

COMMISSAIRES-PRISEURS
BEAUSSANT LEFÈVRE
& ASSOCIÉS

EXPERT
SC Emeric & Stephen **PORTIER**



JEUDI 20 ET VENDREDI 21 JUIN 2024
PARIS – DROUOT



VENTE AUX ENCHÈRES PUBLIQUES

Jeudi 20 juin 2024 à 13 h 30

BIJOUX

Vendredi 21 juin 2024 à 14 h

MODE - BIJOUX - MONTRES - ORFÈVRE

Par le ministère de :

M^{es} Eric BEAUSSANT, Arthur de MORAS,
Vincent HERAUD et Théo LAVIGNON

Commissaires-Priseurs associés

M^e Pierre-Yves LEFÈVRE

Commissaire-Priseur

assistés de Michel IMBAULT,

BEAUSSANT LEFÈVRE & Associés

Société de ventes volontaires

Siren n° 443 080 338 - Agrément n° 2002-108

32, rue Drouot - 75009 PARIS

Tél. : +33 (0)1 47 70 40 00

Bureau en Normandie

11, place de la République - 14000 CAEN

Tél. : +33 (0)2 31 79 09 33

www.beaussantlefevre.com - contact@beaussantlefevre.com

Assistés de

SC Emeric & Stephen PORTIER

Emeric PORTIER

Expert honoraire agréé par la Cour de Cassation et près la Cour d'Appel

17, rue Drouot - 75009 Paris

Tél. : 01 47 70 89 82 - Télécopie : 01 45 23 23 42 - experts@esportier.com

"Condition Reports" consultables sur : www.esportier.com

DROUOT.com

ENCHÉRISSEZ EN DIRECT SUR  **Live**

PARIS - DROUOT RICHELIEU - Salle n^{os} 3

9, rue Drouot, 75009 Paris - Tél. : 01 48 00 20 00 - Fax : 01 48 00 20 33

EXPOSITIONS PUBLIQUES À L'HÔTEL DROUOT :

Mercredi 19 juin de 11h à 18h - Jeudi 20 juin et vendredi 21 juin de 11h à 12h

Téléphone pendant l'exposition et la vente : +33 (0)1 48 00 20 03

En couverture, reproduction des n^{os} 228 et 231

AVIS

La SC ÉMERIC & STEPHEN PORTIER applique les appellations selon les normes et réglementations techniques conformes au décret n° 2002-65 du 14 Janvier 2002.

a) La SC ÉMERIC & STEPHEN PORTIER désigne les pierres modifiées par « les pratiques lapidaires traditionnelles » de la même manière que celles qui n'auraient pas été modifiées. (Art 3)

b) La SC ÉMERIC & STEPHEN PORTIER désigne les pierres modifiées par d'autres procédés, par le nom de la pierre, suivi de la mention « traitée » ou par l'indication du traitement subi (Art 2).

Les pierres non accompagnées de certificats ou attestations de Laboratoires ont été estimées par la SC ÉMERIC & STEPHEN PORTIER en tenant compte des modifications éventuelles du paragraphe a).

La SC ÉMERIC & STEPHEN PORTIER se tient à la disposition des acheteurs pour tous renseignements complémentaires concernant le décret n° 2002-65 ou les différentes sortes de traitements existants.

Les techniques d'identification et les conclusions d'analyse concernant l'origine et la classification des pierres et perles peuvent varier d'un laboratoire à un autre.

En conséquence, il est possible d'obtenir, dans certains cas, un résultat différent en fonction des laboratoires consultés. La SC ÉMERIC & STEPHEN PORTIER ne pourra en aucun cas être tenue responsable de ces différences.

**L'examen de trace de traitement « HPHT » a été effectué au sein
de la SC EMERIC & STEPHEN PORTIER par méthode de transmission optique**

Jeudi 20 juin 2024 (n^{os} 1 à 307)

BEAUX BIJOUX ANCIENS ET MODERNES

BOUCHERON, BUCCELLATI, CARTIER, GIAN MARIA BUCCELLATI, DODO, HERMÈS,
MAUBOUSSIN, MELLERIO, OJ PERRIN, POMELLATO, VAN CLEEF & ARPELS

Collier de soixante-trois perles fines, certifié LFG
Bague diamant 4,38 ct - K - P1 - certifié LFG
Bague diamant 3,70 ct - G - SI2 - certifié CGL
Bague diamant 7,38 ct - L - VS2 - certifié CGL
Diamant sur papier pesant 1,06 ct - F - Flawless (copie certificat GIA)
Diamant sur papier pesant 0,79 ct - H - pur à la loupe x3 - certifié CCIP

MONTRES BRACELETS signées,

BOUCHERON, BREITLING, CARTIER, CHOPARD, Gianni BULGARI, JAEGER le COULTRE, J. AURICOSTE, LONGINES,
NIVADA, OMEGA, PARMIGIANI-FLEURIER, PIAGET, ROLEX, TISSOT, TUDOR, VACHERON CONSTANTIN

MONTRES DE POCHE

XIX^e et XVIII^e siècles

Vendredi 21 juin 2024 (n^{os} 308 à 476)

MODE

Expert : Joséphine Marcilhac - 16 rue des Saints-Pères, 75007 Paris - Tél. : 01 42 36 67 04

**ORFÈVREURIE ANCIENNE des XVIII^e et XIX^e siècles
française et étrangère**

Timbales, XVIII^e siècle
Cuiller à ragoût, Paris, 1778-1779
Laitière, Paris, 1780
Verseuses, Paris, 1784-1785 - Avignon, milieu du XVIII^e siècle
Chocolatière, Paris, 1769
Nécessaire de voyage, Paris, 1819-1838
Légumier - Bouillon couvert, Paris, 1798-1809

ARGENTERIE MODERNE

Jatte ODIOT, 1897-1906
Dessous de bouteille, travail belge
Pelle à poisson, Saint-Pétersbourg, 1850
Services à thé café RISLER & CARRÉ - SAVARY
Partie de ménagère, PUIFORCAT

MÉTAL ARGENTÉ

PREMIER JOUR DE VENTE

JEUDI 20 JUIN à 13h30

(n^{os} 1 à 307)

BIJOUX

dont important ensemble provenant d'un ancien atelier de joaillerie parisien (n^{os} 1 à 161)

- | | | | |
|---|-------------|---|-------------|
| 1. COLLIER ARTICULÉ en or jaune 750 millièmes, le centre retenant un motif gravé Brigitte. Longueur : 39,5 cm Poids brut : 3,1 g | 100 / 150 € | 8. PENDENTIF « panier » en or jaune 750 millièmes partiellement gravé et orné d'une citrine. Hauteur totale : 3,8 cm Poids brut : 6,4 g | 200 / 300 € |
| 2. BAGUE en or jaune 750 millièmes, le centre à décor de fleurs orné d'une turquoise de forme cabochon. Tour de doigt : 53 Poids brut : 3,8 g | 120 / 180 € | 9. PENDENTIF de forme ronde en or jaune 750 millièmes gravé sur les deux faces, figurant une Etoile de David. Hauteur totale : 4 cm Poids brut : 9,4 g | 300 / 400 € |
| 3. BAGUE en or jaune 750 millièmes ornée au centre d'une perle de culture. Tour de doigt : 54 Poids brut : 4,5 g | 120 / 180 € | 10. BROCHE en or 750 millièmes de deux tons gravés figurant un toucan, le corps serti de rubis ronds. (Manque une pierre). Hauteur : 4,5 cm Poids brut : 9,8 g | 350 / 450 € |
| 4. BAGUE en or jaune 750 millièmes, le centre à décor de fleurs orné de saphirs roses. (Égrisures). Tour de doigt : 55 Poids brut : 3,7 g | 130 / 180 € | 11. PENDENTIF « chien » en or jaune 750 millièmes entièrement gravé. Hauteur totale : 2,7 cm Poids brut : 10,2 g | 350 / 450 € |
| 5. COLLIER ARTICULÉ en or jaune 750 millièmes décoré de maillons allongés et ajourés. Longueur : 40 cm Poids brut : 3,9 g | 130 / 180 € | 12. BROCHE en or jaune 750 millièmes gravée figurant un écureuil sur une branche partiellement serti d'une petite perle de culture. Hauteur : 5 cm Poids brut : 10,8 g | 380 / 450 € |
| 6. PENDENTIF « poisson » en or jaune 750 millièmes, le corps mobile. Hauteur totale : 3,4 cm Poids brut : 5,7 g | 150 / 200 € | 13. BROCHE en or jaune 750 millièmes entièrement gravée figurant une sauterelle, le corps serti d'émeraudes, les antennes en or gris 750 millièmes. (Égrisures et petits manques aux pierres). Longueur : 5,4 cm Poids brut : 11,4 g | 400 / 500 € |
| 7. BROCHE en or jaune 750 millièmes partiellement gravée figurant une souris, le corps orné d'une turquoise cabochon, les yeux sertis de rubis et diamants ronds. Hauteur : 3,6 cm Poids brut : 8,4 g | 200 / 300 € | 14. BROCHE en or jaune 750 millièmes de deux tons figurant le signe zodiacal du Sagittaire partiellement serti de petits diamants ronds taillés en huit-huit. (Trace de réparations). Longueur : 5,1 cm Poids brut : 12,2 g | 400 / 500 € |



9



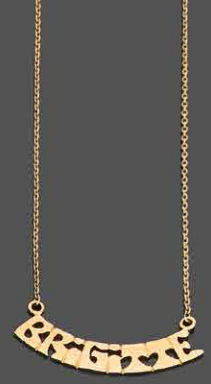
19



8



18



1



5



16



6



11



7



14



10



3



17



13



4



12



2



15

15. LOT en or jaune 750 millièmes comprenant : UN BRACELET et DEUX COLLIERS décorés de motifs filigranés.
(Manque un fermoir).
Poids brut : 11,6 g 400 / 500 €
16. BROCHE en or 750 millièmes gravée figurant une autruche, le corps serti de quatre rubis ronds.
Longueur : 4,6 cm
Poids brut : 14,2 g 500 / 700 €
17. BROCHE en or jaune 750 millièmes entièrement gravée et amatie, figurant un espadon, le rostre en or gris 750 millièmes.
(Trace de réparations).
Longueur : 6,8 cm
Poids brut : 14,3 g 500 / 600 €
18. BROCHE en or jaune 750 millièmes gravée figurant une rose partiellement sertie d'émeraudes, saphirs et rubis.
(Égrisures et manques).
Largeur : 4,0 cm
Poids brut : 21,3 g 700 / 900 €
19. BROCHE en or jaune 750 millièmes entièrement gravée figurant une fleur stylisée, le pistil orné de rubis.
Hauteur : 3,6 cm
Poids brut : 19,8 g 700 / 900 €
20. PENDENTIF « vase fleuri » en or jaune 750 millièmes orné de petits saphirs roses.
Hauteur totale : 3,2 cm
Poids brut : 4,6 g 150 / 200 €
21. PENDENTIF « aiguère » en or jaune 750 millièmes partiellement émaillée bleue.
(Petite bosse).
Hauteur totale : 2,4 cm
Poids brut : 5,1 g 150 / 200 €
22. PENDENTIF « panier » en or jaune 750 millièmes gravé et orné au centre d'une perle de culture.
Hauteur totale : 2,8 cm
Poids brut : 6,4 g 200 / 300 €
23. PENDENTIF « panier » en or jaune 750 millièmes partiellement gravé et orné d'une citrine.
Hauteur totale : 3,8 cm
Poids brut : 6,4 g 200 / 300 €
24. PENDENTIF « voiture » en or jaune 750 millièmes gravé.
Hauteur totale : 1,7 cm
Poids brut : 7,5 g 250 / 350 €
25. PENDENTIF « piano » en or jaune 750 millièmes ouvrant partiellement sertie d'améthystes.
Hauteur totale : 1,8 cm
Poids brut : 7,7 g 280 / 350 €
26. PENDENTIF « lanterne stylisée » en or jaune 750 millièmes gravée et ornée de pierres vertes.
Hauteur totale : 3,8 cm
Poids brut : 9,3 g 300 / 400 €
27. PENDENTIF « baluchon » en or jaune 750 millièmes gravé et orné de pierres vertes.
Hauteur totale : 3,3 cm
Poids brut : 9,5 g 300 / 400 €
28. PENDENTIF « baluchon » en or jaune 750 millièmes gravé et orné de perles de culture.
Hauteur totale : 3,5 cm
Poids brut : 9,3 g 300 / 400 €
29. PENDENTIF « sandale » en or jaune 750 millièmes partiellement gravé.
Hauteur totale : 5 cm
Poids brut : 8,9 g 300 / 400 €
30. BROCHE en or jaune 750 millièmes entièrement gravée figurant des feuilles de chêne, les glands ornés de chrysoprases de forme cabochon.
Hauteur : 6 cm
Poids brut : 18,8 g 600 / 800 €
31. BAGUE en or jaune 750 millièmes, l'anneau figurant une torsade, le centre pavé de saphirs roses.
Tour de doigt : 54
Poids brut : 17,3 g 600 / 800 €



25



22



23



21



30



24



28



31



27



29



20



26

32. BAGUE en or jaune 750 millièmes, le centre à décor de fleurs orné d'une turquoise de forme cabochon.
Tour de doigt : 53
Poids brut : 3,8 g 120 / 180 €
33. PENDENTIF « aiguière » en or jaune 750 millièmes partiellement émaillée bleue.
Hauteur totale : 2,4 cm
Poids brut : 5,2 g 150 / 200 €
34. PENDENTIF « panier » en or jaune 750 millièmes partiellement gravé et orné de pierres jaunes.
(Trace de colle).
Hauteur totale : 3,8 cm
Poids brut : 6,6 g 200 / 300 €
35. PENDENTIF « voiture » en or jaune 750 millièmes gravé.
Hauteur totale : 1,7 cm
Poids brut : 7,4 g 250 / 350 €
36. BAGUE en or jaune 750 millièmes à décor d'enroulement, l'extrémité en or amati orné de petits saphirs ronds.
(Égrisures et petits manques).
Tour de doigt : 53,5
Poids brut : 9,0 g 300 / 400 €
37. BAGUE en or jaune 750 millièmes à décor d'enroulement, l'extrémité en or amati orné de petits saphirs roses.
Tour de doigt : 54
Poids brut : 8,8 g 300 / 400 €
38. PENDENTIF « panier » en or jaune 750 millièmes orné de deux cabochons de cornaline.
Hauteur totale : 3,5 cm
Poids brut : 10,8 g 300 / 400 €
39. BROCHE en or jaune 750 millièmes figurant un cœur stylisé partiellement serti de petits rubis et diamants ronds taillés en huit-huit.
(Manque une pierre).
Hauteur : 3 cm
Poids brut : 10,3 g 350 / 450 €
40. PENDENTIF « sandale » en or jaune 750 millièmes partiellement gravé.
Hauteur totale : 4,8 cm
Poids brut : 9,3 g 350 / 400 €
41. FERMOIR en or jaune 750 millièmes entièrement gravé à décor de feuillages, le centre figurant une fleur.
Hauteur : 3 cm
Poids brut : 12,7 g 400 / 500 €
42. BROCHE de forme ronde en or jaune 750 millièmes à décor rayonnant, le centre orné de rubis et petites pierres rouges.
Diamètre : 3,5 cm
Poids brut : 15,7 g 500 / 700 €
43. BROCHE de forme ronde en or jaune 750 millièmes à décor rayonnant, le centre orné de saphirs.
Diamètre : 3,3 cm
Poids brut : 15,5 g 500 / 700 €
44. BROCHE de forme ronde en or jaune 750 millièmes ajourée et gravée. Elle est ornée de perles de culture et petits saphirs.
Diamètre : 4 cm
Poids brut : 20,7 g 600 / 800 €
45. BAGUE en or jaune 750 millièmes, l'anneau figurant une torsade, le centre pavé de saphirs roses.
Tour de doigt : 53
Poids brut : 17,7 g 600 / 800 €
46. BAGUE en or jaune 750 millièmes, le centre décoré de deux motifs feuilles, les nervures ornées de rubis ou saphirs roses.
(Manque une pierre).
Tour de doigt : 53
Poids brut : 17,4 g 600 / 800 €
47. BAGUE en or jaune 750 millièmes, le centre figurant un nœud en or amati et ornée d'une ligne de rubis ou saphirs roses.
(Manque une pierre).
Tour de doigt : environ 54
Poids brut : 16,7 g 600 / 800 €



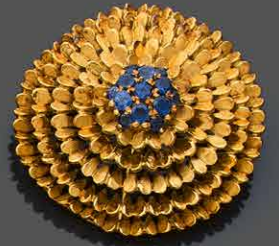
35



44



33



43



41



34



46



38



37



47



39



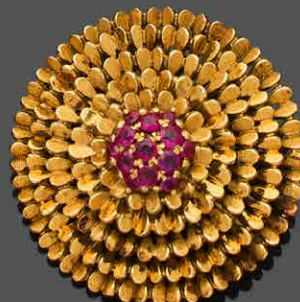
36



40



45



42



32

48. PENDENTIF « panier » en or jaune 750 millièmes partiellement gravé et orné d'une améthyste. (L'anse tordue).
Hauteur totale : 3,8 cm
Poids brut : 6,5 g 200 / 300 €
49. BAGUE en or jaune 750 millièmes, le centre orné d'une améthyste de forme rectangulaire à pans coupés.
Tour de doigt : environ 55
Poids brut : 9,0 g 250 / 350 €
50. PENDENTIF « voiture » en or jaune 750 millièmes gravé.
Hauteur totale : 1,7 cm
Poids brut : 7 g 250 / 350 €
51. PENDENTIF « piano » en or jaune 750 millièmes ouvrant partiellement serti d'améthystes.
Hauteur totale : 1,8 cm
Poids brut : 8,2 g 280 / 350 €
52. BAGUE en or jaune 750 millièmes, le centre orné d'une améthyste de forme rectangulaire à pans coupés. (Égrisures).
Tour de doigt : 55
Poids brut : 11,9 g 300 / 400 €
53. BROCHE en or jaune 750 millièmes entièrement gravée à décor de petites fleurs et ornée d'améthystes.
Hauteur : 3,4 cm
Poids brut : 11,8 g 400 / 500 €
54. BAGUE en or jaune 750 millièmes, le centre de forme bombée gravé à décor de godrons et orné d'une perle de culture.
Tour de doigt : 56
Poids brut : 12,9 g 450 / 550 €
55. BAGUE toi et moi à décor d'enroulement en or jaune 750 millièmes partiellement amati, les extrémités ornées de saphirs et saphirs roses. (Égrisures).
Tour de doigt : 51
Poids brut : 12,8 g 500 / 600 €
56. BAGUE toi et moi à décor d'enroulement en or jaune 750 millièmes partiellement amati, les extrémités ornées de saphirs et émeraudes. (Égrisures et petits manques).
Tour de doigt : 51,5
Poids brut : 12,9 g 500 / 600 €
57. BAGUE en or jaune 750 millièmes ornée au centre d'une améthyste de forme cabochon dans un entourage de petites turquoises ou pierres d'imitation.
Tour de doigt : 55
Poids brut : 16,2 g 500 / 700 €
58. BRACELET ARTICULÉ en or jaune 750 millièmes, les maillons en or unis ou gravés de filets alternés. (Manque des breloques et usures).
Longueur : 20 cm
Poids brut : 17,1 g 600 / 800 €
59. BROCHE en or jaune 750 millièmes figurant une fleur, le pistil et les pétales ornés d'améthystes.
Hauteur : 5,5 cm
Poids brut : 23,9 g 800 / 1 000 €



53



48



51



59



58



50



54



57



49



55

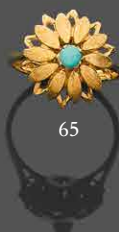


52



56

60. BAGUE en or jaune 750 millièmes, le centre à décor de fleurs orné d'une turquoise de forme cabochon.
Tour de doigt : 53
Poids brut : 3,2 g 80 / 120 €
61. BAGUE en or gris 750 millièmes ornée au centre d'une perle de culture.
Tour de doigt : 54
Poids brut : 3,7 g 120 / 180 €
62. BAGUE en or jaune 750 millièmes ornée au centre d'une perle de culture.
Tour de doigt : 55.5
Poids brut : 4,8 g 120 / 180 €
63. BAGUE en or jaune 750 millièmes, le centre à décor de fleurs orné de saphirs ronds.
(Égrisures).
Tour de doigt : 55
Poids brut : 3,8 g 130 / 180 €
64. BAGUE en or jaune 750 millièmes, le centre à décor de fleurs orné de saphirs ronds.
(Égrisures).
Tour de doigt : 55
Poids brut : 4 g 130 / 180 €
65. BAGUE en or jaune 750 millièmes, le centre à décor de fleurs orné d'une turquoise de forme cabochon.
Tour de doigt : 53
Poids brut : 3,9 g 140 / 200 €
66. PENDENTIF « poisson » en or jaune 750 millièmes, le corps mobile.
Hauteur totale : 3,4 cm
Poids brut : 5,3 g 150 / 200 €
67. PENDENTIF « poisson » en or jaune 750 millièmes, le corps mobile.
Hauteur totale : 3,4 cm
Poids brut : 5,2 g 150 / 200 €
68. BROCHE en or jaune 750 millièmes partiellement gravée figurant une souris, le corps orné d'une turquoise cabochon, l'œil serti d'un rubis et diamants ronds.
(Manque un œil).
Hauteur : 3,6 cm
Poids brut : 7,6 g 200 / 300 €
69. BROCHE en or jaune 750 millièmes partiellement gravée figurant une souris, le corps orné d'une turquoise cabochon, l'œil serti d'un rubis et diamants ronds.
(Manque un œil).
Hauteur : 3,6 cm
Poids brut : 7,7 g 200 / 300 €
70. BROCHE en or jaune 750 millièmes entièrement gravée figurant une sauterelle, le corps serti de rubis, l'antenne en or gris 750 millièmes.
(Égrisures et manque une antenne).
Longueur : 5,4 cm
Poids brut : 9 g 300 / 400 €
71. BAGUE en or jaune 750 millièmes à décor d'enroulement, l'extrémité en or amati ornée d'une perle de culture.
Tour de doigt : 55
Poids brut : 9,2 g 300 / 400 €
72. PENDENTIF « lanterne stylisée » en or jaune 750 millièmes gravée et ornée de pierres vertes.
Hauteur totale : 3,8 cm
Poids brut : 9,4 g 300 / 400 €
73. BROCHE en or jaune 750 millièmes entièrement gravée figurant un escargot, le corps serti de petits rubis ronds.
(Traces de réparations).
Longueur : 4,5 cm
Poids brut : 10,1 g 350 / 450 €
74. BROCHE en or jaune 750 millièmes ajourée et gravée figurant une abeille, le corps orné de rubis, les antennes en or gris 750 millièmes.
Hauteur : 3,6 cm
Largeur : 5,6 cm
Poids brut : 9,7 g 350 / 450 €
75. PENDENTIF « pingouin » en or jaune 750 millièmes, le corps orné de calcédoine et d'onyx.
Hauteur totale : 3,8 cm
Poids brut : 10,4 g 350 / 450 €
76. BROCHE en or 750 millièmes de deux tons gravés et amatis figurant un poisson orné d'une perle de culture.
(Trace de réparation).
Hauteur : 3,8 cm
Poids brut : 11,2 g 350 / 450 €
77. BROCHE en or jaune 750 millièmes entièrement gravée figurant une sauterelle, le corps serti d'émeraudes, les antennes en or gris 750 millièmes.
(Égrisures).
Longueur : 5,4 cm
Poids brut : 11,1 g 380 / 450 €
78. BROCHE en or jaune 750 millièmes gravée figurant un écureuil sur une branche.
Hauteur : 5 cm
Poids brut : 11,4 g 400 / 500 €
79. BROCHE en or jaune 750 millièmes entièrement gravée et amatie, figurant un espadon, le rostre en or gris 750 millièmes.
(Trace de réparations).
Longueur : 6,5 cm
Poids brut : 14,4 g 500 / 600 €



80. BAGUE en or jaune 750 millièmes, le centre à décor de fleurs orné d'une turquoise de forme cabochon.
Tour de doigt : 53
Poids brut : 3,7 g 120 / 180 €
81. BAGUE en or jaune 750 millièmes, le centre à décor de fleurs orné de saphirs ronds.
(Égrisures).
Tour de doigt : 55
Poids brut : 3,8 g 130 / 180 €
82. PENDENTIF « panier » en or jaune 750 millièmes partiellement gravé et orné d'une turquoise cabochon.
Hauteur totale : 3,8 cm
Poids brut : 6,4 g 200 / 300 €
83. FERMOIR de forme ronde en or jaune 750 millièmes orné de petites turquoises de forme cabochon.
Diamètre : 2,2 cm
Poids brut : 7 g 250 / 350 €
84. BROCHE en or jaune 750 millièmes gravée à décor de feuillages.
Hauteur : 4,5 cm
Poids brut : 8,6 g 280 / 350 €
85. BAGUE en or jaune 750 millièmes à décor d'enroulement, l'extrémité en or amati ornée de turquoises cabochon.
Tour de doigt : 52.5
Poids brut : 8,6 g 300 / 400 €
86. PENDENTIF « lanterne stylisée » en or jaune 750 millièmes gravée et ornée de petites turquoises.
Hauteur totale : 3,8 cm
Poids brut : 9,0 g 300 / 400 €
87. BROCHE en or jaune 750 millièmes à décor de fleur stylisée, les pétales ornés de turquoises de forme cabochon.
Largeur : 3,2 cm
Poids brut : 10,6 g 350 / 450 €
88. BAGUE en or jaune 750 millièmes, le centre à décor de fleurs stylisés serties de turquoises cabochon.
Tour de doigt : 55
Poids brut : 10,1 g 350 / 450 €
89. BAGUE dôme en or jaune 750 millièmes, le centre amati et orné de petites turquoises cabochon.
Tour de doigt : 54
Poids brut : 10,5 g 380 / 450 €
90. BROCHE en or jaune 750 millièmes à décor de nœuds rubanés partiellement sertis de petits rubis, saphirs et pierres d'imitation.
Hauteur : 5,8 cm
Poids brut : 11,2 g 400 / 600 €
91. BROCHE en or jaune 750 millièmes gravée figurant un tournesol, le pistil orné de petites turquoises de forme cabochon.
Hauteur : 6,8 cm
Poids brut : 13,4 g 450 / 550 €
92. BROCHE en or jaune 750 millièmes figurant une fleur partiellement sertie de saphirs, rubis et pierres d'imitation.
Hauteur : 5,5 cm
Poids brut : 14,6 g 500 / 700 €
93. BAGUE en or jaune 750 millièmes, le centre orné d'une turquoise de forme cabochon dans un entourage de saphirs.
Tour de doigt : 51
Poids brut : 14,8 g 500 / 700 €
94. BROCHE en or jaune 750 millièmes à décor de feuilles de chêne et ornée d'une perle mabé.
Hauteur : 6,2 cm
Poids brut : 16,1 g 550 / 750 €
95. BROCHE de forme ronde en or jaune 750 millièmes ajourée et gravée. Elle est ornée de turquoises et rubis.
Diamètre : 4 cm
Poids brut : 21,5 g 600 / 800 €
96. BROCHE en or jaune 750 millièmes à décor de feuillages et ornée de petites turquoises de forme cabochon.
Hauteur : 7,4 cm
Poids brut : 16,2 g 600 / 800 €
97. BROCHE en or jaune 750 millièmes gravée figurant une rose partiellement sertie d'émeraudes, saphirs et rubis.
(Un élément de décor à refixer).
Largeur : 4,2 cm
Poids brut : 21,1 g 700 / 900 €



94



95



97



91



90



82



96



92



93



83



85



84



89



87



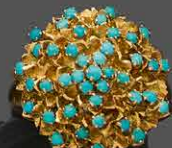
86



80



81



88

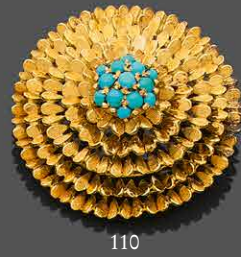
98. BROCHE en or jaune 750 millièmes figurant une barrette feuillagée en chute partiellement sertie de petites turquoises de forme cabochon.
Hauteur : 6,6 cm
Poids brut : 6,1 g 200 / 300 €
99. PENDENTIF « panier » en or jaune 750 millièmes partiellement gravé et orné d'une turquoise cabochon.
Hauteur totale : 3,8 cm
Poids brut : 6,3 g 200 / 300 €
100. BAGUE en or jaune 750 millièmes, le centre à décor rayonnant orné de petites turquoises cabochon.
Tour de doigt : 56
Poids brut : 8 g 280 / 350 €
101. BAGUE en or jaune 750 millièmes, le centre de forme bombée en or gravé et amati sertie d'une turquoise cabochon.
(Givre en surface).
Tour de doigt : 55
Poids brut : 8 g 280 / 350 €
102. BAGUE en or jaune 750 millièmes à décor d'enroulement, l'extrémité en or amati orné de petits saphirs roses.
Tour de doigt : 53
Poids brut : 9 g 300 / 400 €
103. BAGUE en or jaune 750 millièmes à décor d'enroulement, l'extrémité en or amati orné de turquoises cabochon.
Tour de doigt : 55
Poids brut : 9,4 g 300 / 400 €
104. BROCHE en or jaune 750 millièmes entièrement amati figurant un nœud rubané, ornée de petits diamants ronds taillés en huit-huit.
Hauteur : 4,5 cm
Poids brut : 10,4 g 350 / 450 €
105. BAGUE en or jaune 750 millièmes, le centre à décor de fleurs stylisés serties de turquoises cabochon.
Tour de doigt : 53
Poids brut : 10,0 g 350 / 450 €
106. BROCHE en or jaune 750 millièmes à décor de petites fleurs et ornée de turquoise de forme cabochon.
Largeur : 3,3 cm
Poids brut : 12,4 g 400 / 500 €
107. BROCHE en or jaune 750 millièmes ajourée à décor rayonnant ornée de lignes de diamants ronds taillés en huit-huit et de rubis.
Hauteur : 4 cm
Poids brut : 12 g 400 / 500 €
108. BROCHE en or jaune 750 millièmes gravée figurant un tournesol, le pistil orné de petites turquoises de forme cabochon.
Hauteur : 6,8 cm
Poids brut : 13,1 g 450 / 550 €
109. BAGUE en or jaune 750 millièmes, le centre de forme bombée gravé à décor de godrons et orné d'une perle de culture.
Tour de doigt : 55.5
Poids brut : 12,4 g 450 / 550 €
110. BROCHE de forme ronde en or jaune 750 millièmes à décor rayonnant, le centre orné de turquoises.
Diamètre : 3,3 cm
Poids brut : 15,3 g 500 / 700 €
111. BAGUE toi et moi à décor d'enroulement en or jaune 750 millièmes partiellement amati, les extrémités ornées de saphirs et saphirs roses.
(Égrisures).
Tour de doigt : 53,5
Poids brut : 13,7 g 500 / 600 €
112. BAGUE toi et moi à décor d'enroulement en or jaune 750 millièmes partiellement amati, les extrémités ornées d'une perle de culture et de turquoises cabochon.
Tour de doigt : 53
Poids brut : 12,8 g 500 / 600 €
113. BROCHE en or jaune 750 millièmes figurant une fleur partiellement sertie de saphirs ronds, le centre orné d'une perle de culture.
Largeur : 4,2 cm
Poids brut : 15,7 g 550 / 650 €



104



107



110



99



113



109



100



108



106



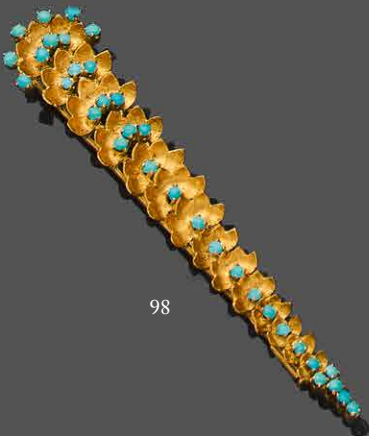
102



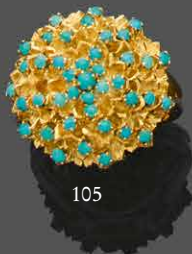
111



103



98



105



101



112

114. PENDENTIF en or jaune 750 millièmes ajouré, le centre orné d'un motif en jade de forme ronde.
Hauteur totale : 5 cm
Poids brut : 12,5 g 250 / 350 €
115. BROCHE en or jaune 750 millièmes à décor mouvementé ornée d'une ligne de saphirs ronds.
(Égrisures).
Hauteur : 5,5 cm
Poids brut : 8,2 g 280 / 350 €
116. BROCHE en or jaune 750 millièmes figurant un nœud partiellement serti d'émeraudes, saphirs et rubis.
(Égrissures et manques).
Hauteur : 4,5 cm
Poids brut : 8 g 280 / 350 €
117. BAGUE en or jaune 750 millièmes, le centre à décor rayonnant orné de petites turquoises cabochon.
(Petite fissure).
Tour de doigt : 56
Poids brut : 8,1 g 280 / 350 €
118. PENDENTIF de forme ronde en or jaune 750 millièmes gravé sur les deux faces, figurant une Etoile de David.
Hauteur totale : 3,9 cm
Poids brut : 9,6 g 300 / 400 €
119. BROCHE en or jaune 750 millièmes entièrement gravée à décor de feuillages et ornée de petites pierres vertes.
Hauteur : 4,5 cm
Poids brut : 8,7 g 300 / 400 €
120. BROCHE en or jaune 750 millièmes figurant un cœur stylisé partiellement serti de petits saphirs et diamants ronds taillés en huit-huit.
(Manque deux pierres).
Hauteur : 2,8 cm
Poids brut : 10 g 350 / 450 €
121. BAGUE DÔME en or jaune 750 millièmes, le centre amati et orné d'une perle de culture.
Tour de doigt : 54
Poids brut : 10,3 g 350 / 450 €
122. BAGUE DÔME en or jaune 750 millièmes, le centre amati et orné de saphirs.
(Égrisures et manques).
Tour de doigt : 54,5
Poids brut : 10,4 g 350 / 450 €
123. BROCHE en or jaune 750 millièmes à décor de feuillages et ornée de petits rubis.
Hauteur : 6,5 cm
Poids brut : 10,6 g 380 / 450 €
124. BAGUE DÔME en or jaune 750 millièmes, le centre amati et orné de petites turquoises cabochon.
Tour de doigt : 52
Poids brut : 10,7 g 380 / 450 €
125. BROCHE en or jaune 750 millièmes figurant une fleur partiellement sertie de saphirs, rubis et pierres d'imitation.
(Égrisures et manques).
Hauteur : 5,3 cm
Poids brut : 14,6 g 500 / 700 €
126. BROCHE en or jaune 750 millièmes entièrement gravée à décor de fleurs et feuillages ornée d'une citrine ovale dans un entourage de petits saphirs.
(Givres en surface).
Hauteur : 6,2 cm
Poids brut : 16,1 g 500 / 700 €
127. BROCHE en or jaune 750 millièmes à décor de feuilles de chêne et ornée d'une perle mabé.
Hauteur : 6 cm
Poids brut : 16,4 g 550 / 750 €
128. BROCHE de forme ronde en or jaune 750 millièmes ajourée et gravée. Elle est ornée de perles de culture et petits rubis.
Diamètre : 4 cm
Poids brut : 20,6 g 600 / 800 €
129. BROCHE en or jaune 750 millièmes gravée figurant une rose partiellement sertie d'émeraudes, saphirs et rubis.
(Égrisures, manque deux pierres et l'épingle).
Largeur : 4 cm
Poids brut : 20 g 700 / 900 €



128



127



129



119



126



123



117



115



114



124



116



125



122



118



121



120

130. BAGUE en or gris 750 millièmes ornée au centre d'une perle de culture.
Tour de doigt : 54
Poids brut : 5,1 g 120 / 180 €
131. BAGUE en or jaune 750 millièmes ornée au centre d'une perle de culture.
Tour de doigt : 56
Poids brut : 4,7 g 120 / 180 €
132. BAGUE en or jaune 750 millièmes, le centre à décor de fleurs orné de saphirs ronds.
(Égrisures).
Tour de doigt : 55
Poids brut : 3,9 g 130 / 180 €
133. BAGUE en or jaune 750 millièmes, le centre à décor de fleurs orné d'une turquoise de forme cabochon.
Tour de doigt : 53
Poids brut : 3,9 g 140 / 200 €
134. BROCHE en or jaune 750 millièmes gravée et émaillée bleue à décor d'un ruban mouvementé.
Longueur : 3,5 cm
Poids brut : 6 g 200 / 300 €
135. PENDENTIF en or jaune 750 millièmes ajouré, le centre orné d'un motif en jade de forme ronde.
Hauteur totale : 5 cm
Poids brut : 12,2 g 250 / 350 €
136. PENDENTIF en or jaune 750 millièmes ajouré, le centre orné d'un motif en jade de forme ronde.
Hauteur totale : 5 cm
Poids brut : 14,8 g 300 / 500 €
137. BAGUE en or jaune 750 millièmes à décor d'enroulement, l'extrémité en or amati ornée d'une perle de culture.
Tour de doigt : 53,5
Poids brut : 9,2 g 300 / 400 €
138. BAGUE DÔME en or jaune 750 millièmes, le centre amati et orné de petites turquoises cabochon.
Tour de doigt : 53
Poids brut : 10,3 g 350 / 450 €
139. BAGUE DÔME en or jaune 750 millièmes, le centre amati et orné de saphirs.
(Égrisures et manques).
Tour de doigt : 54
Poids brut : 10,6 g 350 / 450 €
140. BROCHE en or jaune 750 millièmes à décor de nœuds rubanés partiellement sertis de petits rubis, saphirs et pierres d'imitation.
Hauteur : 5,5 cm
Poids brut : 11,4 g 400 / 600 €
141. BROCHE en or jaune 750 millièmes entièrement gravée à décor de nœuds rubanés et partiellement sertis de petits diamants ronds taillés en huit-huit.
Hauteur : 4,2 cm
Poids brut : 10,5 g 450 / 550 €
142. BAGUE en or jaune 750 millièmes, le centre de forme bombée gravé à décor de godrons et orné d'une perle de culture.
Tour de doigt : 55,5
Poids brut : 13,3 g 450 / 550 €
143. BROCHE en or jaune 750 millièmes à décor de fleurs, le centre orné d'une perle de culture, les pétales partiellement sertis de rubis ou pierres rouges.
Hauteur : 3,7 cm
Poids brut : 16 g 500 / 700 €
144. BROCHE en or jaune 750 millièmes à décor de feuilles de chêne et ornée d'une perle mabé.
Hauteur : 6 cm
Poids brut : 16,9 cm 600 / 800 €
145. BROCHE en or jaune 750 millièmes entièrement gravée figurant des feuilles de chêne, les glands ornés de chrysoprases de forme cabochon.
Hauteur : 5,7 cm
Poids brut : 18,6 g 600 / 800 €



141



134



144



142



138



140



137



145



133



132



135



131



136



130



143



139

146. BAGUE en or jaune 750 millièmes, le centre à décor de fleurs orné d'une turquoise de forme cabochon.
Tour de doigt : 52,5
Poids brut : 3,2 g 80 / 120 €
147. COLLIER ARTICULÉ en or jaune 750 millièmes retenant au centre un maillon décoré d'une fleurette.
Longueur : 38 cm
Poids brut : 2,6 g 80 / 120 €
148. DEUX PENDENTIFS en or jaune 750 millièmes et bois gravés figurant une tête de nubienne.
Hauteur totale : 3,8 cm
Poids brut : 11,4 g 100 / 150 €
149. BAGUE en or jaune 750 millièmes, le centre à décor de fleurs orné d'une perle de culture.
Tour de doigt : 53
Poids brut : 4 g 120 / 180 €
150. BAGUE en or gris 750 millièmes ornée au centre d'une perle de culture.
Tour de doigt : 52
Poids brut : 4,3 g 120 / 180 €
151. BAGUE en or jaune 750 millièmes, le centre à décor de fleurs orné de saphirs ronds.
(Égrisures).
Tour de doigt : 55
Poids brut : 3,9 g 130 / 180 €
152. BAGUE en or jaune 750 millièmes, le centre à décor de fleurs orné de saphirs roses.
(Égrisures).
Tour de doigt : 55
Poids brut : 4 g 130 / 180 €
153. BAGUE en or jaune 750 millièmes, le centre à décor de fleurs orné d'émeraudes et d'un saphir.
(Égrisures et manques).
Tour de doigt : 55
Poids brut : 3,9 g 130 / 180 €
154. CINQ PENDENTIFS en or jaune 750 millièmes et bois gravés, chacun figurant une tête de nubienne.
Hauteur totale : 2,8 cm
Poids brut : 15,9 g 150 / 200 €
155. DEUX BRACELETS ARTICULÉS en or jaune 750 millièmes, les maillons allongés.
Longueur : 17,5 et 18 cm
Poids brut : 5,2 g 170 / 220 €
156. BAGUE en or jaune 750 millièmes, le centre à décor de fleurs en or amati ornée d'émeraudes et saphirs.
Tour de doigt : 53,5
Poids brut : 7,8 g 280 / 350 €
157. BAGUE en or jaune 750 millièmes, le centre à décor de fleurs en or amati ornée de saphirs et saphirs roses.
(Égrisures et petits manques).
Tour de doigt : 54
Poids brut : 7,8 g 280 / 350 €
158. BAGUE DÔME en or jaune 750 millièmes, le centre amati et orné de saphirs roses.
Tour de doigt : 51,5
Poids brut : 10,2 g 350 / 450 €
159. ENSEMBLE DE DEUX FERMOIRS en or jaune 750 millièmes gravés à décor de feuillages en or amati, chacun émaillé bleu, au centre.
Poids brut : 13,7 g 500 / 600 €
160. TROIS COLLIERS articulés en or jaune 750 millièmes à décor de motifs filigranés.
Poids brut : 9,8 g
On y joint des MAILLONS supplémentaires en or jaune, poids brut : 8,6 g 600 / 800 €
161. ENSEMBLE DE QUATRE FERMOIRS en or jaune 750 millièmes gravés à décor de feuillages en or amati, chacun orné au centre d'une perle de culture.
Poids brut : 30,4 g 1 000 / 1 500 €



159



148



161



161



154



154



152



158



157



153



147



146



156



149



151



150



155



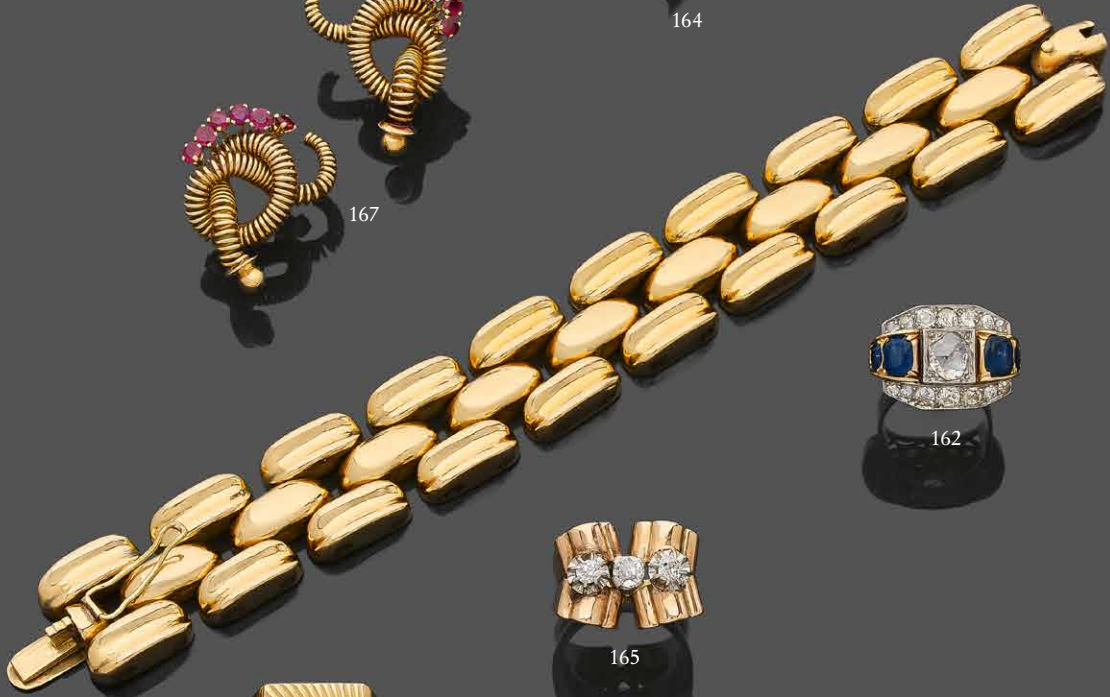
162. BAGUE en or jaune 750 millièmes et platine 850 millièmes, le centre orné d'un diamant taillé en rose entre des saphirs et diamants ronds de taille ancienne.
(Égrisures, manques et usures).
Tour de doigt : 51
Poids brut : 8,3 g 400 / 600 €
163. BAGUE en or jaune 750 millièmes et platine 850 millièmes, le centre orné d'une ligne de diamants taillés en rose entre des boules d'or.
(Usures).
Tour de doigt : 57
Poids brut : 16,7 g 500 / 800 €
164. BROCHE feuille en or 750 millièmes ajouré, la nervure ornée d'une ligne de diamants ronds taillés en huit-huit.
Hauteur : 6 cm
Poids brut : 12,4 g 500 / 700 €
165. BAGUE en or jaune 750 millièmes et platine 850 millièmes, le centre à décor géométrique orné de trois diamants ronds de taille ancienne.
Tour de doigt : 55
Poids brut : 12,1 g 600 / 700 €
166. BAGUE CHEVALIÈRE en or jaune 750 millièmes, le centre à décor géométrique orné d'un diamant rond de taille brillant.
Tour de doigt : 55
Poids brut : 24,5 g 700 / 900 €
167. MELLERIO, signé.
PAIRE DE BOUCLES D'OREILLES en or jaune 750 millièmes, chacune à décor de nœud serti de petits rubis ronds. Système à pince.
(Signé sur chaque élément).
(Accidents et usures).
Hauteur : 3 cm
Poids brut : 17,9 g
Avec un écrin MELLERIO. 1 000 / 1 500 €
168. BRACELET articulé en or jaune 750 millièmes, les maillons de forme bombée et incurvée.
(Usures et bosses).
Longueur : 18 cm
Poids brut : 72,4 g 2 500 / 3 000 €
169. LARGE BRACELET en or 750 millièmes de deux tons, les maillons à décor géométrique ajouré.
(Usures, accidents et traces de réparation).
Longueur : 18,5 cm
Poids brut : 151,9 g 5 000 / 7 000 €



164



167



168



162



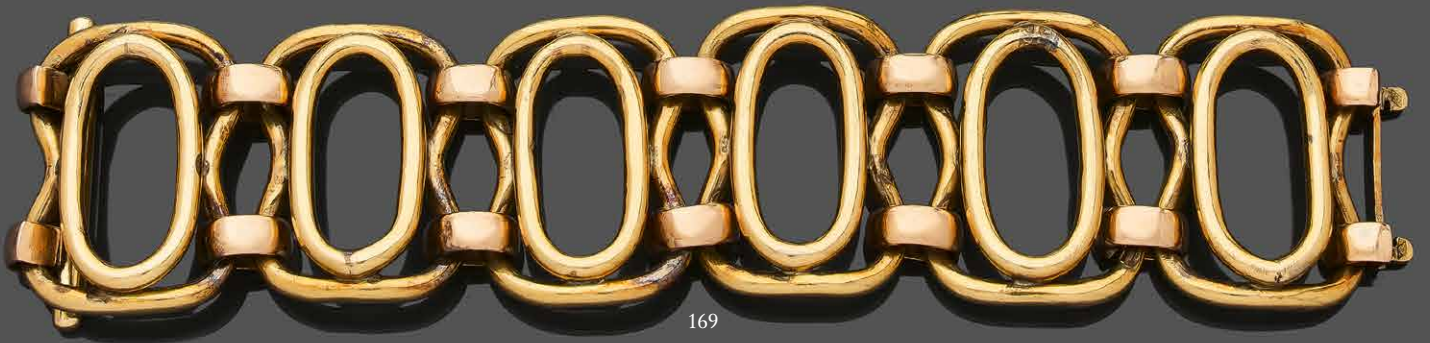
165



166



163



169

170. BROCHE en or jaune 750 millièmes figurant un bouquet, le centre orné de petits diamants taillés en rose.
(Usures et bosses).
Hauteur : 6,5 cm
Poids brut : 5,5 g 200 / 300 €
171. BROCHE pouvant former pendentif en or jaune 585 millièmes orné au centre d'une améthyste de forme cœur dans un entourage de petites perles de culture.
Hauteur : 3,4 cm
Poids brut : 14 g 400 / 500 €
172. BROCHE en or jaune 750 millièmes figurant un nœud rubané, le centre orné d'une ligne de diamants ronds taillés en huit-huit.
(Accidents et traces de réparations).
Hauteur : 6,4 cm
Poids brut : 16,2 g 500 / 600 €
173. PETITE BOÎTE de forme rectangulaire en or 750 millièmes de deux tons, entièrement gravée à décor de vannerie.
Dimensions : 3,9 x 2,9 x 1,1 cm
Poids brut : 23,5 g
Avec une petite pochette. 500 / 700 €
174. COLLIER trois rangs de perles de culture chocker, le fermoir en or jaune 750 millièmes figurant une fleur stylisée, le centre orné d'une soufflure de perle.
(Usures, un rang à réenfiler).
Diamètre des perles : 7,00/7,50 mm
Longueur : 33,8 cm
Poids brut : 91,5 g 600 / 800 €
175. COLLIER six rangs en or jaune 750 millièmes amati, le fermoir à décor de fleur orné de saphirs et petits rubis.
(Égrisures et manques).
Longueur : environ 44,8 cm
Poids brut : 98,3 g 3 000 / 6 000 €
176. POUDRIER de forme carrée en or 750 millièmes gravé de filets, le couvercle décoré d'un motif boucle de ceinture et orné de pierres d'imitation bleues, l'intérieur renfermant un miroir.
(Usures).
Dimensions : 7,4 x 7,4 cm
Poids brut : 194,4 g 5 000 / 8 000 €



176



175



174



172



171



170



173

177. PENDENTIF en or jaune 750 millièmes ajouré orné au centre d'un quartz brun de forme rectangulaire à pans coupés.
Hauteur totale : 3,7 cm
Poids brut : 16,8 g 300 / 400 €
178. BAGUE en or jaune 750 millièmes, ornée au centre d'une pièce de 10 Francs or.
(Usures).
Tour de doigt : 57
Poids brut : 9,2 g 300 / 400 €
179. BRACELET RIGIDE en or jaune 750 millièmes entièrement gravé à décor d'agrafes feuillagées.
(Usures et marques de mise à grandeur).
Diamètre intérieur : 6,5 cm
Poids brut : 17,4 g 500 / 700 €
180. CLIP DE REVERS en or jaune 750 millièmes gravé figurant des plumes.
(Accident).
Hauteur : 6,7 cm
Poids brut : 20,3 g 600 / 800 €
181. BROCHE en or jaune 750 millièmes retenant un pendentif médaillon ouvrant orné d'un camée onyx figurant un homme de profil.
(Usures).
Hauteur totale : 5,4 cm
Poids brut : 29,8 g 600 / 900 €
182. BRACELET RIGIDE en or jaune 750 millièmes ajouré décoré de motifs à enroulements.
(Usures).
Diamètre intérieur : 6,2 cm
Poids brut : 31,3 g 1 000 / 1 500 €
183. PENDENTIF en or jaune 750 millièmes orné au centre d'une pièce de vingt dollars US or.
Hauteur totale : 4,5 cm
Poids brut : 37,8 g 1 200 / 1 800 €
184. BROCHE en or jaune 750 millièmes ornée au centre d'une pièce de vingt dollars US or.
Hauteur : 3,3 cm
Poids brut : 38,6 g 1 200 / 1 800 €
185. BRACELET RIGIDE en or jaune 750 millièmes décoré de motifs gravés figurant des enroulements et ornés de petites perles fines ou perles de culture.
(Usures et traces de mise à grandeur).
Diamètre intérieur : 6,8 cm
Poids brut : 42,8 g 1 300 / 1 800 €
186. BRACELET ARTICULÉ en or jaune 750 millièmes retenant des breloques et pièces d'or en pampille.
(Usures).
Longueur : 19 cm
Poids brut : 58,1 g 1 700 / 2 200 €



182



179



185



184



181



180



183



178



177



186

187. BAGUE en or jaune 750 millièmes, le centre ajouré à décor de fleurs sertie de petits diamants.
(Usures).
Tour de doigt : 55,5
Poids brut : 2,9 g 80 / 120 €
188. BAGUE en or jaune 750 millièmes, le centre orné d'une améthyste de forme ovale serti-clos.
(Égrisures et usures).
Tour de doigt : 53,5
Poids brut : 2,7 g 80 / 120 €
189. COLLIER ARTICULÉ en or jaune 750 millièmes, les maillons ajourés et filigranés.
(Usures).
Longueur : 45,6 cm
Poids brut : 7 g 250 / 300 €
190. COLLIER DRAPERIE ARTICULÉ en or jaune 750 millièmes retenant au centre trois motifs ronds filigranés et ornés de petites perles de culture.
(Usures).
Longueur : 38 cm
Poids brut : 9,5 g 300 / 500 €
191. BROCHE en or jaune 585 millièmes ajouré à décor d'entrelacs ornée de pierres fines et pierres d'imitation de forme ronde.
(Accidents, bosses et traces de réparations).
Hauteur : 4,2 cm
Poids brut : 10,1 g 300 / 400 €
192. SAUTOIR ARTICULÉ en or jaune 750 millièmes, les maillons décorés de motifs sertis de petites boules d'or.
(Usures).
Hauteur : 75,5 cm
Poids brut : 18,8 g 600 / 800 €
193. BRACELET ARTICULÉ en or jaune 750 millièmes, les maillons de forme allongée et ajourée à décor de nœud stylisé.
(Usures).
Poids brut : 22,5 g 700 / 900 €
194. BROCHE en or jaune 750 millièmes entièrement gravée à décor d'entrelacs et ornée d'un diamant rond de taille ancienne.
Hauteur : 6,4 cm
Poids brut : 22,4 g 800 / 1 200 €
195. BRACELET ARTICULÉ en or jaune 750 millièmes, les maillons partiellement émaillés bleus et ornés de petites demi-perles, celui du centre plus important serti de diamants taillés en rose.
(Usures et manques).
Poids brut : 23,7 g 800 / 1 200 €
196. COLLIER SOUPLE en or tressé 750 millièmes, le centre décoré de motifs amovibles, certains émaillés en polychromie.
(Accident à un motif et enfoncement à certains maillons et manques à l'émail).
Longueur : 42,5 cm
Poids brut : 42,9 g 1 500 / 2 000 €



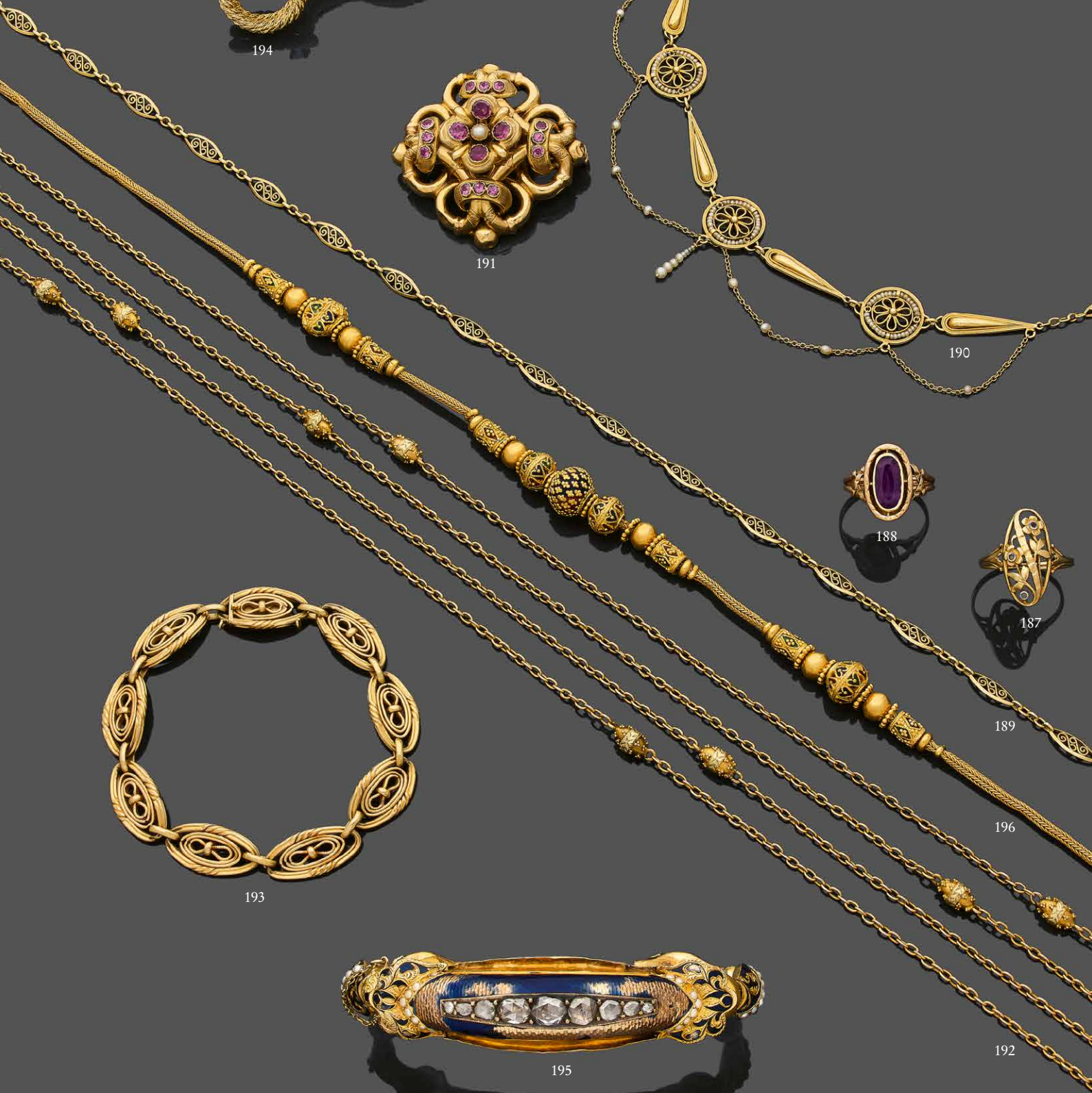
194



191



190



196



188



187

189



193



195

192

197. BAGUE en or jaune 750 millièmes ornée au centre d'une améthyste de forme ovale entre quatre petits diamants ronds taillés en huit-huit. (Usures).
Tour de doigt : 53,5
Poids brut : 9,8 g 200 / 300 €
198. COLLIER ARTICULÉ en argent 800 millièmes retenant un pendentif en or gris 750 millièmes serti d'une améthyste de forme poire et d'une ligne de diamants ronds de taille brillant. (Usures, égrisures et manque un diamant).
Hauteur totale du pendentif : 4,7 cm
Poids brut argent : 5,1 g
Poids brut or : 8,8 g 200 / 300 €
199. PAIRE DE BOUCLES D'OREILLES en or jaune 750 millièmes à décor de feuillages, chacune ornée de diamants ronds taillés en huit-huit, un plus important de taille brillant. Système à pince. (Usures).
Hauteur : 2,5 cm
Poids brut : 7,9 g 250 / 350 €
200. BAGUE en or jaune 750 millièmes, le centre bombé ornée d'une tourmaline rose rectangulaire à pans coupés serti-clos. (Égrisures et manques).
Tour de doigt : 51,5
Poids brut : 14,7 g 380 / 450 €
201. CARTIER, signé et numéroté.
BAGUE en or jaune 750 millièmes, le centre de forme bombé uni. (Usures et petites bosses).
Tour de doigt : 51
Poids brut : 11,8 g
Avec un écrin de la Maison CARTIER. 400 / 500 €
202. Gian Maria BUCCELLATI, signé et numéroté.
PAIRE DE BOUCLES D'OREILLES en or jaune 750 millièmes uni et amati, chacune à décor de feuilles. Système pour oreilles percées.
Hauteur : 2,5 cm
Poids brut : 9,7 g 500 / 700 €
203. COLLIER ARTICULÉ en or jaune 750 millièmes, les maillons à décor de feuillages en chute ornés de diamants ronds taillés en huit-huit retenant en pendentif une améthyste de forme ovale. (Usures).
Longueur : 44 cm
Poids brut : 35,8 g 600 / 800 €
204. BUCCELLATI, signé et numéroté.
BRACELET ARTICULÉ en or jaune 750 millièmes amati, les maillons à décor de feuilles.
Longueur : 16,6 cm
Poids brut : 21,4 g 800 / 1 200 €
205. SAUTOIR ARTICULÉ en or jaune 750 millièmes, les maillons ajourés et filigranés. (Usures).
Hauteur : 75 cm
Poids brut : 24,7 cm 800 / 1 000 €
206. BRACELET RIGIDE et OUVERT en or jaune 750 millièmes ajouré, le centre orné de deux améthystes de forme ovale.
Diamètre intérieur : 6 cm
Poids brut : 38,8 g 1 000 / 1 500 €



206



203



197



200



198



201



202



199



204

205

207. HERMÈS, signé.
BROCHE de forme ovale en métal doré, le centre émaillé en polychromie figurant un canard.
Longueur : 4,5 cm
Avec une boîte de la Maison HERMÈS. 40 / 60 €
208. COLLIER ARTICULÉ en or jaune 750 millièmes et métal décoré de motifs d'opales, celui du centre plus important orné d'un diamant de forme poire.
(Accidents et manques).
Longueur : 38,5 cm
Poids brut : 9,4 g 120 / 180 €
209. BAGUE en or jaune 750 millièmes ornée au centre de deux grenats entre deux lignes de diamants ronds de taille brillant.
(Égrisures).
Tour de doigt : 52,5
Poids brut : 3,7 g 280 / 320 €
210. PAIRE DE BOUCLES D'OREILLES en or jaune 750 millièmes, chacune de forme ovale et gravée figurant une femme en buste de profil. Système à pince transformé.
(Usures).
Hauteur : 2 cm
Poids brut : 9,5 g 300 / 500 €
211. BROCHE en or jaune 750 millièmes retenant en pampille deux pompons également en or 750 millièmes partiellement émaillés noirs et ornés de demi-perles de culture.
(Manque à l'émail et manque un brin).
Hauteur : 6,3 cm
Poids brut : 10,1 g 600 / 800 €
212. BRACELET ARTICULÉ en or jaune 750 millièmes retenant cinq breloques en pampille en or 375 et 750 millièmes ou métal.
(Usures).
Longueur : 17 cm
Poids brut : 27,1 g 600 / 900 €
213. COLLIER SOUPLE en or jaune 750 millièmes, les maillons amatis et figurant une torsade au centre.
(Usures).
Longueur : 44,5 cm
Poids brut : 28,5 g 600 / 800 €
214. BAGUE en or jaune 750 millièmes ornée au centre d'un rubis de forme ovale dans un entourage de diamants ronds de taille brillant.
(Égrisures).
Tour de doigt : 58.5
Poids brut : 5,4 g 1 500 / 2 000 €
215. LARGE BRACELET ARTICULÉ en or jaune 750 millièmes, les maillons ajourés de forme ronde et décorés de croisillons.
(Usures).
Longueur : 19,4 cm
Poids brut : 50,9 g 1 700 / 2 200 €



208



207



213



215



210



211



209



214



212

216. BROCHE en or jaune 750 millièmes figurant un canard en or gravé et amati, les yeux sertis de chrysoprases.
Hauteur : 3,5 cm
Poids brut : 11,9 g 300 / 400 €
217. BAGUE en or 750 millièmes de trois tons, le centre figurant trois anneaux.
(Usures).
Tour de doigt : 50
Poids brut : 13,5 g 400 / 600 €
218. POMELLATO, modèle Luna, signé et numéroté.
BAGUE en or jaune 750 millièmes ornée au centre d'un cabochon de calcédoine entre deux pavages de diamants ronds de taille brillant.
(Légères égrisures et usures).
Tour de doigt : 48
Poids brut : 16 g 800 / 1 200 €
219. POMELLATO, modèle Luna, signé.
PAIRE DE BOUCLES D'OREILLES en or jaune 750 millièmes, chacune ornée d'un cabochon de calcédoine et d'un pavage de diamants ronds de taille brillant. Système pour oreilles percées.
Hauteur : 2 cm
Poids brut : 14,7 g 700 / 1 200 €
220. PAIRE DE BOUCLES D'OREILLES en or jaune 750 millièmes de trois tons, chacune figurant une torsade. Système à pince.
(Usures).
Hauteur : 3,7 cm
Poids brut : 39,3 g 1 400 / 1 800 €
221. LARGE BRACELET en or jaune 750 millièmes, les maillons de forme bombée, certains facettés.
(Usures).
Longueur : 18,7 cm
Poids brut : 80 g 2 500 / 3 500 €
222. BAGUE en or gris 750 millièmes ornée au centre d'un diamant rond demi taille pesant 2,27 ct.
(Diamant à ressertir et manques).
Tour de doigt : 58
Poids brut : 3,7 g 4 000 / 5 000 €
223. MAUBOUSSIN, Paris, signé et numéroté.
COLLIER ARTICULÉ en or jaune 750 millièmes entièrement gravé, les maillons tressés.
Longueur : 43,5 cm
Poids brut : 103,1 g
Avec un écrin de la Maison MAUBOUSSIN. 5 000 / 6 000 €



223



220



218



216



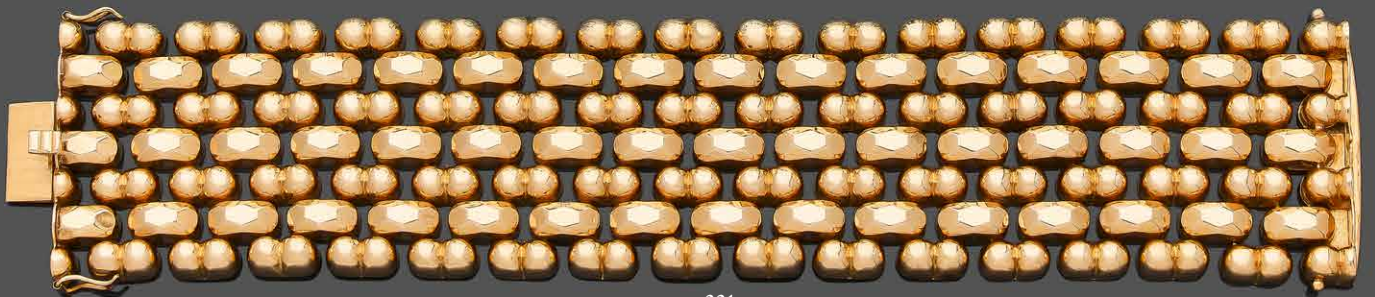
219



217



222



221

224. BROCHE BARRETTE en platine 850 millièmes ornée au centre d'une ligne de diamants taillés en rose et coussin de taille ancienne en chute.
Travail français vers 1910.
(Petits manques).
Longueur : 8,3 cm
Poids brut : 7,3 g 400 / 600 €
225. ALLIANCE en or gris 750 millièmes entièrement sertie de deux lignes de diamants de forme navette.
Tour de doigt : 50 environ
Poids brut : 4,4 g 600 / 900 €
226. COLLIER DE SOIXANTE-TROIS PERLES FINES en chute, le fermoir en or gris 750 millièmes et platine 850 millièmes orné de quatre diamants ronds de taille ancienne.
(Usures au fil).
Longueur : 42 cm
Poids brut : 18,2 g
Accompagné d'un rapport d'analyse gemmologique du L.F.G. n°407392 du 6 février 2024 précisant :
- perles fines eau de mer
- couleur crème rosé
- lustre bon à très bon
- pas d'indication de traitement
- dimensions : 4,0-9,2 mm 4 000 / 6 000 €
227. BAGUE toi et moi en or gris 750 millièmes ornée au centre de deux diamants ronds de taille ancienne entre des lignes de diamants taillés en rose.
Poids approximatif calculé des diamants : 1,90/2,15 ct et 1,80/2,10 ct.
(Légers manques).
Tour de doigt : 52
Poids brut : 4,6 g 5 000 / 8 000 €
228. BROCHE pouvant former double clip de revers en or gris 750 millièmes et platine 850 millièmes, chacun à décor feuillagé stylisé entièrement sertie de diamants coussin ou ronds de taille ancienne, certains plus importants.
Travail français vers 1930.
(Égrisures et petits traces de réparation).
Dimensions du clip : 4,4 x 3,5 cm
Poids brut : 60,1 g
On y joint un SYSTÈME DE FIXATION en or gris 750 millièmes, poids brut : 6,2 g 5 000 / 8 000 €
229. BAGUE en or gris 750 millièmes et platine 850 millièmes ornée au centre d'un diamant rond de taille ancienne.
(Manque et diamant à ressertir)
Accompagné d'un pli d'examen du L.F.G. n°409860 du 02 mai 2024 précisant :
- Masse : 4,38 ct
- Couleur : K
- Pureté : P1
- Fluorescence : aucune
- Dimensions : 10,58 - 10,80 x 5,93 mm 7 000 / 9 000 €
230. BAGUE en or gris 750 millièmes ornée au centre d'un diamant rond de taille brillant.
Tour de doigt : 49 env (anneau ressort)
Poids brut : 3,4 g
(Diamant à ressertir)
Accompagné d'un rapport diamant du C.G.L. n°31513 du 23 avril 2024 précisant :
- Masse : 3,70 ct
- Couleur : G
- Pureté : SI2
- Dimensions : 10,28 - 10,32 x 5,82 mm
- Fluorescence : moyenne 10 000 / 15 000 €
231. BAGUE en platine 850 millièmes ornée au centre d'un diamant rond de taille brillant.
(Diamant à ressertir).
Tour de doigt : 54
Poids brut : 4,9 g
Accompagné d'un rapport diamant du C.G.L. n°31391 du 09 avril 2024 précisant :
- Masse : 7,38 ct
- Couleur : L
- Pureté : VS2
- Fluorescence : « weak »
- Dimensions : 12,60 - 12,76 x 7,60 mm 28 000 / 35 000 €



228



225



227



226



231



230



229

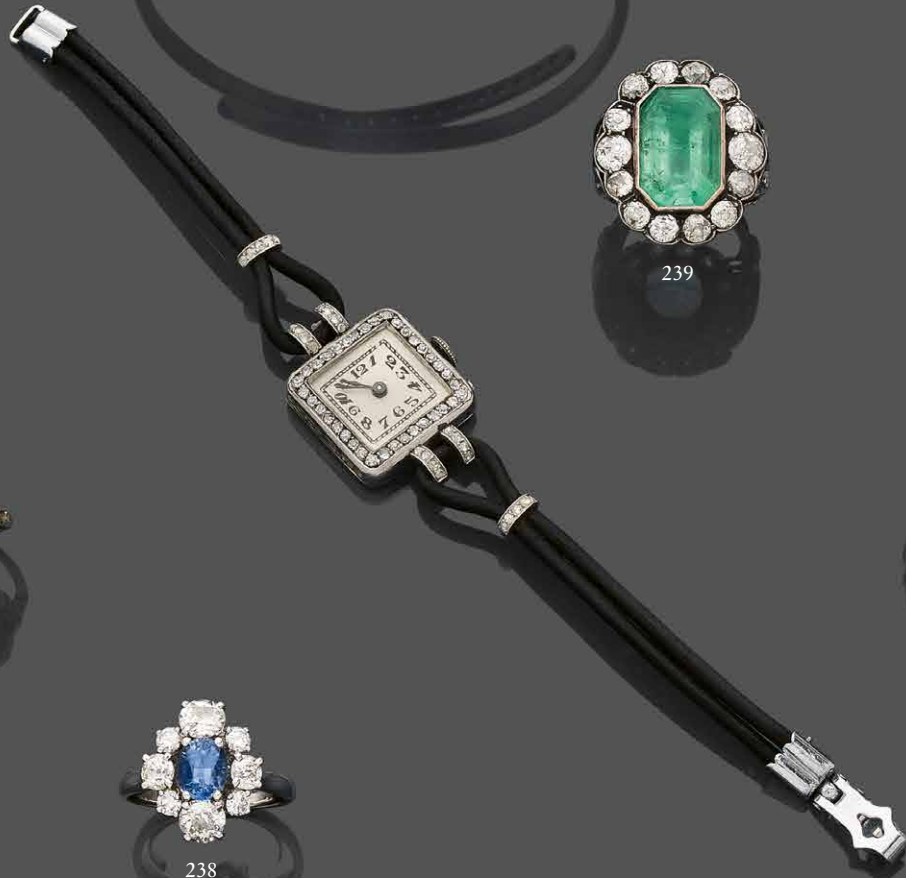


224

232. MONTRE-BRACELET DE DAME, la montre de forme carrée en platine 850 millièmes, cadran émaillé crème, chiffres arabes pour les heures, chemin de fer pour les minutes, tour de lunette orné de diamants ronds, bracelet double cordonnet. Mouvement à quartz postérieur.
(Fonctionnement non garanti).
Poids brut : 13,2 g 150 / 200 €
233. DIAMANT SUR PAPIER de forme coussin et de taille ancienne pesant 1,07 carat.
(Égrisures et givres en surface).
On y joint un DÉBRIS DE BOUCLE D'OREILLE en or 750 millièmes, poids brut : 1,4 g
200 / 300 €
234. BAGUE en or gris 750 millièmes et platine 850 millièmes ajouré, le centre orné de diamants taillés en rose ou ronds taillés en huit-huit et taille ancienne.
(Petits manques).
Tour de doigt : environ 58
Poids brut : 7,6 g 300 / 400 €
235. BAGUE en or gris 750 millièmes, le centre orné d'un diamant coussin de taille ancienne serti-clos dans un double entourage de rubis, pierres rouges calibrées et diamants taillés en rose.
(Usures, manque l'anneau ressort, givre en surface).
Tour de doigt : 47,5
Poids brut : 4,3 g 800 / 1 200 €
236. BAGUE en or jaune 750 millièmes et platine 850 millièmes ornée au centre d'un saphir ovale dans un entourage de diamants ronds de taille ancienne.
(Égrisures et manques à certains diamants).
Tour de doigt : 55,5
Poids brut : 4,2 g 800 / 1 000 €
237. BRACELET RIGIDE et OUVERT en or gris 750 millièmes, les extrémités gravées ou ornées d'une ligne de diamants ronds de taille brillant.
(Usures).
Diamètre intérieur : 6,8 cm
Poids brut : 28,3 g 1 200 / 1 500 €
238. BAGUE en or gris 750 millièmes sertie au centre d'un saphir ovale dans un entourage de huit diamants ronds de taille brillant ou de taille ancienne.
(Petits manques).
Tour de doigt : 55,5 (anneau ressort)
Poids brut : 5,8 g 1 200 / 1 500 €
239. BAGUE en or jaune 585 millièmes et argent 800 millièmes ornée au centre d'une émeraude rectangulaire à pans coupés serti-clos dans un entourage de diamants ronds de taille ancienne, de diamants taillés en rose et une pierre d'imitation blanche.
(Accidents, manques, égrisures).
Tour de doigt : 50
Poids brut : 8 g 1 800 / 2 500 €
240. BAGUE en or gris 750 millièmes ornée au centre d'un diamant rond de taille brillant.
(Trace d'oxydation, diamant à ressertir, petit manque).
Poids du diamant : 3,01 ct
Tour de doigt : 51
Poids brut : 2,8 g 4 000 / 6 000 €



237



232



239



235



324



236



238



233



240

241. BAGUE en or jaune 750 millièmes décorée au centre d'un motif en onyx et ornée de petits diamants ronds de taille brillant.
(Traces de réparation).
Tour de doigt : environ 52
Poids brut : 3,8 g 100 / 150 €
242. PENDENTIF de forme ronde en cornaline appliqué d'un motif figurant un couple entrelacé partiellement serti de petits diamants ronds taillés en huit-huit. La monture et la bélière en or jaune 750 millièmes.
Hauteur totale : 6 cm
Poids brut : 33,6 g 100 / 200 €
243. BAGUE en or jaune 750 millièmes gravée, le centre orné d'une pierre ornementale gravée d'une intaille.
(Accidents et manques).
Tour de doigt : 48
Poids brut : 10,4 g 200 / 300 €
244. BRACELET ARTICULÉ en or jaune 585 millièmes orné au centre d'une ligne de rubis, certains traités, de forme navette entre des petits diamants ronds taillés en huit-huit.
(Usures).
Longueur : 18 cm
Poids brut : 25,1 g 400 / 600 €
245. BRACELET ARTICULÉ en or jaune 750 millièmes, les maillons en onyx alternés de petits diamants ronds de taille brillant.
(Usures).
Longueur : 18,7 cm
Poids brut : 27,5 g 500 / 800 €
246. BAGUE en or jaune 750 millièmes, le centre figurant trois anneaux ornés de deux diamants ronds de taille ancienne entre des lignes de diamants taillés en rose.
(Usures et manques dont deux diamants).
Tour de doigt : 62,5
Poids brut : 7,1 g 800 / 1 200 €
247. BRACELET ARTICULÉ en or jaune 750 millièmes, le fermoir figurant une boucle de ceinture partiellement sertie de diamants ronds de taille ancienne.
(Usures).
Longueur : 15,2 cm
Poids brut : 26,4 g 1 000 / 1 500 €
248. BRACELET RUBAN en or jaune 750 millièmes, les maillons nid d'abeilles.
(Usures).
Longueur : 20 cm
Largeur : 2,6 cm
Poids brut : 103,2 g 2 000 / 3 000 €
249. DIAMANT SUR PAPIER de forme ronde et de taille brillant.
Accompagné d'une copie d'un rapport diamant du GIA n°NY117928 du 24 janvier 1977 précisant :
- Masse : 1,06 ct
- Couleur : F
- Pureté : « Flawless »
- Fluorescence : Aucune
- Dimensions : 6,65 - 6,78 x 3,91 mm 4 000 / 5 000 €



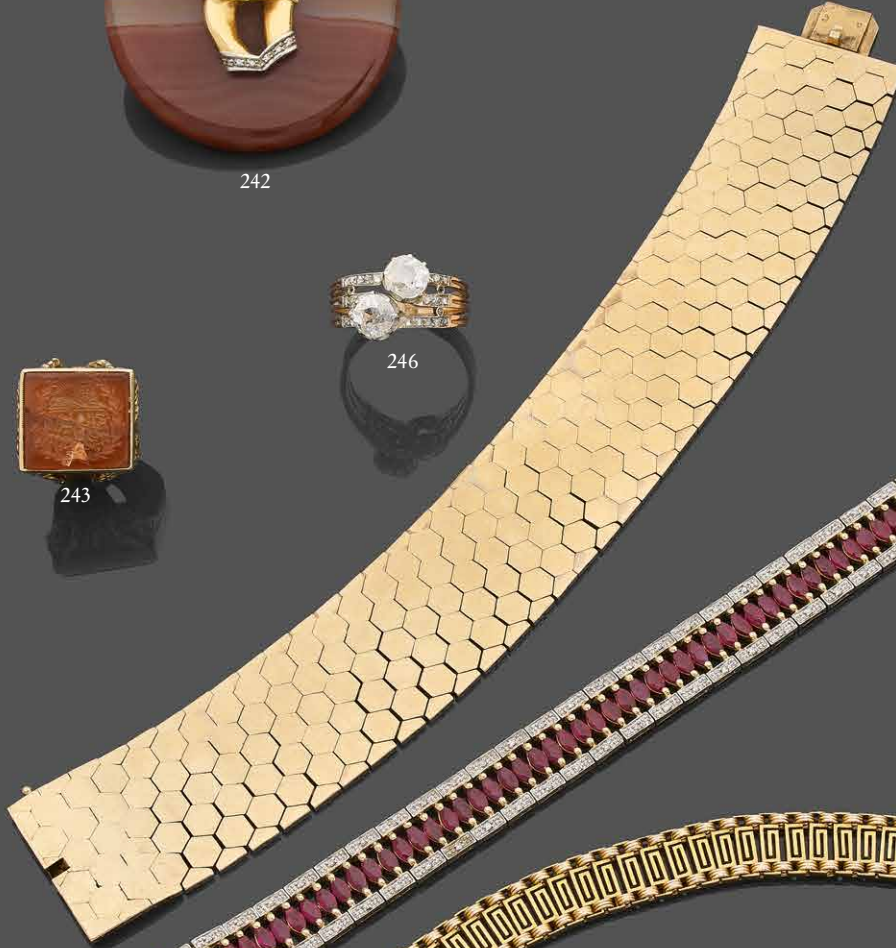
242



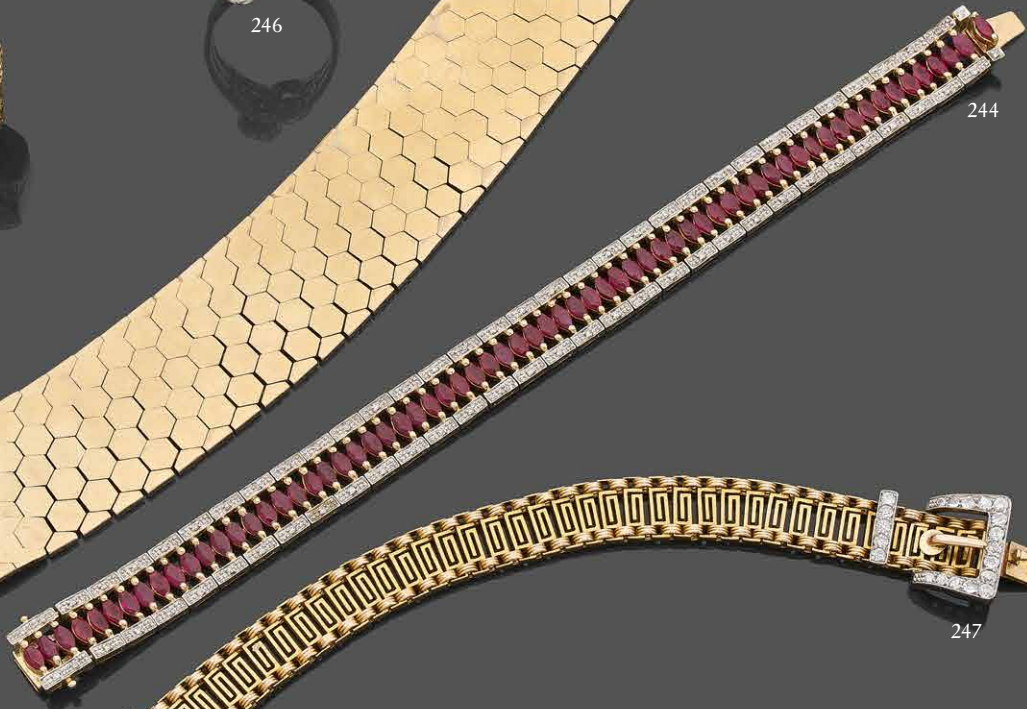
243



246



248



244



247



241



249



245

250. BAGUE en or jaune 750 millièmes ornée d'une pierre ornementale figurant un coléoptère.
(Usures).
Tour de doigt : 56
Poids brut : 2 g 30 / 40 €
251. BAGUE en or bas titre (poinçon ET), le centre décoré d'une miniature.
XIX^e siècle.
(Usures).
Tour de doigt : 52
Poids brut : 4,7 g 80 / 120 €
252. BROCHE de forme ovale en or jaune 750 millièmes ornée au centre d'un camée agate figurant une femme en buste de profil.
Hauteur : 4,1 cm
Poids brut : 15,1 g 150 / 200 €
253. BROCHE en or jaune 750 millièmes, le centre orné d'un camée onyx entre deux diamants taillés en rose.
(Usures, épingle déformée).
Longueur : 4 cm
Poids brut : 5,5 g 150 / 200 €
254. COLLIER ARTICULÉ en or jaune 750 millièmes retenant en pendentif un médaillon ouvrant orné sur chaque face d'une pierre ornementale.
(Usures).
Longueur : 48 cm
Hauteur : 3 cm
Poids brut : 16,5 g 200 / 300 €
255. PAIRE DE PENDANTS D'OREILLES en or jaune 750 millièmes ajourés et à décor filigrané, chacun décoré d'un motif losangique émaillé en polychromie. Système pour oreilles percées.
(Un pendentif légèrement faussé et légers manques).
Hauteur : 5,1 cm
Poids brut : 7 g 250 / 350 €
256. BROCHE en or jaune 750 millièmes uni et gravé, le centre serti d'un camée coquille figurant un personnage à l'antique. L'épingle en or jaune 585 millièmes.
(Usures et traces de réparation).
Longueur : 4,2 cm
Poids brut : 9,2 g 250 / 350 €
257. PENDENTIF en or jaune 750 millièmes retenant deux motifs amovibles, chacun orné d'un camée agate et supportant des pampilles.
(Accidents, manques et traces de réparation).
Hauteur : 6 cm
Poids brut : 10,2 g 300 / 400 €
258. COLLIER ARTICULÉ en or jaune 750 millièmes, les maillons à décor de palmettes stylisées, ceux du centre à enroulement en chute.
(Usures).
Longueur : 48 cm
Poids brut : 14,6 g 350 / 450 €
259. BRACELET D'ENFANT RIGIDE et ouvrant en or jaune 750 millièmes entièrement gravé à décor d'agrafes de feuillages.
(Usures).
Diamètre intérieur : 4,4 cm
Poids brut : 9,8 g 350 / 450 €
260. BAGUE en or jaune 750 millièmes, le centre de forme navette orné d'un diamant coussin de taille ancienne dans un entourage de demi-perles fines ou de culture.
Tour de doigt : 42 (anneau ressort)
(Égrisures et usures).
Poids brut : 5,1 g 400 / 500 €



259



252



256



254



255



258



251



253



250



260



257

261. FIBULE en or jaune 750 millièmes entièrement gravée, l'extrémité figurant une main de Fatma.
(Petite déformation).
Hauteur : 5 cm
Poids brut : 4,2 g 100 / 150 €
262. PENDENTIF en or jaune 750 millièmes ajouré au prénom « Thérèse-Jeanne 29 juin 1910».
Hauteur totale : 2,8 cm
Poids brut : 3,9 g 120 / 180 €
263. LOT DE TROIS MÉDAILLES en or jaune 750 millièmes, chacune gravée.
(Usures et accidents).
Poids brut : 5,9 g 150 / 200 €
264. ÉPINGLE DE CHASSE en or jaune 750 millièmes décorée au centre de deux crocs de cerf (cervus elaphus).
Longueur : 5,5 cm
Poids brut : 6,7 g 150 / 200 €
265. ÉPINGLE DE CHASSE en or jaune 750 millièmes décorée au centre de deux crocs de cerf (cervus elaphus).
Longueur : 6 cm
Poids brut : 6,3 g 150 / 200 €
266. ÉPINGLE DE CHASSE en or jaune 750 millièmes décorée au centre de deux crocs de cerf (cervus elaphus).
Longueur : 6 cm
Poids brut : 6,6 g 150 / 200 €
267. BAGUE JONC en or rose 750 millièmes ornée au centre d'un diamant rond de taille brillant.
Tour de doigt : 53
Poids brut : 5,2 g 200 / 300 €
268. MELLERIO dits MELLER, signé.
MÉDAILLE en or jaune 750 millièmes figurant le Christ enfant et gravé Noël-Noël.
Hauteur : 2,4 cm
Poids brut : 7,7 g 250 / 350 €
269. BAGUE en or 585 millièmes, le centre orné de trois diamants taillés en rose sur clinquant.
(Usures).
Tour de doigt : 53.5
Poids brut : 3,3 g 300 / 400 €
270. BAGUE CHEVALIÈRE en or jaune 750 millièmes, le centre monogrammé.
(Usures).
Tour de doigt : 48
Poids brut : 12,7 g 400 / 500 €



266



265



263



264



270



262



269



268



261



267



263

271. DODO, poinçonné.
BRACELET ARTICULÉ en or jaune 375 millièmes et métal décoré de motifs cylindriques, mobiles et gravés retenant quatre breloques en pampille. (Manque une pampille et usures).
Longueur : 19 cm
Poids brut : 19,3 g 200 / 300 €
272. PAIRE DE BOUCLES D'OREILLES en or jaune 750 millièmes, chacune ornée d'un diamant rond de taille ancienne ou de taille brillant serti-clos. Système pour oreilles percées.
Poids brut : 2,6 g 220 / 250 €
273. BAGUE en or jaune 750 millièmes et platine 850 millièmes, le centre à décor géométrique orné d'une citrine rectangulaire à pans coupés entre des petits diamants ronds taillés en huit-huit. (Égrisures et manques).
Tour de doigt : 53
Poids brut : 10,7 g 280 / 350 €
274. BAGUE ARTICULÉE en or jaune 750 millièmes, le centre figurant une boucle de ceinture. (Usures).
Poids brut : 10,7 g 350 / 450 €
275. DIAMANT SUR PAPIER de forme ronde et de taille brillant.
Accompagné d'une attestation de garantie de la CCIP n°042177 du 7 décembre 1978 précisant :
- Masse : 0,79 ct
- Dimensions : 5,71 - 5,80 x 3,41 mm
- Couleur : H
- Pureté : Pur à la loupe x3
- Fluorescence : aucune 400 / 600 €
276. BROCHE en or jaune 750 millièmes figurant six oiseaux branchés, les corps ornés de saphirs gravés à décor de feuillages.
Longueur : 6,6 cm
Poids brut : 10,1 g 500 / 700 €
277. BROCHE en or jaune 750 millièmes et fils d'or torsadé ornée au centre d'une citrine rectangulaire à pans coupés.
Longueur : 6,5 cm
Poids brut : 26 g 500 / 700 €
278. COLLIER ARTICULÉ en or jaune 750 millièmes retenant en pendentif un diamant rond de taille brillant serti-clos. (Petit manque à la pointe du diamant).
Poids approximatif calculé du diamant : 0,90/1,10 ct
Longueur : 41,5 cm
Poids brut : 4 g 700 / 1 000 €
279. BAGUE en or 750 millièmes de deux tons, ornée au centre d'un diamant rond de taille brillant.
Tour de doigt : 51
Poids brut : 6,7 g 700 / 900 €
280. CHAÎNE GILETIÈRE en or jaune 750 millièmes, les maillons allongés. (Usures).
Longueur : 40,8 cm
Poids brut : 29,9 g 1 000 / 1 500 €
281. BAGUE en or jaune 750 millièmes, le centre orné d'un diamant rond de taille brillant serti-clos entre deux lignes de diamants également ronds de taille brillant.
Poids approximatif calculé du diamant : 0,90/1,10 ct
Tour de doigt : 52
Poids brut : 11,7 g 1 200 / 1 800 €



280



277



276



278



273



281



272



274



279



275



271

282. BAGUE en or jaune 750 millièmes, le centre de forme bombée orné d'un pavage de diamants ronds de taille brillant.
Tour de doigt : 47 environ
Poids brut : 4,8 g 200 / 300 €
283. BAGUE en or jaune 750 millièmes, le centre orné de saphirs, un plus important entre des diamants ronds taillés en huit-huit.
Tour de doigt : 59
Poids brut : 7,5 g 300 / 500 €
284. COLLIER SOUPLE en or jaune 750 millièmes, les maillons entrelacés retenant en pendentif un diamant rond de taille brillant serti-clos.
(Usures).
Longueur : 40,5 cm
Poids brut : 11,8 g 300 / 400 €
285. BAGUE en or jaune 750 millièmes, le centre à décor géométrique pavé de diamants ronds de taille brillant.
(Usures).
Tour de doigt : 48
Poids brut : 7,6 g 500 / 800 €
286. PAIRE DE PUCES D'OREILLES en or jaune 750 millièmes, chacune ornée d'un diamant rond de taille brillant serti-clos. Système pour oreilles percées.
(Usures).
Poids brut : 2,8 g 500 / 600 €
287. BRACELET RIGIDE ET OUVRANT en or jaune 750 millièmes, le centre orné de diamants taillés en rose ou ronds de taille ancienne ou de taille brillant.
(Petites traces d'oxydation).
Diamètre intérieur : 5,8 cm
Poids brut : 35,8 g 1 200 / 1 800 €
288. BOUCHERON, signé et numéroté, modèle « Serpent Bohême ».
PAIRE DE BOUCLES D'OREILLES en or jaune 750 millièmes entièrement gravées, chacune ornée d'un cabochon de corail (*Corallium japonicum*). Système à pince.
Vers 1980.
Hauteur : 2,5 cm
Poids brut : 19,8 g
Avec un écrin de la maison BOUCHERON. 1 500 / 2 000 €
289. BOUCHERON, signé et numéroté.
BRACELET composé de quatre motifs cordes en forme de huit alternés de « manilles » en or jaune 750 millièmes.
(Usures).
Longueur : 19 cm
Poids brut : 38,6 g 1 500 / 2 500 €
290. VAN CLEEF & ARPELS, signé et numéroté.
PAIRE DE BOUCLES D'OREILLES en or jaune 750 millièmes, chacune à décor de fleurs stylisées, le centre orné d'un cabochon de corail (*Corallium elatius*) dans un entourage d'améthystes, chrysoprases et diamants ronds de taille brillant. Système à pince.
Vers 1980.
Hauteur : 2,1 cm
Poids brut : 14,5 g
Avec une housse de la Maison VAN CLEEF & ARPELS. 3 000 / 4 000 €



284



288



285



286



290



283



287



282



289

291. PENDENTIF en or gris 750 millièmes orné d'une pierre ornementale de forme goutte surmontée de diamants rectangulaires ou ronds de taille brillant.
Hauteur totale : 4,5 cm
Poids brut : 4,9 g 80 / 120 €
292. BAGUE en or gris 750 millièmes, le centre à décor d'enroulement orné d'une perle de culture entre deux lignes de diamants ronds de taille brillant.
(Usures).
Diamètre des perles : 13,00/13,50 mm
Tour de doigt : environ 51
Poids brut : 9,3 g 200 / 300 €
293. PAIRE DE BOUCLES D'OREILLES en or gris 750 millièmes, chacune ornée au centre d'une turquoise de forme cabochon dans un entourage de diamants rectangulaires ou ronds de taille brillant. Système à pince.
(Usures).
Hauteur : 2 cm
Poids brut : 10,5 g 200 / 300 €
294. PAIRE DE BOUCLES D'OREILLES en or gris 750 millièmes, chacune ornée d'une perle de culture dans un décor feuillagé orné de diamants ronds de taille brillant. Système à pince.
(Usures et traces de réparation).
Diamètre des perles : 13,00/13,50 mm
Hauteur : 2,7 cm
Poids brut : 17,6 g 300 / 400 €
295. COLLIER SOUPLE en or gris 750 millièmes retenant en pendentif une turquoise de forme cabochon dans un entourage de diamants trapèze, rectangulaires ou ronds de taille brillant.
Hauteur totale du pendentif : 4,1 cm
Poids brut : 23,2 g 400 / 600 €
296. BAGUE en or gris 750 millièmes ornée au centre d'une perle de culture dans un entourage de huit diamants ronds de taille brillant.
Tour de doigt : 50,5
Poids brut : 6,3 g
Diamètre de la perle : 10,00/10,50 mm 400 / 600 €
297. COLLIER deux rangs de perles de culture, le fermoir pouvant former broche en or gris 750 millièmes ajouré à décor feuillagé ornée de saphirs et diamants ronds taillés en huit-huit ou de taille brillant.
(Usures).
Poids brut du fermoir : 13,3 g
Longueur : 68 cm
Poids brut total : 139,5 g 600 / 800 €
298. BROCHE en or gris 750 millièmes à décor de fleurs entièrement sertie de diamants ronds de taille brillant, les pétales ornés de turquoises cabochon.
Hauteur : 7,5 cm
Poids brut : 26,7 g 600 / 800 €
299. CARTIER, signé et numéroté.
PAIRE DE PENDANTS D'OREILLES en or gris 750 millièmes, chacun décoré d'une ligne de motifs cubes. Système pour oreilles percées.
Hauteur : 4 cm
Poids brut : 8,7 g 800 / 1 000 €
300. PAIRE DE BOUCLES D'OREILLES en or gris 750 millièmes, chacune à décor feuillagé ornée d'une perle de culture et de diamants navette ou ronds taillés en huit-huit. Système à pince.
(Usures).
Diamètre de la perle : 7,50/8,00 mm
Hauteur : 3 cm
Poids brut : 13,6 g 800 / 1 000 €



295



297



298



293



294



299



291



292



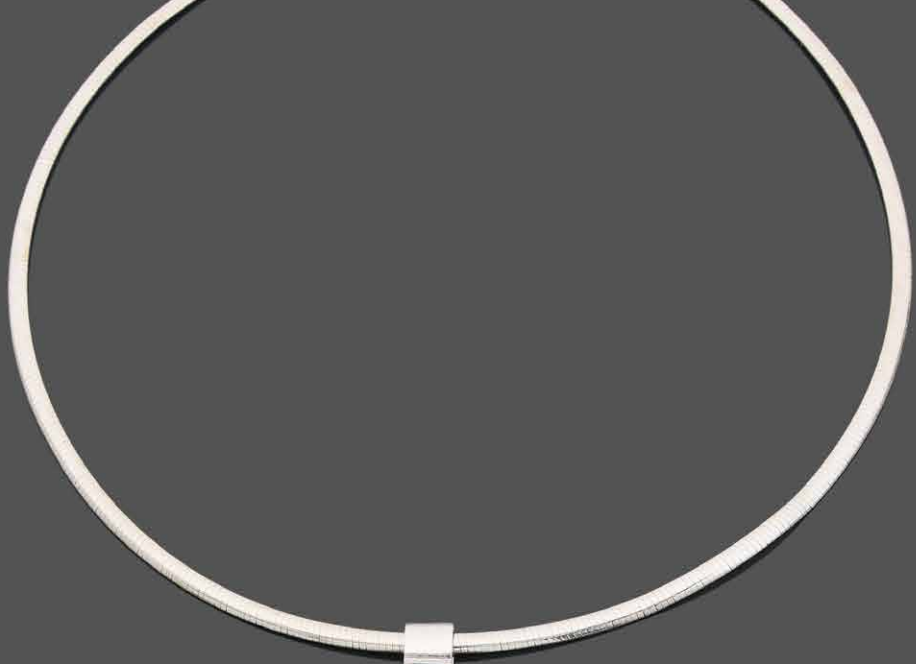
296



300



301. LOT en argent 800 millièmes orné de pierres fines bleues comprenant : UN BRACELET RIGIDE ouvert ; UNE BAGUE et UN PENDENTIF.
(Usures).
Poids brut : 79,7 g 30 / 50 €
302. OJ PERRIN, poinçonné.
PAIRE DE BOUCLES D'OREILLES en or gris 750 millièmes, chacune figurant un cœur.
Système pour oreilles percées.
(Usures).
Hauteur : 1,5 cm
Poids brut : 3,3 g 100 / 150 €
303. PAIRE DE BOUCLES D'OREILLES en or 585 millièmes (probablement rhodié), chacune à décor d'entrelacs ornée d'une pierre fine bleue et de petits diamants. Système à pince.
(Usures).
Longueur : 3,7 cm
Poids brut : 19,2 g 300 / 400 €
304. COLLIER ARTICULÉ retenant un pendentif, l'ensemble en or gris 750 millièmes serti de diamants ronds de taille brillant, rubis et pierres rouges.
(Usures).
Longueur : 42 cm
Hauteur du pendentif : 5,4 cm
Poids brut : 11,5 g 400 / 600 €
305. COLLIER SOUPLE en or gris 750 millièmes retenant en pendentif une aigle-marine de forme coussin dans un entourage de diamants rectangulaires ou ronds taillés en huit-huit.
(Égrisures et petits manques).
Hauteur totale du pendentif : 3,1 cm
Poids brut total : 26,2 g 500 / 800 €
306. COLLIER ARTICULÉ en argent 800 millièmes retenant un pendentif cœur en or gris 750 millièmes entièrement sertie de saphirs et diamants ronds de taille brillant, certains au centre, mobiles.
(Usures et égrisures).
Pour le collier : longueur : 49,3 cm - poids brut : 3,2 g
Pour le pendentif : hauteur : 3,8 cm - poids brut : 21,1 g 600 / 900 €
307. COLLIER SIX BRINS ARTICULÉS retenant un motif cœur en pendentif entièrement serti de diamants ronds de taille brillant, cinq au centre, mobiles sous verre. L'ensemble en or gris 750 millièmes.
(Usures).
Longueur : 44,2 cm
Hauteur du pendentif : 4,2 cm
Poids brut : 31,2 g 800 / 1 200 €



305



301



306



302



304



303



301



307



RAPPORT D'ANALYSE GEMMOLOGIQUE

N° 407392 Paris, le 06/02/2024

Objet Collier un rang en chute
 Nombre total de perles 63
 Forme Arrondie et ovale
 Percage Percé
 Dimensions 4.0 - 9.2 mm env.
 Masse 18.42 g
 Couleur Crème rosé
 Lustre Bon à très bon
 Commentaires) Perles examinées sur fil

Identification PERLES FINES

Environnement
Eau de mer

Traitement
N - Pas d'indication de traitement



Photographie

La couleur et les dimensions de l'objet analysé sont approximatives.

B. Meslin Sainte Beuve, FEEG, MS

Dr. S. Karamelas, DUG, PhD

Instruments scientifiques utilisés

Essie

Boîte lumière normalisée

Radiographie

Mesureur

Lampes ultraviolettes

Appareil de photographie

Microscope

Date de l'analyse : 01/02/2024

Reproduction des résultats (analyse) n'est pas couverte par l'accréditation COFRAC. Le rapport d'essai ne concerne que les échantillons soumis aux essais tels qu'ils ont été reçus. La production de ce rapport d'essai n'est autorisée que dans son intégralité. Les incertitudes sur les résultats (quantitatifs) peuvent être transmises sur demande. Les résultats des analyses indiqués dans ce rapport prédisent l'état de la pierre au moment de son examen par le Laboratoire. Le LFG peut confirmer à tout moment les résultats d'un rapport. Seul le rapport original peut compter en un document valide. Les rapports peuvent être vérifiés sur le site <http://www.lfg.paris> ou en contactant le LFG. Les PDF et scans d'un rapport d'analyse gemmologique n'ont pas de valeur juridique. Rapports vous à nos conditions générales de prestation d'analyse au verso ou sur notre site internet.



Laboratoire Français de Gemmologie (LFG)
30, Rue de la Victoire - 75009 Paris - France
+33 (0)1 40 26 25 45 - contact@lfg.paris
<https://www.laboratoire-francais-gemmologie.fr/>

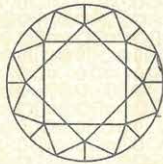
1/1

Attestation de garantie concernant un diamant

La pierre facettée contenue dans le sachet transparent scellé au timbre du Service Public du Contrôle des diamants, perles fines, pierres précieuses, de la Chambre de Commerce et d'Industrie de Paris, sous le numéro 68.949 réf. 068330 est un diamant présentant les caractéristiques suivantes :

CARACTÉRISTIQUES DE TAILLE :

forme Ronde
 type de taille Brillant
 diamètre de la pierre 5,71 à 5,80 mm
 épaisseur de la pierre 3,41 mm
 diamètre de la table 3,8 à 4,1 mm
 hauteur de la couronne 0,6 mm
 hauteur de la culasse 2,6 mm
 rondise épaisseur Moyen
 nature Ebruté
 colette Fermée, égrisée
 symétrie Bonne
 poli Bon



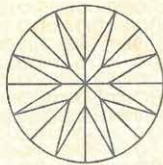
POIDS : 0 carat 79
(soixante dix neuf centièmes de carat)

GRADATION DE COULEUR : Blanc (H)
Fluorescence : Aucune

PURETÉ : Pur à la loupe de grossissement trois fois

REMARQUES : Témoins de brut

Paris, le 7 Décembre 1978



Directeur du Service Public du Contrôle des Diamants,
Inspecteur agréé du Service de la Répression des Fraudes et du Contrôle de la Qualité.

N° 0 4 2 1 7 7

ÉCHELLE DE PURETÉ

| | | |
|----|--|-------------------------|
| | Pur à la loupe de grossissement 10 x (Internally flawless) | |
| X | VVS1 Pur à la loupe de grossissement 3x | |
| } | VVS2 | présence d'inclusion(s) |
| | VS1 | |
| | VS2 | |
| | SI | |
| | P1 | |
| P2 | | |
| P3 | | |

ÉCHELLE DE COULEUR

| | | |
|---|--|-------|
| | Blanc exceptionnel + / Exceptional white + | D |
| | Blanc exceptionnel / Exceptional white | E |
| | Blanc extra + / Rare white + | F |
| | Blanc extra / Rare white | G |
| X | Blanc / White | H |
| | Blanc nuancé / Slightly tinted white | I - J |
| | Légèrement teinté / Tinted white | K - L |
| | Teinté / Tinted color | M à Z |

Diamant de couleur particulière Fancy diamond

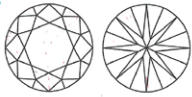
* Les définitions ci-dessus et leur correspondance avec G.I.A. ont été approuvées le 9 mars 1977 par la Confédération Internationale de la Bijouterie, Joaillerie, Orfèvrerie (C.I.B.J.O.), par le Conseil Supérieur Belge des Diamants, par l'Association Internationale des Tailleurs de Diamants (I.A.D.) et la Fédération Mondiale des Bourses de Diamants (W.F.D.B.).
** Gemological Institute of America



CARAT GEM LAB
Laboratoire de Gemmologie - Gemological Laboratory

DIAMOND REPORT: CGL31513
April 23, 2024

WEIGHT: 3.70 carat(s)
COLOR GRADE:
CLARITY GRADE:



Additional information: SHAPE & CUT: Round / Brilliant; DIMENSIONS: 10.28 - 10.32 x 5.82 mm; POLISH: Very good; SYMMETRY: Very good; FLUORESCENCE: Medium; COMMENTS: CUT GRADE: Very good

Proportions: TABLE: 65%; DEPTH: 56%; GIRDLE: Thin to medium; CULET: None

Dr. Erel Eric

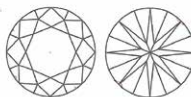
8 rue de Champagne 57155 Marly - France
www.caratgemlab.com

230

CARAT GEM LAB
Laboratoire de Gemmologie - Gemological Laboratory

DIAMOND REPORT: CGL31391
April 9, 2024

WEIGHT: 7.38 carat(s)
COLOR GRADE:
CLARITY GRADE:



Additional information: SHAPE & CUT: Round / Brilliant; DIMENSIONS: 12.60 - 12.76 x 7.60 mm; POLISH: Very good; SYMMETRY: Very good; FLUORESCENCE: Weak; COMMENTS: CUT GRADE: Very good

Proportions: TABLE: 61%; DEPTH: 60%; GIRDLE: Thin to slightly thick; CULET: Very small

Dr. Erel Eric

8 rue de Champagne 57155 Marly - France
www.caratgemlab.com

231

Gemological Institute of America
GEM TRADE LABORATORY
Scientific Identification of Gemstones and Pearls

Diamond Report No. NY117928
1/24/77

In the opinion of the Laboratory, the following are the characteristics of the stone, or stones, described on the attached report as based on measurements and also on observations made through the Gemolite (10X binocular dark field magnification) and in the Diamond Lite, utilizing master comparison stones. Mounted stones graded only to the extent that mounting permits examination.

(Red symbols denote internal characteristics; green, external. Symbols indicate nature and position of characteristics, not necessarily their size. Where applicable, setting prongs are shown by black symbols.)

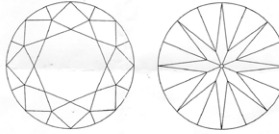
SHAPE AND CUT: round brilliant
Measurements: approx. 6.65 - 6.78 X 3.91 mm
Weight: 1.06 carats

PROPORTIONS: 57.7% - 58.8%
Table Diameter Percentage: 68%
Girdle Thickness: very thin to slightly thick, faceted
Culet Size: small

FINISH: good
Polish: good
Symmetry: good

CLARITY GRADE: Flawless
COLOR GRADE: F
Ultraviolet Fluorescence: none

COMMENTS:



GEM TRADE LABORATORY
Gemological Institute of America
By MT

GIA CLARITY-GRADING SCALE

Flawless | VVS₁ | VVS₂ | VS₁ | VS₂ | SI₁ | SI₂ | I₁ | I₂ | I₃
Imperfect

GIA COLOR GRADING SCALE

D | E | F | G | H | I | J | K | L | M | N | O | P | Q | R | S | T | U | V | W | X | Y | Z
Near Colorless | Faint Yellow | Very Light Yellow | Light Yellow | Fancy Yellow

(Copyright 1975, GIA)

249



SECOND JOUR DE VENTE
VENDREDI 21 JUIN à 14h
(n^{os} 308 à 476)

MODE

Expert : Joséphine MARCILHAC

16, rue des Saints-Pères - 75007 Paris - Tél. : +33 (0)1 42 36 67 04 - josephine.marcilhac@gmail.com
(n^{os} 308 à 334)

308. HERMÈS Paris, made in France.
CARRÉ en soie imprimé, titré « Les parures du vent », marge bordeaux, signé dans la trame J. METZ, tâche, file tiré. 60 / 80 €
309. HERMÈS Paris, made in France.
LOT DES DEUX CARRÉS en soie imprimés, l'un titré « Chiens de meute » sur fond turquoise, l'autre titré « Les truites » sur fond noir, fils tirés, taches. 80 / 120 €
310. HERMÈS Paris, made in France.
LOT DES DEUX CARRÉS en soie imprimés, l'un titré « La Garde Consulaire » marge émeraude sur fond écru, l'autre titré « Cuivres », marge bleu marine sur fond écru, taches, fils tirées. 80 / 120 €
311. HERMÈS Paris
LOT DE DEUX CARRÉS en soie imprimé, l'un titré « Grotte de Versailles » sur fond rouge, l'autre titré « Cheverny » marge jaune sur fond écru, tâches, trous et décolorations en l'état. Nous y joignons un autre carré en l'état. 60 / 80 €
312. HERMÈS Paris
LOT DE DEUX CARRÉS imprimés, dans les tons bleus, l'un titré « Scarabée et pectoraux », l'autre « Diane », tâches et décolorations. 60 / 80 €
313. CELINE
SAC 24 cm en box bleu marine, fermeture à pression sous rabats, siglé, anse bandoulière porté épaule, bon état, légères griffures. 200 / 300 €
314. CELINE
SAC 23 cm, de forme gibecière, en toile triomphe, marron et beige, fermeture zippée, poche extérieure à pression aimantée, anse bandoulière réglable en cuir marron, usures, salissures. 150 / 180 €
315. CELINE
MINI SAC 22 cm en box noir à fermeture à patte de serrage, anse bandoulière réglable, bon état, salissures, griffures. 120 / 150 €



322

314

313

323

326

320

319

316

317

321

315

316. GUCCI
 - SAC 19 cm en toile GG de forme balle de golf, fermeture zippée, poche intérieure, anse bandoulière réglable, salissures, griffures.
 - SAC 19 cm en nylon noir et cuir, fermeture zippée, anse bandoulière réglable. Bon état.
 Ensemble de deux pièces : 300 / 500 €
317. CELINE
 SAC 22 cm box noir, fermeture sur rabat siglé, poche intérieure dont une zippée, anse porté épaupe réglable. 120 / 150 €
318. CELINE
 SAC 25 cm en toile siglée beige, fermeture sous rabat, poche intérieure zippée, anse bandoulière réglable, bon état. 150 / 250 €
319. GUCCI
 SAC 19 cm en toile GG de forme balle de golf, dans les tons bleue marine, fermeture zippée, poche intérieur, anse bandoulière réglable, salissures, griffures. Bon état.
 120 / 150 €
320. CELINE
 SAC 25 cm, fermeture zippée, deux poches extérieures, anse bandoulière réglable. Bon état, griffures. 120 / 150 €
321. CELINE
 SAC 22 cm en cuir grainé bordeaux, fermeture à mousquetons sur rabat, poche intérieure zippée, anse bandoulière réglable, usures, griffures. 200 / 300 €
322. NON VENU
323. Christian DIOR
 SAC 23 en daim noir, fermeture sous rabat, siglé, anse chaîne, bon état, accident au fermoir. 80 / 120 €
324. CELINE
 LOTS DE CINQ CEINTURES
 Une en cuir vernis noir, l'autre en cuir bleue marine taille 75 cm, bon état, dans leurs boîte d'origine,
 Une en cuir et métal doré, taille 75 cm environ, usures, griffures,
 Une en cuir marron et autre en cuir vernis noir, usures, craquelures, traces de colles, 75 cm.
 On joint une CEINTURE Christian Dior en cuir et métal doré. 100 / 150 €
325. CELINE
 LOTS DE CINQ CEINTURES, une en cuir rouge, une en daim noir, taches, usures, taille 75 cm.
 Une en cuir blanc, l'autre en cuir marron, taille 75 cm environ, usures, griffures.
 Et une en cuir noir, usures, griffures, taille 75 cm environ.
 On joint une CEINTURE Christian Dior en cuir marron (usures, griffes), taille 75 cm environ. 100 / 150 €
326. CELINE
 SAC 23 cm, en box marron, fermeture sur mousqueton, poche intérieur zippée, anse porté sur épaupe, très bon état. 150 / 200 €
327. Louis VUITTON, n°900280.
 VALISE « Alzer » en toile enduite monogram et cuir naturel, poignée en cuir, serrure, fermeture et coins en laiton doré, 60 x 42 x 22 cm, griffures, traces d'usage. 400 / 600 €
328. Louis VUITTON, n°900373.
 VALISE « Alzer » en toile enduite monogram et cuir naturel, poignée en cuir, serrure, fermeture et coins en laiton doré, 70 x 47 x 22 cm, griffures, traces d'usage. 600 / 800 €
329. Louis VUITTON, n°905365.
 VALISE « Bisten », en toile enduite monogram et cuir naturel, poignée en cuir, serrure, fermeture et coins en laiton doré, 80 x 52 x 18 cm, griffures, traces d'usage. 600 / 800 €



330. Louis VUITTON, n°904899.

VALISE « Bisten », en toile enduite monogram et cuir naturel, simple poignée en cuir, serrure, fermeture et coins en laiton doré, 80 x 52 x 18 cm, griffures, traces d'usage. 600 / 800 €

331. Louis VUITTON, n°872609.

VALISE « Bisten », en toile enduite monogram et cuir naturel, simple poignée en cuir, serrure, fermeture et coins en laiton doré, clefs, 60 x 42 x 18 cm, griffures, traces d'usage. 400 / 600 €

332. Louis VUITTON, n°984823.

VALISE « Bisten » en toile enduite monogram et cuir naturel, poignée en cuir, serrure, fermeture et coins en laiton doré, 75 x 49 x 18 cm, griffures, traces d'usage. 600 / 800 €

333. Louis VUITTON

SAC « Souple » 55 cm en toile monogram et cuir naturel, double poignée, fermeture zippée, griffures, traces. 150 / 200 €

334. Louis VUITTON, circa 1984.

VALISE « Stratos » demi-souple avec plateau, en toile monogram et cuir naturel, poignée simple, fermeture zippée, deux rabats de côtés, 70 x 46 x 22 cm, usures, griffures. 300 / 400 €

BIJOUX

335. DEUX ÉMERAUDES sur papier, chacune de forme cabochon pesant : 5,37 ct.
(Givres en surface). 20 / 30 €
336. CŒUR ouvrant formant pendentif en métal doré serti d'un camée figurant un putto en pierre de lave. 30 / 50 €
337. COLLIER ARTICULÉ en métal retenant un pendentif en or gris 750 millièmes et platine 800 millièmes serti de petits diamants.
(Manques).
Hauteur total du pendentif : 3 cm
Poids brut du pendentif : 2,3 g 60 / 80 €
338. LOT en argent 800 millièmes comprenant : COLLIER ARTICULÉ ; BRACELET, les maillons doubles ; BRACELET RIGIDE et UNE BAGUE ornée d'une pierre de synthèse rouge.
(Usures).
Poids brut : 165,5 g
On y joint DEUX COLLIERS en métal doré. 70 / 100 €
339. ALLIANCE en or gris 750 millièmes partiellement gravé.
(Usures).
Tour de doigt : 53
Poids brut : 2,9 g 80 / 150 €
340. BRACELET en or jaune 750 millièmes, le centre retenant une plaque d'identité en or uni.
(Usures).
Longueur : 16,3 cm
Poids brut : 2,9 g 80 / 120 €
341. ALLIANCE en or jaune 750 millièmes entièrement gravée à décor de torsades.
(Usures).
Tour de doigt : 53
Poids brut : 3,6 g 100 / 150 €
342. BRACELET QUATRE RANGS ARTICULÉS en or jaune 750 millièmes, le fermoir orné d'un camée.
(Accidents et usures).
Longueur : 12 cm
Poids brut : 6,2 g 120 / 180 €
343. DEUX BAGUES en or 750 millièmes, chacune ornée de diamants.
Poids brut : 4,7 g
On y joint DEUX BAGUES en vermeil, poids brut : 16,8 g 120 / 180 €
344. COLLIER ARTICULÉ en or jaune 750 millièmes, les maillons ajourés.
(Usures).
Longueur : 50 cm
Poids brut : 4,8 g 130 / 180 €
345. BRACELET ARTICULÉ en or jaune 750 millièmes, les maillons allongés et ajourés.
(Usures).
Longueur : 17,6 cm
Poids brut : 4,3 g 130 / 180 €
346. COLLIER ARTICULÉ en or jaune 750 millièmes, les maillons tressés.
(Usures et petites déformations).
Longueur : 38,7 cm
Poids brut : 3,9 g 130 / 180 €
347. PENDENTIF de forme ronde en or jaune 750 millièmes ajouré, le centre figurant l'Étoile de David.
(Usures et petits chocs).
Hauteur totale : 4,1 g
Poids brut : 5,2 g 150 / 200 €

348. LOT en or jaune 750 millièmes comprenant : UNE BAGUE ornée d'une pierre d'imitation rouge ; PENDENTIF renfermant des cheveux ; UN COLLIER ARTICULÉ et UNE BAGUE ornée d'une perle de culture.
Poids brut : 10,7 g
On y joint UN PENDENTIF CROIX en or jaune 585 millièmes, poids brut : 1,2 g et un lot en métal.
(Accidents et manques). 150 / 200 €
349. COLLIER ARTICULÉ en or 585 millièmes de deux tons, les maillons ajourés.
(Usures).
Longueur : 60 cm
Poids brut : 7,9 g 150 / 250 €
350. DÉ À COUDRE en or jaune 750 millièmes gravé.
(Usures).
Poids brut : 5,9 g 180 / 220 €
351. MONTRE DE POCHE SAVONNETTE en or jaune 585 millièmes uni, cadran émaillé blanc, chiffres arabes pour les heures, chemin de fer pour les minutes, trotteuse à six heures. Double cuvette et bélière en métal. Remontoir au pendant, balancier bimétallique à compensation, échappement à ancre empierrée.
(Usures et fonctionnement non garanti).
Diamètre : 4,7 cm
Poids brut : 65,5 g 200 / 300 €
352. DEUX BAGUES en or jaune 750 millièmes, l'une ornée d'une perle de culture, la seconde d'une pierre d'imitation.
(Usures).
Poids brut : 20,8 g 200 / 300 €
353. LOT en métal et argent 800 millièmes comprenant : POUDRIER ; TUBE DE ROUGE À LÈVRES ; ALLIANCE ; BRACELETS ; PAIRES DE BOUCLES D'OREILLES ; BAGUES ; BRIQUETS et divers.
(Accidents et manques).
Poids brut de l'argent : 182,3 g 200 / 300 €
354. BAGUE BANDEAU en or rose 750 millièmes entièrement gravée.
(Usures).
Tour de doigt : 58,5 environ
Poids brut : 7,8 g 230 / 300 €
355. COLLIER ARTICULÉ en or jaune 750 millièmes, les maillons ajourés.
(Usures).
Longueur : 68,5 cm
Poids brut : 7,6 g 250 / 350 €
356. LOT en or 750 millièmes comprenant : MONTRE-BRACELET DE DAME et UNE PARTIE DE CHÂTELAINE en tissu noir et une pince à cravate.
(Usures et fonctionnement non garanti).
Poids brut : 22,4 g 250 / 350 €
357. BRACELET quatre rangs de perles de culture choker, le fermoir en or gris 750 millièmes orné d'une ligne d'émeraudes de forme ronde entre deux lignes de diamants rectangulaires.
Diamètre des perles : 4,50/5,00 à 5,50/6,00 mm
Longueur : 16,5 cm
Poids brut : 32,5 g 500 / 800 €
358. LOT en or jaune comprenant : DEUX COLLIERS ARTICULÉS et DÉBRIS.
Poids brut : 11,2 g 300 / 400 €
359. BRACELET ARTICULÉ en or jaune 750 millièmes, les maillons entrelacés partiellement gravés.
(Bosses et usures).
Poids brut : 10,3 g 350 / 450 €
360. LOT en or jaune 750 millièmes comprenant : DEUX BRACELETS D'IDENTITÉ D'ENFANT ; UN BOUTON DE MANCHETTE ; UNE MONTURE DE BAGUE ; UNE BOUCLE D'OREILLE ornée de pierres d'imitation et UN PENDENTIF orné de petits diamants taillés en rose.
Poids brut : 19,4 g
On y joint DEUX COLLIERS en or 585 millièmes retenant les prénoms « Chantal et Sabrina »
Poids brut : 5,3 g
Avec un LOT en métal et trois pièces en argent.
400 / 600 €

361. DEUX BOUTONS DE COL en or jaune 750 millièmes, chacun orné d'une petite perle de culture et relié par une chaînette.
Poids brut : 3,8 g 80 / 120 €
362. HERMÈS PARIS, signé.
PAIRE DE BOUTONS DE MANCHETTE en argent 800 millièmes décor de cylindre.
(Usures).
Poids brut : 25,2 g 100 / 200 €
363. HERMÈS, signé.
PAIRE DE BOUTONS DE MANCHETTE en argent 800 millièmes, les extrémités de forme ronde ou cylindrique.
Poids brut : 15,9 g
On y joint UNE PAIRE DE BOUTONS DE MANCHETTE en argent 800 millièmes, les extrémités de forme ronde gravées Hermès Paris.
(Usures).
Poids brut : 9 g 100 / 200 €
364. ENSEMBLE DE TROIS PAIRES DE BOUTONS DE MANCHETTE, les extrémités de forme ronde en argent 800 millièmes signées DUNHILL et BULGARI pour deux paires.
(Usures).
Poids brut total : 40,1 g 100 / 200 €
365. ENSEMBLE DE SEPT BOUTONS DE COL OU DE PLASTRON en or jaune 750 millièmes de modèles différents.
(Usures).
Poids brut : 4,1 g
On y joint UN BOUTON DE COL en métal et une partie de boutons en métal.
Avec un écrin. 130 / 180 €
366. VAN CLEEF & ARPELS, signé et numéroté.
PAIRE DE BOUTONS DE MANCHETTE en or gris 750 millièmes, les extrémités de forme rectangulaire, chacun orné de saphirs calibrés.
Poids brut : 14,3 g 800 / 1 200 €
367. LOT DE DIAMANTS sur papier de formes diverses pesant environ 15,38 ct.
(Égrisures et manques).
On y joint UN LOT DE RUBIS, ÉMERAUDE, DEMI-PERLES et PIERRES d'imitation sur papier et UN LOT DE DÉBRIS en or ou métal, poids brut : 7,5 g 600 / 1 000 €
368. LOT en or jaune 750 millièmes comprenant : TROIS COLLIERS ; BRACELET DE MONTRE ; UN DÉBRIS DENTAIRE ; BRACELET retenant trois anneaux MONTURE DE BAGUE ; UNE PAIRE DE BOUCLES D'OREILLES.
(Usures et manques).
Poids brut : 27,5 g
On y joint UN BRACELET en or bas titre (poinçon ET), poids brut : 14,7 g ; UNE MONTRE DE DAME en argent 800 millièmes, la bélière en métal, poids brut : 21,6 g ; UN BRIQUET et UN PENDENTIF en métal. 800 / 1 200 €
369. BRACELET ARTICULÉ en or jaune 750 millièmes, les maillons ajourés et entrelacés.
(Usures).
Longueur : 19 cm
Poids brut : 24 g 800 / 1 200 €
370. LOT DE DIAMANTS sur papier de formes diverses pesant environ 3,21 ct.
(Égrisures et manques). 1 500 / 1 800 €



363



363



365

365



366



364



361



362



MONTRES

371. CARTIER, collection Must.
MONTRE-BRACELET, la montre de forme rectangulaire en vermeil 800 millièmes, cadran émaillé noir et gris. Bracelet en cuir, le fermoir boucle à ardillon en métal. Mouvement à quartz. Signée sur le cadran et le fond.
(Usures importantes, manque des vis, rayures, traces d'oxydation, fonctionnement non garanti). 80 / 120 €
372. MONTRE-BRACELET DE DAME, la montre de forme coussin en or jaune 750 millièmes, cadran émaillé crème, chiffres romains pour les heures, bracelet articulé en métal. Mouvement mécanique.
Signée OMEGA sur le cadran.
(Usures, cadran craquelé et manques, fonctionnement non garanti).
Longueur : 15,8 cm
Poids brut : 35,8 g 200 / 300 €
373. MONTRE-BRACELET DE DAME en or jaune 750 millièmes, la montre de forme rectangulaire, cadran émaillé blanc, chiffres arabes pour les heures, chemin de fer pour les minutes, bracelet articulé en or. Mouvement mécanique.
(Usures et fonctionnement non garanti).
Poids brut : 21,2 g 500 / 600 €
374. MONTRE-BRACELET DE DAME en or jaune 750 millièmes, la montre de forme rectangulaire, cadran émaillé jaune, chiffres arabes pour les heures, les attaches à décor géométrique ornées de diamants ronds taillés en huit-huit. Bracelet articulé en or. Mouvement mécanique.
(Usures et fonctionnement non garanti).
Longueur : 16,2 cm
Poids brut : 51,7 g 1 400 / 1 800 €
375. MONTRE-BRACELET DE DAME en or gris 750 millièmes, la montre de forme rectangulaire, cadran émaillé crème, index pour les heures, bracelet souple en or gravé et amati. Mouvement mécanique.
Signée DOXA sur le cadran.
(Usures et fonctionnement non garanti).
Longueur : environ 17,5 cm
Poids brut : 67,6 g 1 700 / 2 200 €
376. MONTRE-BRACELET DE DAME en or gris 750 millièmes, la montre de forme ovale, cadran émaillé gris à décor rayonnant, index pour les heures, tour de lunette orné de diamants ronds de taille brillant. Bracelet en or gravé et tressé. Mouvement mécanique.
Signée PIAGET sur le cadran et le fermoir.
Longueur : 15,7 cm
Poids brut : 47,4 g 1 800 / 2 200 €



372



375



371



376



373



374

377. BRACELET ARTICULÉ en or jaune 750 millièmes, les maillons doubles entrelacés partiellement gravés.
(Bosses et usures).
Longueur : 20 cm
Poids brut : 15,1 g 500 / 800 €
378. SAUTOIR ARTICULÉ en or jaune 750 millièmes, les maillons ronds.
(Usures).
Longueur : 60,2 cm
Poids brut : 14,7 g 500 / 700 €
379. IMPORTANT LOT en argent 800 millièmes orné de pierres ornementales ou pierres d'imitation comprenant : BRACELETS et BAGUES.
(Accidents et manques).
Poids brut : 1,715 kg 500 / 800 €
380. BAGUE en or gris 750 millièmes, le centre orné d'une pépite en or et métal.
(Usures et traces de colle, transformation).
Tour de doigt : 54
Poids brut : 19,6 g 500 / 800 €
381. CHOPARD
HAPPY SPORT
PENDULETTE en métal doré et acier avec fonction réveil.
Boîtier : rond en acier, lunette, couronne à midi et chevet déployant en métal doré.
Cadran : blanc, index appliqués.
Mouvement : quartz
Signée.
Diamètre : 78 mm
Avec écrin certificat et mode d'emploi.
(État neuf, fonctionnement non garanti). 200 / 300 €
Pour ce lot, la SC E & S PORTIER est assistée de Géraldine Richard, expert SFEP
382. CHOPARD, modèle Happy Sport.
MONTRE en acier de forme rectangulaire, cadran nacré, chiffres romains pour les heures, guichet dateur à 5 heures, tour de lunette orné de diamants ronds de taille brillant, cinq mobiles sous verre, mouvement à quartz. Manque le bracelet.
(Usure et fonctionnement non garanti).
Signée et numérotée.
Dimensions de la boîte : 3,5 x 3,2 cm
Avec une boucle à ardillon et une housse de la Maison CHOPARD. 2 500 / 3 500 €



381



382

383. GIANNI BULGARI
TIMEO
MONTRE-BRACELET en acier.
Boîtier : tonneau, lunette ronde et plate.
Cadran : saumon, points et aiguilles luminescents,
seconde centrale et guichet dateur.
Mouvement : automatique.
Bracelet : acier, boucle déployante invisible.
Cadran, boîtier et mouvement signés.
Numérotée 76.
Diamètre : 35 mm
Avec écrin.
(Fonctionnement non garanti). 100 / 150 €
Pour ce lot, la SC E & S PORTIER est assistée de
Géraldine Richard, expert SFEP
384. TUDOR
OYSTER PRINCESS. Réf. 7586/3.
Vers 1972.
PETITE MONTRE-BRACELET DE DAME en or
jaune 18k (750 millièmes) et acier.
Boîtier : en acier, couronne et fond vissés, signés
Rolex. Lunette cannellée et couronne or jaune.
Cadran : argenté, bouclier et index bâton
appliqués, points lumineux et seconde centrale.
Mouvement : automatique.
Bracelet : Rolex Oyster plié en or et acier, ref.
7834-13/ 270, boucle déployante acier, signée.
Cadran, boîtier et mouvement signés.
Numérotée 776773.
Diamètre : 22 mm
Poids brut : 38,4 g
(Fonctionnement non garanti). 200 / 300 €
Pour ce lot, la SC E & S PORTIER est assistée de
Géraldine Richard, expert SFEP
385. BREITLING
ELLESSE, DESIGN BY ARCHAP. Réf. 82.270.
Années 80.
MONTRE-BRACELET en métal doré et acier.
Boîtier : rond en métal doré, fond vissé en acier,
lunette tournante bi-directionnelle avec points
cardinaux.
Cadran : blanc, index appliqués et aiguilles
luminescentes, seconde centrale et date.
Mouvement : quartz
Bracelet : maillons rouleaux en acier, extrémités
en métal doré, boucle déployante, signée.
Diamètre : 35 mm
Avec écrin (usé).
(Fonctionnement non garanti). 200 / 300 €
Pour ce lot, la SC E & S PORTIER est assistée de
Géraldine Richard, expert SFEP
386. MONTRE-BRACELET DE DAME en acier, la montre
de forme ronde, cadran nacré, tour de lunette
orné de diamants ronds de taille brillant, index
bâtonnets pour les heures, bracelet articulé. Le
fermoir double boucle déployante. Mouvement
à quartz.
Signée TISSOT sur le cadran, fond et fermoir.
(Usures et fonctionnement non garanti). 300 / 400 €
387. BOUCHERON
SOLIS
MONTRE-BRACELET en acier avec chronographe.
Boîtier : rond à triple godrons, attaches assorties,
fond vissé.
Cadran : bleu, trois compteurs, guichet dateur.
Mouvement : quartz.
Bracelet : acier, attaches coulissantes, signé.
Signée et numérotée AG 300332.
Diamètre : 40 mm
(Fonctionnement non garanti). 700 / 1 000 €
Pour ce lot, la SC E & S PORTIER est assistée de
Géraldine Richard, expert SFEP
388. CARTIER
ROADSTER. Réf. 2510.
Vendue en 2003.
MONTRE-BRACELET en acier, étanche 100 m.
Boîtier : tonneau, fond plein vissé.
Cadran : noir, index chiffres arabes luminescents
pour les heures et rouges pour les minutes,
seconde centrale, guichet dateur.
Mouvement : automatique.
Bracelet : cuir, boucle déployante en acier, signée.
Cadran, boîtier et mouvement signés.
Numérotée 360200 CD.
Dimensions : 44 x 37 mm.
Avec écrin-coffret, certificat (achat Londres),
un bracelet en acier Cartier avec boucle
déployante, 4 demi-maillon supplémentaires.
(Fonctionnement non garanti). 1 000 / 1 500 €
Pour ce lot, la SC E & S PORTIER est assistée de
Géraldine Richard, expert SFEP
389. PARMIGIANI-FLEURIER
KALPA DONNA
MONTRE-BRACELET DE DAME en or rose 18k et
diamants sur cuir.
Boîtier : rectangulaire arrondi, fermeture à vis,
brancards et cornes sertis de diamants.
Cadran : doré, guillochage soleillé, index chiffres
arabes appliqués, 6 et 12 diamantés, aiguilles
luminescentes.
Mouvement : quartz.
Bracelet : cuir (PF/Hermès) avec boucle ardillon
en or 18k, signée.
Cadran, boîtier et mouvement signés.
Numérotée 14342.
Dimensions : 40 x 29 mm
Poids brut : 50,2 g
(Fonctionnement non garanti). 1 500 / 2 000 €
Pour ce lot, la SC E & S PORTIER est assistée de
Géraldine Richard, expert SFEP



390



388



387



383



384



389

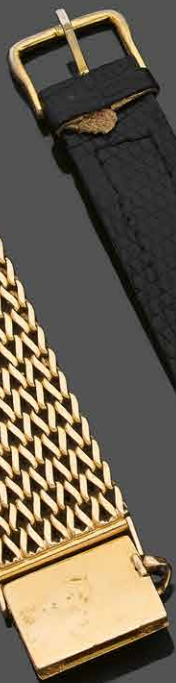


386



385

390. ROLEX
 DATEJUST. Réf. 1600.
 Vers 1970.
 MONTRE-BRACELET en acier.
 Boîtier : couronne et fond vissés, lunette lisse, verre plexi.
 Cadran : argenté « pan-pie », index bâton appliqués, points lumineux, seconde centrale, guichet dateur.
 Mouvement : automatique.
 Bracelet : Rolex Oyster plié, ref. 7836/258, boucle déployante inscrite 4.70., signée.
 Cadran, boîtier et mouvement signés.
 Numérotée 2'397'209.
 Diamètre : 36 mm
 Avec écrin Rolex. 1 200 / 1 800 €
 Pour ce lot, la SC E & S PORTIER est assistée de Géraldine Richard, expert SFEP
391. JAEGER LECOULTRE
 Années 60.
 MONTRE-BRACELET en or jaune 18k (750 millièmes) sur cuir.
 Boîtier : rond, anses stylisées, fond à pression.
 Cadran : argenté, index chiffres arabes appliqués, aiguilles dauphine, seconde centrale.
 Mouvement : doré, mécanique, décoration fausses côtes.
 Bracelet : cuir avec boucle ardillon rapportée.
 Cadran, boîtier et mouvement signés.
 Numérotée 640707A.
 Diamètre : 29 mm
 Poids brut : 31,5 g
 (Fonctionnement non garanti). 300 / 400 €
 Pour ce lot, la SC E & S PORTIER est assistée de Géraldine Richard, expert SFEP
392. NIVADA
 Années 60.
 MONTRE-BRACELET en or jaune 18k (750 millièmes) sur cuir.
 Boîtier : rond à gradins, anses stylisées, fond à pression.
 Cadran : argenté, index appliqués, petite seconde, portrait à midi.
 Mouvement : mécanique, non signé.
 Bracelet : cuir avec boucle ardillon rapportée.
 Cadran signé.
 Numérotée 534534.
 Diamètre : 37 mm
 Poids brut : 36,2 g
 (Fonctionnement non garanti). 300 / 500 €
 Pour ce lot, la SC E & S PORTIER est assistée de Géraldine Richard, expert SFEP
393. OMEGA
 SEAMASTER
 Vers 1957.
 MONTRE-BRACELET en acier sur cuir.
 Boîtier : tonneau, fond vissé gravé : « John Fruchaud 1957 »
 Cadran : 'swiss made', argenté, à secteurs, index et logo appliqués, points de tritium, aiguilles dauphine luminescentes, seconde centrale et date.
 Mouvement : automatique, N° 17'443'388.
 Bracelet : cuir avec boucle ardillon rapportée.
 Signée et numérotée
 Diamètre : 33 mm
 Avec certificat d'origine (Sarkis Buchakjian, agent Omega Riad, Beyrouth). 500 / 700 €
 Pour ce lot, la SC E & S PORTIER est assistée de Géraldine Richard, expert SFEP
394. J. AURICOSTE
 CHRONOGRAPHE « Aural ».
 Années 20.
 MONTRE-BRACELET en argent (935 millièmes) sur cuir avec chronographe mono-poussoir.
 Poinçon cygne d'importation.
 Boîtier : rond, fines attaches, fond à charnière, couronne « oignon » avec mono-poussoir.
 Cadran : émail blanc, index chiffres 'Breguet', graduation au 1/5ème de seconde, deux compteurs : totalisateur des 30 minutes et petite seconde, aiguilles 'Breguet' en acier bleui, signé J. Auricoste, Paris, Aural.
 Mouvement : mécanique, à roue à colonnes, balancier compensé, spiral 'Breguet' en acier bleui, cal. 1-93.
 Bracelet : cuir avec boucle ardillon rapportée.
 Cadran signé.
 Numérotée 28166.
 Diamètre : 37 mm
 Poids brut : 46,4 g
 (Fonctionnement non garanti). 500 / 800 €
 Pour ce lot, la SC E & S PORTIER est assistée de Géraldine Richard, expert SFEP
395. MONTRE-BRACELET D'HOMME, la montre en métal de forme coussin, cadran émaillé jaune, index bâtonnets pour les heures, guichet dateur à six heures, trotteuse centrale. Bracelet articulé en or jaune 750 millièmes. Mouvement mécanique à remontage automatique.
 Signée DOXA sur le cadran.
 (Usures et fonctionnement non garanti).
 Longueur : 18,5 cm
 Poids brut : 80,1 g 1 000 / 1 500 €



395



396



393



397



392



391



394

396. BOUCHERON
Réf. 74266
Vers 1961.
MONTRE-BRACELET en or rose 18k (750 millièmes)
sur cuir, poinçon français.
Boîtier : rond, fond à pression, gravé : « C.P.A,
1961, Israël », signé Boucheron Paris.
Cadran : doré, index peints
Mouvement : mécanique, cal. 1220, signé
Boucheron.
Bracelet : cuir avec boucle ardillon rapportée.
Cadran, boîtier et mouvement signés.
Numérotée 7195.
Diamètre : 29,5 mm
Poids brut : 28,6 g 1 200 / 2 500 €
Pour ce lot, la SC E & S PORTIER est assistée de
Géraldine Richard, expert SFEP
397. JAEGER LECOULTRE
FUTURMATIC
Années 60.
MONTRE-BRACELET en or rose 18k sur cuir.
Boîtier : rond, fond vissé, remontoir au dos.
Cadran : argenté, index appliqués, deux compteurs
pour la réserve de marche et la petite seconde.
Mouvement : automatique.
Bracelet : cuir avec boucle ardillon en plaqué or
JL postérieure.
Signée et numérotée 629344.
Diamètre : 37 mm
Poids brut : 51,2 g 2 000 / 2 500 €
Pour ce lot, la SC E & S PORTIER est assistée de
Géraldine Richard, expert SFEP
398. LOT DE TROIS MONTRES BRACELETS, les boîtes
en or jaune 750 millièmes, les bracelets en cuir
ou métal.
(Accidents et manques).
Poids brut : 76,0 g
On y joint UN LOT en métal comprenant UNE
MONTRE DE POCHE et UNE MONTRE-BRACELET
de dame. 300 / 400 €
399. MONTRE-BRACELET DE DAME, la montre de
forme rectangulaire en métal, cadran émaillé
jaune gravé, index pour les heures, bracelet
souple en or jaune 750 millièmes.
(Usures, accidents et fonctionnement non
garanti).
Poids brut : 18,2 g 300 / 400 €
400. MONTRE-BRACELET D'HOMME, la montre de forme
ronde en or jaune 750 millièmes, cadran émaillé
crème, chiffres arabes pour les heures, trotteuse
centrale, bracelet en cuir. Le fermoir boucle à
ardillon en métal. Mouvement mécanique.
Signée DERMONT sur le cadran.
(Usures et fonctionnement non garanti).
Poids brut : 32,9 g 300 / 500 €
401. PENDENTIF MÉDAILLON ouvrant en or jaune 585
millièmes, le devant émaillé en polychromie, le
fond gravé.
(Bosses et usures).
Hauteur totale : 3 cm
Poids brut : 4,9 g 100 / 150 €
402. MONTRE DE DAME en or jaune 750 millièmes,
le fond guilloché, cadran émaillé blanc,
chiffres romains pour les heures, chemin de
fer pour les minutes, trotteuse à six heures,
remontoir au pendant, balancier bimétallique à
compensation, échappement à ancre empiercée.
Signée VACHERON et CONSTANTIN sur le
cadran et le mouvement.
(Manque la bélière, usures et fonctionnement
non garanti).
Diamètre : 2,8 cm
Poids brut : 24,6 g 120 / 180 €
403. MONTRE DE COL SAVONNETTE en or jaune 585
millièmes, le devant orné de diamants taillés en
rose, le fond uni, cadran émaillé blanc, chiffres
arabes pour les heures. Remontoir au pendant,
échappement à cylindre.
(Bosses, usures et fonctionnement non garanti).
Diamètre : 2,5 cm
Poids brut : 18,7 g 200 / 300 €
404. MONTRE DE POCHE en or jaune 750 millièmes,
le fond guilloché, cadran partiellement émaillé
blanc, chiffres arabes pour les heures, chemin
de fer pour les minutes, tour du cadran orné
de petites demi-perles. Remontage à clef par le
devant, mouvement à coq, échappement à roue
de rencontre, fusée à chaîne.
(Manques, usures et fonctionnement non
garanti et traces de réparation).
Diamètre : 4 cm
Poids brut : 39,3 g 250 / 350 €
405. MONTRE DE POCHE en or jaune 750 millièmes,
le fond guilloché, cadran émaillé jaune, chiffres
romains pour les heures, la double cuvette en
métal. Mouvement à coq. Remontage à clef par
le fond.
Diamètre : 4,8 mm - Poids brut : 71,4 g
On y joint DEUX CLEFS DE MONTRE.
(Bosses, usures, fonctionnement non garanti).
300 / 400 €
406. MONTRE DE POCHE en ors de plusieurs tons,
le fond gravé d'un vase fleuri partiellement
émaillé et orné de pierres d'imitations, cadran
émaillé blanc, chiffres arabes pour les heures
et les minutes. Remontage à clef par le devant
(deux heures), mouvement à coq, échappement
à roue de rencontre, fusée à chaîne.
XVIII^e siècle.
(Fêles, manques et fonctionnement non garanti).
Diamètre : 3,7 cm - Poids brut : 43,4 g
On y joint UNE BOÎTE en métal. 400 / 600 €



405



408



409



402



407



404



403



406



401

407. **POUDRIER** en or jaune 750 millièmes entièrement gravé à décor de feuillages, émaillée bleue et ornée de diamants taillés en rose, le centre renfermant un miroir.
(Transformation d'une montre de poche, usure et manques).
Diamètre : 4,1 cm
Poids brut : 45,9 g 400 / 600 €
408. **MONTRE DE POCHE** en or jaune 750 millièmes, le fond uni, cadran émaillé gris, chiffres arabes pour les heures, chemin de fer pour les minutes, trotteuse à six heures, les aiguilles en acier bleuies. Remontoir au pendant. Balancier bimétallique à compensation, échappement à ancre empierrée.
Signée LONGINES sur le cadran, la double cuvette et le mouvement.
(Traces d'oxydation, usures et fonctionnement non garanti).
Diamètre : 4,8 cm
Poids brut : 66,2 g 400 / 500 €
409. **MONTRE DE POCHE** en or jaune 750 millièmes, le fond uni, cadran émaillé blanc, chiffres romains pour les heures, arabes pour les minutes, trotteuse à six heures. Remontoir au pendant, échappement à cylindre.
(Usures, bosses et fonctionnement non garanti).
Diamètre : 4,6 cm
Poids brut : 71 g 400 / 600 €
410. **DEUX MONTRES DE POCHE** en argent 800 millièmes, l'une à mouvement à coq, la seconde à remontoir au pendant à répétitions, balancier bimétallique à compensation.
(Usures, accidents et manques, fonctionnement non garanti).
Poids brut : 210 g 50 / 100 €

ORFÈVRES

411. LOUCHE en argent 950 millièmes, modèle à filet.
Paris, 1819-1838.
Orfèvre : Veuve ANDRIEU.
(Chocs).
Poids : 215 g 60 / 100 €
412. TROIS TASSES À VIN en argent 800 et 950 millièmes, deux unies, anse serpentiforme, une à godrons, l'anse serpentiforme, gravé MURET.
Paris, 1819-1838.
(Chocs, déchirures).
Poids : 134 g 80 / 120 €
413. CRÉMIER gravé d'un Crest et SAUCIÈRE en argent 925 millièmes tripode, le bord mouvementé et les anses feuillagées.
Travail anglais, dont Londres, 1877 pour le crémier.
(Chocs, enfoncements et déchirure).
Poids : 275 g 100 / 150 €
414. LOT en argent comprenant UNE ASSIETTE monogrammée.
Paris, 1819-1838 et UNE TASSE À VIN chiffrée « M. BARRE ».
Bordeaux, XVIII^e siècle.
(Chocs).
Poids : 235 g 120 / 200 €
415. CASSEROLE en argent 950 millièmes, unie et monogrammée, le manche en bois noirci.
Minerve, XIX^e siècle.
Orfèvre : Sixte Simon RION.
(Légers chocs).
Poids brut : 260 g 120 / 200 €
416. PASSE-THÉ et UNE PETITE FOURCHETTE en argent 84 Zolotnik, à décor filigrané émaillé bleu et blanc, partiellement émaillé bleu et blanc.
Moscou, 1893.
Gustav KLINGERT (actif à Moscou entre 1888 et 1908).
(Manques et accidents à l'émail).
Poids brut : 90 g 150 / 250 €
417. TROIS TIMBALES TULIPE en argent, chiffrées « Eugène » et « M. PLOUX ».
Paris, 1789 et XVIII^e siècle.
(Restaurations, chocs, enfoncements et accidents).
Poids : 378 g 200 / 300 €
418. DIX-HUIT CUILLERS À THÉ en vermeil 950 millièmes.
Paris, 1798-1809 et 1809-1819.
Orfèvres mêlés.
Poids : 455 g 300 / 500 €
419. DOUZE FOURCHETTES et NEUF CUILLERS en argent modèle uniplate en partie monogrammées.
On y joint TROIS CUILLERS en argent, modèle filets.
XVIII^e siècle, Paris et Province.
(Petits chocs).
Poids : 1,810 kg 1 000 / 1 500 €



420. CUILLER À RAGOÛT en argent modèle filet gravée d'un Crest dans un cartouche.
Paris, 1778-1779.
Maître Orfèvre : Nicolas COLLIER.
Poids : 180 g 120 / 200 €
421. LAITIÈRE en argent uni, le manche en bois noirci à pans.
Paris, 1780.
Maître Orfèvre : ID ?
(Chocs sur le fond).
Poids brut : 170 g 150 / 250 €
422. COUPE en argent posant sur piédouche à contours souligné d'entrelacs, les anses terminées par une tête de bélier. Elle est gravée sur le bord « Caillot Vougeot 1794 ».
Travail ancien (sans poinçon).
(Restaurations sur le pied).
Poids : 205 g 150 / 300 €
423. LOUCHE en argent, modèle uniplat timbrée d'une armoiries surmontée d'une couronne comtale.
XVIII^e siècle, probablement juridiction de Reims.
Poids : 260 g 160 / 200 €
424. LOT en argent 950 millièmes comprenant : UN ASPERSOIR monogrammé dans un médaillon feuillagé et UNE BOÎTE À THÉ.
Province, 1819-1838 et travail étranger.
Poids : 190 g 200 / 300 €
425. VERSEUSE TRIPODE en argent, les pieds patins, le versoir couvert à cotes creuses, le manche latéral en bois noirci.
Paris, 1784-1785.
Maître Orfèvre : Jean-Charles ROUILLET DESNOYERS.
(Chocs et frétel faussé).
Poids brut : 690 g 300 / 500 €
426. CHOCOLATIÈRE en argent de forme balustre, tripode, monogrammée dans un écu, le versoir couvert souligné d'une coquille, le manche en bois tourné.
Paris, 1769.
Orfèvre : Jean Francois DURAND dit GOGLYS, reçu en 1762.
(Usures, restaurations et enfoncement du pied).
Poids brut : 770 g 400 / 600 €
427. VERSEUSE TRIPODE en argent uni, les pieds patin, le manche latéral en bois noirci.
Avignon, milieu du XVIII^e siècle.
Maître orfèvre : Ange René ROUVIERE, reçu en 1750.
(Restaurations, légers chocs sur le fond).
Hauteur : 27 cm
Poids brut : 935 g 500 / 700 €



428. TIMBALE TULIPE en argent 950 millièmes à décor ciselé de losanges et festons fleuris posant sur un piédoche souligné d'une moulure d'oves.
Paris, 1809-1819.
Orfèvre : Louis Jacques BERGER.
(Chocs et restaurations).
Poids : 120 g 70 / 100 €
429. CUILLER À RAGOÛT en argent 950 millièmes, modèle filets, monogrammée IDA.
Paris, 1809-1819.
Orfèvre : Jean Antoine HERVIER.
Orfèvre : 170 g
(Léger choc sur le cuilleron).
On y joint UNE FOURCHETTE À RAGOÛT en argent 950 millièmes, Paris, 1798-1809, le manche en bois monogrammé dans un écu.
Orfèvre : Jean Baptiste MELLERIO.
(Manche fendu).
Poids brut : 140 g 120 / 200 €
430. NÉCESSAIRE DE VOYAGE en argent 950 millièmes monogrammé comprenant : UN GOBELET droit ; UN COUVERT pliant, manche ivoire (d'Elephantidae) ; UNE SALIÈRE en ivoire.
Pour le gobelet : Paris, 1819-1838, orfèvre : AJCLB BERGER.
Pour le couvert : Minerve, (orfèvre : C.Z).
Poids brut : 225 g
Dans un étui cylindrique en maroquin de la maison AUCOC.
(Accidents). 150 / 200 €
Accompagné d'un certificat CITES.
431. DEUX GRANDS GOBELETS en argent uni 800 et 950 millièmes, un gravé d'armoiries.
Travail étranger et Paris, 1819-1838.
Orfèvre : Charles Marie GUIDÉE.
Avec deux étuis en maroquin, un de la maison RIHOUE.
(Manque le couvercle pour un).
On y joint UN PETIT GOBELET en argent de forme tronconique, travail étranger (Pays arabe uni).
(Légers chocs).
Poids : 300 g 200 / 300 €
432. VERSEUSE en argent 950 millièmes de forme balustre sur piédoche soulignée de moulures de palmettes. Le versoir tête de cheval et l'anse en bois noirci.
Paris, 1819-1838.
Orfèvre : J.A. CRESSEND.
(Enfoncement du versoir).
Poids brut : 760 g 300 / 500 €
433. LÉGUMIER couvert en argent 950 millièmes, les anses de section géométrique à attaches feuillagées, le frétel ovoïde sur tertre feuillagé.
Paris, 1809-1819.
Orfèvre : Charles Antoine BLERZY.
(Chocs et enfoncement d'une anse).
Poids : 605 g 350 / 500 €
434. BOUILLON couvert en argent 950 millièmes posant sur piédoche, les anses de sections géométriques à attaches feuillagées, le couvercle surmonté de deux oiseaux avec un arc et une flèche.
Paris, 1798-1809.
Orfèvre : Jean Baptiste Simon LEFRANC.
(Légers chocs).
Hauteur : 16 cm - Poids : 555 g 500 / 600 €



436. THÉIÈRE en argent 875 millièmes à fond plat, la prise bouton.
Travail russe, 2^e artel, 1912-1916.
(Léger enfoncement de la prise).
Hauteur : 13,5 cm
Poids brut : 355 g

300 / 400 €

437. QUATRE DESSOUS DE BOUTEILLE en argent 800 millièmes à filets contours et agrafes coquille.
Travail belge, Bruxelles.
Orfèvre : SIMONET.
Poids : 595 g

300 / 500 €

438. JATTE carrée en argent 950 millièmes timbrée d'armoiries, l'aile soulignée d'une moulure de joncs et rubans croisés.
ODIOT, 1894-1906.
(Marqué sur le fond « Mon Odiot, Prévost & Cie 6421 »).
Poids : 720 g

300 / 500 €

439. POÊLON en argent uni 950 millièmes, le manche en bois tourné.
Minerve, XIX^e siècle.
(Légers enfoncements et petits manques sur le manche).
Poids brut : 335 g

200 / 300 €

440. PELLE À POISSON en argent 84 zolotnik, la pelle ajourée, le manche à enroulements feuillagés.
Saint-Petersbourg, 1850.
(Légers chocs).
Poids brut : 180 g

80 / 120 €

441. PINCE À ASPERGES en argent 950 millièmes à pans coupés.
Minerve.
Orfèvre : PLASAIT.
Poids brut : 150 g

80 / 120 €

442. MOULINS À POIVRE ET À SEL en métal argenté.
PEUGEOT France.

60 / 100 €



444

443. SERVICE À THÉ-CAFÉ en argent comprenant : THÉIÈRE ; CHOCOLATIÈRE ; POT À LAIT, SUCRIER couvert et CAFETIÈRE. Les manches en ivoire (Elephantidae). Paris, 1912-1920.
Orfèvre : Veuve RISLER et CARRE.
Poids brut total : 3,200 kg 1 200 / 1 600 €
Accompagné d'un certificat CITES.

444. PLATEAU DE SERVICE en métal argenté à anses, à légers contours soulignés d'une moulure de feuilles d'eau. Le fond monogrammé M.P (Rayures d'usage).
Orfèvre : RISLER & CARRE.
Longueur aux anses : 72 cm 200 / 300 €

445. PUIFORCAT
PARTIE DE MÉNAGÈRE en argent 950 millièmes, modèle queue de rat et fers de lance monogrammée « T.B » comprenant ONZE COUVERTS et UNE CUILLER ; DOUZE COUVERTS À ENTREMETS ; SIX CUILLERS À THÉ ; DOUZE COUTEAUX DE TABLE ; DOUZE COUTEAUX À FRUITS ; DOUZE PIÈCES DE SERVICE.
Poids : 3,400 kg
Poids brut : 2,570 kg
On y joint UN COUTEAU DE SERVICE À POISSON en argent 950 millièmes d'un modèle différent, poids brut : 130 g.
(Oxydations, certains manches à remmancher).
2 000 / 3 000 €



445



446. PAIRE DE COUPES DE PRÉSENTATION en argent 950 millièmes posant sur piédouche à contours soulignés de perles et agrafes feuillagées. Minerve. Orfèvre : PUIFORCAT. (Rayures d'usage). Poids : 925 g 400 / 600 €

447. GRAND PLAT ovale à poisson en argent 800 millièmes, modèle filets contours. Travail étranger moderne. Longueur : 64 cm Poids : 1,300 kg 400 / 600 €

448. VERSEUSE en argent 950 millièmes de forme tronconique à côtes et décor feuillagé. Le manche en bois noirci. Orfèvre LAPAR. Poids brut : 595 g 200 / 300 €

449. TASSE et SOUS-TASSE en argent 950 millièmes guilloché, monogrammée AP dans un cartouche, l'intérieur en vermeil. Orfèvre : DEBAIN. (Légers chocs). Poids : 260 g 120 / 200 €

450. HUIT GOBELETS À LIQUEUR en argent 950 millièmes de forme tronconique soulignés d'une moulure de godrons. Minerve. Poids : 190 g 60 / 100 €

451. SERVICE À THÉ-CAFÉ « tête à tête » en vermeil 950 millièmes de forme balustre, posant sur piédouche, le corps décoré de flèches, frises de grecques et cygnes affrontés, les versoirs tête de chien. Les anses en ivoire (Loxodonta africana). Il comprend : CAFETIÈRE, THÉIÈRE, POT À LAIT, PINCE À SUCRE, SUCRIER couvert et UN PLATEAU ovale en vermeil. L'aile soulignée de godrons à motifs ciselés de flèches et palmettes en bordure. Minerve avant 1931. Orfèvre : SAVARY et SAVARY & Fils. (Poinçon insculpé le 10 novembre 1920 et biffé le 3 juin 1931). Poids : 1,860 kg (Usure du vermeil). 600 / 800 € Accompagné d'un certificat CITES.

452. DEUX PLATS de forme ovale dont un à poisson en argent 800 millièmes, l'aile mouvementée et décorée en repoussé de putti et pastorales dans des cartouches et guirlandes de fleurs. Elle est monogrammée AMG en applique.

Travail allemand après 1886.

Orfèvre : STORCK & SINSHEIMER.

Poids : 3,625 kg

Le monogramme serait celui de Aimée Mary Gunning.

(Rayures d'usage). 800 / 1 200 €



451

453. SERVICE À THÉ-CAFÉ trois pièces en argent 800 millièmes décoré en repoussé de putti et guirlandes de fleurs, monogrammé. Il comprend : THÉIÈRE ; CAFETIÈRE et une COUPE quadripode.

Travail allemand après 1886.

Orfèvre : STORCK & SINSHEIMER.

(Pieds faussés).

Poids : 1,665 kg 600 / 1 000 €

454. COUPE ovale à anses quadripode en argent 800 millièmes décorée en repoussé de putti et pastorales en réserves et frises de fleurs.

Travail allemand après 1886.

Orfèvre : Eugen MARCUS.

Poids : 680 g

On y joint UNE CORBEILLE à anse mobile sur piedouche.

300 / 500 €



455. DOUZE FOURCHETTES, DOUZE CUILLERS et UNE LOUCHE en argent, modèle filets, monogrammé SC.
Minerve, XIX^e siècle.
Orfèvres : LENAIN, COTTAT.
Poids : 2,000 kg
On y joint HUIT CUILLERS et SEPT FOURCHETTES DE TABLE en argent modèle filets, monogrammées en partie.
Paris, 1809-1819 et Minerve, XIX^e siècle.
Poids : 1,465 kg
Dans deux écrins. 1 200 / 2 000 €
456. PARTIE DE MÉNAGÈRE en argent 950 millièmes, modèle à filets et enroulements, monogrammé, comprenant : seize couverts et deux fourchettes de table, une louche.
Orfèvre : SANONER.
On y joint DEUX FOURCHETTES, modèle filets ; NEUF PELLE À SEL et UNE CUILLER À MOUTARDE.
(Usure dents, chocs louchon).
Poids : 3,220 kg 1 200 / 2 000 €
457. ONZE COUVERTS À ENTREMETS en argent 950 millièmes, modèle feuillagé et monogrammé.
Orfèvre : CARDEILHAC.
On y joint UNE CUILLER À ENTREMET, UNE CUILLER À SAUPOUDRER ; UN PASSE-THÉ (800mm) et UNE PINCE À SUCRE, Minerve et Paris 1819-1838.
Poids : 1,380 kg 600 / 1 000 €
458. LOT DE CUILLERS en argent 950 millièmes comprenant : douze à entremets monogrammées SL ; deux de table et huit à entremets monogrammées CB dans un médaillon.
Minerve.
Orfèvres :
Poids : 1,210 kg 500 / 700 €
459. LOT en argent 950 millièmes comprenant : TROIS COUVERTS À ENTREMETS monogrammés et CINQ COUVERTS DE TABLE, modèle baguette et médaillon feuillagé (variantes).
Minerve.
Orfèvres : TETARD - COMPERE - HENIN & Cie - COMBEAU.
(Légers chocs).
Poids : 1,080 kg 400 / 600 €
460. SIX COUTEAUX DE TABLE et SIX COUTEAUX À FROMAGE, les manches en argent uni, à bouton.
Orfèvre : CHRISTOFLE.
(Chocs, oxydations et accidents).
Poids brut : 1,010 kg 200 / 300 €
461. PAIRE DE FLAMBEAUX en argent 800 millièmes posant sur une base hexagonale à décor feuillagé.
Travail étranger.
(Chocs et enfoncements)
Poids brut : 768 g
On y joint UN PORTE-HUILIER en métal argenté sur plateau ovale ajouré. 150 / 250 €
462. LOT en argent 950 millièmes comprenant : TROIS GOBELETS tronconiques, Paris, 1819-1838, orfèvres : TONNELIER, COMPERE, P.H FOURNEROT et Minerve, XIX^e siècle ; UN GOBELET et UN COQUETIER À PANS monogrammés « F », orfèvre : M. BESEGHER.
(Légers chocs).
Poids : 290 g 150 / 200 €
463. LOT en argent 950 millièmes comprenant : UNE VERSEUSE égoïste, l'anse clissée ; UN COUVERT DE TABLE et UN COUVERT D'ENFANT monogrammé.
Orfèvres : GABERT & CONREAU, CARON, DEBAIN.
(Chocs et usures).
Poids brut : 425 g 150 / 250 €
464. LOT en argent 800 et 925 millièmes comprenant : UNE COUELLE ronde ajourée ; DEUX RONDS DE SERVIETTE ; UN CRÉMIER et UNE PAIRE DE SALERONS.
Travail français et étranger.
Poids : 355 g 150 / 250 €
465. SEIZE COUTEAUX À FRUITS en argent 800 millièmes, modèle filets contours.
Minerve.
(Chocs et enfoncements).
Poids brut : 520 g
On y joint ONZE COUVERTS et UN COUTEAU À POISSON en métal argenté, CHRISTOFLE.
150 / 250 €

466. LOT en argent 800 et 950 millièmes comprenant DEUX BOURSES CÔTES DE MAILLE, UNE CUILLÈRE QUEUE DE RAT, UNE PINCE À SUCRE, UNE FOURCHETTE DE SERVICE À POISSON, UN SERVICE À HORS D'ŒUVRE, TROIS CUILLERS, UN SALERON COUVERT, UN ROND DE SERVIETTE.
Travail français et étranger.
Poids brut : 650 g
On y joint UN COUVERT et DEUX PIÈCES DE SERVICE en métal argenté. 120 / 200 €
467. LOT DE DIX-HUIT CUILLERS À THÉ en argent 950 millièmes de modèles variés.
Travail français.
Poids : 350 g
On y joint DEUX COUTEAUX À BEURRE à crosse en métal argenté.
(Chocs et accidents). 120 / 200 €
468. ONZE CUILLERS À THÉ en argent 950 millièmes, modèle baguette à médaillon monogrammé et feuillagé.
Orfèvre : COMPERE.
Poids : 270 g 100 / 150 €
469. LOT DE TROIS TIMBALES en argent 950 millièmes, monogrammée, chiffrée Pierre et marquée Bourgi Jérôme.
Minerve, XIX^e siècle.
(Chocs et enfoncements).
Poids : 178 g 80 / 120 €
470. QUATRE TASSES À VIN en argent 950 millièmes dont trois tasses à vin dit « champenois », monogrammée E.L sur l'appui pouce, gravées sur le col « L. Geoffroy 1894 » et « 1867, Gustave Menger, 1904 » et une à ombilic, godrons et cupules.
Minerve, XIX^e siècle.
(Chocs).
Poids : 160 g 80 / 120 €
471. LOT en argent 800 et 950 millièmes comprenant : SALERON ovale ajouré, l'intérieur en verre, Birmingham 1911 ; DEUX PETITS SUJETS SUR PLATEAU ovale « scène de taumachie » (travail espagnol) ; UNE BOÎTE À PILULES ; UN PENDENTIF GOUTTE filigrané et ajouré et UN ÉTUI formant pendentif monogrammé GD, Birmingham 1911.
(Chocs).
Poids : 130 g 80 / 120 €
472. DIX CUILLERS À THÉ en vermeil 800 millièmes à décor de volutes.
Minerve, fin du XIX^e siècle.
(Usure du vermeil).
Poids : 225 g 70 / 100 €
473. LOT en argent 800 et 950 millièmes comprenant : UNE BROsse À HABIT et UN POLISSOIR, la monture monogrammée RD ; UN POUdRIER entièrement décoré de rinceaux fleuris.
Minerve et travail étranger.
Poids brut : 280 g 70 / 100 €
474. DEUX CUILLERS À SAUPOUDRER en argent 950 millièmes, modèle filets et guilloché.
Minerve, XIX^e siècle.
Orfèvre : Pierre GAVARD pour une.
Poids : 135 g 50 / 80 €
475. DEUX PINCES À SUCRE en argent 950 millièmes, guillochées, les prises griffes.
Minerve, XIX^e siècle.
(Restaurations).
Poids : 75 g 40 / 60 €
476. MOULINS À POIVRE ET À SEL en métal argenté.
Peugeot FRANCE. 60 / 100 €



COMMISSAIRES-PRISEURS
BEAUSSANT LEFÈVRE
& ASSOCIÉS

LUNDI 23 & MARDI 24 SEPTEMBRE 2024
PARIS – DROUOT

COMMISSAIRES-PRISEURS
BEAUSSANT LEFÈVRE
& ASSOCIÉS

32, rue Drouot - 75009 PARIS - Tél. : 01 47 70 40 00 - Fax : 01 47 70 62 40
E-mail : contact@beaussantlefevre.com - www.beaussantlefevre.com

ORDRE D'ACHAT / ABSENTEE BID FORM

VENTE AUX ENCHÈRES PUBLIQUES
PARIS - HÔTEL DROUOT

Nom Prénom / Name First name (block letters) :

.....

Adresse / Address :

.....

BIJOUX

MONTRES

ORFÈVRES

.....

.....

Téléphone domicile / Home phone :

Les jeudi 20 et vendredi 21 juin 2024

Téléphone mobile / Mobile phone :

Après avoir pris connaissance des conditions de vente décrites dans le catalogue, je déclare les accepter et vous prie d'acquiescer pour mon compte personnel aux limites indiquées en euros, les lots que j'ai désignés ci-dessous (les limites ne comprenant pas les frais légaux) :

- *Références bancaires obligatoires* (veuillez joindre un RIB en envoyant la page suivante dûment remplie)

I have read the conditions of sale printed in this catalogue and agree to abide by them. I grant you permission to purchase on my behalf the following items within the limits indicated in euros (these limits do not include buyer's premium and taxes) :

- *Required bank references* (please complete and join following page)

| LOT N° | DESCRIPTION DU LOT LOT DESCRIPTION | LIMITE EN EUROS TOP LIMIT OF BID IN EUROS |
|--------|---------------------------------------|--|
| | | |
| | | |
| | | |
| | | |
| | | |
| | | |
| | | |
| | | |
| | | |
| | | |
| | | |
| | | |
| | | |
| | | |
| | | |
| | | |
| | | |
| | | |

À renvoyer à / Please mail to :

Date :

BEAUSSANT LEFÈVRE

32, rue Drouot - 75009 Paris

Tél. : 01 47 70 40 00

E-mail : contact@beaussantlefevre.com

Signature obligatoire / *Required signature* :

Les ordres d'achat doivent être reçus au moins 24 heures avant la vente.

To allow time for processing, absentee bids should be received at least 24 hours before the sale begins.



CONDITIONS DE VENTE

FRAIS ET PAIEMENT

Les acquéreurs paieront en sus des enchères, les frais et taxes suivants : 28 % (frais 23,33 % ; T.V.A. 4,67 %).

Les frais à la charge des acheteurs du live sont majorés de 1,8 % TTC (frais : 1,5 % + TVA : 0,3 %).

La vente est faite expressément au comptant.

En cas de paiement par chèque non certifié, la délivrance des objets pourra être différée jusqu'à l'encaissement.

L'adjudicataire ne pourra se saisir de son lot que contre paiement comptant, soit en espèces (sous conditions), soit par carte bancaire, soit par chèque certifié ou virement bancaire.

Dans les autres cas, la remise de l'acquisition pourra être différée à l'encaissement du chèque.

Les frais et risques du magasinage restant à la charge de l'acheteur.

Les lots confiés par des non résidents, signalés d'un astérisque (*), seront soumis à la T.V.A. en plus du prix d'adjudication, sauf si l'acheteur est lui-même non-résident.

ORDRES D'ACHAT ET ENCHÈRES TÉLÉPHONIQUES

Les Commissaires-Priseurs et les Experts se chargent d'exécuter les ordres d'achat qui leur sont confiés, en particulier, par les amateurs ne pouvant assister à la vente.

Les ordres d'achat ne seront pris en considération que confirmés par écrit et accompagnés d'un relevé d'identité bancaire et de la photocopie d'une pièce d'identité, reçus au moins 24 heures avant la vente.

Les personnes souhaitant enchérir par téléphone peuvent utiliser le formulaire d'ordre d'achat accompagné d'un relevé d'identité bancaire et de la photocopie d'une pièce d'identité.

Toutes les conversations téléphoniques sont enregistrées pendant la vente. BEAUSSANT LEFÈVRE & Associés, opérateur de ventes volontaires et les experts ne pourront en aucun cas être tenus pour responsables d'une erreur ou d'un incident téléphonique.

ÉTAT ET RAPPORTS D'ÉTAT

Une exposition préalable permettant aux acquéreurs de se rendre compte de l'état des objets mis en vente, il ne sera admis aucune réclamation une fois l'adjudication prononcée, notamment pour les restaurations d'usage et les petits accidents.

Les dimensions inscrites au catalogue sont données à titre indicatif.

Nous pouvons vous faire parvenir un rapport de condition des lots qui vous intéressent.

Ce rapport sera rédigé par BEAUSSANT LEFÈVRE & Associés, opérateur de ventes volontaires et ses experts et il ne se substitue

pas à une expertise physique de l'objet par vous-même et/ou par vos conseillers. BEAUSSANT LEFÈVRE & Associés, opérateur de ventes volontaires et ses experts ne sont pas formés à la restauration, aussi les indications fournies ne constituent pas un rapport sur l'état global de l'objet rendu par un restaurateur.

Néanmoins, même si nous avons fourni certaines observations sur l'objet que nous pensons utiles, nous vous recommandons de consulter votre propre restaurateur afin d'obtenir un rapport complet sur l'objet en question. Les potentiels acheteurs doivent garder à l'esprit que ce rapport ne révélera pas toute imperfection qui serait dévoilée lors d'une restauration ultérieure.

Nous rappelons aux acheteurs que la responsabilité de BEAUSSANT LEFÈVRE & Associés, opérateur de ventes volontaires et ses experts relative aux biens est limitée aux conditions générales de vente figurant dans notre catalogue et ne s'applique pas à la condition des lots.

Conformément aux dispositions de l'article L321-7 du code de commerce, les actions en responsabilité civile engagées à l'occasion des ventes volontaires et judiciaires de meuble aux enchères publiques se prescrivent par cinq ans à compter de l'adjudication ou de la prise.

ORDRE DE PASSAGE

La vente se fera selon l'ordre du catalogue, toutefois le Commissaire-priseur ou l'Expert se réservent le droit de changer l'ordre de présentation selon les nécessités de la vente.

INCIDENTS DE PAIEMENT ET FICHIERS DES RESTRICTIONS D'ACCÈS DES VENTES AUX ENCHÈRES



BEAUSSANT LEFÈVRE & Associés, opérateur de ventes volontaires et la SELAS BEAUSSANT LEFÈVRE & Associés sont abonnées au service TEMIS permettant la consultation et l'alimentation du fichier des restrictions d'accès des ventes aux enchères mise en œuvre par la S.A. Commissaires-Priseurs Multimédia.

Tout bordereau d'adjudication demeuré impayé ou ayant fait l'objet d'un retard de paiement est susceptible d'inscription au fichier TEMIS.

RÉSULTATS DES VENTES

Sur notre site Internet www.beaussantlefevre.com

Dans la Gazette Drouot, chaque vendredi.

Ce catalogue a été réalisé pour
BEAUSSANT LEFÈVRE & Associés

sur les presses de l'imprimerie ARLYS
12 rue Gustave Eiffel, 95190 Goussainville - Tél. : 01 34 53 62 69

CONCEPTION - MISE EN PAGES :
Arlys - Tél. : 01 34 53 62 69

PHOTOS :
Studio SEBERT - Tél. : 01 45 80 57 01

COMMISSAIRES-PRISEURS
BEAUSSANT LEFÈVRE
& ASSOCIÉS



Vendu 66 560 €
28 mars 2024

BAGUE en or gris ornée d'un diamant rectangulaire de 4,07 ct

Calendrier des principales ventes à venir

14 JUIN
ARCHÉOLOGIE,
CURIOSITÉS ET
CIVILISATIONS

28 JUIN
TABLEAUX, MOBILIER
ET OBJETS D'ART

5 JUILLET
MOBILIER
ET OBJETS D'ART

11 JUILLET
MOBILIER
ET OBJETS D'ART

23 et 24 SEPTEMBRE
UNE PROPRIÉTÉ
AU BORD DU LAC

OCTOBRE
NUMISMATIQUE
Thierry PARSY
Expert

NOVEMBRE
HISTOIRE & CHEVALERIE
Jean-Christophe PALTHEY
Expert

NOVEMBRE
ART D'ASIE
Cabinet PORTIER & Associés
Expert

NOVEMBRE
BIJOUX – ORFÈVRE
SC Emeric & Stephen PORTIER
Expert



ERIC BEAUSSANT - ARTHUR de MORAS
VINCENT HERAUD - THÉO LAVIGNON

32, rue Drouot - 75009 PARIS
Tél. : +33 (0)1 47 70 40 00 - Fax : +33 (0)1 47 70 62 40

11, place de la République - 14000 CAEN
Tél. : +33 (0)2 31 79 09 33 - Fax : +33 (0)1 47 70 62 40

www.beaussantlefevre.com
contact@beaussantlefevre.com

Société de Ventes Volontaires - Siren n°443 080 338 - Agrément n°2002 - 108