

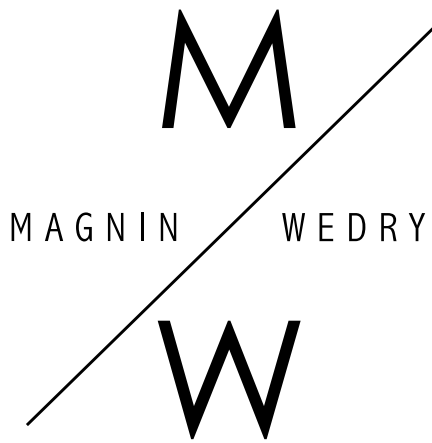


VENDREDI 1^{er} DÉCEMBRE 2023

ART MODERNE
& CONTEMPORAIN
DESIGN







VENTE AUX ENCHÈRES PUBLIQUES
DROUOT-RICHELIEU - SALLE 14
9, rue Drouot - 75009 Paris

Vendredi 1^{er} décembre 2023 à 14h

ART MODERNE & CONTEMPORAIN DESIGN

Expositions publiques salle 14

Jeudi 30 novembre de 11h à 20h
Vendredi 1^{er} décembre de 11h à 12h

Catalogue en ligne sur :

www.mw-encheres.com - www.drouot.com - www.interencheres.com

Téléphone durant les expositions et la vente : 01 48 00 20 14

**Pour tous les achats sur Drouot Digital, 1,5% HT sera prélevé en plus des frais de vente
Les lots marqués d'un astérisque* sont judiciaires. Frais de vente à 14,28% TTC.**

SELARL F. WEDRYCHOWSKI – F. MAGNIN
COMMISSAIRES-PRISEURS JUDICIAIRES

Enchérir en direct sur :

DROUOT.com
 Live

Florent MAGNIN - François WEDRYCHOWSKI
Commissaires-Priseurs habilités - n° d'agrément 2002-257
14, rue Drouot - 75009 PARIS
Tel. : 01 47 70 41 41 - Fax : 01 47 70 41 51
Email : contact@mw-encheres.com
Site : www.mw-encheres.com

EXPERTS

TABLEAUX XIX^E ET MODERNES

Cabinet Frédéric et Pauline CHANOIT

expertise@chanoit.com

Tél : + 33 (0)1 47 70 22 33

a décrit les lots :

1, 3 à 8, 16 à 19, 23 à 50, 69 à 71,
99, 120 à 124, 126

ART DU XX^E SIECLE

Jean-Marc MAURY

Expert agréé par la Cour de cassation

Expert près la Cour d'Appel de Paris

maury.expert@wanadoo.fr

Tél : + 33 (0)6 85 30 36 66

a décrit les lots :

259, 258, 263 à 265, 266 à 269,
273, 275, 278 à 281, 306

PBG expertise

contact@pbgexpertise.com

a décrit les lots :

237 à 241, 242 et 243, 245, 247 à 254, 257 et 258,
270, 275, 298, 302, 304, 313, 315 et 316

SPÉCIALISTE POUR L'ART CONTEMPORAIN



Ugo LEVOYER

ulevoyer@mw-encheres.com

Tél : +33 (0)6 32 62 89 53

a décrit les lots

73 à 90, 93 à 98, 101 à 109, 112 à 125, 132, 135,
144 et 145, 151 et 152, 171, 176 à 179, 188 à 190,
200 et 201, 218 et 219, 221 à 227

ART MODERNE
& CONTEMPORAIN





1

Paul JOUVE (1878-1973)

Tigre allongé, Anvers (19)10

Crayon gras sur papier Japon.

Signé et datée en bas à gauche

Dédicacé "souvenir reconnaissant à Monsieur Bénédite" et monogrammé en bas à droite.

31 x 48,5 cm

2 000 / 3 000 €

Monsieur Dominique Suisse nous a confirmé l'authenticité de cette oeuvre. Un certificat pourra être demandé par l'acquéreur à sa charge.



2

Maurice CHABAS (1862-1947)

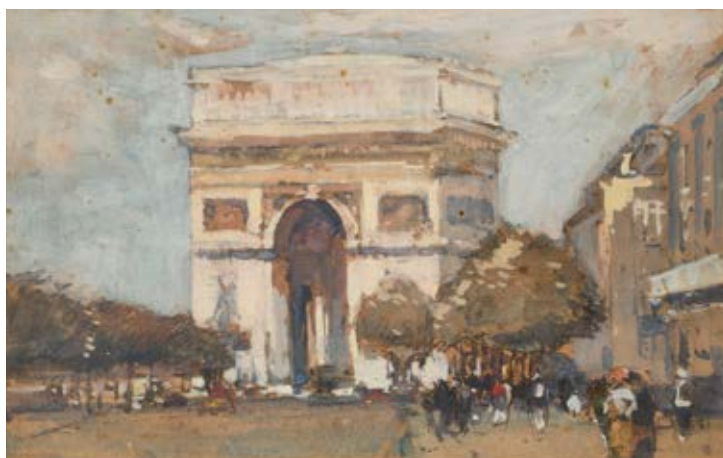
Bords de l'Aven

Huile sur toile.

Signée en bas à gauche.

60 x 73 cm

1 200 / 1 500 €



3

Eugène Louis GILLOT (1867/68-1925)

L'Arc de Triomphe, Paris

Gouache et aquarelle sur carton.

16,5 x 27 cm (à vue)

200 / 300 €



4

Raoul Edmond MARIE (1850-?)

Pêcheurs sur les berges d'un fleuve

Huile sur panneau.

Signée en bas à gauche.

17,5 x 24 cm

100 / 200 €



5
Léon CASSEL (1873-1961)

Nu les cheveux épanchés
Huile sur carton entoilé.
Signée en bas à droite.
22 x 27 cm

50 / 100 €



6
Ecole du XX^e siècle

Couple sur un banc en pierre
Huile sur panneau.
Monogrammée "ML" en bas à gauche.
19 x 28 cm
Griffures.

200 / 300 €



7
Léon BONHOMME (1870-1924)

Filles de maison-close
Deux techniques mixtes sur papier.
Signées.
22 x 10,5 cm et 19 x 14 cm

50 / 100 €



8
Entourage de Carolus Durand

Mère et enfant enlacés
Huile sur toile.
Signature apocryphe en haut à gauche.
40,5 x 32 cm
Micro-manques.

200 / 300 €

MAURICE ESTEVE (1904-2001)



9



10



11



12

9

Maurice ESTEVE (1904-2001)

Composition

Lithographie en couleurs

Epreuve signée et numérotée sur 100 exemplaires.

64 x 49 cm

200 / 300 €

10

Maurice ESTEVE (1904-2001)

Composition

Lithographie en couleurs.

Signée, justifiée Ep. d'A [Epreuve d'Artiste] XXII/XXV au crayon.

78 x 59 cm

100 / 200 €

11

Maurice ESTEVE (1904-2001)

Composition

Lithographie en couleurs

Epreuve signée et numérotée sur 30 exemplaires.

53 x 74 cm

300 / 500 €

12

Maurice ESTEVE (1904-2001)

Composition

Lithographie en couleurs.

Epreuve signée et numérotée sur 100 exemplaires.

63,5 x 49 cm

100 / 200 €



13

Alfred MANESSIER (1911-1993)

Procès de Burgos I, 1971

Lithographie en couleurs.

Epreuve sur vélin d'arche, signée et justifiée E.A. 7/30
à la mine de plomb.

Edition Galerie de France Moulot Imprimeur.

Le sujet : 73 x 106 cm

La feuille : 78 x 120 cm

200 / 300 €

*Bibliographie : Manessier, le regard, la couleur, la pierre, 40 ans
de lithographie , A.F.A.A., 1989.*



14

Bram VAN VELDE (1895-1981)

Acte sadique, 1981

Lithographie en couleurs.

Epreuve signée numérotée sur 100 exemplaires,
monogrammée au pinceau.

Edition Maeght, Pierre Badey Imprimeur.

(Mason-Putman 393)

99 x 64 cm

150 / 300 €

15

Bram VAN VELDE (1895-1981)

MP 173, 1975

Lithographie en couleurs.

Epreuve signée et numérotée sur 90 exemplaires.

Jacques Putman éditeur, Pierre Badey imprimeur.

(Mason Putman 173).

Le sujet : 56 x 41 cm

La feuille : 66 x 48 cm

Rousseurs.

150 / 300 €





16
Jacques VILLON (1875-1963)

Scène animée
Dessin à la plume.
Signé en bas à droite.
18,5 x 14 cm
Pliures.

150 / 200 €



17
Jacques VILLON (1875-1963)

Etude de labour, 1940
Dessin à la plume.
Signé en bas à droite et daté
(19)40.
29 x 21,5 cm

200 / 300 €



18
André DUNOYER de SEGONZAC (1884-1974)

Pour les croix de bois - Etude pour l'entête d'un chapitre.
Plume sur papier brun.
Signée et annotée en bas.
22 x 27 cm

20 / 40 €



19
Endre ROZSDA (1913-1999)

Composition surréaliste
Plume et encre de Chine sur papier.
Signée en bas à droite.
30 x 23,5 cm à vue.
Quelques petites taches.

200 / 300 €



20
Jean Baptiste VALADIE (Né en 1933)

Eve, 1975
Technique mixte sur papier.
Signée, titrée et datée.
54 x 48 cm

30 / 50 €



21
Paul Emile FELIX (XX^e siècle)

Elégante
Eau forte et aquarelle.
Signée et justifiée à la mine de plomb.
La planche : 26 x 18 cm
La feuille : 43,5 x 22 cm

60 / 80 €



22

Pierre SOULAGES (1919-2022)

Lithographie N°38 (1975)

Lithographie en couleurs.

Epreuve sur vélin d'arches, signée et numérotée 67/99.

71 x 51 cm

Menues tâches et rousseurs dans la partie inférieure.

Cadre.

15 000 / 20 000 €

PAUL BUTTI (1924-2004)



23



24

23

Paul BUTTI (1924-2004)

La garrigue au-dessous de Nîmes, janvier 1986

Aquarelle sur papier.

Signée, datée et titrée à la mine de plomb.

23,5 x 33,5 cm

50 / 100 €



25



26

24

Paul BUTTI (1924-2004)

Composition

Huile sur toile.

Contresignée et datée 1962.

35 x 27 cm

100 / 200 €

25

Paul BUTTI (1924-2004)

Paysage

Huile sur toile.

Signée en bas à droite.

116 x 89 cm

300 / 500 €



27

26

Paul BUTTI (1924-2004)

Composition

Huile sur toile.

Signée en bas à droite.

92 x 73 cm

50 / 100 €

27

Paul BUTTI (1924-2004)

Tête de jeune garçon

Epreuve en bronze patine brune.

Numérotée 5/8.

Godard fondeur.

Hauteur : 14,5 cm

150 / 200 €



28



31



30



29

28
Paul BUTTI (1924-2004)
Composition
 Huile sur toile.
 Signée en bas à droite.
 162 x 130 cm

300 / 500 €

29
Paul BUTTI (1924-2004)
Composition
 Technique mixte.
 105 x 220 cm

500 / 800 €

30
Paul BUTTI (1924-2004)
Composition
 Huile sur toile.
 Signée et datée en bas à droite.
 152 x 130 cm

300 / 500 €

31
Paul BUTTI (1924-2004)
Tempête du désert, novembre 1990
 Huile sur toile.
 Signée en daté en bas à gauche
 (19)90. Contresignée, titrée et datée
 au dos.
 92 x 73 cm

300 / 500 €

32
Paul BUTTI (1924-2004)
Visage
 Epreuve en métal, signée et numérotée 2/8.
 Hauteur : 10 cm

150 / 200 €



JEAN AUJAME (1905-1965)



33

Jean AUJAME (1905-1965)

Paysage

Aquarelle et lavis sur papier.

Signée en bas à droite.

46,5 x 64 cm

80 / 150 €

34

Jean AUJAME (1905-1965)

Paysage lacustre

Aquarelle sur papier.

Signée en bas à droite.

49 x 64 cm

80 / 150 €



35

Jean AUJAME (1905-1965)

Le déjeuner sur l'herbe, 1962

Aquarelle sur papier.

Signée en bas à gauche et datée (19)62.

42 x 41 cm

100 / 200 €

36

Jean AUJAME (1905-1965)

Composition érotique, 1964

Aquarelle sur papier.

Signée en bas à gauche et datée (19)64.

48,5 x 64 cm

100 / 200 €





37
Jean AUJAME (1905-1965)
Portrait
Huile sur toile.
Signée, datée et titrée au dos.
61 x 50 cm

100 / 200 €



38
Jean AUJAME (1905-1965)
Femme étendue
Aquarelle sur papier.
Signée en bas à droite.
46 x 62 cm

150 / 300 €



39
Jean AUJAME (1905-1965)
Femmes dans un paysage, 1962
Aquarelle sur papier.
Signée en bas à gauche et datée
(19)62.
47 x 59 cm

80 / 150 €



40
Jean AUJAME (1905-1965)
Paysage, 1963
Aquarelle sur papier.
Signée en bas à droite et datée
(19)63.
47,5 x 63 cm

80 / 150 €



41
Jean AUJAME (1905-1965)
Deux femmes dans un paysage
Aquarelle sur papier.
Signée en bas à droite.
47,5 x 59 cm

80 / 150 €



42
Jean AUJAME (1905-1965)
Le port, 1960
 Lavis et encre brune sur papier.
 Signée en bas à droite.
 42 x 58 cm

80 / 150 €



43
Jean AUJAME (1905-1965)
Le port, 1960
 Aquarelle et gouache sur papier.
 Signée en bas à droite et datée (19)60.
 42 x 58 cm

100 / 200 €



44
Jean AUJAME (1905-1965)
Paysage, 1937
 Lavis d'encre brune.
 Signé et daté en bas à droite (19)37.
 73 x 116 cm

50 / 150 €



45
Jean AUJAME (1905-1965)
Personnage
 Lavis d'encre brune sur papier.
 61 x 43 cm

100 / 200 €



46
Jean AUJAME (1905-1965)
Bouquet
 Lavis et encre brune.
 Signée en bas à droite.
 63 x 48 cm

80 / 120 €

47
Jean AUJAME (1905-1965)
Terre, arbre de feu
Huile sur toile.
Signée et titrée au dos.
115 x 146 cm

800 / 1 500 €



48
Jean AUJAME (1905-1965)
Scène pastorale
Huile sur toile.
Signée en bas à droite.
73 x 116 cm

500 / 800 €



49
Jean AUJAME (1905-1965)
Fontaine d'andalousie, 1935
Huile sur toile.
Signée et datée (19)35 en bas à droite.
Contresignée et titrée au dos. Etiquette de la galerie Berri Raspail à Paris.
96 x 129 cm

200 / 400 €

CHARLES LAPICQUE (1898-1988)



50

Charles LAPICQUE (1898-1988)

Paysage au cerf II, 1978

Acrylique sur toile.

Signée et daté (19)78 en bas à gauche.

Contresignée, titrée et datée au dos.

46 x 61 cm

5 000 / 7 000 €



51

Charles LAPICQUE (1898-1988)

Composition

Lithographie en couleurs.

Epreuve signée, justifié HC

[Hors Commerce] 3/40.

63 x 49 cm

80 / 150 €

52

Charles LAPICQUE (1898-1988)

Paysage de haute-Provence

Lithographie en couleurs.

Epreuve signée et numérotée
1/125 au crayon.

46 x 63 cm

100 / 200 €

GEORGES MARCHOU (1898-1894)



53
Georges MARCHOU (1898-1894)
Paysage à la maison jaune
Aquarelle et crayon sur papier.
Signée en bas à droite.
36 x 44 cm

50 / 150 €



54
Georges MARCHOU (1898-1894)
Paysage à la maison jaune
Huile sur toile.
Signée en bas à droite.
65 x 80 cm

200 / 400 €



55
Georges MARCHOU (1898-1894)
Paysage
Aquarelle et crayon sur papier.
Signée en bas à droite.
36 x 44,5 cm

50 / 150 €



56
Georges MARCHOU (1898-1894)
Paysage
Huile sur toile signée en bas à gauche.
65 x 61 cm

300 / 500 €



57
Georges MARCHOU (1898-1894)

Bouquet

Aquarelle et crayon sur papier.

45 x 36,5 cm

100 / 150 €



58
Georges MARCHOU (1898-1894)

Paysage

Aquarelle et crayon sur papier.

Signée en bas à droite.

31,5 x 40 cm

100 / 200 €



59
Jean CHAPE (1913-2002)

Nature morte à la lampe, février 1965

Huile sur toile.

Signée et datée en bas à droite « Il 65 ».

Contresigné, titrée et daté au dos.

63 x 90 cm

300 / 400 €



60
Jean CHAPE (1913-2002)

Période abstraite

Huile sur toile.

Signée et datée en bas à droite, contresignée, titrée et datée au dos.

61 x 46 cm

150 / 200 €

61
Jean PONS (1913-2005)
Composition, 1945
Huile sur toile signée au
centre et daté (19)45.
65 x 80 cm

500 / 1 000 €



62
Stanislas LEPRI (1905-1980)
Paysage surréaliste au pont
Huile sur toile.
Signée en bas à droite.
24 x 33 cm

400 / 600 €



63
Jean GUBELLINI (Né en 1930)
Sans titre
Huile sur toile.
Signée en bas à droite.
Signée et située Paris au dos de la toile.
55 x 46 cm

80 / 120 €

JEAN JANSEM (1920-2013)



64
Jean JANSEM (1920-2013)
Le chapeau d'arlequin, 1991
 Fusain, crayon graphite et pastel
 sur papier.
 Signé en bas à gauche.
 65 x 50 cm
 1 500 / 2 000 €



65
Jean JANSEM (1920-2013)
Danseuse, détente, 1997
 Fusain, crayon graphite et pastel
 sur papier.
 Signé en bas à droite, daté et titré
 au dos.
 65 x 50,2 cm
 1 500 / 2 000 €



66
Jean JANSEM (1920-2013)
Sommeil, 1978
 Crayon graphite et aquarelle sur
 papier.
 Signé en bas à gauche.
 67 x 51 cm
 1 200 / 1 500 €

Bibliographie :
Jansem, trente années de dessin -
éditions Galerie Matignon, 1982, Paris,
reproduit page 122 au numéro 124.



67
Jean JANSEM (1920-2013)
La lampe bleue
 Huile sur toile.
 Signée au crayon, contresignée titrée et datée avril
 2010 Saint-Aignan au dos.
 55 x 46 cm
 4 000 / 6 000 €



68

Jean JANSEM (1920-2013)

Nu debout, 1999-2000

Huile sur toile.

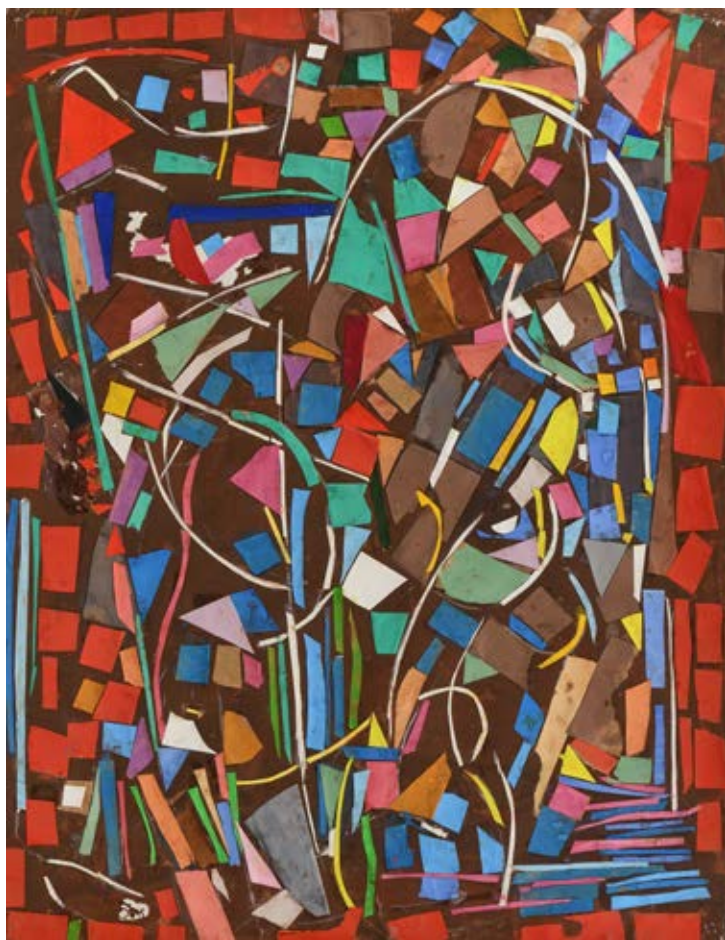
Signée en bas à droite, titrée et datée sur le châssis.

100 x 81 cm

10 000 / 12 000 €

Bibliographie :

*Catalogue de l'exposition "Mythologies", 2000 -
Galerie Matignon, Paris, repro. couleurs page 34.*



69

André LANSKOY (1902-1976)

Projet pour la mosaïque en rouge, 1974

Collage sur papier.

Signée en bas à droite.

65 x 50 cm

Quelques manques.

La mosaïque réalisée est reproduite dans l'ouvrage de Catherine Bernard et Michel Guinle, Catalogue raisonné des mosaïques de Lanskoj, Lyon, Catherine Bernard Editions, 1990

2 000 / 3 000 €

70

André LANSKOY (1902-1976)

Composition

Crayon sur papier.

Signature apocryphe en bas à droite.

108 x 75 cm

600 / 900 €





71
Nadir AFONSO (1920-2013)
 39 - Costa Rica, 1974
 Acrylique sur toile.
 Signée en bas à droite et datée (19)74.
 Titrée et datée au dos.
 97 x 131 cm

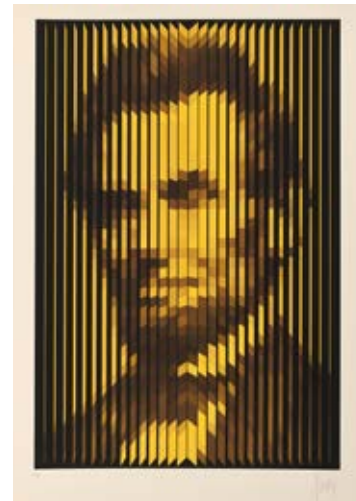
10 000 / 12 000 €

72
Nadir AFONSO (1920-2013)
 Composition
 Sérigraphie en couleurs.
 Epreuve signée, justifiée 28/30 E.A. [Epreuve d'Artiste]
 au crayon.
 23 x 33,5 cm

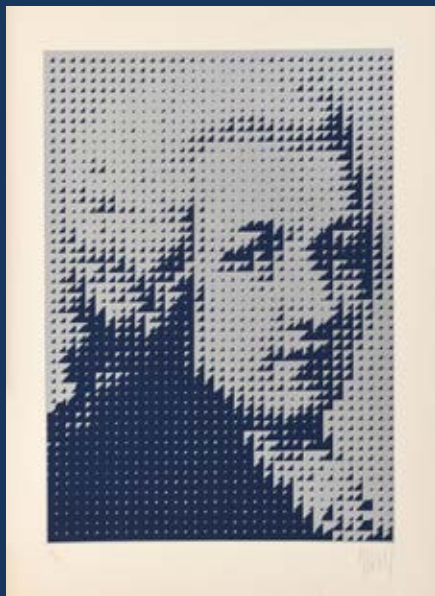
300 / 400 €



JEAN-PIERRE VASARELY DIT YVARAL (1934-2002)



- 73**
Jean-Pierre Vasarely dit YVARAL (1934-2002)
John Fitzgerald Kennedy / Abraham Lincoln, vers 1979
 Sérigraphie.
 Epreuve sur 200 exemplaires, tirage avant lettre, signée au crayon.
 74 x 99 cm
 400 / 500 €
- 74**
Jean-Pierre Vasarely dit YVARAL (1934-2002)
Portrait de Lincoln
 Sérigraphie.
 Epreuve sur 200 exemplaires, signée et justifiée E.A. [Epreuve d'Artiste] au crayon.
 104 x 71 cm
 300 / 400 €



- 75**
Jean-Pierre Vasarely dit YVARAL (1934-2002)
Portrait de Mozart, 1990
 Sérigraphie.
 Epreuve sur 50 exemplaires, signée et numérotée 28/50 au crayon.
 78 x 58 cm
 300 / 400 €
- 76**
Jean-Pierre Vasarely dit YVARAL (1934-2002)
Portrait de Mozart
 Sérigraphie.
 Epreuve sur 50 exemplaires, signée et numérotée 22/50 au crayon.
 78 x 58 cm
 300 / 400 €
- 77**
Jean-Pierre Vasarely dit YVARAL (1934-2002)
Portrait de Mozart
 Epreuve sur 50 exemplaires, signée et numérotée 35/50 au crayon.
 78 x 58 cm
 300 / 400 €

78

Jean-Pierre Vasarely dit YVARAL (1934-2002)

Marylin Monroe, 1990

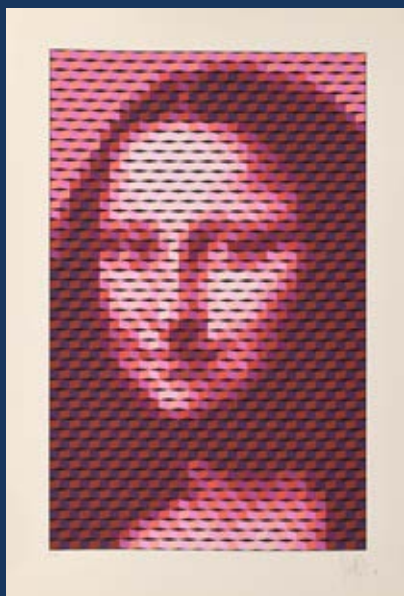
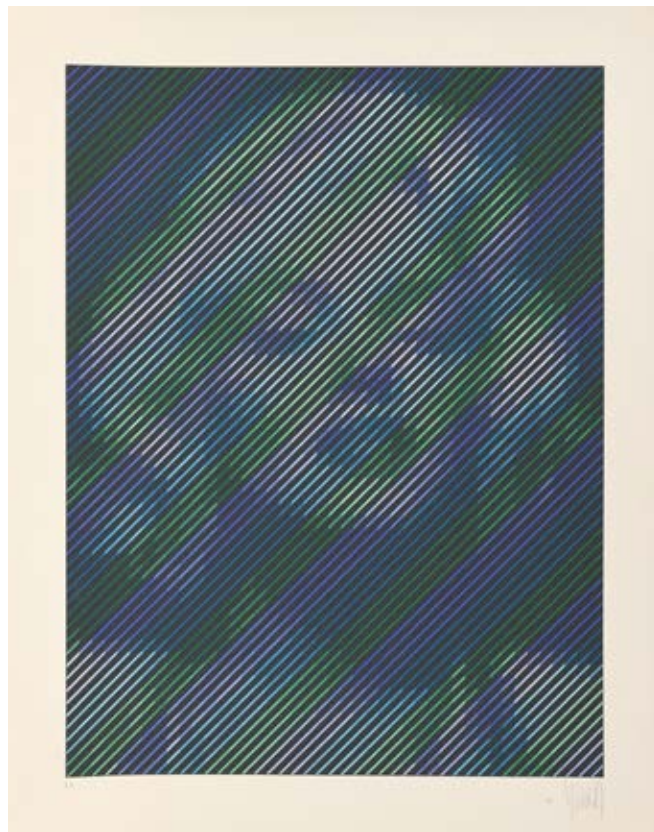
Sérigraphie.

Epreuve sur 100 exemplaires, signée et justifiée

E.A. [Epreuve d'Artiste] au crayon.

94 x 65 cm

300 / 400 €



79

Jean-Pierre Vasarely dit YVARAL (1934-2002)

Mona Lisa

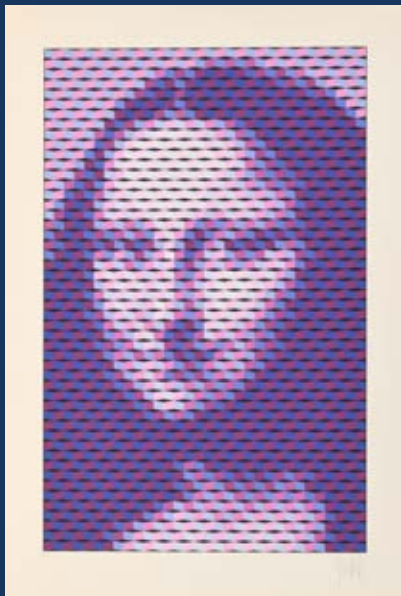
Sérigraphie.

Epreuve sur 100 exemplaires, signée et justifiée E.A.

[Epreuve d'Artiste] au crayon.

95 x 65 cm

300 / 400 €



80

Jean-Pierre Vasarely dit YVARAL (1934-2002)

Mona Lisa

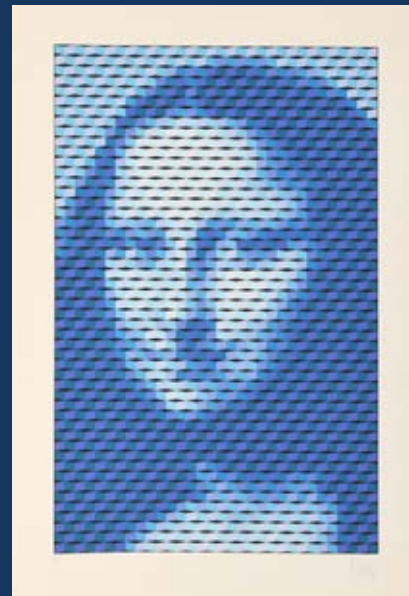
Sérigraphie.

Epreuve sur 100 exemplaires, signée et justifiée E.A.

[Epreuve d'Artiste] au crayon.

95 x 65 cm

300 / 400 €



81

Jean-Pierre Vasarely dit YVARAL (1934-2002)

Mona Lisa

Sérigraphie.

Epreuve sur 100 exemplaires, signée et justifiée E.A.

[Epreuve d'Artiste] au crayon.

95 x 65 cm

300 / 400 €



82
Sato ADO (1936-1994)
Composition, 1972
 Sérigraphie en couleurs.
 Epreuve sur carton, signée, numérotée et justifiée E.A. [Epreuve d'Artiste] au crayon.
 45 x 30 cm
 Tâches dans les marges et légères pliures.
 40 / 60 €



83
Hervé TELEMAQUE (1937-2022)
Composition
 Pochoir.
 Epreuve sur vélin, justifiée V/IX.
 50 x 65 cm
 Insolations.
 100 / 200 €



84
Naomi OKUYA (Né en 1930)
 Yu. 393.B
 Sérigraphie en couleurs.
 Signée, titrée et justifiée E/A [Epreuve d'artiste].
 41 x 33,5 cm
 Traces de manipulation.
 30 / 60 €



85
Pieter HOLSTEIN (Né en 1934)
Sans titre
 Eau-forte et pochoir.
 Epreuve sur vélin, signée en bas à droite au crayon.
 La planche : 49 x 34,5 cm
 La feuille : 64,5 x 49,5 cm
 20 / 40 €



86
G. POOLEROUE (XX^e siècle)
Personnages, 1973
 Deux eau-forte et aquarelle.
 Epreuves sur vélin, signées, datées, numérotées 12/30 et 14/30.
 Les planches : 24 x 18 cm et 18 x 13 cm
 Les feuilles : 49,5 x 35 cm
 Menues pliures dans les coins.
 20 / 50 €



87
Jean SARIANO (Né en 1943)
Autumn
 Gravure sur papier embossé.
 Signée, titrée et justifiée E/A [Epreuve d'Artiste]
 La planche : 36 x 22 cm
 Le feuillet : 59,5 x 39 cm
 Légères tâches.
 30 / 60 €



88
Jean HÉLION (1904-1987)

L'homme au chapeau
Deux lithographies en couleurs. Epreuves sur vélin, signées et numérotées 37/50 et 38/50 au crayon.
Le sujet : 52 x 38 cm
Le feuillet : 66 x 50 cm
Petites tâches éparses sur les marges.

200 / 400 €



89
Yannis GAITIS (1923-1984)

La pyramide humaine, 1971
Sérigraphie en couleurs.
Epreuve sur vélin fort blanc tirée pleine feuille.
Signée, datée et numérotée 75/100 au feutre.
65 x 50 cm
Menus accidents et pliures dans les marges.

100 / 300 €

90
GARELA (XX^e siècle)

Composition, 1972
Sérigraphie.
Epreuve sur papier fort brillant, signée et datée.
70 x 50 cm
Pliures et traces de manipulation.
20 / 50 €



91

91
D'après MAI THU

La ronde
Affiche impression jet d'encre.
Imprimerie et édition Braun.
Etiquette au dos du cadre.
61 x 69 cm

20 / 40 €



92

92
ECOLE MODERNE

Mao, 2003
Sérigraphie et rehauts dorés.
Titre, daté et signé en chinois.
70 x 50 cm
Papier légèrement gondolé, traces de manipulation.
40 / 60 €

40 / 60 €

93

Jacques MONORY (1924-2018)

... j'eus le rire hébété qui me ravit, celui du gigolo dans le roman d'aventure ...

Sérigraphie sur papier fort.

Signée et numérotée 89/97 au crayon.

32 x 39 cm

Légère griffure au centre.

30 / 50 €



94

Peter KLASSEN (Né en 1934)

Composition

Sérigraphie.

Signée et numérotée 24/90.

98,5 x 71 cm

Légers plis dans les marges.

100 / 200 €



95

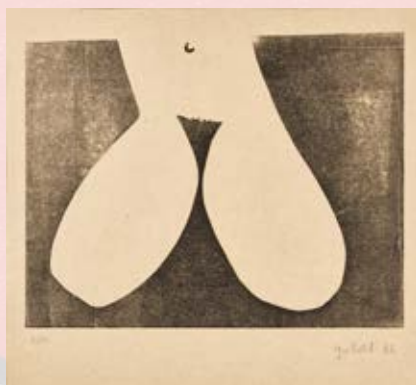
GUILLOTTEL (XX^e siècle)

Les artichauts - Pommes et poires, 1973

Trois sérigraphies signées et datées au crayon.

28 x 43 cm - 35,5 x 34,5 à vue.

30 / 50 €



96

GUILLOTTEL (XX^e siècle)

Nu, 1973 - Nu, 1974

Deux sérigraphies signées, datées et numérotées.

32 x 24 cm et 36,7 x 40 cm

30 / 50 €



97

Bernard Buffet, 1928-1999.

Quatre assiettes annuelles en argent sterling, gravées à l'eau forte d'animaux.

Edition le médailler, Paris.

Datées 1975-77.

Numérotées B611 - B623 - B 31 - B630.

Ecrin et surboîte.

Diamètre : 20 cm

300 / 500 €



98

Hervé di ROSA (Né en 1959)

La Marianne de Bobigny, 2007

Epreuve en bronze à patine doré.

Signée, titrée et datée en creux.

Hauteur : 10 cm

400 / 500 €

99

Pablo PICASSO (1881-1973)

« Paysage », 8.12.53

Terre de faïence blanche, décor aux engobes, gravé au couteau sous couverte.

Edition Picasso Madoura, tirage à 1000 exemplaires.

Diamètre : 42 cm

4 000 / 6 000 €

Bibliographie :

RAMIE Alain, Picasso, Catalogue de l'oeuvre céramique édité 1947-1971, Ed. Galerie Madoura, numéro 205 p.111.



100

Signature de Pablo PICASSO au stylo.

Cadre.

4 x 8 cm

50 / 80 €



101

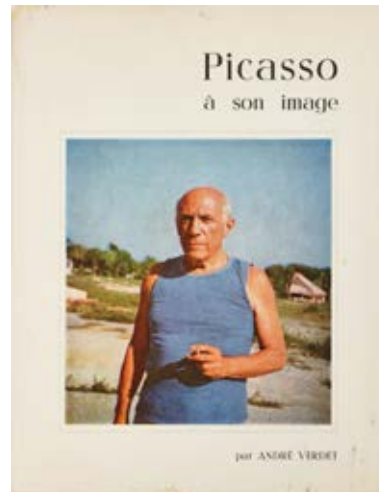
D'après Pablo PICASSO

Petite Corrida

Lithographie en couleurs.

31,5 x 24,5 cm

40 / 60 €



102

André VERDET.

Picasso à son image - Galerie Matarasso éditeur, 1956.

Ouvrage broché comportant de nombreuses illustrations en noir et blanc.

Exemplaire numérotée 43, sur les 100 de l'édition de luxe portant la signature originale de Picasso.

Photographies d'Edward Quinn et André Villers.

18,7 x 14,3 cm

Petits manques et accidents.

100 / 200 €

ILIJASOSKIC (NÉ EN 1935)



103
Ilija SOSKIC
(Né en 1935)*
 Composition, 1989
 Encre sur papier.
 Signée et daté (19)89
 en bas à droite.
 19,5 x 19,5 cm à vue.
 40 / 60 €



104
Ilija SOSKIC
(Né en 1935)*
 Composition, 1989
 Encre sur papier
 Monogrammée et datée
 S.89 en bas à droite.
 13 x 13 cm à vue.
 Rousseurs.
 40 / 60 €



105
Ilija SOSKIC
(Né en 1935)*
 Composition, 1988
 Graphite, fusain et pastel
 sur papier.
 Signé et daté (19)88 en
 bas à droite.
 29,5 x 21 cm à vue.
 40 / 60 €



106
Ilija SOSKIC
(Né en 1935)*
 Composition, 1990
 Graphite, fusain et pastel sur
 papier.
 Signé et daté (19)90 en bas
 à droite.
 29 x 21 cm à vue.
 40 / 60 €



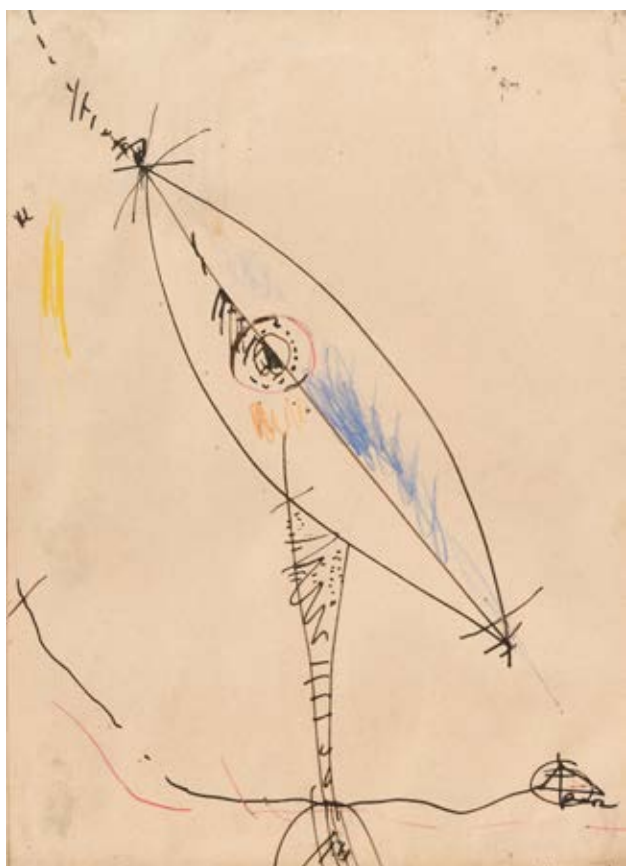
107
Ilija SOSKIC (Né en 1935)*
 Deux compositions, 1991
 Technique mixte et collage sur
 papier.
 Signées et datées (19)91 en bas
 à droite.
 21 x 29,5 cm chaque.
 70 / 100 €



108
Ilija SOSKIC (Né en 1935)*
 Composition, 1990
 Graphite, fusain et pastel sur
 papier.
 Signé et daté (19)90 en bas à
 droite.
 21 x 29,5 cm à vue.
 40 / 60 €



109
Ilija SOSKIC (Né en 1935)*
 Composition, 1990
 Technique mixte et collage sur
 papier.
 Signée et datée (19)90 en bas à
 droite.
 29 x 21 cm
 40 / 60 €



110

ECOLE MODERNE UKRAINIENNE

Composition aux personnages, 1991

Signée en bas à droite.

Annotée, située et datée au revers.

62 x 45 cm

80 / 120 €

111

THAMTS (XX^e siècle)

Composition, 1959

Technique mixte sur papier.

Signée en bas à droite et datée (19)59.

Annotations au revers du cadre.

50 x 34 cm à vue.

50 / 80 €

112

Aurel ACASANDREI (1939-2006)

Composition

Technique mixte sur papier.

29 x 20,5 cm

100 / 200 €

113

Istvan HORKAY (Né en 1945)*

L'inconscient de Freud

Impression sur tissu.

60 x 50,3 cm

50 / 100 €



114
Eugen CRACIUN (1922-2001)
Figure, 1998
 Huile sur carton.
 Signée et datée au milieu.
 49 x 22,3 cm

200 / 300 €



115
Eugen CRACIUN (1922-2001)
Monumentalité 1982
 Gouache sur carton.
 Signée, titrée et datée au dos.
 50 x 70 cm

400 / 600 €



116
Eugen CRACIUN (1922-2001)
Piece mécanique mélodique, 1993
 Huile sur métal.
 Diamètre : 35 cm

150 / 200 €

117
Victor BRATU (1956-2020)
Composition
 Acrylique et collage sur panneau de bois.
 40 x 24 cm

100 / 200 €



118
Michèle BURLES (Né en 1948)

Je traverse
 Technique mixte et collage orné de fils métalliques sur papier.
 Signée et titrée en bas à droite.
 34 x 44 cm
 Cadre.

250 / 400 €



119
Sandra CORALLO (Née en 1973)

Personnages, 2012
 Technique mixte sur papier.
 Signée et datée à la mine de plomb.
 53 x 38 cm

100 / 200 €



120
ECOLE MODERNE DE LA FIN DU XX° SIECLE

Rubine
 Acrylique sur papier brillant.
 Signée et datée (19)79 au centre et titrée.
 21 x 27 cm

30 / 50 €



121
Alex VISCO (XXI° siècle)*

Trois compositions sur papier.
 L'une signée en bas à droite à la mine de plomb, titrée au feutre.
 15,2 x 21,4 cm – 11,2 x 15,2 cm – 11 x 15,2 cm

50 / 80 €

MARGOT GIRARD (NÉE EN 1990)



122

Margot GIRARD (Née en 1990)

Miroir, 2022

Acrylique sur papier. Signée et datée (20)22 à la mine de plomb.

42 x 50,4 cm

300 / 500 €



123

Margot GIRARD (Née en 1990)

Nouilles, 2022

Aquarelle sur papier.

Monogrammée et datée (20)22 en bas à droite.

29,7 x 42 cm

250 / 400 €



124

Margot GIRARD (Née en 1990)

Pub, 2022

Aquarelle sur papier.

Monogrammée et datée (20)22 en bas à droite.

42 x 29,7 cm

250 / 400 €



125

Jean CABUT dit CABU (1938-2015)

« C'est reparti comme en 14 »

Encre de Chine sur papier.

Annotations et corrections au crayon et correcteur liquide pour l'impression.

35 x 29,5 cm

800 / 1 000 €



126

Jean DOBRITZ (né en 1956)

Le poète

Encre sur papier.

Signé en bas à gauche.

31 x 49 cm à vue.

50 / 100 €



127

Jean DOBRITZ (né en 1956)

L'homme crayon

Encre de chine sur papier.

Signée en bas à droite.

104 x 74 cm

50 / 100 €



128

Jean DOBRITZ (né en 1956)

Composition aux arbres

Encre de chine et corrections au correcteur liquide sur papier.

47 x 37,5 cm

Tâches.

50 / 100 €

129

Marion TIVITAL (Née 1960)

Site industriel 15, 2006

Acrylique sur toile.

Monogrammée en bas à droite.

Titrée et datée au dos.

73 x 100 cm

900 / 1 200 €



130

B. BRICE (né en 1970)

Le Palais Cadoro

Huile sur toile.

Signée en bas à gauche.

61 x 50 cm

100 / 200 €



131

Jean-Claude MEYNARD (1951-2019)

La lucarne, 1976

Acrylique sur toile.

Signée et datée au dos.

82 x 76 cm

300 / 400 €

132

Françoise MENARD (Née en 1959)

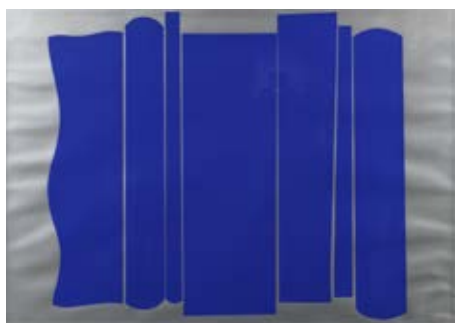
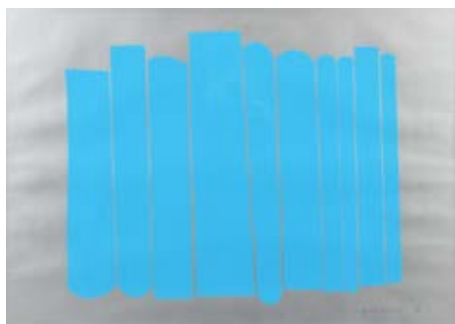
Forum romain, 2018

Huile sur toile.

Signée et datée au dos.

81 x 65 cm

800 / 1 000 €



133
K H Frank (XX^e siècle)

Deux sérigraphies sur fond gris métallique.
L'une signée en bas à droite et justifiée 5/9 et 12/69 au crayon.
48,5 x 68 cm à vue.

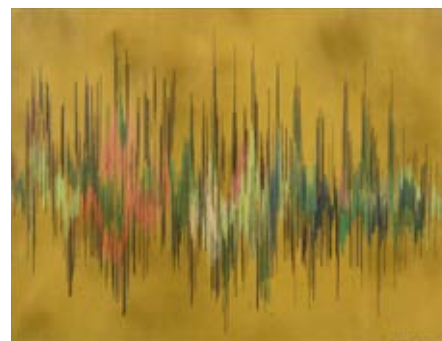
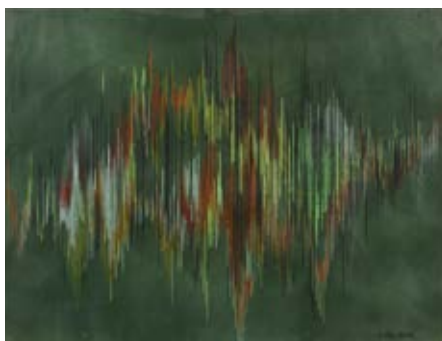


134
Trois sérigraphies géométriques
sur papier embossé.
60 x 60 cm chaque.

40 / 60 €



50 / 80 €



135
E. MARTIN DELBARD (XX^e siècle)

Trois sérigraphies sur papier.
Signées dans la planche.
45 x 60,5 cm chaque.

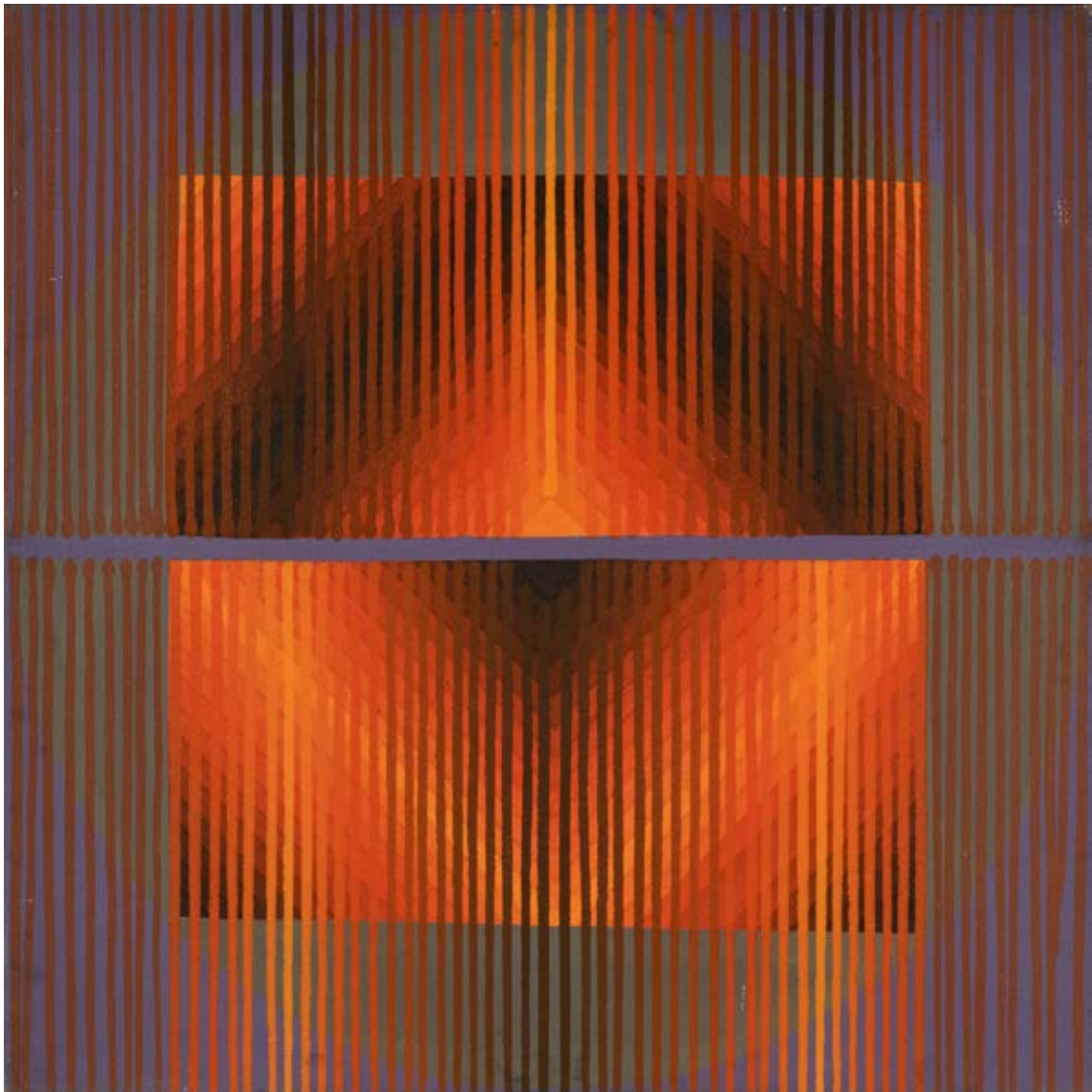
60 / 80 €



136
GRUPPE BEWEGUNG MOSKAU (1962-1977)

Sans titre, 1962-64
Sérigraphie sur papier.
Epreuve n°46 du tirage à 100 exemplaires.
Edition Hoffmann à Francfort. Tampons descriptifs au dos.
59 x 59 cm
Manques.

30 / 50 €



137

Leopoldo TORRES AGÜERO (1924-1995)

Sans titre, 1988

Acrylique sur toile.

Signée, datée et numérotée au dos.

100 x 100 cm

2 500 / 3 000 €

138

Jesús Rafael SOTO (1923-2005)

Tour jaune, 1981

Sérigraphie en couleurs.

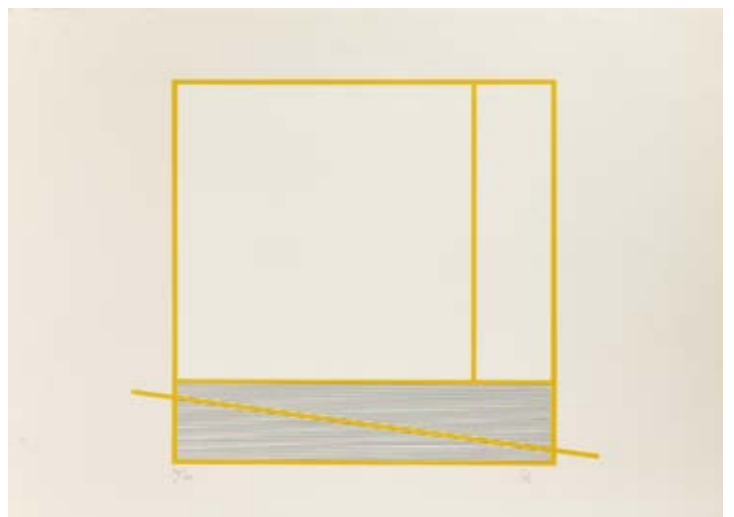
Signée et justifiée 58/150 à la mine de plomb.

Au dos, tampon E.Schatten 1979.

56 x 76,2 cm

Légères traces de manipulation.

300 / 500 €





139
Roger NEYRAT (Né en 1932)
Concentration d'énergie, 1990
 Collage sur carton et métal.
 Signé, daté et titré au dos.
 63 x 51 cm
 Manques et accidents.

100 / 200 €

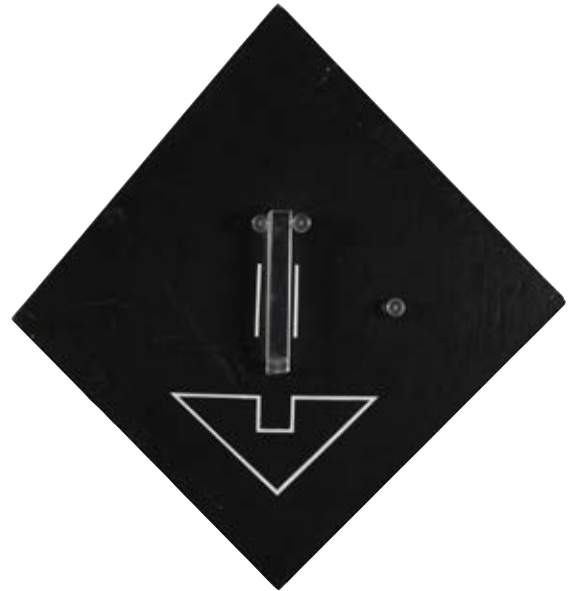


140
LUCIO DEL PEZZO (1933-2020) – EDITIONS GERMAIN
Jeu, 1971
 Epreuve en aluminium brossé et sérigraphié, orné de plaques et d'une boule. Numérotée sur une étiquette au revers.
 60 x 42 cm
 Manques et accidents.

80 / 100 €

141
Roger NEYRAT (Né en 1932)
Jeux de noir et de lumière avec anthropomorphie relative, 20 XI 1998
 Acrylique et collage de plexiglas sur panneau.
 Signée, monogrammée, datée et titrée au dos.
 50 x 49,5 cm

150 / 200 €



142
Takahisa KAMIYA (Né en 1948)
Superposition, 2008
 Panneau de bois peint incrusté de demi-sphères en métal.
 Signée et titrée au dos.
 22 x 14 cm

150 / 200 €



143
Sonia BUREL (Née en 1975)
Composition géométrique, 2007
 Acrylique sur toile.
 Signée et datée au dos.
 80 x 65 cm

300 / 400 €



145
Etienne Camille LAURENT (XX^e – XXI^e siècle)
Composition abstraite, 2013
 Acrylique sur toile
 50 x 70 cm

200 / 300 €



144
Matthias SCHAUFLER (Né en 1964)*
Composition
 Gouache sur papier.
 68,5 x 99 cm

80 / 120 €



146
Celso SALGUEIRO (XX^e siècle)
Composition en rouge et noire
 Sérigraphie sur papier contrecollée sur panneau.
 Etiquette au dos.
 27,5 x 27,5 cm

200 / 300 €

147
E. MARTIN DELBARD
Composition géométrique sur fond ocre.
 Sérigraphie sur papier.
 Signée dans la planche.
 48 x 74 cm

30 / 50 €



148
Bedri BAYKAM (Né en 1957, Turquie)
Les fleurs du mal, 1991
 Technique mixte sur papier.
 Signée.
 99 x 69 cm

1 000 / 1 500 €



149
Calum FRASER (Né en 1956)
Femme fontaine
 Aquarelle et encre sur papier.
 100 x 50 cm

200 / 300 €

150
Calum FRASER (Né en 1956)
Femme fontaine
 Aquarelle et encre sur papier.
 100 x 50 cm

200 / 300 €

ALAIN RIVIERE (NÉ EN 1958)

151

Alain RIVIERE (Né en 1958)

Deux personnages, 1985

Technique mixte sur papiers marouflés sur toile.

Monogrammée et datée (19)85 en bas à droite.

185 x 134,5 cm

1 000 / 1 500 €



152

Alain RIVIERE (Né en 1958)

Deux personnages, 1985

Technique mixte sur papiers marouflés sur toile.

Monogrammée et datée (19)85 en bas à droite.

132 x 182 cm

1 000 / 1 500 €



LINDA LE KINFF (NÉE EN 1949)



153

Linda Le KINFF (Née en 1949)

Personnages, 2012

Gravure.

Epreuve sur papier rehaussé d'or, signée, datée et justifiée I/III E.A. [Epreuve d'artiste].

La planche : 30 cm

La feuille : 40 x 37 cm

Cadre.

200 / 300 €



154

Linda Le KINFF (Née en 1949)

Nu allongé

Encre sur papier.

Signée, datée et située à Paris.

30,5 x 38,5 cm

Cadre.

300 / 400 €



155

Linda Le KINFF (Née en 1949)

Deux femmes, 2011

Epreuve sur dibond.

Signée et datée à l'encre.

50 x 38 cm

500 / 600 €



156

Linda Le KINFF (Née en 1949)

Femme

Epreuve en bronze à patine bleutée.

Signée et numérotée 1/8 en creux sur la base.

H : 36,5 cm

600 / 800 €

157
Paul ROBERTS (Né en 1948)
Femme assise, 1969
Acrylique sur toile.
Signée en bas à droite.
121 x 90 cm

1 000 / 1 200 €



158
Jean-Paul CHAMBAS (Né en 1947)
Le tir, mai-juin 1996
Technique mixte et collage sur toile.
Signée et datée au dos.
100 x 81 cm

500 / 600 €





159
Patrice VALOTA (Né en 1950)
Composition abstraite
Technique mixte sur panneau.
Signée et annotée au dos.
110 x 75 cm 800 / 1 000 €



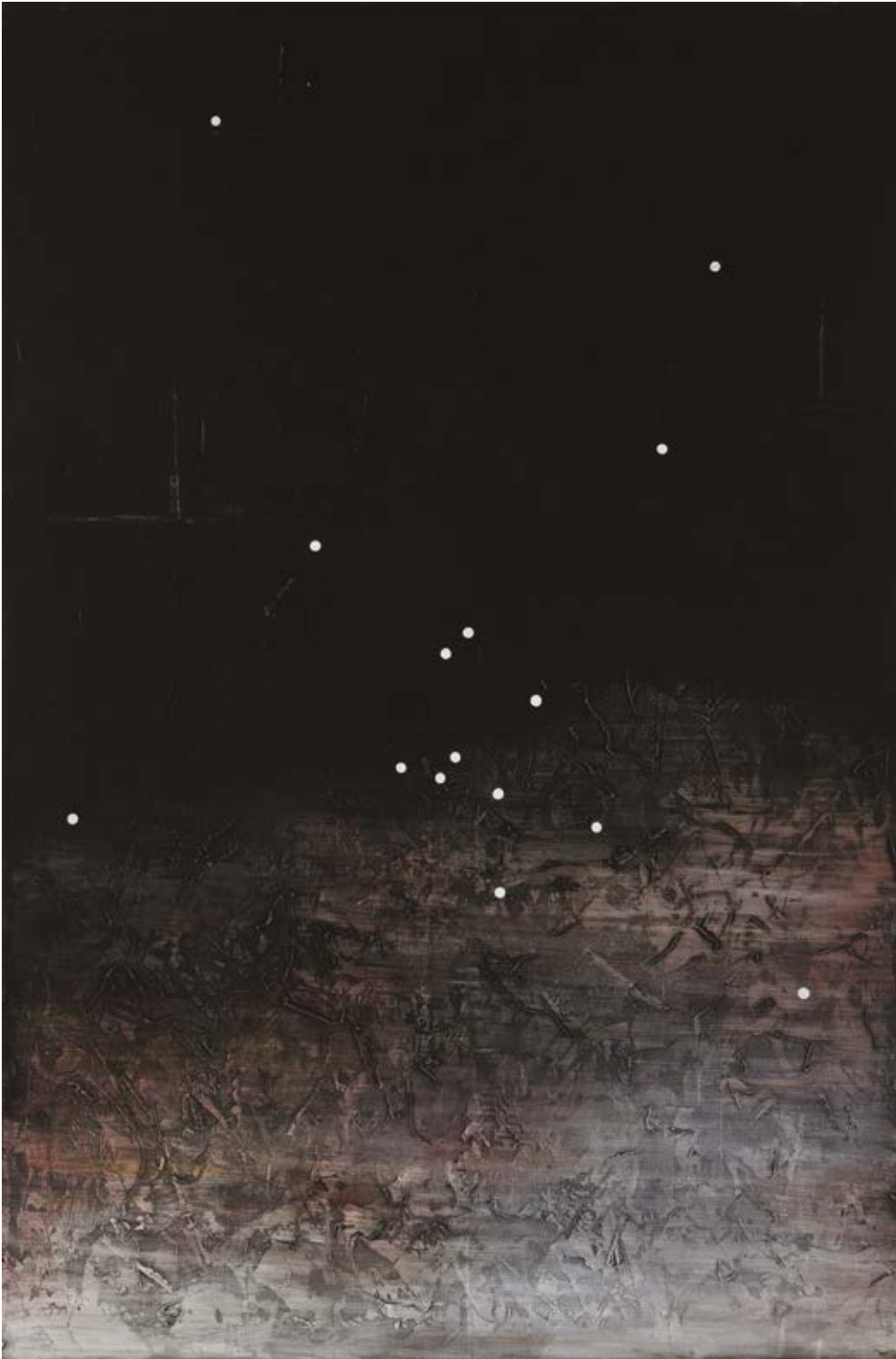
160
Patrice VALOTA (Né en 1950)
Anima fossila 6, 4.92
Technique mixte sur toile.
Signée, titrée et datée au dos.
117 x 89,5 cm 800 / 1 000 €



161
Jean-Claude MEYNARD (1951-2019)
Composition
Acrylique sur toile.
Signée.
130 x 195 cm 500 / 600 €

162
Jacques BOSSER (Né en 1946)
Sans titre, 1992
Technique mixte sur bois.
Signée et datée au dos.
58 x 50 x 15 cm 500 / 600 €





163
Yoo SUN TAI (Né en 1957, Corée du Sud)
Composition, 2006
Technique mixte sur toile.
Signée et datée au dos.
195 x 130 cm

7 000 / 8 000 €



164
ZHU Wenyu (Née en 1990)
Rêve de Monsieur Lapin II, 2020
 Acrylique sur toile.
 Signée et datée au dos.
 Diamètre : 80 cm
 Petite restauration.

400 / 600 €



165
ZHU Wenyu (Née en 1990)
Air Violet, 2022
 Acrylique sur toile.
 Signée et datée en bas.
 Contresignée et datée au dos.
 Diamètre : 60 cm

600 / 800 €



166
Ph.P (Né en 1961)
Sans titre, 2023
 Acrylique et huile sur toile.
 Signée en bas à droite.
 116 x 81 cm

400 / 600 €

167
Ph.P (Né en 1961)
Sans titre, 2023
 Acrylique sur papier.
 20 x 29 cm

150 / 200 €



168
Nikko KALI (Né en 1957)
Sans titre, vers 2015
 Acrylique sur toile. Signée en bas à gauche.
 73 x 100 cm

1 000 / 1 200 €



169
Nikko KALI (Né en 1957 - Brésil)
Sans titre, vers 2015
 Acrylique et pigments rehaussés de poudre de diamant sur
 toile. Signée en bas à gauche.
 100 x 73 cm

1 000 / 1 200 €



170
Paul ACKERMAN (1908-1981)
Composition 6, 1956
 Huile sur toile.
 Signée en bas à gauche et datée (19)56.
 Titré et daté (19)56 au dos de la toile.
 27 x 46 cm

100 / 200 €



171
Rudolf LEITNER-GRUNDBERG (Né en 1955)*
Composition abstraite
 Huile sur Isorel.
 Non signée.
 102,2 x 70 cm

200 / 300 €



172
Aline GAGNAIRE (1911-1997)
Blanc est le silence - 1972
 Technique mixte en relief sur toile.
 Signée, titrée et datée au dos.
 Manques et accidents. 100 / 150 €



173
Aline GAGNAIRE (1911-1997)
Le cœur sur la fleur, 1967
 Technique mixte sur panneau.
 Signée, datée et titrée au dos.
 55 x 40 cm
 Petits manques. 100 / 150 €



174
Mirabelle DORS (1931-1999)
Généalogie
 Bas-reliefs sur panneaux de bois
 contrecollés signés et titrés au dos.
 49 x 22 cm
 Petits manques et empoussiérage.
 60 / 80 €



175
Souki SIVALAX (Né en 1949)
Ficelag III, 1978
 Technique mixte sur panneau.
 Signée, datée et titrée.
 65 x 45 cm
 Petits manques. 100 / 150 €

PETER FRIEDL (NÉ EN 1960)



176

Peter FRIEDL (Né en 1960)*

La Princesse blanche (The White Princess)

Technique mixte sur toile.

Signée et titrée au dos.

155,5 x 188,5 cm

1 500 / 2 000 €

177

Peter FRIEDL (Né en 1960)*

Wärmelhere I, 1989

Acrylique sur toile.

Signé, titré et daté (19)89 au dos.

61,8 x 100 cm

1 000 / 1 500 €

178

Peter FRIEDL (Né en 1960)*

Sans titre, 1989

Technique mixte sur toile.

Signée et datée au dos.

250 x 263 cm

Accident en haut à droite.

1 500 / 2 000 €

179

Peter FRIEDL (Né en 1960)*

Sans titre, 1989

Technique mixte sur toile.

Signée et datée au dos.

200 x 300 cm

2 000 / 3 000 €



180
Ecole du XX^e siècle
 Composition en noir et blanc
 Impression sur toile.
 Trace de signature en bas à droite.
 Tampon au dos de « THE NEW BERLIN ART GALLERY ».
 68 x 100 cm

30 / 50 €



181
ADRIEM (XX^e siècle)
 Vierge à l'enfant
 Fixé sous verre et rehauts dorés.
 Signé en bas à gauche.
 Cadre peint et orné de cordelettes.
 43 x 30 cm

60 / 80 €



182
Valérie RAUCHBACH (Née en 1960)
 Rude hiver pour les loups, 1985
 Huile sur toile.
 130 x 195 cm

400 / 600 €



183
Kwame AKOTO dit ALMIGHTY GOD
 Soeur
 Acrylique sur panneau
 Cadre peint.
 43 x 46 cm
 Craquelures en bas à gauche et petits accidents.

60 / 80 €

184

Ahmed Chérif MACHICHI (Né en 1924)

Les porteuses d'eau

Laque sur panneau de bois et rehauts dorés.

Signée en bas à droite.

99,5 x 60,5 cm

200 / 300 €



185

Vicenta REAL (XX^e siècle)

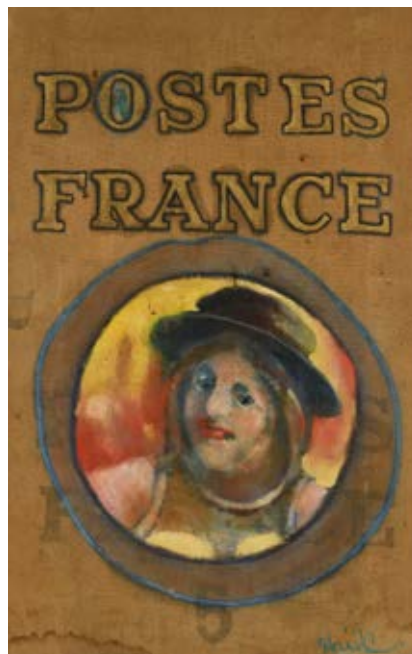
Sans titre, 1994

Technique mixte sur toile

Signée et datée.

65 x 100 cm

30 / 50 €



186

HAILE (XX^e siècle)

Postes France, 1968

Acrylique sur toile de jute.

84 x 53 cm

200 / 300 €

187

Jacques FLECHEMULLER (Né en 1945)

To Johnny Noble, 1991

Technique mixte sur toile.

Signée et datée en bas.

100 x 75 cm

350 / 400 €



188
Nathalie LESAGE (Née en 1966)
Sans titre, 2023
Huile et acrylique sur toile de lin.
103 x 75 cm

300 / 500 €



189
Nathalie LESAGE (Née en 1966)
Sans titre, 2023
Huile sur acrylique sur toile de lin.
Signée au dos.
113 x 117 cm

500 / 700 €



190
Lancelot BLONDEEL (Né en 1988)
Clinamen VIII, 2022
Acrylique sur toile.
Signée et datée au dos.
80 x 60 cm

600 / 800 €



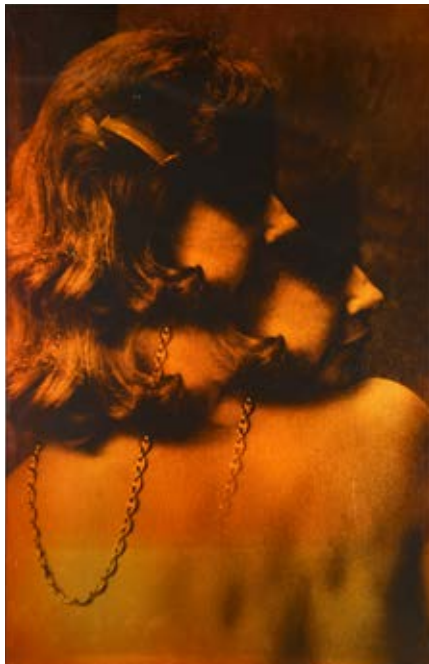
191
Claude BELLEGARDE (1927-2019)
Les signes du vent, 2005
Acrylique sur toile.
Signée en bas à droite, contresignée titrée et datée au dos.
88,5 x 70 cm

400 / 500 €



192
Yehuda NEIMAN (1931-2011)
Double visage jaune
 Tirage chromogénique sur plaque
 d'aluminium sensibilisé.
 67 x 47 cm

80 / 100 €



193
Yehuda NEIMAN (1931-2011)
Double visage orange
 Tirage chromogénique sur
 plaque d'aluminium sensibilisé.
 100 x 65

80 / 100 €



194
Didier GICQUEL (Né en 1950)
Portrait d'artiste au chapeau, 1968
 Tirage photographique sépia.
 Signé en bas à droite.

300 / 500 €



195
E.S. SCHREIER (XX^e siècle)
Passages n°18, 1992
 Technique mixte sur isorel signée au dos.
 125 x 125 cm
 Taches d'humidité et manques.
 Provenance : Collection Pierre Cornette de Saint-Cyr

100 / 200 €



196
Richard d'AMORE (1940-2006)
Nude Woman in Meadow, 1968
 Tirage argentique.
 Signé et daté en bas à droite.
 30 x 41 cm

100 / 200 €



“ Mon regard sur le monde des coquillages est une ode à la beauté de la nature. Chaque coquillage est une création unique, un petit bijou qui nous raconte une histoire. Je suis fasciné par leur diversité, leurs formes et leurs couleurs. A travers mes photos, je souhaite partager ma passion pour ces trésors de la mer.”



197
Pascal LEGITIMUS (Né en 1959)
Feuille d'automne
Tirage photographique en couleurs.
Signé et numéroté.
50 x 75 cm

300 / 400 €



198
Pascal LEGITIMUS (Né en 1959)
Bleu nacre
Tirage photographique en couleurs.
Signé et numéroté.
50 x 75 cm

300 / 400 €

199
Pascal LEGITIMUS (Né en 1959)
Rosas
Tirage photographique en couleurs.
Signé et numéroté.
50 x 75 cm

300 / 400 €



200
Jean-Michel DAUX (Né en 1969)

Coup de chaud, 2021
Tirage digigraphie sur papier Hahnemuhle,
contrecollé sur dibond.
Numéroté sur 10 exemplaires.
70 x 50 cm

400 / 600 €



201
Jean-Michel DAUX (Né en 1969)

L'artichautte, 2021
Tirage digigraphie sur papier Hahnemuhle, contrecollé
sur dibond. Numéroté sur 10 exemplaires.
70 x 50 cm

L'œuvre a reçu le prix de l'ADAGP au salon d'automne 2022.

400 / 600 €



GUM (NÉ EN 1976)



202
GUM (né en 1976)
Atomic sex bomb
 Aérosol sur toile.
 Signé en bas à droite.
 190 x 94 cm

200 / 300 €



203
GUM (né en 1976)
La bulle rose, 2010
 Aérosol sur panneau.
 Signé et daté en bas à droite.
 121 x 80 cm

200 / 300 €



204
GUM (né en 1976)
Garbage pail klit - Juicy gummy, 2010
 Aérosol sur toile.
 Signé et daté en bas à droite.
 130 x 90 cm

100 / 200 €



205
GUM (né en 1976)
L'œil vert, 2019
 Aérosol sur toile.
 Signé et daté au dos.
 99,5 x 100 cm

100 / 200 €



206
GUM (né en 1976)
Elastigirl, 2010
 Aérosol sur toile.
 Signé et daté en bas à droite
 130 x 90 cm

100 / 200 €



207
GUM (né en 1976)
Leela, 2010
 Aérosol sur toile.
 Signé et daté 2020 en bas à gauche.
 90 x 130 cm

100 / 200 €



208
GUM (né en 1976)
Marge, 2010
 Aérosol sur toile.
 Signé et daté en bas à droite.
 130 x 90 cm

100 / 200 €

209
GUM (né en 1976)
Hubba boobs max – idiocracy, 2009
 Aérosol et feutre sur panneau.
 Signé sur la tranche et daté en bas à droite.
 100 x 100

100 / 200 €





210
GUM (né en 1976)
Hello Klitot, 2010
 Aérosol sur toile.
 Signé et daté en bas à droite.
 130 x 90 cm

100 / 200 €

211
GUM (né en 1976)
Alice, 2010
 Aérosol sur toile.
 Signé et daté en bas à droite.
 130 x 90 cm

100 / 200 €

212
GUM (né en 1976)
Gum, 2010
 Aérosol sur toile.
 Signé et daté en bas à gauche.
 130 x 90 cm

100 / 200 €



213

GUM (né en 1976)

Peach, 2010

Aérosol sur toile.

Signé et daté en bas à droite.

130 x 90 cm

100 / 200 €

214

GUM (né en 1976)

Monsieur Patate, 2010

Aérosol sur toile.

Signé et daté en bas à droite.

130 x 90 cm

100 / 200 €

215

GUM (né en 1976)

Blanche neige, 2010

Aérosol sur toile.

Signé et daté sur la tranche.

130 x 90 cm

100 / 200 €





216
ISA (XX^e-XXI^e siècle)
 Personnages sur fond rouge, 21 juillet
 2003
 Gouache et acrylique sur panneau.
 Signée en bas à droite.
 83 x 121 cm
 Manques dans les coins.

80 / 120 €

217
KARA (XX^e-XXI^e siècle)
 Monocular mermaid, 2014
 Epreuve sérigraphiée sur panneau.
 Signée, datée, titrée et justifiée 2/5
 au dos.
 60 x 39,5 cm

50 / 80 €

218
KEITH HARING d'après
 Tirage lithographié en couleurs.
 Tampon estate Keith Haring.
 99 x 69 cm à vue.

200 / 400 €

219
C215 (Né en 1973)

Chat, 2023

Peinture aerosol et pochoir sur papier
chiffon peint.

Monogrammée en bas à gauche.

Signée et datée au dos.

24,5 x 18,5 cm

700 / 1 000 €



220

D'après Mario SCHIFANO

Affiche impression jet d'encre Coca Cola
96 x 96 cm à vue.

30 / 50 €

MONSIEUR JAMIN (Né en 1982)



221

Monsieur JAMIN (Né en 1982)

Areski, 2018/2019

Technique mixte sur toile.

Titrée, signée en bas à droite.

191 x 72 cm

Provenance

- Acquis en galerie

- Collection particulière monégasque

3 000 / 4 000 €

222

Monsieur JAMIN (Né en 1982)

Neal, 2014

Technique mixte sur toile.

Monogrammée en bas à droite et datée.

Titrée et signée au dos.

100 x 81 cm

Provenance

- Acquis en galerie

- Collection particulière monégasque

1 500 / 2 000 €

223

Monsieur JAMIN (Né en 1982)

Chacun sa croix, 2013

Technique mixte et collage sur toile.

Monogrammée en bas à droite.

Signée, titrée et datée au dos.

142,5 X 93 cm

Provenance

- Acquis en galerie

- Collection particulière monégasque

1 500 / 2 000 €



224
Richard ORLINSKI (Né en 1966)
Rhino (Blue edition)
Sculpture en polyrésine chromée.
Dans son coffret d'origine, accompagnée
de son certificat d'authenticité.
10 x 15 x 6 cm
150 / 250 €



225
Richard ORLINSKI (Né en 1966)
Bear (Pink Edition)
Sculpture en polyrésine chromée.
Dans son coffret d'origine, accompagnée
de son certificat d'authenticité.
13 x 8 x 8 cm
150 / 250 €



226
Richard ORLINSKI (Né en 1966)
Hippo Spirit (Silver edition)
Sculpture en polyrésine chromée.
Dans son coffret d'origine, accompagnée
de son certificat d'authenticité.
11 x 15 x 6 cm
150 / 250 €



227
Richard ORLINSKI (Né en 1966)
Wild kong (Red - christmas edition)
Sculpture en polyrésine chromée.
Dans son coffret d'origine, accompagnée
de son certificat d'authenticité.
18 x 10 x 5 cm
300 / 400 €

228
B. BRICE (né en 1970)
Gorille
Huile sur toile.
Signée en bas à droite.
Contresignée et titrée au dos.
80 x 80 cm

200 / 300 €



229
Ecole africaine du XX^e siècle
Aremu Nigeria
 Composition aux personnages.
 Batik.
 Signée en bas à droite.
 86 x 82,5 cm

50 / 80 €



230
Leandro BERRA (Né en 1956)
L'autre le même, 1990
 Sculpture en bois sculpté et plâtre polychrome, orné
 d'impressions noir et blanc contrecollées sur panneau.
 Signé, daté (19)90 et titré au verso.
 73 x 90 x 11 cm
 Petits manques.

100 / 200 €



231
Ecole du XX^e siècle.
Torse de femme nue
 Epreuve en terre cuite patinée à l'imitation du
 bronze.
 H : 26 cm

100 / 200 €



232
Ecole du XX^e siècle
Sans titre ou l'oiseau
 Sculpture en métal patiné doré et soudé.
 Elle repose sur un socle en bois.
 H : 32 cm

100 / 200 €



233
Narcisse RAMANOELINA (XX^e siècle)

Le danseur et les musiciens
 Bas-relief en bois sculpté.
 Signé en bas à droite.
 35 x 61 cm

100 / 200 €



234
DAN – YACOUBA

Masque chanteur en bois sculpté, plaque de métal patiné,
 rangs de cories et toile de jute.
 H : 28 cm

100 / 200 €



235
Ghyslaine et Sylvain STELENS (nés en 1960 et 1968)

Personnage aux lunettes, 2005
 Assemblage de pièces en métal sur plaque de bois.
 Signé et daté.
 44 x 30 cm

200 / 300 €

236
Rodrigue GREGO (Né en 1962)

Skull King, 2022
 Sculpture en racine d'acacia patinée - Taille directe.
 Montée sur un socle en bois et métal orné d'un cartouche signé.
 Au revers, un certificat d'authenticité.
 H : 16 cm
 Hauteur avec socle : 35,8 x 16 x 16,5 cm

1 500 / 2 000 €



ARTS DU XX^E SIÈCLE & DESIGN





237

Maison BAGUES

Louis SUE et Andre MARE, attribué à

Lustre à armature végétale en laiton argenté agrémentée de chutes et de rangs de perles en verre.

Vers 1925.

H : 90 - Diam : 55 cm

Éclat sur la sphère d'attache.

1 000 / 1 500 €

238

Travail FRANÇAIS 1925

Importante jardinière à piétement en fer forgé composé de trois montants courbés torsadés terminés par des grecques et ornés en partie haute de motifs en enroulements.

Vase urne conique formant torchère en céramique émaillée ocre nuancée marron et bleu.

H : 134 cm

800 / 1 200 €





239

Travail FRANÇAIS 1925

Garniture de cheminée comprenant une pendule et deux vases en albâtre et bronze doré à décor de motifs floraux.

H : 35 - l : 31,5 cm

80 / 120 €



240

Sue et Mare

Miroir à glace ovale à encadrement en bois sculpté à patine dorée présentant un décor de motifs floraux.

Vers 1925.

69,5 x 48 cm

400 / 600 €

241

Vase en métal travaillé, monté à l'électricité.

Sur un socle en marbre blanc.

Style Art nouveau.

H : 32,5 cm

50 / 80 €





242
Edgar BRANDT (1880-1960)

Miroir en fer forgé martelé à encadrement de forme trapézoïdale en fer forgé martelé à décor de motifs floraux et de pompons.

Signé du cachet frappé en creux "EBrandt".

Vers 1925.

H : 55 - L : 82 cm

400 / 600 €

243
Travail français des années 30

Console en fer forgé martelé à plateau rectangulaire à pans coupés en marbre rouge veiné ocre et blanc reposant sur deux larges montants ajourés terminés par des socles en marbre.

H : 94,5 cm - L : 165 cm - P : 40 cm

400 / 600 €



244

Paravent à quatre feuilles en papier à décor peint de volatiles sur des rosiers.
Travail dans le goût de la Chine du XIX^e siècle.

195 x 50 cm la feuille.

195 x 200 cm au total.

1 500 / 2 000 €



245

Richard DESVALLIERES (1893-1962)

Importante console demi-lune en fer forgé constituée de volutes et d'enroulements, l'ensemble reposant sur quatre pieds réunis, plateau en marbre vert veiné.

Vers 1925.

Porte une signature « E.Brandt » postérieure.

H : 88,5 L : 169,5 P : 48,5 cm

Bibliographie : Serge Pascal « Richard Desvallieres Dialogue du fer avec le feu » édition fondation de Coubertin 2016, variantes de notre modèle reproduit aux pages 279 et 283.

15 000 / 25 000 €





248
La GRANGE aux POTIERS
Soupière couverte en céramique émaillée
 Signée des initiales au revers.
 Vers 1950.
 H : 28 cm
 Éclats en bordure du couvercle.



249
Travail des années 1925
Miroir à encadrement rayonnant en noyer à décor sculpté
 de motifs floraux.
 159 x 97 cm



100 / 150 €



246
LORRAIN (Paul DAUM & Pierre d'AVESN)
Lustre boule en verre moulé pressé à décor de poissons
 et motifs géométriques art déco.
 Suspension en laiton.
 Vers 1930.
 Signé.

200 / 300 €

247
Travail des années 30
Trumeau à encadrement en bois laqué vert gris rehaussé
 de dorure présentant un décor sculpté à motifs floraux.
 Il est surmonté d'une huile sur panneau représentant un
 paysage méditerranéen.
 Peinture signée en bas à droite.
 161 x 95 cm

300 / 500 €



250

250

PRIMAVERA, attribué à

Important vase en céramique émaillée jaune à décor de feuillages dans les tons bruns sur fond jaune.

Marqué France et signé sur le décor.

H : 56 cm

200 / 300 €



251

251

KERAMIS

Vase de forme ovoïde en céramique émaillée à décor de fleurs stylisées dans les tons vert ocre et bleu nuance vert.

Signé "Grès Keramis" et numéroté

Vers 1925.

H : 32,5 cm

60 / 80 €



253

252



254

253

PIERREFONDS

Important vase de forme ovoïde à col évasé en céramique émaillée bleue à coulures nuancées à décor en relief de fleurs et feuillages en étain.

Signé en creux au revers.

H : 54 cm.

Décollements.

200 / 400 €

254

D'ARGYL

VASE de forme conique en verre teinté dégagé à l'acide d'un décor de fleur stylisées sur fond satiné.

Il repose sur un piédouche.

Signé.

Epoque Art Déco.

H : 28 cm

120 / 150 €

252

CARLI Frères

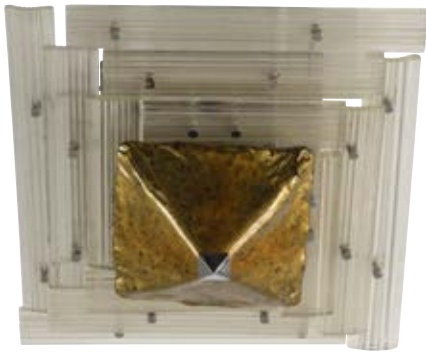
Vase en céramique émaillée à décor en relief de fleurs et feuillages dorés.

Signé Carli frères et numéroté.

H : 45,5 cm

120 / 150 €





255

VERONESE

Plafonnier du milieu du XX^e siècle en chrome, verre modulable et verre peint à une lumière halogène.
40 x 40 x 22 cm

200 / 300 €

256

Bouilloire en cuivre martelé et laiton.

Isolant en rotin (manques).
Estampille THERMA sous la base.
Travail art nouveau.
Hauteur totale : 33 cm

100 / 200 €



257

Travail des années 30

Meuble de rangement à plateau en marbre reposant sur un caisson cubique demi-lune galbé sur les côtés en placage de loupe et acajou ouvrant par deux portes donnant sur un espace de rangement.

100 x 135 x 60 cm

Rayures d'usage et éclats.

100 / 150 €

258

Lampadaire arc ajustable en métal support en marbre et structure représentant des pétales.
Travail italien.

H : 178 cm

300 / 500 €

259
Hans J. WEGNER (1914-2000) &
Éditions Johannes HANSEN
Suite de cinq chaises pliantes modèle
« JH 512 » dit aussi « Folding chair »,
 en chêne teinté, assise et dossier en
 cordage tressé.
 Circa 1949.
 74 x 70 x 60 cm

1 000 / 2 000 €



260
ÉCOLE MODERNE
Les poissons rouges
 Panneau laqué.
 25 x 35 cm
 Manques.

10 / 20 €



261
Travail des années 30
Importante lampe en porcelaine émaillée beige
 à surface craquelée.
 Marquée "Porcelaine" au revers.
 H : 36 cm

80 / 120 €



262
Travail italien 1950
Miroir à pareclose à encadrements en bois à découpe
 mouvementée enserrant des glaces taillées à fond églomisé.
 118 x 101 cm
 Usures.

200 / 300 €

263

TRAVAIL FRANÇAIS 1970

Paire de suspensions dite « Sputnik » à structure en métal chromé à 16 bras de lumière.
Diamètre : 60 cm

400 / 600 €



264

CASTIGLIONI.

Lampadaire circulaire en métal chromé, la base en marbre blanc veiné gris.
H : 237 cm

1 000 / 1 500 €



265

Joe COLOMBO (1930-1971)

Fauteuil modèle « Elda » à coque pivotante moulée en polyester laqué blanche renforcée de fibre de verre, assise et dossier constitués de boudins recouverts de cuir noir.
95 x 100 x 80 cm

2 500 / 3 000 €

266

Piètement de table basse en aluminium brossé.

30 x 48 x 48 cm

Griffures.

150 / 200 €



267

Eero SAARINEN (1910-1961)

KNOLL INTERNATIONAL EDITEUR.

Cinq chaises modèle Tulip à piètement en fonte d'aluminium laqué blanc.

Marque moulée en relief sous la base

« Knoll international ».

Circa 1975.

80 x 48 x 40 cm

2 000 / 3 000 €



268

Eero SAARINEN (1910-1961)

KNOLL INTERNATIONAL EDITEUR.

Table modèle « Tulip », à plateau circulaire en marbre reposant sur un piètement central en aluminium laqué blanc.

Cachet « Knoll International » sous le piètement.

Hauteur : 72 cm

Diamètre : 136 cm

1 500 / 2 000 €



269

Marc HELD (né en 1932)

Grand fauteuil dit « Culbuto ». Coque en fibre de verre et polyester, laqué blanc, coussin en mousse, recouvert de tissu Kvadrat d'origine (état d'usage).

Circa 1970. Knoll International.

114 x 73 x 64 cm

4 000 / 6 000 €

Bibliographie :

Michel Champennois, « Marc Held 50 ans de Design », Éditions Norma, 2014, Paris, repr. p. 131 ; Anne Bony, « Les années 60 », Éditions du Regard, Paris, 2003, repr. p. 32 ; Philippe Garner, « Sixties design », Éditions Taschen, 2001, repr. p.108 ; Charlotte & Peter Fiell, « 70's Decorative Art », Éditions Taschen, 2000, repr. p. 404 ; Catalogue de l'exposition Moby Boom, musée des Arts Décoratifs, 2010, repr. pp. 114 et 115.



272
Ecole du XX^e siècle

L'arbre
 Sculpture, assemblage de fils de métal
 dans une structure rectangulaire.
 122 x 40 x 15 cm

100 / 200 €



270

270
L. MOREAU PARIS

Lampe en céramique émaillée blanche craquelée.
 Signée "L. Moreau Paris France".
 Vers 1940.
 H : 27 cm

200 / 300 €



271

271
ACCOLAY (1944 – 1989)

Paire de petites lampes boules en céramique à couverture blanche
 et verte.
 Signées en noire à la base.
 Manque les globes.
 H: 14 cm

100 / 200 €



273
KAUFELD HANS pour HAUSSMAN ROBERT

Paire de fauteuils et canapé.
 67 x 77 x 88 cm
 62 x 215 x 77 cm

1 000 / 1 500 €





274

Mario BOTTA (né en 1943)

Paravent « Nilla Rosa », circa 1990.

Structure en métal perforé laqué noir avec effet de contraste.

Edition ALIAS.

138 x 140 x 64 cm

800 / 1 000 €

275

Arne JACOBSEN, design de

Coupe de la série Stelton en métal chromé.

Étiquette d'origine au revers.

Vers 1960.

Hauteur : 13 cm

Diamètre : 24 cm

80 / 120 €

276

Attribué à GUZZINI

Lampadaire arc, base circulaire en marbre beige, fut tubulaire télescopique en aluminium poli, abat-jour hémisphérique en perspex blanc.

Hauteur : 198 cm

200 / 300 €

277

Table basse circulaire en aluminium brossé, le plateau en verre fumé.

Hauteur : 31 cm

Diamètre : 70 cm

Griffures.

150 / 200 €



278

MAX INGRAND (1908 - 1969)

**Paire de plafonniers circulaires
modèle « 10.004 »** en épais verre
dépoli satiné taillé au burin avec
ses monture en bronze doré
d'origine.

Édition Max Ingrand vers 1960.

Diam. 27 m

3 000 / 4 000 €

Bibliographie :

*Pierre-Emmanuel Martin-Vivier « Max
Ingrand », Éditions Norma, Paris, 2009,
modèle, rep. p. 163*



279

MAX INGRAND (1908 - 1969)

**Paire de plafonniers circulaires
modèle « 10.004 »** en épais verre
dépoli satiné taillé au burin avec
ses monture en bronze doré
d'origine.

Édition Max Ingrand vers 1960.

Diam. 27 m

3 000 / 4 000 €

Bibliographie :

*Pierre-Emmanuel Martin-Vivier « Max
Ingrand », Éditions Norma, Paris, 2009,
modèle, rep. p. 163*



280

MAX INGRAND (1908 - 1969)

**Paire de plafonniers circulaires
modèle « 10.004 »** en épais verre
dépoli satiné taillé au burin avec
ses monture en bronze doré
d'origine.

Édition Max Ingrand vers 1960.

Diam. 27 m

3 000 / 4 000 €

Bibliographie :

*Pierre-Emmanuel Martin-Vivier « Max
Ingrand », Éditions Norma, Paris, 2009,
modèle, rep. p. 163*





281

FONTANA ARTE & ZERO QUATTRO (Produit par)

Paire de plafonniers circulaires à lames de verre épaisse blanc nuancé à bordure entièrement taillée de forme concave, structure en métal et vis d'attaches en laiton. Circa 1970.

6 000 / 7 000 €



282



283



284



285

282

Bas-relief sur une plaque d'ardoise ornée de porphyre et d'un disque ajouré en cristal de roche. Travail de la fin du XX^e siècle.

30 x 8 x 3 cm

100 / 200 €

283

Bas-relief sur une plaque d'ardoise ornée de porphyre et de trois disques ajourés en cristal de roche.

Travail de la fin du XX^e siècle.

30 x 15 x 5 cm

150 / 250 €

284

Bas-relief sur une plaque d'ardoise ornée de porphyre et de cristal patiné.

Travail de la fin du XX^e siècle.

30 x 15 x 5 cm

150 / 250 €

285

Bas-relief représentant un personnage cubiste, sur une plaque d'ardoise ornée de porphyre et d'un éclat en cristal de roche.

Travail de la fin du XX^e siècle.

30 x 15 x 5 cm

200 / 300 €

286

Coupe en jaspe montée sur labradorite.

Travail de la fin du XX^e siècle.

19 x 14 cm

Fente.

200 / 300 €

288

Lampe montée dans un bloc d'obsidienne taillé. Travail de la fin du XX^e siècle.

27 x 23 x 8 cm

400 / 600 €



287

287

Lampe montée dans un bloc de quartz.

55 x 15 x 19 cm

400 / 600 €



286



288



290



291



292



289

289
Sculpture taillée dans un bloc de porphyre d'Egypte, orné d'un disque en agate, montée sur une base en granit.
 Travail de la fin du XX^e siècle.
 44,5 x 28 x 11,5 cm

600 / 700 €

290
Sculpture en marbre taillé formant un disque sur une base en porphyre de Finlande ajourée de cercles.
 Travail de la fin du XX^e siècle.
 38 x 13 x 8,5 cm

200 / 300 €

291
Sculpture en jaune de de sienne taillé formant un disque, montée sur un bloc de basalte.
 Travail de la fin du XX^e siècle.
 47 x 14,5 x 15 cm

200 / 300 €

292
Sculpture représentant un personnage, la base en jade.
 Travail de la fin du XX^e siècle.
 51 x 20 x 8 cm

100 / 200 €



296

296
Lampadaire à fut chromé à étranglement.
Hauteur : 172 cm

300 / 500 €



298

298
Pique cierge sur pied et deux petits bougeoirs de différentes tailles à section carrée.
Travail moderne.
Hauteur pique cierge : 15 cm
Hauteur bougeoirs : 8,5 et 7 cm

100 / 200 €

299
Lampe borne en métal chromé et verre blanc opaque.
Travail des années 70
Hauteur : 44 cm

120 / 150 €

293
DANKARNER SPAIN
Plat creux en bois de forme mouvementée.
Signé en creux au dos, trace d'étiquette.
Diamètre : 28 cm

120 / 150 €

294
ESA DENMARK
Plat à deux compartiments en teck.
Tampon au dos.
Longueur : 29 cm

80 / 100 €



295

295
Tablette murale en métal laqué beige et laiton.
Vers 1970.
11 x 15,5 x 12 cm

80 / 100 €

297
Table basse carré en métal brossé deux tons, les montants surmontés de boules et de chapiteaux en forme de palmier, les pieds fuselés terminés par des pieds boule dorés. Plateau de verre.
Travail des années 1970.
41 x 65 x 65 cm

100 / 200 €



300

Paire d'appliques flambeau en métal patiné doré et brun, le corps à pans coupés hexagonale en verre opaque blanc. Travail des années 1960.
Hauteur : 47 cm - Profondeur : 17 cm

200 / 300 €



301

Travail des années 1930

Lustre en fer forgé présentant quatre bras de lumière courbes agrémentés de sphères.
H : 73 cm - Diam : 54 cm

80 / 120 €



302

Mitthe ESPELT (1923-2020)

Face à main en céramique émaillée craquelée beige rehaussée de dorure et agrémentée de cristallisations de verre bleu et translucide.
H : 24 cm

200 / 400 €



303

Lampadaire en laiton à cinq bras de lumière courbés, le fût cylindrique, la base rectangulaire en marbre blanc veiné gris. Vers 1970.
H. 200 cm
Laiton piqué et oxydé.

100 / 200 €

304

Travail art déco

Miroir en bois laqué argenté présentant un décor sculpté à décor de fleurs et de feuillages.
116 x 91 cm

150 / 250 €



305
LALIQUE, France.
« Trophée Lalique » en cristal moulé pressé.
Signé.
H : 32 cm

300 / 400 €



306
RENE LALIQUE (1860-1945)
Presse-papiers « tête d'aigle »
Épreuve en cristal moulé-pressé, blanc,
satiné mat et brillant.
Signé Lalique France.
H : 12 cm

Bibliographie : Félix Marcilhac, catalogue raisonné, section « presse-papiers » référence 1138

200 / 300 €

307
Paire de vase boules en verre moulé
(égrenures).
Style des années 1930.
H : 22,5 cm

30 / 60 €



308
Miroir circulaire en composition strié dans les
tons marrons et à décor de cabochons de
verre bleu et vert.
D : 53 cm

80 / 100 €





310
Paire de lampes en verre translucide, le pied formé de quatre boules superposées de deux tailles différentes et reposant sur une base circulaire.
 Travail dans le goût de Jacques ADNET.
 Interrupteur en bakélite d'origine.
 H : 23 cm

150 / 200 €

311
Charles FJERDINGSTAD (1891-1968)
Pied de lampe en étain de l'île Adam, le fût bagué repose sur une base circulaire.
 Signé.
 H : 35 cm – D : 21 cm

120 / 150 €



315



313



309
Important vase balustre à col ouvert en grès bleu gris.
 Marque au revers en noir.
 H : 52 cm

100 / 200 €



312

312
Vase en grès vernissé vert marqué JOLY.
 H : 21,5 cm

80 / 120 €

313
Pied de lampe bois laqué noir et plaques de métal doré.
 Le fût à section carrée repose sur une base carrée.
 Travail des années 40.
 Dans le goût de Jean PASCAUD
 H : 55 cm

120 / 150 €

314
Liseuse en métal laqué noir et laiton.
 H : 139 cm
 Usures.

40 / 60 €

315
Travail italien
Lampe en pierre dure rouge à décor ajouré.
 H : 41 cm
 Éclats en bordure.

80 / 120 €



316
Travail italien des années 1970
Paire de lampes « Champignon » en verre opalin blanc.
 H : 25 cm

150 / 250 €



317
Bibliothèque d'applique en bois, deux anneaux d'attache en fer forgé sur la partie supérieure.
 48 x 48,5 x 25 cm

60 / 80 €

318
Table basse gigogne en bois clair et laqué noir, le plateau en « damier parqueté ».
 Total : 38 x 53 x 53 cm

120 / 150 €

319
TRAVAIL MODERNE
Applique à tige de métal à motifs de cercles.
 H : 80 cm

150 / 200 €

320
Table basse rectangulaire en composition rouge et blanche.
 50,5 x 95 x 65,5 cm
 Manques.

40 / 60 €

321
Bureau à structure tubulaire en métal, le plateau en formica vert, à une niche sur la partie latérale droite, les pieds réunis par un tasseau de bois. Travail des années 1970.
 77 x 74 x 49 cm
 Usures.

50 / 80 €



322

Pique cierge, coupe sur pied et petite coupe en métal travaillé et patiné, à décor de coulures. Les bases striées.
Travail moderne
Hauteur du pique cierge : 39 cm
Hauteur et diamètre de la coupe :
8 – 14,5 cm
Hauteur petite coupe : 4 cm

100 / 200 €

323

Tapiserie en laine polychrome à motif géométriques.
108 x 145 cm

100 / 200 €



324

Echiquier en plexiglas, les pièces tournées en laiton et acier chromé.
Travail des années 1970.
Dans le goût de Michel Dumas et Mario Vento.
8 x 20 x 20 cm

300 / 400 €



325

CAPPELLINI

Suite de treize fauteuils en cuir savane, les pieds circulaires en bois naturel clair.
Edition CAPPELLINI.
78 x 97 x 55 cm
Usures et petits accidents.

1 500 / 2 000 €

326

Poterie du BREUIL

Service à café en céramique émaillée brun et rouge, modèle « champignon », comprenant un plateau, une verseuse couverte, un pot à lait et quatre tasses.

Le plateau signé BRUGGOD.

Longueur du plateau : 46 cm

Hauteur verseuse : 22 cm

Vers 1950.

300 / 400 €



327

Jardinière en barbotine à décor d'une tête de tigre.

Marque au dos.

Hauteur : 22 cm

Fente et restauration.

120 / 150 €

328

Vase en gré émaillé polychrome à décor de volatiles stylisés et motifs géométriques sur fond bleu.

Signé sous la base en creux.

Vers 1950.

Hauteur : 25,5 cm

Diamètre : 33 cm

Egrenures au col.

100 / 150 €



329

Ensemble de boules presse-papier sulfure à décor de fleurs, millefiori, oiseaux et divers.

120 / 150 €





330
Tapis en laine à décor de superposition de carrés colorés placés en mosaïque.
200 x 150 cm

100 / 200 €

331
Tapis en laine à décor de superposition de carrés colorés placés en mosaïque.
200 x 300 cm

200 / 300 €

332
Important Tapis en laine violet, la bordure à décor d'une frise grecque sur fond vert.
350 x 270 cm

500 / 600 €

CONDITIONS DE LA VENTE

La **Sarl MAGNIN WEDRY** est une société de ventes volontaires de meubles aux enchères publiques régie par la loi du 10 juillet 2000. En cette qualité, la **Sarl MAGNIN WEDRY** agit comme mandataire du vendeur qui contracte avec l'acquéreur. Les rapports entre la **Sarl MAGNIN WEDRY** et l'acquéreur sont soumis aux présentes conditions générales d'achat qui pourront être amendées par des avis écrits ou oraux qui seront mentionnés au procès-verbal de vente.

I - Le bien mis en vente

a) Les acquéreurs potentiels sont invités à examiner les biens pouvant les intéresser avant la vente aux enchères, et notamment pendant les expositions. La **Sarl MAGNIN WEDRY** se tient à la disposition des acquéreurs potentiels pour leur fournir des rapports sur l'état des lots.

b) Les descriptions des lots résultant du catalogue, des rapports, des étiquettes et des indications ou annonces verbales ne sont que l'expression par la **Sarl MAGNIN WEDRY** de sa perception du lot, mais ne sauraient constituer la preuve d'un fait.

c) Les indications données par la **Sarl MAGNIN WEDRY** sur l'existence d'une restauration, d'un accident ou d'un incident affectant le lot, sont exprimées pour faciliter son inspection par l'acquéreur potentiel et restent soumises à son appréciation personnelle ou à celle de son expert.

d) L'absence d'indication d'une restauration d'usage, d'accidents, retouches ou de tout autre incident dans le catalogue, sur des rapports de condition ou des étiquettes, ou encore lors d'annonce verbale n'implique nullement qu'un bien soit exempt de défaut présent, passé ou réparé. Aucune réclamation ne sera admise une fois l'adjudication prononcée, une exposition préalable ayant permis aux acquéreurs l'examen des œuvres présentées.

e) Pour les objets dont le montant de l'estimation basse dépasse 1 500 € figurant dans le catalogue de vente, un rapport de condition sur l'état de conservation des lots pourra être communiqué sur demande. Les informations y figurant sont fournies gracieusement et à titre indicatif uniquement. Celles-ci ne sauraient engager en aucune manière la responsabilité de la **Sarl MAGNIN WEDRY**. En cas de contestations notamment sur l'authenticité ou l'origine des objets vendus, la **Sarl MAGNIN WEDRY** est tenue par une obligation de moyens ; sa responsabilité éventuelle ne peut être engagée qu'à la condition expresse qu'une faute personnelle et prouvée soit démontrée à son encontre.

f) Inversement la mention de quelque défaut n'implique pas l'absence de tous autres défauts.

g) Les estimations sont fournies à titre purement indicatif et elles ne peuvent être considérées comme impliquant la certitude que le bien sera vendu au prix estimé ou même à l'intérieur de la fourchette d'estimations. Les estimations ne sauraient constituer une quelconque garantie.

h) Les estimations peuvent être fournies en plusieurs monnaies ; les conversions peuvent à cette occasion être arrondies différemment des arrondissements légaux.

II - La vente

a) En vue d'une bonne organisation des ventes, les acquéreurs potentiels sont invités à se faire connaître auprès de la **Sarl MAGNIN WEDRY**, avant la vente, afin de permettre l'enregistrement de leurs données personnelles. La **Sarl MAGNIN WEDRY** se réserve de demander à tout acquéreur potentiel de justifier de son identité ainsi que de ses références bancaires. La **Sarl MAGNIN WEDRY** se réserve d'interdire l'accès à la salle de vente

de tout acquéreur potentiel pour justes motifs.

b) Toute personne qui se porte enchérisseur s'engage à régler personnellement et immédiatement le prix d'adjudication augmenté des frais à la charge de l'acquéreur et de tous impôts ou taxes qui pourraient être exigibles. Tout enchérisseur est censé agir pour son propre compte sauf dénonciation préalable de sa qualité de mandataire pour le compte d'un tiers, acceptée par la **Sarl MAGNIN WEDRY**.

c) Le mode normal pour enchérir consiste à être présent dans la salle de vente. Toutefois la **Sarl MAGNIN WEDRY** pourra accepter gracieusement de recevoir des enchères par téléphone d'un acquéreur potentiel qui se sera manifesté avant la vente. La **Sarl MAGNIN WEDRY** ne pourra engager sa responsabilité notamment si la liaison téléphonique n'est pas établie, est établie tardivement, ou en cas d'erreur ou d'omissions relatives à la réception des enchères par téléphone. A toutes fins utiles, La **Sarl MAGNIN WEDRY** se réserve d'enregistrer les communications téléphoniques durant la vente. Les enregistrements seront conservés jusqu'au règlement du prix, sauf contestation.

d) La **Sarl MAGNIN WEDRY** pourra accepter gracieusement d'exécuter des ordres d'enchérir qui lui auront été transmis avant la vente et que la **Sarl MAGNIN WEDRY** aura acceptés. Si la **Sarl MAGNIN WEDRY** reçoit plusieurs ordres pour des montants d'enchères identiques, c'est l'ordre le plus ancien qui sera préféré. La **Sarl MAGNIN WEDRY** ne pourra engager sa responsabilité notamment en cas d'erreur ou d'omission d'exécution de l'ordre écrit.

e) Dans l'hypothèse où un prix de réserve aurait été stipulé par le vendeur, la **Sarl MAGNIN WEDRY** se réserve de porter des enchères pour le compte du vendeur jusqu'à ce que le prix de réserve soit atteint. En revanche le vendeur ne sera pas admis à porter lui-même des enchères directement ou par mandataire. Le prix de réserve ne pourra pas dépasser l'estimation basse figurant dans le catalogue.

f) La **Sarl MAGNIN WEDRY** dirigera la vente de façon discrétionnaire tout en respectant les usages établis. La **Sarl MAGNIN WEDRY** se réserve de refuser toute enchère, d'organiser les enchères de la façon la plus appropriée, de déplacer certains lots lors de la vente, de retirer tout lot de la vente, de réunir ou de séparer des lots. En cas de contestation, la **Sarl MAGNIN WEDRY** se réserve de désigner l'adjudicataire, de poursuivre la vente ou de l'annuler, ou encore de remettre le lot en vente.

g) Sous réserve de la décision de la personne dirigeant la vente pour la **Sarl MAGNIN WEDRY**, l'adjudicataire sera la personne qui aura porté l'enchère la plus élevée pourvu qu'elle soit égale ou supérieure au prix de réserve, éventuellement stipulé. Le coup de marteau matérialisera la fin des enchères et le prononcé du mot « Adjugé » ou tout autre équivalent entraînera la formation du contrat de vente entre le vendeur et le dernier enchérisseur retenu. L'adjudicataire ne pourra obtenir la livraison du lot qu'après règlement de l'intégralité du prix. En cas de remise d'un chèque ordinaire, seul l'encaissement du chèque vaudra règlement. La **Sarl MAGNIN WEDRY** se réserve le droit de ne délivrer le lot qu'après encaissement du chèque.

h) Pour faciliter les calculs des acquéreurs potentiels, la **Sarl MAGNIN WEDRY** pourra être conduit à utiliser à titre indicatif un système de conversion de devises. Néanmoins les enchères ne pourront être portées en devises, et les erreurs de conversion ne pourront engager la responsabilité de la **Sarl MAGNIN WEDRY**.

III - L'exécution de la vente

a) En sus du prix de l'adjudication, l'adjudicataire (acheteur) devra acquitter par lot les commissions et taxes suivantes :

- Frais de vente volontaire : 25 % + 20 % de TVA, soit 30 % TTC.

- Frais de vente judiciaire : 11,9 % + 20 % de TVA, soit 14,28 % TTC.

- Lots en provenance hors CEE :

Aux commissions et taxes indiquées ci-dessus, il convient d'ajouter la TVA à l'import (7 % du prix d'adjudication, 20 % pour les bijoux et montres, les automobiles, les vins et spiritueux et les multiples).

- Les taxes (TVA sur commissions et TVA à l'import) peuvent être rétrocédées à l'adjudicataire sur présentation des justificatifs d'exportation hors CEE. Un adjudicataire CEE justifiant d'un n° de TVA Intracommunautaire sera dispensé d'acquitter la TVA sur les commissions. Le paiement du lot aura lieu au comptant, pour l'intégralité du prix, des frais et taxes, même en cas de nécessité d'obtention d'une licence d'exportation.

L'adjudicataire pourra s'acquitter par les moyens suivants :

- en espèces : jusqu'à 1 000 € frais et taxes pour les ressortissants français, jusqu'à 15 000 € frais et taxes compris pour les ressortissants étrangers sur présentation de leurs papiers d'identité.

- par chèque ou virement bancaire.

- par carte de crédit : Visa, MasterCard.

b) La **Sarl MAGNIN WEDRY** sera autorisée à reproduire sur le procès-verbal de vente et sur le bordereau d'adjudication les renseignements qu'aura fournis l'adjudicataire avant la vente. Toute fausse indication engagera la responsabilité de l'adjudicataire. Dans l'hypothèse où l'adjudicataire

ne se sera pas fait enregistrer avant la vente, il devra communiquer les renseignements nécessaires dès l'adjudication du lot prononcée. Toute personne s'étant fait enregistrer auprès de la **Sarl MAGNIN WEDRY** dispose d'un droit d'accès et de rectification aux données nominatives fournies à la **Sarl MAGNIN WEDRY** dans les conditions de la Loi du 6 juillet 1978.

c) Il appartiendra à l'adjudicataire de faire assurer le lot dès l'adjudication. Il ne pourra recourir contre la **Sarl MAGNIN WEDRY**, dans l'hypothèse où par suite du vol, de la perte ou de la dégradation de son lot, après l'adjudication, l'indemnisation qu'il recevra de l'assureur de la **Sarl MAGNIN WEDRY** serait avérée insuffisante.

d) Le lot ne sera délivré à l'acquéreur qu'après paiement intégral du prix, des frais et des taxes.

Dans l'intervalle la **Sarl MAGNIN WEDRY** pourra facturer à l'acquéreur des frais de dépôt du lot, et éventuellement des frais de manutention et de transport. A défaut de paiement par l'adjudicataire, après mise en demeure restée infructueuse, le bien est remis en vente à la demande du vendeur sur folle enchère de l'adjudicataire défaillant ; si le vendeur ne formule pas cette demande dans un délai d'un mois à compter de l'adjudication, la vente est résolue de plein droit, sans préjudice de dommages intérêts dus par l'adjudicataire défaillant. En outre, la **Sarl MAGNIN WEDRY** se réserve de réclamer à l'adjudicataire défaillant, à son choix :

- des intérêts au taux légal majoré de cinq points,
- le remboursement des coûts supplémentaires engendrés par sa défaillance,

- le paiement de la différence entre le prix d'adjudication initial et le prix d'adjudication sur folle enchère s'il est inférieur, ainsi que les coûts générés par les nouvelles enchères.

La **Sarl MAGNIN WEDRY** se réserve également de procéder à toute compensation avec des sommes dues à l'adjudicataire défaillant. La **Sarl MAGNIN WEDRY** se réserve d'exclure de

ses ventes futures, tout adjudicataire qui aura été défaillant ou qui n'aura pas respecté les présentes conditions générales d'achat.

e) Les achats qui n'auront pas été retirés dans les sept jours de la vente (samedi, dimanche et jours fériés compris), pourront être transportés dans un lieu de conservation aux frais de l'adjudicataire défaillant qui devra régler le coût correspondant pour pouvoir retirer le lot, en sus du prix, des frais et des taxes.

f) L'acquéreur pourra se faire délivrer à sa demande un certificat de vente qui lui sera facturé la somme de 30 € TTC.

IV - Les incidents de la vente

a) Dans l'hypothèse où deux personnes auront porté des enchères identiques par la voix, le geste, ou par téléphone et réclament en même temps le bénéfice de l'adjudication après le coup de marteau, le bien sera immédiatement remis en vente au prix proposé par les derniers enchérisseurs, et tout le public présent pourra porter de nouvelles enchères.

b) Pour faciliter la présentation des biens lors de ventes, la **Sarl MAGNIN WEDRY** pourra utiliser des moyens vidéos. En cas d'erreur de manipulation pouvant conduire pendant la vente à présenter un bien différent de celui sur lequel les enchères sont portées, la **Sarl MAGNIN WEDRY** ne pourra engager sa responsabilité, et sera seul juge de la nécessité de recommencer les enchères.

c) Pour faciliter les calculs des acquéreurs potentiels, la **Sarl MAGNIN WEDRY** pourra être conduit à utiliser à titre indicatif un système de conversion de devises. Néanmoins les enchères ne pourront être portées en devises, et les erreurs de conversion ne pourront engager la responsabilité de la **Sarl MAGNIN WEDRY**.

d) Préemption de l'État français. L'État français dispose d'un droit de préemption des œuvres vendues conformément aux textes en vigueur. L'exercice de ce droit intervient immédiatement après le coup de marteau, le représentant de l'État manifestant alors la volonté de ce dernier de se substituer au dernier enchérisseur, et devant confirmer la préemption dans les 15 jours. La **Sarl MAGNIN WEDRY** ne pourra être tenu pour responsable des conditions de la préemption par l'État français.

e) Propriété intellectuelle. Reproduction des œuvres. La **Sarl MAGNIN WEDRY** est propriétaire du droit de reproduction de son catalogue. Toute reproduction de celui-ci est interdite et constitue une contrefaçon à son préjudice.

En outre la **Sarl MAGNIN WEDRY** dispose d'une dérogation légale lui permettant de reproduire dans son catalogue les œuvres mises en vente, alors même que le droit de reproduction ne serait pas tombé dans le domaine public. Toute reproduction du catalogue de la **Sarl MAGNIN WEDRY** peut donc constituer une reproduction illicite d'une œuvre exposant son auteur à des poursuites en contrefaçon par le titulaire des droits sur l'œuvre. La vente d'une œuvre n'emporte pas au profit de son propriétaire le droit de reproduction et de représentation de l'œuvre.

f) Indépendance des dispositions. Les dispositions des présentes conditions générales d'achat sont indépendantes les unes des autres.

La nullité de quelque disposition ne saurait entraîner l'inapplicabilité des autres.

g) Compétences législative et juridictionnelle. La loi française seule régit les présentes conditions générales d'achat. Toute contestation relative à leur existence, leur validité, leur opposabilité à tout enchérisseur et acquéreur, et à leur exécution sera tranchée par le tribunal compétent du ressort de Paris (France). L'acquéreur sera lui-même chargé de faire assurer ses acquisitions, et la

Sarl MAGNIN WEDRY décline toute responsabilité quant aux dommages que l'objet pourrait encourir, et ceci dès l'adjudication prononcée. Toutes les formalités et transports restent à la charge exclusive de l'acquéreur. L'acquéreur sera lui-même chargé de faire assurer ses acquisitions, et la **Sarl MAGNIN WEDRY** décline toute responsabilité quant aux dommages que l'objet pourrait encourir, et ceci dès l'adjudication prononcée. Toutes les formalités et transports restent à la charge exclusive de l'acquéreur.

RETRAIT DES LOTS

L'acquéreur sera lui-même chargé de faire assurer ses acquisitions, et la **Sarl MAGNIN WEDRY** décline toute responsabilité quant aux dommages que l'objet pourrait encourir, et ceci dès l'adjudication prononcée. Toutes les formalités et transports restent à la charge exclusive de l'acquéreur.

MODALITÉS DE STOCKAGE ET D'ENLÈVEMENT DES OBJETS VOLUMINEUX

Les meubles, tableaux et objets volumineux adjudugés qui n'auront pas été retirés à l'issue de la vente seront entreposés au magasinage de l'Hôtel Drouot et soumis aux conditions en vigueur. Informations auprès de Drouot : 01 48 00 20 20

MODALITÉS DE STOCKAGE ET D'ENLÈVEMENT DES ORDRES D'ACHAT VOLUMINEUX

Les lots trop volumineux obtenus sur ordre d'achat seront entreposés dans notre garde meuble et soumis aux conditions suivantes :

Par lot :

Frais fixes de transfert et de manutention : 25 € HT
**

** dans la limite de 150 € HT.

Passé le délai de 14 jours suivant la vente et à partir du 15^e jour, l'assurance, les frais de stockage et des frais fixes vous seront facturés par la **Sarl MAGNIN WEDRY**, aux conditions suivantes :

Par lot et par jour calendaire :

Frais de Stockage : 3 € HT*

* hors prime d'assurance stockage au taux de 0,6% de la valeur du lot.

Adresse du garde meuble :

Garde Meuble ESI

2 rue de l'industrie

93200 Saint-Denis

(Accessible sur rendez vous auprès de la **Sarl MAGNIN WEDRY** de 9h à 12h et 14h à 17h).

RETRAIT DES ORDRES D'ACHAT NON VOLUMINEUX

Vous pourrez retirer vos achats du lundi au vendredi de 9h à 17h, dès le lendemain de la vente (12 heures ouvrées après la vente), sur présentation du bordereau d'adjudication acquitté. Les lots ramenés à la **Sarl MAGNIN WEDRY** sont couverts gracieusement 14 jours suivant la vente. Passé ce délai et à partir du 15^e jour, l'assurance, les frais de stockage et des frais fixes vous seront facturés par la **Sarl MAGNIN WEDRY**, aux conditions suivantes :

Par lot et par jour calendaire :

Frais de Stockage : 1,5 € HT*

Passé le délai de deux mois, la **Sarl MAGNIN WEDRY** se réserve le droit transférer et d'entreposer les lots dans son garde meuble (Garde-Meubles ESI) aux conditions suivantes :

Par lot :

Frais fixes de transfert et de manutention : 30 € HT
**

*hors prime d'assurance stockage au taux de 0,6 % de la valeur du lot.

**dans la limite de 150 € HT.

Sur simple demande de votre part, la **Sarl MAGNIN WEDRY** pourra faire établir des devis pour l'expédition de vos lots. Les frais de stockage seront arrêtés à compter du jour où le devis est accepté par vos soins.

Enlèvement des objets non vendus.

Les lots non vendus doivent être retirés dans les meilleurs délais par le vendeur, au plus tard dans les 14 jours suivant la vente publique sauf accord passé entre le vendeur et la **Sarl MAGNIN WEDRY**. A défaut, les frais de dépôt des objets invendus seront supportés par le vendeur, au tarif habituel en pareille matière. La **Sarl MAGNIN WEDRY** ne sera tenue d'aucune garantie à l'égard du vendeur concernant ce dépôt.

Rappel de définitions

Attribué à : signifie que l'œuvre a été exécutée pendant la période de production de l'artiste mentionné et que des présomptions désignent celui-ci comme l'auteur vraisemblable ou possible sans certitude.

Entourage de : le tableau est l'œuvre d'un artiste contemporain du peintre mentionné qui s'est montré très influencé par l'œuvre du Maître.

Atelier de : sorti de l'atelier de l'artiste, mais réalisé par des élèves sous sa direction.

Graphisme : Camille Maréchaux

Photographies : Thierry Jacob

Impression : Le révérend

Pour tous les achats sur Drouot Digital,
1,5% HT sera prélevé en plus des frais de vente.



PAUL
JOUVE

ANVERS - 10



souvenir reconnaissant à Monsieur Benoit



Florent MAGNIN - François WEDRYCHOWSKI
14, rue Drouot - 75009 PARIS
contact@mw-encheres.com
www.mw-encheres.com