

M

MAGNIN WEDRY

W

LUNDI 6 NOVEMBRE 2023
MARDI 7 NOVEMBRE 2023

COLLECTION
ISABELLE & THIBAUT
DE REIMPRÉ

ATELIER THIBAUT DE REIMPRÉ





Maître Florent MAGNIN, et Maître François WEDRYCHOWSKI, tous deux commissaires-priseurs, se sont associés en 2015.

Ce tandem dynamique et moderne a choisi l'hôtel Drouot comme lieu de vente et comme quartier pour leurs bureaux. Ils témoignent ainsi de leur attachement à ce lieu symbolique et unique tout en s'inscrivant dans la nouvelle génération des maisons de ventes.

Leur volonté est d'accompagner leurs clients lors des inventaires et des ventes, mais aussi de les conseiller dans le cadre des partages, des achats ou de la gestion de leur patrimoine artistique.

Ils mettent toute leur énergie pour promouvoir les œuvres qui leur sont confiées, attirer de nouveaux acheteurs et faire rayonner le nom de Drouot.

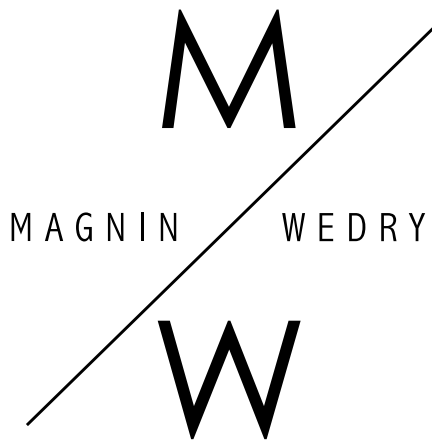


Frédéric Chanoit

Titulaire du diplôme de commissaire-priseur, fonde à la fin des années 1990 son cabinet d'expertise à Drouot, suite à une expérience en tant qu'expert en assurance pour les grandes demeures françaises puis comme galeriste, rive gauche.

Ayant transmis sa passion pour l'art à sa fille Pauline Chanoit, elle le rejoint après l'obtention d'une double licence en droit et histoire de l'art et d'un diplôme de l'Ecole du Louvre.

Le cabinet familial officie aujourd'hui pour plus d'une centaine de maisons de ventes aux enchères à Paris et en province.



VENTE AUX ENCHÈRES PUBLIQUES

DROUOT-RICHELIEU - SALLE 14 & 15

9, rue Drouot - 75009 Paris

Lundi 6 novembre 2023 à 13h30

VENTE I - COLLECTION ISABELLE & THIBAUT DE REIMPRÉ

Expositions publiques salles 15

Samedi 4 novembre de 11h à 18h

Lundi 6 novembre de 11h à 12h

Mardi 7 novembre 2023 à 14h30

VENTE II - ATELIER THIBAUT DE REIMPRÉ

Expositions publiques salles 14

Samedi 4 novembre de 11h à 18h

Lundi 6 novembre de 11h à 18h

Mardi 7 novembre de 11h à 12h

Catalogue en ligne sur :

www.mw-encheres.com - www.drouot.com - www.interencheres.com
Téléphone durant les expositions et la vente : 01 48 00 20 14 - 01 48 00 20 15

Pour tous les achats sur Drouot Digital, 1,5% HT sera prélevé en plus des frais de vente

Enchérir en direct sur :

DROUOT.com
 **Live**

Florent MAGNIN - François WEDRYCHOWSKI
Commissaires-Priseurs habilités - n° d'agrément 2002-257

14, rue Drouot - 75009 PARIS

Tel. : 01 47 70 41 41

Email : contact@mw-encheres.com

Site : www.mw-encheres.com



A la découverte du Mirail.

Huit heure trente gare du Mans, fraîchement débarqué de Paris, je me dirige vers le village de Crannes en Champagne. La nature se réveille doucement d'une fraîche nuit de mai et de grandes étendues vertes ou dorées défilent sous mes yeux. Après une demi-heure de trajet apparaissent enfin les grilles du Château du Mirail. Nous y voilà ! Dans l'allée, les graviers crissent sous les roues et de belles taupières bordent le passage. Là se dresse fièrement le château, acquis par Thibaut de Reimpré en 1987 sur un coup de foudre de son épouse Isabelle et de son fils aîné. Ce bel écrin Renaissance, un peu sévère d'extérieur, dévoile une haute tour avec son escalier à vis, de riches boiseries et une collection éclectique réunie par le couple pendant vingt ans. Dans le grand salon, enveloppé par l'odeur rassurante de la suie, un fauteuil havane patiné nous laisse imaginer ces soirées de palabres entre les volutes de tabac et les effluves du whisky. Sur les murs, les artistes de leurs temps Pincemin, Zurstrassen, Blais, Desterac, Butti, Messagier, Vermeil, amis ou rivaux, se confrontent aux tableaux de Thibaut de Reimpré. Dans chaque pièce veillent de leur présence fascinante des masques ou des sculptures venus d'Afrique.

Je quitte la maison pour découvrir le « petit atelier » protégé dans un coin de verdure. Là, dans cet espace vide et silencieux, baigné de lumière, le sol jonché d'éclaboussures multicolores témoigne de ces heures de travail inspirées. Sur une parcelle de mur blanc trône cette phrase d'André Breton écrite de la main de Thibaut de Reimpré « La beauté sera convulsive ou ne sera pas ». Tout est dit.

Je sors de l'atelier et fais le tour de ce jardin classé, fierté des deux propriétaires. Tout y est savamment orchestré, planté, fleuri et entretenu. Un kiosque en bois au bout d'une l'allée de cyprès permet de contempler en toute quiétude ce jardin remarquable qui a fait sa notoriété dans les alentours. En revenant vers la belle demeure, au pied d'un arbre centenaire, je découvre une pancarte en bois, usée et fatiguée, où l'on peut lire « ouvert au public tous les samedis et dimanches ». Encore un souvenir...

Alors, profitons de cette vente à Drouot, pour faire revivre les riches heures du château. Public, venez... Entrez... Le Mirail est ouvert !

VENTE I

COLLECTION ISABELLE & THIBAUT DE REIMPRÉ

Lundi 6 novembre 2023 - 13h30
Drouot, Salle 15

Expositions publiques, Salle 15
Samedi 4 novembre de 11h à 18h
Lundi 6 novembre de 11h à 12h

Lots 1 à 403



EXPERT

DESSINS ET TABLEAUX ANCIENS

Patrice DUBOIS

Membre du Syndicat Français des Experts Professionnels
en Œuvres d'Art

patrice.p.dubois75@gmail.com

Tél : + 33 (0)1 45 23 12 50

a décrit les lots : 1 - 2 - 6 à 12 - 15 à 19 - 29

TABLEAUX XIX^e, MODERNES & ATELIER

Cabinet Frédérick et Pauline CHANOIT

expertise@chanoit.com

Tél : + 33 (0)1 47 70 22 33

a décrit les lots :

Vente I : 58 à 61 - 65 - 70 - 71 - 74 - 80 à 88 - 95 - 97 à 105
109 - 111 - 115 - 134 - 137

Vente II : 37 - 404 à 588

MOBILIER & OBJETS D'ART

Philippe COMMENGES

Expert auprès de la cour d'appel de Paris

expert.commenges@gmail.com

Tél . +33 (0)6 11 29 17 01

a décrit les lots : 264 à 403



GRAVURES - TABLEAUX ANCIENS





1

CHATELET Claude-Louis (Paris 1753 - Paris 1795)

Vue du palais de Caserte près de Naples

Plume, encre noire et lavis de bleu et de rose.

Collé sur feuille. Filets d'encadrement à la plume.

Montage ancien à la plume et aquarelle.

(Rousseurs, petites piqures et tâches).

Signé à la plume en bas à droite sur la feuille de montage et légendé dans la partie inférieure.

22,5 x 35,5 cm la feuille.

Au revers, une étiquette tapuscrite renvoie à l'ouvrage de l'Abbé de Saint-Nom : Voyage pittoresque ou description des Royaumes de Naples et de Sicile ; Tome II, planche 122 – Paris, 1782.

300 / 500 €



2

LANTARA Simon Mathurin (Oncy 1729-Paris 1778)

Ville au deux ponts, dont l'un brisé, traversée par un fleuve

Plume, encre brune, lavis de gris et de bleu. Collé sur feuille. Filets d'encadrement à la pierre noire (Légèrement insolé, quelques rousseurs et piqures).

Trace d'inscription en bas à droite.

Monogrammé à la pierre noire L (?) en bas à droite.

Sur la feuille de montage cartouche à la plume et encre brune avec en son centre Lantara.

H.27,5 – L. 42,5 cm

400 / 600 €



3

LE PRINCE Jean-Baptiste

(Metz 1733-Saint-Denis-du-Port 1781)

Le coche d'eau

Aquatinte à la manière de la plume et du lavis brun.

26 x 31 cm.

40 / 60 €



4

« Le délire »

Gravure érotique en noir et blanc

XVIII^e siècle

28 x 18, 5 c. la vue.

50 / 60 €



5

« La récréation du philosophe »

Gravure érotique en noir et blanc

XVIII^e siècle

28 x 18, 5 cm. la vue.

50 / 60 €



6

LE PRINCE Jean-Baptiste (Metz 1733-Saint-Denis-du-Port 1781)

Intérieur russe

Plume, encre noire et lavis de brun. Collé sur feuille.

Filets d'encadrement à la plume.

En bas à droite, marque de la collection du marquis C. de Valauri (Lugt. 2500) et de la collection Louis Deglatigny (1768a).

H.14,5 – L. 18 cm

600 / 800 €

Provenance :

1- Paris, Hôtel Drouot, Lair-Dubreuil commissaire-priseur, Paul Roblin expert. Vente du marquis de Valauri, 25 et 26 novembre 1907, n°150 (reproduit).

2- Paris, Hôtel Drouot, Ve vente de la collection Louis de Glatigny, 22 et 23 novembre 1937, n°181 du catalogue.

Expositions :

Paris, Musée des Arts décoratifs, 1946 « Les Goncourt et leur Temps », n° 405 du catalogue.

7

ÉCOLE FLORENTINE du XVI^e siècle

Homme debout le bras gauche appuyé sur un bouclier, le bras droit levé, tenant une lance (?)

Plume, encre brune et légère esquisse à la pierre noire. Collé sur feuille par les coins (Tâches, petites piqures et pliures).

H. 22,4 – L. 12,8 cm

1 000 / 1 500 €





8

ECOLE ITALIENNE. Dans le Goût du XVII^e siècle

La sainte famille servie par les anges

Huile sur toile de forme cintrée (Rentoilage ; petites lacunes ; restaurations ; ancien vernis encrassé).

H. 25 – L. 17 cm

Cadre en bois et stuc doré à motif de feuillage ;

Au revers une marque incisée (estampille ?) MAL 45 x 36,5 cm

150 / 200 €



9

VOUET Simon (D'après) (1590-1649)

Le repos de la sainte famille

Huile sur toile. (Rentoilage, restaurations ; ancien vernis encrassé et jauni)

H. 37,5 – L. 25 cm

Cadre en bois sculpté et doré à motif de feuillages stylisé. (Accidents)

250 / 350 €

10

LYON Corneille de (Suite de)

(La Haye 1500 / 1510 – Lyon 1575)

Portrait de Suzanne d'Escars, dame de Pompadour
Huile sur panneau. (Restaurations).

H. 20,5 - L 14,2 cm

En rapport avec le portrait de Suzanne d'Escars, épouse de Geoffroy de Pompadour (1536) par Corneille de Lyon, de l'ancienne collection de Louis XV, conservé au Musée National du Château de Versailles (Cf. Anne Dubois de Groër, Corneille de La Haye dit Corneille de Lyon, n° 23, p. 128 – Arthena 1996)

300 / 400 €



11

ECOLE FRANCAISE Dernier Tiers du XVI^e siècle

Portrait d'homme à la collerette blanche et veste rouge

Huile sur panneau. (Petite restauration, notamment dans les fonds)

Annotée au revers holbein 9.

H. 10,7 - L. 7,3 cm

600 / 800 €



12
GUARDI Giacomo (Dans le Goût de) (1764 - 1835)

Vues de Venise
 Paire d'huiles sur papier marouffé sur carton
 H. 13,1 – L. 10,5 cm

400 / 600 €

13
Rembrandt

L'ange disparaît devant la famille de Tobie
 Eau forte et pointe sèche.
 10 x 15 cm

300 / 400 €





14

Hubert ROBERT (1733-1808)

Personnages sous une voûte

Sanguine et crayon noir 20 x 19,7 cm

Petit manque en bas à gauche et en haut à droite,
doublé, quelques rousseurs

1 500 / 2 000 €

Provenance :

*Ancienne collection Donop de Monchy Ancienne collection
Albert Meyer, sa vente, Paris, galerie Charpentier, 15 juin 1938, n°37*

15

ÉCOLE FRANÇAISE du XVIII^e siècle

Portrait de jeune homme coiffé d'une toque

Sanguine. Collé sur feuille. Filets d'encadrements à
la plume et liseré doré. (Légèrement insolé ; légères
rousseurs ; petit amincissement du trait sur la joue).

H. 21,7 – L. 17,2 cm

200 / 300 €



16

ÉCOLE FRANÇAISE du XVI^e siècle

Entourage de François CLOUET (Vers 1505 / 1515-1572)

Portrait d'ecclésiastique (vers 1540)

Crayon noir, sanguine, estompe de sanguine et crayon jaune. Filigrane raisin

(Tâches, quelques rousseurs, petit manque au centre de la bordure supérieure.)

H. 43 – L. 29,8 cm

2 000 / 3 000 €

Provenance :

1 - Ancienne collection G. A., Paris, 4 mai 1951, n°18 (reproduit comme Cornille de Lyon, portrait présumé de Jean Calvin) ;
2 - Voir étiquette au verso du carton ; ancienne collection Tudor Wilkinson ; sa vente à Paris, Hôtel Drouot, le 3 juillet 1969, n°37

Exposition:

Cent portraits d'hommes, Paris, galerie Charpentier, 1952, n°42, comme Hans Holbein, portrait de Jean Cauvin (Calvin.)

Documentation connexe :

E. Doumergue, *iconographie calvinienne*.

Maillart-Gosse e. Demole, (Lausanne, 1909, ed. G.Bridel)



17
LEMOINE Jacques Antoine Marie
(Rouen 1751 - Paris 1824)

Portrait en buste d'homme de profil

Pierre noire et estompe. Collé sur feuille (pliures et tâches de couleurs).

Dans une feuille de montage surmontée d'un ruban à la plume, encre noire et lavis de gris. (Insolé, petite déchirure et trou) (18,2 x 12,7 cm)

Signé à la plume et encre noire en bas à droite sur la feuille de montage :

dessiné par Lemoine en 1776.

H. 17,2 – L. 12 cm

300 / 500 €

Provenance :

Paris, 8 mars 1972, étude Rheims et Lorrain ; expert R. Lebel, n° 53 du catalogue (reproduit)

19
ECOLE FRANCAISE
Dans le Goût de la fin du XVIII^e siècle

Portrait de jeune homme de profil en redingote brune.

Pierre noire et aquarelle.

Biseauté dans la partie supérieure (Petites pliures, petits accidents et piqures, petites tâches).

H. 13,6 – L. 12,5 cm

100 / 150 €



18
LE CLERC Philippe (Deux-Ponts 1755 - Munich vers 1826)

Portrait d'homme de profil au catogan

Pierre noire et estompe. Filet d'encadrement

(Quelques rousseurs et tâches ; petit trou vers le milieu).

Signé et daté en bas à gauche Ph : Le Clerc 1784

H. 39,5 – L. 31,5 cm

300 / 500 €





TABLEAUX XIX^e
ET MINIATURES



20

20
Albert ADAM (1833-1900)

Suite de six lithographies cynégétiques.
Lemercier Imprimeur, Paris. Cadres en bois doré (accidents).
On joint deux lithographies d'après Victor ADAM.
Cadre en pitchpin.
Tâches, rousseurs, piqures.

30 / 40 €

21
D'après BOUCHER par DEMARTEAU

Portrait de femme accoudée
Lithographie.
19 x 13,5 cm

20 / 30 €

22
Gravure Jeux dans le jardin, en noir

sur papier japon.
Datée au dos 1880.
Vignette.
6 x 8 cm

20 / 30 €

23
École française début XIX^e siècle.

Louis XVI en costume de sacre
Aquatinte en couleur, dans un ovale.
H. 13, 5 cm

30 / 40 €

24
« Croix Divine »

« Sainte-Thérèse de l'enfant Jésus »
Deux lithographies pieuses.
Mauvais état.

20 / 30 €

25
École française, XIX^e siècle.

Gravure représentant le château de Gland en 1802. XIX^e siècle.
54 x 42 cm

20 / 30 €

26
École française, XX^e siècle.

Oiseaux sur une branche.
Aquarelle sur papier signée M. Clause.
15 x 42 cm

30 / 40 €





27

A. BLANCHE

Ecole française du XIX^e siècle.

Scène de jardinage devant une demeure, le « Château des Chartrettes dit Les terrasses ».

Huile sur panneau signée A. Blanche et daté 1852 en bas à droite. Titrée au dos.

23 x 31 cm

150 / 200 €

28

École française de la deuxième moitié du XIX^e siècle.

Portrait ovale d'Augustine Fleury de profil

Pastel sur papier.

H. 21, 5 cm.

120 / 150 €



29

DALISE J

Ecole Française Première Moitié du XIX^e siècle

Portrait du peintre Antoine Fleury, de son épouse Anne-Madeleine Chaix et de leur fille Catherine Augustine.

Aquarelle (légèrement insolé).

Signé sur le tronc d'arbre J DALISE

H. 40 – L. 32,4 cm

Au revers du carton de support une inscription à l'encre bleue donne l'identité des personnes représentées.

200 / 300 €



30
Ecole du XIX^e siècle
 Portrait d'homme
 Huile sur toile. (Rentoilé)
 44,5 x 36 cm

400 / 600 €



31
École de la fin du XIX^e siècle
 Portrait de chien
 Huile sur carton toilé.
 40 x 35 cm
 (Griffures)
 On joint une reproduction
 chromo encadrée.

50 / 60 €

32
Ecole française, XX^e siècle.
 Armoiries coiffées d'un cimier
 Gouache sur papier.
 25 x 21,5 cm

50 / 60 €

20

33
STUDIOS NADAR
 Femme en buste
 Tirage noir et blanc.
 Signature imprimée sur le passe-partout en caractères
 dorés.
 15 x 12 cm

60 / 80 €

34
Cadre présentant six armoiries traitées à la gouache
 et aquarelle.
 Familles Hachette - Des Portes - Cannelle - Montguyot
 - Grout.
 Moderne.
 27 x 32 cm

60 / 80 €



34



35



35

École de la fin du XIX^e siècle

Homme en habits et femme au bonnet de dentelle
Paire d'huiles sur toile ovale, dans des cadres à palmettes.

54 x 46 cm

(Petits accidents, vernis encrassé)

400 / 500 €

36

École française du XIX^e siècle.

Paire de portraits représentant un couple
Huile sur toile.

65 x 54 cm chaque.

(Petits accidents)

500 / 800 €



36





37

Odilon ROCHE (1868-1947)

Étude de danseuse

Graphite et aquarelle sur papier.

Cachet.

27 x 17,5 cm

Étiquette de la galerie Cardo, Passy

500 / 600 €

38

École française, début du XX^e siècle.

Nature morte à la théière bleue

Pastel sur papier.

12 x 14,5 cm

90 / 120 €



39

Adrien MOREAU (1843-1906)

Paysage

Aquarelle sur papier.

Signée en bas à droite.

32 x 22 cm

80 / 100 €

The image features a painting of several pink flowers, possibly roses, set against a vibrant red background. The flowers are rendered with soft, textured brushstrokes, showing various shades of pink and magenta. The background has a subtle, repeating pattern of small, circular motifs. The entire composition is framed by a delicate, brown lace border. A semi-transparent white vertical band is positioned on the right side of the image, containing the text.

ART MODERNE &
CONTEMPORAIN



40
Marie Esther BARYGA (XX^e-XXI^e siècle)
Sans titre, 2011
 Aquatinte.
 Justifiée EA [Epreuve d'Artiste], datée
 et dédiée à la mine de plomb.
 30 x 17 cm

20 / 30 €



41
Khoa PHAM (Né en 1958)
Composition, 1997
 Eau-Forte.
 Signée, datée et numérotée
 5/20 à la mine de plomb.
 29 x 10 cm

20 / 30 €



42
Bernard DUFOUR (1922-2005)
Nus féminins, 15.02.91
 Lithographie sur papier Arches.

20 / 30 €



43
Leonid FRIDMAN (1908-1979)
L'oiseau sur le balcon
 Gravure.
 Signée et numérotée 34/50 à la mine de plomb.
 (Insolations). Cadre.

10 / 20 €



44
Leonid FRIDMAN (1908-1979)
Paysage de montagne
 Gravure.
 Signée et justifiée H.C. [Hors Commerce]

10 / 20 €



45
Renée LUBAROW (Née en 1923)
Paysage, 1971
 Gravure en aquatinte.
 Signée, datée et numérotée 24/50.
 Insolations. Cadre.

20 / 30 €



46
Claude WEISBUCH (1927-2014)
Personnages et chevaux
 Eau-forte.
 Signée et numérotée 3/100.

30 / 40 €



47
Renée LUBAROW (Née en 1923)
Fleurs - abstraction, 1966 - 1967
 Deux eaux-fortes en aquatinte.
 Signées, datées et numérotées 26/60 et 21/60 à la mine de plomb.

20 / 30 €



48
Claude WEISBUCH (1927-2014)
Homme debout
 Pointe sèche.
 Signée et justifiée H.C.
 [Hors Commerce].

30 / 40 €



1

Jean FAUTRIER (1898-1964)

Femme allongée - Orénoque (?)

Eau-forte et aquarelle sur vélin crème.

16 x 27,5 cm

18 x 29 cm

Petite tâche superficielle dans la marge supérieure droite, amincissements, traces d'adhésif au dos.

60 / 80 €



50

Noelle FAVRE (Née en 1931)

Femme allongée, 1955

Gravure en noir.

Signée en bas à droite, datée et numérotée 8/20.

La planche : 14 x 19 cm

Le feuillet : 30 x 40 cm

20 / 30 €



51

Pierre ZUCHELLI (Né en 1927)

Personnage allongé

Gravure.

Signée et justifiée H.C. [Hors Commerce].

20 / 30 €

52

Pierre ZUCHELLI (Né en 1927)

Personnage debout

Lithographie et aquarelle.

Signée en bas à droite et numérotée 5/75.

(Insolations)

20 / 30 €



53
ECOLE MODERNE
Composition bleue
 Technique mixte et collage sur papier
 Signée AKIL (?) en bas à droite. 30 / 40 €



54
ECOLE MODERNE
Composition
 Technique mixte et collage.
 Dedicacée en bas à droite « avec amitié Jacques »
 20 / 30 €



55
D MOUAL (XX^e-XXI^e siècle)
La maisonnette
 Technique mixte. Monogrammée en bas à droite et
 dédicacée au dos.
 23 x 20,5 cm 10 / 20 €



56
D MOUAL (XX^e-XXI^e siècle)
Composition au bambou
 Technique mixte sur papier. Monogrammée.
 19 x 24,5 cm 10 / 20 €

OLIVIER DEBRÉ (1920-1999)

“

A un moment donné, quelque chose se fige dans la matière même, et c'est la réalité de l'émotion, et c'est en fait moi ...

Je peins dans l'émotion d'une réalité qui m'engendre moi-même.”

Olivier DEBRE



57

Olivier DEBRE (1920-1999)

Sans titre

Eau-forte.

Monogrammée.

La planche : 14,5 x 10,5 cm

La feuille : 20 x 13 cm

80 / 100 €



58

Olivier DEBRE (1920-1999)

Sans titre, 1954

Huile sur toile.

Monogrammée en bas à gauche et datée.

Contresignée et datée au dos.

39 x 55,5 cm

20 000 / 30 000 €

Provenance :

Galerie Paul Facchetti, rue de Lille, Paris (étiquette au dos)

Exposition :

« l'Envolée Lyrique, Paris, 1945-1956 », Musée du Luxembourg, 2006 (étiquette au dos).



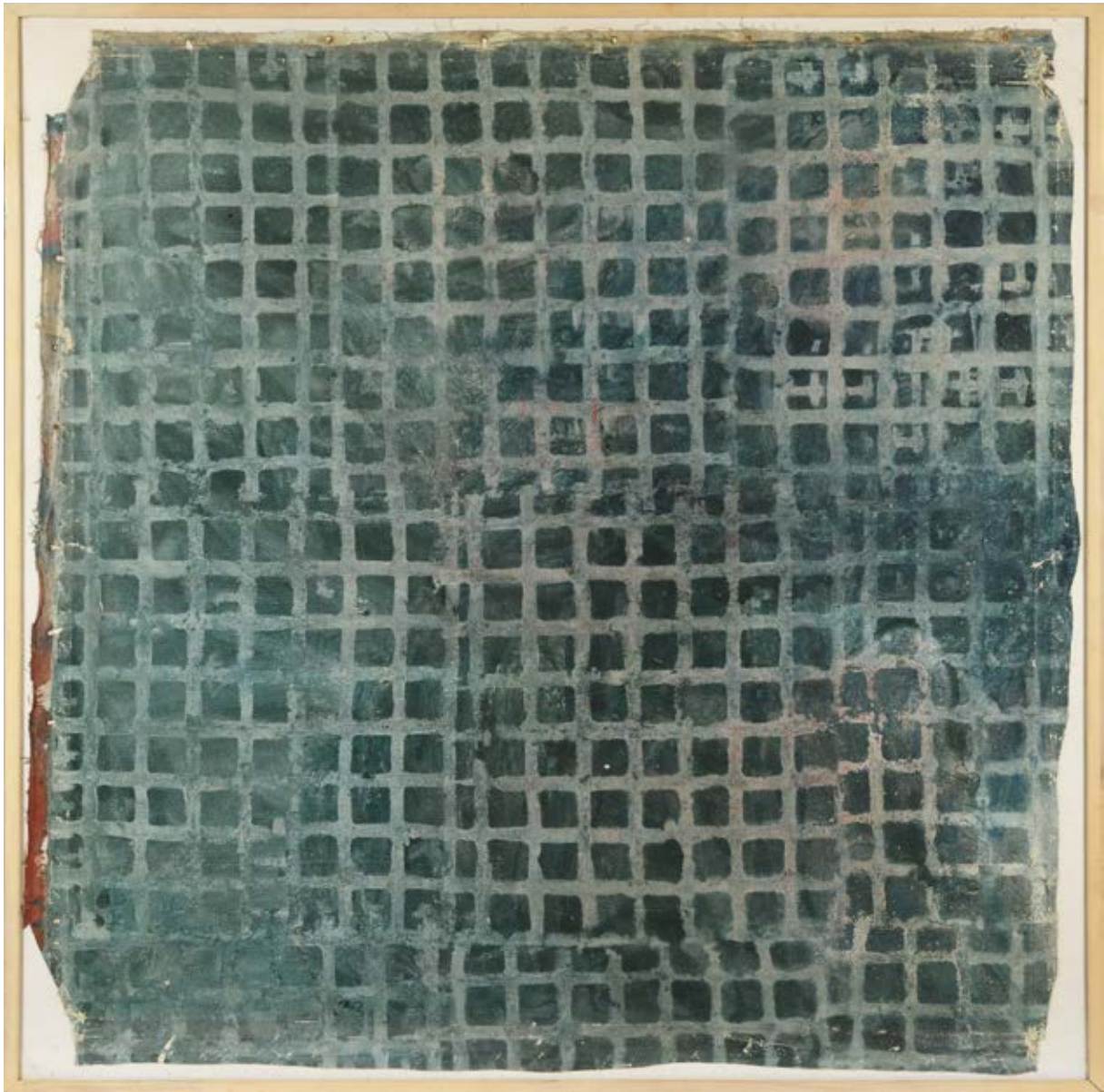
JEAN-PIERRE PINCEMIN (1944-2005)

“

La partition des compositions de Pincemin se veut cadastre. D'abord partition « physique », par des bandes de toile découpées, peintes, et assemblées, elle devient « graphique » à partir la fin des années 70. Ces œuvres alors peintes sur toile sur châssis, sont organisées par un dessin orthogonal dont les recherches préparatoires se font sur papier millimétré.

A l'intérieur de ces parallélépipèdes, les surfaces internes sont modifiables à l'infini, et les proportions exactes de l'ensemble transposables dans d'autres formats. ”

Hugo DUFON,
Jean-Pierre PINCEMIN - Itinéraires, 2020



59

Jean-Pierre PINCEMIN (1944-2005)

Composition géométrique 1967/1968

Huile sur toile contrecollée. Signée et datée au dos.

Étiquette de la FIAC 1988.

Cadre.

150 x 150 cm

10 000 / 12 000 €



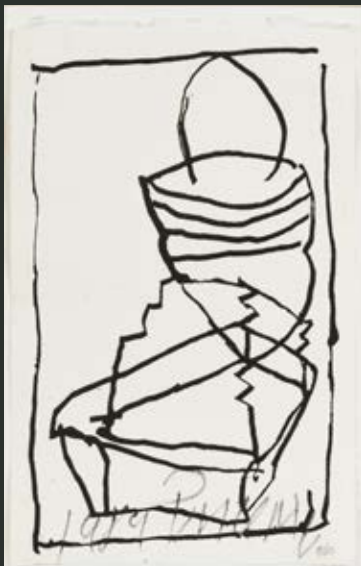
60
Jean-Pierre PINCEMIN (1944-2005)
Sans titre
 Technique mixte sur papier. Signée.
 Etiquette galerie Oniris – Exposition Fiac 1997.
 18 x 14 cm

200 / 400 €



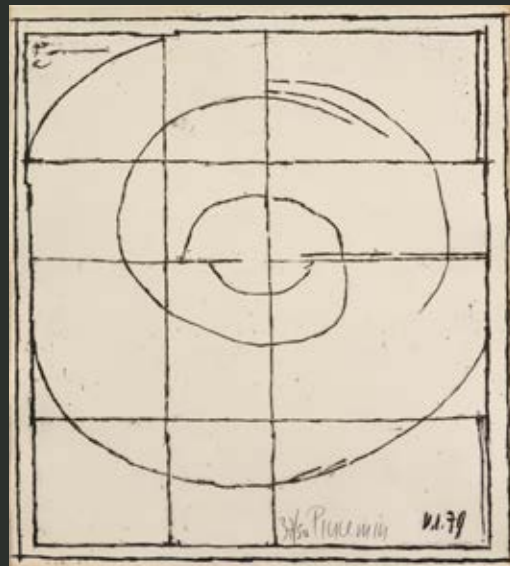
61
Jean-Pierre PINCEMIN (1944-2005)
Composition érotique
 Technique mixte.
 Signée en bas à gauche.
 19,5 x 23,5 cm à vue.

200 / 300 €



62
Jean-Pierre PINCEMIN (1944-2005)
Sans titre, 1989
 Lithographie.
 Signée et justifiée 9/50 à la mine de plomb.
 36 x 26 cm

80 / 100 €



63
Jean-Pierre PINCEMIN (1944-2005)
Sans titre, 1979
 Eau-forte. Signée et numérotée 37/50 à la mine de plomb.
 Monogrammée et datée dans la planche.
 Editions Jacques Putman.
 51 x 42,5 cm
 Cadre.

150 / 180 €

64

Jean-Pierre PINCEMIN (1944-2005)

Fev 13 1985

Technique mixte sur papier.

Étiquette de la Denise Cade Gallery – Art Prospect Inc., New-York – Galerie de France.

10 x 7,2 cm

300 / 400 €



65

Jean-Pierre PINCEMIN (1944-2005)

Fev D, 1985

Technique mixte et collage sur papier contrecollé sur toile.

Signée et datée au dos.

Étiquette de la galerie de France, Paris.

101 x 78 cm

2 000 / 3 000 €



JEAN-PIERRE SCHNEIDER (NÉ EN 1946)



66
Composition, 1975
Technique mixte
Signée en bas à droite.
30 x 40 cm

80 / 100 €



67
Sans titre, 1990
Technique mixte et collage sur panneau.
Signée et datée en bas à droite, contresignée au dos.
Étiquette de galerie au dos.
17 x 41 cm

80 / 100 €



68

A bout portant, 3 III 09

Technique mixte et collage sur carton contrecollé sur toile.

Signée, titrée, datée.

Étiquette de la galerie Sabine Puget.

50 x 65 cm

200 / 300 €

69

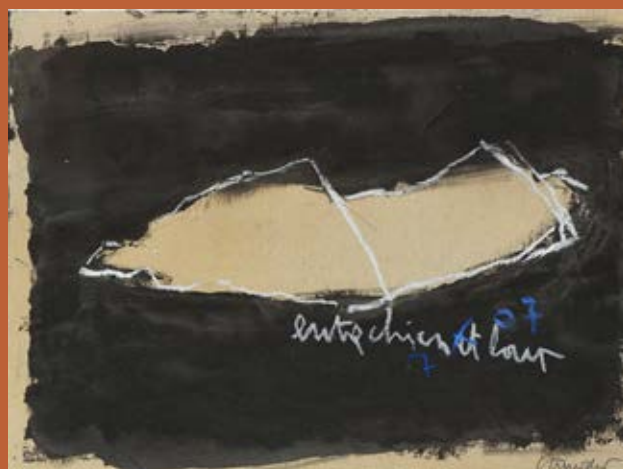
Entre chien et loup, 7 X 07

Technique mixte sur papier.

Signée et datée.

19,5 x 26,5 cm

40 / 50 €





FRANÇOIS DILASSER (1926-2012)

“
*J'ai parfois le sentiment qu'en peignant je cherche
à retrouver ma propre naissance.*”

François DILASSER



70

François DILASSER (1926-2012)

Jardin 4, 1989

Huile sur toile.

Signée en bas à droite et daté 89.

Contresignée et titrée.

100 x 104,5 cm

4 000 / 5 000 €



71

Michel MACREAU (1923-1995)

Homme à la pipe, 1972

Technique mixte sur papier journal.

Signée et datée en bas à droite.

50 x 35 cm

(Papier légèrement insolé)

1 800 / 2 000 €

72

Afile TORUINI (XX^e siècle)

Sans titre, 1996

Technique mixte sur toile.

Signée, datée, titrée et monogrammée au dos.

Étiquette de la galerie Jacob.

24 x 14 cm

50 / 100 €



73

Charles INBONA (Né en 1972)

Sans titre, 2010

Technique mixte sur papier.

110 x 50 cm

100 / 200 €

PABLO PICASSO (1881-1973)

74

Pablo PICASSO (1881-1973)

« Paysage », 8.12.53

Terre de faïence blanche, décor aux engobes, gravé au couteau sous-couverte. Edition Picasso Madoura, tirage à 1000 exemplaires.

Diamètre : 42 cm

7 000 / 10 000 €

Bibliographie :

RAMIE Alain, *Picasso, Catalogue de l'œuvre céramique* édité 1947-1971, Ed. Galerie Madoura, numéro 205 p.111.

75

Table basse métal laqué noir et plateau avec 18 carreaux de céramique à sujet dans le goût de Vallauris.

37 x 92,5 x 46 cm

Fêles.

400 / 500 €



76

Pablo PICASSO (1881-1973)

Faune musicien n°3

Lithographie sur vélin d'arches.

Numérotée 2/50 et signée au crayon.

[Mourlot 114]

75 x 54 cm à vue.

Cadre.

2 000 / 3 000 €

JEAN SANFOURCHE (1929-2010)



77
Jean SANFOURCHE (1929-2010)
Trois pierres peintes, deux titrées « Talisman »
 100 / 200 €

78
Jean SANFOURCHE (1929-2010)
Posez vos mains sur les signes
 Pierre peinte polychrome. Signée.
 Montée sur un socle.
 Hauteur : 25 cm
 150 / 200 €

79
Jean SANFOURCHE (1929-2010)
Trois pierres peintes, 1977
 Dans un présentoir en bois peint noir.
 Signée, datée et située.
 100 / 200 €

CÉSAR BALDACCINI DIT CESAR (1921-1998)

80

César Baldaccini dit CESAR (1921-1998)

Poule plate, 1992

Epreuve en bronze à patine brune.

Signée sur la base et numérotée 6/8.

Fonte Barelier.

11 x 14 x 6 cm

2 500 / 3 000 €



81

César Baldaccini dit CESAR (1921-1998)

Scarabée

Epreuve en métal.

Étiquette galerie Apollinaire.

16 x 10 cm

3 000 / 4 000 €





82

Francis BOTT (1904-1998)

Intermède n°6 - n°20, 1947

Huile sur toile.

Signée en bas à gauche et datée.

Étiquette et mention au dos.

39 x 30 cm

700 / 800 €

83

Fernand DUBUIS (1908-1991)

Gardiennne I

Huile sur toile.

Signée en bas à droite

Contresignée et titrée.

100 x 74 cm

450 / 550 €

84

Fernand DUBUIS (1908-1991)

Composition bleue et blanche

Huile sur toile.

Signée en bas à gauche et datée 69.

95 x 38 cm

400 / 500 €





85

ARMAN (1928-2005)

Composition abstraite, 1957/1958

Gouache sur papier. Signée et dédiée au dos « Vœux à un ami inconnu pour l'année 1958 »

19 x 13 cm

300 / 500 €

86

A SMADJA.

Composition.

Huile sur toile

Signée en bas à droite.

55 x 46 cm

300 / 400 €



87

André MASSON (1896-1987)

Sans titre, 1957

Huile sur toile.

Signée et datée sur la hauteur.

25 x 32 cm

400 / 500 €



“

J'ai besoin d'une matière assez dense, assez volumineuse qui me serve de véhicule. L'écriture et le graphisme devront sortir de cette gangue quasi-originelle.”

GEORGES NOEL

GEORGES NOEL (1924-2010)



88

Georges NOEL (1924-2010)

Palimpseste très écrit, 1962

Technique mixte sur toile.

Contresignée et titrée au dos.

Etiquette de la Staatliche Kunsthalle Baden Baden.

88 x 129 cm

10 000 / 12 000 €

VÉRONIQUE VERMEIL (1938-2017)



89
Véronique VERMEIL (1938-2017)
Composition bleue et doré
Technique mixte sur papier.
Signé en bas au centre et daté 89.
24 x 22,5 cm

40 / 60 €

90
Véronique VERMEIL (1938-2017)
Nature morte
Huile sur toile.
30 x 20 cm

40 / 60 €

91
Véronique VERMEIL (1938-2017)
Composition, 1971
Acrylique sur tôle.
50 x 50 cm

40 / 60 €

92
Véronique VERMEIL (1938-2017)
Composition à la ligne blanche
Technique mixte et collage sur toile.

40 / 60 €

SERGE LABEGORRE (NÉ EN 1932)

93

Serge LABEGORRE (Né en 1932)

Etudes de personnages

Deux encres de Chine sur papier

18 x 25 cm

50 / 60 €



94

Serge LABEGORRE (Né en 1932)

Crâne, 1985

Huile sur toile.

Signée et datée.

Contresignée et titrée.

27 x 35 cm

300 / 400 €

95

Serge LABEGORRE (Né en 1932)

Portrait

Huile sur toile

Signée en haut à gauche.

Étiquette de la galerie Cado, Passy.

146 x 114 cm

600 / 700 €



CHRISTIAN JACCARD (NÉ EN 1939)



96

Christian JACCARD (Né en 1939)

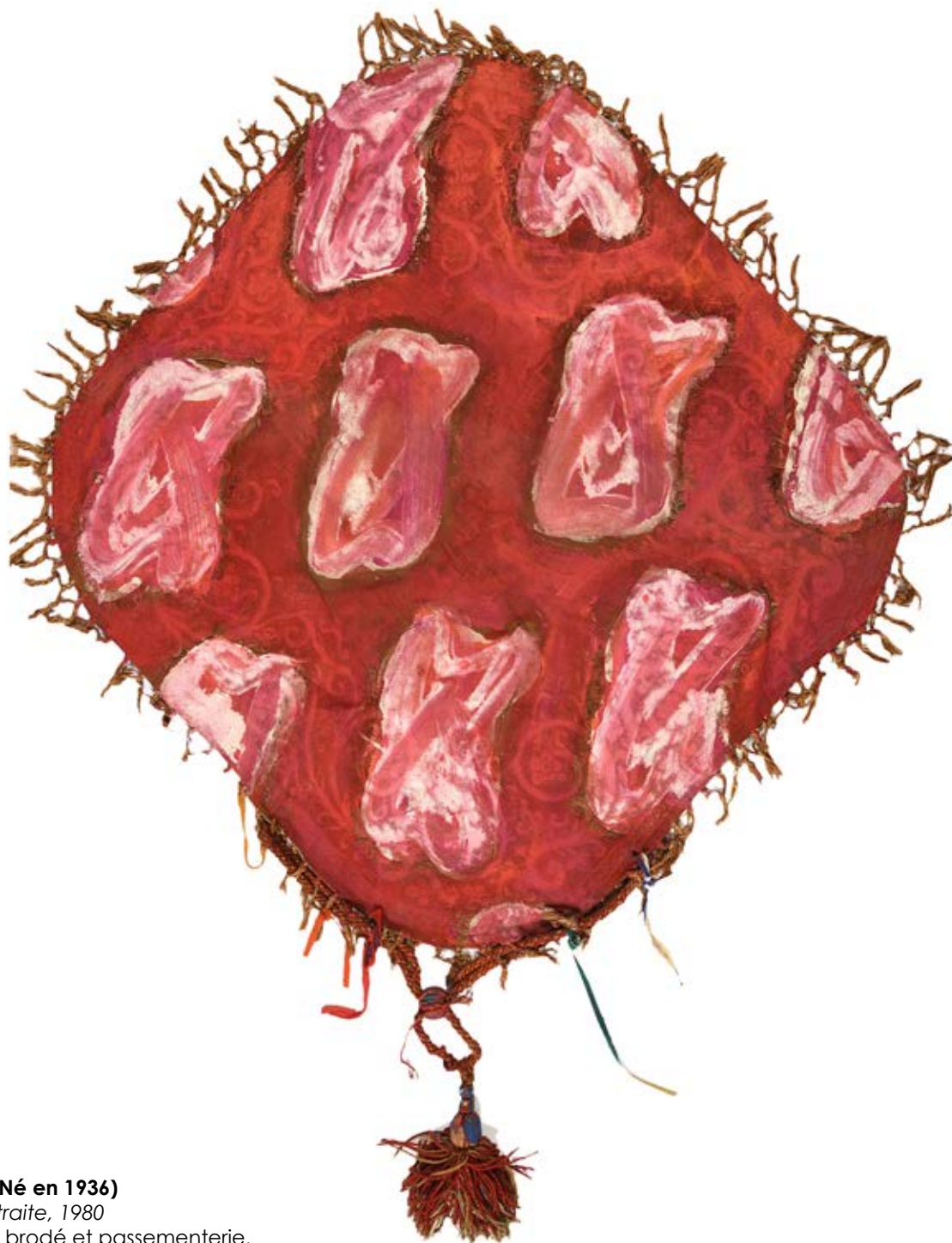
Empreinte, P71

Technique mixte sur bâche en tissu.

200 x 173 cm

3 000 / 4 000 €

CLAUDE VIALLAT (NÉ EN 1936)



97

Claude VIALLAT (Né en 1936)

Composition abstraite, 1980

Acrylique sur tissu brodé et passementerie.

100 x 103 cm

4 000 / 6 000 €

Provenance : Galerie Jean Fournier (bolduc ci-joint, non visible, marqué sous l'étiquette)

ANDRÉ MARFAING (1925-1987)



98
André MARFAING (1925-1987)

Composition, 1984
Encre de chine sur papier.
Signée et datée.
21 x 10 cm

800 / 1 000 €



99
André MARFAING (1925-1987)

Sans titre
Encre de Chine sur papier froissé.
Signé en bas à gauche à la mine de plomb.
46 x 33 cm

500 / 600 €



100
André MARFAING (1925-1987)

Composition
Encre de chine ou acrylique.
Dedicacée.

300 / 500 €

JEAN-CHARLES BLAIS (NÉ EN 1956)



101

Jean-Charles BLAIS (Né en 1956)

Composition, 21-3-85

Technique mixte et collage sur papier.

Signée en bas à droite à la mine de plomb et daté au centre.

48,5 x 76 cm

1 000 / 1 500 €

102

Jean-Charles BLAIS (Né en 1956)

Sans titre, 4.4.88

Technique mixte sur papier.

Signée à la mine de plomb.

75 x 63 cm

500 / 600 €



PAUL BUTTI (1924-2004)



103

Paul BUTTI (1924-2004)

Composition, 1963

Huile sur toile.

Monogrammée et datée à gauche.

116 x 89 cm

100 / 200 €

104

Paul BUTTI (1924-2004)

Composition n°47, 1962

Huile sur toile.

Signée et datée en bas à droite.

80 x 60 cm

100 / 200 €

105

Paul BUTTI (1924-2004)

Composition abstraite aux lignes noires

Technique mixte sur papier brun.

Daté mars 85 en bas au centre.

28,5 x 26,5 cm

30 / 40 €



106
Didier ESNAULT (Né en 1966)
Sans titre, 2000
 Acrylique sur papier.
 Monogrammée et datée.
 30 x 30 cm

50 / 60 €



107
Roger BISSIERE (1886-1954)
Sans titre
 Technique mixte sur papier.
 Authentification manuscrite de Louttre Bissière
 au dos, 1985.
 18 x 10 cm

500 / 600 €



108
Ecole du XX^e siècle
Composition, 1956
 Huile sur toile.
 Monogrammée et datée.
 56 x 38 cm

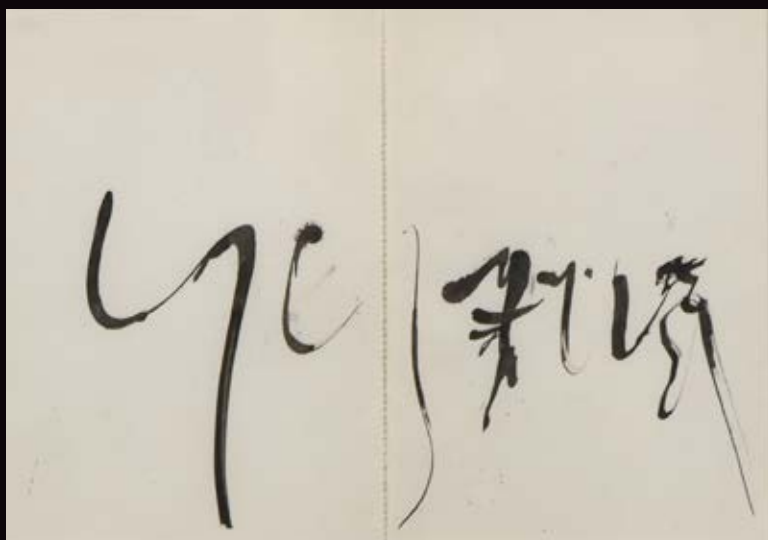
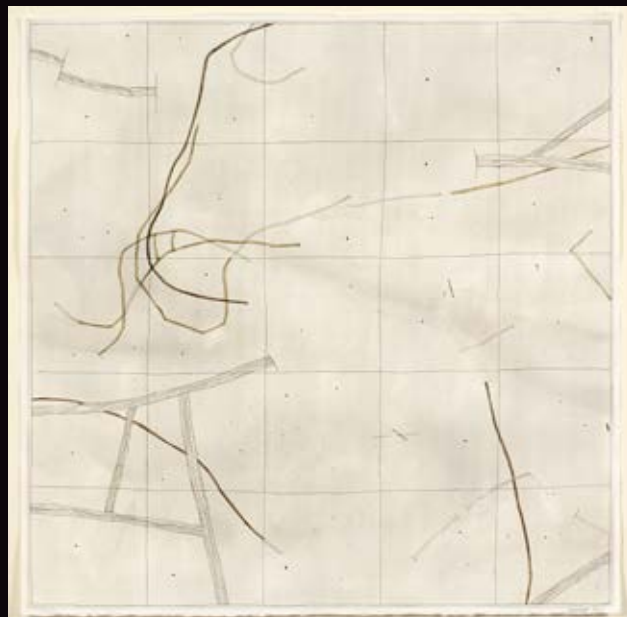
100 / 200 €



109
Bengt LINDSTROM (1925-2008)

Composition
 Encre sur papier.
 Signé en bas à gauche et daté 1990
 88 x 63 cm

500 / 600 €



110
Francis LIMERAT (Né en 1946)
Sans titre, 2004
 Technique mixte sur papier Arches.
 Signée et datée 2004.
 57 x 57 cm

30 / 40 €



111
Jean DEGOTTEX (1918-1988)
Composition, 1958
 Encre sur papier, feuillet double.
 Etiquette Galerie Etats d'Art.
 13,9 x 19 cm chaque.

400 / 500 €

112
Francine SIMONIN (1936-2020)
Chroniques Concentriques, 1996
 Technique mixte sur papier.
 Signée, titrée et datée.
 30 x 30 cm

50 / 60 €



113
Michèle DESTARAC (Née en 1943)
Jaune le bien nommé, 1998
Huile sur toile.
Signée en bas à droite et datée.
Etiquette de galerie Ariel.
162 x 130 cm

400 / 500 €

114
Jacque BOSSER (Né en 1946)
Wagu, 1998
Acrylique sur panneau.
Signée et datée au dos.
25 x 25 cm

150 / 200 €



JEAN MESSAGIER (1920-1999)



115

Jean MESSAGIER (1920-1999)

Composition bleue, 1962

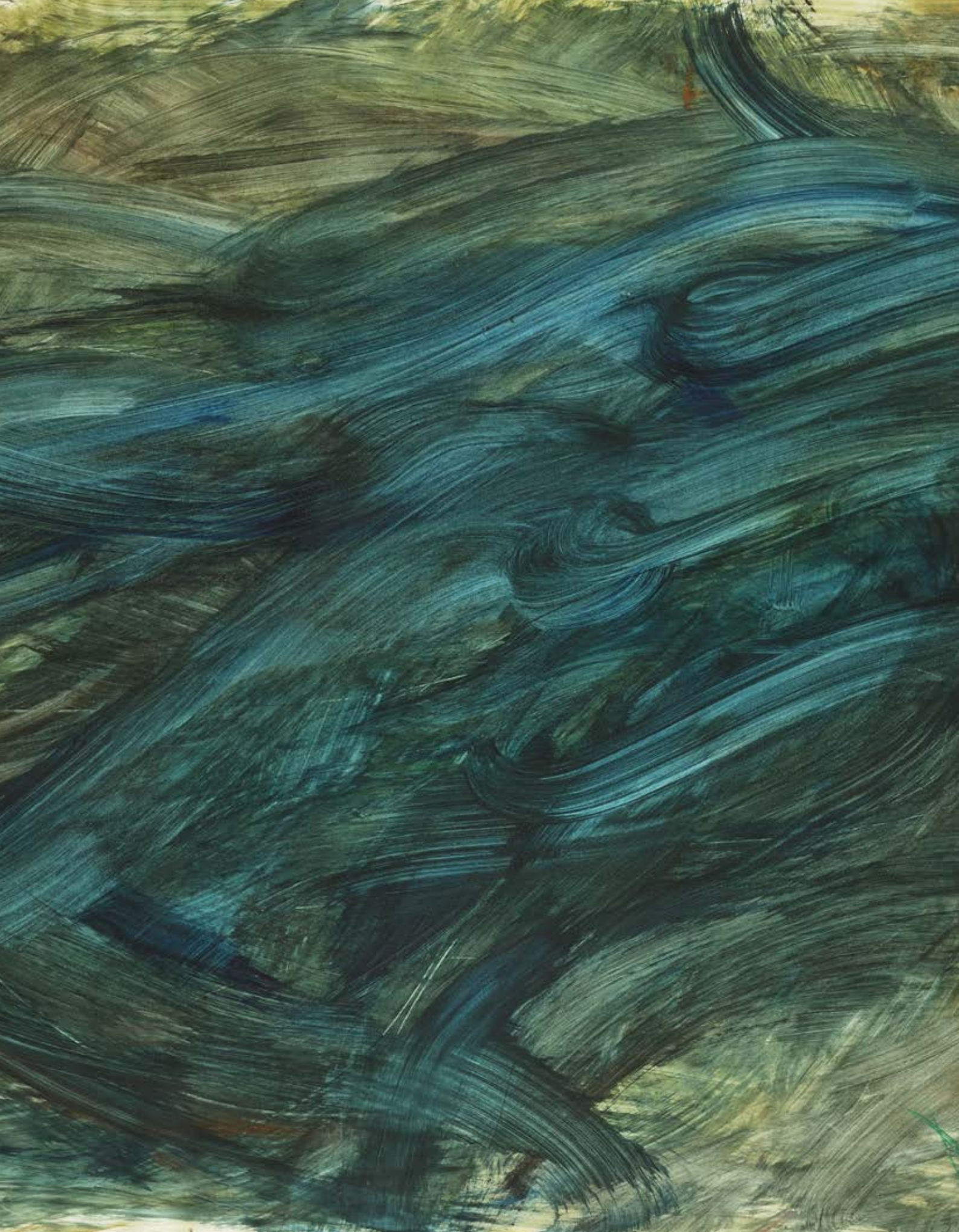
Technique mixte et aquarelle sur papier.

Signée en bas à droite.

Contresignée et datée 1962 sur le cadre.

117 x 165 cm

6 000 / 8 000 €



PIERRE CELICE (1932-2019)

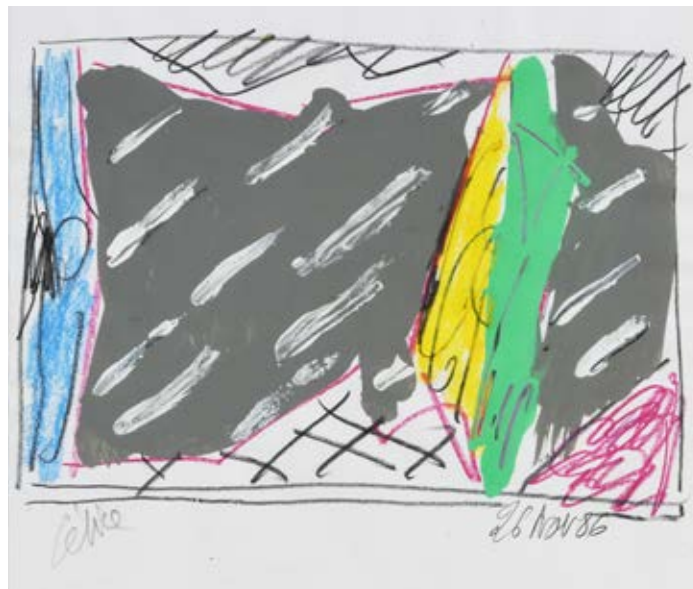


116
Pierre CELICE (1932-2019)

Composition, 2009

Technique mixte sur toile. Signée et datée au dos.
46 x 33 cm

200 / 300 €



117
Pierre CELICE (1932-2019)

Composition, 26 novembre 1986

Technique mixte sur papier. Signé en bas à gauche. Daté.
21 x 24 cm

150 / 300 €



118
Pierre CELICE (1932-2019)

Composition, 20 mars 1986

Pastel et gouache sur papier.
Signé et daté en bas à droite.
23,5 x 30 cm à vue.

120 / 150 €



119
Pierre CELICE (1932-2019)

Composition, 1979

Technique mixte sur carton et collage sur papier.
Signée et datée en bas à droite.
19 x 35 cm

150 / 200 €

YVES ZURSTRASSEN (NÉ EN 1956)



120
Yves ZURSTRASSEN (Né en 1956)

Composition, 1989

Huile sur papier.

Monogrammée « YZ » et datée 89 à droite.

29,5 x 21,5 cm

100 / 200 €



121
Yves ZURSTRASSEN (Né en 1956)

Composition, 1989

Huile sur papier.

Monogrammée « YZ » et datée 89 au centre.

29,5 x 21,5 cm

100 / 200 €



122

Patrick LAINVILLE (Né en 1969)

Sans titre

Sculpture en métal forgé.

31 x 48 x 19 cm

200 / 300 €



123

Patrick LAINVILLE (Né en 1969)

Sans titre

Sculpture en métal forgé.

200 / 300 €





124

M HERELA ? 1979

Epreuve en bronze patiné, montée sur un socle en bois. Signée et datée.

100 / 120 €

125

Véronique VERMEIL (1938-2017)

Sculpture en bois représentant un corps féminin, taille directe.

Hauteur : 98 cm

200 / 300 €



126

Louis CANE (Né en 1943)

Nu allongé, 1994

Bronze à patine brune.

Signé, daté et numéroté.

Fonte Océane.

17 x 39 x 18,5 cm

1 500 / 2 000 €





129
Ben-Ami KOLLER (1948-2008)
Sans titre, 1986
 Technique mixte sur papier découpé.
 Signé à droite et daté.
 32 x 19 cm

40 / 60 €



127
André MINAUX (1923-1986)
Femme et feuillage
 Lithographie en couleurs sur vélin.
 Signée et numérotée 5/50 à la mine de plomb.
 56 x 46 cm à vue.

60 / 80 €



128
Alain BONNEFOIT (Né en 1937)
Nu allongé
 Encre de Chine sur papier.
 Signé en bas à gauche.
 Manques, déchirures et trous.

50 / 100 €

130
Yaarit MAKOVSKY (XX^e siècle)
Composition aux personnages, 1975
 Technique mixte sur papier.
 Signée et datée en bas à droite.
 33 x 23 cm

20 / 30 €



131
Jeanne COPPEL (1896-1971)
Composition, 1954
 Lavis d'encre sur papier kraft.
 Signé J COPPEL et daté à la mine de plomb.
 28,5 x 19,5 cm à vue.
 100 / 200 €

132
Gérard TITUS-CARMEL (Né en 1942)
Extraits de l'hiver II, 1990
 Technique mixte sur papier.
 Signée, datée et titrée.
 65 x 50 cm
 600 / 700 €

133
Roger BLAQUIERE (Né en 1933)
Composition au personnage, 1966
 Lithographie rehaussée.
 Signée, datée et située à Rome.
 34,5 x 26,5 cm
 50 / 100 €





134
Charles LAPICQUE (1898-1988)

Fragment, 1973
 Aquarelle sur papier contrecollée.
 Signée, titrée et datée
 36 x 29 cm

100 / 200 €

135
Daniel HUMAIR (Né en 1938)

Composition 1989
 Technique mixte sur papier
 Signée en bas à droite et datée 1989.
 55 x 43 cm
 Pliures, papier gondolé.

80 / 100 €

136
Arno BOUEILH (Né en 1977)

Mare Nostrum, 2011
 Huile sur panneau.
 Signée, titrée et datée au dos.
 24 x 35 cm

50 / 100 €



ALAIN LE YAOUANC (NÉ EN 1940)



137

Alain LE YAOUANC (Né en 1940)

Composition, août 67

Technique mixte, collage et assemblage.

Signée et datée et située Paris en bas à droite à la mine de plomb.

130 x 99 cm

800 / 1 200 €



138
Jean-Marie LEDANNOIS (1940-2014)
Sans titre
Technique mixte sur papier. Signée.
100 x 75 cm
100 / 300 €



139
Georges AUTARD (Né en 1951)
Composition aux numéros, 1986
Huile sur papier froissé.
Signée et datée en bas.
Etiquette de la Galerie Montenay, 36 rue Mazarine, 75006 PARIS.
138 x 105 cm
150 / 300 €



140
Ecole Moderne
Arezzo, Mai 84
Huile sur toile.
Signée, datée et titrée au dos.
78 x 90,5 cm
50 / 60 €



141
Raymond PERGET (1925-2010)
Composition, 1984
Technique mixte sur toile.
Signée en bas à droite, contresignée et datée au dos.
22 x 16 cm
60 / 80 €



142
Composition
 Huile sur toile.
 Signée en bas à droite.
 60 / 80 €

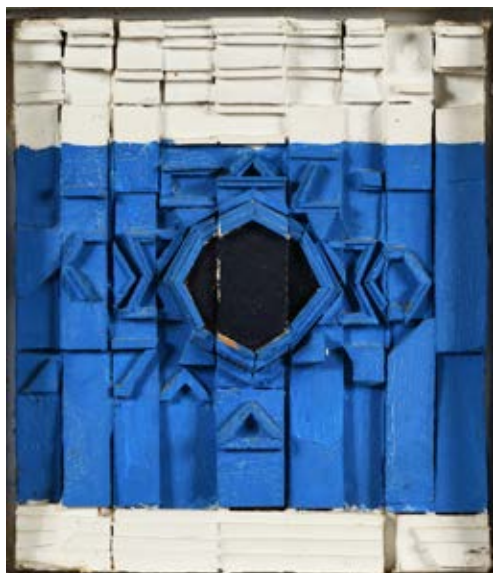
143
Ecole du XX^e siècle
Composition abstraite
 Huile sur toile.
 33 x 55,5 cm

60 / 80 €



144
Christian BARBANCON (1940-1993)
Composition abstraite
 Technique mixte sur papier. Signée
 en bas à droite « C Barbançon »,
 contresignée sur le cadre.
 26,5 x 7 cm

30 / 40 €



145
Horia DAMIAN (1922-2012)
Construction bleue, 1968
 Acrylique et assemblage sur panneau.
 400 / 500 €



146
Angel ALONSO (1983-1994)
Sans titre, vers 1988
 Technique mixte sur toile de jute.
 Signée, datée et située à Borne sur le châssis.
 24 x 35 cm
 (Manques)
 400 / 600 €



147
J.S. (XX^e siècle)
Il dégouline
 Technique mixte sur panneau.
 Titrée et monogrammée.
 27 x 21,5 cm
 50 / 60 €



148
P-Henry BALAM (XX^e siècle)
Composition abstraite, Mars 1992
 Impression sur papier.
 Signée et datée en bas à droite à la mine de plomb.
 48,5 x 38,5 cm
 Rousseurs.
 20 / 30 €



149
Ecole du XX^e siècle
Composition abstraite
 Acrylique sur toile contrecollée sur
 panneau.
 14 x 27 cm
 60 / 80 €

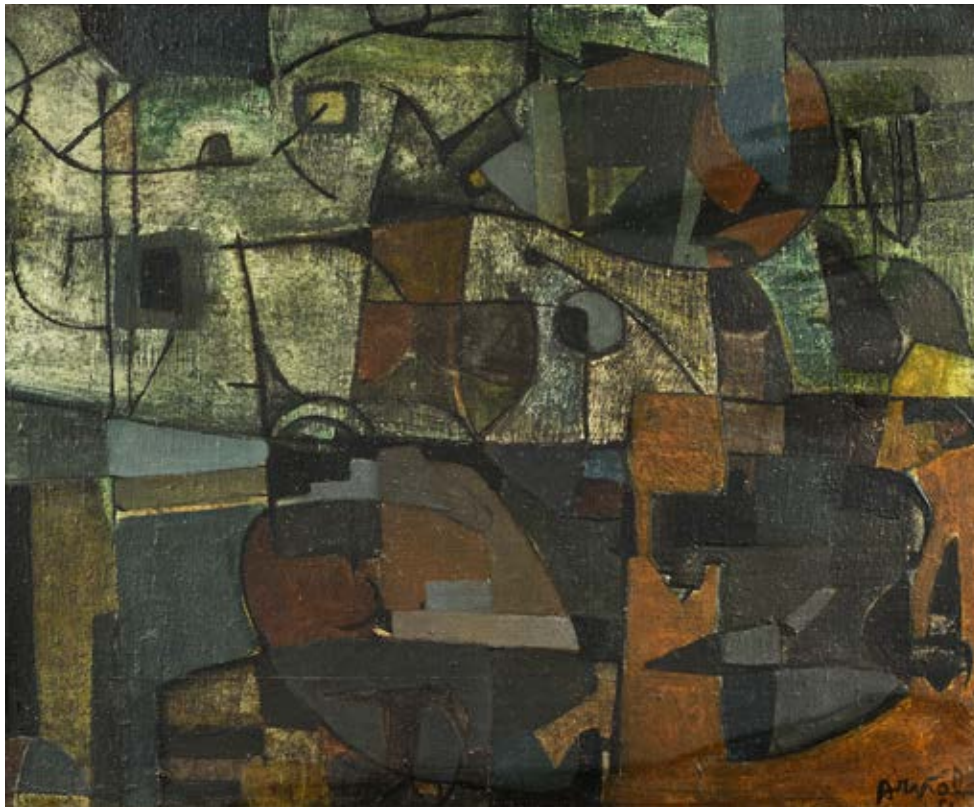
150
Ecole Moderne
 Technique mixte sur toile
 ajourée.
 22 x 16 cm
 Manques.
 20 / 30 €

151
Raymond PERGET (1925-2010)
Composition, 1978
 Technique mixte sur papier. Signée
 et datée en bas à droite.
 12 x 12 cm
 20 / 40 €

152
Raymond PERGET (1925-2010)
Composition, 1988
 Technique mixte sur toile.
 Monogrammée, contresigné et
 datée au dos.
 30 x 30 cm
 80 / 100 €

153
Jean-Paul JAPPE (Né en 1936)
Peinture 21, 1979
 Technique mixte sur toile.
 Signée, titrée et datée au dos.
 50 / 60 €

154
A FILLON (XX^e siècle)
Composition abstraite, avril 1979
 Technique mixte sur toile
 Signée et dédicacée sur le châssis,
 datée au dos.
 27 x 22 cm
 30 / 40 €



155
François ARNAL (1924-2012)
Composition géométrique
 Huile sur toile.
 Signée en bas à droite.
 51 x 61 cm

500 / 600 €

156
Guy LAFAGE (Né en 1930)
Composition aux personnages
 Huile sur toile.
 Signée en bas à gauche,
 contresignée et située au dos.
 Petits accidents.

30 / 40 €

157
COLAS G (XX^e siècle)
Composition, 1979
 Technique mixte sur papier
 Signée et datée.

30 / 40 €

158

Jérôme DARBLAY (XX^e-XXI^e siècle)

Sans titre

Tirage photographique en noir et blanc.
Signée et numérotée 2/3.

500 / 100 €



159

Ecole du XX^e siècle

Nu de dos

Tirage photographique en noir et blanc.

500 / 100 €



160

Ecole du XX^e siècle

Nu debout

Tirage photographique en noir et blanc.

500 / 100 €



161

Régis SENEQUE (Né en 1970)

Sans titre, 2002

Tirage photographique sur dibon.
20 x 20 cm

100 / 200 €





ART PREMIER



166

166
Statuette féminine de style Songye (Congo) en bois, cornes, raphia, terre cuite.
Hauteur : 61 cm

50 / 100 €



167

167
Statue masculine de style Kongo (Congo) en bois patiné, coquillage, corne, raphia, tissu et engobe.
Hauteur : 31 cm

50 / 100 €

168
Masque de style Punu en bois et engobe blanche, scarification.
Hauteur : 35 cm

50 / 100 €

169
Statue de style Kuyu (Congo) en bois, patine, et engobe représentant un personnage avec scarification tenant au-dessus de sa tête un animal stylisé, assis sur un présentant deux masques affrontés.
Hauteur : 26 cm

50 / 100 €

170
Statuette de style Lwena (Angola / Congo) en bois patiné représentant une femme les mains sur les hanches.
Hauteur : 24,5 cm

100 / 150 €



168



169



170



171

171
Fétiche de style Kongo (Congo) en bois, engobe, tissu, clous et matériaux divers.
Hauteur : 81 cm

100 / 150 €



172

172
Boîte « oracle à souris » style Baoulé (Côte d'Ivoire) en bois patiné et engobe, à décor de visages et motifs géométriques.
Hauteur : 28 cm

50 / 100 €

173
Cimier Ejagham (Nigeria/Cameroun) en bois patiné et cuir.
Hauteur : 41,5 cm

200 / 300 €



173



174
Coupe à divination de style Yoruba (Nigeria) en bois patiné et sculpté de deux cavaliers et d'un personnage
 H.43 cm - D. 28 cm

100 / 120 €

175
Fétiche de style Kongo (Congo) deux protomes animaux opposés, orné de raphia, tissu.
 H. 26 cm - L. 44 cm

80 / 120 €



176
Tabouret de style Tshokwe (Congo/Angola) à décor, sculpté d'un homme assis les coudes sur les genoux.
 H. 34 cm - D. 28 cm

50 / 100 €



177
Tabouret de style Songye (R.D. du Congo) en bois patiné sculpté d'une femme.
 L.33 cm - H. 47 cm

50 / 100 €



178
Petit tabouret en bois (Mali) patiné, les montants géométriques.
 H. 23 cm - D. 22 cm

50 / 80 €



179

179
Statuette de femme assise de style Idoma (Nigeria) en bois patiné, engobe, collier et éléments en métal.
 Hauteur : 69 cm

100 / 150 €



180

180
Statuette de femme de style Idoma (Nigeria) en bois patiné orné de raphias, boutons.
 Hauteur : 58 cm

150 / 100 €

181
Volet de grenier Dogon (Mali) en bois et métal.

H. 53 - L.40 cm

150 / 200 €





183



182

182

Masque de style Lega (R.D. du Congo) en bois patiné, engobe et raphia.
Hauteur 40 cm

100 / 200 €



184

183

Masque de style Fang (Gabon) en bois patiné, engobe blanche, yeux et scarifications.
Restaurations et accident au dos.

100 / 200 €



185

184

Masque de style Igbo (Nigeria) à la coiffe en bois patiné et engobe blanche et rouge. Monté
Hauteur : 46 cm

150 / 200 €

185

Petit masque de style Lega (R_D du Congo)
d'homme en bois et crin.
Hauteur : 17 cm

100 / 150 €

186

Masque de style Songye (R.D. du Congo)

en bois polychrome et motifs de stries

Hauteur : 52 cm

150 / 200 €

187

Grand masque de style Fang (Gabon)

en bois patiné et engobe, scarifications.

Hauteur : 67 cm

100 / 200 €

188

Masque de style Lega (R.D. du Congo)

en bois, engobe, et marques de scarification.

Hauteur : 22 cm

100 / 120 €

189

Masque de style Kwele (Gabon/Congo)

en bois à patine brune et engobe à décor de visages.

Hauteur : 38 cm - Largeur : 41 cm

100 / 150 €



186



187



189



188



191



190

190

Boîte reliquaire surmontée d'une statuette de style Fang (Gabon) Bois.
Hauteur : 38 cm

80 / 120 €

191

Boîte reliquaire surmontée d'une statuette de style Fang (Gabon) en bois.
Hauteur : 40 cm

80 / 120 €



192

Masque de style Punu (Gabon) en bois sculpté et patiné, orné d'une coiffe.
Hauteur : 37 cm

100 / 200 €



193

Masque de style Igbo (Nigeria) en bois patiné et engobe blanche, bouche ouverte laissant apparaître les dents.

Hauteur : 31 cm

100 / 200 €



194

Masque anthropomorphe et zoomorphe de style Fang (Gabon) en bois patiné et engobe blanche, de forme arrondie, importantes oreilles, marques de scarifications.
Hauteur : 41 cm

50 / 100 €

195

Récipient de style Igbo (Nigeria) en bois patiné et engobe blanche à décor d'un personnage féminin fumant.
Hauteur : 23,5 cm

50 / 100 €



195

196

Boîte reliquaire surmontée d'une statuette de style Fang (Gabon) en bois.
Hauteur : 35 cm

80 / 120 €



196



197

Masque de style Dan (Côte d'Ivoire) en bois patiné, ornée d'un bandeau de tissus autour des yeux.
Hauteur : 24 cm

100 / 200 €



198

Masque Ibibio (Nigeria) en bois, la mâchoire mobile, engobe blanche et noire.

100 / 150 €



199

Masque de style Bete (Côte d'Ivoire) anthropomorphe et zoomorphe en bois (moustaches) patiné, engobe blanche.

Hauteur : 29 cm

100 / 200 €



200



201



202



203

200

Statuette Ikenga de style Igbo (Nigeria) d'homme assis tenant des attributs et coiffé d'un masque zoomorphe.
Hauteur : 33,5 cm

100 / 200 €

201

Masque Igbo (Nigeria) en bois patiné et engobe blanche, la bouche ouverte découvrant des dents.
Hauteur : 27 cm (acc)

150 / 200 €

202

Statuette de style Bangwa (Cameroun) en bois représentant une femme assise avec une coiffure et colliers de perles et cauris reposant sur une base.
Hauteur : 29 cm

100 / 150 €

203

Masque de style Tsogho/Vuvi (Gabon) en bois patiné, engobe, clous, tissu et raphia
Hauteur : 27 cm

150 / 200 €



204
Masque de forme circulaire de style Lega (R.D. du Congo) en bois patiné et engobe blanche.
 Hauteur : 24 cm

100 / 150 €



205
Masque de style Fang (Gabon) en bois patiné, engobe blanche. Monté sur socle.
 Hauteur : 26 cm

100 / 150 €

206
Statuette de style Lega (R.D. du Congo) représentant un homme les bras levés, les yeux incrustés de cauris. Repose sur une base.
 Hauteur : 40 cm

100 / 150 €



207
Dent.
 Montée sur socle. Longueur : 16 cm

80 / 120 €



206



208

208

Tête de style Fang (Gabon) en bois sculpté et patiné, tête de reliquaire féminin
Hauteur : 52 cm

80 / 120 €



209

209

Statuette de style Tabwa (R.D. du Congo) en bois patiné à décor d'un collier, les bras le long du corps, scarifications sur le front, et raphia.
Haut : 47 cm

100 / 120 €

210

Pipe de style Luba (R.D. du Congo) en bois patiné.
Hauteur : 53 cm

100 / 150 €

211

Statuette de style Hamba (R.D. du Congo) en bois patiné d'homme assis, tenant une rame ou sceptre bois patiné.
Hauteur : 37 cm

100 / 150 €



210

212

Statuette de style Lega (R.D. du Congo) en bois sculpté et patiné, homme vouté. Traces de raphia.
Hauteur : 29 cm

80 / 100 €



211



213

213

Statuette de style Baoulé (Côte d'Ivoire) en bois patiné représentant un homme assis et barbu, les cheveux noués. Traces de scarifications.
Hauteur : 33 cm

100 / 150 €

214

Petite statuette de style Bembe (Congo) d'homme assis tenant (des fruits ?) en bois patiné.
Hauteur : 20 cm

100 / 200 €

215

Masque de style Kwele (Gabon) en bois sculpté et patiné, bouche souriante avec dents.
Hauteur : 46 cm

120 / 150 €

216

Statue de style Fang (Gabon / faite au Cameroun) en bois patiné et métal représentant un homme tenant un objet entre ses mains, marques de scarifications et bracelet de chevilles en métal.
Hauteur : 46 cm
(accidents)

50 / 100 €



213



214



215



216



219



217

217
Crâne de grand Koudou.
Environ 100 cm

100 / 200 €

218
Crâne de félin en résine.
Monté sur socle.
40 cm

60 / 80 €

219
Masque zoomorphe du Kono Bamana (Mali) en bois à
patine sacrificielle
Hauteur : 81 cm

200 / 300 €

220
Élément en terre cuite en forme de cornet.
Hauteur : 15 cm

40 / 60 €

221
Vase en terre cuite à motifs circulaires.
Hauteur : 17 cm

50 / 100 €

222

Masque zoomorphe de style Mama (Nigeria) en bois, engobe et métal.
52 x 31 cm

100 / 150 €



222

223

Deux cuillers africaines en bois.
18 cm et 21 cm

30 / 50 €

224

Chevillière en alliage cuivreux Sénoufo (Côte d'Ivoire)

30 / 50 €

225

Elément d'arme en métal.
Hauteur : 47 cm

50 / 100 €

226

Statuette de style Baoulé (Côte d'Ivoire). Bois patiné.
Hauteur : 30 cm

200 / 300 €

227

Repose nuque en bois Ethiopie. 17 x 18 cm

30 / 50 €



226



228



229



230



231

228

Statuette féminine de style Aduma (Gabon – faite au Cameroun) en bois patiné, engobe blanche, tissu et raphia.

Hauteur : 44 cm

80 / 120 €

229

Statue de chef assis de style Tshokwe (Angola) Bois patiné, engobes et cordes.

Hauteur : 53 cm

(Accident à la coiffe)

50 / 100 €

230

Boîte couverte en bois la prise en forme d'oiseau.

Hauteur : 24,5 cm

50 / 100 €

231

Masque de style Géléde Yoruba en bois patiné et engobe à décor de deux oiseaux. (Accidents)

Hauteur : 40 cm

150 / 200 €



233



234



232



235

232
Statuette de singe de style Lega (R.D. du Congo) en bois patiné.
Hauteur : 28 cm

100 / 200 €

233
Statue de singe mendiant Gbekre, de style Baoulé (Côte d'Ivoire) en bois patiné, engobe et tissu.
Hauteur : 41cm

50 / 100 €

234
Statuette de singe mendiant de style Baoulé (Côte d'Ivoire) en bois patiné.
Hauteur : 33 cm

100 / 150 €

235
Statue de singe de style Bulu (Cameroun) en bois patiné, raphia, lanières et tête de singe.
Hauteur : 29 cm

100 / 150 €





236

236
Statuette de style Baga (Guinée) d'homme, les mains jointes en bois patiné, coiffure stylisée.
Hauteur : 42 cm
(Manque, restauration)

100 / 200 €



237

238
Statuette de style Fang (Gabon) femme assise, les bras sur le ventre et coiffure stylisée.

200 / 300 €



238

237
Statuette de style Fang (Gabon) en bois patiné.
Hauteur : 50 cm

100 / 200 €



239

239
Statuette masculine de style Songye (R.D. du Congo) en bois patiné, orné de raphia, scarifications métal
Hauteur : 58 cm

150 / 200 €

240
Serrure anthropomorphe Bamana (Mali) en bois et engobe blanche.
Hauteur : 39cm

50 / 100 €

241
Serrure anthropomorphe Bamana (Mali) en bois et motifs géométriques.
Hauteur : 40,5 cm

50 / 100 €



242

242
Statuette Baoulé (Côte d'Ivoire) représentant un homme les bras le long du corps en bois à patine brune, scarifications et collier de chevilles. Repose sur une base.
Hauteur : 40 cm

100 / 200 €



245

243
Statuette de style Mumuye (Nigeria) bois patiné. Femme.
Hauteur : 61 cm
(Manques)

200 / 300 €



243



244

244
Statuette de style Mumuye (Nigeria) en bois patiné
Hauteur : 94 cm
(Fentes)

200 / 300 €

245
Statuette féminine de style Dan (Côte d'Ivoire) en bois patiné et engobe blanche stylisant des scarifications.
Hauteur : 54 cm

50 / 100 €



246



247



248

246

Masque de style Dan (Côte d'Ivoire) en bois patiné.
Hauteur : 21 cm

50 / 100 €

247

Masque de style Dan (Côte d'Ivoire) en bois patiné
Hauteur : 24 cm

150 / 200 €

248

Masque de style Idoma (Nigeria) en bois patiné et
engobe blanche.
Hauteur : 26 cm

100 / 200 €

249

Masque de style Tshokwe (R.D. du Congo) en bois, la
coiffure en corde
Hauteur : 22 cm

150 / 200 €



249



250

250
Masque en bois patiné de style Dogon (Mali)
Hauteur : 38 cm

100 / 150 €

251
Pilier de Toguna de style Dogon (Mali) en bois patiné.
Hauteur : 121 cm

200 / 300 €

252
Statuette de maternité assise de style Yombe (Congo)
tenant deux enfants en bois patiné. Marques de scarification.
Hauteur : 29 cm

80 / 120 €

253
Statuette fétiche de style Kongo (Congo) en bois, ornée
de maillons en métal et de raphia
Hauteur : 30 cm

80 / 120 €



251



254



255



256



257

254
Statue de Maternité de style Chamba / Montol (Nigeria)
en bois et polychromie.
Hauteur : 48 cm

50 / 100 €

255
Statuette féminine de style Montol (Nigeria) en bois
patiné tenant son enfant dans le dos.
Hauteur : 22,5 cm

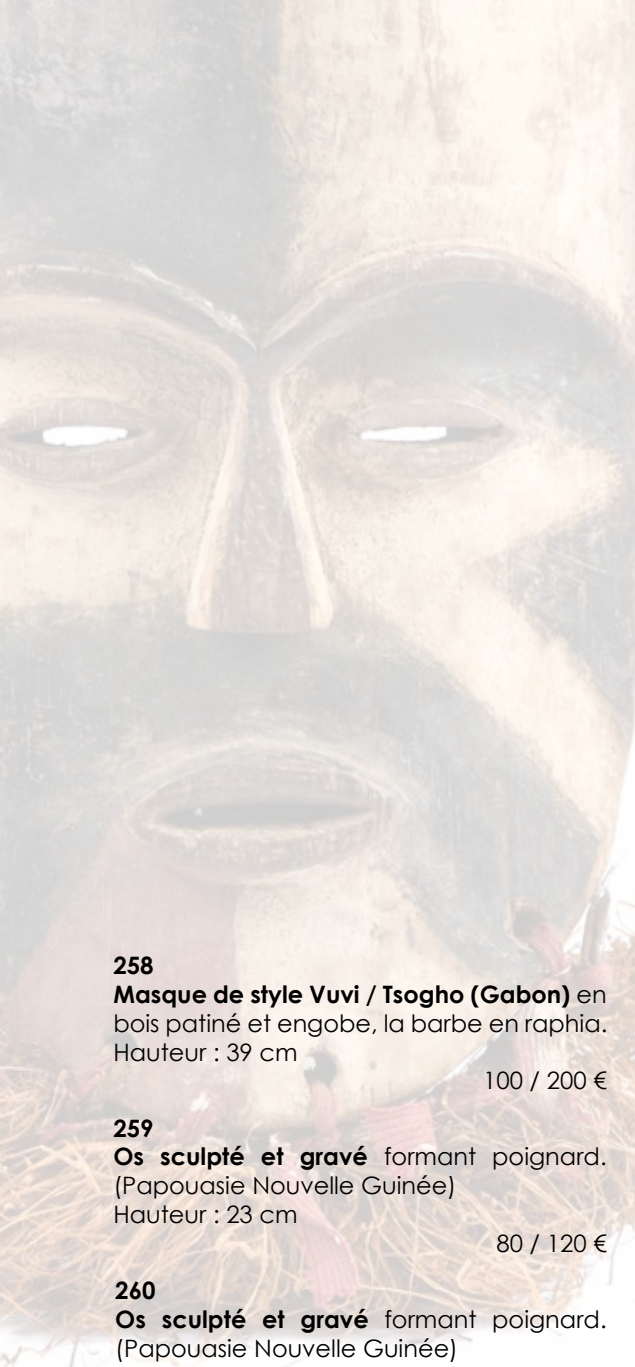
100 / 150 €

256
Statuette de style Hembra (R.D. du Congo) femme en
bois, les mains sur le ventre, engobe.
Hauteur : 38 cm

80 / 120 €

257
Statuette de style Lega (Gabon) en bois patiné, R.D. du
Congo d'engobe blanche
Hauteur : 34 cm

50 / 100 €



258

258
Masque de style Vuvi / Tsogho (Gabon) en bois patiné et engobe, la barbe en raphia.
Hauteur : 39 cm
100 / 200 €

259
Os sculpté et gravé formant poignard.
(Papouasie Nouvelle Guinée)
Hauteur : 23 cm
80 / 120 €

260
Os sculpté et gravé formant poignard.
(Papouasie Nouvelle Guinée)
Hauteur : 33 cm
80 / 120 €

261
Os sculpté et gravé formant poignard
(Papouasie Nouvelle Guinée)
Hauteur : 46 cm
100 / 120 €

262
Os sculpté
Hauteur : 59 cm
50 / 80 €

263
Tête en marbre de Style précolombien.
18 x 11 cm
60 / 80 €



259



260



261





MOBILIER ET OBJETS D'ART

264

Buffet en bois naturel mouluré et sculpté de feuillages, de fleurs et d'une corbeille fleurie, ouvrant par deux tiroirs et deux vantaux. Traverse inférieure mouvementée. Pieds escargots. XIX^e siècle
H. 100, 5 cm. L. 134 cm. P. 59 cm

300 / 500 €



265

Élément en bois sculpté et patiné simulant un vase Médicis couvert orné de godrons et d'un bas-relief représentant un dieu fluvial. XVII^e siècle.
89 x 50 cm

200 / 300 €

266

Table en bois naturel ouvrant par un tiroir, à ceinture découpée et reposant sur des pieds galbés. XIX^e siècle.
H. 70 cm. H. 89 cm. P. 62 cm

60 / 80 €



267

Commode de forme galbée en bois naturel sculpté de feuillages et de cartouches, ouvrant par deux grands tiroirs, traverse inférieure mouvementée et ajourée, pieds cambrés en escargot. Travail provençal. Époque Louis XV.
H. 88 cm. L. 130 cm. P. 68 cm
(Restaurations)

1 000 / 1 500 €

268

Fauteuil en bois laqué gris sculpté de fleurettes, à dossier plat violonné, accotoirs en coup de fouet et pieds galbés. Estampillé J. Delaunay. Époque Louis XV. Numéroté 2521.
H. 94 cm. L. 64 cm. P. 52 cm
Jean-Baptiste Delaunay, reçu Maître en 1764.

200 / 300 €



269

Lustre en cuivre patiné à huit bras de lumière s'échappant d'un fût balustre surmonté d'un aigle bicéphale.
Style du XVII^e siècle
H. 72 cm. D. 66 cm.

80 / 100 €



270

Paire de fauteuils à dossier plat en bois sculpté de coquilles et de feuillages, accotoirs sinueux, pieds cambrés, Époque Louis XV. Numérotés 7533.
Couverture textile florale polychrome.
H. 100 cm. L. 72 cm.
P. 60 cm

400 / 500 €

271

Canapé à triple évolution en bois sculpté de feuilles et de coquilles, accotoirs à joues pleines à montants sinueux, pieds cambrés à entretoises en X. Époque Régence
Couverture textile florale polychrome.
H. 107 cm. L. 182 cm. P. 76 cm

800 / 1 000 €



272

Table en bois naturel mouluré reposant sur des pieds fuselés réunis par des traverses.
XVII^e siècle.
H. 74, 5 cm. L. 102 cm. P. 64 cm
(Usures et restaurations)

100 / 200 €



273

Fauteuil à haut dossier plat incliné à accotoirs sinueux à crosse, reposant sur des pieds en gaine reliés par une entretoise en X.

XVII^e siècle.

Couverture en tapisserie florale polychrome.

H. 116 cm. L. 63 cm. P. 92 cm

(Restaurations)

300 / 400 €

274

Table à écrire en bois naturel ouvrant par un tiroir, ceinture découpée, pieds torsadés réunis par une entretoise H centrée d'une toupie.

XVII^e siècle

H. 74 cm. L. 94, 5 cm. P. 60 cm

(Restaurations)

200 / 300 €



275

Fauteuil à haut dossier plat galbé en bois patiné, sculpté de coquilles et de feuilles d'acanthé. Accotoirs droits à montants cambrés, et reposant sur des pieds galbés réunis par une entretoise en X.

Époque Régence.

H. 118 x L. 66 x P. 60 cm

(Pieds entés)

300 / 400 €



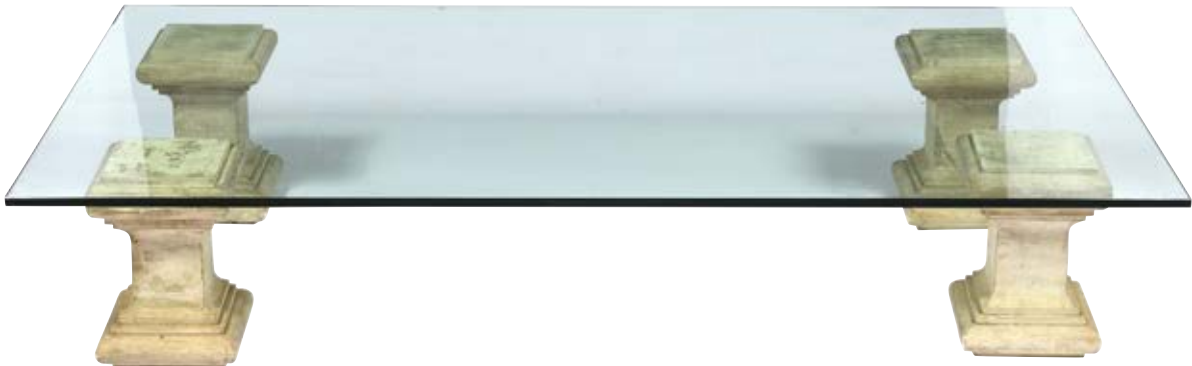
276
Paire de miroirs mouvementés formant plaques de lumière en bois sculpté et doré à décor de rocailles, agrafes et volatiles. Italie, XIX^e siècle.
 97 x 65 cm 600 / 800 €

277
Vase ovoïde en terre cuite patinée à côtes torses. Moderne.
 H. 45 cm
 (Éclat au col) 50 / 80 €

279
Photophore tulipe en verre, signé « Le cèdre rouge. Paris ». Moderne.
 H. 45 cm 10 / 30 €

278
Table basse rectangulaire composée d'une dalle de verre supportée par quatre pieds balustres en pierre moulurée. Moderne.
 50 / 80 €

280
Console en fer battu à plateau de verre et à piètement réuni par une entretoise en H. Travail moderne.
 H. 90 cm. L. 120 cm. P. 40 cm 50 / 80 €





281
BRUXELLES ?

Bandeau de tapisserie en laine polychrome représentant un roi à l'antique sur fond de jardin et palais.
213 x 68, 5 cm
(Doublé)

150 / 250 €



282

Suspension circulaire retenue par des chaînes, à six lumières, en fer battu et tôle à décor ajouré de feuillages.
Travail moderne
H. 65 cm. D. 55 cm

150 / 250 €

283

Chaise à dossier plat en bois patiné, montants droits partiellement tournés, dossier et assise cloutés de cuir gaufré. En partie du XVII^e siècle, éléments anciens
H. 107 cm. L. 55 cm. P. 42 cm

80 / 100 €



284
Console en chêne naturel sculpté de putti, d'entrelacs et de fleurs, reposant sur deux pieds galbés terminées en escargot, dessus de marbre rouge brèche des Flandres à bec de corbin. En partie du XVII^e siècle.
 H. 90 cm. L. 151 cm. P. 57 cm

600 / 800 €



285
Paire de bases tripodes en bois sculpté et doré à décor de feuillage, de cartouches, et d'oves. XVII^e siècle.
 H. 27 cm

60 / 80 €

286
Miroir cintré en chêne mouluré et sculpté d'un décor de coquilles, d'étoiles et de feuillages. En partie XVII^e siècle.
 122 x 103 cm

300 / 400 €





287
AUBUSSON

Tapiserie en laine dite verdure représentant une forêt. Bordure à décor de fleurs, d'une couronne, et de volatiles. Fin XVII^e siècle, début du XVIII^e siècle.
234 x 160 cm

400 / 500 €



288
Chaise en bois naturel sculpté d'enroulements à dossier en hotte incrusté de rinceaux et d'un volatile. Pieds droits réunis par des traverses.
En partie du XVII^e siècle, éléments anciens.
H. 104 cm. L. 42 cm. P. 37 cm

100 / 200 €



289
Table de salle à manger rectangulaire en chêne mouluré à plateau à allonges à l'italienne. Repose sur des pieds tournés inclinés réunis par une entretoise en H.
Style Haute-Epoque
H. 75, 5 cm. L. 276 cm. P. 90 cm

200 / 300 €



290
Suite de huit chaises en bois tourné à dossier plat et piètement à entretoise en H.
 Style du XVII^e siècle
 H. 86 cm. L. 46 cm. P. 46 cm

300 / 400 €

291
Petit cabinet en bois de placage incrusté de filets et de motifs d'entrelacs, ouvrant par trois tiroirs sur deux rangs à cartouches saillants. Reposant sur des pieds disques. Cornières et prises latérales mobiles en fer. XVII^e siècle.
 H. 28 cm. L. 45 cm. P. 26 cm
 (Restaurations)

500 / 600 €





292
Miroir cintré en bois sculpté et doré, orné de têtes d'angelots. Style du XVII^e siècle.
 86 cm x 60 cm 300 / 500 €



294
Bandeau brodé en tapisserie polychrome à motif de croix. Montage à galons dorés. Fin du XIX^e siècle.
 125 x 33 cm 30 / 40 €

293
Console en bois sculpté anciennement doré, ornée de bustes féminins et ceinture ajourée. Repose sur des pieds à enroulements. Dessus de marbre jaune veiné. En partie XVII^e siècle.
 H. 77 cm. L. 85 cm. P. 52 cm

800 / 1 000 €



295
Paire de fleurons en pierre sculptée. XIX^e siècle
 H. 33 cm.

100 / 200 €





298

Armoire en noyer fortement mouluré ouvrant par deux vantaux à compartiments mouvementés, montants arrondis à défoncés et disques, pieds droits, corniche en chapeau de gendarme.

XIX^e siècle.

H. 252 cm. L. 157 cm. P. 69 cm

600 / 800 €

299

Chaise à bras en bois naturel mouluré à dossier panneauuté galbé, accotoirs à enroulements et joues pleines. Assise à abattant dévoilant un casier. Pieds droits.

Travail ancien, en partie du XVII^e siècle

H. 114 cm. L. 60 cm. P. 44 cm

150 / 250 €



296

Paire de réductions de table d'appoint en acajou et marbre brèche rouge des Flandres à trois plateaux à galerie supportés par trois montants incurvés.

Probable travail de maîtrise, style Louis XVI.

H. 38 cm. D. 14, 5 cm

150 / 250 €

297

Lit à baldaquin en chêne mouluré sculpté de goderons et de feuillages, à montants torsadés et à chevets inégaux dont l'un à fronton cintré découpé d'un vase.

Style Renaissance, fin du XIX^e siècle

H. 256 x L. 205 x P. 115 cm

400 / 500 €





300

Vase ovoïde en céramique beige à décor gravé, monté en lampe. Moderne.
H. 42 cm

40 / 60 €

301

Lit à baldaquin en bois sculpté de rinceaux et de chimères. Style Renaissance, deuxième moitié du XIX^e siècle.
H. 240 cm. L. 210 cm. P. 158 cm

600 / 800 €



302

Commode en placage acajou flammé ouvrant par quatre tiroirs dont un à doucine. Dessus de marbre noir. Milieu du XIX^e siècle
H. 95, 51 cm. L. 126 cm. P. 57 cm
(Fentes et restaurations)

100 / 200 €



303

Bibliothèque tournante en acajou.
XX^e siècle.
H. 90 cm. L. 59 cm. P. 59 cm
(Manques)

40 / 50 €

304

Paire de fauteuils en bois sculpté de feuillages. Dossier plat à fronton ajouré, accotoirs à enroulement, piètement torsadé, couverture en toile cirée façon cuir.
Style Renaissance, fin du XIX^e siècle
H. 118 cm. L. 69 cm. P. 60 cm

300 / 400 €



305

Cabinet en placage d'ébène et bois noirci mouluré, écaille, et filet d'os, présentant un décor de compartiments et ouvrant par sept tiroirs et un vantail à fond de miroir. Repose sur un piètement tourné en bois noirci. Prises mobiles latérales.

Style XVII^e siècle, XIX^e siècle.

Cabinet : H. 25, 5 cm. L. 52 cm. P. 25 cm

Dimensions totales : H. 100 cm. L. 56, 5 cm. P. 27 cm

500 / 700 €



306

Deux fauteuils à dossier bas plat en bois patiné torsadé, accotoirs à mufles de lions et pieds réunis par une entretoise en H.

XVII^e siècle

H. 89 cm. L. 56 cm. P. 52 cm

700 / 900 €

307

Table rectangulaire en chêne sculpté et patiné présentant une ceinture à canaux et reposant sur des pieds balustres à chapiteau ionique à décor de feuilles et godrons.

Travail anglais, en partie du XVII^e siècle.

H. 72, 5 cm. L. 183 cm. P. 78 cm

400 / 600 €



308

Paire de fauteuils à dossier plat en bois tourné et patiné, accotoirs plats à supports en balustre, pieds tournés réunis par une traverse centrale sculptée de rinceaux de feuillage et d'un masque grotesque.

XVII^e siècle

H. 108 cm. L. 71, 5 cm. P. 48 cm

(Restaurations)

400 / 500 €



309

Pique-cierge tripode à décor de godron en laiton anciennement argenté. Style du XVII^e siècle.

H. 60 cm

(Monté en lampe)

50 / 100 €



310

Commode à profil arbalète en bois mouluré et patiné ouvrant par trois tiroirs, montants arrondis terminés par des pieds droits. Poignées et des entrées de serrure en cuivre.

Fin XVII^e siècle, début XVIII^e siècle

H. 84 cm. L. 132 cm. P. 72 cm

900 / 1 000 €

311

Fauteuil en acajou et placage d'acajou à dossier légèrement incurvé et accotoirs lotiformes, pieds en sabre.

H. 89 cm. L. 56 cm. P. 65 cm

60 / 80 €



312

Tabouret de chantre en bois naturel reposant sur des pieds fuselés réunis par des traverses. Style du XVII^e siècle, éléments anciens.
H. 61 cm. L. 40 cm. P. 35 cm

80 / 100 €

313

Coffre à bois en bois naturel patiné. XIX^e siècle.
H. 47 cm. L. 75 cm. P. 50 cm

50 / 80 €

314

Pied de lampe en céramique noire à pans Moderne.
H. 33 cm

10 / 20 €

315

Paire de chenets à anneau en fer battu, instruments de foyer et un pare-feu. Style ancien.

80 / 100 €

316

Paire de pique-cierges en laiton, à fût balustre à godrons. XVII^e siècle.
H. 43 cm
(Petits accidents)

200 / 300 €



317

Table à écrire en noyer mouluré ouvrant par un tiroir à ceinture, montants torsadés réunis par une entretoise en H. Plateau à ceinture saillante. Fin du XIX^e siècle
H. 74 x L. 110 x P. 65 cm

150 / 250 €



318

Table à écrire rectangulaire en chêne mouluré reposant sur des montants en balustres réunis par des traverses. XVII^e siècle.
H. 71 cm. L. 90 cm. P. 54 cm.
(Fentes)

160 / 180 €



319

Miroir en bois sculpté et anciennement doré à parclose et fronton ajouré à décor d'une corbeille et de feuillages. XVIII^e siècle.

75 x 40 cm

(Accidents et restaurations)

100 / 200 €



320

Paire de pique-cierges tripodes en bois sculpté et doré à fût balustre. XVII^e siècle;

H. 62 cm

(Accidents)

120 / 150 €

321

Fauteuil confortable en cuir patiné. Début du XX^e siècle.

H. 92 cm. L. 84 cm. P. 75 cm

(Usures)

80 / 100 €



322

Table rectangulaire en noyer mouluré et sculpté de feuilles, ouvrant par trois tiroirs en ceinture et reposant sur des pieds lyres inclinés réunis par une entretoise sinueuse en fer battu. XVII^e siècle.

H. 81 cm. L. 166 cm. P. 75 cm

500 / 600 €





323
Tabouret de chantre en chêne tourné et patiné,
à ceinture découpée. Pieds tournés réunis par
des traverses. XVII^e siècle.
H. 58, 5 cm. L. 50 cm. P. 30 cm

120 / 150 €

324
Miroir rectangulaire en bois mouluré et doré.
XIX^e siècle.
81,5 x 61 cm

80 / 100 €

325
Bandeau de cheminée brodé de fil couleur or à
décor de rinceaux et de masques de lion.
Fin XIX^e siècle
30 x 140 cm

20 / 30 €



326
Coffre en bois naturel à décor de panneaux moulurés.
XIX^e siècle
H. 42 cm. L. 131 cm. P. 57 cm
(Piqûres et usures)

70 / 100 €

327
Fauteuil en acajou et placage d'acajou à dossier
renversé, accotoirs à crosse, pieds en jarret et en sabre.
Époque Louis Philippe
H. 93 cm. L. 60 cm. P. 48 cm

50 / 60 €





329

Fauteuil en bois sculpté et patiné, accotoirs plats, montants en balustres, traverse inférieure sculptée de rinceaux feuillagés et d'une chimère.

Assise et dossier de cuir patiné clouté. XVII^e siècle.
H. 113 cm. L. 70 cm. P. 50 cm

200 / 300 €

330

Paire de landiers en fer battu surmontés d'une croix.
Travail ancien.

H. 101 cm

80 / 100 €

328

Somno en acajou et placage d'acajou ouvrant par un vantail et reposant sur une plinthe. Dessus de marbre gris Sainte-Anne veiné.

Premier tiers du XIX^e siècle.

H. 80 cm. D. 42 cm

80 / 100 €

331

Paire de tabourets en bois clair en U renversé.
Travail contemporain.

H. 45 cm. L. 48 cm. P. 32 cm

80 / 100 €



332

Travaillieuse en acajou et placage d'acajou ouvrant par un abattant muni d'un miroir dévoilant des casiers, ainsi que par un tiroir en ceinture. Repose sur des montants en colonne réunis par une entretoise en H. Premier tiers du XIX^e siècle

H. 74 cm. L. 52 cm. P. 32, 5 cm

(Usures et manques)

120 / 150 €



333

Commode en plaquage de ronce de noyer, ouvrant par quatre tiroirs, dont un à doucine. Dessus de marbre gris veiné.

Époque Louis-Philippe

H. 94 x L. 126 x P. 53, 5 cm

(Fentes)

80 / 100 €

334

Table bout de canapé

en fer battu, à dessus grillagé et à piètement en entretoise en X.

Moderne.

H. 55, 5 cm. L. 60 cm.

P. 55 cm 30 / 50 €



335

Lutrin en noyer.

XIX^e siècle.

H. 47 cm. L. 30 cm

20 / 30 €



336

Fauteuil curule en fer battu à assise et dossier de cuir fauve. Style médiéval.

H. 129 cm. L. 65 cm. P. 58 cm

200 / 300 €

337

Tapis d'Orient en laine à décor floral polychrome sur fond rouge.

397 x 335 cm

500 / 800 €

338

Tapis en laine à motifs géométriques stylisés sur fond orange. Maroc.

371 x 314 cm (Usures)

30 / 50 €

339

Fragment de bordure de tapisserie en laine à motifs végétaux et floraux. Époque XVII^e siècle.

Montage de velours et galons dorés.

85 x 42 cm

30 / 40 €

340

Petit tapis d'orient en laine polychrome. Moderne.

40 / 50 €

341

Bandeau brodé en tapisserie polychrome à motif de croix. Montage à galons dorés. Fin du XIX^e siècle

125 x 33 cm

30 / 50 €



342
Pied de lampe balustre en céramique vernissée verte.
Moderne.
H. 35 cm

30 / 40 €



346
Pied de lampe tripode en bois tourné noirci.
Fin du XIX^e siècle.
H. 50 cm

30 / 40 €



343
Deux vases en céramique vernissée.
Chine, Moderne.

20 / 30 €



347
Paire de pots couverts en céramique noire. Moderne.
H. 15 cm

30 / 50 €

344
Paire de petits flambeaux en métal argenté, montés en
lampe. Moderne.
H. 10, 5 cm

30 / 50 €

348
Paire de petits chenets en bronze ciselé à décor de
croisillons et surmontés de deux sphères.
Début du XIX^e siècle,
H. 18 cm. L. 16 cm

150 / 250 €

345
Paire de vases Anduze en terre vernissée verte.
Moderne.
H. 14 cm

40 / 50 €

349
Flambeau en laiton patiné. En partie du XVII^e siècle.
H. 33, 5 cm
(Monté en lampe)

40 / 60 €

ORFÈVRERIE ET ARTS DE LA TABLE



350
Presse papier marbre et bronze représentant la main de Marie Guilbot à 16 mois

20 / 30 €

351
Boîte en métal argenté à décor de pointillé. Travail anglais

15 / 30 €

352
Timbale en argent à piédouche et décor floral gravé. Poinçon Vieillard. Poids : 87.1g

30 / 40 €

353
Coupe en métal à piédouche, coupe en métal argenté à décor de double corde tressée, boîte métal argenté.

20 / 30 €



354
Paire de flambeaux en cuivre patiné à décor guilloché. Style Restauration
 H. 28 cm

80 / 100 €

355
Boîte en métal guilloché et Monogrammé. Travail de la Maison PUIFORCAT.

100 / 200 €

356
Boîte couverte en métal argenté.

20 / 30 €

357
Boîte en bois sculpté Travail extrême Orient. 16cm – Diam : 12cm

20 / 30 €

358
Bonbonnière en étain. Moderne. L. 12, 5 cm

10 / 30 €



359

Suite de 12 verres à liqueur en argent, l'intérieur vermeil, monogrammés.

Poids : 219 grammes.

80 / 100 €

360

Saucière en métal argenté CHRISTOFLE avec son intérieur, le plateau adhérent, deux anses feuillagées, décoré de filets de perles.

Numérotée sur le dessous 764821.

120 / 150 €

361

Lot comprenant :

Couteau au manche en ivoire torsadé, lame marquée Sheffield. Angleterre, XIX^e siècle.

L. 31 cm

Face à main en argent monogrammé MT surmonté d'une couronne, Angleterre, XIX^e siècle.

L. 27, 5 cm

40 / 60 €



362

Couvert de baptême.

En argent 950 millièmes. Poinçon Minerve.

Marqué P de Reimpré 193.

Poids : 26g

20 / 30 €

363

Rond de serviette en argent 950 millièmes décoré d'un monogramme. Travail de la maison Puiforcat.

Poids : 52 g.

20 / 30 €

364

Rond de serviette argent 950 millièmes. Minerve monogrammé et décor de pointillé on joint un couvert de baptême et une cuiller à entremet assortis.

Poids : 150g

50 / 80 €

365

Une assiette en porcelaine à décor floral bleu, rouge et or.

Imari, XIX^e siècle

(Choc, égrenures)

50 / 100 €



366

Encrier en métal argenté présentant un décor ajouré de feuillages.

H. 10 cm

10 / 30 €

367

Flambeau en métal argenté à fût torsadé. XIX^e siècle

H. 29, 5 cm.

(Monté en lampe)

40 / 60 €

368

Partie de service en porcelaine à décor floral bleu, rouge et or comprenant douze grandes assiettes plates et dix-huit assiettes à dessert. Raynaud – Limoges. Moderne.

120 / 150 €



369

Coupe en argent à décor feuillagé. Travail étranger. 87g

40 / 50 €



**370
CHRISTOFLE**

Service à thé et à café en métal argenté à contours et prises en bois comprenant une théière, une cafetière, un sucrier, un pot à lait et un plateau (54 x 33, 5 cm).
Moderne.

200 / 300 €

371

Partie de ménagère en métal argenté, modèle au filet, 14 fourchettes, 9 petites cuillères 17 grandes cuillères, une louche. On joint une cuillère à sauce CHRISTOFLE ; une pelle à tarte en métal, le manche en bois ; cuillère à saupoudrer et une fourchette le manche en os ; une cuillère à gigot ; lot de couteau le manche en ébène et composition noir.

300 / 400 €

372

Partie de ménagère en argent 950 millièmes comprenant : 14 cuillers à entremets, 10 fourchettes à entremets, 25 grandes fourchettes, 20 grandes cuillers, 12 couverts à entremets manche argent fourré, 12 grands couteaux, 13 couteaux à fruits manche argent fourré et lame argent, 5 couteaux à fruits manche argent fourré lame changée, couverts à salade, deux cuillers à sauce, cuiller à saupoudrer.
Poids total : 4995g

2 000 / 3 000 €



373

Deux coupes en métal argenté, la poignée en corne. Travail anglais.

15 / 20 €

374

Un lot de couverts en métal argenté, deux ronds de serviette monogrammés.

30 / 40 €

375

Partie de ménagère en argent modèle à filet et coquilles, monogrammée. 24 couverts et trois grandes cuillères. Poinçon Minerve.

Cuillère : 165 g

Cuillère seule : 85 grammes

Poids total : 4215g

1 500 / 2 000 €

376

Partie de service de vaisselle en porcelaine blanche à filet rouge pompéien monogrammé IR, comprenant onze grandes assiettes, douze assiettes à dessert, neuf assiettes à pain.

Peintes à la main.

Moderne.

150 / 250 €

377

Cuiller à dessert en argent poinçon Minerve. Poids : 15g
Cuiller à sucre en argent vermeil poinçon Minerve à décor de pointillé (13.2g)

20 / 30 €

378

Partie de service de verre en cristal taillé à motifs de treillages comprenant vingt-deux verres à eau, dix-sept verres à vin rouge, vingt-quatre verres à porto, dix coupes à champagne, huit carafes à vin.

Saint-Louis ?

300 / 400 €

379

Grand présentoir en métal.

10 / 20 €



OBJETS D'ART & MINIATURES





380

380

Buste en plâtre patiné terre cuite représentant un homme de qualité, reposant sur un pied douche en marbre. Style du XVIII^e siècle, XIX^e siècle.

H. 56 cm

(Petits accidents)

300 / 400 €

381

Presse papier figurant un aigle en bronze patiné, socle en marbre jaune. XIX^e siècle.

H. 15 cm

20 / 30 €

382

Presse papier en bronze et marbre. Aigle aux ailes éployées. Haut : 11 cm

50 / 100 €



381



383



382

383

Presse papier figurant un aigle en bronze patiné, socle en marbre Portor. Fin du XIX^e siècle.

H. 14 cm

20 / 30 €

384

École italienne, dans le goût de la Renaissance, Lion héraldique.

Epreuve en bronze patiné.

H. 17 cm

(Une patte refixée)

70 / 100 €

385

Lion couché en fonte patinée. XIX^e siècle.

L. 15 cm

20 / 30 €



384



385



386
Paire de flambeaux en cuivre poli à côtes et contours.
 XVIII^e siècle.
 H. 25, 5 cm

200 / 300 €



387

387
École française du fin XVI^e siècle.
 Sculpture en bois patiné représentant un ange.
 H. 29 cm
 (Manques et piqûres)

120 / 150 €



390

388
Mortier à oreilles en marbre blanc et son pilon ancien
 en bois tourné.
 H. 17 cm. L. 39 cm

80 / 100 €

390
Objet de maîtrise en ébène et en ivoire. Fût balustre
 ceinturé d'un plateau à galerie ajourée. Pied évasé.
 XIX^e siècle.
 H. 54 x D. 23 cm

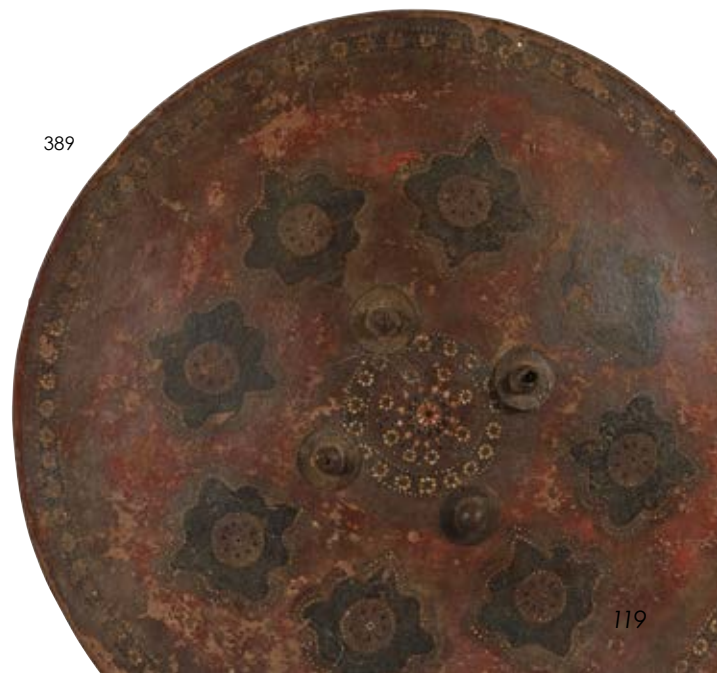
140 / 150 €

389
Bouclier en forme de disque en cuir polychrome et
 métal.
 Japon, fin du XIX^e siècle
 D. 74 cm
 (Manques et usures)

100 / 200 €



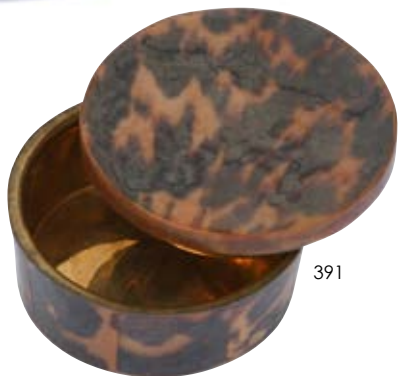
388



389



391



391

391

Boussole en bois et incrustée d'ivoire ornée de signes du zodiaque.
Chine, moderne.
D. 10, 5 cm

40 / 60 €

392

Tabatière circulaire en écaille à intérieur en or.
XIX^e siècle
D. 5 cm

60 / 80 €



393

Deux médailles en cuivre doré dont une représentant la ville de La Rochelle, datée de 1821, et l'autre le Passage de S.A.R Madame la duchesse d'Angoulême en 1823 / hommage des Rochelais.
Inscription : Sanier graveur.
XIX^e siècle.
D. 7 cm

30 / 40 €



394

Lot de trois médailles en bronze.

Médaille commémorative sur laquelle est inscrite Saint-Lambert 11 décembre 1941. Médaille représentant l'Hôtel de Matignon. Médaille représentant Les baillis de Lalande de Pomerol. Modernes.

20 / 30 €



395

Deux miniatures représentant deux armoiries et un homme de profil.
D. 5 cm

40 / 50 €



396

Début XIX^e siècle.

Miniature polychrome représentant Monsieur Fleury
H. 8 cm

40 / 50 €



397



398



401



400

École du début du XIX^e siècle.

Miniature représentant Joachim Murat en buste.

Cadre en bois doré à décor de palmettes.

6,5 x 5,5 cm (Petits manques).

80 / 100 €

397

École française du XIX^e siècle.

Miniature ovale représentant Amédée Hachette enfant.

H. 4, 5 cm

40 / 50 €

401

École française de la première moitié du XIX^e siècle.

Miniature ovale polychrome représentant Amédée Hachette en 1826.

H. 13 cm

40 / 50 €

398

École française du XIX^e siècle

Miniature circulaire polychrome représentant Amédée Hachette enfant.

D. 6 cm

40 / 50 €

402

École française du XIX^e siècle.

Miniature circulaire polychrome représentant Raymond des Prairières.

D. 5 cm

50 / 60 €

399

École française du XIX^e siècle.

Miniature circulaire polychrome représentant Madame des Prairières.

D. 6, 5 cm

50 / 60 €

403

École française du XIX^e siècle.

Miniature circulaire polychrome représentant Madame Raymond des Prairières.

D. 6 cm

50 / 60 €



402



399



403



galerie pierre thibaut

Thibaut de ReimpRé

12 rue de Valenciennes - 75013 Paris

du mardi au dimanche de 10h à 19h

du lundi de 10h à 18h

du samedi de 10h à 18h

du dimanche de 10h à 18h

du mardi au dimanche de 10h à 19h

du lundi de 10h à 18h

du samedi de 10h à 18h

du dimanche de 10h à 18h




12^e le Konstbussen
Stockholm
Art Fair
Sollentuna
11 au 16 Mars 1992

STAND 36

REIMPRÉ

ANEZIN




REIMPRÉ

12 rue de Valenciennes - 75013 Paris

du mardi au dimanche de 10h à 19h

du lundi de 10h à 18h

du samedi de 10h à 18h

du dimanche de 10h à 18h

8 DECEMBRE 8 JANVIER

THIBAUT DE REIMPRE



GALERIE 17

RUE DES CHAUSSEIERS
63 000 CLERMONT - FD

Vernissage Jeudi 8 Décembre 88 de 18 à 22 h.



MELROUGE

12 rue de Valenciennes - 75013 Paris

du mardi au dimanche de 10h à 19h

du lundi de 10h à 18h

du samedi de 10h à 18h

du dimanche de 10h à 18h



Suzanne TARASIEVE

du mardi au dimanche de 10h à 19h

du lundi de 10h à 18h

du samedi de 10h à 18h

du dimanche de 10h à 18h

REIMPRÉ

12 rue de Valenciennes - 75013 Paris

du mardi au dimanche de 10h à 19h

du lundi de 10h à 18h

du samedi de 10h à 18h

du dimanche de 10h à 18h

Galerie Arsal | Paris

12 rue de Valenciennes - 75013 Paris

du mardi au dimanche de 10h à 19h

du lundi de 10h à 18h

du samedi de 10h à 18h

du dimanche de 10h à 18h



Thibaut de ReimpRé

2005 - 2009

12 rue de Valenciennes - 75013 Paris

du mardi au dimanche de 10h à 19h

du lundi de 10h à 18h

du samedi de 10h à 18h

du dimanche de 10h à 18h

LES TÉNÉBRES

Thibaut de ReimpRé

12 rue de Valenciennes - 75013 Paris

du mardi au dimanche de 10h à 19h

du lundi de 10h à 18h

du samedi de 10h à 18h

du dimanche de 10h à 18h

REIMPRÉ

12 rue de Valenciennes - 75013 Paris

du mardi au dimanche de 10h à 19h

du lundi de 10h à 18h

du samedi de 10h à 18h

du dimanche de 10h à 18h

Suzanne TARASIEVE

du mardi au dimanche de 10h à 19h

du lundi de 10h à 18h

du samedi de 10h à 18h

du dimanche de 10h à 18h

REIMPRÉ

12 rue de Valenciennes - 75013 Paris

du mardi au dimanche de 10h à 19h

du lundi de 10h à 18h

du samedi de 10h à 18h

du dimanche de 10h à 18h



Suzanne TARASIEVE

du mardi au dimanche de 10h à 19h

du lundi de 10h à 18h

du samedi de 10h à 18h

du dimanche de 10h à 18h

REIMPRÉ

12 rue de Valenciennes - 75013 Paris

du mardi au dimanche de 10h à 19h

du lundi de 10h à 18h

du samedi de 10h à 18h

du dimanche de 10h à 18h




THIBAUT DE REIMPRE

VOUS OUVRE LES PORTS

DE SON ATELIER

SAMEDI 10 DÉCEMBRE

A PARTIR DE 18 HEURES

29 BOULEVARD BERTHIER - 75017 PARIS

LA PASSERELLE DES ARTS

GALERIE D'ART PLUS

12 rue de Valenciennes - 75013 Paris

du mardi au dimanche de 10h à 19h

du lundi de 10h à 18h

du samedi de 10h à 18h

du dimanche de 10h à 18h

Galerie Villa du Temple

REIMPRÉ

Exposition du 1^{er} mai au 3 juillet 1999

12 rue de Valenciennes - 75013 Paris

du mardi au dimanche de 10h à 19h

du lundi de 10h à 18h

du samedi de 10h à 18h

du dimanche de 10h à 18h



Thibaut de ReimpRé

12 rue de Valenciennes - 75013 Paris

du mardi au dimanche de 10h à 19h

du lundi de 10h à 18h

du samedi de 10h à 18h

du dimanche de 10h à 18h




REIMPRÉ

12 rue de Valenciennes - 75013 Paris

du mardi au dimanche de 10h à 19h

du lundi de 10h à 18h

du samedi de 10h à 18h

du dimanche de 10h à 18h

VENTE II

**ATELIER
THIBAUT DE REIMPRÉ**

Mardi 7 novembre 2023 - 14h30
Drouot, Salle 15

Expositions publiques, Salle 15
Samedi 4 novembre de 11h à 18h
Lundi 6 novembre de 11h à 18h
Mardi 7 novembre de 11h à 12h

Lots 404 à 588

Estimations : 100 / 600 €
en fonction des formats







“

Il y a du jardinier chez Thibaut de Reimpré.
Il revient sans cesse sur son œuvre comme une terre
amoureusement cultivée. [...] Ce sont des toiles
d'atmosphère, changeantes comme la terre et le ciel au
fil des saisons. Elles chantent la métamorphose existentielle,
fenêtres ouvertes sur l'horizon, illimité du rêve. ”

Françoise CHASERANT,
Conservatrice et Directrice des musées du Mans,
« Préface » *Thibaut de Reimpré*, ed. Fragments, 2000

Thibaut de REIMPRE (1949-2023)

Thibaut de REIMPRE rencontre la peinture en intégrant les Beaux-Arts de Paris puis l'atelier de Jacques YANKEL entre 1968 et 1971. Le jeune peintre dévoile à partir de 1974 ses premiers tableaux figuratifs, peuplés de personnages déneuvés et dépulpés, comme des silhouettes éviscérées, brutalement offertes à la face du monde. Mais quel lien peuvent avoir ces corps aux allures baconiennes avec le style abstrait vers lequel il glisse progressivement ? Ce lien, c'est celui de la chair, d'une réalité physique et donc de l'expression de la forme. L'huile fait place à l'acrylique, plus aqueuse et donc plus facile à retravailler. Ses toiles se structurent en compositions anguleuses, en lignes entrelacées entourant des vides. C'est dans cette seconde période que Thibaut de Reimpré rencontre la galeriste Nane STERN, qui lui offrira ses premières expositions et foires dans les années 1980. En parallèle, il acquiert un atelier boulevard Berthier à Paris qu'il occupera toute sa vie.

Thibaut de Reimpré s'inscrit dans toute l'émulation de la seconde génération de l'abstraction française et plus précisément lyrique, entouré entre autres de Michèle DESTARAC et Pierre CELICE et Jean-Pierre SCHNEIDER. Il expose tout au long de sa carrière avec ses amis Jean-Pierre PINCEMIN et Alain BONNEFOIT, dont nombre d'œuvres jalonnent les murs. A la fin des années 1990, l'artiste rentre dans sa troisième période, à la fois lyrique et expressionniste. C'est à cette occasion que l'artiste entamera une collaboration de quinze ans avec Suzanne TARASIEVE. Reimpré étend son processus créatif au papier qui accentue encore la lumière qui émane de ses compositions. Le geste est plus déterminé, les couleurs plus vibrantes.

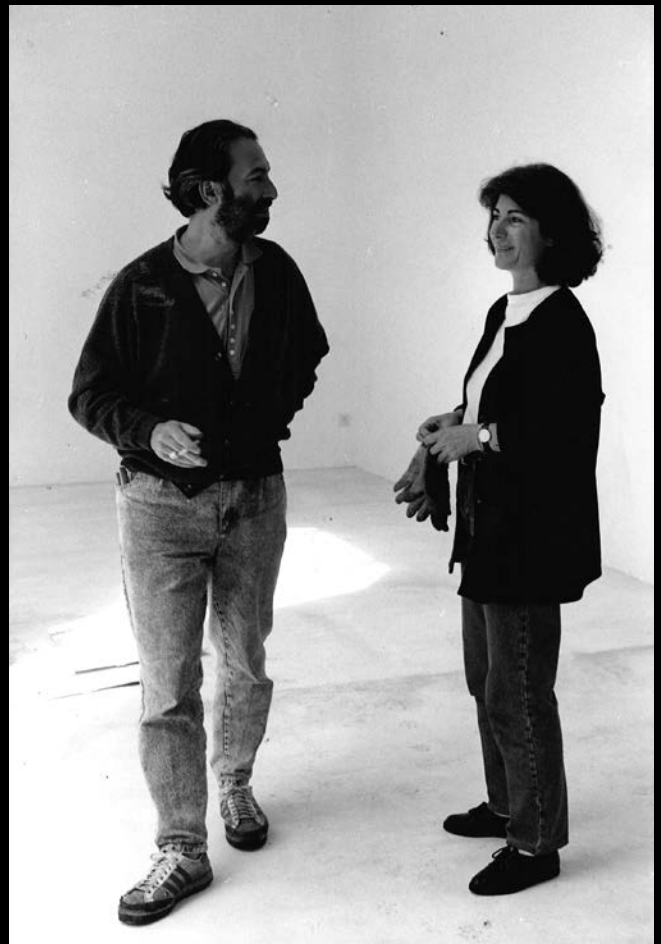
Dans sa propriété sarthoise, Reimpré créera de toutes pièces un jardin classé par la suite remarquable. Lieu méditatif, il trouve dans ce département une plénitude, tant spirituelle que créative, puisque le peintre y installera un nouvel atelier. Il réalisera en 2011 les vitraux de la commune de Crannes-en-Champagne que le critique Manuel Jover résume en ces termes : « Leur grande intensité, l'effervescence picturale, émotionnelle, qui, sur le mode moderne, radical, fait échos à la ferveur effusive des autels baroques [...] Nul doute que la foi trouve son compte dans ces trouées baroques par où afflue l'infini turbulent. »

Cette vacation est une ode à l'abstraction. Elle présente le cheminement artistique et intellectuel d'un artiste de son temps, à travers une sélection de 180 estampes, tableaux et sculptures. 50 ans de travail, environ 165 expositions et foires et salons démontrant que Reimpré fut viscéralement un peintre engagé.

Ugo LEVOYER

EXPOSITIONS PERSONNELLES REMARQUABLES

- 1979-1985** Galerie Nane Stern, Paris
1983 Centre d'Art contemporain, Jouy-sur Eure
1987 Espace ACL, Dijon
1989-2001 Galerie Madeleine Fraquet, Orléans
1990-2003 Galerie Suzanne Tarasieva, Barbizon et Paris
1990 Fondation Pernod
1992 Galerie d'Art Contemporain, Château du Tremblay, Yonne
1993 Musée de Vesoul
1993-2006 Galerie Christine Phall, Paris
1995 Galerie Véronique Smagghe, Paris
1997 Musée Ludwig, Saarlouis
1998 Eglise de Lalande de Pomerol
1999 Centre Culturel du Moustier
1999-2001 Galerie Vieille du Temple, Paris
2000 Centre Culturel La Fontaine, Brie-Comte-Robert
2001 Musée Tessé
2001-2004 Galerie Christine Phal, Paris
2003 Evêché, Hôpital, La Passerelle des Arts, Lectoure
2005 - Musée de l'Ardenne, Charleville Mézières
- Musée Arthur Rimbaud - Charleville Mézières
2009 Château de Carrouges, Orne
- Tour de Brisach, Allemagne
- Musée de Guéthary



EXPOSITIONS COLLECTIVES REMARQUABLES

- 1977** Musée de Cahors
1980 Musée de Sofia, Bulgarie
1982 Centre d'Art Contemporain, Jouy sur Eure
1985 - Musée Ueno, Tokyo
- Nouvelles Acquisitions, Musée d'Evreux
1986 Château de Ratilly, Yonne. Avec Destarac, Marfaing, Ros Blasco
1987 Panorama de l'Ecole Française Contemporaine, Tel Aviv
1988 Galerie Nationale, Présence de l'Art Contemporain Français, Prague.
1991 Collection Contemporaine BNP
1994 Halle de la Villette, Paris
1996 - Musée de Dieppe
- La Passerelle des Arts, UNESCO, Paris
- Galerie Véronique Smagghe, Paris

SALONS ET FOIRES REMARQUABLES

- 1981** F.I.A.C. (Galerie Nane Stern), Paris
1982-1987 Salon des Réalités Nouvelles, Paris
1986-1988 Mac 2000, Paris
1999-2005 Art Paris
2008-2008 Salon du Dessin contemporain

COLLECTIONS PUBLIQUES ET PRIVEES

Musée d'Evreux - Martell - B.N.P. - F.R.A.C. de Haute Normandie - A.C.L Construction - BZW - agence A.M.P - la Rochefoucauld Anderson Lembke - C.N.R.S. - Mobil Oil - S.C.O.R. - Global Equities - Fondation COLAS - Banque BRED - Musée de Tessé - Groupama.



404
Le port
Huile sur toile.
50 x 61 cm



405
Vue de village
Huile sur toile.
40 x 40 cm

406

Composition en couleurs, 1974
Acrylique sur toile.
Signée et datée en bas à droite.
61 x 50 cm



407

Composition en couleurs.
Acrylique sur toile.
Signée en bas à droite.
61 x 50 cm





408
Femme nue assise
 Acrylique sur toile.
 Traces de signature et date en bas
 à gauche.
 47 x 38 cm
 Petits manques sur le bord.

409
Nu féminin assis
 Huile sur toile.
 100 x 65 cm

410
Nu se tenant le genou, 1973
 Acrylique sur toile.
 Signée et datée en bas à droite.
 46 x 60 cm



411
Homme à la colerette
 Technique mixte.
 Quelques craquelures en haut à gauche.
 81 x 60 cm

412
Nu féminin
 Technique mixte.
 Quelques craquelures en haut à gauche.
 81 x 60 cm
 Traces de châssis et salissures.
 100 x 73 cm

413
Sans titre, 1976
 Technique mixte sur toile.
 Signée et datée en bas à gauche.
 80 x 100 cm



414

Sans titre, 1982

Acrylique sur toile.

Signée et datée en bas à droite.

80 x 80 cm



415

Sans titre, 1983

Acrylique sur toile. Signée et datée
en bas à gauche.

50 x 50 cm



416

Sans titre, 1982

Acrylique sur toile.

Signée et datée en bas à gauche.

80 x 80 cm



417
Sans titre, vers 1980
 Acrylique sur toile.
 Etiquette Galerie Nane Stern.
 92 x 73 cm



418
Sans titre, 1981
 Acrylique sur toile. Signée et datée
 en bas à droite.
 92 x 73 cm



419
Sans titre, 1982
 Trois techniques mixtes et collages sur papier.
 Monogrammées et datées.
 10 x 15 cm
 Cadres.



420
Sans titre, 1983
Acrylique sur toile.
Signée et datée en bas à droite.
54 x 46 cm



421
Sans titre, 1984
Acrylique sur toile.
Signée et datée en bas à gauche.
50 x 50 cm



422
Sans titre, 1980
Acrylique sur toile. Signée et datée
en bas à droite.
Etiquette Galerie Nane Stern.
92 x 73 cm



423
Sans titre, 1980
 Acrylique sur toile.
 Signée et datée en bas à droite.
 82 x 65 cm

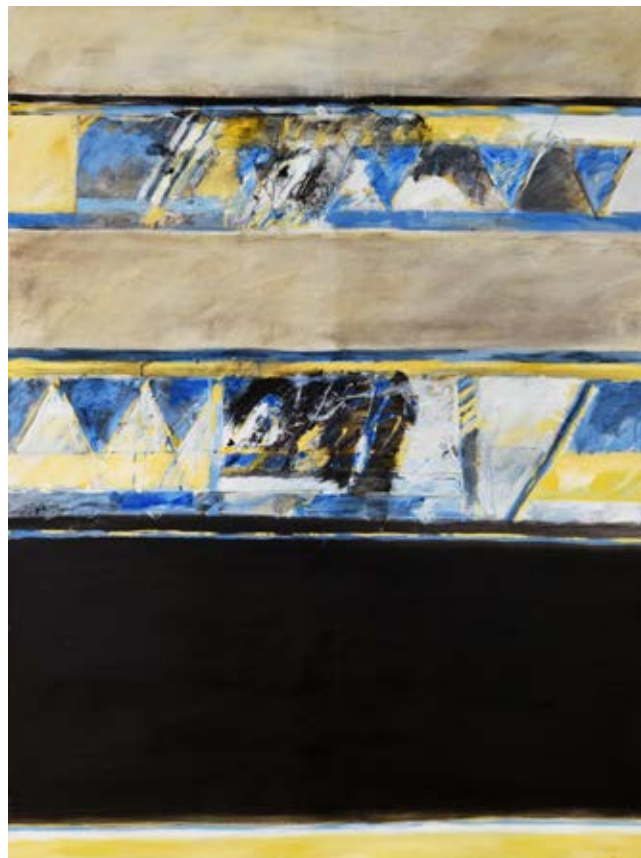
NANE STERN 25, AVENUE DE TOURVILLE 75007 PARIS TEL. 705.08.46	ARTISTE : REIMPRÉ DATE : 1981 DIMENSIONS : 81 x 61 cm PRIX DE VENTE TTC 4.500 F
N° FIAC 1981	



424
Sans titre, 1981
 Acrylique sur toile. Signée en bas
 à droite. Etiquette Galerie Nane
 Stern, FIAC 1981.
 81 x 60 cm

425
Sans titre, 1983
 Acrylique sur toile.
 Signée et datée en bas à gauche.
 40 x 40 cm
 Petits manques.





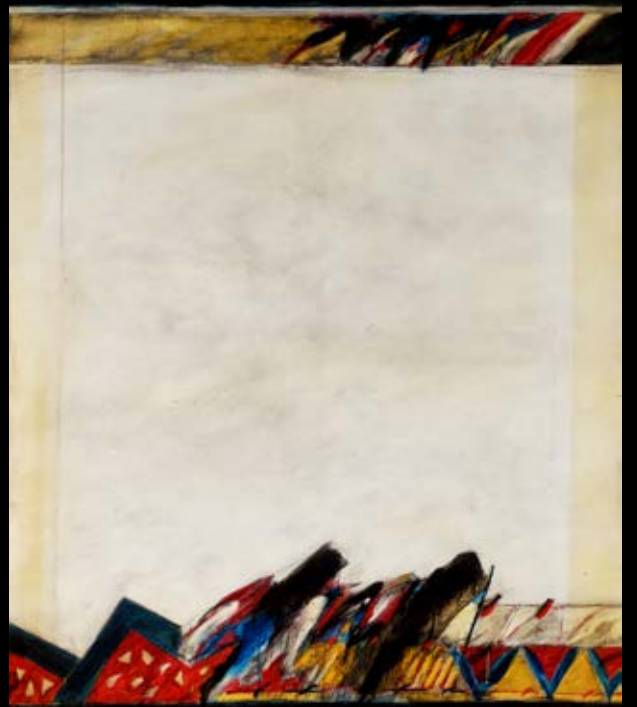
426
 Sans titre, 1980
 Acrylique sur toile.
 Signée et datée en bas à droite.
 92 x 73 cm

427
 Sans titre, 1980
 Acrylique sur toile.
 Signée et datée en bas à droite.
 130 x 97 cm

428
 Sans titre, 1991
 Acrylique et collage sur papier.
 Signée et datée en bas à gauche.
 40,5 x 31 cm
 Cadre.

429

Sans titre, 1982
Acrylique sur toile.
Signée et datée au dos.
Etiquette galerie Nane Stern.
146 x 114 cm



430

Sans titre, 1991
Acrylique et collage sur papier.
Signée et datée en bas à gauche.
40,5 x 30 cm
Cadre.



431

Sans titre, 1991
Acrylique et collage sur papier.
Signée et datée en bas à gauche.
40,5 x 31 cm
Cadre.





432
Sans titre, 1991
Acrylique et collage sur papier.
Signée et datée en bas à gauche.
40 x 30 cm
Cadre.



433
Sans titre, 1991
Acrylique sur papier.
Signée et datée en bas à gauche.
31 X 40,5 cm
Cadre.



434
Sans titre, 1996
Acrylique sur papier.
Signée et datée en bas à droite.
50 x 35 cm
Cadre.



435
Sans titre, 1994
Acrylique sur papier.
Signée et datée en bas à droite.
50 x 35 cm
Cadre.



436
 Sans titre, 1989
 Acrylique et collage sur papier.
 Signée et datée en bas à droite.
 60 x 50 cm
 Cadre.



437
 Sans titre, 1988
 Acrylique sur papier.
 Signée et datée en bas à gauche.
 57 x 76 cm
 Cadre.





438
Sans titre, 1999
Acrylique et collage sur papier.
Signée et datée en bas à droite.
24 x 35 cm
Cadre.



439
Sans titre, 1997
Technique mixte et collage. Signée
et datée en bas à gauche.
30 x 22 cm
Cadre.



440
Sans titre, 1992
Acrylique sur papier.
Signée et datée en bas à gauche.
78 x 78 cm
Cadre.

441

Sans titre, 1988

Technique mixte sur papier.

Signée et datée en bas à gauche.

68 x 99 cm

Cadre.



442

Sans titre, 1988

Acrylique sur papier.

Signée et datée en bas à droite.

67 x 94 cm

Cadre.



443

Sans titre, 1989

Acrylique et collage sur papier.

Signée et datée en bas à gauche.

70 x 99 cm

Cadre.





444
Sans titre, 2002
Acrylique sur papier.
Signée et datée en bas à droite.
38 x 33 cm
Cadre.



445
Sans titre, 2000
Technique mixte et collage papier.
Signée et datée en bas au centre.
49 x 32 cm
Cadre.



446
Sans titre, 1990
Technique mixte sur toile.
Signée et datée en bas à droite.
116 x 89 cm



447
Sans titre, 1990
Technique mixte sur toile.
Signée et datée en bas à gauche.
116 x 89 cm



448
Sans titre, 1991
Technique mixte et collage sur toile.
Signée et datée en bas à gauche.
150 x 150 cm



449
Sans titre, 1986
Technique mixte sur papier marouffé
sur toile.
Signée et datée en bas à droite.
150 x 150 cm



450
Sans titre, 1991
Technique mixte sur toile.
Signée et datée en bas à gauche.
190 x 190 cm



451
Sans titre, 1989
Technique mixte sur toile.
Signée et datée en bas à gauche.
Située au dos.
175 x 175 cm



452
Sans titre, 1998
Acrylique sur toile.
Signée et datée en bas à gauche.
Etiquette Suzanne Tarasieva,
Barbizon.
195 x 130 cm



453
Sans titre, 1998
Acrylique sur toile.
Signée et datée en bas à gauche.
Etiquette Suzanne Tarasieva,
Barbizon.
195 x 130 cm



454

Sans titre, 1999

Acrylique sur toile.

Signée et datée en bas à droite.

Etiquette Galerie Vieille du Temple

50 x 65 cm



455

Sans titre, 1993

Acrylique sur toile.

Signée et datée en bas à droite.

81 x 65 cm

[...] Son monde pictural est un tel séisme, une peinture roulant un tel fracas de laves, de brasiers telluriques, de fusions stellaires, d'humus amazoniens, de concrétions pompéiennes, qu'on se demande si Thibaut de Reimpré ne serait pas l'otage de forces incontrôlables. Non, pas du tout, il est le maître de ces forces – leur berger et leur sourcier.

Didier DECOIN,
« Préface », *Reimpré*,
Fragments éditions, 2004



456

Sans titre, 1986

Acrylique sur toile.

Porte une inscription « Junin de l'abs » sur le châssis.

125 x 255 cm



457
Sans titre, 1990
Acrylique sur toile.
Signée et datée en bas à droite.
195 x 130 cm



458
Sans titre, 1990
Acrylique sur toile. Signée et datée
en bas à gauche.
170 x 170 cm



459

Sans titre, 29.05.1990

Acrylique sur toile.

Signée et datée au centre. Redatée
au dos.

Etiquette exposition musée de
Verviers.

130 x 195 cm



460

Sans titre, 1999

Huile sur toile.

Signée et datée.

Etiquette Galerie Vieille du Temple

73 x 92 cm



461

Sans titre, 1989
Acrylique sur toile.
Datée au dos.
150 x 150 cm

462

Sans titre, 1999
Acrylique sur toile.
Signée et datée en bas à gauche.
195 x 130 cm
Importante déchirure au centre.

463

Sans titre, 1992
Acrylique sur toile.
Signée et datée en bas à gauche.
Étiquette Galerie Vieille du Temple.
162 x 130 cm



464

Sans titre, 1990

Acrylique sur toile.

Signée et datée en bas à droite.

195 x 130 cm



465

Sans titre, 1998

Acrylique sur toile.

Signée et datée en bas à gauche.

162 x 130 cm

466

Sans titre, 1989

Acrylique sur toile.

Signée et datée en bas à gauche.

65 x 54 cm





467
Sans titre, 1994
Signée et datée en bas à gauche.
162 x 130 cm



468
Sans titre, 1993
Technique mixte sur toile.
Signée et datée en bas à gauche.
200 x 150 cm



469

Sans titre, 1993

Technique mixte et collage sur toile.
Signée et datée en bas à droite.

470

Sans titre, 2006

Technique mixte sur papier marouflé
sur toile.

Datée au dos.

200 x 100 cm



471

Sans titre, 1991

Technique mixte sur toile.

Signée et datée en bas à gauche.

Étiquette Galerie Vieille du Temple,
1999.

190 x 190 cm



471a

471a

Sans titre n°43, 1994
Acrylique sur toile
Daté au dos sur la toile 1994
100 x 81 cm

471b

Sans titre n°27, 1989
Acrylique sur toile 89
Signé en bas à droite
Daté au dos 89 sur la toile
65 x 81 cm



472a



471b



472b

472a

Sans titre n°28, 1991
Technique mixte sur toile
Signée en bas à droite
Daté 1991 au dos
65 x 54 cm

472b

Sans titre n°34, 1994
Acrylique sur toile
Signé en bas à droite
Daté 1994 au dos sur la toile
50 x 50 cm



472c

Sans titre n°19, 2010

Technique mixte et collage sur papier.

Signée et datée en bas à droite.

70 x 70 cm

Cadre.

473

Sans titre n°11, 2010

Technique mixte sur papier.

Signée et datée en bas à gauche.

80 x 80 cm

Cadre

474

Sans titre n°12, 2010

Acrylique et collage sur papier.

Signée en bas.

Diamètre : 52 cm

Cadre.



475

Sans titre, 2005

Technique mixte et collage sur papier.

Signée et datée en bas à droite.

100 x 70 cm

Cadre.



476

Sans titre n°55, 2005

Technique mixte sur papier.

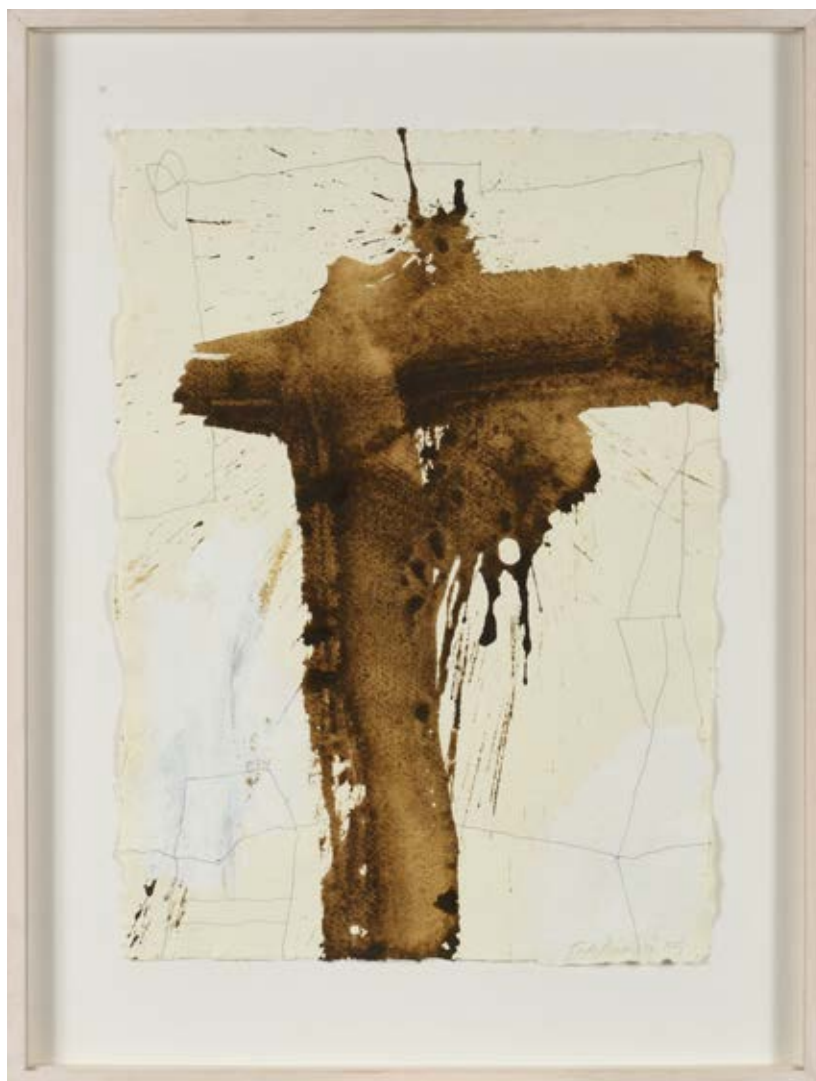
Signée et datée en bas à droite.

60 x 80 cm

Cadre.



477
Sans titre n°38, 2005
Technique mixte sur papier.
Signée et datée en bas à gauche.
70 x 100 cm
Cadre.



478
Sans titre n°27, 2005
Technique mixte sur papier.
Signée et datée en bas à gauche.
40 x 30 cm
Cadre.



479



480



481

479
Sans titre n°18, 2002
 Acrylique et collage sur papier.
 Signée et datée en bas à gauche.
 46 x 60 cm
 Cadre.

480
Les Ténèbres – Hommage à Isabelle
 (n°24), 2008
 Technique mixte et collage sur
 papier.
 Signée et datée en bas à gauche.
 Titrée et datée au dos.
 100 x 50 cm
 Cadre.

481
Sans titre, 2013
 Technique mixte sur papier.
 Signée et datée en bas à droite.
 100 x 100 cm
 Cadre.



482

482

Sans titre, 2016

Technique mixte et collage sur papier.

Signée et datée en bas à droite.

120 x 60 cm

Cadre.



483

Sans titre n°56, 2002

Technique mixte et collage sur papier.

Signée et datée en bas à droite.

100 x 100 cm

Cadre.

484

Sans titre n°8, 2001

Acrylique et collage sur papier.

Signée et datée en bas à droite.

37 x 28 cm

Cadre.



485

Sans titre n°38, 2004

Acrylique sur papier.

Signée et datée en bas à gauche.

40 x 30 cm

Cadre.

486

Sans titre n°87, 2004

Technique mixte et collage sur papier.

Signée et datée en bas à gauche.

106 x 66 cm

Cadre.



487

Sans titre n°13, 2010

Acrylique sur papier.

Signée et datée en bas à gauche.

72 x 52 cm

Cadre.



“

Il y a un plaisir coupable à aimer la peinture de Thibaut de Reimpré. A s'en délecter. A se vautrer dans ses éclaboussures, ses repentirs, ses surimpressions, ses cris et ses silences pleins de fureur. C'est une peinture qui jouit, une peinture de sexe et de mort, hautaine, sensuelle et prophétique. ”

Emmanuel DAYDE
« Tohu Bohu », Thibaut de Reimpré,
Fragments editions, 2000



488
Sans titre n°44, 2004
Technique mixte et collage sur papier.
Signée et datée en bas à gauche.
60 X 118 cm
Cadre.



489
Sans titre, 2004
Technique mixte et collage sur papier.
Signée et datée en bas à droite.
149 x 39 cm
Cadre.



490
Sans titre n°24, 2009
Technique mixte sur papier.
Signée et datée en bas à droite.
45 x 103 cm
Cadre.



491
Les Ténèbres – Hommage à Isabelle (n°16), 2008
 Technique mixte et collage sur papier.
 Signée et datée en bas à droite et redatée 14.02.08. Titrée et datée au dos. Etiquette de la Galerie Vieille du Temple.
 90 x 65 cm
 Cadre.

492
Les Ténèbres – Hommage à Isabelle (n°22), 2008
 Acrylique sur papier.
 Signée et datée en bas à gauche.
 50 x 30 cm
 Cadre.

493
Sans titre, 2010
 Technique mixte et collage sur papier.
 Signée et datée en bas à gauche.
 35 x 50 cm
 Cadre.



494
Sans titre, 2012
Technique mixte sur papier.
Signée et datée en bas à droite.
65 x 49 cm
Cadre.



495
Sans titre n°12, 2006
Technique mixte et collage sur papier.
Signée et datée en bas à gauche.
100 x 100 cm
Cadre.

496
Sans titre n°42, 2004
Technique mixte et collage sur papier.
Signée et datée en bas à gauche.
100 x 100 cm
Cadre.





497
Sans titre n°5, 2010
 Acrylique et collage sur papier.
 Signée et datée en bas à gauche.
 50 x 64 cm
 Cadre.



498
Les Ténèbres – Hommage à Isabelle (n°26), 2007
 Technique mixte et collage sur papier.
 Signée et datée en bas à gauche.
 Titrée et datée au dos.
 60 x 46 cm
 Cadre.

499
Sans titre, vers 2008
 Technique mixte et collage sur papier.
 Signée et datée en bas à droite.
 60 x 45 cm
 Cadre.

500

Sans titre n°5, 2003

Acrylique et collage sur papier marouflé sur toile.

Signée et datée en bas à gauche.

38,5 x 33,5 cm



501

Sans titre n°1, 2010

Technique mixte et collage sur papier marouflé sur panneau.

Signée et datée en bas à droite.

80 x 120 cm

Cadre.





502

Sans titre n°20, 2012

Acrylique sur papier.

Signée et datée en bas à droite.

46 x 60 cm

Cadre.



503

Les Ténèbres – Hommage à Isabelle (n°1), 2008

Acrylique et collage sur papier.

Signée et datée en bas à gauche.

Titrée et redatée au dos.

46 x 61 cm

Cadre.



504

Les Ténèbres – Hommage à Isabelle (n°1), 2008

Acrylique et collage sur papier.

Signée et datée en bas à gauche.

Titrée et redatée au dos.

46 x 61 cm

Cadre.

505

Sans titre, 2011

Acrylique et collage sur papier.

Signée et datée en bas à droite.

29,7 x 42 cm

Cadre.



506

Sans titre n°6, 2009

Technique mixte sur papier.

Signée et datée en bas à gauche.

23 x 31 cm

Cadre.



507

Sans titre, 2011

Technique mixte et collage sur papier.

Signée et datée en bas à gauche.

26 x 39 cm

Cadre.





508
Sans titre n°39, 2000
Technique mixte et collage sur papier. Signée et datée en bas à gauche.
Etiquette Galerie Vieille du Temple.
100 x 70 cm
Cadre.



509
Sans titre n°8, 2007
Acrylique sur papier.
Signée et datée en bas à gauche.
26 x 17,5 cm
Cadre.



510
Sans titre n°16, 2010
Acrylique sur papier.
Signée et datée en bas à droite.
60 x 60 cm
Cadre.



511
Les Ténèbres – Hommage à Isabelle (n°5), 2008
Acrylique sur papier.
Signée et datée en bas à droite.
61 x 46 cm
Cadre.



512
Sans titre n°38, 2002
Technique mixte sur papier.
Signée et datée en bas à droite.
100 x 70 cm
Cadre.



513
Sans titre n°28, 2005
Technique mixte et collage
sur papier.
Signée et datée en bas à
gauche.
40 x 30 cm
Cadre.



514
Sans titre n°38, 2003
Technique mixte et collage
sur papier.
Signée et datée en bas à
droite.
50 x 30 cm
Cadre.



515
Sans titre n°8, 2009
Technique mixte et collage
sur papier.
Signée et datée en bas à
gauche.
41 x 31 cm
Cadre.

516
Sans titre n°36, 2004
Technique mixte et collage
sur papier.
Signée et datée en bas à
gauche.
40 x 30 cm
Cadre.

517

Sans titre n°58, 2008

Technique mixte et collage sur toile.

Signée et datée en bas à gauche.

100 x 100 cm



518

Sans titre, 2017

Technique mixte sur papier marouffé sur toile.

Signée et datée en bas à droite.

100 x 100 cm





519

Les arbres du mirail (n°7), 2010

Technique mixte sur toile.

Signée et datée en bas à gauche.

Titrée au dos.

114 x 146 cm

520

Sans titre, 2012

Technique mixte et collage sur papier marouffé sur toile.

Signée et datée en bas à gauche.

126 x 175 cm

521

Sans titre, 2008

Technique mixte sur papier marouffé sur toile.

Signée et datée en bas à droite.

105 x 105 cm



522
Sans titre n°74, 2006
Technique mixte et collage sur papier
marouffé sur toile.
Signée et datée en bas à droite.
200 x 100 cm



523
Sans titre n°9, 2010
Technique mixte sur papier marouffé sur
panneau.
Signée et datée en bas à droite.
140 x 100 cm



524
Sans titre n°8, 2010
Technique mixte sur papier marouflé
sur toile.
Signée et datée en bas à droite.
170 x 60 cm

525
Sans titre n°22, 2003
Technique mixte sur papier marouflé
sur toile.
Signée et datée en bas à droite.
200 x 100 cm

526
Sans titre n°29, 2007
Technique mixte et collage sur
papier.
Signée et datée en bas à gauche.
85 x 150 cm
Cadre.



527
Sans titre n°15, 2010
Technique mixte et collage sur papier marouflé sur panneau.
Signée et datée en bas.
120 x 80 cm



528
Sans titre, 2010
Technique mixte sur papier marouflé sur panneau.
Signée et datée en bas à droite.
120 x 160 cm



529

Sans titre n°50, 2006

Technique mixte sur papier marouflé sur toile.

Signée et datée en bas à gauche.

150 x 100 cm

530

Sans titre n°10, 2010

Technique mixte et collage sur papier marouflé sur toile.

Signée et datée en bas à droite.

120 x 160 cm

531

Sans titre, 2008

Technique mixte sur papier marouflé sur toile.

Signée et datée en bas à droite.

105 x 105 cm



532
Sans titre n°14, 2007
Technique mixte sur papier marouflé sur
toile.
Signée et datée en bas à droite.
150 x 150 cm



533
Sans titre n°15, 2007
Technique mixte sur papier marouflé sur
toile.
Signée et datée en bas à droite.
150 x 150 cm

534
Sans titre n°10, 2009
Technique mixte et collage sur papier
marouflé sur toile.
Signée et datée en bas à droite.
120 x 100 cm





535



536



537

535

Sans titre n°49, 2006

Technique mixte et collage sur papier marouflé sur toile.

Signée et datée en bas à droite.

150 x 100 cm

536

Sans titre n°21, 2003

Technique mixte et collage sur papier marouflé sur toile.

Signée et datée en bas à droite.

200 x 100 cm

537

Sans titre n°56, 1988

Acrylique sur toile.

Signée et datée en bas à droite.

200 x 100 cm



538



539



540

538

Sans titre n°1, 2009

Technique mixte sur papier marouflé sur panneau.

Signée et datée en bas à droite.

140 x 100 cm

539

Sans titre n°28, 2009

Technique mixte et collage sur toile. Signée et datée en bas à gauche.

210 x 120 cm

540

Sans titre n°33, 2007

Technique mixte sur papier marouflé sur toile.

Signée et datée en bas à gauche.

150 x 150 cm



541
Sans titre n°26, 1991
 Acrylique sur toile
 Signé et daté en bas à droite
 Daté au dos 1991
 65 x 54cm
 Etiquette de la Galerie Vieille du
 Temple, Paris.

542
Sans titre n°55, 1991
 Technique mixte sur toile
 Signé et daté en bas à droite
 Daté 1991 au dos
 50 x 50 cm

543
Sans titre n°27, 1995
 Acrylique sur toile
 Signé et daté en bas à gauche
 Daté 1995 au dos
 130 x 162cm

544
Sans titre n°22, 2000
 Technique mixte et collage sur
 papier journal
 Signé en bas au centre
 Daté 2000 au dos
 69 x 28,5 cm Cadre



545
Sans titre n°40, 2002
 Acrylique sur papier marouflée sur
 toile
 Signé et daté en bas à gauche
 Daté au dos 2002
 100 x 100 cm



546
Sans titre n°75, 2004
 Technique mixte sur papier
 Signé en bas à gauche
 Daté 2004 au dos
 65 x 50 cm
 Cadre

547
Sans titre n°32, 2004
 Acrylique sur papier
 Signé en bas à gauche
 Daté 2004 au dos
 30 x 20 cm
 Cadre



548
Sans titre n°32, 2000
 Technique mixte et collage sur
 papier
 Signé en bas à droite
 Daté 2000 au dos
 46,5 x 61,5 cm cadre



549
Sans titre n°55, 2002
Technique mixte et collage sur papier
Signé et daté en bas à gauche
Daté 2002 au dos
113 x 37 cm
Cadre



550
Sans titre n°12, 2003
Technique mixte et collage sur papier
Signé et daté en bas à droite
Daté 2003 au dos
150 x 50 cm
Cadre



551
Sans titre n°2, 2003
Technique mixte et collage sur papier
Signé et daté en bas à droite
Daté 2003 au dos
108 x 37.5 cm



552
Sans titre n°1, 2005
Technique mixte et collage sur papier
Signé et daté en bas à gauche
Daté 2005 au dos
135 x 41 cm
Cadre
46,5 x 61,5 cm cadre



553
Sans titre n°59, 2005
Acrylique sur papier marouflée sur toile
Signé et daté en bas à droite
Daté au dos 2005
50 x 50 cm



554
Sans titre n°44, 2006
Technique mixte sur papier marouflée sur toile
Signé et daté en bas à gauche
Daté au dos 2006
110 x 75 cm



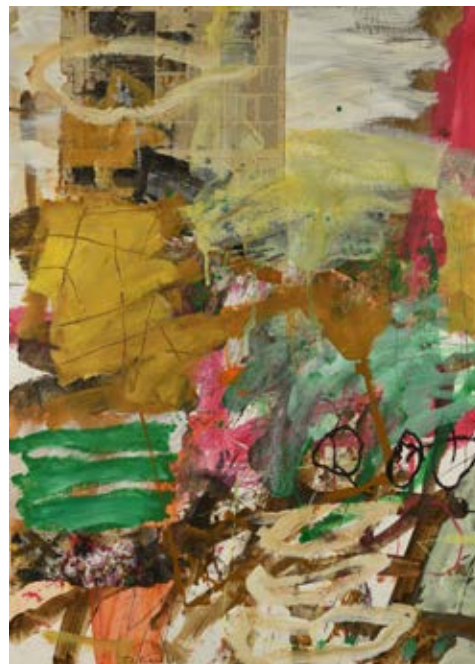
555
Sans titre n°28, 2007
Acrylique sur papier marouflée sur toile
Signé et daté en bas à droite
Daté au dos 2007
50 x 50 cm



556
Sans titre n°52, 2006
Acrylique sur papier marouflée sur toile
Signé et daté en bas à gauche
Daté au dos 2006
100 x 50 cm



557
Sans titre n°17, 2007
 Acrylique sur papier marouflée sur toile
 Signé et daté en bas à droite
 Daté au dos 2007
 100 x 100 cm



558
Sans titre n°62, 2008
 Acrylique sur papier marouflée sur toile
 Signé et daté en bas à gauche
 Daté au dos 2008
 140 x 100 cm



559
Sans titre n°22, 2009
 Acrylique sur papier marouflée sur toile
 Signé et daté en bas à droite
 Daté au dos 2009
 100 x 100 cm



560
Sans titre n°9, 2010
 Acrylique sur papier marouflée sur toile
 Signé et daté en bas à gauche
 Daté au dos 2010
 180 x 120 cm



561
Sans titre, 2011
Technique mixte sur papier marouflée sur panneau
Signé et daté en bas à droite
140 x 100 cm



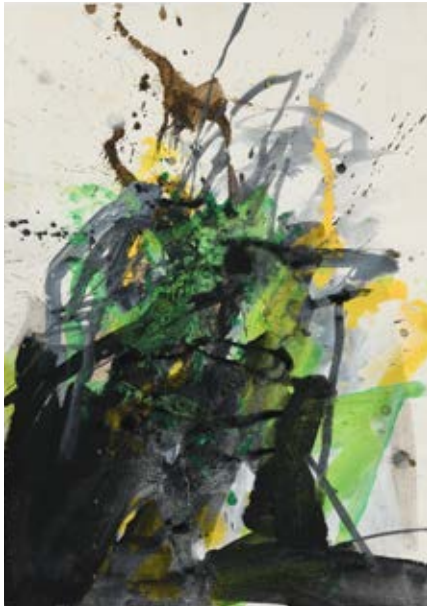
562
Sans titre, 2013
Technique mixte sur papier
Signé en bas à droite
100 x 100 cm
Papier gondolé



563
Sans titre n°9, 2016
Acrylique sur papier marouflée sur toile
Signé et daté en bas à droite
150 x 115 cm



564
Sans titre, 2017
Acrylique sur papier marouflée sur toile
Signé et daté en bas à droite
100 x 100 cm



565
Sans titre n°13, 2010
 Acrylique sur papier
 Signé et daté en bas à gauche
 Daté 2010 au dos
 75 x 52 cm

566
Sans titre, 2017
 Technique mixte et collage sur papier marouflée sur toile
 Signé et daté en bas à droite
 100 x 100 cm

567
Sans titre, 2018
 Technique mixte sur papier
 Signé en bas à droite
 Daté 2018 au dos
 102 x 46 cm
 Cadre

568
Sans titre n°21, 2010
 Acrylique sur papier
 Signé et daté en bas à droite
 Daté 2010 au dos
 60 x 60 cm



569
Sans titre n°6, 2010
Acrylique sur papier marouflée sur toile
Signé et daté en bas à droite
Daté 2010 au dos
150 x 100 cm
Cadre



570
Sans titre n°65, 2008
Technique mixte et collage sur papier
Signé et daté en bas à droite
Daté 2008 au dos
90 x 150 cm
Cadre



571
Sans titre n°11, 2010
Acrylique sur papier marouflée sur toile
Signé et daté en bas à gauche
Daté 2010 au dos
80 x 80 cm
Cadre



572
Sans titre, 2013
Acrylique sur papier
Signé et daté en bas à droite
Daté 2013 au dos
100 x 100 cm
Cadre



573
Sans titre n°4, 2005
Acrylique sur papier
Signé et daté à droite
Daté 2005 au dos
32 x 25 cm
Cadre

574
Sans titre n°34, 2007
Acrylique sur papier
Signé et daté au centre
Daté 2007 au dos
26x18 cm
Cadre

575
Sans titre n°15, 2009
Acrylique sur papier
Signé et daté à
gauche
Daté 2009 au dos
31 x 23 cm
Cadre

576
Sans titre n°6, 2006
Acrylique sur papier
Signé et daté à droite
Daté 2006 au dos
50 x 32 cm
Cadre



577

577

Sans titre

Acrylique sur toile simulant un t-shirt.

96 x 72 cm



578

578

Palette de l'artiste, sur une base en bois.

52 x 63 cm



579

579

Gris-gris, 1987

Toile, Raffia, pigments, tissu et métal.

Titrée et datée au dos du cadre.

Hauteur hors cadre : 50 cm



580

580
Portrait d'homme
 Stylo sur papier. Signé et daté 69 en bas à droite.
 30 x 18 cm



581

581
Nature morte aux ossements.
 Stylo sur papier.
 Signé et daté 69 en bas à droite.
 22,5 x 27,5 cm



582

582
Suite de huit gravures sur bois.
 Signées, l'une justifiée EA [Epreuve d'Artiste], cinq numérotées.
 La planche : 10 x 10 cm
 Le feuillet : 32,5 x 25 cm

100 / 300 €



583

583
Isabelle de REIMPRESSE
Isabelle
 Technique mixte sur papier. Signé et dédié.
 22,5 x 13 cm

50 / 100 €



584



585



586



587



588

584

Feuillet orné d'une gravure et d'une lithographie de Thibaut de Reimpré, agrémenté d'un poème Sans Titre de Rémi Bouthonnier. Réalisé à Crest dans la Drome pour l'exposition des œuvres de Reimpré en février 2006 Justifiée 3/30 exemplaires. 35 x 27,5 cm

30 / 50 €

585

Suite de sept gravures. Signées, l'une justifiée E.A. et six numérotées sur soixante exemplaires. Certaines insolées.

100 / 300 €

586

Suite de dix lithographies. Le tirage justifié E.A./15 exemplaires. 45 x 56 cm chaque. On joint une épreuve d'essai ou d'état différent non signée. 50 x 65,5 cm

100 / 300 €

587

Suite de cinq lithographies. Le tirage justifiée E.A./XV exemplaires. 45 x 66 cm chaque. On joint trois épreuves d'essai ou d'états différents non signées. 50 x 65,5 cm chaque.

100 / 300 €

588

Suite de huit gravures sur bois. Signées, le tirage numéroté sur douze exemplaires. 37 x 52 cm chaque.

100 / 300 €

CONDITIONS DE LA VENTE

La **Sarl MAGNIN WEDRY** est une société de ventes volontaires de meubles aux enchères publiques régie par la loi du 10 juillet 2000. En cette qualité, la **Sarl MAGNIN WEDRY** agit comme mandataire du vendeur qui contracte avec l'acquéreur. Les rapports entre la **Sarl MAGNIN WEDRY** et l'acquéreur sont soumis aux présentes conditions générales d'achat qui pourront être amendées par des avis écrits ou oraux qui seront mentionnés au procès-verbal de vente.

I - Le bien mis en vente

a) Les acquéreurs potentiels sont invités à examiner les biens pouvant les intéresser avant la vente aux enchères, et notamment pendant les expositions. La **Sarl MAGNIN WEDRY** se tient à la disposition des acquéreurs potentiels pour leur fournir des rapports sur l'état des lots.

b) Les descriptions des lots résultant du catalogue, des rapports, des étiquettes et des indications ou annonces verbales ne sont que l'expression par la **Sarl MAGNIN WEDRY** de sa perception du lot, mais ne sauraient constituer la preuve d'un fait.

c) Les indications données par la **Sarl MAGNIN WEDRY** sur l'existence d'une restauration, d'un accident ou d'un incident affectant le lot, sont exprimées pour faciliter son inspection par l'acquéreur potentiel et restent soumises à son appréciation personnelle ou à celle de son expert.

d) L'absence d'indication d'une restauration d'usage, d'accidents, retouches ou de tout autre incident dans le catalogue, sur des rapports de condition ou des étiquettes, ou encore lors d'annonce verbale n'implique nullement qu'un bien soit exempt de défaut présent, passé ou réparé. Aucune réclamation ne sera admise une fois l'adjudication prononcée, une exposition préalable ayant permis aux acquéreurs l'examen des œuvres présentées.

e) Pour les objets dont le montant de l'estimation basse dépasse 1 500 € figurant dans le catalogue de vente, un rapport de condition sur l'état de conservation des lots pourra être communiqué sur demande. Les informations y figurant sont fournies gracieusement et à titre indicatif uniquement. Celles-ci ne sauraient engager en aucune manière la responsabilité de la **Sarl MAGNIN WEDRY**. En cas de contestations notamment sur l'authenticité ou l'origine des objets vendus, la **Sarl MAGNIN WEDRY** est tenue par une obligation de moyens ; sa responsabilité éventuelle ne peut être engagée qu'à la condition expresse qu'une faute personnelle et prouvée soit démontrée à son encontre.

f) Inversement la mention de quelque défaut n'implique pas l'absence de tous autres défauts.

g) Les estimations sont fournies à titre purement indicatif et elles ne peuvent être considérées comme impliquant la certitude que le bien sera vendu au prix estimé ou même à l'intérieur de la fourchette d'estimations. Les estimations ne sauraient constituer une quelconque garantie.

h) Les estimations peuvent être fournies en plusieurs monnaies ; les conversions peuvent à cette occasion être arrondies différemment des arrondissements légaux.

II - La vente

a) En vue d'une bonne organisation des ventes, les acquéreurs potentiels sont invités à se faire connaître auprès de la **Sarl MAGNIN WEDRY**, avant la vente, afin de permettre l'enregistrement de leurs données personnelles. La **Sarl MAGNIN WEDRY** se réserve de demander à tout acquéreur potentiel de justifier de son identité ainsi que de ses références bancaires. La **Sarl MAGNIN WEDRY** se réserve d'interdire l'accès à la salle de vente

de tout acquéreur potentiel pour justes motifs.

b) Toute personne qui se porte enchérisseur s'engage à régler personnellement et immédiatement le prix d'adjudication augmenté des frais à la charge de l'acquéreur et de tous impôts ou taxes qui pourraient être exigibles. Tout enchérisseur est censé agir pour son propre compte sauf dénonciation préalable de sa qualité de mandataire pour le compte d'un tiers, acceptée par la **Sarl MAGNIN WEDRY**.

c) Le mode normal pour enchérir consiste à être présent dans la salle de vente. Toutefois la **Sarl MAGNIN WEDRY** pourra accepter gracieusement de recevoir des enchères par téléphone d'un acquéreur potentiel qui se sera manifesté avant la vente. La **Sarl MAGNIN WEDRY** ne pourra engager sa responsabilité notamment si la liaison téléphonique n'est pas établie, est établie tardivement, ou en cas d'erreur ou d'omissions relatives à la réception des enchères par téléphone. A toutes fins utiles, La **Sarl MAGNIN WEDRY** se réserve d'enregistrer les communications téléphoniques durant la vente. Les enregistrements seront conservés jusqu'au règlement du prix, sauf contestation.

d) La **Sarl MAGNIN WEDRY** pourra accepter gracieusement d'exécuter des ordres d'enchérir qui lui auront été transmis avant la vente et que la **Sarl MAGNIN WEDRY** aura acceptés. Si la **Sarl MAGNIN WEDRY** reçoit plusieurs ordres pour des montants d'enchères identiques, c'est l'ordre le plus ancien qui sera préféré. La **Sarl MAGNIN WEDRY** ne pourra engager sa responsabilité notamment en cas d'erreur ou d'omission d'exécution de l'ordre écrit.

e) Dans l'hypothèse où un prix de réserve aurait été stipulé par le vendeur, La **Sarl MAGNIN WEDRY** se réserve de porter des enchères pour le compte du vendeur jusqu'à ce que le prix de réserve soit atteint. En revanche le vendeur ne sera pas admis à porter lui-même des enchères directement ou par mandataire. Le prix de réserve ne pourra pas dépasser l'estimation basse figurant dans le catalogue.

f) La **Sarl MAGNIN WEDRY** dirigera la vente de façon discrétionnaire tout en respectant les usages établis. La **Sarl MAGNIN WEDRY** se réserve de refuser toute enchère, d'organiser les enchères de la façon la plus appropriée, de déplacer certains lots lors de la vente, de retirer tout lot de la vente, de réunir ou de séparer des lots. En cas de contestation, la **Sarl MAGNIN WEDRY** se réserve de désigner l'adjudicataire, de poursuivre la vente ou de l'annuler, ou encore de remettre le lot en vente.

g) Sous réserve de la décision de la personne dirigeant la vente pour la **Sarl MAGNIN WEDRY**, l'adjudicataire sera la personne qui aura porté l'enchère la plus élevée pourvu qu'elle soit égale ou supérieure au prix de réserve, éventuellement stipulé. Le coup de marteau matérialisera la fin des enchères et le prononcé du mot « Adjugé » ou tout autre équivalent entraînera la formation du contrat de vente entre le vendeur et le dernier enchérisseur retenu. L'adjudicataire ne pourra obtenir la livraison du lot qu'après règlement de l'intégralité du prix. En cas de remise d'un chèque ordinaire, seul l'encaissement du chèque vaudra règlement. La **Sarl MAGNIN WEDRY** se réserve le droit de ne délivrer le lot qu'après encaissement du chèque.

h) Pour faciliter les calculs des acquéreurs potentiels, la **Sarl MAGNIN WEDRY** pourra être conduit à utiliser à titre indicatif un système de conversion de devises. Néanmoins les enchères ne pourront être portées en devises, et les erreurs de conversion ne pourront engager la responsabilité de la **Sarl MAGNIN WEDRY**.

III - L'exécution de la vente

a) En sus du prix de l'adjudication, l'adjudicataire (acheteur) devra acquitter par lot les commissions et taxes suivantes :

- Frais de vente volontaire : 23,33 % + 20 % de TVA, soit 28 % TTC.

- Frais de vente judiciaire : 11,9 % + 20 % de TVA, soit 14,28 % TTC.

- Lots en provenance hors CEE :

Aux commissions et taxes indiquées ci-dessus, il convient d'ajouter la TVA à l'import (7 % du prix d'adjudication, 20 % pour les bijoux et montres, les automobiles, les vins et spiritueux et les multiples).

- Les taxes (TVA sur commissions et TVA à l'import) peuvent être rétrocédées à l'adjudicataire sur présentation des justificatifs d'exportation hors CEE. Un adjudicataire CEE justifiant d'un n° de TVA Intracommunautaire sera dispensé d'acquitter la TVA sur les commissions. Le paiement du lot aura lieu au comptant, pour l'intégralité du prix, des frais et taxes, même en cas de nécessité d'obtention d'une licence d'exportation.

L'adjudicataire pourra s'acquitter par les moyens suivants :

- en espèces : jusqu'à 1 000 € frais et taxes pour les ressortissants français, jusqu'à 15 000 € frais et taxes compris pour les ressortissants étrangers sur présentation de leurs papiers d'identité.

- par chèque ou virement bancaire.

- par carte de crédit : Visa, MasterCard.

b) La **Sarl MAGNIN WEDRY** sera autorisée à reproduire sur le procès-verbal de vente et sur le bordereau d'adjudication les renseignements qu'aura fournis l'adjudicataire avant la vente. Toute fausse indication engagera la responsabilité de l'adjudicataire. Dans l'hypothèse où l'adjudicataire

ne se sera pas fait enregistrer avant la vente, il devra communiquer les renseignements nécessaires dès l'adjudication du lot prononcée. Toute personne s'étant fait enregistrer auprès de la **Sarl MAGNIN WEDRY** dispose d'un droit d'accès et de rectification aux données nominatives fournies à la **Sarl MAGNIN WEDRY** dans les conditions de la Loi du 6 juillet 1978.

c) Il appartiendra à l'adjudicataire de faire assurer le lot dès l'adjudication. Il ne pourra recourir contre la **Sarl MAGNIN WEDRY**, dans l'hypothèse où par suite du vol, de la perte ou de la dégradation de son lot, après l'adjudication, l'indemnisation qu'il recevra de l'assureur de la **Sarl MAGNIN WEDRY** serait avérée insuffisante.

d) Le lot ne sera délivré à l'acquéreur qu'après paiement intégral du prix, des frais et des taxes. Dans l'intervalle la **Sarl MAGNIN WEDRY** pourra facturer à l'acquéreur des frais de dépôt du lot, et éventuellement des frais de manutention et de transport. A défaut de paiement par l'adjudicataire, après mise en demeure restée infructueuse, le bien est remis en vente à la demande du vendeur sur folle enchère de l'adjudicataire défaillant ; si le vendeur ne formule pas cette demande dans un délai d'un mois à compter de l'adjudication, la vente est résolue de plein droit, sans préjudice de dommages intérêts dus par l'adjudicataire défaillant. En outre, la **Sarl MAGNIN WEDRY** se réserve de réclamer à l'adjudicataire défaillant, à son choix :

- des intérêts au taux légal majoré de cinq points,
- le remboursement des coûts supplémentaires engendrés par sa défaillance,

- le paiement de la différence entre le prix d'adjudication initial et le prix d'adjudication sur folle enchère s'il est inférieur, ainsi que les coûts générés par les nouvelles enchères.

La **Sarl MAGNIN WEDRY** se réserve également de procéder à toute compensation avec des sommes dues à l'adjudicataire défaillant. La **Sarl MAGNIN WEDRY** se réserve d'exclure de

ses ventes futures, tout adjudicataire qui aura été défaillant ou qui n'aura pas respecté les présentes conditions générales d'achat.

e) Les achats qui n'auront pas été retirés dans les sept jours de la vente (samedi, dimanche et jours fériés compris), pourront être transportés dans un lieu de conservation aux frais de l'adjudicataire défaillant qui devra régler le coût correspondant pour pouvoir retirer le lot, en sus du prix, des frais et des taxes.

f) L'acquéreur pourra se faire délivrer à sa demande un certificat de vente qui lui sera facturé la somme de 30 € TTC.

IV - Les incidents de la vente

a) Dans l'hypothèse où deux personnes auront porté des enchères identiques par la voix, le geste, ou par téléphone et réclament en même temps le bénéfice de l'adjudication après le coup de marteau, le bien sera immédiatement remis en vente au prix proposé par les derniers enchérisseurs, et tout le public présent pourra porter de nouvelles enchères.

b) Pour faciliter la présentation des biens lors de ventes, la **Sarl MAGNIN WEDRY** pourra utiliser des moyens vidéos. En cas d'erreur de manipulation pouvant conduire pendant la vente à présenter un bien différent de celui sur lequel les enchères sont portées, la **Sarl MAGNIN WEDRY** ne pourra engager sa responsabilité, et sera seul juge de la nécessité de recommencer les enchères.

c) Pour faciliter les calculs des acquéreurs potentiels, la **Sarl MAGNIN WEDRY** pourra être conduit à utiliser à titre indicatif un système de conversion de devises. Néanmoins les enchères ne pourront être portées en devises, et les erreurs de conversion ne pourront engager la responsabilité de la **Sarl MAGNIN WEDRY**.

d) Préemption de l'État français. L'État français dispose d'un droit de préemption des œuvres vendues conformément aux textes en vigueur. L'exercice de ce droit intervient immédiatement après le coup de marteau, le représentant de l'État manifestant alors la volonté de ce dernier de se substituer au dernier enchérisseur, et devant confirmer la préemption dans les 15 jours. La **Sarl MAGNIN WEDRY** ne pourra être tenu pour responsable des conditions de la préemption par l'État français.

e) Propriété intellectuelle. Reproduction des œuvres. La **Sarl MAGNIN WEDRY** est propriétaire du droit de reproduction de son catalogue. Toute reproduction de celui-ci est interdite et constitue une contrefaçon à son préjudice.

En outre la **Sarl MAGNIN WEDRY** dispose d'une dérogation légale lui permettant de reproduire dans son catalogue les œuvres mises en vente, alors même que le droit de reproduction ne serait pas tombé dans le domaine public. Toute reproduction du catalogue de la **Sarl MAGNIN WEDRY** peut donc constituer une reproduction illicite d'une œuvre exposant son auteur à des poursuites en contrefaçon par le titulaire des droits sur l'œuvre. La vente d'une œuvre n'emporte pas au profit de son propriétaire le droit de reproduction et de représentation de l'œuvre.

f) Indépendance des dispositions. Les dispositions des présentes conditions générales d'achat sont indépendantes les unes des autres.

La nullité de quelque disposition ne saurait entraîner l'inapplicabilité des autres.

g) Compétences législative et juridictionnelle. La loi française seule régit les présentes conditions générales d'achat. Toute contestation relative à leur existence, leur validité, leur opposabilité à tout enchérisseur et acquéreur, et à leur exécution sera tranchée par le tribunal compétent du ressort de Paris (France). L'acquéreur sera lui-même chargé de faire assurer ses acquisitions, et la

Sarl MAGNIN WEDRY décline toute responsabilité quant aux dommages que l'objet pourrait encourir, et ceci dès l'adjudication prononcée. Toutes les formalités et transports restent à la charge exclusive de l'acquéreur. L'acquéreur sera lui-même chargé de faire assurer ses acquisitions, et la **Sarl MAGNIN WEDRY** décline toute responsabilité quant aux dommages que l'objet pourrait encourir, et ceci dès l'adjudication prononcée. Toutes les formalités et transports restent à la charge exclusive de l'acquéreur.

RETRAIT DES LOTS

L'acquéreur sera lui-même chargé de faire assurer ses acquisitions, et la **Sarl MAGNIN WEDRY** décline toute responsabilité quant aux dommages que l'objet pourrait encourir, et ceci dès l'adjudication prononcée. Toutes les formalités et transports restent à la charge exclusive de l'acquéreur.

MODALITÉS DE STOCKAGE ET D'ENLÈVEMENT DES OBJETS VOLUMINEUX

Les meubles, tableaux et objets volumineux adjugés qui n'auront pas été retirés à l'issue de la vente seront entreposés au magasinage de l'Hôtel Drouot et soumis aux conditions en vigueur. Informations auprès de Drouot : 01 48 00 20 20

MODALITÉS DE STOCKAGE ET D'ENLÈVEMENT DES ORDRES D'ACHAT VOLUMINEUX

Les lots trop volumineux obtenus sur ordre d'achat seront entreposés dans notre garde meuble et soumis aux conditions suivantes :

Par lot :

Frais fixes de transfert et de manutention : 25 € HT

**

** dans la limite de 150 € HT.

Passé le délai de 14 jours suivant la vente et à partir du 15^e jour, l'assurance, les frais de stockage et des frais fixes vous seront facturés par la **Sarl MAGNIN WEDRY**, aux conditions suivantes :

Par lot et par jour calendaire :

Frais de Stockage : 3 € HT*

* hors prime d'assurance stockage au taux de 0,6% de la valeur du lot.

Adresse du garde meuble :

Garde Meuble ESI

2 rue de l'industrie

93200 Saint-Denis

(Accessible sur rendez vous auprès de la **Sarl MAGNIN WEDRY** de 9h à 12h et 14h à 17h).

RETRAIT DES ORDRES D'ACHAT NON VOLUMINEUX

Vous pourrez retirer vos achats du lundi au vendredi de 9h à 17h, dès le lendemain de la vente (12 heures ouvrées après la vente), sur présentation du bordereau d'adjudication acquitté. Les lots ramenés à la **Sarl MAGNIN WEDRY** sont couverts gracieusement 14 jours suivant la vente. Passé ce délai et à partir du 15^e jour, l'assurance, les frais de stockage et des frais fixes vous seront facturés par la **Sarl MAGNIN WEDRY**, aux conditions suivantes :

Par lot et par jour calendaire :

Frais de Stockage : 1,5 € HT*

Passé le délai de deux mois, la **Sarl MAGNIN WEDRY** se réserve le droit transférer et d'entreposer les lots dans son garde meuble (Garde-Meubles ESI) aux conditions suivantes :

Par lot :

Frais fixes de transfert et de manutention : 30 € HT

**

*hors prime d'assurance stockage au taux de 0,6 % de la valeur du lot.

**dans la limite de 150 € HT.

Sur simple demande de votre part, la **Sarl MAGNIN WEDRY** pourra faire établir des devis pour l'expédition de vos lots. Les frais de stockage seront arrêtés à compter du jour où le devis est accepté par vos soins.

Enlèvement des objets non vendus.

Les lots non vendus doivent être retirés dans les meilleurs délais par le vendeur, au plus tard dans les 14 jours suivant la vente publique sauf accord passé entre le vendeur et la **Sarl MAGNIN WEDRY**. A défaut, les frais de dépôt des objets invendus seront supportés par le vendeur, au tarif habituel en pareille matière. La **Sarl MAGNIN WEDRY** ne sera tenue d'aucune garantie à l'égard du vendeur concernant ce dépôt.

Rappel de définitions

Attribué à : signifie que l'œuvre a été exécutée pendant la période de production de l'artiste mentionné et que des présomptions désignent celui-ci comme l'auteur vraisemblable ou possible sans certitude.

Entourage de : le tableau est l'œuvre d'un artiste contemporain du peintre mentionné qui s'est montré très influencé par l'œuvre du Maître.

Atelier de : sorti de l'atelier de l'artiste, mais réalisé par des élèves sous sa direction.

Graphisme : Camille Maréchaux

Photographies : Thierry Jacob

Impression : SIPAP Oudin

Pour tous les achats sur Drouot Digital,
1,5% HT sera prélevé en plus des frais de vente.



Florent MAGNIN - François WEDRYCHOWSKI
14, rue Drouot - 75009 PARIS
contact@mw-encheres.com
www.mw-encheres.com