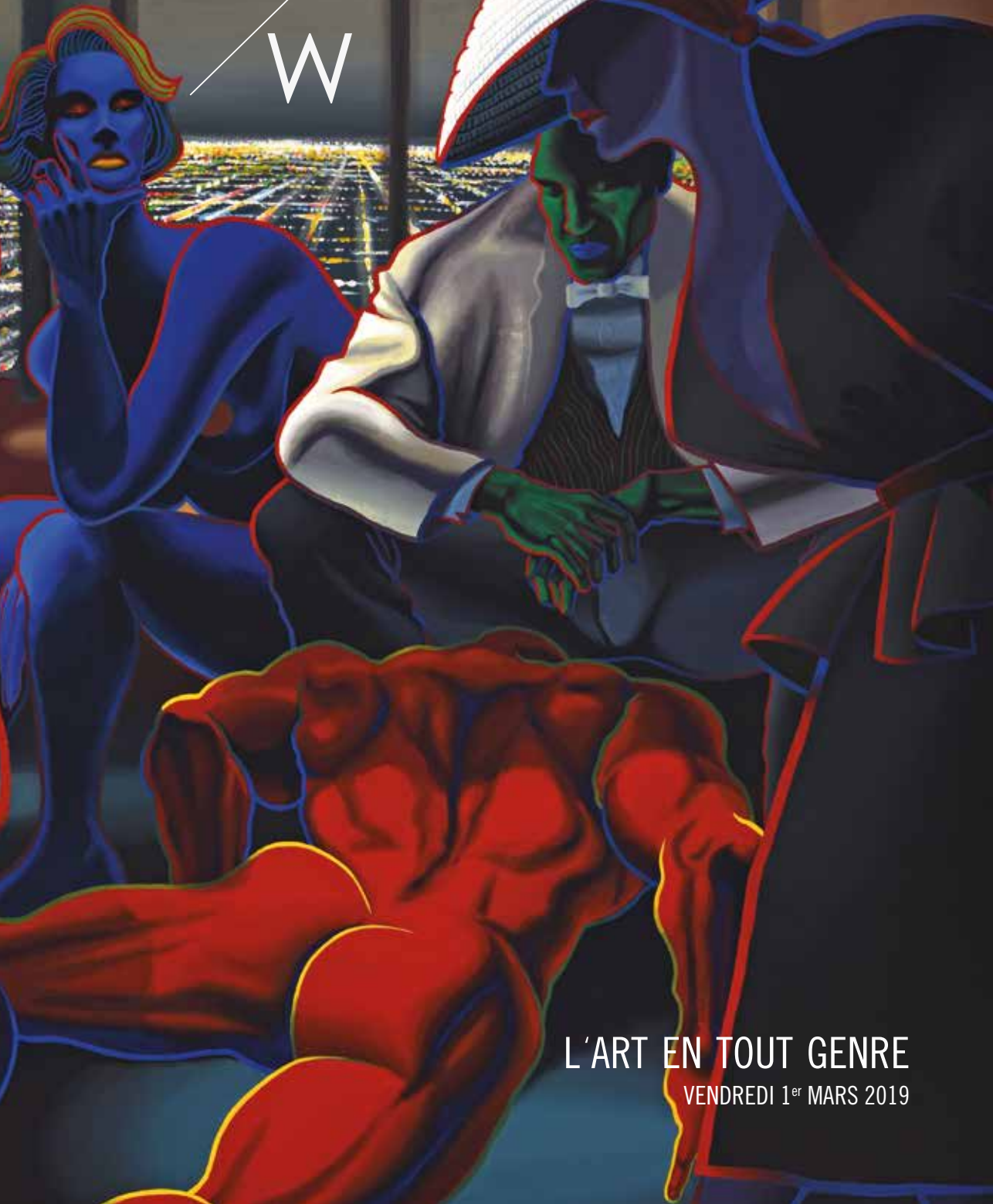


M

MEN & WOMEN

W



L'ART EN TOUT GENRE

VENDREDI 1^{er} MARS 2019





VENTE AUX ENCHÈRES PUBLIQUES

DROUOT-RICHELIEU

9, rue Drouot - 75009 Paris

Vendredi 1^{er} mars 2019, à 14h

Drouot-Richelieu, Salle 5

MEN & WOMEN

L'art en tout genre

Catalogue en ligne sur :

www.mw-encheres.com – www.gazette-drouot.com – www.interencheres.com

Expositions publiques :

Jeudi 28 février 2019, de 11h à 21h

Vendredi 1^{er} mars 2019, de 11h à 12h

Téléphone durant les expositions et la vente : 01 48 00 20 05

Enchérir en direct
sur :

DROUOT
DIGITAL
Live

Remerciements
pour le preview :

deaign
BY JALER

Barnebys.fr
TOUTES LES ENCHÈRES EN UN SEUL ENDROIT

Florent MAGNIN - François WEDRYCHOWSKI

Commissaires-Priseurs habilités n° d'agrément 2002-257

14, rue Drouot - 75009 PARIS

Tel. : 01 47 70 41 41 - Fax : 01 47 70 41 51

Email : contact@mw-encheres.com

Site : www.mw-encheres.com





Men & Women.

Cette nouvelle thématique dans notre programme de vente propose une vision de la représentation de l'homme et de la femme sous le prisme des genres au travers du temps et des différentes techniques.

A chaque époque, les modes, les religions et les contextes politiques ont conforté, enchaîné ou défié l'inspiration des artistes.

La sensualité d'un corps, d'un visage, une attitude, le désir ou la complicité entre le modèle et l'artiste se traduisent avec beauté, volupté et parfois, il est vrai, avec une indécence toute « artistique ».

Nous avons construit pour cette vacation un parcours où les œuvres se répondent ou s'affrontent par leurs thèmes, leurs auteurs, leurs siècles et bien d'autres connexions.

Nous avons aussi souhaité qu'avec cette nouvelle vente, s'instaure un dialogue entre le spectateur, l'acheteur et les œuvres et ainsi, montrer, au-delà de toutes critiques esthétiques ou morales, l'importance fondamentale de ce thème dans l'histoire de l'art.

1
Frise d'après Pompéï

Gravure en noir.
13,5 x 26 cm

100 / 120 €

2
D'après l'antique

Course de cirque - Jeune à cheval
Deux gravures anciennes en noir.
43 x 52 cm

100 / 120 €

3
Vase en terre cuite à décor d'un profil de femme sur fond noir.

IVe siècle avant J.C.
Hauteur : 23 cm

500 / 600 €





4
Coiffures de femmes romaines

Deux gravures en noir.
XVIII^e siècle.
33 x 18 cm

60 / 80 €

5
Orgie et bacchantales tirées des antiques romaines

Gravure en noir.
36 x 21,5 cm

40 / 50 €

6
D'après l'antique

Le repos du satyre, d'après un modèle perdu de Praxitèle.
Bronze à patine médaille.
Socle rond en marbre rouge des Pyrénées et noir.
Un bouton permet de faire tourner la sculpture sur elle-même.
Hauteur totale : 66 cm

800 / 1 000 €

7

D'après l'antique

Homme drapé appuyé sur un rocher
Bronze à patine médaille.
Hauteur : 26 cm

500 / 600 €



8

D'après l'antique

Apollon du Belvédère
Bronze à patine dorée et base circulaire
en marbre vert.
Hauteur : 34 cm

600 / 800 €



9

R. VINCENDON

Homme d'après Michel Ange

Gravure à la sanguine.

20 x 17,5 cm

100 / 120 €

10

Galate blessé

Bronze à patine brune.

Longueur : 15 cm - Hauteur : 8 cm

Sur un socle en marbre vert.

Sculpture d'après "Le Galate blessé" ou "Galate mourant", copie romaine en marbre d'un original grec perdu, commandé entre 230 et 220 av. J.-C. par Attale Ier de Pergame pour commémorer sa victoire sur les Galates.

La copie romaine en marbre est conservée au Musée du Capitole à Rome.

200 / 300 €





11

BIRY AUTRET (1911)

Etude de Galatée

Fusain et gouache sur papier, signé
et daté 1958 en bas à gauche.

32 x 48 cm à vue

150 / 200 €

12

D'après l'antique

Le faune ivre

Bronze à patine médaille.

Sur un marbre.

Hauteur totale : 14 cm

300 / 350 €





13

Jérôme HAFFNER (Né en 1980)

"De Marbre" / Rome 2016

Tirage 1/8.

Impression platine fibre infinity Canson 310G.

Cadre bois Nielsen.

20 x 30 cm

300 / 500 €



14

Jérôme HAFFNER (Né en 1980)

"On voudrait s'aimer à jamais" / Paris 2014

Tirage 1/8.

Impression RC satiné lumière Bonjet.

Cadre bois Nielsen.

24 x 36 cm

300 / 500 €



15

Jean LAMORLETTE

Composition aux personnages masculins

Toile contrecollée sur Isorel.

120 x 130

3 000 / 4 000 €



16

Buste d'empereur romain

Bronze à patine or.

Dédiacé à Louis Douillet ses
camarades, Chalons 1855-1858.

Hauteur : 26,5 cm

600 / 800 €

17

D'après l'antique

Tête en bronze représentant Neptune

Socle en Plexiglas.

Hauteur : 27 cm

Hauteur totale : 38,5 cm

200 / 300 €

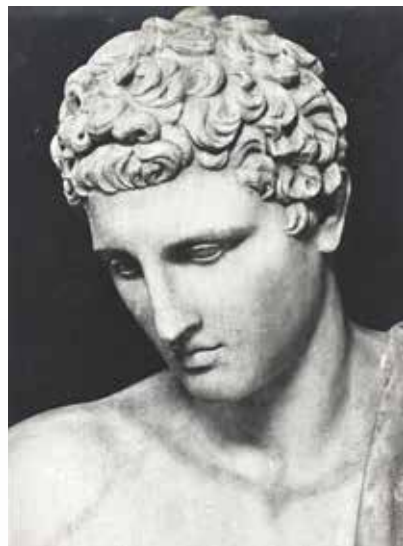


18

Antinoüs

Procédé sur papier.
23 x 17 cm

50 / 60 €





19

Ecole du XIXe siècle

Erato, muse de la poésie lyrique

Crayon et rehaut de blanc sur papier.

39 x 29,5 cm

100 / 120 €



20
Satyre à la double flûte
Bronze à patine brune.
Hauteur : 12 cm

100 / 120 €

21
Faune aux cymbales, d'après l'antique.
Bronze à patine brune.
Socle rond à doucine.
Hauteur : 13 cm

80 / 100 €

22
Faune aux cymbales, d'après l'antique.
Bronze à patine médaille.
Socle rectangulaire à doucine marqué Musée
de Naples - Souvenir d'un heureux voyage à
Gottmadingen.
Hauteur : 28,5 cm

Cette sculpture se réfère au Satyre dansant,
marbre d'époque grecque qui aurait été réalisé
par Praxitèle et aujourd'hui conservé dans la
Tribune du Musée des Offices de Florence.

600 / 800 €

23
Paul DUBOIS (1827-1905)
Le joueur de mandoline
Bronze patiné, signé et daté 1865.
Cachet A. Collas Réduction mécanique.
Hauteur : 83 cm

1 800 / 2 000 €





24
Annibal CARRACHE,
d'après
Étude de torses
 Lithographie en noir.
 15,5 x 24,5 cm
 30 / 50 €



25
Les lutteurs, d'après l'antique.
 Bronze à patine médaille.
 Hauteur : 24 cm - Longueur : 30 cm
 Reprise de la sculpture de Myron, 450 av. J.C qui se trouve au Musée des Offices de Florence
 5 000 / 6 000 €



26

Laurent-Elie BADESSI

*"Male nude with salt rock 2",
Camargue, France 1990*

Tirage argentique d'époque (année
1996).

Epreuve d'artiste unique, tampon au
dos, certificat.

35,8 x 27,2 cm avec marges.

1 200 / 1 500 €

27

Ecole du XXe siècle

Le penseur

Tirage noir et blanc. Inscrit au dos Paris
mois de la photographie 1992 1/3.

21,5 x 15,5 cm à vue

100 / 120 €





28
Le DOMINIQUIN, d'après le
Etude d'homme de dos
Lithographie en noir.
23,5 x 16 cm à vue

80 / 120 €



29
Daniel RASMUSSON
Personnage assis
Encre de Chine et lavis d'encre
brune sur papier. Signée en bas à
gauche et datée 48.
26 x 24 cm

100 / 120 €



30
Mercure assis sur un rocher, d'après l'antique.

Bronze à patine verte.

Hauteur : 20,5 cm

Ce bronze a été réalisé d'après la copie romaine de la villa Papyrus se trouvant au musée archéologique de Naples, inspirée de la sculpture hellénistique de Lysippe (340-300 av. JC).

100 / 120 €



31
Le tireur d'épine

Bronze à patine brune.

Hauteur : 9,5 cm

Sur un socle en marbre de Sienne.

200 / 300 €



32
M. VUILLEMIN, école du XXe siècle

Trois études de modèles nus

Encre de Chine. Signées et datées 1952 et 1962.

20 x 26,5 cm - 26 x 21 cm - 27,5 x 22,5 cm

200 / 250 €



33

Ecole italienne du XVIIe siècle

La création de la femme

Huile sur toile.

65,5 x 53 cm

Restaurations.

300 / 500 €

34

**M. VUILLEMIN, école du XXe siècle,
attribué à**

Adam et Eve ou « Censuré »

21 x 26,5 cm

100 / 120 €



35

Ecole du XIXe siècle

Études de personnes

Ensemble de quatre dessins au
fusain sur papier bleu.

16 x 12 cm environ

80 / 100 €





36

Albert REISS (1909-1989)

Adam et Eve

Huile sur panneau signée en bas à droite.

49 x 59 cm

150 / 200 €



37
Auguste LEROUX (1871-1954)
L'amoureux éconduit
Aquarelle signée en bas à droite.
19 x 14 cm

100 / 120 €





38

Pierre Laurent BRENOT (1913-1998)

Portrait de Madame Thevenon

Huile sur toile, signée en haut à gauche, annotée, dédiée, contresignée et datée au dos 1965. 40 x 80 cm

500 / 700 €

Auteur des célèbres Pin'up du journal Lui.



39

Camille ROBIN (Née en 1970)

Salt and Pepper. 2017

Acrylique sur toile.

120 x 120 cm

2 000 / 2 500 €



40

Patrick DROUIN (Né en 1948)

Au soleil

Sculpture-Volume, Bronze,

32,29 x 23 x 24,8 cm

1 500 / 2 000 €



41

MARIE H.

Portrait en buste d'homme

Huile sur toile, signée en bas à gauche.

81 x 65 cm

150 / 200 €



42

Stéphane GIZARD (Né en 1977)

Eric at my window

Tirage sur Fine Art Baryta 325 g,
numéroté 2/8

30 x 40cm

1 000 / 1 200 €



43

École moderne

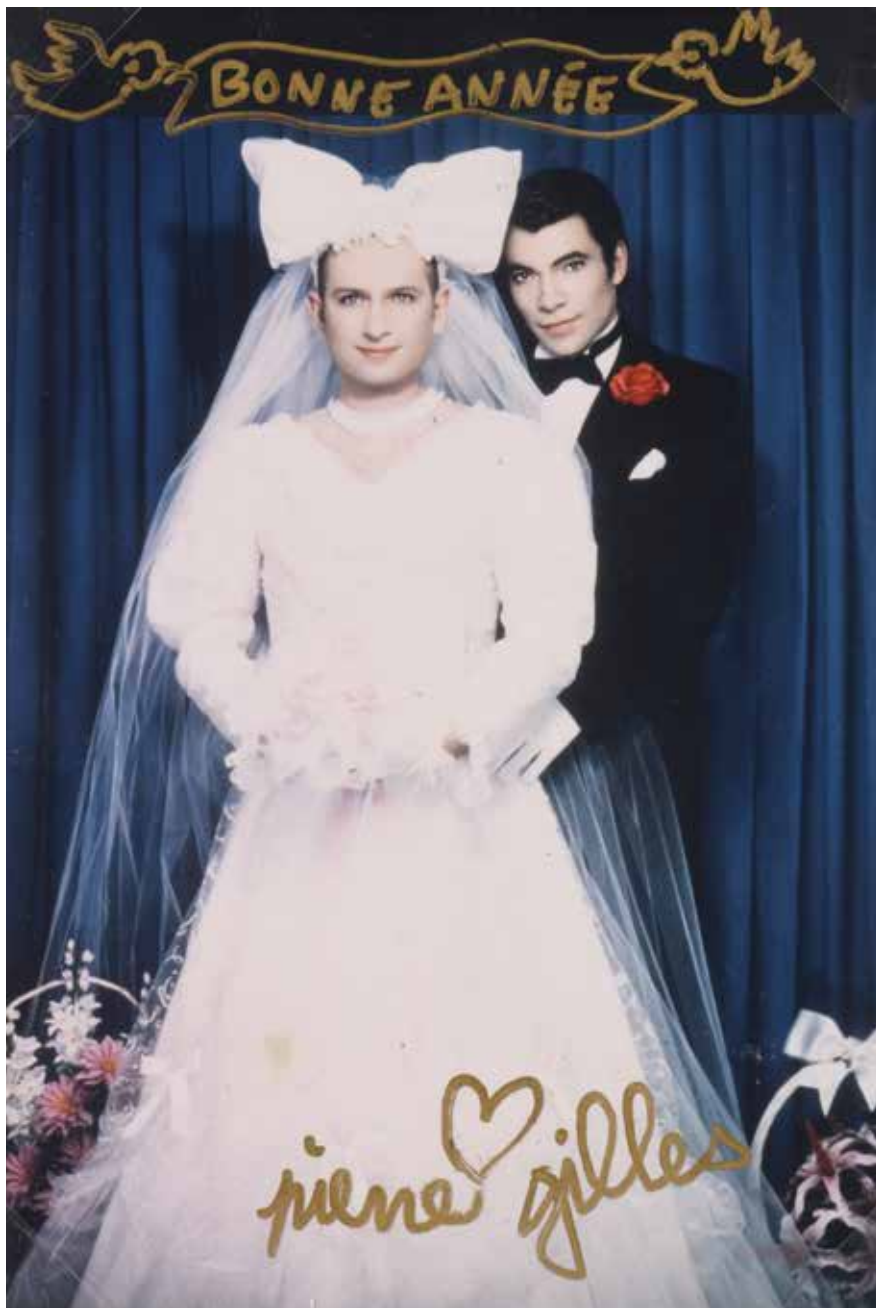
Homme assis

Bronze à patine médaille.

Signé sur la cuisse et n°36/100 et daté 91.

Hauteur : 32 cm

300 / 400 €



44

PIERRE ET GILLES

Les mariés

Carte de vœux, circa 1990

Epreuve argentique d'époque en couleurs signée et annotée bonne année à l'encre dorée.

13 x 9 cm

400 / 600 €



45

François ZABALETA

La mariée imaginaire, 2010

Œuvre utilisée pour le film de François Zabaleta, *La nuit appartient aux enfants*, Grand prix du festival Doc en courts, 2017.

Tirage couleur, contre-collage sur aluminium Dibond, éd. 6/30, signé au dos, encadré.

30 x 45 cm

800 / 1 000 €

François ZABALETA est cinéaste, photographe et auteur dramatique. Il a réalisé une trentaine de films. Il a exposé en France, en Espagne et aux Etats Unis.



46
Paul NASSIVET (1904-1977)

Le nu au tapis

Huile sur toile signée en haut à gauche et
titrée au dos.

54 x 69 cm

200 / 300 €



47
François RICHPIN (XXe siècle)

Femme nue allongée

Huile sur toile, signée en bas à gauche.

97 x 130 cm

300 / 400 €



48

Martial MOLITOR (XXIe siècle)

Plaisir amoureux

Huile sur panneau, signée en bas à droite et
titrée au dos.

40 x 48 cm

800 / 1 200 €



49

Martial MOLITOR (XXIe siècle)

Femme nue couchée

Huile sur toile, signée en haut à droite.

46 x 73,5 cm

800 / 1 200 €



49bis

Joseph KHUN-REIGNER (1873-1940)

L'auscultation

Lithographie signée en bas à droite.

19,5 x 14,5 cm

50 / 60 €



50

Bénédict MASSON (1819 - 1893)

La maternité

Huile sur toile, signée en bas à gauche.

100 x 81 cm

2 000 / 2 500 €

51

Ecole du XXe siècle

Maternité

Fusain et rehaut sur papier beige.

27 x 22 cm à vue

80 / 100 €

52

Louis ICART (1888-1950)

Le jardin japonais

Gravure signée en bas à droite.

26,5 x 37 cm à vue

200 / 250 €



53

HOUDON, d'après

Louise Brongniart.

Biscuit marqué Sèvres.

Hauteur : 46 cm

Socle rapporté.

200 / 300 €



54

Raoul LARCHE (1860-1912)

La prairie et le ruisseau

Marbre, signé en bas à gauche.

Hauteur : 55 cm - Longueur : 40 cm

Restaurations.

2 500 / 3 000 €



55

55
HERMES Paris

Foulard en soie imprimée, Les Blés sur fond blanc, crée par Hugo Grygkar en 1956 et réédité dans années 60, 70, puis en 1985, 1990, 1998, et 2006.

Dans une boîte avec des accidents.
60 / 80 €



57

56
HERMES Paris

Carré en soie imprimée et titré Grand Apparat, signé Jacques EUDIF.

Petite tache.
Avec sa boîte (accident).

60 / 80 €



60

59
HERMES Paris

Carré en soie imprimée, titré Ascot 1831 et signé F. de la PERRIERE.

Taches.
50 / 60 €



57
HERMES Paris

Carré en soie imprimée à décor de mors or sur fond bleu marine.

Bon état.
Avec sa boîte.

70 / 90 €

60
HERMES Paris

Carré en soie imprimée, titré Bride de cour et signé F. de la PERRIERE.

Taches.
50 / 60 €

58
HERMES, made in France

Carré en soie imprimée, titré Les cavaliers d'or et signé RYBAL.

Taches.
50 / 80 €

61
HERMES Paris

Carré en soie imprimée, titré Reprise et signé LEDOUX.

Taches.
50 / 60 €



59



61



56



62



62
HERMES Paris

Carré en soie imprimée à décor de cavaliers et pistolets à silex, signé J. Abadie.
Taches.

50 / 60 €

63

HERMES Paris

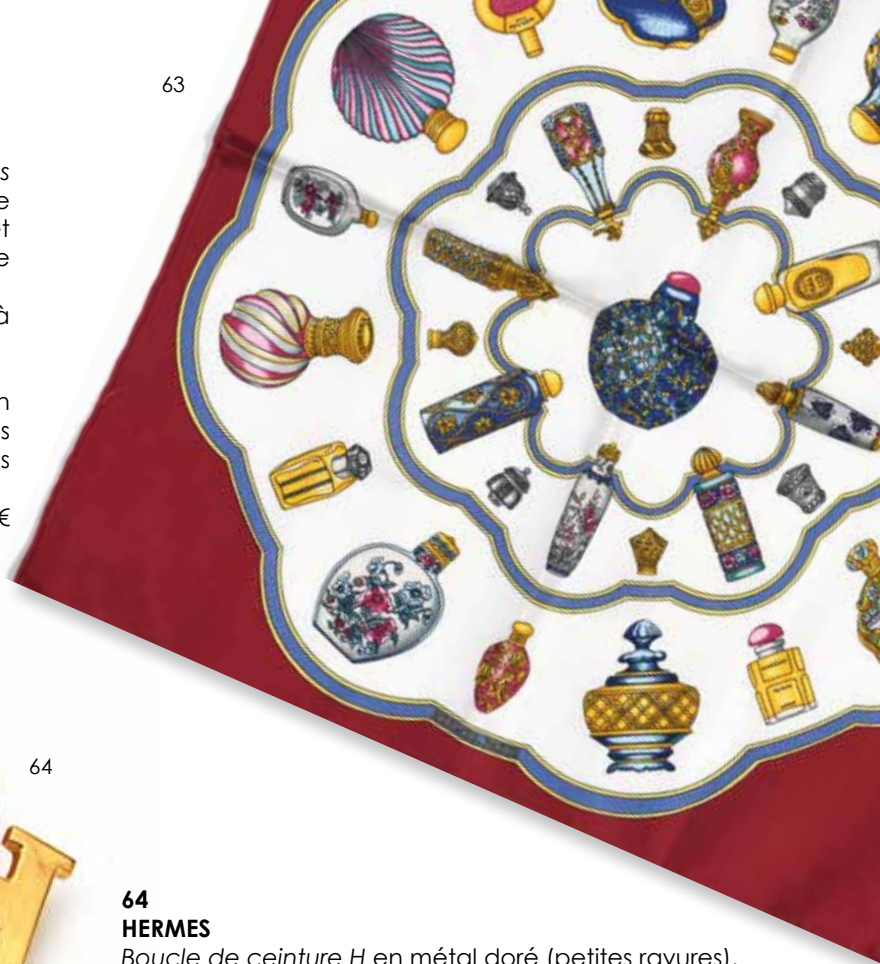
Ensemble de trois pochettes en soie, une bleu marine (trous), une marron (trou) et une à décor de flacons de parfum.

Un Bonnet en soie imprimé à décor de navires.

Taches.

On joint un foulard en soie imprimée et titré Les engrenages Durand (petites taches).

80 / 100 €



64



HERMES

Boucle de ceinture H en métal doré (petites rayures).
Boîte HERMES.

6 x 4 cm

80 / 100 €

65



HERMES

Boucle de ceinture Constance en métal argenté strié.
On joint une ceinture croco noir.

120 / 150 €

LANVIN

Flacon de parfum
« Rumeur », LANVIN, Paris.

Cartonnage.

Hauteur : 9 cm

60 / 80 €





67
Broche épingle en or jaune à décor d'un lièvre bondissant.
 Poids : 7,3 g

120 / 150 €

68
Épingle de cravate en or jaune et émaillé à décor d'un jockey chevauchant une oie.
 Poids brut : 5,2 g

100 / 120 €

69
Deux épingles de cravate en or jaune, l'une sertie d'une opale, l'autre d'un œil de tigre.
 Poids brut : 4,9 g

80 / 100 €

70
Épingle de cravate en or jaune à décor de motifs feuillagés, on joint un élément de porte-clefs en or jaune représentant un sanglier.
 Poids : 475 g

200 / 300 €





76



81



75



71



73



72



78



79



80



74



77

- 71**
Sautoir en argent (1er titre ; 950‰).
 Poids : 103 g
 150 / 180 €
- 72**
Paire de boutons de manchettes doubles en argent (1er titre ; 950‰), nacre et émail.
 Poids brut : 5,90 g
 70 / 80 €
- 73**
Paire de boutons de manchettes doubles en argent (1er titre ; 950‰) et nacre en forme de bouton.
 Poids brut : 10 g
 70 / 80 €
- 74**
Paire de boutons de manchettes doubles en argent (1er titre ; 950‰), à décor de disques concentriques, époque Art Déco.
 Poids : 10,40 g
 150 / 180 €
- 75**
DINH VAN
Plaque en ébène et fixations en or jaune (18K ; 750‰).
 Poinçon de l'orfèvre DINH VAN.
 Poids brut : 6,90 g
 100 / 120 €
- 76**
Porte-clefs en argent (1er titre ; 950‰), paré d'une pièce en argent de 5 francs Hercule.
 Poids : 30,90 g
 60 / 80 €
- 77**
Sautoir en argent (1er titre ; 950‰), composé de maillons torsadés et unis.
 Poids : 32,40 g
 50 / 70 €
- 78**
Paire de boutons de manchettes en or deux tons (18K ; 750‰), parés de nacre et de diamants brillantés.
 Poids brut : 5,10 g
 350 / 380 €
- 79**
Bague toi et moi en or jaune (9K ; 375‰), parée de deux perles fines, dans un double entouragement de diamants de taille rose.
 Travail anglais du XIXe siècle.
 Tour de doigt : 49 - Poids : 3,10 g
 150 / 180 €
- 80**
Bague en or gris (18K ; 750‰) et platine (900‰), sertie d'un diamant brillanté et de diamants de taille rose.
 Travail français, circa 1930.
 Tour de doigt : 52 - Poids : 2 g
 180 / 200 €
- 81**
Paire de clips d'oreilles en argent (1er titre ; 925‰), de forme rectangulaire, reperçés.
 Poids : 16,40 g
 50 / 70 €
- 82**
Épingle en or jaune (18K ; 750‰), parée d'un masque de comédie tenant dans sa gueule un rubis.
 Poids : 4,20 g
 250 / 300 €
- 83**
Épingle en or jaune (18K ; 750‰), parée d'un camée sur agate figurant le profil d'un guerrier couronné de lauriers.
 Poids : 2 g
 80 / 100 €
- 84**
Épingle en or (18K ; 750‰), parée d'une boule à motifs filigranés.
 Poids brut : 1,50 g
 20 / 30 €
- 85**
Coupe-papier en bronze doré à décor ciselé d'un centaure tirant une flèche. Porte une date.
 Longueur : 19 cm
 60 / 80 €



85



86

Étui à aiguilles en or jaune ciselé, à décor néo-gothique d'ogives et de feuillages surmontés de quadrilobes.

Poinçon tête de bélier, époque Restauration (1815-1830).

Poids : 14,6 g - Hauteur : 8,3 cm

400 / 600 €

Au XIXe siècle, l'objet est roi. Mieux : chaque geste du quotidien s'associe à un objet. C'est d'autant plus vrai en cette première partie du siècle, sous la Restauration (1815-1830) et la Monarchie de Juillet (1830-1848). Ce sont "mille petits joujoux qui embarrassent les cheminées et les consoles. Les salons et les cabinets sont des bazars où l'on trouve un échantillon de l'industrie humaine depuis la création..."

Et si l'objet sous toutes ses formes et fonctions est incontournable au XIXe siècle, le style néo-gothique, à cette période, en est indissociable. Né des influences anglaises du XVIIIe siècle finissant et de l'intérêt croissant des Français pour leur propre patrimoine historique, ce qui n'est d'abord qu'un style Troubadour joyeux, pré-romantique et véritable œuvre originale, devient rapidement un style "national". Le Moyen Âge et la Renaissance revisités investissent les Beaux-Arts et l'architecture, mais aussi les arts décoratifs dans leur ensemble : le théâtre, l'opéra, la mode et bien sûr, les intérieurs.

Légers, fantaisistes, parfois doucement mélancoliques, en bois doré et clair, en opaline, émaux éclatants, marbre de Sienne et bronze patiné, en or et en argent, aux figures enlacées sous un dais gothique, aux décors de fenestrages, de rosaces et de trilobes, ces objets deviendront plus tard le pastiche du style gothique un peu plus lourd que l'on sait.

Aristocrates ou bourgeoises, les maîtresses de maison s'attachent auprès des artisans mobilier (guéridons, tricoteuses, secrétaires, chaises et prie-Dieu, tabourets, Indispensables...) et objets d'art ouvragés (pendules, vide-poches, semainiers et calendriers, encriers, porte-plumes, flacons à eau de mélisse, coffrets, thermomètres, dés à coudre et bien sûr, étuis...) aux pâles figures de dames transies d'amour, aux chevaliers et aux saints, aux rois de France du Moyen Âge et de la Renaissance...

C'est que le gothique est partout, dès les années 1820 : après les jardins, leurs folies et leurs fabriques à la fin du XVIIIe siècle, discret mais persistant sous l'Empire, comme avec le décor du Sacre de Napoléon Ier imaginé par Percier et Fontaine ou la collection de tableaux Troubadour de l'impératrice Joséphine, il investit les intérieurs, du sol au plafond, des plus grands artisans au Petit Dunkerque. De la comtesse du Cayla à la duchesse de Berry, la mode est lancée ; et c'est un style plus fin qu'il n'y paraît, à la croisée des grands courants intellectuels et esthétiques de la fin du XVIIIe et du début du XIXe siècles que l'on découvre.

Nous remercions Elsa CAU pour la belle rédaction de cette fiche.

87

Bague duo en or jaune (18K ; 750‰), parée de deux diamants et demi-perles fines.

Tour de doigt : 51 - Poids : 3,90 g

280 / 300 €

88

Bague marquise en or jaune (18K ; 750‰), sertie de diamants de taille ancienne.

Poids des diamants : environ 0,80 carat

Tour de doigt : 48 - Poids : 3,90 g

600 / 800 €

89

Broche en or jaune (18K ; 750‰), décorée de volutes et parée de grenats.

Poids brut : 4,80 g

120 / 150 €

90

Paire de boucles d'oreilles en or jaune (18K ; 750‰), pendantes, serties de corail.

Travail italien XIXe siècle.

Poids brut : 6,50 g

850 / 900 €

91

Broche en or jaune (18K ; 750‰), en croix de Lorraine.

Poids : 1,50 g

40 / 60 €

92

Broche en or jaune (18K ; 750‰), représentant un oiseau sur une branche, paré de turquoise, l'œil en saphir.

Poids brut : 6,80 g

290 / 300 €

93

Médaille en or jaune (18K ; 750‰), porte-bonheur, parée du chiffre 13.

Poids : 0,80 g

20 / 30 €



93



90



86

89



91



92

82



83



84



88



87



94



99



97



96



95



98



97



100



94
Pendentif Bouddha en agate.

10 / 20 €

95
Bague jupe en or gris (18K ; 750‰) et argent (1er titre ; 950‰), sertie d'un rubis dans un entourage de pierres taillées en baguette.
Tour de doigt : 56 - Poids : 2,80 g

500 / 600€

96
Pendentif médaillon en or jaune (18K ; 750‰), en forme de cœur.
Poids brut : 2,40

150 / 180 €

97
BACCARAT
Parure en argent (1er titre ; 925‰), composée d'une bague et d'un pendentif sertis de cristal rouge. Munie d'une chaîne.
Poids brut : 26 g

120 / 150 €

98
Chaîne de montre en métal et verre rouge et vert.

20 €

99
Pendentif en or jaune (18K ; 750‰), onyx et perles fines.
Travail français du XIXe siècle.
Poids brut : 5,10 g

300 / 350 €

100
Miguel BERROCAL (1933-2006)
Micro Maria
Bijou en laiton poli, signé.
Hauteur : 2 cm

500 / 800 €

101
Sujet phallique en bronze doré.
Hauteur : 3 cm

150 / 180 €



101



102

Poudrier en carré en métal argenté martelé, le bord à décor de deux serpents stylisés.

Travail des années 30.

6,5 x 7,5 cm

40 / 60 €

103

DUPONT

Briquet d'homme plaqué or et laque de Chine couleur rousse. Signé.

Dans sa boîte d'origine.

120 / 130 €



104

Etui à cigarettes en argent à décor damasquiné d'un motif floral et monogrammé.

Travail hongrois.

Poids : 131,2 g

40 / 60 €

105

DUPONT

Briquet en plaqué or à décor de pointes de diamant. Signé.

Dans sa boîte d'origine.

60 / 80 €



106
HERMÈS

Tête à tête en vermeil (argent 1er titre ; 950‰) composé de deux petites timbales et leur présentoirs. Dans leur écrin.

Signé HERMÈS.

Poids brut : 120 g

320 / 350 €



107

Bougeoir à main double en métal argenté, décoré de feuilles d'acanthe et d'un dauphin.

50 / 60 €

108

Présentoir double en métal argenté, composé de deux coquilles affrontées.

90 / 100 €



109

Centre de table en métal argenté à compartiments de style Art Déco.

60 / 80 €



110

Boîte en argent (1er titre ; 925‰), de forme rectangulaire, ciselée de fleurs et de feuilles enroulées.

Poids brut : 386 g

280 / 300 €

111

Douze porte-menus ou porte-fleurs, en métal argenté dans leurs boîtes.

30 / 40 €



112

Cendrier en verre blanc moulé à décor d'un archer.

Longueur : 14,5 cm

Ebréchure.

50 / 60 €

113

Tortue vide-poches et sa coupelle en métal argenté.

70 / 80 €





114
Service à thé en métal argenté,
 composé d'une théière, d'un pot à
 lait et d'un sucrier.
 60 / 80 €

117
Grande coupe en métal argenté à
 bordure perlée
 150 / 180 €

115
Service à caviar en métal argenté,
 de forme ronde, les anses en
 esturgeons, la prise du couvercle
 en hameçons.
 180 / 200 €

118
Sucrier en métal argenté, uni, muni
 de deux anses.
 10 / 20 €

116
Saucière en métal argenté, posant
 sur trois pieds.
 20 / 30 €

119
Paire de coupes à champagne en
 argent (1er titre ; 900‰), posant sur
 un pied surmonté d'une coupe de
 forme tulipe.
 Poids : 247 g
 80 / 100 €





120
Arrosoir en métal argenté.
 50 / 60 €

121
Paire de clochettes de table en argent (1er titre ; 925‰), en forme de fruit. Poids : 45 g
 30 / 40 €

122
Paire de tasses à monture d'argent (2d titre ; 800‰). Poids brut : 166 g
 30 / 40 €

123
Tasse en argent (1er titre ; 950‰), à décor de filets et rubans. Poids : 84 g
 20 / 30 €

124
Paire de timbales tulipe en argent (2d titre ; 800‰), posant sur piédouche, finement gravées. Poids : 187 g
 280 / 300 €

125
Paire d'écuelles pour animaux en métal argenté de forme ronde à décor de lauriers.
 100 / 120 €

126
Boîte à pilules à double compartiment en argent (1er titre ; 925‰), de forme ovale gravée de rinceaux. Poids : 16 g
 50 / 60 €

127
Ramequin en métal argenté martelé, de forme rectangulaire.
 30 / 50 €



127
Ramequin en métal argenté martelé, de forme rectangulaire.
 30 / 50 €

128
Théière en métal argenté martelé, de forme rectangulaire.
 30 / 50 €

130
Théière en métal argenté martelé, de forme rectangulaire.
 30 / 50 €

131
Théière en métal argenté martelé, de forme rectangulaire.
 30 / 50 €

129
Boîte à pilules à double compartiment en argent (1er titre ; 925‰), de forme ovale gravée de rinceaux. Poids : 16 g
 50 / 60 €

134
Boîte à pilules à double compartiment en argent (1er titre ; 925‰), de forme ovale gravée de rinceaux. Poids : 16 g
 50 / 60 €

133
Boîte à pilules à double compartiment en argent (1er titre ; 925‰), de forme ovale gravée de rinceaux. Poids : 16 g
 50 / 60 €

128

ORIVIT

Tisanière tête à tête en métal argenté, de style Art Nouveau.

200 / 220 €

129

CHRISTOFLE par Lino SABATTINI

Coupe en métal argenté en forme de feuille.

80 / 100 €

130

CHRISTOFLE

Cafetière duo en métal argenté.

40 / 50 €

131

Tisanière en métal argenté de style Grand Hôtel.

20 / 30 €

132

Paire de ronds de serviette en argent (1er titre ; 950‰), ciselés et gravés de cartouches.

Poids : 74 g

180 / 200 €

133

Coupe-papier, marque-page en métal argenté décoré d'un calendrier norvégien.

60 / 80 €

134

Rampe présentoir pour œufs durs, en métal argenté.

30 / 40 €

135

Plateau présentoir en argent (1er titre ; 950‰), de forme ronde, ciselé et repercé de rinceaux, en son centre les armes du Seigneur de Haucourt de Chepy.

Poids : 304 g

150 / 180 €

136

Paire de couverts de table en argent (1er titre ; 950‰), modèle rocaille.

Poids brut : 338 g

350 / 380 €

137

Lot de dix cuillères en métal argenté.

10 / 20 €



135



136



137

138

Centre de table en forme de gondole et son gondolier en métal argenté.

Hauteur : 43 cm - Longueur : 53 cm

400 / 500 €

139

Pendulette baromètre triptyque en bois et marqueterie de nacre à décor de personnages dans le style troubadour. Double cadran indiquant les heures et le climat marqué KIRBY BEARD, Paris.

Hauteur : 24 cm - Largeur : 29 cm

500 / 600 €



138





139



47



140
BLONDEL, école française
du XIXe siècle

Portrait de la dame à
moustache

Huile sur toile, signée et
datée 1861 au centre.

90 x 70,5 cm

Accidents et manques.

150 / 200 €



141
Ecole française du XIXe
siècle

Portrait de jeune femme
au visage masculin

Huile sur toile ovale datée
1968.

60 x 50 cm

Accidents.

150 / 200 €



142
Ecole française du XIXe
siècle

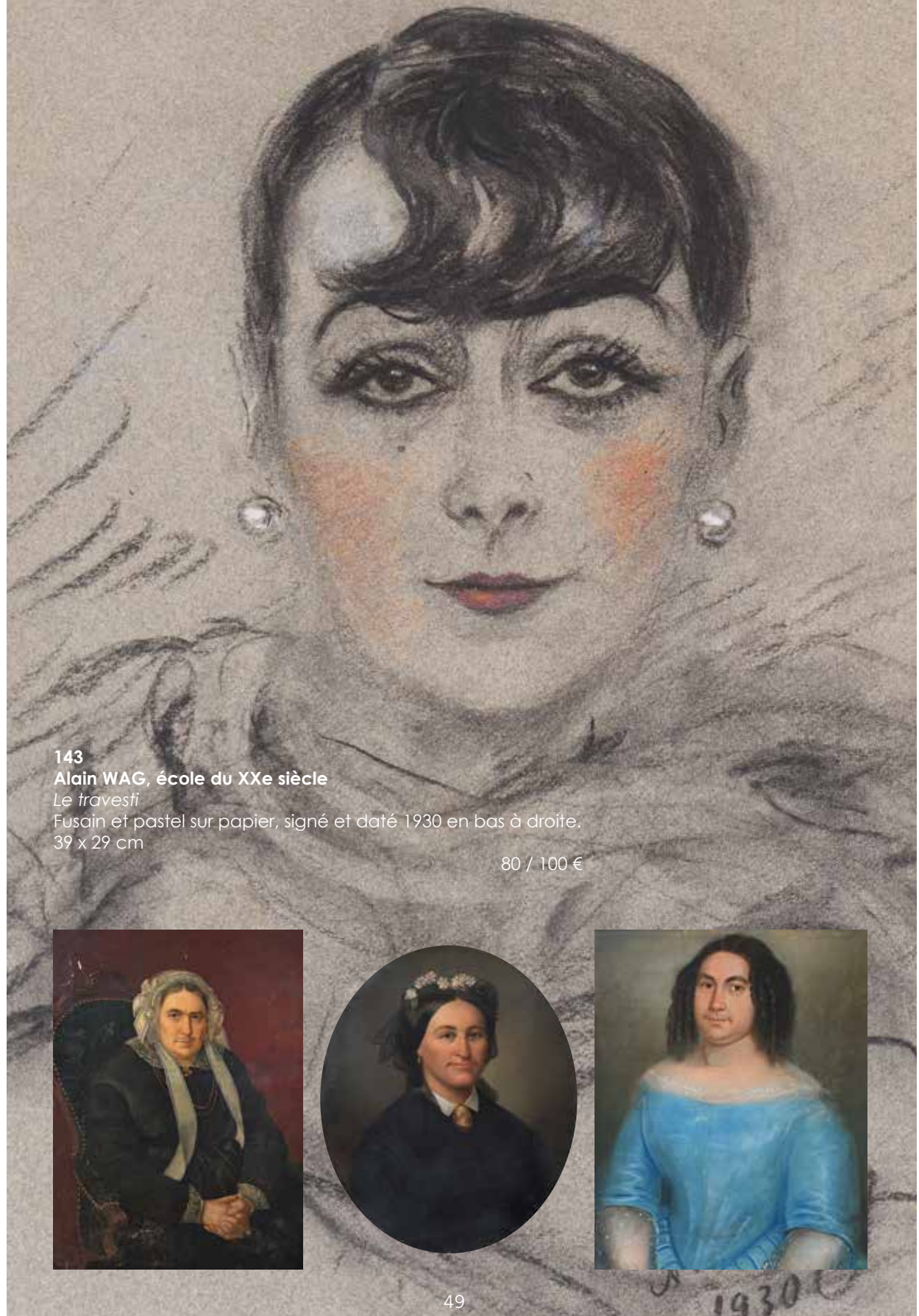
Portrait supposé de
Charles de Beaumont,
Chevalier d'Eon

Pastel sur papier, signé et
daté 1814 en bas à droite.

67 x 56 cm

Déchirure.

200 / 300 €



143

Alain WAG, école du XXe siècle

Le travesti

Fusain et pastel sur papier, signé et daté 1930 en bas à droite.
39 x 29 cm

80 / 100 €



1930



144

Ecole du XIXe siècle

Quatre études de visage

Fusain sur papier.

24 x 32 cm

100 / 120 €

145

Ecole italienne du XXe siècle

Léda et le cygne

Marbre blanc, signé DAZZI et titré.

Hauteur : 54 cm

600 / 800 €





146

HOLKER

Portrait de jeune femme

Crayon sur papier signé et daté 1798.

27,5 x 20,5 cm

80 / 100 €



147

Ecole du XIXe siècle

Etude de jeune homme au turban

Fusain sur papier.

43 x 32 cm

100 / 120 €



149

Ecole du XIXe siècle

Portrait de femme

Sanguine, datée 1860 et monogrammée en bas à gauche.

32 x 24 cm

80 / 100 €

148

Personnage au turban agenouillé

Bronze à patine verte.

Hauteur avec le socle : 12,5 cm

80 / 100 €





150
Dominique HE
(Né en 1949)
Bustes d'hommes
Deux dessins à
l'aquarelle et encre de
Chine.
43 x 33 cm

100 / 120 €



151
Alexandre ANTIGNA (1817-1878)

Gitane au tambourin
Fusain sur papier signé.
23 x 17,5 cm

80 / 120 €

152
FOUJITA, dans le goût de

Buste de femme
Dessin à l'encre, porte une signature en bas au centre.
30 x 23 cm

100 / 120 €

153
Alkis PIERRAKOS (Né en 1920)
Etude de femme
Trois encres signées et datées
entre 1973 et 1975, une
dédiacée.
31,5 x 24 cm - 24 x 32 cm

100 / 150 €





154
Pierre ROULOT (1917-2007)

Deux études de nus

Lithographies en sanguine par Roulot, signées et datées 83, l'une est dédiée.

28 x 12 cm. 27 x 14 cm.

On joint : André DUNOYER DE SEGONZAC

Le Chapeau provençal Eau-forte signée numérotée 43/50. Infimes taches, bonnes marges.

(Cailler 584) 8,3 x 17 cm.

60 / 80 €

155
Ecole du XIXe siècle

Académie d'homme allongé

Sanguine sur papier.

61 x 45 cm; Déchirure.

100 / 120 €



156
Ecole du XIXe siècle

Académie d'homme

courbé

Sanguine sur papier.

61 x 45 cm. Déchirure.

100 / 120 €



157
Ecole du XIXe siècle

Académie d'homme

accoudé

Sanguine sur papier.

61 x 45 cm. Déchirure.

100 / 120 €





158

D'après l'antique

Buste de faune

En plâtre patiné. Moulage d'après un original du musée du Louvre. Tampon.

Hauteur : 72 cm

300 / 400 €



159

Ecole française de la fin du XIXe siècle

Jeune homme nu sur une chaise

Huile sur toile contrecollée sur panneau.

81 x 65 cm

1 000 / 1 200 €



160

Werner BOKELBERG (né en 1937)

Uschi OBERMAIER

Retirage de 2000 en noir et blanc
d'une photographie de 1974.

Signé et daté à la mine de plomb au
verso.

59,5 x 49 cm

500 / 600 €

161

Michèle BATTUT (1946)

Buste de femme

Epreuve d'artiste en couleurs, signée
en bas à droite.

57 x 76 cm. Déchirure.

60 / 80 €



162

CANDICE NECHITCH (France)

Stana, 2016

Papier Fine Art japonais.

34,5 x 48,5 cm

500 / 600 €

163

Steven MIESEL (1954)

Madonna

"All access", pour la promotion
du film "Truth or Dare / In
bed with Madonna" de Alek
Keshishian, 1991

Tirage argentique d'époque
sur papier RC.

22 x 18 cm (25,5 x 20,7 cm)

120 / 150 €



164

Ecole du XXe siècle

Nu masculin de dos

Technique mixte et collage sur
papier, signée et datée 1975
en bas à droite.

69 x 49 cm

150 / 200 €





165

Natacha LESUEUR (1971)

Sans Titre, 2002

Tirage chromatogénique, contrecollé sur aluminium

Ed. 1/5. Signé, titré et daté.

150 x 69 cm. Etiquette Galerie PRAZ - DELAVALLADE.

2 500 / 3 000 €

Provenance : Vente Collection Florence & Daniel Guerlain, Artcurial 24/10/2009.



Laurent-Elie BADESSI est un artiste franco-américain notamment connu pour son travail réalisé sur le corps nu. Et tout particulièrement, à la fin des années 80 et au cours des années 90 dans le sillage des photographes américains MAPPLETHORPE et Herb RITTS ou internationaux comme Alair GOMES, sur le nu masculin. Son interrogation sur la présence du corps masculin dans la photographie s'inscrit dans un mouvement de questionnement de la photographie sur la représentation de l'homme nu à une époque où l'émancipation corporelle masculine s'affirme dans le monde en tant qu'objet de séduction assumé. Présent dans les plus grandes collections du monde entier privées ou publiques, son travail a par la suite évolué sur des problématiques à caractère sociétal comme celles du soldat américain, le sado-masochisme, l'utilisation des armes par les adolescents américains. Mais BADESSI a aussi réalisé de nombreux travaux pour la mode ou encore des séries de recherches personnelles très prisées qui prennent la forme de tableaux photographiques contemporains abstraits.

166

Laurent-Elie BADESSI

"Petroleum 1", New York, 1995

Tirage argentique d'époque (année 1996).

Epreuve d'artiste unique, tampon au dos. Certificat.

35,5 x 27,8 cm avec marges.

1 200 / 1 500 €

167

DAVID MIGUEL DIAZ (Espagne)

Sans titre, 2008

Tirage photo sur Dibon. Tirage numéroté et signé au dos 1/7.

115 x 85 cm

1 800 / 2 000 €





168

Suzanne FREMONT (1876-1962)

Portrait d'homme en buste

Huile sur toile, signée en bas à droite.

90 x 71 cm

2 000 / 2 500 €

169

Camille ROBIN (Née en 1970)

L'audacieuse Marilyn. 2017

Huile et acrylique sur papier, signée en bas à gauche et annotée au dos.

30 x 20 cm

200 / 300 €





170
Stéphane GIZARD
(Né en 1977)

*Anachiarra from NEW
FACES 2017*

Tirage sur Fine Art pearl
paper 325 g, numéroté 1/8
30x40cm

1 000 / 1 200 €

171
Werner BOKELBERG(né en 1937)

Isabel Weingarten

Tirage de 2000 en noir et blanc d'une photo de
1969.

Signé et daté à la mine de plomb au verso.

60 x 49,5 cm

500 / 600 €





172
Nadia BENBOUTA (France/Algérie)

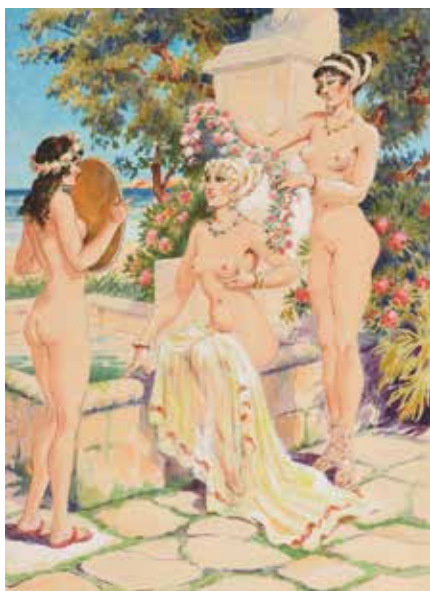
Sans titre
 Huile sur toile.
 132 x 96 cm

2 500 / 3 000 €

173
Garniture de toilette en bronze argenté
 comprenant une paire de bougeoirs et
 un miroir pivotant à décor de femme à
 la grecque.

Travail anglais, vers 1850.
 Hauteur des bougeoirs : 30,5 cm
 Hauteur du miroir : 47,5 cm

600 / 800 €



174
Ecole du XXe siècle
Femmes à la toilette
 Aquarelle sur papier.
 32,5 x 22,5 cm

120 / 150 €





175
Alphonse DAUDET.

Sappho.

Illustré par Dethomas et gravé par Paul Baudier. 1928.

Reliure en bakélite par JITAU breveté SGDG.

120 / 150 €



176

Fiodor DOSTOIVIESKI (1821-1881)

Une femme douce.

Illustration de Gierlowski, édition Marcel SEHEUR. Paris. 1927. N°108.

60 / 80 €





177

René VINCENT (1879-1938)

Elégante et son chien

Gravure en noir signée en bas à droite.

42 x 30,5 cm à vue

150 / 200 €



178

Nelly DEGOUY (1910-1979)

Femme au singe

Pastel sur papier, signé en bas à droite.

27,5 x 18,5 cm

50 / 70 €



179

Alice NATTIER, école du XXe siècle

Femme au chapeau gris

Aquarelle sur papier signée.

16,5 x 16,5 cm à vue

40 / 60 €

Provenance : Vente Audap-Godeau-Solanet,
12 mars 1986.



180
Ref PUIROUX
Gabriel DAUCHOT (1927-2005)

Elégant au parc
 Encre de Chine sur papier, signée en
 bas à droite.
 67 x 50,5 cm

80 / 120 €

181
Charles LOUIGGI

Portrait d'homme au nœud papillon
 Tirage en noir et blanc à vue ovale,
 signé.
 33,5 x 27,5 cm

80 / 100 €



182
Charles Melchior DESCOURTIS (1753-1820)

Portrait de Frédérique Louise Wilhelmine (princesse d'Orange-Nassau)
 Gravure en couleurs, de forme ovale, gravée d'après Tozelli sous la direction de Hentzi.
 Très belle épreuve avec les noms d'artiste à la pointe. Petites rousseurs et taches.
 44 (?) x 31, 8 (?) cm. Feuillet: 52,5 (?) x 36, 5 (?) cm
 Portalis & Béraldi 9.

100 / 200 €



183
Georges BARBIER
(1882 - 1932) d'après

Costumes parisiens
Lithographie signée
et datée 1914 dans la
planche.
15 x 9 cm

50 / 60 €



184
LORENZI d'après

Après l'Ondée, robe de dîner de Worth
Lithographie pour la gazette du Bon Ton n°6, avril 1913, Pl. V.
21 x 17 cm
Alcyone, robe et manteau du soir de Worth
Lithographie pour la gazette du Bon Ton, avril 1923.
22 x 16 cm. Coupée.

80 / 100 €



185
Peintre anonyme, d'après Vladimir Loukitch
BOROVIKOVSKY (1757-1825)

Portrait de Elena Narychkina, début du XXe siècle
Huile sur toile.
74,5 x 63 cm

200 / 300 €

Notre portrait est une copie du portrait d' Elena Narychkina par Vladimir BOROVIKOVSKY conservé à la galerie d'État Tretiakov à Moscou.

Elena Narychkina (1785-1855), épouse en premières noces du comte A. A. Souvarov (fils du fameux maréchal), en secondes noces épouse du prince V. Galitzine. Elle était très douée pour la musique, le grand Rossini lui dédia une cantate.

Bibliographie : ALEXEIEVA, (T.V.). Vladimir BOROVIKOVSKY et la culture russe au tournant des XVIIIe et XIXe siècles. Moscou, 1975 (en russe).



186
Ecole du XXe siècle
Automne et Hiver
 Paire de pochoirs.
 37 x 23 cm

100 / 120 €

187
André MINAUX (1923-1986)
Femme, la main devant le visage
 Lithographie en couleurs n° 25/40, signée
 en bas à droite et datée 69.

30 / 50 €





188

Emile LEJEUNE (1885-1964)

Portrait de femme assise

Huile sur carton, signée et datée en haut à gauche, située et datée au dos Paris 1930.

59,5 x 50 cm

200 / 300 €

189

Léon MAYET (1858 - ?)

Femme nue cousant

Huile sur carton entoilé, ovale, signée en bas au centre.

41 x 51,5 cm

300 / 400 €



189 bis

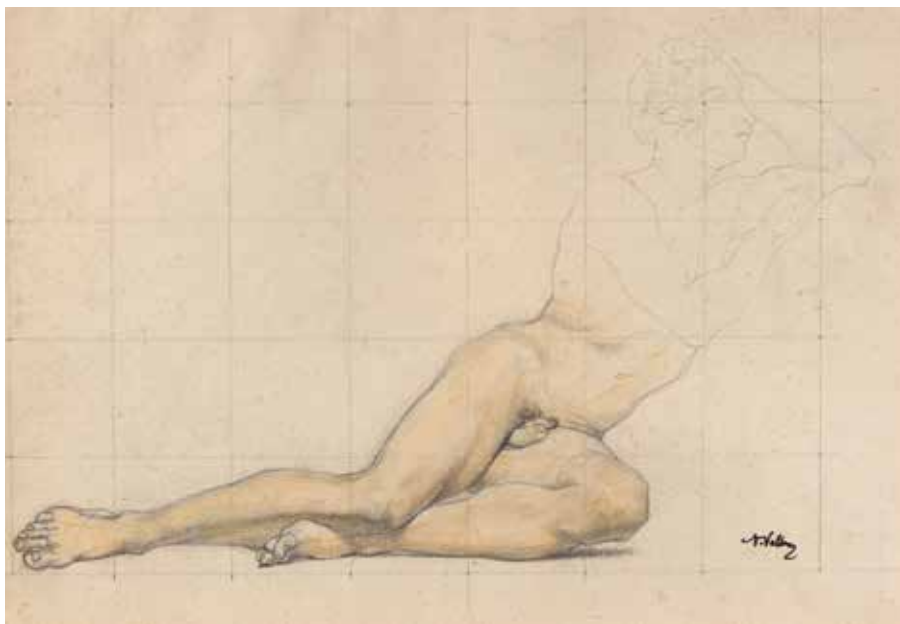
Ecole du début du XXe siècle

Femme nue étendue

Huile sur panneau ovale, signée en bas à droite.

51 x 88,5 cm

150 / 200 €



190

Antoine VOLLON (1833-1900)

Etude de nu masculin allongé, accoudé
 Dessin à la mine de plomb mis au carreau.
 Cachet d'atelier en bas à droite.
 23,5 x 33,5 cm

600 / 800 €

191

E. LEGENDRE, école du début du XXe siècle

Femme nue assise vue de dos
 Huile sur toile signée en bas à droite.
 50 x 73,5 cm

200 / 300 €





192

Jérôme HAFFNER (Né en 1980)

"Signature" / Lyon 2009

Tirage 1/8.

Impression Piezo pro charbon sur infinity Canson 310G.

Contrecollé sur Dibond 2 mm.

35 x 35 cm

400 / 600 €





193
Judith REIGL (Née en 1935)
Buste d'homme, 1962
 Lithographie en couleurs, série homme.
 47 x 50 cm

300 / 400 €

194
Ernest PIGNON ERNEST (NÉ EN 1942)
Série des Accidents de travail
 Sérigraphie déchirures
 200 x 59 cm
 Reproduit p. 58 de l'ouvrage
 Marie Odile BRIOT et Catherine HUMBLOT
 La peau des Murs, Ernest Pignon Ernest, Li-
 mage, Paris

600 / 800 €





195

Jacques BENOIT (Né en 1955)

He said he would support me, 1995

Huile sur toile, signée, datée et titrée au dos.

194 x 202 cm

800 / 1 000 €



196

Martin-Raphaël MARTIQ

"Pietà", 2002 (tirage 2005)

Tirage chromogénique d'époque colorisé par le photographe.

Epreuve d'artiste unique signée.

30,5 x 24 cm avec marges

2 000 / 3 000 €

Le photographe MARTIQ développe une photographie d'auteur centrée sur le portrait à côté d'une création plastique (dessins) personnelle centrée sur le nu masculin. Ses portraits masculins inscrivent son travail parmi les plus innovants aujourd'hui dans la réinvention de la figuration de l'érotique du corps dans la photographie contemporaine.

197

Irina IONESCO

"Dracula". 2010

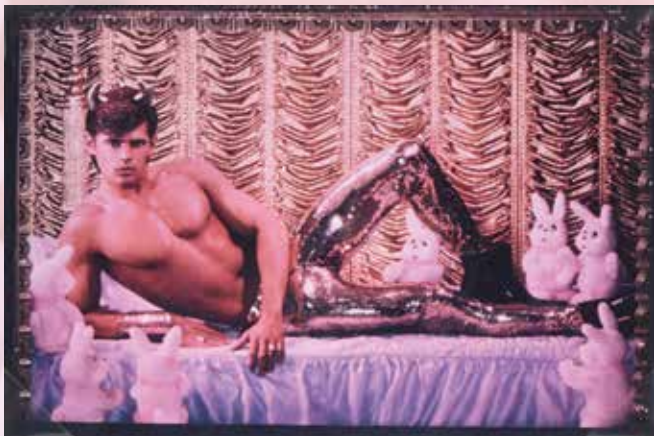
Photographie de mode. Tirage fine art pigmentaire d'époque sur papier museum baryté.

Signé sur le devant.

48,4 x 33 cm avec marges

1 200 / 1 500 €

Internationalement connue depuis les années 70 pour son travail photographique autour du nu et de l'érotisme, son œuvre reste toujours controversée en raison de la contestation par sa fille modèle "Eva" sur les conditions du consentement de cette dernière à la réalisation de photographies aujourd'hui considérées par certains comme les plus importantes du XXe siècle. Surnommée par certains la "Balthus" de la photographie, son travail de mode concentré sur la dernière partie de son activité de photographe du début des années 2000 à 2012 représente un important corpus encore méconnu en raison de la controverse toujours vivante sur les photographies de sa fille Eva. Présente dans les plus grandes collections muséales et privées du monde entier, Irina IONESCO a su déployer dans son abondant travail photographique l'imaginaire de sa culture roumaine d'avant la seconde guerre mondiale pour créer un univers onirique unique et immédiatement reconnaissable. Ici, le personnage de Dracula créé pour un shooting de mode est incarné par un homme sexy figurant un aristocrate cultivé dans un environnement mystérieux et envoûtant. A noter la rareté des modèles masculins dans le travail photographique d'Irina IONESCO.



198

Jeff Stryker

Carte de vœux, circa 1990

Epreuve argentique d'époque en couleurs signée et annotée just for you à l'encre dorée au verso.

9 x 13 cm

400 / 600 €



Inishouiso



199

Wilhem von GLOEDEN (1856-1931)

La sieste méditerranéenne

Tirage albuminé d'époque sur papier. Tampon au dos.

11,5 x 16 cm à vue

Cadre en bois doré.

800 / 1 200 €



200
ANAHITA MASSOUDI (Iran)

Sans titre, 2011

Huile sur toile.

162 x 130 cm

2 000 / 2 200 €



201
Jean Gabin, Fernandel, Fréhel

Six tirages noir et blanc pour communiqués de presse.

29 x 23 cm environ chaque

50 / 60 €

202
Anonyme

Elvis
Retirage en noir et blanc.
23 x 17 cm à vue

30 / 40 €

203
Anonyme

Elvis
Retirage en noir et blanc.
23 x 17 cm à vue

30 / 40 €

204
Suite de quatre tirages noir et blanc, communiqué de presse sur West Side Story.

40 / 50 €





205

Werner BOKELBERG (né en 1937)

Romy Schneider

Retirage de 2001 en noir et blanc
d'une photographie de 1968.

Signé et daté à la mine de plomb au
verso.

Avec les marges : 49 x 60,5 cm

500 / 600 €

206

Studio HARCOURT

Portrait de Brigitte Bardot

Tirage argentique avec autographe
effacé.

17,5 x 23,5 cm

150 / 200 €





207

Werner BOKELBERG (né en 1937)

Picasso, 1965

Retirage de 2000 en noir et blanc d'une photo de 1965.

60,5 x 49 cm

500 / 600 €

208

Werner BOKELBERG (né en 1937)

Brian Jones et Anita Pallenberg

Retirage de 2001 en noir et blanc d'une photographie de 1969.

Signé et daté à la mine de plomb au verso.

60,5 x 50 cm

500 / 600 €

209

Deux tirages argentiques noir et blanc représentant Jean MARAIS à la lecture et devant une devanture La Friture du Lac.

11 x 6,5 cm chaque

120 / 150 €

210

Vahid SHARIFIAN (1982)

Sophia Loren, 2008

Photo en couleurs. Ed. 2/3.

Signée et datée V Sharifian au verso.

68 x 46,5 cm

900 / 1 000 €

211

Vahid SHARIFIAN (1982)

Sophia Loren, 2008

Photo en couleurs. Ed. 2/3.

Signée et datée V Sharifian au verso.

68 x 46,5 cm

900 / 1 000 €

212

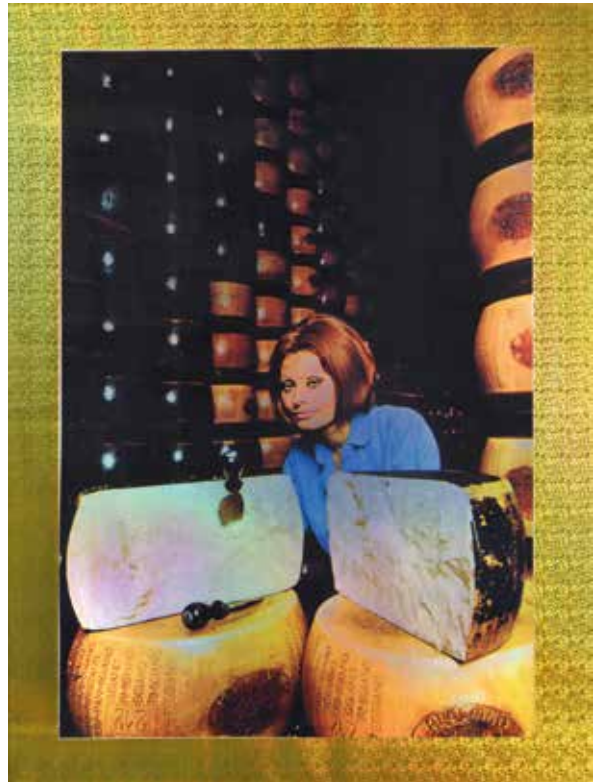
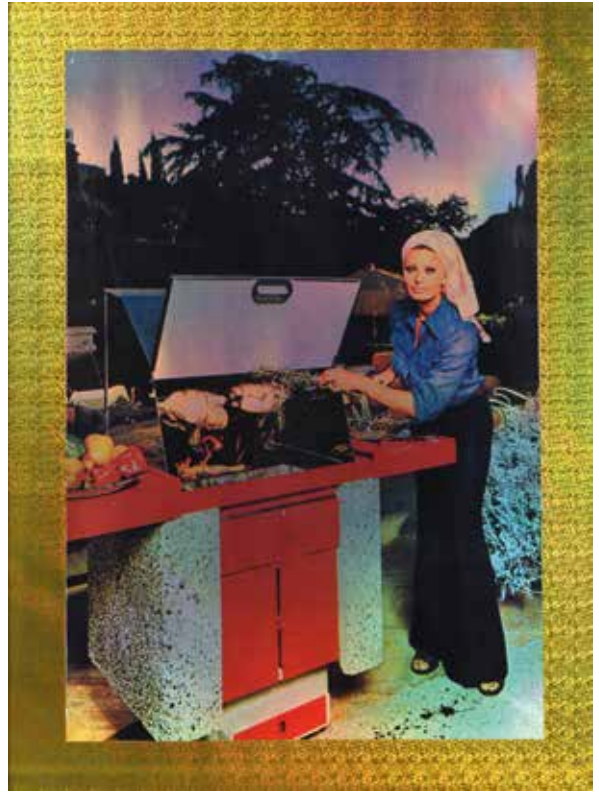
François ZABALETA

Sans titre, 2018

Tirage couleur, contre-collage sur aluminium Dibond, éd. 1/30, signé au dos, encadré.

45 x 30 cm

800 / 1 000 €





213

Suzy LOSSON

Femme andalouse

Aquarelle sur papier, signée en bas à droite.

55 x 38 cm à vue

100 / 150 €



214

Vicente ESCUDERO (1892-1980)

Danseur andalou

Aquarelle sur papier, signée en bas à gauche.

40 x 31 cm

100 / 120 €

215

E MOLINA, école moderne

Les danseurs de flamenco

Huile sur panneau

15,4 x 17,6cm

80 / 100 €



216

Paul BAZE (1901-1985)

Danse andalouse

Huile sur Isorel, signée en bas à gauche et
annotée au dos.

27 x 22 cm

200 / 300 €



217

MORELL

La femme au châle

Pochoir sur papier, signé en haut à droite.

27,5 x 20 cm à vue

150 / 200 €



218

Alain Charles BEAU

Erik Cortes le 21/9/1990 Nîmes
Tirage argentique, titré et n° 1/15
au dos et cachet.
48 x 33 cm

600 / 800 €

219

Ecole du XXe siècle

Toréador

Fusain sur papier

23 x 17,5 cm

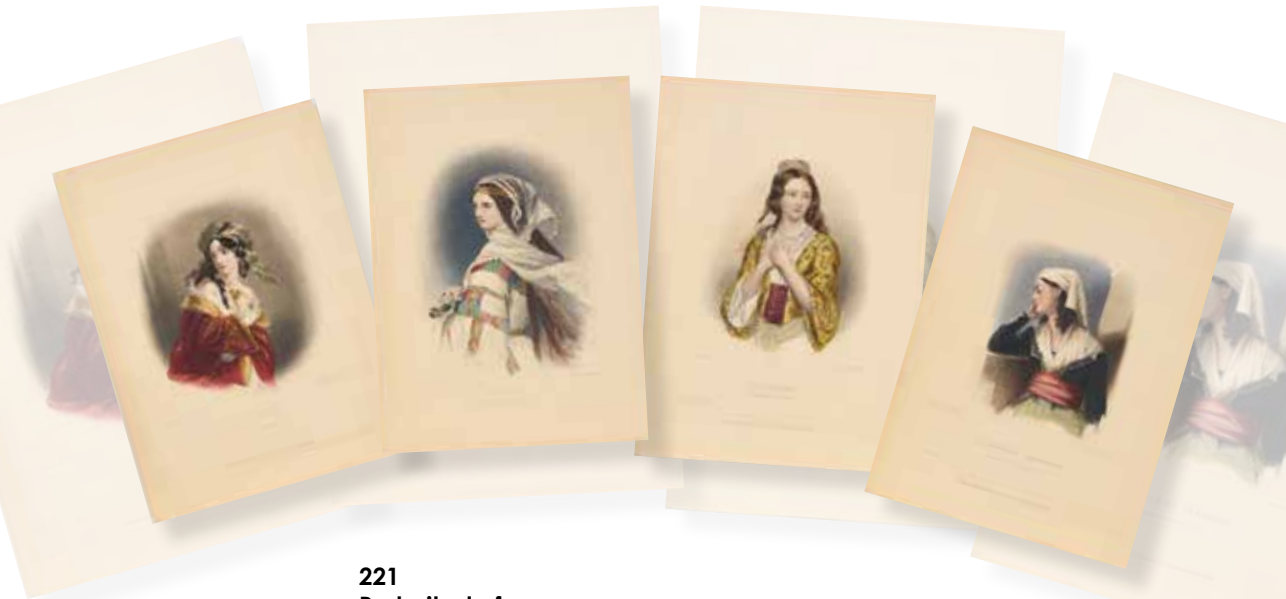
40 / 60 €





220
Louis ICART (1888-1950)
Don Juan, 1928
Eau-forte signée.
52 x 34 cm

300 / 400 €



221

Portraits de femme

Suite de quatre gravures en couleurs.
28 x 20,5 cm

40 / 60 €



222

GALLI

Personnage de la Commedia del arte
Encre et aquarelle sur papier, signée en
bas à droite GALLI.

27 x 17 cm

100 / 120 €



223

Maurice MILLIERE (1871-1946)

Jeune femme au panier de pommes
Gravure en couleurs signée et numérotée 13.
58 x 40 cm

100 / 120 €



224

Ecole du XXe siècle

Portrait de femme au chapeau

Epreuve d'artiste en couleurs, signée en bas à droite.

76 x 54 cm

Rousseurs.

40 / 60 €

225

Germaine MARTEL

La femme Cupidon, projet de costume

Aquarelle et gouache sur papier, signée au tampon en bas à droite.

37 x 24,5 cm

120 / 150 €

225

226

Marcel DUBOIS (XXe siècle)

Etude de costume

Aquarelle et rehauts d'argent, signée en bas à droite.

25,5 x 20 cm

120 / 150 €





227

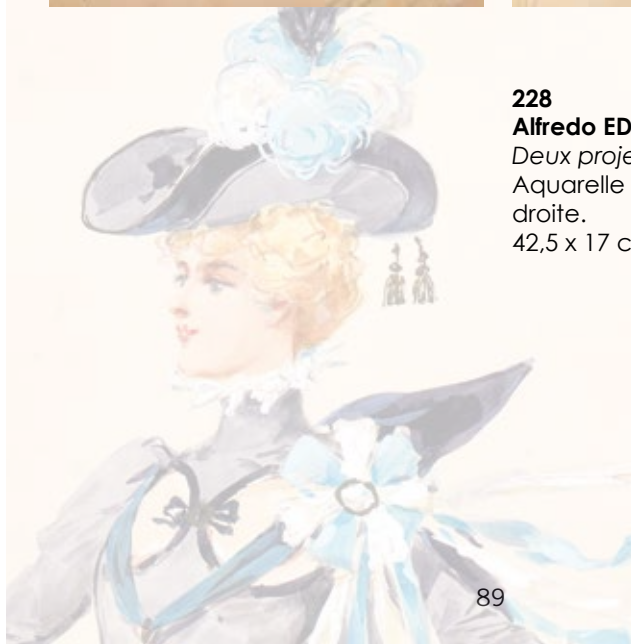
Alfredo EDEL (1859-1912)

La Môme Phénice - Alguazil

Deux projets de costumes pour le théâtre.
Aquarelles et gouaches, signées en bas à droite.

44 x 21,5 cm - 42,5 x 21,5 cm

200 / 250 €



228

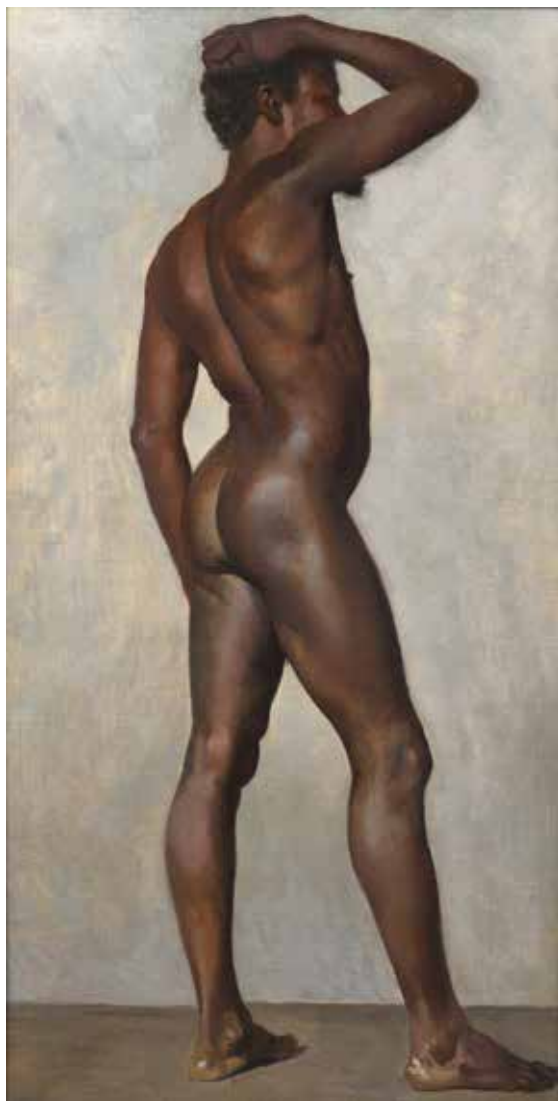
Alfredo EDEL (1859-1912)

Deux projets de costumes

Aquarelle sur papier, signée en bas à droite.

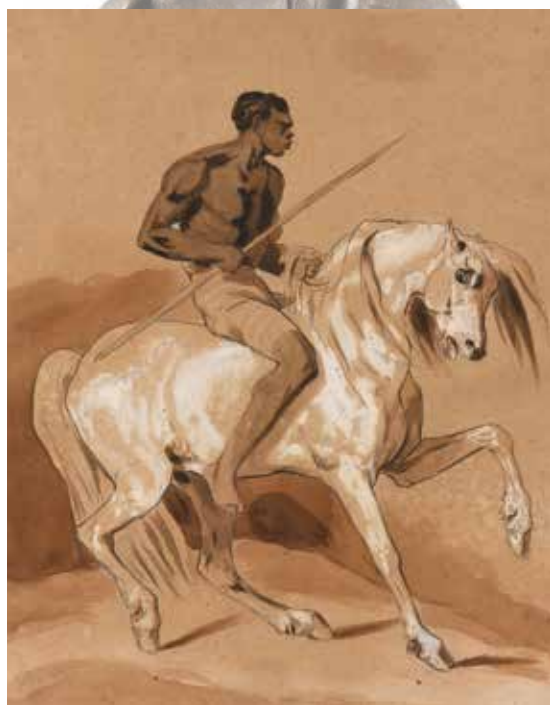
42,5 x 17 cm à vue

200 / 300 €



229
Ecole moderne
Portrait d'africain de dos
Huile sur toile.
79 x 40 cm
Dans un cadre en pitchpin.

800 / 1 000 €



230
Ecole française du XIXe siècle,
d'après GERICAULT
Guerrier noir à cheval
Encre, lavis et rehaut de blanc sur papier.
39,5 x 31 cm à vue

600 / 800 €



231

KOTA (Gabon)

Reliquaire en bois et cuivre.

Hauteur : 66 cm

Provenance : Jean Vallet.

300 / 400 €

232

GUINEE-CONAKRY, Afrique de l'Ouest

Deux personnages, statuette en pierre.

Hauteur : 15,5 cm

100 / 120 €

233

GUINEE-CONAKRY, Afrique de l'Ouest

Statuette féminine, sculpture en bois avec coquillage et collier.

Hauteur : 27 cm

100 / 120 €



234

Art africain classique

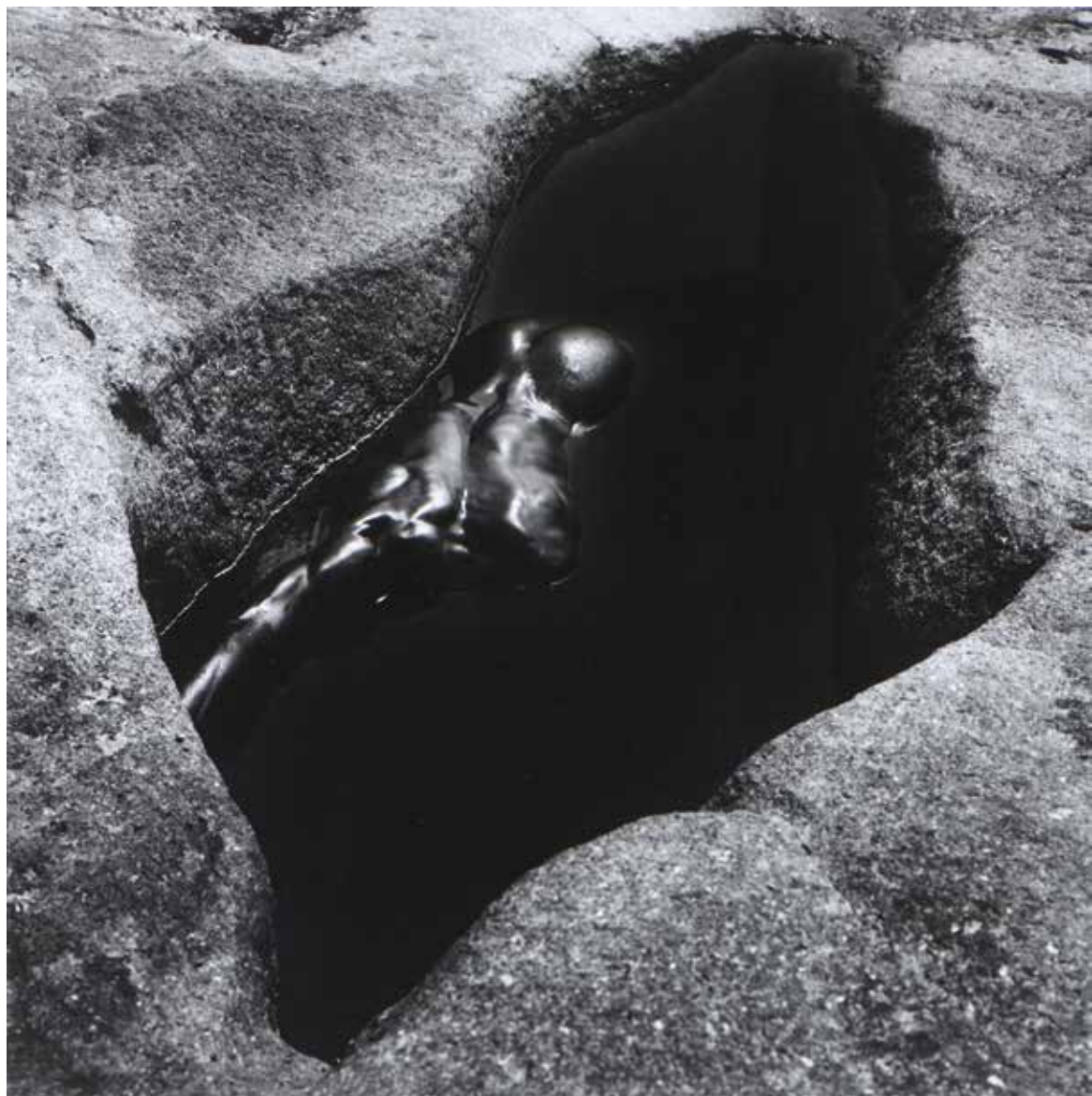
Statue commémorative royale "Mis Aje" (Cameroun)

Rare statue du royaume Misaje de Bibbi Jatto caractéristique du genre avec sa tête jouffle, sa bouche ouverte sans lèvre mais pourvue de dents et coiffée d'un bonnet en forme de champignon. Tenant de sa main droite une longue barbichette, la main gauche maintient un sexe masculin proéminent.

Hauteur : 106 cm

5 000 / 6 000 €

Cette statue était certainement destinée à des rituels de fertilité dans la société Misaje dont la transmission du trône avait la particularité d'être matrilineaire.



235
Laurent-Elie BADESSI
"Diver in Black Water", Africa, 1998
Tirage argentique d'époque (année 2000).
Signature au dos avec numérotation. Edition de 20 exemplaires. Certificat.
51 x 40,3 cm avec marges.

1 800 / 2 000 €



236

Jérôme HAFNER (Né en 1980)

"BEN" / Lyon 2018

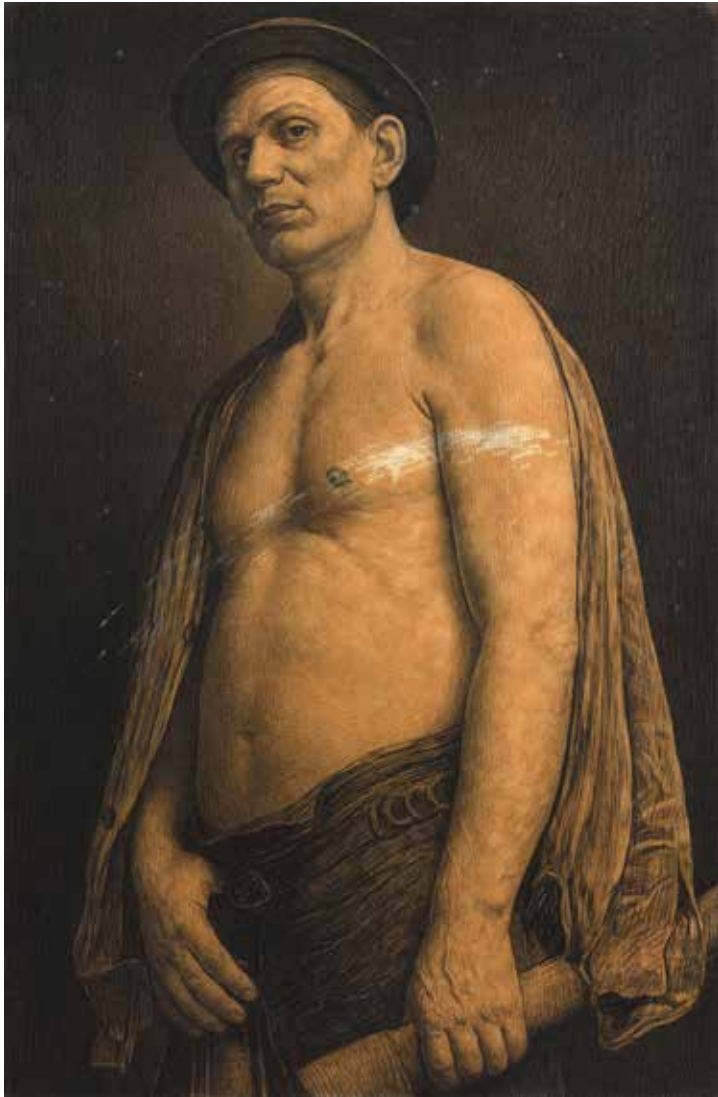
Tirage 1/8.

Impression ultra smooth Hahnemühle 350G.

Cadre bois Nielsen.

20 x 30 cm

200 / 300 €



237

Ecole du Nord du XXe siècle

Mineur dit Porrión (région du Barrinage)

Fusain, signé en haut à droite.

121 x 80 cm

600 / 800 €

238

Lorenzo CODINI (1904- ?)

Académie de vieil homme au bâton

Académie d'homme au cache sexe

Deux huiles sur toile.

81 x 65 cm

Usures et accidents.

150 / 200 €



239

Frédéric REGAMEY, d'après

Chasseurs à pieds et tambour de fusillers, 1862

Lithographie en couleurs signée dans la planche Frédéric Regamey.

26 x 19 cm

40 / 60 €

240

MINON, école du début du XXe siècle

La militaire

Plume, aquarelle et gouache, signée en bas à gauche.

31,5 x 18,5 cm

120 / 150 €

241

GIEN

Suite de six assiettes en faïence à décor en grisaille de militaires.

Diamètre : 20 cm

40 / 60 €



242

Paire de bougeoirs en bronze à patine médaille représentant des guerriers spartes tenant un flambeau et reposant sur un socle tripode à décor de griffons.

Hauteur : 28,5 cm

500 / 600 €



243
BUIZARD, début du XXe siècle

Portrait de militaire en pied
Tirage noir et blanc, signé.
79 x 61 cm à vue

100 / 120 €



245
BLASBERT, école du début du XXe siècle

Militaire de la grande guerre
Chromolithographie signée, située à Saint-Denis et datée 1916 en bas à droite.
49,5 x 39 cm

100 / 120 €



244
API. PETIN, début du XXe siècle

Portrait de militaire
Tirage en couleurs sur papier à vue ovale,
signé et daté 1916 en bas à droite.
38 x 28 cm

100 / 150 €



246
Anonyme

Portrait d'homme en habit turc
Tirage noir et blanc.
43 x 30 cm

80 / 100 €

247

**STEIN, VERA FEDOROVNA
(THEODOROVNA, 1881-1971)**

Portrait de Jacob Solnychkine, sous-officier de la L.G. Sotnia du Terek de l'Escorte personnelle de l'Empereur (Konvoi). 1915

Platre colorié.

Signé en bas sur la base en caractères cyrilliques V. Stein.

Au revers de la base, étiquette avec une note manuscrite identifiant le modèle, localisé Mogilev et daté le 4 octobre 1915.

Hauteur : 45,5 cm

Petit accident à la base.

4 500 / 5 000 €

Le 4 octobre est la fête régimentaire de l'Escorte et c'est à Mogilev, où se trouvait le quartier général de l'armée russe « la Stavka ».

Le Cosaque du Convoi est représenté en tenue de campagne (Tcherkeska sans galonnage), avec armes et insigne de l'unité sur la poitrine.

Selon le règlement du Konvoi, seuls les Cosaques qui avaient fait preuve de bravoure au combat étaient éligibles au service dans l'Escorte personnelle de l'Empereur.

Le Cosaque Jacob Solnychkine, représenté ici, véhicule une image de virilité certaine, propre aux idéaux de l'armée impériale russe.





248

Ecole du XXe siècle

Soldat combattant un aigle
Fusain et crayons sur papier.
17 x 26 cm

50 / 60 €

249

FOULON, d'après Attilio GRACIANELLI

Saint Georges terrassant le dragon
Statue en régule.
Socle en bois.
Hauteur : 23 cm - Longueur : 15 cm -
Largeur : 8 cm

120 / 150 €



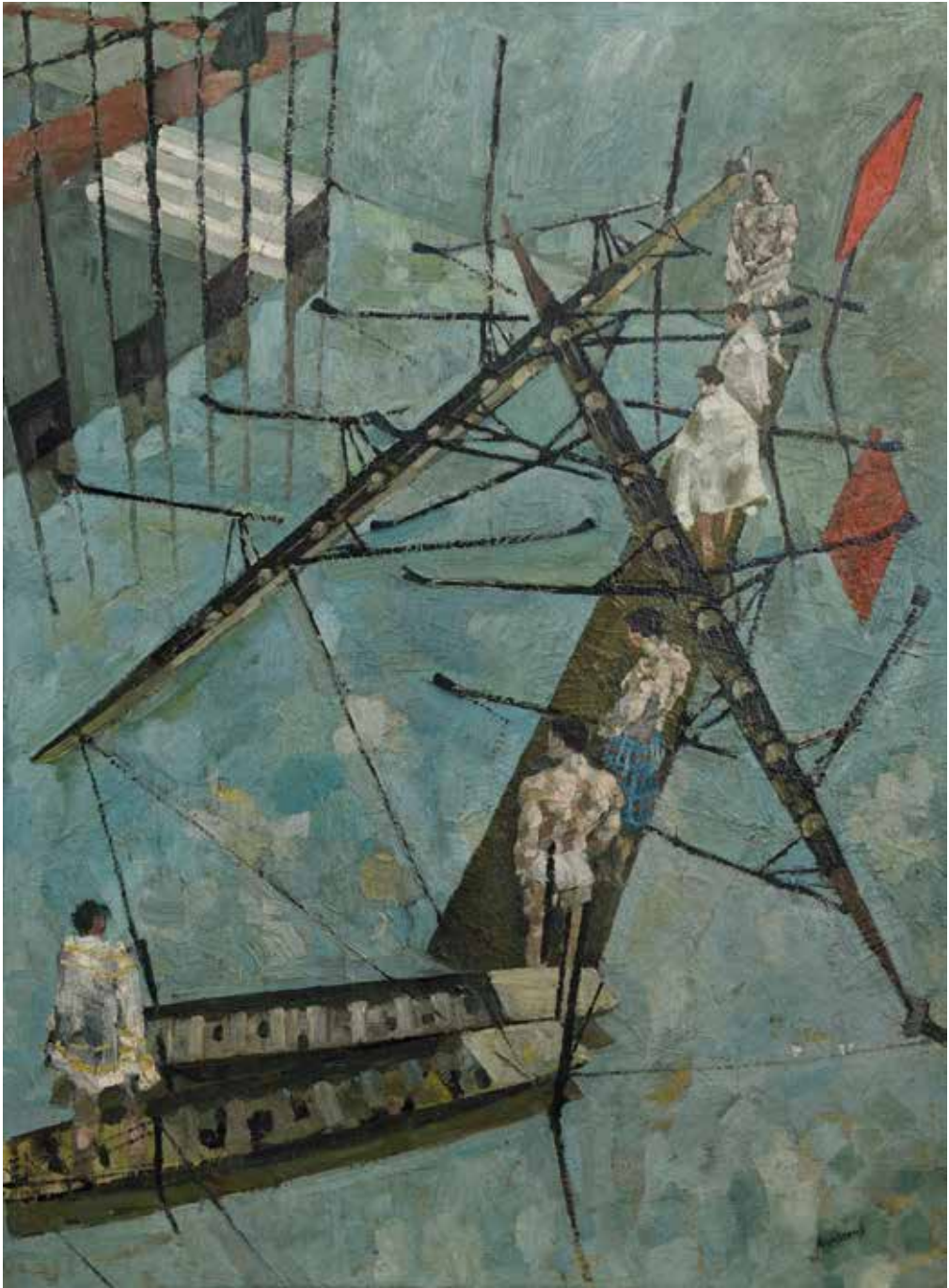
250

Stéphane GIZARD (Né en 1977)

EGOR. Paris 2017

Tirage sur Fine Art Baryta 325 g, numéroté 1/8
30 x40 cm

1 000 / 1 200 €



251

Ecole américaine de la seconde moitié du XXe siècle

Les avironneurs

Huile sur Isorel, signée en bas à droite (illisible).

120,5 x 75 cm

1 000 / 1 500 €

252

Serge FOTINSKY (1887-1971)

Les trois marins

Aquarelle et gouache sur papier, double face, signée en bas à droite.

56 x 39 cm

300 / 400 €



253

PIERRE ET GILLES

Les marins

Carte de vœux, circa 1990

Epreuve argentique en couleurs
signée et annotée bonne
année à l'encre dorée.

9,5 x 13 cm

500 / 700 €



254

Alain JACQUET (1939-2008)

Swimming hole d'après Thomas Eaking's

Sérigraphie sur panneau, signée et datée au dos.

102 x 154 cm

En 1966, Alain Jacquet nous donne son interprétation d'un tableau de Thomas Eakins 'The swimming hole' qui date de 1884-1886. L'artiste déclina ce sujet comme son 'Déjeuner sur l'herbe' en plusieurs versions : détails sur toile et sur plexiglas, usage de différentes trames d'agrandissement.

3 500 / 4 000 €



DÉFENSE D'AFFICHER ET D'U



255

Georges DE VERTURY

Défense d'afficher

Gouache.

16,6 x 49,8 cm

Pliure, coupée.

250 / 300 €

256

Georges DE VERTURY

Les matelots

Gouache.

19,5 x 55 cm

Pliures.

300 / 400 €

257

Georges DE VERTURY

Mines danger

Gouache

20 x 50,3 cm

Pliure.

300 / 400 €



258

Edouard DROUOT (1859-1945)

La libellule

Bronze patiné.

Longueur : 73 cm

1 200 / 1 500 €

260

Jean FERRERO (1931)

Jim Cody, 1960

Tirage argentique d'époque.

18 x 24 cm

120 / 150 €

259

DECARIS, d'après

Le Verseau

Lithographie en noir.

31,5 x 18,5 cm à vue

30 / 50 €

261

Jean de BOLOGNE, d'après

Mercur

Bronze à patine brune. F. Barbedienne
fondeur.

Hauteur : 64,5 cm

800 / 1 000 €

262

FRED (Né en 1969)

Danse aérienne, 2018

Terre et acier sur fer à repasser ancien.

Hauteur. : 69 cm

400 / 500 €

263

Louis Edmond LAFORESTERIE (1837-1894)

La rêverie

Tête cuite patinée, signée sur la terrasse.

Hauteur : 42 cm - Longueur : 39 cm

800 / 900 €



264

Euterpe, d'après l'antique.

Bronze à patine médaille.

Hauteur : 41 cm

600 / 800 €

265

Mercure assis sur un rocher, d'après l'antique.

Bronze à patine verte.

Hauteur : 10,5 cm

100 / 150 €



266

Jean-Jacques CAFFIERI (1725 - 1792)

Le fleuve

Terre cuite signée sur la terrasse et datée 1759

Hauteur : 63 cm

Restaurations

800 / 1 000 €

267

Albert-Ernest CARRIER-BELLEUSE (1824 - 1887)

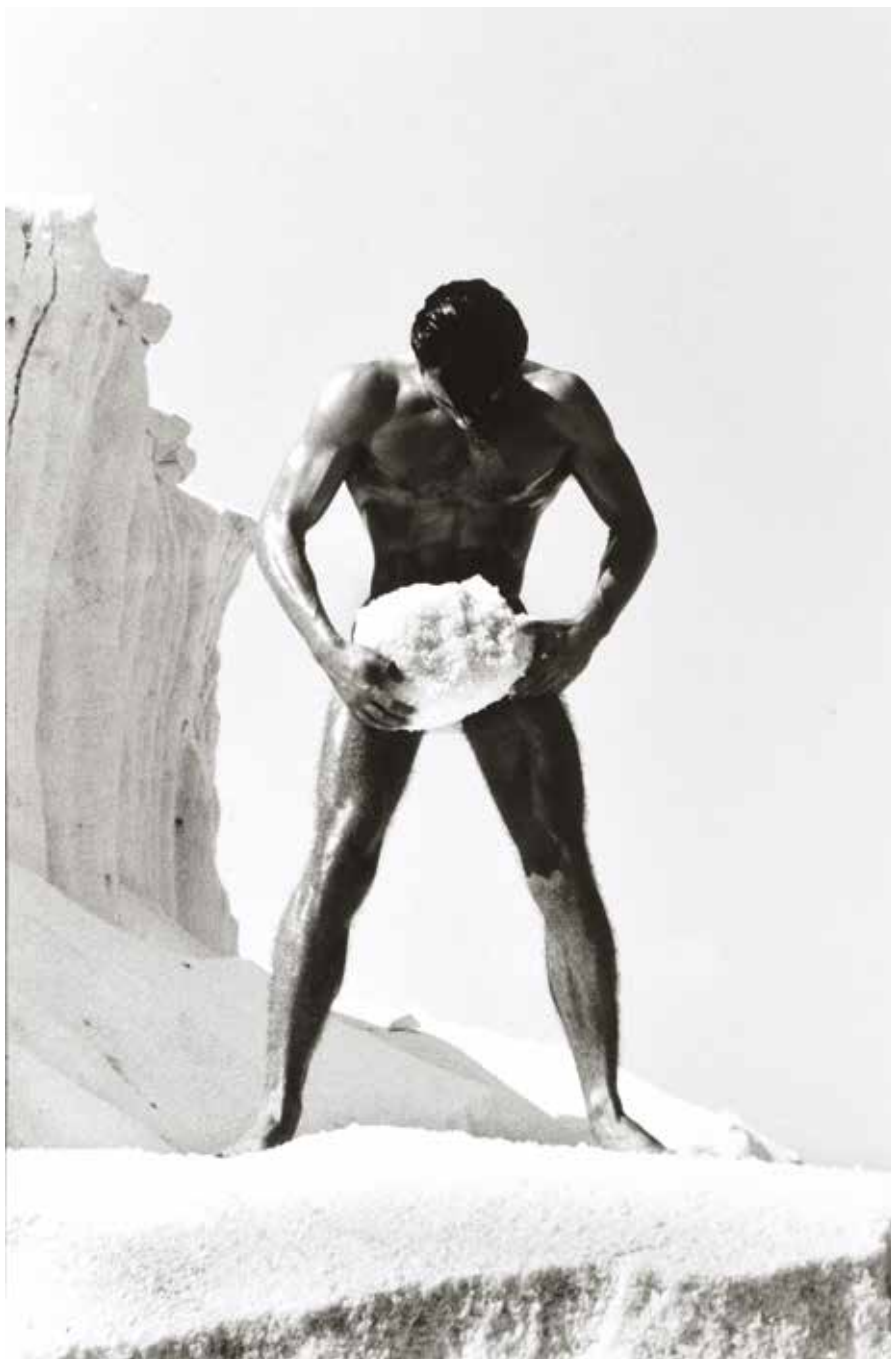
L'allégorie de la paix

Terre cuite signée au dos

Hauteur : 57 cm

Restaurations

400 / 500 €



268

Laurent-Elie BADESSI

"Male nude with salt rock 1", Camargue, France 1990

Tirage argentique d'époque (année 1996).

Epreuve unique, tampon au dos, certificat.

35,5 x 27,8 cm avec marges.

1 200 / 1 500 €



269

Karl LAGERFELD (1938)

Christine Turlington

Tirage argentique viré.

49,5 x 24 cm

700 / 900 €



270

PIERRE ET GILLES

Enzo

Carte de vœux, circa 1990

Epreuve argentique d'époque en couleurs
rehaussée à l'encre dorée sur les bords.

9 x 13 cm

400 / 600 €

271

Kees VAN DONGEN (1877-1968)

*Rosa l'écuyère, programme pour le gala de
l'Union des Artistes*

Pochoir et lithographie sur papier.

34,5 x 25,5 cm

1 500 / 2 000 €



272

Etienne LE RALLIC (1891-1968)

Le saut d'obstacle

Deux lithographies en couleurs.

24,5 x 18 cm chaque

80 / 100 €

273

Etienne LE RALLIC (1891-1968)

Les joueurs de polo

Paire de gouaches et rehaut d'aquarelle

sur papier, signées.

48 x 31 cm

150 / 200 €



274

Albert DAGNAUX (1851-1933)

Femmes nues tirant un âne

Fusain, signé en bas à droite et daté.

28 x 43 cm

100 / 200 €



274 bis

Jean COUSTOU, d'après

Le cheval de Marly

Bronze à patine verte, signé.

Hauteur : 58 cm

300 / 400 €



276

Alexandre FALGUIÈRE (1831-1900)

Le vainqueur du combat de coq

Bronze patiné. Signé A. Falguière.

Cachet fondeur Thiébaud Frères, Paris, cachet Fumière et Gavignot, Srs.

Hauteur : 79 cm

1 500 / 2 000 €

277

Marcel DAMBOISE (1903-1992)

Luc, 4 juillet 1950

Etude préparatoire pour *Le discobole*.

Sanguine sur papier, signée en bas à gauche.

32 x 25 cm

400 / 500 €

275

Le discobole, d'après l'antique.

Bronze à patine brune.

Socle en marbre de Sienne ovale.

Hauteur totale : 15 cm

150 / 200 €



278

Lutteurs antiques

Bronze à patine médaille sur un socle en marbre griotte.

Hauteur avec le marbre : 20 cm

120 / 150 €

279

Gladiateur Borghèse, d'après l'antique.

Bronze à patine brune.

Hauteur : 51 cm - Largeur : 48 cm

longueur 39 cm. Base en marbre (éclats).

1 500 / 2 000 €





280

Le buteur

Bronze à patine verte.

Socle carré en albâtre. Hauteur totale : 17,5 cm

100 / 150 €

281

Joaquim BLEZ (1886-1974)

Kid Chocolate, circa 1930

Photographie argentique, signée à l'huile.

200 / 300 €

282

Suite de cinq retirages noir et blanc sur Roland-Garros dont Jimmy Connors, John McEnroe, Yannick Noah, Martina Navratilova.

On joint une photographie dédiée par Martina Navratilova.

50 / 60 €

283

Denis FOYATIER (1793-1853)

Spartacus

Bronze à patine brune.

Signé. Sur un socle en marbre. Hauteur totale : 55 cm

800 / 1 000 €



284

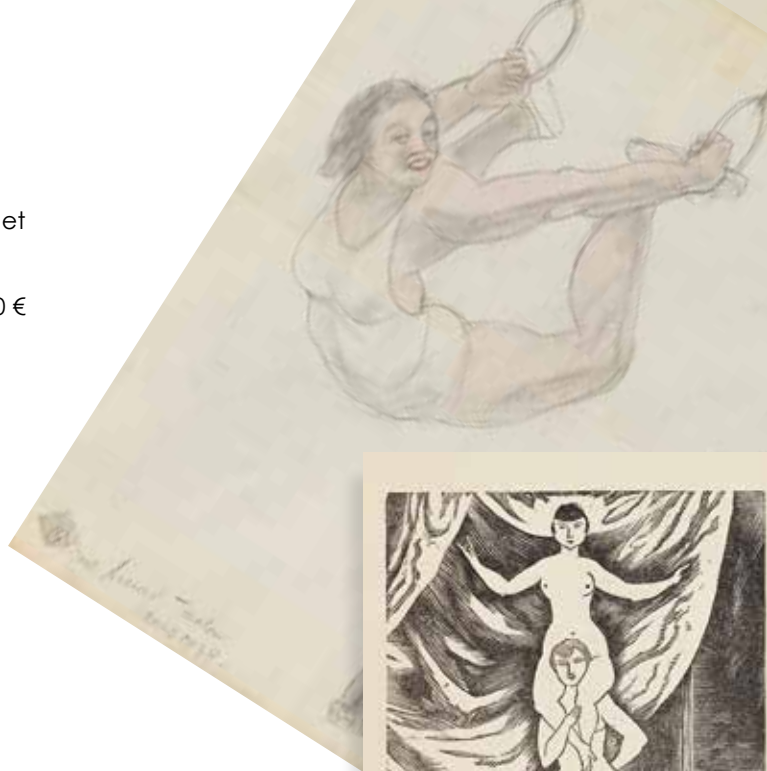
Odilon ROCHE (1868-1947)

Les Anneaux

Aquarelle et crayon sur papier, signée et
située 1938 en bas à droite.

26,5 x 20,5 cm

60 / 80 €



285

Petit sujet en bronze doré représentant
un esclave. Hauteur : 7 cm

150 / 180 €

286

Tsuguharu FOUJITA (1886-1968)

Les aventures du Roi Pausole, 1929.

Bois original.

16,5 x 11,5 cm

300 / 400 €



287

Anonyme - XXe siècle

Bruno Wojtinek, 1984

Tirage argentique noir et blanc.

24 x 18 cm

On joint un photomontage Anquetil et
Bernard Hinault.

30 / 50 €

288

Meilleur buteur

Bronze à patine verte.

Socle en marbre noir avec cartouche
meilleur buteur Pentecôte 79. L'Eden.

Hauteur totale : 20 cm

100 / 150 €





289

Edouard MOIRIGNOT (1913-2002)

Orphée.

Bronze à patine noire n°5/6.

Fondeur Godard.

Hauteur : 56 cm

3 800 / 4 000 €

Bibliographie : Claude Jeancolas, catalogue raisonné, N°195 repr.

290

Germaine RICHIER (1904-1959)

Nu debout, mettant son porte-jarretelles

Sculpture ciment anglais.

Monogrammée GR

Ed. 8/30.

Hauteur : 55 cm

1 500 / 2 000 €





291

Edmond MOIRIGNOT (1913- 2002)

Les quatre saisons

Bronze à patine vert clair n°1/8.

Fondeur : Fonderie de la Plaine.

38 x 64 cm

12 000 / 15 000 €

Bibliographie : Claude Jeancolas, catalogue raisonné, N°195

Cette œuvre importante n'existait qu'en plâtre jusqu'en 2018. Seul exemplaire fondu à ce jour.

NASA

Après des millénaires d'histoire et de représentation artistique de l'Homme dans l'art pictural, il a fallu attendre la seconde partie du XXe siècle pour obtenir ces extraordinaires photographies d'un homme se mouvant sur un sol extraterrestre.

Nous sommes le 20 juillet 1969, la mission de la NASA, APOLLO 11 se pose sur la Lune après un voyage de quatre jours et de plus de 300 000 km parcourus à travers l'espace.

292

L'astronaute Buzz ALDRIN descend du module lunaire EAGLE

Tirage chromogénique d'époque sur papier "A KODAK PAPER".

20,2 x 20,2 cm avec marges

900 / 1 200 €

Nous sommes le 20 juillet 1969. Il est 2H56 UTC (Temps Universel Coordonné). Pour la première fois l'Humanité assiste sur les cinq continents à l'événement le plus extraordinaire de son Histoire : l'Homme marche sur la Lune. Posé après un voyage spatial de quatre jours sur un sol lunaire absolument désertique, dont on aperçoit l'horizon infini sans étoile en arrière fond, c'est à l'aide d'une de ses inventions les plus rudimentaire : l'échelle, que l'Homme ponctue l'accomplissement du plus fabuleux exploit de tous les temps.



293

L'astronaute Buzz ALDRIN salut le drapeau américain : le premier à être planté sur un sol extra-terrestre au nom de l'Humanité toute entière

Tirage chromogénique d'époque sur papier "A KODAK PAPER".

Légende sur feuillet au dos.

25,4 x 20,2 cm avec marges

900 / 1 200 €

Jusqu'alors aucune nation n'a réussi d'exploit aussi fabuleux que celui de planter sa bannière dans un "autre monde". En 1969, les américains, fiers de leur puissance affirmée aux yeux d'un monde admiratif (sauf peut-être pour les autorités communistes soviétiques), affichent ce symbole dans leurs intérieurs et leurs lieux de travail. Les journaux dumondeentier!affichentencouverture. Notons au sol la nette visibilité des premières traces de pas humains sur la Lune.





294

L'astronaute Buzz ALDRIN debout sur le sol lunaire

Tirage chromogénique d'époque sur papier "A KODAK PAPER".

Légende sur feuillet au dos.

25,4 x 20,2 cm avec marges

1 200 / 1 600 €

Dans sa visière se reflète la silhouette de Neil Armstrong. L'image la plus emblématique de l'épopée de la conquête spatiale et du XXe siècle : dès le retour sur Terre des astronautes, elle fera le tour du monde et marquera à jamais l'histoire de toutes les conquêtes humaines.

A noter que ce cadrage est celui le plus rare de la photographie originale de Neil Armstrong. La NASA "retouchera" en effet ultérieurement le cliché pour diffuser une image qui laissera apparaître un ciel lunaire plus important et un horizon lunaire horizontal.



295

Jules PASCIN (1885-1930)

Les deux amis endormis

Dessin à la plume, signé et cachet de l'atelier.

20 x 29,5 cm

500 / 600 €

296

Fernand PIET

Les jeunes filles dans un intérieur

Tampon d'atelier en bas à gauche et au dos.

24,5 x 33,5 cm

800 / 1 000 €

Provenance : Vente Bocher-Studer Fromentin.



297
Jules PASCIN (1885-1930)

Sans titre
Aquarelle et encre sur papier.
23 x 17 cm

300 / 400 €

298
Jules PASCIN (1885-1930)

Sans titre
Aquarelle et encre sur papier.
23 x 17 cm

300 / 400 €

299
Albert DUBOUT (1905-1976)

Suite de six pointes sèches en couleurs tirées de L'œuvre secrète.
28 x 22 cm

80 / 100 €



300
Ecole moderne

Sujet surréaliste
Encre sur papier, signé et daté 3/75.
25 x 35 cm à vue

80 / 100 €



301

Red GROOMS (1937)

Sarah Bernhardt dans le rôle de Phèdre, 1973

Technique mixte, sculpture (carton, papier, bois et Plexiglas).

Pièce unique, signée et datée en bas à droite.

106 x 118,5 x 65,5 cm

800 / 1 200 €



302

Patrick DROUIN (Né en 1948)

Le rêve, 1989-1990

Sculpture monumentale en bronze à patine vert brun.

Numérotée 1/8.

Fonte à la cire perdue, cachet de la Fonderie de la Plaine.

Hauteur: 115 cm

Largeur: 100 cm - Profondeur: 105 cm

Socle en placage de marbre.

106 x 118,5 x 65,5 cm

8 000 / 12 000 €

Au début des années 90, une compagnie d'assurances commanda à l'artiste, afin d'orner sa galerie commerciale des Champs Elysées, une sculpture monumentale.



303

Bettina RHEIMS

(Née en 1952)

C. Au Radiateur, février 81-Paris

Tirage d'argentique en noir et blanc.

Signé, titré, daté et numéroté EA au dos.

26 x 26 cm

1 500 / 2 000 €



304

Suite de huit tirages érotiques, argentiques noir et blanc.

Différents formats.

50 / 80 €



305

Feuilleton érotique, La Prison, composé de six tirages argentiques noir et blanc.

11 x 14,5 cm

100 / 120 €

306

Suite de vingt tirages érotiques

argentiques noir et blanc et format cartes postales.

Différents formats.

80 / 100 €

307

Suite de dix-sept tirages érotiques

noir et blanc format cartes postales.

80 / 100 €



308

Album de photographies, la reliure en cuir gaufré et les deux fermetures en métal doré, comprenant vingt-cinq tirages photographiques noir et blanc de femmes dénudées.

Début du XXe siècle.

16 x 14 cm

300 / 400 €

309

Album de photographies, la reliure en cuir gaufré rouge et les deux fermetures en métal doré, comprenant quatorze tirages photographiques noir et blanc de femmes dénudées.

Début du XXe siècle.

16 x 14 cm

300 / 400 €

310

Suite de cinq tirages érotiques

argentiques noir et blanc.

Différents formats.

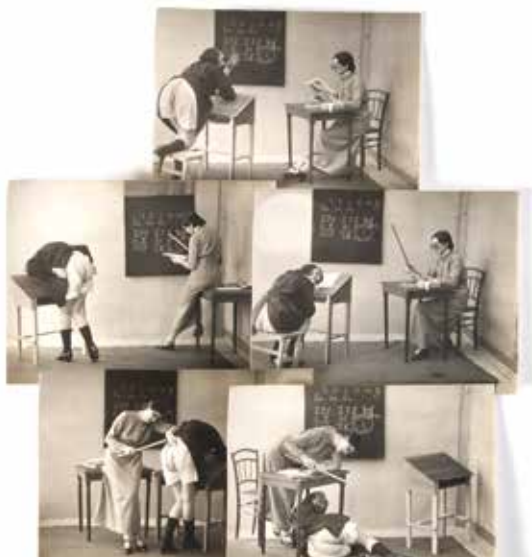
30 / 40 €





311
Suite de cinq tirages érotiques argentiques
 noir et blanc.
 Différents formats.

30 / 40 €



313
Feuilleton érotique,
A l'école, composé de cinq tirages
 argentiques noir et blanc.
 11 x 14,5 cm

100 / 120 €

312
Feuilleton érotique,
Les Chaînes, composé de neuf
 tirages argentiques noir et
 blanc.
 11 x 14,5 cm

100 / 120 €



314
Feuilleton érotique,
Le martinet, composé de cinq tirages
 argentiques noir et blanc.
 11 x 14,5 cm

100 / 120 €



315

SCOT (actif dans les années 1950)

Ensemble de dix dessins au crayon et à la sanguine sur papier, signés.

32,5 x 24 cm

300 / 400 €

316

SCOT (actif dans les années 1950)

Ensemble de sept dessins au crayon sur papier. Certains monogrammés et datés 1954.

21 x 13,5 cm environ

180 / 220 €



317

SCOT (actif dans les années 1950), attribué à

Ensemble de sept dessins à l'encre de Chine et crayon Bic sur papier.

21 x 14 cm environ

180 / 220 €



318

Jean BOULLET

Hamlet

Quatre dessins au crayon sur papier.

21 x 27 cm

300 / 400 €

319

Jean BOULLET (1921-1970)

Jeune homme au débardeur

Feutre sur papier, signé en bas à gauche.

29 x 22 cm

120 / 150 €

320

Jean BOULLET (1921-1970)

Jeune faune assis

Feutre sur papier, signé en bas à droite.

Mouillures.

38 x 28 cm

120 / 150 €



321

SCOT (actif dans les années 1950)

Ensemble de sept dessins au crayon et à la sanguine sur papier, signés.

32,5 x 24 cm

300 / 400 €

CONDITIONS DE LA VENTE

La **Sarl MAGNIN WEDRY** est une société de ventes volontaires de meubles aux enchères publiques régie par la loi du 10 juillet 2000. En cette qualité, la **Sarl MAGNIN WEDRY** agit comme mandataire du vendeur qui contracte avec l'acquéreur. Les rapports entre la **Sarl MAGNIN WEDRY** et l'acquéreur sont soumis aux présentes conditions générales d'achat qui pourront être amendées par des avis écrits ou oraux qui seront mentionnés au procès-verbal de vente.

I - Le bien mis en vente

- a) Les acquéreurs potentiels sont invités à examiner les biens pour les intéresser avant la vente aux enchères, et notamment pendant les expositions. La **Sarl MAGNIN WEDRY** se tient à la disposition des acquéreurs potentiels pour leur fournir des rapports sur l'état des lots.
- b) Les descriptions des lots résultant du catalogue, des rapports, des étiquettes et des indications ou annonces verbales ne sont que l'expression par la **Sarl MAGNIN WEDRY** de sa perception du lot, mais ne sauraient constituer la preuve d'un fait.
- c) Les indications données par la **Sarl MAGNIN WEDRY** sur l'existence d'une restauration, d'un accident ou d'un incident affectant le lot, sont exprimées pour faciliter son inspection par l'acquéreur potentiel et restent soumises à son appréciation personnelle ou à celle de son expert.
- d) L'absence d'indication d'une restauration d'usage, d'accidents, retouches ou de tout autre incident dans le catalogue, sur des rapports de condition ou des étiquettes, ou encore lors d'annonce verbale n'implique nullement qu'un bien soit exempt de défaut présent, passé ou réparé. Aucune réclamation ne sera admise une fois l'adjudication prononcée, une exposition préalable ayant permis aux acquéreurs l'examen des œuvres présentées.
- e) Pour les objets dont le montant de l'estimation basse dépasse 1 500 € figurant dans le catalogue de vente, un rapport de condition sur l'état de conservation des lots pourra être communiqué sur demande. Les informations y figurant sont fournies gracieusement et à titre indicatif uniquement. Celles-ci ne sauraient engager en aucune manière la responsabilité de la **Sarl MAGNIN WEDRY**. En cas de contestations notamment sur l'authenticité ou l'origine des objets vendus, la **Sarl MAGNIN WEDRY** est tenue par une obligation de moyens ; sa responsabilité éventuelle ne peut être engagée qu'à la condition expresse qu'une faute personnelle et prouvée soit démontrée à son encontre.
- f) Inversement la mention de quelque défaut n'implique pas l'absence de tous autres défauts.
- g) Les estimations sont fournies à titre purement indicatif et elles ne peuvent être considérées comme impliquant la certitude que le bien sera vendu au prix estimé ou même à l'intérieur de la fourchette d'estimations. Les estimations ne sauraient constituer une quelconque garantie.
- h) Les estimations peuvent être fournies en plusieurs monnaies ; les conversions peuvent à cette occasion être arrondies différemment des arrondissements légaux.

II - La vente

- a) En vue d'une bonne organisation des ventes, les acquéreurs potentiels sont invités à se faire connaître auprès la **Sarl MAGNIN WEDRY**, avant la vente, afin de permettre l'enregistrement de leurs données personnelles. La **Sarl MAGNIN WEDRY** se réserve de demander à tout acquéreur potentiel de justifier de son identité ainsi que de ses références bancaires. La **Sarl MAGNIN WEDRY** se réserve d'interdire l'accès à la salle de vente de tout acquéreur potentiel pour justes motifs.
- b) Toute personne qui se porte enchérisseur s'engage à régler personnellement et immédiatement le prix d'adjudication augmenté des frais à la charge de

l'acquéreur et de tous impôts ou taxes qui pourraient être exigibles. Tout enchérisseur est censé agir pour son propre compte sauf dénonciation préalable de sa qualité de mandataire pour le compte d'un tiers, acceptée par la **Sarl MAGNIN WEDRY**.

- c) Le mode normal pour enchérir consiste à être présent dans la salle de vente. Toutefois la **Sarl MAGNIN WEDRY** pourra accepter gracieusement de recevoir des enchères par téléphone d'un acquéreur potentiel qui se sera manifesté avant la vente. La **Sarl MAGNIN WEDRY** ne pourra engager sa responsabilité notamment si la liaison téléphonique n'est pas établie, est établie tardivement, ou en cas d'erreur ou d'omissions relatives à la réception des enchères par téléphone. A toutes fins utiles, La **Sarl MAGNIN WEDRY** se réserve d'enregistrer les communications téléphoniques durant la vente. Les enregistrements seront conservés jusqu'au règlement du prix, sauf contestation.
- d) La **Sarl MAGNIN WEDRY** pourra accepter gracieusement d'exécuter des ordres d'enchérir qui lui auront été transmis avant la vente et que la **Sarl MAGNIN WEDRY** aura acceptés. Si la **Sarl MAGNIN WEDRY** reçoit plusieurs ordres pour des montants d'enchères identiques, c'est l'ordre le plus ancien qui sera préféré. La **Sarl MAGNIN WEDRY** ne pourra engager sa responsabilité notamment en cas d'erreur ou d'omission d'exécution de l'ordre écrit.
- e) Dans l'hypothèse où un prix de réserve aurait été stipulé par le vendeur, La **Sarl MAGNIN WEDRY** se réserve de porter des enchères pour le compte du vendeur jusqu'à ce que le prix de réserve soit atteint. En revanche le vendeur ne sera pas admis à porter lui-même des enchères directement ou par mandataire. Le prix de réserve ne pourra pas dépasser l'estimation basse figurant dans le catalogue.
- f) La **Sarl MAGNIN WEDRY** dirigera la vente de façon discrétionnaire tout en respectant les usages établis. La **Sarl MAGNIN WEDRY** se réserve de refuser toute enchère, d'organiser les enchères de la façon la plus appropriée, de déplacer certains lots lors de la vente, de retirer tout lot de la vente, de réunir ou de séparer des lots. En cas de contestation, la **Sarl MAGNIN WEDRY** se réserve de désigner l'adjudicataire, de poursuivre la vente ou de l'annuler, ou encore de remettre le lot en vente.
- g) Sous réserve de la décision de la personne dirigeant la vente pour la **Sarl MAGNIN WEDRY**, l'adjudicataire sera la personne qui aura porté l'enchère la plus élevée pourvu qu'elle soit égale ou supérieure au prix de réserve, éventuellement stipulé. Le coup de marteau matérialisera la fin des enchères et le prononcé du mot « Adjugé » ou tout autre équivalent entraînera la formation du contrat de vente entre le vendeur et le dernier enchérisseur retenu. L'adjudicataire ne pourra obtenir la livraison du lot qu'après règlement de l'intégralité du prix. En cas de remise d'un chèque ordinaire, seul l'encaissement du chèque vaudra règlement. La **Sarl MAGNIN WEDRY** se réserve le droit de ne délivrer le lot qu'après encaissement du chèque.
- h) Pour faciliter les calculs des acquéreurs potentiels, la **Sarl MAGNIN WEDRY** pourra être conduit à utiliser à titre indicatif un système de conversion de devises. Néanmoins les enchères ne pourront être portées en devises, et les erreurs de conversion ne pourront engager la responsabilité de la **Sarl MAGNIN WEDRY**.

III - L'exécution de la vente

- a) En sus du prix de l'adjudication, l'adjudicataire (acheteur) devra acquitter par lot les commissions et taxes suivantes :
 - Frais de vente volontaire : 21,66 % + 20 % de TVA, soit 26 % TTC.
 - Pour les livres anciens et modernes, frais de vente volontaire: 21,66 % + 5,5 % TVA, soit 22,85 % TTC.

- Lots en provenance hors CEE :

Aux commissions et taxes indiquées ci-dessus, il convient d'ajouter la TVA à l'import (7 % du prix d'adjudication, 20 % pour les bijoux et montres, les automobiles, les vins et spiritueux et les multiples).

- Les taxes (TVA sur commissions et TVA à l'import) peuvent être rétrocédées à l'adjudicataire sur présentation des justificatifs d'exportation hors CEE. Un adjudicataire CEE justifiant d'un n° de TVA Intracommunautaire sera dispensé d'acquitter la TVA sur les commissions. Le paiement du lot aura lieu au comptant, pour l'intégralité du prix, des frais et taxes, même en cas de nécessité d'obtention d'une licence d'exportation.

L'adjudicataire pourra s'acquitter par les moyens suivants :

- en espèces : jusqu'à 1 000 € frais et taxes pour les ressortissants français, jusqu'à 15 000 € frais et taxes compris pour les ressortissants étrangers sur présentation de leurs papiers d'identité.

- par chèque ou virement bancaire.

- par carte de crédit : Visa, MasterCard.

b) La **Sarl MAGNIN WEDRY** sera autorisée à reproduire sur le procès-verbal de vente et sur le bordereau d'adjudication les renseignements qu'aura fournis l'adjudicataire avant la vente. Toute fausse indication engagera la responsabilité de l'adjudicataire. Dans l'hypothèse où l'adjudicataire ne se sera pas fait enregistrer avant la vente, il devra communiquer les renseignements nécessaires dès l'adjudication du lot prononcée. Toute personne s'étant fait enregistrer auprès de la **Sarl MAGNIN WEDRY** dispose d'un droit d'accès et de rectification aux données nominatives fournies à la **Sarl MAGNIN WEDRY** dans les conditions de la Loi du 6 juillet 1978.

c) Il appartiendra à l'adjudicataire de faire assurer le lot dès l'adjudication. Il ne pourra recourir contre la **Sarl MAGNIN WEDRY**, dans l'hypothèse où par suite du vol, de la perte ou de la dégradation de son lot, après l'adjudication, l'indemnisation qu'il recevra de l'assureur de la **Sarl MAGNIN WEDRY** serait avérée insuffisante.

d) Le lot ne sera délivré à l'acquéreur qu'après paiement intégral du prix, des frais et des taxes.

Dans l'intervalle la **Sarl MAGNIN WEDRY** pourra facturer à l'acquéreur des frais de dépôt du lot, et éventuellement des frais de manutention et de transport.

A défaut de paiement par l'adjudicataire, après mise en demeure restée infructueuse, le bien est remis en vente à la demande du vendeur sur folle enchère de l'adjudicataire défaillant ; si le vendeur ne formule pas cette demande dans un délai d'un mois à compter de l'adjudication, la vente est résolue de plein droit, sans préjudice de dommages intérêts dus par l'adjudicataire défaillant. En outre, la **Sarl MAGNIN WEDRY** se réserve de réclamer à l'adjudicataire défaillant, à son choix :

- des intérêts au taux légal majoré de cinq points,

- le remboursement des coûts supplémentaires engendrés par sa défaillance,

- le paiement de la différence entre le prix d'adjudication initial et le prix d'adjudication sur folle enchère s'il est inférieur, ainsi que les coûts générés par les nouvelles enchères.

La **Sarl MAGNIN WEDRY** se réserve également de procéder à toute compensation avec des sommes dues à l'adjudicataire défaillant. La **Sarl MAGNIN WEDRY** se réserve d'exclure de ses ventes futures, tout adjudicataire qui aura été défaillant ou qui n'aura pas respecté les présentes conditions générales d'achat.

e) Les achats qui n'auront pas été retirés dans les sept jours de la vente (samedi, dimanche et jours fériés compris), pourront être transportés dans un lieu de conservation aux frais de l'adjudicataire défaillant qui devra régler le coût correspondant pour pouvoir retirer le lot, en sus du prix, des frais et des taxes.

f) L'acquéreur pourra se faire délivrer à sa demande un certificat de vente qui lui sera facturé la somme de 30 € TTC.

IV - Les incidents de la vente

a) Dans l'hypothèse où deux personnes auront porté des enchères identiques par la voix, le geste, ou par téléphone et réclament en même temps le bénéfice de l'adjudication après le coup de marteau, le bien sera immédiatement remis en vente au prix proposé par les derniers enchérisseurs, et tout le public présent pourra porter de nouvelles enchères.

b) Pour faciliter la présentation des biens lors de ventes, la **Sarl MAGNIN WEDRY** pourra utiliser des moyens vidéos. En cas d'erreur de manipulation pouvant conduire pendant la vente à présenter un bien différent de celui sur lequel les enchères sont portées, la **Sarl MAGNIN WEDRY** ne pourra engager sa responsabilité, et sera seul juge de la nécessité de recommencer les enchères.

c) Pour faciliter les calculs des acquéreurs potentiels, la **Sarl MAGNIN WEDRY** pourra être conduit à utiliser à titre indicatif un système de conversion de devises. Néanmoins les enchères ne pourront être portées en devises, et les erreurs de conversion ne pourront engager la responsabilité de la **Sarl MAGNIN WEDRY**.

d) Prémption de l'État français. L'État français dispose d'un droit de préemption des œuvres vendues conformément aux textes en vigueur.

L'exercice de ce droit intervient immédiatement après le coup de marteau, le représentant de l'État manifestant alors la volonté de ce dernier de se substituer au dernier enchérisseur, et devant confirmer la préemption dans les 15 jours. La **Sarl MAGNIN WEDRY** ne pourra être tenu pour responsable des conditions de la préemption par l'État français.

e) Propriété intellectuelle. Reproduction des œuvres. La **Sarl MAGNIN WEDRY** est propriétaire du droit de reproduction de son catalogue.

Toute reproduction de celui-ci est interdite et constitue une contrefaçon à son préjudice.

En outre la **Sarl MAGNIN WEDRY** dispose d'une dérogation légale lui permettant de reproduire dans son catalogue les œuvres mises en vente, alors même que le droit de reproduction ne serait pas tombé dans le domaine public. Toute reproduction du catalogue de la **Sarl MAGNIN WEDRY** peut donc constituer une reproduction illicite d'une œuvre exposant son auteur à des poursuites en contrefaçon par le titulaire des droits sur l'œuvre. La vente d'une œuvre n'emporte pas au profit de son propriétaire le droit de reproduction et de représentation de l'œuvre.

f) Indépendance des dispositions. Les dispositions des présentes conditions générales d'achat sont indépendantes les unes des autres.

La nullité de quelque disposition ne saurait entraîner l'inapplicabilité des autres.

g) Compétences législative et juridictionnelle.

La loi française seule régit les présentes conditions générales d'achat. Toute contestation relative à leur existence, leur validité, leur opposabilité à tout enchérisseur et acquéreur, et à leur exécution sera tranchée par le tribunal compétent du ressort de Paris (France).

Toutes les formalités et transports restent à la charge exclusive de l'acquéreur.

L'acquéreur sera lui-même chargé de faire assurer ses acquisitions, et la **Sarl MAGNIN WEDRY** décline toute responsabilité quant aux dommages que l'objet pourrait encourir, et ceci dès l'adjudication prononcée. Toutes les formalités et transports restent à la charge exclusive de l'acquéreur.

RETRAIT DES LOTS

L'acquéreur sera lui-même chargé de faire assurer ses acquisitions, et la **Sarl MAGNIN WEDRY** décline toute responsabilité quant aux dommages que l'objet pourrait

encourir, et ceci dès l'adjudication prononcée. Toutes les formalités et transports restent à la charge exclusive de l'acquéreur.

MODALITÉS DE STOCKAGE ET D'ENLÈVEMENT DES OBJETS VOLUMINEUX

Les meubles, tableaux et objets volumineux adjugés qui n'auront pas été retirés à l'issue de la vente seront entreposés au magasinage de l'Hôtel Drouot et soumis aux conditions en vigueur.

Informations auprès de Drouot : 01 48 00 20 20

MODALITES DE STOCKAGE ET D'ENLEVEMENT DES ORDRES D'ACHAT VOLUMINEUX

Les lots trop volumineux obtenus sur ordre d'achat seront entreposés dans notre garde meuble et soumis aux conditions suivantes :

Par lot :

Frais fixes de transfert et de manutention : 25 € HT **

** dans la limite de 150 € HT.

Passé le délai de 14 jours suivant la vente et à partir du 15e jour, l'assurance, les frais de stockage et des frais fixes vous seront facturés par la Sarl MAGNIN WEDRY, aux conditions suivantes :

Par lot et par jour calendaire :

Frais de Stockage : 3 € HT*

* hors prime d'assurance stockage au taux de 0,6% de la valeur du lot.

Adresse du garde meuble :

Garde Meuble TSE

36-56 rue Louis David

93170 BAGNOLET

(Accessible sur rendez vous auprès de la Sarl MAGNIN WEDRY de 9h à 12h et 14h à 17h).

RETRAIT DES ORDRES D'ACHAT NON VOLUMINEUX

Vous pourrez retirer vos achats du lundi au vendredi de 9h à 17h, dès le lendemain de la vente (12 heures ouvrées après la vente), sur présentation du bordereau d'adjudication acquitté. Les lots ramenés à la **Sarl MAGNIN WEDRY** sont couverts gracieusement 14 jours

suivant la vente. Passé ce délai et à partir du 15e jour, l'assurance, les frais de stockage et des frais fixes vous seront facturés par la Sarl MAGIN WEDRY, aux conditions suivantes :

Par lot et par jour calendaire :

Frais de Stockage : 1,5 € HT*

Passé le délai de deux mois, la **Sarl MAGNIN WEDRY** se réserve le droit transférer et d'entreposer les lots dans son garde meuble (Garde-Meubles TSE) aux conditions suivantes :

Par lot :

Frais fixes de transfert et de manutention : 30 € HT **

*hors prime d'assurance stockage au taux de 0,6 % de la valeur du lot.

**dans la limite de 150 € HT.

Sur simple demande de votre part, la **Sarl MAGNIN WEDRY** pourra faire établir des devis pour l'expédition de vos lots. Les frais de stockage seront arrêtés à compter du jour où le devis est accepté par vos soins.

Enlèvement des objets non vendus.

Les lots non vendus doivent être retirés dans les meilleurs délais par le vendeur, au plus tard dans les 14 jours suivant la vente publique sauf accord passé entre le vendeur et la **Sarl MAGNIN WEDRY**. A défaut, les frais de dépôt des objets invendus seront supportés par le vendeur, au tarif habituel en pareille matière. La **Sarl MAGNIN WEDRY** ne sera tenue d'aucune garantie à l'égard du vendeur concernant ce dépôt.

Rappel de définitions

Attribué à : signifie que l'œuvre a été exécutée pendant

la période de production de l'artiste mentionné et que des présomptions désignent celui-ci comme l'auteur vraisemblable ou possible sans certitude.

Entourage de : le tableau est l'œuvre d'un artiste contemporain du peintre mentionné qui s'est montré très influencé par l'œuvre du Maître.

Atelier de : sorti de l'atelier de l'artiste, mais réalisé par des élèves sous sa direction.

Photographe : Thierry JACOB - 06 76 28 05 05

Conception du catalogue : Camille MARÉCHAUX

- marechauxcam@gmail.com

NOTES

ORDRE D'ACHAT
VENTE DU VENDREDI 1^{er} MARS 2019 - DROUOT - SALLE 5

A RETOURNER À :

MAGNIN WEDRY Sarl

14, rue Drouot - 75009 PARIS

Tel. 01 47 70 41 41 - Fax 01 47 70 41 51

www.mw-encheres.com / contact@mw-encheres.com

Nom _____ Tél. _____
Adresse _____
Email _____

DATE

SIGNATURE

Les ordres doivent être reçus au moins 24 heures avant la vente à l'étude ou chez l'expert.

Lot N°	Prix limite * d'adjudication en € (Frais légaux non compris)	DESIGNATION

NOTA : sans indication de votre part, si l'enchère dans la salle est la même que votre commission, l'adjudication se fera dans la salle.

– Prière de joindre à cet ordre d'achat un Relevé d'Identité Bancaire.

– L'étude n'effectue aucun envoi des lots achetés sur ordre d'achat.

Frais en sus des enchères 26 % TTC



