



MAGNIN WEDRY

Société de ventes volontaires | N° d'agrément 2002-257

Vente du Mercredi 17 Octobre 2018 à 14:00

Vente Classique Salle 13

Lot No**Description**

- 1 277/22 Deux cartons à dessins de gravures
- 2 277/23 Deux gravures
- 3 277/37 Seize lithographies
- 4 277/38 Six plans de ville
- 5 Luc PEIRE. Triptyque (bleu-jaune-gris). Sérigraphies sur plastique signées en bas à gauche (numéroté 37/106)

- 6 GINA PANE. Composition abstraite. Sérigraphie couleurs sur plastique signée en bas à droite et datée 70 (Numéroté 119/246)

- 7 Gravure en noir le port de Hollande

30 / 40 €



- 8 Lithographie moderne signée BEN NARAYADAN et n°34/50

30 / 40 €



- 9 Yves BRAYER (1907-1990)
L'abbaye de Senanque
Lithographie en couleurs signée en bas à droite et n°101/175
51x65cm

80 / 100 €



- 10 Shepard FAIREY (né en 1970)
Make art no war
Signée et datée 2017
61 x 91 cm

120 / 150 €



Lot No**Description**

11 Shepard FAIREY (né en 1970)
Mujer fatale - Peace
Signée et datée 2017
61 x 91 cm

120 / 150 €



12 Shepard FAIREY (né en 1970)
Icon
Signée et datée 2017
61 x 91 cm

90 / 100 €



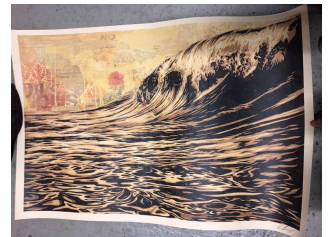
13 Shepard FAIREY (né en 1970)
Green power
Signée et datée 2017
61 x 91 cm

120 / 150 €



14 Shepard FAIREY (né en 1970)
Dark wave
Signée et datée 2017
61 x 91 cm

110 / 120 €



15 Shepard FAIREY (né en 1970)
Trois faces giant sur fond blanc

150 / 180 €



16 Shepard FAIREY (né en 1970)
Life guard Not on duty
61 x 91 cm

110 / 120 €



Lot No**Description**

17 Ecole Hollandaise
Gravure en noir
Vache paisant
7x9cm

18 Adrieen Van de Velde
Vaches
Gravure en noi signée dans la planche
13.5x11cm

19 Trois lithographies d'après Harry Eliott

120 / 130 €

20 277/18 Lot de dessins et aquarelles

21 277/24 Dessin



22 277/39 Quatres planches de dessins d'ornements

23 Adrien MOREAU (1860-1944) Dans le parc Fusain et rehauts de craie, signé en bas à droite. 49 x 72,5 cm

150 / 200 €



24 Isaac MINTCHINE (1900-1941) L'offrande des fleurs Aquarelle sur carton, signee en bas a droite. 23 x 30 cm

120 / 150 €



25 ECOLE FRANCAISE DE LA FIN DU XVIe SIECLE, atelier de Pierre DUMONSTIER PORTRAIT DU PETIT DE BIRON Sanguine et crayon noir 40x28 cm

400 / 500 €



26 ECOLE FRANCAISE DE LA FIN DU XVIe SIECLE, atelier de Pierre DUMONSTIER PORTRAIT PRESUME DU BARON DE BIRON Sanguine et crayon noir 40x28 cm

400 / 500 €



Lot No**Description**

27 ECOLE FRANCAISE DE LA FIN DU XVIe SIECLE, atelier de Pierre DUMONSTIER PORTRAIT PRESUME DU BARON DE SAINT BLANCART Sanguine et crayon noir 39x27 cm

400 / 50 €



28 L. TIMMERMANS - Vue du Château de Windsor - Aquarelle sur papier signée en bas à gauche - Porte une étiquette au dos.



29 Portrait d'un bébé
Pastel sur papier
François Guit....1820-1822
40X33cm

100 / 120 €



30 Ecole Hollandaise
Couple
Dessin au fusain et rehauts
33x38cm
Accidents

31 Claude LE BAUBE (1919-2007) Prise d'Alger Aquarelle sur papier 46,5 x 61 cm

200 / 300 €

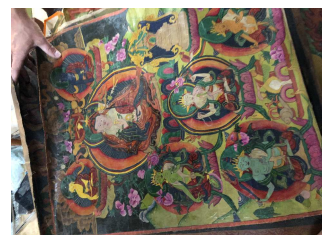


32 Le Port de Marseille Encre et aquarelle sur papier 55 x 126 cm

80 / 100 €

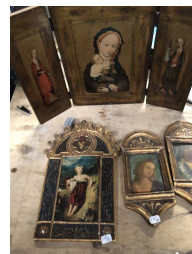


33 277/7 Six peintures d'orient



Lot No**Description**

34 277/34 Quatres pièces religieuses encadrées



35 277/35 Panneau islamique



36 24 École française du XIXe siècle Scène galante, 1841 Crayon Conté, fusain et aquarelle. Monogrammé « C.J. » et daté vers la gauche. 14 x 21 cm

150 / 200 €



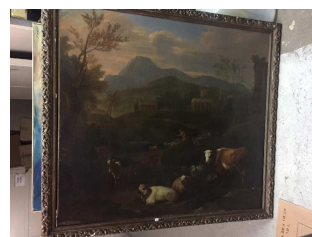
37 Ecole Italienne du XVIIème siècle
Saint Ambroise
Toile
94x79cm

400 / 500 €



38 ÉCOLE ALLEMANDE du XVIIe siècle, entourage de Jan ROOS 44.TROUPEAU DANS UN PAYSAGE.Toile.118x131 cmRestaurations.

3 000 / 4 000 €



39 Une huile sur toile "La pillarde aux nénuphars" signé en bas à gauche BOUVIER

350 / 450 €



40 Jean Pierre CAPRON (1921-1997). Barques sur la plage. Toile, signée en bas à droite. 34 x 41 cm

300 / 400 €



Lot No**Description**

41 Ecole Française début XXème
Paysage
Huile sur carton, signée en bas à droite

50 / 80 €



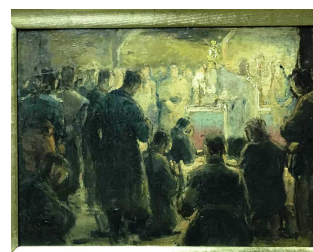
42 Ecole moderne
Pomme fleurie
Huile sur panneau Monogrammé en bas à droite KA
78x52cm

100 / 120 €



43 La messe au front
Huile sur carton Annoté au dos
37x49cm

150 €



44 Ecole du XIXème
Huile sur toile
Paysage
38x46cm

80 / 100 €



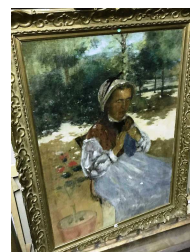
45 Ecole du XIXe siècle Composition florale Huile sur toile, signée en bas à gauche
RAMBOURG. Restauration. 55 x 46 cm

100 / 200 €



46 Auguste PEGURIER (1856-1936)
Femme cousant. 1883. Huile sur toile signée en bas à droite, annotée et datée au dos. 115 x 80 cm

1 000 / 1 500 €



Lot No**Description**

47 Maurice ASSELIN (1882-1947). Anémones, 1919. Huile sur toile. Signée en bas à droite. 61 x 46 cm. Provenance : Galerie Paul Vallotton, Lausanne, réf. 73624 (étiquette au dos)

600 / 800 €



48 Ecole moderne
La calèche
Huile sur toile

150 / 200 €



49 Arsène CHABANIAN (1864-1949) Reflet sur la mer, circa 1930 Huile sur toile, signée en bas à droite. 54 x 65 cm

500 / 600 €



50 Claude Joseph VERNET (1714-1789), atelier de Bord de mer avec pêcheur et villageoise sur les rochers Huile sur toile. Rentoilage; manque en bas à droite. 24 x 33 cm

1 500 / 1 800 €



51 Camille MARCHAND (XXème siècle). - " Paysage sous la neige ". - Aquarelle sur papier. - Signée en bas à droite.

100 / 120 €



52 Ecole du XIXème siècle
Le fumeur de pipe
Huile sur panneau

400 €



Lot No**Description**

53 DALIAN
Bouquet de fleurs
Huile sur toile signée et datée 6+2

300 €



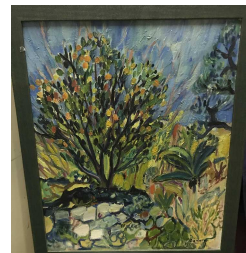
54 DALIAN
Le Lapin Agile
Huile sur toile signée en bas à droite

300 €



55 SAVARY
Paysage avec arbre et pierres
Huile sur toile signée en bas à droite

400 €



56 Eduardo DE SOTO (Né en 1917) Marine Huile sur toile signée en bas à gauche
34x23cm



57 Eduardo DE SOTO (Né en 1917) Composition abstraite Huile sur toile papier
signée en bas à droite 40x22cm

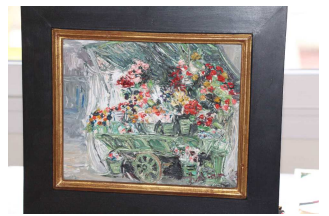


58 Eduardo DE SOTO (Né en 1917) Marine Huile sur toile signée en bas à gauche
23x13.5cm



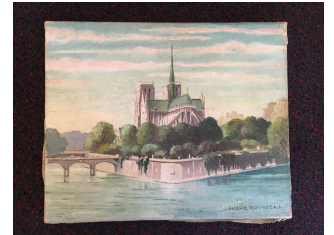
Lot No**Description**

59 Armand DALIAN (1924-2000) La charette fleurie Huile sur toile signée en bas à droite 21x26cm



60 André ROUSSEAU
Notre Dame
Huile sur toile
22 x 27 cm

80 / 100 €



61 GEO FOURNIER
Composition aux Lillas
Huile sur toile
27 x 35 cm

80 / 100 €



62 Ecole Brésilienne du XXème siècle Eglise à Vila Rica Huile sur toile signée en bas à gauche et daté 197 40x49cm

150 €



63 Ecole de Cuzco Archange Saint Michel Huile sur toile 56x43cm

450 €



64 Ecole française du XIXe siècle Scène de rue animée Technique mixte sur papier. 21,5 x 14,5 cm (à vue)

200 / 300 €



Lot No**Description**

65 Georges-Jules A. CAIN (1856-1919) La fleuriste, datée 1884 Huile sur panneau, signée en bas à gauche. 24 x 18,5 cm

200 / 300 €



66 Léon RICHET (1847-1907) Paysage de campagne Huile sur panneau, signée en bas à gauche. 26 x 36,5 cm

600 / 800 €



67 Sophus Théobald LEVINSEN (1869-1943) Nature morte au pichet et bouquet de roses. Huile sur toile signé en bas à droite 47x60cm

600 / 800 €



68 Josef Karl STIELER (1781-1858) Portrait de femme à la robe rouge. Miniature sur ivoire, signée J STIELER Haut. : 8.5cm Dans un cadre en métal doré à décor feuillagé et ajouré

200 / 300 €



69 Ecole Fin XIXème Vue de village Huile sur carton 23x18cm

50 / 60 €

70 Ecole Hollandaise
Portrait de femme à la colerette
Huile sur toile

300 / 400 €



71 277/21 Quinze tableaux divers



Lot No**Description**

72 Triptyque composé de trois estampes japonaises XIXème siècle Haut : 34x24cm

300 €



73 277/17 Lot de gravures



75 277/33 Lot de cartes postales



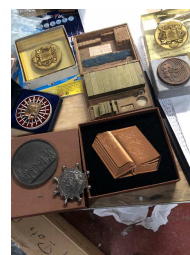
76 277/20 Album de timbres



77 277/30 Monnaies et billets

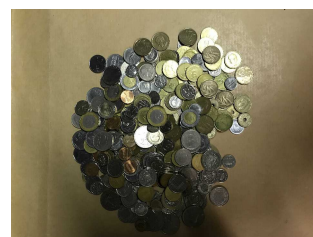








78 277/31 Lot de medailles







79 Lot de pièces de monnaies

50 / 60 €



Lot No	Description		
79 B	Lot de pièces de monnaies	50 / 80 €	
80	277/12 Neuf pots à pharmacie		
80	277/29 Lot de faux bijoux et montres		
81	277/32 Louche, coquetier et cuiller dans un écrin		
81	3- Trombone de Bonnafont en tôle peinture noire H=16,4cm	150 €	
82	4-Trombone de Bonnafont peinture noire satinée H=15,8cm	110 €	
82	Bas-relief en argent repoussé représentant Moïse sauvé des eaux. Travail étranger. 12x18cm Manque	150 / 200 €	
82 B	LE MEDAILLIER FRANKLIN Les cent ans de l'automobile 100 lingots en argent 1er titre Poids total : 6.610kg Dans un coffret avec 4 tiroirs contenant chacun 25 lingots.	2 000 / 2 200 €	
82 C	LE MEDAILLIER FRANKLIN 12 cuillers en argent 1er titre The royal Horticultural Society Flowers Spoons Poids total : 302g Dans un coffret	80 / 100 €	

Lot No	Description	
83	277/19 Lot de métal argenté	
83	5- Trombone de Bonnafont peinture brune émaillée par ARNOLD & SON Londres H=10,5cm	180 €
84	6- Trombone de Bonnafont en acier poli H=10,8cm	150 €
84	Statuette en bronze à patine brune représentant Vaj Rapani H 26 cm	150 / 200 €
		
85	7- Cloche aplatie en fausse écaille par L. HARRYYS Déposé Paris avec une grille décorative H=13,4cm	150 €
85	Lampe balustre en grès polychrome et or à décor de branchages fleuris	50 / 60 €
		
86	8- Cornet de poche en cloche en métal argenté avec grille décorative H=9,3cm	100 €
86	Lot d 'objets en métal et incrustations de corail et turquoise et pierre dures : éléphants, oiseaux, couteaux, briquet, œuf, corne, flacon Travail Tibétain ou Népalais	400 €
		
86	Trois netsuke en bois	360 €
87	9- Cornet en cloche spiralée en laiton avec grille décorative par LOUIS LAFONT 11 rue Vignerons à Paris H12cm	230 €
87	Paire de socles hexagonaux en bois laqué noir, rouge et or. Japon	100 €
		
88	10- Cloche spiralée en métal argenté avec grille décorative probablement par LOUIS LAFONT à Paris H9,5 et 12,8cm	200 €
89	11- Cloche en bakélite brune avec grille décorative marquée SIAC H=12,8cm 120	120 €
90	12- Cloche en bakélite brune avec grill décorative marquée SIAC H=10,5cm	90 €

Lot No	Description	
<i>91</i>	14- Cloche en métal peinture noire émaillée avec grille décorative par FRNCK VALERY 25 Bld des capucines Paris H=9 et 14,2cm	180 €
<i>92</i>	17- Cornet de poche en dôme et en laiton avec grille décorative, Angleterre H=8,6cm	120 €
<i>93</i>	18- Cornet en dôme et en laiton avec grille décorative, Angleterre, H=11,7cm	110 €
<i>94</i>	19- Trompe télescopique en 3 parties en métal argenté par FRANCK VALERY 9 rue Richepanse Paris L=28,2 et 12cm	200 €
<i>95</i>	20- Cloche en fausse écaille à long tube et grille décorative H=19,6cm et 10,2cm	60 €
<i>96</i>	22- Grande cloche en métal peinte en noir avec grille décorative par DICKINSON Paris H=14,8cm	160 €
<i>97</i>	23- Cornet de poche en cloche aplatie avec grille décorative par AUDIOS à Paris H=8,8cm	110 €
<i>98</i>	25- Cornet de poche en cloche et en laiton avec grille décorative par FRANCK VALERY 25 Bld des capucines Paris H=11 et 6,3cm	200 €
<i>99</i>	27- Cloche aplatie en acier poli dans son étui de cuir avec grille décorative H=19 et 11cm	200 €
<i>100</i>	28- Cornet en forme de saxo en 2 parties métalliques télescopiques H= 18 et 9,7cm	250 €
<i>101</i>	32- Grande trompe télescopique en fausse écaille et en 3 parties L=20 et 39,5cm	180 €
<i>102</i>	33- Cornet de Politzer métallique en double parabole et 2 parties télescopiques, peinture laquée et marqué ENGLISH MADE L=36 et 24,3cm	90 €
<i>103</i>	34- Casque auditif en fausse écaille, dimension des conques: 10cm	200 €
<i>104</i>	35- Casque auditif en fausse écaille dimension des conques: 9,8cm,	250 €
<i>105</i>	36-Casque auditif métallique par AUDIOS, dimension des conques=10,5cm,	250 €
<i>106</i>	37- Trompe télescopique en 3 parties en fausse écaille L=15,5 et 31cm	140 €
<i>107</i>	38- Cornet de Politzer métallique avec peinture grise émaillée et télescopique, ENGLISH MADE, L= 19,5 et 30cm	90 €
<i>108</i>	39- Trompe en tôle de fer avec des manques, Angleterre 18ème siècle L=29,5cm,	100 €
<i>109</i>	40- Nécessaire complet de rééducation auditive par PAULIAT à Paris dans son coffret ca 1920,	250 €
<i>110</i>	41- Nécessaire complet de rééducation auditive dans son coffret ca 1920	250 €
<i>111</i>	44- Vibraphone pour oreille gauche par WEIMAR en métal argenté dans son écrin	60 €
<i>112</i>	45 Cornet acoustique "dipper" en tôle en 2 parties, USA L=45,5cm	130 €
<i>113</i>	46- Cornet de Politzer en laiton en double parabole et 2 parties télescopiques, Angleterre, L=30,5 et 44,3cm	150 €
<i>114</i>	48- Un appareil Sonotone complet dans son étui + un testeur auditif 100	
<i>115</i>	49- Un gymnaphone pour rééduquer la surdité + conque en bakélite	80 €
<i>116</i>	3- Mortier tronconique en bronze à patine brune avec 5 contreforts en forme d'ailette et buste de femme alternant avec des bustes de femme, médaillons et fleurs de lys, fleurs fond légèrement bombé ébréchures L Puy 17ème siècle. H=10,4 cm. D= 15,3 cm	550 €
<i>117</i>	6-Mortier tronconique en bronze à patine brune à 6 contreforts en ailette alternant avec une tête de Turc au turban et un mufler de lion, rosaces sur la bordure, avec un pilon. H=10,5cm. D= 15,4 cm. Le Puy 17ème siècle	750 €

Lot No	Description	
<i>118</i>	11- Mortier tronconique en bronze sur pied évasé à patine brune, frise d'animaux fantastiques et angelots au centre du corps, inscription sur le rebord Petrus Vanden ghein me fecit 1548, ponctuation de fleur de lys. Hollande 16ème siècle. H=15 cm D=19 cm.	1 500 €
<i>119</i>	1 Mortier à tabac en bois tourné à décor d'étain incrusté. H=15,6cm. 19ème siècle.	180 €
<i>120</i>	2 Lot de 2 mortiers à tabac en bois et cylindrique H15,5cm; en étain et tronconique H14,5cm	110 €
<i>121</i>	3 Mortier à tabac en bois tourné H13cm	120 €
<i>122</i>	4 Mortier à tabac en ébène H11cm	60 €
<i>123</i>	5 Boîte à tabac en bois sculpté	80 €
<i>124</i>	6 Etui à pipe en terre en buis sculpté et décoré de bagues de laiton. Hollande 18ème siècle. L26cm	250 €
<i>125</i>	7 Boîte à tabac Hollandaise 18ème siècle cuivre et laiton, couvercle embouti représentant deux figurines royales encadrant un aigle aux emblèmes L=15,7cm	120 €
<i>126</i>	9 Un coquemar en cuivre martelé avec raidisseurs H27,5cm 19ème siècle R450	
<i>127</i>	10 Une balance de comptoir	150 €
<i>128</i>	11 Petit porte-dîner poinçonné de Bouvier à Clamecy 18ème siècle D12,5cm	200 €
<i>129</i>	13 Modèle de sangsue en résine par Auzoux 9 rue de l'Ecole de Médecine, 54 x 23,3cm	100 €
<i>130</i>	14 Deux plaques métalliques publicitaires émaillées à thème médical 76 x 52,5cm et 50 x 30,5cm	300 €
<i>131</i>	15 Quatre briquets Tibétains	150 €
<i>132</i>	16 Caducée de pharmacie en métal dans un encadrement métallique 60 x 23cm	200 €
<i>133</i>	17 Enseigne de pharmacie en fer forge ca1920 H=78cm	250 €
<i>134</i>	18 Lot comportant un fraie de dentiste ca 1920 et un fauteuil de malade R	100 €
<i>135</i>	6- Lot d'étain médical comportant un pot de chambre et un couloir à sirop d'hôpital poinçon de Bauz/Suisse	180 €
<i>136</i>	7- Un injecteur Eguisier complet dans son coffret et deux autres Eguisiers	100 €
<i>137</i>	9- Lot de 3 seringues dont un modèle à 3 voies par Collin	150 €
<i>138</i>	10 Lot comportant 2 nécessaires opératoires pour trépanation, un modèle de Doyen complet de ses instruments et un modèle par Hauptner incomplet	350 €
<i>139</i>	11- Lot de 5 stéthoscopes et diverses têtes de stéthoscopes	200 €
<i>140</i>	12- Lot de 5 stéthoscopes	100 €
<i>141</i>	13- Lot de 5 stéthoscopes	100 €
<i>142</i>	14- Lot de 5 stéthoscopes	100 €
<i>143</i>	16- Seringue soi-même en étain marquée Noisilleau à Bordeaux encastrée dans son meuble	300 €
<i>144</i>	18- Deux boîtes d'homéopathie complètes de tous leurs tubes et une boîte de radiesthésie/homéopathie	220 €
<i>145</i>	19- Lot comportant 3 seringues en verre dans leur étui en bois tourné, un thermomètre et 1 seringue ophtalmologique et argent L=11,5cm	150 €

Lot No	Description	
146	20- Lot comportant un clystère de voyage en étain dans sa boîte en métal, un clystère de Négassek en étain, un clystère en laiton, un urinal en métal et deux urinaux en verre	120 €
147	22- Crachoir en métal argenté décor gravé de fausses côtes et chiffré D14cm L18-5cm	200 €
148	24 Petite boîte de détartrage début 19ème siècle avec ses 8 outils, sa glace et son manche torsadé	80 €
149	25 Nécessaire de chirurgie amputation dans un coffret en chêne garni de feutrine, 3 outils manquants, 42 x 14 x 9cm par Charrière à Paris	700 €
150	26 Deux spéculums en étain avec leur mandrin dont 1 marqué Samson à Paris L13,5 et 15cm	200 €
151	29 Lot comportant 2 pinces à cordon ombilical et un spéculum en étain	180 €
152	33 Lot comportant 3 thériques en étain, une mesure de pharmacie en étain et un scarificateur cylindrique à 10 lames	200 €
153	36 Canard de malade en étain marqué MARZO PASSELLI DIJON ca 1850	150 €
154	37 Trois biberons et un modèle BIBERON JOSEPH en tôle	180 €
155	38 Biberon/tasse en étain H7,7cm, Hollande 19ème siècle	180 €
156	39 Canard de malade en étain couvert L14cm, Flandre 19ème siècle	150 €
157	41 Deux trocars à manche ébène dont un dans son étui, 19ème siècle	150 €
158	42 Deux trocars à manche ébène dont un dans son étui, 19ème siècle	160 €
159	43 Trois thériques en étain au poinçon de HERAULT à Paris milieu du 18ème siècle	120 €
160	44 Une seringue d'apothicaire en étain dans son étui d'origine	400 €
161	45 Lot de divers cautères certains avec manche en ébène	200 €
162	52 Lot comportant 6 verreries ambrée pour le chloroforme, d'une boîte de Kélène et d'un masque d'anesthésie	200 €
163	53 Lot comportant 3 seringues hypodermiques dans leur étui et un nécessaire d'électrothérapie par Gaiffe	120 €
164	55 Nécessaire d'urologie par Rainal Frères complet de ses 37 sondes de Béniqué en étain numérotées dans leur coffret	300 €
165	59 Canard de malade en étain couvert, poinçon AL Paris 19ème siècle L20cm	130 €
166	61 Deux trouses de chirurgie en cuir incomplètes à 2 et 3 volets, l'une marquée F Peter Paris	120 €
167	62 Lot comprenant deux trocars courbes à manche ébène et un modèle droit manche ébène	100 €
168	63 Lot de 2 urinaux en étain, l'un marqué Lefranc à Paris L23cm, l'autre marqué Grassin Villardy à Angers L28,4cm; 19ème siècle	250 €
169	65 Lot de 2 pots de chambre en étai de Flandre et Pologne 19ème siècle	150 €
170	66 Lot comprenant un rétracteur de Percy et un bassin d'accouchée en étain	150 €
171	67 Lot de 2 petits plats à barbe en laiton D13 et 16cm, 18/ 19ème siècle	150 €
172	1- Biberon en faïence de Quimper/Pod Bronnek, décor polychrome de fleurettes et branchages. H=11,6cm, 19ème siècle.	250 €
173	4- Rare biberon d'étain à épaulement, tétine vissée, filet gravé à la jonction col/panse, tétine vissée H=15,5cm, France 19ème siècle	220 €

Lot No	Description	
174	5- Biberon d'étain à panse globuleuse, tétine vissée, filet gravé à la jonction col/panse. H=14,5cm, 19ème siècle	180 €
175	7- Biberon bouteille à panse globuleuse sur petit piedouche H15,3cm	160 €
176	8- Lot de 4 biberons de verre	130 €
177	9- Lot de 5 biberons de verre	130 €
178	10- Un biberon à l'usage des veaux en faïence avec tétine animale par Charmot, L24,5cm	80 €
179	11- Deux cuillères médicales et une pipette canard en verre	120 €
180	15 Catalogue des biberons Robert et livre Tétons et Tétines	50 €
181	16 Lot de verrerie, matériel divers et tétines pour l'allaitement	150 €
182	17 Lot comportant une paire de protège chemise, un tire-lait Mother's, un protège sein et un bout d sein	150 €
183	4- Tasse à malade semi couverte octogonale décor de branchages en camaïeu orangé, Auvillar, L17cm, 19ème siècle	120 €
184	6- Tasse à malade semi couverte, décor de paysage imprimé en camaïeu de bleu, Staffordshire 19ème siècle, L14,8cm	180 €
185	11- Lot de 4 injecteurs Eguisier en porcelaine	200 €
186	14- Tasse à malade octogonale semi couverte à décor de branchage polychrome, ébréchure, L18cm, Auvillar 19ème siècle	120 €
187	15- Lot de 2 pots de chambre couverts H25 et 23cm à décor de lambrequins en camaïeu de bleu, Lille ou Rouen 18ème siècle	180 €
188	16- Lot de diverses faïences médicales et hospitalières	150 €
189	17- Grand crachoir en porcelaine décoré de fleurs stylisées bleues à double déversoir en tête d'homme, L24cm 19ème siècle et un bassin circulaire crachoir avec déversoir décoré d'une couronne de feuillages polychrome L 20,4cm, 19ème siècle	200 €

190 5 VENISE Chevrette en majolique à décor polychrome de deux portraits de femme et d'homme en buste dans des médaillons à fond jaune sur fond bleu orné de fleurs, fruits et feuillage. Atelier de Maestro Domenico. XVIe siècle, vers 1580. Hauteur : 20,2 cm Restaurations au déversoir et au col.

1 000 / 1 200 €



191 13 NAPLES ou ITALIE DU SUD Chevrette en faïence à décor bleu et orangé a compendiaro de rinceaux feuillagés et filets. XVIIe siècle. Hauteur : 23 cm Restaurations au piédouche.

300 / 400 €



- 192** 16 MONTELUPO Vase à deux anses de forme ovoïde en majolique à décor polychrome de l'inscription Sy Di Bisanti dans un bandeau sur fond de pommes de pin stylisées dites palmettes persanes, filets orangés, jaune et bleu sur le col et la base. Deuxième moitié du XVIe siècle. Hauteur : 30,2 cm Eclats sur une anse.

100 / 1 500 €



- 193** 21 CASTEL DURANTE, genre de Chevrette en faïence à décor de trophées en ocre sur fond bleu, l'anse ornée d'une figure de naïade sur un dauphin, la date 1579 sur un trophée. XIXe siècle. Hauteur : 22 cm

100 / 120 €



- 194** 27 BORDEAUX Trois pots de pharmacie couverts à décor d'inscriptions pharmaceutiques en manganèse dans des cartouches cernés de branches fleuries polychromes. Manufacture de Boyer. XVIIIe siècle. Hauteurs : 14,5 cm, 15 cm et 16 cm Un couvercle restauré, petits éclats et une fêlure.

500 / 600 €



- 195** 28 ROUEN Porte-huillier garni de ses deux burettes couvertes en faïence à décor polychrome de tiges fleuries et rinceaux feuillagés. XVIIIe siècle. Longueur : 15 cm Eclat.

100 / 150 €



- 196** 30 NEVERS Pot de montre couvert en faïence à décor de l'inscription Antidotum Orvietanum dans un cartouche cerné de rinceaux et fleurs en bleu et orangé, les anses en forme de serpents enlacés rehaussés en bleu. XVIIIe siècle. Hauteur : 40 cm Accidents et manques.

100 / 150 €



- 197** 32 NEVERS Saucière ovale en faïence à décor polychrome de pensées, filet jaune sur les bords. XVIIIe siècle. Longueur : 25 cm Une fêlure.

80 / 100 €



Lot No**Description**

198 33 NEVERS Figure de Vierge d'accouchée en faïence debout sur une base carrée avec l'inscription AVM, tenant l'Enfant Jésus dans le bras gauche, à décor polychrome. XVIIIe siècle. Hauteur : 34 cm

100 / 150 €



199 38 NEVERS Crachoir circulaire en faïence à décor en camaïeu bleu de branches fleuries et galon à treillage dans le style chinois. Fin du XVIIe siècle ou début du XVIIIe siècle. Largeur : 25 cm

150 / 200 €



200 39 ROUEN Crachoir circulaire en faïence à décor en camaïeu bleu de galon à fond bleu orné de rinceaux fleuris et feuillagés. Première moitié du XVIIIe siècle. Largeur : 19 cm Fêlures.

150 / 200 €



201 41 NEVERS Canard de malade en faïence à décor polychrome de branches fleuries. XVIIIe siècle. Longueur : 21 cm

200 / 300 €



202 42 NEVERS Canard de malade en faïence à décor polychrome de branches fleuries et feuillagées. Fin du XVIIIe siècle, début du XIXe siècle. Longueur : 21 cm

100 / 150 €



203 43 NEVERS Canard de malade en faïence à décor polychrome de branches fleuries et filets bleus. XVIIIe siècle. Longueur : 19 cm Eclat au déversoïr.

100 / 200 €



Lot No**Description**

204 45 NEVERS Canard de malade en faïence à décor polychrome de tiges fleuries et feuillagées, peignés bleus sur le déversoir. XVIIIe siècle. Longueur : 21 cm Une fêlure.

100 / 200 €



205 47 NEVERS Canard de malade en faïence à décor polychrome de tiges fleuries. XVIIIe siècle. Longueur : 21 cm

150 / 250 €



206 50 SAMADET Canard de malade en faïence à décor polychrome de renoncule et peignés. XVIIIe siècle. Longueur : 19 cm Petits éclats.

150 / 250 €



50

207 52 SUD-OUEST Canard de malade en faïence à décor en camaïeu bleu de rinceaux feuillagés et galon à croisillons. XVIIIe siècle. Longueur : 20 cm

150 / 200 €



52

208 54 NEVERS Canard de malade en faïence à décor en camaïeu bleu de treillage et rinceaux feuillagés. XVIIIe siècle. Longueur : 18 cm

150 / 180 €



54

55

209 55 AUVILLAR Canard de malade en faïence à décor polychrome de tiges feuillagées. XIXe siècle. Longueur : 19 cm

150 / 200 €



54

55

- 210** 59 SUD-OUEST Suite de quatre pots de pharmacie en faïence de forme balustre sur piédouche à décor en camaïeu bleu et manganèse d'une inscription pharmaceutique dans un cartouche cerné de coquille, rinceaux feuillagés, motifs rocaïlle et surmonté d'un emblème de pharmacie, motifs de dentelle sur les bords, les inscriptions sont : Cons. De Nulacmap, Gomme Adragante, Cons. De Fleurs d'orange, Cons. Cynorodon. XVIIIe siècle. Hauteur : 27 cm Petits éclats sur les pieds.



800 / 1 200 €

- 211** 73 AUCH Plat en étain dit à la Cardinal à jonc supérieur. Poinçonnage au revers de l'aile : marteau couronné/croissant/ ARNAVD DANESAN, actif en 1662. Diamètre : 31 cm Poinçonnage inédit, parfaitement frappé. Superbe état de conservation. Bibliographie :Cf. RR p. 248 et 394.

300 / 400 €

- 212** 74 AUXERRE Petit porte-dîner de forme boule. Poinçonnage au fond extérieur : marteau couronné/MORO D/ AUXERRE. Milieu du XIXe siècle. Hauteur : 13 cm

150 / 200 €



- 213** 75 AUXERRE Pichet à épaulement en étain, pucier à glands. Poinçonnage au fond extérieur : E C couronnés (pour Etain Commun)/AUXCERRE 1737. Hauteur : 20,5 cm Très bel état de conservation.

150 / 200 €

- 214** 76 BEAUCAIRE Pichet à épaulement en étain, pucier à bourgeons. Poinçonnage sur le couvercle : 1) C couronné/ BEAVCAIRE 1738, 2) armes de la ville, 3) I T couronnées, Jean I Troubat, cité dès 1718. Hauteur : 24 cm Rare. Superbe état de conservation.

200 / 300 €

- 215** 83 CAUDEBEC Pichet balustre en étain, pucier à glands. Poinçonnage sur le couvercle : boisseau (de sel)/N B S, (un Boissel), actif vers 1750. Hauteur : 31 cm Soudure à la panse.

150 / 200 €

- 216** 85 CLERMONT-FERRAND Pichet tronconique, pucier en S brisé. Poinçonnage sur le couvercle : lion rampant/IOSEPH (RABAYET). Première moitié du XVIIIe siècle. Hauteur : 23 cm

200 / 300 €

- 217** 87 ETAMPES Pichet à épaulement en étain, pucier à bourgeons, gobelet en botte. Poinçonnage au fond extérieur : 1) C couronné/ETAM(PES 17)37, 2) marteau couronné /L C/E, Louis Cleret, Maître avant 1756. Hauteur : 20,3 cm Superbe état de conservation.

150 / 200 €

- 218** 89 GIEN Pot à eau balustre en étain sur piédouche mouluré. Poinçonnage au fond extérieur : 1) C couronné/A GIEN 1711, 2) fontaine/S D, Maître non identifié. Première moitié du XVIIIe siècle. Hauteur : 19 cm Premier constat de cette provenance.

150 / 200 €



- 219** 93 Le CROCQ (Art de Beauvais) Coffret à saintes huiles en étain en forme de châsse. Gravée IACQVES CARA Pbre/NORMAND PREMIER/CVRE DV CROC 1664. Deuxième moitié du XVIIe siècle. Longueur : 9,5 cm Les trois ampoules rapportées.

120 / 150 €

Lot No**Description**

- 220 98 LYON Cruche à huile en étain sur piédouche, déversoir en tête d'oiseau. Poinçonnage sur la partie fixe du couvercle : 1) St Jean-Baptiste/FIN/J.B. LAUBREAUX/1782, 2) ETIN/DANGLE/ TERRE (sic). Fin du XVIIIe siècle. Hauteur : 35 cm Bel exemplaire. Soudure au bec.

200 / 300 €



- 221 99 LYON Petite cruche à huile en étain sur piédouche, déversoir à bourrelet. Poinçonnage sur la partie fixe du couvercle : double F couronné/DE LYON 1741. Milieu du XVIIIe siècle. Hauteur : 22 cm Charmante et rare petite dimension. Soudure au bec.

200 / 300 €



- 222 100 MANTES Pichet à épaulement, poucier en bâtonnet. Poinçonnage sur le couvercle : C couronné/MANTES/1700, 2) marteau couronné/G D L/P, Gabriel Delavigne, Maître vers 1700. Première moitié du XVIIIe siècle.

250 / 280 €

- 223 102 METZ Pot à eau balustre en étain. Poinçonnage au fond extérieur : 1) C couronné/(MET)Z 1760, 2) illisible. Deuxième moitié du XVIIIe siècle. Hauteur : 17 cm

100 / 150 €



- 224 106 MONTIER en DER Pichet à épaulement en étain, poucier à graines. Poinçonnage au fond extérieur : 1) C couronné/(M)ONTIER AN D(ER) 1756, 2) marteau couronné/R T, Rémi Tisset, Maître vers 1756. Hauteur : 18,5 cm Petit choc à la panse, sinon très bel état de conservation.

200 / 300 €



- 225 108 MONTPELLIER Intéressante série de trois pichets à épaulement en étain, pouciers à glands. Chacun porte une marque estampée sur le couvercle : F. SEYUON. En relief au fond extérieur : G V, Georges Veggia, actif vers 1800. Hauteurs : 21, 16,8 et 11,3 cm Le plus petit présente une panse raccourcie qui lui donne une allure très amusante. Très bel état de conservation.

200 / 300 €



- 226 112 ORLEANS Pichet à épaulement en étain, pucier à glands, gobelet en botte. Poinçonnage au fond extérieur : oiseau/P. CHAVVET, Maître non répertorié actif au milieu du XVIIIe siècle. Hauteur : 14 cm

150 / 200 €



- 227 114 PARIS Pichet à épaulement en étain, pucier en S brisé. Poinçonnage au fond extérieur : 1) nef V D P (EdP 071), 2) PMA/P (EdP 090), Pierre-Martin Anteaume, Maître en 1766. Hauteur : 11,5 cm Rarissime petite dimension.

200 / 300 €



- 228 123 PARIS Coffret à saintes huiles rectangulaire en étain. Poinçonnage au fond extérieur : 1) nef V D P (EdP 071), marteau/S P/P (EdP 375), Simon-Jean Petit, Maître en 1766. Longueur : 12,5 cm Complet de ses trois burettes, croix rapportée. Le système d'ouverture manque.

50 / 60 €

- 229 126 PARIS Pichet à épaulement en étain, pucier en S brisé. Poinçonnage au fond extérieur : 1) nef V D P (EdP 071), 2) char romain/J J/B V, Jean-Julien Beauvais, cité à partir de 1855. Hauteur : 16 cm

100 / 200 €

- 230 127 POITIERS Pichet à épaulement en étain, pucier à glands. Poinçonnage sur le couvercle : sigle indistinct couronné, I COLLASSON, Maître en 1696. Hauteur : 18 cm Rare provenance. Anciennes soudures.

150 / 200 €



- 231 128 ROUEN Pichet à épaulement en étain, pucier à glands. Poinçonnage à l'extérieur du pied : double C couronné/ROUEN, millésime non lisible. Deuxième moitié du XVIIIe siècle. Hauteur : 19 cm Petits chocs à la panse.

100 / 120 €



- 232 129 ROUEN Pichet balustre en étain sur piédouche, pucier à bâtonnet, dit demoiselle. Poinçonnage sur le couvercle : oiseau/A F L, Antoine-Félix Loiseau, Maître en 1773. Hauteur : 11,8 cm

80 / 120 €



- 233 131 ROUEN Pichet balustre en étain sur piédouche, poucier à bâtonnet, dit demoiselle. Poinçonnage sur le couvercle : lion rampant/R T B, Robert-Toussaint Baillard, Maître en 1743. Hauteur : 11,7 cm

80 / 120 €



- 234 132 ROUEN Pichet balustre en étain sur piédouche, poucier à bâtonnet, dit demoiselle. Poinçonnage sur le couvercle : St Michel/M Q, Michel Quenneville, Maître vers 1736. Hauteur : 9,5 cm Soudure à la base de l'anse.

80 / 120 €



- 235 134 ROUEN Ciboire en étain sur base mouvementée. Poinçonnage sur la base : P G L, Pierre Gaillard, Maître en 1770. Hauteur : 26 cm On joint une burette en étain dans son étui en bois. Fin du XVIIIe siècle. Hauteur : 7,5 cm Superbe état de conservation.

150 / 200 €



- 236 138 SUISSE (région de Bâle) Ecuelle d'accouchée en étain, couvercle à trois pieds griffe à bordure de réserves et godrons virgulés, oreilles ajourées. Poinçonnage sur une oreille : ange à la balance/I CS, Maître non identifié. XVIIIe siècle. Longueur : 23,5 cm

150 / 200 €

- 237 139 TOULOUSE Pichet balustre, poucier à glands. Poinçonnage au fond extérieur : double C couronné/TOL/1709. Poinçon de jaugeage au gobelet : croix du Languedoc/I I L (non répertorié par RR, un des Laporte). Milieu du XVIIIe siècle. Hauteur : 13 cm

500 / 600 €

- 238 141 TOULOUSE Verseuse à huile balustre en étain, poucier à glands. Poinçonnage au fond extérieur : croix du Languedoc, Pierre II BOUE, Maître en 1750. Milieu du XVIIIe siècle. Hauteur : 16 cm Soudure à l'attache du bec, sinon très bel état.

100 / 120 €

- 239 142 TROYES Pichet à épaulement en étain, poucier à palmette. Poinçonnage au fond extérieur : 1) C couronné muet, 2) (I) D B, peut-être Joseph de Barry, Maître en 1717. Hauteur : 21,5 cm Ancienne soudure à la base de l'anse, sinon très bel état de conservation.

300 / 400 €



- 240 143 UZES Pichet à épaulement en étain, poucier à glands. Poinçonnage sur le couvercle : trace du poinçon de Jean I Lobier, actif vers 1720. Hauteur : 19 cm

180 / 220 €



Lot No**Description**

241 146 Nacre gravée d'une représentation de la mise au tombeau. Philippines ?, 30 / 40 €
XIXe siècle. Diamètre:15 cm Bois d'imprimerie représentant une procession.
XVIIIe siècle.

242 147 Objet de dévotion en ivoire : Vierge à l'Enfant dans un cylindre refermable. 30 / 40 €
Dieppe, XIXe siècle. Poids :29,3 g Petit manque à la base.

243 150 Ex-voto en laiton argenté repoussé représentant une tête féminine. XIXe
siècle. Plaque en galvanoplastie représentant la présentation de Jésus au temple.
Fin du XIXe siècle.

10 / 20 €



244 151 Statue de St Roch en bois sculpté et polychromé. Art espagnol dans le style
du XVIIe siècle. Hauteur : 90 cm

100 / 120 €



245 152 Récipient hermétique en grès marqué RAYNAL FRERES/ PARIS/23 RUE
BLONDEL. Vers1900. Hauteur :16 cm On joint un petit pot à pommade en faïence
blanche. XVIIIe siècle.

20 / 30 €



246 154 Buste en bronze d'un doyen de faculté, sur socle marbre vert-de-mer.
Vers1900. Hauteur : 33 cm

80 / 120 €



247 157 Râpe à tabac en noyer, richement sculptée sur le couvercle d'un bouquet
fleuri surmonté d'armoiries couronnées, tenants deux lions. Le revers uni.
XVIIIeme siècle. Longueur :26 cm Intacte, complète de sa râpe, minuscule
réparation au dégueuloir.

800 / 1 200 €



Lot No**Description**

- 248 161 Bouteille à tabac en verre brun, complète de son double bouchon en étain, et de sa clef. Poinçonnage sur le couvercle :1) croix fleurdelysée/P L,2) LACROIXA/TOULOUSE, Pierre Lacroix, Maître en1771. Fin du XVIIIe siècle. Hauteur : 36 cm
Rare à rencontrer complète.

400 / 600 €



- 249 164 Deux râpes à tabac en bois tourné, se dévissant en plusieurs compartiments. Début du XIXe siècle. Longueur :15 cm

80 / 120 €



- 250 166 Tabatière en laiton et cuivre gravée d'une scène agricole et d'une inscription au revers. Pays-Bas, deuxième moitié du XVIIIe siècle. Longueur :15,5 cm

100 / 120 €



- 251 171 Albarello en verre vert bullé. XIXe siècle. Hauteur :24,5 cm Très petit éclat au col.

50 / 60 €



- 252 173 Deux plats à barbe ronds, en laiton et en cuivre, anciennement étamés. XIXe siècle. Diamètres :22 et27 cm

50 / 60 €



- 253 174 Bassin de malade circulaire en étain, manche à bouchon vissé. Poinçonnage :1) LEFRANC/PARIS/206 Rue St Martin,2) Con H M. XIXe siècle. Longueur : 37 cm

30 / 50 €

- 254 179 Trois pots à tisane tronconiques en étain. Un à couvercle, pucier droit, poinçonnage : ANTEAUME/C/A PARIS. Un deuxième (couvercle pivotant absent), poinçonnage :1) CORLIEU/PARIS /Rue François Miron,10,2) Hal N/DE ROTSCCHILD. Le dernier sans couvercle, estampé en haut de l'anse : H 8 (salle des Hommes), poinçonnage :1) CORLIEU/Marché Neuf,22,2) ASILE IMPERIAL (il s'agit de l'asile du Vésinet), 3) TITRE/8. XIXe siècle. Hauteurs :20 et15 cm

100 / 120 €



Lot No**Description**

255 180 Mesure d'hôpital à épaulement en étain, chiffre 15 frappé en haut de l'anse. XIXe siècle. Hauteur : 15 cm. Soudures aux attaches de l'anse.

50 / 80 €



256 181 Tasse d'hôpital. Poinçonnage : CORLIEU/Ttre16. XIXe siècle. Soudures.

20 / 30 €



257 188 Canard de malade en étain pomiforme à couvercle mamelonné. Poinçonnage : 1) nef/V D P (EdP 071), 2) ETIN FIN/A F BOICERVOISE/vase/(1741) (EdP119). Deuxième moitié du XVIIIe siècle. Longueur : 19 cm. Rare de cette époque.

100 / 150 €



188

258 195 Palette à saigner en étain à orillon percé d'un trou. Poinçonnage sur l'orillon : 1) C couronné/DIJON1743, 2) phénix/(M) R, Martin Rollet, Maître en 1719. Deuxième moitié du XVIIIe siècle. Diamètre : 12 cm

100 / 120 €



259 203 Deux boules à sangsues en verre, l'une avec pied représentant trois dauphins en verre vert. XIXe siècle. Hauteurs : 27 et 23 cm

120 / 150 €

260 204 Trois boules à sangsues en verre, l'une sans pied (d'origine). XIXe siècle. Hauteurs : 29, 20,5 et 18 cm

150 / 200 €

261 216 Petit vase en verre, couvercle en étain doré figurant le Christ rédempteur et deux fois le lion de St Marc, inscription en exergue THERIACA FINA AL REDENTOR IN VENEZIA. Venise, XVIIIe siècle. Hauteur : 9 cm On joint un couvercle identique.

150 / 200 €



262 219 Deux boîtes à thériaque en étain, l'une marquée MENON/ PHARMACIEN/TONNEINS, l'autre GREGOIRE TORRES DENTISTE A BORDEAUX/3F. XIXe siècle. Hauteurs : 4 et 6,2 cm

40 / 60 €



Lot No**Description**

- 263** 221 Deux boîtes à thériaque en étain, l'une frappée au couvercle d'un grand poinçon figurant une aigle éployée, en exergue C*DE IVSSIEV* PHARM*LVGD* (pharmacien Lyon), l'autre au poinçon du collège des jésuites de Lyon (accident au couvercle). XVIIIe siècle. Hauteurs : 8,2 et 7 cm
- 100 / 120 €
- 264** 225 Six boîtes de pharmacie en bois tourné, dont trois polychromées. Inde ?, fin du XIXe siècle. De 4 cm à 11 cm
- 150 / 200 €
- 265** 237 Trois biberons en verre dont un marqué feeding bottle/ made in japan. XIXe et XXe siècles. Longueur : 23 cm. Hauteur : 19,5 cm - 19 cm
- 40 / 60 €
- 266** 247 Balance de comptoir de pharmacie, colonne en porcelaine vieux Paris à décor polychrome de l'emblème des pharmaciens de Paris*, fléau et plateaux en laiton, marqués CHEMIN/A PARIS, poinçon de vérification à la bonne foi (utilisé à partir de 1848). Paris, milieu du XIXe siècle. Hauteur : 58 cm Constitué par un palmier représentant le règne végétal, dont le tronc est enlacé par un serpent pour le règne animal, qui s'élève d'un sol rocailleux pour le règne minéral.
- 800 / 1 000 €
- 267** 248 Paire de balances de comptoir de pharmacie en fonte de fer représentant Esculape et Hygie, fléaux et plateaux en laiton, poinçon de vérification à la bonne foi (utilisé à partir de 1848) et nombreux poinçons de vérification. Paris, milieu du XIXe siècle. Hauteur : 58 cm Manque une molette, sinon très bel état de conservation.
- 1 200 / 1 500 €
- 267 B** Un coffret médicale contenant des flacons en verre et en étain
XIXème siècle
- 1 500 / 2 000 €
- 267 C** Pharmacie de voyage en bois contenant des flacons en étains et flacons en verre
XIXème siècle
- 800 / 1 200 €
- 268** 253 Gros mortier en fonte de fer à deux prises latérales, sur base moulurée. France, Anjou, XVIIe siècle. Hauteur : 27 cm - Diamètre : 32 cm
- 100 / 120 €



Lot No**Description**

269 254 Mortier tronconique en bronze à patine brune décoré de cinq contreforts alternant avec des bustes de femme alternant médaillons et fleurs de lys. Fond légèrement bombé (ébréchures). Le Puy, XVIIe siècle. Hauteur : 10,4 cm - Diamètre : 15,3 cm 100 / 120 €

270 255 Mortier en bois de gaïac et son pilon, sur un socle pouvant servir de couvercle. Style du XVIIIe siècle. Hauteur totale avec couvercle : 18,5 cm Fente, petit éclat au pied. 100 / 120 €

271 258 Mortier en bronze à huit contreforts et anneau mobile, entièrement gravé de rinceaux feuillagés. Afrique du Nord, première moitié du siècle dernier. Hauteur : 14,5 cm - Diamètre : 18 cm

100 / 120 €



272 260 Mortier en bronze à six contreforts représentant des têtes de lion en termes sommées d'une coiffure d'Indien, alternés de fleurs de lys, deux prises latérales à décor d'écaillés. Marque de propriété estampée au fond extérieur fleur de lys/ (-) ARION/1730. Paris (?), deuxième moitié du XVIe siècle. Hauteur : 13 cm - Diamètre : 16,8 cm Etat exceptionnel, très belle patine.

800 / 1 200 €



273 261 Mortier en bronze à six contreforts en pilastres, surmontés d'une tête de loup, deux anses latérales ornées d'une tête de bouffon. France, deuxième moitié du XVe siècle. Hauteur : 10,5 cm - Diamètre : 14 cm

800 / 1 200 €



274 262 Petit mortier en bronze à quatre contreforts torsadés alternés de filets en relief, deux anses latérales en forme de tresses. France, XVe siècle. Hauteur : 6,8 cm - Diamètre : 7,8 cm A l'intérieur, présence d'un anneau brisé qui devait vraisemblablement servir à fixer un couvercle.

600 / 800 €



275 263 Mortier sphérique en bronze à douze ailettes. Proche-Orient, XVIIIe siècle. Hauteur : 10,5 cm - Diamètre : 12 cm

150 / 200 €



Lot No**Description**

276 264 Mortier sphérique en bronze à douze ailettes. Proche-Orient, XVIe siècle.
Hauteur : 7,5 cm - Diamètre : 10 cm Jolie patine rouge et vert.

300 / 400 €



277 266 Deux petits mortiers en étain, à décor d'entrelacs en faible relief, deux anses latérales carrées. Poinçons à la rose au fond extérieur. Pays-Bas, XVIIIe siècle.
Hauteur : 4 cm - Diamètre : 5 cm Impossibles à utiliser en tant que mortiers, probablement des jouets d'enfants.

100 / 120 €



278 267 Mortier en bronze cylindrique sur base évasée, à décor gravé de rinceaux et feuilles d'eau. Iran, XIIe/XIIIe siècles. Hauteur : 4,8 cm - Diamètre : 6,5 cm Très rare dans cette petite dimension. Provenance : Ancienne collection d'Allemagne. Collection Michel Rullier.

300 / 400 €



279 268 Petit mortier en bronze dit mortier à poison à décor de personnages et animaux en faible relief, deux prises latérales en têtes de dauphin. France, vers 1600. Hauteur : 4 cm - Diamètre : 6 cm Provenance : Ancienne collection Michel Rullier.

300 / 400 €



280 269 Mortier miniature en bronze dit mortier à poison à huit contreforts et quatre anneaux. Art hispano-mauresque, XVIe/XVIIe siècles. Hauteur : 3,5 cm - Diamètre : 3,2 cm

400 / 600 €



281 272 Deux petits mortiers en étain, à décor d'entrelacs en faible relief, deux anses latérales carrées, l'un avec pilon. Poinçons à la rose au fond extérieur. Pays-Bas, XVIIIe siècle. Hauteur : 4 cm - Diamètre : 5 cm Impossibles à utiliser en tant que mortiers, probablement des jouets d'enfants.

100 / 200 €



Lot No**Description**

282 273 Important mortier en granit noir, à quatre prises, avec un pilon en bois de gaïac. France, XVIIIe siècle. Sur un socle en bois tourné. Mortier - Diamètre : 42 cm - Hauteur : 22 cm Socle - Hauteur : 66 cm

300 / 400 €



283 275 Mortier tronconique en bronze à patine brune à six contreforts en ailette alternant avec une tête de Turc au turban et un mufle de lion, rosaces sur la bordure, avec un pilon. Le Puy, XVIIe siècle. Hauteur : 10,5 cm - Diamètre : 15,4 cm

200 / 300 €

284 276 Mortier tronconique en bronze sur pied évasé à patine brune, frise d'animaux fantastiques et angelots au centre du corps, inscription sur le rebord Petrus Vanden ghein me fecit 1548, ponctuation de fleur de lys. Hollande, XVIe siècle. Hauteur : 15 cm - Diamètre : 19 cm

300 / 400 €

285 278 Docteur Louis AUZOUX. Modèle anatomique d'un ventricule gauche démontable, papier mâché peint. Etablissements du Docteur Auzoux, circa 1850 10.5 x 6cm

400 / 500 €



286 295 Stéthoscope, modèle en ivoire à deux parties emboîtées. XIXe siècle. Petits accidents. Longueur : 8,7 cm - Diamètre : 5,3 cm

150 / 200 €



287 299 Stéthoscope, modèle en bakélite noire à deux parties emboîtées. Angleterre, ROBERT'S, fabricant inconnu. Fin du XIXe siècle. Longueur : 17,8 cm - Diamètre : 5,6 cm

80 / 120 €

288 305 Stéthoscope obstétrique, modèle en aluminium chiffré en deux parties vissées. France, inventeur PINARD, fabricant inconnu. Début du XXe siècle. Longueur : 14,6 cm - Diamètre : 6,5 cm

80 / 120 €



289 310 Stéthoscope, modèle à double fonction auscultive, bakélite noire et caoutchouc. Allemagne, fabricant inconnu. XIXe - XXe siècles. Longueur : 17,8 cm - Diamètre : 6 cm

100 / 150 €



Lot No**Description**

300 311 Deux stéthoscopes, modèle publicitaire pour la THEOSALVOSE en bois noirci en deux parties vissées. France, fabricant inconnu, circa 1950. Longueur : 16,5 cm - Diamètre : 5,8 cm Usures. Modèle en bakélite. Marqué RP Pertussin, ind : Tussis pertrussis, bronchitis & asthma br.

100 / 120 €



301 313 Stéthoscope biauriculaire. Allemagne ou France, fabricant inconnu, modèle de poche. Fin du XIXe siècle, début du XXe siècle. Chambre acoustique ajustable. France, fabricant Spengler à Paris, Stéthophone du Dr Laubry brevet SGDG, circa 1930.

150 / 200 €

302 314 Stéthoscope biauriculaire, modèle Supraphon. Allemagne, fabricant DRGM. Longueur : 60 cm

100 / 120 €

303 315 Scie de chirurgien en acier, lame orientable, et poignée en ébène. Première moitié du XIXe siècle. Longueur : 31 cm

300 / 400 €



304 316 Scie de chirurgien de marine en acier, marquée MORIER AINE/a Brest, et ancre de marine, poignée en ébène. Début du XIXe siècle. Longueur : 49 cm Accident à la poignée.

300 / 400 €



304 Canule des Métritols dans sa boîte

30 / 50 €



305 319 Scie de chirurgien en acier, marquée deux fois GRANGERET et H couronné, poignée en ébène. Deuxième moitié du XVIIIe siècle. Longueur : 49,5 cm

300 / 400 €



306 321 Scie de chirurgien en acier, monture à pans et balustre, marquée W.CARTER/N°24/RUE DE L'ODEON, poignée en ébène. Première moitié du XIXe siècle. Longueur : 50,5 cm La lame manque.

200 / 300 €



Lot No**Description**

307 324 Trépan en acier et ébène marqué SAMSON/A PARIS, un deuxième à poignée ébène marqué HM 65. Milieu du XIXe siècle. Longueur :25,5 cm

200 / 300 €



308 327 Trépan en acier et ébène, un deuxième poignée en ébène, un élément. Milieu du XIXe siècle. Longueur :34,5 cm

200 / 300 €



309 331 Crâne phrénologique en porcelaine, marqué L.N. FOWLER/337 STRAND/LONDON. Hauteur : 16 cm

100 / 120 €



310 338 Ensemble de cinq scarificateurs en laiton, alliage et acier : Un carré (5x5cm), un carré marqué WIEN (3.5x3.5cm), un rectangulaire marqué H. Haertel, Breslau (4.5x3.6cm), un octogonal (4x3.5cm), un octogonal marqué Charrière (6x3.9) Fin XVIIIème – Début XIXème siècle

200 / 300 €



311 342 Sphygmographe de Maray Laiton, acier ; contenu dans sa boîte à deux plateaux d'origine, recouverte de chagrin noir, doublée de velours violet. Maison AUBRY, 6 boulevard Saint Michel Paris, circa1870. Hauteur : 5 cm - Longueur :20 cm - Largeur : 6,5 cm Très bel exemplaire bien complet de tous ses éléments. Taches au velours, usures. Avant l'apparition d'instruments spécifiques, le médecin avait seulement une manière pour évaluer la tension artérielle d'un patient, c'est à dire de presser un doigt sur l'artère radiale. Cet instrument mis au point par Etienne-Jules MAREY est un vrai petit bijou de mécanique. Il permettait l'observation du pouls par la méthode graphique.

400 / 600 €



312 345 Trépanation Coffret en cuir noir, intérieur en feutrine et soie violette contenant un nécessaire à trépanation en acier marqué. Allemagne, HAUPTNER fabricant, XXe siècle. Petit manque au cuir. 4 x25,5 x 14,5 cm

150 / 200 €

313 346 Dentisterie Coffret gainé papier contenant neufs outils en acier et ébène, un étui ébène et ivoire France, « A l'étoile couronnée », CAPRON place de l'école de médecine, Paris. Circa 1871-19003.5 x 19 x 8.5cm

150 / 200 €

- 314** 350 Ophtalmologie Coffret rectangulaire en cuir rouge doré au petit fer à l'or de frises feuillagées et d'une frise gaufrée, l'intérieur en velours violet à deux plateaux comprenant des instruments en acier et manche en os. Angleterre, Weiss à Londres, circa 1860-1870. Hauteur : 5 cm - Longueur : 26 cm - Largeur : 17 cm

300 / 400 €



- 315** 358 Coffret rectangulaire en chagrin noir et intérieur en feutrine violette contenant une seringue d'aspiration. Maison CHARRIERE ET COLLIN, XIXe siècle. Hauteur : 5,5 cm - Longueur : 19 cm - Largeur : 13 cm Manques.

100 / 120 €



- 316** 361 Chirurgie Nécessaire opératoire du docteur Segalen. Acajou et ébène. Le coffret découvre plusieurs plateaux richement garnis de divers instruments pour les différentes spécialités. France, Mathieu à Paris ca 1900. Hauteur : 52,8 cm - Largeur : 28,4 cm - Profondeur : 14,5 cm Coffret marqué à son nom. Victor SEGALEN (1878-1919) A la fois écrivain, poète, ethnologue et archéologue, il naît à Brest en 1878 et intègre l'Ecole de Médecine Navale de la ville. Il poursuit sa formation à l'Ecole de Santé de Bordeaux et passe sa thèse en 1902 pour être affecté en Polynésie. A son arrivée à Tahiti il apprend la mort de Gauguin et achète quelques croquis de l'artiste lors de son passage aux Marquises. Affecté à Djibouti il y recherche principalement les traces de Rimbaud. En 1908, il embarque pour la Mandchourie où sévit la peste qu'il vient combattre puis s'installe en Chine avec sa famille. Il y mène des recherches archéologiques et publie en 1912 Les stèles de Pékin. La Grande Guerre l'appelle en France pour être affecté à l'hôpital maritime de Brest. En 1917 il est hospitalisé en psychiatrie au Val-de-Grâce à Paris et meurt brutalement en Bretagne deux ans plus tard.

2 000 / 2 200 €



- 317** 364 Chirurgie Marine Grand coffret de chirurgie en chêne et ébène et intérieur en feutrine à plateaux contenant des instruments en acier et manches ébène et une notice complète des instruments contenus dans la caisse. France, Mathieu fabricant, circa 1880-1890. Hauteur : 49,5 cm - Largeur : 35 cm - Profondeur : 15 cm

2 000 / 3 000 €



- 318** 365 Lot de six bougies coniques en acier de la Maison MATHIEU, dans un étui en maroquin rouge doré au petit fer à l'or d'une frise de losanges. Il porte une étiquette Six bougies coniques de Lefort. Début du XIXe siècle. Accidents. Longueur : 29 cm

400 / 600 €



Lot No**Description**

319 368 Amputation Coffret en acajou à deux plateaux, garni de feutrine rouge. 400 / 600 €
 France, CHARRIERE à Paris, circa 1840. Signé sur la serrure. Hauteur : 40 cm
 - Largeur : 16 cm - Profondeur : 8,5 cm

320 372 Trousse de campagne en cuir rouge décoré au petit fer d'or d'une frise de pampres. L'intérieur en cuir vert et feutrine rouge se déplie en deux et présente un soufflet à deux compartiments et treize instruments en acier et écaille. Premier Empire Fermée : 9x18.5cm – Ouverte23x31cm Accident au fermail et usures

400 / 600 €



321 373 Trousse de campagne en cuir rouge décoré au petit fer d'or d'une frise de florale, d'un fermoir octogone en acier et d'une inscription « Mr DELAUNAY, docteur en médecine et en chirurgie ». L'intérieur en cuir vert et feutrine rouge se déplie en trois et contient treize instruments en acier et écaille, certains signés. Grangeret Coutelier du Roi, N°45 rue des Saints Pères à Paris Début XIXème siècle Fermée : 7.5x17cm - Ouverte26.5x26.5cm Petits accidents, manques

500 / 600 €



322 374 Trousse de campagne en cuir rouge décoré au petit fer d'or d'une frise de florale, d'une languette rabat. L'intérieur en cuir rouge se déplie en trois et contient onze instruments en acier et écaille, certains signés Début XIXème siècle Fermée : 8x20cm - Ouverte39x33cm Petits accidents, manques

400 / 600 €



323 Lot de médicaments anciens

100 / 150 €



324 Lot de couteaux et lancettes

200 / 300 €



325 Lot d'instruments médicaux et thermomètres

POURRONT ETRE DIVISES

300 / 400 €



Lot No**Description**

326 Lot d'instruments médicaux
POURRONT ETRE DIVISES

300 / 400 €



327 Lot d'instruments médicaux
POURRONT ETRE DIVISES

300 / 400 €



328 Lot de trousse de chirurgies
POURRONT ETRE DIVISES

1 000 / 1 500 €



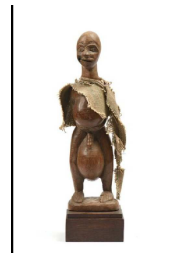
329 Lot de boites de seringues

400 / 600 €



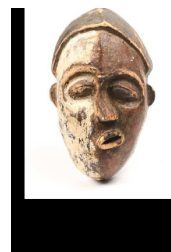
330 Statue de maladie, Tanzanie : cette statue qui représente un éléphantiasis extrême du scrotum est à fonction magique (anciens trous au fer chaud) tissu , patine miel . H 29cm

200 / 250 €



331 Masque de maladie de style Pendé Congo : Masque en bois bicolore, Accident au niveau des lèvres , H 27cm

60 / 80 €



Lot No**Description**

332 Lot comprenant :
Chlorure d'Ethyle "Superia"
Chloréthyle du Docteur Bengué
Ammonia Inhalant Solution
Ampoules Boissy

30 / 50 €



333 Insufflateur à bouche dans sa boîte

50 / 60 €



334 Coffret de seringue (incomplète) et une aiguille

15 / 20 €



335 Petite boîte hermétique métal chromé

20 / 30 €



336 Masque d'ombredanne pour anesthésie par inhalation
(Petits accidents)

100 / 150 €



337 Coffret de chirurgie comprenant des instruments signés CHAPMAN Glasgow

50 / 60 €



338 Scie manche bois

40 / 60 €



Lot No**Description**

340 Suite de 15 verres en Murano décor en relief de fleurs de couleurs, un pique
cierge et une coupe à pieds balustre et ailettes bleues.
Accidents

300 / 400 €



341 Groupe en biscuit, Les chats se bagarrant, signé sous la base E. FICHER.
Hauteur: 10 cm - Longueur: 14,5 cm

200 / 300 €

342 Voiture en composition

50 / 60 €



343 Figure d'empereur romain en noyer sculpté et teinté. Début du XIXe siècle
(accident et manque). Hauteur : 22 cm

100 / 120 €



344 Paire de Chenets à décor d'un homme et d'une femme
XIXème siècle

100 / 150 €



345 Charles-Auguste EDELMANN (1879-1950) Nature morte au violon Huile sur
panneau. 60 x 73 cm

600 / 800 €



346 Lustre style hollandais six bras de lumières

20 / 30 €

347 Porte-montre en régule représentant un bouledogue à la barrière, signé C
VALTON sur la terrasse. Haut. : 19.7cm

348 Porte-montre en régule représentant un bouledogue à la barrière, signé C
VALTON sur la terrasse. Haut. : 19.7cm

50 / 60 €

349 Lot de miniatures

50 / 80 €

350 icône Czestochowa + une autre icône

150 / 200 €



Lot No**Description**

351 1 médaille trentenaire des révolutions russes et une cocarde en métal doré. Joint un lot de pin's soviétiques.



352 Elément d'ornementation en bronze à patine verte représentant une sirène. XIXe siècle. Hauteur : 15 cm

300 / 400 €



353 Paire d'appliques en bronze ciselé et doré à décor rocaille
Style XVIIIème siècle
Haut; : 34cm

50 / 60 €

354 Vase de forme balustre en porcelaine à décor polychrome et or de bouquets de fleurs dans des réserves sur fond lavande, deux anses, signé LE TALLEC au revers

60 / 80 €



355 Locomotive et wagons

100 / 120 €



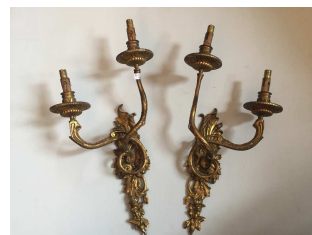
356 Jouet en tôle

30 / 40 €



357 Paire d'appliques en bronze ciselé et doré décor rocaille à deux bras de lumière.
Style Louis XV

100 / 120 €



Lot No**Description**

358 Suspension Suédoise rustique

30 / 50 €



359 Médaillon
Le flambeau de l'univers
Lithographie en couleurs fin XVIIIème siècle

40 / 50 €



360 Miniature, Mme Necker signe Guilhem
XIXème siècle

100 / 120 €



361 Paire de vases balustre en bronze doré à décor d'émaux cloisonnés, à décor polychrome de volutes. Marque au revers. Hauteur : 18 cm

100 / 120 €



362 Paire de cache-pot en céramique blanche à décor monochrome bleu de volatiles et fleurs (percés). Marque au revers. Hauteur : 25,5 cm - Diamètre : 37,5 cm

100 / 120 €



363 Pierre-Jules MENE, d'après Figure de chien de chasse en bronze à patine brune. Signée. Fin du XIXe siècle. Hauteur : 17 cm - Largeur : 33 cm

300 / 400 €



364 E. DELABRIERE (1829-1912), d'après Figure de poule faisane effrayée, en bronze à patine médaille, sur un socle en marbre vert. Signée. Fin du XIXe siècle. Hauteur : 18 cm

80 / 100 €



Lot No**Description**

365 Miniature sur porcelaine, portrait d'une jeune paysanne.

20 / 30 €



366 Vase balustre en porcelaine craquelé, décor polychrome à scène de guerriers, 1900

10 / 20 €



367 Grand vase en cristal de bohème, décor d'arbres, pied orangé

20 / 30 €



368 Machine à calculer REBO

40 / 50 €



369 Lot de canifs et poignard oriental

40 / 50 €



370 Delphin MASSIER (1836-1907) Cache-pot en faïence irisée polychrome à décor de chardons et bords mouvementés à enroulements feuillagés. Signé sous la base Delphin MASSIER VALLAURIS. Hauteur: 30 cm

200 / 300 €

371 Clément MASSIER (1844-1917) Vasque en céramique émaillée bleu turquoise, la vasque décorée de dauphins et coquille, le piétement à décor de dauphin entremêlés. Hauteur: 126 cm

600 / 800 €

372 Deux bracelets métal



Lot No**Description**

373 Bracelet Dinka Soudan : Bracelet en ivoire crème , en deux partie lié par des fils de coton diam max 15cm en extérieur et 6, 5 cm intérieur poids 160 gr

200 / 220 €



374 277/5 Grand vase en céramique



375 277/6 Potiche en céramique



376 277/8 Paire de vase en céramique bleu et ?



377 277/9 Lot de 9 pièces en céramique rose et un pichet



378 Vase en porcelaine à décor peint polychrome d'une jeune femme tenant un arc. 50 / 60 €
Marque d'une couronne et numéroté.
Fin XIXe siècle. Napoléon III.

379 Cinq assiettes en Sarreguemines "les enfants joueurs"
Usures et une égrenure

25 / 30 €



380 6 assiettes en faïence de Gien sur le thème des militaires

100 / 120 €

Lot No**Description**

381 FORGES LES EAUX. Plat ovale à bord contourné « cul noir » en faïence à décor bleu d'une corbeille de fleurs et galon sur l'aile. XIXème siècle.

80 €



382 Teddy Bear

100 / 150 €

383 277/25 Lot de jouets

384 277/11 Deux lampes à pétroles



385 277/13 Deux plateaux en métal



386 277/14 Deux crucifix



387 277/15 Clochette en bronze



388 277/33 Pendulette Jaeger Lecoutre



Lot No**Description**

389 Lot de 6 colliers pierres turquoises et parrure corail, verre et métal (acc)

100 / 120 €



390 Poupée tête composition

30 / 40 €



391 Léon Alexandre BLANCHOT (1868-1947) La danseuse aux crotales Plâtre patiné signé sur la terrasse | BLANCHOT. 38x82.5x20cm
Petits accidents

200 / 300 €



392 277/36 Six pipes



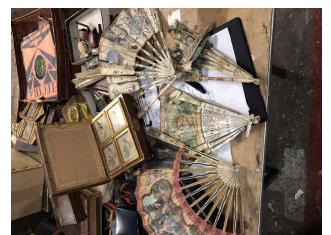
393 277/2 Pendulette



394 277/10 Pendulette



395 277/27 Cinq éventails et une boîte



Lot No**Description**

396 277/4 Vase Medicis en cristal et une coupe



400 277/42B Petite table basse



401 Cadre en bois sculpté et doré
Italie XIXème siècle
69x50cm

80 / 100 €



402 Lampadaire en fer forgé

403 Petit tabouret et petite table



404 Meuble presse en bois naturel

500 €



405 Table bistrot bois et fonte

100 / 120 €

406 Petit meuble coffre de rangement en bois naturel Style Louis XIII



407 Un chevalet en bois

100 €

Lot No**Description**

408 Miroir à pare-chocs en bois doré et sculpté à décor d'un panier fleuri et de volutes. En partie d'éléments anciens Dans le goût du XVIIIe siècle 100 x 52 cm

150 / 200 €



410 277/39B Tapis



411 277/40 Tapis



412 277/41 Tapis usé



413 277/43 Une tapisserie

414 Tapis à décor géométrique sur fond orange et sur fond

415 Tapis fond beige et rose

1001 1 Un cartel d'applique cadran émaille et signé Machabey

1002 2 Un écritoire d'écolier en chêne

1003 3 Une petite vitrine en étain et verre

1004 4 Deux petits bustes en bronze

1005 5 Lot d'animaux en bronze argenté bois et pierre dure

1006 6 Lot comprenant : un verre moulé avec un chat et une antilope en verre moulé et pressé Val Saint Lambert Belgique, un ours en cristal

1007 7 Lot de bibelots divers comprenant chat timbale en métal pot en porcelaine, cigogne, lot de dés, bouchons de carafe, jeu de cartes, petit sujet chiens

1008 8 L. FRANCOIS Le coq Céramique porte une marque sur la base H. 54 cm

1009 9 Ecole Moderne Vue de village 4 HST SBD Montreuil 54 X 45 cm

1010 10 Ecole moderne Paysage à l'étang Hst sbd Anglade 45x37 cm

1011 11 Ecole moderne La charette, Bord de mer Paire d'HST signées CAMPS 27 X 34 cm

1012 12 Ecole moderne Les quais de Seine HSC non signé 39 X 30 cm

Lot No	Description
1013	13 Prince Alexandre de MOREE Nature morte aux pommes Fusain signé en bas à gauche porte un cachet de collection 17 x 26 cm
1014	14 Lucien ANDRIEU Assemblée de femmes HSP signé en bas à droite 23 X 32 cm
1015	15 Lot de 27 pièces encadrées : paysage, gravures, photos
1016	16 Lot de divers 23 pièces encadrées : paysages, Vierge, gravures, bouquet de fleurs, paysage de montagne, paysage de campagne
1017	17 Carton à dessins non signés contenant un 50 de dessins vue de village natures mortes, personnages,
1018	18 Lot d'affiches modernes divers
1019	19 Carton de dessins croquis études de paysages personnages, environs 50 pièces
1020	20 Lot de 22 pièces encadrées photos, paysages, composition abstraites, paysages, bouquet de fleurs,
1021	21 Lot de 17 pièces encadrées huiles sur toiles, paysages , paysage de neige, composition abstraite, bord de mer , portrait, bord de seine, église,
1022	22 Lot de 20 pièces encadrées comprenant, gravures, représentant chat, paysage bord de rivière, paysage de campagne,
1023	23 Lot 17 de pièces encadrées : huiles sur toile, huile sur carton, paysages, bouquet de fleurs, personnages, portrait,
1024	24 Lot de 23 pièces encadrées et une pochette à dessins : paysages, nature morte, bord de mer, bouquet de fleurs, arbre, composition abstraite, nature morte aux pêches, affiches, paysage de bretagne, composition moderne,
1025	25 Lot de 24 ? pièces encadrées comprenant : huiles sur toiles, paysages , gravures, personnages, paysage,
1026	26 Lot de 19 pièces encadrées comprenant reproductions paysages, scène de genre, paysage, paysage au moulin, paysage aux arbres, bouquet de lilas, gravures
1027	27 Lot de 5 pièces encadrées bouquet de fleurs, paysage
1028	28 Lot de 7 pièces encadrées comprenant cadres, huiles sur toiles,
1029	29 Lot de 18 pièces encadrées, reproductions gravures, paysage,
1030	30 Lot de 8 pièces encadrées divers paysage, reproductions,
1031	31 Lot de 10 pièces encadrées divers
1032	32 Lot de 16 pièces encadrées divers
1033	33 Lot de 8 pièces encadrées
1034	34 Lot de 9 pièces encadrées divers gravures, reproductions, personnages
1035	35 Lot de 4 pièces encadrées, huile sur toiles
1036	36 Voilier Aquarelle, sbd 16.5 x 24 cm
1037	37 Escalier en ville Aquarelle, SBG 24 x 12
1038	38 Andre DOMIN Femme en buste Lithographie en noir
1039	39 Ecole moderne Pique nique Dessin, monogrammé eet daté 1911 9.5 X 13 CM
1041	41 Ecole Fin du XIX Femme vue de dos Aquarelle 28 X 19 cm

Lot No	Description
1042	42 Ecole moderne Paysage Aquarelle , signée et datée 1900 en bas gauche 30 x 23.5 cm Dans un cadre en cuivre repoussé
1043	43 Ecole moderne Les colons HST SBD BARRERE 26 X 49 cm Accidents
1044	44 Ecole anglaise début XX è Retour de la chasse Aquarelle gouachée, signé LEO GALLY et daté 1912 35 X 59 cm
1045	45 Leonor FINI Vanité Gravure, signée 13 x 9 cm
1046	46 LIARDO Travaux des champs et cavaliers Deux dessins à la plume 18.5 x 29.5 cm
1047	47 Ecole du XIX Paysage Lavis d'encre brune 23.5 X 32.5 cm
1048	48 Ecole moderne Femme à la sortie du bain Lithographie en noir
1049	49 Ecole moderne Composition Aquarelle et gouache, SBD 49 x 53 cm
1050	50 E .LOUIS Paysage de motagne Aquarelle SBG 49 X 59 CM
1051	51 DRIVIER Femme nue couchée Aquarelle plume et lavis, SBD 23 X 37. 5 cm
1052	52 Henri GAROUSTE Noémie, Femme nue Aquarelle gouachée, SBD 39 x 31.5 cm
1053	53 Mariette LYDIS Enfants, femmes Trois lithos en noir, ou dessins ? signées 30.5 X 24 cm
1054	54 Ecole du XIX è siècle Portrait de dame à la rose HST 50.5 x 46 cm
1055	55 Ecole moderne Portrait de femme à l'étole Pastel 63 x 48 cm
1056	56Ecole moderne Visage HST signée CARPENTER et datée 73 79 x 63 cm
1057	57 LOUVRIER La meule HST SBD 63 x 80 cm
1058	58 Ecole moderne LEGUENEC Femme et enfant à la chèvre HST SBD 99 x 72 cm
1059	59 Paysage Lithographie en couleur, SBD HILAIRE 77/95
1060	60 Peinture sur soie, signé ROUILLARD Hélène en bas à droite Vase de fleurs 73 x 47.5 cm
1061	61 Paire de lithographies en couleurs n 69/310 -123/ 310 Elégantes Signées Chantale
1062	62 CERIA Notre Dame HST SBG 26 x 33.5 cm
1063	63 FONEILL JALLASCHER L'automne Aquarelle et plume SD 1913 en bas à droite 21x 13.5 cm
1064	64 Henri PICARD LEDOUX L'hiver Epreuve d'artiste SBD
1065	65 Paul DARDET Personnages Aquarelle et plume SBG 37.5 x 34 cm
1066	66 ECOLE DU XIX La pêcheuse HSP 33 x 24 cm
1067	67 Broderie ancienne Saint personnage 31 x 25.5 cm
1068	68 Emile VERMEERSCH Femme nue Dessin au fusain SBD 26 x 34 cm
1069	69 D'ALLEMAGNE Femme su r fond de château Lithographie 79/200 24 x 13.5 cm
1070	70 BARTHELEMY E ; Nature morte à la pipe HST 19 X 27.5 cm Accident
1071	71 ECOLE MODERNE Vue de Bretagne HSP SBG R . Printemps 41 x 33

Lot No	Description
<i>1072</i>	72 Paire de chromolithographies La Clémence et le chasseur
<i>1073</i>	73 ROBERT É Portrait Paire de dessins plume et aquarelle 10 X 10 cm
<i>1074</i>	74 Lucien ANDRIEU Les buveurs Encre SBG 25 X 30.5 cm
<i>1075</i>	75 BRIANCHON Paysage sous la neige HSC SBD et datée 30 20 X 33cm
<i>1076</i>	76 ECOLE MODERNE A Montmartre Aquarelle plume gouache 32.5 x 40 cm
<i>1077</i>	77 Chasseur au chien Régule H. 63 cm
<i>1078</i>	78 L antilope Régule marbre et onyx L . 52 cm
<i>1079</i>	79 J . LORiot Les Mouettes Régule, signé sur la base 64 x 60 cm
<i>1080</i>	80 La mouette Régule L . 47 cm
<i>1081</i>	81 La panthère Régule L. 63 cm
<i>1082</i>	82 Manette contenant céramiques faiences diverses
<i>1083</i>	83 Manette contenant ours en céramique Copenhagues bouquetière représentant un ours en céramique allemande, céramique craquelé,
<i>1084</i>	84 Manette contenant des ours en céramique
<i>1085</i>	85 Manette contenant des ours en céramique
<i>1086</i>	86 Manette contenant des ours en métal et régule
<i>1087</i>	87 Manette contenant des ours en céramique
<i>1088</i>	88 Manette contenant des ours en céramiques bois et verre terre cuite
<i>1089</i>	89 Manette contenant des ours en céramique
<i>1090</i>	90 Manette contenant des ours en céramique
<i>1091</i>	91 Manette contenant des assiettes en faïence régionales, sur les 12 mois de l'année
<i>1092</i>	92 Manette contenant des assiettes, plats, Quimper
<i>1093</i>	93 Manette contenant des bibelots divers, saladiers tasses vases, objets en céramique, animaux en céramiques
<i>1094</i>	94 Manette contenant vases de Monaco, pichet en faïence régionale, vase en verre genre Clichy, verseuse céramique, vase porcelaine allemande, vase en faïence,
<i>1095</i>	95 Manette contenant bibelots ravers en porcelaine, vase en faïence basque, 3 plats en faïence fait main, verseuse en porcelaine,
<i>1096</i>	96 Manette contenant faïence genre Chantilly Forges les Eaux, Rouen, Creil Montereau, plat et assiette en Quimper Vase en céramique, plat en Gien Travail moderne
<i>1097</i>	97 Manette contenant céramique divers Quimper, Nevers
<i>1098</i>	98 Manette contenant plat et vase Dives, vase à décor de grotesque, une assiette faïence espagnole, 2 assiettes en faïence régionale, é Quimper
<i>1099</i>	99 Manette vase Quimper, ensemble faïence de Quimper vase bol assiette
<i>1100</i>	100 Manette contenant vases en Quimper, miroir en porcelaine, un pichet en faïence de l'Est accidenté , 3 chope en faïence accidentées
<i>1101</i>	101 Lion en terre cuite patiné or Signé ? L . 52 cm

Lot No	Description
<i>1102</i>	102 Manette contenant une pendule en Sèvres, un groupe en Capodimonte moderne, 12 assiettes en faïence régionale avec accidents,
<i>1103</i>	103 Manette contenant assiettes en faïence porcelaine de Quimper, Paris, cendrier en Longwy
<i>1104</i>	104 Manette contenant ours en céramique, lampe ours,
<i>1105</i>	105 Manette contenant bibelots divers vases, plats,
<i>1106</i>	106 Manette 2 vases en Quimper, cendrier en céramique,
<i>1107</i>	107 Manette contenant brûle-parfum en cuivre, souvenirs de voyage, 2 gravures, 2 lampes, 2 serre-livres en régule, un casse-noisette en fonte
<i>1108</i>	108 Manette contenant des objets divers vases plats,
<i>1109</i>	109 Manette plat en Nevers, Plat en Talavera, plat en Nevers, un miroir en céramique, plat en Giens Travail moderne
<i>1110</i>	110 Manette contenant bibelots divers 3 vases couverts, 2 assiettes en faïence, et un plat en Forges les Eaux. Accidents
<i>1111</i>	111 Manette contenant des bibelots Quimper vases, 2 vases couverts en porcelaine avec encre,
<i>1112</i>	112 Manette contenant 2 vases en Quimper, plat Forges les Eaux Rouen, bouquetière saucière en faïence de l'Est. Accidents
<i>1113</i>	113 Manette contenant des pots couverts en cloisonnés, vase japonais
<i>1114</i>	114 Manette contenant vase en faïence normande, 2 sujets bois, vase divers poissons Vallauris, vierge en faïence, lot Quimper,
<i>1115</i>	115 Manette contenant sujets en bois, un chinois, singe tête de femme, un ours, un évêque en céramique, une vierge en céramique, lampe chouette, sujet bois religieux, pot en Jersey, instrument de musique brésilien
<i>1116</i>	116 Manette contenant cache-pot en Vallauris pendule borne en marbre, mortier en bronze, une pendule en bois, un bénitier, une tête genre Egyptienne
<i>1117</i>	117 Lot contenant des flacons en métal argenté, 6 flasques 2 vasques, bénitier, instrument scientifique, 1 distamètre, 2 lampes en porcelaine blanche
<i>1118</i>	118 Lot contenant Saint Christophe Sculpture en bois, momie, vase, une chevrette couverte,
<i>1119</i>	119 Manette contenant plats et assiette en faïence, et faïence régionale, faïence de Nevers Travail moderne, dans l'état
<i>1120</i>	120 Manette contenant 2 pieds de lampe, encrier, reproduction de la danseuse de Degas en résine, cendrier en étain,
<i>1121</i>	121 Lot de pièces encadrées gravures cadres, paysages et reproductions,
<i>1122</i>	122 Lot de faïences, Plats, assiettes Nevers Montagnon, Tolède, divers, miroir
<i>1123</i>	123 Manette contenant bibelots divers céramique vase en Giens, une tasse et sous-tasse en Quimper, un plat en faïence de l'est, vase en verre à décor multicouche, vase en céramique italienne,
<i>1124</i>	124 Manette vase en Giens, vase en céramique à décor de femme nue, vase Afrique du Nord, caniche en céramique, vase en verre
<i>1125</i>	125 Manette contenant bibelots divers cassolette en marbre, pichet en faïence
<i>1126</i>	126 Manette contenant fontaine en Quimper, tirelire poire, lot de céramiques diverses, pichet en Jersey, sujet bois
<i>1127</i>	127 Manette contenant lot ours en régule, verre métal, régule, terre cuite
<i>1128</i>	128 Manette contenant céramique orientale, plat et vase en faïence lustrée, un présentoir en Giens, «3 assiettes en faïence

Lot No	Description
<i>1129</i>	129 Ours en terre cuite patinée d'après Thomas Cartier
<i>1130</i>	130 Lot de bibelots divers, bijoux fantaisie, vase, bronze ameublement, masques africains
<i>1131</i>	131 Lot comprenant faïence régionales Quimper Centre Strasbourg, vase en cuivre
<i>1132</i>	132 Lot comprenant bibelots divers faïence, vases en porcelaine de Paris, Sarguemines
<i>1133</i>	133 Lot faïence en porcelaine diverses, assiettes
<i>1134</i>	134 Lot comprenant éléphant en bronze, bougeoir en étain, une voiture en métal brosser, une plaque en bronze gravé
<i>1135</i>	135 Lot comprenant ours en bois céramique
<i>1136</i>	136 Lot comprenant faïences Forges les Eaux, assiettes en faïence, plateau en Longwy, bibelots Quimper
<i>1137</i>	137 Lot comprenant faïence et porcelaine Quimper, Rouen, style Extrême Orient,
<i>1138</i>	138 Lot comprenant plats et assiettes faïence et porcelaine, et sujet terre cuite femme
<i>1139</i>	139 Lot comprenant vases encrier, pot couvert, en porcelaine, coffret à bijoux en métal repoussé, 1 vase en verre moulé et monture métal
<i>1140</i>	140 Un ours en céramique
<i>1141</i>	141 Un service à découper, un hôtel miniature Extrême orient avec Bouddha en pierre dure, un groupe aigle en régule, un brûle parfum
<i>1142</i>	142 Lot comprenant vase en verre à décor émaillé de fleurs, plat en faïence, sujet breton en faïence
<i>1143</i>	143 Lot serre livres, collection d'ours en céramique bois et composition
<i>1144</i>	144 Lot de faïence 3 plats à barbe compotier, assiettes en faïence
<i>1145</i>	145 Lot comprenant bouquetière en faïence, plat en Talavera, pichet en porcelaine, vase style Extrême Orient
<i>1146</i>	146 Lot comprenant collection ours bois céramique, composition pierre dure
<i>1147</i>	147 Lot comprenant collection ours en céramique, biscuit, plâtre, terre cuite
<i>1148</i>	148 Un lot en métal argenté couverts, on y ajoute un lot d'ours en métal et bronzes de Vienne A SORTIR
<i>1149</i>	149 Lot comprenant cendrier en cristal, faïence, plateau, jardinière, vase en céramique,
<i>1150</i>	150 Lot comprenant un c-vase soliflore en verre moulé pressé
<i>1151</i>	151 Lot comprenant christ en bois, É médaillon une pipe en verre filé, un nécessaire pour réparer les montres,
<i>1152</i>	152 Partie de service de verres en cristal
<i>1153</i>	153 Lot de pièces encadrées diverses
<i>1154</i>	154 Lot comprenant collection d'ours matières diverses
<i>1155</i>	155 Lot comprenant 2 lampes à pétrole en porcelaine à décor polychrome style Extrême Orient
<i>1156</i>	156 Lot comprenant biscuit de Limoges lanceur de javelot, un médaillon bronze signé BERTRAUX daté 1875, une assiette genre italien, un bouc en Copenhague, A SORTIR

Lot No	Description
<i>1157</i>	157 Lot comprenant faïence assiette, accidents service de table, verreuse, médaillon d'applique,
<i>1158</i>	158 Lot contenant faïence de Quimper, jardinière, gourde en faïence
<i>1159</i>	159 Lot comprenant éléphant en laiton, paravent porte photos, un vase faïence basque, chien en régule
<i>1160</i>	160 Miroir en verre de Venise avec miroir ovale en bois doré à décor de ruban
<i>1161</i>	161 Lot comprenant buste en plâtre vase en faïence, 4 assiettes en faïence A SORTIR
<i>1162</i>	162 Lot comprenant é coupe en verre et 1 vase
<i>1163</i>	163 Lot vase en faïence italienne et lot d'assiette, sujet en bois doré
<i>1164</i>	164 Lot pièces encadrées, faïences vases et assiettes,
<i>1165</i>	165 Lot comprenant faïence vase en verre, ours en régule, chapeau en Quimper
<i>1166</i>	166 Pied de lampe constituer d'un rouleau d'impression
<i>1167</i>	167 Lots Deux bougeoirs en laiton à décor rocaille, 2 lampes à pétrole en verre, un pied de lampe en céramique
<i>1168</i>	168 Ours assis Bronze à patine brune non signé H . 10 cm
<i>1169</i>	169 Ours assis Bronze doré, socle en marbre signé JONCHERI H . 24 cm
<i>1170</i>	170 Ours couché Bronze à patine brune L . 34 cm
<i>1171</i>	171 Ours et ses oursons Groupe en régule à patine brune H . 34 cm
<i>1172</i>	172 Ours assis Bronze à patine or signé MAUROY, sur un socle H. 13 cm
<i>1173</i>	173 Ours assis Bronze doré H. 11 cm
<i>1174</i>	174 Ours allongé bronze à patine brune Signé BARYE L. 9.5 cm
<i>1175</i>	175 J FAIVRE Le port HST SBD 65 x 100 cm
<i>1176</i>	176 Dessin à la sanguine, datée 45 Femme allongée M AUBERT 49 X 100 cm
<i>1177</i>	177 GAROUSTE Quimper Aquarelle, signée et située en bas à gauche 34x 49 cm
<i>1178</i>	178 Emile VERMEERSCH La maison vue sous le porche Aquarelle signée en bas à droite 69 x 59 cm
<i>1179</i>	179 Emile VERMEERSCH Paysage HST SBD ` 60 x 49 cm
<i>1180</i>	180 D-Groupe en céramique de Quimper Les commères signé LH NICHOT H . 38 cm
<i>1181</i>	181 Ours en marbre L. 40 cm
<i>1182</i>	182 Faisane Régule sur un socle en onyx L . 35 cm
<i>1183</i>	183 Femme et biche Groupe en régule fait pour l'amicale des bouliste d'Arcueil L.49 cm
<i>1184</i>	184 Danseuse Bronze à patine verte signé DOROZ, n° 2/8 H. 27 cm
<i>1185</i>	185 Casse noix en bois et sujet bois ours marteau
<i>1186</i>	186 Lot de bibelots divers ours souvenirs de voyage, bijoux fantaisie missel ours, locomotives A TRIER

Lot No**Description**

- 1187** 187 Grand brule parfum en bronze à déco de chimère, manque H. 57 cm
- 1188** 188 Un vase en céramique noir et or signé Pointu H. 20.5 cm
- 1189** 189 2 Plats en faïence à décor de pagode et l'autre à fleurs, et un pied lampe en faïence de Derouta
- 1190** 190 Lot 6 cuillers à café en vermeil décor rocaïl poinçon minerve Service à gigot manche argent fourré Service manche à gigot en métal 12 COUVERTS en métal argenté Service à découpe 3 pièces en argent poinçon minerve Couvert en argent poinçon Minerve
- 1192** 192 Mouettes Biscuit de Sèvres H .
- 1193** 193 Les levrettes Biscuit de Sèvres
- 1194** 194 Console en bois naturel, pieds parapluie Sellette en bois dessus incrusté de marbre Partie de tabouret de piano
- 1195** 195 Dessin Visite au Musée
- 1196** 196 Monture de chevalière A TESTER
- 1197** 197 LAMPE EN MÉTAL CHROMÉ
- 1198** 277/16 Lot de revues
- 1199** 277/26 Caisse de livres
- 1200** Lot de supports plastiques 5 / 10 €
- 1201** Groupe en régule à patine brune H . 34 cm 172
- 1202** 30 x 23.5 cm Dans un cadre en cuivre repoussé
- 1203** 277/42 Trois cartons de livres
- 1204** 277/28 Lot de bibelots

