

NeXT-Art-Emotion

Fonds de Dotation International Digital



Hôtel Drouot
Samedi 24 novembre 2018



M
MAGNIN / WEDRY
W

FD
—
ID
MECENAT NUMERIQUE CULTUREL ET HUMANITAIRE

MoLA

Museum Living Art



EPSON
EXCEED YOUR VISION

Rotary 

H&D
HUMAN DIGITAL

DIGI
GRAPHIE
by Epson

ARFrust



SAMEDI 24 NOVEMBRE 2018 À 14H30
DROUOT - Salle 14
9, rue Drouot - 75009 Paris

CRÉATION CONTEMPORAINE

NeXT-Art-Emotion

Invité d'honneur : Post-Graffiti

Expositions Publiques Salle 14 :

Vendredi 23 novembre 2018, de 11h à 18h

Samedi 24 novembre 2018, de 11h à 12h

Téléphone pendant les expositions et la vente : 01 48 00 20 14

Intégralité des lots reproduits sur <http://www.mw-encheres.com/>
<https://www.drouot.com/>

Pour vos ordres d'achat,
inscrivez-vous en ligne sur :
www.mw-encheres.com
Enchérir en direct sur :



Barnebys.fr
TOUTES LES ENCHÈRES EN UN SEUL ENDROIT

Florent MAGNIN - François WEDRYCHOWSKI

Commissaires-Priseurs habilités
n° d'agrément 2002-257

14 rue Drouot - 75009 PARIS

Tél : 01 47 70 41 41 Fax : 01 47 70 41 51

Email : contact@mw-encheres.com

site : www.mw-encheres.com



LES MAISONS DE VENTE ET

LA PROMOTION DES NOUVEAUX TALENTS

Si la galerie joue un rôle primordial dans la découverte des nouveaux talents, les enchères restent une consécration pour les artistes.

Les maisons de vente et leurs acteurs participent activement au dynamisme du marché des jeunes créations contemporaines. La vente aux enchères leur donne une visibilité.

Les catalogues papier et la digitalisation des supports permettent de diffuser des images de cette création à un nombre d'acquéreurs potentiels toujours croissant.

Le résultat obtenu par un artiste à une vente aux enchères, à Drouot entre autre, renforce sa crédibilité.

Il lui confère ou lui conforte une cote.

C'est la consécration esthétique et marchande de son œuvre.

Maître Florent Magnin
Maison de ventes Magnin Wedry



LA PHILANTHROPIE EN ACTION

« **S'engager c'est vivre** » Victor Hugo

Il y a cinq ans, nous avons créé le Fonds de Dotation International Digital avec pour mission essentielle, celle de créer le lien par le numérique en - mission/Handicap (H&D) et - mission/Culture (MoLA - Museum of Living Art).

MoLA est un musée fondé sur l'émotion subjective créée entre le public et les artistes vivants.

MoLA est l'organe de transmission d'un patrimoine artistique sous forme de « Lègue » à l'Etat d'un art contemporain démocratisé et « Digigraphie® », loin des sentiers institutionnels que l'on nous impose ...

« Il semblerait que nous venons d'être Banksiés »!!!

Notre démarche s'inscrit dans les pas de Banksy qui mène une critique du marché de l'art et qui souhaite contribuer à casser cet ancien monde dont la clé de voûte est le marché de l'art spéculatif pour enfin considérer l'art pour ce qu'il est.

Au musée MoLA, c'est VOUS, le public qui décidez des œuvres qui entrent au musée.

Ni commissaire, ni curateur, seulement le public de Drouot.

C'est vous qui choisissez, c'est vous qui décidez quel artiste va témoigner de votre goût de l'art contemporain de votre époque pour la génération de vos enfants.

La nouvelle référence après DUCHAMP et un siècle après, BANKSY re-donne une belle leçon à l'incrédulité humaine concernant l'art.

Mais, vous ne serez pas Banksiés...

En achetant une œuvre à cette VAE, vous faites entrer sa trace au musée MoLA et vous faites vivre son créateur par votre acte.

A ce jour, à la suite de 3 VAE officielles, 200 œuvres constituent le fonds du musée.

Elles ont été acquises par un public non influencé mais régi par l'émotion qu'elles lui ont procurée.

Acheter de l'art est addictif, et permet de se faire plaisir... de faire plaisir et favoriser le soutien aux artistes. Il est essentiel d'inscrire dans la durée cet événement emblématique, qui conserve ses atouts identitaires de la création contemporaine.

Achetez de l'art qui vous émeut, l'investissement suivra...

Jaquy Ami Ryan

Présidente du Fonds de Dotation International Digital

CONSIDÉRATIONS SUR L'ART URBAIN...



ET LE POST GRAFFITI

Le rapport entre le graffiti importé des Etats-Unis dans les années 80 et le street art, englobant toutes les autres formes d'art urbain, est très complexe. Le graffiti, c'est aussi un besoin de reconnaissance dans la ville.

La société américaine exalte l'individualisme depuis toujours et c'est là que les premiers graffeurs new-yorkais issus du ghetto ont utilisé le métro pour affirmer leur existence et imposer leur nom à tous. Le graffiti à l'américaine est un lieu de mise en valeur de son identité « masquée » par leur pseudo.

L'interdit est un des moteurs de cette pratique... Elle intègre aussi deux autres notions fondamentales : l'éphémère de l'installation et la gratuité. Le tout engendre de la notoriété si l'œuvre plait et l'émotion que suscite l'œuvre est primordiale car l'art urbain oblige l'artiste à avoir un rapport direct avec les passants. Aujourd'hui, le hashtag est au service de l'art urbain !

Je ne suis pas convaincu que l'art des rues soit vecteur de conscience politique ou idéologique, à l'instar des Dadas ou des Surréalistes !

Certains artistes comme Banksy font passer des messages à travers leurs installations...

Ils sont assez rares ! Cependant, de plus en plus d'artistes « urbains » acceptent volontiers de mettre leur savoir-faire aux services de causes justes et humanistes, mais ils le font au titre d'artiste citoyen.

La rue les oblige à être rapide, simple et efficace et, à ce titre, certains ne veulent pas simplifier leur pensée, utiliser un slogan pour faire « tendance », ni réduire leurs idées à deux ou trois images « faciles » pour toucher le grand public. En cela, je pense que Banksy est un artiste unique en son genre.

Les artistes Graffiti font évoluer leur travail sur d'autres supports.

Cela permet une recherche esthétique plus personnelle afin de se voir ouvrir les portes du marché de l'art.

Le Post Graffiti est le résultat de la création de ces artistes.

TAREK

COMMISSAIRE DE LA VAE - POST GRAFFITI



1 - ALPONE NÉ EN 1970
 MICKEY WAS A DRUG ADDICT - 2018
 Spray et marqueurs
 80x80 cm 600/800€



2 - ALPONE NÉ EN 1970
 USALP - 2010
 Drapeau US Marqueurs et encres, dessin sur papier,
 22,5X30 cm 200/300€

ALPONE



3 - ALPONE NÉ EN 1970
 ONEALP - 2008
 Spray et techniques mixtes
 116x81cm 600/800€



4 - ALPONE NÉ EN 1970
 EATSHIT - 2012
 Collage et techniques mixtes
 116x89 cm 600/800€



5 - AN'K NÉE EN 1984

POP-4 - 2018

Acrylique sur toile
Signature bas droite
80x80cm

800/1000€

AN'K

Anne-Camille Hubrecht



6 - AN'K NÉE EN 1984

AMAZONE 4 - 2017

Acrylique sur toile
Signature bas droite
73x92cm

800/1000€



7 - AN'K NÉE EN 1984

LOLA WINTER - 2018

Acrylique sur toile - Signature bas droite
100x100cm

1000/1200€



8 - ANTHEA MISSY NÉE EN 1986

AMBIGENDER LOVERS - 2017

Acrylique sur toile et poska, vernis Archival
80x60cm 800/1000€



9 - ANTHEA MISSY NÉE EN 1986

NATURA EST ARS DEI - 2018

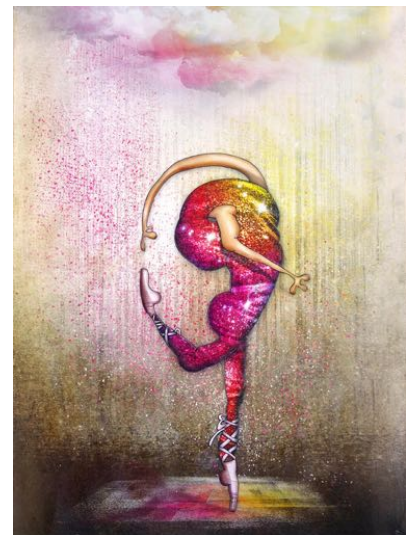
Acrylique sur toile et poska, vernis Archival
80x60cm 800/1000€



10 - BALDOCCHI NÉ EN 1975

POULE SUPER HÉRO - 2018

Peinture acrylique, encre et collage sur toile
Signé
65x54cm 700/800€



11 - BALDOCCHI NÉ EN 1975

DANSEUSE ARC-EN-CIEL - 2018

Peinture acrylique, encre et collage sur toile
Signé
81x60cm 700/800€



12 - CLYSE NÉ 1984

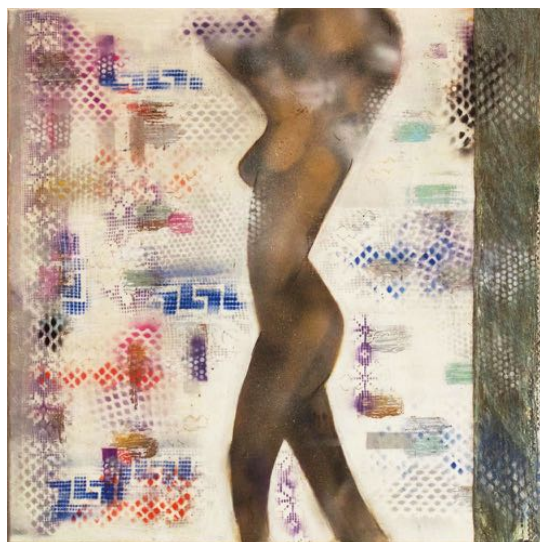
BALTHAZAR - 2016

Technique mixte et aérographe sur bois, et monnaies EUR et CHF

Signature à l'arrière – Cadre bois

60x57cm

600/800€



13 - DAVID NÉE EN 1940

#FÉMINITÉ #HUMANITÉ #LIBERTÉ3 - 2018

Aérosol, posca, pochoirs, graphite et fibres sur toile

Signature au dos

80x80 cm

700/800€



14 - COBO NÉ EN 1981

BLANCHE NEIGE ET SON RHUM - 2017

Marqueur, Acrylique sur plaque

90x90 cm

400/500€



15 - COBO NÉ EN 1981

THE MASK - 2018

Marqueur, Acrylique et masque sur toile

100x100 cm

300/400€



THOMAS DE BALASY

Technique Unique
Bombe à Main Levée

16 - THOMAS DE BALASY NÉ 1967

*20.000 BOMBES SOUS LES MERS -
L'Océanographe - 2015*
Aérosol bombe à main levée
Bombe sur médium
Signé dos - Cadre aluminium
80x120cm 400/500 €



17 - THOMAS DE BALASY NÉ 1967

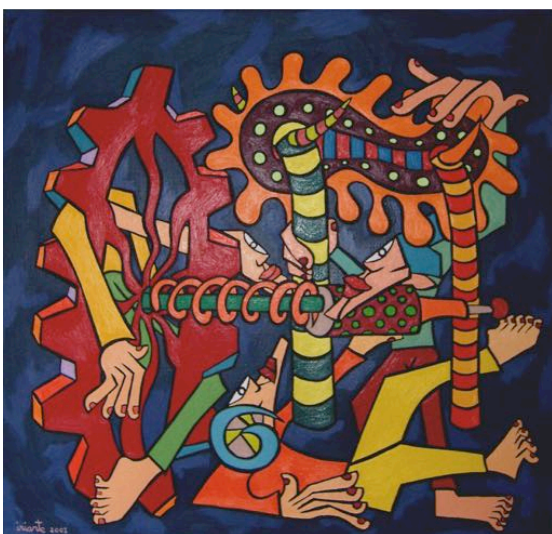
BASKET 2015
Bombe sur photo de Stéphane Delckie
(photo tirée sur Dibond)
Signé par Thomas de Balasy au dos
60 x 90 cm 300/400 €

FREDERIC IRIARTE NÉ 1963

« GROUPE FIGURATION LIBRE »

SÉRIE "MATÉRIALISATION, VISUALISATION; UN MONDE D'INVENTION" PRÉSENTE DANS

- Centres Culturels Français
- Les Ambassades Françaises en Scandinavie



18 - FREDERIC IRIARTE NÉ EN 1963

HUMAIN MECANIQUE - 2003
Huile sur Toile
100 x100cm 3500/4000€



19 - FREDERIC IRIARTE NÉ EN 1963

PRESSE BULLES - 2003
Huile sur Toile
100 x100cm 3500/4000€



20 - LAETITIA DE GAULLE NÉE EN 1961

IMMERSION - 2017

Collage et peinture sur toile
100x70cm

500/600€

LAETITIA DE GAULLE



21 - LAETITIA DE GAULLE NÉE EN 1961

A QUOI RÊVENT LES MUSES - 2016

Collage et peinture sur toile
100x80cm

400/500€

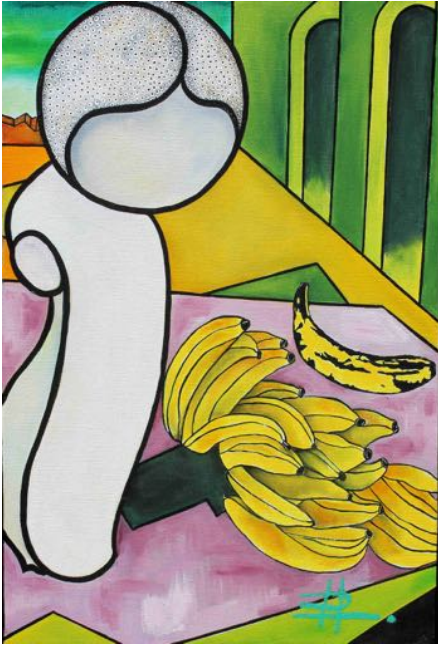


22 - LAETITIA DE GAULLE NÉE EN 1961

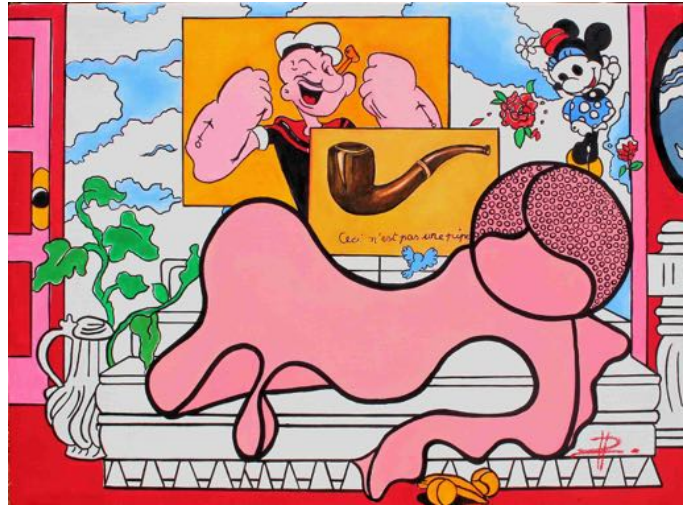
BELLE AU BOIS DORMANT - 2016

Collage et peinture sur toile
80x80cm

400/500€



23 - DORLA NÉE EN 1973
YAYA CHEZ GIORGIO - 2017
 Huile sur toile
 55X38 CM 300/400€



24 - DORLA NÉE EN 1973
YAYA AU DIVAN - 2017
 Huile sur toile
 54X73 cm 400/500€



25 - FESA NÉ EN 1986
HOPE - 2018
 Peinture aérosol, acrylique, eau,
 pochoir sur toile - Caisse américaine
 Signé bas droit
 35x27cm 200/300€



26 - FESA NÉ EN 1986
BREAKTIME - 2018
 Peinture aérosol et eau sur toile
 Caisse américaine - Signé bas droit
 116X89cm 500/600€



27 - FRED NÉ EN 1969

IREZUMI POP VOL1

Huile sur toile
60x48cm

800/1000€



28 - FRED NÉ EN 1969

IREZUMI POP VOL2

Huile sur toile
60x48cm

800/1000€



29 - FRED NÉ EN 1969

TINTIN

Huile sur toile
45x60cm

400/500€



30 - FRED NÉ EN 1969

Tintin en goguette...

Huile sur toile
40x50cm

300/400€



31 - hRLck NÉ EN 1973

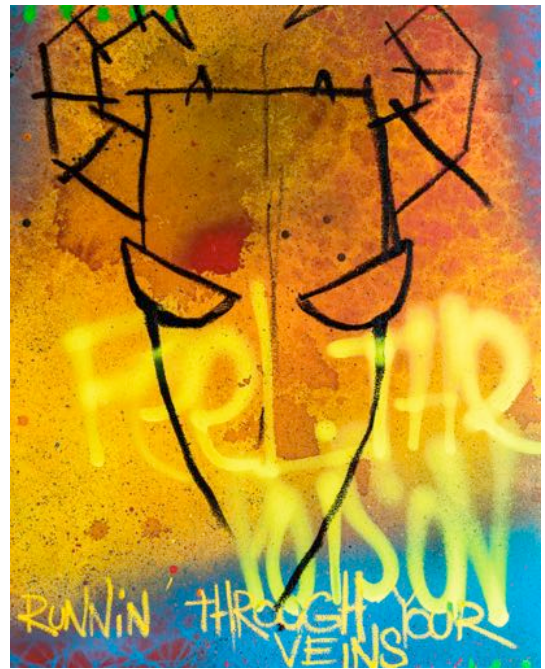
I CAN'T CONTROL MYSELF - 2017

Acrylique - pochoir sur toile

Signé au dos

100x81cm

600/800€



32 - hRLck NÉ EN 1973

POISON - 2017

Acrylique - spray - encre - craie grasse sur

toile - Caisse américaine

Signé au dos

65x54cm

500/600€



33 - IEA NÉ 1985

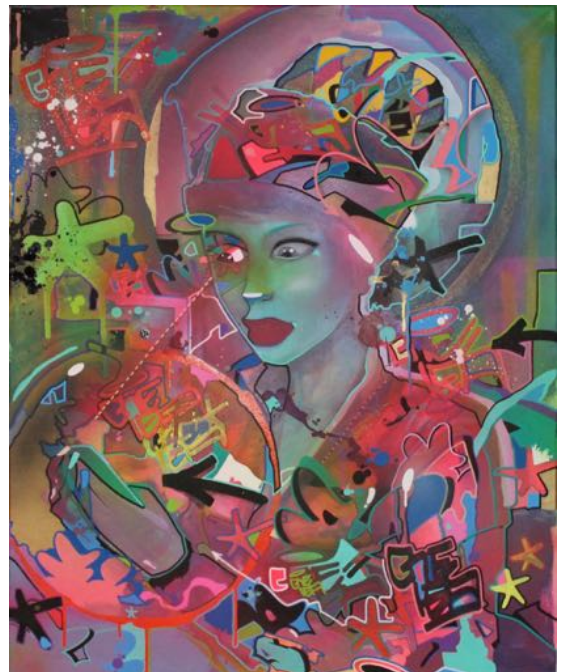
SAUCE BERBERE - 2017

Spray acrylique marker sur toile

Signé daté au dos

60x81cm

400/500€



34 - IEA NÉ 1985

MARIA, LIVE IN EVIL - 2017

Spray acrylique marker sur toile

Signé daté dos

100x81cm

450/600€

JINKS KUNST



35 - JINKS KUNST NÉ EN 1976

FRENCH TOUCH - 2017

Support/ Panneau réformé en aluminium

Superposition d'adhésifs découpés à la main
45cm de diamètre

400/500€



36 - JINKS KUNST NÉ EN 1976

TUPAC - 2017

Panneau réformé en aluminium

Superposition d'adhésifs découpés à la main
50 cm de haut

400/500€



37 - JINKS KUNST NÉ EN 1976

TRAPÈZE - 2017

Support/ Panneau réformé en aluminium

Superposition d'adhésifs découpés à la main
45cm de diamètre

400/500€



38 - JINKS KUNST NÉ EN 1976

MALALA ET ROSA PARKS - 2017

Panneau réformé en métal

Superposition d'adhésifs découpés à la main
57cm de haut

400/500€



39 - KZED AXDK NÉ EN 1980

GOLDORACKZED - 2018

Bombe et feutre acrylique - signé face
61x46cm

300/400€

KZED AXDK



41 - KZED AXDK NÉ EN 1980

X4 - 2018

Bombe et feutre acrylique - signé face
100x50cm

500/600€



40 - KZED AXDK NÉ EN 1980

HYDRAGOS - 2018

Bombe et feutre acrylique - signé face
50x40cm

400/500€



42 - LEYTO NÉ EN 1980

L'ÉGO, 2018

Acrylique sur toile,
Signé Milieu Face
90x70cm

700/900€



43 - LEYTO NÉ EN 1980

MOLOTOV, 2018

Technique mixte sur toile,
Signé Milieu Face
90x70cm

700/900€

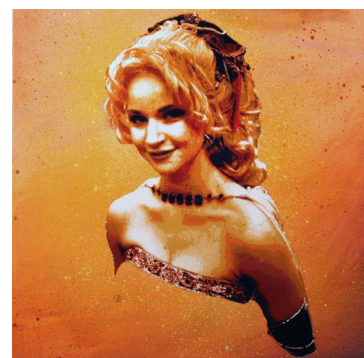


44 - LEYTO NÉ EN 1980

LAST CALL 2017

Technique mixte sur toile - Signé Bas Droit
100x100cm

1000/1200€



45 - MAT ELBE NÉ EN 1973

AMERICAN CORSAIR, 2018

Pochoir sur Toile
40x40cm

200/300€



46 - MAT ELBE NÉ EN 1973

PURPLE STORMTROOPERS

Pochoir sur toile
60x81cm

500/600€



47- LOODZ NÉ EN 1978

FUNKSTEP - 2018

Technique mixte sur lin - Signé
92X60cm

500/600€



48 - LOODZ NÉ NÉ 1978

« *DREAMS ARE MORE PRECIOUS THAN GOLD* » – 2018

Technique mixte sur le lin - Signé au dos
92x73cm

600/800€



49- LOODZ NÉ NÉ 1978

BELLA DI NOTTE – 2018

Technique mixte sur lin – Signé au dos
92x73cm

600/800€



50 - MOLLA NÉE EN 1970

SAMO - 2018

Peinture acrylique sur bois

83x62cm 1000/1200€



51 - MOLLA NÉE EN 1970

HENDRIX'

Peinture acrylique sur toile

100/80 cm 1100/1300€

52 - MOLLA NÉE EN 1970

AARON

Peinture acrylique sur bois

83x62cm 1000/1200€



53 - NED NÉ EN 1971

DIAMANT 1- 2013

Acrylique et papier encollé sur
résine

Cadre blanc - Signé

60X60cm

900/1000€



54 - NED NÉ EN 1971

DIAMANT 2 - 2013

Acrylique et papier encollé sur
résine

Cadre blanc - Signé

60X60cm

900/1000€

OLIVIER MEGATON NÉ EN 1965



56 - OLIVIER MEGATON
JL WAR IS OVER V - 2017
100x80cm 1500/1800€



55- OLIVIER MEGATON
WAR IS OVER ARTHUR - 2017
Signé
100x80cm 1500/1800€

ENCRES ET COLLAGES SUR TOILE



57 - OLIVIER MEGATON
CHANGE THE FUTUR PASO - 2017
80X80cm 1400/1600 €



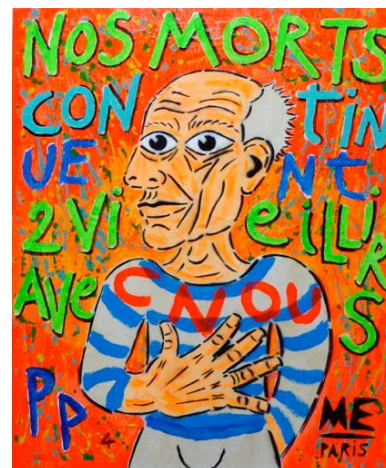
58 - OLIVIER MEGATON
WAR OVER MISTER GREEN WOOD -2017
Encres et collages sur bois - Signé
120x90cm 1600/1800 €



59 - OLIVIER MEGATON
MISTER GREEN - 2017
Signé
80X80cm 1200/1400 €



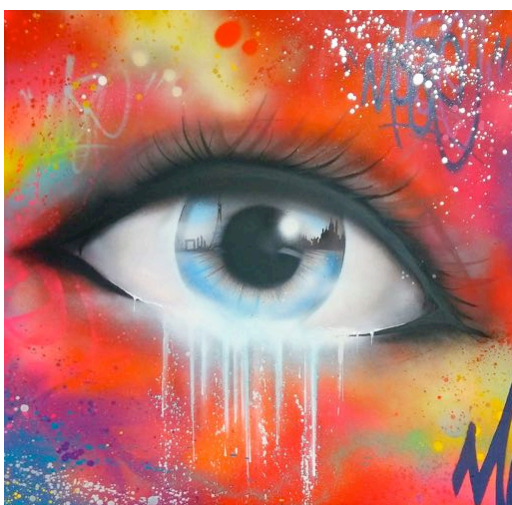
60 - ME-PARIS NÉE EN 1959
ART IS A FIGHT - BASQUIAT
 Technique mixte
 73x50cm 350/400€



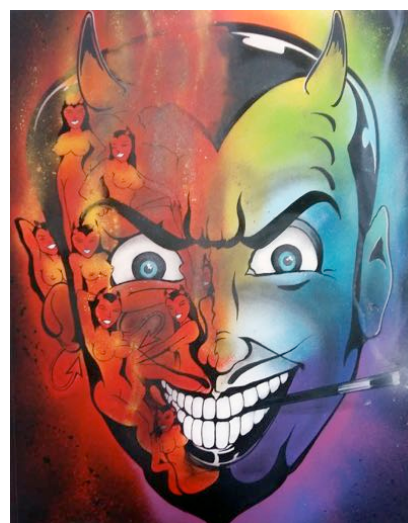
61 - ME-PARIS - NÉE EN 1959
"NOS MORTS CONTINUENT DE VIEILLIR AVEC NOUS » - PICASSO
 Technique mixte
 73X60cm 300/400€



62 - ME-PARIS NÉE EN 1959
CONSACRONS NOTRE ÂME À NOTRE CAUSE - VAN GOGH
 Technique mixte
 81x65cm 500/600€



63 - MOZE NÉ EN 1968
PARISTRISTART - 2018
 Technique Aérosol, marqueur
 Signé
 100x100 cm 400/500€



64 - MOZE NÉ EN 1968
DÉMOZE - 2018
 Technique Aérosol, marqueur
 Signé
 93x73 cm 300/400€



65 - NIKKO K.K.O NÉ EN 1980

AZIAT - 2018
 Technique mixte
 120x80cm

300/400€



66 - NIKKO K.K.O NÉ EN 1980

SCENE D'INTERIEUR - 2018
 Technique mixte
 100x100cm

400/500€



67 - PANONERPAN NÉ EN 1982

COEUR BOTANIQUE - 2018
 Peinture sur toile
 80x80cm

300/400€



68 - PANONERPAN NÉ EN 1982

POP BOTANIQUE - 2018
 Peinture sur toile
 100x100cm

400/500€



69 - ORIZON NÉ EN 1984

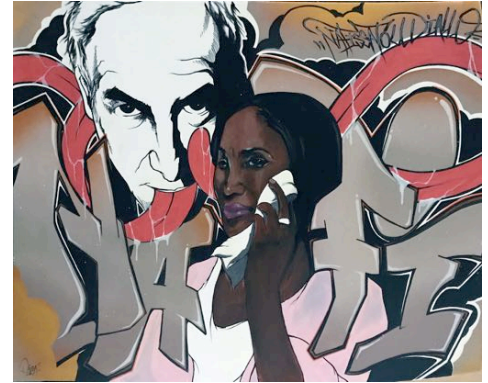
GAME OVER - 2011

Acrylique sur toile

Signé, dédié au dos

80x100cm

400/500€



70 - ORIZON

PRIME TO THE SUN

Acrylique sur toile

Signé, en bas gauche

89x116cm

400/500€



71 - ORIZON

COMPOSITION

Acrylique sur toile

Signé, en bas gauche

100x150cm

400/500€



72 - ROBIN NÉE EN 1970

DE L'AIR MADONNA - 2017

Acrylique sur toile

120x120cm

1800/2000€



73 - ROBIN NÉE EN 1970

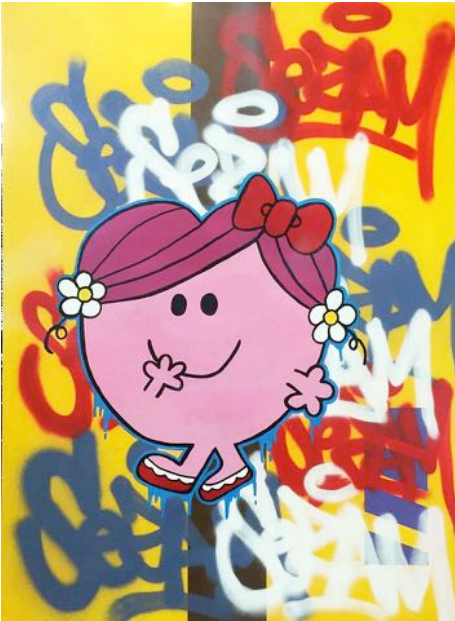
HOUSE OF CARD - 2018

Série Pep's Connection

Acrylique sur Toile

80x80cm

600/800€



74 - SEZAM NÉ EN 1976

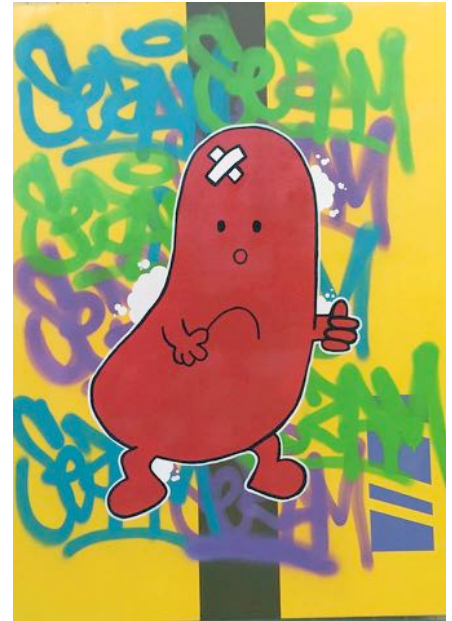
MADAME CALINE - 2017

Technique mixte

100x73cm

300/400€

SEZAM



75 - SEZAM NÉ EN 1976

MONSIEUR BAGARRE - 2017

Technique mixte

100x73cm

300/400€



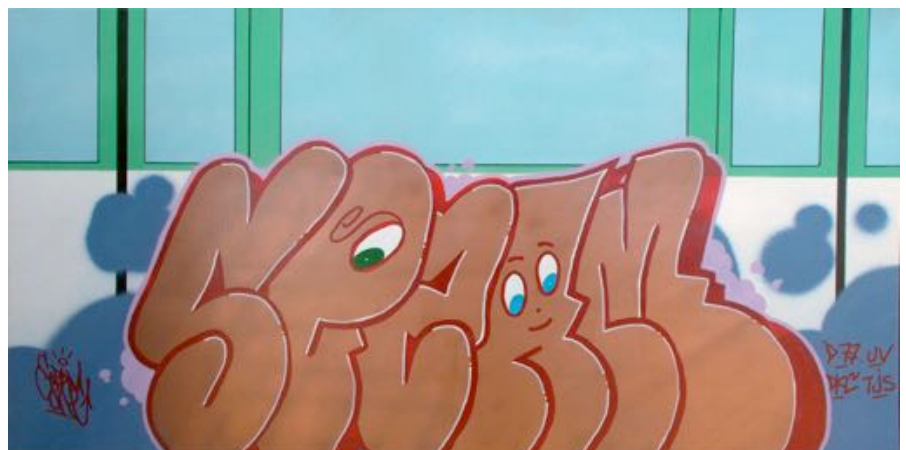
76 - SEZAM NÉ EN 1976

MONDIZAM-PART 3

Technique mixte

81x100cm

300/400€



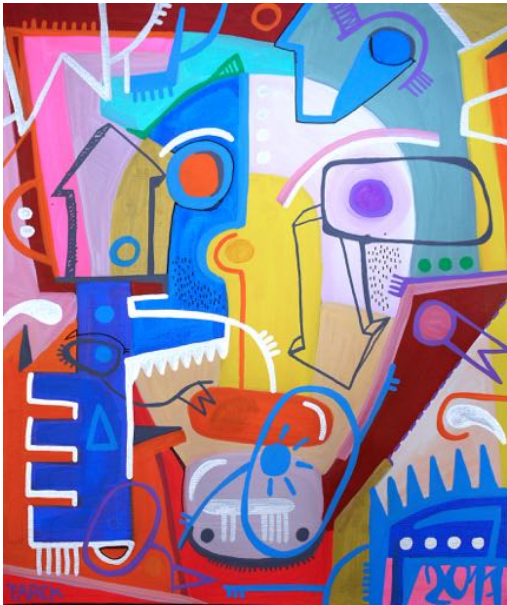
77 - SEZAM NÉ EN 1976

SEZAM -SUB

Technique mixte

50x100cm

300/400€



78 - TAREK NÉ EN 1971

MASQUE - 2017

Poscas et encres sur toile

46x38cm

700/900€

TAREK



79 - TAREK NÉ EN 1971

POP IS POP - 2018

Acrylique, poscas et encres sur toile

81x 64cm

1300/1500€



80 - TAREK NÉ EN 1971

MASK OF AFRICA - 2018

Poscas et encres sur toile

61x46cm

600/800€



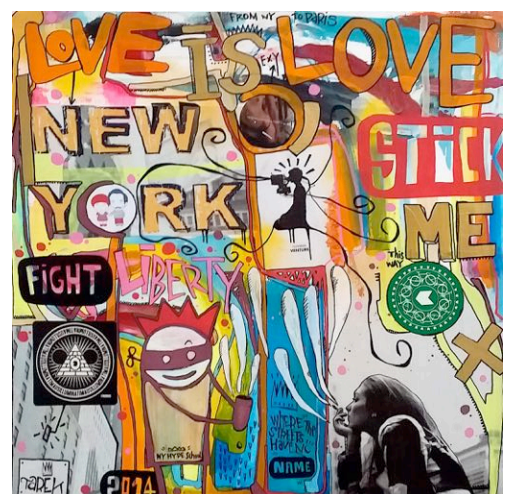
81 - TAREK NÉ EN 1971

DARTH VADER - 2016

Poscas et encres sur toile

65x54cm

800/1000€



82 - TAREK NÉ EN 1971

LOVE IS LOVE - 2014

Technique mixte sur toile

60X60cm

2300/2500€

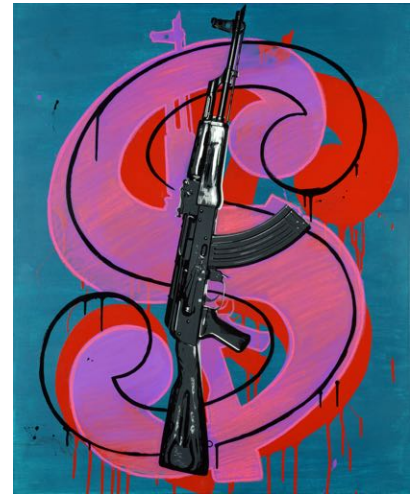


83 - VINCENT DACQUIN NÉ EN 1986

AMEN - 2011

Acrylique et glycéro sur toile
130x97 cm 1800/2000€

VINCENT DACQUIN



84 - VINCENT DACQUIN NÉ EN 1986

WAR-HOLE - 2013

Acrylique, glycéro et pastel à l'huile sur toile
100x 81cm 1600/1800€



85 - VINCENT DACQUIN NÉ EN 1986

TEN THOUSAND DOLLARS - 2010

Acrylique et glycéro sur toile
90x180cm

2600/2800€



86 - VINCENT DACQUIN NÉ EN 1986

ILLUMINATI - 2012

Acrylique et glycéro sur toile
92x73 cm 1400/1600€



87 - WIRE NÉ EN 1978

"FIRE WORKS » - 2015

Acrylique et huile sur toile- caisse américaine noire

Daté et signé au dos

100x100 cm

1000/1200€

WIRE



88 - WIRE NÉ EN 1978

"FLASH OF LIGHTNING » - 2015

Acrylique et huile sur toile - caisse américaine noire

Daté et signé au dos

100x100 cm

1000/1200€



89 - WIRE NÉ EN 1978

« DRIPME » - 2017

Acrylique sur toile

Caisse américaine noire

Daté et signé au dos

40x40cm

300/400€



90 - WIRE NÉ EN 1978

« HAVE A GOOD DRIP » - 2017

Acrylique sur toile

Caisse américaine noire

Daté et signé au dos

40x40 cm

300/400€



91 - WIRE NÉ EN 1978

« *SÉISME* » - 2017

Acrylique et huile sur toit parisien en Zinc

Encadrement en bois brûlé

Collaboration avec Mr BIBI - Zinc de la rue Folie Méricourt - (gravée en bas à droite)

Daté et Signé au Dos

60x160cm

1200/1500€



92 - WIRE NÉ EN 1978

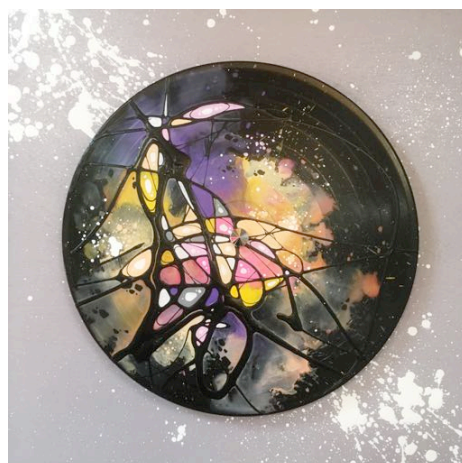
"*PARIS ZINC*" - 2014

Acrylique sur toit parisien en Zinc - Collaboration avec Mr BIBI -

Daté et Signé au Dos

58x166 cm

1000/1200€



93 - WIRE NÉ EN 1978

"*VINYL 1*" - 2018

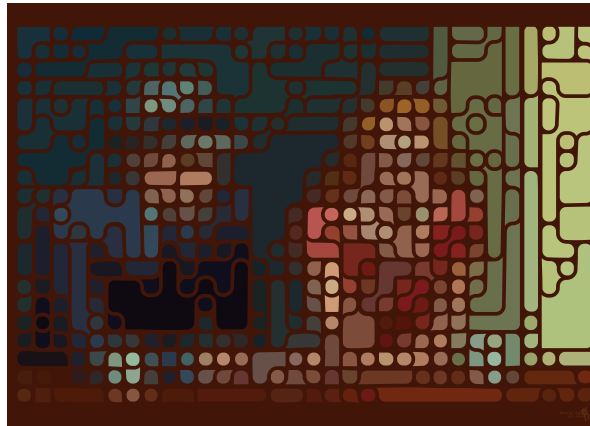
Acrylique sur vinyl 33 tours sur bois

Caisse américaine noire

Daté et signé au dos

40x40 cm

300/400€



94 - ART-NOW NÉ EN 1973
NIGHTHAWKS DETAIL - 2017
Digigraphie® 1/3
Signé dos - Cadre américain
50x70cm

300/400€



95 - ART-NOW NÉ EN 1973
EGO - 2003
Digigraphie® 1/3
Signé dos - Cadre américain
70x70cm 300/400€



96- CHRISTIAN BRAUT NÉ EN 1962
VENISE BURANO - 2013
Digigraphie® 1/1
Signé dos - Cadre américain
70x70cm 400/600€



97 - CHRISTIAN BRAUT NÉ EN 1962
SAINT-NAZAIRE — TRAIN - 2010
Digigraphie® 1/1
Signé dos - Cadre américain
90x30cm 400/600€



98 - CLARA CÉNA NÉE EN 1968

LES ÉGARÉS - 2017

Photo numérique sur Dibond

Signée au dos

80x80cm

500/600€



99 - CLARA CÉNA NÉE EN 1968

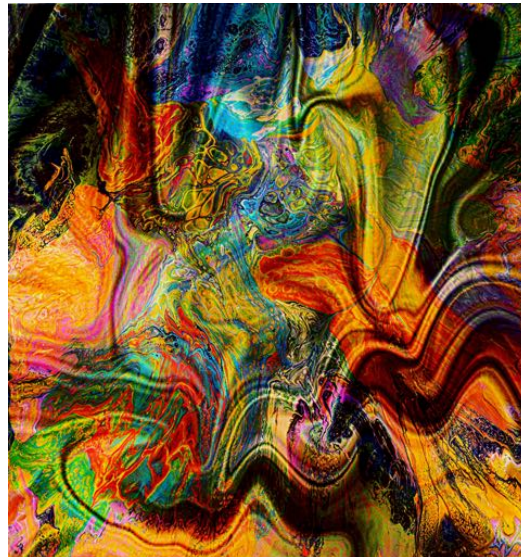
FEMME ORANGE - 2017

Photo numérique sur Dibond

Signée au dos

80x80cm

400/500€



100 - DESMARIS'N NÉE EN 1971

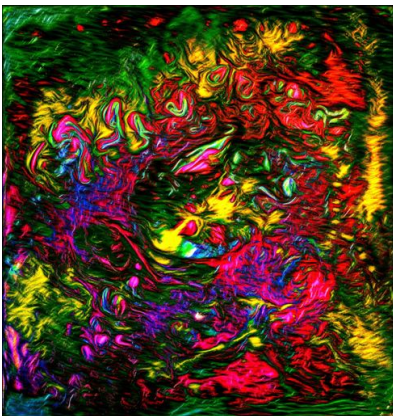
SOIE / SILK - 2018

Digigraphie® 1/1

Signé dos - Cadre Américain

90x85cm

400/500€



101 - DESMARIS'N NÉE EN 1971

FEU FOLLET / SPOOK LIGHT - 2018

Création digitale

Digigraphie® 1/1

Signé dos - Cadre Américain

90x85cm

300/400€



102 - DESMARIS'N NÉE EN 1971

PRÉSENCE - 2018

Création digitale - Digigraphie®1/1 - Signé dos - Cadre Américain

30x90cm

300/400€



103 - GAVAUD NÉ EN 1979

THE DINER - 2017

Tirage Digigraphie® 1/1- Fine Art Sur Dibond
Signé Dos
90x60cm

350/450€

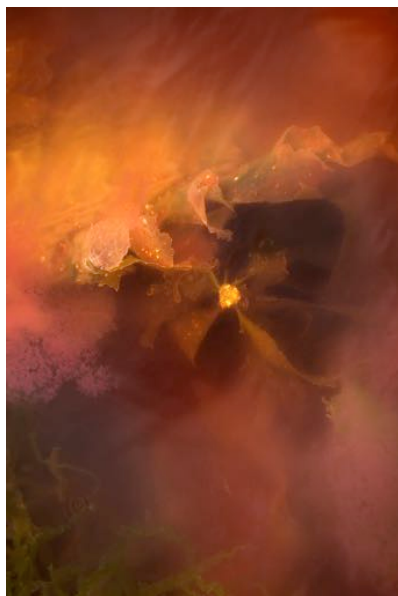


104 - GAVAUD NÉ EN 1979

THE ROOF - 2017

Tirage Digigraphie® 1/1 Fine Art
Sur Dibond, Signé Dos
90x60cm

350/450€

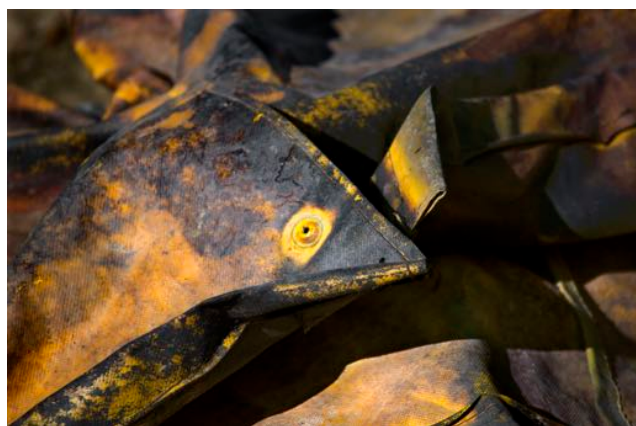


105 - MÉL LANDURÉ NÉE EN 1982

« APPARITION » - 2016

Tirage Digigraphie® 1/1
Fine Art Sur Dibond
Signé Dos
90x60cm

350/450€



106 - MÉL LANDURÉ NÉE EN 1982

« LES REVENANTS » - POISSON PLIE - 2015

Tirage Digigraphie® 1/1 Fine Art Sur Dibond
Signé Dos
60x90cm

350/450€



107 - PECH NÉ EN 1990

FLASHY IMPACT

Tirage Fine Art Digigraphie® 2/5

Présenté Paris MAC 2000

100x150cm

1000/1200€



108 - PECH NÉ EN 1990

YELLOW VISION

Tirage Fine Art Digigraphie® 3/5

90x60cm

950/1100€



109 - PICO GARCEZ NÉ EN 1963

UNCONSCIOUSNEST 2

Photo

110x60cm

600/800€



110 - PICO GARCEZ NÉ EN 1963

UNCONSCIOUSNEST 1

Photo

110x60cm

600/800€



111 - POMPETTI NÉ EN 1977

BATMAN 2015

Encre sur papier Façon : BD

Transfert par l'artiste en Digig® 1/1

Sur Dibond avec Cadre américain

50x70cm

500/700€



112 - TONK AC NÉ EN 1991

« GONZAGUE »

Création digital

Tirage sur Forex

80X54cm

250/300€



113 - TONK AC NÉ EN 1991

« TOURIST MAN »

Création digital

Tirage sur Forex

80X54cm

250/300€



114 - TONK AC NÉ EN 1991

« TOXIBRUT »

Création digital

Tirage sur Forex

80X54cm

250/300€

SCULPTURES

LAETITIA DE GAULLE - NÉE EN 1961

MOULAGES D'ANIMAUX EN RÉSINE ÉPOXY, PEINTS, VERNIS

ILS RÉSISTENT AUX INTEMPÉRIES, ET PEUVENT ÊTRE EXPOSÉS EN INTÉRIEUR OU EN EXTÉRIEUR.



115 - GILLES
86cm long. x 60cm haut. 500/600€



116 - JACK
68cm de hauteur 500/600€



117 - MAURICE
34cm de hauteur 400/500€



118 - SUZANNE
198cm de hauteur 1200/1300 €



119 - FRED NÉ EN 1969
DANSE AÉRIENNE - 2018
 Terre et acier sur fer à repasser ancien
 Haut. 69cm 400/500€



120 - MARTIAL MANDIN NÉ EN 1951
GRAND MASQUE PIERCING - 2018
 Céramique émaillée cuisson raku / socle acier
 Signature avec sceau au verso
 Haut. 47 avec socle 300/400€



121 - MARTIAL MANDIN NÉ EN 1951
LA CLOWN TRISTE - 2018
 Céramique émaillée cuisson raku sur socle bois massif laqué rouge
 Sceau derrière sur livre et fesse
 Haut. 39 cm 300/400€



122 - MARTIAL MANDIN NÉ EN 1951
VENUS CALLIPYGE - 2018
 Terre cuite dorée à la feuille sur socle acier et plexiglas noir
 Signature et sceau mollet gauche et dessous jambe droite
 Haut 59,5 cm 400/500€



123 - ROBIN NÉE EN 1970
ECHEC & MAT
 Sculpture en bois peint.
 Haut. : 40 cm 600/800€



124- NIKKO K.K.O NÉ EN 1980

K1FRI - 2018

Technique mixte sur skate en bois
30x90cm 500/600€



125 - TAREK NÉ EN 1971

SKULL - 2013

Poscas sur volume et ardoise
15cm x 11,5cm x 2,5cm 150 / 250€



126 - TAREK NÉ EN 1971

SKULL OR DIE - 2016

Acrylique, poscas et encres sur skate en bois
20x79,5cm 300/400€



127 - WIRE NÉ EN 1978

« PARIS CITY » 2015

Acrylique sur bois découpé et poncé à la main,
Sur fond toit Parisien en zinc en collaboration avec Mr BIBI

Enseigne lumineuse et leds blanches intégrées

Daté et Signé au Dos

80x120cm

3 000 / 3 500€



128 - VINCENT DACQUIN NÉ EN 1986

PÉTRODOLLARS COMPOSITION #2 - 2017

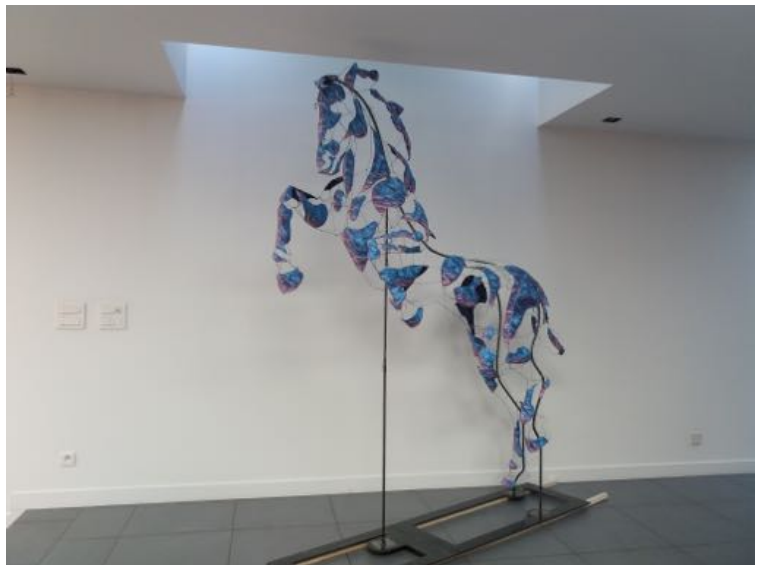
Fusil d'assaut Kalachnikov AK-47
 Serti de 16 400 strass en cristal Swarovski®
 Sur socle résine polyuréthane dans caisse Plexiglas®
 100 cm longueur x 70cm hauteur x 20cm largeur

14 000 / 16 000€

**STRUCTURE ACIER ET
 ACRYLIQUE SUR TOILE**

129 - CALACIURA NÉ EN 1990

Caravane
 250x70x250cm 5 000 / 7 000€



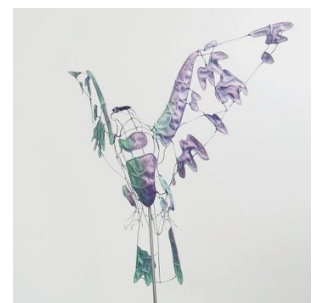
130 - CALACIURA NÉ EN 1990

Caravanes 2
 65x110x25cm 600/800€



131 - CALACIURA NÉ EN 1990

Caravanes 4
 60x30x60cm 600/800€



132 - CALACIURA NÉ EN 1990

Caravanes 6
 60x110x30cm 600/800€

Depuis 2014, Epson s'est naturellement associé au Museum of Living Art , en tant que constructeur de solutions d'impression numériques, et en particulier sur les marchés de l'art graphique, en partageant les nombreuses vertus de ce projet artistique à dimension caritative.

Epson apporte son savoir-faire technique et son expertise sur le marché de la reproduction d'art au travers de son label de série limitée certifiée Digigraphie®, et son soutien aux différentes ventes aux enchères de MoLA, en participant activement au comité de sélection, à l'organisation des expositions, à la reproduction en Digigraphie® des oeuvres vendues au cours des ventes aux enchères - Drouot, et en mettant à disposition du musée MoLA des locaux à son siège technique Européen de Clichy La Garenne.

Une sélection d'une trentaine d'oeuvres du musée MoLA y sont aussi exposée, à proximité du showroom Epson « applications grands formats ».



Cette année l'innovation du musée MoLA est la découverte d'un nouveau partenaire ARTtrust.

Le musée MoLA a sélectionné 3 artistes de la vente aux enchères pour certifier leurs oeuvres vendues sur ARTtrust :

- Art-Now (photo)
- De Gaulle (sculpture)
- Wire (post-graffiti)

La solution ARTtrust est une solutions utilisée à la fois par des artistes et des professionnels de l'art pour protéger, certifier et valoriser les œuvres et les artistes.

Cette démarche de certification s'inscrit dans la mission du musée MoLA et dans sa volonté d'innover, de promouvoir les artistes et de garantir la transmission des œuvres.

Les engagements du musée avec la certification ARTtrust :

- Protéger les droits de l'artiste
- Certifier l'origine des œuvres, originales ou en série limitée
- Garantir l'authenticité de chaque œuvre à la VAE à Drouot
- Permettre la vérification d'authenticité des œuvres certifiées avant même de les acheter.

CONDITIONS DE VENTES

La **Sarl MAGNIN WEDRY** est une société de ventes volontaires de meubles aux enchères publiques régie par la loi du 10 juillet 2000. En cette qualité, la **Sarl MAGNIN WEDRY** agit comme mandataire du vendeur qui contracte avec l'acquéreur. Les rapports entre la **Sarl MAGNIN WEDRY** et l'acquéreur sont soumis aux présentes conditions générales d'achat qui pourront être amendées par des avis écrits ou oraux qui seront mentionnés au procès-verbal de vente.

I - Le bien mis en vente

- a) Les acquéreurs potentiels sont invités à examiner les biens pouvant les intéresser avant la vente aux enchères, et notamment pendant les expositions. La **Sarl MAGNIN WEDRY** se tient à la disposition des acquéreurs potentiels pour leur fournir des rapports sur l'état des lots.
- b) Les descriptions des lots résultant du catalogue, des rapports, des étiquettes et des indications ou annonces verbales ne sont que l'expression par la **Sarl MAGNIN WEDRY** de sa perception du lot, mais ne sauraient constituer la preuve d'un fait.
- c) Les indications données par la **Sarl MAGNIN WEDRY** sur l'existence d'une restauration, d'un accident ou d'un incident affectant le lot, sont exprimées pour faciliter son inspection par l'acquéreur potentiel et restent soumises à son appréciation personnelle ou à celle de son expert.
- d) L'absence d'indication d'une restauration d'usage, d'accidents, retouches ou de tout autre incident dans le catalogue, sur des rapports de condition ou des étiquettes, ou encore lors d'annonce verbale n'implique nullement qu'un bien soit exempt de défaut présent, passé ou réparé. Aucune réclamation ne sera admise une fois l'adjudication prononcée, une exposition préalable ayant permis aux acquéreurs l'examen des oeuvres présentées.
- e) Pour les objets dont le montant de l'estimation basse dépasse 1 500 € figurant dans le catalogue de vente, un rapport de condition sur l'état de conservation des lots pourra être communiqué sur demande. Les informations y figurant sont fournies gracieusement et à titre indicatif uniquement. Celles-ci ne sauraient engager en aucune manière la responsabilité de la **Sarl MAGNIN WEDRY**. En cas de contestations notamment sur l'authenticité ou l'origine des objets vendus, la **Sarl MAGNIN WEDRY** est tenue par une obligation de moyens ; sa responsabilité éventuelle ne peut être engagée qu'à la condition expresse qu'une faute personnelle et prouvée soit démontrée à son encontre.
- f) Inversement la mention de quelque défaut n'implique pas l'absence de tous autres défauts.
- g) Les estimations sont fournies à titre purement indicatif et elles ne peuvent être considérées comme impliquant la certitude que le bien sera vendu au prix estimé ou même à l'intérieur de la fourchette d'estimations. Les estimations ne sauraient constituer une quelconque garantie.
- h) Les estimations peuvent être fournies en plusieurs monnaies ; les conversions peuvent à cette occasion être arrondies différemment des arrondissements légaux.

II - La vente

- a) En vue d'une bonne organisation des ventes, les acquéreurs potentiels sont invités à se faire connaître auprès la **Sarl MAGNIN WEDRY**, avant la vente, afin de permettre l'enregistrement de leurs données personnelles. La **Sarl MAGNIN WEDRY** se réserve de demander à tout acquéreur potentiel de justifier de son identité ainsi que de ses références bancaires. La **Sarl MAGNIN WEDRY** se réserve d'interdire l'accès à la salle de vente de tout acquéreur potentiel pour justes motifs.
- b) Toute personne qui se porte enchérisseur s'engage à régler personnellement et immédiatement le prix d'adjudication augmenté des frais à la charge de l'acquéreur et de tous impôts ou taxes qui pourraient être exigibles. Tout enchérisseur est censé agir pour son propre compte sauf dénonciation préalable de sa qualité de mandataire pour le compte d'un tiers, acceptée par la **Sarl MAGNIN WEDRY**.
- c) Le mode normal pour enchérir consiste à être présent dans la salle de vente. Toutefois la **Sarl MAGNIN WEDRY** pourra accepter gracieusement de recevoir des enchères par téléphone d'un acquéreur potentiel qui se sera manifesté avant la vente.

La **Sarl MAGNIN WEDRY** ne pourra engager sa responsabilité notamment si la liaison téléphonique n'est pas établie, est établie tardivement, ou en cas d'erreur ou d'omissions relatives à la réception des enchères par téléphone. A toutes fins utiles, la **Sarl MAGNIN WEDRY** se réserve d'enregistrer les communications téléphoniques durant la vente. Les enregistrements seront conservés jusqu'au règlement du prix, sauf contestation.

- d) La **Sarl MAGNIN WEDRY** pourra accepter gracieusement d'exécuter des ordres d'enchérir qui lui auront été transmis avant la vente et que la **Sarl MAGNIN WEDRY** aura acceptés. Si la **Sarl MAGNIN WEDRY** reçoit plusieurs ordres pour des montants d'enchères identiques, c'est l'ordre le plus ancien qui sera préféré. La **Sarl MAGNIN WEDRY** ne pourra engager sa responsabilité notamment en cas d'erreur ou d'omission d'exécution de l'ordre écrit.
- e) Dans l'hypothèse où un prix de réserve aurait été stipulé par le vendeur, la **Sarl MAGNIN WEDRY** se réserve de porter des enchères pour le compte du vendeur jusqu'à ce que le prix de réserve soit atteint. En revanche le vendeur ne sera pas admis à porter lui-même des enchères directement ou par mandataire. Le prix de réserve ne pourra pas dépasser l'estimation basse figurant dans le catalogue.
- f) La **Sarl MAGNIN WEDRY** dirigera la vente de façon discrétionnaire tout en respectant les usages établis. La **Sarl MAGNIN WEDRY** se réserve de refuser toute enchère, d'organiser les enchères de la façon la plus appropriée, de déplacer certains lots lors de la vente, de retirer tout lot de la vente, de réunir ou de séparer des lots. En cas de contestation, la **Sarl MAGNIN WEDRY** se réserve de désigner l'adjudicataire, de poursuivre la vente ou de l'annuler, ou encore de remettre le lot en vente.
- g) Sous réserve de la décision de la personne dirigeant la vente pour la **Sarl MAGNIN WEDRY**, l'adjudicataire sera la personne qui aura porté l'enchère la plus élevée pourvu qu'elle soit égale ou supérieure au prix de réserve, éventuellement stipulé. Le coup de marteau matérialisera la fin des enchères et le prononcé du mot « Adjugé » ou tout autre équivalent entraînera la formation du contrat de vente entre le vendeur et le dernier enchérisseur retenu. L'adjudicataire ne pourra obtenir la livraison du lot qu'après règlement de l'intégralité du prix. En cas de remise d'un chèque ordinaire, seul l'encaissement du chèque vaudra règlement. La **Sarl MAGNIN WEDRY** se réserve le droit de ne délivrer le lot qu'après encaissement du chèque.
- h) Pour faciliter les calculs des acquéreurs potentiels, la **Sarl MAGNIN WEDRY** pourra être conduit à utiliser à titre indicatif un système de conversion de devises. Néanmoins les enchères ne pourront être portées en devises, et les erreurs de conversion ne pourront engager la responsabilité de la **Sarl MAGNIN WEDRY**.

III - L'exécution de la vente a) En sus du prix de l'adjudication, l'adjudicataire (acheteur) devra acquitter par lot les commissions et taxes suivantes : • **Frais de vente volontaire : 21,66 % + 20 % de TVA, soit 26 % TTC.** • **Frais de vente judiciaire : 12 % + 20 % de TVA, soit 14,40 % TTC.** • **Pour les livres anciens et modernes, frais de vente volontaire : 21,66 % + 5,5 % TVA, soit 22,85 % TTC.** • Lots en provenance hors CEE : Aux commissions et taxes indiquées ci-dessus, il convient d'ajouter la TVA à l'import (7 % du prix d'adjudication, 20 % pour les bijoux et montres, les automobiles, les vins et spiritueux et les multiples). • Les taxes (TVA sur commissions et TVA à l'import) peuvent être rétrocédées à l'adjudicataire sur présentation des justificatifs d'exportation hors CEE. Un adjudicataire CEE justifiant d'un n° de TVA Intracommunautaire sera dispensé d'acquitter la TVA sur les commissions. Le paiement du lot aura lieu au comptant, pour l'intégralité du prix, des frais et taxes, même en cas de nécessité d'obtention d'une licence d'exportation. L'adjudicataire pourra s'acquitter par les moyens suivants : - en espèces : jusqu'à 1 000 € frais et taxes pour les ressortissants français, jusqu'à 15 000 € frais et taxes compris pour les ressortissants étrangers sur présentation de leurs papiers d'identité. - par chèque ou virement bancaire. - par carte de crédit : Visa, Master- Card.

b) La **Sarl MAGNIN WEDRY** sera autorisée à reproduire sur le procès-verbal de vente et sur le bordereau d'adjudication les renseignements qu'aura fournis l'adjudicataire avant la vente. Toute fausse indication engagera la responsabilité de l'adjudicataire. Dans l'hypothèse où l'adjudicataire ne se sera pas fait enregistrer avant la vente, il devra communiquer les renseignements nécessaires dès l'adjudication du lot prononcée. Toute personne s'étant fait enregistrer auprès de la **Sarl MAGNIN WEDRY** dispose d'un droit d'accès et de rectification aux données nominatives fournies à la **Sarl MAGNIN WEDRY** dans les conditions de la Loi du 6 juillet 1978. c) Il appartiendra à l'adjudicataire de faire assurer le lot dès l'adjudication. Il ne pourra recourir contre la **Sarl MAGNIN WEDRY**, dans l'hypothèse où par suite du vol, de la perte ou de la dégradation de son lot, après l'adjudication, l'indemnisation qu'il recevra de l'assureur de la **Sarl MAGNIN WEDRY** serait avérée insuffisante. d) Le lot ne sera délivré à l'acquéreur qu'après paiement intégral du prix, des frais et des taxes. Dans l'intervalle la **Sarl MAGNIN WEDRY** pourra facturer à l'acquéreur des frais de dépôt du lot, et éventuellement des frais de manutention et de transport. A défaut de paiement par l'adjudicataire, après mise en demeure restée infructueuse, le bien est remis en vente à la demande du vendeur sur folle enchère de l'adjudicataire défaillant ; si le vendeur ne formule pas cette demande dans un délai d'un mois à compter de l'adjudication, la vente est résolue de plein droit, sans préjudice de dommages intérêts dus par l'adjudicataire défaillant. En outre, la **Sarl MAGNIN WEDRY** se réserve de réclamer à l'adjudicataire défaillant, à son choix : - des intérêts au taux légal majoré de cinq points, - le remboursement des coûts supplémentaires engendrés par sa défaillance, - le paiement de la différence entre le prix d'adjudication initial et le prix d'adjudication sur folle enchère s'il est inférieur, ainsi que les coûts générés par les nouvelles enchères. La **Sarl MAGNIN WEDRY** se réserve également de procéder à toute compensation avec des sommes dues à l'adjudicataire défaillant. La **Sarl MAGNIN WEDRY** se réserve d'exclure de ses ventes futures, tout adjudicataire qui aura été défaillant ou qui n'aura pas respecté les présentes conditions générales d'achat. e) Les achats qui n'auront pas été retirés dans les sept jours de la vente (samedi, dimanche et jours fériés compris), pourront être transportés dans un lieu de conservation aux frais de l'adjudicataire défaillant qui devra régler le coût correspondant pour pouvoir retirer le lot, en sus du prix, des frais et des taxes. f) L'acquéreur pourra se faire délivrer à sa demande un certificat de vente qui lui sera facturé la somme de 30 € TTC.

IV - Les incidents de la vente

a) Dans l'hypothèse où deux personnes auront porté des enchères identiques par la voix, le geste, ou par téléphone et réclament en même temps le bénéfice de l'adjudication après le coup de marteau, le bien sera immédiatement remis en vente au prix proposé par les derniers enchérisseurs, et tout le public présent pourra porter de nouvelles enchères.

b) Pour faciliter la présentation des biens lors de ventes, la **Sarl MAGNIN WEDRY** pourra utiliser des moyens vidéos. En cas d'erreur de manipulation pouvant conduire pendant la vente à présenter un bien différent de celui sur lequel les enchères sont portées, la **Sarl MAGNIN WEDRY** ne pourra engager sa responsabilité, et sera seul juge de la nécessité de recommencer les enchères.

c) Pour faciliter les calculs des acquéreurs potentiels, la **Sarl MAGNIN WEDRY** pourra être conduit à utiliser à titre indicatif un système de conversion de devises. Néanmoins les enchères ne pourront être portées en devises, et les erreurs de conversion ne pourront engager la responsabilité de la **Sarl MAGNIN WEDRY**.

d) Préemption de l'État français L'État français dispose d'un droit de préemption des oeuvres vendues conformément aux textes en vigueur. L'exercice de ce droit intervient immédiatement après le coup de marteau, le représentant de l'État manifestant alors la volonté de ce dernier de se substituer au dernier enchérisseur, et devant confirmer la préemption dans les 15 jours. La **Sarl MAGNIN WEDRY** ne pourra être tenu pour responsable des conditions de la préemption par l'État français.

e) Propriété intellectuelle Reproduction des oeuvres La **Sarl MAGNIN WEDRY** est propriétaire du droit de reproduction de son catalogue. Toute reproduction de celui-ci est interdite et constitue une contrefaçon à son préjudice. En outre la **Sarl MAGNIN WEDRY** dispose d'une dérogation légale lui permettant de reproduire dans son catalogue les oeuvres mises en vente.

RETRAIT DES LOTS L'acquéreur sera lui-même chargé de faire assurer ses acquisitions, et la **Sarl MAGNIN WEDRY** décline toute responsabilité quant aux dommages que l'objet pourrait encourir, et ceci dès l'adjudication prononcée. Toutes les formalités et transports restent à la charge exclusive de l'acquéreur.

MODALITÉS DE STOCKAGE ET D'ENLÈVEMENT DES OBJETS VOLUMINEUX Les meubles, tableaux et objets volumineux adjugés qui n'auront pas été retirés à l'issue de la vente seront entreposés au magasinage de l'Hôtel Drouot et soumis aux conditions en vigueur. Informations auprès de Drouot : 01 48 00 20 20

L'ART, COMME L'OUTIL ESSENTIEL AU SERVICE DE VOTRE COMMUNICATION

TRANSFORMEZ VOTRE IMPOT EN DON

En tant que chef d'entreprise, joignez l'utile à l'agréable en réduisant vos impôts grâce à l'achat d'oeuvres d'art originales. L'occasion d'apporter de l'émotion et du plaisir à vos collaborateurs, sublimer vos locaux.

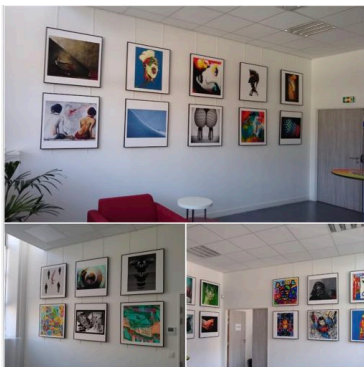
La présence de l'art sur des lieux autres que les circuits institutionnels est une histoire à écrire au futur de l'action culturelle avec MoLA en mode nomade...

Mettez en avant les valeurs de votre entreprise

Créez votre événement

Invitez vos collaborateurs, vos clients et vos prospects

Choix parmi les 200 œuvres Digigraphie® du catalogue du musée
- oeuvres choisies et achetées par le public -
Mise à disposition locative et mensuelle des oeuvres



Exemple exposition intérieure



Organisation des moments artistiques

contact@musee-mola.org
www.musee-mola.org

Vernissages

Happenings

Expositions extérieur

Happening



Exemple extérieur



ARTISTES DE LA VENTE AUX ENCHÈRES

NeXT-Art-Emotion - Magnin Wedry

Hôtel des ventes DROUOT - Paris



ALPINE, AYE, ANTHON MERY, ARTINOME BRIDOCEN, BEALE CLARA EDNA, COISE, CORIS DAVID DE BLAISE DE CHASSE, DESMARE, DORIA, RISA, FRESI
CARLOS MORA, BA, BIKINI, BRADKINE SZTOSI JYRIS, ICEKOS, MANON, MHI EUC, MI-PAB, MICHON, MIE LINDRE, MORLA, MEXE, NEEI
ARNO K&J, PHOENIXAN, PICH, PICO GARESE, POMPETTE, ROBIN, SEZAM, TAREK, JOHN AC, VINCENT DACCOURN, WRE

NeXT-Art-Emotion

Fonds de Dotation International Digital



Hôtel Drouot
Samedi 24 novembre 2018

