



MAGNIN WEDRY

Société de ventes volontaires | N° d'agrément 2002-257

---

Vente du Jeudi 01 Mars 2018 à 13:30

*Succession d'un Marchand Parisien*

**Lot No****Description**

**1** Jean FAUTRIER (18998-1964)  
Sans titre  
Lithographie signée et numérotée  
55 x 76 cm

150 / 200 €



**2** Shepard FAIREY (né en 1970)  
Make art no war  
Signée et datée 2017  
61 x 91 cm

120 / 150 €

**3** Shepard FAIREY (né en 1970)  
Mujer fatale - Peace  
Signée et datée 2017  
61 x 91 cm

120 / 150 €

**4** Shepard FAIREY (né en 1970)  
Icon  
Signée et datée 2017  
61 x 91 cm

90 / 100 €

**5** Shepard FAIREY (né en 1970)  
Green power  
Signée et datée 2017  
61 x 91 cm

120 / 150 €

**6** Shepard FAIREY (né en 1970)  
Dark wave  
Signée et datée 2017  
61 x 91 cm

110 / 120 €

**7** Shepard FAIREY (né en 1970)  
Trois faces giant sur fond blanc

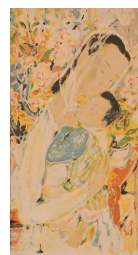
150 / 180 €

**8** Shepard FAIREY (né en 1970)  
Life guard Not on duty  
61 x 91 cm

110 / 120 €

**9** LE PHO (1907-2001) - Maternité. - Lithographie signée en bas à droite et dédié à monsieur SABRIE. - 56x32cm à vue

100 / 150 €



**10** Ecole Moderne - Gerbera - Procédé sépia signé en bas à droite. - 69x49cm

40 / 60 €



**11** LE PAUL - Suite de trois lithographies. - Composition cinétique. - Signé en bas à droite et n° 191/200 - 189/200 - 86/200 - 75x74cm

300 / 400 €



**Lot No****Description**

12 Lithographie - Elément d'architecture n° 28/40 - Signé en bas à droite - 140x107

30 / 50 €



13 Warhol Andy d'après - Sunday By Morning : Sérigraphie couleur sur carton, "chaise électrique", porte cachet noir au dos, numérotées sur 250 exemplaires - 90 x 120 cm

200 / 300 €



14 BAL 4 Z'ARTS. - Affiche pour La fête de la Lune chez les Bamilékéés pour l'Elisée Montmartre. - Signé J RAMANDOT et A PLISSON. - 210 x 75 cm

200 / 300 €



15 Affiche Casino de Paris Mistinguett " Paris qui brille " signée Zig 193. - 225 x 78,5 cm

200 / 300 €



16 Antoni CLAVE (1913-2000) - Composition au gant. - Gravure carborundum signé en bas à droite. - 25x42cm

80 / 120 €



17 Deux gravures en noir anglaises.

20 / 40 €



18 Jacques VILLON - Gravure d'après Cézanne - " Joueur de cartes " signée en bas à droite n° 169/200 et daté 1929 - 72x64cm

50 / 80 €



19 Lot de pièces encadrées, dans le gout de Degas, , toile nénuphars, photos jazz, 30 / 50 €

**Lot No****Description**

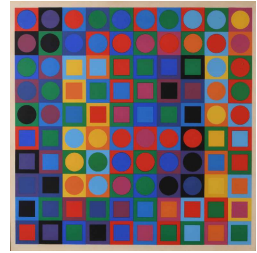
20 D'après Renoir, d'après Othon Friesza

40 / 60 €



21 Vasarely sérigraphie Diffusion Nouvelle Image.

100 / 150 €



22 Richard LIDNER (1901-1978) - Uptown, from " Fun city " - Lithographie femme - N°173/175 et signée

100 / 150 €



23 François Louis SCHMIED (1873-1941) - Chaumière - Lithographie signée et n°9/15

100 / 150 €

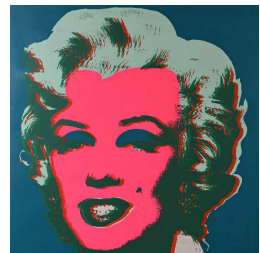


24 Lithographie sur fond bleu

10 / 20 €

25 Andy WARHOL (1928-1987), d'après - Marylin - Deux sérigraphies couleur

200 / 300 €



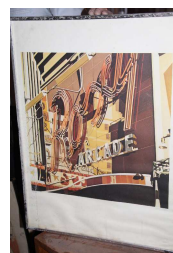
26 Ralf GOINGS (1928) - Dinner (1972) - Sérigraphie couleurs

300 / 400 €



27 Ralf GOINGS (1928) - Roxy, arcade - Sérigraphie couleurs

150 / 200 €



**Lot No****Description**

28 Roberto MATTA (1911-2002) - Cheval à la guerre - Lithographie, signée

100 / 120 €



29 D'après Renoir - Paysage - Litho

20 / 30 €



30 D'après Othon Friesz - Lithographie - Crique

20 / 30 €



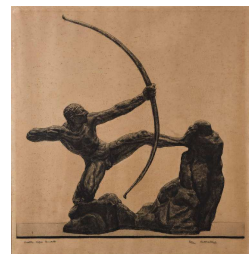
31 Ecole du XXème siècle - Composition - Epreuve d'artiste, signée et n° XIX

40 / 60 €



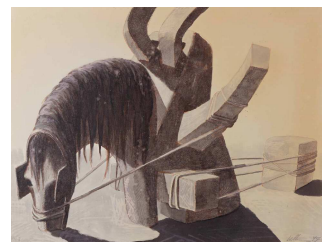
32 D'après BOURDELLE - Héraclès - N°63/200

100 / 120 €



33 WILLAMS 77 - Tête de cheval - Lithographie

30 / 50 €



34 DEMY ou DOUCY - Papier gaufré - Litho moderne

20 / 30 €

35 Antonio SEGUI (1934) - Lithographie - 32x50

200 / 300 €



**Lot No****Description**

36 Fernand LEGER (1881-1955), d'après - La lecture - Lithographie par Mourlot -  
Portant une signature dans la marge.

600 / 800 €



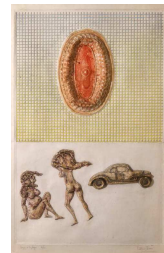
37 Hans HARTUNG (1904-1989) - Composition - Lithographie HC

300 / 400 €



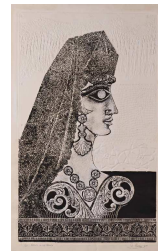
38 Antonio BERNI (1905-1981) - Lithographie en relief - N°6/25

600 / 800 €



39 Antonio BERNI (1905-1981) - Andalouse - Lithographie sur papier gaufré - 20/25 et  
daté 1925

600 / 800 €



40 Roman CIESLEWICZ (1930-1996) CCCP/USA , 1966 - Affiche sérigraphiée en  
couleur couverture n°4 de la revue Opus. Affiche 2/68 par Georges Fall Editeur -  
Paris 1968.

200 / 300 €



41 Lithographie - Composition à la colombe - Porte une signature PICABIA

50 / 60 €



42 Affiche Mai 68 - Sois jeune et tais toi

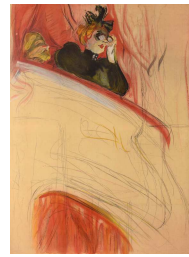
150 / 200 €



**Lot No****Description**

43 Projet d'affiche dans le gout de Toulouse Lautrec

80 / 100 €



44 Hans HARTUNG (1904-1989) - Composition - Numérotée 52/75

200 / 300 €



45 GILLOT - Carreaux des Halles en 1885 - Gravure en couleurs.

400 / 600 €



46 VERTES - Les deux vieilles - Gravures signée en n°34/50 - 52x49cm

30 / 50 €



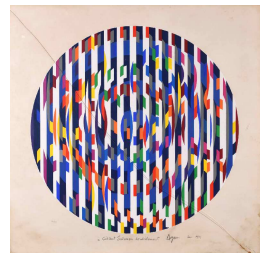
47 D'après Joan MIRO - Gravure hors commerce - 48x37cm

30 / 50 €



48 Yaacov AGAM (1928) - Lithographie - Signée et n° 1977.

250 / 300 €



49 Fernand LEGER - Bateau - Lithographie signée en bas à droite et n°26/180. - 64x50cm

100 / 150 €



**Lot No****Description**

50 Marie LAURENCIN - Femme les seins nus - Gravure signée en bas à droite - 23x29cm

200 / 300 €



51 Pablo PICASSO, d'après - Portrait de femme - Lithographie signée - 75x59cm

500 / 600 €



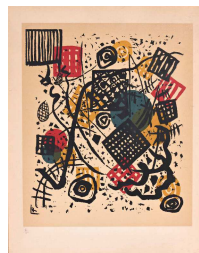
52 LOBA - Couple de personnages - Fusain sur papier - 37x57cm

30 / 40 €



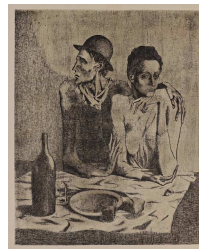
53 Joan MIRO - Lithographie - Composition - Numérotée 18/150

80 / 100 €



54 Pablo PICASSO, d'après - Lithographie - Couple de personnages - 57x48cm

200 / 300 €



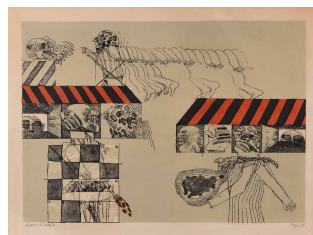
55 Bernard BUFFET (1928-1999) - La gazette de l'Hôtel Drouot - 1891 - 1991 - Signée en bas à droite et n° 204/400 - 61x50

100 / 120 €



56 Antonio SEGUI (1934) - Composition aux personnages - Epreuve d'artiste signée en bas à droite et daté 65 - 55x74cm

150 / 200 €





**Lot No****Description**

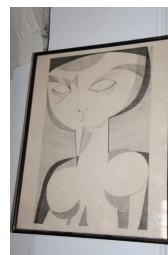
57 Richard LIDNER (1901-1978) - Lithographie en couleur et n° 172/175 - 67x50cm

100 / 150 €



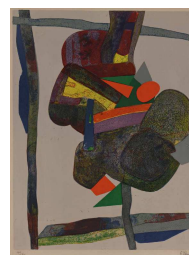
58 Lithographie - Buste de femme - 46x36cm

60 / 80 €



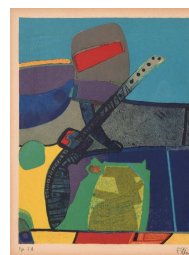
59 Maurice ESTEVE (1904-2001) - Composition moderne - Lithographie signée en bas à droite n°11/60 - 60x37cm

100 / 150 €



60 Maurice ESTEVE (1904-2001) - Composition moderne - Lithographie, EA signée en bas à droite. - 36x26cm

100 / 150 €



61 LAGAN - A. roulotte - Lithographie signée et n°3/50 - 31x39cm

20 / 30 €



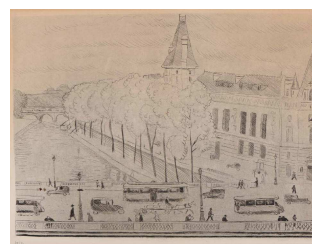
62 Pierre SOULAGES (1919) - Lithographie - N°32/85 signée - 78x57cm

500 / 600 €



63 Albert MARQUET (1875-1947) - La seine - Lithographie signée N°48/80 - 24x31cm

150 / 200 €



**Lot No****Description**

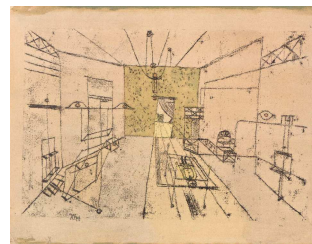
64 Hans HARTUNG (1904-1989) - Composition moderne - Lithographie signée EA - 65x50cm

200 / 300 €



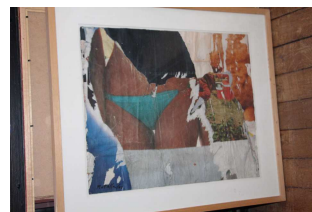
65 Paul KLEE, d'apres - Perspectives hallucinantes - Procédé numéroté 101/150 - 23x31cm

150 / 200 €



67 Le maillot de bain - Reproduction signé et daté 62 dans la planche - 49x59cm

80 / 120 €



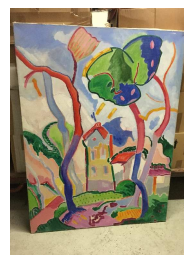
68 Jacques PONS (Né en 1936)  
"Arbres"  
Huile sur toile signée en bas à gauche.  
Contresigné au dos.  
130 x 97 cm

400 / 500 €



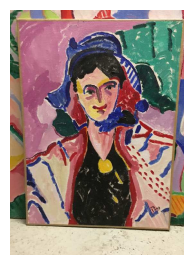
69 Jacques PONS (Né en 1936)  
"La maison"  
Huile sur toile signée en bas à gauche.  
Contresigné au dos.  
130 x 97 cm

400 / 500 €



70 Jacques PONS (Né en 1936)  
"La bigote"  
Huile sur toile signée en bas à droite.  
Contresignée et titrée au dos.  
73.5 x 54 cm

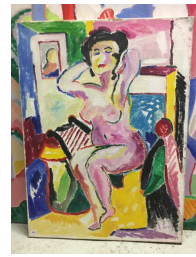
200 / 300 €



**Lot No****Description**

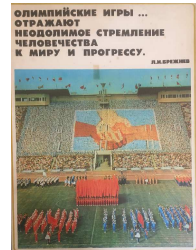
71 Jacques PONS (Né en 1936)  
"Nu assis"  
Huile sur toile signée en bas à droite.  
Contresignée et titrée au dos.  
73.5 x 54 cm

200 / 300 €



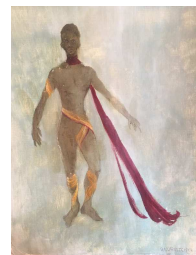
72 Affiche de propagande communiste

10 / 20 €



73 ANDROUTCHKA  
Suite de trois étude de costumes  
Huiles sur papiers, signées et datées 1965.  
41 x 32 cm

60 / 80 €



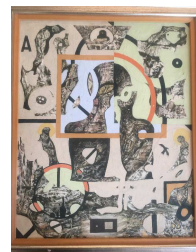
74 Ecole russe du XXe  
Couple de personnages  
Aquarelle et encre sur papier  
annoté au dos  
57 x 42 cm

30 / 50 €



75 Youri IVANOF  
Sans titre  
Technique mixte et collage sur isorel  
48 x 39 cm

50 / 60 €



**Lot No****Description**

76 Vincent ALRAN (né en 1964)  
"Suerte", 2006  
Huile sur toile.  
Contresignée, titrée et datée au dos.  
101 x 65 cm



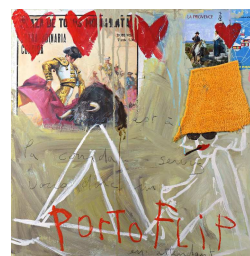
3 000 / 3 200 €

77 Vincent ALRAN (né en 1964)  
"Champagne", 2010  
Huile et collage sur toile, signée en bas à gauche.  
Contresignée et datée au dos.  
130 x 97 cm



5 500 / 600 €

78 Vincent ALRAN (né en 1964)  
"Portoflip", 2011  
Technique mixte et collage sur papier maroufflé sur toile.  
Signée en bas au milieu.  
Contresigné et daté au dos.  
100 x 100 cm



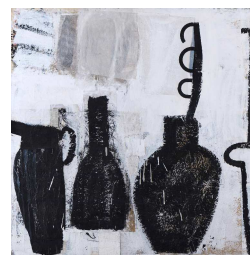
4 500 / 5 000 €

79 Vincent ALRAN (né en 1964)  
"Encore des photographes", 2008  
Huile sur toile signée en bas à droite.  
100 x 100 cm



5 500 / 6 000 €

80 Yves BONHOMME (XXe siècle)  
"Sans titre", 2011  
Technique mixte et collage sur toile.  
Signée et datée au dos.  
95 x 95 cm



900 / 1 000 €

**Lot No****Description**

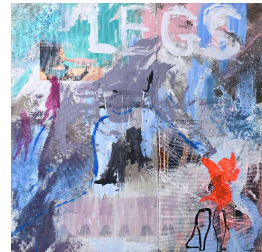
81 Yves BONHOMME (XXe siècle)  
"1958", 2011  
Huile sur toile  
Signé, titré et daté au dos.  
79 x 80 cm

900 / 1 000 €



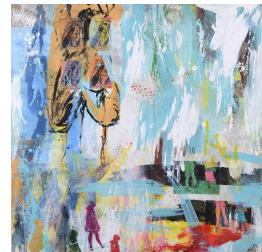
82 METTE  
"Legs"  
Technique mixte et collage sur toile cousue.  
Tampon et signature en bas à droite.  
100 x 100 cm

800 / 900 €



83 METTE  
"SANS TITRE"  
Huile et collage sur toile cousue.  
Signée et tampon en bas à droite  
100 x 100 cm

800 / 900 €



84 SALL ELNAZ OUMAR  
"Les lessiveuses"  
Huile sur papier marouflée sur toile.  
Signée en bas à droite  
95 x 109 cm

350 / 400 €



85 L. REYNES (XXe siècle)  
Composition abstraite  
Huile sur toile  
145 x 110 cm

7 500 / 8 000 €



**Lot No****Description**

86 L. REYNES (XXe siècle)  
"Froid 1", 2012  
Huile sur toile.  
Titree, monogrammee et datée au dos.  
190 x 125 cm

8 500 / 9 000 €



87 Ecole du XXème siècle. - Paysage et village. - Encre, gouache et aquarelle. -  
Porte une signature en bas à droite. - 38x46cm

30 / 50 €



88 Philippe AMIS - Le van - Acrylique sur toile - 109 x 165 - Annoté Philip Avril 79. -  
Etiquette d'une galerie au dos. - (accidents)

300 / 400 €



89 Ecole moderne - Composition aux personnages. - Huile sur toile signée en bas à  
droite et daté 30. - 102x63cm

100 / 150 €



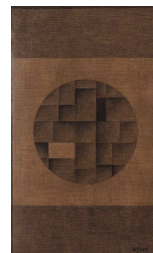
91 FOUQUET - Paysage cubiste - Huile sur toile contrecollée. - Signée en bas à  
droite. - 32,5x18,5cm

100 / 150 €



92 H GION - Suite de 4 compositions géométriques - Crayon sur papier - De  
différents formats

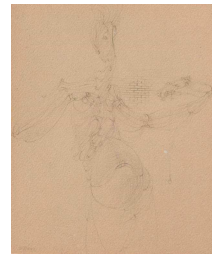
400 / 600 €



**Lot No****Description**

93 Crayon sur papier représentant un personnage. - 20 x - 17cm - Insolé

60 / 80 €



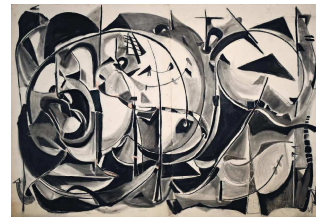
94 Ossip ZADKINE (1890-1967) - Personnage aux oiseaux - Monogrammé OZ. - Stylo à bille en bas à droite - 28,5 x 18,5 cm - Vente Briest du 27 avril 1990

1 500 / 2 000 €



95 Ecole Moderne - Pastel sur papier contrecollé sur toile. - Porte une signature en bas à droite. - 205 x 300 cm

800 / 1 000 €



96 Albert ROBIDA (1848-1926) - La décapitation - Aquarelle sur papier signée en bas à droite - Accident - 98x62cm

150 / 200 €



97 Ecole Moderne - Le Moulin - Huile sur toile - Porte une signature - 50x65cm

20 / 30 €



98 Ecole du XXème siècle - Trois personnages assis dans un paysage - Signé en bas à gauche - 45x65cm

40 / 60 €



99 Xavier PRIVAS - Projet d'affiche

50 / 60 €

100 Chana ORLOFF ( ? ) - Tête de femme - Signée en bas à droite et daté 1960

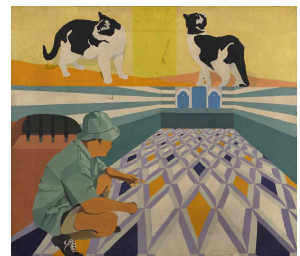
100 / 120 €



**Lot No****Description**

**101** Ecole du XXème siècle - Composition aux chats - Huile sur toile - 70x80cm

80 / 100 €



**102** Jean Pierre BOS - Beringer - Photographie réhaussée - 29x23cm

60 / 80 €



**103** Jean Pierre BOS - Beringer - Photographie rehaussée - 24x29cm

60 / 80 €



**104** Dans le goût d'Alberto Giacometti - Homme - Huile sur carton

30 / 50 €



**105** Dans le goût d'Utrillo - Ruelle

20 / 30 €



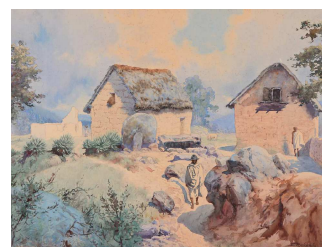
**106** Marie Josette de la ROCHA - Projet de couverture pour les quatre poèmes lyriques Georges BEACH - 75x73cm

75 / 100 €



**107** Emile RALAMBO (1879-1963) - Village africain - Paire d'aquarelles sur papier signée en bas à droite et datée 1932

150 / 200 €

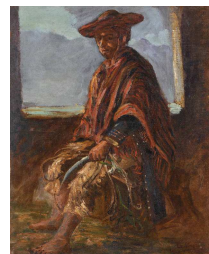




**Lot No****Description**

**108** LA SINET - Personnage masculin assis - Huile sur toile signée en bas à droite et situé JANAUARA et daté 1923 - 54x45cm

120 / 150 €



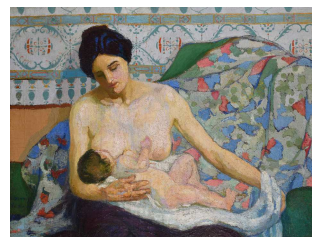
**109** Paul Léon BLEGER (1889-1981) - Paysage au Palmier - Huile sur toile signée en bas à droite - 37x49cm

300 / 400 €



**110** Cayetano DONNIS (1882-1956) - Maternité, Buenos Aires - Huile sur toile signée et située en bas à gauche - 92x120cm

2 000 / 3 000 €



**111** Emile RALAMBO (1879-1963) - Le marché - Aquarelle sur papier signée et daté 1930 - 37x26cm

80 / 120 €



**112** Emile RALAMBO (1879-1963) - Etude de personnages - Aquarelle sur papier signée en bas à gauche et daté 1939 - 29x46cm

80 / 120 €



**113** VARGAS - Portrait - Huile sur toile - 160x60cm

200 / 300 €



**114** Ecole moderne - Vue d'une ville au Philippine - Huile sur carton - 31x53cm

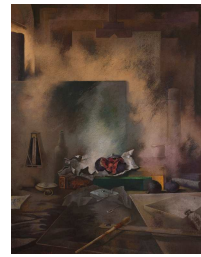
50 / 60 €



**Lot No****Description**

**115** Augusto PAVANEL (né en 1940)  
L'atelier  
Pastel  
160 x 110 cm

2 000 / 2 500 €



**116**

**116** Ecole de la première moitié du XXe siècle Femme et enfant Plâtre. 130 x 80 x 40 cm 500 / 600 €

**117** Roland BRICE (1911-1989)d'après - Composition. - Carreaux de céramique polychrome. - Signée et datée 61 en bas à droite. - Fabrication BIOT AM. - 43x74 cm

500 / 700 €



**118**

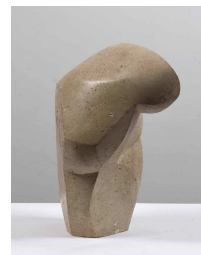
**118** Oreilles, 1957 - Sculpture en plomb. - Signée et datée au dos. - Haut : 53 x 20,5 cm

150 / 200 €



**119** Sculpture en pierre " personnage stylisé ", monogrammé LT et daté 71. - Haut. : 44cm

80 / 100 €



**119 B** Ecole moderne. - Maternité. - Epreuve en plâtre à patine crème. - Haut : 88cm

400 / 600 €



**120** Ecole du XXème siècle, dans le goût de Roy ADZAK. - Corps de femme. - Moulage en résine argentée monté sur châssis. - Sculpture éclairante. - 170x90cm

200 / 300 €



**Lot No****Description**

**121** Albert FERAUD (1921-2008) - Sculpture en métal signée et datée 82. - Haut. :62 cm

500 / 700 €



**123** Sculpture en aluminium brossé. - Haut. : 23cm

80 / 120 €



**124** Roberto MATTA (1911-2002) - Reine - Sculpture métal

150 / 200 €



**125** Sculpture en bronze - Forme géométrique représentant une tête de personnage - Haut. : 37cm

150 / 200 €



**126** Table pliante en bronze le plateau à décor en reliefs d'une plume, boîte d'allumettes, chiffons et encrier. - Godard fondeur - 35x45cm

500 / 600 €



**127** Dominique HEIDENGER - Toto 2003 - Caisson lumineux n°1/2 - 21x21x10

50 / 60 €



**128** Statuette de femme portant un masque en bois peint. - Haut. 51cm

80 / 100 €



**Lot No****Description**

**129** Sculpture en bois naturel représentant une femme à double poitrine formant tambour et base plexi. - Haut. :92 cm

150 / 200 €



**130** Six appuis tête en bois sculpté. - Afrique de l'Ouest.

120 / 180 €



**131** Lot de 22 lances pierre en bois sculpté à décor de personnage stylisé.

300 / 400 €



**132** Sculpture masculine en bois sculpté. - Afrique de l'Ouest. - Haut. :28 cm

80 / 100 €

**133** Deux appuis tête en bois sculpté à décor de tête de personnages. - Afrique de l'Ouest.

40 / 60 €



**134** Masque en bois naturel sculpté à décor d'une tête de personnage avec corne. - Haut. :68cm

100 / 150 €



**135** Sculpture en plâtre vernissé, tête Modigliani. - Haut : 56cm

60 / 80 €



**136** Bouclier en lianes tressées sur son socle en métal. - Haut : 144cm

200 / 300 €



**Lot No****Description**

137 Deux appuis têtes en bois naturel sculpté Afrique de l'Ouest.

60 / 80 €



138 Personnage masculin en bois naturel sculpté. - Afrique de l'Ouest.

100 / 120 €



139 Mortier en bois naturel sculpté - Afrique de l'Ouest.

80 / 100 €

140 Mortier en bois naturel sculpté de personnages féminins. - Afrique de l'Ouest.

60 / 80 €



141 Sculpture BAKOTA - Masque âme en bois à décor de plaque martelé en métal - Haut. :56cm -

400 / 500 €



142 Masque en bois sculpté et décor polychrome - Personnage masculin avec scarifications - Gabon ? - Haut. : 36cm

150 / 200 €



143 Quatre bracelets en ivoire

400 / 500 €



144 Bracelet en bronze - Travail Afrique

80 / 100 €



**Lot No****Description**

**145** Deux masques en bois.

60 / 80 €



**146** Sculpture en ébène Homme - Haut. : 36cm

100 / 120 €



**147** Masque en bois sculpté et peint - Avec bosse cheveux - Gabon ?

200 / 300 €



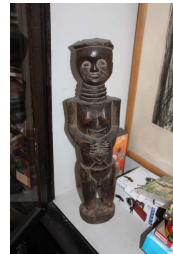
**148** Masque figure masculine - Afrique de l'Ouest - Haut. : 44cm

100 / 150 €



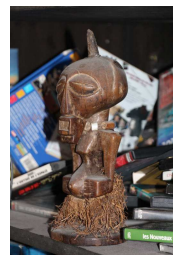
**149** Sculpture en bois naturel représentant un personnage féminin avec collier - Travail Afrique de l'Ouest - Haut. : 55cm

100 / 150 €



**150** Sculpture en bois naturel représentant une figure agenouillée et élément végétal - Travail Afrique de l'Ouest - Haut : 28cm

80 / 120 €



**151** Sculpture en bois naturel représentant figure masculine bicéphale - Travail Afrique de l'Ouest - Haut. : 58cm

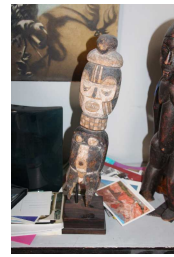
150 / 200 €



**Lot No****Description**

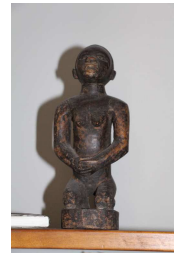
152 Bois naturel peint - Figure masculine - Travail Afrique de l'Ouest - Haut. 47

150 / 200 €



153 Bois naturel - Figure féminine - Travail Afrique de l'Ouest - Haut. 23cm

100 / 120 €



154 Masque en bois sculpté et polychrome - Travail Afrique de l'Ouest - Haut. :28cm

80 / 100 €



155 Poulie en bois naturel à décor d'une figure masculine - 20cm - Petite figure masculine en bois sculpté - 12cm

60 / 80 €



156 Sculpture en bois naturel représentant un homme accroupi devant un bol. - Haut. 28cm - On joint un élément en bois

60 / 80 €



157 Grand plat circulaire en bois naturel sur un piétement tripode - Travail Afrique de l'Ouest 60 / 80 €

158 Divinité féminine en bronze doré, manque la mandorle. - Travail extrême Orient. - Haut. : 63cm

600 / 800 €



159 Tanka Mandala. - Peinture sur papier dans un encadrement de soie avec divinité entourée de démons. - 110x73

300 / 400 €



**Lot No****Description**

**160** Boite coffret sur pied en bronze doré le couvercle surmonté d'un chien. - Travail Extrême Orient.

150 / 200 €



**161** Vase balustre godronné en bronze patiné à deux anses à motifs de dragon - Haut : 36cm

150 / 200 €



**162** Grand vase balustre en bronze doré et Mouluré, deux appliques végétales latérales - Japon - Haut. :36cm

200 / 300 €



**163** Vase balustre à pan coupé et deux prises latérales, en céramique sang de bœuf. - Haut. : 34cm - Marque au revers

100 / 200 €



**164** Bol en porcelaine bleu et blanc marque au revers - Haut : 9cm - Diam. :22cm

100 / 150 €



**165** Vase à long col en porcelaine céladon à décor de motifs floraux. - Haut. :29,5 cm - Accident au col

100 / 150 €



**166** Vase balustre en porcelaine à décor blanc et bleu de paysage. - Percé - Haut. : 27,5cm

200 / 300 €





**Lot No****Description**

**167** Grand vase en céramique vernissé rouge et bleu, col accidenté.

40 / 50 €



**168** Pichet zoomorphe en céramique vernissé polychrome. - Haut : 30cm

40 / 60 €



**169** Pot couvert en céramique vernissé grise à décor stylisé de motifs floraux signé BRECY 1925. - Haut. : 28cm

80 / 100 €



**170** Paire de figurines en porcelaine " couple " marquées Saint Germain des Près à Paris.

80 / 100 €



**171** MADOURA, édition Picasso, d'après. - Pichet à une anse en céramique émaillée polychrome à décor d'un corps de femme. - Haut. : 32cm

1 000 / 1 500 €



**172** Assiette en terre cuite à décor bleu et blanc d'un visage - Marque G 94

60 / 80 €



**173** Attribué à Roland BRICE (1911-1989) - Coupe en céramique vernissée rouge et blanc à deux prises rondes - Long. :53cm

150 / 180 €



**Lot No****Description**

**174** Roland BRICE (1911-1989) - Pichet en forme de chouette en céramique vernissée polychrome de Biot signée

200 / 300 €



**175** Vase balustre à long col en céramique polychrome à décor de motifs circulaires marqué CA 1972 - Haut. : 32cm

60 / 80 €



**176** Grand vase en céramique vernissé argent - Haut. : 33cm

30 / 40 €



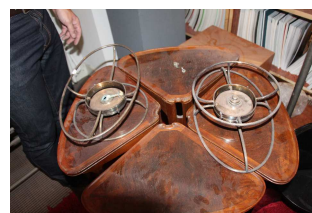
**177** Vase de forme balustre émaillée rouge sang-de-boeuf et vert-absinthe. Hauteur: 67 cm (fêle à la base)

600 / 800 €



**178** Deux réchauds en métal argenté Christofle

15 / 20 €



**179** Boite octogonale couverte en métal argenté, le couvercle découvrant un nécessaire de bureau. - Dans le goût des années 30.

60 / 80 €



**180** Coupe couverte en métal argenté à piédouche.

40 / 60 €



**Lot No****Description**

**181** Jacques DOUAU (XXème), édition d'art Paris. - Coupe couverte en métal et dinanderie.

150 / 200 €



**182** Rafrachissoir à bouteille en métal argenté en forme de plis de serviettes à trois compartiments. - Assiette en métal argenté.

60 / 80 €



**183** Service à thé café en métal argenté uni avec plateau à fond de glace comprenant : cafetière, théière, pot à lait et sucrier couvert

40 / 60 €



**185** MOROZOV, école russe du début du XXe siècle. Portrait du grand-duc Nicolas Nicolaiévich de Russie (1856-1929). Aquarelle sur papier, représentant le Généralissime des Armées assis sur une chaise, signée en bas à gauche en cyrillique et datée du 26 février 1923. H. 26 x L. 18 cm.

20 / 30 €



**186** MOROZOV, école russe du début du XXe siècle. Portrait de l'impératrice Maria Féodorovna de Russie (1847-1928). Aquarelle sur papier, la représentant en grande tenue appuyée sur une chaise, signée en bas à droite en cyrillique et datée du 19 février 1923. H. 26 x L. 18 cm.

20 / 30 €

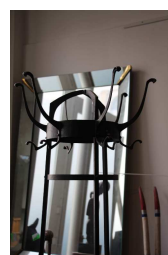


**187** NABOFF, école russe du XXe siècle. Portrait de Tarass Chevchenko (1814-1861). Aquarelle sur papier, le représentant en buste d'après un portrait de 1859, signée en bas à droite en cyrillique et datée du 15 août 1933. H. 28 x L. 21,5 cm. Historique : Taras Chevchenko est un poète, peintre et humaniste ukrainien, considéré comme le plus grand poète romantique de la langue ukrainienne.

20 / 30 €

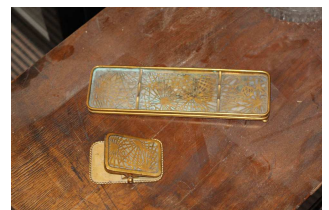
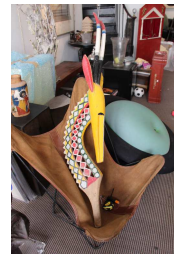
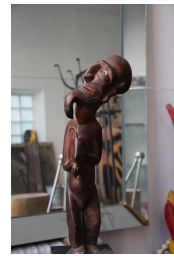
**188** Miroir rectangulaire biseauté. - Travail moderne

30 / 50 €



**Lot No****Description**

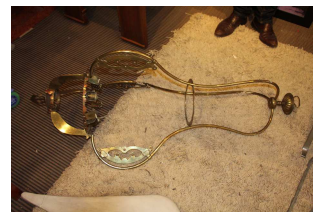
- 189** Sculpture en bois naturel représentant un personnage caricatural tenant un animal. - Socle en bois laqué noir. - Haut. : 59cm  
30 / 50 €
- 190** Borne en fonte en forme de tampon.  
80 / 100 €
- 191** Élément décoratif en bois polychrome représentant un cervidé.  
20 / 30 €
- 192** Vase en terre cuite à décor polychrome d'une tête de personnage stylisé. - Haut. : 31cm  
30 / 50 €
- 193** Buste de femme au coquillage en résine enduite à l'imitation du corail. - Travail moderne. - Haut. : 111cm  
200 / 300 €
- 194** TIFFANY Studios New York. - Plumier et pince à courrier en bronze à décor ajouré sur fond de pierre dure.  
80 / 120 €
- 195** Lot : ananas en marbre (acc), rafraichissoir en cristal taillé et monture métal argenté, grand vase en verre de Biot.  
20 / 30 €



**Lot No****Description**

**196** Monture de suspension en laiton à six lumières. - 128cm

20 / 30 €



**197** 8 planches de skate bord sérigraphiées, Andy Warhol, édition Tayler Bledsoe.

800 / 1 200 €



**198** 8 planches de skate bord sérigraphiées, Keith Haring édition Dilan Rieder.

800 / 1 200 €



**199** André CAZENAVE (1907-1984) - 4 lampes rocher modèle Doria en fibre de verre et poudre de marbre.

300 / 400 €



**201** Tête de mort en pierre dure à l'imitation du cristal de roche.

30 / 50 €



**202** Suspension à trois bras de lumières en laiton doré dans le goût Art Nouveau.

30 / 40 €









**203** Sculpture d'animal stylisé en pierre vernissé fauve, deux pierres dures animaux fantastiques, chien en verre et animal fantastique et son petit en céramique blanche.

20 / 30 €



**204** Lot : 4 flacons et une tasse et sa sous tasse en verre translucide et or, potiche en porcelaine de chine à décor monochrome bleu, pied de lampe en bois, 2 abat-jour tulipe en albâtre, partie de service de verre dépareillé. Tulipe en verre marbré jaune.

60 / 80 €

Lot No	Description		
205	Appui tête en bois et cheval à roulette en bois, masque bois naturel " tête ronde ", pagaie accidenté.	30 / 40 €	
206	Vase soliflore en terre cuite craquelé et vernissé jaune à panse aplatie - Poterie de la BRAGUE - Haut : 24cm - Vase balustre à long col en céramique vernissée jaune - Haut. : 40cm	80 / 100 €	
207	Deux flacons carrés et godronnés en cristal translucide. - Maison Revillon.	15 / 20 €	
208	Paire de candélabres en métal argenté à trois bras de lumières dans le goût Art Nouveau - Haut : 44cm - Accidents	50 / 60 €	
209	Lot : potiche balustre en porcelaine de Canton, presse papier, vase en cristal taillé Baccarat, petit encrier cristal LALIQUE, vase en cristal de Baccarat à pans coupés.	200 / 300 €	
210	Lampe de bureau, le piétement circulaire en acier chromé, globe en verre. - Signé PERIN - Haut. 45cm	80 / 100 €	
211	Vasque à pans coupés en pierre reconstituée formant lampe.	30 / 50 €	
212	Miroir circulaire en métal doré à décor de cordage surmonté d'une tête de mascarón la bouche ouverte retenant deux bras de lumières. - Travail dans le goût de la Renaissance.	300 / 400 €	
213	Monture de miroir à poser en fonte à décor d'enroulement.	30 / 50 €	
214	Suspension formée d'une multitude de lamelles en aluminium formant pyramide.	150 / 200 €	

**Lot No****Description**

215 Cornes de buffles sur un piétement triangulaire - Haut. : 100Cm

20 / 30 €



216 Masque en lianes tressées, plumes, franges de végétaux avec socle métal. - Haut. 57cm

60 / 80 €



217 Face à main en bronze doré à décor ciselé d'une jeune femme nue et motif végétal. - Epoque Art Nouveau.

60 / 80 €



218 Vase balustre en verre teinté violet - Haut. : 37cm

20 / 30 €



219 Lot : cendrier verre de BIOT, boîte métal doré à décor de motif géométrique, assiette en faïence de Creil Montereau - Poignée de tirage en bronze doré - Epoque Art Nouveau, vide poche en verre signé Victor THURET, morceau de pierre genre cristal de Roche

100 / 120 €



220 Lampe boule et abat-jour en verre blanc opaque - Haut. 82cm

20 / 30 €



221 Elément décoratif à décor d'une tête de tigre en laiton doré

100 / 150 €



**Lot No****Description**

222 Suspension boule et verre à motifs à pans coupés blanc et bleu. - Travail Afrique du Nord

20 / 30 €



223 Pichet de forme balustre en céramique dans le goût Grec - Haut. :32 cm

20 / 30 €



224 Miroir en verre de Venise à décor rocaille. - Haut. :90 - Larg. : 66cm

100 / 150 €



225 Applique en forme de coquille en plâtre

20 / 30 €



226 Miroir circulaire en bois peint à décor d'animaux - Travail anglais fin XIXème siècle

20 / 30 €



227 Feu tricolore en tôle laquée marron

80 / 100 €



228 Piétement en métal doré à décor stylisé art Nouveau - Haut. :40cm

60 / 80 €



229 Lot : coupe métal argenté casino de Corrillos, paire de bougeoir en bronze doré à décor d'un héron, boussole en laiton, pichet en laiton martelé à une prise latéral, abat jour en pâte de verre, trois sculptures en bois. 100 / 150 €



**Lot No****Description**

230 Vase balustre en dinanderie à décor géométrique. - Signée ANDERY - Haut. : 23cm

80 / 100 €



231 Jacques QUINET (1918-1992), dans le goût de Circa 1960  
Lampe à ailettes de forme cruciforme en bronze patiné.  
Hauteur : 31 cm

1 000 / 1 200 €



232 Henri RAPIN (1873-1939) et la Manufacture Nationale de Sèvres  
Circa 1920  
Vasque éclairante à pans coupés en céramique émaillée jaune pâle à décor de frises de motifs végétaux. Le col et le pied couleur bronze doré.  
Hauteur: 36 cm

1 500 / 2 000 €



232 B Maison CHARLES Lampe en métal doré et brossé, motif de nénuphar. Signée.  
Hauteur: 48 cm

500 / 600 €



233 Trois miniatures - aquarelle sur papier

120 / 150 €



235 Marco I ZANUSO - Paire de fauteuils, modèle Senior - Manque la plaque Arflex Retapissés.  
98 X 80 X 75 cm

300 / 400 €

236 Grand miroir rectangulaire biseauté. - Travail moderne.

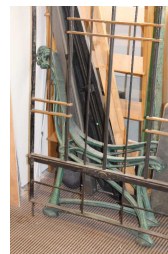
60 / 80 €



**Lot No****Description**

237 Elément de grille en fer forgé laqué noir et or.

30 / 50 €



238 Deux éléments de cloisons en bois et bois de placage clair en partie ajouré et formant jardinière en partie supérieure. - Travail des années 30. - 162 x 150cm

100 / 150 €



239 Porte parapluie en métal brossé à décor de lamelles ajourées. - Travail des années 70.

20 / 30 €

240 Guéridon circulaire à deux plateaux en placage de palissandre retenu par un piétement tubulaire en métal. - Travail des années 30. - Haut 70 - Diam : 57cm

100 / 120 €



241 Paire de colonne en travertin de couleur jaune. - Haut. :113 cm

200 / 300 €



242 Porte manteaux et porte parapluie en fer forgé. - Haut : 2 m

80 / 100 €



243 Michel CADESTIN & Georges LAURENT - Banc quatre places en métal ajouré et galettes de cuir, joint trois chaises. - Modèle " Beaubourg "

300 / 400 €



244 Paire de lampadaires d'atelier en acier chromé et lampe à poser.

60 / 80 €

245 Petit banc en bois naturel à deux accotoirs.

40 / 50 €

246 Paire de colonne en bois teinté. - 115cm

20 / 30 €

**Lot No****Description**

247 Socle en bois et placage de palissandre à décor conique. - Haut. : 56 cm

50 / 60 €



248 Fauteuil Butterfly en fonte laqué noir et garniture en peau de cuir havane. - Haut. : 92 cm

150 / 200 €



249 Roberto MATTA (1911-2002, d'après. - Fauteuil MAGRITTA, hommage à Magritte (1970), chapeau melon en tissu noir et bleu ciel. - Haut. : 56 cm - Larg : 79cm - Long 100 cm - (Manque)

400 / 600 €



250 Banc en bois exotique, piétement acier chromé. - 45x220cm

80 / 120 €



251 Table basse rectangulaire en bois de placage, tablette d'entretoise en verre. - 30x87x40cm

100 / 120 €



252 Guéridon circulaire en bois laqué noir le piétement en forme de colonne cannelé et métal martelé. - Haut : 75 cm - Diam : 62cm

100 / 120 €



253 Banc en placage de palissandre - et garniture de tissu safari. - 56 x62 x 35 cm

20 / 30 €



254 Tabouret tripode en bois sculpté. - Travail africain.

15 / 20 €

**Lot No****Description**

255 Table basse carrée en bois naturel, plateau à décor d'une plaque à bords chantournés en verre églomisé. - 41x65cm

300 / 400 €



256 Paravent en bois de placage et fond de miroir à cinq feuilles. - 98 x 25 cm la feuille.

100 / 120 €



257 Paire de fauteuils assise en cuir fauve le piétement en acier chromé. - 69 x 57 x 64 cm.

100 / 120 €



258 Tabouret bois naturel assise tissu rouge, Joint tabouret tripode dans le gout de charlotte Perriand.

30 / 40 €



259 Table basse en marqueterie de palmier à décor rayonnant, un tiroir en ceinture. - 66X40cm

40 / 60 €



260 Lampadaire en métal chromé et laqué crème, l'abat-jour en forme de tulipe. - Travail années 70.

100 / 150 €



261 Suite de quatre petites tables en bois de placage formant un trèfle à quatre feuilles. - Dans le goût de Majorelle. - Hauteur : 65cm.

80 / 100 €



**Lot No****Description**

262 Fauteuil tripode en bois sculpté l'assise ronde et le dossier ajouré. - Travail Afrique de l'ouest. - Haut. : 100 cm

150 / 200 €



263 Piétement de table de forme hélicoïdale en bois laqué noir. - Travail année 30. - 60 x 56cm

30 / 40 €



264 4 tables gigognes en métal chromé et plateau de verre.

60 / 80 €



265 Suite de trois tables gigognes en bois laqué noir. - Travail moderne.

20 / 30 €



266 Paire de chaises en bois sculpté à décor de scarifications, le dossier en forme d'animal et le piétement à quatre personnages. - Travail Côte d'Ivoire.

150 / 200 €



267 Sept fauteuils en skaï noir formant canapé d'angle.

80 / 120 €



268 Banc en bois à motif stylisé végétal. - Dans le goût Art Nouveau. - 62 x 80 x 41cm

10 / 20 €



269 Important lampadaire à un bras de lumière en métal brossé.

150 / 200 €

**Lot No****Description**

270 Cactus en résine (accident) - Travail des années 70 - Haut. :165 cm

80 / 100 €



271 Quatre bibliothèques en bois de placage travail des Années 30

300 / 400 €

272 Console en métal doré reposant sur quatre pieds fuselés à décor quadrillé réuni par une entretoise à circonvolutions. - Plateau de marbre noir. - Travail dans le goût Art Déco.

100 / 150 €



273 Lampadaire tulipe en placage de bois dans le gout des années 30. - Haut : 183 cm

200 / 300 €



274 Petit pupitre flanqué de part et d'autre d'un chevet à une porte et un tiroir

40 / 60 €

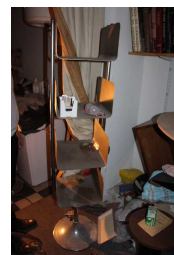
275 Piétement de table basse en métal doré à décor d'enroulement

120 / 150 €



276 Porte revue en métal brossé à quatre casiers et piétement circulaire

80 / 100 €



277 Paire de tabourets de bar piétement circulaire en acier chromé.

20 / 30 €



278 Miroir rectangulaire biseauté sur châssis de bois. - Travail moderne - 152x107cm

40 / 60 €



**Lot No****Description**

279 Tabouret en bois naturel sculpté d'un personnage masculin. - Travail Afrique de l'Ouest.

60 / 80 €



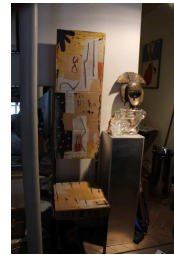
280 Table basse circulaire KNOLL INTERNATIONAL, SAARINEN piétement métal laqué blanc et plateau blanc. - Haut. : 52 cm - diam : 50 cm

200 / 300 €



281 KATSU HIKO - Chaise à haut dossier en carton et collage sur châssis de bois - Signé - Haut. : 198cm - 42cm - 47cm

30 / 50 €



282 Michel CADESTIN & Georges LAURENT - Banc quatre places en métal ajouré et galettes de cuir, joint trois chaises modèle " Beaubourg "

300 / 400 €



283 Table de salle à manger piétement de forme carré en béton supportant un plateau de verre

500 / 600 €

284 Deux fauteuils confortables en tissu tressé beige.

100 / 120 €



285 Fauteuil œuf en résine de polyuréthane garniture de tissu violet et équipé d'enceint et d'un tuner prise USB.

200 / 400 €



**Lot No****Description**

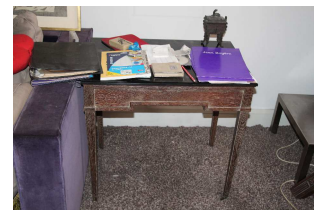
286 Grand table basse en placage de bois de sycomore et piétement acier chromé. - Travail des années 70 - 31x180x100cm

150 / 200 €



287 Table bureau en bois cérusé ouvrant par trois tiroirs en ceinture et plateau de marbre noir - Style Louis XVI - 69x75x51cm

50 / 60 €



288 Table basse carrée en acier chromé - 31x55cm

20 / 30 €



289 Fauteuil en bois naturel mouluré et sculpté, le dossier et l'assise à inscriptions, l'assise à décor d'une paire de moufle en relief.

100 / 150 €



290 Grand pouf recouvert d'un motif léopard

50 / 60 €



291 Lampadaire à trois bras de lumières articulé en métal doré, socle circulaire en marbre blanc

30 / 50 €

292 Knoll International. Table basse - 49cm Diam : 51cm

200 / 300 €



293 Lampadaire en métal chromé et brossé à une boule de lumière réglable en hauteur et base marbre blanc - Haut. :200cm

100 / 120 €





**Lot No****Description**

**294** SAARINEN - KNOLL INTERNATIONAL. Table basse à plateau ovale en marbre.  
- Haut. : 62cm

250 / 300 €



**295** Coffre en bois naturel reposant sur un socle en bois naturel mouluré.

30 / 50 €



**296** Tabouret en fer forgé et piétement X - Haut. : 25cm

15 / 20 €

**297** Paravent en bois laqué noir à quatre feuilles - Travail Moderne

60 / 80 €

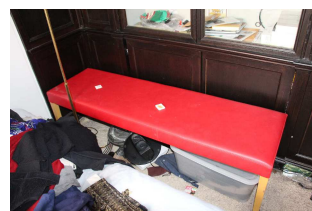
**298** Chevet en bois de placage montant droit réunis par une tablette d'entretoise,  
poignée de tirage en bakélite - Dans le goût des années 30

30 / 50 €



**299** Un banc rectangulaire piétement chêne clair et garniture de skaï rouge

20 / 30 €



**300** Lampadaire en laiton moderne

20 / 30 €



**301** André ARBUS (1903-1969)  
Console rectangulaire en bronze doré piétement en forme de "X", plateau de  
marbre comblanchien.  
71 x 125 x 66 cm  
(éclats au plateau)

2 000 / 3 000 €



**Lot No****Description**

**302** DOMINIQUE  
André DOMIN (1883-1962) et Marcel GENEVRIERE (1885-1967)  
Secrétaire en bois laqué noir et parchemin, il ouvre en partie supérieure par un  
abattant encadré de colonnes détachées et découvrant un intérieur en sycomore,  
et deux vantaux en partie inférieure.  
146 x 80 x 33 cm  
(usures et taches sur le parchemin)

3 000 / 4 000 €



**303** Lampadaire en plexiglas rose et doré.  
Hauteur: 178 cm  
(manque une plaque)

100 / 200 €



**304** COMTE - Buenos Aires  
Lampadaire en bronze doré, le fût resseré en son centre, base circulaire  
pyramidale.  
Hauteur: 175 cm

2 000 / 3 000 €



**305** DOMINIQUE  
André DOMIN (1883-1962) et Marcel GENEVRIERE (1885-1967)  
Lit de repos à deux chevets gondole en acajou et garniture de velours orangé.  
70 x 240 x 90 cm

1 000 / 1 200 €



**306** DAUM - Nancy et Paul KISS (1885-1952)  
Suspension en fer forgé à six bras de lumière, les abat-jours en forme de tulipes  
et la vasque en verre double jaspés de poudres intercalaires rouge et jaune.  
Signé.  
Diamètre: 72 cm

1 200 / 1 500 €



**Lot No****Description**

**307** André ARBUS (1903-1969), dans le goût de  
Paire de tables de forme circulaire gainé de parchemin et le plateau à fond de  
miroir. Les pieds cambrés.

800 / 1 000 €



**308** Lit de repos en bois exotique et cannage. Garniture de velour violet.  
Travail américain

500 / 600 €



**309** Paravent de forme rouleau en bois de placage de différentes essences. SUSAN  
WOODS Studio.

1 000 / 1 200 €



**310** LE BUCHERON, attribué à Bureau en placage d'ébène de macassar à deux  
caissons latéraux formant piétement, ouvrant par trois tiroirs et deux tiroirs en  
ceinture. Plateau rectangulaire à marocain central rectangulaire havane. Prise de  
tirage en bois plein. Hauteur: 77 cm - Largeur: 80 cm - Longueur: 150 cm

600 / 800 €



**311** TRAVAIL FRANÇAIS Guéridon en placage de noyer à plateau circulaire et  
piétement central tubulaire rainuré sur doucine concave. Hauteur: 45,5 cm -  
Diamètre: 55,5 cm

200 / 300 €

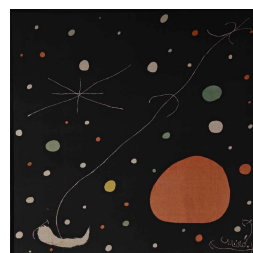


**312** Peau de vache

200 / 300 €

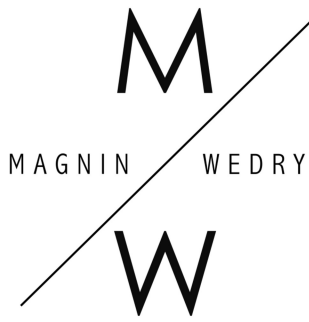
**312** JOAN MIRO, d'après - Composition - Tapisserie signée en bas à droite -  
115x115m

200 / 300 €



**314** Tapis en poils à motifs rectangulaires en patchwork.

100 / 120 €



# MAGNIN WEDRY

Société de ventes volontaires | N° d'agrément 2002-257

## Vente du Jeudi 01 Mars 2018 à 13:30 Ordre d'Achat / Absentee Bid Form

Nom et Prénom	_____
<i>Name &amp; First Name</i>	_____
Adresse	_____
<i>Adress</i>	_____
	_____
Téléphone	_____
<i>Phone</i>	_____
	_____
Fax / Email	_____
	_____

Après avoir pris connaissance des conditions de vente décrites dans le catalogue, je déclare les accepter et vous prie d'acquérir pour mon compte personnel aux limites indiquées en **euros**, les lots que j'ai désignés ci-dessous. *(Les limites ne comprenant pas les frais légaux)*

*I have read the conditions of sale printed in this catalogue and agree to abide by them. I grant you permission to purchase on my behalf the following items within the limits indicated in euros. (These limits do not include buyer's premium and taxes)*

Références bancaires obligatoires

*Required bank references and account number*

LOT N°	DESCRIPTION DU LOT	LIMITE EN EUROS

Les ordres d'achats doivent être reçus au moins 24 heures avant la vente.  
*To allow time for processing, absentee bids should be received at least 24 hours before the sales begins*

Date :

Signature  
obligatoire :

A envoyer à / Please send to :

*Required signature :*