

M

MAGNIN WEDRY

W



VENDREDI 15 DÉCEMBRE 2017



VENTE AUX ENCHERES PUBLIQUES
DROUOT-RICHELIEU - SALLE 16
9, rue Drouot - 75009 Paris

Vendredi 15 décembre 2017 à 14h

**DESSINS & TABLEAUX ANCIENS
SCULPTURES & TABLEAUX MODERNES
ART D'ASIE - CERAMIQUE
ARGENTERIE - BIJOUX
ARMES & SOUVENIRS HISTORIQUES
MOBILIER & OBJETS D'ART**

Expositions publiques

Jeudi 14 décembre 2017, salle 16, de 11h à 18h

Vendredi 15 décembre 2017, salle 16, de 11h à 12h

Téléphone durant les expositions et la vente : 01 48 00 20 16

Pour vos ordres d'achat,
inscrivez-vous en ligne sur :
www.mw-encheres.com

Enchérir en direct sur :

DrouotLIVE^{COM}

invaluable
The world's premier auctions

Barnebys[®].fr

TOUTES LES ENCHÈRES EN UN SEUL ENDROIT

Florent MAGNIN - François WEDRYCHOWSKI

Commissaires-Priseurs habilités - n° d'agrément 2002-257

14 rue Drouot - 75009 PARIS

Tél. : 01 47 70 41 41 - Fax : 01 47 70 41 51

Email : contact@mw-encheres.com

Site : www.mw-encheres.com

EXPERTS

Pour les tableaux anciens

Patrice DUBOIS

16, rue de Provence - 75009 Paris

Tél. : +33 (0)1 45 23 12 50

patrice.p.dubois@free.fr

a décrit les lots 1 - 8 - 10 à 16 - 18 à 20

Pour les tableaux et sculptures modernes

Marc OTTAVI

12, rue Rossini - 75009 Paris

Tél. : +33 (0)1 42 46 41 91

contact@expertise-ottavi.fr

a décrit les lots 39 à 41 - 43 - 45 à 50 - 58 - 60 - 64

Pour l'art d'Asie

Cabine PORTIER – JOSSEAUME

26, boulevard Poissonnière - 75009 Paris

Tél. : +33 (0)1 48 00 03 41

contact@cabinetportier.com

a décrit les lots 158 et 183

Pour les bijoux

SAS DECHAUT-STETTEN & associés

10 Rue du Chevalier de Saint-George, 75001 Paris

Tél. : +33 (0)1 42 60 27 14

cabinetstetten@wanadoo.fr

a décrit les lots 218 à 233

Pour les armes et souvenirs historiques

Axel LOUOT

Assesseur près la commission de conciliation et d'expertise douanière

36, rue de Bellechasse - 75007 PARIS

Tél. : + 33 (0)1 47 05 33 62 - virtuti@club-internet.fr

a décrit les n° 255 à 257

Pour la céramique

Cyrille FROISSART

9, rue Frédéric Bastiat - 75008 Paris

Tél. : +33 (00)1 42 25 29 80 - c.froissart@noos.fr

a décrit les lots 150bis à 152 - 155 et 156 - 187 à 192 - 196



DESSINS - PASTEL TABLEAUX





1

1
Jean-Baptiste PERRONNEAU, d'après
(Paris, vers 1715-Amsterdam, 1783)

Portrait de Maurice-Quentin De La Tour (1704-1788)

Pastel.

41 x 33 cm

Beau cadre ancien en bois sculpté et doré à décor de coquilles, de rinceaux feuillés et de fleurettes.

1 000 / 1 500 €

D'après le portrait de Maurice-Quentin De La Tour réalisé par Jean-Baptiste Perronneau en 1750 et conservé au Musée de Saint-Quentin (Cf. Christine Debrie, *Maurice Quentin De La Tour, Peintre de portraits au pastel au musée Antoine Lécuyer de Saint-Quentin*, pp. 56 & 57 - Saint-Quentin 1991).

Provenance :

Paris, Hôtel Drouot, Etude Ader-Picart-Tajan, 9 mars 1988, n° 81 comme *Attribué à Maurice -Quentin De La Tour* (reproduit p. 39).

Bibliographie :

Dominique D'Arnoult, Perronneau. *Catalogue de l'œuvre*. 62a ; œuvres en rapport, b. copie au pastel, p.230, cité (Arthena 2014).

2

Adrien MOREAU (1860-1944)

Dans le parc

Fusain et rehauts de craie, signé en bas à droite.

49 x 72,5 cm

500 / 600 €

4

Paul Emile LECOMTE (1877-1950)

La Rochelle

Aquarelle.

25 x 22 cm

200 / 300 €

3

Ecole du XIX^e siècle

Bouquet de fleurs sur un entablement

Gouache et aquarelle.

Manques.

A vue : 75,5 x 55,5 cm

500 / 600 €



3

4





5

5

Pablo PICASSO (1881-1973)

Sur la plage, Femme au miroir et deux baigneurs, de La Série 347, 1968.

Lithographie sur papier Rives BFK, signée au crayon, numérotée 18/50.

Éditée par la Galerie Louise Leiris, Paris, 1969.

Toutes marges et très bon état.

Courtesy of Lavolette Gallery

8 000 / 10 000 €



6

6

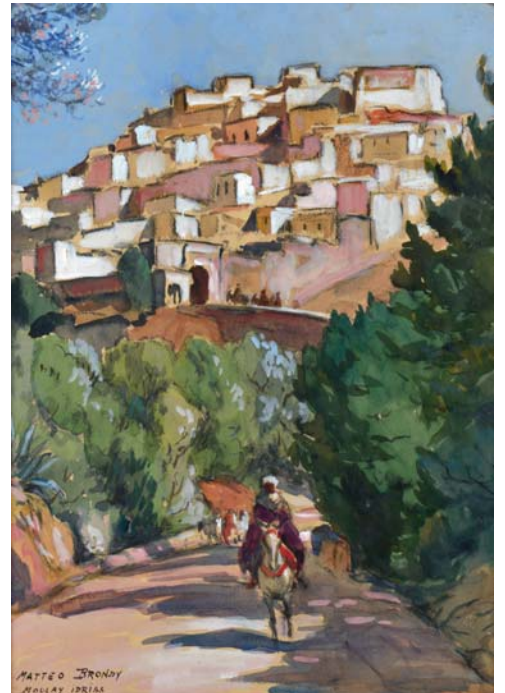
André COTTAVOZ (1922-2012)

La plage

Aquarelle, signée en bas à droite.

42 x 50 cm

300 / 400 €



7

7

Matteo BRONDY (1866-1944)

Moulay Idriiss

Aquarelle, signée en bas à gauche.

27 x 37 cm

200 / 300 €

8

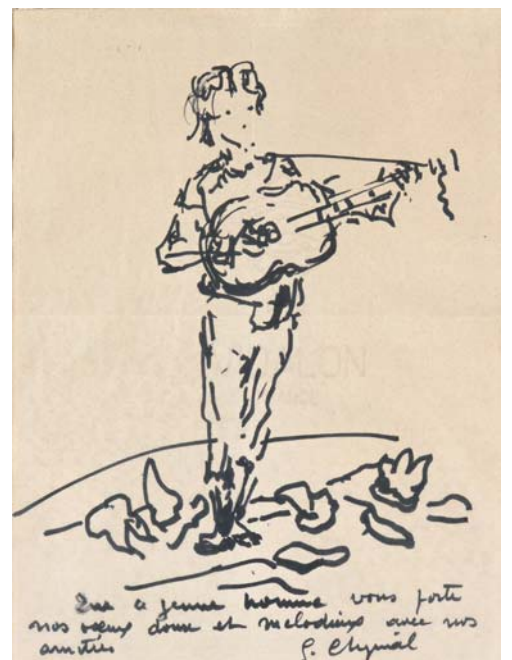
Georges Robert CHEYSSIAL (1907-1997)

Le guitariste

Feutre avec envoi.

25 x 18 cm

100 / 150 €



TABLEAUX ANCIENS



9



10



11



12

9

Ecole flamande du XVII^e siècle

Le pas de danse

Huile sur panneau.

22 x 26 cm

800 / 1 000 €

10

Ecole flamande du XVII^e siècle

Le montreur d'images pieuses

Huile sur panneau de chêne.

Trois planches verticales, parquetage.

Un jeune colporteur présente un triptyque ouvert sur une sainte près d'un vase de fleurs à une famille villageoise.

Manques ; petits soulèvements.

61 x 47 cm

500 / 600 €

11

Ecole française du dernier tiers du XVII^e siècle

La Vierge à l'Enfant Jésus et le petit saint Jean-Baptiste

Huile sur toile.

Rentoilages et quelques restaurations.

74,5 x 52 cm

2 000 / 3 000 €

12

Ecole française vers 1700

Le grand Dauphin

Huile sur toile de forme ovale marouflée sur bois.

Traces d'accidents et restaurations.

40 x 32,5 cm

Cadre en bois sculpté et doré à motifs de feuilles de chêne et de glands.

500 / 700 €



13

Just Cornelisz DROOGSLOOT (Utrecht, 1586 - 1666)

Scène de rue de village derrière l'église

Huile sur panneau.

Chêne.

Trois planches horizontales.

Monogrammée en bas vers le milieu *JC DS (liés) F.*

Au premier plan une villageoise tente de relever son mari, face contre terre, sous l'effet de la boisson. A gauche un repas de paysans, et un départ en carriole ; à droite un villageois lit la gazette des compères groupés autour de lui.

52 x 83 cm

6 000 / 8 000 €



14

14

Pierre-Antoine BAUDOUIN (1723-1769), école de

Le Coucher de la mariée

Huile sur panneau. Chêne.

39,5 x 29,5 cm

Cadre en bois et stuc doré à motif de frises d'oves.

En rapport avec la composition à la gouache réalisée à l'occasion du mariage du marquis de Marigny exposée au Salon de 1767, et longuement commentée par Diderot (*Le goût de Diderot*, Greuze, Chardin, Falconet, David, catalogue 19, p. 117 - Hazan 2013).

1 000 / 1 500 €

15

Paul DELAROCHE (1797-1856), école de

La mort d'Elisabeth, reine d'Angleterre

Huile sur toile

70,5 x 58,8 cm

Reprise de la composition exposée au Salon de 1827 (toile : 4,22 x 3,43 m) et conservée au musée du Louvre (Inv. 3836).

1 000 / 1 500 €

16

Claude-Joseph VERNET (1714-1789), atelier de

Bord de mer avec pêcheurs et villageoises sur les rochers

Huile sur toile.

Rentoilage, manque en bas à droite.

24 x 33 cm

1 000 / 1 500 €



15



16



17

Jacques AUTREAU (Paris, 1657-1745)

Fontenelle, Houdar de la Motte et Danchet disputant sur un ouvrage dont on leur fait lecture

Huile sur toile.

71 x 87 cm

Trois autres versions de cette même composition sont connues : la première conservée au Musée National du Château de Versailles (toile ; 65 x 82 cm ; MV 5573), la seconde, datée de 1716, à la London Library (72 x 85 cm) (Cf. Nick Child, *Jacques Autreau*, Burlington Magazine, juin 1967, pp. 335 ; fig. 12 & 16). La troisième version est celle de l'ancienne collection Edmond Filleul (Sotheby's Monaco, 21 juin 1991, n° 14).

4 000 / 6 000 €

Bibliographie :

Musée du Louvre, le tableau du mois n° 32 ; 4 au 30 décembre 1996 (pp. 1 & 2). L'analyse de la composition par Madame Marie-Catherine Sahut donne le sujet exact de la réunion des trois écrivains : ... à gauche, Fontenelle (1657-1757), l'auteur des *Entretiens sur la pluralité des mondes* ; au centre, Antoine Houdar de la Motte (1672-1731) qui fut le défenseur de la prose de la Libre éloquence ; et de bout, disputant avec conviction, Antoine Danchet (1671-1748) poète lyrique raillé parfois pour sa candeur et sa mansuétude (...)

D'après le catalogue de la vente du comte de Vence en 1761 (...) La scène se passerait chez Madame de Tencin déguisée en servante. Nous sommes ici en 1716 (date portée au revers d'une version à la London Library) soit un an après l'avènement de la Régence, qui fut pour ces beaux esprits proche de Philippe d'Orléans une période heureuse (p.2).



19



20



21



18

18

Francis WHEATLEY (Londres, 1741-801), attribué à

La Félicité conjugale

Huile sur toile, signée ou annotée en bas à droite.

Rentoilage.

32,3 x 27,5 cm

1 000 / 1 500 €

19

Ecole française du XIX^e siècle

Les portes de l'Enfer

Huile sur toile.

Restaurations, ancien vernis oxydé.

Au second plan à droite Charon pousse sa barque vers les rivages de l'Enfer.

64,5 x 80,8 cm

600 / 800 €

20

Henri BRUNNER-LACOSTE (1838-1881)

Composition de fleurs

Huile sur panneau, signée en bas à droite.

23 x 31 cm

600 / 800 €

21

V. TRIPON DE PIBRAIL

Nature morte à la partition

Huile sur toile, signée en bas à droite.

43 x 58 cm

600 / 800 €



22

Jan Jacob SPOLHER (Nederhorst den Berg, 1811-Amsterdam, 1879)

Personnage sur une rivière gelée en Hollande

Huile sur toile, signée et datée 1845 en bas à gauche.

57 x 74 cm

6 000 / 8 000 €



24

23

Juliette PEYROL BONHEUR (1830-1899)

Tête de mouton

Huile sur toile, signée en bas à droite.

Porte une étiquette n°47.

18 x 20 cm

300 / 400 €

24

Paul Narcisse GROLLERON. (1848-1901)

Portrait d'homme au journal

Huile sur toile, signée en bas à droite et datée 1880.

Accident.

66 x 47,5 cm

600 / 800 €

TABLEAUX MODERNES



25

Charles-Jean AGARD (1866-1950)

Vue de campagne

Huile sur panneau.

26 x 38 cm

400 / 500 €



26

Emile MAILLARD (1846-1926)

Arbres à l'automne

Huile sur toile.

32 x 40 cm

400 / 500 €



27

27
Maximilien LUCE (1858-1941)

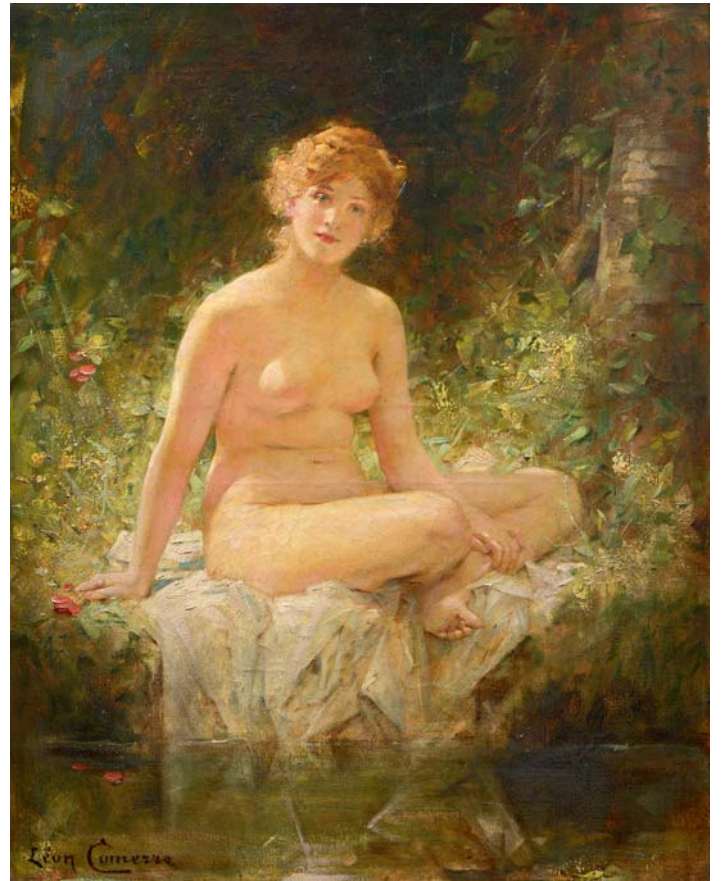
Paysage

Huile sur toile, signée en bas à gauche et datée 1926.

25 x 34 cm

1 500 / 2 000 €

Certificat de l'institut WILDENSTEIN.



29

29
Léon-François COMERRE (1850-1916)

La baigneuse

Huile sur toile, signée en bas à gauche.

67 x 52 cm

1 500 / 2 000 €

28
Pierre Jacques PELLETIER (1869-1931)

Paysage au pont

Huile sur toile, signée en bas à droite.

50 x 65 cm

500 / 600 €

30
Pierre-Jacques PELLETIER (1869-1931)

Bord d'étang

Huile sur toile, signée en bas à gauche.

50 x 65 cm

500 / 600 €



28



30



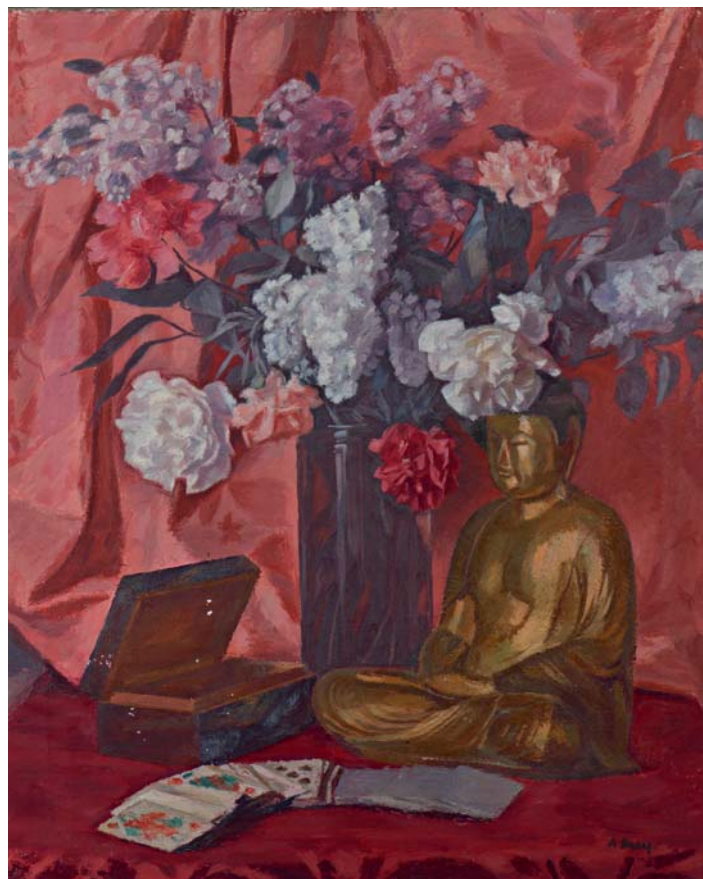
31



33



34



32

31

Henri OTTMANN (1877-1927)

14 juillet à la Rochelle, circa 1920

Huile sur toile, signée en bas à gauche et titrée au dos.

54 x 65 cm

1 500 / 1 800 €

Sera répertoriée dans le *Catalogue Raisonné* en cours de préparation par M. Michel Toublanc.

32

Maurice ADREY (1899-1950)

Nature morte au bouddha

Huile sur toile, signée en bas à droite.

46 x 55 cm

150 / 180 €

33

Raoul HYNCKER (1893-1973)

Bateaux à quai

Huile sur panneau, signée en bas à droite.

41,5 x 56 cm

500 / 600 €

34

Eugène-Benjamin SELMY (1874-1945)

Amandiers en fleurs

Huile sur toile, signée en bas à gauche.

50 x 61

400 / 500 €



35

35
Ecole française du XX^e siècle
Paysage à l'étang

Huile sur panneau, signée en bas à gauche VIMANTS.
 300 / 400 €



36

36
Abel GERBAUD (1888-1954)
Notre-Dame à Paris

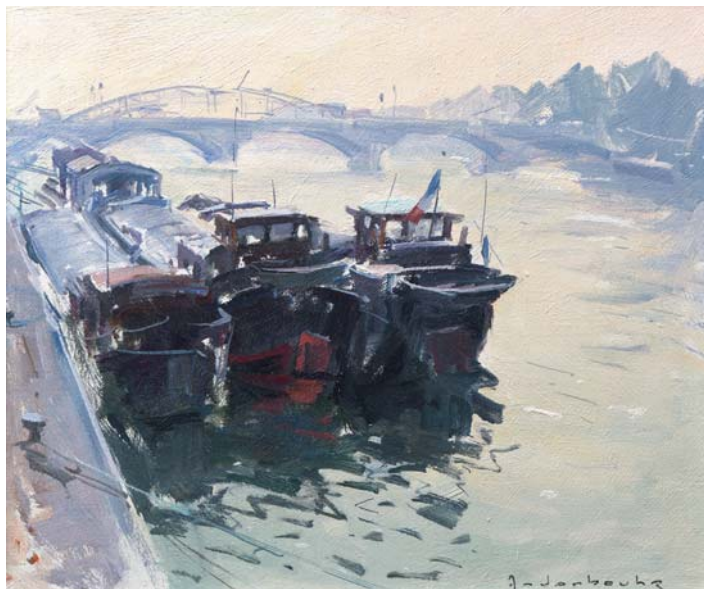
Huile sur toile, signée en bas à droite.
 49 x 63 cm
 200 / 300 €

37
Maurice-Elie SARTHOU (1911-2000)
Le kiosque

Huile sur toile, signée en bas à droite.
 40 x 31,5 cm
 500 / 600 €



37



38

38
Paul Jean ANDERBOUHR (1909-2006)
Péniches

Huile sur toile, signée en bas à droite.
 43 x 54 cm

300 / 400 €



39



40



42



41

39

Youla CHAPOVAL (1919-1951)

Les allumettes, 1946

Huile sur carton, signée en bas à droite et datée.

Au dos, datée et titrée.

24 x 33 cm

2 000 / 3 000 €

Provenance :

M. Henri Bénézit, Galerie le Plangolin, Suisse.

Vente Tajan, Paris, 02 / 07 / 2013, n° 63.

40

Youla CHAPOVAL (1919-1951)

Verre et cuillère, 1946

Huile sur toile, signée en bas à droite et datée.

Au dos titrée.

33 x 30 cm

2 000 / 3 000 €

Provenance :

M. Henri Bénézit, Galerie le Plangolin, Suisse.

Vente Tajan, Paris, 02 / 07 / 2013, n° 64.

41

Youla CHAPOVAL (1919-1951)

Les poires, 1947

Huile sur toile, signée en bas à droite.

Au dos, datée et titrée.

46 x 26,7 cm

3 000 / 4 000 €

Bibliographie :

À rapprocher de la peinture de même sujet conservée à la Galerie des Modernes à Paris (datée 1947) reproduite p. 198 du *Catalogue Raisonné de l'œuvre peint* par Youla Chapoval, éd. de l'amateur.

42

Francis PICABIA (1879-1953)

Portrait de jeune homme, c.1940

Fusain sur papier, signé en bas à gauche.

35 x 24 cm

3 500 / 4 000 €



43

Alexandre ALTMANN (1885-1934)

Dahlias, circa 1910

Huile sur toile, signée en bas à gauche.

73,3 x 60,3 cm

7 000 / 10 000 €



44

44
Constant PAPE (1865-1920)

La promenade
Huile sur toile, signée en bas à gauche et datée 1901.
46 x 61 cm 400 / 500 €

45
DUPIN (XX^e siècle)

Nu dans l'atelier
Huile sur toile, signée en bas à gauche, non datée.
73,5 x 60,5 cm 1 000 / 1 500 €

46
Maurice ELHINGER (1896 -1981)

Nu
Huile sur toile, signée en bas à droite.
55 x 46 cm 1 000 / 1 500 €



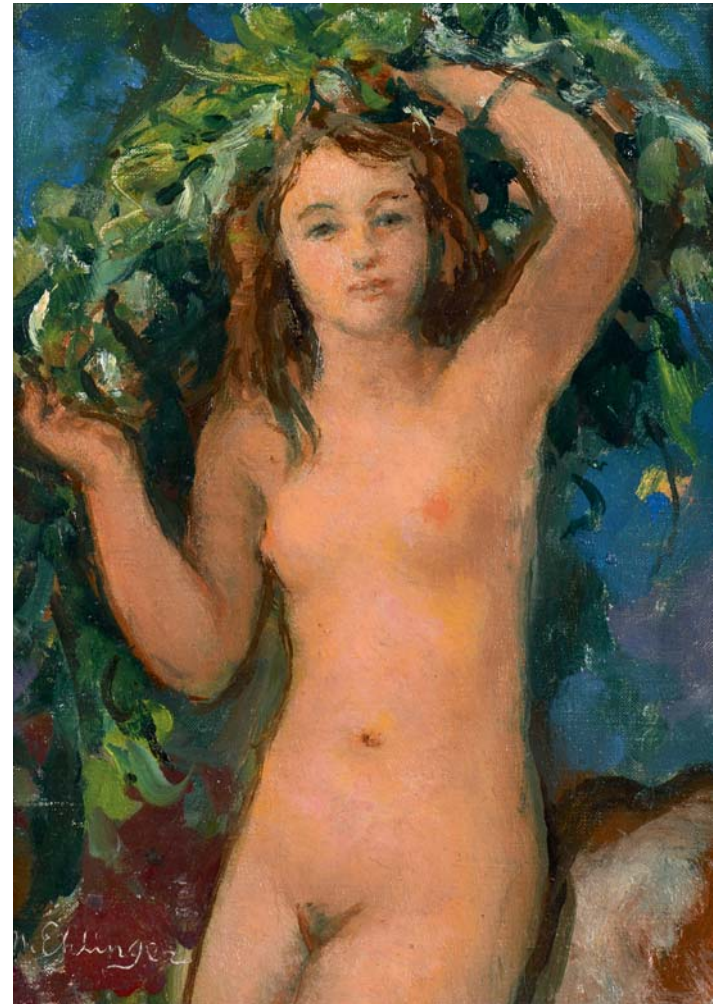
45

47
Maurice ELHINGER (1896-1981)

Nu
Huile sur toile, signée en bas à droite.
22 x 16 cm 600 / 800 €



46



47



48

48
Élisée MACLET (1881-1962)

Bouquet de fleurs sur un attablement
 Deux huiles sur carton, l'une marouflée sur toile.
 Chacune signée.
 55 x 38 cm

2 000 / 3 000 €



49
Léopold SURVAGE (Moscou, 1879- Paris,1968)

Danseurs
 Caséine, signée en bas à droite et datée 1952, contresignée.
 Usures.
 48 x 39 cm

800 / 1 000 €

48bis
Juliette GEORGE (?-1956)

Intérieur à la console
 Huile sur toile, signée en bas à gauche.
 73 x 60 cm

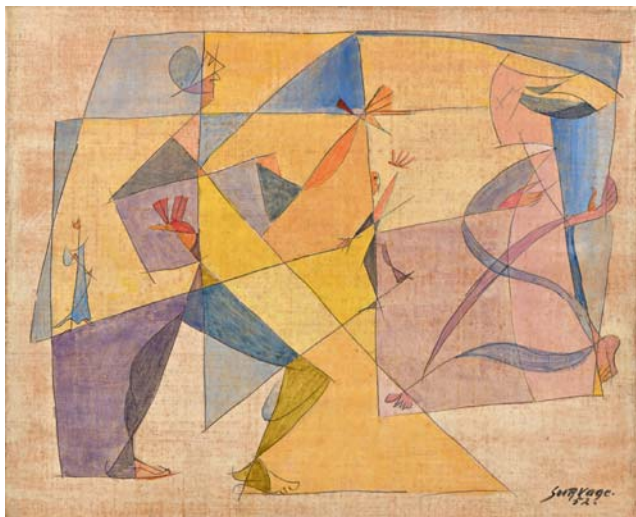
1 200 / 1 500 €

Un tableau de cette artiste, *Intérieur à la commode en laque noire*, était inclus dans la vente du duc et de la duchesse de Windsor, Sotheby's New York, 24 février 1998, lot 1609.

50
Roger BISSIERE (1886-1964), attribué à

Abstraction rose
 Esquisse sur carton, signée en bas à droite.
 55 x 40 cm

300 / 400 €



49



50



51

51

Reynold ARNOULT

Nature morte à la théière

Huile sur toile, signée en bas à droite.

74 x 87 cm

500 / 1 000 €

52

Georges Robert CHEYSSIAL (1907-1997)

Bouquet

Huile sur toile, signée.

60 x 40 cm

300 / 400 €

53

François HEAULMÉ (1927-2005)

Vieil homme en buste, circa 1970

Huile sur toile, signée en bas à gauche.

33 x 22 cm

100 / 150 €

54

François HEAULMÉ (1927-2005)

Nature morte au citron, circa 1960

Huile sur toile, signée en bas à droite.

41 x 33 cm

100 / 150 €



55

55

Philippe CARA COSTEA (1925-2006)

Vue de plage, circa 1960

Huile sur toile, signée en bas à droite.

73 x 92 cm

500 / 700 €

56

Philippe CARA COSTEA (1925-2006)

Vue de plage, circa 1960

Huile sur toile, signée en bas à droite.

73 x 92 cm

400 / 500 €

57

André COTTAVOZ (1922-2012)

Nu dans la chambre, 1978

Huile sur toile, signée et datée en bas à droite. Au dos contresignée et titrée.

41 x 61 cm

600 / 800 €



56



57

58

Eduardo ARROYO (né en 1937)

Manga, 2002

Huile sur toile en diptyque, signée en bas à droite et datée.

Au dos contresignée, datée et titrée.

64 x 24 cm

3 000 / 5 000 €

Provenance :

Ancienne collection Esteban Roura, Calonge (Espagne).

Acquis lors de l'exposition Arroyo en 2005 à la Galerie Metta, Espagne.

Bibliographie :

Eduardo Arroyo, Un día si y otro también, éd. Galeria Metta, p. 79.

59

Jean BERTHOLLE (1909-1996)

Composition abstraite

Huile sur toile.

27 x 40 cm

400 / 500 €

60

Pablo PICASSO (1881-1973), d'après

Service visage noir, 1948

Assiette E, terre de faïence gravée et colorée, tirée à 100 exemplaires, non numérotée.

Diamètre : 24,5 cm

1 800 / 2 500 €

Bibliographie :

Reproduite dans le Ramié sous le n° 40.

61

Pablo PICASSO (1881-1973), d'après

Service visage noir, 1948

Assiette F, terre de faïence gravée et colorée, tirée à 100 exemplaires, non numérotée.

Diamètre : 24,5 cm

1 800 / 2 500 €

Bibliographie :

Reproduit dans le Ramié sous le n° 4.



58



60



61

SCULPTURES



63

62

Ecole du XIX^e siècle

Madame Clotilde de France (1759-1802)

Buste en bronze représentant la sœur des rois Louis XVI, Louis XVIII et Charles X, petite-fille de Louis XV, reine de Sardaigne, d'après l'original en marbre conservé au château de Versailles.

Hauteur : 79 cm - Largeur : 42 cm

1 200 / 1 500 €



64

63

Jean-Baptiste CARPEAUX (1827-1875)

La pêcheuse

Bronze à patine médaille, signé sur la terrasse. Porte un cachet propriété Carpeaux.

Hauteur : 74 cm

3 000 / 4 000 €



65

64

Paul MENGIN (1853-1937)

Mignon, 1894

Bronze patiné brun.

Signé P. Mengin en bas, annoté B, marque en creux.

Cachet Susse Frères, éditeur.

Hauteur hors socle : 63 cm

Reposant sur un socle tournant en marbre rouge griotte.

3 000 / 4 000 €

Le modèle a été édité en trois tailles par Susse après qu'il ait été présenté au Salon de 1894, n° 3394 (le marbre).

Bibliographie :

Référencé dans le *Catalogue Susse de 1905* sous le n° 528 et repris dans l'ouvrage sur la Fonderie par Pierre Cadet, p. 202.

65

Hans STOLTENBERG - LERCHE

Vase à décor d'un masque de bacchanale, avec un enfant endormi.

Signé et situé H.S. Lerche Paris.

Hauteur : 32 cm

500 / 600 €



66

66

MOUGIN à Nancy

Sculpture en céramique vernissée brune représentant un homme à la pipe.

Signée.

Hauteur : 32 cm

120 / 150 €

67

Patrick DROUIN (Né en 1948)

Au soleil

Bronze à patine brune transparente, n° 1/8.

Susse Fondateurs Paris.

Hauteur : 32,3 cm - Largeur : 23 cm - Profondeur : 24,8 cm

3 000 / 4 000 €



67

68

Patrick DROUIN (né en 1948)

Offrande

Bronze à patine brune, signé n°5/8.

Fonderie de la Plaine.

Longueur : 38 cm

3 000 / 4 000 €



68

IMPORTANT ENSEMBLE D'ŒUVRES PAR ZHANG HUA (1898-1970)

69

Composition

Huile sur papier, signée et cachet de l'artiste.

107 x 75 cm

1 000 / 1 500 €

79

Composition

Gouache et aquarelle sur papier, signée et cachet de l'artiste.

25 x 32,5 cm

200 / 300 €

70

Composition

Huile sur papier, signée et cachet de l'artiste.

107 x 75 cm

1 000 / 1 500 €

80

Composition sur fond marron

Peinture acrylique sur papier, signée et cachet de l'artiste.

25 x 32,5 cm

200 / 300 €

71

Composition

Huile sur papier, signée et cachet de l'artiste.

107 x 75 cm

1 000 / 1 500 €

81

Composition verte

Gouache et aquarelle sur papier, signée et cachet de l'artiste.

32,5 x 25 cm

200 / 300 €

72

Composition

Gouache et aquarelle sur papier, signée et cachet de l'artiste.

21 x 26,5 cm

100 / 150 €

82

Composition

Gouache et acrylique sur papier, signée et cachet de l'artiste.

25 x 32,5 cm

200 / 300 €

73

Composition

Gouache et aquarelle sur papier, signée et cachet de l'artiste.

22,5 x 32 cm

150 / 180 €

83

Composition

Gouache et aquarelle sur papier, signée et cachet de l'artiste.

25 x 32,5 cm

200 / 300 €

74

Composition

Gouache et aquarelle sur papier, signée et cachet de l'artiste.

23 x 32,5 cm

150 / 180 €

84

Composition sur fond noir

Gouache et acrylique sur papier, signée et cachet de l'artiste.

25 x 32,5 cm

200 / 300 €

75

Composition

Gouache et aquarelle sur papier, signée et cachet de l'artiste.

32 x 22,5 cm

150 / 180 €

85

Composition sur fond vert

Peinture acrylique sur papier, signée et cachet de l'artiste.

32,5 x 25 cm

200 / 300 €

76

Composition

Gouache et aquarelle sur papier, signée et cachet de l'artiste.

32 x 22,5 cm

200 / 300 €

86

Composition sur fond parme

Gouache et acrylique sur papier, signée et cachet de l'artiste.

32,5 x 25 cm

200 / 300 €

77

Composition

Gouache et aquarelle sur papier, signée et cachet de l'artiste.

32 x 22,5 cm

200 / 300 €

87

Composition

Gouache et aquarelle sur papier, signée et cachet de l'artiste.

25 x 32,5 cm

200 / 300 €

78

Composition bleue

Peinture acrylique sur papier signée et cachet de l'artiste.

32,5 x 25 cm

200 / 300 €

88

Composition

Gouache et aquarelle sur papier, signée et cachet de l'artiste.

32,5 x 25 cm

200 / 300 €



69



70



71



90



91



92



97



93

89

Composition rose

Gouache et aquarelle sur papier, signée et cachet de l'artiste.
32,5 x 25 cm 200 / 300 €

90

Composition sur fond noir

Gouache et aquarelle sur papier, signée et cachet de l'artiste.
25 x 32,5 cm 200 / 300 €

91

Composition fond ocre jaune

Gouache et aquarelle sur papier, signée et cachet de l'artiste.
25 x 32,5 cm 200 / 300 €

92

Composition fond noir

Gouache et aquarelle sur papier, signée et cachet de l'artiste.
35,5 x 25 cm 200 / 300 €

93

Composition

Gouache et aquarelle sur papier, signée et cachet de l'artiste.
25 x 32,5 cm 200 / 300 €

94

Composition sur fond turquoise

Peinture acrylique sur papier, signée et cachet de l'artiste.
32,5 x 25 cm 200 / 300 €

95

22bis /

Composition

Gouache et aquarelle sur papier, signée et cachet de l'artiste.
32,5 x 25 cm 200 / 300 €

96

Composition sur fond bleu

Gouache et acrylique sur papier, signée et cachet de l'artiste.
25 x 32,5 cm 200 / 300 €

97

Composition sur fond marron

Gouache et aquarelle sur papier, signée et cachet de l'artiste.
25 x 32,5 cm 200 / 300 €

98

Composition

Gouache et aquarelle sur papier, signée et cachet de l'artiste.
32,5 x 25 cm 200 / 300 €

99

Composition bleue

Gouache et aquarelle sur papier, signée et cachet de l'artiste.
32,5 x 25 cm 200 / 300 €

100

Composition sur fond gris

Gouache et aquarelle sur papier, signée et cachet de l'artiste.
32 x 25 cm 200 / 300 €

101

Composition sur fond jaune

Gouache et aquarelle sur papier, signée et cachet de l'artiste.
25 x 32,5 cm 200 / 300 €

102

Composition sur fond noir

Gouache et aquarelle sur papier, signée et cachet de l'artiste.
25 x 32,5 cm 200 / 300 €

103

Composition sur fond marron

Peinture acrylique sur papier, signée et cachet de l'artiste.
25 x 32,5 cm 200 / 300 €

104

Composition

Gouache et aquarelle sur papier, signée et cachet de l'artiste.
32,5 x 25 cm 200 / 300 €

105

Composition

Aquarelle sur papier, signée et cachet de l'artiste.
32,5 x 25 cm 200 / 300 €

106

Composition au ronds verts

Gouache et aquarelle sur papier, signée et cachet de l'artiste.
32,5 x 25 cm 200 / 300 €

107

Composition

Gouache et aquarelle sur papier, signée et cachet de l'artiste.
25 x 32,5 cm 200 / 300 €

108

Composition

Gouache et aquarelle sur papier, signée et cachet de l'artiste.
25 x 32,5 cm 200 / 300 €



126



125



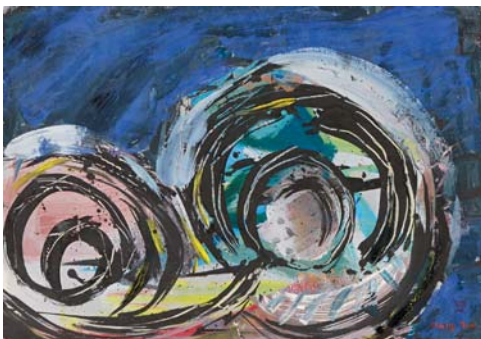
127



128



129



132



131



133

109

Composition

Gouache et aquarelle sur papier, signée et cachet de l'artiste.
32,5 x 25 cm 200 / 300 €

110

Composition

Gouache et aquarelle sur papier, signée et cachet de l'artiste.
32,5 x 25 cm 200 / 300 €

111

Composition aux cercles marron

Gouache et aquarelle sur papier, signée et cachet de l'artiste.
41 x 32,5 cm 300 / 400 €

112

Composition

Gouache et aquarelle sur papier, signée et cachet de l'artiste.
41 x 32,5 cm 300 / 400 €

113

Composition

Gouache et aquarelle sur papier, signée et cachet de l'artiste.
41 x 32,5 cm 300 / 400 €

114

Composition

Encre, gouache et aquarelle sur papier, signée et cachet de l'artiste.
41 x 32,5 cm 300 / 400 €

115

Composition

Acrylique, gouache et aquarelle sur carton, signée et cachet de l'artiste.
28 x 36 cm 400 / 500 €

116

Composition

Acrylique, gouache et aquarelle sur carton, signée et cachet de l'artiste.
28 x 36 cm 400 / 500 €

117

Composition

Acrylique, gouache et aquarelle sur carton, signée et cachet de l'artiste.
28 x 36 cm 400 / 500 €

118

Composition

Acrylique, gouache et aquarelle sur carton, signée et cachet de l'artiste.
28 x 36 cm 400 / 500 €

119

Composition

Acrylique, gouache et aquarelle sur carton, signée et cachet de l'artiste.
36 x 28 cm 400 / 500 €

120

Composition

Acrylique, gouache et aquarelle sur carton, signée et cachet de l'artiste.
36 x 28 cm 400 / 500 €

121

Composition

Acrylique, gouache et aquarelle sur carton, signée et cachet de l'artiste.
36 x 28 cm 400 / 500 €

122

Composition rouge et noir

Acrylique, gouache et aquarelle sur carton, signée et cachet de l'artiste.
36 x 28 cm 400 / 500 €

123

Composition

Acrylique, gouache et aquarelle sur carton, signée et cachet de l'artiste.
36 x 28 cm 400 / 500 €

124

Composition

Acrylique, gouache et aquarelle sur carton, signée et cachet de l'artiste.
36 x 28 cm 400 / 500 €

125

Composition

Acrylique, gouache et aquarelle sur carton, signée et cachet de l'artiste.
36 x 28 cm 400 / 500 €

126

Composition

Technique mixte sur papier, signée et cachet de l'artiste.
62 x 48 cm 500 / 600 €

127

Composition

Technique mixte sur papier, signée et cachet de l'artiste.
50 x 65 cm 500 / 600 €

128

Composition

Technique mixte sur papier, signée et cachet de l'artiste.
48 x 62 cm 500 / 600 €



136



134



137



138



139



141



135



140

- 129**
Composition
Technique mixte sur papier, signée et cachet de l'artiste.
48 x 63 cm 500 / 600 €
- 130**
Composition
Technique mixte sur papier, signée et cachet de l'artiste.
63 x 48 cm 500 / 600 €
- 131**
Composition
Technique mixte sur papier, signée et cachet de l'artiste.
63 x 48 cm 500 / 600 €
- 132**
Composition
Technique mixte sur papier, signée et cachet de l'artiste.
50 x 70 cm 600 / 800 €
- 133**
Composition double face
Technique mixte sur papier, signée et cachet de l'artiste.
49 x 71 cm 500 / 600 €
- 134**
Composition
Technique mixte sur papier, signée et cachet de l'artiste.
70 x 50 cm 500 / 600 €
- 135**
Composition
Technique mixte sur papier, signée et cachet de l'artiste.
63 x 48 cm 500 / 600 €
- 136**
Composition
Technique mixte sur papier, signée et cachet de l'artiste.
63 x 48 cm 500 / 600 €
- 137**
Composition
Technique mixte sur papier, signée et cachet de l'artiste.
48 x 63 cm 500 / 600 €
- 138**
Composition
Technique mixte sur papier, signée et cachet de l'artiste.
63 x 48 cm 500 / 600 €
- 139**
Composition
Technique mixte sur papier, signée et cachet de l'artiste.
63 x 48 cm 500 / 600 €
- 140**
Composition
Technique mixte sur carton, signée et cachet de l'artiste.
44,5 x 63,5 cm 500 / 600 €
- 141**
Composition
Technique mixte sur papier, signée et cachet de l'artiste.
42 x 57 cm 500 / 600 €
- 142**
Composition
Technique mixte sur papier, signée et cachet de l'artiste.
54 x 37 cm 500 / 600 €
- 143**
Composition noir et bleu
Technique mixte sur papier, signée et cachet de l'artiste.
38 x 51 cm 500 / 600 €
- 144**
Composition
Gouache et aquarelle sur papier, signée et cachet de l'artiste.
54 x 43 cm 400 / 500 €
- 145**
Composition
Gouache et aquarelle sur papier, signée et cachet de l'artiste.
32,5 x 50 cm 300 / 400 €
- 146**
Composition
Technique mixte sur papier, signée et cachet de l'artiste.
32 x 49,5 cm 300 / 400 €
- 147**
Composition
Technique mixte sur papier, signée et cachet de l'artiste.
48 x 31,5 cm 300 / 400 €
- 148**
Composition
Technique mixte sur papier, signée et cachet de l'artiste.
48 x 31,5 cm 300 / 400 €



142



144



143



145



148



146



147

ART ASIATIQUE

Pour les lots 149 à 186, veuillez contacter la maison de Vente pour enchérir.
如若想參與競標拍品編號149至186, 請與拍賣公司聯絡。





149

149

CHINE

Paire de bols en porcelaine à décor bleu et blanc.

Marque au revers.

Diamètre : 21 cm

Ebréchure et fêle pour l'un.

1 000 / 1 500 €

150

CHINE

Coupe évasée sur pied en porcelaine à décor bleu et blanc.

Marque au revers.

Socle en bois.

Hauteur sans le socle : 13 cm - Diamètre : 14,5 cm

1 000 / 1 500 €



150

150bis

CHINE

Théière couverte en porcelaine à décor polychrome des

émaux de la Famille rose, de roses et papillons, galon formé

de coquilles, rinceaux, rocaille et cornes d'abondance.

XVIII^e siècle, époque Qianlong (1736-1795).

Hauteur : 15 cm

Quelques usures d'or, une fêlure au couvercle. 100 / 150 €

151

CHINE

Porte-huilier en porcelaine du service *Pompadour* à décor

polychrome des émaux de la Famille rose de poissons et volatiles sous des couronnes, dans des réserves cernées de rinceaux rocaille et fleurs.

XVIII^e siècle, époque Qianlong (1736-1795).

Longueur : 20 cm

Accidents et manques.

200 / 300 €

152

CHINE

Plat rond en porcelaine à décor polychrome des émaux de la

Famille rose au centre d'un oiseau perché sur un rocher percé

près de pivoines et bambous dans un médaillon cerné de

motifs de fer de lance en or, l'aile décorée de rinceaux fleuris.

XVIII^e siècle, époque Qianlong (1736-1795).

Diamètre : 38 cm

Petits éclats sur le bords.

300 / 400 €





153
CHINE

Vase balustre en porcelaine à décor bleu et blanc de bambous, bananiers et rochers. Le col orné d'une frise de feuilles de bananier, l'épaulement d'une frise de *lingzhi*.

Marque à six caractères en cachet en bleu sous couverte à la base
Da Qing Qian Long Nian Zhi.

Hauteur : 28,5 cm

6 000 / 8 000 €

154

CHINE

Deux assiettes à décor bleu, rouge, vert, jaune et or dit *Imari* au centre de trois carpes dans un médaillon cerné de rinceaux fleuris et sur l'aile de poissons et fleurs.

XVIII^e siècle.

Diamètre : 22 cm

Une fêlure.

120 / 150 €



154

155

CHINE

Deux plats ovales à bord contourné en porcelaine à décor en bleu sous couverte de semis de fleurs et feuillage, galon à croisillons sur la chute et lambrequins cailloutés sur le bord.

XVIII^e siècle, époque Qianlong (1736-1795).

Longueur : 35 cm

300 / 500 €



155

156

CHINE

Deux plats ovales en porcelaine à décor en bleu sous couverte de semis de bouquets de fleurs et sur l'aile d'un galon fleuri à fond caillouté.

XVIII^e siècle, époque Qianlong (1736-1795).

Longueur : 42 cm

400 / 600 €



156

157

Plateau de jeu en bois de *HUANG HUA LI* à décor d'incrustations.

55 x 32 cm

1 000 / 2 000 €



157



158

158
Pot à pinceaux carré en bois imitant le Zitan.
Hauteur : 14,5 cm - Largeur : 10,5 cm - Profondeur : 10,5 cm
600 / 800 €



159



159
Boîte en cloisonné avec marque *Qianlong* au revers.
Hauteur : 4 cm - Longueur : 10 cm - Largeur : 7,5 cm
1 000 / 1 500 €

160
Militaire assis en bronze doré et polychrome.
Epoque Ming.
Hauteur : 22 cm
600 / 800 €



160



161



161
TIBET

Divinité assise sur une chimère et tenant un rat dans sa main en bronze doré et polychromie.

Hauteur : 19,5 cm - Longueur : 18 cm 15 000 / 25 000 €

162
TIBET

Divinité à trois visages en bronze doré.

Hauteur 19 cm - Longueur : 14 cm - Profondeur : 7 cm
15 000 / 25 000 €



162





163

163
Bronze à patine brune, *Personnage sur un chameau.*
 Désert de Gobie.

Hauteur : 16 cm - Longueur : 16 cm

400 / 500 €



164

164
Boîte en bois Zitan et incrustation de jade.
 Hauteur : 5,5 cm - Longueur : 11,5 cm

2 000 / 3 000 €



165

165
Cachet en pierre dure avec sur une face des personnages
 gravés et les trois autres faces de calligraphies.
 Hauteur : 7,5 cm

600 / 800 €



165



166 à 169

166

Bague en jade décor de feuillages, bambou et calligraphie.
Hauteur : 3 cm - Diamètre : 3 cm

200 / 300 €

168

Repose pinceaux en jade à décor stylisé floral.
Hauteur : 3 cm - Largeur : 5 cm

200 / 300 €

167

Petit lot de pierres dures divers états.

100 / 150 €

169

Petit lot en jade comprenant une coupelle avec motif d'enroulement, un petit vase et un flacon tabatière en forme de galet.

100 / 150 €

170

Petit lot de trois pièces en jade vert : coupelle, petit pot et coupelle.

100 / 150 €



170



171



172



173

171

Pot à pinceau en bois gravé à décor de fleurs de pommier et inscriptions calligraphiques

Hauteur : 16,5 cm – Diamètre : 17,5 cm 1 000 / 1 500 €

172

Boîte couverte en bois *Zitan* à décor de têtes d'animaux stylisées.

Hauteur : 12 cm – Diamètre : 21cm 3 000 / 5 000 €

173

Objet rituel en jade.

Chine archaïque.

Hauteur : 4,3 cm 300 / 400 €

174

Cachet en jade archaïque.

Hauteur : 5 cm – Largeur : 6,5 cm 300 / 500 €



174



176



176
CHINE - TIBET

Bouddha en bronze à patine brune et traces de dorure.
Inscriptions sur la terrasse.
Hauteur : 13 cm

800 / 1 200 €

177
CHINE

Peinture représentant un paysage. Avec inscriptions et textes.

Rouleau avec fermeture jade et rouleau jade ;
Longueur totale : 480 cm - Longueur de la peinture : 206 cm
1 500 / 2 500 €

178
BIRMANIE

Bouddha en bois doré.
Royaume de Mandalay, XIX^e siècle.
Hauteur : 107 cm

300 / 400 €



177



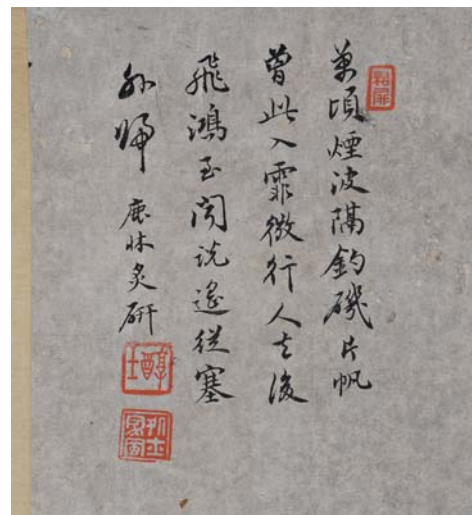
175



175
CHINE

Vase en porcelaine bleu pâle à deux anses et décor d'enroulements.
Marque au revers
Hauteur : 20 cm

1 000 / 1 500 €





181



179



180

179

Lama en bronze doré

Tibet.

Hauteur : 28 cm

700 / 800 €

180

Moine en bronze doré.

Tibet.

Hauteur : 14 cm

400 / 500 €

181

Yogui en bronze doré.

Tibet.

Hauteur : 17 cm

500 / 600 €

182

BIRMANIE

Bouddha en bois laqué rouge.
Royaume de Mandalay, XIX^e siècle.
Accidents.
Hauteur : 100 cm

500 / 600 €

183

JAPON

Plat en faïence de Kutani décorée en émaux polychromes
d'un *shishi* parmi les pivoines.
Fours de Kutani - Epoque MEIJI (1868 - 1912)
Diamètre : 36 cm

100 / 150 €

184

CHINE

Petite coupe en corne.
Hauteur : 8,5 cm - Diamètre : 6 cm - Poids : 98 g

300 / 400 €



184

185

CHINE - XIX^e siècle

Paire de chiens de Fô en fer doré.
Hauteur: 16 cm - Largeur: 16 cm

200 / 300 €



185



186

186

INDE - Période médiévale, XII^e / XIII^e siècles

Fragment de stèle en grès gris, couple de personnages en
léger *trihanga* debout, tenant une conque et une fleur.
Accidents et rebouchages.
22,5 x 18 cm
Socle en bois.

1 400 / 1 600 €

CÉRAMIQUE





187

**187
DERUTA**

Plat *tondino* en majolique à décor polychrome au centre d'armoiries dans un écu surmontant la devise *Sic Flore Bit* ans une banderole entre deux palmes vertes, l'aile décorée de rinceaux feuillagés en vert.

Marque N au revers.

XVI^e siècle.

Diamètre : 22,5 cm

Accidents et restaurations.

500 / 800 €

**188
WINTERTHUR**

Plaque rectangulaire en faïence à décor polychrome d'une figure debout tenant une ancre sur une console.

XVII^e siècle.

37 x 13 cm

Accidents et restaurations.

150 / 200 €



**189
ANGLETERRE & HOLLANDE**

Assiette en faïence fine anglaise décorée aux Pays-Bas à décor polychrome d'un double portrait du prince et de la princesse d'Orange affrontés autour d'un oranger et l'inscription *dit Sag ik in deer middag Slod.*

XVIII^e siècle.

Diamètre : 25,5 cm

100 / 150 €

**190
MOUSTIERS**

Porte-huilier rectangulaire en faïence à décor polychrome de guirlandes de fleurs. Marqué S OL.

Manufacture d'Olérys.

XVIII^e siècle.

Longueur : 25 cm

Petits éclats.

150 / 200 €



191

DELFT

Plaque rectangulaire en faïence à décor en camaïeu bleu de deux hommes et d'un chien dans un paysage en bord de mer, le cadre à fond manganèse et jaune.

XVIII^e siècle.

25 x 21 cm

Accidents et restaurations. 300 / 500 €

192

ITALIE, Nove

Plaque rectangulaire cintrée en faïence à décor polychrome, d'après Raphaël, d'une chorale, rinceaux et candélabres sur le bord. Marquée AM et étoile.

Fin du XIX^e siècle.

40 x 19 cm

150 / 200 €

191

193

HERMES

Cendrier en porcelaine blanche à décor polychrome d'un cheval et liserés or.

Longueur : 19,5 cm

200 / 250 €

194

LEROY

Deux pigeons en céramique émaillée crème, portant l'inscription *LEROY* et marqués *FGS* au revers.

Hauteur : 24,5 cm - Largeur : 14 cm

80 / 100 €

195

ITALIE

Grand plat rond en faïence à décor en camaïeu bleu et orangé de vases fleuris sur des rinceaux feuillagés, l'aile décorée de mascarons et rinceaux.

Début du XX^e siècle.

Diamètre : 61 cm

200 / 300 €

196

ROYAL COPENHAGUE

Service *Vifte dit éventail*, créé dans les années 20.

Ce service date du début des années 50, il comprend vingt-deux pièces dont un plat rond à gâteaux, six tasses à thé, six soucoupes, huit assiettes à dessert et un sucrier (accidents, égrénures).

100 / 150 €



195



197
ROYAL COPENHAGUE

Service dit *Blaa Blomst* ou *Fleur Bleu*.

Manufacture fondée en 1770 par la reine Julienne Marie. Ce service a été créé en 1910. Celui-ci date du début des années 50, et il comprend cent soixante-neuf pièces dont six grandes assiettes plates, six grandes assiettes creuses, douze assiettes plates plus petites, douze assiettes creuses plus petites, treize grandes assiettes à dessert, deux terrines, trois grands plats ovales, quatre plats moyens, quatre petits plats, deux plats carrés, trois saucières, deux plats creux de service, deux coupes rondes à piédouche, deux cafetières, une théière, deux plats ronds de service, huit ravier, trois tasses de bouillon avec couvercle, deux petits plats carrés, un grand pot à eau, deux petits pots à lait, un vase, six petites tasses à café, six sous-tasses, douze grandes tasses à café, onze sous-tasses, six tasses à thé, six sous-tasses, dix-huit assiettes à gâteaux, deux bougeoirs, huit cendriers de couverts (accidents, égrenures). 1 500 / 1 700 €

198
BING & GROENDAL

Service Maage dit *mouettes*.

Création de la manufacture en 1853 à Copenhague et fermée en 1987. Le service est dessiné en 1892 par Mme Fanny Garde. Ce service devient le plus populaire et le plus vendu de la manufacture à travers le monde. Celui-ci date du début des années 50, il comprend cent vingt et une pièces dont un plat de service ovale, une saucière, douze grandes assiettes plates, douze grandes assiettes creuses, douze plats plus petits, six plats creux plus petits, cinq coupes rondes de service, quatre ravier, un plat rond de service à gâteaux, une cafetière, une théière, un pot à crème, un sucrier, un petit plat carré, six tasses à thé, six soucoupes, onze tasses à café, douze soucoupes, douze assiettes à dessert, douze assiettes à gâteaux, un vase, un bougeoir, un porte-cigarettes (accidents, égrenures).

800 / 1 200 €



CAMILLE LE TALLEC (1906-1991)

Bel ensemble de porcelaine.

Bibliographie :

Atelier Le Tallec Hand Painting Limoges Porcelain,
K. and Th. Waterbrook-Clyde, 2003.



199

213

201

200

199

Pot couvert cylindrique en porcelaine blanche de Limoges à décor tournant polychrome dit au *cirque chinois*.

Signé. Circa 1958. Monogramme A.M.

1 000 / 1 200 €

200

Pot couvert cylindrique en porcelaine de Limoges à décor de frises d'arabesques sur fond mauve, de guirlandes de roses et liserés or.

Signé. Circa 1963. Monogramme G.M.

Hauteur : 32 cm

800 / 1 000 €

201

Pot couvert cylindrique en porcelaine de Limoges à décor sur fond corail dit *nuits de Chine*.

Signé. Circa 1950. Monogramme G.M.

Hauteur : 32 cm

1 200 / 1 500 €



202

Petite boîte rectangulaire en porcelaine blanche à décor au *Cirque Chinois*. Monture métal doré.

Signée. Circa 1951. Monogrammée A.C.

Longueur : 6 cm

60 / 80 €

203

Cœuf en porcelaine blanche de Limoges à décor de pampres de vigne en or et de guirlandes de fleurs. Monture en métal doré.

Signé. Circa 1981. Monogrammée R.F.

Longueur : 10 cm

150 / 200 €

204

Cœuf en porcelaine de Limoges à décor polychrome de volatiles sur fond or et frises bleu nuit.

Monture en métal doré.

Signé. Circa 1958. Monogrammé Y.P.

Dans son écrin.

Longueur : 12 cm

400 / 500 €

205

Serviteur de table en porcelaine de Limoges à décor de lignes alternées vert, or et rubis. Manche latéral et prise en forme de feuille.

Signé. Circa 1963. Monogrammé JN.

15 x 13 cm

150 / 200 €

206

Boîte rectangulaire en porcelaine de Limoges à décor d'un panier fleuri dans une réserve d'entrelacs feuillagés sur fond corail.

Monture métal doré.

Signée. Circa 1966. Monogrammée J.L.C.

Longueur : 13 cm

200 / 300 €



209

207

210

208

211

207

Pot à tabac cylindrique en porcelaine de Limoges à décor *Grignan rubis*.

Signé. Circa 1956. Monogrammé S.F.

Hauteur : 19 cm

300 / 400 €

210

Pot couvert hexagonale en porcelaine de Limoges à décor aux *Chinois* sur fond rubis.

Signé. Circa 1950. Monogrammé G.M.

Hauteur : 31 cm

1 000 / 1 200 €

208

Petit pot couvert cylindrique en porcelaine de Limoges à décor *Grignan rubis*.

Signé. Circa 1969. Monogrammé AL.

Légères usures à la dorure.

Hauteur : 22,5 cm

300 / 400 €

211

Petit rafraîchissoir en porcelaine blanche de Limoges décor tournant dit au *cirque chinois*.

Signé. Circa 1980. Monogrammé RE.

Hauteur : 11,5 cm

300 / 400 €

209

Pot à tabac cylindrique en porcelaine de Limoges à décor polychrome *Baron Jourdan*.

Signé. Circa 1963. Monogrammé M.C.

Fêle.

Hauteur : 19 cm

200 / 300 €

212

Grand vase Médicis sur base carrée en porcelaine blanche de Limoges à décor *Angoulême*, prises latérales.

Signé. Circa 1959. Monogrammé M.C.

Hauteur : 30 cm

1 000 / 1 200 €



214

213

Pot couvert cylindrique en porcelaine de Sèvres à décor de croisillons sur fond bleu ciel, liserés or et d'un bouquet de fleurs dans un médaillon. Marque au revers de la manufacture de Sèvres, lettre date C, monogramme A.G.

Hauteur : 33,5 cm

800 / 1 000 €

214

Jérôme MASSIER Fils

Cache-pot en faïence en forme de cygne. Cachet J. Massier et Fils, Vallauris, Pierre Perret Succ.

Hauteur : 38 cm - Largeur : 48 cm - Profondeur : 18 cm

Eclats.

150 / 200 €

215

Panier avec fruits et fleurs.

Barbotine polychrome.

Hauteur : 29 cm

Eclats.

100 / 150 €

216

Jean MARAIS (1913-1998)

Important vase de forme balustre à long col en terre rouge de Vallauris émaillé brun, signé à la base. Monté à l'électricité.

Hauteur : 51 cm

200 / 300 €

217

Jean MARAIS (1913-1998)

Coupe sur piédouche à deux anses en terre cuite à glaçure noire.

Signée.

Hauteur : 8 cm - Diamètre : 13 cm

150 / 200 €



216

BIJOUX

218

Bracelet articulé en or jaune (750/1000^e) à décor en relief.
Circa 1940.
Poids : 107,5 g 1 200 / 1 500 €

219

Bracelet rigide en or jaune (750/1000^e) à décor ajouré feuillagé.
Poids : 19,5 g 300 / 350 €

220

Lot de trois bagues.

Bague en or jaune (750/1000^e) ornée d'une citrine.
Poids brut : 6,3 g
Bague toi et moi ornée de deux petits diamants.
Poids brut 3,7 g
Bague ornée d'une pierre bleue et entourée de petites roses.
Poids brut : 2,4 g 250 / 300 €

221

Alliance américaine en argent (925/1000^e) et diamants.
Poids brut : 3,3 g 150 / 180 €

222

Bourse à maille en or jaune (750/1000^e).
Poids : 35 g 500 / 600 €

223

Montre savonnette en or (18k) à remontoir, cadran émaillé, les heures indiquées en chiffres romains, trotteuse pour les secondes à 6 heures.
Poids brut : 59,3 g – Diamètre : 5 cm 600 / 700 €

224

Montre de col à remontoir en or jaune (750/1000^e), le boîtier à décor feuillagé, le cadran émaillé blanc, les heures en chiffres romains émaillés bleu, trotteuse pour les secondes à 6 heures.
Diamètre : 3 cm – Poids : 19,8 g
Manque le verre. 400 / 500 €

225

Barrette en or jaune (750/1000^e) en forme de trois maillons oblongs, décorés de roses et séparés par deux perles.
Longueur : 6,5 cm – Poids brut : 4,6 g 100 / 120 €

226

Montre de dame en or blanc (750/1000^e) et platine (950/1000^e), le boîtier rectangulaire orné de petits brillants. Bracelet en argent (825/1000^e).
Poids brut : 14,5 g 150 / 200 €

227

Montre-bracelet de dame en or jaune (750/1000^e), boîtier rond.
Poids brut : 13,8 g 150 / 200 €

228

Montre de dame en platine (850/1000^e), à boîtier rectangulaire à décor feuillagé et petits diamants. Bracelet lien noir.
Poids brut : 7,9 g 150 / 200 €

229

Chaîne en or (750/1000^e) et un pendentif en métal doré à décor ajouré de volutes et fleurs, orné en son centre d'un petit diamant et d'une petite perle en pampille, bélière à décor d'un nœud de ruban.
Poids de la chaîne : 8,5 g 150 / 200 €

230

Montre-bracelet de dame mécanique en or jaune et or gris 18K (750) à boîtier rond, la lunette comme l'épaulement sertis de diamants taillés à l'ancienne, le bracelet articulé en or.
Tour de poignet : environ 19 cm - Poids brut : 85,3 g 1 800 / 2 200 €

231

Bague de genre chevalière concave en or jaune 18K (750) et platine, ornée d'une chute de cinq diamants taillés à l'ancienne entre quatre arceaux de pierres rouges imitation calibrées (accident, manque).
Poids des diamants : environ 0,60 ct
Vers 1940.
Tour de doigt : 50 - Poids brut : 18 g 600 / 800 €

232

Bague asymétrique en platine ornée d'un diamant taillé en brillant, l'épaulement stylisé d'une boucle feuillagée sertie de diamants plus petits (égrisure).
Poids du diamant : environ 1,5 ct
Tour de doigt : 47 - Poids brut : 7,90 g 1 500 / 2 000 €

233

Montre de col en argent et or jaune 18K (750) sertie, comme la barrette libellule qui la retient, de diamants taillés en rose et de pierres rouges imitation, mécanisme à remontoir (accident, manque).
Double fond signé E. Flogny.
Hauteur : environ 6 cm – Diamètre : environ 2,2 cm - Poids brut : 18,30 g 300 / 500 €

ARGENTERIE - ORFÈVRES





234

Pelle à fraises en argent (950/1000^e), le cuilleron en forme de coquille et le manche à décor de feuilles d'acanthé et tête de putto. Monogrammée EC.

Poinçon Minerve.

Poids : 124 g - Longueur : 23,5 cm

On joint :

Cuiller saupoudreuse en argent modèle uniplat, le manche à décor d'un médaillon.

Poinçon Minerve.

Poids : 62 g

Pince à sucre en vermeil à décor de vaguelettes et médaillons, terminée par des griffes de lion.

Poinçon Minerve.

Poids : 56 g

80 / 100 €

235

Deux cuillers saupoudreuses en argent (950/1000^e), le manche guilloché et violonné, le cuilleron de l'une ajouré à bord chantourné, l'autre à décor de coquille ajourée.

Poinçon Minerve.

Poids : 42 et 46 g

On joint :

Pince à sucre en argent à décor guilloché, feuillagé et monogrammé, terminée par des griffes de lion.

Poinçon Minerve.

Poids : 43 g

50 / 60 €

236

Deux cuillers à saupoudrer en argent (950/1000^e), à décor de feuilles d'acanthé et feuillages, l'une portant un monogramme dans un écusson, le manche de l'autre violonné.

Poinçon Minerve.

Poids : 47,5 et 55,5 g

On joint :

Pince à sucre en argent à décor de filet.

Poinçon Minerve.

Poids : 39,5 g

30 / 40 €

237

Cuiller à saupoudrer en argent, le cuilleron ajouré et le manche en ivoire monogrammée.

Poinçon Minerve.

Poids brut : 31,5 g

On joint :

Pince à sucre en argent à décor feuillagé et monogrammé, terminée par des griffes de lion.

Poinçon Minerve.

Poids : 61 g

40 / 50 €

238

Pince à sucre en argent à décor feuillagé.

Poinçon Vieillard (1809-1838).

Poids : 44 g

30 / 40 €

239

Verseuse en argent à décor de têtes de profil, guirlandes de laurier. Elle repose sur quatre pieds.

Poids brut : 337 g

120 / 150 €



240
Paire de bougeoirs en argent, le fût de forme balustré, reposant sur une base circulaire.
 Travail étranger probablement du XVIII^e siècle.
 Transformations.
 Poids brut : 450 g - Hauteur : 15 cm

500 / 600 €

241
Chope sur piédouche en argent et vermeil, riche décor de rinceaux feuillagés et d'un volatile dans un médaillon. La prise latérale et celle du couvercle à motif de dragons.
 Poinçon Minerve.
 Poids brut : 352 g - Hauteur : 16 cm

250 / 300 €

242
Saupoudreuse en argent de forme balustré.
 Travail anglais.
 Poids brut : 197 g - Hauteur : 24,5 cm

80 / 100 €

243
Lot comprenant un sucrier couvert en argent à décor végétal, **un sucrier** en argent à décor de rubans, **une pelle à gâteau** en argent fourré.
 Poids brut : 654 g
 On joint **une verseuse tripode** en métal.

420 / 450 €



244

244
Huillier-vinaigrier en argent, le présentoir de forme ovale repose sur quatre pieds griffe feuillagés, frise de godrons en terrasse. La partie supérieure à décor de palmettes et couronnes de laurier. La prise en forme de vase à deux anses est terminée par un anneau représentant deux cornes d'abondance. Deux flacons et leurs bouchons en cristal taillé.
 Poinçon Vieillard (1819-1838).
 Hauteur : 32 cm
 Poids : 515 g

300 / 400 €



245

245

Partie de service à thé café en argent à décor feuillagé et monogrammé reposant sur quatre pieds comprenant une théière, une cafetière, un sucrier couvert, un pot à lait et un plateau à deux anses.

Poids : 3 774 g

1 500 / 2 000 €

246

Important légumier en argent (950/1000^e) sur piédouche à deux anses feuillagées à décor de buste de putto en sphinge, le dessus de celles-ci en forme de médaillon et feuillagé laisse apparaître les cheveux des putti. Couvercle à bord de filets rubanés, la prise en forme de chou-fleur.

Poinçon Minerve, Maître orfèvre Emile PUIFORCAT.

Poids : 2 066 g - Longueur : 33 cm - Hauteur : 16 cm

1 200 / 1 500 €



247

247

Service à caviar en argent, la base carrée repose sur quatre pieds feuillagés, frise de godrons en terrasse. Le pied de la coupe balustre reçoit un décor de godrons et nœuds de ruban, bol en cristal taillé en relief d'octogones à décor d'ovales concaves à deux anses à enroulement feuillagé. Couvercle à prise en pomme de pin et armoiries comtales. Le haut du bol à monture argent retenant douze cuillers à décor de vases fleuris.

Poinçon Vieillard (1819-1838).

Poids brut : 1 435 g - Hauteur : 27 cm

800 / 1 000 €



246



248

248

Ecuelle couverte en argent (950/1000^e) à deux anses chantournées à motif rocaille, le couvercle à frise de godrons feuillagés et prise pomme de pin.

Poinçon Minerve.

Poids : 1 013 g

500 / 600 €

249

Plat creux ovale en métal argenté, bord à filets.

Travail de la maison *CHRISTOPHE et GALLIA*.

Longueur : 45 cm

60 / 80 €



250

250

Paire de légumes couverts en métal argenté à deux anses feuillagées et bord chantourné à filets.

Travail de la Maison *CHRISTOFLE et GALLIA*.

Hauteur : 14,5 cm - Longueur : 36,5 cm

100 / 150 €

251

Deux sculptures en bronze argenté dans le goût de Froment-Meurice, représentant un page au petit chien et un fauconnier, chacun posant sur un socle en marbre onyx noir.

Milieu du XIX^e siècle.

Hauteurs : 16,8 et 17 cm

300 / 400 €

252

Paire de supports de coupe en métal argenté, de forme triangulaire à contours mouvementés, posant sur trois pieds à enroulements, à décor ajouré de vagues, feuillages et coquilles stylisées. Signée *Cardeilhac-Paris*.

Hauteur : 9 cm - Longueur : 22,5 cm

150 / 200 €

253

HERMES

Paire de vide-poches en métal argenté, la prise en forme de tête de cheval.

Diamètre : 14 cm

150 / 200 €

254

Jean DESPRES, d'après

Seau à glace en métal argenté, le corps lisse reçoit deux prises en volute et accueille une large gourmette à maillons plats sur le pourtour de la bordure. Porte un cartouche sous la base.

Hauteur : 15 cm

300 / 400 €



254

ARMES ET SOUVENIRS HISTORIQUES

255

Belle paire de pistolets à silex.

Platines à corps plat gravées au trait et à décor de volutes, canon à pans puis rond vers la bouche. Fût long et crosses en noyer mouluré. Garnitures (sauf contre-platines) en argent découpé et en relief. Les pommeaux sont ornés de têtes de femmes à l'Antique. Baguette d'origine à tête d'argent.

Ces armes sont de très bonnes qualité sont signées sur les platines *DAUPHIN A BERGERAC* et possèdent le très rare étui en peau marqué d'une couronne et d'une fleur de lys servant à les transporter.

Epoque de la deuxième partie du XVIII^e siècle.

Longueur du canon : 28 cm -
Longueur totale : 38 cm

2 500 / 3 000 €



256

256

Caporal de Grenadier à pied de la Garde Impériale portant la Légion d'honneur

Chasseur à pied (vers 1812) saluant
Deux huiles sur panneau, portent une signature illisible.

Un panneau fendu et recollé
22 x 85 cm 200 / 250 €

257

Belle étude au crayon et fusain de couleur. Elle figure un capitaine en pied des Lanciers de la Garde du second Empire. En haut à gauche figure le cachet de l'Ecole Polytechnique et l'inscription 25 janvier 1858 G. Le Bouteiller.

Encadrée sous marie-louise.
27,5 x 44 cm
Dimensions avec le cadre :
45 x 61 cm 120 / 150 €



257

OBJETS DE VITRINE



258

258

Groupe en biscuit. *Les chats se bagarrant*, signé sous la base
E. FICHER.

Hauteur : 10 cm - Longueur : 14,5 cm

300 / 400 €

259

Ecole du XIX^e siècle

Portrait d'un ecclésiastique

Miniature ovale sur ivoire.

4 x 3 cm

30 / 40 €

260

Jeanne DYKMAN-LEMONNIER (1872- ?)

Portrait de Louis XVI et Marie-Antoinette

Paire de miniatures ovales sur ivoire, signées.

10 x 8 cm

Dans des cadres ovales à décor de guirlandes et carquois.

300 / 400 €

261

Ecole du XIX^e siècle

Scènes galantes sous un portique et champêtre

Paire de miniatures ovales sur ivoire.

12 x 9 cm

Dans des cadres en bois.

120 / 180 €

262

Ecole du XIX^e siècle

Le passage de la barrière

Miniature ronde double face sur porcelaine.

Diamètre : 5,5 cm

Dans un encadrement en bronze ciselé et sculpté à décor
torsadé et petites perles.

80 / 100 €

263

Porte-montre en bronze doré à décor des armes de France
surmontées d'une couronne et entourées de deux palmes.

7 x 7 cm

50 / 60 €

261



260



262



260



263



261



259



264

LIMOGES, XIX^e siècle

Le printemps

Plaque en émail rectangulaire légèrement bombée et monogrammée TS en bas à droite.

17 x 10,5 cm

400 / 500 €



265

DIEPPE, XIX^e siècle

Vierge à l'Enfant en ivoire, signée sur la terrasse MIGEON.

Hauteur sans le socle : 15 cm

Dans un coffret en marocain brun décoré au petits fers de guirlandes et feuilles.

300 / 400 €

OBJETS D'ART



266

266

Vierge à l'Enfant sur fond or dans un encadrement de rinceaux feuillagés et volutes.

Aquarelle, gouache et rehaut d'or sur papier.

Cadre en bois doré.

Datée 1898.

22,5 x 16,5 cm

300 / 400 €

267

Cave à liqueur en bois noirci à décor d'un médaillon en laiton, écaille et filets de laiton. L'intérieur contenant quatre carafes et verres en cristal et verre. Elle repose sur quatre petits pieds (manques).

Epoque Napoléon III.

300 / 400 €



267

268

Partie de service de verres en cristal taillé et à décor doré à l'or de liserés et volutes, comprenant un ensemble de vingt-deux verres de quatre tailles différentes, six coupes à Champagne et deux carafes avec bouchon.

Fin du XIX^e siècle, travail dans le goût de Saint-Louis.

200 / 300 €



268



269

269

Petit miroir en bois doré à décor de feuillages dans les écoinçons.

Epoque Régence.

Hauteur : 88 cm - Largeur : 74 cm

1 500 / 2 000 €

270

Pendule en marbre blanc et ornementation de bronzes dorés. Le cadran signé *ROBERT et COURVOISIE*.

Style Louis XVI.

Hauteur : 40,5 cm

400 / 500 €

271

Pendule squelette en forme de tonnelle en bronze doré et marbre blanc.

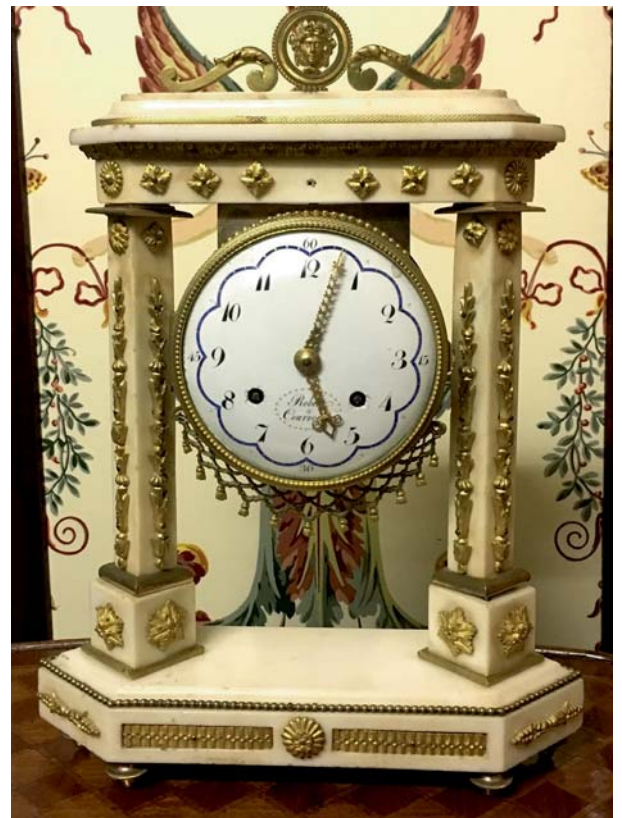
Epoque Louis XVI.

Hauteur : 34 cm

600 / 800 €



271



270

272

Garniture de cheminée en bronze doré et patiné comprenant une pendule à décor d'une allégorie de la Marine et une paire de candélabres à six bras de lumière et piétement tripode.

Epoque Restauration.

Accident au cadran.

Hauteur de la pendule : 50 cm - Hauteur des
candélabres : 84 cm 200 / 300 €



272

273

JOMA

Vase en verre dépoli à décor de motifs géométriques polychromes.

Signé.

Hauteur : 30 cm 50 / 60 €

MOBILIER



274

274

Petit bureau de pente, toutes faces galbées, en bois de placage et marqueterie à riche décor armorié en son centre et de volutes. Il ouvre par un abattant découvrant casiers et tiroirs, et trois tiroirs en ceinture. Pieds cambrés. Ornementation de bronze doré.

Travail du XIX^e siècle de l'est de la France. Style Louis XV.

Hauteur : 97 cm - Largeur : 60 cm - Profondeur : 40 cm
200 / 300 €



275

275

Petite commode en bois de placage et marqueterie de losange. Elle ouvre par deux tiroirs. Pieds droits et fuselés. Plateau de marbre gris.

Epoque Louis XVI.

Transformation et restauration.

Hauteur : 76,5 cm - Largeur : 50 cm - Profondeur : 35 cm 200 / 300 €

276

Bureau en acajou mouluré ouvrant à deux tiroirs, le plateau à coins arrondis reposant sur des pieds fuselés à cannelures.

Style Louis XVI.

Hauteur : 75 cm - Largeur : 116 cm - Profondeur : 62 cm 400 / 600 €



277

277
Commode en acajou à léger ressaut. Elle ouvre par cinq tiroirs sur trois rangs. Elle repose sur des pieds fuselés à montants cannelés. Plateau de marbre brèche.
 Estampille de LARDIN.
 Epoque Louis XVI.
 Ornementation de bronze doré. 2 000 / 3 000 €
André Antoine LARDIN, reçu Maître en 1750.

278
Trumeau en bois rechampi vert et doré, sculpté à décor de draperies, guirlandes feuillagées et fleuries, et frises d'entrelacs.
 Style Louis XVI.
 200 x 140 cm 300 / 400 €



278



279

279
Suite de trois chaises en acajou mouluré et sculpté de fleurs aux dés de raccordement. Pieds arrière sabre. Pieds avant balustres et cannelés.
 XIX^e siècle.
 Hauteur : 92 cm - Largeur : 50 cm - Profondeur : 43 cm
 100 / 120 €

280
Bureau plat en acajou ouvrant par quatre tiroirs et deux tirettes. Pieds gaine.
 Travail du XIX^e siècle.
 Accidents.
 Hauteur : 77 cm - Largeur : 114 cm - Profondeur : 63 cm
 200 / 300 €

281
Console en placage d'acajou ouvrant par un tiroir en ceinture. Pieds galbés réunis par une tablette d'entretoise. Plateau de marbre noir veiné blanc. Bronzes dorés à décor de palmettes.
 Epoque Restauration.
 Accidents au placage.
 Hauteur : 89 cm - Largeur : 125 cm - Profondeur : 49 cm
 300 / 400 €



281



282
Bureau plat en acajou ouvrant à deux tiroirs en ceinture et reposant sur des pieds fuselés.
 Première moitié du XIX^e siècle.
 Restaurations et manques.
 Hauteur : 77 cm - Largeur : 128 cm - Profondeur : 63 cm
 400 / 500 €



283
Cabinet en placage d'ébène et incrustations d'ivoire. Il ouvre par un théâtre central à colonnes et huit tiroirs de chaque côté. Pieds toupie.
 Travail italien du XIX^e siècle dans le goût du XVII^e siècle.
 Hauteur : 41 cm - Largeur : 79 cm - Profondeur : 27,5 cm
 300 / 400 €



284
Secrétaire de dame en bois de placage et marqueterie de filets. Il ouvre par un abattant découvrant une niche et cinq tiroirs, et un tiroir en ceinture. La façade à décor de verre églomisé à riche ornementation dorée de style Renaissance. Il repose sur des pieds droits fuselés.
 Travail dans le goût du XVIII^e siècle, style Louis XVI.
 Hauteur : 123 cm - Largeur : 54 cm
 Profondeur : 24 cm 1 200 / 1 500 €





287



286



285

285

Commode sauteuse en bois de placage et marqueterie de filets, elle ouvre par trois tiroirs sur deux rangs. Elle repose sur des pieds cambrés. Riche ornementation de bronzes dorés à décor rocaille. Plateau de marbre gris veiné blanc. Estampillée, XVIII^e siècle. Restaurations, fentes et accidents au placage. Hauteur : 88 cm - Largeur : 132 cm Profondeur : 55 cm 1 500 / 2 000 €

286

Suite de quatre fauteuils dossier à la reine en bois doré mouluré et sculpté de fleurs, pieds cambrés. Style Louis XV. Accidents. Hauteur : 97 cm - Largeur : 67 cm Profondeur : 62 cm 500 / 600 €

287

Ecran de cheminée en acajou garni de tissus à décor d'un personnage féminin ailé. Milieu du XIX^e siècle. 120 / 150 €

288

Charles et Ray EAMES

Fauteuil *Lounge Chair 670* en placage de bois de palissandre reposant sur un piétement cruciforme en métal. Garniture de cuir noir. Et un ottoman. 500 / 600 €



288



289

289

Charles et Ray EAMES

Fauteuil *Lounge Chair 670* en placage de bois de palissandre reposant sur un piétement cruciforme en métal. Garniture de cuir noir. 400 / 500 €

CONDITIONS DE LA VENTE

La **Sarl MAGNIN WEDRY** est une société de ventes volontaires de meubles aux enchères publiques régie par la loi du 10 juillet 2000. En cette qualité, la **Sarl MAGNIN WEDRY** agit comme mandataire du vendeur qui contracte avec l'acquéreur. Les rapports entre la **Sarl MAGNIN WEDRY** et l'acquéreur sont soumis aux présentes conditions générales d'achat qui pourront être amendées par des avis écrits ou oraux qui seront mentionnés au procès-verbal de vente.

I - Le bien mis en vente

a) Les acquéreurs potentiels sont invités à examiner les biens pouvant les intéresser avant la vente aux enchères, et notamment pendant les expositions. La **Sarl MAGNIN WEDRY** se tient à la disposition des acquéreurs potentiels pour leur fournir des rapports sur l'état des lots.

b) Les descriptions des lots résultant du catalogue, des rapports, des étiquettes et des indications ou annonces verbales ne sont que l'expression par la **Sarl MAGNIN WEDRY** de sa perception du lot, mais ne sauraient constituer la preuve d'un fait.

c) Les indications données par la **Sarl MAGNIN WEDRY** sur l'existence d'une restauration, d'un accident ou d'un incident affectant le lot, sont exprimées pour faciliter son inspection par l'acquéreur potentiel et restent soumises à son appréciation personnelle ou à celle de son expert.

d) L'absence d'indication d'une restauration d'usage, d'accidents, retouches ou de tout autre incident dans le catalogue, sur des rapports de condition ou des étiquettes, ou encore lors d'annonce verbale n'implique nullement qu'un bien soit exempt de défaut présent, passé ou réparé. Aucune réclamation ne sera admise une fois l'adjudication prononcée, une exposition préalable ayant permis aux acquéreurs l'examen des œuvres présentées.

e) Pour les objets dont le montant de l'estimation basse dépasse 1 500 € figurant dans le catalogue de vente, un rapport de condition sur l'état de conservation des lots pourra être communiqué sur demande. Les informations y figurant sont fournies gracieusement et à titre indicatif uniquement. Celles-ci ne sauraient engager en aucune manière la responsabilité de la **Sarl MAGNIN WEDRY**. En cas de

contestations notamment sur l'authenticité ou l'origine des objets vendus, la **Sarl MAGNIN WEDRY** est tenue par une obligation de moyens ; sa responsabilité éventuelle ne peut être engagée qu'à la condition expresse qu'une faute personnelle et prouvée soit démontrée à son encontre.

f) Inversement la mention de quelque défaut n'implique pas l'absence de tous autres défauts.

g) Les estimations sont fournies à titre purement indicatif et elles ne peuvent être considérées comme impliquant la certitude que le bien sera vendu au prix estimé ou même à l'intérieur de la fourchette d'estimations. Les estimations ne sauraient constituer une quelconque garantie.

h) Les estimations peuvent être fournies en plusieurs monnaies ; les conversions peuvent à cette occasion être arrondies différemment des arrondissements légaux.

II - La vente

a) En vue d'une bonne organisation des ventes, les acquéreurs potentiels sont invités à se faire connaître auprès la **Sarl MAGNIN WEDRY**, avant la vente, afin de permettre l'enregistrement de leurs données personnelles. La **Sarl MAGNIN WEDRY** se réserve de demander à tout acquéreur potentiel de justifier de son identité ainsi que de ses références bancaires. La **Sarl MAGNIN WEDRY** se réserve d'interdire l'accès à la salle de vente de tout acquéreur potentiel pour justes motifs.

b) Toute personne qui se porte enchérisseur s'engage à régler personnellement et immédiatement le prix d'adjudication augmenté des frais à la charge de l'acquéreur et de tous impôts ou taxes qui pourraient être exigibles. Tout enchérisseur est censé agir pour son propre compte sauf dénonciation préalable de sa qualité de mandataire pour le compte d'un tiers, acceptée par la **Sarl MAGNIN WEDRY**.

c) Le mode normal pour enchérir consiste à être présent dans la salle de vente. Toutefois la **Sarl MAGNIN WEDRY** pourra accepter gracieusement de recevoir des enchères par téléphone d'un acquéreur potentiel qui se sera manifesté avant la vente. La **Sarl MAGNIN WEDRY** ne pourra engager sa responsabilité notamment si la liaison téléphonique n'est pas établie, est établie tardivement, ou en cas d'erreur ou d'omissions relatives

à la réception des enchères par téléphone. A toutes fins utiles, la **Sarl MAGNIN WEDRY** se réserve d'enregistrer les communications téléphoniques durant la vente. Les enregistrements seront conservés jusqu'au règlement du prix, sauf contestation.

d) La **Sarl MAGNIN WEDRY** pourra accepter gracieusement d'exécuter des ordres d'enchérir qui lui auront été transmis avant la vente et que la **Sarl MAGNIN WEDRY** aura acceptés. Si la **Sarl MAGNIN WEDRY** reçoit plusieurs ordres pour des montants d'enchères identiques, c'est l'ordre le plus ancien qui sera préféré. La **Sarl MAGNIN WEDRY** ne pourra engager sa responsabilité notamment en cas d'erreur ou d'omission d'exécution de l'ordre écrit.

e) Dans l'hypothèse où un prix de réserve aurait été stipulé par le vendeur, la **Sarl MAGNIN WEDRY** se réserve de porter des enchères pour le compte du vendeur jusqu'à ce que le prix de réserve soit atteint. En revanche le vendeur ne sera pas admis à porter lui-même des enchères directement ou par mandataire. Le prix de réserve ne pourra pas dépasser l'estimation basse figurant dans le catalogue.

f) La **Sarl MAGNIN WEDRY** dirigera la vente de façon discrétionnaire tout en respectant les usages établis. La **Sarl MAGNIN WEDRY** se réserve de refuser toute enchère, d'organiser les enchères de la façon la plus appropriée, de déplacer certains lots lors de la vente, de retirer tout lot de la vente, de réunir ou de séparer des lots. En cas de contestation, la **Sarl MAGNIN WEDRY** se réserve de désigner l'adjudicataire, de poursuivre la vente ou de l'annuler, ou encore de remettre le lot en vente.

g) Sous réserve de la décision de la personne dirigeant la vente pour la **Sarl MAGNIN WEDRY**,

l'adjudicataire sera la personne qui aura porté l'enchère la plus élevée pourvu qu'elle soit égale ou supérieure au prix de réserve, éventuellement stipulé. Le coup de marteau matérialisera la fin des enchères et le prononcé du mot « Adjugé » ou tout autre équivalent entraînera la formation du contrat de vente entre le vendeur et le dernier enchérisseur retenu. L'adjudicataire ne pourra obtenir la livraison du lot qu'après règlement de l'intégralité du prix. En cas de remise

d'un chèque ordinaire, seul l'encaissement du chèque vaudra règlement. La **Sarl MAGNIN WEDRY** se réserve le droit de ne délivrer le lot qu'après encaissement du chèque.

h) Pour faciliter les calculs des acquéreurs potentiels, la **Sarl MAGNIN WEDRY** pourra être conduit à utiliser à titre indicatif un système de conversion de devises. Néanmoins les enchères ne pourront être portées en devises, et les erreurs de conversion ne pourront engager la responsabilité de la **Sarl MAGNIN WEDRY**.

III - L'exécution de la vente

a) En sus du prix de l'adjudication, l'adjudicataire (acheteur) devra acquitter par lot les commissions et taxes suivantes :

- Frais de vente volontaire : 21 % + 20 % de TVA, soit 25,2 % TTC.
- Frais de vente judiciaire : 12 % + 20 % de TVA, soit 14,40 % TTC.
- Pour les livres anciens et modernes, frais de vente volontaire : 20 % + 5,5 % TVA, soit 22,15 % TTC.

• Lots en provenance hors CEE :

Aux commissions et taxes indiquées ci-dessus, il convient d'ajouter la TVA à l'import (7 % du prix d'adjudication, 20 % pour les bijoux et montres, les automobiles, les vins et spiritueux et les multiples).

• Les taxes (TVA sur commissions et TVA à l'import) peuvent être rétrocédées à l'adjudicataire sur présentation des justificatifs d'exportation hors CEE. Un adjudicataire CEE justifiant d'un n° de TVA Intracommunautaire sera dispensé d'acquitter la TVA sur les commissions. Le paiement du lot aura lieu au comptant, pour l'intégralité du prix, des frais et taxes, même en cas de nécessité d'obtention d'une licence d'exportation.

L'adjudicataire pourra s'acquitter par les moyens suivants :

- en espèces : jusqu'à 1 000 € frais et taxes pour les ressortissants français, jusqu'à 15 000 € frais et taxes compris pour les ressortissants étrangers sur présentation de leurs papiers d'identité.
- par chèque ou virement bancaire.
- par carte de crédit : Visa, MasterCard.

b) La **Sarl MAGNIN WEDRY** sera autorisée à reproduire sur le procès-verbal de vente et sur le bordereau d'adjudication les renseignements qu'aura fournis l'adjudicataire avant la vente. Toute fausse indication engagera la responsabilité de l'adjudicataire. Dans l'hypothèse où l'adjudicataire

ne se sera pas fait enregistrer avant la vente, il devra communiquer les renseignements nécessaires dès l'adjudication du lot prononcée. Toute personne s'étant fait enregistrer auprès de la **Sarl MAGNIN WEDRY** dispose d'un droit d'accès et de rectification aux données nominatives fournies à la **Sarl MAGNIN WEDRY** dans les conditions de la Loi du 6 juillet 1978.

c) Il appartiendra à l'adjudicataire de faire assurer le lot dès l'adjudication. Il ne pourra recourir contre la **Sarl MAGNIN WEDRY**, dans l'hypothèse où par suite du vol, de la perte ou de la dégradation de son lot, après l'adjudication, l'indemnisation qu'il recevra de l'assureur de la **Sarl MAGNIN WEDRY** serait avérée insuffisante.

d) Le lot ne sera délivré à l'acquéreur qu'après paiement intégral du prix, des frais et des taxes. Dans l'intervalle la **Sarl MAGNIN WEDRY** pourra facturer à l'acquéreur des frais de dépôt du lot, et éventuellement des frais de manutention et de transport. A défaut de paiement par l'adjudicataire, après mise en demeure restée infructueuse, le bien est remis en vente à la demande du vendeur sur folle enchère de l'adjudicataire défaillant ; si le vendeur ne formule pas cette demande dans un délai d'un mois à compter de l'adjudication, la vente est résolue de plein droit, sans préjudice de dommages intérêts dus par l'adjudicataire défaillant. En outre, la **Sarl MAGNIN WEDRY** se réserve de réclamer à l'adjudicataire défaillant, à son choix :

- des intérêts au taux légal majoré de cinq points,
- le remboursement des coûts supplémentaires engendrés par sa défaillance,
- le paiement de la différence entre le prix d'adjudication initial et le prix d'adjudication sur folle enchère s'il est inférieur, ainsi que les coûts générés par les nouvelles enchères.

La **Sarl MAGNIN WEDRY** se réserve également de procéder à toute compensation avec des sommes dues à l'adjudicataire défaillant. La **Sarl MAGNIN WEDRY** se réserve d'exclure de ses ventes futures, tout adjudicataire qui aura été défaillant ou qui n'aura pas respecté les présentes conditions générales d'achat.

e) Les achats qui n'auront pas été retirés dans les sept jours de la vente (samedi, dimanche et jours fériés compris), pourront être transportés dans un lieu de conservation aux frais de l'adjudicataire défaillant qui devra régler

le coût correspondant pour pouvoir retirer le lot, en sus du prix, des frais et des taxes.

f) L'acquéreur pourra se faire délivrer à sa demande un certificat de vente qui lui sera facturé la somme de 30 € TTC.

IV - Les incidents de la vente

a) Dans l'hypothèse où deux personnes auront porté des enchères identiques par la voix, le geste, ou par téléphone et réclament en même temps le bénéfice de l'adjudication après le coup de marteau, le bien sera immédiatement remis en vente au prix proposé par les derniers enchérisseurs, et tout le public présent pourra porter de nouvelles enchères.

b) Pour faciliter la présentation des biens lors de ventes, la **Sarl MAGNIN WEDRY** pourra utiliser des moyens vidéo. En cas d'erreur de manipulation pouvant conduire pendant la vente à présenter un bien différent de celui sur lequel les enchères sont portées, la **Sarl MAGNIN WEDRY** ne pourra engager sa responsabilité, et sera seul juge de la nécessité de recommencer les enchères.

c) Pour faciliter les calculs des acquéreurs potentiels, la **Sarl MAGNIN WEDRY** pourra être conduit à utiliser à titre indicatif un système de conversion de devises. Néanmoins les enchères ne pourront être portées en devises, et les erreurs de conversion ne pourront engager la responsabilité de la **Sarl MAGNIN WEDRY**.

d) Prémption de l'État français
L'État français dispose d'un droit de préemption des œuvres vendues conformément aux textes en vigueur. L'exercice de ce droit intervient immédiatement après le coup de marteau, le représentant de l'État manifestant alors la volonté de ce dernier de se substituer au dernier enchérisseur, et devant confirmer la préemption dans les 15 jours. La **Sarl MAGNIN WEDRY** ne pourra être tenu pour responsable des conditions de la préemption par l'État français.

e) Propriété intellectuelle
Reproduction des œuvres

La **Sarl MAGNIN WEDRY** est propriétaire du droit de reproduction de son catalogue. Toute reproduction de celui-ci est interdite et constitue une contrefaçon à son préjudice. En outre la **Sarl MAGNIN WEDRY** dispose d'une dérogation légale lui permettant de reproduire dans son catalogue les œuvres mises en vente, alors même que le

droit de reproduction ne serait pas tombé dans le domaine public. Toute reproduction du catalogue de la **Sarl MAGNIN WEDRY** peut donc constituer une reproduction illicite d'une œuvre exposant son auteur à des poursuites en contrefaçon par le titulaire des droits sur l'œuvre. La vente d'une œuvre n'emporte pas au profit de son propriétaire le droit de reproduction et de représentation de l'œuvre.

f) Indépendance des dispositions

Les dispositions des présentes conditions générales d'achat sont indépendantes les unes des autres. La nullité de quelque disposition ne saurait entraîner l'inapplicabilité des autres.

g) Compétences législative et juridictionnelle.

La loi française seule régit les présentes conditions générales d'achat. Toute contestation relative à leur existence, leur validité, leur opposabilité

à tout enchérisseur et acquéreur, et à leur exécution sera tranchée par le tribunal compétent du ressort de Paris (France). L'acquéreur sera lui-même chargé de faire assurer ses acquisitions, et la **Sarl MAGNIN WEDRY** décline toute responsabilité quant aux dommages que l'objet pourrait encourir, et ceci dès l'adjudication prononcée. Toutes les formalités et transports restent à la charge exclusive de l'acquéreur.

RETRAIT DES LOTS

L'acquéreur sera lui-même chargé de faire assurer ses acquisitions, et la **Sarl MAGNIN WEDRY** décline toute responsabilité quant aux dommages que l'objet pourrait encourir, et ceci dès l'adjudication prononcée. Toutes les formalités et transports restent à la charge exclusive de l'acquéreur.

MODALITÉS DE STOCKAGE ET D'ENLÈVEMENT DES OBJETS VOLUMINEUX

Les meubles, tableaux et objets volumineux adjugés qui n'auront pas été retirés à l'issue de la vente seront entreposés au magasinage de l'Hôtel Drouot et soumis aux conditions en vigueur.

Informations auprès de Drouot : 01 48 00 20 20

MODALITES DE STOCKAGE ET D'ENLEVEMENT DES ORDRES D'ACHAT VOLUMINEUX

Les lots trop volumineux obtenus sur ordre d'achat seront entreposés dans notre garde meuble et soumis aux conditions suivantes :

Par lot :

Frais fixes de transfert et de maintenance : 25 € HT **

Passé le délai de 14 jours suivant la vente et à partir du 15e jour, l'assurance, les frais de stockage et des frais fixes vous seront facturés par la **Sarl MAGNIN WEDRY**, aux conditions suivantes :

Par lot et par jour calendaire :

Frais de Stockage : 3 € HT*

Adresse du garde meuble :

Garde Meuble TSE - 36-56 rue Louis David

93170 BAGNOLET

(Accessible sur rendez vous auprès de la **Sarl MAGNIN WEDRY** de 9h à 12h et 14h à 17h).

RETRAIT DES ORDRES D'ACHAT NON VOLUMINEUX

Vous pourrez retirer vos achats du lundi au vendredi de 9h à 17h, dès le lendemain de la vente (12 heures ouvrées après la vente), sur présentation du bordereau d'adjudication acquitté. Les lots ramenés à la **Sarl MAGNIN WEDRY** sont couverts gracieusement 14 jours suivant la vente. Passé ce délai et à partir du 15e jour, l'assurance, les frais de stockage et des frais fixes vous seront facturés par la **Sarl MAGNIN WEDRY**, aux conditions suivantes :

Par lot et par jour calendaire :

Frais de Stockage : 1,5 € HT*

Passé le délai de deux mois, la **Sarl MAGNIN WEDRY** se réserve le droit transférer et d'entreposer les lots dans son garde meuble (Garde-Meubles TSE) aux conditions suivantes :

Par lot :

Frais fixes de transfert et de maintenance : 30 € HT **

Sur simple demande de votre part, la **Sarl MAGNIN WEDRY** pourra faire établir des devis pour l'expédition de vos lots. Les frais de stockage seront arrêtés à compter du jour où le devis est accepté par vos soins.

Enlèvement des objets non vendus.

Les lots non vendus doivent être retirés dans les meilleurs délais par le vendeur, au plus tard dans les 14 jours suivant la vente publique sauf accord passé entre le vendeur et la **Sarl MAGNIN WEDRY**. A défaut, les frais de dépôt des objets invendus seront supportés par le vendeur, au tarif habituel en pareille matière. La **Sarl MAGNIN WEDRY** ne sera tenue d'aucune garantie à l'égard du vendeur concernant ce dépôt.

Rappel de définitions

Attribué à : signifie que l'œuvre a été exécutée pendant la période de production de l'artiste mentionné et que des présomptions désignent celui-ci comme l'auteur vraisemblable ou possible sans certitude.

Entourage de : le tableau est l'œuvre d'un artiste contemporain du peintre mentionné qui s'est montré très influencé par l'œuvre du Maître.

Atelier de : sorti de l'atelier de l'artiste, mais réalisé par des élèves sous sa direction.

Dans le goût de : l'œuvre n'est plus d'époque.

* hors prime d'assurance stockage au taux de 0,6 % de la valeur du lot.

** dans la limite de 150 € HT.

Photos Thierry Jacob
Mise en page et impression Sipap-Oudin
Vincent Lecouturier - Mail : catalogue-art@sipap-oudin.fr



Florent MAGNIN - François WEDRYCHOWSKI
14 rue Drouot - 75009 Paris
contact@mw-encheres.com
www.mw-encheres.com