

NeXT-ART-ÉMOTION

Fonds de Dotation International Digital



Hôtel Drouot
Samedi 21 octobre 2017







SAMEDI 21 OCTOBRE 2017 à 14 H
DROUOT - Salle 10
9, rue Drouot – 75009 PARIS

ART CONTEMPORAIN
NeXT-ART-EMOTION
Invité d'honneur : LE BRÉSIL

Expositions Publiques salle 10 :

Jeudi 19 octobre 2017, salle 10, de 11h à 18h
Vendredi 20 octobre 2017, salle 10, de 11h à 18h
Samedi 21 octobre 2017, salle 10, de 11h à 12h
Téléphone pendant les expositions et la vente : 01 48 00 20 10

Pour vos ordres d'achat,
inscrivez-vous en ligne sur :
www.mw-encheres.com
Enchérir en direct sur :

DrouotLIVE^{MOO}

Barnebys.fr
TOUTES LES ENCHÈRES EN UN SEUL ENDROIT

Florent MAGNIN - François WEDRYCHOWSKI

Commissaires-Priseurs habilités - n° d'agrément 2002-257

14 rue Drouot – 75009 PARIS

Tél. : 01 47 70 41 41 - Fax : 01 47 70 41 51

Email : contact@mw-encheres.com

Site : www.mw-encheres.com



Fonds de Dotation International Digital

LE LIEN PAR LE NUMÉRIQUE

« Pour accomplir de grandes choses, Il ne suffit pas d'agir,
Il faut aussi rêver, Pas seulement planifier, Mais aussi croire ».
A. France



Après l'homme qui marche, l'homme qui fabrique
Nous sommes à l'ère de l'homme qui joue.

L'esprit philanthropique de FD.ID s'articule autour de ses 2 projets :

Un mécénat humaniste fondé sur l'art du partage avec les PMR -Personnes à Mobilité Réduite

1. Mission : animer et accompagner les PMR dans leur isolement par des supports interactifs, numériques et ludo-éducative par le numérique pour les enfants hospitalisés – handicapés
2. Vision : créer une nouvelle communication pour les PMR à travers le digital
3. Objectif : créer le lien numérique par le partage humain

Un mécénat culturel fondé pour la création du Museum of Living Art - MoLA & MoLA-Kid

1. Mission : la création d'un musée d'art contemporain basé sur l'émotion et musée MoLA-Kid, « artistes de demain à découvrir », les enfants de 8 à 16 ans
2. Vision : la transmission de l'art contemporain par le digital tangible – Digigraphie® Epson.
3. Objectif : la création du lien subjectif de l'AC entre le public et l'artiste

La Modernité Du Mécénat Humaniste & Ses Ambitions

Soulager le parcours de vie des personnes adultes ou enfants handicapés physiques par la création des ateliers d'œuvres numériques, livres audibles à créer, jeux d'imagination....

La RSE avec le retour à l'emploi de jeunes et de seniors qualifiés pour accompagner les PMR

Avec le MoLA-Kid, créé par et pour les enfants de 8 à 16 ans, chaque après-midi, une étude ludique journalière de 14h-16h est proposée au musée ou via le net à travers la France, pour les groupes scolaires. La compréhension de l'art et la société en compagnie des créateurs et des philosophes sera au programme

Les œuvres sélectionnées des enfants de 8 à 16 ans, « artistes de demain à découvrir », -avec l'autorisation de leurs parents-, enrichissent les collections du musée avec les mêmes conditions que les artistes adultes.

Une résidence d'artistes R&D, dédiée à l'art numérique est également envisagée....



Fonds de Dotation International Digital

LE LIEN PAR LE NUMÉRIQUE

Des Intuitions aux Innovations, les époques changent et les créateurs les empreignent



*“Le musée éphémère de la salle des ventes devient
Par la magie de la technologie et un concept innovant, un musée durable.”*

Cette troisième vente aux enchères organisée au profit du fonds FD.ID, a pour objectif de créer le musée d'art contemporain MoLA. Organisée à l'Hôtel Drouot, elle permet au musée MoLA, en partenariat avec Epson, de faire émerger des artistes contemporains.

Avec cette initiative, nous avons osé innover pour stimuler la création, nous avons osé sortir des sentiers battus.

Chaque œuvre vendue sera reproduite en lithographie digitale - Digigraphie® Epson- et constituera le fonds du musée. L'inauguration de MoLA en entreprise – sa première phase - a eu lieu le 18 juin 2015 dans les locaux d'EPSON France.

Comme à l'époque des impressionnistes et leurs collectionneurs américains qui ont enrichi les musées américains, cette fois, un musée Français peut transmettre, le choix et la décision des acquéreurs de ventes aux enchères françaises.

Au musée MoLA, seule, l'Émotion ressentie guide la sélection et transmet le goût du public.

Notre humanité conjugue de plus en plus son intelligence avec les machines que nous créons.

Cette part d'Émotion sera la seule particule témoin de l'humain dans les siècles à venir.

En achetant une œuvre lors de cette vente aux enchères, vous participez à la constitution du fonds du musée, témoin de l'Art Contemporain du début du XXI siècle

ON dit : « Aujourd'hui, les artistes n'ont plus de savoir-faire, c'est la mort de l'Art! »

Le marché de l'art surestime l'art contemporain qui est réservé à une élite.

LA MISSION DU MOLA EST :

- De donner accès à des artistes au marché de l'art (ventes aux enchères, ventes sur le site,)
- D'offrir à un large public la possibilité d'acquérir plus facilement des œuvres d'art contemporain
- De faire voyager les œuvres dans l'entreprise pour créer un lien entre les différents publics

En attendant de trouver son écrin, Le musée MoLA, en nomade, s'expose gracieusement dans les entreprises permettant ainsi d'offrir un espace propice à l'échange, qui est la fonction essentielle de l'art

Que l'inspiration et l'imagination des hommes puissent créer encore d'autres mondes merveilleux. »

Jaqy Ami Ryan

Photographie & Art Numérique

Techniques de production de l'artiste*



Procédé d'impression selon le label **Epson Digigraphie®**

- Tirages d'art réalisés par le réseau de laboratoires agréés Epson Digigraphie®
- Papiers d'art homologués selon le passage de tests de longévité (120 ans)
- Imprimantes photos d'art agréées Digigraphie® et encres pigmentaires Epson UltraChrome™
- Tirages d'art Digigraphie® numérotés, certifiés, signés par l'artiste, et référencés sur le site www.digigraphie.com
- Tirages estampillés par le laboratoire agréé Digigraphie®



Qualité et résultats identiques quel que soit le laboratoire agréé, et le moment où le tirage est réalisé.
Traçabilité et certification garanties.



Procédés d'impression concurrents

- Qualité d'impression et résultats variables selon :
 - . Imprimeur ou laboratoire photo
 - . Matériel utilisé : imprimante + encre
 - . Type de papier, support, finition
- Signature de l'artiste
- Numérotation proposée selon la "bonne foi" de l'artiste



Qualité et résultats variables selon matériels et prestataires.
Traçabilité et certification complexes à démontrer.

Grâce à la Digigraphie®, le monde de l'Art exploite enfin tous les avantages des technologies numériques, tout en garantissant une qualité, une traçabilité et une conservation exceptionnelles des œuvres produites selon ce label. Plus d'information : www.digigraphie.com

"Par définition une oeuvre originale se doit d'être unique"



MoLA
MUSEUM LIBRE ART

**DIGI
GRAPHIE**
by Epson

EPSON®
EXCEED YOUR VISION



L'Art"- L'Alchimie qui transmet les sentiments.

"L'Art est l'expression la plus pure qui soit de l'inconscient de chacun. C'est la liberté d'expression, la sensibilité ; la créativité, c'est la vie" (Jung, 1920).

Au cours des années durant lesquelles j'ai vécu en Europe, j'ai trouvé dans l'Art, "l'Alchimie qui transmute les sentiments", les symboles, les caractéristiques et les conditions directement liés à l'inconscient collectif de l'humanité contemporaine. Je vois l'Art comme un fil conducteur contribuant à la formation de notre personnalité individuelle.

Depuis que le monde existe, l'être humain se développe à travers l'Art, car ce dernier va de pair avec certains des plus profonds processus psychologiques de l'individu.

C'est cette proposition de transmutation que révèle le Musée Mola de Paris, qui relie les relations humaines et émotionnelles et fournit, au marché de l'Art, des artistes qui se font les médiateurs de cette alchimie nécessaire et qui sont capables d'exercer une plus grande influence sur les collectionneurs et admirateurs d'Art, en étant plus présents dans leur quotidien.

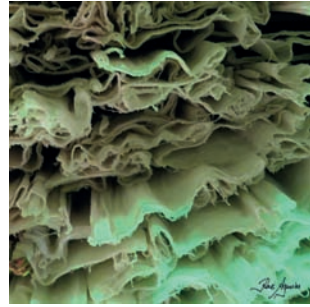
Je serai éternellement reconnaissante à Madame Jaqy Ami, Présidente du Musée Mola de Paris ; d'avoir choisi le Brésil comme invité d'honneur de l'important développement de ce prestigieux Musée ; offrant ainsi l'opportunité de présenter l'Art Brésilien au cours d'une vente aux enchères internationale, se déroulant à Paris et donnant ainsi, aux artistes sélectionnés, une plus grande visibilité sur le marché de l'Art et la possibilité de connaître une importante évolution dans leur trajectoire artistique.

Ce sont des énergies universelles qui se croisent au sein d'un panorama mondial qui a besoin de reconnaissance ; de reconstruction et de la floraison d'une émotion aidant à séduire l'autre et à établir une relation valorisante entre la création et l'individu ; faisant ainsi émerger de nouveaux liens qui permettent de dépasser toutes les frontières.

Heloiza Azevedo
Commissaire d'Arte, biographe et Productrice Culturelle
Musée MoLA.



1



2

1
AGUIAR Rose - Née en 1951

Impressions I - 2014
Photographie digitale - Impression sur aluminium - Tirage 1/3.
50 x 70 cm 400 / 500 €

2
AGUIAR Rose - Née en 1951

Artesanias VII - 2014
Photographie digitale - Impression sur aluminium - Tirage 1/3.
60 x 60 cm 500 / 600 €



3



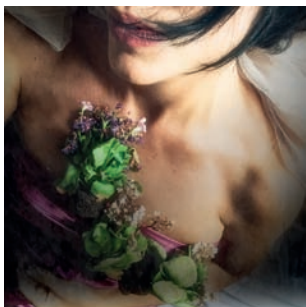
4

3
AGUILAR Luciana - Née en 1968

Série Absences - 2016
Photographie digitale - Impression sur papier Hahemühle
Museun Etching 350g - Tirage 1/3.
60 x 60 cm 400 / 500 €

4
AGUILAR Luciana - Née en 1968

Série Promesses - 2016
Photographie digitale - Impression sur papier Hahemühle
Museun Etching 350g - Tirage 1/3.
60 x 60 cm 400 / 500 €



5



6

5
AGUILAR Luciana - Née en 1968

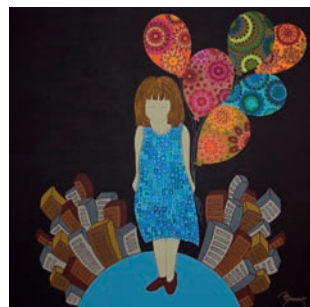
Série Mes Silences - 2016
Photographie digitale - Impression sur papier Hahemühle
Museun Etching 350g - Tirage 1/3.
60 x 60 cm 400 / 500 €

6
ALVES Wallace - Né en 1972

Conflit - 2017
Huile sur toile.
67 x 73 cm 400 / 600 €



7



8

7
ALVES Wallace - Né en 1972

Les Circuits - 2017
Impression de mixte sur aluminium - Tirage 1/3.
50 x 70 cm 300 / 400 €

8
BERBERT Denise - Née en 1965

Menice - 2017
Acrylique sur bois (MDF).
80 x 80 cm 600 / 800 €



9



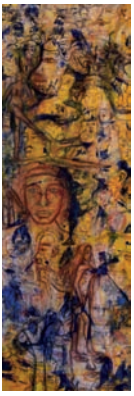
10

9
BERBERT Denise - Née en 1965

Le Rédempteur - 2017
Acrylique sur bois (MDF).
80 x 80 cm 600 / 800 €

10
CAPISTRANO Maiara - Née en 1988

La Forêt Enchantée - 2016
Mixte sur toile.
80 x 80 cm 400 / 600 €



11



12

11
CAPISTRANO Maiara - Née en 1988
Les Saltimbanques - 2016 / 2017
Mixte sur toile.
114 x 39 cm

400 / 600 €

12
DEL VALE Rosana - Née en 1964
Série Ludique 2 - 2017
Mixte sur toile.
100 x 60 cm

500 / 600 €



13



14

13
DEL VALE Rosana - Née en 1964
Série Humaine 2 - 2017
Mixte sur toile.
100 x 60 cm

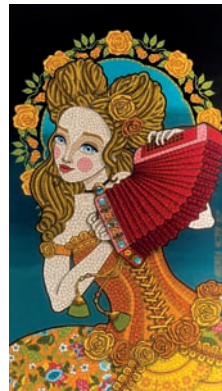
500 / 600 €

14
GODOY Enio - Né en 1962
The Best - 2016
Photographie digitale - Impression sur aluminium - Tirage 1/3.
60 x 80 cm

400 / 600 €



15



16

15
GODOY Enio - Né en 1962
Musée Tomorrow - 2016
Photographie digitale - Impression sur aluminium - Tirage 1/3.
60 x 80 cm

400 / 600 €

16
HORN Andréa - Née en 1967
La Joie - 2017
Acrylique sur bois (MDF).
77,5 x 43 cm

800 / 1 000 €



17



18

17
HORN Andréa - Née en 1967
Belle Symphonie - 2017
Acrylique sur bois (MDF).
77,5 x 43 cm

800 / 1 000 €

18
IRION Débora - Née en 1963
Le Voyageur - 2017
Sculpture sur aluminium.
Hauteur : 30 cm - Largeur : 32 cm - Profondeur : 22 cm

250 / 500 €



19



20

19
IRION Débora - Née en 1963
L'aigle - 2017
Sculpture sur aluminium.
Hauteur : 25 cm - Diamètre : 20 cm

250 / 500 €

20
K Flavia - Née en 1975
Madona - 2014
Photographie digitale - Impression sur aluminium - Tirage 1/3.
80 x 60 cm

500 / 600 €



21



22

21

KRUSCHEWSKY Maria - Née en 1975
Série - *Les Parapluies de Maria* - 2015
Monotypie et huile sur papier.
70 x 50 cm

300 / 400 €

22

KRUSCHEWSKY Maria - Née en 1975
Série - *Les Parapluies de Maria* - 2015
Monotypie et huile sur papier.
70 x 50 cm

300 / 400 €



23



24

23

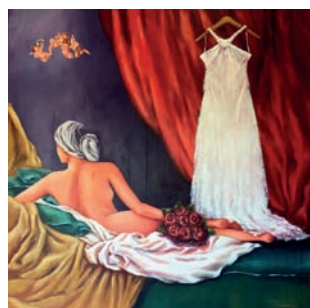
MAGRO Tiago - Né en 1975
Good is Keeper - 2016
Mixte sur toile.
101 x 101 cm

600 / 800 €

24

MCOSTA Eloisa - Née en 1959
Vie I, II, III - 2014
Trois sculptures sur marbre blanc reconstitué.
Hauteur : 56 cm - Largeur : 24 cm - Profondeur : 14 cm
Poids de chaque : 6,950 kg

1 200 / 1 500 €



25



26

25

MENDES Conceição - Né en 1947
La Jeune Mariée - 2016
Acrylique sur bois (MDF).
123 x 123 cm

600 / 800 €

26

MENDES Conceição - Né en 1947
Le bisous - 2017
Acrylique sur bois (MDF).
100 x 70 cm

500 / 600 €



27



28

27

PEREZ Silvana - Née en 1973
Pin-oup - 2017
Collage sur toile.
80 x 80 cm

400 / 500 €

28

PEREZ Silvana - Née en 1973
La belle Bijoux - 2017
Collage sur toile.
80 x 80 cm

400 / 500 €



29



30

29

RAMALHO Cybele - Née en 1958
Observateurs Urbaines - 2017
Impression sur aluminium - Tirage 1/3.
50 x 75 cm

400 / 600 €

30

RAMALHO Cybele - Née en 1958
Coupes Organiques - 2017
Impression sur aluminium - Tirage 1/3.
50 x 75 cm

400 / 600 €

31

SEVERO Luciana - Née en 1975

Les Favelas du Brésil - 2017

Acrylique sur bois (MDF).

80 x 120 cm

600 / 800 €



31

32

SZTEJNMAN Vitoria - Née en 1954

Dialogues - 2017

Sculpture sur argile et porcelaine.

Hauteur : 19 cm - Largeur : 26 cm - Profondeur : 1 cm

300 / 400 €



32

33

SZTEJNMAN Vitoria - Née en 1954

Embrasse - 2017

Sculpture sur argile et porcelaine.

Hauteur : 13,5 cm - Largeur : 16 cm - Profondeur : 12 cm

300 / 400 €



33



34

34

SZTEJNMAN Vitoria - Née en 1954

To Picasso - 2017

Sculpture sur argile et porcelaine.

Hauteur : 20 cm - Largeur : 16 cm - Profondeur : 15 cm

300 / 400 €



33



34

35

VALENZUELA Willy - Né en 1966

Madona Elegante - 2015

Sculpture de PVC recyclé.

Hauteur : 64 cm - Largeur : 15 cm - Profondeur : 12 cm

300 / 400 €



35



36

36

VALENZUELA Willy - Né en 1966

Madona Heureuse - 2015

Sculpture de PVC recyclé.

Hauteur : 60 cm - Largeur : 22 cm - Profondeur : 15 cm

300 / 400 €



35



36

37

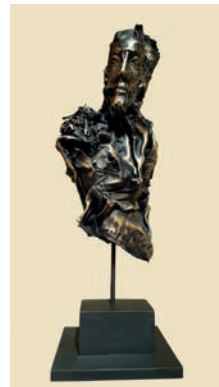
VALENZUELA Willy - Né en 1966

Magicien d'Oz - 2016

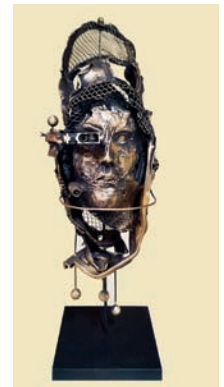
Sculpture de PVC recyclé.

Hauteur : 64 cm - Largeur : 20 cm - Profondeur : 18 cm

500 / 600 €



37



38

38

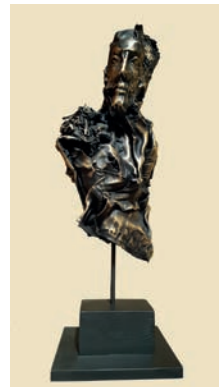
VALENZUELA Willy - Né en 1966

Le Futuriste - 2016

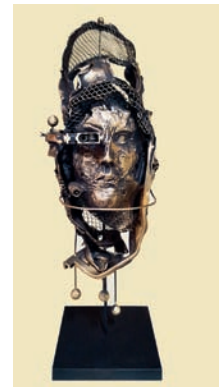
Sculpture de PVC recyclé.

Hauteur : 60 cm - Largeur : 22 cm - Profondeur : 15 cm

500 / 600 €



37



38

39

VASQUES Eunice - Née en 1960

Lisbonne - 2017

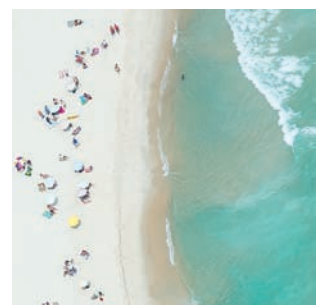
Photographie digitale - Impression sur aluminium - Tirage 1/3.

60 x 60 cm

400 / 600 €



39



40

40

VASQUES Eunice - Née en 1960

La plage d'Ipanema - 2017

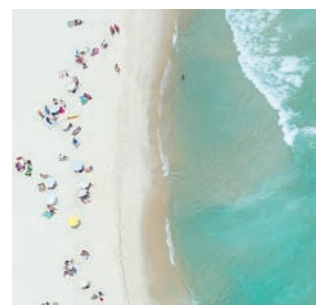
Photographie digitale - Impression sur aluminium - Tirage 1/3.

60 x 60 cm

400 / 600 €



39



40

41

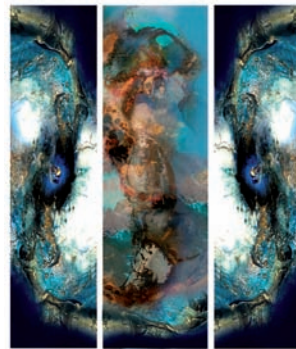
ANNOVAZZI Caterina - Née le 21/05/1961

Bleu de turquin - 1/2

Estampe digitale rehaussée de pastels et ors. Digigraphie EPSON sur papier aquarelle Rotation.

100 x 100 cm

1 000 / 1 100 €



41

42

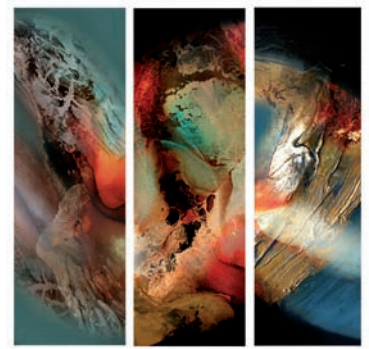
ANNOVAZZI Caterina - Née le 21/05/1961

Bleu de paon - 1/2

Estampe digitale rehaussée de pastels et ors. Digigraphie EPSON sur papier aquarelle Rotation.

100 x 100 cm

1 000 / 1 100 €



42

43

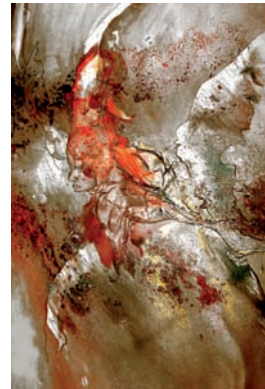
ANNOVAZZI Caterina - Née le 21/05/1961

Phile (Œuvre primée) - 1/2

Estampe digitale rehaussée de pastels et ors. Digigraphie EPSON sur papier aquarelle Rotation.

80 x 60 cm

1 000 / 1 100 €



43



44

44

ANNOVAZZI Caterina - Née le 21/05/1961

Térence Tazzano (Œuvre primée) - 2/3

Estampe digitale rehaussée de pastels et ors. Digigraphie EPSON sur papier aquarelle Rotation.

110 x 63 cm

1 000 / 1 100 €



45



46

45

BREGOU Roger - Né en 1933

Onirique312- 1/3

Hybride en DIGIG®.

80 x 70 cm

200 / 300 €

46

DESMARIS Nathalie - Née le 28/05/1971

Espace temps-space time - Tirage 1/7

Technique mixte digigraphie. 1/7.

90 x 70 cm

400 / 500 €

47

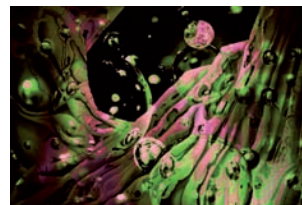
DESMARIS Nathalie - Née le 28/05/1971

Union - Tirage 1/7

Technique mixte digigraphie. 1/7.

60 x 90 cm

300 / 400 €



47



48

48

DOPOURIDIS Zoé - Née le 11/02/1963

Piano - Tirage 1/1

Art digital.

57,5 x 100 cm

300 / 400 €

49

DOPOURIDIS Zoé - Née le 11/02/1963

Divagation - Tirage 1/1

Art digital.

57,5 x 100 cm

300 / 400 €



49



50

50

LICATA Fabien - Né le 24/08/1959

Eurythmie climatique - N°1/5

Photographie contrecollée Dibond 3 mm montage caisse américaine DIGIG®.

60 x 90 cm

400 / 500 €

51

LICATA Fabien - Né le 24/08/1959

Déflagration lunaire - N°15

Photographie contrecollée Dibond 3 mm montage caisse américaine DIGIG®.

60 x 90 cm

300 / 400 €



51



52

52

LICATA Fabien - Né le 24/08/1959

Suspension solloïdale - N°1/5

Photographie contrecollée Dibond 3 mm montage caisse américaine DIGIG®.

60 x 90 cm

300 / 400 €

53

MIEL Thomas - Né le 04/10/1979

Chaos interne - 2017

Modélisation 3D, photographie contrecollée Dibond 3 mm, montage caisse américaine. 1/3.

60 x 90 cm

300 / 400 €



53



54

54

MILLAS Bruno - Né le 06/05/1974

Evasion - Tirage 1/15

Peinture et dessin en infographie numérique impression fine art Baryta.

70 x 50 cm

200 / 300 €

55

MILLAS Bruno - Né le 06/05/1974

Dragon de feu - Tirage 1/16

Peinture et dessin en infographie numérique impression fine art Baryta.

70 x 51 cm

200 / 300 €



55



56

56

MILLAS Bruno - Né le 06/05/1974

Conte de fait - Tirage 1/17

Peinture et dessin en infographie numérique impression fine art Baryta.

70 x 52 cm

200 / 300 €

57

(SCHMIDT OLIVIER) OLIVE - Né le 07/08/1965

La Vierge - Tirage 1/1

Création numérique DIGIG® sur Dibond caisse américaine.

60 x 90 cm

550 / 650 €



57



58

58

(SCHMIDT OLIVIER) OLIVE - Né le 07/08/1965

Joséphine - Tirage 1/1

Création numérique DIGIG® sur Dibond caisse américaine.

70 x 70 cm

450 / 550 €

59

(SCHMIDT OLIVIER) OLIVE - Né le 07/08/1965

Magic - Tirage 1/1

Création numérique DIGIG® sur Dibond caisse américaine.

70 x 70 cm

500 / 600 €



59



60

60

(SCHMIDT OLIVIER) OLIVE - Né le 07/08/1965

Barcelona - Tirage 1/1

Création numérique DIGIG® sur Dibond caisse américaine.

70 x 70 cm

600 / 800 cm

61

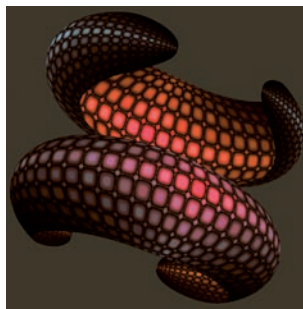
STEINERT Olivier - Né le 30/03/53

Embrace - 1/1

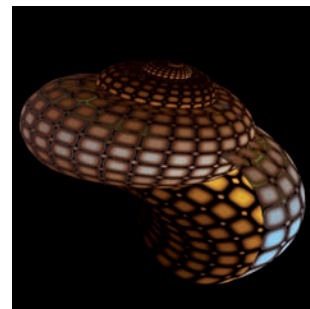
Peinture numérique.

70 x 70 cm

400 / 600 €



61



62

62

STEINERT Olivier - Né le 30/03/53

Snail - 1/1

Peinture numérique.

70 x 70 cm

400 / 600 €

63

TROALEN Jonathan - Né le 04/08/1981

Diñs - 1/1

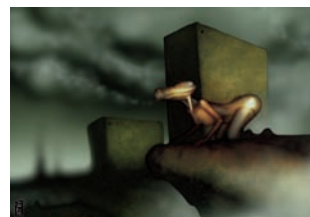
Tirage DIGIG®.

85 x 60 cm

250 / 400 €



63



64

64

TROALEN Jonathan - Né le 04/08/1981

Gedour II - 1/1

Tirage DIGIG®.

60 x 85 cm

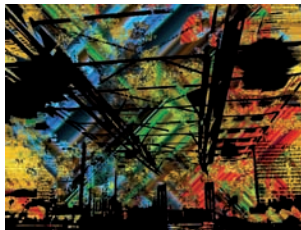
250 / 400 €

65

ACRYMX (MONNEY Michael) - Né le 19/02/1977

BNF1 - 1/1

Art Digital - photomontage- Sublichromie sur aluminium. Cadre aluminium : 5 cm
75 x 100 cm 1 200 / 1 500 €



65

66

AFKHAMI Afsaneh - Née le 23/04/1961

La révérence - 1/7 + 2 EA

Photo numérique, contrecollée sur aluminium, réalisation en 2016 - danseuse de l'Opéra Fanny Gorse.

90 x 90 cm 800 / 1 000 €

Présidente & jury de la section photo du Salon des Artistes Français 2014-2017 - Médaille d'honneur du Salon des Artistes Français 2015.



66

67

AFKHAMI Afsaneh - Née le 23/04/1961

JAPAN EARTHQUAKE - 2/7 + 2 EA

Œuvre numérique peint par l'auteur, réalisation 2012, danseuse de l'Opéra Calista Ruat.

100 x 70 cm 800 / 1 000 €



67



68

68

AFKHAMI Afsaneh - Née le 23/04/1961

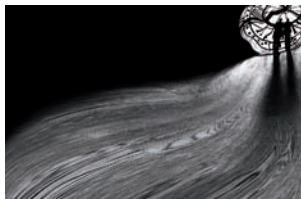
Cercle de Compassion « Danse Soufie »

3/7 + 2 EA

Photo argentique numérisée, légèrement modifiée par l'auteur, contrecollée sur aluminium, cadre américain - réalisation 2004 danseuse Laya Torkaman Loo.

100 x 86 cm 800 / 1 000 €

Médaille de bronze au salon des Artistes Français 2009 - Prix du Musée d'Art Chianciano International Art Award, 2010 Italie.



69



70

69

ANNE LOU - Née le 21/11/1960

Horloge à Paris - N°3 sur 7 + 2 EA

Photographie numérique impression sur métal sublichrome.

60 x 92 cm 600 / 800 €

Mention du Jury du Salon des Artistes Français 2017.



71



72

70

ANNE LOU - Née le 21/11/1960

New York 2, Times square - N°3 sur 7 + 2 EA

Photographie numérique impression sur métal sublichrome.

81 x 54 cm 600 / 800 €

71

ANNE LOU - Née le 21/11/1960

Métro 1 - Emmène moi - N°3 sur 7+ 2 EA

Photographie numérique impression sur métal sublichrome.

60 x 92 cm 600 / 800 €

72

BARBREL Pierre - Né le 27/03/1991

M - 2/5

Photographie mixte - Impression sur aluminium.
90 x 60 cm 600 / 800 €

73

BARBREL Pierre - Né le 27/03/1991

N - 2/5

Photographie mixte - Impression sur aluminium.
90 x 60 cm 600 / 800 €

Médaille de Bronze Salon des Artistes français.



73



74

74

BITRIN Yves - Né le 14/12/1948

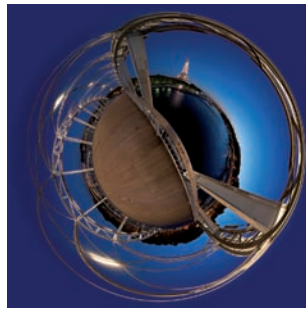
Le veilleur - Tirage 3/3

Impression Fine Art numérique sous verre acrylique.

120 x 80 cm 600 / 800 €



75



76

75

BITRIN Yves - Né le 14/12/1948

Eclats - Tirage 1/1

Impression Fine Art numérique sous verre acrylique.

80 x 120 cm

450 / 500 €

76

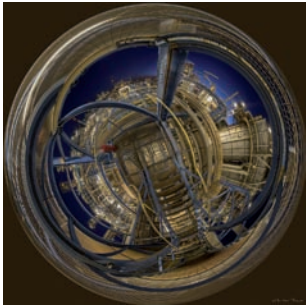
BRAUT Christian - Né en 1962.

Passerelle Debilly - Tirage 1/1

Photographie DIGIG®.

90 x 90 cm

400 / 600 €



77



78

77

BRAUT Christian - Né en 1962

Raffinerie de Donges - Tirage 1/1

Photographie DIGIG®.

90 x 90 cm

600 / 800 €

78

BRAUT Christian - Né en 1962

Jetée du Pouliguen - Tirage 1/1

Photographie DIGIG®.

90 x 90 cm

400 / 600 €



79



80

79

KARO COTTIER (Caroline COTTIER) - Née le 02/04/1975

Rêverie - 1/7 + 3 EA

Photographie numérique.

70 x 70 cm

300 / 450 €

Médaille de bronze Salon des Artistes français. Prix AGAP.

80

KARO COTTIER (Caroline COTTIER) - Née le 02/04/1975

Manon - 1/7 + 3 EA

Photographie numérique.

70 x 70 cm

300 / 450 €

Médaille de bronze Salon des Artistes français. Prix AGAP.

81

KARO COTTIER (Caroline COTTIER) - Née le 02/04/1975

Le Porteur De Rêves - 1/7 + 3 EA

Photographie numérique.

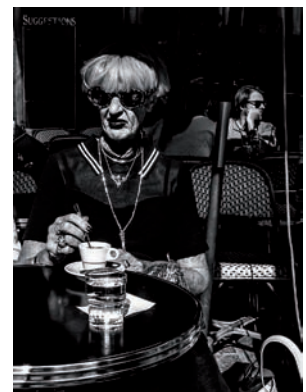
150 x 100 cm

700 / 900 €

Médaille de bronze Salon des Artistes français. Prix AGAP.



81



82

82

DERMENTZIS Georgios - Né le 23/05/1975

AB FabAb Fab, Rue Montorgueil, Paris 2015 - 1/20

Photographie numérique tirage sur papier Hahnemühle Fine Art Baryta 325 g.

Cadre en bois avec de verre anti reflet.

40 x 30 cm

300 / 400 €

83

DOPOURIDIS Zoé - Née le 11/02/1963

Toy - Tirage 1/4

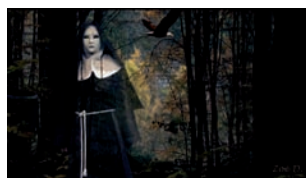
Installation et art digital.

57,5 x 100 cm

300 / 400 €



83



84

84

DOPOURIDIS Zoé - Née le 11/02/1963

Solitude - Tirage 1/5

Installation et art digital.

70 x 100 cm

400 / 600 €

85

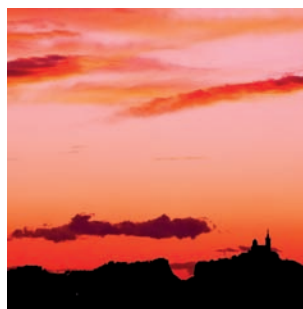
DREZEN Olivier - Né le 09/04/1976

Rouge from MARS - Tirage 1/5

Photo DIGIG@EPSON water resistant Matt 375g.

80 x 80 cm

400 / 500 €



85

86

DREZEN Olivier - Né le 09/04/1976

Face à moi - Tirage 1/4

Photo DIGIG@EPSON water resistant Matt 375g.

80 x 80 cm

400 / 600 €



86

87

DREZEN Olivier - Né le 09/04/1976

La haut - Tirage 1/4

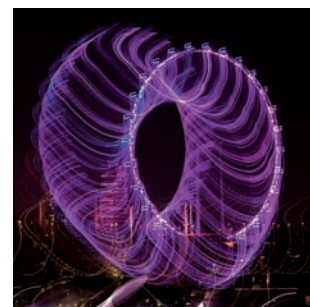
Photo DIGIG@EPSON water resistant Matt 375g.

80 x 80 cm

400 / 500 €



87



88

88

FONTAINE Thierry - Né le 28/09/1960

Garden of the bay - Tirage 1/1

« LA ROUE »

Tirage Fine Art papier Photorag Baryta Hahnemühle 315g contrecollé sur Dibond 2 mm + accroches spéciales AluDigigraphe®.

90 x 90 cm

400 / 600 €

89

FOUCHET Frédéric - Né le 20/08/1963

Dualité 30 - Tirage 1/2

Papier Hahnemühle Photo Rag Baryta 315g Digigraphie.

60 x 60 cm

500 / 600 €



89



90

90

FOUCHET Frédéric - Né le 20/08/1963

Dualité 6 - Tirage 1/2

Papier Hahnemühle Photo Rag Baryta 315g Digigraphie.

60 x 60 cm

500 / 600 €

91

FOUCHET Frédéric - Né le 20/08/1963

Islande 1 - Tirage 1/2

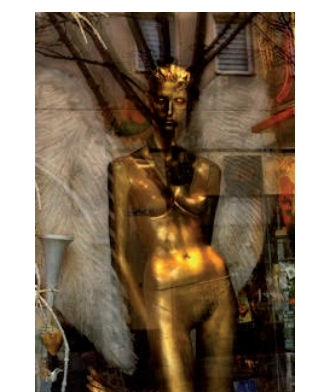
Papier Hahnemühle Photo Rag Baryta 315g Digigraphie.

40 x 60 cm

300 / 400 €



91



92

92

GAVAUD - Né le 28/01/1979

Morrigan - Tirage 1/1

Photographe tirage Fine Art Hahnemühle Photo Rag Baryta 315g Digigraphie.

75 x 50 cm

250 / 350 €

93

GELBERGER Alain - Né le 12/02/1950

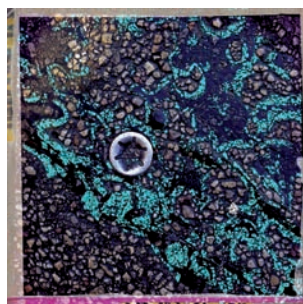
Traces urbaines peinture n°12 - Tirage 1/5

Photo tirée sur papier EPSON Traditional contrecollée sur Dibond, cadre aluminium à l'arrière.

Photo réalisée en 2014 à Paris, Champs-Élysées.

100 x 100 cm

1 200 / 1 500 €



93



94

94

GELBERGER Alain - Né le 12/02/1950

Traces urbaines peinture n°124 - Tirage 2/5

Photo tirée sur papier EPSON Traditional contrecollée sur Dibond, cadre aluminium à l'arrière.

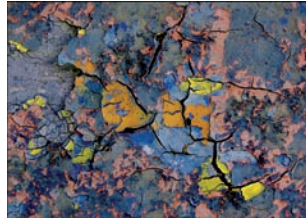
Photo réalisée en 2015 à Pékin.

100 x 100 cm

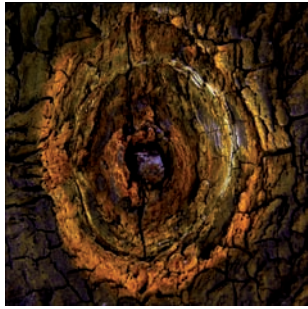
1 200 / 1 500 €



95



96



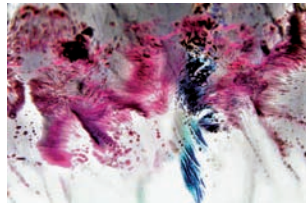
97



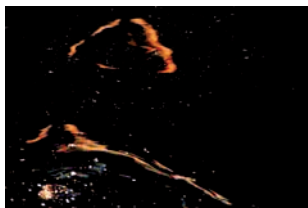
98



99



100



101



102



103



104

95

GUILLEMET Claude - Né le 24/07/1942

Sardine égarée dans les coraux - Tirage 2/10

Photographie Digigraphe.

80 x 60 cm

400 / 600 €

96

GUILLEMET Claude - Né le 24/07/1942

Oranges et citrons - Tirage 1/10

Photographie Digigraphe.

60 x 80 cm

250 / 350 €

97

GUILLEMET Claude - Né le 24/07/1942

Soleil carbonisé - Tirage 2/10

Photographie Digigraphe.

60 x 60 cm

300 / 400 €

98

GUILLEMET Claude - Né le 24/07/1942

Paysage sous-marin - Tirage 3/10

Photographie Digigraphe.

60 x 60 cm

250 / 350 €

99

GUILLEMET Claude - Né le 24/07/1942

Flanc jaune - Tirage 1/10

Photographie Digigraphe.

60 x 80 cm

400 / 600 €

100

POLANI (HENRY-BARS Annie) - Née le 28/06/1947

Contre Courant n°7 - Tirage 1/3

Photo tirage sur traditionnel photo paper DIGIG®.

60 x 80 cm

400 / 600 €

101

POLANI (HENRY-BARS Annie) - Née le 28/06/1947

Mille et une nuits - Tirage 1/3

Photo tirage sur traditionnel photo paper DIGIG®.

60 x 80 cm

300 / 400 €

102

KITZ (KITZINGER Christian) - Né le 30/04/1944

Bouliver d'amour - Tirage 1/5

Photographie en Digigraphie sur EPSON Traditional Photo Paper 325g DIGIG®.

Marge blanches comprises : 29,7 x 42 cm

Cadre : 60 x 44 cm

300 / 400 €

103

KITZ (KITZINGER Christian) - Né le 30/04/1944

X - Tirage 1/5

Photographie en Digigraphie sur EPSON Traditional Photo Paper 325g DIGIG®.

Marge blanches comprises : 29,7 x 42 cm

Cadre : 60 x 44 cm

300 / 400 €

104

MEL LANDURE (LANDURE Mélanie) - Née le 07/12/1982

Les Revenants s01 e09 - Tirage n°1/1

Photographe Fine Art Hahnemühle Photo Rag Baryta 315 g, encres pigmentaires K3, EPSON contrecollé support Dibond 2 mm caisse américaine Digigraphie.

90 x 60 cm

300 / 400 €

105

LECOCQ Michel - Né le 03/10/1969

Complicité - n°1/1

Photographie numérique Hahnemühle Torchon 285g Digigraphie.

80 x 80 cm (marge de 5 cm) 450 / 600 €



105



106

106

LECOCQ Michel - Né le 03/10/1969

P.D.G - n°1/2

Photographie numérique Hahnemühle Torchon 285g Digigraphie.

80 x 80 cm (marge de 5 cm) 450 / 600 €

107

LECOCQ Michel - Né le 03/10/1969

Les deux Frères - n°1/3

Photographie numérique Hahnemühle Torchon 285g Digigraphie.

80 x 80 cm (marge de 5 cm) 450 / 600 €



107



108

108

LECOCQ Michel - Né le 03/10/1969

Mon jardin secret - n°1/4

Photographie numérique Hahnemühle Torchon 285g Digigraphie.

80 x 80 cm (marge de 5 cm) 450 / 600 €

109

MOIGN Pascal - Né en 1965

En avril ne te découvre pas d'un fil - Tirage 1/1

Photographie DIGIG®.

90 x 90 cm 300 / 400 €



109



110

110

MOIGN Pascal - Né en 1965

LA MAIN BLEUE - Tirage 1/1

Photographie DIGIG®.

90 x 60 cm 300 / 400 €

111

NATAF Gérard - Né le 19/12/1954

La Condition Humaine - Tirage 1/3 - 2007

Matt photo paper 315 g, pigment Print HDR Ultrachrome EPSON Edition of 3 + spray de protection triple couche croisée Hahnemühle.

40 x 60 cm 1 000 / 1 200 €

Tirage réalisé par l'auteur sur traceur Epson.

112

NATAF Gérard - Né le 19/12/1954

Jeux d'Eau - Tirage 1/3 - 2011

Matt photo paper 315g, pigment Print HDR Ultrachrome EPSON Edition of 3 + spray de protection triple couche croisée Hahnemühle.

55 x 82,5 cm 1 000 / 1 200 €

Tirage réalisé par l'auteur sur traceur Epson.



111



112

113

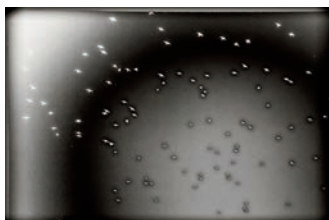
NATAF Gérard - Né le 19/12/1954

Birds - Tirage 1/3 - 2010

Matt photo paper 315g, pigment Print HDR Ultrachrome EPSON Edition of 3 + spray de protection triple couche croisée Hahnemühle.

44 x 66 cm 800 / 1 000 €

Tirage réalisé par l'auteur sur traceur Epson.



113



114

114

NATAF Gérard - Né le 19/12/1954

Live Free or Die - Tirage 1/3 - 2007

Matt photo paper 315g, pigment Print HDR Ultrachrome EPSON Edition of 3 + spray de protection triple couche croisée Hahnemühle.

30 x 45 cm 800 / 1 000 €

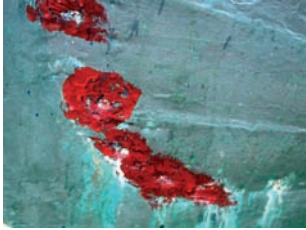
Tirage réalisé par l'auteur sur traceur Epson.



115



116



117



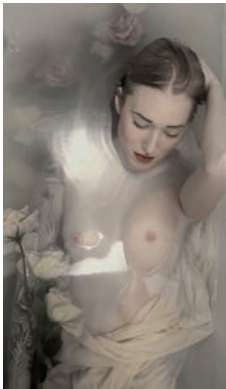
118



119



120



121



122



123



124

115

NOEL Gaspard - Né le 14/06/1985

La course folle - Exempleire 2/5

Photographie numérique, panorama, autoportrait.

Contrecollage aluminium caisse américaine en bois Wengé.
70 x 103 cm

1 800 / 2 000 €

116

NOEL Gaspard - Né le 14/06/1985

J'ai vogué sur un iceberg - Exempleire 1/5

Photographie numérique, panorama, autoportrait.

Contrecollage aluminium caisse américaine en bois Wengé.
53 x 103 cm

1 500 / 2 000 €

117

(OHANA Marc) Métapelegique - Né le 26/04/1944

Chevilles blessées - Tirage 2/10

Peinture photographiée impression DIGIGt® sur Dibond.

45 x 60 cm

300 / 450 €

118

(OHANA Marc) Métapelegique - Né le 26/04/1944

Œuvre mixte - Tirage 2/10

Peinture photographiée impression DIGIG® sur Dibond.

45 x 61 cm

250 / 400 €

119

(OHANA Marc) Métapelegique - Né le 26/04/1944

Autre monde - Tirage 2/10

Peinture photographiée impression DIGIG® sur Dibond.

45 x 61 cm

250 / 400 €

120

PELTIER Eric - Né en 1969

« *Fear of a blue planet* » - « *Chromogenic print* » Tirage 1/8

1/8 issue de la série avec caisse américaine noire et châssis rentrant au dos.

64 x 100 cm

1 200 / 1 500 €

Prix Monaco Telecom 2015 - Paris Photo au Grand Palais
« *Book Machine 2015* ».

121

SENEGAS Nicolas - Né le 10/01/1983

DEMOISELLE DANS L'EAU - 7/7

Photo numérique baryté Fine Art.

120 x 70 cm

1 300 / 1 600 €

122

SENEGAS Nicolas - Né le 10/01/1983

SACRED HEART - 2/7

Photo numérique baryté Fine Art.

92 x 73 cm

1 200 / 1 500 €

123

SENEGAS Nicolas - Né le 10/01/1983

Mad house

Photo numérique baryté Fine Art.

100 x 80 cm

1 000 / 1 200 €

124

KAROL'A (THEROUSE-CREVECOEUR Carole)

Née le 04/06/1960

Phénix - Tirage 1/3

Sculpture fer forgé pur et gypse blanc, photographie, DIGIG
caisse américaine.

80 x 60 cm

500 / 700 €

125

THEVENON Stéphane - Né le 11/07/1968

EDEN - Tirage 1/1

Photo numérique contrecollée sur cadre en retrait.

80 x 120 cm

850 / 950 €



125



126

126

VACCALLUZO Santina - Née le 26/09/1968

Touch my dream - 3/3

Impression Epson-Diasec + Dibond 3 + 2 mm.

90 x 60 cm

500 / 600 €

127

VACCALLUZO Santina - Née le 26/09/1968

Passion - 3/3

Impression Epson-Diasec + Dibond 3 + 2 mm.

50 x 75 cm

400 / 500 €



127



128

128

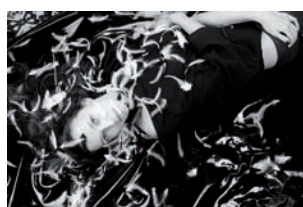
VERDIER MONSEGUR Yannick - Né le 04/05/1973

L'esprit de Shanghai - Shanghai 1930 (b). 2/8.

Photographie, diptyque, tirage baryté, contrecollage aluminium Dibond 2 mm, caisse américaine.

80 x 105 cm

600 / 800 €



129



130

129

VERDIER MONSEGUR Yannick - Né le 04/05/1973

Série phoenix - sans titre - 4/7.

Photographie, tirage HP sans solvant filtre UV, tirage baryté encre EPSONK3 Dibond 2 mm, contrecollage aluminium-caisse américaine.

60 x 80 cm

400 / 600 €



131

130

VIRNOT Valérie - Née le 01/02/1962

Fenêtre à fleurs - 1/3

Estampe digitale rehaussée de pastels et ors. Digigraphie EPSON sur papier aquarelle Rotation.

50 x 70 cm

500 / 600 €

131

VIRNOT Valérie - Née le 01/02/1962

BASCULE - 1/3

Technique mixte. Impression sur Dibond.

60 x 80 cm

500 / 600 €

2017, Prix MoLA Epson, Salon des artistes français.



132

132

THEVENON Stéphane - Muse NDALA Elisabeth - Né en 1968

« Totally Megallo » - 2017

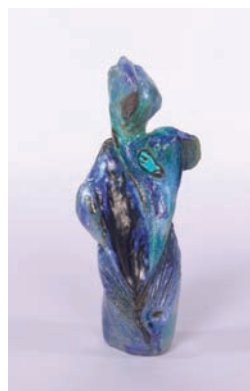
Photographie contrecollée sur Dibond sur cadre en retrait.

3/8.

60 x 80 cm

1 800 / 2 000 €

133
(DODEMAN Anne-Sylvie) Sylvie MALYS
Née le 24/10/1971
L'ANGE BLEU
 Grès, émail, turquoise de Chine.
 Hauteur : 47 cm 800 / 1 000 €



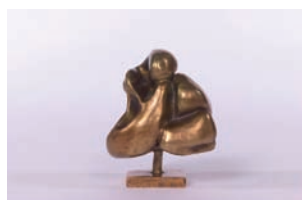
133



134

134
(DODEMAN Anne-Sylvie) Sylvie MALYS
Née le 24/10/1971
JEUX DE DAMES
 Grès, émail.
 Hauteur : 28 cm
 Sur ardoise : 20 x 20 cm 500 / 700 €

135
(DODEMAN Anne-Sylvie) Sylvie MALYS
Née le 24/10/1971
SIDDHARTA
 Bronze.
 Hauteur : 11 cm 950 / 1 000 €



135



136

136
(DODEMAN Anne-Sylvie) Sylvie MALYS
Née le 24/10/1971
TANANARIVE
 Grès, émail, engobe.
 Hauteur : 22 cm 600 / 800 €

137
LE GUELAFF Laëtitia-May - Née le 05/05/1980
Ursus thibetanus - 2016
 Faïence noire, métal et bois.
 Hauteur : 41 cm - Largeur : 18 cm
 Profondeur : 25 cm 800 / 1 000 €



137



138

138
LE GUELAFF Laëtitia-May - Née le 05/05/1980
Polar Bear - 2016
 Métal et bois.
 Hauteur : 48 cm - Largeur : 28 cm
 Profondeur : 13 cm 600 / 800 €

139
LE GUELAFF Laëtitia-May - Née le 05/05/1980
Gimme Paw
 Acier, fausse fourrure, cuir.
 Hauteur : 22 cm - Largeur : 88 cm
 Profondeur : 25 cm 1 200 / 1 500 €



139



139 bis

139 bis
KAROL'A (THEROUSE-CREVECOEUR Carole)
Née le 04/06/1960
Phénix
 Sculpture fer forgé pur et gypse blanc.
 80 x 60 cm 1 500 / 1 700 €

140
LE GUELAFF Laëticia-May - Née le 05/05/1980

The Crow - 2016
Métal et bois.
Hauteur : 34 cm - Largeur : 31 cm
Profondeur : 9 cm

250 / 400 €



140



141

141
MANDIN Martial - Né le 07/08/1951

Grand Chaman connecté
Céramique raku.
45 x 20 cm - Hauteur : 80 cm

2 100 / 2 500 €

142
MANDIN Martial - Né le 07/08/1951

Nymphe N° 1
Céramique raku.
48 x 38 cm - Hauteur : 28 cm

350 / 500 €



142



143

143
MANDIN Martial - Né le 07/08/1951

Masque
Céramique raku.
20 x 15 cm - Hauteur : 36 cm

200 / 300 €

144
MANDIN Martial - Né le 07/08/1951

Livre de cœur
Céramique raku.
17 x 11 cm - Hauteur : 14,5 cm

300 / 450 €



144



145

145
RED-DOLL (SPAHIS Nadia) - Née le 24/09/1966

Buttle-fly
Métal et techniques mixtes.
60 x 42 cm
Bonbonne de gaz.

700 / 900 €

146
MALTERRE Agnès - Née le 08/01/1959

VANITÉ
Faïence émaillée.
28 x 28 cm

600 / 900 €



146



147

147
SOONE (BENDRIHEN Julien) - Né le 11/04/1973

BLUE YOKUZZO SPRAYCAN - 2017
Hauteur : 80 cm

700 / 900 €

148

ADAMI Lucien - Né en 1954

Eté St Martin
Mixte sur toile.
120 x 80 cm

700 / 900 €



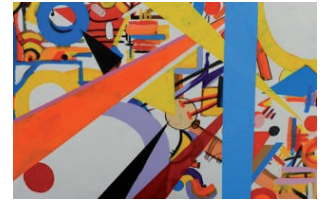
148

149

ADAMI Lucien - Né en 1954

Abstrait
Mixte sur toile.
80 x 120 cm

1 000 / 1 400 €



149

150

AGHILAS Sonia - Née le 09/06/1987

RED Word
Collage et dessins aux feutres.
122 x 91,4 cm

200 / 300 €



150



151

151

AGHILAS Sonia - Née le 09/06/1987

Mickey secret operation
Peinture acrylique sur toile.
71,5 x 55,8 cm

200 / 300 €

152

ANSERMET PAPADOPOULOS Michele

LIBERTÉ
Né le 05 /08/1947
Techniques mixtes sur papier Fabriano 300g.
140 x 112 cm

2 200 / 2 500 €



152



153

153

ANSERMET PAPADOPOULOS Michele

BATACLAN
Né le 05 /08/1947
Techniques mixtes sur papier Fabriano 300g.
140 x 123 cm

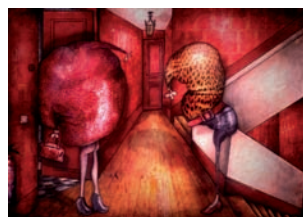
2 200 / 2 500 €

154

BALDOCCHI Jérémie - Né en 1975

Katie et Flora 12h53
Peinture acrylique, encre et collage sur toile
(technique mixte).
81 x 116 cm

1 000 / 1 200 €



154



155

155

BALDOCCHI Jérémie - Né en 1975

Rêve d'amour
Peinture acrylique, encre et collage sur toile
(technique mixte).
54 x 65 cm

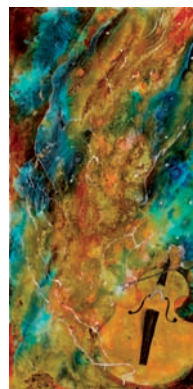
700 / 900 €

156

BERNARD Yannick - Né le 10/03/58

Hommage à Rostropovitch
Technique mixte, résine sur toile.
100 x 50 cm

500 / 700 €



156



157

157

BERNARD Yannick - Né le 10/03/58

La Terre vue du cœur
Technique mixte, résine sur toile.
60 x 60 cm

400 / 600 €

158

BIETTE Kevin - Né le 12/12/1991

Etincelle-n°3

Photographie et peinture sur corps, reproduite et peinte sur toile.

80 x 60 cm

400 / 600 €



158



159

159

BIETTE Kevin - Né le 12/12/1991

Octobre

Photographie et peinture sur corps, reproduite et peinte sur toile.

70 x 100 cm

500 / 700 €

160

BENVENISTE Fabienne - Née le 16/03/1965

Nouveau cirque

Acrylique sur toile.

130 x 60 cm

600 / 800 €



160



161

161

(BOURDILLEAU Pascal) MANITOBA - Né le 19/05/1905

Escalade'ame

Technique mixte sur toile.

80 x 80 cm

650 / 800 €

162

BYSHOO (PICARD Olivier) - Né le 24/05/1983

FACELOOK

Technique mixte.

115 x 65 cm

750 / 950 €



162



163

163

BYSHOO (PICARD Olivier) - Né le 24/05/1983

DISPLAY

Technique mixte.

150 x 50 cm

750 / 950 €

164

BYSHOO (PICARD Olivier) - Né le 24/05/1983

HELL

Technique mixte.

85 x 85 cm

550 / 750 €



164



165

165

BYSHOO (PICARD Olivier) - Né le 24/05/1983

ANTI CRISIS SPRAY

Technique mixte.

85 x 85 cm

550 / 750 €

166

(CARLONI Flaminia) FLAMINIAC - Née le 21/03/1978

Le cadeau pour Noël

Acrylique sur toile.

80 x 60 cm

600 / 800 €



166



167

167

COLLOT D2L (COLLOT Delphine) - Née le 10/05/74

Couleurs mixées jaune

Techniques mixtes (acrylique et spray).

60 x 60 cm

300 / 400 €



168



169

168

COLLOT D2L (COLLOT Delphine) - Née le 10/05/74

H 1/120

Technique mixte, acrylique et photographie, impression sur Plexiglas contrecollé Dibond.
80 x 80 cm

500 / 700 €

169

COLLOT D2L (COLLOT Delphine) - Née le 10/05/74

H OR

Technique mixtes (acrylique et encres).
100 x 100 cm

550 / 750 €



170



171

170

DAVID (DAVID-DUBRANA Hélène) - Née le 3/10/1940

5-2@17

Mixte (fibres végétales et pigments).
80 x 80 cm

800 / 1 000 €

171

DAVID (DAVID-DUBRANA Hélène) - Née le 3/10/1940

5-3@17 - LIBERTÉ

Mixte (fibres végétales et pigments).
80 x 80 cm

800 / 1 000 €



172



173

172

DORJI Sunang - Né en 1967

Hiding place

Technique mixte.
76 x 56 cm

1 000 / 1 200 €

173

DORJI Sunang - Né en 1967

LES CAVALIERS

Technique mixte.
38 x 78 cm

700 / 900 €

174

DUNBAR Ann - Née le 08/10/1953

Hiding place - 2008

Technique mixte.
76 x 56 cm

1 200 / 1 500 €

175

PFÄGEN (DURIEUX Emeric) - Né le 29/05/1972

Quand le cerveau reptilien drague sur fond crème

Acrylique sur toile.
80 x 80 cm

350 / 500 €

176

FAINDT Caroline - Née le 12/10/1981

Lequatuor

Techniques mixtes.
100 x 100 cm

1 700 / 2 000 €

177

FAINDT Caroline - Née le 12/10/1981

Parfum d'amour

Techniques mixtes.
100 x 100 cm

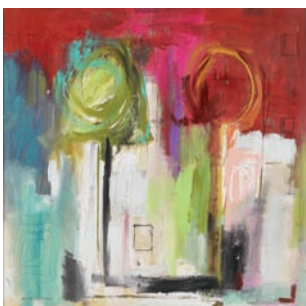
1 700 / 2 000 €



174



175



176



177

178

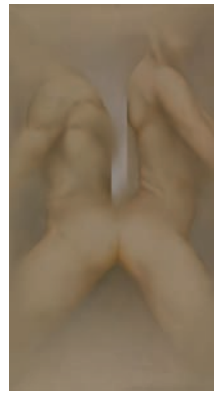
JORDAN César - Né en 1947

VERTICAL II

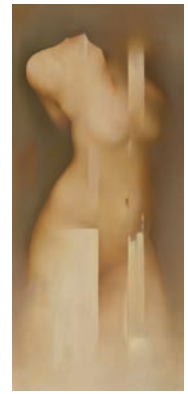
Acrylique et huile.

100 x 55 cm

400 / 500 €



178



179

179

JORDAN César - Né en 1947

VERTICAL

Acrylique.

100 x 55 cm

400 / 500 €

180

LANGEVIN Pascal - Né le 09/08/1955

Abysses 15

Acrylique sur toile.

60 x 60 cm

400 / 500 €



180



181

181

LANGEVIN Pascal - Né le 09/08/1955

Abysses 3

Acrylique sur papier maroufflé sur toile.

55 x 93 cm

400 / 500 €

182

LANGEVIN Pascal - Né le 09/08/1955

Éclat 20

Acrylique sur papier maroufflé sur toile.

100 x 65 cm

400 / 500 €



182



183

183

LAVERTY Alice - Née le 03/10/1983

L'Etreinte

Huile et acrylique sur toile.

65 x 81 cm

600 / 800 €

184

LAVERTY Alice - Née le 03/10/1983

Dasein

Encre sur papier maroufflé sur châssis, encadrée.

180 x 130 cm

1 200 / 1 500 €



184



185

185

LANGLOIS Isabelle - Née le 15/04/1964

Trou de mémoire

Acrylique sur toile.

70 x 70 cm

300 / 400 €

186

LE GUELAFF Laëtitia-May - Née le 04/05/1980

EGO ANIMALIS - Hommage à J.H Williams II

Aquarelle et acrylique sur carton gris laminé sur medium encadré.

122 x 81 cm

400 / 500 €



186



187

187

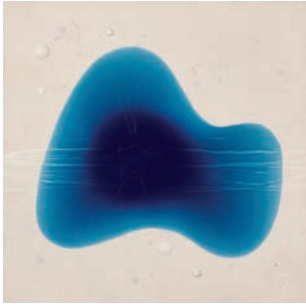
LUDEAU Catherine - Née le 06/01/1956

Etoile filante

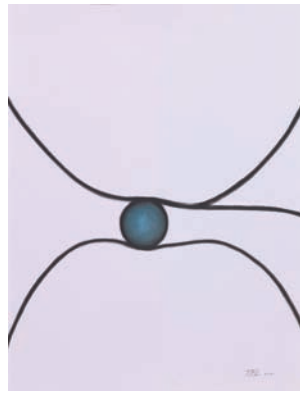
Technique mixte et résine sur toile.

100 x 100 cm

800 / 1 000 €



188



189

188

LUDEAU Catherine - Née le 06/01/1956

Ombre de nuit

Technique mixte et résine sur toile.

100 x 100 cm

800 / 1 000 €

189

(MARY Florence) TIFLO - Née le 10/11/1967

Abstraction en noir et bleu II

Pastel sec.

65 x 50 cm

600 / 800 €



190



191

190

(MARY Florence) TIFLO - Née le 10/11/1967

Abstraction en noir et rouge I

Pastel sec.

65 x 50 cm

500 / 700 €

191

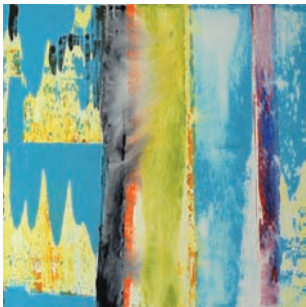
(MARY Florence) TIFLO - Née le 10/11/1967

Abstraction en noir et rouge III

Pastel sec.

65 x 50 cm

500 / 700 €



192



193

192

(MORELOT PALU Pascale) « PMP » - Née le 29/08/1956

Un souffle de mur - 12

Acrylique sur toile.

100 x 100 cm

2 000 / 3 000 €

193

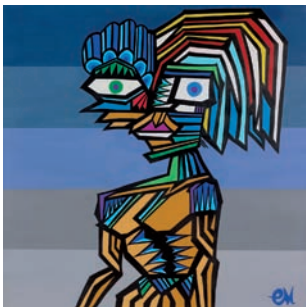
(MORELOT PALU Pascale) « PMP » - Née le 29/08/1956

Un souffle de mur - 48

Acrylique sur toile.

100 x 100 cm

1 800 / 2 000 €



194



195

194

(MOUGEL Clément) CM - Né le 07/09/1986

ILLUMINATIONS

Acrylique sur toile.

100 x 100 cm

1 500 / 2 000 €

195

(MOUGEL Clément) CM - Né le 07/09/1986

FLASHBACK

Acrylique sur toile.

100 x 100 cm

2 500 / 3 000 €



196



197

196

PERROT Charlotte - Née le 27/08/1978

Extravagance

Peinture et collages sur Plexiglas.

50 x 50 cm

600 / 800 €

197

PERROT Charlotte - Née le 27/08/1978

Waiting For Silence

Peinture et collages sur Plexiglas.

100 x 100 cm

2 000 / 2 200 €



198



199

198

PERROT Charlotte - Née le 27/08/1978

Motif floral

Peinture et collages sur Plexiglas.

100 x 100 cm

2 000 / 2 200 €

199

ROUDBARAKI Vanecha - Née en 1966

Le-coq

Acrylique sur toile.

100 x 100 cm

1 200 / 1 400 €



200



201

200

ROUDBARAKI Vanecha - Née en 1966

L'Etoile de Noël

Acrylique sur toile.

100 x 100 cm

1 000 / 1 200 €

201

SAINRAPT Sophie - Née le 10/10/1960

Traces de femme - 2016

Encre sur papiers d'Asie encadrée sous verre en boîte noire.

76 x 50 cm

800 / 1 000 €

202

RED-DOLL (SPAHS Nadia) - Née le 24/09/1966

Friandises

Bois et plastique.

40 x 40 cm

200 / 300 €



202



203

203

RED-DOLL (SPAHS Nadia) - Née le 24/09/1966

Buttle-fly

Tirage numérique sur toile et perles.

100 x 81 cm

700 / 900 €

204

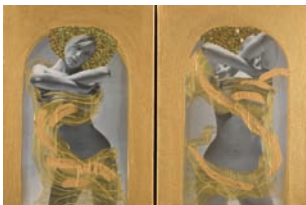
RED-DOLL (SPAHS Nadia) - Née le 24/09/1966

Modern icons

Toile, collage et paillettes.

50 x 50 cm

350 / 500 €



204



205

205

TIKHOMIROVA Daria - Née en 1990

YIN ET YUNG

Peinture sur soie + bois 7 cm

60 x 74 cm

200 / 400 €



LIVE PAINTING ART-URBAIN À DROUOT LE 19 OCT. 2017

MoLA (Museum of Living Art), et la Maison des ventes Magnin Wedry organisent un live painting à l'hôtel Drouot le 19 octobre 2017 de 14h00 à 18h00 avec 6 artistes : Basto, Crey, Mat Elbe, Rachel Bergeret, Tarek et Yarps.

Tous, sont des artistes émergents et/ou confirmés de l'Art-Urbain.

Ils ont des pratiques variées avec un dénominateur commun : la bombe de peinture.

L'objectif de ce "live painting" est de confronter les artistes faces à trois toiles de 150 x 150 cm avec les contraintes suivantes : la durée d'exécution, le nombre de couleurs limitées.

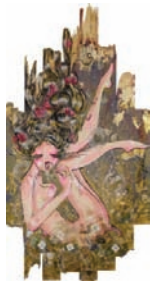
La réalisation commune à 12 mains, disposera d'un fil conducteur : la liberté.

L'exercice sera d'autant plus intéressant que le triptyque ainsi formé devra porter la signature de chacun.

Chacun des protagonistes nous plongera dans son univers et ses techniques afin de restituer un travail collectif, ou l'émotion du visiteur sera forcément touché



BASTO



RACHEL BERGERET



YARPS



TAREK



CREY 132



MAT ELBÉ

A la dernière minute, Raphaël Fédérici a accepté de participer à cette aventure Live Painting dans les memes conditions en direct, sur le thème de la "liberté" avec son "marin" et sans utiliser le noir.



Raphaël Fédérici

206

BASTO - Né en 1973

Darkkrylor 01 - 2017

Peinture acrylique et aérosols.

Douze pochoirs sur toile.

Hauteur : 100 cm - Largeur : 80 cm

Profondeur : 4 cm 1 000 / 1 200 €



206

207

BASTO - Né en 1973

BBast8-skinny 05 - 2016

Peinture acrylique et aérosols.

Seize pochoirs sur toile.

Hauteur : 80 cm - Largeur : 60 cm

Profondeur : 4 cm 800 / 900 €



207

208

BASTO - Né en 1973

Hankrylo 01 - 2017

Peinture acrylique et aérosols.

Treize pochoirs sur toile.

Hauteur : 100 cm - Largeur : 80 cm

Profondeur : 4 cm 1 000 / 1 200 €



208



209

209

BASTO - Né en 1973

BBast8-grenade 01 - 2017

Peinture acrylique et aérosols.

Neuf pochoirs sur toile.

Hauteur : 100 cm - Largeur : 80 cm

Profondeur : 4 cm 1 000 / 1 200 €

210

BERGERET Rachel - Née le 17/01/1975

DIVINE

Acrylique, feuille d'or sur bois.

100 x 81 cm 2 200 / 2 800 €



210



211

211

BERGERET Rachel - Née le 17/01/1975

N° 5

Acrylique, feuille d'or, résine sur les flacons, véritables et paillettes or sur bois.

120 x 85 cm 2 000 / 2 500 €

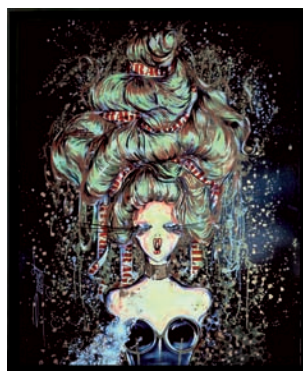
212

BERGERET Rachel - Née le 17/01/1975

MISS JEAN-PAUL GAUTHIER

Acrylique, feuille d'or sur bois.

100 x 81 cm 2 200 / 2 800 €



212



213

213

BERGERET Rachel - Née le 17/01/1975

CHANEL'S BUBBLES

Acrylique, résine sur le corps du personnage. Véritable flacon Chanel, aile en 3D constituée de vraies plumes résinées sur toile.

146 x 85 cm 4 500 / 4 800 €

214

CREY 132

Né le 25/04/1973

Wild and hot - 2017

Bombe de peinture.

120 x 80 cm 1 200 / 1 400 €



214



215

215

ERIC DER - Né le 09/03/1973

KRYLON TRIBUTE

Bombe de peinture.

5 x cercles de 40 cm - Diamètre : 90 cm 900 / 1 100 €

POST-GRAFFITI



216



217

216

ERIC DER - Né le 09/03/1973

Golderak black edition

Acrylique, bombe et peinture.

105 x 85 cm

800 / 1 000 €

217

ERIC DER - Né le 09/03/1973

TRAVAIL PRIMAIRE 2

Bombe de peinture.

80 x 80 cm

600 / 800 €



218



219

218

JISBAR - Né en 1989

Happy 100\$ Mr Monopoly

Acrylique, bombe, huile, pastel, paillette sur toile coton.

60 x 92 cm

950 / 1 400 €

219

JISBAR - Né en 1989

Rich Mickey

Acrylique, bombe, huile, pastel, paillette sur toile coton.

92 x 73 cm

950 / 1 400 €



220



221

220

JISBAR - Né en 1989

King Hitchcock

Acrylique, bombe, huile, pastel, paillette sur toile coton.

93 x 73 cm

950 / 1 400 €

221

JISBAR - Né en 1989

Mona Lisa queen of art

Acrylique, bombe, huile, pastel, paillette sur toile coton.

94 x 73 cm

950 / 1 400 €



222



223

222

KALDEA - Née le 02/01/1979

BUGATI GAL

Acrylique sur toile.

94 x 73 cm

400 / 500 €

223

KALDEA - Née le 02/01/1979

DE CHARYBDE EN SCYLLA

Acrylique sur toile.

116 x 81 cm

500 / 600 €

224

KALDEA Née le 02/01/1979

Eros & Thanatos

Acrylique sur toile.

116 x 81 cm

1 000 / 1 200 €

225

KARLY ET ANNE V

PLACENTA - 2017

Peinture en volume, toile de lin sur châssis en relief, peinture aérosol.

146 x 89 cm

900 / 1 200 €



224



225

226

MAGALDI Xavier - Né en 1975

Tomato Street Salsa - 2016
Aérosol au pochoir sur toile.
40 x 50 cm

400 / 500 €



226



227

227

MAT ELBÉ - Né en 1973

Sitting Bull - 2017
Acrylique, spray, pochoir sur toile.
81 x 60 cm

700 / 900 €

228

MAT ELBÉ - Né en 1973

Metropolis in Blue - 2017
Acrylique, spray, pochoir sur toile.
81 x 61 cm

700 / 900 €



228



229

229

MAT ELBÉ - Né en 1973

Stormtroopers by Night - 2017
Acrylique, spray, pochoir sur toile.
62 x 81 cm

700 / 900 €

230

MONSIEUR ZERO - Né le 19/11/1986

Abstract 1 - 2017
Aérosol et acrylique sur toile.
80 x 100 cm

700 / 900 €



230



231

231

MONSIEUR ZERO - Né le 19/11/1986

Abstract 2 - 2017
Aérosol et acrylique sur toile.
80 x 100 cm

700 / 900 €

232

MONSIEUR ZERO - Né le 19/11/1986

Abstract 3 - 2017
Aérosol et acrylique sur toile.
80 x 100 cm

700 / 900 €



232



233

233

MONSIEUR ZERO - Né le 19/11/1986

Monsieur Zéro Z - 2017
Aérosol et acrylique sur toile.
100 x 100 cm

800 / 1 000 €

234

POMPETTI Vincenzo - Né le 02/04/1977

Villa Petraroli
Encres aquarelles.
43 x 66 cm

400 / 500 €



234



235

235

POMPETTI Vincenzo - Né le 02/04/1977

Licorne
Techniques mixtes, Digigraphie® sur papier Fine Art.
1/3
70 x 100 cm

400 / 500 €



236



237

236

SNAKE - Né le 01/04/1974

CENSURE BY - 2017

Acrylique sur toile.

120 x 120 cm

1 600 / 2 000 €

237

SOONE - Né le 11/04/1973

Man of Honor + G26 - 2017

Spray sur châssis.

116 x 89 cm

1 600 / 2 000 €



238



239

238

TED NOMADE - Né le 12/05/1979

Sans-titre

Techniques mixtes.

116 x 89 cm

600 / 800 €

239

TAREK - Né le 27/01/71

GOTHAM - 2016

Acrylique, collage papier et poscas sur toile montée sur châssis.

80 x 80 cm

950 / 1 200 €



240



241

240

TAREK - Né le 27/01/71

KETCHUP HEINZ - 2017

Acrylique et poscas sur toile montée sur châssis.

40 x 40 cm

350 / 500 €

241

TAREK - Né le 27/01/71

SPIRIT - 2017

Poscas et encres sur toile montée sur châssis.

60 x 60 cm

780 / 1 000 €



242



243

242

TAREK - Né le 27/01/71

MISTER NO - 2011

Acrylique et poscas sur toile montée sur châssis.

70 x 70 cm

880 / 1 100 €

243

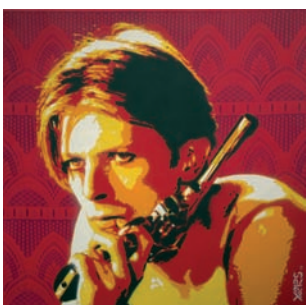
YARPS - Né en 1966

Pin'Up

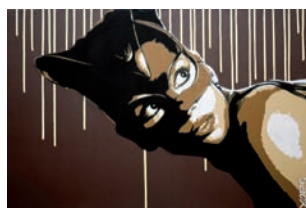
Pochoirs, aérosol sur châssis.

73 x 54 cm

700 / 900 €



244



245

244

YARPS - Né en 1966

Bowie

Pochoirs, aérosol sur châssis.

60 x 60 cm

800 / 1 000 €

245

YARPS - Né en 1966

Catwoman

Pochoirs, aérosol sur châssis.

40 x 60 cm

500 / 700 €

246

LOULOU - Née le 17/07/2001

MIKA mon amour

Pochoir bombe sur toile.

Hauteur : 40 cm - Largeur : 40 cm

Profondeur : 7 cm

200 / 400 €



246



247

247

SIMORGH - Née en 2002

King Crimson - 2017

Crayon sur papier.

30 x 21 cm

100 / 300 €



248



249

248

SIMORGH - Née en 2002

Guillotine - 2017

Stylo et aquarelle sur papier.

20 x 19 cm

150 / 300 €

249

SIMORGH - Née en 2002

Nouveau départ - 2017

Stylo sur papier.

16 x 25,5 cm

200 / 300 €



250

250

SIMORGH - Née en 2002

Le Roi Dragon - 2017 - 1/3

Dessin numérique - Digigraphie sur papier
Hahnemühle Photo Rag, châssis rentrant sur
Dibond.

50 x 70 cm avec marge, contrecollé Dibond.

200 / 400 €



251

251

SIMORGH - Née en 2002

Minautore - 1/3

Dessin numérique - Digigraphie sur papier
Hahnemühle Photo Rag, châssis rentrant sur
Dibond.

70 x 50 cm

200 / 400 €



L'ART VECTORIEL de SCOWCZA

Pierre Schmitt, ingénieur et Dominique OWCZArski, artiste-peintre.

L'histoire :

Le remplacement progressif de la planche à dessin par les traceurs à plumes dans les années 80 amène Pierre Schmitt à se passionner pour les applications artistiques de l'outil informatique, et à développer son propre logiciel de dessin vectoriel, qu'il mettra au service exclusif des projets de son épouse, Dominique Owczarski

L'Art Vectoriel est un terme peu usité et parfois galvaudé, qui désigne aujourd'hui ce que l'on appelait dans les années 60 l'art du « dessin par ordinateur »

La démarche de SCOWCZA consiste à fusionner mathématiques, programmation, et arts plastiques, pour bâtir un langage original, allant du géométrique au gestuel, de la rigueur à l'intuition, du rationnel à l'irrationnel, et procédant par résonance plus que par raisonnement.

SCOWCZA a publié le manifeste de l'art vectoriel en 2012. Il repose sur le concept de vecteur, aux significations multiples :

- mathématiquement, un vecteur est un trait, et constitue donc l'élément générique du dessin par ordinateur ;
- informatiquement, un vecteur est un élément, entièrement décrit par des paramètres numériques, que seul un logiciel saura interpréter, et dont l'œuvre finale constitue l'assemblage
- sémiologiquement, un vecteur est un signe, destiné à transmettre le sens proposé par l'artiste.

Citations de SCOWCZA

Le futur de dessiner, c'est peindre.

Le dessin doit se situer quelque part entre l'écriture et la musique :

- l'écrivain brandit une feuille de papier pour éveiller l'intérêt du lecteur ;
- le musicien fait vibrer l'espace pour provoquer l'émotion du public ;
- le dessinateur, quant à lui, s'efforce de faire rentrer l'espace dans la feuille de papier.

Le trait est le point commun entre l'esprit et la plume.

Un dessin est une ligne dont chaque trait est un dessin.



252



253



254

252
SCOWCZA (SCHMITT-OWCZARSKI
Pierre-Dominique) - Né en 1952-1953
1606
Dessin vectoriel et peinture acrylique
sur toile.
150 x 150 cm 1 500 / 2 000 €

253
SCOWCZA (SCHMITT-OWCZARSKI
Pierre-Dominique) - Né en 1952-1953
1603
Dessin vectoriel et peinture acrylique
sur toile.
130 x 130 cm 1 200 / 1 500 €

254
SCOWCZA (SCHMITT-OWCZARSKI
Pierre-Dominique) - Né en 1952-1953
VECTEURS
Métal soudé et polystyrène.
Diamètre : 100 cm 500 / 800 €



DISRUPTION NEO POP-EXPRESSIONNISME

Pour une démocratisation et la diffusion du marché de l'art contemporain FD.ID vs MoLA souhaite encore une fois casser les codes avec un changement de paradigme vs numérique.

Son objectif : adosser la cotation Artprice à la bourse des valeurs de demain comme celle de l'ether, et ainsi ouvrir le monde de l'art à une nouvelle génération de collectionneurs.

La blockchain bouleverse notre modèle d'échange et permet des transactions directes entre des acteurs qui ne se connaissent pas, en déplaçant la confiance du système social (tiers de confiance) vers le système technique, 100% numérique.

Gage d'une indépendance et d'une liberté (chères à tout artiste), la blockchain garantit la réalité des transactions sans l'intermédiaire d'un tiers de confiance (banques, institutions, gouvernements).

Exceptionnellement et pour la première fois FD.ID met en vente aux enchères trois œuvres de Raphael Federici qui est un artiste en phase avec son temps et ses ruptures technologiques - en donnant la possibilité d'être acquises en Euro, cotées sur Artprice. Le cours ether/euro sera celui en vigueur au moment de l'acquisition de l'œuvre le 21 octobre, jour de la vente.

La transaction fera l'objet d'un certificat d'authenticité numérique inscriptible dans la blockchain.

L'ether est une monnaie numérique issue du protocole Ethereum et basée sur la technologie Blockchain. Lancée fin 2015, elle est aujourd'hui la 2^{ème} monnaie derrière le bitcoin.

Signe d'un réel engouement, son cours a été multipliée par 30 depuis le début de l'année 2017.

Histoire :

Décembre 2013. Vitalik Buterin, s'inspire du bitcoin: un protocole informatique permettant de relier des ordinateurs en une chaîne de blocks (la blockchain), dans laquelle n'importe quel type de contrat – notarial, financier, location de matériel, partage de parts de société... – peut être passé et crée l'Ethereum. Enregistrée dans tous les maillons de la chaîne manière automatisée et très rapide, l'information, ainsi distribuée, n'est quasiment plus falsifiable ou manipulable.



255

255
FEDERICI Raphaël - Né en 1986

Pills
Acrylique sur toile.
81 x 70 cm

800 / 1 000 €



256

256
FEDERICI Raphaël - Né en 1986

THE PATRIOT
Acrylique sur toile.
100 x 73 cm

950 / 1 200 €



257

257
FEDERICI Raphaël - Né en 1986

FALSE KING
Acrylique et encre sur bois.
66 x 62 cm

1 800 / 2 200 €

NOTES

NOTES

CONDITIONS DE LA VENTE

La **Sarl MAGNIN WEDRY** est une société de ventes volontaires de meubles aux enchères publiques régie par la loi du 10 juillet 2000. En cette qualité, la **Sarl MAGNIN WEDRY** agit comme mandataire du vendeur qui contracte avec l'acquéreur. Les rapports entre la **Sarl MAGNIN WEDRY** et l'acquéreur sont soumis aux présentes conditions générales d'achat qui pourront être amendées par des avis écrits ou oraux qui seront mentionnés au procès-verbal de vente.

I - Le bien mis en vente

a) Les acquéreurs potentiels sont invités à examiner les biens pouvant les intéresser avant la vente aux enchères, et notamment pendant les expositions. La **Sarl MAGNIN WEDRY** se tient à la disposition des acquéreurs potentiels pour leur fournir des rapports sur l'état des lots.

b) Les descriptions des lots résultant du catalogue, des rapports, des étiquettes et des indications ou annonces verbales ne sont que l'expression par la **Sarl MAGNIN WEDRY** de sa perception du lot, mais ne sauraient constituer la preuve d'un fait.

c) Les indications données par la **Sarl MAGNIN WEDRY** sur l'existence d'une restauration, d'un accident ou d'un incident affectant le lot, sont exprimées pour faciliter son inspection par l'acquéreur potentiel et restent soumises à son appréciation personnelle ou à celle de son expert.

d) L'absence d'indication d'une restauration d'usage, d'accidents, retouches ou de tout autre incident dans le catalogue, sur des rapports de condition ou des étiquettes, ou encore lors d'annonce verbale n'implique nullement qu'un bien soit exempt de défaut présent, passé ou réparé. Aucune réclamation ne sera admise une fois l'adjudication prononcée, une exposition préalable ayant permis aux acquéreurs l'examen des œuvres présentées.

e) Pour les objets dont le montant de l'estimation basse dépasse 1 500 € figurant dans le catalogue de vente, un rapport de condition sur l'état de conservation des lots pourra être communiqué sur demande. Les informations y figurant sont fournies gracieusement et à titre indicatif uniquement. Celles-ci ne sauraient engager en aucune manière la responsabilité de la **Sarl MAGNIN WEDRY**. En cas de

contestations notamment sur l'authenticité ou l'origine des objets vendus, la **Sarl MAGNIN WEDRY** est tenue par une obligation de moyens ; sa responsabilité éventuelle ne peut être engagée qu'à la condition expresse qu'une faute personnelle et prouvée soit démontrée à son encontre.

f) Inversement la mention de quelque défaut n'implique pas l'absence de tous autres défauts.

g) Les estimations sont fournies à titre purement indicatif et elles ne peuvent être considérées comme impliquant la certitude que le bien sera vendu au prix estimé ou même à l'intérieur de la fourchette d'estimations. Les estimations ne sauraient constituer une quelconque garantie.

h) Les estimations peuvent être fournies en plusieurs monnaies ; les conversions peuvent à cette occasion être arrondies différemment des arrondissements légaux.

II - La vente

a) En vue d'une bonne organisation des ventes, les acquéreurs potentiels sont invités à se faire connaître auprès la **Sarl MAGNIN WEDRY**, avant la vente, afin de permettre l'enregistrement de leurs données personnelles. La **Sarl MAGNIN WEDRY** se réserve de demander à tout acquéreur potentiel de justifier de son identité ainsi que de ses références bancaires. La **Sarl MAGNIN WEDRY** se réserve d'interdire l'accès à la salle de vente de tout acquéreur potentiel pour justes motifs.

b) Toute personne qui se porte enchérisseur s'engage à régler personnellement et immédiatement le prix d'adjudication augmenté des frais à la charge de l'acquéreur et de tous impôts ou taxes qui pourraient être exigibles. Tout enchérisseur est censé agir pour son propre compte sauf dénonciation préalable de sa qualité de mandataire pour le compte d'un tiers, acceptée par la **Sarl MAGNIN WEDRY**.

c) Le mode normal pour enchérir consiste à être présent dans la salle de vente. Toutefois la **Sarl MAGNIN WEDRY** pourra accepter gracieusement de recevoir des enchères par téléphone d'un acquéreur potentiel qui se sera manifesté avant la vente. La **Sarl MAGNIN WEDRY** ne pourra engager sa responsabilité notamment si la liaison téléphonique n'est pas établie, est établie tardivement, ou en cas d'erreur ou d'omissions relatives

à la réception des enchères par téléphone. A toutes fins utiles, la **Sarl MAGNIN WEDRY** se réserve d'enregistrer les communications téléphoniques durant la vente. Les enregistrements seront conservés jusqu'au règlement du prix, sauf contestation.

d) La **Sarl MAGNIN WEDRY** pourra accepter gracieusement d'exécuter des ordres d'enchérir qui lui auront été transmis avant la vente et que la **Sarl MAGNIN WEDRY** aura acceptés. Si la **Sarl MAGNIN WEDRY** reçoit plusieurs ordres pour des montants d'enchères identiques, c'est l'ordre le plus ancien qui sera préféré. La **Sarl MAGNIN WEDRY** ne pourra engager sa responsabilité notamment en cas d'erreur ou d'omission d'exécution de l'ordre écrit.

e) Dans l'hypothèse où un prix de réserve aurait été stipulé par le vendeur, la **Sarl MAGNIN WEDRY** se réserve de porter des enchères pour le compte du vendeur jusqu'à ce que le prix de réserve soit atteint. En revanche le vendeur ne sera pas admis à porter lui-même des enchères directement ou par mandataire. Le prix de réserve ne pourra pas dépasser l'estimation basse figurant dans le catalogue.

f) La **Sarl MAGNIN WEDRY** dirigera la vente de façon discrétionnaire tout en respectant les usages établis. La **Sarl MAGNIN WEDRY** se réserve de refuser toute enchère, d'organiser les enchères de la façon la plus appropriée, de déplacer certains lots lors de la vente, de retirer tout lot de la vente, de réunir ou de séparer des lots. En cas de contestation, la **Sarl MAGNIN WEDRY** se réserve de désigner l'adjudicataire, de poursuivre la vente ou de l'annuler, ou encore de remettre le lot en vente.

g) Sous réserve de la décision de la personne dirigeant la vente pour la **Sarl MAGNIN WEDRY**,

l'adjudicataire sera la personne qui aura porté l'enchère la plus élevée pourvu qu'elle soit égale ou supérieure au prix de réserve, éventuellement stipulé. Le coup de marteau matérialisera la fin des enchères et le prononcé du mot « Adjugé » ou tout autre équivalent entraînera la formation du contrat de vente entre le vendeur et le dernier enchérisseur retenu. L'adjudicataire ne pourra obtenir la livraison du lot qu'après règlement de l'intégralité du prix. En cas de remise

d'un chèque ordinaire, seul l'encaissement du chèque vaudra règlement. La **Sarl MAGNIN WEDRY** se réserve le droit de ne délivrer le lot qu'après encaissement du chèque.

h) Pour faciliter les calculs des acquéreurs potentiels, la **Sarl MAGNIN WEDRY** pourra être conduit à utiliser à titre indicatif un système de conversion de devises. Néanmoins les enchères ne pourront être portées en devises, et les erreurs de conversion ne pourront engager la responsabilité de la **Sarl MAGNIN WEDRY**.

III - L'exécution de la vente

a) En sus du prix de l'adjudication, l'adjudicataire (acheteur) devra acquitter par lot les commissions et taxes suivantes :

- Frais de vente volontaire : 21 % + 20 % de TVA, soit 25,2 % TTC.

- Frais de vente judiciaire : 12 % + 20 % de TVA, soit 14,40 % TTC.

- Pour les livres anciens et modernes, frais de vente volontaire : 20 % + 5,5 % TVA, soit 22,15 % TTC.

- Lots en provenance hors CEE :

Aux commissions et taxes indiquées ci-dessus, il convient d'ajouter la TVA à l'import (7 % du prix d'adjudication, 20 % pour les bijoux et montres, les automobiles, les vins et spiritueux et les multiples).

- Les taxes (TVA sur commissions et TVA à l'import) peuvent être rétrocédées à l'adjudicataire sur présentation des justificatifs d'exportation hors CEE. Un adjudicataire CEE justifiant d'un n° de TVA Intracommunautaire sera dispensé d'acquitter la TVA sur les commissions. Le paiement du lot aura lieu au comptant, pour l'intégralité du prix, des frais et taxes, même en cas de nécessité d'obtention d'une licence d'exportation.

L'adjudicataire pourra s'acquitter par les moyens suivants :

- en espèces : jusqu'à 1 000 € frais et taxes pour les ressortissants français, jusqu'à 15 000 € frais et taxes compris pour les ressortissants étrangers sur présentation de leurs papiers d'identité.

- par chèque ou virement bancaire.

- par carte de crédit : Visa, MasterCard.

b) La **Sarl MAGNIN WEDRY** sera autorisée à reproduire sur le procès-verbal de vente et sur le bordereau d'adjudication les renseignements qu'aura fournis l'adjudicataire avant la vente. Toute fausse indication engagera la responsabilité de l'adjudicataire. Dans l'hypothèse où l'adjudicataire

ne se sera pas fait enregistrer avant la vente, il devra communiquer les renseignements nécessaires dès l'adjudication du lot prononcée. Toute personne s'étant fait enregistrer auprès de la **Sarl MAGNIN WEDRY** dispose d'un droit d'accès et de rectification aux données nominatives fournies à la **Sarl MAGNIN WEDRY** dans les conditions de la Loi du 6 juillet 1978.

c) Il appartiendra à l'adjudicataire de faire assurer le lot dès l'adjudication. Il ne pourra recourir contre la **Sarl MAGNIN WEDRY**, dans l'hypothèse où par suite du vol, de la perte ou de la dégradation de son lot, après l'adjudication, l'indemnisation qu'il recevra de l'assureur de la **Sarl MAGNIN WEDRY** serait avérée insuffisante.

d) Le lot ne sera délivré à l'acquéreur qu'après paiement intégral du prix, des frais et des taxes. Dans l'intervalle la **Sarl MAGNIN WEDRY** pourra facturer à l'acquéreur des frais de dépôt du lot, et éventuellement des frais de manutention et de transport. A défaut de paiement par l'adjudicataire, après mise en demeure restée infructueuse, le bien est remis en vente à la demande du vendeur sur folle enchère de l'adjudicataire défaillant ; si le vendeur ne formule pas cette demande dans un délai d'un mois à compter de l'adjudication, la vente est résolue de plein droit, sans préjudice de dommages intérêts dus par l'adjudicataire défaillant. En outre, la **Sarl MAGNIN WEDRY** se réserve de réclamer à l'adjudicataire défaillant, à son choix :

- des intérêts au taux légal majoré de cinq points,

- le remboursement des coûts supplémentaires engendrés par sa défaillance,

- le paiement de la différence entre le prix d'adjudication initial et le prix d'adjudication sur folle enchère s'il est inférieur, ainsi que les coûts générés par les nouvelles enchères.

La **Sarl MAGNIN WEDRY** se réserve également de procéder à toute compensation avec des sommes dues à l'adjudicataire défaillant. La **Sarl MAGNIN WEDRY** se réserve d'exclure de ses ventes futures, tout adjudicataire qui aura été défaillant ou qui n'aura pas respecté les présentes conditions générales d'achat.

e) Les achats qui n'auront pas été retirés dans les sept jours de la vente (samedi, dimanche et jours fériés compris), pourront être transportés dans un lieu de conservation aux frais de l'adjudicataire défaillant qui devra régler

le coût correspondant pour pouvoir retirer le lot, en sus du prix, des frais et des taxes.

f) L'acquéreur pourra se faire délivrer à sa demande un certificat de vente qui lui sera facturé la somme de 30 € TTC.

IV - Les incidents de la vente

a) Dans l'hypothèse où deux personnes auront porté des enchères identiques par la voix, le geste, ou par téléphone et réclament en même temps le bénéfice de l'adjudication après le coup de marteau, le bien sera immédiatement remis en vente au prix proposé par les derniers enchérisseurs, et tout le public présent pourra porter de nouvelles enchères.

b) Pour faciliter la présentation des biens lors de ventes, la **Sarl MAGNIN WEDRY** pourra utiliser des moyens vidéo. En cas d'erreur de manipulation pouvant conduire pendant la vente à présenter un bien différent de celui sur lequel les enchères sont portées, la **Sarl MAGNIN WEDRY** ne pourra engager sa responsabilité, et sera seul juge de la nécessité de recommencer les enchères.

c) Pour faciliter les calculs des acquéreurs potentiels, la **Sarl MAGNIN WEDRY** pourra être conduit à utiliser à titre indicatif un système de conversion de devises. Néanmoins les enchères ne pourront être portées en devises, et les erreurs de conversion ne pourront engager la responsabilité de la **Sarl MAGNIN WEDRY**.

d) Préemption de l'État français
L'État français dispose d'un droit de préemption des œuvres vendues conformément aux textes en vigueur. L'exercice de ce droit intervient immédiatement après le coup de marteau, le représentant de l'État manifestant alors la volonté de ce dernier de se substituer au dernier enchérisseur, et devant confirmer la préemption dans les 15 jours. La **Sarl MAGNIN WEDRY** ne pourra être tenu pour responsable des conditions de la préemption par l'État français.

e) Propriété intellectuelle
Reproduction des œuvres

La **Sarl MAGNIN WEDRY** est propriétaire du droit de reproduction de son catalogue. Toute reproduction de celui-ci est interdite et constitue une contrefaçon à son préjudice. En outre la **Sarl MAGNIN WEDRY** dispose d'une dérogation légale lui permettant de reproduire dans son catalogue les œuvres mises en vente, alors même que le

droit de reproduction ne serait pas tombé dans le domaine public. Toute reproduction du catalogue de la **Sarl MAGNIN WEDRY** peut donc constituer une reproduction illicite d'une œuvre exposant son auteur à des poursuites en contrefaçon par le titulaire des droits sur l'œuvre. La vente d'une œuvre n'emporte pas au profit de son propriétaire le droit de reproduction et de représentation de l'œuvre.

f) Indépendance des dispositions

Les dispositions des présentes conditions générales d'achat sont indépendantes les unes des autres. La nullité de quelque disposition ne saurait entraîner l'inapplicabilité des autres.

g) Compétences législative et juridictionnelle.

La loi française seule régit les présentes conditions générales d'achat. Toute contestation relative à leur existence, leur validité, leur opposabilité

à tout enchérisseur et acquéreur, et à leur exécution sera tranchée par le tribunal compétent du ressort de Paris (France). L'acquéreur sera lui-même chargé de faire assurer ses acquisitions, et la **Sarl MAGNIN WEDRY** décline toute responsabilité quant aux dommages que l'objet pourrait encourir, et ceci dès l'adjudication prononcée. Toutes les formalités et transports restent à la charge exclusive de l'acquéreur.

RETRAIT DES LOTS

L'acquéreur sera lui-même chargé de faire assurer ses acquisitions, et la **Sarl MAGNIN WEDRY** décline toute responsabilité quant aux dommages que l'objet pourrait encourir, et ceci dès l'adjudication prononcée. Toutes les formalités et transports restent à la charge exclusive de l'acquéreur.

MODALITÉS DE STOCKAGE ET D'ENLÈVEMENT DES OBJETS VOLUMINEUX

Les meubles, tableaux et objets volumineux adjugés qui n'auront pas été retirés à l'issue de la vente seront entreposés au magasinage de l'Hôtel Drouot et soumis aux conditions en vigueur.

Informations auprès de Drouot : 01 48 00 20 20

MODALITÉS DE STOCKAGE ET D'ENLÈVEMENT DES ORDRES D'ACHAT VOLUMINEUX

Les lots trop volumineux obtenus sur ordre d'achat seront entreposés dans notre garde meuble et soumis aux conditions suivantes :

Par lot :

Frais fixes de transfert et de maintenance : 25 € HT **

Passé le délai de 14 jours suivant la vente et à partir du 15e jour, l'assurance, les frais de stockage et des frais fixes vous seront facturés par la **Sarl MAGNIN WEDRY**, aux conditions suivantes :

Par lot et par jour calendaire :

Frais de Stockage : 3 € HT*

Adresse du garde meuble :

Garde Meuble TSE - 36-56 rue Louis David

93170 BAGNOLET

(Accessible sur rendez vous auprès de la **Sarl MAGNIN WEDRY** de 9h à 12h et 14h à 17h).

RETRAIT DES ORDRES D'ACHAT NON VOLUMINEUX

Vous pourrez retirer vos achats du lundi au vendredi de 9h à 17h, dès le lendemain de la vente (12 heures ouvrées après la vente), sur présentation du bordereau d'adjudication acquitté. Les lots ramenés à la **Sarl MAGNIN WEDRY** sont couverts gracieusement 14 jours suivant la vente. Passé ce délai et à partir du 15e jour, l'assurance, les frais de stockage et des frais fixes vous seront facturés par la **Sarl MAGNIN WEDRY**, aux conditions suivantes :

Par lot et par jour calendaire :

Frais de Stockage : 1,5 € HT*

Passé le délai de deux mois, la **Sarl MAGNIN WEDRY** se réserve le droit transférer et d'entreposer les lots dans son garde meuble (Garde-Meubles TSE) aux conditions suivantes :

Par lot :

Frais fixes de transfert et de maintenance : 30 € HT **

Sur simple demande de votre part, la **Sarl MAGNIN WEDRY** pourra faire établir des devis pour l'expédition de vos lots. Les frais de stockage seront arrêtés à compter du jour où le devis est accepté par vos soins.

Enlèvement des objets non vendus.

Les lots non vendus doivent être retirés dans les meilleurs délais par le vendeur, au plus tard dans les 14 jours suivant la vente publique sauf accord passé entre le vendeur et la **Sarl MAGNIN WEDRY**. A défaut, les frais de dépôt des objets invendus seront supportés par le vendeur, au tarif habituel en pareille matière. La **Sarl MAGNIN WEDRY** ne sera tenue d'aucune garantie à l'égard du vendeur concernant ce dépôt.

Rappel de définitions

Attribué à : signifie que l'œuvre a été exécutée pendant la période de production de l'artiste mentionné et que des présomptions désignent celui-ci comme l'auteur vraisemblable ou possible sans certitude.

Entourage de : le tableau est l'œuvre d'un artiste contemporain du peintre mentionné qui s'est montré très influencé par l'œuvre du Maître.

Atelier de : sorti de l'atelier de l'artiste, mais réalisé par des élèves sous sa direction.

Dans le goût de : l'œuvre n'est plus d'époque.

* hors prime d'assurance stockage au taux de 0,6 % de la valeur du lot.

** dans la limite de 150 € HT.

MASCULIN / MASCULIN °4

Lundi 23 octobre 2017, Drouot-Richelieu, Salle 16

Expositions

Samedi 21 et Dimanche 22 octobre 2017
de 11h à 18h

Dessins, tableaux, sculptures, photographies, bijoux

Florent Barbarossa

77, rue de Turbigo - 75003 PARIS
06.75.91.54.13
florentbarbarossa@gmail.com

Etude Magnin Wedry

14, rue Drouot - 75009 PARIS
01.47.70.41.41
contact@mwencheres.com

Catalogue en ligne sur :

www.mw-encheres.com – www.gazette-drouot.com
www.interencheres.com



NeXT-ART-ÉMOTION

Fonds de Dotation International Digital

