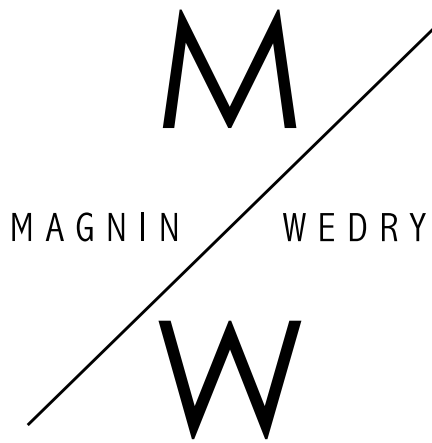


M
MAGNIN WEDRY
W



Succession Jess G. POURRET
Mardi 2 juillet 2024





VENTE AUX ENCHÈRES PUBLIQUES
DROUOT-RICHELIEU - SALLE 9
9, rue Drouot - 75009 Paris

Mardi 2 juillet 2024 à 14h00

AUTOMOBILIA SUCCESSION JESS G. POURRET

À la suite de cette collection seront proposés les lots d'Art d'Asie et le mobilier appartenant à la succession Jess G. POURRET.

La liste est disponible sur internet.

Consultant automobilia
Alexandre LÉGER
alexandreleger.expert@gmail.com

Expositions publiques salle 9

Samedi 29 juin de 11h à 18h

Lundi 1^{er} juillet de 11h à 18h

Mardi 2 juillet de 11h à 12h

Catalogue en ligne sur :

www.mw-encheres.com - www.drouot.com - www.interencheres.com

Téléphone durant les expositions et la vente : 01 48 00 20 09

Pour tous les achats sur Drouot Digital, 1,5% HT sera prélevé en plus des frais de vente

Enchérir en direct sur :

DROUOT.com


Florent MAGNIN - François WEDRYCHOWSKI
Commissaires-Priseurs habilités - n° d'agrément 2002-257
14, rue Drouot - 75009 PARIS
Tel. : 01 47 70 41 41
Email : contact@mw-encheres.com
Site : www.mw-encheres.com

JESS G. POURRET

Jess G. Pourret était un collectionneur d'un autre genre. Accumulateur compulsif, historien solitaire et amateur réfléchi, il fut un réel conservateur (novateur à l'époque) du passé glorieux de l'une des plus célèbres marques automobile au monde : Ferrari.

Cette passion, il en fera son métier, travaillant successivement pour les mythiques concessions parisiennes que sont la Franco-Britannic et Charles Pozzi. Durant toutes ces années, il compila les différentes sources d'informations sur les modèles du Cheval Cabré : magazines du monde entier, documents d'époque, photographies originales, échanges épistolaires avec d'autres passionnés...

Toutes ces archives, pieusement collectées et rangées, furent la base d'un travail d'une vie : écrire une partie de la légende Ferrari, en narrant l'histoire de certains modèles devenus au fil du temps, des objets de désir de grands enfants.

Auteur de plusieurs ouvrages sur la mythique Ferrari 250 GTO et les Ferrari 250 de compétition, ces précieux écrits deviendront unanimement respectés et érigeront Jess Pourret en une véritable « bibliothèque vivante ».

Heureux de partager ses recherches et désireux fédérer les amateurs, il sera le fondateur / président du Club Ferrari France (ainsi que celui dédié à Bugatti). Il sera également à l'origine du club le plus exclusif au monde : celui des propriétaires de Ferrari 250 GTO.

C'est dans son refuge bourguignon, que fut redécouvert cette collection exceptionnelle d'archives, de nombreux lots d'automobilia, ainsi que ses trois dernières voitures. Jess G. Pourret partageait également sa vie avec la Thaïlande. Il constituera une collection objets d'arts Yao, considérée comme la plus importante collection française. Cette dernière fut l'objet d'une donation au musée de l'Avallonnais en 2008.

Rendons-lui ici hommage et admirons, au travers de ces pages, une vie dédiée au savoir et à sa passion sur Ferrari.

Alexandre Léger
Consultant en Automobilia



1 MICHEL ROLLAND (XX^e siècle)

Jess. G. Pourret au volant d'une Ferrari, 1985

Aquarelle sur papier.

Signée et datée en bas à gauche.

35,5 x 50,5 cm

On y joint une aquarelle sur papier représentant une Ferrari 250 GTO.

50 / 80 €

PIÈCES ENCADRÉES



2 Jerry KOH (XX^e siècle)

Coffret Ferrari contenant 13 lithographies numérotées et signées, 20/150, 1989.

Certificat d'authenticité de l'artiste.

Le cartonnage en tissu et lanières de cuir.

51 x 68 cm

400 / 600 €



**3
TONI BERNAT**

Affiche lithographiée en couleurs pour le grand prix de France du 1^{er} juin 1952 à Albi.

Chabrilac-imprimeurs Toulouse

Bel état de conservation, quelques pliures, menues taches, papier légèrement insolé.

Cadre.

157 cm x 115 cm à vue

600 / 800 €



**4
RENÉ VINCENT**

Affiche lithographiée en couleurs Bugatti.

Création 1930 des imprimeurs Joseph Charles à Paris. Entoilée.

137 x 97,5 cm à vue

Bon état, deux pliures, quelques taches.

1 200 / 1 500 €





5
Tirage photo couleur d'une Ferrari 250 GTO,
 signée en bas à droite à l'encre.
 38 x 49 cm

30 / 50 €



6
Lot d'affiches tirage jet d'encre comprenant :
 24 hours of Daytona Ferrari – United States Grand
 Prix West – Grand Prix de Monaco 1965.

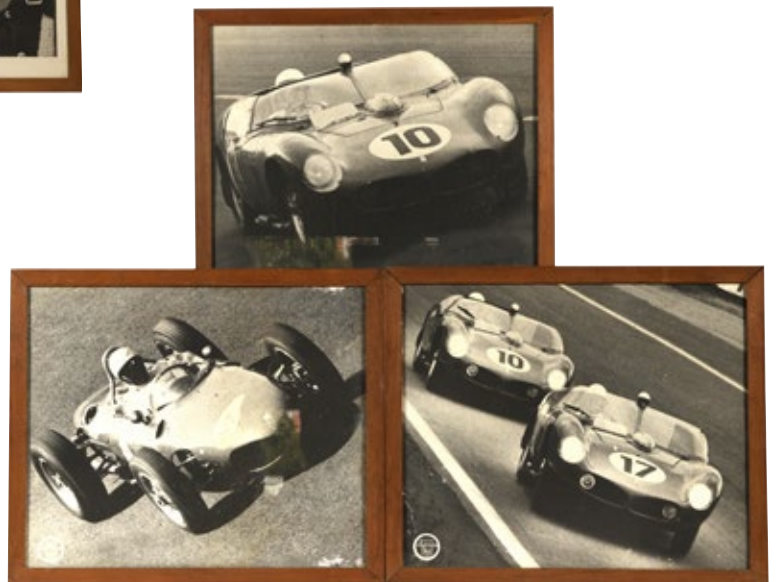
30 / 50 €



7
VACHON PARIS.
 Cinq tirages photographiques de pilotes de course
 en noir et blanc.
 Cadres en bois.
 64 x 54 cm chaque
 (Taches)

30 / 50 €

8
VACHON PARIS.
 Trois tirages de voitures Ferrari.
 Cadres en bois.
 54 x 64 cm
 (Taches)



30 / 50 €



9
Deux foulards en soie Ferrari.
 Encadrés.
 90 x 90 cm
 76 x 76 cm

40 / 60 €

10
Un dessin en hommage à l'association collection Ferrari
 Mas du Clos 30.9.78.
 Signée en bas à droite.
 39,5 x 29 à vue
 (Traces d'humidité)

40 / 60 €

11
Roberto PELILLO (Né en 1953).
 Plaque en bronze « Cavallino Alato »,
 numérotée 53/250 au dos.
 16 x 12,5 cm

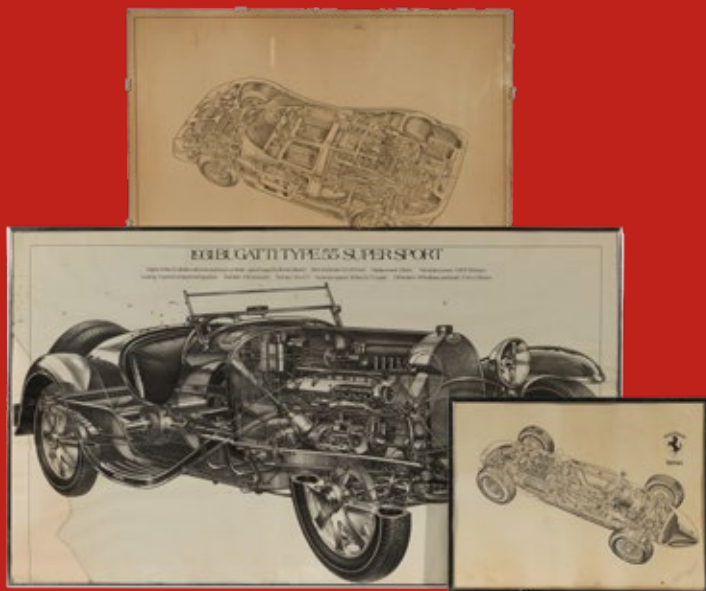
On y joint une lithographie du même modèle, réalisée
 pour le Raid Ferrari d'epoca, septembre 1981.
 49,5 x 34,5 cm

80 / 100 €



12
Lot d'affiches diverses roulées, sur le thème de
 Ferrari, des courses, certaines d'après Hideki
 Yoshida, certains plans fac-similés sur calque.
 (Certaines en mauvais état)

150 / 300 €



13

D'après JAMES. A. ALLINGTON

Deux reproductions "vue écorchée",
une Ferrari 156 et une Ferrari 330/P4.

L'une avec des déchirures.

30 x 40 cm et 48,5 x 63 cm

On joint une reproduction "vue écorchée"
d'une Bugatti type 55 super sport.

57 x 98 cm

20 / 30 €

14

D'après Piero Stroppa

Une reproduction réalisée pour le 40^e
anniversaire de la création de la Ferrari 250
GTO. Tirage à 100 exemplaires

59 x 101 cm

On y joint une reproduction de la Ferrari 312
T3 et un éclaté de la Ferrari 250 GTO.

20 / 30 €



15

Une affiche tirage jet-d'encre dédiéee
par Phil Hill, champion du monde en 1961.

61 x 48 cm

On y joint deux affiches du même modèle
(taches et pliures) et une lithographie
d'après J.C Chesnel dédiéee au crayon.

60 / 80 €

16

**Antonius WIERIX pour l'Encyclopédie,
de Diderot et d'Alembert.**

Gravure réhaussée « Sellier-Carrossier, carrosse
de jardin et vouree ou voiture de chasse. »

25 x 31 cm à vue

Cadre gaîné de cuir cognac. (Usures)

30 / 50 €





17

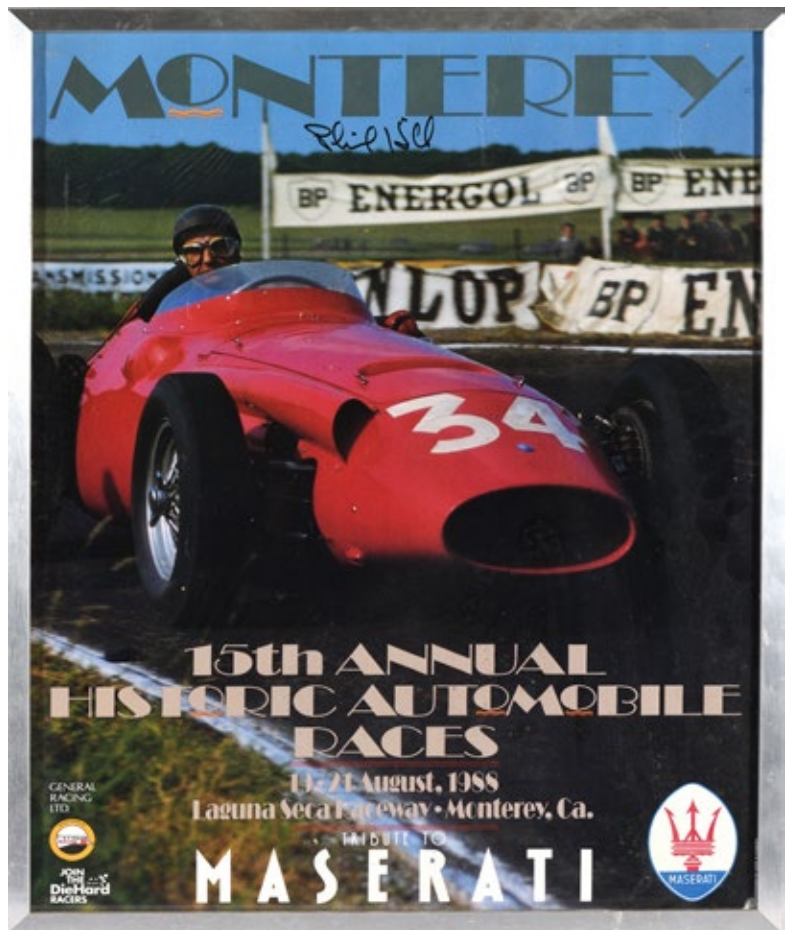
Affiche tirage jet d'encre dédiée par Michael Schumacher, le représentant dans sa Formule 1.
67 x 96 cm.
Cadre.

150 / 300 €

18

Une affiche en couleurs pour le 15th annual historic automobile races, dédiée à l'encre par Phil Hill.
55 x 42 cm
Cadre.

40 / 60 €





19
ÉCOLE DU XX^e SIECLE

Ferrari 212 Inter, 1962
Pastel sur papier.
Signée en bas à droite « M Tui » (?).
31 x 57 cm

80 / 100 €



20
Pierre DUMONT (XX^e siècle)

Bugatti
Gouache sur papier.
49,5 x 64 cm
Dédicacée à l'intention
de Jess. G. Pourret.

50 / 80 €



21
ÉCOLE MODERNE

Deux aquarelles sur papier représentant
deux Ferrari dont une 250 GT.
Aquarelle sur papier.
L'une signée en bas à droite.
37 x 50 cm chaque.
On y joint un dessin représentant
une Bugatti type 44.
Signé en bas à gauche.
28 x 39 cm

80 / 100 €



22
Hideki YOSHIDA (1949-2019)

Ferrari 250 GTO

Gouache sur papier contrecollé sur carton.
 Signée en bas à droite, tampon de l'artiste.
 44 x 59 cm

200 / 300 €

23
Hideki YOSHIDA (1949-2019)

Ferrari 365 GTB 4 Daytona, 1982

Gouache sur papier.
 Signée et datée en bas à droite.
 52 x 42 cm

200 / 300 €





24

Lot de calendriers Ferrari.

On y joint un lot d'estampes et d'affiches dont une lithographie par Hideki Yoshida, affiche du salon Rétromobile et de rassemblements automobiles.

60 / 80 €

25

Lot de photographies personnelles de Jess. G. Pourret dont voitures, courses, rassemblements automobiles, Formule 1, Enzo Ferrari.

(Traces d'adhésif au dos)

100 / 300 €



26

Lot d'affiches comprenant :

- 4 affiches de Formule 1 des différentes voitures de 1999 à 2004. 97 x 67 cm
- 3 affiches sur les différents modèles de Ferrari de 1947 à 2002. Cadres. 80,5 x 59 cm

50 / 100 €

27

Lot divers d'estampes, de reproductions, de calendriers, d'affiches.

50 / 100 €





28
Deux impressions, l'une représentant une Formule 1 Ferrari 312 T, dédiéee par les pilotes – l'autre représentant une Ferrari 250 LM.
 40 x 28 cm à vue

50 / 80 €



29
FERRARI
 Diverses pièces encadrées dont photos, puzzles et un tirage photo sur une course.
 30 / 50 €

30
FERRARI
 Ensemble de petites pièces encadrées dont Ferrari Testa Rossa, certaines numérotées et dédiées.
 40 / 60 €



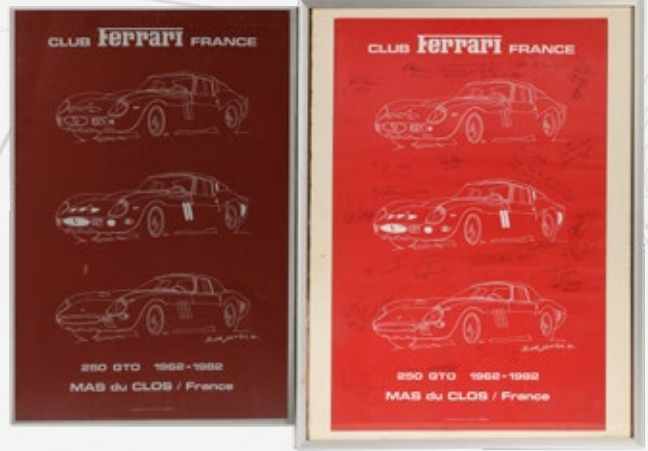
31
Lot de photographies personnelles de Jess. G. Pourret dont sa Ferrari 250 GTO - Gianni Dena sport auto Modena datée mai 1994.
 Format divers.

30 / 50 €



32
Une impression sur tissu jaune représentant des voitures Ferrari 212 Export, 340 america, 195 Inter et les pilotes Villorresi, Serafini et Ascari.
 99 x 68 cm (Taches)

On y joint une affiche sérigraphiée Ferrari Shell et une reproduction Ferrari World Champions.
 40 / 60 €



33
D'après Hideki YOSHIDA pour CLUB FERRARI FRANCE
 Une affiche sérigraphiée pour le rassemblement à l'occasion des trente ans de la création de la Ferrari 250 GTO, dédiée par des membres du club.
On y joint une sérigraphie du même modèle sur aluminium.
 61 x 40 cm

50 / 100 €



34
Hideki YOSHIDA (1949-2019)
 Projet de dessin pour le rassemblement à l'occasion des trente ans de la création de la Ferrari 250 GTO.
 Encre sur papier.
 Signé et daté 1982.
 58,5 x 40 cm

100 / 300 €

35
Hideki YOSHIDA (1949-2019)
 Deux dessins et une lithographie d'une Ferrari 275 GTB dans un même cadre.
 Projet pour la couverture du livre éponyme de Jess G. Pourret
 L'un signé et daté 1983.
 55 x 70 cm

100 / 300 €



36
David Stone MARTIN (1913-1992)
 Le concert de jazz - La leçon de piano
 Deux lithographies en noir.
 Signées et contresignées au crayon.
 42,5 x 30 cm chaque

40 / 60 €



37

M. BOLAO (XX^e siècle)

Les mondes de Jess. G. Pourret, 10.11.71.

Aquarelle et encre de Chine sur papier.

Signée et datée.

50 x 36 cm

50 / 80 €



38

SERGE MARKO (1926-2014)

Boeing B-17 - Flying Fortress

Aquarelle et encre de Chine.

49 x 64 cm

200 / 300 €

39

Hélice d'avion à 3 pâles

Probablement pour moteur de Boeing B17 dite "Forteresse Volante", l'extrémité des pâles peintes en blanc.

Portant les inscriptions :

DWG 6507 - A - 0

MFG N - 289754 / N - 66707

Hauteur d'une pôle : 170 cm environ

(Traces et frottements)

500 / 800 €



PHOTOGRAPHIES ET MATÉRIEL PHOTOGRAPHIQUE



Émouvant témoignage d'une vie de collectionneur et collecteur de ressources iconographiques, de nombreuses images sont inédites. Certaines ont été utilisées pour les livres de Jess G. Pourret.

40

Un important et unique lot de diapositives des années 1960 à 1990 environ, comprenant notamment des images de Ferrari de ville et de compétition, des images de paddocks et de journées d'essais de F1, ainsi que des images des voitures personnelles de Jess G. Pourret dans sa maison de campagne et lors de rassemblement, dont sa Ferrari 250 GTO. L'ensemble dans des rangements spécifiques, portant souvent des inscriptions manuscrites.

500 / 1 000 €

41

Un important lot de photographies d'époque et contemporaines sur des Ferrari de ville et de compétition, en couleurs ainsi qu'en noir et blanc.

200 / 400 €





42

LEICA

Un appareil photo argentique modèle M3.

Numéroté 898 975

On y joint trois objectifs et une boîte étanche orange Kodak.

1 000 / 2 000 €



43

LEICA

Un appareil photo numérique modèle D-Lux 4.

Accompagné de son carton d'origine, de son chargeur, de deux batteries, de câbles vidéos, de ses manuels d'utilisation et de sa garantie datée de 2008.

(S'allume et fonctionne, sans garantie)

150 / 200 €





44

Plaque émaillée fond noir peinte à la main indiquant le palmarès d'une ferrari 250 GT au 24H du Mans 1960 et au rallye HASSI MESSAOUD- ALGER par l'équipage LOUSTEL - TAVANO.
Dimensions 60 x 40 cm

(État d'usage, éclat de peinture et angle supérieur gauche tordu)

100 / 200 €

45

Plaque émaillée figurant le cheval cabré Ferrari sur fond jaune surmonté du drapeau italien.
Dimensions : 88 x 44 x 3 cm.

(Bon état général, quelques chocs)

100 / 200 €

46

Enseigne lumineuse en plexiglass et métal figurant le nom Dino en lettres bleu marines sur fond jaune, rétroéclairé par un néon.
Dimensions : 45.4 x 58 x 7 cm

(Bon état général, rayures, taches et fil d'alimentation coupé-impossible de vérifier le fonctionnement)

200 / 400 €

47

Importante enseigne lumineuse en métal et plexiglass représentant le cheval cabré Ferrari sur fond jaune et le drapeau italien, l'ensemble rétroéclairé par des néons.
Dimensions : 77 x 123 x 13 cm.

(Bon état, rayures et taches d'usage. Fonctionne, s'allume)

500 / 1.000 €





LIVRES & DOCUMENTATION

Les ouvrages écrits par Jess POURRET



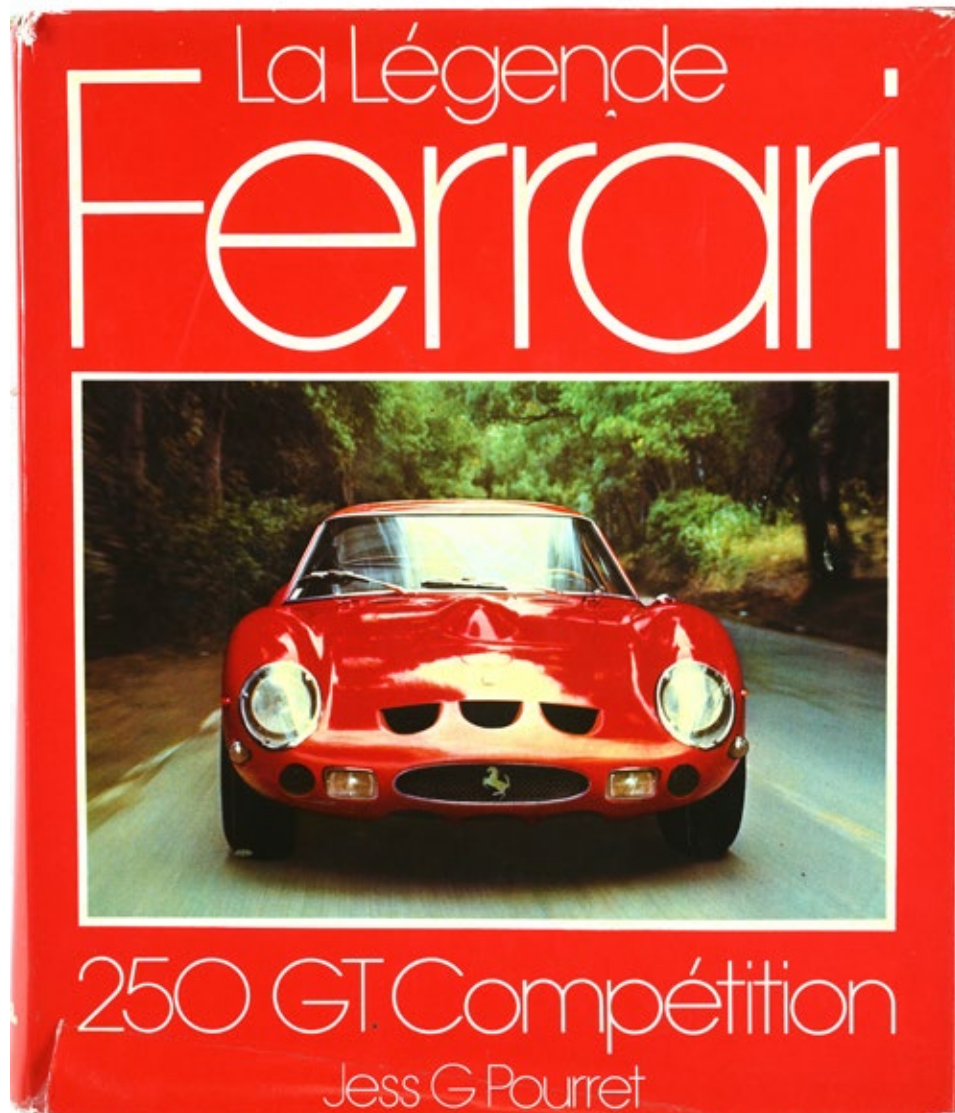
48 - 49 - 50 - 51 - 52 et 53

Jess G. Pourret, « Ferrari / 275 GTB – 275 GTS – 275 GTB – 4 A »,

Ed : Publi-Inter, Collection Art automobile, édition française, 1984.

(Neuf sous blister)

30 / 50 € chaque



54 - 55 - 56 - 57 et 58

Jess G. Pourret, « La légende Ferrari 250 GT compétition »,
Édition Pratiques Automobiles (e.p.a.) Paris, 1977.
État d'usage, taches sur les tranches, couverture déchirée.

Le lot 58 possède une couverture différente, provenant de la troisième édition de ce livre.

30 / 50 € chaque



62
Lot de 8 petits livres sur Ferrari à tranche rouge.
 50 / 80 €



63
Un important lot de 25 livres à tranche rouge sur l'histoire de Ferrari majoritairement.
 300 / 400 €



67
Un lot comprenant 25 livres à tranche blanche sur Ferrari. On note de multiples exemplaires Ferrari I love GTO.
 150 / 200 €



68
Un lot de 9 livres sur Ferrari à tranche grise et argentée.
 150 / 200 €



69
Un lot de 7 livres sur les Supercars, Ferrari des années 80, notamment 288 GTO, F40 et Testa Rossa.
 50 / 10 €



70
Un lot de 9 livres sur les Ferrari de compétition.
 100 / 200 €



71
Un lot de 7 livres sur l'histoire de Ferrari dont un sous blister.
 100 / 200 €



75
Un lot de 6 livres sur la série des Ferrari 250.
 150 / 200 €

76
Un lot de 17 livres à tranches bleues et vertes. (Certains ne concernent pas Ferrari).
 120 / 180 €

76 A
Official Lamborghini Owners Magazine Issue.
 Ensemble de quatorze magazines entre 2007 et 2013. N° 1 - 2 - 3 - 4 - 5 - 6 - 7 - 8 - 10 - 11 - 12 - 13.
 (Certaines couvertures légèrement griffées)
 60 / 80 €

76 B
Lot de documentation sur l'automobile dont un ensemble de numéros Automobile classique, Ferrari Annuario et divers livres sur Ferrari.
 50 / 80 €

76 C
The Official Ferrari Magazine.
 Ensemble d'environ 45 numéros, certains sous blister.
 250 / 300 €

76 D
24 heures du Mans. Ensemble de 12 numéros entre 1992 et 2002.
 50 / 80 €



72
Un lot de 10 livres sur l'histoire Ferrari et divers.
 50 / 100 €



73
Un lot de 10 livres sur Ferrari à tranche chamarrée.
 100 / 120 €



74
Un lot de 9 livres sur Ferrari dédiés aux modèles Daytona, Dino, 328, 412, Spider et V12.
 100 / 200 €



77
Un lot important de documentation technique comportant 20 références dont notamment F40, 288 GTO, 208, 308/328, Dino, 512BB, Mondial et catalogues de pièces affairant.
 200 / 400 €



79
Un fort lot de livres notamment sur Ferrari et la compétition, goodies et divers. (une caisse)
 100 / 200 €

78
Un fort lot de livres notamment sur les carrossiers français et italiens et divers (une caisse)
 100 / 300 €



81
Un fort lot de livres sur les différentes courses et compétitions majoritairement européennes. (une caisse)
 100 / 200 €

80
Un fort lot de livres notamment des biographies des pilotes de courses automobiles des années 40 à 90. (une caisse)
 100 / 200 €



83
Un fort lot de livres, documentation et journal du club Bugatti.
 200 / 300 €

82
Un important lot de documentations modernes comprenant notamment des dossiers de presse pour Ferrari F430 et divers.
 80 / 100 €



84
Très important lot de revues et magazines divers des années 60 à 2000.
 100 / 300 €



85
Rare manuel de fournitures générales pour l'automobile et le garage, Ed. par R & L. KAHN, Paris, 1930-1931. Avec de nombreuses reproductions dont certaines en couleurs.

(État d'usage)

50 / 100 €



86
Un important lot de documentation comprenant notamment de nombreux catalogues de ventes aux enchères ainsi qu'une série incomplète du livre Ferrarissima et divers.

300 / 400 €



87
Important lot de magazines des années 70 à 2000 majoritairement en français et anglais sur Ferrari.

100 / 300 €



88
Un important lot de magazines des années 70 à 2000 sur Ferrari et son histoire avec notamment une série de style Auto et des numéros du Cavallino avec des annotations de Jess Pourret.

100 / 300 €



89
Un important de magazines des années 80 à 2010 comprenant notamment une série de magazines Rosso Ferrari des années 90, une importante collection de magazines FORZA de la fin des années 90 au milieu des années 2000 ainsi qu'une dizaine de livres annuels éditée par Ferrari de la décennie 2000.

100 / 200 €



90
Un important lot de magazines des années 70 à 2010 de divers pays dont France, Italie et Japon avec une série de magazines super CG et Car Graphic.

100 / 300 €



91

Un important lot des archives personnelles de Jess G. Pourret comprenant de la documentation d'époque, pièces encadrées, de ses voitures et divers.

500 / 1 000 €



92

Un important lot d'albums photos, de photographies et de pellicules, notamment sur 365, 512, 500, 275, 250 LWB, ainsi que 2 boîtes métalliques comprenant des films en super8 et divers.

200 / 600 €



93
Un important lot de magazines allant des années 1970 aux années 90 en langues anglaise, française, italienne et japonaise avec notamment une série de Autexpo du milieu des années 80.

100 / 300 €



94
Un important lot de magazines (certains découpés) des années 80 à 2000 en langues française, anglaise et italienne, avec également quelques magazines des clubs Ferrari France/ Belgique/ Suisse des années 80 et des magazines Ferrari des années 90 à 2000.

100 / 300 €



95
Un important lot de magazines des années 80 à 2015 comprenant notamment une importante série de magazines Forza entre 1996 et 2015, une série importante de Ferrari Word entre 1989 et 1992 ainsi que des éditions annuelles du magazine Ferrari entre 93 et 2001.

100 / 300 €



96
Un important lot de magazines des années 90 à 2010 comprenant notamment une importante série Cavallino des années 90 quelques magazines du Ferrari Club du milieu des années 2000, des magazines japonais Super CG et Cargraphic et des magazines annuels de Ferrari du milieu des années 2010.

100 / 300 €



97
Un important lot de magazines notamment des magazines japonais Super CG et Cargraphic des années 90-2000, des magazines Symbol ainsi que des magazines annuels de Ferrari de 93 à 2004.

100 / 300 €



98
Un important lot de magazines des années 90 à milieu des années 2010 comprenant notamment une série de Forza du milieu des années 2010 ainsi qu'une importante série de magazines japonais Scuderia du milieu des années 90.

100 / 300 €



99

Un lot de documents divers dont notamment des Ferrari market Letter des années 80-90.
On y joint **Un lot de documentation** diverse sur Ferrari.

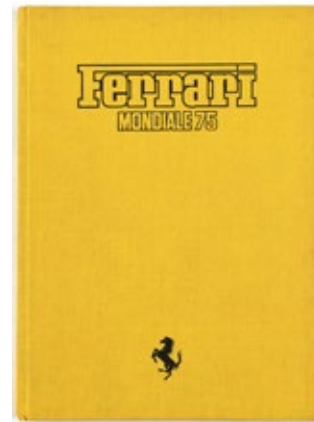
100 / 200 €



100

Un important lot de 34 livres et de biographies de et sur Enzo Ferrari dont une signée et numéroté 1/80.

200 / 400 €



101

Livre édité par Ferrari sur l'année 1975 de Formule 1, la première page comporte une carte de visite d'Enzo Ferrari avec la mention "Bien cordialement".

30 / 50 €

102

Un important lot de cartes de correspondance signées par Enzo Ferrari et adressées à Jess G. POURRET,

100 / 300 €

Enzo Ferrari

Ce lot pourra être divisé en deux ou trois parties.



104

Un important lot de cravates certaines portant le logo Ferrari ou à motif de voitures, majoritairement dans les tons de bleu et rouge. Ferrari, Yves Saint Laurent, Versace, Stepano Ricci et divers.

(État d'usage)

30 / 50 €

105

Un lot comprenant d'une trentaine de tee-shirts Ferrari majoritairement dans les tons de blanc, jaune et rouge.

On y joint un bob rouge Ferrari Heuer.

100 / 150 €

106

Une bouteille Château d'Yquem Sauternes, 1976
Caisse dédiée à l'intention de Jess. G. Pourret.

30 / 50 €

107

MOËT ET CHANDON

Une caisse de six bouteilles dans des étuis de brut impérial-champagne rosé-1981.

Réalisée pour les 25 ans de la Ferrari 250 GTO en 1987.

50 / 100 €



108

Cinq bouteilles diverses :

- Ferrari (mi-épaule)
- Lambrusco di Modena (mi-épaule)
- Cabernet Sauvignon, Ferrari Owners Club, 1981
- deux bouteilles Vendemmia 1990-Collezione Maranello Rosso 250 GTO, numérotées 2858 et 2859/3000.

On joint une bouteille : Charles Heidsieck édition grand prix de l'âge d'or vide.

20 / 50 €



ACCESSOIRES ET PARTIS DE VOITURES DE COMPÉTITION ET DE SÉRIE

109

Un important lot de chambres à air des années 50/60, majoritairement de marques Goodyear et Dunlop.

(État d'usage)

100 / 300 €



110

Une jante en alliage probablement de Bugatti, montée en suspension (électrifiée, sans garantie de fonctionnement, avec câbles en acier).

Diamètre : 50 cm

Épaisseur : 15 cm

Hauteur de câble : 2 m

(En l'état, la jante fendue à un rayon.)

100 / 300 €

111

ALFA ROMÉO

Une jante en alliage signée Campagnolo Alfa Roméo

Dimensions : 5 1 / 2 J x 14

(Important accident, dans l'état)

50 / 100 €



112

ABARTH

Une jante en alliage à 4 branches signée Cromodora avec logo Abarth argenté sur fond rouge

Dimensions : 4 1 / 2 J x 12

(État d'usage.)

50 / 100 €



113

FIAT

Set de 4 jantes en métal signées Fiat et datées 02 / 83.

Dimensions : 4.00 B x 12

(État d'usage rouille)

114

MICHELIN

Deux trains de pneu Michelin TRX radial X

Dimensions et spécifications : 240/55 VR415

(Très bon état probablement jamais utilisé)

115

MICHELIN

Un pneu Radial X 220/55 VR390-Fabrication contemporaine

(Bon état probablement non utilisé)

(PNEU ANCIEN, À NE PAS UTILISER SUR ROUTE OU CIRCUIT)

116

MICHELIN

Un pneu Radial X 220/55 VR390-Fabrication contemporaine

(Bon état probablement non utilisé)

(PNEU ANCIEN, À NE PAS UTILISER SUR ROUTE OU CIRCUIT)

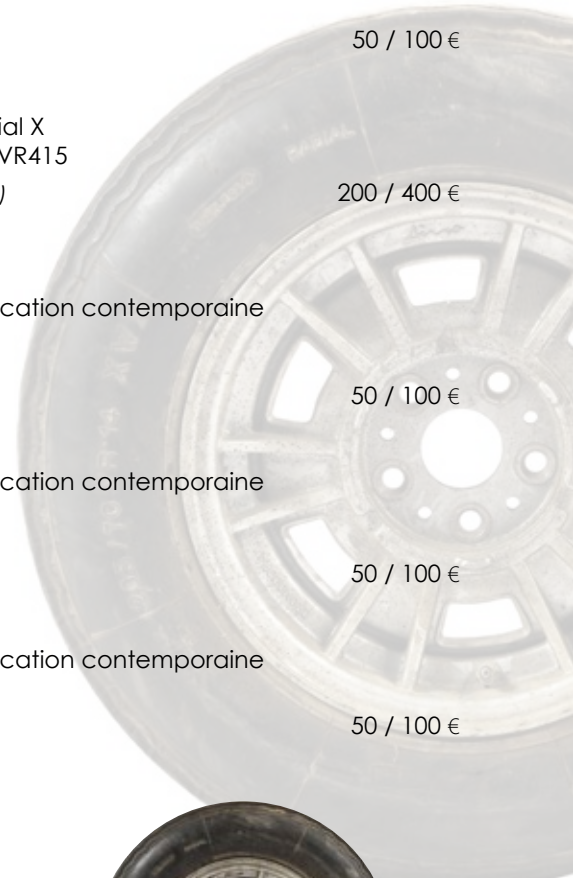
117

MICHELIN

Un pneu Radial X 220/55 VR390-Fabrication contemporaine

(Bon état probablement non utilisé)

(PNEU ANCIEN, À NE PAS UTILISER SUR ROUTE OU CIRCUIT)



50 / 100 €

200 / 400 €

50 / 100 €

50 / 100 €

50 / 100 €



118

DINO / Cromodora

Jante en alliage signée Cromodora

Dimensions : 14 x 6 1 / 2

Montée sur un pneu Michelin radial 205 / 70 VR14XWX

Marquée dans la jante 73-CD1

(Patine d'usage importante usure au pneu)

(PNEU ANCIEN, À NE PAS UTILISER SUR ROUTE OU CIRCUIT)

300 / 500 €

119

DINO / Cromodora

Jante en alliage signée Cromodora

Dimensions : 14 x 6 1/2

Montée sur un pneu Michelin radial 205/70 VR14XWX

Marquée dans la jante 74-CD1

(Patine d'usage importante usure au pneu)

(PNEU ANCIEN, À NE PAS UTILISER SUR ROUTE OU CIRCUIT)

300 / 500 €

120

DINO / Cromodora

Jante en alliage signée Cromodora

Dimensions : 14 x 6 1/2

Montée sur un pneu Michelin radial 205/70 VR14XWX

Marquée dans la jante 74-CD1

(Patine d'usage importante usure au pneu)

(PNEU ANCIEN, À NE PAS UTILISER SUR ROUTE OU CIRCUIT)

300 / 500 €

121
BORANI

Jante à fil en alliage montée sur un pneu Dunlop racing CR48 sport (Fabrication anglaise) accompagnée d'un porte moyeu à 3 dents signé Borani retenant un frein à tambour

Dimensions et spécifications : 15 x 7 1 / 2 L RW 3808 record

(Bon état d'usage patine de l'ensemble)

(PNEU ANCIEN, À NE PAS UTILISER SUR ROUTE OU CIRCUIT)

400 / 600 €



122
BORANI

Une jante en alliage à fil à moyeu central signé Borani à l'intérieur bande de roulement signée 229 (présence de plomb à l'arrière)

Dimensions et spécifications : 7 1 / 2-record RW3808

(État d'usage, patine et oxydations)

100 / 300 €



123
BORANI

Une jante en alliage de marque Borani portant l'inscription à la craie 250 P / 250 LM. Signée Borani et frappée 1 / 64.

(État d'usage et rouille superficielle)

100 / 200 €



124
BORANI

Jante en alliage à fil à moyeu central

Dimensions et spécifications : 15 x 6 1 / 2 L RW 3831 record

Montée sur un pneu Michelin radial 21570 VR 15

(État d'usage, pneu dur)

(PNEU ANCIEN, À NE PAS UTILISER SUR ROUTE OU CIRCUIT)

100 / 300 €



125
BORANI

Jante en alliage à fil à moyeu central, signé Borani

Dimensions et spécifications : 16 x 4 1 / 2 K record RW 3334

Montée sur un pneu Dunlop racing 6.00-16 (Fabrication anglaise)

(Très bel état, probablement peu utilisé)

(PNEU ANCIEN, À NE PAS UTILISER SUR ROUTE OU CIRCUIT)

300 / 500 €





126
BORANI

Jante à fil en alliage à moyeu central

Dimensions et spécifications : 17 x 500 RW 2985

Montée sur une roue Pirelli super flex Stella Bianca Corsa numéro 356A732

Porte l'inscription au marqueur blanc : 375 + Le Mans 1954

Bande de roulement très usée et oxydation

(PNEU ANCIEN, À NE PAS UTILISER SUR ROUTE OU CIRCUIT)

300 / 500 €



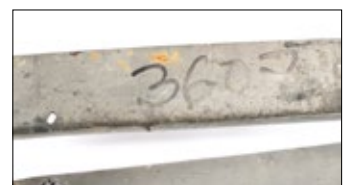
127

Calandre en métal chromé pour Ferrari 330 GT 2+2 (pour 4 phares)

(marquée au feutre 242 38 002 08)

(Bon état général, légers chocs)

300 / 500 €



128

Calandre en métal chromé

pour (probablement) Ferrari 250 GTO n° de châssis 3607.

(Bon état général, déformations)

200 / 400 €

129

Paire de pare-chocs avant chromés à bande de caoutchouc noir. Probablement pour Ferrari Dino 206/246 GT.

(Dans l'état, griffes, accidents et manques)

200 / 300 €



129bis

Pare-chocs avant gauche ajouré pour feux de positions et clignotants intégrés.

(Accidents, chocs, verres cassés, dans l'état)

50 / 100 €



130

Pare-choc en métal chromé à bande de caoutchouc noir. Probablement pour arrière gauche de Ferrari 206/246 GT avec feu pour éclairage de la plaque d'immatriculation.

(État d'usage, rayures, repeint, chocs et rouille)

50 / 100 €



131 (non illustré)

Un capot pour Ferrari/Dino 308 GT4 de couleur bleu gris.

(Dans l'état, griffes, accidents et manques)

100 / 300 €

132 (non illustré)

Un radiateur en métal

(Déformations, chocs et accidents)

10 / 20 €

133

Un lot comprenant des collecteurs d'échappement pour moteur V8, deux avec une double sortie (non signée).

On y joint un boîte à air.

(Dans l'état, fortes oxydations)

100 / 300 €



134

Un lot de 12 bougies Marchal

Dans une boîte en métal Firsthead de l'US Army de couleur kaki.

On y joint deux boîtes en bois signées Rolls Royce et un lot de pièces détachées diverses.

(Dans l'état, accidents et manques)

50 / 100 €



135

Un lot comprenant plusieurs phares comprenant :

- un de marque Carello (très bon état)
 - un de marque Carello (importante rouille)
 - un de marque Marchal avec ampoule orange
 - un de marque Marchal cerclé de chrome et deux feux arrières en métal chromé (accidents et piqués)
- Probablement pour la série des Ferrari 250 des années 1950/1960

Diamètre des 4 phares : 19 cm.

Hauteur : 20 cm



100 / 300 €



136

Un lot de pièces détachées pour FIAT comprenant :

- des feux arrières sous blister
- une custode avant
- des disques d'embrayages
- des bougies
- un phare
- un rétroviseur
- et diverses pièces.

100 / 300 €

137

Une plaque d'immatriculation ancienne numérotée 2454 PS 89.

Cette plaque d'immatriculation était sur la Ferrari 250 GTO n° de châssis 3607 de Jess POURRET.

100 / 300 €





Illustration non contractuelle des lots 138 - 139

138

Un lot de plaques d'immatriculation anciennes de différents pays, majoritairement hors de l'Europe. Formes et couleurs diverses, rayures et chocs d'usage

50 / 100 €

139

Un lot de plaques d'immatriculation anciennes de différents pays, majoritairement européens. Formes et couleurs diverses, rayures et chocs d'usage

50 / 100 €



**140
KONI**

Dans une boîte Koni, une paire d'amortisseurs arrière pour 308 GT4 portant l'inscription refait en 2005.

(État correct, joint sec)

100 / 200 €



**141
KONI**

Dans un carton usagé signé Koni, un lot d'amortisseurs arrière pour 308 GTB/GT4.

Présente deux papiers indiquant une restauration ancienne vers 2005.

(Dans l'état, importante usures, non fonctionnel)

80 / 150 €



**142
KONI**

Dans un carton usagé signé Koni, un lot d'amortisseurs avant pour 308 GTB/GT4.

(Dans l'état, importante usures, non fonctionnel)

50 / 100 €



**143
KONI**

Dans une boîte Koni, une paire d'amortisseurs avant pour 308 GTB/GT4

(Très bon état, voire neuf)

200 / 400 €

**144
KONI**

Dans un carton usagé signé Koni, un lot d'amortisseurs avant pour 308 GTB/GT4.

(Dans l'état, importante usures, non fonctionnel)

50 / 100 €

**145
KONI**

Un lot comprenant 4 amortisseurs de marque Koni dont deux pour avant de 308 GTB.

(En l'état)

50 / 100 €

146
BREMBO

Deux disques de frein ventilés pour Ferrari 308 GTB
ou GT4.

(Dans l'état, oxydation et rouille, dans leurs cartons d'origine)

100 / 200 €



147

Un lot de deux chandelles en métal peint en bleu.

(État d'usage, importante rouille)

50 / 100 €



148

WEBER

Un lot de pièces détachées dont 4 carburateurs
double-corps Weber.

(En l'état)

300 / 500 €



149

FERRARI

Deux couvercles culasses pour moteur V8
signés Ferrari

Probablement pour Ferrari 308 GTB

(Dans l'état)

200 / 400 €

150

FERRARI

Deux couvercles culasses en fonte noire signés
Ferrari pour moteur V12.

Le premier marqué à l'intérieur 128-2-17687,
le second non marqué.

(Dans l'état)

300 / 500 €





151

Un lot comprenant quatre arbres à cames pour V8.

On y joint des pistons, des bielles, une plaque de compte tours pour Ferrari et divers.

Piston : Hauteur : 20 cm - diamètre : 9 cm

Arbre à came : Longueur totale : 50 cm

400 / 800 €

152

Un réservoir d'essence en métal de couleur rouge avec ouverture rapide en aluminium portant le logo de la Scuderia Ferrari.

Pour une voiture de compétition des années 60.

Hauteur : 59 cm

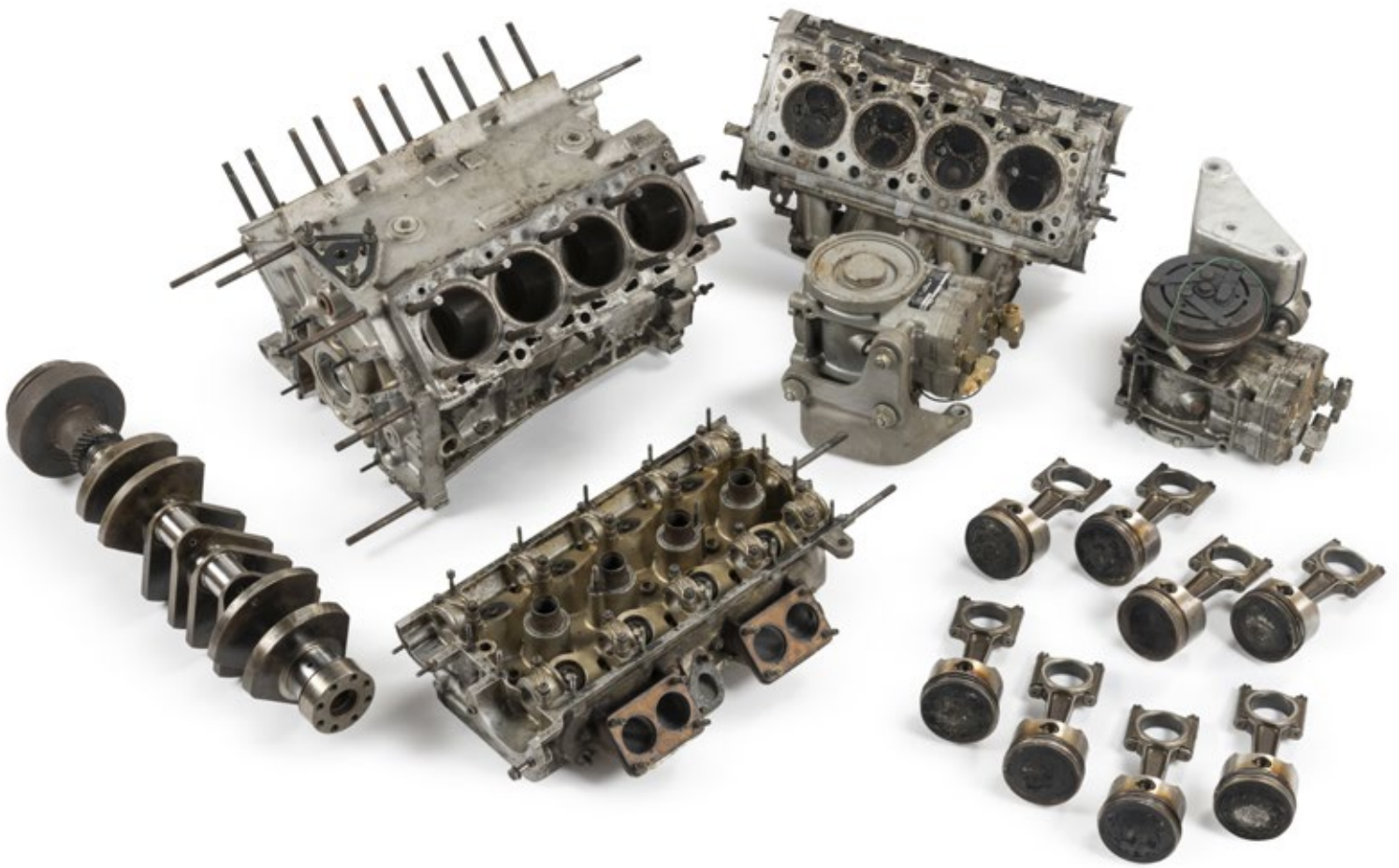
Longueur : 62 cm

Largeur : 60 cm

(Bel aspect extérieur, patine et traces d'usage (non peint sur le fond))

200 / 500 €





153

FERRARI

Partie de moteur V8 à angle 90°

Numéroté F106A000 et 00071

Numéroté 103514 et 105939

Probablement pour Ferrari série 308

On y joint un vilebrequin, huit bielles, huit pistons
et diverses pièces

(État d'usage)

600 / 1 000 €



VOLANTS



154

NARDI

Un volant en bois et aluminium.

Porte la mention 20ème anniversaire de la Ferrari 250 GTO - 3607 GTO donné par NARDI - France 1982.

Gravé en bas de la branche centrale 3607 GT.

Diamètre : 38 cm

(Très bel état infime patine générale)

300 / 500 €



155

NARDI

Un volant en aluminium et bois.

Porte la mention « used 18 years in (Ferrari) 365GTB4.

Diamètre : 38 cm

(Très bel état, fine patine d'usage)

300 / 500 €



156

Un volant en aluminium et bois, le moyeu central avec le cheval cabré sur fond jaune.

Porte la mention Ferrari 330 GT 2+2 numéro de châssis 5879 GT

Diamètre : 42 cm

(Bel état, patine générale)

200 / 400 €



157

NARDI

Un volant en bois et aluminium.

Aucune mention au dos.

Diamètre : 38 cm

(Très bel état, fine patine sur la partie centrale en métal)

300 / 500 €

158

NARDI

Un volant en aluminium et bois signé NARDI.

Porte la mention au dos Ferrari 250 GT Pininfarina coupé
numéro de châssis 0949 GT

Diamètre : 42 cm

(État moyen bois fendu, patine générale)

200 / 400 €



159

MOMO

Volant en bois et aluminium, le moyeu central avec le cheval cabré sur fond jaune.

Porte la mention Ferrari 330 GTC ex BERTOBI

Diamètre : 40 cm

(État moyen, jante fendue au dos à 3H)

200 / 300



160

MOMO

Un volant en cuir et métal.

Porte la mention Ferrari 308 GTB fiberglass numéro de
châssis 18909.

Diamètre : 36 cm

(Bon état général, patine et décoloration du cuir)

200 / 400 €





**161
MOMO**

Un volant en cuir et métal à jante fine, le moyeu central marqué DINO sur fond jaune et système d'accroche au dos. Porte la mention Ferrari 308 GT4 8188.
Diamètre : 36 cm

(Bon état général, patine du cuir, repose doigt décollé au dos)
200 / 300 €



**162
MOMO**

Un volant de présentation en métal et cuir noir présentant un interrupteur on/off sur la branche à 3H.
Diamètre : 28 cm

(Bon état général, patine d'usage)

100 / 200 €



**163
SChedONI pour FERRARI**

Une trousse à outils en cuir marron pour Ferrari 456 GT comprenant :

- Un kit anti crevaison en bombe
- Un plateau avec clés et tournevis
- Un plateau avec crochet de remorquage, ampoules et divers
- Un plateau avec une courroie Signé Schedoni et Ferrari

(Bon état général, patine d'usage, lanières latérales à refixer)

300 / 500 €



164

Une paire de sièges avants en cuir beige, les armatures en métal chromé, montés sur une armature métallique pouvant être posée au sol. Probablement pour la série des Ferrari 250 des années 1950/1960.

(Patine, taches, craquelures, déchirure, cuir desséché)

1 000 / 2 000 €





165

Un spoiler en aluminium et bois portant le logo Ferrari, probablement pour F1 type 312
(accidents et déformations).

On y joint une maquette en plastique et métal échelle 1/6 de marque TOSCHI.
(État d'usage, rayures et accidents)

200 / 300 €





166

Voiture à pédale en métal reprenant le style d'une voiture de circuit Ferrari (probablement Ferrari 156 vers 1961) peinte de couleur rouge à baquet peint en bleu, les logos de la Scuderia Ferrari rapportés.

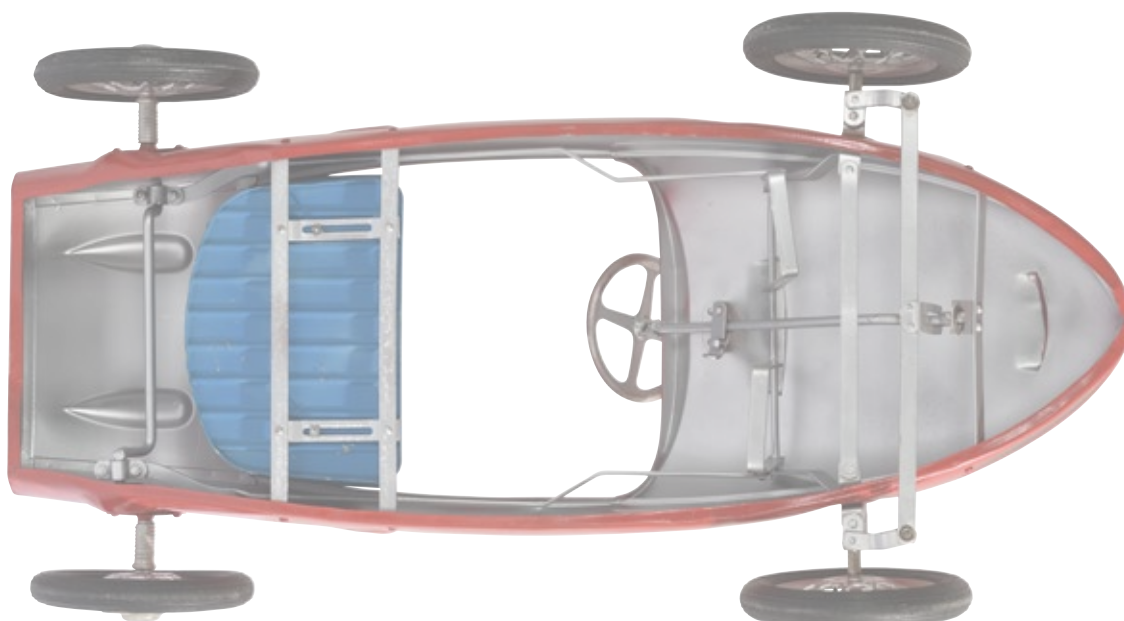
Longueur : 106 cm

Largeur (avec roue) : 55 cm

Dimensions du baquet : largeur 29 cm - Longueur 20 cm - Hauteur 20 cm.

(Chocs, griffes et état d'usage)

300 / 600 €



GOODIES & VOITURES MINIATURES



167

Un lot de goodies sur Ferrari comprenant des badges émaillés, des pin's, des porte-clés, montres en plastique, un dessus de cendrier et divers

(Bon état général, patine d'usage)

50 / 100 €

168

Un lot de goodies sur Ferrari comprenant accréditations anciennes, des porte-cartes, des étiquettes, des tickets d'événements et divers.

(Bon état général, patine d'usage)

50 / 100 €



169

Un lot de goodies sur Ferrari comprenant de très nombreuses étiquettes et autocollants.

(Bon état général, patine d'usage)

50 / 100 €



170

Un lot de goodies sur Ferrari comprenant une cravate NART sur fond bleu, des badges Guest pour événements Ferrari, des porte-clés, une plaque du Ferrari Club américain.

On y joint le rarissime patch "Cavallino International", des propriétaires de Ferrari 250 GTO.

(Bon état général, patine d'usage)

100 / 300 €



171

Un lot de jouets anciens comprenant des voitures en métal, en bois, des maquettes à monter, des avions et divers

(Bel état général, parfois neuf sous blister)

100 / 300 €



172

Un lot de deux assiettes commémoratives offertes à Jess G. Pourret :

- l'une en métal à l'occasion des 25 ans de la Ferrari 250 GTO en juin 1987 au Mas du Clos
- l'autre en argent 925 millièmes par la maison Tiffany and Co, à l'occasion des 20 ans de la Ferrari 250 GTO, par ses amis propriétaires américains.

(Bel état général, rayures d'usage)

100 / 300 €



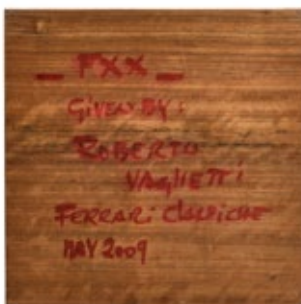
173

Une bielle et son piston provenant de la Ferrari FXX (dérivée de compétition de la Ferrari Enzo), montés sur un socle en bois venant du département Classiche .

Avec la mention "Given by Roberto Vaglietti - may 2009"

(Bel état général, rayures et oxydations)

100 / 300 €





174

Un lot de 4 voitures miniatures en céramique comprenant une Dino 246 GT, trois Ferrari 250 GTO.

(Bon état général, rayures et accidents d'usage)

20 / 50 €



175

Un lot de 2 voitures miniatures en métal peint comprenant un tracteur et un camion.

(Dans l'état, rayures et accidents d'usage)

20 / 50 €



176

Un lot de 14 voitures miniatures comprenant une suite de Formule 1 Ferrari, des années 1950 aux années 2010.

(Bon état général, rayures et accidents d'usage)

40 / 80 €



177

Un lot de 4 voitures miniatures échelle 1/18^e comprenant deux Dino 246 GT / GTS, deux Ferrari 365 GTB Daytona et spyder.

(Bon état général, rayures et accidents d'usage)

30 / 50 €



178

Un lot de 5 voitures miniatures échelle 1/18^e comprenant deux Ferrari 250 GTO, une 250 Lusso, deux California spyder.

(Bon état général, rayures et accidents d'usage)

40 / 60 €



179

Un lot de 6 voitures miniatures échelle 1/18^e comprenant quatre Ferrari 250 GTO / LM, une Daytona groupe 4 et une 330 P.

(Bon état général, rayures et accidents d'usage)

40 / 80 €



180
Un lot de 5 voitures miniatures échelle 1/18^e comprenant deux Ferrari 512 BB et 328 GTS.

(Bon état général, rayures et accidents d'usage)

30 / 50 €



181
Un lot de 4 voitures miniatures échelle 1/18^e comprenant une Ferrari 250 california, une 125S, une 166 et une 250 Testa Rossa.

(Bon état général, rayures et accidents d'usage)

30 / 50 €



182
Un lot de 2 voitures miniatures échelle 1/18^e comprenant deux Ferrari 348 coupé et spyder.

(Bon état général, rayures et accidents d'usage)

30 / 50 €



183
Un lot de 3 voitures miniatures échelle 1/18^e comprenant trois ferrari 430.

(Bon état général, rayures et accidents d'usage)

40 / 60 €



184
Un lot de 5 voitures miniatures échelle 1/18^e comprenant deux Ferrari 612, une 550 et une 456 GT.

(Bon état général, rayures et accidents d'usage)

30 / 50 €



185
Un lot de 3 voitures miniatures échelle 1/18^e comprenant trois 360 modena.

(Bon état général, rayures et accidents d'usage)

30 / 50 €



186
Un lot de 5 voitures miniatures échelle 1/18^e comprenant une 288 GTO, une F40, deux F50 et une Enzo.
(Bon état général, rayures et accidents d'usage)

30 / 50 €



187
Un lot de 3 voitures miniatures échelle 1/18^e comprenant deux Ferrari 599XX et une FXX.
(Bon état général, rayures et accidents d'usage)

30 / 50 €



188
Un lot de 5 voitures miniatures échelle 1/18^e comprenant deux Ferrari 458 et trois California.
(Bon état général, rayures et accidents d'usage)

50 / 80 €



189
Un lot de 5 voitures miniatures de diverses échelles comprenant une Ferrari F40, une 288 GTO et une 348 .
(Bon état général, rayures et accidents d'usage)

30 / 50 €



190
Un lot de 5 voitures miniatures de diverses échelles comprenant sept Ferrari de compétition
(Bon état général, rayures et accidents d'usage)

30 / 50 €



191
Un lot de 16 voitures miniatures de différentes échelles comprenant Ferrari 275 GTB, 250 GTO, 430 spyder...
(Bon état général, rayures et accidents d'usage)

30 / 50 €



192
Un lot de 23 voitures miniatures échelle 1/43^e
 comprenant Ferrari 250 GTO, 275 GTB, 250 California...
 (Bon état général, rayures et accidents d'usage)

30 / 50 €



193
Un lot de 3 voitures miniatures comprenant des Ferrari F1
 des années 1970.
 (Bon état général, rayures et accidents d'usage)

30 / 50 €



194
Un lot de 4 voitures miniatures faisant téléphone.
 (Bon état général, rayures et accidents d'usage)

10 / 30 €



195
Un lot de 5 voitures miniatures échelle 1/43^e comprenant
 quatre Ferrari 250 GTO et une 250 Lusso, toutes sur socles
 avec numéros de châssis.
 (Bel état général, rayures et accidents d'usage)

40 / 80 €



196
Un lot de 6 voitures miniatures échelle 1/43^e comprenant
 cinq Ferrari 250 GT et une 250 LM, toutes sur socle en
 bois avec palmarès.
 (Bon état général, rayures et accidents d'usage)

40 / 80 €



197
Une miniature du bateau Ferrari sur un socle en bois.
 (Bon état général, rayures et accidents d'usage)

30 / 50 €



199
Mascotte de radiateur en verre moulé pressé, monté sur un bouchon de radiateur en métal.
 Modèle à rapprocher du modèle "Chrysis" de Lalique
 (Bel état général)

100 / 300 €

198
SCEDONI
Un lot de accessoires de bureau comprenant
 - deux pistons
 - un serre moyeu chromé
 - une canule d'échappement
 l'ensemble gainé de cuir naturel. Signés.
 (Très bon état général, pinfime patine)

100 / 300 €



200
Une mallette / attaché case en cuir naturel patiné et tissu kaki monogrammé Ferrari, une poignée pour un porté main, deux serrures à code, ouvrant sur un double soufflet retenu par une lanière.
 (Bon état général, patine générale)

200 / 400 €



201

Une maquette de Ferrari 250 GTO sous vitrine et socle en bois, signé Bugaro.

(Très bon état général)

80 / 120 €



202

Une sculpture du Cheval Cabré sur un socle en marbre rose pâle.

Offerte en 1978 à Jess G. Pourret, en sa qualité de fondateur du Club Ferrari France.

(Bon état général)

100 / 300 €



203

Une émouvante scène miniature comprenant les deux voitures de Jess G. Pourret : la Ferrari 250 GTO et la Bugatti Type 41 Royale, sous verre et avec la plaque commémorative en tant que fondateur des Club français Ferrari et Bugatti.

(Bon état général, patine, accidents au cadre et taches)

100 / 300 €

204

Un lot de souvenirs liés à la Ferrari 250 GTO comprenant

- une plaque d'argent gravée et émaillée
- la même plaque en réduction
- un pommeau de levier de vitesse
- un vide poche en métal et une grille de vitesse en céramique offerts lors de l'anniversaire des 25 ans de la Ferrari 250 GTO.

(Bon état général)

100 / 300 €





205
Un emblème de calandre émaillé Bugatti avec le numéro de châssis inscrit au dos : 49122 - 49431.
(État d'usage, rayures et manques)

50 / 100 €



206
Un emblème de calandre émaillé Bugatti sans numéro de châssis inscrit au dos.
(État d'usage, rayures et manques)

50 / 100 €

207
Un emblème de calandre émaillé Bugatti avec le numéro de châssis inscrit au dos : 44338 - 441310.
(État d'usage, rayures et manques)

50 / 100 €

208
Un emblème de calandre émaillé Bugatti avec le numéro de châssis inscrit au dos : 40229.
(État d'usage, rayures et manques)

50 / 100 €



209
Un lot de souvenirs lié à Bugatti comprenant une petite maquette, une grille de vitesse, les médaille du club Bugatti et divers
(Bon état général)

100 / 300 €



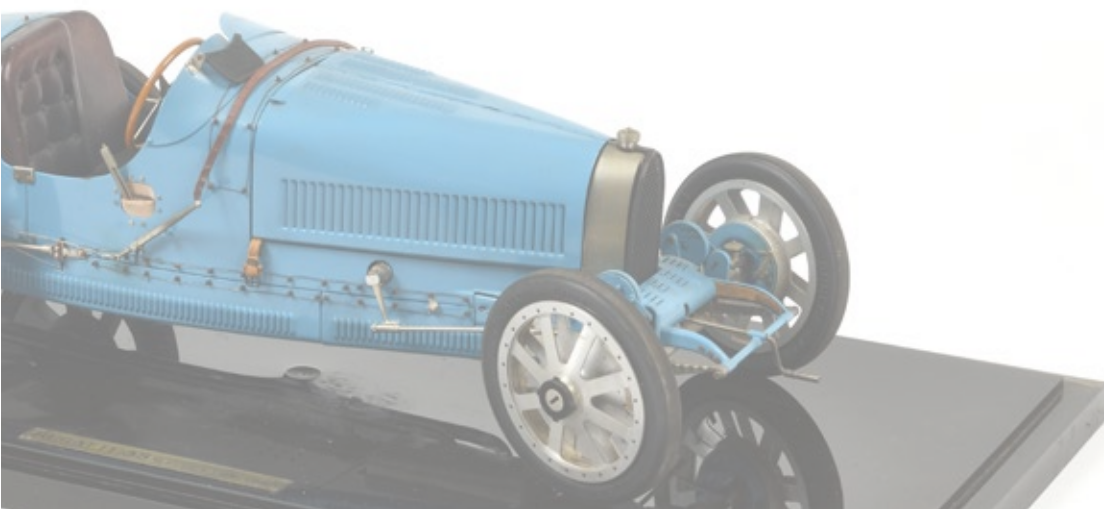
210
Un lot de souvenirs lié à Bugatti comprenant deux coupes en métal, un broc émaillé à la forme de la calandre Bugatti, un fanion de membre de club.
(Bon état général, patine et rayures d'usage)

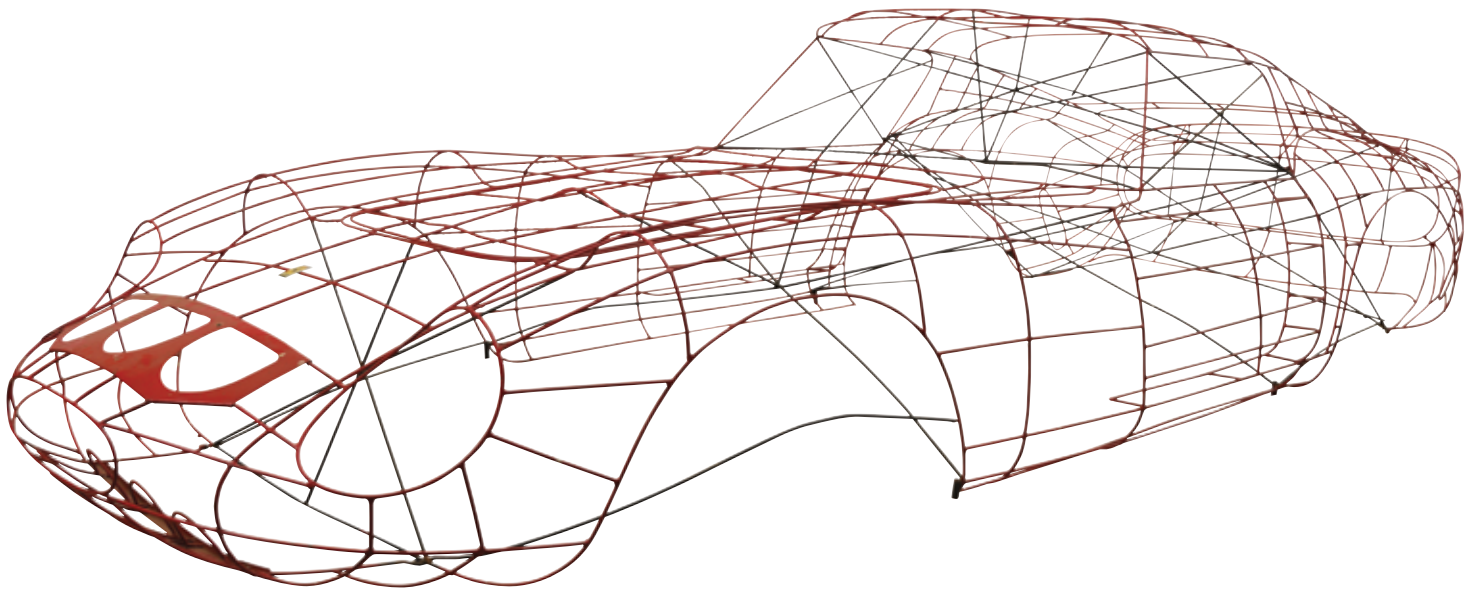
30 / 100 €



211
Un belle maquette au modèle de la Bugatti Type 35
du Grand Prix de Lyon 1924, en métal, bois et cuir.
Posé sur un socle en bois noir laqué.
(Bon état général, manques au cuir)

500 / 1 000 €





212

Une importante sculpture en fils de métal peints en rouge, reprenant les formes de la Ferrari 250 GTO.

Longueur : 440 cm

Largeur : 167,5 cm

Hauteur : 124,5 cm

Échelle 1 / 1.

(Bon état général, éclats de peintures et déformations)

3 000 / 5 000 €

A close-up, front-quarter view of a classic blue sports car, likely a Ferrari, parked on a gravel surface. The car's hood and front bumper are visible, with a prominent Ferrari logo on the windshield. The car is covered in water droplets, suggesting it has been recently washed or is in a wet environment. The background shows a lush green forest.

AUTOMOBILES DE COLLECTION





213 FIAT 500 ABARTH

Lancée en 1957, la deuxième génération de Fiat 500 est devenue iconique dans l'histoire automobile. Symbole de l'Italie et de la Dolce Vita, elle représente le renouveau sociétal et économique transalpin, à l'instar de la Vespa. Dérivé du modèle 600 lancé deux ans auparavant, la « Nuova 500 » pour la distinguer de celle qu'elle remplace sera un succès populaire, avec près de 4 millions d'exemplaires produits entre 1957 et 1975.

Son impact dans l'industrie automobile sera important et elle sera produite durant cette carrière sous différentes carrosseries et par différentes usines, grâce à des licences à l'international. Équipée d'un bicylindre de 479 cm³ délivrant 13 ch, sa carrosserie de 2.97 m et de 470 kg lui permet de se faufiler en ville et d'ouvrir la clé des champs à de nombreuses familles. Avec son moteur placé en position arrière, le coffre de cette citadine se trouve à l'avant.

Dès 1957, un kit de transformation est proposé par Abarth. Célèbre préparateur italien, il transforme la petite citadine en augmentant notamment la puissance. Après de multiples victoires et records, la marque de Turin accepte de livrer des voitures directement à Abarth.

Les 595 et 595 SS, puis la 695 à partir de 1964, verront leurs puissances passer de 19ch à 38ch, lui permettant d'atteindre les 135 km/h en vitesse de pointe.

Nous vous proposons à la vente un joli projet de restauration. De couleur gris foncé, elle est équipée de son bicylindre refroidi par air. L'intérieur, avec ses sièges recouverts de tapis, sera à restaurer, tout comme la carrosserie. La mécanique est non tournante et nécessite une révision complète.

(Vendue non roulante et non tournante, renseignements et photos complémentaires sur demande).

Moteur : bicylindre 479 cm³ refroidi par air

Boîte : manuelle à 3 vitesses

Puissance : 19 ch environ

Dimensions : 2.97 x 1.32 x 1.32 m

2 000 / 4 000 €





214 FIAT 500 JOLLY

Comme pour sa version de ville, la Fiat 500 Jolly est emblématique de l'Italie des années 1960/1970. Bien que l'époque d'or des carrossiers de l'entre deux guerres soit révolue, certains modèles ont servi de base de travail de certains carrossiers, souhaitant proposer à une riche clientèle, des modèles exclusifs tantôt très sportif, tantôt réservé à un usage particulier.

C'est le cas de la Fiat Jolly. Mythique voiture de plage, à l'instar de la Mini Moke rendue célèbre par Brigitte Bardot à St Tropez, cette version de plage sera très en vogue dans les stations balnéaires huppées de l'Italie, notamment aux mains d'Aristote Onassis. Dépourvue de portières et de toit, remplacés par un taud souvent à franges et de cordes, nombreux modèles seront pourvus de siège en osier.

Symbole le plus connu des voitures de plage, les performances ne sont pas recherchées. Equipée comme sa sœur des villes d'un bicylindre refroidi à air de 497 cm³, il est largement suffisant pour aller rejoindre son bateau au port ou se promener sur le bord de mer.

Produite officiellement à moins de 100 exemplaires selon les sources par la carrosserie Ghia, les reproductions, comme ici, sont légions depuis plus de 50 ans.

Nous vous proposons à la vente est une version pétillante de couleur jaune avec toit en tissu blanc. Avec son volant en bois (on notera au passager le logo Ferrari au centre) et ses sièges en osier, ils seront une invitation au voyage et à la plaisance après une restauration esthétique et mécanique. Connue aussi sous le nom «Spiaggina» pour plagette en Italie, ce pot de yaourt cabriolet ne cherche qu'à trouver une nouvelle famille pour lui redonner toute sa splendeur.

(Vendue non roulante et non tournante, renseignements et photos complémentaire sur demande).

Moteur : bicylindre 497 cm³ refroidi par air

Boîte : manuelle à 3 vitesses

Puissance : 19 ch environ

Dimensions : 2.97 x 1.32 x 1.32 m

6 000 / 10 000 €





215 DINO (FERRARI) 308 GT4

Présentée au Salon de Paris en 1973, la Dino 308 est une double première pour la firme italienne : 1ère voiture de route avec un moteur V8 et 1ère voiture 2 + 2 à moteur central arrière. Remplaçante la 206/246 Dino, rendue mythique aux mains gantées de Danny Wilde dans *Amicalement vôtre* (The Persuaders), cette petite berlinette aux yeux malicieux eu l'honneur de porter le prénom du fils d'Enzo Ferrari, disparu à l'âge de 24 ans.

Cette double originalité va se coupler à une rupture d'un partenariat stylistique : les courbures sensuelles des années 1960 conçues par Pininfarina vont faire place aux angles vifs sous le dessin de Bertone. Avec son V8 de 3 litres d'environ 250 chevaux, accouplé à une boîte de vitesses à 5 rapports, cette voiture est utilisable au quotidien. Les pare-chocs en plastique, les normes anti-pollutions américaines, une voiture « familiale » avec deux places utilisables par des adultes... les changements sont importants et majeurs. Succès commercial de la marque à l'époque, son changement de patronyme est dû notamment au marché américain. Les autres productions à moteur V12 de Ferrari n'étant plus homologuées sur le sol de l'oncle Sam, les concessionnaires eurent le droit de remplacer les badges Dino par ceux de Ferrari avant la livraison aux clients. Le changement de nom, directement à l'usine, sera effectif à partir de la mi-1975.

Elle deviendra alors Ferrari 308 (3 litres-V8) GT4 (pour 4 places). Les historiens du cheval cabré s'entendent sur la présence de deux séries pour ce modèle. Le premier se reconnaissant par une grille rectangulaire étroite aux feux détachés; la seconde avec une calandre plus large aux phares intégrés. Il existera également une version réduite à 2 litres de cylindrée, pour répondre à des normes fiscales italienne, appelée 208 GT4.

Nous vous proposons à la vente une version 308 GT4, l'un des 2826 exemplaires produits entre 1973 et 1980. Avec sa peinture bi-ton bleu et noir agrémentée de son intérieur en velours bleu, cette berlinette respire les années 1970. En bon état cosmétique, elle nécessitera une révision complète pour reprendre la route.

(Vendue non roulante et non tournante, renseignements et photos complémentaire sur demande).

Moteur : V8 de 2926 cc à 90 degrés en position centrale arrière.

Boîte : manuelle à 5 vitesses

Puissance : 255 ch environ

Dimensions : 4,30 x 1,80 x 1,18 m

12 000 / 16 000 €



216
MERCEDES-BENZ W124 - 230

Le modèle w124, devenu après classe E, est un emblématique des youngtimer recherchés aujourd'hui. Présentée en 1984 à Séville, cette berline est devenue un symbole du style mercedes des années 1980 et profitant d'une qualité de fabrication aussi reconnue que sa fiabilité légendaire. Déclinée en berline, break, coupé et cabriolet, la W124 était disponible en de nombreuses motorisations, aussi bien essence que diesel.

L'exemplaire que nous vous proposons est de couleur bi-ton bleu nuit avec pare-chocs gris, agrémenté d'un intérieur en velours gris. Son moteur essence de 2.298 cm³ est accouplé à boîte de vitesse manuelle. Ce modèle ayant vécu sa vie en région parisienne, sa carrosserie sera à revoir. Entrepasée depuis plusieurs années dans sous sol, une révision complète permettra à cette berline de reprendre la route.

(Renseignements et photos complémentaire sur demande).

Moteur : essence - 4 cylindres - 2.3 L - 132 ch
Dimensions : 4.74 x 1.74 x 1.44 m

1 000 / 3 000 €

CONDITIONS DE LA VENTE

La **Sarl MAGNIN WEDRY** est une société de ventes volontaires de meubles aux enchères publiques régie par la loi du 10 juillet 2000. En cette qualité, la **Sarl MAGNIN WEDRY** agit comme mandataire du vendeur qui contracte avec l'acquéreur. Les rapports entre la **Sarl MAGNIN WEDRY** et l'acquéreur sont soumis aux présentes conditions générales d'achat qui pourront être amendées par des avis écrits ou oraux qui seront mentionnés au procès-verbal de vente.

I - Le bien mis en vente

- a) Les acquéreurs potentiels sont invités à examiner les biens pouvant les intéresser avant la vente aux enchères, et notamment pendant les expositions. La **Sarl MAGNIN WEDRY** se tient à la disposition des acquéreurs potentiels pour leur fournir des rapports sur l'état des lots.
- b) Les descriptions des lots résultant du catalogue, des rapports, des étiquettes et des indications ou annonces verbales ne sont que l'expression par la **Sarl MAGNIN WEDRY** de sa perception du lot, mais ne sauraient constituer la preuve d'un fait.
- c) Les indications données par la **Sarl MAGNIN WEDRY** sur l'existence d'une restauration, d'un accident ou d'un incident affectant le lot, sont exprimées pour faciliter son inspection par l'acquéreur potentiel et restent soumises à son appréciation personnelle ou à celle de son expert.
- d) L'absence d'indication d'une restauration d'usage, d'accidents, retouches ou de tout autre incident dans le catalogue, sur des rapports de condition ou des étiquettes, ou encore lors d'annonce verbale n'implique nullement qu'un bien soit exempt de défaut présent, passé ou réparé. Aucune réclamation ne sera admise une fois l'adjudication prononcée, une exposition préalable ayant permis aux acquéreurs l'examen des œuvres présentées.
- e) Pour les objets dont le montant de l'estimation basse dépasse 1 500 € figurant dans le catalogue de vente, un rapport de condition sur l'état de conservation des lots pourra être communiqué sur demande. Les informations y figurant sont fournies gracieusement et à titre indicatif uniquement. Celles-ci ne sauraient engager en aucune manière la responsabilité de la **Sarl MAGNIN WEDRY**. En cas de contestations notamment sur l'authenticité ou l'origine des objets vendus, la **Sarl MAGNIN WEDRY** est tenue par une obligation de moyens ; sa responsabilité éventuelle ne peut être engagée qu'à la condition expresse qu'une faute personnelle et prouvée soit démontrée à son encontre.
- f) Inversement la mention de quelque défaut n'implique pas l'absence de tous autres défauts.
- g) Les estimations sont fournies à titre purement indicatif et elles ne peuvent être considérées comme impliquant la certitude que le bien sera vendu au prix estimé ou même à l'intérieur de la fourchette d'estimations. Les estimations ne sauraient constituer une quelconque garantie.
- h) Les estimations peuvent être fournies en plusieurs monnaies ; les conversions peuvent à cette occasion être arrondies différemment des arrondissements légaux.

II - La vente

- a) En vue d'une bonne organisation des ventes, les acquéreurs potentiels sont invités à se faire connaître auprès de la **Sarl MAGNIN WEDRY**, avant la vente, afin de permettre l'enregistrement de leurs données personnelles. La **Sarl MAGNIN WEDRY** se réserve de demander à tout acquéreur potentiel de justifier de son identité ainsi que de ses références bancaires. La **Sarl MAGNIN WEDRY** se réserve d'interdire l'accès à la salle de vente de tout acquéreur potentiel pour justes motifs.
- b) Toute personne qui se porte enchérisseur s'engage à régler personnellement et immédiatement le prix d'adjudication augmenté des frais à la charge de l'acquéreur et de tous impôts ou taxes qui pourraient être exigibles. Tout enchérisseur est censé agir pour son propre compte sauf dénonciation préalable de sa qualité de mandataire pour le compte d'un tiers, acceptée par la **Sarl MAGNIN WEDRY**.
- c) Le mode normal pour enchérir consiste à être présent dans la salle de vente. Toutefois la **Sarl MAGNIN WEDRY** pourra accepter gracieusement de recevoir des enchères par téléphone d'un acquéreur potentiel qui se sera manifesté avant la vente. La **Sarl MAGNIN WEDRY** ne pourra engager sa responsabilité notamment si la liaison téléphonique n'est pas établie, est établie tardivement, ou en cas d'erreur ou d'omissions relatives à la réception des enchères par téléphone. A toutes fins utiles, la **Sarl MAGNIN WEDRY** se réserve d'enregistrer les communications téléphoniques durant la vente. Les enregistrements seront conservés jusqu'au règlement du prix, sauf contestation.
- d) La **Sarl MAGNIN WEDRY** pourra accepter gracieusement d'exécuter des ordres d'enchérir qui lui auront été transmis avant la vente et que la **Sarl MAGNIN WEDRY** aura acceptés. Si la **Sarl MAGNIN WEDRY** reçoit plusieurs ordres pour des montants d'enchères identiques, c'est l'ordre le plus ancien qui sera préféré. La **Sarl MAGNIN WEDRY** ne pourra engager sa responsabilité notamment en cas d'erreur ou d'omission d'exécution de l'ordre écrit.
- e) Dans l'hypothèse où un prix de réserve aurait été stipulé par le vendeur, la **Sarl MAGNIN WEDRY** se réserve de porter des enchères pour le compte du vendeur jusqu'à ce que le prix de réserve soit atteint. En revanche le vendeur ne sera pas admis à porter lui-même des enchères directement ou par mandataire. Le prix de réserve ne pourra pas dépasser l'estimation basse figurant dans le catalogue.
- f) La **Sarl MAGNIN WEDRY** dirigera la vente de façon discrétionnaire tout en respectant les usages établis. La **Sarl MAGNIN WEDRY** se réserve de refuser toute enchère, d'organiser les enchères de la façon la plus appropriée, de déplacer certains lots lors de la vente, de retirer tout lot de la vente, de réunir ou de séparer des lots. En cas de contestation, la **Sarl MAGNIN WEDRY** se réserve de désigner l'adjudicataire, de poursuivre la vente ou de l'annuler, ou encore de remettre le lot en vente.
- g) Sous réserve de la décision de la personne dirigeant la vente pour la **Sarl MAGNIN WEDRY**, l'adjudicataire sera la personne qui aura porté l'enchère la plus élevée pourvu qu'elle soit égale ou supérieure au prix de réserve,

éventuellement stipulé. Le coup de marteau matérialisera la fin des enchères et le prononcé du mot « Adjugé » ou tout autre équivalent entraînera la formation du contrat de vente entre le vendeur et le dernier enchérisseur retenu. L'adjudicataire ne pourra obtenir la livraison du lot qu'après règlement de l'intégralité du prix. En cas de remise d'un chèque ordinaire, seul l'encaissement du chèque vaudra règlement. La **Sarl MAGNIN WEDRY** se réserve le droit de ne délivrer le lot qu'après encaissement du chèque.

- h) Pour faciliter les calculs des acquéreurs potentiels, la **Sarl MAGNIN WEDRY** pourra être conduit à utiliser à titre indicatif un système de conversion de devises. Néanmoins les enchères ne pourront être portées en devises, et les erreurs de conversion ne pourront engager la responsabilité de la **Sarl MAGNIN WEDRY**.

III - L'exécution de la vente

a) En sus du prix de l'adjudication, l'adjudicataire (acheteur) devra acquitter par lot les commissions et taxes suivantes :

- Frais de vente volontaire : 25 % + 20 % de TVA, soit 30 % TTC.
- Frais de vente judiciaire : 11,9 % + 20 % de TVA, soit 14,28 % TTC.
- Lots en provenance hors CEE : Aux commissions et taxes indiquées ci-dessus, il convient d'ajouter la TVA à l'import (7 % du prix d'adjudication, 20 % pour les bijoux et montres, les automobiles, les vins et spiritueux et les multiples).
- Les taxes (TVA sur commissions et TVA à l'import) peuvent être rétrocédées à l'adjudicataire sur présentation des justificatifs d'exportation hors CEE. Un adjudicataire CEE justifiant d'un n° de TVA Intracommunautaire sera dispensé d'acquitter la TVA sur les commissions. Le paiement du lot aura lieu au comptant, pour l'intégralité du prix, des frais et taxes, même en cas de nécessité d'obtention d'une licence d'exportation.

L'adjudicataire pourra s'acquitter par les moyens suivants :

- en espèces : jusqu'à 1 000 € frais et taxes pour les ressortissants français, jusqu'à 15 000 € frais et taxes compris pour les ressortissants étrangers sur présentation de leurs papiers d'identité.
 - par chèque ou virement bancaire.
 - par carte de crédit : Visa, MasterCard.
- b) La **Sarl MAGNIN WEDRY** sera autorisée à reproduire sur le procès-verbal de vente et sur le bordereau d'adjudication les renseignements qu'aura fournis l'adjudicataire avant la vente. Toute fausse indication engagera la responsabilité de l'adjudicataire. Dans l'hypothèse où l'adjudicataire ne se sera pas fait enregistrer avant la vente, il devra communiquer les renseignements nécessaires dès l'adjudication du lot prononcée. Toute personne s'étant fait enregistrer auprès de la **Sarl MAGNIN WEDRY** dispose d'un droit d'accès et de rectification aux données nominatives fournies à la **Sarl MAGNIN WEDRY** dans les conditions de la Loi du 6 juillet 1978.
 - c) Il appartiendra à l'adjudicataire de faire assurer le lot dès l'adjudication. Il ne pourra recourir contre la **Sarl MAGNIN WEDRY**, dans l'hypothèse où par suite du vol, de la perte ou de la dégradation de son lot, après

l'adjudication, l'indemnisation qu'il recevra de l'assureur de la **Sarl MAGNIN WEDRY** serait avérée insuffisante.

d) Le lot ne sera délivré à l'acquéreur qu'après paiement intégral du prix, des frais et des taxes. Dans l'intervalle la **Sarl MAGNIN WEDRY** pourra facturer à l'acquéreur des frais de dépôt du lot, et éventuellement des frais de manutention et de transport. A défaut de paiement par l'adjudicataire, après mise en demeure restée infructueuse, le bien est remis en vente à la demande du vendeur sur folle enchère de l'adjudicataire défaillant ; si le vendeur ne formule pas cette demande dans un délai d'un mois à compter de l'adjudication, la vente est résolue de plein droit, sans préjudice de dommages intérêts dus par l'adjudicataire défaillant. En outre, la **Sarl MAGNIN WEDRY** se réserve de réclamer à l'adjudicataire défaillant, à son choix :

- des intérêts au taux légal majoré de cinq points,
- le remboursement des coûts supplémentaires engendrés par sa défaillance,
- le paiement de la différence entre le prix d'adjudication initial et le prix d'adjudication sur folle enchère s'il est inférieur, ainsi que les coûts générés par les nouvelles enchères.

La **Sarl MAGNIN WEDRY** se réserve également de procéder à toute compensation avec des sommes dues à l'adjudicataire défaillant. La **Sarl MAGNIN WEDRY** se réserve d'exclure de ses ventes futures, tout adjudicataire qui aura été défaillant ou qui n'aura pas respecté les présentes conditions générales d'achat.

- e) Les achats qui n'auront pas été retirés dans les sept jours de la vente (samedi, dimanche et jours fériés compris), pourront être transportés dans un lieu de conservation aux frais de l'adjudicataire défaillant qui devra régler le coût correspondant pour pouvoir retirer le lot, en sus du prix, des frais et des taxes.
- f) L'acquéreur pourra se faire délivrer à sa demande un certificat de vente qui lui sera facturé la somme de 30 € TTC.

IV - Les incidents de la vente

a) Dans l'hypothèse où deux personnes auront porté des enchères identiques par la voix, le geste, ou par téléphone et réclament en même temps le bénéfice de l'adjudication après le coup de marteau, le bien sera immédiatement remis en vente au prix proposé par les derniers enchérisseurs, et tout le public présent pourra porter de nouvelles enchères.

b) Pour faciliter la présentation des biens lors de ventes, la **Sarl MAGNIN WEDRY** pourra utiliser des moyens vidéos. En cas d'erreur de manipulation pouvant conduire pendant la vente à présenter un bien différent de celui sur lequel les enchères sont portées, la **Sarl MAGNIN WEDRY** ne pourra engager sa responsabilité, et sera seul juge de la nécessité de recommencer les enchères.

c) Pour faciliter les calculs des acquéreurs potentiels, la **Sarl MAGNIN WEDRY** pourra être conduit à utiliser à titre indicatif un système de conversion de devises. Néanmoins les enchères ne pourront être portées en devises, et les erreurs de conversion ne pourront engager la responsabilité de la **Sarl MAGNIN WEDRY**.

d) Préemption de l'État français. L'État français dispose d'un droit de préemption des œuvres vendues conformément aux textes en vigueur. L'exercice de ce droit intervient immédiatement après le coup de marteau,

le représentant de l'État manifestant alors la volonté de ce dernier de se substituer au dernier enchérisseur, et devant confirmer la préemption dans les 15 jours. La **Sarl MAGNIN WEDRY** ne pourra être tenu pour responsable des conditions de la préemption par l'État français.

e) Propriété intellectuelle. Reproduction des œuvres. La **Sarl MAGNIN WEDRY** est propriétaire du droit de reproduction de son catalogue. Toute reproduction de celui-ci est interdite et constitue une contrefaçon à son préjudice. En outre la **Sarl MAGNIN WEDRY** dispose d'une dérogation légale lui permettant de reproduire dans son catalogue les œuvres mises en vente, alors même que le droit de reproduction ne serait pas tombé dans le domaine public. Toute reproduction du catalogue de la **Sarl MAGNIN WEDRY** peut donc constituer une reproduction illicite d'une œuvre exposant son auteur à des poursuites en contrefaçon par le titulaire des droits sur l'œuvre. La vente d'une œuvre n'emporte pas au profit de son propriétaire le droit de reproduction et de représentation de l'œuvre.

f) Indépendance des dispositions. Les dispositions des présentes conditions générales d'achat sont indépendantes les unes des autres. La nullité de quelque disposition ne saurait entraîner l'inapplicabilité des autres.

g) Compétences législative et juridictionnelle. La loi française seule régit les présentes conditions générales d'achat. Toute contestation relative à leur existence, leur validité, leur opposabilité à tout enchérisseur et acquéreur, et à leur exécution sera tranchée par le tribunal compétent du ressort de Paris (France). L'acquéreur sera lui-même chargé de faire assurer ses acquisitions, et la **Sarl MAGNIN WEDRY** décline toute responsabilité quant aux dommages que l'objet pourrait encourir, et ceci dès l'adjudication prononcée. Toutes les formalités et transports restent à la charge exclusive de l'acquéreur. L'acquéreur sera lui-même chargé de faire assurer ses acquisitions, et la **Sarl MAGNIN WEDRY** décline toute responsabilité quant aux dommages que l'objet pourrait encourir, et ceci dès l'adjudication prononcée. Toutes les formalités et transports restent à la charge exclusive de l'acquéreur.

RETRAIT DES LOTS

L'acquéreur sera lui-même chargé de faire assurer ses acquisitions, et la **Sarl MAGNIN WEDRY** décline toute responsabilité quant aux dommages que l'objet pourrait encourir, et ceci dès l'adjudication prononcée. Toutes les formalités et transports restent à la charge exclusive de l'acquéreur.

MODALITÉS DE STOCKAGE ET D'ENLÈVEMENT DES OBJETS VOLUMINEUX

Les meubles, tableaux et objets volumineux adjugés qui n'auront pas été retirés à l'issue de la vente seront entreposés au magasinage de l'Hôtel Drouot et soumis aux conditions en vigueur. Informations auprès de Drouot : 01 48 00 20 20

MODALITÉS DE STOCKAGE ET D'ENLÈVEMENT DES ORDRES D'ACHAT VOLUMINEUX

Les lots trop volumineux obtenus sur ordre d'achat seront entreposés dans notre garde meuble et soumis aux conditions suivantes :

Par lot :

Frais fixes de transfert et de manutention : 25 € HT **

** dans la limite de 150 € HT.

Passé le délai de 14 jours suivant la vente et à partir du 15^e jour, l'assurance, les frais de stockage et des frais fixes vous seront facturés par la **Sarl MAGNIN WEDRY**, aux conditions suivantes :

Par lot et par jour calendaire :

Frais de Stockage : 3 € HT*

* hors prime d'assurance stockage au taux de 0,6 % de la valeur du lot.

Adresse du garde meuble :

Garde Meuble ESI

2, rue de l'industrie - 93200 Saint-Denis

(Accessible sur rendez vous auprès de la **Sarl MAGNIN WEDRY** de 9 h à 12 h et 14 h à 17 h).

RETRAIT DES ORDRES D'ACHAT NON VOLUMINEUX

Vous pourrez retirer vos achats du lundi au vendredi de 9 h à 17 h, dès le lendemain de la vente (12 heures ouvrées après la vente), sur présentation du bordereau d'adjudication acquitté. Les lots ramenés à la **Sarl MAGNIN WEDRY** sont couverts gracieusement 14 jours suivant la vente. Passé ce délai et à partir du 15^e jour, l'assurance, les frais de stockage et des frais fixes vous seront facturés par la **Sarl MAGNIN WEDRY**, aux conditions suivantes :

Par lot et par jour calendaire :

Frais de stockage : 1,5 € HT*

Passé le délai de deux mois, la **Sarl MAGNIN WEDRY** se réserve le droit transférer et d'entreposer les lots dans son garde meuble (Garde-Meubles ESI) aux conditions suivantes :

Par lot :

Frais fixes de transfert et de manutention : 30 € HT **
*hors prime d'assurance stockage au taux de 0,6 % de la valeur du lot.

**dans la limite de 150 € HT.

Sur simple demande de votre part, la **Sarl MAGNIN WEDRY** pourra faire établir des devis pour l'expédition de vos lots. Les frais de stockage seront arrêtés à compter du jour où le devis est accepté par vos soins.

Enlèvement des objets non vendus.

Les lots non vendus doivent être retirés dans les meilleurs délais par le vendeur, au plus tard dans les 14 jours suivant la vente publique sauf accord passé entre le vendeur et la **Sarl MAGNIN WEDRY**. A défaut, les frais de dépôt des objets invendus seront supportés par le vendeur, au tarif habituel en pareille matière. La **Sarl MAGNIN WEDRY** ne sera tenue d'aucune garantie à l'égard du vendeur concernant ce dépôt.

Rappel de définitions

Attribué à : signifie que l'œuvre a été exécutée pendant la période de production de l'artiste mentionné et que des présomptions désignent celui-ci comme l'auteur vraisemblable ou possible sans certitude.

Entourage de : le tableau est l'œuvre d'un artiste contemporain du peintre mentionné qui s'est montré très influencé par l'œuvre du Maître. Atelier de : sorti de l'atelier de l'artiste, mais réalisé par des élèves sous sa direction.

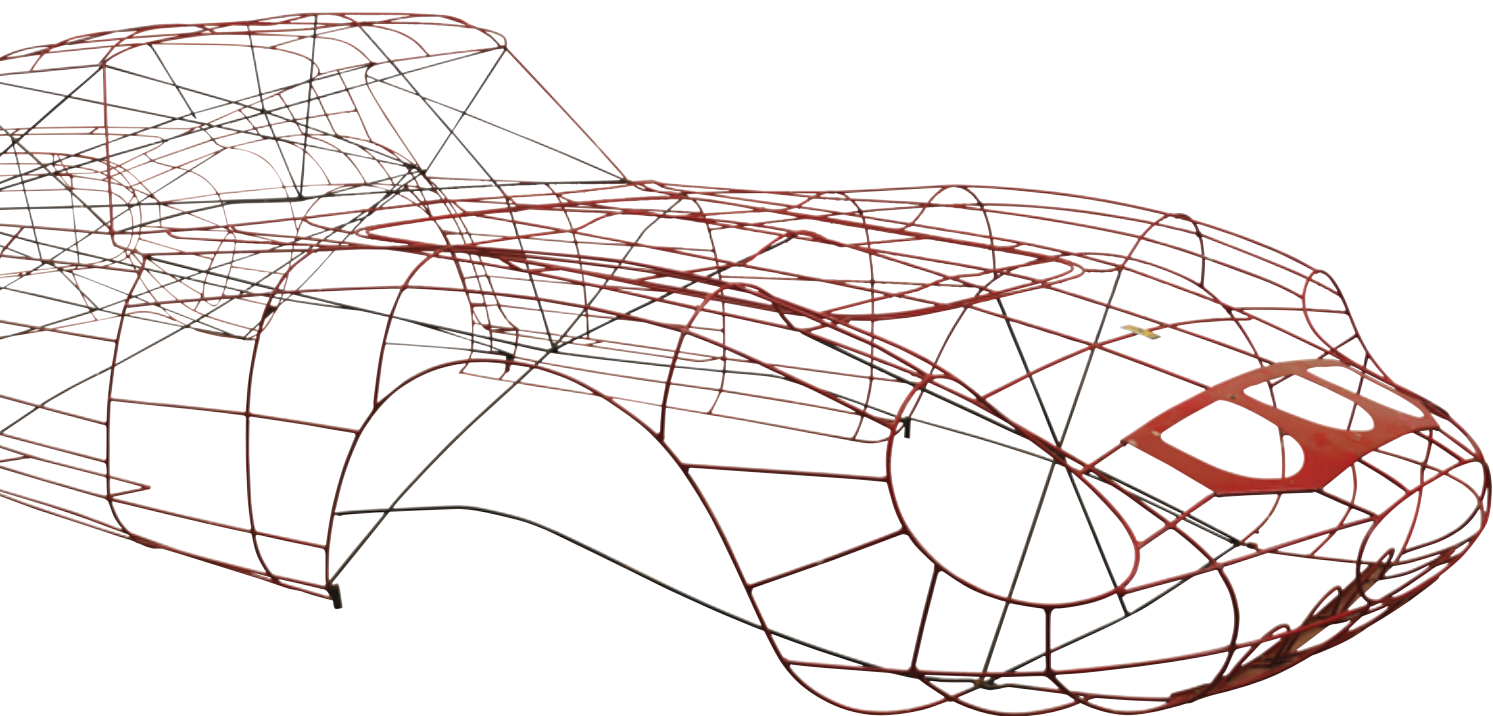
Graphisme : Camille Maréchaux

Photographies : Thierry Jacob

Impression : Vincent Lecouturier

Pour tous les achats sur Drouot Digital, 1,5 % HT sera prélevé en plus des frais de vente.





Florent MAGNIN - François WEDRYCHOWSKI
14, rue Drouot - 75009 PARIS
contact@mw-encheres.com
www.mw-encheres.com