

M

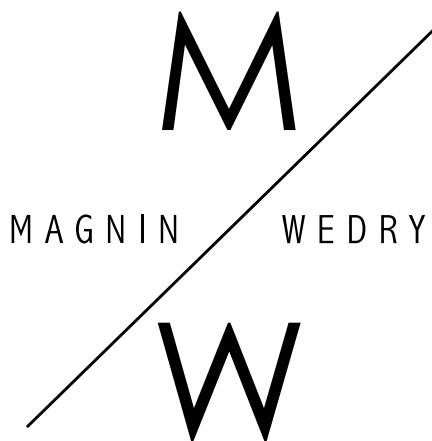
MAGNIN WEDRY

W

UNE MAISON À SAINT-GERMAIN-DES-PRÉS

JEUDI 4 AVRIL 2024
VENDREDI 5 AVRIL 2024





VENTE AUX ENCHÈRES PUBLIQUES

DROUOT-RICHELIEU - SALLE 14 & 15

9, rue Drouot - 75009 Paris

UNE MAISON À SAINT-GERMAIN-DES-PRÉS

Partie I

Jeudi 4 avril 2024 à 13h30

Partie II

Vendredi 5 avril à 11h et 13h30

Tableaux anciens et modernes
Bel ensemble de bronzes dont Rodin, Maillol, Carpeaux, César
Objets de curiosité
Céramique
Jouets
Importante collection de baisers de paix
Objets de vitrine
Mobilier

Expositions publiques Salle 14 & 15

Mercredi 3 avril de 11h à 18h

Jeudi 4 avril de 11h à 20h

Catalogue en ligne sur:

www.mw-encheres.com - www.drouot.com - www.interencheres.com
Téléphone durant les expositions et la vente: 01 48 00 20 14 - 01 48 00 20 15

Pour tous les achats sur Drouot Digital, 1,5% HT sera prélevé en plus des frais de vente

Enchérir en direct sur:

DROUOT.com
 Live

Florent MAGNIN - François WEDRYCHOWSKI
Commissaires-Priseurs habilités - n° d'agrément 2002-257
14, rue Drouot - 75009 PARIS
Tel.: 01 47 70 41 41
Email: contact@mw-encheres.com
Site: www.mw-encheres.com

EXPERTS

TABLEAUX ET DESSINS ANCIENS

Patrice DUBOIS

patrice.p.dubois75@gmail.com

Tél.: + 33 (0)6 85 12 99 91

a décrit les lots:

1 à 47

CÉRAMIQUE

Cyrille FROISSART

Tél.: +33(0)1 42 25 29 80

froissart.expert@gmail.com

A décrit les lots :

309 à 458

TABLEAUX XIX^E ET MODERNES – BRONZES

Cabinet Frédérick et Pauline CHANOIT

expertise@chanoit.com

Tél : + 33 (0)1 47 70 22 33

a décrit les lots :

48 à 106 - 108à 175

ART D'ASIE & ART TRIBAL

Cabinet Daffos-Estournel

aoarts@aoarts.com

Tél.:+33 (0)6 09 22 55 13

ont décrit les lots:

561 à 597

ART DU XX^E SIECLE

Jean-Marc MAURY

Expert agréé par la Cour de cassation

Expert près la Cour d'Appel de Paris

maury.expert@wanadoo.fr

Tél: + 33 (0)6 85 30 36 66

a décrit les lots:

176 à 179 - 200 à 217

VINS & SPIRITUEUX

Francis et Claude MARATIER

societe.maratier@orange.fr

Tél. : +33 (0) 6.11.40.11.56

Ont décrit les lots :

459 à 515 - 519 à 538

HAUTE ÉPOQUE - MOBILIER & OBJETS D'ART

Philippe BOUCAUD

Assisté de Jean Christophe BOUCAUD

phb@philippe-boucaud.com

Tél: + 33 (0)6 09 58 66 47

ont décrit les lots:

218 à 308 - 625 à 909

JOUETS

Jean-Claude CAZENAVE

jcctoys@club-internet.fr

+ 33 (0)6 07 99 02 16

A décrit les lots :

539 à 560

Aline CONAN JOSSERAND, CNES

alinejossierand@orange.fr

Tél.: +33 (0)6 10 76 48 84

a décrit les lots:

598 à 624

VENTE II - 11H

UNE MAISON À SAINT-GERMAIN-DES-PRÉS

Vendredi 5 avril 2024
Drouot, Salle 15

Expositions publiques Salle 15
Mercredi 3 avril de 11h à 18h
Jeudi 4 avril de 11h à 20h

Lots 459 à 538



459

Une bouteille Château LAFITE ROTHSCHILD 1980 (étiquette sale, bg).
250 / 300 €

460

Cinq bouteilles:
Une Château BRANE CANTENAC Vieille sans étiquette - Une Château LEOVILLE LAS CASES 1979 (bg) - Trois Château COS D'ESTOURNEL 1985 (début épaule), une (ntlb), un millésime illisible (ntlb).
250 / 300 €

461

Douze bouteilles:
Une VOSNE ROMANEE 1977 BOUCHARD P&F (gros demi épaule) - Une MERCUREY VSR LAPLANE (sans millésime, nlb) - Une MERCUREY VSR LAPANE (ntlb) - Une POMMARD BOUCHARD P&F 1977 (demi-épaule) - Deux MOREY ST DENIS CLOS DES ORMES 1977 BOUCHARD P&F - Une VOSNE ROMANEE VSR LAPLANE (nlb) - Une CÔTE DE BEAUNE VILLAGE LAPLANE VSR - Une GEVREY CHAMBERTIN 1976 FAIVELEY (bg) - Une MOREY ST DENIS 1977 BOUCHARD P&F (demi) - Une SAVIGNY LES BEAUNE «LES GRANDS VIARD BIZE TB - Une VOSNE ROMANEE LAPLANE VSR.
120 / 150 €

462

Quatre bouteilles:
Une BEAUNE VILLAGE LAPLANE VSR (nlb) - 2 très belles - 1 (ntlb).
40 / 60 €

463

Quatre bouteilles GEVREY CHAMBERTIN FAIVELEY 1976 (ntlb) - Une très belle - Une (demi-épaule).
120 / 150 €

464

Six bouteilles:
Deux Château MARQUIS DE TERME 1973 (gros demi) - Deux Château CORMEY FIGEAC 1970 (demi) - Une Château CHASSE-SPLEEN 1981 (ntlb) - Une Château LARMANDE 2000 (bg).
50 / 80 €

465

Trois magnums:
Un Château d'AGASSAC 2000 TB - Un Château BELGRAVE 1982 TB - Un Château MEYNEY VIEUX TB (étiquette très sale).
60 / 80 €

466

Une impériale Château LEOVILLE LAS CASES (sans étiquette, vieille, très belle).
1 000 / 1 200 €

467

Une bouteille Château LAFITE 1980 (ntlb).
250 / 300 €

468

Une bouteille Château LAFITE 1980 (bg).
250 / 300 €

469

Une bouteille Château LAFITE 1980 (bg).
250 €

470

1 bouteille Château LAFITE 1980 (bg).
250 / 300 €

471

Une bouteille Château LAFITE 1980 (bg).
250 / 300 €

472

Douze bouteilles:
Deux Château CHASSE-SPLEEN 1981 - Deux Château HAUT BAGES LIBERAL 1981 - Trois Château BRANE CANTENAC (sans étiquette) - Deux Château la LAGUNE millésime illisible - Une Château BRILLETTE (millésime illisible) - Une Château GRUAUD LAROSE - Une Château CORNEY FIGEAC (ensemble avec étiquettes abimées, sales, poussiéreuses).
150 / 180 €

473

Neuf bouteilles:
Deux Château d'ARCHE (1/1990, 1/2003), présumée (étiquettes abimées) - Une CDP NALYS - Une Château LES JUSTICES 2006 - Une MEURSAULT LAPLANE VIEUX - Trois vins italiens - Un vin espagnol.
60 / 80 €

474

Une bouteille Château MOUTON ROTHSCHILD 1980 (bg, étiquette abimée).
150 / 200 €

475

Douze bouteilles:
Vins divers: Châteaux SIRAN, BOUSCAULT, PETIT FAURIE DE SOUTARD (étiquettes sales et illisibles) - Une POMEROL - Deux Château Chasse-Spleen 1981 - Une Haut Bage Liberal 1981 - Une Château TROTEVIEILLE (ensemble avec étiquettes abimées, sales, poussiéreuses).
150 / 200 €

476

Douze bouteilles:
Château CHASSE SPLEEN, Château GRUAUD LAROSE, Château TROTEVIEILLE, MONTAGNE ST EMILION, GRAND CORBIN D'Espagne (ensemble avec étiquettes abimées, poussiéreuses).
150 / 200 €

477

Six bouteilles:
Château TROTEVIEILLE (sans étiquette, Vieux, bg, étiquettes abimées, poussiéreuses, gros demi).
60 / 80 €

478

Cinq bouteilles Château d'AGASSAC 1996 (bg, étiquettes sales).
50 / 80 €

479

Douze bouteilles Château PEYRABON 2000 (étiquettes sales, poussiéreuses).
60 / 80 €

480 Cinq bouteilles: Une Porto TAWNY QUINTA LA ROSA VIEUX – Une Porto 20 ans d'âge - Une MARQUES DE RISCAL vin espagnol TB vieux – Une Porto LBV 1967 – Une Porto 20 ans RED CROWD. 60 / 80 €	490 Douze bouteilles Château LAGRANGE St Julien 1997 (étiquettes sales) CB. 240 / 280 €	499 Douze bouteilles vins divers: Château SIRAN, BRANE, TROTEVIEILLE, Château CHASSE SPLEEN (étiquettes abimées, sales, lambeaux d'étiquettes). 150 / 180 €
481 Dix flacons: Un magnum LA France BDX 2000 CB – Un magnum Bordeaux Vincent Santry – Huit bouteilles CHAMPAGNE CAZAS 1983. 110 / 130 €	491 Trois magnums: Un Château LAROSE TRINTAUDON 2004 – Un Château BRILLETTE 1975 (demi-épaule), 1/1982. 90 / 120 €	500 Deux magnums: Un Château THIBEAUD MAILLET Pomerol (millésime illisible) – Un CDP Domaine NALYS 2001. 70 / 90 €
482 Quatre bouteilles VOSNE ROMANEE BOUCHARD 1981 TB. 120 / 150 €	492 Dix bouteilles Château VIRAMON (étiquettes très abimées, sales). 100 / 120 €	501 Huit bouteilles: Deux PAUILLAC 2002 – Une LEGENDE BARONNIE DE ROTHSCHILD 2006 – Une Château CANTEMERLE – Une Château CALON SEGUR (millésime illisible) – Une Château GISCOURS 1997 – Une LA TOUR PRIGNAC 2012 – Une Château ST PIERRE 1997. 80 / 100 €
483 Quatre flacons: Trois bouteilles Château LA CROIX DE BEUCAILLOU 1996 TB – Un magnum PICHON BARON 1986. 150 / 180 €	493 Six bouteilles Château MAUCAILLOU 2010 (étiquettes sales). 60 / 80 €	502 Douze bouteilles vins divers: Château TERRE BLANCHE, LES HAUTS DE PONTET, SOUTARD...(étiquettes très abimées, sales, poussiéreuses). 80 / 100 €
484 Six bouteilles divers: MERCUREY, MOREY ST DENIS BOUCHARD – Une GEVREY CHAMBERTIN FAIVELEY - VOSNE ROMANEE LAPLANE VSR (étiquettes sales et poussiéreuses). 80 / 100 €	494 Douze bouteilles diverses: Château BRILLETTE 1979, LARMANDE 2000 - Quatre Château CANTEMERLE 2006 – Une Château MARQUIS DE TERME (bouteilles sales, étiquettes sales, poussiéreuses). 120 / 150 €	503 Cinq bouteilles PERNAND VERGESSES BRUNO CLERC 2014. 50 / 80 €
485 Six bouteilles LES HAUTS DE LA GAFFELIERE 2013 CB. 120 / 150 €	495 Deux magnums Château BELGRAVE 1982. 100 / 120 €	504 Douze bouteilles: Deux MEDOC FAUCHON 1985 (nflb) – Dix Château La GANNE Pomerol 1986 (nflb, étiquettes sales et abimées, décollées). 120 / 150 €
486 Onze bouteilles Château BARATEAU 1989 (nflb). 110 / 130 €	496 Un magnum Château SOUTARD 2000. 80 / 100 €	505 Huit bouteilles vins d'Alsace divers: PINOT GRIS, KIEFFER, MEYER... (sales, abimées). 40 / 60 €
487 Douze bouteilles Château BARATEAU 1989 (nflb) CB. 120 / 150 €	497 Douze bouteilles: Cinq Château SOUTARD 1993 – Une Château BRILLETTE 1979 Une Château LARMANDE 2000 - Une SANS ETIQUETTE - Une Château MARQUIS DE TERME 1993 (bouteilles poussiéreuses, étiquettes abimées, sales). 120 / 150 €	506 Douze bouteilles vins divers Bordeaux, Loire (étiquettes abimées, illisibles, sales). 60 / 80 €
488 Neuf bouteilles Château BARATEAU 1989 (nflb) CB. 90 / 120 €	498 Quatre magnums: Un Château HAUT PLANTEY 1993 – Un MARQUIS DE SEMBLANCAIY 2004 – Un Château BRILLETTE 1982 – Un Château MAILLET 1990 TB. 80 / 100 €	507 Douze bouteilles vins divers Bordeaux, Loire (étiquettes abimées, illisibles, sales). 60 / 80 €
489 Neuf bouteilles Château BARATEAU (8/1995, 1/1997). 90 / 120 €		

508	Douze bouteilles vins divers Bordeaux, Loire (étiquettes abîmées, illisibles, sales).	60 / 80 €
509	Douze bouteilles vins divers Bordeaux, Loire (étiquettes abîmées, illisibles, sales).	60 / 80 €
510	Douze bouteilles vins divers Bordeaux, Loire (étiquettes abîmées, illisibles, sales).	60 / 80 €
511	Douze bouteilles vins divers Bordeaux, Loire (étiquettes abîmées, illisibles, sales).	60 / 80 €
512	Six flacons: Un magnum de WHISKY WHITE HORSE - Un magnum WHISKY BALLANTINE'S 43° Vieux - Une bouteille WHISKY OBAN SINGLE MALT - Une bouteille WHISKY GLEEN DEVERON SINGLE MALT 10 ANS D'AGE - Deux bouteilles RHUM Guadeloupe.	200 / 300 €
513	Une bouteille COGNAC HENNESSY XO.	80 / 100 €
514	Une bouteille COGNAC FINE CHAMPAGNE TIFFON XO.	50 / 80 €
515	Six bouteilles Château CAZAUX 2012 CB.	50 / 80 €
516	Deux bouteilles Champagne HENRIOT MILLESIME 1989.	100 / 200 €
517	Une bouteille ARMAGNAC VIEILLE FINE V.S.O.P. sélection Marquis de Lafitte.	40 / 60 €
518	Une bouteille Château GRAND LARTIGUE SAINT-EMILION GRAND CRU 1989.	10 / 20 €
519	Neuf flacons: Une bouteille KIRSCH - Une demi-bouteille FRAMBOISE SAUVAGE Une bouteille PINEAU DES CHARENTES - Une bouteille VODKA POLONAISE - Une bouteille COGNAC LAGRAGETTE VS - Deux bouteilles PINOT LAFRAGETTE - Une bouteille WHISKY CHIVAS - Une bouteille PORTO GREY HOUND - Un magnum d'eau de vie de poire WILLIAMS OGIER.	120 / 150 €
520	Une bouteille. Domaine Antonin Guyon, 2010, Corton Bressandes, Grand cru.	40 / 60 €
521	Une bouteille. Château Ducru-Beaucaillou, 2020, Saint-Julien, Deuxième Grand cru classé.	70 / 90 €
522	Une bouteille. M & S Ogier d'Am-puis, 2010, Côte-Rôtie Lancement.	30 / 50 €
523	Une bouteille. Château Figeac, 2016, Saint-Emilion Premier Grand Cru classé.	70 / 90 €
524	Une bouteille. M. Chapoutier, 2014, Barbe Rac, Châteauneuf du Pape.	40 / 60 €
525	Six bouteilles. Château Larcis Du-casse, 2013, Saint-Emilion, Premier Grand Cru Classé.	100 / 120 €
526	Une bouteille. Château Troplong Mondot, 2020, Saint-Emilion, Premier Grand Cru classé.	50 / 70 €
527	Une bouteille Château Mouton Rothschild, 2000, Pauillac	1 000 / 1 200 €
528	Une bouteille Château Margaux, 2000, Margaux, 1er grand cru classé	500 / 600 €
529	Une bouteille Château Lafite Ro-thschild, 2020, Pauillac.	400 / 500 €
530	Douze bouteilles: vins d' Alsace divers: Muscat 1988 Kieffer, GewurztraminerR (étiquettes très sales, bg, ntlb, étiquettes illisibles, en lambeaux).	80 / 120 €
531	Six bouteilles: Une PACHERENC VIC BILH 1998 - Une Château BERGEY 2001 Bdx supérieur - Quatre Château BARATAULT St Emilion 1993 (bg).	60 / 80 €
532	Une bouteille VEGA SICILIA UNICO 1986 TB.	150 / 180 €
533	Douze bouteilles vins divers: Château SOUTARD, CALON SEGUR, GISCOURS, ST PIERRE 1997 (étiquettes très sales, étiquettes illisibles).	80 / 100 €
534	Douze bouteilles: FOURCAS BERNARDOTTE - Château SOUTARD 1993, 1979 - Une Château La POINTE (étiquettes abimées, sales, poussiéreuses...).	100 / 120 €
535	Douze bouteilles vins de Loire divers (vieux, lambeaux d'étiquettes).	60 / 80 €
536	Douze bouteilles vins de Loire divers (vieux, lambeaux d'étiquettes).	60 / 80 €
537	Douze bouteilles vins divers: Deux Château CALON SEGUR 1982 - Cinq LALANDE DE POMEROL FAUCHON 1985 - Deux Château ST PIERRE (étiquettes abimées, sales, poussiéreuses).	60 / 80 €
538	Douze bouteilles VINS DOMAINE LEANDRE CHEVALIER (sales, millésimes illisibles).	60 / 80 €

VENTE II - 13H30

UNE MAISON À SAINT-GERMAIN-DES-PRÉS

Vendredi 5 avril 2024
Drouot, Salle 15

Expositions publiques Salle 15

Mercredi 3 avril de 11h à 18h
Jeudi 4 avril de 11h à 20h

Lots 539 à 909



ENSEMBLE DE VÉHICULES CIJ RENAULT





539

**539
JOUETS CIJ - RENAULT**

Cabriolet VIVASPORT, vert, mécanique, avec chauffeur (bras cassé) et passagère.
Longueur: 32 cm

400 / 500 €



545

**544
JOUETS CIJ - RENAULT**

Camion de pompiers 1er secours, avec 6 pompiers, mécanique, dévidoir, phares électrique.
Longueur: 44 cm

500/700 €



546

**540
Divers**

Cinq jouets de bazar dont nurse mécanique et son landau, tricycle en plomb, deux poupées en composition et landau années 40.

100 / 150 €

**545
JOUETS CIJ - RENAULT**

Camion 7 T à ridelles CAMIONNAGE vert, mécanique, avec chargement de onze paniers de légumes et chauffeur.
Longueur: 43 cm

500 / 700 €

**541
Divers**

Quinze jouets divers dont moine et son cochon en tôle estampée, poupée en biscuit, autobus en plomb AR, voiture de course ROSALIE, dix voitures et bagages en faïence et composition.

100 / 150 €

**546
JOUETS CIJ - RENAULT**

Camion 7 T plateau ALIMENTATION orange, mécanique, porte-cagettes de légumes, avec chauffeur, phares électriques.
Longueur: 43 cm

500 / 700 €

**542
JOUETS CIJ - RENAULT**

NERVASPORT Course n° 1, bleu métallisé, mécanique, avec chauffeur.
Longueur: 34 cm

150 / 200 €

**547
JOUETS CIJ - RENAULT**

Camion 7 T à ridelles bois TRAVAUX PUBLICS vert, mécanique, avec accessoires et deux chauffeurs, sans phare.
Longueur: 46 cm

500 / 700 €

543
Kiosque MENIER en aluminium peint de couleur argent, distributeur de chocolats avec publicités CHOCOLAT MENIER.
1940 / 1950.
Hauteur: 27 cm

100 / 150 €

**548
JOUETS CIJ - RENAULT**

Camion 7 T TRAVAUX PUBLICS à benne basculante, bleu, benne grise, mécanique, avec chauffeur, sans phare.
Longueur: 42 cm
Très bon état.

300 / 400 €



544

**549
JOUETS CIJ - RENAULT**

Cabriolet VIVASPORT, orange, mécanique, avec pilote (un bras cassé), phares électriques, capote d'origine en état d'usage.
Longueur: 32 cm

400 / 500 €

**550
JOUETS CIJ - RENAULT**

Coupé VIVASPORT, vert, mécanique, avec personnages, phares électriques.
Longueur: 32 cm

500 / 700 €



552

**551
JOUETS CIJ - RENAULT**

Camion routier TRANSPORTS bleu, mécanique, avec chauffeur, tracteur à six roues, remorque bâchée, attelée, verte, avec quatorze sacs et diable de chargement, phares électriques. Roue avant droite à refixer.
Longueur: 61 cm

300 / 400 €

**552
JOUETS CIJ - RENAULT**

Cabriolet VIVASPORT, bleu, mécanique, avec personnages, chien et bagages, phares électriques.
Longueur: 32 cm
Caravane immatriculée 735 – RX de couleur crème à bande rouge, avec roue de secours et deux portes ouvrantes.
Longueur: 36 cm

800 / 1 200 €

553
Hydravion en tôle de fabrication artisanale, monomoteur 7 S 4 – 8.
Nous y joignons trois aviateurs en aluminium.

80 / 100 €

**554
JOUETS CIJ - RENAULT**

Camion plateau 7 T TRANSPORTS orange, mécanique, avec chargement de huit fûts MOBILLOIL, chauffeur, phares électriques.
Longueur: 43 cm

500 / 700 €

**555
JOUETS CIJ - RENAULT**

Coupé VIVASPORT, orange, mécanique, avec deux personnages, phares électriques.
Longueur: 33 cm

500 / 700 €



554

**556
JOUETS CIJ - RENAULT**

Camion 7 T à ridelles CAMIONNAGE mécanique, rouge, avec chargement de caisses en bois, avec chauffeur, sans phare.
Longueur: 43 cm
Porte avant gauche à refixer. Etat d'usage.

300 / 500 €

**557
JOUETS CIJ et divers**

Six jouets dont attelage paysan en bois, autruche mécanique, pompe à essence, voiture de course.
200 / 300 €

558
Bronze représentant une voiture de course BUGATTI en compétition, signé ARROYOT.
Longueur: 21 cm

200 / 300 €

559
Kiosque MENIER en aluminium peint de couleur verte, distributeur de chocolats avec publicités CHOCOLAT MENIER.
Hauteur: 27 cm

80 / 120 €

560
Kiosque MENIER en aluminium peint de couleur rouge, distributeur de chocolats avec publicités CHOCOLAT MENIER.
Hauteur: 27 cm

80 / 120 €



553

ART D'ASIE & ART TRIBAL



561
Lot de bracelets et un volatile africains en alliages cuivreux.
 On y joint **un collier de perles** de terre cuite.

50 / 100 €

562
Collection de huit lance-pierres BAOULE (Côte-d'Ivoire)
 Bois avec restes de polychromie pour certains.
 Hauteurs: de 16 à 20 cm

120 / 200 €

563
Lot composé d'un peigne de style Hemba et d'un masque de style Pende (R.D du Congo). Bois.
 Hauteur: 16 cm pour le masque.

30 / 50 €



562



569

569
Serrure Dogon (Mali). Bois.
 Hauteur: 27 cm

50 / 150 €

570
Cache-sexe Kirdi (Cameroun). Fibres et perles de couleur.
 Hauteur: 40 cm

30 / 50 €



561



564

564
Collier à huit rangs, argent. Chine, Miao.
 Diamètre : 20/22 cm

100 / 150 €

565
Sculpture de style Mahongwe (Gabon). Bois et cuivre.
 Hauteur: 43 cm

50 / 100 €

566
AUSTRALIE. Boomerang (Australie). Bois.
 Longueur : 65 cm

30 / 50 €

567
Masque de style Fang (Gabon). Bois et pigments.
 Hauteur: 44 cm

100 / 200 €

568
Lot composé d'un couteau Boa, d'une hache Songye, d'un couteau bracelet Turkana et d'un Katar indien.

120 / 180 €



568



571



571
Deux ornements de coiffures Sanggori TORAJA (Célèbes)
en forme de spirale représentant un serpent stylisé.
Laiton.
Longueur : 23 cm

100 / 200 €



572
Statuette Baoulé debout (Côte-d'Ivoire). Bois.
Hauteur: 44 cm

500 / 1 000 €

573
Masque Dan (Côte-d'Ivoire). Bois.
Hauteur: 21,5 cm

500 / 1 000 €

574
Masque Dan (Côte-d'Ivoire). Bois.
Hauteur: 23 cm

500 / 1 000 €

575
Deux monnaies de mariage MBOLE (R.D. du Congo).
Cuivre.
Diamètres : 20 et 22 cm

50 / 100 €

576
Masque Dan (Côte-d'Ivoire). Bois.
Hauteur: 24,5 cm

100 / 300 €

572





577



578



577
Deux masques Géléde YORUBA (Nigéria). Bois polychrome.
 Hauteurs : 31 et 33 cm

100 / 200 €

578
Lot composé de deux poulies de métier à tisser, une Sénoufo, une Baoulé, et d'**une tête de poulie** Baoulé (Côte d'Ivoire). Bois.

150 / 250 €



579
Masque de style Songye (Congo). Bois polychrome.
 Hauteur: 28 cm
 50 / 100 €



580
Masque Pende (R.D. du Congo). Bois polychrome.
 Hauteur: 29 cm
 300 / 500 €



581
Masque Dan Guerze (Côte-d'Ivoire). Bois et peaux animales.
 Hauteur: 27 cm
 150 / 300 €

582

Sanza (Congo / Angola). Bois et fer.

50 / 100 €

583

Masque de style Punu (Gabon). Bois.

50 / 100 €

584

Masque Baoulé (Côte-d'Ivoire). Bois.

Hauteur: 23 cm

200 / 300 €

585

Masque Ligbi / Djimini (Côte-d'Ivoire). Bois.

Hauteur: 26 cm

300 / 500 €

586

Deux poupées Kachina (USA) modernes.

Bois polychrome.

Hauteurs: 22,5 et 23 cm

150 / 300 €



586



587

Masque Guéré ?

(Côte-d'Ivoire).

Bois.

Hauteur: 30 cm

150 / 300 €



588

Masque de style Boa (R.D. du

Congo).

Bois.

Hauteur: 27 cm

50 / 100 €



589

Masque Baoulé (Côte-d'Ivoire).

Bois.

Hauteur: 25 cm

500 / 1 000 €



590
Trois figures de serviteurs (Chine, dynastie Ming).
 Terre cuite vernissée, têtes amovibles.
 Anciens accidents et restaurations visibles.
 Taille moyenne : 46 cm.

500 / 1 000 €



592

592
Potiche en porcelaine bleue poudré et décor or de paysages
 (Chine, dynastie Qing, XIX^e siècle). Le couvercle est absent.
 Hauteur: 46 cm.

500 / 1 000 €



593
Lot de trois poteries funéraires en terre cuite vernissée (Chine,
 dynastie MING): un cheval (30 x 35 cm) et deux éléments
 mobiliers (Hauteur: 21 cm).
 Accidents et manques visibles.

150 / 300 €

594
TIBET ANCIEN
Main provenant d'une importante statue
de Buddha (Tibet ancien).
 Alliage cuivreux doré.
 Longueur : 23 cm
 Accidents visibles.

200 / 300 €

595
Lot de cinq repose-pinceaux (Chine)
 en forme de montagnes.
 Porcelaine émaillée en bleu sous couverte.

40 / 80 €

596
Guanyin en porcelaine de type *blanc*
de Chine (Fujian, Dehua).
 Hauteur: 23 cm

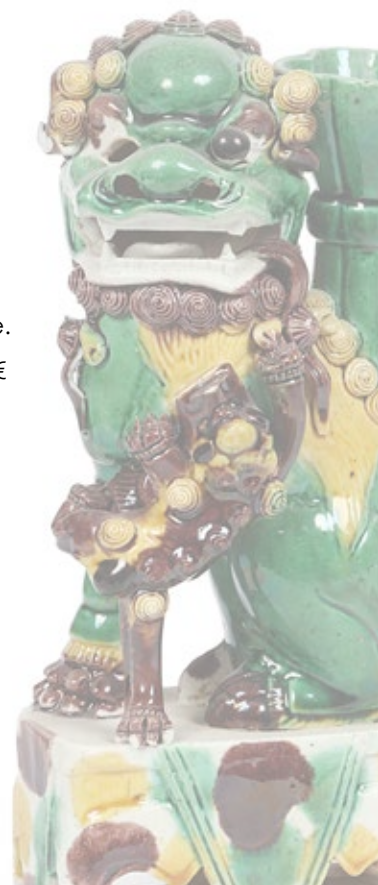
50 / 100 €

591
Figure de cavalier, Myanmar (Birmanie).
 Bois.
 Hauteur: 58 cm

150 / 300 €

597
Lion bouddhique (Chine, époque Kangxi).
 Biscuit émaillé.
 Hauteur: 19 cm
 Petits accidents visibles.

50 / 150 €



597

COLLECTION DE POTS À SUCRE



598

SÈVRES. Pot à sucre Calabre couvert en porcelaine tendre à décor polychrome de guirlandes de fleurs suspendues à des anneaux or, filet or ondulant autour de deux filets pourpres et galon à fond sablé bleu, la prise du couvercle en forme de fleur et feuillage. Sans marque, lettres en creux de tourneur. Deuxième moitié du XVIIIe siècle. Hauteur: 12,5 cm - Diamètre: 9,5 cm Léger manque sur le feuillage de la prise, petit éclat sur la base.

400 / 600€

599

SÈVRES. Pot à sucre Bouret couvert en porcelaine tendre à décor polychrome de paysages animés dans des cartouches cernés d'or sur fond dit rose marbré, la prise du couvercle en forme de fleur et feuillage. Traces de marque LL entrelacés. Deuxième moitié du XVIIIe siècle vers 1762. Hauteur: 9,5 cm Petit éclat sur une feuille de la prise, reprise de la dorure et usures.

800 / 1 200 €

600

SÈVRES. Pot à sucre Hébert couvert en porcelaine tendre à décor polychrome d'une frise formée de rosaces cernées de rubans et tiges de feuillage ondulants. Les bords ornés de motifs or sur fond bleu. La prise du couvercle en forme de fleur et feuillage. Marqué LL entrelacés, lettre-date N pour 1766, marque du peintre Pierre-Antoine MERAUD OU MERAUD, marques en creux. Deuxième moitié du XVIIIe siècle, 1766. Hauteur: 9,5 cm

1 000 / 1 500 €

601

SÈVRES. Pot à sucre Hébert couvert en porcelaine tendre à décor polychrome de guirlandes de fleurs, rinceaux or et fond de treillage. La prise du couvercle en forme de fleur et feuillage. Sans marque. Deuxième moitié du XVIIIe siècle. Hauteur: 11,5 cm Un petit éclat sur une feuille de la prise.

600 / 800 €

602

SÈVRES. Pot à sucre couvert en porcelaine dure de forme polylobée, à rare fond brun sablé d'or et orné de fleurs en relief couleur argent, filet dentelé or sur les bords. Marque en or LL entrelacés couronnés, lettres date AA pour 1778, doreur Louis-François L'ÉCOT. Deuxième moitié du XVIIIe siècle. Hauteur: 9,5 cm - Diamètre: 7,5 cm Œuvre en rapport: Un gobelet chinois et une soucoupe sont conservés au Musée des Arts-Décoratifs, Paris Inv. 32462 don Gilbert LEVY.

600 / 800 €



613

611

604

603

SAINT-CLOUD. Pot à sucre couvert en pâte tendre orné de godrons en relief décoré en camaïeu bleu de lambrequins et rinceaux feuillagés. Marqué St CT manufacture Henri Trou. XVIIIe siècle. Hauteur: 11 cm Quelques éclats sur le bord du couvercle.

200 / 300 €

604

MENNECY. Pot à sucre couvert en porcelaine tendre à décor polychrome de bouquets de fleurs, la prise du couvercle en forme de fleur et feuillage en relief, filet pourpre sur le bord. Marque DV en creux. XVIIIe siècle. Hauteur: 10,5 cm - Diamètre: 7,2 cm

200 / 400 €

605

NIDERVILLER. Pot à sucre couvert en porcelaine à décor en camaïeu pourpre de deux médaillons ovales à contour strié et fleuri, ornés de paysages. Le couvercle à décor de bouquets de fleurs, la prise polychrome en forme de fleur en relief. Filets or sur les bords. Marqué CC entrelacés en manganèse. XVIIIe siècle. La prise à recoller, restauration sur le bord du couvercle. Hauteur: 10,5 cm - Diamètre: 9 cm

150 / 300 €

606

MEISSEN. Pot à sucre rond couvert en porcelaine à décor polychrome de paysages animés dans des réserves cernées de rinceaux rocaïlle en or et pourpre, le bord du couvercle décoré d'une frise d'entrelacs en or. Prise en forme de fleur. Marqué: épées croisées en bleu et marque de peintre L en or sous le revers, répété dans le couvercle. XVIIIe siècle. Hauteur: 9 cm Légers éclats sur le talon.

800 / 1 200 €

607

MEISSEN. Pot à sucre rond couvert en porcelaine à décor polychrome de scènes animées dans des cartouches polylobés à filet brun, se détachant sur un fond jaune avec des branchages fleuris, décor similaire sur le couvercle, la prise en forme de fleur en relief. Filet or sur le bord du couvercle. Marque épées croisées en bleu, pressnummer 25. XVIIIe siècle. Hauteur: 11 cm - Diamètre: 11,3 cm Éclats sur le bord du couvercle et corps, petit manque à la prise.

800 / 1 200 €

608

MEISSEN. Pot à sucre rond couvert en porcelaine à décor en camaïeu pourpre de scènes portuaires dans des cartouches polylobés à filet pourpre et fleurs des Indes, se détachant sur fond jaune, décor similaire sur le couvercle, prise en forme de branchage fleuri. Marque épées croisées en bleu et deux traits or, pressnummer 3.

XVIIIe siècle.

Hauteur: 12 cm - Diamètre: 10,3 cm

Quelques éclats sur les fleurs en relief de la prise, et un à l'intérieur du corps, rétraction d'émail sur la base.

800 / 1 200 €

609

MEISSEN. Pot à sucre couvert en porcelaine à décor polychrome de paysages de bord de fleuve animés dans des cartouches polylobés à filet brun et fleurs des Indes, se détachant sur un fond rose, décor similaire sur le couvercle, la prise en forme de branchage et fleurs en relief. Filet or sur les bords.

Marque épées croisées en bleu et marque de peintre X sous le revers, répété dans le couvercle.

XVIIIe siècle.

Hauteur: 12 cm - Diamètre: 11 cm

Une égrenure sur la prise.

800 / 1 200 €

610

MEISSEN. Pot à sucre couvert en porcelaine à parois cannelées or en partie sur la base et le couvercle. Décor polychrome tournant de familles chinoises dans le style Höroid, tiges fleuries, constructions et animaux.

Marque épées croisées en bleu, pressnummer 10.

XVIIIe siècle.

Hauteur: 12 cm - Diamètre: 11,2 cm

Usure de l'or sur la prise, égrenures redorées sur la base.

1 200 / 1 800 €

611

MEISSEN. Pot à sucre couvert en porcelaine à décor polychrome de scènes de chasse au sanglier soulignées de rinceaux rocaille or et brun, tiges fleuries. La prise du couvercle en forme de fleur en relief.

Marque épées croisées en bleu, pressnummer 53.

XVIIIe siècle.

Hauteur: 10,5 cm - Diamètre: 10,6 cm

Une partie de la tige de la fleur du couvercle manquante et petits éclats.

600 / 800 €

612

MEISSEN. Pot à sucre couvert en porcelaine à décor polychrome de scènes militaires, hommes au camp et au combat. La prise du couvercle en forme de fleur en relief. Filet or sur les bords.

Marque épées croisées en bleu, marque de peintre lettre en or sous la base, répété dans le couvercle, pressnummer 6.

XVIIIe siècle.

Hauteur: 10,5 cm - Diamètre: 10,5 cm

600 / 800 €

613

MEISSEN. Pot à sucre couvert à motifs de vannerie (alt-ozier) en léger relief en partie sur le corps et le couvercle. Décor de scènes portuaires animées en camaïeu pourpre dans des réserves cernées de rinceaux, quadrillé or et pourpre. Grandes fleurs et insectes en pourpre ombré. La prise du couvercle en forme de fleur en relief. Filet or sur les bords.

Marque épées croisées en bleu, pressnummer.

XVIIIe siècle.

Hauteur: 12 cm - Diamètre: 10,7 cm

Petits éclats sur la prise et à l'intérieur du bord du couvercle.

600 / 800 €

614

MEISSEN. Pot à sucre couvert à motifs de vannerie (alt-ozier) en léger relief en partie sur le corps et le couvercle. Décor polychrome de fleurs et papillons. La prise en forme de branchage et fleurs en relief. Filet brun.

Marque épées croisées en bleu, pressnummer.

XVIIIe siècle.

Hauteur: 12,5 cm - Diamètre: 10,7 cm

Petits éclats sur les fleurs en relief et bord du couvercle.

600 / 800 €

615

MEISSEN. Pot à sucre couvert en porcelaine à décor polychrome de rubans bleus ondulants soulignés d'un feston or et entrecroisés avec des guirlandes de fleurs dans le goût de Sèvres. La prise du couvercle en forme de fleur en relief. Filet dentelé or sur les bords.

Marque au point épées croisées en bleu, pressnummer.

XVIIIe siècle.

Hauteur: 9 cm - Diamètre: 6,7 cm

Restaurations sur la prise et sur le bord du couvercle avec éclat.

150 / 300 €



623

598

606

599

601

600

616

MEISSEN. Bouillon rond couvert pour le marché turc à décor polychrome de rubans jaunes en spirale s'alternant avec des guirlandes de fleurs bordées de filets or. Galon de pois verts cernés or sur le bord. Intérieur du bouillon avec bouquets de fleurs. Prise du couvercle en forme de citron avec feuillage.

Marque bleue à l'étoile.

Période Marcolini, fin du XVIIIe siècle, début du XIXe siècle.

Diamètre: 18,5 cm

Couvercle restauré, quelques éclats.

100 / 200 €

617

OUDE LOOSDRECHT (1771-1784), Pays-Bas. Pot à sucre couvert en porcelaine à décor polychrome de scènes maritimes, feston d'entrelacs or sur les bords et fleurettes. La prise du couvercle en forme de gland doré.

Marque au revers M.O. L et une étoile en bleu. En creux L 48 et une étoile.

Fin du XVIIIe siècle.

Hauteur: 10,5 cm - Diamètre: 9,6 cm

600 / 800 €

618

BERLIN. Pot couvert en porcelaine à décor polychrome dans des réserves polylobées cernées de rinceaux or, sur une face, d'une scène portuaire avec personnages dont un oriental et sur l'autre face d'un cavalier et d'une femme assise dans un paysage, fleurs éparses. Les bords ornés d'une frise or. Le couvercle orné de scènes animées cernées de rinceaux or, la prise en forme de fleur en relief.

Marque sceptre en bleu, lettres KO en creux.

Fin du XVIIIe siècle.

Hauteur: 10,5 cm - Diamètre: 7,2 cm

Petits manques sur les pétales de la prise, défaut de cuisson.

600 / 800 €

619

CHINE - COMPAGNIE DES INDES, pour le marché néerlandais. Pot à sucre couvert en porcelaine à deux anses latérales en forme de coquille. Décor polychrome et or aux émaux de la Famille rose des armoiries de la famille de FAMARS et VRIESEN surmontées d'une couronne, frise fer de lance. Le couvercle à décor de fleurs et galon or sur le bord.

Époque Qianlong (1736-1795).

XVIIIe siècle.

Hauteur: 12 cm - Diamètre: 10,7 cm - Largeur avec les anses: 14,5 cm

Un éclat d'émail sur la prise, légère usure d'or.

400 / 600 €

620

WORCESTER. Pot à sucre couvert en porcelaine à décor polychrome de fleurs dans des réserves polylobées cernées d'or se détachant sur fond bleu à écailles. La prise du couvercle en forme de fleur et feuillage en relief.

Marque pseudo chinoise de sceau carré en bleu.

Fin du XVIIIe siècle.

Hauteur: 11 cm - Diamètre: 10 cm

Un éclat sur le bord du couvercle et sur la prise.

300 / 600 €

621

TOURNAI. Pot à sucre couvert en porcelaine tendre de forme cylindrique, décor polychrome de bouquets de fleurs, la prise du couvercle en forme de gland, filet pourpre sur les bords.

XVIIIe siècle.

Hauteur: 12 cm - Diamètre: 9,2 cm

Petite fêlure sur la prise.

200 / 400 €

622

Pot à sucre et un couvercle en porcelaine à décor polychrome de guirlandes de fleurs suspendues, filet or. La prise du couvercle en forme de fruit et feuillage en relief.

Fin du XVIIIe siècle.

Hauteur: 9,5 cm

80 / 120 €

623

ALLEMAGNE ? Pot à sucre rond couvert en porcelaine à décor polychrome de putti tenant des guirlandes de fleurs ondulantes, filets or sur les bords.

Marque en bleu non identifiée.

Fin du XVIIIe siècle.

Hauteur: 11 cm - Diamètre: 11,2 cm

Usure sur filets or.

300 / 500 €

624

FÜRSTENBERG. Pot à sucre couvert en porcelaine à décor polychrome sur une face, d'un portrait en silhouette dans un médaillon surmonté d'une couronne royale et sur l'autre face, d'un F en couronne de fleurs dans un médaillon similaire. La prise du couvercle en forme de fleur en relief et feuillage. Tiges fleuries. Frise or sur les bords.

Marque au revers F en bleu et lettres en creux.

Fin du XVIIIe siècle, début du XIXe siècle.

Hauteur: 8,5 cm - Diamètre: 8,3 cm

Légères égrèures sur le talon.

300 / 400 €

Vers 1750 apparut la mode des portraits en ombre ou portraits à la silhouette du nom du contrôleur général des finances Etienne de SILHOUETTE. (1709-1767) qui proposa de nombreuses mesures fiscales qui ne furent que esquivées; ses détracteurs souhaitent le tourner en ridicule et l'associèrent à tout ce qui était approximatif. Cette technique de portrait connut un franc succès en France et à l'étranger.



619

621

608

617

607

OBJETS DE VITRINE



ÉTAINS



625

625

Aguière en casque, culot à décor de lambrequins, piédouche godronné, anse en C à crosse drapée. Poinçon double F couronné / TOL 1709. TOULOUSE. XVIII^e siècle. 26 cm

500 / 700 €



626

626

Pichet à épaulement en étain, pied en quart-de-rond et poucier palmette. Poinçons au fond extérieur, incomplets mais bien attribuables: C couronné / TOVRS / 1722, et l'un des LUSSEAU. Première moitié du XVIII^e siècle.

21 cm

Bel exemplaire, rare.

350 / 450 €

627

Plat en étain à aile plate étroite, armoiries gravées au centre figurant trois forces et devise *MES FORCES VIENNENT D'EN HAUT*.

Poinçons pouvant être attribués à Jean PERIN maître vers 1660 (EdP 369), ou à Jacques POIRIER maître vers 1670 (EdP 386).

Fin du XVII^e siècle.

30 cm

Rare modèle. Marques d'usage et d'un ancien décapage.

250 / 300 €

628

Assiette dite à la Cardinal en étain. Armoiries non identifiées gravées sur l'aile.

Poinçonnage au revers de l'aile: tête de maure / FIN / ANTHOINE MORAND, maître en 1634.

Milieu du XVII^e siècle.

Diamètre: 23,8 cm

Patine claire. Rayures d'usage, petite réparation à la jonction de l'aile et du bouge.

250 / 300 €



632



631



629

629

Écuelle à bouillon en étain, à couvercle mamelonné, à décor rayonnant de réserves fleuries, prise unie en cabestan, oreilles à palmettes à sept rayons.

Poinçon à l'intérieur du couvercle: F couronné, utilisé par Jacques I METUEL, maître à NÎMES vers 1730 (Richard 292).

Milieu du XVIII^e siècle.

Longueur: 28,5 cm

Bel état de conservation, minime accident restauré et petite oxydation à l'intérieur du couvercle, invisibles à l'extérieur.

250 / 300 €

Bibliographie: RICHARD, R., *Potiers d'Étain de l'ancien Languedoc et du Roussillon*, pour un modèle très proche, couvercle identique et oreilles très légèrement différentes, cf. ill. 99 et 100.



630

630

Coffret à saintes huiles, couvercle à doucine, décor de rinceaux en faible relief sur les angles. Lyon, deuxième moitié du XVI^e siècle.

Bien complet de sa croix, rare de cette époque dans cet état parfait.

13 x 6 cm

Ancienne coll. Douroff Z3

300 / 350 €

631

Assiette en étain à décor en relief dite *patène*, au centre l'action de grâces de Noé sauvé du déluge et date 1619, à l'aile scènes du Paradis terrestre alternées de vases fleuris. Modèle de Paulus ÖHAM, poinçon de Hans Nikolaus SPATZ, maître en 1671 à Nuremberg, décédé en 1675. XVII^e siècle.

Fente à la jonction de l'aile et du bouge, sinon bel état.

150 / 180 €

632
Tabatière ovale en laiton, gravée d'une scène de bateaux navigants.
 Pays-Bas, XVIII^e siècle.
 Longueur: 15 cm 60 / 80 €

633
Tabatière en cuivre incrustée de laiton à décor de personnages et animaux. Pays-Bas, XIX^e siècle.
 Longueur: 17,5 cm 50 / 60 €

634
Tabatière en cuivre incrusté de laiton à décor de scènes galantes. Pays-Bas, XVIII^e siècle.
 Longueur: 13,5 cm 60 / 80 €

635
Tabatière en laiton et cuivre à décor d'un personnage royal et d'inscriptions. Pays-Bas, XVIII^e siècle.
 Longueur: 16,5 cm 60 / 80 €

636
Tabatière en laiton et cuivre, gravée de scènes galantes et de rinceaux. Pays-Bas, XVIII^e siècle.
 Longueur: 12 cm 80 / 120 €

637
Tabatière ovale en laiton, gravée de scènes de la vie quotidienne. Pays-Bas, XVIII^e siècle.
 Longueur: 11,5 cm 60 / 80 €

638
Tabatière ovale en laiton, gravée de scènes de la vie quotidienne. Pays-Bas, XVIII^e siècle.
 Longueur: 11 cm 50 / 70 €

639
Tabatière à pans en laiton, gravée de scènes de la vie quotidienne. Pays-Bas, XVIII^e siècle.
 Longueur: 15,5 cm
 Accident à la charnière. 60 / 80 €

640
Tabatière ovale en laiton, gravée de scènes de la vie quotidienne. Pays-Bas, XVIII^e siècle.
 Longueur: 17,5 cm 60 / 80 €

641
Tabatière en laiton et cuivre, gravée d'un pêcheur au filet. Pays-Bas, XVIII^e siècle.
 Longueur: 13 cm 80 / 100 €

642
Tabatière en laiton et cuivre, gravée de scènes galantes et rinceaux. Pays-Bas, XVIII^e siècle.
 Longueur: 13,5 cm 80 / 100 €

643
Tabatière ovale en laiton, gravée de personnages dans des médaillons. Pays-Bas, XVIII^e siècle. 80 / 100 €

644
Tabatière en laiton et cuivre, gravée de scènes de la vie quotidienne. Pays-Bas, XVIII^e siècle.
 Longueur: 17 cm 60 / 80 €

645
Tabatière en laiton et cuivre, gravée de portraits royaux et armoiries dans des médaillons. Pays-Bas, XVIII^e siècle.
 Longueur: 15 cm
 Usures. 50 / 70 €

646
Petite tabatière en laiton, gravée de scènes de la vie quotidienne. Pays-Bas, XVIII^e siècle. 50 / 70 €

647
Tabatière en cuivre, gravée de deux personnages et rinceaux. Pays-Bas, XVIII^e siècle.
 Longueur: 12,5 cm
 Usures. 50 / 70 €



BRONZES



651

651
Lion assis, une patte sur une boule, socle en porphyre.
Pays-Bas, XVII^e siècle.
Hauteur: 12,2 cm – Largeur: 10 cm –
Profondeur: 16 cm
Petites traces de dorure.

1 200 / 1 500 €

652
Tête de bouc en bronze doré. XVIII^e siècle.
Hauteur: 18 cm

200 / 300 €

653
Statuette en bronze d'un athlète, debout sur un socle ovale. Deuxième moitié du XIX^e siècle. Hauteur: 27 cm

250 / 300 €

648
Statuette en bronze, athlète assis sur un rocher (en marbre gris). Deuxième moitié du XIX^e siècle.
Hauteur: 20 cm

300 / 400 €

649
Statuette en bronze d'un athlète (boxeur) debout sur un socle ovale. Deuxième moitié du XIX^e siècle.
Hauteur: 23,5 cm

250 / 300 €

650
Statuette en bronze d'un discobole sur un socle carré. Deuxième moitié du XIX^e siècle.
Hauteur: 25,5 cm

250 / 300 €

654
Statuette en bronze figurant un coureur au départ, sur base rectangulaire moulurée. Deuxième moitié du XIX^e siècle.
Hauteur: 21,5 cm

400 / 500 €

655
Paire de lions couchés en fonte, patine bronze. XIX^e siècle.
Longueur: 15 cm

200 / 300 €



655



657

656
Deux médaillons en bronze figurant MOLIÈRE et Pierre CORNEILLE. XIX^e siècle.
Diamètre: 20 cm

100 / 120 €

657
Deux médaillons en bronze figurant SAINT-JUST et ROBESPIERRE, signés David D'Angers.
Première moitié du XIX^e siècle.
Diamètres: 17,5 et 19 cm

200 / 250 €



656

658
Deux médaillons en bronze figurant CARNOT et Benjamin CONSTANT, signés David 1830.
Première moitié du XIX^e siècle.

150 / 180 €

659
Personnage drapé à l'antique en bronze très rouge, socle en fer. XIX^e siècle.
Hauteur: 17 cm

50 / 80 €

660
Statuette en bronze, petit enfant assis.
Deuxième moitié du XIX^e siècle.
Hauteur: 9,5 cm

200 / 300 €

661
Statuette en bronze, *Femme rajustant sa chlamyde*.
Socle en marbre brèche à pans moulurés.
Fin du XIX^e siècle.
Hauteur: 50 cm

700 / 800 €

662
Statuette en bronze d'une femme rajustant sa chlamyde.
Deuxième moitié du XIX^e siècle.
Hauteur: 25,5 cm

250 / 300 €



661



662

663

Deux statuettes en bronze, enfant jouant de la flûte de Pan et fillette sur socle carré en marbre brèche gris. Deuxième moitié du XIX^e siècle. Hauteur: 11,5 cm

150 / 180 €

664

Faune en bronze assis sur un socle en bois noir mouluré. Deuxième moitié du XIX^e siècle. Hauteur: 22 cm

300 / 400 €

665

Statuette en bronze, représentant Atlas sur socle rectangulaire. Deuxième moitié du XIX^e siècle. Hauteur: 30 cm

600 / 800 €

666

Statuette de femme en bronze tenant une lampe, socle en marbre mouluré. Fin du XIX^e siècle. Hauteur: 77 cm

600 / 800 €

667

Plaque ovale en bronze doré figurant trois anges musiciens. Fin du XIX^e siècle. 10,5 x 14,5 cm

100 / 120 €

668

Statuette en bronze, jeune homme tenant un agneau dans ses bras. Socle marbre rouge. Deuxième moitié du XIX^e siècle. Hauteur: 30 cm

350 / 450 €

669

Statuette de femme en bronze, se tirant une épine au pied. Sur un socle carré en bois noir mouluré. Deuxième moitié du XIX^e siècle. Hauteur: 28 cm

500 / 600 €



665



668



669

670

Statuette en bronze, jeune femme et deux amours, d'après CLODION. Deuxième moitié du XIX^e siècle.
Hauteur: 22 cm

300 / 350 €

671

Statuette en bronze *La Frileuse*, signée sur le socle HOUDON - Barbedienne fondeur. Fin du XIX^e siècle.
Hauteur: 20cm

500 / 600 €

672

Statuette en bronze doré, jeune femme assise sur un rocher, peut-être Lédà et le cygne.
Deuxième moitié du XIX^e siècle.
Hauteur: 20 cm

500 / 600 €

673

Deux statuettes en bronze, jeune femme et jeune homme courant.
Sur le socle, cachet *Colas reproduction mécanique*.
Deuxième moitié du XIX^e siècle.

1 200 / 1 500 €



670



671



673

BOIS SCULPTÉS



674

674

Panneau en chêne sculpté figurant un personnage double face. Vers 1600.
37 x 33 cm

80 / 120 €



675

Panneau en chêne sculpté figurant un personnage casqué et deux griffons. Normandie, XVI^e siècle.
49 x 19 cm

80 / 120 €

676

Trois panneaux en bois sculpté à décors géométriques. Vers 1600.

30 / 50 €



677

677

Panneau en bois sculpté figurant une femme dans un paysage. France, milieu du XVII^e siècle.
80 / 120 €



678

Deux éléments en bois sculpté, à décor de chutes feuillagées et de fleurs. XVII^e siècle.
Hauteur: 38 cm

50 / 80 €

679

Quatre éléments de boiseries en bois sculpté, doré et peint à décor de feuilles de chêne et de glands. France, XVIII^e siècle.

Hauteur: 130 cm

Très jolies pièces décoratives en très bon état.

600 / 800 €



680

680

Deux éléments en bois sculpté et doré, des bouquets de tournesols sont suspendus à une rosace en leur sommet. Espagne, début du XIX^e siècle.

Hauteur: 81 cm

300 / 400 €



681

Deux éléments décoratifs d'applique en bois sculpté et doré à motifs d'attributs guerriers.

Hauteur: 70 cm

150 / 180 €



682

Éléments en bois sculpté à décor de fleurs, feuillage et pompons. France, XVIII^e siècle.

150 / 200 €



683

Trois éléments en bois sculpté et doré. XVII^e siècle.
48 x 34 cm

200 / 250 €



684

Élément en bois sculpté et polychromé à décor de branchage et de guirlandes de fleurs. France, XVIII^e siècle.

250 / 350 €



686xx



685xx

685

Paire d'éléments en bois sculpté et doré représentant Mercure. France, XVIII^e siècle.

Hauteur: 28 cm

Manque une aile sur un casque.

150 / 180 €

686

Deux personnages d'applique en bois sculpté, doré et polychromé.

Art français, époque Louis XIV.

Hauteur: 66 cm

1 500 / 1 800 €



687

687

Paire de personnages musiciens jouant de la guitare, en bois sculpté doré et polychromé. Espagne XVIII^e siècle.

Hauteur: 48 cm

Dorure et polychromie très bien conservées.

800 / 1 000 €

688



688
Deux angelots en bois sculpté et doré.
 Art français début du XVIII^e siècle.
 Longueur : 24 cm

300 / 400 €

689
Statuette de la Vierge à l'Enfant en chêne sculpté.
 Art français, vers 1700.
 Hauteur: 26 cm

180 / 220 €

690
Statuette de la Vierge à l'Enfant en buis sculpté et polychromé. Art français, XVII^e siècle.
 Hauteur: 15,5 cm
 Petits accidents.

150 / 200 €



689



690

691

Applique en bois peint, au centre fixé sous verre figurant une sainte, porte-chandelle en tôle.
XIX^e siècle.
Hauteur: 27,5 cm
Manques sur les côtés.

70 / 90 €



692

692

Élément en bois sculpté et doré représentant des grappes de fruits.

30 / 40 €

693

Tête d'ange en bois sculpté, et polychromé, France XVIII^e siècle
17 X 34 cm
On y joint deux éléments en bois sculpté représentant des nuages, l'un est argenté

150 / 200 €



693



694

694

Cadre mouvementé en bois sculpté et doré de style rocaille. Italie, XIX^e siècle.

100 / 120 €

695

Pendule en régule, « Le montreur de singe ». Fin du XIX^e siècle.
Manque le mouvement.

150 / 180 €



696

696

Paire de petites consoles en bois doré et sculpté. Style rocaille, XVIII^e siècle.
33 x 24 cm

300 / 400 €

696 bis

Éléments en bois sculptés à décor de fleurs, feuillage et pompons. France, XVIII^e siècle.
Hauteur: 97 cm

150 / 200 €

669 bis

OBJETS D'ART





697



698



699



700



701

697

Cadran solaire horizontal carré, en ardoise gravée, armoiries et devise *ULTIMAM CAVEAS* 1768. France, XVIII^e siècle.

300 / 350 €

698

Bassin d'offrandes en laiton repoussé figurant saint Georges terrassant le dragon, frises d'inscription et motifs estampés. Nuremberg, début du XVII^e siècle. Diamètre: 38 cm
Très petit choc.

300 / 500 €

699

Cadran solaire octogonal en ardoise gravée. France, vers 1800. Diamètre: 40 cm

150 / 200 €

700

Bassin d'offrandes en laiton repoussé figurant la grappe de Chanaan, frises d'inscription et motifs estampés. Nuremberg, première moitié du XVII^e siècle. Diamètre: 38 cm

300 / 400 €

701

Bassin d'offrandes en laiton repoussé au centre d'une rosace entourée d'une frise de godrons. Nuremberg, deuxième moitié du XVI^e siècle. Diamètre: 26,5 cm

300 / 400 €

702

Aiguière de barbier en métal anciennement argenté. XVIII^e siècle. Hauteur: 20 cm

150 / 200 €

703

Boîte en laiton gravée de fleurs. XIX^e siècle. Longueur: 17 cm

30 / 50 €



702



703

704
Étui en cuir (XVII^e siècle)
 contenant **deux petites Vierges à l'Enfant en bronze** (XVIII^e siècle),
 l'une servant de cachet.
 120 / 150 €



704

705
Christ d'applique en ronde bosse,
 en plomb.
 Fin du XVI^e siècle.
 Hauteur: 11,5 cm
 Manques.
 150 / 180 €



705

706
Curieux instrument en ébène, comprenant une double
 loupe articulée et une boussole. XIX^e siècle.
 Longueur: 9 cm
 50 / 80 €

50 / 80 €



707

707
Sujet en albâtre, jeune femme couchée tenant une
 tête de mort, couronnée de fleurs.
 Italie, XVII^e siècle.
 12 x 21 cm
 300 / 350 €

300 / 350 €



708

708
Tête d'enfant en terre cuite. Italie, XVII^e siècle.
 Hauteur: 15 cm
 120 / 150 €

120 / 150 €



709

709
Statuette de Vierge à l'Enfant en terre cuite polychrome.
 XIX^e siècle.
 Hauteur: 31 cm
 La tête de l'Enfant manque.
 30 / 50 €

30 / 50 €



710

710
Boîte à compartiments, le couvercle coulissant marqueté d'un échiquier, pions et quelques éléments en os. XIX^e siècle.
 18,5 x 13 cm
 Accidents.

80 / 100 €

711
Boîte cylindrique en métal argenté, gravée d'armoiries sur le couvercle. XIX^e siècle.
 Diamètre: 7,5 cm

30 / 50 €

712
Boîte ovale en argent, agate sertie d'une guirlande au couvercle. XIX^e siècle.
 Longueur: 6,5 cm – Poids brut: 97,4 g

80 / 120 €

713
Face-à-main pliant en écaille, monture en laiton.
 Époque Napoléon III.

30 / 50 €

714
Lutrin de table en acajou. XIX^e siècle.
 34,5 x 26,5 x cm

50 / 80 €



716



715

715
Miroir en chêne incrusté de pierres semi-précieuses, écoinçons en laiton. Italie, vers 1600.
 37 x 30 cm

400 / 500 €



717

716
Deux carrés de fleurs en broderie de soie sur fond de tapisserie verdure. XVII^e siècle.
 30 x 58 cm
 Cadre en bois noirci mouluré.

150 / 180 €

717
Deux letrines ornées. XVI^e siècle.
 17 x 14,5 cm
 Indication au revers *Bologne vers 1550*.

120 / 150 €



718

Coffret gainé en parchemin façon écaille.
Crochets de fermeture et entrée de serrure en laiton.
Pays-Bas, XVII^e siècle.
Hauteur: 10,5 cm – Largeur: 11 cm – Profondeur: 8,5 cm

300 / 350 €



719

Coffret en bois peint de fleurs. Normandie, XIX^e siècle.
Hauteur: 23 cm – Largeur: 13 cm – Profondeur: 13 cm

50 / 80 €



720

Charmant coffret à panneaux moulurés en noyer, construit comme un coffre.
France, vers 1700.
Hauteur: 30 cm – Largeur: 22 cm – Profondeur: 22 cm

250 / 300 €



721



721

721

Très curieux coffret octogonal en marqueterie de bois indigènes. Le couvercle à charnière découvre un miroir. XIX^e siècle.
Diamètre: 42 cm

500 / 600 €

722

Grand coffret en bois peint à décor d'un bouquet de fleurs et d'oiseaux. Normandie, XIX^e siècle.
Hauteur: 29 cm – Largeur: 48 cm – Profondeur: 35 cm
Accidents.

50 / 80 €



723

723
Gourde à deux anses en terre vernissée jaune, motifs manganèse. Art populaire, XIX^e siècle. Longueur: 19 cm
 30 / 50 €



724

724
Cruche en terre vernissée à décor brun, vert et jaune d'un masque barbu. Saintonge, XVII^e siècle. Hauteur: 25 cm
 Nez accidenté.
 200 / 250 €



730



729



731



732

729

Porte-cuillers en terre vernissée, le dossier orné d'un chérubin et d'une guirlande en relief. Savoie, vers 1900. Hauteur: 38 cm
 50 / 80 €

730

Porte-cuillers en terre vernissée, le dossier orné d'un personnage en relief et d'une guirlande. Savoie, daté 1910. Hauteur: 35 cm
 Accident.
 30 / 50 €

731

Porte-cuillers en terre vernissée, le dossier orné d'un personnage en relief et d'une guirlande. Savoie, daté 1904. Hauteur: 36 cm
 50 / 80 €

732

Porte-cuillers en terre vernissée, le dossier orné de grappes de raisin en relief. Savoie, Vers 1900. Hauteur: 31 cm
 50 / 80 €



725



xxx

725
Gourde formée d'une coloquinte gravée de personnages. Italie du nord, XIX^e siècle. Diamètre: 22 cm
 Accidents, un morceau détaché.
 30 / 50 €

726
Deux gourdes en terre vernissée noire, décor floral en relief. XIX^e siècle. Hauteur: 15 cm
 50 / 80 €

727
Important lot de cuillers en laiton (environ 67 pièces), certaines avec poinçons. XIX^e siècle.
 200 / 300 €

728
Important lot de cuillers en laiton (environ 67 pièces), certaines avec poinçons. XIX^e siècle.
 200 / 300 €



726



733
Nécessaire à écrire en fer et nacre dans un coffret en noyer capitonné. Époque Napoléon III.
 80 / 120 €

734
Encrier rond en acajou sur socle en ébène (accidenté), les accessoires en laiton. Époque Restauration.
 Diamètre: 11 cm
 Bien complet de tous ses accessoires.
 150 / 200 €

735
Grande écritoire en acajou, dessus de cuir vert. Début du XIX^e siècle.
 67 x 59 cm
 150 / 200 €

736
Médailion en bronze patiné couleur cuivre figurant une vestale en fort relief. Cadre en bois doré mouluré.
 XIX^e siècle. Diamètre: 15 cm
 50 / 80 €

737
Miroir en noyer mouluré, daté 1760 au fronton.
 Allemagne, XVIII^e siècle.
 43 x 30 cm
 150 / 180 €

738
Cadre en acajou, deux filets de bois jaune.
 Milieu du XIX^e siècle.
 76 x 66 cm
 120 / 150 €



739
Globe terrestre sur piétement tripode en bois tourné. Cartouche de Malby's LONDON.
 Deuxième moitié du XIX^e siècle.
 Hauteur: 45 cm
 Très bel état.
 300 / 400 €

740
Pied de lampe en bronze doré et ciselé reposant sur un piétement tripode composé de trois putti.
 Époque Napoléon III.
 Hauteur: 45 cm
 200 / 300 €





741

741
Grande canne (tambour-major ?), pommeau en bronze doré, des lettres de style gothique dans des réserves carrées.
 Angleterre ?, XIX^e siècle.
 Longueur: 130 cm

100 / 120 €

742
Mandoline à décor d'incrustations de nacre, étiquette, Antonio Mondino Milano 7 via...fabricazione.
 France, fin du XIX^e siècle.
 Longueur: 62 cm
 Manques et restaurations, étiquette apocryphe.

200 / 300 €



743

743
Ensemble de dix bocaux de pharmacie en verre, décorés des armes de France sur fond or, bouchons en tôle peinte. Quatre ont conservé leurs étiquettes.
 Époque Restauration.
 Hauteur moyenne: 28 cm

400 / 600 €

744
Cinq plaques de métiers et porteurs divers.
 France, fin du XIX^e et début du XX^e siècle.
 50 / 80 €

745
Cinq moules à chocolat en fer et laitton.
 60 / 80 €



742

746

Trois plaques de forts des Halles en laiton repoussé, plusieurs poinçons. France, fin du XIX^e siècle.

50 / 80 €

747

Petit vitrail contemporain figurant un champ de blé et la cathédrale de Chartres en arrière-plan.

50 / 80 €

748

Paire d'urnes balustre en marbre vert à décor en bronze de guirlandes de fleurs et de tête de béliers.

France, fin du XIX^e siècle.

Haut: 38 cm

180 / 220 €



748

749

Deux plaques en terre vernissée, décor manganèse en relief d'une pietà et d'un personnage attablé.

Savoie, Vers 1900.

26 x 23 cm

80 / 100 €

750

Curieux nécessaire à écrire de voyage en maroquin rouge, intérieur vert. Déroulé, l'intérieur contient un cylindre à trois compartiments (pour encrier, plumes et sable). Époque du début du XIX^e siècle.

Longueur: 33 cm

180 / 220 €

751

Longue-vue en laiton gainée de bois.

Première moitié du XIX^e siècle.

Fermée, longueur: 14,5 cm – Ouverte: 40 cm

200 / 300 €



751

752

Lutrin de table en acajou.

Première moitié du XIX^e siècle.

34,5 x 26,5 cm

50 / 80 €

753

Deux coupes ovales en argent repoussé de fruits divers.

XIX^e siècle.

Longueur: 18 cm – Poids: 170,6 g

50 / 80 €

754

Pendule d'applique en régule à décor d'attributs de marine.

France, vers 1900.

36 x 25 cm

100 / 120 €

755

Flambeau de table à trois binets en bronze anciennement argenté, sur base mouvementée.

Deuxième moitié du XVIII^e siècle.

Hauteur: 15,5 cm

200 / 300 €



755



750



756

756
Sujet en régule en partie doré, figurant deux jeunes danseurs devant une pagode qui s'ouvre par derrière.
 Époque Napoléon III.
 Hauteur: 31 cm

200 / 250 €

757
Petit cartel d'applique rocaille en bronze doré, cadran et mouvement signés SAVARIN et CHASTENET à Limoges.
 Époque Louis XV.
 Hauteur: 21 cm

600 / 800 €

758
Paire d'appliques en bronze à décor de mascarons.
 Deuxième moitié du XIX^e siècle.
 Hauteur: 20 cm

300 / 350 €



762



757

759
Lampe bouillote à deux lumières en tôle et bronze.
 XIX^e siècle.
 Hauteur: 56 cm

80 / 120 €

760
Flambeau sur plan octogonal.
 Première moitié du XVIII^e siècle.
 Hauteur: 19,5 cm

30 / 50 €

761
Paire de flambeaux en bronze de style gothique.
 XIX^e siècle.
 Hauteur à la coupelle: 16 cm

150 / 200 €

762
Pendule en marqueterie d'écaille et de laiton dans le style Boule, ornementation de bronze doré rocaille.
 Époque Napoléon III
 Haut. : 30 cm

120 / 150 €

763
Pique-cierge en bronze, fût balustre sur base ronde.
 XVII^e siècle.
 Hauteur à la coupelle: 23 cm

50 / 80 €



763



768



769



764

764
Paire de grands pique-cierges, fût balustre sur base triangulaire. Italie, XVII^e siècle.
 Hauteur à la coupelle: 51,5 cm

300 / 400 €

765
Paire de flambeaux en bronze doré, fût cannelé terminé de trois têtes féminines, base ornée de frises de feuilles d'eau. Époque Restauration.
 Hauteur: 27 cm

200 / 300 €

766
Paire de pique-cierges miniatures, fût tourné sur base tripode. XVIII^e siècle.
 Hauteur à la coupelle: 12 cm

50 / 80 €

767
Paire de bouts de table en bronze anciennement argentés, trois branches rocaille, base mouvementée.
 Deuxième moitié du XVIII^e siècle.
 Hauteur: 36 cm

200 / 300 €

768
Plaque en émail peint en polychromie figurant la Vierge à l'Enfant.
 Beaux écoinçons feuillagés en relief.
 Attribuée à Jacques II LAUDIN, Limoges (1663-1729).
 10,5 x 8,5 cm
 Petit éclat en bas.

400 / 500 €

769
Plaque en émail peint polychrome figurant saint Pierre.
 Ecoinçons feuillagés en relief.
 Attribuée à Jacques II LAUDIN.
 Limoges (1663-1729).
 12 x 9,5 cm
 Au revers, une ancienne étiquette attribuant à Baptiste Nouailher (1699-1775).

400 / 500 €

770
 Statuette en terre cuite d'un joueur d'orgue de barbarie, dans le goût de Goldscheider.
 Fin du XIX^e siècle. Haut. : 52 cm

300 / 400€



766xx



773



771
Buste de femme acéphale en marbre de Carrare.
Italie ?, XVI^e siècle.
Hauteur: 57 cm

600 / 800 €



772
Bas-relief en marbre de Carrare figurant un groupe de
jeunes danseurs et musiciens. Italie, XVI^e siècle.
29,5 x 74 cm

600 / 800 €

773

Paire de lions couchés en marbre de Carrare.

Italie, XVI^e siècle.

32 x 20 cm

1 000 / 1 200 €



774

Personnage en terre cuite polychrome représentant un chouan.

Fin du XIX^e siècle.

400 / 500 €

775

Importante vasque en marbre noir.

XVIII^e siècle.

Diamètre: 65 cm - Hauteur: 57 cm

Usures, marques du temps, éclat au pied.

300 / 400 €



775



776

776

Paire de candélabres à trois lumières, dits aux enfants jardiniers, en bronze dorée et patinée. Jeune homme et jeune fille en habit du XVIII^e siècle retenant entre leurs mains des corbeilles fleuries. Ils reposent sur une base circulaire godronnée et drapée, petits pieds toupie.

Travail du XVIII^e siècle.

Hauteur : 42 cm

600 / 800 €

777

Paire de vases balustre en bronze ciselé, patiné et doré. Les prises s'échappent d'un col polylobé et sont retenues sur la panse par des masques de grotesques. Reposent sur des contre-socles en marbre d'époque postérieure.

D'après des dessins de Bastiano SANGALLO et Sebastiano VINI.

Début du XVIII^e siècle.

Hauteur: 31,5 cm - Largeur: 15,5 cm

1 500 / 2 000 €

778

Pièment tripode en bronze et bronze doré, décor de frises de feuilles d'eau, pieds formés de masques léonins, pieds griffe.

Époque Restauration.

Hauteur: 22 cm

400 / 500 €



778



777

MOBILIER & OBJETS D'ART





780

779

Paire de consoles en bois peint et doré à décor de grappes de fruits. Espagne, XVIII^e siècle.
Hauteur: 36 cm - Largeur: 22 cm - Profondeur: 12 cm
300 / 400 €

780

Miroir à parclozes, décor en laiton repoussé à motif de fleurs et d'un masque au centre du fronton. Languedoc, XVII^e siècle.
90 x 58 cm
600 / 800 €

781

Table en noyer ouvrant à un tiroir, ceinture droite et piétement tourné torse. Fin du XVII^e siècle.
Hauteur: 73 cm - Largeur: 100 cm - Profondeur: 60 cm
Composée d'éléments anciens.
80 / 100 €



785

783

Table en noyer ouvrant à deux tiroirs en ceinture, pieds tournés. Fin du XVII^e siècle.
Hauteur: 71 cm - Largeur: 88 cm - Profondeur: 52 cm
200 / 300 €

784

Table en noyer ouvrant à un tiroir, piétement tourné torse. Fin du XVII^e siècle.
Hauteur: 69 cm - Largeur: 70 cm - Profondeur: 50 cm
150 / 180 €

785

Très jolie table en bois exotiques à pieds tournés, entretoise en X, un tiroir en ceinture. Mobilier dit de port. Fin du XVII^e siècle.
Hauteur: 73 cm - Largeur: 99 cm - Profondeur: 65 cm
600 / 800 €



782

782

Coffre en chêne sculpté à décor de palmes. Normandie, XVII^e siècle.
Hauteur: 80 cm - Largeur: 127 cm - Profondeur: 63 cm
200 / 300 €



786

786

Table en noyer à patins sculptés et multiples colonnes. Italie, fin du XVI^e siècle.
Hauteur: 73 cm - Largeur: 147 cm - Profondeur: 74 cm
Dessus de marbre rouge rapporté, manque les allonges.
500 / 600 €



787

787
Miroir en bois noirci, riche ornementation de plaques de laiton doré repoussées. Languedoc, deuxième moitié du XVII^e siècle.
 Fond de glace rapporté.
 La présentation horizontale est inhabituelle.

800 / 1 000 €



789

789
Pendule en bronze doré sur socle en marbre blanc figurant un amour dessinateur et un coq.
 Époque Louis XVI.
 Hauteur: 33 cm – Largeur: 36 cm – Profondeur: 14 cm
 Mouvement rapporté.

300 / 400 €

788
Grand fauteuil en noyer sculpté à décor de coquilles et rinceaux, pieds en sabots de biche.
 Transition Louis XIV/Louis XV.
 Hauteur: 112 cm

300 / 400 €



788

790
Travailleuse ovale en acajou à un plateau, petite tiroir en ceinture. XIX^e siècle.
 Hauteur: 70 cm - Largeur: 45 cm - Profondeur: 30 cm

50 / 80 €

791
Sellette en noyer à trois colonnes torsées et une chandelle tournée au centre. Époque Louis XIII.
 Hauteur: 84 cm
 Très bel exemplaire

400 / 500 €

792
Nécessaire de cheminée, cinq instruments et leur support, terminées par des urnes en bronze. Première moitié du XIX^e siècle.

80 / 100 €



791



793

793

Lustre à six lumières en bronze doré.
Style Louis XIV, époque Napoléon III.
Hauteur: 72 cm - Diamètre: 52 cm

400 / 500 €

794

Paire de chaises en noyer dite à os de mouton.
Travail provençal, XVIII^e siècle.
Hauteur: 105 cm

150 / 200 €

795

Chenets ornés de têtes de chérubins en bronze doré.
Époque Napoléon III.
Largeur: 65 cm

100 / 120 €

796

Paire d'appliques en bronze doré à deux lumières.
Style Louis XV, XIX^e siècle.
Hauteur: 40 cm

400 / 500 €

797

Tableau mural en noyer pour le rangement des
étiquettes de vin avec sept étiquettes en tôle
émaillée. Vers 1900.
74 x 59 cm

150 / 180 €



799

798

Travaillouse en palissandre et bois clair,
pieds fuseaux à filet, sur le plateau un
décor de rinceaux.
Époque Charles X.
Hauteur: 72 cm - Largeur: 55 cm
- Profondeur: 37 cm

120 / 150 €

799

Commode en noyer dite *arbalète* à trois
 tiroirs en façade, poignées et entrées de
 serrure en bronze, pieds sabot.
 Vallée du Rhône, XVIII^e siècle.
 Hauteur: 90 cm - Largeur: 130 cm
 - Profondeur: 68 cm

600 / 800 €



800

800

Buffet de chasse en chêne ouvrant à deux
 grandes portes, dessus de marbre brèche
 rouge.
 Hauteur: 83 cm - Largeur: 213 cm
 - Profondeur: 63 cm
 Composé d'éléments anciens.

1 000 / 1 200 €



806

801
Paire de chauffeuses en bois laqué. Époque Louis XV.
 Hauteur: 82 cm
 300 / 400 €

802
Tabouret de chantre en chêne. En partie du XVII^e siècle.
 50 / 80 €

803
Paire de chaises en noyer, piétement tourné. XVII^e siècle.
 Hauteur: 102 cm
 100 / 150 €

804
Coffre en fer forgé dit « coffre de corsaire » à deux poignées latérales, mécanisme de fermeture à nombreux pènes. Allemagne, Nuremberg, Fin du XVII^e siècle.
 74 x 38 x 35 cm
 300 / 500€

Quelques manques.

805
Table en noyer ouvrant à un tiroir, ceinture découpée et piétement tourné torse. Fin du XVII^e siècle.
 Hauteur: 76 cm - Largeur: 90 cm - Profondeur: 59 cm
 200 / 300 €

806
Grande table en noyer, ceinture découpée, pieds balustre et entretoise extérieure, un tiroir en ceinture. Alsace ou Suisse, vers 1700.
 Hauteur: 76 cm - Largeur: 203 cm - Profondeur: 93 cm
 800 / 1 000 €

807
Haut buffet en chêne ouvrant à deux portes et trois tiroirs. Nord de la France, fin du XVII^e siècle.
 Hauteur: 110 cm - Largeur: 116 cm - Profondeur: 60 cm
 300 / 400 €

804



807





811

811

Très belle suite de six chaises au modèle en noyer couvertes d'une tapisserie du XVIII^{ème} à décor floral. Époque Louis XV. Très bel état de conservation.

1 200 / 1 500 €

808

Deux larges fauteuils à la reine formant paire en hêtre sculpté. Époque Louis XV. Hauteur: 91 cm

300 / 400 €

809

Table carrée en noyer, pieds balustre et entretoise moulurée. Époque Louis XIII. Hauteur: 70 cm - Largeur: 55 cm - Profondeur: 55 cm Restaurations.

Il est rare de trouver des tables carrées de cette époque. 150 / 200 €

812

Table en noyer ouvrant à un tiroir, ceinture droite et piétement tourné torsé. Fin du XVII^{ème} siècle. Hauteur: 71 cm - Largeur: 94 cm - Profondeur: 62 cm

200 / 300 €

810

Tabouret rectangulaire en bois laqué et recouvert d'une tapisserie à décor floral. Époque Louis XV.

200 / 300 €

813

Grand miroir en bois sculpté doré et ajouré. Espagne, vers 1940. 120 x 106 cm

200 / 300 €



810

808



814

Buffet à deux-corps en noyer sculpté, ouvrant à quatre portes et deux tiroirs, la façade ornée de six demi-colonnes torsées et à chapelets. La traverse haute ainsi que la corniche à décor de chiens courants et assis et d'aigles aux ailes éployées, fleurs et feuillages. Dans les angles supérieurs, deux têtes d'anges.

Franche-Comté, XVIII^e siècle.

Hauteur: 220 cm - Largeur: 123 cm - Profondeur: 57 cm
600 / 800 €

814 bis

Statue en fonte de femme nue au drapé.

Vers 1900.

Hauteur: 80 cm

150 / 180 €

815

Lanterne de vestibule ronde à quatre lumières ornées de pampilles grenat et transparentes.

Style Louis XVI, Vers 1900.

Hauteur: 63 cm - Diamètre: 34 cm

250 / 300 €

816

Coffre en chêne sculpté avec en façade des profils de femme et d'homme en relief.

Normandie, XVIII^e siècle.

Hauteur: 60 cm - Largeur: 77 cm - Profondeur: 46 cm

Plateau postérieur.

180 / 220 €

817

Grand lustre en bronze à pampilles à douze lumières, gouttes transparentes et grenat.
Fin du XIX^e siècle.
Hauteur: 95 cm - Diamètre: 59 cm

600 / 800 €



817



818

818

Paire de consoles d'applique en bois sculpté et doré à décor feuillagé. France, XVIII^e siècle.
Hauteur: 26 cm - Largeur: 20 cm - Profondeur: 15 cm

300 / 400 €

819

Miroir à parcloses en bois sculpté et doré.
Époque Louis XIV.
105 x 85 cm
Manque le fronton.

600 / 800 €



819

820

Miroir à parcloses, garni de laiton repoussé à décor de coquilles, fleurs et volutes. Style Louis XIII, XIX^e siècle.
73 x 41 cm

120 / 150 €



821

821

Buffet en chêne ouvrant à deux portes et trois tiroirs, portes moulurées, décor de guirlandes de fleurs sur le dormant, traverse basse découpée à décor central d'une coquille, pieds escargot.
Lorraine, XVIII^e siècle.
Hauteur: 90 cm - Largeur: 146 cm - Profondeur: 67 cm
Très bel état de conservation.

400 / 600 €



824

824

Table en noyer ouvrant à un tiroir, ceinture découpée et pieds cambrés. Époque Louis XV.

Hauteur: 72 cm - Largeur: 92 cm - Profondeur: 72 cm
300 / 400 €



825

825

Paire d'appliques à deux lumières en bronze doré, décor rocaille. Époque Louis XV.

42 x 23 cm

500 / 600 €



827

826

Bureau plat en merisier ouvrant à deux tiroirs en ceinture. XIX^e siècle.

Hauteur: 73 cm - Largeur: 100 cm - Profondeur: 71 cm
180 / 220 €

827

Paire de fauteuils cabriolets en hêtre sculpté. Époque Louis XV, XVIII^e siècle.

Garnis d'une tapisserie à l'arbre fleuri postérieure.

300 / 400 €

822

Table cabaret en noyer, ceinture découpée et pieds se terminant par des sabots de biche. XVIII^e siècle.

Hauteur: 69 cm - Largeur: 73 cm - Profondeur: 732 cm

Plateau postérieur.

150 / 180 €

823

Commode en noyer ouvrant à quatre tiroirs sur trois rangs. Poignées et entrées de serrure en bronze. XVIII^e siècle.

Hauteur: 82 cm - Largeur: 120 cm - Profondeur: 56 cm

Plateau rapporté.

300 / 400 €



823

828

Commode en noyer ouvrant à trois tiroirs, montants cannelés. Époque Louis XVI.
Hauteur: 82 cm - Largeur: 94 cm
- Profondeur: 49 cm
Dessus de marbre blanc rapporté.

100 / 120 €

829

Trumeau en bois laqué et doré, dans sa partie supérieure une peinture représentant une scène de danse champêtre. France, fin du XVIII^e siècle.

203 x 142 cm

300 / 400 €

830

Miroir en bois sculpté et doré à décor de cœur et guirlandes. Époque Louis XVI. 57 x 34 cm

100 / 120 €

831

Lustre à pampilles en fer peint et doré à six lumières, les gouttes et la boule centrale en cristal de roche. Vers 1940.

Hauteur: 80 cm - Diamètre: 75 cm

Une des gouttes est en verre.

500 / 600 €

832

Coffre en chêne à quatre panneaux moulurés. France, XVII^e siècle.

Hauteur: 66 cm - Largeur: 97 cm - Profondeur: 57 cm

Plateau rapporté.

80 / 120 €

833

Trois chaises en chêne à piétement tourné. Lorraine, XVIII^e siècle.

Hauteur: 83 cm

120 / 150 €

834

Suite de quatre fauteuils en bois doré et sculpté à décor de coquilles, fleurs et feuilles. Époque Napoléon III.

Hauteur: 103 cm

Très bel ensemble en très bon état de conservation.

1 000 / 1 500 €



835

836

835

Pendule portique en marbre blanc, bronze doré et patiné. Mouvement signé COUTURIER à Paris. Deuxième moitié du XVIII^e siècle.

Hauteur: 51 cm

800 / 1 200 €

836

Pendule portique en marbre blanc et ornementation de bronze doré tel que pomme de pins, frises de perles et guirlandes fleuris. Cadran émaillé blanc, signé LEROY et daté 1779.

Époque Louis XVI.

Manque un pied.

Hauteur: 38 cm

600 / 800 €

837

Bergère à larges oreilles en bois laqué.

Style Louis XVI, époque Napoléon III.

100 / 120 €

838

Lustre en fer forgé et pampilles à douze lumières.

Hauteur: 107 cm - Diamètre: 75 cm

60 / 80 €



834

839

Paire de larges fauteuils à dossiers plats en bois peint crème. Époque Louis XV.
Hauteur: 110 cm
Très bel état de conservation.

600 / 800 €

840

Fauteuil chauffeuse en hêtre sculpté de fleurs et volutes.
Époque Louis XV.
Hauteur: 92 cm

100 / 120 €

841

Duchesse brisée en deux parties, en hêtre sculpté à décor de fleurs.
Époque Louis XV.
Longueur: 150 cm

700 / 900 €



839



842

842

Paire de pare-feu en bois sculpté et doré. Les écrans sont garnis de tapisseries au petit point représentant des chinoiseries: un apothicaire et une fabrique de rubans.
Fin du XIX^e siècle.

Hauteur: 52 cm - Largeur: 62 cm - Profondeur: 102 cm
700 / 800 €

843

Pendule en marqueterie d'écaille et de laiton dans le style Boule, ornementation de bronze doré rocaille.
Époque Napoléon III.
Haut : 30 cm

120 / 150 €



841



844

844
Petit cadre rectangulaire en bois sculpté et doré.
 Style rocaille, XVIII^e siècle.
 33 x 22 cm

150 / 180 €

845
Petite console en noyer à un pied cambré, dessus de marbre rouge.
 Style Louis XV, XIX^e siècle.
 Hauteur: 92 cm

80 / 120 €

846
Paire de chaises cannées en hêtre sculpté à décor feuillagé. Époque Louis XV. Hauteur: 91 cm

180 / 200 €

847
Paire de fauteuils cabriolets en hêtre sculpté.
 Époque Louis XV.
 Hauteur: 90 cm

200 / 300 €



847

848
Quatre chaises cannées en hêtre sculpté de fleurs et rinceaux.
 Époque Louis XV.
 Hauteur: 92 cm
 Trois sont garnies de tapisserie du XVIII^e siècle à décor floral.
 350 / 450 €



849

849
Deux fauteuils cannés formant paire en hêtre sculpté de fleurs et rinceaux. Époque Régence.
 Hauteur: 94 cm

300 / 400 €

850
Sellette en bois peint et doré, sur la tête d'un serviteur noir un plateau, il est debout sur l'avant d'une gondole.
 Italie, XIX^e siècle.
 Hauteur: 95 cm

200 / 300 €



850

851

Fauteuil de bureau en acajou et placage, pieds tournés et assise en cuir. Époque Restauration.

180 / 220 €

852

Petit meuble étagère en chêne, la partie basse galbée ouvrant à deux portes. XIX^e siècle.

50 x 72 cm

150 / 200 €

853

Petite table en noyer à un abattant dite *gateleg*, piétement balustre. Angleterre, XIX^e siècle.

Hauteur: 70 cm - Largeur: 56 cm - Profondeur: 56 cm

120 / 150 €

854

Table à jeux en placage d'acajou.

France, XIX^e siècle.

50 / 80 €

855

Petite étagère à trois plateaux en acajou, les montants découpés et ajourés. France, époque napoléon III.

45 x 36 cm

150 / 200 €

856

Paire de fauteuils en noyer. Époque Restauration.

Hauteur: 93 cm

Très bel état de conservation.

180 / 220 €

857



857

Commode en placage de bois de rose à décor géométrique, ouvrant à trois tiroirs cintrés, les quatre montants décrochés. Dessus de marbre gris.

France, époque Louis XVI.

Hauteur: 87 cm - Largeur: 128 cm - Profondeur: 55 cm

1 000 / 1 200 €



858

858

Lustre en laiton à douze lumières surmonté d'un aigle bicéphale. Pays-Bas, XIX^e siècle.

Hauteur: 120 cm - Diamètre: 100 cm

Très décoratif et d'une taille exceptionnelle.

600 / 800 €

859

Table de chevet carrée à quatre colonnes en acajou et placage. XIX^e siècle.

Hauteur: 80 cm - Largeur: 43 cm - Profondeur: 43 cm

120 / 150 €

860

Petite vitrine de table en verre et bronze à décor chinois. Fin du XIX^e siècle.

150 / 180 €

861

Nécessaire de toilette en métal argenté monogrammé comprenant quatre brosses, un chausse-pied et un face à main.

40 / 60 €

862

Lampe bouillote en métal argenté à deux bras de lumière.

60 / 80 €

863

Paire de devants de chenets en bronze doré, style rocaille. Époque Napoléon III.

Hauteur: 23 cm

150 / 180 €



864
Écritoire de voyage pliable en acajou et filet de bois clair, intérieur en cuir rouge.
 France, XIX^e siècle.
 Hauteur: 122 cm
 Le cuir a blanchi au soleil.

300 / 400 €



865

865
Petite console en acajou, un tiroir en ceinture.
 Dessus de marbre brun.
 Époque Napoléon III.
 Hauteur: 89 cm - Largeur: 80 cm - Profondeur: 32 cm
 120 / 150 €

866
Coffret en marqueterie d'acajou et bois clair, un décor de soleil sur le couvercle.
 XIX^e siècle.
 Hauteur: 27 cm - Largeur: 50 cm - Profondeur: 30 cm
 Petits accidents.
 100 / 150 €



868xx

867xx

869xx

867
Sellette tripode en acajou, dessus de marbre et galerie en laiton.
 XIX^e siècle.
 Hauteur: 80 cm - Diamètre: 34 cm
 80 / 100 €

868
Guéridon tripode en acajou et placage.
 Époque Restauration.
 Hauteur: 68 cm - Diamètre: 47 cm
 Accidents au placage.
 80 / 120 €

869
Serviteur muet tripode à trois plateaux en acajou, le dessus des plateaux couvert de cuir rouge.
 France, XIX^e siècle.
 Hauteur: 122 cm
 300 / 400 €



870
Paire de consoles en placage d'acajou, en appliques deux déesses ailées en bronze tenant dans leurs mains une urne, à la base une pomme de pin.
 Époque Restauration.
 Hauteur: 42 cm - Largeur: 24 cm - Profondeur: 16 cm
 350 / 400 €



873
Bergère en hêtre à décor de rosaces, pieds fuseaux.
 Époque Directoire.
 Hauteur: 92 cm

80 / 100 €



871

871
Présentoir à livres en acajou et filets de bois clair, monté sur quatre roulettes.
 Angleterre, XIX^e siècle.
 Hauteur: 84 cm - Largeur: 56 cm - Profondeur: 21 cm
 150 / 200 €



874

874
Petite étagère à trois plateaux en acajou, les montants découpés et ajourés.
 France, époque napoléon III.
 45 x 36 cm

150 / 200 €

872
Colonne en bois peint en noir, décor d'une frise de fleurs dorée.
 France, époque Napoléon III.
 Hauteur: 113 cm

100 / 150 €



872



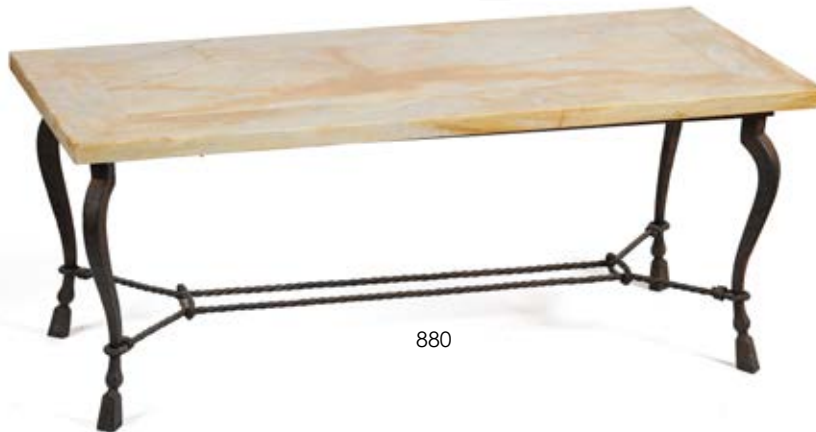
875



877 bis



879



880

875

Vitrine plate en verre et laiton sur pied, ouvrant sur la partie supérieure, la face cintrée en quart-de-rond.

Vers 1900.

Hauteur: 73 cm - Largeur: 55 cm - Profondeur: 45 cm

120 / 150 €

876

Petite vitrine ouvrant à deux portes coulissantes en verre et laiton.

Vers 1900.

80 / 100 €

877

Vitrine à suspendre en verre et laiton, cintrée en quart-de-rond dans les angles ouvrant à une porte.

Vers 1900.

80 / 120 €

877 bis

Pendule d'applique en régule à décor d'attributs de marine. France, vers 1900.

36 x 25 cm

100 / 120 €

878

Paire de petites vitrines à poser en verre et laiton, elles reposent sur des socles en chêne.

Vers 1900.

150 / 180 €

879

Grand miroir à parcloses, riche ornementation de plaques de laiton repoussé. XIX^e siècle.

147 x 88 cm

500 / 600 €

880

Table basse en fer forgé à entretoise torsadée, la base des pieds en sabot, dessus de marbre jaune.

Vers 1940.

Hauteur: 44 cm - Largeur: 110 cm - Profondeur: 50 cm

Accident au marbre.

120 / 150 €

881

Lit en fer forgé doré et peint, à décor de croisillons et rosaces et pieds à palmettes. Époque Restauration.
Lit: Hauteur: 105 cm - Longueur: 184 cm - Largeur: 133 cm
Couchage: 175 x 125 cm

250 / 350 €

882

Lustre en laiton à douze lumières.
Style hollandais. 71 x 71 cm

200 / 300 €

883

Table à jeux à plateau tournant en acajou et bois clair marquetée d'un damier.

XIX^e siècle.

Hauteur: 71 cm - Largeur: 82 cm - Profondeur: 41 cm

150 / 200 €

884

Buffet d'appui à deux portes et deux tiroirs en acajou flammé et placage. Dessus de marbre gris.
Époque Restauration.

Hauteur: 97 cm - Largeur: 98 cm - Profondeur: 36 cm

200 / 250 €

885

Lustre à pampilles en bronze à six lumières, au sommet les plaques sont de couleur grenat.
Vers 1900.

Hauteur: 100 cm - Diamètre: 65 cm

300 / 400 €

886

Vitrine globe en bronze doré et verre.

Style Louis XV, fin du XIX^e siècle.

100 / 120 €

887

Paire d'urnes balustre en marbre vert à décor en bronze de guirlandes de fleurs et de tête de bélier.

Fin du XIX^e siècle.

Hauteur: 38 cm

180 / 220 €

888

Lampe bouillotte à deux lumières en tôle et bronze.

XIX^e siècle.

Hauteur: 56 cm

80 / 120 €

889

Guéridon tripode en fer forgé à volutes, le plateau à décor d'un damier en mosaïque de marbres.

Hauteur: 75 cm - Diamètre: 68 cm

Composé d'éléments anciens.

200 / 300 €

890

Guéridon de bistrot, piétement tripode en fer, dessus de marbre cerclé de cuivre. Vers 1900.

Le marbre est fendu en deux.

50 / 70 €

891

Grande table basse en fer forgé martelé et verre à décor de volutes et fleurs. Vers 1925.

Hauteur: 45 cm - Largeur: 132 cm - Profondeur: 66 cm

300 / 400 €



889



891





892

Deux colonnes et deux demi-colonnes en pierre sculptée, composées en partie d'éléments anciens.
Hauteurs: 185 et 200 cm

150 / 250 €

893

Porte et son encadrement en fer forgé à décor d'enroulements.
Espagne, XIX^e siècle.
244 x 126 cm

300 / 500 €

894

Console en fer forgé à décor de volutes, dessus d'une épaisse plaque de marbre. Fin du XIX^e siècle.
Hauteur: 93cm - Largeur: 141 cm - Profondeur: 59 cm
Composée avec des éléments de balcon.
Très décoratif.

800 / 1 200 €

895

Ensemble d'instruments de foyer, pelle, pincettes, pince à bûches, pique-feu et un support, extrémités en laiton.
Vers 1800.

200 / 300 €



894

896

Plaque de cheminée, décor de deux colonnes et d'un fronton triangulaire. Vers 1700.
85 x 88 cm

100 / 120 €

897

Paire de chenets en fonte à décor d'arcatures gothiques.
Fin du XV^e siècle.
Hauteur: 46 cm

250 / 300 €

898

Paire de chenets en fer reposant sur un piétement à volutes et sommés de grosses boules de laiton.
XVIII^e siècle.
Hauteur: 80 cm

100 / 120 €



899

899
Paire de vitrines de présentation, en plinthe un tiroir en placage d'acajou.
 Marquées de la maison *SIEGEL PARIS*.
 Vers 1920.
Hauteur:

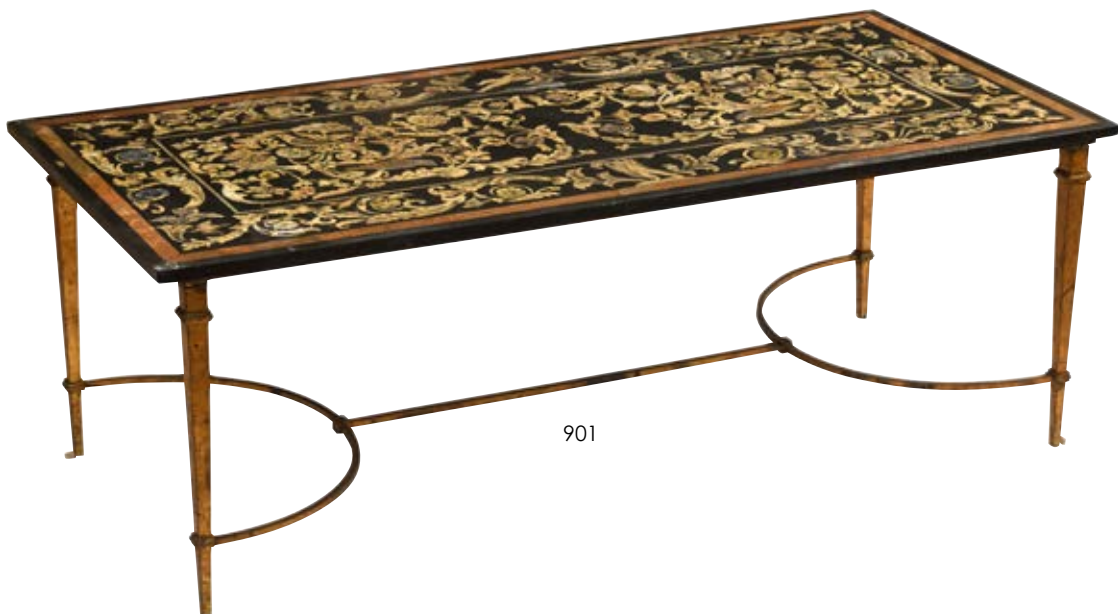
300 / 500 €



901
Table basse constituée d'un plateau en scagliola florentine à décor d'oiseaux dans des rinceaux feuillagés, et d'un piétement en fer forgé doré des années 30 / 40.
 Hauteur: 34 cm - Largeur: 54 cm - Profondeur: 40 cm
 600 / 800 €

900
 Escabeau de bibliothèque à quatre marches en chêne.
 50 / 80 €

902
Grand lustre corbeille en bronze et pampilles à quatre doubles bras de lumière.
 Fin du XIX^e siècle.
 Hauteur: 120 cm - Diamètre: 65 cm
 600 / 800 €



901



903
Grande bibliothèque en chêne blond ouvrant à quatre portes grillagées et décor sculpté de feuillages.

Hauteur: 256 cm - Largeur: 325 cm - Profondeur: 36 cm

Composée d'éléments du XVIII^e siècle.

1 200 / 1 500 €

904
Escalier de bibliothèque en noyer. XIX^e siècle.
Hauteur:

700 / 800 €

TAPISSERIES



905

Tapisserie à décor floral, de roseaux au bord d'un étang et d'une maison sur un promontoire. Aubusson, fin du XVII^e siècle.

190 x 128 cm

Pas de bordure, deux éléments assemblés.

300 / 500 €

906

Fragment de tapisserie verdure figurant un arbre, formant portière. Aux angles supérieurs deux armoiries de propriétaires.

Aubusson, vers 1700.

278 x 115 cm

Restaurations d'entretien.

600 / 800 €

907

Tapisserie représentant une scène galante *le retour de la chasse*. Aubusson, XVIII^e siècle.

122 x 76 cm

300 / 500 €



908

Tapisserie verdure figurant une scène galante, deux bergères et un gentilhomme. En arrière-plan un château au pied d'une chaîne montagneuse. Aubusson, XVII^e siècle.

280 x 350 cm

Restaurations d'entretien.

2 500 / 3 000 €

909

Tapisserie figurant une scène galante d'un soldat étreignant sa compagne, un chien à leurs pieds, sur fond de verdure. Deux amours volants les regardent.

Aubusson, début du XVIII^e siècle.

280 x 196 cm

Restaurations d'entretien.

1 200 / 1 500 €

