



MAGNIN WEDRY

Société de ventes volontaires | N° d'agrément 2002-257

Vente du Jeudi 07 Mars 2024 à 14:00

*VENTE D'ATELIERS D'ARTISTES - Deloume - Roy - Cassan -
Pelissier - Lerude*

Lot No**Description**

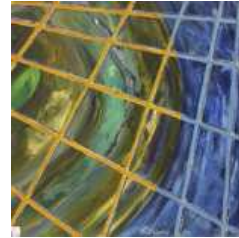
- 1 Gilbert PELISSIER (Né en 1924) 8 Compositions Acryliques sur bois. Signées. Datées de 1997 à 2008. 37x26cm à 60x43cm

50 / 80 €



- 2 Gilbert PELISSIER (Né en 1924) 5 Compositions géométriques Technique mixte Signées. Datées de 1976 à 1982 Certaines titrées au dos 20x40cm à 40x40cm

50 / 80 €



- 3 Gilbert PELISSIER (Né en 1924) 5 Compositions géométriques Technique mixte Signées. Datées de 1974 à 1982 Certaines titrées au dos 38x46cm (2) - 50x50cm (2) - 61x38cm

50 / 80 €



- 4 Gilbert PELISSIER (Né en 1924) 3 Compositions géométriques Technique mixte Signées. Datées de 1973 à 1981 55x46cm

60 / 80 €



- 5 Gilbert PELISSIER (Né en 1924) 5 Compositions géométriques Technique mixte Signées. Certaines titrées au dos. De 41x33cm à 61x50cm

60 / 80 €



- 6 Gilbert PELISSIER (Né en 1924) Quatre Compositions géométriques Technique mixte Signées. Datées 1981 et 1982 55 x 46 cm chaque.

60 / 80 €



- 7 Gilbert PELISSIER (Né en 1924) Quatre compositions géométriques Technique mixte et collage. Signées au dos. Datées de 1978 à 1981. 61 x 46 cm

60 / 80 €



Lot No**Description**

- 8** Gilbert PELISSIER (Né en 1924) Trois Compositions géométriques Technique mixte sur toile. Signées au dos. Datées de 1970 à 1980 Titrées au dos. De 61 x 46 cm à 61 x 50 cm
60 / 80 €



- 9** Gilbert PELISSIER (Né en 1924) Compositions – Hommage à Mondrian. Deux techniques mixtes sur toile. Signées. Datées Avr. 71 80 x 40 cm
80 / 100 €

- 10** Gilbert PELISSIER (Né en 1924) Deux Compositions géométriques Technique mixte sur toile. Signées au dos. Datées 1978 Titrées au dos 80 x 40 cm
80 / 100 €



- 11** Gilbert PELISSIER (Né en 1924) Quatre compositions géométriques Technique mixte sur toile. Signées. Datées de 1970 à 1977 80 x 40 cm
80 / 100 €



- 12** Gilbert PELISSIER (Né en 1924) Quatre compositions géométriques Technique mixte sur toile. Signées. Datées de 1969 à 1974. 80 x 40 cm
80 / 100 €



- 13** Gilbert PELISSIER (Né en 1924) 4 Compositions géométriques Technique mixte sur toile. Signées. Datées de 1967 à 1970. Certaines titrées au dos 80 x 40 cm
80 / 100 €



- 14** Gilbert PELISSIER (Né en 1924) 4 Compositions géométriques Technique mixte sur toile. Signées. Datées de 1974 à 1982 Certaines titrées au dos 61 x 50 cm à 73 x 60 cm
80 / 100 €



- 15** Gilbert PELISSIER (Né en 1924) Quatre Compositions géométriques Technique mixte sur toile. Signées. Datées de 1975 à 1977 Certaines titrées au dos 100x50cm
80 / 100 €



Lot No**Description**

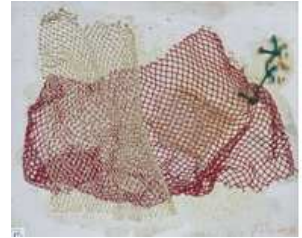
16 Gilbert PELISSIER (Né en 1924) Quatre compositions Technique mixte et collage. Signées. Datées 1996 - 1997 Certaines titrées au dos 46x38cm

80 / 100 €



17 Gilbert PELISSIER (Né en 1924) Quatre compositions Technique mixte et collage. Signées. Datées 1973 - 1978 - 1993 Certaines titrées au dos 46x38cm - 61x50cm

80 / 100 €



18 Gilbert PELISSIER (Né en 1924) Cinq Compositions Technique mixte. Signées. Datées 1976 -1981 - 1987 Certaines titrées au dos 61x50cm - 46x38cm - 40 x 40 cm

80 / 100 €



19 Gilbert PELISSIER (Né en 1924) 5 Compositions Technique mixte Signées. Datées 1970 - 1974 - 1976 - 1984 Certaines titrées au dos 61x38cm - 80 x 40 cm - 100 x 50 cm

80 / 100 €



20 Gilbert PELISSIER (Né en 1924) 5 Compositions Technique mixte Signées. Datées 1986 - 1963 - 1965 - Certaines titrées au dos 100 x 50 cm - 80 x 40 cm

80 / 100 €



21 Gilbert PELISSIER (Né en 1924) 5 Compositions Technique mixte Signées. Certaines titrées au dos 55x46cm - 61 x 50 cm

80 / 100 €



22 Gilbert PELISSIER (Né en 1924) 5 Compositions Technique mixte Signées. Datées 1986 Certaines titrées au dos. 50 x 50 cm - 50 x 61 cm

80 / 100 €



Lot No**Description**

23 Gilbert PELISSIER (Né en 1924) 4 Compositions Technique mixte Signées. Datées 1979-
Certaines titrées au dos 61 x 50 cm

80 / 100 €



24 Gilbert PELISSIER (Né en 1924) Quatre compositions Technique mixte Signées. Datées
1960 à 1983 Certaines titrées au dos 55 x 46 cm – 50 x 50 cm

80 / 100 €



25 Gilbert PELISSIER (Né en 1924) Quatre compositions paysages, nature morte Technique
mixte. Signées. Vers 1987. Certaines titrées au dos. 34 x 22 cm – 55 x 46 cm

80 / 100 €



26 Gilbert PELISSIER (Né en 1924) Cinq compositions Technique mixte Signées. Certaines
titrées au dos. 55 x 46 cm – 61 x 50 cm – 48 x 38 cm

80 / 100 €



27 Gilbert PELISSIER (Né en 1924) Cinq compositions Technique mixte. Signées. 1993
Certaines titrées au dos. 61x50cm – 50 x 50 cm – 55 x 46 cm

80 / 100 €



28 Gilbert PELISSIER (Né en 1924) Six compositions circulaires Technique mixte. Signées.
1984 - 1985-1986. Certaines titrées au dos. 61 x 50 cm

80 / 100 €



29 Gilbert PELISSIER (Né en 1924) Cinq compositions circulaires Technique mixte. Signées.
1987 Certaines titrées au dos 50 x 50 cm – 55 x 46 cm – 61 x 50 cm – 61 x 46 cm

80 / 100 €



Lot No**Description**

30 Gilbert PELISSIER (Né en 1924) Sept compositions circulaires Technique mixte. Signées. Certaines titrées au dos 50 x 50 cm – 61 x 50 cm – 55 x 46 cm

80 / 100 €



31 Gilbert PELISSIER (Né en 1924) Cinq compositions circulaires Technique mixte. Signées. 1976 Certaines titrées au dos 73 x 60 cm – 61 x 38 cm – 64 x 82 cm – 83 x 54 cm

80 / 100 €



32 Gilbert PELISSIER (Né en 1924) Trois compositions géométriques Technique mixte Signées. 1977 - 1979 - 1986 Certaines titrées au dos 80 x 40 cm – 73 x 60 cm

100 / 300 €



33 Gilbert PELISSIER (Né en 1924) Quatre compositions Technique mixte. Signées. Certaines titrées au dos 100 x 100 cm

100 / 300 €



34 Gilbert PELISSIER (Né en 1924) Quatre compositions Technique mixte. Signées. 1987 Certaines titrées au dos 92x65 cm – 92 x 73 cm – 116 x 88 cm – 116 x 89 cm

100 / 300 €



35 Gilbert PELISSIER (Né en 1924) Quatre compositions Technique mixte. Signées. Certaines titrées au dos 116 x 89 cm chaque.

100 / 300 €



36 Gilbert PELISSIER (Né en 1924) Trois compositions Technique mixte Signées. Certaines titrées au dos 116 x 89 cm chaque.

100 / 300 €



Lot No**Description**

37 Gilbert PELISSIER (Né en 1924) Trois compositions Technique mixte. Signées. Certaines titrées au dos 116 x 89 cm

100 / 300 €



38 Gilbert PELISSIER (Né en 1924) Trois compositions Technique mixte. Signées. Certaines titrées au dos. 89 x 116 cm

100 / 300 €



39 Gilbert PELISSIER (Né en 1924) 3 Compositions Technique mixte Signées. Certaines titrées au dos 89 x 116 cm – 116 x 89 cm

100 / 300 €



40 Gilbert PELISSIER (Né en 1924) 4 Compositions Technique mixte Signées. Datées de 1991 à 1993. Certaines titrées au dos. 89 x 116 cm – 116 x 89 cm

60 / 80 €



41 Gilbert PELISSIER (Né en 1924) Poupée Technique mixte Signée 1999/2002 Titrées au dos. 116 x 89 cm

60 / 80 €



42 Gilbert PELISSIER (Né en 1924) L'absente, 1988 Technique mixte Signée. Titrées au dos 116 x 89 cm

60 / 80 €



43 Gilbert PELISSIER (Né en 1924) Deux compositions Technique mixte Signées. 1989-1990 Titrées au dos. 89 x 116 cm

60 / 80 €



Lot No**Description**

44 Gilbert PELISSIER (Né en 1924) Deux compositions Technique mixte Signées. Datées 1989. Titrées au dos. 89 x 116 cm

60 / 80 €



45 Gilbert PELISSIER (Né en 1924) Trois compositions Technique mixte. Signées. Datées de 1989 à 2005. Titrées au dos 100 x 81 cm – 116 x 89 cm – 97 x 130cm

100 / 300 €



46 Gilbert PELISSIER (Né en 1924) Compositions Technique mixte Signées. 1191 Certaines titrées au dos 116 x 89 cm – 97 x 130 cm

100 / 300 €



47 Gilbert PELISSIER (Né en 1924) 3 Compositions Technique mixte Signées. Datées de 1986 à 2004 Certaines titrées au dos 116 x 89cm – 89 x 116 cm

100 / 300 €



48 Gilbert PELISSIER (Né en 1924) 3 Compositions Technique mixte Signées. Datées 1991-1992. Certaines titrées au dos 130 x 89 cm – 130 x 97 cm

100 / 300 €



49 Gilbert PELISSIER (Né en 1924) 1 Composition Technique mixte et collage. Signée. 116 x 89 cm

60 / 80 €



50 Gilbert PELISSIER (Né en 1924) Deux compositions technique mixte et collage. Signées. 1194 Certaines titrées au dos 89 x 116 cm

80 / 100 €



Lot No**Description**

51 Gilbert PELISSIER (Né en 1924) Oedipus Rex Technique mixte. Signée. Titrée au dos 125 x 125 cm

80 / 100 €



52 Gilbert PELISSIER (Né en 1924) Quatre compositions Technique mixte sur toile. Signées. 100 x 60cm et 100 x 50 cm

100 / 300 €



53 Gilbert PELISSIER (Né en 1924) Cinq compositions Technique mixte et collage. Signées. 1997 Certaines titrées au dos. 88 x 107 cm – 107 x 88 cm

100 / 300 €



54 Gilbert PELISSIER (Né en 1924) Deux compositions Technique mixte et collage sur carton. Signées. 1997 Certaines titrées au dos 88 x 107 cm – 107 x 88cm

100 / 300 €



55 Gilbert PELISSIER (Né en 1924) Quatre compositions Technique mixte sur toile. Signées. Certaines titrées au dos 150 x 50 cm

100 / 300 €



56 Gilbert PELISSIER (Né en 1924) Composition Technique mixte sur toile. Signée. Titrée au dos 50x150cm

60 / 80 €



57 Gilbert PELISSIER (Né en 1924) Composition Technique mixte sur toile. Signée. 50 x 150 cm

60 / 80 €



Lot No**Description**

58 Gilbert PELISSIER (Né en 1924) Deux compositions Technique mixte sur toile. Signées. Datées de 1999 à 2005 Titrées au dos. 130 x 97 cm

100 / 300 €



59 Gilbert PELISSIER (Né en 1924) Deux compositions Technique mixte sur toile. Signées. 1999 Certaines titrées au dos 146 x 89 cm

100 / 300 €



60 Gilbert PELISSIER (Né en 1924) Deux Compositions Technique mixte sur toile. Signées. Datées 2000 Certaines titrées au dos 146 x 89 cm

100 / 300 €



61 Gilbert PELISSIER (Né en 1924) La peau de chagrin, 1992 Technique mixte et collage. Signée. Titrée au dos 130 x 97 cm

60 / 80 €



62 Gilbert PELISSIER (Né en 1924) Deux compositions Technique mixte sur toile. Signées. 1969 à 1971 146 x 89 cm

100 / 300 €



63 Gilbert PELISSIER (Né en 1924) Être tardif, 2002 Technique mixte sur toile. Signée. 2002 Titrée au dos 130 x 97 cm

100 / 300 €



64 Gilbert PELISSIER (Né en 1924) Idolatre, 2003 Six Compositions. Technique mixte et collage. Signées. Titrées et datées au dos. 130 x 97 cm

100 / 300 €



Lot No**Description**

65 Gilbert PELISSIER (Né en 1924) Douze compositions Technique mixte sur carton. Signées. 1993/1994 88,5 x 110 cm

100 / 300 €



66 Gilbert PELISSIER (Né en 1924) Deux compositions Technique mixte sur carton. Signées. Datées 1994. 88,5 x 110 cm

100 / 300 €



67 Gilbert PELISSIER (Né en 1924) Trois compositions Technique mixte et collage. Signées. Datées 1993 Titrées au dos 73 x 60 cm – 89 x 65 cm – 116 x 89 cm

100 / 300 €



68 Gilbert PELISSIER (Né en 1924) 2 Compositions Technique mixte et collage. Signées. 65 x 68 cm

100 / 300 €



69 Marc LERUDE (Né en 1954) Boréale Technique mixte sur panneau. 71 x 89 cm

80 / 120 €



70 Marc LERUDE (Né en 1954) Ciel d'orage, 2004 Huile sur toile. Signée, datée et titrée au dos. 73 x 93 cm

80 / 120 €



71 Marc LERUDE (Né en 1954) Eveil Huile sur toile. Signée en bas à droite. 60 x 81 cm

80 / 120 €



Lot No**Description**

72 Marc LERUDE (Né en 1954) Glacier, 2000 Huile sur toile. Signée en bas à droite. Titrée et datée au dos. 120 x 60 cm

80 / 120 €



73 Marc LERUDE (Né en 1954) Eveil 5 Huile sur toile. Signée en bas à droite. Signée en bas à droite. Titrée sur le châssis. 116 x 89 cm

80 / 120 €



74 Marc LERUDE (Né en 1954) Blast Huile sur toile. Signée en bas à droite. Titrée au dos. 130 x 98 cm

80 / 120 €



75 Marc LERUDE (Né en 1954) Paysage, Février 2016 Huile sur toile. Signée et datée au dos. 130 x 97 cm

80 / 120 €



76 Marc LERUDE (Né en 1954) Ors et nuage, 2004. Huile sur panneau. Signée et datée au dos. 130 x 97 cm

80 / 120 €



77 Marc LERUDE (Né en 1954) Blizzard Huile sur toile. Signée en bas à droite. 130 x 97 cm

80 / 120 €



78 Marc LERUDE (Né en 1954) Boréales, février 2016 Huile sur toile. Signée en bas à droite, contresignée et datée. 130 x 97 cm

80 / 120 €



Lot No**Description**

79 Marc LERUDE (Né en 1954) Sans titre Huile sur toile. Signée en bas à droite. 97 x 130 cm

80 / 120 €



80 Marc LERUDE (Né en 1954) Sans titre Huile sur toile. Signée en bas à droite. 97 x 130 cm

80 / 120 €



81 Marc LERUDE (Né en 1954) Au-dessous des nuages Huile sur toile. Signée en bas à droite. 130 x 97 cm

80 / 120 €



82 Marc LERUDE (Né en 1954) Glacier sous le Sirocco Huile sur toile. Signée en bas à droite. 130 x 97 cm

80 / 120 €



83 Marc LERUDE (Né en 1954) Bruissement du glacier Huile sur panneau. Titrée au dos. 74 x 40 cm

80 / 120 €



84 Marc LERUDE (Né en 1954) Sans titre. Huile sur toile. Signée au dos. 195 x 114 cm

100 / 300 €



85 Marc LERUDE (Né en 1954) Sans titre. Huile sur toile. Signée au dos. 195 x 114 cm

100 / 300 €



Lot No**Description**

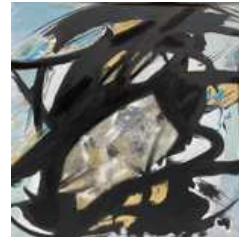
86 Marc LERUDE (Né en 1954) Sans titre. Huile sur toile. Signée au dos. 195 x 114 cm
100 / 300 €



87 Marc LERUDE (Né en 1954) Progression - Ove Deux techniques mixtes sur papier. Signées en bas à droite, titrées au dos . 70 x 100 cm Cadres (une vitre cassée).
100 / 300 €



88 Michel SOUTRA (1935-2022) EDO 14 Huile sur toile. Signée et titrée au dos. 120 x 120 cm
80 / 120 €



89 Michel SOUTRA (1935-2022) EDO 16 Huile sur toile. Signée et titrée au dos 120 x 120 cm
80 / 120 €



90 Michel SOUTRA (1935-2022) EDO 13 Huile sur toile. Signée et titrée au dos. 120 x 120 cm
80 / 120 €



91 Concha BENEDITO (Née en 1936) Amarilla Huile sur toile. Signée en bas à droite. 100 x 100 cm
100 / 300 €



92 Jacques MEOU (1929-2015) Paris n°5 Huile sur toile. Signée en bas à droite, contresignée. 65 x 81 cm
100 / 300 €



Lot No**Description**

93 Jacques MEOU (1929-2015) La plage n°6 Huile sur toile. Signée en bas à droite, contresignée. 80 x 100 cm

100 / 300 €



94 Fred ZELLER (1912-2003) Le vieux donjon Huile sur toile. Signée en bas à droite. Contresignée, datée et titrée. 65 x 81 cm

100 / 300 €



95 Helen MACKAY (XXe - XXIe) Yellow Bark Technique mixte sur papier. 103 x 85 cm Cadre.

50 / 80 €



96 Malvy-Mills Mayaura (Née en 1954) L'étoile de Dany, 2003 Technique mixte sur panneau. Monogrammée et datée. Contresignée, titrée et datée. Nombreuses annotations au dos. 59 x 64 cm

50 / 80 €



97 ECOLE CONTEMPORAINE Sans titre Huile sur panneau. Signée en bas à droite. 70 x 125,5 cm On joint une technique mixte et résine sur toile. 60 x 60 cm Cadre.

50 / 100 €



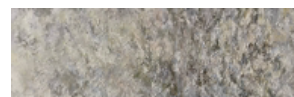
98 ECOLE MODERNE Paysage lacustre Huile sur carton toile. Porte une étiquette au dos attribué à Morel Henry. 48 x 36 cm Accidents.

30 / 50 €



99 Marc LERUDE (Né en 1954) Himalaya Huile sur toile. Signée en bas à droite. 150 x 50 cm

100 / 300 €



Lot No**Description**

100 Mira MAODUS (Née en 1942) Composition. Acrylique sur toile. Signée et datée au dos. 16 x 24 cm

100 / 200 €



101 ECOLE MODERNE Deux compositions aux personnages. Techniques mixtes sur papier. Signées en bas à droite. 40 x 50 cm - 50 x 40 cm

40 / 60 €



102 Fred ZELLER (1912-2003) Partir ? Il n'y a que des murs. Crayon et pastel sur papier. Signé et titré en bas à droite. 28 x 22 cm

50 / 100 €



103 ECOLE MODERNE Personnages, 2000 Gouache et crayon sur papier vergé gris. Signée, datée et annotée en bas. Contresignée et titrée, tampon WKZ 3. 29,5 x 35,5 cm

20 / 40 €



104 Lot d'estampes comprenant deux lithographies de Jacques Despierre, une lithographie de Guiramand, une lithographie signée. Traces de montage et d'adhésif au dos.

30 / 50 €



105 Jean MIOTTE (1926-2016) L'éclosion du printemps, 1922 Gravure sur cuivre sur Hahnemüle. Justifiée EA III/XV. 126 x 88 cm Salissures.

120 / 150 €



106 Marie DELOUME (Née en 1942) Lot de 44 gravures. Certaines signées et rehaussés. De 16,5 x 25 cm à 38 x 57 cm

200 / 500 €



Lot No**Description**

107 Marie DELOUME (Née en 1942) Lot de 22 dessins. Encre, technique mixte sur papier ou carton. Certains signés, monogrammés et datés. De 16,5 x 25 cm à 64 x 74 cm

200 / 500 €



108 Marie DELOUME (Née en 1942) Lot de 9 grands dessins, 1998-1999. Techniques mixtes sur papier. Signées au dos, 79 x 107 cm chaque.

100 / 300 €



109 Marie DELOUME (Née en 1942) Lot de 6 grands dessins, entre 1994 et 1996. Techniques mixtes sur papier. Signées au dos. De 40 x 50 à 50 x 60 cm

100 / 300 €



110 Marie DELOUME (Née en 1942) Suite de 7 compositions sur bois peint gainé de zinc. Signés au dos et datées 2014. De 12 x 28 cm à 18 x 28 cm

100 / 300 €



111 Marie DELOUME (Née en 1942) Ensemble de 7 compositions. Techniques mixtes sur toiles. Datées en 1997 et 2001. De 20 x 20 cm à 19 x 24 cm

100 / 300 €



112 Marie DELOUME (Née en 1942) Sans titre. Deux techniques mixtes sur toile. Signées en bas à droite. 30 x 30 cm Cadre en bois,

100 / 300 €



113 Marie DELOUME (Née en 1942) Sans titre. Quatre techniques mixtes sur toile. Certaines signées en bas à droite, datées en 1996 et 2004.

100 / 300 €



Lot No**Description**

114 Marie DELOUME (Née en 1942) Sans titre. Quatre techniques mixtes sur toile. Certaines signées en bas à droite ou au dos. Datées en 1996. 56 x 38 cm chaque.

100 / 300 €



115 Marie DELOUME (Née en 1942) Sans titre. Deux techniques mixtes sur toile. Signées en bas à gauche et en bas. Datées 1993 et 1995. 50 x 50 cm chaque.

100 / 300 €



116 Marie DELOUME (Née en 1942) Sans titre. Deux techniques mixtes sur toile. Signées au dos. Datées 1992. 38 x 56 cm chaque.

100 / 300 €



117 Marie DELOUME (Née en 1942) Sans titre - Méditation. Deux techniques mixtes sur toile. Signées au dos et datées 1992. 50 x 65 cm chaque.

100 / 300 €



118 Marie DELOUME (Née en 1942) Sans titre. Trois techniques mixtes sur toile. Signées au dos. Datées entre 1992 et 1996. 40 x 40 cm chaque.

100 / 300 €



119 Marie DELOUME (Née en 1942) Sans titre - La déesse rouge, Cinq techniques mixtes sur toile. Certaines signées en bas. Datées entre 1993 et 1996. 60 x 60 cm chaque.

100 / 300 €



120 Marie DELOUME (Née en 1942) Sans titre. Cinq techniques mixtes sur toile. Certaines signés en bas et au dos. Datées en 1993 et 2001. 61 x 50 cm chaque.

100 / 300 €



Lot No**Description**

121 Marie DELOUME (Née en 1942) Sans titre. Trois techniques mixtes sur toile. Signées au dos et en bas à gauche. Datées entre 1993 et 2000. 30 x 30 cm - 54 x 65 cm - 65 x 62 cm

100 / 300 €



122 Marie DELOUME (Née en 1942) Sans titre. Deux techniques mixtes sur toile. Signées au dos, datées entre 1995 et 2001. 66 x 81 cm - 60 x 80 cm

100 / 300 €



123 Marie DELOUME (Née en 1942) Sans titre. Deux techniques mixtes sur toile. Signées au dos, l'une datée 2000. 80 x 80 cm chaque.

100 / 300 €



124 Marie DELOUME (Née en 1942) Sans titre. Trois techniques mixtes sur toile. L'une signée en bas à gauche, certaines contresignées. Datées en 1997 et 2001. 80 x 80 cm chaque.

100 / 300 €



125 Marie DELOUME (Née en 1942) Sans titre - Le Miroir. Trois techniques mixtes sur toile. Signées au dos, deux datées 1994. 80 x 80 cm

100 / 300 €



126 Marie DELOUME (Née en 1942) Sans titre. Trois techniques mixtes sur toile. Signées au dos. Datées en 1994 et 1995. 80 x 80 cm

100 / 300 €



127 Marie DELOUME (Née en 1942) Sans titre - Icône. Deux techniques mixtes sur toile. L'une datée mars 1994. 80 x 80 cm chaque.

100 / 300 €



Lot No**Description**

128 Marie DELOUME (Née en 1942) Sans titre. Trois techniques mixtes sur toile. Signées au dos, datées entre 1999 et 2003. 80 x 80 cm chaque.

100 / 300 €



129 Marie DELOUME (Née en 1942) Sans titre. Technique mixte sur toile. Signée au dos. 100 x 100 cm

100 / 300 €



130 Marie DELOUME (Née en 1942) Sans titre. Technique mixte sur toile. Signée au dos. 100 x 100 cm

100 / 300 €



131 Marie DELOUME (Née en 1942) Sans titre. Technique mixte sur toile. Signée au dos. 100 x 100 cm

100 / 300 €



132 Marie DELOUME (Née en 1942) Sans titre. Technique mixte sur toile. Signée au dos. 100 x 100 cm

100 / 300 €



133 Marie DELOUME (Née en 1942) Sans titre. Technique mixte sur toile. Signée au dos. 100 x 100 cm

100 / 300 €



134 Marie DELOUME (Née en 1942) Sans titre. Technique mixte sur toile. Signée au dos, datée 1992. 100 x 100 cm

100 / 300 €



Lot No**Description**

135 Marie DELOUME (Née en 1942) Sans titre. Technique mixte sur toile. Signée au dos, datée 2003. 100 x 100 cm

100 / 300 €



136 Marie DELOUME (Née en 1942) Sans titre. Technique mixte sur toile. Signée au dos, datée 1992. 100 x 100 cm

100 / 300 €



137 Marie DELOUME (Née en 1942) Sans titre. Technique mixte sur toile. Signée au dos. 100 x 100 cm

100 / 300 €



138 Marie DELOUME (Née en 1942) Quatre dessins. Techniques mixtes sur papier. Signées en bas à droite. De 59 x 52 cm à 80 x 66 cm

100 / 300 €



139 Marie DELOUME (Née en 1942) Sans titre. Deux techniques mixtes sur papier marouflé sur toile. Signées au dos. 70 x 80 cm - 100 x 73 cm

100 / 300 €



140 Marie DELOUME (Née en 1942) Sans titre. Deux techniques mixtes sur papier marouflé sur toile. Signées au dos. 86 x 109 cm - 85 x 109 cm

100 / 300 €



141 Marie DELOUME (Née en 1942) Sans titre. Technique mixte sur papier marouflé sur toile. Signée en bas, 100 x 81 cm

100 / 300 €



Lot No**Description**

142 Marie DELOUME (Née en 1942) Sans titre, 2000 Technique mixte sur toile. 130 x 97,5 cm

200 / 500 €



143 Marie DELOUME (Née en 1942) Le croisé, septembre 1993 Technique mixte sur toile. Signée, datée et titrée au dos. 130 x 97,5 cm

200 / 500 €



144 Marie DELOUME (Née en 1942) Sans titre, novembre 1998. Technique mixte sur toile. Signée et datée au dos. 130 x 97,5 cm

200 / 500 €



145 Marie DELOUME (Née en 1942) Sans titre, 1996. Deux techniques mixtes sur toile. Signées et datées au dos. 130 x 97,5 cm

200 / 500 €



146 Marie DELOUME (Née en 1942) Sans titre. Technique mixte sur toile. Signée au dos. 130 x 97,5 cm

200 / 500 €



147 Marie DELOUME (Née en 1942) Sans titre, 1998. Technique mixte sur toile. Signée et datée au dos. 130 x 97,5 cm

200 / 500 €



148 Marie DELOUME (Née en 1942) Sans titre. Technique mixte sur toile. Signée en bas à droite, contresignée et datée au dos. 130 x 97,5 cm

200 / 500 €



Lot No**Description**

- 149** Marie DELOUME (Née en 1942) Sans titre, 1992. Technique mixte sur toile. Signée et datée au dos. 130 x 97,5 cm
200 / 500 €
- 150** Marie DELOUME (Née en 1942) Sans titre, 1992. Technique mixte sur toile. Signée et datée au dos. 130 x 97,5 cm
200 / 500 €
- 151** Marie DELOUME (Née en 1942) Sans titre, 1995. Technique mixte sur toile. Signée et datée au dos. 100 x 100 cm
100 / 300 €
- 152** Marie DELOUME (Née en 1942) Sans titre, 1992. Technique mixte sur toile. Signée et datée au dos. 100 x 100 cm
100 / 300 €
- 153** Marie DELOUME (Née en 1942) Sans titre Technique mixte sur toile. Signée au dos sur le châssis. 100 x 81 cm
100 / 300 €
- 154** Marie DELOUME (Née en 1942) La jungle des champs, 1995. Technique mixte sur papier marouflé sur toile. Signée et titrée sur le châssis. 119 x 115 cm
200 / 500 €
- 155** Marie DELOUME (Née en 1942) Sans titre Technique mixte sur papier marouflé sur toile. Signée au dos. 120 x 120 cm
200 / 500 €



Lot No**Description**

156 Marie DELOUME (Née en 1942) Les choses Technique mixte sur toile. Signée au dos. 120 x 120 cm

200 / 500 €



157 Marie DELOUME (Née en 1942) Sans titre. Technique mixte sur toile. Signée au dos. 80 x 80 cm

200 / 500 €



158 Marie DELOUME (Née en 1942) Sans titre. Technique mixte sur toile. Signée et datée 1999 au dos. 80 x 80 cm

200 / 500 €



159 Marie DELOUME (Née en 1942) Salomon n°2, février 1994 Technique mixte sur toile. Signée titrée et datée au dos. 130 x 90 cm

200 / 500 €



160 Marie DELOUME (Née en 1942) Sans titre 1993 Technique mixte sur toile. Signée en bas à droite, contresignée et datée. 130 x 90 cm

200 / 500 €



161 Marie DELOUME (Née en 1942) Sans titre. Trois techniques mixtes sur toile. Signées et datées 1998 au dos. 97 x 130 cm

200 / 500 €



162 Marie DELOUME (Née en 1942) Sans titre, 2003 Technique mixte sur toile. Signée en bas à droite. Contresignée et datée. 97 x 130 cm

200 / 500 €



Lot No**Description**

163 Marie DELOUME (Née en 1942) Sans titre, 1992 Technique mixte sur toile. Signée et datée au dos. 114 x 116 cm Manques.

200 / 500 €



164 Marie DELOUME (Née en 1942) Sans titre, 1993 Technique mixte sur toile. Contresignée et datée. 130 x 130 cm

200 / 500 €



165 Marie DELOUME (Née en 1942) Pharaon, 1993 Technique mixte sur toile. Signée, datée et titrée au dos. 130 x 130 cm

200 / 500 €



166 Marie DELOUME (Née en 1942) Sans titre. Technique mixte sur toile. Signée au dos, 120 x 145 cm

200 / 500 €



167 Marie DELOUME (Née en 1942) Sans titre. Technique mixte sur toile. Signée au dos. 146 x 114 cm

200 / 500 €



168 Marie DELOUME (Née en 1942) Sans titre. Technique mixte sur toile. Signée au dos. 146 x 114 cm

200 / 500 €



169 Marie DELOUME (Née en 1942) Sans titre. Technique mixte sur toile. Signée au dos. 114 x 146 cm

200 / 500 €



Lot No**Description**

170 Marie DELOUME (Née en 1942) Sans titre, 1992. Technique mixte sur toile. Signée et datée au dos. 150 x 120 cm

200 / 500 €



171 Marie DELOUME (Née en 1942) Sans titre, février 1994. Technique mixte sur toile. Signée et datée au dos, 146 x 114 cm

200 / 500 €



172 Marie DELOUME (Née en 1942) Sans titre. Technique mixte sur toile. Signée au dos. 146 x 114 cm

200 / 500 €



173 Marie DELOUME (Née en 1942) Sans titre. Technique mixte et collage sur toile. Signée au dos, 162 x 130 cm

200 / 500 €



174 Marie DELOUME (Née en 1942) Sans titre. Technique mixte sur toile. Signée au dos. 180 x 162 cm

200 / 500 €



175 Marie DELOUME (Née en 1942) Sans titre. Technique mixte sur toile. Signée en bas à droite, contresignée. 162 x 130 cm

200 / 500 €



176 Marie DELOUME (Née en 1942) Sans titre. Technique mixte sur toile. Signée au dos. 162 x 130 cm

200 / 500 €



Lot No**Description**

177 Marie DELOUME (Née en 1942) Sans titre. Technique mixte sur toile. Signée au dos. 162 x 130 cm

200 / 500 €



178 Marie DELOUME (Née en 1942) Sans titre. Technique mixte sur toile. Signée au dos. 162 x 130 cm

200 / 500 €



179 Marie DELOUME (Née en 1942) Sans titre. Technique mixte sur toile. Signée au dos. 150 x 150 cm

200 / 500 €



180 Marie DELOUME (Née en 1942) Sans titre, IV 1993. Technique mixte sur toile. Signée et datée au dos. 150 x 150 cm

200 / 500 €



181 Marie DELOUME (Née en 1942) Sans titre. Technique mixte sur toile. Signée au dos. 162 x 130 cm

200 / 500 €



182 Marie DELOUME (Née en 1942) Sans titre. Technique mixte sur toile. Signée au dos. 162 x 130 cm

200 / 500 €



183 Marie DELOUME (Née en 1942) Sans titre. Technique mixte sur toile. Signée au dos. 150 x 150 cm

200 / 500 €



Lot No**Description**

184 Marie DELOUME (Née en 1942) Sans titre, 1998. Technique mixte sur toile. Signée au dos. 195 x 130 cm

200 / 500 €



185 Marie DELOUME (Née en 1942) Sans titre. Technique mixte sur toile. Signée a dos. 195 x 170 cm

200 / 500 €



186 Marie DELOUME (Née en 1942) Sans titre, 1993. Technique mixte sur toile. Signée au dos. 195 x 130 cm

200 / 500 €



187 Marie DELOUME (Née en 1942) Sans titre. Technique mixte sur toile. Signée en bas ; 125 x 186 cm On joint une grande technique mixte sur toile, titrée Titans. (Accidents),

200 / 500 €



188 Marie DELOUME (Née en 1942) La joie - Chute - Grande Houppe. Trois techniques mixtes sur plaque de zinc. Signées en bas à droite, contresignées. Datées 2016, 2017 et 2019. De 22 x 37 cm à 35 x 42 cm

100 / 300 €



189 Marie DELOUME (Née en 1942) Rêve d'Orient, 2015 - Le Chemin, 2014 - Dans la Brume, 2017 Trois techniques mixtes sur plaque de zinc. Signées en bas à droite, contresignées et datées. De 14 x 34 cm à 24 x 36 cm

100 / 300 €



190 Marie DELOUME (Née en 1942) Sans titre, 2009 Sans titre - Sans titre 2008, Trois techniques mixtes sur plaque de zinc, l'une incurvée. Signées en bas à droite, contresignées, deux datées. 20 x 60 cm environ.

100 / 300 €



Lot No**Description**

191 Marie DELOUME (Née en 1942) Berlin 2, 2010 - Hommage à Calder, 2018 Verrières, 2007 - Temps suspendu 2, 2011 - Pierres levées, 2008, de Brume et d'eau, 2014 - Six techniques mixtes sur plaque de zinc. Signées et titrée au dos. De 36 x 39 cm à 37 x 49 cm

100 / 300 €



192 Marie DELOUME (Née en 1942) Le cormoran, 2019 - Rêves, 2018 Drôle d'oiseau, 2016, Béni des Dieux, 2012, illusion, 2011 Sans titre, 2007 - Six techniques mixtes sur plaque de zinc. Signées et contresignées, certaines titrées. De 28 x 39 cm à 36 x 36 cm

100 / 300 €



193 Marie DELOUME (Née en 1942) Tulipe 3, 2008 - Histoire, 2007 - Le vent tourne, 9.05. Trois techniques mixtes sur plaque de zinc. Signées, datées et titrée au dos. De 53 x 22 cm à 59 x 35 cm

100 / 300 €



194 Marie DELOUME (Née en 1942) Omerta, fév. 2008 - Berlin 3, 2010 - Sans titre. Trois techniques mixtes sur plaque de zinc. Signées en bas, contresignées datées, certaines titrées. 50 x 43 cm chaque.

100 / 300 €



195 Marie DELOUME (Née en 1942) Arbre fou, 2010 - Arbre penché, 2010 Sans titre, 2017. - Trois techniques mixtes sur plaque de zinc. Signées en bas, contresignées datées et titrées au dos. 59 x 54 cm environ.

100 / 300 €



196 Marie DELOUME (Née en 1942) La Scène, 2011 - Fenêtre sur cour, 2011 - Toscane, 2010. Trois techniques mixtes sur plaque de zinc. Signées en bas, contresignées datées et titrées au dos. 56 x 50 cm environ

100 / 300 €



Lot No**Description**

197 Marie DELOUME (Née en 1942) Réplique, 2011 - La Courneuve, 2019 - La Courneuve maraîchère, 2019 Trois techniques mixtes sur plaque de zinc. Signées en bas, contresignées datées et titrées au dos. De 44 x 59 cm à 60 x 44 cm

100 / 300 €



198 Marie DELOUME (Née en 1942) Dans son Ombre, 2012 - Culbutos, 2009 - Arbre planeur, 2012. Trois techniques mixtes sur plaque de zinc. Signées en bas, contresignées datées et titrées au dos. 59 x 56 cm environ

100 / 300 €



199 Marie DELOUME (Née en 1942) Sans titre, 2017 - Pompéi 1, 2013 - Pompéi 2, 2013 - Tellurique, 2017 Quatre techniques mixtes sur plaque de cuivre. Signées en bas, contresignées datées et titrées au dos. De 24 x 16 cm à 20 x 32 cm

100 / 300 €



200 Marie DELOUME (Née en 1942) Trois dessins, février 2000. Techniques mixtes sur papier. Monogrammées et datées en bas à droite. 27 x 37 cm chaque. Cadres.

100 / 300 €



201 Marie DELOUME (Née en 1942) Le Marais, fév. 2010 - Sans titre, 2016 - Lac, 2017 Trois techniques mixtes sur plaque de zinc. Signées en bas, contresignées datées, certaines titrées. 36 x 58 cm environ.

100 / 300 €



202 Marie DELOUME (Née en 1942) Baillon, 2021 - Errance, 2011 - French, 2018. Trois techniques mixtes sur plaque de zinc. Signées en bas, contresignées datées et titrées. 61 x 43 cm environ.

100 / 300 €



Lot No**Description**

203 Marie DELOUME (Née en 1942) Futaie, 2010 - Sœurs, 2009 - Le Grand Blanc, 2008 - Sans titre, 2012 - Mélancolie, 2008. Cinq techniques mixtes sur plaque de zinc. Signées en bas, contresignées datées, certaines titrées. De 39 x 50 cm à 60 x 47 cm

100 / 300 €



204 Marie DELOUME (Née en 1942) Isthme, 2011 - La Plage, 2011 - Traces, 2009 - Trois techniques mixtes sur plaque de zinc. Signées en bas, contresignées datées et titrées. 30 x 60 cm environ.

100 / 300 €



205 Marie DELOUME (Née en 1942) Triangle d'ombre, 2009 - Moire, 2009 - Couple, janvier 2004 - Plouharnel, 2021 - Feuilleté, 2011 Cinq techniques mixtes sur plaque de zinc. Signées en bas, contresignées datées et titrées. De 42 x 56 cm à 60 x 35 cm

100 / 300 €



206 Marie DELOUME (Née en 1942) Le Grand Sommeil, 2012 - Cycle de la vie, 2012 - Bibliothèque, 2011 - Sans titre, 2012 - Les 4 âges 1, 2012 - Cinq techniques mixtes sur plaque de zinc. Signées en bas, contresignées, datées, certaines titrées. 60 x 60 cm

100 / 300 €



207 Marie DELOUME (Née en 1942) Crépuscule, 2010 - Fromger 2, 2009 - Arbre tronc, 2009. Trois techniques mixtes sur plaque de zinc. Signées en bas, contresignées datées et titrées. 45 x 64 cm environ.

100 / 300 €



208 Marie DELOUME (Née en 1942) Sans titre, 2012 - Sans titre, 2007 - Sans titre, 2004, Trois techniques mixtes sur plaque de zinc. Signées en bas, contresignées et datées. 45 x 64 cm environ.

100 / 300 €



Lot No**Description**

209 Marie DELOUME (Née en 1942) Escale, 2021 - Coin de ciel, 2012 - Cérémonie, octobre 2017 Trois techniques mixtes sur plaque de zinc. Signées en bas, contresignées datées et titrées. De 48,5 x 58 cm à 60 x 48 cm

100 / 300 €



210 Marie DELOUME (Née en 1942) Autorité, 2016 - Sans titre, 2015 - Les ponts, 2009, Trois techniques mixtes sur plaque de zinc. Signées en bas, contresignées datées, certaines titrées. De 56 x 28 cm à 56 x 50 cm

100 / 300 €



211 Marie DELOUME (Née en 1942) Sans titre, janvier 2004 - Paysage, 2005 - L'un peut cacher l'autre, 2016 - Nature morte, 2011 - Sans titre, 2016 Cinq techniques mixtes sur plaque de zinc. Signées en bas, contresignées datées, certaines titrées. De 50 x 39 cm à 68 x 58,5 cm

100 / 300 €



212 Marie DELOUME (Née en 1942) Sans titre, 2003 - Attente, 2011 - Sans titre, 2010 - Autrefois, 2007 - Quatre techniques mixtes sur plaque de zinc. Signées en bas, contresignées datées, certaines titrées. 58 x 66 cm environ.

100 / 300 €



213 Marie DELOUME (Née en 1942) Sans titre, 2001 - Cailloux, 2020 - Sans titre, 2010 - Sans titre, 2005 Quatre techniques mixtes sur plaque de zinc. Signées en bas, contresignées datées et certaines titrées. De 58 x 58 cm à 65 x 76 cm

100 / 300 €



214 Marie DELOUME (Née en 1942) Entre les branches, 2009 - Verre et argent, 2012 - Passé Présent, 2007 - Trois techniques mixtes sur plaque de zinc. Signées en bas, contresignées datées et titrées. 83 x 58 cm chaque.

100 / 300 €



Lot No**Description**

215 Marie DELOUME (Née en 1942) Sans titre, 2008 - Arbre, 2009 Deux techniques mixtes sur plaque de zinc. Signées en bas, contresignées datées et titrées. 60 x 84 cm environ.

100 / 300 €



216 Marie DELOUME (Née en 1942) Avenir, 2007 Technique mixte sur plaque de zinc. Signée en bas, contresignée et datée. 65 x 88 cm

100 / 300 €



217 Marie DELOUME (Née en 1942) Pierqui, 2008. Technique mixte sur plaque de zinc. Signée en bas, contresignée et datée. 60 x 99 cm

100 / 300 €



218 Marie DELOUME (Née en 1942) Atelier 3, 2007. Technique mixte sur plaque de zinc. Signée en bas, contresignée et datée. 60 x 99 cm

100 / 300 €



219 Marie DELOUME (Née en 1942) Tornade, 2017. Technique mixte sur plaque de zinc. Signée en bas, contresignée et datée. 60 x 95 cm

100 / 300 €



220 Marie DELOUME (Née en 1942) Fleurs, 2009 Technique mixte sur plaque de zinc. Signée en bas, contresignée et datée. 69 x 110 cm

100 / 300 €



221 Marie DELOUME (Née en 1942) L'explication, 2006 Technique mixte sur plaque de zinc. Signée en bas, contresignée et datée. 59 x 106 cm

100 / 300 €



Lot No**Description**

222 Marie DELOUME (Née en 1942) Sans titre. Technique mixte sur plaque de zinc. Signée en bas, contresignée et datée. 110 x 60 cm

100 / 300 €



224 Marie DELOUME (Née en 1942) Sans titre Technique mixte sur plaque de zinc. Signée en bas, contresignée et datée. 130 x 60 cm

200 / 500 €



225 Marie DELOUME (Née en 1942) Le bout du monde, 2011 - Ville grise, 2011 Polyptique, quatre techniques mixtes sur plaque de zinc. Signée en bas, contresignée et datée. 116 x 116 cm

100 / 300 €



226 Marie DELOUME (Née en 1942) Sans titre, 2010. Technique mixte sur plaque de zinc. Signée en bas, contresignée et datée. 154 x 67 cm 100 / 300 €

227 Marie DELOUME (Née en 1942) Oiseau 2, 2004. Technique mixte sur plaque de zinc. Signée en bas, contresignée et datée. 140 x 55 cm

100 / 300 €



228 Marie DELOUME (Née en 1942) Lumière 2011. Triptyque, technique mixte sur plaques de zinc. Signée en bas, contresignée et datée. 110 x 58 cm

100 / 300 €



229 Marie DELOUME (Née en 1942) Sans titre, 2019 - Cap vert, 2009 - Sans titre, 2009 Trois techniques mixte sur plaque de zinc. Signées en bas, contresignées et datées. 76 x 55 cm

200 / 500 €



Lot No**Description**

230 Marie DELOUME (Née en 1942) Partage, 2009 - Atelier, 2006 - Ris, 2009. Trois techniques mixtes sur plaque de zinc. Signées en bas, contresignées et datées. 60 x 90 cm

100 / 300 €



231 Marie DELOUME (Née en 1942) Arbre teigneux, 2012 - Sans titre, 2009 - Carnaval, 2004. Trois techniques mixtes sur plaque de zinc. Signées en bas, contresignées et datées. De 58 x 81,5 cm à 81 x 59 cm

100 / 300 €



232 Marie DELOUME (Née en 1942) Floral 12, 2017 - Sans titre, 2006. Deux techniques mixtes sur plaque de zinc. Signées en bas, contresignées. 67 x 59 cm et 90 x 68 cm

100 / 300 €



233 Marie DELOUME (Née en 1942) Neige sur la ville, 2011 - Sans titre, mars 2012 Deux techniques mixte sur plaque de zinc. Signées en bas, contresignées et datées. 60 x 77 cm - 58 x 102 cm

100 / 300 €



234 Marie DELOUME (Née en 1942) Le cortège, 2008 - Sans titre, 2006 Deux techniques mixte sur plaque de zinc. Signées en bas, contresignées et datées. 62 x 80 cm

100 / 300 €



235 Marie DELOUME (Née en 1942) Orage à l'approche, 08 2017 Technique mixte sur plaque de zinc. Signée en bas, contresignée et datée. 92 x 59 cm

100 / 300 €



Lot No**Description**

- 236** Marie DELOUME (Née en 1942) Sans titre, février 2004 - Dolomite, 2003 - Arbre 2, Asie, avril 2005. Trois techniques mixtes sur plaque de zinc à un pan coupé. Signées en bas, contresignées et datées. De 77 x 56 cm à 100 x 65 cm

100 / 300 €



- 237** Marie DELOUME (Née en 1942) Sans titre, septembre 2007 - Nu, février 2008 Deux techniques mixte sur plaque de zinc à pans coupés. Signées en bas, contresignées et datées. 78 x 54 cm et 95 x 50 cm

200 / 500 €



- 238** Marie DELOUME (Née en 1942) Arbre T, janvier 2005 - Sans titre, 2007 - Oiseau 1, 2004 Trois techniques mixte sur plaque de zinc à pans coupés. Signées en bas, contresignées et datées. Dimensions variables.

200 / 500 €



- 239** Marie DELOUME (Née en 1942) Sans titre, 7.05 - Sans titre, Deux techniques mixte sur plaque de zinc pliées formant bas-relief. Signées en bas, contresignées et datées. 44 x 54 x 15 cm et 40 x 38 x 26 cm

200 / 500 €



- 240** Marie DELOUME (Née en 1942) Dans la courbe, 2006. Technique mixte sur plaque de zinc incurvée. Signée en bas, contresignée et datée. 45 x 80 cm On joint Sans titre, 2007 Sculpture en plaques de zinc pliés. Signée et datée au dos.

300 / 600 €



- 241** Marie DELOUME (Née en 1942) Paravent à quatre feuilles en plaques de zinc peintes. La feuille : 97 x 56 cm Total : 97 x 224 cm (certaines charnières à refixer).

200 / 500 €



Lot No**Description**

242 Marie DELOUME (Née en 1942) L'arbre et la ville 2, 2013. Sculpture, technique mixte sur plaque de zinc pliés, ornés de poèmes d'Efvé. Signée en bas, contresignée titrée et datée. 155 x 45 cm

300 / 600 €



243 Marie DELOUME (Née en 1942) Dolomites, Aout 2003 Triptyque, plaques de zinc. Signée en bas, contresignée et datée. 180 x 237 cm

300 / 600 €



244 Marie DELOUME (Née en 1942) Kaliazine Septembre 2003 Triptyque, plaques de zinc. Signée en bas, contresignée et datée. 193 x 174 cm

300 / 600 €



245 Marie DELOUME (Née en 1942) Paravent à trois feuilles en bois, orné de plaques de zinc peintes. 166 x 129 cm

300 / 600 €



246 Colbert CASSAN (1899-1979) Deux compositions. Techniques mixtes sur panneau. L'une monogrammée et datée 1946.

100 / 300 €



247 Colbert CASSAN (1899-1979) Vue de ville Huile sur toile. Signée et datée en bas à droite. 50 x 61 cm

100 / 300 €



248 Colbert CASSAN (1899-1979) Rotterdam Huile sur toile. Signée, datée et titrée en bas à droite. 50 x 61 cm

100 / 300 €



Lot No**Description**

249 Colbert CASSAN (1899-1979) Le hameau, 1949 Huile sur toile. Signée et datée. 46 x 38 cm

100 / 300 €



250 Colbert CASSAN (1899-1979) Le Pont, 1949 Huile sur toile. Signée et datée en bas à droite. 46 x 54 cm

100 / 300 €



251 Colbert CASSAN (1899-1979) Village sur une crête, 1933 Huile sur toile. Signée et datée en bas à droite. 46 x 61 cm Sauts de matières et tâches.

100 / 300 €



252 Colbert CASSAN (1899-1979) Lucerne, 1953 Huile sur toile. Signée, datée et titrée. 46 x 61 cm

100 / 300 €



253 Colbert CASSAN (1899-1979) Le vieux Lucerne, 1955 Huile sur toile. Signée et titrée en bas. Titrée au dos. 51 x 65 cm

100 / 300 €



254 Colbert CASSAN (1899-1979) Bruxelles expo, 1958 Huile sur toile. Signée, datée et titrée en bas à droite. 51 x 62 cm

100 / 300 €



255 Colbert CASSAN (1899-1979) Cordoba (Cordoue), 1960 Huile sur toile. Signée, datée et titrée en bas à gauche. 54 x 65 cm

100 / 300 €



Lot No**Description**

256 Colbert CASSAN (1899-1979) Autoportrait à Florence, 1949 Huile sur toile. Signée et datée. 77 x 86 cm

100 / 300 €



257 Colbert CASSAN (1899-1979) Autoportrait vert, 1952 Huile sur toile. Signée en haut à droite. 61 x 50 cm

100 / 300 €



258 Colbert CASSAN (1899-1979) Autoportrait à la balustrade, 1948 Huile sur toile. Signée et datée en bas à gauche. 65 x 52 cm

100 / 300 €



259 Colbert CASSAN (1899-1979) Le Moulin de la Galette, Montmartre, 1952 Huile sur toile. Signée en bas à droite. Signée et datée. 54 x 73 cm

100 / 300 €



260 Colbert CASSAN (1899-1979) Nu rose d'après Henri Matisse, 1949 Huile sur toile. Signée et datée en bas à droite. 65 x 54 cm

100 / 300 €



261 J. SABON (XXe siècle) Composition cubiste, 1954 Huile sur isorel. Huile sur toile. Signée en bas à gauche. 55 x 45 cm

100 / 300 €



262 Colbert CASSAN (1899-1979) Le violoniste, 1947 Huile sur panneau. Signée et titrée au dos. 48 x 61 cm

100 / 300 €



Lot No**Description**

263 ECOLE MODERNE La partition Huile sur isorel. Non signée. 50 x 66 cm

100 / 300 €



264 Colbert CASSAN (1899-1979) Le concert de jazz, 1952 Huile sur toile. Signée et datée en bas à droite. 54 x 65 cm

100 / 300 €



265 Colbert CASSAN (1899-1979) Nu aux masques, 1949 Huile sur toile. Signé et datée en bas à droite. 76 x 51 cm

100 / 300 €



266 Colbert CASSAN (1899-1979) Capriccio de nus, 1950 Huile sur toile. Signée et datée en bas à droite. 76 x 95 cm

100 / 300 €



267 Colbert CASSAN (1899-1979) Gluck - Bizet - Schubert et musiciens Huiles sur panneau. Signées en bas à droite, certaines titrées. 34 x 25 cm chaque

100 / 300 €



268 Colbert CASSAN (1899-1979) Berlioz Huile sur toile. 55 x 76 cm Tâches.

100 / 300 €



269 Colbert CASSAN (1899-1979) Portrait de musicien, 1934 Huile sur toile. Datée. 73 x 55 cm

100 / 300 €



Lot No**Description**

270 Colbert CASSAN (1899-1979) Musicien, 1934 Huile sur toile. Signée et datée en bas à gauche. 55 x 75 cm

100 / 300 €



271 Colbert CASSAN (1899-1979) Gustave Charpentier, 1972 Huile sur toile. Signée, datée et titrée en bas à droite. 54 x 74 cm

100 / 300 €



272 Colbert CASSAN (1899-1979) Richard Strauss, 1964 Huile sur toile. Signée, datée et titrée. 54 x 73 cm

100 / 300 €



273 Colbert CASSAN (1899-1979) Liszt, 1968 Huile sur toile. Signée, titrée et datée. 54 x 73 cm

100 / 300 €



274 Colbert CASSAN (1899-1979) Bremen, 1958 Huile sur toile. Signée, datée et titrée en bas à droite. 54 x 65 cm Manques.

100 / 300 €



275 Colbert CASSAN (1899-1979) Schumann, 1957 Huile sur toile. Signée, datée et titrée. 54 x 65 cm Manques.

100 / 300 €



276 Colbert CASSAN (1899-1979) Bizet Huile sur toile. Annotée "œuvre inachevée de Colbert Cassan". 54 x 73 cm

100 / 300 €



Lot No**Description**

277 Colbert CASSAN (1899-1979) Francis Poulenc, 1970 Huile sur toile. Signée et titrée en bas. 54 x 73 cm

100 / 300 €



278 Colbert CASSAN (1899-1979) Bach Huile sur toile. Signée et datée en bas à droite. 54 x 73 cm

100 / 300 €



279 Colbert CASSAN (1899-1979) Manuel de Falla, 1960 Huile sur toile. Signée, titrée et datée en bas à droite. 54 x 73 cm

100 / 300 €



280 Colbert CASSAN (1899-1979) Ravel, 1952 Huile sur toile. Signée, datée et titrée. 54 x 73 cm

100 / 300 €



281 Colbert CASSAN (1899-1979) Moussorgsky, 1963 Huile sur toile. Signée, titrée et datée en bas à droite. 54 x 66 cm

100 / 300 €



282 Colbert CASSAN (1899-1979) Rimsky Korsakow, 1971- Huile sur toile. Signée et datée en bas à gauche. 54 x 73 cm

100 / 300 €



283 Colbert CASSAN (1899-1979) Arthur Honegger, 1957 Huile sur toile. Signée et datée. 54 x 73 cm

100 / 300 €



Lot No**Description**

284 Colbert CASSAN (1899-1979) Brahms, 1959 Huile sur toile. Signée et datée en bas à droite. 54 x 65 cm

100 / 300 €



285 Colbert CASSAN (1899-1979) Gabriel Faure, 1969 Huile sur toile. Signée en bas à droite. 65 x 54 cm

100 / 300 €



286 Colbert CASSAN (1899-1979) Debussy, 1956 Huile sur toile. Signée, datée et titrée. 54 x 65 cm Déchirure en partie haute.

100 / 300 €



287 Colbert CASSAN (1899-1979) Paganini, 1947 Huile sur toile. Signée et datée en bas à droite. 54 x 65 cm

100 / 300 €



288 Colbert CASSAN (1899-1979) Walkure (Walkyrie), 1956 Huile sur toile. Signée en bas à gauche.

100 / 300 €



289 Colbert CASSAN (1899-1979) Thais, 1943 Huile sur toile. Signée, datée et titrée en bas à droite. 54 x 65 cm

100 / 300 €



290 Colbert CASSAN (1899-1979) Lohengrin, 1956 Huile sur toile. Signée, titrée et datée. 54 x 65 cm

100 / 300 €



Lot No**Description**

291 Colbert CASSAN (1899-1979) Persifal - Bayreuth Huile sur toile. 55 x 64 cm On joint Impressions de Bayreuth - Le tétralogue, 1954 Huile sur toile. Signée et datée. Accidents.

100 / 300 €



292 Colbert CASSAN (1899-1979) Etude pour Tristan, 1954 Huile sur toile. Signée datée. Titrée sur le châssis.

100 / 300 €



293 Colbert CASSAN (1899-1979) Munich, 1959 Huile sur toile. Signée, datée et titrée en bas à droite. 54 x 65 cm

100 / 300 €



294 Colbert CASSAN (1899-1979) Ouverture de Tannhauser - Lucernes, 1955 Huile sur toile. Signée, datée et titrée en bas à droite. 55 x 64 cm

100 / 300 €



295 Colbert CASSAN (1899-1979) Musicien à l'ombre de ses personnages, 1939 Huile sur toile.

100 / 300 €



296 Colbert CASSAN (1899-1979) Variations sur Paganini, 1949 Huile sur carton. Signée et titrée au dos. 45 x 60 cm

100 / 300 €



297 Hermine ROY (1941-2023) Sans titre. Quatre techniques mixtes sur isorel et deux techniques mixtes sur toile. Datées de 2007 à 2018. De 18 x 13 cm à 40 x 20 cm

100 / 300 €

298 Hermine ROY (1941-2023) Sans titre, 2014 Deux techniques mixtes. Signées au dos, l'une datée. 18 x 13 cm Cadre.

100 / 300 €



Lot No**Description**

299 Hermine ROY (1941-2023) Sans titre, 2018 - Sans titre Deux techniques mixtes sur panneau et sur carton. 15 x 10 cm - 17 x 12 cm

100 / 300 €



300 Hermine ROY (1941-2023) Sans titre Quatre techniques mixtes sur carton. L'une signée et datée 2014 - 1 signée en bas. 23,5 x 18 cm - 30 x 25 cm

100 / 300 €



301 Hermine ROY (1941-2023) Sans titre Cinq techniques mixtes sur panneau. Certaines signées et datées au dos.

100 / 300 €



302 Hermine ROY (1941-2023) Sans titre, 2018 - Sans titre Trois techniques mixtes sur panneau. Signées et datées au dos. De 11 x 11 cm à 23 x 23 cm

100 / 300 €



303 Hermine ROY (1941-2023) Sans titre 2020-2021 Sept techniques mixtes sur panneau. Signées et datées au dos. 41 x 30 cm chaque.

100 / 300 €



304 Hermine ROY (1941-2023) Sans titre, 1978 Technique mixte sur toile. Signée et datée en bas à droite. 30 x 20 cm

100 / 300 €



305 Hermine ROY (1941-2023) Sans titre Technique mixte sur panneau. 33 x 33 cm

100 / 300 €



Lot No**Description**

306 Hermine ROY (1941-2023) Sans titre, 2003 - Sans titre Deux techniques mixtes sur panneau. L'une signée et datée. 41 x 27 cm et 44 x 37 cm

100 / 300 €



307 Hermine ROY (1941-2023) Sans titre Technique mixte circulaire sur panneau. Diamètre : 36 cm

100 / 300 €



308 Hermine ROY (1941-2023) Sans titre, 2020 - Sans titre, 2022 Deux techniques mixtes sur panneau. Signées et datées au dos. 31 x 21 cm - 48 x 36 cm.

100 / 300 €



309 Hermine ROY (1941-2023) Sans titre, 2020 - Sans titre, 2023 Autoportrait, 2022 Trois techniques mixtes sur carton. Signées et datée au dos. 47,5 x 40 cm - 50 x 40 cm - 62 x 50 cm

100 / 300 €



310 Hermine ROY (1941-2023) Sans titre, 2020 Technique mixte sur panneau. Signée et datée au dos. 56,5 x 48 cm

100 / 300 €



311 Hermine ROY (1941-2023) Sans titre, 2020 - Sans titre, 2022 Deux techniques mixtes sur panneau. Signées et datées au dos. 48 x 40 cm chaque.

100 / 300 €



312 Hermine ROY (1941-2023) Sans titre, 2004 Technique mixte sur toile. Signée et datée au dos. 60 x 40 cm

100 / 300 €



Lot No**Description**

313 Hermine ROY (1941-2023) Sans titre, 2006 Technique mixte sur panneau. Signée et datée au dos. 62 x 46 cm

100 / 300 €



314 Hermine ROY (1941-2023) Sans titre, 2017 Technique mixte sur panneau. Signée et datée au dos.

100 / 300 €



315 Hermine ROY (1941-2023) Sans titre, 2023 Technique mixte sur panneau. 70 x 50 cm

100 / 300 €



316 Hermine ROY (1941-2023) Sans titre, 2021 Technique mixte sur panneau. 65 x 46 cm

100 / 300 €



317 Hermine ROY (1941-2023) Sans titre Technique mixte sur panneau. Non signée. 71 x 50,5 cm

100 / 300 €



318 Hermine ROY (1941-2023) Sans titre, 2004 Technique mixte sur panneau. 59 x 70 cm

100 / 300 €



319 Hermine ROY (1941-2023) Sans titre Deux techniques mixtes sur toile. Non signées. 50 x 50 cm

100 / 300 €



Lot No**Description**

320 Hermine ROY (1941-2023) Sans titre Trois techniques mixtes sur toile. Non signées. De 41 x 33 à 55 x 47 cm

100 / 300 €



321 Hermine ROY (1941-2023) Sans titre Trois techniques mixte sur toile. Datées de 2021 à 2023. De 61 x 50 cm à 74 x 60 cm

100 / 300 €



322 Hermine ROY (1941-2023) Sans titre Deux techniques mixtes sur toile. 60 x 81 cm - 60 x 50 cm

100 / 300 €



323 Hermine ROY (1941-2023) Sans titre Trois techniques mixte sur toile. Datées 2021 et 2022 50 x 50 cm - 70 x 50 cm - 80 x 60 cm

100 / 300 €



324 Hermine ROY (1941-2023) Sans titre Technique mixte sur toile. Non signées. 80 x 55 cm

100 / 300 €



325 Hermine ROY (1941-2023) Sans titre Technique mixte sur toile. Sur le châssis, une étiquette Grand prix international de peinture de Deauville. 80 x 65 cm

100 / 300 €



326 Hermine ROY (1941-2023) Sans titre, 2017 Deux techniques mixtes sur toile. Signées et datées au dos. 80 x 65 cm

100 / 300 €



Lot No**Description**

327 Hermine ROY (1941-2023) Sans titre Technique mixte sur toile. 60 x 80 cm

100 / 300 €



328 Hermine ROY (1941-2023) Sans titre Technique mixte sur toile. Signée en bas à droite. 92 x 66 cm

100 / 300 €



329 Hermine ROY (1941-2023) Sans titre Deux techniques mixtes sur toile. Signées au dos. 99 x 65 cm chaque.

100 / 300 €



330 Hermine ROY (1941-2023) Sans titre Technique mixte sur toile. 81 x 60 cm

100 / 300 €



331 Hermine ROY (1941-2023) Autoportrait, 2019 - Sans titre Trois techniques mixtes sur panneau. L'une signée et datée au dos. De 16 x 16 cm à 42 x 31 cm

100 / 300 €



332 Hermine ROY (1941-2023) Sans titre Technique mixte sur panneau. 86 x 68 cm

100 / 300 €



333 Hermine ROY (1941-2023) Sans titre Deux techniques mixtes sur toile. 81 x 54 cm chaque.

100 / 300 €



Lot No**Description**

334 Hermine ROY (1941-2023) Sans titre Deux techniques mixtes sur toile. 81 x 65 cm
chaque.

100 / 300 €



335 Hermine ROY (1941-2023) Quatre techniques mixtes sur toile. 73 x 50 cm et 73 x 60 cm

100 / 300 €



336 Hermine ROY (1941-2023) Techniques mixtes. Signée en bas à droite. On y joint une
composition. (Manques).

100 / 300 €



337 Hermine ROY (1941-2023) Sans titre Polyptique sur toiles. 100 x 100 cm

100 / 300 €



338 Hermine ROY (1941-2023) Sans titre Technique mixte sur toile. 100 x 50 cm

100 / 300 €



339 Hermine ROY (1941-2023) Sans titre Technique mixte sur toile. 100 x 81 cm

100 / 300 €

340 Hermine ROY (1941-2023) Sans titre Technique mixte sur toile. 100 x 81 cm

100 / 300 €



341 Hermine ROY (1941-2023) Sans titre Technique mixte sur toile. 100 x 81 cm

100 / 300 €



Lot No**Description**

342 Hermine ROY (1941-2023) Sans titre Technique mixte sur toile. 100 x 81 cm

100 / 300 €



343 Hermine ROY (1941-2023) Sans titre Technique mixte sur toile. 100 x 81 cm

100 / 300 €



344 Hermine ROY (1941-2023) Sans titre Technique mixte sur toile.

100 / 300 €



345 Hermine ROY (1941-2023) Technique mixte.

100 / 300 €



346 Hermine ROY (1941-2023) Trois techniques mixtes, deux ovales. L'une datée 2012. 120 x 30 cm - 109 x 70 cm - 140 x 40 cm

100 / 300 €



347 Hermine ROY (1941-2023) Technique mixte sur toile.

100 / 300 €



348 Hermine ROY (1941-2023) Technique mixte sur toile.

100 / 300 €



Lot No**Description**

349 Hermine ROY (1941-2023) Technique mixte sur toile.

100 / 300 €



350 Hermine ROY (1941-2023) Sans titre Technique mixte sur toile. 116 x 73 cm

100 / 300 €

351 Hermine ROY (1941-2023) Technique mixte sur isorel. Signée en bas à droite.

100 / 300 €



352 Hermine ROY (1941-2023) Sans titre Technique mixte sur panneau. 67 x 118 cm

100 / 300 €



353 Hermine ROY (1941-2023) Sans titre, 2021 Technique mixte et panneau. Signée au dos. 124 x 93 cm

100 / 300 €



354 Hermine ROY (1941-2023) Sans titre, 2016 Technique mixte sur toile. Signée et datée au dos.

100 / 300 €



355 Hermine ROY (1941-2023) Sans titre Technique mixte sur toile. 100 x 81 cm

100 / 300 €



356 Hermine ROY (1941-2023) Sans titre Technique mixte sur panneau. 105 x 78 cm

100 / 300 €



Lot No**Description**

357 Hermine ROY (1941-2023) Sans titre Technique mixte sur isorel. 87 x 70 cm

100 / 300 €



358 Hermine ROY (1941-2023) Sans titre Deux techniques mixtes sur toile. 117 x 81 cm - 120 x 80 cm

100 / 300 €



359 Hermine ROY (1941-2023) Sans titre Technique mixte.

100 / 300 €



360 Hermine ROY (1941-2023) Sans titre Technique mixte sur toile. 130 x 97 cm

100 / 300 €



361 Hermine ROY (1941-2023) Sans titre Technique mixte sur toile. 130 x 97 cm

100 / 300 €



362 Hermine ROY (1941-2023) Sans titre Technique mixte sur toile. 120 x 120 cm

100 / 300 €



363 Hermine ROY (1941-2023) Sans titre Technique mixte sur toile. Signée en bas à droite. 130 x 130 cm

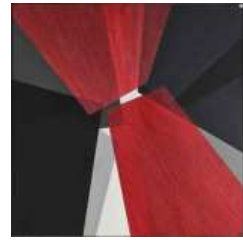
100 / 300 €



Lot No**Description**

364 Hermine ROY (1941-2023) Sans titre Technique mixte sur toile. 130 x 130 cm

100 / 300 €



365 Hermine ROY (1941-2023) Sans titre Technique mixte sur toile. 130 x 130 cm

100 / 300 €



366 Hermine ROY (1941-2023) Sans titre Technique mixte sur toile. 162 x 130 cm

100 / 300 €



367 Hermine ROY (1941-2023) Sans titre Technique mixte sur toile. 162 x 130 cm

100 / 300 €



368 Hermine ROY (1941-2023) Sans titre Technique mixte sur toile. 97 x 146 cm

100 / 300 €



369 Hermine ROY (1941-2023) Sans titre Technique mixte sur toile. 97 x 130 cm

100 / 300 €



370 Hermine ROY (1941-2023) Sans titre Technique mixte sur toile. 96 x 162 cm

100 / 300 €



Lot No**Description**

371 Hermine ROY (1941-2023) Sans titre Technique mixte sur toile. 98 x 130 cm

100 / 300 €



372 Hermine ROY (1941-2023) Sans titre Technique mixte sur toile. 162 x 114 cm

100 / 300 €



373 Hermine ROY (1941-2023) Sans titre Technique mixte sur toile. 140 x 140 cm

100 / 300 €



374 Hermine ROY (1941-2023) Sans titre, 2016 Technique mixte sur toile. Signée et datée au dos. 162 x 97 cm

100 / 300 €



375 Hermine ROY (1941-2023) Sans titre Technique mixte sur toile. 179 x 102 cm

100 / 300 €



376 Hermine ROY (1941-2023) Sans titre, 2012 Technique mixte sur toile. Signée et datée au dos. 162 x 97 cm

100 / 300 €



377 Hermine ROY (1941-2023) Sans titre Technique mixte sur toile. 162 x 114 cm

100 / 300 €



Lot No**Description**

378 Hermine ROY (1941-2023) Sans titre Technique mixte sur toile. 130 x 163 cm

100 / 300 €



379 Hermine ROY (1941-2023) Sans titre Technique mixte sur toile. 130 x 163 cm

100 / 300 €



380 Hermine ROY (1941-2023) Sans titre Technique mixte sur toile. 130 x 163 cm

100 / 300 €



381 Hermine ROY (1941-2023) Sans titre Technique mixte sur toile. 130 x 163 cm

100 / 300 €



382 Hermine ROY (1941-2023) Sans titre Technique mixte sur toile. 130 x 163 cm Petits manques.

100 / 300 €



383 Hermine ROY (1941-2023) Sans titre Technique mixte sur toile. 113 x 162 cm Une restauration au dos.

100 / 300 €



384 Hermine ROY (1941-2023) Sans titre Technique mixte sur toile. 113 x 162 cm

100 / 300 €



Lot No**Description**

385 Hermine ROY (1941-2023) Sans titre Deux techniques mixtes sur toile. 73 x 162 cm
chaque.

100 / 300 €



386 Hermine ROY (1941-2023) Sans titre Technique mixte sur toile. 121 x 160 cm

100 / 300 €



387 Hermine ROY (1941-2023) Sans titre Technique mixte sur toile. 130 x 162 cm

100 / 300 €



388 Deux chevalets à crémaillère.

200 / 300 €



389 Petite bibliothèque en plexiglas transparent à trois tablettes.

200 / 300 €



MAGNIN WEDRY

Société de ventes volontaires | N° d'agrément 2002-257

Vente du Jeudi 07 Mars 2024 à 14:00

Ordre d'Achat / Absentee Bid Form

Nom et Prénom _____
Name & First Name _____

Adresse _____
Adress _____

Téléphone _____
Phone _____

Fax / Email _____

Après avoir pris connaissance des conditions de vente décrites dans le catalogue, je déclare les accepter et vous prie d'acquérir pour mon compte personnel aux limites indiquées en **euros**, les lots que j'ai désignés ci-dessous. (*Les limites ne comprenant pas les frais légaux*)

I have read the conditions of sale printed in this catalogue and agree to abide by them. I grant you permission to purchase on my behalf the following items within the limits indicated in euros. (These limits do not include buyer's premium and taxes)

Références bancaires obligatoires

Required bank references and account number

LOT N°	DESCRIPTION DU LOT	LIMITE EN EUROS

Les ordres d'achats doivent être reçus au moins 24 heures avant la vente.
To allow time for processing, absentee bids should be received at least 24 hours before the sales begins

A envoyer à / Please send to :

Date : _____
Signature
obligatoire : _____
Required signature :