

M

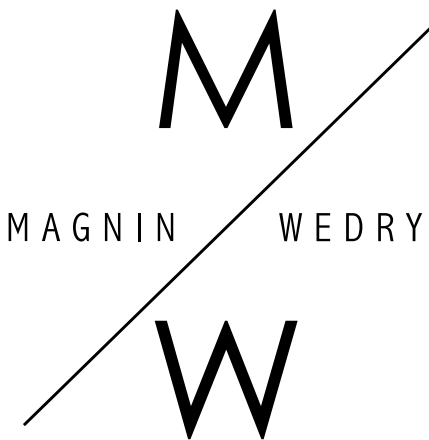
MAGNIN WEDRY

W

MARDI 23 AVRIL 2024

ART MODERNE &
CONTEMPORAIN
DESIGN





VENTE AUX ENCHÈRES PUBLIQUES
HÔTEL DROUOT - SALLES 2 & 3
9, rue Drouot - 75009 Paris

ART MODERNE & CONTEMPORAIN DESIGN

Mardi 23 avril 2024 à 13h30

Expositions publiques Salles 2 & 3

20 avril de 11h à 18h

22 avril de 11h à 18h

23 avril de 11h à 12h

Catalogue en ligne sur:

www.mw-encheres.com - www.drouot.com - www.interencheres.com
Téléphone durant les expositions et la vente: 01 48 00 20 02 - 01 48 00 20 03

Pour tous les achats sur Drouot Digital, 1,5% HT sera prélevé en plus des frais de vente

Florent MAGNIN - François WEDRYCHOWSKI

Commissaires-Priseurs habilités - n° d'agrément 2002-257

14, rue Drouot - 75009 PARIS

Tel.: 01 47 70 41 41

Email: contact@mw-encheres.com

Site: www.mw-encheres.com

Enchérir en direct sur:

DROUOT.com
Live



EXPERTS

TABLEAUX XIX^E ET MODERNES
Cabinet Frédéric et Pauline CHANOIT

expertise@chanoit.com

Tél: + 33 (0)1 47 70 22 33

a décrit les lots:

1 à 4 - 6 - 8 - 12 à 19 - 21 à 23 - 25 et 26 -
28 à 30 - 32 à 48 - 50 à 52 - 55 et 56 -
74 et 75 - 119 - 120 - 245 et 246.

SPÉCIALISTE POUR L'ART CONTEMPORAIN

Ugo LEVOYER

ulevoyer@mw-encheres.com

Tél: + 33 (0)6 32 62 89 53

a décrit les lots:

5 - 31 - 53 et 54 - 63 à 72 - 73 - 76 à 80
- 90 à 118 - 121 - 135 à 137 - 191 à 204 - 212
à 219 - 221 à 225 - 236 à 238 - 2349 à 257 -
269 et 270 - 298 et 299
- 303 et 304



ART MODERNE & CONTEMPORAIN



1
Max JACOB (1876-1944)
L'arche de Noë, 1929
 Plume et lavis d'encre brune sur papier.
 Signée et datée en bas à droite.
 46 x 38 cm

500 / 800 €



2
Max JACOB (1876-1944)
Visions des souffrances et de la mort de Jésus Christ, 1944.
 Plume et lavis d'encre brune sur papier.
 Signée en bas à gauche.
 32,5 x 24,5 cm

600 / 900 €



3
René ALLIO (1924-1995)
Réunion amicale, 1956
 Encre sur papier.
 Signée et datée en bas à droite.
 65 x 77 cm

20 / 50 €



4
Raoul DUFY (1877-1953)
Péniches et quai de Seine, circa 1903-1904
 Crayon bistre sur papier.
 Signé en bas à gauche à l'encre.
 45 x 60 cm
 Petites mouillures.
 Cadre en bois doré.

4 000 / 5 000 €

Provenance :
 Collection Jean Jansem, peintre



5

Henri MANGUIN (1874-1949)
Maternité
Dessin à l'encre. Signé en bas à gauche, annoté « Epreuve d'essai n°3 » au crayon. 34 x 18 cm

150 / 200 €



9

Jacques VILLON (1875-1963)
Scène animée
Dessin à la plume. Signé en bas à droite. 18,5 x 14 cm
Pliures.

80 / 100 €



10

Jacques VILLON (1875-1963)
Etude de labour, 1940
Dessin à la plume. Signé en bas à droite et daté (19)40. 29 x 21,5 cm

100 / 120 €

Gabriel LOIRE (1904-1996)
Ténèbres et lumière, 1990.
Lavis d'encre sur papier. Signé en bas à gauche. 57 x 42 cm

30 / 50 €

Ecole Moderne
Femme
Aquarelle sur papier. 49 x 38 cm

10 / 30 €

Emile BAES (1879-1954)
Nu accoudé, 1952
Crayon sur papier. Signé, daté et annoté en bas à droite. 20 x 25 cm

100 / 200 €



8

Louis LEYGUE (1905 - 1992)
Etude de danseuses
Mine de plomb sur papier. Signé en bas à droite. (Pliure, rousseurs et déchirure) 33 x 47 cm

100 / 120 €



11



12
Jules NOËL (1810-1881)
Village de Normandie
 Huile sur panneau de bois. Signée en bas à gauche.
 Etiquettes anciennes au dos de l'œuvre.
 24,7 x 19 cm
 500 / 800 €

13
G. LION (XIX-XXe siècles)
Le chemin vers le village, 1905
 Huile sur toile.
 Signée et datée en bas à gauche.
 41 x 27 cm
 20 / 50 €

14
René Georges GAUTIER (1887-1969)
Femmes passant sous un porche dans un village, 1905.
 Aquarelle sur papier. Signée et datée.
 31 x 43 cm
 40 / 50 €

15
Camille ROQUEPLAN (1800/03-1855)
Paysage des Flandres
 Huile sur carton.
 Signée en bas à gauche.
 Etiquettes et inscriptions au revers.
 17,5 x 24,5 cm
 500 / 800 €



16

Maxime MAUFRA (1861-1918)

La plage de Morgat, 1886

Huile sur toile.

Signée et datée en bas à gauche.

Étiquettes et inscription au dos de l'encadrement.

18,8 x 24 cm

3 000 / 4 000 €



17

Maurice LOUVRIER (1878-1954)

Le boulevard de Verdun, 1925

Huile sur toile.

Étiquettes anciennes et inscription au dos de l'œuvre.

39 x 46,5 cm

500 / 800 €



18

Hyppolite DELPY (1842-1910)

Bord de rivière animé

Huile sur panneau de bois.

Signée en bas à gauche.

Inscriptions et étiquettes au dos de l'œuvre.

31,4 x 41 cm

500 / 700 €



19

Pierre LE TRIVIDIC (1898-1960)

Fumées et Remorqueurs

Huile sur toile.

Signée en bas au centre.

Étiquettes au dos de l'œuvre.

54 x 65 cm

700 / 1 200 €

20

FASOLI (XIXe siècle)

Le guitariste

Huile sur panneau. Signée en bas à gauche.

62 x 41 cm

300 / 500 €





21
Marcel COUCHAUX (1877-1939)
Les enfants de l'artiste
Huile sur toile.
Signée et datée 19(10) ? en bas à droite.
Étiquettes au dos du châssis.
93 x 93 cm

3 000 / 5 000 €



22
Jean DESCOMPS, école XXème siècle
Paysage
Huile sur toile.
Signée en bas à droite.
38 x 61 cm

100 / 200 €



23
Ecole du XXème siècle
Personnage sur un chemin
Huile sur toile.
Monogrammée EV en bas à droite.
35,5 x 25,5cm

80 / 100 €



24
Marcel DYF (1899-1985)
Allégorie du printemps
Impression sur toile libre réhaussée.
130 x 170

300 / 400 €



25
Moïse KISLING (1891-1953)
Nu après le bain
Huile sur toile.
Signée en bas à droite. Etiquettes au dos de l'œuvre.
22 x 12,5 cm

4 000 / 6 000 €

26

D'après **Auguste RODIN** (1840-1917)

Le baiser

Epreuve en bronze à patine verte.

Signée A.RODIN sur le rocher sous les fesses de la femme.

Inscription «F BARBEDIENNE» sous la fesse de l'homme.

H 40 x 23,5 x 22 cm

2 000 / 3 000 €





29



30

27

Jules MOIGNIEZ (1835-1894)
Cheval au galop franchissant un obstacle
 Epreuve en bronze à patine brune.
 Signée sur la terrasse.
 10 x 12 x 4,5 cm

100 / 200 €



28

D'après **Auguste RODIN** (1840-1917)
L'Eternel Printemps
 Epreuve en bronze à patine verte.
 Non signée.
 48 x 40 x 27 cm

2 000 / 3 000 €

29

D'après **Richard GUINO** (1890-1973) et Pierre-Auguste RENOIR (1841-1919)
Le forgeron
 Signée sur la terrasse « Renoir ».
 Cachet de fondeur « Cire perdue Valsuani ».
 32,5 x 30 x 22 cm

1 500 / 2 000 €

30

D'après **Richard GUINO** (1890-1973) et Pierre-Auguste RENOIR (1841-1919)
Nu accroupi à la draperie
 Signée sur la terrasse « Renoir ».
 Cachet de fondeur « Cire perdue Valsuani ».
 34 x 30 x 19 cm

1 500 / 2 000 €

31

Edmond MOIRIGNOT (1913-2002)
L'Ephèbe, 1976
 Bronze à patine noire.
 Signée et justifiée EA IV/IV sur la terrasse.
 Fondeur Valsuani/Fonderie de Coubertin. (Jeancolas 193)
 Hauteur: 44,5 cm

1 000 / 1 200 €





32
Marc FAVRESSE (1938-2004)
Champ de papillons d'agonie, 1975
 Technique mixte et mosaïques.
 40,5 x 40,5 cm

50 / 150 €



34
Janos BER (1937-2021)
Sans titre, 1996
 Huile sur toile.
 87 x 110 cm

150 / 300 €



33
Philippe GUESDON (Né en 1952)
Sans titre, 1987
 Huile sur toile. Signée et datée en bas à droite.
 82 x 66 cm

Mouillures.

20 / 50 €



35
Rodolphe PERRET (1935)
Sans titre, 1959
 Technique mixte sur toile. Signée en bas à droite,
 contresignée et datée au dos.
 48 x 35 cm

150/300 €

36
Alfredo GARZON (1958)
Sans titre
 Lithographie en couleurs. Contresignée et numérotée
 5/15 dans la marge en bas.
 20 x 25 cm

20 / 50 €



37
Charlotte WIERNIK (1933- ?)
Sans titre, 72
 Huile sur toile.
 Signée et datée au dos de la toile.
 47 x 56 cm

50 / 100 €



38
Charlotte WIERNIK (1933- ?)
Sans titre, 1978
 Huile sur toile.
 Signée et datée au dos.
 56 x 47 cm

10 / 50 €



39
Pascale PIRON (1966)
Sans titre, 1996
 Huile et fusain sur papier.
 Signée et datée en bas à droite
 29,7 x 21 cm

20 / 50 €



40
Isabel BONZOM (XXe siècle)
Tuile plate peinte, 1994
 Signée, datée et numérotée 19 au dos.
 30 x 25 cm

20 / 50 €



42
Wilfrid MALOTAUX (1959-2020)
Sans titre, 1987
 Technique mixte sur toile sur panneau.
 31 x 27 cm

20 / 50 €



41
Ecole française du XXe siècle
Etudes de tissus
 Paire de pastels sur papier.
 Signé et daté 1979.
 32 x 23,5 cm

100 / 120 €

43
Christian GRELIER (né en 1960)
Bleu sur bleu
 Collage sur papier signé en bas à droite.
 19,5 x 19 cm

50 / 100 €

44
Edmundo CALDERON (1940)
La tour de Babel, 1966
 Huile sur toile. Datée et signée en bas au centre. 98 x 61 cm
 Deux enfoncements en haut à droite.

100 / 300 €



45
Satish PANCHAL (1935)
AHIR II
Gravure sur bois.
Signée et numérotée 99/125 en bas
à gauche, titrée en bas au centre,
signée et datée en bas à droite.
32 x 42 cm

50 / 150 €



47
Satish PANCHAL (1935)
Sans titre
Technique mixte sur papier. 122 x 81 cm
Très légère déchirure dans la marge en bas.

1 500 / 2 500 €



46
Satish PANCHAL (1935)
Sans titre, 1987-1992
Technique mixte et collage contrecollé sur toile.
Signée et datée au dos de la toile.

150 / 300 €



48
Rajendra DHAWAN (1936-2012)
Sans titre, 1983
Sérigraphie.
Contresignée et numérotée 48/50 dans la marge.
65 x 50 cm

50 / 150 €



49
Raphael MAHDAMI (Né en 1945)
Sans titre, 1979
Technique mixte sur toile.
Signée et datée en bas à droite.
246 x 166 cm
800 / 1 200 €



50
Rajendra DHAWAN (1936-2012)
Sans titre
Huile sur toile.
73 x 100 cm
2 000 / 3 000 €



51
Rajendra DHAWAN (1936-2012)
Sans titre, 1978
Trace de signature et date en bas à droite,
contresignée au dos.
45 x 55 cm
1 500 / 2 500 €





52
Dang LEBADANG (1921-2015)
Brumes sur les montagnes à l'automne
Huile sur toile. Signée en bas à gauche.
Resignée au dos. 100 x 75 cm
Petits manques.

1 800 / 2 500 €



53
Paul BUTTI (1924-2004)
Paysage
Huile sur toile.
Signée en bas à droite.
116 x 89 cm

150 / 200 €



54
Paul BUTTI (1924-2004)
Tempête du désert, novembre 1990
Huile sur toile. Signée et datée en bas
à gauche (19)90. Contresignée, titrée et
datée au dos. 92 x 73 cm

100 / 200 €



55
Nelly MAREZ-DARLEY (1908-2001)
Le ballet de Carolyne Carlson
Gouache et collage sur toile.
Signée en bas à droite.
34 x 31,5 cm

50 / 100 €



56
Laurent ZUNINO (1960)
Le promeneur
Huile sur papier.
Signée en bas à droite.
48 x 62 cm

30 / 60 €



57
Jean AUJAME (1905-1965)
Le port, 1960
 Lavis et encre brune sur papier. Signée en bas à droite.
 42 x 58 cm

40 / 60 €



58
Jean AUJAME (1905-1965)
Le port, 1960
 Aquarelle et gouache sur papier.
 Signée en bas à droite et datée (19)60. 42 x 58 cm

50 / 80 €



59
Jean AUJAME (1905-1965)
Bouquet
 Lavis et encre brune. Signée en bas à droite.
 63 x 48 cm

50 / 80 €



61
Jean AUJAME (1905-1965)
Paysage, 1963
 Aquarelle sur papier. Signée en bas à droite et datée (19)63.
 47,5 x 63 cm

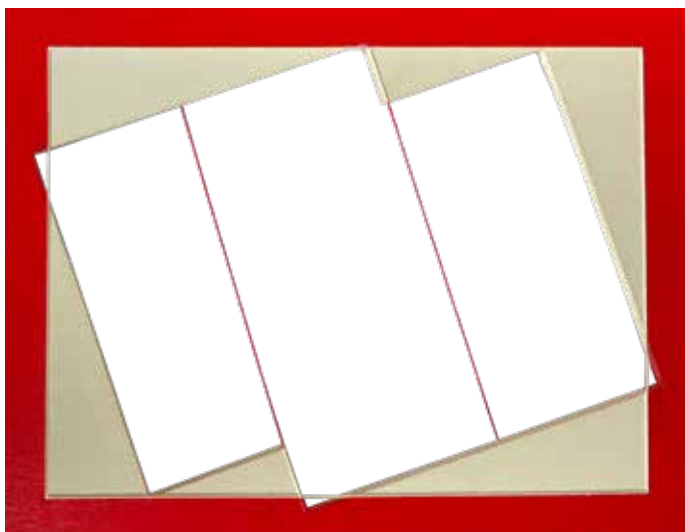
50 / 80 €

60
Jean AUJAME (1905-1965)
Personnage
 Lavis d'encre brune sur papier.
 61 x 43 cm

20 / 40 €

62
Jean AUJAME (1905-1965)
Scène pastorale
 Huile sur toile. Signée en bas à droite.
 73 x 116 cm

300 / 500 €



63
Jaido MARINHO DA COSTA (Né en 1970)
Lignes obliques n°202, 2004
 Acrylique sur toile contrecollée sur bois.
 Signée, titrée et datée au revers.
 60 x 71 cm

200 / 400 €



66
Dordevic MIODRAG (Né en 1936)
Sans titre
 Huile sur toile. 38 x 55,5 cm

200 / 400 €



67
Dordevic MIODRAG (Né en 1936)
Sans titre
 Huile sur toile. 38 x 55,5 cm

200 / 400 €



64
Matias HUART (Né en 1948)
Sans titre
 Sérigraphie.
 Signée et numérotée 50/100 au crayon. 70 x 68 cm
 Légers frottements.

100 / 200 €



65
Geneviève CLAISSE (1935-2018)
Sans titre
 Sérigraphie.
 Signée et numérotée 10/40 au crayon.
 Tampon sec Galerie F.
 Le sujet: 51 x 51,5 cm
 La feuille: 80 x 61 cm



68
Eduardo OLIVEIRA CÉZAR (1942-2006)
Sans titre
 Sérigraphie sur papier fort.
 Signée et numérotée 68/125 au crayon.
 61 x 61 cm

100 / 200 €



69
Gottfried HONEGGER (1917-2016)
Sans titre
 Sérigraphie.
 Signée et numérotée 3/50 au crayon.
 Tampon sec Galerie F.
 61 x 60,5 cm

200 / 400 €



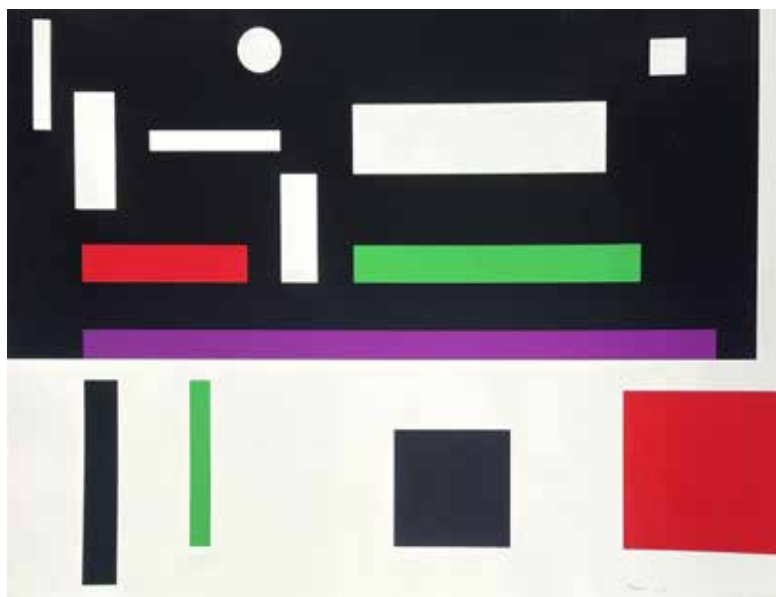
70
Gottfried HONEGGER (1917-2016)
Sans titre
 Sérigraphie.
 Signée et numérotée 7/50 au crayon.
 Tampon sec Galerie F.
 61 x 60,5 cm

200 / 400 €



71
Geneviève CLAISSE (1935-2018)
Sans titre
 Sérigraphie en couleurs.
 Signée et numérotée 2/30 au crayon.
 67,5 x 61 cm

200 / 400 €



72
Geneviève CLAISSE (1935-2018)
Sans titre
 Sérigraphie.
 Signée et justifiée e.a. [Epreuve d'Artiste] au crayon.
 61 x 79 cm

200 / 400 €

Carlos CRUZ-DIEZ (1948-2021)

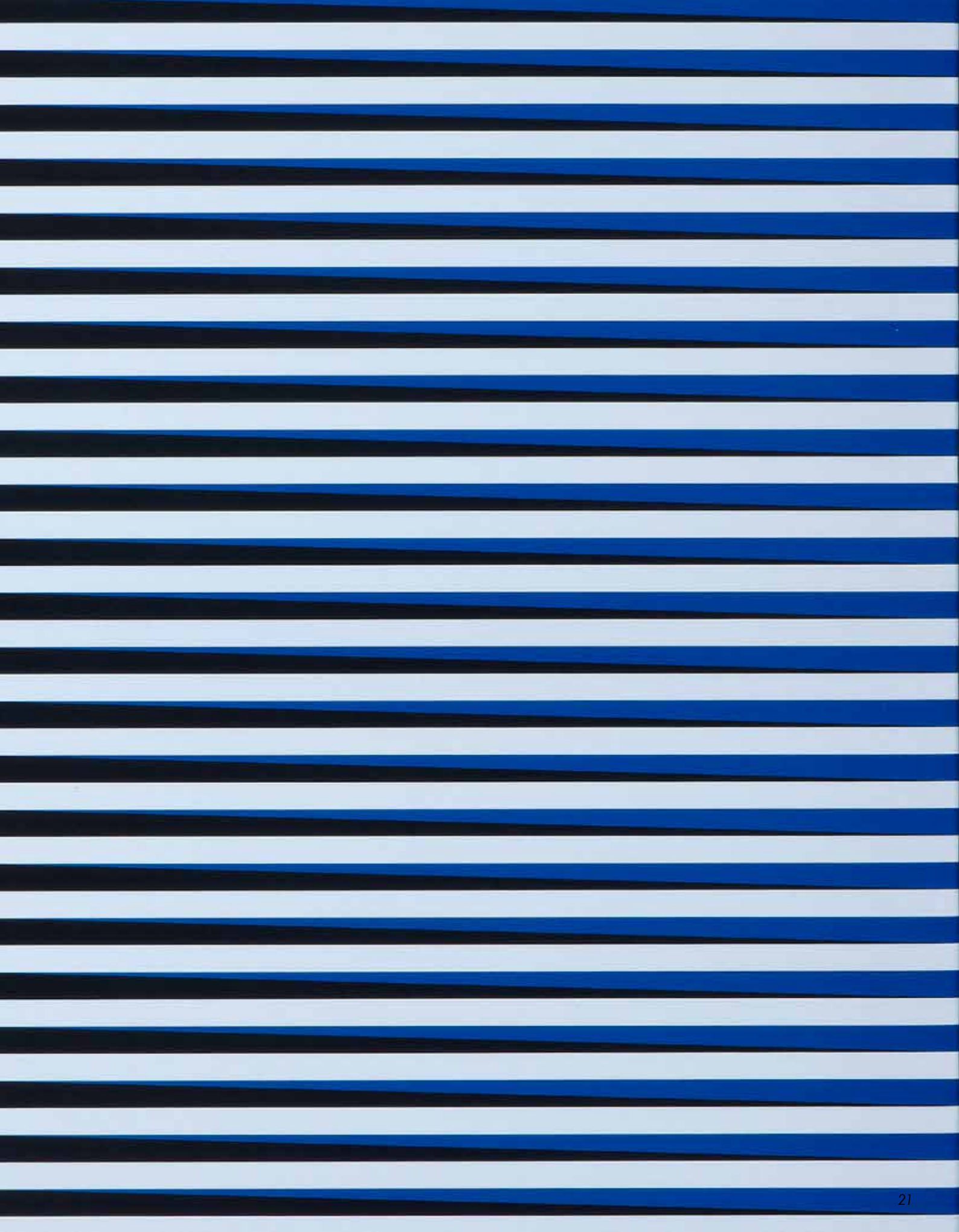
Artiste vénézuélien né en 1923 à Caracas, Carlos Cruz-Diez entame en 1940 des études à l'École des beaux-arts de la ville avec Jesús Rafael Soto. Après l'obtention de son diplôme de professeur, il enseigne l'histoire des arts appliqués dans le même établissement avant d'en devenir le directeur-adjoint en 1958. Parallèlement, il voyage en Europe, travaille comme concepteur graphique pour la presse et la publicité et s'attache à l'étude de la couleur et des phénomènes optiques. À la fin des années 50, il réalise des œuvres à l'aide d'aluminium et de plexiglas en découpant des bandes de couleurs primaires très étroites. Suivant la place et les mouvements du spectateur ou l'action d'un moteur, la coloration des bandes varie et produit des gammes de couleurs changeantes grâce à la diffusion des radiations chromatiques et à leur mélange. Il conçoit ainsi différents dispositifs engendrant des phénomènes perceptifs et physiques d'une grande beauté qui font de lui l'un des acteurs majeurs de l'art optique.

Il a réalisé plus d'une centaine d'intégrations artistiques et dans l'espace publique. Encore à la toute fin de sa vie, une Chromostructure est intégrée à un pont à Shanghai. Son œuvre est conservée dans les grands musées du monde. (MoMA- NY, Tate Moderne- Londres, Centre Pompidou - Paris)
(Biographie issue du catalogue des peintures du Musée des Beaux-Arts de Grenoble)



73
Carlos CRUZ-DIEZ (1923-2019)
Chromointerférence - Série Pancho, 2009
Sérigraphie dans un emboîtement en résine blanc,
numérotée 46/50.
60 x 18 x 4,5 cm

4 000 / 6 000 €



Carlos CRUZ-DIEZ (1948-2021)

L'Induction Chromatique est l'un des huit chapitres que Cruz-Diez va développer tout au long de son œuvre : Couleur Additive, Physichromie, Induction , Chromointerférence, Transchromie, Chromosaturation, Chromoscope et Couleur dans l'Espace. Née en 1963, l'Induction Chromatique est étroitement liée au phénomène de l'image résiduelle, ou persistance rétinienne («l'image après coup»). En d'autres termes, la rétine de l'œil, après avoir regardé un plan de couleur rouge pendant un certain temps, conserve, même après avoir détourné le regard, une image du plan - en vert, qui est la couleur induite ou couleur complémentaire.

Le phénomène décrit précédemment se déroule en deux phases, mais l'Induction Chromatique le réalise simultanément. En d'autres termes, elle stabilise et rend visible un phénomène qui ne peut être saisi que momentanément et dans des circonstances très particulières. La couleur qui apparaît a une existence virtuelle - elle est et n'est pas, dans le même temps - mais elle est aussi réelle que les pigments utilisés. Cela est démontré par le jaune inductif, obtenu en superposant le noir, le bleu et le blanc ; ou l'induction du rouge, au moyen du vert, du blanc et du noir (Extrait du site officiel www.cruz-diez.com)

74

Carlos CRUZ-DIEZ (1923-2019)

Induction du jaune, 2006 ; série nov 06/8, exemplaire 2/8

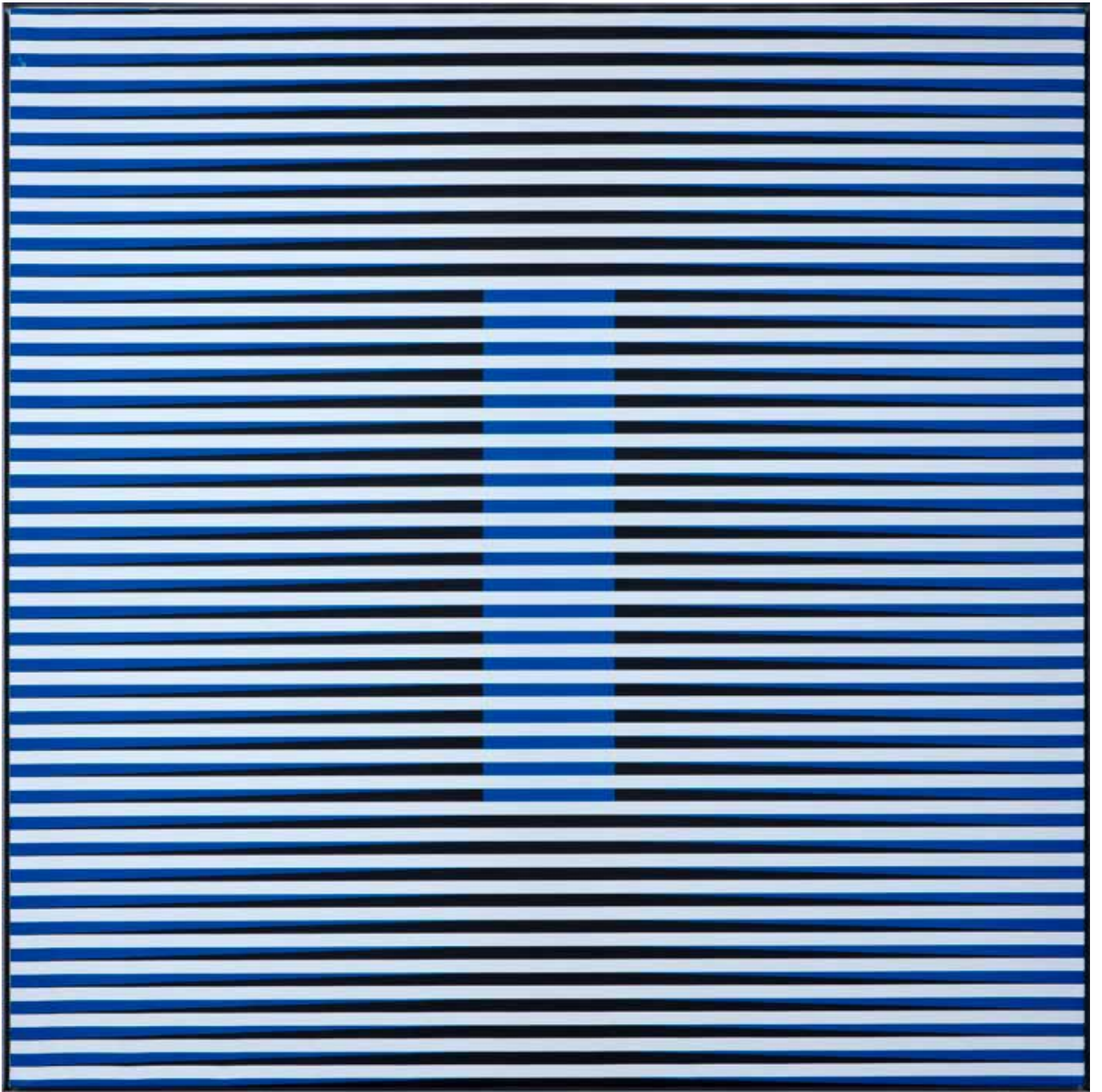
Chromographie à segment.

Signée au dos.

100 x 100 cm

Certificat d'authenticité de la Fondation CRUZ-DIEZ n° 2010-03-17-5112

60 000 / 80 000 €



Carlos CRUZ-DIEZ (1948-2021)

En 1959, Cruz-Diez inaugure la série des Physichromies (couleurs physiques). La Physichromie est le module essentiel de l'artiste qui durant cinquante ans poussera l'expérience en une infinité de subtiles variations. Dans Physichromie n° 2274, réalisé en 1990, l'artiste a peint sur un fond d'aluminium de nombreuses bandes colorées, étroites et parallèles, puis a disposé verticalement par-dessus des lamelles sur la tranche, côte à côte. La lumière interagit entre le fond et les lamelles, créant un subtil jeu de reflets et d'interférences. Un second jeu optique se produit par la création de trois rectangles superposés comme en perspective plongeante qui complexifie l'effet optique en une sensation physique vertigineuse.

75

Carlos CRUZ-DIEZ (1923-2019)

Physichromie 2274, Caracas 1990

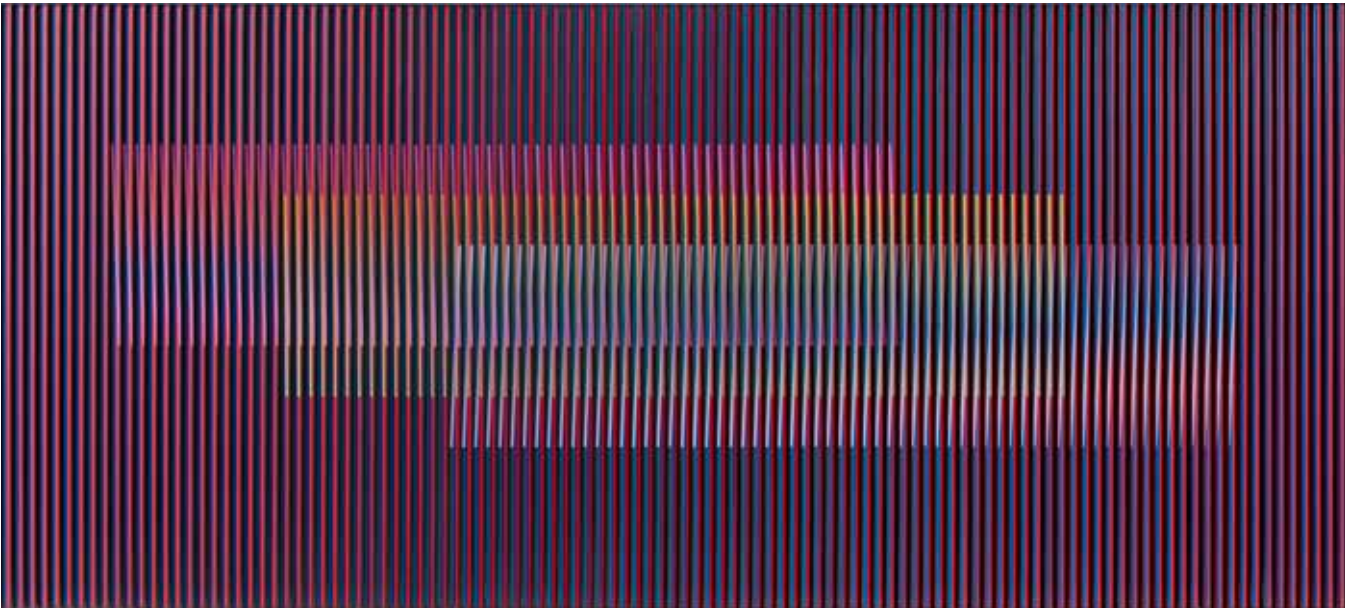
Sérigraphie sur aluminium.

Signée au dos.

60 x 120 cm

Certificat d'authenticité de la Fondation CRUZ-DIEZ n° 2010-07-17-5112

80 000 / 100 000 €





76
Richard SCHUR (Né en 1971)
Sans titre - Série Dying Suns, 2011
Acrylique sur toile.
Signée, titrée et datée au revers.
180 x 240 cm

10 000 / 12 000 €

77

Jean-Pierre Vasarely dit YVARAL (1934-2002)
John Fitzgerald Kennedy / Abraham Lincoln, vers 1979 Sérigraphie.
Epreuve sur 200 exemplaires, tirage avant lettre, signée au crayon.
74 x 99 cm

200 / 300 €



78

Jean-Pierre Vasarely dit YVARAL (1934-2002)
Portrait de Lincoln
Sérigraphie.
Epreuve sur 200 exemplaires, signée et justifiée E.A.
[Epreuve d'Artiste] au crayon.
104 x 71 cm

150 / 300 €

79

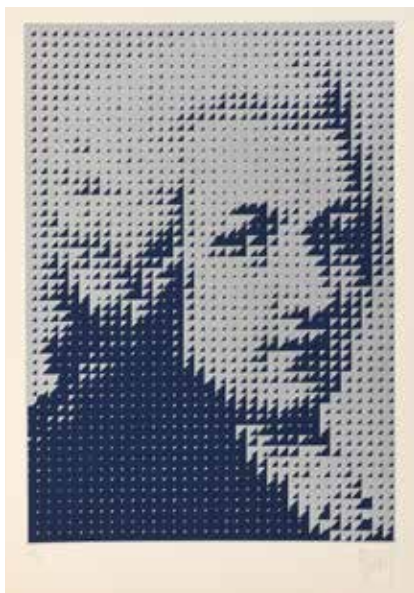
Jean-Pierre Vasarely dit YVARAL (1934-2002)
Portrait de Mozart, 1990
Sérigraphie.
Epreuve sur 50 exemplaires, signée et numérotée 28/50
au crayon.
78 x 58 cm

150 / 300 €

80

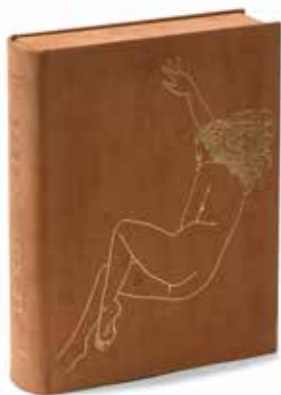
Jean-Pierre Vasarely dit YVARAL (1934-2002)
Portrait de Mozart Sérigraphie.
Epreuve sur 50 exemplaires, signée et numérotée 22/50
au crayon.
78 x 58 cm

150 / 300 €





82



81



81

JEAN-PIERRE STHOLL

Mirabeau

Le Rideau levé ou l'éducation de Laure

Lithographies originales de Jean-Pierre Stholl

Les éditions de l'ibis à Paris.

Exemplaire 231 / 400

Sous emballage velours

80 / 120 €

82

JACQUES DEFFONTAINE (XX^e siècle)

Eau-forte [2] sous portefeuille in-folio,

le tout réuni sous un étui commun

Tirage limité à 75 exemplaires

Signées en bas au centre.

14 x 18 cm

30 / 50 €



85



83

83

FELIX SCHIVO (1924-2006)

La Suite Venise

Lot de 13 Gravures. Signées.

65 x 50 cm

400 / 600 €

84

Léon DUVAL-GOZLAN (1853-1941)

Paysage aux arbres

Dessin au fusain.

Signé en bas à droite.

Étiquette de la galerie La Tableauthèque – Paris.

24 x 29 cm

20 / 40 €

85

Jules CHERET (1836-1932)

Femme souriante 8-4-18

Fusain sur papier.

Signé à droite et daté 8-4-18

39 x 26 cm

Tâches, traces de manipulation.

100 / 120 €



86
JEAN CARTON (1912-1988)
Couple enlacé
 Eau-forte signée en bas à droite.
 Numérotée 10/45.
 Petites marges.
 23,5 x 12,2 cm

40 / 60 €



87
JEAN CARTON (1912-1988)
Etude de nu assis
 Eau-forte annotée "épr.d'artiste" signée en
 bas à droite et dédiée à "R. Cappelli".
 20,5 x 15 cm

40 / 60 €



88
ALBERT BESNARD (1849-1934)
La Fin de tout, 1883
 Eau-forte. Godefroy 14. Signée en bas à
 droite tirée à 100 exemplaires.
 22,5 x 19 cm

80 / 120 €



89
EDGAR CHAHINE (1874-1947)
Venise El Bel Naso, 1922
 Pointe-sèche. Tabanelli 349. Insolé. Signée en bas à gauche.
 33,3 x 50,8 cm

150 / 200 €

90
James Abbot McNeill WHISTLER (1834-1903)
Le mât, 1879/1880
 Eau forte sur papier vergé.
 34 x 16 cm

1 000 / 1 200 €





91 92



93

91
Pierre BONNARD (1867-1947)
Le boulevard, 1899
 Lithographie sur chine volant.
 41 x 52,5 cm
 Déchirure et pliures dans les coins, menues tâches dans la marge inférieure.
 500 / 800 €

92
Pierre BONNARD (1867-1947)
La rue Molitor, 1925
 Lithographie sur japon.
 Signée et numérotée 44/50 au crayon.
 Tampon sec Atelier des Peintres Graveurs – E. Frapier éditeur.
 50 x 32,5 cm
 300 / 500 €



94

93
Pierre BONNARD (1867-1947)
La coupe et le compotier
 Lithographie sur vélin.
 Signée numérotée 38/100 au crayon.
 Tampon sec Atelier des Peintres Graveurs – E. Frapier éditeur.
 32,5 x 49,5 cm
 Traces d'humidité dans la partie supérieure de la marge droite.
 400 / 600 €



95

94
 D'après **Pierre BONNARD** (1867-1947)
Le Chemin - planche tirée des illustrations de Dingo d'Octave Mirbeau,
 1924. Eau forte sur chine volant.
 37,2 x 28 cm
 30 / 50 €

95
Honoré DAUMIER (1808-1879)
L'âne et les deux voleurs
 Lithographie sur vélin. Bertauts imprimeur.
 31 x 23,5 cm
 Traces d'adhésif au revers de la marge droite, amincissements dans la marge inférieure.
 200 / 300 €



95
Henri MATISSE (1869-1954)
Danseuse assise sur un tabouret
 Lithographie sur vélin.
 Signée et numérotée 127/130 au crayon.
 Duthuit-Garnaud 481.
 50,5 x 33 cm
 Trace d'adhésif au revers du coin supérieur droit, infime
 pliure dans le coin inférieur droit.

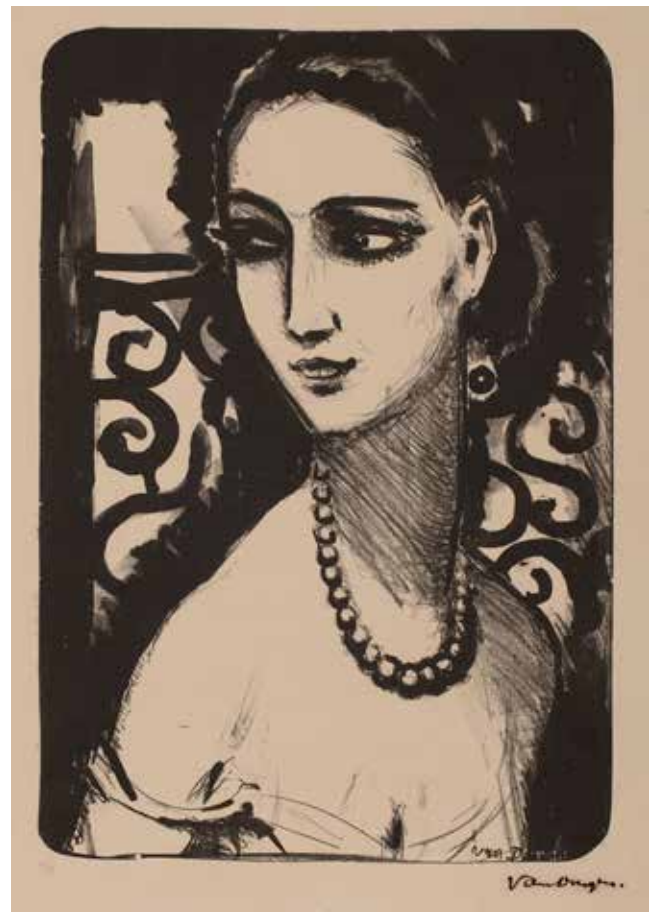
2 000 / 3 000 €

96
Henri MATISSE (1869-1954)
Catherinette, 1946
 Lithographie sur chine appliqué.
 Signée et numérotée 69/100 au crayon.
 Tampon sec société des peintures graveurs. Duthuit-Garnaud
 620.
 50 x 38,5 cm
 Bande claire d'oxydation, légère rousseur sur la marge droite
 du feuillet.

1 500 / 2 000 €

97
Kees VAN DONGEN (1877-1968)
Le collier de perles, 1924
 Lithographie sur vélin ivoire.
 Signature au tampon, contresignée dans la planche.
 Tampon sec Galerie des peintures graveurs – E. Frapier éditeur.
 Juffermans (2003) L4 ; Verney et Lemaesquier 125.
 Marge droite légèrement jaunie.
 50,5 x 33 cm

2 500 / 3 000 €



98

Marc CHAGALL (1887-1937)

Bal chez le gouverneur, Pl. Les âmes mortes, Gogol

Eau Forte sur japon nacré

La planche : 21,5 x 30,5 cm

Le feuillet : 27,5 x 36,5 cm

200 / 300 €



98

99

Marc CHAGALL (1887-1937)

Repas ches Malinov, Pl. Les âmes mortes, Gogol

Eau Forte sur vélin.

La planche : 22 x 28,5 cm

Le feuillet : 28 x 37,5 cm

300 / 400 €



99

100

Marc CHAGALL (1887-1937)

La barrière de la ville, Pl. Les âmes mortes, Gogol

Eau Forte sur japon nacré.

La planche : 21,5 x 28 cm

Le feuillet : 28 x 38 cm

400 / 600 €

101

Marc CHAGALL (1887-1937)

Notre mère/héros tenait à être prête, Pl. Les âmes mortes, Gogol

Eau Forte sur japon nacré.

La planche : 28 x 21,5 cm

Le feuillet : 37 x 27,5 cm

200 / 300 €

102

Marc CHAGALL (1887-1937)

Tchitchikov se rase, Pl. Les âmes mortes, Gogol

Eau Forte sur japon nacré.

La planche : 28 x 21,5 cm

Le feuillet : 37,5 x 28 cm

200 / 300 €



100



101



102



103
Edouard MANET (1832-1883)
Enfant portant un plateau
 Eau Forte et aquatinte sur japon volant. Signée dans la planche.
 La planche : 24 x 16 cm
 Le feuillet : 37 x 29 cm
 400 / 500 €



104
Edouard MANET (1832-1883)
Olympia, 1867
 Pointe sèche.
 La planche : 8,5 x 17,5 cm
 Le feuillet : 19,5 x 26 cm
 200 / 300 €



105
Camille PISSARRO (1830-1903)
Rue Géricault à Rouen, 1896
 Eau-forte sur vergé - 2ème état.
 Signée au crayon et annotée.
 La planche : 22 x 15,5 cm
 Le feuillet : 32,5 x 20 cm
 Marges jaunies derrière le passe-partout.
 1 000 / 1 500 €



106
Camille PISSARRO (1830-1903)
Petite rue nationale à Rouen
 Eau Forte sur vergé.
 Monogrammé au tampon, numéroté 9/18 au crayon.
 Delteil 122
 La planche : 16,5 x 13cm
 Le feuillet : 25 x 16 cm
 Légère déchirure dans le coin inférieur droit.
 300 / 500 €



107
Camille PISSARRO (1830-1903)
Repos du dimanche dans le bois, 1891
 Eau Forte sur vergé crème.
 Monogrammé au tampon, numéroté 9/18 au crayon.
 Delteil 99.
 La planche : 17 x 29 cm
 Le feuillet : 24,5 x 31,5 cm
 300 / 500 €

108

Georges BRAQUE (1882-1963)

Vase de Fleurs blanches - Si je mourais là-bas,
Guillaume Apollinaire (1962)

Gravure sur bois, papier pur chiffon.

Signée et numérotée 68/70 à la mine de plomb. Edition Louis Broder
- Fequet et Baudier imprimeur, filigrane LB en bas à gauche.

47,5 x 36 cm

1 000 / 1 500 €

109

Georges BRAQUE (1882-1963)

Phaeton

Epreuve d'essai en couleurs

traces d'adhésif au dos sur la bordure haute.

46 x 61 cm

500 / 800 €

110

Georges BRAQUE (1882-1963)

Phaeton

Lithographie.

Epreuve d'essai noir.

37 x 39,5 cm

400 / 600 €



111

Georges BRAQUE (1882-1963)

Phaeton (Char I), 1945

Lithographie en couleurs.

Signée et justifiée Bon à tirer au crayon.

38 x 39,5 cm

Marges jaunies, traces d'adhésif au dos sur la bordure haute.

1 500 / 2 000 €

112
Bernard BUFFET (1928-1999)
Autoportrait dans l'atelier, 1948
 Eau-forte.
 Signée et numérotée 11/200 à la mine de plomb.
 Contresignée dans la planche.
 La planche : 30 x 24 cm
 Le feuillet : 55 x 38,5 cm
 Deux déchirures de 0,5 et 1 cm dans la marge supérieure.



112



113

113
Bernard BUFFET (1928-1999)
Torero II, 1961 n° 28
 Pointe sèche sur vélin d'Arches.
 Signée et numérotée 2/75 au crayon.
 76 x 57 cm

500 / 600 €

114
Bernard BUFFET (1928-1999)
Plage de Saint-Cast, 1961
 Pointe sèche sur vélin d'Arches.
 Signée et justifiée E.A. [Epreuve d'Artiste] au crayon.
 La planche : 53,5 x 67,5 cm
 Le feuillet : 56,5 x 76 cm

400 / 600 €



114



115

115
Bernard BUFFET (1928-1999)
Paysage de village, 1969
 Lithographie sur vélin d'Arches.
 Signée et numérotée 122/150
 57 x 75,5 cm

600 / 800 €

116
Bernard BUFFET (1928-1999) *
Rue de village, 1969
 Lithographie sur vélin d'Arches.
 Signée et numérotée 126/150 au crayon.
 57 x 76 cm

600 / 800 €



117

117
Bernard BUFFET (1928-1999)
Le chien savant
 Lithographie sur vélin d'Arches.
 Signée en bas au stylo et numérotée
 82/120 au crayon.
 72 x 51 cm

200 / 300 €



116

118
Bernard BUFFET (1928-1999)
Le fil de feriste
 Lithographie sur vélin d'Arches.
 Signée en bas au stylo et numérotée
 67/120 au crayon.
 72 x 51 cm

200 / 300 €



118



119
Léon ZACK (1892-1980)
Composition, 1967
 Huile sur toile.
 Signée et datée en bas à droite.
 54 x 65 cm

2 000 / 2 500 €



120
PIERRE-MARIE BRISSON (1955)
Composition
 Carborundum.
 Signée en bas à droite.
 15 x 10 cm

30 / 50 €



121
Alfred MANESSIER (1911-1993)
Procès de Burgos I, 1971
 Lithographie en couleurs.
 Epreuve sur vélin d'arche, signée et justifiée E.A. 7/30 à la mine de plomb. Edition Galerie de France - Mourlot Imprimeur.
 Le sujet: 73 x 106 cm
 La feuille: 78 x 120 cm

Bibliographie: Manessier, le regard, la couleur, la pierre, 40 ans de lithographie, A.F.A.A., 1989.

100 / 200 €



122
Bernard ALLIGAND (né en 1953)
Composition en jaune et vert
 Lithographie sur papier gaufré.
 Signée et justifiée 70/95 en bas à droite.

30 / 50 €



123
Pierre SOULAGES (1919-2022) Lithographie N°38 (1975)
 Lithographie en couleurs. Epreuve sur vélin d'arches,
 signée et numérotée 67/99. 71 x 51 cm
 Menues tâches et rousseurs dans la partie inférieure.
 Cadre.

8 000 / 12 000 €

124
FRANCOIS BRUETSCHY (1938)
Composition abstraite
 Lithographie
 Signée et numérotée 49/50.
 39 x 29 cm

40 / 60 €

125
COMOLAM (XXe siècle)
Composition en noir
 Deux gravures dont une signée,
 datée et justifiée 1/2.
 32 x 26 cm à vue

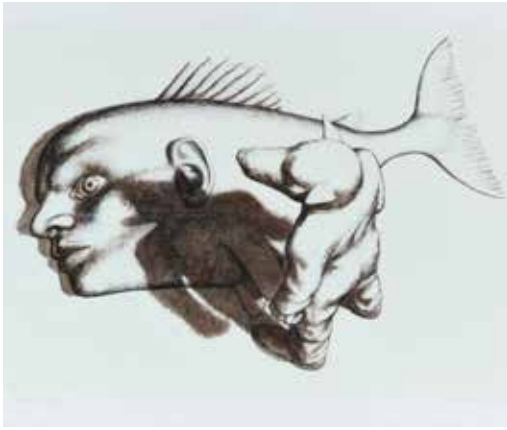
50 / 100 €



124



125



126
Pierre MONESTIER (Né en 1965)
Problème de pêche, 2006
 Lavis d'encre sur papier.
 Signée, titrée et datée.
 41 x 57 cm



128
Roland TOPOR (1938-1997)
Scène érotique
 Lithographie en noir.
 Tampon sec Atelier Topor, justifiée 2/100 au crayon.
 Le sujet : 19,5 x 17,5 cm



129
Nicolas TOPOR (Né en 1963)
Nature morte à la cruche
 Lithographie en noir. Signée, justifiée 19/40 et dédiée au crayon. 60 x 40,5 cm
 Tâches.

127
Jean TARGET (1910-1997)
Le hibou
 Crayon et pastel sur papier.
 Annoté en bas à droite.
 29 x 22 cm à vue.

60 / 80 €

80 / 100 €

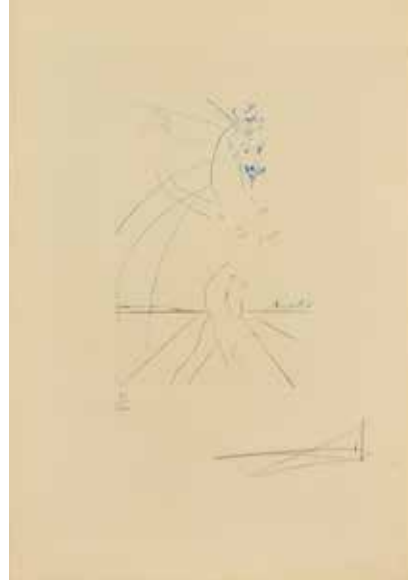
30 / 50 €

30 / 50 €



130
Claude VERLINDE (1927-2020)
Homme coq
 Technique mixte.
 Signé en bas à droite et daté à gauche 1974.
 39 x 28,5 cm

400 / 600 €



131
Salvador DALÍ
Femme à tête de jument
 Gravure n°31/100 et signée dans la
 marge en bas à droite.
 44,5 x 31,5 cm

100 / 200 €



132
Zoran MUSIC (1909-2005)
Venise, 1986
 Aquatinte.
 Signée justifiée E.A. [Epreuve d'Artiste].
 Datée et dédiée en bas.
 Le sujet : 13,5 x 19,5 cm

100 / 200 €

133
Ecole du XXe siècle
Etudes de visages et de femmes
 Encre sur papier.
 Deux cadres avec quatre dessins chaque.
 10,5 x 13,5 cm par dessin.

200 / 300 €



134
Pierre Gérard LANGLOIS (1940-1994)
Nature morte sur un entablement, 1963
 Huile sur papier.
 Signée et datée (19)63 en bas à droite.
 45 x 37 cm

80 / 100 €



138
Jacques BUSSE (1922-2024)
Aurore, 1977
 Huile sur toile.
 Signée et datée en bas à droite.
 Titrée au dos.
 54 x 65 cm

300 / 500 €

135
Colbert CASSAN (1899-1979)
Schumann, 1957
 Huile sur toile.
 Signée, datée et titrée.
 54 x 65 cm
 Manques.

300 / 500 €

136
Colbert CASSAN (1899-1979)
Brahms, 1959
 Huile sur toile. Signée et datée en bas à droite.
 54 x 65 cm

300 / 500 €

137
Colbert CASSAN (1899-1979)
Cordoba (Cordoue), 1960
 Huile sur toile. Signée, datée et titrée en bas à gauche.
 54 x 65 cm

200 / 400 €



135



136



137



139



140



141



7383-4



142



145



144

139
ECOLE DU XIXÈME
Huile sur panneau
40,5 x 27 cm
Manques, traces de griffes et fentes.

80 / 120 €

143
MAURICE THOMASSIN (1836-1904)
Le triomphe d'Amphitrite, vers 1880
Huile sur toile.
Annoté projet pour un dessus de porte
en bas, à gauche. Signée en bas à droite
27 x 41 cm

300 / 500 €

140
GUSTAVE EUGENE CASTAN [1823-1892]
Personnages sur un chemin bordé d'arbres
Huile sur Panneau. Signée en bas à droite.
29 x 42 cm

400 / 500 €

144
ROGER GRILLON (1881-1938)
Paysage
Encre de chine. Porte le cachet de l'atelier.
2 x 6 cm

30 / 50 €

141
ANONYME XIXÈME
Personnages sur un chemin bordé d'arbres
Huile sur Panneau.
18 x 22 cm
Fentes et restaurations.

100 / 150 €

145
MAURICE CHABAS (1862-1947)
Le moulin à vent
Huile sur toile.
Signée en bas à gauche et dédiée à Mme Maillard.
24,5 x 16 cm

400 / 600 €

142
MATHIS PICARD (1857-1938)
Paysage de campagne
Crayon gras. 14,5 x 21,8 cm

20 / 40 €



7383-86



146

146
MAXIMILIEN LUCE (1858-1941)
Bord de Seine à Filcourt, paysage à l'église
Lavis d'encre.
Porte le timbre de l'atelier en bas à droite.
6 x 11,5 cm

80 / 100 €

147
MAXIMILIEN LUCE (1858-1941)
Personnage au tonneau dans la grange
Dessin au crayon Noir.
Porte le timbre de l'atelier en bas à gauche.
8 x 12 cm

80 / 120 €

148
GRANDGERARD LUCIEN (1880-1970)
Paysage
Mine de plomb. Signée en bas à droite.
24 x 32 cm

60 / 80 €



148



149

149
MAXIMILIEN LUCE (1858-1941)
Etude d'arbre sur la riviere
Crayon noir rehaussé de lavis.
Porte le timbre de l'atelier en bas à gauche.
12,5 x 8,5 cm

80 / 120 €

150
CLAUDE DALBANNE (1877-1964)
Paysage
Encre de Chine. Signée en bas à droite.
44 x 30,5 cm

50 / 100 €



150

151

MARCELLIN DESBOUTIN (1823-1902)

Portrait de femme

Huile sur toile.

Signée et datée en bas à droite, retoié.

46 x 38 cm

300 / 400 €



151

152

JOHN CHRISTOFOROU (1921-2014)

Visage de femme

Pastel gras et fusain.

Signé et daté 54 en bas à droite.

7,5 x 18,5 cm

200 / 400 €

153

Gustave Henri SALTZMANN (1811-1872)

Paysanne

Huile sur toile / salissures.

Monogrammée en haut à gauche.

31 x 21 cm

200 / 300 €



153

154

JAMES BROWN (1951-2020)

Visage

Lithographie.

Signée et numérotée sur 35.

60 x 45 cm

150 / 200 €

155

ATTRIBUE A GEN PAUL (1880-1953)

Portrait de femme de profile

Aquarelle.

Trace de feuilles pliée en quatre.

Signée en bas à droite.

24,5 x 20,2 cm

250 / 350 €

156

THEOPHILE STEINLEN (1859-1923)

Portrait de femme

Encre.

Porte le timbre de l'atelier en bas à droite.

15 x 10 cm

100 / 200 €



156



154



155

157
LEON PERRAULT (1832-1908)
Etude de femme agenouillée
Crayon Noir.
29 x 19,5 cm

100 / 150 €

158
TONY-ZAC (1819-1899)
La nuit au cimetière, esquisse
Toile marouflée sur panneau.
Titré au revers sur une étiquette ancienne
La nuit au cimetière
Porte au revers le cachet de la vente Tony-Zac et
le n°80.
21,5 x 16 cm

400 / 600 €

159
MARCEL LENOIR (1872-1931)
Nu
Encre. Signée en bas à droite.
19,5 x 12,5 cm

40 / 60 €

160
ALBERT BESNARD (1849-1934)
Etude de femme allanguie [Recto]
Pierre Noire / croquis [Verso]
Porte le cachet de l'atelier.
24 x 30 cm
Oxydations et salissures.

150 / 200 €

161
ROBERT NOIR (1864-1931)
Femme au panier
Dessin [insolé].
Signé en bas à droite.
25 x 15 cm

50 / 100 €

162
JEAN LOUIS FORAIN (1852-1931)
Femme assise tournée vers la gauche
Dessin au crayon noir rehaussé de couleur.
36 x 25,5 cm

60 / 80 €

163
HANS V. CANON (1829-1885)
Portrait de femme en buste dans le goût du XVIIeme siecle
Huile sur toile.
Signée en bas à gauche.
Annotée au dos.
54 x 42 cm

400 / 600 €



163



160



161



162



164



165



166



167



168



170
MARCEL LENOIR (1872-1931)
Nu
Encre.
Signée en bas à droite.
19,5 x 12,5 cm

40 / 60 €

164

GEORGES GOBO (1876-1958)

La baigneuse du matin

Encre, trait de plume et lavis d'encre. Signée en bas à droite Gobo.

22 x 18,5 cm

80 / 100 €

165

AUGUSTE LEPERE (1849-1918)

Femme et enfant.

Mine de plomb/ Pliures

Porte le timbre de collection EO.

Signée et annotée "Augustine".

8 x 6 cm

80 / 120 €

166

EDY-LEGRAND (1874-1970)

Clapu

Encre, lavis d'encre et rehauts de gouache blanche sur papier.

Signé et titré en bas au centre Edy Legrand Clapu et annoté Page11. Ce dessin est un projet d'illustration pour le roman d'Henry Bosco: "LeTrestoulas".

20,5 x 16,5 cm à vue

100 / 120 €

167

GROS LUCIEN ALPHONSE (1845-1913)

Deux feuilles de Soldats fantassins

Crayon [Insolé]. Cachet d'atelier en bas à droite.

25 x 16 cm

50 / 80 €

168

FERNAND SABATTE (1874-1940)

La rédemption

Mine de plomb. Signée en bas à gauche et titrée "Etude pour mon tableau La rédemption".

17 x 17 cm

Restaurations.

100 / 150 €

169

MARCEL LENOIR (1872-1931)

Marcel Lenoir Etude de deux mains, tête de femme endormie, une main cachant un visage Fusain sur papier bleu (quelques tâches).

48 x 31 cm.

Confirmation de l'authenticité par le Comité Marcel-Lenoir Il s'agit d'une étude préparatoire pour l'oeuvre monumentale *La décollation de Saint Jean-Baptiste* vers 1911 et nous identifions d'une part les mains jointes et la tête décapitée de Saint Jean-Baptiste ainsi que d'autre part le bourreau se lamentant et dissimulant son visage.

80 / 100 €





171

Sempé (1932-2022)

L'Homme timide

Encre de Chine, crayon rouge sur papier.

Signé en bas à droite.

24,3 x 28 cm

État: Papier légèrement décoloré. Une petite tache à gauche du groupe. Très bon état

Le dessin fait penser à celui qui se moquait gentiment des soirées parisiennes publié en 1974 dans l'ouvrage Bonjour Bonsoir aux éditions Denoël.

3 000 / 4 000 €



172

Ecole du XXe siècle

Le cirque

Paire de dessins.

Encre, aquarelle et gouache sur papier.

20,5 x 13,5 cm

300 / 400 €

173

Alonzo PEREZ (1857-1930)

L'aérolithe

Projet d'affiche pour un spectacle à l'Olympia Paris. Huile sur toile.

Signée et dédiée en bas à droite.

55 x 46 cm

1 000 / 1 500 €



174

AUGUSTE MORISOT (1857-1951)

Sous bois

Dessin. Signé en bas à droite.

25 x 15,5 cm

80 / 100 €

175

ANDRE COTTAZOV (1922-2012)

Plaine des Beaux IV 1969

Encre. Signé et daté en bas à droite.

46,5 x 49,5 cm

200 / 300 €

176

GEORGES WAKHEVITCH (1907-1984)

Projet de décor pour Othello,

la Chambre de Desdémone Acte IV

Encre brune et lavis de brun. Signée en

bas à droite, collée sur bois et datée 57.

35 x 45 cm à vue

100 / 200 €



177

179

177
EDOUARD MAXIMILIEN DESPORTES DE LINIERES (1822-1867)
Vues citadines château en ruine et paysage champêtre
Dessins (4). Crayon et Aquarelle¹.
18, 5x14, 5cm (4) à vue

179
Marguerite NAUDET-CAZENAVETTE
Le soir calme
Technique mixte et collage sur carton.
Etiquette au dos du salon des indépendants 1966.
60 x 81 cm

60 / 80 €

100 / 200 €

178
ECOLE FRANCAISE DU XIXème
Huile sur panneau.
Monogrammée en bas à droite "AS?".
9, 5 x 6 cm

180
Ecole française de la première moitié du XXe siècle
Plage à Deauville
Pastel sur papier.
20 x 23 cm à vue

80 / 120 €

80 / 100 €



181
P. CELLIER, école XXème siècle
Le retour de la pêche
Huile sur toile
Signée en bas à droite et daté 1950
27 x 41 cm

150/200€

182
ADOLFO GIUSEPPE ROLLA (1899-1967)
La fontaine sous la neige du village
Huile sur panneau.
Signée et datée 1927 en bas à gauche.
24 x 32 cm

182

183
JULES EMILE ZINGG (1882-1942)
Falaises et voiliers
Aquarelle.
Signée en bas à droite.
30 x 42cm

500 / 600 €

184
JULES EMILE ZINGG (1882-1942)
Couple de paysans sous un ciel noir
Aquarelle.
Signée et datée en bas à droite .
31 x 45cm

500 / 600 €

185
JULES EMILE ZINGG (1882-1942)
Paysage sous l'orage
Aquarelle.
Signée et datée en bas à gauche.
31 x 48cm

400 / 600 €

186
JULES EMILE ZINGG (1882-1942)
Village du Jura avec vue sur les Alpes
Aquarelle.
Signée en bas à gauche.
48, 5 x 63, 5cm

500 / 600 €

187
JULES EMILE ZINGG (1882-1942)
Enfants près d'une église
Huile sur toile .
Signée en bas à droite.
60 x 81cm

800 / 1 000 €

188
JULES EMILE ZINGG (1882-1942)
Neige autour de Paris
Huile sur carton.
Signée en bas à droite.
46 x 55cm

800 / 1200 €

189
JULES EMILE ZINGG (1882-1942)
Vue du village
Huile sur toile.
60 x 73cm

1 000 / 1 200 €

190
JULES EMILE ZINGG (1882-1942)
Paysage d'automne
Huile sur toile.
60 x 81cm

800 / 1000 €



187



188



189



191

Moses LEVY (1885-1968)

Voiliers dans le port

Huile sur carton. Signée en bas à gauche.

19 x 39 cm

400 / 600 €

192

Jean CLUSEAU-LANAUVE (1914-1997)

Vallée de la Loire

Huile sur toile. Signée en bas à droite.

Contresignée et titrée sur la toile.

38 x 46 cm

80 / 120 €

193

BETAR (XXe siècle)

Le port, 1961

Huile sur toile. Signée et datée en bas à gauche.

Étiquette de la galerie La Tableauthèque – Paris.

49 x 60 cm

60 / 80 €

194

Charles LACOSTE (1870-1959)

Crêpuscule sur la mer

Huile sur panneau. Signée et datée en bas à droite.

Étiquette de la galerie La Tableauthèque – Paris.

22 x 33,5 cm

200 / 300 €

195

Robert LOTIRON (1886-1966)

Voiliers à l'ancre

Huile sur toile. Signée en bas à gauche.

Étiquette de la galerie La Tableauthèque – Paris.

48,5 x 60 cm

500 / 800 €

196

Louis VALDO-BARBEY (1883-1965)

Le Port d'Anvers

Huile sur toile. Signée en bas à gauche.

Traces d'étiquettes au revers.

45 x 32 cm

200 / 300 €

197

Ulysse CAMBRAI (1904-1967)

Concarneau, 1941

Huile sur panneau. Signée en bas à gauche, datée.

46 x 55 cm

40 / 60 €

198

Ulysse CAMBRAI (1904-1967)

Le port
Huile sur toile.
21 x 26 cm

30 / 50 €



199

Jean LOIRET (1909- ?)

Marine au phare
Huile sur toile. Signée en bas à droite.
Contresignée et numéroté.
60 x 73 cm

100 / 150 €



200

Abel BERTRAM (1871-1954)

La digue
Huile sur toile. Signée en bas à gauche.
23, 5 x 32 cm

300 / 500€



201

Alexandre URBAIN (1875-1953)

Lavandière, 1945
Huile sur toile.
Signée et datée (19)45 en bas à droite.
Titrée au revers sur une étiquette.
49 x 61 cm

150 / 200 €

202

Jean VOLANG (1921-2005)

Voiliers
Huile sur panneau. Signée en bas à gauche.
50 x 65 cm

1 000 / 1 500 €



203

François QUELVEE (1884-1967)

Venise
Huile sur toile. Signée en bas à droite.
Etiquette de la galerie La Tableauthèque – Paris.
33 x 46 cm

100 / 200 €

204

Ecole début XXème siècle

Marines – Vue de ville – Paysage
Suite de quatre compositions dans un même cadre
Huile sur bois
Signées et datées 1904
23.5x84cm

200 / 300 €





205

205
Charles Salomon KOEHLIN (1880-1950)
Vase de fleurs
Huile sur toile marouflée sur carton
Signée « Salomon Koechlin » en haut à droite.
Encadrée.
55,5 x 40,5 cm

206

200 / 300 €

206
Jean François MARCHAND (XXe siècle)
Nature morte aux tulipes
Huile sur toile.
Signée en haut à droite.
Etiquette de la galerie La Tableauthèque – Paris.
53 x 64 cm

40 / 60 €

207
Marcel ROCHE (1890-1959)
Bouquet de roses
Huile sur toile.
Signée en bas à gauche.
Titrée sur le châssis.
32 x 40 cm

50 / 80 €

208
Louis NEILLOT (1898-1973)
Fleurs dans un vase, 5,46
Huile sur toile.
Signée et datée en bas à gauche.
31 x 39 cm

800 / 1 000 €

209
Léon JACQUIER (1909-1993)
Vase de fleurs sur entablement
Huile sur toile.
Signée en bas à droite.
Encadrée.
46 x 61 cm

50 / 80 €



206



207



208



209

210
Ecole française du XXe siècle
La dune du Pyla
Encre et aquarelle sur papier.
Situé et daté 1989 en bas à droite.
27,5 x 19,5 cm

50 / 60 €

211
Louis Robert ANTRAL (1895-1939)
Dans les bois, 1928
Huile sur toile.
Signée et datée en bas à droite.
Datée au revers sur la toile.
64 x 49 cm

300 / 500 €



211



212

212

Anders OSTERLIND (1887-1960)

Vallée du loup (Villeneuve-Loubet), 1939

Huile sur toile.

Signée en bas à gauche.

Étiquette de la galerie La Tableauthèque – Paris.

65 x 81 cm

800 / 1 200 €

213

Jean-François THOMAS (1894-1939)

Le village en bord de mer

Aquarelle sur papier.

Signée en bas à droite.

11 x 17, 5 cm

30 / 50 €DSC_1829_00019

214

Jean PICART LE DOUX (1902-1982)

La Seine aux environs de Paris

Huile sur toile. Signée en bas à gauche.

65 x 81 cm

Petit manque de matière en bas.

200 / 300 €

215

Pierre LADUREAU (1882-1975)

La pêche le matin

Huile sur toile.

Signée en bas à droite.

45 x 54 cm

200 / 300 €



213



214



215

216

Maurice ASSELIN (1882-1947)

Nature morte aux poissons et aux homards, 1971

Huile sur toile.

Signée et datée (19)71 en bas à gauche.

Longueur: 71 cm

100 / 200 €



217

Gabriel FOURNIER (1893-1963)

Nature morte aux citrons, 1921

Huile sur toile.

Signée en bas à droite.

Contresignée et titrée.

22 x 35 cm

150 / 200 €



218

Abel BERTRAM (1871-1954)

Bouquet de fleurs

Huile sur toile.

Signée en bas à gauche

65 x 54 cm

300 / 500 €

219

Gabriel FOURNIER (1893-1963)

Nature morte aux poires

Huile sur toile.

Signée en bas à gauche.

Étiquette de la galerie La Tableauthèque – Paris.

21 x 26 cm

Sauts de peinture.

100 / 150 €





220

Julius PONTTHUS (XIXe - XXe siècles)

L'Usine de la Grande Forge de Laneuville-Saint-Joire, Meuse, 1895

Huile sur toile.

Signée et datée en bas à droite.

Sur un cartel sur le cadre «Société des Cheneaux et Tuyaux en Fonte systèmes J.Bigot-Renaux. L'Usine de la Grande Forge de Laneuville-Saint-Joire, (Meuse)».

100 x 150 cm

Rentoilage et restaurations.

800 / 1 200 €

221

Joaquin PEINADO (1898-1975)

La butte Montmartre, les toits de Paris.

Huile sur panneau.

Signée en bas à gauche.

Étiquette de la galerie La Tableauthèque – Paris.

33 x 24 cm

1 500 / 1 800 €



222

Jean LAUNOIS (1898-1942)

Le patio

Technique mixte sur papier.

Signée en bas à droite.

Étiquette de la galerie La Tableauthèque – Paris.

63 x 49 cm

1 200 / 1 500 €

223

Albert ANDRÉ (1869-1954)

Intérieur à la chauffeuse rose

Huile sur toile.

Signée en bas à gauche.

Traces d'étiquette au dos.

46 x 55 cm

1 500 / 1 800 €



224

Michaela NICA (Née en 1934)

La conciergerie à Paris

Aquarelle sur papier.

Signée en bas à gauche.

15, 5 x 18, 8 cm

120 / 150 €



225
Louis CHARLOT (1878-1951)
Nu assis à la mule jaune
 Huile sur panneau.
 Signée en bas à gauche.
 Etiquette de la galerie La Tableauthèque – Paris.
 55 x 46 cm

400 / 600 €

226
Ecole française du XXe siècle
Femme nue assise
 Huile sur toile signée FALCUCCI en bas à droite.
 56 x 46 cm à vue

200 / 300 €

227
Ecole française du XXe siècle
Edward WESTON
Femme nue agenouillée
 Huile sur toile signée au dos sur le châssis.
 61 x 50 cm

80 / 100 €



228
Jean-Jacques PROLONGEAU (1917-1994)
Etude de femme, le genou replié.
 Encre sur papier.
 Signée en bas à droite et datée 1980.
 (Pliures et salissures)
 37,5 x 32 cm

200 / 300 €

229
Ecole du XXe siècle
La serveuse
 Huile sur toile.
 Monogrammée DF et signée au dos FAU CILLION.
 82 x 54 cm
 Enfoncement.

80 / 100 €



227



229



230
José MORENO (XXème siècle)
Femme - Femme nue allongée
Aquarelle, fusain et encre,
double face. Signé en bas à
droite et daté 1982.
102x71cm

150 / 200 €



231
José MORENO (XXème siècle)
Étude de corps
Aquarelle, fusain et encre, double face. Signé en bas à droite et
daté 1982.
102 x 7 1cm

150 / 200 €



232
José MORENO (XXème siècle)
Couple enlacé
Aquarelle et fusain. Signé en
bas à droite et daté 1982.
100 x 71 cm

100 / 150 €

233
Edi Dominique DUBIEN (Né en 1963)
Visage
Technique mixte sur panneau.
Signée, datée et dédiée au dos.
146,5 x 114 cm

800 / 1 200 €

234
Edi Dominique DUBIEN (Né en 1963)
Visage
Huile sur panneau.
Signée, datée et dédiée au dos
52 x 36 cm

600 / 800 €

235
Alain BAR (né en 1947)
Le lanceur de javelot
Gravure en couleur.
Signée en bas à droite et justifiée 15/15.
29,5 x 19 cm

30 / 50 €



236

Alain RIVIERE (Né en 1958)

Deux personnages, 1985

Technique mixte sur papiers marouflés sur toile.
Monogrammée et datée (19)85 en bas à droite.

185 x 134,5 cm

700 / 1000 €



237

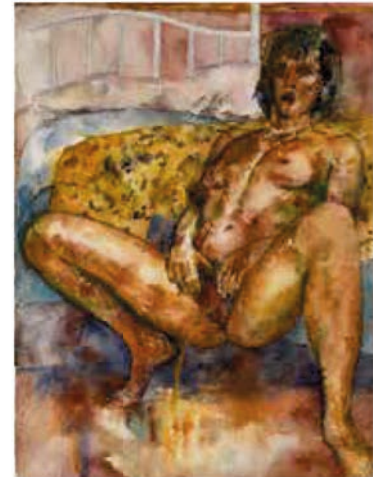
Alain RIVIERE (Né en 1958)

Deux personnages, 1985

Technique mixte sur papiers marouflés sur toile.
Monogrammée et datée (19)85 en bas à droite.

132 x 182 cm

700 / 1000 €



238

Eugen CRACIUN (1922-2001)

Figure allongée, 1998

Pastel sur papier.

Signée et datée en bas à droite.

49,5 x 33,5 cm

200 / 300 €



239

Calum FRASER (Né en 1956)

Femme fontaine

Aquarelle et encre sur papier.

100 x 50 cm

80 / 100 €

240

Calum FRASER (Né en 1956)

Femme fontaine

Aquarelle et encre sur papier.

100 x 50 cm

80 / 100 €



247



241

241

Louis TANARI (Né en 1940)

Figure à genoux

Épreuve en bronze à patine chromée.

Signé sur le dessous et numéroté 14/250. 9,5 x 7 cm

Légers chocs.

50 / 80 €



242



243

242

Bas-relief en bronze doré à décor de volutes.

Daté 9 mai 78 en bas.

50,5 x 28,5 cm

64,5 x 42 cm

Boîte américaine.

150 / 200 €

243

Bas-relief en résine, doré, à décor de ville cubisante.

63 x 37 cm

Manques à la dorure.

40 / 60 €

244

Roger BEZOMBES (1913-1994) pour LA MONNAIE DE PARIS.

Presse-papier dit « étoile de joie » créé en 1971, en bronze doré,

portant l'inscription « que cette étoile d'un neuf guide

vers vous la joie » et plusieurs fois « joie » au revers.

Monogrammé RB sur une branche.

Diamètre: 12 cm

40 / 60 €



246

245

Miguel BERROCAL (1933-2006)

Arcimboldo

Épreuve démontable en bronze.

Numérotée 379/1 000.

H: 23 x 14 x 8 cm; H: 30 x 14 x 8 cm avec socle

1 000 / 1 500 €

246

École surréaliste

Le Satyre

Épreuve en bronze patiné noir.

H: 40 cm

100 / 250 €

247

Miguel BERROCAL (1933-2006)

Mini-Zoraida, 1968

Sculpture puzzle en nickel, argent et laiton.

Signée et numérotée 4528 sur le dessous.

Longueur: 7,6 cm

200 / 300 €

248

École française du XXe siècle

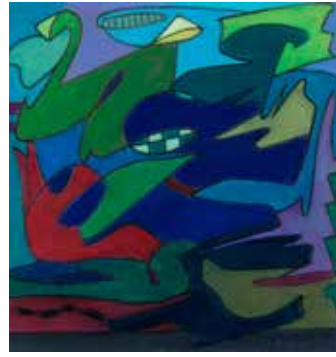
Les gardiens de but

Deux épreuve sen métal travaillé et patiné à l'imitation du bronze. Hauteur : 16,5 cm

100 / 150 €



245



249

Jean-Noël VANDAELE (Né en 1952)

American Abstract (Trio n°3)

Trois techniques mixtes sur papier. Signées en bas à droite.

13 x 13 cm chaque.

300 / 500 €



250

Jean-Noël VANDAELE (Né en 1952)

Athos ink n°12

Encre sur papier.

Monogrammée en bas à droite.

14, 5 x 11, 5 cm

80 / 120 €



251

Jean-Noël VANDAELE (Né en 1952)

Athos ink n°11

Encre sur papier.

Monogrammée en bas à gauche.

14, 5 x 11, 5 cm

80 / 120 €



252

Valère NOVARINA (Né en 1942)

Le dresseur, 1980

Encre sur papier. Signée en bas à

droite au crayon et datée 15 mai

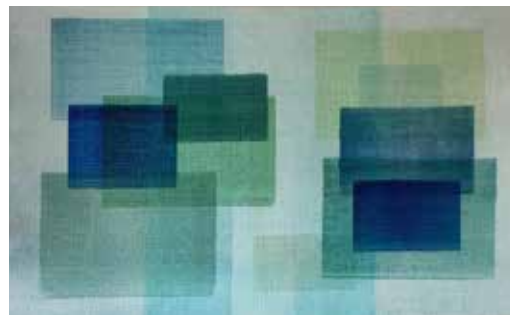
1980.

19 x 14 cm

200 / 300 €



253



254

253

Nathalie LESAGE (Née en 1966)

Sans titre, 2024

Huile et pigments sur toile de lin

libre. Signée au dos.

107 x 109 cm

300 / 500 €

254

Nathalie LESAGE (Née en 1966)

Sans titre, 2024

Huile et pigments sur toile de lin

libre. Signée au dos.

65 x 98 cm

300 / 500 €



255
Marie DELOUME (Née en 1942)
Sans titre
Technique mixte sur toile.
Signée au dos.
150 x 150 cm

200 / 400 €

256
Marie DELOUME (Née en 1942)
Sans titre
Technique mixte sur toile.
Signée au dos.
162 x 130 cm

200 / 400 €

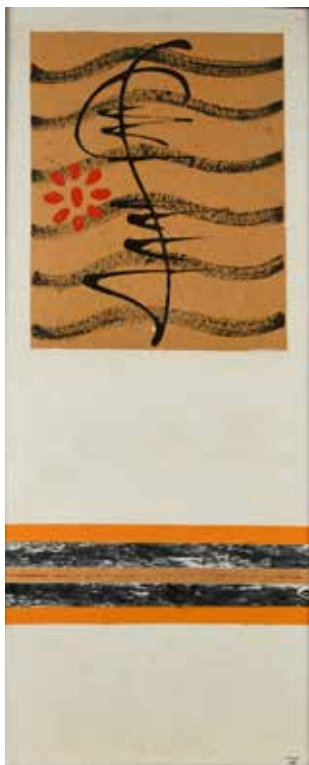
257
Marie DELOUME (Née en 1942)
Sans titre, 1992.
Technique mixte sur toile.
Signée et datée au dos.
130 x 97,5 cm

200 / 400 €



258
Aude de VOC (Née en 1978)
L'espoir, 2023
Acrylique sur toile.
Signée en bas à droite.
Contresignée et titrée.
100 x 100 cm

700 / 900 €



259
Ecole française du XXe siècle
Composition japonisante, 2005
 Technique mixte et collage sur toile.
 Trace de signature en bas à droite et datée.
 119 x 49 cm à vue

100 / 200 €



260
SENÊT (né en 1942)
Composition au personnage
 Technique mixte sur carton.
 Signée en bas à droite.
 31 x 28 cm

100 / 120 €



261
Ecole grecque du XXe siècle
Le repos des bergers
 Huile sur toile.
 Signée en bas à droite et datée 1994.
 53 x 45,5 cm

60 / 80 €

262
LE DU XXe SIECLE
L'intérieur aux plantes
 Huile sur toile.
 Signée et annotée au dos.

50 / 60 €



263
Jean ZORKO (1937-2023)
 Sculpture en bois et métal, taille directe. Signée « Y ZORKO » en creux sur la terrasse.
 68 x 42 x 22 cm

800 / 1 000 €



264



265

264
ECOLE DE LA FIN DU XXe SIECLE
Visage
 Sculpture en granit poli.
 Signé sur le revers.
 Hauteur : 28 cm
 Largeur : 25 cm

80 / 120 €

265
ECOLE DE LA FIN DU XXe SIECLE
Visage
 Sculpture en granit poli.
 Signé sur le revers.
 Hauteur : 27 cm
 Largeur : 22 cm

80 / 120 €

266

Jean JANSEM (1920-2013)
Nature morte aux coings, 2011
Huile sur toile.
Signée en haut à droite. CP.1613
50 x 100 cm

3 000 / 4 000 €



267

Jean JANSEM (1920-2013)
Maison de Luigi
Dessin au crayon, graphite et aquarelle.
Signé en bas à droite. CP.600
67 x 50,8 cm

1 000 / 1 500 €

268

Jean JANSEM (1920-2013)
Berthe, 1971
Dessin à l'allumette, encre, noire,
aquarelle et lavis d'encre.
Signé en bas à droite. CP.519
66,2 x 50,6 cm

1 500 / 2 000 €



269

Jean ARCELIN (Né en 1962)
La cantate du café, 2019
Huile sur toile. Signée en bas.
Contresignée, titrée et datée.
81 x 100 cm

1 200 / 1 400 €

270

Jean ARCELIN (Né en 1962)
La danse du feu, 2022
Huile sur toile. Signée en bas à gauche.
Contresignée, titrée et datée.
81 x 100 cm

1 200 / 1 400 €



270



269



271
Richard D'AMORE (1940-2006)
Nude Woman in Meadow, 1968
 Tirage argentique.
 Signé et daté en bas à droite.
 30 x 41 cm

70 / 100 €



272
Didier GICQUEL (Né en 1950)
Portrait de Jacques Monory, 1968
 Tirage photographique.
 Signé en bas à droite.

150 / 200 €



273
 D'après **Philippe DOUMIC** (1927-2013)
Jean-Pierre Melville et son chat
 Tirage argentique.
 35 x 23 cm à vue.

60 / 80 €



274
Paul ROBERTS (Né en 1948)
Femme assise, 1969
 Acrylique sur toile.
 Signée en bas à droite.
 121 x 90 cm

600 / 800 €

275
HAILE (XXe siècle)
Postes France, 1968
 Acrylique sur toile de jute.
 84 x 53 cm

80 / 100 €

276
Jacques FLECHEMULLER (Né en 1945)
To Johnny Noble, 1991
 Technique mixte sur toile.
 Signée et datée en bas.
 100 x 75 cm

150 / 200 €

277
Eliane LARUS (née en 1944)
Personnage jouant avec un chat dans une ville
 Lithographie signée et justifiée 50/150.
 47 x 64 cm

80 / 100 €

278
François PRISER (Né en 1954)
Composition à l'arbre
 Aquarelle sur papier.
 Signée en bas à droite.
 56 x 43 cm

80 / 120 €



279

Patrice VALOTA (Né en 1950)
Composition abstraite
Technique mixte sur panneau.
Signée et annotée au dos.
110 x 75 cm

500 / 600 €



280

Patrice VALOTA (Né en 1950)
Anima fossila 6, 4.92
Technique mixte sur toile.
Signée, titrée et datée au dos.
117 x 89, 5 cm

500 / 600 €



283

Jean-Claude MEYNARD (1951-2019)
Composition
Acrylique sur toile.
Signée.
195 x 130 cm

300 / 400 €



281

Christian GRELIER (né en 1960)
Composition au cœur
Mine de plomb et collage sur papier.
Monogrammé et daté 23 juillet 2002 en
bas à gauche.
50 x 50 cm

50 / 100 €



282

Valérie RAUCHBACH (Née en 1960)
Rude hiver pour les loups, 1985
Huile sur toile.
130 x 195 cm

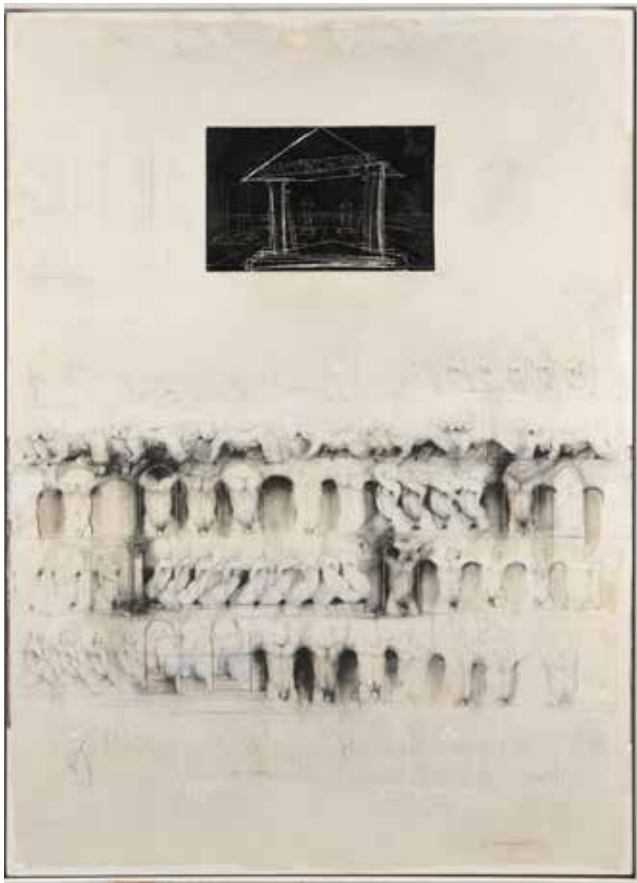
150 / 300 €



284

Claude BELLEGARDE (1927-2019)
Les signes du vent, 2005
Acrylique sur toile.
Signée en bas à droite.
Contresignée titrée et datée.
88, 5 x 70 cm

200 / 300 €



285
Jareck BONKOWSKI (Né en 1964)
Sans titre, 1988.
 Acrylique sur isorel.
 Signée et daté au dos (19)88.
 100 x 81 cm

150 / 300 €

286
Jes FOMSGAARD (Né en 1968)
Human frieze IV, 1992
 Technique mixte sur panneau.
 Signée et datée en bas à droite.
 Contresignée et datée au revers, titrée sur une étiquette.
 150 x 110 cm

1 200 / 1 500 €



287
Guy MOUCHY (XXe)
Manhattan People
 Technique mixte et collage sur toile.
 Signée et titrée en bas à gauche.
 Signée et titrée au dos.
 71 x 48 cm

100 / 150 €



288
Attribué à Luis CABALLERO (1943-1995)
Sans titre
 Technique mixte sur papier.
 110 x 74 cm
 Déchirures.

600 / 800 €



289

Yoo SUN TAI (Né en 1957, Corée du Sud)

Composition, 2006

Technique mixte sur toile.

Signée et datée au dos.

195 x 130 cm

5 000 / 6 000 €

290

Jacques BOSSER (Né en 1946)

Sans titre, 1992

Technique mixte sur bois.

Signée et datée au dos.

58 x 50 x 15 cm

300 / 500 €



291

Ecole moderne

L'exposition

Technique mixte

46,5 x 64,5 cm à vue.

80 / 100 €



292

Ecole du XXe siècle

Double visage

Sculpture en résine, sable et goudron.

Hauteur : 32 cm

Largeur : 19 cm

200 / 300 €



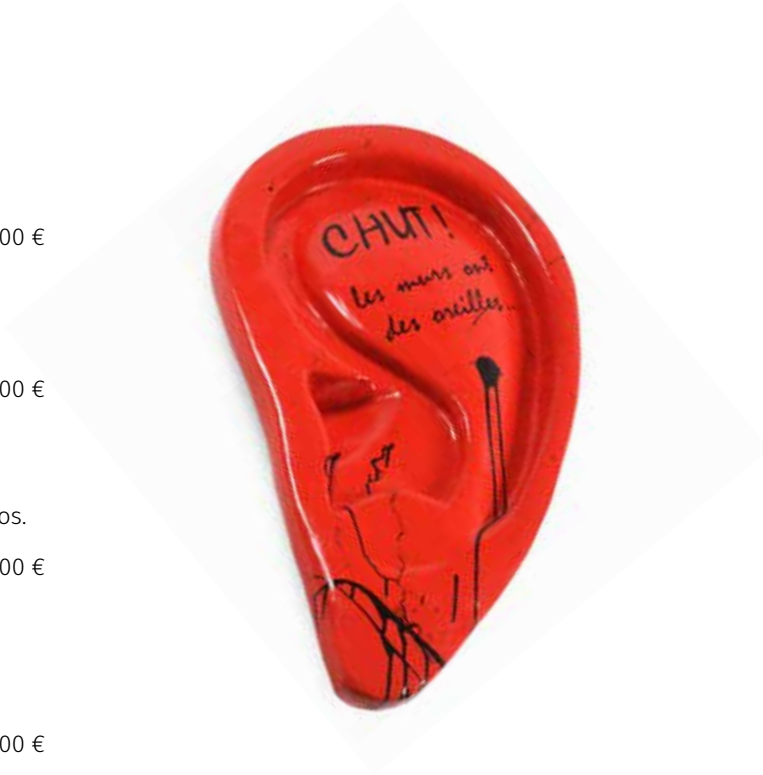
293

Yves HENRY (Né en 1950)

Chut, les murs ont des oreilles

Epreuve en résine laquée rouge.

150 / 200 €



294

Mat HELM (XXe -XXIe siècle)

Many, 2009

Trois épreuves en plâtre polychrome, signées et datées au dos.

31 x 23 x 23 cm chaque.

300 / 500 €

295

Mat HELM (XXe -XXIe siècle)

Deux têtes couchées

Deux épreuves en plâtre noir et blanche.

70 x 46 x 50 cm chaque.

500 / 600 €





296

Ecole contemporaine

Sans titre

Panneau tagué.

Double face représentant femme à la fenêtre.

116 x 89 cm

50 / 80 €

297

Debohra SPORTES (né en 1976)

The truth

Aérosol sur toile.

Monogrammée en bas à droite.

24,5 x 34 cm

100 / 200 €

298

KEITH HARING d'après Tirage lithographié en couleurs. Tam-

pon estate Keith Haring.

99 x 69 cm à vue.

80 / 100 €

299

Shepard FAIREY (Né en 1970)

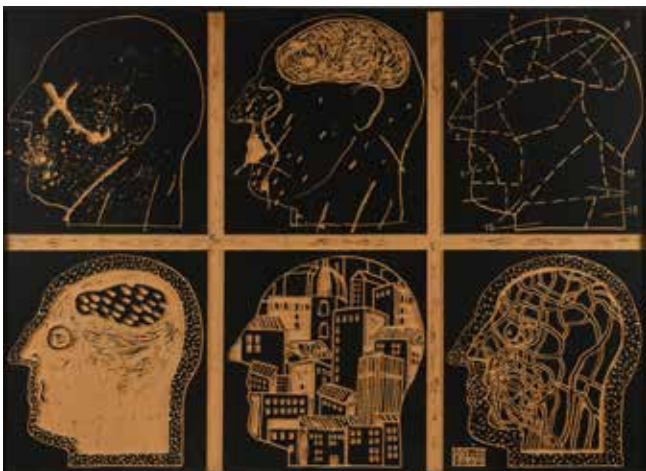
Deux planches de skateboard sérigraphiées réalisées à l'occasion du 30eme anniversaire Obey Giant.

Sous blister (l'un légèrement ouvert)

80,5 x 21,5 cm chaque.

L'année 2019 marque le 30e anniversaire de la campagne OBEY de Shepard Fairey. Depuis 1989, l'artiste ayant débuté son travail à Rhode Island continue de résister à l'épreuve du temps et a célébré ses 30 ans de dissidence.

300 / 400 €



300

Frédéric ARDITI (né en 1959)

Visages, 1998

Panneau en bois laqué noir et sculpté.

Signé en bas à droite.

114 x 158 cm

100 / 200 €



301
KONGO (Né en 1969)
Mister Loverman, 2019
 Acrylique sur toile.
 Signée et datée au posca en bas à droite.
 Contresignée, datée et titrée au dos.
 81 x 100 cm

10 000 / 12 000 €



303



304

303
Monsieur JAMIN (Né en 1982)
Neal, 2014
 Technique mixte sur toile.
 Monogrammée en bas à droite et datée.
 Titrée et signée au dos.
 100 x 81 cm

1 000 / 1 500 €

Provenance
 - Acquisée en galerie.
 - Collection particulière monégasque.

304
Monsieur JAMIN (Né en 1982)
Areski, 2018/2019
 Technique mixte sur toile.
 Titrée, signée en bas à droite.
 191 x 72 cm

2 500 / 3 000 €

Provenance
 - Acquisée en galerie.
 - Collection particulière monégasque.

DESIGN





305
Paire de suspension industrielles en métal à large abat-jour en forme de spirale découpée. Fin du XXe siècle.
 Hauteur: 40 cm Diamètre: 80 cm

300 / 500 €

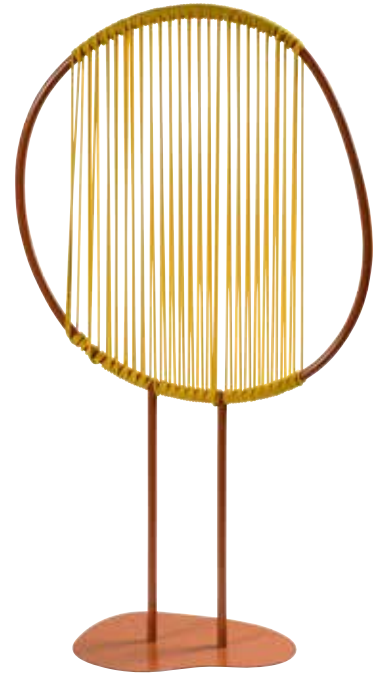
306
Paire de fauteuils modulables, structure tubulaire en métal chromé, le dossier et l'assise en similicuir grainé olive d'origine. Travail des années 1940. H: 80 cm - L: 67 - P: 86 cm
 Piqures aux chromes.

400 / 600 €



307
Lampe en céramique bicolore orange et violette le fût à torsades, l'abat-jour pivotant. Travail du XXe siècle.
 Hauteur: 85 cm

100 / 120 €



308
Sculpture ovale reposant sur deux pieds en métal laqué orange et fils de plastique jaune. Vers 1980.
 127,5 x 69 cm

300 / 400 €





309

FONTANA ARTE & ZERO QUATTRO dans le goût. Paire de plafonniers circulaires à lames de verre épaisse blanc nuancé à bordure entièrement taillée de forme concave, structure en métal et vis d'attaches en laiton.

2 000 / 3 000 €

310

Philippe HIQUILY (1925-2013)

Bureau, 2010

Inox et dessus de Verre. Edition MN Fine Art n°3/3.

Bibliographie : Philippe HIQUILY, catalogue raisonné, 1948-2011. Vol. II, Paris, 2012 p82 n°782

Provenance : Collection Particulière

4 000 / 6 000€



311

T.H. (XXe siècle)

Panneau décoratif en laque a rehauts d'or représentant un bouquet de fleurs sur fond vert.

Monogrammé en bas à droite.

50 x 39 cm

Léger manque dans les coins.

100 / 150 €



312

Pierre VANDEL (1939), attribué à

Etagère à éléments en métal laqué noir à filets de métal doré, les plateaux en verre.

126 x 100 x 30, 5 cm

400 / 600 €



313

Michel DUVAL (XXe siècle)

Panneau décoratif en laque représentant une composition florale rouge. Signé en bas à droite.

50 x 100 cm

150 / 200 €

314

T.H. (XXe siècle)

Panneau décoratif en laque, à rehauts d'or représentant un arbre et oiseau. Signé en bas à droite.

65 x 116 cm

Léger manque dans les coins.

50 / 80 €

315

Guéridon en bois et marqueterie en forme de losange, la ceinture ajourée ornementée de métal travaillé, les pieds mouvementés. Travail du milieu du XXe siècle.
Hauteur: 73 cm
Diamètre du plateau: 84 cm
Griffures et usures.

100 / 200 €



315



319

316

Suite de trois chaises paillées en bois tourné. Travail du XXe siècle.
90 x 40 x 46 cm

40 / 60 €



316

319

Bout de canapé en bois et marqueterie à filets de marqueterie en bois clair, les quatre pieds par une entretoise. Travail Art Deco.
67 x 39 x 43 cm
Griffures.

50 / 100 €

320

Pied de lampe a trois lumières en métal et tiges de laiton Travail des années 1950.
Hauteur: 171 cm

100 / 200 €

321

Chaise en bois naturel les pieds fuselés. Garniture en simili cuir rouge. Travail des années 1940.
91 x 46 x 49 cm

30 / 50 €

317

Paire de fauteuils paillés en bois sculpté, les pieds en bois tourné réunis par une entretoise en H. Travail du début du XXe siècle.
90 x 58,5 x 51 cm
Une assise à refixer.

40 / 60 €



318

Bureau en bois et plaquage de bois à un plateau de verre mouvementé, la ceinture découvrant un tiroir et les pieds et la ceinture gainés de simili cuir. Travail des années 1950.
76 x 62 x 160 cm
Manque un élément circulaire sur un pied, petits accidents.

100 / 200 €

322

Lampadaire a trois bras de lumière en laiton et métal forgé décoré de deux disques de verre; le fut ajouré sur un piètement tripode reposant sur une base circulaire. Travail des années 1950.
Hauteur: 170 cm
Largeur: 48 cm
Usures.

100 / 200 €

323

Paire de chevets rectangulaires en placage de bois clair et de cuivre ouvrant par deux tiroirs en ceinture. Ils reposent sur une base circulaire. Dans le goût de Mario SABOT., vers 1980.
36 x 50 x 50 cm

600 / 800 €





324
Grand masque Igbo ornée d'une importante coiffe.
 Traces d'engobe et de polychromie.
 71 x 30 x 31 cm

300 / 400 €

325
Bas-relief émaillé polychrome monté sur un socle en bois
 21 x 12.5 x 8.5 cm
 Manques.

30 / 50 €

326
Chaise en bois naturel les pieds fuselés. Garniture en simili
 cuir rouge.
 Travail des années 1940.
 91 x 46 x 49 cm

30 / 50 €

327
Chaise longue pliable en bois teinté noir, garniture
 et coussins en cuir cognac.
 75 x 66 x 112 cm
 Usures.

100 / 200 €



328
Sellette en bois naturel clair mouluré et cannelé, les pieds ré-
 unis par un plateau d'entretoise. Plateau de marbre gris veiné
 blanc. Travail du XXe siècle.
 117 x 24 x 24 cm

20 / 50 €



329
AUGUSTI RAY LONDON.
 Table basse en bois, le dessus recouvert de vélin
 51 x 52 x 50 cm
 Manque le plateau, usures.

50 / 80 €

330
Important mouvement d'horloge d'édifice en fonte et métal,
 le cadran émaillé, chiffres romains peints, marqué P. PAGET
 & cie. 73 x 84 x 51 cm
 On joint le balancier.
 Hauteur: 113 cm

100 / 200 €

331
Coupe en métal argenté en forme de poire.
 Hauteur: 19 cm

20 / 30 €

332
Fauteuil en bois et placage de bois, le dossier de forme gon-
 dolo, l'assise en simili cuir. Il repose sur trois pieds.
 86 x 62 x 64 cm

40 / 60 €



333



334

333

Marie-Madeleine JOLLY (1914-1992)

Vase en grès vernissé vert, la panse renflée ornée de spirales gravées. Signé « MM Jolly » au revers.

Hauteur: 21, 5 cm

40 / 60 €

334

Vase balustre en gré émaillé en noir sur fond beige à décor de danseurs.

Travail BIEN HOA du Vietnam. XXe siècle.

Hauteur: 29, 5 cm

300 / 400 €

335

Claude MORIN (1932-2021)

Vase en verre soufflé, teinté et poli noir.

Signé en creux.

13 x 15 cm

30 / 50 €

336

Paire de tablettes en bois, un montant formant des girafes stylisées, montées à l'électricité.

142 x 44 x 23 cm

Quelques manques.

80 / 120 €



335



337

337

Lampe-présentoir en métal et résine transparente représentant deux mains ouvertes.

30 x 20 x 20 cm

50 / 60 €

338

Dans le goût de Jacques ADNET.

Pied de lampe en verre translucide, le fut formé de deux boules.

Hauteur: 18 cm

40 / 60 €

339

Claude MORIN (1932-2021)

Coupe circulaire en verre soufflé bleu à volutes violettes.

Diamètre: 23 cm

30 / 50 €

341

Dans le goût de GILBERT MARKLUND

Paire de fauteuils en bois, le dossier et les consoles d'accotoirs ajourés d'un cercle.

80 x 58 x 50 cm

150 / 250 €



342

Guillaume CORNELIS VAN BEVERLOO dit CORNEILLE (1922-2010)

Salle à manger en bois teinté et marqueterie comprenant une table rectangulaire, le piètement réuni par une traverse pleine et six chaises à haut dossier garnies de velours brun; le plateau et le revers des chaises sont ornés de la sérigraphie « l'oiseau et le soleil » datées de 2003 et 2004. Mobilier unique dessiné par l'artiste, le plateau justifié 1/1.

La table: 74 x 190 x 100 cm

Les chaises: 113 x 46 x 52 cm

Quelques manques de placage et fentes sur plateau, une chaise accidentée.

100 / 300 €



343

René PROU (1889-1947) Paire de fauteuils bergères, la garniture en tissu rouge gainé de filets blancs. Travail du XXe siècle. 77 x 80 x 85 cm

Usures.

100 / 300 €

344

Chauffeuse recouverte de tissus d'autruche blanche.

Début XXe siècle. 75 x 48 x 44, 5 cm

150 / 200 €





345
Guy de ROUGEMONT (Né en 1935)
Sans titre, 2000
Signé. Aluminium polychrome. Signée et n°1/3.
100 x 68 x 60 cm
Edition MN Fine Art.

4 000 / 6 000 €

Pierre VANCRAEYNEST (1948-2021)



346



347



348

346

Pierre VANCRAEYNEST (1948-2021)

Sculpture en bois teinté en quatre parties.
240 x 80 x 39 cm

200 / 300 €

347

Pierre VANCRAEYNEST (1948-2021)

Sculpture en bois incrusté de clous et de fils de laine. Montée sur un socle carré.
Hauteur: 233 cm

200 / 300 €

348

Pierre VANCRAEYNEST (1948-2021)

Sculpture en bois en deux parties, ornée de fils de laine.
Hauteur: 212 cm

200 / 300 €

349

Pierre VANCRAEYNEST (1948-2021)

Sculpture en bois en deux parties avec incrustations de fils de laine.
166 x 110 cm

200 / 300 €

350

Pierre VANCRAEYNEST (1948-2021)

Sculpture en bois orné de fils de laine, traces de polychromie rouge. Montée sur un socle carré.
181 x 65 cm

200 / 300 €

351

Pierre VANCRAEYNEST (1948-2021)

Sculpture composée d'un bloc de marbre noir taillé et poli à un pan coupé et un élément triangulaire en bois sculpté - Colonne en métal peinte, une encoche sur le milieu.
96 x 66 x 25 cm
101 x 19 cm
Eclat sur le marbre.

200 / 300 €



349



350



352
Brûle-parfum en grès émaillé vert brun, la prise en forme de volatile. Monogrammé sur le dessous.
 Hauteur: 42 cm
 60 / 80 €



355
Epreuve en bronze à patine dorée représentant une papaye. Montée sur un socle en bois.
 Hauteur avec socle: 11 cm
 40 / 60 €



358
Porte-revues en laiton et cuir kaki. Travail de la deuxième moitié du XXe siècle.
 32 x 44 x 16 cm
 Usures.
 30 / 50 €

353
Art Populaire
Mouton d'une crèche
 Epreuve en plâtre polychrome. Sur socle.
 51 x 47 cm
 80 / 100 €

356
Lampadaire à fut chromé à étranglement.
 Hauteur: 172 cm
 100 / 200 €

359
Porte-revues en laiton et cuir crème. Travail de la deuxième moitié du XXe siècle.
 49 x 43 x 16 cm
 Usures.
 30 / 50 €

354
Grande table basse en bois de bout elle repose sur deux rondins amovibles.
 211 x 81 cm
 300 / 400 €

357
« Milou »
 Sculpture en composition
 Création pour un spectacle de Jean Michel RIBES « Modernité on/Off : l'Europe, le monde et la diversité », 2006.
 Accident sur le dos.
 100/150€



354

356

360
Art Populaire
Tête de cheval en zinc
Traces de polychromie.
50 x 61 cm

100 / 150 €

361
Pied de lampe a trois lumières en métal et tiges de laiton.
Travail des années 1950.
Hauteur: 171 cm

100 / 200 €

362
Lampadaire a trois bras de lumière en laiton et métal forgé décoré de deux disques de verre; le fut ajouré sur un piètement tripode reposant sur une base circulaire. Travail des années 1950.
Hauteur: 170 cm
Largeur: 48 cm
Usures.

100 / 200 €

363
Cinq masques de théâtre en papier mâché polychrome.

50 / 80 €

364
Liseuse en métal peint et laiton, le piètement tripode.
Travail des années 1970.
Hauteur: 157 cm

40 / 60 €

365
ROCHE BOBOIS
Bureau Morphos, design de Daniel Rode
Polyuréthane armé de couleur rouge et blanche. Un tiroir en ceinture. 75 x 220 x 96 cm
Usures et griffures d'usage.

1 500 / 2 000 €



366
JOHNNIE WALKER. Epreuve en plâtre publicitaire polychrome.
Vers 1970.
71 x 43 x 16 cm

80 / 100 €



365

367

BANDAI - ROCKET CAR.

Jouet composé d'une voiture et de son pilote, en tôle lithographiée. Boîte d'origine. Japon, vers 1950.
9 x 18 x 9 cm
Légers manques.

30 / 50 €

368

Dans le goût de Jacques DUVAL-BRASSEUR
(1934-2021)

Porte courrier en forme de cygne en métal argenté et doré, les ailes ornées de plaques d'agate.
Vers 1950 – 1970.
Hauteur 19 cm

80 / 100 €

369

WALT DISNEY – FAIENCERIE D'ONNAING.

Suite de 11 assiettes à dessert représentant des scènes des trois petits cochons.
Diamètre: 18, 5 cm
Egrenures.

30 / 50 €

370

Maquette de Tour Eiffel en bois, montée à l'électricité. Travail du début du XXe siècle.
Hauteur: 80 cm

200 / 300 €

371

Coupe de fruit en tige de métal peint, la prise en cordelette tressée.
Travail des années 1970.
20 x 46 x 19 cm

20 / 40 €

372

Vase en métal travaillé, monté à l'électricité. Sur un socle en marbre blanc.
Travail du début du XXe siècle.
Hauteur: 32, 5 cm

20 / 40 €

373

Porte-crayon en métal argenté, gainé de cuir rouge.
5 x 24 x 9 cm

20 / 30 €



374

Carlo Maria PELAGALLO (Né en 1979)

Fauteuil Jumbo Aluminium 6060, bois et cuir.
Pièce unique. 110 x 190 x 190 cm
Restaurations et griffures.

2 000 / 4 000 €

Imaginé par le designer Carlo Maria PELAGALLO, le Jumbo est un hommage à l'ingénieur Corradino d'Ascanio le grand-oncle du designer, inventeur de l'hélicoptère et de la Vespa. Intégralement réalisée à la main par des artisans italiens, cette pièce unique est conçue à partir de matériaux provenant de l'univers aéronautique : structure en aluminium évoquant deux réacteurs, assise en cuir dupliquée sur le modèle du siège de l'avion de chasse F-104.

375

Alvin BOOTH (Né en 1959)

The analyst's couch

Chaise longue en acier patiné garnie de 528 pénis en caoutchouc et silicone.

Pièce unique.

H : 92 cm L : 180 cm l : 58 cm

15 000 / 20 000 €



376

Olivier GAGNAIRE (né en 1952)

Suite de cinq tabourets de bar, modèle « Etretat », le piètement gainé en hêtre teinté, l'assise en peau de vachette façon poulain teintée noire. 90 x 37 x 37 cm

Usures et manques.

100 / 200 €



377

Vincent COLLIN (né en 1963)

Grand meuble dit « serre-bijoux ».

Structure géométrique à deux portes en bois gainée d'un tressage de chambres à air, les arrêtes soulignées de pneus. Il ouvre par deux portes découvrant douze niches; l'intérieur orné d'éléments à l'imitation du corail.

Pièce unique.

200 x 180 x 60 cm - 200 x 378 x 60 cm

1 000 / 1 200 €

Meuble crée pour l'exposition « Pièces d'exception de 12 artistes contemporains », octobre 2004

378

Hans J. WEGNER (1914-2000) dans le goût

Suite de cinq chaises pliantes modèle « JH 512 » dit aussi « Folding chair », en chêne teinté, assise et dossier en cordage tressé.

74 x 70 x 60 cm

800 / 1 000 €





380
Vico MAGISTRETTI (1920-2006), pour Fritz HANSEN édition
Paire de fauteuils « VICO VM1 », 1994.
 Piètement métal, coque en frêne teinté noir.
 Etiquette Fritz Hansen n°111485
 Dimensions :

300 / 400 €



381
Christian LIAIGRE (né en 1943)
 Suite de cinq appliques modèle « Ré » à structure rectangulaire et bras de lumière coudé en métal époxy gris.
 Hauteur 70cm et profondeur 18cm. Abat-jour papier aquarelle manquants.

800 / 1 000 €

382
TRAVAIL MODERNE DE STYLE ART DÉCO
 Paire de gaines de section carrée en placage d'ébène de macassar. 23cm x 23cm et hauteur 125,5cm.
 Marques d'usage.

1 000 / 1 500 €

CONDITIONS DE LA VENTE

La **Sarl MAGNIN WEDRY** est une société de ventes volontaires de meubles aux enchères publiques régie par la loi du 10 juillet 2000. En cette qualité, la **Sarl MAGNIN WEDRY** agit comme mandataire du vendeur qui contracte avec l'acquéreur. Les rapports entre la **Sarl MAGNIN WEDRY** et l'acquéreur sont soumis aux présentes conditions générales d'achat qui pourront être amendées par des avis écrits ou oraux qui seront mentionnés au procès-verbal de vente.

I - Le bien mis en vente

a) Les acquéreurs potentiels sont invités à examiner les biens pouvant les intéresser avant la vente aux enchères, et notamment pendant les expositions. La **Sarl MAGNIN WEDRY** se tient à la disposition des acquéreurs potentiels pour leur fournir des rapports sur l'état des lots.

b) Les descriptions des lots résultant du catalogue, des rapports, des étiquettes et des indications ou annonces verbales ne sont que l'expression par la **Sarl MAGNIN WEDRY** de sa perception du lot, mais ne sauraient constituer la preuve d'un fait.

c) Les indications données par la **Sarl MAGNIN WEDRY** sur l'existence d'une restauration, d'un accident ou d'un incident affectant le lot, sont exprimées pour faciliter son inspection par l'acquéreur potentiel et restent soumises à son appréciation personnelle ou à celle de son expert.

d) L'absence d'indication d'une restauration d'usage, d'accidents, retouches ou de tout autre incident dans le catalogue, sur des rapports de condition ou des étiquettes, ou encore lors d'annonce verbale n'implique nullement qu'un bien soit exempt de défaut présent, passé ou réparé. Aucune réclamation ne sera admise une fois l'adjudication prononcée, une exposition préalable ayant permis aux acquéreurs l'examen des œuvres présentées.

e) Pour les objets dont le montant de l'estimation basse dépasse 1 500 € figurant dans le catalogue de vente, un rapport de condition sur l'état de conservation des lots pourra être communiqué sur demande. Les informations y figurant sont fournies gracieusement et à titre indicatif uniquement. Celles-ci ne sauraient engager

en aucune manière la responsabilité de la **Sarl MAGNIN WEDRY**. En cas de contestations notamment sur l'authenticité ou l'origine des objets vendus, la **Sarl MAGNIN WEDRY** est tenue par une obligation de moyens; sa responsabilité éventuelle ne peut être engagée qu'à la condition expresse qu'une faute personnelle et prouvée soit démontrée à son encontre.

f) Inversement la mention de quelque défaut n'implique pas l'absence de tous autres défauts.

g) Les estimations sont fournies à titre purement indicatif et elles ne peuvent être considérées comme impliquant la certitude que le bien sera vendu au prix estimé ou même à l'intérieur de la fourchette d'estimations. Les estimations ne sauraient constituer une quelconque garantie.

h) Les estimations peuvent être fournies en plusieurs monnaies; les conversions peuvent à cette occasion être arrondies différemment des arrondissements légaux.

II - La vente

a) En vue d'une bonne organisation des ventes, les acquéreurs potentiels sont invités à se faire connaître auprès la **Sarl MAGNIN WEDRY**, avant la vente, afin de permettre l'enregistrement de leurs données personnelles. La **Sarl MAGNIN WEDRY** se réserve de demander à tout acquéreur potentiel de justifier de son identité ainsi que de ses références bancaires. La **Sarl MAGNIN WEDRY** se réserve d'interdire l'accès à la salle de vente de tout acquéreur potentiel pour justes motifs.

b) Toute personne qui se porte enchérisseur s'engage à régler personnellement et immédiatement le prix d'adjudication augmenté des frais à la charge de l'acquéreur et de tous impôts ou taxes qui pourraient être exigibles. Tout enchérisseur est censé agir pour son propre compte sauf dénonciation préalable de sa qualité de mandataire pour le compte d'un tiers, acceptée par la **Sarl MAGNIN WEDRY**.

c) Le mode normal pour enchérir consiste à être présent dans la salle de vente. Toutefois la **Sarl MAGNIN WEDRY** pourra accepter gracieuse-

ment de recevoir des enchères par téléphone d'un acquéreur potentiel qui se sera manifesté avant la vente. La **Sarl MAGNIN WEDRY** ne pourra engager sa responsabilité notamment si la liaison téléphonique n'est pas établie, est établie tardivement, ou en cas d'erreur ou d'omissions relatives à la réception des enchères par téléphone. A toutes fins utiles, La **Sarl MAGNIN WEDRY** se réserve d'enregistrer les communications téléphoniques durant la vente. Les enregistrements seront conservés jusqu'au règlement du prix, sauf contestation.

d) La **Sarl MAGNIN WEDRY** pourra accepter gracieusement d'exécuter des ordres d'enchérir qui lui auront été transmis avant la vente et que la **Sarl MAGNIN WEDRY** aura acceptés. Si la **Sarl MAGNIN WEDRY** reçoit plusieurs ordres pour des montants d'enchères identiques, c'est l'ordre le plus ancien qui sera préféré. La **Sarl MAGNIN WEDRY** ne pourra engager sa responsabilité notamment en cas d'erreur ou d'omission d'exécution de l'ordre écrit.

e) Dans l'hypothèse où un prix de réserve aurait été stipulé par le vendeur, La **Sarl MAGNIN WEDRY** se réserve de porter des enchères pour le compte du vendeur jusqu'à ce que le prix de réserve soit atteint. En revanche le vendeur ne sera pas admis à porter lui-même des enchères directement ou par mandataire. Le prix de réserve ne pourra pas dépasser l'estimation basse figurant dans le catalogue.

f) La **Sarl MAGNIN WEDRY** dirigera la vente de façon discrétionnaire tout en respectant les usages établis. La **Sarl MAGNIN WEDRY** se réserve de refuser toute enchère, d'organiser les enchères de la façon la plus appropriée, de déplacer certains lots lors de la vente, de retirer tout lot de la vente, de réunir ou de séparer des lots. En cas de contestation, la **Sarl MAGNIN WEDRY** se réserve de désigner l'adjudicataire, de poursuivre la vente ou de l'annuler, ou encore de remettre le lot en vente.

g) Sous réserve de la décision de la personne dirigeant la vente pour la **Sarl MAGNIN WEDRY**, l'adjudicataire sera la personne qui aura porté l'enchère la plus élevée pourvu qu'elle soit égale ou supérieure au prix de ré-

serve, éventuellement stipulé.

Le coup de marteau matérialisera la fin des enchères et le prononcé du mot « Adjugé » ou tout autre équivalent entraînera la formation du contrat de vente entre le vendeur et le dernier enchérisseur retenu. L'adjudicataire ne pourra obtenir la livraison du lot qu'après règlement de l'intégralité du prix. En cas de remise d'un chèque ordinaire, seul l'encaissement du chèque vaudra règlement. La **Sarl MAGNIN WEDRY** se réserve le droit de ne délivrer le lot qu'après encaissement du chèque.

h) Pour faciliter les calculs des acquéreurs potentiels, la **Sarl MAGNIN WEDRY** pourra être conduit à utiliser à titre indicatif un système de conversion de devises. Néanmoins les enchères ne pourront être portées en devises, et les erreurs de conversion ne pourront engager la responsabilité de la **Sarl MAGNIN WEDRY**.

III - L'exécution de la vente

a) En sus du prix de l'adjudication, l'adjudicataire (acheteur) devra acquitter par lot les commissions et taxes suivantes:

- Frais de vente volontaire: 25 % + 20 % de TVA, soit 30 % TTC.

- Frais de vente judiciaire: 11,9 % + 20 % de TVA, soit 14,28 % TTC.

- Lots en provenance hors CEE:

Aux commissions et taxes indiquées ci-dessus, il convient d'ajouter la TVA à l'import (7 % du prix d'adjudication, 20 % pour les bijoux et montres, les automobiles, les vins et spiritueux et les multiples).

- Les taxes (TVA sur commissions et TVA à l'import) peuvent être rétro-cédées à l'adjudicataire sur présentation des justificatifs d'exportation hors CEE. Un adjudicataire CEE justifiant d'un n° de TVA Intracommunautaire sera dispensé d'acquitter la TVA sur les commissions. Le paiement du lot aura lieu au comptant, pour l'intégralité du prix, des frais et taxes, même en cas de nécessité d'obtention d'une licence d'exportation.

L'adjudicataire pourra s'acquitter par les moyens suivants:

- en espèces: jusqu'à 1 000 € frais et taxes pour les ressortissants français, jusqu'à 15 000 € frais et taxes compris pour les ressortissants étrangers sur présentation de leurs papiers d'identité.

- par chèque ou virement bancaire.

- par carte de crédit: Visa, Master-

Card.

b) La **Sarl MAGNIN WEDRY** sera autorisée à reproduire sur le procès-verbal de vente et sur le bordereau d'adjudication les renseignements qu'aura fournis l'adjudicataire avant la vente. Toute fausse indication engagera la responsabilité de l'adjudicataire. Dans l'hypothèse où l'adjudicataire ne se sera pas fait enregistrer avant la vente, il devra communiquer les renseignements nécessaires dès l'adjudication du lot prononcée. Toute personne s'étant fait enregistrer auprès de la **Sarl MAGNIN WEDRY** dispose d'un droit d'accès et de rectification aux données nominatives fournies à la **Sarl MAGNIN WEDRY** dans les conditions de la Loi du 6 juillet 1978.

c) Il appartiendra à l'adjudicataire de faire assurer le lot dès l'adjudication. Il ne pourra recourir contre la **Sarl MAGNIN WEDRY**, dans l'hypothèse où par suite du vol, de la perte ou de la dégradation de son lot, après l'adjudication, l'indemnisation qu'il recevra de l'assureur de la **Sarl MAGNIN WEDRY** serait avérée insuffisante.

d) Le lot ne sera délivré à l'acquéreur qu'après paiement intégral du prix, des frais et des taxes.

Dans l'intervalle la **Sarl MAGNIN WEDRY** pourra facturer à l'acquéreur des frais de dépôt du lot, et éventuellement des frais de manutention et de transport. A défaut de paiement par l'adjudicataire, après mise en demeure restée infructueuse, le bien est remis en vente à la demande du vendeur sur folle enchère de l'adjudicataire défaillant; si le vendeur ne formule pas cette demande dans un délai d'un mois à compter de l'adjudication, la vente est résolue de plein droit, sans préjudice de dommages intérêts dus par l'adjudicataire défaillant. En outre, la **Sarl MAGNIN WEDRY** se réserve de réclamer à l'adjudicataire défaillant, à son choix:

- des intérêts au taux légal majoré de points,

- le remboursement des coûts supplémentaires engendrés par sa défaillance,

- le paiement de la différence entre le prix d'adjudication initial et le prix d'adjudication sur folle enchère s'il est inférieur, ainsi que les coûts générés par les nouvelles enchères.

La **Sarl MAGNIN WEDRY** se réserve également de procéder à toute compensation avec des sommes dues à l'adjudicataire défaillant. La **Sarl MAGNIN**

WEDRY se réserve d'exclure de ses ventes futures, tout adjudicataire qui aura été défaillant ou qui n'aura pas respecté les présentes conditions générales d'achat.

e) Les achats qui n'auront pas été retirés dans les sept jours de la vente (samedi, dimanche et jours fériés compris), pourront être transportés dans un lieu de conservation aux frais de l'adjudicataire défaillant qui devra régler le coût correspondant pour pouvoir retirer le lot, en sus du prix, des frais et des taxes.

f) L'acquéreur pourra se faire délivrer à sa demande un certificat de vente qui lui sera facturé la somme de 30 € TTC.

IV - Les incidents de la vente

a) Dans l'hypothèse où deux personnes auront porté des enchères identiques par la voix, le geste, ou par téléphone et réclament en même temps le bénéfice de l'adjudication après le coup de marteau, le bien sera immédiatement remis en vente au prix proposé par les derniers enchérisseurs, et tout le public présent pourra porter de nouvelles enchères.

b) Pour faciliter la présentation des biens lors de ventes, la **Sarl MAGNIN WEDRY** pourra utiliser des moyens vidéos. En cas d'erreur de manipulation pouvant conduire pendant la vente à présenter un bien différent de celui sur lequel les enchères sont portées, la **Sarl MAGNIN WEDRY** ne pourra engager sa responsabilité, et sera seul juge de la nécessité de recommencer les enchères.

c) Pour faciliter les calculs des acquéreurs potentiels, la **Sarl MAGNIN WEDRY** pourra être conduit à utiliser à titre indicatif un système de conversion de devises. Néanmoins les enchères ne pourront être portées en devises, et les erreurs de conversion ne pourront engager la responsabilité de la **Sarl MAGNIN WEDRY**.

d) Préemption de l'État français. L'État français dispose d'un droit de préemption des œuvres vendues conformément aux textes en vigueur.

L'exercice de ce droit intervient immédiatement après le coup de marteau, le représentant de l'État manifestant alors la volonté de ce dernier de se substituer au dernier enchérisseur, et devant confirmer la préemption dans les 15 jours. La **Sarl MAGNIN WEDRY** ne pourra être tenu pour responsable des conditions de la préemption par l'État français.

e) Propriété intellectuelle. Reproduction des œuvres. La **Sarl MAGNIN WEDRY** est propriétaire du droit de reproduction de son catalogue.

Toute reproduction de celui-ci est inter-

dite et constitue une contrefaçon à son préjudice.

En outre la **Sarl MAGNIN WEDRY** dispose d'une dérogation légale lui permettant de reproduire dans son catalogue les œuvres mises en vente, alors même que le droit de reproduction ne serait pas tombé dans le domaine public. Toute reproduction du catalogue de la **Sarl MAGNIN WEDRY** peut donc constituer une reproduction illicite d'une œuvre exposant son auteur à des poursuites en contrefaçon par le titulaire des droits sur l'œuvre. La vente d'une œuvre n'emporte pas au profit de son propriétaire le droit de reproduction et de représentation de l'œuvre.

f) Indépendance des dispositions. Les dispositions des présentes conditions générales d'achat sont indépendantes les unes des autres.

La nullité de quelque disposition ne saurait entraîner l'inapplicabilité des autres.

g) Compétences législative et juridictionnelle. La loi française seule régit les présentes conditions générales d'achat. Toute contestation relative à leur existence, leur validité, leur opposabilité à tout enchérisseur et acquéreur, et à leur exécution sera tranchée par le tribunal compétent du ressort de Paris (France). L'acquéreur sera lui-même chargé de faire assurer ses acquisitions, et la **Sarl MAGNIN WEDRY** décline toute responsabilité quant aux dommages que l'objet pourrait encourir, et ceci dès l'adjudication prononcée. Toutes les formalités et transports restent à la charge exclusive de l'acquéreur. L'acquéreur sera lui-même chargé de faire assurer ses acquisitions, et la **Sarl MAGNIN WEDRY** décline toute responsabilité quant aux dommages que l'objet pourrait encourir, et ceci dès l'adjudication prononcée. Toutes les formalités et transports restent à la charge exclusive de l'acquéreur.

RETRAIT DES LOTS

L'acquéreur sera lui-même chargé de faire assurer ses acquisitions, et la **Sarl MAGNIN WEDRY** décline toute responsabilité quant aux dommages que l'objet pourrait encourir, et ceci dès l'adjudication prononcée. Toutes les formalités et transports restent à la charge exclusive de l'acquéreur.

MODALITÉS DE STOCKAGE ET D'ENLÈVEMENT DES OBJETS VOLUMINEUX

Les meubles, tableaux et objets volumineux adjugés qui n'auront pas été retirés à l'issue de la vente seront entreposés au magasinage de l'Hôtel Drouot et soumis aux conditions en vigueur.

Informations auprès de Drouot: 01 48 00 20 20

MODALITÉS DE STOCKAGE ET D'ENLÈVEMENT DES ORDRES D'ACHAT VOLUMINEUX

Les lots trop volumineux obtenus sur ordre d'achat seront entreposés dans notre garde meuble et soumis aux conditions suivantes:

Par lot:

Frais fixes de transfert et de maintenance: 25 € HT **

** dans la limite de 150 € HT.

Passé le délai de 14 jours suivant la vente et à partir du 15^e jour, l'assurance, les frais de stockage et des frais fixes vous seront facturés par la **Sarl MAGNIN WEDRY**, aux conditions suivantes:

Par lot et par jour calendaire:

Frais de Stockage: 3 € HT*

* hors prime d'assurance stockage au taux de 0, 6% de la valeur du lot.

Adresse du garde meuble:

Garde Meuble ESI

2 rue de l'industrie

93200 Saint-Denis

(Accessible sur rendez vous auprès de la **Sarl MAGNIN WEDRY** de 9h à 12h et 14h à 17h).

RETRAIT DES ORDRES D'ACHAT NON VOLUMINEUX

Vous pourrez retirer vos achats du lundi au vendredi de 9h à 17h, dès le lendemain de la vente (12 heures ouvrées après la vente), sur présentation du bordereau d'adjudication acquitté. Les lots ramenés à la **Sarl MAGNIN WEDRY** sont couverts gracieusement 14 jours suivant la vente. Passé ce délai et à partir du 15^e jour, l'assurance, les frais de stockage et des frais fixes vous seront facturés par la **Sarl MAGNIN WEDRY**, aux conditions suivantes:

Par lot et par jour calendaire:

Frais de Stockage: 1, 5 € HT*

Passé le délai de deux mois, la **Sarl MAGNIN WEDRY** se réserve le droit transférer et d'entreposer les lots dans son garde meuble (Garde-Meubles ESI) aux conditions suivantes:

Par lot:

Frais fixes de transfert et de maintenance: 30 € HT **

*hors prime d'assurance stockage au taux de 0, 6 % de la valeur du lot.

**dans la limite de 150 € HT.

Sur simple demande de votre part, la **Sarl MAGNIN WEDRY** pourra faire établir des devis pour l'expédition de vos lots. Les frais de stockage seront arrêtés à compter du jour où le devis est accepté par vos soins.

Enlèvement des objets non vendus.

Les lots non vendus doivent être retirés dans les meilleurs délais par le vendeur, au plus tard dans les 14 jours suivant la vente publique sauf accord passé entre le vendeur et la **Sarl MAGNIN WEDRY**. A défaut, les frais de dépôt des objets invendus seront supportés par le vendeur, au tarif habituel en pareille matière. La **Sarl MAGNIN WEDRY** ne sera tenue d'aucune garantie à l'égard du vendeur concernant ce dépôt.

Rappel de définitions

Attribué à: signifie que l'œuvre a été exécutée pendant la période de production de l'artiste mentionné et que des présomptions désignent celui-ci comme l'auteur vraisemblable ou possible sans certitude.

Entourage de: le tableau est l'œuvre d'un artiste contemporain du peintre mentionné qui s'est montré très influencé par l'œuvre du Maître.

Atelier de: sorti de l'atelier de l'artiste, mais réalisé par des élèves sous sa direction.

Graphisme : Sara Lièvre
Photographies : Thierry Jacob
Impression : Le Révérend

Pour tous les achats sur Drouot Digital,
1, 5% HT sera prélevé en plus des frais de vente.