

M

MAGNIN WEDRY

W

MARDI 27 JUIN 2023



EXPERTS

DESSINS ET TABLEAUX ANCIENS

Patrice DUBOIS

patrice.p.dubois75@gmail.com

Tél : + 33 (0)1 45 23 12 50

a décrit les lots :

11, 14, 21 au 28, 30, 32 au 35, 39

TABLEAUX XIX^E ET MODERNES

Cabinet Frédérick et Pauline CHANOIT

expertise@chanoit.com

Tél : + 33 (0)1 47 70 22 33

a décrit les lots :

49, 54, 55, 61

MOBILIER & OBJETS D'ART

Philippe COMMENGES

expert.commenges@gmail.com

Tél . +33 (0)6 11 29 17 01

a décrit les lots :

6 à 8, 105 au 116, 118, 121 au 130, 133 au 141,
143, 144 au 167, 169 et 170, 175 et 176, 179,
182, 185 à 188, 190

ARTS D'ASIE

Cabinet PORTIER - JOSSAUME

contact@cabinetportier.com

Tél : + 33 (0)1 48 00 03 41

a décrit les lots :

98 au 100, 102 à 104

ART DU XX^E SIECLE

Jean-Marc MAURY

Expert agréé par la Cour de cassation

Expert près la Cour d'Appel de Paris

maury.expert@wanadoo.fr

Tél : + 33 (0)6 85 30 36 66

a décrit les lots :

77, 82, 90, 174, 177, 194 à 209, 211, 216 à 219,
225 à 235, 238 à 278, 280 à 282

CÉRAMIQUE

Aline CONAN JOSSERAND, CNES

alinejosserand@orange.fr

Tél. : +33 (0)6 10 76 48 84

a décrit les lots :

142

TAPIS

Frank KASSAPIAN

frank.kassapian@yahoo.fr

Tél : +33 (0)6 58 68 52 26

a décrit les lots :

189



Succession Michaël Denard (Dresde 1944 - Paris 2023)

Lots : 50, 52, 82, 174, 177, 225 au 230, 232 au 234, 240 au 243, 249, 270

Né en 1944 à Dresde, Michaël Denard se forme à Tarbes et entre au 1963 dans le corps de ballet du Capitole de Toulouse, puis pour un an à l'Opéra de Nancy. Il monte ensuite à Paris où il suit les cours de Solange Golovine. En 1966 à l'occasion d'une invitation de Pierre Lacotte aux Jeunesses musicales de France il danse pour la première fois avec Ghislaine Thesmar. Sur scène, ils formeront ensuite un duo mythique programmé dans la plupart des grands ballets de leur époque.

Ce n'est qu'en 1966 que Michaël Denard rentre, après une audition, comme surnuméraire au ballet de l'Opéra de Paris, où il va gravir en quelques années les différents échelons pour devenir en 1971 danseur étoile.

Le chorégraphe Maurice Béjart subjugué par ce danseur solaire et gracieux, crée pour lui sa version de « L'Oiseau de feu » de Stravinsky. Michaël Denard dansera avec les plus grandes ballerines de son époque Claire Motte, Sylvie Guillem, Noëlla Pontois, Elisabeth Platel, Lynn Seymour et bien d'autres encore sur toutes les scènes les plus prestigieuses.

Pendant toute sa carrière il crée ou reprend les ballets des chorégraphes majeurs tels que Balanchine, Alvin Ailey, John Neumeier, Merce Cunningham, Carolyn Carlson, Roland Petit... Ses interprétations novatrices marqueront des générations de danseurs.

Après sa soirée d'adieu en 1989, il devient professeur et maître de ballet pour l'Opéra de Paris. Entre 1993 et 1996, il est nommé directeur de la Danse à l'Opéra de Berlin.

Il s'éteint le 17 février 2023 et repose au Père-Lachaise. La danseur étoile, Germain Louvet lui rendra hommage avec ces quelques mots : "sa beauté astrale et sa personnalité de feu, à l'image de l'Oiseau de Béjart, nous ont tant inspirés".



© Photo Francette LEVIEUX





VENTE AUX ENCHÈRES PUBLIQUES

DROUOT-RICHELIEU - SALLE 6

9, rue Drouot - 75009 Paris

MARDI 27 JUIN 2023 À 13H30

D'UNE PROPRIÉTÉ EN DORDOGNE SUCCESSION MICHAËL DENARD ET À DIVERS

Expositions publiques salle 6

Samedi 24 juin de 11h à 18h

Lundi 26 juin de 11h à 18h

Mardi 27 juin de 11h à 12h

Catalogue en ligne sur :

www.mw-encheres.com – www.drouot.com – www.interencheres.com

Téléphone durant les expositions et la vente : 01 48 00 20 06

Pour tous les achats sur Drouot Digital, 1,5% HT sera prélevé en plus des frais de vente

Enchérir en direct sur :

DROUOT.com
 Live

Florent MAGNIN - François WEDRYCHOWSKI
Commissaires-Priseurs habilités - n° d'agrément 2002-257

14, rue Drouot - 75009 PARIS

01 47 70 41 41

contact@mw-encheres.com

www.mw-encheres.com

Bibliothèque de livres anciens sur les thèmes du droit, voyage, histoire et littérature française.
Les livres seront dispersés en début de vente à l'unité et par lot.



1
Deux bouteilles Château d'Yquem Lur-Saluces 1936.

1 200 / 1 500 €

2
Deux bouteilles Château d'Yquem Lur-Saluces 1936.

1 200 / 1 500 €

3
Une bouteille Château d'Yquem Lur-Saluces 1936.

600 / 800 €



4
Six bouteilles Saint-Estèphe Château Calon-Ségur 1937.
Dont trois sans étiquette.

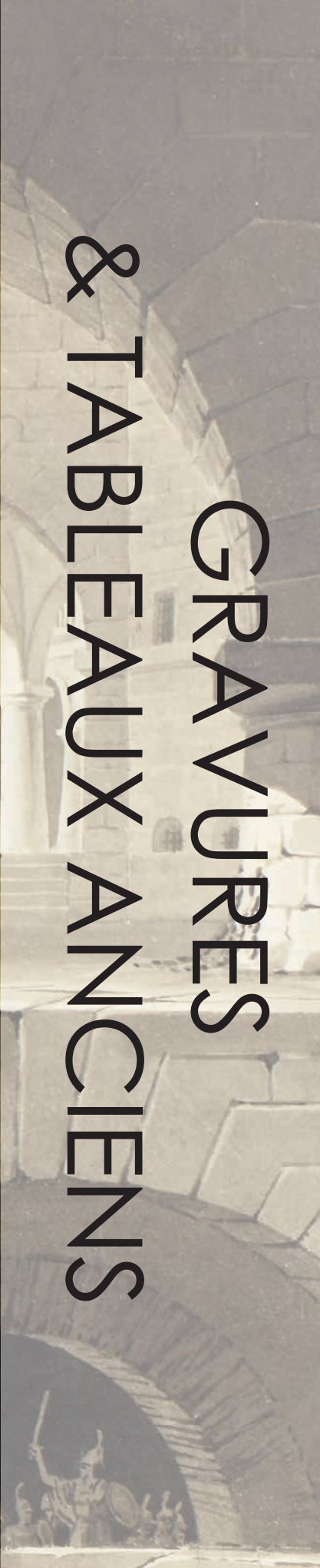
400 / 600 €

5
Trois bouteilles Saint-Estèphe Château Calon-Ségur 1937.

150 / 200 €



GRAVURES
& TABLEAUX ANCIENS





6
Suite de quatre gravures Troubadour polychromes

« *Le beau Dunois* »
 Gravées par Alix et numérotées de 1 à 4.
 1^{ère} moitié du XIX^e siècle.
 36 x 42,5 cm. La vue.

200 / 300 €

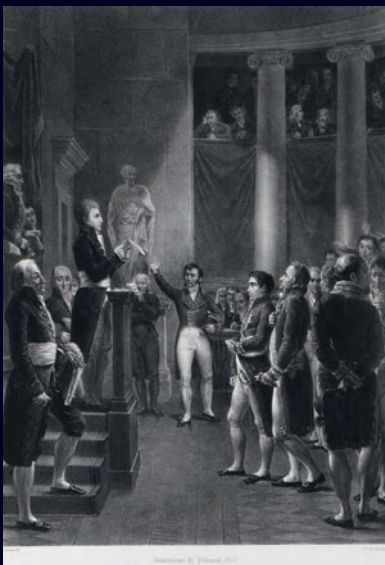
7
D'après Théodore GERICAULT
Le Giaour

Lithographie en noir.
 24 x 18,5 cm
 Deltail 71, Reproduit page 174 du catalogue.

120 / 150 €

8
D'après Albert BESNARD (1849-1934), gravé par Ch. COPPIER.

Femme en noir
 Circa 1918.
 23,5 x 21 cm



9
Planche « la dissolution du tribunal » d'après Lafosse, gravé par Ch. MOTTE., 1807.
 Tiré de « Histoire du Palais Royal »

150 / 200 €

10
D'après Victor PETIT
Porte du jardin d'Excideuil
 Gravure.
 28,5 x 18 cm à vue

20 / 30 €



11



9

11
SIGALON Xavier (Uzès 1787 - Rome 1837)

Intérieur de palais

Dans la partie inférieure des soldats surgissent d'un escalier sous-terrain.

Plume, encre noire, lavis de noir et de gris.

Signé à droite et situé Sigalon Rome.

H. 35 – L. 45,5 cm

Provenance :

Paris, Hôtel Drouot, Etude Lombrail – Teucquam, 25 juin 1998,
n° 105 du catalogue (où il est reproduit).

800 / 1 200 €

12
Ecole Alsacienne du XIX^e siècle

Vue de ville animée

Aquarelle et lavis.

Monogrammée et signée en bas à droite.

28 x 42 cm

(Accidents)

200 / 300€



13
Ecole Néoclassique
Scène mythologique avec Bacchus, Ariane et Jupiter
 Plume et encre brune, lavis brun.
 Forme demi-lune, le dessin a été lavé.
 36 x 72,5 cm

200 / 300 €



14
DEVERIA Eugène (Paris 1808 - Pau 1865)
Portrait de femme assise de profil
 Crayon noir (Petites piqûres).
 Signé en bas à droite.
 H. 23 - L. 18 cm

200 / 300 €



15
ECOLE ITALIENNE FIN XVII^e - DEBUT XVIII^e
Allégorie de l'eucharistie
 Encre et lavis sur papier.
 16,5 x 21,5 cm

100 / 150 €

16

Carle VERNET
(Bordeaux 1758 - Paris 1863)

La jeune barbière

Plume, lavis gris, aquarelle et rehauts de blanc sur traits de pierre noire.

Signé à l'encre noire Carle Vernet en bas à droite

Annoté à la plume au verso «le barbier du charbonnier par C. Vernet provenant de chez M. Za... Rousseau pour lequel ce dessin avait été fait»

26,5 x 23,5 cm

Notre dessin a le plus vraisemblablement servi de modèle pour l'estampe "Le jour de barbe d'un charbonnier".

8 000 / 10 000 €



17

Ecole française, début du XIX^e siècle.

Scènes de batailles napoléoniennes

Paire de dessins à l'encre et rehauts.

Encadrées.

15 x 23,5 cm et 14,5 x 22,5 cm

400 / 600 €



18

Victor SCHNETZ (1787-1870)

Etude pour une tête de paysanne italienne.

Crayon et rehauts de blanc sur papier bleu.

Signé et daté 6 juin 1869 en bas à droite.

24 x 32,5 cm

100 / 200 €



19

Eugène LAVILLE
(1814-1869)

Saint-François en prière

Crayon et graphite sur papier.

Cachet d'atelier en bas à gauche.

28 x 19,5 cm

100 / 200 €

16

9



20
Ecole italienne du XVII^e siècle,
suiveur de l'ALBANE

Femme et putti
 Huile sur toile.
 50 x 65 cm
 (Usures)

800 / 1 000 €



21
ECOLE ITALIENNE (Venise ?) Dernier Tiers du XVI^e siècle

La sainte famille avec sainte Hélène, le petit saint Jean et un enfant
la Remise de la Croix

Huile sur toile.
 H. 46 - L. 94 cm
 (Rentoilage, restaurations)

400 / 600 €



22
ECOLE de PARME
Dans le Goût du XVI^e siècle

La Vierge au palmier avec l'enfant
Jésus et le petit saint Jean

Huile sur panneau.
 H. 32 - L. 24 cm
 Cadre en bois et stuc doré à motif de palmettes.
 (Manques)

150 / 250 €

23

RAPHAEL Santi ou Sanzio (D'après) (1483-1520)

Sainte Marguerite

Gouache sur vélin.

Travail français du XVII^e siècle.

H. 29 – L. 22,5 cm (à vue)

Cadre ancien en bois sculpté et doré à motif de fleurs et 1 de feuillages (petits accidents)

D'après la composition de Raphaël et Giulio Romano, cadeau du pape Léon X à Marguerite de Valois, sœur de François 1^{er}, et conservé au musée du Louvre (INV. 607).

H. 46 – L. 38,5 cm

(Manques)

1 000 / 1 500 €



24

**ECOLE FLAMANDE du XVI^e siècle
Entourage de Maître au Perroquet
(Anvers milieu du XVI^e siècle)**

Leda et le cygne

Huile sur toile.

H. 50 – L. 73 cm

(Rentoilage, quelques restaurations)

Sur le cadre un cartouche Andrea SALAINO
D'après une composition perdue de Leonard de Vinci connue à travers différentes reprises de son entourage ou de son Ecole (Florence, Musée des Offices ; Rome, Galerie Borghèse).

Provenance :

Paris, Hôtel Drouot, Catherine Kalck & Associés,
28 janvier 2011, n° 86.

5 000 / 6 000 €





25

ECOLE FRANCAISE Seconde Moitié du XVIII^e siècle

Portrait en buste d'un officier coiffé d'une courte perruque poudrée en veste bleue à broderie de fils d'or, arborant la croix de chevalier de l'Ordre militaire et royal de Saint - Louis.

Huile sur toile.

H. 66 – L. 54 cm

(Ancien vernis encrassé)

Cadre en bois doré de style Louis XVI.

600 / 800 €



26

ECOLE FRANCAISE Dernier Quart du XVIII^e siècle

Portrait d'officier sous la Révolution l'épée en mains
Huile sur panneau de forme ovale.

H. 34 – L. 25 cm

(Quelques restaurations)

300 / 400 €



27

ECOLE FRANCAISE Milieu du XVIII^e siècle

Portrait de femme aux yeux bleus coiffé d'une perruque poudrée, dans une robe ornée de broderie et de larges nœuds bleus.

Pastel. Entoilé.

H. 54 - L. 44 cm

Cadre en bois et stuc doré à décor de rinceaux feuillagés et de fleurettes.

(Petits manques)

800 / 1 000 €

28

ECOLE ROMAINE

Premier Quart du XVII^e siècle

Portrait du cardinal Giacomo Sannesio, ou Sannesi, évêque d'Orvieto et Camerlingue du Sacré Collège (Belforte del Chienti 1544 - Rome 1621)

Huile sur toile.

H.189 - L. 106 cm

(Rentoilage)

Nous proposons de rapprocher le portrait de cardinal reproduit ci-dessus de celui du cardinal Giacomo Sannesio (ou Sannesi) par Guido Reni (1575-1642) peint en 1609 (Cf. 1 - Catalogue de l'exposition de la Galerie Canesso, Deux tableaux de la collection Sannesi ; Lothar Sickel, Portrait du cardinal Sannesi, pp. 6 -15 - Paris 2006 ; 2 - Communication de Giuseppe Valentini Malavolti, La fortuna del Cardinale Giacomo Sannesio nella Roma del'600 - Castel Giorgio mai 2018).

Collectionneur réputé le cardinal Giacomo Sannesio a laissé un nom dans l'Histoire de l'art comme acquéreurs notamment de deux tableaux du Caravage, commandés à l'origine pour l'église Santa Maria del Popolo, par le trésorier du pape Tiberio Cerasi auxquels ils auraient déplu : La crucifixion de saint Pierre, aujourd'hui disparu, et La conversion de saint Paul de la collection Odescalchi, et qui devaient être remplacés par les versions actuellement en place (Cf. Sebastien Schütze, Caravage L'œuvre complet, n° 25, p.105 & 261 - Taschen 2015).

6 000 / 8 000 €





29

29
Louis Eugène COEDES (1810 - 1906)

Portraits d'enfants
Paire de pastels avec rehauts.
Signés et datés 1861.
45 x 36 cm

800 / 1 200 €



30
de l'ESPINOIS Anna (active dans la seconde moitié du XIX^e siècle)

Portraits de deux petites filles
Huile sur toile.
Signé et daté en bas à droite septembre 1871 / Anna de l'Espinois.
H. 52 - L. 63 cm

31
Ecole du XIX^e siècle

Portrait d'enfant au col blanc
Huile sur toile ovale.
H. 58 - L. 47,5 cm
Sans châssis.

100 / 120 €

400 / 600 €



30



31



32
SCHEFFER Ary (Attribué à)
(Dordrecht 1795 - Argenteuil 1858)
Veil invalide et jeune fille à la porte de leur chaumière
 Huile sur toile.
 H. 18,7 – L. 13,5 cm
 Cadre en bois doré.

400 / 600 €



33
SCHEFFER Ary (et atelier)
(Dordrecht 1795 - Argenteuil 1858)
La Veuve du soldat
 Huile sur toile.
 Signé ou annoté en bas à droite Scheffer.
 H. 40 – L. 32 cm
 (Restaurations dans les fonds)
 Cadre en bois doré.

En rapport avec la composition de dimensions voisines (41 x 32,6 cm) ayant figuré à la rétrospective Ary Scheffer au musée de la Vie Romantique (Cf. Catalogue de l'exposition Ary Scheffer n° 7, p.22 ; fig.p.51 – Avril – Juillet 1996).

600 / 800 €

34
ZIEGLER Jules Claude
(Langres 1804 - Paris 1856)
Daniel dans la fosse aux lions
 Huile sur toile de forme cintrée.
 Annoté dans la partie supérieure.
 H. 73 – L. 53,5 cm

Provenance : Paris, Hôtel Drouot, Etude Coutau – Bégarie, 21 décembre 1994, n° 150, p. 25 (reproduit).

Etude en rapport avec la composition de J. C Ziegler, Le Prophète Daniel, exposé au Salon de 1838 et conservé au musée de Nantes (Cf. Bruno Foucart, Le Renouveau de la Peinture religieuse en France (1800 – 1860), fig.85 & p. 405 - Arthena 1987).

1 500 / 2 000 €



35

LAURENS Jean-Paul (Attribué à) (1838-1921)

Un Roi Mérovingien

Huile sur toile.

H. 46 – L. 30,5 cm

Au revers du châssis une ancienne inscription Etude de J P Laurens / pour (...)

Analogie

Paris, Hôtel Drouot, Etude Rieunier – Bailly – Pommery, 25 novembre 1998 ; Jean Paul Laurens, un Roi Mérovingien (44,3 x 30 cm), n° 72 (reproduit).

Etude en rapport avec les Illustrations pour les Récits des Temps Mérovingiens d'Augustin Thierry (Cf. Catalogue de l'exposition Jean – Paul Laurens Peintre d'histoire, pp. 165 – 179. Paris, musée d'Orsay, Toulouse musée des Augustins, 1997 - 1998).

1 500 / 2 000 €



36

36
Ecole du XIX^e siècle

La partie de chasse

Huile sur toile.

Probablement faisant partie d'un trumeau.

92 x 61 cm

(Accidents)

150 / 200 €



37

37
Ecole du XIX^e siècle

Le changeur

Huile sur toile marouflée sur panneau.

45 x 34 cm (à vue)

80 / 100 €

38
D'après GIRODET.

L'éleveur et son troupeau

Huile sur toile.

Signée en bas à gauche.

50 x 40 cm

300 / 400 €



39

Ecole italienne, premier quart du XVII^e siècle

L'arrestation du Christ au jardin des Oliviers

Huile sur toile.

121 x 95 cm

(Rentoilage, ancien vernis encrassé)

2 000 / 2 500 €

GRAVURES
& TABLEAUX MODERNES





41
Emile Louis FOUBERT (1848-1910)

Satyre lutiné par des nymphes
Fusain sur papier.
47 x 30,3 cm

Ce dessin est une étude préparatoire du tableau conservé au Musée Mandet à Riom.

200 / 400 €

40
Aldo BARBIER (XX^e siècle)

Le guitariste
Encre sur papier signée en bas à droite.
48 x 62,5 cm
(Déchirure)

80 / 120 €



42
Richard BELLIAS (1921-1974)

Vues de campagne
Deux encres sur papier. Signées en bas à gauche.
23,5 x 30,5 cm à vue.

100 / 150€



43
Jean-Bertrand PEGOT-OGIER (1877-1915)

Le faucheur
Crayon et lavis sur papier beige découpé.
Signé en bas à gauche.
33,5 x 27 cm

150 / 300 €



44
Jules PASCIN (1885-1930)

Femme assise
Eau-forte.
Monogrammée en bas à gauche.
La planche : 35 x 25,5 cm
Le feuillet : 44 x 31,5 cm

40 / 60 €



45
Jules PASCIN (1885-1930)

Le jugement de Salomon
Eau forte. Signée et numérotée 3/100 à la mine de plomb.
La planche : 27 x 26,5 cm Le feuillet : 50 x 38 cm
(Papier légèrement jauni)

40 / 60 €



46



47



48



49

46
Paul POIRET (1879-1944)

Paysage
Huile sur toile.
Signé en bas à droite.
81 x 40 cm

400 / 600€

47
Ecole du début du XX^e siècle

Promenade dans un parc
Pastel.
27,5 x 40 cm (à vue)

60 / 80 €

48
Ecole du début du XX^e siècle

Le jardin du Luxembourg
Aquarelle sur papier.
Trace de signature en bas à droite.
26 x 33 cm

60/80 €

49
Attribué à Piero MARUSSIG (1879-1937)

Portrait de femme au collier vert
Huile sur toile.
Non signé.
50 x 40 cm

600 / 800 €



50

Herbert SIDNEY (1858 - 1923)

Ah ! come sono matata !

Portrait de Madame Emma Nevada : in the last act of *La Traviata* (Verdi)

Huile sur toile.

Signée en bas à droite, titrée en haut à gauche, annotée au dos.

127 x 102 cm

(Restaurations)

Provenance :

Collection du docteur Palmer, son mari et manager

Galerie John Barker & Co Ltd

Vente Bedel, Hotel des Ventes de Paris, salle 18 n°68551

Collection particulière :

Emma Nevada (1859-1940) est une soprano américaine connue pour ses prestations dans les opéras italiens et français.

1 500 / 2 000 €



51



52

51
André BEAUDIN (1895-1979)

Composition, 1971

Lithographie en couleurs. Signée, datée numérotée 1/50 à la mine de plomb.
73,5 x 46,5 cm

40 / 60 €

52
CESAR (1921-1998)

Compression

Lithographie en couleur signé en bas à droite, justifiée 186/200 en bas à gauche. Tampon sec « Mourlot Paris ».
87 x 66 cm

150 / 200 €

53
Ben VAUTIER dit BEN (Né en 1935)

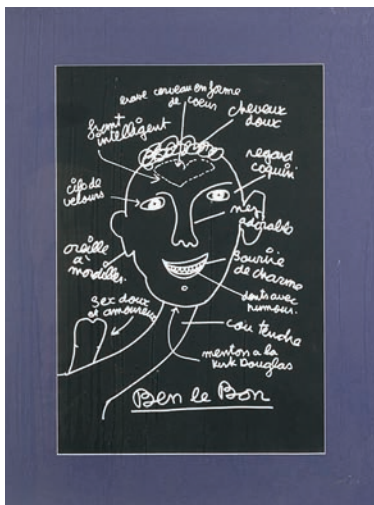
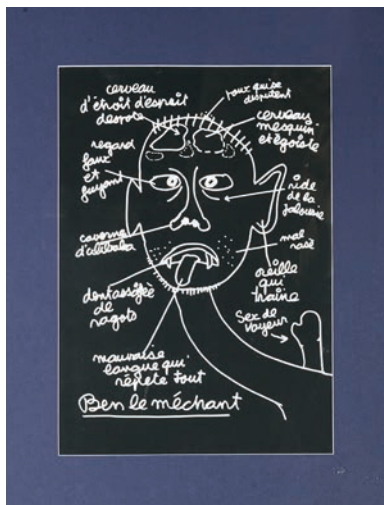
Ben le Bon - Ben le Méchant

Deux sérigraphies, signées dans la planche. L'une signée au dos et numérotée 4/150 à la mine de plomb.

43 x 30 cm chaque, à vue.

Cadres.

200 / 300 €



53



54
Gwilym PRICHARD (1931-2015)

Paysages

Ensemble de quatre gouaches sur papier chiffon.
Dimensions respectives : 20 x 14 cm ; 14 x 19 cm ; 17 x 12 cm et 14 x 19 cm.

600 / 800 €



55

55
Louis LATAPIE (1891-1972)

Sans titre

Huile sur carton.

Signée au dos.

38,5 x 31 cm

400 / 700€

56
PETROFF (XX^e siècle)

Nature morte au jeu de carte

Technique mixte signée en bas à gauche.

76 x 51cm

400 / 500€

57
E.S. SCHREIER (XX^e siècle)

Composition n°18, 1992

Technique mixte sur isorel.

Signée au dos.

125 x 125 cm

(Taches d'humidité et manques)

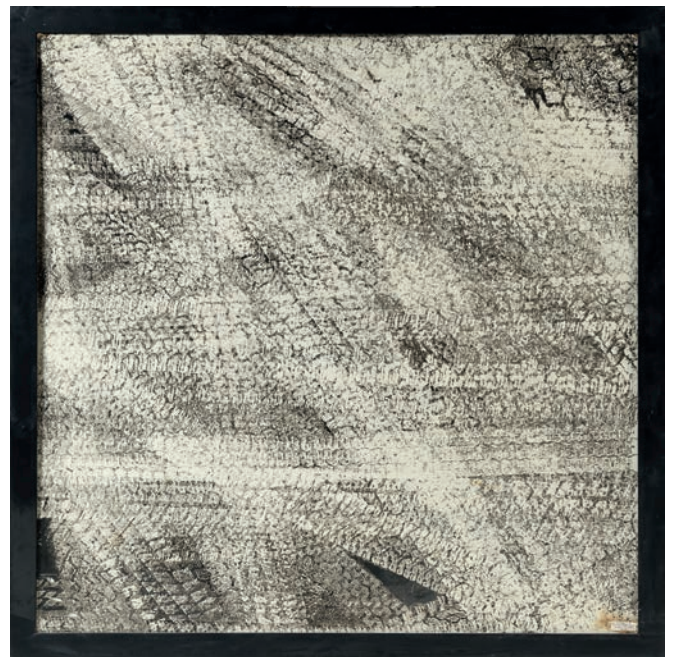
200 / 300 €

Provenance :

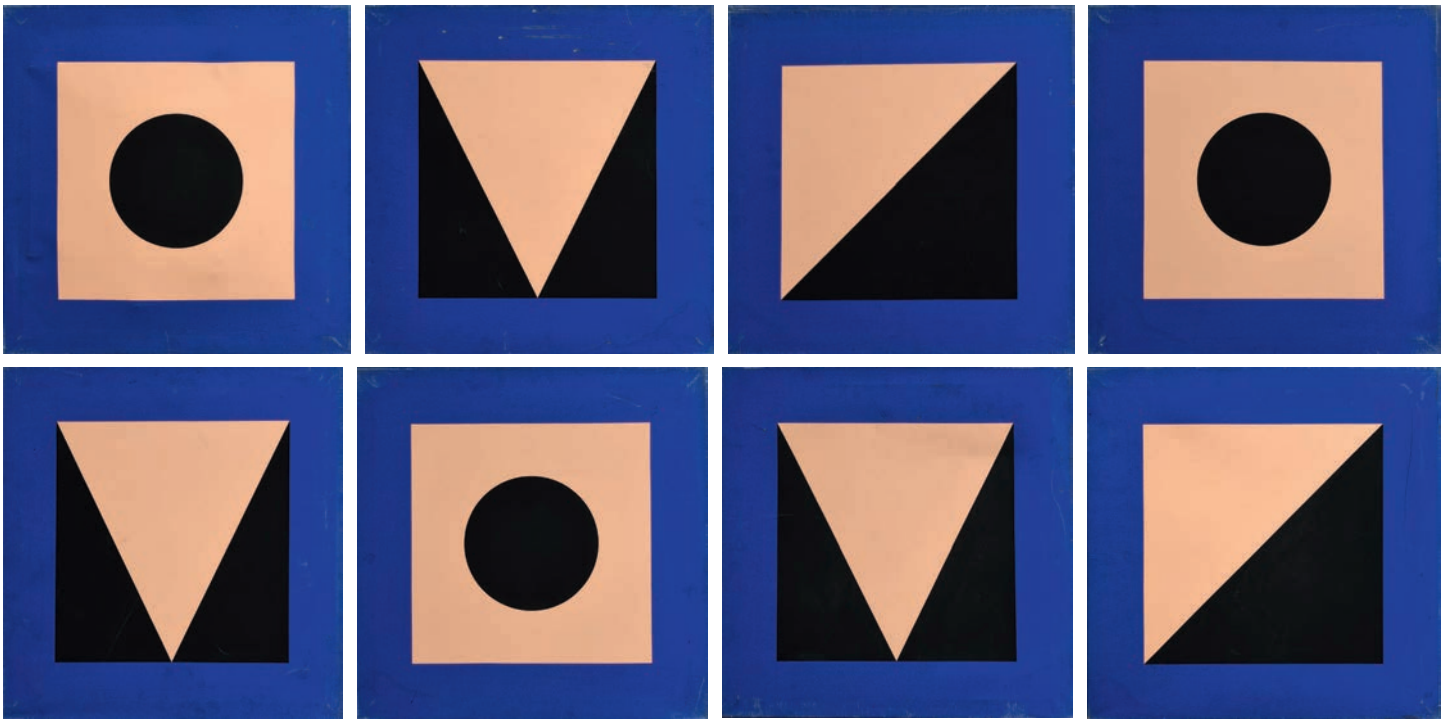
Collection Pierre Cornette de Saint-Cyr



56



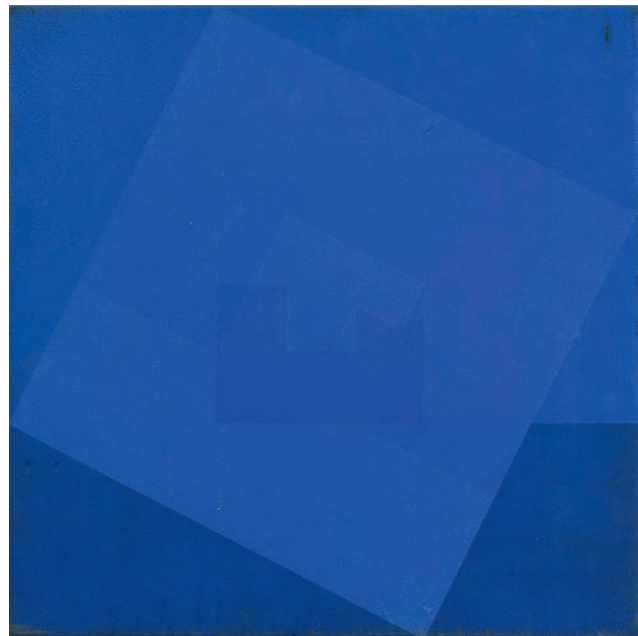
57



58



59



60

58
ECOLE DE LA FIN DU XX^e SIECLE
 Compositions géométriques, 1990
 Suite de huit acryliques sur toile.
 Monogrammées « RS » et datées « 90 » au dos.
 50 x 50 cm chaque.
 (Frottements et enfoncements)

200 / 300 €

59
ECOLE MODERNE
 Au repos
 Huile sur toile signée en bas à
 droite et titrée au dos.
 146 x 113,5 cm

100 / 200 €

60
CHENG YU-CHIH (XX^e - XXI^e siècle)
 Composition bleue, 09 2002
 Acrylique sur toile.
 Signée en français et en Chinois au dos.
 41 x 41 cm
 Légers frottements et enfoncements.

60 / 80 €



61
École XX^e siècle

Sans titre

Crayon et gouache sur carton.

Porte une signature en haut à droite.

78 x 119 cm

300 / 400 €

62
Jacques VILLEGÉ (1926-2022)

Rue de Marseille, septembre 1970

Affiches lacérées, arrachage et collage sur toile.

Titrée et datée 9.70 au dos.

Dimensions hors cadre :

64 x 97,5 cm

Dimension avec le cadre :

76,5 x 111 cm

Bibliographie :

Villeglé, catalogue thématique des thématique lacérées - Ides et Calendes - SF478. Repro. noir et blanc

10 000 / 15 000 €





63

63
Bernard Pierre WOLFF (1830-1985)

Manhattan, New-York (1977)
Tirage argentique d'époque.
58 x 39 cm

300 / 500 €



64

64
Bernard Pierre WOLFF (1830-1985)

New York, 1974
Tirage argentique d'époque.
39 x 58 cm

300 / 500 €



65

65
Ignacio GOMEZ-PULIDO (1939)

Marathon de la fnac (1980 ?)
Tirage argentique d'époque.
41 x 58,5 cm

80 / 100 €

PEINTURE CHINOISE





66

CONG Fang Zheng (XX^e-XXI^e)

La Belle et la Bête

Huile sur toile.

Signée en bas à gauche en chinois
et en latin.

130 x 100 cm

600 / 800 €

67

FANG Min (Né en 1964)

Le joueur de guitare, 2011

Huile sur toile.

Signée en bas à droite et datée.

142 x 145 cm

800 / 1 000 €

68

FANG Min (Née en 1964)

Le joueur de flûte, 2011

Huile sur toile.

Signée en bas à droite et datée.

144 x 111 cm

800 / 1 000 €





69
CAI JUN (Né en 1981)
Cochon, 2010
 Huile sur toile.
 Signée en bas à droite et datée, contresignée au dos, titrée.
 « Cowboy » en chinois et datée.
 125 x 125 cm
 1 500 / 2 000 €

70
HUAN XING (XX^e-XXI^e)
Mickaël Jackson
 Huile sur toile.
 Signée en bas à droite, contresignée au dos.
 150 / 200 €

71
YIN Jun (Né en 1974)
Crying, 2010
 Huile sur toile.
 Signée et datée en bas à droite, contresignée, titrée et datée au dos.
 80 x 60 cm
 1 500 / 2 000 €

72
LI YUBAO (XX^e-XXI^e)
Portrait d'enfant
 Huile sur toile.
 Signé en bas à droite et datée.
 100 x 100 cm
 800 / 1 000 €



73
CONG Fang Zheng (XX^e-XXI^e)
Rose (rouge)
 Huile sur toile.
 Monogrammée en bas au centre.
 120 x 120 cm

600 / 800 €



74
WEI Ping dite Sunny (Née en 1971)
Stop Thinking, 2008
 Sérigraphie en couleurs.
 Signée en français et en chinois, datée et
 titrée à la mine de plomb.
 Numérotée 1/1.
 85 x 58 cm

100 / 200 €



75
CHENG XU (XX^e-XXI^e)
Couple et chat
 Acrylique sur toile.
 Signé en bas à droite.
 100 x 80 cm

500 / 800 €

76
LI YUBAO (XX^e-XXI^e)
Portrait dans les nuages, 2009
 Huile sur toile.
 Signée en bas à droite et datée.
 139 x 198 cm

800 / 1 000 €



SCULPTURES



77

77
RANIERI Aristide de (1880-1929)
« Jeune-fille dans les vagues »
 Sujet en terre cuite à patine polychrome.
 Signé.
 Haut. 49 cm - Base : 31 x 20 cm
 150 / 200 €



78

78
Groupe en bois sculpté polychrome
 représentant un saint tenant un livre,
 un chien à ses pieds.
 XVII^e siècle
 Accidents et manque

150 / 200 €



80

79
D'après CLODION
Bacchus enfant
 Statuette en terre cuite, signée.
 XIX^e siècle.
 Hauteur : 10,5 cm
 (Accidents)

200 / 300 €



81

80
Georges Charles COUDRAY (1862-1932)
Egyptienne à la harpe.
 Epreuve en bronze à double patine, signée.
 H. 52,5 cm à vue

800 / 1 200 €

81
Femme assise sur une statue égyptienne
 Epreuve en bronze à patine grise, marquée « Propriété
 d'Eug[ène] BLOT
 H. 68 L. 19 l. 38 cm

400 / 600 €

82

BREUER Peter (1856-1930)

« Icare »

Épreuve en bronze à patine brune, fonte d'édition ancienne de Kunstgießerei

(fonderie d'art) Lauchhammer, cachet de fondeur. Socle en marbre

Haut. 17,3 cm – Socle : 13,5 x 7 cm

Version plus petite du monument Otto-Lilienthal de Peter Breuer datant de 1914.

400 / 500 €



84

Charles ANFRIE (1833-1905)

Le premier bouquet ou Pierrot au bouquet

Épreuve en bronze à patine médaille.

Signée C ANFRIE et titrée sur la terrasse.

Hauteur : 45,5 cm

400 / 600 €



83

Paire de serre-livres à décor de tête de chevaux.

Bronze et marbre.

Signée M le Verrier.

12,5 x 10 x 8 cm

200 / 300 €

85

Joseph ou Giuseppe D'ASTE (1883-1945)

Buste de jeune garçon

Statuette en terre cuite, signée.

Hauteur : 11 cm

80 / 120 €



86

Edmond MOIRIGNOT (1913-2002)

Le jeune homme triste, 1987

Pierre monogrammée. (Jeancolas 60)

41,5 x 30 cm

Expositions

Musée d'Issy-les-Moulineaux, avril 1989

Hommage à Moirignot, Salon des Indépendants, Paris, avril 2006

Moirignot, Orangerie du Sénat, août-sept. 2006

Musée Rimbaud, Charleville-Mézières, oct. 2006

2 500 / 3 000 €

87

Edmond MOIRIGNOT (1913-2002)

Alexandre et Ephestion, vers 1987

Bronze à patine noire et bleutée.

Justifiée E.A. IV, fondeur Deroyaume. (Jeancolas 200)

Hauteur : 51,5 cm

2 000 / 2 500 €

88

Edmond MOIRIGNOT (1913-2002)

L'Ephèbe, 1976

Bronze à patine noire.

Signée et justifiée EA IV/IV sur la terrasse.

Fondeur Valsuani/Fonderie de Coubertin. (Jeancolas 193)

Hauteur : 44,5 cm

1 200 / 1 500 €





89

Pierre TRAVERSE (1892-1979)

L'enlèvement de Déjanire par Nessus

Épreuve en bronze à patine verte.

Fondeur Alexis Rudier, signée sur la terrasse.

H. 52,5 cm L. 32 cm

2 000 / 3 000 €

90

Sculpture en albâtre représentant la poétesse Sapho.

Base de marbre noir. Signée au dos FELL et porte le numéro : 3577. IM103.

Début du XX^e siècle.

H. 33 cm. L. 24,5 cm. P. 16 cm

(Restaurations et petits manques)

200 / 400 €





91

91
Echelle DOGON en bois sculpté, montée sur un socle en métal.
H : 245 - L. 40 - l. 24 cm
Socle : 40 x 40 cm

300 / 400 €

92
Masque KIFWEBE masculin polychrome.
Hauteur : 46 cm
(Manques)

80 / 120 €

93
Statue MUMUYE en bois sculpté.
Hauteur : 55 cm
(Traces d'humidité)

60 / 80 €



92



93



94

94

ACHIAM (1916-2005)

Œdipe roi, 1981

Sculpture en pin - Taille directe.

Signée sur le côté.

173 x 70 x 65 cm

Exposition

- Salon Comparaisons, Paris, 1982 (reproduit au catalogue).

- La Maison des Artistes, Paris, 1983.

- 25 sculpteurs contemporains, Soisy-sur-école, 1984.

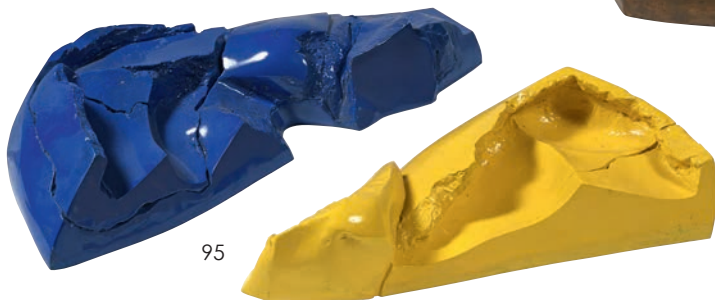
- Musée d'Art et d'Histoire, Meudon, 1992 (reproduit au catalogue)

- Vente Atelier Achiam, Ader, 2020

1 500 / 2 000 €



96



95

95

SCHWEIZER (XX^e siècle)

Cœur

Sculpture en résine bleue et jaune.

95 x 63 x 18 cm

(Petits manques et accidents)

100 / 200 €

96

SCHWEIZER (XX^e siècle)

Cœur

Sculpture en bronze à patine brune.

Justifiée HC et numérotée 1/8 ex, cachet du fondeur.

85 x 66 x 25 cm

300 / 500 €





ASIE



97

97
Trois assiettes en porcelaine du Japon à décor Imari.
 Diam. 22cm - 22,5 cm - 21.5cm
 (Fêles et éclats)

200 / 300 €

98
CHINE - STYLE DE LA Période Transition
Pot en porcelaine décorée en bleu sois couverte d'un lettré accompagné d'un dignitaire recevant des offrandes dans un paysage.
 H. 26,5 cm
 (Fêlure de cuisson, éclat)

500 / 600 €



98

99
CHINE, Fours de Longquan - Dynastie SONG (960 - 1279)
Coupe en grès émaillé céladon, la chute côtelée.
 Diam. 17 cm
 (Fêlures)

400 / 500 €



99

100
CAMBODGE - XII^e/XIII^e siècle
Ensemble comprenant cinq pots en grès dont quatre émaillés beige, et un brun, une verseuse à décor moulé d'oiseaux (restaurée) et deux pots couverts en grès émaillé brun (un sans couvercle).
 H. De 7,5 à 18,5 cm
 (Usures et accidents)

500 / 600 €



100



101

101

Dans le goût du Japon 1900

Personnage lettré sur sa monture en bronze doré et traces de polychromie.

Haut. 37 cm

200 / 300 €

102

JAPON - Epoque MEIJI (1868 - 1912)

Paire de personnages debout en bois laqué rouge et brun, vêtu de leur kimono à décor de fleurs. Les bras droits levés au visage, les yeux en verre. (Accidents et restaurations). H. 43,5 cm

400 / 500 €



102

103

CHINE, Canton - Moderne

Paire de potiches couvertes en porcelaine émaillée polychrome à décor de réserves ornées de personnages sur fond d'oiseaux et fleurs. La prise du couvercle en forme de lion assis. Au revers, la marque apocryphe de Guangxu. H. 52 cm

150 / 200 €

104

CHINE, Canton - Moderne

Paire de grands vases en porcelaine émaillée polychrome à décor de réserves ornées de personnages sur fond d'oiseaux et fleurs. L'épaule ornée de deux chalong, les anses en forme de deux lions. H. 93 cm

Deux socles en bois

1 000 / 1 500 €



103



104



OBJETS DE VITRINE





105
Pendulette cage de voyage, dite aussi pendule d'officier, en laiton, verre biseauté et cadran émaillé blanc, dans son étui gainé monogrammé J. F. et avec sa clé.
 Attribuée à Charles Oudin.
 Vers 1880.
 8 x 5 x 4, 5 cm

80 / 120 €

106
Pipe à tabac, le foyer en écume de mer décoré d'un gentilhomme assis, couvercle en métal, tuyau en bois et embouchure en corne.
 XIX^e siècle
 Long : 35 cm

60 / 80 €

107
Tabatière circulaire en bois laqué à couvercle décoré d'une lithographie représentant une scène galante « Ah ! Finis donc Jean-Louis / tu me chiffonnes ».
 Début XIX^e siècle.
 Diamètre : 9 cm

60 / 80 €

110
Nécessaire à couture dans un étui ovale en ronce et laiton.
 XIX^e siècle
 12, 5 x 7 cm.
 (Manque un élément)

40 / 60 €

108
Tabatière circulaire en ronce au couvercle serti d'une miniature représentant un gentilhomme du XVIII^e siècle.
 Diamètre : 5 cm

60 / 80 €

111
Boîte à mouches ou tabatière simulant un livre en métal émaillé, à décor polychrome d'une marine et de fleurs.
 Probablement Belgique XVIII^e siècle.
 5, 7 x 5, 3 x 1, 2 cm.
 (Accidents et manques)

50 / 80 €

109
Écote française du XIX^e siècle.
Camée ovale représentant une dame de qualité en buste. Dans un cadre à poser gainé de velours.
 Deuxième moitié du XIX^e siècle.
 Porte une étiquette attribuant ce camée à Honoré Gaspard Reverchon.
 Camée : H. 4, 5 cm
 Cadre : 13, 5 x 9 cm

60 / 90 €

112
Deux médailles en métal blanc représentant le siège de la Bastille et l'arrivée du roi à Paris en 1789.
 Fin du XVIII^e siècle.
 Diamètre : 8 cm

50 / 80 €



106



113

113
Coupe sur piédouche en laiton et cuivre anciennement argenté à décor de diane chasseresse et de masques féminins.
 Signée C.H. et Cie.
 Style Renaissance, fin du XIX^e siècle.
 H. 17 cm.

200 / 300 €



114

114
Miroir en métal ciselé et doré à décor d'entrelacs, coquilles, tête de femme et deux lions encadrant un blason.
 40 x 23 cm

80 / 120 €

115
Christ en ivoire sculptée la tête tournée vers la droite.
 XIX^e siècle
 Sur une croix en bois patiné.
 Haut. : 24 cm

200 / 400 €



115

116
Christ en ivoire sculpté, la tête tournée vers la gauche.
 XIX^e siècle
 Sur une croix en bois patiné.
 Gerces.
 Haut. : 17 cm

100 / 150 €



116

MOBILIER XVIII & XIX^e





117

Pendule borne en albâtre à décor de mascarons et fleurs. Le cadran à chiffres romains signé Dupuis à Paris.
Epoque Louis-Philippe.

100 / 200 €

118

Trumeau de glace en bois sculpté, partiellement doré et laqué vert d'eau et doré à décor de filets de perles, rosaces et bouquets de fleurs. Le miroir est surmonté d'une peinture représentant une scène galante.
Style Louis XVI.
164 x 113 cm.

300 / 600 €



119

Fauteuil cabriolet en bois relaqué gris. Couverture de soierie bleu et or.
Epoque Louis XV.
87 x 84 x 52 cm

100 / 200 €

120

Fauteuil à dossier plat en bois naturel sculpté de feuillages et rinceaux découpés.
Epoque Louis XV.
93 x 70 x 54 cm
(Accidents)

200 / 300 €



119



121

Paire de trumeaux de miroirs d'entre-fenêtres en bois sculpté, doré et partiellement relaqué à décor de palmes, feuillages et corbeille fleurie.

Style Louis XV, XIX^e siècle.

200 x 43 cm

600 / 800 €



122

Pendule portique en bronze ciselé et doré à décor de chimères. Le cadran émaillé blanc est souligné de draperies.

Base ceinturée de feuilles d'eau.

Mécanisme signé Wurtel.

1^{ère} moitié du XIX^e siècle.

H. 35 cm

Probablement Ferdinand Wurtel, horloger installé galerie Vivienne.

500 / 600 €



123

Paire de fauteuils en cabriolet en bois mouluré et sculpté de fleurettes à dossier violonné, accotoirs en coup de fouet ceinture mouvementée, pieds galbés.

Epoque Louis XV.

H. 83 cm. L. 63 cm. P. 49 cm.

200 / 300 €



124

Suite de quatre fauteuils à la reine en bois mouluré sculpté de feuillages et de cartouches, à dossier violonné, accotoirs en coup de fouet et pieds galbés. Estampillés BAUVE.

Epoque Louis XV.

Garnis de tapisseries polychromes à motifs de personnages, de végétaux et de volatiles, début XVIII^e siècle.

H. 97 cm. L. 67 cm. P. 72 cm

(Petits manques et accidents, piqûres et petites restaurations)

Mathieu Bauve, menuisier reçu Maître en 1754.

2 000 / 4 000 €



125

Commode galbée en bois de plaquage ouvrant par trois tiroirs, montants arrondis terminés par des pieds droits. Dessus de marbre en brèche rouge de Belgique.

Epoque Régence.

H. 83 cm. L. 65 cm. P. 45 cm

(Accidents et manques, des bronzes rapportés)

1 200 / 1 800 €

126

Lampadaire quadripode en bois sculpté et laqué à décor de feuilles d'acanthes.

Style Louis XVI.

H. 170 cm

120 / 150 €





127

AUBUSSON

Tapisserie dite verdure, représentant un volatile sur fond d'architecture et de forêt. Bordures à décor de rinceaux, motifs feuillagés, fleurs et oiseaux.

Début du XVIII^e siècle

250 x 142 cm

(Partiellement doublée)

800 / 1 200 €



128

Paire d'appliques en bronze ciselé et doré à six bras de lumière figurant un bouquet de fleurs de lys retenu par une écharpe nouée.

Style Louis XVI.

58 x 52 x 31 cm

800 / 1 000 €

129

Commode galbée à profil arbalète, en bois exotique mouluré (satiné ou bois citron ?) et sculpté d'une coquille.

Elle ouvre par cinq tiroirs sur trois rangs, présente des montants sinueux élégis terminés par des pieds en escargot, ainsi qu'une traverse inférieure mouvementée.

Travail de port XVIII^e siècle

H. 84 cm. L. 133 cm. P. 63 cm

(Petits accidents)

800 / 1 000 €





130

130

Paire de fauteuils cabriolet en bois mouluré et patiné, à dossier en chapeau de gendarme, supports d'accotoirs en console et pieds fuselés à cannelures rudementées.

Epoque Louis XVI.

H. 90 cm. L. 57 cm. P. 50 cm

(Renforts, un accotoir à refixer)

100 / 200 €

131

Chaise en bois relaqué gris à dossier carré.

Epoque Louis XVI.

H. : 97 cm

200 / 300 €



132

Canapé en bois laqué crème et sculpté de frises de feuilles d'eau et de perles. Les accotoirs détachés balustres et cannelés, il repose sur six pieds cannelés.

Garniture de velours verte.

Estampille Claude SENE, reçu maître le 20 juillet 1743.

Epoque Louis XVI.

H. 86 L. 150 l. 60 cm

300 / 400 €



133

Coffre en bois naturel à décor de godrons et moulures, pieds griffe.

Transformé en jardinière.

Fin XIX^e siècle.

44 x 120 x 44 cm

200 / 300 €



134

Paire de fauteuils gondole en bois naturel mouluré sculpté de feuilles, dossier et accotoirs incurvés, pieds en sabre.

Premier tiers du XIX^e siècle.

H. 88 cm. L. 57 cm. P. 49 cm

(Renforts)

200 / 400 €



135

Pendule à la petite prudence

Pendule en bronze ciselé et doré représentant une jeune fille tenant un miroir et un serpent, accoudé au cadran émaillé blanc.

Signée « SAINTILAN PARIS ».

Socle en marbre blanc.

D'après le modèle de FOLET, deuxième moitié du XIX^e siècle.

Hauteur : 29 cm

Longueur : 29 cm

Profondeur : 11 cm

300 / 500 €



136

Canapé en bois naturel mouluré sculpté de feuilles et de fleurons, à dossier plat et accotoirs lotiformes, reposant sur des pieds en sabres.

Premier tiers du XIX^e siècle.

H. 95 cm. L. 124 cm. P. 54 cm

(Rétréci en longueur, renforts)

200 / 400€

137

Pendule à « la bibliothèque » en bronze ciselé et doré. Le cadran émaillé blanc s'inscrivant dans une borne formant rayonnages au pied de laquelle sont assis deux enfants studieux. Base ovale à guirlandes.

Cadran signé Mugnier, horloger de Monsieur, Frère du Roi.

Epoque Restauration.

H. 41 cm.

(Eclat au cadran)

Mugnier Jeune, horloger installé rue Neuve des Petits-Champs 1810-1830.

1 500 / 3 000 €



138

Paire de fauteuils en bois naturel mouluré à dossier renversé, accotoirs à crosse, pieds en jarret et en sabre. Deuxième tiers du XIX^e siècle.

H. 92 cm. L. 58 cm. P. 48 cm.

200 / 400 €

139

Commode en acajou et placage d'acajou ouvrant par trois tiroirs. Montants en pilastre corinthien.

Pieds en patte fauve à patine bronze. Anneaux de tirage à muse de lion. Dessus de granit noir.

Epoque Consulat.

H. 65 cm. L. 129 cm. P. 60 cm.

600 / 800 €





140

Secrétaire à abattant en acajou et placage d'acajou ouvrant par un tiroir, un abattant dévoilant un casier et des tiroirs et par deux vantaux. Montants à colonnes détachées. Pieds cloche. Dessus de marbre gris veiné de blanc. Epoque Empire.

H. 140 cm. L. 99 cm. P. 46 cm

300 / 600 €



141

Bergère en cabriolet en bois naturel mouluré à décor sculpté de fleurettes. Dossier enveloppant, accotoirs en coup de fouet, pieds galbés. Epoque Louis XV.

H. 56 cm. L. 76 cm. P. 63 cm

200 / 300 €

142

ITALIE- NOVE DI BASSANO

Deux miroirs d'applique formant pendant, l'encadrement en faïence polychrome à décor floral et rehauts jaune ocré.

Le fronton orné d'une large palmette, les bordures à feuilles d'acanthé et volutes, la base agrémentée d'un mascarón.

Les miroirs anciens gravés pour l'un d'un homme et d'une femme pour l'autre.

XIX^e siècle.

H. 72 cm

Éclats, oxydations.

1 000 / 1 500€



143

Commode en acajou et placage d'acajou ouvrant par quatre tiroirs. Montants à colonnes détachées et baguées. Pieds cloche.

Dessus de marbre gris veiné de blanc.

Epoque Empire.

H. 93 cm. L. 132 cm. P. 64 cm.

600 / 800 €





144

Crucifix en ivoire dans un cadre en bois doré XVIII^e siècle.
65 x 48 cm. Le cadre.

150 / 300 €



145

Chaise de fumeur en bois sculpté et patiné à décor d'ustensiles de tabagie et d'un masque masculin. Dossier à manchette, pieds fuselés et feuillagés. Fin du XIX^e siècle.
H. 75 cm. L. 48 cm. P. 48 cm

120 / 150 €



146

Prie-Dieu en bois naturel à décor sculpté et ajouré d'une croix surmontant un motif trilobé. Fin du XIX^e siècle.
H. 94 cm. L. 45 cm. P. 44 cm

50 / 80 €

147

Console d'applique en plâtre polychrome et or, à décor de putti, cuirs et feuillages. Fin du XIX^e siècle.
Hauteur : 44 cm
Longueur : 50 cm
Profondeur : 41 cm
(Accidents et manques)

200 / 400 €



148

Bras reliquaire en bois sculpté, doré et polychrome sur un socle à moulures saillantes

XVIII^e siècle.

H. 31 cm

(Accidents et manques)

60 / 80 €

149

Vierge au croissant de lune.

Bas-relief en bois sculpté polychrome.

XVII^e siècle.

(Manques et reprises à la polychromie)

60 / 80 €



150

Sculpture en bois polychrome et or représentant la Vierge assise en prière.

XVIII^e siècle.

H. 25 cm

(Reprises à la polychromie)

80 / 100 €

151

Commode en bois mouluré et patiné ouvrant par cinq tiroirs à compartiments sur trois rangs. Montants arrondis terminés par des pieds droits.

Poignées de tirage et entrées de serrure en cuivre.

Travail provincial, début du XVIII^e siècle.

H. 77 cm. L. 122 cm. P. 56 cm

500 / 600 €





152

Suite de quatre fauteuils en cabriolet en acajou mouluré à dossier médaillon, accotoirs et pieds galbés. XIX^e siècle.

Couverture de de toile à décor de scènes galantes en grisaille sur fond rouge.

(Accidents)

100 / 200 €

153

Malle de voyage en cuir gaufré à décor de rinceaux feuillagés. Le couvercle bombé porte l'inscription suivante : « SOI DE MI DUENO JUAN ANTONIO DE LAS CASAS NOSE ANNO 1718 ». Pentures et poignées mobiles en fer battu. Espagne, début du XVII^e siècle.

H. 52 cm. L. 104 cm. P. 56 cm

(Accidents et manques)

600 / 800 €



154
Grand miroir en chêne patiné à décor sculpté d'oves, de fleurons et de perles. Angles supérieurs cintrés. Style Louis XVI, XIX^e siècle. 176 x 107 cm

300 / 400 €

155
Coffre en bois mouluré et sculpté de rosaces et de plumes et patiné. Couvercle et traverse inférieures saillants. En partie du XVII^e siècle. H. 80 cm. L. 130 cm. P. 61 cm

150 / 300 €



156

Garniture de cheminée en bronze patiné et faïence blanc bleu à décor de fleurs et volatiles. Elle comprend une pendule formée d'un vase balustre couvert, à cadran partiellement émaillé et prise à tête de lion, couvercle sommé d'un fauve stylisé, une paire de candélabres formée de vases cornet coiffé d'un bouquet de six bras de lumière retenu par une sphère et surmonté d'une prise d'ailes stylisées.

XX^e siècle.

Pendule hauteur : 62 cm

Candélabres hauteur : 72 cm

(Accident à la pendule)

400 / 600 €



157

Fauteuil en bois naturel mouluré à dossier plat galbé, accotoirs en retrait, pieds cambrés.

1^{er} tiers du XVIII^e siècle.

H. 111 cm. L. 68 cm. P. 110 cm

(Usures)

150 / 200 €



158

Commode bombée en placage de palissandre ouvrant par quatre tiroirs sur trois rangs soulignés de canaux de laiton. Montants arrondis à cannelures de laiton terminés par des pieds droits. Ornementation de bronzes ciselés. Dessus de marbre brèche rouge des Flandres rapporté.

Epoque Régence.

H. 86 cm. L. 120 cm. P. 64 cm.

(Manques, des bronzes rapportés)

1 200 / 1 800 €



159

Tapiserie en laine polychrome à décor de personnages sur fond de forêt.

Flandres ou ateliers de la Marche, fin du XVI^e, début du XVII^e siècle.

213 x 200 cm

(Recoupée, usures et restaurations)

2 000 / 3 000 €



160
Petit miroir à fronton en bois et stuc doré à décor de feuillages et enroulements. Mention manuscrite au dos : 14 = 11/n°2/BR
 Circa 1800
 79 x 41 cm
 (Accidents et manques)

150 / 300 €



161
Paire de pique-cierges tripodes en bois sculpté et doré à décor de feuillages.
 Fin du XVIII^e siècle.
 H. 64 cm.
 (Accidents)

100 / 200 €



163
Lit de repos en bois laqué à deux dossierets renversés ajourés de canaux ornés de médaillons figurant des scènes dans le goût antique. Pieds fuselés.
 Style Louis XVI, vers 1900.
 H. 80 cm. L. 217 cm. P. 55 cm.
 (Accidents)

200 / 400 €

162
Paire d'appliques en bronze ciselé et doré à deux bras de lumière et à décor feuillagé.
 Style Louis XV.
 Hauteur : 43 cm
 Longueur : 26 cm
 Percés pour l'électricité

500 / 600 €



164

AUBUSSON

Tapiserie en laine représentant une scène animée. Bordure de fleurs et de fruits.

Fin XVII^e, début du XVIII^e siècle.

270 x 315 cm.

(Restaurations et rentoilage)

2 000 / 3 000 €

165

Suite de six chaises en noyer mouluré et placage de noyer, à dossier renversé et ajouré, reposant sur des pieds en balustre et en sabre.

H. 87 cm. L. 46 cm. P. 41 cm

200 / 400 €





166

Cave à liqueur en, bois noirci incrusté d'écaille et de laiton. L'intérieur mobile comprend deux carafes et six verres. Epoque Napoléon III.
H. 25 cm. L. 30 cm. P. 22 cm
(Manques et accidents)

300 / 400 €



167

Coffret de toilette en bois noirci incrusté de filets de laiton marqué P. SALATS. Le couvercle dévoile des plateaux et casiers munis d'ustensiles et de flacons en verre et métal argenté monogrammés.
Fin du XIX^e siècle.
H. 15 cm. L. 23 cm. P. 20 cm

150 / 200 €



168

Paire de lampes à pétrole en porcelaine à décor de fleurs et d'épis de blé en blanc sur fond vert. Hauteur : 64 cm

500 / 600 €

169

Grand cadre à fronton mouvementé surmonté de croissants en bois incrusté de nacre à motifs d'étoiles, de rinceaux et de calligraphie.

Art syrien.

Fin du XIX^e, début du XX^e siècle.

75 x 50 cm.

31 x 44 cm. la vue.

(Manques)

400/600 €



170

Pendule en bronze ciselé à décor néo-renaissance de rinceaux, vases et chimères, au cadran partiellement émaillé, signé Comptoir Général H. RIONDET.

Fin du XIX^e siècle.

Hauteur : 35 cm

Longueur : 32 cm

Profondeur : 16 cm

100 / 150 €



171

Cache-pot et assiettes en faïence de Gien à décor renaissance sur fond blanc.

Marque manuscrite ancienne au dos.

Accidents et restaurations.

Diamètre de l'assiette : 28,5 cm

Le cache-pot : H. 17 cm – Diam : 21 cm

60 / 80 €

172

Paire de gourde en porcelaine à décor armorié et de fleurs.

XIX^e siècle

Accidents et restauration.

Hauteur : 28 cm

120 / 150 €

173

Toilette à poser en acajou et placage acajou ouvrant par un tiroir et surmontée d'un miroir ovale mobile.

Deuxième tiers du XIX^e siècle.

H. 46 cm. L. 44 cm. P. 33 cm.

(Petits accidents et manques)

100 / 150 €



174

**174
MOREAU**

« **Jeune bûcheron** ». Lampe. Grande épreuve en régule à patine brune, fonte d'édition, trois cache ampoule en forme de fleur en verre ambré. Signé « Nip Moreau ». Haut. 90 cm

500 / 600 €

176

Fontaine en bois patiné, mouluré, sculpté de coquilles et de pommes de pin, à fronton découpé et reposant sur des pieds galbés. Elle présente un réservoir à deux robinets et un bassin polylobé en étain. XIX^e siècle. H. 166 cm. L. 62 cm. P. 44 cm

150 / 300 €

177

TRAVAIL FRANÇAIS FIN XIX^e

Garniture de cheminée en régule se composant : une pendule et une paire de bougeoir à décor en haut relief de « Méphisto » à patine mordorée. Pendule hauteur : 47 cm – Bougeoir hauteur : 42,5 cm

200 / 300 €



175

175

Pendule mouvementée en bronze ciselé et doré à décor ajouré de feuillages, fruits et volatiles. Cadran émaillé blanc signé « Richond Ft/Montmartre 11,21 ». 2^e moitié du XIX^e siècle. H. 41 cm Probablement Richond-Chaussade, horloger installé Bld Montmartre 1850-1870.

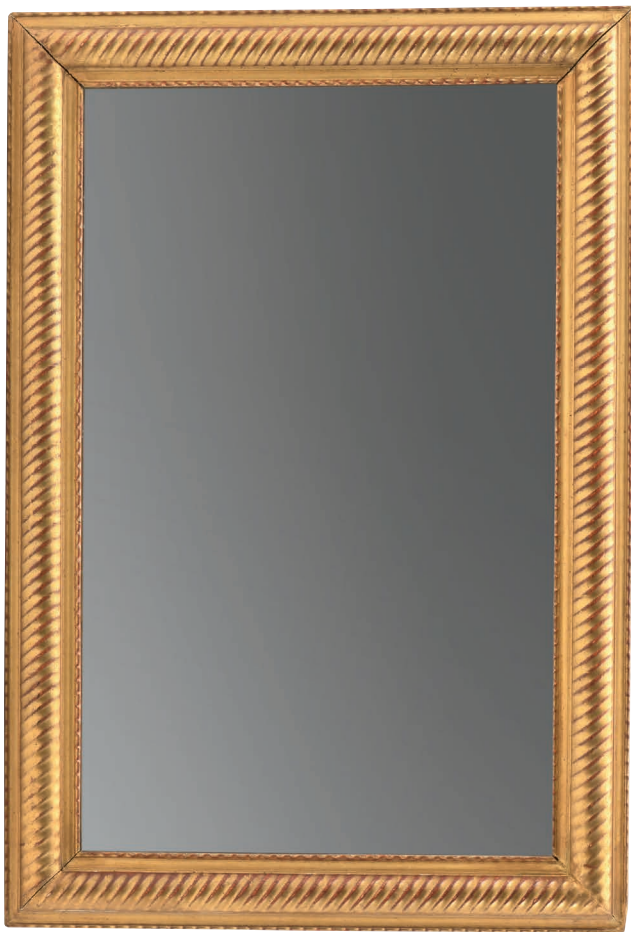
150 / 300 €



176



177



178
Miroir rectangulaire en bois et stuc doré.
Travail dans le goût du XVIII^e siècle.

600 / 800 €



179
Pendule au petit pêcheur
Pendule borne en métal patiné et partiellement redoré,
à décor feuillagé et surmonté d'un jeune pêcheur
lançant son filet. Sous globe.
XIX^e siècle.

Hauteur : 54,5 cm
Largeur : 25 cm
Profondeur : 13 cm

150 / 200 €

180
Méridienne en acajou et placage
acajou, pieds à enroulement.
XIX^e siècle
Garniture de velours
86 x 126 x 58,5 cm

200 / 300 €





181

Grand châle en cachemire à décor géométrique et de volutes.
180 x 180 cm
(Doublé)

150 / 200 €

182

Paire de vases balustres polychromes à décor émaillé de paysages et de guirlandes.
XX^e siècle.
Hauteur : 24 cm

50 / 80 €

183

Table en acajou à deux rabats, les pieds en balustres, elle ouvre à un tiroir latéral. Seconde moitié du XIX^e siècle.
68 x 70 x 71 cm

200 / 300 €

184

Table gate-leg en acajou, les quatre pieds enserrant une boule, le plateau rectangulaire à deux abattants.

Fin du XVIII^e siècle.

(Provenait des Etats-Unis selon les anciens propriétaires américains)

H. : 70 cm – Plateau : 102 x 104 cm

600 / 800 €

185

Table trictrac en acajou et placage d'acajou, le plateau mobile gainé d'un feutre et d'une toile à motifs dévoile un intérieur en placage d'ébène et bois de rose, divisé en deux casiers. Elle ouvre par deux tiroirs en ceinture et repose sur des pieds en gaine.

Début XIX^e siècle

77 x 111 x 59 cm

(Usures, accidents et manques)

400 / 600 €



185

186

Petit guéridon en acajou et placage d'acajou reposant sur des montants en colonne supportés par en base triangulaire concave.

Dessus de marbre noir.

Style Empire.

H. 69 cm. D. 50 cm

150 / 300 €



186



187

187

Somno en acajou et placage acajou ouvrant par un vantail et reposant sur une plinthe. Dessus de marbre noir.

H. 72 cm. D. 40, 5 cm

(Petits manques au plaquage)

100 / 200 €



188

Fauteuil en bois naturel mouluré à décor de feuilles, à dossier légèrement incurvé, accotoirs lotiformes et pieds en sabre.

1^{er} tiers du XIX^e siècle.

H. 93 cm. L. 57 cm. P. 48 cm

80 / 120 €



189

Important fin tapis Tabriz iranien à décor d'une rosace centrale sur un fond floral crème, écoinçons et bordures à décor de rinceaux.

500 x 310 cm

(Tâches)

3 000 / 4 000 €



190

Suite de cinq chaises en bois mouluré et patiné à dossier plat violonné, ceinture mouvementée et des pieds galbés terminés en escargot.

Travail de style XVIII^e, XIX^e siècle.

H. 103 cm. L. 57 cm. P. 53 cm

(Accidents, manques, restaurations)

200 / 400 €



191

Bureau de pente en noyer ouvrant à un abattant découvrant un casier à deux cavités et quatre tiroirs et un tiroir en façade ; les pieds quadrangulaires sculptés de colonnes plates.

Epoque Empire.

90 x 98 x 55 cm

600 / 800 €



192

Chaise en acajou à dossier à bandeau à chapeau, le dossier ajouré, pieds avant fuselés, pieds arrière-sabre.

Epoque Directoire.

86 x 45 x 37 cm

300 / 400 €

193

Petite bibliothèque en acajou mouluré et tourné à montants en colonnettes. XIX^e siècle.

H. 170 cm. L. 54 cm. P. 30 cm

60/80 €

CÉRAMIQUES & VERRERIES XX^e





205



200



195

**194
TRAVAIL ETRANGER**

Pichet en céramique, émaillé vert à décor de fleurs gravé.
Monogramme non identifié.
Haut. 15,5 cm

SEVERIJAS H.

Petit vase ovoïde à petit col droit en porcelaine, émaillé vert d'eau (éclat et fêle au col).
Signée.
Haut. 18 cm

30 / 50 €

**195
LACROIX Pascal**

Vase de forme cylindrique en grès, émaillé vert Céladon. Décor en bas-relief de motifs stylisés.
Signé et daté 1996.
Haut. 19 cm

60 / 80 €

**196
FUTAMURA Yoshimi (née en 1959)**

Petite coupe sur talon en grès, émaillé beige et noir sur fond craquelé.
Signée.
Haut. 7 cm – Diam. 12,5 cm

60 / 80 €



196



200



197



206

**197
DEWAR Richard**

Petite coupe sur talon en grès émaillé beige et oxyde d'argent sur le talon (infimes égrenures au col).
Signée.
Haut. 7 cm – Diam. 9,5 cm

40 / 50 €

**198
HENAUT Hervé**

Vase ovoïde à col étranglé en grès, émaux polychromes bleu sur fond brun.
Décor de stries en creux.
Haut. 14,5 cm

30 / 40 €



198



194



199



201

**199
METENIER Gilbert (1876-1957)**

Vase soliflore en grès coulées d'émaux polychromes bleu et vert. Signé.
Haut. 20 cm

20 / 30 €



200

ASTOUL Éric (Né en 1954)

Bol en grès sur talon, émaillé beige sur fond craquelé. Signé. On joint un petit vase. Haut. 11 cm – diam. 12,5 cm

40 / 50 €

205

CHAGUÉ Thiébaud

Pot et son couvercle à l'imitation d'un tronc d'arbre en terre cuite, émaux polychromes. Piètement tripode. Monogramme. Haut. 24 cm

100 / 150 €

201

ANONYME

Petit vase à section carrée, émaillé blanc nuancé beige. Décor de triangles ajourés au col (éclat). Haut. 10,5 cm – Sections : 7 x 7 cm

LION Eugène (1867-1945)

Vase piriforme en céramique à coulées d'émaux polychromes vert et brun (infime éclat au col). Signé. Haut. 12,3 cm

30 / 50 €

206

A.R.

Petite coupe sur talon en céramique, émaillé vert d'eau. Décor arborescent (petit éclat en bordure). Monogramme non identifié. Haut. 5,5 cm – Diam. 12 cm

30 / 50 €

202

DEWAR Richard

Petite coupe sur talon en grès, émaillé beige à rehaut d'or. Haut. 5,5 cm – Diam. 8,3 cm

40 / 50 €

207

J.T.

Pichet en grès à coulées d'émaux brun nuancé. Monogramme non identifié. Haut. 17,5 cm

30 / 50 €

203

LANGERON Paul

Pichet en grès à coulées d'émaux polychromes, brun nuancé vert (infime éclat sous le pichet). Monogramme et situé Pont des Vernes. Haut. 18,5 cm

30 / 50 €

208

C.L.V.

Petite coupe à bordure alvéolée en céramique à épaisse coulée d'émail vert. Monogramme non identifié. Haut. 7 cm – Diam. 11 cm

20 / 30 €

204

TOWNSEND Geoff

Cendrier de forme carré en céramique, émaillé bleu nuancé noir. Monogramme. Dimensions : 20 x 20 cm

40 / 50 €



202

208



210



209

209

LACHENAL Raoul (1885-1956)

Vase ovoïde allongé en grès à coulées d'émaux polychromes bleu et brun, à décor stylisé de fleur gravé en creux. Deux ouvertures au col.

Signé.

Haut. 32,5 cm

100 / 150 €

210

Vase octogonale cylindrique en émaux de longwy à décor de floral sur fond bleu. Marqué sous la base

Haut : 11cm – Larg. : 5.5cm

50 / 80 €

211

Geoff TOWNSEND Studio Pottery

Cendrier en céramique.

20 x 20 cm

20 / 30 €

212

Baguier en faïence de Quimper, à décor de motif végétal stylisé. Annoté KAERLAUC.

Haut. 11 cm

50 / 60 €



211



212

213

Pied de lampe en céramique italienne blanche à décor de pastilles dorées et argentées (montée à l'électricité)

Haut. 80 cm

80 / 100 €

214

ROYAL DOULTON SHEERLITE, Angleterre

Pied de lampe en céramique à glaçures marron et à décor de spirales

Haut. 32 cm

100 / 200 €

215

KNABSTRUB, Danemark

Bouteille de forme octogonale en grès émaillé vert et noir et rehaut argenté (monté à l'électricité)

Haut. 16 cm

80 / 100 €



214

213

215



216

DAUM

Vase de forme oblong. Épreuve de tirage industriel réalisée en verre marmoréen, orange nuancé mauve.

Signé.

Haut. 12 cm – Long. 17,5 cm

(Petits éclats au col)

60 / 80 €



218

DAUM, Nancy

Vase boule en verre teinté orange.

Signé à la pointe et croix de Lorraine.

500 / 600 €

219

LALIQUE René (1860-1945)

Vase « Malines »

Épreuve de tirage industriel réalisée en verre opalescent soufflé-moulé (col coupé et rodé).

Signé R. Lalique France au vibrographe.

Haut. 10,5 cm

60 / 80 €

Bibliographie :

Félix Marcilhac, « Catalogue raisonné » ref. n° 957, rep. p. 429.



217

TRAVAIL ITALIEN

Suspension sphérique en verre blanc transparent à inclusion d'un serpentín blanc.

Haut. 97 cm

200 / 300 €



219



220
Suite de cinq verres à pied en verre soufflé façon Venise.
 Haut. 17 cm

300 / 400 €

221
Cendrier en verre à décor multi fleuris.
 Diam. 14 cm
 Joint un éléphant en verre de Murano. Vers 1950.
 Haut. 17 cm

120 / 150 €



221



222
Coupe en forme de feuille en verre bleu et blanc.
 33 x 23 cm

50 / 80 €

223
Vase coquille de FLYGSFORS en cristal de couleur
 blanche et violette.
 Haut. 25 cm

80 / 100 €



223



224

224
Ensemble de cinq cendriers en verre de Venise de
 différents modèles.

200 / 300 €

OBJETS D'AMEUBLEMENT
& MOBILIER XX^e





225

ROYAL ZINN

Coupe sur pied en métal à patine mordorée. Décor d'une femme en bas-relief, entourage à motif de fleur ajourée.

Marquée « Royal Zinn »

Dim. 26 x 18 cm

30 / 40 €



227

BITTER Peter & GOBBERS Wilhelm & IMPERIAL ZINN

Bougeoir en métal cuivré et doré à cinq bras de lumière à décor arborescent et nervuré.

Marqué « Imperial Zinn B & G n° 4633 (numéro du modèle) ».

Haut. 40 cm

100 / 150 €



226

TRAVAIL FRANÇAIS 1900

Petit thermomètre en métal doré de forme arborescent et d'un visage de femme dans sa partie basse.

Haut. 25 cm

10 / 20 €

228

GARNIER Jean (1853-1910)

Vide-poches en forme d'un coquillage. Épreuve en bronze à patine dorée, fonte d'édition de Jullien, cachet de fondeur à décor d'une Nymphé drapée aux perles en bas-relief.

Signé.

Dim. 18,5 x 16 cm

100 / 120 €



229

TRAVAIL FRANÇAIS 1920

Miroir ovale pivotant en fer forgé à décor de feuilles en relief.

Haut. 42 cm

50 / 60 €





231
Lampadaire bronze et métal à patine polychrome à décor en haut-relief d'un héron reposant sur une base à motif d'une feuille de lotus.
 Haut. 173 cm
 (Manque son globe)

4 000 / 5 000 €

232
TRAVAIL FRANÇAIS 1920
Console en fer forgé et son miroir.
 Décor de fleur en ceinture, montant à motifs d'enroulements reposant sur une base à pans coupés.
 Plateau en marbre.
 Haut. totale : 210 cm – Larg. 70 cm – Prof. 30 cm

600 / 800 €



230
TRAVAIL FRANÇAIS
Lustre en métal à six bras de lumières, cache ampoule en verre rose et blanc satiné.
 Haut. 65 cm
 (Manque une cache-ampoule)

50 / 60 €





233
LE FAGUAYS Pierre (1892-1962) dit FAYRAL
« Femme nue à la draperie ».
 Veilleuse en régule à patine verte, fond éclairant en verre blanc satiné. Socle en marbre.
 Signée.
 Haut. 42 cm – Base : 15 x 28 cm

150 / 200 €

235
Deux cendriers modèle « Ultima 15 » en laiton doré.
 Dimensions : 5 x 11 x 11 cm - 5 x 14 x 14 cm

100 / 200 €

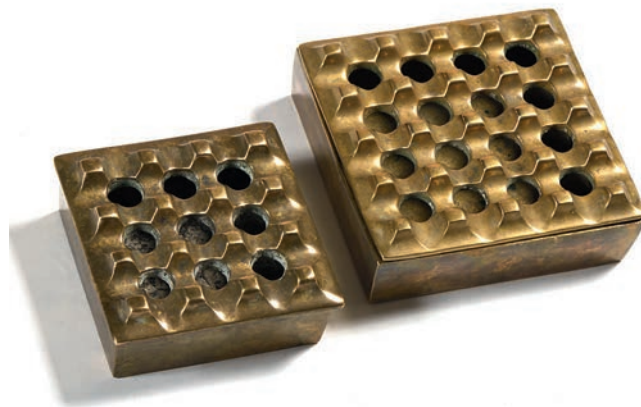
236
LANCEL
Boîte rectangulaire en métal argenté, le couvercle à décor d'une chaîne en métal doré, intérieur en bois.
 Signée.
 Dimensions : 5 x 25 cm

100 / 200 €



234
TRAVAIL FRANÇAIS 1900
Grande coupe réalisée en deux parties en métal à décor arborescent ajouré, deux anses latérale.
 Non signée.
 Haut. 43 cm – Diam. 53,5 cm

50 / 60 €



237
Coupe sur pied en métal argenté martelé et bois noirci.
 Joint un vase en métal travaillé à quatre anses.
 Coupe hauteur : 19 cm – Vase hauteur : 18 cm

80 / 120 €





238
SCHRIJVER Olivier de (né en 1958)
Paire de fauteuils modèle « Ode à la femme » en acajou teinté foncé à dossier concave, ossature de forme arborescentes, piétement avant et arrière cambré (griffures et frottements). Porte l'étiquette métallique de l'édition « Comme chez vous Art ».
 Dimensions : 87 x 61 x 32 cm

800 / 1 000 €



239
CHIPARUS Demeter (1886-1947)
« Faisan doré ».

Épreuve en bronze à patine mordorée, fonte d'édition ancienne sans marque ni cachet de fondeur. Socle en marbre. Signée.
 Haut. 35 cm – Long. 75 cm – Larg. 16,5 cm

600 / 800 €



240
GUTH Paul (1910-1937)
Table à double plateau en noyer mouluré, à fond de marqueterie

d'un paysage lacustre, piétement cambré et rainuré (taches et état d'usage).
 Signée.

Haut. 87 cm – Plateau : 70 x 50 cm

100 / 150 €



241

HUGUES (DEGUÉ)

Suspension en métal à cinq cache-ampoule en verre blanc satiné à décor géométrique (petits éclats).

Signée.

Haut. 27 cm – Diam. 45 cm

200 / 300 €

242

TRAVAIL FRANÇAIS 1920

Lustre en métal à quatre bras de lumière et vasque centrale en verre blanc satiné à décor stylisé (deux cache-ampoule différente).

Haut. 95 cm

300 / 500 €

243

TRAVAIL VIENNOIS

Meuble de rangement en bois de bouleau européen à un miroir dans sa partie haute, deux portes vitrées biseautées, un tiroir et une niche ouverte en façade, tablette intercalaire dans sa partie basse.

Piètement droit à angles saillants (sautes de placage et état d'usage).

Haut. 195 cm – Larg. 84 cm – Prof. 35 cm

500 / 600 €

244

LALIQUE René (1860-1945)

Plafonnier vasque uni « Églantines » à six attaches.

Épreuve de tirage industriel réalisée en verre blanc moulé-pressé et patiné, cordelière et cache bélière d'origine, ainsi que la patine sur les attaches.

Signé « R. Lalique France ».

Diam. 70 cm

8 000 / 10 000 €

Bibliographie :

Félix Marcilhac, « Catalogue raisonné » ref. n° 2464, rep. p. 673





245
JACOBSEN Arne (1902-1971) &
HANSEN Fritz (Éditions)

Suite de quatre chaises
modèle 3100 « Fourmis » en
 bois thermoformé laqué noir,
 piètement tubulaire en acier
 nickelé.

Marquées sous la base « F.H.
 Made in Denmark ».

Haut. 76 cm

150 / 200 €



246
TRAVAIL CONTEMPORAIN

Lampadaire en métal, orné d'oiseaux en
 aluminium à l'intérieur, piètement tripode,
 enveloppe en fin grillage.

400 / 500 €



247
TRAVAIL MODERNE

Table à plateau octogonale en
 verre vert transparent à quatre
 piètements en lucite réunis par une
 anneau central.

Haut. 78 cm - Plateau : 130 x 130 cm

400 / 500 €

248

SWISS TEAK (Fabricant Suisse)

Meuble de rangement surmonté d'une bibliothèque en teck à quatre tablettes intercalaires, partie basse à trois tiroirs et une porte pleine en façade. Piètement légèrement fuseau. Poignées de tirages à débordement.

Porte sa plaque métallique à l'intérieur de la porte et une étiquette coller à l'arrière du meuble avec les inscriptions « Sped. 3. Jull 1961, modell 6012 ; série 15 ». Hauteur totale : 183 cm - Long. 120 cm - Prof. 43,5 cm - Profondeur des étagères : 22 cm

600 / 800 €

Historique :

Swisstek est un fabricant Suisse actif dans les années 60 et spécialisé dans la production de mobilier en teck de style scandinave.

249

TRAVAIL MODERNE

Tapis en laine à décor géométrique noir et bleu ciel sur fond beige.

Dim. 324 x 204 cm

400 / 500 €





250

Élisabeth GAROUSTE et Mattia BONETTI
(né en 1948 & 1953) & Éditions B.G.H.

Canapé modèle « Koala ».

Piètement en bronze à patine mordorée de forme conique se terminant en chapeau de gendarme dans sa partie haute, la structure, entièrement garnis de velours jaune (garniture du dessous déchirée et état d'usage).

Frapper en creux « B.G » derrière les piètements.

Dimensions : 86 x 150 x 48 cm

500 / 600 €

251

CRIPPA Giannino & LUMI (Édité par)

Paire d'applique en laiton doré à double cache-ampoule pivotant.

Porte la marque « Lumi » en relief à l'intérieur des cache-ampoule et son étiquette d'origine « Lumi Made in Italy ».

Long. 33 cm – Prof. 24 cm

1 000 / 1 500 €



252

M.J.R.

Table basse rectangulaire à structure en métal parkerisé noir, plateau en grès à décor stylisé, émaux polychromes, rouge, jaune et noir sur fond vert. Piètement à section carrée réuni par trois entretoises en tige tubulaire.

Monogramme « Madoura Jouver ».

Dimensions : 35 x 73 x 45,5 cm

100 / 150 €



253
Élisabeth GAROUSTE et Mattia BONETTI (né en 1948 & 1953) & Éditions B.G.H
Paire de canapés deux places dit « Jour et Nuit » à structure en acier tubulaire parkerisé noir, ornements en bronze doré à la base des piètements et aux angles des dossiers, garniture en tissus ocre jaune deux tons, coussins du dossier fixés à des crochets en bronze surmontés de croissants de lune (manque un croissant de lune).
 Dimensions : 90 x 137 x 80 cm chaque.

1 000 / 1 200 €

254
Félix AGOSTINI (1910-1980)
Table basse modèle « Sapajou » à double arc de cercle en bronze à patine mordorée. Plateau circulaire en verre blanc transparent Signée.
 Hauteur : 34 cm
 Diamètre du plateau en verre : 78 cm

2 500 / 3 500 €



255
TRAVAIL MODERNE
Paire de bout de canapé de forme cylindrique en laiton, plateau à motifs de pierres bleu turquoise incrustées dans de la résine époxy
 Hauteur : 51 cm
 Diamètre : 40 cm

400 / 500 €



256

LELEU Jules (1883-1961)

Paire de fauteuils en acajou à dossier gondole, entièrement recouvert de velours brun.

Piètement avant boule et arrière légèrement cambré.

Haut. 76 cm – Larg. 63 cm – Prof. 86 cm

4 000 / 5 000 €

Bibliographie :

Françoise Siriex, "Leleu Décorateurs Ensembliers", Éditions Monelle Hayot, Paris, 2007, modèle rep. p. 166 dans le bureau de la comtesse de Marchena à Paris en 1929 ; Viviane Jutheau «Jules et André Leleu», Éditions Vecteurs, Paris, 1989, modèle similaire rep. p. 59.

257

MAX INGRAND (1908 - 1969)
Paire de plafonniers circulaires
modèle « 10.004 » en épais verre
dépoli satiné taillé au burin.

Circa 1960.
Diam. 27 cm

3 000 / 4 000 €

Bibliographie :

Pierre-Emmanuel Martin-Vivier « Max Ingrand », Éditions Norma, Paris, 2009, modèle, rep. p. 163



258

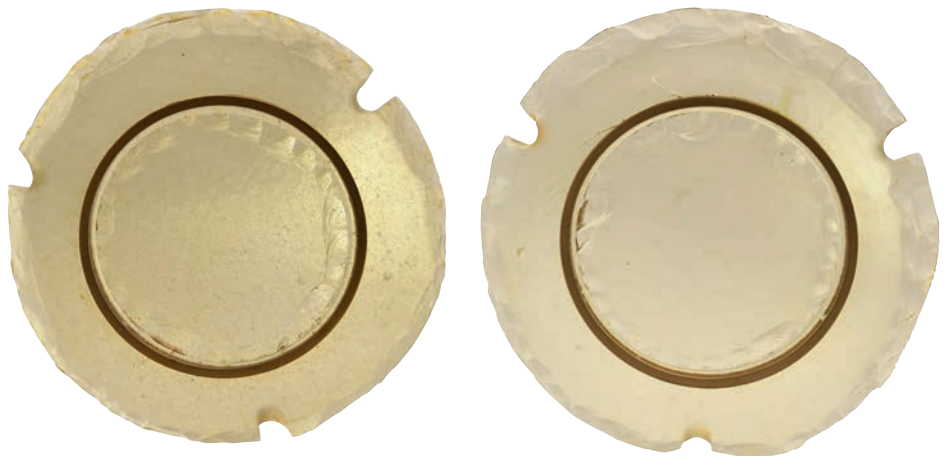
MAX INGRAND (1908 - 1969)
Paire de plafonniers circulaires
modèle « 10.004 » en épais verre
dépoli satiné taillé au burin.

Circa 1960.
Diam. 27 cm

3 000 / 4 000 €

Bibliographie :

Pierre-Emmanuel Martin-Vivier « Max Ingrand », Éditions Norma, Paris, 2009, modèle, rep. p. 163



259

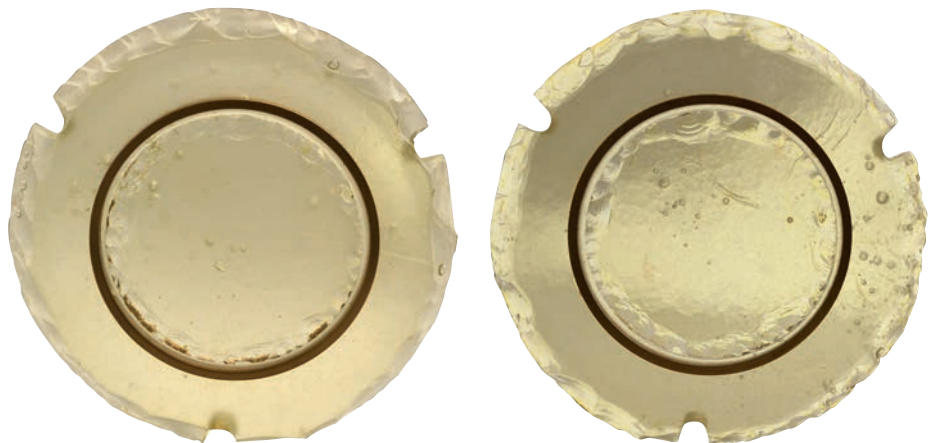
MAX INGRAND (1908 - 1969)
Paire de plafonniers circulaires
modèle « 10.004 » en épais verre
dépoli satiné taillé au burin.

Circa 1960.
Diam. 27 cm

3 000 / 4 000 €

Bibliographie :

Pierre-Emmanuel Martin-Vivier « Max Ingrand », Éditions Norma, Paris, 2009, modèle, rep. p. 163





260
STARCK Philippe (né en 1949) & KARTELL (Éditions)
Paire de chaises « Victoria Ghost » en polycarbonate transparent teinté ambre (état d'usage).
 Haut. 90 cm – Larg. 38 cm – Prof. 38 cm

50 / 100 €



261
SAARINEN Eero (1910-1961) & KNOLL
Table de salle à manger modèle dite « Tulip ».
 Piètement en fonte d'aluminium recouvert de rilsan blanc, Plateau en marbre blanc nuancé vert (éraflures et salissures au pied) Signée « Knoll International 164 » en relief sous le piètement.
 Hauteur : 74 cm - Plateau diamètre : 130 cm

1 000 / 1 200 €



262
STARCK Philippe (né en 1949)
Tabouret « Bonze » en céramique émaillé argent (éraflures).
 Porte l'étiquette « Bonze by Starck For XO »
 Hauteur : 47 cm
 Diamètre : 32 cm

300 / 400 €



263
TRAVAIL FRANÇAIS 1970
Paire de chauffeuses à dossier
 légèrement incliné entièrement
 recouvert de tissus bouclette rose clair.
 Dimensions : 80 x 65 x 90 cm
 300 / 400 €



264
TRAVAIL FRANÇAIS 1970
Paire de suspensions dite « Sputnik »
 à structure en métal chromé à 16 bras de
 lumière.
 Diam. 60 cm
 600 / 800 €

265
TRAVAIL FRANÇAIS 1960
Table basse à structure en métal
 peint en noir, plateau à carreaux
 de céramique à décor stylisé, émaux
 polychromes. Piètement conique
 tubulaire.
 Dimensions : 4,5 x 82 x 47 cm

80 / 100 €





266

E.J.G.

Applique de forme triangulaire à structure en métal, cache ampoule en verre blanc satiné à décor géométrique (éclats).

Monogramme.

Haut. 28 cm

40 / 50 €

267

TRAVAIL FRANÇAIS

Paire d'applique en métal nickelé à décor d'une femme nue et d'un paon. Plaque en verre blanc transparent à décor géométrique.

Dim. 25 x 44 x 7 cm

80 / 100 €

268

TRAVAIL FRANÇAIS 1970

Bar rectangulaire en bois de placage, frigo incorporer de marque « Mivis », deux niches ouvertes et un tiroir.

Piètement tubulaire chromé. Il y a d'autres éléments à remonter (piques sur le chrome, manques et accidents).

Dimensions : 99 x 144 x 84 cm

On joint trois tabourets de bar H. 65 cm

(Piqûres sur les chromes)

400 / 600 €



269

MICHELIN (Établissements)

Paire d'étagères publicitaire pour la marque « Michelin » à armature en métal tubulaire.

Haut. 227,50 cm – Larg. 90 cm – Prof. 45 cm

600 / 800 €



270

KLUG Ubald (Né en 1932) & DE SEDE (Édité par)

Canapé à double module gauche et droite, modèle « DS 1025 » dit aussi « Terrazza »,

entièrement gainé de cuir orange sous la référence « Natura Chili 2175 », assise pyramidale (accident au cuir pour l'un des sièges, taches et état d'usage).

Haut. 68 cm – Long. 150 cm – Prof. 587 cm (chaque module)

Acheté le 18 / 09 / 81 chez Collectania sarl Paris.

4 000 / 6 000 €

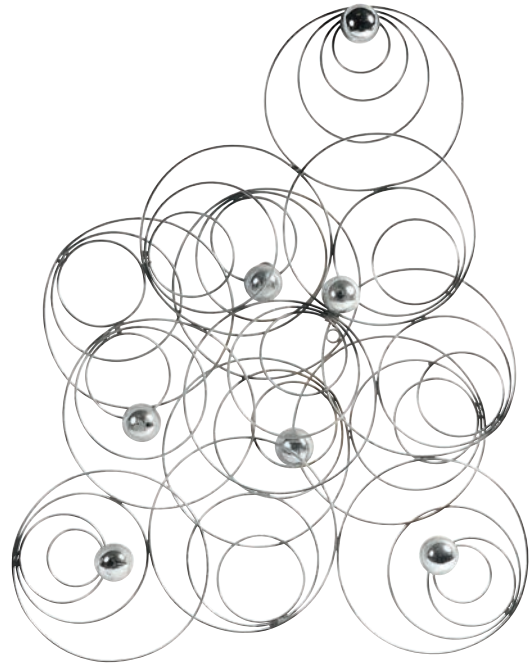
Bibliographie :

Arthur Ruegg « Mobilier et Intérieurs Suisses au XX^e siècle », Éditions Birkhäuser, Bâle, 2002, modèle rep. p. 240.

271
TRAVAIL MODERNE

Applique à tige de métal à motifs de cercles.
Hauteur : 80 cm

300 / 400 €



272
TRAVAIL MODERNE

« Bouledogue assis » en polyrésine à coulées polychromes.
Haut. 84 cm – Larg. 47 cm

100 / 150 €

273
Marc HELD (né en 1932)

Grand fauteuil dit « Culbuto ». Coque en fibre de verre et polyester, laqué blanc, coussin en mousse, recouvert de tissu Kvadrat d'origine (état d'usage).

Circa 1970. Knöll International.

Haut. 114 cm - Larg. 73 cm - Prof. 64 cm

4 000 / 6 000 €

Bibliographie :

Michel Champennois, « Marc Held 50 ans de Design », Éditions Norma, 2014, Paris, repr. p. 131 ; Anne Bony, « Les années 60 », Éditions du Regard, Paris, 2003, repr. p. 32 ; Philippe Garner, « Sixties design », Éditions Taschen, 2001, repr. p.108 ; Charlotte & Peter Fiell, « 70's Decorative Art », Éditions Taschen, 2000, repr. p. 404 ; Catalogue de l'exposition Mobi Boom, musée des Arts Décoratifs, 2010, repr. pp. 114 et 115.



274
Hans J. WEGNER (1914-2000) & Éditions Johannes HANSEN
Suite de cinq chaises pliantes modèle « JH 512 » dit aussi
 « Folding chair », en chêne teinté, assise et dossier en
 cordage tressé. Circa 1949.
 74 x 70 x 60 cm

2 000 / 3 000 €

275
TRAVAIL FRANCAIS
Paravent à quatre feuilles, en bois sculpté et peinture
 laquée, entourage recouvert de cuivre repoussé.
 Dimensions : La feuille : 180 x 51 cm (par feuille).

2 000 / 4 000 €





276

MORRISON Jasper (né en 1959) & CAPPELLINI (Édité par)

Paire de fauteuils en frêne blanchi, entièrement gainé de cuir havane, piètement cylindrique (état d'usage). Porte l'étiquette de l'éditeur « Cappellini ». Dimensions : 79,5 x 59 x 45 cm

400 / 500 €

277

Chaise en bois sculptée, les pieds cannelés, l'assise en velours frappé. 95 x 50 x 50 cm

60 / 80 €



278

SMØRREBRØD (Édité par)

Table basse en Teck, pouvant se transformer en table de salle à manger avec un système extensible sous le plateau. Piètement fuseau.

Dimensions :

Table de salle à manger : 70,5 x 141 x 90 cm

Table basse : 50,5 x 98 x 51,5 cm

400 / 500 €



279

Vélocipède en bois naturel.

Vers 1900.

131 x 172 cm

100 / 300 €



280

Élisabeth GAROUSTE et Mattia BONETTI (né en 1948 et 1953)

Suite de quatre chaises, modèle « Jour et Nuit » à structure en acier tubulaire parkerisé noir, ornements en bronze doré à la base des piétements, entièrement recouvert d'un tissu à damier en toile brute et velours rouille.

Dimensions : 86 x 48 x 41 cm

(Manque tous les croissants de lune à l'angle des dossiers).

Modèle créé en 1993.

1 000 / 1 200 €



281

Élisabeth GAROUSTE et Mattia BONETTI (né en 1948 et 1953)

Chaise, modèle « Jour et Nuit » à structure en acier tubulaire parkerisé noir, ornements en bronze doré à la base des piétements et à l'angle des dossiers, entièrement recouvert d'un velours à impression (pas de vis refait).

Dimensions : 86 x 48 x 41 cm

Modèle créé en 1993.

1 000 / 1 200 €



282

TRAVAIL MODERNE

Paire de bouts de canapé en bronze à patine brune nuancée, plateau en ardoise verte.

Dimensions : 56 x 53 x 54 cm chaque.

(Une barre tenant l'une des tablettes en pierre est dessoudée)

1 000 / 1 200 €

CONDITIONS DE LA VENTE

La **Sarl MAGNIN WEDRY** est une société de ventes volontaires de meubles aux enchères publiques régie par la loi du 10 juillet 2000. En cette qualité, la **Sarl MAGNIN WEDRY** agit comme mandataire du vendeur qui contracte avec l'acquéreur. Les rapports entre la **Sarl MAGNIN WEDRY** et l'acquéreur sont soumis aux présentes conditions générales d'achat qui pourront être amendées par des avis écrits ou oraux qui seront mentionnés au procès-verbal de vente.

I - Le bien mis en vente

a) Les acquéreurs potentiels sont invités à examiner les biens pouvant les intéresser avant la vente aux enchères, et notamment pendant les expositions. La **Sarl MAGNIN WEDRY** se tient à la disposition des acquéreurs potentiels pour leur fournir des rapports sur l'état des lots.

b) Les descriptions des lots résultant du catalogue, des rapports, des étiquettes et des indications ou annonces verbales ne sont que l'expression par la **Sarl MAGNIN WEDRY** de sa perception du lot, mais ne sauraient constituer la preuve d'un fait.

c) Les indications données par la **Sarl MAGNIN WEDRY** sur l'existence d'une restauration, d'un accident ou d'un incident affectant le lot, sont exprimées pour faciliter son inspection par l'acquéreur potentiel et restent soumises à son appréciation personnelle ou à celle de son expert.

d) L'absence d'indication d'une restauration d'usage, d'accidents, retouches ou de tout autre incident dans le catalogue, sur des rapports de condition ou des étiquettes, ou encore lors d'annonce verbale n'implique nullement qu'un bien soit exempt de défaut présent, passé ou réparé. Aucune réclamation ne sera admise une fois l'adjudication prononcée, une exposition préalable ayant permis aux acquéreurs l'examen des œuvres présentées.

e) Pour les objets dont le montant de l'estimation basse dépasse 1 500 € figurant dans le catalogue de vente, un rapport de condition sur l'état de conservation des lots pourra être communiqué sur demande. Les informations y figurant sont fournies gracieusement et à titre indicatif uniquement. Celles-ci ne sauraient engager en aucune manière la responsabilité de la **Sarl MAGNIN WEDRY**. En cas de contestations notamment sur l'authenticité ou l'origine des objets vendus, la **Sarl MAGNIN WEDRY** est tenue par une obligation de moyens ; sa responsabilité éventuelle ne peut être engagée qu'à la condition expresse qu'une faute personnelle et prouvée soit démontrée à son encontre.

f) Inversement la mention de quelque défaut n'implique pas l'absence de tous autres défauts.

g) Les estimations sont fournies à titre purement indicatif et elles ne peuvent être considérées comme impliquant la certitude que le bien sera vendu au prix estimé ou même à l'intérieur de la fourchette d'estimations. Les estimations ne sauraient constituer une quelconque garantie.

h) Les estimations peuvent être fournies en plusieurs monnaies ; les conversions peuvent à cette occasion être arrondies différemment des arrondissements légaux.

II - La vente

a) En vue d'une bonne organisation des ventes, les acquéreurs potentiels sont invités à se faire connaître auprès de la **Sarl MAGNIN WEDRY**, avant la vente, afin de permettre l'enregistrement de leurs données personnelles. La **Sarl MAGNIN WEDRY** se réserve de demander à tout acquéreur potentiel de justifier de son identité ainsi que de ses références bancaires. La **Sarl MAGNIN WEDRY** se réserve d'interdire l'accès à la salle de vente

de tout acquéreur potentiel pour justes motifs.

b) Toute personne qui se porte enchérisseur s'engage à régler personnellement et immédiatement le prix d'adjudication augmenté des frais à la charge de l'acquéreur et de tous impôts ou taxes qui pourraient être exigibles. Tout enchérisseur est censé agir pour son propre compte sauf dénonciation préalable de sa qualité de mandataire pour le compte d'un tiers, acceptée par la **Sarl MAGNIN WEDRY**.

c) Le mode normal pour enchérir consiste à être présent dans la salle de vente. Toutefois la **Sarl MAGNIN WEDRY** pourra accepter gracieusement de recevoir des enchères par téléphone d'un acquéreur potentiel qui se sera manifesté avant la vente. La **Sarl MAGNIN WEDRY** ne pourra engager sa responsabilité notamment si la liaison téléphonique n'est pas établie, est établie tardivement, ou en cas d'erreur ou d'omissions relatives à la réception des enchères par téléphone. A toutes fins utiles, La **Sarl MAGNIN WEDRY** se réserve d'enregistrer les communications téléphoniques durant la vente. Les enregistrements seront conservés jusqu'au règlement du prix, sauf contestation.

d) La **Sarl MAGNIN WEDRY** pourra accepter gracieusement d'exécuter des ordres d'enchérir qui lui auront été transmis avant la vente et que la **Sarl MAGNIN WEDRY** aura acceptés. Si la **Sarl MAGNIN WEDRY** reçoit plusieurs ordres pour des montants d'enchères identiques, c'est l'ordre le plus ancien qui sera préféré. La **Sarl MAGNIN WEDRY** ne pourra engager sa responsabilité notamment en cas d'erreur ou d'omission d'exécution de l'ordre écrit.

e) Dans l'hypothèse où un prix de réserve aurait été stipulé par le vendeur, la **Sarl MAGNIN WEDRY** se réserve de porter des enchères pour le compte du vendeur jusqu'à ce que le prix de réserve soit atteint. En revanche le vendeur ne sera pas admis à porter lui-même des enchères directement ou par mandataire. Le prix de réserve ne pourra pas dépasser l'estimation basse figurant dans le catalogue.

f) La **Sarl MAGNIN WEDRY** dirigera la vente de façon discrétionnaire tout en respectant les usages établis. La **Sarl MAGNIN WEDRY** se réserve de refuser toute enchère, d'organiser les enchères de la façon la plus appropriée, de déplacer certains lots lors de la vente, de retirer tout lot de la vente, de réunir ou de séparer des lots. En cas de contestation, la **Sarl MAGNIN WEDRY** se réserve de désigner l'adjudicataire, de poursuivre la vente ou de l'annuler, ou encore de remettre le lot en vente.

g) Sous réserve de la décision de la personne dirigeant la vente pour la **Sarl MAGNIN WEDRY**, l'adjudicataire sera la personne qui aura porté l'enchère la plus élevée pourvu qu'elle soit égale ou supérieure au prix de réserve, éventuellement stipulé. Le coup de marteau matérialisera la fin des enchères et le prononcé du mot « Adjugé » ou tout autre équivalent entraînera la formation du contrat de vente entre le vendeur et le dernier enchérisseur retenu. L'adjudicataire ne pourra obtenir la livraison du lot qu'après règlement de l'intégralité du prix. En cas de remise d'un chèque ordinaire, seul l'encaissement du chèque vaudra règlement. La **Sarl MAGNIN WEDRY** se réserve le droit de ne délivrer le lot qu'après encaissement du chèque.

h) Pour faciliter les calculs des acquéreurs potentiels, la **Sarl MAGNIN WEDRY** pourra être conduit à utiliser à titre indicatif un système de conversion de devises. Néanmoins les enchères ne pourront être portées en devises, et les erreurs de conversion ne pourront engager la responsabilité de la **Sarl MAGNIN WEDRY**.

h) Pour faciliter les calculs des acquéreurs potentiels, la **Sarl MAGNIN WEDRY** pourra être conduit à utiliser à titre indicatif un système de conversion de devises. Néanmoins les enchères ne pourront être portées en devises, et les erreurs de conversion ne pourront engager la responsabilité de la **Sarl MAGNIN WEDRY**.

III - L'exécution de la vente

a) En sus du prix de l'adjudication, l'adjudicataire (acheteur) devra acquitter par lot les commissions et taxes suivantes :

- Frais de vente volontaire : 23,33 % + 20 % de TVA, soit 28 % TTC.

- Frais de vente judiciaire : 11,9 % + 20 % de TVA, soit 14,28 % TTC.

- Lots en provenance hors CEE :

Aux commissions et taxes indiquées ci-dessus, il convient d'ajouter la TVA à l'import (7 % du prix d'adjudication, 20 % pour les bijoux et montres, les automobiles, les vins et spiritueux et les multiples).

- Les taxes (TVA sur commissions et TVA à l'import) peuvent être rétrocédées à l'adjudicataire sur présentation des justificatifs d'exportation hors CEE. Un adjudicataire CEE justifiant d'un n° de TVA Intracommunautaire sera dispensé d'acquitter la TVA sur les commissions. Le paiement du lot aura lieu au comptant, pour l'intégralité du prix, des frais et taxes, même en cas de nécessité d'obtention d'une licence d'exportation.

L'adjudicataire pourra s'acquitter par les moyens suivants :

- en espèces : jusqu'à 1 000 € frais et taxes pour les ressortissants français, jusqu'à 15 000 € frais et taxes compris pour les ressortissants étrangers sur présentation de leurs papiers d'identité.

- par chèque ou virement bancaire.

- par carte de crédit : Visa, MasterCard.

b) La **Sarl MAGNIN WEDRY** sera autorisée à reproduire sur le procès-verbal de vente et sur le bordereau d'adjudication les renseignements qu'aura fournis l'adjudicataire avant la vente. Toute fausse indication engagera la responsabilité de l'adjudicataire. Dans l'hypothèse où l'adjudicataire

ne se sera pas fait enregistrer avant la vente, il devra communiquer les renseignements nécessaires dès l'adjudication du lot prononcée. Toute personne s'étant fait enregistrer auprès de la **Sarl MAGNIN WEDRY** dispose d'un droit d'accès et de rectification aux données nominatives fournies à la **Sarl MAGNIN WEDRY** dans les conditions de la Loi du 6 juillet 1978.

c) Il appartiendra à l'adjudicataire de faire assurer le lot dès l'adjudication. Il ne pourra recourir contre la **Sarl MAGNIN WEDRY**, dans l'hypothèse où par suite du vol, de la perte ou de la dégradation de son lot, après l'adjudication, l'indemnisation qu'il recevra de l'assureur de la **Sarl MAGNIN WEDRY** serait avérée insuffisante.

d) Le lot ne sera délivré à l'acquéreur qu'après paiement intégral du prix, des frais et des taxes.

Dans l'intervalle la **Sarl MAGNIN WEDRY** pourra facturer à l'acquéreur des frais de dépôt du lot, et éventuellement des frais de manutention et de transport. A défaut de paiement par l'adjudicataire, après mise en demeure restée infructueuse, le bien est remis en vente à la demande du vendeur sur folle enchère de l'adjudicataire défaillant ; si le vendeur ne formule pas cette demande dans un délai d'un mois à compter de l'adjudication, la vente est résolue de plein droit, sans préjudice de dommages intérêts dus par l'adjudicataire défaillant. En outre, la **Sarl MAGNIN WEDRY** se réserve de réclamer à l'adjudicataire défaillant, à son choix :

- des intérêts au taux légal majoré de cinq points,

- le remboursement des coûts supplémentaires engendrés par sa défaillance,

- le paiement de la différence entre le prix d'adjudication initial et le prix d'adjudication sur folle enchère s'il est inférieur, ainsi que les coûts générés par les nouvelles enchères.

La **Sarl MAGNIN WEDRY** se réserve également de procéder à toute compensation avec des sommes dues à l'adjudicataire défaillant. La **Sarl MAGNIN WEDRY** se réserve d'exclure de

ses ventes futures, tout adjudicataire qui aura été défaillant ou qui n'aura pas respecté les présentes conditions générales d'achat.

e) Les achats qui n'auront pas été retirés dans les sept jours de la vente (samedi, dimanche et jours fériés compris), pourront être transportés dans un lieu de conservation aux frais de l'adjudicataire défaillant qui devra régler le coût correspondant pour pouvoir retirer le lot, en sus du prix, des frais et des taxes.

f) L'acquéreur pourra se faire délivrer à sa demande un certificat de vente qui lui sera facturé la somme de 30 € TTC.

IV - Les incidents de la vente

a) Dans l'hypothèse où deux personnes auront porté des enchères identiques par la voix, le geste, ou par téléphone et réclament en même temps le bénéfice de l'adjudication après le coup de marteau, le bien sera immédiatement remis en vente au prix proposé par les derniers enchérisseurs, et tout le public présent pourra porter de nouvelles enchères.

b) Pour faciliter la présentation des biens lors de ventes, la **Sarl MAGNIN WEDRY** pourra utiliser des moyens vidéos. En cas d'erreur de manipulation pouvant conduire pendant la vente à présenter un bien différent de celui sur lequel les enchères sont portées, la **Sarl MAGNIN WEDRY** ne pourra engager sa responsabilité, et sera seul juge de la nécessité de recommencer les enchères.

c) Pour faciliter les calculs des acquéreurs potentiels, la **Sarl MAGNIN WEDRY** pourra être conduit à utiliser à titre indicatif un système de conversion de devises. Néanmoins les enchères ne pourront être portées en devises, et les erreurs de conversion ne pourront engager la responsabilité de la **Sarl MAGNIN WEDRY**.

d) Prémption de l'État français. L'État français dispose d'un droit de prémption des œuvres vendues conformément aux textes en vigueur. L'exercice de ce droit intervient immédiatement après le coup de marteau, le représentant de l'État manifestant alors la volonté de ce dernier de se substituer au dernier enchérisseur, et devant confirmer la prémption dans les 15 jours. La **Sarl MAGNIN WEDRY** ne pourra être tenu pour responsable des conditions de la prémption par l'État français.

e) Propriété intellectuelle. Reproduction des œuvres. La **Sarl MAGNIN WEDRY** est propriétaire du droit de reproduction de son catalogue. Toute reproduction de celui-ci est interdite et constitue une contrefaçon à son préjudice.

En outre la **Sarl MAGNIN WEDRY** dispose d'une dérogation légale lui permettant de reproduire dans son catalogue les œuvres mises en vente, alors même que le droit de reproduction ne serait pas tombé dans le domaine public. Toute reproduction du catalogue de la **Sarl MAGNIN WEDRY** peut donc constituer une reproduction illicite d'une œuvre exposant son auteur à des poursuites en contrefaçon par le titulaire des droits sur l'œuvre. La vente d'une œuvre n'emporte pas au profit de son propriétaire le droit de reproduction et de représentation de l'œuvre.

f) Indépendance des dispositions. Les dispositions des présentes conditions générales d'achat sont indépendantes les unes des autres.

La nullité de quelque disposition ne saurait entraîner l'inapplicabilité des autres.

g) Compétences législative et juridictionnelle. La loi française seule régit les présentes conditions générales d'achat. Toute contestation relative à leur existence, leur validité, leur opposabilité à tout enchérisseur et acquéreur, et à leur exécution sera tranchée par le tribunal compétent du ressort de Paris (France). L'acquéreur sera lui-même chargé de faire assurer ses acquisitions, et la

Sarl MAGNIN WEDRY décline toute responsabilité quant aux dommages que l'objet pourrait encourir, et ceci dès l'adjudication prononcée. Toutes les formalités et transports restent à la charge exclusive de l'acquéreur. L'acquéreur sera lui-même chargé de faire assurer ses acquisitions, et la **Sarl MAGNIN WEDRY** décline toute responsabilité quant aux dommages que l'objet pourrait encourir, et ceci dès l'adjudication prononcée. Toutes les formalités et transports restent à la charge exclusive de l'acquéreur.

RETRAIT DES LOTS

L'acquéreur sera lui-même chargé de faire assurer ses acquisitions, et la **Sarl MAGNIN WEDRY** décline toute responsabilité quant aux dommages que l'objet pourrait encourir, et ceci dès l'adjudication prononcée. Toutes les formalités et transports restent à la charge exclusive de l'acquéreur.

MODALITÉS DE STOCKAGE ET D'ENLÈVEMENT DES OBJETS VOLUMINEUX

Les meubles, tableaux et objets volumineux adjugés qui n'auront pas été retirés à l'issue de la vente seront entreposés au magasinage de l'Hôtel Drouot et soumis aux conditions en vigueur. Informations auprès de Drouot : 01 48 00 20 20

MODALITÉS DE STOCKAGE ET D'ENLÈVEMENT DES ORDRES D'ACHAT VOLUMINEUX

Les lots trop volumineux obtenus sur ordre d'achat seront entreposés dans notre garde meuble et soumis aux conditions suivantes :

Par lot :

Frais fixes de transfert et de manutention : 25 € HT

**

** dans la limite de 150 € HT.

Passé le délai de 14 jours suivant la vente et à partir du 15^e jour, l'assurance, les frais de stockage et des frais fixes vous seront facturés par la **Sarl MAGNIN WEDRY**, aux conditions suivantes :

Par lot et par jour calendaire :

Frais de Stockage : 3 € HT*

* hors prime d'assurance stockage au taux de 0,6% de la valeur du lot.

Adresse du garde meuble :

Garde Meuble ESI

2 rue de l'industrie

93200 Saint-Denis

(Accessible sur rendez vous auprès de la **Sarl MAGNIN WEDRY** de 9h à 12h et 14h à 17h).

RETRAIT DES ORDRES D'ACHAT NON VOLUMINEUX

Vous pourrez retirer vos achats du lundi au vendredi de 9h à 17h, dès le lendemain de la vente (12 heures ouvrées après la vente), sur présentation du bordereau d'adjudication acquitté. Les lots ramenés à la **Sarl MAGNIN WEDRY** sont couverts gracieusement 14 jours suivant la vente. Passé ce délai et à partir du 15^e jour, l'assurance, les frais de stockage et des frais fixes vous seront facturés par la **Sarl MAGNIN WEDRY**, aux conditions suivantes :

Par lot et par jour calendaire :

Frais de Stockage : 1,5 € HT*

Passé le délai de deux mois, la **Sarl MAGNIN WEDRY** se réserve le droit transférer et d'entreposer les lots dans son garde meuble (Garde-Meubles TSE) aux conditions suivantes :

Par lot :

Frais fixes de transfert et de manutention : 30 € HT

**

*hors prime d'assurance stockage au taux de 0,6 % de la valeur du lot.

**dans la limite de 150 € HT.

Sur simple demande de votre part, la **Sarl MAGNIN WEDRY** pourra faire établir des devis pour l'expédition de vos lots. Les frais de stockage seront arrêtés à compter du jour où le devis est accepté par vos soins.

Enlèvement des objets non vendus.

Les lots non vendus doivent être retirés dans les meilleurs délais par le vendeur, au plus tard dans les 14 jours suivant la vente publique sauf accord passé entre le vendeur et la **Sarl MAGNIN WEDRY**. A défaut, les frais de dépôt des objets invendus seront supportés par le vendeur, au tarif habituel en pareille matière. La **Sarl MAGNIN WEDRY** ne sera tenue d'aucune garantie à l'égard du vendeur concernant ce dépôt.

Rappel de définitions

Attribué à : signifie que l'œuvre a été exécutée pendant la période de production de l'artiste mentionné et que des présomptions désignent celui-ci comme l'auteur vraisemblable ou possible sans certitude.

Entourage de : le tableau est l'œuvre d'un artiste contemporain du peintre mentionné qui s'est montré très influencé par l'œuvre du Maître.

Atelier de : sorti de l'atelier de l'artiste, mais réalisé par des élèves sous sa direction.

Graphisme : Camille Maréchaux

Photographies : Thierry Jacob

Imprimeur : Le Reverand

Pour tous les achats sur Drouot Digital,
1,5% HT sera prélevé en plus des frais de vente.

