



VENDREDI 21 AVRIL 2023

MOBILIER & OBJETS D'ART

ART MODERNE
& CONTEMPORAIN
DESIGN







VENTE AUX ENCHÈRES PUBLIQUES
DROUOT-RICHELIEU - SALLE 6
9, rue Drouot - 75009 Paris

VENDREDI 21 AVRIL 2023 À 14H

MOBILIER & OBJETS D'ART ART MODERNE & CONTEMPORAIN DESIGN

Expositions publiques salle 6

Mercredi 19 avril de 11h à 18h

Jeudi 20 avril de 11h à 20h

Vendredi 21 avril de 11h à 12h

Catalogue en ligne sur :

www.mw-encheres.com – www.gazette-drouot.com – www.interencheres.com

Téléphone durant les expositions et la vente : 01 48 00 20 06

Pour tous les achats sur Drouot Digital, 1,5% HT sera prélevé en plus des frais de vente

Enchérir en direct sur :

DROUOT.com
 Live

Florent MAGNIN - François WEDRYCHOWSKI
Commissaires-Priseurs habilités - n° d'agrément 2002-257

14, rue Drouot - 75009 PARIS
Tel. : 01 47 70 41 41 - Fax : 01 47 70 41 51
Email : contact@mw-encheres.com
Site : www.mw-encheres.com

EXPERTS

TABLEAUX ANCIENS

Patrice DUBOIS

patrice.p.dubois75@gmail.com

Tél. : + 33 (0)1 45 23 12 50

a décrit les lots :

8 à 10

MOBILIER & OBJETS D'ART

Philippe COMMENGES

Expert près de la cour d'appel de Paris

expert.commenges@gmail.com

Tél. : +33 (0)6 11 29 17 01

a décrit les lots :

2, 4, 19, 23 à 26, 28 et 29, 45 à 49, 56

TABLEAUX XIX^E ET MODERNES

Cabinet Frédéric et Pauline CHANOIT

expertise@chanoit.com

Tél : + 33 (0)1 47 70 22 33

a décrit les lots :

2 à 14, 16 à 18

CÉRAMIQUE

Aline CONAN JOSSERAND, CNES

alinejosserand@orange.fr

Tél. : +33 (0)6 10 76 48 84

a décrit le lot :

52

EXPERTS JOAILLIERS

S.C. Emeric & Stephen PORTIER

Emeric PORTIER - Stephen PORTIER

Elisabeth SIMON - (Membres du S.F.E.P)

experts@esportier.com

Tél. : +33 (0) 1 47 70 89 82

ont décrit les lots :

72 à 86



GRAVURES & TABLEAUX



1



2

1
Suite de huit gravures en couleur.
 Vue de villes

200 / 300 €

2
Ecole française, début du XIX^{ème} siècle.
 Scènes de batailles napoléoniennes
 Paire de dessins à l'encre et rehauts.
 Encadrées.

15 x 23,5 cm et 14,5 x 22, 5 cm. la vue.

400 / 600 €



3
Paire de gravures
d'après VERNET

Cheval effrayé par
 la foudre

Chasseur égaré

68 x 77 cm

Cadres en bois doré.

XVIII^{ème} siècle.

600 / 800 €



4
L'Ecole des armes, avec explication générale des principales attitudes et positions concernant l'escrime, par M. Angelo.
 Londres, 1763.
 Planches dessinées par Gwyn et gravées par Hall.
 Suite de douze gravures rehaussées l'aquarelle des scènes d'escrimes.
 Encadrées.
 27 x 42 cm. la vue.
 (Piqûres)

1 500 / 2 000 €



5
Ecole italienne du XVII^{ème} siècle,
suiveur de l'ALBANE
Femme et putti
 Huile sur toile.
 50 x 65 cm
 (Usures)

700 / 900 €



6
Pier Francesco CITTADINI (1616-1681), attribué à
Couronne de fleurs entourant le Christ endormi
 Toile.
 34 x 42 cm
 Cadre en bois sculpté redoré d'époque
 Louis XIV.
 (Restaurations anciennes)

600 / 800 €



7
Ecole française vers 1700
La rencontre de Rebecca au puits
Le départ de Jacob
 Paire de toiles.
 51,5 x 42 cm
 Cadres formés d'une
 baguette à la Bérain du
 XVIII^{ème} siècle.

600 / 800 €



8
EISEN François dit le Père,
Bruxelles vers 1698 – id. ; après 1778

Le jet d'eau ou le petit malicieux
 Huile sur panneau.

Signé et daté en haut à gauche F. Eisen Le père 1761
 H. 25,5 – L. 20 cm

Le coup de bec du perroquet ou la petite imprudente

Huile sur panneau
 H. 25,5 – L. 20 cm

(Trace d'accident verticale à droite, petits manques)

3 000 / 4 000 €



8

9
ECOLE HOLLANDAISE Seconde Moitié du XVIIe siècle

Petit bouquet de fleurs sur un entablement
 Huile sur panneau
 20 x 17,5 cm

(Anciennes petites lacunes en bas à droite ; petites restaurations)

400 / 600 €

10
ECOLE HOLLANDAISE Dernier
Tiers du XVII^e siècle

L'invitation à la danse au son du violon près de la cheminée
 Huile sur panneau. Chêne
 (petits manques sur le pourtour ; ancien vernis encrassé)

13 x 18,2 cm
 Cadre ancien en bois sculpté et stuc doré
 (petits accidents).

400 / 600 €



10



9



11
Eugenio LUCAS (1817-1870), d'après
Scène de marché animé
 Huile sur toile.
 Annoté Eugène LUCAS, élève de GOYA.
 33,5 x 48 cm

300 / 400 €



12
Adolphe BACHMANN (c.1880-?)
Caïques et voiliers sur les bords du Bosphore
 Huile sur toile.
 Signé en bas à gauche.
 73 x 92 cm

600 / 900 €



13
Gennaro FAVAI (1879-1958)
L'embarcadère
 Huile sur panneau.
 Signée en bas à droite.
 33 x 40,5 cm

300 / 500 €



14
Edouard BRANDON (1831-1897)
Prière dans une synagogue (Anvers ou Amsterdam?), 1875
 Huile sur toile.
 Signée et datée en bas à gauche
 19,3 x 31 cm

2 000 / 3 000 €

Edouard Brandon forme avec Édouard Moyse et Alphonse Lévy, un groupe de peintres juifs et du Judaïsme de la fin du XIX^{ème} siècle. Il peint également des sujets chrétiens et participe à la décoration monumentale d'édifices religieux catholiques. Il participe en 1874 à la première Exposition des peintres impressionnistes.



15
Ecole de la fin du XIX^e,
d'après Anne-Louis Girodet
La mort d'Atala
 Huile sur toile
 50 x 67 cm

400 / 600 €

16
Pierre GOURDAULT (1880-1915)
Samson et Dalila
 Huile sur toile marouflée sur
 panneau.
 Signée et datée 1900 en bas à
 gauche.
 32,5 x 40 cm

300 / 400 €



17
Henri Pierre PICOU (1824-1895)

Jeune femme à la couture

Huile sur toile.

Signée en bas à droite.

41 x 32,5 cm

1 000 / 1 500 €



18
Attribué à Piero MARUSSIG (1879-1937)

Portrait de femme au collier vert

Huile sur toile.

Non signé.

50 x 40 cm

600 / 800 €

MOBILIER & OBJETS D'ART





20
Important miroir à parecloses en bois doré à décor de feuillage et mascarons.
 Epoque Régence.
 115 x 80 cm
 (Restauration.)

1 800 / 2 000 €



19
Paire de socles rectangulaires en bois noirci à décor de marqueterie boulle d'écaille et laiton.
 Style Louis XIV.
 14 x 51 x 28 cm

600 / 800 €



21
Petite table coiffeuse en bois de placage toutes faces à quatre pieds cambrés, le plateau mobile décoré d'un trophée au couple de pigeons et instruments de musique découvrant un triple casier contenant des ustensiles en porcelaine ou verre (incomplet).
 Epoque Transition.
 79 x 46 x 36 cm

600 / 800 €



22
Commode en placage de bois et marqueterie et ornementation de bronze doré.
 Elle ouvre par trois tiroirs.
 Epoque Régence.
 Plateau de marbre blanc.
 82,5 x 122 x 58 cm

1 200 / 1 500 €



23

Commode à ressaut central légèrement galbé en bois de placage à encadrements soulignés de filets de grecques.

Elle ouvre par cinq tiroirs sur trois rangs dont deux grands sans traverse.

Montants arrondis à cannelures simulées terminés par des pieds cambrés.

Ornementation de bronzes ciselés et dorés tels que : chutes à cannelures et guirlande,

entrées de serrures, anneaux de tirage, cul de lampe à cassolette et sabots à patte de fauve.

Dessus de marbre brèche rouge à cavet.

Estampillée J.H. RIESENER, P. ROUSSEL et JME

Dernier quart du XVIII^{ème} siècle.

91,5 x 127,5 x 97 cm.

(Des bronzes rapportés)



Jean-Henri Riesener, reçu Maître en 1768.

Les Roussel, importante dynastie d'ébénistes dont les trois principaux, Pierre I, Pierre-Michel et Pierre II Roussel, furent reçus maîtres respectivement en 1745, 1766 et 1771.

Pierre I eut une activité de marchand en parallèle à son activité d'ébéniste. Pierre-Michel semble avoir été davantage marchand qu'ébéniste. On trouvait dans leurs boutiques des meubles fabriqués par des confrères portant tout à la fois l'estampille de l'ébéniste et celle des Roussel.

Les deux estampilles se retrouvant ensemble sur notre commode nous permettent d'illustrer cette pratique par un meuble créé par Riesener et vendu par Roussel.

4 000 / 5 000 €



24

Important miroir cintré à parcloses et à fronton en bois sculpté et doré à décor de palmes, fleurs et feuillages. Le fronton ajouré est centré d'une large palmette.

Travail italien, XVIII^{ème} siècle.

183 x 89 cm

800 / 1 000 €



25

Pendule à la Diane Chasseresse en bronze ciselé et doré représentant la déesse assise sur le cadran et accoudée à un rhyton, ses armes et son chien à côté d'elle.

Base ornée d'une frise et reposant sur des pieds aplatis. Mécanisme à fil. Cadran guilloché signé Courtener à Strasbourg.

Premier tiers du XIX^{ème} siècle.

35,5 x 88,5 x 11 cm.

(Manque un élément)

Courtener, installé à Strasbourg en 1840.

400 / 600 €

26

Commode de forme tombeau

en bois de placage ouvrant par tiroirs à décor marqueté de rinceaux feuillagés et d'une scène représentant un oriental assis en train de fumer.

Montants et ceinture mouvementés, pieds arqués.

Dessus de marbre brèche rouge à bec de corbin.

Style Régence, composé d'éléments anciens.

88 x 121,5 x 55 cm

800 / 1 000 €





27

Baromètre en bois doré sculpté d'un mufler de lion, le cadran inscrit dans un écusson surmonté d'une urne (manque une partie de la anse). Cadran de LEIDECKER, fabricant, quai de l'horloge 39 à Paris. Style Louis XVI.
H. 88 cm. L. 39 cm

400 / 600 €



28

Paire d'appliques en bronze ciselé et doré à six bras de lumière figurant un bouquet de fleurs de lys retenu par une écharpe nouée. Style Louis XVI.
58 x 52 x 31 cm

800 / 1 000 €



29

Bureau plat à caissons en bois de placage ouvrant par cinq tiroirs. Repose sur des pieds galbés. Dessus de cuir noir doré au petit fer. Ornementation de bronzes ciselés et dorés tels que lingotière, chutes feuillagées et à masque empanaché, entrées de serrures, poignées de tirage feuillagées, sabots en griffes. Style Louis XV.
79 x 167 x 97 cm
(Griffures)

1 500 / 2 000 €



30

Commode rectangulaire en placage de loupe dans des encadrements de bois de rose et filets de marqueterie. Elle ouvre à deux tiroirs à léger ressaut, les pieds gaine, le plateau de marbre gris veiné rouge et crème. Epoque Louis XVI.
86 x 82 x 44 cm

1 000 / 1 200 €



31

Trumeau en bois laqué, le miroir dans un encadrement de bois doré à décor de rinceaux et d'une agrafe dans la partie supérieure
Milieu du XVIII^{ème} siècle.
163 x 77 cm

300 / 400 €



32

Paire de fauteuils à dossier plat en chêne sculpté de coquilles et de rinceaux, les quatre pieds cambrés. Travail provincial d'époque Louis XV ou exécuté au début du XIX^{ème} siècle.
79 x 46 x 36 cm

600 / 800 €

33

Armoire basse en bois relaqué vert pâle à filets crème simulant un secrétaire, elle ouvre à un vantail et un tiroir, le plateau laqué imitant le marbre
Epoque Louis XVI.
151 x 68 x 42 cm
(Mauvais état)

200 / 300 €



34

Vase en porcelaine IMARI du Japon.
Monture en bronze doré vers 1900.
Hauteur : 46 cm

300 / 400 €



35

Lampe bouillote en bronze, l'abat-jour en taule.
Style Louis XVI.

200 / 300 €



36

Fauteuil à dossier droit en bois naturel, mouluré sculpté de fleurettes et de feuilles d'acanthes, pieds cambrés.
Epoque Louis XV.
Estampille Charles Vincent Bara, reçu Maître en 1744.
Garniture en velours frappé bordeaux à décor de rinceaux.
95 x 64 x 56 cm

500 / 600 €





37
Banquette en bois naturel moulurée à montants mouvementés en façade, elle repose sur des pieds cambrés. (Dessus de cuir beige)
 Epoque Louis XV.
 36 x 124 x 48 cm

38
Table à jeu tric-trac en placage de bois de rose, les quatre pieds cannelés à deux tiroirs latéraux, le plateau réversible et le caisson marqueté de filets.
 Epoque Transition.
 75 x 93 x 55,5 cm

800 / 1 000 €

500 / 600 €

39
Fauteuil à dossier plat en bois naturel sculpté de feuillages et rinceaux découpés.
 Epoque Louis XV.
 93 x 70 x 54 cm
 (Accidents)

200 / 300 €



40
Fauteuil cabriolet en bois relaqué gris. Couverture de soierie bleu et or.
 Epoque Louis XV.
 87 x 84 x 52 cm

300 / 400 €





41
Pendule en albâtre.
Epoque Louis-Philippe.
100 / 200 €



42
Petit guéridon volant, le plateau circulaire ceint d'une galerie de laiton repercée, le fût hexagonal muni d'une crémaillère repose sur trois pieds en console.
Fin de l'époque Louis XVI.
H : 74 cm - Diamètre : 31 cm
(Réparations)
200 / 300 €



43
Chaise en bois relaqué crème et canné à dossier carré, pieds cannelés.
Epoque Louis XVI.
Hauteur : 89 cm
(Manques de laque)
100 / 200 €



44
Table de salon rectangulaire en bois de placage, plateau orné d'un médaillon en laque à décor chinois décoré d'une pagode animée de personnages dans un jardin ainsi que la ceinture à réserves de même décor, pieds à cannelures et roulettes. Un tiroir latéral.
Epoque Louis XVI.
72 x 71 x 55 cm
1 500 / 2 000 €



45

Ostensoir en argent massif et vermeil présentant une gloire de nuées rayonnantes surmontée d'une croix.

Repose sur un fût balustre mouvementé orné de l'agneau pascal, de pampres, de rinceaux et terminé par des pieds à enroulements.

Gravé de l'inscription : « Donné par S.M. Napoléon III à l'église de Saint Ciecq, 1869 ».

Poinçon Minerve et poinçon M.O. « M... »

H. 73 cm - L. 35 cm

Poids brut : 1320 gr

Dans son écrin.

(Manque la lunule)

400 / 600 €

46

Console en acajou et placage d'acajou aux côtés cintrés, ouvrant par un tiroir en ceinture.

Montants en colonne cannelée réunis par une tablette et terminés par des pieds fuselés. Dessus de marbre blanc encadré et ceinturé d'une galerie de laiton ajouré.

Epoque Louis XVI.

86,5 x 129 x 43,5 cm

(Marbre fendu, une poignée à refixer)

800 / 1 000 €



47
Sculpture représentant probablement un évangéliste (Saint-Paul ?) en bois sculpté et partiellement doré.
 XVII^{ème} siècle
 H. : 37 cm
 (Manques et piqures)

80 / 120 €

48
Ecole française du XVIII^{ème} siècle
Vierge à l'enfant
 Sculpture en bois polychrome et doré.
 H. : 36 cm
 (Reprises à la polychromie)

150 / 300 €

49
D'APRÈS L'ANTIQUE
Vénus de Milo
 Epreuve en bronze à patine médaille.
 Fin du XIX^{ème} siècle.
 H. 52 cm

400 / 600 €

50
Bas-relief en métal argenté dans le goût du Moyen-Age.
 16 x 16 cm

60 / 80 €



47

48

49

51
Chaise en acajou à dossier bandeau sculpté d'une lyre stylisée, pieds sabre.
 Estampillé Georges Jacob.
 Fin du XVIII^{ème} siècle.
 87 x 42 x 38 cm

400 / 500 €



52
Plat creux en céramique dans le goût d'Iznik, peint en polychromie sur fond blanc et sous glaçure transparente. Au centre, un bouquet de fleurs dans un vase stylisé entre deux palmes bichromes bleues et turquoises encadrées de deux branches d'égantines rouges et bleues. Frise aux spirales sur l'aile. Deux orifices de suspension au revers sur le talon.
 XIX^{ème} siècle
 D. : 25,8 cm
 (Restauré)

300 / 500 €



54
Pupitre en acajou sculpté de croisillons, le fût tripode hexagonale
Première moitié du XIX^{ème} siècle.
H. : 118 cm
(Manque un bras de lumière)
200 / 300 €

55
Miroir en bois et stucs doré à décor de frises de feuilles d'eau.
En partie d'éléments anciens.
Éléments Charles X.
300 / 400 €

56
D'après l'Antique
Le gladiateur Borghèse
Epreuve en bronze à patine brune.
1^{ère} moitié du XIX^{ème} siècle.
Socle en marbre jaune.
H. totale : 18 cm
300 / 600 €

57
Chaise en bois relaqué gris à dossier carré.
Epoque Louis XVI.
H. : 97 cm
200 / 300 €

53
Table en acajou à deux rabats, les pieds en balustres, elle ouvre à un tiroir latéral.
Seconde moitié du XIX^{ème} siècle.
68 x 70 x 71 cm
200 / 300 €



58
Tabouret de piano tripode en acajou, le fût côtelé, les pieds en console.
Epoque Louis Philippe.
43 x 31 cm
300 / 400 €



59
Table gate-leg en acajou, les quatre pieds enserrant une boule, le plateau rectangulaire à deux abattants.
Fin du XVIII^{ème} siècle.
(Provenait des Etats-Unis selon les anciens propriétaires américains)
H. : 70 cm – Plateau : 102 x 104 cm
600 / 800 €





60
Chaise en bois sculptée, les pieds cannelés, l'assise en velours frappé.
95 x 50 x 50 cm

80 / 120 €

61
Table dessert en acajou rectangulaire, les pieds quadrangulaires réunis par une tablette d'entrejambe échancrée en façade.
Extrême-Orient – Début XX^{ème} siècle.
65 x 85 x 56 cm

100 / 150 €

62
Paravent en acajou à quatre feuilles.
XIX^{ème} siècle.
Chaque feuille : 204 x 51 cm
(Accidents)

300 / 400 €

63
Bureau de pente en noyer ouvrant à un abattant découvrant un casier à deux cavités et quatre tiroirs et un tiroir en façade ; les pieds quadrangulaires sculptés de colonnes plates
Epoque Empire.
90 x 98 x 55 cm

800 / 1 000 €





64

Trois horloges murales frisonnes.

XIX^{ème} siècle.

135 x 174 cm

- deux horloges murales frisonnes ('Frieze Staartklok') en chêne, le cadran à décor polychrome, l'un représentant une scène de chasse, l'autre le sacrifice d'Isaac, les cadrans flanqués de deux colonnes avec chapiteaux corinthiens, et au sommet une figure d'Atlas flanquée de deux anges.

XIX^{ème} siècle.

H. : 147 - 174 cm

- un exemplaire assorti plus petit, le cadran polychrome décoré d'une scène pastorale, H.: 135 cm (Accidents)

600 / 800 €



66

Secrétaire en acajou à colonnes détachées. Il ouvre par quatre tiroirs et un abattant et un tiroir à casier, plateau de marbre blanc. Epoque Empire.

150 / 250 €

65

Mobilier de chambre à coucher en acajou et filets de laiton comprenant un lit et une table de chevet (accident au marbre et au pied).

Style Louis XVI.

Dimensions du lit : 190 x 130 cm

150 / 200 €





67

Vasque en céramique émaillée brune de deux tons décorés de mufles de lions et de guirlandes en relief reposant sur une sellette à trois griffons.

Marque de Clément MASSIER.

Vallauris vers 1900.

H. 125 cm - D. 60 cm

600 / 800 €



68

Miroir rectangulaire en bois et stuc doré.

Travail dans le goût du XVIII^{ème} siècle.

200 / 300 €

69

Coffret ouvrant par un abattant formant coiffeuse à poser et un tiroir à casier à décor en bois à décor mosaïqué « khatem kari ».

Perse fin XIX^{ème} siècle.

12,5 x 27 x 36,5 cm

120 / 150 €

70

Chaise en acajou à dossier à bandeau à chapeau, le dossier ajouré, pieds avant fuselés, pieds arrières-sabre.

Epoque Directoire.

86 x 45 x 37 cm

300 / 400 €



71

Guéridon en acajou, le plateau circulaire garni d'un marbre turquin à galerie de bronze repercé, les quatre pieds console munis de roulettes.

Style Louis XVI.

Début du XIX^{ème} siècle.

H. : 70 cm. Diamètre du plateau : 70 cm

500 / 600 €





72
Douze cuillers à thé en argent 950 millièmes modèle filets monogrammé "B.B."
 Minerve, XIX^e
 Poids : 265 g

120 / 200 €

73
Quatre couverts de baptême ou de pensionnat et une cuiller en argent 950 millièmes, monogrammé pour partie.
 Paris, 1819-38 et Minerve XIX^e
 Orfèvres : COTTAT, GRANVIGNE, P. QUEILLE...
 Poids : 365 g
 (Chocs et usures)

120 / 200 €

74
Dix-huit cuillers à thé en argent dont six modèles filets monogrammés, Orfèvre : COTTAT et douze cuillers modèle baguette monogrammés, Orfèvre : CHENAILLIER.
 Poids : 345 g
 (Chocs)

120 / 200 €

75
Lot en argent 950 millièmes, comprenant douze gobelets à liqueur soulignés d'une moulure de feuilles d'eau, orfèvre : PAGE et une petite coupe sur piédouche soulignée d'une moulure de joncs rubanés et feuillagés.
 Minerve
 Poids : 225 g
 (Chocs)

80 / 120 €

76
Timbale en argent uni 925 millièmes.
 Orfèvre : CARDEILHAC
 Poids : 80 g

60 / 100 €

77
Timbale en argent 950 millièmes niellé à motif d'ondulations, monogrammée "M.B."
 PARIS, 1819-38
 Orfèvre : TONNELIER
 Poids : 84 g
 (Légères chocs et restauration, traces de vermeil)

80 / 120 €

78
Trois timbales en argent 925 millièmes, une modèle joncs rubané monogrammée "R.B.", une soulignée d'une moulure de feuilles d'eau, la troisième ornée de filets coquilles.
 Minerve.
 Orfèvres : TETARD FRERES, CARON, Paul FOUCARD
 Poids : 255 g

100 / 150 €

79
Trois timbales en argent 950 millièmes de forme tronconique à décor gravé d'une couronne de fleurs, monogrammé, d'un oiseau branché monogrammé, et d'un cartouche rocaille en applique,
 Minerve, XIX^e
 Orfèvres : Charles TIRBOUR, TONNENIER, LADOUCETTE & GAVARD
 Poids : 300 g
 (chocs)

120 / 200 €

80
Quatre coquetiers et une cuiller à œuf en argent et vermeil 950 millièmes, à décor gravé, rocaille, monogrammé et joncs rubanés. Orfèvre : LA DOUCETTE & GAVARD...
 Poids : 100 g (écrin pour l'un)

80 / 120 €



85



81

Louche et cuiller à compote en argent 950 millièmes, modèle filets monogrammées «B.A.».
PARIS, 1798-1809 et PARIS 1819-38
Orfèvre : C. MAHLER et G.O
Poids: 340 g (Chocs et usures)

120 / 200 €

82

Douze couverts à entremets et six couteaux à fruits en argent 950 millièmes, modèle joncs fleuris à agrafes.
Orfèvres : OLIER & CARON, CHENAILLIER et BERTHIER pour les couteaux
Poids : 1.220 Kg Poids brut des couteaux : 245 g
(Usures d'usage)

400 / 600 €

83

Ménagère à dessert en vermeil 800 et 950 millièmes comprenant dix-huit couverts à entremets, dix-huit couteaux, les hauts et les lames en vermeil et dix-huit couteaux lames métal, à décor feuillagés, les manches en ivoire monogrammés «M.V.» surmontés d'une couronne de fleurs.
Pour les couverts : Paris, 1819-38, Orfèvre : Simon JOYANT (1826)
Pour les couteaux: Province : 1819-38, Orfèvre : D.A Poids brut : 1.840 Kg (Fentes)

600 / 1 000 €

84

Partie de ménagère en argent 950 millièmes modèle filets, monogrammée «R.M.» comprenant :
- onze couverts et une cuiller de table, - douze couverts à entremets, - douze cuillers à thé.
Minerve XIX^m Orfèvre : THOMAS & HENIN (vers 1860)
Poids : environ 3.100 Kg (Usures) Dans son écrin monogrammée «R.M.»

1 000 / 1 500 €

85

Partie de ménagère en argent 950 millièmes modèle joncs rubanés, monogrammée «R.M.» comprenant :
- dix-huit couverts de table,
- dix-huit couteaux de table,
- dix-huit couverts à entremets,
- dix-huit couteaux à fruits,
- dix-huit couteaux à fromage,
- trois pièces de service (couvert à salade et cuiller à sauce) Minerve XIX^e Orfèvre : PUIFORCAT
Poids : environ 4.970 Kg Poids brut des couteaux : 2.790 Kg
(Légers chocs et usures)
Dans un écrin monogrammée «R.M.» marqué BIGOT, fabricant joaillier orfèvre à BOURGES.

2 000 / 3 000 €

86

Lot en or jaune 750 millièmes et argent 925 millièmes comprenant bagues, monture de bague et boucles d'oreilles.
Poids brut : 22,1 g
(Accidents et manques)

400 / 600 €

87

Trois mannequins de magasin en composition peinte et tissu, les bras en bois articulés, les têtes polychromes. Ils reposent sur leurs socles hexagonaux.
166 x 162 x 113 cm
(Manques de polychromie, accidents à la tête de l'enfant, éléments rapportés)

600 / 800 €



M

MAGNIN

WEDRY

W

VENDREDI 21 AVRIL 2023

ART MODERNE
& CONTEMPORAIN
DESIGN



EXPERTS

TABLEAUX XIX^E ET MODERNES

Cabinet Frédérick et Pauline CHANOIT

expertise@chanoit.com

Tél : + 33 (0)1 47 70 22 33

a décrit les lots :

101, 102, 105 à 137, 139 à 143, 203 à 205

ESTAMPES

Sylvie COLLIGNON

collignonsylvie@cegetel.net

Tél : +33 (0)1 42 96 12 17

a décrit les lots :

88 à 99

ART DU XX^E SIECLE

Jean-Marc MAURY

Expert agréé par la Cour de cassation

Expert près la Cour d'Appel de Paris

maury.expert@wanadoo.fr

Tél : + 33 (0)6 85 30 36 66

a décrit les lots :

242, 254, 256, 257

SPÉCIALISTE POUR L'ART CONTEMPORAIN

Ugo LEVOYER

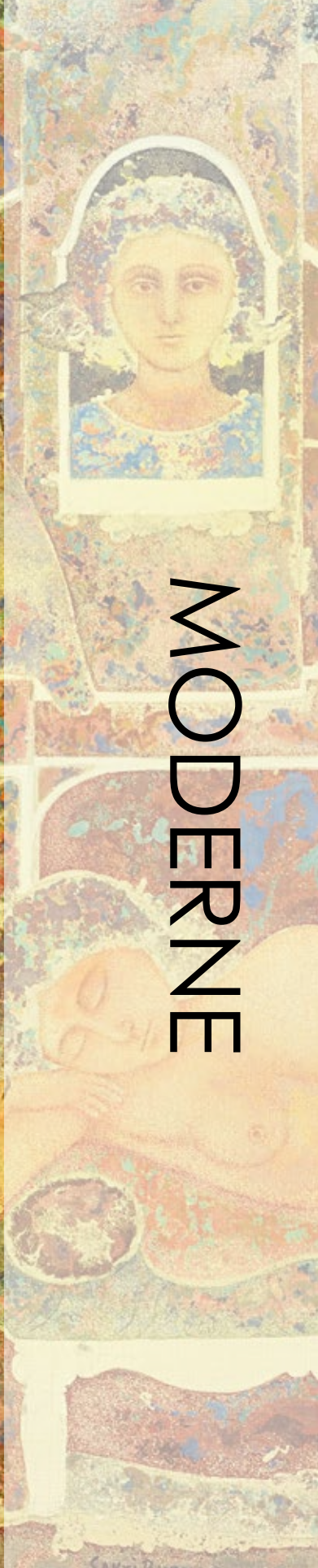
ulevoye@mw-encheres.com

Tél : +33 (0)6 32 62 89 53

a décrit les lots

144 à 202, 206 à 241





MODERNE

SAKTI BURMAN



88



89

88
Henri de TOULOUSE-LAUTREC (1864-1901)

Guy et Mealy dans Paris qui marche
Lithographie sur simili Japon.
Epreuve de la seule édition connue à 100 exemplaires, signée en bas à gauche, timbrée et numérotée 57 au composteur.
Petits plis dans la marge supérieure, légères taches (cachet sec peu de Goupil et Cie dans la marge inférieure). (Wittrock 295)
S : 28 x 23 cm
F : 40 x 28,5 cm

800 / 1 000 €



89
Henri de TOULOUSE-LAUTREC (1864-1901)

Ultime balade, 1893
Lithographie sur simili Japon.
Epreuve de la 1^{ère} édition à cent exemplaires avant le texte de la partition musicale, signée en bas à gauche numérotée 2.
Cachet sec de l'éditeur Kleimann, légères taches dans la marge inférieure. (Wittrock 10)
S : 26,2 x 18 cm.
Feuillet : 35 x 27,5 cm.
Cadre.

600 / 800 €



91
Henri de TOULOUSE-LAUTREC (1864-1901)

Elles
Lithographie en couleurs sur vélin mince beige.
Epreuve jaunie et un peu pâlie, probablement en tirage de l'affiche sans le texte, pour annoncer la parution de la série « Elles », exposée pour la première fois à la 20^e exposition du Salon des Cent en avril 1896. Nombreuses piqures brunes, quelques taches. Cadre. (Wittrock 155)
S : 68 x 46cm.
Feuillet : 60,5 x 48 cm (coupé d'1,5 cm en hauteur).

600 / 800 €



92
Jacques VILLON (1875-1963)

Portrait de Paul Valery, 1955
Lithographie sur vélin crème.
Epreuve signée, numérotée 6/ 80.
Un peu jaunie.
Cadre.
(Ginestet et Pouillon E557)
S : 28 x 20 cm
A vue : 33,5 x 24 cm.

80 / 120 €



93



95

93
Henri HAYDEN (1883-1970)

Paysage
Lithographie en couleurs signée en bas à droite, numérotée 32/100.
Cadre.
S : 28 x 39 cm. F : 34 x 44 cm

100 / 150 €

95
Stanley William HAYTER (1901-1988)

Nénuphars, 1970
Eau-forte et vernis mou en couleurs.
Epreuve signée en bas à droite, numérotée 102/135.
Infimes éraflures ou légers manques en surface. (Black & Moorhead 335)
S : 33,5 x 48 cm. F : 46 x 60 cm

200 / 300 €



94

94
Ossip ZADKINE (1890-1967)

Visiteurs du soleil, 1956
Lithographie en couleurs sur vélin, signée en bas à droite et annotée « épreuve d'artiste » en dehors du tirage à 125 exemplaires.
Cadre. (Czwiklitzer 86)
S : 56,5 x 43 cm. F : 63 x 47 cm

150 / 200 €

96
Jacques VILLON (1875-1963)

Lampes, 1951
Eau-forte et aquatinte en couleurs sur vélin.
Epreuve signée numérotée 1/10, jaunie. Cadre.
(Ginestet et Pouillon E531)
S : 24,6 x 26,8 cm

100 / 150 €



97
Roger BISSIERE (1886-1964)

Composition
Lithographie en couleurs sur vélin, signée en bas à droite, numérotée 3/220. Cachet sec de l'éditeur la Guilde de la Gravure.
Légers plis ondulés. Cadre.
S : 43 x 33cm. F : 56 x 37,5cm

100 / 150 €



98
Alfred MANESSIER (1911-1993)

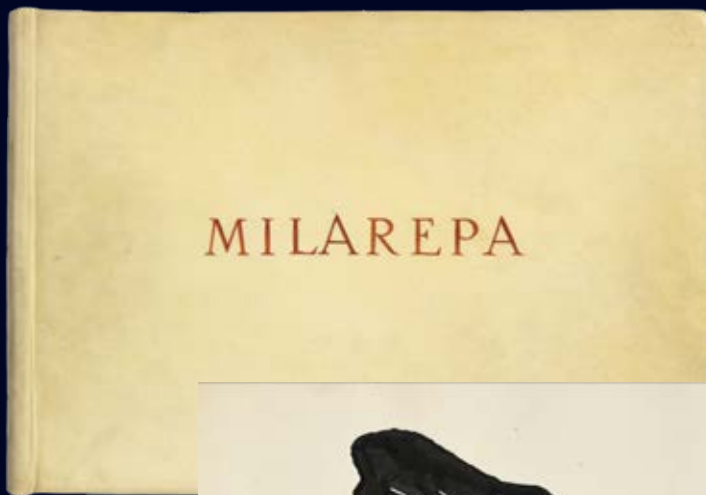
Composition
Lithographie en couleurs sur vélin, portant de nombreuses annotations concernant le tirage et « Bon à tirer après corrections et doublage » datée 20-1-78, signée. Légères rousseurs.

Cadre.
S : 34 x 23 cm. F : 44 x 3 cm
150 / 250 €

99
Jean LURÇAT (1892-1966)

Coq sur fond jaune
Lithographie en couleurs sur vélin fort, signée et numérotée 3/240. Quelques amincissements au verso.

S : 51 x 34 cm.
F : 56 x 38 cm. Cadre
100 / 200 €



100
George BRAQUE : Milarepa.

Magicien-Poète-Ermite-tibétain.
XI^e siècle.
Traduction de Jacques Bacot.
Paris, Maeght Éditeur, 1950. In-4 oblong, 23 x 32,5 cm comprenant 26 ff. 2 premiers et 2 derniers blancs. En feuilles, sous chemise cartonnée recouverte de parchemin et étui bordé (usures). Édition rare, illustrée de 5 compositions à pleine page et 11 lettrines, gravées à l'eau-forte et tirées par Georges Braque sur sa propre presse.

Le texte comprend également des ornements typographiques dessinés par l'artiste. Agrémenté d'un dessin à l'encre noire signé de Georges Braque et daté 1951 avec envoi et d'une suite complète de cinq gravures. Tirage limité à 110 exemplaires sur papier d'Auvergne fabriqué à la main et séché à l'air sur corde au Moulin Richard de Bas. Un des dix exemplaires hors commerce imprimé spécifiquement pour Jean Signovert, collaborateur de Georges Braque. Petit manque dans le coin inférieur d'une composition. Inscription au stylo sur l'étui éditeur ; petite déchirure dans le cartonnage.

4 500 / 5 000 €



101
Gwilym PRICHARD (1931-2015)

Paysages
Ensemble de quatre gouaches sur papier chiffon.
Dimensions respectives :
20 x 14 cm ; 14 x 19 cm ; 17 x 12 cm
et 14 x 19 cm.

1 000 / 1 500 €



102
Jean-Pierre SCHNEIDER (Né en 1946)

Fouler, 2002
Crayon sur papier.
Signé en bas à gauche et daté
« 22 III 02 » à droite au centre.
31 x 26 cm
(Traces de colle)

100 / 200 €



103
Raoul DUFY (1877-1983)

Arbre et animaux
Mine de plomb sur papier.
Cachet atelier Raoul Dufy.
35,5 x 27 cm

700 / 800 €



104
Raoul DUFY (1877-1983)

Nature morte aux vases et au citron
Fusain sur papier vergé.
Monogrammé en bas à droite.
29,5 x 21,5 cm à vue.

600 / 800 €



105
André COTTAVOZ (1922-2012)

Les œillets d'Inde, 1961
Huile sur aggloméré.
Signée et datée en bas à gauche.
65 x 50 cm

1 500 / 2 000 €



106
André COTTAVOZ (1922-2012)

Bouquet, 1967
Huile sur aggloméré.
Signée et datée en bas à gauche.
Resignée et redatée au dos.
35 x 24 cm

800 / 1 000 €



107
Serge MENDJISKY (1929-2017)

Vase de fleurs
Huile sur toile.
Signée en bas à droite.
41 x 27 cm

200 / 300 €



108
André COTTAVOZ (1922-2012)

Plage, 1967
Huile sur aggloméré.
Signée en bas à droite et datée 67, contresignée
titrée et datée au dos.
19 x 27 cm

600 / 800 €



109
Jean COMMERE (1920-1986)

Paysage
Huile sur toile.
Signée en bas à droite.
22 x 34,5 cm

300 / 400 €



110
François DESNOYER (1894-1972)

Le 14 Juillet
 Huile sur panneau.
 Signée en bas à droite.
 21 x 27 cm

200 / 300 €



111
François DESNOYER (1894-1972)

Saint-Moritz
 Huile sur panneau.
 Signée en bas à droite.
 27 x 28 cm

100 / 200 €



112
François DESNOYER (1894-1972)

Saint-Moritz
 Huile sur panneau.
 Signée en bas à droite, dédiée
 "amicalement à Hartman".
 21 x 26 cm

100 / 200 €

113
Robert HUMBLLOT (1907-1962)

Paysage de Provence
 Huile sur toile.
 Signée en bas à droite.
 33 x 46 cm

200 / 300 €





114

114
Paul COLLOMB (1921-2010)
Port en Normandie
 Huile sur toile.
 Signée en bas à droite.
 38 x 46 cm

200 / 250 €



115

115
Maurice BRIANCHON (1899-1979)
Paysage de campagne
 Aquarelle sur papier.
 Signée en bas à droite.
 31 x 40 cm

100 / 200 €



116

116
Hans SEILER (1907-1986)
Composition
 Huile sur toile.
 Signée en haut à droite.
 24 x 33 cm
 Provenance :
 Vente Dobiaschofsky-Berne, 13/11/2010

100 / 200 €

117
Paul BARTH (1881-1955)
Tête de femme
 Sanguine.
 Signée en bas à droite et située "München".
 31 x 23 cm

200 / 300 €



118



119



120



121

118

WALCH (XX^{ème} siècle)

Pêcheurs à Loctudy, Bretagne

Huile sur panneau.

Signée en bas à gauche et titrée au dos.

26 x 35 cm

150 / 300 €

119

Jean Jacques LÜSCHER (1884-1955)

Le Pin en Méditerranée

Huile sur carton.

Signée du cachet en bas à droite.

Titrée et resignée au dos.

27,5 x 37 cm

Provenance :

Vente Galerie Vogler, Bale, 01/02/2014, n° 281.

150 / 300 €

120

Jean AUJAME (1905-1965)

Nature Morte aux fruits

Huile sur toile.

Signée en bas à droite.

27 x 46 cm

200 / 300 €

121

Ossip LUBITCH (1896-1990)

Nature morte aux œillets

Huile sur toile.

Signée en haut à droite.

22 x 35 cm

300 / 500 €

122

Raymond LEGUEULT (1898-1971)

Jeune femme devant une table

Crayon sur papier.

Signé en bas à gauche.

26 x 36 cm

50 / 100 €

123

Roland OUDOT (1897-1981)

Le pont en Hollande

Huile sur toile.

Signée en bas à droite.

40 x 50 cm

150 / 200 €



124
Gérard TESTA (Né en 1951)
Composition, 1986
 Huile sur toile.
 Signée et datée sur le châssis,
 située Bonnioux/Gordes.
 200 / 400 €

125
Gérard TESTA (Né en 1951)
Composition, 2001
 Huile sur toile.
 Signée et datée au dos.
 65 x 50 cm
 150 / 300 €

126
Ecole XX^{ème} siècle
Composition géométrique
verte.
 Huile sur toile.
 Signée au dos de la toile
 "Charlotte (?)"
 40 x 50 cm
 50 / 100 €

127
Pierre HUMBERT (1929)
Composition en jaune,
1970
 Huile sur toile.
 Signée en bas à droite.
 Resignée au dos.
 90 x 118 cm
 80 / 150 €



128
Valentine PRAX (1897-1981)

Scène de carnaval
Huile sur toile.
Signée en bas à gauche.
80 x 100 cm

2 000 / 3 000 €

129
André BEAUDIN (1895-1979)

Le chat et la chaise, 1946
Huile sur toile.
Signée et datée en bas à droite.
Etiquette de la Galerie Simon au dos.
27 x 41 cm

200 / 400 €

130
André BEAUDIN (1895-1979)

Visages, 1929
Huile sur toile.
Signée en bas à droite.
35 x 27 cm

150 / 200 €



131



132



133



134

**131
Henry D'ANTY (1910-1998)**

La calèche rouge
Huile sur toile.
Signée en bas à droite.
27 x 22 cm

300 / 600 €

**132
Raymond LEGUEULT
(1898-1971)**

*Deux femmes dans un
intérieur*
Aquarelle sur une feuille
de carnet.
Signée en bas à droite.
44 x 54 cm

150 / 300 €

**133
Georges DAYEZ (1907-1991)**

Femmes aux champs
Huile sur toile.
Signée en bas à droite.
16 x 22 cm

100 / 200 €

**134
Gérard VULLIAMY (Né en 1909)**

Sans titre, 1974
Composition surréaliste
Pastel sur papier.
Signé en bas à gauche "Vulliamy"
65 x 50 cm

Provenance :

Vente Artcurial, 20/03/2012, n° 42

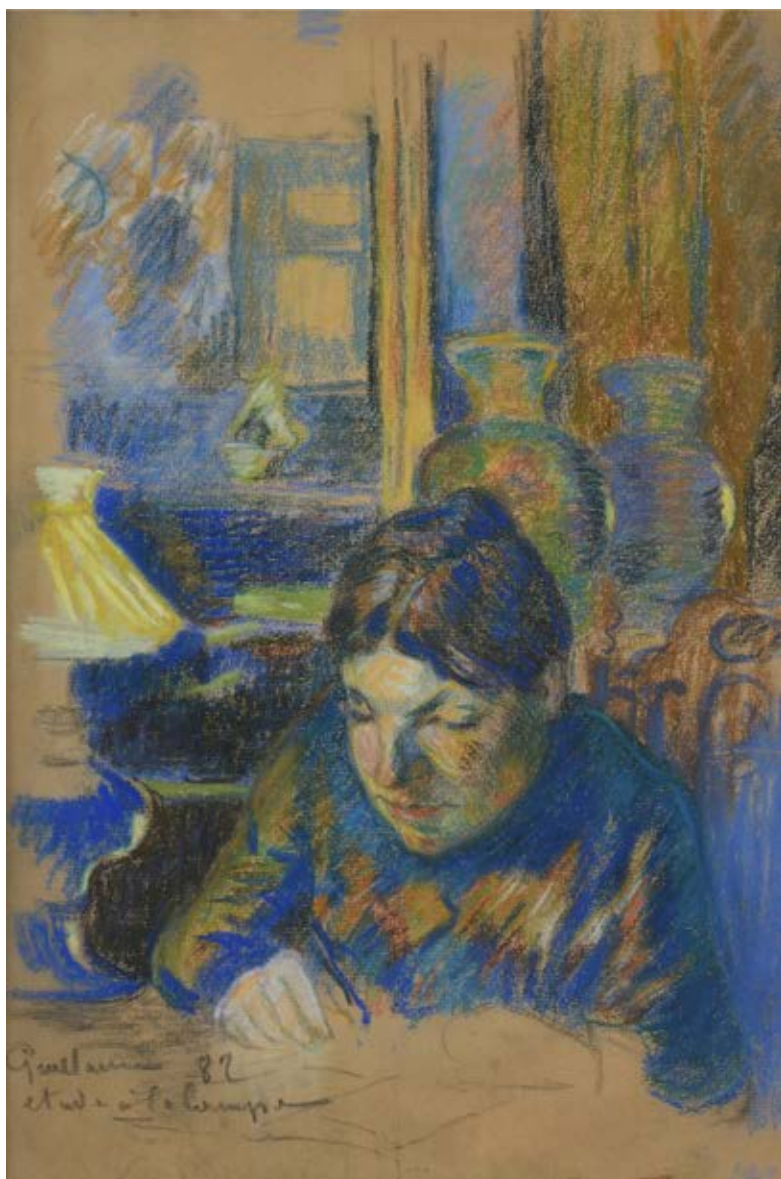
80 / 120 €



135



137



136

135
Hernando VIÑES SOTO
(1904-1993)

Femme à la mantille
Huile sur toile.
Signée en bas à droite.
46 x 27 cm

500 / 600 €

136
Armand GUILLAUMIN (1841-1927)

*Jeune garçon écrivant à la
lampe, 1882*
Pastel sur papier.
Signé, daté et titré en bas à
gauche.

44 x 29 cm

1500 / 2 000 €

137
André MINAUX (1923-1986)

Femme à l'atelier
Crayon et aquarelle sur papier.
Signé en bas à droite.
37 x 25 cm
(Légères tâches)

300 / 400 €

138
Emmanuel de la VILLEON

Paysage de campagne
Technique mixte sur papier.
Dédicace au feutre sur le dos du
cadre.
17 x 12 cm

80 / 100 €

Sakti Burman (Né en 1935)

Artiste peintre indien, Sakti Burman, formé au collège des Art and Craft de Calcutta, est fasciné par la culture et l'art occidental. Installé à Paris dans les années 1950, il intègre l'Ecole des Beaux-Arts grâce à une bourse. A la fin de sa formation, Sakti retourne en Inde et tente de faire la synthèse entre ses enseignements sur l'art occidental et sa culture indienne. Le peintre élabore alors un style bien particulier où se rencontrent des silhouettes évoquant les fresques italiennes et des divinités tantôt hindoues tantôt bouddhistes.

Lorsque l'artiste s'établit définitivement à Paris en 1960, l'abstraction géométrique est en vogue tandis que la peinture évocatrice de Sakti tranche totalement avec cette mouvance. Les représentations religieuses et les scènes domestiques traditionnelles, thèmes de prédilections de l'artiste, convoquent à la fois la simplicité d'une peinture presque naïve et le raffinement d'une peinture religieuse onirique.

Sakti crée, dans "Le rêve de Maya", un monde onirique où chouette, éléphant volant et arbre de vie côtoient des personnages aux visages d'icônes grecques. Sa technique associe un mixte de tamponnage et d'estompage évoquant les fresques des grottes bouddhiques d'Ajanta (Inde, région de Maharashtra). Les teintes délicates se fondent dans un ensemble de motifs évoquant les tissus indiens ou les soieries d'Orient. L'architecture du bâtiment permet de représenter plusieurs scènes rappelant ainsi le principe de la miniature persane. Le temps semble suspendu : les musiciens donnent une aubade mystique à la jeune femme endormie, probablement Maya la fille de l'artiste et de Maïté Deltail.

Ses oeuvres sont conservées dans des musées français et étrangers (British museum, National Gallery of New Zealand, Musée de la Ville de Paris, National Gallery of New Delhi, Punjab Museum, All India Fine Art and Crafts Society, Air India Chandigarh Museum, Bhava Atomic Center, Bombay, Musée Denon, Chalons-sur-Saône, Mairie de Colombes, Musée Rapin, Villeneuve-sur-Lot, Bibliothèque Nationale de France, Ville d'Eaubonne).

139

Sakti BURMAN (Né en 1935)

Le rêve de Maya, circa 1982

Huile sur toile.

Signée en bas à gauche.

Titrée au dos sur le châssis

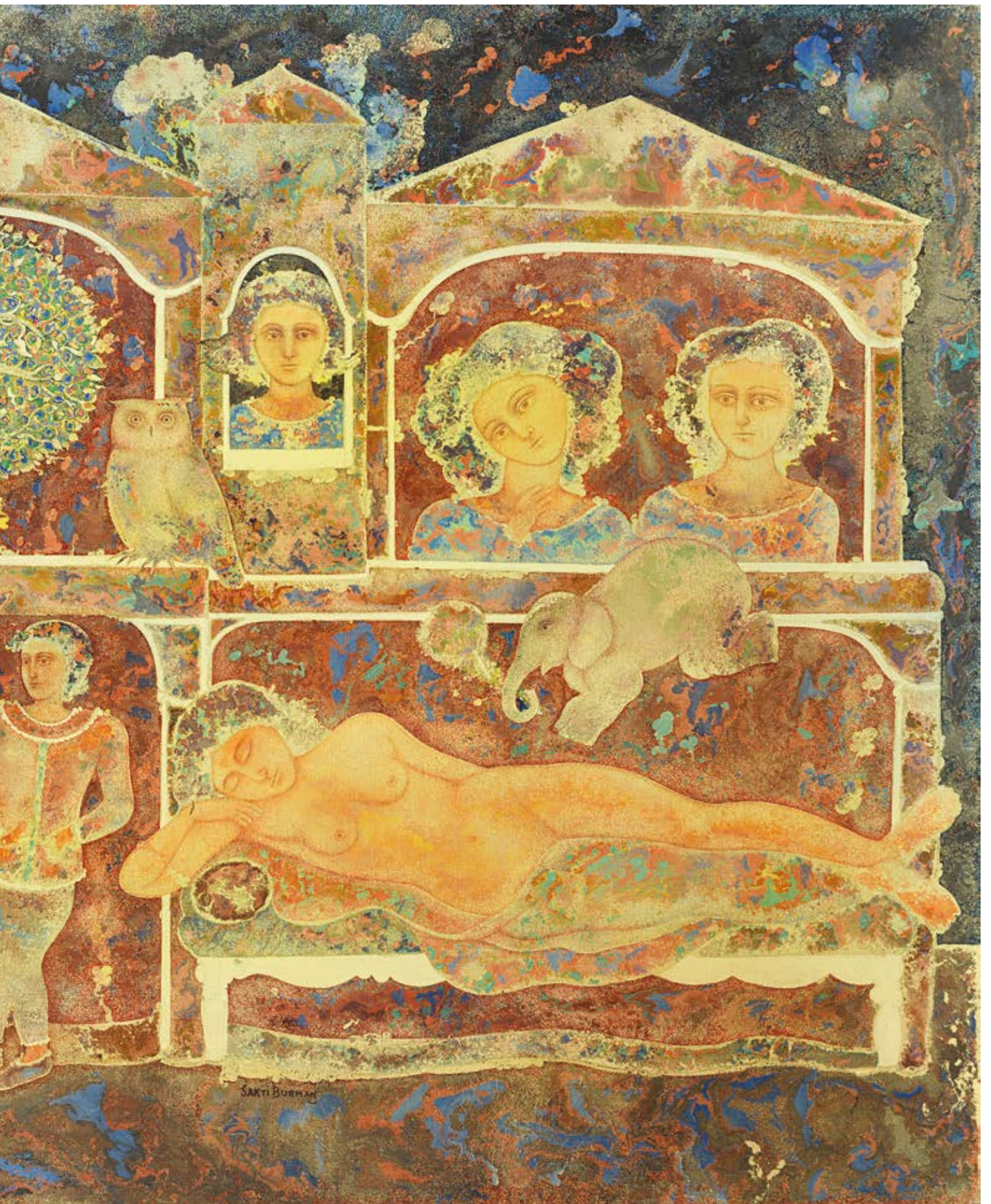
81 x 100 cm

Bibliographie :

"Sakti Burman", ouvrage collectif sous la direction de Sakti Burman, Imprimerie de Blayac, 1984, reproduit en couleurs, p.54.

30 000 / 40 000 €





140
Ecole française vers 1930

Jeune garçon debout
Plâtre patiné et peint.
Hauteur : 87 cm

80 / 150 €



140

141
Pierre BLANC (1902-1986)

Poulain étendu
Plâtre signé sur la terrasse.
16 x 18 x 10 cm

30 / 50 €



143

142
Joseph CSAKY (1888-1971)

Jeune fille debout ou Espérance
Bronze à patine. Fonte d'édition post mortem de Blanchet de 1983. Signée, monogrammée "A.C.", numérotée 4/6 et marque de fondeur sur le côté de la terrasse.
Edition Galerie Vallois, Paris.
45 x 8 x 9 cm
(Petites usures de patine).

600 / 900 €

143
Jacob LOUTCHANSKY
(Ukraine, 1876-1978)

Tête de jeune femme
Terre cuite patinée.
Signée sur le cou.
Hauteur : 33 cm

100 / 200 €



142

144
Irena DEDICOVA (1932-1990)

Sans titre

Lithographie en couleurs.

Signée en bas à droite et numérotée

36/180 à la mine de plomb.

75,5 x 56 cm

50 / 80 €



145

Alexander CALDER (1898-1976)

Asymétrie, 1972

Lithographie en couleurs.

Signée et datée 72 dans la planche.

Non signée.

79 x 57 cm à vue.

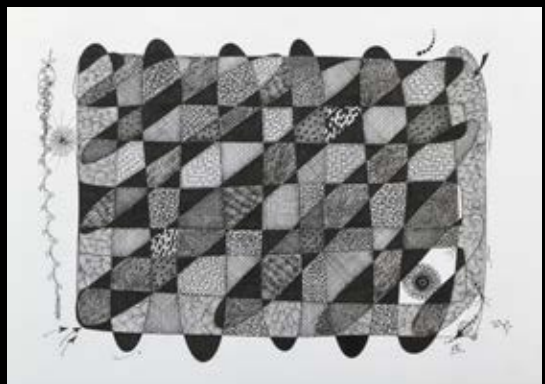
120 / 180 €



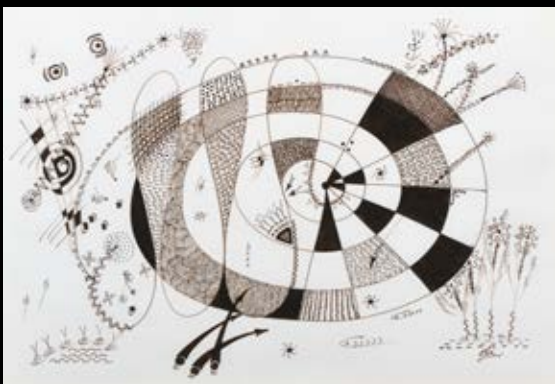
146



147



148



149

146

Hans BELLMER (1902-1975)

Femme sur les genoux

Lithographie en noir.

Signée et numérotée

20/100 à la mine de

plomb.

19,5 x 29 cm

50 / 80 €

147

Marie RAYMOND (1908-1988)

Composition

Aquarelle sur papier.

24 x 30,5 cm

Provenance :

Fruit d'un échange avec Oscar

NIVESE

Collection particulière du sud
de la France

200 / 300 €

148

Gérard ELI (XX^e-XXI^e)

Composition

Encre sur papier.

Signée en bas à droite.

20,5 x 29,2 cm

50 / 80 €

149

Gérard ELI (XX^e-XXI^e)

Composition

Encre sur papier.

Signée en bas à droite.

14,5 x 21 cm à vue.

50 / 80 €



150

André BRASILIER (Né en 1929)

L'été à Loupeigne, circa 1970

Lithographie en couleurs sur papier Arches.
Signée et justifiée E.A. [Epreuve d'artiste] à la mine de plomb.
75,5 x 56,5 cm

100 / 200 €

151

Bernard CATHELIN (1919-2004)

Vue du jardin japonais

Lithographie en couleurs sur papier Arches.
Signée et justifiée E.A. [Epreuve d'Artiste] à la mine de plomb.
75,2 x 53 cm

70 / 100 €



152

Bernard CATHELIN (1919-2004)

Bouquet de fleurs

Lithographie en couleurs sur papier Arches.
Signée, justifiée E.A. [Epreuve d'Artiste] à la mine de plomb.
76 x 54 cm

150 / 250 €

153

André BEAUDIN (1895-1979)

Composition, 1971

Lithographie en couleurs.
Signée, datée numérotée 1/50 à la mine de plomb.
73,5 x 46,5 cm

70 / 100 €

154

Jules PASCIN (1885-1930)

Femme assise

Eau-forte.

Monogrammée en bas à gauche.

La planche : 35 x 25,5 cm

Le feuillet : 44 x 31,5 cm

80 / 120 €

155

Jules PASCIN (1885-1930)

Le jugement de Salomon

Eau forte.

Signée et numérotée

3/100 à la mine de plomb.

La planche : 27 x 26,5 cm

Le feuillet : 50 x 38 cm

(Papier légèrement jauni)

100 / 200 €



156

Jules PASCIN (1885-1930)

Hors mu, Scène de

campagne 1915

Encre et aquarelle sur papier.

Signée en bas à gauche et

située U.S.A

19,5 x 26 cm

(Papier jauni, petites déchirures)

200 / 300 €



157

Bernard BUFFET (1928-1999)

Les fleurs papillons, 1970

Lithographie en couleurs sur papier vélin d'Arches.

Signée et numérotée 2/150 à la mine de plomb. [Sortier 197]

76 x 53 cm

(Infimes pliures dans les marges)

400 / 600 €



158

Bernard BUFFET (1928-1999)

Bouquet de Calendulas

Lithographie en couleurs sur papier Arches.

Signée et numérotée 122/150 à la mine de plomb.

72 x 57 cm

(Très légères pliures dans les marges)

300 / 500 €



159

Bernard BUFFET (1928-1999)

La Gazelle, 1962

Gravure au burin.

Signée et justifiée E.A. [Epreuve d'Artiste] à la mine de plomb.

La planche : 63 x 49 cm

Le feuillet : 76 x 56 cm [Rheims 36]

(Marges très légèrement jaunies)

300 / 400 €



160

Bernard BUFFET (1928-1999)

La rue qui monte l'église, 1969

Lithographie en couleurs sur papier Arches.

Signée et numérotée 79/150.

[Sortier 191]

57 x 76 cm

200 / 400 €

161

Antoni CLAVE (1913-2015)

Corrida, La mort du taureau

Lithographie en noir sur papier Marais.

Signée et numérotée 50/60.

49,3 x 64,7 cm

(Marges latérales légèrement jaunies et infimes pliures, deux trous de punaise)

100 / 200 €

162

Richard BELLIAS (1921-1974)

Vues de campagne

Deux encres sur papier.

Signées en bas à gauche.

23,5 x 30,5 cm à vue.

100 / 200 €



162



163

163

Jean JANSEM (1920-2013)

Nu fond rouge, 1995

Crayon, fusain et pastel sur papier.
Signé en bas à droite, titré et daté
au dos. [CP 793]
50,3 x 65,4 cm

1 000 / 1 500 €



164

164

Jean JANSEM (1920-2013)

Jeune fille se coiffant, circa 1977

Technique mixte sur papier.
Signé en bas à gauche, titré et
daté au dos. [CP 576]
67 x 51 cm

1 000 / 1 500 €

165

Jean JANSEM (1920-2013)

Petite ballerine de dos, 1991

Lithographie en couleurs sur papier Arches.
Signée et numérotée 106/120 à la mine de
plomb.
76 x 54 cm

150 / 250 €



165



166

166

Jean JANSEM (1920-2013)

Nature morte à la danseuse, 1989

Lithographie sur papier Japon.
Signée et justifiée H.C. [Hors Commerce]
à la mine de plomb.
54 x 75,5 cm
(Pliures et marges légèrement jaunies)

100 / 200 €

167

Jean JANSEM (1920-2013)

La soupière bleue, 1990

Lithographie sur papier.
Signée et justifiée E.A. [Epreuve d'Artiste]
à la mine de plomb.
Mourlot imprimeur.
54 x 75,5 cm

Bibliographie :

*Jansem lithographe, 1993-1999, Flora Jansem,
Paris, n°78, repro. p.84, référence p. 112.*

100 / 200 €



167



168

168

Jean JANSEM (1920-2013)

Marionnettiste au bouquet

Lithographie en couleurs sur papier Lana 1590.
Signée et justifiée E.A. [Epreuve d'Artiste]
à la mine de plomb.
76 x 54 cm

150 / 250 €



ART CONTEMPORAIN

Jeff KOONS (Né en 1955)

Jeff KOONS (Né en 1955) est l'artiste de tous les superlatifs. Son processus créatif, hyperbolique et pop, redéfinit la question de la postmodernité dans l'Art Contemporain, notamment au travers de la transparence, du panoptisme et du décryptage.

« [...] l'artiste n'a cessé, au fil d'un travail obsessionnel, d'associer artisans et fabricants à la réalisation de pièces techniquement toujours plus ambitieuses.

Des premiers assemblages cherchant une synthèse entre pop et minimalisme aux moulages de plâtre ornés de décorations pour parcs et jardins, Koons a voulu inscrire son projet au fil de séries dont les sujets parlaient à tous pour tenter de réconcilier l'art moderne et la culture populaire dans une célébration des contraires enfin réunis. »

Propos de Bernard Blistène, directeur du Musée d'Art Moderne de Paris, préambule de la rétrospective Jeff Koons de 2014 au Centre Pompidou.

169

Jeff KOONS (Né en 1955)

Balloon Swan (Yellow)

Balloon Rabbit (red)

Balloon Monkey (Blue), 2017

Série de trois sculptures en porcelaine de Limoges émaillé - édition Bernardaud.

Chacune signée et numérotée 977/999.

Certificats et coffrets d'origine.

25 x 43 x 22 cm

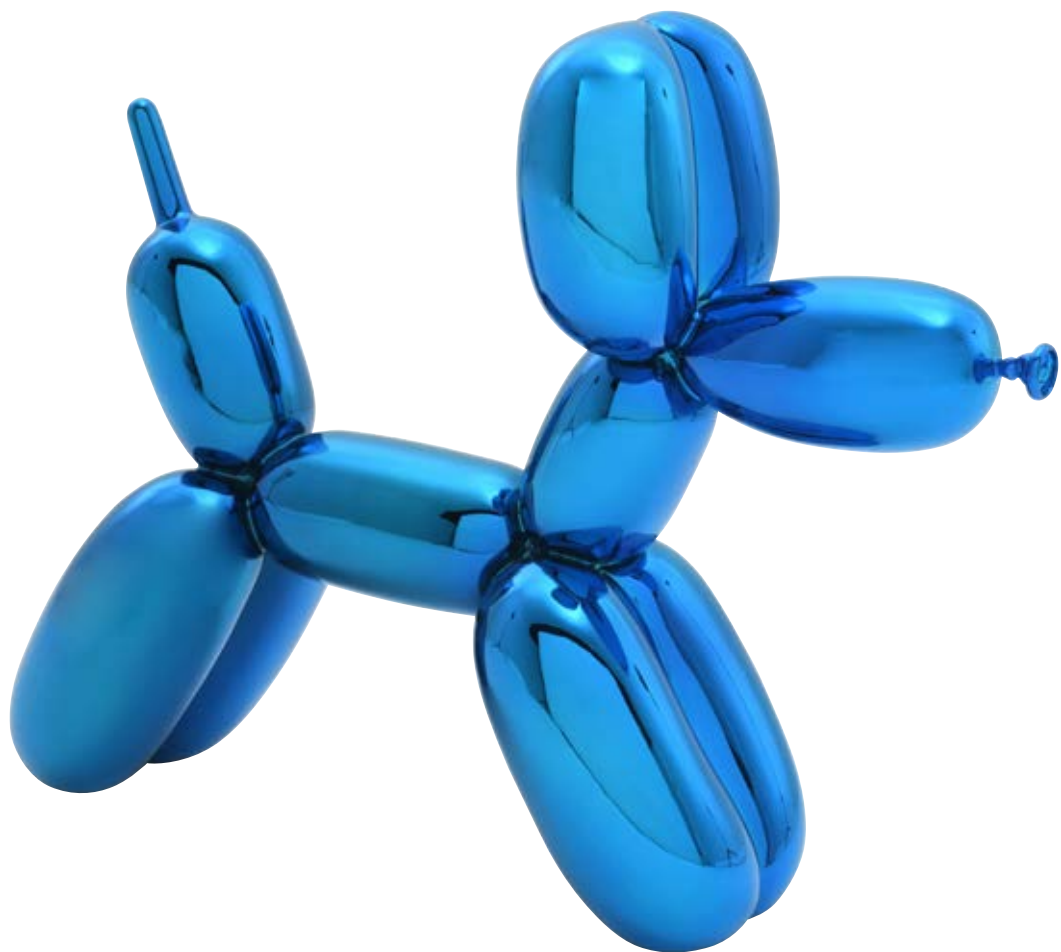
Provenance

- Acquis en galerie

- Collection particulière monégasque

25 000 / 35 000 €





170

Jeff KOONS (Né en 1955)

Balloon Dog (Blue), 2021

Porcelaine de Limoges émaillé – édition Bernardaud.

Signée et numérotée 233/799.

Certificat et coffret d'origine.

25 x 43 x 22 cm

Provenance

- Acquis en galerie

- Collection particulière monégasque

20 000 / 30 000 €



171
Christian GUEMY dit C215

Le Léopard, 2022
 Technique mixte sur un plateau typographique
 d'imprimerie en bois.
 Monogrammée en bas à droite.
 Signée et datée au dos.
 32,7 x 32,4 cm

1 800 / 2 200 €



172
Christian GUEMY dit C215 (Né en 1973)

Ain't no sunshine, 2020
 Sérigraphie sur métal rehaussée.
 Signée au dos et numérotée 4/8 HC
 [Hors Commerce].
 50 x 40 cm

600 / 800 €



173
MR DOODLE (Né en 1994)

London, 2017
 Impression jet d'encre sur
 papier brillant.
 Signée et numérotée
 283/400 à l'encre dorée.
 42 x 29,7 cm

1 200 / 1 500 €



174
Karl LAGASSE (Né en 1981)

One Dollar, 2020
 Épreuve en résine.
 Signée et numérotée au
 feutre 5/100.
 22 x 51 cm

300 / 500 €

MONSIEUR JAMIN (Né en 1982)



175



176

175

Neal, 2014

Technique mixte sur toile.

Monogrammée en bas à droite et datée.

Titrée et signée au dos.

100 x 81 cm

Provenance :

- Acquis en galerie
- Collection particulière monégasque

2 000 / 3 000 €

176

Chacun sa croix, 2013

Technique mixte et collage sur toile.

Monogrammée en bas à droite.

Signée, titrée et datée au dos.

142,5 x 93 cm

Provenance :

- Acquis en galerie
- Collection particulière monégasque

2 000 / 3 000 €

177

Areski, 2018/2019

Technique mixte sur toile.

Titrée, signée en bas à droite.

191 x 72 cm

Un certificat d'authenticité de l'artiste sera remis à l'acquéreur.

Provenance :

- Acquis en galerie
- Collection particulière monégasque

7 000 / 9 000 €

**Jean-Claude REUSSNER
(1926-2016)**



L'œuvre de Jean-Claude Reussner est l'histoire d'une synthèse entre les deux facettes d'un même artiste : le peintre, qui se forme à l'âge de vingt ans dans les ateliers d'André Lhote et de Fernand Léger et fait ses premières expositions personnelles à Genève et à Lausanne dans les années soixante ; et le sculpteur qui reprend en 1961 la fonderie de son père et travaille pendant vingt ans pour de nombreux artistes à travers le monde.

C'est au début des années 1980 que Reussner va décider de s'adonner à la sculpture. Dans un premier temps, et tout naturellement, il travaille le bronze, mais son exigence de plasticien l'incite à rechercher une matière mieux à même d'exprimer non seulement son goût pour une structuration géométrique de l'espace, déjà très présente dans ses peintures, mais aussi sa recherche d'une sensualité tactile et visuelle immédiatement perceptible.

Ce sera la pierre, et plus spécifiquement deux pierres, le marbre blanc de l'île grecque de Thasos, et le gabbro, cette roche noire plutonique issue de lentes cristallisations des terres sud-africaines. Là encore, deux facettes d'une même démarche : il choisit le marbre blanc le plus irradiant, cette pierre cristalline presque diaphane et translucide aux bords, mais aussi la mieux à même de piéger les ombres, et le basalte noir le plus profond, mais aussi le plus apte à capter et réverbérer la lumière... Ainsi il mène cette recherche continue de la lumière blanche à la lumière noire.

Ces œuvres sculptées en noir ou en blanc repose sur une forme fondamentale, fondatrice : le cube. C'est à partir de cette géométrie qu'il considère comme parfaite, que Reussner invente des jaillissements, des empilements obliques, des pénétrations, travaillés avec une science aiguë du vide. Le même défi, consistant à bannir toute idée de couleur, à privilégier une recherche constante de la lumière et une organisation rigoureuse de l'espace, préside à sa démarche picturale. Les carrés noirs et blancs de Reussner s'ordonnent selon une géométrie pure, cosmique et l'harmonie du nombre d'or. Oxymore de l'ombre et de la lumière, du plein et du vide, de la rigueur et de la sensualité, de l'unité et de l'éclatement, l'œuvre de Reussner est celle d'un architecte et d'un poète.

Représenté par la Galerie Denise René et la galerie Lynedjian (Suisse) dans les années 1990, puis l'Espace Meyer Zafra, l'œuvre de Jean-Claude REUSSNER s'inscrit dans la tradition de l'abstraction géométrique et cinétique.



178

Jean-Claude REUSSNER (1926-2016)

Temple de Lumière III, 1990

Marbre de Thasos.

23 x 50 x 42 cm

Exposition :

Villa Datris, Isle-sur-la-Sorgue

5 000 / 8 000 €



179

Jean-Claude REUSSNER (1926-2016)

Temple de lumière XI, 1994

Marbre de Thasos.

Monogrammé et daté sous la base.

17,5 x 30,5 x 24 cm

3 000 / 5 000 €



180
Jean-Claude REUSSNER (1926-2016)
J/Ka-ré 409 Ave Maria, 2009
 Acrylique sur toile, montée sur panneau.
 Monogrammée, titrée et datée au dos.
 140 x 140 cm

5 000 / 8 000 €



181
Jean-Claude REUSSNER (1926-2016)
Ka-ré 438, 2011
 Acrylique sur toile.
 81 x 81 cm

2 500 / 3 000 €



182



183

182
Jean-Claude REUSSNER (1926-2016)
Yohemo I, 1996
 Gabbro brut et poli.
 Monogrammée et datée sous la base.
 25 x 26 x 25 cm

3 000 / 5 000 €



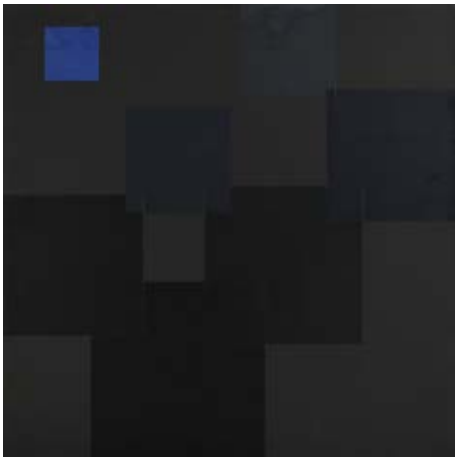
184

183
Jean-Claude REUSSNER (1926-2016)
Yohemo II, 1996
 Gabbro brut et poli.
 25 x 26 x 25 cm

3 000 / 5 000 €

184
Jean-Claude REUSSNER (1926-2016)
Hiruko II, 2000
 Gabbro brut et poli.
 Monogrammée sous la base.
 20 x 22 x 24 cm

3 000 / 5 000 €



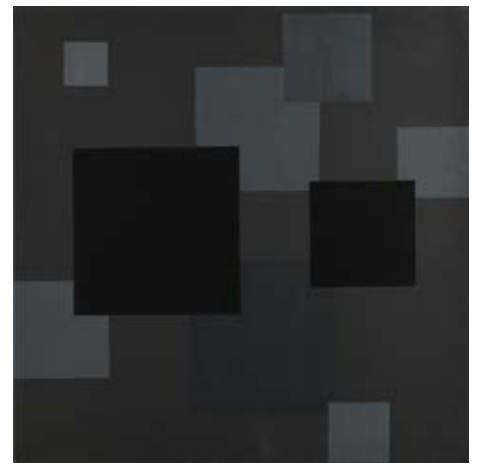
185
Jean-Claude REUSSNER (1926-2016)
Ka-ré 284, 2004
 Acrylique sur toile, montée sur
 panneau.
 Monogrammée, titrée et datée
 au dos.
 52 x 52 cm

1 500 / 2 500 €



186
Jean-Claude REUSSNER (1926-2016)
Ka-ré 260, 2003
 Acrylique sur toile, montée sur
 panneau.
 Monogrammée, titrée et datée
 au dos.
 52 x 52 cm

1 500 / 2 500 €



187
Jean-Claude REUSSNER (1926-2016)
Ka-ré 257, 2002
 Acrylique sur toile, montée sur
 panneau.
 Monogrammée, titrée et datée
 au dos.
 52 x 52 cm

1 500 / 2 500 €

188
Jean-Claude REUSSNER (1926-2016)
Ka-ré 426, 2010
 Acrylique sur toile.
 84 x 84 cm

2 500 / 3 000 €



188

189
Jean-Claude REUSSNER (1926-2016)
Ka-ré 427, 2010
 Acrylique sur toile.
 84 x 84 cm

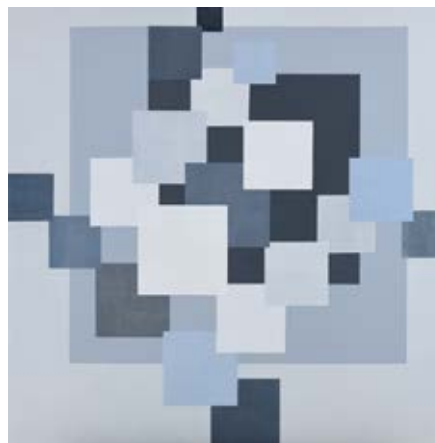
2 500 / 3 000 €



189

190
Jean-Claude REUSSNER (1926-2016)
Ka-ré J-434, 2011
 Acrylique sur toile.
 84 x 84 cm

2 500 / 3 000 €



190

191
Jean-Claude REUSSNER (1926-2016)
Ka-ré 428, 2010
 Acrylique sur toile.
 84 x 84 cm

2 500 / 3 500 €



191



192
DANHÔO (Né en 1966)
Plongeon dans la nature, 2020
 Acrylique sur toile.
 Signée en français et en chinois, titrée et datée au dos.
 120 x 120 cm
 Un certificat d'authenticité de la galerie A2z sera remis à l'acquéreur.
 Provenance :
 - A2z gallery
 - Collection particulière monégasque

2 000 / 3 000 €



193
DANHÔO (Né en 1966)
Love, 2019
 Acrylique sur toile.
 Signée en français et en chinois, titrée et datée au dos.
 90 x 90 cm
 Un certificat d'authenticité de la galerie A2z sera remis à l'acquéreur.
 Provenance :
 -A2z gallery
 -Collection particulière monégasque

2 000 / 3 000 €



194
Did DONTZOFF (Né en 1956)
Composition, 2022
 Acrylique sur toile.
 Signée en bas à droite.
 181,5 x 150 cm

1 000 / 1 200 €



195
Did DONTZOFF (Né en 1956)
Composition
 Acrylique sur toile.
 Signée en bas à droite.
 151 x 151 cm

800 / 1 000 €



196

Jacques VILLEGLE (1926-2022)

Rue de Marseille, septembre 1970

Affiches lacérées, arrachage et collage sur toile.

Titrée et datée 9.70 au dos.

Dimensions hors cadre : 64 x 97,5 cm

Dimension avec le cadre : 76,5 x 111 cm

Bibliographie :

Villeglé, catalogue thématique des thématique lacérées - Ides et Calendes - SF478. Repro. noir et blanc.

10 000 / 15 000 €

JonOne (Né en 1963)

Originaire de New-York, JonOne rencontre très tôt le graffiti. À l'âge de 17 ans, les rues d'Harlem se revêtent ses tags et son style se déploie vers une explosion créative.

L'artiste capte l'énergie de la ville où tout s'entremêle : les longs couloirs de métro, les foules serpentant laconiquement sur le macadam, les myriades de faisceaux de lumières et d'éclairages artificiels. Le New-York des années 80 est réputé dangereux, certains quartiers sont insalubres, mais dans ce décorum, le génie artistique américain de la fin du siècle s'épanouit. Voilà l'époque de Keith Haring et de Peter Hujar, des B-52's, du rock, des débuts du Hip-Hop et du Rap.

JonOne s'intègre de cette émulation créative, en fondant le groupe 156 All Starz en 1984, tout en côtoyant Basquiat et Wahrol au studio 54.

Dans ses compositions, il mélange Abstraction, couleurs électriques et maîtrise du trait, et pose les fondements de son art. Les motifs de stries de ses premières compositions rappellent les lumières saccadées que l'œil capte par l'œil à bord d'une rame de métro.

Invité par Bando à la fin des années 80, il choisira de s'expatrier à Paris, tandis qu'il passe petit à petit des murs et des wagons aux toiles et aux galeries ; tout en gardant cette touche gestuelle éminemment reconnaissable, il se décrit comme un peintre graffiti expressionniste abstrait.

En 1990, le graffeur fait la rencontre de Maître Pierre Cornette de Saint-Cyr qui lui permet de s'installer à l'Hôpital Ephémère, squat établi dans l'Hôpital Bretonneau, de 1991 à 1996. Il y rencontre Sharp, Ash, JayOne, Skki et A-One qui l'initient au monde de l'art parisien. C'est cette période au cœur de ce lieu singulier qui lui ouvrira les portes des collectionneurs et des galeristes.

Cette toile des années 2010 catalyse tout le processus créatif : maîtrise de la couleur et du trait, déploiement et répétition du motif et du signe et des mots, adouci par le bleu doux et le gris perle qui contraste avec des touches de rose puissant.

197

JonOne (Né en 1963)

Winter Storm, 2013

Acrylique sur toile.

204 x 305 cm

Un certificat de la galerie Bel-Air sera remis à l'acquéreur

Provenance :

- Galerie Bel-air

- Collection particulière monégasque

40 000 / 50 000 €







198
Yves AUBRYMORE (Né en 1955)
Sans titre, 2001
 Technique mixte et collage sur toile.
 Biface, cadre peint et gravé.
 Signée et datée en bas à droite.
 114 x 95 cm

100 / 200 €



200



199
Yves AUBRYMORE
(Né en 1955)
Sans titre, 2003
 Technique mixte et collage sur toile. Biface.
 Signée et datée.
 100 x 100 cm

100 / 200 €

199

200
Yves AUBRYMORE (Né en 1955)
Sans titre, 1990
 Encre et aquarelle sur toile.
 Monogrammée et datée 90 en bas à droite.
 Biface.
 24 x 50 cm à vue.

50 / 80 €

201
Souki SIVALAX (Né en 1949)
Signesonique
 Acrylique et collage sur toile.
 Signée et titrée au dos.
 150 x 150 cm

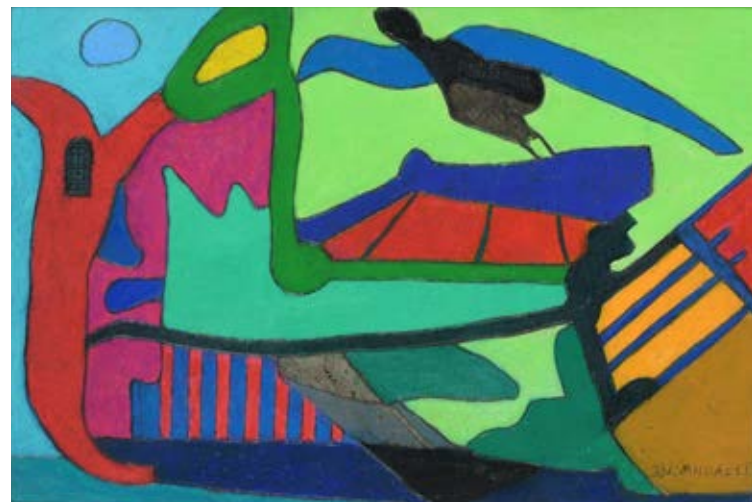
300 / 500 €

202
Jean-Noël VANDAELE
(Né en 1952)
American Abstract n°36
 Œuvre sur papier.
 11 x 17 cm
 On joint une monographie de l'artiste par Christian Germak.

100 / 200 €



201



202



203
Ernest KLAUSZ (1896-1970)
Composition musicaliste, 1968
 Pastel sur papier.
 Monogrammé NEPO ?
 Signé et daté en bas à gauche.
 62 x 48 cm

600 / 800 €



204
Ernest KLAUSZ (1896-1970)
Composition
 Huile sur toile.
 Monogrammée en bas à droite
 93 x 71 cm
 (Manque de matière à droite)

500 / 800 €

205
Ernest KLAUSZ (1896-1970)
Composition musicaliste
 Pastel sur papier.
 Monogrammé en bas à gauche.
 62 x 48 cm

600 / 800 €



206
Marcos LOPEZ (XX^e siècle)
Le cactus
 Acrylique sur toile.
 Signée en bas à droite et datée 1972.
 Inscriptions et tampon au dos.
 55 x 38 cm

60 / 80 €

207
Marcos LOPEZ (XX^e siècle)
Jérusalem, 1972
 Acrylique sur toile.
 Signée en bas à droite et datée.
 71 x 58 cm

60 / 80 €



211



208



209



210

208
Mickaël BETHE-SELIASSIE (1951-2020)

Masque, 2014

Sculpture en papier mâché polychrome sur bois grillagé, ornée d'éléments en métal, peigne, capsules, bracelets, cuir et de tissu brodé de perles.

Signée Mickaël Bethe Sélassié et datée au dos.

Hauteur : 80 cm - Largeur : 40 cm - Profondeur : 8 cm

Exposition :

La Caféothèque, Lumières sur l'Ethiopie, 2015.

300 / 500 €

209
Mickaël BETHE-SELIASSIE (1951-2020)

Le grand écart, 1988

Sculpture murale, papier mâché sur panneau de bois.

Signée, contresignée, datée et titrée au dos Mickaël Sélassié 1988.

90 x 115 cm

300 / 500 €

210
Mickaël BETHE-SELIASSIE (1951-2020)

Fille, 1W988

Sculpture murale, papier mâché polychrome sur panneau de bois.

Signée et datée Mickaël Sélassié, titrée au dos.

100 x 80 cm

300 / 500 €

211
Mickaël BETHE-SELIASSIE (1951-2020)

Druide, 2017

Sculpture monolithique en papier mâché polychrome sur bois, décorée de personnages, papier mâché polychrome.

Signée Mickaël Sélassié et datée sous le socle.

H : 290 cm - L : 70 cm - P : 60 cm

600 / 800 €

212
Arnaud ASKOY (Né en 1970)
La femme, le chat & l'oiseau
Huile sur toile.
120 x 80 cm

700 / 900 €



213
Arnaud ASKOY (Né en 1970)
En mer
Huile sur toile.
100 x 70 cm

500 / 600 €



214
Guillaume DEFINS (Né en 1984)
La porte des songes, 2022
Acrylique, sable et aérosol sur
toile de lin.
80 x 90 cm

600 / 800 €



216
Guillaume DEFINS (Né en 1984)
Hippocampe, 2023
Acrylique sur toile de lin.
92 x 65 cm

500 / 600 €



217

215
Anne-Catherine FAVIER (Née en 1960)
Invitation au voyage, 2022
Huile sur toile.
Signée en bas à droite.
100 x 73 cm

1 000 / 1 200 €

217
Anne-Catherine FAVIER (Née en 1960)
Explosion silencieuse, 2022
Huile sur toile.
Signée en bas à droite.
80 x 80 cm

900 / 1 200 €



215



218
Mat HELM (XX^e-XXI^e siècle)

Many, 2009

Trois épreuves en plâtre polychrome, signées et datées au dos.
 31 x 23 x 23 cm chaque.

600 / 800 €

219
Mat HELM (XX^e-XXI^e siècle)

Deux têtes couchées

Deux épreuves en plâtre noir et blanche.
 70 x 46 x 50 cm

800 / 1 000 €



220
Marnie DROMAIN (Née en 1946)

Saphir the siamese

Bronze à patine pierre bleue.

Signé, numéroté 5/8, cachet de fondeur Paumele.

38 x 11 x 10 cm

1 500 / 1 800 €

221
Marnie DROMAIN (Née en 1946)

Chat l'heureux

Bronze à patine grise.

Signé, numéroté 2/8, cachet de fondeur Avangini.

12 x 19 x 15 cm

1 200 / 1 500 €



222
Bertrand PATRICK (XX^e-XXI^e)

Buste de femme

Sculpture en cuir signée.

78 x 62 x 30 cm

50 / 80 €



223
Fabienne GAUTHIER (Née en 1958)
Héroïnes, 2020
 Collage mouflé sur toile de coton gainée de cuir.

1 500 / 1 800 €



224
Fabienne GAUTHIER (Née en 1958)
Le secret de Mahajanga, 2016
 Tirage offset marouflé sur toile de coton gainée de cuir.

500 / 600 €



225
Nathalie LESAGE (Née en 1966)
Sans titre, 2023
 Huile et acrylique sur toile de lin.
 74 x 110 cm

300 / 500 €



226
Nathalie LESAGE (Née en 1966)
Sans titre, 2023
 Huile et acrylique sur toile de lin.
 108 x 136 cm

600 / 800 €



227

David FERUCH (Né en 1967)

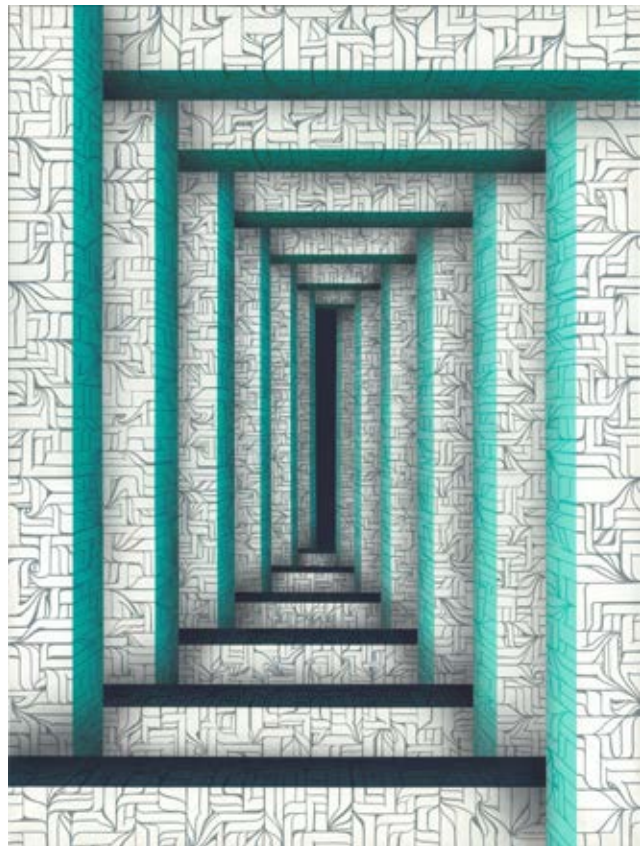
La contemplation, 2023

Tirage sur dibond.

Annoté au dos et situé à Paris.

100 x 80 cm

2 000 / 2 500 €



Magnin Wedry s'est associé à Mali DAUTRESME, galeriste de La Maison, pour proposer une sélection d'artistes et de designer qui occupent une place importante et éclectique dans le paysage de la création actuelle.



228

David BITTON (Né en 1979)

Abbracciamme candle, 2019

Paire de vases en impression 3D, à l'amidon de maïs.

Signés et titrés sur le dessous.

Hauteur : 20 cm Diamètre : 8,5 cm

Un certificat d'authenticité sera remis à l'acquéreur.

250 / 400 €

Abbracciamme (étreinte en napolitain) est une collection de vase pour plantes volubiles qui redonne la priorité à la nature. Fabriqué à Sorrentino en Italie, Le mariage de la plante et du vase créé un parallèle avec la forme de notre ADN, le vase reprend ainsi le cycle de la vie

229

ASTRO (Né en 1990) & David BITTON (Né en 1979)

Column, 2023

Tapis en fibre de polymère.

Edition limitée à 40 exemplaires.

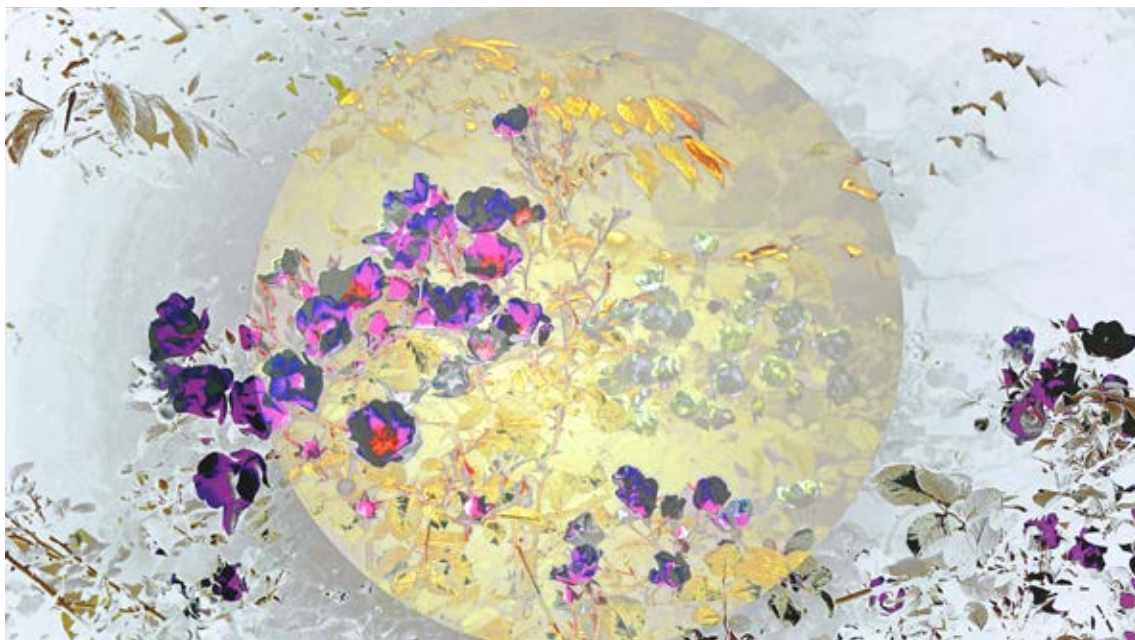
200 x 150 cm

6 500 / 7 000 €

En collaboration avec le designer David BITTON, l'idée qui a prévalu à la création de ce tapis était de transposer une œuvre d'Astro dans une pièce maîtresse de la décoration intérieure. Souvent monumentales, ses œuvres sont un troublant mélange d'illusions et de perspectives.

L'enjeu est de rassembler deux univers, d'un côté le design et de l'autre le Street-Art afin de créer une œuvre d'art qui soit également un objet fonctionnel et utile.

Magnin Wedry s'associe à DIGITAL IS MY ART, une association regroupant trente artistes pour proposer une sélection d'œuvres, dont certaines ont été exposées au Salon d'Automne en 2022, dans la section Art Digital.



230

230
Michel GUILLAUMEAU (Né en 1947)

Planète accoucheuse

Peinture digitale.

Signée sur le cadre et numérotée 5/5.

57 x 33 cm

Bibliographie :

- *Chasseurs d'images*, avril 2023

600 / 800 €

231
Hernando HERRERA (Né en 1945)

Jeux des formes, 2023

Tirage jet d'encre pigmentaire sur papier glossy, contrecollé sur dibond.

Signée en bas à droite et numérotée 1/1, certificat d'authenticité et tampon au dos.

30 x 30 cm

500 / 800 €

232
Claude BASTIDE (Né en 1954)

Underwater curious, 2019

Photographie numérique en Sublichromie.

Signé et numérotée 2/4 (impression), au dos.

70 x 70 cm

Exposition :

- *Salon d'automne 2022, section Art Digital*

2 000 / 2 200 €



232



233

Patrick VINCI (Né en 1949)

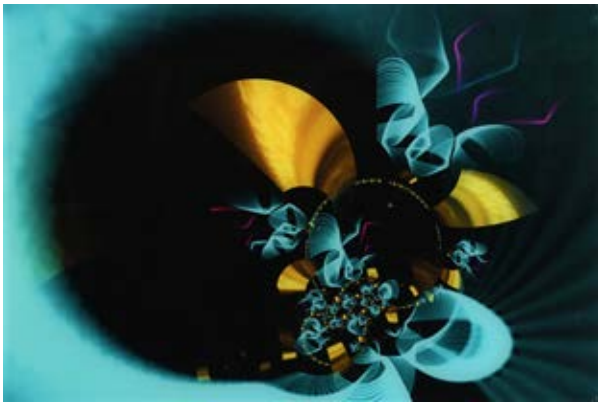
Welcome

Combine-pictures narrative et estampe digitale sur deux toiles réunies.
Numérotée 5/10 et titrée au dos.
80 x 120 cm

Exposition :

- Salon d'Automne 2021, section Art digital

1 000 / 1 200 €



234

Lamie SAIF (Né en 1947)

The Gate, 2021

Photo manipulée par cartographie mathématique sur dibond.

Titree et numérotée 5/5.

40 x 60 cm

900 / 1 100 €



235

Isabelle SCHMITT (Née en 1976)

I love you, New-York, 2009

Photographie digitale sur papier baryté

Hanehülhe.

20 x 30 cm

500 / 600 €

236

Didier CHAMIZO (Né en 1951)

Adam et Ève, août 1994

Acrylique et huile sur toile.

Signée, titrée, datée et située à Bagnolet.

Signature digitale.

60 x 60 cm

800 / 1 000 €



ARTS DÉCORATIFS - DESIGN



Robert FOLLIE (Né en 1979)

Après un master de Droit et une volonté de se rapprocher de la création, Robert FOLLIE fonde un studio de design de conception lumière à l'âge de 25 ans, avec au centre de son processus créatif la réflexion.

Au cours de cette première période, Robert FOLLIE a commencé à expérimenter tous les aspects de la conception d'éclairage et de l'installation artistique. L'artiste crée des concepts inédits au travers d'œuvres lumineuses, seul ou en collaboration avec des designers de renom.

Au fil de des années, maîtrisant les principales technologies d'éclairage couplé à une excellence artisanale, le lighting designer exprime aujourd'hui sa vision artistique avec des sculptures lumineuses ou des installations monumentales. Il considère la lumière comme un médium vivant, une respiration, une matière à sculpter qui crée l'émotion. Il travaille en France et à l'international, notamment Monaco, Dubaï et New-York.



237

Robert FOLLIE (Né en 1979)

Le Tetra Noir (siège)

Acier et laque craquelée.

Numéroté sur 8 exemplaires.

92,2 x 70,2 x 86,6 cm

18 000 / 22 000 €

238

Robert FOLLIE (Né en 1979)

Le Tetra Or (siège)

Laiton polis miroir.

Numéroté sur 8 exemplaires.

92,2 x 70,2 x 86,6 cm

20 000 / 30 000 €



239

Robert FOLLIE (Né en 1979)

L'ombre carrée

Aluminium nickelé polis miroir et leds.

Numéroté sur 8 exemplaires.

66 x 94 x 25 cm

30 000 / 35 000 €



240

Robert FOLLIE (Né en 1979)

L'ombre Verticale

Aluminium finition cuivre polis miroir et leds.

Numéroté sur 8 exemplaires.

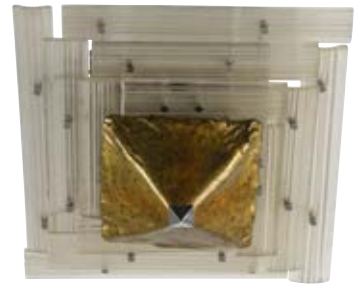
100 x 100 x 15 cm

55 000 / 60 000 €



241
Bernard Buffet, 1928-1999.
Quatre assiettes annuelles en argent sterling, gravées à l'eau forte d'animaux.
 Édition le médailler, Paris.
 Datées 1975-77.
 Numérotées B611 - B623 - B 31 - B630
 Écrin et surboîte d'origine.

500 / 800 €



243
Suspension modulaire en verre de Murano et métal.
 300 / 400 €



242
LECAL Roger & CHABRIÈRES & Co (Édité par)
Miroir « Lipstick » en résine de polyester
 Blanc.
 Hauteur : 158 cm
 200 / 300 €



244
Borne circulaire,
 garniture de velours rouge et décor de passementerie, la structure en bois.
 Vers 1920.
 Hauteur : 91 cm
 Diamètre : 120 cm
 400 / 600 €

245

Jean-Charles de CASTELBAJAC (Né en 1949)

Tapis en laine

Mémoire de Demain, monogrammé JCC ; porte l'inscription « Fleurs couleur comme le cœur si la peur des heures du temps d'aimer comme les pétales qui tombent tels des légers ». Exemplaire 918, bolduc Tai Ping. 240 x 170 cm (Usures)

400 / 600 €



246

Paire de suspension industrielles en métal à large abat-jour en forme de spirale découpée. Fin du XX^e siècle. Hauteur : 40 cm Diamètre : 80 cm

600 / 800 €



247

Lampadaire moderniste en métal chromé, le fût hexagonal.

50 / 80 €

248

Solex électrique.

200 / 300 €

249

Meuble de dentiste en métal laqué crème ouvrant par dix tiroirs, surmonté de deux plateaux d'opaline blanche, le pied quadripode en métal laqué noir terminé par des roulettes.

Vers 1970.

90,5 x 110 x 45 cm

(Bon état, quelques manques de peinture et piqures)

400 / 600 €





250
MAISON CHARLES.
Paire d'appliques à deux lumières en bronze doré et patiné à décor de nymphéas.
 Signées.
 Hauteur : 26 cm – Longueur : 27 cm

400 / 600 €



251
CAMEROUN.
Masque casque Bamiliéké en bois dur à patine brillante foncée.
 Hauteur : 30 cm

60 / 80 €



252
Paire de fauteuils modulables, structure tubulaire en métal chromé, le dossier et l'assise en similicuir grainé olive d'origine.
 Travail des années 1940.
 H : 80 cm - L : 67 - P : 86 cm
 (Manques et piqures)

800 / 1 000 €

253
Table basse, structure tubulaire en métal peint, le plateau en verre
 25,5 x 120 x 120 cm
 (Un petit éclat sur un côté)

50 / 80 €





254
TRAVAIL FRANÇAIS
Importante applique à 7 lumières en métal à patine mordorée, à décor de feuillage et de fleurs stylisé.
Hauteur : 165 cm - Largeur : 150 cm

400 / 500 €



255
Paire de vase cornet en verre de couleur verte.
Travail moderne.
Hauteur : 29 cm

80 / 120 €

256
CHEVALIER Hugues
Canapé modèle « Dominique » à deux places
en placage de noyer à deux tirettes de part et d'autre des caissons, niches ouvertes latérales à tablette intercalaire. Dossier et assise recouverts de cuir havane.
65 x 207 x 95 cm
(État d'usage).

600 / 800 €

257
CHEVALIER Hugues
Table basse à double plateau modèle « Edra »
en placage de noyer, deux tirettes latérales, piètements à sections carrées.
Hauteur : 40 cm - Plateau : 85 x 85 cm

100 / 200 €



CONDITIONS DE LA VENTE

La **Sarl MAGNIN WEDRY** est une société de ventes volontaires de meubles aux enchères publiques régie par la loi du 10 juillet 2000. En cette qualité, la **Sarl MAGNIN WEDRY** agit comme mandataire du vendeur qui contracte avec l'acquéreur. Les rapports entre la **Sarl MAGNIN WEDRY** et l'acquéreur sont soumis aux présentes conditions générales d'achat qui pourront être amendées par des avis écrits ou oraux qui seront mentionnés au procès-verbal de vente.

I - Le bien mis en vente

a) Les acquéreurs potentiels sont invités à examiner les biens pouvant les intéresser avant la vente aux enchères, et notamment pendant les expositions. La **Sarl MAGNIN WEDRY** se tient à la disposition des acquéreurs potentiels pour leur fournir des rapports sur l'état des lots.

b) Les descriptions des lots résultant du catalogue, des rapports, des étiquettes et des indications ou annonces verbales ne sont que l'expression par la **Sarl MAGNIN WEDRY** de sa perception du lot, mais ne sauraient constituer la preuve d'un fait.

c) Les indications données par la **Sarl MAGNIN WEDRY** sur l'existence d'une restauration, d'un accident ou d'un incident affectant le lot, sont exprimées pour faciliter son inspection par l'acquéreur potentiel et restent soumises à son appréciation personnelle ou à celle de son expert.

d) L'absence d'indication d'une restauration d'usage, d'accidents, retouches ou de tout autre incident dans le catalogue, sur des rapports de condition ou des étiquettes, ou encore lors d'annonce verbale n'implique nullement qu'un bien soit exempt de défaut présent, passé ou réparé. Aucune réclamation ne sera admise une fois l'adjudication prononcée, une exposition préalable ayant permis aux acquéreurs l'examen des œuvres présentées.

e) Pour les objets dont le montant de l'estimation basse dépasse 1 500 € figurant dans le catalogue de vente, un rapport de condition sur l'état de conservation des lots pourra être communiqué sur demande. Les informations y figurant sont fournies gracieusement et à titre indicatif uniquement. Celles-ci ne sauraient engager en aucune manière la responsabilité de la **Sarl MAGNIN WEDRY**. En cas de contestations notamment sur l'authenticité ou l'origine des objets vendus, la **Sarl MAGNIN WEDRY** est tenue par une obligation de moyens ; sa responsabilité éventuelle ne peut être engagée qu'à la condition expresse qu'une faute personnelle et prouvée soit démontrée à son encontre.

f) Inversement la mention de quelque défaut n'implique pas l'absence de tous autres défauts.

g) Les estimations sont fournies à titre purement indicatif et elles ne peuvent être considérées comme impliquant la certitude que le bien sera vendu au prix estimé ou même à l'intérieur de la fourchette d'estimations. Les estimations ne sauraient constituer une quelconque garantie.

h) Les estimations peuvent être fournies en plusieurs monnaies ; les conversions peuvent à cette occasion être arrondies différemment des arrondissements légaux.

II - La vente

a) En vue d'une bonne organisation des ventes, les acquéreurs potentiels sont invités à se faire connaître auprès de la **Sarl MAGNIN WEDRY**, avant la vente, afin de permettre l'enregistrement de leurs données personnelles. La **Sarl MAGNIN WEDRY** se réserve de demander à tout acquéreur potentiel de justifier de son identité ainsi que de ses références bancaires. La **Sarl MAGNIN WEDRY** se réserve d'interdire l'accès à la salle de vente

de tout acquéreur potentiel pour justes motifs.

b) Toute personne qui se porte enchérisseur s'engage à régler personnellement et immédiatement le prix d'adjudication augmenté des frais à la charge de l'acquéreur et de tous impôts ou taxes qui pourraient être exigibles. Tout enchérisseur est censé agir pour son propre compte sauf dénonciation préalable de sa qualité de mandataire pour le compte d'un tiers, acceptée par la **Sarl MAGNIN WEDRY**.

c) Le mode normal pour enchérir consiste à être présent dans la salle de vente. Toutefois la **Sarl MAGNIN WEDRY** pourra accepter gracieusement de recevoir des enchères par téléphone d'un acquéreur potentiel qui se sera manifesté avant la vente. La **Sarl MAGNIN WEDRY** ne pourra engager sa responsabilité notamment si la liaison téléphonique n'est pas établie, est établie tardivement, ou en cas d'erreur ou d'omissions relatives à la réception des enchères par téléphone. A toutes fins utiles, La **Sarl MAGNIN WEDRY** se réserve d'enregistrer les communications téléphoniques durant la vente. Les enregistrements seront conservés jusqu'au règlement du prix, sauf contestation.

d) La **Sarl MAGNIN WEDRY** pourra accepter gracieusement d'exécuter des ordres d'enchérir qui lui auront été transmis avant la vente et que la **Sarl MAGNIN WEDRY** aura acceptés. Si la **Sarl MAGNIN WEDRY** reçoit plusieurs ordres pour des montants d'enchères identiques, c'est l'ordre le plus ancien qui sera préféré. La **Sarl MAGNIN WEDRY** ne pourra engager sa responsabilité notamment en cas d'erreur ou d'omission d'exécution de l'ordre écrit.

e) Dans l'hypothèse où un prix de réserve aurait été stipulé par le vendeur, la **Sarl MAGNIN WEDRY** se réserve de porter des enchères pour le compte du vendeur jusqu'à ce que le prix de réserve soit atteint. En revanche le vendeur ne sera pas admis à porter lui-même des enchères directement ou par mandataire. Le prix de réserve ne pourra pas dépasser l'estimation basse figurant dans le catalogue.

f) La **Sarl MAGNIN WEDRY** dirigera la vente de façon discrétionnaire tout en respectant les usages établis. La **Sarl MAGNIN WEDRY** se réserve de refuser toute enchère, d'organiser les enchères de la façon la plus appropriée, de déplacer certains lots lors de la vente, de retirer tout lot de la vente, de réunir ou de séparer des lots. En cas de contestation, la **Sarl MAGNIN WEDRY** se réserve de désigner l'adjudicataire, de poursuivre la vente ou de l'annuler, ou encore de remettre le lot en vente.

g) Sous réserve de la décision de la personne dirigeant la vente pour la **Sarl MAGNIN WEDRY**, l'adjudicataire sera la personne qui aura porté l'enchère la plus élevée pourvu qu'elle soit égale ou supérieure au prix de réserve, éventuellement stipulé. Le coup de marteau matérialisera la fin des enchères et le prononcé du mot « Adjugé » ou tout autre équivalent entraînera la formation du contrat de vente entre le vendeur et le dernier enchérisseur retenu. L'adjudicataire ne pourra obtenir la livraison du lot qu'après règlement de l'intégralité du prix. En cas de remise d'un chèque ordinaire, seul l'encaissement du chèque vaudra règlement. La **Sarl MAGNIN WEDRY** se réserve le droit de ne délivrer le lot qu'après encaissement du chèque.

h) Pour faciliter les calculs des acquéreurs potentiels, la **Sarl MAGNIN WEDRY** pourra être conduit à utiliser à titre indicatif un système de conversion de devises. Néanmoins les enchères ne pourront être portées en devises, et les erreurs de conversion ne pourront engager la responsabilité de la **Sarl MAGNIN WEDRY**.

III - L'exécution de la vente

a) En sus du prix de l'adjudication, l'adjudicataire (acheteur) devra acquitter par lot les commissions et taxes suivantes :

- Frais de vente volontaire : 23,33 % + 20 % de TVA, soit 28 % TTC.

- Frais de vente judiciaire : 11,9 % + 20 % de TVA, soit 14,28 % TTC.

- Lots en provenance hors CEE :

Aux commissions et taxes indiquées ci-dessus, il convient d'ajouter la TVA à l'import (7 % du prix d'adjudication, 20 % pour les bijoux et montres, les automobiles, les vins et spiritueux et les multiples).

- Les taxes (TVA sur commissions et TVA à l'import) peuvent être rétrocédées à l'adjudicataire sur présentation des justificatifs d'exportation hors CEE. Un adjudicataire CEE justifiant d'un n° de TVA Intracommunautaire sera dispensé d'acquitter la TVA sur les commissions. Le paiement du lot aura lieu au comptant, pour l'intégralité du prix, des frais et taxes, même en cas de nécessité d'obtention d'une licence d'exportation.

L'adjudicataire pourra s'acquitter par les moyens suivants :

- en espèces : jusqu'à 1 000 € frais et taxes pour les ressortissants français, jusqu'à 15 000 € frais et taxes compris pour les ressortissants étrangers sur présentation de leurs papiers d'identité.

- par chèque ou virement bancaire.

- par carte de crédit : Visa, MasterCard.

b) La **Sarl MAGNIN WEDRY** sera autorisée à reproduire sur le procès-verbal de vente et sur le bordereau d'adjudication les renseignements qu'aura fournis l'adjudicataire avant la vente. Toute fausse indication engagera la responsabilité de l'adjudicataire. Dans l'hypothèse où l'adjudicataire

ne se sera pas fait enregistrer avant la vente, il devra communiquer les renseignements nécessaires dès l'adjudication du lot prononcée. Toute personne s'étant fait enregistrer auprès de la **Sarl MAGNIN WEDRY** dispose d'un droit d'accès et de rectification aux données nominatives fournies à la **Sarl MAGNIN WEDRY** dans les conditions de la Loi du 6 juillet 1978.

c) Il appartiendra à l'adjudicataire de faire assurer le lot dès l'adjudication. Il ne pourra recourir contre la **Sarl MAGNIN WEDRY**, dans l'hypothèse où par suite du vol, de la perte ou de la dégradation de son lot, après l'adjudication, l'indemnisation qu'il recevra de l'assureur de la **Sarl MAGNIN WEDRY** serait avérée insuffisante.

d) Le lot ne sera délivré à l'acquéreur qu'après paiement intégral du prix, des frais et des taxes.

Dans l'intervalle la **Sarl MAGNIN WEDRY** pourra facturer à l'acquéreur des frais de dépôt du lot, et éventuellement des frais de manutention et de transport. A défaut de paiement par l'adjudicataire, après mise en demeure restée infructueuse, le bien est remis en vente à la demande du vendeur sur folle enchère de l'adjudicataire défaillant ; si le vendeur ne formule pas cette demande dans un délai d'un mois à compter de l'adjudication, la vente est résolue de plein droit, sans préjudice de dommages intérêts dus par l'adjudicataire défaillant. En outre, la **Sarl MAGNIN WEDRY** se réserve de réclamer à l'adjudicataire défaillant, à son choix :

- des intérêts au taux légal majoré de cinq points,
- le remboursement des coûts supplémentaires engendrés par sa défaillance,

- le paiement de la différence entre le prix d'adjudication initial et le prix d'adjudication sur folle enchère s'il est inférieur, ainsi que les coûts générés par les nouvelles enchères.

La **Sarl MAGNIN WEDRY** se réserve également de procéder à toute compensation avec des sommes dues à l'adjudicataire défaillant. La **Sarl MAGNIN WEDRY** se réserve d'exclure de

ses ventes futures, tout adjudicataire qui aura été défaillant ou qui n'aura pas respecté les présentes conditions générales d'achat.

e) Les achats qui n'auront pas été retirés dans les sept jours de la vente (samedi, dimanche et jours fériés compris), pourront être transportés dans un lieu de conservation aux frais de l'adjudicataire défaillant qui devra régler le coût correspondant pour pouvoir retirer le lot, en sus du prix, des frais et des taxes.

f) L'acquéreur pourra se faire délivrer à sa demande un certificat de vente qui lui sera facturé la somme de 30 € TTC.

IV - Les incidents de la vente

a) Dans l'hypothèse où deux personnes auront porté des enchères identiques par la voix, le geste, ou par téléphone et réclament en même temps le bénéfice de l'adjudication après le coup de marteau, le bien sera immédiatement remis en vente au prix proposé par les derniers enchérisseurs, et tout le public présent pourra porter de nouvelles enchères.

b) Pour faciliter la présentation des biens lors de ventes, la **Sarl MAGNIN WEDRY** pourra utiliser des moyens vidéos. En cas d'erreur de manipulation pouvant conduire pendant la vente à présenter un bien différent de celui sur lequel les enchères sont portées, la **Sarl MAGNIN WEDRY** ne pourra engager sa responsabilité, et sera seul juge de la nécessité de recommencer les enchères.

c) Pour faciliter les calculs des acquéreurs potentiels, la **Sarl MAGNIN WEDRY** pourra être conduit à utiliser à titre indicatif un système de conversion de devises. Néanmoins les enchères ne pourront être portées en devises, et les erreurs de conversion ne pourront engager la responsabilité de la **Sarl MAGNIN WEDRY**.

d) Préemption de l'État français. L'État français dispose d'un droit de préemption des œuvres vendues conformément aux textes en vigueur. L'exercice de ce droit intervient immédiatement après le coup de marteau, le représentant de l'État manifestant alors la volonté de ce dernier de se substituer au dernier enchérisseur, et devant confirmer la préemption dans les 15 jours. La **Sarl MAGNIN WEDRY** ne pourra être tenu pour responsable des conditions de la préemption par l'État français.

e) Propriété intellectuelle. Reproduction des œuvres. La **Sarl MAGNIN WEDRY** est propriétaire du droit de reproduction de son catalogue. Toute reproduction de celui-ci est interdite et constitue une contrefaçon à son préjudice.

En outre la **Sarl MAGNIN WEDRY** dispose d'une dérogation légale lui permettant de reproduire dans son catalogue les œuvres mises en vente, alors même que le droit de reproduction ne serait pas tombé dans le domaine public. Toute reproduction du catalogue de la **Sarl MAGNIN WEDRY** peut donc constituer une reproduction illicite d'une œuvre exposant son auteur à des poursuites en contrefaçon par le titulaire des droits sur l'œuvre. La vente d'une œuvre n'emporte pas au profit de son propriétaire le droit de reproduction et de représentation de l'œuvre.

f) Indépendance des dispositions. Les dispositions des présentes conditions générales d'achat sont indépendantes les unes des autres.

La nullité de quelque disposition ne saurait entraîner l'inapplicabilité des autres.

g) Compétences législative et juridictionnelle. La loi française seule régit les présentes conditions générales d'achat. Toute contestation relative à leur existence, leur validité, leur opposabilité à tout enchérisseur et acquéreur, et à leur exécution sera tranchée par le tribunal compétent du ressort de Paris (France). L'acquéreur sera lui-même chargé de faire assurer ses acquisitions, et la

Sarl MAGNIN WEDRY décline toute responsabilité quant aux dommages que l'objet pourrait encourir, et ceci dès l'adjudication prononcée. Toutes les formalités et transports restent à la charge exclusive de l'acquéreur. L'acquéreur sera lui-même chargé de faire assurer ses acquisitions, et la **Sarl MAGNIN WEDRY** décline toute responsabilité quant aux dommages que l'objet pourrait encourir, et ceci dès l'adjudication prononcée. Toutes les formalités et transports restent à la charge exclusive de l'acquéreur.

RETRAIT DES LOTS

L'acquéreur sera lui-même chargé de faire assurer ses acquisitions, et la **Sarl MAGNIN WEDRY** décline toute responsabilité quant aux dommages que l'objet pourrait encourir, et ceci dès l'adjudication prononcée. Toutes les formalités et transports restent à la charge exclusive de l'acquéreur.

MODALITÉS DE STOCKAGE ET D'ENLÈVEMENT DES OBJETS VOLUMINEUX

Les meubles, tableaux et objets volumineux adjugés qui n'auront pas été retirés à l'issue de la vente seront entreposés au magasinage de l'Hôtel Drouot et soumis aux conditions en vigueur. Informations auprès de Drouot : 01 48 00 20 20

MODALITÉS DE STOCKAGE ET D'ENLÈVEMENT DES ORDRES D'ACHAT VOLUMINEUX

Les lots trop volumineux obtenus sur ordre d'achat seront entreposés dans notre garde meuble et soumis aux conditions suivantes :

Par lot :

Frais fixes de transfert et de manutention : 25 € HT

**

** dans la limite de 150 € HT.

Passé le délai de 14 jours suivant la vente et à partir du 15^e jour, l'assurance, les frais de stockage et des frais fixes vous seront facturés par la **Sarl MAGNIN WEDRY**, aux conditions suivantes :

Par lot et par jour calendaire :

Frais de Stockage : 3 € HT*

* hors prime d'assurance stockage au taux de 0,6% de la valeur du lot.

Adresse du garde meuble :

Garde Meuble ESI

2 rue de l'industrie

93200 Saint-Denis

(Accessible sur rendez vous auprès de la **Sarl MAGNIN WEDRY** de 9h à 12h et 14h à 17h).

RETRAIT DES ORDRES D'ACHAT NON VOLUMINEUX

Vous pourrez retirer vos achats du lundi au vendredi de 9h à 17h, dès le lendemain de la vente (12 heures ouvrées après la vente), sur présentation du bordereau d'adjudication acquitté. Les lots ramenés à la **Sarl MAGNIN WEDRY** sont couverts gracieusement 14 jours suivant la vente. Passé ce délai et à partir du 15^e jour, l'assurance, les frais de stockage et des frais fixes vous seront facturés par la **Sarl MAGNIN WEDRY**, aux conditions suivantes :

Par lot et par jour calendaire :

Frais de Stockage : 1,5 € HT*

Passé le délai de deux mois, la **Sarl MAGNIN WEDRY** se réserve le droit transférer et d'entreposer les lots dans son garde meuble (Garde-Meubles TSE) aux conditions suivantes :

Par lot :

Frais fixes de transfert et de manutention : 30 € HT

**

*hors prime d'assurance stockage au taux de 0,6 % de la valeur du lot.

**dans la limite de 150 € HT.

Sur simple demande de votre part, la **Sarl MAGNIN WEDRY** pourra faire établir des devis pour l'expédition de vos lots. Les frais de stockage seront arrêtés à compter du jour où le devis est accepté par vos soins.

Enlèvement des objets non vendus.

Les lots non vendus doivent être retirés dans les meilleurs délais par le vendeur, au plus tard dans les 14 jours suivant la vente publique sauf accord passé entre le vendeur et la **Sarl MAGNIN WEDRY**. A défaut, les frais de dépôt des objets invendus seront supportés par le vendeur, au tarif habituel en pareille matière. La **Sarl MAGNIN WEDRY** ne sera tenue d'aucune garantie à l'égard du vendeur concernant ce dépôt.

Rappel de définitions

Attribué à : signifie que l'œuvre a été exécutée pendant la période de production de l'artiste mentionné et que des présomptions désignent celui-ci comme l'auteur vraisemblable ou possible sans certitude.

Entourage de : le tableau est l'œuvre d'un artiste contemporain du peintre mentionné qui s'est montré très influencé par l'œuvre du Maître.

Atelier de : sorti de l'atelier de l'artiste, mais réalisé par des élèves sous sa direction.

Graphisme : Camille Maréchaux

Photographies : Thierry Jacob

Impression : LE REVEREND

Pour tous les achats sur Drouot Digital,
1,5% HT sera prélevé en plus des frais de vente.

Florent MAGNIN - François WEDRYCHOWSKI
14, rue Drouot - 75009 PARIS
contact@mw-encheres.com
www.mw-encheres.com