

M

MAGNIN / WEDRY

W

Atelier
Mickaël BETHE-SÉLASSIÉ
(1951-2020)

18 novembre 2022





135



Vendredi 18 novembre 2022 à 14h30

VENTE AUX ENCHÈRES PUBLIQUES
DROUOT-RICHELIEU - SALLE 10
9, rue Drouot - 75009 Paris

ATELIER MICKAËL BETHE-SÉLASSIÉ (1951-2020)

Expositions publique salle 10
Jeudi 17 novembre de 11h à 20 h
Vendredi 18 novembre de 11h à 12 h

Ugo LEVOYER
Spécialiste Art Contemporain
Téléphone : +33 (0)6.32.62.89.53

Catalogue en ligne sur :
www.mw-encheres.com – www.gazette-drouot.com – www.interencheres.com

Téléphone durant les expositions et la vente : 01.48.00.20.10

En couverture, détail du N°134
En dos de couverture, reproduction du N°70

Pour vos ordres d'achat,
inscrivez-vous en ligne sur :
www.mw-encheres.com

Enchérir en direct sur :

DROUOT.com



Florent MAGNIN - François WEDRYCHOWSKI

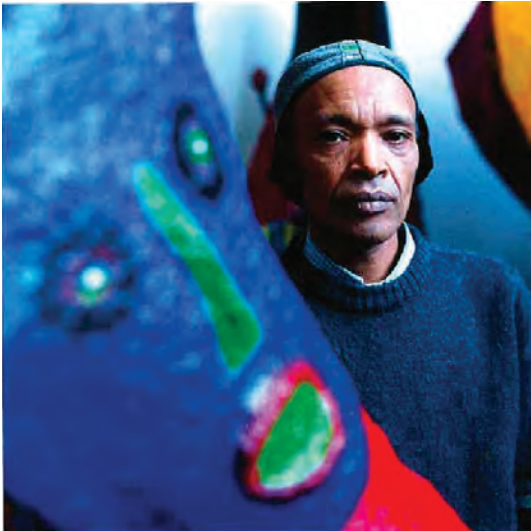
Commissaires-Priseurs habilités - n° d'agrément 2002-257

14 rue Drouot – 75009 PARIS

Tél.: 01 47 70 41 41 - Fax: 01 47 70 41 51

Email : contact@mw-encheres.com

Site : www.mw-encheres.com



Mickaël BETHE- SÉLASSIÉ (1951 Dire Dawa – 2020 Paris)

*Tout ce que nous voyons ou paraissions
n'est qu'un rêve dans un rêve ?*

Edgar Allan Poe

Mickaël BETHE-SÉLASSIÉ est un artiste d'origine éthiopienne. Arrivé en France à l'âge de 20 ans pour parfaire un brillant parcours en physique-chimie, il délaissera finalement les sciences pour la création plastique. L'artiste envisage le papier mâché, son médium de

prédilection, comme un rapport direct avec la nature. Cette matière s'inscrit dans un cycle, car dérivée du papier, lui-même dérivé de l'arbre. Un discours, qui dans les années 1980, traduit déjà une conscience écologique profonde.

Happé par d'immenses sculptures fastueusement colorées, son travail est comme une élévation de la terre vers le ciel. Bethe-Sélassié cultive une écriture universelle où Rois Mages, Dignitaires, Anachorètes, Totems, Familles, Animaux ou encore Peintres cohabitent joyeusement. Transculturel, voire œcuménique, l'artiste mêle la pratique rituelle et l'expression spontanée, synthétisant l'art moderne européen et l'art traditionnel totémique africain.

Largement plébiscité par de prestigieuses institutions privées et publiques du monde entier, telle le Musée d'Art Moderne de Paris, le Musée National d'Art Africain à Washington ou encore l'O.N.U. à Genève, nombre d'œuvres ont été acquises par les institutions publiques et privées.

Mickaël Bethe-Sélassié peut-être aujourd'hui considéré comme l'un des chefs de file de la sculpture éthiopienne contemporaine.

Ugo LEVOYER

*« On cherche toujours à comprendre, devant l'œuvre d'un artiste, « ou il veut en venir », autrement dit où il va et d'où il vient. [...] Tel est le cas de Mickaël Bethe-Sélassié, dont l'œuvre peut surprendre et même choquer. A la fois peinture et sculpture, c'est une polychromie en trois dimensions, moderne par sa véhémence. On peut le rapprocher de l'art « naïf » et surtout de l'art « brut » mais l'essentiel de la ressemblance n'est pas là, il est dans la convergence de démarches personnelles indépendantes. [...] L'impact des sculptures de Mickaël Bethe-Sélassié sur notre sensibilité est multiple et complexe, de par les moyens employés. Ces œuvres résonnent en nous comme l'appel d'un présent égaré et mélancolique. »
Joseph Tubiana, Monographie Bethe-Sélassié, Revue Noire, N°4, avr. mai juin 1992*

Expositions & Collections

Expositions individuelles importantes

2018

- Galerie Blandine Roques, Montauban, Fr.

2014

- Sculptures Monumentales- Mairie du 13e arr. Paris, Fr.

2013

- Incarnations éthiopiennes, musée Arthur Rimbaud, Charleville-Mézières
- Cité internationale de la bande dessinée - Musée d'Angoulême, Fr.

2005

- Maison des Sciences de l'Homme, Paris, Fr.

2002

- Galerie de la Halle Saint Pierre, Paris.
- Parnas Huis voor Kunst en Cultuur, Leeuwarden, Pays-Bas.

1999

- Het Magische Woud, Tropenmuseum, Amsterdam, Pays-Bas.

1996

- De Stadshof Museum, Zwolle, Pays-Bas.

1995

- Musée des Beaux-Arts de Chartres, Fr.

1994

- The Sacred Forest, The October gallery, Londres, Ru.
- Haus der Kulturen der Welt, Berlin, Allemagne.

1993

- Croix et Totems, Halle Saint- Pierre, Paris, Fr.
- Addis Abeba Museum, Ethiopie.

1992

- Afrika Cultural Center, Johannesburg, Afrique du Sud.
- Centre Culturel Franco-Namibien, Windhoek, Namibie.
- Rétrospective 1989-1992, Ancien
- Musée des Automates, Paris, Fr.
- Galerie Horloge, Paris, Fr.

1987

- Palais des Arts, Belo Horizonte, Brésil.

Expositions collectives importantes

2007

- Ethiopia-Millennium, Palais de l'Unesco, Paris, Fr.
- Terre Noire, musée Maurice Denis, St-Germain-en Laye, Fr.

2006

- Les Arts derniers, Paris, Fr.

2005

- Crédac, Centre d'Art Contemporain d'Ivry, Fr.
- Ethiopian Passages., National Museum of African Art Washington, USA.

2000 et 2002

- Symposium international de sculpture, Korean Folk Village Art Museum, Corée du Sud.

1996

- Aethiopia, Musée Royal d'Afrique Central, Tervuren, Belgique.

1995

- Dialogues de Paix, UNESCO, Genève, Suisse.

1993

- Musée d'Art Moderne, Monterey, USA.

1992

- Paris Connections : African Artists in Paris, Bomani Gallery, San Francisco, USA.

1988

- Singuliers, Bruts ou Naïfs ?, Musée d'Art Moderne, Paris, Fr.

Collections publiques et commandes

- Ambassade des Etats-Unis, Addis Abeba, Ethiopie, 2010.
- Zinsou, Cotonou, Benin, 2009.
- Groupe Accor, Paris, 2007.
- Tropenmuseum, Amsterdam, Pays-Bas, 2006.
- Sculpture en papier mâché, Afrika Museum (collection Felix Valk.), Pays-Bas, 2006.
- Ville de La Flèche, Fr., 2005.
- National Museum of African Art, Washington, 2003.
- Sculpture Garden, Suwon, Corée, 2002.
- UN Memorial Park, Pusan, Corée, 2000.
- Collection Libertés 98, ONU, Genève, 1999.
- Forum Culturel, ville de Blanc-Mesnil, Fr., 1999.
- Ton-Und Bildstelle, Francfort, All, 1998.
- De Stadshof Museum, Zwolle, Pays-Bas, 1996.
- Musée Van Reekum, Apeldoorn, Pays-Bas, 1996.
- Afrika Haus, Freiberg-AN, All., 1995.
- Fond Municipal d'Art Contemporain de la ville de Paris, 1988.



Il pleut dans le désert.
 La silhouette fine s'engage dans la rue noire d'un Paris anonyme.
 Le sourire éclaire le troupeau d'un peuple fantôme.
 Addis Abeba de l'Ethiopie en guerre.
 L'espace d'une chambre, l'espace de l'infini.
 Et l'on se glisse dans le bois sacré de papier mâché,
 dans un jardin d'Eden plein comme un œuf.
 Le non de Mickaël Bethe-Séllassié résonne comme l'or.
 Les figures éclatent de rire et de couleurs, les totems dans les décombres des images sens dessus dessous racontent une histoire que l'on sait bénéfique et sereine.
 La voix douce compte plus que les mots qui ne peuvent dire que le vent et la brise qui soufflent sur son travail.
 Loin de toute « naïveté », loin de toute « brutalité » référencées.
 En soi, autonome.
 Une île dans la ville désormais nulle part.

Jean-Louis PIVIN

አምልኮ

ከንፈ ተሰባብሮ ቤቴም ተጣቦብኝ
 የሚካኤል የሥላሴ ታቦቶች ቀሩልኝ።
 መላኬ ጥበቡ ታምሩ እንደገባ
 የካን ለመሳለም ሄድኩኝ ወደ ሾላ።
 በሰላም ለመኖር ጸሎት የእኔ ዋሴ
 ጧፊን እያበረሁ በቤተ ሥላሴ።

ባህል

የናትሽሰ ጫሊ ብዬ ብጠይቃት
 ልጅት ዘመናይ ናት ውቃቢም አያውቃት።
 በአፍሪካዊነቷ ከቶ ትኮረለች
 ክርስትናም ተነስታ ባድባር ታምናለች።
 ኩባት ሲሆን ደርቆ ወድቆ ተላምበረት
 በወግ ተለስኖ ማድቤት አማረበት።

ከከንፈ ሚካኤል

Poème en Amharique de Mickaël Bethe-Séllassié

Croyances
 Mes ailes sont cassées, ma maison a rétrécie,
 Il ne me reste plus que l'Archange et la Trinité.
 Les miracles de mon ange sont puissants,
 Je vais à son église pour lui adresser mes vœux.
 Pour vivre en paix, ma garantie est la prière,
 en allumant une bougie dans le temple de la Trinité.

Rites
 Je demande à la jeune fille où sont ses perles,
 elle est devenue moderne
 elle refuse d'être habitée par la tradition.
 La fille est fière d'être africaine,
 elle est baptisée chrétienne,
 mais croit quand même aux totems.

Alors que la bouse se dessèche dans les étables,
 utilisée comme enduit pour les rituels, elle devient sacrée.

Kenfe Mickaël signifie Les ailes de l'Archange Michel
 Bethe Séllassié signifie Maison de la Trinité.

DESSINS ET LITHOGRAPHIES

1

Universal Family, 2000

Ensemble de huit lithographies cinq couleurs sur papier BFK Rives provenant du portfolio *Dialogue of Culture*.

Signées et numérotées au crayon. L'une quatre couleurs justifiées proof e.a. (Epreuve d'artiste). Tampon sec Quensen Litografie.

76 x 57,5 cm

Très bon état, une déchirée dans la marge. 100 / 500 €

1



2

Family violet, 1990

Technique mixte sur papier.

Signée Mickaël Selassié et datée à gauche.

Contresignée et datée au dos.

50 x 65 cm

50 / 150 €

3

Family violet, 1992

Technique mixte sur papier.

Signée et datée à gauche.

57 x 42 cm

50 / 150 €

4

Family bleu, 1990

Technique mixte sur papier.

Signée Mickaël Selassié et datée au centre.

50 x 65 cm

50 / 150 €

3



5

Family bleu, 2002

Technique mixte sur papier.

Signée et datée à gauche.

65 x 50 cm

50 / 150 €

6

Family ocre

Technique mixte sur papier.

Signée en bas à droite.

50 / 150 €

7

Family marron, 1986

Technique mixte sur papier.

Signée et datée Mickaël 86 en bas à droite, annotée au dos MDS 23.

75 x 110 cm

50 / 150 €

8

Family gris, 1986

Technique mixte sur papier.

Signée Mickaël et datée en bas à droite.

75 x 110 cm

50 / 150 €

9

9

Family noir, 1990

Huile sur carton toilé.

Signée et datée 90 en bas à droite.

65 x 54 cm

50 / 150 €





12

10
Family Violet, 1993
 Technique mixte sur papier.
 Titrée, signée et datée au dos.
 56,5 x 36 cm

50 / 150 €

11
Family
 Technique mixte sur papier.
 44 x 38 cm

50 / 150 €

12
Family orange, 1993
 Technique mixte sur papier.
 Signée en bas à droite et datée.
 39 x 35 cm

50 / 150 €

13
Personnage assis, 1983
 Technique mixte sur papier.
 Signée et datée en bas à droite.
 70 x 50,5 cm

50 / 150 €

14
Le fumeur, 1984
 Technique mixte sur papier.
 Signée Mickaël et datée en bas à droite.
 65 x 50 cm

50 / 150 €

15
Personnage au chat, 1984
 Technique mixte sur papier.
 Signée Mickaël et datée en bas à droite.
 70 x 50 cm

Exposition :
 - Galerie Oz-Ekla, Bethe-Sélassié Raul Schneider - Les Atotémiques, mar. mai 1991.

Bibliographie :
 - Y.B., Bethe-Sélassié Raul Schneider - Les Atotémiques, Actualité des Arts, n°3, avril 1991. Repro. couleurs.

50 / 150 €

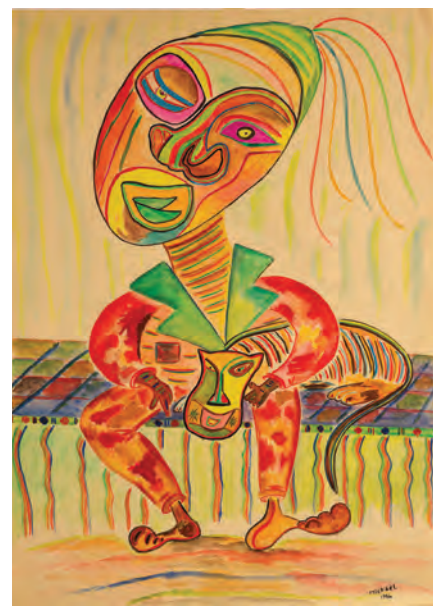
13



14



15



16

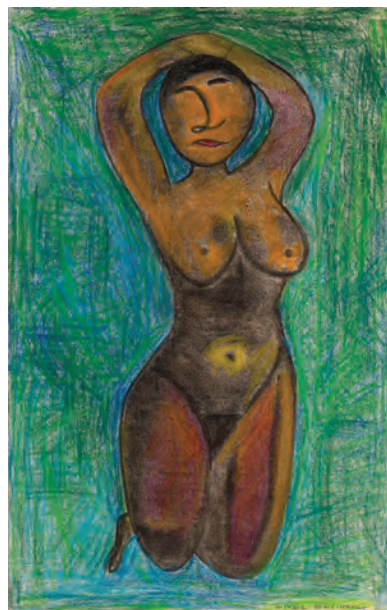
Nu à genoux

Pastel sur papier.

Signé en bas à droite.

56,5 x 36,5 cm

50 / 150 €



16

17

Acrobate, 1984

Technique mixte sur papier.

Signée Mickaël et datée en bas à droite.

64 x 50,5 cm

50 / 150 €



17

18

Composition aux visages, 1985

Technique mixte sur papier.

Signé Mickaël et daté en bas à droite.

50 x 64,5 cm

On joint :

Paysage et personnage, 1985

Technique mixte sur papier.

Signée et datée.

50 x 65 cm

50 / 150 €

19

Composition aux visages, 1984

Technique mixte sur papier.

Signée Mickaël et datée en bas à droite.

56 x 76 cm

50 / 150 €

20

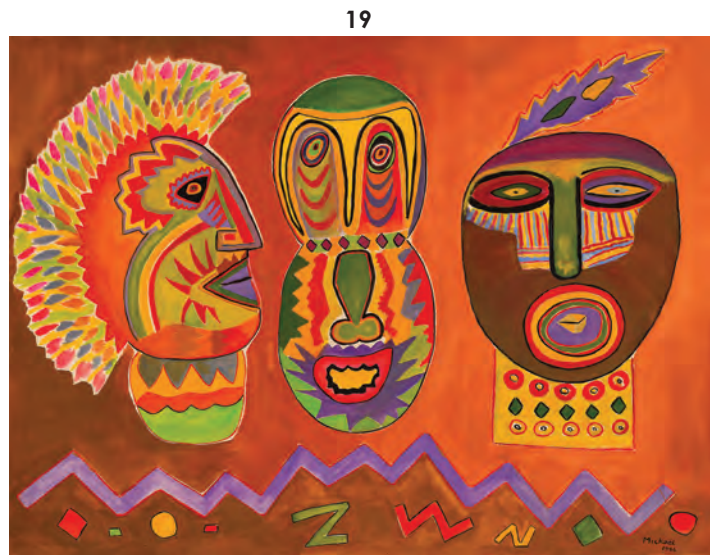
Composition aux trois personnages, 1984

Technique mixte sur papier.

Signée et datée en haut au centre.

65 x 50 cm

50 / 150 €



19



20



22

21

Le cirque, 1985

Deux techniques mixtes sur papier.

Signées et datées.

50 x 65 cm et 70 x 109,5 cm

50 / 150 €

22

Personnages tirant des chariots

Technique mixte sur papier.

74 x 109 cm

Déchirures.

50 / 150 €

23

Engrenages, 1984

Technique mixte sur papier.

Signée Mickaël et datée en bas à droite.

65 x 50 cm

50 / 150 €



23

24

Deux personnages

Technique mixte sur papier.

Signée Mickaël en bas à droite.

109 x 75 cm

50 / 150 €

25

La barque, 1984

Technique mixte sur papier.

Signée Mickaël et datée en bas à droite.

70 x 104 cm

Pliures.

50 / 150 €

26

Composition aux cinq personnages, 1988

Technique mixte sur papier.

Signée Mickaël et datée en bas à droite.

70 x 104 cm

50 / 150 €

25



26



27

Le pèlerin

Technique mixte sur papier.
Signée en bas à droite.
70 x 50 cm

50 / 150 €

28

Le musicien

Technique mixte sur papier.
65 x 50 cm

50 / 150 €

29

Composition aux trois personnages, 2010

Technique mixte sur papier.
Signée en bas à droite *Mickaël B Selassié* et datée.
Contresignée et datée au dos.
70 x 20 cm

50 / 150 €

30

Composition aux cinq personnages, 1988

Technique mixte sur papier.
Signée *Mickaël* et datée en bas à droite.
70 x 104 cm

50 / 150 €

31

Composition aux visages sur fond vert, 1985

Technique mixte sur papier.
Signée et datée en bas à droite.
50 x 65 cm

50 / 150 €

32

Personnage sur fond bleu, 1997

Technique mixte sur papier.
Signée *Mickaël Sélassié* en bas à gauche et datée.
52 x 32 cm

50 / 150 €

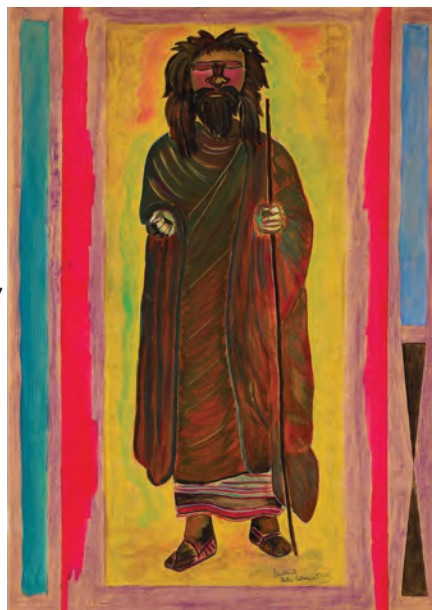
33

Love

Technique mixte sur toile contrecollée.
Signée et datée 93 au centre.
61 x 40 cm

50 / 150 €

27



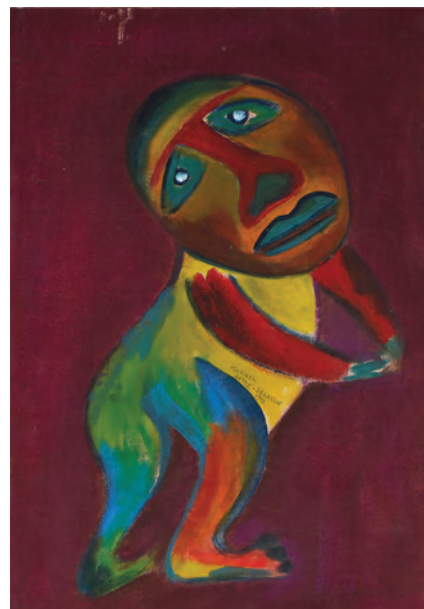
28



32



33





35

34

Personnage sur fond violet

Technique mixte sur papier.
Signée en bas à droite et datée 93.
57 x 39 cm

50 / 150 €

35

Faune marine, 1984

Technique mixte sur papier.
Signée et datée 84 en bas à droite.
50 x 65 cm

On joint :

Trois compositions de la même série.

Technique mixte sur papier.
56 x 76 cm - 42,5 x 61 cm - 46,5 x 71,5 cm

50 / 150 €

36

Volatiles, 1984

Technique mixte sur papier.
Signée au dos Mickaël et datée.
61 x 46 cm

On joint :

Quatre compositions aux animaux.

Technique mixte sur papier.
46 x 60 cm et 50 x 64 cm

50 / 150 €



36

37

Composition aux personnages

Technique mixte et collage sur carton.
Signée en bas.

125 x 100 cm

On joint :

Le cycliste

Pastel sur papier.
50 x 65 cm

Personnage assis

Stylo sur papier.
65 x 50 cm

50 / 150 €

38

Femme nue allongée

Technique mixte sur papier.
61 x 46 cm

50 / 150 €

39

A cheval

Technique mixte sur papier.
50 x 70 cm

50 / 150 €

40

Ensemble de six études de nus entre 1983 et 1986

Différentes techniques sur papier.
Formats : entre 45,5 x 56,5 et 65 x 50 cm

On joint :

Un lot d'études de nus.

100 / 300 €



40

41

Ensemble de seize dessins entre 1986 et 2011 figurant des personnages.

Treize gouaches et trois pastels sur papier.
Certains signés et titrés.

Formats : de 13,5 x 16,5 cm à 35,5 x 45 cm

200 / 500 €

42

Ensemble de vingt-six dessins entre 2009 et 2011 figurant des personnages, family et un autoportrait, pastels sur papier. On joint une gouache sur papier.

Certains signés, titrés et datés.

Formats : de 28 x 31 cm à 32 x 40 cm
200 / 500 €

43

Ensemble de seize dessins figurant des volatiles, faune aquatique, paysages désertiques et fleurs.

Formats : 19 x 15 cm à 46 x 24 cm

On joint :

Un lot d'esquisses diverses. 200 / 500 €

44

Ensemble de trente-trois dessins entre 2001 et 2011 figurant des personnages. Gouache sur papier.

Certains signés, titrés et datés.

Formats : de 30 x 25 cm à 46 x 36 cm
200 / 500 €

Haut fonctionnaire éthiopien, **Berhanä-Marqos Wäldä-Tsadeq** (1982-1943) est l'oncle de l'artiste. Bethe-Sélassié lui consacre un livre (Editions l'Harmattan, 2009) dans lequel il retrace son engagement politique, patriotique et industriel dans un pays qui s'ouvre à cette époque, à la modernité, remise en cause par l'invasion italienne.

45

Trois portraits de Berhanä-Marqos Wäldä-Tsadeq (oncle de l'artiste).

Mickaël Bethe-Sélassié

Technique mixte sur papier, signée en bas à droite.
65 x 50 cm

Muguleta Kassa (Née en 1973), 2004

Gouache sur Isorel, signée et datée en bas à droite.
69 x 43,5 cm

TAMRATIG (XX^e-XXI^e siècle)

Portrait d'officier, 2004

Pastel fusain et aquarelle sur papier.

Signé en bas à gauche et daté.

50 x 35 cm

100 / 200 €



45





43



42



44



41

SCULPTURES





49

48

47

46
Visage

Sculpture en papier mâché polychrome, partie de mobile.
Non signée.
Hauteur : 23 cm - Largeur : 20 cm

50 / 150 €

48
Figurine spirale, 2019

Sculpture en papier mâché polychrome sur bois grillagé.
Signée Mickaël Sélassié et datée sous la base.
Hauteur : 97 cm - Largeur : 55 cm - Profondeur : 33 cm

300 / 800 €

47
Figurinealebasse, 2019

Sculpture en papier mâché polychrome sur bois grillagé,
ornée de cuillères, fourchettes, pinceau et d'unealebasse,
le short en tissu brodé.
Signée Mickaël Sélassié et datée sous la base.

Hauteur : 113 cm - Largeur : 55,5 cm - Profondeur : 52 cm

300 / 800 €

49
Gardien du Temps 2, 2020

Sculpture, papier mâché polychrome, ornée de couverts.
Signée Mickaël Sélassié et datée sous le socle.

Hauteur : 127 cm - Largeur : 48 cm

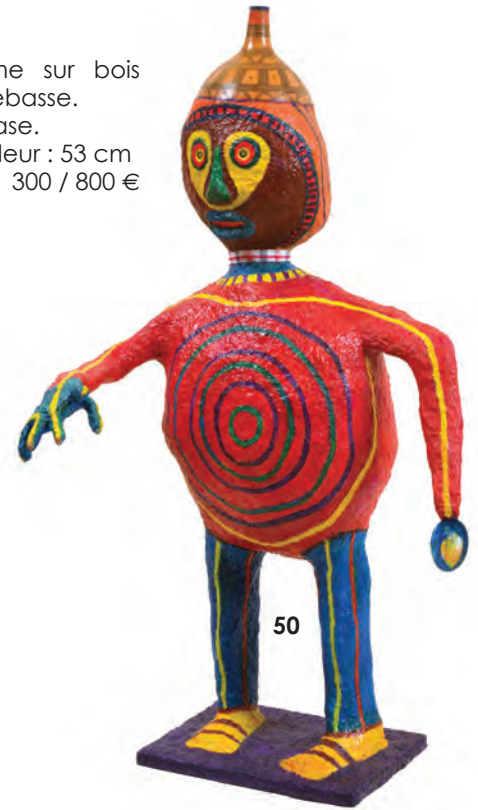
300 / 800 €

50

Figurine calebasse, 2020

Sculpture en papier mâché polychrome sur bois grillagé, ornée d'une cuillère et d'une calebasse.
Signée Mickaël Sélassié et datée sous la base.

Hauteur : 95 cm - Largeur : 48 cm - Profondeur : 53 cm
300 / 800 €



51

L'Artiste, 2019

Sculpture papier mâché et pinceaux.

Signée et datée sous le socle 2019.

Hauteur : 76 cm - Largeur : 51 cm
Profondeur : 17 cm

300 / 800 €

52

Petit Guerrier, 2017

Sculpture en papier mâché polychrome sur bois grillagé.
Signée Mickaël Sélassié et datée sous le socle.

Hauteur : 52 cm - Largeur : 26 cm - Profondeur : 18 cm

300 / 800 €



53

Patriarche, 2020

Sculpture en papier mâché polychrome sur bois grillagé, le bâton orné d'un dé à coudre.

Signée Mickaël Sélassié et datée sous le socle.

Hauteur : 70 cm - Largeur : 48 cm - Profondeur : 27 cm

300 / 800 €



54
Danseur, 2019
Sculpture en papier mâché polychrome sur bois grillagé.
Signée Mickaël Sélassié et datée sous la base.
Hauteur : 78 cm - Largeur : 35 cm
Profondeur : 25 cm

300 / 800 €



55
Danseuse, 2019
Sculpture en papier mâché polychrome sur bois grillagé.
Signée Mickaël Sélassié et datée sous la base.
Hauteur : 88 cm - Largeur : 42 cm
Profondeur : 41 cm

300 / 800 €

56
Le Magicien 2, 2019
Sculpture en papier mâché polychrome sur bois grillagé.
Signée Mickaël Sélassié et datée sous la base.
Hauteur : 132 cm - Largeur : 77 cm
Profondeur : 28 cm

500 / 1 000 €





58

58

Salut, 2019

Sculpture en papier mâché polychrome sur bois grillagé.

Signée Mickaël Sélassié et datée sous le socle.

Hauteur : 75 cm

Largeur : 50 cm

Exposition :

- Manoir des Renaudières, Carquefou - Parcours croisés, 2020. Repr. couleurs au catalogue, non paginé.

500 / 1 000 €

57

Artiste peintre, 2020

Sculpture en papier mâché polychrome sur bois grillagé ornée d'une bague, de pinceaux et d'un dé à coudre.

Signée Mickaël Sélassié et datée sous le socle.

Hauteur : 114 cm - Largeur : 75 cm

Profondeur : 20 cm

Exposition :

- Manoir des Renaudières, Carquefou - Parcours croisés, 2020. Repr. couleurs au catalogue, non paginé.

500 / 1 000 €

57

57

57



59

Le Magicien, 2016

Sculpture en papier mâché polychrome sur bois grillagé tenant une queue de cheval dans le goût Bamileke, ornée de gants en cuir polychrome, paille, perles, boutons, tissus.

Signée Mickaël Sélassié et datée.

Hauteur : 157 cm - Largeur : 80 cm

Profondeur : 30 cm

Exposition :

- Château de la Doucette, Drancy, Mickaël Bethé-Sélassié, mar. mai. 2017. Repr. couleurs carton d'exposition.

500 / 1 000 €



60

60
Figurine mains sur la tête, 2019
 Sculpture en papier mâché polychrome sur bois grillagé.
 Signée Mickaël Sélassié et datée sous la base.
 Hauteur : 62 cm - Largeur : 34 cm
 Profondeur : 27 cm

300 / 800 €



61

61
Eurêka, 2016
 Sculpture en papier mâché polychrome sur bois grillagé.
 Signée Mickaël Sélassié et datée sous le socle.
 Hauteur : 124 cm - Largeur : 47 cm
 Profondeur : 24 cm

Exposition :
 Château de la Doucette, Drancy, Mickaël Bethé-Sélassié,
 mar. mai. 2017. Repro. couleurs carton d'exposition.

500 / 1 000 €



62

62
Femme africaine, 1994
 Sculpture en papier mâché polychrome sur bois grillagé, tissus, ornée de raphia et capsules.
 Signée et datée Mickaël Sélassié 1994 au dos, contresignée Mickaël Sélassié sous le socle.
 Hauteur : 106 cm - Largeur : 56 cm
 Profondeur : 30 cm

500 / 1 000 €

63

Bête magique, 2004

Sculpture, papier mâché polychrome.

Signée Mickaël Sélassié et datée.

Hauteur : 72 cm - Largeur : 82 cm - Profondeur : 28 cm

Expositions :

- Domaine d'Abbadia, Mickaël Bethe-Sélassié Abba-Dia - Abbadia, sep. 2004. Repro. couleurs catalogue (non paginé).

- Office de tourisme, Saint-Hilaire-de-Riez, Mickaël Bethe-Sélassié « Univers phénico-sabéen », 2006.

- Galerie Lefor Openo, Paris, Mickaël Bethe-Sélassié, fev. 2012. Repro. couleurs carton d'invitation.

- Château de la Doucette, Drancy,

Mickaël Bethe-Sélassié, mar. mai. 2017.

500 / 1 000 €



63

65

Le Centaure, 2004

Sculpture en papier mâché polychrome sur bois grillagé.

Signée Mickaël Sélassié et datée sous le ventre.

Hauteur : 66 cm - Largeur : 24 cm - Profondeur : 84 cm

Expositions :

- Domaine d'Abbadia, Mickaël Bethe-Sélassié Abba-Dia - Abbadia, sep. 2004. Repro. couleurs catalogue (non paginé).

- Carré/Bonnat, Bayonne, Mickaël Bethe-Sélassié, 2005. Repro. couleurs carton d'invitation.

- Cosmopolis, Nantes - Mickaël Bethe-Sélassié Sculptures, 2005/2006. Repro. couleurs dépliant.

- Office de tourisme, Saint-Hilaire-de-Riez, Mickaël Bethe-Sélassié « Univers phénico-sabéen », 2006.

- Manoir des Renaudières, Carquefou - Parcours croisés, 2020. Repro. couleurs au catalogue (non paginé).

Bibliographie :

- Grand Baz'Art, Le festival d'Art Marginal, 2015. Repro. en couleurs photo d'ensemble p.11.

500 / 1 000 €



65

66

Bête d'antan, 1993

Sculpture en papier mâché polychrome sur bois grillagé.

Signée Mickaël Sélassié sous la bête.

Hauteur : 65 cm - Longueur : 135 cm - Profondeur : 53 cm

300 / 800 €



66

67

Poisson, 2020

Sculpture papier mâché polychrome.

Signée Mickaël Sélassié et datée sous le socle.

Hauteur : 5 cm - Largeur : 4 cm - Profondeur : 4 cm

50 / 150 €



64

64

Animal magique, 2019

Sculpture en papier mâché polychrome sur bois grillagé.

Signée Mickaël Sélassié et datée sous le ventre.

Hauteur : 88 cm - Largeur : 66 cm - Profondeur : 30 cm

500 / 1 000 €



68

Cavalier, 1994

Sculpture en papier mâché polychrome sur bois grillagé. Signée et datée sur l'un des flans *Mickaël Sélassié 1994* et *Sélassié Mickaël* sur le socle en bois.

Hauteur : 180 cm - Largeur : 160 cm - Profondeur : 68 cm
Poids : 20 kg

Expositions :

- Galerie Yahia, Tunis, 1994.
- Galerie Virus, Anvers, Mickaël Bethe-Sélassié Afrikaans Carnaval, juin 1997. Repr. couleurs catalogue, non paginé et carton d'invitation.
- Tropenmuseum, Amsterdam, Het Magische Woud, 1999.
- Collégiale Saint-André, Chartres 2010, L'art actuel d'Afrique. Repr. couleurs catalogue p.10, texte Nadine Berthelier.
- Cœur de ville, Vincennes, Mickaël Bethe-Sélassié sculptures, fév. 2012. Repr. couleurs carton d'invitation.
- Château de la Doucette, Drancy, Mickaël Bethe-Sélassié, mar. mai. 2017. Repr. couleurs carton d'exposition.

Bibliographie :

- Dorra Bouzid, Tunis, capitale de l'art africain contemporain, l'Observateur n°44, 13/04/94. Repr. dans une vue d'exposition.
- Le bestiaire pacifié de Bethe Sélassié, Ouest-France, 12/12/01. Repr. noir et blanc.
- Morgane Belloir, L'art universel de Bethe-Sélassié à Cosmopolis, Ouest-France, 19/12/05. Repr. noir et blanc.

1 000 / 2 000 €



69

Le cheval, 1993

Sculpture en papier mâché polychrome sur bois grillagé, ornée de chaîne et d'étriers en métal.

Signée *Mickaël Sélassié* et datée sous le socle.

Hauteur : 200 cm - Largeur : 230 cm - Profondeur : 70 cm

Expositions :

- Collégiale Saint-André, Chartres, L'art actuel d'Afrique, 1995. Repr. couleurs catalogue p.10, texte Nadine Berthelier.
- Musée Maurice Denis, Saint-Germain-en-Laye. Terre Noire : Ousmane Sow et les tendances de la sculpture africaine aujourd'hui, 2007. Repr. couleurs catalogue p.38.
- Palais de l'UNESCO, Millenium éthiopien, déc. 2007. Repr. couleurs catalogue p.14.
- Mairie du XIII^e - Galerie Anthéna - Antichambre Paris, Sculptures Monumentales Mickaël Bethe-Sélassié, avr. 2014
- Château de la Doucette, Drancy, Mickaël Bethe-Sélassié, mar. mai. 2017. Repr. couleurs carton d'exposition.

2 000 / 3 000 €

70

Fantasia, 1994

Sculpture en papier mâché polychrome sur bois grillagé, ornée d'un collier de perles, raphia, tissus et chaînes métalliques.

Signée Mickaël Sélassié sur le socle et le ventre du cheval.

Hauteur : 230 cm - Largeur : 195 cm

Profondeur : 110 cm

Expositions :

- Musée des Beaux-Arts de Chartres, 1995, Mickaël Bethe-Sélassié - Sculptures.
- Galerie 20x2, Amsterdam, 1996. Repro. couleurs carton d'invitation.
- Tropenmuseum, Amsterdam, Het Magische Woud, 1999.
- Parkzaal, Amsterdam, Het Magische Woud, jui. 1999 jan. 2000.
- National Museum of African Art - Smithsonian Institute, Washington DC, Ethiopian Passages, 2003. Repro. d'un détail au catalogue p.49, citée p.48.
- Cosmopolis, Nantes - Mickaël Bethe-Sélassié Sculptures, 2005/2006. Repro. couleurs au catalogue.
- Château de la Doucette, Drancy, Mickaël Bethe-Sélassié, mar. mai. 2017. Repro. couleurs carton d'exposition.

Bibliographie :

- Michel Daubert, Eclaireurs africains, Téléràma, n°2384, 20 sept. 1995. Repro. couleurs.
- Notre Ville [Chartres], n)168, juin 1995. Repro. pleine page.
- République du Centre, Mickaël Bethe-Sélassié à Chartres, 28/06/95. Repro. noir et blanc.
- Yves Bastide, Des sculptures éclatantes, République du Centre, 01/07/95. Repro. Noir et blanc.
- République du Centre, Expos à Chartres, 21/07/95. Repro. Noir et Blanc.
- Jean-Claude Perrier, Le monde des esprits de Mickaël Bethe-Sélassié, Afrique Magazine, n°126, sept. 1995. Repro. couleurs.
- Provinciale Zeeuwse Courant, Een beeldendorp van papier-maché, 20/08/99, p.19. Repro. couleurs
- James Baldwin, The Art of fiction LXXVIII, Mamba, Méandres à travers le monde par brèves analyses, n°2. Repro. couleurs, non paginé.

2 000 / 3 000 €



71

Girafon, 2014

Sculpture en papier mâché polychrome.
Signée Mickaël Sélassié et datée sous le socle.

Hauteur : 173 cm - Largeur : 110 cm

Profondeur : 60 cm

500 / 1 000 €



72

Lucy, 2007

Sculpture en papier mâché polychrome sur bois grillagé.
Signée Mickaël Bethe Sélassié et datée sous la robe.

Hauteur : 154 cm - Largeur : 68 cm - Profondeur : 40 cm

Expositions :

- Musée Maurice Denis, Saint-Germain-en-Laye. Terre Noire : Ousmane Sow et les tendances de la sculpture africaine aujourd'hui, 2007, p.38. Repro. couleurs catalogue.

- Centre de la clef, exposition et salon du livre, mar. 2011.

Repro couleurs flyers.

- Château de la Doucette, Drancy, Mickaël Bethe-Sélassié, mar. mai. 2017.

Repro. couleurs carton d'exposition.

500 / 1 000 €



74

74

Femme, 2008

Sculpture en papier mâché polychrome sur bois grillagé.

Signée Mickaël Sélassié et datée sous la robe.

Hauteur : 125 cm - Largeur : 43 cm

Profondeur : 32 cm

Exposition :

- Château de la Doucette, Drancy, Mickaël Bethe-Sélassié, mar. mai. 2017. Repro. couleurs carton d'exposition.

500 / 1 000 €



75

75

Neubiot - Protecteur, 2003

Sculpture en papier mâché polychrome sur bois grillagé.

Signée Mickaël Sélassié et datée sous la base.

Hauteur : 86 cm - Largeur : 43 cm

Profondeur : 32 cm

500 / 1 000 €



73

73

La mariée, 2007

Sculpture en papier mâché polychrome sur bois grillagé.

Signée Mickaël Sélassié et datée sous la robe et sous le socle

Hauteur : 166 cm - Largeur : 65 cm

Profondeur : 42 cm

500 / 1 000 €



76

76

Cabane, 2014

Sculpture en papier mâché polychrome sur bois grillagé.

Signée Mickaël Sélassié et datée sous le socle.

Hauteur : 96 cm - Largeur : 24 cm

Profondeur : 30 cm

500 / 1 000 €



77

77
Femme plateau, 2018
Sculpture, papier mâché polychrome.
Signée et datée sous le socle Mickaël Sélassié 2018.
Hauteur : 210 cm - Largeur : 60 cm
Profondeur : 60 cm

Exposition :
- Manoir des Renaudières, Carquefou - Parcours croisés, 2020. Repro. couleurs au catalogue (non paginé) et carton d'invitation.

1 000 / 2 000 €

78

Salutation, 2017

Sculpture en papier mâché polychrome sur bois grillagé.
Signée Mickaël Sélassié et datée sous la base.
Hauteur : 166 cm - Largeur : 85 cm - Profondeur : 50 cm

Expositions :

- Château de la Doucette, Drancy, Mickaël Bethe-Sélassié, mar. mai. 2017. Repro. couleurs carton d'exposition.
- Manoir des Renaudières, Carquefou - Parcours croisés, 2020. Repro. couleurs au catalogue (non paginé) et carton d'invitation.

1 000 / 2 000 €



78



79



79

Sirène, 2007

Sculpture en papier mâché polychrome sur bois grillagé.
Signée Mickaël Sélassié et datée sous la base.
Hauteur : 77 cm - Largeur : 25 cm - Profondeur : 20 cm

500 / 1 000 €



80

80

Silhouette, 2017

Sculpture, papier mâché polychrome.

Signée Mickaël Sélassié et datée sous le socle.

Hauteur : 312 cm - Largeur : 85 cm

Profondeur : 70 cm

Exposition :

- Château de la Doucette, Drancy, Mickaël Bethe-Sélassié, mar. mai. 2017. Repro. couleurs carton d'exposition.

1 500 / 3 000 €



81

81

Le Prophète Henoch, 2003

Sculpture en papier mâché polychrome sur bois grillagé.

Signée Mickaël Sélassié et datée sous le socle.

Hauteur : 210 - Largeur : 62 cm - Profondeur : 70 cm

Exposition :

- Musée Maurice Denis, Saint-Germain-en-Laye. Terre Noire : Ousmane Sow et les tendances de la sculpture africaine aujourd'hui, 2007, p.39. Repro. couleurs au catalogue.

- Château de la Doucette, Drancy, Mickaël Bethe-Sélassié, mar. mai. 2017. Repro. couleurs carton d'exposition.

Bibliographie :

- Catalogue La modernité dans l'art africain d'aujourd'hui, Musée National d'Art Moderne et Contemporain, Alger, 2009, p.16. Repro. couleurs.

1 500 / 3 000 €

82

Phénicienne, 2006

Sculpture en papier mâché polychrome sur bois grillagé.

Signée Mickaël Sélassié et datée sous le socle.

Hauteur : 205 cm - Largeur : 80 cm

Profondeur : 45 cm

Exposition :

- Office de tourisme, Saint-Hilaire-de-Riez, Mickaël Bethe-Sélassié « Univers phénico-sabéen », 2006.

Bibliographie :

- Sylvie Tubiana, Ethiopie les règles d'un nouveau je, (éd. Sépia), 2013, p.54. Repro. couleurs vue d'ensemble.

- GranBaz'Art, Le festival d'Art Marginal, 2015. Repro. couleurs p.11 photo d'ensemble.

1 500 / 3 000 €



82



83
Déesse du Bonheur,
2008

Sculpture en papier mâché polychrome sur bois grillagé.

Signée Mickaël Sélassié et datée sous le socle.

Hauteur : 200 cm - Largeur : 92 cm - Profondeur : 35 cm

Expositions :

- Collégiale Saint-André, Chartres 2010, L'art actuel d'Afrique -Repro. couleurs p.10 du catalogue, texte Nadine Berthelier.
- Cœur de ville, Vincennes, Mickaël Bethe-Sélassié sculptures, fév. 2012. Repro. couleurs carton d'invitation.
- Château de la Doucette, Drancy, Mickaël Bethe-Sélassié, mar. mai. 2017. Repro. couleurs carton d'exposition.

Bibliographie :

- Catalogue La modernité dans l'art africain d'aujourd'hui, Musée National d'Art Moderne et Contemporain, Alger, 2009. Reproduction en couleurs p. 17.

1 500 / 3 000 €

84

Menhir, 2018

Sculpture en papier mâché polychrome sur bois grillagé.

Signée Mickaël Sélassié et datée sous le socle.

Hauteur : 225 cm - Largeur : 80 cm - Profondeur : 45 cm

1 500 / 3 000 €



84



85

Chaman, 2018

Sculpture en papier mâché polychrome sur bois grillagé.

Signée Mickaël Sélassié et datée sous la base 2018.

Hauteur : 176 cm - Largeur : 56 cm
Profondeur : 32 cm

1 000 / 3 000 €

86

Chaman 2, 2018

Sculpture en papier mâché polychrome sur bois grillagé.

Signée Mickaël Sélassié et datée sous le socle.

Hauteur : 125 cm - Largeur : 53 cm

Profondeur : 27 cm

Exposition :

- Château de la Doucette, Drancy, Mickaël Bethe-Sélassié, mar. mai. 2017. Repro. couleurs carton d'exposition.

1 000 / 2 000 €



86



87

87

Termitière, 1994

Sculpture en papier mâché polychrome sur bois grillagé ornée de personnages en ronde bosse, tresses et capsules.

Signée Mickaël Sélassié et datée en haut.

Hauteur : 292 cm - Largeur : 68 cm

Profondeur : 55 cm

Exposition :

- Château de la Doucette, Drancy, Mickaël Belthe-Sélassié, mar. mai. 2017. Repro. couleurs carton d'exposition.

1 500 / 3 000 €

88

Druide, 2017

Sculpture monolithique en papier mâché polychrome sur bois, décorée de personnages, papier mâché polychrome.

Signée Mickaël Sélassié et datée sous le socle.

Hauteur : 290 cm - Largeur : 70 cm

Profondeur : 60 cm

1 500 / 3 000 €



88



89

Mâtotem, 1991

Sculpture en papier mâché polychrome sur bois grillagé.
Signée Mickaël Sélassié et datée sous le socle.

Hauteur : 328 cm - Largeur : 115 cm - Profondeur : 85 cm

Expositions :

- Galerie Horloge - Mickaël Bethe-Sélassié, 1991. Repro. couleurs catalogue, non paginé.
- Musée des Beaux-Arts de Chartres, Mickaël Bethe-Sélassié - Sculptures, 1995 Repro. couleurs catalogue p. 40.
- Tropenmuseum, Amsterdam, Het Magische Woud, 1999.

Bibliographie :

- Mickaël Bethe-Sélassié Monographie, Revue Noire, p.48, n°4, mar. avr. mai 1992. Repro. couleurs.
- Mickaël Bethe-Sélassié conducts workshops on papier mâché techniques, The Windhoek Advertiser, 4/04/92, p.61. Repro. noir et blanc.
- Nangof geats for action, BRICKS, vol 8 n°2, mai 1992. Repro. noir et blanc.
- N. Fall, Mickael Bethe-Sélassié, Revue Noire, n°20, mar. avr. mai 1996. Repro. couleurs dans une photo d'ensemble.

2 000 / 4 000 €





90

90
Roi Mage, 1993

Sculpture en papier mâché polychrome sur bois grillagé.

Signée au dos Mickaël Sélassié, contresignée et datée Bethe 1993 sous la base.

Hauteur : 200 cm - Largeur : 80 cm
Profondeur : 50 cm

Expositions :

- Musée des Beaux-Arts de Chartres, Mickaël Bethe-Sélassié - Sculptures, 1995. Repro. couleurs p.48-49 du catalogue.

- Tropenmuseum, Amsterdam, Het Magische Woud, 1999.

- Cosmopolis, Nantes - Mickaël Bethe-Sélassié Sculptures, 2005/2006. Repro. couleurs au catalogue.

- Office de tourisme, Saint-Hilaire-de-Riez, Mickaël Bethe-Sélassié « Univers phénico-sabéen », 2006

- Château de la Doucette, Drancy, Mickaël Bethe-Sélassié, mar. mai. 2017. Repro. couleurs carton d'exposition.

Bibliographie :

- Willy van Roojen, Bethe-Selassié, Als kunstenaar moet je een dromer zijn, Onze Wereld, n°7/8 jui. août 1999, p.74. Repro. couleurs.

1 500 / 3 000 €



92

92
Le Grand Chambellan, 1996

Sculpture en papier mâché polychrome sur bois grillagé.

Signée Mickaël Sélassié et datée sur le pied droit.

Hauteur : 290 cm - Largeur : 90 cm
Profondeur : 60 cm

Expositions :

- Musée Maurice Denis, Saint-Germain-en-Laye. Terre Noire : Ousmane Sow et les tendances de la sculpture africaine aujourd'hui, 2007. Reproduction couleurs au catalogue p.38.

- Mairie du XIII^e - Galerie Anthéna - Antichambre Paris, Sculptures Monumentales Mickaël Bethe-Sélassié, avr. 2014.

1 500 / 3 000 €

91

Roi Mage, 1990

Sculpture en papier mâché polychrome sur bois grillagé.

Signé et daté sur l'épaule Mickaël Bethe Sélassié 1990.

Hauteur : 208 cm - Largeur : 70 cm - Profondeur : 65 cm

Expositions :

- Bomani Gallery, San Francisco. Paris connection : African and Caribbean Artists in Paris, 1992. Repro. couleurs catalogue p.33.

- Musée Maurice Denis, Saint-Germain-en-Laye. Terre Noire : Ousmane Sow et les tendances de la sculpture africaine aujourd'hui, 2007. Repro. couleurs catalogue p.37.

Bibliographie :

- A Small World, The Paris connection. Repro. noir et blanc.

- Château de la Doucette, Drancy, Mickaël Bethe-Sélassié, mar. mai. 2017. Repro. couleurs carton d'exposition.

1 500 / 3 000 €



91

93

La Famille, 2013

Sculpture en papier mâché polychrome sur bois grillagé.

Signée B. Sélassié et datée sous la base.

Hauteur : 100 cm - Largeur : 67 cm

Profondeur : 35 cm

500 / 1 000 €



93

94

Le Gourou, 2011

Sculpture en papier mâché polychrome sur bois grillagé et miroir.

Signée Mickaël Sélassié et datée sous le socle.

Hauteur : 186 cm - Largeur : 70 cm

Profondeur : 42 cm

1 000 / 2 000 €



94

95

Salut au Soleil, 2011

Sculpture en papier mâché monochrome sur bois grillagé.

Signée Mickaël Sélassié sous la base.

Hauteur : 200 cm - Largeur : 60 cm

Profondeur : 45 cm

1 000 / 2 000 €



95

99

Bouc noir, 2012

Sculpture en papier mâché noir et blanc sur bois grillagé.

Signée Mickaël Sélassié et datée sous le ventre.

Hauteur : 67 cm - Largeur : 56 cm

Profondeur : 30 cm

500 / 1 000 €



99

96

Totem, 2012

Sculpture en papier mâché polychrome sur bois grillagé.

Signée Mickaël Sélassié et datée à la base.

Hauteur : 81 cm - Largeur : 36 cm

Profondeur : 24 cm

1 000 / 2 000 €



96

97

Cactus, 2014

Sculpture en papier mâché polychrome sur bois grillagé.

Signée Mickaël Sélassié et datée sous le socle.

Hauteur : 81 cm - Largeur : 24 cm

500 / 1 000 €



97

98

Totem, 2013

Sculpture en papier mâché noir et blanc sur bois grillagé.

Signée Mickaël Sélassié et datée sous la base.

Hauteur : 202 cm - Largeur : 83 cm

Profondeur : 49 cm

Bibliographie :

- Gran Baz'Art, Le festival d'Art Marginal, 2015.
Reproduction en couleurs dans une photo d'ensemble p.11.

500 / 1 000 €



98

100

Bestiaire agneau, 2017

Sculpture en papier mâché noir et blanc sur bois grillagé.

Signée Mickaël Sélassié et datée sous le ventre.

Hauteur : 57 cm - Largeur : 47 cm

500 / 1 000 €



100



101



103



104



105



102

101

La Ronde, 1992

Sculpture murale sur panneau de bois.

Titrée, signée Mickaël Bethe Sélassié, datée et au dos, contresignée Mickaël Sélassié en bas à droite.

Hauteur : 70 cm - Largeur : 44,5 cm - Profondeur : 8 cm
300 / 600 €

102

Rédemption, 2008

Sculpture murale, papier mâché polychrome sur panneau de bois.

Signée Mickaël Bethe Sélassié et datée au dos.

Hauteur : 72 cm - Largeur : 68 cm
300 / 600 €

103

Couple, 2020

Sculpture murale en papier mâché sur panneau de bois.

Signée Mickaël B. Sélassié et datée au dos.

Hauteur : 60 cm - Largeur : 44,5 cm - Profondeur : 2,5 cm
300 / 600 €

104

Famille, 1987

Sculpture murale en papier mâché sur panneau de bois.

Signée Mickaël et datée au dos 1987, contresignée Mickaël Bethe Sélassié devant.

Hauteur : 71 cm - Largeur : 60 cm - Profondeur : 7,5 cm
300 / 600 €

105

Emotion, 2020

Sculpture murale en papier mâché sur panneau de bois.

Hauteur : 45 cm - Largeur : 28 cm - Profondeur : 2,5 cm
Dernière œuvre de l'artiste, non signée.
300 / 600 €

106

Félins, 2007

Sculpture murale, papier mâché.

Signée *Mickaël Sélassié* et datée au dos.

Hauteur : 152 cm - Largeur : 72 cm - Profondeur : 20 cm

500 / 1 000 €

107

Femme à la fleur, 2007

Sculpture en papier mâché polychrome sur bois grillagé.

Signée *Mickaël Bethe Sélassié* et datée au dos.

Hauteur : 146 cm - Largeur : 64 cm

500 / 1 000 €

108

La génération montante, 1988

Sculpture murale, papier mâché sur panneau de bois.

Signée en bas à droite *Mickaël Sélassié*, contresignée

Mickaël Sélassié et datée au dos.

Hauteur : 130 cm - Largeur : 115 cm

Exposition :

- Galerie Virus, Carnaval Africain, Anvers, 1997. Reproduction en couleurs au catalogue, non paginé.

500 / 1 000 €

109

Deux visages, vers 1983-1985

Sculptures murales en terre cuite et plâtre collées sur

panneau de bois, incrustation de morceaux de céramique.

Non signées.

Manques sur l'une.

Hauteur : 25 cm - Largeur : 20 cm

100 / 300 €



106



107



109



108



110

110

Saltimbanques, 2014

Sculpture murale en papier mâché.

Signée *Mickaël Sélassié* et datée au dos.

Hauteur : 152 cm - Largeur : 92 cm

Profondeur : 22 cm

Exposition :

- Manoir des Renaudières, Carquefou, Parcours croisés, 2020. Repr. couleurs au catalogue (non paginé) et carton d'invitation.

500 / 1 000 €

111

Anachorète, 1993

Sculpture en papier mâché polychrome sur bois grillagé.

Signée *Mickaël Sélassié* et datée au dos.

Hauteur : 195 cm - Largeur : 90 cm -

Profondeur : 40 cm

Expositions :

- Musée d'Addis Abeba, Alliance Ethio-Française, déc.1993, p.38. Repr. noir et blanc dans le programme.

- Halle Saint-Pierre, Croix et Totems, 1993.

- Cosmopolis, Nantes, Mickaël Bethe-Sélassié Sculptures, 2005/2006. Repr. couleurs catalogue.

- Château de la Doucette, Drancy, Mickaël Bethe-Sélassié, mar. mai. 2017. Repr. couleurs carton d'exposition.

Bibliographie :

- Le bestiaire pacifié de Bethe Sélassié, Ouest-France, 12/12/01. Repr. en noir et blanc.

500 / 1 000 €



111

112



112

La femme branchée, 1988

Sculpture en papier mâché polychrome sur bois grillagé ornée de raphia, pommes de pin et différents éléments métalliques.

Signée *Mickaël Sélassié* au dos.

Hauteur : 150 cm - Largeur : 65 cm

500 / 1 000 €

113

La Garde, 1990

Sculpture murale en papier mâché polychrome sur un panneau de bois ; ornée d'éléments décoratifs en bois, laine, raphia, *Mickaël Sélassié* ceinture et anneaux métalliques.

Signée *Mickaël Sélassié* et datée sur le bouclier.

Hauteur : 157 cm - Largeur : 68 cm

Profondeur : 30 cm 500 / 1 000 €



113



114

114
Festival, 1988

Sculpture murale, papier mâché polychrome, ornée de raphia, miroir, verre et divers.
Signée Mickaël Sélassié sur le buste d'un des personnages.
Hauteur : 120 cm - Largeur : 100 cm

Expositions :

- Galerie Horloge, Mickaël Bethe-Sélassié, déc. jan. 1988/1989. Repro. couleurs carton d'invitation.
- Galerie Virus, Anvers, Carnaval Africain, 1997. Repro. couleurs au catalogue, non paginé.
- Château de la Doucette, Drancy, Mickaël Bethe-Sélassié, mar. mai. 2017. Repro. couleurs carton d'exposition.

Bibliographie :

- Tribune des peuples, été 89. Couverture de la revue, repro. couleurs.
- The Namibian, Sculpture Workshops, 28/02/92, p.8. Repro. noir et blanc.

500 / 1 000 €



115

115
Masque, 2014

Sculpture en papier mâché polychrome sur bois grillagé, ornée d'éléments en métal, peigne, capsules, bracelets, cuir et d'tissu brodé de perles.
Signée Mickaël Bethe Sélassié et datée au dos.
Hauteur : 80 cm - Largeur : 40 cm
Profondeur : 8 cm

Exposition :

- La Caféoθήque, Lumières sur l'Ethiopie, 2015.

500 / 1 000 €



116

116
Pinocchio, 1991

Sculpture murale, papier mâché polychrome ornée de raphia et de collier.
Signée Mickaël Sélassié au dos.
Hauteur : 212 cm - Largeur : 80 cm
Profondeur : 30 cm

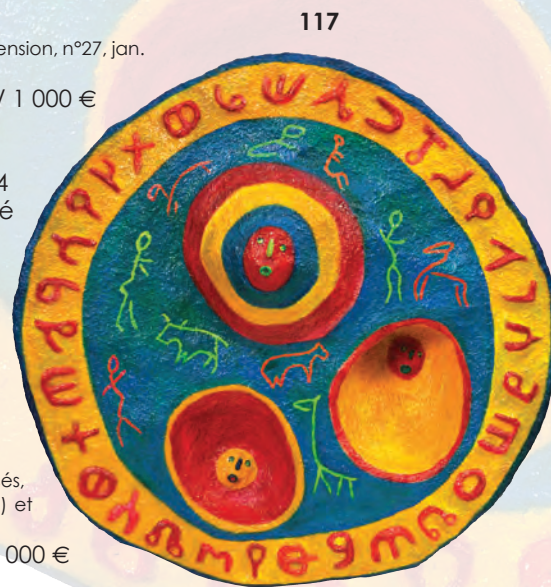
Expositions :

- Galerie Horloge, Mickaël Bethe-Sélassié - Sculptures Monumentales, sep. 1991.
- Château de la Doucette, Drancy, Mickaël Bethe-Sélassié, mar. mai. 2017. Repro. couleurs carton d'exposition.

Bibliographie :

- Temi Hirsch, Mickaël Bethe-Sélassié Le retour, Artension, n°27, jan. 2006, p.65. Repro. couleurs.

500 / 1 000 €



117

117
Bouclier La roue du Bonheur, 2003-2004

Sculpture murale en papier mâché polychrome.
Signée Mickaël Sélassié et datée au dos.
Diamètre : 84 cm

Expositions :

- Cosmopolis, Nantes, Mickaël Bethe-Sélassié Sculptures, 2005/2006. Repro. couleurs au catalogue.
- La Caféoθήque, Lumières sur l'Ethiopie, 2015. Manoir des Renaudières, Carquefou, Parcours croisés, 2020. Repro. couleurs au catalogue (non paginé) et carton d'invitation.

500 / 1 000 €



119



118



118

Chausson à roulettes, 1993

Sculpture en papier mâché polychrome sur bois grillagé.

Signée Mickaël Sélassié sous la structure.

Hauteur : 105 cm - Largeur : 130 cm

Profondeur : 60 cm

Expositions :

- Tropenmuseum, Amsterdam, Het Magische Woud, 1999.
Château de la Doucette, Drancy, Mickaël Bethe-Sélassié,
mar. mai. 2017. Repro. couleurs carton d'exposition.

1 000 / 2 000 €

119

Voyage initiatique, 1994

Sculpture en papier mâché polychrome sur bois grillagé.

Signée Mickaël Sélassié et datée sur le plancher.

Hauteur : 163 cm - Largeur : 90 cm - Profondeur : 148 cm

Expositions :

- Galerie Horloge, Mickaël Bethe-Sélassié - Sculptures Monumentales,
sep. 1991.

- Musée des Beaux-Arts de Chartres, Mickaël Bethe-Sélassié - Sculptures,
1995. Repro. couleurs catalogue p.52-53 catalogue.

- Tropenmuseum, Amsterdam, Het Magische Woud, 1999.

- Ethiopie en fête, Forum culturel, Blanc-Mesnil, 1999. Repro. couleurs
dépliant.

- National Museum of African Art - Smithsonian Institute, Washington
DC, Ethiopian Passages, 2003. Couverture du catalogue, repro. p.88,
citée p.48.

- Musée Maurice Denis, Saint-Germain-en-Laye. Terre Noire : Ousmane
Sow et les tendances de la sculpture africaine aujourd'hui, 2007.
Repro. couleurs au catalogue p. 35-36.

- Château de la Doucette, Drancy, Mickaël Bethe-Sélassié, mar. mai.
2017. Repro. couleurs carton d'exposition.

1 000 / 2 000 €



120



120

Pirogue, 2005

Sculpture en papier mâché polychrome sur bois grillagé.

Signée Mickaël Sélassié et datée sous la pirogue.

Hauteur : 155 cm - Largeur : 55 cm - Profondeur : 40 cm

Expositions :

- Cosmopolis, Nantes - Mickaël Bethe-Sélassié Sculptures, 2005/2006.
- Office de tourisme, Saint-Hilaire-de-Riez, Mickaël Bethe-Sélassié « Univers phénico-sabéen », 2006.
- Château de la Doucette, Drancy, Mickaël Bethe-Sélassié, mar. mai. 2017. Repro. couleurs carton d'exposition.

Bibliographie :

- Le Courrier Vendéen, Mickaël Bethe-Sélassié « Mon pays l'Ethiopie », 08/02/07. Repro. noir et blanc dans une vue d'ensemble.
- Presse Océan Exposition Mickaël Bethe-Sélassié : l'art éthiopien mis en valeur à Saint-Hilaire, 28/12/06. Repro. noir et blanc vue d'ensemble.

500 / 1 000 €

121

Pirogue 2, 2020

Sculpture en papier mâché polychrome sur bois grillagé, ornée de bois et d'un pinceau.

Signée Mickaël Sélassié et datée sous la pirogue.

Hauteur : 66 cm - Largeur : 213 cm - Profondeur : 37 cm

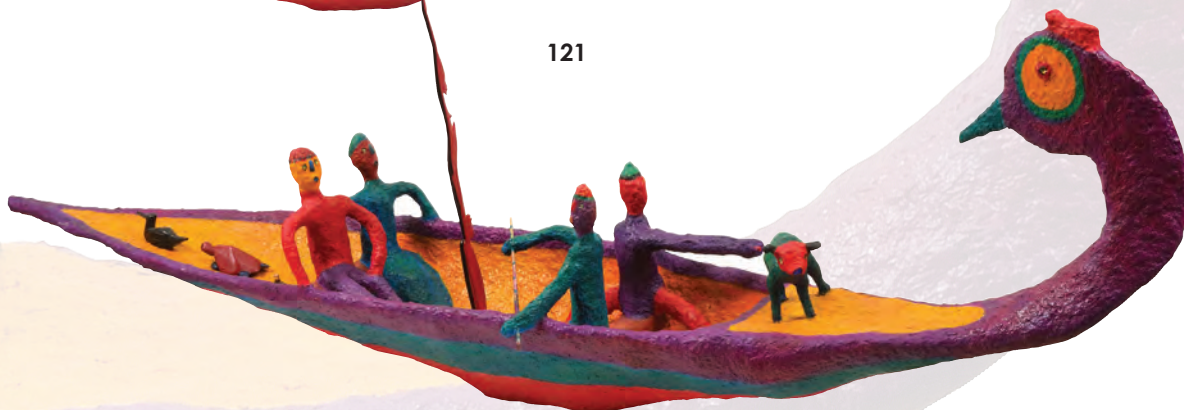
Exposition :

- Château de la Doucette, Drancy, Mickaël Bethe-Sélassié, mar. mai. 2017. Repro. couleurs carton d'exposition.

1 000 / 2 000 €



121





122

122

Figurine, 2008

Sculpture en papier mâché polychrome sur bois grillagé.

Signée Mickaël Sélassié et datée sous le socle.

Hauteur : 67 cm - Largeur : 51 cm
500 / 1 000 €



123

123

Figurine, 2008

Sculpture en bois sculpté polychrome, ornée de tissus, boutons, coquillages et papier mâché polychrome.

Signée Mickaël Sélassié et datée sous le socle.

Hauteur : 90 cm - Largeur : 40 cm
Profondeur : 22 cm

500 / 1 000 €

124

Acrobates, 1988

Sculpture en papier mâché polychrome sur bois grillagé.

Hauteur : 192 cm - Largeur : 55 cm -
Profondeur : 40 cm

Expositions :

- Commerzbank, Francfort, Tour de Planète, 1998.

- Château de la Doucette, Drancy, Mickaël Bethé-Sélassié, mar. mai. 2017. Repro. couleurs carton d'exposition.

1 000 / 2 000 €



124



125

125

Gardien du Temps, 1999

Sculpture en papier mâché polychrome sur bois grillagé.

Signée Mickaël Sélassié et datée sous le socle.

Hauteur : 190 cm - Largeur : 40 cm

Profondeur : 35 cm

Exposition :

- Afrik'fest '02, Leuwarden, 2002. Repro. noir et blanc au catalogue.

1 000 / 2 000 €



126

126

Personnages, 2020

Sculpture en papier mâché polychrome sur bois grillagé.

Signée Mickaël Sélassié et datée sous le socle. Fente au coup.

Hauteur : 220 cm - Largeur : 62 cm

Profondeur : 60 cm

1 000 / 2 000 €



127

127

Divinité, 2016

Sculpture en papier mâché polychrome sur bois grillagé.

Signée Mickaël Bethe Sélassié et datée sous le socle.

Hauteur : 200 cm - Largeur : 52 cm

Profondeur : 29 cm

Exposition :

- Château de la Doucette, Drancy, Mickaël Bethe-Sélassié, mar. mai. 2017. Repro. couleurs carton d'exposition.

1 000 / 2 000 €



128

128
Termitière, 1991

Sculpture en papier mâché polychrome sur bois grillagé, éléments décoratifs en raphia tressé.

Signée Mickaël Sélassié et datée sous le socle.

Hauteur : 324 cm - Largeur : 55 cm

Expositions :

- Galerie Horloge, Mickaël Bethe-Sélassié - Sculptures Monumentales, sep. 1991.
- Château de la Doucette, Drancy, Mickaël Bethe-Sélassié, mar. mai. 2017. Repro. couleurs carton d'exposition.

Bibliographie :

- 80 000 F La Termitière, Jet Society, p.312. Repro. couleurs.

1 500 / 3 000 €

129
Elégante, 2008

Sculpture en papier mâché polychrome sur bois grillagé.

Signée Mickaël Sélassié et datée sous le socle.

Hauteur : 242 cm - Largeur : 64 cm - Profondeur : 44 cm

Expositions :

- Musée des Beaux-Arts de Chartres, Mickaël Bethe-Sélassié - Sculptures, 1995 Repro. couleurs carton d'invitation.
- Artzuid Internationale sculpture route, Amsterdam, 2013. Repro. couleurs catalogue p.78.

1 500 / 3 000 €



129



130



130
Colonne ou Renaissance, 1993

Sculpture, papier mâché polychrome.

Signée Mickaël Bethe Sélassié et datée en bas de la colonne.

Hauteur : 205 cm - Largeur : 35 cm - Profondeur : 40 cm

Exposition :

- Cosmopolis, Nantes, Mickaël Bethe-Sélassié Sculptures, 2005/2006. Repro. couleurs au catalogue.

Bibliographie :

- Gran Baz'Art, Le festival d'Art Marginal, 2015. Repro. couleurs photo d'ensemble p.11.

1 000 / 2 000 €

131
Cirque, 1985

Sculpture en papier mâché polychrome sur bois grillagé. Socle en bois.

Signée Mickaël Bethe Sélassié et datée sous le socle.

Hauteur : 120 cm - Largeur : 38 cm - Profondeur : 35 cm

1 000 / 2 000 €



131



132



132

Orixa, 1995

Sculpture en papier mâché polychrome sur bois grillagé, le bracelet et ornement nasal décoré de perles.

Signée Mickaël Sélassié sur le socle.

Hauteur : 240 cm - Largeur : 104 cm - Profondeur : 100 cm

Expositions :

- O.N.U., Palais des Nations, Suisse, Dialogues de Paix, 1995.
- Galerie Virus, Mickaël Bethe-Sélassié Afrikaans Carnaval, juin 1997. Repro. couleurs carton d'invitation.
- Commerzbank, Francfort, Tour de Planète, 1998.
- Tropenmuseum, Amsterdam, Het Magische Woud, 1999.
- Musée Arthur Rimbaud, Charleville-Mézières, Incarnations éthiopiennes, juin sep. 2013. Repro. couleurs dépliant.
- Château de la Doucette, Drancy, Mickaël Bethe-Sélassié, mar. mai. 2017. Repro. couleurs carton d'exposition.

Bibliographie :

- Willy van Rooijen, Bethe-Selassié, Als kunstenaar moet je een dromer zijn, Onze Wereld, n°7/8 jui. Aoû. 1999, p.73. Repro couleurs.
- Dialogues de paix, Tribune de Genève, jui. oct. 1995, p.3. Repro. couleurs.
- Sylvie Tubiana, Ethiopie les règles d'un nouveau je (éd Sépia), 2013, p.51. Repro. couleurs.

2 000 / 4 000 €

133

Le roi de Chiffonville, 1988

Sculpture en papier mâché polychrome sur bois grillagé, ornée de perles, laine, raphia, liège peint et petits coquillages.

Signée et datée Mickaël Sélassié 88 sur le socle.

Hauteur : 202 cm - Largeur : 75 cm - Profondeur : 62 cm

Expositions :

- Musée des Beaux-Arts de Chartres, Mickaël Bethe-Sélassié - Sculptures, 1995. Repro couleurs catalogue p.29.
- Château de la Doucette, Drancy, Mickaël Bethe-Sélassié, mar. mai. 2017. Repro. couleurs carton d'exposition.

1 500 / 3 000 €



133



134

Arche Croix et Totem, 1993

Sculpture en papier mâché polychrome sur bois grillagé et personnages en ronde bosse. Socle en bois. Signée Mickaël Bethe Sélassié au dos d'un montant. Hauteur : 365 cm - Largeur : 180 cm Profondeur : 104 cm

Expositions :

- Halle Saint-Pierre, Paris, Croix et Totems, avr. sep. 1993.
- Tropenmuseum, Amsterdam, Het Magische Woud, 1999.

Bibliographie :

- N. Fall, Mickaël Bethe-Sélassié, Revue Noire, n°20, mar. avr. mai. 1996. Repro. couleurs photo d'ensemble.
- Charles Bonn et Xavier Garnier, Littérature Francophone 1. Le Roman (éd. Universités Francophones), 1997, p.253. Repro. noir et blanc.

3 000 / 6 000 €





135

Guerrillero, 1993

Sculpture en papier mâché polychrome sur bois grillagé, ornée d'un collier en perles, raphia et éléments de décoration en liège, tissus, céramique, capsules et fourrure.

Signée Mickaël Sélassié et datée sur le torse.

Hauteur : 274 cm - Largeur : 72 cm

Profondeur : 63 cm

Expositions :

- Centre Atlantique d'Art Moderne, Autre Pays Escales Africaines, 1994-1995. Repro. couleurs p. 116.
- Galerie La Lune en Parachute, Mickaël Bethe-Sélassié, fév. mar. 1995. Repro. couleurs carton d'invitation.
- Château de la Doucette, Drancy, Mickaël Bethe-Sélassié, mar. mai. 2017. Repro. couleurs carton d'exposition.

Bibliographie :

- La liberté de l'est, Sélassié : il voit des géants partout, n°15067, 19/02/94. Repro. couleurs vue d'ensemble de l'exposition.
- Cambio16, Memoria de Africa, n°1.201, 28/11/94. Repro. Noir et blanc.
- Charles Bonn et Xavier Garnier, Littérature Francophone 1. Le Roman, éd. Universités Francophones, 1997, p.253. Repro. noir et blanc.

2 000 / 4 000 €

136

Mama Africa, 1993

Sculpture en papier mâché polychrome sur bois grillagé ornée de colliers en perles, cheveux en raphia et d'éléments en liège, tissus, céramique, capsules.

Signée Mickaël Bethe Sélassié sur le bras.

Hauteur : 245 cm - Largeur : 92 cm

Profondeur : 80 cm

Expositions :

- Centre Atlantique d'Art Moderne, Iles Canaries, Escales Africaines, 1994-1995. Repr. couleurs p. 117, repr. noir et blanc dépliant.
- Galerie La Lune en Parachute, Mickaël Bethe-Sélassié, fév. mar. 1995. Repr. couleurs carton d'invitation.
- Collégiale Saint-André, Chartres L'art actuel d'Afrique, 2010. Repr. couleurs catalogue p.10, texte Nadine Berthelier.
- Château de la Doucette, Drancy, Mickaël Bethe-Sélassié, mar. mai 2017.

Bibliographie :

- Sylvie Tubiana, Ethiopie les règles d'un nouveau je (éd. Sèpia), 2013. Repr. couleurs vue d'ensemble p.54.
- Sélassié : il voit des géants partout, La liberté de l'est, n°15067, 19/02/94. Repr. couleurs vue d'ensemble de l'exposition.
- Cambio16, Memoria de Africa, n°1.201, 28/11/94. Repr. Noir et blanc.
- La Provincia Cultura, El arte aplia fronteras, n°302, 17/11/94. Repr. couleurs.
- La Provincia, 20/11/94, p.67. Repr. noir et blanc publicité.
- Yves Jaegler, L'artiste en son atelier, l'Express le magazine, 19/08/99, p.4. Repr. couleurs dans une vue d'ensemble.

2 000 / 4 000 €





137
Aksoum
 Siporex polychromé.
 Dimensions avec socle bleu :
 Hauteur : 215 cm - Largeur : 60 cm
 Profondeur : 50 cm
 Manques et petits accidents. 500 / 1 000 €



138
Personnage assis sur une tête
 Sculpture en Siporex taillé.
 Hauteur : 106 cm 200 / 500 €



139
Le mur, 1995
 Sculpture en Siporex taillé polychrome.
 Hauteur : 177 cm - Largeur : 376 cm
 Profondeur : 22 cm
 Manques et accidents.
 Exposition :
 - Musée des Beaux-Arts de Chartres, Mickaël Bethé-
 Sélassié - Sculptures, 1995, Repro. couleurs catalogue
 p. 57.

500 / 1 000 €



140

Personnages assis sur une tête

Deux sculptures en Siporex taillé polychrome.

Hauteur : 106 cm chaque.

On joint :

Tête de personnage

Sculpture en Siporex taillé, polychrome.

Hauteur : 35 cm

200 / 500 €



141

Sphinx, vers 1995

Sculpture en Siporex taillé polychrome.

Signée sous la base.

Hauteur : 62 cm - Largeur : 50 cm

Profondeur : 26 cm

200 / 500 €



142

Visages

Pierre volcanique polychrome.

Hauteur : 115 cm - Profondeur : 22 cm

200 / 500 €



139



143
Boîte aux lettres en bois et papier mâché à décor de deux personnages.
 Non signée.
 Hauteur : 40 cm - Largeur : 30 cm - Profondeur : 30 cm
 100 / 300 €



144
Coffre en bois et papier mâché décoré de personnages en demi-ronde bosse.
 Non signé.
 Hauteur : 38 cm - Largeur : 71 cm - Profondeur : 43,5 cm
 200 / 500 €



145
Neuf statuettes représentant des personnages.
 Certaines signées ou monogrammées au revers.
 Hauteurs : de 5,5 à 9,5 cm
 100 / 300 €



146
Quatre statuettes représentant des têtes de personnages.
 Papier mâché, argile et pierre polychrome.
 Certaines signées ou monogrammées.
 Format : 9 x 13 cm
 100 / 300 €



147
Neuf statuettes représentant un couple enlacé et des personnages en pierre naturelle taillée.
 Certaines signées ou monogrammées sur le revers.
 Hauteurs : de 10 à 19 cm
 100 / 300 €



148
Huit statuettes représentant des animaux en argile polychrome.
 Certaines monogrammées.
 On joint :
Epreuve représentant un pied et une statuette accidentée.
 Hauteurs : de 6 à 8,5 cm
 100 / 300 €

151

Couple sur un banc

Bronze à patine brune.

Hauteur : 29 cm - Largeur : 27 cm

Profondeur : 18 cm

Exposition :

- UN Memorial Park, Symposium on International Sculpture
Corée du Sud, 2000.

Cette œuvre est à rapprocher d'une sculpture monumentale en marbre acquise en 2000 par le UN Memorial Park en Corée du Sud. Exposée aux côtés de l'épreuve en bronze, elle fût sculptée sur place dans un bloc directement conditionné dans le parc. Les archives photographiques de l'artiste documentent sa réalisation.

1 000 / 1 500 €



149



149

Deux statuettes représentant des personnages.

Bronze à patine dorée.

Monogrammées et numérotées 1/2 et 2/2 au revers.

Hauteur : 7 cm chaque

50 / 150 €



150



150

Deux statuettes représentant deux moutons. Bronze à patine brun et argent.

Monogrammées et numérotées 1/8 et 2/8.

Hauteur : 6 cm chaque

50 / 150 €

Autour de l'artiste



151bis
Martine COTTEN
 (XX^e-XXI^e siècle)
 Paysages caribéens
 Trois lithographies en couleurs.
 Signées dans la planche et en bas à droite au crayon.
 70 x 50 cm chaque.
 20 / 40 €



152
Myriam MERCH dite SEXY
EXPEDITION YEYE (Née en 1955)
 Tony Mamiko Madagasikara
 Sérigraphie en couleurs.
 Signée et numérotée 16/32, dédicacée en bas à gauche.
 70 x 50 cm 20 / 40 €



153
Mulugeta KASSA (Née en 1973)
 Le retour des champs, 2001
 Gravure sur bois.
 Signée et datée en bas à droite, monogrammée dans la planche et numérotée 10/100 au crayon.
 43 x 58 cm
 On joint :
Mulugeta KASSA (Née en 1973)
 Composition, 2010
 Monotype sur verre, monogrammé en bas à gauche, signé et daté au dos.
 30 x 43 cm 30 / 50 €



154
Mulugeta KASSA (Née en 1973)
 Paysage éthiopien, 2003
 Huile sur toile, monogrammée et datée en bas à droite.
 33 x 34 cm
 On joint :
Mulugeta KASSA (Née en 1973)
 Scène de ville, 2003
 Technique mixte sur papier, monogrammée et datée en bas à gauche.
 9,5 x 8 cm 40 / 60 €



155
Frédéric VOISIN (Né en 1957)
 Taureau, 1988
 Sérigraphie en couleurs.
 Signée, datée 88 et numérotée 98/100 au crayon.
 65 x 47,5 cm 30 / 60 €



156
Ecole de la fin du XX^e siècle
Talk about women rights, 1992
 Gravure sur bois.
 Signée et datée 92 en bas à droite.
 Annotée et dédicacée *A proof to Mickaël Bethe Selassié my friend* [Une épreuve pour mon ami Mickaël Bethe-Selassié] au crayon.
 61 x 42 cm 20 / 40 €



157
Getachew YOSSEF (Né en 1957)
Timket, Baptism [Le Baptême], 1987
 Gravure sur bois.
 Titree, signée, datée et numérotée 6/100 à la mine de plomb.
 Dedicacée et annotée.
 50 x 36 cm 20 / 40 €



158
F. MERCIER (XX^e siècle)
Composition au visage, 1991
 Gravure sur bois.
 Signée, datée et justifiée E.A. (épreuve d'artiste) à l'encre.
 14,5 x 12,5 cm 30 / 60 €

159
Alfredo GARCIA ANDRES (Né en 1956)
 Sans titre
 Eau-forte, signée en bas à droite et justifiée PA-2 à la mine de plomb.
 39 x 26 cm
 On joint :
Lithographie de l'artiste, datée 2-92, signée et numérotée 5/10 au crayon.
 70 x 50 cm 40 / 60 €

160
Paella CHIMICOS (Né en 1962)
Le corbeau-beau et le renard-nard de Bernard Védrenne plastifié et enluminé par Paella Chimicos.
 Sérigraphie en couleurs sur papier.
 Signée et numérotée 10/64 au crayon.
 163 x 31,7 cm
 Taches d'humidité, pliures dans les marges.
 30 / 50 €

161
Ecole de la fin du XX^e siècle
Composition
 Photolithographie, signée en bas à droite et numérotée 28/100 au crayon.
 76 x 57,5 cm 20 / 40 €

162
SAMIR H. (XX^e siècle)
L'Offrande
 Gouache et aquarelle sur papier.
 12 x 15 cm à vue. 20 / 40 €

163
Ecole du XX^e siècle
Composition abstraite, 1992
 Gouache sur papier, signée (BM?) et datée 92 au stylo en bas à droite.
 14,5 x 20,5 cm 20 / 40 €

164
Ecole malgache du XX^e siècle
 Acrylique sur bois, signé en bas M.P(?).
 24,5 x 8,2 cm 30 / 50 €

165
Ecole du XX^e siècle
Homme à la pipe
 Bois gravé et sculpté polychrome.
 40 x 18,5 cm 40 / 60 €

166
Raül SCHNEIDER (Né en 1945)
Composition abstraite, 1988 -
Composition à l'arbre, 1991
 Aquarelle sur papier et technique mixte sur papier.
 Signées et datées en bas à droite.
 56,5 x 75 cm et 30 x 40 cm
 50 / 100 €



166



167
Mario MURUA (Né en 1952)
 Composition, 1991
 Aquarelle et encre sur papier, signée et datée 91 à droite.
 Dédicacée au dos *para Bethe Sélassié*.
 13 x 18 cm 50 / 80 €

168
Mario MURUA (Né en 1952)
 Personnage à la guitare, 1991
 Aquarelle et encre sur papier, signée et datée 91.
 27 x 17,5 cm 50 / 80 €



169
Bruce CLARKE (Né en 1959)
 Camions aux bœufs, 1997
 Technique mixte sur papier journal, signée et datée 97 en bas à gauche.
 18 x 28 cm 100 / 200 €



170
Bruce CLARKE (Né en 1959)
 State of Emergency, 1991
 Technique mixte et collage sur toile, signée et datée en bas à gauche.
 45 x 58,5 cm 200 / 300 €



171
Martin LARTIGUE (Né en 1952)
 Le chien, 1992
 Panneau de bois sculpté polychrome.
 Daté au centre, titré et daté au dos.
 53 x 40 cm 100 / 200 €

172
Gérard ESMERIAN (XX^e siècle)
 Portrait de Mickaël Bethe-Sélassié, 28-04-2009
 Technique mixte sur papier contrecollé sur toile de jute.
 39 x 27 cm
 On joint :
 Deux portraits de Mickaël Bethe-Sélassié
 Fusains, l'un par Clive AUGUSTE, daté 17-3-81
 et Philip CH.
 30,5 x 26 cm 100 / 200 €





173

173
MISS TIC (1956-2022)

Terre Minée, 2011

Encre, peinture en aérosol et collage sur toile.

Signée en bas à droite. Etiquette au dos.

38 x 46 cm

1 000 / 2 000 €

174
MISS TIC (1956-2022)

L'émotion passe

Pochoir sur papier chiffon bistré.

Justifié EA (Epreuve d'Artiste) à l'encre.

25 x 24,5 cm

200 / 400 €

174





175



177

175
Jaber AL MAHJOUB dit JABER (Né en 1938)

Tournesol, 1963
Acrylique sur papier contrecollé sur toile.
32 x 24,5 cm
Griffures.

50 / 100 €

176
William WILSON (Né en 1952)

Suite au pot de fleurs, août 1988
Encre et pigments sur papier.
Signé et daté en bas à gauche. Contresigné et daté
au dos, inscription *Echange avec Mickael Bethe-
Selassié Paris 3 décembre 88.*
64 x 85 cm

80 / 120 €

177
William WILSON (Né en 1952)

Alchimie, 1988
Technique mixte sur toile, signée et datée 88 en bas à
gauche, titrée au dos.
81 x 64 cm

200 / 400 €



176

178
GEBRE MEDHIN (XX^e siècle)

Sécheresse, 1982
Gouache sur Isorel, signée en bas à gauche,
contresignée, titrée et située au dos.
59,5 x 43,5 cm

30 / 50 €

179
M. EMILE (XX^e siècle)

Cueillette dans les champs
Acrylique sur toile.
60,8 x 40,5 cm

30 / 50 €

180
Alain CAMPOS (Né en 1955)

Chanson pour que ça pousse, 1990-1991
Annotation symbole dos.
Technique mixte sur toile.
99 x 80,5 cm

100 / 200 €

178



180



Chalys LEYE, né à Dakar en 1952, vit entre le Sénégal et la France. Sa peinture transcrit les signes puisés dans la confection du talisman nommé khatim et dans les traditions dites *animistes*. Son travail met en lumière l'interaction de signes qui, par leur emplacement sur un support comme le parchemin, le corps ou la toile, ont une fonction protectrice qui cherche à écarter le mal, à exorciser un problème ou neutraliser un phénomène.

184



181

Chalys LEYE (Né en 1952)

Sans titre, 2000

Dyptique acrylique, asphalté et sable sur toile.

Signé et daté en bas.

150 x 61 cm chaque

Manques de matière.

600 / 800 €

182

Chalys LEYE (Né en 1952)

Sans titre, 2000

Acrylique, asphalté et sable sur toile.

Signé et daté en bas.

190 x 57 cm

Manques de matière.

400 / 600 €

183

Chalys LEYE (Né en 1952)

Sans titre, 2000

Acrylique, asphalté et sable sur toile.

Signé et daté en bas.

190 x 57 cm

Manques de matière.

400 / 600 €

184

Chalys LEYE (Né en 1952)

Sans titre, 2000

Dyptique, acrylique, asphalté et sable sur toile.

Signé et daté en bas.

190 x 57 cm chaque

Manques de matière.

600 / 800 €

185

Chalys LEYE (Né en 1952)

Sans titre, 2000

Acrylique, asphalté et sable sur toile.

Signé et daté en bas.

150 x 61 cm

Manques de matière.

400 / 600 €

186

Chalys LEYE (Né en 1952)

Sans titre, 2000

Acrylique, asphalté et sable sur toile.

Signé et daté en bas.

150 x 61 cm chaque

Manques de matière.

400 / 600 €

184



187

Saladier Romantique

Terre cuite polychrome, monogrammée en dessous ML.

Diamètre : 24,5 cm

40 / 60 €



187

188

Bougeoir en verre soufflé, signé G BAAB, 2015 en bas.

Hauteur : 20 cm

20 / 40 €

189

Masque africain en bois polychrome.

Hauteur : 28 cm - Largeur : 20 cm - Profondeur : 12 cm

On joint :

Deux statuettes en bois sculpté, *Femmes et enfants* (30 x 11 cm) et *Le guerrier* (25 x 10 cm).

40 / 60 €

190

Pipe en corne et bois, ornée de perles (25 x 33 x 8 cm), **couteau de cérémonie** en bois patiné, **une boîte** en bois en forme de calebasse et **deux plateaux** reposant sur une base et pieds en bois sculpté (22 x 36 cm - 16 x 31 cm).

On joint **un éléphant** en bois sculpté et patiné. 40 / 60 €



189

M

MAGNIN WEDRY

W

Vente en préparation

Vendredi 9 décembre 2022

Provenant d'une maison à Saint-Nom-la-Bretèche

Tableaux – Meubles et Objets d'art

CONDITIONS DE LA VENTE

La **Sarl MAGNIN WEDRY** est une société de ventes volontaires de meubles aux enchères publiques régie par la loi du 10 juillet 2000. En cette qualité, la **Sarl MAGNIN WEDRY** agit comme mandataire du vendeur qui contracte avec l'acquéreur. Les rapports entre la **Sarl MAGNIN WEDRY** et l'acquéreur sont soumis aux présentes conditions générales d'achat qui pourront être amendées par des avis écrits ou oraux qui seront mentionnés au procès-verbal de vente.

I - Le bien mis en vente

a) Les acquéreurs potentiels sont invités à examiner les biens pouvant les intéresser avant la vente aux enchères, et notamment pendant les expositions. La **Sarl MAGNIN WEDRY** se tient à la disposition des acquéreurs potentiels pour leur fournir des rapports sur l'état des lots.

b) Les descriptions des lots résultant du catalogue, des rapports, des étiquettes et des indications ou annonces verbales ne sont que l'expression par la **Sarl MAGNIN WEDRY** de sa perception du lot, mais ne sauraient constituer la preuve d'un fait.

c) Les indications données par la **Sarl MAGNIN WEDRY** sur l'existence d'une restauration, d'un accident ou d'un incident affectant le lot, sont exprimées pour faciliter son inspection par l'acquéreur potentiel et restent soumises à son appréciation personnelle ou à celle de son expert.

d) L'absence d'indication d'une restauration d'usage, d'accidents, retouches ou de tout autre incident dans le catalogue, sur des rapports de condition ou des étiquettes, ou encore lors d'annonce verbale n'implique nullement qu'un bien soit exempt de défaut présent, passé ou réparé. Aucune réclamation ne sera admise une fois l'adjudication prononcée, une exposition préalable ayant permis aux acquéreurs l'examen des œuvres présentées.

e) Pour les objets dont le montant de l'estimation basse dépasse 1 500 € figurant dans le catalogue de vente, un rapport de condition sur l'état de conservation des lots pourra être communiqué sur demande. Les informations y figurant sont fournies gracieusement et à titre indicatif uniquement. Celles-ci ne sauraient engager en aucune manière la responsabilité de la **Sarl MAGNIN WEDRY**. En cas de contestations notamment sur l'authenticité ou l'origine des objets vendus, la **Sarl MAGNIN WEDRY** est tenue par une obligation de moyens ; sa responsabilité éventuelle ne peut être engagée qu'à la condition expresse qu'une faute personnelle et prouvée soit démontrée à son encontre.

f) Inversement la mention de quelque défaut n'implique pas l'absence de tous autres défauts.

g) Les estimations sont fournies à titre purement indicatif et elles ne peuvent être considérées comme impliquant la certitude que le bien sera vendu au prix estimé ou même à l'intérieur de la fourchette d'estimations. Les estimations ne sauraient constituer une quelconque garantie.

h) Les estimations peuvent être fournies en plusieurs monnaies ; les conversions peuvent à cette occasion être arrondies différemment des arrondissements légaux.

II - La vente

a) En vue d'une bonne organisation des ventes, les acquéreurs potentiels sont invités à se faire connaître auprès la **Sarl MAGNIN WEDRY**, avant la vente, afin de permettre l'enregistrement de leurs données personnelles. La **Sarl MAGNIN WEDRY** se réserve de demander à tout acquéreur potentiel de justifier de son identité ainsi que de ses références bancaires. La **Sarl MAGNIN WEDRY** se réserve d'interdire l'accès à la salle de vente de tout acquéreur potentiel pour justes motifs.

b) Toute personne qui se porte enchérisseur s'engage à régler personnellement et immédiatement le prix d'adjudication augmenté des frais à la charge de l'acquéreur et de tous impôts ou taxes qui pourraient être exigibles. Tout enchérisseur est censé agir pour son propre compte sauf dénonciation préalable de sa qualité de mandataire pour le compte d'un tiers, acceptée par la **Sarl MAGNIN WEDRY**.

c) Le mode normal pour enchérir consiste à être présent dans la salle de vente. Toutefois la **Sarl MAGNIN WEDRY** pourra accepter gracieusement de recevoir des enchères par téléphone d'un acquéreur potentiel qui se sera manifesté avant la vente. La **Sarl MAGNIN WEDRY** ne pourra engager sa responsabilité, notamment si la liaison téléphonique n'est pas établie, est établie tardivement, ou en cas d'erreur ou d'omissions relatives à la réception des enchères par téléphone. A toutes fins utiles, la **Sarl MAGNIN WEDRY** se réserve d'enregistrer les communications téléphoniques durant la vente. Les enregistrements seront conservés jusqu'au règlement du prix, sauf contestation.

d) La **Sarl MAGNIN WEDRY** pourra accepter gracieusement d'exécuter des ordres d'enchérir qui lui auront été transmis avant la vente et que la **Sarl MAGNIN WEDRY** aura acceptés. Si la **Sarl MAGNIN WEDRY** reçoit plusieurs ordres pour des montants d'enchères identiques, c'est l'ordre le plus ancien qui sera préféré. La **Sarl MAGNIN WEDRY** ne pourra engager sa responsabilité notamment en cas d'erreur ou d'omission d'exécution de l'ordre écrit.

e) Dans l'hypothèse où un prix de réserve aurait été stipulé par le vendeur, la **Sarl MAGNIN WEDRY** se réserve de porter des enchères pour le compte du vendeur jusqu'à ce que le prix de réserve soit atteint. En revanche, le vendeur ne sera pas admis à porter lui-même des enchères directement ou par mandataire. Le prix de réserve ne pourra pas dépasser l'estimation basse figurant dans le catalogue.

f) La **Sarl MAGNIN WEDRY** dirigera la vente de façon discrétionnaire tout en respectant les usages établis. La **Sarl MAGNIN WEDRY** se réserve de refuser toute enchère, d'organiser les enchères de la façon la plus appropriée, de déplacer certains lots lors de la vente, de retirer tout lot de la vente, de réunir ou de séparer des lots. En cas de contestation, la **Sarl MAGNIN WEDRY** se réserve de désigner l'adjudicataire, de poursuivre la vente ou de l'annuler, ou encore de remettre le lot en vente.

g) Sous réserve de la décision de la personne dirigeant la vente pour la **Sarl MAGNIN WEDRY**, l'adjudicataire sera la personne qui aura porté l'enchère la plus élevée pourvu qu'elle soit égale ou supérieure au prix de réserve, éventuellement stipulé. Le coup de marteau matérialisera la fin des enchères et le prononcé du mot « Adjugé » ou tout autre équivalent entraînera la formation du contrat de vente entre le vendeur et le dernier enchérisseur retenu. L'adjudicataire ne pourra obtenir la livraison du lot qu'après règlement de l'intégralité du prix. En cas de remise d'un chèque ordinaire, seul l'encaissement du chèque vaudra règlement. La **Sarl MAGNIN WEDRY** se réserve le droit de ne délivrer le lot qu'après encaissement du chèque.

h) Pour faciliter les calculs des acquéreurs potentiels, la **Sarl MAGNIN WEDRY** pourra être conduite à utiliser à titre indicatif un système de conversion de devises. Néanmoins les enchères ne pourront être portées en devises, et les erreurs de conversion ne pourront engager la responsabilité de la **Sarl MAGNIN WEDRY**.

III - L'exécution de la vente

a) En sus du prix de l'adjudication, l'adjudicataire (acheteur)

devra acquitter par lot les commissions et taxes suivantes :

- Frais de vente volontaire : 23,34 % + 20 % de TVA, soit 28 % TTC.
- Frais de vente judiciaire : 11,90 HT + 20 % de TVA, soit 14,28 TTC.
- Pour les livres anciens et modernes, frais de vente volontaire : 20 % + 5,5 % TVA, soit 22,15 % TTC.
- Lots en provenance hors CEE : Aux commissions et taxes indiquées ci-dessus, il convient d'ajouter la TVA à l'import (7% du prix d'adjudication, 20% pour les bijoux et montres, les automobiles, les vins et spiritueux et les multiples).
- Les taxes (TVA sur commissions et TVA à l'import) peuvent être rétrocédées à l'adjudicataire sur présentation des justificatifs d'exportation hors CEE. Un adjudicataire CEE justifiant d'un n° de TVA Intracommunautaire sera dispensé d'acquitter la TVA sur les commissions.

Le paiement du lot aura lieu au comptant, pour l'intégralité du prix, des frais et taxes, même en cas de nécessité d'obtention d'une licence d'exportation.

L'adjudicataire pourra s'acquitter par les moyens suivants :

- en espèces : jusqu'à 1 000 € frais et taxes pour les ressortissants français, jusqu'à 15 000 € frais et taxes compris pour les ressortissants étrangers sur présentation de leurs papiers d'identité.

- par chèque ou virement bancaire.

- par carte de crédit : Visa, Mastercard.

b) La **Sarl MAGNIN WEDRY** sera autorisée à reproduire sur le procès-verbal de vente et sur le bordereau d'adjudication les renseignements qu'aura fournis l'adjudicataire avant la vente. Toute fausse indication engagera la responsabilité de l'adjudicataire. Dans l'hypothèse où l'adjudicataire ne se sera pas fait enregistrer avant la vente, il devra communiquer les renseignements nécessaires dès l'adjudication du lot prononcée. Toute personne s'étant fait enregistrer auprès de la **Sarl MAGNIN WEDRY** dispose d'un droit d'accès et de rectification aux données nominatives fournies à la **Sarl MAGNIN WEDRY** dans les conditions de la Loi du 6 juillet 1978.

c) Il appartiendra à l'adjudicataire de faire assurer le lot dès l'adjudication. Il ne pourra recourir contre la **Sarl MAGNIN WEDRY**, dans l'hypothèse où par suite du vol, de la perte ou de la dégradation; de son lot, après l'adjudication, l'indemnisation qu'il recevra de l'assureur de la **Sarl MAGNIN WEDRY** serait avérée insuffisante.

d) Le lot ne sera délivré à l'acquéreur qu'après paiement intégral du prix, des frais et des taxes. Dans l'intervalle la **Sarl MAGNIN WEDRY** pourra facturer à l'acquéreur des frais de dépôt du lot, et éventuellement des frais de manutention et de transport. A défaut de paiement par l'adjudicataire, après mise en demeure restée infructueuse, le bien est remis en vente à la demande du vendeur sur folle enchère de l'adjudicataire défaillant ; si le vendeur ne formule pas cette demande dans un délai d'un mois à compter de l'adjudication, la vente est résolue de plein droit, sans préjudice de dommages intérêts dus par l'adjudicataire défaillant. En outre, la **Sarl MAGNIN WEDRY** se réserve de réclamer à l'adjudicataire défaillant, à son choix :

- des intérêts au taux légal majoré de cinq points,

- le remboursement des coûts supplémentaires engendrés par sa défaillance,

- le paiement de la différence entre le prix d'adjudication initial et le prix d'adjudication sur folle enchère s'il est inférieur, ainsi que les coûts générés par les nouvelles enchères.

La **Sarl MAGNIN WEDRY** se réserve également de procéder à toute compensation avec des sommes dues à l'adjudicataire défaillant. La **Sarl MAGNIN WEDRY** se réserve d'exclure de ses ventes futures, tout adjudicataire qui aura été défaillant ou qui n'aura pas respecté les présentes conditions générales d'achat.

e) Les achats qui n'auront pas été retirés dans les sept jours de la vente (samedi, dimanche et jours fériés compris), pourront être transportés dans un lieu de conservation aux frais de l'adjudicataire défaillant qui devra régler le coût correspondant pour pouvoir retirer le lot, en sus du prix, des frais et des taxes.

f) L'acquéreur pourra se faire délivrer à sa demande un certificat de vente qui lui sera facturé la somme de 30 € TTC.

IV - Les incidents de la vente

a) Dans l'hypothèse où deux personnes auront porté des enchères identiques par la voix, le geste, ou par téléphone et réclament en même temps le bénéfice de l'adjudication après le coup de marteau, le bien sera immédiatement remis en vente au prix proposé par les derniers enchérisseurs, et tout le public présent pourra porter de nouvelles enchères.

b) Pour faciliter la présentation des biens lors de ventes, la **Sarl MAGNIN WEDRY** pourra utiliser des moyens vidéo. En cas d'erreur de manipulation pouvant conduire pendant la vente à présenter un bien différent de celui sur lequel les enchères sont portées, la **Sarl MAGNIN WEDRY** ne pourra engager sa responsabilité, et sera seul juge de la nécessité de recommencer les enchères.

c) Pour faciliter les calculs des acquéreurs potentiels, la **Sarl MAGNIN WEDRY** pourra être conduit à utiliser à titre indicatif un système de conversion de devises. Néanmoins les enchères ne pourront être portées en devises, et les erreurs de conversion ne pourront engager la responsabilité de la **Sarl MAGNIN WEDRY**.

d) Préemption de l'État français L'État français dispose d'un droit de préemption des œuvres vendues conformément aux textes en vigueur. L'exercice de ce droit intervient immédiatement après le coup de marteau, le représentant de l'État manifestant alors la volonté de ce dernier de se substituer au dernier enchérisseur, et devant confirmer la préemption dans les 15 jours. La **Sarl MAGNIN WEDRY** ne pourra être tenu pour responsable des conditions de la préemption par l'État français.

e) Propriété intellectuelle

Reproduction des œuvres La **Sarl MAGNIN WEDRY** est propriétaire du droit de reproduction de son catalogue. Toute reproduction de celui-ci est interdite et constitue une contrefaçon à son préjudice. En outre la **Sarl MAGNIN WEDRY** dispose d'une dérogation légale lui permettant de reproduire dans son catalogue les œuvres mises en vente, alors même que le droit de reproduction ne serait pas tombé dans le domaine public. Toute reproduction du catalogue de la **Sarl MAGNIN WEDRY** peut donc constituer une reproduction illicite d'une œuvre exposant son auteur à des poursuites en contrefaçon par le titulaire des droits sur l'œuvre. La vente d'une œuvre n'empêche pas au profit de son propriétaire le droit de reproduction et de représentation de l'œuvre.

f) Indépendance des dispositions Les dispositions des présentes conditions générales d'achat sont indépendantes les unes des autres. La nullité de quelque disposition ne saurait entraîner l'inapplicabilité des autres.

g) Compétences législative et juridictionnelle. La loi française seule régit les présentes conditions générales d'achat. Toute contestation relative à leur existence, leur validité, leur opposabilité à tout enchérisseur et acquéreur, et à leur exécution sera tranchée par le tribunal compétent du ressort de Paris (France). L'acquéreur sera lui-même chargé de faire assurer ses acquisitions, et la **Sarl MAGNIN WEDRY** décline toute responsabilité quant aux dommages que l'objet pourrait encourir, et ceci dès l'adjudication prononcée. Toutes les formalités et transports restent à la charge exclusive de l'acquéreur.





Florent MAGNIN - François WEDRYCHOWSKI
14 rue Drouot - 75009 PARIS
contact@mw-encheres.com
www.mw-encheres.com