

M

MAGNIN WEDRY

W

LUNDI 5 DÉCEMBRE 2022

ART MODERNE
& CONTEMPORAIN
DESIGN







VENTE AUX ENCHÈRES PUBLIQUES
DROUOT-RICHELIEU - SALLE 10
9, rue Drouot - 75009 Paris

Lundi 5 décembre 2022 à 14h00

ART MODERNE & CONTEMPORAIN DESIGN

Expositions publiques salle 10

Samedi 03 décembre 2022 de 11h00 à 18h00
Lundi 05 décembre 2022 de 11h00 à 12h00

Catalogue en ligne sur :

www.mw-encheres.com – www.gazette-drouot.com – www.interencheres.com

Téléphone durant les expositions et la vente : 01 48 00 20 10

Pour tous les achats sur Drouot Digital, 1,5% HT sera prélevé en plus des frais de vente

Enchérir en direct sur :

DROUOT
DIGITAL
Live

Florent MAGNIN - François WEDRYCHOWSKI
Commissaires-Priseurs habilités - n° d'agrément 2002-257

14, rue Drouot - 75009 PARIS
Tel. : 01 47 70 41 41 - Fax : 01 47 70 41 51
Email : contact@mw-encheres.com
Site : www.mw-encheres.com

EXPERTS

TABLEAUX XIX^E ET MODERNES

Cabinet Frédéric et Pauline CHANOIT

expertise@chanoit.com

Tél : + 33 (0)1 47 70 22 33

a décrit les lots :

33, 39 à 43, 50 à 70, 87 à 90, 91 à 93,
120 à 124, 126

ART DU XX^E SIECLE

Jean-Marc MAURY

Expert agréé par la Cour de cassation

Expert près la Cour d'Appel de Paris

maury.expert@wanadoo.fr

Tél : + 33 (0)6 85 30 36 66

a décrit les lots :

259 à 325

ESTAMPES

Sylvie COLLIGNON

collignonsylvie@cegetel.net

Tél : +33 (0)1 42 96 12 17

a décrit les lots :

8 à 15, 21

BIJOUX

Alexandre LEGER

michael.combrexelle@orange.com

alexandreleger.expert@gmail.com

Tél : +33 0(6) 18 89 02 02

a décrit les lots

242 à 257

SPECIALISTE POUR L'ART CONTEMPORAIN



Ugo LEVOYER

ulevoyer@mw-encheres.com

Tél : +33 (0)6 32 62 89 53

a décrit les lots

124 à 241

GRAVURES & TABLEAUX





1
Georges BRAQUE (1882-1963)
Composition au journal l'Echo
 Lithographie en couleurs N°81/300.
 Signée dans la planche et dans la
 marge.
 59 x 71,5 cm
 1 200 / 1 500 €

2
Marcel MOULY (1918-2008)
Composition
 Lithographie en couleurs N°66/90.
 Signée et dédiée dans la marge.
 38 x 38 cm
 50 / 100 €

3
Marcel MOULY (1918-2008)
La partie d'échec
 Epreuve d'artiste
 Signé en bas à droite
 19,5 x 19 cm
 50 / 100 €



4
Marcel MOULY (1918-2008)
Femme à la coiffeuse.
 Epreuve d'artiste signée en bas à
 droite.
 49,5 x 60 cm
 59 x 69,5 cm la feuille
 50 / 100 €

5
Sami BRISS (1930)
Femme aux colombes
 Lithographie en couleur.
 Justifié HC et signée en bas à droite.
 49 x 38,5 cm
 50 / 60 €



6
Marcel MOULY (1918-2008)
La partie d'échec
 Epreuve d'artiste.
 Signé en bas à droite dans la marge.
 67 x 45,5 cm la feuille
 50 / 80 €

7
Natalie GONTCHAROVA (1881-1962)
 Deux suites, sur deux feuilles avec huit
 lithographies sur chaque qui illustrent
 l'ouvrage d'Alexandre Roubakine
 « La Cité » paru à Paris chez la « Cible »,
 en 1920. Tirées sur différentes papier :
 « vieux chine » et vélin .
 5 x 55 cm, chaque
 Parfait état.
 350 / 400 €



8

8

Jacques VILLON (1875-1963)

Odalisque sur la terrasse, d'après Henri Matisse.

Aquatinte en couleurs. Epreuve signée à l'encre en bas à droite et numérotée 13/200. Jaunie, pâlie, taches, infimes enlèvements en surface, rousseurs.

Cadre (la vitre manque). (Ginestet et Pouillon E633)

Sujet : 48,7 x 60,2 cm. Feuille : 62,5 x 87 cm.

2 000 / 3 000 €

9

Georges BRAQUE (1882-1963)

Athènes. 1932.

Lithographie en couleurs sur vélin. Epreuve signée en bas à droite numérotée 1/75, un peu jaunie. Taches et infimes trous. Cadre. (Vallier 19)

Sujet : 37 x 30 cm. Feuille un peu coupé : 45 x 37cm

(56 x 38 annoncé dans le catalogue).

1 800 / 2 200 €



9

10

Joan MIRO (1893-1983)

Daphnis et Chloé. 1933.

Pointe-sèche sur vélin d'Arches. Epreuve un peu jaunie, pâlie, signée en bas à droite et datée 11.33. Rousseurs, oxydations, légères pliures, petit manque dans le bord supérieur. Cadre (la vitre manque). (Dupin 9)

Sujet : 26 x 32,5 cm. Feuille : 50,5 x 66,5 cm.

2 000 / 3 000 €



10

11

Aristide MAILLOL (1861-1944)

Femme nue de dos, demi redressée, Dina sur son coude droit.

Report lithographique sur pierre avec le monogramme imprimé, numéroté 70/120, cachet de la signature.

(Guérin 320) 25 x 29cm. Feuille : 48 x 61cm.

150/200 €



11



12
Salvador DALI (1904-1989)
Les Caprices de Goya de Dali. 1977.
 Pl. 56,57,58,61 à 67, 69, 70, 72, 76 à 80 (18 de la série de 80 planches).
 Eau-forte et pointe sèche en couleurs sur vélin de Rives, chaque épreuve est signée en bas à droite numérotée 34/ 200. Bon état général.
 (Michler et Löpsinger 903,904,905,908 à 914, 916, 917,923 à 927)
 Sujet : 23,2 x 15,5 cm. Feuille : 44,5 x 31 cm.

1 800 / 2 200 €



13
Henri LAURENS (1885-1964)
Deux Nus. c.1929
 Eau-forte sur Japon, annotée « épreuve d'essai », signée en bas à droite. Jaunie à l'ouverture d'un passe-partout, quelques taches et légères traces de plis.
 Sujet : 19,7 x 26,8 cm. Feuille: 44 x 57 cm.

350 / 500 €



14
Bernard BUFFET (1928-1999)
Le Lapin. 1955
 Pointe sèche sur vélin signée en bas à droite, numérotée 72/125.
 Très légèrement jaunie. (M.Rheims 8)
 Sujet : 53,7 x 67,5cm. Feuille : 56 x 76 cm.

180 / 200 €

15
Bernard BUFFET (1928-1999)
La Sainte Face. 1953
 Pointe sèche sur vélin signée en bas à droite, numérotée 74/75. Légères éraflures en surface. (M.Rheims 4)
 Sujet : 53,7 x 67,5 cm. Feuille : 56 x 76 cm.

200 / 300 €

16

Pierre-Yves TREMOIS (1921-2020)

Femme et crâne

Lithographie en noir justifié 25/75.

Signée et daté 74.

63,5 x 49,5 cm

80 / 100 €



17

Mario AVATI (1921-2009)

La lettre à Mélie

Lithographie justifiée

3ème Etat 11/13.

Signée et titrée dans la marge.

38 x 31cm

100 / 200 €

18

Sam SZAFRAN (1934-2019)

Philidendrons

Eau forte.

Justifiée HC et signée dans la marge.

40 x 20 cm

250 / 350 €



19

Deux femmes nues

Gravure en couleurs.

48 x 67 cm

150 / 200 €

20

Venise la nuit

Eau-forte aquarelle de forme

ovale.

Diamètre : 66 cm

180 / 200 €

21

Edouard GOERG (1893-1969)

Le Coiffeur des dames

Eau-forte signée en bas à droite, titrée numérotée 15/40.

Sujet : 17 x 22cm. Feuillelet : 29,5 x 41cm.

50 / 80 €



22
Georges BARBIER (1882-1932)
Projet de costume, 1924
 Plume, encre de Chine,
 aquarelle et rehaut de
 gouache blanche sur papier.
 Signée en bas à gauche et
 datée 1924.
 23,5 x 20,5 cm

300 / 500 €

23
Edouard Jules CHIMOT
(1880-1959)
Portrait de femme
 Pointe Sèche en
 couleurs.
 58,5 x 50,5 cm
 120 / 150 €



24
Marcel DUBOIS (XX^e)
Femme en costume rose
 Aquarelle signée en bas à
 droite.
 32 x 24,5 cm

150 / 200 €



25
Marcel DUBOIS (XX^e)
Femme en costume turquoise
 Aquarelle signée en bas à
 droite.
 32 x 24,5 cm

150 / 200 €



26
CASTAINÉY (XX^e)
Gondole à Venise
 Gouache et plume.
 Signée en bas à droite.
 34 x 28,5 cm

100 / 120 €



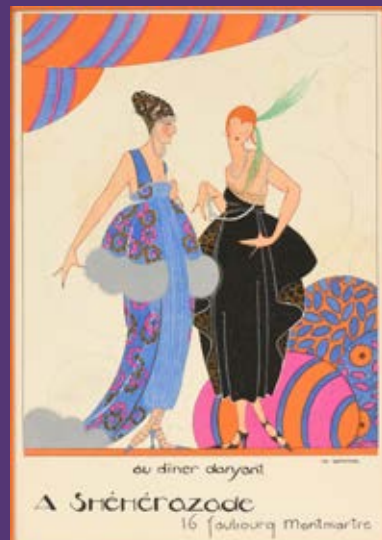
27
Alfredo EDEL COLORNO (1856-1912)
Costume de comédie
 Aquarelle signée en bas à droite et datée 1904.
 21,5 x 43,5 cm

180 / 200 €



28
Josef BOSELLI
Robe et veste violette
 Aquarelle sur papier signée en bas à droite.
 15 x 20 cm

120 / 150 €



29
M ROMME
A Shéhérazade
 Aquarelle signée en bas à droite.
 34 x 42,5 cm

200 / 300 €



30
Charles RIEFFER (1862-1942)
Femme en rose
 Aquarelle signée en bas à gauche.
 15 x 21 cm

180 / 200 €



31
Romain de TIRTOFF dit ERTE
Harmonie
 Gouache signée et N° 4458 au dos.
 37 x 26,5 cm

200 / 300 €



32
Romain de TIRTOFF dit ERTE
La sophistiquée
 Gouache signée et n° 5670 au dos.
 37 x 26,5 cm

200 / 300 €



33
Johan-Barthold JONGKIND (1819-1891)
Paysage de la côte
Saint-André (Isère), 1882
 Crayon et aquarelle sur papier.
 Cachet de la signature et daté 27 mai 1882 en bas à gauche.
 Au verso : Ruelle de village sur la côte Saint-André.
 Crayon et aquarelle sur papier.
 Datée 26 mai 1882 en bas à gauche.
 15 x 23 cm (à vue)

500 / 800 €



35
Ecole du XX^e siècle
 Composition avec personnage
 Technique mixte
 38 x 28 cm
 80 / 120 €

36
Vicente SANTAOLARIA (1886-1967)
Maisons sous la neige
 Gouache et fusain gras, cachet d'atelier au dos
 33 x 25,5 cm
 120 / 150 €



34
Frank WILL (1900-1951)
Paysage
 Aquarelle.
 Signée en bas à gauche et daté 1944.
 300 / 400 €



37
Jacques LETANNEUR
Paysan avec sa charrette
 Pochoirs sur papier.
 42,5 x 33 cm
 100 / 150 €

38
Paul ORDNER (1901-1969)
Archer
 Paire de fusains et lavis.
 Signés en bas à droite.
 50,5 x 38 cm
 150 / 200 €



39
Jean JANSEM (1920-2013)
Joëlle en buste de profil, 1996
 Fusain et crayons de couleurs sur papier.
 Signée en bas à gauche.
 Titrée et datée au dos.
 65 x 50 cm

600 / 900 €



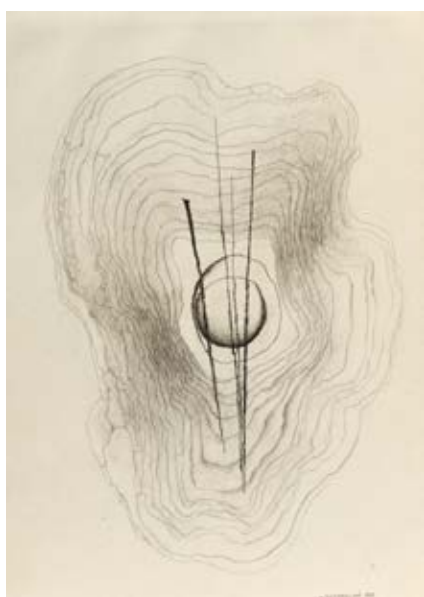
40
Jean JANSEM (1920-2013)
La brésilienne, 2002
 Fusain et crayon de couleurs sur papier.
 Signée et datée en bas à droite.
 Titrée et datée au dos.
 65 x 50 cm

600 / 900 €



41
Jean JANSEM (1920-2013)
Badia assise, 1994
 Fusain et crayon de couleurs sur papier.
 Signée en haut à gauche.
 Titrée et datée au dos.
 65 x 50 cm

600 / 900 €



42
Léon Arthur TUTUNDJIAN (1905-1968)
Sans titre, 1959
 Crayon et encre de Chine sur papier.
 Signée et datée en bas à droite.
 30 x 21,5 cm

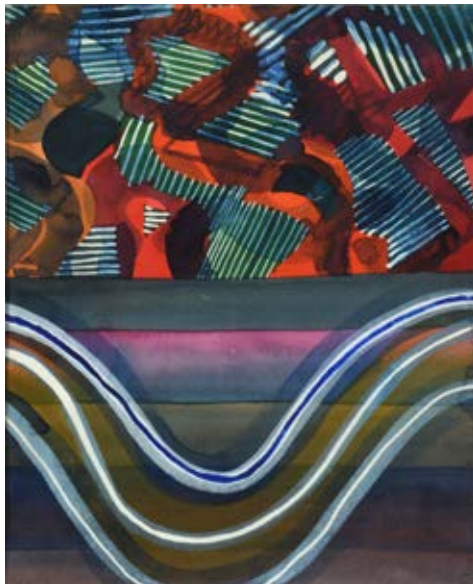
250 / 300 €

43
Youla CHAPOVAL (1919-1951)
 Un carnet de croquis contenant diverses études au fusain, crayon, plume, encre brune et lavis d'encre. Circa 1951.
 Représentant d'études de visages d'hommes, femmes et fleurs.
 10 x 14 cm

100 / 150 €



44



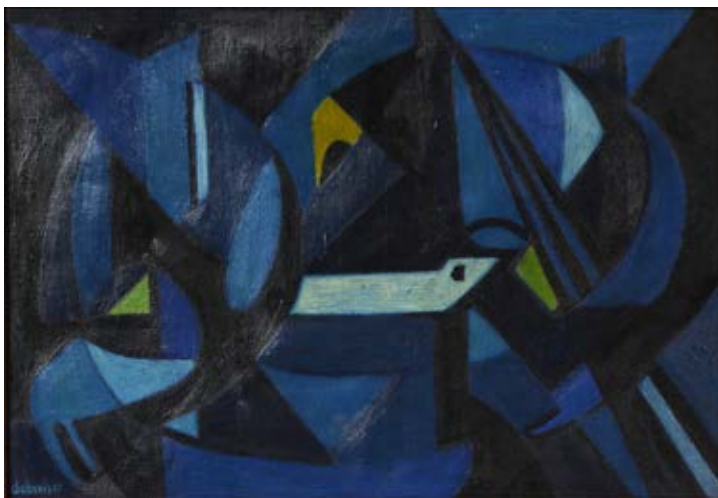
45



47



48



49

44
James PICHETTE (1920-1921)
 Composition 1968
 Encre sur papier signé et daté
 en bas à droite.
 75 x 60 cm

300 / 400 €

45
Amaranth ERENHALT
(1928-2021)
 Composition abstraite :
 Greene St 2
 Aquarelle sur papier.
 Signée ; titré et daté en bas à
 droite 4-84.
 27 x 33 cm

200 / 300 €

46
Ecole Moderne
 Composition brune
 Aquarelle.
 Porte une signature et datée
 68.
 23 x 31 cm

50 / 60 €

47
Pierre-Charles DABOUIS
(1918-1979)
 Composition abstraite
 Aquarelle.
 Signée en bas à gauche et
 datée 53.
 Déchirure.
 21 x 17,5 cm

80 / 100 €

48
Pierre-Charles DABOUIS
(1918-1979)
 Composition abstraite
 Huile sur toile signée en bas à
 gauche et daté 56.
 73 x 54 cm

100 / 200 €

49
Pierre-Charles DABOUIS
(1918-1979)
 Composition abstraite
 Huile sur toile.
 Signée en bas à gauche et
 datée 53.
 38 x 55 cm

200 / 300 €

50

Raoul DUFY (1877-1953)

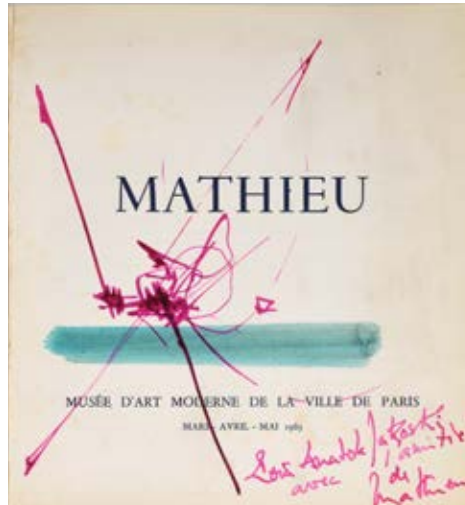
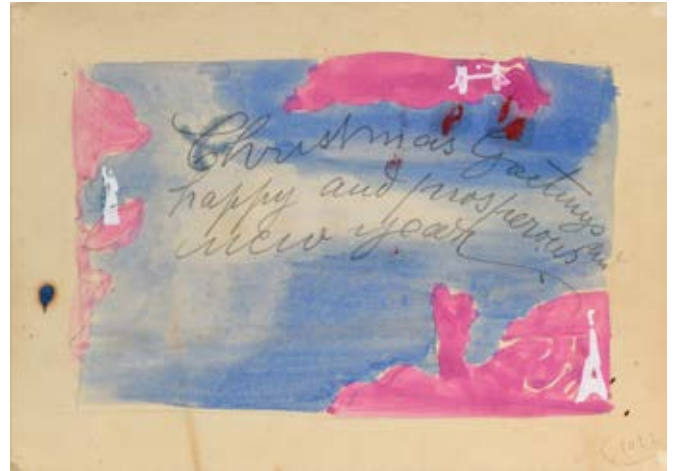
Christmas greetings, 1923

Carte de vœux pour la maison Bianchini-Férier Aquarelle et crayon sur papier.

Au dos un projet "Le crêpe Romain" en lithographie.
14,5 x 20,5 cm

500 / 800 €

Un certificat de Mme Fanny Guillon-Lafaille en date du 22 décembre 2008, sera remis à l'acquéreur. L'œuvre sera répertoriée au Catalogue raisonné des projets de tissus de Raoul Dufy, actuellement en préparation par Fanny Guillon-Lafaille.



52

53

51

Projet pour l'affiche de l'exposition "Folmer, Mouvement" à la Galerie Raymonde Cazenave.

Années 1960.

Gouache, pinceau et encre sur traits de crayon.
14,5 x 10 cm

80 / 150 €

52

MATHIEU (1921-2012)

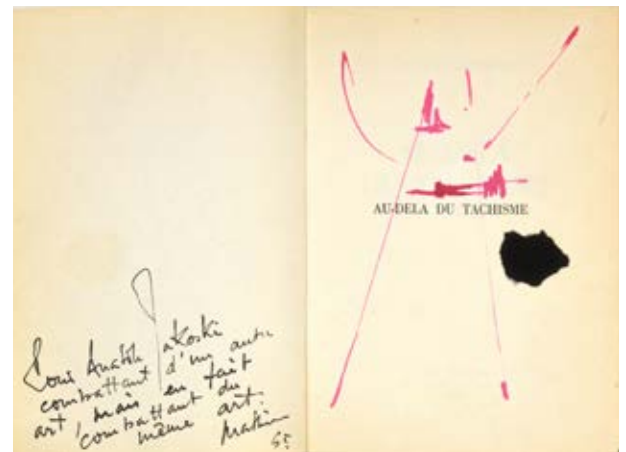
Sans titre

Encre rose sur la page de titre du catalogue "Mathieu", Musée d'Art moderne de la Ville de Paris, 03/1969 à 04/1969 ; Ed Les Presses Artistiques, Paris, 1963.

Dédiacé "Pour Anatole Jakoski, avec l'amitié de Mathieu".

24,2 x 22 cm

250 / 500 €



54

53

MATHIEU (1921-2012)

Sans titre, 1965

Encre noire et crayon rouge sur la page de titre de l'ouvrage "De l'Abstrait au Possible", Ed du Cercle d'Art Contemporain, Zurich, 1959. Dédiacé "Pour Anatole Jakoski, en petit hommage de Mathieu, 65".

24 x 22 cm

300 / 400 €

54

MATHIEU (1921-2012)

Sans titre, 1965

Encre rose et collage de velours noir sur la page de titre du livre "Au-delà du tachisme", Ed René Julliard, 1963, Paris. Dédiacé "Pour Anatole Jakoski, combattant d'un autre art, mais en fait combattant du même art". Signée et datée.

20 x 14 cm

250 / 500 €



55
Victor DUPRÉ (1816-1879)
Paysage de campagne
 Huile sur toile.
 Signée en bas à gauche.
 34 x 56 cm
 (Rentoilage, quelques restaurations)

1 200 / 1 800 €



56



57

57
Léonard SAURFELT (c.1840-?)
Fête dans une ville de Normandie
 Huile sur toile.
 Non signée.
 33 x 41 cm

Provenance :
 Vente Melina Mercouri.

300 / 500 €

56
Ecole d'Eugène LE POITTEVIN (1806-1870)
Pêcheurs en bord de côte normande
 Huile sur toile.
 Signée en bas à gauche.
 44 x 62 cm (Pièce au dos)

250 / 500 €

58
Aloys SAUTER (1875-1952)
Vue de village aux moulins à eau
 Huile sur panneau.
 Signée en bas à droite.
 18,5 x 29 cm

250 / 500 €

59

Issachar Ber RYBACK
(1897-1935)

Cirque

Huile sur toile.

Signée en bas à droite.

50 x 43 cm

6 500 / 8 000 €



60

Anders OSTERLIND (1887-1960)

Le hameau

Huile sur isorel.

Signée en bas à gauche.

65 x 81 cm

(Manque de peinture).

600 / 900 €

61

Lucien GENIN (1894-1958)

Vue de Montmartre

Huile sur toile signée en bas à gauche.

24 x 33 cm

(Accident)

300 / 400 €

62

Claude GUILLEMINET (1821-1874)

Base cours poulettes blanches

Huile sur toile signé en bas à gauche.

36,5 x 46 cm

150 / 200 €

60

« Bonnard et la course hippique »

Dans les années 90, Bonnard traite le thème des courses hippiques, dans une esthétique nabis mais descriptive dans les détails, influencée par les compositions de Degas: dans "Courses à Longchamp", 1897, il peint en un triptyque les jockeys et leur chevaux avant le départ, les élégants dans leur calèche ainsi que la foule populaire et compacte.

Notre tableau est d'une esthétique tout autre: Bonnard réalise une fusion plastique entre le motif du peloton, soudé et dynamique et le champ de course, vaste plage d'herbages ondoyants sous le vent. « Le tableau est une suite de taches qui se lient entre elles » écrit Bonnard et dans un autre texte il utilise l'image du tissu pour évoquer la surface peinte.

Cette unité est assurée aussi par des harmonies rares de couleurs: jaune d'or, ocres, vert émeraude ainsi que les roses pâles du premier plan.

Si le catalogue raisonné date le tableau de 1912, on lui préférera la date de 1906, en constatant la très grande proximité de notre tableau avec « Courses à Boulogne » de la Collection Hahnloser de Winthertour, exposée chez Bernheim-Jeune en 1906.

63

Pierre BONNARD (1867-1947)

Les Courses à Boulogne

Huile sur panneau.

Signée en bas gauche.

37 37x 46 cm

Provenance:

- Percy Moore Turner, Londres
- Collection particulière, Angleterre
- Collection particulière, resté dans la famille

Bibliographie :

J. et H. Dauberville, *Bonnard, Catalogue raisonné de l'œuvre peint*, Paris, 1968, vol. II, p. 286, no. 728

Une lettre d'authentification des archives Bernheim-Jeune en date du 24 septembre 2021 sera remise à l'acquéreur.

50 000 / 70 000 €







64
Jean JANSEM (1920-2013)

Nu assis
Huile sur toile
Signée au dos.
24 x 19 cm

1 200 / 1 800 €



65
Jean JANSEM (1920-2013)

Sylvie assise
Huile sur toile.
Signée en bas à droite.
Contresignée au dos.
27 x 21 cm

1 200 / 1 800 €



66
Jean JANSEM (1920-2013)

Etude de mascarade
 Huile sur toile.
 signée en bas à droite.
 24 x 35 cm

2 000 / 3 000 €

67
Jean JANSEM (1920-2013)

Les trois femmes
 Huile sur toile.
 Signée en bas à gauche.
 Titrée au dos et datée 2006.
 26 x 16 cm

1 200 / 1 800 €





68

Marie LAURENCIN (1883-1956)

Portrait de femme au chapeau

Huile sur toile.

Signée en haut à droite.

27 x 22 cm

8 000 / 12 000 €



69

Jean LURÇAT (1892-1966)

Pichet, raisins et journaux

Huile sur toile.

127 x 114 cm

(Quelques petits accidents, toile mal tendue sur le châssis)

12 000 / 15 000 €



70
George GROSZ (1893-1959)
Scène saphique
 Au dos dessin au crayon nu étendu
 Huile et technique mixte sur papier.
 Au dos cachet Georges Grosz Nachlass
 VC33713
 60,5 x 47,5 cm
 (Trace de punaises aux angles)

2 000 / 3 000 €

71
CALS (XIX^e/XX^e)
Jeune garçon
 Huile sur panneau.
 Signée en bas à gauche.
 20 x 16 cm
 Il ne s'agit pas d'Adolphe Félix Cals.

50 / 100 €

72
Jean CASTILLA (né en 1936)
Femme assise
 Huile sur panneau.
 25,5 x 35 cm

200 / 300 €

73
Jean CASTILLA (né en 1936)
Femme en porte jarretelles
 Huile sur panneau.
 30 x 38 cm

200 / 300 €

70



74

74
Sami BRISS (1930)
Toi et Moi
 Huile sur panneau titrée et signée au
 dos
 30 x 28 cm
 Etiquette Galerie ROMANET

1 500 / 2 000 €

L'année 1917 est une année décisive pour le peintre Foujita, émigré à Paris depuis 4 ans. Il rencontre Kiki de Montparnasse qui sera l'un de ses modèles favoris, sa future épouse Fernande BAREY qui va le soutenir et démarcher les galeries. C'est le 1 juin 1917 que la Galerie Chiron, rue La Boétie, vernit sa première exposition personnelle. Cent dix œuvres sont exposées. La préface du catalogue est rédigée par André Salmon et Picasso lui-même la visite le premier jour. Le succès et les ventes sont au rendez-vous et le galeriste propose à Foujita une exclusivité pour sept ans. Après le dénuement des débuts à Montparnasse, le succès est au rendez-vous, accompagné d'une reconnaissance sociale et mondaine.

Cette même année témoigne également de l'épanouissement esthétique du peintre qui invente un style linéaire, inspiré de l'art japonais : de jeunes personnes aux formes allongées sont cernées par des lignes ondulantes et comme musicales. Dans « *Jeune couple au bord d'une rivière* », une atmosphère quasi sacrée baignent les personnages dont l'une cueille une fleur. Foujita utilise aussi parfois des fonds d'or ou argentés. Ici l'argenture symbolise un petit ruisseau dans une écriture très orientale.

Cet éventail est très proche par le style et la thématique de deux œuvres répertoriées dans « *Inédits par Sylvie Buisson* », page 97 (C 17.40 A et C17.50A).



75

Tsuguharu FOUJITA (1886-1968)

Jeune couple en bord de rivière, 1917

Aquarelle sur papier.

Signée en français et en japonais et datée en bas à gauche.

17 x 51 cm

(Légère insolation et décoloration)

20 000 / 30 000 €



76
Zdenka TYLECEK (1948)

Bouquet de fleurs
 Huile sur toile signée en bas à droite.
 91 x 71 cm

300 / 400 €

77
A SOLAL, école XX^e siècle

Nuit transfigurée
 Huile sur toile.
 Signée en bas à gauche, titrée, contresignée
 et daté au dos Fin juillet 98.
 38 x 55 cm

100 / 200 €



78
Vicente SANTAOLARIA (1886-1967)

Nature morte au potiron et chou
 Huile sur toile signé en bas à droite.
 77 x 62 cm

300 / 500 €



79
Vicente SANTAOLARIA (1886-1967)

Bouquet d'iris dans un vase blanc - Coucher de soleil
 Huile sur panneau double face.
 44,5 x 36 cm

250 / 300 €

80

Laszlo BARTA (1902-1961)

*Calèche devant San Miniato al Monte,
Florence*

Huile sur toile.

Signée en bas à droite.

65 x 81 cm



81

Albert André TONDU (1903-1980)

Village blanc

Huile sur papier signée en bas.

66,5 x 49 cm

150 / 200 €



80



82

82

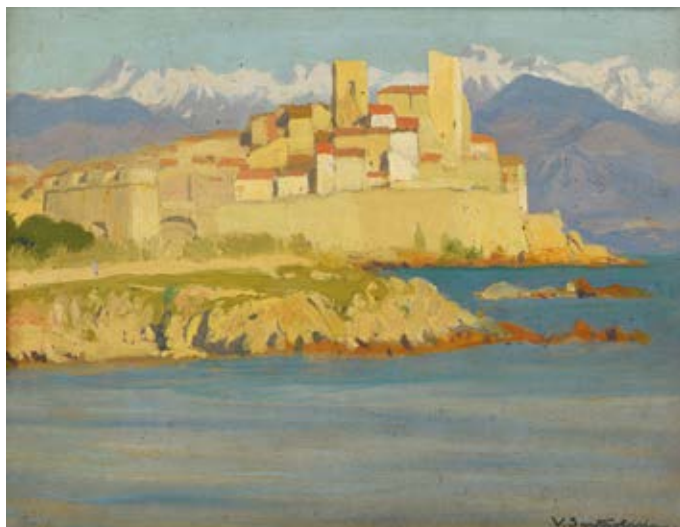
Albert André TONDU (1903-1980)

Village blanc avec clocher

Huile sur papier signée en bas.

66,5 x 49 cm

150 / 200 €



83

83

Vicente SANTAOLARIA (1886-1967)

Ville en bord de mer - Village sur fond de collines vertes

Huile sur panneau signé au cachet

250 / 300 €



84



85

84

Emilio TRAD (Né en 1953)

L'art et la vie

Huile sur papier.

Signée en haut à gauche.

103 x 66 cm

Etiquette au dos : titré, signé et daté 2000 au dos.

1 000 / 1 500 €

85

Emilio TRAD (Né en 1953)

Homme et oiseau

Huile sur papier.

Signé en haut à droite.

47 x 27 cm

Au dos tampon de la Galerie Francis Barlier, Paris

300 / 500 €

86

Emilio TRAD (Né en 1953)

Eve et fidelio

Huile sur papier.

Signé en bas à droite.

35,5 x 27 cm

300 / 500 €



86



87

87
Eric PEYRET (Né en 1964)
Chrysler Building, New York
 Huile sur toile.
 Signée en bas à droite.
 191 x 128 cm

400 / 600 €



88

88
Eric PEYRET (Né en 1964)
New York
 Huile sur toile.
 Signée en bas à droite.
 191 x 128 cm

300 / 500 €

89
Joy CAMPA (XX^e/XXI^e)
Vagues et lune, mars 2003
 Huile sur toile.
 Titrée au dos. Certificat au dos.
 100 x 100 cm

80 / 150 €

90
Robert WOGENSKY
(1919-2019)
Brume. 2004
 Huile sur toile
 signée, contresignée
 et datée au dos.
 117,5 x 58 cm

200 / 300 €



92

91
Ecole du XX^e siècle
Danseuse dans un bar
 Huile sur toile.
 Non signée.
 40 x 50 cm

200 / 400 €

92
Maurizio MASSI (1938)
Trei fenomeni del circo
 Huile sur toile.
 Signée et datée 1974 en bas à droite.
 Titrée au dos.
 40 x 50 cm

150 / 300 €



93

93
Maurizio MASSI (1938)
Tempo Classico
 Huile sur toile.
 Signée et datée 1974 en bas à droite.
 Titrée au dos.
 40 x 50 cm

150 / 300 €



94

94

Marcel MOULY (1918-2008)

Femme à la lampe à pétrole

Huile sur toile

Signée en bas à droite et daté 72

Contresigné et daté au dos.

116,5 x 89 cm

3 500 / 5 000 €



95

95

Marcel MOULY (1918-2008)

Les lanciers 1962

Huile sur toile.

Signée en bas à droite et daté 1962.

Contresignée et titré au dos.

33 x 41 cm

2 000 / 2 500 €



96

Marcel MOULY (1918-2008)

Bateaux

Huile sur toile.

Signée en bas à droite et datée 66.

65 x 50 cm

2 000 / 3 000 €



97

Marcel BURTIN (1902-1979)

Voiliers

Huile sur toile. Signée en bas à gauche m. burtin.

Signé et dédicacé sur le châssis et daté 11-03-41.

61 x 50,5 cm

500 / 700 €

ENSEMBLE PAR PIERRE GRIMM (1898-1979)



98

Pierre GRIMM (1898 - 1979)

La vente de l'âne.

Huile sur toile.

Signée et datée 1930 en bas à droite.

81 x 100 cm.

4 500 / 5 000 €

Au dos, sur le châssis, étiquette ancienne de collection Oscar Ghez avec numéro d'inventaire « 9467 ».

Provenance :

Ancienne collection Oscar Ghez (1905-1998).

Entrepreneur et collectionneur d'art français et fondateur en 1968 de le musée du Petit Palais à Genève.



99



101



100



102

99

Pierre GRIMM (1898-1979)

Composition abstraite

Huile sur toile d'origine, signée et datée 1967 en bas à droite.

100 x 81 cm.

400 / 500 €

100

Pierre GRIMM (1898-1979)

Composition abstraite

Huile sur toile d'origine, signée.

195 x 130 cm.

400 / 500 €

101

Pierre GRIMM (1898-1979)

Composition abstraite

Huile sur toile d'origine,
signée en bas à droite.
145,5 x 96,5 cm.

450 / 550 €

102

Pierre GRIMM (1898-1979)

Composition abstraite

Huile sur toile d'origine,
signée et datée 1969 en bas
à droite.
162 x 129 cm.

400 / 500 €

103

Pierre GRIMM (1898-1979)

Composition,

« *Affleurement II* »

Huile sur toile d'origine,
signée et datée 1966 en
bas à gauche
Titré au dos du châssis :
« *Affleurement* ».
129 x 162 cm.

450 / 550 €



104

Pierre GRIMM (1898-1979)

Composition abstraite

Huile sur toile d'origine, signée en bas
à droite.
162 x 129 cm.

400 / 500 €



105

Pierre GRIMM (1898-1979)

Composition abstraite

Huile sur toile d'origine, signée en bas à
droite.

100 x 81 cm

400 / 500 €



106

Marieta QUESADA (née 1962)

Maisons

Huile sur toile.

Signée en bas à droite et datée 94.

Signé, daté et annoté sur e châssis.

50 x 61 cm

Étiquette au dos Galerie Romanet.

300 / 400 €

107

Maurice LEVIS (1860-1949)

Paysage animé

Huile sur panneau signe en bas à droite.

30 x 23cm

200 / 300 €



108

Martin GSCHEIDEL (1857-1945)

Les cygnes

Huile sur toile marouflée sur carton.

Signée en bas à gauche.

36 x 57 cm

150 / 300 €



109

Ecole du XX^e siècle

Enfant jouant avec un crabe

Huile sur toile.

300 / 400 €

110

André UTTER (1886-1948)

Calvaire à Corté (Corse), vers 1913

Huile sur toile d'origine, signée en bas à droite.

(Accidents et soulèvements)

160 x 111 cm

C'est à la fin de l'été et au début de l'automne 1913 que le trio Valadon, Utrillo, Utter gagne la Corse et séjourne quelques mois à Corté et Belgodère. Utter peint des paysages, dont Le Pont dans la campagne et le Portrait de Valadon se coiffant, conservé au musée du Petit Palais à Genève ainsi que son Autoportrait du musée de Sannois.

800 / 1 000 €



111

George WAKHEVITCH (1907-1984)

Paysage fantastique

Huile sur toile d'origine, signée en bas à droite.

66 x 92,5 cm

500 / 600 €





112



113



114

112
Georges TCHERKESSOF (1900-1949)

Nature morte

Huile sur toile, porte au dos le cachet du vente d'atelier G.Tcherkessoff (2002).

45,5 x 55 cm

100 / 150 €

113
Georges TCHERKESSOF (1900-1949)

Chrysanthèmes

Huile sur toile, porte au dos le cachet du vente d'atelier G.Tcherkessoff (2002).

65 x 54 cm

100 / 150 €



115

114
Ecole moderne

Nature morte

Huile sur toile, marouflée sur contreplaqué.

45 x 59 cm

100 / 150 €

115
Joseph Constantinovsky (1892-1969)

Table et fruits

Huile sur toile, porte au dos le cachet du vente d'atelier à Drouot le 16/11/2005.

60 x 73 cm

200 / 300 €



116



117



118

116
Ecole moderne
Composition
Huile sur toile.
48 x 53 cm.

100 / 150 €

117
Ecole moderne
Composition
Huile sur toile.
46 X 56 cm.

100 / 150 €

118
Ecole moderne
Composition
Huile sur toile.
39 x 40 cm.

100 / 120 €



119

119
ECOLE DU XX^e SIECLE
Composition cubiste.
Huile sur panneau de bois.
Signé « Petroff » en bas à droite.
78 x 58 cm

800 / 1 000 €



120
Attribué à Pierre CHENET (XX^e-XXI^e)
Adonis
Épreuve en bronze.
Cachet de l'artiste sur le cou avec symbole.
H : 50 cm

300 / 500 €



121
Attribué à Pierre CHENET (XX^e-XXI^e)
Buste de femme
Épreuve en bronze.
35 x 28 x 10 cm

150 / 300 €



122
D'après Fernando BOTERO
Nu étendu
Épreuve en bronze patiné.
(reproduction).
Cachet.
12 x 25 cm

80 / 150 €



123
NICK (XX^e-XXI^e siècle)
Couple
Épreuve en bronze.
Signée Nick.
34 x 24 x 11 cm

100 / 200 €



124
Ecole du XX^e
La parisienne
Epreuve en bronze patiné.
Non numéroté.
H : 23 cm

100 / 150 €

125

Carl KAUBA (1865-1922)

Butterfly

Bronze à patine polychrome

Signé sur la terrasse

26 x 17 cm

2 000 / 3 000€



126

Fernandez ARMAN (1928-2005)

Tubes de peintures, 1975

Plexiglass et acrylique.

Edition Artcurial 274/2500.

66 x 27 x 6,5 cm

Socle 31 x 15 cm

(légèrement décollé et quelques rayures).

300 / 500 €



127

Ensemble de livres d'artistes Edition Camomille /Camille Von Scholz, numérotés 5/35.

Baudoin OOSTERLYNCK (1915-1995)

Variations du silence, 1990-1991 – (N°14)/. Ouvrage relié, contenu dans un emboîtement vert anglais en toile et composé de 32 partitions, poèmes, textes et imprimés sur papier Rives Tradition. 24 x 36 x 2,8 cm

Gwendoline ROBIN (Née en 1969)

OUI MAIS NON, 1996 – (N°22)

Portefolio contenant une plaquette (32

pages) illustrée et ornée d'un dessin original et accompagné d'un pétard pastichant un stylo. Signé par les deux artistes et numéroté 5/35 à la mine de plomb. 20 x 16 x 2 cm

Nicole van der PLAS (Née en 1943) et Gerald DOMENIG (Né en 1953)

Le chien janvier - de Hond Januari, 1991- Ouvrage relié contenu dans un emboîtement en toile bleu, illustré de photos et de poèmes et de deux photographies originales, signées et datées à la mine de plomb. 15,5 x 11 x 3,2 cm

Jean LE GAC (Né en 1936)

A l'aveuglette, 1994 - (N°20) Ouvrage relié, reproduction de textes et série de photos, accompagné d'une page du cahier original. 31 x 22 cm

Patrick GUNS (Né en 1962) et Denis GIELEN ['lantskap]

Mars 1997 - (N°23) Ouvrage relié en feutrine contenant des lithographies imprimées sur papier Velucoat, le texte par Denis Gielen et une impression sur textile. Signé et numéroté 5/35 à la mine de plomb. 23,5 x 29 cm

Freddy de VREE (1939-2004) et ZUSH EVRU (Né en 1946)

Evrumonie cérémonie céphalique, 1989 -Ouvrage broché présentant des photogravures et un texte dans deux polices différentes sur papier éléphant, la couverture titrée à la plume, l'ensemble contenu dans un emboîtement marron imitant le cuir orné d'un dessin original et une héliogravure. Signé et numéroté 5/35. 32,5 x 25 cm

Monika DROSTE (Née en 1948) et Guy ROMBOUITS (Né en 1949)

Droste Rombout, 1991 - (N°12) La reliure et l'emboîtement en toile grise, l'ouvrage découpé formant le mot « Book » dans l'alphabet « Azart » inventé par le couple d'artistes. Accompagné d'un signet original. 25 x 18,4 x 4,8 cm

Albert PEPERMANS (Né en 1947) et Hugo CLAUS Steeds – Cité, 1990 - Edition illustré des poèmes de Hugo Claus par des sérigraphies d'Albert Pepermans et orné d'un dessin original en couleurs. 37,5 x 27,5 x 2,8 cm

Jacqueline MESMAEKER (Née en 1929)

De Page en Page Pendants et vis en face – 1990-1993 – (N°19) Petit ouvrage relié (24 pages) contenant illustration et poèmes imprimés, orné d'un dessin à l'acrylique. 14,8 x 14,3 cm

200 / 300 €

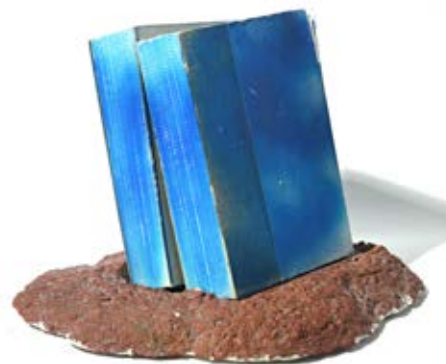


128

Bernard VENET.

Ensemble de livres, monographies, catalogue d'exposition. L'un dédicacé et orné d'un dessin sur la page de garde.

100 / 200 €



129

Henriette van EGTEN et Jan VOSS (Né en 1936)

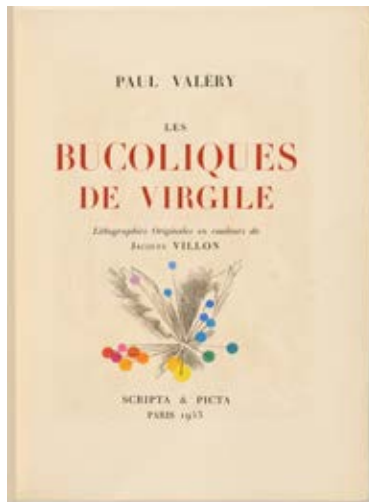
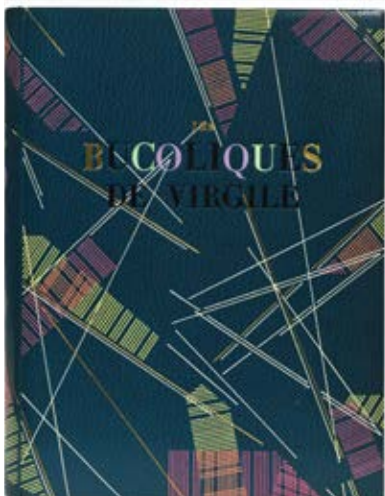
Vis-à-vis, 1991 - Edition Camomille /Camille Von Scholz Edition imprimée en offset, ornée de deux dessins originaux, la base en béton peinte numérotée et monogrammée.

Signée et numérotée 5/35 à la mine de plomb.

20,3 x 15 x 10,5 cm

Petits accidents sur la reliure et la base.

30 / 50 €



130

130
LES BUCOLIQUES - Paul VALÉRY. Illustré par Jacques VILLON

Grand in-4, l'emboîtement et la couverture en placage de bois exotique orné au centre des plats et du dos d'une bande verticale en box vert bouteille, recouvert d'un décor géométrique par Anthoine LEGRAIN. Illustrée par Jacques Villon de 44 lithographies originales en couleurs, disposées en 22 doubles planches dont un frontispice, et d'un cul-de-lampe en noir. Edité par Mourlot-Frères. Exemplaire 217 sur papier vélin d'Arches. (Petit enfoncement dans la reliure).

800 / 1 000 €

131
CARLOS PAZOS et VICENC ALTAIO

L'amour latent, 1990 Edition Camomille / Camille von Schulz
 Edition présentée dans un emboîtement de velours rose, constitué d'une suite de photos cibachromes de portraits-polaroid et contenant un collage objet original.
 40 x 28 x 9 cm
 Le bas de l'emboîtement déchiré.

20 / 40 €

132
Urbain MULKERS (Né en 1945)

WOCKS, 1990 edition Camomille/Camille von Scholz
 Edition maquetée par Freddy de Vree, présentant un livre dans une reliure holographique, illustré de photos cibachromes et d'un texte imaginaire de l'artiste sur papier bible. Contenu dans un emboîtement original en carton contrecollé avec des cartes topographiques.
 Numéroté 5/35 à la mine de plomb.
 39 x 32 x 5,5 cm

30 / 50 €

133
Jules RENARD - Histoires Naturelles. Illustré par Blaise Prud'hon - 1971.

Histoires naturelles. De Tartas, 1997. In-4 en ff. Sous chemise et emboîtement Edition illustrée par Blaise Prud-Hon Tirage à 300 exemplaires.

80 / 120 €

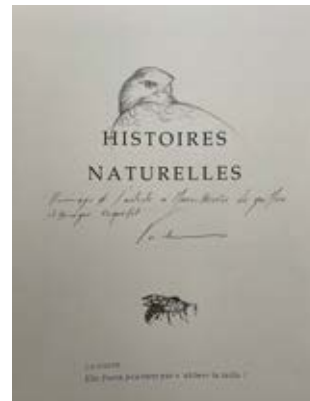
134
COLETTE

Belles Saisons, Lithographies de Georges Yoldjoglou,- 1996.
 Pierre de Tartas, 1996. "Belles Saisons", texte de COLETTE (1873-1954). Illustré de lithographies originales en couleur de Georges Yoldjoglou, dont 7 double-planches.
 En feuilles, dans un coffret velours bordeaux à fenêtre. Tirage limité à 217 exemplaires numérotés. Exemplaire n°1, signé par l'artiste, l'éditeur, et visé par un huissier.
 Très bon état, Très bel exemplaire de bibliophilie.

120 / 150 €



133



134



135



138

135

Georges Yoldjoglou (né en 1933)

Belles saisons 1996 - Le pont des arts

Lithographie originale.

Signée au crayon en bas à droite.

56 x 38 cm

Parfait état.

30 / 50 €

136

Georges YOLDJOGLOU (né en 1933)

Le chat de Colette - 1999

Lithographie originale sur papier vélin

Arches.

Signée au crayon en bas à droite.

55 x 75 cm

30 / 50 €



139



140

138

Georges Yoldjoglou (né en 1933)

Belles saisons 1996 - La cueillette de pommes

Lithographie originale.

Signée au crayon en bas à droite.

56 x 38 cm

Parfait état.

30 / 50 €



137

137

Georges Yoldjoglou (né en 1933)

Belles saisons 1996 - Vue sur les Alpes

Lithographie originale.

Signée au crayon en bas à droite.

56 x 38 cm

Parfait état.

30 / 50 €

141

Georges Yoldjoglou (né en 1933)

Belles saisons 1996 - Saint-Tropez

Lithographie originale.

Signée au crayon en bas à droite.

56 x 38 cm

Parfait état.

30 / 50 €

142

Pierre AMBROGIANI (1907-1985)

Scène animée

Pochoir sur papier. Signée en bas à droite à la mine de plomb.

58 x 67 cm

100 / 200 €



143

Max ERNST
(1891-1976)

Lithographie en bleu pour le portfolio de Jean Tardieu le parquet se soulève (1973).

Signée et justifiée BAT au crayon.

Au dos, la mention « offert par Werner SPIES le 8/12/91 » sur une étiquette.

Le feuillet : 33 x 28 cm

Le sujet : 25 x 20 cm

80 / 100 €



143



146

144

Jean-Michel ALBEROLA
(Né en 1953)

Suzanne, 1982

Lithographie en couleurs.

Signée, titrée et numérotée 42/75 à la mine de plomb.

57 x 40 cm

150 / 250 €



144



147

145

Bernard VILLEMOT
(1911-1989)

Femme, 1981

Lithographie en couleurs.

Signée, dédicacée, justifiée « épreuve d'artiste »,

dédicacée et datée « 81 » à la mine de plomb.

59 x 44 cm

50 / 80 €



145

146

Pierre CORNU (1895-1996)

Femme sur un fauteuil

Lithographie en couleurs.

Signée et datée 225/250 à la mine de plomb.

56 x 77 cm

60 / 80 €

147

Wifredo LAM (1902-1982)

Sans titre, 1967

Lithographie en couleurs sur vélin d'Arches.

Signée et numérotée 192/300.

50 x 65 cm

Insolations.

Tonneau-Ryckelynck 6641

150 / 200 €

Révéillé au début des années 80, Roger Cosme Estève expose depuis régulièrement en Europe mais aussi au Maroc ou en Asie centrale. La ville de Perpignan lui a consacré en 2016 une rétrospective relatant vingt années de peinture et le nouveau musée Rigaud vient d'acquérir une de ses œuvres. Resté fidèle, coûte que coûte, à la peinture, Estève, sans dissocier le sacré de sa pratique artistique, n'a pas éludé les possibilités technologiques et esthétiques offertes à sa génération. Ainsi s'est-il intéressé à l'installation, à la performance, à la vidéo et au multimédia, domaines explorés en particulier lors de sa période land-art.



148
Roger Cosme ESTEVE
(Né en 1945)
Sans titre, 2018
 Crayon à l'huile sur papier.
 Signé en bas à droite au crayon.
 77 x 57 cm

400 / 600 €



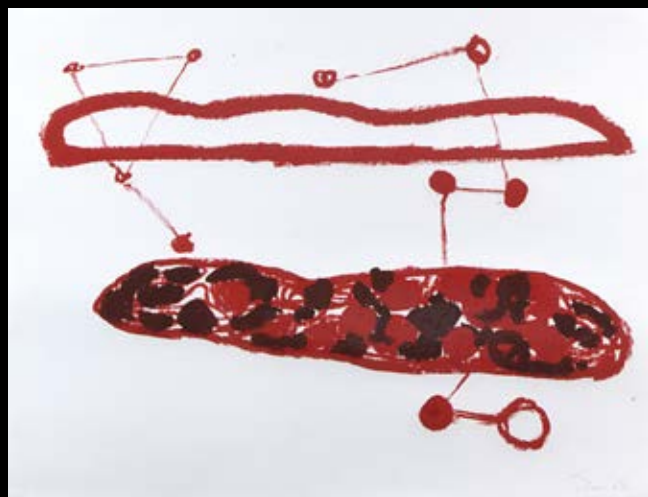
149
Roger Cosme ESTEVE
(Né en 1945)
Sans titre, 2018
 Crayon à l'huile sur papier.
 Signé en bas à droite au crayon.
 77 x 57 cm

400 / 600 €



150
Roger Cosme ESTEVE (Né en 1945)
Sans titre, 2019
 Huile sur toile.
 Signée et datée au dos.
 70 x 70 cm

600 / 800 €



151
Thierry DIERS (Né en 1957)
Sans titre, 2007
 Bâton d'huile sur papier.
 Signée en bas à droite et datée « 07 » au crayon.
 Etiquette au dos.
 50 x 65 cm

400 / 600 €



152
Thierry DIERS (Né en 1957)
Sans titre, 2007
 Bâton d'huile sur papier.
 Signée en bas à droite et datée « 07 » au crayon.
 Etiquette au dos.
 50 x 65 cm

400 / 600 €



153

153

Nicolas POLIAKOFF (1899-1976)

Composition orange, 1966

Lithographie en couleurs sur papier BFK Rives.

Signée et numérotée 2/49 à la mine de plomb.

60,5 x 47 cm

Schneider Galerie française 51

800 / 1 000 €



154

154

Nicolas POLIAKOFF (1899-1976)

Composition bleue et orange, 1962

Lithographie en couleurs sur papier BFK Rives.

Signée et numérotée 16/50 à la mine de plomb.

62,5 x 47 cm

Schneider/Galerie française 35

800 / 1 000 €



155

155

Nicolas POLIAKOFF (1899-1976)

Composition rouge, bleue et jaune

Lithographie en couleurs sur papier BFK Rives

Signée et numérotée 15/49 à la mine de plomb.

62,5 x 47 cm

800 / 1 000 €

Magnin Wedry s'est associé à La Maison, galerie d'art dans le 19^e arrondissement de Paris, pour proposer une sélection de talents. Artistes, artisans d'art, designers, street artists, studios; chacun occupe une place importante et éclectique dans le paysage de la création actuelle.



156
Pierre-Yves COUSTERE (1938-2017)
Composition, New-York 1968
 Gouache sur papier.
 Signé, situé et daté.
 19,6 x 18,6 cm

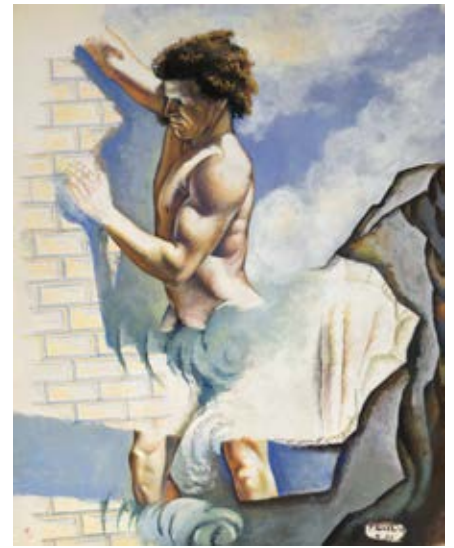
50 / 80 €



157
Pierre-Yves COUSTERE (1938-2017)
Autoportrait, 27 octobre 1974
 Mine de plomb sur papier.
 Signé daté et dédié en bas à droite.

42 x 29,3 cm

80 / 100 €



158
Pierre-Yves COUSTERE (1938-2017)
Composition au nu masculin, X 85
 Gouache sur papier.
 53 x 42 cm

100 / 200

D'origine Italienne, Anna Romanello se forme à l'atelier S.W Hayter à Paris, avant de travailler à Calcografia Nazionale de Rome. En 1986 elle devient professeur de gravure et développe de nouvelles techniques d'impression: couleurs simultanées et collage photographique. Des œuvres de l'artiste sont aujourd'hui détenues par de nombreuses institutions culturelles ainsi que dans des collections privées.

159
Anna ROMANELLO (Née en 1950)
Rosso '92, 1992
 Eau-forte.
 Signée, titrée et numérotée 24/25 au crayon.
 Tampon sec Anna Romanello graveur.
 66 x 50 cm

300 / 400 €

160
Anna ROMANELLO (Née en 1950)
Fontana Di Trevi, 2001
 Eau-forte et collage sur toile.
 Signée, datée, titrée et numérotée III/VII au crayon.
 76 x 56 cm

300 / 400 €



Marie-Claire MONNIER tente de faire corps avec la matérialité que constitue notamment le goudron. Véritables œuvres-matières, ses œuvres sont organiques et instinctives.



161
Marie-Claire MONNIER (Née en 1960)

Sans titre
Technique mixte sur toile.
50 x 50 cm

400 / 600 €



162
Marie-Claire MONNIER (Née en 1960)

Empreintes X, 2019
Technique mixte et goudron sur toile.
Signé, titré et daté au dos.
81 x 60 cm

400 / 600 €

163
David FERUCH (Né en 1967)

Sans titre
Impression photographique contrecollée sur dibond.
Signée en bas à droite.
59,7 x 59,7 cm

1 200 / 1 300 €





164
Elsa EGON (Née en 1981)
Portrait de l'artiste au chapeau, 2022
 Huile sur toile.
 Signée et située « Paris » au dos.
 61 x 50 cm
 800 / 1 000 €



165
Elsa EGON (Née en 1981)
After work at Lamarck street, 2021
 Signée et située « Paris » au dos.
 100 x 100 cm
 1 500 / 1 800 €



166
Alexis MANCHION (Né en 1987)
Thor – Têtes froides volume II, 2022
 Sur papier fine art canson.
 Signée, numérotée 1/7 et titrée au crayon.
 74 x 60 cm
 500 / 600 €

Alexis MANCHION s'attaque aux différentes divinités de notre planète, allant de la mythologie aux croyances plus « modernes ». La question n'est pas de remettre en cause les cultes ou la notion de pouvoir, ce qui est étroitement lié, mais de nous interroger avec humour et sarcasme sur la relation que nous avons avec.



Abbracciame (etreinte en napolitain) est une collection de vase pour plantes volubiles. qui redonne la priorité à la nature. Fabriqué à Sorrentino en Italie, Le mariage de la plante et du vase créé un parallèle avec la forme de notre ADN, le vase reprend ainsi le cycle de la vie. Abbracciame devient un objet unique vivant et évolutif qui redone la priorité à la nature.

167
David BITTON (Né en 1979)
Abbracciame, 2019
 Impression 3D en amidon de maïs.
 Edition sur cinq exemplaires.
 Hauteur : 39 cm
 Diamètre : 16,7 cm
 Un certificat d'authenticité sera remis à l'acquéreur.

200 / 400 €



168
XUEZHI STUDIO
 Vase en céramique agglomérée
 blanche et grise.
 Hauteur : 13 cm

500 / 600 €

169
XUEZHI STUDIO
 Vase en céramique agglomérée
 blanche et grise.
 Hauteur : 16 cm

500 / 600 €

170
XUEZHI STUDIO
 Plat en pièces céramique
 agglomérée blanche et grise.
 Hauteur : 12 x 33 cm

800 / 1 000 €

Associé de Vincent Darré, Pierre Chevalier crée des objets usuels, uniques et poétiques. Ses créations prennent une allure singulière : chimères de différents siècles, elles se réunissent autour d'une matière : le cuivre. Ses créations ont été exposés au Mobilier National cet été.



171
Pierre CHEVALIER (Né en 1993)
 Paire de bougeoirs modèle LES
 AILES en cuivre patiné.
 Hauteur : 36 cm et 27 cm

200 / 300 €



172
Pierre CHEVALIER (Né en 1993)
 Vase modèle L'ECUME en verre et
 cuivre patiné. Hauteur : 29 cm

200 / 300 €



173
Pierre CHEVALIER (Né en 1993)
 Paire de bougeoirs modèle
 QUARTZ, en cuivre patiné verre
 de gris et incrustations de quartz
 rose. Hauteur : 19 et 17 cm

100 / 200 €



174
Judit REIGL (1923-2020)

Sans titre, 2010
Encre sur papier.
Signé, daté et annoté « Merci pour la traduction »
à la mine de plomb.
62 x 93,5 cm
Tâches de pâte adhésive dans les coins.

800 / 1 000 €

175
Clémentine POQUET (XX-XXI^e siècle)

Sans titre – Série Rails, 2010
Encre sur papier.
Signée et datée au dos.
30 x 21 cm

80 / 100 €



176
Yvan MESSAC (Né en 1948)
Le Noble Art rouge n°1, 1973
Acrylique sur toile.
Signée, titrée et datée au dos.
33 x 41 cm
Légères tâches d'humidité.

500 / 800 €



177
Yvan MESSAC (Né en 1948)
Composition, 2008
Sérigraphie en couleurs.
Signée et datée en bas à droite
au crayon.
77 x 56 cm

80 / 120 €



178
Yvan MESSAC (Né en 1948)
Sophie Marceau et aubergine
Sérigraphie en couleurs.
Signée et numérotée 47/70
au crayon.
37 x 35 cm

50 / 80 €

LES MUSULMANS FUMANTS ET LA FIGURATION LIBRE

Les musulmans fumants

« 30% provocation anti culture, 30% Figuration Libre, 30% Art Brut, 10% Folie. » Voilà comment Ben définit en 1981 ce qui deviendra le mouvement de la Figuration Libre. Couleurs électriques, sujets proches de la vie quotidienne, une touche de mode et de Rock n' Roll, ce mouvement s'opposera par essence à l'art minimal et l'art conceptuel de l'époque.

Contre-culture devenue culture ? Les musulmans fumants en sont devenus la parfaite incarnation.

Tout d'abord, on découvre Francky Boy, ses personnages sortent tout droit d'un dessin animé avec des sujets acidulés, humoristiques et teintés d'ironie, qui séduiront Coluche et orneront les murs de la salle de jeu connue du tout Paris de l'époque; de même que le groupe Téléphone, dont il réalisera la première pochette d'album.

Ensuite Philippe Waty, et ses sujets picturaux totémiques et abstraits, qui séduiront Le Palace dans les années 80 et dont il réalisera le logo. Ensemble, ils peignent, composent et rencontrent.

Éclectique, dada ou encore neo-pop, le groupe revendique un influx de vigueur et de liberté artistique.

En 1981, une rencontre et une exposition dans l'espace d'un certain Pierre Cardin, scellera le premier véritable contact des trois compères avec les collectionneurs; un succès qui ne se démentira pas jusqu'à aujourd'hui.

Le musée des Beaux-Arts de Calais a consacré en 2021 une grande rétrospective intitulée « Libres figurations années 80 » où les artistes se font figure de proue de la scène française aux côtés de Robert Combas.



179

Philippe WATY (1956-2012)

Sans titre, 1987

Acrylique sur toile. Signée et datée « '87 » au dos.

90 x 151 cm

800 / 1 000 €



180

Philippe WATY (1956-2012)

Sans titre, 1985

Acrylique sur toile. Signée et datée « '85 » au dos.

100 x 100 cm

Exposition :

Galerie de Nesle, exposition
Musulmans, 1985

800 / 1 000 €

181

Francky BOY (Né en 1954)

Merci le cinéma russe, 1989

Acrylique sur toile.

Signée, titrée et datée

« '89 » en bas à droite.

90 x 120 cm

800 / 1 000 €

L'œuvre est un hommage à une célèbre scène du film *Le Cuirassier Potemkine* (1925) d'Eisenstein, où un landau dévale des escaliers à Odessa, après que des civils aient été jouté par des soldats. Outre le fait que cette scène soit le premier travelling de l'histoire, ce dernier est considéré comme l'un des plus grands films de propagande jamais réalisés.



182

Francky BOY (Né en 1954)

La péniche japonaise sur l'Oise

Acrylique sur toile.

Signée, titrée et datée en bas à droite.

81 x 100 cm

500 / 800 €



183

Francky BOY (Né en 1954)

Sans titre, 1990

Acrylique sur toile.

Signée et datée « 90 » en bas à droite.

46 x 55 cm

300 / 500 €



184
Robert COMBAS (Né en 1957)

Composition
Lithographie en couleurs
Signée en bas à droite et datée 92
111 x 84 cm

4 000 / 5 000 €

185
Cerveau pédagogique, circa 1960
Polystyrène et acrylique
Diamètre : 120 cm

200 / 300 €



186



187

186
ECOLE DU XXe SIECLE
Composition au personnage,
1960
Huile sur toile.
Signée, située Paris et datée
au dos.
66 x 50 cm

100 / 200 €

187
Emmanuel MOUSSET
(Né en 1993)
Streakers, 2022
Acrylique sur toile
21 x 15 cm

200 / 300 €

ART URBAIN





188
MONSIEUR JAMIN (Né en 1982)

Sans titre, 2013
Huile sur toile.
Monogrammée en bas à droite.
Signée et datée au dos.
73 X 54 cm

1 200 / 1 500 €

189
MONSIEUR JAMIN (Né en 1982)

A la recherche de la lumière, 2015
Technique mixte et collage sur toile.
Monogrammée en bas à droite
Signée et datée 2015 au dos.
130 x 97 cm

2 500 / 3 000 €

190
MONSIEUR JAMIN (Né en 1982)

Neal
Technique mixte sur toile.
Monogrammée en bas à droite et datée.
Titree et signée au dos.
100 x 81 cm

3 000 / 4 000 €



191
MONSIEUR JAMIN (Né en 1982)
 Head, 2014
 Technique mixte sur toile.
 Monogrammée en bas à droite.
 Signée et datée au dos.
 Titrée.
 100 x 100 cm

3 000 / 4 000 €



192
MONSIEUR JAMIN (Né en 1982)
 Chacun sa croix, 2013
 Technique mixte et collage sur toile.
 Monogrammée en bas à droite.
 Signée, titrée et datée au dos.
 142,5 X 93 cm

3 000 / 4 000 €

193
SWOON (Née en 1978)
 Alixa et Naima, 2009
 Sérigraphie sur papier.
 Numérotée 58/250 à la mine de plomb.
 Tampon sec en bas à gauche.
 33 x 48,4 cm

100 / 200 €





Après la création du musée du Graffiti en 2018, Greg Arek se tourne vers des projets plus personnels. Dans ses œuvres, on retrouve deux thèmes principaux : l'anachronisme qu'engendre la perte de mémoire, les réseaux sociaux et les flux d'actualité continus. De l'autre l'upcycling, ou comment faire de l'artistique avec ce que le système (social, industriel, économique) rejette dans la nature.

194

Greg AREK (Né en 1981)

Tu l'as eu

Technique mixte et collage sur papier.

Cadre rehaussé de peinture aérosol dorée.

59 x 39 cm

1 500 / 1 800 €

195

SEEN (Né en 1961)

Sans titre, 2004

Peinture aérosol sur toile.

Signée et datée au dos.

92 x 61 cm

1 000 / 1 200 €



196

Mirko Reisser dit DAIM (Né en 1971)

Herbstblatt, V 2004

Procédé sérigraphique en relief.

Numéroté 3/3 au dos.

30 x 40 cm

1 200 / 1 500 €



195

196



197

JONONE (Né en 1963)

Hidden Messages, 2009

Acrylique et encre sur toile

Signée, titrée et datée au dos.

Étiquette et tampon sec Galerie Lefevre

100 X 60 cm

8 000 / 10 000 €



198



199



198
Did DONTZOFF (Né en 1956)

Composition
Acrylique sur toile
Signée en bas à droite
151 x 151 cm

1 000 / 1 500 €

199
Did DONTZOFF (Né en 1956)

Composition, 2022
Acrylique sur toile
Signée en bas à droite
151 x 151 cm

1 000 / 1 500 €

200
Did DONTZOFF (Né en 1956)

Composition, 2022
Acrylique sur toile
Signée en bas à droite
171 x 91 cm

1 000 / 1 500 €

D'origine russe, Did DONTZOFF est né à Paris en 1956. Descendant d'une lignée d'artistes, il pratique la danse contemporaine dans le monde entier avant de se tourner vers la peinture en 1985. Empli de la culture street-art, ses voyages tout comme la musique ont une influence primordiale sur la création de ces êtres à la fois figés mais qui semblent vivre dans la toile une perpétuelle métamorphose. Représenté par Adler Saint-Honoré et Bernheim jeune, Did Dontzoff produit une peinture libérée de toute entrave, exubérante et pleine d'énergie.



201
Did DONTZOFF (Né en 1956)
Composition, 2022
Acrylique sur toile
181,5 x 150 cm

1 500 / 2 000 €



202
Did DONTZOFF (Né en 1956)
Sans titre, 2016
Acrylique sur toile
Signée en bas à droite
240 x 140 cm

3 000 / 4 000 €



203

Jef AÉROSOL (Né en 1957)

Rolling stones

Peinture aérosol et pochoir sur toile.

Signée en bas à droite au feutre et au pochoir.

179 x 102 cm

6 000 / 8 000 €

204

SETH (1972)

Respiration, 2013

Technique mixte sur toile

Signée et datée au dos.

195 x 162 cm

5 000 / 8 000 €

205

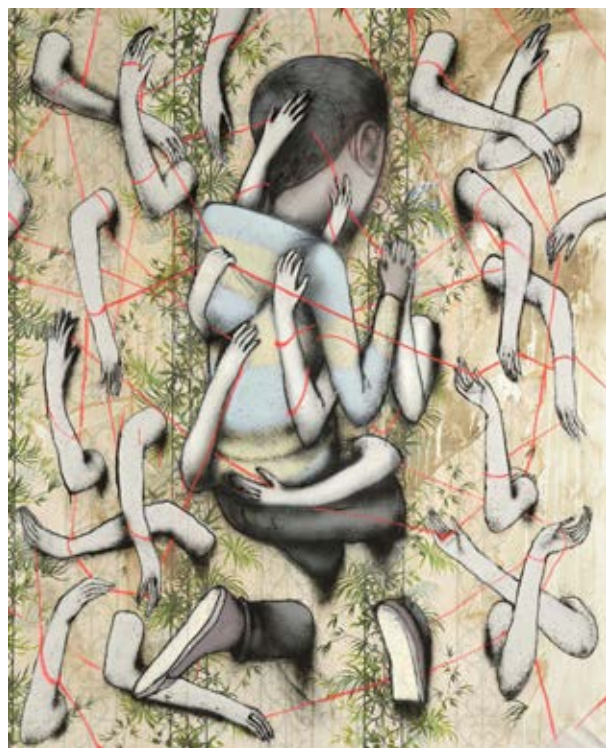
SETH (Né en 1972)

Ghost, 2013

Technique mixte et collage sur toile ; signée et datée au dos.

195 x 162 cm

5 000 / 8 000 €





206

Christian GUEMY dit C215 (Né en 1973)

Sans titre, 2021

Plaques de polyméthacrylate de méthyle peintes, rétroéclairage LED à colorimétrie variable, métal, pigments, solvants.

Signée au dos.

88,5 x 55,5 x 10,5 cm

4 000 / 6 000 €

207

Christian GUEMY dit C215 (Né en 1973)

Gourde de la 1^{ère} guerre mondiale peinte représentant un tirailleur marocain.

Monogrammée en haut à gauche.

Hauteur : 23 cm

400 / 600 €





208

208

EDITIONS STUDIO

Ballon Dog (Silver).

Résine chromée coulée à froid.

Numérotée 818/999, accompagnée de son certificat et sa boîte d'origine.

30 x 30 x 12 cm

800 / 1 000 €



209

209

EDITIONS STUDIO

Ballon Dog (Blue).

Résine chromée coulée à froid.

Numérotée 399/999, accompagnée de son certificat et sa boîte d'origine.

30 x 30 x 12 cm

800 / 1 000 €



210

210

EDITIONS STUDIO

Ballon Dog (Rose Gold).

Résine chromée coulée à froid.

Numérotée 439/999, accompagnée de son certificat et sa boîte d'origine.

30 x 30 x 12 cm

800 / 1 000 €



211

Richard ORLINSKI (Né en 1964)

Stiletto (Pink Edition)

Sculpture en polyrésine chromée.

Signée et numérotée 044 / 100.

Dans son coffret d'origine. 30 x 30 x 15 cm

Provenance :

- Œuvre acquise directement auprès de l'artiste.

- Collection particulière.

500 / 800 €



212

Jacques VILLEGLE (1926-2022)

Rue de Marseille, septembre 1970

Affiches lacérées, arrachage et collage sur toile.

Titree et datée 9.70 au dos.

Dimensions hors cadre : 64 x 97,5 cm

Dimension avec le cadre : 76,5 x 111 cm

- Villeglé, affiches lacérées – Ides et Calendes - SF478.

15 000 / 20 000 €



213
Daniel CRACIUN (Né en 1970)
Apparition, 2018
 Huile et collage sur carton.
 59 x 48 cm

150 / 250 €



214
Eugen CRACIUN (1922-2001)
Figure, 1998
 Huile sur carton.
 49 x 22,3 cm

200 / 300 €



Lancé en 1973 par IBM en Amérique, les codes-barres allaient révolutionner le monde de la grande distribution. Les treize chiffres présents attestent que ce dernier est français, ceux des Etats-Unis étant seulement composé de dix chiffres. Cette œuvre est donc une véritable curiosité, le code-barre étant n'étant réellement lancé et démocratisé en Europe qu'en 1977.

215
ECOLE DU XXe SIECLE
Code-Barre, 3 juillet 1975
 Impression papier contrecollé sur panneau de bois. Numéroté 3/5.
 135 x 162 cm
 Petit manque au coin inférieur droit.

400 / 600 €

216
Constantin Andréévitch TERECHKOVITCH (1902-1978)
Jeune fille aux caniches
 Sculpture en céramique polychrome.
 (Accidents et restaurations)
 Hauteur : 28,5 cm

600 / 800 €



217
Beudoin DILLON (Né en 1948)
Sans titre, 2020
 Bâtons d'huile sur papier.
 60 x 40 cm

1 000 / 1 200 €

218
Niloc PAGEN (né en 1960)
D'après les Sportsmen de Kasimir Malevitch, circa 1996
 Sculpture en papier mâché peint et bois.
 Édition du Guggenheim Museum.
 Marquée GUGGENHEIM Museum © 1996 SRGF sous la
 base à l'encre
 Hauteur : 140 cm

600 / 800 €



219
Albert FERAUD (1921-2008)
 Sculpture en acier assemblé.
 Signé A. Féraud et daté 82 sur la base.
 Hauteur : 40 cm

200 / 400 €



220
ECOLE DE LA FIN DU XXe SIECLE
 Sculpture en bois sculptée, la
 base en marbre.
 Monogrammée sur le bas.
 89 x 68 x 45 cm

400 / 600 €



218

Margot GIRARD (Née en 1990)

Margot GIRARD s'inspire autant de la tradition des grands dessinateurs de Bandes Dessinées des années 80 (Moebius, Hugo Pratt) que de ceux qu'elle considère comme les grands maîtres japonais de l'illustration, et de manga. (Suehiro Mauro, Taiyo Matsumoto, ou encore Takato Yamamoto) Elle utilise un répertoire de techniques traditionnelles pour développer un univers raffiné, rempli de personnages androgynes, souvent mélancoliques. Ses personnages un brin rétros, ses couleurs soigneusement choisies, caractérisent son style sophistiqué.



221
Pagaie, 2022
Acrylique sur toile.
Signée et datée au dos.
50 x 100 cm

500 / 600 €



222
Water Lily, 2022
Aquarelle et crayon sur papier.
Signé et daté en bas à droite au
crayon. 60 x 42 cm

300 / 500 €



223
Poisson rouge, 2022
Impression rehaussée à l'aquarelle.
Signé en bas à droite.
42 x 30 cm

300 / 500 €



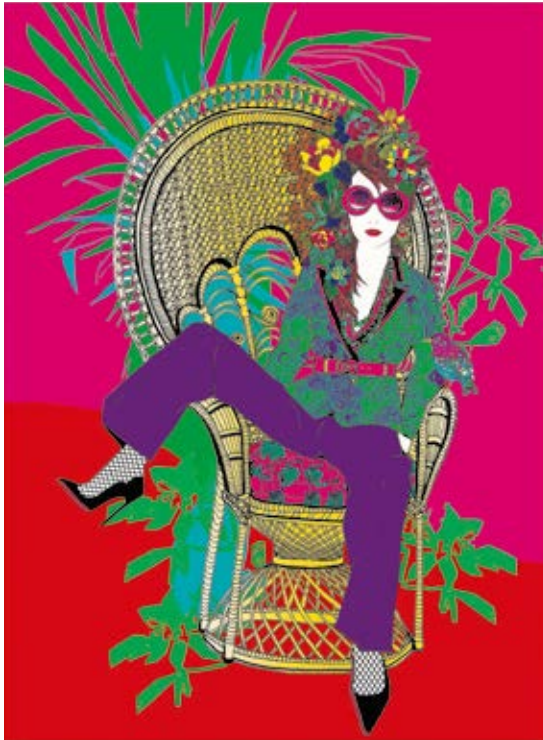
224
Le bain, 2022
Acrylique sur toile.
Signée et datée au dos.
66 x 46,5 cm

400 / 600 €



225
La fenêtre, 2022
Acrylique sur toile.
Signée et datée au dos.
66 x 45,5 cm

400 / 600 €



226



226

Sarah LEMBO (Née en 1977)

Emmanuelle, 2022

Impression sur papier Arches à bord frangés,
rehauts à l'acrylique.

Signée et numérotée.

75 x 56 cm

500 / 800 €

227

Sarah LEMBO (Née en 1977)

Aglagé, 2021

Impression marouflée sur toile, rehauts
d'huile. Pièce unique.

80 x 60 cm

800 / 1 000 €

228

Sarah LEMBO (Née en 1977)

Homard flingueur, 201

Impression fine art contrecollé sur dibond.

120 x 81 cm

1 800 / 2 000 €





231



232



229



233



230

229

Mansour EL HABRE (Né en 1970)

Sans titre, 1-12-2018

Technique mixte sur papier.
Signé en bas à gauche et daté.

14,8 x 10,5 cm

150 / 200 €

230

Mansour EL HABRE (Né en 1970)

Sans titre, 2017

Technique mixte sur papier.
Signé en bas à gauche et daté.

29,7 x 21 cm

400 / 600 €

231

Mansour EL HABRE (Né en 1970)

Sans titre, 2018

Technique mixte sur papier.
Signé en bas à droite et daté.

14,8 x 10,5 cm

150 / 200 €

232

Mansour EL HABRE (Né en 1970)

Sans titre, 2018

Technique mixte sur papier.
Signé en bas à droite et daté.

14,8 x 10,5 cm

150 / 200 €

233

Mansour EL HABRE (Né en 1970)

Sans titre, 2022

Technique mixte sur papier.
Signé en bas à droite et daté.

29,7 x 21 cm

400 / 600 €

234

Nicolas WACKER (1897-1987)

Sans titre, 14 juillet 1964

Technique mixte sur papier.

Monogrammé et daté en bas à droite,
contresigné daté et situé au dos.

36,5 x 27,5 cm

200 / 300 €

235

Michel MORENO (Né en 1945)

Composition syntho-chromisme, 1987

Gouache sur carton.

Signé en bas à gauche.

41 x 32,5 cm

200 / 400 €

236

Michel MORENO (Né en 1945)

Composition syntho-chromisme, 1989

Huile sur toile.

Signée en bas à gauche.

92 x 73 cm

800 / 1 000 €

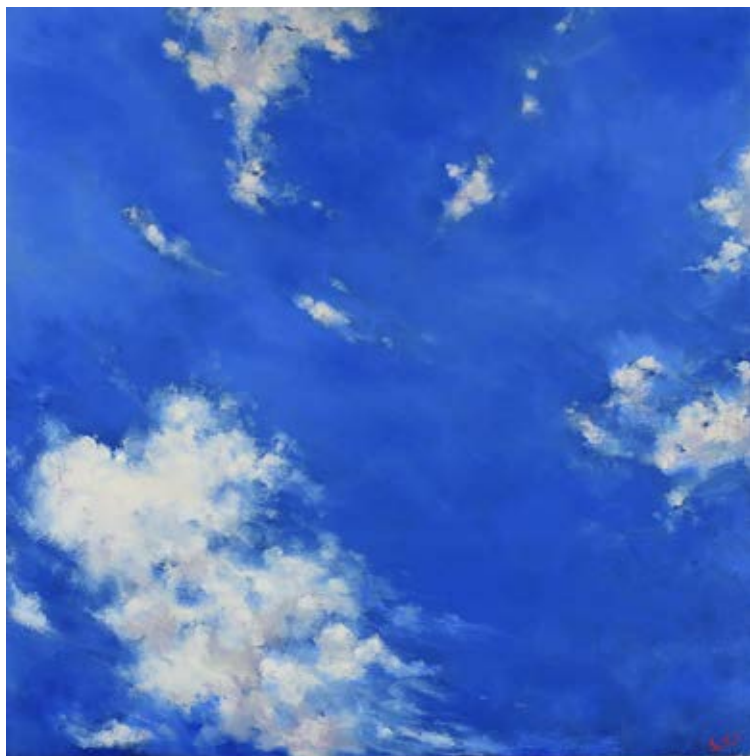
234



235



236



« J'aime les nuages ...les nuages qui passent...là-bas...les merveilleux nuages ! »

Charles Baudelaire, « L'étranger »,
Petits poèmes en prose.

237
Franck BAILLEUL (Né en 1964)
Les sylphides 2, 2013
Huile sur bois.
100 x 100 cm

3 000 / 4 000 €



238
Pascal MALJETTE (né en 1961).
Les trois chinoises
Huile sur toile.
Signée en bas à droite et datée.
60 x 80.

200 / 300 €



239
William BRUI (né en 1946)
Sans titre
Huile sur toile.
127 x 96 cm

4 000 / 6 000 €



240
Toshimitsu IMAI (1928-2002)
Composition, 1985
 Technique mixte, peinture or
 et feuille d'or sur toile.
 Porte le cachet rouge de
 l'artiste en bas à droite.
 Signée, datée et située Tokyo
 au dos.
 130 x 195 cm

Provenance :
 - Collection de Monsieur C.,
 Boulogne. Acquis directement à
 l'artiste au Japon en 1985.
 - Vente Ader 06/12/17 – Art
 Abstrait Et Contemporain
 - Peintres Étrangers De La Scène
 Parisienne

6 000 / 8 000 €

241
Leopoldo TORRES-AGUERO
[argentin] (1924-1995)
Composition, 1965
 Huile sur toile.
 Signée et datée au dos.
 130 x 195 cm

3 000 / 5 000 €





242

242

Collier en métal doré à chaîne spirotube retenant un motif circulaire scindé en trois éléments. Numéroté 64/75 et signé Maping (?)
Longueur du collier : 60 cm - Dimensions du motif : 45 x 45 mm

100 / 200 €



245

243

Bague moderniste en argent 800 millièmes, ornée d'une pierre bleue rectangulaire en serti rail, dans une monture à gradin. Tour de doigt : 52 - Poids brut : 4,88 g
20/ 40 €

244

Bracelet en argent 800 millièmes à maille « méplat anneau rond », fermoir mousqueton. Poinçon de maître français M épi de blé M pour Monique Michalowicz, 40 rue de Bretagne à Paris, insculpation le 7 mars 1966. Longueur : 19 cm - Poids : 106,55 g
50 / 100 €



246

245

Lot de bijoux modernistes en métal comprenant : un bracelet rectangulaire martelé, une paire de boucles d'oreilles à motif de gouttes d'eau en chute signé La tribu Rigaux, une paire de boucles d'oreilles à motif de seins à l'envers martelé et une paire de boucles d'oreilles à motifs entremêlés.
On y joint un collier en métal doré et bois.

20 / 40 €



247

246

Daum importante broche en métal et pâte de verre d'après Alekos Fassianos bleu turquoise au motif d'un profil de tête de femme à la chevelure rehaussée d'or. Double épingle. Signé A. Fassianos.
Dimensions : 60 x 70 mm

20 / 50 €



248

247

Broche moderniste en métal figurant une femme à la robe dans le vent, retenant dans sa main une demi-sphère de pierre de lune. Monogrammée HB au dos. Dimensions : 70 x 50 mm

20 / 30 €



249

248

Parure en argent 800 millièmes comprenant une paire de clips d'oreilles et une bague à motif triplement godronné. Poinçon de maître français et logo de la RNM (réunion des musées nationaux)
Tour de doigt : 52 - Poids total : 23,22 g

30 / 50 €

249

Miguel BERROCAL (1933-2006)

Mini-Zoraida, 1968

Sculpture puzzle en nickel, argent et laiton.

Signée et numérotée 4528 sur le dessous.

Longueur : 7,6 cm

300 / 500 €



250
Bague moderniste en argent 800 millièmes ornée d'une pierre bleu convexe double facettée, en serti demi clos. Tour de doigt : 44 avec bille de rétrécissement - Poids brut : 20,28 g

30 / 50 €

251
Bague moderniste en argent 800 millièmes ornée d'une ligne de trois pierres violette de taille émeraude en serti rail, épaulée de deux pierres violette en serti masse. Tour de doigt : 51 - Poids brut : 18,51 g

20 / 40 €

252
Bague moderniste en argent 800 millièmes ornée d'une ligne de cinq pierres vertes de taille coussin en serti clos. Tour de doigt : 54 - Poids brut : 8,80 g

20 / 40 €

253
Bague moderniste en argent 925 millièmes à motif de casque. Travail italien de Venise. Tour de doigt : 53 - Poids brut : 16,84 g

20 / 40 €

254
Bague moderniste en argent 800 millièmes à motif de cœur. Trace de poinçon de maître français. Tour de doigt : 54 - Poids brut : 11,18 g

20 / 40 €

255
Importante bague moderniste en argent 800 millièmes à motif de fils enroulés. Tour de doigt : 57 - Poids brut : 61,09 g

20 / 40 €

256
Bague moderniste en argent 800 millièmes, ornée d'une pierre bleue rectangulaire en serti griffe, dans une monture à gradin. Tour de doigt : 56 - Poids brut : 10,84 g

40 / 60 €

257
Bague moderniste en argent 800 millièmes, ornée d'une pierre bleue ronde en serti griffe, dans une monture striée. Trace de poinçon de maître français A Boule C ? Tour de doigt : 53 - Poids brut : 5,55 g

40 / 60 €

Ricardo PELAEZ et Frank GEHRY



Originaire de Medellin, en Colombie, M. Pelaez a obtenu son diplôme d'architecture à l'Université Pontificia Bolivariana. Il s'est ensuite vu offrir l'occasion prestigieuse d'étudier à l'Institut d'État d'art de Porta Romana et au Studio Arts Center puis au Studio Arts Center International de Florence, en Italie. De retour en Colombie, Pelaez fonde le Taller de Grabado La Estampa à Medellin, centre d'art de renommée internationale. En 2000, il cofonde Pelaez & Etury Studio Inc, une société d'art décoratif et de design basée à Naples, en Floride.

258

Ricardo PELAEZ (XX^e siècle).

OF POP HIBISCUS #2

Avec Frank Gehry – Wiggle Chair

Technique mixte sur toile et sur carton.

Wiggle Side Chair, Frank Gehry, 1972

Le Wiggle Side Chair fait partie de la série de meubles « Easy Edges » créée par Frank Gehry en 1972, à travers laquelle il a conféré une nouvelle dimension esthétique à un matériau aussi banal que le carton. Le siège sculptural est non seulement très confortable mais aussi durable et robuste.

Dimensions peintures :

183 X 56 cm, 119 x 36 cm
et 152 x 51 cm

Dimensions chaise :

86 x 35 x 61 cm

3 000 / 5 000 €

Provenances :

- Artist's Studio, Naples, Florida, USA Etra fine art, Miami, Florida
- Collection particulière Miami

Un certificat d'authenticité de la galerie ETRA FINE ART – Miami, sera remis à l'acquéreur.



DESIGN



259
SCARPA Carlo & VENINI
Plafonnier hémisphérique en verre blanc Reticello.
Circa 1970.
Diam. 29,5 cm

200 / 300 €



260
Jacques BORKER (né en 1922)
Tapis à motif géométrique vert et rouge
sur fond beige.

150 / 200 €



261

261
Mobilier de salle à manger en
placage de palissandre comprenant
une table octogonale reposant sur
un fût à pans coupés cerclé de métal
chromé, et six chaises recouvertes de
cuir jaune.
Epoque Art Déco.

1 000 / 1 200 €



261

262

Suite de trois chaises gondole en placage de bois, pieds légèrement galbés.

Garniture de tissu fleuri. Rayures d'usage.

Circa 1930.

Dimensions : 79 x 47 x 51 cm

200 / 300 €



263

263

Vitrine en placage de bois exotique de forme galbée, elle ouvre par deux vantaux vitrés.

Elle est surmontée d'un plateau à pupitre en bois noirci.

Travail des années 30.

128 x 112 x 29 cm

600 / 800 €

264

Console demi-lune en placage de palissandre et de sycomore. Elle ouvre par un tiroir en ceinture.

Travail Art déco.

500 / 600 €



264

265

TRAVAIL FRANCAIS 1930

Lampadaire en bois de placage,

fût cylindrique reposant sur une

base circulaire. Réflecteur en

verre blanc.

Haut. 174 cm

50 / 60 €





266
SCARPA Carlo & VENINI
Plafonnier en verre blanc
Reticello. Circa 1970.
Diam. 43,5 cm

500 / 800 €



267
Pouf en tissu de couleur bleue
pour coiffeuse Poltrona Frau.
Circa 1970.

50 / 100 €



268
LAVIANI Ferruccio (1960)
Lampe « Bourgie » en polycarbonate,
éditée par Kartell mod. 008/18 2011.
H. 70 cm
Modèle créé en 2004.

100 / 150 €



269
STARCK Philippe (né en 1949)
Suite de six fauteuils modèle « Louis Ghost »
en polycarbonate translucide.
Marqués "Louis Ghost design S+arck by
Kartell".
Haut. 92 cm

200 / 300 €

270

PERZEL Jean (Atelier)

Paire d'appliques hémisphérique en métal doré, réflecteur en verre blanc satiné, ornementation dans sa partie centrale de lames de verre.

Signées.

Haut. 20 cm – Larg. 43 cm

600 / 800 €



271

TRAVAIL FRANÇAIS

Bar en placage de sycomore et palissandre, barre en métal tubulaire chromé, intérieur à tablettes intercalaires.

Haut. 118,5 cm – Long. 178,5 cm – Prof. 111 cm

600 / 800 €





273
Air France, Near EAST.
 Affiche, Paris, Bedos, 1959.
 100 x 62 cm
 (encadrée)

200 / 300 €

274
Glacière en métal laqué rouge et marquée Coca cola.
 Vers 1950.
 48 x 45 x 32 cm

100 / 200 €



275
Véhicule ALFA ROMEO P2 de couleur orange, mécanique, en état d'usage, mais d'origine, avec manques (bouchons de réservoir, crémaillère train avant) pneus à tétons MICHELIN, L : 54cm.
 Modèle réduit de la voiture ayant remporté le Grand Prix de Lyon en 1925.

2 000 / 3 000 €



272
La graphisterie, 2004.
L'abus de guerre est dangereux pour l'humanité
 Pochoir et peinture sur élément de carrosserie de 2CV6 Spécial.
 58 x 97 cm

200 / 300 €



274



276
JUMO
Trois lampes de bureau en bakélite, le manche à bras articulé.
 Marqué pour l'une « JUMO ».
 Hauteur (ouverture max) : 42 cm – Dim. 15 x 17 x 25 cm
 600 / 800 €



277
Deux appliques en métal, verre opalin et aluminium.
 Travail italien de la seconde moitié du XX^e siècle.
 Hauteur : 27 cm Largeur : 28 cm
 60 / 80 €



279
Chaise en bois naturel laqué blanc, le dossier à bandeaux, l'assise cannée.
 Travail du XX^e siècle.
 Dimensions : 85 x 38,5 x 34 cm
 80 / 100 €

280
SCARPA Carlo & VENINI
Globe en verre blanc Reticello.
 Diam. 20 cm
 100 / 150 €

278
SCARPA Carlo & VENINI
Applique en verre blanc Reticello et laiton. Circa 1970.
 Haut. 19 cm – Prof. 23 cm
 1500 / 200 €



281
MURANO
Paire d'applique à un bras de lumière et un cache ampoule conique en verre blanc transparent et torsadé. Embase en métal doré.
 Haut. 30 cm – Prof. 32 cm
 300 / 400 €



282
SARFATI Gino (1912-1985)
Grand lustre à fût central en métal chromé et nombreux bras de lumière attenants, modèle n° 2097.
 Dimensions : 73 x 85 cm

200 / 300 €



284
SCARPA Carlo & VENINI
Lustre à quatre bras de lumière, en verre blanc Reticello.
 Haut. 107 cm – Long. 83 cm – Prof. 46 cm
 1 000 / 1 500 €

283
Dans le goût de ARCO
Lampe de table en métal chromé, la base en marbre.
 Hauteur : 62 cm
 Longueur : 80 cm

70 / 100 €



285
TRAVAIL SCANDINAVE
Table basse à plateau mouvementé en placage de Palissandre à bordures biseauAtées, piètement en acier chromé.
 Haut. 52 cm – Long. 185 cm – Prof. 109 cm

800 / 1 000 €

286
GUIMARD Hector (1867-1942) (d'après)
& SOFAR (Édité par)

Lustre à armature végétale de forme mouvementée en bronze doré à motifs de tiges et de perles de verre blanc transparent et de tiges en laiton, agrémenté de plaque en verre bleu.

Dimensions : 80 x 33 x 24 cm

1 000 / 1 500 €



287
RAPHAËL (1912-2000)

Paire de fauteuils en laque de Béka noir à dossier légèrement incliné, accotoir détaché à manchette débordante avec son cendrier d'origine en bronze dans un accotoir, piètement fuseau à angles saillants se terminant par des sabots en bronze doré. Dossier et assise recouverts de tissu rouge.

Haut. 79,5 cm – Larg avec le cendrier : 60 cm – Prof. 67 cm

4 000 / 5 000 €

Bibl. Guy Bloch-Champfort « Raphaël Décorateur », Éditions de l'Amateur, Paris, 2002, modèle similaire rep. pp. 32, 33, 52, 59, 65, 66, 67, 198 ; « Mobilier & Décoration 1960 » dans un article entièrement consacré à Raphaël Décorateur modèle similaire, rep. pp. 1 de couverture, 19, 20, 23, 35, 36.



288

KALMAR FRANKEN

Paire d'appliques à cache ampoule en verre blanc filigrané, embase en métal à patine brune.

Haut. 23 cm

200 / 300 €



289

KNOLL (Édité par)

Deux fauteuils modèle « Pilot », entièrement recouvert de Nubuck et tissu dans les tons orangé, piètement en étoile en acier gris mat (usures).

Dimensions : 99 x 73 x 67 cm

600 / 800 €



290

DARO Willy (attribué à)

Table basse « Bonsai Tree » en laiton, plateau ovale en verre blanc transparent à bordures biseautées.

Circa 1970

Haut. 40 cm – Plateau : 133 x 75 cm

1 000 / 1 500 €

291

Suite de cinq lanternes en métal patiné et à décor ajouré « nid d'abeille ».

Travail moderne.

Hauteurs : 54, 38, 56, 29 et 54 cm.

On y joint deux appliques en métal travaillé.

Hauteur : 52 cm et 56 cm

200 / 300 €



292

Applique sculpture en métal travaillé et soudé.

Travail moderne.

Dimensions : 64 x 42 x 10 cm

200 / 300 €

293

RADICE Gigi (1954-2002) pour MINOTTI (Éditeur)

Paire de fauteuils confortables entièrement recouvert de velours blanc, à accotoir arrondi, piètement tubulaire noir, finissant par des patins circulaires.

Dimensions : 85 x 85 x 76 cm

600 / 800 €



294
École du XX^e siècle

Sculpture en deux éléments, bronze patiné, ronde de deux personnages.
Dim. 33 x 47 cm - 17 x 52 cm

200 / 300 €



295
BUGATTI Carlo (1856-1940)

Fauteuil à dossier plat légèrement incliné à motifs de pompons dans sa partie basse, structure en bois noirci incrusté de motifs végétaux stylisés en métal argenté. Fond de siège et dossier gainé de parchemin, cloutage de plaquettes de cuivre repoussé à motifs arabisant. Colonnnettes et piétement en bois tourné et facetté avec des applications de filets et plaquettes rectangulaires superposées en os. Dossier à motif d'un dessin représentant une ruche sur fond de roseaux (parchemin déchiré sur l'assise, manque des pompons et manque une plaquette de cuivre à l'arrière du dossier).

Estampillé A. Bastet à Lyon (ébéniste et fabricant de meubles (1864-1935)) et n° 3174.

Dimensions : 93 x 67,5 x 60 cm

4 000 / 5 000 €



296
GAROUSTE Élisabeth (née en 1949/ & BONETTI
Mattia (né en 1952) & AVANT-SCÈNE (Édité par)
Console « Concerto » en bronze patiné et bois,
plateau en verre blanc transparent en arc de

cercle.
Porte la marque « Galerie Avant-Scène ».
Haut. 87 cm – Long. 140 cm – Prof. 40 cm

1 500 / 2 500 €





297

**297
MURANO**

Lustre à trois bras de lumière et vasque centrale, en verre ambré transparent (manque une bobèche).
Haut. 75 cm – Diam. 49 cm

600 / 800 €

298

Garniture de toilette en verre teinté jaune et orange. Comprenant deux vides poches, quatre vases, un vaporisateur et une coupe. Travail moderne italien. Accidents.

80 / 100 €



298



299



301

299

BESNARD Jean (1889-1958)

Pied de lampe de forme cylindrique en céramique, émaillé bleu à motifs de stries à la base. Percée d'origine pour l'électrification. Monogramme et situé France.

600 / 800 €

300

KOSTANDA Alexandre (1921-2007)

Vase miniature en grès, émaillé vert nuancé bleu (infinie éclat au col). Signé et situé Vallauris
Haut. 8 cm

60 / 80 €

301

Bougeoirs en verre de Biot teinté bleu.
Hauteur : 14 cm 60 / 80 cm

50 / 60 €

302

G.Y. ROLLAND pour LANTERNI

Bouquetière en céramique vernissée couleur écru. Signé et numéroté 45 / 250. Edition A.R.P.
Hauteur : 27 cm

100 / 200 €

303

J.Y ROLLAND pour LAUTERNI

Jardinière en céramique vernissée couleur écru. Numéroté 1/250 Edition A.R.P.
Hauteur : 24 cm

100 / 200 €



303



302



304
Applique araignée « SPUTNIK » en laiton et métal laqué.
 Haut. 32 cm - Long. 70 cm

150 / 200 €



305
KASTEL (Édité par)
Fauteuil « Kayak » gainé de cuir de couleur mastic et marron, piètement cruciforme en acier chromé.
 Porte son étiquette d'origine « Kastel ».
 Haut. 90 cm – larg. 80 cm

200 / 300 €

306
Deux sellettes circulaires en métal noirci, plateau en métal doré travaillé.
 Travail moderne.
 Hauteur : 80 cm Diamètre : 26 cm Hauteur : 90 cm Diamètre : 30 cm

200 / 300 €



307
PEGANE (éditions)
Table de salle à manger à structure en métal chromé, plateau en verre trempé transparent avec deux allonges coulissantes en bout de table.
 Haut. 75 cm – Plateau fermé : 140 x 90 cm – Plateau ouvert : 200 x 90 cm

100 / 150 €



308
BERRUX Fabrice (Édité par Dix Heures Dix »)
Lampe modèle « H162 » en tissu polyester plissé, structure en acier.
 Haut. 194,5 cm

100 / 150 €

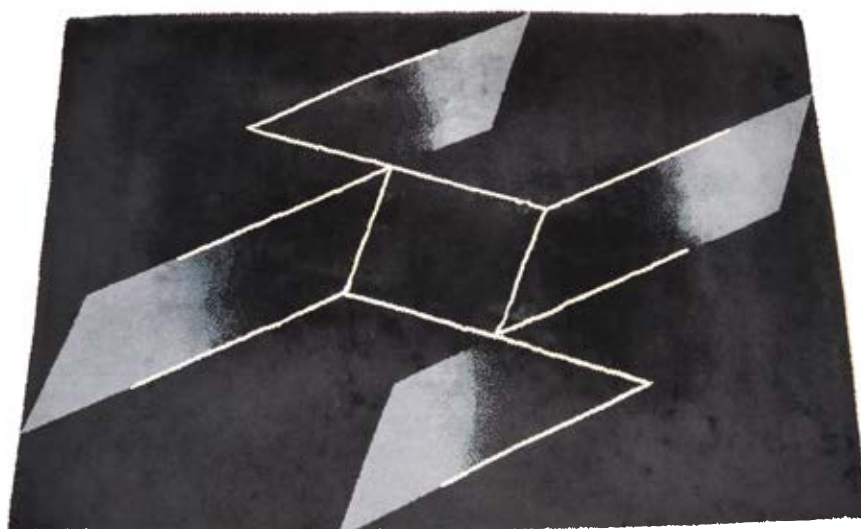


309
ARRBEN ITALY (édité par)
Suite de six chaises modèle « Linda » à structure en fil de fer chromé, dossier et assise recouverts de skaï.
 Haut. 78 cm

100 / 200 €



310
VISTOTI Gino & MURANO
Applique triangulaire en verre opalin et noir. Circa 1970.
 Haut. 28 cm – Long. 34 cm
 100 / 150 €



311
TRAVAIL MODERNE
Tapis mécanique à motifs de parallélogrammes et d'un carré, blanc sur fond noir et gris.
 Dimensions : 183 x 276 cm
 400 / 800 €

311



312
TRAVAIL MODERNE
Table en acier inoxydable noir, plateau en verre trempé, structure en triangle. Piètement patins.
 Haut. 73 cm – Plateau : 149 x 80 cm
 400 / 500 €

313
COGOLIN
Tapis en laine à décor géométrique noir et gris.
 Porte l'étiquette de la « Manufacture des Tapis de Cogolin (Var) France ».
 Dimensions : 170 x 170 cm

100 / 150 €



314
JORN ASGER JØRGENSEN
dit ASGER - (1914-1973) (d'après)
Tapis mécanique en laine à motif
 expressionniste, crème sur fond noir.
 Signé en bas à droite et daté (19)53.
 Dimensions : 205 x 140 cm

800 / 1 000 €

315
SOLÈRE Louis-Ferdinand
Lampadaire modèle « 219 S » à bras et
 fût télescopique en métal nickelé, cache
 ampoule en résine bleue.
 Estampillé « Solère Paris » et « SOLR ».
 Haut. 165 cm

200 / 400 €



316
CHEVALIER Hugues (Maison d')
Canapé deux places modèle « Dominique » en bois vernissé à deux caissons latéraux à tablettes coulissantes formant
 aussi bibliothèque sur les côtés, entièrement recouvert de cuir gris souris. Base des caissons légèrement débordante.
 Long. 121 cm – Prof. 100,5 cm – Haut. 70 cm

1 000 / 1 200 €



317
SARSAPARILLA
Paire d'appliques en métal, cache ampoule conique en verre blanc satiné.
 Signées.
 Haut. 32 cm

40 / 50 €

318
Matteo Thun - éditions MAGIS
Tabouret Tam Tam en polypropylène rose.
 Signé en repoussé au dessous.
 34 x 54 x 25 cm

120 / 150 €



319
TRAVAIL MODERNE
Table de salle à manger extensible, plateau fait en trois parties en verre blanc transparent, fût cylindrique reposant sur une base en verre circulaire.
 Haut. 74,5 cm – Plateau ouvert : 130 x 130 cm –
 Plateau fermé : 130 x 80 cm

300 / 500 €

320
TRAVAIL MODERNE
Guéridon à double plateau pivotant et coulissant vers l'extérieur, fût cylindrique reposant sur une base circulaire en métal chromé.
 Haut. 55 cm – Plateau diamètre ; 50 cm

100 / 150 €



321
TRAVAIL MODERNE
Table de salle à manger à plateau rectangulaire en verre blanc transparent, piètement en métal à ouverture centrale circulaire patiné façon palissandre.
 Haut. 76 cm – Plateau : 220 x 120 cm

400 / 500 €



323

323
TRAVAIL FRANÇAIS
Lampadaire à fût cylindrique à motifs de baguettes en verre blanc transparent, réflecteur hémisphérique, base circulaire à gradin.
Haut. 180 cm

200 / 400 €



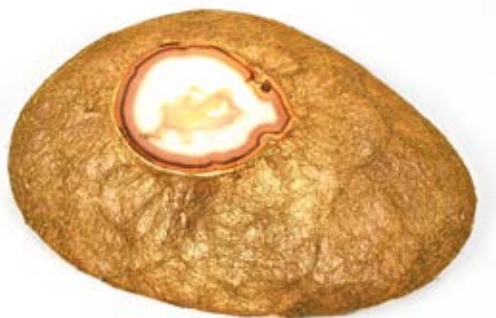
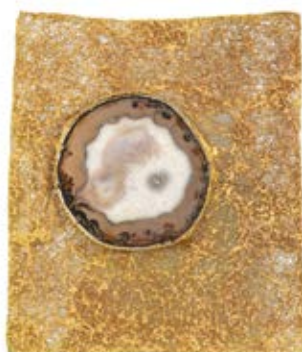
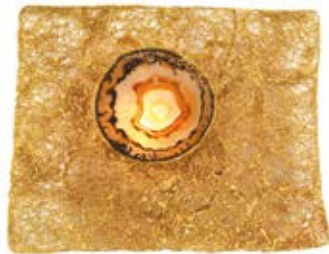
322
TRAVAIL MODERNE
EAMES Charles et Ray (1907-1978 et 1921-1988) & VITRA (Édité par)
Suite de quatre chaises modèle « DKR-2 » à structure en fil d'acier chromé, dossier et assise en parties recouvert de tissus noir, patins translucides.
Haut. 83 cm – Larg. 49 cm – Prof. 36 cm

800 / 1 000 €



324
LE CORBUSIER (1887-1965) & JEANNERET Pierre (1896-1967) (& PERRIAND Charlotte (1903-1999) & CASSINA (Édité par)
Chaise longue « LC 4 » en métal tubulaire en acier chromé, piètement indépendant en tube ovoïde laqué noir. Couverture en cuir noir. Marqué « LC 4 - 30905 » et porte la marque de Cassina.
Long. 160 cm – Larg. 54 cm

1 000 / 1 200 €



325

Suite de quinze appliques ornées de plaques de pierre dure dans un entourage de fil de fer entremêlé et doré formant un effet cocon sur une armature métallique.

Travail de la fin du XX^e siècle.

800 / 1 000 €

CONDITIONS DE LA VENTE

La **Sarl MAGNIN WEDRY** est une société de ventes volontaires de meubles aux enchères publiques régie par la loi du 10 juillet 2000. En cette qualité, la **Sarl MAGNIN WEDRY** agit comme mandataire du vendeur qui contracte avec l'acquéreur. Les rapports entre la **Sarl MAGNIN WEDRY** et l'acquéreur sont soumis aux présentes conditions générales d'achat qui pourront être amendées par des avis écrits ou oraux qui seront mentionnés au procès-verbal de vente.

I - Le bien mis en vente

a) Les acquéreurs potentiels sont invités à examiner les biens pouvant les intéresser avant la vente aux enchères, et notamment pendant les expositions. La **Sarl MAGNIN WEDRY** se tient à la disposition des acquéreurs potentiels pour leur fournir des rapports sur l'état des lots.

b) Les descriptions des lots résultant du catalogue, des rapports, des étiquettes et des indications ou annonces verbales ne sont que l'expression par la **Sarl MAGNIN WEDRY** de sa perception du lot, mais ne sauraient constituer la preuve d'un fait.

c) Les indications données par la **Sarl MAGNIN WEDRY** sur l'existence d'une restauration, d'un accident ou d'un incident affectant le lot, sont exprimées pour faciliter son inspection par l'acquéreur potentiel et restent soumises à son appréciation personnelle ou à celle de son expert.

d) L'absence d'indication d'une restauration d'usage, d'accidents, retouches ou de tout autre incident dans le catalogue, sur des rapports de condition ou des étiquettes, ou encore lors d'annonce verbale n'implique nullement qu'un bien soit exempt de défaut présent, passé ou réparé. Aucune réclamation ne sera admise une fois l'adjudication prononcée, une exposition préalable ayant permis aux acquéreurs l'examen des œuvres présentées.

e) Pour les objets dont le montant de l'estimation basse dépasse 1 500 € figurant dans le catalogue de vente, un rapport de condition sur l'état de conservation des lots pourra être communiqué sur demande. Les informations y figurant sont fournies gracieusement et à titre indicatif uniquement. Celles-ci ne sauraient engager en aucune manière la responsabilité de la **Sarl MAGNIN WEDRY**. En cas de contestations notamment sur l'authenticité ou l'origine des objets vendus, la **Sarl MAGNIN WEDRY** est tenue par une obligation de moyens ; sa responsabilité éventuelle ne peut être engagée qu'à la condition expresse qu'une faute personnelle et prouvée soit démontrée à son encontre.

f) Inversement la mention de quelque défaut n'implique pas l'absence de tous autres défauts.

g) Les estimations sont fournies à titre purement indicatif et elles ne peuvent être considérées comme impliquant la certitude que le bien sera vendu au prix estimé ou même à l'intérieur de la fourchette d'estimations. Les estimations ne sauraient constituer une quelconque garantie.

h) Les estimations peuvent être fournies en plusieurs monnaies ; les conversions peuvent à cette occasion être arrondies différemment des arrondissements légaux.

II - La vente

a) En vue d'une bonne organisation des ventes, les acquéreurs potentiels sont invités à se faire connaître auprès de la **Sarl MAGNIN WEDRY**, avant la vente, afin de permettre l'enregistrement de leurs données personnelles. La **Sarl MAGNIN WEDRY** se réserve de demander à tout acquéreur potentiel de justifier de son identité ainsi que de ses références bancaires. La **Sarl MAGNIN WEDRY** se réserve d'interdire l'accès à la salle de vente

de tout acquéreur potentiel pour justes motifs.

b) Toute personne qui se porte enchérisseur s'engage à régler personnellement et immédiatement le prix d'adjudication augmenté des frais à la charge de l'acquéreur et de tous impôts ou taxes qui pourraient être exigibles. Tout enchérisseur est censé agir pour son propre compte sauf dénonciation préalable de sa qualité de mandataire pour le compte d'un tiers, acceptée par la **Sarl MAGNIN WEDRY**.

c) Le mode normal pour enchérir consiste à être présent dans la salle de vente. Toutefois la **Sarl MAGNIN WEDRY** pourra accepter gracieusement de recevoir des enchères par téléphone d'un acquéreur potentiel qui se sera manifesté avant la vente. La **Sarl MAGNIN WEDRY** ne pourra engager sa responsabilité notamment si la liaison téléphonique n'est pas établie, est établie tardivement, ou en cas d'erreur ou d'omissions relatives à la réception des enchères par téléphone. A toutes fins utiles, La **Sarl MAGNIN WEDRY** se réserve d'enregistrer les communications téléphoniques durant la vente. Les enregistrements seront conservés jusqu'au règlement du prix, sauf contestation.

d) La **Sarl MAGNIN WEDRY** pourra accepter gracieusement d'exécuter des ordres d'enchérir qui lui auront été transmis avant la vente et que la **Sarl MAGNIN WEDRY** aura acceptés. Si la **Sarl MAGNIN WEDRY** reçoit plusieurs ordres pour des montants d'enchères identiques, c'est l'ordre le plus ancien qui sera préféré. La **Sarl MAGNIN WEDRY** ne pourra engager sa responsabilité notamment en cas d'erreur ou d'omission d'exécution de l'ordre écrit.

e) Dans l'hypothèse où un prix de réserve aurait été stipulé par le vendeur, La **Sarl MAGNIN WEDRY** se réserve de porter des enchères pour le compte du vendeur jusqu'à ce que le prix de réserve soit atteint. En revanche le vendeur ne sera pas admis à porter lui-même des enchères directement ou par mandataire. Le prix de réserve ne pourra pas dépasser l'estimation basse figurant dans le catalogue.

f) La **Sarl MAGNIN WEDRY** dirigera la vente de façon discrétionnaire tout en respectant les usages établis. La **Sarl MAGNIN WEDRY** se réserve de refuser toute enchère, d'organiser les enchères de la façon la plus appropriée, de déplacer certains lots lors de la vente, de retirer tout lot de la vente, de réunir ou de séparer des lots. En cas de contestation, la **Sarl MAGNIN WEDRY** se réserve de désigner l'adjudicataire, de poursuivre la vente ou de l'annuler, ou encore de remettre le lot en vente.

g) Sous réserve de la décision de la personne dirigeant la vente pour la **Sarl MAGNIN WEDRY**, l'adjudicataire sera la personne qui aura porté l'enchère la plus élevée pourvu qu'elle soit égale ou supérieure au prix de réserve, éventuellement stipulé. Le coup de marteau matérialisera la fin des enchères et le prononcé du mot « Adjugé » ou tout autre équivalent entraînera la formation du contrat de vente entre le vendeur et le dernier enchérisseur retenu. L'adjudicataire ne pourra obtenir la livraison du lot qu'après règlement de l'intégralité du prix. En cas de remise d'un chèque ordinaire, seul l'encaissement du chèque vaudra règlement. La **Sarl MAGNIN WEDRY** se réserve le droit de ne délivrer le lot qu'après encaissement du chèque.

h) Pour faciliter les calculs des acquéreurs potentiels, la **Sarl MAGNIN WEDRY** pourra être conduit à utiliser à titre indicatif un système de conversion de devises. Néanmoins les enchères ne pourront être portées en devises, et les erreurs de conversion ne pourront engager la responsabilité de la **Sarl MAGNIN WEDRY**.

h) Pour faciliter les calculs des acquéreurs potentiels, la **Sarl MAGNIN WEDRY** pourra être conduit à utiliser à titre indicatif un système de conversion de devises. Néanmoins les enchères ne pourront être portées en devises, et les erreurs de conversion ne pourront engager la responsabilité de la **Sarl MAGNIN WEDRY**.

III - L'exécution de la vente

a) En sus du prix de l'adjudication, l'adjudicataire (acheteur) devra acquitter par lot les commissions et taxes suivantes :

- Frais de vente volontaire : 23,33 % + 20 % de TVA, soit 28 % TTC.

- Frais de vente judiciaire : 11,9 % + 20 % de TVA, soit 14,28 % TTC.

- Lots en provenance hors CEE :

Aux commissions et taxes indiquées ci-dessus, il convient d'ajouter la TVA à l'import (7 % du prix d'adjudication, 20 % pour les bijoux et montres, les automobiles, les vins et spiritueux et les multiples).

- Les taxes (TVA sur commissions et TVA à l'import) peuvent être rétrocédées à l'adjudicataire sur présentation des justificatifs d'exportation hors CEE. Un adjudicataire CEE justifiant d'un n° de TVA Intracommunautaire sera dispensé d'acquitter la TVA sur les commissions. Le paiement du lot aura lieu au comptant, pour l'intégralité du prix, des frais et taxes, même en cas de nécessité d'obtention d'une licence d'exportation. L'adjudicataire pourra s'acquitter par les moyens suivants :

- en espèces : jusqu'à 1 000 € frais et taxes pour les ressortissants français, jusqu'à 15 000 € frais et taxes compris pour les ressortissants étrangers sur présentation de leurs papiers d'identité.

- par chèque ou virement bancaire.

- par carte de crédit : Visa, MasterCard.

b) La **Sarl MAGNIN WEDRY** sera autorisée à reproduire sur le procès-verbal de vente et sur le bordereau d'adjudication les renseignements qu'aura fournis l'adjudicataire avant la vente. Toute fausse indication engagera la responsabilité de l'adjudicataire. Dans l'hypothèse où l'adjudicataire

ne se sera pas fait enregistrer avant la vente, il devra communiquer les renseignements nécessaires dès l'adjudication du lot prononcée. Toute personne s'étant fait enregistrer auprès de la **Sarl MAGNIN WEDRY** dispose d'un droit d'accès et de rectification aux données nominatives fournies à la **Sarl MAGNIN WEDRY** dans les conditions de la Loi du 6 juillet 1978.

c) Il appartiendra à l'adjudicataire de faire assurer le lot dès l'adjudication. Il ne pourra recourir contre la **Sarl MAGNIN WEDRY**, dans l'hypothèse où par suite du vol, de la perte ou de la dégradation de son lot, après l'adjudication, l'indemnisation qu'il recevra de l'assureur de la **Sarl MAGNIN WEDRY** serait avérée insuffisante.

d) Le lot ne sera délivré à l'acquéreur qu'après paiement intégral du prix, des frais et des taxes.

Dans l'intervalle la **Sarl MAGNIN WEDRY** pourra facturer à l'acquéreur des frais de dépôt du lot, et éventuellement des frais de manutention et de transport. A défaut de paiement par l'adjudicataire, après mise en demeure restée infructueuse, le bien est remis en vente à la demande du vendeur sur folle enchère de l'adjudicataire défaillant ; si le vendeur ne formule pas cette demande dans un délai d'un mois à compter de l'adjudication, la vente est résolue de plein droit, sans préjudice de dommages intérêts dus par l'adjudicataire défaillant. En outre, la **Sarl MAGNIN WEDRY** se réserve de réclamer à l'adjudicataire défaillant, à son choix :

- des intérêts au taux légal majoré de cinq points,

- le remboursement des coûts supplémentaires engendrés par sa défaillance,

- le paiement de la différence entre le prix d'adjudication initial et le prix d'adjudication sur folle enchère s'il est inférieur, ainsi que les coûts générés par les nouvelles enchères.

La **Sarl MAGNIN WEDRY** se réserve également de procéder à toute compensation avec des sommes dues à l'adjudicataire défaillant. La **Sarl MAGNIN WEDRY** se réserve d'exclure de

La **Sarl MAGNIN WEDRY** se réserve également de procéder à toute compensation avec des sommes dues à l'adjudicataire défaillant. La **Sarl MAGNIN WEDRY** se réserve d'exclure de

ses ventes futures, tout adjudicataire qui aura été défaillant ou qui n'aura pas respecté les présentes conditions générales d'achat.

e) Les achats qui n'auront pas été retirés dans les sept jours de la vente (samedi, dimanche et jours fériés compris), pourront être transportés dans un lieu de conservation aux frais de l'adjudicataire défaillant qui devra régler le coût correspondant pour pouvoir retirer le lot, en sus du prix, des frais et des taxes.

f) L'acquéreur pourra se faire délivrer à sa demande un certificat de vente qui lui sera facturé la somme de 30 € TTC.

IV - Les incidents de la vente

a) Dans l'hypothèse où deux personnes auront porté des enchères identiques par la voix, le geste, ou par téléphone et réclament en même temps le bénéfice de l'adjudication après le coup de marteau, le bien sera immédiatement remis en vente au prix proposé par les derniers enchérisseurs, et tout le public présent pourra porter de nouvelles enchères.

b) Pour faciliter la présentation des biens lors de ventes, la **Sarl MAGNIN WEDRY** pourra utiliser des moyens vidéos. En cas d'erreur de manipulation pouvant conduire pendant la vente à présenter un bien différent de celui sur lequel les enchères sont portées, la **Sarl MAGNIN WEDRY** ne pourra engager sa responsabilité, et sera seul juge de la nécessité de recommencer les enchères.

c) Pour faciliter les calculs des acquéreurs potentiels, la **Sarl MAGNIN WEDRY** pourra être conduit à utiliser à titre indicatif un système de conversion de devises. Néanmoins les enchères ne pourront être portées en devises, et les erreurs de conversion ne pourront engager la responsabilité de la **Sarl MAGNIN WEDRY**.

d) Préemption de l'État français. L'État français dispose d'un droit de préemption des œuvres vendues conformément aux textes en vigueur. L'exercice de ce droit intervient immédiatement après le coup de marteau, le représentant de l'État manifestant alors la volonté de ce dernier de se substituer au dernier enchérisseur, et devant confirmer la préemption dans les 15 jours. La **Sarl MAGNIN WEDRY** ne pourra être tenu pour responsable des conditions de la préemption par l'État français.

e) Propriété intellectuelle. Reproduction des œuvres. La **Sarl MAGNIN WEDRY** est propriétaire du droit de reproduction de son catalogue. Toute reproduction de celui-ci est interdite et constitue une contrefaçon à son préjudice.

En outre la **Sarl MAGNIN WEDRY** dispose d'une dérogation légale lui permettant de reproduire dans son catalogue les œuvres mises en vente, alors même que le droit de reproduction ne serait pas tombé dans le domaine public. Toute reproduction du catalogue de la **Sarl MAGNIN WEDRY** peut donc constituer une reproduction illicite d'une œuvre exposant son auteur à des poursuites en contrefaçon par le titulaire des droits sur l'œuvre. La vente d'une œuvre n'emporte pas au profit de son propriétaire le droit de reproduction et de représentation de l'œuvre.

f) Indépendance des dispositions. Les dispositions des présentes conditions générales d'achat sont indépendantes les unes des autres.

La nullité de quelque disposition ne saurait entraîner l'inapplicabilité des autres.

g) Compétences législative et juridictionnelle. La loi française seule régit les présentes conditions générales d'achat. Toute contestation relative à leur existence, leur validité, leur opposabilité à tout enchérisseur et acquéreur, et à leur exécution sera tranchée par le tribunal compétent du ressort de Paris (France). L'acquéreur sera lui-même chargé de faire assurer ses acquisitions, et la

Sarl MAGNIN WEDRY décline toute responsabilité quant aux dommages que l'objet pourrait encourir, et ceci dès l'adjudication prononcée. Toutes les formalités et transports restent à la charge exclusive de l'acquéreur. L'acquéreur sera lui-même chargé de faire assurer ses acquisitions, et la **Sarl MAGNIN WEDRY** décline toute responsabilité quant aux dommages que l'objet pourrait encourir, et ceci dès l'adjudication prononcée. Toutes les formalités et transports restent à la charge exclusive de l'acquéreur.

RETRAIT DES LOTS

L'acquéreur sera lui-même chargé de faire assurer ses acquisitions, et la **Sarl MAGNIN WEDRY** décline toute responsabilité quant aux dommages que l'objet pourrait encourir, et ceci dès l'adjudication prononcée. Toutes les formalités et transports restent à la charge exclusive de l'acquéreur.

MODALITÉS DE STOCKAGE ET D'ENLÈVEMENT DES OBJETS VOLUMINEUX

Les meubles, tableaux et objets volumineux adjugés qui n'auront pas été retirés à l'issue de la vente seront entreposés au magasinage de l'Hôtel Drouot et soumis aux conditions en vigueur. Informations auprès de Drouot : 01 48 00 20 20

MODALITÉS DE STOCKAGE ET D'ENLÈVEMENT DES ORDRES D'ACHAT VOLUMINEUX

Les lots trop volumineux obtenus sur ordre d'achat seront entreposés dans notre garde meuble et soumis aux conditions suivantes :

Par lot :

Frais fixes de transfert et de manutention : 25 € HT

**

** dans la limite de 150 € HT.

Passé le délai de 14 jours suivant la vente et à partir du 15^e jour, l'assurance, les frais de stockage et des frais fixes vous seront facturés par la **Sarl MAGNIN WEDRY**, aux conditions suivantes :

Par lot et par jour calendaire :

Frais de Stockage : 3 € HT*

* hors prime d'assurance stockage au taux de 0,6% de la valeur du lot.

Adresse du garde meuble :

Garde Meuble ESI

2 rue de l'industrie

93200 Saint-Denis

(Accessible sur rendez vous auprès de la **Sarl MAGNIN WEDRY** de 9h à 12h et 14h à 17h).

RETRAIT DES ORDRES D'ACHAT NON VOLUMINEUX

Vous pourrez retirer vos achats du lundi au vendredi de 9h à 17h, dès le lendemain de la vente (12 heures ouvrées après la vente), sur présentation du bordereau d'adjudication acquitté. Les lots ramenés à la **Sarl MAGNIN WEDRY** sont couverts gracieusement 14 jours suivant la vente. Passé ce délai et à partir du 15^e jour, l'assurance, les frais de stockage et des frais fixes vous seront facturés par la **Sarl MAGNIN WEDRY**, aux conditions suivantes :

Par lot et par jour calendaire :

Frais de Stockage : 1,5 € HT*

Passé le délai de deux mois, la **Sarl MAGNIN WEDRY** se réserve le droit transférer et d'entreposer les lots dans son garde meuble (Garde-Meubles TSE) aux conditions suivantes :

Par lot :

Frais fixes de transfert et de manutention : 30 € HT

**

*hors prime d'assurance stockage au taux de 0,6 % de la valeur du lot.

**dans la limite de 150 € HT.

Sur simple demande de votre part, la **Sarl MAGNIN WEDRY** pourra faire établir des devis pour l'expédition de vos lots. Les frais de stockage seront arrêtés à compter du jour où le devis est accepté par vos soins.

Enlèvement des objets non vendus.

Les lots non vendus doivent être retirés dans les meilleurs délais par le vendeur, au plus tard dans les 14 jours suivant la vente publique sauf accord passé entre le vendeur et la **Sarl MAGNIN WEDRY**. A défaut, les frais de dépôt des objets invendus seront supportés par le vendeur, au tarif habituel en pareille matière. La **Sarl MAGNIN WEDRY** ne sera tenue d'aucune garantie à l'égard du vendeur concernant ce dépôt.

Rappel de définitions

Attribué à : signifie que l'œuvre a été exécutée pendant la période de production de l'artiste mentionné et que des présomptions désignent celui-ci comme l'auteur vraisemblable ou possible sans certitude.

Entourage de : le tableau est l'œuvre d'un artiste contemporain du peintre mentionné qui s'est montré très influencé par l'œuvre du Maître.

Atelier de : sorti de l'atelier de l'artiste, mais réalisé par des élèves sous sa direction.

Graphisme : Camille Maréchaux

Photographies : Thierry Jacob

Pour tous les achats sur Drouot Digital,
1,5% HT sera prélevé en plus des frais de vente.





Florent MAGNIN - François WEDRYCHOWSKI
14, rue Drouot - 75009 PARIS
contact@mw-encheres.com
www.mw-encheres.com