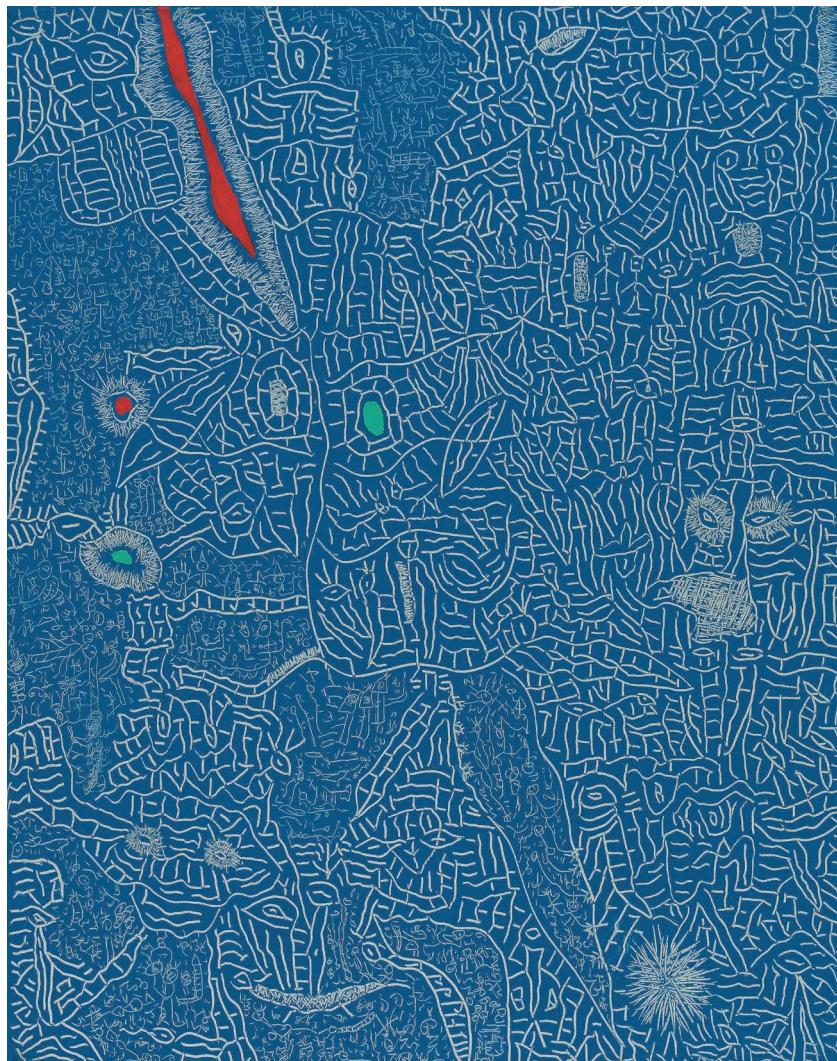


REGARD(S) SUR L'ART CONTEMPORAIN



LUNDI 17 OCTOBRE 2022
SALLE 13

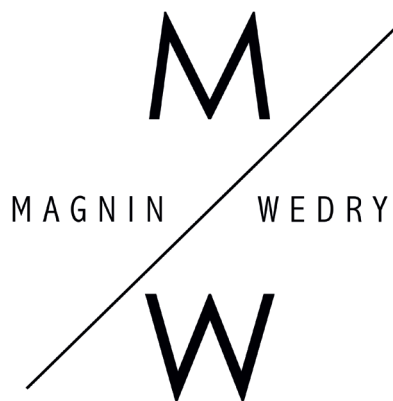
INDEX

- ALLINGTON** Edward (Né en 1951)
ARMAN dit ARMAN Fernandez (1928-2005)
BAYE Claude (Né en 1922)
BERROETA Pierre de (1914-2004)
BESNARD Albert (1849-1934)
BOIVIN François (1953-2013)
CAMUS Brigitte (Née en 1952)
CASTELL Jacques (1932-2013)
CLERGUE Lucien (1934-2014)
LE CŒUR Lise (1942-2020)
COLAS Sylvie (XX^e siècle)
CORDERO Horacio (1945-2014)
CORNEILLE (1922-2010)
COUTAUD Lucien (1904-1977)
D'IZARNY François (Né en 1952)
DJAPARIDZE Nino (Née en 1961)
DONGFANG Tuquin (Né en 1967)
DUMAS Bruno (Né en 1958)
DUTROUT ROBERT (XX^e siècle)
EDEL COLORNO Alfredo (1856-1912)
FOLON Jean-Michel (1934-2005)
GUGENBERGER René (1925-2021)
HENRICOT Michel (1936-2022)
HERMANN P. (XX^e)
HUCHET Urbain (Né en 1930)
HUGON Geneviève (Née en 1945)
JANULA Frantisek (1932-2020)
LA MORINERIE Armançe (XX^e Siècle)
LAM Lou Laurin (1934-2012)
LAM Wifredo (1902-1982)
LANSKOY André (1902-1976)
LAURENT Jean-Pierre (Né en 1920)
LEBEL Iberia (Né en 1956)
LE GUINIO Robert (Né en 1937)
MATTA Roberto (1911-2002)
MIGUEL DIAZ David (Né en 1974)
MILSCHEIN Zwy (1934-2020)
MUSH (Né en 1988)
OUDOT Roland (1897-1981)
PAPART Max (1911-1994)
PARK Dong-Soo (né en 1964)
PASCAL Octavio (Né en 1932)
PETROVIC Steven (Né en 1926)
PIGEON Michel (1925-2021)
PIGNON Edouard (1905-1993)
PRINNER Anton (1902-1983)
RENER Jean-Claude (Né en 1943)
RIETI Fabio (1925-2020)
RIGGS Emilie (Née en 1966)
RIPOLLES Juan (Né en 1932)
SZENTGYÖRGY Kornel (1916-2016)
TAUPIN Michelle (Née en 1946)
TRENEQUE H. (XX^e siècle)
MURAIL Henry (1932-2012)
VAN QUICKENBORNE Thierry (Né en 1953)
VILLON Jacques (1875-1963)

VENTE AUX ENCHÈRES PUBLIQUES

DROUOT-RICHELIEU - SALLE 13

9, rue Drouot - 75009 Paris



Lundi 17 octobre 2022 à 14h00

REGARD(S) SUR L'ART CONTEMPORAIN

Expositions publiques salle 13

Samedi 15 octobre de 11h à 18h

Lundi 17 octobre de 11h à 12h

I^{ÈRE} PARTIE - FOND D'UNE GALERIE PARISIENNE

Spécialiste : Christophe DELAVault

Tél : 00 33 (0)6 14 16 57 57

Mail : cd@christophedelavault.com

II^{ÈME} PARTIE- ATELIER FRANÇOIS BOIVIN (1953-2013)

III^{ÈME} PARTIE - ATELIER RENÉ GUGENBERGER (1925-2021)

Spécialiste : Ugo LEVOYER

Tél : 00 33 (0)6 32 62 89 53

Mail : ulevoyer@mw-encheres.com

Catalogue en ligne sur :

www.mw-encheres.com – www.gazette-drouot.com – www.interencheres.com

Téléphone durant les expositions et la vente : 01 48 00 20 13

Pour tous les achats sur Drouot Digital, 1,5% HT sera prélevé en plus des frais de vente

Enchérir en direct sur :

DROUOT.com
Live



Florent MAGNIN - François WEDRYCHOWSKI

Commissaires-Priseurs habilités - n° d'agrément 2002-257

14, rue Drouot - 75009 PARIS

Tel. : 01 47 70 41 41 - Fax : 01 47 70 41 51

Email : contact@mw-encheres.com

Site : www.mw-encheres.com

Regard(s) sur la création contemporaine

LA PROMOTION DE NOUVEAUX TALENTS

Le regard du commissaire-priseur

La galerie joue un rôle primordial dans la découverte des nouveaux talents. Ce lieu est souvent à la source d'un large regard sur le travail de l'artiste par la mise en scène de son travail sur ses cimaises physiques ou virtuels et par la proposition formulée à un ensemble d'amateurs éclairés.

La première partie de notre vente reflète cet intérêt porté à des moments donnés différents sur l'art contemporain.

La maison de vente participe également activement au dynamisme du marché de la jeune scène contemporaine.

La vente aux enchères permet à un instant précis de donner à une œuvre et à son artiste une large visibilité, un regard (ou des regards) à 360°.

Les catalogues papier, la digitalisation des supports et les réseaux sociaux permettent de diffuser des images de cette création à un nombre d'acquéreurs potentiels toujours croissant.

Le résultat obtenu à l'occasion d'une vente aux enchères, à Drouot entre autres, renforce la visibilité de l'artiste. Il lui confère ou lui conforte une côte.

C'est à la fois la consécration esthétique et marchande de son œuvre.

Le regard de l'expert

L'œuvre d'art est fascinante. Elle éblouit le regard. Il est donc toujours extraordinaire pour un.e amateur.ice d'art, de découvrir un fond de galerie aux allures de collection ou l'atelier d'un artiste. Pénétrer dans un atelier c'est toujours, pour l'observateur.ice fiers, perdre pied. On entre dans l'intime, dans une représentation du monde, un foisonnement créatif. Le stock d'une galerie relève plus d'une vision d'ensemble, l'imbrication et la continuité de plusieurs œuvres entre elles. Le regard se pose et s'interpose. Se dessine petit à petit une cohérence, la répétition d'un motif ou d'un topos. À l'expert.e de trier, (r) assembler, magnifier, et surtout trouver un sens, une ligne directrice, un fil d'Ariane. L'artiste vit pour créer, le galeriste pour célébrer. Le premier vit dans ses œuvres, le second dans la défense de cette création. Le regard de l'artiste est donc intimement lié au regard du galeriste qui saura restituer avec clairvoyance ses perceptions pour, au final, transmettre une émotion au visiteur final de l'exposition, que nous appellerons « regardeur ». À lui de trouver, au fil de ces pages et avec sa perception, sa propre cohérence.

Grâce à l'acquisition de l'œuvre, il continuera l'histoire, après celui du travail synchrétique de tous ces métiers.

IÈRE PARTIE - FOND D'UNE GALERIE PARISIENNE

ALLINGTON Edward (Né en 1951)

Provenance : Succession Marie Hélène MONTENAY



1 Edward ALLINGTON (Né en 1951)

Sans titre
Sculpture, plâtre et bois.
Pièce unique.
88 x 72 x 29,5 cm

1 000 / 1 500 €

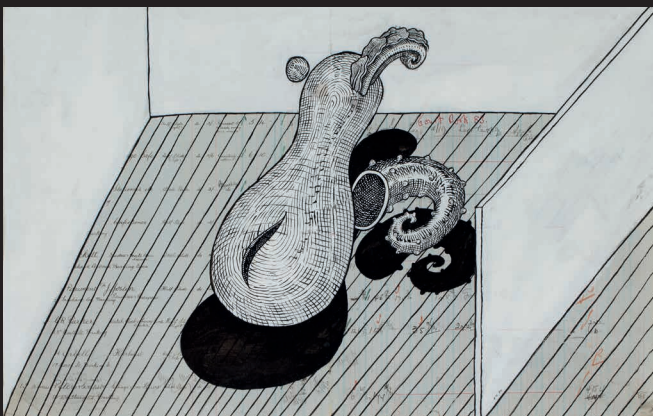


2 Sculpture en bronze. Pièce unique. 44 x 30 x 30 cm

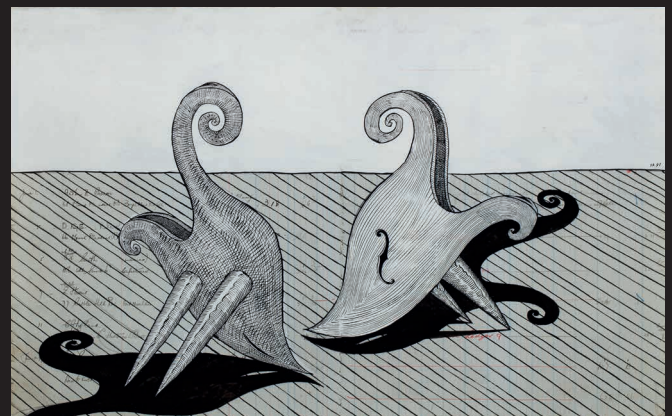
Joint l'étude préparatoire de la sculpture.
Encre de chine, collages, rehauts en blanc sur papier.
49,5 x 75,5 cm 3 000 / 4 000 €

3 Etude préparatoire de sculpture Encre de chine, collages, rehauts en blanc sur papier. 48,5 x 75 cm

200 / 300 €



2



3

BAYE Claude
(Né en 1922)

« Claude Baye n'a pas une tête de peintre. Il est peintre à l'intérieur de la tête. C'est là qu'il est maître chez lui, et il n'est que peintre. »

Son travail, résolument figuratif, emploie la couleur avec la grande liberté et l'intensité émotionnelle que l'art abstrait mobilise dans les meilleurs des cas. Humble, Claude Baye est animé d'une force de sincérité qu'il communique à toute sa production.

Il s'installe à Paris à l'âge de 16 ans, où il apprend la peinture auprès de Jean Souverbie, d'Othon Friesz et d'André Derain.



4
Claude BAYE (né en 1922)
Personnages.

Aquarelle et encre de chine sur papier.
Signé en bas à gauche.
17,5 x 24 cm

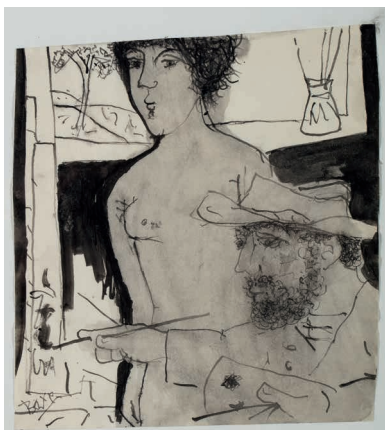
100 / 200 €



5



8



6



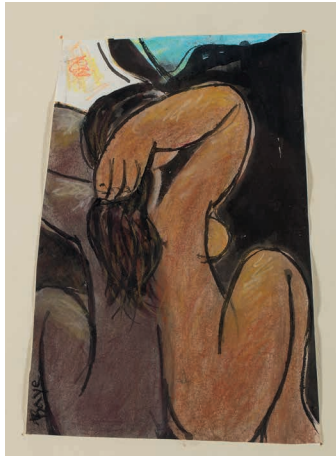
7

5
Peintre et son modèle
Aquarelle et encre de chine sur papier.
21,5 x 29 cm

100 / 200 €



9



10

8
Femme
Aquarelle et encre de chine sur papier.
Signé en bas à gauche.
29 x 22 cm

100 / 200 €

9
Sans titre
Encre de chine et fusain sur papier signé.
21 x 17 cm

100 / 200 €

6
Peintre et son modèle
Aquarelle et encre de chine sur papier.
Signé en bas à gauche.
25,5 x 23,5 cm

100 / 200 €

7
Nu féminin
Encre de chine sur papier.
Signé en bas à droite.
30,5 x 23,5 cm

100 / 200 €

10
Sans titre
Aquarelle et encre de chine sur papier.
Signée en bas à gauche.
29 x 21 cm

100 / 200 €

BESNARD Albert (1849-1934)



11
Albert BESNARD (1849-1934)
Étude de femme
Crayon, rehaussé de craie blanche sur papier gris.
Signé en haut au milieu.
22,5 x 31 cm
Encadré.

100 / 200 €

BERROETA Pierre de (1914-2004)



12
Pierre de BERROETA (1914-2004)
Femme nue accoudée.
Huile sur toile.
Signée en bas à gauche.
50 x 60,5 cm

600 / 800 €

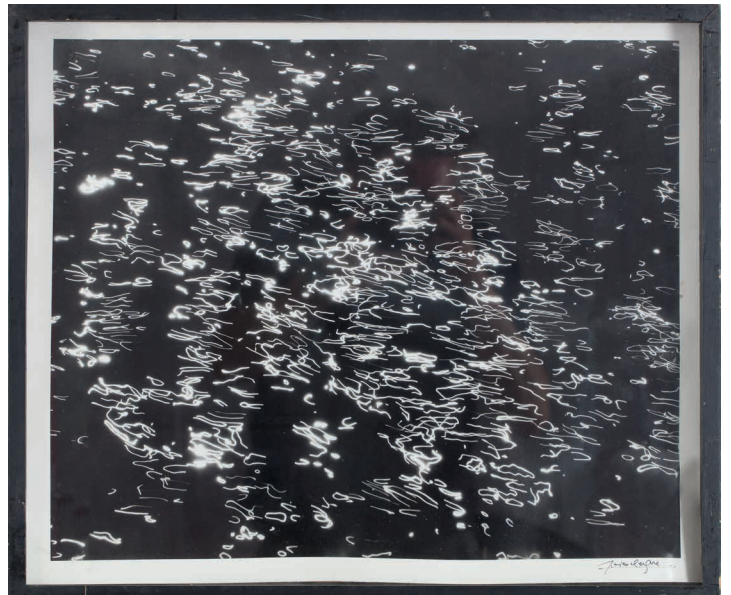
CAMUS Brigitte (Née en 1952)



13
Brigitte CAMUS (Née en 1952)
Pont des Arts
Pastel et fusain sur papier.
Signé en bas à droite.

31 x 42 cm 100 / 200 €

CLERGUE Lucien (1934-2014)



14
Lucien CLERGUE (1934-2014)
Reflets d'eau
Tirage photographique.
Signé en bas à droite.
43 x 51 cm

600 / 800 €

**LE CŒUR Lise
(1942-2020)**

15
Lise LE CŒUR (1942-2020)
Nature morte
Huile sur toile.
Signée en bas à droite.
64,5 x 49,5 cm

150 / 200 €



**COLAS Sylvie
(XX^e)**



16



18



17



21



19

16
Sylvie COLAS (XX^e siècle)
Marine
Huile sur toile.
Signée en bas à droite.
16,5 x 24 cm

50 / 100 €

18
Marine
Huile sur toile.
Signée en bas à droite.
19 x 27 cm

50 / 100 €

20
Marine
Huile sur toile.
Signée en bas à droite.
24 x 33 cm

50 / 100 €

17
Marine
Huile sur toile.
Signée en bas à droite.
19 x 27 cm

50 / 100 €

19
Marine
Huile sur toile.
Signée en bas à droite.
24 x 16 cm

50 / 100 €

21
Marine
Huile sur toile.
Signée en bas à droite.
24 x 33 cm

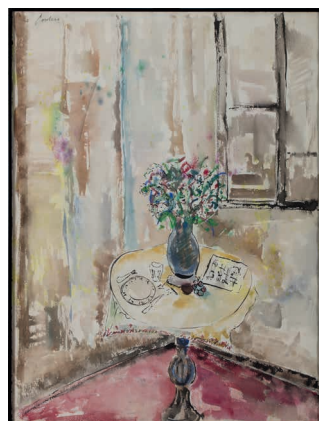
50 / 100 €



22
CORNEILLE (1922-2010)
Epreuve en bois polychrome, 2022
 Numérotée en bas sur le bord gauche 64/100.
 Signée et datée.
 36 x 48 x 6 cm

1 000 / 1 500 €

CORDERO Horacio (1945-2014)



23
Horacio CORDERO (1945-2014)
Bouquet de fleurs
 Aquarelle sur papier double face.
 Signée en bas à gauche.
 73 x 54 cm

100 / 200 €

24
Bouquet de fleurs
 Aquarelle sur papier double face.
 Signée en bas à gauche.
 74 x 54 cm

100 / 200 €



**COUTAUD Lucien
(1904-1977)**



25



26



27

25
Lucien COUTAUD
(1904-1977)
Arbre aux yeux lilas, 1944
Aquarelle sur papier.
36,5 x 50,5 cm
1 500 / 2 000 €

27
Personnage
Encre de chine et lavis.
Signé en bas à gauche et
daté en bas à droite.
60 x 49 cm
Encadrée.
400 / 600 €

26
Sans titre
Huile sur toile.
Signée en bas à gauche.
58 x 70 cm
2 000 / 3 000 €

28
Sans titre
Lithographie signée au
crayon en bas à droite.
54 x 75 cm
100 / 150 €



28

D'IZARNY François (Né en 1952)



29
François D'IZARNY (Né en 1952)

Sans titre
Huile sur toile.
Signée en bas à droite.
173,5 x 175,5 cm

800 / 1 000 €



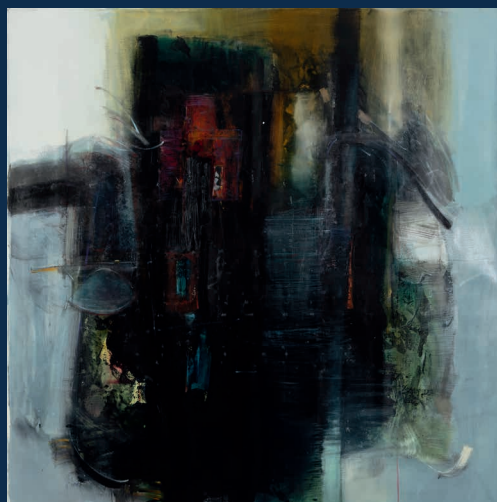
30
Sans titre
Huile sur toile
Signée en bas à gauche.
174 x 175,5 cm

800 / 1 000 €

Formé à l'école de Buffet, François d'izarny commence sa carrière dans les années 70. Il inaugure sa première exposition personnelle en 1974. L'œuvre de François d'izarny, élégante et précise, associe de façon déconcertante divers genres de peinture. Portraits et natures mortes s'enrichissent d'éléments empruntés au street art. Ses sujets, composés ou agrémentés par de vives touches de couleurs, se révèlent d'une grande portée émotive.



31



32

31
Sans titre
Huile sur toile.
Signée en bas à droite.
173,5 x 175,5 cm

800 / 1 000 €

32
Sans titre
Huile sur toile.
Signée en bas à droite.
173,5 x 175,5 cm

800 / 1 000 €

33
Sans titre
Huile sur toile.
Signée en bas à gauche.
181 x 181 cm

800 / 1 000 €



33

34
Sans titre
Huile sur toile.
Signée en bas à droite.
81 x 65 cm

600 / 800 €



34



35



36

35
François D'IZARNY
(Né en 1952)
 Sans titre
 Huile sur toile
 Signée en bas à droite
 42 x 58 cm
 300 / 400 €

36
 Sans titre
 Huile sur toile
 Signé en bas à droite
 54 x 36 cm
 300 / 400 €

36^{bis}
Bouquet Plumes
 Lithographie sur papier Arches,
 numérotée 101/200 en bas à gauche.
 Signée au crayon en bas à droite.
 Encadrée.
 90 x 73 cm

100 / 200 €

37
Village de Beaujolais.
 Lithographie sur papier Arches,
 numérotée 185/200.
 Signée en bas à droite au crayon.
 Encadrée.
 50 x 65 cm

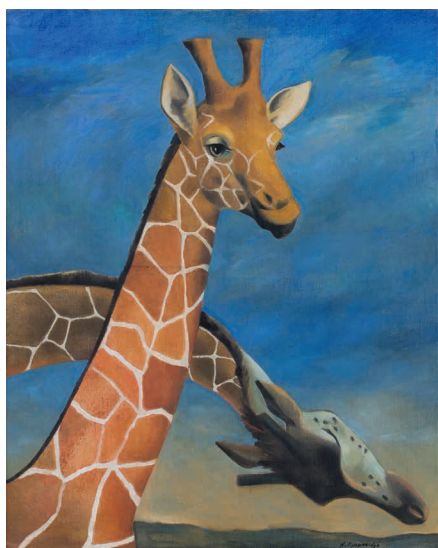
100 / 200 €

38
Bouquet
 Lithographie sur papier Arches,
 numérotée 55/200 en bas à gauche.
 Signée au crayon en bas à droite.
 Encadrée.
 91 x 90 cm

100 / 200 €

DJAPARIDZE Nino (Née en 1961)

"Fervente du figuratif, j'essaye de restituer à travers mes oeuvres la vision colorée de l'Orient: des lumières, un ton, des regards et des non-dits, qui évoquent le caractère insouciant et parfois grave de ces horizons lointains. Ce sont parfois des regards dirigés sur eux-mêmes, mais aussi tournés ailleurs. Loin de mon pays natal, la Géorgie, ma perception des visages se fait plus vive. »



39
Nino DJAPARIDZE (Née en 1961)
La Girafe, 1993-1994
 Huile sur toile.
 Signée en bas à droite.
 81 x 65 cm

400 / 600 €



39^{bis}
Le Silence I, 2002
 Huile sur toile.
 Signée en bas à droite.
 80 x 65 cm

800 / 1 000 €



40
Le Silence II, 2002
 Huile sur toile.
 Signée en bas à droite.
 80 x 65 cm

800 / 1 000 €



41

Tuquin DONGFANG
(Né en 1967)

City Fantasy (My Chinese Blue), 2008

Huile sur toile.

Signée au dos.

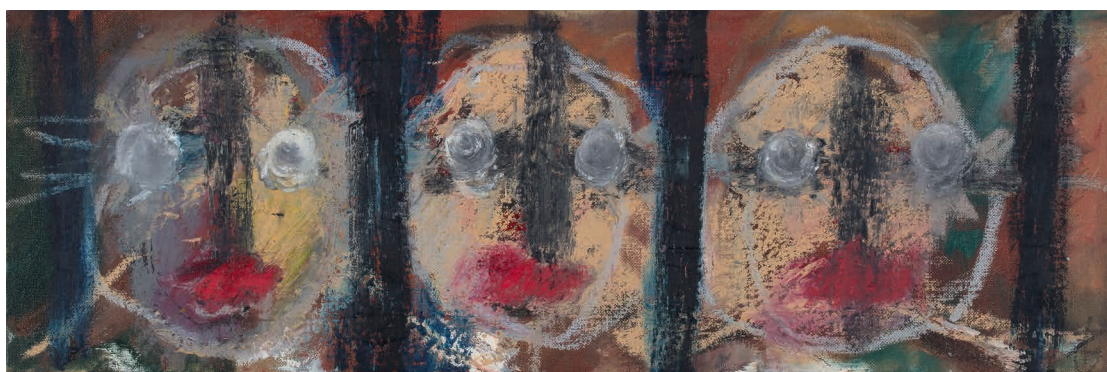
100 x 80 cm

5 000 / 8 000 €

DUMAS Bruno (Né en 1958)



42
Bruno DUMAS
(Né en 1958)
Enfants au cirque,
 2006
 Huile sur toile.
 Signée en bas à droite.
 60 x 20 cm
 400 / 600 €



43
Les Parents, 2006
 Huile sur toile.
 Signée au dos.
 60 x 20 cm
 400 / 600 €



44

44
Sans titre, 2005
 Huile sur toile.
 Signée au dos.
 80 x 80 cm

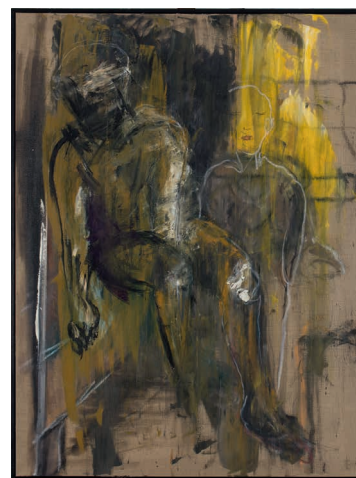
400 / 600 €



45

46
L'Enfant Sage
 Huile sur toile.
 Signée en bas à droite.
 130 x 97 cm

400 / 600 €



46

45
L'Age
 Huile sur toile.
 Signée en bas à droite.
 160 x 110 cm

400 / 600 €

47
Sans titre, 28.08.05
 Fusain avec rehauts de craie blanche.
 Signé et daté en bas au milieu.

400 / 600 €



47

EDEL COLORNO Alfredo
(1856-1912)



48



49



51



52



53



54



55



56

Alfredo EDEL COLORNO
(1856-1912)
Cirque Barnum, costumes
d'opéra, 1898.

48
Crayon et aquarelle sur
carton.
41 x 20 cm
Encadré.

100 / 200 €

49
Deux crayons et aquarelles.
52,5 x 31 cm
Encadré.

200 / 300 €

50
Trois crayons et aquarelles.
52,5 x 31 cm
Encadré.

300 / 400 €

51
Trois crayons et aquarelles.
44,5 x 22,5 cm

300 / 400 €

52
Cinq crayons et aquarelles.
Chaque : 44,5 x 22,5 cm

400 / 500 €

53
Trois crayons et aquarelles.
44,5 x 22,5 cm

300 / 400 €

54
Trois crayons et aquarelles.
44,5 x 22,5 cm

300 / 400 €

55
Trois crayons et aquarelles.
44,5 x 22,5 cm

300 / 400 €

56
Deux crayons et aquarelles.
44,5 x 22,5 cm

200 / 300 €

57
Deux crayons et aquarelles.
44,5 x 22,5 cm

200 / 300 €

58
Trois crayons et aquarelles.
43,8 x 23 cm

300 / 400 €

59
Trois crayons et aquarelles.
43,8 x 23 cm

300 / 400 €

60
Trois crayons et aquarelles.
43,8 x 23 cm

300 / 400 €

61
Trois crayons et aquarelles.
43,8 x 23 cm

300 / 400 €

62
Trois crayons et aquarelles.
43,8 x 23 cm

300 / 400 €



60

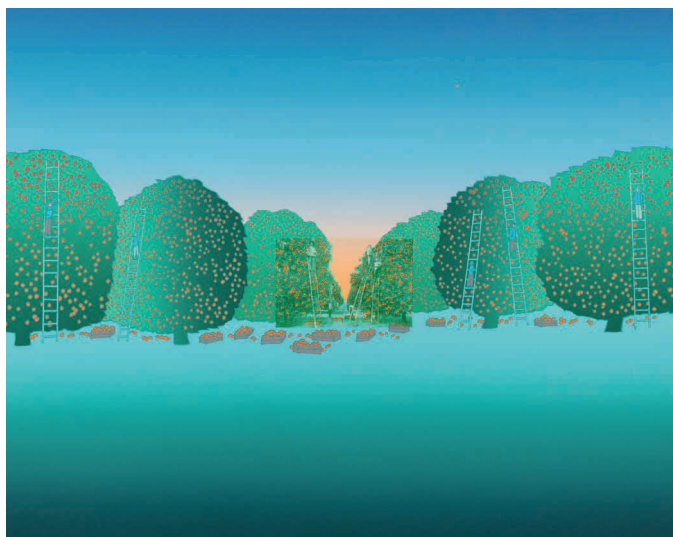


61



62

FOLON Jean-Michel (1934-2005)



63

63
Jean-Michel FOLON (1934-2005)

Je vous écris de Floride
Lithographie, numérotée en bas à droite et signée en bas à gauche.

55,5 x 69,5 cm

300 / 400 €

64

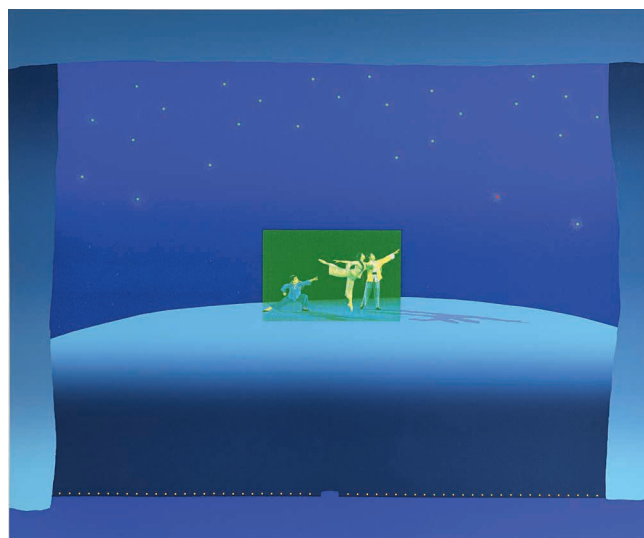
Je vous écris de Pékin

Lithographie.
55,5 x 69,5 cm
Encadrée.

300 / 400 €



64



65

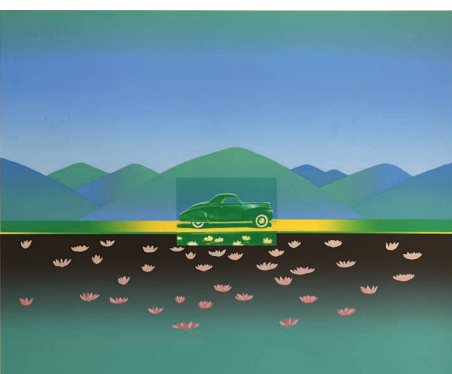
65

La danse en bleu

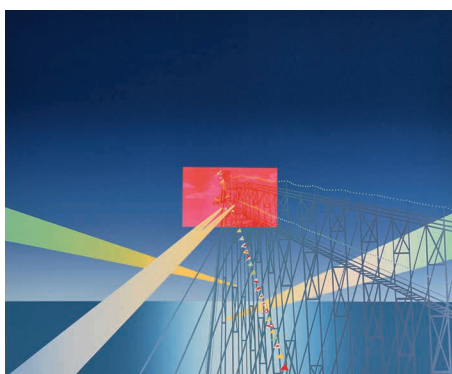
Lithographie en couleur.
Signée en bas à droite et numérotée 20/32.

79 x 88 cm

300 / 400 €



66



67

66

Paysage à la voiture verte

Lithographie en couleur.
Signée en bas à droite et numérotée 35/35.

79 x 88 cm

300 / 400 €

67

Paysage en rose

Lithographie en couleur.
Signée en bas à droite et numérotée 33/36.

79 x 88 cm

300 / 400 €

68

Je vous écris

Lithographie en couleur.
Signée en bas à droite et numérotée 25/33.

79 x 88 cm

300 / 400 €

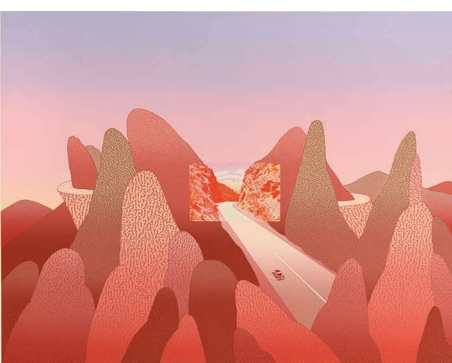
69

Sans titre

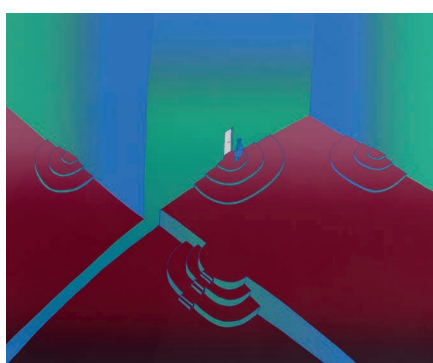
Lithographie, numérotée en bas à gauche 159/200.
Signée en bas à droite.

55 x 67 cm

300 / 400 €



68



69

**Fernandez ARMAN dit
ARMAN (1928-2005)**



70

Fernandez ARMAN dit ARMAN (1928-2005)

Empreintes de poupées, 1950

Encre de chine sur papier.

Signée en bas à droite.

43 x 40 cm

Encadrée

4 000 / 5 000 €

Echange fait entre l'artiste et Leonor Fini,
contre un œuvre de la main de Leonor Fini.

**HENRICOT Michel
(1936-2022)**

71

**Michel HENRICOT
(1936-2022)**

Les Erinyes

Huile sur toile.

Signée en bas à gauche.

146 x 89 cm

3 000 / 5 000 €



HERMANN P. (XX^e)



72

HERMANN P. (XX^e)

Un ami qui fait honneur

Encre de chine sur
papier teinté.

29 x 25 cm

100 / 200 €

HUGON Geneviève (Née en 1945)

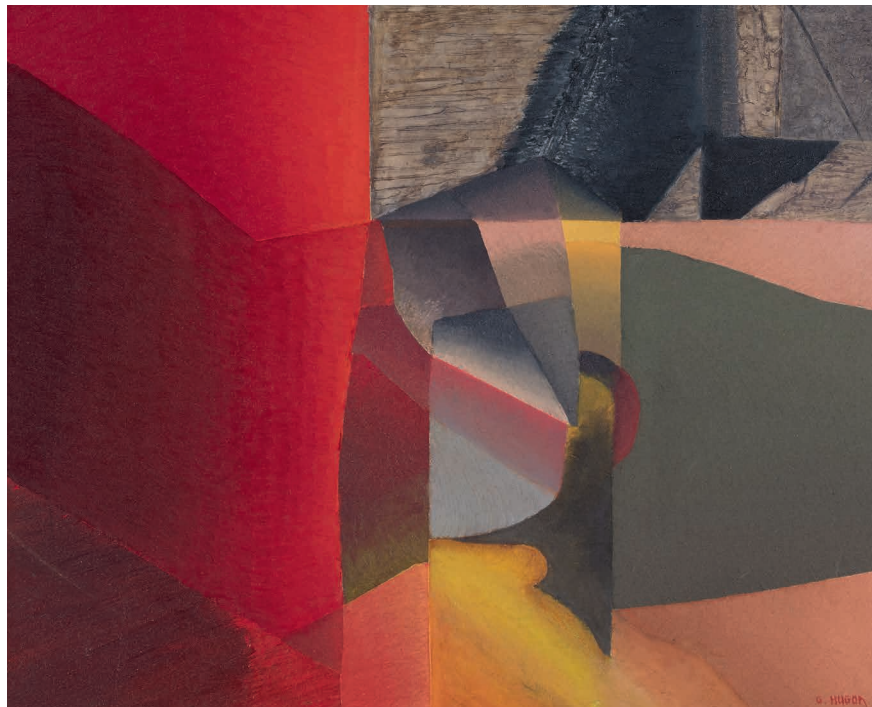
Geneviève Hugon est née en 1945 à Marseille.

Elle grandit dans un milieu propice à la littérature et aux arts plastiques, et s'affirme très vite, dès 1984, à l'occasion d'une première exposition personnelle. Son œuvre consiste en un harmonieux et dynamique concours de procédés divers, que gouverne une exigence poétique et plastique. Le collage, la gravure, les tâches, les couloirs colorés, les aplats, et les lettres se complètent et s'organisent dans une œuvre singulière et forte comme à travers les facettes de l'œil d'une mouche. Son œuvre est représentée dans de nombreux musées dans le monde.



73

73
Geneviève HUGON
(Née en 1945)
La Fuite en Egypte
Huile sur toile.
61 x 38 cm 600 / 800 €



74

74
L'Aube sur Villabé
Huile sur toile.
Signée en bas à droite.
65 x 81 cm 600 / 800 €

75
Belle de Nuit, 1988.
Gravure au carborundum.
Numérotée en bas à gauche
60/75.
Signée en bas à droite.
79 x 77 cm
Encadrée. 100 / 200 €

76
Flash-back, 1988
Gravure au carborundum.
Signée en bas à droite.
75 x 102 cm 100 / 200 €



77

77
Deux personnages
Gravure au carborundum.
Signée en bas à droite.
Justifiée en bas à gauche
HC III.
70 x 66 cm
(déchirure) 100 / 200 €



80

78
Karen, 1986
Gravure au carborundum,
numérotée 1/75 en bas à
gauche.
Signée en bas à droite.
75 x 55 cm
Encadrée. 100 / 200 €



75

79
Tourbillon, 1988
Gravure au carborundum.
Numérotée en bas à
gauche 2/75.
Signée en bas à droite.
70 x 90 cm
Encadrée. 100 / 200 €

80
Lisa, 1986
Gravure au carborundum.
Numérotée en bas à
gauche 26/75.
Signée en bas à droite.
77 x 57 cm
Encadrée. 100 / 200 €



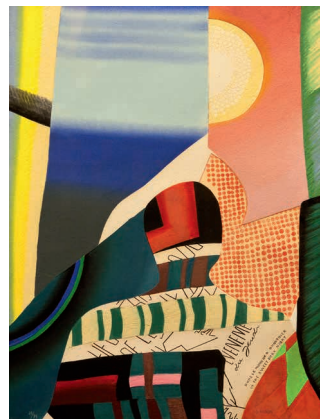
81



82



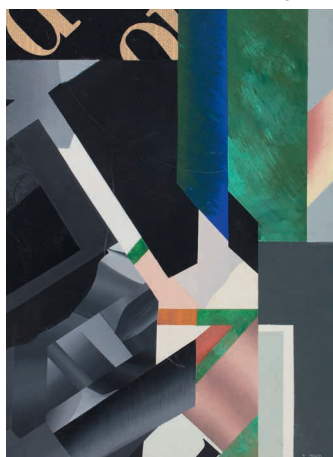
83



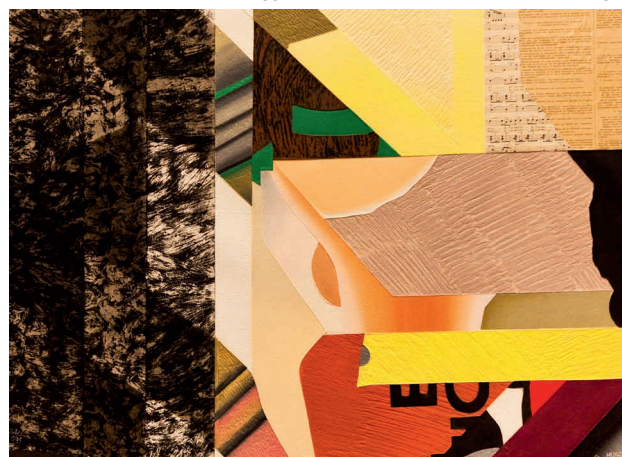
84



78



76



79

81
Sarah
Gravure au carborundum.
Numérotée en bas à gauche 24/75.
Signée en bas à droite.
65 x 50 cm

100 / 200 €

82
Julie, 1987
Gravure au carborundum.
Numérotée en bas à gauche 90/150.
Signée en bas à droite.
56 x 76 cm

100 / 200 €

83
Vischna, 1989
Gravure au carborundum.
Numérotée en bas à gauche 2/75.
Signée en bas à droite.
63 x 85 cm

100 / 200 €

84
Le Rêveur de Central Park, 1985
Gravure au carborundum.
Numérotée en bas à gauche 49/75.
Signée en bas à droite.
75 x 55 cm
Encadrée.

100 / 200 €

HUCHET Urbain (né en 1930)



85
Urbain HUCHET (né en 1930)
Soleil couchant sur l'île de la Cité.
Huile sur toile.
Signée en bas à droite.
54 x 73 cm

200 / 300 €



86
Rive Gauche,
Huile sur toile.
Signée en bas droite, « Rive Gauche » au dos.
49 x 60 cm

200 / 300 €

JANULA Frantisek
(1932-2020)



87
Miroir, 1960
78 x 24 cm

1 500 / 2 000 €



88
Frantisek JANULA
(1932-2020)

Sans titre
Huile sur panneau
et collage.
Signée en haut à
droite.
76 x 49 cm

500 / 600 €



89
Sans titre
Huile sur toile et
collage.
195 x 131 cm
Restauration.

500 / 600 €



90
Sans titre
Huile sur panneau
et collages.
162 x 96 cm

500 / 600 €

LA MORINERIE Armance (XX^e)



91
Armance LA MORINERIE (XX^e)
Nature morte aux figes
 Huile sur toile.
 Signée en bas à gauche.
 27 x 35 cm

200 / 300 €

92
Lou Laurin LAM (1934-2012)
Sans titre, 1965
 Technique mixte, textile.
 Signé en bas à gauche.
 81 x 100,5 cm

400 / 500 €

LAM Lou Laurin (1934-2012)



LAM WIFREDO



93



94

93
Wifredo LAM (1902-1982)
Figures

Lithographie en couleur.
 Signée en bas à droite et numérotée 107/150.
 96,5 x 70 cm

500 / 700 €

94
Sans titre

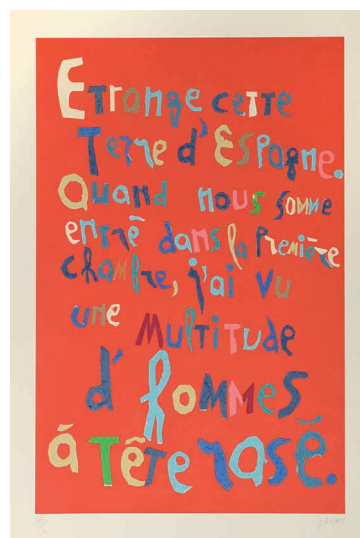
Lithographie en couleur.
 Signée en bas à droite et numérotée 94/150.
 96,5 x 70 cm

500 / 700 €



95
André LANSKOY (1902-1976)
Composition sur fond orange
 Lithographie en couleur.
 Signée en bas à droite et numérotée XXV/L.
 95 x 65,5 cm

120 / 200 €



96
Etrange cette terre d'Espagne
 Quand nous sommes
 entrés dans la première
 chambre, j'ai vu
 une multitude
 d'hommes
 à tête rasée.

120 / 200 €

LANSKOY André (1902-1976)



97

97
Composition sur fond rouge
 Lithographie en couleur.
 Signée en bas à droite et numérotée XXV/L.
 95 x 65,5 cm

120 / 200 €

98
Composition sur fond vert
 Lithographie en couleur.
 Signée en bas à droite et numérotée XXV/L.
 95 x 65,5 cm

120 / 200 €

LAURENT Jean-Pierre (Né en 1920)



99
Jean-Pierre LAURENT (Né en 1920)
Mer
 Technique mixte, huile et aquarelle sur papier.
 Signée en bas à droite.
 26 x 45 cm
 Encadrée.

102
Vue de ville dans la brume
 Technique mixte, huile et aquarelle sur papier.
 Signée en bas à droite.
 40 x 60 cm

100 / 120 €

100 / 120 €



100
Sans titre
 Technique mixte sur papier.
 Signée en bas à droite.
 42 x 60 cm

103
Barques sur la plage
 Technique mixte sur papier.
 Signée en bas à droite.
 27,5 x 45 cm
 Encadrée.

100 / 120 €

100 / 200 €



101
Marée basse
 Technique mixte, huile et aquarelle sur papier.
 Signée en bas à droite.
 26 x 44 cm
 Encadrée.

104
Vue d'une ville
 Technique mixte, huile et aquarelle sur papier.
 Signée en bas à droite.
 26,5 x 46 cm
 Encadrée.

100 / 200 €

100 / 200 €



103



101



104

LEBEL Iberia (Né en 1956)



105
Iberia LEBEL (Né en 1956)
Petite fille à la fenêtre
 Huile sur toile.
 Signée en bas à droite.
 81,5 x 65,5 cm

106
Robes de chambre
 Huile sur toile
 Signée en bas à droite.
 73 x 92 cm

400 / 500 €

400 / 500 €

MIGUEL David (Né en 1974)

David Miguel est un artiste espagnol vivant à Paris. Il étudie les Beaux-Arts et la danse contemporaine, travaillant les limites des genres artistiques dans le cadre idéologique de l'art narratif d'aujourd'hui.



108



107

107 David MIGUEL (Né en 1974)

N°1, 2020
Huile sur toile.
Signée au dos.
50 x 50 cm

1 200 / 1 500 €

110 Autoportrait Mintiendo 1, 2011

Technique mixte sur carton.
Signée en bas à gauche.
60 x 80 cm

1 000 / 1 200 €

113 Autoportrait Mintiendo 4, 2011

Technique mixte sur carton.
Signée en bas à droite.
20 x 28 cm

400 / 600 €

108 Equilibre, 2008

Huile sur toile.
Signée au dos.
98 x 68 cm

1 600 / 1 800 €

111 Autoportrait Mintiendo 2, 2011

Technique mixte sur carton.
Signée en bas à droite.
20 x 28 cm

400 / 600 €

109 Autoportrait Mintiendo 1, 2011

Technique mixte sur carton.
Signée en bas à gauche.
20 x 28 cm

400 / 600 €

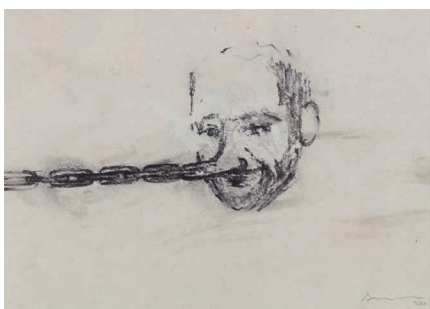
112 Autoportrait Mintiendo 3, 2011

Technique mixte sur carton.
Signée en bas à droite.
20 x 28 cm

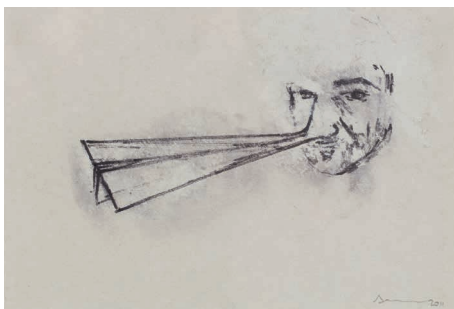
400 / 600 €



109



111



113



112

MATTA Roberto
(1911-2002)



114
Roberto MATTA (1911-2002)
Les anus d'une pomme
Lithographie en couleur.
Signée au dos. Numérotée 292/300.
48,5 x 65 cm

200 / 300 €

MILSCHEIN Zwy
(1934-2020)



115
Zwy MILSCHEIN (1934-2020)
Sans titre
Huile sur toile.
Signée en bas à gauche.
97 x 146 cm

400 / 500 €

LOUDOT Roland
(1897-1981)



116
Roland OUDOT (1897-1981)
Portrait de femme
Crayon sur papier teinté.
29 x 25 cm

200 / 300 €

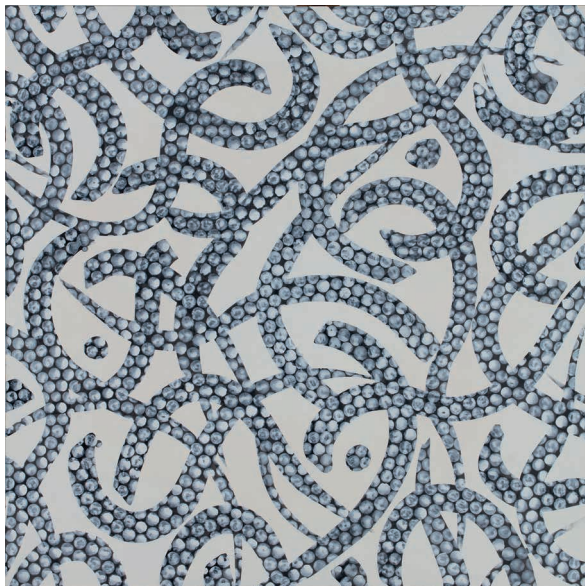
MUSH (Né en 1988)



117
MUSH (Né en 1988)
Pink Parano
Panneau de signalisation, pochoir, posca, peinture en spray.
Signé au dos.
Diamètre : 67 cm

300 / 400 €

PARK Dong-Soo
(Né en 1964)



118
Dong-Soo PARK (Né en 1964)

N°11, diptyque
Acrylique sur toile.
Signée au dos.
80 x 45,8 x 7 cm

2 000 / 3 000 €



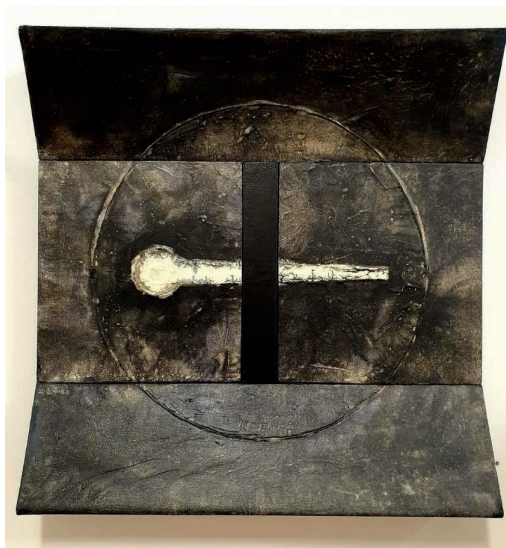
119

119
Sans titre.
Sculpture.
Acrylique, encre de chine, papier de riz et crépi sur bois.
27 x 27 x 35 cm

600 / 800 €

119bis
Sans titre.
Sculpture.
Acrylique, encre de chine, papier de riz et crépi sur bois.

6 000 / 7 000 €



119bis

Né en 1964, à Seo-san. Il obtient une maîtrise d'arts plastiques à Paris dans les années 90, où il est témoin de la vie artistique de l'époque. Park Dong-Soo vit et travaille aujourd'hui à Haemi, en Corée du Sud. Les travaux de Park Dong-Soo se caractérisent par une tension dont les termes permanents sont une force explosive et une organisation minutieuse. Il est remarquable, notamment, pour son traitement répété de la forme circulaire, sur le modèle de la médaille, de l'atome ou du globe terrestre. En octobre 2019, la Galerie Minsky exposait plusieurs peintures et installations de l'artiste sous le titre « Cette place-là ».



120
Sans titre.
Acrylique, encre de chine, papier de riz et crépi sur bois.
Diamètre : 60 cm. Épaisseur : 6,5 cm

2 000 / 3 000 €



121
N°24, 2019
Aquarelle sur toile.
Signée au dos,
45 x 53 x 3,5 cm

500 / 1 000 €

**PAPART Max
(1911-1994)**



122
Max PAPART (1911-1994)

Quixada, 1964
Technique mixte, collage sur carton.
Signée et datée en bas à gauche.
100 x 100 cm

1 800 / 2 000 €

**PASCAL Octavio
(Né en 1932)**

123
**Octavio PASCAL
(Né en 1932)**

Sans titre
Huile sur papier.
Signée en bas à gauche.
33 x 33 cm 100 / 200 €

124
Sans titre, 1990
Huile sur papier.
Signée au dos.
11 x 10 cm 100 / 200 €

125
Sans titre
Huile sur papier.
11 x 10,5 cm 100 / 200 €

126
Sans titre
Huile sur papier.
Signée en bas à gauche.
47 x 63,5 cm 100 / 200 €

127
Sans titre
Huile sur toile.
Signée en bas à droite.
48 x 38 cm 100 / 200 €

128
Sans titre
Huile sur papier.
Signée en bas à droite.
22 x 32 cm 100 / 200 €

129
Sans titre
Huile sur papier.
Signée en bas à droite.
43,5 x 33 cm 100 / 200 €

130
Sans titre
Huile sur papier.
Signée au dos.
31 x 33,5 cm 100 / 200 €

131
Sans titre
Huile sur papier.
Signée au dos.
49,5 x 63,5 cm 100 / 200 €

132
Sans titre
Huile sur papier.
Signée en bas à droite.
29,5 x 29 cm 100 / 200 €

133
Sans titre
Huile sur papier.
Signée en bas à droite.
47 x 56 cm 100 / 200 €

134
Sans titre
Huile sur papier.
Signée en bas à droite.
69,5 x 50 cm 100 / 200 €

135
Sans titre
Huile sur papier.
Signée en bas à droite.
57,5 x 28,5 cm 100 / 200 €

136
Sans titre
Huile sur papier.
Signée en bas à droite.
31 x 32,5 cm 100 / 200 €

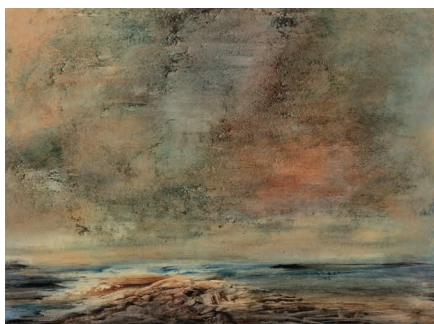
137
Sans titre
Huile sur papier.
Signée en bas à droite.
40,5 x 34 cm 100 / 200 €

138
Sans titre
Huile sur papier.
Signée en bas à droite.
69 x 56 cm 100 / 200 €

139
Sans titre
Huile sur papier.
Signée en bas à droite.
60 x 35 cm 100 / 200 €



137



126



127



149



143



146



140



148



142

140
Steven PETROVIC (Né en 1926)

Le manège, 1984
Aquarelle sur papier.
Signée en bas à droite.
51,5 x 36,5 cm
Encadrée.

150 / 200 €

145
La Course
Huile sur toile.
Signée en bas à droite.
60 x 73 cm

150 / 200 €

141
Jeune Garçon jouant
Aquarelle sur papier.
Signée en bas à droite.
53 x 42 cm
Encadrée.

150 / 200 €

146
Le Ballon Rouge II
Huile sur toile.
Signée en bas à droite.
60 x 73 cm

150 / 200 €



150

142
Jeune fille jouant
Aquarelle sur papier.
Signée en bas à droite.
58 x 45 cm
Encadrée.

150 / 200 €

147
Le parc
Huile sur toile.
Signée en bas à droite.
73 x 60 cm

150 / 200 €

150
Enfants jouant
Huile sur toile.
Signée en bas à droite.
60 x 73 cm

150 / 200 €

143
Le Ballon Rouge
Huile sur toile.
Signée en bas à droite.
60 x 73 cm

150 / 200 €

148
Bassin du Luxembourg
Huile sur toile.
Signée en bas à droite.
60 x 73 cm

150 / 200 €

151
La maison
Aquarelle sur papier.
Signée en bas à droite.
52,5 x 36 cm

150 / 200 €

144
Les Jeux de Basketball
Huile sur toile.
Signée en bas à droite.
60 x 73 cm

150 / 200 €

149
Les Jeux des Mercredis
Huile sur toile.
Signée en bas à droite.
73 x 60 cm

150 / 200 €

152
Les jardins
Huile sur toile.
Signée en bas à droite.
60 x 73 cm

150 / 200 €

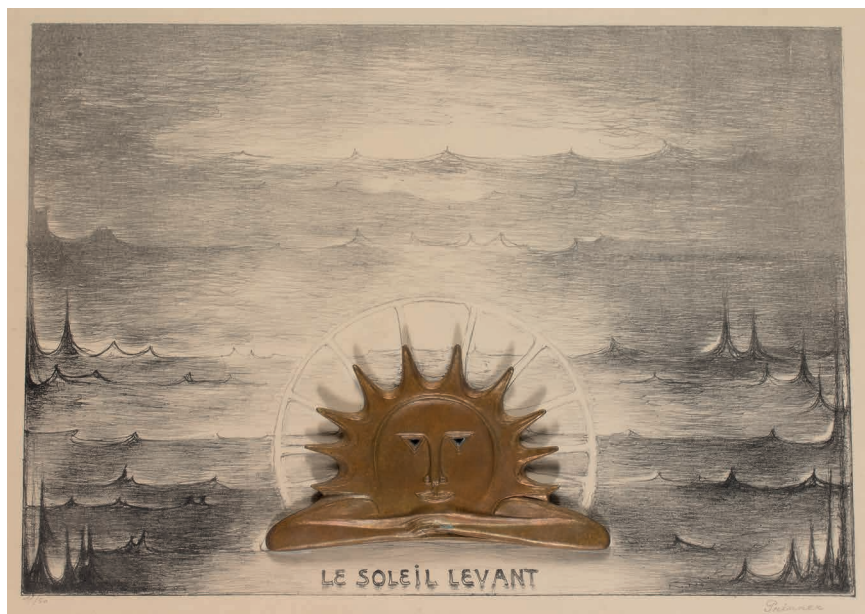
**PIGNON Edouard
(1905-1993)**



153
Edouard PIGNON (1905-1993)
Chien de Pablo Picasso, 1955.
Fusain sur papier.
Signé en bas à droite et daté.
30 x 23,5 cm

800 / 1 000 €

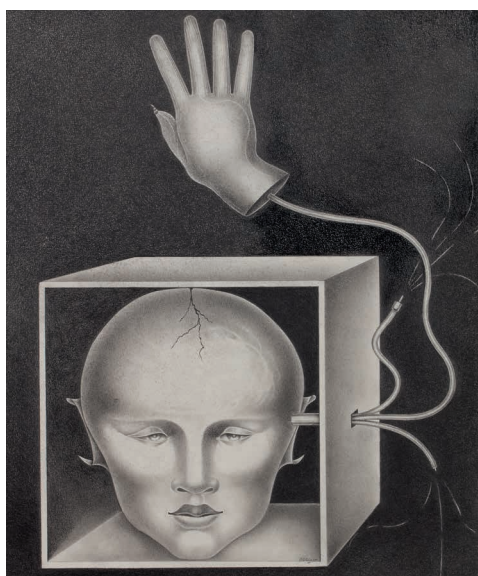
PRINNER Anton (1902-1983)



154
Anton PRINNER (1902-1983)
Le soleil levant
Encre de chine et collage sur papier.
44,5 x 61,5 cm

2 500 / 3 000 €

**RENER Jean-Claude
(Né en 1943)**



155
Jean-Claude RENER (Né en 1943)
Sans titre
Mine de plomb sur papier.
48 x 40 cm

200 / 300 €

RIETI Fabio (1925-2020)



156
Fabio RIETI (1925-2020)
Architecture
Huile sur toile.
Signée en bas à droite.
72 x 59,5 cm

600 / 800 €

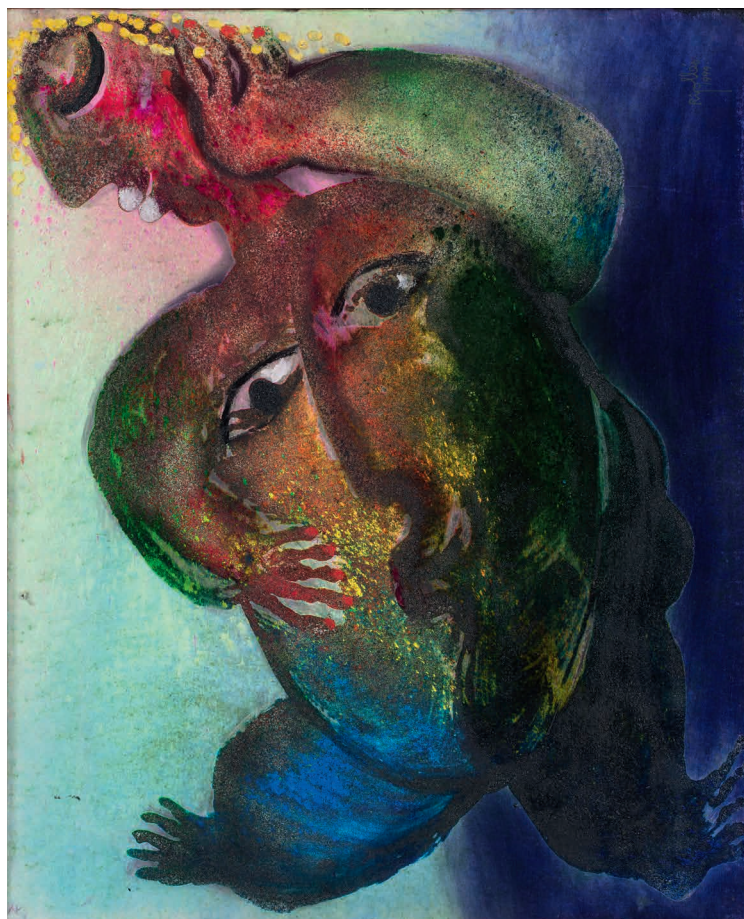
RIGGS Emilie
(Née en 1966)

RIPOLLES Juan (né en 1932)



157
RIGGS Emilie
(Née en 1966)
Arbre
Huile sur toile, signée
en bas à droite.
46 x 38 cm
200 / 300 €

158
Juan RIPOLLES
(né en 1932)
Mujer Placida
Huile sur toile.
73 x 60 cm
Encadrée.
1 500 / 2 500 €



159
Le coq couronné
Eau-forte sur papier chiffon
fort réalisé par l'artiste.
Signée en bas à droite.
Numérotée en bas à gauche
38/40.
89 x 67 cm

200 / 300 €



160
Tireur à l'arc
Eau-forte sur papier chiffon fort
réalisé par l'artiste.
Signée en bas à droite.
Numérotée en bas à gauche
7/40.
73 x 81 cm

200 / 300 €



161
Sans titre
Eau-forte, papier chiffon fort
réalisé par l'artiste.
Signée en bas à droite.
Numérotée en bas à gauche
33/50.
73 x 81 cm
Encadrée.
200 / 300 €

SZENTGYÖRGY Kornel (1916-2016)



162
Kornel SZENTGYÖRGY (1916-2016)
Composition
 Huile sur toile.
 40 x 50 cm

100 / 200 €

TRENEQUE H. (XX^e)



163
TRENEQUE H. (XX^e)
Rue parisienne, 1933.
 Huile sur toile.
 Signée en bas à droite.
 38 x 46 cm

100 / 200 €

VAN QUICKENBORNE Thierry (Né en 1953)

Expositions 2022

- Septembre, Salon de l'Ecole française, Versailles Le Carré de la farine
- Septembre, Galerie Artemis, Paris, Le Surréalisme
- Septembre – Novembre, L'usine à Zabu, Saint-Germain des Angles, Eure

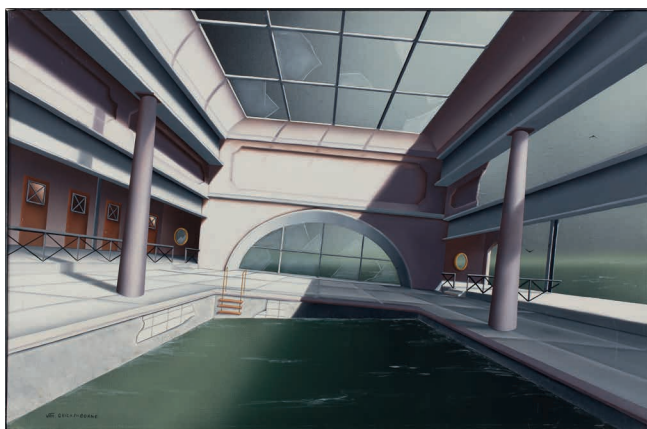


164
Thierry VAN QUICKENBORNE (Né en 1953)
L'Étape
 Huile sur toile.
 Signée en bas à gauche.
 92 x 73 cm

600 / 800 €



165



166

165
Piscine privée
 Huile sur toile.
 Signée en bas à droite.
 73 x 100 cm

600 / 800 €

166
Traversée interrompue
 Huile sur toile.
 Signée en bas à gauche.
 64,5 x 100 cm

600 / 800 €

**VILLON Jacques
(1875-1963)**



167
Jacques VILLON (1875-1963)
Sans titre
Lithographie signée en bas à gauche et numérotée en bas à droite 27/200.
51,5 x 31,5 cm

100 / 200 €

Ecole du XIX^e siècle



168
Ecole du XIX^e siècle
L'Hiver, jeune fille jouant avec la neige.
Pastel de forme ovale.
70 x 50 cm.

Provenance :
Collection Jean-Claude BRIALY

200 / 300 €

169
Ecole moderne abstraite
Sans titre
Huile sur toile.
58,5 x 28 cm

100 / 200 €

**Ecole du
XX^e siècle**



170
Ecole du XX^e siècle
Sans titre, 1980
Aquarelle sur papier.
Signée en bas à gauche et datée.
18,5 x 29 cm

100 / 200 €



171
Ecole du XX^e siècle
La falaise
Huile sur toile.
55,5 x 45,5 cm

100 / 200 €



172
Ecole du XX^e siècle
Sans titre.
Aquarelle sur papier.
Signée en bas à gauche.
34,5 x 42,5 cm

100 / 200 €



173
Ecole du XX^e siècle
Nature morte aux pivoines
Huile sur toile.
Signée en bas à gauche Murin Baye.
49 x 59 cm

50 / 100 €

IIÈME PARTIE- ATELIER FRANÇOIS BOIVIN (1953-2013)

François BOIVIN (1953-2013) est autant artiste qu'artisan d'art. Sa marque, « Créations du grand Be », hommages à ses origines bretonnes, recouvrait l'ensemble des œuvres de ce peintre, sculpteur, bijoutier et graveur. François Boivin décline avec tous ces mediums formes abstraites, créatures mythologiques, animaux ou encore personnages. L'ensemble est un corpus protéiforme qui s'attache à magnifier la matière, de la plus tribale jusqu'à la plus luxueuse, à l'instar de bijoux en or. Il fût présent à de nombreux salons d'art et d'artisanat, comme ceux du Grand Palais dans les années 1980.



174

174
François BOIVIN (1953-2013)
 Ensemble de huit gravures.
 Trois gravures, homme à la flûte
 (28 x 20 cm),
 Trois gravures composition abstraite
 (27 x 19 cm)
 Trois gravures nues féminins.
 (28 x 20 cm)
 On joint une matrice et un calque
 préparatoire. (12 x 13cm)

40 / 60 €

175
 Lot de carnets de dessins et
 d'études préparatoires de bijoux
 réalisés par l'artiste.
 Formats divers.

40 / 60 €

176
 Huit petites sculptures préparatoires
 de bijoux en os.
 On joint un lot d'épreuves de bijoux
 en cire : dragons, femme, homme,
 papillon, poisson, pégase, dragons,
 éléphants et une planche d'exposition.

40 / 60 €

177
 Lot de quatre bijoux et une médaille
 en argent et bronze
 Certains poinçonnés au monogramme
 de l'artiste B*.
 On joint un lot d'épreuves.

40 / 60 €

178
 Quatre pendentifs en métal représentant
 nues féminins et sirènes.
 3,5 cm – 2,5 cm

40 / 60 €

179
 Lot de bijoux pendentifs, boucles
 d'oreille et pin's en bronze doré et
 métal doré.

40 / 60 €

180
 Pendentif en or ciselé représentant
 une femme nue.

40 / 60 €

181
 Lot de carnets de dessins sur papier
 et papier japon et calque.
 On joint neufs rosaces en marqueterie,
 certaines polychromes.
 Diamètre 29,5 cm

40 / 60 €

182
 Sept compositions abstraites sur papier.
 Gouache et aquarelle sur papier.
 28,5 x 21,5 cm – 26 x 22 cm –
 17 x 11,5 cm
 Encadrées.

50 / 80 €



183

183
 Sept compositions abstraites.
 Gouache et aquarelle sur papier,
 l'une signée.
 26 x 21 cm chaque.
 Encadrées.

50 / 80 €

184
 Deux compositions abstraites dans
 des encadrements de style rocaille.
 27 x 41 et 48 x 57 cm
 On joint deux gouaches sur carton.

50 / 80 €

185
 Composition abstraite
 Huile sur toile.
 46 x 55 cm

60 / 100 €

186
 Composition abstraite
 Huile sur toile.
 Signée en bas à gauche.
 61 x 46 cm

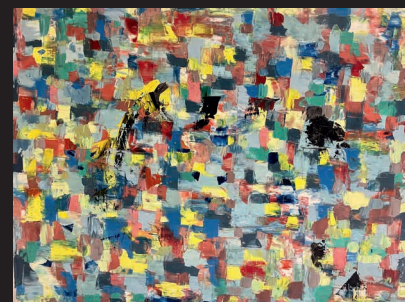
60 / 100 €

187
 Harmonie
 Huile sur toile.
 Signée en bas droite, titrée au
 dos.
 61 x 46 cm

60 / 100 €

188
 Composition abstraite
 Huile sur toile.
 46 x 61 cm

60 / 100 €



189

189
 Composition abstraite
 Huile sur toile.
 50 x 61 cm

60 / 100 €

190
 Composition abstraite
 Huile sur toile.
 50 x 61 cm

60 / 100 €

191
 Composition abstraite
 Huile sur toile.
 50 x 61 cm

60 / 100 €

192
 Composition abstraite
 Huile sur toile.
 50 x 61 cm
 Petit accident en bas à droite.

60 / 100 €

193
 Composition abstraite
 Huile sur toile.
 50 x 61 cm

60 / 100 €

194

Composition abstraite
Huile sur toile.
65 x 50 cm

60 / 100 €

195

Composition abstraite
Huile sur toile.
Signée en bas à gauche.
73 x 50 cm

60 / 100 €

196

Composition abstraite
Huile sur toile.
54 x 65 cm

60 / 100 €



197

Composition abstraite
Huile sur toile.
54 x 65 cm

60 / 100 €

198

Profondeur
Huile sur toile.
Signée en bas à gauche. Titree et
annotée au dos.
73 x 60 cm

60 / 100 €

199

Composition abstraite
Huile sur toile.
81 x 60 cm

80 / 150 €

200

Composition abstraite
Huile sur toile.
65 x 91 cm

80 / 150 €

201

Composition abstraite
Huile sur toile.
Signée en bas à gauche.
92 x 73 cm

80 / 150 €

202

Visage
Huile sur toile.
Titree au dos.
73 x 99 cm

80 / 150 €

203

Composition abstraite
Huile sur toile.
100 x 81 cm

80 / 150 €

204

Composition abstraite
Huile sur toile.
100 x 81 cm

80 / 150 €

205

Composition abstraite
Huile sur toile.
116 x 81 cm

80 / 150 €

206

Composition abstraite
Huile sur toile.
116 x 81 cm

80 / 150 €

207

Composition abstraite
Huile sur toile.
89 x 116 cm

80 / 150 €



208

Quatre sculptures en plâtre polychrome.
Deux signées.
35 x 23 cm – 33,5 x 28 cm – 29,5 x 21
cm - 31 cm

80 / 150 €

209

Trois bas-reliefs en plâtres représentant
des personnages stylisés.
L'une signée.
35 x 26 cm – 29 x 20 cm – 28 x 18 cm
(Légers manques).

80 / 150 €

210

Sculpture en pâte de verre représentant
un personnage stylisé.
Monogrammée.
18 x 11 cm
On joint un bas relief en plâtre du
même modèle. 25 x 20 cm

80 / 150 €



211

211

Deux bas-reliefs en pâte de verre.
Diamètre : 19 cm - Hauteur : 17 cm
On joint trois épreuves en plâtre du
même modèle. Petits manques.
26 x 23 cm – H: 17 cm – H: 17 cm

80 / 300 €

212

Bas relief en pâte de verre.
40 x 23 cm
On joint deux épreuves du même
modèle. (40 x 25 cm)

100 / 300 €

213

Bas-relief en pâte de verre signé en bas.
29 x 20 cm
On joint une épreuve en plâtre poly-
chrome (27 x 17 cm)

100 / 300 €

214

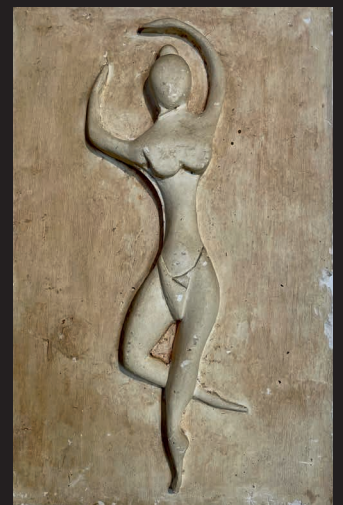
Bas relief personnage au pot.
Bronze - pâte de verre polychrome.
27 x 27 cm chaque.

100 / 300 €

215

Trois bas-reliefs en bronze et plâtre
polychrome.
29 x 21 cm – 30 x 21 cm – 19 x 19 cm

100 / 300 €



212



215

IIIÈME PARTIE - ATELIER RENÉ GUGENBERGER (1925-2021)

René Gugenberger naît en 1925. Artiste autodidacte, il découvre et expérimente la peinture jusqu'à la fin des années 60 avec l'aquarelle. Le peintre se tournera ensuite vers la gouache et l'acrylique. Dans ce cheminement pictural, Gugenberger s'oriente vers une peinture de chevalet, de plus en plus abstraite qui lui vaut de nombreuses distinctions dans les salons d'Île-de-France comme celui des Hauts-de-Seine ou de Garches. Il fût invité d'honneur dans une dizaine d'entre-deux aux côtés par exemple de Philippe LEJEUNE (1924-2014) ou Henry MURAIL (1932-2012).

Parti d'un réalisme absolu et rigoureux reproduisant la nature sans aucune concession à la moindre fantaisie, son art a très rapidement évolué vers une expression simplifiée. Dégagées de tout propos narratif, ses compositions abstraites sont souvent non titrées pour refuser toute allusion à l'anecdote. Le jeu, théoriquement aléatoire de formes et de couleurs n'est pourtant pas gratuit, il est contenu et maîtrisé par l'artiste. Tout s'organise à partir d'un réseau de verticales et d'obliques légères, à peine contrariées par de discrètes horizontales, créant un mouvement ascendant accompagné de lignes souples plus suggérées qu'écrites. Cet univers, grouillant de formes vivaces semblant s'allumer et s'éteindre sur un rythme syncopé, est orchestré par le triangle, signe répétitif ou caractéristique de l'écriture de Gugenberger ; triangle qui, suggéré ou affirmé, isolé ou agglutiné en grappes dynamiques, traduit, dans ces patchworks de lumière, les pulsations vitales de l'artiste lui-même.

Expositions et distinctions remarquables :

2003

Salon de peinture et de sculpture, Maisse

2001

Salon d'automne, Paris

1990

- Prix de peinture, Maurep'art
- Œuvres récentes, centre d'action culturel Pablo Neruda, Corbeil-Essonnes, 1990

1989

- Biennale de peinture, Issy-Les-Moulineaux
- Salon Paris-Sud, Juvisy
- Salon de l'Etoile-d'or, Les Lilas
- Salon des salons, Versailles
- Prix de la ville, Châtenay-Malabry

1988

- Médaille de bronze de la Ville, Bourg-La-Reine
- Prix des amis des arts – Souvenir Josette Bossez, Chaville
- Prix du Conseil Général des Yvelines, Mantes-la-Jolie
- Prix du Hurpoix, Sainte-Geneviève-des-Bois
- Prix de l'association des artistes scéens, Sceaux
- Prix du Conseil Général d'Indre-et-Loire
- Grand prix du salon – Médaille d'or
- Grand prix du 42ème salon, Corbeil-Essonnes
- Salon, Mantes-La-Jolie

1987-2010

Salon des Hauts-de-Seine

1987

Prix Couleurs, Vélizy

1976

Commande d'une fresque par le Centre d'Etudes Nucléaire de Saclay



216

216
René GUGENBERGER (1925-2021)

Lot de dessins comprenant trois carnets d'esquisses et de dessins et deux vues d'intérieures Hôtel Sainte Foy, Conques, 1968.

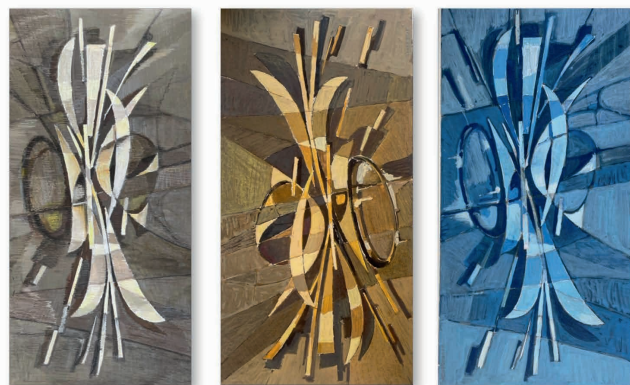
On joint un lot de caricatures sur papier calque. Formats divers.

50 / 100 €

217
René GUGENBERGER (1925-2021)

Projet pour la réalisation d'un panneau décorant l'escalier du bâtiment 54 au Centre d'Etudes Nucléaire de Saclay, 1976. Huit études de la composition, gouaches et crayon et collages sur carton.

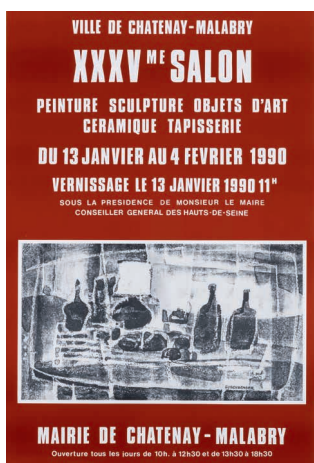
20 x 31,5 cm chaque. On joint deux études pour la décoration du bâtiment 58 en 1981. Collage sur papier. (21 x 29,7 cm)



217



50 / 100 €



218

218
Fort lot d'affiches d'exposition de René GUGENBERGER et lot de documents d'exposition, cartes de vœux et d'invitation, certaines dédicacés par des artistes : Jacques Castell, Robert Le Guinio...

50 / 100 €



219

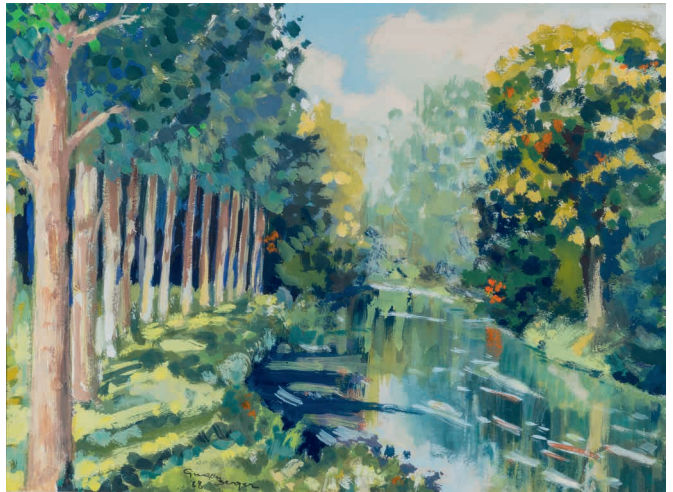
219
Lot de médailles et distinctions de René GUGENBERGER dont ville de Juvisy, Garches, Maurice Estève, Fontenay-aux-Roses, ville de Bourg-La-Reine, Touraine, Peintres et Graveurs, Gustave Moreau, Fontenay-Sous-Bois, Ville de Corbeil-Essonnes, ville de Rouen.

50 / 100 €



220
René GUGENBERGER (1925-2021)
Nature morte aux fruits et à la cruche
 Technique mixte sur carton.
 32 x 50 cm

50 / 100 €



221
René GUGENBERGER (1925-2021)
Paysages à la rivière, 1968
 Deux aquarelles sur papier.
 Signés en bas à droite et datés. Encadré.

50 / 100 €



222
René GUGENBERGER (1925-2021)
Les bateaux
 Deux gouaches sur papiers signés.
 39 x 57 cm et 50 x 62 cm

50 / 100 €



223

223
René GUGENBERGER (1925-2021)
Sans titre
 Huile sur carton.
 Signée au dos.
 40 x 20 cm

50 / 100 €



224

224
René GUGENBERGER (1925-2021)
Composition à l'homme assis
 Technique mixte sur toile.
 Signée en bas à droite et contresignée au dos.
 65 x 51 cm
 Petite restauration par l'artiste.

50 / 100 €



225

225
René GUGENBERGER (1925-2021)
Sans titre
 Huile sur toile.
 Signée en bas à droite, contresignée au dos.
 27 x 35 cm

50 / 100 €

226
René GUGENBERGER (1925-2021)
L'atelier
 Technique mixte sur toile.
 Signée en bas à droite et contresignée au dos.
 80 x 114 cm

100 / 300 €



226



227
René GUGENBERGER (1925-2021)
Les chantiers II
 Technique mixte sur toile.
 Signée en bas à droite. Contresignée et datée au dos.
 116 x 89 cm 100 / 300 €



228
René GUGENBERGER (1925-2021)
Vers les docks III
 Technique mixte sur toile.
 Signée en bas à gauche et contresignée au dos.
 80 x 114 cm
 Petite restauration par l'artiste.

Exposition(s) :
 - XXV^e Salon des Hauts-De-Seine - reproduction couleur au catalogue p.38.

100 / 300 €

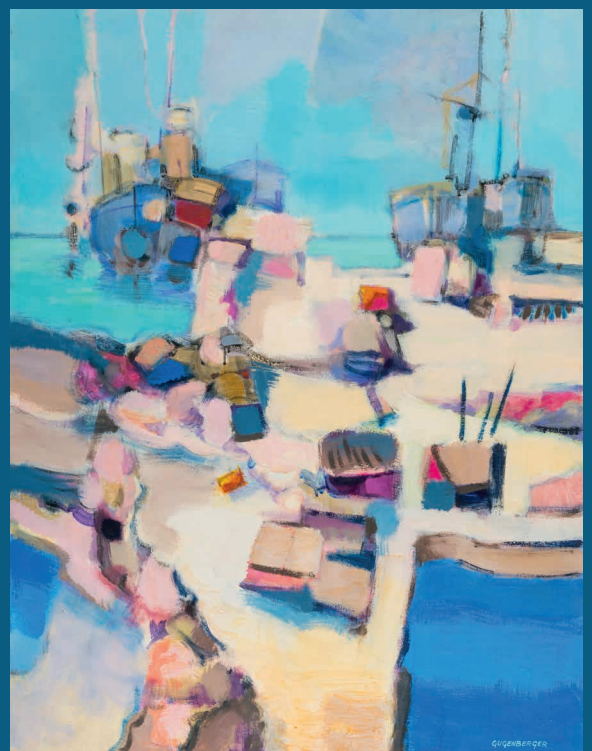


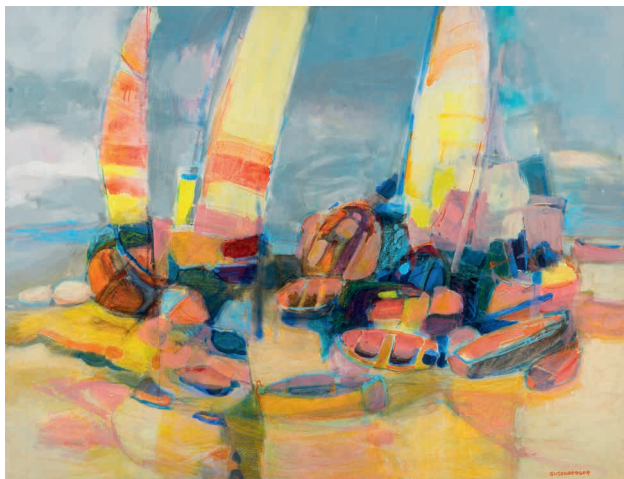
229
René GUGENBERGER (1925-2021)
Les chantiers III
 Technique mixte sur toile.
 Signée en bas à droite, contresignée et titrée au dos.
 81 x 100 cm
 Exposition(s) :
 - XXV^e Salon des Hauts-De-Seine - reproduction couleur au catalogue p.38.

100 / 300 €

230
René GUGENBERGER (1925-2021)
Vers les docks IV
 Technique mixte sur toile.
 Signée en bas à droite. Contresignée au dos.
 116 x 89 cm

100 / 300 €





231
René GUGENBERGER (1925-2021)
Composition aux bateaux à voile
 Technique mixte sur toile.
 Signée en bas à droite. Contresignée au dos.
 89 x 116 cm

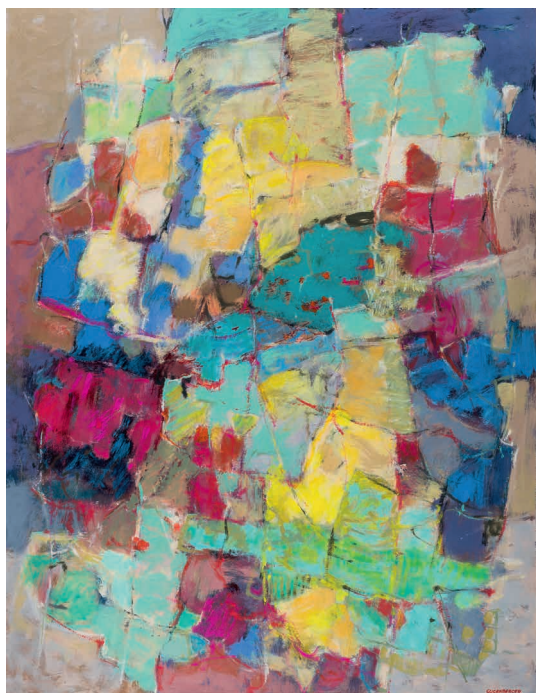
100 / 300 €



232
René GUGENBERGER (1925-2021)
Le départ des régates, circa 1980
 Technique mixte sur toile.
 Signée en bas à droite. Contresignée et titrée au dos.
 Etiquette « Salon d'art 98 Mantes -La-Jolie, n°00410.
 116 x 89 cm

Exposition : Salon d'art, Mantes-La-Jolie, 1998

100 / 300 €



233
René GUGENBERGER (1925-2021)
Sans titre
 Acrylique sur toile.
 Signé en bas à droite. Contresignée au dos.
 116 x 89 cm

100 / 300 €

234
René GUGENBERGER (1925-2021)
Sans titre
 Acrylique sur toile.
 Signée en bas à droite et contresignée au dos.
 81 x 65 cm
 Petite restauration par l'artiste.

100 / 300 €

235
René GUGENBERGER (1925-2021)
Sans titre
 Acrylique sur toile.
 Signée en bas à droite et contresignée au dos.
 89 x 116 cm

100 / 300 €

233



234



235



236

236
René GUGENBERGER (1925-2021)

Sans titre
Acrylique sur toile.
Signée en bas à droite. Contresignée au dos.
116 x 89 cm

100 / 300 €

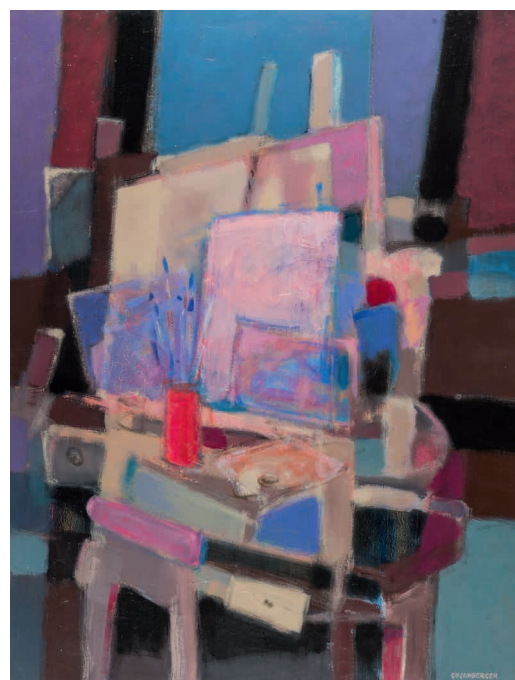
237
René GUGENBERGER (1925-2021)

Sans titre
Acrylique sur deux toiles réunies.
Signée en bas à droite, contresignée et datée au dos.
116 x 178 cm
Toiles numérotées 9006 et 9007.

200 / 500 €



237



238

238
René GUGENBERGER (1925-2021)

L'atelier au pot rouge
Technique mixte sur toile.
Signée en bas à droite.
Contresignée au dos, tampon « Maurep Art (1990) ».
116 x 89 cm
Petites restaurations par l'artiste.

Expositions :
- Maurep'Art. 1990
- Salon Sud - 1^{ère} Biennale de peinture d'Issy-Les-Moulineaux, 1989 – *Reproduction couleur au catalogue p. 48 en noir et blanc.*

100 / 300 €

239
René GUGENBERGER (1925-2021)

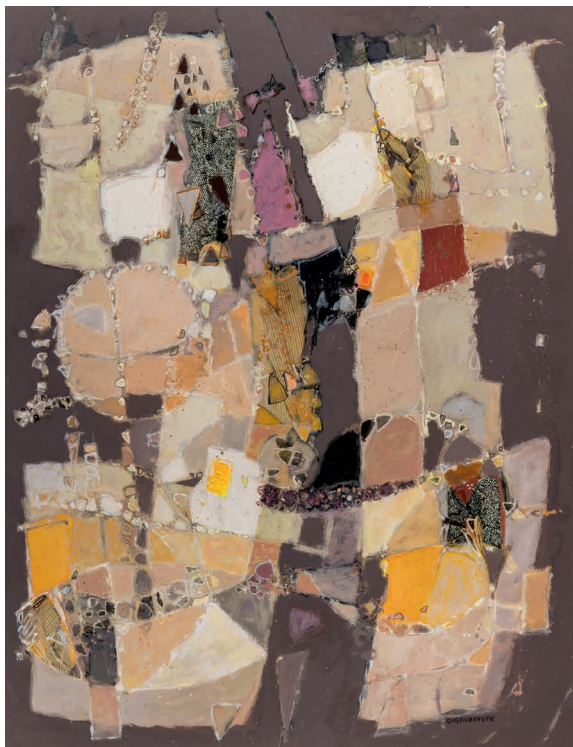
Sans titre
Acrylique sur toile.
Signée en bas à droite. Contresignée au dos.
116 x 89 cm

Expositions :
- XXXIII^e Salon des Hauts-de-Seine – *reproduction couleur au catalogue.*

100 / 300 €



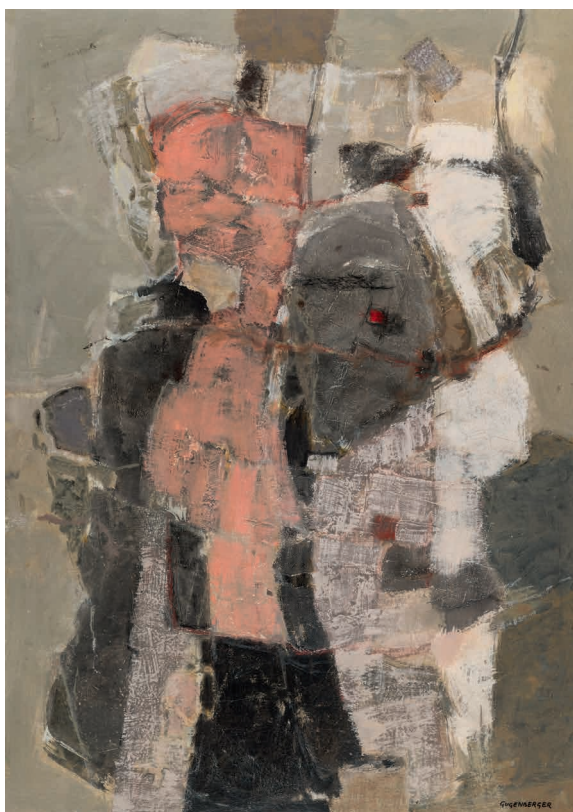
239



240
René GUGENBERGER (1925-2021)
Sans titre
 Acrylique sur toile.
 Signée en bas à droite et contresignée au dos.
 116 x 89 cm
 100 / 300 €



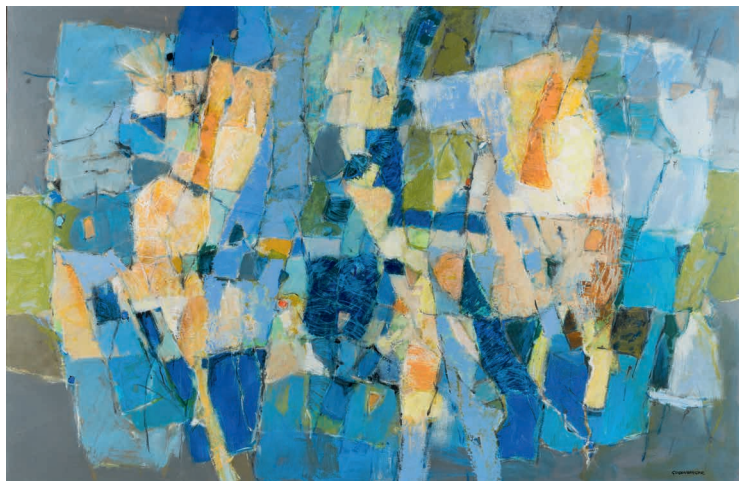
241
René GUGENBERGER (1925-2021)
Composition
 Acrylique sur toile.
 Signée en bas à droite, titrée au dos.
 130 x 130 cm
 100 / 300 €



242
René GUGENBERGER (1925-2021)
Sans titre
 Acrylique sur toile.
 Signée en bas à droite et contresignée au dos.
 116 x 89 cm
 100 / 300 €



243
René GUGENBERGER (1925-2021)
Sans titre
 Acrylique sur toile.
 Signée en bas à droite. Contresignée au dos.
 130 x 130 cm
 100 / 300 €



244

René GUGENBERGER (1925-2021)

Sans titre

Acrylique sur deux toiles réunies.

Signée en bas à droite, contresignée et datée au dos.

116 x 178 cm

200 / 500 €



245

René GUGENBERGER (1925-2021)

Sans titre, 2001-2003

Acrylique sur deux toiles réunies.

Signée en bas à droite, contresignée et datée « Automne 2001/Mai 2003 » au dos.

116 x 178 cm

Expositions :

- Salon de peinture et de sculpture, Maisse, 2003

- Salon d'Automne, Paris, 2001

200 / 500 €



246

René GUGENBERGER (1925-2021)

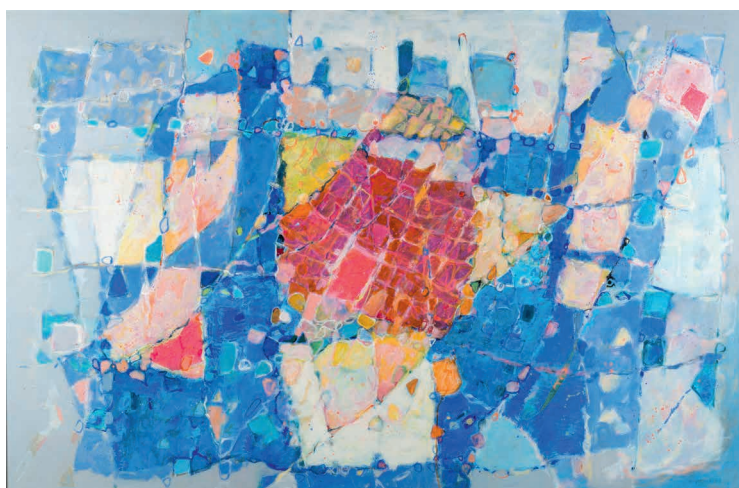
Sans titre

Acrylique sur deux toiles réunies.

Signée en bas à droite, contresignée et datée au dos.

116 x 178 cm

200 / 500 €



247

René GUGENBERGER (1925-2021)

Sans titre

Acrylique sur deux toiles réunies.

Signée en bas à droite, contresignée et datée au dos.

116 x 178 cm

200 / 500 €

248

René GUGENBERGER (1925-2021)

Sans titre

Acrylique sur deux toiles réunies.
Signée en bas à droite,
contresignée et datée au dos.
116 x 178 cm

Exposition :

- 31^{ème} Salon des Arts, Cholet -
reproduction couleur au catalogue.

200 / 500 €



248

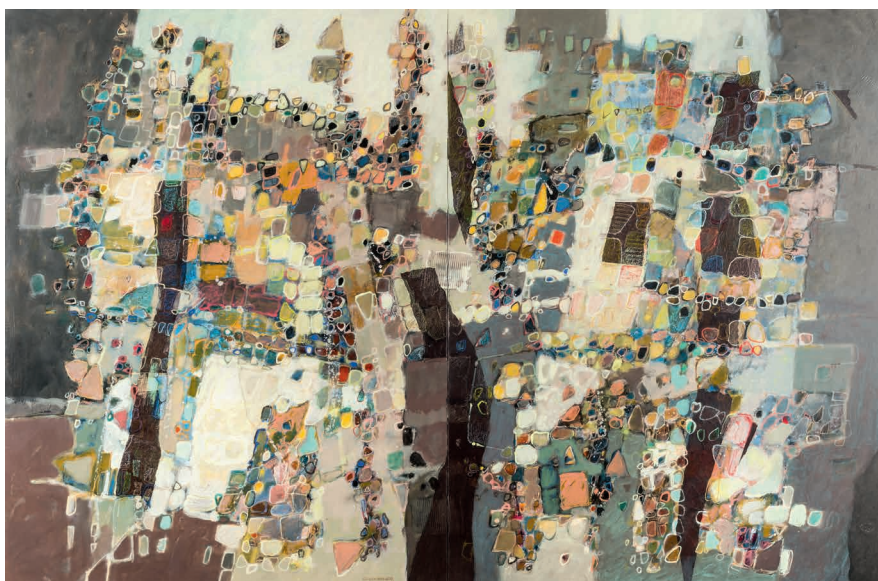
249

René GUGENBERGER (1925-2021)

Composition

Acrylique sur deux toiles réunies.
Signée en bas à droite,
contresignée, datée et titrée au
dos.
116 x 178 cm

200 / 500 €



249

250

René GUGENBERGER (1925-2021)

Sans titre

Acrylique sur toile.
Signée en bas.
162 x 130 cm

100 / 300 €



250



251

René GUGENBERGER (1925-2021)

Sans titre

Acrylique sur toile.
Signée en bas.
162 x 130 cm

100 / 300 €



252
René GUGENBERGER (1925-2021)

Sans titre

Acrylique sur toile. Signée en bas à droite.
162 x 130 cm

Expositions : - 34^{ème} Salon des Hauts-de-Seine – reproduction couleur au catalogue.

100 / 300 €



253
René GUGENBERGER (1925-2021)

Sans titre

Acrylique sur toile.
Signée en bas à droite. Contresignée au dos.
162 x 130 cm

100 / 300 €



254
René GUGENBERGER (1925-2021)

Composition

Acrylique sur toile.
Signée en bas à droite. Contresignée au dos.
116 x 89 cm

Expositions :

- Œuvres récentes, Centre d'action culturelle Pablo Neruda, Corbeil-Essonnes 1990 – reproduction en noir et blanc p.11.

100 / 300 €



255
René GUGENBERGER (1925-2021)

Sans titre

Acrylique sur toile.
Signée en bas à droite. Contresignée au dos.
89 x 116 cm

100 / 300 €

256
René GUGENBERGER (1925-2021)

Composition

Acrylique sur toile.
Signée en bas à droite. Contresignée au dos.
89 x 116 cm

Expositions : - Œuvres récentes, Centre d'action culturelle Pablo Neruda, Corbeil-Essonnes 1990 – reproduction en noir et blanc p.7.

100 / 300 €





257

René GUGENBERGER (1925-2021)

Sans titre

Acrylique sur toile.

Signée en bas à droite. Contresignée au dos.

89 x 116 cm

Expositions :

- Œuvres récentes, Centre d'action culturelle Pablo Neruda, Corbeil-Essonnes 1990 – reproduction en noir et blanc p.8.

100 / 300 €



258

René GUGENBERGER (1925-2021)

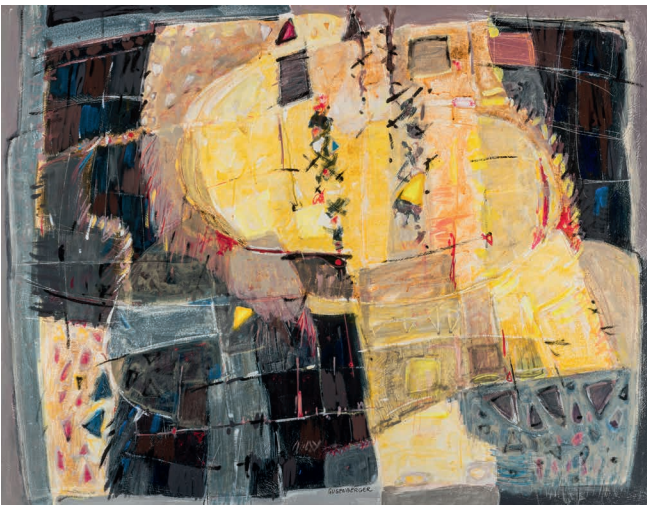
Sans titre

Acrylique sur toile.

Signée en bas à gauche et contresignée au dos.

100 x 81 cm

100 / 300 €



259

René GUGENBERGER (1925-2021)

Sans titre, circa 1990

Acrylique sur toile.

Signée en bas à droite. Contresignée au dos.

89 x 116 cm

Expositions :

- Œuvres récentes, Centre d'action culturelle Pablo Neruda, Corbeil-Essonnes 1990 – reproduction couleur en ouverture du catalogue p.3 et en noir et blanc p.5.

- 39^{ème} salon de Garches, 1996 - couverture du catalogue

- 21^{ème} Salon d'Art de Viry-Châtillon, 1991 – reproduction en noir & blanc au catalogue.

100 / 300 €



260

René GUGENBERGER (1925-2021)

Sans titre

Acrylique sur toile

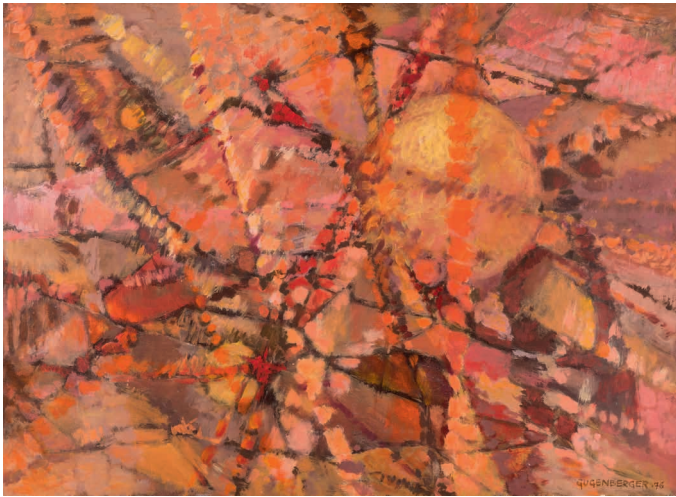
Signée en bas à droite. Contresignée au dos.

89 x 116 cm

Expositions :

- Œuvres récentes, Centre d'action culturelle Pablo Neruda, Corbeil-Essonnes 1990 – reproduction en noir et blanc p.6.

100 / 300 €



261



262

**261
René GUGENBERGER (1925-2021)**

Cosmos, 1976

Acrylique sur toile.

Signée en bas à droite et datée « 76 ». Contresignée et datée au dos.

73 x 100 cm

100 / 300 €

**262
René GUGENBERGER (1925-2021)**

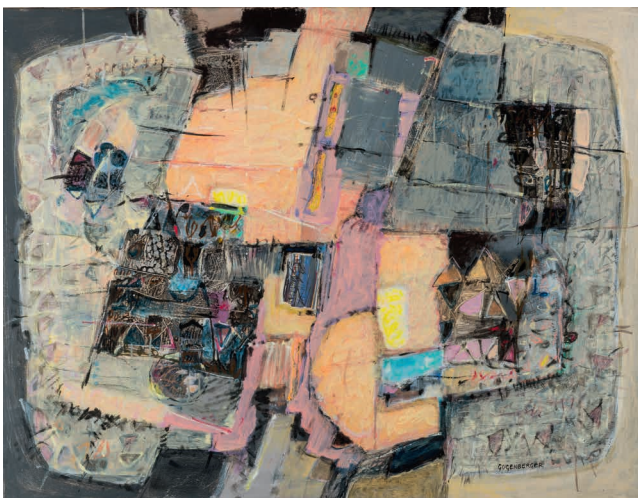
Sans titre

Acrylique sur toile.

Signée en bas à droite et contresignée au dos.

80 x 114 cm

100 / 300 €



263

**263
René GUGENBERGER (1925-2021)**

Sans titre

Acrylique sur toile.

Signée en bas à droite et contresignée au dos.

89 x 116 cm

Petite restauration par l'artiste.

100 / 300 €



**264
René GUGENBERGER (1925-2021)**

Sans titre

Acrylique sur toile.

Signée en bas à droite. Contresignée au dos.

89 x 116 cm

100 / 300 €



**265
René GUGENBERGER (1925-2021)**

Sans titre

Acrylique sur toile.

Signée en bas à droite. Contresignée au dos.

89 x 116 cm

Petites restaurations par l'artiste.

100 / 300 €



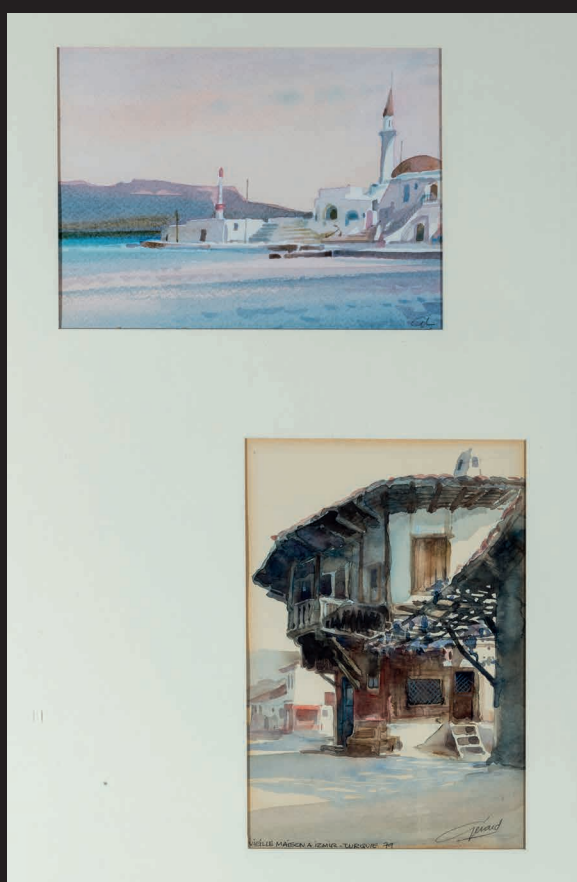
266



266



267



269

266
Laurent SCHMITZ (XX^e siècle)

Les chevaux et l'épave
Deux eaux-fortes.

Monogrammées en bas à droite, l'une numérotée 65/100, l'autre justifiée Epreuve d'Artiste et dédiée « A Gugenberger »
9,5 x 13 et 26 x 26 cm

20 / 40 €

267
Robert SAVARY (1920-2000)

Village
Gravure.

Signée et numérotée 121/200 au crayon.
46 x 64 cm à vue

30 / 50 €

268
Jacques CASTELL (1932-2013)

Village perché

Encre de Chine sur papier.

Signé en bas à droite, contresigné, titré et situé au dos.
15 x 21 cm à vue.

40 / 60 €

269
ECOLE MODERNE DU XX^e siècle

Vieille maison à Izmir, 1979

La mosquée

Deux aquarelles sur papier, l'une monogrammée G.L., l'autre titrée et signée Gérard en bas à droite.

21,5 x 13,5 cm chaque.

Encadré.

30 / 50 €

270

Paulette CAILLY
(XX^e siècle)

Femme de l'artiste
Une huiles sur toile et
quatre huiles sur carton.
(Petits manques).

Nature morte aux fleurs,
30-9-42

Huile sur toile, signée et
datée en bas à gauche.
27 x 35 cm



Nature morte au vase bleu
Huile sur carton.
Signé Paulette en bas à droite.
24 x 19 cm

Nature morte aux mandarines
Huile sur carton.
Monogrammé en bas à droite.
22 x 27 cm

Nature morte aux fleurs.
Huile sur carton.
Signé en bas à droite PCailly.
24 x 33 cm

Vue de village.
Huile sur carton.
33 x 24 cm



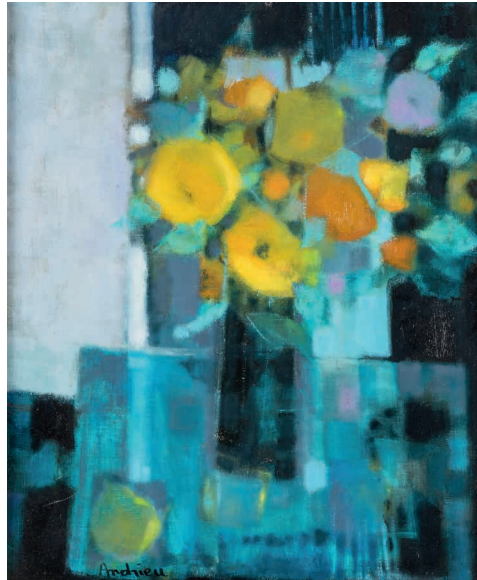
40 / 60 €



271
Jacques CASTELL (1932-2013)

Juillet
Aquarelle sur papier.
Signé en bas à droite.
35 x 24 cm à vue.

40 / 60 €



272
ANDRIEU (XX^e siècle)

Bouquet fauve n°1
Huile sur toile.
Signée en bas à droite, contresignée
et située au dos.
55 x 45,5 cm

40 / 60 €



273
Eliane THIOILLIER (1926-1989)

Marchands des klongs, circa 1980
Lithographie sur vélin d'Arches.
Signée et numérotée 61/75 au
crayon.
65 x 48,5 cm

30 / 50 €



274

274
Thierry CITRON (Né en 1953)

Composition abstraite
Technique mixte sur carton.
Signée en bas à droite à la mine de plomb.
29,5 x 39 cm à vue.

30 / 50 €



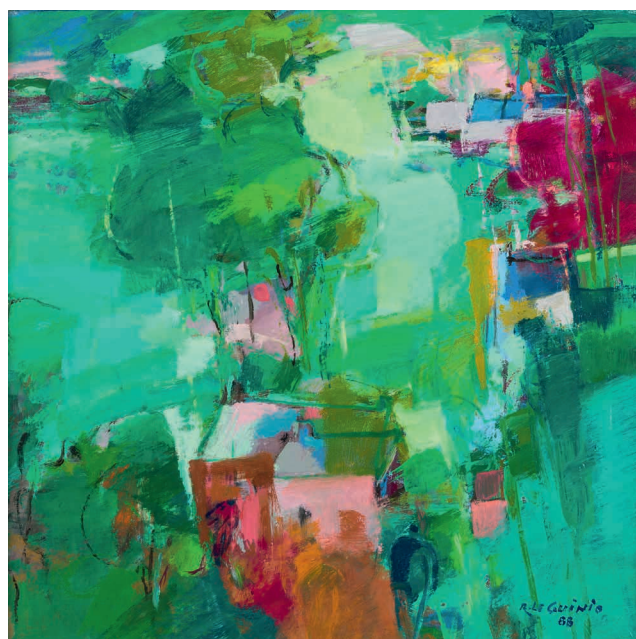
275

275
Robert LE GUINIO (Né en 1937)

Petit paysage vert, 1988
Huile sur toile.
Signée et datée, contresignée et titrée sur le châssis.
30 x 30 cm

On joint un dessin « La plage » signé en bas à gauche.
9,5 x 10,4 cm.

60 / 80 €



275



277

276
Luis Carlos RODRIGUEZ
(Né en 1948)

Les Pins à Casal Novo, 1988
Huile sur toile.
Signée en bas à gauche.
Au dos, tampon « sociétaire
salon des artistes français –
Grand Palais ».
46,5 x 55 cm

60 / 80 €



276

277
Michel PIGEON (1925-2021)

Femme assise
Epreuve en bronze à patine médaille numérotée 4/8.
Hauteur : 27 cm

200 / 400 €



278
Gérard BARTHELEMY (1927-2016)
Le vieux viaduc
 Huile sur toile.
 Signée en bas à gauche.

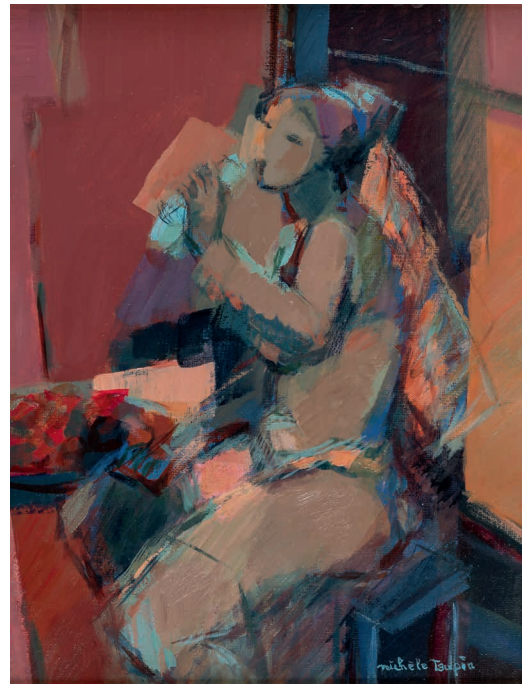
100 / 200 €

279
Michèle TAUPIN (Née en 1946)
La gourmandise
 Huile sur toile.
 Signée en bas à droite et titrée au dos.
 35 x 27 cm

100 / 200 €

280
Henry MURAIL (1932-2012)
Femme assise
 Epreuve en bronze à patine brune numérotée 1/10.
 Hauteur : 13 cm

200 / 400 €



281
DUBONNET. Loi sur la répression de l'ivresse publique d'après Lucien BOUCHER et A.M. CASSANDRE Imprimeur P.A. Chavanne à Paris. »
 Affiche en lithographie sur papier fort, montée sur deux baguettes métallique. Très bon état, infimes tâches et pluies.

40 / 60 €

CONDITIONS DE LA VENTE

La **Sarl MAGNIN WEDRY** est une société de ventes volontaires de meubles aux enchères publiques régie par la loi du 10 juillet 2000. En cette qualité, la **Sarl MAGNIN WEDRY** agit comme mandataire du vendeur qui contracte avec l'acquéreur. Les rapports entre la **Sarl MAGNIN WEDRY** et l'acquéreur sont soumis aux présentes conditions générales d'achat qui pourront être amendées par des avis écrits ou oraux qui seront mentionnés au procès-verbal de vente.

I - Le bien mis en vente

a) Les acquéreurs potentiels sont invités à examiner les biens pouvant les intéresser avant la vente aux enchères, et notamment pendant les expositions. La **Sarl MAGNIN WEDRY** se tient à la disposition des acquéreurs potentiels pour leur fournir des rapports sur l'état des lots.

b) Les descriptions des lots résultant du catalogue, des rapports, des étiquettes et des indications ou annonces verbales ne sont que l'expression par la **Sarl MAGNIN WEDRY** de sa perception du lot, mais ne sauraient constituer la preuve d'un fait.

c) Les indications données par la **Sarl MAGNIN WEDRY** sur l'existence d'une restauration, d'un accident ou d'un incident affectant le lot, sont exprimées pour faciliter son inspection par l'acquéreur potentiel et restent soumises à son appréciation personnelle ou à celle de son expert. d) L'absence d'indication d'une restauration d'usage, d'accidents, retouches ou de tout autre incident dans le catalogue, sur des rapports de condition ou des étiquettes, ou encore lors d'annonce verbale n'implique nullement qu'un bien soit exempt de défaut présent, passé ou réparé. Aucune réclamation ne sera admise une fois l'adjudication prononcée, une exposition préalable ayant permis aux acquéreurs l'examen des œuvres présentées.

e) Pour les objets dont le montant de l'estimation basse dépasse 1 500 € figurant dans le catalogue de vente, un rapport de condition sur l'état de conservation des lots pourra être communiqué sur demande. Les informations y figurant sont fournies gracieusement et à titre indicatif uniquement. Celles-ci ne sauraient engager en aucune manière la responsabilité de la **Sarl MAGNIN WEDRY**. En cas de contestations notamment sur l'authenticité ou l'origine des objets vendus, la **Sarl MAGNIN WEDRY** est tenue par une obligation de moyens ; sa responsabilité éventuelle ne peut être engagée qu'à la condition expresse qu'une faute personnelle et prouvée soit démontrée à son encontre.

f) Inversement la mention de quelque défaut n'implique pas l'absence de tous autres défauts.

g) Les estimations sont fournies à titre purement indicatif et elles ne peuvent être considérées comme impliquant la certitude que le bien sera vendu au prix estimé ou même à l'intérieur de la fourchette d'estimations. Les estimations ne sauraient constituer une quelconque garantie. h) Les estimations peuvent être fournies en plusieurs monnaies ; les conversions peuvent à cette occasion être arrondies différemment des arrondissements légaux.

II - La vente

a) En vue d'une bonne organisation des ventes, les acquéreurs potentiels sont invités à se faire connaître auprès la **Sarl MAGNIN WEDRY**, avant la vente, afin de permettre l'enregistrement de leurs données personnelles. La **Sarl MAGNIN WEDRY** se réserve de demander à tout acquéreur

potentiel de justifier de son identité ainsi que de ses références bancaires. La **Sarl MAGNIN WEDRY** se réserve d'interdire l'accès à la salle de vente de tout acquéreur potentiel pour justes motifs.

b) Toute personne qui se porte enchérisseur s'engage à régler personnellement et immédiatement le prix d'adjudication augmenté des frais à la charge de l'acquéreur et de tous impôts ou taxes qui pourraient être exigibles. Tout enchérisseur est censé agir pour son propre compte sauf dénonciation préalable de sa qualité de mandataire pour le compte d'un tiers, acceptée par la **Sarl MAGNIN WEDRY**.

c) Le mode normal pour enchérir consiste à être présent dans la salle de vente. Toutefois la **Sarl MAGNIN WEDRY** pourra accepter gracieusement de recevoir des enchères par téléphone d'un acquéreur potentiel qui se sera manifesté avant la vente. La **Sarl MAGNIN WEDRY** ne pourra engager sa responsabilité notamment si la liaison téléphonique n'est pas établie, est établie tardivement, ou en cas d'erreur ou d'omissions relatives à la réception des enchères par téléphone. A toutes fins utiles, la **Sarl MAGNIN WEDRY** se réserve d'enregistrer les communications téléphoniques durant la vente. Les enregistrements seront conservés jusqu'au règlement du prix, sauf contestation. d) La **Sarl MAGNIN WEDRY** pourra accepter gracieusement d'exécuter des ordres d'enchérir qui lui auront été transmis avant la vente et que la **Sarl MAGNIN WEDRY** aura acceptés. Si la **Sarl MAGNIN WEDRY** reçoit plusieurs ordres

pour des montants d'enchères identiques, c'est l'ordre le plus ancien qui sera préféré. La **Sarl MAGNIN WEDRY** ne pourra engager sa responsabilité notamment en cas d'erreur ou d'omission d'exécution de l'ordre écrit.

e) Dans l'hypothèse où un prix de réserve aurait été stipulé par le vendeur, la **Sarl MAGNIN WEDRY** se réserve de porter des enchères pour le compte du vendeur jusqu'à ce que le prix de réserve soit atteint. En revanche le vendeur ne sera pas admis à porter lui-même des enchères directement ou par mandataire. Le prix de réserve ne pourra pas dépasser l'estimation basse figurant dans le catalogue.

f) La **Sarl MAGNIN WEDRY** dirigera la vente de façon discrétionnaire tout en respectant les usages établis. La **Sarl MAGNIN WEDRY** se réserve de refuser toute enchère, d'organiser les enchères de la façon la plus appropriée, de déplacer certains lots lors de la vente, de retirer tout lot de la vente, de réunir ou de séparer des lots. En cas de contestation, la **Sarl MAGNIN WEDRY** se réserve de désigner l'adjudicataire, de poursuivre la vente ou de l'annuler, ou encore de remettre le lot en vente.

g) Sous réserve de la décision de la personne dirigeant la vente pour la **Sarl MAGNIN WEDRY**, l'adjudicataire sera la personne qui aura porté l'enchère la plus élevée pourvu qu'elle soit égale ou supérieure au prix de réserve, éventuellement stipulé. Le coup de marteau matérialisera la fin des enchères et le prononcé du mot « Adjugé » ou tout autre équivalent entraînera la formation du contrat de vente entre le vendeur et le dernier enchérisseur retenu. L'adjudicataire ne pourra obtenir la livraison du lot qu'après règlement de l'intégralité du prix. En cas de remise d'un chèque ordinaire, seul l'encaissement du chèque vaudra règlement. La **Sarl MAGNIN WEDRY** se réserve le droit de ne délivrer le lot qu'après encaissement du chèque.

h) Pour faciliter les calculs des acquéreurs potentiels, la **Sarl MAGNIN WEDRY** pourra être conduit à utiliser à titre indicatif un système de conversion de devises. Néanmoins les enchères ne pourront être portées en devises, et les erreurs de conversion ne pourront engager la responsabilité de la **Sarl MAGNIN WEDRY**.

III - L'exécution de la vente

a) En sus du prix de l'adjudication, l'adjudicataire (acheteur) devra acquitter par lot les commissions et taxes suivantes :

- Frais de vente volontaire : 23,33 % + 20 % de TVA, soit 28 % TTC.
- Frais de vente judiciaire : 11,9 % + 20 % de TVA, soit 14,28 % TTC.

• Lots en provenance hors CEE :
• Aux commissions et taxes indiquées ci-dessus, il convient d'ajouter la TVA à l'import (7 % du prix d'adjudication, 20 % pour les bijoux et montres, les automobiles, les vins et spiritueux et les multiples).

• Les taxes (TVA sur commissions et TVA à l'import) peuvent être rattachées à l'adjudicataire sur présentation des justificatifs d'exportation hors CEE. Un adjudicataire CEE justifiant d'un n° de TVA Intracommunautaire sera dispensé d'acquitter la TVA sur les commissions. Le paiement du lot aura lieu au comptant, pour l'intégralité du prix, des frais et taxes, même en cas de nécessité d'obtention d'une licence d'exportation. L'adjudicataire pourra s'acquitter par les moyens suivants :

- en espèces ; jusqu'à 1 000 € frais et taxes pour les ressortissants français, jusqu'à 15 000 € frais et taxes compris pour les ressortissants étrangers sur présentation de leurs papiers d'identité.

- par chèque ou virement bancaire.

- par carte de crédit : Visa, MasterCard.

b) La **Sarl MAGNIN WEDRY** sera autorisée à reproduire sur le procès-verbal de vente et sur le bordereau d'adjudication les renseignements qu'aura fournis l'adjudicataire avant la vente. Toute fausse indication engagera la responsabilité de l'adjudicataire. Dans l'hypothèse où l'adjudicataire ne se sera pas fait enregistrer avant la vente, il devra communiquer les renseignements nécessaires dès l'adjudication du lot prononcée. Toute personne s'étant fait enregistrer auprès de la **Sarl MAGNIN WEDRY** dispose d'un droit d'accès et de rectification aux données nominatives fournies à la **Sarl MAGNIN WEDRY** dans les conditions de la loi du 6 juillet 1978.

c) Il appartiendra à l'adjudicataire de faire assurer le lot dès l'adjudication. Il ne pourra recourir contre la **Sarl MAGNIN WEDRY**, dans l'hypothèse où par suite du vol, de la perte ou de la dégradation de son lot, après l'adjudication, l'indemnisation qu'il recevra de l'assureur de la **Sarl MAGNIN WEDRY** serait avérée insuffisante.

d) Le lot ne sera délivré à l'acquéreur qu'après paiement intégral du prix, des frais et des taxes. Dans l'intervalle la **Sarl MAGNIN WEDRY** pourra facturer à l'acquéreur des frais de dépôt du lot, et éventuellement des frais de manutention et de transport. A défaut de paiement par l'adjudicataire, après mise en demeure restée

infructueuse, le bien est remis en vente à la demande du vendeur sur folle enchère de l'adjudicataire défaillant ; si le vendeur ne formule pas cette demande dans un délai d'un mois à compter de l'adjudication, la vente est résolue de plein droit, sans préjudice de dommages intérêts dus par l'adjudicataire défaillant. En outre, la **Sarl MAGNIN WEDRY** se réserve de réclamer à l'adjudicataire défaillant, à son choix :

- des intérêts au taux légal majoré de cinq points,
- le remboursement des coûts supplémentaires engendrés par sa défaillance,
- le paiement de la différence entre le prix d'adjudication initial et le prix d'adjudication sur folle enchère s'il est inférieur, ainsi que les coûts générés par les nouvelles enchères.

La **Sarl MAGNIN WEDRY** se réserve également de procéder à toute compensation avec des sommes dues à l'adjudicataire défaillant. La **Sarl MAGNIN WEDRY** se réserve d'exclure de ses ventes futures, tout adjudicataire qui aura été défaillant ou qui n'aura pas respecté les présentes conditions générales d'achat.

e) Les achats qui n'auront pas été retirés dans les sept jours de la vente (samedi, dimanche et jours fériés compris), pourront être transportés dans un lieu de conservation aux frais de l'adjudicataire défaillant qui devra régler le coût correspondant pour pouvoir retirer le lot, en sus du prix, des frais et des taxes.

f) L'acquéreur pourra se faire délivrer à sa demande un certificat de vente qui lui sera facturé la somme de 30 € TTC.

IV - Les incidents de la vente

a) Dans l'hypothèse où deux personnes auront porté des enchères identiques par la voix, le geste, ou par téléphone et réclament en même temps le bénéfice de l'adjudication après le coup de marteau, le bien sera immédiatement remis en vente au prix proposé par les derniers enchérisseurs, et tout le public présent pourra porter de nouvelles enchères.

b) Pour faciliter la présentation des biens lors de ventes, la **Sarl MAGNIN WEDRY** pourra utiliser des moyens vidéos. En cas d'erreur de manipulation pouvant conduire pendant la vente à présenter un bien différent de celui sur lequel les enchères sont portées, la **Sarl MAGNIN WEDRY** ne pourra engager sa responsabilité, et sera seul juge de la nécessité de recommencer les enchères.

c) Pour faciliter les calculs des acquéreurs potentiels, la **Sarl MAGNIN WEDRY** pourra être conduit à utiliser à titre indicatif un système de conversion de devises. Néanmoins les enchères ne pourront être portées en devises, et les erreurs de conversion ne pourront engager la responsabilité de la **Sarl MAGNIN WEDRY**.

d) Préemption de l'Etat français. L'Etat français dispose d'un droit de préemption des œuvres vendues conformément aux textes en vigueur. L'exercice de ce droit intervient immédiatement après le coup de marteau, le représentant de l'Etat manifestant alors la volonté de ce dernier de se substituer au dernier enchérisseur, et devant confirmer la préemption dans les 15 jours. La **Sarl MAGNIN WEDRY** ne pourra être tenu pour responsable des conditions de la préemption par l'Etat français.

e) Propriété intellectuelle. Reproduction des œuvres. La **Sarl MAGNIN WEDRY** est propriétaire du droit de reproduction de son catalogue. Toute reproduction de celui-ci est interdite et constitue une contrefaçon à son préjudice.

En outre la **Sarl MAGNIN WEDRY** dispose d'une dérogation légale lui permettant de reproduire dans son catalogue les œuvres mises en vente, alors même que le droit de reproduction ne serait pas tombé dans le domaine public. Toute reproduction du catalogue de la **Sarl MAGNIN WEDRY** peut donc constituer une reproduction illicite d'une œuvre exposant son auteur à des poursuites en contrefaçon par le titulaire des droits sur l'œuvre. La vente d'une œuvre n'emporte pas au profit de son propriétaire le droit de reproduction et de représentation de l'œuvre.

f) Indépendance des dispositions. Les dispositions des présentes conditions générales d'achat sont indépendantes les unes des autres.

La nullité de quelque disposition ne saurait entraîner l'inapplicabilité des autres.

g) Compétences législative et juridictionnelle. La loi française seule régit les présentes conditions générales d'achat. Toute contestation relative à leur existence, leur validité, leur opposabilité à tout enchérisseur et acquéreur, et à leur exécution sera tranchée par le tribunal compétent du ressort de Paris (France). L'acquéreur sera lui-même chargé de faire assurer ses acquisitions, et la **Sarl MAGNIN WEDRY** décline toute responsabilité quant aux dommages que l'objet pourrait encourir, et ceci dès l'adjudication prononcée. Toutes les formalités et transports restent à la charge exclusive de l'acquéreur. L'acquéreur sera lui-même chargé de faire assurer ses acquisitions, et la **Sarl MAGNIN WEDRY** décline toute responsabilité quant aux dommages

que l'objet pourrait encourir, et ceci dès l'adjudication prononcée. Toutes les formalités et transports restent à la charge exclusive de l'acquéreur.

RETRAIT DES LOTS

L'acquéreur sera lui-même chargé de faire assurer ses acquisitions, et la **Sarl MAGNIN WEDRY** décline toute responsabilité quant aux dommages que l'objet pourrait encourir, et ceci dès l'adjudication prononcée. Toutes les formalités et transports restent à la charge exclusive de l'acquéreur.

MODALITÉS DE STOCKAGE ET D'ENLÈVEMENT DES OBJETS VOLUMINEUX

Les meubles, tableaux et objets volumineux adjugés qui n'auront pas été retirés à l'issue de la vente seront entreposés au magasinage de l'Hôtel Drouot et soumis aux conditions en vigueur.

Informations auprès de Drouot : 01 48 00 20 20

MODALITÉS DE STOCKAGE ET D'ENLÈVEMENT DES ORDRES D'ACHAT VOLUMINEUX

Les lots trop volumineux obtenus sur ordre d'achat seront entreposés dans notre garde meuble et soumis aux conditions suivantes :

Par lot :
Frais fixes de transfert et de manutention : 25 € HT **

** dans la limite de 150 € HT.
Passé le délai de 14 jours suivant la vente et à partir du 15e jour, l'assurance, les frais de stockage et des frais fixes vous seront facturés par la **Sarl MAGNIN WEDRY**, aux conditions suivantes :

Par lot et par jour calendrier :
Frais de Stockage : 3 € HT*

* hors prime d'assurance stockage au taux de 0,6% de la valeur du lot.

Adresse du garde meuble :

Garde Meuble TSE

36-56 rue Louis David

93170 BAGNOLET

[Accessible sur rendez vous auprès de la **Sarl MAGNIN WEDRY** de 9h à 12h et 14h à 17h].

RETRAIT DES ORDRES D'ACHAT NON VOLUMINEUX

Vous pourrez retirer vos achats du lundi au vendredi de 9h à 17h, dès le lendemain de la vente (12 heures ouvrées après la vente), sur présentation du bordereau d'adjudication acquitté. Les lots ramenés à la **Sarl MAGNIN WEDRY** sont couverts gracieusement 14 jours suivant la vente. Passé ce délai et à partir du 15e jour, l'assurance, les frais de stockage et des frais fixes vous seront facturés par la **Sarl MAGNIN WEDRY**, aux conditions suivantes :

Par lot et par jour calendrier :

Frais de Stockage : 1,5 € HT*

Passé le délai de deux mois, la **Sarl MAGNIN WEDRY** se réserve le droit transférer et d'entreposer les lots dans son garde meuble (Garde-Meubles TSE) aux conditions suivantes :

Par lot :
Frais fixes de transfert et de manutention : 30 € HT **

** hors prime d'assurance stockage au taux de 0,6% de la valeur du lot.

** dans la limite de 150 € HT.

Sur simple demande de votre part, la **Sarl MAGNIN WEDRY** pourra faire établir des devis pour l'expédition de vos lots. Les frais de stockage seront arrêtés à compter du jour où le devis est accepté par vos soins.

Enlèvement des objets non vendus.

Les lots non vendus doivent être retirés dans les meilleurs délais par le vendeur, ou plus tard dans les 14 jours suivant la vente publique sauf accord passé entre le vendeur et la **Sarl MAGNIN WEDRY**. A défaut, les frais de dépôt des objets invendus seront supportés par le vendeur, au tarif habituel en pareille matière. La **Sarl MAGNIN WEDRY** ne sera tenue d'aucune garantie à l'égard du vendeur concernant ce dépôt.

Rappel de définitions

Attribué à : signifie que l'œuvre a été exécutée pendant la période de production de l'artiste mentionné et que des présomptions désignent celui-ci comme l'auteur vraisemblable ou possible sans certitude.

Entourage de : le tableau est l'œuvre d'un artiste contemporain du peintre mentionné qui s'est montré très influencé par l'œuvre du Maître.

Atelier de : sorti de l'atelier de l'artiste, mais réalisé par des élèves sous sa direction.

Graphisme : Camille Maréchaux

Pour tous les achats sur Drouot Digital, 1,5% HT sera prélevé en plus des frais de vente.



Florent MAGNIN - François WEDRYCHOWSKI
14, rue Drouot - 75009 PARIS
contact@mw-encheres.com
www.mw-encheres.com