

ART CONTEMPORAIN & DESIGN

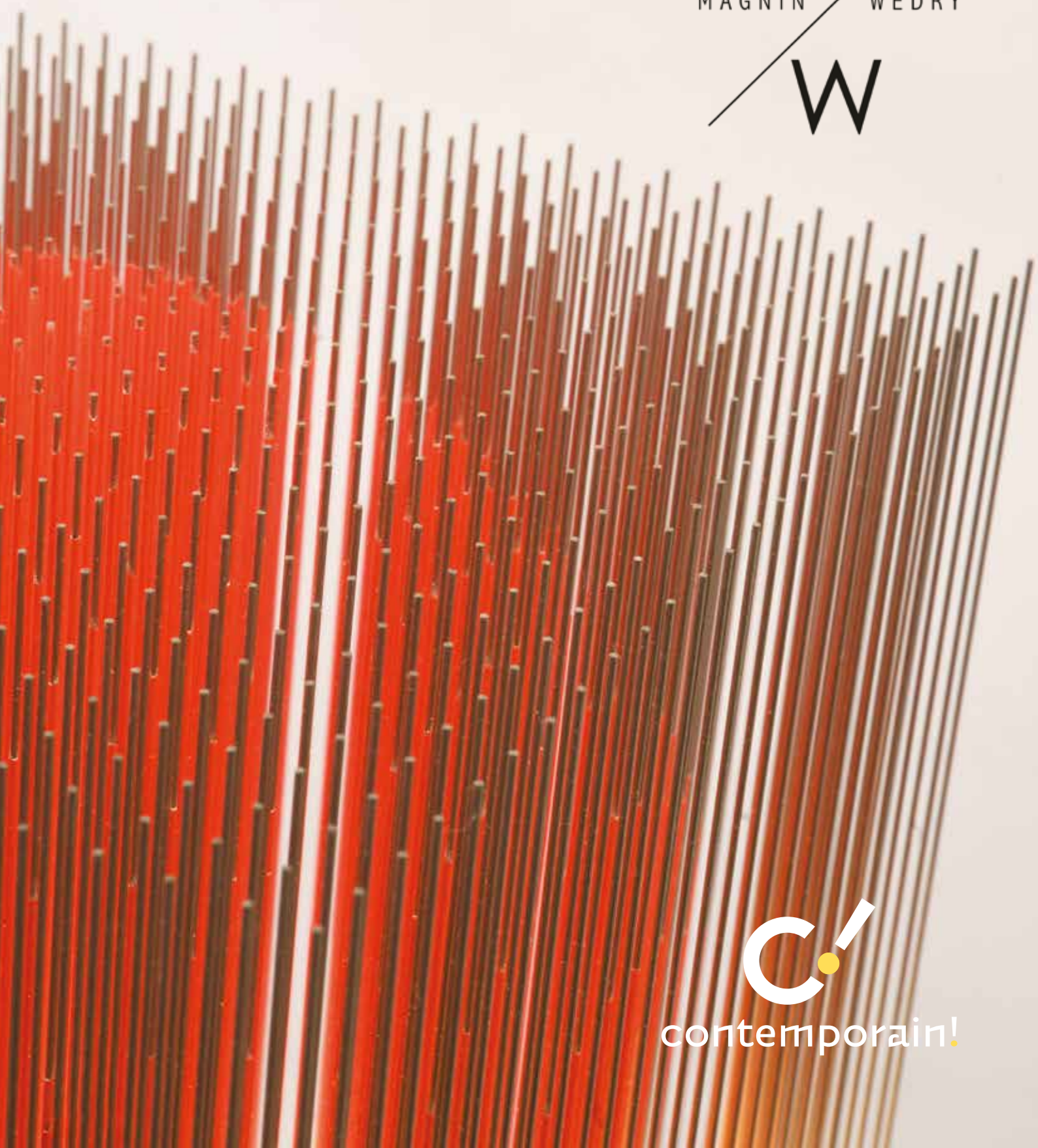
Lundi 28 juin 2021 à 14 h 00

M

MAGNIN

WEDRY

W



contemporain!



VENTE AUX ENCHÈRES PUBLIQUES
DROUOT-RICHELIEU - SALLE 13
9, rue Drouot - 75009 Paris

Lundi 28 juin 2021 à 14 h 00

ART CONTEMPORAIN & DESIGN

Expositions publiques salle 13
Samedi 26 juin de 11 h à 18 h
Lundi 28 juin de 11 h à 12 h



Ugo Levoyer
Spécialiste Junior en Art Contemporain
06 32 62 89 53
ulevoyer@mw-encheres.com

Catalogue en ligne sur :
www.mw-encheres.com – www.gazette-drouot.com – www.interencheres.com

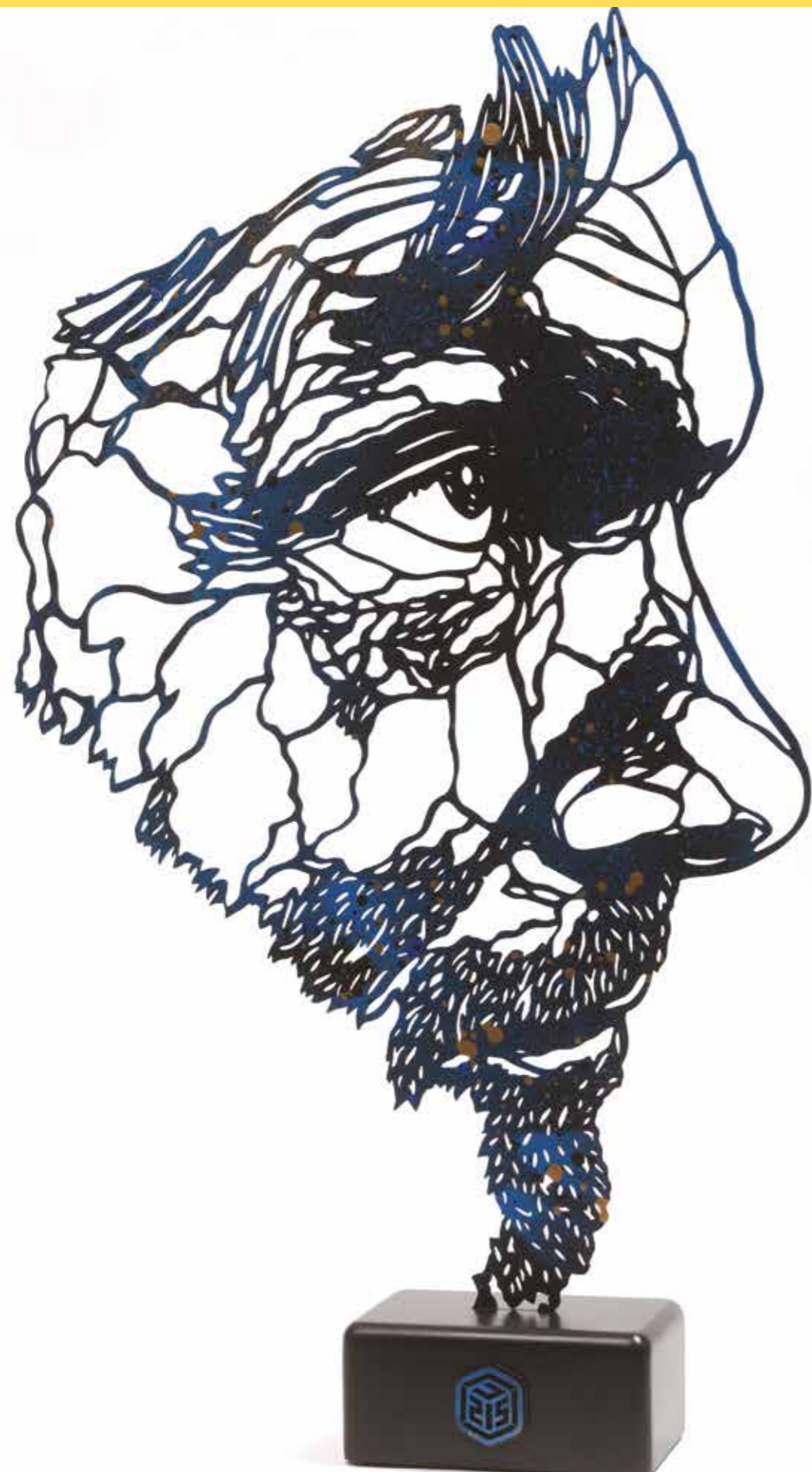
Téléphone durant les expositions et la vente : 01 48 00 20 13

Pour tous les achats sur Drouot Digital, 1,5% HT sera prélevé en plus des frais de vente

Enchérir en direct sur :

DROUOT
DIGITAL
Live

Florent MAGNIN - François WEDRYCHOWSKI
Commissaires-Priseurs habilités - n° d'agrément 2002-257
14, rue Drouot - 75009 PARIS
Tel. : 01 47 70 41 41 - Fax : 01 47 70 41 51
Email : contact@mw-encheres.com
Site : www.mw-encheres.com



C! contemporain!

L'esprit du collectionneur en 2021

L'art contemporain trouve un nouveau souffle en France depuis le début de l'année. La très attendue Fondation Pinault a ouvert ses portes au cœur de Paris le 22 mai 2021 après 5 ans de travaux, dans l'écrin que représente la Bourse de Commerce, tandis que le Centre Pompidou entre dans la phase la plus saillante d'un chantier de rénovation aux allures pharaoniques.

La grande majorité des musées, à l'instar du Musée d'Art Moderne, ont mené avec ténacité pendant cette période de confinement une politique de médiation culturelle dématérialisée active, en repensant par exemple les visites d'exposition vidéo commenté en direct par les curateurs. Faire vivre des expositions endormies car sans public est un défi complexe. La perte de chiffre d'affaires vertigineuse sera toutefois compensée d'une autre façon : la possibilité de développer de véritables outils muséologiques viables sur les supports numériques.

Outre-Atlantique, les conséquences du Brexit amènent certaines grandes galeries installées à Londres depuis plusieurs dizaines d'années à entreprendre un retour dans la capitale française, en replaçant leur flagships dans des lieux emblématiques comme le quartier Matignon.

Les N.F.T. (non fongible token) qui permettent de générer des certificats d'œuvres uniques et non reproductibles grâce à la blockchain, révolutionnent la façon de collectionner l'art numérique. Fleurissent dans le monde entier des ventes aux enchères (sauf en France), des galeries virtuelles et une toute nouvelle génération d'artistes. Les critiques et les acteurs du monde de l'art se saisissent petit à petit de ce phénomène pour proposer des axes de réflexion face au crédit et au volume de création exponentiel de ces œuvres.

Dans cette perspective de pandémie mondiale, il est crucial d'appréhender l'art comme incessamment ancré dans le contexte de son époque, pour entreprendre une réflexion sur les problèmes et les avancées du monde en matière artistique. Ouverture de nouvelles institutions, nouvelle vision de la médiation grâce aux nouveaux dispositifs numériques, géostratégie par la redéfinition des places fortes des galeries, une nouvelle façon de produire et collectionner, l'art contemporain entre peut-être dans un nouveau courant, tant dans son processus création que dans la manière de le posséder.

C'est pourquoi ce catalogue a été imaginé comme une ode à l'esprit de collection : la possibilité pour le collectionneur de situer un artiste non pas au travers d'une œuvre unique ou emblématique, mais bien au travers de plusieurs pièces, de différentes époques, techniques et médiums pour en dresser un portrait des plus représentatifs et affuter sa vision sur la constitution d'une collection.

Ainsi des ensembles d'œuvres Salvador DALI, Richard ORLINSKI, Irena DEDICOVA, Shepard FAIREY, Marc FERRERO, Jean LAFARGUE et pour le design et le mobilier Gilbert POILLERAT et Paolo SANTINI sont mis à l'honneur pour re-découvrir et faire vivre l'esprit de collection.

Ugo LEVOYER



01



02



03



04

01
Shepard FAIREY (né en 1970)
Peace, 2021
Sérigraphie en couleurs.
Signée en bas à droite et datée '21' à la mine plomb.
Dimensions : 91 x 61 cm
100 / 200 €

02
Shepard FAIREY (né en 1970)
Voting Rights Are Human Rights, 2021
Sérigraphie en couleurs.
Signée en bas à droite et datée '21' à la mine plomb.
Dimensions : 91 x 61 cm
100 / 200 €

03
Shepard FAIREY (né en 1970)
American Rage, 2021
Sérigraphie en couleurs
Signée en bas à droite et datée '21' à la mine plomb.
Dimensions : 91 x 61 cm
100 / 200 €

04
Shepard FAIREY (né en 1970)
Propaganda printing services, 2021
Sérigraphie en couleurs.
Signée en bas à droite et datée '21' à la mine de plomb.
Dimensions : 91 x 61 cm
80 / 120 €

05
Shepard FAIREY (né en 1970)
Target Exceptions, 2021
Sérigraphie en couleurs.
Signée en bas à droite et datée '21' à la mine plomb.
Dimensions : 91 x 61 cm
100 / 200 €

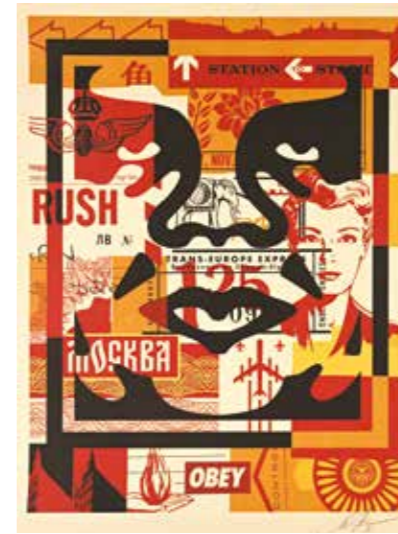
06
Shepard FAIREY (né en 1970)
Dark Wave, 2021
Sérigraphie en couleurs.
Signée en bas à droite et datée '21' à la mine de plomb.
Dimensions : 91 x 61 cm
80 / 120 €



06



05



07

07
Shepard FAIREY (né en 1970)
3 faces, 2021
Trois sérigraphies en couleurs formant un triptyque.
Signées en bas à droite et datées '21' à la mine plomb.
Dimensions : 61 x 45,5 cm
150 / 200 €



08
Shepard FAIREY (né en 1970)
Make Art Not War, 2021
Sérigraphie en couleurs.
Signée et datée '21' en bas à droite à la mine plomb.
Dimensions : 91 x 61 cm
100 / 200 €



09
Shepard FAIREY (né en 1970)
Eyes Open, 2021
Sérigraphie en couleurs.
Signée en bas à droite et datée '21' à la mine de plomb.
Dimensions : 91 x 61 cm
100 / 200 €



10
Shepard FAIREY (né en 1970)
Liberté, Égalité, Fraternité, 2021
Sérigraphie en couleurs.
Signée en bas à droite et datée '21' à la mine plomb.
Dimensions : 91 x 61 cm
100 / 200 €



11
Valerio ADAMI (Né en 1935)
Le petit Odéon, 1978
 Sérigraphie.
 Signée en bas à droite et numérotée 2/125 à la mine de plomb.
 Dimensions : 48 x 38,5 cm

80 / 120 €



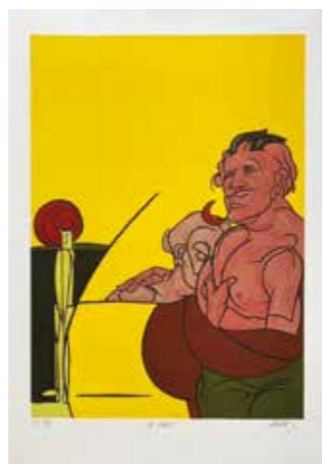
12
Valerio ADAMI (Né en 1935)
 Sans titre
 Lithographie, signée en bas à droite et numérotée 40/100.
 Dimensions : 84 x 65 cm

100 / 200 €



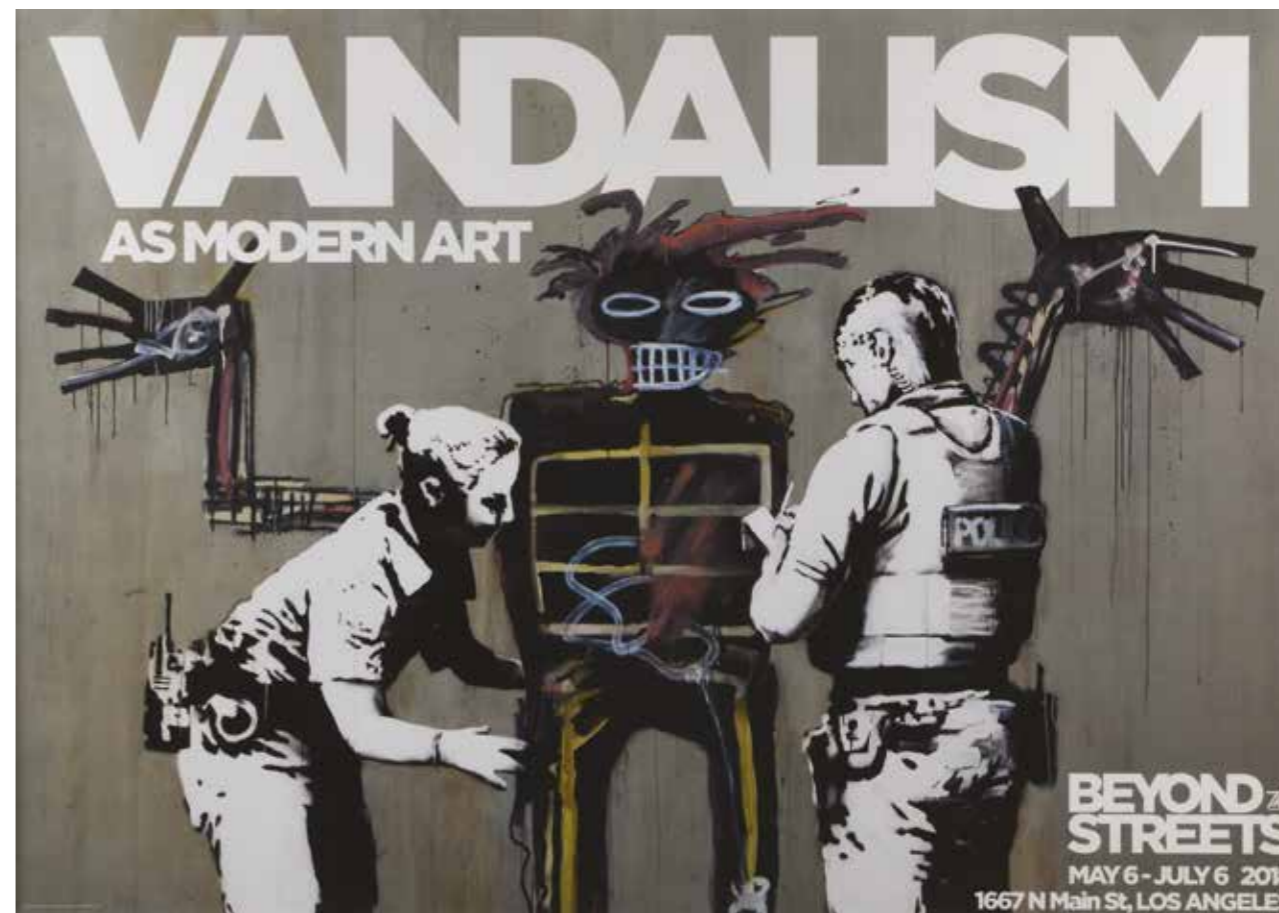
13
Gérard FROMANGER (Né en 1939)
China, USA, URSS, 1971
 Sérigraphie en couleurs.
 Signée en bas à droite à la mine de plomb.
 Dimensions : 26,5 x 35 cm

50 / 80 €



14
Valerio ADAMI (Né en 1935)
 Sans titre
 Lithographie, signée en bas à droite et numérotée 40/100.
 Dimensions : 86 x 60 cm

100 / 200 €



15



15
Banksy x Basquiat
Vandalism As Modern Art
 Affiche offset sur papier
 Dimensions : 61,71 x 87,11 x 2,5 cm

1 000 / 1 500 €

16
Mimmo ROTELLA (1918 – 2016)
La Malicieuse, 1975
 Sérigraphie sur toile.
 Dimensions : 61 x 46 cm

800 / 1 000 €

17
Enki BILAL (Né en 1957)
Un siècle d'amour : la bombe
 Lithographie signée dans la planche.
 Signée en bas à droite et numérotée 285 / 301.
 Dimensions : 57 x 48,5 cm

150 / 200 €





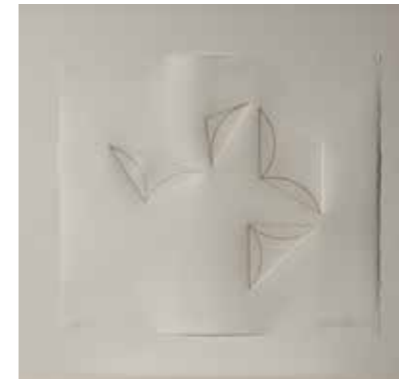
18
Marchal MITHOUARD dit SHAKA (Né en 1975)
Etude de Lucian Freud, 2013
 Sérigraphie en couleurs.
 Signée et numérotée 2/32 en bas à droite à la mine de plomb.
 Dimensions : 62 x 82 cm
 150 / 200 €



19
Arnulf RAINER (Né en 1929)
Vue et perspective du Palais et Jardins des Tuileries, 1992
 Chalcographie sur papier.
 Tampon sec 'chalcographie musée du Louvre'.
 Dimensions : 39 x 49 cm avec les marges.
 100 / 200 €



20
CHRISTO (1935 – 2020)
Reichstag
 Photolithographie, une vue en bas à gauche contrecollée.
 Signée en bas à gauche au crayon.
 Dimensions : 39 x 29,5 cm
 200 / 300 €



24
François MORELLET (1926 -2006)
Sans titre
 Eau forte.
 Signée en bas à droite et numérotée 18/ 90 à la mine de plomb.
 Dimensions : 29 x 33 cm
 150 / 200 €



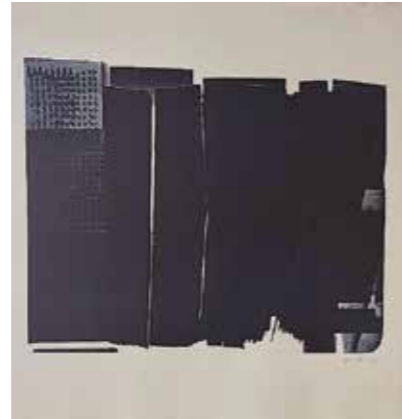
25
André MASSON (1896 – 1987)
Couple Alchimique, 1975
 Lithographie en couleurs, signée en bas à droite à la mine de plomb.
 Dimensions : 66,5 x 50,5 cm
 150 / 200 €



26
Victor HASCH (1945 – 2012)
Les bateaux
 Signée dans la planche, en bas à droite et justifiée E.A. (Épreuve d'Artiste) à la mine de plomb.
 Dimensions : 48,5 x 40 cm
 50 / 100 €



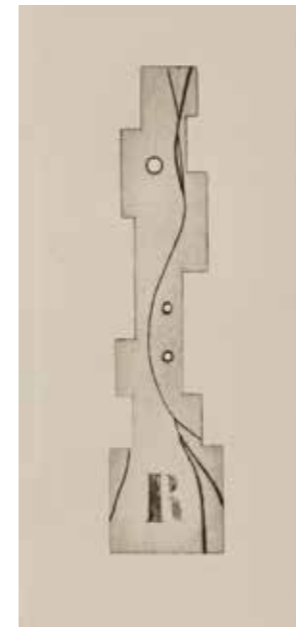
21
Hans HARTUNG (1904 – 1989)
Lithographie L-50-1973
 sur vélin BFK Rives.
 Signée en bas à droite et justifiée HC (Hors Commerce) à la mine de plomb.
 Edition Erker-Press, Saint-Gallen.
 Galerie de France, Paris
 Dimensions : 76 x 105 cm
 800 / 1.000 €



22
Hans HARTUNG (1904 – 1989)
Lithographie L-16-1973
 sur vélin BFK Rives.
 Signée en bas à droite et justifiée HC (Hors Commerce) à la mine de plomb.
 Edition Erker-Press, Saint-Gallen.
 Galerie de France, Paris
 Dimensions : 76 x 105 cm
 Catalogue raisonné RMM 417
 800 / 1.000 €



23
Joan MIRO (1893 – 1983)
Ubu aux Baléares, 1971
 Lithographie originale.
 Signée en bas à droite à la mine de plomb sur papier vélin d'Arches,
 tirage à 120 exemplaires.
 Référence au catalogue raisonné Mourlot.
 Dimensions : 50 x 66 cm
 2.200 / 2.500 €



27
Christophe LEROUX (Né en 1964)
Riffi, 2002
 Gravure sur métal.
 Signée en bas à droite, justifiée E/A (Epreuve d'Artiste) et titrée à la mine de plomb.
 Dimensions : 50 x 17 cm
 50 / 100 €



28
Charles LAPICQUE
Paysage.
 Lithographie en couleurs.
 Signée en bas à gauche, justifiée E.A. (Epreuve d'artiste) à la mine de plomb.
 Dimensions : 44 x 58 cm
 100 / 200 €



29
Bernard RANCILLAC (Né en 1931)
Sammy Davis Jr – bleu.
 Sérigraphie
 Signée en bas à droite et numérotée 27/30 à la mine de plomb.
 Dimensions : 83 x 52 cm
 200 / 300 €



30
David MIGUEL DIAZ (Né en 1974)
Ironie, frontière, séduction, exil ?, 2019
 Charbon, conté, graphite,
 pigment sur toile de verre.
 Dimensions : 53 x 73 cm

1 300 / 1 500 €



31
David MIGUEL DIAZ (Né en 1974)
Suck a Warhol, 2014
 Crayons couleurs, conté, graphite
 et pigments sur toile de verre
 Dimensions : 45 x 42 cm

1 300 / 1 500 €



32
David MIGUEL DIAZ (Né en 1974)
Nid des chances, 2017
 Technique mixte sur papier.
 Dimensions : 44 x 34 cm

800 / 1 000 €



33
COLORETTI
 Stylo plume laqué bleu et sérigraphié,
 la plume en or.
 Numéroté 807/1000.
 Dans son écrin d'origine, avec son certificat.

50 / 60 €



34
CÉSAR (César Baldaccini dit) (1921 – 1998)
 Stylo plume compression en étain argenté, la plume
 en or, système à pompe.
 Numéroté 117 / 1000.
 Certificat, papiers et écrin d'origine. État neuf.
 Longueur : 15 cm

300 / 400 €



35
CÉSAR (César Baldaccini dit) (1921 – 1998)
 Stylo plume compression en étain argenté,
 la plume en or, système à pompe.
 Numéroté 447 / 1000.
 Certificat, papiers et écrin d'origine. État neuf.
 Longueur : 15 cm

300 / 400 €



36
CÉSAR (César Baldaccini dit) (1921 – 1998)
 Stylo plume compression en étain argenté,
 la plume en or, système à pompe.
 Numéroté 535 / 1000.
 Certificat, papiers et écrin d'origine. État neuf.
 Longueur : 15 cm

300 / 400 €



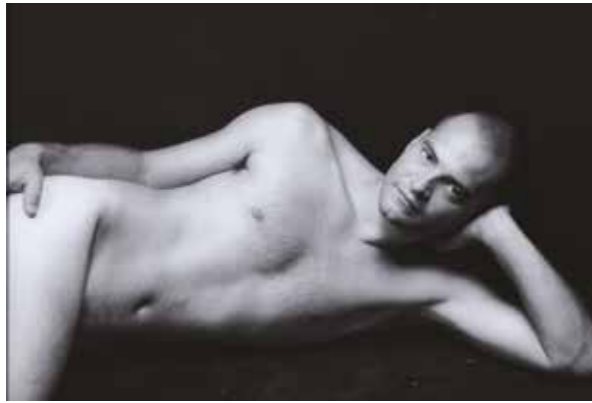
37
CÉSAR (César Baldaccini dit) (1921 – 1998)
Sans titre
 Sérigraphie originale.
 Signée en bas à gauche et numérotée
 sur 300 exemplaires.
 Dimensions : 65 x 50 cm

500 / 700 €



38
CÉSAR (César Baldaccini dit) (1921 – 1998)
Moto
 Sérigraphie originale.
 Signée en bas à gauche
 Numérotée sur 300 exemplaires.
 Dimensions : 65 x 50 cm

400 / 600 €



39
François ZABALETA (Né en 1960)
Mikael, circa 2005
 Tirage noir et blanc, encadré, contre-collage sur aluminium.
 Édition 19/30.
 Dimensions : 40 x 60 cm

600 / 800 €



40
François ZABALETA (Né en 1960)
Joséphine, 2019
 Tirage couleur, encadré, contre-collage sur aluminium.
 Édition 6/30.
 Dimensions : 40 x 50 cm

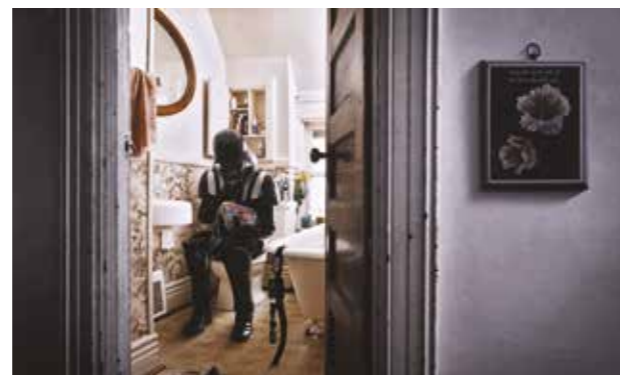
600 / 800 €



41
François ZABALETA (Né en 1960)
Série LE CAPITAL HUMAIN, 2005
 Planche numéro 15, COUPLE
 Tirage couleur, contre-collage sur aluminium. Édition 15 / 30.
 Dimensions : 60 x 45 cm

600 / 800 €

Reproduit dans le livre de Pierre Borhan, *HOMMES POUR HOMMES, homoérotisme et homosexualité dans l'histoire de la photographie depuis 1840*. Édition des Deux Terres, 2007



42
Ian POOL
Darth Vader
 Tirage photographique sur lambda satiné, numérotée 1/15. Signé à l'encre, titré, daté, et numéroté sur un cartel au dos. (Petite griffure)

200 / 500 €



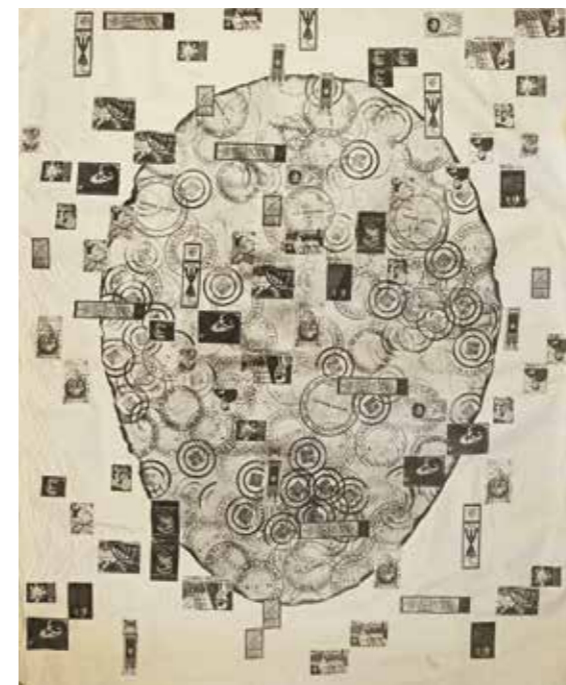
43
Candice NECHITCH (Née en 1977)
Nymphe, 2015
 Jet d'encre pigmentaire sur papier japonais
 Dimensions : 21,2 x 29,7 cm

700 / 900 €

Pour les lots 45 et 46
Provenance : Succession Ruth Francken, 20 et 21 septembre 2007, vente de M^e d'Outrebente, puis collection particulière.

45
Ruth FRANCKEN (1924 - 2006)
Identification, d'après la série Objekt
 Impression photographique sur toile, titrée au dos.
 Dimensions : 165 x 130 cm

400 / 600 €

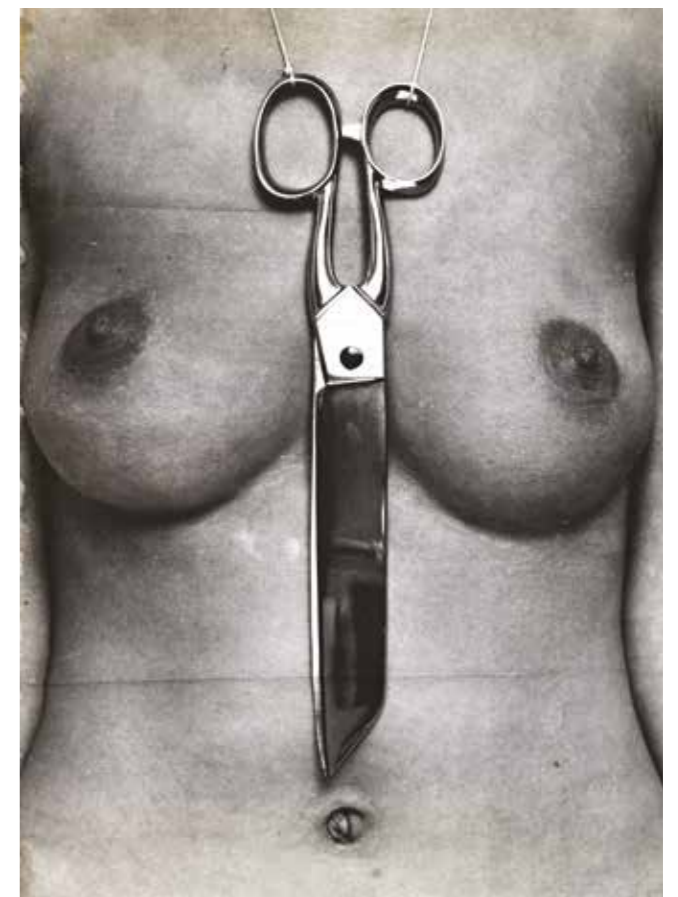


44
Candice NECHITCH (Née en 1977)
Cœur, 2015
 Jet d'encre pigmentaire sur papier japonais
 Dimensions : 29,7 x 19,8 cm

700 / 900 €

46
Ruth FRANCKEN (1924 - 2006)
Lilith
 Impression photographique sur toile, titrée au dos.
 Dimensions : 173 x 130 cm

400 / 600 €





47

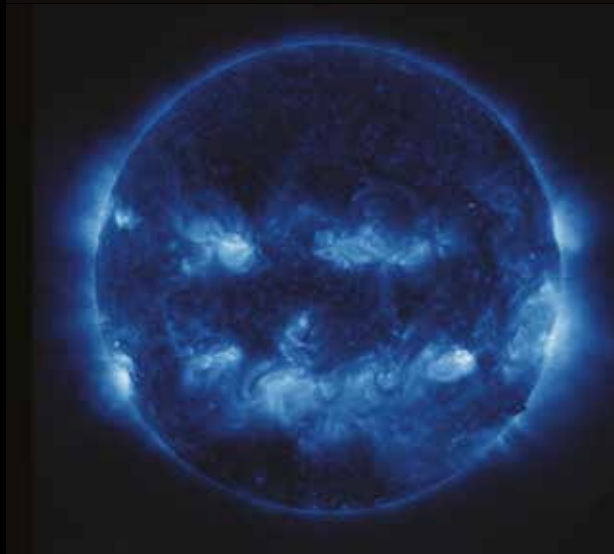
NASA

La Terre, 2012

Tirage chromogénique d'époque.
Numérotation sur le devant dans la marge.
Légendes et références au dos.
Dimensions : 60,9 x 60,9 cm.

800 / 1 200 €

Réalisée en 2012 grâce aux nouvelles performances technologique de prise de vue et de calcul, cette « Blue Marble » est une des plus belle jamais réalisée de la Terre depuis l'Espace.



48

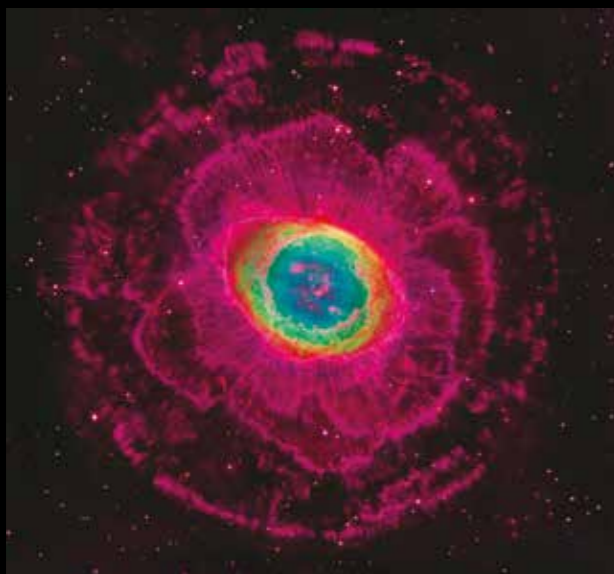
NASA

Observation de la lumière ultra-violette extrême du soleil, Octobre 2014.

Tirage chromogénique d'époque. Références dans la planche sur le devant et sur une étiquette au dos.
Dimensions : 40,6 x 40,6 cm avec marges.

600 / 800 €

La lumière ultraviolette extrême est une lumière électro-magnétique émise par la couronne solaire. Sa particularité et de ne pouvoir se transmettre que dans le vide.



49

NASA

Vue de la lune de Mars Phobos réalisée par la sonde Mars Orbiter, 22 novembre 2015.

Tirage chromogénique postérieur.
Numérotation dans la marge sur le devant, légende sur étiquette au dos.
Dimensions : 40,6 x 40,6 cm avec marges.

600 / 800 €

Phobos est très proche de Mars à une distance de seulement 5 80km de sa surface. Son origine pourrait être celle d'un astéroïde capturé par la planète Mars.



50

NASA

Bruce McCandless II, Mission de la navette spatiale STS 41-B, février 1984.

Tirage chromogénique d'époque.
Numérotation dans la marge sur le devant, légende sur étiquette au dos.
Dimensions : 40,6 x 40,6 cm avec marges.

600 / 800 €

L'astronaute Bruce Mc Candless II participe à une sortie historique dans l'espace. Il est photographié à quelques mètres de la cabine de la navette spatiale Challenger en orbite terrestre. Cette sortie dans l'espace représentait la première utilisation d'un dispositif à commande manuelle, à propulsion à l'azote, appelé unité de manœuvre animée (MMU), qui permet une mobilité beaucoup plus grande que celle des précédents marcheurs de l'espace qui devaient utiliser des attaches restrictives.

51

Vue rapprochée de la comète 67P/Tchourioumov-Guérassimenko

Tirage chromogénique d'époque.
Référence sur le devant. Légende sur étiquette au dos.
Dimensions : 40 x 50 cm avec marges.

600 / 800 €

Extraordinaire et historique vue rapprochée de la célèbre comète 67P/Tchourioumov-Guérassimenko ou « Tchouri » a été découverte par des astrophysiciens ukrainiens de l'université de Kiev (Ukraine) le 20 septembre 1969. Elle a fait l'objet d'une spectaculaire exploration inédite grâce à l'envoi d'une sonde spatiale « Rosetta » par l'agence spatiale européenne dont la mission s'est ponctuée par l'envoi sur le sol de la comète de l'atterrisseur « Philae » le 12 novembre 2014. Le nom de la mission « Rosetta » fut donné en référence à la Pierre de Rosette, ce fragment de stèle de l'Egypte antique ayant permis le déchiffrement des hiéroglyphes égyptiens au XIX^e siècle par Champollion.

“

Le lancement de la fusée Space X le 4 mai 2021, avec en commandant de bord l'astronaute français Thomas Pesquet, remet au premier plan de l'actualité mondiale la question de la conquête spatiale et sa compréhension. L'espace, pour des artistes comme Maxence Doré, est l'occasion de questionner la place de l'homme dans l'univers et appréhender les topoi de l'infini et la découverte comme une véritable esthétique picturale.

”



52

Maxence DORE (Né en 1990)

Planet Fire, 2020

Peinture à l'huile sur aluminium dibond.

Dimensions : 75 x 105 x 5 cm

1 200 / 1 500 €



53
Karim KOLOR (Né en 1969)
Sainte-Miraculeuse, 2001
 Impression numérique
 sur Plexiglas, signée au dos
 numérotée 4/5.
 Certificat de l'artiste.
 Dimensions : 130 x 92,5 cm
 2 500 / 3.000 €

A l'origine de l'œuvre, une visite de l'artiste au cœur de la chapelle Notre-Dame de la miraculeuse, en janvier 2000. KARIM KOLOR s'associe alors avec le couturier MAX CHAOUL, pour créer la robe haute-couture que portera sa Sainte Miraculeuse. L'interprétation prémonitoire de l'artiste dévoile la troisième manifestation de la Sainte vierge, dans un Paris apocalyptique. L'œuvre présente la Cathédrale Notre-Dame de Paris affectée par un incendie.



54
Michel MORENO (Né en 1945)
New Way, Autopsy n°4, 1998
 Technique mixte sur toile.
 Dimensions : 92 x 73 cm
 2 000 / 3 000 €



55
Michel MORENO (Né en 1945)
Composition Syntho Chromisme, 1988
 Huile sur toile
 Signée en bas à gauche, titrée.
 Dimensions : 65 x 54 cm
 500 / 800 €



55
James PICHETTE (1920 - 1996)
Sans titre, 1950
 Gouache sur papier
 Signée en bas à droite
 et datée.
 Dimensions : 50 x 31 cm
 400 / 500 €



56
Yvon TAILLANDIER (1926 - 2018)
Sans titre,
 Sérigraphie sur Kraft.
 Signée en bas à droite et justifiée
 E.A. (épreuve d'artiste.)
 Dimensions : 65 x 85 cm
 100 / 200 €



57
Yang SAUDIA (Née en 1979)
Femme au voile, 1999
 Acrylique sur toile.
 Signée en bas à droite et datée
 Dimensions : 59 x 49 cm.

500 / 800 €



58
Maurice RAPIN (1924 - 2000)
Sans titre
 Technique mixte sur Isorel, signée en haut à gauche.
 Dimensions : 112 x 85 cm

2 000 / 3 000 €

Un certificat de Mme Monique Rapin en date du 24 avril 2017 sera remis à l'acquéreur.



59
Gérard DI MACCIO (Né en 1938)
Homme, 2005
 Fusain et pastel sur papier.
 Signé en bas à droite et daté.
 Dimensions : 96 x 77 cm à vue

1.000 / 1.500 €



60
Hannah ESHEL (Née en 1926)
Sans titre
 Huile sur toile de jute.
 Dimensions : 55 x 115 cm
 1.000 / 1.500 €

61
Hannah ESHEL (Née en 1926)
Sans titre
 Huile sur toile de jute.
 Dimensions : 92 x 157 cm
 1.000 / 1.500 €

Hannah ESHEL s'installe à Paris en 1952, et complète sa formation de peinture à l'Académie de la Grande Chaumière et à l'École des Beaux-Arts, où elle obtient le premier prix du Concours de France.

C'est au cours de cette période qu'elle réalise la majorité ses peintures à l'huile et notamment sur toile de jute avant de s'installer à New-York dans les années 1970 et d'expérimenter la sculpture.



62
FRYDRYSZAK
Dripping, 1989
 Huile sur toile marouflée sur panneau.
 Signée en haut à gauche et datée '89'.
 Dimensions : 89 x 116 cm

600 / 800 €



63
Salvador DALI (1904 - 1989) d'après
 Ensemble de six carreaux de céramique, 1954. Signés.
 - *Le baiser de feu*
 - *Les guitares*
 - *Le soleil végétal,*
 - *L'étoile de mer,*
 - *Les colombes,*
 - *Les fléchettes.*
 Dimensions : 20 x 20 cm chaque.

300 / 500 €

Un ensemble d'œuvres
 de **Salvador DALI**



65
Salvador DALI (1904 - 1989)
La tentation de Saint-Antoine.
 Lithographie en couleurs.
 Signée en bas à droite à la mine de plomb.
 Tampon sec Salvador Dali.
 Dimensions : 51 x 62 cm

300 / 500 €



66
Salvador DALI (1904 - 1989)
Anamorphose de Lincoln
 Lithographie en couleurs
 Signée en bas à droite et numérotée à la mine de plomb.
 Dimensions : 49,5 x 65 cm

300 / 500 €



64
Salvador DALI (1904 - 1989)
L'académie de Paris, 1971
 Eau-forte en couleurs.
 Signée en bas à droite numérotée 221/250 à la mine de plomb.
 Dimensions : 56 x 76 cm
 1.000 / 1.200 €



67
Salvador DALI (1904 - 1989)
L'homme oiseau.
 Epreuve en bronze à patine brune.
 Numérotée 293/1000.
 Fondateur G. Rudier.
 Hauteur : 20 cm

1.000 / 1.500 €

Chalys LEYE, né à Dakar en 1952, vit entre le Sénégal et la France. Sa peinture travaille les signes puisés dans la confection du talisman nommé khatim et dans les traditions dites « animistes ». Intéressé par l'interaction de signes qui, par leur emplacement sur un support comme le parchemin, le corps ou la toile, ont une fonction protectrice qui cherche à écarter le mal, à exorciser un problème, à neutraliser un phénomène, Chalys Lèye met en scène le khatim pour en valoriser l'aspect esthétique.

68
Chalys LEYE (Né en 1952)
Sans titre, 2000
 Acrylique, asphalte
 et sable sur toile.
 Dimensions : 190 x 81 cm

500 / 800 €



69
Chalys LEYE (Né en 1952)
Sans titre, 2000
 Acrylique, asphalte
 et sable sur toile.
 Dimensions : 190 x 56 cm

500 / 800 €



70
Chalys LEYE (Né en 1952)
Sans titre, 2000
 Acrylique, asphalte
 et sable sur toile.
 Dimensions : 151 x 60 cm

500 / 800 €



71
Chalys LEYE (Né en 1952)
Sans titre, 2000
 Triptyque.
 Acrylique, asphalte et sable sur toile.
 Dimensions d'un panneau : 81 x 190 cm
 Dimensions totales : 243 x 190 cm

1.200 / 1.500 €

L'univers d'Irena Dedicova



Irena DEDICOVA est une artiste Tchèque née en 1932. Formée à l'académie des Beaux-Arts de Prague, elle émigre en France avec sept autres artistes avec lesquels elle participera à de nombreuses expositions collectives.

La touche fine, subtil mélange d'aérographe et de coups de pinceaux, met en lumière les accents surréalistes de ses toiles. Les éléments constitutifs de notre univers : l'eau, le feu, la terre et l'air sont déchaînés et magnifiés dans d'immenses espaces fragmentés par des effets symétrie horizontaux et verticaux. Ce phénomène crée une véritable dichotomie entre le passé et l'avenir, l'union et la déchirure, le vide et le plein.

C'est la première fois qu'est présenté aux enchères un ensemble aussi complet et représentatif du travail de l'artiste.



Provenance : Toutes les œuvres ont été acquises directement auprès de l'artiste par un collectionneur et conservées dans sa descendance.



72
Irena DEDICOVA (1932 – 1990)
New York
Lithographie en couleurs.
Tirage avant la lettre.
Dimensions : 75.5 x 56 cm

80 / 100 €



73
Irena DEDICOVA (1932 – 1990)
Sans titre
Lithographie en couleurs.
Dimensions : 75.5 x 56 cm

80 / 100 €



74
Irena DEDICOVA (1932 – 1990)
Sans titre
Lithographie en couleurs.
Signée en bas à droite et numérotée 37/180 à la mine de plomb.
Dimensions : 75.5 x 56 cm

80 / 100 €



75
Irena DEDICOVA (1932 – 1990)
Sans titre, 1967
Encre et aquarelle sur papier marouffé sur panneau.
Signé et daté en bas à droite.
Porte un numéro d'inventaire.
Dimensions : 50 x 50 cm

200 / 300 €



78
Irena DEDICOVA (1932 – 1990)
Sans titre
Encre et aquarelle sur panneau.
Porte un numéro d'inventaire.
Dimensions : 65 x 40 cm

200 / 300 €

L'univers d'Irena Dedicova



76
Irena DEDICOVA (1932 – 1990)
Sans titre, 1967
Encre et aquarelle sur papier.
Signée et datée en bas à droite.
Porte un numéro d'inventaire.
Dimensions : 31 x 23 cm

200 / 300 €



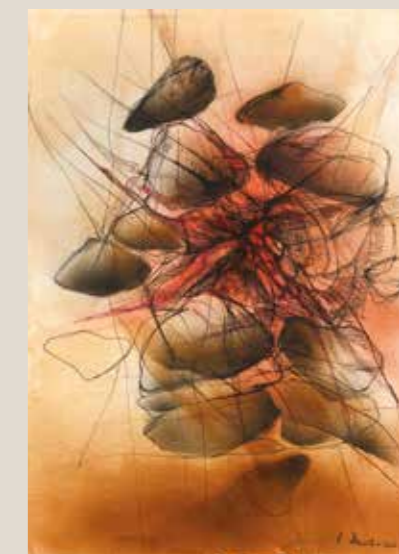
79
Irena DEDICOVA (1932 – 1990)
Sans titre
Encre et aquarelle sur papier.
Porte un numéro d'inventaire.
Dimensions : 38 x 28 cm

200 / 300 €



77
Irena DEDICOVA (1932 – 1990)
Le sommeil III, 1968
Encre et aquarelle sur panneau.
Signé en bas à droite et daté, titré et daté au dos.
Dimensions : 65 x 40 cm

200 / 300 €



80
Irena DEDICOVA (1932 – 1990)
Sans titre, 1967
Encre et aquarelle sur papier.
Signé en bas à droite.
Dimensions : 50 x 34 cm

200 / 300 €



81
Irena DEDICOVA (1932 – 1990)
Sans titre, circa 1960
Huile sur toile.
Dimensions : 65 x 80 cm
Légers manques de matière.

100 / 200 €

82
Irena DEDICOVA (1932 – 1990)
Sans titre, circa 1960
Huile sur toile.
Dimensions : 65 x 80 cm

100 / 200



Devant une flamme, dès qu'on rêve,
ce que l'on perçoit n'est rien au regard
de ce qu'on imagine. ”

Gaston Bachelard
Psychanalyse du feu.

83
Irena DEDICOVA (1932 – 1990)
Les ruines de notre temps (Temple I), 1984
Huile sur papier marouflé sur toile.
Signé au dos et daté, titré et contresigné
sur le châssis.
Dimensions : 60 x 45 cm

800 / 1.000 €



84
Irena DEDICOVA (1932 – 1990)
L'explosion, 1983
Huile sur toile.
Signée en bas à droite, contresignée
et datée sur la toile,
contresignée et titrée sur le châssis.
Dimensions : 75 x 60 cm

800 / 1.000 €



85
Ramon GRIMALT dit RAMON (Né en 1937)
L'arrêt net (Mort de Louis XVI)
 Acrylique et collage
 Dimensions : 32 x 45 cm

200 / 300 €



86
Ervin NEUHAUS (Né en 1928)
 Composition
 Huile sur toile
 Dimensions : 89 x 130 cm

500 / 700 €



87
Eva KOSNER :
Lumière Composition au carré
 Huile sur toile, signée en bas à droite.
 Dimensions : 90 x 90 cm

100 / 200 €



88
Jean-Denis BONAN
 (Né en 1942)
Le premier message
 Technique mixte
 Dimensions : 27 x 35 cm

200 / 300 €



89
Didier CHAMIZO
 (Né en 1951)
Adam et Ève, août 1994
 Acrylique et huile sur toile.
 Signée, située à 'L]'atelier de Bagnolet 75020 Paris France', datée et titrée au dos. Signature digitale.
 Dimensions : 60 x 60 cm

1.500 / 2.000 €



90
Bernard ROLLAND (Né en 1954)
Sans titre, 1984
 Acrylique sur toile.
 Signée et datée.
 Signée en bas à droite, contresignée et datée au dos.
 Dimensions : 100 x 100 cm

100 / 200 €



91
Jean LAFARGUE (actif au XX^e s.)
 Cinq gouaches sur papier.
 Tous signées.

100 / 200 €



92
Jean LAFARGUE (actif au XX^e s.)
 Suite de quatre dessins humoristiques au crayon, 1950.
 Tous signées, deux datées et situées à Valras.

100 / 200 €

93
Jean LAFARGUE (actif au XX^e s.)
 Quatre personnages
 Gouache sur papier.
 Signée en bas à gauche.

50 / 80 €



93



94

94
Jean LAFARGUE
 (actif au XX^e s.)
 Ensemble d'une vingtaine de dessins présentant vues de Toulouse et de ses environs.
 200 / 400 €



95

95
Jean LAFARGUE
 (actif au XX^e s.)
 Ensemble de quatre dessins au crayon présentant des vues de Toulouse.
 80 / 150 €



96
Zau HOU WANG TIMOTHY (Né en 1977)
Take Me As Your Souvenir 2020
Huile sur toile.
Dimensions : 121.92 cm x 152.4 cm
3.000 / 4.000 €



98
Virginio VONA (Né en 1969)
BioUmano94, 2017
Acrylique, encre de Chine, gouache, crayon gras sur papier. Monogrammée en bas à gauche et signée en bas à droite.
Dimensions : 65 x 50 cm
600 / 800 €



97
Zau HOU WANG TIMOTHY (Né en 1977)
Who Am I to Empathize 2019
Huile sur toile.
Dimensions : 152,4 cm x 152,4 cm
3.000 / 4.000 €



99
Virginio VONA (Né en 1969)
BioUmano 107, 2017
Acrylique, encre de Chine, gouache et crayon gras sur toile. Signée et monogrammée au dos.
Dimensions : 116 x 98 cm
1 200 / 1 500 €



100
Jean-Claude NOVARO (1943 – 2015)
Indien
Verre pressé et moulé polychrome.
Signé, daté et dédié sur le dessous.
Pièce unique.
Dimensions : 45 x 38 x 18 cm
600 / 800 €



102
Patrick DROUIN (né en 1948)
A la corde
Bronze à patine brun-vert, signé et numéroté 1/8, le socle en Plexiglas.
Cachet de fonte TIVERNON.
Hauteur : 49 cm
Hauteur du socle : 5,5 cm
3.000 / 4.000 €



101
C215 (Né en 1973)
Perdu de vue, 2021
Sculpture en acier et aérosol, le socle en résine.
Monogrammée, signée, datée et numérotée 1/1 sous la base.
Dimensions : 69 x 40 cm
3 500 / 4 500 €



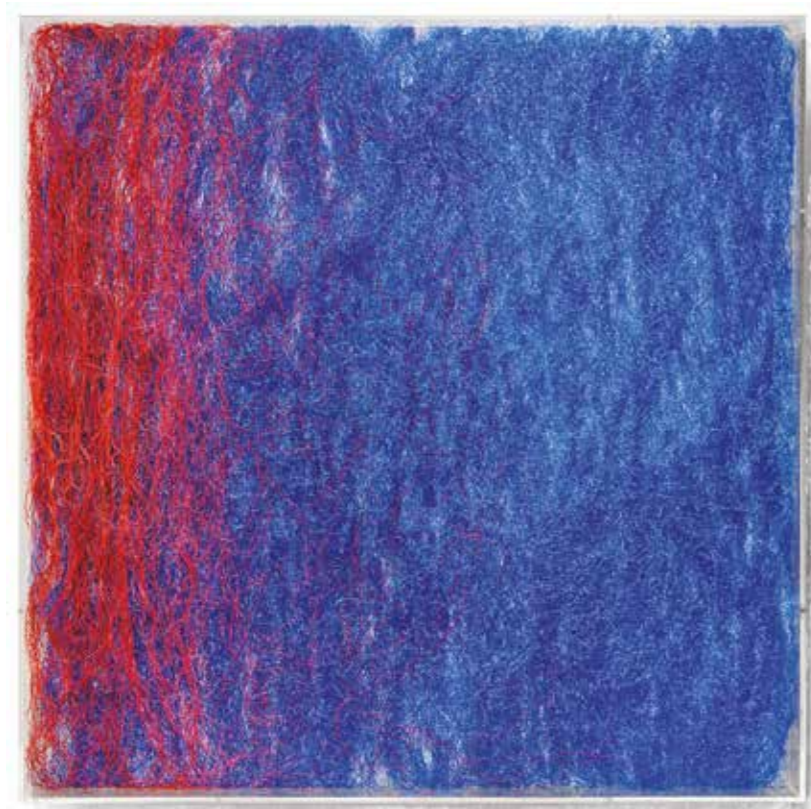
103
Raphael FEDERICI (Né 1986)
Indigène, 2020
 Acrylique sur toile.
 Signée en bas à droite.
 Dimensions : 54 x 65 cm

1.000 / 1.200 €



104
Raphael FEDERICI (Né 1986)
Prayer Time
 Acrylique sur toile.
 Signée en bas à droite.
 Dimensions : 80 x 80 cm

1.200 / 1.500 €



105
Yriam PEREZ (Né en 1939)
Belize, 2017
 Nylon sur plexiglas.
 Dimensions : 81 x 81 x 7 cm

3.000 / 4.000€



106
Gaudin BOLIVAR (1932 - 2017)
Monade 5, 2009
 Huile sur bois.
 Dimensions : 47 x 41 cm

2.500 / 3.000 €



107
César PATERNOSTO (Né en 1931)
Untitled, 1977
 Acrylique sur papier.
 Dimensions : 55 x 55 cm

6.000 / 8.000 €



108
Gaudin BOLIVAR (1932 - 2017)
Sin Titulo, 1974
 Huile sur bois.
 Dimensions : 84,5 x 68 cm

2.500 / 3.500 €



109
Jean PICART LE DOUX
Ciel et terre
 Tapisserie en laine.
 Signée, contresignée à l'encre,
 titrée et numérotée 69 / 200 sur le bolduc.
 Atelier Robert FOUR.
 Dimensions : 113 x 175 cm

500 / 800 €



110
Béatrice Valentine AMHREIN (Née en 1968)
Train fantôme, 2007
 Tirage photographie argentique.
 Signée, Numérotée 1/2 et justifiée EA
 (Epreuve d'Artiste) au dos.
 Dimensions : 95 x 116 cm

500 / 800 €



112
Souki SIVALAX (Né en 1949)
Quanta camera, 1984, N° S-3.
 Acrylique sur toile.
 Signée au dos.
 Dimensions : 161 x 131 cm

400 / 600 €



111
Arturo CARMESSI (1925 – 2015)
Haikai per Gilbert Gadroffe 1995.
 Technique mixte
 Dimensions : 114, x 131,5 cm

800 / 1 000 €



111 bis
 Vase en verre pressé moulé dans les tons doré irisé à
 décor ensoleillé et de feuilles stylisé de style Art Déco.
 Hauteur : 22 cm

50 / 80 €

113
Souki SIVALAX (Né en 1949)
Signesonique
 Acrylique sur toile.
 Titree et signée au dos.
 Dimensions : 150 x 150 cm

400 / 600 €





114
Jean MAS (Né en 1946)
Cage à mouches, 1977
 Composition de 48 cages à mouches de couleurs ordonnées.
 Signée et datée en bas. Pièce unique.
 170 x 25 cm

2 000 / 2 500 €

En 1977, le Centre Pompidou invite pour son exposition inaugurale, un collectif d'artistes des Alpes-Maritimes, baptisé École de Nice. Le courant prolifique et bigarré croise les mouvements Nouveaux Réalisme, Fluxus ou encore Supports/ Surfaces.

L'École intègre une remise en question permanente des codes de l'art, mêlant ironie, humour parfois potache, distance, goût pour les jeux sémantiques, mais surtout un besoin de recherche plastique nouveau. Dans sa préface au catalogue d'exposition de Beaubourg, Pontus Hulten écrivait : « L'art contemporain n'aurait pas eu la même histoire sans les rencontres qui eurent lieu dans la région niçoise ». Pierre Restany, célèbre critique d'art, place Jean Mas comme la « synthèse » de cette École, qu'il incarne au travers de son objet princeps : la cage à mouche.

L'artiste la définit comme une absurdité formelle. « La cage à mouche ne contient pas de mouche, cette dernière est remplacée par le discours. Cet objet dérisoire, presque ridicule, devient un véhicule artistique, qui permet d'aller plus loin ou de tourner en rond. C'est pour cela qu'on m'a placé dans l'École de Nice dans l'idée de "mythologie individuelle", la cage est le lieu de ce mythe fondateur. »



115
Jean MAS (Né en 1946)
L'ombre de Van Gogh, 2015
 Technique mixte, signée et annotée au dos du cadre.
 100 x 60 cm

Performance / Exposition :
 Musée des Beaux-Arts Chéret, 2015, « L'ombre de Van Gogh ».

2 000 / 2 500 €



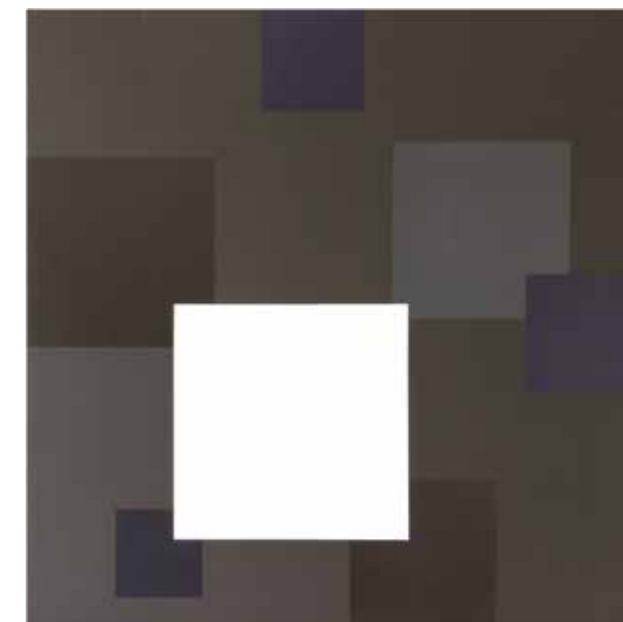
116
Jean-Claude REUSSNER (1929 - 2016)
Yohemo I, 1996
 Gabbro
 Dimensions : 22 x 27 x 28 cm

7.000 / 9.000€



117
Dusan DZAMONJA (1928 - 2009)
Multimodel X
 Sculpture à lames mobile en acier inoxydable.
 Socle en bois noirci. Signée et numérotée.
 Création 1974.
 Éditée par Alessi Fratelli, cachet sous la base.
 Hauteur totale : 19 cm.

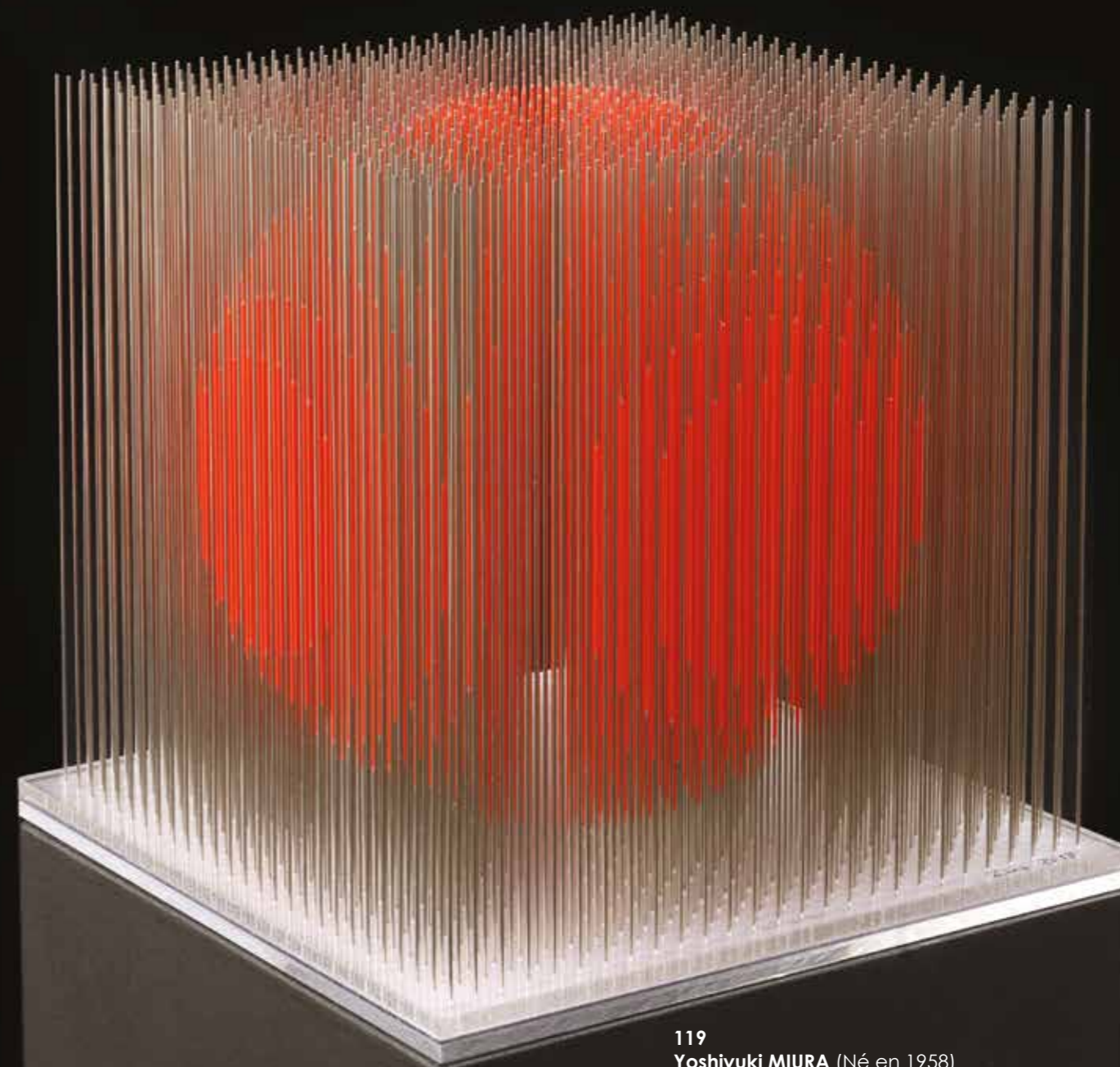
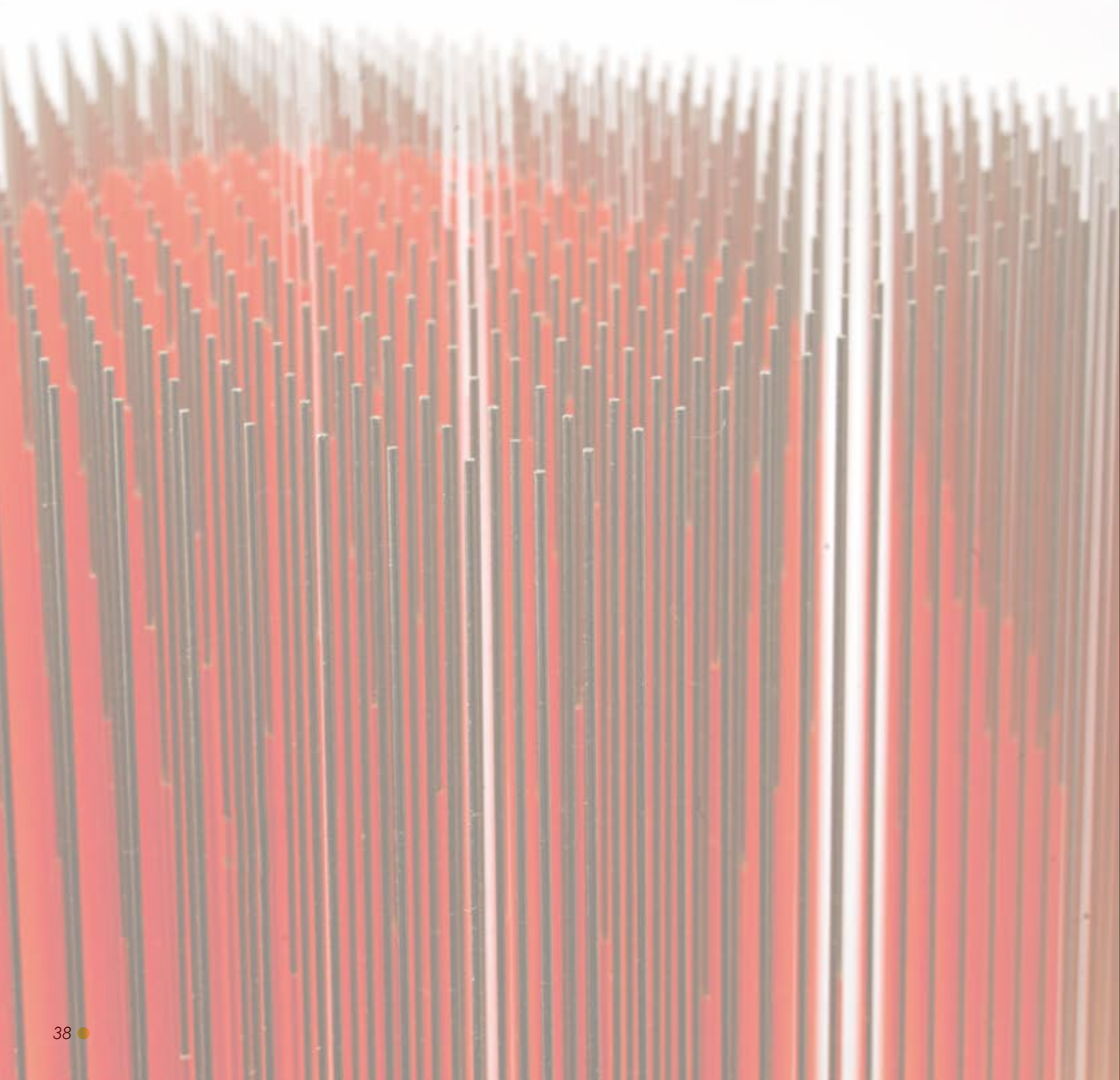
300 / 500 €



118
Jean-Claude REUSSNER (1929 - 2016)
Ka-Ré 428, 2010
 Acrylique sur toile
 Dimensions : 84 x 84 cm

3.500 / 4.500 €

Les œuvres de Yoshiyuki Miura peuvent être considérées comme une régulation du chaos omniprésent. Les sculptures réalisées dans la pure tradition cinétique, reflètent la relation entre l'espace et le temps, où forces et contre-forces des s'équilibrent entre tension et relâchement. Miura crée des objets qui jouent avec notre perception de la tridimensionnalité et nous intriguent par leur extraordinaire simplicité, précision et beauté.

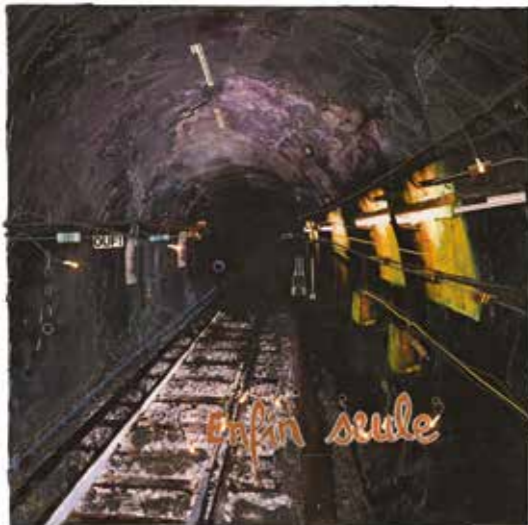


119
Yoshiyuki MIURA (Né en 1958)
Sphère de lumière - rouge, 2018
Tiges en acier réhaussées à l'acrylique,
le socle en plexiglas retroéclairé.
La base en point peint. Édition 1/5.
Signée à l'encre et datée
Dimensions : 22 x 23 x 23 cm
Hauteur avec socle : 23 x 23 x 133 cm
4.000 / 6.000 €



120
Jean-Baptiste MONTAGUT
La Fée Electricité, 2008
 Sculpture contenue dans un coffret en bois.
 Titrée au dos.
 Dimensions : 50,5 x 33 x 19

1 200 / 1 500 €



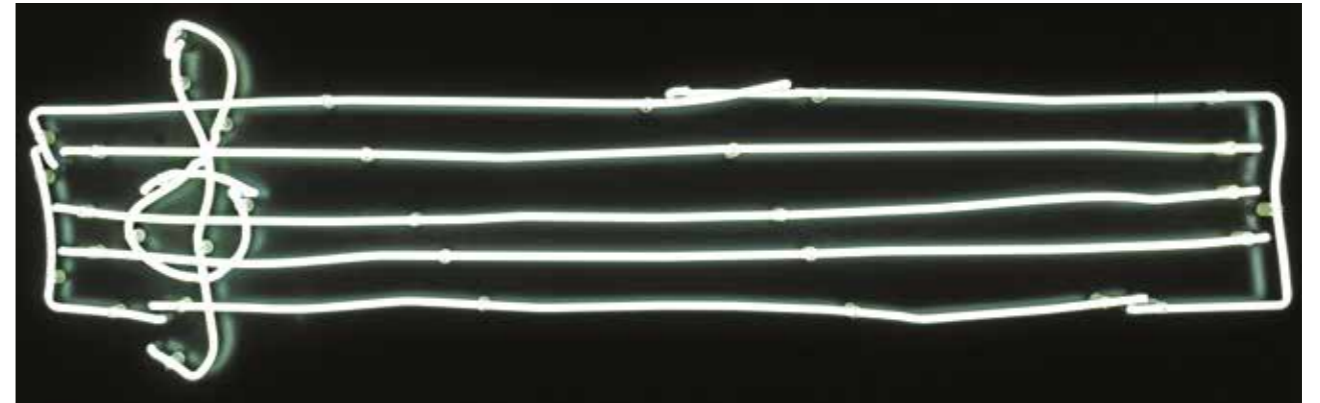
121
Hélène LAUNOIS
Enfin seuls, 2002
 Sculpture murale lumineuse.
 Dimensions : 40 x 40 x 7,5 cm

300 / 500 €



122
Wolfgang STILLER (Né en 1961)
 Matchstickmen -
 l'homme allumette.
 Sculpture en bois
 Dimensions : 84 x 14 cm

500 / 800 €



123
Fab ONE (Né en 1963)
Innocence, 2018
 Sculpture en néon fixé
 sur dibond.
 Signée au dos et numérotée.
 Dimensions : 147 x 47 x 14 cm
 2 200 / 2 500 €

*Le néon est une interprétation
 libre de l'artiste d'un dessin
 retrouvé sur le pupitre
 d'une école pendant la guerre
 du Kosovo.
 L'école était évacuée,
 et ce croquis se trouvait
 au milieu d'autres moins légers,
 notamment des bombes.*

124



124
Yves LEMARCHAND
Maternité.
 Sculpture murale en bois peint.
 Dimensions : 60,5 x 74 cm

200 / 300 €



125

125
Pascal MALJETTE (Né en 1961)
Le passant
 Tirage photographique
 contrecollé sur dibond.
 Tampon Boesner Paris à l'encre.
 Dimensions : 79 x 79 cm

200 / 300 €



126
Benjamin CAPDEVIELLE
 (Né en 1977)
Prototype 1 - Love story, 2021
 Acrylique sur bois.
 Signé et monogrammée
 au dos.
 Dimensions : 100 x 112,5 cm

1 500 / 1 800 €

Autodidacte Benjamin Capdevielle a su développer une esthétique personnelle, nourrie essentiellement de l'art populaire. Influencé par la culture des Comics américains, des mangas japonais et du Street Art, son travail puise dans la mémoire collective de toute une génération pour créer un nouveau langage universel.



130
PICOLO
Docteur Vilain, 2018.
 Impression couleur originale
 sur papier Museum Fine Art.
 Signée et numérotée
 sur le devant, numérotée 9/150.
 Dimensions : 63,5 x 43,5 cm

150 / 200 €



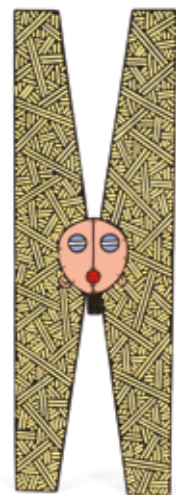
131
David COOPER (Né en 1978)
Vanity #21, 2013.
 Tirage photographique couleur
 sur papier baryté.
 Signé, titré et daté au dos,
 numéroté 6/9.
 Dimensions : 43,5 x 29,5 cm

150 / 200 €



132
David COOPER (Né en 1978)
Vanity #20 - 2013.
 Tirage photographique
 pigmentaire sur papier baryté.
 Signé, titré et daté au dos,
 numéroté 4/9.
 Dimensions : 43,5 x 29,5 cm

150 / 200 €



127
Bernard BAUD (Né en 1964)
Femme 2, 2020
 Sculpture murale.
 Métal et acrylique.
 Dimensions : 76 x 26 cm

100 / 200 €

128
Dominique DORLA
 (Née en 1973)
RondOcéan, 2019
 Huile sur toile de lin.
 Diamètre : 84 cm

1 200 / 1 500 €



129
Bernard BAUD (Né en 1964)
Femme 1, 2020
 Sculpture murale.
 Métal et acrylique.
 Dimensions : 76 x 26 cm

100 / 200 €



133
FRESK
Skate board, 2010.
 Aérosol et acrylique sur bois,
 monté sur socle en bois.
 Dimensions : 80 x 21 cm

600 / 800 €



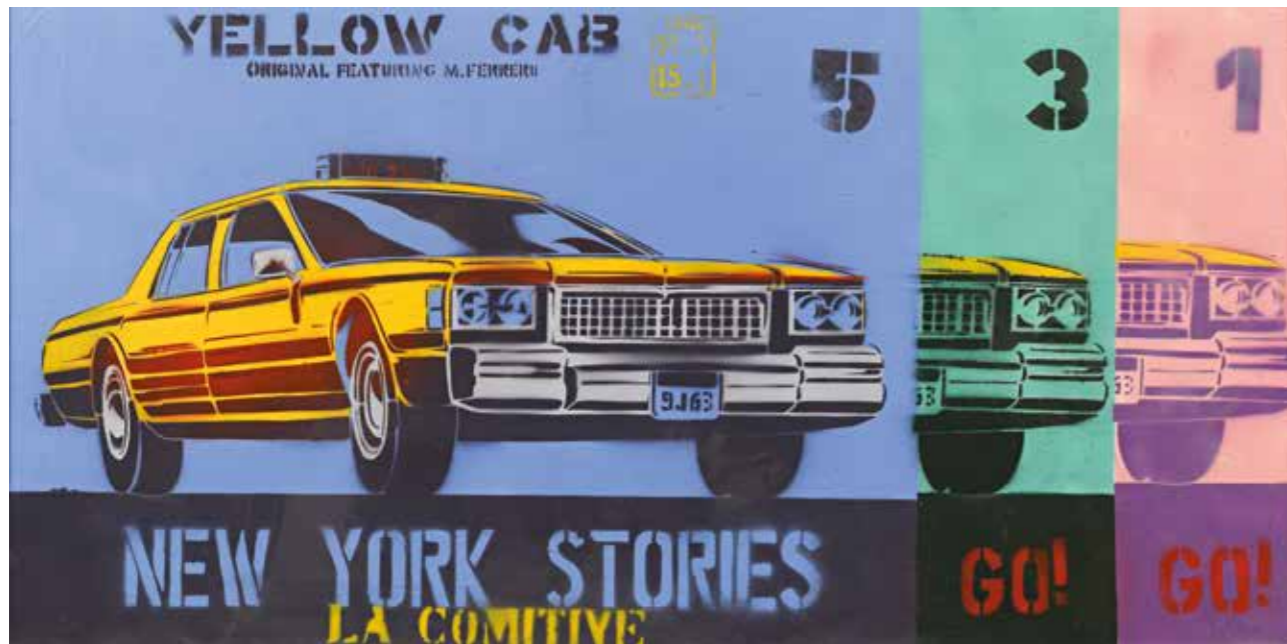
134
KASHINK (Né en 1981)
Sans-titre, 2015.
 Aérosol et peinture acrylique
 sur papier. Signé sur le devant.
 Dimensions : 50 x 33 cm

300 / 400 €



135
Bortusk LEER (Née en 1974)
Monster, 2014
 Peinture aérosol,
 feutre sur papier journal.
 Dimensions : 41,5 x 29,5 cm

200 / 400 €



136

Marc FERRERO (Né en 1963)

Vroom Vroom ! étude sur le mouvement.

Pochoir sur toile - Signée et datée au dos.

Dimensions : 60 x 120 cm

600 / 800 €



138

139

138

Marc FERRERO (Né en 1963)

Les tontons flingueurs, 2008

Pochoir sur toile. Signée et datée au dos.

Dimensions : 60 x 120 cm

600 / 800 €



“

Quelle idée novatrice dans votre peinture ?
Je réponds sans hésiter la fusion...

”

137

Marc FERRERO (Né en 1963)

Sequential art pop story, juillet 2005

Pochoir sur toile.

Signée et datée au dos, la mention
'comic strip' III' sur le châssis.

Dimensions : 55 x 45 cm

400 / 600 €

139

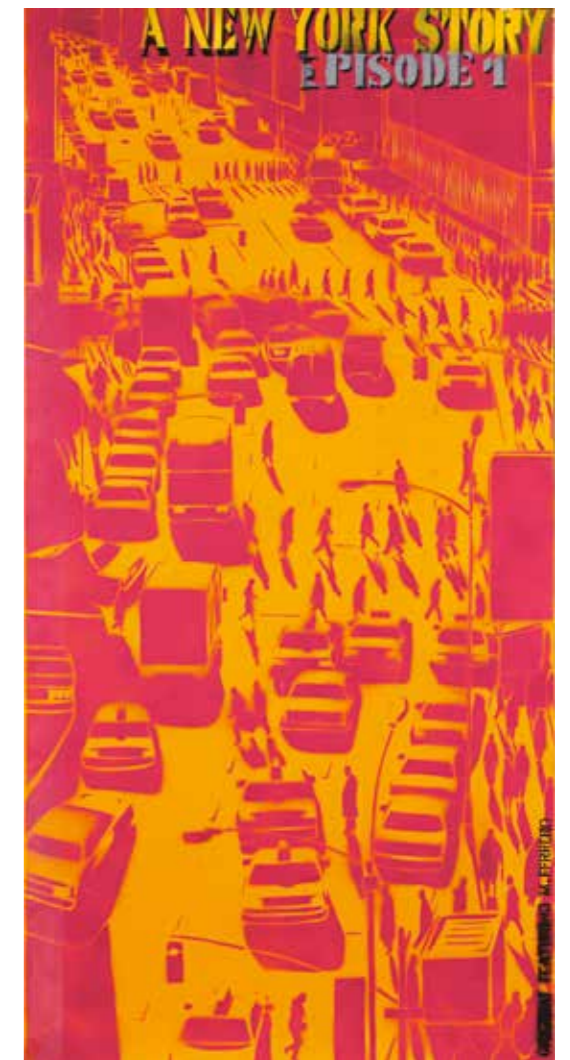
Marc FERRERO (Né en 1963)

A New-York Story épisode 1, 2005

Pochoir sur toile. Signée et datée au dos.

Dimensions : 60 x 120 cm

600 / 800 €



L'univers de Richard Orlinski

Autodidacte, **Richard ORLINSKI** souhaite démocratiser l'art dans un univers aux références et tons pop. L'artiste décline en une multitude de sculptures, un bestiaire animalier féroce de carnassiers emblématiques et fortement ancrés dans l'imaginaire collectif. Du Kong au baril qui souhaite débarrasser la planète de la pollution en passant par l'ours et sa force considérable, leurs poses tout en tension leur confèrent majesté et puissance.

Provenance : Les œuvres du lot 140 à 142 sont un don de l'artiste à l'actuelle propriétaire, les lots 143 à 147 proviennent d'une même collection particulière.



140
Richard ORLINSKI (Né en 1966)
Wild Kong (Silver edition)
Sculpture en polyrésine chromée.
Dans son coffret d'origine, certificat d'authenticité.
Dimensions : 13 x 10 x 5 cm

250 / 400 €



141
Richard ORLINSKI (Né en 1966)
Bear Spirit (Blue Edition)
Sculpture en polyrésine chromée.
Dans son coffret d'origine, certificat d'authenticité.
Dimensions : 14 x 8 x 8 cm

250 / 400 €



142
Richard ORLINSKI (Né en 1966)
Wild Kong (Blue edition)
Sculpture en polyrésine chromée.
Dans son coffret d'origine, certificat d'authenticité.
Dimensions : 13 x 10 x 5 cm

250 / 400 €

L'univers de Richard Orlinski



“
L'homme partage 99%
de son génome
avec les grands singes
”

143
Richard ORLINSKI (Né en 1966)
Kong au baril
Sculpture en polyrésine peinte.
Signée et numérotée 3/4,
sur une plaque en métal gravée.
Dimensions : 111 x 60 x 26 cm
(Un léger manque de peinture dans le dos)

12.000 / 15.000 €

L'univers de Richard Orlinski



144
Richard ORLINSKI (Né en 1966)
Stiletto (Pink Edition)
Sculpture en polyrésine chromée.
Signée et numérotée 044 / 100.
Dans son coffret d'origine.
Dimensions : 30 x 30 x 15 cm

800 / 1.000 €

Provenance :

- Œuvre acquise directement auprès de l'artiste.
- Collection particulière.



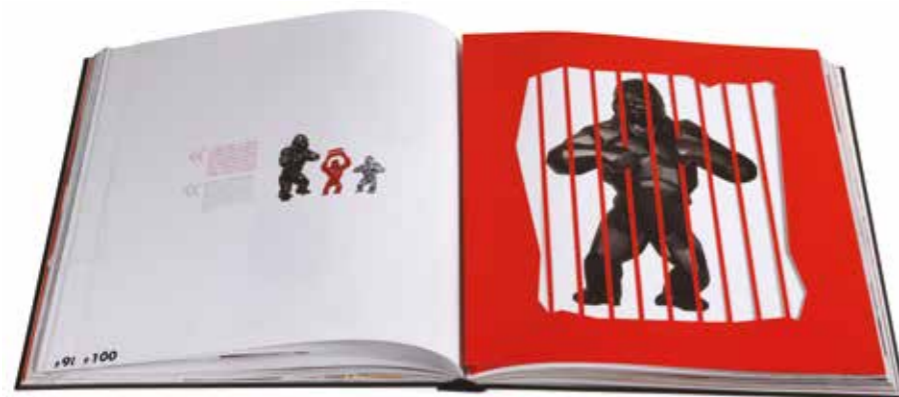
145
Richard ORLINSKI
(Né en 1966)
Wild Kong (Pink edition)
Sculpture en polyrésine chromée.
Numérotée 027 / 250
et signée.
Dans son coffret d'origine.
Hauteur : 15 cm

300 / 500 €



146
Richard ORLINSKI
(Né en 1966)
Wild Kong (Pink Edition)
Sculpture en polyrésine chromée.
Signée et numérotée
067 / 250 sous la patte
sur une étiquette
sérigraphiée.
Hauteur : 30 cm

600 / 800 €



147
Sonia Chaine et Richard Orlinski
Éditions Cinaroma
Bel ouvrage contenu dans un coffret en bois laqué noir et plexiglas. A l'intérieur, une plaque laquée et pressée en résine présentant un Kong en demi-ronde bosse (profondeur 4,8 cm) et une impression offset signée et numérotée en bas à droite.
Le coffret : 44 x 44 cm L'ouvrage : 40,5 x 40,8 cm
(Petits enfoncements dans la couverture, étiquette légèrement décollée sur le coffret).

400 / 600 €



[...] l'artiste n'a cessé, au fil d'un travail obsessionnel, d'associer artisans et fabricants à la réalisation de pièces techniquement toujours plus ambitieuses. Des premiers assemblages cherchant une synthèse entre pop et minimalisme aux moulages de plâtre ornés de décorations pour parcs et jardins, Koons a voulu inscrire son projet au fil de séries dont les sujets parlaient à tous pour tenter de réconcilier l'art moderne et la culture populaire dans une célébration des contraires enfin réunis.

Propos de Bernard Blistène, directeur du Musée d'Art Moderne de Paris, préambule de la rétrospective Jeff Koons de 2014 au Centre Pompidou.

148
Jeff KOONS d'après.
Balloon Rabbit (Black) XL
Édition limitée de 500 exemplaires par les Éditions Studio.
Alliage de zinc chromé.
Accompagné de sa boîte d'origine et de son certificat d'authenticité.
Hauteur : 33 cm

800 / 1.000 €

149
Jeff KOONS d'après
Balloon Dog (Red)
Édition limitée de 999 exemplaires par Editions Studio Édition limitée de 500 exemplaires par les Éditions Studio.
Alliage de zinc chromé.
Accompagné de sa boîte d'origine et de son certificat d'authenticité.
Dimensions : 30 x 30 x 12 cm

800 / 1.000 €



Gilbert POILLERAT (1902-1988)

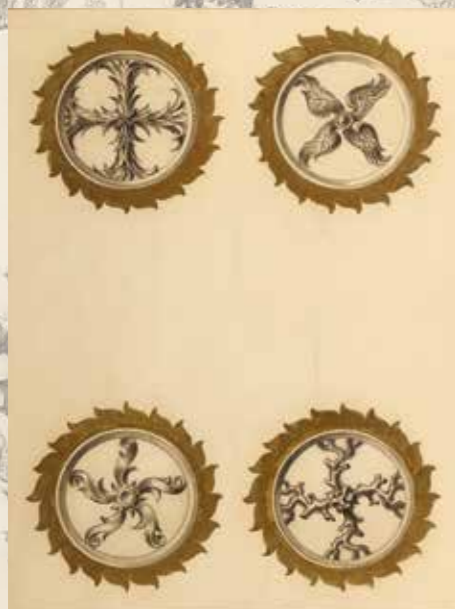
Ensemble d'oeuvres sur papier

Ensemble de cinq projets de dessins

150

Cinq illustrations pour la revue Soleil parue en 1947. (ci-contre)
Édition du Cercle d'Échanges Artistiques Internationaux.

800 / 1.000 €



Gilbert POILLERAT (1/5)

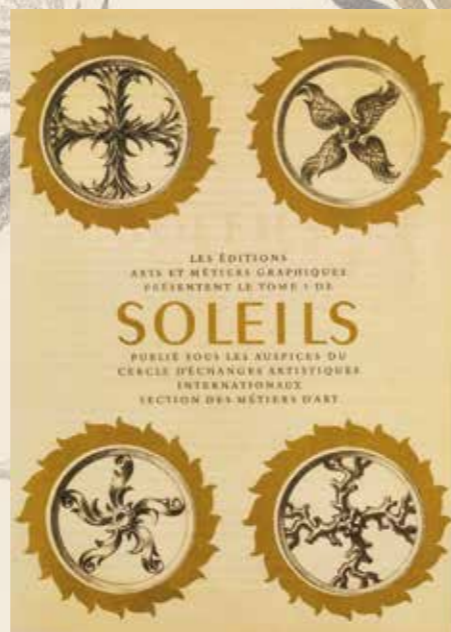
Quatre soleils
Crayon et rehauts
d'aquarelle or
sur papier.
Dimensions :
38 x 28 cm à vue.

Gilbert POILLERAT (2/5)

Titan soutenant
une plaque
en marbre
Crayon sur papier.
Dimensions :
40 x 29 cm à vue.

Gilbert POILLERAT (3/5)

Masque rayonnant
surplombant
deux chevaux.
Crayon et rehauts de
gouache sur papier.
Dimensions :
41 x 31 cm à vue.



La revue Soleil parue en 1947

Gilbert POILLERAT (5/5)

Frontispices
Mine de plomb et rehauts
de peinture or sur papier.
(reproduit en fond)
Dimensions :
38 x 56 cm

Gilbert POILLERAT (4/5)

Lambris de marbre
Crayon et rehauts de
gouache sur papier.
Dimensions :
40 x 31 cm à vue.



151

Gilbert POILLERAT (1902 -1988)
« La Chasse ».

Gouache sur papier brun.
Signée, titrée et datée 47.
Dimensions : 19 x 15 cm.

300 / 400 €

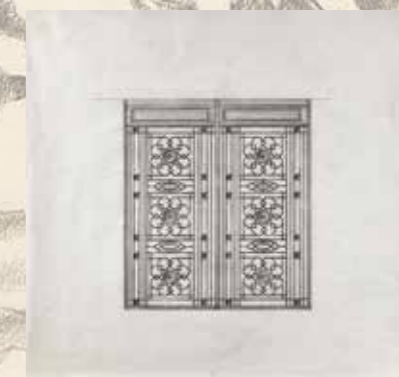


152

Gilbert POILLERAT (1902 -1988)
Étude pour un manteau
de cheminée au Soleil.

Mine de plomb, encre et
gouache sur rhodoïd contrecollé
sur papier brun.
Signé en bas à droite, porte
un numéro de référence 8920.
Dimensions : 50 x 33 cm.

100 / 150 €



153

Gilbert POILLERAT (1902 -1988)
Étude d'une porte d'entrée
d'immeuble.

Mine de plomb sur calque.
Dimensions : 50 x 54 cm

50 / 80 €

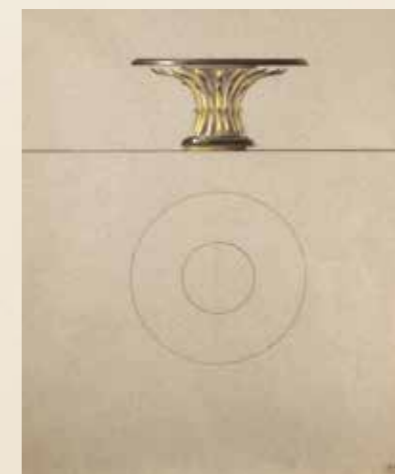


154

Gilbert POILLERAT (1902 -1988)
Étude pour une console.

Mine de plomb sur calque.
Porte une inscription.
Dimensions : 43 x 48 cm

50 / 80 €



155

Gilbert POILLERAT (1902 -1988)
Étude pour un guéridon.

Mine de plomb, rehauts
de gouache et de crayon
sur rhodoïd, contrecollé
sur papier brun.
En bas à droite, porte le numéro
de référence '9368'
Au dos, un cachet à l'encre.
Dimensions : 50,5 x 33 cm

100 / 150 €



156

Gilbert POILLERAT (1902 -1988)
Étude pour une console.

Mine de plomb, rehauts de
gouache et de crayon
sur rhodoïd.
Dimensions : 24,5 x 24,5 cm

100 / 150 €



157
Gilbert POILLERAT (1902 -1988)
Sept études de chat.
 Mine de plomb, deux sur papier,
 cinq sur calque.
 Dimensions : 21 x 31 et 16,5 x 25 cm

100 / 200 €



158
Gilbert POILLERAT (1902 -1988)
Carnet de croquis comprenant
dessins d'étude de mobilier
et de nus.
 Dimensions : 27 x 21 cm.

200 / 400 €



159
Gilbert POILLERAT (1902 -1988)
Deux études présentant une vue
d'un château et un intérieur.
 Gouache sur papier contrecollé
 sur carton bois.
 Dimensions : 29 x 26 cm
 Dimensions : 28 x 22 cm

60 / 80 €



160
Gilbert POILLERAT (1902 -1988)
Étude pour un lampadaire.
 Mine de plomb sur calque.
 Dimensions : 90 x 67 cm
 (Mouillures en partie supérieure)

50 / 80 €

163
Gilbert POILLERAT (1902 -1988)
Étude pour une balustrade.
 Mine de plomb, crayon
 et encre sur calque.
 Dimensions : 105,5 x 72 cm

50 / 80 €

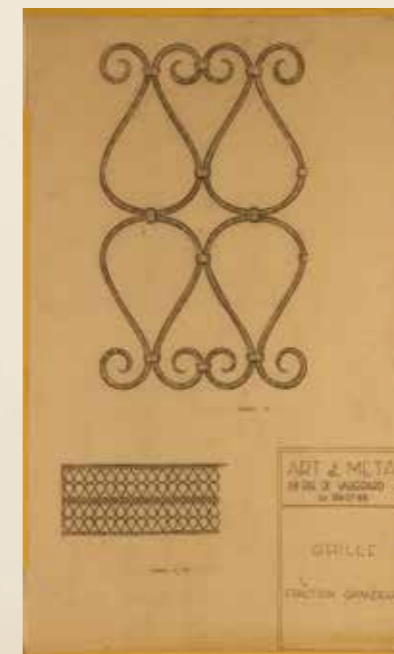


161
Gilbert POILLERAT (1902 -1988)
Étude pour un lampadaire.
 Mine de plomb et crayon
 sur calque.
 Dimensions : 110 x 67 cm

50 / 80 €

164
Gilbert POILLERAT (1902 -1988)
Étude d'une grille fraction gran-
deur pour Art & Métal.
 Mine de plomb sur calque.
 Dimensions : 99, 62,5 cm

50 / 80 €



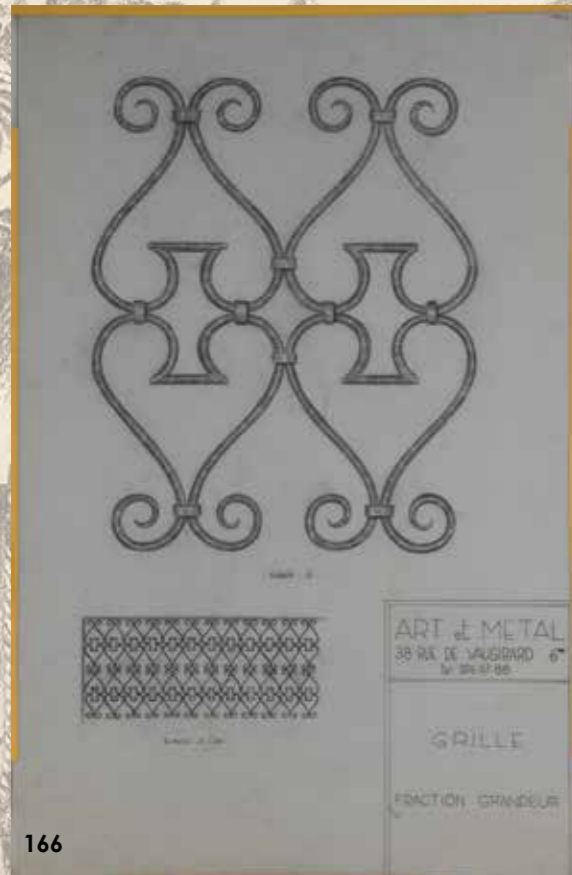
162
Gilbert POILLERAT (1902 -1988)
Étude pour un élément de ferronnerie.
 Mine de plomb, crayon
 et encre sur calque.
 Dimensions : 109,5 x 69 cm

50 / 80 €

165
Gilbert POILLERAT (1902 -1988)
Étude pour un luminaire.
 Mine de plomb, crayon, encre et
 rehauts de gouache sur calque.
 Dimensions : 78 x 51,5 cm

50 / 80 €

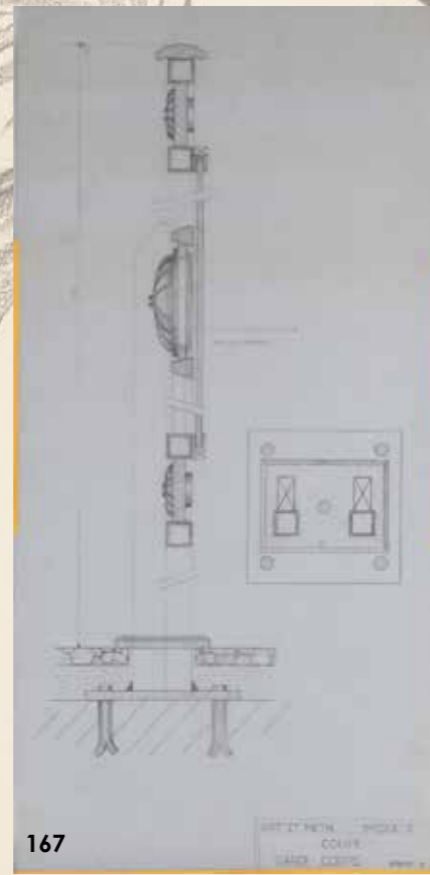




166

166
Gilbert POILLERAT (1902 -1988)
Étude pour une coupe de principe horizontale sur porte.
 Mine de plomb sur calque.
 Dimensions : 48,5 x 108,5 cm

50 / 80 €



167

167
Gilbert POILLERAT (1902 -1988)
Étude d'une grille pour Art & Métal.
 Mine de plomb sur calque.
 Dimensions : 109,5 x 51 cm

50 / 80 €



169

169
Gilbert POILLERAT (1902 -1988)
Étude pour l'entrée principale de l'aube Collonge Bellerive.
 Mine de plomb et encre.
 Dimensions : 106,5 x 45 cm

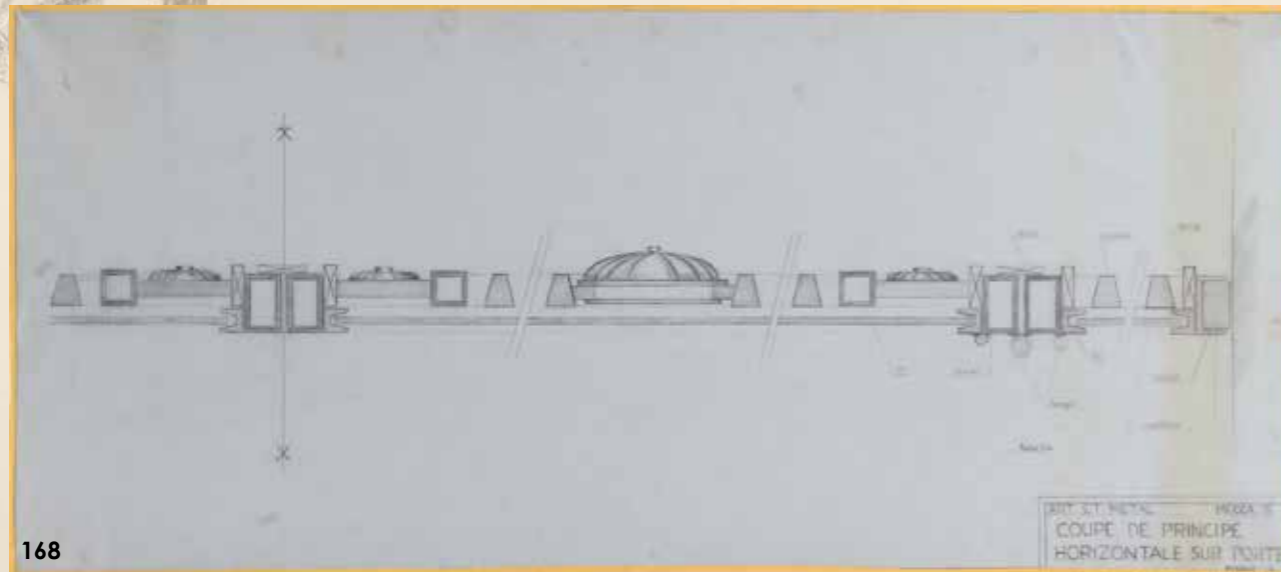
50 / 80 €

170
Gilbert POILLERAT (1902 -1988)
Étude pour une chaise.
 Mine de plomb, encre et gouache sur calque.
 Dimensions : 106,5 x 45 cm

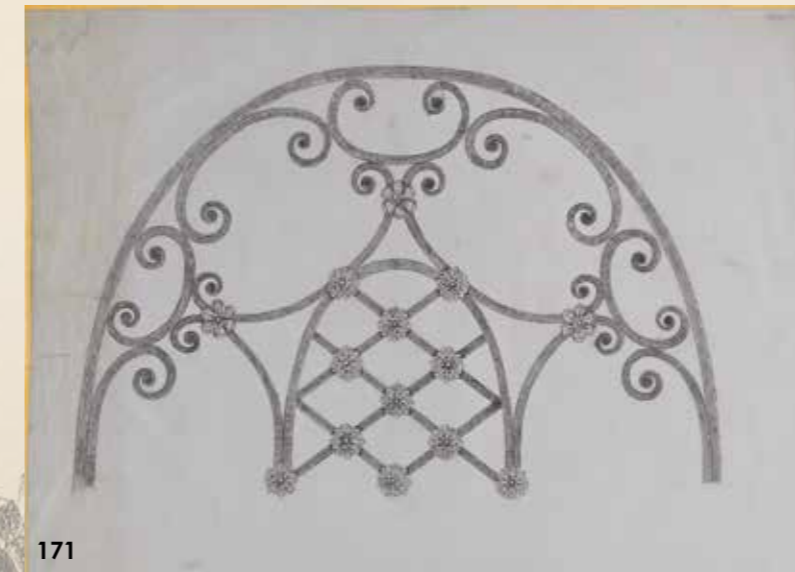
50 / 80 €

171
Gilbert POILLERAT (1902 -1988)
Étude pour un élément de ferronnerie.
 Mine de plomb sur calque.
 Dimensions : 67 x 90 cm

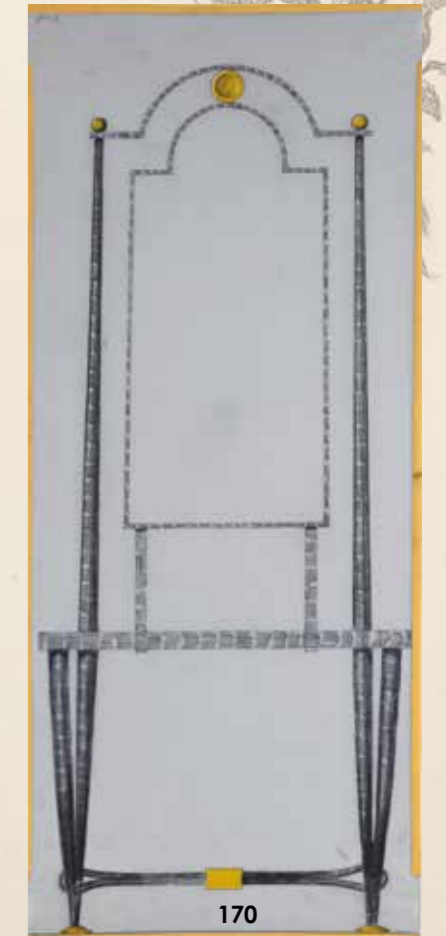
50 / 80 €



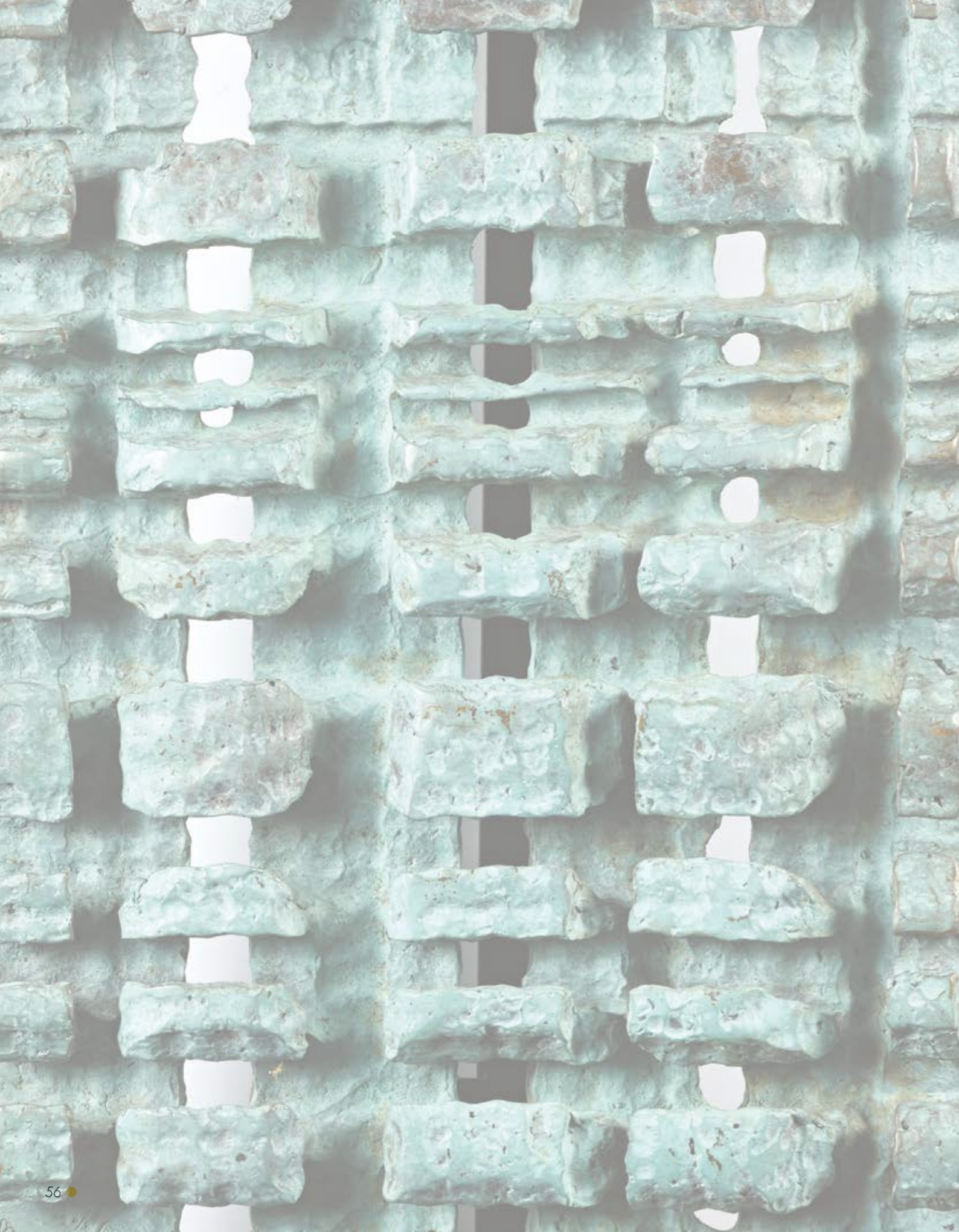
168



171



170



Paolo SANTINI

(1929-2020)

Artiste Libre
Designer, sculpteur, peintre....

Un esprit indépendant, son irrépensible besoin de liberté le tiennent à l'écart des modes et des mouvements divers auxquels il refuse de se conformer.

1929 : Naissance en Italie

1942 -1950 : École d'art de Castellamonte et Accademia Albertina delle Belle Arti de Turin

1958 : Installation à Paris, fréquente Montparnasse et la Grande Chaumière

1961 : Mariage avec Pierrette « Le ciment qui stabilisa ma vie »

1963 : Exposition « Sculptures de peintres » à la galerie Claude Bernard

1967 : Exposition du groupe « Le portrait » à la galerie Claude Bernard

1969 : Exposition au Septentrion à Marcq-en-Baroeul

1970 : Exposition au centre d'aluminium de Bruxelles

1971 et 1975 : Exposition au Jardin d'hiver du Moulin-Rouge

1974/1981 : Professeur à la demande d'André Malraux à l'école Camondo

1976 : Exposition à la maison de culture à Reims

1977 : Exposition eu cercle d'art à français à Paris

1978 : Ouverture de la galerie atelier Paolo Santini près de Beaubourg

1980 : Participation au salon éclaté

1983 : Participation aux « Expositions d'arts contemporains » de Gisors, Remodelage et aménagement des magasins ROGER & GALLET, UNGARO, TED LAPIDUS rue du faubourg Saint-Honoré, de la boutique LING aux Champs-Élysées

1988 : Exposition de sièges à l'Estrade à Paris « Mobilier de créateur »

1990 : Exposition à la galerie Pierrette Morda

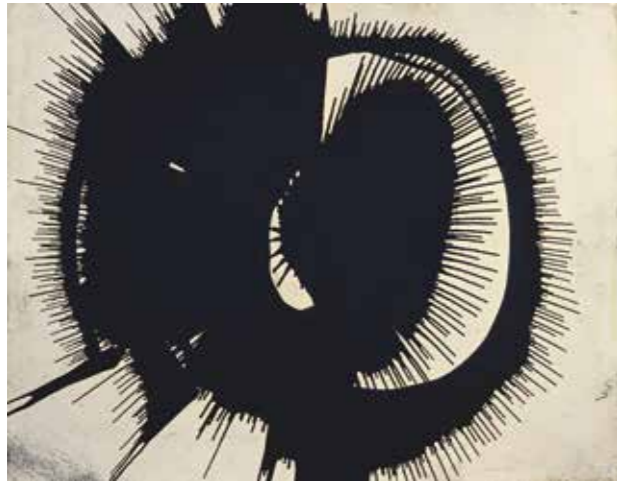
2003 : Exposition « Dix visions de l'espace » à Compiègne

2011 : Rétrospective « Paolo Santini, un homme libre », Le Silo, Château Thierry

Sa liberté le conduira à s'essayer à tous les genres : la sculpture, la peinture, le dessin, l'architecture et le design.

L'ensemble des œuvres proposées proviennent de l'atelier de l'Artiste

L'univers de Paolo Santini



172
Paolo SANTINI (1929 – 2020)
Expansion, 2 02 1987
 Acrylique sur papier chiffon.
 Dimensions : 65,7 x 52 cm

300 / 400 €



173
Paolo SANTINI (1929 – 2020)
Sans titre, 1961/67
 Encre sur papier, (Pliures dans les marges)

200 / 300 €



174
Paolo SANTINI (1929 – 2020)
Sans titre, 1989
 Acrylique sur papier chiffon.
 Signée et datée au dos.
 Dimensions : 51 x 66 cm

400 / 600 €

175
Paolo SANTINI (1929 – 2020)
Sans titre, 1958/59.
 Pastel sur papier. Signée en bas à droite.
 Dimensions : 65,5 x 45 cm

400 / 600 €



175

L'univers de Paolo Santini



175
Paolo SANTINI (1929 – 2020)
Sans titre, 1967
 Encre bleue sur papier.
 Dimensions : 47,5 x 32 cm

200 / 300 €

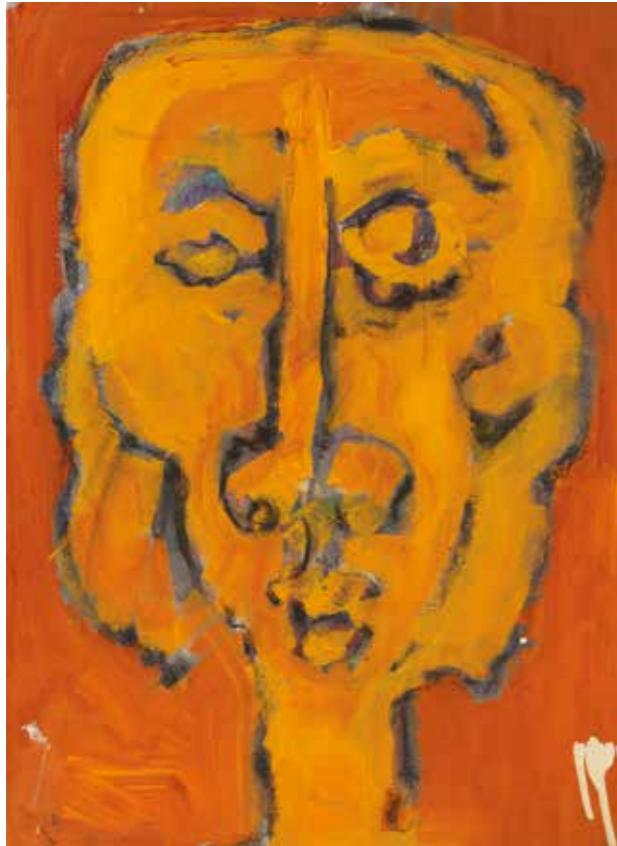


176
Paolo SANTINI (1929 – 2020)
Sans titre, 1989
 Technique mixte sur papier chiffon.
 Signée et datée au dos.
 Dimensions : 66 x 52 cm

400 / 600 €



177
Paolo SANTINI
 (1929 – 2020)
 Deux compositions
 abstraites,
Deux personnages
 Mine de plomb
 et pastel sur papiers.
 Dimensions :
 60,5 x 69,3 cm
 600 / 800 €



178



179



180

178
Paolo SANTINI (1929 – 2020)
Sans titre, circa 1960
Technique mixte sur toile.
Dimensions : 92,5 x 60,5 cm

600 / 1.000 €

179
Paolo SANTINI (1929 – 2020)
Sans titre, circa 1960
Technique mixte.
Dimensions : 61 x 50 cm

600 / 1.000 €

180
Paolo SANTINI (1929 – 2020)
Sans titre, circa 1960
Technique mixte sur carton.
Dimensions : 61 x 50 cm

400 / 600 €

181
Paolo SANTINI (1929 – 2020)
Sans titre, circa 1960
Technique mixte.
Dimensions : 61 x 50 cm

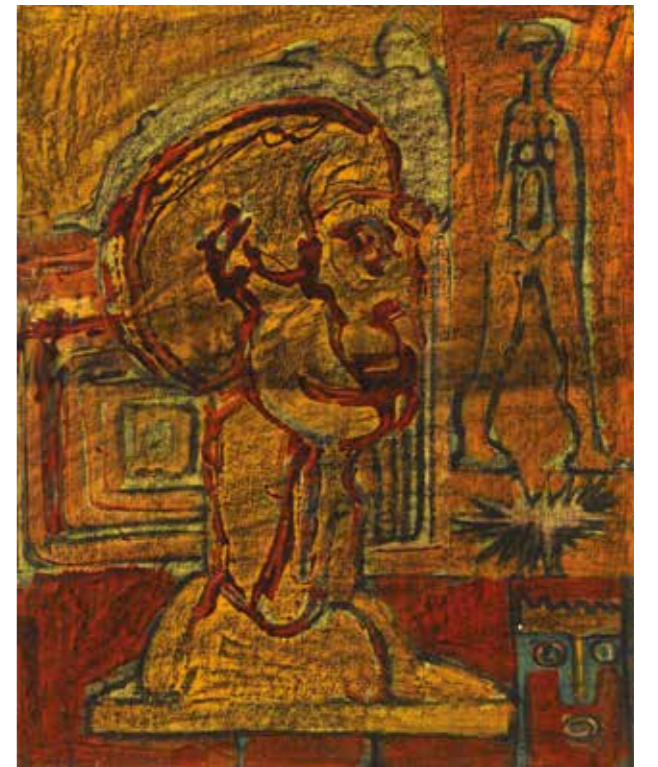
400 / 800 €

182
Paolo SANTINI (1929 – 2020)
Sans titre, circa 1960
Huile sur toile.
Dimensions : 100 x 81 cm

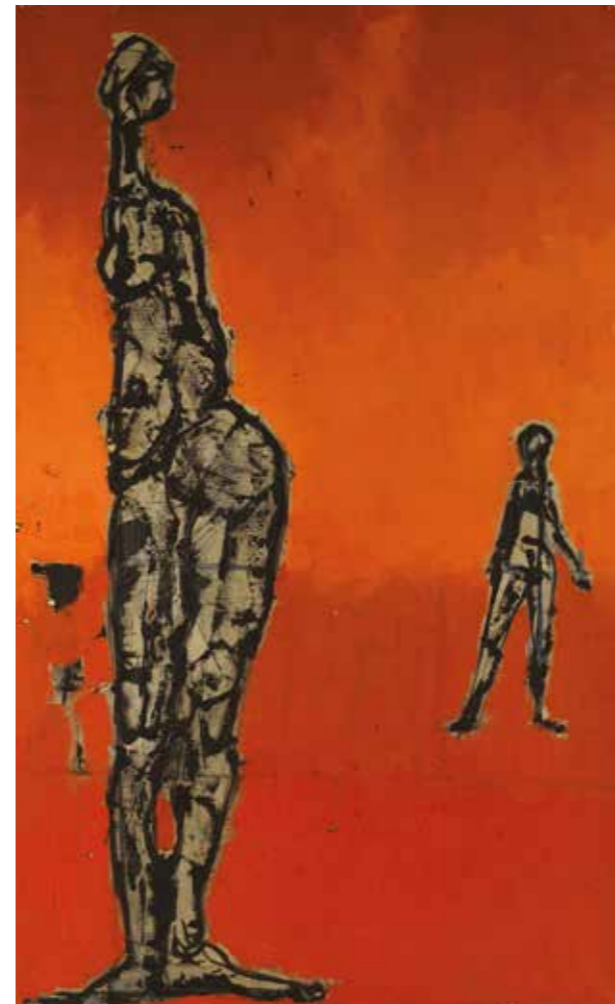
600 / 1.000 €

183
Paolo SANTINI (1929 – 2020)
Sans titre, circa 1960
Technique mixte.
Dimensions : 89 x 61 cm

600 / 1.000 €



181



183



182



185

184
Paolo SANTINI (1929 – 2020)
Sans titre,
 Pastel et acrylique sur papier chiffon.
 Signée et datée au dos.

400 / 600 €



185
Paolo SANTINI (1929 – 2020)
Sans titre, 1973
 Acrylique sur papier.
 L'un signé et daté en bas à droite à la mine de plomb,
 l'autre signé au dos à l'encre.
 Dimensions : 64,5 x 49,7 cm

400 / 600 €



184



186

186
Paolo SANTINI (1929 – 2020)
Sans titre, circa 1960
 Technique mixte.
 Dimensions : 81 x 130 cm

600 / 800 €



187



188

187
Paolo SANTINI (1929 – 2020)
Sans titre, circa 1960
 Technique mixte sur toile.
 Dimensions : 130 x 81 cm

600 / 1.000 €

188
Paolo SANTINI (1929 – 2020)
Sans titre, circa 1960
 Technique mixte.
 Dimensions : 89 x 61 cm

600 / 1.000 €



189

189
Paolo SANTINI (1929 – 2020)
Sans titre, circa 1960
 Huile sur toile.
 Dimensions : 100 x 81 cm

600 / 1.000 €



191
Paolo SANTINI (1929 – 2020)
Sans titre, circa 1960
Technique mixte.
Dimensions : 61 x 50 cm

200 / 400 €

192
Paolo SANTINI (1929 – 2020)
Sans titre, circa 1960
Technique mixte sur toile.
Dimensions : 110 x 51 cm

200 / 400 €



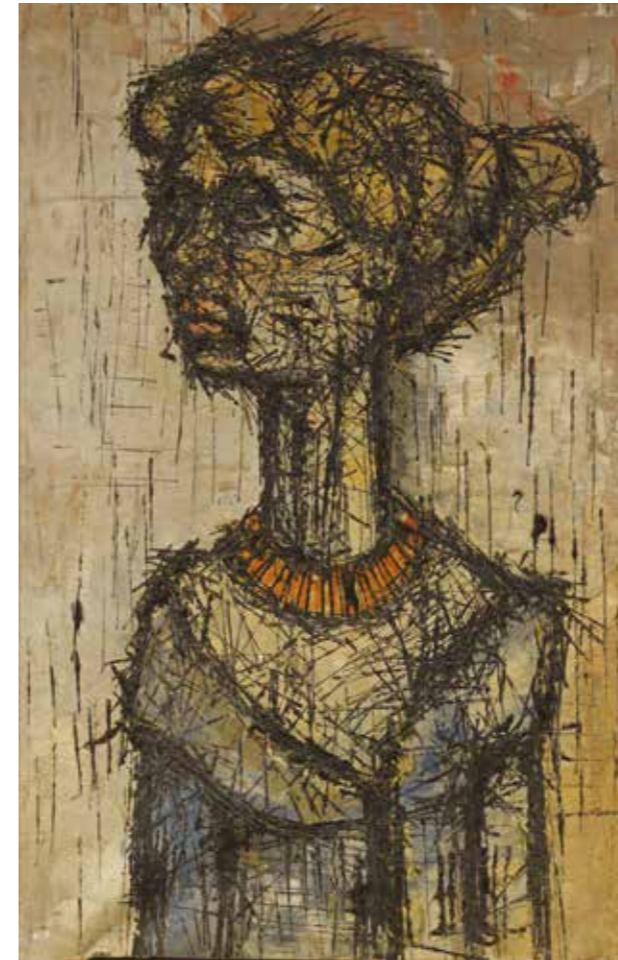
190
Paolo SANTINI (1929 – 2020)
Sans titre, circa 1960
Technique mixte.
Dimensions : 61 x 50 cm

190

200 / 400 €



191



193
Paolo SANTINI (1929 – 2020)
Portrait de Pierrette, 1961
(Femme de l'artiste)
Technique mixte sur toile.
Dimensions : 92 x 60 cm

600 / 1.000 €



194
Paolo SANTINI (1929 – 2020)
Personnage, 1977
Sculpture en bronze.
Signée sur la base et numérotée 1/8
Cachet de fondeur Blanchet Landowski.
Dimensions : 20 x 13,5 x 13,5 cm

1.500 / 2.000 €



194



195
Paolo SANTINI (1929 – 2020)
Personnage, 1979
Sculpture en fonte d'aluminium sur socle.
Dimensions : 57 x 21 cm
Hauteur avec socle : 133 cm
Exposition : Le Silo, Château Thierry, 2011
3.000 / 5.000 €



196
Paolo SANTINI (1929 – 2020)
Personnage
Sculpture en polyester bleue, 1965
Dimensions : 50 x 21 cm
(Petit manque au dos).
Exposition : Sculpture de peintres,
galerie Claude Bernard, 1963
600 / 1.000 €



197
Paolo SANTINI (1929 – 2020)
Plaque, 2011
Sculpture en bronze.
Signée en bas à gauche et numérotée 2/8
Cachet de fondeur Blanchet Landowski.
Dimensions : 51,5 x 31,5 cm
Hauteur avec socle : 64,5 cm
2.000 / 4.000 €



198
Paolo SANTINI (1929 – 2020)
La surprise d'un bac à fleurs, 1992
Sculpture en béton.
Dimensions : 130 x 50 x 50 cm
4.000 / 6.000 €



N° de débit.....

POINT DE VENTE - (M)
92100 BOULOGNE

Oct. 1974



199

Paolo SANTINI (1929 – 2020)

Circa 1974.

Escalier « Pétales » en fibre de verre moulée
et laque bleue.

Le fût en tube galvanisé, le garde-corps
en métal chromé.

Dimensions : 180 x 250 cm

6.000 / 8.000 €

Provenance : Élément d'architecture de la boutique
Ted Lapidus à Paris

Exposition : Salons des artistes décorateurs en 1973
« Best of » des années 1970

Escalier-pétale de Paolo Santini
Editeur Santini-Bachoud.



200

Paolo SANTINI (1929 – 2020)

Circa 1973

Bureau table de conférence de forme demi-lune en fibre de verre laqué beige, il ouvre par deux caissons de chaque côté. Six fauteuils incorporés de forme incurvée en fibre de verre laqué beige pouvant se loger sous le plateau.

Dimensions bureau :

Hauteur : 72 cm – Largeur : 316 cm
Profondeur : 159 cm

Dimensions fauteuil :

Hauteur : 67 cm – Largeur : 80 cm
Profondeur : 55 cm

4.000 / 6.000 €

Provenance : Création pour André Rousselet, propriétaire du groupe Taxi G7.

Exposition : Salons des artistes décorateurs en 1980.

// *J'ai l'impression que je n'y suis pour rien* » : pour Paolo Santini, le mystère de la création est une réalité. Même s'il est forcément et inconsciemment nourri de la vie, de la chair, et surtout de la liberté, « principe essentiel » de ce dessinateur, peintre, sculpteur et architecte inclassable.

Si Paolo Santini parle — et avec quelle passion —, ce n'est ni de lui-même ni de son œuvre : c'est à elle de s'expliquer. On apprend tout juste que ses peintures naissent d'un mélange de laques, d'acryliques, de poudres, sur des plaques de mélaminé. On sait que ses sculptures torturées sont en fonte d'aluminium.

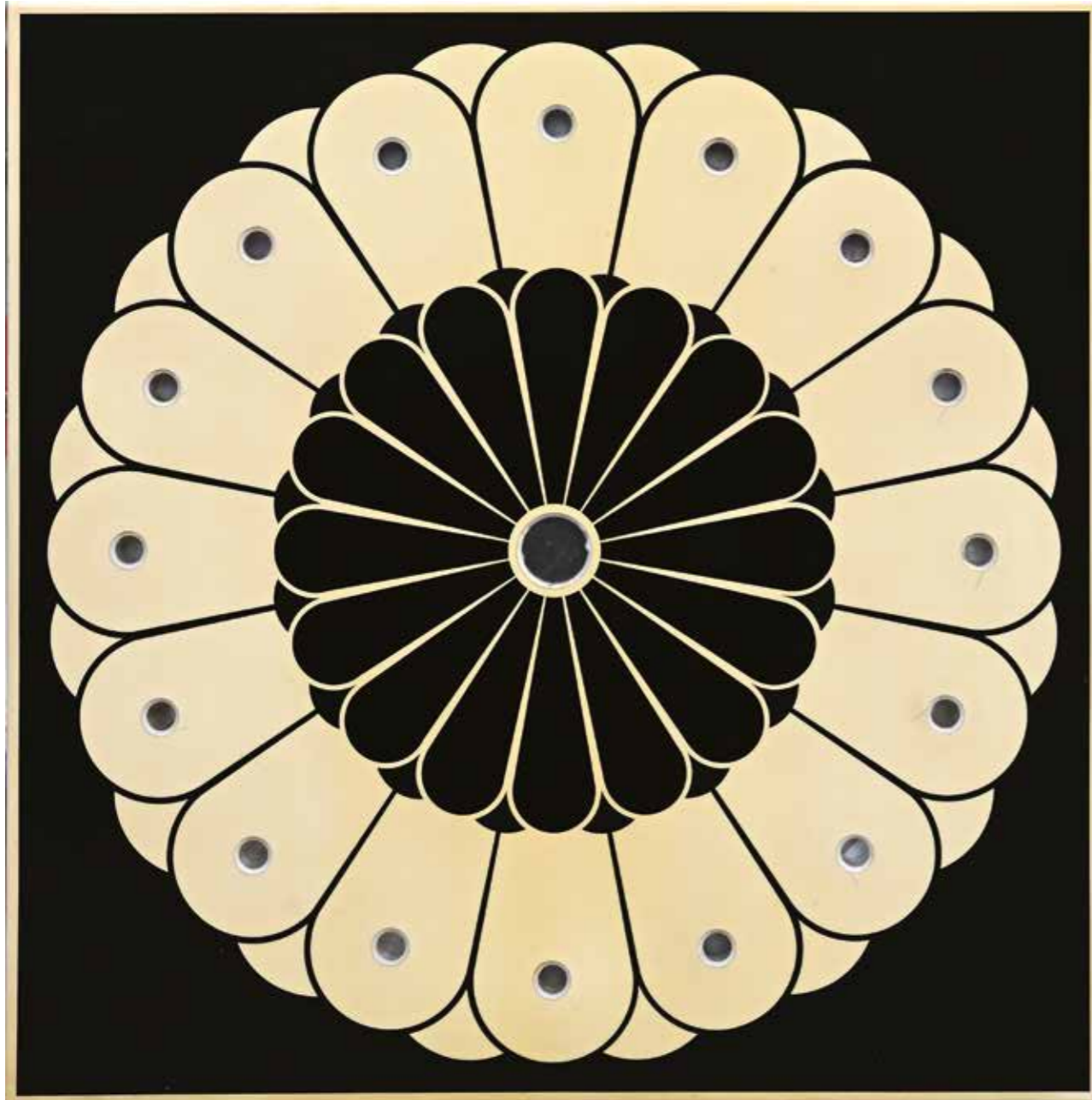
Si on insiste beaucoup, Paolo raconte les Beaux-Arts de Turin, puis ses huit années

de « décantation » à Alger, où il fait table rase d'un apprentissage trop classique ; puis les heures innombrables passées à dessiner à la Grande Chaumière à la fin des années 50 ; puis un petit appartement où, par manque de moyens, il a tout inventé — coup d'envoi de sa carrière d'architecte.

Et redit inlassablement son refus de copier, de s'inspirer, et son désir de trouver par lui-même toutes les solutions... Devant ses compositions monochromes presque visionnaires, où l'espace-temps est roi, on a la troublante impression que Paolo Santini est en connexion directe avec un univers cosmique aussi bien spirituel que réel, magma originel en fusion, à la fois originel et en devenir. Mais il ne s'en expliquera pas, bien entendu...

Claude LIBERT, *Le FIGARO* – Juin 1990





201
Paolo SANTINI (1929 – 2020)
 Circa 1984
 Table basse carrée et laquée à décor beige sur fond noir de pétales de fleurs disposés en cercle.

Hauteur : 19 cm – Largeur : 116 cm – Profondeur : 116 cm

800 / 1.200 €

Provenance : Aménagement de la villa aux Almadies à Dakar (Sénégal).

202
Paolo SANTINI (1929 – 2020)
 Double porte en verre sécurité, bois et laiton.

Provenance : Boutique Dormeuil, Boulevard Saint-Germain à Paris

500 / 1.000 €



203
Jean DUNAND (1877-1942)
 Vase de forme conique à épaulement renflé en cuivre laqué rouge nuancé noir et or. Signé Dunand en creux et n° 4754. Hauteur : 19 cm

8.000 / 12.000 €

Bibl. Félix et Amélie Marcihac « *Jean Dunand* », Éditions Norma, Paris 2020, modèle se rapprochant du n° 91. p. 355.



Expert pour les lots (203 et 204) de Jean Dunand :
 Jean Marc MAURY
 06 85 30 36 66 - maury.expert@wanadoo.fr



204
Jean DUNAND (1877-1942)
 Coloquinte.
 Épreuve en bronze en laque rouge et légèrement orangé (sautes de laque). Signé « Jean Dunand à la laque noire » et « Jean Dunand » en creux sous la laque. Hauteur : 6,5 cm

5.000 / 6.000 €





205
Jean-Michel WILMOTTE (Né en 1948)
Suite de quatre chaises, au modèle des chaises des jardins du Palais Royal en 1986.
 Édition Fermob, circa 2013
 Structure en tube d'acier laqué.
 Assise et dossier en tôle d'acier perforé laqué.
 Dimensions : 76 x 50 x 60 cm

200 / 300 €



207
Vico MAGISTRETTI
Fauteuil « 905 » édité par Cassina. Circa 1965.
 Bois laqué et cuir. (Accidents)
 Dimensions : 76 x 60 x 56 cm

300 / 400 €

206
Yves CHRISTIN
Suite de six chaises Storm, édition Airbone, circa 1970.
 Structure tubulaire chromée, le revêtement en cuir capitonné couleur zinzolin.
 Dimensions : 80 x 59 x 48 cm

600 / 800 €



208

Verner PANTON (1926 - 1988)
Important lustre à ornements de disques de nacre sur un support circulaire en bois retenant des chaînes en métal.
 Diamètre : 150 cm (Accidents et manques)

1.000 / 1.500 €

209
Philippe STARCK (né en 1949)
Chaise Mrs Frick (modèle créé en 1984) en acier et tôle partiellement peinte en rouge, pieds repliables. (décollement)
 Dimensions : 87 x 38 x 40 cm

300 / 400 €

210
Jean-Pierre DUSSAILLANT (Né en 1949)
Table basse en métal peint.
 Dimensions : 65 x 120 cm

500 / 600 €



210

211
Karim KOLOR (né en 1969)
Cruellement brillant, 2021
 Sculpture en aluminium poli miroir.
 Certificat de l'artiste.
 Hauteur : 170 cm

4.000 / 6.000 €



L'étincelant missile balistique créé par l'artiste renvoie le spectateur à la beauté que l'homme peut anéantir un clin d'œil. Sculpture peut-être suspendue ou posée à même le sol.

211



209



213

213
Tapis en laine à motifs abstraits dans les tons d'or et rouge sur fond bleu nuit. Dimensions : 283 x 200 cm

200 / 400 €



214

214
Tapis en laine à motifs surréalistes dans les tons d'or et rouge sur fond bleu nuit. Dimensions : 291.5 x 200 cm

200 / 400 €



215

215
Gaetano SCIOLALI (1927 - 1994)
Lustre de forme circulaire en en laiton, transpercé par des cylindres de verres. Diamètre : 62 cm Hauteur : 58 cm

600 / 800 €

CONDITIONS DE LA VENTE

La **Sarl MAGNIN WEDRY** est une société de ventes volontaires de meubles aux enchères publiques régie par la loi du 10 juillet 2000. En cette qualité, la **Sarl MAGNIN WEDRY** agit comme mandataire du vendeur qui contracte avec l'acquéreur. Les rapports entre la **Sarl MAGNIN WEDRY** et l'acquéreur sont soumis aux présentes conditions générales d'achat qui pourront être amendées par des avis écrits ou oraux qui seront mentionnés au procès-verbal de vente.

I - Le bien mis en vente

- Les acquéreurs potentiels sont invités à examiner les biens pouvant les intéresser avant la vente aux enchères, et notamment pendant les expositions. La **Sarl MAGNIN WEDRY** se tient à la disposition des acquéreurs potentiels pour leur fournir des rapports sur l'état des lots.
- Les descriptions des lots résultant du catalogue, des rapports, des étiquettes et des indications ou annonces verbales ne sont que l'expression par la **Sarl MAGNIN WEDRY** de sa perception du lot, mais ne sauraient constituer la preuve d'un fait.
- Les indications données par la **Sarl MAGNIN WEDRY** sur l'existence d'une restauration, d'un accident ou d'un incident affectant le lot, sont exprimées pour faciliter son inspection par l'acquéreur potentiel et restent soumises à son appréciation personnelle ou à celle de son expert.
- L'absence d'indication d'une restauration d'usage, d'accidents, retouches ou de tout autre incident dans le catalogue, sur des rapports de condition ou des étiquettes, ou encore lors d'annonce verbale n'implique nullement qu'un bien soit exempt de défaut présent, passé ou réparé. Aucune réclamation ne sera admise une fois l'adjudication prononcée, une exposition préalable ayant permis aux acquéreurs l'examen des œuvres présentées.
- Pour les objets dont le montant de l'estimation basse dépasse 1 500 € figurant dans le catalogue de vente, un rapport de condition sur l'état de conservation des lots pourra être communiqué sur demande. Les informations y figurant sont fournies gracieusement et à titre indicatif uniquement. Celles-ci ne sauraient engager en aucune manière la responsabilité de la **Sarl MAGNIN WEDRY**. En cas de contestations notamment sur l'authenticité ou l'origine des objets vendus, la **Sarl MAGNIN WEDRY** est tenue par une obligation de moyens ; sa responsabilité éventuelle ne peut être engagée qu'à la condition expresse qu'une faute personnelle et prouvée soit démontrée à son encontre.
- Inversement la mention de quelque défaut n'implique pas l'absence de tous autres défauts.
- Les estimations sont fournies à titre purement indicatif et elles ne peuvent être considérées comme impliquant la certitude que le bien sera vendu au prix estimé ou même à l'intérieur de la fourchette d'estimations. Les estimations ne sauraient constituer une quelconque garantie.
- Les estimations peuvent être fournies en plusieurs monnaies ; les conversions peuvent à cette occasion être arrondies différemment des arrondissements légaux.

- Le mode normal pour enchérir consiste à être présent dans la salle de vente. Toutefois la **Sarl MAGNIN WEDRY** pourra accepter gracieusement de recevoir des enchères par téléphone d'un acquéreur potentiel qui se sera manifesté avant la vente. La **Sarl MAGNIN WEDRY** ne pourra engager sa responsabilité notamment si la liaison téléphonique n'est pas établie, est établie tardivement, ou en cas d'erreur ou d'omissions relatives à la réception des enchères par téléphone. A toutes fins utiles, la **Sarl MAGNIN WEDRY** se réserve d'enregistrer les communications téléphoniques durant la vente. Les enregistrements seront conservés jusqu'au règlement du prix, sauf contestation.
- La **Sarl MAGNIN WEDRY** pourra accepter gracieusement d'exécuter des ordres d'enchérir qui lui auront été transmis avant la vente et que la **Sarl MAGNIN WEDRY** aura acceptés. Si la **Sarl MAGNIN WEDRY** reçoit plusieurs ordres pour des montants d'enchères identiques, c'est l'ordre le plus ancien qui sera préféré. La **Sarl MAGNIN WEDRY** ne pourra engager sa responsabilité notamment en cas d'erreur ou d'omission d'exécution de l'ordre écrit.
- Dans l'hypothèse où un prix de réserve aurait été stipulé par le vendeur, la **Sarl MAGNIN WEDRY** se réserve de porter des enchères pour le compte du vendeur jusqu'à ce que le prix de réserve soit atteint. En revanche le vendeur ne sera pas admis à porter lui-même des enchères directement ou par mandataire. Le prix de réserve ne pourra pas dépasser l'estimation basse figurant dans le catalogue.
- La **Sarl MAGNIN WEDRY** dirigera la vente de façon discrétionnaire tout en respectant les usages établis. La **Sarl MAGNIN WEDRY** se réserve de refuser toute enchère, d'organiser les enchères de la façon la plus appropriée, de déplacer certains lots lors de la vente, de retirer tout lot de la vente, de réunir ou de séparer des lots. En cas de contestation, la **Sarl MAGNIN WEDRY** se réserve de désigner l'adjudicataire, de poursuivre la vente ou de l'annuler, ou encore de remettre le lot en vente.
- Sous réserve de la décision de la personne dirigeant la vente pour la **Sarl MAGNIN WEDRY**, l'adjudicataire sera la personne qui aura porté l'enchère la plus élevée pourvu qu'elle soit égale ou supérieure au prix de réserve, éventuellement stipulé. Le coup de marteau matérialisera la fin des enchères et le prononcé du mot « Adjugé » ou tout autre équivalent entraînera la formation du contrat de vente entre le vendeur et le dernier enchérisseur retenu. L'adjudicataire

II - La vente

- En vue d'une bonne organisation des ventes, les acquéreurs potentiels sont invités à se faire connaître auprès de la **Sarl MAGNIN**

WEDRY, avant la vente, afin de permettre l'enregistrement de leurs données personnelles. La **Sarl MAGNIN WEDRY** se réserve de demander à tout acquéreur potentiel de justifier de son identité ainsi que de ses références bancaires. La **Sarl MAGNIN WEDRY** se réserve d'interdire l'accès à la salle de vente de tout acquéreur potentiel pour justes motifs.

- Toute personne qui se porte enchérisseur s'engage à régler personnellement et immédiatement le prix d'adjudication augmenté des frais à la charge de l'acquéreur et de tous impôts ou taxes qui pourraient être exigibles. Tout enchérisseur est censé agir pour son propre compte sauf dénonciation préalable de sa qualité de mandataire pour le compte d'un tiers, acceptée par la **Sarl MAGNIN WEDRY**.
- Le mode normal pour enchérir consiste à être présent dans la salle de vente. Toutefois la **Sarl MAGNIN WEDRY** pourra accepter gracieusement de recevoir des enchères par téléphone d'un acquéreur potentiel qui se sera manifesté avant la vente. La **Sarl MAGNIN WEDRY** ne pourra engager sa responsabilité notamment si la liaison téléphonique n'est pas établie, est établie tardivement, ou en cas d'erreur ou d'omissions relatives à la réception des enchères par téléphone. A toutes fins utiles, la **Sarl MAGNIN WEDRY** se réserve d'enregistrer les communications téléphoniques durant la vente. Les enregistrements seront conservés jusqu'au règlement du prix, sauf contestation.
- La **Sarl MAGNIN WEDRY** pourra accepter gracieusement d'exécuter des ordres d'enchérir qui lui auront été transmis avant la vente et que la **Sarl MAGNIN WEDRY** aura acceptés. Si la **Sarl MAGNIN WEDRY** reçoit plusieurs ordres pour des montants d'enchères identiques, c'est l'ordre le plus ancien qui sera préféré. La **Sarl MAGNIN WEDRY** ne pourra engager sa responsabilité notamment en cas d'erreur ou d'omission d'exécution de l'ordre écrit.
- Dans l'hypothèse où un prix de réserve aurait été stipulé par le vendeur, la **Sarl MAGNIN WEDRY** se réserve de porter des enchères pour le compte du vendeur jusqu'à ce que le prix de réserve soit atteint. En revanche le vendeur ne sera pas admis à porter lui-même des enchères directement ou par mandataire. Le prix de réserve ne pourra pas dépasser l'estimation basse figurant dans le catalogue.
- La **Sarl MAGNIN WEDRY** dirigera la vente de façon discrétionnaire tout en respectant les usages établis. La **Sarl MAGNIN WEDRY** se réserve de refuser toute enchère, d'organiser les enchères de la façon la plus appropriée, de déplacer certains lots lors de la vente, de retirer tout lot de la vente, de réunir ou de séparer des lots. En cas de contestation, la **Sarl MAGNIN WEDRY** se réserve de désigner l'adjudicataire, de poursuivre la vente ou de l'annuler, ou encore de remettre le lot en vente.
- Sous réserve de la décision de la personne dirigeant la vente pour la **Sarl MAGNIN WEDRY**, l'adjudicataire sera la personne qui aura porté l'enchère la plus élevée pourvu qu'elle soit égale ou supérieure au prix de réserve, éventuellement stipulé. Le coup de marteau matérialisera la fin des enchères et le prononcé du mot « Adjugé » ou tout autre équivalent entraînera la formation du contrat de vente entre le vendeur et le dernier enchérisseur retenu. L'adjudicataire

ne pourra obtenir la livraison du lot qu'après règlement de l'intégralité du prix. En cas de remise d'un chèque ordinaire, seul l'encaissement du chèque vaudra règlement. La **Sarl MAGNIN WEDRY** se réserve le droit de ne délivrer le lot qu'après encaissement du chèque.

- Pour faciliter les calculs des acquéreurs potentiels, la **Sarl MAGNIN WEDRY** pourra être conduit à utiliser à titre indicatif un système de conversion de devises. Néanmoins les enchères ne pourront être portées en devises, et les erreurs de conversion ne pourront engager la responsabilité de la **Sarl MAGNIN WEDRY**.

III - L'exécution de la vente

- En sus du prix de l'adjudication, l'adjudicataire (acheteur) devra acquitter par lot les commissions et taxes suivantes :
 - Frais de vente volontaire : 22,5 % + 20 % de TVA, soit 27 % TTC.
 - Frais de vente judiciaire : 12 % + 20 % de TVA, soit 14,40 % TTC.
 - Lots en provenance hors CEE : Aux commissions et taxes indiquées ci-dessus, il convient d'ajouter la TVA à l'import (7 % du prix d'adjudication, 20 % pour les bijoux et montres, les automobiles, les vins et spiritueux et les multiples).
 - Les taxes (TVA sur commissions et TVA à l'import) peuvent être rétrocédées à l'adjudicataire sur présentation des justificatifs d'exportation hors CEE. Un adjudicataire CEE justifiant d'un n° de TVA Intracommunautaire sera dispensé d'acquitter la TVA sur les commissions. Le paiement du lot aura lieu au comptant, pour l'intégralité du prix, des frais et taxes, même en cas de nécessité d'obtention d'une licence d'exportation.

L'adjudicataire pourra s'acquitter par les moyens suivants :
 - En espèces : jusqu'à 1 000 € frais et taxes pour les ressortissants français, jusqu'à 15 000 € frais et taxes compris pour les ressortissants étrangers sur présentation de leurs papiers d'identité.
 - Par chèque ou virement bancaire.
 - Par carte de crédit : Visa, MasterCard.

- La **Sarl MAGNIN WEDRY** sera autorisée à reproduire sur le procès-verbal de vente et sur le bordereau d'adjudication les renseignements qu'aura fournis l'adjudicataire avant la vente. Toute fausse indication engagera la responsabilité de l'adjudicataire. Dans l'hypothèse où l'adjudicataire ne se sera pas fait enregistrer avant la vente, il devra communiquer les renseignements nécessaires dès l'adjudication du lot prononcée. Toute personne s'étant fait enregistrer auprès de la **Sarl MAGNIN WEDRY** dispose d'un droit d'accès et de rectification aux données nominatives fournies à la **Sarl MAGNIN WEDRY** dans les conditions de la Loi du 6 juillet 1978.
- Il appartiendra à l'adjudicataire de faire assurer le lot dès l'adjudication. Il ne pourra recourir contre la **Sarl MAGNIN WEDRY**, dans l'hypothèse où par suite du vol, de la perte ou de la dégradation de son lot, après l'adjudication, l'indemnisation qu'il recevra de l'assureur de la **Sarl MAGNIN WEDRY** serait avérée insuffisante.
- Le lot ne sera délivré à l'acquéreur qu'après paiement intégral du prix, des frais et des taxes. Dans l'intervalle la **Sarl MAGNIN WEDRY** pourra facturer à l'acquéreur des frais de dépôt du

lot, et éventuellement des frais de manutention et de transport. A défaut de paiement par l'adjudicataire, après mise en demeure restée infructueuse, le bien est remis en vente à la demande du vendeur sur folle enchère de l'adjudicataire défaillant ; si le vendeur ne formule pas cette demande dans un délai d'un mois à compter de l'adjudication, la vente est résolue de plein droit, sans préjudice de dommages intérêts dus par l'adjudicataire défaillant. En outre, la **Sarl MAGNIN WEDRY** se réserve de réclamer à l'adjudicataire défaillant, à son choix :

- Des intérêts au taux légal majoré de cinq points,
- Le remboursement des coûts supplémentaires engendrés par sa défaillance,
- Le paiement de la différence entre le prix d'adjudication initial et le prix d'adjudication sur folle enchère s'il est inférieur, ainsi que les coûts générés par les nouvelles enchères.

La **Sarl MAGNIN WEDRY** se réserve également de procéder à toute compensation avec des sommes dues à l'adjudicataire défaillant. La **Sarl MAGNIN WEDRY** se réserve d'exclure de ses ventes futures, tout adjudicataire qui aura été défaillant ou qui n'aura pas respecté les présentes conditions générales d'achat.

- e) Les achats qui n'auront pas été retirés dans les sept jours de la vente (samedi, dimanche et jours fériés compris), pourront être transportés dans un lieu de conservation aux frais de l'adjudicataire défaillant qui devra régler le coût correspondant pour pouvoir retirer le lot, en sus du prix, des frais et des taxes.
- f) L'acquéreur pourra se faire délivrer à sa demande un certificat de vente qui lui sera facturé la somme de 30 € TTC.

IV - Les incidents de la vente

- a) Dans l'hypothèse où deux personnes auront porté des enchères identiques par la voix, le geste, ou par téléphone et réclamation en même temps le bénéficiaire de l'adjudication après le coup de marteau, le bien sera immédiatement remis en vente au prix proposé par les derniers enchérisseurs, et tout le public présent pourra porter de nouvelles enchères.
- b) Pour faciliter la présentation des biens lors de ventes, la **Sarl MAGNIN WEDRY** pourra utiliser des moyens vidéos. En cas d'erreur de manipulation pouvant conduire pendant la vente à présenter un bien différent de celui sur lequel les enchères sont portées, la **Sarl MAGNIN WEDRY** ne pourra engager sa responsabilité, et sera seul juge de la nécessité de recommencer les enchères.
- c) Pour faciliter les calculs des acquéreurs potentiels, la **Sarl MAGNIN WEDRY** pourra être conduit à utiliser à titre indicatif un système de conversion de devises. Néanmoins les enchères ne pourront être portées en devises, et les erreurs de conversion ne pourront engager la responsabilité de la **Sarl MAGNIN WEDRY**.
- d) Prémption de l'État français. L'État français dispose d'un droit de prémption des œuvres vendues conformément aux textes en vigueur. L'exercice de ce droit intervient immédiatement après le coup de marteau, le représentant de l'État manifestant alors la volonté de ce dernier de se substituer au dernier enchérisseur, et devant confirmer la prémption dans les 15 jours. La **Sarl MAGNIN WEDRY** ne pourra être tenu pour responsable des conditions de la prémption par l'État français.
- e) Propriété intellectuelle. Reproduction des œuvres. La **Sarl MAGNIN WEDRY** est pro-

priétaire du droit de reproduction de son catalogue. Toute reproduction de celui-ci est interdite et constitue une contrefaçon à son préjudice.

En outre la **Sarl MAGNIN WEDRY** dispose d'une dérogation légale lui permettant de reproduire dans son catalogue les œuvres mises en vente, alors même que le droit de reproduction ne serait pas tombé dans le domaine public. Toute reproduction du catalogue de la **Sarl MAGNIN WEDRY** peut donc constituer une reproduction illicite d'une œuvre exposant son auteur à des poursuites en contrefaçon par le titulaire des droits sur l'œuvre. La vente d'une œuvre n'emporte pas au profit de son propriétaire le droit de reproduction et de représentation de l'œuvre.

- f) Indépendance des dispositions. Les dispositions des présentes conditions générales d'achat sont indépendantes les unes des autres. La nullité de quelque disposition ne saurait entraîner l'inapplicabilité des autres.
- g) Compétences législative et juridictionnelle. La loi française seule régit les présentes conditions générales d'achat. Toute contestation relative à leur existence, leur validité, leur opposabilité à tout enchérisseur et acquéreur, et à leur exécution sera tranchée par le tribunal compétent du ressort de Paris (France). L'acquéreur sera lui-même chargé de faire assurer ses acquisitions, et la **Sarl MAGNIN WEDRY** décline toute responsabilité quant aux dommages que l'objet pourrait encourir, et ceci dès l'adjudication prononcée. Toutes les formalités et transports restent à la charge exclusive de l'acquéreur. L'acquéreur sera lui-même chargé de faire assurer ses acquisitions, et la **Sarl MAGNIN WEDRY** décline toute responsabilité quant aux dommages que l'objet pourrait encourir, et ceci dès l'adjudication prononcée. Toutes les formalités et transports restent à la charge exclusive de l'acquéreur.

RETRAIT DES LOTS

L'acquéreur sera lui-même chargé de faire assurer ses acquisitions, et la **Sarl MAGNIN WEDRY** décline toute responsabilité quant aux dommages que l'objet pourrait encourir, et ceci dès l'adjudication prononcée. Toutes les formalités et transports restent à la charge exclusive de l'acquéreur.

MODALITÉS DE STOCKAGE ET D'ENLÈVEMENT DES OBJETS VOLUMINEUX

Les meubles, tableaux et objets volumineux adjugés qui n'auront pas été retirés à l'issue de la vente seront entreposés au magasinage de l'Hôtel Drouot et soumis aux conditions en vigueur. Informations auprès de Drouot : 01 48 00 20 20

MODALITÉS DE STOCKAGE ET D'ENLÈVEMENT DES ORDRES D'ACHAT VOLUMINEUX

Les lots trop volumineux obtenus sur ordre d'achat seront entreposés dans notre garde meuble et soumis aux conditions suivantes : Par lot : Frais fixes de transfert et de manutention : 25 € HT ** ** dans la limite de 150 € HT. Passé le délai de 14 jours suivant la vente et à partir du 15e jour, l'assurance, les frais de stockage et des frais fixes vous seront facturés par la **Sarl MAGNIN WEDRY**, aux conditions suivantes :

Par lot et par jour calendaire :

Frais de Stockage : 3 € HT*
* hors prime d'assurance stockage au taux de 0,6 % de la valeur du lot.

Adresse du garde meuble :

Garde Meuble TSE
36-56 rue Louis David
93170 BAGNOLET
(Accessible sur rendez vous auprès de la **Sarl MAGNIN WEDRY** de 9 h à 12 h et 14 h à 17 h).

RETRAIT DES ORDRES D'ACHAT NON VOLUMINEUX

Vous pourrez retirer vos achats du lundi au vendredi de 9 h à 17 h, dès le lendemain de la vente (12 heures ouvrées après la vente), sur présentation du bordereau d'adjudication acquitté. Les lots ramenés à la **Sarl MAGNIN WEDRY** sont couverts gracieusement 14 jours suivant la vente. Passé ce délai et à partir du 15e jour, l'assurance, les frais de stockage et des frais fixes vous seront facturés par la **Sarl MAGNIN WEDRY**, aux conditions suivantes :

Par lot et par jour calendaire :

Frais de Stockage : 1,5 € HT*
Passé le délai de deux mois, la **Sarl MAGNIN WEDRY** se réserve le droit transférer et d'entreposer les lots dans son garde meuble (Garde-Meubles TSE) aux conditions suivantes :

Par lot :
Frais fixes de transfert et de manutention : 30 € HT **
*hors prime d'assurance stockage au taux de 0,6 % de la valeur du lot.
**dans la limite de 150 € HT.

Sur simple demande de votre part, la **Sarl MAGNIN WEDRY** pourra faire établir des devis pour l'expédition de vos lots. Les frais de stockage seront arrêtés à compter du jour où le devis est accepté par vos soins.

ENLÈVEMENT DES OBJETS NON VENDUS.

Les lots non vendus doivent être retirés dans les meilleurs délais par le vendeur, ou plus tard dans les 14 jours suivant la vente publique sauf accord passé entre le vendeur et la **Sarl MAGNIN WEDRY**. A défaut, les frais de dépôt des objets invendus seront supportés par le vendeur, au tarif habituel en pareille matière. La **Sarl MAGNIN WEDRY** ne sera tenue d'aucune garantie à l'égard du vendeur concernant ce dépôt.

Rappel de définitions

Attribué à : signifie que l'œuvre a été exécutée pendant la période de production de l'artiste mentionné et que des présomptions désignent celui-ci comme l'auteur vraisemblable ou possible sans certitude.

Entourage de : le tableau est l'œuvre d'un artiste contemporain du peintre mentionné qui s'est montré très influencé par l'œuvre du Maître.

Atelier de : sorti de l'atelier de l'artiste, mais réalisé par des élèves sous sa direction.

Pour tous les achats sur Drouot Digital, 1,5% HT sera prélevé en plus des frais de vente.

Photographies : Thierry Jacob
Mise en page : Cathy et Alexandre Léger



