



M

MAGNIN WEDRY

W

---

JEUDI 17 DÉCEMBRE 2020

---





VENTE AUX ENCHÈRES PUBLIQUES

**Jeudi 17 décembre 2020 à 14h00**

**Vente à huis clos « Live only »**

## **SUCCESSIONS ET À DIVERS**

GRAVURES & DESSINS

TABLEAUX

OBJETS DE VITRINE

ASIE

CÉRAMIQUE

ORFÈVRE

COLLECTION DE FERRONNERIE & ÉTAINS

HAUTE ÉPOQUE

MOBILIER XVIII<sup>E</sup> & XIX<sup>E</sup>

MOBILIER XX<sup>E</sup>

**Catalogue en ligne sur :**

[www.mw-encheres.com](http://www.mw-encheres.com) – [www.gazette-drouot.com](http://www.gazette-drouot.com) – [www.interencheres.com](http://www.interencheres.com)

Pour tout renseignement contacter l'étude au 01 47 70 41 41

**Pour tous les achats sur Drouot Digital, 1,5% HT sera prélevé en plus des frais de vente**

**Pour tous les achats sur interencheres, 3% HT sera prélevé en plus des frais de vente**

Enchérir en direct sur :

**DROUOT**  
DIGITAL  
Live

**live** [interencheres-live.com](http://interencheres-live.com)  
Enchères LIVE et ordres d'achat secrets

**Florent MAGNIN - François WEDRYCHOWSKI**

Commissaires-Priseurs habilités - n° d'agrément 2002-257

14, rue Drouot - 75009 PARIS

Tel. : 01 47 70 41 41 - Fax : 01 47 70 41 51

Email : [contact@mw-encheres.com](mailto:contact@mw-encheres.com)

Site : [www.mw-encheres.com](http://www.mw-encheres.com)

# EXPERTS

## TABLEAUX ET DESSINS ANCIENS

### **Patrice DUBOIS**

patrice.p.dubois75@gmail.com

Tél : + 33 (0)1 45 23 12 50

a décrit les lots :

14, 17, 18 et 19

### **Cabinet TURQUIN**

stephane.pinta@turquin.fr

Tél : + 33 (0)1 47 03 48 78

a décrit les lots :

13,15,16, 20 à 23 et 38

### **Cabinet de BAYSER**

info@debaysier.com

Tel : +33 (0)1 47 03 49 87

a décrit les lots :

6, 9 à 11 et 61

## TABLEAUX MODERNES

### **Cabinet Frédéric et Pauline CHANOIT**

info@chanoit-expertise.com

Tél : + 33 (0)1 47 70 22 33

a décrit le lot :

42

## ESTAMPES

### **Sylvie COLLIGNON**

collignonsylvie@cegetel.net

Tél : +33 (0)1 42 96 12 17

a décrit le lot :

1 et 2

## ARTS D'ASIE

### **Cabinet PORTIER - JOSSAUME**

contact@cabinetportier.com

Tél : + 33 (0)1 48 00 03 41

a décrit les lots :

94, 95, 97 à 100 et 411

## FERRONNERIE, ÉTAINS, HAUTE EPOQUE & NAPOLEON III

### **Philippe BOUCAUD**

#### **Assisté de Jean Christophe BOUCAUD**

phb@philippe-boucaud.com

Tél : + 33 (0)6 09 58 66 47

ont décrit les lots :

72, 155 à 164, 180 à 302, 304, 305, 306, 310,  
326, 331, 335, 344, 345, 360, 361, 363, 367,  
370, 375, 377 à 379, 381 à 396, 398, 404,  
405, 408 à 410 et 412

## CÉRAMIQUE

### **Cyrille FROISSART**

c.froissart@noos.fr

Tel : +33 (0)1 42 25 29 80

a décrit les lots :

96,101 à 152

## ORFÈVRERIE

### **Cabinet Emeric et Stephen PORTIER**

experts@esportier.com

Tel : +33 (0)1 47 70 89 82

a décrit le lot :

165 à 168, 170 à 178

*Les lots vendus en « live Only » sont entreposés dans notre garde meubles :*

*ESI FINE ART, 2 rue de l'Industrie, 93200 SAINT DENIS.*

*Pour la délivrance sur place les frais sont de 12€ TTC.*

*Pour toute livraison s'adresser à la société The Packengers pour obtenir un devis ([www.thepackengers.com](http://www.thepackengers.com)).*



# DESSINS ET TABLEAUX



1  
**D'après Nicolaes de Bruyn**  
Deux gravures à l'eau forte et au burin, pliure verticale médiane, les bords collés, petites marges, quelques tâches. (Petit trou).  
41,5 x 67 cm

300 / 500 €



2

**D'après L. Vigée gravé par F. Besan**

*Babichon et Nicodème*

Deux estampes en noir

34 x 24 cm

Rousseurs.

100 / 120 €



3

**D'après Moreau Le Jeune**

*Portrait d'un monument à ériger pour le roi*

Impression en couleurs en repérage version antérieure au premier état de 1790, gravé par Janinet. 55 x 42 cm

200 / 300 €



4

**Olivier MERSON, d'après**

*Le repos pendant la fuite en Egypte Grande*

lithographie en noir gravé par Maximilien Rapine.

Dans un cadre en bois et stuc dorés.

Traces d'humidité. 67 x 94 cm

60 / 80 €



5

**Paul DELAROCHE, d'après**

*Les enfants d'Edouard*

Gravure en noir par Prudhomme.

Cadre en bois dorés.

58,5 x 64 cm

30 / 40 €



6

**École française du XIX<sup>e</sup> siècle**

*Scène de Salon dans le goût du XVIII<sup>e</sup> siècle*

Aquarelle et rehauts de gouache sur papier brun.

35 x 48 cm

Signé « Barjos ? » en bas à droite.

600 / 800 €



7

**Dans le goût École Française du XVIII<sup>e</sup> siècle**

*Deux putti*

Sanguine.

15,5 x 19 cm

100 / 150 €



8

**École Française d'après BOUCHER**

*Jeune femme lisant*

Pastel ovale encadré.

38 x 30 cm

500 / 600 €





9

**Hyacinthe RIGAUD (Perpignan 1659 - Paris 1743) et son atelier**

*Portrait d'homme en armure*

Pierre noire et rehauts de crayon blanc, mise au carreau

32 x 25 cm

*Selon Mme James Sarazin, le visage a été dessiné par Rigaud et les vêtements par son atelier.*

*Nous remercions Mme James Sarazin de nous avoir aimablement confirmé l'authenticité de ce dessin.*

3 000 / 4 000€



**10**  
**École de CHATELET**

*Vue d'un monastère trappiste à Rome*  
 Aquarelle.  
 19 x 29,5 cm  
 Annoté en bas.

300 / 400 €



**11**  
**Attribué à Louis-Jean DESPREZ**  
**(Auxerre 1743 - Stockholm 1804)**

*Vue d'un pont animé : projet de décors*  
 Aquarelle.  
 21 x 26,5 cm

500 / 600 €



**12**  
**École du XIX<sup>e</sup> siècle**

*Cratère de Jaugac, Ardèche*  
 Dessin au lavis et gouache.  
 Signé Lapis en bas à droite 1855.  
 26 x 42 cm

100 / 120 €



13

**École Flamande vers 1550,  
suiveur de Joos van CLEVE**

*Saint Jean-Baptiste embrassant l'enfant Jésus  
devant une draperie rouge*

Panneau en chêne.

18,5 x 22,5 cm

*Provenance : Collection Ary Scheffer, vente 15 mars  
1859, n°82, Hôtel Drouot, commissaire-priseur Maître  
Jean-Ernest Malard, puis collection Lepel-Cointet.*

4 000 / 6 000 €

14

**École Flamande vers 1600**

*L'adoration des Rois Mages*

Huile sur panneau. Chêne.

Trois planches verticales. (Petits manques).

61 x 49,4 cm

Au revers marque de la ville d'Anvers ; un ancien  
numéro de collection peinte n°68.

800 / 1 200 €





15

**Ecole italienne du XVIII<sup>e</sup> siècle**

*Scène d'une vallée escarpée et de cavaliers et personnages au bord d'une rivière.*

Huile sur toile. Restaurations.

132 x 100 cm

3 000 / 4 000 €

16

**Jean-Philippe SARRAZIN (Paris ? - vers 1795)**

*Entrée d'un village au clair de lune ; Bergers et leur troupeau dans un paysage*

Paire de panneaux, l'un en chêne, l'autre en noyer filassé. Signés (?) au dos et datés 1778.

Restaurations anciennes.

26 x 33 cm

3 000 / 4 000 €





**17**

**École romaine milieu du XVII<sup>e</sup> siècle**

*Paysage boisé à la rivière avec des villageois en chemin*

Huile sur toile.

45 x 122 cm

(Rentoilage et restaurations ; ancien vernis encrassé).

1 000 / 1 500 €

**18**

**Cornelis DECKER (1618-1778), attribué à**

*Paysage fluvial avec pêcheurs en barque longeant un village*

Huile sur panneau. Chêne. (Quelques restaurations).

Au revers cachet de cire rouge de collection avec des armoiries.

34,2 x 47 cm

1 500 / 2 000 €



**19**  
**LECLERC Sébastien dit Leclerc des Gobelins**  
**(Paris 1734 - id. 1785), Attribué à.**

*Baigneuses à la rivière près de ruines antiques*  
 Huile sur panneau.

(Petits manques en bas et vers le milieu à gauche, quelques restaurations).

Au revers un timbre circulaire COLLECTION (...) ICHE avec le numéro 145 ; une étiquette manuscrite 22.

21 x 27 cm

600 / 800 €



**20**  
**Pierre DULIN (1669-1748)**

*Portrait de deux femmes en Vertumne et Pomone*

Toile.

Restaurations anciennes.

59 x 71 cm

*Cette composition a été gravée par Petit. Plusieurs versions sont connues (vente à Deauville, étude G. Le Houelleur, le 18 août 1994, n°56, 73 x 88,5 cm ; vente à Paris, PIASA, le 25 juin 2010, n°70, 107 x 80 cm). Il s'agit d'un portrait mis en scène dans la fable mythologique de Vertumne et Pomone dans un jardin).*

2 000 / 3 000 €



**21**  
**École HOLLANDAISE vers 1800** **suiveur de Karel Dujardin**

*Le concert champêtre*

Toile.

Restaurations anciennes.

47 x 61 cm

600 / 800 €



22

**Martin RYCKAERT (1587 - 1631)**

*Paysage de rivière en Flandre et Paysage avec les ruines italiennes du Moyen-Age*

Paire de cuivres.

13,5 x 19 cm

8 000 / 12 000 €



23

**Ecole Française vers 1670, entourage de Autreau**

Scène d'intérieur avec une académie musicale

Toile.

61 x 80 cm

6 000 / 8 000 €





24

**École du XVIII<sup>e</sup> siècle**

*Portrait d'homme en armure*

Huile sur toile.

Accidents et manques.

77 x 61 cm

200 / 300 €



25

**École du XVIII<sup>e</sup> siècle**

*Portrait d'homme à la perruque à la cape rouge*

Huile sur toile.

Accidents, soulèvements et manques.

77 x 61 cm

300 / 400 €



26

**École du XVIII<sup>e</sup> siècle**

*Portrait d'un évêque au missel*

Huile sur toile ovale.

Dans un cadre en bois doré. Usures et soulèvements.

100 x 80 cm

120 / 150 €



27

**École française de la seconde moitié du XVIII<sup>e</sup> siècle**

*Portrait d'enfant en robe rose*

Huile sur toile ovale encadrée.

44,5 x 36 cm

500 / 600 €



**28**  
**École du XVIII<sup>e</sup> siècle**  
*Portrait d'homme en redingote grise, des armoiries à l'angle*  
Huile sur toile.  
Usures.  
63 x 51 cm

500 / 600 €

**29**  
**École du XIX<sup>e</sup> siècle**  
*Portrait d'un ecclésiastique se recueillant*  
Huile sur toile, signée en haut à droite 'H. Brispoh'.  
45 x 34,5 cm

300 / 400 €



**30**  
**WITTOULE,**  
**École de la fin du XVIII<sup>e</sup> siècle**  
*Portrait de Jeanne de Solerac en amazone ornée d'un médaillon*  
Huile sur toile.  
Signée et datée 1786.  
80 x 64 cm

**Ecole française vers 1800**  
*Portrait d'Antoine Pierre de LAPISSE*  
Huile sur toile.  
Dans des cadres en bois doré à décor de perles et de rubans.  
Manques et usures.

500 / 600 €

**31**  
**MOREAU, École du XIX<sup>e</sup> siècle**  
*Portrait de monsieur Adrien de Lapisse en habit*  
Huile sur toile.  
Signé et daté Moreau 1879.  
90 x 71 à vue  
Toile fendue.

*Portrait de Clotilde Caithelain épouse de Lapisse*  
Huile sur toile.  
90 x 71 cm  
Dans des cadres en bois doré accidentés.

350 / 400 €





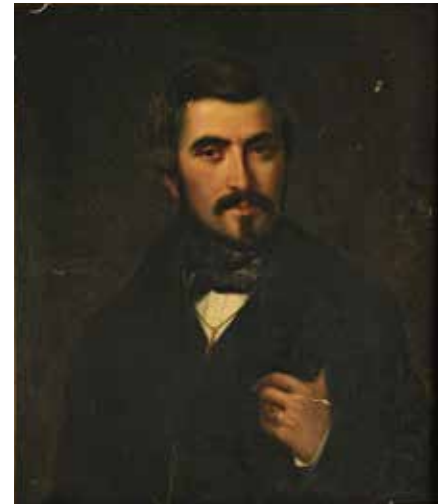
**32**  
**FLERY, École du XIX<sup>e</sup> siècle**  
*Portrait d'homme aux lunettes*  
Huile sur toile signée en bas à gauche.  
Dans un cadre en bois doré en stuc et bois.  
Accidents et manques.  
60 x 47 cm à vue

100 / 120 €



**33**  
**École du XIX<sup>e</sup> siècle**  
*Portrait de Madame Missa assise de trois quarts, 1849*  
Huile sur toile signée en bas à droite et daté.  
Cadre en bois doré décoré de feuilles d'acanthé. Manques.  
81 x 65 cm

200 / 300 €



**34**  
**École Française du XIX<sup>e</sup> siècle**  
*Portrait de Jules Amilhau en habit*  
Huile sur toile.  
Dans un cadre en bois doré à décor de stuc et bois dorés.  
Accidents.  
63 x 52 cm

200 / 300 €

**35**  
**École Française du XIX<sup>e</sup> siècle**  
*Portrait de Madame Marie Jalabert Duparlac épouse Dubocq*  
Huile sur toile.  
Dans un cadre en stuc et bois doré.  
107 x 83 cm

200 / 300 €





**36**  
**École Française du XIX<sup>e</sup> siècle**  
*Portrait en pied de Madame Marguerite Dubocq épouse Amilhau*  
Huile sur toile signé en bas à droite Saint Blancat.  
Dans un cadre en bois doré et richement sculpté de guirlandes de lauriers.  
220 x 106 cm

500 / 600 €



**37**  
**J BERNARDO, École fin XIX<sup>e</sup> siècle**  
*Portrait de Marie Jalabert d'Uparlac épouse Dubocq*  
Huile sur toile signée en bas à gauche J. BERNARDO.  
209 x 192 cm  
Usures.

600 / 800 €



**38**  
**École Française vers 1780, suiveur de GREUZE**  
*Le repos d'une mère de famille et ses enfants*  
 Toile.  
 54 x 44 cm

*Reprise dans l'autre sens de la composition de GREUZE conservée dans la collection royale anglaise à Buckingham Palace.*

600 / 800 €



**40**  
**École du XIX<sup>e</sup> siècle**  
*Paysage lacustre*  
 Huile sur toile.  
 20 x 45 cm

150 / 200 €



**39**  
**École Française du XIX<sup>e</sup> siècle**  
*Le coup de vent*  
 Huile sur toile.  
 Accidents et manques.  
 46 x 38 cm

50 / 60 €



**41**  
**Augustin TOUSEL (1812-1853)**  
*Scène galante dans un paysage*  
 Huile sur toile à vue ovale.  
 Signée en bas à droite.  
 54 x 46 cm

200 / 300 €



**42**

**Henri LEBASQUE (1865-1937)**

*Vue de Vaucresson : Sentier de la Folie*

Toile.

Signé en bas à droite, dédicace à mon ami Heglon.

45 x 35 cm

12 000 / 15 000 €

# OBJETS DE VITRINE





43

**Miniature** sur vélin

Groupe de chiens dans un paysage au dos manuscrit

Fin du XV<sup>e</sup> siècle - début XVI<sup>e</sup> siècle.

13 x 14 cm

(Fragment, manques).

700 / 800 €



44

**Miniature** sur émail

*La Flagellation*

Signé au dos P. Nouailher

Début XVII<sup>e</sup> siècle.

Dans un cadre à fronton en bois sculpté.

Marque A dré D.

Écaille en bas à gauche à l'émail, trace d'étiquette.

12 x 9 cm

1 500 / 2 000 €



45

**Ecole de Paris**

Plaque en terres vernissées à décor en bas-relief de la *Présentation au temple*.

Fin du XIX<sup>e</sup> siècle.

30 x 24 cm

Éclats restaurés.

250 / 300 €



46

**Presse papier** en marbre noir décoré de cinq médaillons en micromosaïque.

*Vues de Rome*

Seconde moitié du XIX<sup>e</sup> siècle.

12,5 x 17 cm

1 800 / 2 000 €



47

**Miniature ovale**

Portrait de jeune fille monture or avec entourage de ½ perles.

Signé I Girbaud 1833.

5,2 x 45 cm

500 / 600 €



48

**Deux médaillons boucles de cheveux**, l'un dans un cadre en bronze doré à décor de nœud de rubans, l'autre en bois noirci.

300 / 400 €

49

**Deux médaillons en cheveux** chiffrés dans un entourage de couronne de laurier. Cadre en bois noirci. (accidents)

300 / 400 €



**50**  
**Miniature** en grisaille  
*Serment d'aimer toute sa vie*  
 Fin du XVIII<sup>e</sup> siècle. (Fente).  
 D. 6 cm

100 / 150 €



**52**  
**Deux miniatures** circulaires à sujet de paysages animés  
 Fin du XVIII<sup>e</sup> siècle.  
 D. 5,6 cm

800 / 1 000 €



**51**  
**Éventail** gouaché d'une scène dans le goût du XVIII<sup>e</sup> siècle, le panache et les brins en nacre ajouré.  
 Epoque Napoléon III.

250 / 300 €

**53**  
**Ensemble en verre rose**, métal argenté et métal blanc composé d'un plateau, une carafe, six verres et une coupe.  
 Europe orientale. Fin du XIX<sup>e</sup> Siècle  
 Plateau : L 63 cm.

300 / 400 €



**54**  
**Deux seaux** en cire dans des boîtes en bois tourné  
 D. 5,5 cm - D. 5 cm

80 / 100 €



**58**

**Miniature** sur ivoire portrait d'enfant signée G. Girbaud 1858.

Dans un cadre en bronze doré à décor de nœud de ruban.

Hauteur : 4,5 cm

100 / 120 €

**59**

**Miniature** ovale sur ivoire représentant une jeune oiseleuse. XVIII<sup>e</sup> siècle

Dans un cadre en laiton et cuivre doré. XIX<sup>e</sup> siècle.

Hauteur : à vue : 6,5 cm - Longueur : à vue : 5 cm

Hauteur total : 13 cm - Longueur totale : 9,5 cm

100 / 120 €

**55**

**Miniature** ovale représentant une élégante à la collerette tenant une couronne de roses. Le revers en écaille est décoré d'un panier fleuri en incrustation de métal et nacre.

Fente et Restaurations.

Hauteur : 13,5 cm - Longueur : 8 cm

150 / 200 €



**60**

**Miniature** gouache sur papier ovale Jeune femme en buste dans un cadre en palissandre.

Vers 1830.

Hauteur : 13,2 cm

300 / 400 €

**56**

**Médaille** en terre cuite à l'effigie d'Henri IV.

80 / 100 €

**57**

**D'après Pierre François Léonard Fontaine (1762-1853)**

**Médaille** en terre cuite à l'effigie de Marie Antoinette en terre cuite

Diamètre : 15 cm

(Accidents)

50 / 60 €





**61**  
**Ecole française vers 1800**  
*Paire de vues d'Italie avec architecture*  
Fixés sous verre.  
10 x 13,5 cm

1 000 / 1 500 €



62

**62**

**Nécessaire à couture** en argent, dans son étui en amarante.

XIX<sup>e</sup> siècle.

Longueur : 12 cm

Accident aux ciseaux.

120 / 150 €



64

**63**

**Étui** en nacre gravé et argent.

XVIII<sup>e</sup> siècle.

Longueur : 8,4 cm

80 / 100 €



63

**64**

**Trois coupe-papier** en ivoire, deux serts d'argent (motif floral et chiffre).

40 / 50 €



**65**

**Face à main** en or guilloché dans un entourage de perles.

800 / 1 000 €



65

**66**

**Petite boîte** rectangulaire en agate et laiton doré, elle repose sur 4 pieds boules.

XIX<sup>e</sup> siècle.

3,8 x 9 x 6 cm

120 / 150 €



68

**67**

**Une guitare et une mandoline miniatures** en écaille, nacre et os.

Longueurs : 11,2 cm - 10,3 cm

100 / 120 €



66



71



69

**68**

**Réveil cage** en bronze doré, le mouvement émaillé blanc signé Bourdin Ets, 18 rue de la Paix Paris, toutes face vitrées, celui du dessus chiffré. Dans son écrin.  
15 x 8 x 6,5 cm

600 / 800 €

**69**

**Boîte** rectangulaire en écaille gravé, les angles ornés de ferrures ouvragées, quatre pieds boules.  
Couvercle en métal rapporté.  
7,5 x 14,5 x 8 cm

50 / 80 €

**71**

**Boîte à pilule** en argent et cornaline.  
Poids brut : 29,6g  
1,7 x 3,8 x 2,8 cm

80 / 100 €

**72**

**Cœuf** en biscuit polychrome enfermant un nécessaire à couture. Un personnage chinois tient dans ses bras un œuf qui renferme le nécessaire à couture  
Vers 1900. Accidents.  
Hauteur : 20 cm

80 / 100 €



70



73

**70**

**Soufflet** en bois et marqueterie Boulle à décor d'entrelacs et feuilles d'acanthé.  
Longueur : 46,5 cm – Largeur : 15 cm

50 / 60 €

**73**

**Coffret à jetons** en marqueterie de style Boulle en écaille et laiton contenant des jetons de nacre.  
Marqué travail de P. SORMANI 114 rue du Temple  
Longueur : 24 cm – Largeur : 32 cm

800 / 1 200 €



**74**  
**Deux têtes d'enfants de caractère** en bronze patiné  
 reposant sur une base en marbre.  
 Hauteur : 18 cm

100 / 200 €

**75**  
**CLODION, d'après**  
*Enfants musiciens*  
 Paire de bronzes patinés, base circulaire à  
 doucine en marbre.  
 Hauteur : 22 cm

300 / 400 €



**76**  
**Presse papier** en bronze patiné représentant un buste  
 de Goethe sur un socle en marbre blanc.  
 Marqué sur la terrasse : Berlin.  
 Hauteur : 10 cm

100 / 150 €



**77**  
**Jules DALOU (1838-1902)**  
*La porteuse d'eau*  
 Epreuve en terre cuite, datée et située 1923, Sens.  
 Hauteur : 11 cm

180 / 200 €







# ASIE - CÉRAMIQUE ORFÈVREURIE





**78**  
**JAPON**  
**Groupe** en ivoire "les cinq sages".  
Signé.  
Hauteur : 8,5 cm

75 / 100 €



**79**  
**JAPON**  
**Netzuké** en ivoire représentant un personnage la bouche ouvert et les yeux coulissants. Signé.  
Hauteur : 5 cm

80 / 120 €

**80**  
**Deux boîtes** en ivoire gravé à décor en léger relief de personnages dans des paysages. Hauteur : 9 cm

60 / 80 €



**81**  
**Dignitaire en blanc de Chine.**  
Petit fêle de cuisson  
Hauteur : 23 cm

200 / 300 €

**82**  
**Sujet** en nephrite céladon représent un homme tenant des vases et un éventail. Chine. Signé.  
Hauteur : 12 cm

50 / 80 €

**83**  
**Plateau** en bois et incrustations de nacre représentant des scènes animées avec pagode  
Petits accidents et manque.  
Travail Indochinois.  
Hauteur : 8,5 cm - Largeur : 26 cm - Profondeur : 26 cm

80 / 100 €





**84**  
**Chine**  
**Jatte à punch** en porcelaine à décor polychrome des émaux de la Famille rose dit au mandarin de scènes de palais animées.  
 XVIII<sup>e</sup> siècle, époque Qianlong (1736-1795).  
 L. 30 cm.  
 Fêlures.

70 / 100 € ,

**85**  
**Chine**  
**Cinq assiettes** en porcelaine à décor polychrome des émaux de la Famille rose de rochers fleuris et bouquets de fleurs.  
 XVIII<sup>e</sup> siècle, époque Qianlong (1736-1795).  
 D. 22,5 cm.  
 Une fêlure.  
 On y joint une assiette à décor en camaïeu bleu.

250 / 300 €

**86**  
**Chine**  
**Un petit bol et un couvercle** en porcelaine à décor polychrome de scènes de palais animées.  
 XVIII<sup>e</sup> siècle, époque Qianlong (1736-1795).  
 L. 9 cm.

70 / 100 €

**87**  
**Chine**  
**Deux assiettes** en porcelaine à décor polychrome des émaux de la Famille verte de poissons et tiges fleuries.  
 XVIII<sup>e</sup> siècle. Une fêlure.  
 D. 22 cm.

120 / 150 €

**88**  
**Chine**  
**Assiette** en porcelaine à décor bleu, rouge et or dit Imari de vase fleuri et objets de lettré.  
 XVIII<sup>e</sup> siècle. Usures.  
 D. 22,5 cm.

100 / 120 €

**89**  
**Chine**  
**Assiette** en porcelaine à décor bleu, rouge et or dit Imari de muraille et pagodes.  
 XVIII<sup>e</sup> siècle.  
 D. 22,5 cm.  
 Restauration.

50/ 60 €

**90**  
**Chine**  
**Deux assiettes** à potage en porcelaine à décor polychrome des émaux de la Famille rose de petits bouquets de fleurs.  
 XVIII<sup>e</sup> siècle, époque Qianlong (1736-1795).  
 D. 23 cm.  
 Une fêlure.

150 / 200 €

**91**  
**Chine**  
**Plat rond** en porcelaine à décor polychrome des émaux de la Famille rose de bouquets de fleurs et tiges fleuries.  
 XVIII<sup>e</sup> siècle, époque Qianlong (1736-1795).  
 D. 26,5 cm.  
 Egrenures.

200 / 300 €

**92**  
**Chine**  
**Deux boîtes à thé** en porcelaine à décor en rouge de fer et or de tiges fleuries.  
 XVIII<sup>e</sup> siècle.  
 Hauteur : 10 cm.  
 Eclats restaurés, les bouchons rapportés.

150 / 200 €

**93**  
**Chine**  
**Statuette** en porcelaine représentant un dignitaire assis, décor polychrome.  
 XIX<sup>e</sup> siècle. Petits manques.  
 Hauteur : 16 cm.

100 / 120 €





97

**TIBET - XIX<sup>e</sup> siècle**

**Tangka**, détrempe sur toile, Manjusri assis en centre en padmasana sur une lotus, tenant le glaive khadga de sa main droite, le livre pustaka posé sur une tige fleurie près de son épaule gauche, coiffé de bijoux. Autour de lui, des divinités parmi les fleurs de lotus et les nuées en partie haute, et des divinités courroucées en partie basse: sri devi et jambhala tenant sa nakula. (Pliures, manques).

Dim. 63,5 x 47,5 cm. Encadré sous verre

500 / 600 €

98

**JAPON - Epoque MEIJI (1868 -1912)**

**Trois okimono** en ivoire et dent de morse , homme tenant un couffin avec ses enfants, paysan assis pelant des kaki, joueur de shamisen.

Hauteur de 5,5 à 8,5 cm.

100 / 150 €

99

**JAPON - Epoque MEIJI (1868 -1912)**

**Cinq okimono** en ivoire et dent de morse : homme avec son enfant tenant une poule, sarumawashi, femme et son enfant, danseur du shishimai, paysan et Daikoku.

Hauteur de 9,5 à 17,5 cm.

200 / 300 €

94

**JAPON - XX<sup>e</sup> siècle**

**Okimono** en bronze, emma-o assis, as robe ornée de motifs végétaux et de phénix.

Hauteur : 20 cm.

100 / 120 €

95

**JAPON - Epoque MEIJI (1868 - 1912)**

**Cinq petits okimono** en ivoire : femme se coiffant, paysans avec des pampres, homme lisant un rouleau, kenzan et jittoku, Daikoku avec son sac.

Hauteur de 3,5 à 5,5 cm.

100 / 150 €

96

**Japon**

**Grand plat** rond en porcelaine à décor polychrome de scènes de palais et volatiles sur arbustes.

XIX<sup>e</sup> siècle.

Diamètre : 63 cm.

500 / 800 €

100

**JAPON - Epoque MEIJI (1868 - 1912)**

**Cinq petits okimono** en ivoire teinté et dent, joueur de shamisen, femme tenant un masque de shishimai et artisans.

Hauteur de 3 à 4,5 cm.

100/120 €



101

**Japon (Arita)**

**Pot couvert** en porcelaine à décor en bleu sous couverte de paysages lacustres bordés de pagodes et pins.

Début du XVIII<sup>e</sup> siècle.

Monture en bronze doré de style Louis XV.

Hauteur totale : 36 cm - Longueur : 26 cm.

Une fêlure au couvercle.

1 500 / 2 000 €

102

**Chine**

Bassin ovale en porcelaine reposant sur trois pieds à décor polychrome des émaux de la Famille verte de phœnix, volatiles, papillons et branches fleuries. Epoque Kanghi (1662-1722).

Longueur : 30 cm. Les anses cassées et manquantes.

300 / 400 €

103

**Chine**

**Partie de service** en porcelaine comprenant dix tasses, douze soucoupes, un pot à sucre couvert, une théière couverte et une petite jatte à décor polychrome des émaux de la Famille rose de bouquets de fleurs dans des médaillons polylobés. XVIII<sup>e</sup> siècle, époque Qianlong (1736-1795).

Fêlures et égrenures.

Hauteur : 7 cm et Diamètre : 13 cm.

800 / 1 200 €



104

**Chine**

**Assiette** en porcelaine à décor bleu, rouge et or dit Imari de branches fleuries et galon. XVIII<sup>e</sup> siècle.

Diamètre : 23 cm.

60 / 80 €



105

**Chine**

**Quatre assiettes** en porcelaine à décor bleu, rouge et or dit Imari de fleurs et bambous.

XVIII<sup>e</sup> siècle. Petits éclats, une assiette accidentée.

Diamètre : 23 cm.

300 / 400 €

106

**Chine**

**Pot couvert** en porcelaine à décor en camaïeu bleu de lotus.

XVIII<sup>e</sup> siècle. Accident au couvercle.

Monture en bronze doré de style Louis XV.

Hauteur : 28 cm.

500 / 600 €

107

**Chine**

**Grande coupe** ronde en porcelaine à décor bleu, rouge et or dit Imari d'une rosace au centre et de lotus et pivoines.

XVIII<sup>e</sup> siècle.

Diamètre : 39,5 cm.

600 / 800 €

108

**Chine**

**Porte-parapluie cylindrique** en porcelaine à décor en camaïeu bleu de scènes de combat.

XIX<sup>e</sup> siècle.

Hauteur : 61 cm

400 / 600 €

109

**Niderviller**

**Deux compotiers** carrés en faïence à décor en camaïeu rose de paysages et papillons.

Marqués : CC entrelacés.

XVIII<sup>e</sup> siècle. L'un accidenté. Longueur : 20 cm.

400 / 500 €

110

**Niderviller**

**Trois plats** ronds en faïence à décor en camaïeu rose de paysages et papillons.

Marqués : CC entrelacés. Un plat avec éclat

XVIII<sup>e</sup> siècle. Diamètres : 31,5 cm et l'un de 29 cm.

1 000 / 1 200 €

111

**Niderviller**

**Deux petits plats** ronds en faïence à décor en camaïeu rose de paysages et papillons.

L'un marqué : CC entrelacés. XVIII<sup>e</sup> siècle.

Une petite fêlure et éclats. Diamètre : 26 cm.

500 / 600 €

112

**Niderviller**

**Deux pots à jus couverts** en faïence à décor en camaïeu rose de paysages et papillons.

XVIII<sup>e</sup> siècle. Hauteur : 8 cm.

L'un avec anse cassée et manquante.

On y joint un troisième couvercle.

300 / 400 €

113

**Niderviller**

**Navette** de forme rectangulaire en faïence à décor en camaïeu rose de paysages et papillons.

XVIII<sup>e</sup> siècle. Deux égrenures. Longueur : 31 cm.

200 / 300 €

114

**Niderviller**

**Saucière** ovale en faïence à décor en camaïeu rose de paysages et papillons.

Marqué : CC entrelacés.

XVIII<sup>e</sup> siècle. Longueur : 21 cm.

200 / 300 €

115

**Niderviller**

**Deux plats** ovales et un plateau ovale en faïence à décor en camaïeu rose de paysages et papillons.

Un plat et le plateau marqués : CC entrelacés.

XVIII<sup>e</sup> siècle. Petits éclats.

Longueurs : 40 cm, 35 cm et 22,5 cm.

600 / 800 €

116

**Niderviller**

**Sept assiettes** en faïence à décor en camaïeu rose de paysages et papillons.

Six assiettes marquées : CC entrelacés.

XVIII<sup>e</sup> siècle. Eclats.

Diamètre : 25,5 cm et 23,5 cm.

1 200 / 1 500 €

117

**Niderviller**

**Trois plats ronds** en faïence à décor en camaïeu rose de paysages et papillons.

Marqués : CC entrelacés.

XVIII<sup>e</sup> siècle. Un plat avec éclat.

Diamètre : 31,5 cm et l'un de 29 cm.

800 / 1 000 €

118

**Niderviller**

**Deux assiettes** en porcelaine à décor polychrome de bouquets de fleurs.

XVIII<sup>e</sup> siècle. Une fêlure.

Diamètre : 25 cm.

120 / 150 €

119

**Niderviller**

**Bassin** ovale en faïence à décor en relief et polychrome de branches fleuries et palmes.

XVIII<sup>e</sup> siècle.

Longueur : 35 cm.

100 / 120 €

120

**Est**

**Bouquetière d'applique** en faïence à décor en camaïeu rose de bouquets de fleurs et peignés.

XVIII<sup>e</sup> siècle. Eclats.

Hauteur : 9,5 cm.

50 / 60 €

121

**Est**

**Compotier** en faïence à décor en camaïeu rose de bouquets de fleurs et peignés.

XVIII<sup>e</sup> siècle.

Diamètre : 22,5 cm.

50 / 60 €

122

**Lille**

**Bouquetière d'applique** en faïence à décor en camaïeu bleu de lambrequins et chevrons.

XVIII<sup>e</sup> siècle. Eclats et fêlures.

Longueur : 17 cm.

70 / 100 €



111

115

115

115

117



116

117

116

109

117

112

136

112

109



116

120

113

114



104

103

103

102

123

**Les Islettes**

**Un plat ovale et deux assiettes** en faïence à décor polychrome de Chinois.  
XVIII<sup>e</sup> siècle et XIX<sup>e</sup> siècle.  
Longueur : 39 cm et 22 cm

200 / 300 €



123

124

**Lunéville**

**Paire de caisses à fleurs** carrées en faïence à décor polychrome de bouquets de fleurs.  
XVIII<sup>e</sup> siècle.  
Hauteur : 13 cm

200 / 300 €

125

**Est**

**Deux seaux à bouteille** en faïence à décor polychrome d'armoiries et bouquets de fleurs.  
XIX<sup>e</sup> siècle.  
Hauteur : 16 cm

150 / 200 €

126

**Lyon**

**Bouquetière d'applique** en faïence à décor en camaïeu bleu de volatiles et rochers fleuris.  
XVIII<sup>e</sup> siècle.  
Longueur : 27 cm  
Eclats.

300 / 500 €

127

**Rouen**

**Porte-huilier vinaigrier** en faïence à décor en camaïeu bleu et rouge de galons fleuris.  
XVIII<sup>e</sup> siècle.  
Longueur : 24 cm

300 / 400 €

128

**Rouen**

**Jardinière rectangulaire** en faïence à décor polychrome de rinceaux fleuris.  
XVIII<sup>e</sup> siècle.  
Longueur : 27 cm  
Fêlures.

50 / 60 €

129

**Rouen**

**Plat ovale** en faïence à décor polychrome d'une corne fleurie et d'un oiseau.  
XVIII<sup>e</sup> siècle. Un petit éclat.  
Longueur : 30 cm

120 / 150 €



125

125

124

127

124



130

Sèvres

**Théière Calabre couverte** en porcelaine tendre à décor polychrome de deux oiseaux sur terrasse dans des réserves sur fond bleu nouveau orné de mouches en or.

Marquée : LL entrelacés, lettre-date K pour 1763, marque du peintre Chappuis.

XVIII<sup>e</sup> siècle, 1763.

Hauteur : 10 cm

Fêlures, usures et restauration à la prise du couvercle.

120 / 150 €



130

131

Sèvres

**Théière couverte Calabre et un couvercle** en porcelaine tendre à décor polychrome de guirlandes de fleurs et rubans noués.

Marquée : LL entrelacés, pas de lettre-date.

XVIII<sup>e</sup> siècle, vers 1765.

Hauteur : 11,5 cm

Le couvercle rapporté, éclat au déversoir.

60 / 80 €

135

Sèvres (genre de)

**Plateau** ovale à décor polychrome de bouquets de fleurs.

Marque apocryphe de Sèvres.

XIX<sup>e</sup> siècle.

Longueur : 33 cm

50 / 60 €

132

Sèvres

**Deux gobelets Hébert et leurs soucoupes** en porcelaine tendre à décor polychrome de bouquets de fleurs et filets or.

Marqués : LL entrelacés, lettre-date G pour 1760.

XVIII<sup>e</sup> siècle, 1760.

Hauteur : 5,5 cm - Diamètre : 12,5 cm

500 / 600 €

136

Sèvres

**Théière couverte Calabre** en porcelaine tendre à décor en camaïeu rose de guirlandes de fleurs.

Marquée : LL entrelacés, lettre-date F pour 1759, marque du peintre Catrice.

XVIII<sup>e</sup> siècle, 1759.

Hauteur : 10 cm

Manque la prise du couvercle et éclats au déversoir.

120 / 150 €

133

Sèvres

**Gobelet Calabre et une soucoupe** à décor polychrome de bouquets de fleurs et filet or.

Marqués : LL entrelacés, lettre-date P et T pour 1768 et 1772.

XVIII<sup>e</sup> siècle, 1768 et 1772.

Hauteur : 6,5 cm - Diamètre : 14 cm

100 / 120 €

134

Sèvres (genre de)

**Pot cylindrique** en porcelaine à décor polychrome de guirlandes de fleurs et rubans bleu céleste.

Marque apocryphe de Sèvres.

XIX<sup>e</sup> siècle.

On y joint un bouillon couvert à décor de fleurs.

Hauteur : 14 cm - Longueur : 17 cm

70 / 100 €



131 - 132 - 135



**137**  
**Sèvres**  
**Gobelet litron et sa soucoupe de la troisième grandeur**  
 en porcelaine tendre à décor polychrome de guirlandes de fleurs et rubans à fond bleu.  
 Marqués : RF en bleu.  
 XVIII<sup>e</sup> siècle, période révolutionnaire. Usures.  
 Hauteur : 6 cm - Diamètre : 12 cm.

200 / 300 €

**138**  
**Sèvres**  
**Gobelet litron et sa soucoupe de la troisième grandeur**  
 en porcelaine tendre à décor polychrome et or du monogramme M dans un médaillon à fond bleu cerné de rubans et semis de souvenirs, galon à fond jaune sur les bords.  
 Marqués : LL entrelacés, lettre-date JJ pour 1786, marque du peintre Madame Bunel.  
 XVIII<sup>e</sup> siècle, 1786. Un éclat.  
 Hauteur : 6 cm - Diamètre : 12 cm.

500 / 600 €

**139**  
**Paris**  
**Tasse litron et sa soucoupe** en porcelaine à décor polychrome de volatiles sur terrasse.  
 Marquées, manufacture du duc d'Angoulême.  
 XVIII<sup>e</sup> siècle.  
 Hauteur : 6 cm - Diamètre : 12 cm.

150 / 200 €

**140**  
**Samson**  
**Paire de potiches couvertes** en porcelaine à décor bleu, rouge et or dit Imari de branches fleuries, les prises de couvercle en forme de chien de Fô.  
 XIX<sup>e</sup> siècle.  
 Hauteur : 38 cm.

500 / 600 €

**141**  
**Malicorne**  
**Porte-huilier vinaigrier** en faïence garni de deux burettes couvertes à décor en relief et polychrome de pampres de vigne, rinceaux feuillagés et monogramme HV dans des cartouches.  
 Les burettes marquées : Ch Bertrand 1864.  
 XIX<sup>e</sup> siècle, 1864.  
 Longueur : 20 cm - Hauteur : 25 cm

200 / 300 €

**142**  
**Nevers**  
**Bouquetière d'applique** en faïence à décor polychrome de bouquets de fleurs.  
 XVIII<sup>e</sup> siècle. Eclats.  
 Longueur : 17 cm.

70 / 100 €

**143**  
**Nevers**  
**Cache-pot** en faïence à décor en camaïeu bleu de paysages dans deux réserves, les anses en forme de mascarons.  
 XVIII<sup>e</sup> siècle.  
 Hauteur : 44 cm.  
 Accidents et restaurations.

180 / 200 €



**144**  
**Berlin**  
**Déjeuner** en porcelaine comprenant un plateau ovale, une cafetière couverte, une théière couverte, un pot à sucre couvert, une tasse à thé et sa soucoupe à décor en camaïeu vert de bouquets de fleurs.  
 Marqué : sceptre en bleu. XVIII<sup>e</sup> siècle.  
 Longueur du plateau : 35,5 cm.  
 Restauration au couvercle de la cafetière, à la prise du couvercle de la théière et éclats à la soucoupe et au plateau.

1 000 / 1 200 €

145

**Angleterre**

**Plat ovale** en faïence fine à décor polychrome de fleurs.  
XIX<sup>e</sup> siècle.

40 / 60 €

146

**Angleterre**

**Plat ovale** en faïence fine à décor imprimé de  
paons sur terrasse.

XIX<sup>e</sup> siècle.

Longueur : 30 cm

70 / 100 €

147

**Frankenthal**

**Paire de corbeilles** ovales en porcelaine à décor  
polychrome de bouquets de fleurs.

Marquées : CT entrelacés et couronnés.

XVIII<sup>e</sup> siècle, vers 1775.

Longueur : 18,5 cm.

1 000 / 1 200 €

148

**Suisse**

**Plat rond** en terre vernissée à décor incisé d'un  
oiseau et feuillage.

XVIII<sup>e</sup> siècle.

Diamètre : 35,5 cm.

Accidents et restaurations.

40 / 60 €

149

**NAPOLEON, service en porcelaine** a décor de scènes figurant l'empereur et ses soldats. Complet.

24 assiettes plates, 12 assiettes creuses, 12 assiettes à dessert, 12 tasses et sous-tasses à café, une cafetière, un pot à lait, un sucrier, une soupière, un saladier, un plat creux, un plat ovale, 2 plats ronds, une saucière, 2 ramequins ovales.

Marqué : VERITABLE PORCELAINE CHADELAUD Décor

Limoges. France XX<sup>e</sup> siècle.

Etat neuf.

200 / 300 €

150

**Delft**

**Vase balustre** en faïence à décor en camaïeu bleu  
de paons sur terrasses fleuries.

XVIII<sup>e</sup> siècle.

Hauteur : 27 cm.

Couvercle manquant et éclats.

70 / 100 €

151

**Delft**

**Vase balustre** à pans coupés en faïence à décor  
en camaïeu bleu de paons parmi des fleurs.

XVIII<sup>e</sup> siècle.

Hauteur : 23 cm.

Le couvercle manquant.

70 / 100 €

152

**Delft**

**Vase balustre** en faïence à décor en camaïeu bleu  
d'un homme debout dans un paysage.

XVIII<sup>e</sup> siècle.

Hauteur : 22 cm.

70 / 100 €





153

**Partie de service** en porcelaine monogrammée aux étoiles comprenant trente trois assiettes deux coupes sur pieds polylobées, deux compotiers hauts, cinq compotiers bas. Ed Honoré, Manufacture Paris (Accidents et fêles)

400 / 600 €

154

**Partie de service à thé café et à dessert** en porcelaine blanche de Limoges à liseré or et motifs émaillés noirs comprenant : un pot à lait, un sucrier couvert, une verseuse, un plat à gâteau, douze assiettes, dix tasses et onze sous-tasses.

100 / 150 €



155

**Paire de coupes** ajourées en porcelaine polychrome à décor de fleurs, volatiles et insectes.

XIX<sup>e</sup> siècle

Hauteur : 17 cm

Diamètre : 19 cm

400 / 500 €



156

**156**

**Grand groupe** en biscuit représentant une famille alsacienne. Une femme est accompagnée de 4 fillettes et d'un garçonnet, ils tiennent dans leurs bras des paniers remplis de grappes de raisin.

Fin du XIX<sup>e</sup> siècle.

Signé : J daste.

Longueur : 50 cm - Hauteur : 36 cm

Accident à un bras.

180 / 220 €



159

**159**

**Italie.**

**Groupe** en faïence fine à décor d'une scène bachique.

Vers 1900.

Signé : C.S P.CS

Accident.

50 / 60 €

**157**

**Deux coquetiers** en biscuit à décor de personnages.

Vers 1900.

Hauteur : 12,5 cm

80 / 100 €

**160**

**Paire de groupes de musiciens** en porcelaine.

Vers 1900.

Marque sur les 2 groupes : 2 épées croisées E C.

Hauteur : 16 cm

Petits accidents.

200 / 250 €

**158**

**Statuette** en porcelaine blanche représentant un nain en costume.

XVIII<sup>e</sup> siècle.

Hauteur : 17 cm

(Éclats et accidents aux doigts).

150 / 200 €



157



160



**161**  
**Vase** en porcelaine richement garni d'un décor d'œillets et de roses en relief.  
 Fin du XIX<sup>e</sup> siècle  
 Hauteur : 25 cm  
 Petits accidents.

80 / 100 €

**162**  
**Italie.**  
 Terrine ovale à couvercle à décor rocaille de réserves fleuries et de scènes mythologiques.  
 Fin du XIX<sup>e</sup> siècle.  
 Longueur : 30 cm  
 Accidents.



250 / 300 €



**163**  
**Groupe** en porcelaine polychrome,  
 Un enfant portant un panier de raisin accompagné d'une chèvre et d'un chien.  
 Fin du XIX<sup>e</sup> siècle.  
 Longueur : 20 cm - Hauteur : 19 cm

200 / 300 €

**164**  
**Panier** en porcelaine polychromée et ajouré, à décor de Cupidon et de roses en relief.  
 Fin du XIX<sup>e</sup> siècle.  
 Longueur : 23 cm



300 / 400 €



165

**165**  
**Plat ovale** en argent, à bord mouluré.  
 Autriche, XIX<sup>e</sup> siècle.  
 Longueur : 45,8cm

150 / 200 €



171

**166**  
**Soupière couverte** en argent uni posant sur piédouche, les anses à attaches de godrons rayonnants, la prise ovoïde sur terre rond décoré de palmettes.  
 Province 1819 - 38.  
 Orfèvre S.J.D. (différent : un chas d'aiguille).  
 Hauteur : 16,5 cm - Diamètre : 19,5 cm  
 Longueur aux anses : 25 cm - Poids : 750 g  
 (Chocs, enfoncements).

300 / 500 €



166

**167**  
**Cuillère à ragout** en argent, monogrammée.  
 Maître-orfèvre : veuve de François DURAN (1771-1777)  
 NARBONNE 1752  
 Longueur : 32 cm - Poids :

250 / 300 €



167

168

**168**  
**Couvert à découper** en argent, poinçon Minerve.  
 Dans son étui. Lame marquée Paris.  
 Époque Napoléon III.

50 / 60 €

**169**  
**Partie de ménagère** en argent à décor feuillagé et chiffré comprenant : dix-huit grands couverts, dix-huit couverts à entremets, dix-huit cuillers à dessert, et une pince à sucre. Poinçon Minerve, Maître Orfèvre Pierre François Queillé II, actif à Paris de 1847 à 1895.  
 Dans un coffret en maroquin noir (accidenté) avec prise en laiton chiffrée.  
 Poids : 5230g

1 200 / 1 500 €



170

**170**  
**Saucière** en argent uni 950 millièmes sur plateau adhérent, modèle filets contours, les anses à attaches fleuries et feuillagées.  
 Minerve. Orfèvre FOUQUET LAPAR.  
 Longueur du plateau : 27 cm - Poids : 625 g

200 / 300 €

171

**Théière** en argent guilloché 950 millièmes monogrammée dans deux cartouches gravés. Elle pose sur quatre pieds à enroulements à attaches fleurdelisées. Le fretel en forme de fleur. Minerve. Orfèvre DEBAIN FLAMANT. Hauteur : 23,5 cm Poids brut : 610 g (Chocs).

200 / 300 €

174

**Sucrier couvert à anses** en argent 950 millièmes de forme ovale posant sur six pieds ajourés à décor de putti, cartouches et guirlandes de fleurs et feuillages. Le couvercle à doucine souligné de godrons et perles, le fretel en forme de fraises. Intérieur en cristal bleu. Minerve. Orfèvre BAILLE LEMAIRE. Longueur aux anses : 23 cm Hauteur : 14,5 cm - Poids : 535 g

200 / 300 €

172

**Sucrier couvert** de forme ovale et un couvercle en argent posant sur quatre pieds griffes à décor de cartouches, putti, médaillons et guirlandes de fleurs. Le couvercle à doucine souligné de godrons et frises de perles. Le fretel en forme de fraises sur tertres feuillagés. Intérieur en cristal bleu. Paris 1786. Pour le corps du sucrier, Maître orfèvre Jean-Théobald NAEGELE. Pour le couvercle, maître orfèvre différent illisible. Longueur aux anses : environ 21 cm Hauteur : 13 cm - Poids : 285 g (Manques dans le décor, transformation probable du fretel et légers chocs).

300 / 500 €

173

**Six couverts** en argent 950 millièmes modèle filets monogrammés "BP". Minerve fin XIXe siècle. Orfèvre SANONER. Poids : 985 g (Usures aux dents et chocs).

300 / 500 €



175

**Onze couverts, une cuiller et une fourchette** en argent 950 millièmes monogrammé "BJ". Pour les couverts et la cuiller Paris 1819 - 38. Orfèvre Charles-Salomon MALHER. Pour une fourchette Paris XVIIIe siècle 1782-1789. Poids : 2,180 kg (Usures des dents et chocs aux cuillerons, monogrammes identiques).

600 / 1 000 €

176

**Moutardier couvert tripode** en argent ajouré à décor de putti encadrant un cartouche et médaillons fleuris. Le couvercle à charnière godronnés. Intérieur en cristal bleu. Paris 1789. Hauteur : 11 cm - Poids : 80 g (Chocs, restauration et manques dans le décor).

60 / 100 €



174



176



172



177

**Partie de service à thé** en argent 950 millièmes et métal argenté à décor de couronnes feuillagées, moulures d'entrelacs et fleurs stylisées comprenant :

- un crémier de forme balustre monogrammé, l'anse en bois

- un bol à feuilles de thé sur piedouche

Orfèvres TIRBOUR et FOUQUET LAPAR

Poids brut : 465 g

- une fontaine à eau chaude au modèle en métal argenté, les anses, les pieds patins et le robinet en bois.

Hauteur : 46 cm

(Manque la lampe et une partie des anses).

300 / 500 €



177

178

**Verseuse égoïste tripode** en argent uni de forme balustre, le versoir couvert godronné. Le couvercle à charnière, appui pouce à enroulement et prise bouton.

Le manche latéral en bois tourné et noirci.

Paris 1798 - 1809.

Orfèvre Pierre BOURGIGNON.

Hauteur : 14 cm

Poids brut : 240 g

(Légers chocs sur le manchon)

150 / 250 €

180

**Cuiller saupoudreuse** en argent uni 950 millièmes, modèle filets monogrammée.

Paris 1819 - 38.

Orfèvre Guillaume CLEMENT.

Longueur : 22 cm - Poids : 95 g

(Chocs au cuilleron).

80 / 120 €

179

**Verseuse tripode** en argent 950 millièmes, les pieds griffe à attaches palmettes, le versoir terminé par une tête de bélier, le fretel en pomme de pin, l'anse en bois noirci.

Paris 1819 - 38.

Orfèvre LN NAUDIN.

Hauteur : 26 cm - Poids brut : 515 g

(Chocs et enfoncements, un pied faussé)

300 / 500 €

181

**Chocolatière tripode** en argent uni de forme balustre, le versoir et le col soulignés de filets, le couvercle à charnière, appui pouce à enroulements. Le fretel de forme bouton, le manche en bois tourné.

Paris 1762 (Y).

Maître orfèvre Etienne MOREAU reçu en 1753.

Hauteur : 21,5 cm - Poids brut : 710 g

(Chocs, enfoncement d'un pied, jeu sur la vis du manche).

500 / 700 €



181

178



179



**182**

**BELLE MENAGERE de 94 pièces** en argent, poinçon Minerve 1er Titre par Ernest CARDEILHAC (1851-1904). Le modèle à queue de rat de style Renaissance est souligné de feuilles d'acanthes et les spatules ajourées sont ornées de têtes de chérubins pour les pièces de service et à spatules monogrammées pour les couverts. Elle se compose de treize grands couverts, dix-huit couverts à entremet, dix-huit grands couteaux à lame acier, dix-huit petites cuillers, dix-huit couteaux à entremet à lame acier et manche nacre, huit couverts de service et une pince à sucre.

Dans un écrin en cuir à la forme de la Maison CARDEILHAC signé 91 rue de Rivoli à Paris. Epoque fin XIXème siècle.

Poids : 5290g.

5 000 / 6 000 €



# FERRONNERIE - ÉTAIENS



183

**Belle targette** à platine découpée, XVIII<sup>e</sup> siècle.  
Hauteur : 27 cm

60 / 80 €

184

**Très belle targette** à platine découpée, XVIII<sup>e</sup> siècle.  
Hauteur : 34 cm

80 / 100 €

185

**Deux targettes** à platines découpées, formant  
paire. XVIII<sup>e</sup> siècle.  
Hauteur : 24,5 cm

100 / 120 €



186

**Paire d'entrées de serrure** avec boutons de tirage,  
XVIII<sup>e</sup> siècle.  
Hauteur : 28 cm

80 / 100 €



187

**Deux boutons de porte** sur platines découpées,  
XVIII<sup>e</sup> siècle. Platines : 10 x 10 cm

60 / 80 €

188

**Deux boutons de porte** sur platines découpées,  
XVIII<sup>e</sup> siècle. Platines : 10 x 10 cm

80 / 100 €

189

**Deux boutons de porte** sur platines découpées,  
XVIII<sup>e</sup> siècle.

60 / 80 €





191

190

**190**

**Paire de poignées de tirage**, en anneaux, sur platines découpées. XVIII<sup>e</sup> siècle. Largeur : 10 cm

100 / 120 €

**191**

**Paire de boutons** losangiques sur platines découpées. XVIII<sup>e</sup> siècle. Platines : 7,5 x 7,5 cm

60 / 80 €



192

**192**

**Deux verrous à tirettes**, décor torsadé. XIX<sup>e</sup> siècle. Hauteur : 32 et 25 cm

60 / 80 €

**193**

**Deux paires de poignées** de porte en bronze doré de style rocaille. XIX<sup>e</sup> siècle.

60 / 80 €

**194**

**Très important verrou de portail** sur platine découpée à volutes, complet de sa gâche.

Hauteur : 51 cm

150 / 180 €



193



194

**195**

**Beau et important heurtoir** marqué CHAPUI et en gravure G B / 1836.

Hauteur : 31 cm

150 / 180 €



195



196

**196**

**Petit support de broche** en forme d'animal. Espagne, Catalogne, XVIII<sup>e</sup> siècle.

Longueur : 26 cm

50 / 80 €



197

**197**

**Gril à décor** de fleurs de lys découpées. XVIII<sup>e</sup> siècle.

Diamètre : 21 cm - Longueur : 58 cm

120 / 150 €



198

**198**  
**Lot de sept frettes pendeloques**, XVIIème, XVIIIème et XIX<sup>e</sup> siècles.

200 / 250 €



199

**199**  
**Lot de quatre frettes pendeloques**, XVIIème XVIII<sup>e</sup> siècle.

180 / 200 €



200

**200**  
**Râtelier de cuisine dit « archelle »** à décor de trois fleurs de lys découpées. XVIII<sup>e</sup> siècle.  
 Longueur : 45 cm

120 / 150 €



201

**201**  
**Paire de targettes** sur platines découpées, et une gâche. XVIII<sup>e</sup> siècle.  
 Hauteur : 17 cm

60 / 80 €

**202**  
**Guitare** en fer forgé et repoussé.  
 Enseigne de luthier ? XVIII<sup>e</sup> siècle.  
 Longueur : 102 cm

300 / 350 €



203

**203**  
**Belle et grande poignée** à décor d'enroulements, sur platine découpée. XVIII<sup>e</sup> siècle.

80 / 100 €

202



204

**204**  
**Râtelier de cuisine** en fer forgé et découpé, à décor d'une urne. XIX<sup>e</sup> siècle. Longueur : 41 cm

60 / 80 €

**205**  
**Curieuse défense double.**  
 XIX<sup>e</sup> siècle. Largeur : 43 cm

50 / 80 €

**206**  
**Trois serpents** en fer forgé, provenant d'une enseigne d'apothicaire (?). XIX<sup>e</sup> siècle.

220 / 250 €

**207**  
**Porte-broche** en fer forgé représentant un animal cabré. Espagne, Catalogne, XIX<sup>e</sup> siècle.  
 Hauteur : 43,5 cm

150 / 180 €

**208**  
**Râtelier porte-instruments de foyer.**  
 Fin du XVIII<sup>e</sup> siècle. Longueur : 39 cm

50 / 80 €

**209**  
**Gril à poser** à décor de fleurs de lys, manche torsadé. XVIII<sup>e</sup> siècle.  
 Diamètre : 25 cm - Hauteur : 43 cm

80 / 100 €

**210**  
**Deux petites crémaillères de lustre** en laiton, Flandres XVIII<sup>e</sup> siècle. Longueur Fermées :  
 1) 58 cm  
 2) 41 cm  
 Restaurations anciennes.

80 / 120 €



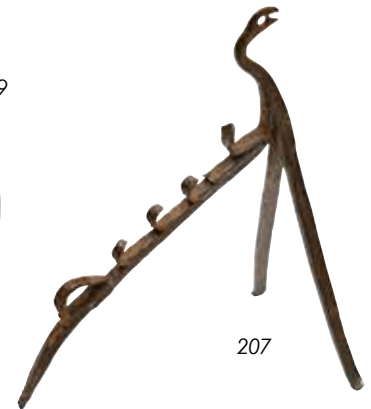
205



206



209



207



208



210

211

**Belle paire d'entrées de serrure** découpées à volutes. XVIII<sup>e</sup> siècle. Hauteur : 35 cm  
Petit manque à l'une.

50 / 80 €

212

**Belle paire d'entrées de serrure** découpées à volutes. XVIII<sup>e</sup> siècle.

50 / 80 €

213

**Heurtoir pendeloque**, platine à volutes. XVI<sup>e</sup> siècle.

100 / 120 €



217

217

**Belle défense de fenêtre** en arête de poisson. XVIII<sup>e</sup> siècle. Hauteur : 67 cm

50 / 80 €

218

**Petit heurtoir** en anneau mouvementé, platine découpée. XVI<sup>e</sup> siècle.  
Hauteur : 11 cm

180 / 220 €

219

**Lot de cinq tirettes pendeloques**, XVII<sup>e</sup> siècle, XVIII<sup>e</sup> siècle et XIX<sup>e</sup> siècles.

180 / 220 €



219



214

214

**Lot de cinq tirettes pendeloques**, XVII<sup>e</sup> siècle et XVIII<sup>e</sup> siècles.

220 / 250 €

215

**Heurtoir pendeloque**, petite platine découpée. XVII<sup>e</sup> siècle.  
Hauteur : 16 cm

100 / 120 €

216

**Heurtoir pendeloque**, petite platine découpée. XVII<sup>e</sup> siècle. Hauteur : 15 cm

100 / 120 €



220

220

**Quatre appliques pique-cierges** à volutes, avec nœuds en plomb. XIX<sup>e</sup> siècle.  
Longueur : 50 cm

200 / 250 €



221

**Petite potence** à décor de volutes.  
XVIII<sup>e</sup> siècle.  
Longueur : 4 cm

60 / 80 €



221

222

**Râtelier de cuisine** en laiton à décor d'animaux et bouquets en applique. Flandre, début du XIX<sup>e</sup> siècle.  
Longueur : 44 cm

150 / 180 €



222



213



215



216



218

223

**Roue de puits ou de grenier** en fonte.  
XIX<sup>e</sup> siècle. Diamètre : 25,5 cm

60 / 80 €



223



212



211



**224**  
**Importante paire d'appliques porte-lumière** en fer forgé et repoussé à décor de feuillages et enroulements, parties dorées. Italie, XVIII<sup>e</sup> siècle.  
 Longueur : 110 cm - Hauteur : 80 cm

700 / 800 €



**225**  
**Paire d'appliques porte-torchères** en fer forgé et repoussé à décor de feuillages et enroulements. Italie, XVIII<sup>e</sup> siècle.  
 Longueur : 60 cm - Hauteur : 40 cm

500 / 600 €



**226**  
**Porte-instrument de foyer** en fer entièrement torsadé, deuxième moitié du XVIII<sup>e</sup> siècle. Petit accident.  
 Longueur : 46 cm

180 / 220 €



**227**  
**Beau déversoir de fontaine** en fonte en forme de tête de lion. XIX<sup>e</sup> siècle.  
 Diamètre : 32 cm

250 / 300 €



**228**  
**Gril carré formant dessous de plat.** XVIII<sup>e</sup> siècle.  
 37 x 37 cm

60 / 80 €



**229**  
**Penture** en fer forgé se terminant en tête d'oiseau. XIX<sup>e</sup> siècle. Longueur : 64 cm

40 / 60 €



231

**230**  
**Panneau présentant quatre clefs** XVII et XVIII<sup>e</sup> siècle  
 et un heurtoir en fer à balustre, début du XVII<sup>e</sup>  
 siècle.

300 / 400 €

**231**  
**Panneau présentant onze clefs et une targette.**  
 France, XVII et XVIII<sup>e</sup> siècles.

1 100 / 1 200 €

**232**  
**Panneau présentant neuf clefs.**  
 France, XVII<sup>e</sup> siècle.

400 / 500 €

**233**  
**Cinq clefs dites « vénitiennes »,**  
 France XVII<sup>e</sup> siècle.

500 / 600 €

**234**  
**Importante clef dite « clef lanterne »,** en fer forgé  
 et ajouré, à décor de deux mascarons ciselés,  
 reprenant le dessin du chef d'œuvre des serruriers  
 parisiens. XIX<sup>e</sup> siècle. Hauteur : 20 cm

1 500 / 1 800 €



230



232



233



234



237



236



235



238



239

**235**

**Panneau présentant un heurtor** en fer forgé et gravé en forme de Y, sur sa platine d'origine en forme de croix. Allemagne, XVII<sup>e</sup> siècle.  
40 x 26 cm  
Manque un élément au milieu.

300 / 400 €

**236**

**GAUDI, Antoni (attribué à)**

Important heurtor en fer forgé de style art Nouveau. Présenté sur des éléments en fer repoussé de même époque. Époque 1900.  
30 x 22 cm

500 / 600 €

**237**

**Heurtor** en fer forgé et gravé, à décor de deux mascarons et d'un aigle aux ailes déployées au centre. Allemagne, début du XVII<sup>e</sup> siècle.  
21 x 20 cm

1 000 / 1 200 €

**238**

**Panneau présentant une serrure** en fer forgé et laiton, Allemagne ou Suisse, fin du XVII<sup>e</sup> siècle.  
50 x 25 cm  
D'une grande qualité d'exécution, et n'étant pas destinée à être posée, cette serrure est vraisemblablement une pièce de maîtrise.

1 200 / 1 500 €

**239**

**Heurtor** en fer forgé, en cuisses de grenouille. XVIII<sup>e</sup> siècle.  
Sur une plaque ajourée d'époque postérieure.  
39 x 18 cm

400 / 500 €

240

**Important heurtoir** en bronze représentant Amphitrite accompagnée de deux putti, articulé sur un mascaron. Travail italien du XIX<sup>e</sup> siècle dans le style de la Renaissance. 40 x 25 cm

800 / 1 200 €



240



241

**Beau heurtoir** en fer forgé, en cuisses de grenouille, sur sa plaque d'origine en fer découpé. Bordeaux?, début du XVIII<sup>e</sup> siècle. 46 x 33 cm

600 / 800 €



241



242

242

**Heurtoir** en fonte en forme de griffon, XIX<sup>e</sup> siècle. Hauteur : 30 cm

100 / 150 €



244

243

**Panneau présentant un heurtoir** en fer forgé, à décor d'animaux fantastiques. Beau travail de ferronnerie du début du XX<sup>e</sup> siècle. 36 x 29 cm

300 / 400 €



243

244

**Panneau présentant un heurtoir** en fer forgé, à décor d'animaux fantastiques. Beau travail de ferronnerie du début du XX<sup>e</sup> siècle. 39 x 22 cm

1 000 / 1 200 €



247

**245**  
**Panneau présentant huit clefs.**  
 France, XVII et XVIII<sup>e</sup> siècles.

400 / 500 €

**246**  
**Panneau présentant onze clefs.**  
 France, XVII et XVIII<sup>e</sup> siècles.

700 / 800 €

**247**  
**Panneau présentant quatre pièces de serrurerie,**  
 dont un heurtoir et une serrure, XVIII et XIX<sup>e</sup> siècles.

200 / 300 €

**248**  
**Clef-pistolet, XIX<sup>e</sup> siècle.**

600 / 800 €

**249**  
**Clef-pistolet, XIX<sup>e</sup> siècle.**

600 / 800 €

**250**  
**Serrure à vertevelle sur plaques ajourées, Espagne**  
 XVII<sup>e</sup> siècle.

300 / 400 €

**251**  
**Serrure en fer forgé, début du XVIII<sup>e</sup> siècle.**

200 / 300 €

**252**  
**Pelle, pincettes et pique-feu en fer forgé, à décor de**  
 volutes. Fin du XIX<sup>e</sup> siècle.

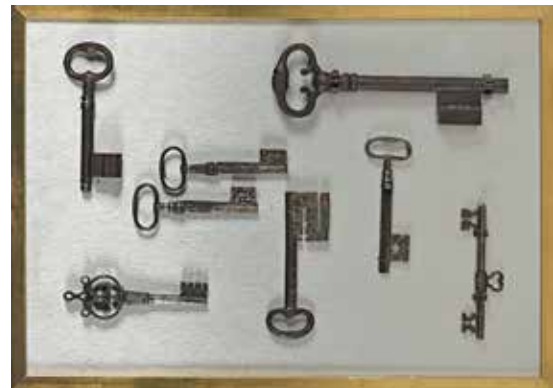
200 / 300 €

**253**  
**Serrure en fer forgé et sa clef dite « vénitienne »,**  
 XVII<sup>e</sup> siècle.

500 / 600 €



246



245



248



249



250

**254**  
**Important heurtoir en bronze articulé sur un mascaron**  
 barbu, représentant deux personnages enserrant un  
 singe entre leurs jambes.  
 Travail italien XIX<sup>e</sup> siècle dans le style de la  
 Renaissance. 54 x 30 cm

800 / 1 200 €



255

**255**  
**Moulin à café** en bois sculpté de feuillages, marqué C W 1742. Alsace, milieu du XVIII<sup>e</sup> siècle.

500 / 600 €

**256**  
**Panneau présentant deux heurtoirs**, l'un en fonte en forme de main, l'autre de forme architecturale, XIX<sup>e</sup> siècle.

900 / 1 000 €

**257**  
**Panneau présentant douze clefs**. France, XVII et XVIII<sup>e</sup> siècles, et un cadenas XIX<sup>e</sup> siècle.

300 / 400 €

**258**  
**Panneau présentant un grand heurtoir** en fer forgé et gravé, avec un sauvage en ronde-bosse en applique. Allemagne, XVI<sup>e</sup> siècle.  
 Hauteur : 42 cm

800 / 1 000 €

**259**  
**Heurtoir** en fer forgé, France XVIII<sup>e</sup> siècle.  
 20 x 20 cm

80 / 100 €

**260**  
**Heurtoir** en bronze en forme d'anneau.  
 Travail des années 30/40. Hauteur : 22 cm

100 / 150 €

**261**  
**Heurtoir** en fer forgé en forme de dauphin attaqué par un serpent. XIX<sup>e</sup> siècle. Hauteur : 22 cm

200 / 300 €

**262**  
**Deux targettes** en fer forgé, platines découpées. XVIII<sup>e</sup> siècle.

100 / 150 €



256

258



257



260

259



261



254







263

**Exceptionnel coffre de maîtrise en fer forgé**

Décor repoussé et finement ciselé de feuillages, écoinçons et cabochons ajourés. Il comporte sur chaque côté des poignées de transport, elles aussi très finement ciselées. L'entrée de serrure, située sur le couvercle, est dissimulée par une statuette en bronze de lion couché, s'ouvrant autrefois par un mécanisme à secret, aujourd'hui inopérant.

À l'intérieur du couvercle, une plaque ajourée et gravée de motifs dans l'esprit de BÉRAIN dissimule une extraordinaire serrure ne comportant pas moins de 22 pènes, avec nombreuses tirettes et renvois. Elle est manœuvrée par une clef à décor d'une fleur de lys et de feuillages, s'introduisant dans une tourelle ajourée, ces deux éléments étant à eux seuls de véritables chefs-d'œuvre de ferronnerie.

Le tout fonctionne parfaitement.

STRASBOURG vers 1730/1740

Longueur : 82 cm

Profondeur : 45 cm

Hauteur : 46 cm

État de conservation exceptionnel.

Clé reproduite en 3° de couverture.

*Provenance : galerie BOUCAUD, 1986.*

*Ce type de coffre, comportant une serrure complexe dont l'impétrant devait présenter l'épuration aux maîtres de la corporation pour accord, était le chef-d'œuvre demandé pour l'accession à la maîtrise. Sur notre exemplaire, la présence du poinçon de la corporation : armes de la ville flanquées des initiales S Z (Schmiede Zunfft), atteste de la réception du demandeur à la maîtrise.*

*Deux coffres de même nature sont conservés au palais des Rohan à STRASBOURG.*

*Des dessins préparatoires de serrures, contresignés des maîtres pour acceptation, sont conservés au Musée Le Secq des Tournelles à ROUEN.*

*La collection Michel Rullier (ventes à Paris 2010 et 2011) comportait deux coffres de facture proche, non situés mais certainement de même origine.*

20 000 / 25 000 €





264

**264**

**AMIENS**

**Petite mesure ouverte** en étain, à épaulement.

XVIII<sup>e</sup> siècle.

Haut : 11 cm

150 / 180 €



265

**265**

**BESANCON**

**Farinière cylindrique** couverte en étain, à deux anses latérales moulurées, couvercle à prise tournée. XVIII<sup>e</sup> siècle. Hauteur : 38 cm

250 / 280 €



266

**266**

**BESANCON**

**Pichet balustre** sur piedouche en étain, pucier à bourgeons, médaille aux armes de la ville au fond intérieur, trace de poinçonnage sur l'anse.

Hauteur : 22 cm

150 / 180 €



267

**267**

**ECOSSE**

**Pichet à épaulement** en étain dit "Tappit-Hen".

XVIII<sup>e</sup> siècle.

Haut : 17 cm

Rare dimension. Restauration à la base.

200 / 220 €



268

**268**

**FRANCE**

**Assiette** en étain de type « à la Cardinal ».

Poinçonnage : 1) F couronné, 2) Fleur de lys / A F, maître non identifié de la deuxième moitié du XVII<sup>e</sup> siècle.

120 / 150 €

269

ITALIE

**Plat long** en étain à pans coupés et moulure rapportée, poinçonnage : aigle éployée / P A / L, maître non identifié du milieu du XVIII<sup>e</sup> siècle.

50 / 80 €



269

270

JOINVILLE

**Pichet balustre** en étain, pucier à graines. Poinçonnage sur le couvercle : 1) C couronné / IONVIL 1717, 2) F R L O, maître non identifié du milieu du XVIII<sup>e</sup> siècle. Hauteur : 29 cm  
Restauration à la panse.

300 / 350 €



270

271

LISIEUX

**Pichet à épaulement** en étain, pucier à glands, anse à crosse. Poinçonnage sur le couvercle : 1) C couronné / LISIEUX 1752, 2) échassier / N PREAUX 17(54). Deuxième moitié du XVIII<sup>e</sup> siècle.

Haut : 21 cm

120 / 150 €



272

272

LISIEUX

**Ecuelle à bouillon à couvercle** en étain, oreilles ajourées, couvercle à décor de réserves spiralées, prise en anneau fixe à cuisses de grenouilles, poinçonnage sur une oreille : N PREAVX 1751, à l'intérieur du couvercle trace peu lisible. Deuxième moitié du XVIII<sup>e</sup> siècle. Longueur : 29 cm

220 / 250 €



273

273

LORRAINE

**Tasse tronconique** en étain, anse godronnée à tête de dragon. XVIII<sup>e</sup> siècle. Hauteur : 8,8 cm

50 / 80 €

274

LYON

Plat dit « à la Cardinal », poinçon de Laurent I MORAND, maître vers 1664. Diamètre : 34 cm

300 / 400 €



274



276

**275  
LYON**

**Plat en étain**, poinçonnage : 1) C couronné / LYON 1691, 2) L B M 1693 (association de Laurent et Benoît MORAND). Diamètre : 34 cm

60 / 80 €

**276  
LYON**

**Aiguière couverte** en étain sur piédouche mouluré, anse carrée, poucier mouluré à enroulement. Poinçonnage au fond extérieur : FIN / gerbe et croissant / DENIS ARCHIMBAVD, maître en 1641. Avant 1691 (le maître décède en 1687).

Haut : 23,5 cm

Petites restaurations d'entretien.

Provenance : galerie Boucaud.

800 / 1 000 €



277

**277  
LYON**

**Sucrier balustre** en étain sur pied godronné, bouchon ajouré et gravé d'étoiles. Poinçonnage au fond extérieur : 1) double F couronné / (1691), 2) FIN / P V / dauphin, Pierre VERNAY, cité en 1707. Début du XVIII<sup>e</sup> siècle.

Hauteur : 21 cm

Prise du bouchon rapportée.

700 / 800 €



278

**278  
LYON**

**Pichet tronconique** en étain, poucier en S brisé, poinçonnage sur le couvercle : 1) C couronné / LYON 1691 2) L M couronnées /1700, Laurent I MORAND, maître vers 1664. Hauteur : 22 cm

Soudures à la languette et aux attaches de l'anse.

350 / 450 €



279

**279  
METZ**

**Pot à eau balustre** en étain, anse torsadée à tête de dragon. Poinçonnage au fond extérieur : BIRON à METZ, deuxième moitié du XIX<sup>e</sup> siècle.

Hauteur : 18 cm

Soudures à la panse et aux attaches de l'anse.

220 / 250 €



280

**280  
METZ**

**Petit pot à crème balustre** en étain, ans torsadée à tête de dragon. Poinçonnage au fond extérieur : C couronné / METZ millésime non lisible.

Hauteur : 8,5cm

Soudures aux attaches de l'anse

250 / 300 €

281

**MONTBARD**

**Bol d'écuelle** en étain à oreilles découpées en console bordées d'un filet. Poinçonnage : 1) bonnet phrygien / MONTBARD AN 6, 2) marteau couronné / M M / 1779, Michel MARECHAL, actif à partir de 1779.

Longueur : 23 cm

Etat superbe.

150 / 180 €



281

282

**MONTIER en DER**

**Cimarre balustre** en étain sur piédouche élevé, poucier à glands, anse mobile retenue par des mascarons à bavette. Poinçonnage au fond extérieur : 1) C couronné / MONTIER AN DER 1756, 2) marteau couronné / R T, Rémi TISSET, maître vers 1760.

Deuxième moitié du XVIII<sup>e</sup> siècle.

Hauteur : 27cm

500 / 600 €



282



283

283

**MONTPELLIER**

**Plat** en étain. Poinçonnage : 1) C couronné / MONT 1703, 2) marteau couronné / A L / M, Antoine LAUTIER, maître en 1687. Début du XVIII<sup>e</sup> siècle. Diamètre : 32 cm

30/50



284

284

**MULHOUSE**

**Plat** rond à contours. Poinçons de Philippe DOLLFUS, maître en 1718. Diamètre : 36 cm

50 / 60 €



285

285

**ORLEANS**

**Pichet « botte »** en étain, poucier à glands, poinçonnage au fond extérieur : cœur fiché d'une croix / P. CASTERA, maître avant 1690.

Hauteur : 13,5 cm

Rare petite dimension. Petit choc à l'arrière du pied.

250 / 300 €



286

286

**PARIS**

**Assiette à aile moulurée**, monogramme gravé. Poinçonnage 1) F F couronnés / PARIS 1693 (EdP 008, rare), 2) marteau couronné / V C (EdP 171), Valentin COUROYE, maître en 1662.

Rare poinçonnage.

30 / 50 €



287

**287**

**PARIS**

**Pichet à épaulement** en étain, poucier en S brisé. Poinçonnage au fond extérieur : 1) nef VDP (EdP 071), 2) marteau couronné / J N M / P (EdP 330), Jacques-Nicolas MARCHAND, maître en 1743.

Fin du XVIII<sup>e</sup> siècle.

Haut : 17 cm

État exceptionnel, comme neuf.

220 / 250 €



288

**288**

**PARIS**

**Moutardier couvert** en étain, anse moulurée à enroulement. Poinçonnage au fond extérieur : 1) L couronné (EdP 050), 2) ETIN FIN / F LAINE / Saint François (EdP 270), François LAINÉ, maître en 1736.

Milieu du XVIII<sup>e</sup> siècle.

Hauteur : 9,5cm

200 / 250 €



289

**289**

**PARIS**

**Petite mesure ouverte à épaulement** en étain, poinçonnage au fond extérieur 1) nef VDP (EdP 071), 2) P M A / P (EdP 090), Pierre Martin ANTHEAUME, maître en 1766. Fin du XVIII<sup>e</sup> siècle.

Hauteur : 9 cm

250 / 300 €



290

**290**

**PARIS**

**Pot balustré** en étain sur piédouche godronné, dit « à la cocarde », anse moulurée à décrochement. Entièrement gravé « au tremblé » d'une femme portant un panier dans un décor feuillagé et floral. Poinçonnage au fond extérieur : 1) fleur de lys / B M / P (EdP 045), contrôle de 1732, 2) I L / P (EdP 325), Jean LOYSEAU, maître en 1735.

Hauteur : 23 cm

Rare, bel exemplaire.

600 / 800 €



291

**291**

**PARIS**

**Sucrier cylindrique** en étain sur base moulurée, bouchon repercé à l'époque de trous et gravé d'étoiles. Poinçonnage au fond extérieur : 1) double F couronné / 9(-)/P, 2) marteau couronné / G T / P (EdP 462), Guillaume TROCHE, maître en 1671.

Fin du XVII<sup>e</sup> siècle.

Hauteur : 20 cm

Prise du bouchon rapportée.

700 / 800 €

292

PARIS

**Moule à chocolat** en étain en forme de poisson, marque de fabrique C couronné. Deuxième moitié du XIX<sup>e</sup> siècle. Longueur : 37 cm

120 / 150 €



292

293

ROUEN

**Pichet miniature dit « misérable »** en étain, poucier à bâtonnet, poinçons de jaugeage à droite de l'anse : 1) armes de la ville, 2) fleur de lys couronnée / L (-) / D, 3) armes de la ville (poinçons superposés). Hauteur : 9 cm  
Intéressant poinçonnage.

180 / 220 €



293

294

TOULOUSE

**Pichet balustre** en étain, poucier à bourgeons, couvercle surélevé. Poinçonnage sur le couvercle : double C couronné / TOL 1709  
XVIII<sup>e</sup> siècle.  
Haut : 28 cm  
Superbe état de conservation.

300 / 400 €



294

295

TOULOUSE

**Aiguière en casque** en étain, sur piédouche mouluré, culot à lambrequins, anse en S godronnée. Poinçonnage sur le col : double F couronné / TOL 1709. Première moitié du XVIII<sup>e</sup> siècle.  
Haut : 28 cm  
Soudure à l'attache basse de l'anse et petite fente restaurée au piédouche, sinon état superbe.

800 / 1 000 €



295

296

TRIEL

**Pichet à épaulement** en étain, poucier en S brisé, 1) fleur de lys / I P, maître non identifié, 2) jauge au gobelet aux armes de France / TRIEL. Milieu du XVIII<sup>e</sup> siècle. Hauteur : 22 cm

200 / 220 €



296



297

**297**

**TROYES**

**Pichet à épaulement** en étain, pucier à palmette à cinq rayons, poinçonnage : marteau couronné / P (-) 1662, maître non identifié de la deuxième moitié du XVII<sup>e</sup> siècle. Hauteur : 28,5 cm

500 / 600 €

**298**

**TROYES**

**Porte-dîner** en étain de forme boule, poinçonnage au fond extérieur : 1) TROYES, 2) fleur de lys / N R, maître non identifié du milieu du XVIII<sup>e</sup> siècle. Hauteur : 14 cm. Peut manquer à la prise du couvercle.

200 / 250 €



298

**299**

**VALENCIENNES**

**Jatte rectangulaire** en étain.

Poinçonnage au revers :

main tenant une rose / SEVE.

Première moitié du XVIII<sup>e</sup> siècle.

60 / 80 €



299

**300**

**VITRY-le-FRANÇOIS**

**Pichet à épaulement** en étain, pucier à glands.

Poinçonnage : C couronné / VITRY 1724. Hauteur : 22 cm

Milieu du XVIII<sup>e</sup> siècle.

Restaurations au fond, soudure à la languette.

150 / 180 €



300





MOBILIER - OBJETS D'ART



**301**

**Meuble** en chêne et noyer à colonnes torsées détachées, orné d'une riche ornementation de deux scènes de la légende de David et Goliath, personnages dans des encadrements géométriques, frise sculptée, lions, aigles, etc.

Daté en façade : ANNO 1696 dans deux médaillons.

Flandres, précisément daté.

Hauteur : 153 cm - Largeur : 135 cm

Profondeur : 62 cm

1 500 / 1 800 €

**302**

**Table** en noyer à 6 pieds et entretoise en double « Y », tournage torsé à filet, deux tiroirs en ceinture.

Val de Loire, Anjou époque Louis XIII.

Largeur : 104 cm - Profondeur : 56 cm

Hauteur : 77 cm

Minime restauration d'usage à un angle du plateau.

700 / 800 €



**303**

**Petit buffet à une porte** en bois fruitier incrusté de filets, les façades à colonnes détachées sculpté d'une tête d'ange en fronton d'un encadrement. Il ouvre à un vantail et un tiroir.

Pieds boule. Alsace XVIII<sup>e</sup> siècle.

Hauteur : 99 cm - Largeur : 87 cm

Profondeur : 49 cm

1 000 / 1 500 €



304

**Commode** en chêne en deux parties ouvrant à quatre tiroirs ornés de moulures en applique et entrées de serrures en laiton ajouré.  
Angleterre, XVIII<sup>e</sup> siècle.  
Largeur : 108 cm - Profondeur : 58 cm  
Hauteur : 104 cm

300 / 400 €



305

**Tabouret** en chêne, piétement tourné à fuseaux.  
Angleterre vers 1600.  
Consolidation au plateau.

350 / 400 €

306

**Tabouret** en chêne, piétement tourné à balustres.  
Angleterre vers 1600.  
Consolidation au plateau.

350 / 400 €

307

**Coffre cassone** en bois teinté sculpté en façade d'un motif d'enroulement, de feuillages fleuris, encadrés de deux motifs en console; poignées latérales en fer.  
Composé partiellement d'éléments de la fin du XVI<sup>e</sup> siècle.  
Style du XVI<sup>e</sup> siècle.

600 / 800 €





309

**Cabinet** en vernis européen ouvrant à deux vantaux contenant onze tiroirs, la corniche à décor de grecques, reposant sur un piétement en bois tourné (avec des transformations ; adapté).

Hollande, XVIII<sup>e</sup> siècle.

Hauteur : 165 cm - Largeur : 92 cm - Profondeur : 50 cm

1 800 / 2 000 €

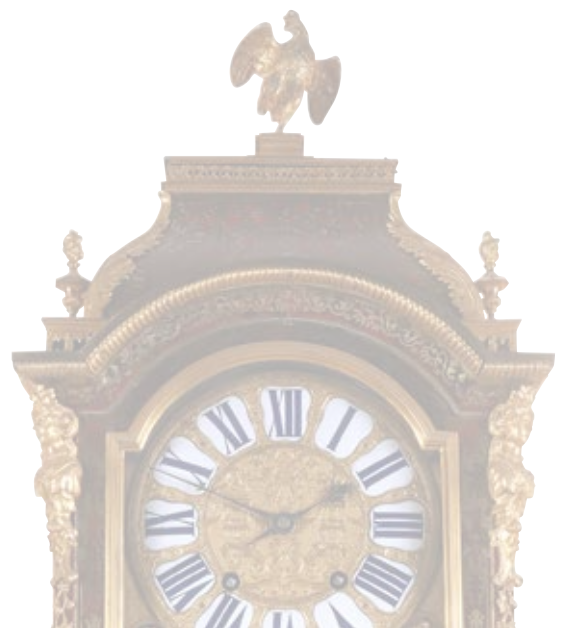
308

**Cartel d'applique** en marqueterie d'écaille et de laiton dans le style de Boulle, le cadran en bronze doré et chiffres romains, aigle à l'amortissement, le devant du cadran à sujet de l'astronomie.

Signé Minuel Paris. En partie d'époque Louis XIV, une console de style Boulle.

Hauteur : 106 cm

2 000 / 2 500 €





310

**Quatre grands fauteuils** en noyer à haut dossier, piétements à balustres à pans à pattes de lions, traverses sculptées et ajourées, accoudoirs à têtes de lions. Époque Louis XIV. Ils sont garnis de tapisseries des Flandres de même époque (petites usures). Exceptionnel ensemble dans un état de conservation parfait.

8 000 / 10 000 €



**311**

**Beau miroir** en bois naturel mouluré et sculpté, décor de fruits, feuillages et personnages. Composé d'éléments anciens. XVII<sup>e</sup> siècle.  
Hauteur : 200 cm - Largeur : 103 cm

400 / 600 €



**312**

**Lustre** en bois doré à quatre lumières à décor de têtes de griffons et feuillages, le culot à feuille d'acanthes, le dessus fleur de lys. Epoque Louis XIV.  
Hauteur : 85 cm - Diamètre : 87 cm  
Restaurations et manques.

400 / 600 €

**313**

**Suite de dix chaises** en bois naturel mouluré, pieds cambrés, fond de canne. Style Louis XV.  
Accidents.  
Hauteur : 94 cm

200 / 300 €





**314**

**Buffet deux corps** en noyer mouluré ouvrant à quatre vantaux.

Epoque Louis XV.

Travail probablement bourguignon.

Hauteur : 269 cm - Largeur : 156 cm - Profondeur : 74 cm

4 500 / 5 000 €



**315**  
**Paire de miroirs appliques** en bois doré  
 Italie XVIII<sup>e</sup> siècle. (Manque les bras de lumière)  
 Hauteur : 79 cm

2 000 / 2 500 €



**318**  
**Cartel d'alcove** en bronze doré de style Rocaille  
 cadran et mouvement à sonnerie de rappel de Etienne  
 Lenoir à Paris. Epoque Louis XV.  
 Hauteur : 42 cm

**316**  
**Fauteuil** à dossier plat en bois naturel recouvert de tapisserie  
 à décor de fleurs.  
 Epoque Régence.

3 000 / 4 000 €

**317**  
**Fauteuil** à dossier plat en bois relaqué sculpté de grenades.  
 Epoque Régence.

2 000 / 2 500 €

1 000 / 1 200 €







**320**  
**Petit miroir** à parcloes en bois redoré, le fronton sculpté d'un vase fleuri.  
 Epoque Régence.

600 / 700 €



**322**  
**Pot couvert** en tôle laqué rouge et or à décor de guirlandes rubanées et anses à muse de lion. Prise du couvercle en forme de pomme de pin.  
 Fin XIX<sup>e</sup> siècle  
 Hauteur : 39cm

80 / 100 €



**319**  
**Lanterne** de style Louis XVI en bronze à quatre lumières, guirlandes de perles.  
 Hauteur : 70 cm

400 / 500 €

**321**  
**Commode** en bois de placage à léger ressaut central ouvrant à trois tiroirs.  
 Epoque Transition.  
 Hauteur : 88 cm - Largeur : 82 cm - Profondeur : 43 cm

1 000 / 1 200 €





**323**

**Trumeau** en bois laqué et doré sculpté de guirlandes de fleurs et urnes, orné d'une toile à sujet galant.

191 x 124 cm

Pliures de la toile.

800 / 1 000 €



**324**

**Pendule portique** en marbre et bronze doré à deux colonnes

Cadran de Loupmont à Rambouillet.

Epoque Louis XVI.

Hauteur : 48 cm

1 000 / 1 200 €



**325**

**Grand canapé** en bois en bois laqué blanc, mouluré et sculpté à dossier à bords mouvementés, pieds et accotoirs cambrés. Epoque Louis XV.

Renforts, accidents et restaurations.

Hauteur : 110 cm - Largeur : 186 cm - Profondeur : 63 cm

400 / 600 €



**326**

**Deux paires d'appliques à deux lumières** en métal doré et pendeloques en forme de bouquets noués.

57 x 26 cm



300 / 400 €

**327**

**Chevalet de peintre** en noyer, décor rocaille de style Louis XV.

Vers 1900.

Hauteur : 170 cm

150 / 180 €



**328**

**Paire de fauteuils cabriolet** en bois rechapé.

Epoque Louis XVI.

84 x 59 x 47 cm

(Accidents).

300 / 400 €



**329**

**Console** en bois doré sculpté dans le style rocaille. Le dessus de marbre bleu veiné.

Style Louis XV.

90 x 125 x 50 cm

150 / 200 €



**330**

**Paire de fauteuils** à dossier plat en bois naturel. Couverture et tapisseries au point de Saint-Cyr à sujet d'oiseaux et de personnages du XVIII<sup>e</sup> siècle

Style Louis XV.  
95 x 68 x 56 cm

800 / 1 000 €

**331**

**Tabouret** en bois doré garni d'une tapisserie à décor floral de style Louis XV.

Epoque Napoléon III.  
62 x 50 x 45 cm.

Usures à la tapisserie.

150 / 200 €



**332**

**Commode tombeau** en placage de bois fruitier, elle ouvre en façade par quatre tiroirs sur trois rangées. Riche ornementation de bronze ciselé et doré tels que chutes, sabots, entrées de serrure à motifs rocaille.

Epoque Régence.

84 x 130 x 67 cm

Restaurations, soulèvement au placage.

2 000 / 2 500 €



**333**  
**Important miroir** à parecluses en bois doré à décor de feuillage et mascarons. Epoque Régence.  
 115 x 80 cm  
 (Restauration.)

3 000 / 4 000 €

**334**  
**Commode** en bois de placage ouvrant à deux tiroirs à façade galbée, marquetée de fleurs.  
 Epoque Louis XV. (Marbre cassé).  
 81 x 115 x 59 cm

3 500 / 4 000 €

**335**  
**Paire d'appliques** en bronze doré à 4 lumières de style rocaille.  
 Epoque Napoléon III.  
 Hauteur : 50 cm

300 / 400 €



**336**  
**Paire de fauteuils** en bois naturel à dossier plat  
 garnis de cuir fauve  
 Style Louis XV.

500 / 600 €



**337**  
**Secrétaire** en placage de bois. Il ouvre par cinq tiroirs  
 et un abattant découvrant casiers et tiroirs.  
 Plateau de marbre gris veiné blanc.  
 Style transition Louis XV.  
 Travail du XIX<sup>e</sup> siècle.

300 / 400 €



**338**  
**Fauteuil à dossier plat** en bois naturel  
 Estampille P. BRIZARD  
 Epoque Louis XV.  
 Tapisserie au point.  
 Hauteur : 95 cm - Largeur : 65 cm  
 Profondeur : 57 cm  
 (Renforts).

600 / 800 €



**339**

**Commode** en marqueterie à décor d'ailes de papillons et rinceaux reposant sur des pieds cambrés. Elle ouvre par deux tiroirs en façade sans traverse.

Ornementation de bronzes dorés. Dessus de marbre rouge griotte de Belgique.

Estampille de J. STUMPF (Jean Chrysostome STUMPF, reçu maître en 1766). Epoque Louis XV.

Poignées démontées.

Hauteur : 85 cm - Largeur : 102 cm - Profondeur : 52 cm.

4 000 / 6 000 €



**340**

**Table à ouvrage** en bois de placage marquetée d'ustensiles dans le goût de Topino, ouvrant à trois tiroirs et un plateau découvrant un casier à deux volets.

Style Transition.

Hauteur : 76 cm - Largeur : 44 cm

Profondeur : 35 cm

(Composée d'éléments anciens).

2 000 / 2 500 €



**341**

**Grande bergère à dossier plat** en bois naturel

Style Louis XV.

Hauteur : 100 - Longueur : 76 cm

500 / 600 €



**342**

**CARRIER-BELLEUSE (Albert-Ernest 1824-1887).**

Statue en terre cuite d'une jeune femme partiellement dénudée jouant avec 3 angelots. Signée sur la terrasse : Carrier-Belleuse Bruxelles 1871.

Hauteur : 89 cm

Manques et accidents.

250 / 300 €



**343**

**Pendule portique** en marbre blanc et noir et bronze doré à double colonne et vase fleuri à l'amortissement.

Cadran de Legrand à Châteaudun.

Epoque Louis XVI.

900 / 1 000 €



**344**

**Imposante console** en bois sculpté et doré de style Louis XV à décor de feuillage et rinceaux.

Pieds sabots.

Dessus de marbre bleu turquin.

Epoque Napoléon III.

193 x 81 x 88 cm

Petit décollement à la ceinture.

2 200 / 2 500 €



345

**Pendule** en bronze patiné de style rocaille Louis XV.

Elle est richement ornée de 3 enfants tenants des grappes de raisins, une chèvre est couchée près de l'un d'eux dans la partie supérieure. Des plaques émaillées marquent les heures en bleu.

Signé : DENIERE Ft des Res A PARIS.

Jean-François Denière (1774-1866).

Epoque Napoléon III.

Hauteur : 62 cm

Une aiguille manquante et le balancier.

600 / 800 €



346

**Commode** galbée en façade et sur les côtés sans traverse décoré de laque de Chine ouvrant à deux tiroirs.

Estampillée P. ROUSSEL.

Epoque Louis XV.

Hauteur : 84 cm - Largeur : 96 cm - Profondeur : 83 cm

6 000 / 8 000 €





**347**

**Pendule portique** en marbre et bronze doré à deux médaillons de Wedgwood.  
Epoque Louis XVI.  
Hauteur : 47 cm

1 800 / 2 000 €

**348**

**Secrétaire à abattant** en bois de placage, l'abattant marqueté d'un médaillon, dessus de marbre gris veiné.  
Epoque Louis XVI.  
Hauteur : 146 cm - Longueur : 73 cm  
Profondeur : 36 cm

1 600 / 2 000 €

**349**

**Petite commode demi-lune** en bois de placage marquetée d'un trophée et d'instruments de musique, elle ouvre à deux tiroirs.  
Epoque Louis XVI.  
Dessus de marbre brèche.  
Hauteur : 80 cm - Longueur : 63 cm  
Profondeur : 29 cm

1 000 / 1 200 €



350

**Paire d'appliques miroir** en bois doré  
Italie XVIII<sup>e</sup> siècle. (Manques).  
Hauteur : 55 cm

500 / 600 €



351

**Paire de fauteuils** à dossier cabriolet en chapeau de gendarme.  
Epoque Louis XVI.  
87 x 55 x 40 cm

700 / 800 €



352

**Bureau cylindre** en acajou toutes faces ouvrant à trois tiroirs en partie haute, le cylindre découvrant un casier à trois tiroirs et un plateau mobile, deux furettes latérales.  
Pieds cannelés.  
Style Louis XVI du XIX<sup>e</sup> siècle.  
115 x 109 x 56 cm

1 500 / 2 000 €



**353**

**Cartel d'applique** en bronze anciennement doré, de style rocaille à décor de feuillages et grenade. Fin du XIX<sup>e</sup> siècle.  
Hauteur : 50 cm

350 / 400 €



**354**

**Bonheur du jour** en bois de placage. Il ouvre à deux vantaux, deux tiroirs et un abattant se dépliant la partie inférieure à un tiroir et deux vantaux.  
Pieds gaine. (Vitre cassée, accidents au placage)  
Epoque Louis XVI.  
Hauteur : 115 cm – Longueur : 64 cm – Profondeur : 37 cm

500 / 800 €



**355**

**Commode** en placage de bois et marqueterie et ornementation de bronze doré. Elle ouvre par trois tiroirs.  
Epoque Régence.  
Plateau de marbre blanc.  
Hauteur : 82,5 cm – Largeur : 122 cm – Profondeur : 58 cm

2 000 / 3 000 €

356

**Petit trumeau** en bois laqué vert avec toile dans le goût des marines de Vernet.  
Style Directoire.  
140 x 58,5 cm

150 / 200 €



357

**Commode** en acajou et placage d'acajou, elle ouvre par quatre tiroirs sur trois rangs, montant arrondis cannelés et rudentés, frise de cannelures sur la partie basse du tiroir inférieur. Filets d'encadrements et ornements en bronzes dorés. Pieds fuselés.  
Porte une estampille de MG Cramer JME., Epoque Louis XVI.  
Plateau de marbre gris Sainte Anne.  
Hauteur : 94 cm - Largeur : 137 cm - Profondeur : 55,5cm

6 000 / 8 000 €



358

**Suite de six fauteuils** en bois naturel sculpté et mouluré, dossier chapeau de gendarme, pieds cannelés et rudentés.  
Style Louis XVI, XIX<sup>e</sup> siècle.  
Hauteur : 85 cm - Largeur : 58 cm - Profondeur : 50 cm

200 / 300 €



359

**Jacques MAILLET**

*Nymphes et putti*

Bas-relief en terre cuite Signé en bas à gauche.  
30 x 40 cm

300 / 400 €



360

**DUBOIS Paul (1827-1905)**

*Le chanteur florentin*, bronze patiné, signé P. Dubois  
1865 sur la terrasse

Cachet de fondeur ?

Deuxième moitié du XIX<sup>e</sup> siècle

Cachet de fondeur : profil d'homme, REPRODUCTION  
MECANIQUE A.COLLAS BREVETE

Cette sculpture a reçu la médaille d'honneur à Paris  
en 1865.

Hauteur : 77 cm

*Biblio : bronzes, sculptors founders, Berman P : 118 - 120*

*Les bronzes du XIX<sup>e</sup> siècle, Pierre Kejllberg, P : 296 - 297*

500 / 600 €

361

**Fronton** en bois sculpté à décor de deux amours  
retenant une corbeille.

Fin XVII<sup>e</sup> siècle. (Partie supérieure restaurée).

33 x 137 cm

400 / 500 €



362

**Grande corne de buffle**, un bouchon monté en laiton  
ferme la partie supérieure, la prise est en forme de lyre.

Signé au crayon à l'intérieur : L.LIPART ( ?)

Europe du Nord ?

XIX<sup>e</sup> Siècle.

L : 65 cm

Manque une plaque sur la corne.

300 / 400 €



**363**

**Paire de girandoles** en bronze et pampilles à trois branches et trois lumières.

Vers 1900.

Hauteur : 67 cm

300 / 400 €

**364**

**Coiffeuse** en bois de placage marquetée sur le plateau de bouquets fleuris à trois volets.

Pieds gaine. Epoque Louis XVI.

Hauteur : 73 cm - Longueur : 78 cm

Profondeur : 44 cm

800 / 1 000 €



**365**

**Pendule** en bronze à deux patines représentant un soldat antique armé de son bouclier et son glaive, le cadran à chiffres romain émaillés noir, inséré dans un trophée à décor d'attributs militaires et drapés. Elle repose sur une base rectangulaire à décor d'attributs guerriers en léger relief, frise feuilles d'eau et quatre pieds aplatis.

Epoque Empire.

Hauteur : 42 cm - Largeur : 23,5 cm - Profondeur : 11 cm

600 / 800 €



**367**  
**Grande paire de candélabres** néo-classique  
 en bronze patiné et marbre.  
 XIX<sup>e</sup> siècle  
 Hauteur : 64 cm

180 / 220 €



**366**  
**Miroir** en bois doré de forme chapeau sculpté d'entrelacs  
 rocailles, la partie supérieure d'une tête d'enfant coiffé  
 d'un trophée de feuillage sur un fronton.  
 Italie, XVIII<sup>e</sup>ème siècle. Accidents.  
 103 x 81 cm

800 / 1 200 €



**368**  
**Coiffeuse** en placage de bois de rose et  
 palissandre, le plateau à trois abattants  
 dont u n muni d'un miroir, la façade  
 ouvrant à un tiroir, un casier encrier,  
 un plateau écritoire, les quatre pieds  
 cambrés.  
 Estampille I.G. SCHLICHTIG rue Saint-  
 Nicolas, reçu Maître le 2 octobre 1765.  
 Epoque Louis XV.  
 Hauteur : 72 cm - Largeur : 82 cm  
 Profondeur : 48 cm

400 / 500 €





**369**

**Mobilier de salon** en bois relaqué crème à dossier médaillon, les pieds fuselés et rudentés, il est composé de : quatre fauteuils cabriolet estampillés LANGON, marque de JME.

Epoque Louis XVI.

Couverture de soierie à bandes alternées blanches et jaunes parsemées de bouquets d'œillets blanc.

Hauteur : 89 cm - Largeur : 58 cm - Profondeur : 52 cm

Jean François Marcoul LANGON, reçu maître en 1769.

2 500 / 3 000 €

**370**

**Très belle table à gibier de milieu**, de style Louis XV, en bois sculpté et doré à décor de coquilles, rinceaux et branchages fleuris, pieds en sabots de biche.

Plateau à bec de corbin en marbre brèche.

Epoque Napoléon III.

Hauteur : 199 cm - Largeur : 71 cm - Profondeur : 81 cm

Petits éclats à la dorure.

2 800 / 3 200 €





**371**

**Console** en acajou à colonnes reposant sur une plinthe, elle ouvre par un tiroir. Epoque Empire.  
Hauteur : 88 cm - Largeur : 82 cm  
Profondeur : 36 cm

200 / 300 €



**372**

**Pendule** en bronze doré représentant Vénus jouant avec un chien dans un char tiré par un cygne finement ciselé de palmettes et cannelures, le cadran émaillé blanc avec chiffres arabes et romains. La base en marbre vert d'Ecosse à décor d'animaux marins et têtes de faunes. Elle repose sur quatre pieds toupie.

Milieu du XIX<sup>e</sup> siècle.

Hauteur : 33.5 cm - Largeur : 29 cm - Profondeur : 12 cm

800 / 1 000 €



**373**

**Paire de tabourets curule** en acajou et bois teinté noir piètement en X réuni par une entretoise tournée. Garniture de crin accidentée.

Fin XIX<sup>e</sup> siècle.

Hauteur : 42 cm - Longueur : 49 cm

Profondeur : 36,5 cm

150 / 200 €

**374**

**Pendule** en bronze doré de forme violonnée à décor de paons, mascarons féminins enturbannés, collier de perles et entrelacs.

Cadran émaillé à chiffres romains.

Il repose sur quatre pieds toupie.

Hauteur : 36 cm - Largeur : 19 cm

Profondeur : 12,5 cm

Epoque Napoléon III.

500 / 600 €



**375**

**Colonne** en vernis Martin à décor de paysages.

Vers 1900.

Hauteur : 109 cm

300 / 400 €



**376**

**Mobilier de salon comprenant un canapé et un fauteuil et une bergère**, dossier à prises, accotoirs à enroulements, petits pieds cambrés.

Epoque Louis Philippe.

Hauteur : 103 cm

180 / 200 €





**377**

**Pendule** en bronze doré représentant deux enfants lisant devant une bibliothèque. Epoque Restauration.  
28 x 45 cm

Manque un livre dans les mains d'un des enfants, le balancier et la porte arrière.

700 / 800 €

**378**

**Coffret** en palissandre sculpté sur quatre pieds et entretoise en X, riche décor d'animaux, personnages et rinceaux feuillagés.

Travail indo-portugais du XIX<sup>e</sup> siècle.  
70 x 55 x 83 cm

800 / 1 200 €



**379**

**Allégorie de la Musique**, important groupe en bronze patiné et doré.

2 femmes enlacées, l'une nue tenant une coupe versant, l'autre vêtue une flûte de pans à la main.

A leurs pieds un enfant satyre frappant des cymbales.

Signé Graux bronzier. Fin de XIX<sup>e</sup>me Siècle  
Hauteur : 68 cm

1 000 / 1 200 €



**380**

**Pendule portique** en bois teinté et marqueterie de bois clair, à quatre colonnes torsées encadrant un cadran émaillé, chiffres romain peints. Elle repose sur une base rectangulaire à décor d'entrelacs et cannelures.  
Epoque Napoléon III.  
Hauteur : 52 x 26,5 x 14 cm

200 / 300 €

**381**

**VIARDOT (dans le gout de).**

**Sellette de style chinois** en bois sculpté de rinceaux ajourés, plaques en bronze à têtes de lions.

Fin du XIX<sup>e</sup> siècle.

38 x 38 x 113 cm

500 / 600 €



**382**

**VIARDOT (dans le gout de).**

**Bureau** en noyer ouvrant à un tiroir, placage de ronce et incrustation de nacre, galeries ajourées de style chinois, les 4 pieds à décor de têtes de lions gueule ouverte et pattes à 3 griffes.

Fin du XIX<sup>e</sup> siècle.

110 x 65 x 81 cm

Petits accidents au placage.

1 000 / 1 200 €



**383**  
**Miroir** ovale en stuc et bois doré, a décor d'une coquille encadrée de guirlandes de fleurs.  
Epoque Napoléon III.  
116 x 76 cm

400 / 500 €



**384**  
**Salon de style Louis XV** en bois sculpté et doré assises et dossiers cannés composé d'un canapé, de 2 fauteuils et de 2 chaises. Vers 1900.  
Deux petits accidents, au cannage du canapé et d'une chaise.

Dimensions :

- canapé : 96 x 97 x 50 cm
- deux fauteuils : 92 x 60 x 48 cm
- deux chaises : 92 x 40 x 40 cm

600 / 800 €

**385**  
**Importante et imposante torchère** en bois sculpté et doré à décor de fleurs, rinceaux feuillagés et pompons, elle est sommée d'une girandole à 5 lumières et pampilles.  
Epoque Napoléon III  
Hauteur : 240 cm

3 000 / 3 500 €





**386**

**Exceptionnel bonheur du jour** en noyer richement sculpté de style Louis XV.  
Il ouvre à 17 tiroirs et 2 portes.

Sur la porte centrale une peinture en vernis Martin d'une scène bucolique  
d'un joueur de mandoline chantant la sérénade à une courtisane lisant.

Intérieur en bois clair (érable sycomore ?).

Les pieds se terminent en pattes de lions.

Epoque fin XIX<sup>e</sup> siècle.

110 x 50 x 167 cm

*Ce meuble de très grande qualité a probablement été réalisé dans les ateliers d'un ébéniste parisien du faubourg Saint-Antoine ; il est à rapprocher du travail de Guéret ou de Ribailier.*

6 000 / 8 000 €





**387**

**Baromètre à automate « Au Lapin sauté »**, les personnages sont articulés.

A l'intérieur une boîte à musique jouant 2 airs :

Orphée, Hymne à Bacchus.

Valse de Faust.

Epoque Napoléon III.

62 x 50 cm

500 / 600 €



**388**

**Meuble** à hauteur d'appui en marqueterie Boule en écaïlle rouge, riche ornementation de bronze doré.

Sur les pans coupés d'un côté Dionysos et de l'autre Ariane. Sur les côtés deux représentations en bronze des sciences et de la médecine.

Vers 1850.

100 x 50 x 128 cm

Soulèvements à la marqueterie et petits manques.

*Ce meuble de très grande qualité a probablement été réalisé dans les ateliers d'un ébéniste parisien du faubourg Saint-Antoine ; il est à rapprocher du travail de Cremer, Kolb, ou Pretot.*

1 200 / 1 500 €





**389**

**PEYRE Charles Raphaël (1872-1949)**

*Bataille de fleurs*

Important groupe en bronze doré composé de 3 puttis jouant avec des fleurs.

Signé R. Ch. Peyre sur le bord de la terrasse

Il repose sur son socle en marbre blanc veiné.

Œuvre réalisée en 1909.

55 x 43 cm

*Biblio : Les bronzes du XIXe siècle, Pierre Kjellberg, P : 541.*

1 200 / 1 500 €

**391**

**HUNSIGER et WAGNER (attribué à)**

**Colonne** en placage de palissandre et marqueterie de bois précieux et ivoire.

En son centre un médaillon en ivoire représentant Henri IV et Marie de Médicis d'après la médaille de Guillaume Dupré (1574-1643)

Il repose sur une console en fine marqueterie de nombreux bois précieux, à décor de cornes d'abondance fleuries, de chiens et escargots.

Dans la partie supérieure une guirlande fleurie surmontée d'un papillon et d'une libellule.

Epoque Napoléon III

46 x 56 x 110 cm

Etat exceptionnel.

*Biblio : le mobilier français du XIXème siècle Denise Ledoux-Lebard, pages : XVI et 265.*

500 / 600 €



**390**

**Miroir de toilette chevalet** en bronze et émaux cloisonnés à décor de mascarons et d'enfants.

Epoque Napoléon III.

Hauteur : 37 cm

250 / 300 €



392

**Deux miroirs**, sorcière ovale

L'un à décor de feuillage, l'autre à décor uni.

Vers 1900.

Hauteur : 45 cm et 36 cm

80 / 100 €



393

**Garniture de cheminée** de style rocaille Louis XV comprenant une pendule et 2 flambeaux à 3 lumières.

Epoque Napoléon III.

Hauteur : Pendule, 35 cm - Flambeaux, 26 cm

350 / 400 €

394

**Vitrine galbée** en placage de bois de rose ouvrant à une porte cintrée en arbalète, en bas de la porte un décor en marqueterie d'un bouquet de fleurs dans une corbeille, riche ornementation de galeries en bronze.

Epoque Napoléon III.

80 x 45 x 166 cm

600 / 800 €



395

**Console** en noyer sculpté de style Louis XV, dessus marbre brèche violette.

Fin du XIX<sup>e</sup> siècle.

135 x 51 x 87 cm

250 / 300 €



**396**

**Important salon** en bois sculpté et doré de style Louis XIV composé d'un canapé, de quatre fauteuils et deux chaises. Il est garni d'une tapisserie fine d'AUBUSSON à décor de fleurs, feuillages, oiseaux et paysages de villages en arrière-plan.

Epoque Napoléon III.

Usures à la tapisserie de l'assise du canapé et légèrement sur deux des fauteuils, accidents d'usage.

Dimensions :

- les deux chaises : 104 x 45 x 50 cm
- les quatre fauteuils : 120 x 60 x 80 cm
- le canapé : 122 x 175 x 80 cm

8 000 / 10 000 €





**397**

**Pendule à poser** en bronze et cuivre présentant quatre faces, trois d'entre elles en léger relief décoré d'un cavalier et une face ornée du cadran avec des aiguilles en ivoire. Les montants à décor pilastres ornés dans la partie supérieure de bustes d'hommes et de femmes, le sommet en forme de coupole arrondie et ajourée. Elle repose sur quatre pieds griffe.

Fin XIX<sup>e</sup> siècle.

Hauteur : 20 cm - Longueur : 11 cm - Profondeur : 10 cm

300 / 400 €



**398**

**Paire de girandoles à 6 lumières** en bronze richement ornées de guirlandes de pampilles.

Fin du XIX<sup>e</sup> siècle.

Hauteur : 70 cm.

500 / 600 €

**399**

**Poêle** en faïence de l'Est à foyer balustre surmonté d'un pot à feu.

XVIII<sup>e</sup> siècle. (Manque le conduit en partie supérieure.)

300 / 400 €



**400**

**Paire de bergères** en acajou mouluré accotoirs arrondis terminés par des feuillages, pieds à étranglements à roulettes.

L'une estampillé de LORET, Epoque Restauration.

Hauteur : 90 cm

LORET François, établi 17, rue du Faubourg-Saint-Antoine en 1811, puis 34, rue de Charenton en 1814, et au 30 de 1823 à 1832.

300 / 400 €



**401**

**Vitrail à décor d'armoiries « d'or à l'aigle bicéphale de sable »** sous une couronne fermée accosté de deux femmes couronnées sous une voute à colonnes, dans la partie inférieure une date 1578. Travail Alémanique du XIX<sup>e</sup> siècle dans le goût du XVI<sup>e</sup> siècle.  
Hauteur : 47 cm - Largeur : 28,5 cm

150 / 180 €

**403**

**Console** rectangulaire en bois sculpté de rinceaux et mascarons, le plateau rapporté ainsi que le montant arrière, les quatre pieds avec naturel. En partie d'époque Louis XIV.  
Hauteur : 79 cm - Largeur : 142 cm – Profondeur : 65 cm (Ancienne console transformée en table de milieu).

2 000 / 3 000 €



**402**

**Paire d'appliques à deux lumières** en bois sculpté à décor de carquois.  
Vers 1900.  
Hauteur : 72 cm  
Petit manque.

150 / 180 €

**404**

**Exceptionnelle chauffeuse** de style néo gothique en noyer sculpté garnie de sa tapisserie au point à décors de roses, violettes et de lys rehaussés de perles, le fronton orné d'armoiries.  
Fin du XIX<sup>e</sup> siècle  
Hauteur : 131 cm - Largeur : 51 cm - Profondeur : 49 cm

180 / 200 €





**405**  
**Paire d'appliques** en bronze doré de style Louis XV, à cinq lumières.  
 Epoque Napoléon III.  
 Hauteur : 53 cm - Largeur : 48 cm

700 / 800 €

**406**  
**Paire de sculptures** en bronze représentant deux femmes.  
 Vers 1900. Dans le goût de l'Antique.

600 / 800 €



**407**  
**LANVECIENNE. Autriche.**  
**Terre cuite** vernissée représentant une femme à la cruche.  
 Hauteur : 63 cm

180 / 200 €



**408**  
**Miroir de toilette** en bronze patiné de style rocaille.  
 Epoque Napoléon III.  
 Hauteur : 43 cm - Largeur : 25 cm

120 / 150 €





**409**

**Grande bibliothèque** en placage de bois de rose de style Louis XV, ornementation de bronzes dorés à têtes de femmes, ouvrant à deux portes vitrées cintrées et deux portes grillagées.

Époque Napoléon III.

Hauteur : 230 cm - Largeur : 196 cm - Profondeur : 50 cm  
Petits accidents au placage.

1 200 / 1 500 €

**410**

**AUBUSSON**, Importante paire d'encadrements de portes en tapisserie fine, riche décor de fleurs, rinceaux et rubans.

France fin du XIX<sup>e</sup> siècle

Quelques petits trous dans la bordure.

400 / 500 €



411

**JAPON - XIX<sup>e</sup> siècle**

**Paravent** à quatre feuilles à décor polychrome de pins, pivoines et rochers près d'un ruisseau.

(Accidents, taches).

Dim. une feuille : 160,5 x 61 cm

2 000 / 3 000 €

412

**JAPON - Epoque MEIJI (1868-1912)**

**Meuble étagère** en bois naturel sculpté et ajouré ouvrant par six portes pleines, quatre portes coulissantes et deux tiroirs, orné de panneaux en laque or à décor incrusté de nacre d'oiseaux et fleurs.

Hauteur : 200 cm - Longueur : 140 cm

Profondeur : 30 cm

Petits manques.

2 000 / 3 000 €





MOBILIER XX<sup>E</sup>





413

**Christian DANINOS (1944 – 1992)**

**Fauteuil dit « Bulle ».** Coque en Plexiglas transparent, structure et bas en acier, coussin amovible recouvert de lainage blanc.

Hauteur : 120 cm

Diamètre : 120 cm

(Usures d'usage)

6 000 / 8 000 €



414

**Pouf sacco** en tissu Zanotta éditeur.

Hauteur : 68 cm - Largeur : 80 cm - Profondeur : 80 cm

150 / 200 €



415

**Eero SAARINEN (1910 – 1961)**

**Edition Knoll – Table de salle à manger**

modèle tulipe à plateau circulaire en marbre calacatta reposant sur un pied corolle en fonte d'aluminium recouvert d'un rilsan blanc.

Estampille et étiquette de l'éditeur.

Hauteur : 72 cm - Diamètre : 137 cm

Petit éclat au marbre, griffures et éclat au piètement.

3 000 / 4 000 €



**416**

**KNOLL.**

**Suite de quatre chaises**, la coque en fibre de verre thermoformée et laquée blanc. Etiquette et galettes.

Hauteur : 81 cm

Petits accidents.

1 200 / 1 500 €

**417**

**Lampe MAZDA** le pied fuselé en métal laqué à l'imitation du bois, bagues de laiton doré, abat-jour en verre opalin. Travail vers 1940/50.

Hauteur : 78 cm - Diamètre : 27 cm

300 / 400 €



**418**

**Charles EAMES - Lounge Chair éditée par Vitra**

Fauteuil et son ottoman en placage de palissandre et cuir noir.

Piètement en fonte laqué noir.

Fauteuil : Hauteur : 85 cm - Largeur : 84 cm - Profondeur : 81 cm

Ottoman : Hauteur : 45 cm - Largeur : 65 cm - Profondeur : 45 cm

3 000 / 4 000 €



**419**

**Georges OMERTH (act.1895-1925)**

*Pierrot*

Chrysléphantine et socle en marbre.

Hauteur sans le socle : 16,5 cm

300 / 400 €



**420**

**Meuble oscar** en bois stratifié et verre peint polychrome.

500 / 600 €

**421**

**Table basse** en métal chromé et dessus en céramique rouge et bleu signé BAYER.

45,5 x 124,5 x 44 cm

400 / 600 €

422

**Lampe dans le goût d'ARCO**

Métal, marbre et plastique

Hauteur : 247 cm

1 000 / 1 200 €



423

**Hélène CLEMMER HEIDSIECK.**

**Table basse** à deux plateaux en bois et un plateau de verre.

Côté : 106 cm

100 / 200 €



424

**Etienne FORESTIER (XIX-XX<sup>e</sup>)**

*Le coureur*

Bronze à patine brune signé sur la terrasse.

Hauteur : 43 cm

400 / 600 €



**425**

**Emile SEIGNEUR.**

**Bibliothèque** en bois de placage ouvrant par quatre portes pleines et douze portes en verres coulissantes. Signé avec la plaque.

Vers 1950

Hauteur : 192 cm - Largeur : 280 cm - Profondeur : 35 cm

1 000 / 1 500 €



**426**

**Tapis** en laine à décor polychrome de rivière, bois, biches.

Travail Portugais

374 x 305 cm

500 / 600 €



**VENDREDI 18 DÉCEMBRE 2020**  
**BELLE VENTE CLASSIQUE À HUIS CLOS « « LIVE ONLY » »**



**Tous les lots sont visibles sur :**  
[www.mw-encheres.com](http://www.mw-encheres.com) – [www.gazette-drouot.com](http://www.gazette-drouot.com) – [www.interencheres.com](http://www.interencheres.com)

**VENDREDI 18 DÉCEMBRE 2020**  
**BELLE VENTE CLASSIQUE À HUIS CLOS « « LIVE ONLY » »**



**Tous les lots sont visibles sur :**  
[www.mw-encheres.com](http://www.mw-encheres.com) – [www.gazette-drouot.com](http://www.gazette-drouot.com) – [www.interencheres.com](http://www.interencheres.com)



# CONDITIONS DE LA VENTE

La **Sarl MAGNIN WEDRY** est une société de ventes volontaires de meubles aux enchères publiques régie par la loi du 10 juillet 2000. En cette qualité, la **Sarl MAGNIN WEDRY** agit comme mandataire du vendeur qui contracte avec l'acquéreur. Les rapports entre la **Sarl MAGNIN WEDRY** et l'acquéreur sont soumis aux présentes conditions générales d'achat qui pourront être amendées par des avis écrits ou oraux qui seront mentionnés au procès-verbal de vente.

## I - Le bien mis en vente

a) Les acquéreurs potentiels sont invités à examiner les biens pouvant les intéresser avant la vente aux enchères, et notamment pendant les expositions. La **Sarl MAGNIN WEDRY** se tient à la disposition des acquéreurs potentiels pour leur fournir des rapports sur l'état des lots.

b) Les descriptions des lots résultant du catalogue, des rapports, des étiquettes et des indications ou annonces verbales ne sont que l'expression par la **Sarl MAGNIN WEDRY** de sa perception du lot, mais ne sauraient constituer la preuve d'un fait.

c) Les indications données par la **Sarl MAGNIN WEDRY** sur l'existence d'une restauration, d'un accident ou d'un incident affectant le lot, sont exprimées pour faciliter son inspection par l'acquéreur potentiel et restent soumises à son appréciation personnelle ou à celle de son expert.

d) L'absence d'indication d'une restauration d'usage, d'accidents, retouches ou de tout autre incident dans le catalogue, sur des rapports de condition ou des étiquettes, ou encore lors d'annonce verbale n'implique nullement qu'un bien soit exempt de défaut présent, passé ou réparé. Aucune réclamation ne sera admise une fois l'adjudication prononcée, une exposition préalable ayant permis aux acquéreurs l'examen des œuvres présentées.

e) Pour les objets dont le montant de l'estimation basse dépasse 1 500 € figurant dans le catalogue de vente, un rapport de condition sur l'état de conservation des lots pourra être communiqué sur demande. Les informations y figurant sont fournies gracieusement et à titre indicatif uniquement. Celles-ci ne sauraient engager en aucune manière la responsabilité de la **Sarl MAGNIN WEDRY**. En cas de contestations notamment sur l'authenticité ou l'origine des objets vendus, la **Sarl MAGNIN WEDRY** est tenue par une obligation de moyens ; sa responsabilité éventuelle ne peut être engagée qu'à la condition expresse qu'une faute personnelle et prouvée soit démontrée à son encontre.

f) Inversement la mention de quelque défaut n'implique pas l'absence de tous autres défauts.

g) Les estimations sont fournies à titre purement indicatif et elles ne peuvent être considérées comme impliquant la certitude que le bien sera vendu au prix estimé ou même à l'intérieur de la fourchette d'estimations. Les estimations ne sauraient constituer une quelconque garantie.

h) Les estimations peuvent être fournies en plusieurs monnaies ; les conversions peuvent à cette occasion être arrondies différemment des arrondissements légaux.

## II - La vente

a) En vue d'une bonne organisation des ventes, les acquéreurs potentiels sont invités à se faire connaître auprès de la **Sarl MAGNIN WEDRY**, avant la vente, afin de permettre l'enregistrement de leurs données personnelles. La **Sarl MAGNIN WEDRY** se réserve de demander à tout acquéreur potentiel de justifier de son identité ainsi que de ses références bancaires. La **Sarl MAGNIN WEDRY** se réserve d'interdire l'accès à la salle de vente

de tout acquéreur potentiel pour justes motifs.

b) Toute personne qui se porte enchérisseur s'engage à régler personnellement et immédiatement le prix d'adjudication augmenté des frais à la charge de l'acquéreur et de tous impôts ou taxes qui pourraient être exigibles. Tout enchérisseur est censé agir pour son propre compte sauf dénonciation préalable de sa qualité de mandataire pour le compte d'un tiers, acceptée par la **Sarl MAGNIN WEDRY**.

c) Le mode normal pour enchérir consiste à être présent dans la salle de vente. Toutefois la **Sarl MAGNIN WEDRY** pourra accepter gracieusement de recevoir des enchères par téléphone d'un acquéreur potentiel qui se sera manifesté avant la vente. La **Sarl MAGNIN WEDRY** ne pourra engager sa responsabilité notamment si la liaison téléphonique n'est pas établie, est établie tardivement, ou en cas d'erreur ou d'omissions relatives à la réception des enchères par téléphone. A toutes fins utiles, La **Sarl MAGNIN WEDRY** se réserve d'enregistrer les communications téléphoniques durant la vente. Les enregistrements seront conservés jusqu'au règlement du prix, sauf contestation.

d) La **Sarl MAGNIN WEDRY** pourra accepter gracieusement d'exécuter des ordres d'enchérir qui lui auront été transmis avant la vente et que la **Sarl MAGNIN WEDRY** aura acceptés. Si la **Sarl MAGNIN WEDRY** reçoit plusieurs ordres pour des montants d'enchères identiques, c'est l'ordre le plus ancien qui sera préféré. La **Sarl MAGNIN WEDRY** ne pourra engager sa responsabilité notamment en cas d'erreur ou d'omission d'exécution de l'ordre écrit.

e) Dans l'hypothèse où un prix de réserve aurait été stipulé par le vendeur, La **Sarl MAGNIN WEDRY** se réserve de porter des enchères pour le compte du vendeur jusqu'à ce que le prix de réserve soit atteint. En revanche le vendeur ne sera pas admis à porter lui-même des enchères directement ou par mandataire. Le prix de réserve ne pourra pas dépasser l'estimation basse figurant dans le catalogue.

f) La **Sarl MAGNIN WEDRY** dirigera la vente de façon discrétionnaire tout en respectant les usages établis. La **Sarl MAGNIN WEDRY** se réserve de refuser toute enchère, d'organiser les enchères de la façon la plus appropriée, de déplacer certains lots lors de la vente, de retirer tout lot de la vente, de réunir ou de séparer des lots. En cas de contestation, la **Sarl MAGNIN WEDRY** se réserve de désigner l'adjudicataire, de poursuivre la vente ou de l'annuler, ou encore de remettre le lot en vente.

g) Sous réserve de la décision de la personne dirigeant la vente pour la **Sarl MAGNIN WEDRY**, l'adjudicataire sera la personne qui aura porté l'enchère la plus élevée pourvu qu'elle soit égale ou supérieure au prix de réserve, éventuellement stipulé. Le coup de marteau matérialisera la fin des enchères et le prononcé du mot « Adjugé » ou tout autre équivalent entraînera la formation du contrat de vente entre le vendeur et le dernier enchérisseur retenu. L'adjudicataire ne pourra obtenir la livraison du lot qu'après règlement de l'intégralité du prix. En cas de remise d'un chèque ordinaire, seul l'encaissement du chèque vaudra règlement. La **Sarl MAGNIN WEDRY** se réserve le droit de ne délivrer le lot qu'après encaissement du chèque.

h) Pour faciliter les calculs des acquéreurs potentiels, la **Sarl MAGNIN WEDRY** pourra être conduit à utiliser à titre indicatif un système de conversion de devises. Néanmoins les enchères ne pourront être portées en devises, et les erreurs de conversion ne pourront engager la responsabilité de la **Sarl MAGNIN WEDRY**.

## III - L'exécution de la vente

a) En sus du prix de l'adjudication, l'adjudicataire (acheteur) devra acquitter par lot les commissions et taxes suivantes :

- Frais de vente volontaire : 22,5 % + 20 % de TVA, soit 27 % TTC.

- Frais de vente judiciaire : 12 % + 20 % de TVA, soit 14,40 % TTC.

- Lots en provenance hors CEE :

Aux commissions et taxes indiquées ci-dessus, il convient d'ajouter la TVA à l'import (7 % du prix d'adjudication, 20 % pour les bijoux et montres, les automobiles, les vins et spiritueux et les multiples).

- Les taxes (TVA sur commissions et TVA à l'import) peuvent être rétrocédées à l'adjudicataire sur présentation des justificatifs d'exportation hors CEE. Un adjudicataire CEE justifiant d'un n° de TVA Intracommunautaire sera dispensé d'acquitter la TVA sur les commissions. Le paiement du lot aura lieu au comptant, pour l'intégralité du prix, des frais et taxes, même en cas de nécessité d'obtention d'une licence d'exportation.

L'adjudicataire pourra s'acquitter par les moyens suivants :

- en espèces : jusqu'à 1 000 € frais et taxes pour les ressortissants français, jusqu'à 15 000 € frais et taxes compris pour les ressortissants étrangers sur présentation de leurs papiers d'identité.

- par chèque ou virement bancaire.

- par carte de crédit : Visa, MasterCard.

b) La **Sarl MAGNIN WEDRY** sera autorisée à reproduire sur le procès-verbal de vente et sur le bordereau d'adjudication les renseignements qu'aura fournis l'adjudicataire avant la vente. Toute fausse indication engagera la responsabilité de l'adjudicataire. Dans l'hypothèse où l'adjudicataire

ne se sera pas fait enregistrer avant la vente, il devra communiquer les renseignements nécessaires dès l'adjudication du lot prononcée. Toute personne s'étant fait enregistrer auprès de la **Sarl MAGNIN WEDRY** dispose d'un droit d'accès et de rectification aux données nominatives fournies à la **Sarl MAGNIN WEDRY** dans les conditions de la Loi du 6 juillet 1978.

c) Il appartiendra à l'adjudicataire de faire assurer le lot dès l'adjudication. Il ne pourra recourir contre la **Sarl MAGNIN WEDRY**, dans l'hypothèse où par suite du vol, de la perte ou de la dégradation de son lot, après l'adjudication, l'indemnisation qu'il recevra de l'assureur de la **Sarl MAGNIN WEDRY** serait avérée insuffisante.

d) Le lot ne sera délivré à l'acquéreur qu'après paiement intégral du prix, des frais et des taxes.

Dans l'intervalle la **Sarl MAGNIN WEDRY** pourra facturer à l'acquéreur des frais de dépôt du lot, et éventuellement des frais de manutention et de transport. A défaut de paiement par l'adjudicataire, après mise en demeure restée infructueuse, le bien est remis en vente à la demande du vendeur sur folle enchère de l'adjudicataire défaillant ; si le vendeur ne formule pas cette demande dans un délai d'un mois à compter de l'adjudication, la vente est résolue de plein droit, sans préjudice de dommages intérêts dus par l'adjudicataire défaillant. En outre, la **Sarl MAGNIN WEDRY** se réserve de réclamer à l'adjudicataire défaillant, à son choix :

- des intérêts au taux légal majoré de cinq points,
- le remboursement des coûts supplémentaires engendrés par sa défaillance,

- le paiement de la différence entre le prix d'adjudication initial et le prix d'adjudication sur folle enchère s'il est inférieur, ainsi que les coûts générés par les nouvelles enchères.

La **Sarl MAGNIN WEDRY** se réserve également de procéder à toute compensation avec des sommes dues à l'adjudicataire défaillant. La **Sarl MAGNIN WEDRY** se réserve d'exclure de

ses ventes futures, tout adjudicataire qui aura été défaillant ou qui n'aura pas respecté les présentes conditions générales d'achat.

e) Les achats qui n'auront pas été retirés dans les sept jours de la vente (samedi, dimanche et jours fériés compris), pourront être transportés dans un lieu de conservation aux frais de l'adjudicataire défaillant qui devra régler le coût correspondant pour pouvoir retirer le lot, en sus du prix, des frais et des taxes.

f) L'acquéreur pourra se faire délivrer à sa demande un certificat de vente qui lui sera facturé la somme de 30 € TTC.

#### IV - Les incidents de la vente

a) Dans l'hypothèse où deux personnes auront porté des enchères identiques par la voix, le geste, ou par téléphone et réclament en même temps le bénéfice de l'adjudication après le coup de marteau, le bien sera immédiatement remis en vente au prix proposé par les derniers enchérisseurs, et tout le public présent pourra porter de nouvelles enchères.

b) Pour faciliter la présentation des biens lors de ventes, la **Sarl MAGNIN WEDRY** pourra utiliser des moyens vidéos. En cas d'erreur de manipulation pouvant conduire pendant la vente à présenter un bien différent de celui sur lequel les enchères sont portées, la **Sarl MAGNIN WEDRY** ne pourra engager sa responsabilité, et sera seul juge de la nécessité de recommencer les enchères.

c) Pour faciliter les calculs des acquéreurs potentiels, la **Sarl MAGNIN WEDRY** pourra être conduit à utiliser à titre indicatif un système de conversion de devises. Néanmoins les enchères ne pourront être portées en devises, et les erreurs de conversion ne pourront engager la responsabilité de la **Sarl MAGNIN WEDRY**.

d) Prémption de l'État français. L'État français dispose d'un droit de prémption des œuvres vendues conformément aux textes en vigueur. L'exercice de ce droit intervient immédiatement après le coup de marteau, le représentant de l'État manifestant alors la volonté de ce dernier de se substituer au dernier enchérisseur, et devant confirmer la prémption dans les 15 jours. La **Sarl MAGNIN WEDRY** ne pourra être tenu pour responsable des conditions de la prémption par l'État français.

e) Propriété intellectuelle. Reproduction des œuvres. La **Sarl MAGNIN WEDRY** est propriétaire du droit de reproduction de son catalogue. Toute reproduction de celui-ci est interdite et constitue une contrefaçon à son préjudice.

En outre la **Sarl MAGNIN WEDRY** dispose d'une dérogation légale lui permettant de reproduire dans son catalogue les œuvres mises en vente, alors même que le droit de reproduction ne serait pas tombé dans le domaine public. Toute reproduction du catalogue de la **Sarl MAGNIN WEDRY** peut donc constituer une reproduction illicite d'une œuvre exposant son auteur à des poursuites en contrefaçon par le titulaire des droits sur l'œuvre. La vente d'une œuvre n'emporte pas au profit de son propriétaire le droit de reproduction et de représentation de l'œuvre.

f) Indépendance des dispositions. Les dispositions des présentes conditions générales d'achat sont indépendantes les unes des autres.

La nullité de quelque disposition ne saurait entraîner l'inapplicabilité des autres.

g) Compétences législative et juridictionnelle. La loi française seule régit les présentes conditions générales d'achat. Toute contestation relative à leur existence, leur validité, leur opposabilité à tout enchérisseur et acquéreur, et à leur exécution sera tranchée par le tribunal compétent du ressort de Paris (France). L'acquéreur sera lui-même chargé de faire assurer ses acquisitions, et la

**Sarl MAGNIN WEDRY** décline toute responsabilité quant aux dommages que l'objet pourrait encourir, et ceci dès l'adjudication prononcée. Toutes les formalités et transports restent à la charge exclusive de l'acquéreur. L'acquéreur sera lui-même chargé de faire assurer ses acquisitions, et la **Sarl MAGNIN WEDRY** décline toute responsabilité quant aux dommages que l'objet pourrait encourir, et ceci dès l'adjudication prononcée. Toutes les formalités et transports restent à la charge exclusive de l'acquéreur.

## RETRAIT DES LOTS

L'acquéreur sera lui-même chargé de faire assurer ses acquisitions, et la **Sarl MAGNIN WEDRY** décline toute responsabilité quant aux dommages que l'objet pourrait encourir, et ceci dès l'adjudication prononcée. Toutes les formalités et transports restent à la charge exclusive de l'acquéreur.

#### MODALITÉS DE STOCKAGE ET D'ENLÈVEMENT DES OBJETS VOLUMINEUX

Les meubles, tableaux et objets volumineux adjudugés qui n'auront pas été retirés à l'issue de la vente seront entreposés au magasinage de l'Hôtel Drouot et soumis aux conditions en vigueur. Informations auprès de Drouot : 01 48 00 20 20

#### MODALITÉS DE STOCKAGE ET D'ENLÈVEMENT DES ORDRES D'ACHAT VOLUMINEUX

Les lots trop volumineux obtenus sur ordre d'achat seront entreposés dans notre garde meuble et soumis aux conditions suivantes :

Par lot :

Frais fixes de transfert et de manutention : 25 € HT

\*\*

\*\* dans la limite de 150 € HT.

Passé le délai de 14 jours suivant la vente et à partir du 15e jour, l'assurance, les frais de stockage et des frais fixes vous seront facturés par la **Sarl MAGNIN WEDRY**, aux conditions suivantes :

Par lot et par jour calendaire :

Frais de Stockage : 3 € HT\*

\* hors prime d'assurance stockage au taux de 0,6% de la valeur du lot.

Adresse du garde meuble :

Garde Meuble TSE

36-56 rue Louis David

93170 BAGNOLET

(Accessible sur rendez vous auprès de la **Sarl MAGNIN WEDRY** de 9h à 12h et 14h à 17h).

#### RETRAIT DES ORDRES D'ACHAT NON VOLUMINEUX

Vous pourrez retirer vos achats du lundi au vendredi de 9h à 17h, dès le lendemain de la vente (12 heures ouvrées après la vente), sur présentation du bordereau d'adjudication acquitté. Les lots ramenés à la **Sarl MAGNIN WEDRY** sont couverts gracieusement 14 jours suivant la vente. Passé ce délai et à partir du 15e jour, l'assurance, les frais de stockage et des frais fixes vous seront facturés par la **Sarl MAGNIN WEDRY**, aux conditions suivantes :

Par lot et par jour calendaire :

Frais de Stockage : 1,5 € HT\*

Passé le délai de deux mois, la **Sarl MAGNIN WEDRY** se réserve le droit transférer et d'entreposer les lots dans son garde meuble (Garde-Meubles TSE) aux conditions suivantes :

Par lot :

Frais fixes de transfert et de manutention : 30 € HT

\*\*

\*hors prime d'assurance stockage au taux de 0,6 % de la valeur du lot.

\*\*dans la limite de 150 € HT.

Sur simple demande de votre part, la **Sarl MAGNIN WEDRY** pourra faire établir des devis pour l'expédition de vos lots. Les frais de stockage seront arrêtés à compter du jour où le devis est accepté par vos soins.

#### Enlèvement des objets non vendus.

Les lots non vendus doivent être retirés dans les meilleurs délais par le vendeur, au plus tard dans les 14 jours suivant la vente publique sauf accord passé entre le vendeur et la **Sarl MAGNIN WEDRY**. A défaut, les frais de dépôt des objets invendus seront supportés par le vendeur, au tarif habituel en pareille matière. La **Sarl MAGNIN WEDRY** ne sera tenue d'aucune garantie à l'égard du vendeur concernant ce dépôt.

#### Rappel de définitions

Attribué à : signifie que l'œuvre a été exécutée pendant la période de production de l'artiste mentionné et que des présomptions désignent celui-ci comme l'auteur vraisemblable ou possible sans certitude.

Entourage de : le tableau est l'œuvre d'un artiste contemporain du peintre mentionné qui s'est montré très influencé par l'œuvre du Maître.

Atelier de : sorti de l'atelier de l'artiste, mais réalisé par des élèves sous sa direction.

**Pour tous les achats sur Drouot Digital,  
1,5% HT sera prélevé en plus des frais de vente.**

**Pour tous les achats sur Interencheres,  
3% HT sera prélevé en plus des frais de vente.**

**Les lots vendus en  
« live Only » sont  
entreposés dans notre garde  
meubles :**

**ESI FINE ART,  
2 rue de l'Industrie  
93200 SAINT DENIS.**

**Pour la délivrance sur place les  
frais sont de 12€ TTC.**

**Pour toute livraison s'adresser à  
la société  
The Packengers  
pour obtenir un devis  
(www.thepackengers.com).**



M  
MAGNIN WEDRY  
W



Florent MAGNIN - François WEDRYCHOWSKI  
14, rue Drouot - 75009 PARIS  
[contact@mw-encheres.com](mailto:contact@mw-encheres.com)  
[www.mw-encheres.com](http://www.mw-encheres.com)