

An oil painting of a village scene. The foreground is dominated by a large, light-colored, textured structure, possibly a roof or a wall, with dark brown and black brushstrokes. In the middle ground, there are several houses with dark roofs and walls. A path leads through the houses, and a few figures are visible in the distance. The background shows more houses and a hazy sky. The overall style is expressive and textured.

M

MAGNIN

WEDRY

W

**ATELIER ZINGG**

**MARDI 24 MARS 2020**



VENTE AUX ENCHÈRES PUBLIQUES  
**DROUOT-RICHELIEU - SALLE 10**

9, rue Drouot - 75009 Paris

**Mardi 24 mars 2020 à 14h**

**Atelier Jules-Emile ZINGG  
(1882-1942)**



**Catalogue en ligne sur :**

[www.mw-encheres.com](http://www.mw-encheres.com) – [www.gazette-drouot.com](http://www.gazette-drouot.com) – [www.interencheres.com](http://www.interencheres.com)

**Expositions publiques salle 10 :**

Lundi 23 mars 2020 de 11h à 18h

Mardi 24 mars 2020 de 11h à 12h

Téléphone durant les expositions et la vente : 01 48 00 20 10

Enchérir en direct sur :

**DROUOT**  
DIGITAL  
**Live**

**Barnebys**.fr  
TOUTES LES ENCHÈRES EN UN SEUL ENDROIT

**Florent MAGNIN - François WEDRYCHOWSKI**

Commissaires-Priseurs habilités - n° d'agrément 2002-257

14, rue Drouot - 75009 PARIS

Tel. : 01 47 70 41 41 - Fax : 01 47 70 41 51

Email : [contact@mw-encheres.com](mailto:contact@mw-encheres.com)

Site : [www.mw-encheres.com](http://www.mw-encheres.com)

**Experts**  
**Cabinet Frédéric Chanoit et Pauline Chanoit**  
12 rue Drouot 75009 PARIS  
+ 33 (0) 1 47 70 22 33 – expertise@chanoit.com

**CE**  
**CHANOIT EXPERTISE**



### **L'Atelier Jules-Emile ZINGG (1882-1942)**

Cet exceptionnel ensemble de 110 peintures et 230 dessins provient directement d'un descendant de l'artiste et aucune vente publique n'avait réuni à ce jour une sélection aussi complète de l'œuvre. Y figurent de nombreuses œuvres représentant la femme et les enfants du peintre.

Bien que Zingg n'appartienne pas au courant de la « Réalité poétique » il s'en rapproche par une thématique du bonheur, son style proposant une synthèse réussie entre réalisme, cézannisme et cubisme.

Le peintre a arpenté tout au long de sa vie les campagnes de Franche-Comté, son pays natal, l'Auvergne, les Vosges mais aussi la Bretagne et de la baie de Somme. Il nous charme par sa sensibilité virgilienne : son pinceau se pose délicatement sur les sommets cristallins et enneigés de la chaîne des Puys, il habite ses paysages d'une paisible présence humaine.

Il est considéré en Franche-Comté et en Auvergne comme le plus brillant des peintres régionalistes. De nombreux tableaux sont aujourd'hui conservés dans les collections publiques.

Les lots de la vente portent tous les cachets suivants :

Dessins et aquarelles

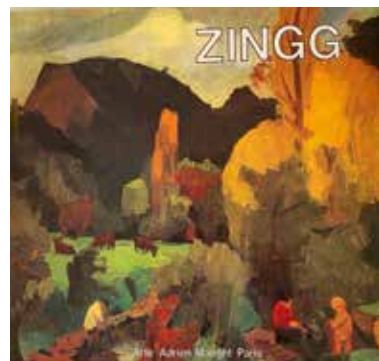


6 x 10 mm

Huiles



8 x 15 mm



# BIOGRAPHIE

## Jules-Emile ZINGG (1882-1942)



3

**1882** : Naissance à Montbéliar

**1900** : Visite Paris avec son frère Constant, membre de la délégation horlogère du Pays de Montbéliard à l'Exposition universelle. S'inscrit aux Beaux-Arts, à Paris. Reçoit une bourse d'étude de la municipalité de Montbéliard.

**1902** : Reçu premier à l'admission dans l'atelier de Cormon à Paris.

**1911** : Reçu second au prix de Rome.

**1912** : Mariage avec Thérèse Dumont, altiste, premier prix du Conservatoire de Paris, qu'il représentera avec ses enfants dans certains paysages.

**1913** : Reste au «pays». Fait de nombreuses études à Allondans en vue d'une grande composition, «La Terre», qui obtient le prix National. Cormon affiche son désaccord et vote contre.

**1915** : Arrive en Bretagne. Fait la connaissance de Maurice Denis et de Sérusier. Travail dans l'esprit des Nabis. Epoque japonisante.

**1917** : Part en mission aux armées avec Vuillard. Exposition au palais du Luxembourg des œuvres peintes aux armées (premières mission).

**1918** : Vuillard présente Zingg à Druet. En juin, s'installe avec sa famille en Bretagne, près de Perros-Guirec. Première exposition chez Druet, rue Royale.

**1921** : Succède à Maurice Denis comme professeur à l'académie Ranson. Période de synthèse.

**1923** : Exécute à la manufacture des Gobelins, à Paris, le carton de la tapisserie inspiré de la Foire de Saint-Saturnin.

**1924** : Du 15 décembre 1923 au 15 février 1924 : séjour en Auvergne, à Murois.

**1928** : Décembre 1927 à février 1928 : séjour à Aibre, en Franche-Comté. La foire de Saint-Saturnin est exposée.

**1932** : Directeur de l'Ecole de Fresque. En janvier, achète un pavillon au 8 Villa Brune où il s'installe.

**1935** : Séjour dans le Vexin, où il achète en octobre une maison à Boury-en-Vexin.

**1937** : Travaille à des décorations pour l'Exposition de 1937 au Palais de l'artisanat.

**1942** : Jules-Emile Zingg meurt le 4 mai.

Paysagiste, Zingg a arpenté incessamment en quête de motifs, les campagnes françaises : l'Auvergne, la Franche-Comté, la Bourgogne, les Vosges, mais aussi l'Abbevillois, le Baie de Somme, la Bretagne et le Vexin où il possède une maison.

## PRINCIPALES EXPOSITIONS

### Musées

Musée du Château de Montbéliard 1928, 1937, 1963, 1982, 2014, 2017

Musée de Besançon (Hôtel Jouffroy d'Abbans) 1952, 1971, 1992

Œuvres conservées au musée d'Orsay, Petit Palais Paris, Musée de Pont-Aven, Musée Baron Martin à Gray, Musée Boucher-de-Perthes-Abbeville.

### Galleries

Galerie Druet 1918- 1937,

Galerie Marcel Bernheim 1922, 1929, 1932

Galerie Drouant David 1943

Galerie Durand-Ruel 1949

Galerie Tuffier, les Andelys, 1988

Participations aux salons des Tuileries, Salon d'automne depuis 1928.

# ESTAMPES



1

**Jules Emile ZINGG (1882-1942)**

*Au berceau*

Une planche d'impression xylographique.  
25 x 31 cm

100/300 €

2

**Jules Emile ZINGG (1882-1942)**

*Un ensemble de 37 gravures sur bois en noir.*

L'une rehaussée à l'aquarelle, 30 gravures sur bois,  
dont certaines épreuves pour TUVACHE, certaines  
sur papier de Chine, exposées à la galerie Druet.  
Porte le cachet de la vente d'atelier.

100/300 €



## DESSINS ET AQUARELLES



**3**

**Jules Emile ZINGG (1882-1942)**

*Autoportrait de l'artiste*

Aquarelle sur papier.

14,5 x 14 cm

100/300 €

*Voir reproduction page 3*

**4**

**Jules Emile ZINGG (1882-1942)**

*Jeux d'enfants (les enfants de l'artiste, 1918)*

Deux encre et aquarelles.

Signées.

24 x 25 cm et 19 x 29 cm

*Bibliographie : Zingg, Paris, Ed Arte Adrien Maeght, 1981, reproduit pages 65 et 70.*

100/300 €

**5**

**Jules Emile ZINGG (1882-1942)**

*Portrait de Mme Zingg*

Fusain.

61,5 x 47,5 cm

500/800 €





**6**  
**Jules Emile ZINGG (1882-1942)**  
*Maternité aux deux enfants*  
 Fusain.  
 Porte le cachet de la vente d'atelier.  
 45 x 48 cm

100/300 €

**7**  
**Jules Emile ZINGG (1882-1942)**  
*Mme Zingg et son fils*  
 Fusain sur papier.  
 Porte le cachet de la vente d'atelier.  
 63 x 46 cm  
 (Petits manques latéraux)

100/300 €



**8**  
**Jules Emile ZINGG (1882-1942)**  
*Enfants et famille dans la campagne*  
 Deux pinceau et encre de Chine.  
 Porte le cachet de la vente d'atelier.  
 32 x 50 cm

100/300 €

**9**  
**Jules Emile ZINGG (1882-1942)**  
*Ensemble de 8 pinceaux, encre de Chine et crayon représentant des enfants et scène de la vie familiale, principalement de la famille de l'artiste.*  
 Porte le cachet de la vente d'atelier.  
 20 x 34 cm à 42 x 58 cm

100/300 €

**10**  
**Jules Emile ZINGG (1882-1942)**  
*Portrait du fils de l'artiste au violoncelle*  
 Crayon.  
 Porte le cachet de la vente d'atelier.  
 48 x 31 cm  
 (Insolation et deux déchirure)

100/300 €



11

**Jules Emile ZINGG (1882-1942)**

*Glaneuses dans un champs*

Pinceau et encre de Chine.

Signé en bas à droite.

32 x 48 cm

100/300 €



12

**Jules Emile ZINGG (1882-1942)**

*Paysage de la chaîne des Puys*

Pinceau et encre de Chine.

Signé en bas à droite.

30 x 46 cm

100/300 €



13

**Jules Emile ZINGG (1882-1942)**

*Chasseurs, temps d'orage*

Aquarelle.

Signée en bas à droite, datée 1922.

31 x 45 cm

100/300 €



14

**Jules Emile ZINGG (1882-1942)**

*Glaneuses dans un champs*

Pinceau et encre de Chine.

Signé en bas à droite.

32 x 48 cm

100/300 €





**15**  
**Jules Emile ZINGG (1882-1942)**  
*Paysan et son attelage, temps d'orage, circa 1922*  
 Aquarelle et encre signée en bas à droite.  
 31 x 47 cm

100/300 €



**16**  
**Jules Emile ZINGG (1882-1942)**  
*Paysans sous l'orage, Auvergne*  
 Aquarelle et encre signée et datée en bas à droite 21.  
 31 x 47 cm

100/300 €



**17**  
**Jules Emile ZINGG (1882-1942)**  
*Scène de labour, paysages, famille dans la forêt.*  
 Quatre pinceaux et encre de Chine.  
 Porte le cachet de la vente d'atelier.  
 33 x 50 cm

100/300 €



18

**Jules Emile ZINGG (1882-1942)**

*Paysage de montagnes*

*(Villar – d'Arène ?)*

Gouache signée en bas à droite

31 x 48 cm

100/300 €



19

**Jules Emile ZINGG (1882-1942)**

*Le troupeau au pied de la montagne*

Encre et aquarelle signée et datée

en bas à droite.

31 x 47 cm

100/300 €



20

**Jules Emile ZINGG (1882-1942)**

*Le troupeau et sa gardienne sur la route*

Aquarelle signée en bas à droite.

48 x 62 cm

100/300 €





21

**Jules Emile ZINGG (1882-1942)**

*Marché dans un village breton*

Aquarelle pinceau et encre signée en bas à droite et datée 21.

31 x 47 cm

100/300 €



22

**Jules Emile ZINGG (1882-1942)**

*Les Laboureurs*

Crayon, encre et aquarelle signé en bas à gauche.

32 x 47 cm

100/300 €



23

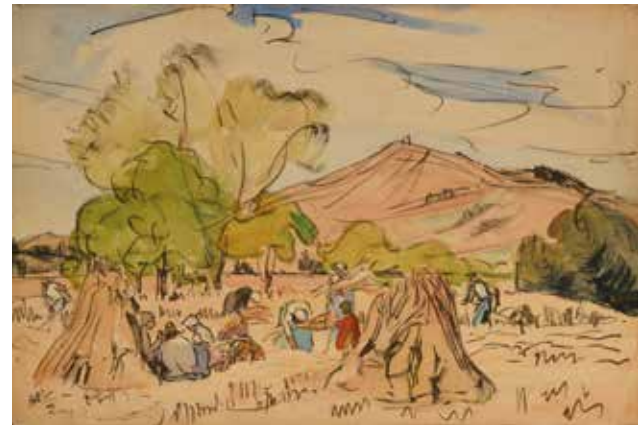
**Jules Emile ZINGG (1882-1942)**

*La famille du peintre devant la ferme*

Aquarelle, gouache et encre signée en bas à droite.

30 x 47 cm

100/300 €



24

**Jules Emile ZINGG (1882-1942)**

*Le ramassage des foins au pied de la montagne (Massif Central)*

Encre, aquarelle signée en bas à gauche et datée 17.

32 x 50 cm

100/300 €

25

**Jules Emile ZINGG (1882-1942)**

*Petite fille pompant l'eau*

Plume et aquarelle signée en bas à droite.

36 x 30 cm

(pliures)

100/300 €



26

**Jules Emile ZINGG (1882-1942)**

*Paysanne poussant la brouette*

Encre et aquarelle signée en bas à droite.

Papier contrecollé sur carton.

31 x 46 cm

100/300 €



27

**Jules Emile ZINGG (1882-1942)**

*Au bord de l'étang*

Encre et aquarelle signée et datée 21 en bas à gauche.

31 x 46 cm

100/300 €





28

**Jules Emile ZINGG (1882-1942)**

*La ferme au pied des monts d'Auvergne*

Pinceau et encre de Chine signée en bas à droite.

35 x 53 cm

100/300 €



29

**Jules Emile ZINGG (1882-1942)**

*Attroupement autour du puits au village*

Pinceau et encre.

32 x 50 cm

100/300 €



30

**Jules Emile ZINGG (1882-1942)**

*Paysans travaillant au bord d'un étang*

Aquarelle et encre signée en bas à droite.

31 x 45 cm

100/300 €



31

**Jules Emile ZINGG (1882-1942)**

*Famille et travailleurs au champs*

Aquarelle sur traits de crayon.

Porte le cachet de la vente d'atelier.

31 x 47 cm

100/300 €

32

**Jules Emile ZINGG (1882-1942)**

*Paysan portant sa faux*

Plume et encre.

Porte le cachet de la vente d'atelier.

31 x 45 cm

100/300 €

33

**Jules Emile ZINGG (1882-1942)**

*La voile rouge*

Aquarelle signée en bas à droite.

31 x 47 cm

(Manque le coin supérieur gauche)

100/300 €



33

34

**Jules Emile ZINGG (1882-1942)**

*Voiliers, bord de mer Bretagne*

Pinceau et encre de Chine.

Porte le cachet de la vente d'atelier.

30 x 48 cm

100/300 €



36



35

35

**Jules Emile ZINGG (1882-1942)**

Ensemble de deux dessins portant le cachet de la vente d'atelier.

*Pêcheurs sur un port breton*

Aquarelle.

36 x 53 cm

*Brettonnes sur le chemin*

Fusain.

32 x 48 cm

100/300 €



37

36

**Jules Emile ZINGG (1882-1942)**

*Les voiliers, bord de mer Bretagne*

Aquarelle.

Porte le cachet de la vente d'atelier.

31 x 47,5 cm

100/300 €

37

**Jules Emile ZINGG (1882-1942)**

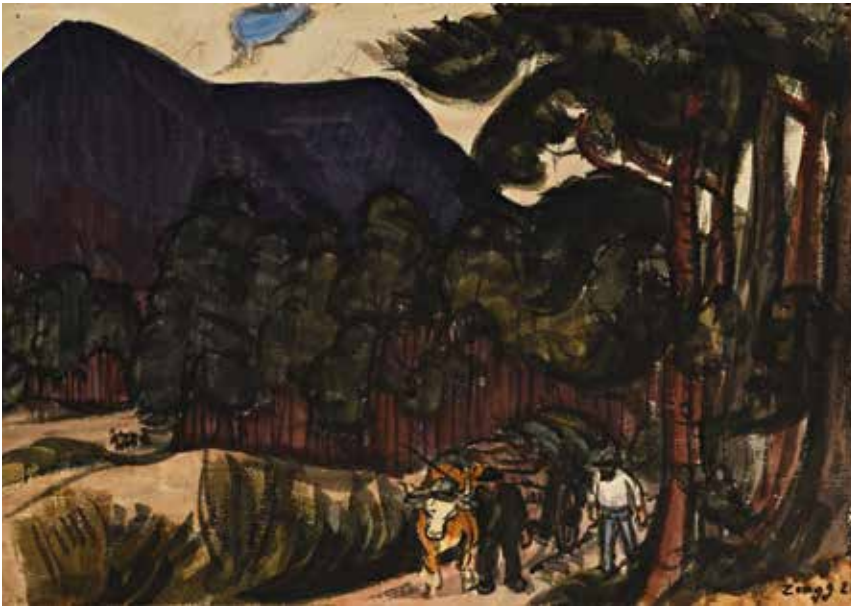
*Bord de mer en Bretagne*

Aquarelle.

Porte le cachet de la vente d'atelier.

31 x 49 cm

100/300 €



**38**

**Jules Emile ZINGG (1882-1942)**

*Attelage et deux paysans*

Aquarelle et encre signée en bas à droite et datée 1922.

31 x 45 cm

100/300 €

**39**

**Jules Emile ZINGG (1882-1942)**

*Paysannes et leurs vaches*

Aquarelle et encre signée en bas à droite.

27 x 38 cm

100/300 €



**40**

**Jules Emile ZINGG (1882-1942)**

*Les enfants jouant, ferme en Auvergne*

Aquarelle.

Porte le cachet de la vente d'atelier.

28 x 45 cm

100/300 €

**41**

**Jules Emile ZINGG (1882-1942)**

*Les bucherons*

Aquarelle et encre signée et datée 21 en bas à gauche.

32 x 47 cm

100/300 €





42

**Jules Emile ZINGG (1882-1942)**

*Le lac Chambon et les Puy enneigés*

Aquarelle signée et datée 24 en bas à droite.

34 x 51 cm

100/300 €



43

**Jules Emile ZINGG (1882-1942)**

*Mère et enfant au bord d'un lac (Lac Chambon ?)*

Aquarelle signée en bas à droite.

48 x 65 cm

100/300 €



44

**Jules Emile ZINGG (1882-1942)**

*Paysan buvant sa gourde, Auvergne*

Encre et aquarelle signée en bas à droite.

31 x 45 cm

100/300 €



45

**Jules Emile ZINGG (1882-1942)**

*Famille sur une plage (projet de décor)*

13 x 24 cm

*Les foins (projet de décor)*

6,5 x 27 cm

Deux feuilles crayons et aquarelles portant le cachet de la vente d'atelier.

Esquisse préparatoire pour le décor de l'école de la rue Romainville, 75019, Paris en 1933.

100/300 €



46

**Jules Emile ZINGG (1882-1942)**

*L'hiver, esquisse pour une fresque exécutée à l'école de Fresque*

Pinceau, encre et aquarelle.

Légende en bas du dessin.

Porte le cachet de la vente d'atelier.

24 x 18 cm

100/300 €



47

**Jules Emile ZINGG (1882-1942)**

*La Danse, bord de mer en Bretagne*

Pinceau, encre de Chine et aquarelle.

Porte le cachet de la vente d'atelier.

31 x 47 cm

100/300 €

48

**Jules Emile ZINGG (1882-1942)**

*Le Labour*

Crayon et aquarelle.

Porte le cachet de la vente  
d'atelier.

27 x 30 cm

100/300 €



49

**Jules Emile ZINGG (1882-1942)**

Ensemble de 2 aquarelles

*Paysage aux arbres*

Porte le cachet de la vente d'atelier.

30 x 45 cm

100/300 €



50

**Jules Emile ZINGG (1882-1942)**

*Attelage à l'entrée du village*

Aquarelle.

Porte le cachet de la vente d'atelier.

29 x 38 cm

100/300 €



**51**  
**Jules Emile ZINGG (1882-1942)**  
*Paysan et son filet de pêche*  
 Aquarelle signée en bas à droite.  
 33 x 48 cm

100/300 €



**52**  
**Jules Emile ZINGG (1882-1942)**  
*Ensemble de trois marines avec voiliers*  
 Pinceau et encre de Chine.  
 Porte le cachet de la vente d'atelier.  
 31 x 47 cm

100/300 €





53

**Jules Emile ZINGG (1882-1942)**

*Maison et paysans, bord de mer en Bretagne*

Aquarelle.

Porte le cachet de la vente d'atelier.

32 x 48 cm

100/300 €

54

**Jules Emile ZINGG (1882-1942)**

*Pêcheurs en bord de mer*

Aquarelle et encre signée en bas à droite.

32 x 47 cm

100/300 €



55

**Jules Emile ZINGG (1882-1942)**

Ensemble de 2 aquarelles sur traits de crayon et pinceau.

*La famille du peintre en bord de mer, 25 x 33 cm*

*Paysanne et ses moutons dans la campagne, 32 x 48 cm*

100/300 €





**56**  
**Jules Emile ZINGG (1882-1942)**

*Lac au pied des montagnes*  
 Fusain.  
 Porte le cachet de la vente  
 d'atelier.  
 31 x 48 cm

100/300 €

**57**  
**Jules Emile ZINGG (1882-1942)**

*Portrait présumé de la mère de  
 l'artiste*  
 Crayon sur papier signé en bas  
 à droite.  
 60 x 44 cm

100/300 €

56

**58**  
**Jules Emile ZINGG (1882-1942)**

Trois dessins, pinceau, encre de Chine et crayon.  
 Portent le cachet de la vente d'atelier.  
*Les moissons, Auvergne*, 32 x 47 cm  
*Famille dans un bois*, 32 x 47 cm  
*Etude d'arbres* (avec indications manuscrites et texte pour  
 les couleurs), 25 x 31 cm

100/300 €



**59**  
**Jules Emile ZINGG (1882-1942)**

Ensemble de 6 dessins, pinceau, encre de Chine et fusain.  
 Portent le cachet de la vente d'atelier.  
*L'église de Montmorin près de Billom, 30 octobre*  
 Daté et situé en bas à droite. 24 x 31 cm  
*Etude d'arbres*, 29 x 44 cm  
*Scène animée dans une ville*, 31 x 47cm  
*Etude d'attelage*, 31 x 47 cm  
*Attelages aux moissons*, 31 x 47 cm  
*Etude pour le repos des paysans, circa 1910.*

100/300 €



**60**  
**Jules Emile ZINGG (1882-1942)**

Ensemble de 3 dessins, pinceau et encre.  
 Portent le cachet de la vente d'atelier.  
*Paysages de montagne, signés*  
*La Cariole au village*  
 Environs 31 x 47 cm

100/300 €





**61**  
**Jules Emile ZINGG (1882-1942)**  
*Le marché devant la cathédrale d'Abbeville*  
 Deux pinceaux et encre de Chine.  
 Portent le cachet de la vente d'atelier.  
 27 x 36 cm et 24 x 31 cm

100/300 €



**62**  
**Jules Emile ZINGG (1882-1942)**  
*Le marché aux cochons*  
 Pinceau et encre de Chine.  
 Porte le cachet de la vente d'atelier.  
 32 x 48 cm

100/300 €



**63**  
**Jules Emile ZINGG (1882-1942)**  
*Ensemble de 13 dessins et 2 aquarelles*  
 Portent le cachet de la vente d'atelier.  
 Dimensions environs 23 x 30 cm

100/300 €



**64**  
**Jules Emile ZINGG (1882-1942)**  
*Foule sur le marché*  
 Crayon et encre signée d'un cachet en bas à gauche.  
 21 x 27 cm

100/300 €



**65**

**Jules Emile ZINGG (1882-1942)**

*Ensemble de 10 pinceaux et encre.*

*Scène de village, Bretagne, Auvergne, Franche-Comté.*

Portent le cachet de la vente d'atelier.

31 x 47 cm

100/300 €



**66**

**Jules Emile ZINGG (1882-1942)**

*Scènes de labour*

Quatre pinceaux et encre de Chine.

Portent le cachet de la vente d'atelier.

33 x 50 cm

100/300 €



**67**

**Jules Emile ZINGG (1882-1942)**

*Pâturages et labours, paysage (Château de Murol)*

Quatre pinceaux et encre de Chine.

Portent le cachet de la vente d'atelier.

33 x 50 cm

100/300 €





68

**Jules Emile ZINGG (1882-1942)**

*Le passerelle Debilly, Paris*

Plume, encre et aquarelle signée en bas à gauche.

Papier contrecollé sur carton.

30 x 46 cm

100/300 €



69

**Jules Emile ZINGG (1882-1942)**

*Paysage au village*

Pinceau, encre et aquarelle.

Signé en bas à gauche.

32 x 50 cm

100/300 €



70

**Jules Emile ZINGG (1882-1942)**

*Attelage de chevaux dans la campagne*

Aquarelle sur traits de crayon.

Porte le cachet de la vente d'atelier.

20 x 27 cm

100/300 €



71

**Jules Emile ZINGG (1882-1942)**

*Le chargement du foin*

Aquarelle sur traits de crayon.

Porte le cachet de la vente d'atelier.

17 x 24 cm

100/300 €





**72**

**Jules Emile ZINGG (1882-1942)**

*Paysannes faisant des bottes de foin à Villar- d'Arène*

Aquarelle signée en bas à droite.

50 x 65 cm

100/300 €



**73**

**Jules Emile ZINGG (1882-1942)**

Ensemble de deux aquarelles et pinceaux.

*Vallée de la Loue, le Pont-Vieux*

Porte le cachet de la vente d'atelier.

32 x 47 cm

*Le gardien et son troupeau*

Signé en bas à droite.

31 x 47 cm

100/300 €



**74**

**Jules Emile ZINGG (1882-1942)**

*Le Moulin*

Aquarelle.

Porte le cachet de la vente d'atelier.

28 x 38 cm

100/300 €



**75**  
**Jules Emile ZINGG (1882-1942)**  
*Villar-d'Arène sous la neige*  
 Aquarelle signée en bas à droite.  
 48,5 x 68,5 cm

300/500 €

**76**  
**Jules Emile ZINGG (1882-1942)**  
*Les monts d'Auvergne sous la neige*  
 Aquarelle sur papier contrecollé sur carton signée en bas à droite.  
 34 x 49 cm

100/300 €

**77**  
**Jules Emile ZINGG (1882-1942)**  
*Vallée de Chaudefour et le Puy de Sancy, circa 1932*  
 Aquarelle signée en bas à droite.  
 49 x 65 cm

300/500 €





78

**78**

**Jules Emile ZINGG (1882-1942)**

*Les enfants au bord de l'étang*

Encre et aquarelle.

Porte le cachet de la vente d'atelier.

31 x 48 cm

100/300 €



79

**79**

**Jules Emile ZINGG (1882-1942)**

*La gardienne du troupeau*

Crayon, aquarelle et gouache.

Porte le cachet de la vente d'atelier.

47 x 63 cm

100/300 €



81

**80**

**Jules Emile ZINGG (1882-1942)**

*Le village*

Aquarelle.

Porte le cachet de la vente d'atelier.

50 x 55 cm

100/300 €

**81**

**Jules Emile ZINGG (1882-1942)**

*Le battage des blés*

Aquarelle signée en bas à droite.

37 x 54 cm

100/300 €



**82**  
**Jules Emile ZINGG (1882-1942)**  
*Les bottes de foin*  
 Crayon et aquarelle.  
 Porte le cachet de la vente  
 d'atelier.  
 27 x 42 cm

100/300 €

**83**  
**Jules Emile ZINGG (1882-1942)**  
*Paysan autour d'une ferme  
 blanche*  
 Pinceau, encre et aquarelle  
 signée en bas à droite  
 contrecollée sur carton.  
 50 x 32 cm

100/300 €

**84**  
**Jules Emile ZINGG (1882-1942)**  
*Labour*  
 Aquarelle.  
 Porte le cachet de la vente  
 d'atelier.  
 37 x 52 cm

100/300 €





**85**

**Jules Emile ZINGG (1882-1942)**

*La cantine des soldat, 1917*

Aquarelle et encre signée et datée 1917 en bas à droite.

24 x 30 cm

100/300 €



**86**

**Jules Emile ZINGG (1882-1942)**

*Famille et tricoteuse dans la cour de ferme*

Aquarelle, pinceau et encre de Chine.

Porte le cachet de la vente d'atelier.

47,5 x 63 cm

100/300 €



**87**

**Jules Emile ZINGG (1882-1942)**

*Les toits du village*

Aquarelle pinceau et encre.

Porte le cachet de la vente d'atelier.

32 x 50 cm

100/300 €



**88**

**Jules Emile ZINGG (1882-1942)**

*L'enfant du peintre au violoncelle*

Aquarelle et encre.

Porte le cachet de la vente d'atelier.

27 x 37 cm

100/300 €



89

**89**

**Jules Emile ZINGG (1882-1942)**

Ensemble de 10 dessins, encre et aquarelles.  
Portent le cachet de la vente d'atelier.

*Nu étendu*, 20 x 26 cm

*Maternité*, 38 x 35 cm

*Nu étendu les bras derrière la tête*, 48 x 62 cm

*Maternité*, environ 25 x 15 cm

*Mère donnant le sein à son enfant (la femme du peintre)*, environ 31 x 45 cm

*Le violoncelliste*, 61 x 47 cm

*Judith et Holopherne*, 24 x 32 cm

*Le Golgotha*, 46 x 59 cm

*Crucifixion*, 32 x 34 cm

*La grand-mère et la petite-fille*, 31 x 48 cm

100/300 €

**90**

**Jules Emile ZINGG (1882-1942)**

Ensemble de 5 crayons.

Portent le cachet de la vente d'atelier.

*Musiciens dont le fils de l'artiste*

Environ 50 x 30 cm

100/300 €



90



91

**91**

**Jules Emile ZINGG (1882-1942)**

*La porteuse de fagots*, circa 1910

Fusain.

Porte le cachet de la vente d'atelier.

61 x 45 cm

100/300 €

**92**

**Jules Emile ZINGG (1882-1942)**

*Portrait de la femme de l'artiste*, circa 1912

Fusain.

Porte le cachet de la vente d'atelier.

61 x 46 cm

100/300 €

**93**

**Jules Emile ZINGG (1882-1942)**

Ensemble de 48 dessins au crayon, fusain, encre, pinceau et aquarelle.

*Scène paysanne, portrait, paysages, nu académique et divers.*

Portent le cachet de la vente d'atelier.

Format divers.

100/300 €



94

**94**

**Jules Emile ZINGG (1882-1942)**

Ensemble de 5 dessins et aquarelles.

Portent le cachet de la vente d'atelier.

*Le village, temps d'orage, plateau de Belvoir*, circa 1912, 48 x 63 cm

*Le grand chêne*, circa 1900, 63 x 48 cm

*Porteurs de fagots, plateau de Belvoir*, circa 1912,

46 x 29 cm

*Les arbres au milieu du champs*, 29 x 46 cm

100/300 €

# HUILES



**95**  
**Jules Emile ZINGG (1882-1942)**  
*Bûcherons sous la neige au bois Berçot, 1902*  
 Huile sur toile.  
 Signée en bas à gauche  
 27 x 41.5cm  
 (Petits manques)

*Bibliographie : Zingg, Ed Arte Adrien Maeght, 1981, reproduit page 23*  
 1 500/2 000 €

**96**  
**Jules Emile ZINGG (1882-1942)**  
*Les temple Saint-Martin et la maison natale de Zingg (Pontarlier), circa 1902*  
 Huile sur toile.  
 Porte le cachet de la vente d'atelier.  
 21 x 30 cm  
 (Petits manques)

*Bibliographie : Zingg, Ed Arte Adrien Maeght, 1981, reproduit page 14*  
 500/1 000 €

**97**  
**Jules Emile ZINGG (1882-1942)**  
*La campagne enneigée, environ de Pontarlier*  
 Huile sur toile marouflée sur carton.  
 Signée en bas à droite.  
 27 x 24 cm

500/1 000 €





98



99



100

**98**

**Jules Emile ZINGG (1882-1942)**

*Les arbres au bord de l'étang*

Huile sur toile

Porte le cachet de la vente d'atelier.

41 x 33 cm

(Accidents)

200/300 €

**99**

**Jules Emile ZINGG (1882-1942)**

*Paysage sous la neige*

Huile sur carton toilé.

Signée en bas à droite.

31 x 41 cm

(Petits frottages)

600/800 €

**100**

**Jules Emile ZINGG (1882-1942)**

*Paysan et sa charrue, La Terre*

Huile sur panneau.

Porte le cachet de la vente d'atelier.

24 x 58 cm

(Frottages et rayures)

700/1 000 €

**101**

**Jules Emile ZINGG (1882-1942)**

*L'enterrement sous la neige*

Huile sur toile.

Porte le cachet de la vente d'atelier.

27,5 x 41 cm

300/500 €

*Cette esquisse est directement préparatoire à la composition « La Terre » qui obtint le Prix National en 1913 et qui fut à l'origine de la reconnaissance artistique du peintre. (cf Zingg, Arte, page 47)*



**102**  
**Jules Emile ZINGG (1882-1942)**  
*Voilier et pêcheurs, Bretagne*  
 Huile sur toile.  
 Signée en bas à droite.  
 38,5 x 56 cm

400/600 €



**103**  
**Jules Emile ZINGG (1882-1942)**  
*Paysage de Bretagne*  
 Huile sur toile.  
 Porte le cachet de la vente d'atelier.  
 65 x 100 cm

800/1 000 €



**104**  
**Jules Emile ZINGG (1882-1942)**  
*Pins en bord de mer, Bretagne*  
 Huile sur panneau.  
 Signée en bas à droite.  
 33 x 61 cm

1 800/2 500 €



**105**  
**Jules Emile ZINGG (1882-1942)**  
*Voiliers à Courseulles.*  
 Huile sur panneau.  
 Signée en bas à droite.  
 Titrée au dos.  
 27 x 46 cm

*Exposition: Galerie Tuffier.*

1 200/1 500 €

106

**Jules Emile ZINGG (1882-1942)**

*Mère et enfants en bord de mer*  
(Perros Guirec ? )

Huile sur toile.

Porte le cachet de la vente d'atelier.

33 x 55cm

1 500/2 000 €



107

**Jules Emile ZINGG (1882-1942)**

*Voiliers par gros temps*

Huile sur panneau.

Signée en bas à droite.

33 x 41cm

1 000/1 500 €



108

**Jules Emile ZINGG (1882-1942)**

*Elégante en bord de mer*

Huile sur carton.

Porte le cachet de la vente d'atelier.

33 x 41cm

800/ 1 200 €





**109**  
**Jules Emile ZINGG (1882-1942)**  
*Chemin et meule à l'entrée du village.*  
 Huile sur toile.  
 Signée en bas à droite.  
 53 x 80,5 cm

800/ 1 200 €

**111**  
**Jules Emile ZINGG (1882-1942)**  
*Femme et son chien à Amondans, Franche Comté*  
 Huile sur toile.  
 Signée en bas à droite.  
 46 x 55 cm

1 200/1 500 €

**110**  
**Jules Emile ZINGG (1882-1942)**  
*Les labours, Pontarlier*  
 Huile sur toile.  
 Signée et datée 41 en bas à droite.  
 Située Pontarlier au dos.  
 60 x 81 cm

1 500/ 2 000 €

**112**  
**Jules Emile ZINGG (1882-1942)**  
*Les labours, Auvergne*  
 Huile sur toile.  
 Signée en bas à gauche.  
 54 x 65 cm  
 (Mini enfoncement)

1 500/ 2 000 €



113

**113**  
**Jules Emile ZINGG (1882-1942)**  
*Environ d'Abbeville, Somme*  
 Huile sur toile.  
 Signée en bas à droite.  
 Contresignée et titrée au dos.  
 60,5 x 81,5 cm  
 (Petites rayures)

1 800/2 500 €

**115**  
**Jules Emile ZINGG (1882-1942)**  
*Laboureurs dans un paysage vallonné*  
 Huile sur carton.  
 Signée en bas à droite.  
 33 x 41 cm

600/800 €

**117**  
**Jules Emile ZINGG (1882-1942)**  
*Le chemin devant la ferme*  
 Huile sur carton.  
 Porte le cachet de la vente d'atelier.  
 36 x 45 cm

500/600 €

**114**  
**Jules Emile ZINGG (1882-1942)**  
*Faucheurs et meules dans la campagne.*  
 Huile sur panneau.  
 Porte le cachet de la vente d'atelier.  
 46,5 x 62,5 cm  
 (Fentes)

800/1 000 €

**116**  
**Jules Emile ZINGG (1882-1942)**  
*Champ fleuri*  
 Huile sur toile.  
 Trace de signature en bas à gauche.  
 50 x 61 cm

1 300/1 500 €

**118**  
**Jules Emile ZINGG (1882-1942)**  
*Femme à la brouette à l'entrée du village.*  
 Huile sur panneau.  
 Porte le cachet de la vente d'atelier.  
 49,5 x 69 cm

1 500/2 000 €



**119**

**Jules Emile ZINGG (1882-1942)**

*La zone sous la neige, Paris 1904*

Huile sur carton.

Signée en bas à gauche.

Etiquette au dos.

Au verso Scène de paysan.

38 x 46 cm

*Bibliographie : Zingg, Ed Arte Adrien Maeght, 1981, reproduit page 149.*

1 500/ 2 000 €



**120**

**Jules Emile ZINGG (1882-1942)**

*Montrouge sous la neige vue de la fenêtre de l'artiste*

Huile sur toile.

Signée en bas à gauche.

50 x 65 cm

1 800/ 2 500 €



**121**

**Jules Emile ZINGG (1882-1942)**

*Environs de Paris sous la neige*

Huile sur toile.

Porte le cachet de la vente d'atelier.

50 x 61 cm

(Restaurations)

1 000/ 1 500 €

**122**

**Jules Emile ZINGG (1882-1942)**

*Le bassin de l'Arsenal et la colonne de la Bastille*

Huile sur toile marouflée sur carton.

Signée en bas à gauche.

27 x 34,5 cm

1 500/ 2 000 €



**123**

**Jules Emile ZINGG (1882-1942)**

*Toits sous la neige à Montrouge*

Huile sur panneau.

Signée en bas à gauche.

Au verso Scène de labour.

60 x 81 cm

3 000/ 4 000 €



**124**

**Jules Emile ZINGG (1882-1942)**

*Montrouge vu de la fenêtre de l'artiste*

Huile sur panneau.

Porte le cachet de la vente d'atelier.

54 x 73 cm

2 000/ 3 000 €





**125**  
**Jules Emile ZINGG (1882-1942)**  
*Troupeau aux abords du village*  
 Huile sur toile.  
 Signée en bas à droite.  
 74 x 92 cm

2 500/4 000 €

**126**  
**Jules Emile ZINGG (1882-1942)**  
*Arbres à l'automne*  
 Huile sur panneau.  
 Signée en bas à droite.  
 18,5 x 24,5 cm

500/700 €

**127**  
**Jules Emile ZINGG (1882-1942)**  
*Paysage à l'église romane*  
 Huile sur toile.  
 Porte le cachet de la vente  
 d'atelier.  
 60 x 81 cm  
 (Manques de peinture en partie  
 basse)

1 500/2 500 €







**128**

**Jules Emile ZINGG (1882-1942)**

*Arbres et vallons*

Huile sur carton.

Signée en bas à droite.

38 x 46 cm

(Manque le coin supérieur gauche).

600/800 €

**129**

**Jules Emile ZINGG (1882-1942)**

*Moisson Saint-Saturnin, circa 1924*

Huile sur toile.

Signée en bas à gauche.

38,5 x 55 cm

Exposition : Société des Amis des  
Arts d'Angers, 1924

(Etiquette au dos)

800/1 000 €



**130**

**Jules Emile ZINGG (1882-1942)**

*Meule et paysans*

Huile sur toile.

Signée en bas à gauche.

54,5 x 73 cm

800/1 000 €



**131**  
**Jules Emile ZINGG (1882-1942)**

*Mme Zingg au violon alto*

Huile sur toile.

Signée en bas à gauche.

54 x 73 cm

(Petits manques)

2 000/3 000 €



**132**  
**Jules Emile ZINGG (1882-1942)**

*Femme et son enfant piqueniquant sous un arbre*

Huile sur toile marouflée sur carton.

Signée en bas à droite.

33 x 41 cm

1 500/2 000 €

**133**  
**Jules Emile ZINGG (1882-1942)**

*Femme et enfant dans un jardin, Jeanne et son fils*

Huile sur toile.

Signée en bas à droite.

60 x 73 cm

3 000/4 000 €



134

**Jules Emile ZINGG (1882-1942)**

*Le Grand Frère, 1926*

Huile sur toile.

Signée en bas à gauche.

60 x 73 cm

(Petit accident en haut à droite).

Bibliographie : Zingg, Ed Arte Adrien  
Maeght, 1981, reproduit page 129.

2 000/3 000 €



135

**Jules Emile ZINGG (1882-1942)**

*La lecture*

Huile sur carton.

Signée en bas à droite.

65 x 52 cm

2 000/3 000 €



136

**Jules Emile ZINGG (1882-1942)**

*Scène familiale, arbre en fleurs (Thérèse et ses enfants)*

Huile sur toile.

Porte le cachet de la vente d'atelier.

73 x 100 cm

(Rentoilage)

Bibliographie : Zingg, Ed Arte Adrien Maeght, 1981, reproduit page 172.

3 000/4 000 €



137



138



139



140

**137**

**Jules Emile ZINGG (1882-1942)**

*Paysage à la meule*

Huile sur panneau.

Porte le cachet de la vente d'atelier.

Au verso *Paysans à la faux et meule*

50,5 x 100 cm

(Petites rayures)

800/1 200 €

**138**

**Jules Emile ZINGG (1882-1942)**

*Les labours*

Huile sur toile.

Signée en bas à droite.

38 x 55 cm

800/1 200 €

**139**

**Jules Emile ZINGG (1882-1942)**

*Cavalier et famille aux abords sur d'un hameau*

Huile sur toile.

Signée en bas à gauche.

46 x 54.5 cm

1 800/2 000 €

**140**

**Jules Emile ZINGG (1882-1942)**

*Les toits et le vallon*

Huile sur carton toilé.

Signée en bas à droite.

33 x 41 cm

800/1 200 €

**141**

**Jules Emile ZINGG (1882-1942)**

*Vieille paysanne à l'entrée du hameau*

Huile sur panneau

Signée en bas à droite

50 x 74cm

1 500/2 500 €

142

**Jules Emile ZINGG (1882-1942)**

*Troupeau avec les enfants du peintre sur les hauteurs du village*

Huile sur toile.

Porte le cachet de la vente d'atelier.

54 x 88 cm

2 000/3 000 €



143

**Jules Emile ZINGG (1882-1942)**

*Vallons en automne*

Huile sur panneau.

Signée en bas à droite.

50 x 100 cm

2 000/3 000 €



144

**Jules Emile ZINGG (1882-1942)**

*Les labours*

Huile sur panneau.

Signée en bas à droite.

50 x 73cm

(Petits manques)

2 000/3 000 €



145

**Jules Emile ZINGG (1882-1942)**

*Paysanne et sa chèvre aux abords de la ferme*

Huile sur panneau.

Signée en bas à droite.

51 x 70 cm

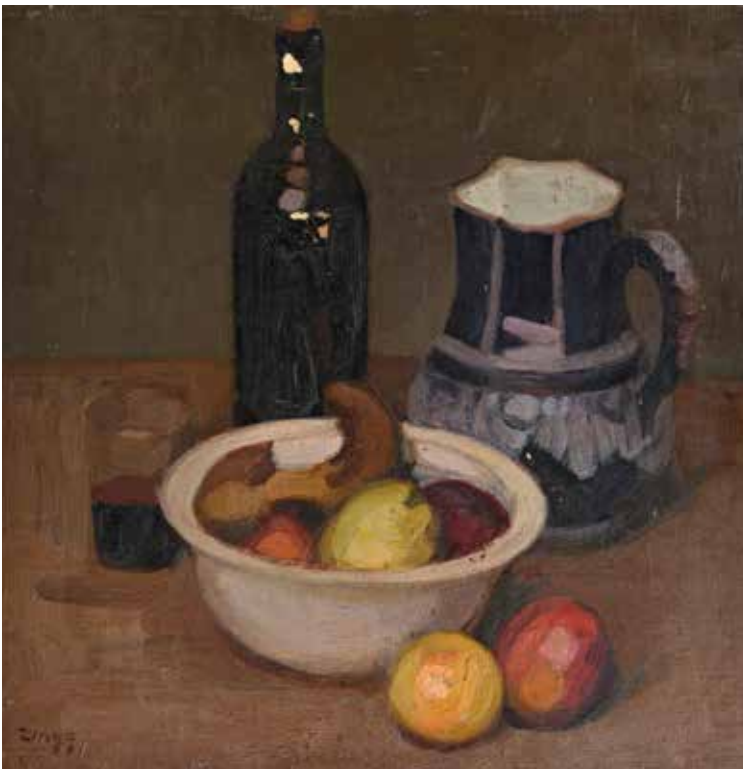
1 500/2 000 €



146



147



148

**148**  
**Jules Emile ZINGG (1882-1942)**  
*Nature morte à la bouteille et aux fruits*  
 Huile sur panneau.  
 Signée en bas à gauche.  
 50 x 50 cm  
 (Manques)

1 500/2 000 €

**146**  
**Jules Emile ZINGG (1882-1942)**  
*Nature morte à la fenêtre, Montrouge*  
 Huile sur carton.  
 Signée en bas à gauche.  
 Au verso *Maison au bord de la route.*  
 38 x 46 cm  
 (Coin inférieur droit légèrement écorné).

1 500/2 000 €

**147**  
**Jules Emile ZINGG (1882-1942)**  
*Soucis au vase bleu, 1931*  
 Huile sur panneau.  
 Signée en bas à gauche.  
 46 x 38 cm

*Bibliographie : Zingg, Ed Arte Adrien Maeght, 1981, reproduit page 147.*

800/1 000 €

**149**  
**Jules Emile ZINGG (1882-1942)**  
*Portrait de martiniquaise*  
 Huile sur toile marouflée sur carton.  
 Porte le cachet de la vente d'atelier.  
 45 x 37,5 cm

1 500/2 000 €



**150**  
**Jules Emile ZINGG (1882-1942)**  
*Les baigneuses, bord de mer*  
 Huile sur carton.  
 Monogrammée en bas à gauche.  
 54 x 73 cm  
 (Petits manques)

2 000/3 000 €



**151**  
**Jules Emile ZINGG (1882-1942)**  
*Nu étendue*  
 Huile sur toile.  
 Signée en bas à droite.  
 38 x 58 cm

2 000/3 000 €



**152**  
**Jules Emile ZINGG (1882-1942)**  
*Baigneuses et baigneurs*  
 Huile sur papier fort.  
 Porte le cachet de la vente d'atelier.  
 76 x 55 cm  
 (Petite déchirures latérales)

2 000/3 000 €



**153**

**Jules Emile ZINGG (1882-1942)**

*Mère et enfant, paysage de la chaînes des Puy.*

Huile sur carton.

Signée en bas à gauche.

38 x 46 cm

(Manques à deux coins)

1 000/1 500 €

**155**

**Jules Emile ZINGG (1882-1942)**

*Les labours en Auvergne*

Huile sur toile.

Porte le cachet de la vente d'atelier.

60 x 81 cm

(Petits accidents et manques)

2 000/ 3 000 €

**154**

**Jules Emile ZINGG (1882-1942)**

*Paysage au chemin et montagnes enneigées.*

Huile au couteau sur toile.

Porte le cachet de la vente d'atelier.

60 x 73 cm

2 000/ 3 000 €

**156**

**Jules Emile ZINGG (1882-1942)**

*Eglise romane*

Huile sur toile.

Signée en bas à droite.

60 x 73 cm

1 800/2 000 €





157

**157**

**Jules Emile ZINGG (1882-1942)**

*Le repos pendant les moissons,*  
circa 1921

Huile sur toile.

Signée en bas à droite.

38 x 55 cm

2 000/ 3 000 €

**159**

**Jules Emile ZINGG (1882-1942)**

*Porteur de fagots dans la neige*

Huile sur carton.

Porte le cachet de la vente d'atelier.

53 x 73 cm

(Chancis de vernis)

500/ 800 €

**158**

**Jules Emile ZINGG (1882-1942)**

*L'église romane dans la campagne*

Huile sur carton.

Signée et datée 1917 en bas à droite.

33 x 40,5 cm

2 000/ 3 000 €



**160**

**Jules Emile ZINGG (1882-1942)**

*Paysan et son cheval, village enneigé,  
Villar-d'Arène*

Huile sur toile.

Signée en bas à gauche.

60 x 81 cm

*Zingg séjourne à Villar-d'Arène (Hautes Alpes)  
chez son ami le poète Ribemont-Dessaignes.*

3 000/ 4 000 €

**161**

**Jules Emile ZINGG (1882-1942)**

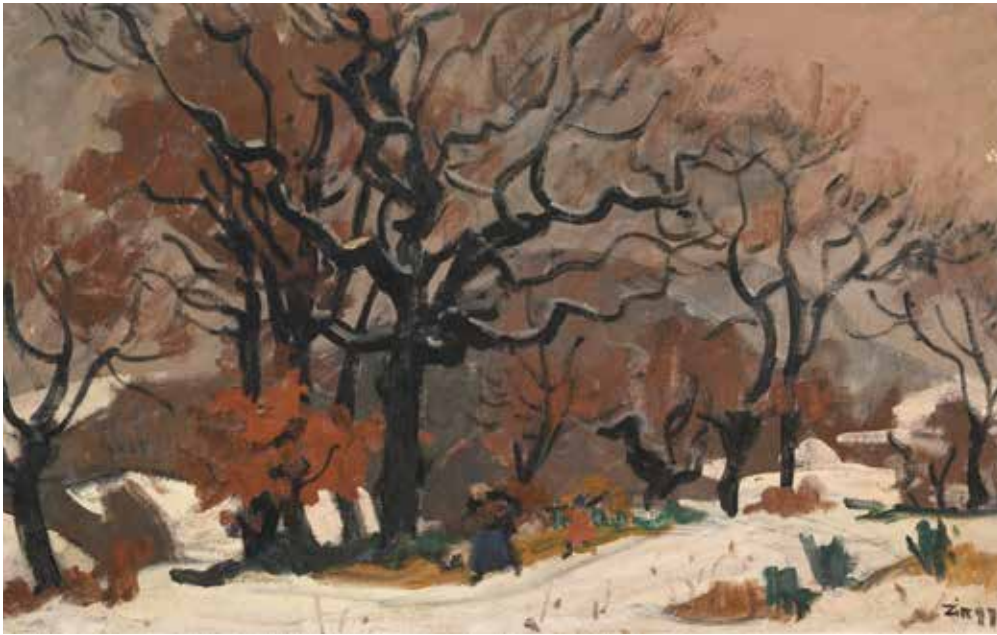
*Paysanne et son enfant, les Puy sous la  
neige*

Huile sur carton.

Signée en bas à gauche.

40 x 40 cm

2 000/ 3 000 €



**162**  
**Jules Emile ZINGG (1882-1942)**  
*Paysanne et son enfant marchant la neige, circa 1917*  
 Huile sur carton.  
 Signée en bas à droite.  
 41 x 66 cm

Exposition : Exposition Galerie Marcel Bernheim et Compagnies  
 (Etiquette au dos)

1 500/ 2 000 €



**163**  
**Jules Emile ZINGG (1882-1942)**  
*Toits enneigés*  
 Huile sur carton.  
 Signée en bas à droite  
 54 x 73 cm

3 000/ 4 000 €



**164**

**Jules Emile ZINGG (1882-1942)**

*Paysans à la meule*

Huile sur toile.

Porte le cachet de la vente d'atelier.

60 x 81 cm

(Petit accident restauré sur le bord supérieur)

2 500/3 500 €

**165**

**Jules Emile ZINGG (1882-1942)**

*Les foins dans la cour de la ferme*

Huile sur toile.

Signée en bas à gauche.

Au verso *Bouquet de fleurs*

1 500/2 000 €

**166**

**Jules Emile ZINGG (1882-1942)**

*Paysans sur les hauteurs du hameau, environs d'Ornans*

Huile sur toile.

Signée en bas à gauche.

46 x 55 cm

(Petits manques)

1 000/ 1 500 €





167



168



169

**167**

**Jules Emile ZINGG (1882-1942)**

*Travailleurs aux meules*

Huile sur toile.

Porte le cachet de la vente d'atelier.

73 x 100 cm

2 000/ 3 000 €

**169**

**Jules Emile ZINGG (1882-1942)**

*Paysanne et petite fille à l'entrée du village (Aibre ?)*

Huile sur panneau.

Porte le cachet de la vente d'atelier.

Au verso Scène de labour.

50 x 73 cm

2 000/ 3 000 €

**168**

**Jules Emile ZINGG (1882-1942)**

*Pêcheurs au bord de l'étang*

Huile sur toile.

Porte le cachet de la vente d'atelier.

54 x 80 cm

1 000/ 1 500 €

**170**

**Jules Emile ZINGG (1882-1942)**

*Sommets enneigés (Mont Dore)*

Huile sur toile.

Signée en bas à gauche et contresignée au dos.

65 x 81 cm

500/ 800 €



**171**  
**Jules Emile ZINGG (1882-1942)**  
*Le labour*  
 Huile sur carton.  
 Porte le cachet de la vente  
 d'atelier.  
 37 x 46cm  
 (Petits manques)

500/600 €

**172**  
**Jules Emile ZINGG (1882-1942)**  
*Vallée du Haut Konigsbourg*  
 Huile sur toile.  
 Signée en bas à droite.  
 Située au dos.  
 38 x 55cm

1 500/2 500 €

**173**  
**Jules Emile ZINGG (1882-1942)**  
*Arbres roux et neige*  
 Huile sur toile marouflée sur  
 carton.  
 Signée en bas à gauche.  
 33 x 41 cm

500/ 600 €





174

**Jules Emile ZINGG (1882-1942)**

*Printemps à Vauréal*

Huile sur toile.

Signée en bas à droite.

65 x 80,5 cm

(Petite déchirure et restauration).

3 000/5 000 €

175

**Jules Emile ZINGG (1882-1942)**

*Paysanne à l'entrée du jardin*

Huile sur carton.

Porte le cachet de la vente d'atelier.

33 x 41 cm

600/800 €

176

**Jules Emile ZINGG (1882-1942)**

*La ferme en Automne*

Huile sur panneau

Porte le cachet de la vente d'atelier.

50 x 65 cm

(Fentes au panneau et manques de matière)

1 500/ 2 000 €





**177**  
**Jules Emile ZINGG (1882-1942)**  
*Cimetière militaire de Languerre sous la neige*  
 Huile sur toile.  
 Signée en bas à gauche et datée (19)17.  
 Contresignée au dos.  
 (Etiquette au dos)

1 200/ 1 800 €



**178**  
**Jules Emile ZINGG (1882-1942)**  
*Montagnes enneigées, Villar-d'Arène*  
 Huile sur toile.  
 Signée en bas à gauche.  
 54,5 x 65 cm

2 000/ 3 000 €





179

**Jules Emile ZINGG (1882-1942)**

Neige à Groire près de Murols, 1932

Huile sur toile.

Signée en bas à gauche.

38,5 x 55 cm

*Bibliographie : Jules-Emile Zingg et l'Auvergne, Tahiti, Ed Avant et Après, 1997, reproduit page 150.*

2 000/ 3 000 €



180

**180**  
**Jules Emile ZINGG (1882-1942)**

*Paysanne et son troupeau, village breton*  
 Huile sur toile.  
 Signée en bas à gauche.  
 65 x 81 cm  
 (Petits manques de peinture)

1 800/ 2 500 €



181

**181**  
**Jules Emile ZINGG (1882-1942)**

*Bord de mer en Bretagne.*  
 Huile sur carton.  
 Signée en bas à droite.  
 33 x 41 cm

600/800 €

**182**  
**Jules Emile ZINGG (1882-1942)**

*Bord de mer (Bretagne ?)*  
 Huile sur carton.  
 Signée en bas à droite et daté 17.  
 24 x 33 cm

400/600 €



**183**  
**Jules Emile ZINGG (1882-1942)**

*La jetée, port du Hourdel*

Huile sur toile.

Porte le cachet de la vente d'atelier.

60 x 73 cm

3 000/ 4 000 €

**184**  
**Jules Emile ZINGG (1882-1942)**

*Paysage avec troupeau, Bretagne ?*

Huile sur toile.

Signée en bas à droite et datée 1915.

59 x 73 cm

1 000/ 1 500 €



185

**185**

**Jules Emile ZINGG (1882-1942)**

*La famille du peintre dans un champ*

Huile sur toile.

Signée en bas à gauche.

60 x 81 cm

2 500/3 500 €



186

**186**

**Jules Emile ZINGG (1882-1942)**

*Retour des champs*

Huile sur toile.

Signée en bas à droite.

65 x 100 cm

2 000/3 000 €

**187**

**Jules Emile ZINGG (1882-1942)**

*Paysans à l'entrée du hameau*

Esquisse à l'huile sur toile.

Porte le cachet de la vente d'atelier.

73 x 100 cm

2 000/3 000 €

**188**

**Jules Emile ZINGG (1882-1942)**

*Le chemin à l'entrée du village*

Huile sur toile.

Porte le cachet de la vente d'atelier.

73 x 100 cm

1 800/2 500 €



188



189

**Jules Emile ZINGG (1882-1942)**

*Attelage à l'entrée de Saint-Saturnin*

Huile sur toile.

Signée en bas à droite.

65 x 92 cm

(Petit accident)

2 500/3 500 €

190

**Jules Emile ZINGG (1882-1942)**

*Paysan à la faux devant une ferme*

Huile sur toile.

Porte le cachet de la vente d'atelier.

70 x 100 cm

(Petit manque)

1 500/2 500 €

191

**Jules Emile ZINGG (1882-1942)**

*Paysage vallonné*

Huile sur panneau d'isorel.

Signée en bas à gauche.

65 x 100 cm

2 000/3 000 €





192

**192**  
**Jules Emile ZINGG (1882-1942)**  
*Travaux dans les champs*  
 Huile sur panneau.  
 Signée en bas à droite.  
 Au verso Scène de travaux dans les champs.  
 50 x 72,5 cm

2 500/3 500 €

**193**  
**Jules Emile ZINGG (1882-1942)**  
*La Victoire*  
 Huile sur toile.  
 Porte le cachet de la vente d'atelier.  
 46 x 65 cm

1 000/1 500 €

**194**  
**Jules Emile ZINGG (1882-1942)**  
*Le labour*  
 Huile sur toile.  
 Signée en bas à droite.  
 38 x 55 cm  
 (Accidents et manques)

1 200/1 800 €

**195**  
**Jules Emile ZINGG (1882-1942)**  
*Pont sur un torrent, sommets enneigés*  
 Huile sur toile  
 Porte le cachet de la vente d'atelier.  
 60 x 73 cm  
 (Usures)

1 800/2 500 €



194



195

196

**Jules Emile ZINGG (1882-1942)**

*Labour à Saclay*

Huile sur toile.

Signée « Jules Zingg » en bas à gauche  
et titrée au dos.

60 x 81 cm

2 500/3 000 €



196

197

**Jules Emile ZINGG (1882-1942)**

*Les labours sur les hauteurs du village*

Porte le cachet de la vente d'atelier.

54 x 70 cm

(Toile non montée sur châssis, divers accidents)

1 500/2 000 €

198

**Jules Emile ZINGG (1882-1942)**

*Troupeau devant le village*

(Bourgogne ou Franche-Comté)

Huile sur toile.

Porte le cachet de la vente d'atelier.

60 x 70 cm

(Toile non montée sur châssis, divers accidents)

1 500/2 000 €

200

**Jules Emile ZINGG (1882-1942)**

*Paysage au village au creux d'un vallon (Vauréal ?)*

Huile sur panneau.

Porte le cachet de la vente d'atelier.

Au verso Homme et femme entrant dans un village

50 x 72,5 cm

1 000/1 500 €

199

**Jules Emile ZINGG (1882-1942)**

*Les meules de foin*

Huile sur toile.

Porte le cachet de la vente d'atelier.

50 x 60 cm

(Toile non montée sur châssis, divers accidents)

1 500/2 000 €

201

**Jules Emile ZINGG (1882-1942)**

*Temps de neige à Aibre ( Doubs)*

Porte le cachet de la vente d'atelier.

50 x 60 cm

(Toile non montée sur châssis, divers accidents )

Bibliographie : Zingg, Ed Arte Adrien Maeght, 1981 ; une composition voisine p136.

1 500/2 000 €



202

202

**Jules Emile ZINGG (1882-1942)**

*Paysan sur le chemin du village, environ d'Abbeville*

Huile sur toile.

Porte le cachet de la vente d'atelier.

54,5 x 81 cm

(Épidermures)

1 500/2 000 €

## TAPISSERIE



**203**

**Jules Emile ZINGG (1882-1942)**

*Ruth et Booz, 1925*

Tapissérie d'Aubusson.

Signée en bas à droite.

55 x 61 cm

*Ecran en tapissérie d'Aubusson, tapissérie de basse-lisse exécutée par l'atelier de tissage de l'Ecole des arts décoratifs d'Aubusson. Un exemplaire présent à l'Exposition internationale des Arts décoratifs de 1925 à Paris, aujourd'hui dans les collections de l'ENSA Aubusson-Limoges, Aubusson.*

1 500/2 500 €



# CONDITIONS DE LA VENTE

La **Sarl MAGNIN WEDRY** est une société de ventes volontaires de meubles aux enchères publiques régie par la loi du 10 juillet 2000. En cette qualité, la **Sarl MAGNIN WEDRY** agit comme mandataire du vendeur qui contracte avec l'acquéreur. Les rapports entre la **Sarl MAGNIN WEDRY** et l'acquéreur sont soumis aux présentes conditions générales d'achat qui pourront être amendées par des avis écrits ou oraux qui seront mentionnés au procès-verbal de vente.

## I - Le bien mis en vente

a) Les acquéreurs potentiels sont invités à examiner les biens pouvant les intéresser avant la vente aux enchères, et notamment pendant les expositions. La **Sarl MAGNIN WEDRY** se tient à la disposition des acquéreurs potentiels pour leur fournir des rapports sur l'état des lots.

b) Les descriptions des lots résultant du catalogue, des rapports, des étiquettes et des indications ou annonces verbales ne sont que l'expression par la **Sarl MAGNIN WEDRY** de sa perception du lot, mais ne sauraient constituer la preuve d'un fait.

c) Les indications données par la **Sarl MAGNIN WEDRY** sur l'existence d'une restauration, d'un accident ou d'un incident affectant le lot, sont exprimées pour faciliter son inspection par l'acquéreur potentiel et restent soumises à son appréciation personnelle ou à celle de son expert.

d) L'absence d'indication d'une restauration d'usage, d'accidents, retouches ou de tout autre incident dans le catalogue, sur des rapports de condition ou des étiquettes, ou encore lors d'annonce verbale n'implique nullement qu'un bien soit exempt de défaut présent, passé ou réparé. Aucune réclamation ne sera admise une fois l'adjudication prononcée, une exposition préalable ayant permis aux acquéreurs l'examen des œuvres présentées.

e) Pour les objets dont le montant de l'estimation basse dépasse 1 500 € figurant dans le catalogue de vente, un rapport de condition sur l'état de conservation des lots pourra être communiqué sur demande. Les informations y figurant sont fournies gracieusement et à titre indicatif uniquement. Celles-ci ne sauraient engager en aucune manière la responsabilité de la **Sarl MAGNIN WEDRY**. En cas de contestations notamment sur l'authenticité ou l'origine des objets vendus, la **Sarl MAGNIN WEDRY** est tenue par une obligation de moyens ; sa responsabilité éventuelle ne peut être engagée qu'à la condition expresse qu'une faute personnelle et prouvée soit démontrée à son

encontre.

f) Inversement la mention de quelque défaut n'implique pas l'absence de tous autres défauts.

g) Les estimations sont fournies à titre purement indicatif et elles ne peuvent être considérées comme impliquant la certitude que le bien sera vendu au prix estimé ou même à l'intérieur de la fourchette d'estimations. Les estimations ne sauraient constituer une quelconque garantie.

h) Les estimations peuvent être fournies en plusieurs monnaies ; les conversions peuvent à cette occasion être arrondies différemment des arrondissements légaux.

## II - La vente

a) En vue d'une bonne organisation des ventes, les acquéreurs potentiels sont invités à se faire connaître auprès de la **Sarl MAGNIN WEDRY**, avant la vente, afin de permettre l'enregistrement de leurs données personnelles. La **Sarl MAGNIN WEDRY** se réserve de demander à tout acquéreur potentiel de justifier de son identité ainsi que de ses références bancaires. La **Sarl MAGNIN WEDRY** se réserve d'interdire l'accès à la salle de vente

de tout acquéreur potentiel pour justes motifs.

b) Toute personne qui se porte enchérisseur s'engage à régler personnellement et immédiatement le prix d'adjudication augmenté des frais à la charge de l'acquéreur et de tous impôts ou taxes qui pourraient être exigibles. Tout enchérisseur est censé agir pour son propre compte sauf dénonciation préalable de sa qualité de mandataire pour le compte d'un tiers, acceptée par la **Sarl MAGNIN WEDRY**.

c) Le mode normal pour enchérir consiste à être présent dans la salle de vente. Toutefois la **Sarl MAGNIN WEDRY** pourra accepter gracieusement de recevoir des enchères par téléphone d'un acquéreur potentiel qui se sera manifesté avant la vente. La **Sarl MAGNIN WEDRY** ne pourra engager sa responsabilité notamment si la liaison téléphonique n'est pas établie, est établie tardivement, ou en cas d'erreur ou d'omissions relatives à la réception des enchères par téléphone. A toutes fins utiles, La **Sarl MAGNIN WEDRY** se réserve d'enregistrer les communications téléphoniques durant la vente. Les enregistrements seront conservés jusqu'au règlement du prix, sauf contestation.

d) La **Sarl MAGNIN WEDRY** pourra accepter gracieusement d'exécuter des ordres d'enchérir qui lui auront été transmis avant la vente et que la **Sarl MAGNIN WEDRY** aura acceptés. Si la **Sarl MAGNIN WEDRY** reçoit plusieurs ordres pour des montants d'enchères identiques, c'est l'ordre le plus ancien qui sera préféré. La **Sarl MAGNIN WEDRY** ne pourra engager sa responsabilité notamment en cas d'erreur ou d'omission d'exécution de l'ordre écrit.

e) Dans l'hypothèse où un prix de réserve aurait été stipulé par le vendeur, La **Sarl MAGNIN WEDRY** se réserve de porter des enchères pour le compte du vendeur jusqu'à ce que le prix de réserve soit atteint. En revanche le vendeur ne sera pas admis à porter lui-même des enchères directement ou par mandataire. Le prix de réserve ne pourra pas dépasser l'estimation basse figurant dans le catalogue.

f) La **Sarl MAGNIN WEDRY** dirigera la vente de façon discrétionnaire tout en respectant les usages établis. La **Sarl MAGNIN WEDRY** se réserve de refuser toute enchère, d'organiser les enchères de la façon la plus appropriée, de déplacer certains lots lors de la vente, de retirer tout lot de la vente, de réunir ou de séparer des lots. En cas de contestation, la **Sarl MAGNIN WEDRY** se réserve de désigner l'adjudicataire, de poursuivre la vente ou de l'annuler, ou encore de remettre le lot en vente.

g) Sous réserve de la décision de la personne dirigeant la vente pour la **Sarl MAGNIN WEDRY**, l'adjudicataire sera la personne qui aura porté l'enchère la plus élevée pourvu qu'elle soit égale ou supérieure au prix de réserve, éventuellement stipulé. Le coup de marteau matérialisera la fin des enchères et le prononcé du mot « Adjugé » ou tout autre équivalent entraînera la formation du contrat de vente entre le vendeur et le dernier enchérisseur retenu. L'adjudicataire ne pourra obtenir la livraison du lot qu'après règlement de l'intégralité du prix. En cas de remise d'un chèque ordinaire, seul l'encaissement du chèque vaudra règlement. La **Sarl MAGNIN WEDRY** se réserve le droit de ne délivrer le lot qu'après encaissement du chèque.

h) Pour faciliter les calculs des acquéreurs potentiels, la **Sarl MAGNIN WEDRY** pourra être conduit à utiliser à titre indicatif un système de conversion de devises. Néanmoins les enchères ne pourront être portées en devises, et les erreurs de conversion ne pourront engager la responsabilité de la **Sarl MAGNIN WEDRY**.

## III - L'exécution de la vente

a) En sus du prix de l'adjudication, l'adjudicataire (acheteur) devra acquitter par lot les commissions et taxes suivantes :

- Frais de vente volontaire : 22,5 % + 20 % de TVA, soit 27 % TTC.

- Frais de vente judiciaire : 12 % + 20 % de TVA, soit 14,40 % TTC.

- Lots en provenance hors CEE :

Aux commissions et taxes indiquées ci-dessus, il convient d'ajouter la TVA à l'import (7 % du prix d'adjudication, 20 % pour les bijoux et montres, les automobiles, les vins et spiritueux et les multiples).

- Les taxes (TVA sur commissions et TVA à l'import) peuvent être rétrocédées à l'adjudicataire sur présentation des justificatifs d'exportation hors CEE. Un adjudicataire CEE justifiant d'un n° de TVA Intracommunautaire sera dispensé d'acquitter la TVA sur les commissions. Le paiement du lot aura lieu au comptant, pour l'intégralité du prix, des frais et taxes, même en cas de nécessité d'obtention d'une licence d'exportation.

L'adjudicataire pourra s'acquitter par les moyens suivants :

- en espèces : jusqu'à 1 000 € frais et taxes pour les ressortissants français, jusqu'à 15 000 € frais et taxes compris pour les ressortissants étrangers sur présentation de leurs papiers d'identité.

- par chèque ou virement bancaire.

- par carte de crédit : Visa, MasterCard.

b) La **Sarl MAGNIN WEDRY** sera autorisée à reproduire sur le procès-verbal de vente et sur le bordereau d'adjudication les renseignements qu'aura fournis l'adjudicataire avant la vente. Toute fausse indication engagera la responsabilité de l'adjudicataire. Dans l'hypothèse où l'adjudicataire

ne se sera pas fait enregistrer avant la vente, il devra communiquer les renseignements nécessaires dès l'adjudication du lot prononcée. Toute personne s'étant fait enregistrer auprès de la **Sarl MAGNIN WEDRY** dispose d'un droit d'accès et de rectification aux données nominatives fournies à la **Sarl MAGNIN WEDRY** dans les conditions de la Loi du 6 juillet 1978.

c) Il appartiendra à l'adjudicataire de faire assurer le lot dès l'adjudication. Il ne pourra recourir contre la **Sarl MAGNIN WEDRY**, dans l'hypothèse où par suite du vol, de la perte ou de la dégradation de son lot, après l'adjudication, l'indemnisation qu'il recevra de l'assureur de la **Sarl MAGNIN WEDRY** serait avérée insuffisante.

d) Le lot ne sera délivré à l'acquéreur qu'après paiement intégral du prix, des frais et des taxes.

Dans l'intervalle la **Sarl MAGNIN WEDRY** pourra facturer à l'acquéreur des frais de dépôt du lot, et éventuellement des frais de manutention et de transport. A défaut de paiement par l'adjudicataire, après mise en demeure restée infructueuse, le bien est remis en vente à la demande du vendeur sur folle enchère de l'adjudicataire défaillant ; si le vendeur ne formule pas cette demande dans un délai d'un mois à compter de l'adjudication, la vente est résolue de plein droit, sans préjudice de dommages intérêts dus par l'adjudicataire défaillant. En outre, la **Sarl MAGNIN WEDRY** se réserve de réclamer à l'adjudicataire défaillant, à son choix :

- des intérêts au taux légal majoré de cinq points,
- le remboursement des coûts supplémentaires engendrés par sa défaillance,

- le paiement de la différence entre le prix d'adjudication initial et le prix d'adjudication sur folle enchère s'il est inférieur, ainsi que les coûts générés par les nouvelles enchères.

La **Sarl MAGNIN WEDRY** se réserve également de procéder à toute compensation avec des sommes dues à l'adjudicataire défaillant. La **Sarl MAGNIN WEDRY** se réserve d'exclure de

ses ventes futures, tout adjudicataire qui aura été défaillant ou qui n'aura pas respecté les présentes conditions générales d'achat.

e) Les achats qui n'auront pas été retirés dans les sept jours de la vente (samedi, dimanche et jours fériés compris), pourront être transportés dans un lieu de conservation aux frais de l'adjudicataire défaillant qui devra régler le coût correspondant pour pouvoir retirer le lot, en sus du prix, des frais et des taxes.

f) L'acquéreur pourra se faire délivrer à sa demande un certificat de vente qui lui sera facturé la somme de 30 € TTC.

#### IV - Les incidents de la vente

a) Dans l'hypothèse où deux personnes auront porté des enchères identiques par la voix, le geste, ou par téléphone et réclament en même temps le bénéfice de l'adjudication après le coup de marteau, le bien sera immédiatement remis en vente au prix proposé par les derniers enchérisseurs, et tout le public présent pourra porter de nouvelles enchères.

b) Pour faciliter la présentation des biens lors de ventes, la **Sarl MAGNIN WEDRY** pourra utiliser des moyens vidéos. En cas d'erreur de manipulation pouvant conduire pendant la vente à présenter un bien différent de celui sur lequel les enchères sont portées, la **Sarl MAGNIN WEDRY** ne pourra engager sa responsabilité, et sera seul juge de la nécessité de recommencer les enchères.

c) Pour faciliter les calculs des acquéreurs potentiels, la **Sarl MAGNIN WEDRY** pourra être conduit à utiliser à titre indicatif un système de conversion de devises. Néanmoins les enchères ne pourront être portées en devises, et les erreurs de conversion ne pourront engager la responsabilité de la **Sarl MAGNIN WEDRY**.

d) Prémption de l'État français. L'État français dispose d'un droit de prémption des œuvres vendues conformément aux textes en vigueur.

L'exercice de ce droit intervient immédiatement après le coup de marteau, le représentant de l'État manifestant alors la volonté de ce dernier de se substituer au dernier enchérisseur, et devant confirmer la prémption dans les 15 jours. La **Sarl MAGNIN WEDRY** ne pourra être tenu pour responsable des conditions de la prémption par l'État français.

e) Propriété intellectuelle. Reproduction des œuvres. La **Sarl MAGNIN WEDRY** est propriétaire du droit de reproduction de son catalogue. Toute reproduction de celui-ci est interdite et constitue une contrefaçon à son préjudice.

En outre la **Sarl MAGNIN WEDRY** dispose d'une dérogation légale lui permettant de reproduire dans son catalogue les oeuvres mises en vente, alors même que le droit de reproduction ne serait pas tombé dans le domaine public. Toute reproduction du catalogue de la **Sarl MAGNIN WEDRY** peut donc constituer une reproduction illicite d'une oeuvre exposant son auteur à des poursuites en contrefaçon par le titulaire des droits sur l'oeuvre. La vente d'une oeuvre n'emporte pas au profit de son propriétaire le droit de reproduction et de représentation de l'oeuvre.

f) Indépendance des dispositions. Les dispositions des présentes conditions générales d'achat sont indépendantes les unes des autres.

La nullité de quelque disposition ne saurait entraîner l'inapplicabilité des autres.

g) Compétences législative et juridictionnelle. La loi française seule régit les présentes conditions générales d'achat. Toute contestation relative à leur existence, leur validité, leur opposabilité à tout enchérisseur et acquéreur, et à leur exécution sera tranchée par le tribunal compétent du ressort de Paris (France). L'acquéreur sera lui-même chargé de faire assurer ses acquisitions, et la

**Sarl MAGNIN WEDRY** décline toute responsabilité quant aux dommages que l'objet pourrait encourir, et ceci dès l'adjudication prononcée. Toutes les formalités et transports restent à la charge exclusive de l'acquéreur. L'acquéreur sera lui-même chargé de faire assurer ses acquisitions, et la **Sarl MAGNIN WEDRY** décline toute responsabilité quant aux dommages que l'objet pourrait encourir, et ceci dès l'adjudication prononcée. Toutes les formalités et transports restent à la charge exclusive de l'acquéreur.

## RETRAIT DES LOTS

L'acquéreur sera lui-même chargé de faire assurer ses acquisitions, et la **Sarl MAGNIN WEDRY** décline toute responsabilité quant aux dommages que l'objet pourrait encourir, et ceci dès l'adjudication prononcée. Toutes les formalités et transports restent à la charge exclusive de l'acquéreur.

#### MODALITÉS DE STOCKAGE ET D'ENLÈVEMENT DES OBJETS VOLUMINEUX

Les meubles, tableaux et objets volumineux adjudugés qui n'auront pas été retirés à l'issue de la vente seront entreposés au magasinage de l'Hôtel Drouot et soumis aux conditions en vigueur. Informations auprès de Drouot : 01 48 00 20 20

#### MODALITES DE STOCKAGE ET D'ENLEVEMENT DES ORDRES D'ACHAT VOLUMINEUX

Les lots trop volumineux obtenus sur ordre d'achat seront entreposés dans notre garde meuble et soumis aux conditions suivantes :

Par lot :

Frais fixes de transfert et de manutention : 25 € HT

\*\*

\*\* dans la limite de 150 € HT.

Passé le délai de 14 jours suivant la vente et à partir du 15e jour, l'assurance, les frais de stockage et des frais fixes vous seront facturés par la **Sarl MAGNIN WEDRY**, aux conditions suivantes :

Par lot et par jour calendaire :

Frais de Stockage : 3 € HT\*

\* hors prime d'assurance stockage au taux de 0,6% de la valeur du lot.

Adresse du garde meuble :

Garde Meuble TSE  
36-56 rue Louis David  
93170 BAGNOLET

(Accessible sur rendez vous auprès de la **Sarl MAGNIN WEDRY** de 9h à 12h et 14h à 17h).

#### RETRAIT DES ORDRES D'ACHAT NON VOLUMINEUX

Vous pourrez retirer vos achats du lundi au vendredi

de 9h à 17h, dès le lendemain de la vente (12 heures ouvrées après la vente), sur présentation du bordereau d'adjudication acquitté. Les lots ramenés à la **Sarl MAGNIN WEDRY** sont couverts gracieusement 14 jours suivant la vente. Passé ce délai et à partir du 15e jour, l'assurance, les frais de stockage et des frais fixes vous seront facturés par la **Sarl MAGNIN WEDRY**, aux conditions suivantes :

Par lot et par jour calendaire :

Frais de Stockage : 1,5 € HT\*

Passé le délai de deux mois, la **Sarl MAGNIN WEDRY** se réserve le droit transférer et d'entreposer les lots dans son garde meuble (Garde-Meubles TSE) aux conditions suivantes :

Par lot :

Frais fixes de transfert et de manutention : 30 € HT

\*\*

\*hors prime d'assurance stockage au taux de 0,6 % de la valeur du lot.

\*\*dans la limite de 150 € HT.

Sur simple demande de votre part, la **Sarl MAGNIN WEDRY** pourra faire établir des devis pour l'expédition de vos lots. Les frais de stockage seront arrêtés à compter du jour où le devis est accepté par vos soins.

#### Enlèvement des objets non vendus.

Les lots non vendus doivent être retirés dans les meilleurs délais par le vendeur, au plus tard dans les 14 jours suivant la vente publique sauf accord passé entre le vendeur et la **Sarl MAGNIN WEDRY**. A défaut, les frais de dépôt des objets invendus seront supportés par le vendeur, au tarif habituel en pareille matière. La **Sarl MAGNIN WEDRY** ne sera tenue d'aucune garantie à l'égard du vendeur concernant ce dépôt.

#### Rappel de définitions

Attribué à : signifie que l'oeuvre a été exécutée pendant la période de production de l'artiste mentionné et que des présomptions désignent celui-ci comme l'auteur vraisemblable ou possible sans certitude.

Entourage de : le tableau est l'oeuvre d'un artiste contemporain du peintre mentionné qui s'est montré très influencé par l'oeuvre du Maître.

Atelier de : sorti de l'atelier de l'artiste, mais réalisé par des élèves sous sa direction.



