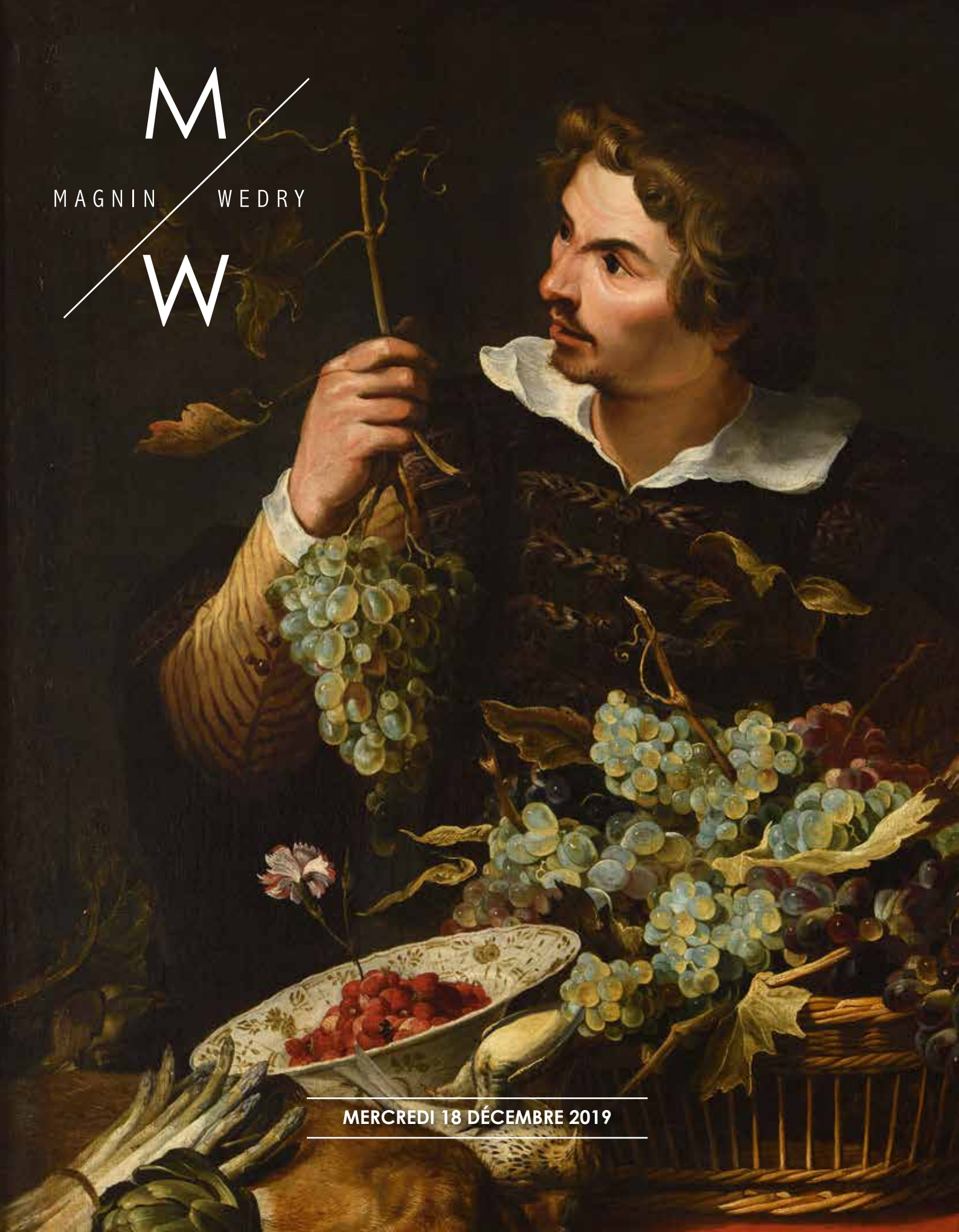


M

MAGNIN

WEDRY

W



MERCREDI 18 DÉCEMBRE 2019





VENTE AUX ENCHÈRES PUBLIQUES
DROUOT-RICHELIEU - SALLE 6

9, rue Drouot - 75009 Paris

Mercredi 18 décembre 2019 à 14h

PROVENANT DE DEUX APPARTEMENTS PARISIENS ET À DIVERS

GRAVURES, DESSINS ET TABLEAUX ANCIENS
TABLEAUX MODERNES
ART EGYPTIEN, ART D'ASIE
BIJOUX, ARGENTERIE ET OBJETS DE VITRINE
CÉRAMIQUE, VERRERIE
HAUTE ÉPOQUE
MOBILIER, OBJETS D'ART

Catalogue en ligne sur :

www.mw-encheres.com – www.gazette-drouot.com – www.interencheres.com

Expositions publiques salle 6 :

Mardi 17 décembre 2019 de 11h à 18h

Mercredi 18 décembre 2019 de 11h à 12h

Téléphone durant les expositions et la vente : 01 48 00 20 06

Enchérir en direct sur :

DROUOT
DIGITAL
Live

Barnebys.fr
TOUTES LES ENCHÈRES EN UN SEUL ENDROIT

Florent MAGNIN - François WEDRYCHOWSKI

Commissaires-Priseurs habilités - n° d'agrément 2002-257

14, rue Drouot - 75009 PARIS

Tel. : 01 47 70 41 41 - Fax : 01 47 70 41 51

Email : contact@mw-encheres.com

Site : www.mw-encheres.com

EXPERTS

Tableaux et dessins anciens

Patrice DUBOIS

patrice.p.dubois@free.fr

Tél : + 33 (0)1 45 23 12 50

a décrit les lots :

6 à 19, 21, 23 à 25, 27 à 28, 30 à 35, 38

Stéphane PINTA

Cabinet TURQUIN

stephane.pinta@turquin.fr

Tél : + 33 (0)1 47 03 48 78

a décrit les lots :

20, 26, 29, 36

Tableaux Modernes

Frédéric et Pauline CHANOIT

info@chanoit-expertise.com

Tél : + 33 (0)1 47 70 22 33

ont décrit les lots :

166, 170, 170 bis

Estampes

Sylvie COLLIGNON

collignonsylvie@cegetel.net

Tél : +33 (0)1 42 96 12 17

a décrit le lot :

44

Alice JOSSAUME

Cabinet PORTIER

contact@cabinetportier.com

Tél : + 33 (0)1 48 00 03 41

a décrit les lots :

65, 67 et 70

Art égyptien

Antoine TARENTINO

antoine_tarentino@yahoo.fr

Tél : + 33 (0)6 15 44 68 46

a décrit le lot :

75

Spécialiste Bijoux

Alexandre LEGER

alexleger92@gmail.com

Tél : + 33 (0)6 19 59 02 02

a décrit les lots :

76 à 94

Marie de NOBLET

Cabinet DECHAUT STETTEN

madenoblet@gmail.com

a décrit les lots :

les lots 99, 103 et 117

Haute Epoque

Philippe BOUCAUD

Assisté de Jean Christophe BOUCAUD

phb@philippe-boucaud.com

Tél : + 33 (0)6 09 58 66 47

a décrit les lots :

185 à 287, 301 et 303

Mobilier et Objets d'art

Philippe COMMENGES

expert.commenges@gmail.com

Tél : + 33 (0)6 11 29 17 01

a décrit les lots :

1 à 5, 127 à 141, 145 à 148, 150 à 156, 174 à 177, 179 à 184, 288 à 292, 294 à 295, 299, 302 à 311, 313 à 317, 319, 321 à 324, 326 à 331

GRAVURES, DESSINS & TABLEAUX ANCIENS



GRAVURES



1
D'après un dessinateur du XVIII^e siècle.

Suite de trois petites gravures en noir et blanc représentant des scènes animées.

17,5 x 8 cm (à vue)

50 / 80 €

2
D'après Jacques Callot.

Suite de quatre gravures en noir et blanc représentant des personnages du XVII^e siècle.

16,5 x 10,5 cm (à vue)

100 / 150 €

3
Suite de 12 gravures en noir et blanc représentant des monuments de Paris et présentées en 4 encadrements. XIX^e siècle.

16,5 x 10,5 cm (à vue)

200 / 400 €



4
ÉCOLE ANGLAISE, d'après George Morland.

Paire de gravures anglaises en couleurs représentant deux scènes familiales.

47 x 56 cm (à vue)

80 / 120 €



5
Suite de 4 gravures en noir et blanc représentant des scènes de la vie de François I^{er}, d'après les bas-reliefs de l'hôtel de Bourgtheroulde.

Fin du XIX^e siècle.
20 x 68 cm (à vue)

250 / 450 €

DESSINS ANCIENS ET DU XIXE



6

ÉCOLE FRANÇAISE

Dans le Goût de la Seconde Moitié du XVIIIe siècle

Porteuse d'eau descendant un escalier dans le jardin d'une villa

Gouache de forme ovale.

13 x 17 cm

Conversation sur les marches

Gouache de forme ovale.

13 x 17 cm

300 / 400 €

7

MOREAU Louis Gabriel dit Moreau L'Aîné (Paris 1740 – id. ; 1806)

Paysage à la rivière avec soldats romains et villageoise

Gouache

Monogrammé et daté en bas à gauche L. M 1775

17,5 x 32 cm

1 000 / 1 500 €

Exposition :

Au revers une étiquette de la Galerie Cailleux. Exposition Hubert Robert, Louis Moreau ; novembre – décembre 1957. N° 80.





8



8
ECOLE FRANCAISE Seconde Moitié du XIXe siècle

Eglise au bord du chemin

Gouache.

17,5 x 22 cm

Maison dans la vallée

Gouache

Signé au crayon noir en bas à droite et daté 1880 (?)

18,5 x 14,5 cm

Lac de Montagne avec Grande croix au bord de la route et village en contre-bas.

Gouache.

11 x 17 cm

120 / 150 €

9
ARNOUD, actif à la Fin du XIXe siècle

L'île de Cythère

Graphite et aquarelle

Signé en bas à gauche à la plume

21,5 x 24 cm

100 / 150 €

10
NATTIER Jean – Marc (D'après)
(1685-1766)

Portrait de Sophie, seconde fille de Louis XV et de la reine Marie Leszcynska, dit « Madame Sophie à Fontevrault »

Pastel de forme ovale.

74 x 58 cm

D'après le portrait de Jean – Marc Nattier exécuté en 1748 et conservé au musée national des châteaux de Versailles et de Trianon (Cf. Catalogue de l'exposition Jean. Marc Nattier ; Versailles. Octobre 1999 – janvier 2000, n°50, pp.1914 & 193 – RMN1999).

400 / 500 €



11

CHASSELAT Charles Abraham

(Paris 1782 – id. ; 1843)

Dans le Goût de la Seconde Moitié du XVIIIe siècle

Neuf vignettes d'illustrations de roman présentées par trois sous les mêmes encadrements.

- *Le vieillard endormi*, signé
- *Pamela à genoux*, monogrammé
- *Alphonse près de son père alité*
- *La prière*, monogrammé et daté 1824
- *La jeune héroïne sauvée*, monogrammé
- « *Voilà dit il ma journée* »
- *La grâce demandée*
- *Le coup d'épée contre le serpent*
- « *... maintenant, lui dit – elle, je serais ton esclave* »

Plume, encre noire et lavis brun.

Légendé dans la partie inférieure.

10,7 x 6,7 cm

150 / 200 €



12

Jean-Henry Alexandre PERNET

(c.1763 - ?), attribué à

Personnages dans des ruines

Aquarelle sur papier.

20 x 29 cm

300 / 400 €



11

13

LESSORE Emile

(1805-1876)

La lecture de la Bible

Aquarelle

Signé en bas à gauche

H. 24,5 cm. L. 20 cm

La Lecture du grand In – Folio

Aquarelle

Signé à la plume en bas à gauche

24,5 x 20 cm

150 / 250 €



13

9

TABLEAUX ANCIENS



14
COSSIERS Jan (École de)
(Anvers 1600 – id. ; 1671)
Le renoncement aux vanités
Huile sur cuivre
21,5 x 15,5 cm

800 / 1 000 €

15
ÉCOLE FLAMANDE du XVIIe siècle
Guirlande de fleurs avec la Vierge à l'Enfant en médaillon
Huile sur cuivre de forme ovale
28 x 22,5 cm

500 / 700 €





16
ANCIENS PAYS-BAS vers 1600

1 - *Portrait à mi-corps d'une jeune femme de qualité*
 Huile sur panneau.

Chêne (restaurations).

En haut à gauche : Armoiries de six coquilles sur fond rouge ;

A droite en rouge: ETATIS SVE / XX. A° 1600.

32 x 24,5 cm

2 - *Portrait à mi-corps d'un jeune gentilhomme.*

Huile sur panneau. Chêne (restaurations)

En haut à gauche : Armoiries surmontées d'un heaume ;

A Gauche en rouge : AETATIS SVAE / .XXIII. A° 1600.

32 x 24,6 cm

5 000 / 6 000 €

Provenance :

Ancienne collection du Consul H. Petri (Anvers).

Vente à Amsterdam le 30 novembre 1826. Direction : Ant. W. M. Mensig (Frederick Muller & Cie)

(D'après une étiquette collée au revers de l'un des panneaux, chacun d'eux avec l'image du portrait).



17
ÉCOLE FLAMANDE du XVIIe siècle

Le Christ en Croix

Au sommet de la croix le titulus avec l'inscription *JESUS NAZARE*. A droite en contre – bas le temple circulaire de Jérusalem ; à gauche la Vierge et Marie Salomé avec saint Jean évangéliste.

En bas au pied de la croix un monogramme P.

Huile sur panneau. Chêne. Deux planches verticales. Au revers quatre taquets de maintien. Au revers deux traces de marques au fer de la ville d'Anvers et de préparateur de panneau. Trace de cachet de cire rouge de collection. Quelques restaurations.

53 x 37,5 cm

3 000 / 5 000 €

18
VOUET Simon (Ecole de)
(1590-1649)

La Vierge à l'Enfant dite aussi la Vierge au paysage

Huile sur cuivre (quelques restaurations)

32,5 x 25 cm

Un dessin préparatoire de Simon Vouet en rapport avec la composition de la Vierge au paysage répétée par l'atelier à différentes reprises, est conservé au musée du Louvre (Cf. Dessins de Simon Vouet. Barbara Bréjon de Lavergnée, p. 134, fig. XCVII – RMN 1987).

Cadre en bois et stuc doré.

600 / 800 €





19

**SNYDERS Frans (Attribué à)
(Anvers 1579 - id. ; 1657)**

Garde – manger avec un homme tenant une grappe de raisins.

Devant lui sur une table garnie d'un drapé rouge corbeille de raisins, coupe de fraises, botte d'asperges liées et artichaut, lièvre, poule faisane, oiseaux des champs et melon.

Huile sur toile (Rentoilage ; quelques restaurations, notamment sur le pourtour)

H. 109 – L. 81,5 cm

Le même jeune serviteur, en tout point identique, tenant une patte de chevreuil au lieu et place d'une grappe de vigne apparaît dans une scène de cuisine de Frans Snyder construite elle aussi en hauteur au côté d'une riche corbeille de raisins (Cf. Hella Robels, Frans Snyder, Fig. 13. Il. pp. 179 – 180. – 1989 - Edith Greindl, Les peintres flamands de nature morte au XVIIe siècle, p.377 n° 151 - 1983).

Une seconde composition signée appartenant à la Pinacothèque de Munich (vers 1615 – 1620) *Garde-manger avec gibier et un serviteur*, (Toile ; 135 x 201 cm) présente à nouveau un homme jeune tourné sur sa droite serrant ostensiblement une opulente grappe de raisins. Les différents motifs de la nature morte, corbeille de raisins, lièvre, coupe de cerises, botte d'asperges et artichauts se retrouvent avec une même volonté de variation expressive agencés de façon voisine.

Enfin une troisième composition, signée, sur un motif toujours comparable, avec un homme présentant de la main gauche une grappe de raisins noirs (vers 1614 – 1617) *Garde - manger avec chasseur* (Toile ; 165 x 231 cm) est conservée à la Gemäldegalerie de Pommersfelden (Cf. Susan Koslow, Snyder, Fig. 74 & 75, 76 & 80, pp.68 – 69 & 71 – Fonds Mercator, Anvers 1995)

Une corbeille de raisins blancs et noirs, très proche de celle présentée ici, placée sur un drapé rouge, située dans les mêmes années (1615 – 1620) *Nature morte aux fruits avec petit gibier* (Panneau ; 70 x 109 cm) appartient à la Maison de Rubens d'Anvers (inv.S.133).

12 000 / 15 000 €



20

David TENIERS II le Jeune (Anvers 1610 - Bruxelles 1690)

Un médecin (l'alchimiste)

Panneau de chêne

22,6 x 18 cm

Signé en haut à droite D Teniers . F

Au dos la marque LS

Petits manques

Sans cadre

Ce petit panneau représente un médecin, examinant devant la lumière du jour un ballon en verre, contenant des urines. Il est coiffé d'une élégante toque en fourrure. Différents récipients posés sur le coin de la table en verre et en céramique, ainsi que dans la niche derrière le docteur indiquent sa profession.

On rapprochera notre panneau d'un tableau au sujet similaire conservé à la Gemäldegalerie Alte Meister de Kassel (GK 144) .

Nous remercions le docteur Margret Klinge d'avoir confirmé l'authenticité de cette l'œuvre par un examen direct le 27 février 2019. Une copie du certificat sera donnée à l'acquéreur.

20 000 / 30 000 €





21
ÉCOLE FRANÇAISE Vers 1700

Portrait présumé de Louise - Françoise de Bourbon, dite Mademoiselle de Nantes (1673 - 1743) fille de Louis XIV et de Madame de Montespan

Huile sur toile

Rentoilage, quelques restaurations.

41,4 x 32,2 cm

400 / 600 €



22
École Italienne de la fin du XVIIe siècle

Portrait de jeune homme

Huile sur panneau

20,5 x 16 cm

400 / 500 €



23
ÉCOLE FRANÇAISE Premier Tiers du XVIIIe siècle

Le goûter galant et son petit concert

Huile sur cuivre

20 x 28,5 cm

800 / 1 000 €



24

ÉCOLE ALLEMANDE Premier Tiers du XVIIIe siècle

Vénus endormie dans un paysage

Elle repose sur un drapé rouge à galons dorés et parsemé de roses.

Huile sur cuivre

Paquetage (quelques manques ; ancien vernis encrassé)

31,7 x 50,3 cm

D'après *La Vénus endormie* de Giorgione (1477-1510)

conservée au musée de Dresde.

1 500 / 2 000 €

25

ÉCOLE ITALIENNE de la Fin du XVIIIe siècle

Entourage de Sebastiano Ricci (1659 – 1734)

Saint Jean Baptiste au désert

Huile sur papier ; marouflé sur toile (petit manque en bas à droite ; petit accident en haut à gauche)

33,5 x 25 cm

600 / 800 €





26

William WYLD

Venise, vue du grand canal

Toile

50 x 80 cm

Au dos une étiquette ancienne à la plume : *Grand canal / W Wyld / 55 £*

8 000 / 10 000 €

27

ÉCOLE VÉNITIENNE,

Première Moitié du XIXe siècle

*Le Pont du Rialto sur le Grand canal
à Venise*

Huile sur toile

Rentoilage

19 x 28 cm

*Le Grand canal à Venise vers la
Douane à hauteur du palais Grassi.*

Huile sur toile

Rentoilage

19,5 x 28 cm

600 / 800 €



28

BILCOQ Marie (Attribué à)

(Paris 1755 – id. ; 1838)

*Couple de jeunes villageois consultant
une voyante*

Huile sur panneau.

11 x 14,2 cm

*Villageoise, servante et enfant dans
un cellier*

Huile sur panneau.

11,5 x 15,5 cm

600 / 800 €



27



28

19



29

GAMELIN Jacques (Carcassonne 1738 - Carcassonne 1803)

Portrait de la famille Guillard

Huile sur toile

Signée vers le haut à droite *Gamelin pinxit an huit de la R...on*

Au dos une inscription décrit tous les membres de la famille représentée

39,5 x 50 cm

5 000 / 6 000 €



30

30
ÉCOLE FRANÇAISE Seconde moitié du XVIII^e siècle

Le Serment d'Amour sous les ombrages

Huile sur toile

Rentoilage, quelques restaurations

79 x 74 cm

800 / 1 000 €



31
DUMONT François (Frans)
(Bruxelles vers 1850 - ?)

Buveurs sous Louis XIII

Huile sur toile

Signé en bas à gauche et daté 1894.

Contre – signé et daté 1894 au revers.

45,7 x 37,5 cm

Un amateur de gravures

Huile sur toile

Signé en bas à droite et daté 1894.

Contre – signé et daté 1894 au revers.

45,5 x 37,5 cm

400 / 500 €



31



32



33

33
GEORGET Elisa – Antoinette (? – 1914)

Le panier de roses
Huile sur toile
Au revers deux petites pièces de renfort
Signé en bas à droite ; contre – signé au revers.
32,4 x 45,5 cm
Cadre en bois et stuc doré (accidents)

200 / 300 €

34
HOUSSAYE Joséphine (Nantes 1840 – Paris 1914)

Portrait de profil de jeune femme blonde
Huile sur panneau
Signé en bas à gauche
22 x 16 cm

120 / 150 €

35
DETAILLE Edouard (1848-1912)

L'artilleur à cheval
Huile sur panneau
Signé en bas à droite 'DETAILLE'
9,5 x 12,7 cm

300 / 500 €

32
ÉCOLE FRANÇAISE Vers 1900

Bord de mer avec trois pêcheurs remontant leur barque sur la grève.
Huile sur panneau
Signé en bas à droite
12 x 16,4 cm

Vue de port avec barque et voilier
Huile sur panneau
Signé en rouge en bas à gauche
12,4 x 17 cm

80 / 120 €





36

Louis Théodore BERTHON (Tours 1776 - 1859)

Portrait d'Alexandre Röettiérs de Montaleau (1748-1808)

Toile

60 x 48,5 cm

On y joint la lithographie correspondante.

Alexandre Röettiérs de Montaleau est le fils de Jacques Röettiérs de la Tour, ancien graveur général des monnaies de la Grande-Bretagne qui avait été investi en 1732 de la charge d'orfèvre du Roi de France et devait recevoir en 1772 un diplôme confirmatif de noblesse. Du côté maternel, il est le petit-fils de l'orfèvre du roi, Nicolas Besnier. Il est le frère de Jacques-Nicolas, orfèvre également et créateur en 1770-1771 du service Orloff commandé par Catherine II. Très attaché aux Stuarts, notamment par le soutien de Jacques François Stuart et Jacques II, la famille Röettiérs de Montaleau est donc dans la tradition jacobite.

Après avoir étudié le dessin, la peinture et la gravure, Röettiérs de Montaleau devient graveur général des monnaies, et en 1772, il succède à son père dans la charge d'orfèvre du roi, mais y renonça pour un office de conseiller auditeur à la Chambre des comptes. Il est maître de cette chambre depuis 1787 quand, le 30 août 1791, on le nomma directeur à la Monnaie de Paris.

Appartenant à une célèbre dynastie d'orfèvres, Röettiérs de Montaleau tient une place fondamentale dans l'histoire de la Franc-maçonnerie. Initié en 1775, il sauve l'obédience sous la Révolution et fixe le rite français moderne. Il est Grand maître du Grand Orient de France de 1795 à 1804. Autres charges notables dans les années 1790, il fut nommé graveur général des monnaies, puis directeur de la Monnaie.

Ce portrait a servi de modèle à Jean-François Garneray pour le portrait du maître conservé à Paris, au musée de la Franc-maçonnerie.

8 000 / 10 000 €



37

JALABERT Charles-François (1819-1901)

Portrait d'Ernest Goüin

Huile sur toile

140 x 95 cm

Notice :

Ernest Goüin est un ingénieur polytechnicien, entrepreneur et industriel français.

Constructeur créatif, il réalise de nombreuses locomotives, ouvrages d'arts métalliques et infrastructures ferroviaires en France et à travers le monde. Il est également le fondateur de l'entreprise Ernest Goüin et Cie.

De 1872 à 1877, il est président de la Chambre de commerce de Paris puis régent de la Banque de France jusqu'en 1885.

2 000 / 3 000 €

38

ÉCOLE FRANÇAISE Vers 1900

Vue d'Istanbul depuis la mer

Huile sur panneau

Annoté en bas à droite Ziem.

16,8 x 24,4 cm

100 / 150 €



TABLEAUX MODERNES

39

Paul REMY (1897-1981)

Jeune fille pensive

Huile sur toile signé en bas à gauche et

daté 1937

81x100 cm

600 / 800 €



39

40

Louis-Eugène LAMBERT (1825-1900)

Les chats

Aquarelle et gouache sur papier.

Signé en bas à droite à la plume.

39 x 34,5 cm

500 / 600 €



41

**Jacques Barthelemy DELAMARRE, école
du XVIIIe siècle**

Chat angora et le serin

Huile sur toile, signée en bas à gauche.

24 x 33 cm

Rentoilée

1 500 / 1 800 €

40



42



43



44

44
Pablo PICASSO (1881 - 1973) d'après
Pierrot et Arlequin à la terrasse d'un café.
 Pochoir imprimé en couleurs sur vergé crème. Epreuve signée, numérotée 54/ 100. Edition de la galerie Rosenberg vers 1920.

Légèrement jaunie, frottements en surface. Quelques taches et traces jaunies, petits plis de manipulation. Petites marges.
 Dimension sujet : 21 x 26, 5 cm. Dimension feuillet : 25 x 30,5 cm

3 000 / 4 000 €

42
Charles LEANDRE (1862 - 1934)
Enfant au jeu de croquet
 Fusain sur papier
 66 x 55,5 cm

500 / 600 €

43
Patrick DROUIN (né en 1948)
Catherine
 Sculpture en bronze à patine brune transparente.
 Signée, cachet fondeur : Susse Frères fondeur.
 Numérotée 4/8.
 Hauteur avec la terrasse : 85 cm

1 800 / 2 000 €

45
FREMA Y, école du début du XXe siècle
La source
 Huile sur toile,
 Signée en bas à droite.
 52 x 43,5 cm

200 / 300 €

46

Pierre Eugène MONTEZIN (1874–1946)

Fenaison au bord de la rivière

Huile sur carton entoilé

Signée en bas à gauche.

50 X 65 cm

2 500 / 4 000 €

Provenance :

Galerie Le Chapelain (Étiquette au dos du châssis)



46

47

Jean-Dominique VAN CAULAERT (1885 - 1977)

Vierge à l'enfant

Huile sur isorel

Signé et daté en bas à droite

35 x 27 cm

250 / 300 €



48

48

Robert KERVALO (1902-1974)

Les quais

Huile sur panneau, signé en bas à gauche

33 x 41 cm

Dans un cadre en bois et stuc dorés richement sculpté.

300 / 500€



49

49

DUPENDANT

La sortie des officiers

Aquarelle et gouache sur papier

Signé en bas à droite

22 x 31,5cm

300 / 400 €



50
Raoul DUFY (1877-1953)

Vase de fleurs

Plume, encre et aquarelle.

Signée en bas à droite.

Datée 1942.

65 x 50 cm

15 000 / 20 000 €



51

Jean CARZOU (1907-2000)

Les arbres devant la ferme

Technique mixte, signée en bas à gauche et datée (19)58.

45 x 55 cm

2 000 / 3 000 €



52

DUFY Jean (1888-1964)

Haute école mexicaine, vers 1952

Aquarelle gouachée, signée au centre
50 x 65 cm

10 000 / 12 000 €



53

DUFY Jean (1888-1964)

Vue de Venise, vers 1952

Aquarelle gouachée, signée en bas à gauche
51 x 64,5 cm

Catalogue raisonné, volume 1, Jacques Bailly, réf. J488 p. 264

10 000 / 12 000 €

Philippe LEJEUNE (1924 - 2014)

Un des derniers élèves de Maurice Denis aux ateliers d'art sacré, Philippe Lejeune étudie le rapport entre le sacré et la peinture. Le peintre se réfère au probabilisme, qui définit le tableau comme possédant son propre pouvoir créateur, ce que Delacroix appelle « la musique du tableau ». Dans son processus de création, ses toiles sont composées d'une profusion de formes hérités du cubisme, traités dans un glacis évanescent qui laisse petit à petit entrevoir des corps et des figures. Philippe Lejeune s'approprie par tradition picturale le thème de la religion, non pas envisagé comme une ode au mythes fondateurs, mais comme l'expression d'une spiritualité intérieure, un jaillissement.

Il fonde l'École d'Étampe en 1971, qui s'attèle notamment à l'étude du portrait et qui compte entre autres les artistes François Legrand Christoff Debusschere, Éric Bari ou Jean-Marc Idir.



55



54



56

54
Philippe LEJEUNE (1924-2014)

La femme adultère, circa 1980

Huile sur isorel
91 x 64,8 cm

3 500 / 4 500 €

Provenance :
Galerie Gorosane, Paris
Collection particulière

55
Philippe LEJEUNE (1924-2014)

L'ange impitoyable

Huile sur carton
45,9 x 54,8 cm

2 200 / 2 500 €

Provenance particulière

56
Philippe LEJEUNE (1924-2014)

La caverne abolie

Huile sur panneau
58 x 76 cm

3 500 / 4 500 €

Provenance :
Galerie Gorosane, Paris
Collection particulière



57



59



58



60

57
François LEGRAND (Né en 1951)
Le jeune peintre
 Huile sur Isorel.
 38,5 x 27 cm

500 / 700 €

59
François LEGRAND (Né en 1951)
Armelle
 Huile sur Isorel.
 69 x 50 cm

1 000 / 1 200 €

58
François LEGRAND (Né en 1951)
La mère et l'enfant
 Huile sur isorel
 32,7 x 40,6 cm

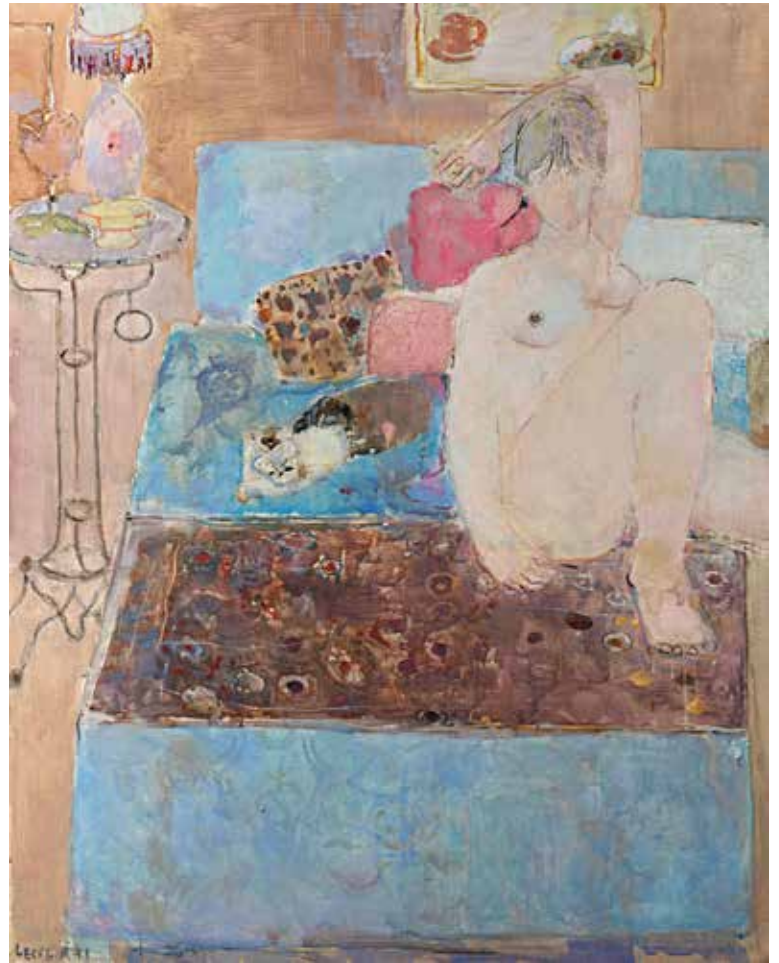
1 800 / 2 000 €

60
François LEGRAND (Né en 1951)
La mère
 Huile sur toile
 65,5 x 54,5 cm

1 800 / 2 000 €



61



62



63

61

Hrair DIARBEKIRIAN (né en 1946)

Trois personnages

Huile sur Isorel, signée en bas à droite.

75 x 50 cm

2 500 / 3 500 €

62

Pierre LESIEUR (1922-2011)

Nu au canapé

Huile sur toile signée en bas à gauche et datée 1971.

92 x 73 cm

1 500 / 2 500 €

63

Jan LEBENSTEIN (1930-1999)

Petite Baba, 1968

Huile sur toile.

Signée en bas à gauche, titrée et datée au dos.

45 x 38 cm

2 000 / 3 000 €

64

Robert BREITWIESER (1899-1975)

Nature morte au pot de colle

Huile sur carton, signée en bas à droite.

37,5 x 45,5 cm

1 800 / 2 200 €

ART ÉGYPTIEN

ART D'ASIE

43





65

65

CHINE - Époque TANG (618-907)

Statuette de qilin cornue en terre cuite émaillée beige et rouge, assise. Une patte manquante, restaurations.
H. 28 cm.

400 / 500 €



66

66

Cheval en bronze, traces de dorures.
H. 28 cm.

200 / 300 €

67

CHINE - Époque YONGZHENG (1723-1735)

Vase balustr en porcelaine émaillée polychrome, à décor dans des réserves de paysages lacustres et dragons sur fond bleu et de pivoines. Fêlures, col meulé.
H. 23 cm.

300 / 400 €



68

68

CANTON.

Vase de forme balustr en porcelaine polychrome à décor de scène guerrières dans des réserves sur fond feuillagée. Anses en forme de deux animaux stylisés affrontés.
Chine. XIXème.
H. 63,5 cm.

200 / 300€

69

Porte pinceau en bambou sculpté à décor de personnages, pagode et branchages
Travail Extrême Orient.
H. 12,5 cm. D. 8 cm

60 / 80€



69



70

CHINE - Époque SUI (581-618)/TANG (618-907)

Stèle en calcaire gris à traces de polychromie et laque or, représentant le bouddha Amoghasiddhi assis en padmasana sur un socle drapé et orné de trois fleurs de lotus, reposant sur un pied rectangulaire. Les yeux mi-clos, il esquisse un léger sourire, la coiffe finement ciselée et ondulée ramassée en un chignon formant l'ushnisha qui est orné d'une fleur. Sa main droite en abhaya mudra (geste de l'absence de crainte), la main gauche posée sur son genou. Il est assis devant une mandorle ornée et ajourée d'une fleur de lotus derrière sa tête et sculptée de flammes.

Accidents et manques, petite restauration.

H. 52 x 26 x 16 cm.

15 000 / 20 000 €



71

CANTON.

Plat en porcelaine à décor d'enfants jouant dans un paysage.

XIX^{ème} siècle

D. 34cm

100 / 120€

72

JAPON, Imari.

Suite de trois assiettes en porcelaine à décor polychrome de fleurs.

XIX^{ème} siècle

D. 25,4 cm - D. 23 cm - D. 25,3 cm

200 / 300€

73

JAPON, Imari.

Grand plat en porcelaine à décor polychrome de pagodes dans des paysages.

XIX^{ème} siècle

D. 31,4 cm.

100 / 150€

74

JAPON.

Cavalier tenant sa lance en cloisonné polychrome. Sur un socle en bois naturel mouluré.

XIX^{ème} siècle.

H. 40 cm. L. 40 cm.

500 / 600€

75

Statuette représentant le dieu Thot sous les traits d'un babouin assis sur son postérieur. Il est coiffé d'un disque solaire. Les mains sont posées sur ses genoux.

Calcaire.

Nez recollé sinon superbe conservation.

Art égyptien, Basse Époque.

H. 22,5 cm.

Porte une étiquette ancienne : cynocéphale Nouvel empire 16/III/61 Salle 1

1 500 / 2 500 €



75

BIJOUX, ARGENTERIE & OBJETS DE VITRINE



BIJOUX

76

Collier en métal à décor floral, les fleurs piquées de strass multicolores. Longueur : 19 cm

20 / 30 €

77

Bracelet en métal doré, agrémenté de billes de pâte de verre blanche et de strass, dans un entourage d'arabesques. Longueur : 18 cm

10 / 15 €

78

Bracelet en métal à décor floral réhaussé d'émail polychrome et de strass multicolores. Longueur : 34 - 40 cm

20 / 30 €

79

Christian Dior

Collier de perles de cultures d'un diamètre de 12mm, le fermoir en métal signé. Longueur : 45 cm

100 / 150 €

80

Collier de perles de culture, fermoir en métal. Longueur : 46 cm

10 / 20 €

81

Collier sautoir de perles de culture, fermoir en métal. Longueur : 60 cm

15 / 30 €

82

Bague jonc en or jaune 18K (750 millièmes) partiellement ponctuée de deux lignes de diamants de taille moderne en serti grain.

Tour de doigt : 48 - Poids brut : 4,12 g

200 / 300 €

83

Bague en or jaune 18K (750 millièmes) à motif de noeud. Tour de doigt : 51 - Poids : 6,35 g

100 / 150 €

84

Bague « fleur » en or jaune 18K (750 millièmes), ornée de diamants de taille brillant moderne en serti griffe, l'ensemble pour un total d'environ 0,80 carat.

Tour de doigt : 50 - Poids brut : 3,64 g

600 / 800 €

85

Bracelet torque en or jaune 18K (750 millièmes) (AC), terminé par des sphères piquées de rubis cabochons en serti clos. Travail étranger.

Diamètre : 6 cm - Poids brut : 23,87 g

400 / 600 €

86

Chaîne de montre en or jaune 18K (750 millièmes) à maille fine, fermoir mousqueton. Longueur : 160 cm

Poids : 27,40 g

500 / 800 €

87

TISSOT

Montre de dame en acier et métal doré de style « Tank » à mouvement mécanique.

- Boîtier rectangulaire à bords arrondis en métal doré, couronne cannelée, fond acier clipsé.

- Cadran blanc, chiffres arabes peints en noir, aiguilles droites.

- Bracelet en cuir marron, boucle ardillon. Boîtier, cadran et mouvement signés.

Mouvement : mécanique à remontage manuel. Dimensions : 27 x 20 mm - Longueur du bracelet : 14 cm

150 / 200 €

88

CHANEL

Première

Iconique montre de dame de la maison de couture parisienne en métal doré à mouvement quartz.

- Boîtier octogonal en métal doré, lunette lisse, couronne sertie d'un cabochon noir, fond vissé.

- Cadran muet noir, aiguilles droites dorées.

- Bracelet à mailles gourmette dorées et entrelacées de cuir noir.

Elle est accompagnée de son écrin, de sa pochette de transport et de ses papiers.

Boîtier, cadran et mouvement signés.

Mouvement : Quartz

Dimensions : - 26 x 20 cm - Longueur du bracelet : 18 cm (Taille L)

400 / 600 €

89

Bracelet en or jaune 18K (750 millièmes) à maille torsadée et ciselée, fermoir cliquet avec huit de sécurité. Travail français des années 1970.

Longueur : 18,5 cm - Poids : 36,18 g

700 / 1 000 €

90

Paire de puces d'oreille en or jaune 18K (750 millièmes) de forme cœur, sertie de diamants au même motif en serti clos. Poids brut : 0,90 g

200 / 300 €

91

ARMAN

Broche en métal, figurant trois tubes de peinture rehaussés d'émail polychrome. Signé ARMAN 1996 au dos, dans son écrin d'origine.

Dimensions : 7 x 4 cm

200 / 400 €

92

Bague en or blanc 18K (750 millièmes) (AC) entièrement sertie de diamants de taille brillant moderne et radiant en sertis grain et clos, dans une monture géométrique ajourée à gradins.

Tour de doigt : 50 - Poids brut : 4,08 g

400 / 600 €

93

Pendentif en or blanc 18K (750 millièmes) composé de 19 diamants de taille coussin ancien et taille ancienne en serti griffe, l'ensemble pour un total d'environ 2 carats.

Il est accompagné de sa chaîne à maille fine en or blanc 18K (750 millièmes).

Dimensions : 17 x 19 mm - Longueur de la chaîne : 40 cm Poids brut : 9,90 g

1 500 / 2 000 €

94

Solitaire en or blanc 18K (750 millièmes) orné d'un diamant de taille brillant moderne de 2,16 carats en serti griffe.

Il est accompagné d'un certificat du HRD de 2008 indiquant :

Taille : **Brillant** - Poids : **2,16 carats**

Couleur : **G** - Pureté : **Si2** - Fluorescence : **nulle**

Tour de doigt : 50 - Poids brut : 7,20 g

7 000 / 9 000 €





90



93



92



94



84



89



86



85



82



83

ARGENTERIE



95
Saucière en argent modèle à contour, anses feuillagées, plateau adhérent
 Poids : 659,9 g

300 / 400 €

96
Casserole en argent uni, manche en bois noir
 Paris 1819 - 1838
 Poids brut : 347,80 g

250 / 300 €

97
Paire d'assiettes circulaires en argent, le marli à cannelures.
 Travail de Puiforcat
 Poids : 525,5 g
 Diamètre : 20 cm

300 / 400 €

98
Partie de service à poisson en argent modèle à rinceaux, spatule monogrammée comprenant huit fourchettes et huit couteaux et un couvert de service.
 Poinçon minerve, Travail de la Maison Odier.
 Poids : 1 kg 408

800 / 1 000 €

99
Grande verseuse tripode en argent uni, de forme balustre, le bec verseur cannelé à clapet, le couvercle surmonté de la prise en bouton, le manche en bois noir, gravée postérieurement d'armoiries surmontées d'une couronne de marquis.
 Poinçon du Maître orfèvre Louis Roch DANY, reçu en 1779
 Paris 1787-1788
 Poids : 1 212 kg
 Petits accidents, repolie.

600 / 800 €



98



100
Pelle à confettis en argent uni gravée « Carnaval Nice 1896 », manche en bois blond.
 Orfèvre : Edgar Morgan
 Poids brut : 188,9 g

300 / 400€

101
Garniture de table composée d'une paire de salerons en argent et vermeil de forme rectangulaire ciselés de cannelures, rinceaux et coquilles et d'un moutardier à anse de même modèle.
 Vers 1850
 Poids des salerons : 187 g
 Poids du moutardier : 196,60 gr

300 / 400 €

102
Paire de bougeoirs bas en argent ciselé de frises, le fût en verre à facettes dans le style Empire.
 Poids brut : 546 g
 Accident à un verre.

300 / 400 €

103
Paire de salières ovales en argent, les intérieurs en verre bleu; le décor ajouré de filets, et sur chaque face d'un médaillon aveugle, posant sur 4 pieds console.
 Poinçon du Maître orfèvre Etienne MODENX, reçu en 1777 Paris 1788-1789
 H. 4,5 cm. L. 8 cm.
 Poids : 193,40 g
 Petite restauration.

100 / 150 €

104
Onze cuillères à café en argent (800 millièmes) ciselé d'un motif floral.
 Vers 1900
 Poids : 124,40 g

200 / 300 €

105
Six cuillers en vermeil modèle à filet
 Poinçon 1er Coq (1798-1809). Dans un coffret à la forme.
 Poids : 141,6 g

80 / 100 €



105



106

Tasse à vin en argent (950), à ombilic, l'appui-pouce à anneau
Poids : 74,5 g

60 / 70 €

107

Étui à cigarettes en argent de forme rectangulaire gravé sur le couvercle d'un 'A' surmonté d'une couronne fermée.
Autriche, vers 1900
Poids : 153,40 g

100 / 200 €

108

Pelle à poisson en argent repercé gravé d'un dauphin et d'une frise de palmes.
Province, 1809 – 1819
Poids brut : 134 g

200 / 300

109

Timbale tronconique en argent uni, le piédouche à godrons.
Poinçons de Hanau (Allemagne).
Fin du XIXe
Accident.
H. 16 cm.
Poids : 249,5 g

100 / 150 €

110

Saupoudroir en argent de forme balustre à cannelures de style Louis XVI gravé d'une couronne de vicomte.
Travail de la fin du XIXème siècle
Poids : 131,60 g

150 / 200 €

111

Lot en argent comprenant une pantoufle (800 millièmes) et un vide poche polylobé.
Poids : 207,60 gr
Un manche à gigot en métal argenté guiloché, chiffré 'GC'.
Travail de Christofle et une petite coupe à anse en argent anglais.
Poids : 36,4 g

50 / 100 €

112

Service à découper manche en argent à décor de rinceaux et monogramme.
Poinçon Minerve.
Dans un écrin à la forme.
Poids brut : 286,1 g

60 / 80 €





113

Chauffe plat tripode en argent à décor de coquilles et cannelures et un réchaud en argent gravé d'armoiries, manche en bois.

XVIIIème siècle. Juridictions différentes

Poids brut : 483.90 g

Hauteur : 8cm – Diamètre : 12cm

300 / 400 €

114

Parti de service égoïste en argent guilloché de style Art nouveau comprenant : un sucrier un crémier et une tasse et sa soucoupe.

Travail du Maître Orfèvre E. HUGO, poinçon Minerve

Poids : 169.9 g

150 / 200€

115

Maté tripode en argent à décor de mufles de lion et pieds griffe.

Travail étranger style Empire

Hauteur : 11cm

Poids : 164,9 g

30 / 40€

116

Sac maille en argent 800 millième le fermoir orné d'une frise florale ajourée, chiffre TS en vermeil

Vers 1900

Poids brut : 364,2 g

Hauteur : 18cm – Largeur : 22cm

150 / 200€

117

Flambeau et une bobèche en argent, la base octogonale à ressauts, le fût et le binet à pans.

Poinçon du Maître orfèvre Marien LEMOYNE, reçu en 1715

Paris 1724-1725

Pour la bobèche, poinçon du Maître orfèvre

Incomplet, Paris 1744-1745

Sans poinçon de décharge

H. 21,6 cm

Poids brut : 500,40 g

Accidents à la bobèche.

400 / 600 €

118

Suite de 4 couverts et 3 fourchettes, modèle uniplate.

6 fourchettes et 2 cuillères au poinçon Minerve et 2 cuillères et 1 fourchette au poinçon au 1er Coq .

Poids 738 g

Usures aux dents.

200 / 300 €



118



119

Suite de neuf couverts en argent modèle filet coquille, la spatule pour six couverts gravés d'armoiries d'un évêque et pour trois couverts du chiffre JM
Paris, XVIIIème siècle
Poids : 1659 g

1 000 / 1 200 €

120

Lot en argent comprenant une pelle à glace en vermeil gravé de rinceaux, la branche en reперcé ; une pelle ciselée d'un cartouche rocaille, une fourchette de service à découper manche argent fourré, décor d'une tête de loup.
Poids brut : 332,3 g

200 / 300 €



125

121

Lot comprenant : deux cuillers à saupoudrer l'une à frise de feuille d'eau, la **seconde à godrons**, petit couvert à hors d'œuvre manches argent fourré style Empire, six pelles à glace manches argent fourré, pelles à selle
Poids brut : 377 g

60 / 80 €

122

Boîte rectangulaire en argent anglais, le couvercle strié et orné d'un monogramme W
H. 4,5 cm. L. 18cm. l. 9cm.

100 / 120 €



122



126

123

Service à glace en argent et vermeil comprenant une pelle et 12 cuillers à décor gravé d'amours taillant sa flèche ou tirant à l'arc, le manche décoré d'une guirlande feuillagée et la spatule terminée par un motif rocaille.

Poids : 203,9 g

Dans un écrin à la forme.

300 / 400 €

124

Six fourchettes à huître en argent à décor mouluré et feuillagé

Poinçon Minerve. Dans un écrin Christofle.

Poids : 137,6 g

50/ 60 €

125

Bénitier en argent représentant le Christ vainqueur et le saint esprit, la Vasque décor floral.

Dans l'esprit rocaille du XVIIIème

Travail étranger XIXème.

Poids : 106 g

80/ 100€

126

Partie de ménagère en argent modèle uniplateau comprenant : 14 fourchettes (700g), 15 grands couteaux manches argent, 12 fourchettes et 12 couteaux à entremets (370g), 12 cuillers à glace (340g); 15 cuillers (495g), 9 cuillers à moka (161g), cuiller à ragout (131g).

Travail de Georg JENSEN (1866-1935).

1 200 / 1 500€



123

OBJETS DE VITRINE



127

127
Médaille ovale en ivoire sculpté représentant le profil lauré de Louis XIV.
 Probablement travail dieppois.
 Début du XVIIIe siècle
 H. 9 cm.

800 / 1 200 €

128
Presse-papier en marbre blanc représentant une sphinge couchée.
 XVIIIe siècle
 H. 15,5 cm L. 20 cm
 Restaurations.

800 / 1 200 €

129
Miniature polychrome représentant un enfant signée en bas à droite « B. Ivan » et titrée au revers « Robert Dujardin août 1917 ».

60 / 80 €



128



130

131

132

130
Paire de sujets en ivoire sculpté représentant un couple d'élégants à la mode du XVIIIe siècle. Socles en bois noirci.
 Circa 1900.
 H. 17 cm.
 Fentes et manques.

300 / 500 €

131
Eugène René ARSAL (1884-1972)
Buste de jeune homme
 Epreuve en bronze à patine doré, signé et portant le cachet « Jollet et Cie bronzes Paris ». Signé E. Arsal.
 Socle en marbre vert.
 H. 17 cm

400 / 600 €

132
Sujet en plâtre polychrome représentant un zouave. Il porte sous la terrasse la mention manuscrite « 1859 Palestro Solferino ». Socle en bois tourné.
 Sous le socle, une étiquette manuscrite indiquant que ce jouet a figuré à l'exposition de l'enfant à Bagatelle, 1910 (?)
 H. 17,5 cm.
 Accidents.

300 / 500 €

133
Plateau à lettres en argent à pourtour de feuillages, poinçon minerve.
 Poids 290 gr.
 H. 16 cm. L. 21 cm.

80 / 120 €

134

Eventail orné de scènes familiales polychromes et d'une scène pastorale au revers. Brins en os gravé partiellement polychrome.

XIXe siècle.

Accidents.

H. 26 cm. L. 50 cm. (ouvert)

150 / 200 €



137



139

135

Eventail en soie peinte d'une scène polychrome de danse villageoise. Brins en bois gravé rehaussé or.

Milieu du XIXe siècle

H. 35 cm. L. 64 cm. (ouvert)

200 / 300 €

136

Face à main en argent, jade et jadéite au pourtour à décor de chauves-souris, manche à décor d'une tête de dragon

Chine, circa 1900.

H. 18 cm.

300 / 500 €

139

Boîte à jeux en bois de placage marqueté de filets et d'un cartouche.

Epoque Napoléon III

H. 5,5 cm. L. 32 cm. P. 29,5 cm.

Soulèvements.

200 / 300 €

137

Coffret en ébène incrusté de filets de laiton et d'un cartouche monogrammé AP.

Fin XIXe siècle

H. 9 cm. L. 24 cm. P. 16 cm.

Fentes.

100 / 120 €

140

Tabatière en écaille cerclée de métal doré, couvercle orné d'une miniature représentant une scène de naufrage.

XVIIIe siècle

D. 10 cm

Accidents.

150 / 300 €

138

Chope en argent et vermeil à décor de godrons fleuris

Allemagne, style Renaissance, fin du XIXe siècle.

Poids 300,7g

H. 13 cm.

200 / 400 €

141

Tabatière circulaire en aventurine cerclée d'or, au couvercle orné d'une miniature polychrome sur nacre représentant un gentilhomme à cheval.

XVIIIe siècle

D. 7,7 cm.

600 / 800 €



135



141



138



136



134



142

Levrette assise en bronze doré sur une base en marbre.
Signé CARNARI.
L. 13 cm.

100 / 120 €

143

BARYE Antoine Louis (1796-1875), d'après.
Lionne couchée en bronze à patine verte.
Signé.
L. 18 cm.

600 / 800 €



144

Buste de Voltaire en bronze argenté d'après un modèle
de Houdon.
H. 8 cm.

50 / 60 €





CÉRAMIQUE VERRE





145



145
Paire de tasses en porcelaine à décor floral dans le goût chinois.
 Meissen, XVIIIe siècle.
 H. 5,5 cm. D. 12,5 cm

300 / 500 €

146
Deux encriers en faïence à décor floral polychrome, l'un en forme de cœur, l'autre de forme lobée.
 Midi de la France, XVIIIe siècle.
 L. 11,5 cm et 12 cm
 Accidents.

150 / 300 €

147
D'après Boucher et Falconet
Les buveurs d'eau et Le sabot cassé
 Deux groupes en terre de Lorraine.
 XIXe siècle.
 H. 17 cm
 Accidents.

150 / 200 €

148
Tasse en porcelaine polychrome à fond Nankin, à décor d'arabesques et de vases fleuris.
 Lettre date JJ pour 1786.
 Sèvres, XVIIIe siècle
 H. 7 cm D. 12 cm

300 / 500 €



147



148

149
Deux sujets en terre de Lorraine représentant une marchande et son panier et un homme tenant une bassinoire.
 XIXe siècle
 Hauteur : 15,2 cm
 Restaurations.

80 / 100 €



146

150
Deux groupes en porcelaine polychrome et or formant candélabres représentant :
Athéna et la chouette - Hermès et le coq
 Devant un buisson et un branchage fleuri, sur un socle rocaille.
 Période de l'ancre d'or 1758-1769.
 Marque de Chelsea.
 Hauteur : 29 cm
 Accidents.

600 / 800 €



149



150



154



155

151

D'après Auguste Moreau,

La Fauvette

Biscuit représentant une jeune enfant, signé et titré.

Circa 1900

H. 31 cm.

100 / 150 €

154

Groupe en porcelaine polychrome représentant des volatiles perchés sur un tronc d'arbre.

Marque en creux F, modèle de Ringler 1863.

Meissen, XIXe siècle.

H. 29 cm.

1 000 / 1 500 €

152

Deux petits sujets en porcelaine polychrome représentant des enfants.

Circa 1860

H. 11,5 cm

Chocs.

On y joint un enfant et son chien sur un coussin. H. 8 cm.

80 / 120 €

155

Sujet en porcelaine polychrome représentant Le Rhin

Probablement Saxe, XVIIIe siècle.

Restaurations.

400 / 500 €

153

Porte-torchère en céramique anglaise polychrome à décor d'enfant musicien.

Minton.

H. 35 cm

180/200 €

156

Trois sujets en porcelaine polychrome représentant un mangeur de raisins, un marchand de fleurs et une musicienne.

Porte une marque de Meissen, XIXe siècle

H. 11, 12 et 11,5 cm.

1 000 / 1 500 €



152



156



Camille LE TALLEC (1906-1991)

157

Pot couvert cylindrique en porcelaine blanche de Limoges à décor tournant polychrome dit au cirque chinois. Signé. Circa 1958. Monogramme A.M

500 / 600 €

158

Pot couvert cylindrique en porcelaine de Limoges à décor de frises d'arabesques sur fond mauve, de guirlandes de roses et liserés or. Signé. Circa 1963. Monogramme G.M. Hauteur : 32 cm

500 / 600 €

159

Pot couvert cylindrique en porcelaine de Limoges à décor sur fond corail dit nuits de Chine. Signé. Circa 1950. Monogramme G.M. Hauteur : 32 cm

600 / 700 €

160

Petite boîte rectangulaire en porcelaine blanche à décor au Cirque Chinois. Monture métal doré. Signée. Circa 1951. Monogrammée A.C. Longueur : 6 cm

50 / 60 €

161

Œuf en porcelaine blanche de Limoges à décor de pampres de vigne en or et de guirlandes de fleurs. Monture en métal doré. Signé. Circa 1981. Monogrammée R.F. Longueur: 10 cm

80 / 100 €

162

Serviteur de table en porcelaine de Limoges à décor de lignes alternées vert, or et rubis. Manche latéral et prise en forme de feuille. Signé. Circa 1963. Monogrammé JN. 15 x 13 cm

50 / 60 €

163

Boîte rectangulaire en porcelaine de Limoges à décor d'un panier fleuri dans une réserve d'entrelacs feuillagés sur fond corail. Monture métal doré. Signée. Circa 1966. Monogrammée J.L.C. Longueur: 13 cm

100 / 120 €

164

Pot à tabac cylindrique en porcelaine de Limoges à décor Grignan rubis. Signé. Circa 1956. Monogrammé S.F. Hauteur: 19 cm

200 / 300 €

165

Petit pot couvert cylindrique en porcelaine de Limoges à décor Grignan rubis. Signé. Circa 1969. Monogrammé AL. Légères usures à la dorure. Hauteur: 22,5 cm

200 / 300 €

166

Pot à tabac cylindrique en porcelaine de Limoges à décor polychrome Baron Jourdan. Signé. Circa 1963. Monogrammé M.C. Fêle. Hauteur: 19 cm

200 / 300 €

167

Pot couvert hexagonale en porcelaine de Limoges à décor aux Chinois sur fond rubis. Signé. Circa 1950. Monogrammé G.M. Hauteur: 31 cm

500 / 600 €

168

Petit rafraîchissoir en porcelaine blanche de Limoges décor tournant dit au cirque chinois. Signé. Circa 1980. Monogrammé RE. Hauteur: 11,5 cm

150 / 200 €

169

Grand vase Médicis sur base carrée en porcelaine blanche de Limoges à décor Angoulême, prises latérales. Signé. Circa 1959. Monogrammé M.C. Hauteur: 30 cm

1 000 / 1 200 €

170

Pot couvert cylindrique en porcelaine de Sèvres à décor de croisillons sur fond bleu ciel, liserés or et d'un bouquet de fleurs dans un médaillon. Marque au revers de la manufacture de Sèvres, lettre date C, monogramme A.G. Hauteur: 33,5 cm

500 / 600 €

171

Vase Médicis sur base carrée en porcelaine de Limoges à décor peint dit « Angoulême ». Prise latérale. Signée. Hauteur : 28 cm

500 / 600 €

172

Rafraîchissoir à bouteille en porcelaine de Limoges à décor d'un bouquet et de frises d'arabesques en or. Signé et monogrammé RG. Hauteur : 18 cm

400 / 500 €

173

Serviteur mué à deux plateaux en porcelaine de Limoges à décor gravé, peint et doré d'arabesques sur fond blanc.

Signé SHF. Hauteur : 41,5 cm

600 / 800 €



166

164

167

165

168



174

175

177

174

CLAIN et PERRIER (1879-1914)

Vase de forme balustre à décor émaillé polychrome de fleurs et de papillons.

Signé et situé « PERRIER & fils / 238, Bd Saint-Germain Paris »

Circa 1900

H. 27 cm

Egrenures au col.

200 / 400 €

177

Lot de quatre vases en verre comprenant :

Vase en verre gravé rehaussé d'or à décor de trophées et de guirlandes de fleurs. H. 31 cm.

Paire de vases cornet à décor floral appliqué or. H. 25 cm.

Vase cornet à décor appliqué or de roses. H. 20 cm.

Circa 1900.

300 / 500 €

175

E. ENOS

Vase de forme balustre en cristal à décor gravé d'iris. Base cerclée de bronze doré. Signé et situé sous le talon « 6 rue Chauveau Lagarde/Paris »

Circa 1900.

H. 18 cm.

400 / 600 €

178

GALLÉ

Petite lampe champignon en verre multicouches dégagé à l'acide à décor de fleurs.

Le pied signé Gallé, et l'abat jour signé Lany.

H. 29,5 cm

200 / 300 €

176

Paire de flacons rectangulaires en verre à décor doré de rinceaux feuillagés.

XVIIIème siècle.

H. 24 cm.

100 / 150€



176



178



179
Baromètre dans un cadre en stuc doré à décor de palmes. Signé « Dujardin à Dammarie-les-Lys ». XXe siècle.
 H. 64 cm. L. 14 cm.

80 / 120 €

180
Baromètre de marine en acajou découpé, colonne de mercure et graduation. Daté 1855 et signé « Leblond rue des 12 Portes » sur le disque central.
 H. 100 cm. L. 10 cm

400 / 600 €

181
Baromètre de marine dans son habitacle en acajou tourné. Thermomètre en façade. Suspension verticale à double cardan de laiton. Seconde moitié du XIXe siècle.
 H. 107 cm.

600 / 800 €

182
Baromètre de marine dans son habitacle en acajou mouluré. Thermomètre de façade. Graduation sur os. Suspension verticale. Porte la mention « Marine Impériale » sous une couronne fermée et le numéro 89. Signé « Ernst à Paris ». Seconde moitié du XIXe siècle.
 H. 195 cm.

600 / 800 €

183
Baromètre de marine dans son habitacle en acajou tourné. Thermomètre en façade. Suspension verticale à double cardan de laiton. Seconde moitié du XIXe siècle. Manques et thermomètre à fixer.
 H. 96 cm.

600 / 800 €

184
Thermomètre de marine en verre soufflé et papier encré. Sur un support en bois mouluré. Circa 1900. Marque Dujardin-Salleron. H. 37 cm. On y joint une pièce encadrée représentant le tableau d'honneur de la maison J. Dujardin, successeur de la maison Salleron à Paris; et un petit baromètre.
 H. 12 cm (la vue).

300 / 500 €



HAUTE ÉPOQUE





185



186



187

185

Brasero en laiton tripode, anses latérales retenues par des mufles de lion. Espagne, XVIIIème siècle.
Diam : 62 cm

300 / 400 €

188

Paire d'appliques en bronze, composées de branches de lustre terminées par des animaux fantastiques.
Vers 1500.

Couppelles postérieures.

200 / 300 €

186

Brasero tripode en laiton, base des pieds à têtes de dauphins, complet de sa cuvette et d'une cuillère à braises.
Espagne, XVIIIème siècle.
Diam : 54 cm

300 / 400 €

189

Six appliques en bronze constituées à partir de branches de lustres.
FLANDRES, XVIIème siècle.
Long : 20 cm

300 / 400 €

187

Brasero en laiton sur piétement tripode à griffes, on y joint une pelle à braises. Espagne, XVIIIème siècle.
Diam : 60 cm

300 / 400 €

183

190

Paire d'appliques en bronze, branches ajourées à décor d'animaux.
POLOGNE, XVIIème siècle.
Long : 27,5 cm

Couppelles anciennes rapportées.

300 / 400 €



188



190



191

191
Paire d'appliques en bronze, les branches à pans sont montées sur des rosaces moulurées.
 Italie XVIIème siècle

300 / 400 €



192

192
Applique en bronze à 3 branches.
 Europe de l'Est, composée d'éléments du XVIème siècle.
 Long : 36 cm

150 / 200 €



193

193
Paire d'appliques en bronze retenues par des mufles de lion.
 Allemagne vers 1600.
 Manque un petit élément sur chaque.

300 / 400 €



194

195

194
Plat en laiton gravé d'un riche décor de personnages mythologiques et rinceaux feuillagés.
 VENISE, XVIème siècle.
 Diam : 48 cm
 Minuscule trou à l'aile.

1 500 / 2 000 €

195
Coquemar balustré en laiton à couvercle hémisphérique.
 FLANDRES, vers 1500.
 H. 28 cm
 Languette du couvercle et attache haute de l'anse ressoudées, oxydation au pied.

350 / 450 €



196

196
Six petites cuillères à queue de rat en vermeil, dans leur étui gainé de cuir gaufré (petits accidents).
 STRASBOURG 1725

500 / 600 €

197
Cuillère à ragout en argent, monogrammée.
 Maître-orfèvre : veuve de François DURAN (1771-1777)
 NARBONNE 1752
 Long. : 32cm

300 / 400 €



198

198
Plat rond creux à contour mouvementé en argent, armoiries gravées sur l'aile.
 Maître-orfèvre : Edme-Pierre BALZAC (1739-1752)
 PARIS, 1749
 Diam : 41 cm

800 / 1 000 €



199

199
Couvert à découper en argent, poinçon Minerve.
 Dans son étui. Lame marquée Paris.
 Époque Napoléon III.

50 / 60 €



200

200
12 couteaux en argent, manches fourrés gravés d'armoiries.
 PARIS 1725
12 fourchettes et 12 cuillères, modèle uniplat, gravés d'armoiries.
 Maître-orfèvre I B, non identifié.
 CHAMBÉRY, 1740
L'ensemble présenté dans un coffret de la maison Kugel.

3 000 / 3 500 €

201
Plat ovale en argent, à bord mouluré.
 Autriche, XIXème siècle.
 Long. : 45,8cm
Remerciements à Philippe Serret pour son aide à la rédaction des fiches d'orfèvrerie.

200 / 250 €



202
Mortier en fonte à décor de fleurs de lys, et de deux prises moulurées.
 France, XVIIème siècle.

150 / 200 €

203
Mortier en bronze, à anses, à décor de deux frises dont l'une représente une scène de bataille. Inscription dans la partie supérieure : LEFTE VERWINT AL DINCK ANNO 1587.
 FLANDRES, fin du XVIème siècle.
 H. 10 cm

Bel exemplaire, rare petite dimension.

600 / 700 €

204
Mortier en bronze à décor de feuilles d'acanthé et de godrons.
 NORMANDIE, XVIIème siècle.

150 / 200 €

205
Mortier en bronze à décor de huit contreforts, fleur de lys et médaillons, fleurettes.
 LYON, XVIIème siècle.
 H. 7,5 cm.

350 / 450 €

206
Mortier en bronze à décor de sept contreforts, dauphins et personnages.
 LYON, XVIIème siècle.
 H. 7,2 cm

350 / 450 €

207
Mortier en bronze à décor de six contreforts, fleurs de lys et dauphins.
 LE PUY (?), XVIIème siècle.
 H. 6,5 cm

300 / 400 €

208
Tout petit mortier en bronze à décor de deux frises. Inscription dans la partie supérieure : ANNO SALVTIS NOSTRE 1584.
 FLANDRES, fin du XVIème siècle.
 H. 6,5 cm

Rare petite dimension.

500 / 600 €

209
Grand mortier en fonte de fer à huit contreforts et deux prises en têtes de chiens stylisées.
 ANJOU, vers 1500.
 H. 17 cm

200 / 300 €

210
Mortier en marbre blanc, à quatre prises latérales.
 XIXème siècle.

60 / 80 €

211
Grande boîte en bois tourné laqué rouge.
 Thaïlande, XIXème siècle.
 Haut. : 50 cm
 Remerciements au cabinet Portier pour son aide.

150 / 200 €





212

213

214

215

216

217

218

219

212

ARGENTAN - Pichet balustre en étain, pucier à glands.
Poinçonnage sur le couvercle : double F couronné / ARGENTAN 1691.
H. 14 cm

220 / 250 €

213

SAINT-DIÉ - Pichet balustre en étain, pucier à glands.
Poinçonnage sur le couvercle : fleur de Lys / deux étoiles, maître non identifié.
Milieu du XVIIIème siècle.
H. 17 cm

Rare, exemplaire atypique. Merci à Bertrand Bergbauer pour son aide.

300/350 €

214

CAEN - Petit pichet à épaulement en étain, pucier à glands. Poinçonnage sur le couvercle : ruche / R LE PAULMIER (A CAEN) 1754.
Deuxième moitié du XVIIIème siècle.
H. 11,5 cm

180 / 220 €

215

PARIS - Pichet à épaulement en étain, pucier en S brisé.
Poinçonnage au fond extérieur : 1) nef VDP (EdP 071), 2) marteau couronné / J N M /P (EdP 330), Jacques-Nicolas MARCHAND, maître en 1743.
Fin du XVIIIème siècle.
H. 17 cm
État exceptionnel, comme neuf.

250 / 280 €

216

LYON - Pichet tronconique en étain, pucier en S brisé.
Poinçonnage sur le couvercle : 1) C couronné / LYON 1691, 2) mouche couronnée / F C, François I CARMOUCHE, maître avant 1681, et poinçons de jaugeage : 3) à droite de l'anse : armes de France, 4) à gauche de l'anse : armes de la ville 5) IT, Jean II Tisseur, échantilleur de 1681 à 1694.
H. 17 cm

Bel exemplaire de ce classique, toujours recherché des amateurs, ici parfaitement poinçonné.

Petits chocs à la base et au pucier, sinon bel état.

500 / 600 €

217

ANGERS - Pichet miniature à épaulement en étain, pucier à palmette.
XVIIIème siècle.
H. 7,5 cm

250 / 300 €

218

AMIENS - Pichet à épaulement en étain, pucier à glands.
Poinçonnage sur le gobelet à droite de l'anse : 1) C couronné / (AMIENS 1691), 2) marteau couronné / I G V, Jacques-Georges VELLUT, maître en 1744.
H. 18 cm

Déformation au pied.

150 / 200 €

219

TROYES pichet à épaulement en étain, pucier à palmettes à cinq rayons. Poinçonnage au fond extérieur : C couronné / (TROYES) 1761
XVIIIème siècle.
H. 28,5 cm

Ce beau pichet reste toujours recherché des amateurs. Petite oxydation à l'épaulement.

400 / 500 €



220

221

222

223

224

225

226

227

220

ORLÉANS - Pichet botte en étain, pucier à bourgeons. Poinçon peu lisible au fond extérieur.

XVIIIème siècle.

H. 10 cm

Rarissime dimension, connu à deux exemplaires Ancienne soudure au fond, invisible de l'extérieur

300 / 400 €

221

LISIEUX – Petit pichet balustre en étain, pucier en S brisé.

Haut. : 12 cm

150 / 180 €

222

LE MANS - Pichet balustre en étain, pucier à glands poinçonnage 1) C couronné (Le Mans 1748) 2) soleil DUFLOS

H. 15 cm

Deuxième moitié du XVIIIème siècle.

Rare petite dimension.

220 / 250 €

223

PARIS - Petite mesure ouverte à épaulement en étain.

Poinçonnage au fond extérieur : marteau couronné / P M / P (EdP 354), Pierre MULOT, maître en 1690.

H.: 9 cm

Fin du XVIIème siècle.

Rarissime. Très peu d'œuvres de ce maître sont connues.

300 / 400 €

224

SEDAN (région de) - Mesure ouverte balustre en étain.

Poinçonnage au fond extérieur : rose couronnée / N A, maître non identifié.

XVIIIème siècle.

H. 14,5cm

180 / 220 €

225

AMIENS - Petite mesure ouverte en étain, à épaulement. XVIIIème siècle.

H. 11 cm

180 / 220 €

226

ECOSSE - Pichet à épaulement en étain dit « Tappit-Hen ». XVIIIème siècle.

H. 17 cm

Rare dimension. Restauration à la base.

220 / 250 €

227

ORLEANS - Pichet botte en étain, pucier à bourgeons. Poinçonnage sur le couvercle et au fond extérieur : C couronné / ORLEANS 1691.

XVIIIème siècle.

H. 17 cm

Exemplaire en superbe état.

300 / 400 €



228
CHARTRES - Pichet balustre en étain, pucier en S brisé.
 Poinçonnage au fond extérieur : 1) fleur de lys / CHARTRES 1763, 2) marteau couronné / I D, Jean DUMOUTIER, maître en 1730.
 Milieu du XVIIIème siècle.
 H. 14,5 cm

180 / 220 €

229
VITRY LE FRANCOIS pichet à épaulement en étain, pucier à glands.
 Poinçonnage : C couronné / VITRY 1724 ht 22cm
 Milieu du XVIIIème siècle.
Restaurations au fond, soudure à la languette.

400 / 500 €

230
SAINT-FLORENTIN - Pichet à épaulement en étain, pucier à palmette à cinq rayons.
 Poinçonnage sur le couvercle : 1) double C couronné / ST FLORENTIN 1701 2) marteau couronné / E H, Edme HUNOT, maître vers 1750.
 Milieu du XVIIIème siècle.
 H. 21 cm
Rare provenance. Petites taches d'oxydation.

300/400 €

231
MONTPELLIER - Pichet balustre en étain, pucier à glands.
 Poinçonnage sur le couvercle : 1) C couronné / MONT (1703) 2) PL couronnés, Pierre LUQUET, maître vers 1670.
 Début du XVIIIème siècle.
 H. 21 cm

300 / 400 €

232
LIBOURNE - Pichet à épaulement en étain, pucier à glands.
 Poinçonnage à l'intérieur du couvercle : 1) C couronné peu lisible 2) Arbalète / H A, Henri ARNOLET, maître avant 1672.
 Fin du XVIIème siècle.
 H. 25 cm

250 / 280 €

233
BOULOGNE sur Mer - Grand plat en étain dit « à venaison » à large moulure, gravé d'un médaillon central couronné, monogrammé et daté 1726.
 Poinçonnage : 1) double F couronné / BOULOGNE 1691 2) rose couronnée / G L B, Georges LA BARRE, maître avant 1694.
 Diam : 56 cm
Dimension impressionnante. Soudure à la jonction de l'aile et du bouge.

600 / 800 €



233



234

235

236

237

238

234

DIJON - Farinière couverte à épaulement en étain, à deux anses latérales, couvercle à prise tournée. Poinçonnage au fond extérieur : 1) C couronné / DIJON 17(--), 2) arbre / I M, Jacques MOUSSEAU, maître en 1710. Première moitié du XVIIIème siècle.

Haut. : 32cm

Rare poinçonnage.

350 / 450 €

237

LYON - Sucrier balustrade en étain sur pied godronné, bouchon reperlé et gravé d'étoiles. Poinçonnage au fond extérieur : 1) double F couronné / (1691), 2) FIN / P V / dauphin, Pierre VERNAY, cité en 1707. Début du XVIIIème siècle.

Haut. : 21 cm

Prise du bouchon rapportée.

700 / 800 €

235

LYON - Grand plat dit à la Cardinal, armoiries gravées sur l'aile.

Poinçon de Antoine I MORAND, maître en 1634.

Milieu du XVIIème siècle.

Diam : 52 cm

Dimension exceptionnelle, le plus grand jamais rencontré de cette provenance.

1 800 / 2 200 €

238

BORDEAUX - Écuelle à bouillon à couvercle en étain, oreilles à palmettes rayonnantes, couvercle à bordure godronnée à décor de lambrequins en faible relief, prise en anneau mobile à cuisses de grenouille. Poinçonnage 1) F couronné (deux fois), 2) E.RAFINE, maître non identifié.

Milieu du XVIIIème siècle.

Long : 27cm

200 / 300 €

236

MONTIER en DER - Cimarre balustrade en étain sur piédouche élevé, poucier à glands, anse mobile retenue par des mascarons à bavette. Poinçonnage au fond extérieur 1) C couronné / MONTIER AN DER 1756, 2) marteau couronné / R T, Rémi TISSET, maître vers 1760.

Deuxième moitié du XVIIIème siècle.

Haut. : 27cm

500 / 600 €

239

BESANCON - Aiguière en étain dite « en casque » sur piédouche mouluré, anse en S godronné. Poinçonnage au fond extérieur : 1) armes de la ville FIN, 2) marteau couronné / 1700 / I B V, Jean Baptiste VARIN, maître en 1700.

Première moitié du XVIIIème siècle.

H. 27,5 cm

500 / 600 €

**240**

MANTES - Pichet à épaulement en étain, poucier à bâtonnet. Poinçonnage sur le couvercle : 1) C couronné peu lisible 2) marteau couronne / P D L / P, Pierre DE LA VIGNE, maître en 1742

Première moitié du XVIIIème siècle.

H. 26 cm

150 / 180 €

241

ARRAS - Important pichet balustre en étain, poucier à deux boules. Poinçonnage sur le col : marteau couronné / L F, Charles-Louis FEVRE, maître en 1744.

Milieu du XVIIIème siècle.

H. 29 cm

Bel exemplaire de ce rare pichet toujours recherché.

1 800/2 200 €

242

STRASBOURG - Canette en étain, type II. Poinçonnage sur l'anse : 1) armes de la ville 2) rose L W, Léonard I ou II WEHRLÉN (poinçon non répertorié), 3) armes de la ville et tonneau / K Z (jauge)

Deuxième moitié du XVIIIème siècle.

H. 34 cm

Bien que cette ville ait été particulièrement bien étudiée, on peut encore y découvrir de nouveaux poinçons ! Curieusement, cet intéressant exemplaire présente à l'intérieur deux clous de jaugeage à des hauteurs différentes.

250/300 €

243

VIRTON - Mesure ouverte balustre en étain, anse à arrêt de pouce. Poinçon de jaugeage au gobelet à droite de l'anse, aux armes de la ville.

H. 29 cm.

Fin du XVIIIème siècle.

Très bel exemplaire, le seul connu. Aujourd'hui en Belgique, Virton a été française jusqu'en 1815.

400 / 500 €

244

TOULOUSE - Pichet balustre en étain, poucier à bourgeons, couvercle surélevé. Poinçonnage sur le couvercle : double C couronné / TOL 1709

XVIIIème siècle.

H. 28 cm

Superbe état de conservation.

400 / 500 €

245

LOIRRAINE - Paire de plats dits à la Cardinal, armoiries gravées sur l'aile.

Poinçon à la fleur de lys / I C, maître non identifié.

Deuxième moitié du XVIIème siècle.

Diam : 44 cm

1 200 / 1 500 €

246

LISIEUX - Pichet à épaulement en étain, poucier à glands, anse à crosse. Poinçonnage sur le couvercle : 1) C couronné / LISIEUX 1752, 2) échassier / N PREAUX 17(54).

Deuxième moitié du XVIIIème siècle.

H. 21 cm

120 / 150 €

247

ARLES - Pichet à épaulement en étain. Poinçonnage sur le couvercle :

1) C couronné / ARLES 1691

Le couvercle présente dix poinçons de jaugeage, dont deux sont inédits.

XVIII^{ème} siècle.

H. 14 cm

Intéressant exemplaire de ce rare pichet, en parfait état.

800 / 1 000 €



247

248

MONTBRISON - Assiette en étain de type à la Cardinal, poinçon de Pierre COUAVOUX, maître avant 1700.

Deuxième moitié du XVII^{ème} siècle.

Très rare provenance.

120 / 150 €

249

LYON - Aiguière couverte en étain sur piédouche mouluré, anse carrée, poucier mouluré à enroulement. Poinçonnage au fond extérieur : FIN / gerbe et croissant / DENIS ARCHIMBAVD, maître en 1641.

Avant 1691 (le maître décède en 1687).

H. 23,5 cm

Petites restaurations d'entretien.

Provenance : galerie Boucaud.

1 000 / 1 200 €



249

250

TOULOUSE - Assiette en étain de type à la cardinal, poinçon de Pierre TOULZA, maître en 1652.

Deuxième moitié du XVII^{ème} siècle.

La date de 1675 qui figure sur ce poinçon n'est pas expliquée.

180 / 220 €

251

LYON - Sucrier balustre en étain sur piédouche mouvementé orné d'une frise de rinceaux, le culot orné en faible relief de palmettes ajourées dans des réserves, bouchon ajouré de motifs en virgules et fleurons. Poinçonnage au fond extérieur : 1) double F couronné / DE LYON (1741), 2) FIN / L F, Lazare FAVRE, maître avant 1715.

Première moitié du XVIII^{ème} siècle.

Haut. : 23 cm

Très bel exemplaire d'un modèle peu courant.

1 000 / 1 200 €



251

252

TOULOUSE - Aiguière en casque en étain, sur piédouche mouluré, culot à lambrequins, anse en S godronnée. Poinçonnage sur le col : double F couronné / TOL 1709. Première moitié du XVIIIème siècle.

H. 28 cm

Soudure à l'attache basse de l'anse et petite fente restaurée au piédouche, sinon état superbe.

1 000 / 1 200 €

253

PARIS - Sucrier cylindrique en étain sur base moulurée, bouchon reперсé à l'époque de trous et gravé d'étoiles. Poinçonnage au fond extérieur : 1) double F couronné / 9(-)/P, 2) marteau couronné / G T / P (EdP 462), Guillaume TROCHE, maître en 1671.

Fin du XVIIème siècle.

Haut. : 20 cm

Prise du bouchon rapportée.

800 / 1 000 €

254

LIBOURNE - Écuëlle couverte en étain, oreilles à coquilles rocaïlle, couvercle mamelonné à décor de deux frises de réserves quadrillées et de fleurons, prise à tête d'empereur romain. Poinçonnage sur les oreilles : 1) (RA)FINE, 2) fleur / A(NTI)MOYNE / B.CHOLET, Bernard I CHOLET, maître en 1689.

Vers 1700.

Long : 27cm

300 / 400 €

255

PARIS - Pot balustr en étain sur piédouche godronné, dit « à la cocarde », anse moulurée à décrochement. Entièrement gravé « au tremblé » d'une femme portant un panier dans un décor feuillagé et floral. Poinçonnage au fond extérieur : 1) fleur de lys / B M / P (EdP 045), contrôle de 1732, 2) I L / P (EdP 325), Jean LOYSEAU, maître en 1735. Haut. : 23 cm

Rare, bel exemplaire.

800 / 900 €

256

PARIS - Moutardier couvert en étain, anse moulurée à enroulement. Poinçonnage au fond extérieur : 1) L couronné (EdP 050), 2) ETIN FIN / F LAINE / Saint François, François LAINÉ, maître en 1736.

Milieu du XVIIIème siècle.

Haut. : 9,5cm

250 / 350 €

257

MACON - Paire de plats à bord uni, armoiries gravées sur l'aile. Poinçonnage : 1) C couronné / MACON 1702, 2) A M / 1706, maître non identifié.

Début du XVIIIème siècle.

Diam : 29,5 cm

Rare provenance, poinçon inédit, bel état.

200 / 300 €





258

259

258

Paire de chaises en noyer, piétement à os de mouton, dossier à trois traverses découpées et ajourées. Arles, époque Louis XIV

300 / 400 €

259

Chaise en noyer à piétement tourné, le dossier ajouré est composé de cinq petits balustres tournés (assise en chêne). Sud de la France époque Louis XIV

120 / 150 €



260

Six chaises en noyer à piétement tourné à balustres. Époque Louis XIII. Petites restaurations en bas de pieds.

500 / 600 €



261



262



263



264

261

Tabouret en chêne, piétement tourné à balustres.
Angleterre vers 1600
Consolidation au plateau.

500 / 600 €

262

Tabouret en chêne, piétement tourné à fuseaux, la ceinture est ornée de frises sculptées.
Angleterre vers 1600

500 / 600 €

263

Tabouret en chêne, piétement tourné à fuseaux.
Angleterre vers 1600
Consolidation au plateau.

500 / 600 €

264

Paire de chenets en laiton dits « marmousets ».
France, XVIIème siècle.
H. 47 cm
Fers remplacés.

300 / 400 €

265

Siège d'organiste tripode en chêne à piétement tourné et ceinture cannelée. France XVIIIème siècle.

150 / 180 €



265



266

Exceptionnelle chaise à bras en noyer à piétement torse à double balustre central. Les accoudoirs sont terminés par des bustes féminins de dimension inhabituelle (13,5cm).

Époque Louis XIII.

Elle est garnie d'une tapisserie au point à décor de grandes fleurs de même époque.

Ce siège de grande qualité, dont nous ne connaissons personnellement aucun équivalent, est dans un état de conservation exceptionnel.

Comme toutes les autres chaises à bras de cet ensemble, cet exemplaire présente des tournages qui se répondent symétriquement, témoignage d'une grande qualité de fabrication.

4 000 / 6 000 €





269

Paire de chaises à bras en noyer, piétement torse à double balustre central, les accoudoirs sont terminés par des figures féminines en pied.

Époque Louis XIII.

État de conservation et qualité exceptionnels.

2 200 / 2 500 €



268

Chaise à bras en noyer à piétement torse à double balustre central. Les accoudoirs sont terminés par des lions couchés.

Époque Louis XIII.

État de conservation et qualité exceptionnels.

1 500 / 1 800 €



267

Paire de chaises à bras en noyer, piétement torse à double balustre central, les accoudoirs sont terminés par des personnages féminins en pied.

Époque Louis XIII.

Habituellement terminés par des bustes féminins, il est beaucoup plus rare comme ici de constater des figures en pied. Il est également extrêmement rare de rencontrer ce type de siège en paire.

État de conservation et qualité exceptionnels.

3 500 / 4 500 €



270

Paire de chaises à bras en noyer à piétement torse à double balustre central, accoudoirs terminés par des lions couchés.
Époque Louis XIII.

Ces chaises à bras sont dans un état de conservation exceptionnel.

3 000 / 4 000 €

271

Vierge en prière terrassant le mal en noyer patiné.
Art français du XVIIème siècle
H. 52 cm

300 / 400 €



272

Paire de chaises de même époque assorties aux fauteuils précédents.
Époque Louis XIII.

État également exceptionnel.

400 / 600 €





273

Coffre en noyer, les deux montants avant sculptés de personnages féminins en termes et une frise feuillagée en façade. Il est muni de poignées latérales en fer et est complet de sa serrure à secret et de sa clé d'origine.

France, Anjou, début du XVIIème siècle.

Larg : 112, prof : 28, Haut. : 74 cm

1 200 / 1 500 €

274

Table en noyer à 6 pieds et entretoise en double « Y », tournage torse à filet, deux tiroirs en ceinture. Val de Loire, Anjou époque Louis XIII

Larg : 104, prof : 56, Haut. : 77 cm

Minime restauration d'usage à un angle du plateau.

1 200 / 1 500 €



275

Petit meuble de boiserie en chêne, façade et côtés mouvementés, montants sculptés de motifs feuillagés, dessus de marbre brèche.

Ile de France ?, Époque Louis XIV

Larg : 70, prof : 40, Haut. : 85 cm

Marbre cassé et recollé.

800 / 1 200 €





276

Quatre grands fauteuils en noyer à haut dossier, piétements à balustres à pans à pattes de lions, traverses sculptées et ajourées, accoudoirs à têtes de lions.

Époque Louis XIV.

Ils sont garnis de tapisseries des Flandres de même époque (petites usures).

Exceptionnel ensemble dans un état de conservation parfait.

10 000 / 12 000 €





277

277

Exceptionnelle et rarissime promenette pour enfant en noyer, piétement en forme de lyre orné d'une rosette centrale sculptée. Elle repose sur deux patins munis de roulettes, permettant à l'enfant de se déplacer, et est complétée d'un plateau amovible à ceinture sculptée.

Italie, Toscane, XVIIème siècle.

Hauteur : environ 50cm

Petits accidents et anciennes restaurations.

Meuble unique à notre connaissance, dont nous ne pouvons citer aucun équivalent.

1 000/1 200 €

278

Miroir à encadrement et écoinçons de bois sculpté et doré et large moulure marquetée de rinceaux et bustes à l'antique.

Languedoc, époque Louis XIV.

Haut. : 130, Larg : 110 cm

Fond de glace rapporté.

1 200 / 1 500 €

279

Petite table en noyer à piétement dit « os de mouton ».

Languedoc, époque Louis XIV.

Larg : 69, prof : 51, Haut. : 69 cm

500 / 600 €

280

Petite table carrée en noyer à plateau cabaret.

Languedoc, époque Louis XIV.

50 x 50, Haut. : 64 cm

400 / 500 €

281

Table en noyer à piétement tourné à balustres, plateau pliant à deux volets.

Italie, XVIIIème siècle.

Diam : 73, Haut. : 69 cm

Une boule de pied et une charnière rapportées.

1 200 / 1 500 €



278



279



280



281



282

Lustre de synagogue en bronze à 8 lumières, fût à balustres sommé d'un lansquenet.

Au dos du personnage, inscription gravée en hébreu : « Naftali fils de Rabbi Yochanan, qu'il mène une vie longue et heureuse », accompagnée d'un cerf.

NUREMBERG, première moitié du XVIIème siècle.

H. 70, D. 65 cm

Très rare lustre de synagogue, comportant le nom du donateur. Superbe état de conservation.

5 000 / 6 000 €



283

Buffet à deux corps en noyer ouvrant à quatre portes, quatre tiroirs et une layette secrète, à décor mouluré, colonnes à chapelet, ornementation de têtes de chérubins, aigle et mufle de lion.

France, Franche-Comté, XVIIème siècle.

Haut. : 210, Larg : 142, Prof. : 65 cm

Accident minime à un panneau, pieds avant probablement postérieurs, moulure inférieure mangée à un angle.

1 200 / 1 500 €

284

Commode en chêne en deux parties ouvrant à trois tiroirs ornés de moulures en applique et entrées de serrures en laiton ajouré.

Angleterre, XVIIIème siècle.

Larg : 108, prof : 58, Haut. : 104 cm

600 / 800 €





285

Meuble en chêne et noyer à colonnes torses détachées, orné d'une riche ornementation de deux scènes de la légende de David et Goliath, personnages dans des encadrements géométriques, frise sculptée, lions, aigles, etc.

Daté en façade : ANNO 1696 dans deux médaillons.

Flandres, précisément daté.

Haut. : 153, Larg : 135, Prof. : 62 cm.

2 200 / 2 500 €



286

Tapiserie au point et point de Saint Cyr à décor d'animaux et volatiles dans un riche décor feuillagé.

Époque Louis XIV.

Haut. : 100, Larg : 130 cm

Restaurations d'entretien.

800 / 1 200 €

287

Tapis à décor de bouquets et vases fleuris aux angles, sur fond beige.

Chine, début XXème siècle.

350 x 350 cm

250 / 300 €





MOBILIER OBJETS D'ART



288

Paire de chaises cabriolet à dossier médaillon en bois mouluré et relaqué crème. Repose sur des pieds fuselés à cannelures. L'une estampillée deux fois JB BOULARD.

Epoque Louis XVI.

H. 87 cm. L. 51 cm. P. 45 cm.

Jean-Baptiste Boulard, reçu Maître en 1754.

600 / 800 €



290

Plateau de service en métal argenté à fond gravé de rinceaux, prises feuillages.

Circa 1900.

41 x 67 cm.

150 / 300 €

289

Paire de flambeaux en bronze à double patine représentant un putto brandissant une tige fleurie. Repose sur un fût en marbre blanc et bleu turquin.

Circa 1800.

H. 29,5 cm

Petits chocs.

200 / 400 €



291

Commode à léger ressaut central placage d'amarante et de satiné soulignés de filets d'encadrements. Elle ouvre par deux tiroirs sans traverse, montants arrondis à cannelures simulées terminées par des pieds cambrés. Dessus de marbre brèche rouge de Belgique à gorge.

Epoque Transition

H. 83 cm L. 81 cm P. 44 cm

Accidents, manques et restaurations.

800 / 1 200 €



292

292
Paire de chenets en bronze doré à motifs de volutes Rocaille et d'un pot à feu.
 XVIIIème siècle.
 32 x 29 x 13 cm

600 / 800 €



293

293
Christ enfant en bois doré tenant un globe.
 XVIIIème siècle
 H. 61 cm. l. 32 cm.*

150 / 200€



294
Paire de fauteuils cabriolet en bois naturel mouluré à dossier médaillon. Accotoirs en console, pieds fuselés à cannelures rudentées.
 Epoque Louis XVI.
 H. 90 cm L. 58 cm. P. 51 cm.
 Restaurations.

300 / 500 €

295
Commode à léger ressaut central en acajou mouluré et placage d'acajou ouvrant par 5 tiroirs sur 3 rangs. Montants à cannelures terminés par des pieds fuselés et cannelés. Dessus de marbre brèche rouge de Belgique à gorge.
 Fin du XVIIIe siècle
 H. 86 cm L. 128 cm P. 64 cm
 Accidents.

1 000 / 1 500 €





296

Importante commode en acajou ouvrant à trois tiroirs en ceinture et deux vantaux découvrant six tiroirs.

Importante ornementation de bronze doré. Les angles à cannelures, la façade à arcature et rinceaux, décorée d'un médaillon central à sujet d'une bacchante. Pieds toupie.

D'après le modèle de Beneman et Stöckel.
H. 97cm. L.172 cm. P. 51 cm.

Une variante du modèle de 1786 se trouve conservée au château de Fontainebleau.

15 000 / 20 000 €

« Sous le règne de Louis XVI, l'appartement de la souveraine fut redécoré suivant le goût du jour. Pour le salon des Jeux de Marie-Antoinette, l'ébéniste Beneman livra en 1786 deux commodes exécutées sous la direction d'Hauré à partir d'un meuble de Stöckel. Avec leur riche décor d'entrelacs végétaux et de plaques en porcelaine de Sèvres à figures antiques, elles complétaient le décor des murs de la pièce peint en style arabesque par Michel-Hubert Bourgois et Jacques-Louis-François Touzé d'après les dessins de l'architecte Pierre Rousseau. »

Source : notice du Château de Fontainebleau





297

Paire d'appliques à trois bras de lumière en bronze doré de style rocaille, ornée d'une tête de sanglier.
46 x 24 cm

400 / 500 €

298

Horloge de parquet en chêne sculpté d'une tête d'ange sur le vantail, le cadran en étain décoré d'un putti.
XVIIIe siècle
252 x 49 X 27 cm

400 / 600 €

299

Ecran de cheminée en acajou mouluré. Montants cannelés terminés par des pieds patins, bronzes ciselés et dorés.
Style Louis XVI, XXe siècle
H. 89 cm L. 54 cm

300 / 500 €



300

Lustre en bronze doré à huit bras de lumière, orné de mascarons et bustes d'enfants.

Style Louis XIV.

H. 78 cm. D. 90 cm.

1 000 / 1 500 €

301

Commode en bois naturel ouvrant à trois tiroirs, montants détachés en forme d'arbalète.

Sud-ouest de la France, région d'Agen (?), XVIIIème siècle.

Petits enfoncements et taches au plateau.

Ornementation de bronzes rapportés.

H. 86 cm. L. 124 cm. P. 66 cm.

600 / 800€





303

Armoire en chêne blond, ouvrant à deux portes à panneaux moulurés, elle repose sur des pieds en galettes octogonales.
Lorraine, Première moitié du XVIIIème siècle.
H. 223 cm. L. 170 cm. P. 69 cm.

300 / 400€



302

Paire de flambeaux en bronze ciselé et doré. Fût à côtes et base à contours.
XVIIIe siècle.
H. 27 cm.

400 / 600 €



304

Paire de lampes de forme balustre en porcelaine bleue à monture de bronze doré.
Début du XXe siècle.
H. 45 cm

200 / 300 €

305

Table à jeu en bois de placage à décor marqueté d'un vase fleuri et de branchages de fleurs. Elle ouvre par un plateau portefeuille dévoilant un échiquier et par un tiroir en ceinture.
Pieds galbés.
Travail hollandais, XIXe siècle
H. 73,5 cm. L. 73 cm. P. 33 cm.

300 / 400 €



306

Petit cabinet en bois de placage à décor marqueté de rinceaux, d'animaux fantastiques et de personnages empanachés sous un dais. Il ouvre par deux vantaux dévoilant sept tiroirs et un vantail. Petits pieds.

Allemagne du Sud, XVIIe siècle

H. 43 cm. L. 52 cm. P. 30 cm.

Accidents et manques.

800 / 1 200 €

307

Paire de fauteuils à dossier plat en bois naturel mouluré et sculpté de fruits chinois et de fleurettes. Accotoirs sinueux, pieds galbés.

Epoque Régence

Dossiers et assises à fond de canne, galettes et manchettes de cuir.

H. 91 cm L. 62 cm P. 52 cm

Restaurations d'usage, renforts, piqûres de vers.

500 / 700 €





308

Meuble d'entre-fenêtre de forme galbée en bois de placage en frisage ouvrant par deux vantaux. Pieds galbés. Dessus de marbre veiné. Style Louis XV.
H. 76 cm. L. 73 cm. P. 25 cm.

300 / 400 €



309

Pendule en bronze doré de forme écusson au cadran émaillé blanc signé « Chopin à Paris » surmonté d'une sphère armillaire. Repose sur une base carrée ornée de cygnes.
Premier tiers du XIXe siècle
H. 41 cm. L. 14 cm.
Usures à la dorure, manques et fêles au cadran.

300 / 600 €

310

Suite de six chaises à fonds de canne en bois sculpté de fleurs et feuillages laqué crème. Dossier violonné, pieds galbés.
Style Louis XV.
H. 90 cm. L. 47 cm. P. 42 cm.

500 / 700 €





311

311

LEVY, XIX/XXe siècle.

Buste de jeune fille

Sculpture en marbre blanc, signée sur le côté. Piédouche en albâtre.

H. 50 cm.

500 / 700 €



314

314

Sculpture en pierre calcaire représentant un marchand.

Style du XIVe siècle.

H. 27 cm.

€

300 / 500



315

315

Paire d'appliques en bronze ciselé et doré à 2 bras de lumière à décor de sirènes et feuillages.

Style Louis XVI

H. 37. L. 27 cm

300 / 500 €



312

312

Paire de candélabres en bronze à patine brune représentant deux nymphes drapées tenant un bouquet de trois lumières en bronze doré. Elles reposent sur un élément de colonne cannelée et une base quadripode à décor de médaillons représentant des attributs de l'amour en bronze doré.

XIXème siècle

Manque une bobèche.

H. 60,5 cm

600 / 800€

313

Attribué à DOIRAT

Bibliothèque en bois de placage en frilage ouvrant par deux vantaux vitrés cintrés en partie supérieure. Montants arrondis à cannelures de cuivre. Repose sur une base découpée. Dessus ceinturé d'une astragale.

H. 129 cm. L. 93 cm. P. 38 cm.

Quelques soulèvements et manques au placage, serrures rapportées.

1 500 / 2000 €



313



316
Secrétaire galbé en bois de placage d'amarante et de satiné en frisage à décor de cartouches mouvementés ouvrant par un tiroir à doucine, un abattant dévoilant des casiers et des tiroirs et par deux vantaux. Dessus de marbre brèche d'Alep recollé.
 H. 143 cm L. 97 cm P. 40 cm
 Soulèvements, accidents et manques.

1 000 / 1 500 €



317
D'après une école française du XVIIIe siècle
Buste en terre cuite patiné représentant une jeune femme. Piédouche en marbre bleu turquin.
 Après 1900.
 H. 52 cm.

400 / 500 €

318
Quatre chaises à dossier ajouré en bois sculpté de coquilles.
 Garniture de cuir gaufré.
 Style Régence.
 109 x 46 x 43 cm

500 / 600 €





319

319

Paire d'appliques en bronze ciselé et doré à deux bras de lumière s'échappant d'un fût cannelé surmonté d'un vase enflammé.

Style Louis XVI

H. 42 cm L. 27 cm

300 / 500 €



320

320

Réveil cage en bronze doré et glace de forme cubique, sur un piétement en bronze doré orné de personnages marin aux angles.

Fin du XIXème siècle

H.17 cm

700 / 800 €



321

321

D'après l'Antique

Sculpture en marbre blanc représentant une femme drapée.

XIXe siècle.

H. 45 cm.

Accidents.

300 / 500 €

322

Paire de fauteuils cabriolet en bois naturel mouluré à dossier violonné. Accotoirs en coups de fouet et pieds cambrés.

Epoque Louis XV

H. 82 cm. L. 64 cm. P. 50 cm.

300 / 500 €





323



324

323

BARBEDIENNE

Paire de candélabres en bronze ciselé et doré à 3 bras de lumière feuillagés s'échappant d'un fût ajouré surmonté d'un vase orné de masques féminins. Bases à canaux. Signés F. BARBEDIENNE. Style Louis XVI, fin du XIXe siècle. H. 56 cm. D. 26 cm.

1 000 / 1 500 €



324

Médailon en tapisserie polychrome représentant un vase fleuri. Dans un encadrement polychrome en bois doré à frise de perles et de rais-de-cœur. Probablement Beauvais, première moitié du 18ème siècle.

51 x 48 cm.

Cadre : 61 x 58 cm.

500 / 600 €

325

Buste d'homme en marbre blanc sur un piédoche en marbre noir. Style Empire XIXème siècle. Hauteur : 58 cm

800 / 1 000 €

326

Bureau plat à caissons en bois de placage marqueté d'un filet ouvrant par trois tiroirs et deux tirettes latérales gainées de cuir.

Style Louis XVI, après 1900.

H. 73,5 cm L. 140 cm P. 80 cm

300 / 500 €





327

Miroir mouvementé à fronton en verre gravé à décor de fleurs et volatiles.
Venise, XXe siècle.
120 x 45 cm.

200 / 300 €



329

Lustre cage en bronze doré et cristaux à 4 bras de lumière, orné de plaques, pampilles et pyramides.
Style Louis XV, XXe siècle.
H. 60 cm. D. 35 cm.

500 / 600 €

328

Table chiffonnière de forme galbée en bois de placage ouvrant par 3 tiroirs dont celui du haut formant écritoire.
Repose sur des pieds galbés réunis par une tablette.
XVIIIe siècle.
H. 73 cm. L. 42 cm. P. 33 cm.
Accidents et manques.

500 / 700 €

330

Paire de somnos en acajou mouluré en fût de colonnes cannelées.
Fin du XIXe siècle.
H. 79 cm. D. 40 cm.

300 / 500 €





331

AUBUSSON

Tapisserie dite verdure en laine à décor de volatiles et de forêts. Bordure de fleurs et de fruits.

Début du XVIIIe siècle
Usures et restaurations.
H. 250 cm. L. 304 cm.

1 500 / 2 000 €

332

Grand tapis d'Orient en laine à décor d'un médaillon central sur un fond floral stylisé bleu nuit, bordures à motif géométrique.

320 x 220 cm.

200 / 300 €



ORDRE D'ACHAT
VENTE DU MERCREDI 18 DÉCEMBRE 2019 - DROUOT - SALLE 6

A RETOURNER À :

MAGNIN WEDRY Sarl
14, rue Drouot - 75009 PARIS
Tel. 01 47 70 41 41 - Fax 01 47 70 41 51
www.mw-encheres.com / contact@mw-encheres.com

Nom _____ Tél. _____

Adresse _____

DATE

SIGNATURE

Les ordres doivent être reçus au moins 24 heures avant la vente à l'étude ou chez l'expert.

Lot N°	Prix limite * d'adjudication en € (Frais légaux non compris)	DESIGNATION

NOTA : sans indication de votre part, si l'enchère dans la salle est la même que votre commission, l'adjudication se fera dans la salle.

– Prière de joindre à cet ordre d'achat un Relevé d'Identité Bancaire.

– L'étude n'effectue aucun envoi des lots achetés sur ordre d'achat.

Frais en sus des enchères 27 % TTC

CONDITIONS DE LA VENTE

La **Sarl MAGNIN WEDRY** est une société de ventes volontaires de meubles aux enchères publiques régie par la loi du 10 juillet 2000. En cette qualité, la **Sarl MAGNIN WEDRY** agit comme mandataire du vendeur qui contracte avec l'acquéreur. Les rapports entre la **Sarl MAGNIN WEDRY** et l'acquéreur sont soumis aux présentes conditions générales d'achat qui pourront être amendées par des avis écrits ou oraux qui seront mentionnés au procès-verbal de vente.

I - Le bien mis en vente

a) Les acquéreurs potentiels sont invités à examiner les biens pouvant les intéresser avant la vente aux enchères, et notamment pendant les expositions. La **Sarl MAGNIN WEDRY** se tient à la disposition des acquéreurs potentiels pour leur fournir des rapports sur l'état des lots.

b) Les descriptions des lots résultant du catalogue, des rapports, des étiquettes et des indications ou annonces verbales ne sont que l'expression par la **Sarl MAGNIN WEDRY** de sa perception du lot, mais ne sauraient constituer la preuve d'un fait.

c) Les indications données par la **Sarl MAGNIN WEDRY** sur l'existence d'une restauration, d'un accident ou d'un incident affectant le lot, sont exprimées pour faciliter son inspection par l'acquéreur potentiel et restent soumises à son appréciation personnelle ou à celle de son expert.

d) L'absence d'indication d'une restauration d'usage, d'accidents, retouches ou de tout autre incident dans le catalogue, sur des rapports de condition ou des étiquettes, ou encore lors d'annonce verbale n'implique nullement qu'un bien soit exempt de défaut présent, passé ou réparé. Aucune réclamation ne sera admise une fois l'adjudication prononcée, une exposition préalable ayant permis aux acquéreurs l'examen des œuvres présentées.

e) Pour les objets dont le montant de l'estimation basse dépasse 1 500 € figurant dans le catalogue de vente, un rapport de condition sur l'état de conservation des lots pourra être communiqué sur demande. Les informations y figurant sont fournies gracieusement et à titre indicatif uniquement. Celles-ci ne sauraient engager en aucune manière la responsabilité de la **Sarl MAGNIN WEDRY**. En cas de contestations notamment sur l'authenticité ou l'origine des objets vendus, la **Sarl MAGNIN WEDRY** est tenue par une obligation de moyens ; sa responsabilité éventuelle ne peut être engagée qu'à la condition expresse qu'une faute personnelle et prouvée soit démontrée à son

encontre.

f) Inversement la mention de quelque défaut n'implique pas l'absence de tous autres défauts.

g) Les estimations sont fournies à titre purement indicatif et elles ne peuvent être considérées comme impliquant la certitude que le bien sera vendu au prix estimé ou même à l'intérieur de la fourchette d'estimations. Les estimations ne sauraient constituer une quelconque garantie.

h) Les estimations peuvent être fournies en plusieurs monnaies ; les conversions peuvent à cette occasion être arrondies différemment des arrondissements légaux.

II - La vente

a) En vue d'une bonne organisation des ventes, les acquéreurs potentiels sont invités à se faire connaître auprès de la **Sarl MAGNIN WEDRY**, avant la vente, afin de permettre l'enregistrement de leurs données personnelles. La **Sarl MAGNIN WEDRY** se réserve de demander à tout acquéreur potentiel de justifier de son identité ainsi que de ses références bancaires. La **Sarl MAGNIN WEDRY** se réserve d'interdire l'accès à la salle de vente

de tout acquéreur potentiel pour justes motifs.

b) Toute personne qui se porte enchérisseur s'engage à régler personnellement et immédiatement le prix d'adjudication augmenté des frais à la charge de l'acquéreur et de tous impôts ou taxes qui pourraient être exigibles. Tout enchérisseur est censé agir pour son propre compte sauf dénonciation préalable de sa qualité de mandataire pour le compte d'un tiers, acceptée par la **Sarl MAGNIN WEDRY**.

c) Le mode normal pour enchérir consiste à être présent dans la salle de vente. Toutefois la **Sarl MAGNIN WEDRY** pourra accepter gracieusement de recevoir des enchères par téléphone d'un acquéreur potentiel qui se sera manifesté avant la vente. La **Sarl MAGNIN WEDRY** ne pourra engager sa responsabilité notamment si la liaison téléphonique n'est pas établie, est établie tardivement, ou en cas d'erreur ou d'omissions relatives à la réception des enchères par téléphone. A toutes fins utiles, La **Sarl MAGNIN WEDRY** se réserve d'enregistrer les communications téléphoniques durant la vente. Les enregistrements seront conservés jusqu'au règlement du prix, sauf contestation.

d) La **Sarl MAGNIN WEDRY** pourra accepter gracieusement d'exécuter des ordres d'enchérir qui lui auront été transmis avant la vente et que la **Sarl MAGNIN WEDRY** aura acceptés. Si la **Sarl MAGNIN WEDRY** reçoit plusieurs ordres pour des montants d'enchères identiques, c'est l'ordre le plus ancien qui sera préféré. La **Sarl MAGNIN WEDRY** ne pourra engager sa responsabilité notamment en cas d'erreur ou d'omission d'exécution de l'ordre écrit.

e) Dans l'hypothèse où un prix de réserve aurait été stipulé par le vendeur, La **Sarl MAGNIN WEDRY** se réserve de porter des enchères pour le compte du vendeur jusqu'à ce que le prix de réserve soit atteint. En revanche le vendeur ne sera pas admis à porter lui-même des enchères directement ou par mandataire. Le prix de réserve ne pourra pas dépasser l'estimation basse figurant dans le catalogue.

f) La **Sarl MAGNIN WEDRY** dirigera la vente de façon discrétionnaire tout en respectant les usages établis. La **Sarl MAGNIN WEDRY** se réserve de refuser toute enchère, d'organiser les enchères de la façon la plus appropriée, de déplacer certains lots lors de la vente, de retirer tout lot de la vente, de réunir ou de séparer des lots. En cas de contestation, la **Sarl MAGNIN WEDRY** se réserve de désigner l'adjudicataire, de poursuivre la vente ou de l'annuler, ou encore de remettre le lot en vente.

g) Sous réserve de la décision de la personne dirigeant la vente pour la **Sarl MAGNIN WEDRY**, l'adjudicataire sera la personne qui aura porté l'enchère la plus élevée pourvu qu'elle soit égale ou supérieure au prix de réserve, éventuellement stipulé. Le coup de marteau matérialisera la fin des enchères et le prononcé du mot « Adjugé » ou tout autre équivalent entraînera la formation du contrat de vente entre le vendeur et le dernier enchérisseur retenu. L'adjudicataire ne pourra obtenir la livraison du lot qu'après règlement de l'intégralité du prix. En cas de remise d'un chèque ordinaire, seul l'encaissement du chèque vaudra règlement. La **Sarl MAGNIN WEDRY** se réserve le droit de ne délivrer le lot qu'après encaissement du chèque.

h) Pour faciliter les calculs des acquéreurs potentiels, la **Sarl MAGNIN WEDRY** pourra être conduit à utiliser à titre indicatif un système de conversion de devises. Néanmoins les enchères ne pourront être portées en devises, et les erreurs de conversion ne pourront engager la responsabilité de la **Sarl MAGNIN WEDRY**.

III - L'exécution de la vente

a) En sus du prix de l'adjudication, l'adjudicataire (acheteur) devra acquitter par lot les commissions et taxes suivantes :

- Frais de vente volontaire : 22,5 % + 20 % de TVA, soit 27 % TTC.

- Frais de vente judiciaire : 12 % + 20 % de TVA, soit 14,40 % TTC.

- Lots en provenance hors CEE :

Aux commissions et taxes indiquées ci-dessus, il convient d'ajouter la TVA à l'import (7 % du prix d'adjudication, 20 % pour les bijoux et montres, les automobiles, les vins et spiritueux et les multiples).

- Les taxes (TVA sur commissions et TVA à l'import) peuvent être rétrocédées à l'adjudicataire sur présentation des justificatifs d'exportation hors CEE. Un adjudicataire CEE justifiant d'un n° de TVA Intracommunautaire sera dispensé d'acquitter la TVA sur les commissions. Le paiement du lot aura lieu au comptant, pour l'intégralité du prix, des frais et taxes, même en cas de nécessité d'obtention d'une licence d'exportation.

L'adjudicataire pourra s'acquitter par les moyens suivants :

- en espèces : jusqu'à 1 000 € frais et taxes pour les ressortissants français, jusqu'à 15 000 € frais et taxes compris pour les ressortissants étrangers sur présentation de leurs papiers d'identité.

- par chèque ou virement bancaire.

- par carte de crédit : Visa, MasterCard.

b) La **Sarl MAGNIN WEDRY** sera autorisée à reproduire sur le procès-verbal de vente et sur le bordereau d'adjudication les renseignements qu'aura fournis l'adjudicataire avant la vente. Toute fausse indication engagera la responsabilité de l'adjudicataire. Dans l'hypothèse où l'adjudicataire

ne se sera pas fait enregistrer avant la vente, il devra communiquer les renseignements nécessaires dès l'adjudication du lot prononcée. Toute personne s'étant fait enregistrer auprès de la **Sarl MAGNIN WEDRY** dispose d'un droit d'accès et de rectification aux données nominatives fournies à la **Sarl MAGNIN WEDRY** dans les conditions de la Loi du 6 juillet 1978.

c) Il appartiendra à l'adjudicataire de faire assurer le lot dès l'adjudication. Il ne pourra recourir contre la **Sarl MAGNIN WEDRY**, dans l'hypothèse où par suite du vol, de la perte ou de la dégradation de son lot, après l'adjudication, l'indemnisation qu'il recevra de l'assureur de la **Sarl MAGNIN WEDRY** serait avérée insuffisante.

d) Le lot ne sera délivré à l'acquéreur qu'après paiement intégral du prix, des frais et des taxes. Dans l'intervalle la **Sarl MAGNIN WEDRY** pourra facturer à l'acquéreur des frais de dépôt du lot, et éventuellement des frais de manutention et de transport. A défaut de paiement par l'adjudicataire, après mise en demeure restée infructueuse, le bien est remis en vente à la demande du vendeur sur folle enchère de l'adjudicataire défaillant ; si le vendeur ne formule pas cette demande dans un délai d'un mois à compter de l'adjudication, la vente est résolue de plein droit, sans préjudice de dommages intérêts dus par l'adjudicataire défaillant. En outre, la **Sarl MAGNIN WEDRY** se réserve de réclamer à l'adjudicataire défaillant, à son choix :

- des intérêts au taux légal majoré de cinq points,
- le remboursement des coûts supplémentaires engendrés par sa défaillance,

- le paiement de la différence entre le prix d'adjudication initial et le prix d'adjudication sur folle enchère s'il est inférieur, ainsi que les coûts générés par les nouvelles enchères.

La **Sarl MAGNIN WEDRY** se réserve également de procéder à toute compensation avec des sommes dues à l'adjudicataire défaillant. La **Sarl MAGNIN WEDRY** se réserve d'exclure de

ses ventes futures, tout adjudicataire qui aura été défaillant ou qui n'aura pas respecté les présentes conditions générales d'achat.

e) Les achats qui n'auront pas été retirés dans les sept jours de la vente (samedi, dimanche et jours fériés compris), pourront être transportés dans un lieu de conservation aux frais de l'adjudicataire défaillant qui devra régler le coût correspondant pour pouvoir retirer le lot, en sus du prix, des frais et des taxes.

f) L'acquéreur pourra se faire délivrer à sa demande un certificat de vente qui lui sera facturé la somme de 30 € TTC.

IV - Les incidents de la vente

a) Dans l'hypothèse où deux personnes auront porté des enchères identiques par la voix, le geste, ou par téléphone et réclament en même temps le bénéfice de l'adjudication après le coup de marteau, le bien sera immédiatement remis en vente au prix proposé par les derniers enchérisseurs, et tout le public présent pourra porter de nouvelles enchères.

b) Pour faciliter la présentation des biens lors de ventes, la **Sarl MAGNIN WEDRY** pourra utiliser des moyens vidéos. En cas d'erreur de manipulation pouvant conduire pendant la vente à présenter un bien différent de celui sur lequel les enchères sont portées, la **Sarl MAGNIN WEDRY** ne pourra engager sa responsabilité, et sera seul juge de la nécessité de recommencer les enchères.

c) Pour faciliter les calculs des acquéreurs potentiels, la **Sarl MAGNIN WEDRY** pourra être conduit à utiliser à titre indicatif un système de conversion de devises. Néanmoins les enchères ne pourront être portées en devises, et les erreurs de conversion ne pourront engager la responsabilité de la **Sarl MAGNIN WEDRY**.

d) Prémption de l'État français. L'État français dispose d'un droit de prémption des œuvres vendues conformément aux textes en vigueur.

L'exercice de ce droit intervient immédiatement après le coup de marteau, le représentant de l'État manifestant alors la volonté de ce dernier de se substituer au dernier enchérisseur, et devant confirmer la prémption dans les 15 jours. La **Sarl MAGNIN WEDRY** ne pourra être tenu pour responsable des conditions de la prémption par l'État français.

e) Propriété intellectuelle. Reproduction des œuvres. La **Sarl MAGNIN WEDRY** est propriétaire du droit de reproduction de son catalogue. Toute reproduction de celui-ci est interdite et constitue une contrefaçon à son préjudice.

En outre la **Sarl MAGNIN WEDRY** dispose d'une dérogation légale lui permettant de reproduire dans son catalogue les oeuvres mises en vente, alors même que le droit de reproduction ne serait pas tombé dans le domaine public. Toute reproduction du catalogue de la **Sarl MAGNIN WEDRY** peut donc constituer une reproduction illicite d'une oeuvre exposant son auteur à des poursuites en contrefaçon par le titulaire des droits sur l'oeuvre. La vente d'une oeuvre n'emporte pas au profit de son propriétaire le droit de reproduction et de représentation de l'oeuvre.

f) Indépendance des dispositions. Les dispositions des présentes conditions générales d'achat sont indépendantes les unes des autres.

La nullité de quelque disposition ne saurait entraîner l'inapplicabilité des autres.

g) Compétences législative et juridictionnelle. La loi française seule régit les présentes conditions générales d'achat. Toute contestation relative à leur existence, leur validité, leur opposabilité à tout enchérisseur et acquéreur, et à leur exécution sera tranchée par le tribunal compétent du ressort de Paris (France). L'acquéreur sera lui-même chargé de faire assurer ses acquisitions, et la

Sarl MAGNIN WEDRY décline toute responsabilité quant aux dommages que l'objet pourrait encourir, et ceci dès l'adjudication prononcée. Toutes les formalités et transports restent à la charge exclusive de l'acquéreur. L'acquéreur sera lui-même chargé de faire assurer ses acquisitions, et la **Sarl MAGNIN WEDRY** décline toute responsabilité quant aux dommages que l'objet pourrait encourir, et ceci dès l'adjudication prononcée. Toutes les formalités et transports restent à la charge exclusive de l'acquéreur.

RETRAIT DES LOTS

L'acquéreur sera lui-même chargé de faire assurer ses acquisitions, et la **Sarl MAGNIN WEDRY** décline toute responsabilité quant aux dommages que l'objet pourrait encourir, et ceci dès l'adjudication prononcée. Toutes les formalités et transports restent à la charge exclusive de l'acquéreur.

MODALITÉS DE STOCKAGE ET D'ENLÈVEMENT DES OBJETS VOLUMINEUX

Les meubles, tableaux et objets volumineux adjudugés qui n'auront pas été retirés à l'issue de la vente seront entreposés au magasinage de l'Hôtel Drouot et soumis aux conditions en vigueur. Informations auprès de Drouot : 01 48 00 20 20

MODALITES DE STOCKAGE ET D'ENLEVEMENT DES ORDRES D'ACHAT VOLUMINEUX

Les lots trop volumineux obtenus sur ordre d'achat seront entreposés dans notre garde meuble et soumis aux conditions suivantes :

Par lot :

Frais fixes de transfert et de manutention : 25 € HT

**

** dans la limite de 150 € HT.

Passé le délai de 14 jours suivant la vente et à partir du 15e jour, l'assurance, les frais de stockage et des frais fixes vous seront facturés par la **Sarl MAGNIN WEDRY**, aux conditions suivantes :

Par lot et par jour calendaire :

Frais de Stockage : 3 € HT*

* hors prime d'assurance stockage au taux de 0,6% de la valeur du lot.

Adresse du garde meuble :

Garde Meuble TSE

36-56 rue Louis David

93170 BAGNOLET

(Accessible sur rendez vous auprès de la **Sarl MAGNIN WEDRY** de 9h à 12h et 14h à 17h).

RETRAIT DES ORDRES D'ACHAT NON VOLUMINEUX

Vous pourrez retirer vos achats du lundi au vendredi

de 9h à 17h, dès le lendemain de la vente (12 heures ouvrées après la vente), sur présentation du bordereau d'adjudication acquitté. Les lots ramenés à la **Sarl MAGNIN WEDRY** sont couverts gracieusement 14 jours suivant la vente. Passé ce délai et à partir du 15e jour, l'assurance, les frais de stockage et des frais fixes vous seront facturés par la **Sarl MAGNIN WEDRY**, aux conditions suivantes :

Par lot et par jour calendaire :

Frais de Stockage : 1,5 € HT*

Passé le délai de deux mois, la **Sarl MAGNIN WEDRY** se réserve le droit transférer et d'entreposer les lots dans son garde meuble (Garde-Meubles TSE) aux conditions suivantes :

Par lot :

Frais fixes de transfert et de manutention : 30 € HT

**

*hors prime d'assurance stockage au taux de 0,6 % de la valeur du lot.

**dans la limite de 150 € HT.

Sur simple demande de votre part, la **Sarl MAGNIN WEDRY** pourra faire établir des devis pour l'expédition de vos lots. Les frais de stockage seront arrêtés à compter du jour où le devis est accepté par vos soins.

Enlèvement des objets non vendus.

Les lots non vendus doivent être retirés dans les meilleurs délais par le vendeur, au plus tard dans les 14 jours suivant la vente publique sauf accord passé entre le vendeur et la **Sarl MAGNIN WEDRY**. A défaut, les frais de dépôt des objets invendus seront supportés par le vendeur, au tarif habituel en pareille matière. La **Sarl MAGNIN WEDRY** ne sera tenue d'aucune garantie à l'égard du vendeur concernant ce dépôt.

Rappel de définitions

Attribué à : signifie que l'oeuvre a été exécutée pendant la période de production de l'artiste mentionné et que des présomptions désignent celui-ci comme l'auteur vraisemblable ou possible sans certitude.

Entourage de : le tableau est l'oeuvre d'un artiste contemporain du peintre mentionné qui s'est montré très influencé par l'oeuvre du Maître.

Atelier de : sorti de l'atelier de l'artiste, mais réalisé par des élèves sous sa direction.

Photographe

Thierry JACOB
06 76 28 05 05

Conception du Catalogue

Camille MARECHAUX-HOSTACHY
marechauxcam@gmail.com





M
MAGNIN WEDRY
W