

Thierry de MAIGRET

Commissaire Priseur



CADRES et BOIS DORÉ ANCIENS et de STYLE

9 février 2024, salle 4

Tableau de correspondance

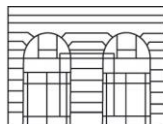
Principaux formats commerciaux dimensions châssis

N°	FIGURE	PAYSAGE	MARINE
0	18 x 14	18 x 12	18 x 10
1	22 x 16	22 x 14	22 x 12
2	24 x 19	24 x 16	24 x 14
3	27 x 22	27 x 19	27 x 16
4	33 x 24	33 x 22	33 x 19
5	35 x 27	35 x 24	35 x 22
6	41 x 43	41 x 27	41 x 24
8	46 x 38	46 x 33	46 x 27
9	50 x 40	50 x 35	50 x 30
10	55 x 46	55 x 38	55 x 33

12	61 x 50	61 x 46	61 x 38
15	65 x 54	65 x 50	65 x 46
20	73 x 60	73 x 54	73 x 50
25	81 x 65	81 x 60	81 x 54
30	92 x 73	92 x 65	92 x 60
40	100 x 81	100 x 73	100 x 65
50	116 x 89	116 x 81	116 x 73
60	130 x 97	130 x 89	130 x 81
80	146 x 114	146 x 97	146 x 89
100	162 x 130	162 x 114	162 x 97
120	195 x 130	195 x 114	195 x 97

Tél. 01 44 83 95 20

Fax 01 44 83 95 21



5, rue de Montholon

75009 Paris

Société de vente volontaire aux enchères publiques - Agrément 2002-280

Thierry de MAIGRET

Commissaire Priseur



Classification par taille

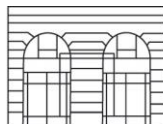
Les dimensions sont données à titre indicatif et l'état des cadres est visible en salle
« **Les dimensions données sur le catalogue sont les dimensions à la vue** ».

N°	LONGUEUR	LARGEUR
48	9	7
203	9,2	7,3
123	10	12,5
49	10,5	14
337	11	12
202	12,5	9
338	12,8	12,8
245	13	18,5
53	14	11
44	14,5	10,5
72	15	24
132	16	19,5
256	16	11
62	16,5	13
201	17	24,5
51	17,5	22,5
259	17,5	11
34	18	13
199	18,5	25,5
45	19	12
240	19	28,5
260	19	24,5
257	19,5	14,5
166	20	26
31	20,5	18
165	20,5	30
180	21	16
63	21,5	15,5
188	21,5	18
259	22	16,5
61	22,5	16,5
61	22,5	16,5

10	23	15
28	23	28,5
42	23	30,5
46	23	55
261	23	18
62	24,5	16,5
75	24,5	32,3
76	24,5	32,5
96	24,5	18
134	24,5	39
134	24,5	39,5
191	24,5	36
243	24,5	19
30	25	32
75	25	33
80	25	33,5
32	25,5	33,5
77	25,5	19,5
77	25,5	21
80	25,5	32
85	25,5	41
255	25,5	22,5
40	26	20
58	26	21
78	26	32,5
100	26	23
110	26	35
152	26	34
181	26	34
244	26	20
84	27	45,5
106	27	21,5

Tél. 01 44 83 95 20

Fax 01 44 83 95 21



5, rue de Montholon

75009 Paris

Société de vente volontaire aux enchères publiques - Agrément 2002-280

Thierry de MAIGRET

Commissaire Priseur

D

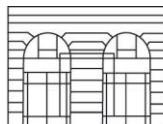
Drouot

N°	LONGUEUR	LARGEUR
250	27	33
82	28	37
115	28	20,5
172	28	35
258	28	34
253	28,5	35
55	29	38,5
105	29	40,5
138	29	40
29	29,5	40,5
60	29,5	25
118	30	99
101	30,5	25
154	30,5	35
54	31	23
79	31	48,5
94	31	21,5
111	31	44,5
113	31	45
153	31	41
137	32	25
198	32	26
242	32	42
249	32	42
252	32	23,5
271	32	44
276	32	82,5
291	32	50
98	32,5	44
218	32,5	22,5
56	33	43
77	33	22
79	33	43
215	33	24
39	34	27
52	34	45
141	34	81
109	34,5	42,5
112	34,5	49
173	34,5	41
241	34,5	43

N°	LONGUEUR	LARGEUR
290	34,5	44
81	35	29
99	35	44
108	35	48
189	35	48
190	35	26
219	35	46
267	35	44,5
288	35	48
78	35,5	28,5
36	36	28,5
78	36	28,5
224	36	29,5
234	36	75,5
266	36	28,5
50	36,5	25,5
133	36,5	47,5
186	36,5	50
254	36,5	31
278	36,5	49,5
93	37	50,5
107	37	49
185	37	47
251	37	28
192	38	48
38	38,5	28,5
171	38,5	28,5
200	38,5	48,5
264	38,5	28,5
41	39	29
102	39	51,5
177	39	29
289	39	51
292	39	63,5
294	39	29
272	39,5	49
301	39,5	25,5
302	39,5	49,5
6	40	30
26	40	49
27	40	56,5

Tél. 01 44 83 95 20

Fax 01 44 83 95 21



5, rue de Montholon

75009 Paris

Société de vente volontaire aux enchères publiques - Agrément 2002-280

Thierry de MAIGRET

Commissaire Priseur

D

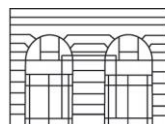
Drouot

N°	LONGUEUR	LARGEUR
92	40	84
149	40	45
155	40	31
287	40	51,5
43	41	52,5
74	41	33
116	41	45,5
262	41	30,5
88	41,5	51,5
208	41,5	50
333	41,5	41
222	42	50
35	42,5	26
59	43	28
103	43	35,5
11	43,5	59
33	43,5	30
170	44	23
265	44	61
285	44	70
82	44,5	28
193	44,5	36,5
238	44,5	31
273	44,5	62
295	44,5	12
196	45	75
216	45	35
230	45	68
233	45	35,5
270	45	61
284	45	30
47	46	35
57	46	39
274	46	57,5
14	47	68
22	47	59,5
24	47	35
70	47	57
207	47	95
280	47	39,5
37	47,5	30

N°	LONGUEUR	LARGEUR
150	47,5	49,5
136	48	41
197	48	37
206	48	68,5
212	48	34
220	48	39
223	48	37,5
237	48	40,5
25	48,5	58,5
168	48,5	68,5
20	49	58,5
129	49	59,5
160	49	63,5
239	49	38
209	49,5	50,5
161	50	66
163	50	67,5
213	50	39
7	50,5	40
19	50,5	69,5
210	51,5	41,5
232	52	39
119	52,5	62,5
16	53	42,5
187	53	43,5
235	53	35
66	54	65
69	54	54
120	54	93
217	54	42
221	54	45
336	54	42
211	55	44,5
236	55	41
275	55	76
286	55	48
89	56	67
330	56	73
12	57	48
297	57	47
300	57,5	72

Tél. 01 44 83 95 20

Fax 01 44 83 95 21



5, rue de Montholon

75009 Paris

Société de vente volontaire aux enchères publiques - Agrément 2002-280

Thierry de MAIGRET

Commissaire Priseur

D

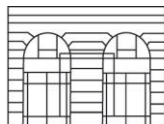
Drouot

N°	LONGUEUR	LARGEUR
15	58	39,5
91	58	47
229	58	68,5
299	58	48
21	58,5	73
117	58,5	80
13	59	39
131	59	41
157	59	86,5
158	59	84,5
169	59	72
205	59	73
279	59	42
332	59	87
151	59,5	46
162	59,5	72
17	60	48
86	60	85
140	60	45
159	60	71
174	60	71
231	60	49,5
331	60	44
334	60	79
68	60,5	75
104	61	48,5
175	61	75
184	61,5	70
65	62	49
176	62	54
64	63	44,5
277	63	46,5
283	63	40,5
9	63,5	49
97	64	53
183	64	80
313	64	118
67	64,5	60,5
309	64,5	134,5
312	64,5	106
182	65	86

N°	LONGUEUR	LARGEUR
195	65	46
263	65	37
214	66	48
281	66	49,5
282	67	50,5
324	67	55
71	67,5	66,5
90	67,5	54
164	67,5	54
226	67,5	47,5
2	68	48
293	68	50,5
303	68	60,5
8	69	46
87	69	57
268	69	49
23	69,5	49
114	70	56,5
148	70	109
306	70	52,5
328	70	120
130	71	103
204	71	59
5	71,5	53
127	71,5	39
227	71,5	59
298	71,5	50,5
73	72	103
225	72	60,5
18	72,5	59
145	73	99
329	73	98
335	73	91
128	73,5	56
311	75	105
228	75,5	63
296	76	103
304	76	67
179	77	105,5
194	77	58,5
317	77,5	113

Tél. 01 44 83 95 20

Fax 01 44 83 95 21



5, rue de Montholon

75009 Paris

Société de vente volontaire aux enchères publiques - Agrément 2002-280

Thierry de MAIGRET

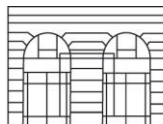
Commissaire Priseur

D
Drouot

N°	LONGUEUR	LARGEUR
318	78	127
146	78,5	103,5
124	79	120
139	79	114
310	79	55
315	79	99
305	80	52
3	80,5	70
323	80,5	60
327	80,5	121
4	81	57
147	81	105
178	81	64
314	81	65
156	82	70
167	82	68
269	82	62
325	83	60,5
321	84	66
326	85	108
121	85,5	61
320	87	87
144	89	121
319	90	118
135	91,5	77
308	92	121
316	93	148
125	98	140,5
322	98	93,5
142	102	150
307	113	78
143	114	77,5
1	122,5	189
126	136	197

Tél. 01 44 83 95 20

Fax 01 44 83 95 21



5, rue de Montholon

75009 Paris

Société de vente volontaire aux enchères publiques - Agrément 2002-280