



Thierry de MAIGRET

*Commissaire Priseur*

Mercredi 20 décembre 2023



Thierry de MAIGRET

*Commissaire-Priseur*



*5, rue de Montholon - 75009 Paris - Tél. +33 (0)1 44 83 95 20 - Fax +33 (0)1 44 83 95 21  
www.thierrydemaigret.com - contact@thierrydemaigret.com  
Société de vente volontaire aux enchères publiques - Agrément n° 2002-280*



PHOTOGRAPHIES, ESTAMPES, TABLEAUX et SCULPTURES des XIX<sup>e</sup> et XX<sup>e</sup> siècles  
Ensemble d'œuvres provenant de la Collection de Monsieur B.  
ART NOUVEAU - ART DÉCO

VENTE AUX ENCHÈRES PUBLIQUES

**HÔTEL DROUOT - Salle 10**  
9, rue Drouot 75009 Paris

Mercredi 20 décembre 2023 à 11h (lots 1 à 103) et à 14h (lots 104 à 380)

Contact Étude : Clémence BARBÉ - cbarbe@tdemaigret.fr  
Tél. : +33 (0)1 44 83 95 20

Experts

Sylvie COLLIGNON  
45, rue Sainte-Anne - 75001 Paris  
Tél. +33 (0)1 42 96 12 17

Louis RANÇON  
46, rue des Alleux - 22190 Plérin  
Tél. + 33 (0)6 07 46 74 57

Amaury de LOUVENCOURT - Agnès SEVESTRE-BARBÉ  
8, rue Drouot - 75009 Paris  
Tél. + 33 (0)1 42 89 50 20  
Tél. + 33 (0)1 53 96 06 57

Jean-Marc MAURY  
29, avenue de Paris - 92320 Chatillon  
Tél. + 33 (0)6 85 30 36 66

**DROUOT.com**  
 Live

EXPOSITION PUBLIQUE :

Mardi 19 décembre de 11h à 18h  
Téléphone pendant l'exposition et la vente : +33 (0)1 48 00 20 10

*1<sup>re</sup> de couverture : lot n° 282 - 4<sup>e</sup> de couverture : lot n° 316*

**EXPERTS :**

**Antoine ROMAND** (lots 118 et 226)

Assisté de François Cam-Drouhin et Agathe Ouallet-Imbault  
22, rue Bisson - 75020 Paris  
Tél. + (0)6 07 14 40 49  
antoine@antoineromand.fr

**Sylvie COLLIGNON** (lots 104 à 117, et 120 à 123)

45, rue Sainte-Anne - 75001 Paris  
Tél. +33 (0)1 42 96 12 17  
collignonsylvie@cegetel.net

**Louis RANÇON** (lots 1 et 103)

46, rue des Alleux - 22190 Plérin  
Tél. + 33 (0)6 07 46 74 57  
louis.rancon@wanadoo.fr

**Amaury de LOUVENCOURT - Agnès SEVESTRE-BARBÉ**

(lots 119, 124 à 225 et 227 à 344)  
*Experts près la Cour d'Appel de Paris*  
8, rue Drouot - 75009 Paris  
Tél. + 33 (0)1 42 89 50 20 - Tél. + 33 (0)1 53 96 06 57  
louvencourtsevestre@gmail.com

**Jean-Marc MAURY** (lots 345 et 380)

*Expert agréé par la Cour de cassation*  
*Expert près la Cour d'Appel de Paris*  
*Membre de la Chambre Syndicale des Experts Professionnels*  
*en Œuvres d'Art et Objets de Collections*  
29, avenue de Paris - 92320 Chatillon  
Tél. + 33 (0)6 85 30 36 66  
maury.expert@wanadoo.fr

**René MILLET** (lots 332 bis)

12, rue Rossini - 75009 Paris  
Tél. + 33 (0)1 44 51 05 90  
expert@millet.net



Lot 355

**Commissaires-priseurs habilités à diriger les ventes :**

Thierry de MAIGRET, Marie OLLIER, Stéphanie BUHOT, Paloma LARCHEVÊQUE et Stanislas JEANROY

Résultats visible sur [www.thierrydemaigret.com](http://www.thierrydemaigret.com)

Index des artistes page 117

Vente à 11h - lots 1 à 103

Ensemble d'œuvres de Marcel PARTURIER  
*lots 1 à 25*



M. Parturier

## Œuvres de Marcel PARTURIER (1901-1976)



1



2



3



4



5



6

### 1 *Débarquement*

Crayon sur papier, signé du cachet de l'atelier en bas à droite et titré au dos.  
22 x 27 cm 30 / 40 €

### 2 *Retour des pêcheurs et Barques sur le Môle*

Deux dessins au crayon, signés du cachet de l'atelier en bas à droite, et titrés au dos.  
21 x 27 cm - 20 x 27 cm 50 / 60 €

### 3 *Les sardiniers*

Crayon sur papier, signé du cachet de l'atelier en bas à droite.

27 x 22 cm

#### *Préparatifs d'embarquement*

Crayon sur papier, signé du cachet de l'atelier en bas à droite, et titré au dos.

27 x 22 cm

#### *Pêcheurs à Douarnenez*

Crayon sur papier, signé du cachet de l'atelier en bas à droite, et titré au dos.

32 x 23,5 cm

80 / 100 €

### 4 *Aux courses*

Aquarelle et gouache, non signée.

24 x 32 cm

40 / 50 €

### 5 *Souk à Tunis*

Aquarelle et crayon, signée en bas à droite, située Tunis et datée 21.  
25 x 33 cm 80 / 100 €

### 6 *Bretonnes aux champs*

Aquarelle sur papier, signée en bas à gauche.  
14 x 18 cm 60 / 80 €

### 7 *Bretonnes aux champs*

Aquarelle sur papier, non signée, titrée et datée 1925 au dos.  
23,5 x 32 cm 60 / 80 €

### 8 *Maison à Douarnenez*

Technique mixte sur papier, signée en bas à droite, titrée et située au dos.

22 x 30 cm

80 / 100 €

### 9 *Sports d'hiver*

Aquarelle et gouache, non signée.

29 x 36 cm

80 / 100 €

### 10 *Marius au port et Bretonnes au marché*

Crayon sur papier, signé du cachet de l'atelier en bas à droite, titré au dos, l'un reproduit dans le livre sur Marcel Parturier.

27 x 18 cm - 20 x 27 cm

50 / 60 €



7



8



9



11



12



13



14



15



16

11 *Palmiers à Tunis*

Huile sur panneau, signée en bas à droite, et certifiée au dos par Denise Parturier.

24 x 33 cm

100 / 120 €

12 *Port de Veere, Hollande*

Huile sur isorel, signée du cachet de l'atelier en bas à gauche, titrée et datée 59 au dos.

22 x 27 cm

80 / 100 €

13 *Paysage de Loire*

Huile sur isorel signée du cachet de l'atelier en bas à droite, titrée et datée 1975 au dos. Certifiée par Denise Parturier au dos.

22 x 27 cm

*Marée basse au Cap Hornu*

Huile sur isorel, signée du cachet de l'atelier en bas à gauche, sontresignée, titrée, et datée 1971 au dos.

22 x 27 cm

150 / 200 €

14 *Soleil sur les Alpilles, Saint Rémy de Provence*

Carton marouflé sur isorel, signé en bas à droite du cachet d'atelier.

27 x 40 cm

Certifié au dos par Denise Parturier. 150 / 200 €

15 *Paysage à Jougues*

Huile sur isorel, signée du cachet de l'atelier en bas à gauche, située, datée 1952 et certifiée par Denise Parturier au dos.

22 x 27 cm

*Paysage du Jura*

Huile sur isorel, signée du cachet de l'atelier en bas à droite, titrée, datée 52 et certifiée par Denise Parturier au dos.

22 x 26,5 cm

150 / 180 €

16 *L'église du bourg*

Huile sur panneau, signée du cachet de l'atelier en bas à droite, titrée et certifiée par Denise Parturier au dos.

26,5 x 35 cm

100 / 120 €



17



18



19



20



21



22

- 17 *San Giorgio, Venise*  
Huile sur isorel, signée en bas à gauche, titrée et datée 1951 au dos.  
22 x 27 cm 100 / 120 €
- 18 *Ville espagnole*  
Huile sur isorel, signée du cachet de l'atelier en bas à droite.  
22 x 27 cm 80 / 100 €
- 19 *Orgon, 1955*  
Huile sur panneau, signée en bas à gauche, contresignée, datée 1955 et située au dos. 80 / 100 €
- 20 *La vallée des Baux*  
Huile sur panneau, signée du cachet de l'atelier en bas à droite, titrée et datée 1937 au dos.  
21,5 x 27 cm 100 / 120 €

- 21 *Le Mont Blanc*  
Huile sur panneau signée du cachet de l'atelier en bas à droite, titrée, datée 1952, et certifiée par Denise Parturier au dos. 100 / 120 €
- 22 *Le bois d'amour à Pont Aven*  
Huile sur panneau, signée du cachet de l'atelier en bas à droite, titrée et datée 1944 au dos.  
23,5 x 33 cm 80 / 100 €
- 23 *Le vase aux anémones*  
Huile sur toile, signée en bas à droite, et tirée au dos. Porte une étiquette de Salon Neuilley 2000.  
33 x 24 cm 100 / 120 €



23



24



25

- 24 *Le vase aux fleurs des champs*  
Papier marouflé sur toile, signé en bas à droite, titré et daté vers 1960 au dos.  
44,5 x 31,5 cm 100 / 120 €
- 25 *Cabernet du vin, Palmiers*  
Huile sur toile, signée en bas à droite, datée 24, située au dos.  
Certifié au dos par Denise Parturier. 180 / 200 €





**Franck SORDOT (1942-2020)**  
*lots 26 à 39*

Franck Sordot, né en 1942, élève de l'école d'art graphique et des Beaux Arts de Nantes, débute sa carrière de peintre en se consacrant à l'aquarelle.

Grâce à cette expérience d'aquarelliste, il passe à la peinture à l'huile avec une parfaite technique et une maîtrise de la couleur.

Dans un style post-impressionniste, la Bretagne, les bords de Loire, les vues de Brière ou de Provence sont autant de sujets pour faire communion avec la nature et la beauté unique d'un paysage à un instant donné, à travers une peinture lumineuse et changeante.

L'intensité de la lumière donne à l'artiste la possibilité de modifier l'aspect des paysages, de la mer, du ciel. Chaque vision de peinture est le reflet de l'émotion ressentie par l'emploi de valeurs claires, de touches dissociées, de variations d'intensités.

L'artiste participera régulièrement au Salon des Indépendants, exposera dans des Galeries parisiennes ainsi qu'en province et particulièrement à Nantes.

Franck Sordot laisse une œuvre à la fois esthétique, forte, poétique, vibrante et lumineuse.

## Œuvres de Franck SORDOT (1942-2020)



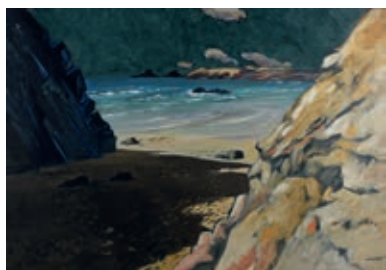
26



27



28



29



30



31



32



33



34

- |   |             |  |             |
|---|-------------|--|-------------|
| <p>26 <i>Belle Île, Goulphen</i><br/>Aquarelle.<br/>Signée en bas à droite, située et datée 2016.<br/>44 x 58 cm</p>  | 180 / 200 € | <p>31 <i>Côte rocheuse Bretagne</i><br/>Technique mixte.<br/>Signée en bas à droite.<br/>34 x 44 cm</p>  | 250 / 280 € |
| <p>27 <i>La préfecture de Nantes</i><br/>Huile sur carton.<br/>Signée en bas à droite.<br/>58 x 72 cm</p>             | 250 / 300 € | <p>32 <i>Belle Île</i><br/>Aquarelle.<br/>Signée en bas à gauche, située et datée 2016.<br/>44 x 58 cm</p>   | 180 / 200 € |
| <p>28 <i>Voiliers près de la côte</i><br/>Huile sur carton.<br/>Signée en bas à droite.<br/>52 x 62 cm</p>            | 250 / 300 € | <p>33 <i>Retour de pêche</i><br/>Huile sur carton.<br/>Signée en bas à droite.<br/>80 x 110 cm</p>   | 500 / 600 € |
| <p>29 <i>La crique</i><br/>Huile sur carton.<br/>Signée en bas à droite.<br/>81 x 116 cm</p>                          | 500 / 600 € | <p>34 <i>Chemine des douaniers à Saint Lunaire</i><br/>huile sur carton.<br/>Signée en bas à droite.<br/>Titrée et datée au dos 2010.<br/>60 x 71 cm</p> | 250 / 300 € |
| <p>30 <i>Belle Île, Ster Voën</i><br/>Aquarelle.<br/>Signée en bas à gauche, située et datée 2016.<br/>34 x 48 cm</p> | 150 / 180 € |  |             |

- 35 *Ciel tourmenté*  
Aquarelle.  
Signée en bas à droite.  
34 x 48 cm 120 / 150 €



35

- 36 *Belle Île, port des curés*  
Aquarelle.  
Signée en bas à droite, située et datée 2016.  
33 x 49 cm 150 / 180 €



36

- 37 *L'île à bois*  
Aquarelle.  
Signée en bas à droite et située.  
49 x 60 cm 180 / 200 €



37

- 38 *Port Guen*  
Aquarelle.  
Signée en bas droite, située et datée 2017.  
44 x 58 cm 150 / 180 €

- 39 *Baie de Concarneau*  
Technique mixte.  
Signée en bas à droite.  
33 x 43 cm 250 / 300 €



39



38



40

**40 Georges MÉLIES (1861-1938)**

*Étude d'indien en costume*

Aquarelle et encre.

Signée en bas à droite.

19,5 x 12,5 cm

1 000 / 1 200 €

**41 Stani NITKOWSKI (1949-2001)**

*L'impatience*

Encre.

Signée en bas à gauche.

Datée 29 septembre 2000.

30 x 29 cm

200 / 250 €

**42 Henri Joseph HARPIGNIES (1819-1916)**

*Paysage*

Lavis d'encre.

Signé en bas à droite.

Daté 1915.

25 x 35 cm

400 / 500 €

**43 Ernest MEISSONIER (1815-1891)**

*Étude de mendiant d'après Jacques Callot*

Sanguine et encre.

Signée en bas à droite des initiales.

15 x 9 cm

Epidermures.

200 / 250 €



43

**44 Démétrios GALANIS (1882-1966)**

*Autoportrait*

Crayon sur papier.

Signé en bas à droite du cachet d'atelier.

32 x 24 cm

200 / 250 €



42

**45 Démétrios GALANIS (1882-1966)**

Ensemble de sept dessins :

- *Chien*, calque, 16 x 13 cm
- *Personnages*, crayon sur papier, 28 x 22 cm
- *Homme à cheval*, calque, cachet d'atelier en bas à droite, 10,5 x 13,5 cm
- *Nu*, crayon sur papier, 31 x 20 cm
- *Château*, encre, cachet d'atelier en bas à droite, 29 x 21 cm
- *Etude personnages*, crayon sur papier, cachet d'atelier en bas à droite, 25 cmx31 cm

200 / 250 €

**46 Alexis MERODACK-JEANNEAU (1873-1919)**

Lots de 3 dessins :

- *Chat*, crayon sur papier, cachet vente atelier Angers 1989, 9 x 9 cm
- *Visage*, crayon sur papier, monogrammé en bas à droite, 16 x 13 cm
- au dos étude d'homme au crayon
- *Arlequin*, encre, cachet vente atelier Angers 1989 au dos, 27 x 21 cm

200 / 250 €

**47 Pierre Louis TAL COAT (1905-1985)**

*Composition abstraite*

Huile sur panneau.

Signée des initiales an bas à droite.

30 x 19 cm

6 000 / 6 500 €

Répertorié au catalogue raisonné de l'artiste sous ne N° XD 1982-117.

Peint à Saint Prex (Suisse) en 1982.

Exposition Galerie Berthet-Aittouares Pierre Tal-Coat Paris 19mai – 2 juillet 2011.



47

**48 Pierre Louis TAL COAT (1905-1985)**

Lot de 3 dessins d'étude pour le tableau *Les massacres* 1936, conservé au Centre Pompidou.

- *Personnages assis* crayon sur papier gris, 23 x 17 cm
- *Étude de personnages*, encre, initiales en bas à droite, 22 x 30,5 cm
- *Étude de personnage, pied, main, jambe*, encre, initiales en bas à droite, 14 cmx21 cm

1 500 / 1 800 €



48



50



51



52



53

- 49 Pierre Louis TAL COAT (1905-1985)  
 Lot de deux dessins :  
 - Étude géométrique, crayon sur papier, signé des initiales en bas à droite, 27 x 20 cm  
 - Étude de femme et personnage, crayon sur papier, non signé 24 x 24 cm  
 200 / 250 €

- 50 Albert Léon PIERSON (1854-1923)  
*Sculpture au jardin*  
 Huile sur bois.  
 Signée en bas à droite.  
 16 x 24 cm 200 / 250 €

- 53 Elisée MACLET (1881-1962)  
*Bouquet de roses*  
 Huile sur panneau, signée en bas à droite, circa 1925/1930.  
 36 x 29 cm 500 / 600 €

- 54 Alexis MERODACK-JEANNEAU (1873-1919)  
*Nature morte*  
 Huile sur panneau.  
 Non signée, provenance vente atelier Angers 1989.  
 Annotation au dos.  
 25 x 19,5 cm 900 / 1 000 €



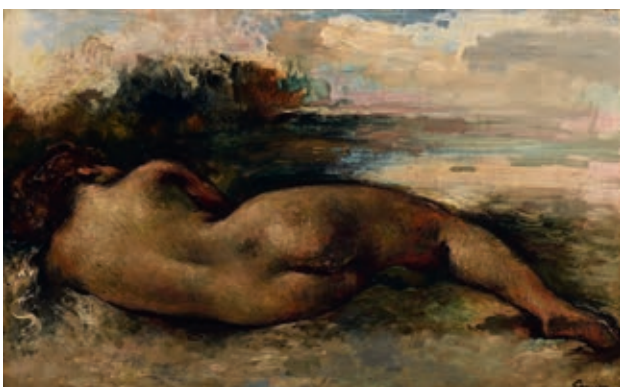
54

- 51 Paul POLOTACHI (Paul PAUL) (1865-1937)  
*Baigneuses*  
 Huile sur toile marouflée sur carton, signée en bas à gauche.  
 23,5 x 28 cm 600 / 700 €

- 52 GENTIL (XX<sup>e</sup>)  
*Moulins à huile d'Almunecar, Gibraltar*  
 Huile sur toile.  
 Signée en bas à droite.  
 59 x 73 cm 300 / 350 €

- 55 Paul Elie GERNEZ (1888-1948)  
*Nu allongé face à la mer à Honfleur*  
 Huile sur panneau, signée en bas à droite.  
 33,5 x 54,5 cm 1 400 / 1 600 €

- 56 Henri ESPINOuze (Espinoza) (1915-1982)  
*La sieste*  
 Huile sur toile.  
 Signée des initiales en bas à droite, datée 42, rentoilée.  
 47 cm 61 cm 500 / 600 €



55



56



57 Jean François AUBURTIN (1860-1930)  
*Porquerolles, calanque du Brégançonnet*  
 Huile sur carton, signée en bas à droite,  
 Circa 1898.  
 45 x 56 cm 2 000 / 2 500 €

Ce tableau est à rapprocher du décor peint par Auburtin pour le grand escalier du Palais Longchamp à Marseille (Musée d'Histoire Naturelle) intitulé « La calanque » (1899).

Nous remercions Madame Annick Le Ciché, Présidente de l'association Jean François Auburtin, de nous avoir confirmé l'authenticité de l'œuvre présentée pour cette vente.



Palais de Longchamp, Marseille  
 La Calanque - 1899.



58 Claude VENARD (1913-1999)

*Ferme aux cyprès et la meule de pierre*

Huile sur toile.

Signée en bas à droite.

27 x 46 cm

5 000 / 5 500 €



59 Jef FRIBOULET (1919-2003)

*Les baigneuses*

Huile sur toile signée en bas à gauche.

40 x 81 cm

700 / 800 €

Expositions :

- Art en scène étiquette au dos
- Ploumanac'h 2021





60



61



62



63



64



65

**60 Jules DUPRE (1811-1889)**  
*Troupeau de vaches*  
 Huile sur toile.  
 Monogrammée en bas à droite.  
 22 x 33 cm

300 / 500 €

**63 Antoine CHINTREUIL (1814-1873)**  
*Paysage*  
 Huile sur toile.  
 Signée en bas à droite.  
 23 x 31 cm

300 / 400 €

**61 Jules DUPRE (1811-1889)**  
*Paysage à l'étang*  
 Huile sur toile.  
 Signée en bas à droite.  
 16 x 22 cm

150 / 200 €

**64 François Louis FRANÇAIS (1814-1897)**  
*Paysage de rivière*  
 Huile sur toile.  
 Signée en bas à droite.  
 48 x 80 cm

500 / 800 €

**62 Jules DUPRE (1811-1889)**  
*Paysage, étang et martellière*  
 Huile sur panneau.  
 Signée en bas à gauche.  
 23 x 33,5 cm

300 / 400 €

**65 Jean Charles CAZIN (1841-1901)**  
*Les vendanges*  
 Huile sur panneau.  
 Signée en bas à gauche.  
 15 x 23,5 cm  
 (Petites écaillures).

400 / 500 €



66



67



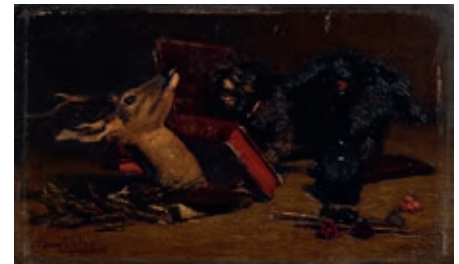
68



69



70



71

**66 Gaston ROULLET (1847-1925)**

*Bord de rivière*

Huile sur toile.

Signée en bas à gauche.

Datée 1878.

28 x 45 cm

500 / 600 €

**67 École du XIX<sup>e</sup>**

*Scène orientale animée*

Huile sur panneau signée et située Tanger en bas à droite.

17,5 x 35 cm

400 / 450 €

**68 École hollandaise du XIX<sup>e</sup>**

*Moulins dans la tempête*

Huile sur toile, non signée, rentoilée.

36 x 65 cm

300 / 350 €

**69 Jean Marie Auguste JUGELET (1805-1875)**

*Marine soir tombant*

Huile sur panneau.

Signée en bas à droite.

18 x 32 cm

400 / 500 €

**70 Alfred Arthur BRUNEL-NEUVILLE (1852-1941)**

*Nature morte aux pêches et raisins*

Huile sur toile, signée en bas à gauche.

49 x 65 cm

(Rentoilée, repeints).

400 / 450 €

**71 Hippolyte Pierre DELANOY (1849-1899)**

*Nature morte*

Huile sur bois.

Signée en bas à gauche.

12,5 x 21 cm

300 / 350 €

**72 Camille BARAGNON (XIX<sup>e</sup>/XX<sup>e</sup>)**

*Danseuse orientale*

Huile sur toile.

Signée en bas à droite.

61 cm 46 cm

300 / 400 €



72



73

- 73 Amédée Julien MARCEL-CLÉMENT (1873-1950)**  
*Les cavaliers*  
 Huile sur bois.  
 Signé en bas à droite.  
 26 x 46 cm  
 Titré au dos plus annotations. 1 300 / 1 500 €

- 74 Marius GUEIT (1877-1956)**  
*Vieux village du sud-ouest, Audenges*  
 Huile sur panneau, signée en bas à droite.  
 34 x 27 cm 180 / 200 €



74



75

- 75 Max CRAUSAZ (1885-?)**  
*Le tribunal révolutionnaire*  
 Huile sur toile, signée en bas à gauche.  
 100 x 70 cm 1 500 / 2 000 €

- 76 École allemande du XIX<sup>e</sup>**  
*La tentation*  
 Plaque en porcelaine de la Manufacture  
 Royale de Berlin.  
 Marque an dos KPM.  
 25 x 18 cm 2 000 / 2 500 €



76



77



78



79

77 Attribué à Carle Mani (1867-1911)  
*Buste de Beethoven*  
 Bronze.  
 Signé au dos.  
 Hauteur : 12 cm - Profondeur : 6 cm  
 Largeur : 9 cm 200 / 300 €

80 Gaston Jeannin (XIX<sup>e</sup>/XX<sup>e</sup>)  
*Assiette aux noisettes*  
 Faïence.  
 Signée sur le pourtour.  
 Décors de A. Billancourt.  
 Diamètre : 28 cm 150 / 200 €

78 Michel Cayla (XX<sup>e</sup>)  
*Chat*  
 Terre cuite.  
 Hauteur : 25 cm  
 Profondeur : 13 cm  
 Largeur : 9 cm  
 Signé du cachet d'atelier au dos.  
 200 / 250 €

81 Michel Audiard (XX<sup>e</sup>/XXI<sup>e</sup>)  
*Salamandre*  
 Acier rouillé.  
 Signé en bas à droite.  
 28 x 42 cm  
 Certificat de l'artiste. 200 / 250 €

79 Jean Lambert-Rucki (1888-1967)  
*Christ en croix*  
 Bronze monté sur croix en bois.  
 signé sur le coté.  
 20 x 20 cm 300 / 400 €

82 École symboliste fin du XIX<sup>e</sup>  
*Ophélie*  
 marbre taille directe.  
 non signé.  
 40 x 21 cm 400 / 500 €



80



81



82



83 Igor MITORAJ (1944-2014)

*Aslépios, 1988*

Epreuve en bronze patiné.

signée à l'avant en bas à droite, et numérotée 572/1000 H.C.

Hauteur : 38 cm - Socle : 10 cm

4 000 / 5 000 €



84



85



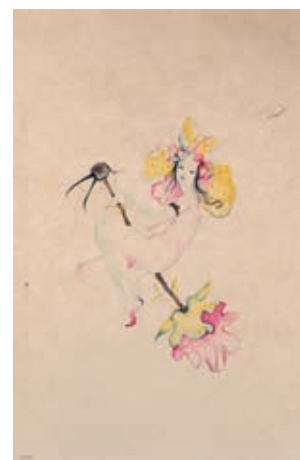
86



87



88



89

84 **Pierre BONNARD (1867-1947)**  
*L'estampe et l'affiche*  
 Lithographie.  
 Signée des initiales en bas à gauche.  
 26 x 20 cm 200 / 250 €

85 **Pierre BONNARD (1867-1947)**  
*La revue blanche*  
 Lithographie.  
 Signée dans la planche milieu gauche.  
 26 x 20 cm 200 / 250 €

86 **Henri de Toulouse LAUTREC (1864-1901)**  
*Floréal, valse chantée*  
 Lithographie monogrammée en bas à gauche.  
 35 x 27 cm 400 / 450 €

87 **Yoshijiro URUSHIBARA (1889-1953) et Prosper ISAAC (1858-1924)**  
*Le rat noir*  
 Lithographie couleurs.  
 Signée en bas à droite de Urushibara.  
 Signée en bas gauche de Prosper Isaac.  
 43 x 17 cm 80 / 100 €

88 **Pierre BONNARD (1867-1947)**  
*Scène de famille*  
 Lithographie.  
 Signée en haut à gauche et datée 1892 dans la planche.  
 20 x 26 cm 50 / 80 €

89 **Léonor FINI (1908-1996)**  
*La sorcière au balai fleurs*  
 lithographie couleurs sur papier Japon.  
 Signée en bas à droite.  
 Numérotée 39/95.  
 51 x 34 cm 100 / 120 €

90 **Prosper ISAAC (1858-1924)**  
 Lot de 2 estampes :  
 - *Pintade*, lithographie couleurs, monogramme en bas à droite, 23 x 19 cm  
 - *Oiseau*, lithographie couleurs, monogramme en bas droite, 22 x 19 cm 100 / 120 €

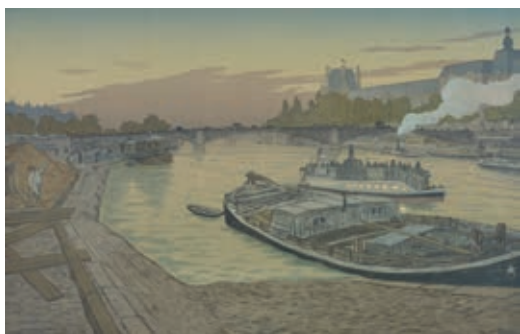
91 **Prosper ISAAC (1858-1924)**  
 Lot de 2 estampes :  
 - *Poussins*, lithographie couleurs, 8,5 x 12 cm  
 - *Petite vertu*, lithographie couleurs, monogramme en haut à gauche, 22 x 19 cm 60 / 80 €

Œuvres d'Henri RIVIÈRE (1864-1951)  
*lots 92 à 103*



## Œuvres d'Henri RIVIÈRE (1864-1951)

Toutes les lithographies que nous présentons ci-après sont toutes répertoriées au catalogue raisonné écrit par Olivier Levasseur et Yan Le Bohec publié aux Éditions Locus Solus en 2022.



92



93



94



95



96



97

**92** *Le pont des Saints-Pères et le Louvre, 1900*

Lithographie couleurs, n) 23 série paysages parisiens.

Dimensions feuille : 64 x 90 cm

Dimensions lithographie : 52,5 x 82 cm

Signée en bas à droite, cachet en bas à droite. 500 / 600 €

**94** *La mer, 1908*

Lithographie couleurs, n° 14 série les aspects de la nature.

Dimensions feuille : 64 x 90 cm

Dimensions lithographie : 55 x 83,2 cm

Signée en bas à gauche. 500 / 600 €

**96** *Le lever de lune, 1898*

Lithographie couleurs, n°10 série les aspects de la nature, signée en bas à gauche, cachet en bas à gauche.

Dimensions feuille : 60 x 86 cm

Dimensions lithographie :

54,5 x 83 cm 500 / 600 €

**93** *Paris vue de Montmartre, 1900*

Lithographie couleurs, n°19 série paysages parisiens.

Dimensions feuille : 64 x 90 cm

Dimensions lithographie : 52,5 x 82 cm

Signée en bas à gauche, cachet en bas à gauche. 500 / 600 €

**95** *Le crépuscule, 1898*

Lithographie couleurs, n°8 série les aspects de la nature, signée en bas à gauche, cachet en bas à gauche.

Dimensions feuille : 60 x 88 cm

Dimensions lithographie : 54,5 x 82,8 cm

(Légèrement émargée). 500 / 600 €

**97** *L'île, 1898*

Lithographie couleurs, n°7 série les aspects de la nature, signée en bas à gauche, cachet en bas à gauche.

Dimensions feuille : 58 x 86 cm

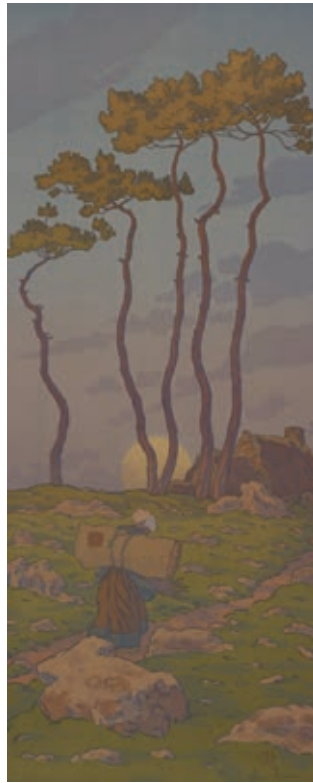
Dimensions lithographie : 54,5 x 82,8 cm

(Légèrement insolée et emmargée). 500 / 600 €

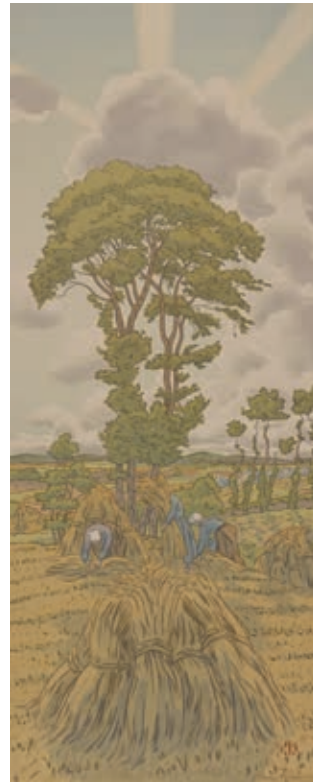




98



99



100

- 98 *Le vent, 1901*  
Lithographie couleurs, n° 69 série la féerie des heures.  
Dimensions feuille 68 x 30,8 cm  
Dimension lithographie 60 x 24 cm  
Signée en bas à droite, cachet en bas à droite. 350 / 400 €

- 99 *La pleine lune, 1902*  
Lithographie couleurs, n°7 série la féerie des heures.  
Dimensions feuille 68 x 30,7 cm  
Dimensions lithographie 60 x 24 cm  
Signée en bas à droite, cachet en bas à droite. 350 / 400 €

- 100 *L'orage qui monte, 1902*  
Lithographie couleurs, n°74 série la féerie des heures.  
Dimensions feuille 68 x 30,7 cm  
Dimensions lithographie 60 x 24 cm  
Signée en bas à droite, cachet en bas à droite. 350 / 400 €

- 101 *La Baie, 1897*  
Lithographie couleurs, n°1 série les aspects de la nature.  
Dimensions feuille 64 x 90 cm  
Dimensions lithographie 55 x 83 cm  
Signée en bas à gauche, cachet en bas à gauche.  
500 / 600 €

- 102 *La forêt, 1908*  
Lithographie couleurs, n°13 série les aspects de la nature.  
Dimensions 64 cm 90 cm  
Dimensions lithographie 54,4 x 82,9 cm  
Signée en bas à droite. 500 / 600 €

- 103 *Le travail des champs, 1906*  
Lithographie couleurs, série Au vent de Noroît.  
Dimensions feuille 50 x 65,6 cm  
Dimensions lithographie 37,5 x 49,5 cm  
Signature en bas à gauche. Cachet en bas à gauche.  
Imprimerie Eugène Verneau. 300 / 400 €



101



102



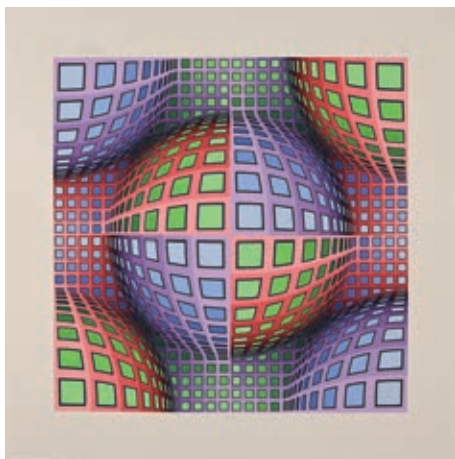
103



104



105



106

**104 Roberto MATTA (1911-2002)**

*Don QUI ?*

Texte et lithographies de Roberto Matta. Éditions Sistan Lugano, 1985. Album de 25 lithographies, sous chemise carton havane illustrée à rabats toilés noirs et lacets.

Édition A, les planches I à XV en couleurs sur vélin sont signées et numérotées 37/100, les dix autres sur papier havane sans mention. Page de titre enrichie d'un dessin au pastel, dédié et signé. Dans un cartonnage brun à lacets.

Feuillets : 58 x 66 cm

2 000 / 3 000 €

**105 Maurice de VLAMINCK (1876-1958)**

Haute-Folie, Paris Scripta et Picta, 1964 48 lithographies originales en couleurs de M. de Vlaminck, en feuilles couverture papier verte, chemise cartonnée et étui de carton vert (un peu usagé). 154 p. Édition à 260 exemplaires sur vélin d'Arches. (K. de Walterskirchen 278 à 326).

Format recueil : 39 x 29 cm

700 / 1 000 €

**106 Victor VASARELY (1906 - 1997)**

*Sphère cinétique*

Sérigraphie en couleurs sur vélin. Epreuve signée en bas à droite, numérotée 46/ 175.

50 x 50 cm. Feuillet : 65 x 64,5 cm

300 / 500 €

**107 Victor VASARELY (1906-1997)**

*Sphère cinétique*

Sérigraphie en couleurs sur vélin. Epreuve signée en bas à droite, numérotée 47/ 175.

50 x 50 cm. Feuillet : 65 x 64,5 cm

300 / 500 €

108 CÉSAR (1921-1998)

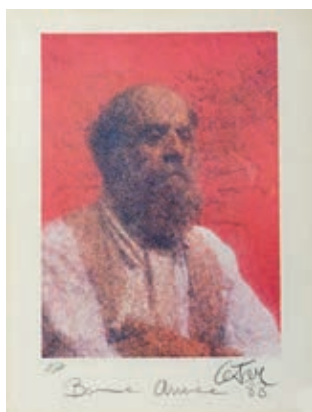
*Sans titre*

Procédé d'impression en couleurs signé, datée 88 et annoté EA. « Bonne année ». Porte le cachet sec mentionnant « Phototypie originale. Ed. Sidrine, XIII<sup>e</sup> siècle ».

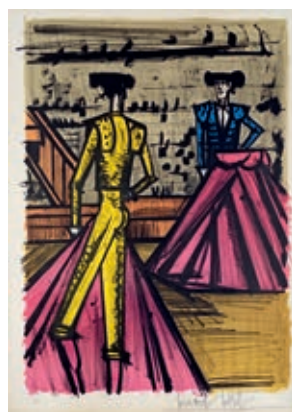
Sujet : 23 x 16,5 cm

Feuillet : 30 x 24 cm

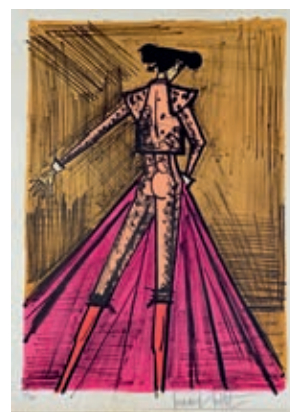
Cadre. 200 / 300 €



108



109



110

109 Bernard BUFFET (1928-1999)

*Deux toréadors, 1966,*

planche issue de l'album « Toreros »

Lithographie en couleurs signée en bas à droite, numérotée IV/XXX.

Légèrement jaunie, quelques traces de plis.

Cadre. (Sorlier 96).

Sujet : 69 x 49,5 cm

Feuillet : 74,5 x 53,5 cm

800 / 1 000 €



111



112

110 Bernard BUFFET (1928-1999)

*Torero, 1978,* planche de l'album « Toreros »

Lithographie en couleurs signée en bas à droite, numérotée III/XXX. Cadre. (Sorlier 254).

Sujet : 65 x 49 cm

Feuillet : 75 x 54 cm

600 / 800 €



111 Bernard BUFFET (1928-1999)

*Village sous la neige, 1981*

Lithographie en couleurs signée en bas à droite, numérotée 145/150. Cadre. (Sorlier 392).

Sujet : 51,5 x 69 cm

Feuillet : 57 x 76 cm

300 / 400 €

112 Paul SIGNAC (1863-1935)

*Le Soir, jetée de Flessingue, 1898*

Lithographie en couleurs sur chine volant. Epreuve éditée par la revue PAN, avec la ligne de texte dans le bas. Légères rousseurs, maintenue par des bandes de montage. Cadre. (Kornfeld et Wick 20, II/II)

20 x 26 cm. Feuillet : 27 x 36 cm

300 / 400 €



113 Zao WOU-KI (1921-2013)

*Sans titre, 1974*

Eau-forte et aquatinte en couleurs sur vélin, signée et numérotée 6/25, datée, un peu jaunie. Infimes rousseurs. Cadre. (Agerup 246).

Sans titre. 1971.

Lithographie en couleurs, tirage pour la Revue XX<sup>e</sup> siècle, N° 37. 1971. (Agerup 211)

19,5 x 15,2 cm. 30,5 x 24 cm

1 200 / 1 500 €

113



114

**114 Tsuguharu FOUJITA (1886-1968)**

*Maternité*

Impression sur vélin. Epreuve signée en français et en japonais dans la planche. Cadre. (S.Buisson 24.143)  
39,7 x 27 cm. Feuillet : 50 x 38 cm 200 / 300 €

**115 Aristide MAILLOL (1861-1944)**

*Epanouissement*

Lithographie en sanguine sur vélin crème. Epreuve signée du monogramme en bas à droite. Quelques plis ondulés. Cachet sec de l'éditeur la Galerie des Peintres Graveurs et 2 cachets d'identification d'états (Lugt 2921b, 2921c). (Guérin 280)  
21 x 29 cm. Feuillet : 32,5 x 50 cm 150 / 200 €

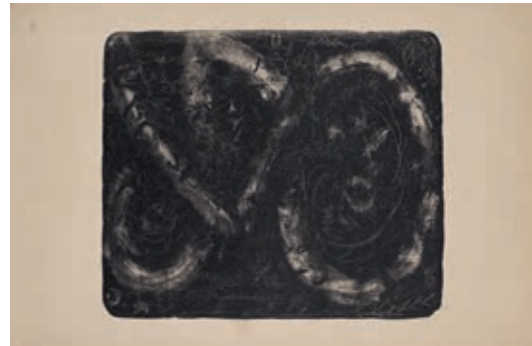
**116 Fahr-el-Nissa ZEID (1901-1991)**

*Sans titre*

Deux lithographies en noir, l'une numérotée 7/ 20, portant la mention du nom de l'artiste. Légèrement jaunies, quelques traces de plis, petites rousseurs. Cachet de la collection Irène et Gérard Mouquin au verso.  
32 x 27 cm. 27 x 32,5 cm. Feuillet : 56 x 45 cm 100 / 150 €



115



116

**117 Luigi BARTOLINI (1892-1963)**

*Nu assis*

*Femmes à la fontaine*

Eau-forte, la seconde avec rehauts de couleurs, chacune signée. Le Nu, numéroté 3/7 est annoté. La seconde avec de nombreuses rousseurs, pli pincé dans le haut.  
26 x 14 cm. 24,5 x 25 cm. 200 / 300 €

**118 Gaspard GATTIKER (attribué à)**

*Photographie Appliquée à l'Industrie par G. Gattiker. Paris. (c. 1865).*

Album in-folio (53,5 x 45 cm), reliure en percaline brune (accidents et manques), titré en lettres dorées sur le premier plat, composé de 64 épreuves sur papier albuminé, contrecollées sur cartons.

Format des épreuves : 26 x 20 cm 700 / 1 000 €

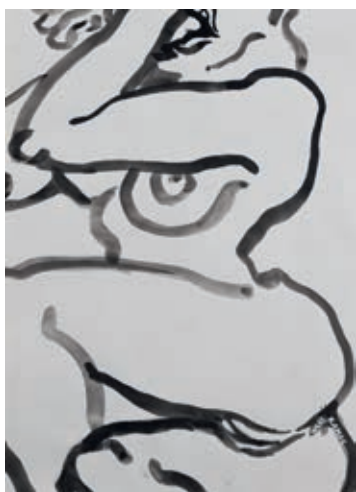


118

An abstract painting featuring thick, expressive brushstrokes in a vibrant palette of red, green, yellow, purple, and blue. The composition is dense and layered, with various colors overlapping and creating a sense of depth and movement. The texture is highly tactile due to the visible brushwork.

ENSEMBLE D'ŒUVRES PROVENANT DE LA COLLECTION DE MONSIEUR B.

*lots 119 à 236*



119



120

**119 Jules RAMES (né en 1968)**

*Nu*

Lavis d'encre rehaussé de gouache, signé vers le bas à droite.

40 x 29 cm

100 / 120 €

**120 Piotr SZUREK (né en 1958)**

*Autoportrait*

Pointe sèche et aquatinte. Epreuve signée en bas à droite, datée annotée « Autoportrait » en bas à gauche, numérotée 100/150.

Cadre. 84 x 68,5 cm

100 / 150 €



121

**121 Jacques VILLON (1875-1963)**

*Les Vingt ans fiers, c. 1931*

Eau-forte et pointe sèche sur vélin. Épreuve signée en bas à droite, numérotée 30/ 50. Cadre. (C. de Ginestet et C.Pouillon E 337).

14,5 x 20,7 cm. Feuillet : 25 x 32 cm

120 / 150 €

**122 Alfred HRDLICKA (1928-2009)**

*Les Demoiselles d'Avignon (hommage à Picasso), 1973*

Eau-forte sur vélin. Épreuve signée en bas à droite, datée. Cadre.

49 x 59 cm. Feuillet : 75 x 106 cm

150 / 200 €



122



123

**123 Miguel CONDÉ (né en 1939)**

*La Corrida*

Eau-forte, signée en bas à droite, numérotée 29/ 50. Cadre.

19 x 37,5 cm. Feuillet : 49 x 65,5 cm

80 / 100 €

**124 Léopold SURVAGE (1879-1968)**

*Rythme coloré, 1912*

Gouache, signée, datée 12 et porte le timbre de l'atelier en bas à droite.

23 x 23 cm 2 000 / 3 000 €

Provenance :

- Galerie Verrière, Lyon

- Acquis de la précédente par l'actuel propriétaire en 1985

**125 Léopold SURVAGE (1879-1968)**

*Couple au poisson, 1932*

Aquarelle, signée, datée 32 et porte le timbre de l'atelier en bas à droite.

24,5 x 31 cm 1 000 / 1 500 €

**126 Léopold SURVAGE (1879-1968)**

*Homme dans la ville, 1952*

Aquarelle sur traits de crayon, signée des initiales et datée 52 en bas à droite et porte le timbre de la vente de l'atelier vers le bas à gauche.

13,5 x 10,5 cm 300 / 400 €



124

**127 Léopold SURVAGE (1879-1968)**

*Crucifixion, 1923*

Dessin au crayon noir, signé, daté 23 et porte le timbre de l'atelier en bas vers la gauche.

48 x 34 cm 400 / 500 €

**128 Celso LAGAR (1891-1966)**

*Au café*

Aquarelle sur traits de crayon, signée vers le bas vers la droite.

28,5 x 22 cm

(Piqûres et accidents).

500 / 1 000 €

Provenance :

- Vente Hôtel Drouot, 20 octobre 1990, N°111

- Acquis de la précédente par l'actuel propriétaire



125



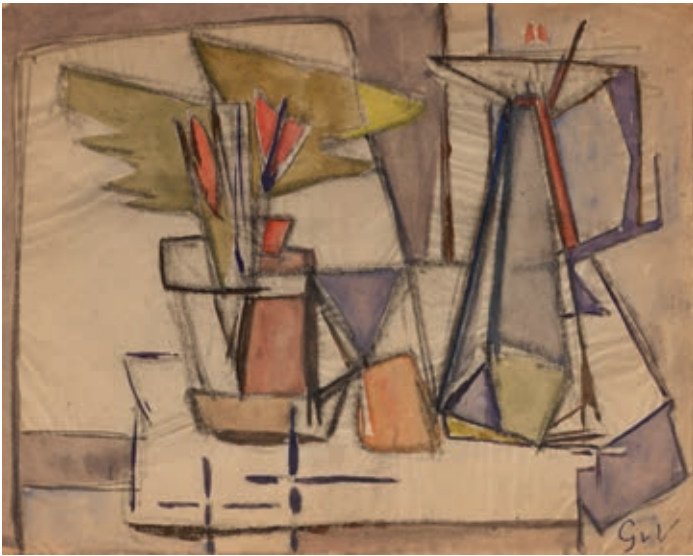
126



127



128



**129 Geer van VELDE (1898-1977)**  
*Composition, vers 1945-1946*  
 Aquarelle et fusain, signé des initiales en bas à droite.  
 20 x 25,5 cm  
 (Non collé en plein).  
 Un certificat d'enregistrement dans les archives de Piet Moget en date du 11-04-2013 N°5 sera remis à l'acquéreur. 1 000 / 1 500 €

**130 Geer van VELDE (1898-1977)**  
*Composition, vers 1949*  
 Dessin au crayon noir, signé des initiales en bas à droite, sur une feuille de papier de réemploi ayant au verso une partie de gouache.  
 19,5 x 19,5 cm  
 Un certificat d'enregistrement dans les archives de Piet Moget en date du 11-04-2013 N°17 sera remis à l'acquéreur. 700 / 1 000 €



**131 Geer van VELDE (1898-1977)**  
*Composition, vers 1951*  
 Dessin au crayon noir, signé des initiales en bas à droite, sur une feuille de papier de réemploi ayant au verso une partie de dessin au fusain et à l'encre.  
 14,5 x 19,5 cm  
 Un certificat d'enregistrement dans les archives de Piet Moget en date du 11-04-2013 N°18 sera remis à l'acquéreur. 700 / 1 000 €





132

- 132 Geer van VELDE (1898-1977)**  
*Composition, vers 1960*  
 Gouache, signée des initiales en bas à droite.  
 19,5 x 20 cm  
 (Non collé en plein).  
 Un certificat d'enregistrement dans les archives de Piet Moget en date du 11-04-2013 N°16 sera remis à l'acquéreur. 1 000 / 1 500 €



134

- 134 Geer van VELDE (1898-1977)**  
*Composition, vers 1957*  
 Gouache et aquarelle, signée des initiales en bas à droite.  
 21 x 20,5 cm  
 (Non collé en plein)  
 Un certificat d'enregistrement dans les archives de Piet Moget en date du 11-04-2013 N°15 sera remis à l'acquéreur. 1 000 / 1 500 €

- 133 Geer van VELDE (1898-1977)**  
*Composition, vers 1951*  
 Gouache, signée des initiales en bas à droite.  
 21,5 x 20,5 cm  
 (Non collé en plein).  
 Un certificat d'enregistrement dans les archives de Piet Moget en date du 11-04-2013 N°19 sera remis à l'acquéreur. 1 000 / 1 500 €

- 135 Geer van VELDE (1898-1977)**  
*Composition, vers 1961-1963*  
 Gouache et aquarelle sur traits de crayon, signée des initiales en bas à droite.  
 20 x 20 cm  
 (Non collé en plein).  
 Un certificat d'enregistrement dans les archives de Piet Moget en date du 11-04-2013 N°14 sera remis à l'acquéreur. 1 000 / 1 500 €



133

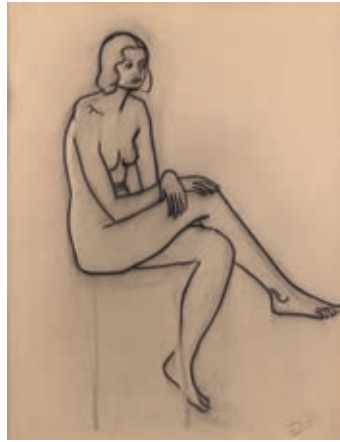


135

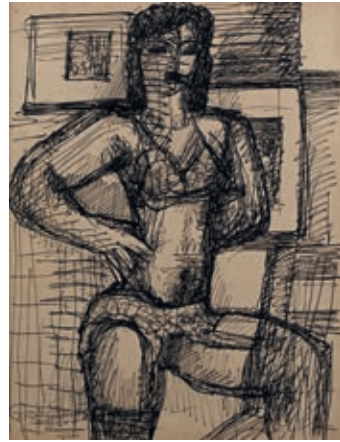
- 136 Roger de La FRESNAYE (1885-1925)**  
*Nu debout, 1912*  
 Dessin à l'encre, signé et daté vers le bas vers la droite.  
 30,5 x 20 cm  
 Un certificat d'André Schoeller en date du 21 juin 2006 sera remis à l'acquéreur. 600 / 800 €
- 137 André DERAÏN (1880-1954)**  
*Modèle nu assis les jambes croisées*  
 Dessin au fusain, porte le timbre de la signature en bas vers la droite.  
 63 x 47 cm 800 / 1 000 €  
 Provenance :  
 - Galerie Berthet-Aittouares, Paris  
 - Acquis de la précédente par l'actuel propriétaire le 26 octobre 1996  
 Un certificat de Geneviève Taillade, nièce de l'artiste, en date du 30 janvier 1992 sera remis à l'acquéreur.
- 138 Marcel GROMAIRE (1892-1971)**  
*Femme au porte-jarretelles*  
 Dessin à l'encre de Chine, signé en bas à gauche.  
 31,5 x 24 cm 400 / 600 €
- 139 Jules PASCIN (1885-1930)**  
*Modèle italien, 1914*  
 Dessin au crayon noir et à l'estompe, porte le timbre de la signature et une trace du timbre de l'atelier vers le bas vers la droite.  
 48 x 31 cm  
 (Accidents et pliures). 600 / 800 €  
 Provenance :  
 - Les larmes d'Éros, Paris  
 - Acquis du précédent par l'actuel propriétaire le 8 janvier 2002  
 Un certificat de Guy Krohg en date du 1/6/001 sera remis à l'acquéreur.
- 140 Jules PASCIN (1885-1930)**  
*Jeune garçon adossé au mur, 1912*  
 Dessin au crayon noir, porte le timbre de la signature vers le bas vers la droite et annoté au dos Paris, 1912 et numéroté 88.  
 31 x 20 cm  
 (Pliures). 400 / 500 €  
 Provenance :  
 - Les larmes d'Éros, Paris  
 - Acquis du précédent par l'actuel propriétaire le 8 janvier 2002  
 Un certificat de Guy Krohg en date du 30/5/001 sera remis à l'acquéreur.
- 141 D'après Auguste RENOIR**  
*Nu de dos s'essuyant*  
 Dessin au crayon noir.  
 30,5 x 19 cm  
 Notre dessin est à rapprocher de Baigneuse debout s'essuyant l'épaule, vers 1892-1893, dessin à la mine de plomb, porte le timbre de l'atelier en bas vers la gauche (31,2 x 20 cm). 80 / 120 €  
 Un certificat de Paule Cailac, authentifiant ce dessin, en date du 23 janvier 1981 sera remis à l'acquéreur.
- 142 Jacques VILLON (1875-1963)**  
*René et Dick, 1903*  
 Dessin rehaussé d'aquarelle, signé et daté 03 vers le bas vers la gauche.  
 29 x 21,5 cm 600 / 800 €  
 Provenance :  
 - Galerie Louis Carré & Co, Paris.
- 143 ÉCOLE MODERNE dans le goût d'Arno BREKER**  
*Nu assis*  
 Dessin à l'encre et au lavis, porte une signature vers le bas vers la droite.  
 27,5 x 19,5 cm 200 / 300 €
- 144 Émile GILIOLI (1911-1977)**  
*Portrait de femme*  
 Dessin au fusain, signé en bas à gauche.  
 63 x 68,5 cm 600 / 800 €  
 Provenance :  
 - Galerie Dina Vierny, Paris.
- 145 Albert DUBOUT (1905-1976)**  
*Érotique*  
 Dessin à l'encre de Chine, signé au dos.  
 19 x 27 cm 300 / 500 €  
 Une photocopie d'un certificat de Jean Dubout, fils de l'artiste, sera remise à l'acquéreur.
- 146 Émile GILIOLI (1911-1977)**  
*Tête de femme de profil, 1952*  
 Dessin au fusain, signé, daté 52 et dédicacée en bas à droite.  
 49 x 62 cm 300 / 400 €



136



137



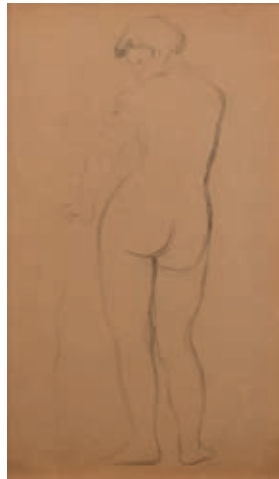
138



139



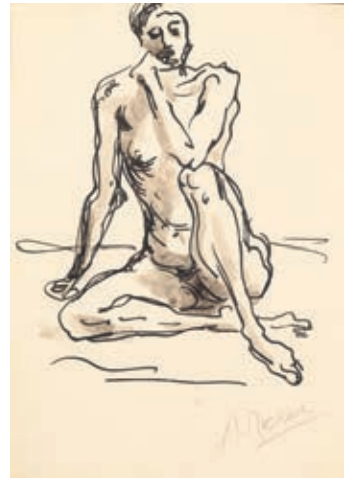
140



141



142



143



144



145



146



G & V

**147 Geer van VELDE (1898-1977)**

*Composition, vers 1949-1951*

Aquarelle sur traits de crayon, signée des initiales en bas à droite.

17 x 20 cm

(Non collé en plein).

1 000 / 1 500 €

Un certificat d'enregistrement dans les archives de Piet Moget en date du 11-04-2013 N°9 sera remis à l'acquéreur.



147



148

**148 Geer van VELDE (1898-1977)**

*Composition, vers 1959*

Gouache et aquarelle, signée des initiales en bas à droite.  
20,5 x 20,5 cm

(Non collé en plein).

1 000 / 1 500 €

Un certificat d'enregistrement dans les archives de Piet Moget en date du 11-04-2013 N°13 sera remis à l'acquéreur.

**149 Geer van VELDE (1898-1977)**

*Composition, vers 1939*

Gouache et encre noire, porte le timbre de la signature en bas à droite.

20,5 x 26,5 cm

(Non collé en plein).

1 000 / 1 500 €

Un certificat d'enregistrement dans les archives de Piet Moget en date du 11-04-2013 N°12 sera remis à l'acquéreur.



149



150

**150 Geer van VELDE (1898-1977)**

*Composition, vers 1964*

Aquarelle, signée des initiales en bas à droite.

22 x 20,5 cm

(Non collé en plein, pliure sur toute la hauteur).

1 000 / 1 500 €

Un certificat d'enregistrement dans les archives de Piet Moget en date du 11-04-2013 N°7 sera remis à l'acquéreur.

**151 Geer van VELDE (1898-1977)**

*Sans titre fond gris*

Gouache, porte le timbre des initiales en bas à droite.

23 x 20 cm

2 000 / 3 000 €

Provenance :

- Borzo Kunsthandel, Hertogenbosch, Hollande

- Acquis du précédent par l'actuel propriétaire le 18 octobre 2003.



151



152

**152 Geer van VELDE (1898-1977)**

*Composition, vers 1958-1960*

Gouache, signée des initiales en bas à droite, au verso

Composition, dessin à la mine de plomb.

21,5 x 20 cm

1 000 / 1 500 €

Un certificat d'enregistrement dans les archives de Piet Moget en date du 11-04-2013 N°4 sera remis à l'acquéreur.

**153 Geer van VELDE (1898-1977)**

*Composition, vers 1956*

Aquarelle sur traits de crayon, signée des initiales en bas à droite, au verso, Composition, dessin au crayon noir.

22 x 20,5 cm

(Pliure sur le côté à droite et, sous le passe en bas à gauche et petit trou en bas à droite).

1 000 / 1 500 €

Un certificat d'enregistrement dans les archives de Piet Moget en date du 11-04-2013 N°11 sera remis à l'acquéreur.



153



154

**154 Geer van VELDE (1898-1977)**

*Composition, vers 1955-1960*

Aquarelle sur traits de crayon, signée des initiales en bas à droite.

19,5 x 26 cm

(Non collé en plein).

1 000 / 1 500 €

Un certificat d'enregistrement dans les archives de Piet Moget en date du 11-04-2013 N°8 sera remis à l'acquéreur.



155

**155 Geer van VELDE (1898-1977)**

*Composition, vers 1947*

Gouache, signée des initiales en bas à droite.

25,5 x 19,5 cm

(Non collé en plein, petit trou en bas à droite).

1 000 / 1 500 €

Un certificat d'enregistrement dans les archives de Piet Moget en date du 11-04-2013 N°6 sera remis à l'acquéreur.

**156 Henri MICHAUX (1899-1984)**

*Dessin mescalinién, 1958*

Dessin à l'encre de Chine, signé des initiales en bas vers le milieu.

49 x 29,5 cm

10 000 / 15 000 €

Bibliographie :

- Figurera dans le catalogue raisonné actuellement en préparation par Micheline Phankim, Rainer Michael Mason et Franck Leibovici, sous le n° hm7927.

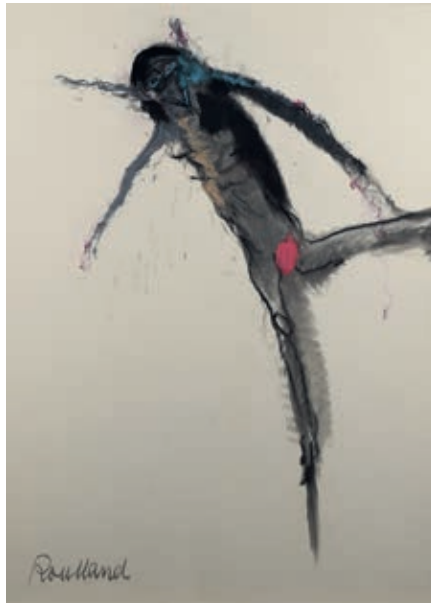
Monsieur Franck Leibovici nous a aimablement indiqué que ce dessin est fort rare et d'un format exceptionnel. Il n'en connaît que six autres de ce type, de cette même année et sur ce même papier. Quatre sont dans de grands musées (notamment le MNAM/Centre Pompidou et le Stedelijk Museum d'Amsterdam) les deux autres sont dans de prestigieuses collections particulières.



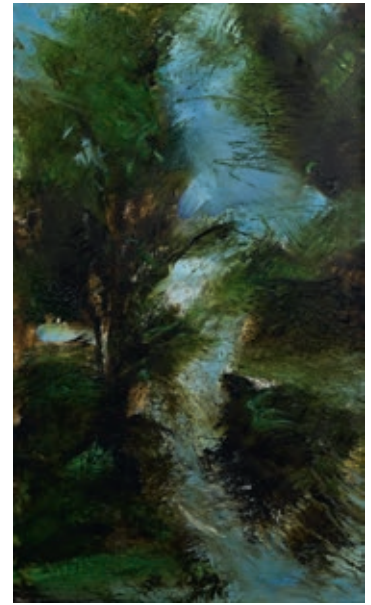




157



158



159

- 157 André DERAÏN (1880-1954)**  
*Maison à l'orée du bois*  
 Huile sur toile, signée en bas vers la droite.  
 35 x 24 cm 1 500 / 2 000 €  
 Provenance :  
 - O'Hana Gallery, Londres.

- 161 Douglas Mac DIARMID (1922-2020)**  
*Le port, 1954*  
 Huile sur toile, signée et datée en bas à droite.  
 46 x 61 cm 1 000 / 1 500 €

- 158 Jean ROULLAND (1931-2021)**  
*Animal*  
 Pastel, signé en bas à gauche.  
 100 x 72 cm 500 / 700 €  
 Provenance :  
 - Henry Bussière Art's, Paris  
 - Acquis du précédent par l'actuel propriétaire le 4 novembre 1998

- 162 Ronan BARROT (né en 1973)**  
*Couple*  
 Huile sur toile, signée et annotée au dos.  
 88 x 80 cm 200 / 300 €

- 163 Ronan BARROT (né en 1973)**  
*Vanité, 2008*  
 Huile sur toile, signée, datée et dédicacée au dos.  
 27 x 22 cm 300 / 400 €

- 159 Ronan BARROT (né en 1973)**  
*Sans titre, 2001*  
 Huile sur toile, signée et datée au dos.  
 55 x 33 cm 400 / 500 €

- 164 Ryan MENDOZA (né en 1971)**  
*The closer I was, 2008*  
 Huile sur papier teinté, signée Ryan au crayon au dos.  
 70 x 50 cm 200 / 300 €

- 160 Adrian SCHIESS (né en 1959)**  
*Mimosas, 2000*  
 Huile et laque sur toile, signée, datée et titrée au dos sur le châssis.  
 30 x 40 cm 1 000 / 1 500 €  
 Provenance :  
 - Galerie Nächst St. Stephan – Rosemarie Schwarzwälder, Vienne  
 - Acquis de la précédente par l'actuel propriétaire le 29 octobre 2004  
 Un certificat de l'artiste en date du 30. 10. 04 sera remis à l'acquéreur.

- Provenance :  
 - Galerie Lelong, Paris (N° W14679)  
 - Acquis de la précédente par l'actuel propriétaire le 27 octobre 2008

- 165 Mélanie GUGELMANN (née en 1970)**  
*Sans titre, 2005*  
 Acrylique et huile sur papier.  
 88 x 44 cm 200 / 300 €  
 Provenance :  
 - Tache-Lévy Gallery, Bruxelles  
 - Acquis de la précédente par l'actuel propriétaire le 12 octobre 2005



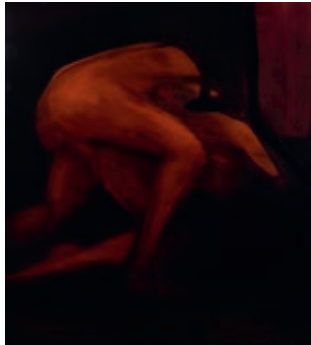
160



161



168



162



163



164



165



166



167

166 **Lamia ZIADÉ** (née en 1968)  
*Oh ma Lou*, 2003  
 Technique mixte et collage, signé et daté au dos.  
 77 x 52 cm 800 / 1 000 €

167 **Martin BRADLEY** (né en 1931)  
*Poem*, 1983  
 Gouache et aquarelle, signée et datée en bas à droite et  
 titrée en bas à gauche.  
 61 x 46 cm 200 / 300 €  
 Provenance :  
 - Galerie Samy Klinge, Paris



169



170



171



172



173

**168 Martin BRADLEY (né en 1931)**  
*Song of my heart, 1985*  
 Technique mixte sur papier, signée et datée vers le bas à droite.  
 133 x 35 cm 200 / 300 €

**169 Adolphe Marie BEAUFRÈRE (1876-1960)**  
*Ferme du Vieux Passage (Morbihan), 1932*  
 Aquarelle sur traits de fusain, signée et datée 32 en bas à droite.  
 24,5 x 26,5 cm 600 / 800 €  
 Provenance :  
 - Maison Sagot-Le Garrec, Paris  
 - Acquis de la précédente par l'actuel propriétaire le 22 novembre 1986  
 Exposition :  
 - A. Beaufrère cinquante monotypes, dessins et aquarelles 1905 – 1955, chez Sagot – Le Garrec, Paris, 16 octobre – 15 novembre 1986, N°25 du catalogue de l'exposition.

**170 Jacques TRUPHÉMUS (1922-2017)**  
*Amsterdam, les quais*  
 Gouache sur traits de crayon, signée en bas à droite.  
 20,5 x 23,5 cm 600 / 800 €  
 Provenance :  
 - Galerie Romanet, Paris

**171 Piet MOGET (1928-2015)**  
*Sans titre, 2013*  
 Huile sur toile, signée et datée au dos.  
 20 x 20 cm 300 / 500 €

**172 Piet MOGET (1928-2015)**  
*Sans titre, 2010*  
 Huile sur toile, signée et datée au dos.  
 24 x 33 cm 500 / 700 €

**173 Piet MOGET (1928-2015)**  
*Sans titre blanc*  
 Huile sur toile, signée et dédiée au dos.  
 35 x 27 cm  
 (Écaillures et manques). 400 / 600 €



174

- 174 Serge CHARCHOUNE (1888-1975)**  
*Sans titre fond blanc*  
 Gouache, signée en bas à droite.  
 44,5 x 37,5 cm 600 / 800 €



176

- 176 Serge CHARCHOUNE (1888-1975)**  
*Sans titre*  
 Huile sur panneau, signée en bas à droite.  
 27 x 22 cm 600 / 800 €

- 175 Serge CHARCHOUNE (1888-1975)**  
*Sans titre vert et blanc*  
 Huile sur toile contrecollé sur carton, signée en bas à droite.  
 15,5 x 26 cm 600 / 800 €

- 177 Serge CHARCHOUNE (1888-1975)**  
*Fleurs, 1944*  
 Huile sur toile marouflé sur toile, signée et datée 9 – 44 en bas à gauche.  
 20 x 22 cm 800 / 1 000 €  
 Provenance :  
 - Galerie Mony Calatchi, Paris  
 - Galerie Fanny Guillon-Laffaille, Paris



175



177





**178 André LANSKOY (1903-1976)**

*Rêves en couleurs, 1965*

Huile sur toile, signée en bas à droite, datée 65 et titrée au dos.

60 x 73 cm

12 000 / 18 000 €

Provenance :

- Angelo Pittiglio

- Acquis du précédent par l'actuel propriétaire le 26 juin 2008

Un certificat d'André Schoeller en date du 3 mars 2008 sera remis à l'acquéreur

**179 André LANSKOY (1903-1976)**

*Sans titre fond noir, vers 1960*

Gouache, signée en bas à droite.

25 x 32 cm

1 000 / 1 500 €

Provenance :

- Galerie Louis Carré, Paris (N°D.7288)





180

**180 Raoul UBAC (1910-1985)**

*Tête de profil, 1982*

Dessin à l'encre, signé et daté vers le bas vers la droite.

64 x 49 cm

800 / 1 200 €

Provenance :

- Galerie Thessa Hérold, Paris
- Acquis de la précédente par l'actuel propriétaire



181

**181 Raoul UBAC (1910-1985)**

*Tête, 1979*

Dessin à l'encre de Chine, signé et daté 27.III.1979 vers le bas vers la droite.

48 x 39 cm

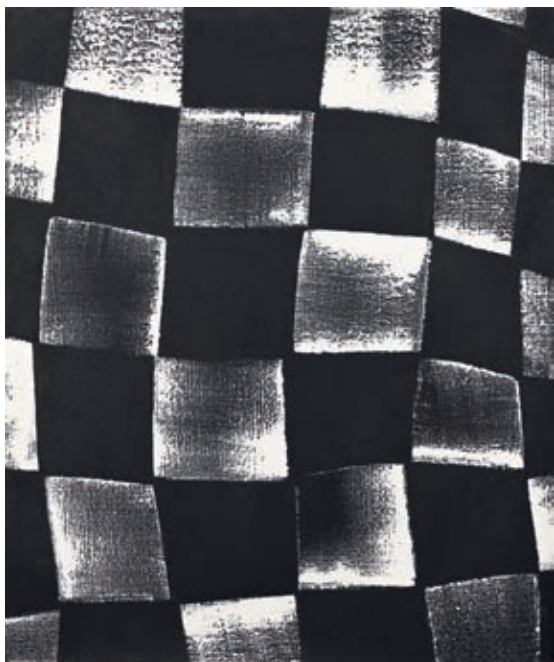
500 / 700 €

Provenance :

- Galerie Thessa Hérold, Paris
- Acquis de la précédente par l'actuel propriétaire

Exposition :

- Pourquoi faites-vous cette tête là? Espace Poirel, Nancy, 25 janvier - 31 mars 2001, présentée par la Galerie Henry, Bussière, Paris



182

**182 Jacobs Cornelius Johannesburg VANDERHEYDEN (1928-2012)**

*Black and white chessboard, 2003*

Tempéra et acrylique sur toile, signée, datée et titrée au dos sur le châssis.

60 x 50 cm

2 000 / 3 000 €

Provenance :

- Borzo Kunsthandel, Hertogenbosch, Hollande
- Acquis du précédent par l'actuel propriétaire le 18 octobre 2003

Un certificat d'authenticité de Paul J. van Rosmalen en date du 27 octobre 2003 sera remis à l'acquéreur





**183 Robert MORRIS (1931-2018)**

*Untitled, Blind time, 1973*

Fusain et estompe sur papier, signé et daté 73 en bas vers la gauche et légendée en bas à droite.

101 x 65 cm

(Restaurations, griffures).

5 000 / 7 000 €

Provenance :

- Galerie Donna Schnejer, New York
- Stanley Poler Inc, New York
- Ancienne collection Jean-Gabriel Mitterand, Paris
- Vente Drouot Montaigne, Paris, N° 187
- Acquis à la vente précitée par l'actuel propriétaire



184

**184 Eugène DODAI GNE (1923-2015)**

*Tête*

Taille directe en pierre, signée des initiales.

Hauteur avec le socle : 36 cm 2 000 / 3 000 €

Provenance :

- Vente Drouot Montaigne, Paris, 7 octobre 1990, N°1 du catalogue

Une photo authentifiant cette œuvre, signée par l'artiste sera remise à l'acquéreur

**185 Damien CABANES (né en 1959)**

*Judith visage effacé, 2008*

Sculpture, céramique vernissée en quatre éléments montés sur une tige et un socle en métal, signée des initiales et datée 08 sous l'élément du bas

Hauteur : 69 cm 800 / 1 200 €

Provenance :

- Galerie Éric Dupont, Paris

- Acquis de la précédente par l'actuel propriétaire le 3 novembre 2011

Un certificat d'authenticité de l'artiste en date du 3 novembre 2011 sera remis à l'acquéreur



185

**186 Margareta COSSACEANU-LAVRILLIER (1893-1980)**

*Athlète au repos, vers 1952-1953*

Épreuve en bronze patiné, signée, numérotée 2/8, Susse fondeur, Paris.

Hauteur : 20 cm 500 / 700 €

Exposition :

- Salon d'Automne, Paris, 1953 un exemplaire similaire sous le N°815

**187 Jeanne BOUCHART (née en 1967)**

*Panthère à la boule*

Épreuve en bronze patiné.

Hauteur : 19 cm 300 / 500 €

**188 Agnès BRACQUEMOND (né en 1956)**

*Torse d'Awa noir, 1999*

Terre cuite en deux parties (figure plus son socle).

Hauteur : 15 cm 150 / 200 €

Provenance :

- Atelier de l'artiste

- Vendue par l'artiste à l'actuel propriétaire le 11 septembre 1999



186

187



188

**189 François WEIL (né en 1964)**  
*Sculpture N°333, 1995*  
 Marbre de Belgique, ardoise et acier, signée,  
 datée 95 et numérotée 333 sur le socle.  
 Hauteur : 190 cm 1 000 / 1 500 €  
 Provenance :  
 - Henry Bussière Art's, Paris  
 - Acquis par l'actuel propriétaire du précédent le 6  
 novembre 1997

**190 François WEIL (né en 1964)**  
*Sculpture N°455*  
 Granit de Perros-Guirrec et acier ...  
 Hauteur : 65 cm 500 / 700 €  
 Provenance :  
 - Galerie Sabine Puget, Paris  
 - Acquis par l'actuel propriétaire de la précédente le 11  
 mars 2000

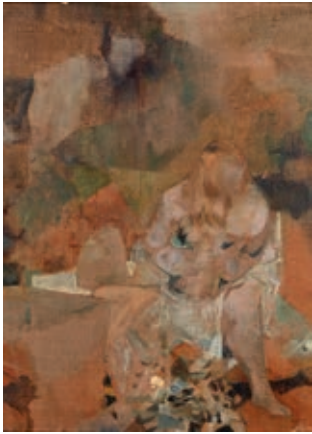
**191 François WEIL (né en 1964)**  
*Sculpture N°233, 1991*  
 Marbre de carrare et acier  
 Hauteur : 87 cm 500 / 700 €  
 Provenance :  
 - Henry Bussière Art's, Paris  
 - Acquis du précédent par l'actuel propriétaire le 29  
 juin 1999



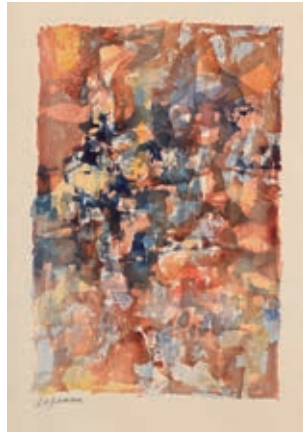
190



191



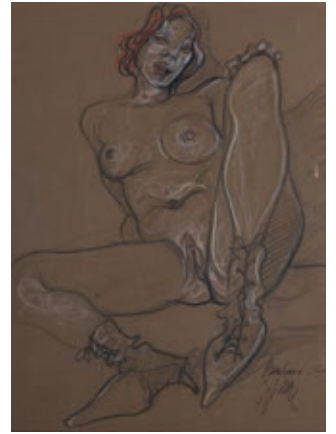
192



193



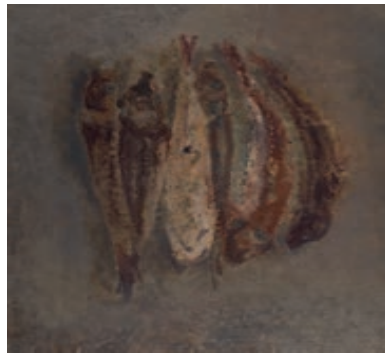
194



195



196



197



198



199



200



201



202



203



204

- 192 Philippe LEJEUNE (1924-2014)**  
*Femme assise*  
Peinture sur toile marouflé sur panneau, signée en haut à droite.  
26 x 19 cm 100 / 150 €
- 193 Philippe LEJEUNE (1924-2014)**  
*Composition*  
Aquarelle, signée vers le bas vers la gauche.  
26 x 19 cm 40 / 60 €
- 194 Roger-Edgar GILLET (1924-2004)**  
*Tête, 1995*  
Gouache, signée et datée 95 vers le bas à droite.  
32 x 22,5 cm 200 / 300 €  
Provenance :  
- Henry Bussière, Paris
- 195 Jean-Pierre CEYTAIRE (né en 1956)**  
*Barbara C.*  
Dessin au crayon noir rehaussé de couleurs, signé et titré vers le bas à droite.  
31 x 23 cm 100 / 150 €  
Provenance :  
- Vente Paris, 15 décembre 2006, N°131  
- Acquis à la vente précitée par l'actuel propriétaire
- 196 Jorge CASTILLO (né en 1933)**  
*Tête, vers 1963-1965*  
Huile sur toile.  
46 x 55 cm 200 / 300 €  
Provenance :  
- Galerie André Schoeller, Paris  
- Vente Hôtel Drouot, Paris, 27 juin 1997, N°19  
- Acquis à la vente précitée par l'actuel propriétaire
- 197 Stéphane-Erouane DUMAS (né en 1958)**  
*Les poissons, 1998*  
Huile sur toile marouflée sur panneau, signée, datée VIII 1998 et titrée au dos.  
40 x 40 cm 200 / 300 €  
Provenance :  
- Galerie Henry Bussière, Paris
- 198 ÉCOLE MODERNE**  
*Système 8C, 1996*  
Technique mixte et collage sur papier, signée, titrée et datée 96 vers le bas vers la droite.  
30 x 43 cm 150 / 200 €
- 199 Philibert CHARRIN (1920-2007)**  
*Sans titre*  
Collage de papiers, signé en haut à gauche.  
11,5 x 22 cm 100 / 150 €  
Provenance :  
- Galerie Étienne de Causans, Paris  
- Acquis de la précédente par l'actuel propriétaire en décembre 1994
- 200 Jules RAMES (né en 1968)**  
*Next ..., 2005*  
Acrylique et collage sur toile, signé et daté en bas à droite.  
200 x 203 cm  
Un certificat de l'artiste en date du 06/06/06 sera remis à l'acquéreur. 200 / 300 €
- 201 Ida TURSIC & Wilfried MILLE**  
*Duel, 2003*  
Aquarelle, porte un tampon avec le nom des artistes, datée et tirée au dos, identifiée et datée au dos sur le support.  
La feuille : 29,5 x 42 cm 200 / 300 €
- 202 Gabrielle KAYSER (1902-1993)**  
*Baigneuse au bord de l'eau (étude), 1957*  
Huile sur toile, signée et datée 57 en bas à gauche.  
24 x 41 cm  
(Accidents et manques). 100 / 150 €
- 203 Damien CADIO (né en 1975)**  
*Chevalpatrie, 2011*  
Huile sur toile, signée au dos.  
50 x 40 cm 100 / 150 €  
Provenance :  
- Galerie Eva Hober, Paris  
- Acquis de la précédente par l'actuel propriétaire en 2012  
Un certificat d'authenticité de la galerie Heva Hober sera remis à l'acquéreur
- 204 Damien CADIO (né en 1975)**  
*Newmind, 2014*  
Acrylique sur toile marouflé sur panneau, signée au dos.  
48 x 71 cm 100 / 150 €  
Exposition :  
- Damien Cadio la folie Hennequin, Galerie Eva Hober 27 mars – 10 mai 2014



**205 Jean BERTHOLLE (1909-1996)**

*Sans titre, 1959*

Huile sur panneau, signée et datée 59 en bas vers la droite.

24 x 33 cm

(Griffures vers la gauche vers le milieu). 600 / 800 €

**206 André MASSON (1896-1987)**

*Sans titre (portrait), vers 1965*

Pastel gras et crayon de couleurs.

À vue : 45 x 37 cm

4 000 / 6 000 €

Provenance :

- Galerie Ratton – Hourdé, Paris

- Acquis de la précédente par l'actuel propriétaire le 30 octobre 1997

Un certificat de Diégo Masson pour le Comité Masson N°CAM 151 en date du 5 avril 1990 sera remis à l'acquéreur



207 **Jean MESSAGIER (1920-1999)**  
*Sans titre, vers 1965*  
Gouache aquarellée, signée en bas à droite.  
74 x 107 cm 2 000 / 3 000 €  
Provenance :  
- Galerie André Schoeller, Paris  
- Raton – Hourdé, Paris  
- Acquis des précédents par l'actuel propriétaire le 17 octobre 2001  
Un certificat d'authenticité de Thomas Messagier, fils de  
l'artiste, en date du 20 juillet 2014 sera remis à l'acquéreur

208 **Jean MESSAGIER (1920-1999)**  
*Juillet à la cuirasse, vers 1965*  
Gouache aquarellée, signée en bas à droite.  
74 x 107 cm 2 000 / 3 000 €  
Provenance :  
- Vente Hôtel Drouot, Paris, 16 mars 1997, N° 113  
Un certificat d'authenticité de Thomas Messagier, fils de  
l'artiste, en date du 20 juillet 2014 sera remis à l'acquéreur





209



210



211



212



213

**209 Joseph Marie BOISSIÈRE (1876-1947)**

*Nature-morte au camembert*

Huile sur panneau, signée en bas vers le milieu.  
47 x 39 cm 100 / 200 €

**210 Pierre SKIRA (né en 1938)**

*Nature morte à la bouteille, 1984*

Pastel, signé en bas vers la droite.  
79 x 59 cm 800 / 1 200 €

Exposition :

- Pierre Skira, peintre de natures mortes au pastel, musée Antoine Lécuyer, Saint-Quentin, 26 octobre 1996 – 6 janvier 1997

**211 Pierre SKIRA (né en 1938)**

*Nature morte aux livres*

Pastel, signé en bas à droite.  
34 x 84 cm 600 / 800 €

**212 Pierre SKIRA (né en 1938)**

*Nature morte aux livres*

Pastel, signé en bas à droite.  
40 x 104 cm 800 / 1 200 €

**213 José Antonio ZARAGOZA**

**(né en 1962)**

*Le blanc, 1991*

Huile sur toile, signée en bas vers la gauche, resignée, datée, titrée et située Cachan au dos.  
30 x 90 cm 300 / 500 €

Provenance :

- Galerie SR, Paris

- Acquis de la précédente par l'actuel propriétaire le 6 mars 1996





**214 Berthe MORISOT (1841-1895)**

*En barque au bois de Boulogne*

Dessin aux crayons de couleur, signé des initiales en bas à droite, porte une trace du timbre de la signature et numérotée 96 en bas à gauche.

28,5 x 19 cm 3 000 / 5 000 €  
(Papier légèrement froissé)

Provenance :

- Fairweather-Hardin Gallery, Chicago
- Charles E. Slatkin Galleries, New York
- Acquis de la précédente par l'actuel propriétaire

Un certificat d'André Pacitti en date du 10 juin 1980 sera remis à l'acquéreur

**215 Albert MARQUET (1875-1947)**

*Un lac*

Aquarelle, signée en bas vers la droite.

12,5 x 21 cm 2 000 / 3 000 €  
(Légèrement insolée).

Provenance :

- Vente Hôtel Drouot, Paris, 24 mars 1996, n°83





216



217



218

**216 Philip AKKERMAN (né en 1957)**

*Autoportrait à la chéchia, 1992*

Huile sur panneau, signée des initiales et datée 92 vers le milieu vers la droite.

40 x 34 cm

1 000 / 1 500 €

**217 Philip AKKERMAN (né en 1957)**

*Autoportrait au chapeau et à la chemise verte, 1993*

Huile sur panneau, signée des initiales et datée 93 vers le bas à droite, au dos une étiquette de l'artiste.

50 x 43 cm

1 500 / 2 000 €

**218 Charles LAPICQUE (1898-1988)**

*Bréhat, 1986*

Dessin au crayon feutre, signé, daté 86 et situé en bas à droite.

32 x 24 cm

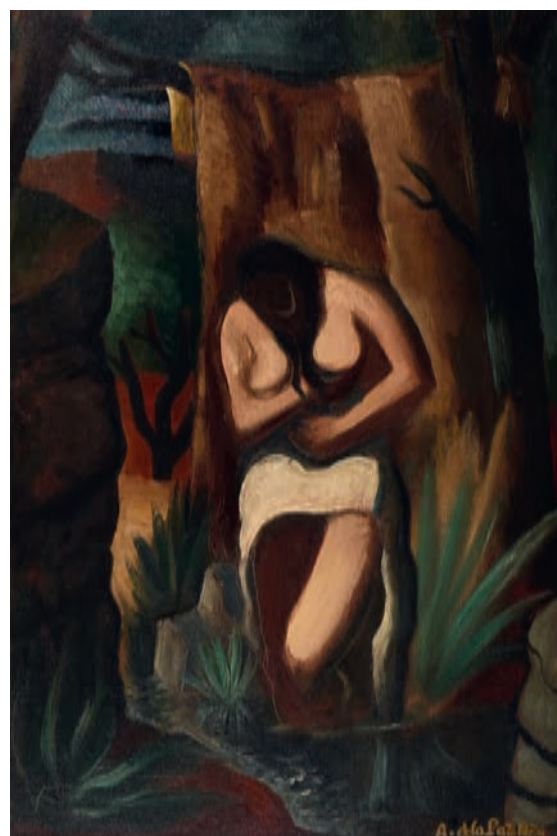
600 / 800 €

Provenance :

- Galerie Patrice Trigano, Paris

- Acquis de la précédente par l'actuel propriétaire le 14 janvier 1988

- 219 Amédée Marie Dominique DUBOIS  
de La PATELIÈRE (1890-1932)  
*La baigneuse aux aloès, vers 1925*  
Huile sur toile, signée en bas à droite.  
81 x 54 cm 1 000 / 1 500 €  
Provenance :  
- Galerie Denise de Lima, Paris  
Une lettre de Michel de Broin, ayant-droit du peintre  
et titulaire du droit moral en date du 18 octobre 1996  
indique : La baigneuse aux aloès est une toile superbe...



219

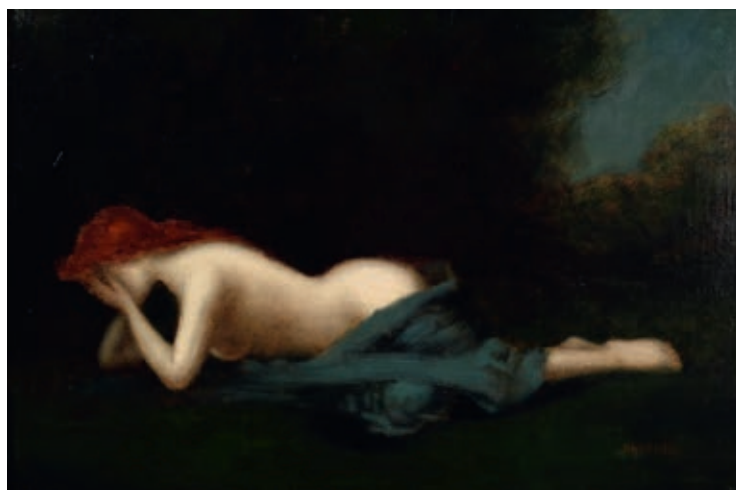
- 220 Amédée Marie Dominique DUBOIS  
de La PATELIÈRE (1890-1932)  
*Les deux femmes au rocher, 1923*  
Huile sur panneau, porte des initiales apocryphes  
en bas à droite, identifiée et titrée au dos.  
27 x 21,5 cm 200 / 300 €

- 221 D'après Jean-Jacques HENNER  
*Pleureuse, draperie bleue* ou *Madeleine repentante*  
Huile sur toile, porte une signature vers le bas  
vers la droite.  
27 x 41 cm 150 / 200 €  
(Restaurations).  
Cette œuvre est une réplique d'après la *Pleureuse* du  
Salon de 1891.

- 222 Marc BRETILLOT (?)  
*Les yeux par-dessus la tête, 1996*  
Technique mixte sur papier, signée et datée 96 en  
bas à gauche.  
25 x 64,5 cm 80 / 120 €



220



221



223



224



225



226



227

**223 Johannes KAHRS (né en 1965)**  
 22. A – b. 0 : 26 : 25  
 25. A – b 0 : 20 : 26  
 Deux dessins au fusain titrés vers le bas.  
 42 x 60 cm 800 / 1 200 €  
 Provenance : - Galerie Almine Rech, Paris

**227 Xavier VALLS (1923-2006)**  
*Chocolatière et tasse fond blanc*  
 Aquarelle, signée des initiales en bas à gauche, resignée,  
 datée IX. 1989 et située Horta au dos.  
 51 x 36 cm  
 Un certificat de Xavier Valls en date du 11 Nov. 1989  
 sera remis à l'acquéreur. 300 / 500 €

**224 Mikhaïl CHÉMIAKINE (né en 1943)**  
*Les bouchers, 1972*  
 Dessin à l'encre et au lavis, signé, daté et situé Paris vers  
 le bas vers la gauche.  
 19 x 26 cm 80 / 120 €

**228 Stéphane PENCRÉAC'H (né en 1970)**  
*Homme assis rêvant, 2001*  
 Aquarelle gouachée, signée et datée Juin 2001 en bas à  
 droite.  
 50 x 65 cm 200 / 300 €

**225 Yehouda Chaim KALMAN dit Thomas GLEB**  
 (1912-1991)  
*Sans titre, 1960*  
 Aquarelle et encre, signée et datée 60 en bas vers le milieu.  
 33,5 x 19 cm 200 / 300 €  
 Provenance : - Galerie Lambert Rouland, Paris (N°3/040)

**229 Stéphane PENCRÉAC'H (né en 1970)**  
*Corrida, 2007*  
 Aquarelle gouachée, signée et datée 07 en bas à droite.  
 30 x 40 cm 100 / 150 €

**226 Kiki Smith (1954)**  
*Sans titre (Head of Kuan Yin), 2002.*  
 Épreuve chromogénique, montée sur carton, signée,  
 datée et annotée «AP» au crayon sur le montage en  
 bas. Titre, date et édition à 3 exemplaires (+ 1 EA) sur  
 étiquette de la galerie Lelong au verso de l'encadrement.  
 Image : 32 x 48 cm / Feuille : 33 x 49 cm - cadre  
 500 / 700 €  
 Provenance : Galerie Lelong, Paris.

**230 Stéphane PENCRÉAC'H (né en 1970)**  
*L'orage, 2007*  
 Aquarelle, signée, datée 07 et titrée au dos.  
 50 x 64 cm 200 / 300 €

**231 Stéphane PENCRÉAC'H (né en 1970)**  
*Sans titre, 2000*  
 Technique mixte sur papier partiellement découpée,  
 signée et datée 23 07 00 en bas à droite.  
 42 x 30 cm 100 / 150 €  
 Provenance : - Hoffmann Gallery, Paris

Stéphane PENCRÉAC'H (né en 1970)



228



229



230



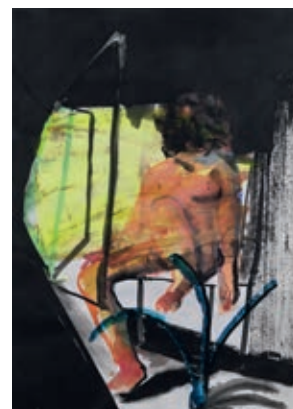
231



232



233



234

232 *Autoportrait au taureau, 2003*  
Huile et collage sur toile partiellement découpée, signée et datée au dos.  
61 x 46 cm 200 / 300 €

233 *L'artiste assis dans un jardin*  
Huile sur toile et collage d'un procédé photographique.  
33 x 24 cm 150 / 200 €

234 *Personnage assis, 2000*  
Technique mixte sur papier, signée et datée 3- 00 en bas à droite.  
42 x 30 cm 100 / 150 €  
Provenance :  
- Hoffmann Gallery, Paris

235 *Couple, 2007*  
Aquarelle gouachée, signée et datée 07 en bas à droite.  
30 x 40 cm 100 / 150 €

236 *Sans titre, 2001*  
Aquarelle partiellement découpée, signée et datée Juin 2001 en bas à droite.  
50 x 65 cm 200 / 300 €



235



236

APPARTENANT À DIVERS





237



238



239



240



241



242

**237 Paul Élie GERNEZ (1888-1948)**  
*Sur la plage, 1937*  
 Aquarelle, signée et datée 37 en bas à droite.  
 29,5 x 47,5 cm 600 / 800 €  
 Provenance :  
 - Vente Palais Galliera, Paris, 27 novembre 1968  
 - Galerie Tiroche, New York, Jaffa

**242 André Albert Marie DUNOYER de SEGONZAC (1884-1974)**  
*Les vignes à Grimaud*  
 Dessin à l'encre et au lavis, signé vers le bas vers la droite.  
 33 x 49 cm  
 (Collé en plein, piqûres). 150 / 200 €

**238 Paul Élie GERNEZ (1888-1948)**  
*Nuages sur la mer, 1934*  
 Aquarelle sur traits de de crayon, signée et datée 34 en bas à droite.  
 30 x 46 cm 200 / 300 €

**243 André Albert Marie DUNOYER de SEGONZAC (1884-1974)**  
*Fuchsias*  
 Aquarelle gouachée sur traits d'encre, signée en bas vers la droite.  
 56 x 76 cm 1 500 / 2 000 €

**239 Henri LEBASQUE (1865-1937)**  
*Rêverie devant la mer*  
 Aquarelle gouachée, signée en bas à droite.  
 25 x 40 cm 500 / 600 €

**240 Maximilien LUCE (1858-1941)**  
*Paysage*  
 Dessin au crayon noir et à l'estompe, signé en bas à droite.  
 14,5 x 20 cm 150 / 200 €

**241 André Albert Marie DUNOYER de SEGONZAC (1884-1974)**  
*La sieste*  
 Lavis d'encre, signé vers le bas vers la droite.  
 47,5 x 63 cm 400 / 600 €



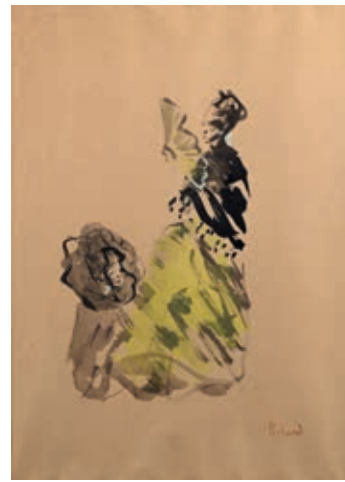
243



244



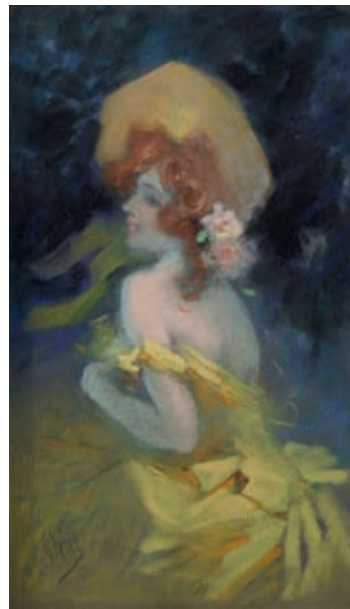
245



246



247



248



249

**244 Christian BÉRARD (1902-1949)**  
*Coupe de danseurs*  
 Technique mixte sur papier, porte le timbre de la signature vers le bas vers la droite.  
 36,5 x 28 cm 500 / 600 €  
 Provenance : - Galerie Lucie Weill, Paris

**245 Christian BÉRARD (1902-1949)**  
*Couple*  
 Dessin à l'encre et au lavis, porte le timbre de la signature en bas à gauche.  
 16 x 11 cm 300 / 400 €  
 (Piqûres).  
 Provenance : - Galerie Lucie Weill, Paris

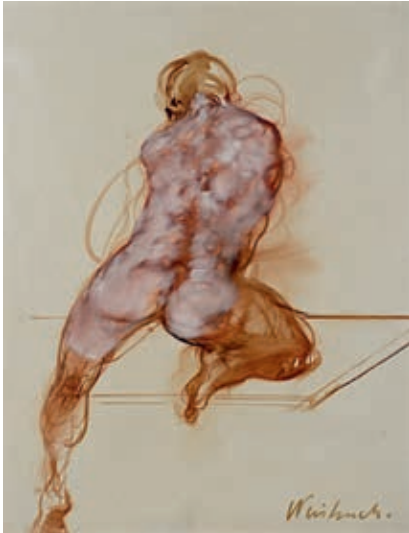
**246 Christian BÉRARD (1902-1949)**  
*Élégante à l'éventail*  
 Technique mixte sur papier, porte le timbre de la signature vers le bas vers la droite.  
 36 x 26 cm 600 / 800 €

**247 Attribué à Eugène BOUDIN**  
*Jardin fleuri à Beaulieu*  
 Aquarelle sur traits de crayon.  
 21 x 13,5 cm 400 / 600 €  
 (Collé sur les bords).

**248 Jules CHÉRET (1836-1932)**  
*La robe jaune*  
 Pastel, signé vers le bas vers la gauche.  
 32 x 19 cm 600 / 800 €

**249 Jules CHÉRET (1836-1932)**  
*Arlequin, 1919*  
 Dessin au crayon noir, signé et daté 29.11.19 vers le milieu à droite.  
 34 x 16 cm 120 / 180 €

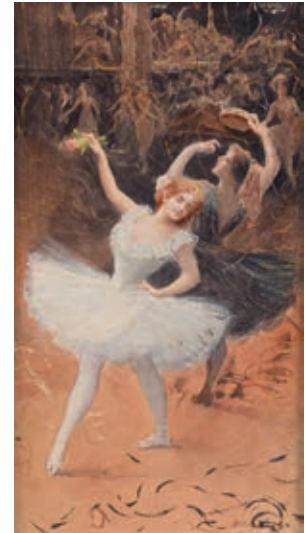




250



251



252



253



254

250 **Claude WEISBUCH (1927-2014)**  
*Nu de dos*  
 Huile sur toile, signée en bas vers la droite et resignée  
 au dos.  
 41 x 33 cm 200 / 300 €

251 **Henri MANGUIN (1874-1949)**  
*Baigneuse*  
 Aquarelle sur traits d'encre, signée vers le bas vers la droite.  
 36 x 29 cm  
 (Collé en plein, piqûres). 800 / 1 200 €

252 **Delphin ENJOLRAS (1857-1945)**  
*Danseuse au tambourin, danseuse à la rose*  
 Gouache, signée en bas à droite.  
 23,5 x 13 cm 200 / 300 €

253 **Delphin ENJOLRAS (1857-1945)**  
*Femme allongée à sa lecture*  
 Huile sur panneau, signée en bas à gauche.  
 33 x 45,5 cm  
 (Quelques restaurations sur le pourtour). 1 200 / 1 500 €

254 **Henri MANGUIN (1874-1949)**  
*Paysage des environs de Saint-Tropez*  
 Aquarelle gouachée sur traits de crayon, signée en bas  
 vers la droite.  
 17 x 24 cm 1 000 / 1 500 €





**255 Suzanne VALADON (1883-1955)**

*Le château de Saint Bernard (Ain), 1928*

Huile sur toile, signée et datée en haut à droite.

82 x 101 cm

40 000 / 50 000 €

Expositions :

- Femmes et Muses, Japon, N°99

- Suzanne Valadon, Fondation Pierre Gianadda, Martigny, 26 janvier – 27 mai 1996, N°63 du catalogue

- Valadon, Utrillo et Utter, la trinité maudite entre Paris et Saint Bernard, 1909 – 1939, Musée Paul Dini, Villefranche-sur-Saône 16 octobre 2011 - 12 février 2012

Bibliographie :

- Suzanne Valadon par Édouard Herriot, galerie Georges Petit, Paris, 1932

- L'œuvre complet de Suzanne Valadon par Paul Pétridès, Compagnie Française des Arts Graphiques, Paris, 1971, décrit page 327 sous le N°P325 et reproduit sous ce même numéro



256



257



258



259



260



261



262



262



263



264



265



266

256 Victor GILBERT (1847-1935)  
*Les petits amoureux*  
Huile sur panneau, signée en bas à droite.  
37 x 45,5 cm  
(Panneau gondolé).

800 / 1 000 €

257 Victor GILBERT (1847-1935)  
*Les cerises*  
Huile sur panneau, signée en bas à gauche.  
38 x 46 cm

800 / 1 200 €



267

- 258 Antoine Désiré HÉROULT (1802-1853)**  
*Bateaux par grosse mer au soleil couchant*  
 Huile sur toile, signée en bas à gauche.  
 32 x 46 cm  
 (Réentoilée, quelques restaurations au-dessus du trois mas et sur la coque). 300 / 400 €
- 259 Constantin FONT (1890-1954)**  
*Le pont du village*  
 Huile sur toile, signée en bas à gauche.  
 46 x 55 cm  
 (Accidents). 200 / 300 €
- 260 Octave Denis Victor GUILLONNET (1872-1967)**  
*Vue de la vallée du Var, de Carrosse à Gattières*  
 Huile sur panneau, signée en bas à gauche.  
 37 x 46 cm 100 / 150 €
- 261 Lucien Victor Félix DELPY (1898-1967)**  
*Grosse mer*  
 Huile sur carton, signée et dédicacée en bas à droite.  
 22 x 27 cm 300 / 400 €
- 262 Henri Émilien ROUSSEAU (1875-1933)**  
*Spahis en reconnaissance et Paysage*  
 Deux gouaches sur papier teinté, une annotée au dos Étude de mon mari Henri Rousseau en date du 28 mars 1933, et signée A. Rousseau au dos.  
 25 x 33 cm - 30,5 x 48 cm  
 (Déchirures sur l'une, piqûres sur l'autre). 800 / 1 200 €  
 Provenance :  
 - Atelier de l'artiste.  
 - Par succession à l'actuelle propriétaire.
- 263 Hubert de WATRIGANT (né en 1954)**  
*Joueur de polo*  
 Lavis d'encre marron, signé en bas à droite.  
 19,5 x 24 cm 120 / 150 €
- 264 John PENDRAY (né en 1937)**  
*Déchargement d'une goélette en Polynésie*  
 Gouache, signée en bas vers la gauche.  
 38,5 x 56 cm 200 / 300 €
- 265 Albert SÉBILLE (1874-1953)**  
*Trois caravelles par grosse mer*  
 Aquarelle, signée en bas vers la droite.  
 48 x 68 cm 600 / 800 €
- 266 Louis Georges BATIER (né en 1929)**  
*Taïga en régates durant le « Classic Week » du Yacht de Monaco, 1998*  
 Aquarelle, signée et datée vers le bas vers la droite.  
 47 x 63 cm 200 / 300 €
- 267 Charles Victor GUILLOUX (1866-1946)**  
*Soleil couchant, pêcheur en barque*  
 Huile sur carton, signée en bas vers la gauche.  
 25 x 59 cm  
 (Quelques restaurations principalement dans le ciel).  
 1 500 / 2 000 €  
 Provenance :  
 Monsieur X, ami de l'artiste  
 Par descendance à l'actuel propriétaire
- 268 Paul Louis BOUCHARD (1853-1937)**  
*Paysage, 1903*  
 Huile sur panneau, signée, datée et dédicacée en bas à gauche et redatée au dos juillet 1903.  
 (Bon état). 200 / 300 €



268



269 **Lucien PISSARRO (1863-1944)**

*Rivière devant la ferme, 1891*

Huile sur toile, signée et datée 91 en bas vers la droite.

38 x 55 cm

(Écaillures, manques).

8 000 / 12 000 €





270

- 270 Kees van DONGEN (1877-1958)**  
*Dans la rue, le chapeau rouge*  
 Technique mixte sur papier, signée vers le bas à gauche.  
 31 x 23 cm  
 (Collé en Plein, pliures et bulles d'air). 1 500 / 2 000 €



272

- 272 Jean FAUTRIER (1898-1964)**  
*Nu assis*  
 Dessin au crayon noir et à l'estompe, signé en bas vers  
 la droite.  
 32 x 23,5 cm 1 000 / 1 500 €

- 271 Albert MARQUET (1875-1947)**  
*Personnages sur une jetée*  
 Dessin à l'encre, signé des initiales en bas à gauche  
 8,5 x 13,5 cm 1 000 / 1 200 €  
 Provenance :  
 - Galerie Art de France, Cannes  
 - Acquis de la précédente par l'actuel propriétaire le 1<sup>er</sup> avril  
 1961.

- 273 Albert MARQUET (1875-1947)**  
*Bateaux à quai*  
 Dessin à l'encre, signé en bas à droite.  
 8,5 x 11,5 cm 500 / 600 €  
 (Insolé).  
 Provenance :  
 - Galerie Art de France, Cannes  
 - Acquis de la précédente par l'actuel propriétaire le 1<sup>er</sup> avril  
 1961.



271



273





274 Maurice de VLAMINCK (1876-1958)

*Nesles la vallée*

Gouache et encre, signée en bas à droite.

44,5 x 53,5 cm

6 000 / 8 000 €

Provenance :

- Galerie Vildrac, Paris (N°1034)

- Ancienne collection Madame H., Bruxelles

Il est mentionné au dos sur une étiquette beige : N°112 Vlaminck Acheteur M. Grimaud .... de Charleroi EV



**275 Tsuguharu Léonard FOUJITA (1886-1968)**

*La cage à oiseau, vers 1917*

Huile sur toile, signée en haut à gauche.

41 x 33 cm

(Réentoilée, châssis neuf).

20 000 / 30 000 €

Provenance :

- Collection particulière, Paris

Bibliographie :

- La vie et l'œuvre de Léonard-Tsuguharu Foujita par Sylvie Buisson et Dominique Buisson, ACR Édition, Paris, 1987, décrit et reproduit page 340 sous le N°17.24



T. Foujita

藤岡治





**276 Camille CLAUDEL (1864-1943)**

*Tête d'esclave*

Épreuve en bronze patiné, signée, numérotée 6/8, Coubertin fondeur.

Hauteur : 13 cm

6 500 / 7 000 €

Fonte post-mortem de 1994 d'après une terre crue grise, vers 1885. Édité à huit exemplaires numérotés de 1 à 8 et quatre épreuves numérotées de I à IV.

Bibliographie :

Camille Claudel retrouvée, catalogue raisonné - Nouvelle édition Corrigée et augmentée par Reine-Marie Paris, Éditions Aittourars, Paris, 2004, un exemplaire similaire est décrit et reproduit page 238, chapitre 14.

Une attestation de Reine-Marie Paris, petite nièce de l'artiste, en date du 26 mars 2004 ainsi qu'un certificat n°00228 seront remis à l'acquéreur.

Provenance :

Vente Pontoise, 15 décembre 2001.

Le catalogue raisonné indique page 236 : La participation de Camille à « La Porte de l'Enfer » était déjà attestée par certaines oeuvres conservées par l'artiste, notamment pour l'étude de tête pour « L'Avarice et La Luxure ». Mais faute de signature, on ne pouvait qu'émettre des hypothèses fondées sur des similitudes de traits. Avec cette terre crue, qui porte la signature de Camille Claudel la paternité de l'oeuvre ne peut être contestée.

Or Rodin commanda la fonte de cette tête à Alexis Rudier en 1898, c'est-à-dire après la rupture définitive des deux sculpteurs. Le bronze qui figure dans l'ouvrage de Tanckock (La Sculpture d'Auguste Rodin), porte sur le cou à gauche, non plus la signature de Camille, mais celle d'A. Rodin. On possède, avec cette oeuvre, la preuve flagrante de l'appropriation par Rodin du travail de Camille. Le bronze de Rudier a été répertorié sous le titre « Tête d'esclave aveugle ».

Il s'agit d'une tête de damné pour la « Porte de l'Enfer », ce qui situe l'oeuvre au début de la collaboration entre les deux artistes vers 1885. Il faut remarquer deux singularités propres à l'art de Camille, les yeux clos qu'elle affectionne, et la bouche ouverte qui laisse surgir un chant, thème qu'elle reprendra ultérieurement dans son « Vieil Aveugle chantant ».



**277 Louis DERBRÉ (1925-2011)**

*Nu allongé, vers 1970*

Épreuve en bronze patiné, signée, numérotée 2/8.

Hauteur : 18 cm - Longueur : 43 cm

300 / 500 €

Nous remercions Mireille Derbré, fille de l'artiste, qui nous a aimablement indiqué que cette épreuve est une fonte réalisée par Louis Derbré.

**278 François CACHEUX (1923-2011)**

*Claudie*

Épreuve en bronze à patine verte, signée, numérotée 7/8, cire perdue, Delvaux fondeur.

Hauteur : 115 cm 2 000 / 3 000 €

Épreuve exécutée d'après un modèle créé en 1952

Un exemplaire similaire (fonte valsuani) se trouve aujourd'hui dans les jardins de la préfecture de Bourges

Bibliographie numérique :

- [www.francoiscacheux.fr/](http://www.francoiscacheux.fr/) un exemplaire similaire est reproduit page 1/4

**279 Ruth Anna Maria MILLES (1873-1941)**

*Jeune hollandaise assise au bouquet de fleurs*

Épreuve en bronze patiné, signée, Fonte Eugène Blot, Paris.

Hauteur avec le socle : 17 cm 800 / 1 200 €

**280 Martine LÉVY- CLIGMAN**

dite **MARTINE MARTINE (née en 1932)**

*Danseuse, 1974*

Épreuve en bronze patiné, signée, datée, numérotée 3/8, cire perdue E. Godard fondeur.

Hauteur : 23,5 cm 400 / 500 €

**281 Martine LÉVY- CLIGMAN**

dite **MARTINE MARTINE (née en 1932)**

*J'implore, 1990*

Épreuve en bronze patiné, signée, numérotée 1/6, cire perdue E. Godard fondeur.

Hauteur : 38,5 cm 500 / 600 €

Bibliographie :

- Martine Martine Sculptures par Lydia Harambourg, Édition Nicolas Deman, 2006, un exemplaire similaire est reproduit page 83  
- On y joint le livre et une gravure en noire signée et numérotée 6/25

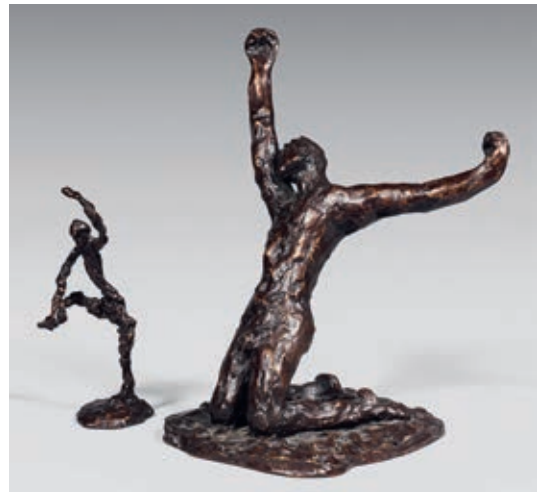
Un certificat de Martine Martine en date du 24 octobre 2011 sera remis à l'acquéreur



278



279



280

281



282 **Simon HANTAÏ (1922-2008)**

*Catamurons, 1963*

Huile sur toile, signée des initiales et datée 63 en bas vers la droite.

53 x 46 cm

(Petites écaillures vers le haut vers la droite et vers le bas vers le milieu).

Cette œuvre est enregistrée dans les archives Simon Hantaï

Nous remercions Daniel Hantaï, qui a aimablement confirmé l'authenticité de cette œuvre.

30 000 / 40 000 €





283 Antoni CLAVÉ (1913-2005)

*Le roi à l'œil rouge, 1960*

Technique mixte et collage sur papier marouflé sur toile, signée et datée 60 en bas à droite, resignée, redatée et titrée au dos.

76 x 56 cm

6 000 / 10 000 €

Emmanuel Clavé a aimablement confirmé, sur photographie, l'authenticité de cette oeuvre





**284 Antoni CLAVÉ (1913-2005)**  
*Poissons, N°1, 1960 (?)*  
 Technique mixte et collage sur panneau.  
 65 x 80 cm 6 000 / 8 000 €  
 Provenance :  
 - Sala Gaspar, Barcelone  
 Emmanuel Clavé a aimablement confirmé, sur photographie,  
 l'authenticité de cette oeuvre

**285 Antoni CLAVÉ (1913-2005)**  
*Roi sur fond rouge, 1959*  
 Technique mixte et collage sur papier, signée et datée  
 59 vers le bas vers la gauche.  
 38 x 25 cm 1 500 / 2 000 €  
 Emmanuel Clavé a aimablement confirmé, sur photographie,  
 l'authenticité de cette oeuvre.





286 1) André MASSON (1896-1987)

2) Antoni CLAVÉ (1913-2005)

Dans un même montage sur un pied en métal avec une base en verre :

1) *Le peintre salue furieusement les 4 éléments passionnels, 1968*

Dessin à l'encre, titré en bas à droite.

49,5 x 39,5 cm

Un certificat de Diego Masson pour le comité Masson sera remis à l'acquéreur.

2) *Roi, 1956*

Technique mixte sur papier, signée et datée 56 en bas à droite

64,5 x 49 cm

4 000 / 6 000 €

Emmanuel Clavé a aimablement confirmé, sur photographie, l'authenticité de cette oeuvre



287 Roberto Sebastián Antonio MATTA ECHAURREN  
dit Roberto MATTA (1911-2002)

*Sans titre*

Acrylique sur toile découpée marouflée sur toile.

60 x 69 cm

8 000 / 12 000 €



288

**288 Roberto Sebastián Antonio MATTA ECHAURREN  
dit Roberto MATTA (1911-2002)**

*Quatre personnages*

Acrylique sur toile découpée marouflée sur toile, porte une trace de signature  
en bas vers la droite.

58,5 x 67 cm

8 000 / 12 000 €

**289 Irja LEINO et Roberto Sebastián Antonio MATTA ECHAURREN  
dit Roberto MATTA (1911-2002)**

*Snow, 1976-1978*

Acrylique et technique mixte sur toile, signée, datée 16 DEC 1976 - 78 et signée  
également par Matta avec « la mention avec la collaboration de Matta » au dos.

87 x 58,5 cm

7 000 / 10 000 €





290



291



292

**290 Tamás KONOK (1930-2020)**  
*Sans titre fond gris*  
 Technique mixte sur panneau, porte au dos une annotation  
 KONOK 1990/112.  
 37 x 32 cm 600 / 800 €

**291 Yuri JELTOV (né en 1942)**  
*Atmosphère dense, 1988*  
 Huile sur toile, signée des initiales et datée 88 en bas à  
 gauche, resignée, redatée et titrée en cyrillique au dos.  
 73 x 60 cm 300 / 500 €  
 Provenance :  
 - Galerie Denise René, Paris

**292 Rasa TODOSIJEVIC DRAGOLJUB dit RASA  
 (né en 1945)**  
*Composition aux poignards, 2010*  
 Dessin à l'encre et à l'aquarelle sur une page de carnet,  
 signé et daté vers le haut vers le milieu.  
 29 x 20 cm 150 / 200 €  
 Provenance :  
 - Acte2galerie, Paris

**293 Rasa TODOSIJEVIC DRAGOLJUB  
 dit RASA (né en 1945)**  
*Sans titre, 1990*  
 Technique et collage sur panneau, signé des initiales et  
 daté 90 en bas vers la gauche.  
 40 x 33 cm 200 / 300 €

**294 Peter TUMA (né en 1938)**  
*Küste II, 1973*  
 Technique mixte sur papier, signée et datée 73 vers le  
 bas vers la droite.  
 105 x 87 cm 200 / 400 €  
 Provenance :  
 - Galerie Karl Flinker, Paris (N°457)

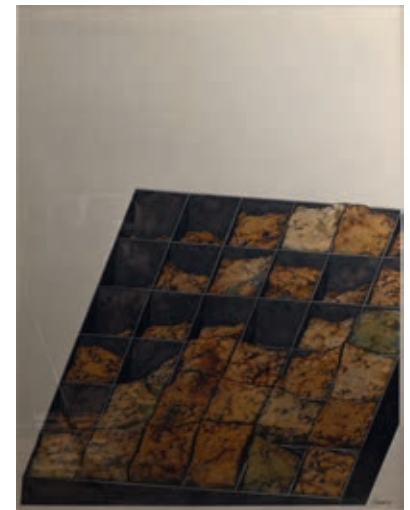
**295 Peter TUMA (né en 1938)**  
*Landschaftskiste II, 1974*  
 Technique mixte sur papier, signée et datée 74 en bas à droite.  
 100 x 77 cm 200 / 400 €  
 Provenance :  
 - Galerie Karl Flinker, Paris (N°724)



293



294



295



296



297



298



299



300



301

**296 Fritz LEVEDAG (1899-1951)**  
*Der Kuss*  
 Dessin au crayon noir et à l'estompe, porte une photocopie indiquant un numéro d'enregistrement au dos au catalogue raisonné N°1133 avec comme date 1933.  
 15,5 x 20,5 cm  
 (Trace de scotch en bas à droite). 150 / 200 €

**300 ÉCOLE MODERNE**  
*Soleil couchant*  
 Aquarelle gouachée.  
 45 x 61 cm 150 / 200 €

**301 Rachid KHIMOUNE (né en 1953)**  
*Sans titre*  
 Encre et lavis, signé vers le bas vers la droite.  
 22 x 17 cm 50 / 80 €

**297 Fritz LEVEDAG (1899-1951)**  
*Sans titre, 1935*  
 Dessin au crayon noir et à l'estompe et au lavis, signé de l'initiale et daté 2.9. 1935 en bas à droite, porte une photocopie indiquant un numéro d'enregistrement au dos au catalogue raisonné N°1228.  
 14,5 x 20 cm 150 / 200 €

**302 Joseph GRAU-GARRIGA (1929-2011)**  
*Installation, gare de Nantes, sortie 5, projet 2*  
 Technique mixte et collage, annoté.  
 50 x 35 cm 400 / 500 €

**298 Donald FRIEND (1915-1989)**  
*Bali, Night fishing*  
 Technique mixte sur papier, signée et située en bas à droite.  
 52 x 72 cm 700 / 1 000 €  
 Provenance :  
 - Galerie Drouant-David, Paris

**299 Henri EPSTEIN (1892-1944)**  
*Les poissons*  
 Huile sur panneau, signée en bas à droite.  
 26,5 x 35 cm 600 / 800 €



302

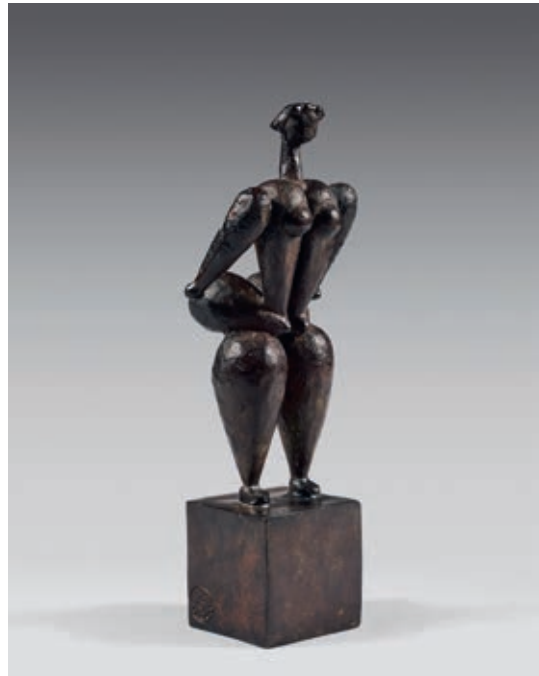


- 303 **Serge CHARCHOUNE (1888-1975)**  
*Composition au verre, 1946*  
 Huile sur carton, signée et datée 9 VI 46 10 en bas à droite.  
 27 x 22 cm  
 Un certificat de Patricia Delettre sera remis à l'acquéreur.  
 2 000 / 3 000 €
- 304 **Alessandro MENDINI (1931-2019)**  
*Sans titre, vers 1980*  
 Tenture murale, cuirs de couleurs variés découpés et cousus, édition Alchimia, Italie.  
 118 x 220 cm  
 600 / 800 €





305



306

**305 Louis CANE (né en 1943)**

*Grande sorcière Ayudaya, 1993*

Épreuve en bronze patiné, signée, numérotée 4/8, (?)

Fondeur, repose sur un socle en bois noirci.

Hauteur : 180 cm 1 000 / 1 500 €

Bibliographie numérique :

- [https : //www.louis-cane.com/louis-cane/sorciers/](https://www.louis-cane.com/louis-cane/sorciers/) un exemplaire similaire de couleur or est reproduit

**306 Louis CANE (né en 1943)**

*Vénus millénaire, vers 1992*

Épreuve en bronze patiné, signée, numérotée EA III, Maas fondeur.

Hauteur : 28 cm 800 / 1 000 €

Bibliographie numérique :

[www.louis-cane.com/louis-cane/venus/](http://www.louis-cane.com/louis-cane/venus/) à rapprocher de Venus millénaire I, décrit et reproduit page 2/26

Un certificat de l'artiste sera remis à l'acquéreur

**307 Louis CANE (né en 1943)**

*Le chariot des libellules, 1997*

Épreuve, fils de fer, bois, maille métallique, boîte d'aquarelle ..., signée, datée et numérotée 3/8

Hauteur : 50 cm 600 / 1 000 €

Bibliographie :

- Figurera dans le catalogue raisonné de l'œuvre de Louis Cane actuellement en préparation.

Un certificat de l'artiste en date du 20 avril 2011 sera remis à l'acquéreur



307



308



309



310

**308 Armand Pierre FERNANDEZ dit ARMAN (1928-2005)**  
*Guitare abacale, 1994*

Épreuve, coupe de guitare en bronze à patine brune et noire, bronze soudé monté sur une base en bronze, signée, numérotée 35/350, Bocquel fondeur, édition Artcurial

Hauteur : 75 cm

2 000 / 3 000 €

Épreuve éditée à 350 exemplaires numérotés de 1/350 à 350/350 plus 20 épreuves d'artiste EAI/XX à EAXX/XX

Bibliographie :

- Arman - Multiples, catalogue raisonné par Denyse Durand-Ruel et Marc Moreau, Fondation A.R.M.A.N., 2006, un exemplaire similaire est décrit et reproduit pages 32 & 33 sous le N°5

**309 Armand Pierre FERNANDEZ dit ARMAN (1928-2005)**  
*Tranche de lecture, 1988*

Épreuve, collage de cartons découpés dans un emboîtement en plexiglas, signée, datée et numérotée 4/100 en bas à gauche.

90,5 x 71 x 7,5 cm

(Accidents).

Cette oeuvre est répertoriée dans les Archives Studio

Arman sous le n°APA#8400/88/075. 800 / 1 200 €

**310 Armand Pierre FERNANDEZ dit ARMAN (1928-2005)**  
*Inclusion de tulipes*

Inclusion de tulipes en tissu dans du plexiglass, signée et numérotée HC 5/10.

Hauteur avec le socle 41,5 cm

2 000 / 3 000 €

Provenance :

- Galerie des ambassades, Paris, acquis par le précédent propriétaire en octobre 1996



311

**311 Miguel BERROCAL (1933-2006)**

*Tête de Diana, 1964*

Épreuve en bronze patiné signée, datée 64 et numérotée 3/9.  
Hauteur avec le socle 23 cm - la tête 14 cm

Créée en 1964, cette tête de Diana a été éditée à 9 exemplaires, composée de 11 éléments. 4 000 / 6 000 €

Bibliographie :

- Berrocal, catalogue édité par la Galleria d'Arte, Cortina - Milano, 1970, un exemplaire similaire, reproduit

**312 Igor MITORAJ (1944-2014)**

*Grépol, 1978*

Épreuve en bronze patiné, signée, numérotée 248/250,  
Fonderia Tesconi Pietrasanta, éditions Artcurial, Paris.  
Hauteur : 31 cm 3 000 / 5 000 €

« Il tient son nom d'un guerrier du temps d'Alexandre. L'énergie qui émane de ce fragment de torse et de ses proportions suggèrent une étonnante impression de monumental. Né du regard original de l'artiste sur le passé le Grépol allie classicisme et modernité. Une patine d'une très grande qualité a été mise au point par l'artiste pour cette oeuvre soclée sur une base en travertin ». In : Notice Artcurial.



313



312

**313 CÉVÉ (née en 1951)**

*Petit cochon la queue en tire-bouchon*

Épreuve en bronze patiné, signée, numérotée 6/8, cire perdue F. Paumelle.

Hauteur : 8,5 cm

500 / 800 €

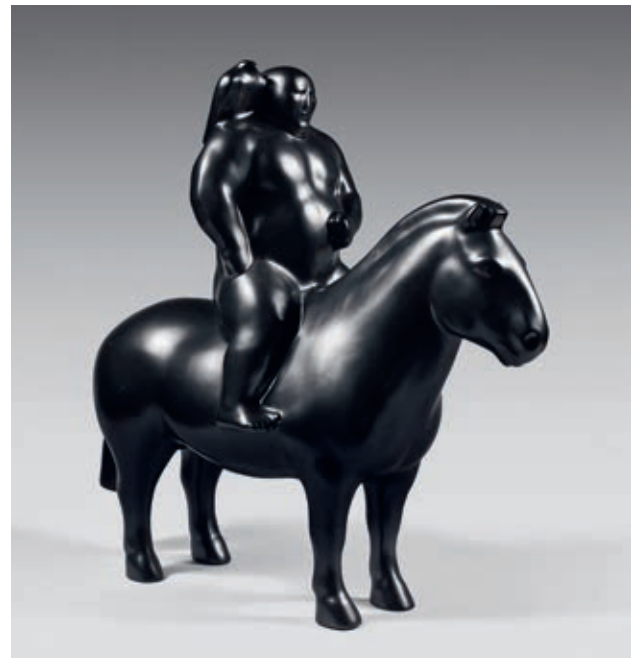
**314 Hongbia SHEN (né en 1968)**

*Light of hope*

Épreuve en résine patinée, signée, numérotée 2/200.

Hauteur : 58,5 cm

1 500 / 2 000 €



314



315

**315 Baltasar LOBO (1910-1993)**

*Pensive, 1954*

Épreuve en bronze à patine verte nuancée, signée et numérotée E.A 1/4, Susse fondeur, Paris.

Hauteur : 30 cm 12 000 / 15 000 €

Provenance :

- Galerie Daniel Malingue, Paris, acquis par le précédent propriétaire en 1991

Bibliographie :

- Lobo catalogue raisonné de l'œuvre sculpté par Verena Billmann- Müller avec la collaboration de l'artiste, La bibliothèque des Arts, Paris - Lausanne, 1985, décrit et reproduit sous le N° 125

**316 Baltasar LOBO (1910-1993)**

*Chapiteau, 1963*

Taille directe en marbre de sienne, signée.

Hauteur 48 cm  
(reprises de matière dans le bas). 30 000 / 40 000 €

Provenance :

- Jacques Grange, Paris  
- Madame G., Neuilly, acquis du précédent

Bibliographie :

- Lobo catalogue raisonné de l'œuvre sculpté par Verena Billmann-Müller avec la collaboration de l'artiste, La bibliothèque des Arts, Paris - Lausanne, 1985, décrit et reproduit sous le N°196





317



318

**317 Jean-Pierre RAYNAUD (né en 1939)**

*Stèle + pot or, 1981*

Épreuve, carrelage, pot epoxy recouvert de feuilles d'or et verre, signée sous la base.

Hauteur : 140 cm

(Quelques carreaux cassés).

3 000 / 4 000 €

Provenance :

- Galerie des ambassades, Paris, acquis par le précédent propriétaire le 16 janvier 1990

Bibliographie :

- Jean-Pierre Raynaud, La Maison, éditions du Regard, un exemplaire similaire page 281

Cette œuvre est référencée dans les archives Denise Durand-Ruel sous le N°2399

**318 ZAO WOU-KI (1921-2013)**

*Service Diane, une assiette, 1979*

Assiette en porcelaine, ateliers de la Manufacture Nationale de Sèvres, réalisée à la demande de Jean-Philippe Lecat pour le Ministère de la Culture et de la Communication, report lithographique sur porcelaine dure d'après une aquarelle de l'artiste, signée, numérotée 179 et porte un tampon Sèvres 77A et un autre Manufacture Nationale, décoré à Sèvres AN au dos. Diamètre : 26 cm

On y joint deux assiettes en céramique d'après ZAO WOU-KI Orchidée, impression (sérigraphie) éditée par les ateliers de Segries pour les vingt ans de B.S.N, 1966 – 1986

diamètre 25 cm

1 000 / 1 500 €

**319 Jean-François RAFFAELLI (1850-1924)**

*Le vieux paysan*

Huile sur carton, signée en bas vers la gauche.

69 x 53 cm 6 500 / 8 000 €

Ce lot est vendu en collaboration avec Me François-Xavier ALLIX, commissaire-priseur, 203 boulevard Strasbourg, 76600 Le Havre - 02 35 21 21 27 - hdvpo.le.havre@orange.fr

**320 Lucien Victor Félix DELPY (1898-1967)**

*Tunis, le port*

Huile sur toile, signée en bas à gauche.

50 x 61 cm  
(Sale BE). 1 000 / 1 500 €

**320 Malfroy**

bis *La Ciotat, le port*

Huile sur toile, signée et située en bas à droite.

38 x 55 cm  
(Petit trou dans le ciel, à gauche du mât).  
400 / 600 €



319



320



320 bis



321



322



323



328



324



325



326

**321 Louis VALTAT (1869-1952)***La robe noire*

Aquarelle sur traits de crayon, porte une trace du timbre des initiales en bas vers la droite.

25,5 x 20,5 cm

400 / 600 €

**322 ÉCOLE MODERNE dans le Goût de Jacques VILLON***Élégante assise*

Dessin au crayon noir.

48 x 32 cm

100 / 150 €

**323 Fernand MAILLAUD (1862-1948)***Maternité paysanne*

Dessin au crayon noir rehaussé de sanguine et de craie blanche sur papier teinté, signé des initiales vers le bas à droite.

26 x 17 cm

80 / 120 €



327

**324 Théodore GUDIN (1802-1880)***Marine, 1850*

Lavis d'encre, signé et daté en bas à gauche.

17,5 x 28 cm

120 / 150 €

**325 Abel BELTRAM (1871-1954)***Maison au bord de l'eau*

Aquarelle et encre, signée en bas à droite.

20,5 x 27 cm

60 / 100 €

**326 Abel BELTRAM (1871-1954)***Dans la rue*

Aquarelle gouachée, signée en bas vers la droite.

21,5 22,5 cm

100 / 150 €

**327 François BOCION (1828-1890)***Études de personnages*

Dessin au crayon noir, porte un timbre à son nom en bas à gauche.

9 x 14 cm

100 / 150 €

Provenance : Galerie Paul Vallotton, Lausanne.

**328 Jacques VILLON (1875-1963)***Femme assise, 1930 (recto)**Nature morte sur une table (verso)*

Dessin à l'encre, signé et daté 30 en bas à gauche au recto et signé en bas à droite au verso.

20 x 16 cm - 15 x 18 cm

200 / 300 €





329

**329 Mathurin MÉHEUT (1882-1958)**

*Études de brocards et études de lièvres*

Deux gouaches sur traits de crayon sur papier teinté, signées du monogramme en haut une à droite, l'autre à gauche.

37 x 56 cm

1 500 / 1 800 €

**330 Mathurin MÉHEUT (1882-1958)**

*Études d'animaux divers, lapins, chiens... et personnage*

Ensemble de dessins, techniques mixtes sur papier, certains signés du monogramme, d'autres portent le monogramme.

(Accidents).

200 / 300 €

**331 ÉCOLE POINTILLISTE**

*La fontaine Medicis, jardin du Luxembourg*

Huile sur toile.

70 x 60 cm

(Écaillure sur le mur sous la première vasque).

300 / 500 €

**332 Henri JOURDAIN (1864-1931)**

*Le perron en automne*

Huile sur toile contrecollée sur carton de forme ovale, signée en bas vers la droite.

50 x 60 cm

150 / 200 €



332

**332 Fernand ALLARD L'OLIVIER (Tournai, 1883 - Yanongue, 1933)**

*Vue de la Trinité des monts depuis la Villa Médicis*

Sur sa toile d'origine.

30,5 x 40 cm

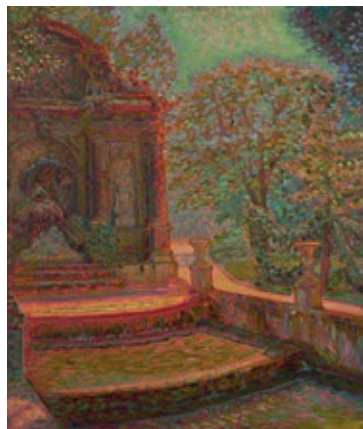
Inscriptions au revers Fernand Allard L'Olivier (1883-1933) / Vue de la Trinité des Monts depuis la Villa Médicis - 1905.

800 / 1 200 €

Provenance : Vente de Mlle Brasseur, Saint-Germain-en-Laye (Mes Loiseau-Mercier), 11 octobre 1992, n°2.



330



331



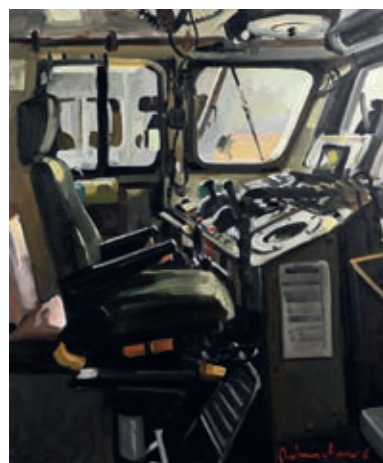
332 bis



333



334



335

**333 Louis TOUCHAGUES (1893-1974)**

*La belle au bois dormant*

Huile sur toile, signée en bas vers la gauche, titrée et porte le timbre de l'atelier au dos.

73 x 60 cm

200 / 300 €

Provenance :

- Galerie Drouant, Paris

**336 Lucien GENIN (1894-1953)**

*Paris, Montmartre la Place du Tertre*

Gouache, signée en bas vers le milieu.

21 x 27 cm

300 / 400 €

Provenance :

Ancienne collection Madame H., Bruxelles

**334 Gerda WEGENER (1885-1940)**

*Jeune femme aux papillons et au bouquet de roses*

Aquarelle, signée en bas à droite.

32 x 24 cm

800 / 1 200 €

**337 Lucien GENIN (1894-1953)**

*Paris, Montmartre le Moulin de la Galette*

Gouache signée en bas à droite.

21 x 26,5 cm

300 / 400 €

Provenance :

Ancienne collection Madame H., Bruxelles

**335 Christoff DEBUSSCHERE (né en 1962)**

*La passerelle*

Huile sur toile, signée en bas à droite, resignée et titrée au dos.

65 x 54 cm

400 / 600 €

Provenance :

- Galerie Marine-en-Ré, La Flotte

**338 Jacques BARTOLI (1920-1995)**

*Chantilly avant la course*

Huile sur toile, porte une trace de signature en bas à droite, resignée et titrée au dos.

73 x 60 cm

(Partiellement vernis).

300 / 400 €



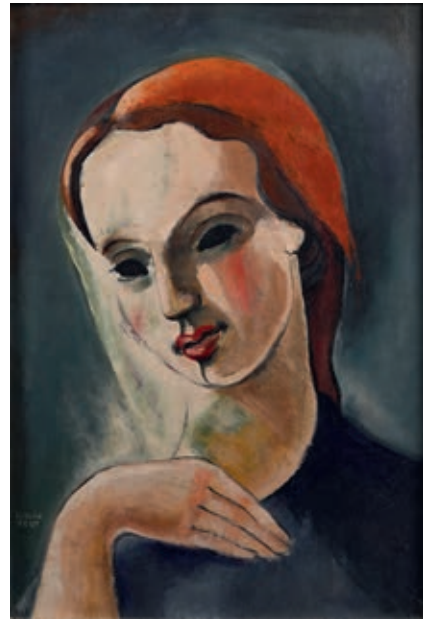
336



337



338



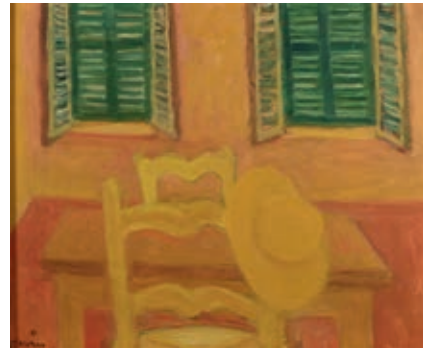
339

**339 Bela KADAR (1877-1956)**

*Portrait de femme*

Gouache vernissée, signée vers le bas à gauche.

49 x 33 cm 800 / 1 200 €



340

**340 Maurice Louis SAVIN (1894-1973)**

*Le chapeau de paille*

Huile sur toile, signée en bas à gauche.

46 x 55 cm 300 / 400 €



341

**341 Abraham WEINBAUM (1890-1943)**

*Bouquet de pivoines au vase vert*

Huile sur panneau, signée en bas à droite.

38 x 46 cm 800 / 1 200 €

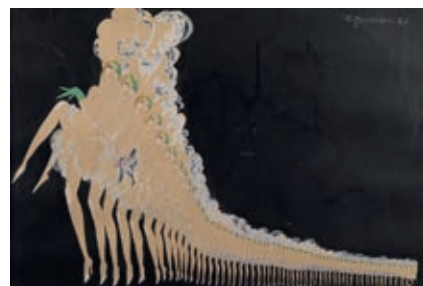
**342 Charles Carl GESMAR (1900-1928)**

*Danseuses de revue, 1926*

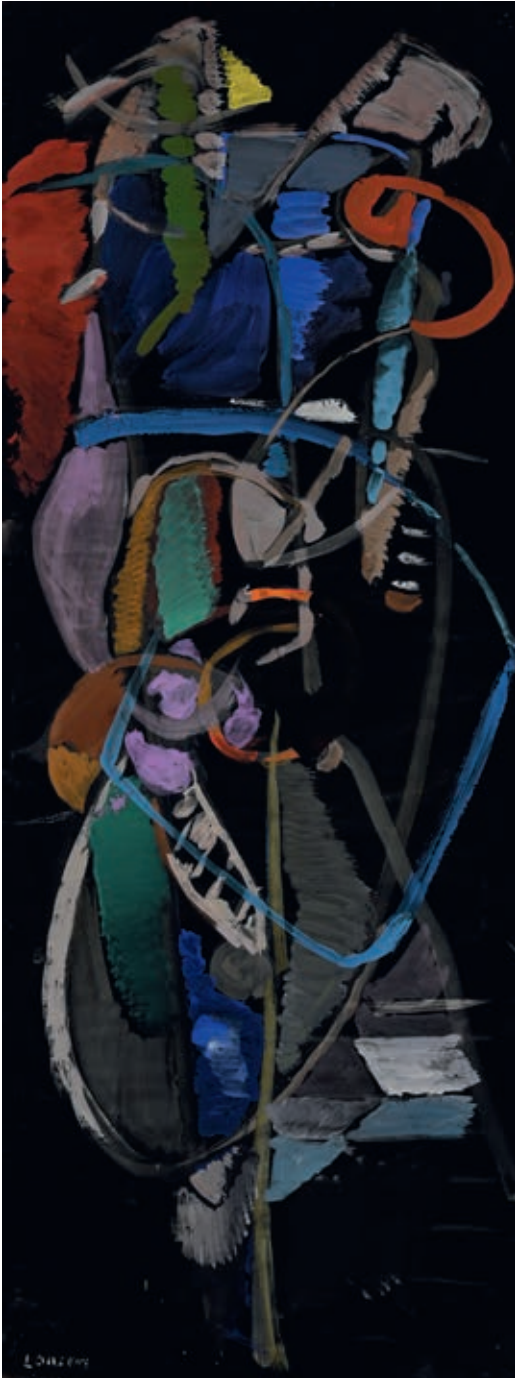
Technique mixte sur papier, signée et datée 26 en haut vers la droite.

31,5 x 46,5 cm

(Déchirure). 300 / 500 €



342



- 343 **André LANSKOY (1902-1976)**  
*Sans titre fond noir*  
Gouache, signée en bas à gauche.  
63,5 x 24,5 cm

Nous remercions le comité Lanskoj qui a aimablement confirmé  
l'authenticité de cette œuvre. 2 500 / 3 000 €

- 344 **André LANSKOY (1902-1976)**  
*Le banquet des mariés*  
Gouache signée en bas à droite.  
49 x 63 cm

Nous remercions le comité Lanskoj qui a aimablement confirmé  
l'authenticité de cette œuvre. 1 500 / 2 000 €



ART NOUVEAU  
ART DÉCO





**345 DAUM**

Grand vase à col tronconique sur base légèrement aplatie. Épreuve de tirage industriel réalisée en verre bleu ciel. Décor de chardons, gravé à l'acide, émaillé à chaud à rehaut d'or (bulle intercalaire sous le vase).

Signé.

Hauteur : 73,5 cm

5 000 / 8 000 €



**346 TIFFANY STUDIO**

Lampe modèle « Lily » à dix bras de lumières sur tige courbée, piétement en bronze à patine brune à motifs des feuilles de lotus, cache-ampoules coniques en verre irisé et flammé à bordure lancéolée (accidents et réparations à trois cache-ampoules).

Signée sous la base du cachet « Tiffany Studio New York et numérotée S 1134 », et frappée en creux du cachet monogramme « Tiffany Glass and Décorative Compagny ».

Hauteur : 50,5 cm

7 000 / 10 000 €

- Bibl. Alastair Duncan, « Tiffany Lamps and Metalware : An Illustrated Reference to Over 2000 Models », Antique Collectors' Club, 2007, modèle référencé sous le numéro 310. Base #381, rep. p. 80 ; Dr Paul-J. Daverio « Louis Comfort Tiffany », Galerie des Arts Décoratifs S.A. Lausanne Formont 4, 1974, modèle similaire rep. p. 40.

- Exp. Musée du Luxembourg, Tiffany, Paris, septembre 2009 pour un modèle identique.



347 GALLÉ Émile (Établissements)

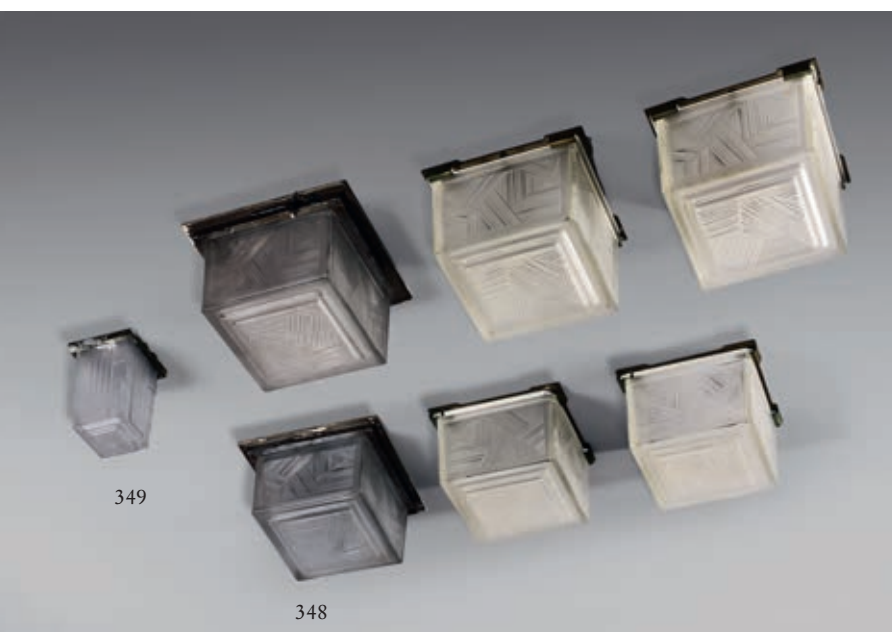
Vase piriforme à col légèrement évasé. Épreuve de tirage industriel réalisée en verre multicouche blanc nuancé sur fond bleu ciel. Décor d'ours polaire sur la banquise, gravé en camée à l'acide. Signé.

Hauteur : 37 cm

15 000 / 25 000 €







**348 SABINO Marius-Ernest (1878-1961)**

Suite de 6 plafonniers de forme carrée. Épreuve de tirage industriel réalisée en verre blanc satiné et nuancé à décor géométrique, monture en métal d'origine (infime fêle intercalaire sur un des grands plafonniers, petit éclat dans l'angle de la base sur l'un). Signés et n° 4912 et (?)876.

Hauteur : 15,5 cm

Sections : 21,5 x 21,5 cm

3 000 / 5 000 €

**349 SABINO Marius-Ernest (1878-1961)**

Un plafonnier de forme rectangulaire. Épreuve de tirage industriel réalisée en verre blanc satiné et nuancé à décor géométrique, monture en métal d'origine.

Signés et n° 4912.

Hauteur : 17 cm

Sections : 10,5 x 10,5 cm

300 / 400 €

**350 LALIQUE René (1860-1945)**

Buvarde « Faune et Nymphes ». Épreuve de tirage industriel réalisée en verre blanc moulé-pressé et patiné, monture amovible en métal nickelé.

Signé R. Lalique en relief dans la masse et à la pointe.

Longueur : 17 cm

300 / 400 €

- Bibl. Félix Marcilhac, « Catalogue raisonné » ref. n° 153, rep. p. 245

**351 DALPAYRAT Pierre-Adrien (1844-1910)**

Petit vase conique à corps godronné en grès à coulées d'émaux polychromes.

Signé.

Hauteur : 8 cm

100 / 200 €

**352 LALIQUE René (1860-1945)**

Vase « Malines » dit aussi « feuilles pointues ». Épreuve de tirage industriel réalisée en verre soufflé-moulé blanc satiné.

Signé R. Lalique France au vibrographe et n° 957.

100 / 200 €

- Bibl. Félix Marcilhac, « Catalogue raisonné » ref. n° 957, rep. p. 429

**353 GALLÉ Émile (Établissements)**

Petit vase conique. Épreuve de tirage industriel réalisée en verre doublé orange sur fond blanc. Décor de Géraniacées, gravé en camée à l'acide.

Signé et porte son étiquette d'origine « Émile Gallé Nancy-Paris et n° 48432 ».

Hauteur : 5 cm

100 / 200 €

**354 LALIQUE René (1860-1945)**

Vase « Domrémy ». Épreuve de tirage industriel réalisée en verre légèrement opalescent, soufflé-moulé. Signé R. Lalique France au vibrographe et n° 979.

Hauteur : 21 cm

200 / 300 €

- Bibl. Félix Marcilhac, « Catalogue raisonné » ref. n° 979, rep. p. 434



350



351

352

353

354

355 VAUTRIN Line (1913-1997)

Miroir dit « Soleil n° 1 » en talosel brun foncé, incrusté de miroir ambre, miroir sorcière.

Signé et cachet « Roi » au dos.

Diamètre : 23,5 cm

12 000 / 15 000 €

Bibl. Patrick Mauriès, Line Vautrin, « Miroirs », catalogue d'exposition, Galerie Chastel Maréchal du 10 septembre au 10 octobre 2004, Paris, modèle reproduit dans une autre couleur pp. 88-89.





**356 GORY Affortunato (act. 1895-1925)**

*Danseuse Orientale*

Grande épreuve en bronze à patine dorée, fonte d'édition ancienne sans marque ni cachet de fondeur, visage, bras, ventre, et jambes et marbre blanc (accident à un doigt). Signée.

Hauteur : 93 cm

Nous remettons à l'acquéreur le doigt manquant.

5 000 / 8 000 €

**357 Clément MÈRE (1861-1940)**

Nécessaire de toilette en ivoire, gravé à décor de fleurs stylisées et patinées se composant :

- Deux petites brosses, L : 7 cm
- Une grande brosse, L : 27,8 cm
- Deux limes à ongle, L (totale) : 6 et 6,5 cm
- Un crochet à bottine, L (totale) : 10,5 cm
- Un pousse cuticule, L : 14 cm
- Un écarteur gantier, L : 23 cm

Signé «C. Mère» sur la lime à ongle (petits fêles à l'ivoire).

Circa 1915-1920.

Poids brut total : 414 g

Certificat CITES : FR2307504496-K. 1 000 / 2 000 €

Provenance : Collection R.



- 358 Clément MÈRE (1861-1940)**  
 Petit flacon pyramidale en ivoire, gravé à décor de fleurs à patine brune nuancée verte. Base convexe (fêlé sous la base et petit éclat à l'ivoire sur le haut du corps du flacon). Non signé.  
 Circa 1912.  
 Hauteur : 3 cm - Diamètre : 4,5 cm  
 Poids : 24 g  
 Certificat CITES : FR2307504388-K. 2 000 / 3 000 €  
 Bibliographie :  
 Alastair Duncan, The Paris Salon 1895-1914 - Volume V : Objets d'Art et Metalware, Éditions Antique Collectors' Club, 1999, modèle reproduit p. 446 pour la forme, publié en 1912.  
 Provenance : Collection R.
- 359 Clément MÈRE (1861-1940)**  
 Petit flacon pyramidale en ivoire, gravé à décor de feuilles à patine brune nuancée, incrustations de perles de turquoise.  
 Base convexe. Non signé.  
 Circa 1912.  
 Hauteur : 3 cm - Diamètre : 4,5 cm  
 Poids : 22 g  
 Certificat CITES : FR2307504387-K. 2 000 / 3 000 €  
 Bibliographie :  
 Alastair Duncan, The Paris Salon 1895-1914 - Volume V : Objets d'Art et Metalware, Éditions Antique Collectors' Club, 1999, modèle reproduit p. 446 pour la forme, publié en 1912.  
 Provenance: Collection R.
- 360 Clément MÈRE (1861-1940)**  
 Petite boîte circulaire en ivoire, à décor façon galuchat à patine brune nuancée et incrustations de perles de verre de couleurs. Monogramme «C M» et porte une étiquette n° 1319.  
 Circa 1910-1920.  
 Hauteur : 1,7 cm - Diamètre : 4,9 cm  
 Poids : 26 g  
 Certificat CITES : FR2307504501-K. 2 000 / 3 000 €  
 Provenance: Collection R.



358



359



360



361

- 361 CENTRO RICERCHE ARTE INDUSTRIA LISSONE ITALIE**  
 Luminaire « Cubo di Teo » en perspex, métal chromé et laiton (accident au perspex).  
 Circa 1960.  
 Fabriqué par « Centro Ricerche Arte Industria Lissone, Italie ».  
 Hauteur : 130,8 cm  
 Section : 49,2 x 49,2 cm 1 000 / 1 500 €

- 362 INGRAND Max (1908-1969)**  
 Lampe à poser de forme ovoïde. Modèle « 1853 » en verre opalin et blanc. Base laquée.  
 Edition: Fontana Arte.  
 Hauteur : 79 cm 500 / 700 €

- 363 BONNEFOND Claude (1868-1936)**  
 Paire de candélabres en étain à trois bras de lumière. Décor en haut relief d'une femme.  
 Signés et marqués « Étain garanti ».  
 Hauteur : 29,5 cm 300 / 500 €



362

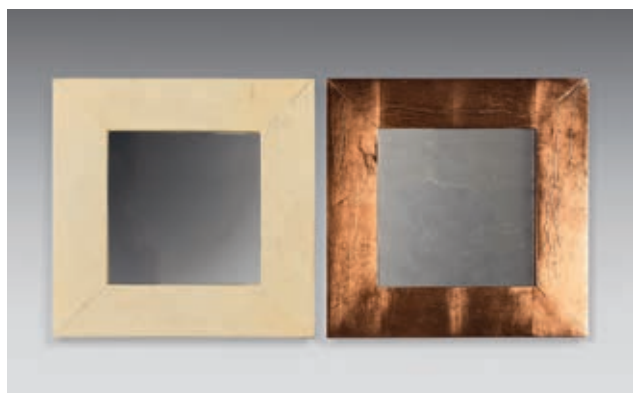
- 364 LAMONT Alexander pour LAMONT**  
 Deux miroirs gainés de parchemin et de papier doré.  
 Dimensions : 30,5 x 30,5 cm 100 / 150 €

- 365 SOTTsass Ettore (1917-2007) & MEMPHIS (Édité par)**  
 Bibliothèque modèle « Casablanca ». Structure en mélaminé à motifs polychromes.  
 Circa 1981  
 Hauteur : 232,5 cm - Largeur : 151 cm - Profondeur : 39 cm  
 4 000 / 6 000 €

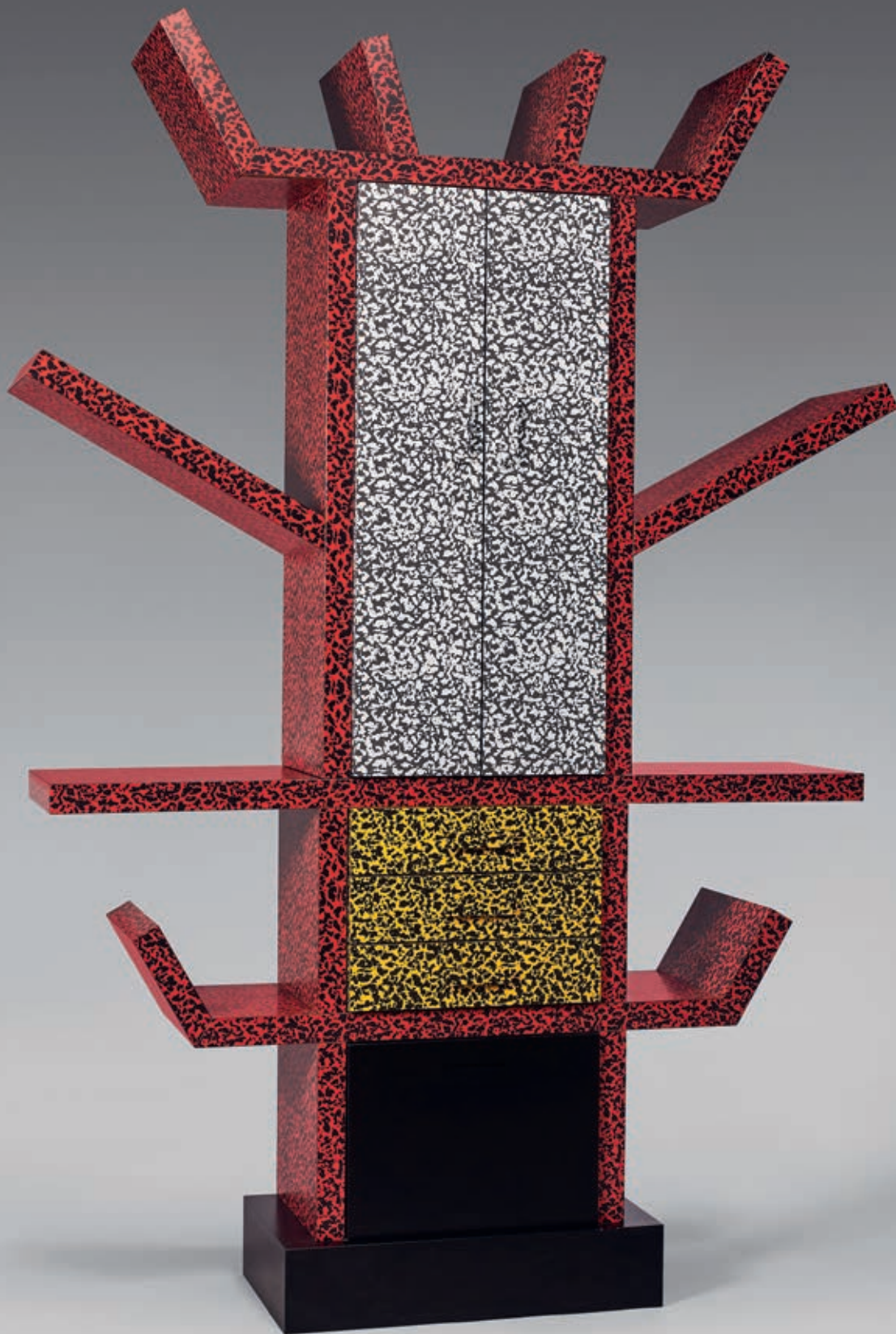
- Bibl. Giuliana Gramigna, « Design Italiano 1950-2000 », Éditions Umberto Allemandi & Co, 2003, rep. p. 302 - Nina Börsen Holtmann, "Italian Design", Éditions, Taschen, 1994, rep. p. 9 - Juli Capella & Quim Larrea, "Designed by architects in the 1980s" Éditions Rizzoli, 1988, rep. p. 141 - - Barbara Radice, "Memphis", Éditions Rizzoli, 1984, rep. p. 37.



363



364



## Armand Albert RATEAU (1882-1938)

Provenant de l'Hôtel particulier de Jeanne LANVIN

Jeanne Lanvin achète l'ancien hôtel particulier de la marquise Arconati-Visconti, 16, rue Barbet-de-Jouy en 1920. Elle fait construire une aile de réception dont les salles (vestibule, bibliothèque, galerie, salle à manger) sont aménagées par le décorateur Armand-Albert Rateau de 1921 à 1924. Celui-ci aménagera également en 1924-1925, les trois pièces (salle de bain, chambre et boudoir) de son appartement privé. La chambre réalisée en 1925 est entièrement revêtue de soie « bleu Lanvin », ce bleu dont Jeanne Lanvin se serait éprise en découvrant les primitifs italiens.

Source : [www.madparis.fr](http://www.madparis.fr)





366 Paire de patères à bras articulé. Épreuve en bronze à patine verte, fonte d'édition ancienne. Décor de palmes, d'enroulements et deux serpents en façade.

Signées « A.A. Rateau InvR et n° 1370 »

Longueur : 20,5 cm

8 000 / 12 000 €

- Provenance : Hôtel particulier de Jeanne Lanvin.

- Bibl. Franck Olivier-Vial et François Rateau « Armand Albert Rateau », Paris, Éditions de l'Amateur, 1992, modèle variant rep. pp. 21, 23, 33, 130 et 135.





367 Deux paires de poignées de portes à patine mordorée et brune, fonte d'édition ancienne. Décor de fleurs, de perles et d'enroulement, finement ciselé.  
 Longueur : 15,5 cm 5 000 / 8 000 €  
 - Provenance : Hôtel particulier de Jeanne Lanvin  
 - Bibl. Franck Olivier-Vial et François Rateau « Armand Albert Rateau », Paris, Éditions de l'Amateur, 1992, modèle, rep. p. 169.»



**368 RATEAU Armand Albert (1882-1938)**

Huit éléments de fixations. Épreuve en bronze à patine verte, fonte d'édition ancienne. Décor de palmettes ciselé (certaines tordues).

Certaines porte la marque « J01 ».

Longueur : 5,7 cm

2 000 / 3 000 €

- Provenance : Jeanne Lanvin

**369 RATEAU Armand Albert (1882-1938)**

Deux jeux de clefs. Épreuve en bronze à patine verte et mordorée, fonte d'édition ancienne. Décor finement ciselé de deux Ibis s'affrontant.

Monogramme « J M L » pour Jeanne-Marie Lanvin et numérotés sur chacune clés 35 et 29.

Longueur : 10,4 cm

2 000 / 3 000 €

- Provenance : Jeanne Lanvin

- Bibl. Franck Olivier-Vial et François Rateau « Armand Albert Rateau », Paris, Éditions de l'Amateur, 1992, modèle, rep. p. 169; « Connaissance des Arts », 1963, dans un article consacré au 16, Rue Barbet de Jouy avec Jeanne Lanvin.





370

**370 QUINET Jacques (1918-1992)**

Meuble de rangement à quatre tiroirs coulissants et une niche ouverte à tablette intercalaire en façade, plateau en verre blanc transparent, poignées de tirage en métal (sautes de placages).

Hauteur : 103 cm - Longueur : 239,5 cm

Profondeur : 40 cm

300 / 400 €

- Prov. Commande spéciale pour un bureau directorial, Marseille, vers 1960-1961.



371

372

**371 BOTTA Mario (né en 1943) & ALIAS (édité par)**

Chaise « Quinta » à structure en métal tubulaire laquée noir, assise et dossier en tôle perforée.

Porte son étiquette d'éditeur.

Hauteur : 90 cm

Circa 1985.

150 / 200 €

**372 POLLOCK Charles (1930-2013) & KNOLL INTERNATIONAL (Édité par)**

Un fauteuil « Executive Chair », coque en plastique moulé noir, ceinture en métal chromé, accotoirs en plastique à manchettes légèrement débordantes gainés de cuir noir capitonné, fût central cylindrique se terminant par un piétement cruciforme sur roulettes (cuir usagé et manque une roulette).

Hauteur : 79,5 cm

150 / 200 €



373

**373 FRYDMAN Georges (né en 1924) & EFA (Édité par)**

Canapé convertible à dossier escamotable et inclinable à structure en métal, entièrement garni de mousse et recouvert de tissu beige.

Hauteur : 72 cm - Longueur : 220 cm

Profondeur : 85 cm

1 000 / 1 500 €

**374 WRIGHT Frank Lloyd & CASSINA (Édité par)**

Table « Allen » en placage de bois de cerisier à plateau rectangulaire, piétement colonne à base débordante à pans coupés, cotés latéraux à barreaux ajourés (petit saut de placage en ceinture).

Hauteur : 76,5 cm

Plateau : 280 x 106 cm

1 500 / 2 500 €



374

**375 WILMOTTE Jean-Michel (né en 1948)**

Table, circa 1993

En acier peint, plateau en granito (rapporté)

Hauteur : 74 cm - Diamètre : 174 cm

200 / 300 €

Provenance : Collection privée, Paris



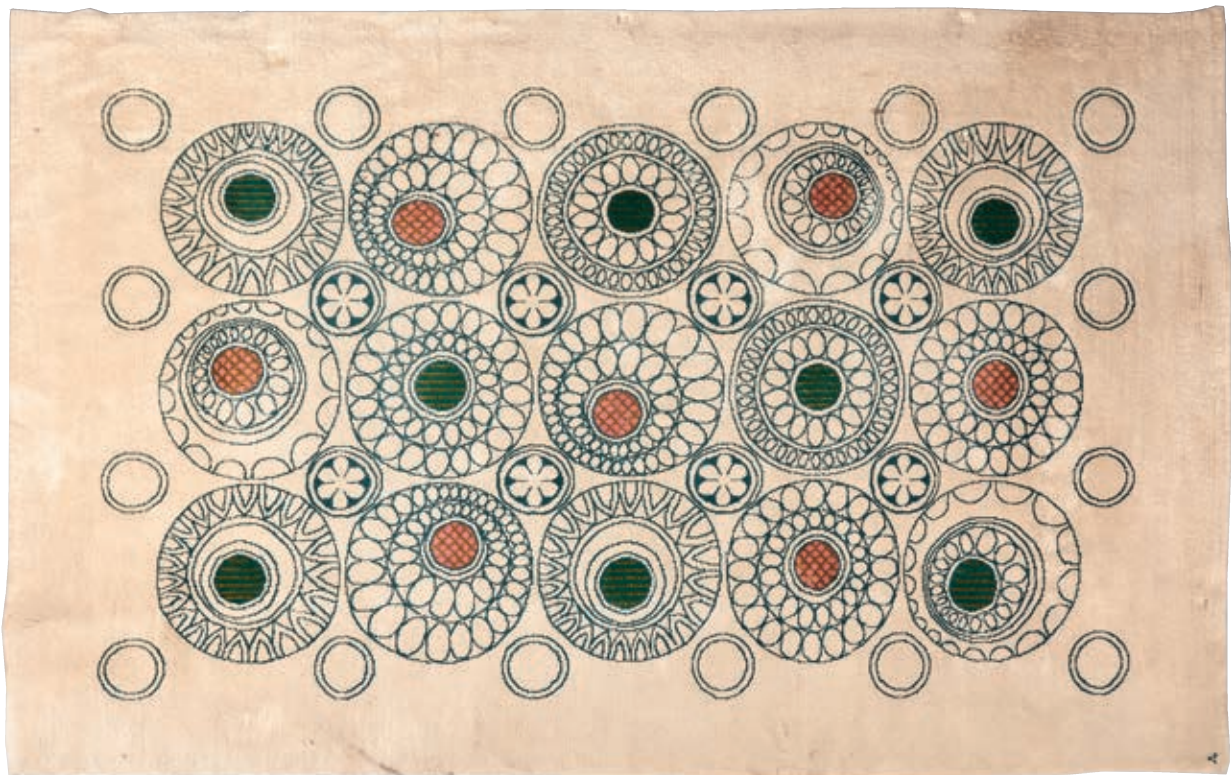
**376 ARAD Ron (né en 1951) & MOROSO (Édité par)**  
 Fauteuil « Big Soft Heavy », rembourrage en mousse ignifuge injectée et structure en bois et métal Housse en tissu non amovible.  
 Circa 2000  
 Porte la plaque de l'éditeur Moroso au revers.  
 Hauteur : 118 cm - Largeur : 98 cm  
 Profondeur : 83 cm 500 / 600 €



**377 EAMES Charles (1907-1978) & Ray (1912-1988)**  
 Fauteuil «670 ». Piètement en aluminium poli et noirci, coque en contre-plaqué de palissandre, moulé, coussin en latex à couverture de cuir havane (état d'usage).  
 Étiquette « Interform Herman Miller, 162, bd. Voltaire Paris ».  
 Hauteur : 84 cm 1 500 / 3 000 €

**378 BOISSEAU Max**  
 Table de salle à manger en acier et aluminium, plateau rectangulaire à incrustation de carreaux de faïence en forme de galets de couleur bleu et blanc (monté postérieurement dans les années 1970 en table de salle à manger).  
 Hauteur : 74 cm  
 Plateau : 109 x 220 cm 600 / 800 €





**379 LELEU Paule (1906-1987)**

Tapis rectangulaire en laine au point noué à décor de cercles, vert, ocre jaune sur fond beige.

Monogramme.

Dimensions : 380 x 230 cm

600 / 800 €



**380 LELEU Paule (1906-1987)**

Grand tapis circulaire en laine au point noué, à décor stylisé rouge, vert sur fond beige (bordure usée).

Signé.

Diamètre : 260 cm

500 / 600 €

# INDEX DES ARTISTES

AKKERMAN Philip	216 - 217	FOUJITA Tsuguharu Léonard	275	MILLES Ruth Anna Maria	279
ALLARD L'OLIVIE Fernand	332 bis	FRANÇAIS François Louis	64	MITORAJ Igor	83 - 312
ARAD & MOROSO	376	FRESNAYE Roger de La	136	MOGET Piet	171 à 173
ARMAND Pierre	308 - 310	FRIBOULET Jef	59	MORISOT Berthe	214
AUBURTIN Jean François	57	FRIEND Donald	298	MORRIS Robert	183
AUDIARD Michel	81	FRYDMAN & EFA (Édité par) Georges	373	NITKOWSKI Stani	41
AUGUSTE Jugelet Jean Marie	69				
BARAGNON Camille	72	GALLÉ (Établissements) Émile	347 - 353	PARTURIER Marcel	1 à 25
BARROT Ronan	159 - 162 - 163	GATTIKER Gaspard	118	PASCIN Jules	139 à 140
BARTOLI Jacques	338	GENIN Lucien	336 - 337	PENCRÉAC'H Stéphane	228 à 236
BARTOLINI Luigi	117	GENTIL	52	PENDRAY John	264
BATIER Louis Georges	266	GERNEZ Paul Elie	55 - 237 - 238	Pierson Albert Léon	50
BEAUFÈRE Adolphe Marie	169	GESMAR Charles Carl	342	PISSARRO Lucien	269
BELTRAM Abel	325 - 326	GILBERT Victor	256 - 257	POLLOCK & KNOLL INTERNATIONAL	
BÉRARD Christian	244 à 246	GILLOLI Émile	144 - 146	(Édité par) Charles	372
BERROCAL Miguel	311	GILLET Roger-Edgar	194	Polotachi Paul	51
BERTHOLLE Jean	205	GORY Affortunato	356	QUINET Jacques	370
BOCION François	327	GRAU-GARRIGA Joseph	302		
BOISSEAU Max	378	GROMAIRE Marcel	138	RAFFAELLI Jean-François	319
BOISSIÈRE Joseph Marie	209	GUDIN Théodore	324	RAMES Jules	119 - 200
BONNARD Pierre	84 à 85 - 88	GUEIT Marius	74	RATEAU Armand Albert	366 à 369
BONNEFOND Claude	363	GUGELMANN Mélanie	165	RAYNAUD Jean-Pierre	317
BOTTA & ALIAS (édité par) Mario	371	GUILLETONNET Octave Denis Victor	260	RENOIR (D'après) Auguste	141
BOUCHARD Paul Louis	268	GUILLOUX Charles Victor	267	RIVIÈRE Henri	92 à 103
BOUCHART Jeanne	187			ROULLAND Jean	158
BOUDIN (Attribué à) Eugène	247	HANTAÏ Simon	282	ROULLET Gaston	66
BRACQUEMOND Agnès	188	HARPIGNIES Henri Joseph	42	ROUSSEAU Henri Émilien	262
BRADLEY Martin	167 - 168	HENNER (d'après) Jean-Jacques	221		
BREKER (dans le goût de) Arno	143	HÉROULT Antoine Désiré	258	SABINO Marius-Ernest	348 - 349
BRETILLOT Marc	222	HRDLICKA Alfred	122	SAVIN Maurice Louis	340
BRUNEL-NEUVILLE Alfred Arthur	70			SCHIESS Adrian	160
BUFFET Bernard	109 à 111	INGRAND Max	362	SÉBILLE Albert	265
		ISAAC Prosper	90 - 91	SHEN Hongbia	314
CABANES Damien	185	JEANNIN Gaston	80	SIGNAC Paul	112
CACHEUX François	278	JELTOV Yuri	291	SKIRA Pierre	210 à 212
CADIO Damien	203 - 204	JOURDAIN Henri	332	SMITH Kiki	226
CANE Louis	305 - 307			SORDOT Franck	26 à 39
CASTILLO Jorge	196	KADAR Bela	339	SOTTSSASS & MEMPHIS (Édité par) Ettore	365
CAYLA Michel	78	KAHRS Johannes	223		
CAZIN Jean Charles	65	KALMAN (dit Thomas GLEB) Yehouda Chaim	225	SURVAGE Léopold	124 à 127
CENTRO RICERCHE ARTE		KAYSER Gabrielle	202	SZUREK Piotr	120
INDUSTRIA LISSONE ITALIE	361	KHIMOUNE Rachid	301		
CÉSAR	108	KONOK Tamás	290	TAL Coat Pierre Louis	47 à 49
CÉVÉ	313			TIFFANY STUDIO	346
CEYTAIRE Jean-Pierre	195	LAGAR Celso	128	TODOSIJEVIC DRAGOLJUB Rasa	293 - 292
CHARCHOUNE Serge	174 à 177 - 303	LALIQUE René	350 - 352 - 354	TOUCHAGUES Louis	333
CHARRIN Philibert	199	Lambert-Rucki Jean	79	TOULOUSE Lautrec Henri de	86
CHÉMIAKINE Mikhaïl	224	LAMONT pour LAMONT Alexander	364	TRUPHÉMUS Jacques	170
CHÉRET Jules	248 - 249	LANSKOY André	178 - 179 - 343 - 344	TUMA Peter	294 - 295
CHINTRÉUIL Antoine	63	LAPICQUE Charles	218	TURSIC Ida	201
CLAUDEL Camille	276	LEBASQUE Henri	239		
CLAVÉ Antoni	283 à 285 - 286	LEINO Irja	289	UBAC Raoul	180 - 181
CONDÉ Miguel	123	LEJEUNE Philippe	192 à 193	URUSHIBARA Yoshijiro	87
COSSACEANU-LAVRILLIER Margareta	186	LELEU Paule	379 - 380	VALADON Suzanne	255
CRAUSAZ Max	75	LEVEDAG Fritz	296 - 297		
		LÉVY- CLIGMAN (dite MARTINE)		VALLS Xavier	227
DALPAYRAT Pierre-Adrien	351	LOBO Baltasar	315 - 316	VALTAT Louis	321
DAUM	345	LUCE Maximilien	240	VANDERHEYDEN Jacobs Cornelius	
DEBUSSCHERE Christoff	335			Johannesburg	182
DELANOY Hippolyte Pierre	71	MARTINE) Martine	280 - 281	VASARELY Victor	106 à 107
DELPY Lucien Victor Félix	261 - 320	Mac DIARMID Douglas	161	VAUTRIN Line	355
DÉMÉTRIOS Galanis	44 - 45	MACLET Elisée	53	VELDE Geer van	129 à 135
DERAIN André	137 - 157	MAILLAUD Fernand	323	VELDE Geer van	147 à 155
DERBRÉ Louis	277	MAILLOL Aristide	115	VENARD Claude	58
DODAIGNE Eugène	184	MALFROY	320 bis	VILLON Jacques	121 - 142 - 328 - 322
DONGEN Kees van	270	MANGUIN Henri	251 - 254	VLAMINCK Maurice de	105 - 274
DUBOIS Amédée Marie Dominique	219 - 220	MANI (Attribué à) Carle	77		
DUBOUT Albert	145	MARCEL-CLÉMENT Amédée Julien	73	WATRIGANT Hubert de	263
DUMAS Stéphane-Erouane	197	MARQUET Albert	215 - 271 - 273 - 206 - 286	WEGENER Gerda	334
DUNOYER de SEGONZAC André Albert Marie	241 à 243	MATTA Roberto	104	WEIL François	189 à 191
DUPRE Jules	60 à 62	MATTA ECHAURREN	287 - 288 - 289	WEINBAUM Abraham	341
		MÉHEUT Mathurin	329 - 330	WEISBUCH Claude	250
EAMES Charles & Ray	377	MEISSONIER Ernest	43	WILMOTTE Jean-Michel	375
ENJOLRAS Delphin	252 - 253	MÉLIES Georges	40	WOU-KI Zao	113
EPSTEIN Henri	299	MENDINI Alessandro	304	WRIGHT & CASSINA (Édité par) Frank	
ESPINOZZE (Espinoza) Henri	56	MENDOZA Ryan	164	LLOYD	374
		MÈRE Clément	357 à 360	ZAO WOU-KI	318
FAUTRIER Jean	272	MERODACK-JEANNEAU Alexis	46 - 54	ZARAGOZA José Antonio	213
FINI Léonor	89	MESSAGIER Jean	207 - 208	ZEID Fahr-el-Nissa	116
FONT Constantin	259	MICHAUX Henri	156	ZIADÉ Lamia	166
FOUJITA Tsuguharu	114	MILLE Wilfried	201		

## CONDITIONS DE LA VENTE

La vente est régie par les articles L312-4 du code de commerce. La SVV Thierry de Maigret opérateur de vente agit comme mandataire du vendeur et ses rapports avec les enchérisseurs sont précisés par ces conditions de ventes.

**Les biens mis en vente :** Les indications portées au catalogue engagent la responsabilité de la maison de vente et des experts qui l'assistent, compte tenu des rectifications annoncées au moment de la présentation de l'objet et portées au procès-verbal de la vente. Le rentoilage, parquetage ou doublage sont considérés comme une mesure conservatoire et non comme un vice ; les dimensions, poids et estimations sont indicatifs. Une exposition préalable permet aux acquéreurs de se rendre compte de l'état des objets mis en vente. Il ne sera admis aucune réclamation une fois l'adjudication prononcée. La SVV se tient à votre disposition pour tout renseignement, et invite chaque intéressé à se renseigner sur les lots.

**Les enchères :** L'adjudicataire sera le plus offrant et dernier enchérisseur, et aura pour obligation de remettre son nom et adresse, en présentant un justificatif d'identité et des coordonnées bancaires. Tout enchérisseur est censé enchérir pour son propre compte et est tenu pour seul responsable de l'enchère. Si celui-ci enchérit pour le compte d'un tiers, il devra faire connaître l'identité de cette personne au préalable, afin que la facture soit correctement établie. Aucune modification ne pourra être faite après la vente. En cas de double enchère reconnue effective par le commissaire-priseur, le lot sera remis immédiatement aux enchères, et toute personne intéressée sera invitée à participer à nouveau aux enchères. Le commissaire-priseur et les experts se réservent la faculté, dans l'intérêt de la vente, de réunir, diviser ou retirer tout lot de la vente.

**Ordre d'achat :** La maison de vente peut exécuter gracieusement tout ordre d'achat. Il convient d'en faire la demande par écrit, 24 heures avant la vacation, à l'aide du formulaire dûment rempli et accompagné d'un chèque ou de coordonnées bancaires. La SVV Thierry de MAIGRET agira pour le compte de l'enchérisseur, selon les instructions précisées dans ce formulaire, ceci afin d'essayer d'acheter au plus bas prix le lot concerné, et en ne dépassant pas le montant maximum indiqué. En cas d'enchères dans la salle pour un même montant, l'enchérisseur présent aura la priorité.

Les enchères téléphoniques sont acceptées pour les lots dont l'estimation basse est supérieure à 300 €. Il est recommandé de préciser un ordre d'achat de sécurité que nous pourrions exécuter en votre nom au cas où nous serions dans l'impossibilité de vous joindre. La Maison de vente n'est pas responsable pour avoir manqué d'exécuter un ordre d'achat par erreur, omission, par dysfonctionnement téléphonique ou pour toute autre cause.

**Paiement du prix :** La vente est conduite en euros et se fait expressément au comptant. L'adjudicataire devra s'acquitter en sus du prix d'adjudication, des taxes et frais de vente de **28,80 % TTC (24 % HT + TVA 20 %)**. Aucun lot ne sera remis aux acquéreurs avant acquittement de l'intégralité des sommes dues.

**Frais acheteurs DROUOT LIVE 1,5 % HT en sus des enchères soit 1,8% TTC.**

### Moyens de paiement :

- par chèque, obligatoirement accompagné d'une pièce d'identité ; seul l'encaissement du chèque non-certifié vaut règlement et transfert de propriété. Les chèques tirés sur une banque étrangère ne seront autorisés qu'après accord préalable de la Société de Vente. Pour cela il est conseillé aux acheteurs d'obtenir, avant la vente, une lettre accréditive de leur banque pour une valeur avoisinant leur intention d'achat, qu'ils transmettront à la Société de Vente.

- en espèces dans la limite de taxes et frais compris, 1 000 € pour les résidents français particuliers et les professionnels, de 15 000 € pour les particuliers étrangers sur justificatifs de leur identité, de la provenance des fonds et de leur déclaration des sommes auprès de l'administration des douanes, décret n°2010-662 du 16 juin 2010.

- par virement en indiquant le numéro de bordereau  
- par carte Visa et Master Card

**TVA :** La TVA incluse dans la marge pourra être remboursée aux acheteurs non-résidents de l'union européenne après envoi à la SVV du document douanier d'exportation, exemplaire n°3, visé par les douanes, et ce dans le délai de deux mois après la vente. Aucun bordereau HT ne sera établi sans justificatif officiel d'exportation, le seul numéro de TVA intracommunautaire ne suffisant pas.

**Défaut de paiement :** Le paiement par chèque sans provision ou le défaut de paiement n'entraîne pas la responsabilité de la Société de Vente et en conséquence la délivre de l'obligation de paiement au vendeur.

À expiration du délai d'un mois après mise en demeure de l'acquéreur par lettre recommandée avec avis de réception à ses frais, et à défaut de paiement de la somme due, il sera perçu sur l'acquéreur et pour prise en charge des frais de recouvrement un honoraire complémentaire de 10 % du prix d'adjudication, avec un minimum de 300 €.

L'application de cette cause ne fait pas obstacle à l'allocation de dommages-intérêts et aux dépens de la procédure qui serait nécessaire, et ne préjuge pas de l'éventuelle mise en œuvre de la procédure de folle enchère.

Folle enchère : à défaut de paiement par l'adjudicataire, le bien est remis en vente à la demande du vendeur sur folle enchère de l'adjudicataire défaillant : si le vendeur ne formule pas cette demande dans un délai d'un mois à compter de l'adjudication, la vente est résolue de plein droit, sans préjudice de dommage. Intérêts dûs par l'adjudicataire défaillant.

**Retrait des lots :** Aucun lot ne sera remis avant acquittement de la totalité des sommes dues. En cas de paiement par chèque non certifié, le retrait des objets pourra être différé jusqu'à encaissement. Les achats volumineux adjugés qui n'auront pas été retirés à Drouot le lendemain de la vente avant 10 heures en salle, seront entreposés au magasinage de l'hôtel Drouot ; ils demeurent sous l'entière responsabilité de l'adjudicataire. Les frais de stockage dus par l'acquéreur devront être réglés au magasinage de l'hôtel Drouot avant enlèvement des lots et sur présentation du bordereau acquitté. Les objets de petit volume peuvent être gardés à l'étude pendant 15 jours après la vente ; au-delà, des frais de garde de 3 euros par jour et par objet seront réclamés.

**Exportation des lots :** L'exportation des lots peut être soumise à l'obtention d'autorisations, sous la responsabilité de l'acheteur. L'obtention, le refus ou les délais d'obtention d'autorisations ne peuvent conditionner le délai de paiement ni motiver l'annulation de la vente.

**Droit de préemption :** L'État français dispose d'un droit de préemption des œuvres vendues, par déclaration dès l'adjudication prononcée, auprès du commissaire-priseur. L'État dispose d'un délai de 15 jours pour confirmer l'exercice de ce droit. Dans ce cas, il se substitue au dernier enchérisseur.

**Droit d'accès :** Le droit d'accès est le droit reconnu à toute personne d'interroger le responsable d'un traitement pour savoir s'il détient des informations sur elle, et le cas échéant d'en obtenir communication. Cf. article 32 de la loi et modèles de mentions d'information dans la notice.

Conception du catalogue :

Arllys  – TME – Clémence BARBÉ – Photographies : Studio SEBERT - Marc TOMASI



## TERMS OF SALE

Sales are governed by Articles L312-4 of the French Code of Commerce. SVV Thierry de Maigret, as Sales Operator, shall serve as the Seller's agent, and all relations with bidding parties shall take place as described in the present Terms of Sale.

**Goods put up for auction:** The details found in the catalogue are legally binding upon the Auction House and Experts assisting it, taking into account any and all corrections announced upon submission of the object and subsequently listed in the Record of Sale. Lining, parquet work and sheathing shall be considered a preventive measure, and not a defect; size, weight and estimated value shall be determined for guidance purposes only. Prior exhibition of the item enables potential buyers to form their own judgment of the condition of the objects put up for sale. Consequently, no claims shall be considered once a lot has been sold. The SVV remains at the buyers' disposal for any information required and invites all interested parties to seek information about the lots.

**Bidding:** The Buyer is defined as the highest and final bidder, and will be required to provide name, address, proof of identity and bank details. All buyers are assumed to be bidding on their own behalf and shall hold sole responsibility for their bidding. Should a buyer bid on behalf of a third-party, the buyer shall provide the identity of the latter beforehand, so that the invoice can be correctly drawn up. No changes will be accepted after the sale. Should the auctioneer declare double bidding to have occurred, the lot shall be immediately put up for repeat sale, and all interested parties will be invited to take part in the bidding. The auctioneer and experts reserve the right, in the interest of the sale, to combine, split or remove any lot from the sale.

**Purchase orders:** The Auction House may fulfil free of charge any purchase order submitted in writing, by Internet or by telephone. Buyers wishing to proceed in this manner may send in their request in writing, 24 hours prior to the date of sale, by completing the form provided along with a check or bank details. SVV Thierry de Maigret will act on behalf of the bidding party, in accordance with the instructions given in the form, in an effort to purchase the relevant lot at the lowest possible price, not exceeding the stated maximum figure. Should an equivalent bid be submitted in the room on the day of auction, the bidding party present shall be given priority.

Telephone bidding shall be accepted where the lowest estimated price of the lot is greater than €300. It is recommended that telephone bidders provide a back-up purchase order which we will be able to execute on your behalf, should we be unable to reach you. The Auction House may not be held responsible for having failed to execute a purchase order due to error, omission or dysfunction in telephone/Internet/Drouot Live services, or for any other reason.

**Payment of Agreed Price:** Payment shall be made in Euros, immediately after the sale. The successful bidder shall, furthermore, pay sales taxes and fees in addition to the hammer price, amounting to **28.8% inclusive of tax (24% before tax + 20% VAT).**

No lots shall be delivered to successful bidders until the amounts due are paid in full.

**Drouot Live Buyers fees 1.5% HT in addition to the hammer price i.e. 1,8 %**

### Methods of payment:

- by check, along with valid personal ID, whereby due settlement and transfer property will be subject to actual collection of the non-certified check. Checks drawn on foreign banks shall be subject to prior approval by the Auction House. Bidders are advised to secure, prior to sale, a letter of credit from their bank in an amount close to their intended highest bid and to provide it to the Auction House.

- in cash, not to exceed, taxes and fees included, €1,000 where the bidder is a private individual or professional entity residing in France, and €15,000 where the bidder is a private individual residing abroad, subject to proof of identity, proof of origin of funds, and statement of declaration of the relevant amount to the Customs Authorities, further to Decree 2010-662 dated 16 June 2010.

- by bank transfer (list order number)

- by Visa or MasterCard

**VAT:** Buyers not residing in the European Union may seek reimbursement of the VAT included in the margin by sending the export customs document (copy 3) to SVV, duly stamped by the Customs Authorities, within two months following the sale. No tax-exclusive sales document will be drawn up without official proof of export, as the intra-community VAT number does not constitute adequate proof.

**Default of Payment:** Payment by over-drafted checks or failure to pay shall not incur the responsibility of the Auction House and, consequently, releases it from the obligation to pay the seller. In the event of failure to pay within one month of being served official notice by certified letter with proof of receipt at the addressee's expense, and in the event of failure to pay the amount due, the Buyer shall be charged an additional fee of 10% of the final bidding price to cover collection fees, amounting to no less than €300.

Enforcement of this clause shall neither: preclude the allocation of damages or compensation; come at the expense of required proceedings; nor pre-determine possible implementation of the "irresponsible bidding" proceedings.

Irresponsible bidding: in the event of default of payment on the part of the successful bidder, the item shall be put up for sale at the request of the Seller, on the grounds of irresponsible bidding on the part of the defaulting bidder. Should the Seller fail to make a request to this effect within one month of the sale's closing, the said sale shall be cancelled by right of law, without prejudice to damages. Interest payable by the defaulting bidder.

**Collection of property:** No lot may be collected until the related invoice has been paid in full. In the event of payment of non-certified check, collection of property may be delayed until actual collection. Bulky items sold and not collected from Drouot premises by 10 AM on the day following sale will be placed in the Hôtel Drouot warehouse and remain entirely the responsibility of the successful bidder. Storage fees payable by the latter shall be paid to the Hôtel Drouot warehouse before release of the lots and upon presentation of proof of payment. Small objects may be kept at the offices for 15 days following sale. Beyond this point, €3 will be charged per day and per item for storage.

**Export of lots:** Export of lots may be subject to approval, subject to the buyer's responsibility. Neither the approval, denial of approval or approval application time may be invoked as grounds for change in payment deadline or cancellation of sale.

**Pre-Emptive rights:** The French Government holds pre-emptive rights on the works sold, by declaration immediately upon the conclusion of sale, to the auctioneer. It may confirm exercise of this right within a period of 15 days following the sale, in which case it replaces the highest bid.

**Access rights:** The right of access is the recognized right of every person to question the head of a treatment to see if it has information on it, and if necessary to obtain communication. See Article 32 of the Law mentions and information models in the instructions.

# Thierry de MAIGRET

Commissaire-Priseur



Société de vente volontaire aux enchères publiques - Agrément n° 2002-280

## PHOTOGRAPHIES, ESTAMPES, TABLEAUX et SCULPTURES des XIX<sup>e</sup> et XX<sup>e</sup> siècles ART NOUVEAU - ART DÉCO

PARIS - HÔTEL DROUOT  
Vente le mercredi 20 décembre 2023  
à 11 h et 14 h - Salle 10

A renvoyer à / Please Mail to :

Thierry de MAIGRET  
5, rue de Montolon - 75009 Paris - France  
Tél. : +33 (0)1 44 83 95 20 - Fax : +33 (0)1 44 83 95 21  
E-mail : cbarbe@tdemaigret.fr  
www.thierrydemaigret.com

- Ordre d'achat  
 Demande par téléphone

Nom et prénom / Name and first name :

.....

Adresse / Address :

.....

.....

.....

.....

Tél. bureau / Office :

.....

Tél. Domicile / Home :

.....

Fax :

Après avoir pris connaissance des conditions de vente décrites dans le catalogue, ainsi que des conseils aux acheteurs je déclare les accepter et vous prie d'acquiescer pour mon compte personnel aux limites indiquée en euros, les lots que j'ai désignés ci-dessous. (Les limites ne comprenant pas les frais légaux).

**Cet ordre d'achat ne sera valable qu'accompagné d'un chèque, d'un RIB ou de coordonnées bancaires.**

*I have read conditions of sale and the guide to buyers and agree to abide by them. I grant your permission to purchase on my behalf the following items within the limits in euros. (These limits do not include fees and taxes).*

LOT	DESCRIPTION DU LOT LOT DESCRIPTION	LIMITE EN EUROS EUROS LIMITS	VOUS ONT ÉTÉ ADJUGÉS PRICE REALIZED
Signature obligatoire : Required signature	Date :	Total adjugé / Total realized	
		Frais légaux / Fees & Taxes	
		TOTAL GÉNÉRAL	

Nota : Sans indication de votre part, si l'enchère dans la salle est la même que votre commission, l'adjudication se fera dans la salle.



