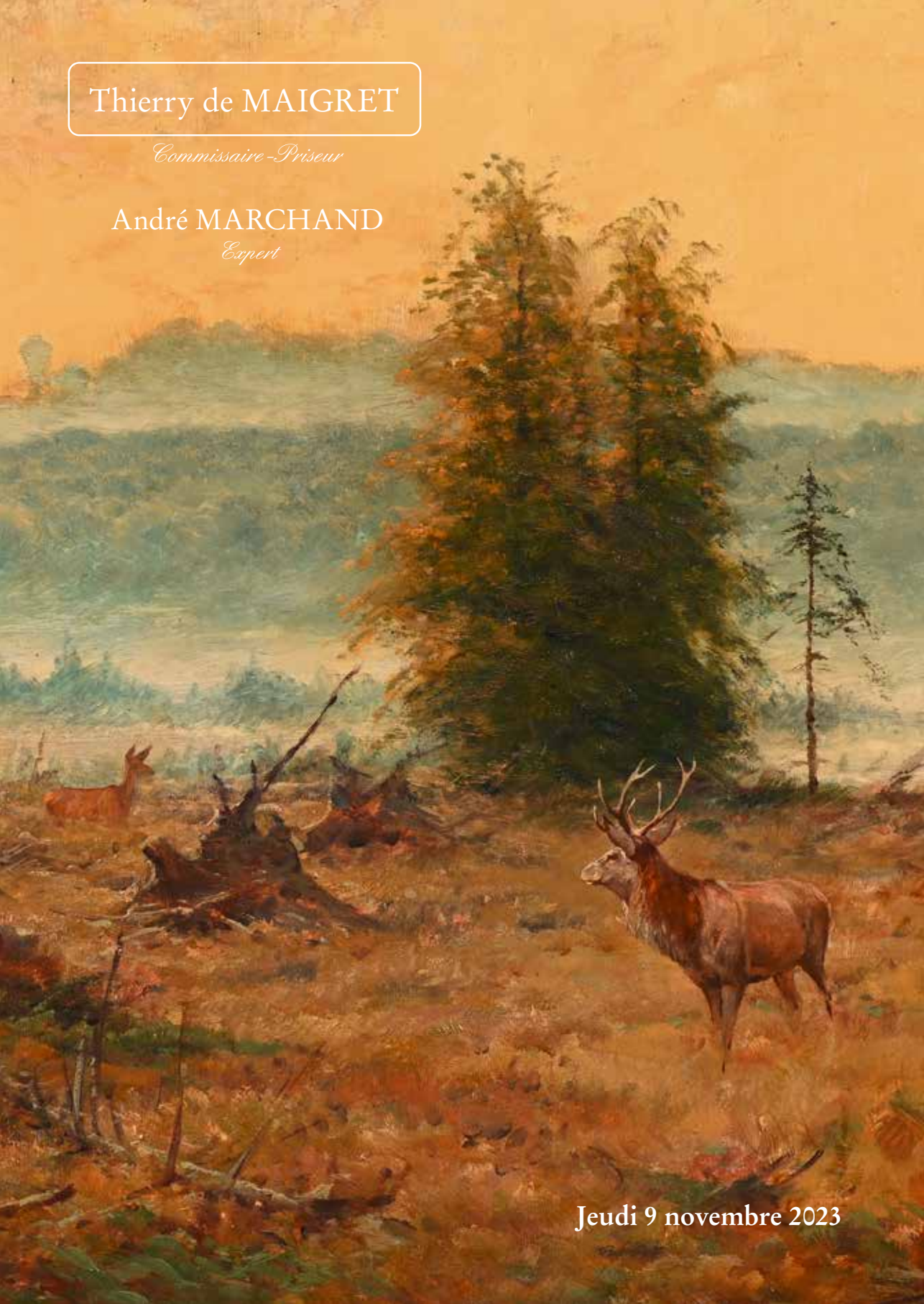


Thierry de MAIGRET

*Commissaire-Priseur*

André MARCHAND

*Expert*



Jeudi 9 novembre 2023







Thierry de MAIGRET

*Commissaire-Priseur*



5, rue de Montholon - 75009 Paris - Tél. +33 (0)1 44 83 95 20 - Fax +33 (0)1 44 83 95 21  
www.thierrydemaigret.com - contact@thierrydemaigret.com  
Société de vente volontaire aux enchères publiques - Agrément n° 2002-280



ANIMALIERS - CHASSE - VENERIE - ARMES

\*Collection Alain François et à divers

VENTE AUX ENCHÈRES PUBLIQUES

**HÔTEL DROUOT - Salle 15**

9, rue Drouot 75009 Paris

**Jeudi 9 novembre 2023 à 13 h 30**

*Experts*

ANIMALIERS - CHASSE - VENERIE

André MARCHAND

Tél. : + 33 (0)6 16 02 17 84

andre.marchand2@gmail.com

ARMES DE CHASSE

Dany MAGLOIRE / Henri LEFEBVRE

Tél. : +33 (0)6 74 63 61 87

magloire.dany@yahoo.fr

www.experts-armuriers.com

Contact Étude : **Romain BATLLE**

Tél. +33 (0)6 45 72 25 02 - romain@tdemaigret.fr

**DROUOT.com**

Live

**EXPOSITIONS PUBLIQUES :**

Mercredi 8 novembre de 11 h à 18 h - Jeudi 9 novembre de 11 h à 12 h

Téléphone pendant l'exposition et la vente : +33 (0)1 48 00 20 15

1<sup>re</sup> page de couverture : lot n° 158 - 4<sup>e</sup> page de couverture : lot n° 120

## Docteur Alain François, Buffon du XXI<sup>e</sup> siècle



Pour mieux connaître le Docteur Alain François, il faut mettre le cap à l'Est. C'est dans la Meuse, près de Bar-le-Duc dans son fief de Bussy-la-cote qu'Alain François écoule des jours paisibles le long de l'Ornain. Retracer son parcours est semblable à une quête de savoir et de curiosité.

Arrivé en 1970 pour reprendre un cabinet de radiologie à Bar-le-Duc, la passion de la chasse l'accompagne déjà depuis l'enfance où il chassait le lapin avec des Pointers, puis le gibier d'eau plus tard avec des Korthals, en fabriquant lui même les cartouches, accompagné de son père médecin lui aussi. Père qu'il admire pour lui avoir consacré un ouvrage retraçant ses faits d'armes au sein de la résistance Meusienne sous l'occupation.

Prendre soin des autres, s'occuper de ses concitoyens, cela est ancré dans la famille. Maire durant 3 mandats consécutifs de Bussy-la-Cote, Alain oeuvre sur le terrain pendant près de 20 ans portant des projets ambitieux. Celui dont il est le plus fier est certainement pour les Meusiennes en tant que Président de l'Association de Lutte contre le cancer du sein en innovant chaque année pour démocratiser et rendre accessible le dépistage au plus grand nombre.

Véritable globe-trotteur, il parcourt avec son épouse Maggy dès les années 70 le continent africain : Rhodésie, Haute-Volta, Ouganda - du temps d'Amindada - mais aussi l'Asie centrale : Ossétie du Nord, Tadjikistan, Russie,... S'il faut découvrir et tester de nouveaux territoires de chasse, Alain répond présent! Prêt à partir n'importe où, en quête de connaissance et d'aventure. L'ours en Mongolie, ou l'antilope Saïga dans les steppes du Kazakhstan à une époque où l'animal préhistorique n'était pas en voie d'extinction, braconné pour ses cornes translucides aux prétendues vertus aphrodisiaques. Les plus belles chasses sont pour lui celles des hauts sommets, chacun de ses trophées en est le souvenir. A l'inverse du petit Poucet, il glane au gré de ses voyages, les cailloux qu'il rencontre sur sa route. Mais pas que...

En effet, Alain ramasse aussi les pattes et les oeufs d'oiseaux, les timbres, les papillons, les fruits forestiers jusqu'aux crottes d'animaux! Et oui, en tant que naturaliste Alain a collecté et a reçu des étrons d'animaux du monde entier, véritable mine d'information sur le vivant. Sa collection présentant entre autres des « rejets » de Markhor récoltés dans les Monts célestes et des « laissées » de boeuf musqué du Groenland, a fait l'objet de plusieurs expositions.

*« le commencement de toutes les sciences, c'est l'étonnement de ce que les choses sont ce quelles sont. »* ARISTOTE

Ce qui l'a conduit à cette collection, c'est la création du Brevet grand gibier en 1991.

Le grand gibier, tant pour sa quête de connaissance que pour sa chasse est un véritable leitmotiv pour Alain François. La chasse dite « moderne » tel que nous la pratiquons en 2023, si elle n'avait pas été structurée ainsi, serait très difficile à défendre aujourd'hui en politique. Rares sont les milieux où l'homme se diligente autant lui-même afin de faire perdurer l'essence la plus noble.

Dans l'héritage de François Sommer, François Junk et avec la complicité d'André-Jacques Hettier de Boislambert, leur mission était d'arriver à une gestion quantitative et qualitative des espèces. Cela passait par le développement d'une éthique dans tous les domaines de l'action de chasse, la connaissance des milieux, la sélection des espèces et leur maintien dans un équilibre soigneusement élaboré.

C'est au sein de l'Association Nationale des Chasseurs de Grand Gibier qu'Alain œuvre pendant plus de vingt ans, notamment en tant que Président de 2000 à 2013.

La cuisine de sa demeure de Bussy est le laboratoire de plusieurs images qui aujourd'hui semblent naturelle à tous les néoroches. Et pourtant, en 1986, accompagné de Germain Maucourt et Jean Roger, ils dessineront sur la table après bien des simulations in situ, l'angle des 30°, symbolisé par les « 5 pas - 3 pas », permettant d'assurer un minimum de sérénité et de sécurité vis à vis de ses voisins de chasse. Le dessin de la réaction du gibier au moment du tir en fonction du lieu d'impact; le schéma de bon prélèvement qui assure une reproduction pérenne du gibier pour les saisons suivantes, Alain en est également le co-auteur avec le dessinateur Philippe Delestre.

*« Je travaille avec mes yeux, ce sont les images qui me parlent »* **Alain FRANÇOIS**

Son métier sert au quotidien sa passion, puisque le Docteur use de ses outils radiologiques au service de la science du gibier pour comprendre ses anomalies hormonales et génétiques. Membre du C.I.C et de l'Association Française de Mensuration des Trophées, il réunit le fruit d'années de relevés et d'observations pointus dans quatre ouvrages consacrés aux têtes bizarres du chevreuil, du cerf, du sanglier et du chamois. Loin d'être avare de ses connaissances, il ne manque pas une occasion de transformer le stand de l'ANCGG en cabinet de curiosités lors des Salons, pour faire la chasse aux idées reçues.

Infatigable, mais désormais à la retraite, il se consacre pleinement aux voyages et à l'écriture de différents ouvrages pour transcrire ses travaux et telles les peintures rupestres qui le passionnent, laisser une trace de la science cynégétique.

Tel un Buffon du XXI<sup>ème</sup> siècle, Alain François est l'une des colonnes vertébrales de la Chasse et de la Conservation des espèces sauvages.



Paul-Antoine RICHEL COULON

## LIVRES



1

- \*1. **Roger REBOUSSIN.** L'oiseau chez lui. Livre Couleurs du Temps. Avec Diagnoses par J. RAPINE. LES PRESSES UNIVERSITAIRES DE FRANCE. Paris, S.D. Exemplaire enrichi d'un dessin original représentant des oies, signé et daté 1926 en bas à droite. 150 / 200 €
- \*2. **Paul CAILLARD.** Les chiens d'arrêt. Races anglaises. Dressage. Hygiène du chenil. Avec 12 aquarelles dessinées d'après nature par Olivier DE PENNE et 50 vignettes par Olivier DE PENNE et Paul TAVERNIER. Paris, J. ROTHSCHILD Editeur, 1890. Couverture rempliée. 150 / 200 €
- \*3. **Gaston PHOEBUS, Comte de Foix.** Le livre de la chasse. Edition fac-similé du manuscrit français 616 de la Bibliothèque Nationale tiré à 3000 exemplaires. Paris, 1976. Relié peau dans emboîtement. 150 / 200 €
- \*4. **Claude HETTIER DE BOISLAMBERT.** L'île aux cerfs. Photographies de J. BEHNKE. Editions de LA TOISON D'OR, 1951. Deux exemplaires, dont l'un avec sa jaquette d'origine. 60 / 80 €
- \*5. **Claude HETTIER DE BOISLAMBERT.** L'île aux cerfs. Photographies de J. BEHNKE. Edition de LA TOISON D'OR, 1951. Reliure toile. Cet exemplaire porte une dédicace de l'auteur datée 11.10.51. 60 / 80 €
- \*6. **Les chiens. Livres sur...**  
 - **René DEPOUX.** Les teckels, leur élevage, leur utilisation. CREPIN-LEBLOND, 1968. Rel. Toile.  
 - **Jean-Emile BENECH.** Chiens de chasse. Lausanne, 1962.  
 - **Encyclopédie du chien.** Important ouvrage édité par ROYAL CANIN, 2010.  
 - **Colette R. DEPOUX.** Les teckels et nous. 2000.  
 - **Le Grand Livre du Chien.** Important ouvrage collectif. Deux tomes sous enboîtement. Genève, 1970. 50 / 100 €
- \*7. **Dominique VENNEN.** Histoire des armes de chasse. Jacque GRANCHER éditeur. 1984  
 - **Aldo G. CIMARELLI.** Armes à feu de collection. GRANGE BATELIERE, Paris, 1973.
- **Henri TOUSSAINT.** Le tir à balle du grand gibier. CREPIN-LEBLOND, 1976.  
 - **A.W.F TAYLERSON.** Le revolver, 1889 - 1914. BIBLIOTHEQUE DES ARTS, 1972.  
 - **Michel ENCAUSSE.** Collectionnons les armes. Manuel de l'amateur d'armes à feu.  
 - **L'argus des armes.** Adaptation française de Jean-René CLERGEAU. BALLAND, 1976.  
 - **Pierre-Louis DUCHARTRE.** Histoire des armes de chasse et de leurs emplois. CREPIN-LEBLOND, 1955. 50 / 100 €
- \*8. **Raymond CARANTA et Yves CADIOU.** Le guide des collectionneurs d'armes de poing. CREPIN-LEBLOND, S.D.  
 - **Michèle BYAM.** Armes et armures. GALLIMARD, 1988.  
 - **Joseph de FLORENTIIS.** Histoire du fusil. Edition DE VECCHI, 1975.  
 - **Joseph de FLORENTIIS.** Histoire du pistolet. Edition DE VECCHI, 1974.  
 - **Pierre-Louis DUCHARTRE.** Armes de chasse. Histoire et emploi. Paris, 1978.  
 On y joint quatre **HORS-SERIES du chasseur français : Armes et équipements.** dont 2002, 2004, 2008. 50 / 100 €
- \*9. **Le « Qui est qui » de l'arme en France, de 1350 à 1970.** Répertoire des arquebusiers, armuriers, inventeurs, fourbisseurs, couteliers... Par Jean-Jacques BUIGNÉ. Deux tomes très enrichis, complétés et actualisés. Plus de 22 000 notices. Edition DU PORTAIL, 2001.  
 - **J.P.MENU.** Maîtriser le tir à balle. Illustrations de Dominique GALL. Paris, 2001.  
 - **Armes de chasse.** Documentaire alpha, 1969. Abondamment illustré.  
 - **L'ABC du collectionneur, Armes à feu américaines.** Paris, 1977  
 - **L'ABC du collectionneur, les armes à feu d'Europe.** Paris, 1975.  
 - **Frédéric PELLATON, Raymond CARANTA, Henri BONSIGNORI et Jean JORDANOGLOU.** Fusils et carabines de collection. CREPIN-LEBLOND, Paris, 1979. 50 / 100 €
- \*10. **Docteur Alain FRANCOIS.** Les curiosités du sanglier. Chez l'Auteur, 2015. Ouvrage abondamment illustré. Tirage épuisé. 40 / 50 €
- \*11. **Docteur Alain FRANCOIS.** Les têtes bizarres du cerf. Chez l'Auteur, 2015. Ouvrage abondamment illustré. Tirage épuisé. 40 / 50 €
- \*12. **Jacqueline SOMMER.** L'Hôtel de Guénégaud des broches. Maison de la chasse et de la nature. Burins originaux d'Albert DECARIS. Cercle des Bibliophiles de la Maison de la Chasse et de la Nature. Paris, tirage à 150 exemplaires numérotés de 1 à 150, destinés aux « Cercle des Bibliophiles de la Maison de la Chasse et de la Nature ». Il a été tiré en aout 35 exemplaires, de I à XXXV pour les amis, sociétaires et collaborateurs. De plus, il a été imprimé trente suites sur vélin de Rives, toutes signées par l'artiste. Cet exemplaire présenté numéro 119 à été imprimé spécialement pour le Docteur Alain François. 200 / 300 €



- \*13. **F. COURALLY.** Les armes de chasse et leur tir. Editions du LAYET, 1986.  
 - **Dominique VENNER.** Les armes de combat individuelles. LA PENSEE MODERNE, 1974.  
 - **Docteur BOMMIER.** Pour réussir dans le tir de chasse. Rel. Toile.  
 - **Henri TOUSSAINT.** Le tir à balle du grand gibier. CREPIN-LEBLOND, 1987.  
 - **Oscar CARDOSO.** A espingarda de caça em Portugal. Grandes Marcas, Balística & outras artes. Editions Inapa.  
 On y joint **une trentaine de revues sur le thème des armes, dont Gazette des armes, ABC décor, l'estampille...** 50 / 100 €
- \*14. **Pierre Alexandre FIORENZA.** Encyclopédie des animaux de grande chasse en Afrique. Chez l'auteur, 1995. Exemplaire avec dédicace au docteur Alain François.  
 - **Franck, Frédéric et Michel MAËS.** Atlas de la faune sauvage et de la chasse sportive. Edition du GERFAUT, 1996. Exemplaire avec dédicace au docteur Alain François.  
 - **Louis LAVAUDEN.** Les grands animaux de chasse de l'Afrique Française. Paris, 1934.  
 - **Maurice PATRY.** Babiroussa, une vie jusqu'au bout du rêve. FIXOT, 1990.  
 - **Veljko VARICAK.** La valutazione dei Trofei di caccia per la gestione della fauna italiana ed europea. Editions OLIMPIA, 2009.  
 - **Valerius GEIST.** Deer of the World, their evolution, behavior, and ecology. STACKPOLE BOOKS, 1998. 60 / 80 €
- \*15. **Sangliers. Livres sur le...**  
 - **Georges LANORVILLE.** Les chasses du sanglier. Claude TCHOW, éditeur, 2003.  
 - **Jean-Louis BOULDOIRE & Jacques VASSANT.** Le sanglier. Hatier, 1989.  
 - **Symposium international sur le sanglier.** Les colloques de L'INRA. Toulouse, avril 1984.  
 - **Frédéric GROLEAU.** Le cri du sanglier, Denoel, 2004  
 - **François MAGNEN.** Le sanglier, aménagement, gestion, chasse. Paris 1994.  
 - **Francis MARION.** Le sanglier, Gerfaut club, 1982.  
 - **Joseph OBERTUHUR,** Animaux de venerie et chasse au chiens courants. Deux tomes, abondamment illustrés. Claude TCHOW, 2002.  
 - **Jacques LEMESLE.** 3000 ans de chasse aux sangliers. CREPIN-LEBLOND, 2006  
 On y joint deux HORS-SERIES sur le sanglier. 50 / 100 €
- \*16. **Cerfs. Livres sur le...**  
 - **Guy BONNET, Serge DUPILLE, Jacques MEGGS, Christian PERNEY.** Image insolite du cerf. 1987.  
 - **C. VERLINDEN et P. de JANTI.** Le cerf et sa chasse. CREPIN-LEBLOND, 1980.  
 - **Karl LOTZE.** Comment juger un cerf. Paris, 1977.  
 - **S.A. de CROMBRUGGHE.** La détermination de l'âge chez le Cerf. Louvain-la-neuve, 1976.  
 - **Conseil International de la Chasse et de la Conservation du Gibier.** Symposium Cerf. Gratz, Autriche, 1986.  
 - **Franck & Julien PICOT.** Le cerf de père en fils. 2022.  
 On y joint **deux revues** contenant des articles sur le cerf. 40 / 60 €
- \*17. **Conseil International de la Chasse.** Commission des Expositions Internationales. Réunion de Prague. Mai 1937. Rare exemplaire avec ex-libris Claude Hettier de Boislambert, relié plein cuire dans emboitage. 50 / 80 €
- \*18. **Dominique VENNER.** Le livre des armes. Pistolets et revolvers. Pensée moderne, 1972.  
 - **Dominique VENNER.** Le livre des armes. Carabines et fusils de chasse. Pensée moderne, 1973.  
 - **Merrill LINDSAY.** Histoire des armes à feu, du XV au XX<sup>e</sup> siècle. Office du livre, 1972.  
 - **Annuaire des armes, Guillaume TELL.** CREPIN-LEBLOND, deux exemplaires 1976 et 1982.  
 - **Harold L. PETERSON et Robert ELMAN.** Les armes célèbres. Hachette, 1972.  
 - **J. DEVOS.** La petite histoire des armes à feu. Bande dessinée. Rossel Editions, 1974.  
 - **Gazette des armes.** HORS-SERIE, les armes de nos grands-pères, 1977. 60 / 80 €
- \*19. **Pierre LORAIN.** Petite histoire des armes à feu. Cinquante ans d'armes françaises, 1866 - 1916. SERA, 1975.  
 - **Maurice COTTAZ.** L'arme à feu portative française. MORANCE, Paris, 1971.  
 - **J. F. HAYWARD.** Les armes à feu anciennes, 1500-1660, et 1660-1830. Deux tomes abondamment illustrés. OFFICE DU LIVRE, 1963.  
 - **M. ALLADIO.** Histoire des armes d'épaule. Editions de VECCHI, 1980.  
 - **Dominique VENNER,** l'arme de chasse aujourd'hui. Jacques GRANCHER, 1990.  
 - **Jan DURDIK, Miroslav MUDRA et Miroslav SADA.** Armes à feu anciennes. GRUND, 1981. 80 / 100 €
- \*20. **Joseph G. ROSA et Robin MAY.** La passion des armes à feu. Les très belles pièces des grands armuriers. GRUND, 199D.  
 - **Claude GAIER.** Quatr<sup>e</sup> siècles d'armurerie liégeoise. Liège, 1976.  
 - **Marcel BALDET.** Les armes à feu. GRUND, 1972.  
 - **Merrill LINDSAY.** Histoire des armes à feu, du XV<sup>e</sup> au XX<sup>e</sup> siècle. OFFICE DU LIVRE, 1972.  
 - **Bernard de POLIGNAC.** Tirer bien le grand gibier. Battue, Approche, Affût. CREPIN-LEBLOND, 2010.  
 - **Rex GAGE.** Le tir de chasse en bandes dessinées. CHANCEREL Edition, 1975.  
 - **Général JOURNEE.** Tir des grands animaux à balles ou à chevrotines. Paris, 1923.  
 - **Charles PETIT-MARTINON.** Les armes de chasse. LES EDITIONS DE L'HOMME, 1978.  
 On y joint **trois petites publications sur les armes.** 60 / 80 €

- \*21. **François de CUREL.** La chasse ma grande passion. Eaux fortes originales d'Ivan Lesvesque. Cercle des Bibliophiles de la Maison de la Chasse et de la Nature, tirage à 150 exemplaires numérotés de 1 à 150, destinés aux «Cercle des Bibliophiles de la Maison de la Chasse et de la Nature». Il a été tiré en aout 35 exemplaires, de I à XXXV pour les amis, sociétaires et collaborateurs. De plus, il a été imprimé trente suites sur vélin de Rives toutes signées par l'artiste. Cet exemplaire présenté numéro 119 à été imprimé spécialement pour le Docteur Alain François. 150 / 200 €
- \*22. **BOONE AND CROCKETT CLUB'S. RECORDS OF NORTH AMERICAIN BIG GAME.** 12th edition. Edited by Eldon L. « Buck » and Jack Reneau, 2005.  
- **BOONE AND CROCKETT CLUB'S. RECORDS OF NORTH AMERICAIN BIG GAME.** 11th edition. Edited by C. Randall BYERS et George A. BETTAS, 1999.  
- **Pierre CLOSTERMANN.** Des poissons si grands... La grande pêche sportive en mer. FLAMMARION, 1969.  
- **Docteur Wolfgang SCHULTE.** HIRSCHJAGD. Starke eine urige Rothirsche aus Heimischen Revieren, Teil 1. NEUMANN-NEUDAMM, 2010.  
- **George A. BUBENIK et Anthony B. BUBENIK,** Horns, Pronghorns, and Antlers. Springer-Verlag, 1990. 50 / 100 €
- \*23. **WILLIAMSON AND HOWETT.** Oriental field sports. Grandes chasses en Orient. BIBLIOTHEQUE DES INTROUVABLE, 2009.  
- **KURT G. BLUCHEL.** La chasse. Deux tomes sous emboîtage abondamment illustrés. KONEMANN, 1996. 40 / 60 €
- \*24. **COMTE LOUIS D'HAVRINCOURT.** La battue de PERDREAUX. Dix pointes sèches par André JACQUEMIN. Cercle des Bibliophiles de la Maison de la Chasse et de la Nature, 1989. Exemplaire n°11, imprimé spécialement pour le Docteur Alain François. 150 / 200 €
- \*25. **Louis PERGAUD.** Chronique des champs et des bois. Aquarelles de Jean-Pierre REMON. Cercle des Bibliophiles de la Maison de la Chasse et de la Nature, 1991. En feuilles sous emboîtage. Tirage à 165 exemplaires, Exemplaire n°11 imprimé spécialement pour le Docteur Alain François. 150 / 200 €
- \*26. **Alphonse de CHÂTEAUBRIANT.** Au pays de Brière. Eaux fortes originales de Aymar de LEZARDIERE. Cercle des Bibliophiles de la Maison de la Chasse et de la Nature, 1982. En feuilles sous emboîtage. Tirage à 150 exemplaires, Exemplaire n°119, imprimé spécialement pour le Docteur Alain François. 150 / 200 €
- \*27. **Grands gibiers. Livres sur...**  
- **Bernard de POLIGNAC.** Chevreuil. Chasses silencieuses et battûes. Chez l'auteur, 2001.  
- **Bernard de POLIGNAC.** L'instinct de la chasse. Grand gibier. Chez l'auteur, 2004.  
- **Bernard de POLIGNAC.** Le chevreuil. Histoire d'une passion. Chez l'auteur, 1996.  
- **Bernard de POLIGNAC.** Tirez bien le grand gibier. Battue, Approche, Affuts. Chez l'auteur, 2000.  
- **Bernard de POLIGNAC.** Diagnostic et aménagement des territoires. Grand gibier. Chez l'auteur, 2007.  
- **Michel JACOB.** La chasse du grand gibier. OUEST FRANCE, 1986.  
- **Julia NUMSSEN et Chris BALKE.** La recherche du grand gibier blessé. GERFAUT, 2013. 60 / 80 €
- \*28. **Jacques VETTIER.** Grandes chasses d'Afrique, d'Asie et d'ailleurs. Editions de MONTBEL, 2010. Exemplaire n°156.  
- **Bernard de POLIGNAC.** Chasser en Afrique: de la bécassine à l'éléphant. Chez l'auteur, 2003.  
- **NOUVELLES DE BROUSSE.** Récits de guide de chasse par l'A.C.P. MONTBEL, 2002, exemplaire n°190.  
On y joint :  
**Paul SUZOR.** Gros gibiers. Siam et Laos, Cordillère des Andes, Afrique du Sud. Librairie Stock, 1936. 50 / 80 €
- \*30. **Bécasse... Livres sur la...**  
**J.P. GOUPY.** La plume du peintre. Couverture et frontispice de Roger REBOUSSIN. Illustrations originales de LAMOTTE. Editions de L'OREE, 1981.  
- **Docteur M. DEVORT.** La bécasse. Anatomie, mœurs, migrations, essai de différenciation des sexes en Bretagne. Couverture et frontispice de X. de Poret. Editions de l'OREE, 1997.  
- **Jo ALEXIS.** Du sanglier de l'est à la bécasse de l'ouest. Editions du CORREZIEN, 2002.  
- **Edouard DEMOLE.** Subtilités de la chasse à la bécasse. Librairie des Champs Elysée, S.D. rel. 1/2 toile, couv. et dos conservés.  
- **Varenne de FENILLE.** De la chasse à la bécasse à tir et au chiens d'arrêt. Illustrations originales de Lamotte. Les éditions de L'OREE, 1974. Rel. 1/2 chagrin à coins.  
- **J. CARRIER.** Bécasse et chiens d'arrêt, illustrations de Lamotte et Th. de Conac. Editions de l'OREE, 1976.  
**Polet de FAVEAUX (Sylvain).** Le chasseur à la bécasse. Editions de l'Orée, 1973. Exemplaire n°14 sur japon nacré. Rel. 1/2 chagrin à coins.  
- **Daniel RAFFEJEAUD.** Les secrets d'un bécassier. CREPIN-LEBLOND. 1975.  
- **J. de MILLERAC.** Chasses et bécasses. Illustrations de Lamotte et Reboussin. Editions de l'OREE, 1981.  
- **Patrice FEVRIER.** Chasser les bécassines. Dessins de Dominique GALL. Paris, 2003.  
- **Patrice FEVRIER.** Le parcours d'un bécassier. LETTRES DU MONDE, 2000.  
On y joint une partie des suites correspondant au tirage des éditions de l'Orée, essentiellement gravures et deux aquarelles. 300 / 400 €
- \*32. **Jacques DU FOUILLOUX.** La Vénérie de Jacques Du Fouilloux, suivi de la fauconnerie de Jean de FRANCHIERES. A Paris, 1607. Exemplaire incomplet, accidents et manques, en l'état pour témoignage. 100 / 200 €
- \*33. **Ensemble de deux Classeurs,** l'un renfermant 17 revues, le second 23 revues allemandes dont certaines couvertures d'après Gerhardt LOBENBERG. 50 / 70 €

## GRAVURES



37



38

- \*34. Carle VERNET (d'après)**  
*Le départ et La halte*  
 Paire de gravures en couleurs par Jazet.  
 Encadrées.  
 Dim. : 31 x 35,5 cm 80 / 120 €  
*Voir la reproduction*
- \*35. La chasse au gibier d'eau**  
 Paire de gravures anglaises encadrées.  
 Dim. : 26,5 x 35,5 cm  
*La chasse au grouses*  
 Paire de gravures anglaises encadrées.  
 Dim. : 18 x 22,5 cm 50 / 100 €
- 36. S. HOWITT (d'après)**  
*La chasse au lièvre*  
 Gravure en couleurs encadrée.  
 Dim. : 43,5 x 54 cm  
 On y joint : *Partridge shooting*. Gravure en couleurs encadrée.  
 Dim. : 24,5 x 68 cm. (tâches) 60 / 80 €  
*Voir la reproduction*
- 37. James HARDY**  
*October shooting*  
 Grande gravure encadrée.  
 Dim. : 71 x 88 cm 100 / 150 €  
*Voir la reproduction*
- 38. Richard AMSDELL**  
*Rabbit. Grouses*  
 Paire de gravures encadrées.  
 Dim. : 50 x 75 cm 100 / 200 €  
*Voir la reproduction*
- \*39. Carle VERNET (d'après) et gravées par Levachez**  
*La chasse au cerf*  
 Paire de gravures encadrées.  
 Dim. : 41 x 49 cm 100 / 150 €
- 40. H. ALKEN**  
*Badger Catching. Pigeon Match*  
 Deux gravures anglaises en couleurs encadrées.  
 Dim. : 24 x 34 cm 80 / 120 €
- 41. Full Cry. Gone away**  
 Paire de gravures anglaises en couleurs encadrées.  
 Dim. : 40 x 63 cm (tâches sur l'une) 80 / 120 €



36



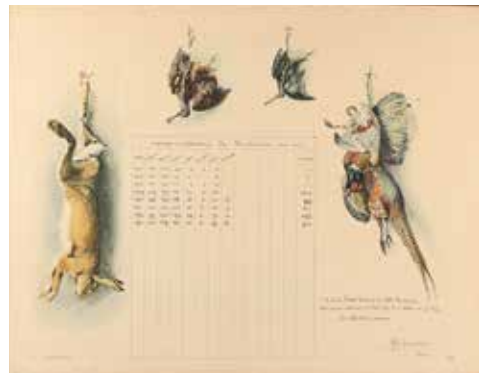
43

42. *Full Cry. The Leicestershire covers*  
Gravure anglaise en couleurs encadrée.  
Dim. : 27 x 73 cm 80 / 120 €
- \*43. **Gerhardt LOBENBERG**  
*Elan*  
Gravure en couleurs signée en bas à droite, datée en bas à gauche 24.XII.50. Encadrée.  
Dim. : 30 x 22,5 cm 40 / 60 €  
*Voir la reproduction*
- \*44. **Gerhardt LOBENBERG (1891-1967)**  
*Brocard - Cerf - Cerf au brâme*  
Trois gravures encadrées.  
Dim. : 11 x 8 cm 60 / 100 €
- \*45. **Gerhardt LOBENBERG**  
*Mouflon*  
Gravure en couleurs signée en bas à droite et datée 24.XII.50. Cachet en haut à gauche. Encadrée.  
Dim. : 30 x 22,5 cm 40 / 60 €



47

46. *Bécasse ordinaire. Oie sauvage. Perdrix de roche*  
Trois gravures en couleurs provenant de l'ouvrage d'Henri de la Blanchère *Les oiseaux gibiers*, édité chez Rothschild.  
Dim. : 24 x 34 cm 60 / 100 €
47. **Georges Frédéric ROTIG**  
*Deux chiens à l'arrêt devant faisans*  
Gravure en couleur signée en bas à droite et encadrée.  
Dim. 41 x 58 cm 120 / 150 €  
*Voir la reproduction*
48. **Harry ELIOTT**  
*Le passage de la haie*  
Gravure en couleurs signée en bas à droite et encadrée.  
Dim. : 22 x 33 cm 100 / 200 €
- \*49. **Henri de LINARES**  
*Nature morte à la Sarcelle*  
Gravure signée en bas à droite, datée 1951, numérotée XV sur XXV en bas à gauche. Portant une dédicace pour M. de BOISLAMBERT.  
Dim : 27 x 20 cm 50 / 60 €
50. **Henri de LINARES**  
*Tableau de chasses de la Boutonnière. Gien (Loiret).*  
Lithographie en couleurs signée et datée 1957 en bas à gauche et encadrée. Dédicace : A Pierre Fould, baron de la Petite Boutonnière, bien que ces colonnes ne soient pas à l'échelle de ses tirés. En affectueux souvenirs.  
Dim. : 49 x 64 cm 150 / 250 €  
*Voir la reproduction*
51. **Baron Karl REILLE**  
*La vénerie française à Grünewald (4 novembre 1917). Exposition internationale de la Chasse à Berlin.*  
Gravure en couleurs par Georges Lang, agrémentée d'un bandeau mentionnant les personnes figurant sur l'œuvre.  
Dim. : 48,5 x 62,5 cm 100 / 200 €



50



55



56



55

**52. Francis BERILLE**

*La compagnie de perdrix*

Gravure en couleur n°62/99, signée et datée 1882 en bas à gauche, dédicace de l'artiste en marge.

Dim. : 47,5 x 59 cm 100 / 120 €

**\*53. Gabriel CHEFSON dit Lamotte**

*La bécasse*

Gravure numérotée 18/145 à gauche et contresignée à droite. Encadrée.

Dim. : 34 x 42 cm 80 / 100 €

**\*54. Le relais de chiens, Grand calendrier OBERTHUR pour l'année 1889.**

Dim. : 60 x 50 cm

- Calendrier du premier semestre 1848.

Dim. : 22 x 28 cm

- Calendrier 1898 Almanach des Postes.

On y joint cinq autres almanachs des postes année 1894/1895/1900/1926/1934. 60 / 100 €

**55. De MARCILHAC (Eugène Lelievre)**

*La Diligence - La Poste aux chevaux*

Deux gravures en couleurs signées en bas à droite et encadrées.

Dim. : 42 x 57 cm et 45 x 60 cm 200 / 300 €

*Voir la reproduction*

**56. Edouard TRAVIES**

*Sarcelle d'été*

Tirage en couleurs de la série La Vénérie Souvenirs de chasse.

Dim. : 61 x 45 cm (Quelques rousseurs) 50 / 100 €

*Voir la reproduction*

**\*57. Jean-Lin DESCAMPS**

*Perdrix grises. Perdreaux au rappel*

Paire de gravures numérotées 28/200 et signées en bas à droite. Encadrées.

Dim. : 59 x 45 cm 60 / 80 €

**\*58. Emmanuel FRACHON**

*- Etudes de sangliers*

Dim. : 51 x 37 cm

*- Vénérie du sanglier*

Dim. : 21 x 31 cm

*- Tête de sanglier*

Dim. : 12 x 16 cm

**Hubert Weidinger (d'après)**

*Sangliers dans la neige*

Dim. : 32 x 31 cm

Quatre reproductions encadrées. 40 / 60 €

**\*59. Maurice PARENT**

*Sanglier. Bécasse. Mouflon. Renard*

Quatre reproductions en couleurs encadrées.

Dim. : 31 x 23 cm et 23 x 31 cm 40 / 60 €

**60. Raymond BIGOT**

*Chouette*

Gravure signée en bas à droite et encadrée.

Dim. : 50 x 32 cm 30 / 50 €

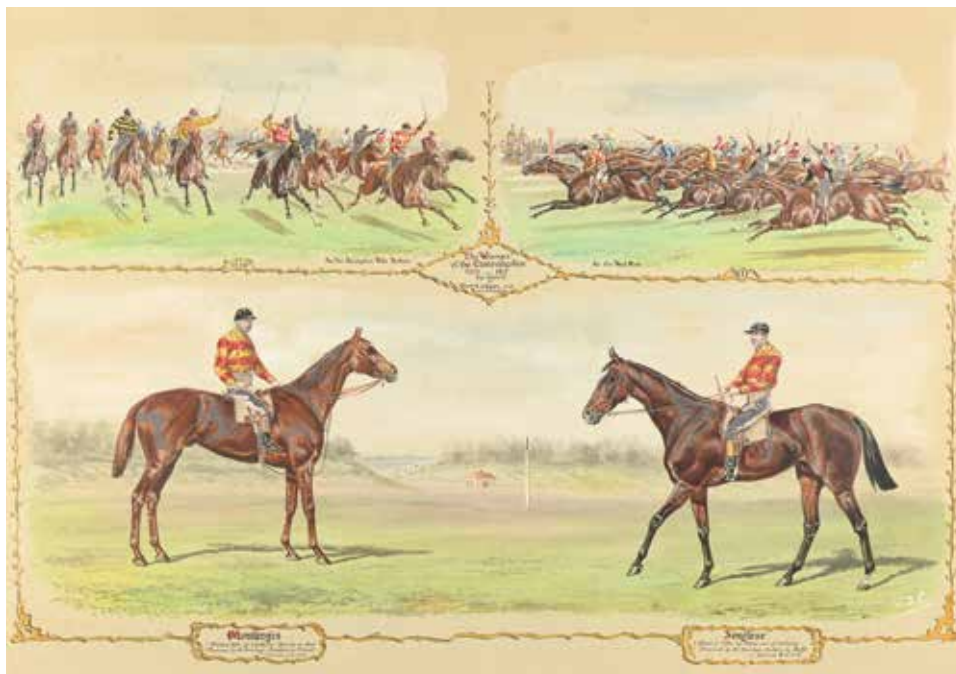
**61. Gaëtan du CHATENET**

*Etudes de Canard*

Deux lithographies numérotées 219/260 et 169/200, signées en bas à gauche et encadrées.

Dim. : 74 x 54 cm (Piqûres) 50 / 80 €

## TABLEAUX & SCULPTURES



**62. V. J. COTLISON (act.c.1890-?)**

*The winners of the Cambridgeshire, 1873...1877. The property of Count G. de Juigné and Prince d'Arenberg.*

Importante aquarelle gouachée représentant les courses de 1873 et 1877 et leurs vainqueurs respectifs, Montargis et Jongleur.

Dim. : 52 x 73 cm (Oxydations)

500 / 800 €

*Voir la reproduction*



**63. V. J. COTLISON (act.c.1890-?)**

*Portrait dédié au Prince d'Arenberg*

Encre de Chine située et datée 1880 en bas à droite, et encadrée.

Dim. : 24 x 31 cm (Accidents)

100 / 200 €

*Voir la reproduction*



**64. V. J. COTLISON (act.c.1890-?)**

*The three Graces. Michelette, Lady Diana, Coureuse-de-Nuit*

Grande aquarelle et rehaut de gouache signée VJC et datée 1878 en bas à droite, située Bois Rouaud et encadrée.

Dim. : 46 x 63 cm (Tâches)

300 / 500 €

*Voir la reproduction*



65. **Pierre Jules MENE (1810-1879)**

*Valet de chasse Louis XV*

Rare grande épreuve en bronze à patine brune signée  
en creux sur la terrasse. Fondateur Barbedienne.

Dim. : 63 x 62 x 23 cm

12 000 / 15 000 €



69



66



68



67

66. Valentina ZEILE (1937)  
*Ours assis*  
Terre cuite originale signée en creux à l'arrière.  
Haut. : 22 cm 200 / 300 €
67. Valentina ZEILE (1937)  
*Airdale terrier*  
Terre cuite originale signée en creux sur la  
terrasse.  
Haut. : 15,5 x 21 cm 200 / 300 €

68. Valentina ZEILE (1937)  
*Les sangliers*  
Terre cuite originale signée en creux sur la  
terrasse.  
Dim. : 18 x 21 cm 250 / 350 €
69. Valentina ZEILE (1937)  
*Tortue*  
Terre cuite originale signée en creux sur la  
terrasse.  
Dim. : 24 x 22 cm 300 / 400 €





\*70. **Boris O'KLEIN (1893-1985)**

*Chien et canard*

Gouache sur carton signée en bas à droite.

Dim. : 30 x 21 cm

150 / 250 €



71. **Boris O'KLEIN (1893-1985)**

*Chasse au furet*

Gouache originale sur papier signée en bas à droite et encadrée.

Dim. : 35 x 24 cm

400 / 500 €



72



76

- \*72. Arnaud FREMINET (1961)**  
*Chevreuil dans les bois*  
 Pierre noire signée en bas à gauche et encadrée.  
 Dim. : 35 x 45 cm 200 / 300 €  
*Voir la reproduction*

- 73 Arnaud FREMINET (1961)**  
*Brocard en sous bois*  
 Fusain sur papier signé en bas à gauche et encadré.  
 Dim. : 38,5 x 29 cm 350 / 450 €  
*Voir la reproduction*

- 74 Arnaud FREMINET (1961)**  
*Compagnie dans la neige*  
 Aquarelle sur papier signée en bas à gauche et encadrée.  
 Dim. : 30 x 20 cm 350 / 450 €  
*Voir la reproduction*

- 75 Arnaud FREMINET (1961)**  
*Veneurs et brocard sur le chemin*  
 Rallye Trois Forêts en forêt de Chantilly.  
 Aquarelle sur papier signée en bas à gauche et encadrée.  
 Dim. : 30 x 20 cm 350 / 450 €  
*Voir la reproduction*

- 76. Arnaud FREMINET (1961)**  
*La clôture*  
 Compagnie de sangliers. Aquarelle sur papier signée en bas à gauche et encadrée.  
 Dim. : 20 x 30 cm 350 / 450 €  
*Voir la reproduction*

- 77. Arnaud FREMINET (1961)**  
*Le renard et la mue*  
 Aquarelle sur papier signée en bas à gauche et encadrée.  
 Dim. : 30 x 20 cm 350 / 450 €  
*Voir la reproduction*



73



74



75



77



78. Jules MOIGNIEZ (1835-1894)  
*Braque de Weimar en arrêt sur faisane*  
 Rare bronze à patine brun-clair signé en creux sur la terrasse.  
 Dim. : 25,5 x 37 cm 2 500 / 3 500 €  
*Voir la reproduction*



79. Arthur LE DUC (1848-1918)  
*Deux chiens Poitevins au relais*  
 Bronze à patine brune signé en creux sur la terrasse.  
 Dim. : 37 x 46 cm 5 000 / 7 000 €  
*Voir la reproduction*



80. Martial de ROFFIGNAC (1845-1904)  
*Beau et Belotte. Couple de Saintongois*  
 Bronze à patine brun-noir signé en creux sur la terrasse.  
 Dim. : 29 x 46 cm 3 000 / 4 000 €  
*Voir la reproduction*



81. Auguste CAIN (1821-1894)  
*Brillador et Fanfaron*  
 Bronze à patine brun-foncé signé en creux sur la terrasse.  
 Dim. : 35 x 47 cm 3 000 / 4000 €  
*Voir la reproduction*

## APPELANTS



- \*82. Ensemble de quatre canards appelants et divers en bois ou liège peint. Provenance Cotentin. Circa 1950. 120 / 150 €
- \*83. Ensemble de quatre appelants en bois ou liège peint, vanneaux et divers. Provenance Vendée. Circa 1950. 120 / 150 €
- \*84. Ensemble de cinq appelants en bois ou liège peint dont poule d'eau, foulque, et chevaliers. Provenance étang de THAU. Circa 1950. 120 / 150 €
- \*85. Pierre COULLAUD  
Canard Milouin en bois peint avec sa quille articulée. Circa 1950. 100 / 120 €
- \*86. Ensemble de cinq canards divers dont milouins en bois ou liège peint. Provenance Baie de Somme. Circa 1950/1960. 150 / 200 €
- \*87. Ensemble de quatre appelants courlis, corlieu et Limicoles en bois peint. Provenance étang de THAU. Circa 1950. 100 / 120 €
- \*88. Deux appelants dont vanneau en bois polychrome. Provenance Vendée. Circa 1960. 80 / 120 €
- \*89. Canard pilet. Appelant bois de palme polychrome. Provenance Nord de l'Espagne, Côte Vermeille. Circa 1960. 60 / 80 €
- \*90. Paire de limicoles. Appelants rustiques en liège, bec et piquet en fer. 40 / 60 €
- \*91 Ouganda. Frontière du Kenya. Deux sagaies. 30 / 50 €

- \*92. Masque-cimier en forme de « Tête d'oiseau » en bois, cuir et bec. Travail de l'ethnie Nupe (Nigéria). (Ce masque se fixe sur la tête du porteur par une bande attachée autour du front). Haut. : +/-36cm 300 / 600 €

Ce leurre d'oiseau a été vérifié comme authentique avec des signes d'utilisation et d'âge importants. Ce leurre incorpore un crâne et un bec d'oiseau, est presque entièrement recouvert de cuir et a une sangle en tissu pour attacher le leurre sur la tête du chasseur. Il comporte des traces rouges sur les joues et la crête.

Il existe des costumes d'animaux qui aident les chasseurs à s'approcher de leur proie sans se faire remarquer jusqu'à ce qu'elle soit à portée de tir de flèches.

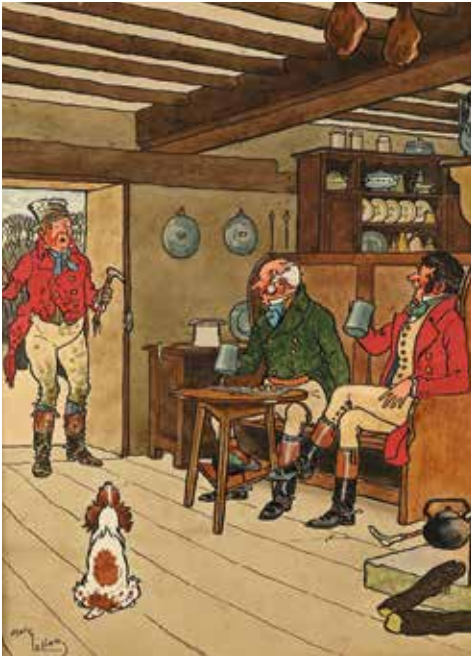


92

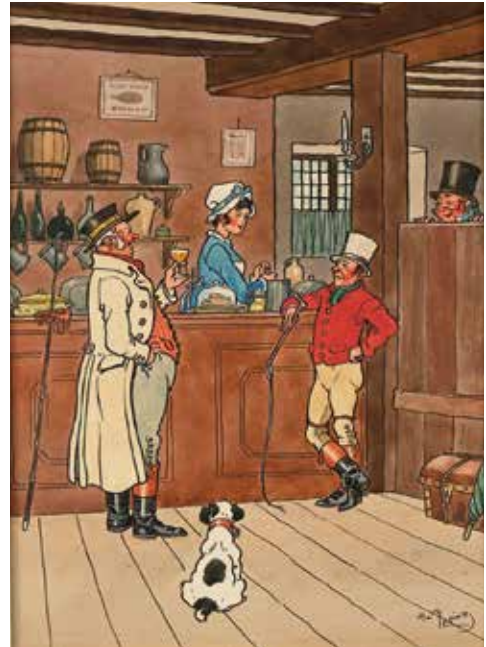
## COUTEAUX



- \*93. Couteau de chasse réalisé à partir d'une baïonnette, manche en bois de cerf. Lame de 25 cm, fourreau cuir, garniture acier. 120 / 150 €
- \*94. J. MARTINI FINLAND Ensemble de cinq couteaux droit, fourreaux cuir. 150 / 250 €
- \*95. Couteau de Nogent pliant, manche en corne (Acc.)  
- Couteau trois lames plus tire bouchon, plaquettes corne. 80 / 100 €  
- Couteau pliant COUPLEX.
- \*96. Couteau pliant le THIERS par Chambriard, plaquettes bois clair. Tire bouchon. Avec son étui en cuir.  
On y joint deux Opinel, et deux Pradel pliants. 60 / 80 €
- \*97. Couteau le Camarguais AC3G 2010, plaquettes en corne, avec son fourreau d'origine en cuir.  
- Couteau droit à dépecer manche en corne blanche, fourreau d'origine. 100 / 200 €
- \*98. LAGUIOLE Ensemble de sept couteaux pliant divers avec fourreaux cuir. 150 / 200 €
- \*99. Couteau de chasse droit manche bois de cerf, Lame de 21,5 cm avec fourreau  
- Couteau droit manche corne fourreau rapporté.  
- Couteau de botte Bulgare, Manche bois et métal. 150 / 200 €
- \*100. SAINT HUBERT Club de France Très joli couteau pliant avec tire bouchon et lame scie, Num. 097, plaquettes bois de cerf. 100 / 120 €
- \*101. Ensemble formé de deux couteaux droits dont un RTC à dépecer avec son fourreau.  
On y joint trois autre couteaux et un ustensile à aiguiser. 60 / 80 €
- \*102. Lot de huit étuis à couteau en cuir et divers certains ouvragés. 30 / 60 €
103. Rare et grand couteau pliant, manche corne de bouquetin asiatique. Lame courbe gravée sur une face de chèvres de montagne. Travail de l'Est de l'Europe.  
Longueur totale : 72 cm (Accidents). 300 / 400 €



104. Harry ELIOTT (1882-1959)  
*La chute*  
 Aquarelle et gouache sur papier signée en bas à gauche et encadrée.  
 Dim. : 24 x 17,5 cm 900 / 1 200 €  
*Voir la reproduction*



105. Harry ELIOTT (1882-1959)  
*Au bar*  
 Aquarelle et gouache sur papier signée en bas à droite et encadrée.  
 Dim. : 24 x 17,5 cm 800 / 1 000 €  
*Voir la reproduction*



106. Harry ELIOTT (1882-1959)  
*La dispute*  
 Aquarelle et gouache sur papier signée en bas à gauche et encadrée. Cette aquarelle fût utilisée pour la page de couverture du Chasseur Français.  
 Dim. : 28 x 23 cm 900 / 1 200 €  
*Voir la reproduction*



107. Harry ELIOTT (1882-1959)  
*La fenêtre brisée*  
 Aquarelle et gouache sur papier signée en bas à gauche et encadrée.  
 Dim. : 23,5 x 17,5 cm 800 / 1 000 €  
*Voir la reproduction*



108

108. **Harry ELIOTT (1882-1959)**  
*La rencontre*  
 Paire d'aquarelles rondes sur papier signées en bas à droite et encadrée.  
 Diam. : 20 cm 800 / 1 000 €

*Voir la reproduction*

109. **Harry ELIOTT (1882-1959)**  
*Menu*  
*Maître d'équipage et sa mente de Cabots*  
 Aquarelle et gouache sur papier signée et datée 1916 en bas à droite.  
 Dim. : 24 x 10 cm 400 / 600 €

*Voir la reproduction*

110. **Harry ELIOTT (1882-1959)**  
*Soir de neige*  
 Aquarelle et gouache sur papier signée en bas à droite et encadrée.  
 Dim. : 20,5 x 13 cm 800 / 1 000 €

Provenance : Succession Barre et Dayez

*Voir la reproduction*

111. **Harry ELIOTT (1882-1959)**  
*Arrivée à l'auberge*  
 Aquarelle et gouache sur papier signée en bas à gauche et encadrée.  
 Dim. : 20,5 x 13 cm 800 / 1 000 €

Provenance : Succession Barre et Dayez

*Voir la reproduction*



109



110



111



112



114



115

**112 Harry ELIOTT (1882-1959)**

*Trinquons*

Aquarelle et gouache sur papier signée en bas à gauche et encadrée.

Dim. : 20,5 x 13 cm

800 / 1 000 €

Provenance : Succession Barre et Dayez

*Voir la reproduction*

**114 Harry ELIOTT (1882-1959)**

*Discussion au coin du feu*

Aquarelle et gouache sur papier signée en bas à gauche et encadrée.

Dim. : 44 x 35 cm

1 500 / 2 000 €

*Voir la reproduction*

**113 Harry ELIOTT (1882-1959)**

*Le poulet est servi*

Aquarelle et gouache sur papier signée en bas à gauche et encadrée.

Dim. : 20,5 x 13,5 cm

800 / 1 000 €

Provenance : Succession Barre et Dayez

*Voir la reproduction*

**115 Harry ELIOTT (1882-1959)**

*La partie d'échecs*

Aquarelle et gouache sur papier signée en bas à droite et encadrée.

Dim. : 40 x 30 cm

1 200 / 1 500 €

*Voir la reproduction*



113





116 Harry ELIOTT (1882-1959)  
*Dans quelle direction*  
 Aquarelle et gouache sur papier signée en bas à droite et encadrée.  
 Dim. : 27 x 27 cm 1 200 / 1 500 €  
*Voir la reproduction*



117 Harry ELIOTT (1882-1959)  
*Le pas perdu*  
 Aquarelle et gouache sur papier signée en bas à gauche et encadrée.  
 Dim. : 30 x 20 cm 1 000 / 1 500 €  
*Voir la reproduction*



118. Harry ELIOTT (1882-1959)  
*Arrivée de la diligence sous la neige*  
 Aquarelle gouachée sur papier signée en bas à droite et encadrée.  
 Dim. : 22 x 34 cm 1 200 / 1 500 €  
*Voir la reproduction*



119. Harry ELIOTT (1882-1959)  
*Histoires de chasse au coin du feu*  
 Aquarelle gouachée sur papier signée en bas à gauche et encadrée.  
 Dim. : 41 x 34 cm 800 / 1 200 €  
*Voir la reproduction*



120. Georges Lucien VACOSSIN (1870-1942)

*Trois chiens de meute*

Rare et important bronze à patine brune nuancée  
signé en creux sur la terrasse.

Haut. : 54 cm

8 000 / 10 000 €

Provenance : Ancienne collection Patrick Louis Vuitton.

Vente Thierry de Maigret du 25-09-2020.



121. Pierre Jules MENE (1810-1879)  
*Chiennes saintongeoises*  
 Bronze à patine brun-foncé signé en creux sur la terrasse.  
 Haut. : 26 cm - Long. : 46 cm 2 500 / 3 500 €



122. Georges GARDET (1863-1939)  
*Setter à l'arrêt*  
 Bronze à patine brune nuancé signé en creux sur la terrasse.  
 Haut. : 28 cm. Long. : 57 cm 1 200 / 1 500 €



123. Jules MOIGNIEZ (1835-1894)  
*Le basset*  
 Important bronze à patine brune signé en creux sur la terrasse.  
 Haut. : 33 cm - Long. : 55 cm 2 500 / 3 500 €



124 **Joseph Oberthur (1872-1956)**  
*Ferme de sanglier*  
 Huile sur toile signée en bas à gauche et encadrée.  
 Dim. : 73 x 50 cm 700 / 900 €  
*Voir la reproduction*



125 **Joseph Oberthur (1872-1956)**  
*Cerf au débuché*  
 Huile sur toile signée en bas à gauche et encadrée.  
 Dim. : 73 x 50 cm 700 / 900 €  
*Voir la reproduction*



126 **Jules COIGNET (1798-1860)**  
*Nature morte au lièvre*  
 Pastel signé en bas à gauche et encadré.  
 Dim. : 61 x 45 cm 1 500 / 2 000 €  
*Voir la reproduction*

127. **Bernard VERCRUYCE (1949)**

*Liseron*

Aquarelle sur papier signée en bas à gauche et encadrée. (1989).

Dim. : 35 x 30 cm 150 / 200 €

*Voir la reproduction*

128 **Jean MAILLARD (1901-1991)**

*Le canard souchet*

Aquarelle sur papier signée en bas à droite et encadrée.

Dim. : 21,5 x 28 cm 60 / 80 €

\*129. **J. FORGET - Jacques de LAROCQUE LATOUR (XIX<sup>e</sup> siècle)**

*Brocard. Combat de cerf. Chien et bécasse dans la neige*

Dessin et aquarelles sur papier.

Dim. : 45 x 34 cm - 20 x 38 cm - 24 x 34 cm  
100 / 200 €

\*130. **Etienne VAN DEN DRIESSCHE**

*Le chêne*

Gouache sur papier signée en bas à droite et encadrée.

Dim. : 16 x 10 cm 100 / 200 €

\*131. **Michel MIEUSEMENT (XX<sup>e</sup>-XXI<sup>e</sup> siècle)**

*Cerf et biche*

Aquarelle sur papier signée en bas à droite et encadrée.

Dim. : 20 x 26 cm 150 / 250 €

\*132. **Estelle REBOTTARO (1974)**

*Fratrerie de bêtes rousses*

Dessin rehaussé signé en bas à droite et encadré.

Dim. : 17 x 40 cm.

On y joint : Gravure en couleurs signée en bas à droite et numérotée 40/100.

Dim. : 30 x 20 cm 60 / 80 €

*Voir la reproduction*

\*133. **Jacques de LAROCQUE LATOUR (XIX<sup>e</sup> siècle)**

*Sangliers dans la neige*

Aquarelle sur papier signée en bas à droite et encadrée.

Dim. : 18 x 29 cm 100 / 200 €

*Voir la reproduction*



127



133



132



135

136

137

134

134. FORET NOIRE, XIX<sup>e</sup> siècle.

École de BRIENZ vers 1880

*Chien*

Porte chapeaux, les yeux sulfures.

Haut. : 35 cm

350 / 500 €

136. FORET NOIRE, XIX<sup>e</sup> siècle.

École de BRIENZ vers 1880

*Renard*

Porte chapeaux musical, les yeux sulfures.

Haut. : 40 cm

700 / 900 €

135. FORET NOIRE, XIX<sup>e</sup> siècle.

École de BRIENZ vers 1880

*Chien*

Porte chapeaux musical, les yeux sulfures.

Haut. : 40 cm

700 / 900 €

137. FORET NOIRE, XIX<sup>e</sup> siècle.

École de BRIENZ vers 1880

*Renard*

Porte chapeaux musical, les yeux sulfures.

Haut. : 40 cm

700 / 900 €



139

140

141

138. Auguste Nicolas CAIN (1821-1894)

*Trophée de perdreaux*

Plaqué en bronze à patine brune. Circa 1880.

Dim. : 27 x 13 cm

300 / 400 €

140. Pierre Jules MENE (1810-1879)

*Trophée de lièvre*

Bronze à patine brune signé en creux. Plaqué en chêne.

Haut. : 19 cm

300 / 400 €

139. Pierre Jules MENE (1810-1879)

*Trophée de faisán*

Bronze à patine brune signé en creux. Plaqué en chêne.

Haut. : 19 cm

300 / 400 €

141. Pierre Jules MENE (1810-1879)

Trophée de lièvre. Bronze à patine brune signé en creux. Plaqué en chêne.

Haut. : 19 cm

300 / 400 €



142

**142. Pierre DUBAUT (1886-1968)**

*Portrait de cheval*

Aquarelle sur papier signée en bas à gauche et encadrée.

Dim : 29 x 39 cm 150 / 200 €

*Voir la reproduction*

**143. Pierre DUBAUT (1886-1968)**

*L'embarquement*

Aquarelle, encre et lavis sur papier. Cachet en bas à droite et encadrée.

Dim : 29,5 x 39,5 cm 150 / 200 €

Exposé au Château de Carrouges « rétrospective Pierre Dubaut » en 1987.



149



148

**144. Magdalena REINHAREZ (1925-2012)**

*Fantasia*

Pierre noire et aquarelle sur papier signée en bas à droite.

Dim : 10 x 13,3 cm.

*Le picador*

Pierre noire et aquarelle signée en bas à droite.

Dim : 15 x 21 cm 80 / 120 €

**145. Gaëtan du CHATENET**

*Etude d'insectes et étude de serpents*

Huit aquarelles sur papier en deux cadres signées en bas à droite.

Dim : 18 x 12 cm 200 / 300 €

**146. Frédéric MATHIEU (1955)**

*Le repas de chasse*

Technique mixte sur papier signée et datée 90 en bas à droite.

Dim : 69 x 99cm 120 / 150 €

**147. Frédéric MATHIEU (1955)**

*Vènerie du sanglier*

Pastel sur papier signé en bas à droite, daté 95.

Dim. : 45,5 x 60 cm 200 / 300 €

**\*148. Pierre COUZY (1942)**

*Sangliers dans la neige*

Huile sur toile signée en bas à droite et encadrée.

Dim. : 29 x 37 cm 200 / 300 €

*Voir la reproduction*

**\*149. Harald KLAVINIUS**

*Eternuement du cerf*

Dessin humoristique signé, situé à Chambord, daté 18.6.2010 en bas à droite. Encadré.

Dim. : 34 x 27 cm 150 / 200 €

*Voir la reproduction*



150



153

**150. FORET NOIRE, XIX<sup>e</sup> siècle**

Porte fusils - Andouilllets de cerf, les yeux en verre.

Dim. : 100 x 52 cm

600 / 800 €

*Voir la reproduction*

**\*151. Sanglier en fonte de fer sur socle en bois**

Long. : 17 cm

30 / 40 €

**152. Paire d'écussons allégoriques en bronze sur socle bois :**

Cynégétique et haliotique. Machoire du loup amovible.

Haut. : 28 cm

On y joint une petit massacre de chevreuil sur écusson bois sculpté. (Accident)

500 / 700 €

**\*153. Pierre AJACQUES (1939)**

*Sarcelle en vol*

Sculpture en fer patiné sur socle en pierre, signée en creux.

Haut. : 56 cm

200 / 300 €

*Voir la reproduction*

**\*154. Ensemble de petites sculptures Inuit en pierre et os**  
représentant des personnages, phoques, ours et divers.

50 / 100 €





**\*155. Gerhardt LOBENBERG (1891-1967)**

*Trois cerfs en bordure de forêt*

Huile sur toile encadrée.

Dim. : 53 x 78 cm

2 000 / 3 000 €

*Voir la reproduction*

**\*156. Gerhardt LOBENBERG (1891-1967)**

*Cerf couché*

Huile sur isorel signée en bas à gauche et encadrée.

Portrait d'après nature et dessin préliminaire  
conservé au dos. 27 septembre 1950. 800 / 1 200 €

*Voir la reproduction*

**\*157. Gerhardt LOBENBERG (1891-1967)**

*Brocard couché*

Dessin signé en bas à droite et encadré.

Dim. : 39 x 29,5 cm

100 / 200 €





\*158. Gerhardt LOBENBERG (1891-1967)  
*Le brâme en bavière*  
Huile sur isorel signée en bas à gauche et encadrée  
Dim. : 49 x 69,5 cm 1 500 / 3 000 €



\*159. Gerhardt LOBENBERG (1891-1967)  
*Deux cerfs*  
Huile sur isorel signée en bas à droite et encadrée.  
Dim. : 19 x 29 cm 300 / 500 €



165

**\*160. École ALLEMANDE**

*Deux sangliers. Renard et faisán. Deux chevreuils*

Trois huiles sur panneaux encadrées.

Dim. : 9,5 x 14 cm 100 / 200 €

**\*161. Gerhardt LOBENBERG (1891-1967)**

*Tête de brocard*

Dessin signé en bas à droite, daté 27-06-51 et situé. Encadré.

Dim. : 21 x 16 cm 80 / 120 €

**\*162. Gerhardt LOBENBERG (1891-1967)**

*Sanglier marchant*

Dessin signé en bas à droite et encadré.

Dim. : 22 x 22 cm 80 / 120 €

**\*163. Gerhardt LOBENBERG (1891-1967)**

*Massacre d'élan*

Dessin signé en bas à droite, dédicace à Monsieur de Bois Lambert et daté 1950 en bas à droite. Encadré.

Dim. : 30,5 x 23 cm 100 / 150 €

**\*164. Gerhardt LOBENBERG (1891-1967)**

*Brocard*

Dessin signé en bas à droite, daté en bas à gauche 8 Aug 51. Encadré.

Dim. : 21 x 15 cm 100 / 200 €

**\*165. Gerhardt LOBENBERG (1891-1967)**

*Brâme du cerf*

Huile sur panneau contrecollée sur carton signée en bas à gauche et datée 11 Nov 38. Encadrée.

Dim. : 82 x 66 cm 800 / 1 000 €

*Voir la reproduction*



166. Auguste CAIN (1821 - 1894)  
*Chien de meute au piquet (marqué U sur flanc droit).*  
Bronze à patine médaille signé en creux sur la terrasse.  
Haut. : 40 cm - Long. : 50 cm 2 500 / 3 500 €



167. Alfred BARYE (1839-1895)  
*Chien de meute*  
Rare épreuve en bronze à patine brune signée en creux  
sur la terrasse. Circa 1880.  
Dim. : 35 x 50 cm 3 000 / 4000 €



168

168 B

168

- 168 Alfred DUBUCAND (1828-1903)**  
*Chasseur au renard. Chasseur à la pipe*  
 Deux groupes en bronze finement ciselé à double patine nuancée signés en creux sur la terrasse.  
 Haut. : 25 cm 1 200 / 1 600 €

- 168 B. Gaston d'ILLIERS (1876-1932)**  
*Piqueux à cheval*  
 Bronze à patine brun noir signé en creux sur la terrasse.  
 Dim. : 20 x 22 cm 300 / 500 €



169

138

169

- 169. Paire de serres-livres aux lièvres assis en bronze et marbre.**  
 Haut. des bronzes : 7,5 cm 500 / 600 €

- 170. Jean d'ARMAILLE (1929-2016)**  
*La petite chèvre*  
 Huile sur toile signée en bas à droite et encadrée.  
 Dim. : 25,5 x 17,5 cm 100 / 150 €

- 171. Jean d'ARMAILLE (1929-2016)**  
*Chevrette*  
 Huile sur toile signée en bas à gauche et encadrée.  
 Dim. : 17,5 x 25,5 cm 100 / 150 €



171



173

**\*172. École Française vers 1900**

*Nature morte au faisan*

Huile sur toile encadrée.

Dim. : 64 x 52,5 cm (Accidents et restaurations)

80 / 120 €

**\*173. École du XIX<sup>e</sup> siècle**

*Les poules sous les arbres*

Huile sur toile portant une signature en bas à droite

Dim. : 38 x 54 cm (Accidents et en l'état)

100 / 150 €

*Voir la reproduction*

**\*174. École du XIX<sup>e</sup> siècle**

*Vaches au pré*

Huile sur panneau portant une signature  
ATHING?

Dim. : 15 x 22 cm

40 / 60 €

**175. École française du XIX<sup>e</sup> siècle**

*Les deux chiens assis*

Fusain avec rehaut de blanc sur papier.

Annotation et date (18)53 en bas à droite.

Dim. : 15 x 18 cm

50 / 100 €

**176. Raymond BIGOT (1872-1953)**

*Bécasse verrotant*

Encre, aquarelle et lavis sur papier signée en bas à gauche et encadrée.

Dim. : 27 x 44 cm (Accidents, en l'état)

200 / 300 €

*Voir la reproduction*

**177. Raymond BIGOT (1872-1953)**

*Deux oiseaux branchés*

Lavis et aquarelle sur papier, signé en bas à gauche et encadré.

Dim : 15x29 cm

200 / 300 €



176



178

**178. David LEUNG (XX<sup>e</sup> siècle)**

*Les chevaux*

Aquarelle et lavis sur papier signé en bas à droite et encadré.

Dim. : 48 x 72 cm

400 / 600 €

*Voir la reproduction*



179

**179. David LEUNG (XX<sup>e</sup> siècle)**

*Le Lion*

Etudes au crayon et aquarelle. Signé en bas à gauche et encadré.

Dim. : 51 x 72 cm

500 / 700 €

*Voir la reproduction*



180

**180. David LEUNG (XX<sup>e</sup> siècle)**

*Panthère*

Aquarelle et lavis sur papier signé en bas à droite.

Dim. : 37 x 31 cm

200 / 300 €

*Voir la reproduction*



181

**181. David LEUNG (XX<sup>e</sup> siècle)**

*Panthère couchée*

Aquarelle et lavis sur papier signé en bas à gauche.

Dim. : 47 x 66 cm

300 / 400 €

*Voir la reproduction*



182. Jules MOIGNIEZ (1835 - 1894)  
*Chasse ouverte - Chasse fermée*  
 Paire de jolis bronzes à patine brun-  
 noir nuancée signés en creux sur les  
 terrasses.  
 Haut. : 28,5 cm      5 000 / 7 000 €



183. Christophe FRATIN (1801-1864)  
*Coupe de chasse*  
 Bronze à patine brune à décors de  
 cerf et daim et de scènes de chasse  
 au sanglier et vènerie. Estampille de  
 FRATIN, circa 1850.  
 Dim. : 31 x 30 cm  
 Sur socle marbre noir. 1 500 / 2 000 €





184

**184. Charles Ferdinand de CONDAMY (1847-1913)**

*Chien de meute dans la neige*

Huile sur panneau signée en bas à droite et encadrée.

Dim. : 26 x 21 cm

800 / 1 000 €

*Voir la reproduction*



185

**185 Charles de CONDAMY (1847-1913)**

*Le saut de la haie*

Aquarelle sur papier signée en bas à droite et encadrée.

Dim. : 28 x 43 cm

2 000 / 3 000 €

*Voir la reproduction*



186

**186. Charles Ferdinand de CONDAMY (1847-1913)**

*Deux chiens de meute*

Huile sur panneau signée en bas à droite et encadrée.

Dim. : 26 x 21 cm

800 / 1 000 €

*Voir la reproduction*



187

**187. Charles de CONDAMY (1834-1913)**

*Au chenil*

Aquarelle sur papier signée en bas à droite et encadrée.

Dim. : 28 x 43 cm

4 000 / 5 000 €

*Voir la reproduction*



188

**188. Léon HUBERT (1858-1928)**

*Nature morte au faisán - Nature morte au lièvre*  
Deux huiles sur toile signées, dédiacées et datées 05 et 06 en bas à gauche et encadrées  
Dim. : 64 x 49 cm et 64 x 47 cm 600 / 800 €

*Voir la reproduction*

**189. Charles-Jean HALLO (1882-1969)**

*Études de lièvres*  
Dessin à la mine de plomb sur papier brun.  
Inscription manuscrite en bas à droite « Je certifie authentique le dessin de mon Père Charles Hallo, A. Hallo ».  
Dim. : 29,5x 22 cm (Petites déchirures sur les bords. Taches) 30 / 50 €

**190. J. DELAUNAY**

*Portrait présumé de Lady Deterling en amazone*  
Huile sur panneau signée en bas à droite et encadrée.  
Dim. : 40,5 x 26 cm  
Porte une étiquette A la Vieille Russie au dos.  
200 / 300 €

**\*191. Etude de brocard**

*Brocard couché*  
Deux aquarelles et crayon signées en bas à droite et à gauche. Encadrées.  
Dim. : 16 x 11 cm. 11 x 11 cm 50 / 80 €

**\*192. Cerf au brâme**

Crayon sur papier signée et datée 1973 IX 16 en bas à droite. Encadrée.  
Dim. : 29 x 39 cm 50 / 60 €

**\*193. École FRANÇAISE du XIX<sup>e</sup> siècle**

*Nature morte au héron, canard et perdrix*  
Huile sur toile signée en bas au milieu et encadrée.  
Dim. : 113 x 88 cm (Ecaillures) 200 / 400 €



194. Prosper LECOURTIER (1851-1924)

*Les chiens Saint Hubert*

Très belle paire de bronzes à patine brune nuancée signée en creux sur les terrasses.

Dim. : 35 x 44 cm et 29 x 44 cm

5 000 / 6 000 €



195

**195. Roger REBOUSSIN (1881-1965)**

*Les lapins*

Huile sur toile signée en bas à gauche et encadrée.

Dim. : 72 x 59 cm 600 / 800 €

*Voir la reproduction*



196

**\*196. Roger REBOUSSIN (1881-1965)**

*Renard et lapin dans la neige*

Gouache sur papier signée et datée 1957 en bas à droite. Encadrée.

Dim. : 24 x 32,5 cm 300 / 500 €



197

**197. Louis Ferdinand MALESPINA (1874-1940)**

*Vénerie du cerf. Le Bien Aller*

Huile sur toile signée en bas à droite et encadrée.

Dim. : 53 x 73 cm 600 / 800 €

*Voir la reproduction*



198

**\*198 Alexander PROKOFIEV**

*Compagnie de sangliers traversant une sapinière enneigée*

Huile sur toile signée et datée (18)96 en bas à droite et encadrée.

Dim. : 43 x 63 cm 1 000 / 1 500 €

*Voir la reproduction*



199

**\*199. Édouard Paul MÉRITE (1867-1941)**

*Etude de sangliers*

Huile sur panneau signée en bas à gauche et encadrée.

Dim. : 20,5 x 26 cm

600 / 800 €

*Voir la reproduction*



200

**200. Édouard Paul MÉRITE (1867-1941)**

*Le repas du renard*

Aquarelle sur papier signée et dédiée en bas à droite et encadrée.

Dim. : 11,5 x 22 cm

150 / 200 €

*Voir la reproduction*



201

**201. Edouard Paul MÉRITE (1867-1941)**

*Etude de colombes*

Pierre noire et aquarelle signée en bas au centre et encadrée.

Dim : 16 x 23 cm

200 / 300 €

*Voir la reproduction*



202. **Franche-Comté.** Bouton de tenue. Vicomte du  
Taillis et baron Gourgaud.  
1882-1885. 180 / 220 €
203. **Dito bouton de gilet.** 80 / 120 €
204. **Bourgogne.** Équipe de Montjeu. Bouton de  
tenue du comte de Talleyrand.  
Milieu XIX<sup>e</sup> siècle. Variante. 60 / 80 €
205. **Vendée.** Bouton de gilet. Équipage du comte  
Gérard de Chabot.  
Vers 1880. Attache pliée. 40 / 60 €
206. **Île de France.** Bouton de tenue .  
Domaine Privé du Roi vers 1830. 80 / 120 €
207. **Anjou.** Bouton de gilet Pierre de Bodard  
premier bouton vers 1922. 40 / 60 €
208. **Anjou.** Bouton de tenue.  
Comte Geoffroy d'Andigné.  
Vers 1880. Usures et accidents. 80 / 120 €
- 209 **Bourgogne.** Louis de Crequi-Montfort Marquis  
de Courtivron vers 1830.  
Bouton de tenue.  
Fabrication début XX<sup>e</sup> siècle. 160 / 180 €
210. **Anjou.** Maurice Desnoes vers 1890.  
Bouton de tenue. 60 / 80 €
211. **Dito bouton de gile.** 30 / 40 €
212. **Poitou.** Duc des Cars Milieu XIX<sup>e</sup> siècle.  
Bouton de tenue. 80 / 120 €
213. **Bourgogne.** Équipade de Montholon.  
Bouton de gilet. 1<sup>er</sup> bouton. 100 / 150 €

214. **Sologne.** Vaultrait de Villeneuve.  
Comte Edgar Bégé vers 1906.  
Bouton de tenue. 120 / 150 €
215. **Normandie.** Équipage de Fontaine-Henri.  
Marquis de Cornulier-Lucinière.  
Vers 1880. Bouton de tenue. 180 / 220 €
216. **Dito**  
Petit Module. 80 / 100 €
217. **Périgord Saintonge.** Rallye Charente.  
1920-1929. Bouton de tenue. 80 / 100 €
218. **Berry.** Équipage de Lancôme (1864-1914)  
Vicomte de Lestrangé.  
Vers 1880.  
Bouton de gilet. 140 / 180 €
219. **Touraine.** Équipage Darblay.  
Mr François Darblay.  
1924/1928.  
Bouton d'amazone. 60 / 80 €
220. **Dito**  
Bouton de gilet. 30 / 40 €
221. **Normandie.** Vautrait Prat et Cauvin (1860-1913)  
Bouton de tenue en Argent frappé à la monnaie  
de Paris.  
Signé à gauche L Blanchot.  
Vers 1880. 100 / 150 €
222. **Dito.** Bouton de gilet. 60 / 80 €
223. **Picardie.** Équipage Songeons.  
1892-1938.  
Les comtes de Songeons  
Bouton de tenue. 140 / 180 €
224. **Orléanais.** La Rochefoucauld duc d'Estissac.  
Bouton de tenue.  
Depuis 1856. 60 / 80 €
225. **Anjou.** Rallye Thiouzé.  
Comte de Robineau et baron du Joncheray.  
Bouton de tenue fin XIX<sup>e</sup>. Usures et tâches.  
100 / 150 €
226. **Dito.** Bouton de gilet.  
Légère usure. 60 / 80 €
227. **Sologne.** Équipage de Cheverny  
Marquis de Vibraye  
Boutons de tenue fin XIX<sup>e</sup>. 80 / 120 €
228. **Sologne.** Rallye Les AYDES (1898-1914)  
Duc Decazes.  
Mr Calmann-Levy.  
Comte de La Riboisière.  
Bouton de tenue, retraitage. 180 / 220 €
- 229 **Couesnon.** Trompe de chasse avec son  
embouchure argenté. 150 / 200 €



**230. Baron Karl REILLE (1886-1975)**

*Scènes de vénerie. Rallye Bonnelles*

Très belle suite de quatre aquarelles gouachées. Signées. Ces aquarelles ont probablement été réalisées pour Monsieur Maurice Otto maître d'équipage vers 1950.

Dim. : 18 x 24 cm (Petites mouillures et traces d'humidité)

8 000 / 10 000 €

*Voir la reproduction*



231

231. **Baron Karl REILLE (1886-1975)**  
*Les trois chevreuils en sous bois enneigé*  
 Aquarelle sur papier signée en bas à droite et encadrée.  
 Dim. : 24,5 x 34 cm 300 / 400 €  
*Voir la reproduction*



232

232. **Baron Karl REILLE (1886-1975)**  
*Portrait de Vedette du Ruby*  
 Cocker noir et blanc. Aquarelle et gouache signée en bas à droite.  
 Dim. : 24 x 30 cm 300 / 400 €  
*Voir la reproduction*



233

233. **Baron Karl REILLE (1886-1975)**  
*Vénerie du cerf. A l'étang.*  
 Aquarelle gouachée (collée sur carton) signée en bas à droite.  
 Dim. : 34,5 x 46,5 cm 800 / 1 200 €  
*Voir la reproduction*



234

234. **Paul MARCUEYZ (1877-1952)**  
*Sangliers dans la neige*  
 Aquarelle et gouache signée en bas à droite  
 P. Marcueyz et encadrée.  
 Dim. : 32 x 50 cm 600 / 800 €  
*Voir la reproduction*





239



240

235. *Chasse au lièvre*  
Huile sur toile signée en bas à droite et encadrée.  
Dim. : 38 x 47 cm 250 / 300 €

236 Jacques CARTIER (1907-2001)  
*Cheval barnassé*  
Aquarelle signée en bas à gauche et encadrée.  
Dim. : 31 x 26 cm 150 / 200 €

\*237. *Perdrix rouge*  
Huile sur toile signée en bas à gauche et encadrée  
Dim. : 53,5 x 45 cm (Accidents) 200 / 300 €

238 René Philippe DELIN (1877-1961)  
*Portrait de Marouf, épagneul breton*  
Huile sur toile signée, titrée et datée 4-1952 en  
bas à gauche et encadrée.  
Dim. : 46 x 35 cm 150 / 200 €

239. Jules Bertrand GELIBERT (1834-1916)  
*Etude de moutons*  
Crayon et rehaut de gouache sur papier signé et  
daté 54 en bas à droite.  
Dim. : 28 x 46 cm 150 / 200 €  
*Voir la reproduction*

240. Désiré Alfred MAGNE (1855-1936)  
*Hure de sanglier*  
Huile sur toile signée en bas à gauche et encadrée.  
Dim. : 54 x 73cm 400 / 500 €  
*Voir la reproduction*

\*241. Franck WALLACE (1881-1962)  
*Brocard*  
Gouache aquarellée signée en bas à gauche et  
encadrée.  
Dim. : 25 x 33 cm (Texte au dos. Déchirures)  
150 / 200 €

*Voir la reproduction*



241



243



244

**\*242. Maurice PARENT (1922-2002)**

*Le sanglier*

Aquarelle signée et datée 65 en bas à droite et dédiée au dos « à madame de BOISLAMBERT en hommage à ses grandes connaissances cynégétiques ».

Dim. : 43 x 58 cm

100 / 200 €

**243 DUFF**

*Polo at Cowdray Park*

Aquarelle et rehaut de gouache sur papier signée en bas à gauche et encadrée.

Dim. : 10 x 14,5 cm

200 / 300 €

*Voir la reproduction*



245

**244 EM SAMSON (XIX<sup>e</sup>-XX<sup>e</sup> siècle)**

*Chasse du renard. La prise*

Huile sur carton signée en bas à droite et encadrée.

Dim. : 44 x 53 cm (petites usures) 300 / 500 €

*Voir la reproduction*

**245 Paul JOUVE**

*Touaregs. Taboua*

Lithographie sur papier japon titrée et signée dans la planche, numérotée au crayon 14/99 en bas à droite et encadrée.

Dim : 49 x 39 cm

500 / 600 €

*Voir la reproduction*



246

- 246 Pierre Jules MENE (1810-1879)  
*Jaguar et caïman*  
 Bronze à patine brune signé en creux sur la  
 terrasse. Traces du titre sur la tranche.  
 Long. : 40 cm 1 000 / 1 500 €



247

- 247 Henri Alfred JACQUEMART (1824-1896)  
*Chien de meute et son chiot*  
 Bronze à patine brune. Fonte ancienne circa  
 1880.  
 Dim. : 23 x 21 x 9 cm 1 300 / 1 500 €



249

249. Georges Frédéric ROTIG (1873-1961)  
*Harde de Cerfs dans la neige*  
 Huile sur toile signée et datée 1958 en bas à  
 droite.  
 Dim. : 81 x 61 cm 3 500 / 4 000 €

*Voir la reproduction*

250. Georges Frédéric ROTIG (1873-1961)  
*Chevrenils*  
 Huile sur toile signée et datée 49 en bas à droite.  
 Dim. : 37,5 x 45,5 cm 200 / 300 €



251. Six cuillères à glace en métal argenté et doré, motif pied de biche. 100 / 150 €

252. Six cuillères à café en métal doré à motif de pied de biche. 70 / 100 €

253. JOHNSON BROTHERS

Service de table en porcelaine anglaise à décor de perdrix, faisans et divers. Comprenant : Neuf assiettes, plat et saucière. 100 / 150 €

254. LONGWY

Dessous de plat à décor de vénerie du sanglier faisant boîte à musique. Dim. : 28 x 28 cm (Boîte à musique à réviser) 80 / 120 €

255. LONGWY

Dessous de plat à décor de canard faisant boîte à musique. Dim. : 29 x 29 cm (Boîte à musique à réviser) 80 / 120 €

256. Service à café en porcelaine à décor de vénerie. Par Pierre CHAMBRY, édition limitée. Comprenant : 12 tasses, 11 sous tasses, cafetière, sucrier. 150 / 200 €

\*257. Lot de 7 cendriers en porcelaine décors cynégétiques. 150 / 250 €

258. Ensemble de couverts de table, couteau, cuillères à soupe, cuillères à dessert, fourchettes, petite louche, couvert à salade, casse noisettes manche en bois de cervidé, de la marque Anton Wingen Jr. Othello. On y joint 2 couverts à salade en corne. 400 / 600 €

\*259. Gîte au lièvre, terrine en grès émaillé.

Fabrication moderne. Long. : 34 30 / 40 €

\*260.seau à glaçons couvert la prise en métal figurant un sanglier courant. 30 / 50 €

Haut. : 23 cm

\*261. Terrine au sanglier en porcelaine blanche.

Long. : 24 cm 30 / 50 €

\*262. Ensemble de quatre pipes en Bruyère dont trois à têtes de sanglier, auxquelles on joint une pipe autrichienne, foyer porcelaine à décor de cerf 60 / 80 €

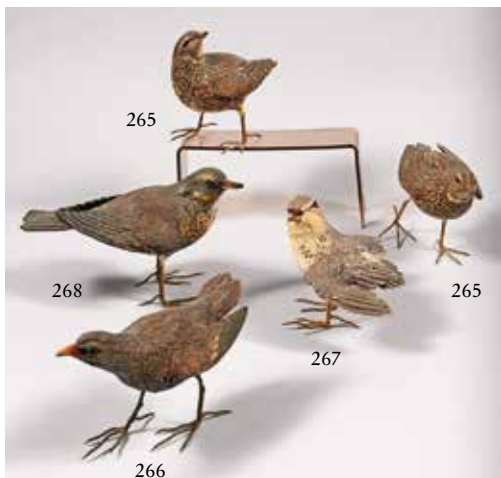


**263 CHRISTOFLE**

Centre de table en bronze argenté à décor de chamois et branchages surmonté d'une coupe en verre polylobée.

Haut. Totale : 35 cm. Long. : 42 cm

3 500 / 5 000 €



**264. Portrait de bouledogue.** Plaque en porcelaine émaillée.

Fin du XIX<sup>e</sup> siècle.

Dim. : 30,5 x 25 cm

300 / 500 €

**265. Sylvestrie.** Cailles des blés en terre cuite polychrome. Pattes métal.

Signées sous le ventre.

(Petits accidents)

200 / 300 €

**266. Sylvestrie.** Petit râle en terre cuite polychrome. Pattes métal.

Signée sous l'aile gauche.

150 / 200 €

**267. Sylvestrie.** Petit bécasseau en terre cuite polychrome. Bec et pattes en métal. Signée sous l'aile droite.

100 / 150 €

**268. Sylvestrie.** Grive draine en terre cuite polychrome. Pattes métal. Signée sous l'aile gauche.

200 / 300 €



269



270



271



272



273



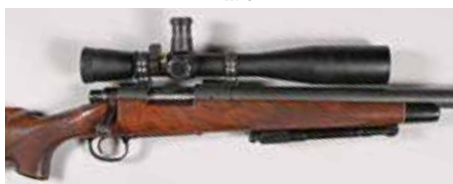
274



275



276



277



278

269. **Paire de fusils superposés Forgeron** calibre 12/70 (n°38678 et 38921). Canons lisses de 70cm, croses de 360 mm dont sabot de 20mm, éjecteurs, doubles détentes, bascules jaspée et finement gravée, longueues 3 pièces, inscription : « fait pour Rouchouse – Lyon ». Catégorie C1 – Arme soumise à déclaration

2 000 / 2 500 €

270. **Fusil artisan belge juxtaposé** calibre 20 (n°3134). Canon lisse de 72cm, crosse anglaise de 340mm, double détente, ejecteur, 1ère détente articulée, bascule finement gravée de rinceaux.

Catégorie C1 – Arme soumise à déclaration 500 / 700 €

271. **Fusil artisan belge superposé à platines**, calibre 12/70 (n°1250). Canon lisse de 72.5cm, crosse anglaise de 370mm, double détente, éjecteurs, 1ère détente articulée, longueue 3 pièces, belle gravure florale sur bascule signée « E.Busellier », jeu entre les canons et la bascule.

Catégorie C1 – Arme soumise à déclaration

1 200 / 1 500 €

272. **Paire de fusils Arrizabalaga juxtaposés à platines** calibre 12/70 (n°14197 et 14198). Canons lisses de 71cm, crosse anglaise de 375mm, double détentes, éjecteurs. Fusil 1 : jeu entre la bascule et le canon, petite fissure à l'oreille gauche de la crosse, canons non d'origine. Fusil 2 : Ressort de clé HS, intérieurs des canons piqués.

Catégorie C1 – Arme soumise à déclaration

600 / 800 €

273. **Fusil Manufrance Ideal** calibre 20/70 (n°51347). Canon de 72cm, crosse anglaise 355mm, double détente, crosse fissurée au niveau de la poignée, bascule jaspée, bretelle automatique en parfait état.

Catégorie C1 – Arme soumise à déclaration 300 / 500 €

274. **Fusil Manufrance Idéal n°5**, calibre 16 (n°57054). Canon lisse de 70cm, crosse anglaise de 360mm, double détente, bascule jaspée et gravée de rinceaux, jeu à la bascule, bretelle automatique en parfait état.

Catégorie C1 – Arme soumise à déclaration 500 / 600 €

275. **Carabine Mannlicher-Schoenauer** modele GK calibre 7x64 (n°47461). Canon de 65cm, crosse pistolet de 390mm dont rallonge bois de 20mm et sabot de 20mm, détente stecher, hausse à 2 feuillets dont 1 rabattable et guidon acier, équipée d'une lunette zeiss diavari D- 1.5 – 6 x38 sur montage crochet.

Catégorie C1 – Arme soumise à déclaration

800 / 1 000 €

276. **Carabine Kipplauf Hauptmann** calibre 6.5 x 68R (n°232162). Canon rayé de 65cm, crosse de 360mm, détente stecher, crosse à joue, canon octogonal, bascule gravée sujets chamois, chevreuils et cerf, lunette zeiss Diavari Z 2.5-10x52 sur montage crochet.

Catégorie C1 – Arme soumise à déclaration

2 000 / 2 500 €

277. **Carabine Remington** modèle 700 calibre 243 win (n°C6691610). Canon rayé de 51cm, crosse à joue de 330mm, détente directe, équipée d'un frein de bouche, d'un bipied et d'une lunette Leupold Mark 4.

Catégorie C1 – Arme soumise à déclaration 300 / 500 €

278. **Paire de fusils Simson superposés** calibre 12/70 (n°80760 et 80761). Canons lisses de 72cm, crosse pistolet de 360mm, double détente, éjecteurs, bascules gravées de scène de chasse, longueue 3 pièces, vendue en mallette cuir double pour paire.

Catégorie C1 – Arme soumise à déclaration

300 / 500 €

279. Fusil juxtaposé à platines Joseph Lang & son calibre 12 (n°14507). Canon lisse de 72cm, crosse anglaise de 370mm, double détente, éjecteurs.  
Catégorie C1 – Arme soumise à déclaration 200 / 250 €



279

280. Fusil Guyot à platines calibre 12 (n°12907). Canon lisse de 72cm, crosse anglaise de 365mm, double détente dont la 1ère est articulée, éjecteurs, bascule finement gravée, jeu entre les canons et la bascule, busc amortissant ajouté à la crosse.  
Catégorie C1 – Arme soumise à déclaration 150 / 200 €



280

281. Fusil Beretta modèle S3EL calibre 12/70 (n°31002). Canon lisse de 71cm, crosse anglaise de 365mm, double détente dont la 1ère est articulée, éjecteurs, très belles gravures signées Fracassi. F  
Catégorie C1 – Arme soumise à déclaration 500 / 700 €



281

282. Fusil artisan liégeois, juxtaposé à platines calibre 16/70 (n°1214). Canon lisse de 70cm, crosse anglaise de 365mm, double détente, éjecteurs, intérieur des chambres marquées par l'oxydation, belle gravure florale signée « smet defresne ».  
Catégorie C1 – Arme soumise à déclaration 300 / 400 €



282

283. 2 fusils appariés Gastinne Renette juxtaposés calibre 12/70 (n°511 ET 519). Canons lisses de 72cm, crosse anglaise de 360mm, double détente, éjecteurs, bascule jaspée, vendue en mallette cuir double pour paire  
Catégorie C1 – Arme soumise à déclaration  
2 000 / 2 500 €



283

284. Fusil Purdey juxtaposé à platines calibre 12 (n°19074). Canon lisse de 76cm, crosse anglaise de 390mm, double détente, éjecteurs, chokage lisse et demi, sureté bloquée, bande large de 10mm, vendue avec une 2ème paire de canon n°19047 de 76cm, chokes ¼ et full, vendu en mallette cuir pour 2 paires de canons.  
Catégorie C1 – Arme soumise à déclaration  
8 000 / 10 000 €



284

285. Fusil Verney Carron juxtaposé à platines, calibre 12/70 (n°7928). Canon lisse de 70cm, crosse anglaise de 365mm, double détente dont la 1ère est articulée, éjecteurs, chokage ¼ et full, crosse en beau noyer veiné, bascule finement gravée de volutes, vendu avec 2ème paire de canon n°Z16 de 70cm, chokes ½ et full  
Catégorie C1 – Arme soumise à déclaration  
2 500 / 3 000 €



285

287. Carabine Steyr-Mannlicher modèle M, calibre 6.5x57 (n°100531). Canon rayé de 60cm, crosse de 370mm dont sabot de 15mm, détente stecher, hausse et guidon acier, équipée d'une lunette Zeiss sur montage pivotant, vendu avec un 2ème chargeur.  
Catégorie C1 – Arme soumise à déclaration 600 / 800 €



287

288. Carabine Brno modèle 1908/34 calibre 7x64 (n°3179). Canon rayé de 56cm, crosse pistolet à joue de 360mm, détente directe, hausse à 3 feuillets dont 2 rabattables et guidon acier. Equipée d'une lunette Schmidt et Bender 1.5-6x42 sur montage pivotant.  
Catégorie C1 – Arme soumise à déclaration 600 / 800 €



288



289

289. Fusil Browning Auto 5 calibre 12/70 (n°7238421). Canon lisse de 70cm, crosse de 390mm dont sabot de 350mm. Catégorie C1 – Arme soumise à déclaration 150 / 200 €



291

290. Fusil superposé Browning B25 calibre 12/70 (n°49271575). Canons lisses de 70cm, crosse col de cygne de 370mm, mono détente, éjecteurs. Catégorie C1 – Arme soumise à déclaration 600 / 800 €



292

291. Fusil juxtaposé artisan belge à chiens extérieurs calibre 16 (n°39188). Canon lisse de 68cm, crosse demi pistolet de 375mm, double détente, extracteur, crosse fissurée au niveau de la poignée, léger jeu entre la crosse et la bascule, intérieurs des canons piqués, arme en mauvais état général. Catégorie C1 – Arme soumise à déclaration 100 / 150 €



293

292. Fusil juxtaposé Darne R12 calibre 16/65 (n°4I204). Canon lisse de 68cm, crosse anglaise de 375mm, double détente, jeu entre la bascule et la crosse, canons légèrement piqués. Catégorie C1 – Arme soumise à déclaration 100 / 150 €



294

293. Fusil Mixte Fair modèle Combi BK1 calibres 12/76 et 9.3x74R (n°107403). Canons lisse et rayé de 63cm, crosse pistolet de 380mm, double détente, amorce de fissure au niveau de la queue de bascule, hausse rabattable et guidon acier, intérieur des canons marqués. Catégorie C1 – Arme soumise à déclaration 300 / 400 €



295

294. Fusil juxtaposé artisan belge calibre 16/70 (n°1337). Canons lisses de 70cm, crosse anglaise de 410mm dont sabot de 35mm, double détente, jeu important entre la crosse et la bascule, canon droit piqué par l'oxydation. Catégorie C1 – Arme soumise à déclaration 50 / 100 €



296

295. Fusil Robust 234 calibre 16/65 (n°299684). Canon lisse de 70cm, crosse de 390mm dont sabot de 35mm, double détente, éjecteur, bretelle automatique en parfait état. Catégorie C1 – Arme soumise à déclaration 100 / 150 €



297

296. Fusil Savage mixte 24V série D calibre 20 et 222rem (n°E006639). Canons de 61 cm, longueur totale 103cm, crosse pistolet de 36.5cm, bascule jaspée. Catégorie C – soumis à déclaration 300 / 500 €

297. Fusil BSA monocoup calibre 12/70 (n°14998). Canon lisse de 81cm, longueur totale de 124cm, crosse pistolet de 36cm, monodétente, petite fissure queue de bascule. Catégorie C – soumis à déclaration 80 / 120 €



298. Fusil mixte Merkel calibre 16/70 et 7x65R (n°75599). Canons de 65cm, longueur totale de 108cm, crosse pistolet de 36.5cm, éjecteurs, double détente, 1ère détente stecher, équipée d'une lunette Zeiss 1.5-6x42 et montage crochet, belle gravure animalière. Catégorie C – soumis à déclaration 600 / 1 000 €



298

299. Carabine Santa Barbara modèle 1000 cal 243 (S-01236) Long. Totale : 115 cm  
Catégorie C1 - soumis à déclaration 300 / 400 €



299

300. Fusil Ideal lunette modèle 3R calibre 16/65 (n°25794). Canons lisses de 65cm, longueur totale de 106cm, crosse demi pistolet de 35.5 cm, double détente, bretelle fonctionnelle. Catégorie D – vente libre aux plus de 18 ans 500 / 700 €



300

301. Fusil FN à platines, calibre 16 (n°3947). Canons lisses de 70cm, longueur totale de 111cm, crosse anglaise de 35.5cm, extracteurs, double détente. Catégorie C – soumis à déclaration 300 / 500 €



301

302. Fusil monocoup artisan italien calibre 12/76 (n°0105826). Canon lisse de 81cm, longueur totale 122cm, crosse pistolet de 35.5cm, extracteur, monodétente. Catégorie C – soumis à déclaration 80 / 120 €



302

303. Fusil Francotte juxtaposé à platines, calibre 12/65 (n°856). Canon de 70cm, double détente, crosse anglaise, belle gravure de bouquets, beaux bois veinés. Catégorie C1c – Soumis à déclaration 1 200 / 1 500 €



303

304. Carabine Weatherby Mark V calibre 378 Weatherby Mag (n°H173092). Canon rayé de 65 cm, longueur totale de 119cm, crosse pistolet à joue dos de cochon de 35.5 cm, détente directe, lunette 1.5-6x42, montage crochet, traces d'usure. Catégorie C – soumis à déclaration 400 / 600 €



304

305. Fusil Merkel 303 E calibre 12/70 (n°95130). Canons lisses de 71 cm, longueur totale de 114cm, crosse anglaise de 37.5 cm, éjecteurs, double détente, 1ère détente articulée, platines démontables, traces d'usure. Catégorie C – soumis à déclaration 1 800 / 2 200 €



305

306. Kipplauf artisan autrichien calibre 8x68S (423176). Canon rayé de 65 cm, crosse pistolet à joue de 37.5 cm, éjecteurs, double stecher, réserve cartouche à la crosse, lunette 1.5-6x42, montage crochet, belle gravure animalière cerf / sanglier. Catégorie C – soumis à déclaration 2 500 / 3 000 €



306



307

307. **Carabine à verrou Dumoulin Imperial Magnum** calibre 460 Weatherby Mag (n°15189). Canon de 62,5 cm, crosse pistolet de 38 cm avec sabot. Détente directe, hausse à trois feuillets rabattables. Equipée d'une lunette Schmidt & Bender 1,25-4x20 sur montage crochet. Catégorie C – soumis à déclaration 1 200 / 1 500 €



311

311. **Carabine Unique T dioptra**, calibre 22lr (n°100662). Canon rayé de 60cm, crosse pistolet de 350mm, détente directe, hausse réglable et guidon, chargeur amovible, vendue avec 2 chargeurs. Catégorie C1 – Arme soumise à déclaration 100 / 150 €



313

313. **Paire de fusil Arrieta** juxtaposés à platines calibre 20/70 (n°565-00 et 566-00). Canons lisses de 71cm, crosse anglaise de 385mm, double détente dont la 1ère articulée, éjecteurs, système self opening, platines démontables brevet H&H, belles gravures volutes et bouquet. Catégorie C1 – Arme soumise à déclaration 2 000 / 3 000 €



314

314. **Fusil Gastinne-Renette** juxtaposé à platines calibre 12/70 (n°2394). Canon de 76cm, crosse de 370mm, double détente, jeu entre les canons et la bascule, intérieur des canons marqué par l'oxydation, bascule gravée de volute et bouquet. Catégorie C1 – Arme soumise à déclaration 300 / 400 €



315

315. **Carabine de jardin Manufrance** modèle club calibre 12mm (n°1155). Canon lisse de 56cm, crosse anglaise de 350mm. Catégorie C1 – Arme soumise à déclaration 50 / 100 €



316

316. **Carabine de jardin Manufrance** modèle club calibre 12mm (n°1155). Canon lisse de 56cm, crosse anglaise de 350mm. Catégorie C1 – Arme soumise à déclaration 50 / 100 €
317. **Fusil juxtaposé Humbert** calibre 410 magnum (n°14553). Canon de 67,5cm, crosse de 385mm dont 65mm de rallonge bois, double détente. Catégorie C1 – Arme soumise à déclaration 150 / 200 €



317

- 319. Carabine** à verrou Walther calibre 22lr (n°37199). Canon rayé de 55cm, crosse pistolet de 365mm, éclat au talon de la plaque de couche, hausse réglable et guidon acier, canon fileté. Catégorie C1 – Arme soumise à déclaration 120 / 150 €



319

- \*321. Fusil** juxtaposé artisanal français à broches, calibre 20 (n°2538). Canon lisse de 75cm, crosse anglaise de 114cm, double détente, crosse réparée à la poignée. Catégorie D – vente libre aux plus de 18 ans 30 / 50 €



322

- \*322. Fusil** artisanal belge juxtaposé à chiens extérieurs, calibre 14mm (n°71). Canon lisse de 76cm, crosse anglaise de 355mm, double détente, léger jeu entre le canon et la bascule. Catégorie C1 – Arme soumise à déclaration 80 / 100 €



323

- \*323. Carabine** Anschütz modèle 1422 calibre 22lr (n°846484). Canon rayé de 55cm, crosse pistolet à joue de 370mm, détente stecher, hausse réglable et guidon, chargeur amovible, vendu avec lunette micro-tac. Catégorie C1 – Arme soumise à déclaration 200 / 250 €



324

- \*324. Carabine** Mannlicher-Schoenauer calibre 9.3x62 (n°3714). Canon rayé de 60cm, crosse pistolet de 355mm, stecher, vendu avec lunette 1,5x6 sur montage crochet. Catégorie C1 – Arme soumise à déclaration 200 / 250 €



325

- \*325. Fusil** juxtaposé Brun Latrige, calibre 16 (n°1154). Canon lisse de 68cm, crosse demi pistolet de 310mm, canons piqués, mauvais état général. Catégorie C1 – Arme soumise à déclaration 30 / 50 €



326

- 326. Fusil** de chasse Joseph LANG & SON, cal. 12.65 (n°14479) Double détente. Éjecteurs automatiques. Canons juxtaposés de 71 cm (légères traces intérieures). Crosse anglaise en beau noyer. Long. totale de l'arme : 116 cm 1 200 / 1 500 €



327

- 327. Fusil** juxtaposé, artisan français calibre 16/65 (n°900). Canon lisse de 68cm, crosse anglaise de 360mm, double détente, bronzage passé, canon piqué. Catégorie C1 – Arme soumise à déclaration 30 / 50 €



328

- 328. Fusil** juxtaposé Darne calibre 12/70 (n°7V777). Canon lisse de 70cm, crosse anglaise de 375mm, double détente, bronzage marqué. Catégorie C1 – Arme soumise à déclaration 50 / 100 €



330

329. **Fusil** juxtaposé à percussion de fabrication française. Canon lisse de 77cm, crosse anglaise de 370mm, double détente, mauvais état général. Catégorie D – vente libre aux plus de 18 ans.  
30 / 50 €



332

330. **Fusil** juxtaposé à platine Aya, calibre 12/70 (n°277267). Canon lisse de 71cm, crosse anglaise de 370mm, double détente, bronzage passé, trace d'oxydation sur l'ensemble de l'arme. Catégorie C1 – Arme soumise à déclaration  
50 / 100 €



333

332. **Fusil** Pirlet juxtaposé à platines calibre 12/65 (n°613). Canons lisse de 71cm, crosse de 365mm, double détente dont la 1ère est articulée, légères traces d'oxydation sur la bascule et à l'intérieur des canons. Catégorie C1 – Arme soumise à déclaration  
1 500 / 2 000 €



334

333. **Carabine** Mauser modèle 66, calibre 7x64 (n°G22795). Canon rayé de 61cm, crosse pistolet à joue de 370mm, stecher, hausse et guidon acier. Catégorie C1 – Arme soumise à déclaration  
800 / 1 000 €



335

334. **Paire de fusils** juxtaposés à platines Arrizabalaga calibre 20/70 (n°037.96 et 037.95). Canons lisses de 70cm, cosses anglaise de 370mm, double détente, éjecteurs, système « self opening », platines démontables brevet H&H, belles gravures volutes et bouquets. Catégorie C1 – Arme soumise à déclaration  
3 000 / 3 500 €

335. **Carabine** Express Chapuis Progress calibre 9.3x74R (n°3103). Canon rayé de 60cm, crosse anglaise de 370mm dont sabot gainé cuir de 20mm, double détente, éjecteurs, hausse et guidon acier. Catégorie C1 – Arme soumise à déclaration  
800 / 1 000 €



336

336. **Carabine** Winchester modèle 150, calibre 22lr (n°B1086788). Canon rayé de 51cm, crosse anglaise de 345mm, détente directe, traces d'oxydation sur le canon. Catégorie C1 – Arme soumise à déclaration  
80 / 100 €



337

337. **Fusil** superposé Merkel modèle 200E calibre 12/70 (n°18466). Canons lisses de 65cm, crosse anglaise de 380mm dont sabot de 20mm, double détente, éjecteurs, traces d'oxydation sur les canons. Catégorie C1 – Arme soumise à déclaration  
80 / 120 €

340. Fusil Scott & Son juxtaposé à chiens, calibre 12 (n°556). Canon lisse de 76cm, crosse anglaise de 117cm, double détente, bronzage passé, crosse fissurée au niveau de la tête de crosse, percuteur démonté. Catégorie C1 – Arme soumise à déclaration 50 / 100 €



340

341. Carabine SAKO cal. 300 Mag. (n°10694) Canon de 64 cm (piqûres externes). Crosse pistolet à joue rallongée bois. Présentée dans une boîte de transport. Long. totale de l'arme : 116 cm. Catégorie C1-Arme soumise à déclaration 100 / 200 €



341

342. Fusil juxtaposé Darne R15, calibre 16/70 (n°7H41). Canon de 70cm, crosse de 375mm, double détente. Catégorie C1 – Arme soumise à déclaration 100 / 150 €



342

344. Paire de fusils juxtaposé à platines Lebeau Courally calibre 12/70 (numéro 45134 & 45135). Canons lisses de 74cm, crosse anglaise en beau noyer veiné de 385mm. Double détente dont la première articulée, éjecteurs. Gravures rinceaux signées R.Capece. Rapiècement du bois sous la crosse sur le fusil numéro 2. Avec sa mallette cuir pour paire. Catégorie C1 soumise à déclaration. 10 000 / 12 000 €



344

345. Fusil Robust ManuFrance modèle 334 L calibre 12/70, (n°370328). Canon lisse de 76cm, crosse anglaise de 360mm, double détente, éjecteurs, bretelle automatique en parfait état. Catégorie C1 – Arme soumise à déclaration 100 / 150 €



345

346. Deux compteurs à gibiers en laiton et maillechort, l'un français, l'autre allemand, ce dernier avec son étui en cuir de marque Puma. 150 / 200 €

- \*347. Important lot de 40 appeaux, principalement à chevreuils, anciens, semi modernes et modernes. On y joint des boîtes et étuis. 150 / 200 €

- \*348. Valise à cartouche en cuir à quatre compartiments, sangles de levage, étiquette James Purdey and sons. 300 / 400 €

- \*349. Valise à cartouche en cuir à cinq compartiments, sangles de levage, étiquette Army and Navy C.S.L 200 / 300 €

- \*350. Deux valises à fusils dont Blaser (usures). 80 / 120 €

## APRÈS LA CHASSE

- 351. RALPH LAUREN**  
Made in Italy. Veste de femme à rayures rouges et vertes, quatre boutons, une épaulette cuir en rappel sur les manches, deux poches latérales. Taille 4. Très bon état général. 30 / 50 €
- 352. RALPH LAUREN**  
Veste de femme à carreaux en laine, trois boutons à décor de nœuds, deux poches latérales, coudières cuir. Taille 4. Très bon état général. 30 / 50 €
- 353. RALPH LAUREN**  
Veste de femme en laine mauve, trois poches latérales, trois boutons simili corne. Taille 6. Très bon état général. 30 / 50 €
- 354. Parka** en nylon kaki à capuches, 4 poches, fermeture zip et à pression. Taille XXL. Quelques usures dont petits accidents sur les boutons. 50 / 100 €
- 355. RALPH LAUREN**  
Veste de femme en lin beige, trois poches latérales, trois boutons simili corne. Taille 4. Très bon état général. 40 / 80 €
- 356. RALPH LAUREN**  
Veste de femme en coton et laine, col en cuir en rappel sur les manches, trois poches latérales, trois boutons à décor de chevaux. Taille 4. Très bon état général. 40 / 60 €
- 357. AMARETTA** pour BERETTA  
Veste d'homme col droit en nylon, deux poches latérales, poches intérieures, 5 boutons armoriés. Taille 54. 30 / 50 €
- 358. RALPH LAUREN**  
Veste de femme beige en laine et alpaga, coudières cuir, deux poches latérales, trois boutons décor de nœuds cuir. Taille 8. Très bon état général. 40 / 60 €
- 359. HOLLAND & HOLLAND London**  
Veste d'homme en laine marron en légères bandes de couleurs, trois boutons. Col doublé. Taille 46. Très bon état général. 40 / 60 €
- 360. Lot de 2 vestes** de femme comprenant :  
-HOLLAND & HOLLAND made in France. Veste de femme en laine et mohair. Un bouton. Taille 8. Usures sur les coutures.  
-BARBARA BUI Paris. Veste de femme en laine marron et rayures rouges et noires, trois boutons à décor feuillagé. Probablement taille 4 ou 6. Quelques usures. 50 / 100 €
- 361. HOLLAND & HOLLAND**  
Made in Great Britain. Manteau kaki en laine doublé coton, col doublé, 4 poches, fermeture zip et 4 boutons. Taille XL. Bon état général. On y joint un pantalon identique Holland & Holland made in Great Britain en laine. Taille 36. Quelques usures. 50 / 100 €
- 362. Lot de deux vestes** d'homme comprenant :  
-Giorgio ARMANI Classico a Milano. Veste d'homme en laine et cachemire. Taille 56. Bon état général.  
-Polo by RALPH LAUREN. Veste d'homme grise avec coudière en laine et cachemire. Taille 54. Bon état général. 60 / 100 €
- 363. POLO GOLF RALPH LAUREN**  
Manteau de femme kaki en polyester. Fermeture zip et pression. Col doublé et griffé. Taille S. Très bon état général. 30 / 50 €
- 364. MAGEE**  
Lot de deux vestes d'homme marron, l'une en laine, cachemire et Mohair, l'autre en laine. Taille 54. Très bon état général. 30 / 50 €
- 365. HOLLAND & HOLLAND**  
Made in England. Veste d'homme kaki en laine. Taille 56. Très bon état général. 40 / 80 €
- 366. Lot de 2 vestes** comprenant :  
-POLO by RALPH LAUREN. Made in Italy. Veste d'homme marron en laine. Taille 46.  
-HOLLAND & SHERRY London, chez ARTUMES & CO Paris. Veste d'homme bleu en laine. Taille 58. 60 / 100 €
- 367. Lot de 3 gilets** d'homme comprenant :  
-HOLLAND & HOLLAND London. Gilet en cuir. Taille 44.  
-HOLLAND & HOLLAND London. Gilet kaki à rayures en laine. Taille 44.  
-SERBAL à Madrid. Gilet marron en polyester et laine. Taille 56. 40 / 80 €
- 368. POLYVER**  
Paire de bottes imperméables kaki/ Taille 45. Très bon état général. 20 / 30 €
- 369. Lot de 3 gilets** comprenant :  
-HOLLAND & HOLLAND London. Made in England. Gilet d'hiver cintré en coton camel avec fermeture zip. Taille S. (quelques usures)  
-HOLLAND & HOLLAND. Made in Great Britain. Gilet marron en coton. Taille 10.  
-Gilet en cuir sans marque. Taille inconnue (grande taille). 50 / 100 €
- 370. Lot de 4 manteaux** dont deux sans manches, kaki et camel. Par Victoire Hommes, Holland & Holland et deux sans marques. Tailles 52, 54 et L. Bon état général. 60 / 100 €
- 371. Lot comprenant : 9 paires** de chaussettes de couleurs diverses. **Paire de chaussures** cuir de chez Heschung. Taille supérieure à 43. 30 / 50 €
- 372. POLO RALPH LAUREN**  
Lot de 4 pantalons chino de couleurs différentes Stretch slim fit. Tailles 38/34 (x2), 38/32 (x2). Bon état général. 40 / 80 €
- 373. BERETTA. POLO RALPH LAUREN (x3)**  
Lot de 4 pantalons en velours côtelé, différentes couleurs. Tailles 38/34 et 54 (Fr). Bon état général. 40 / 60 €
- 374. Lot de 3 pantalons** d'équitation en cuir, un en coton. Griffés Holland & Holland (taille 8), Ralph Lauren et non griffé. Tailles inconnues pour les deux autres. 30 / 50 €
- 375. Gastinne Renette**  
Beretta. Holland & Holland. Lot de 12 cravates à décor animaliers et unis. Bon état général. 50 / 100 €
- \*376. Céphalophe** de Grimm sylvicapra grimmia Haute Volta 1974, et OURIBI OUGANDA 1976, deux masques sur écusson bois. 50 / 60 €



377



378



380



381



385



386



387



390



393



394



395



396



397



399



401



404

## TROPHÉES & MASSACRES

- \*377. **Oryx Beïsa oryx beisa**  
Tête naturalisée en cape (Accidents) 50 / 100 €
- \*378. **Grand koudou tragelaphus strepsiceros**  
Tête naturalisée en cape (Quelques accidents, petit accident à une oreille) 100 / 200 €
- \*379. **Céphalophe de Grimm sylvicapra grimmia**  
Tête naturalisée en cape 80 / 120 €
- \*380. **Banteng bos javanicus**  
Tête naturalisée en cape (Petits accidents) 80 / 100 €
- \*381. **Buffle d'eau bubalus bubalis**  
Tête naturalisée en cape (Petits accidents) 120 / 150 €
- \*382. **Gnou bleu connochaetes taurinus**  
Tête naturalisée en cape (Petits accidents, une oreille accidentée) 100 / 200 €
- \*383. **Hippotrague noir hippotragus niger**  
Tête naturalisée en cape de côté (Nombreux accidents, oreilles très accidentées) 80 / 120 €
- \*384. **Eland du cap taurotragus oryx**  
Tête naturalisée en cape (Accidents et manques, une oreille très accidentée) 100 / 200 €
- \*385. **Elan alces alces gigas**  
Tête naturalisée en cape. 300 / 400 €
- \*386. **Cob Defassa kobus ellipsiprymnus defassa**  
Tête naturalisée en cape (Petits accidents) 100 / 150 €
- \*387. **Caribou rangifer tarandus**  
Tête naturalisée en cape. 150 / 200 €
- \*388. **Chamois rupicapra rupicapra**  
Tête naturalisée en cape. 80 / 120 €
- \*389. **Bouquetin des Pyrénées capra pyrenaica pyrenaica.**  
Tête naturalisée en cape. 100 / 150 €
- \*390. **Cobe de Buffon kobus kob**  
Tête naturalisée en cape (Petits accidents) 150 / 200 €
- \*391. **Potamochère potamochoerus**  
Tête naturalisée en cape. 100 / 200 €
- \*392. **Mouflon d'Europe ovis ammon**  
Tête naturalisée en cape. 150 / 200 €
- \*393. **Cerf d'Europe cervus elaphus**  
Tête naturalisée en cape sur écusson de bois. 100 / 200 €
- \*394. **Petit koudou tragelaphus imberbis**  
Tête naturalisée en cape. 150 / 200 €
- \*395. **Impala aepyceros melampus**  
Tête naturalisée en cape. 120 / 150 €
- \*396. **Guib harnaché tragelaphus scriptus**  
Tête naturalisée en cape (Petits accidents, oreilles accidentées) 100 / 200 €
- \*397. **Gazelle de Thomson gazelle dorcas**  
Tête naturalisée en cape légèrement de côté 80 / 120 €
- \*398. **Sanglier sus scrofa**  
Tête naturalisée en cape sur écusson de bois 80 / 120 €
- \*399. **Bœuf musqué ovibos moschatus**  
Tête naturalisée en cape. Rare. 300 / 500 €  
Provenance : Groenland.
- \*400. **Isard rupicapra pyrenaica**  
Tête naturalisée en cape. 80 / 100 €
- \*401. **Chèvre des Baléares Myotragus balearicus**  
Tête naturalisée en cape. Peu commun. 60 / 80 €
- \*402. **Bouquetin asiatique capra sibirica**  
Tête naturalisée en cape. 100 / 150 €
- \*403. **Bouquetin ibérique capra**  
Tête naturalisée en cape sur écusson de bois 80 / 120 €
- \*404. **Buffle caffer caffer**  
Tête naturalisée en cape. 200 / 300 €
- \*405. **Trois massacres de buffles caffer caffer** dont deux sur écusson bois. 150 / 200 €
- \*406. **Cinq massacres sur écussons** dont gazelle de Grant, cob, bubale et damalisque. 100 / 200 €
- \*407. **Un lot de massacres sur écussons.** 80 / 120 €
- \*408. **Perdrix rouge.** Naturalisée. 30 / 50 €
- \*409. **Grouse naturalisée sur socle en bois.** 60 / 80 €
- \*410. **Sangliers.** Ensemble de 22 trophées sur écussons bois, grès et défenses. 200 / 400 €
- \*411. **Sanglier.** Ensemble de grès et défenses, cinq trophées sur écusson plaque portant inscription : «battue en Dobrogea du 16 au 25 novembre 1975 Roumanie. 50 / 100 €
- \*412. **Phacochère.** Ensemble de trois massacres, grès et défenses sur écusson chêne. 50 / 100 €
- \*413. **Sanglier.** Ensemble de six trophées, grès et défenses, sur écussons bois. 80 / 100 €
- \*414. **Massacre de wapiti, 12 cors.** On y joint un massacre de chevreuil de Sibérie à 6 pointes. 150 / 200 €
415. **Pied d'honneur de sanglier avec plaque.** Équipage Pique-avant Bourgogne. 60 / 100 €
416. **Lot de 15 massacres de chevreuil** dont huit sur écusson. 100 / 150 €



# Thierry de MAIGRET

Commissaire-Priseur



*Société de vente volontaire aux enchères publiques - Agrément n° 2002-280*

## ANIMALIERS - CHASSE - VENERIE - ARMES Collection Alain François et à divers

**PARIS - HÔTEL DROUOT**  
**Vente le jeudi 9 novembre 2023**  
**à 13 h30 - Salle 15**

**A renvoyer à / Please Mail to :**

Thierry de MAIGRET  
5, rue de Montolon - 75009 Paris - France  
Tél. : +33 (0)1 44 83 95 20 - Fax : +33 (0)1 44 83 95 21  
E-mail : romain@tdemaigret.fr  
www.thierrydemaigret.com

- Ordre d'achat**
- Demande par téléphone**

Nom et prénom / Name and first name :

.....

Adresse / Adress :

.....

.....

.....

.....

Tél. bureau / Office :

.....

Tél. Domicile / Home :

.....

Fax :

.....

Après avoir pris connaissance des conditions de vente décrites dans le catalogue, ainsi que des conseils aux acheteurs je déclare les accepter et vous prie d'acquiescer pour mon compte personnel aux limites indiquées en euros, les lots que j'ai désignés ci-dessous. (Les limites ne comprenant pas les frais légaux).

**Cet ordre d'achat ne sera valable qu'accompagné d'un chèque, d'un RIB ou de coordonnées bancaires.**

*I have read conditions of sale and the guide to buyers and agree to abide by them. I grant your permission to purchase on my behalf the following items within the limits in euros. (These limits do not include fees and taxes).*

LOT	DESCRIPTION DU LOT LOT DESCRIPTION	LIMITE EN EUROS EUROS LIMITS	VOUS ONT ÉTÉ ADJUGÉS PRICE REALIZED
Signature obligatoire : Required signature		Date :	Total adjugé / Total realized
			Frais légaux / Fees & Taxes
			<b>TOTAL GÉNÉRAL</b>

Nota : Sans indication de votre part, si l'enchère dans la salle est la même que votre commission, l'adjudication se fera dans la salle.

## CONDITIONS DE LA VENTE

La vente est régie par les articles L312-4 du code du commerce. La SVV Thierry de Maigret opérateur de vente agit comme mandataire du vendeur et ses rapports avec les enchérisseurs sont précisés par ces conditions de ventes.

**Les biens mis en vente :** Les indications portées au catalogue engagent la responsabilité de la maison de vente et des experts qui l'assistent, compte tenu des rectifications annoncées au moment de la présentation de l'objet et portées au procès-verbal de la vente. Le rentoilage, parquetage ou doublage sont considérés comme une mesure conservatoire et non comme un vice ; les dimensions, poids et estimations sont indicatifs. Une exposition préalable permet aux acquéreurs de se rendre compte de l'état des objets mis en vente. Il ne sera admis aucune réclamation une fois l'adjudication prononcée. La SVV se tient à votre disposition pour tout renseignement, et invite chaque intéressé à se renseigner sur les lots.

**Les enchères :** L'adjudicataire sera le plus offrant et dernier enchérisseur, et aura pour obligation de remettre son nom et adresse, en présentant un justificatif d'identité et des coordonnées bancaires. Tout enchérisseur est censé enchérir pour son propre compte et est tenu pour seul responsable de l'enchère. Si celui-ci enchérit pour le compte d'un tiers, il devra faire connaître l'identité de cette personne au préalable, afin que la facture soit correctement établie. Aucune modification ne pourra être faite après la vente. En cas de double enchère reconnue effective par le commissaire-priseur, le lot sera remis immédiatement aux enchères, et toute personne intéressée sera invitée à participer à nouveau aux enchères. Le commissaire-priseur et les experts se réservent la faculté, dans l'intérêt de la vente, de réunir, diviser ou retirer tout lot de la vente.

**Ordre d'achat :** La maison de vente peut exécuter gracieusement tout ordre d'achat. Il convient d'en faire la demande par écrit, 24 heures avant la vacation, à l'aide du formulaire dûment rempli et accompagné d'un chèque ou de coordonnées bancaires. La SVV Thierry de MAIGRET agit pour le compte de l'enchérisseur, selon les instructions précisées dans ce formulaire, ceci afin d'essayer d'acheter au plus bas prix le lot concerné, et en ne dépassant pas le montant maximum indiqué. En cas d'enchères dans la salle pour un même montant, l'enchérisseur présent aura la priorité.

Les enchères téléphoniques sont acceptées pour les lots dont l'estimation basse est supérieure à 300 €. Il est recommandé de préciser un ordre d'achat de sécurité que nous pourrions exécuter en votre nom au cas où nous serions dans l'impossibilité de vous joindre. La Maison de vente n'est pas responsable pour avoir manqué d'exécuter un ordre d'achat par erreur, omission, par dysfonctionnement téléphonique ou pour toute autre cause.

**Paiement du prix :** La vente est conduite en euros et se fait expressément au comptant. L'adjudicataire devra s'acquitter en sus du prix d'adjudication, des taxes et frais de vente de **28,80 % TTC (24 % HT + TVA 20 %).**

Aucun lot ne sera remis aux acquéreurs avant acquittement de l'intégralité des sommes dues.

**Frais acheteurs DROUOT LIVE 1,5 % HT en sus des enchères soit 1,8% TTC.**

### Moyens de paiement :

- par chèque, obligatoirement accompagné d'une pièce d'identité ; seul l'encaissement du chèque non-certifié vaut règlement et transfert de propriété. Les chèques tirés sur une banque étrangère ne seront autorisés qu'après accord préalable de la Société de Vente. Pour cela il est conseillé aux acheteurs d'obtenir, avant la vente, une lettre accreditive de leur banque pour une valeur avoisinant leur intention d'achat, qu'ils transmettront à la Société de Vente.

- en espèces dans la limite de taxes et frais compris, 1 000 € pour les résidents français particuliers et les professionnels, de 15 000 € pour les particuliers étrangers sur justificatifs de leur identité, de la provenance des fonds et de leur déclaration des sommes auprès de l'administration des douanes, décret n°2010-662 du 16 juin 2010.

- par virement en indiquant le numéro de bordereau  
- par carte Visa et Master Card

**TVA :** La TVA incluse dans la marge pourra être remboursée aux acheteurs non-résidents de l'union européenne après envoi à la SVV du document douanier d'exportation, exemplaire n°3, visé par les douanes, et ce dans le délai de deux mois après la vente. Aucun bordereau HT ne sera établi sans justificatif officiel d'exportation, le seul numéro de TVA intracommunautaire ne suffisant pas.

**Défaut de paiement :** Le paiement par chèque sans provision ou le défaut de paiement n'entraîne pas la responsabilité de la Société de Vente et en conséquence la délivre de l'obligation de paiement au vendeur.

À expiration du délai d'un mois après mise en demeure de l'acquéreur par lettre recommandée avec avis de réception à ses frais, et à défaut de paiement de la somme due, il sera perçu sur l'acquéreur et pour prise en charge des frais de recouvrement un honoraire complémentaire de 10 % du prix d'adjudication, avec un minimum de 300 €.

L'application de cette cause ne fait pas obstacle à l'allocation de dommages-intérêts et aux dépens de la procédure qui serait nécessaire, et ne préjuge pas de l'éventuelle mise en œuvre de la procédure de folle enchère.

**Folle enchère :** à défaut de paiement par l'adjudicataire, le bien est remis en vente à la demande du vendeur sur folle enchère de l'adjudicataire défaillant : si le vendeur ne formule pas cette demande dans un délai d'un mois à compter de l'adjudication, la vente est résolue de plein droit, sans préjudice de dommage. Intérêts dus par l'adjudicataire défaillant.

**Retrait des lots :** Aucun lot ne sera remis avant acquittement de la totalité de sommes dues. En cas de paiement par chèque non certifié, le retrait des objets pourra être différé jusqu'à encaissement. Les achats volumineux adjugés qui n'auront pas été retirés à Drouot le lendemain de la vente avant 10 heures en salle, seront entreposés au magasinage de l'hôtel Drouot ; ils demeurent sous l'entière responsabilité de l'adjudicataire. Les frais de stockage dus par l'acquéreur devront être réglés au magasinage de l'hôtel Drouot avant enlèvement des lots et sur présentation du bordereau acquitté. Les objets de petit volume peuvent être gardés à l'étude pendant 15 jours après la vente ; au-delà, des frais de garde de 3 euros par jour et par objet seront réclamés.

**Expédition des lots :** L'expédition des lots est une facilité accordée par la SVV aux clients, la SVV n'est pas responsable du transport des lots. L'envoi des lots ne se fera qu'à la demande expresse et écrite de l'adjudicataire après la vente accompagnée d'une lettre de décharge de responsabilité, et à ses frais.

**Exportation des lots :** L'exportation des lots peut être soumise à l'obtention d'autorisations, sous la responsabilité de l'acheteur. L'obtention, le refus ou les délais d'obtention d'autorisations ne peuvent conditionner le délai de paiement ni motiver l'annulation de la vente.

**Droit de préemption :** L'État français dispose d'un droit de préemption des œuvres vendues, par déclaration dès l'adjudication prononcée, auprès du commissaire-priseur. L'État dispose d'un délai de 15 jours pour confirmer l'exercice de ce droit. Dans ce cas, il se substitue au dernier enchérisseur.

**Droit d'accès :** Le droit d'accès est le droit reconnu à toute personne d'interroger le responsable d'un traitement pour savoir s'il détient des informations sur elle, et le cas échéant d'en obtenir communication. Cf. article 32 de la loi et modèles de mentions d'information dans la notice.



