

JEAN-MARC DELVAUX

SOCIÉTÉ DE VENTES VOLONTAIRES

JEAN-MARC DELVAUX s.a.r.l. au capital de 7.500 euros

AGRÉMENT N°2002-240 - RCS PARIS B 442 569 844

29, rue Drouot – 75009 Paris

Tél. : 01 40 22 00 40 – Télécopie : 01 40 22 00 83

www.delvaux.auction.fr Email : contact@jmdelvaux.fr

VENTE AUX ENCHERES PUBLIQUES

DROUOT RICHELIEU – SALLE 11

9, rue Drouot 75009 Paris

LUNDI 17 DÉCEMBRE 2018 A 14H15

ATELIER JULES LELLOUCHE (1903-1963)

DEUXIÈME VENTE



La Marsa (1954)
de gauche à droite :
Jules Lellouche,
Abdelaziz Gorgi,
Pierre Boucherle,
Yahia Turki,
Ammar Farhat.

EXPOSITIONS PUBLIQUES :

Samedi 15 décembre de 11h à 18h et Lundi 17 décembre de 11h à 12h.

Téléphone pendant l'exposition : 01 48 00 20 11

Le catalogue avec tous les lots photographiés est en ligne sur www.delvaux.auction.fr

En 1ère de couverture détail du numéro 88. En 4ème de couv détail du numéro 58.

DROUOT
DIGITAL
Live



1



2



3



4



5



6

1. NU DE DOS SUR FOND VERT. Circa 1935.
Huile sur carton, cachet de la signature au dos.
Au verso, une étude de nu.
33 x 41 cm. 200/400
Voir la reproduction.
2. PORT DE TUNIS AVEC NAVIRE. Circa 1950.
Huile sur panneau, cachet de la signature au dos.
33 x 41 cm. 300/500
Voir la reproduction.
3. AUTO PORTRAIT À LA CIGARETTE. 1948.
Huile sur panneau, signée en bas à droite et datée.
24 x 16 cm. 800/1.000
Voir la reproduction.

4. RUE D'AFRIQUE DU NORD AVEC MINARET.
Huile sur panneau contrecollée sur isorel, cachet de la signature au dos.
41 x 33 cm. 200/400
Voir la reproduction.
5. NU ASSIS. Circa 1935.
Huile sur carton, signée en bas à droite.
40 x 30 cm. 200/400
Voir la reproduction.
6. MONUMENT AU BORD D'UN CANAL.
Huile sur toile marouflée sur isorel, signée en bas à droite.
33 x 41 cm. 300/500
Voir la reproduction.



7



10



8



11



9



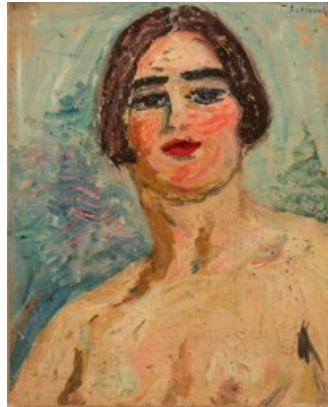
12

7. PAYSAGE ENTRE SIDI BOU SAÏD ET LA MARSA.
Huile sur toile, signée en bas à droite.
46 x 55 cm. 400/600
Voir la reproduction.
8. PORT DE TUNIS. 1948.
Huile sur toile, signée en bas à droite et datée.
46 x 55 cm. 800/1.000
Voir la reproduction.
9. BATEAU DE PÊCHE À LA GOULETTE. Circa 1950.
Huile sur toile, signée en bas à gauche.
46,5 x 55 cm. 800/1.000
Voir la reproduction.

10. LE VIEUX BASSIN DE LA GOULETTE, LA VIEILLE SICILE. Circa 1940.
Huile sur toile, signée en bas à droite.
38 x 46 cm. Petite écaillure. 300/500
Voir la reproduction.
11. TUNIS, SIDI-MAHREZ. Circa 1928.
Huile sur carton, signée en bas à droite.
38 x 40,5 cm. 300/500
Voir la reproduction.
12. LE FORT D'HAMMAMET. Circa 1945.
Huile sur toile, signée en bas à droite.
38 x 46 cm. 800/1.000
Voir la reproduction.



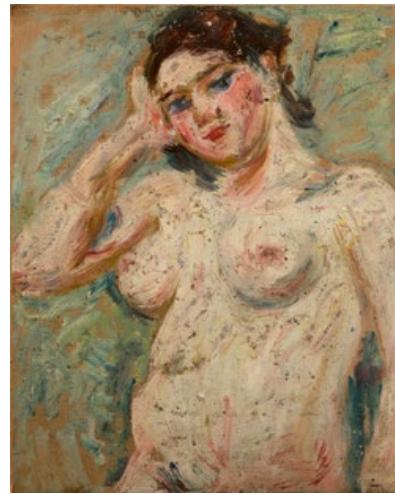
13



16



17



14



15



18

13. PARIS, LA PASSERELLE DES ARTS.
Huile sur toile, cachet de la signature au dos.
46 x 55 cm.
Petit accident. 200/400
Voir la reproduction.
14. NU EN BUSTE.
Huile sur carton, cachet de la signature au dos.
41 x 33 cm. 200/400
Voir la reproduction.
15. NU ASSIS, LES JAMBES REPLIÉES. Circa 1935.
Huile sur toile marouflée sur carton, signée au dos.
46 x 38 cm. 200/400
Voir la reproduction.
16. NU À LA COUPE AU CARRÉ. Circa 1935.
Huile sur carton, signée en haut à droite.
41 x 32,5 cm. 200/400
Voir la reproduction.
17. NATURE MORTE AUX HARENGS. 1960.
Huile sur toile, signée en bas à gauche et datée.
33 x 41 cm. 200/400
Voir la reproduction.

18. VALLAURIS. 1961.
Huile sur toile, signée, située et datée en bas à droite.
46 x 38 cm. 300/500
Voir la reproduction.



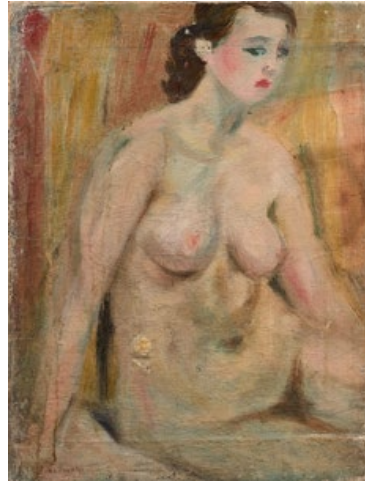
19



22



20



23



21



24

19. BOUQUET D'ANÉMONES. 1960.
Huile sur toile, signée et datée en bas à droite.
41 x 33 cm. 400/600
Voir la reproduction.
20. VUE DE LA MARSA, AVEC LE CASINO. Circa 1948.
Huile sur toile marouflée sur carton, cachet de la signature
au dos.
33 x 41 cm.
Petites écaillures. 400/600
Voir la reproduction.
21. PORCHE AVEC MENDIANTS.
Etude à l'huile sur carton, cachet de la signature au dos.
41 x 33 cm. 200/400
Voir la reproduction.

22. BOUQUET DE ROSES DANS UN POT POSÉ SUR UNE
CHAISE. Circa 1960.
Huile sur toile, signée en bas à droite.
55 x 46 cm. 400/600
Voir la reproduction.
23. MODÈLE ASSIS. Circa 1934.
Huile sur toile marouflée sur de la toile à matelas, signée en
bas à gauche.
50,5 x 39 cm. 400/600
Voir la reproduction.
24. VUE DE MONASTIR. Circa 1945.
Huile sur toile, signée en bas à gauche.
33 x 41 cm. 300/500
Voir la reproduction.



25



26



27



29



30



28



31

25. PARIS, VUE DU PONT MARIE. Circa 1960.
Huile sur toile, signée en bas à droite.
46 x 38 cm.
Cette vue a été peinte de l'atelier de l'architecte Bernard Zehrfuss (1911-1996), auteur notamment du stade Charléty, de l'Unesco à Paris, du CNIT de la Défense... 300/500
Voir la reproduction.
26. VILLAGE EN PROVENCE. 1961.
Huile sur toile, signée et datée en bas à droite.
46 x 38 cm. 300/500
Voir la reproduction.
27. QUAI SUR LE CANAL DE LA GOULETTE. Circa 1940.
Huile sur toile marouflée sur carton, signée en bas à droite.
27 x 35 cm. 400/600
Voir la reproduction.

28. STRASBOURG, LA PETITE FRANCE. 1959.
Huile sur toile, signée et datée en bas à droite et située au dos.
38 x 46 cm. 600/800
Voir la reproduction.
29. VUE DE LA CÔTE AUX ENVIRONS DE MONASTIR.
Circa 1945.
Huile sur toile, signée en bas à droite.
38 x 46 cm.
Accident. 400/600
Voir la reproduction.
30. ENVIRONS DE SIDI BOU SAÏD.
Huile sur toile, signée en bas à droite.
46 x 55 cm. 500/800
Voir la reproduction.
31. ÉGLISE SAINT-ÉTIENNE À STRASBOURG. 1959.
Huile sur toile, signée et datée en bas à droite.
46 x 55 cm. 300/500
Voir la reproduction.



32



33



34



35



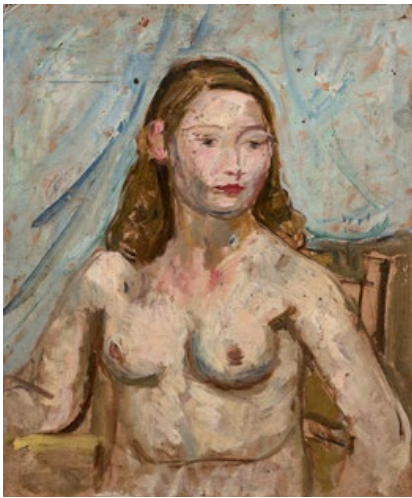
36



37

32. PORT DE TUNIS, AVEC NAVIRES.
Huile sur panneau contrecollée sur isorel, cachet de l'atelier au dos.
46 x 55 cm.
Déformations. 400/600
Voir la reproduction.
33. LA GOULETTE, QUARTIER DE LA PETITE SICILE.
Circa 1940.
Huile sur toile, signée en bas à gauche et en bas à droite.
46 x 55 cm. 300/500
Voir la reproduction.
34. BÉDOUINE ASSISE.
Huile sur toile, cachet de la signature au dos.
41 x 33 cm.
Écaillures. 400/600
Voir la reproduction.

35. LE PORT DE TUNIS.
Huile sur panneau, signée en bas à droite.
33 x 41 cm. 400/600
Voir la reproduction.
36. BOUQUET DE RENONCULES ET ANÉMONES.
Huile sur toile, signée en bas à gauche.
38 x 46,5 cm.
Craquelures. 300/500
Voir la reproduction.
37. NU ASSIS AU BRACELET.
Huile sur toile marouflée sur carton, signée en bas à droite.
52 x 40,5 cm. 400/600
Voir la reproduction.



38



39



41



40



43



42



44

38. NU ASSIS SUR FOND BLEU.
Huile sur carton, cachet de la signature au dos.
Au verso, une étude de nu.
45,5 x 38 cm. 200/400
Voir la reproduction.

39. LA GOULETTE, ÉGLISE SAINTE-PERPÉTUE.
Huile sur toile, trace de signature en bas à droite.
55,5 x 46 cm. 300/500
Voir la reproduction.

40. NATURE MORTE À LA COUPE DE FRUITS ET AU RÉVEIL.
Huile sur panneau, signée en bas à droite.
Au verso, une étude pour un vase de fleurs.
46 x 55 cm. 200/400
Voir la reproduction.

41. VASE AUX TOURNESOLS.
Huile sur toile, signée en bas à droite.
61 x 46 cm. 300/500
Voir la reproduction.

42. PAYSAGE DE DJERBA. Circa 1945.
Huile sur toile, signée en bas à droite.
Expositions :
- ancienne étiquette, Salon tunisien n° 3
- Paris-Tunis, Peintres en mouvement, Djerba, avril 2011. 500/800
Voir la reproduction.

43. JUIF DE DJERBA.
Huile sur panneau, signée en haut à gauche.
45,5 x 38 cm.
Petit manque. 200/400
Voir la reproduction.

44. ENTREPÔTS SUR LE PORT DE TUNIS.
Huile sur toile, signée en bas à gauche.
46,5 x 55,5 cm. 500/800
Voir la reproduction.



45



46



47

45. LE PORT DE TUNIS.
Huile sur toile, cachet de la signature au dos.
46,5 x 65 cm. 500/800

Voir la reproduction.

46. PARIS, L'ÉGLISE SAINT-SULPICE. 1957.
Huile sur toile, signée et datée en bas à gauche.
46 x 55 cm. 300/500

Voir la reproduction.

47. PARIS, LES ENTREPÔTS DE LA SAMARITAINE. 1956.
Huile sur toile, signée et datée en bas à gauche.
46 x 55 cm. 300/500

Voir la reproduction.

48. LE PORT DE TUNIS.
Huile sur panneau contrecollé sur isorel, signée en bas à gauche.
46 x 55 cm. 1.000/1.200

Voir la reproduction.



48



49



50

49. LES VOILIERS AU PORT DE TUNIS.
Huile sur toile, signée en bas à gauche.
46 x 55 cm. 300/500

Voir la reproduction.

50. LE CHEVET DE SAINT-SÉVERIN. Circa 1960.
Huile sur toile, cachet de la signature au dos.
55 x 46 cm. 200/400

Voir la reproduction.



51



52



53



54



55



56

51. PORTRAIT D'UNE JEUNE TUNISIENNE.
Huile sur toile de jute, signée en bas à droite.
46 x 38 cm. 400/600

Voir la reproduction.

52. MODÈLE ALLONGÉ.
Huile sur toile, cachet de l'atelier au dos.
38 x 46 cm.
Mauvais état. 200/400

Voir la reproduction.

53. ÂNE À LA NORIA.
Huile sur panneau, cachet de la signature au dos.
38 x 46 cm. 200/400

Voir la reproduction.

54. PARIS, LE PONT SAINT-MICHEL. 1963.
Huile sur toile, signée et datée en bas à gauche.
50 x 61 cm. 300/500

Voir la reproduction.

55. NATURE MORTE AU PICHET DE FLEURS ET
COINGS.
Huile sur toile, cachet de la signature au dos.
61 x 50 cm. 300/500

Voir la reproduction.

56. TUNISIENNE ASSISE EN TAILLEUR.
Huile sur toile, signée en bas à droite.
54,5 x 65 cm. 500/800

Petits accidents en bordure.

Voir la reproduction.



57



58



59



60



62



61



63

57. VASE DE FLEURS SUR UN LIVRE.
Huile sur toile, signée en bas à droite.
55 x 46 cm. 300/500

Voir la reproduction.

58. RUE À MONTMARTRE AVEC LE SACRÉ-CŒUR.
Huile sur toile, trace de la signature en bas à gauche.
55 x 46 cm. 500/800

Voir la reproduction ci-dessus et le détail en 4ème de couverture.

59. TULIPES DANS UN VASE. Circa 1936-1937.
Huile sur toile, signée en bas à droite.
55 x 46 cm. 200/400

Voir la reproduction.

60. PARIS, NOTRE-DAME.
Huile sur toile, signée en bas à gauche.
46,5 x 55 cm. 400/600

Voir la reproduction.

61. NU ASSIS.
Huile sur toile, signée en bas à gauche.
55 x 46 cm. 200/400

Voir la reproduction.

62. POINTE DE GAMMARTH.
Huile sur panneau, cachet de la signature au dos.
33 x 41 cm. 400/600

Voir la reproduction.

63. PARIS, LA SEINE AVEC LE PONT NEUF.
Huile sur toile marouflée sur carton, signée en bas à droite.
33 x 41 cm. 200/400

Voir la reproduction.



64



65



66



67



68



69



70

64. ROSES DANS UN VASE.
Huile sur carton, cachet de la signature au dos.
27 x 41 cm. 200/400
Voir la reproduction.
65. BATEAUX DANS LE PORT DE TUNIS.
Huile sur panneau, signée en bas à droite.
27,5 x 34,5 cm. 300/500
Voir la reproduction.
66. PORTE FORTIFIÉE EN TUNISIE.
Huile sur toile, signée en bas vers le centre.
37,5 x 46 cm. 500/800
Voir la reproduction.
67. CANAL, PORT DE TUNIS.
Huile sur toile, signée en bas à droite.
38 x 46 cm. 200/400
Voir la reproduction.

68. PASTÈQUE DANS UNE COUPE.
Huile sur toile marouflée sur isorel, signée vers le centre en bas.
38 x 46 cm. 150/300
Voir la reproduction.
69. CHAMP D'OLIVIERS DEVANT DJERBA.
Huile sur panneau, signée en bas à droite.
38 x 46 cm. 500/800
Voir la reproduction.
70. PORT DE TUNIS. 1948.
Huile sur panneau, signée et datée en bas à gauche.
38 x 46 cm. 400/600
Voir la reproduction.



71



72



73



74



75

71. Tournesols dans un vase.
Huile sur carton, signée en bas à droite.
41 x 33 cm. 300/500

Voir la reproduction.

72. Portrait de Tunisienne.
Huile sur panneau, signée en bas à droite.
41 x 33 cm.
Au dos, une étude du même sujet. 200/400

Voir la reproduction.

73. La cathédrale de Chartres.
Huile sur toile marouflée sur carton, signée en
bas à gauche.
41 x 33 cm. 300/500

Voir la reproduction.

74. Notre-Dame, vue sous la voûte
d'un pont.
Huile sur carton, cachet de la signature au dos.
33 x 41 cm. 200/400

Voir la reproduction.

75. Guérite et bateaux dans le port
de Tunis.
Huile sur panneau, signée en bas à gauche.
41 x 33 cm. 400/600

Voir la reproduction.



76

76. La Marsa avec la dune de
Gammarth.
Huile sur toile, signée en bas à gauche.
54 x 65 cm. 700/1.000

Voir la reproduction.



77



78



79



80



81

77. NU ASSIS. Circa 1936.
Huile sur toile, signée en haut à droite.
73 x 60 cm. 200/400
Voir la reproduction.

78. PARIS, LA POINTE DE L'ÎLE DE LA CITÉ.
Huile sur toile, signée en bas à gauche.
60 x 73 cm. 300/500
Voir la reproduction.

79. VUE DE SIDI BOU SAÏD.
Huile sur toile, signée en bas à gauche.
60 x 73 cm. 600/800
Voir la reproduction.

80. CHARTRES, LA CATHÉDRALE. 1960.
Huile sur toile marouflée sur carton, signée en bas à gauche et datée en bas à droite.
41 x 32, 5 cm. 300/500
Voir la reproduction.

81. TULIPES DANS UN VASE. Circa 1940.
Huile sur carton, signée en bas à droite.
41 x 33 cm. 200/400
Voir la reproduction.

82. VUE DE BOURSAY (LOIR ET CHER).
Huile sur toile marouflée sur carton.
27 x 35 cm. 200/400
Voir la reproduction.

83. NU ALLONGÉ.
Huile sur toile, signée en bas à gauche.
60 x 72,5 cm.
Restaurations. 300/500
Voir la reproduction.



82



83



84



85



86



87

84. PARIS, LA SEINE AVEC SAINT-GERVAIS-SAINT-PROTAIS. 1956.

Huile sur toile, signée et datée en bas à droite.

65 x 81 cm.

600/800

Voir la reproduction.

85. PLAGE DE LA MARSA AVEC LA DUNE DE GAMMARTH.

Huile sur toile, signée en bas à gauche.

45 x 90 cm.

700/1.000

Voir la reproduction.

86. LE PORT DE TUNIS, ENTREPÔTS ET BATEAUX.

Huile sur panneau, cachet de la signature au dos.

46 x 54 cm.

Petit manque en bas à droite.

700/1.000

Voir la reproduction.

87. LE PORT DE TUNIS, AVEC VAPEUR.

Huile sur panneau, signée en bas à gauche.

45 x 54 cm.

700/1.000

Voir la reproduction.

88. LA MARSA AVEC LA DUNE DE GAMMARTH.

Huile sur toile, signée et datée en bas à gauche.

60 x 81 cm.

1.000/1.200

Voir la reproduction ci-contre et le détail en 1ère de couverture.



88



89



92



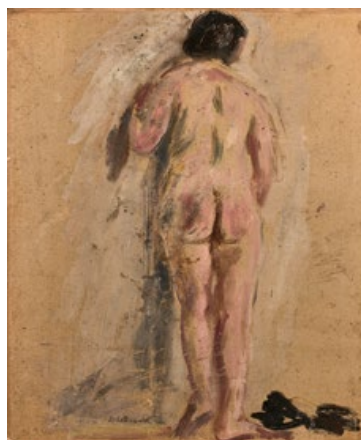
90



93



91



94

89. LA MARSA AVEC LA DUNE DE GAMMARTH PAR TEMPS VOILÉ.
Huile sur toile, signée en bas à gauche.
51 x 76 cm. 600/800
Voir la reproduction.
90. BOUCHERIE DANS LE QUARTIER ARABE.
Huile sur carton, signée en bas à droite.
35 x 26,5 cm. 300/500
Voir la reproduction.
91. PORTRAIT DE JEUNE FEMME, LE VOILE SUR LE CÔTÉ.
Huile sur toile marouflée sur une autre toile, cachet de la signature au dos.
46 x 38 cm. 200/400
Voir la reproduction.
92. PARIS, PÉNICHES AU VERT GALANT.
Huile sur toile, signée en bas à droite, située au dos.
46 x 55 cm. 500/700
Voir la reproduction.

93. PAYSAGE DE DJERBA AVEC LE FORT ESPAGNOL.
Huile sur panneau, signée en bas à gauche.
46 x 55 cm. 700/1 000
Petit manque en bas à droite.
Voir la reproduction.
94. NU DE DOS.
Huile sur carton, signée en bas à gauche.
Au dos, une étude du même modèle de face.
41 x 33 cm. 200/400
Voir la reproduction.



95



96



97



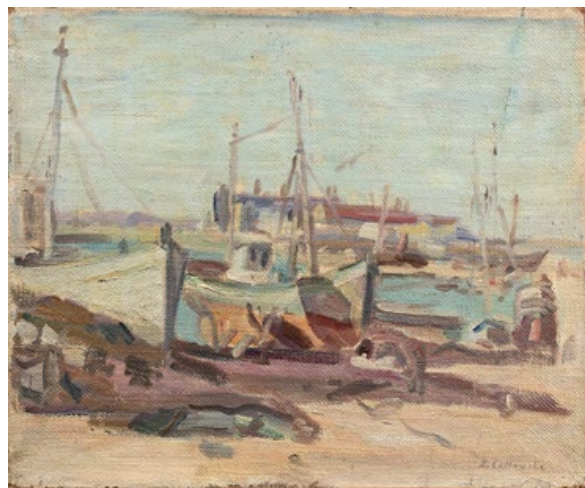
98



99



100



101

95. MODÈLE ALLONGÉ SUR UN DRAP VIOLET.
Huile sur toile, signée en bas à gauche.
27 x 46 cm. 200/400
Voir la reproduction.
96. BATEAUX DANS LE PORT DE TUNIS.
Huile sur panneau, signée en bas à droite.
32,5 x 41 cm. 300/500
Voir la reproduction.
97. VASE DE ROSES.
Huile sur toile, signée en bas à droite.
72 x 60 cm. 300/500
Voir la reproduction.
98. BATEAUX À VAPEUR DANS LE PORT DE TUNIS, 1948.
Huile sur toile, signée et datée en bas à gauche.
73 x 92 cm. 800/1 000
Voir la reproduction.
99. NU DEBOUT SUR UN FOND DE TISSU BLEU.
Huile sur panneau, signée en bas à droite.
Au dos, une étude de NATURE MORTE AU VASE DE
FLEURS ET FRUITS.
45,5 x 38 cm. 200/400
Voir la reproduction.

100. VASE DE FLEURS.
Huile sur panneau, signée en bas à droite.
46 x 38 cm. 200/400
Voir la reproduction.
101. LE PORT DE TUNIS AVEC BATEAUX DE PÊCHE.
Huile sur toile, signée en bas à droite.
38 x 46 cm. 400/600
Voir la reproduction.



102



103



104



105



106



107



108



109

102. PARIS, LE PONT MARIE.
Huile sur toile, signée en bas à droite.
55,5 x 46 cm. 400/600
Voir la reproduction.

103. NATURE MORTE AU VASE DE
FLEURS ET COUPE DE FRUITS.
Huile sur toile, signée en bas à droite.
60,5 x 49,5 cm. 300/500
Voir la reproduction.

104. MARCHÉ AU CHEVET DE
SAINT-SÉVERIN. 1963.
Huile sur toile, signée et datée en bas
à droite.
54,5 x 45,5 cm. 600/800
Voir la reproduction.

105. VASE DE FLEURS ET COUPE DE
FRUITS.
Huile sur carton, signée en bas à droite.
54 x 46 cm. 300/500
Voir la reproduction.

106. LE CANNET. 1959.
Huile sur toile, signée et datée en bas
à droite et située au dos.
Au dos, une étiquette d'exposition :
Réalistes.
54 x 65 cm. 600/800
Voir la reproduction.

107. CANNES, LE SUQUET. 1961.
Huile sur toile, signée et datée en bas
à droite et située au dos.
54 x 65 cm. 600/800
Voir la reproduction.

108. ÉGLISE SAINT-GERVAIS-SAINT-
PROTAIS DEPUIS LA SEINE.
1956.
Huile sur toile, signée et datée en bas
à droite.
54 x 65 cm. 600/800
Voir la reproduction.

109. PARIS, LE CHEVET DE NOTRE-
DAME ET LE PONT DE L'ARCHE-
VÊCHÉ. 1958.
Huile sur toile, signée et datée en bas
à gauche.
65 x 54 cm. 600/800
Voir la reproduction.



110



112



111



113

110. LE PORT D'ALGER AVEC LA MOSQUÉE DE LA PÊCHERIE. Circa 1932.
Huile sur toile, signée en bas à droite.
50 x 65 cm. 600/800

Voir la reproduction.

111. ÉGLISE SAINT-GERVAIS-SAINTE-PROTAIS DEPUIS LA SEINE. 1958.
Huile sur toile, signée et datée en bas à droite.
65 x 50 cm. 400/600

Voir la reproduction.

112. LE GOLFE DE TUNIS ET LE BOUKORNINE.
Huile sur toile, cachet de la signature au dos.
60 x 73 cm. 800/1.200

Voir la reproduction.

113. MONASTIR, REMPARTS ET VIEILLE VILLE.
Huile sur toile, signée en bas à droite.
46 x 55 cm. 1.200/1.400

Voir la reproduction.

114. HAMMAMET, BARQUE DE PÊCHE.
Huile sur panneau, signée en bas à droite, située au dos.
16 x 22 cm. 150/300

Voir la reproduction.



114



115. PLACE, MARCHÉ ET MOSQUÉE DE DJERBA DEPUIS UN PORCHE.
Huile sur toile contre-collée sur panneau, signée au bas à droite.
29,3 x 20,5 cm.
Mauvais état. 200/400
Voir la reproduction.

115



116. DJERBA, PAYSAGE ANIMÉ. 1942.

116

Huile sur panneau, signée en bas à gauche, située et datée au dos.

16 x 24 cm. 200/400

Voir la reproduction.

117. ARLES. 1961.

Huile sur toile marouflée sur carton, signée, datée et située en bas à droite.

21,5 x 16 cm.

Restauration. 200/400

Voir la reproduction.



118. PETITES BARQUES DE PÊCHE ET BATEAU DANS LE PORT DE TUNIS.

Huile sur panneau, signée en bas à droite.

16 x 24 cm. 300/500

Voir la reproduction.

119. VENISE, COUCHER DE SOLEIL.

Huile sur toile marouflée sur carton, signée en bas à gauche.

17 x 24 cm. 300/500

Voir la reproduction.

120. STRASBOURG, LE PONT ROYAL. 1953.

Huile sur panneau, signée en bas à droite et datée au verso.

22 x 27 cm. 300/500

Voir la reproduction.



123

121. PORT DE TUNIS.

Huile sur toile marouflée sur panneau, signée deux fois en bas à gauche.

16 x 22 cm. 300/500

Voir la reproduction.

122. BATEAUX DANS LE PORT DE TUNIS.

Huile sur panneau, signée en bas à gauche.

15 x 22 cm. 200/400

Voir la reproduction.

123. ARC DE TRIOMPHE DU CARROUSEL. 1953.

Huile sur toile marouflée sur panneau, signée en bas à gauche, et signée et datée en bas vers le centre.

16,5 x 22,5 cm. 300/500

Voir la reproduction.



118



119



120



121



122



124



125



126



127



129



128



130

124. BARQUES DE PÊCHE.

Huile sur panneau, signée en bas à droite. Au dos, une esquisse sur traits de crayon : TUNISIENNE.
22 x 29,5 cm.

Taches. 200/400

Voir la reproduction.

125. TUNISIE. RUELLE ANIMÉE AVEC ARCHE.

Huile sur carton, signée en bas à gauche.

35 x 26,5 cm. 400/600

Voir la reproduction.

126. L'HÔPITAL LARIBOISIÈRE. 1961.

Huile sur toile marouflée sur carton, signée et datée en bas à droite.

35 x 27 cm. 300/500

Voir la reproduction.

127. LE PORT DE TUNIS AVEC VOILIERS.

Huile sur panneau, signée en bas à gauche.

24 x 33 cm. 300/500

Voir la reproduction.

128. L'ÉGLISE DES BILLETTES, RUE DES ARCHIVES.

Huile sur toile marouflée sur isorel, cachet de la signature au dos.

22 x 27 cm. 200/400

Voir la reproduction.

129. PORT DE TUNIS, SOLEIL COUCHANT.

Huile sur panneau, signée en bas à gauche.

24 x 33 cm. 400/600

Voir la reproduction.

130. LE PORT DE TUNIS.

Huile sur panneau, cachet de la signature au dos.

24 x 33 cm.

Petit manque en bas à droite. 600/800

Voir la reproduction.



131



132



133

131. LE PORT DE TUNIS, BATEAUX À QUAI.
Huile sur panneau, signée en bas à gauche.
22 x 26,5 cm. 400/600
Voir la reproduction.

132. CARGO DANS LE PORT DE TUNIS.
Huile sur panneau, signée en bas à gauche.
14,7 x 22,2 cm. 200/400
Voir la reproduction.

133. NAVIRE MILITAIRE DANS LE PORT DE TUNIS.
Huile sur panneau, signée en bas à droite.
19 x 24 cm. 300/500
Voir la reproduction.

134. BARQUE DE PÊCHE ET BATEAUX DANS LE PORT DE TUNIS.
Huile sur panneau, signée en bas à gauche.
19,3 x 24,2 cm.
Accident en haut à gauche. 300/500
Voir la reproduction.



134



135



136



137

135. ÉGLISE SAINT-PAUL.
Huile sur panneau « grain toile »,
cachet de la signature au dos.
27 x 22 cm. 200/400
Voir la reproduction.



138



139

136. MARCHÉ ET CHEVET DE L'ÉGLISE SAINT-SEVERIN.
Huile sur toile marouflée sur panneau, cachet de la signature au dos.
22 x 27 cm. 300/500
Voir la reproduction.

137. CARGOS ET BATEAUX À QUAI, PORT DE TUNIS.
Huile sur panneau, signée en bas à droite.
22 x 27 cm. 200/400
Voir la reproduction.

138. MARABOUT, DJERBA.
Huile sur panneau, signée en bas à droite.
22 x 29,3 cm. 400/600
Voir la reproduction.

139. PORTE À DJERBA.
Huile sur carton, signée en bas à droite.
32,5 x 24 cm. 400/600
Voir la reproduction.



140



141



142



143



144



145



146

140. NATURE MORTE AUX FLEURS DANS UN VERRE À
PIED.
Huile sur toile marouflée sur panneau, cachet de la signature
au dos.
27,5 x 22 cm.
Pliure et usure. 200/400

Voir la reproduction.

141. LE VIEUX CHARTRES AVEC LES FLÈCHES DE LA
CATHÉDRALE. 1960.
Huile sur toile marouflée sur carton, datée et cachet d'atelier
au dos.
35 x 27 cm. 200/400

Voir la reproduction.

142. CHARTRES, LA FAÇADE DE LA CATHÉDRALE.
Huile sur toile marouflée sur carton signée en bas à droite.
35 x 27 cm. 200/400

Voir la reproduction.

143. PORT DE TUNIS, BARQUE DE PÊCHE ET CARGO.
Huile sur carton, signée en bas à droite.
24 x 33 cm. 400/600

Voir la reproduction.

144. PORT DE TUNIS.
Huile sur panneau, signée en bas à gauche.
24 x 33 cm. 300/500

Voir la reproduction.

145. ÉGLISE DE BOURSAY (LOIR ET CHER).
Huile sur toile marouflée sur carton, signée en bas à droite.
26,7 x 35 cm. 200/400

Voir la reproduction.

146. STRASBOURG, L'ÉGLISE SAINT-PAUL.
Huile sur toile marouflée sur panneau située et cachet de la
signature au dos.
22 x 27 cm. 150/300

Voir la reproduction.



147



148



149



150

147. NU ASSIS.

Huile sur carton, signée en bas à droite.
35 x 27 cm.

Voir la reproduction.

150/300

148. LES QUAIS ET LE CHEVET DE NOTRE-DAME.

Huile sur isorel « grain toile », cachet de la signature au dos.
27 x 22,3 cm.

Voir la reproduction.

300/500

149. LE PONT MARIE. 1962.

Huile sur toile marouflée sur isorel, signée et datée en bas à droite.

22 x 27,5 cm.

Voir la reproduction.

300/500

150. LA MARSA, PROMENADE DES PALMIERS.

Huile sur toile marouflée sur isorel, cachet de la signature au dos.

16,3 x 22,3 cm.

Voir la reproduction.

200/400