

**JEAN-MARC DELVAUX**

SOCIÉTÉ DE VENTES VOLONTAIRES

Jean-Marc DELVAUX S.A.R.L. au capital de 7 500 euros

Agrément n° 2002-240 - R.C.S. PARIS B 442 569 844

5 rue de Provence - 75009 Paris

Tél. : 01 40 22 00 40

[www.jmdelvaux.fr](http://www.jmdelvaux.fr) - Email : [contact@jmdelvaux.fr](mailto:contact@jmdelvaux.fr)

**VENTE AUX ENCHÈRES PUBLIQUES**

**HÔTEL DROUOT - SALLE 14**

**VENDREDI 15 DÉCEMBRE À 14H00**

**PIÈCES D'OR - BIJOUX ANCIENS  
ET MODERNES - MONTRES**

**Certains signés ou attribués à :**

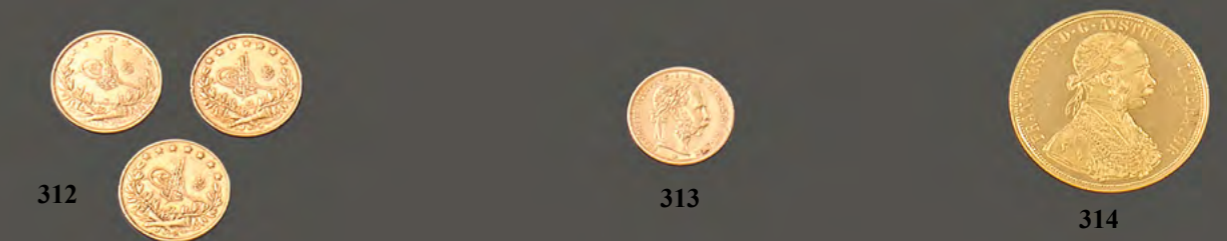
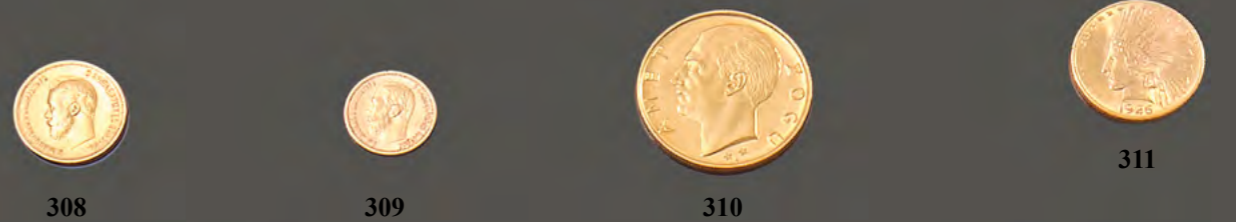
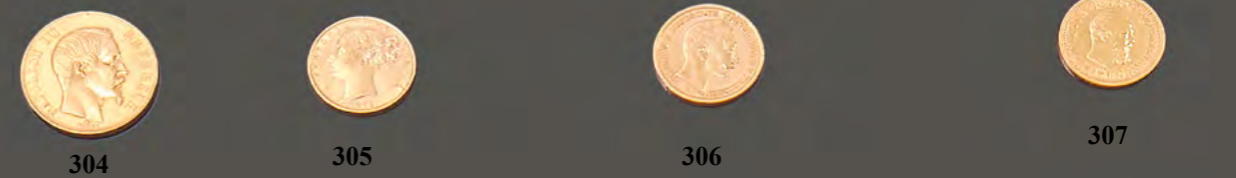
**Boucheron - Cartier - Chaumet - Marcha  
Davite & Delucchi - Jaeger LeCoultre - Omega**

**Expositions publiques :** mercredi 13 décembre de 11h00 à 18h00, jeudi 14 décembre de 11h00 à 20h00,  
vendredi 15 décembre de 11h00 à 12h00

**DROUOT.com**

 **Live**

- |      |  |               |
|------|--|---------------|
| 300. | <b>FRANCE.</b> Pièce de vingt francs en or jaune. Bonaparte, Premier Consul, An XII. Poids : 6,40 g.   | 300/350       |
| 301. | <b>FRANCE.</b> Pièce de quarante francs en or jaune. Napoléon Empereur, tête laurée, 1811. Poids : 12,89 g.  | 600/650       |
| 302. | <b>FRANCE.</b> Quatre pièces de vingt francs en or jaune. Napoléon III, tête laurée, 1863 (1), 1866 (2), 1868 (1). Poids : 25,73 g.  | 1 200/1 300   |
| 303. | <b>FRANCE.</b> Quatre pièces de vingt francs en or jaune. Louis XVIII, 1814 (1), 1818 (1), 1819 (1), 1824 (1). Poids : 25,66 g.  | 1 200/1 300   |
| 304. | <b>FRANCE.</b> Pièce de cinquante francs en or jaune. Napoléon III, tête nue, 1857. Poids : 16,09 g.   | 900/950       |
| 305. | <b>ROYAUME-UNI.</b> Pièce d'un souverain en or jaune. Victoria jeune / armoiries, 1872. Poids : 7,96 g.  | 350/400       |
| 306. | <b>EMPIRE ALLEMAND.</b> Pièce de vingt marks en or jaune. Guillaume II, 1906. Poids : 7,96 g.  | 350/400       |
| 307. | <b>EMPIRE RUSSE.</b> Pièce de cinq roubles en or jaune. Alexandre III, 1889. Poids : 6,44 g.   | 300/350       |
| 308. | <b>EMPIRE RUSSE.</b> Pièce de dix roubles en or jaune. Nicolas II, 1901. Poids : 8,59 g.   | 400/450       |
| 309. | <b>EMPIRE RUSSE.</b> Pièce de cinq roubles en or jaune. Nicolas II, 1898. Poids : 4,30 g.  | 180/200       |
| 310. | <b>ALBANIE.</b> Essai de cent franga (deux étoiles) en or jaune. Amet Zogu, 1926. Poids : 32,24 g.   | 2 000/2 500   |
| 311. | <b>ÉTATS-UNIS D'AMÉRIQUE.</b> Pièce de dix dollars en or jaune. Type Liberty, 1926. Poids : 16,72 g.   | 900/950       |
| 312. | <b>EMPIRE OTTOMAN.</b> Trois pièces de cent kurush en or jaune. - Sultan Abdülhamid II AH 1293 an 22 / 1897 (1). - Sultan Abdülhamid II AH 1293 an 28 / 1903 (1). - Sultan Mehmed V AH 1327 an 2 / 1910 (1). Poids : 21,58 g.    | 850/900       |
| 313. | <b>EMPIRE AUSTRO-HONGROIS.</b> Pièce de huit florins / vingt francs en or jaune. François-Joseph I <sup>er</sup> , 1889. Poids : 6,44 g.   | 300/350       |
| 314. | <b>EMPIRE AUSTRO-HONGROIS.</b> Pièce en or jaune de quatre ducats. François-Joseph I <sup>er</sup> . 1915. Poids : 13,95 g.  | 800/900       |
| 315. | <b>CONFÉDÉRATION HELVÉTIQUE.</b> Quarante-sept pièces de vingt francs en or jaune. Helvetia. 1925 (2), 1927 (2), 1930 (2), 1935 (29), 1947 (12). Poids : 303, 12 g.  | 14 000/15 000 |
| 316. | <b>FRANCE.</b> Cinquante pièces de vingt francs en or jaune. III <sup>e</sup> République, Marianne / Coq. 1903 (1), 1906 (1), 1907 (2), 1908 (2), 1909 (4), 1910 (2), 1911 (3), 1912 (27), 1913 (4), 1914 (4). Poids : 322,67 g. | 15 000/16 000 |
| 317. | <b>FRANCE.</b> Cinquante pièces de vingt francs en or jaune. III <sup>e</sup> République, Marianne / Coq. 1905 (1), 1908 (1), 1909 (5), 1911 (7), 1912 (21), 1913 (2), 1914 (13). Poids : 322,65 g.                              | 15 000/16 000 |



318. **FRANCE.** Quatre pièces de quarante francs en or jaune. Bonaparte, Premier Consul, An XII (0), An XIV (1). Poids : 51,45 g. 2 300/2 500
319. **FRANCE.** Trois pièces de quarante francs en or jaune. Napoléon Empereur, tête laurée. 1810 (1), 1811 (1), 1812 (1). Poids : 38,53 g. 1 800/2 000
320. **ITALIE.** Trois pièces de quarante liras en or jaune. Napoleone Imperatore e Re. 1811 (1), 1813 (1), 1814 (1). Poids : 38,45 g. 1 800/2 000
321. **DUCHÉ DE PARME, PIACENZA ET GUASTALLA.** Pièce de quarante liras en or jaune. Marie-Louise, Archiduchesse d'Autriche, 1821. Poids : 12,88 g. 600/700
322. **FRANCE.** Douze pièces de vingt francs en or jaune. Louis XVIII, 1814 (7), 1815 (5). Poids : 76,71 g. 3 600/3 700
323. **FRANCE.** Deux pièces de quarante francs en or jaune. Louis XVIII, 1816 (1). Louis-Philippe, 1834 (1). Poids : 25,71 g. 1 200/1 300
324. **FRANCE.** Dix-neuf pièces de vingt francs en or jaune. - Louis-Philippe, 1840 (1). - II<sup>e</sup> République, Génie, 1848 (1). Cérès, 1851 (1). - Napoléon III, Tête nue, 1859 (1). Tête laurée, 1865 (1). - III<sup>e</sup> République, Génie, 1876 (3), 1878 (2), 1889 (1), 1895 (1), 1898 (1). - Marianne / Coq, 1907 (1), 1908 (3), 1909 (1), 1912 (1). Poids : 122,20 g. 5 700/5 800
325. **FRANCE.** Deux pièces de cinquante francs en or jaune. Napoléon III, tête nue. 1855-1859 (2). Poids : 32,20 g. 1 400/1 500
326. **FRANCE.** Trois pièces de cent francs en or jaune. Napoléon III, tête nue. 1857-1859 (2). III<sup>e</sup> République, Génie. 1889 (1). Poids : 96,78 g. 4 000/4 500
327. **BELGIQUE.** Cinq pièces de vingt francs en or jaune. - Léopold I<sup>er</sup>, 1865 (1). - Léopold II, 1868 (1), 1875 (1), 1877 (1). Poids : 32,18 g. 1 500/1 600
328. **ÉTATS PONTIFICAUX.** Quatre pièces en or jaune. - deux pièces de vingt liras. Pie IX, 1868. - une pièce de 2,5 scudi. Pie IX, 1858. - une pièce de dix liras. Pie IX, 1869. Poids : 20,43 g. 550/650
329. **ROYAUME-UNI.** Six souverains en or jaune. - Victoria, tête de jubilé, 1889 (1). - Edouard VII, 1909 (1). - George V, 1912 (1), 1913 (1), 1925 (2). Poids : 47,87 g. 1 800/1 900
330. **AUTRICHE.** Trois pièces de huit florins / vingt francs en or jaune. François-Joseph I<sup>er</sup>, 1874 (1), 1878 (1), 1889 (1). Poids : 19,32 g. 900/1 000
331. **ROYAUME D'ITALIE.** Six pièces de vingt liras en or jaune. - Victor-Emmanuel II, 1865 (2), 1876 (1). - Umberto I, 1882 (3). Poids : 38,58 g. 1 800/2 000
332. **CONFÉDÉRATION HELVÉTIQUE.** Deux pièces de vingt francs en or jaune. 1886 (1), 1902 (1). Poids : 12,90 g. 600/700
333. **TUNISIE.** Pièce de vingt francs en or jaune. 1903. Poids : 6,46 g. 300/350
334. **PAYS-BAS.** Pièce de un ducat en or jaune. Guillaume III, 1849. Poids : 3,48 g. 200/300
335. **SUISSE.** Trente pièces de vingt francs en or jaune. 1922. Poids : 193,45 g. 9 000/9 200
336. **ÉTATS-UNIS D'AMÉRIQUE.** Deux pièces de vingt dollars en or jaune. - Liberty Head, 1904. - Saint-Gaudens, 1924. Poids : 66,85 g. 3 000/3 500
337. **Suite de trois plaques** commémoratives en or jaune 22K (900) et émail rouge et vert imitant des timbres de 8, 6 et 10 rials, émises pour le premier anniversaire du couronnement du Shah d'Iran Mohammad Reza Pahlavi et de son épouse Farah Diba Pahlavi. Chacun : 6,5 x 5 cm. Dans un même montage à fond de velours vert. 1 500/1 600



338. **Bracelet** jonc ouvrant en or jaune 18K (750) et cheveux tressés. Le fermoir à décor ciselé de rinceaux dans un losange entouré de canaux, volutes et agrafes feuillagées. Les cheveux retenus par un fin filet spiralé. Poids brut : 13,83 g. Bosses. 250/350
339. **Montre** de gousset en or jaune 18K (750), le boîtier ciselé de spirales guillochées, la bordure à décor d'ondulations. Le mouvement et le cadran à chiffres romains pour les heures et chiffres arabes pour les minutes, signés Dutertre à Paris. XVIII<sup>e</sup> siècle. Poids brut : 78,16 g. Une aiguillure probablement rapportée. On joint une courte chaîne de montre en or jaune 18K (750). Poids : 4,68 g, et une clé de montre en métal. 1 000/1 200
340. **Montre** de gousset en or de couleur 18K (750), le boîtier à décor de trophées dans un médaillon sur fond guilloché, la bordure ciselée de motifs floraux. Le pourtour à frises de feuillage dentelé. Le cadran émaillé blanc à chiffres romains pour les heures et chiffres arabes pour les minutes. Le mouvement signé Lépine à Paris. XVIII<sup>e</sup> siècle. Poids brut : 50,62 g. 1 000/1 200
341. **Chaîne** en or jaune 18K (750) à maille spirale aplatie. Poids : 8,72 g - L. 50 cm. 300/350
342. **Chaîne** giletère en or jaune 18K (750), à doubles maillons oblongs imbriqués. Poids : 17,83 g - L. 37 cm. 600/700
343. **Double chaîne** de montre en or jaune 18K (750), à maille vénitienne, le coulant ciselé de fleurs et orné d'une breloque figurant une clé de montre. Poids : 14,56 g - L. 52 cm. 500/600
344. **Broche** en or jaune et argent bas-titre (poinçon ET), en forme de gerbe nouée ornée de diamants taillés en rose, le noeud orné d'un diamant taille ancienne plus important. Poids brut : 14,71 g. 1 800/2 000
345. **Épingle** de revers en or de couleur 18K (750), formé de trois éléments trapézoïdaux de taille décroissante, à décor de fleurs en relief sur fond guilloché. La partie supérieure surmontée de deux volutes feuillagées, l'élément inférieur orné d'une petite perle baroque en pampille. Poids brut : 18,69 g. L'épingle rapportée. 500/700
346. **Médaille** porte-photographie de forme ovale en or jaune 18K (750), émaillé noir et orné d'un diamant taille ancienne d'environ 0,75 carat. Poids brut : 23,89 g. Égrisures, l'émail fendu au revers, éclat sur la bélière. 400/500
347. **Bague** chevalière en or jaune 18K (750), ciselée d'armoiries, les épaulements à décor d'un motif trifolié. Poids : 10,54 g. Tour de doigt : 52. 400/450





348. **Pendentif** pouvant former broche, en or jaune 18K (750) et argent (925), en forme d'écusson reperlé de volutes et enroulements, orné au centre de diamants taillés en rose et surmonté d'une coquille serties de perles et d'un diamant taillé en rose en forme de coeur. A la partie basse, sept branches rayonnantes serties chacune d'un diamant taillé en rose, celui du centre plus important. 1 000/1 500

349. **Parure** en argent doré filigrané (800), appliqué de petites feuilles, comprenant : une broche, un collier et un bracelet, sertis chacun d'émeraudes, perles, pierres de couleur, saphirs, opales, pierres fantaisie, émail et doublets. - La broche devant de corsage en forme de losange retenant trois pendentifs, celui du centre plus long retenant cinq pampilles. - Le bracelet articulé à maillons décroissants. - Le tour de cou en forme de losange retenant un pendentif à trois pampilles, les maillons figurant des fleurs. Poids brut de la broche : 35,57 g, du collier : 27,24 g, du bracelet : 38,83 g. Travail du XIX<sup>e</sup> siècle, dans le style du XVII<sup>e</sup> siècle, probablement d'Europe centrale, peut-être austro-hongrois. Accidents et manques, quelques restaurations. 6 500/7 500



**GEM PARIS**  
Laboratoire Gemmologique de Paris

**RAPPORT GEMMOLOGIQUE**  
GEMMOLOGICAL REPORT  
Num: 20231877438

<b>objet • item</b> 1 pierre bleue facettée 1 faceted blue stone	<b>nom commercial • commercial name</b> <b>SAPHIR • SAPPHIRE</b>
<b>forme et taille • shape and cutting</b> Coussin, taille mixte • Cushion, mixed cut	<b>famille • species</b> <b>CORINDON • CORUNDUM</b>
<b>dimensions • measurements</b> 15,00 x 10,75 x 6,30 mm	<b>poids • weight</b> <b>9,17 carats</b>

**avis d'origine géographique • opinion of geographical origin**  
Myanmar • Birmanie • Burma  
Voir courrier complémentaire • See attached letter

**commentaire • comment**  
Pas de modification ou traitement observés (S1)  
No indications of modification or treatment (S1)

"modification" désigne des pratiques lapidaires traditionnelles devant être l'objet d'une information générale auprès des acheteurs, "traitement" désigne des procédés scientifiques et/ou industriels devant faire l'objet d'une information spécifique auprès des acheteurs. "modification" refers to traditional lapidary practices and requires a general information to buyers. "treatment" refers to industrial and/or scientific processes and requires a specific information to buyers. Voir informations au dos du rapport • See information back of the report.

GemZoom • grandeur nature • life scale +++ agrandissement • magnification +++ identification • identification

**IMPORTANT • LIMITATION**

Ce rapport d'analyse est établi en conformité avec les règles françaises et internationales relatives au commerce des gemmes. Il n'indique que l'authenticité, et/ou la classification des matières qu'il décrit et ne peut être considéré comme une garantie, une évaluation, un justificatif de valeur ou un certificat de valeur ou de beauté de celles-ci. Ce rapport d'analyse ne peut être utilisé que pour des fins de référence et ne doit pas être utilisé à l'appui de transactions commerciales, techniques et/ou matérielles en usage au moment de l'analyse. Ce rapport d'analyse et son contenu sont la propriété de GEMPARIS et les droits de son image sont protégés. Toute utilisation frauduleuse ou en vue de tromperie ne saurait engager la responsabilité de GEMPARIS ou de ses propriétaires. La reproduction sans autorisation, même partielle, de la structure de ce rapport, de la charte au verso, de leurs textes, formulations des conclusions, et des images, est interdite.

This analytical report is prepared in accordance with French and international rules relative to the trade of gemstones: it indicates only the authenticity and/or the grading of the materials it describes and may not be considered as a warranty, an appraisal, a certificate of value or a certificate of valuation or beauty of these. This analytical report indicates the gemmological opinion of the laboratory at the time of issue, in the state and from knowledge, technical and equipment used during the analysis. This analytical report and its contents are the property of GEMPARIS whose signs and trademarks are protected. Any fraudulent use or with the aim of cheating will not engage the responsibility for GEMPARIS or its owners. Unauthorized reproduction prohibited, even partially, for the structure of the report, for the chart or the back, their texts, wordings of the results, and pictures.

Un code à bulles unique situé dans le cadre ci-contre sécurise ce document. L'absence ou la détérioration de ce code invalide le document. Vérifiez sa validité sur notre site internet.

This document report is secured by a unique Bubble Tag attached in the frame opposite. Its absence or its deterioration invalidates the document. Check its validity on our website.

Paris, le 28 novembre 2023  
Référence 20231877438

Vérifiez la validité de ce rapport sur [www.gemparis.com](http://www.gemparis.com) / Check the validity of this report at [www.gemparis.com](http://www.gemparis.com)

GEMPARIS - 48 rue La Fayette 75009 PARIS FRANCE - tel +33 1 48 47 84 81 - info@gemparis.com - siret 810 481 001 0004 - 06GemParis 810-823 tous droits réservés



350. **Bague** en or jaune et or gris 18K (750), ornée d'un saphir taille coussin de 9,17 carats, les épaulements sertis chacun de trois petits diamants.  
Poids brut : 6,26 g - Tour de doigt : 54.
- Acquise chez Boucheron dans les années 50 par le père de l'actuel propriétaire. La monture non signée.  
Petits éclats et égrisures.
- 20 000/30 000



351. **Tour de cou** comprenant :  
 - un important pendentif en or jaune 18K (750) et argent (800), orné d'un diamant poire de 14,80 carats, de couleur fancy intense yellowish brown, SI2, sans fluorescence, dans un entourage de diamants taille ancienne.  
 Un certificat du HRD d'Anvers sera remis à l'acquéreur.  
 - un tour de cou articulé en or jaune et or gris 18K (750), les maillons cubiques sertis d'un petit diamant ou rectangulaires sertis de cinq diamants, et réunis par un oeillet orné d'un diamant poire et de deux diamants navette.  
 Décor d'un enroulement serti de diamants blancs et de couleur alternés, les six boucles les plus importantes soulignées d'un petit diamant en pampille.  
 Le fermoir signé DD Gioielli (Davite & Delucchi).  
 Poids brut du pendentif : 14,64 g - Poids brut du tour de cou : 36,72 g.

90 000/120 000



**COLOUR GRADING SCALE**

D E F G H I J K L M N O P R S Z

**CLARITY GRADING SCALE**

LC VVS1 VVS2 VS1 VS2 SI1 SI2 P1 P2 P3

**CUT GRADING SCALE**

**PROPORTIONS** (round brilliants only)

EXC VG G F

**POLISH**

EXC VG G F

**SYMMETRY**

EXC VG G F

**GRADING REPORT CHECK**

Check your grading report online:  
[my.hrdantwerp.com](http://my.hrdantwerp.com)

**HRD Antwerp**

**NATURAL DIAMOND GRADING REPORT**  
 N° 230009124585

September 20, 2023

Shape pear  
 Carat (weight) 14.80 ct  
 Fluorescence nil  
 Colour Grade fancy intense yellowish brown, natural colour  
 Clarity Grade SI2  
 Cut  
 Proportions good  
 Polish good  
 Symmetry good

**TECHNICAL INFORMATION**

Measurements 22.49 x 14.83 x 7.37 mm  
 Girdle very thin 1.5 %  
 Culet 0.6 % retained  
 Total Depth 52.4 %  
 Table Width 45 %  
 Crown Height (β) 33 %  
 Pavilion Depth (α) 42.0 %  
 Length:Halfes Crown  
 Length:Halfes Pavilion  
 Sum (α & β)

The stone in accordance with the mentioned number has been identified as a natural gem diamond.  
 Selective characteristics have been indicated in order to clarify the description and/or for further identification. Symbols do not exactly reflect the exact shape or size of the characteristic.

352. **Bague** en platine genre tank, la partie supérieure en arceau bombé pavé de saphirs calibrés sur cinq rangs ; sur chacun des côtés, une ligne de dix saphirs taillés en pain de sucre. Poids brut : 17,47 g - Tour de doigt : 50-51. 1 200/1 600
353. **Bracelet** en or jaune et or gris 18K (750), formé de deux chaînes tressées et torsadées réunies par des petits anneaux ovales, trois des entrelacs ornés d'un petit saphir navette. Poids brut : 26,12 g - L. 18,5 cm. 900/1 000
354. **Tour de cou** en or jaune et or gris 18K (750), formé de deux chaînes tressées et torsadées réunies par des petits anneaux ovales, trois des entrelacs ornés de petits saphirs navette. Poids brut : 36,70 g - L. 40 cm. 1 300/1 500
355. **Bague jonc** en or gris 18K (750), ornée d'une tourmaline verte rectangulaire. Sur chacun des côtés, un motif floral serti de six petits diamants. Poids brut : 16,28 g - Tour de doigt : 53-54. 500/700
356. **Bague** en platine, ornée d'une importante morganite. Chacun des épaulements en degrés, serti d'un diamant baguette entouré de quatre diamants ronds en paire de taille décroissante. Poids brut : 9,40 g - Tour de doigt : 51. 600/900
357. **Bague** en or gris 18K (750) ou platine, en forme de dôme orné au centre d'un diamant taille ancienne d'environ 1,5 carat (pas de fluorescence, SI2, couleur un peu jaune I) et reperlé de festons sertis de petits diamants taillés en 8/8. Poids brut : 14,58 g - Tour de doigt : 50. 2 200/2 800
358. **Bague demi-jonc** en or gris 18K (750), sertie d'un saphir ovale. Poids brut : 8,06 g. Tour de doigt : 57. 300/400
359. **Bague** en platine, ornée d'un saphir ovale cabochon. Signée **CARTIER**. Poids brut : 17,68 g - Tour de doigt : 58,5. Accident au saphir. 700/900
360. **Paire de pendants d'oreille** articulés en or gris 18K (750), les maillons hexagonaux simples ou doubles sertis de diamants taille ancienne et taille moderne, et alternés de petits diamants ronds. En pampille, une importante perle baroque amovible, l'attache en forme de feuilles serties de petits diamants. Poids brut : 28,28 g. 6 000/7 000





**GEM PARIS**  
Laboratoire Gemmologique de Paris

**RAPPORT GEMMOLOGIQUE**  
GEMMOLOGICAL REPORT  
Num: 20231977392-2

<p><b>objet • item</b> 1 pierre verte facettée examinée sur une bague sertie de 32 pierres vertes et 263 diamants 1 faceted green stone examined on a ring set with 32 green stones and 263 diamonds</p> <p><b>forme et taille • shape and cutting</b> Rectangulaire, à pans coupés, à degrés, dite Taille Émeraude Rectangular with cut corners, stepped, so-called Emerald Cut</p> <p><b>dimensions • measurements</b> 13,5 x 11,4 x – mm</p>	<p><b>nom commercial • commercial name</b> <b>ÉMERAUDE • EMERALD</b></p> <p><b>famille • species</b> BÉRYL • BERYL</p> <p><b>poids du bijou • weight of the jewel</b> <b>46,99 g</b></p>
---	--

**avis d'origine géographique • opinion of geographical origin**  
Colombie • Colombia

**commentaire • comment**  
Les émeraudes de ce type sont désignées sous l'appellation « Goba de Acelbe »  
Emeralds of this type are referred to as « Goba de Acelbe »

**Modification par imprégnation modérée d'une substance non identifiée n'affectant pas sensiblement l'aspect de la pierre (E3-2)**  
Modification by moderate impregnation with an unidentified substance not significantly affecting the appearance of the stone (E3-2)

\*"verification" désigne des pratiques lapidaires traditionnelles devant faire l'objet d'une information générale auprès des acheteurs. "treatment" désigne des procédés scientifiques et/ou industriels devant être l'objet d'une information spécifique auprès des acheteurs. "verification" refers to traditional lapidary practices and requires a general information to buyers. "treatment" refers to industrial and/or scientific processes and requires a specific information to buyers. Voir informations au dos du rapport • See information on the back of the report.





**GemZoom+ grandeur nature • life scale +++ grandeur nature • life scale +++ inclusions • inclusions +++ inc**

**IMPORTANT • LIMITATION**

Ce rapport d'analyse est établi en conformité avec les règles françaises et internationales relatives au commerce des gemmes. Il s'indique que l'authenticité et/ou la classification des matières qu'il décrit ne peut être considérée comme une garantie, une évaluation, un justificatif d'achat ou un certificat de valeur ou de beauté de référence. Ce rapport d'analyse exprime l'opinion gemmologique du laboratoire au moment de sa délivrance, en l'état de la partie de connaissances, techniques et matériels en usage au moment de l'analyse. L'analyse d'authenticité convenue dans ce rapport ne porte pas sur les gemmes dans les montres figurant à la rubrique « objets ». Ce rapport d'analyse et son contenu sont la propriété de GEMPARIS dans les limites et les marges sont protégées. Toute utilisation frauduleuse ou en son de trompe ne saurait engager la responsabilité de GEMPARIS ou de ses propriétaires. La reproduction sans autorisation, même partielle, de la structure de ce rapport, de la charte au verso, de leurs textes, formulations des conclusions, et des images, est interdite.

This analytical report is prepared in accordance with French and international rules relative to the trade of gemstones. It indicates only the authenticity and/or the grading of the materials it describes and may not be considered as a guarantee, an appraisal, a customer proof or a certificate of valuation or beauty of stone. This analytical report reflects the gemmological opinion of the laboratory at the time of issue, in the state and from knowledge, technical and equipment used during the analysis. The analysis of authenticity reported in this report does not relate to the gems whose names appear in the heading "objets". This analytical report and its contents are the property of GEMPARIS whose rights and trademarks are protected. Any fraudulent use or with the use of deceit will not engage the responsibility for GEMPARIS or its owners. Unauthorized reproduction prohibited, even partially, for the structure of this report, for the chart on the back, their texts, wording of the results, and pictures.

Un code à barres unique situé dans le cadre ci-contre assure ce document. L'absence ou la décoloration de ce code invalide le document. Vérifiez sa validité sur notre site internet.

This document report is secured by a unique Barcode Tag attached to the frame opposite its absence or its deterioration invalidates the document. Check its validity on our website.

Paris, le 14 novembre 2023

Référence 20231977392-2

Vérifiez la validité de ce rapport sur • Check the validity of this report at **GEM PARIS**

SBP • 46 rue La Fayette 75009 PARIS FRANCE • tel +33 1 42 47 94 81 • info@gem.paris • siret 892 491 001 0004 • GEM Paris 2020-2023 tous droits réservés



361. **Importante bague** en or jaune 18K (750), ornée d'une émeraude rectangulaire sur une monture pyramidale, le premier des degrés sertis de petits diamants ronds taille moderne et de petites pierres vertes, le deuxième de diamants baguette entourés d'une frise d'entrelacs, losanges et volutes sertis de petits diamants.  
Poids brut : 46,99 g - Tour de doigt : 56-57. 15 000/18 000

362. **CHAUMET. Parure** comprenant :  
 - un tour de cou en or jaune 18K (750), les maillons cylindriques entrecoupés de rubans croisés, orné d'un pendentif en forme de coeur, le ruban croisé orné de petits diamants. Numéroté 194056.  
 - une paire de clips en or jaune 18K (750), en forme de coeur et d'un ruban croisé. Numérotés : 302041. Poids : 63,56 g. 2 000/2 500
363. **Bague** en or jaune 18K (750), ornée de deux lignes de petits diamants entre trois arceaux, celui du centre plus important. Poids brut : 11,93 g - Tour de doigt : 59. 1 200/1 400
364. **Bracelet jonc** en or jaune 18K (750), de forme aplatie et unie. Le fermoir en forme de disque serti de petits diamants. Poids : 17,68 g. 600/800
365. **Pendentif** en or jaune 18K (750) et 14K (585), figurant une compression. Poids : 67,68 g. 2 400/2 700
366. **Chaîne** en or jaune 18K (750), à maille gourmette, sans fermoir. Poids : 99,28 g - L. 69 cm. 3 600/3 900
367. **Bague** en or jaune 18K (750), formée de deux boucles entrelacées, ornées de quatorze diamants de taille décroissante pour l'une et de quatorze rubis de taille décroissante pour l'autre. Poids brut : 16,14 g - Tour de doigt : 58. 2 500/2 800
368. **Montre bracelet** en or jaune 18K (750), le boîtier rectangulaire, le cadran argenté signé Jaeger-LeCoultre, les heures en chiffres arabes ou aiguilles. Les attaches en forme de virgule, le bracelet à maille en quinconce. Le fond numéroté 101681. Poids brut sans le mouvement : 47,48 g. Écaillures sur le cadran. 1 800/2 200
369. **Bague demi-jonc** en or jaune et or gris 18K (750) dessinant une croix se prolongeant sur les épaulements, et ornée en son centre d'un diamant taille moderne d'environ 0,50 carat. Poids brut : 12,06 g - Tour de doigt : 49 cm. 500/600
370. **Bracelet jonc** en or jaune 18K (750). Poids : 16,84 g. Déformations. 500/700



**SSEF**   
 SCHWEIZERISCHES GEMMLOGISCHES INSTITUT  
 SWISS GEMMOLOGICAL INSTITUTE  
 INSTITUT SUISSE DE GEMMOLOGIE



magnification approx. 1.5x

**Gemstone Report No. 132357**

Weight: 6.255 ct  
 Shape & cut: antique cushion, brilliant / step cut  
 Measurements: 12.94 x 10.13 x 5.19 mm  
 Colour: red of strong saturation

Identification: **RUB Y**  
 (variety of natural corundum)

Comments: The analysed properties confirm the authenticity of this transparent ruby.  
 Indications of heating, moderate residue in healed fissures.  
 Origin: Siam (Thailand)

Important Notes: The conclusions on the Gemstone Report reflect our findings at the time it is issued. A gemstone could be modified and/or enhanced at any time, using different possible treatments (incl. heating, fissure filling, irradiation etc.). It is possible that a later re-examination of the gemstone may lead to different opinions, should the applicable scientific standards for the examination change subsequent to the examination of the gemstone by SSEF. The fact that a particular method or treatment is not specifically mentioned in a Report does not mean that such treatments or methods were not used with respect to the particular gemstone. Therefore, the SSEF can at any time reassess if a stone is in accordance with the Gemstone Report. Once verified on [www.myssef.ch](http://www.myssef.ch), only the report with the valid original signatures, embossed stamps and Proof Tag™ label affixed on to the surface of the Gemstone Report is a valid document. PDF copies and copies of a Gemstone Report are not legally binding. See terms and conditions on reverse side and [www.ssef.ch/terms-conditions](http://www.ssef.ch/terms-conditions). © This Gemstone Report is copyright of SSEF.

**SWISS GEMMOLOGICAL INSTITUTE – SSEF**

Basel, 19 September 2023 tg



Detailed description of reports: [www.ssef.ch/reports](http://www.ssef.ch/reports)  
 Mandatory report verifications: [www.myssef.ch](http://www.myssef.ch)

  
 M. Rytz, MSc

  
 P. Lefèvre, MSc, DUG

Aeschengraben 26, CH-4051 Basel, Switzerland Tel. +41 61 262 06 40 Fax +41 61 262 06 41 [admin@ssef.ch](mailto:admin@ssef.ch) [www.ssef.ch](http://www.ssef.ch)



371. **Bague** en or gris 18K (750), le chaton amovible pouvant se transformer en pendentif orné d'un rubis de 6,255 carats taille coussin entouré de dix diamants taille moderne d'environ 0,50 carat chacun. Poids brut : 13,65 g - Tour de doigt : 56. Un certificat de l'Institut Suisse de Gemmologie (SSEF) sera remis à l'acquéreur. 50 000/60 000

372. **Chaîne** en or jaune 18K (750), les maillons ovales, avec chaînette de sécurité. Poids : 28,39 g - L. 68 cm. 1 000/1 200
373. **Alliance** genre Trinity formée de trois anneaux en ors de couleur 18K (750). Poids : 7,11 g - Tour de doigt : 62. 250/300
374. **DAUM. Broche** de revers en or jaune 18K (750) figurant un papillon, le thorax serti d'un cabochon de pierre rouge, les yeux d'une pierre blanche. Les ailes en pâte de verre à écailles rouges. Signée. Poids brut : 19,78 g. Dans son écrin d'origine. 400/600
375. **Bague** en or jaune 18K (750), sertie d'un rubis cabochon d'environ un carat, la monture simulant un décor matelassé. Poids : 11,29 g. 400/600
376. **Parure** en or jaune 18K (750), perles d'eau douce oblongues et perles mabé, comprenant - un collier de quatre rangs, une paire de clips d'oreille et une bague. Les montures de clips figurant une boucle à décor vermiculé, le fermoir du collier dessinant une double boucle de même modèle. Travail attribué au joaillier libanais André **MARCHA**. Poids brut du collier : 108,52 g - Poids brut des clips : 29,37 g. Poids brut de la bague : 17,29 g - Tour de doigt : 48-49. 1 200/1 800
377. **Importante bague** en argent (800), ornée de trois perles baroques dans des cordages pailletés, les épaulement à stries irrégulières. Poids brut : 43,22 g - Tour de doigts : 54-55. 200/300
378. **Bague** à monture en or jaune 18K (750), ornée de trois citrines, une rectangulaire, une ovale, une taille émeraude. Signée du monogramme du joaillier libanais André **MARCHA**. Poids brut : 26,38 g - Tour de doigt : 57. 600/900
379. **Petit bracelet** en or jaune et or gris 18K (750) à mailles torsades et vénitiennes entrelacées. Poids : 8,46 g. 250/300
380. **Montre** bracelet d'homme en or jaune 18K (750), le boîtier ovale amati, le cadran rond doré signé **OMEGA**, modèle Constellation, le mouvement automatique, les heures bâtonnet, le guichet dateur à trois heures. Le bracelet à mailles tressées guillochées, la boucle déployante. Poids brut : 104,36 g. 3 000/4 000
381. **Collier** de trois rangs de billes de quartz rose, retenant un prisme de quartz rose dans une monture en or jaune tressé 18K (750), le fermoir également en or jaune 18K (750). Travail attribué au joaillier libanais André **MARCHA**. Poids brut : 132,44 g. 300/400
382. **Épingle** de revers en or jaune et or gris 18K (750), ornée d'une tête de Chinoise en corail surmonté d'un trapèze ajouré en onyx et orné de deux agrafes, chacune sertie de petits diamants dans une demi-sphère. Le fût cylindrique entrecoupé de deux bagues serties de petits diamants. Travail du joaillier libanais André **MARCHA**. 800/1 200
383. **Débris** d'or jaune 18K (750). Poids : 3,73 g. 150/180
384. **Chaîne** en or gris 18K (750). On joint un pendentif en argent (800) dessinant deux doubles volutes entourant huit perles de culture. Poids de la chaîne : 3,51 g - Poids brut du pendentif : 3,58 g. 100/150



385. **Quatre fermoirs** en argent (800), en forme de rosaces ou de fleurs, ornés de cabochons de turquoise, et de petites pierres rouges pour l'un d'eux. Poids : 34,66 g. 150/200
386. **Bague** en argent (800) et or jaune 18K (750), sertie d'un cabochon de rubis ovale au centre, la large monture reperlée de lignes sinueuses ornées de petites pierres de couleur entourant des cabochons de rubis. L'anneau à trois motifs de quartefeuilles. Poids brut : 24,61 g - Tour de doigt : 58. 200/300
387. **Bracelet articulé** en argent (925) et métal, les maillons formés chacun de trois motifs en forme de coeur sertis de petits diamants taillés en rose et entourant trois rubis ovales et une émeraude. Poids brut : 35,16 g. Petit manque. 400/600
388. **Tour de cou** articulé en argent (800), formé de vingt-sept petits rubis et vingt-sept petits diamants sur deux rangs et retenant un rubis rond entouré de diamants plus petits en pampilles. Poids brut : 9,13 g. 200/300
389. **Importante bague** en argent (800), orné d'une topaze ovale dans un entourage de petites pierres rouges. La monture à décor de volutes affrontées, les épaulement dessinant un étrier serti de petites pierre rouges. Poids brut : 31,72 g - Tour de doigt : 55. 200/300
390. **Montre JUVENIA** en plaqué or, modèle Lady Mystery Watch, le boîtier rond, le cadran signé à fond noir, les aiguilles mystérieuses. Mouvement mécanique, bracelet cuir. 400/450
391. **Porte-clé** en métal argenté, en forme d'arceau à deux extrémités cannelées, l'une d'elle vissante. Travail de Christofle. Dans sa boîte d'origine. 30/50
392. **WATERMAN.** Stylo à plume en résine brique et noir, les attributs dorés. La plume en or jaune 18K (750). 50/80
393. **WATERMAN.** Deux stylos à plume en résine noire, les attributs dorés, marqués Pan East International, N.Y. L'un à plume en or jaune 18K (750), l'autre à bille. 60/80
394. **PARKER.** Stylo en résine à l'imitation de la loupe, les attributs dorés. La plume en or jaune 18k (750), l'agrafe en forme de flèche. 50/80
395. **S.T. DUPONT.** Stylo à bille en métal doré. Dans sa boîte d'origine. 30/50
396. **CARTIER.** Deux stylos Must de Cartier, en résine noire, les attributs dorés. L'un à plume en or jaune 18K (750), l'autre à bille. Dans leur boîte et étui d'origine. 150/200
397. **Coulant** en bronze doré de forme libre, ciselé de deux têtes de bélier et orné d'une petite tranche de pierre dure. Signé du monogramme de **Pierre TERRISSE.** 50/80
398. **ITALIE - GAULLE SUBALPINE.** Pièce de cinq francs en argent. An 10 (1801-1802). Poids : 24,55 g. 80/120
399. **GORDIEN III (225-244).** Antoninien. Avers : buste radié, drapé et cuirassé de Gordien III à droite, vu de trois quarts en arrière. Inscription : IMP GORDIANVS PIVS FEL AVG. Revers : Mars marchant à droite, tenant une haste de la main droite et un bouclier de la gauche. Inscription : MARTEM PRO-PVGNATOREM. On joint : VALERIEN I (253-254). Antoninien. Avers : buste radié, drapé et cuirassé de Valérien Ier à droite, vu de trois quarts en avant (A). Inscription : VALER[IAN]VS. P. F AVG. Revers : Soleil nu, radié, debout à gauche, le manteau sur l'épaule gauche, levant la main droite et tenant un fouet de la gauche. Inscription : ORIE-N-S AVGG.. 50/60
400. **EMPIRE RUSSE.** Pièce de deux kopecks en cuivre. Alexandre Ier, 1813. 10/20
401. **DOMITIEN César** sous VESPASIEN (69-79). Denier en argent. Avers : tête laurée de Vespasien à droite. Inscription CAESAR AUG DOMITIANUS. Revers : COS II Mars attaquant. Poids : 3,26 g. 30/50
402. **ROYAUME DE FRANCE.** Louis XVI (1774-1792). Pièce d'un demi-sol en cuivre. 1788. 10/20
403. **LOUIS XVI.** Dixième d'écu dit "aux branches d'olivier" en argent. 1784. Poids : 2,95 g. 50/80
404. **Petit ensemble de pièces,** certaines en argent : trois pièces de cinq francs français, 1873 ; une pièce de Vittorio Emmanuele II, 1873 ; une médaille commémorative... 30/50
405. **HENRI V Prétendant.** Pièce d'un franc en argent. 1831. Poids : 5 g. 100/150
406. **DIOR Boutique.** Manteau cape en lainage pied de poule. Taille supposée 34/36. En l'état. 100/120
407. **Christian DIOR.** Petite valise souple en toile monogrammée Dior et box chocolat. 54 x 41 x 10 cm. Accidents, usures, griffures, en l'état. 30/50





**DROUOT**  
PARIS