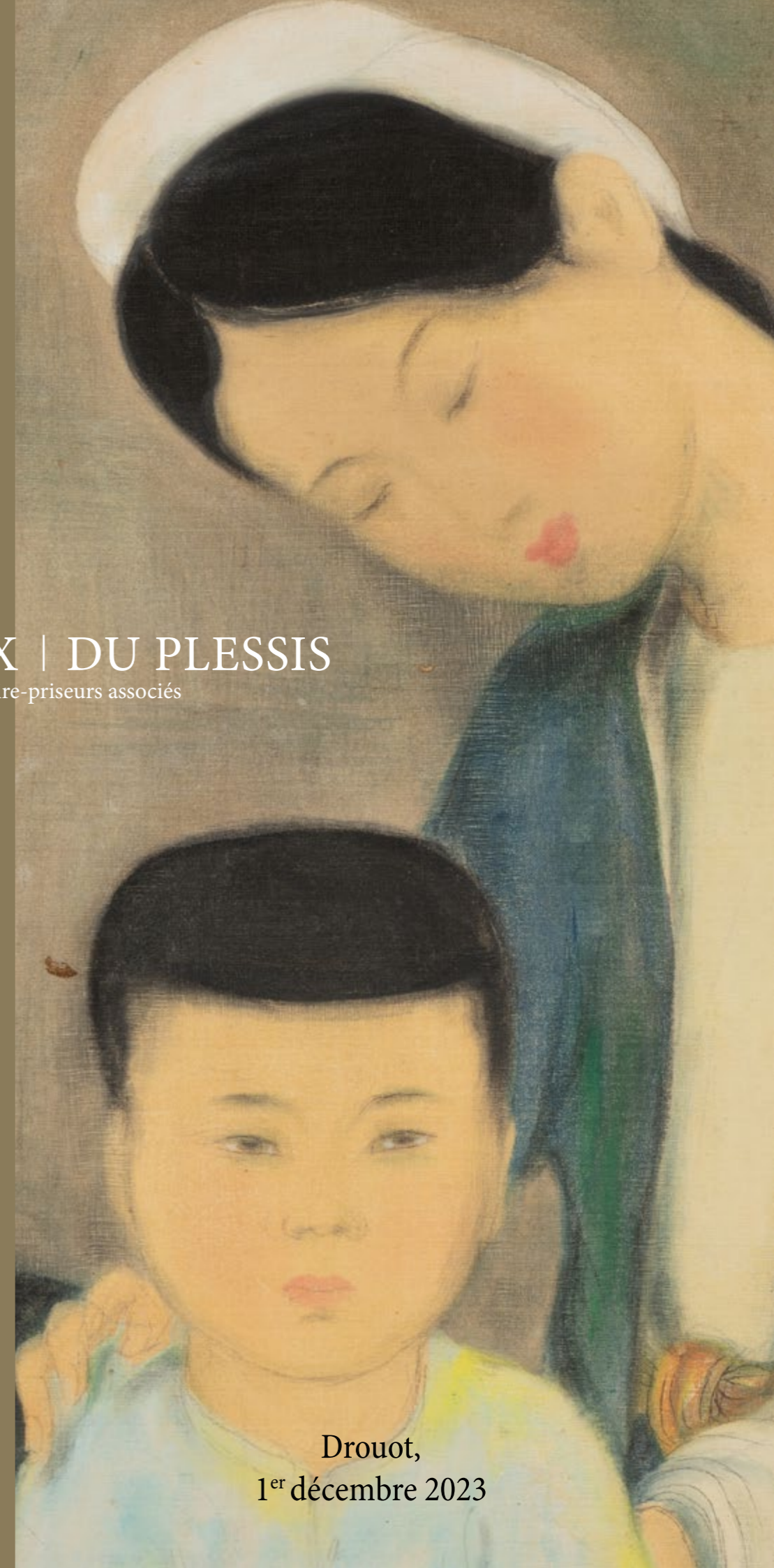




DEBURAUX | DU PLESSIS  
Commissaire-priseurs associés



Drouot,  
1<sup>er</sup> décembre 2023

Vendredi 01 décembre 2023  
Drouot Salle 4 à 14h

Armes

Livres & photographies anciennes

Tableaux anciens et modernes

Arts d'Asie

Bijoux

Mobilier des XVIIIe, XIXe et XXe siècles

Objets d'art et de collection

Tapisseries

**Expositions publiques :**

Mercredi 29 novembre de 11h à 18h

- Jeudi 30 novembre de 11h à 20h

- Vendredi 1<sup>er</sup> décembre de 11h à 12h00

Tél. en salle : 01 48 00 20 04



**Bijoux :**

Maxence Martin  
*Expert près la cour d'appel de Rouen*  
 +33 (0)6 08 55 28 84

**Mobilier - Objets d'art - Tapisseries :**

François Lachaud  
*Expert près la cour d'appel de Paris*  
 +33 (0)6 03 23 05 14

**Armes (lots 1 à 4) :**

Pierre-Axel Louot  
 +33 (0)6 07 91 07 87

**Livres - Photographies anciennes**

Sécolène Beauchamp  
 +33 (0)6 64 67 12 60  
 Pierre Prévost  
 +33 (0)6 80 20 81 70

**Tableaux modernes :**

Roberto Perazzone et Étienne-Irénée Brun  
*Expert près la cour d'appel de Paris*  
 +33 (0)1 42 60 45 45

**Tableaux anciens :**

René Millet Expertise  
*Expert près la cour d'appel de Paris*  
 +33 (0)1 44 51 05 90

**Mobilier XXe**

Jean-Marcel Camard  
 +33 (0)6 23 76 42 78  
 fithfloorconsulting@gmail.com



**1**  
**Sabre d'officier** modèle 1882 garde en fer à quatre branches.  
 80 / 100 €

**2**  
**Épée** modèle 1817 à ciselure modèle pour vice amiral.  
 Epoque IIIe République.  
 Accident au fourreau  
 200 / 250 €

**3**  
**Jambya**  
 150 / 200 €

**4**  
**Épée** modèle 1817 à ciselures modèle toutes armes.  
 Epoque IIIe République  
 150 / 180 €

**5**  
**Lot de treize lances**  
 République Démocratique du Congo  
 Bois à patine brune  
 H. 158 à 164 cm  
 Ancien et remarquable travail de forge de ces lances, certaines Yakoma, de République Démocratique du Congo.  
 On y joint un socle de présentation en bois naturel.  
 Lot présenté par Madame  
 Emmanuelle Menuet + 33 (0)6 70 89 54 87  
 150 / 200 €





7



7



7

**6 AUSTRALIE.** — PHOTOGRAPHIES originales de la fin du XIXe siècle. 14 photos en noir sur 14 planches. Tirages sur papier albuminé, montés à l'époque sur planches (34 x 44 cm), avec légendes manuscrites. Paysages (Victoria, Beech forest ; vallée de Ka-toomba ; George River ; forêt de Bulli ; vallée de Wentworth ; vue de Brackwell, résidence de Sir Andrew Davis ; Nouvelle-Galles du Sud : forêt de Gippsland...) - Villes et monuments (Melbourne, Sydney).  
*Rousseurs, certaines pl. passées.*  
**200 / 250 €**

**7 JAPON.** — PHOTOGRAPHIES originales de la fin du XIXe siècle. 18 pl. : 15 photos rehaussées partiellement en couleurs, sur 15 planches ; et 8 photos en noir sur 3 planches. Dont certaines de Kusakabe Kumbei. Tirages sur papier albuminé, montés à l'époque sur planches (34 x 44 cm), avec légendes manuscrites. Paysages et monuments (Nikko ; route de Nikko à Chiuzenji ; lotus ; le Fujiyama ; porte du temple de Shiba) et personnages (chaise à porteurs (Kusakabe Kumbei) ; porteur d'eau ; l'Impératrice Harou Ko ; samourai (Kusakabe Kumbei) ; servante de la maison de thé ; prêtre bouddhiste ; couple de vieillards).  
*Rousseurs, 2 angles cassés, certaines pl. passées.*  
**200 / 300 €**

**8 SINGAPOUR (7 pl.) et HONG-KONG (2 pl.)** — PHOTOGRAPHIES originales de la fin du XIXe siècle. 10 photos sur 9 planches. Tirages sur papier albuminé, montés à l'époque sur planches (34 x 44 cm), avec légendes manuscrites. Paysages et monuments ; personnages.  
*Rousseurs importantes, certaines pl. passées.*  
**200 / 300 €**

**9 NOUVELLE ZÉLANDE (11 pl.), NOUVELLES HÉBRIDES (3 pl.), NOUVELLE CALÉDONIE (7 pl.), TASMANIE (9 pl.)** — PHOTOGRAPHIES originales de la fin du XIXe siècle. 33 photos sur 30 planches. Tirages sur papier albuminé, montés à l'époque sur planches (34 x 44 cm), avec légendes manuscrites. Paysages et personnages (Nlle Zélande : roi Tawhaio ; maoris ; nid d'aigle à Wairakei... ; Nilles Hébrides : femme d'Aurora... ; Tasmanie : Coal river ; chute supérieure de Glaslyn ; le Cap Raoul).  
*Rousseurs, salissures à 2 planches, certaines pl. passées.*  
**600 / 800 €**

**10 HAWAÏ (7 pl.) et TAHITI (11 pl.)** — PHOTOGRAPHIES originales de la fin du XIXe siècle. 31 photos sur 18 planches. Tirages sur papier albuminé, montés à l'époque sur planches (34 x 44 cm), avec légendes manuscrites. Paysages et portraits (Tahiti : Hélène Paré, suivante de la reine de Bora-Bora ; la princesse Manihinihi ; Teheva ; la famille Chauvin ; la famille Darsy — Hawaï : groupe de 5 femmes ; palais royal d'Honolulu ; Oahu ; descente du Pali...).  
*Rousseurs, certaines pl. très passées. Une déchirure sans manque à une photo.*  
**500 / 600 €**

**11 AMÉRIQUE** — PHOTOGRAPHIES originales de la fin du XIXe siècle. 41 photos sur 35 planches. Tirages sur papier albuminé, montés à l'époque sur planches (34 x 44 cm), avec légendes manuscrites. CALIFORNIE (9 photos sur 8 pl., dont Vallée de Yosemite), CHILI et PÉROU (8 photos sur 7 pl., dont vue de Lima, Nécropole des Incas, Quai de la douane à Valparaiso, fille de chef Araucan au Chili...), PANAMA et VÉNÉZUELA (9 photos sur 7 pl. dont chemin de fer de Panama à Colon ; Panama, chantier de la Boca ; Venezuela, Porto Cabello...), GUADELOUPE et MARTINIQUE (9 photos sur 7 pl. dont portraits de quarteronnes, vue de St Pierre...), LA TRINITÉ (2 pl.), CANARIES (2 pl.).  
*Rousseurs, certaines pl. passées.*  
**600 / 800 €**

**12 ÉGYPTE (22 pl.) et ALGÉRIE (18 pl.)** — PHOTOGRAPHIES originales de la fin du XIXe siècle. 35 photos sur 40 planches. Tirages sur papier albuminé, montés à l'époque sur planches (34 x 44 cm), avec légendes manuscrites. Certaines attribuées ou signées dans la photo d'Hippolyte Arnoux, photographe installé à Port-Saïd. Personnages et monuments (Algérie : femmes mauresques ; vallée de la Chiffa ; Blida ; Alger... ; Égypte : canal de Suez ; Ismaïlia).  
*Rousseurs, certaines pl. passées.*  
**600 / 800 €**

**13 ADEN (Yémen) (12 photos sur 10 pl. : vues, monuments, portraits de femmes) et OBOCK (Djibouti) (13 photos sur 9 pl. : Obock : portraits dont « jeune fille de Tadjourah »)** — PHOTOGRAPHIES originales de la fin du XIXe siècle. 25 photos sur 19 planches. Tirages sur papier albuminé, montés à l'époque sur planches (34 x 44 cm), avec légendes manuscrites.  
*Rousseurs, certaines pl. très passées.*  
**400 / 500 €**

**14 ASIE : COCHINCHINE (26 photos sur 21 pl. : vues de Saigon, Tourane, Haiphong ; portraits : femme annamite, paysan de Binh Khang, le Prince Hoang Ke Viem ...) et CEYLAN (12 photos sur 10 pl. : paysages de Kandy, Colombo ; portrait de cinghalais, femme du peuple à Kandy...)** — PHOTOGRAPHIES originales de la fin du XIXe siècle. 38 photos sur 31 planches. Tirages sur papier albuminé, montés à l'époque sur planches (34 x 44 cm), avec légendes manuscrites.  
*Rousseurs, Cochinchine : planches très tachées et passées.*  
**500 / 600 €**

**15 LISPE (juste).** De militia romane libri quinque, commentarius ad Polybium. E parte prima Historicae facis. Anvers, Plantin, 1596. — De militia romane liber quintus. Qui est de disciplina (suivi de : Analecta sive observationes reliquae ad militiam et hosce libros). Ibid., id., 1595. 3 parties en un vol. in-8, I : (8) ff. dont le titre, 330 pp. ; (1) f. blanc ; II : 292 pp., (4) ff. ; peau de truie estampée à froid, écusson armorié sur le premier plat, sur ais de bois, dos à nerfs, tr. rouges (Rel. de l'époque). Édition originale, illustrée de 12 gravures en taille douce de Théodore Galle dont une dépliant hors texte, et de figures sur bois dans le texte.  
*Une garde blanche détachée. Ex-libris ms ancien : L. F. Hesse 1806. Taches, frottements, petit accroc sans manque au second plat.*  
**300 / 400 €**



15

**16 DIDEROT et d'ALEMBERT.** Encyclopédie, ou Dictionnaire raisonné des Sciences, des Arts et des Métiers, par une société de gens de lettres. Genève, Pellet, 1777-1779, 39 vol. in-4 dont 3 de planches, veau marbré, dos à nerfs orné, pièces de titre et tomaison en maroquin fauve, tranches marbrées (Rel. de l'époque). Troisième édition de l'Encyclopédie, illustrée de 2 portraits et Diderot et d'Alembert, et de 447 planches simples, doubles ou triples, et tableaux dépliant. II, planches : pl. 6 chimie petite déchirure sans manque - III, planches : pl. 3 art militaire détachée. - XXXVI : une pl. d'horlogerie reliée in fine. Restaurations à certaines reliures. -- IX, X et XXVI : mouillures angulaires.  
*Plaisant exemplaire, malgré de petits défauts d'usage.*  
**2 000 / 3 000 €**



16

**17 MOLIÈRE.** Œuvres complètes. Revues sur les textes originaux par Adolphe Régnier. Pars, Imprimerie nationale, 1878. 5 vol. in-folio, demi-marroquin rouge à cons, dos à nerfs, tête dorée, couv. et dos conservés (C. Ritter). Belle édition tirée à 600 exemplaires sur vergé. Exemplaire truffé d'environ 220 planches, sur divers papier (japon, chine et vergé) dont des planches des suites : T. de Mare (Lefilleul, 1881) ; Hédouin (Morgand, 1888) ; E. Champollion (Jouaust) ; Lalauze (Morgand, 1876) ; Foulquier (Morgand, 1877)...  
*Quelques rousseurs.*  
**300 / 400 €**

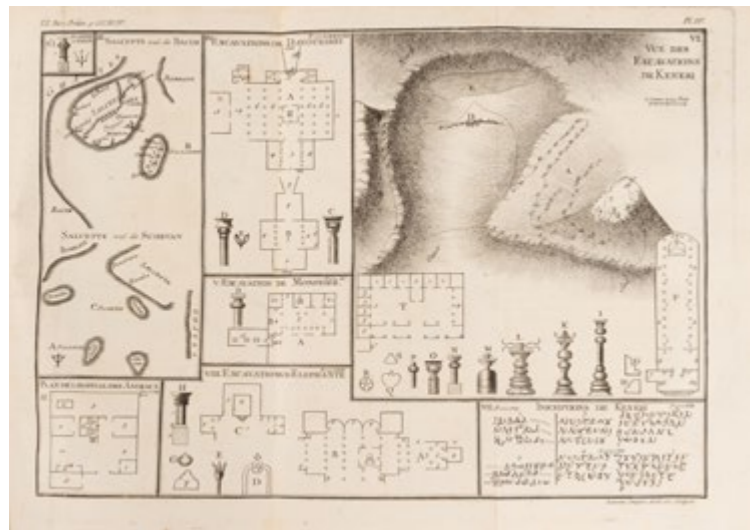
**18 BOUGEANT (Père).** Histoire des guerres et des négociations qui précédèrent le traité de Westphalie. Paris, Mariette, 1744. 3 vol. in-4, veau fauve glacé, triple filet doré en encadrement, dos à nerfs orné, p. de titre rouge et de tomaison fauve (Rel. de l'époque). Édition originale.  
*Infimes frottements, restauration au tome III, avec mors fendu. Petites rousseurs.*  
**200 / 300 €**



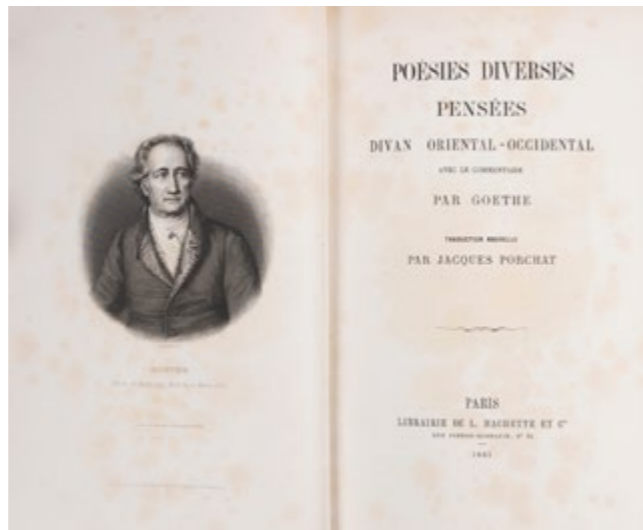
17

**19 [BARTHÉLÉMY].** Voyage du jeune Anacharsis en Grèce. Paris, de Bure, 1789. 7 vol. in-8 et un atlas in-4 (1788) veau taché, dos lisse orné, pièces de titre rouge et de tomaison verte, tranches marbrées (Rel. de l'époque). Seconde édition, illustrée de 31 cartes et plans dépliant.  
*Le dos de l'atlas est légèrement différent.*  
**150 / 200 €**





22



25



27

**20 BERNARDIN DE SAINT PIERRE.** Études de la nature. Pars, Didot le jeune, 1792. 5 vol. in-12, veau raciné, dentelle et frise dorées en encadrement, dos lisse orné, p. de titre rouge et de tomailon verte, tranches dorées (Rel. de l'époque).  
Quatrième édition, revue et corrigée, illustrée de 5 planches hors-texte dont le frontispice et la carte.  
**100 / 150 €**

**21 BEAUMARCHAIS.** Eugénie. Paris, Merlin, 1767. In-8, cartonnage bradel du XIXe. Édition originale de la première pièce de Beaumarchais, illustrée de 5 planches de Gravelot. Dos passé, petits frottements ; quelques rousseurs.  
**80 / 100 €**

**22 ANQUETIL DU PERRON.** Zend-Avesta, ouvrage de Zoroastre... Paris, Tilliard. 1771. 3 volumes in-4, plein veau, triple filets dorés en encadrement sur les plats, dos à nerfs ornés.  
*Reliure frottée, avec manques aux coiffes et mors fendus.*  
Édition originale illustrée de 13 planches. L'ouvrage comprend La Relation du Voyage qu'Anquetil du Perron fit aux Indes Orientales de 1755 à 1761. Il effectua des recherches à partir des textes originaux de Zoroastre, et étudia les moeurs, les usages, les rites.  
**800 / 1 000 €**

**23 BALZAC (Honoré de).** Œuvres complètes. Paris, Houssiaux, 1842 - 1868. 20 vol. in-8, demi-chagrin rouge de la fin du XIXe siècle. Fameuse édition illustrée de planches hors-texte. Exemplaire composite. Quelques rousseurs.  
**100 / 200 €**

**24 DE GAULLE.** Mémoires de guerre. Paris, Plon, 1954. 3 vol. in-8, demi-marquin grenat à coins, dos à nerfs orné, tête dorée, couv. et dos conservés (Lavaux).  
Édition originale.  
Un des 425 ex. numérotés sur pur fil. Infimes rousseurs.  
**300 / 400 €**

**25 GOETHE.** Les Œuvres. Paris, Hachette, 1861-1863. 11 vol. in-8, demi-marquin rouge à coins, dos à nerfs richement orné, tête dorée (Rel. de l'époque).  
*Quelques rousseurs. Infimes frottements.*  
On joint : SCHILLER. Les Œuvres. Paris, Hachette, 1859-1860. 8 vol. in-8, demi-marquin rouge à coins, dos à nerfs richement orné, tête dorée (Rel. de l'époque). Un des 100 ex. numérotés.  
*Mouillures.*  
**300 / 400 €**

**26 LACROIX (Paul).** Paris, Firmin-Didot, 1880. 7 vol. in-8, demi-chagrin rouge, plats de percaline rouge avec large décor doré, tranches dorées (Rel. éditeur).  
Les Arts au Moyen-Âge. - La Vie militaire et religieuse au Moyen-Âge. - XVIIe, Lettres, sciences et arts. - XVIIe, usages et costumes. - XVIIIe, Lettres, sciences et arts. - XVIIIe, usages et costumes. - Directoire, Consulat et Empire.  
Nombreuses ill. in et hors texte.  
*Rousseurs. Quelques frottements.*  
**150 / 200 €**

**27 LIVRET du Festival du Film Maudit.** Biarritz 29 juillet - 5 août 1949 organisé par «objectif 49» avec le concours de la cinémathèque française, sous la présidence de Jean COCTEAU.  
Avec envoi de Jean Cocteau : «Souvenir de Jean Cocteau \* 1949»  
*Légères rousseurs et légères déchirures*  
**300 / 500 €**

**28**  
**Ecole hollandaise du XVIIe siècle**  
*Bouquet de fleurs dans un vase sur un entablement*  
Huile sur toile  
31,5 x 31 cm  
*Rentoilage, usures et restaurations*  
Cadre en bois et pâte dorés de style Louis XIV  
**800 / 1 200 €**



**29**  
**Suiveur de Jean RAOUX (1677-1734)**  
*Le concert*  
Huile sur toile  
93,5 x 82 cm  
**800 / 1 200 €**



**30**  
**Jean Baptiste BORELY (1776 - 1824)**  
*Portrait présumé de Madame Cécile de Pulcherie de Saint Priest, marquise de Calviere*  
Huile sur toile  
33 x 28 cm  
*Restaurations*  
**2 000 / 3 000 €**







31  
Ecole HOLLANDAISE vers 1660,  
atelier de David RYCKAERT  
*La famille de paysans*  
Toile  
76 x 98 cm.  
*Accidents*  
1 000 / 1 500 €



32  
Matteo GHIDONI  
dit Matteo dei PITOCCHI  
(Florence vers 1626 – Padoue 1689)  
*La fête gitane*  
Toile  
33,5 x 47 cm.  
800 / 1 200 €



33  
Ecole ROMAINE vers 1650,  
entourage de Agostino TASSI  
*Arrivée au port*  
Toile  
62 x 95 cm.  
*Restaurations*  
2 000 / 3 000 €





34  
**Ecole russe**  
*Scène macabre*  
 Huile sur toile  
 73 x 90 cm.  
 150 / 200 €

35  
**Ecole française du XIXe siècle**  
*La Halte*  
 Huile sur toile  
 52 x 74 cm.  
 200 / 300 €

36  
**Auguste-François LIEVRE (1897 - 1976)**  
*Paysage aux vaches, 1854*  
 Huile sur toile signée et datée en bas à droite.  
 53 x 72 cm  
 300 / 500 €

37  
**Edouard DUMOULIN (1898-1973)**  
*Couturière*  
 Dessin au fusain signé en bas à gauche.  
 A vue : 29 x 22,5 cm.  
 60 / 80 €

38  
**Ecole moderne**  
*Soldats au repos*  
 Dessin signé en bas à gauche.  
 A vue : 17 x 18 cm.  
 60 / 80 €

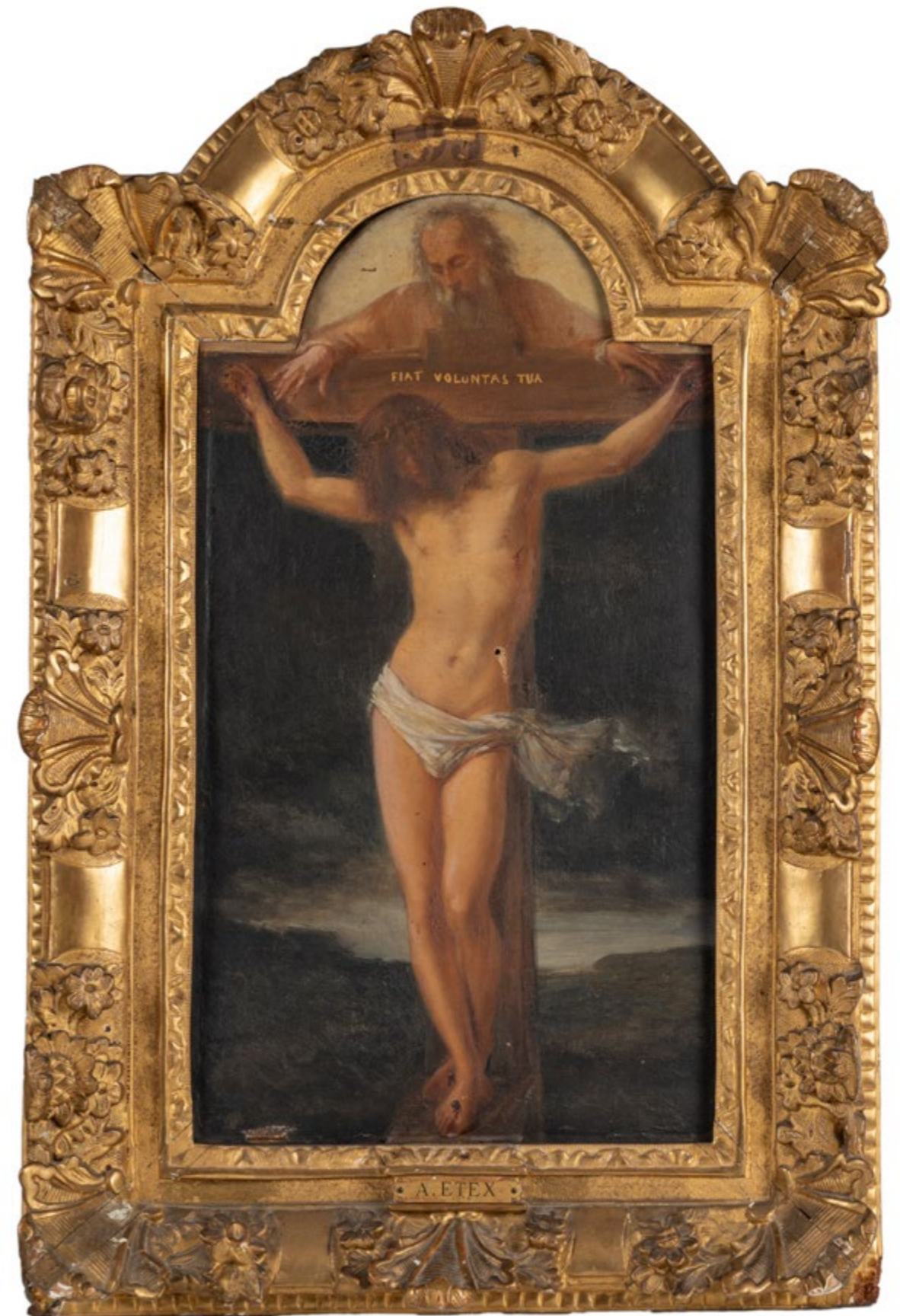
39  
**Paul Alphonse MARSAC (1865-?)**  
*Mas en Provence*  
 Huile sur toile signée en bas à gauche, signée et datée 93 en bas à droite.  
 27,5 x 41  
 180 / 200 €

40  
**Paul SCORTESCO (1895-1976)**  
*Marché vu du balcon*  
 Huile sur toile signée en bas à droite.  
 41 x 33 cm.  
 300 / 500 €

41  
**Maurice CHABAS (1862-1947)**  
*Près du port, Paysage breton*  
 Dessins aquarellés signés en bas à gauche, à droite pour l'autre.  
 Cachet d'atelier et tampon de la vente d'atelier.  
 A vue : 22 x 32 cm.  
 300 / 500 €

42  
**Marcel ROCHE (1890-1959)**  
*Porte*  
 Dessin au fusain signé en bas à gauche.  
 A vue : 30 x 23 cm.  
 60 / 80 €

43  
**André MARCHAND (1877-1951)**  
*Sonneur*  
 Huile sur toile signée et datée 1920 en bas à droite.  
 61,5 x 50 cm.  
*(légers manques, rentoilé)*  
 400 / 600 €



44  
**Antoine Etex (1808-1888)**  
*Christ en croix*  
 Huile sur toile  
 54 x 31 cm  
 Cadre en bois doré, mouluré et sculpté de coquilles et feuillages.  
*(accidents)*  
 2 000 / 3 000 €



40

41



43





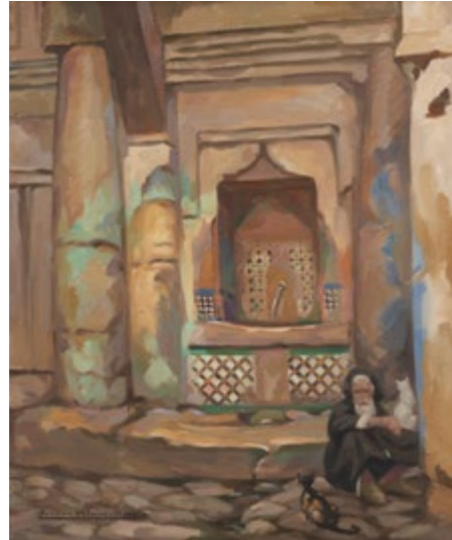
45



46



48



49



50



51



52

45  
**Yvonne KLEISS HERZIG (1895-1968)**  
*Ane sous les arbres*  
Huile sur toile signée en bas à gauche.  
63,5 x 54,5 cm.  
400 / 500 €

46  
**Yvonne KLEISS HERZIG (1895-1968)**  
*Procession*  
Huile sur toile signée en bas à gauche.  
55,5 x 46 cm.  
300 / 500 €

47  
**Yvonne et H KLEISS HERZIG (1895-1968)**  
*Fantasia*  
Pochoir signé en bas à gauche.  
A vue : 17,5 x 21,5 cm.  
20 / 40 €

48  
**Yvonne KLEISS HERZIG (1895-1968)**  
*Antilopes et antilopinou*  
Huile sur toile signée en bas à droite  
70 x 70 cm.  
300 / 500 €

49  
**Yvonne KLEISS HERZIG (1895-1968)**  
*Homme assis auprès d'une fontaine et chats*  
Toile signée en bas à gauche  
A vue 45 x 37 cm  
300 / 500 €

50  
**Yvonne KLEISS HERZIG (1895-1968)**  
*La cueillette en Algérie*  
Aquarelle signée en bas à droite  
A vue 24 x 31 cm  
150 / 200 €

51  
**Yvonne KLEISS HERZIG (1895-1968)**  
*Bouquet de fleurs multicolores dans un vase*  
Toile signée en bas à gauche.  
*Craquelures, fissures.*  
A vue 63 x 52 cm  
300 / 500 €

52  
**Yvonne KLEISS HERZIG (1895-1968)**  
*Bouquet de fleurs rouges (dahlias) dans un vase*  
Toile signée en bas à droite  
64 x 53 cm à vue  
300 / 500 €

53  
**Alexis MAUFLASTRE (1839-1905)**  
*Marais*  
Huile sur toile signée en bas à gauche et datée  
1875.  
94 x 132 cm.  
300 / 400 €

54  
**VASILIEV**  
*«Opus 1» St Pétersbourg*  
Huile sur toile monogrammée en bas à gauche,  
titrée Katia, située, datée et signée au dos.  
61 x 37 cm.  
80 / 100 €

55  
**Zvi MILSHTEIN (1934-2020)**  
*Portrait*  
Huile sur toile contrecollée sur panneau signée  
en bas à gauche.  
Petites déchirures sur les bords de la toile.  
69 x 45,5 cm.  
150 / 200 €

56  
**R. MITAINE**  
*Composition*  
Technique mixte sur panneau signé et daté au  
dos  
100 x 100 cm.  
80 / 100 €

57  
**Fernand TEYSSIER (1937-1988)**  
*Le Peintre et ses muses*  
*Femme et gazelle*  
Deux acryliques monogrammées en bas à  
droite et une titrée et daté 7/2983 au dos.  
34 x 41 cm et 27 x 28 cm.  
200 / 400 €

58  
**Georges DAYEZ (1907-1991)**  
*Couturière*  
Estampe signée en bas à droite, justifiée EA en  
bas à gauche.  
A vue : 42 x 54 cm.  
30 / 50 €

59  
**Henri Georges CHEVAL**  
*Le Vert-Galant*  
Huile sur toile signée en bas à droite.  
60 x 80 cm  
600 / 800 €

60  
**Jean ARNAVIELLE (1881-1961)**  
*Paysage au champ de blé*  
Toile signée en bas à droite.  
A vue 64 x 102 cm  
*Craquelures.*  
150 / 200 €

61  
**Fritz MULLER**  
*Femme arabe allongée*  
Toile signée en bas à droite  
A vue 41 x 68 cm  
300 / 500 €

62  
**Paul-Elie DUBOIS (1886-1949)**  
*Portrait de jeune femme du Hoggar*  
Toile signée en bas à droite et située  
73 x 60 cm  
800 / 1 000 €



53



59



61



62

63  
**Charles KVAPIL (1884-1957)**  
*Rue*  
Encre de Chine signée en bas à gauche.  
21 x 29 cm.  
100 / 150 €

64  
**Claudine CAJÉMANI**  
*Personnage*  
Sculpture en grès signée et datée 1997  
H. 28 cm.  
150 / 200 €

65  
**Ecole moderne**  
*Couple enlacé.*  
Epreuve en bronze à patine brune signée et  
numérotée 3/8.  
H. 14 cm.  
150 / 200 €

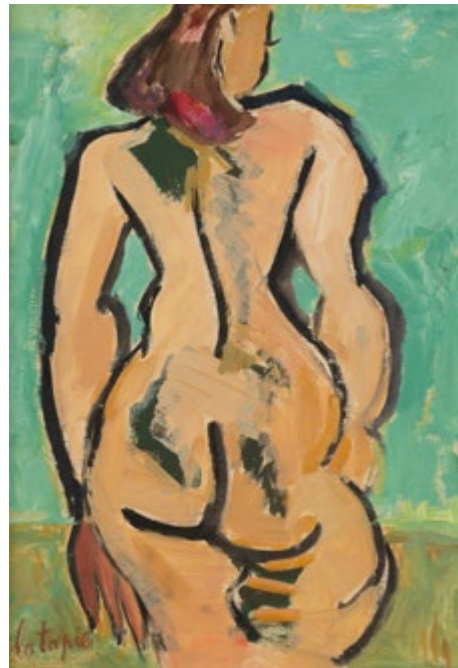
66  
**Yves BRAYER (1907-1990)**  
*Vue de la Major depuis le bassin de la Joliette*  
Lithographie signée en bas à droite, justifiée  
19/242.  
*(taches)*  
A vue : 46 x 57 cm.  
80 / 100 €





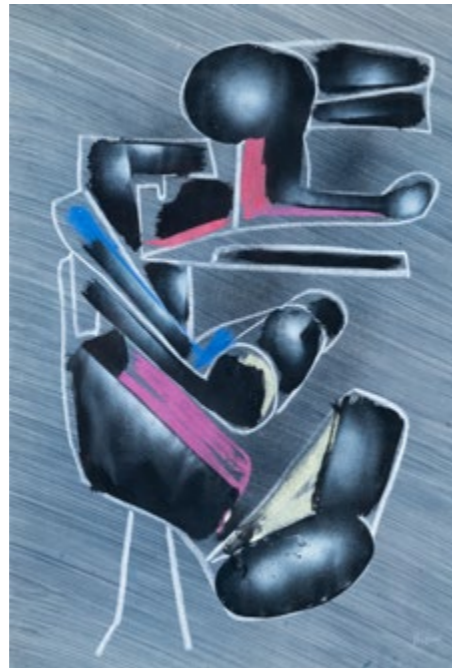
67

67  
**Anton SOLOMOUKHA (1945-2015)**  
*Le Christ aux outrages*  
 Huile monogrammée et située Paris en bas à gauche, contresigné et daté 83 sur le châssis.  
 120 x 89 cm.  
 500 / 600 €



68

68  
**Louis LATAPIE (1891-1972)**  
*Nu de dos*  
 Huile sur toile signée en bas à gauche.  
 46 x 33 cm.  
 500 / 700 €



69

69  
**Ladislav KIJNO (1921-2012)**  
*Composition, 1970*  
 Technique mixte sur papier signé en bas à droite, contresigné au dos.  
 A vue 76 x 53,5 cm  
 500 / 600 €

70  
**Ladislav KIJNO (1921-2012)**  
*«S.M. Bertho Ier futuris rex»*  
 Technique mixte sur papier signée en bas à droite et sur le nœud papillon et titrée.  
 79 x 58 cm.  
 300 / 500 €

71  
**Ecole moderne**  
*Pins*  
 Huile sur isorel  
 29 x 19 cm.  
 60 / 80 €

72  
**Ecole japonaise**  
*Temple*  
 Huile sur toile  
 55 x 38 cm.  
 150 / 200 €

73  
**Ecole japonaise**  
*Teinturières*  
 Huile sur toile signée Daniel Lièvre et datée 1880 au dos.  
 (restaurations)  
 33,5 x 41 cm.  
 150 / 200 €

74  
**Ecole vietnamienne**  
*Rizière*  
 Huile sur toile  
 27 x 40,5 cm.  
 150 / 200 €



70





75

**LE PHO (1907-2001)**

*La toilette de l'enfant*

Encre et gouache sur traits de crayon sur soie marouflée sur papier fort maroufflé sur carton, signé en haut à gauche  
Cadre probablement de la galerie Romanet  
46,5 x 28,5 cm.

*Provenance :*

- La petite galerie, Galerie Romanet, Alger  
- Dans la famille par descendance.

Un certificat de Monsieur Alain Le Kim, sera remis à l'acquéreur.  
Cette œuvre figurera dans le catalogue raisonné de l'artiste en préparation  
par Monsieur Alain Le Kim.

**150 000 / 200 000 €**

Né en 1907, près de Hanoi, Le Pho sera un des premiers élèves de la toute nouvelle Ecole des Beaux-Arts de l'Indochine à Hanoï (EBAI), créée par Victor Tardieu, en 1925 dont le cycle dure cinq ans.

Il a déjà pour bagage un solide enseignement de la culture mandarinale qui l'a initié à la calligraphie et à la peinture de lettrés.

Une des volontés de l'EBAI est de moderniser et occidentaliser le statut de l'artiste vietnamien en le formant, pendant cinq ans, à la fois à la peinture occidentale, enseignée par des professeurs comme Joseph Inguimberty et Alix Aimé, sans négliger les techniques traditionnelles de la peinture sur soie et l'art du laque.

Le Pho se rendra à Paris en 1931 pour superviser la construction des pavillons destinés à orner la section indochinoise de l'Exposition coloniale du bois de Vincennes.

Il suivra des cours à l'école des Beaux-Arts en 1932 et voyagera en Belgique, aux Pays-Bas et en Italie où il approfondit sa connaissance des peintres primitifs.

De retour, en 1933, il enseigne à l'école des Beaux-Arts de Hanoï et voyage en Chine.

Le Pho s'installera de façon définitive en France en 1937 et aura sa première exposition personnelle à Paris en 1938.

Il expose en 1942 avec Mai-Thu à la galerie Romanet d'Alger en 1942, sur l'invitation du gouverneur.











76

**MAI Trung THU (1906-1980)**

*Le maître d'école (le précepteur), 1943*

Encre et gouache sur traits de crayon  
sur soie marouflée sur carton,  
signé en bas à gauche.

71,2 x 59,4 cm

*Petites tâches*

*Provenance :*

- *La petite galerie, Galerie Romanet, Alger*  
- *Dans la famille par descendance.*

Un certificat de Madame MAI Lan  
Phuong, fille de l'artiste Mai-Thu, sera  
remis à l'acquéreur.

200 000 / 300 000 €

Mai Trung Thu, dit Mai-Thu, est né  
en 1906 dans le nord du Vietnam. Il  
sera un des premiers élèves de la toute  
nouvelle Ecole des Beaux-Arts de  
l'Indochine à Hanoï (EBAI), créée par  
Victor Tardieu, en 1925 dont le cycle  
dure cinq ans.

Une des volontés de l'EBAI est de  
moderniser et occidentaliser le statut  
de l'artiste vietnamien en le formant,  
pendant cinq ans, à la fois à la peinture  
occidentale, enseignée par des profes-  
seurs comme Joseph Inguimberty et  
Alix Aimé, sans négliger les techniques  
traditionnelles de la peinture sur soie et  
l'art du laque.

Il sera professeur de dessin au lycée  
français de Hué.

En 1937, départ pour la France afin de  
pouvoir visiter l'exposition universelle  
de Paris, en compagnie de Le Pho et Vu  
Cao Dam, deux de ses camarades de  
l'EBAI, qui avaient eu déjà l'opportuni-  
té de se rendre à Paris en 1931.

Après un départ définitif du Vietnam  
en 1937 pour la France, Mai-Thu  
passera de la peinture à l'huile à la  
peinture sur soie qui reçoit un accueil  
favorable et lui permet d'être reconnu  
en tant que peintre asiatique par les  
Français.

Il participera au Salon des Indépen-  
dants et au Salon d'Automne entre 1938  
et 1940.

Il exposera en 1942 avec Le Pho à la  
galerie Romanet d'Alger en 1942, sur  
l'invitation du gouverneur.







88



77



78



79



81



80



83



82



84



85



86



87

**77**  
**Vase balustre** à deux anses en porcelaine à décor de vase, feuilles et rubans.  
Chine vers 1900  
H 34 cm.  
150 / 200 €

**78**  
**CHINE**  
Plat à barbe en porcelaine à décor Imari.  
XVIIIe siècle  
D. 30 cm.  
200 / 300 €

**79**  
**CHINE**  
Assiette en porcelaine à décor polychrome de fleurs (cassée, recollée, manque)  
XVIIIe siècle  
D. 23 cm.  
20 / 30 €

**80**  
**CHINE**  
Assiette en porcelaine à décor polychrome de fleurs  
XVIIIe siècle  
(usures, égrenures et fel)  
D. 23 cm.  
60 / 80 €

**81**  
**CHINE**  
Assiette en porcelaine à décor polychrome et or de fleurs  
XVIIIe siècle  
(manque au revers de l'aile, fel)  
D. 23 cm.  
60 / 80 €

**82**  
**CHINE**  
Assiette en porcelaine à décor polychrome et or de fleurs  
XVIIIe siècle  
D. 22,5 cm.  
60 / 80 €

**83**  
**CHINE**  
Assiette en porcelaine à décor polychrome et or de fleurs  
XVIIIe siècle  
D. 22,5 cm.  
60 / 80 €

**84**  
**CHINE**  
Assiette en porcelaine à décor polychrome et or de fleurs  
XVIIIe siècle  
(fel)  
D. 26 cm.  
60 / 80 €

**85**  
**CHINE**  
Paire de vases en bronze à décor champlévé et d'émaux cloisonnés à motifs végétal sur fond turquoise.  
H. 33 cm.  
60 / 80 €

**86**  
**Coupe polylobée** en émaux cloisonnés à motif de dragons.  
Sur un socle.  
D. 37 cm.  
250 / 300 €

**87**  
**CHINE**  
Grand plat en porcelaine à décor rouge et or de fleurs (fêle, accident).  
D. 46,5 cm  
300 / 500 €

**88**  
**Petit vase** en céramique craquelée couleur céladon, de forme coloquinte.  
Asie XXe  
H. 15 cm  
500 / 600 €





90



89



91



92

**89**  
Eventail plié, feuille à décor de personnages dans un paysage.  
Vers 1900  
(usures)  
150 / 200 €

**90**  
Boîte ronde en écaille blonde, couvercle cerclé en or orné d'une miniature «d'Homme à la redingote» dans un entourage de semis de pois et d'étoiles d'or.  
Travail de la fin du XVIIIe début du XIXe siècle.  
Diam 7cm  
Poids brut : 57,2g  
200 / 300 €

**91**  
Panier viennois en bois naturel ajouré, anse en laiton.  
H. 28 cm  
60 / 80 €

**92**  
Coffret à liqueurs en placage de bois de rose et bois teinté découvrant six flacons en cristal et décor doré.  
Début XIXe siècle.  
(usures, manque un bouchon et la clé).  
H. 22 - L. 27,5 - P. 18 cm  
400 / 600 €





93

**Collier** cordon de soie orné de boules de jade retenant en pampille un pendentif en jade ajouré à décor ciselé d'une panthère  
150 / 200 €

94

**CARTIER Paris**  
Briquet plaqué or guilloché  
Signé et numéroté  
60 / 80 €

95

**Bague marquise** deux ors 750°/°° ornée de trois diamants TA dans un entourage de roses. Travail du XIXe siècle  
Poids brut : 5,9 g.  
200 / 300 €

96

**Paire de pendants d'oreille** en or gris 750°/°° et argent 950 °/°° sertie de pierres facettées.  
Circa 1935  
Poids brut : 9,4 g.  
200 / 250 €

97

**CARTIER**  
Bracelet montre de dame Must de Cartier modèle Tank en vermeil? Mouvement quartz, bracelet cuir avec boucle déployante en acier doré signée  
200 / 300 €

98

**Broche** colibri en or émaillé 750 °/°°  
Poid sbrut : 9,3 g.  
200 / 300 €

99

**Bague pompadour** deux ors 750°/°° sertie d'un saphir dans un double entourage de roses, Circa 1910  
TDD 57  
Poids brut : 3,2g  
200 / 300 €

100

**Chaîne forçat** ciselé en or 750°/°°  
Poids : 13,3 g  
350 / 400 €

101

**Bague solitaire** en or gris 750 °/°° sertie d'un diamant brillanté de 0,60 ct env..  
TDD 54  
Poids brut : 3,8 g.  
400 / 600 €

102

**Montre de col** en or 750°/°° cadran émaillé blanc à chiffres romains, boîtier ciselé de feuillages  
Trav. Fin du XIXe  
Poids brut : 28,3g  
230 / 250 €

103

**Bague chevalière tank** en or 750°/°° et platine modèle pagode sertie d'un diamant TA dans un entourage rayonnant de rose.  
Circa 1940/1950  
TDD 61  
Poids brut : 9,1 g.  
400 / 600 €

104

**Broche** en or niellé 750°/°° ornée d'un important camée d'un profil de femme à l'antique rehaussé de pampres dans la chevelure dans un entourage de perles boutons.  
Hauteur : 5,6 cm.  
Poids brut : 36,75 g.  
Travail du milieu du XIXe siècle.  
*Usures au niveau du niellage.*  
800 / 1 000 €

105

**Bague chevalière Art Déco** en platine sertie d'un saphir épaulé en gradins d'une chute de saphirs calibrés et de diamants, Circa 1925  
*(égrisures)*  
TDD 49  
Poids brut : 4,06 g  
1 600 / 1 800 €

106

**Bracelet manchette** torsadée en or 750°/°°  
Poids : 54,7 g  
1 400 / 1 600 €

107

**Clip de revers Tank** en or 750°/°° et platine orné d'un pavage de diamants.  
Circa 1940  
H. 4 cm.  
Poids brut : 14,3 g  
2 000 / 2 500 €

108

**Bague tank** à godrons deux ors 750°/°° sertie d'un diamant TA de 1,20 cts env. épaulé d'une chute de diamants TA  
Circa 1940  
TDD 56  
Poids brut : 21,2g  
3 500 / 3 800 €

109

Bague solitaire en or gris 750 °/°° et platine serti d'un diamant brillanté de 1,5 Ct env.  
TDD 58  
Poids brut : 4,1 g.  
2 500 / 3 000 €

110

**Bague solitaire** en platine sertie d'un diamant TA de 4 cts environ.  
Poids brut : 4,1 g.  
*(ébrechures)*  
8 000 / 10 000 €

111

**Bracelet chenillette** deux ors 750°/°°  
Circa 1940  
L. 19cm  
Poids : 40 g  
1 000 / 1 200 €

112

**Pendentif coussin** en or 750°/°° orné d'un pavage de roses dans un entourage de pierres rouges calibrées,  
Circa 1910  
Poids brut : 3,1g  
150 / 180 €

113

**Bague** en or gris 750°/°° sertie d'une émeraude à pans dans un entourage de diamants brillantés.  
*(égrisures)*  
TDD 51  
Poids brut : 4,7 g  
800 / 900 €

114

**Bracelet ruban** tressé à maillons gourmette pressée en or gris 750°/°° rehaussé d'une chute de saphir.  
L. 18 cm.  
Poids brut : 14,5 g.  
400 / 500 €

115

**MUST de CARTIER**  
Bracelet montre de dame Tank en vermeil et argent plaqué or 925 °/°°, cadran tricolore, mouvement quartz, bracelet cuir usagé signé.  
Poids brut : 14,8 g  
300 / 400 €

116

**Broche gerbe** en or 750°/°° ornée d'un bouquet de fleurs serties de saphirs de couleurs rehaussés de diamants  
Poids brut : 9 g  
200 / 300 €

117

**Montre de col** à motif guirlande trois ors 750°/°° cadran émaillé blanc à chiffres arabes, Circa 1900  
Poids brut : 14,4 g  
130 / 150 €

118

**PIAGET**  
Bracelet montre en or 750 °/°°, boîtier rectangulaire à chiffres romains, mouvement quartz, bracelet cuir usagé rehaussé d'une boucle déployante en métal doré.  
*(fond taché et aiguilles piquetées, mouvement à réviser)*  
Poids brut : 28,3 g  
200 / 300 €

119

**Broche** ciselée de feuillages en or 750 °/°° centrée d'un camée agate deux couches tête de maure dans un entourage de perles fines.  
Travail du milieu du XIXe siècle.  
Poids brut : 11 g  
300 / 500 €

120

**Bague** en or gris 750°/°° sertie d'un diamant TA épaulé de deux perles boutons rehaussées de roses  
Circa 1900  
*(manques et égrisures)*  
Poids brut : 3,3 g  
150 / 180 €



104



105



93



106



108



110



109



111



121

**Bague jonc** en or 750 ‰ sertie clos d'une émeraude rehaussée de deux lignes de diamants princesses.  
TDD 54  
Poids brut : 4,8 g  
**600 / 800 €**

122

**Broche teckel** en or texturé 750 ‰ ornée d'un pavage de saphirs rehaussé de rubis.  
Circa 1960  
Poids brut : 15,6 g  
**400 / 600 €**

123

**A. BARTHELEY**

Bracelet montre de dame en or 750 ‰, boîtier rond à fond œil de tigre, mouvement quartz, bracelet articulé d'anneaux en or sertis d'œil de tigre.  
Poids brut : 45,9 g.  
**500 / 600 €**

124

**Médaille** ouvrant en or émaillé 750 ‰.  
Trav. Fin XIXe  
Poids brut : 10,2 g  
**600 / 700 €**

125

**Bague Art Déco** en platine sertie d'un saphir dans un entourage géométrique de diamants rehaussés de saphirs et de pierres bleu calibrés  
Circa 1925  
(égrisures)  
TDD 55  
Poids brut : 2,7 g  
**1 300 / 1 500 €**

126

**Broche** en or 750 ‰ ornée d'une pièce de 80 lires Charles Félix 1825  
Poids : 30,2 g  
**800 / 1 200 €**

127

**CHAUMET Paris**

Paire de clips d'oreilles «L'épi de blé» en or 750 ‰ sertis de diamants,  
Signés et N° dans un écrin avec boîte  
Poids brut : 21,7 g  
**8 000 / 9 000 €**

128

**CHANEL**

Clip Camélia en or 750 ‰ orné d'un cacholong  
Signé et Numéroté dans un écrin  
Diam. 4cm  
Poids brut : 38,1 g  
**3 500 / 4 000 €**

129

**Bague** croisée en or 750 ‰ sertie de deux diamants TA.  
TDD 55  
Poids brut : 14,7 g  
**1 500 / 2 000 €**

130

**CARTIER**

Bracelet montre de dame modèle «panthère» en or 750 ‰ cadran à fond lapis-lazuli, lunette sertie de diamants, bracelet avec boucle déployante en or.  
Mouvement quartz.  
Avec certificat et garantie.  
Poids brut : 65,7 g  
**5 000 / 8 000 €**

131

**Bague pompadour** en or 750 ‰ sertie d'une émeraude de 4 cts env. dans un entourage de diamants brillantés.  
TDD 53  
Poids brut : 7,8 g  
**4 000 / 5 000 €**

132

**Double chaîne** sautoir en or 750 ‰ rehaussée de perles d'or,  
Poids : 27,5 g  
**600 / 700 €**

133

**Alliance américaine** en or gris 750 ‰ sertie de diamants brillantés.  
TDD 61  
Poids brut : 4,5 g  
**400 / 600 €**

134

**Paire de boucles d'oreilles** marguerite en or 585 ‰ et argent serties de roses,  
Poids brut : 5,66 g  
**800 / 1 200 €**

135

**Bague marguerite** en or gris 750 ‰ sertie d'un saphir dans un entourage de diamants brillantés.  
TDD 56  
Poids brut : 4,1 g  
**1 600 / 1 800 €**

136

**A. BARTHELEY**

Bracelet montre de dame en or 750 ‰, boîtier rond à fond or, mouvement quartz, bracelet articulé d'anneaux en or sertis d'œil de tigre.  
(*accident*)  
Poids brut : 44,4 g  
**400 / 600 €**

137

**Pendentif** en or 750 ‰ orné d'une pièce de 4 ducats.  
Poids : 20,7 g  
**800 / 1 000 €**

138

**ROLEX**

Bracelet montre de dame Cellini en or 750 ‰, cadran fond or à index appliqués, mouvement mécanique à remontage manuel, bracelet cuir et ardillon en métal doré rapporté.  
Cadran, boîtier et mouvement signés.  
Poids brut : 20,3 g  
**800 / 1 200 €**

139

**Bague marguerite** en platine sertie clos d'un cabochon d'émeraude dans un entourage de diamants TA  
Circa 1935  
TDD 52  
Poids brut : 4,2 g  
**1 800 / 2 000 €**

140

**Collier** de semences de perles centré d'une croix en or 750 ‰ rehaussée de perles,  
Circa 1900  
(fermoir métal)  
Poids brut : 2,6 g  
**300 / 400 €**

141

**Bague** sertie d'un diamant TA. Dans un pavage géométrique de diamants.  
TDD 53  
Poids brut : 6,6 g  
**1 800 / 2 000 €**

142

**Montre de gousset** en or 750 ‰, boîtier guilloché rehaussé d'un chiffre entrelacé, cadran blanc à chiffres romains, secondes à six heures.  
Poids brut : 69,6 g  
**600 / 800 €**

143

**Bague Pompadour** en or gris 750 ‰ sertie d'un saphir de 2,40 cts environ dans un entourage de diamants brillantés.  
TDD 55  
Poids brut : 5 g  
**4 000 / 6 000 €**

144

**Paire de pendants d'oreilles** en or 750 ‰ ornés d'améthystes retenant en pampilles des gouttes d'or,  
Trav. Fin XIXe  
(*légèrement bosselés*)  
Poids brut : 8,6 g  
**600 / 800 €**



130



127



128



129



131



145

**CARTIER**

Bracelet PANTHERE en or gris 750‰, sertie de deux yeux en émeraude et d'une truffe en onyx rehaussé d'un pavage de diamants,

Taille 16

Signé et numéroté dans un écrin Cartier avec Cert.

Poids brut : 57,4 g

120 000 / 140 000 €

146

**CARTIER**

Bague Panthère en or gris 750‰ sertie de deux yeux en émeraude, tachetée de cabochon d'onyx dans un pavage de diamants, Signée et Numérotée dans un écrin avec boîte et certificat.

TDD 55

Poids brut : 45,2 g

80 000 / 100 000 €





147

**Collier négligé** en or gris 750‰ orné d'un anneau serti de diamants ronds retenant en pampilles deux diamants TA, Circa 1935, Poids brut : 6,3 g  
**1 300 / 1 500 €**

148

**Broche colibri** en or 750‰ sertie de cabochons de turquoise rehaussés de rubis. Circa 1960  
Poids brut : 10,6 g.  
**250 / 300 €**

149

**Paire de pendants d'oreille** à transformation en or gris 750‰ à motif de feuillages serties de diamants brillantés retenant en pampille une perle de culture de forme poire mobile.  
H. 5 cm.  
Poids brut : 5,7 g  
**2 800 / 3 000 €**

150

**Bague** en or 750‰ sertie d'une émeraude à pans de 1,20 cts env. épaulée d'une chute de diamants baguettes (fines égrisures)  
TDD 56  
Poids brut : 7,9 g  
**3 500 / 3 800 €**

151

**Bracelet gourmette** en or 750‰ orné de douze breloques en or 585‰, 375‰ et argent 925‰, rehaussé de cabochons de pierres décoratives.  
Poids brut : 51,9 g  
**900 / 1200 €**

152

**Paire de pendants d'oreilles** en or gris 750‰ sertis d'un diamants alterné d'un disque de jade, d'un saphir et d'une amphore en corail en pampille  
H 4cm  
Poids brut : 6,58 g  
**1 000 / 1 200 €**

153

**Bague** en or gris 750‰ sertie d'une importante perle de culture de Tahiti de 14,5mm de diamètre environ épaulée de diamants princesses et rehaussée de diamants brillantés.  
TDD 54  
Poids brut : 7,9 g.  
**2 800 / 3 200 €**

154

**Paire de clips d'oreilles** en or gris 750‰ à motif de gerbes rehaussés de diamants, Circa 1950  
Poids brut : 37,4 g  
**1 200 / 1 400 €**

155

**Bague** deux ors 750‰ sertie d'une émeraude ovale épaulée de diamants et d'un saphir taillé en poire,  
TDD 53  
Poids brut : 8,8 g  
**2 500 / 2 800 €**

156

**Bracelet ruban** en or 750‰ à maillons tressés.  
Poids : 56,2 g  
**1 500 / 2 000 €**

157

**Bague** en or gris 750‰ sertie d'une émeraude de Colombie de 5,80 cts environ épaulée de deux diamants brillantés.  
TDD 54  
Poids brut : 5,3 g  
**3 000 / 4 000 €**

158

**Bracelet** en or gris 750‰ orné de quatre rangs de perles de culture rehaussé d'un fermoir rectangulaire orné de fleurettes sertie de fsphirs et de diamants.  
Circa 1950  
L. 18 cm.  
Poids brut : 46,7 g.  
**400 / 600 €**

159

**Bague solitaire** en platine sertie d'un diamant TA de 1,80 ct environ.  
Circa 1930  
(égrisures au rondiste)  
TDD 50  
Poids brut : 4,1 g.  
**3 000 / 5 000 €**

160

**Bague jonc** à godrons en or 750‰ sertie clos d'un diamant TA d'environ 2,50 cts.  
Poids brut : 19,5 g.  
TDD : 54  
**5 000 / 8 000 €**

161

**Paire de puces d'oreille** en or gris 750‰ serties d'un diamant rond dans un entourage de diamant totalisant 1,50 ct envrion.  
Poids brut : 4,6 g.  
**2 000 / 2 500 €**

162

**Bague** sertie clos d'un rubis Birman sans mod. Thermique de 4,60 cts env. Cert. Rehaussée d'un pavage géométrique rehaussé de diamants et de rubis calibrés.  
TDD 54  
Poids brut : 7 g.  
**7 000 / 8 000 €**

163

**Bague** solitaire en platine sertie d'un diamant demi-taille de 1,90 cts env. épaulé de diamants.  
Poids brut : 4,2 g.  
**3 000 / 3 500 €**

164

**Bague fils** en platine de forme pyramidale sertie d'un important cabochon d'émeraude de Colombie pain de sucre Cert. Gem Paris rehaussé d'un double entourage de diamants ronds alternés de diamants à baguettes.  
Circa 1950  
Poids brut : 21,9 g.  
**800 / 1 000 €**

165

**Clip broche** en or gris 750‰ à motif d'étoile serti d'un diamant brillanté dans un entourage ajouré de diamants ronds et baguette.  
Circa 1950/1960  
Poids brut : 22 g.  
**3 000 / 4 000 €**

166

**PATEK PHILIPPE Joaillerie**  
Paire de clips d'oreilles gerbe en platine et or gris sertis d'un pavage de diamants navettes poires et brillantés.  
Poinçonnés  
Poids brut : 13,9 g  
**4 800 / 5 200 €**

167

**Bague boule** en or gris 750‰ rehaussée d'un pavage de diamants brillantés.  
Circa 1950/1960  
TDD 50  
Poids brut : 11,8 g  
**2 000 / 3 000 €**

168

**Le Saché**  
Paire de clips de revers Art Déco en or gris 750‰ et platine sertis d'une pierre rouge synthétique dans un entourage géométrique de diamants TA.  
Circa 1925  
Poinçon de maître  
Poids brut : 13 g  
**3 000 / 4 000 €**

169

**Bague** en or gris 750‰ sertie d'un rubis de 5,02 cts environ sans mod. Therm. Cert. GCI épaulé de diamants brillantés.  
TDD 52  
Poids brut : 4,5 g  
**30 000 / 50 000 €**

170

**Bague chevalière dôme** dite «giardinetti» à épaulement asymétrique en or gris 750‰ et platine sertie d'un saphir et de deux importants diamants TA dans un pavage de diamants rehaussés de rubis prob. Birmans  
Circa 1935.  
Trace de poinçon de maître prob. de Le Saché (égrisures)  
TDD 50  
Poids brut : 19,2 g  
**6 000 / 8 000 €**

171

**Bracelet ligne** en or gris 750‰ serti de rubis. (égrisures)  
L. 18 cm.  
Poids brut : 20,7 g.  
**1 800 / 2 000 €**



164



165



167



166



168



170



169



171





176



178



194



196

172

**Paire de créoles** en or gris 750 ‰ serties de diamants baguette rehaussés de deux ligne de diamants brillantés.  
Poids brut : 4,3 g  
**4 000 / 5 000 €**

173

**Bracelet ruban** en or 750 ‰ ornée d'un diamant TA dans un entourage de rubis calibrés et de diamants épaulé d'une chute de maillons géométriques sertis de diamants et de rubis calibrés.  
L. 18 cm.  
Poids brut : 29,6 g  
**7 500 / 8 500 €**

174

**Bracelet ruban** articulé en or gris 750 ‰ serti d'une ligne ajourée d'émeraudes calibrées épaulée de diamants.  
L. 18 cm.  
Poids brut : 19,2 g  
**3 000 / 4 000 €**

175

**Bague** en or gris 750 ‰ serties d'un saphir de 8,07 cts sans mod. Therm. Cert. GCI épaulé de diamants baguettes.  
TDD 52  
Poids brut : 6,5 g  
**6 000 / 8 000 €**

176

**OMEGA**  
Bracelet montre de dame bandeau en or 750 ‰, boîtier rond à index appliqués, mouvement mécanique à remontage manuel, bracelet ruban en or texturé.  
Circa 1960 dans un écrin siglé  
Poids brut : 42,9 g

Boîte  
**800 / 900 €**

177

**Bracelet jonc** ouvrant deux ors 750 ‰ à motif ciselé de feuillages,  
Poids : 34,6 g  
**1 000 / 1 200 €**

178

**Montre bracelet Rolex Air-King Precision** 33mm en acier, cadran de couleur à index appliqués.  
Mouvement automatique, bracelet acier à maillons oyster plié avec boucle déployante réglable en acier.  
Circa 1973  
Ref 5500  
Calib 15/20  
**2 500 / 3 500 €**

179

**Collier draperie** orné de huit rangs en chute de perles de culture baroques rehaussé d'un fermoir en argent 800 ‰ serti de turquoises.  
Poids brut : 113,4 g  
**300 / 500 €**

180

**FLAMOR**  
Bracelet montre de dame en or gris 750 ‰ boîtier carré à index appliqués, lunette rehaussée de diamants, bracelet ruban à maillons texturés  
Poids brut : 33,9 g  
**800 / 1 200 €**

181

**Collier de baptême** en semence de perles prob. Fine,  
Fermoir en or gris 750 ‰  
Poids brut : 1,3 g  
**150 / 180 €**

182

**Coupe en argent iranien** 925 ‰ à décor Persépolis et de palmettes reposant sur quatre pieds feuillagés  
Poids : 538g  
**150 / 180 €**

183

**Verseuse balustre** en argent 950 ‰ 1er coq Paris 1797/1809 reposant sur trois pieds patins, prise latérale en bois tourné noirci, à décor de frises de palmes, chiffrée.  
H. 22 cm.  
Poids brut : 582 g.  
**150 / 180 €**

184

**Drageoir** sur piedouche reposant sur quatre pieds boules en argent 950 ‰ au Vieillard province 1819-1839, à décor de palmes et prises prises à mufle de lion, fretel ciselé d'une fleur, intérieur en verre taillé (fines ébréchures).  
Poids net : 424 g.  
**200 / 300 €**

185

**Cuiller à saupoudrer** en argent 950 ‰ ajouré et ciselé de feuillages chiffrée.  
Travail du milieu du XIXe siècle. (bosselée)  
Poids : 61 g.  
**30 / 50 €**

186

**Plat rond** en argent 950 ‰ modèle chantourné filets contours.  
L. 32,5 cm.  
Poids : 829 g.  
**300 / 400 €**

187

**Suite de douze couteaux** à fruits manches en argent fourré et lames argent 950 ‰ modèle médaillon chiffré.  
Poids brut : 543 g.  
**150 / 180 €**

188

**Suite de six couverts** à entremets en argent 950 ‰ au vieillard, modèle filet contour chiffré.  
Poids : 696 g.  
**200 / 300 €**

189

**Timbale** de forme tulipe en argent.950 ‰ Paris 1780/1782 siècle.  
Bordure filetée et piedouche à godrons  
H 12cm  
Poids. 179 g.  
(bosse à la base)  
**120 / 150 €**

190

**E. PUIFORCAT**  
Douze fourchettes en argent 950 ‰ modèle fonc rubanné chiffré.  
Poids : 1019 g.  
**300 / 400 €**

191

**Timbale** de forme tulipe en argent. 950 ‰ Paris 1780/1782, bordure filetée et piedouche à godrons, chiffre feuillage postérieur.  
M.O Noël-Cesar Boucherou Desmarais Maitre en 1764  
H. 11,5 cm.  
Poids : 140 g  
**100 / 150 €**

192

**Dix huit cuillers** à entremets en argent 950 ‰ modèle médaillon feuillage chiffré.  
Poids : 856 g  
**250 / 300 €**

193

**PUIFORCAT.**  
Passe thé et pince à sucre en argent. Poids brut. 160 g  
**60 / 80 €**

194

**Soupière couverte** en argent 950 ‰ 1819-1838., bordures filetées, fretel à motif de gland et prises de forme géométrique  
Poids. 1163 g  
**600 / 800 €**

195

**CHRISTOFLE**  
Partie de ménagère en acier modèle Delta comprenant :  
- Une louche  
- Un couvert de service  
- Une pelle à gâteau  
- 12 fourchettes entremets  
- Une cuillère à sauce  
- 12 fourchettes à gâteau  
- 12 couteaux à poisson  
- 6 fourchettes à huitre  
- 12 cuillères à café  
- 12 grands couverts  
- 12 grands couteaux  
- 12 petits couteaux  
**500 / 700 €**

196

**PUIFORCAT.**  
Service à thé café de quatre pièces en argent 950 ‰ bordure filetée, chiffrée et prises en bois comprenant une théière, une verseuse, un pot à crème et un sucrier couvert.  
Poids brut : 2450 g  
**800 / 1 200 €**

197

**Suite de douze cuillers à moka** en argent Viellard 950 ‰ modèle filets contours (bosses)  
Poids : 225 g  
**80 / 100 €**





203

**198**  
**DELVAUX rue Royale à Paris Limoges**  
Partie de service de table en porcelaine émaillée à décor de barbeaux comprenant : 69 assiettes plates, 11 assiettes creuses, 12 assiettes à dessert, 3 ravier, 3 présentoirs sur piédouche, 2 plats ovales, 2 plats ronds, une saucière et un saladier.  
(égrenures, accidents et manques)  
150 / 200 €

**199**  
**Partie de service** en porcelaine émaillée polychrome à décor de fleurs et papillons comprenant : 22 assiettes plates, 9 assiettes creuses, 18 assiettes à dessert, un présentoir, un saladier, un ravier, une soupière, une saucière, un plat ovale et un plat rond.  
120 / 150 €

**200**  
**DELVAUX**  
Service à gâteaux en porcelaine émaillée polychrome à décor de fleurs comprenant un plat et 12 assiettes.  
50 / 80 €

**201**  
**Italie.**  
Grand plat rond en céramique à décor de grotesques.  
D. 45 cm  
100 / 150 €

**202**  
**DAUM**  
Partie de service modèle Boléro en cristal comprenant 55 pièces : 12 verres à vin blanc, 17 verres à vin rouge, 15 verres à eau et 11 flutes.  
En partie en boîte  
300 / 500 €

**203**  
**Paul MILLET (1870-1950). Sèvres.**  
Coupe sur piédouche à pans coupés en faïence bleu lapis, base en métal.  
H. 12 D. 25 cm  
60 / 80 €

**204**  
**Piètement de lampe** en porcelaine polychrome à décor de deux couple danseurs en habits 18e dansant autour d'une colonne cannelée ornée de guirlande de fleurs. Piètement circulaire.  
Base signée PODANY.  
Monté à l'électricité.  
Autriche vers 1900.  
Un bras refixé.  
Haut. : 75 cm  
300 / 500 €



204



205

**205**  
**Pendule portique** en marbre noir, et garnitures de bronze doré, le cadran émaillé blanc à chiffres romains est signé Thonifsen à Paris. Travail de la première moitié du XIXe siècle. (craquelures, accidents et manques)  
H. 43 L. 24 P. 11,5 cm.  
Le «pendulier» Thonifsen exerce rue Mandar de 1806 à 1820 et rue de la Comtesse d'Artois en 1830.  
300 / 400 €

**206**  
**Pendule en bois sculpté** et doré sommée d'un flambeau d'une couronne de rose et deux serpents entrecroisées le cadran circulaire bordé de joncs rubanés et de guirlandes de laurier tombantes signé Ch. Bernel Paris. Pose sur un entablement cannelé rudenté. Base demi-lune avec des prises à la grecque. Style Louis XVI – XIXe siècle.  
Petits éclats  
H 62 - L. 49 cm  
1 000 / 1 500 €

**207**  
**Cartel et sa console** de forme mouvementée en corne verte monture en bronze redoré et ciselé à motif rocaille et feuillages, décor peint de fleurettes. Le cadran en émail à cartouches de chiffres romains et arabes, signé Arnould à Nancy. Epoque louis XV.  
Cartel H. 85 - L. 36 - P. 21 cm  
Console H.32,5 - L. 43 - P. 21 cm  
Avec clé et balancier, tige à refixer  
Petites usures visibles  
3 000 / 5 000 €



206



207





208  
**D'après Antoine Coysevox (1640-1720).**  
*Jean-Baptiste Colbert vêtu d'un ample drapé, col en dentelle, cordon et croix du Saint-Esprit.*  
 En buste, tête de trois-quarts gauche en plâtre et posant sur un piédoche représentant XXe siècle petits éclats. Réplique du buste conservé au château de Lignères.  
 H 89 cm  
 1 500 / 2 000 €



209  
**Brûle-parfum** en bronze ciselé doré et émail cloisonné à décor floral sur fond vert et bleu. La prise du couvercle à large grenade bordée de feuilles d'acanthe tombantes et retenue par des cordages. Au revers un dragon vert souriant sur fond blanc tenant un idéogramme chinois. La ceinture ajourée de la coupe bordée de guirlandes feuillagées et pastilles. Elle pose sur un entablement tripode sommé de grattoirs et terminé par des griffes de lion et centré d'un vase de flammé. Base circulaire à ressaut ornée de rinceaux.  
 Style Louis XVI – XIXe siècle. Chine pour l'exportation.  
 H. 60 cm. environ  
 2 000 / 4 000 €



210  
**Importante glace de cheminée** en bois et stuc doré de style XVIIIe  
 182 x 107,5 cm.  
 150 / 200 €

211  
**Trumeau** en bois laqué vert et or la partie haute à décor de puttis libérant des oiseaux d'une cage. Le miroir bordé d'une baguette à frise de perles et rais de cœur.  
 Fin XVIIIe – début XIXe siècle  
 214 x 99 cm  
 400 / 600 €

212  
**Miroir à pareclose** et son fronton en bois sculpté doré à décor à la Bérain, les coins en écoinçons et coquilles, le fronton sommé d'une large coquille ajourée et centré d'un bouquet fleuri.  
 XVIIIe  
 115 x 57,5 cm  
*Petits éclats et renforts*  
 800 / 1 200 €



213  
**Ateliers de Guillaume WERNIERS à Lille.**  
 Importante tapisserie en laine et soie, bordure imitant un cadre avec cartouches, acanthes et coquilles en enroulement. D'après le peintre David Teniers le jeune représentant une scène animée de personnages et volatiles dans la cour d'une ferme à l'orée d'une forêt.  
 Signée en bas de la composition G. W. L. F. en bas à droite et fleur de lys sur fond rouge pour la marque de Lille.  
 H. 302 cm. x L. 351 cm.  
 Fin XVIIe – début XVIIIe siècle  
*(Restaurations d'usage, doublée, petites usures, anciennes pliures en bordures.)*

- Les ateliers de Guillaume Werniers (1700-1738) sont spécialisés dans la production des tapisseries dites « ténieres » illustrant la vie des campagnes, sujet très prisé au XVIIIe siècle.  
 Bibliographie :  
 Tapisseries XVIIe-XVIIIe siècle – « Les ténieres - Scènes de la vie villageoise d'après David Téniers le jeune (1610-1690). »  
 6 000 / 8 000 €



214

*Le siège de la ville de Rome par les armées de Charles Quint en 1527.*

**Tapiserie** attribuée à la manufacture de Ferrare, en laine et soie, début XVII<sup>e</sup> siècle. 310 x 395 cm.

*Petites usures, restaurations d'usage et d'entretien.*

Le centre de la composition présente un choc de cavalerie devant le château saint Ange où s'est réfugié le pape Clément VII. De part et d'autre sont représentés les campements de l'armée impériale qui encerclent la ville et se préparent à l'assaut. La bordure est rythmée de cartouches alternés de motifs feuillagés, de médaillons d'hommes en armures et d'oiseaux.

Cette importante tapisserie met en scène un épisode majeure de l'histoire européenne « le siège de la ville de Rome par les armées de Charles Quint en 1527 ».

Deux ans après la défaite française de Pavie en 1525 dans le conflit qui opposa le roi de France François 1<sup>er</sup> à l'Empereur Charles Quint pour la domination de l'Italie, le pape Clément VII va prendre la tête d'une ligue contre l'empereur pour tenter de récupérer l'Italie du Nord ce qui aura pour conséquence l'intervention des troupes impériales commandées par le connétable de Bourbon.

Celui-ci se prépare à assiéger Rome qui n'opposera que peu de résistance.

Les conséquences seront d'une toute autre ampleur.

Laissées sans commandement à la suite du décès du connétable dans les jours qui suivirent, les troupes impériales, qui n'ont pas été payées depuis un an, vont se livrer, en représailles, à un pillage et à des exactions plusieurs jours durant.

Cet épisode de l'histoire de Rome vidée de la quasi-totalité de sa population marquera longtemps les esprits dans toute l'Europe.

L'arrêt des chantiers en cours et l'exode des nombreux artistes présents au moment des faits entraîneront des répercussions sur le plan artistique.

Un nouveau courant « le Maniérisme » va alors se diffuser dans les grandes capitales régionales italiennes et arrivera en France, donnant naissance à la première école de Fontainebleau avec le rayonnement qu'on lui connaît.

Bibliographie : L'arazzo Ferrarese, Nello Forti Grazzini Electa p.85-86.

Provenance : Galerie Boccara. Collection privée.

25 000 / 30 000 €







**215**  
**Petite table tambour** de forme ovale marquetée en placage de bois de rose, de violette et bois teinté. Elle ouvre à trois tiroirs à décors de frise de damier. Les montant simulant des cannelures, elle pose sur quatre pieds légèrement galbés terminés par des roulettes. Le plateau de marbre veiné blanc ceint d'une galerie de laiton ajourée. Elle est estampillée de Jean Pierre DUSAUTOY reçu maître le 1er septembre 1779 et jurande.  
 H. 70,5 L. 49 P. 37 cm  
 1 500 / 2 000 €

**216**  
**Bureau de pente** marqueté toutes faces en bois de rose et de violette à motif de chevrons et losanges. L'abatant découvrant serre papier et cinq tiroirs, une écritoire escamotable. Il ouvre en partie basse à deux vantaux et un tiroir, deux tirettes escamotables. Il pose sur quatre pieds cambrés. Une tablette d'écritoire escamotable permet l'accès à une niche secrète qui se libère par deux tirettes latérales. Entrées de serrure et chaussons de bronze ciselé et doré. Époque Louis XV  
 H. 93 L. 97 P. 49 cm  
 Usures  
 1 000 / 1 500 €

**217**  
**Secrétaire bureau de pente** à façade mouvementée, marqueté en bois de rose et de violette sur fond de losanges et fleurs. L'abatant avec sa butée formant écritoire découvre des niches et une série de dix-huit petits tiroirs dont un avec ses godets. Il ouvre en partie basse à quatre tiroirs et deux petits vantaux. Pose sur des pieds cambrés. Entrées de serrures boutons de tiroirs et chaussons en bronze ciselés et dorés. Époque Louis XV  
 H. 106 L. 98 P. 48 cm  
 Usures  
 2 000 / 2 500 €

**218**  
**Table à jeux** en acajou, placage d'acajou et bois teinté de forme rectangulaire. Le plateau amovible accueille sur une face un jeu de renard et de l'autre un plateau gainé de feutre vert. La partie centrale accueille un jeu de tric trac, bordé de deux compartiments dont l'un avec un damier. Un petit tiroir sur le côté. Un plateau de roulette à section carré bordé de feutre vert escamotable. Pose sur quatre pieds fuselés bagués. Premier tiers du XIXe siècle. H. 78 L. 150 P. 53 cm  
 Petites usures et manques visibles.  
 600 / 800 €

**219**  
**Commode tombeau** marquetée de face, sur le plateau et sur les côtés en bois de ronce et de placage. Le plateau débordant à réserves de motifs géométriques. Elle ouvre à trois larges tiroirs flanqués d'espagnolettes. Époque Louis XV. Entrées de serrure, mains de tirages tombantes, espagnolettes et chaussons en bronze ciselé et doré.  
 H. 85 L. 135 P. 65 cm  
 Petits manques au placage.  
 3 000 / 4 000 €



**220**  
**Meuble à hauteur d'appui** en placage de bois marquetés et bois teintés de face et sur les côtés. Il présente de nombreux décors représentant des scènes pastorales animées de personnages asiatiques et orientaux. Il ouvre en façade à deux portes dont le revers est garni de miroirs. L'intérieur, au même décor marqueté découvre une petite porte entourée de onze petits tiroirs, la même porte ouvrant sur huit petits tiroirs sur deux rangs et une niche. Il pose sur des pieds galbés garnis de chaussons. Plateau de marbre vert à coins décrochés. Travail de commande début XIXe de style louis XV.  
 H. 115 L. 114 P. 42,5 cm  
 6 000 / 8 000 €





229



240

**221**  
**Suite de six chaises médaillon**, assise et dossier cannés.  
Travail de style Louis XVI  
(*enfoncements*)  
**100 / 200 €**

**222**  
**Commode** en bois naturel et de placage ouvrant à trois tiroirs.  
Ancien travail de style Louis XVI.  
Dessus de marbre blanc.  
H. 89 L. 120 P. 58 cm.  
**80 / 100 €**

**223**  
**Table de salon** en bois de placage à décor marqueté de frisage et fleurs dans des réserves. Ouvre à un tiroir.  
Travail de style Louis XV.  
H. 75,5 L. 101,5 P. 61,5 cm.  
**200 / 300 €**

**224**  
**Secrétaire en acajou** et placage d'acajou ouvrant à un tiroir, un abattant et deux portes en partie basse, pieds griffes, dessus de marbre noir.  
Travail de style Empire.  
H. 141 L. 94 P. 42 cm.  
**80 / 120 €**

**225**  
**Bois de lit** en bois laqué vert de gris à chevet flanqué de turlupets, fond garni de tissu  
Style Louis XVI  
H. 110 L. 128 P. 64 cm.  
**120 / 150 €**

**226**  
**Enfilade** en acajou et placage d'acajou à ressaut central, dessus de marbre gris sainte Anne.  
(*usures et fentes*)  
H. 97 L. 212 P. 42 cm.  
**80 / 100 €**

**227**  
**Semainier** en bois naturel, pieds fuselés, montants cannelés.  
H. 147 L. 92 P. 36 cm.  
**80 / 100 €**

**228**  
**Commode** en acajou et placage d'acajou ouvrant à trois tiroirs. Dessus de marbre gris sainte Anne.  
Ancien travail de style Louis XVI.  
H. 85 L. 95 P. 43 cm.  
**150 / 200 €**

**229**  
**Piètement de table basse** en bois plaqué de feuilles d'argent à motifs rocaille reliés par une tige d'entretoise à balustres inversées bagué d'acanthé. Elle pose sur des pieds en console  
Travail italien ou espagnol début XIXe siècle, manque à un bout de pied.  
Plateau de verre 167 x 81 cm  
H. 63 - L. 133 - P. 69 cm  
**1 000 / 1 500 €**

**230**  
**Fauteuil cabriolet** en hêtre teinté dossier médaillon bordé d'une frise de rubans les supports d'accotoirs en retrait à manchettes, dés de raccordement à rosaces, pieds fuselés cannelés.  
Recouvert d'une tapisserie à motif de trophées entouré d'une guirlande de fleurs.  
Ancien travail de style Louis XVI  
H. 91 - L. 59,5 - P. 52 cm  
**200 / 300 €**

**231**  
**Deux fauteuils** pouvant former paire en hêtre patiné à dossier droit, les accotoirs en retrait à manchettes, la traverse mouvementée prolongée par des pieds galbés. Garniture en tapisserie à motifs feuillagés.  
Enture un pied avant refait, Xylophage Porte estampille apocryphe de Gourdin  
Epoque Louis XV  
H. 94 - L. 64 - P. 62 cm  
**300 / 500 €**

**232**  
**Fauteuil** à haut dossier, pieds en bois tourné réunis par une entretoise.  
Travail moderne de style Louis XIII.  
**60 / 80 €**

**233**  
**Paire de de fauteuils à la Reine**, garnitures à motif de grenades.  
Travail de style Louis XV.  
**150 / 180 €**

**234**  
**Fauteuil à la Reine** en bois naturel mouluré et sculpté, pieds cambrés, garniture de tapisserie au point.  
Travail de style Louis XV.  
**80 / 100 €**

**235**  
**Paire de fauteuils** à haut dossier en bois naturel mouluré, pieds réunis par une entretoise.  
Travail de style Louis XIII.  
**120 / 150 €**

**236**  
**Commode** dite commode à perruques en bois de placage marqueté de croisillons ouvrant à un tiroir, dessus de marbre veiné.  
Travail de style Louis XV  
(*manques*)  
H. 89 L. 106 P. 45 cm.  
**100 / 120 €**

**237**  
**Lustre** en laiton doré et verre moulé à neuf bras de lumières portés par un fut balustre ornementation pampilles et fleurettes de monté à l'électricité.  
Style Louis XV  
H 90 cm  
**150 / 200 €**

**238**  
**Fauteuil à haut dossier** en bois naturel mouluré, pieds réunis par une entretoise.  
Travail de style Louis XIII.  
**60 / 80 €**

**239**  
**Waring & Gillow**  
Bureau en bois naturel teinté sculpté.  
Travail XXe  
H. 75 L. 120 P. 65 cm.  
**150 / 200 €**

**240**  
**Pierre LEGOUEIX à Aubusson**  
Reprise de la tapisserie du «Gout» de la tenture de La Dame à la licorne.  
Signée en bas à droite.  
180 x 198 cm.  
**800 / 1200 €**





241  
**Roger CAPRON (1922-2006)**  
 Table basse rectangulaire à décor géométrique  
 Céramique émaillée et métal laqué  
 Circa 1960  
 Signée sur la plateau  
 H 40 L. 120 P. 41 cm.  
 4 000 / 6 000 €



242  
**CHAREAU Pierre (1883-1950)**  
 Rare table MB 106, variante à quatre éléments. La table modèle éventail gigogne présente quatre éléments en Sipo à plateau reposant sur un pied facetté et un montant plein cintré. Les quatre éléments mobiles s'emboîtent et se déploient sans être articulés sur charnière de laiton.  
 Un piétement présente une restauration et un plateau un renfort par deux pointes de laiton. Usures et traces d'humidité sur les plateaux.  
 Dômes de silence d'origine.  
 Dim : 55 x 65,5 x 38 cm / 52,5 x 60,5 x 34 cm / 50,5 x 53 x 29,5 cm / 48 x 46 x 25,5 cm  
 Notre table MB 106 variante à quatre éléments est à rapprocher de celle présentée lors de la vente "Annie et Jean Dalsace, les collections de la Maison de Verre" Christie's Paris, 7 octobre 202, lot 46. Celle de La Maison de Verre ne présentait que trois éléments gigognes à la différence de la nôtre qui en présente quatre et les deux modèles ne sont pas articulés sur charnière de laiton comme la majorité des modèles connus.

30 000 / 50 000 €





246



245



244

**243**  
**Hans KLEISS (1901-1973)**  
Lot en bois mouluré et sculpté de style berbère comprenant un guéridon à plateau amovible, un vide poche et un cendrier.  
**200 / 300 €**

**244**  
**Hans KLEISS (1901-1973)**  
Banquette coulissante dans un encadrement découvrant des rangements.  
Travail de style berbère.  
H. 111 L. 280 P. 70 cm.  
Le lit : 200 x 100 cm.  
**200 / 300 €**

**245**  
**Hans KLEISS (1901-1973)**  
Bureau plat à caissons et son fauteuil en bois naturel richement mouluré et sculpté dans le goût berbère. Il ouvre à six tiroirs et deux tirettes.  
H. 74 L. 159 P. 48 cm.  
**200 / 300 €**

**246**  
**Hans KLEISS (1901-1973)**  
Meuble buffet en bois naturel richement mouluré et sculpté dans le goût berbère. Il ouvre à deux portes en partie basse, deux autres et une niche en partie haute.  
H. 152 L. 202 P. 42 cm.  
**200 / 300 €**

**247**  
**Hans KLEISS (1901-1973)**  
Meuble bar en bois naturel richement mouluré et sculpté dans le goût berbère. Il ouvre à un abattant.  
H. 91,5 L. 121 P. 48 cm.  
**200 / 300 €**

**Vendredi 1er décembre 2023**  
**Hotel Drouot, salle 4 à 14h**

**ORDRE D'ACHAT A RETOURNER À : [etude@deburauxduplessis.fr](mailto:etude@deburauxduplessis.fr)**

**ORDRE D'ACHAT**  
ABSENTEE BIDDING FORM

**ENCHÈRES PAR TÉLÉPHONE**  
TELEPHONE BIDDING FORM

Nom et Prénom / *Name and First Name* : .....

Adresse / *Address* : .....

Tél. Bureau / *Office* : ..... Tél. Domicile / *Home* : .....

LOT	DESCRIPTION DU LOT	LIMITES EN EUROS €	VOUS ONT ÉTÉ ADJUGÉS
		TOTAL ADJUGÉ/ TOTAL REALISED	
		FRAIS LÉGAUX/FEES & TAXES	
		<b>TOTAL GÉNÉRAL</b>	

Pour éviter toute contestation, les enchères téléphoniques pendant la vente font l'objet d'un enregistrement.

Après avoir pris connaissance des conditions de vente décrites dans le catalogue ainsi que des conseils aux acheteurs, je déclare les accepter et vous prie d'acquiescer pour mon compte personnel aux limites indiquées en euros et les lots que j'ai désignés ci-dessus. Les limites ne comprennent pas les frais légaux.

*I have read the conditions of sale and the guide to buyers and agree to abide by them. I grant you permission to purchase on my behalf the following items within the limits indicated in euros €. These limits do not include fees and taxes.*

Cet ordre d'achat ne sera valable qu'accompagné d'un chèque, d'un RIB ou de coordonnées bancaires.

**Références bancaires (joindre un RIB) :** .....

**Bank references :** .....

Renseignements et ordres d'achat au 01 42 24 72 22 mail : [etude@deburauxduplessis.fr](mailto:etude@deburauxduplessis.fr)



**DEBURAUX | DU PLESSIS** est un opérateur de ventes volontaires de meubles aux enchères publiques déclaré auprès du CVV et régi par la loi n° 2000-642 du 10 juillet 2000 portant réglementation des ventes volontaires de meubles aux enchères publiques. Articles L 321-4 et suivant du Code de Commerce. A ce titre, **DEBURAUX | DU PLESSIS** agit comme mandataire du vendeur. Les rapports entre **DEBURAUX | DU PLESSIS** et les acquéreurs sont soumis aux conditions générales suivantes :

Les biens proposés en ventes aux enchères publiques, leur description et leur estimation :

Les acquéreurs potentiels sont invités à examiner les biens pouvant les intéresser avant la vente aux enchères pendant les expositions qui sont proposées.

Les attributions faites dans les catalogues de vente ont été établies compte tenu des connaissances à la date de la vente.

Les descriptions des lots et les indications données par **DEBURAUX | DU PLESSIS** sont inscrites pour faciliter l'appréciation personnelle des acquéreurs potentiels.

Les biens proposés sont des biens dits d'occasion de ce fait la mention d'état d'usage s'applique à tous les lots.

Les estimations sont inscrites à titre purement indicatif et ne peuvent être considérées comme une certitude du prix auquel sera vendu l'objet. Les estimations, les poids, les dimensions, etc sont indiqués à titre indicatif et ne sauraient constituer une quelconque garantie.

L'enchérisseur d'une vente aux enchères publiques

Les enchérisseurs doivent agir pour leur compte sauf information préalable de sa qualité de mandataire pour le compte d'un tiers, acceptée par **DEBURAUX | DU PLESSIS**. Tous les acquéreurs qui se portent enchérisseur s'engagent à régler comptant le prix d'adjudication augmenté des frais acquéreurs et de toutes taxes qui pourraient être exigibles. La solvabilité demeure de ce fait obligatoire pour enchérir.

Règles pour enchérir : Pour enchérir il faut être présent dans la salle de vente et se manifester par un geste pour porter des enchères. Toutefois **DEBURAUX | DU PLESSIS** reçoit et accepte gracieusement des demandes d'enchères par téléphone (ce service supplémentaire offert à nos clients nous dégage de toute responsabilité si la communication téléphonique venait à échouer, quelle qu'en soit la raison. NB : les communications téléphoniques durant la vente sont enregistrées). Aussi, **DEBURAUX | DU PLESSIS** reçoit et accepte gracieusement d'exécuter des ordres d'achat (c'est-à-dire des ordres d'enchérir jusqu'à un montant indiqué) qui lui auront été transmis avant la vente mais ne sera pas responsable en cas d'erreur ou d'omission quelconque dans l'exécution des ordres reçus, y compris en cas de faute. Pour information, ces/cet ordre(s) d'achat/demande téléphonique vous engage(nt) contractuellement si vous êtes adjudicataire à nous adresser votre règlement (virement, carte bancaire, espèces selon réglementation, paiement à distance ou chèque) dès après la vente et à nous indiquer le mode d'acheminement ou de retrait du lot que vous aurez acquis. Si vous êtes adjudicataire vous recevrez votre bordereau d'adjudication par mail ou courrier dès après la vente sur lequel notre RIB sera joint afin de faciliter votre paiement. Dans l'hypothèse où un prix de réserve aurait été stipulé par le vendeur, **DEBURAUX | DU PLESSIS** se réserve le droit de porter des enchères pour le compte du vendeur jusqu'à ce que le prix de réserve soit atteint. En revanche le vendeur n'est pas autorisé à porter des enchères directement ou par le biais d'un mandataire sur des biens lui appartenant. Conformément à la loi, le prix de réserve ne dépasse pas l'estimation basse figurant dans le catalogue, la liste de vente ou le mandat de vente contracté avec le vendeur. Les ordres d'achat et les demandes d'enchères par téléphone doivent nous parvenir par écrit (par mail de préférence) et, au plus tard, 24 heures avant la vente.

Ventes en ligne : Une possibilité d'enchères en ligne est proposée. Elles sont effectuées sur le site internet [www.drouotlive.com](http://www.drouotlive.com) qui constitue une plateforme technique permettant de participer à distance par voie électronique aux ventes aux enchères publiques ayant lieu dans des salles de ventes. Le partenaire contractuel des utilisateurs du service Drouot Live est la société Auctionspress. L'utilisateur souhaitant participer à une vente aux enchères en ligne via la plateforme DrouotLive doit prendre connaissance et accepter, sans réserve, les conditions d'utilisation de cette plateforme (consultables sur [www.drouotlive.com](http://www.drouotlive.com)), qui sont indépendantes et s'ajoutent aux présentes conditions générales de vente.

Adjudication et transfert de propriété : L'adjudicataire sera la personne qui aura porté l'enchère la plus élevée. Le coup de marteau suivi de la prononciation du mot « adjugé » matérialisera la fin des enchères et le transfert de propriété du bien. L'adjudicataire ne pourra obtenir la livraison du lot qu'après règlement de l'intégralité du prix.

La maîtrise de la vente : **DEBURAUX | DU PLESSIS** veille au respect de la loi et à la maîtrise de la vente par l'un de ses commissaires-priseurs habilités à diriger la vente. En ce sens, **DEBURAUX | DU PLESSIS** veille notamment à l'égalité entre l'ensemble des enchérisseurs, se réserve le droit de refuser toute enchère provenant d'un enchérisseur réputé mauvais payeur, d'organiser les enchères de la façon la plus appropriée.

Paiement : La vente sera faite au comptant et conduite en euros. Les acquéreurs paieront des frais en sus des enchères de 28 % TTC. La vente étant conduite en euros, le règlement des objets, ainsi que celui des taxes s'y appliquant, sera effectué dans la même monnaie. Le paiement doit être effectué immédiatement après la vente. L'adjudicataire pourra s'acquitter par les moyens suivants : Par carte bancaire en salle, par chèque bancaire certifié en euros avec présentation obligatoire d'une pièce d'identité en cours de validité, par virement bancaire en euros, en espèces jusqu'à 1 000 euros frais et taxes comprises pour les ressortissants français et jusqu'à 15 000 euros frais et taxes comprises pour les ressortissants étrangers sur présentation de leur domiciliation fiscale.

En application des règles de TRACFIN, le règlement ne pourra pas venir d'un tiers.

Retrait des lots : **DEBURAUX | DU PLESSIS** ne se chargera pas d'envoyer les objets achetés par les adjudicataires. Il leur appartiendra de prendre leurs dispositions pour l'enlèvement de leur(s) achat(s). Aucun achat ne sera délivré avant paiement effectif de l'intégralité du bordereau. Les œuvres acquises sont sous l'entière responsabilité de l'acheteur et ce, dès l'adjudication prononcée. Tout lot acheté à **DEBURAUX | DU PLESSIS** et non repris le jour de la vente sera stocké au magasinage de l'Hôtel des Ventes, à charge de frais journaliers pour l'acquéreur. (Renseignements : 01 48 00 20 18 - [magasinage@drouot.com](mailto:magasinage@drouot.com)). Si l'adjudicataire ne dispose pas de transporteur, toute demande d'envoi par la poste ou coursier peut être adressée directement à Drouot Transport (01 48 00 22 49 ; [drouot-transport@drouot.com](mailto:drouot-transport@drouot.com)). Le règlement du transport est à effectuer directement auprès de Drouot Transport. MAGASINAGE DROUOT : Les lots non repris par les acheteurs et ne faisant pas l'objet d'une prise en charge par la Société de Ventes sont stockés au service Magasinage, au 3e sous-sol de l'Hôtel Drouot.

Préemption de l'Etat Français : l'Etat dispose d'un droit de préemption. L'exercice de ce droit intervient immédiatement après l'adjudication. Le représentant de l'Etat manifestant alors la volonté de ce dernier de se substituer au dernier enchérisseur et devant confirmer la préemption dans les 15 jours. **DEBURAUX | DU PLESSIS** ne pourra être tenu pour responsable des conditions de la préemption par l'Etat français.

Propriété intellectuelle : **DEBURAUX | DU PLESSIS** est propriétaire du droit de reproduction de son catalogue. Toute reproduction de celui-ci est interdite et constitue une contrefaçon à son préjudice. **DEBURAUX | DU PLESSIS** dispose d'une dérogation légale lui permettant de reproduire dans son catalogue les œuvres mises en vente, alors même que le droit de reproduction ne serait pas tombé dans le domaine public. Toute reproduction du catalogue de **DEBURAUX | DU PLESSIS** constitue une reproduction illicite d'une œuvre exposant son auteur à des poursuites pour. La vente d'une œuvre n'emporte pas au profit de son propriétaire le droit de reproduction et de représentation de l'œuvre.

#### MENTIONS LEGALES

**DEBURAUX | DU PLESSIS** - 39 RUE MOLITOR - 75016 PARIS - FRANCE

Déclaration Conseil des Ventes du 11/06/2014

SAS AU CAPITAL DE 10KE

SIRET 801855727 RCS DE PARIS - TVA INTRACO N° FR76801855727

