



Art + Design

DIGARD AUCTION - PARIS





DIGARD AUCTION

17 RUE DROUOT - 75009 PARIS

T. + 33 (0)1 48 00 99 89

contact@digard.com

www.digard.com

DIGARD AUCTION

Art + Design

EXPOSITIONS PUBLIQUES

Hôtel Drouot - Salle 5

9 rue Drouot - 75009 Paris

- Samedi 20 avril de 11h à 18h
- Lundi 22 avril de 11h à 18h

RENSEIGNEMENTS

PARIS OFFICE

17 rue Drouot - 75009 Paris

+ 33 (0)1 48 00 99 89

contact@digard.com

www.digard.com

ENCHÈRES EN LIGNE

www.digard.com



MARDI 23 AVRIL 2024

Salle 5 - 14h

TÉLÉPHONE PENDANT L'EXPOSITION ET LA VENTE :

+ 33 (0) 1 48 00 20 05



Art + Design



1. Jean HELION (1904-1987)

De la série des passants

Lithographie en couleurs sur papier, signé et numéroté d'un tirage en chiffre romain de 50 exemplaires
50 x 65 cm
150 / 300 €



3. Jean HELION (1904-1987)

De la série des passants

Lithographie en couleurs sur papier, signé et numéroté d'un tirage en chiffre romain de 50 exemplaires
65 x 50 cm
150 / 300 €



2. Jean HELION (1904-1987)

De la série des passants

Lithographie en couleurs sur papier, signé et numéroté d'un tirage en chiffre romain de 50 exemplaires
50 x 65 cm
150 / 300 €

4. Navin RAWANCHAIKUL (Né en 1971)

Quotations from Comrade Navin, 2007

Sculpture en céramique polychrome, numérotée sur 1000 exemplaires
41 x 26,5 x 43 cm
200 / 400 €



5. AURELE (né en 1963)

Lost Dog, 2008

Sculpture en résine peinte, signée et numérotée sur 1000 sous la base, accompagnée de sa boîte d'origine numérotée
H: 60 cm
200 / 400 €

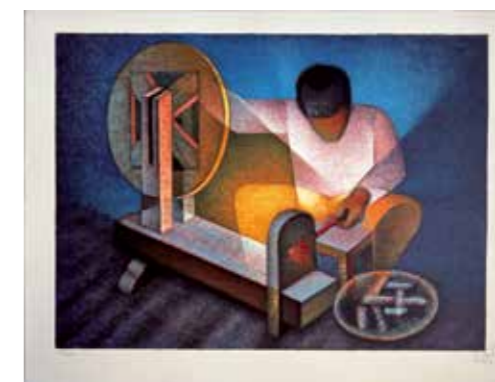
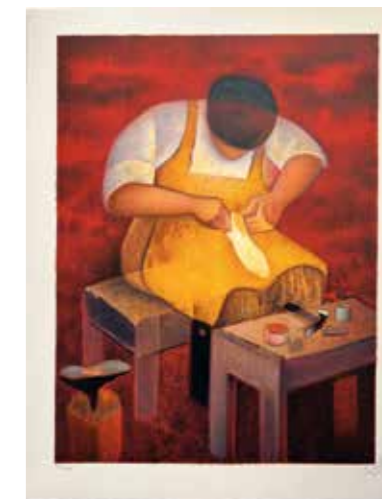


6. JIJI (né en 1972)

Panda Dragon, 2012
Sculpture en peluche polychrome dans sa boîte en plexiglass accompagnée de sa boîte en carton numéroté sur 1000.
35 × 28 × 30 cm
200 / 500 €

7. Louis TOFFOLI (1907-1999)

Les métiers, 1986
Album avec une couverture thermoformée dorée signée en bas à droite, comprenant six lithographies en couleurs signées et numérotées sur 295 Edition Trevwell Limited, texte de Jacques Gandouin
50 × 65 cm
68 × 53 cm (album)
300 / 500 €





8 Jules JOUANT (actif entre 1882-1921)

Nymphe de la nuit

Vase gourde en étain, à décor en haut-relief d'une nymphe alanguie sur un croissant de lune entouré de pavots, signé sur la terrasse

H. 40,5 cm
80 / 200 €

9. François MOREAU (1858-1931)

Vase balustre en étain, à décor en haut-relief d'une jeune femme cueillant des cerises, signé en creux

H. 36 cm
Bibliographie:
Professeur Dahan et Madame Courtin "Les étains"
80 / 200 €

10. Henri HUPPE (1855-)

Pichet en étain à une anse représentant une branche fleurie, à décor d'une femme nue sous une cascade et d'une femme drapée dans un décor rocailleux, signé

H. 38,5 cm.
Bibliographie: Professeur Dahan et Madame Courtin
"Les étains" p. 197
80 / 200 €

11. Jean GARNIER (1853-1910)

Vase en étain à trois anses, à base trilobée, à décor de trois amours ailés dans des paysages fleuris, signé sur une face en bas à droite

H. 37,5 cm
Bibliographie:
Professeur Dahan et Madame Courtin
"Les étains" p. 168
80 / 200 €

12. Auguste MOREAU et François MOREAU (1858-1931)

Deux vases formant pendant à deux anses, à décor en haut-relief d'un motif floral, d'un oiseau branché et d'une femme tenant un coquillage, signés.

Portent un cachet
H. 37 cm chaque
Bibliographie:
Professeur Dahan et Madame Courtin
"Les étains" p. 286
120 / 250 €

13. Charles PERRON (1880-1969)

Pichet en étain à décor de naïades, signé

H: 20 cm
50 / 100 €

14. Alberto ORLANDI (XX^e)

Modèle Pompéi, vers 1980

Paire de fauteuils en acier, le dossier et l'assise en cuir noir, pieds et support d'accotoir à décor de boules en bronze

75 x 73,5 x 56 cm
400 / 800 €



15. Table basse en bois de placage reposant deux pieds de formes cintrées réunis par une tablette d'entretoise et deux piètements à doucine renversée

Travail dans le goût des années 40
45 x 128 x 99 cm
100 / 200 €



16. Louis MAJORELLE (1859-1926)

Meuble de rangement, vers 1925-1930 en placage de palissandre et bois clair et motif de frise de chaque côté. Il ouvre par le centre à deux portes pleines à décor au centre de plaques d'entrée de serrure en métal chromé et motifs géométriques. De chaque côté il présente en partie haute, deux niches ouvertes superposées surmontant un casier à découpe galbée en partie basse avec une porte pleine. Pieds tournés boule
170 x 197 x 43 cm
Exposition :
Majorelle, Un art de vivre moderne, Ville de Nancy N°49
6 000 / 12 000 €



17. René PROU (1889-1947)

Deux fauteuils à dossier galbé en fer forgé, garni de tissu crème, les accotoirs en volutes il repose sur un piètement arceau
78 x 57,5 x 60 cm
Bibliographie:
Mobilier et décoration, Paris, octobre 1933, pour du mobilier en fer forgé du décorateur
3 000 / 5 000 €



18. SÈVRES

BOJEGRAIN - Henri-Joseph LASSERRE

Paire de vases modèle vase fleurs, en pâte dure, à panses et cols ouvert galbés, à décor de guirlandes de feuilles et de médaillons entourant des branchages fleuris, émaux polychromes sur fond blanc

H: 23 cm
300 / 500 €

19. SÈVRES

Alexandre SANDIER

Claudius DENIS Charles PIHAN

Vase en pâte dure à panse aplatie deux anses latérales, à décor d'une coupe de fruits et de fleurs stylisées, émaux bleu clair et bleu foncé sur fond blanc rehaussé d'or

H: 26 cm
200 / 700 €



20. LALIQUE

Coupe modèle Marguerites

Verre moulé pressé blanc transparent satiné mat et brillant signé

D : 36 cm

Bibliographie :

Félix Marilhac, René Lalique : Catalogue Raisonné ed de l'amateur, Paris 1989, réf 10-404, p 307
100 / 200 €

21. Maison CHRISTOFLE

Cafetière, verseuse, sucrier et son plateau avec prises en en bois, en métal argenté

Style Art déco

200 / 300 €



22. Gustave DE BRUYN

Vase balustre en galvanoplastie à patine brune et dorée à deux petites anses à décor de chardons feuillagés en relief, monogrammé

H: 42 cm
80 / 150 €

23. Alphonse Adolphe LAMARRE (1837-1922) & Paul LOUCHET (1854-1936)

Paire de vases à panse ovoïde en porcelaine émaillée et dorée reposant sur une base en bronze ciselé à patine dorée à décor de branchages stylisés, signé du cachet de Paul Louchet, ciseleur, signés au revers

Vers 1900
H: 19 cm
100 / 200 €

24. Vase en bronze à décor de deux naïades tenant une branche de vigne, signé à la base Fourinez

Fonte Barbedienne
H: 15 cm - l: 22 cm
40 / 60 €



25. Ado CHALE (né en 1928)

Console

Plateau en fonte d'aluminium à relief,
piétement en fonte d'aluminium, signé sur la ceinture

Longueur: 200 cm

10 000 / 15 000 €





26. India MAHDAVI (née en 1962)

Plafonnier meringue en verre opalin,
base en métal doré
H: 40 cm - D: 70 cm
Provenance:
Réalisé pour la décoration des plafonds
de la Maison Ladurée à Genève
100 / 300 €

27. Yves KLEIN (1928-1962)

Table IKB®
Créée en 1961
Pigment pur, plexiglas, verre et pieds en acier chromé
Signée par Rotraut Klein-Moquay et référencée sur son
cartel d'identification sous le plateau
Etat neuf
37 × 100 × 125 cm
Cette pièce fait partie d'une édition commencée en 1963,
sous la supervision de Rotraut Klein Moquay et basée sur
un modèle de Yves Klein
12 000 / 14 000 €





28. Jean-Pierre RAYNAUD (né en 1939)

Panoplie objets agressifs, 1968

(Série des murs 1968)

Peinture sur assemblage de polyester,
métal et plastique, signé du cachet et daté au dos
58 x 45 x 10 cm

Bibliographie :

- *Jean-Pierre Raynaud, catalogue raisonné 1962-1973*

Denyse Durand-Ruel, éditions du Regard, Paris, 1998,

reproduit sous le n°208 page 117

6 000 / 10 000 €





29. BEN (né en 1935)

Écrire des mots, encore bon à rien, 2011

Acrylique, bois, ardoise, plume et moteur électrique sur panneau, signé et daté en bas à droite sur le panneau et annoté au dos 60 x 50 x 50 cm

Provenance :

- Galerie Lara Vincy, Paris

- Collection particulière

3 000 / 5 000 €

30. Patrick Gingembre pour Paulus

Paire de chaises modèle Ginger en fibre de verre teintée

blanc

Vers 1970

H: 61 cm

180 / 250 €



31. Jean PROUVE (1901-1984)

Lit modèle SCAL n°450

Acier laqué noir, garniture de tissu noir

Modèle créé en 1951

37 x 192 x 80 cm

Bibliographie :

- *Jean Prouvé*, L. & P. Seguin, Galerie Patrick Seguin, 2017, modèles similaires et variantes pp. 352-355, 359

- *Jean Prouvé, œuvre complète*, Vol. 3: 1944-1954, P.Sulzer, Birkhäuser, 2005, modèle référencé sous les numéros 1140 et suivants, p. 166

5 000 / 7 000 €





32. ARMAN (1928-2005)

Table saxophone

Deux sculptures en bronze à patine noire,
chacune signée et plateau en verre ovale
Base en bronze : 69 × 50 × 45 cm
Plateau en verre ovale : 210 × 110 cm
5 000 / 8 000 €





33. ZAO WOU-KI (1920-2013)

Le désordre, 2004

Eau forte et aquarelle en noir sur papier, numéroté sur 30 et signé en bas à droite

48 x 62,5 cm

1 200 / 2 000 €

34. INGER PERSSON (1936-2021)

Ensemble de 3 vases, vers 1965

Terre chamottée, émail indigo

Manufacture de Rörstrand, signés du monogramme «R»

et trois couronnes, Atelje (atelier),

monogramme de l'artiste Sweden

Grand cylindre : H: 26,5 cm D: 9,5 cm

Moyen cylindre : H: 17 cm D: 10,5 cm

Petit cylindre : H: 10,5 cm D: 11,5 cm

1 300 / 1 800 €

35. INGER PERSSON (1936-2021)

Grande coupe, vers 1965

Terre chamottée à décor orientaliste émail indigo

Manufacture de Rörstrand, signée du monogramme «R»

trois couronnes, Atelje (atelier),

monogramme de l'artiste, Sweden

H: 9,5 cm D: 33,5 cm

1 500 / 2 000 €





36. Jean HELION (1904-1987)

De la série des passants

Lithographie en couleurs sur papier, signé et numéroté
d'un tirage en chiffre romain de 50 exemplaires
50 x 65 cm
150 / 300 €



37. Jean HELION (1904-1987)

De la série des passants

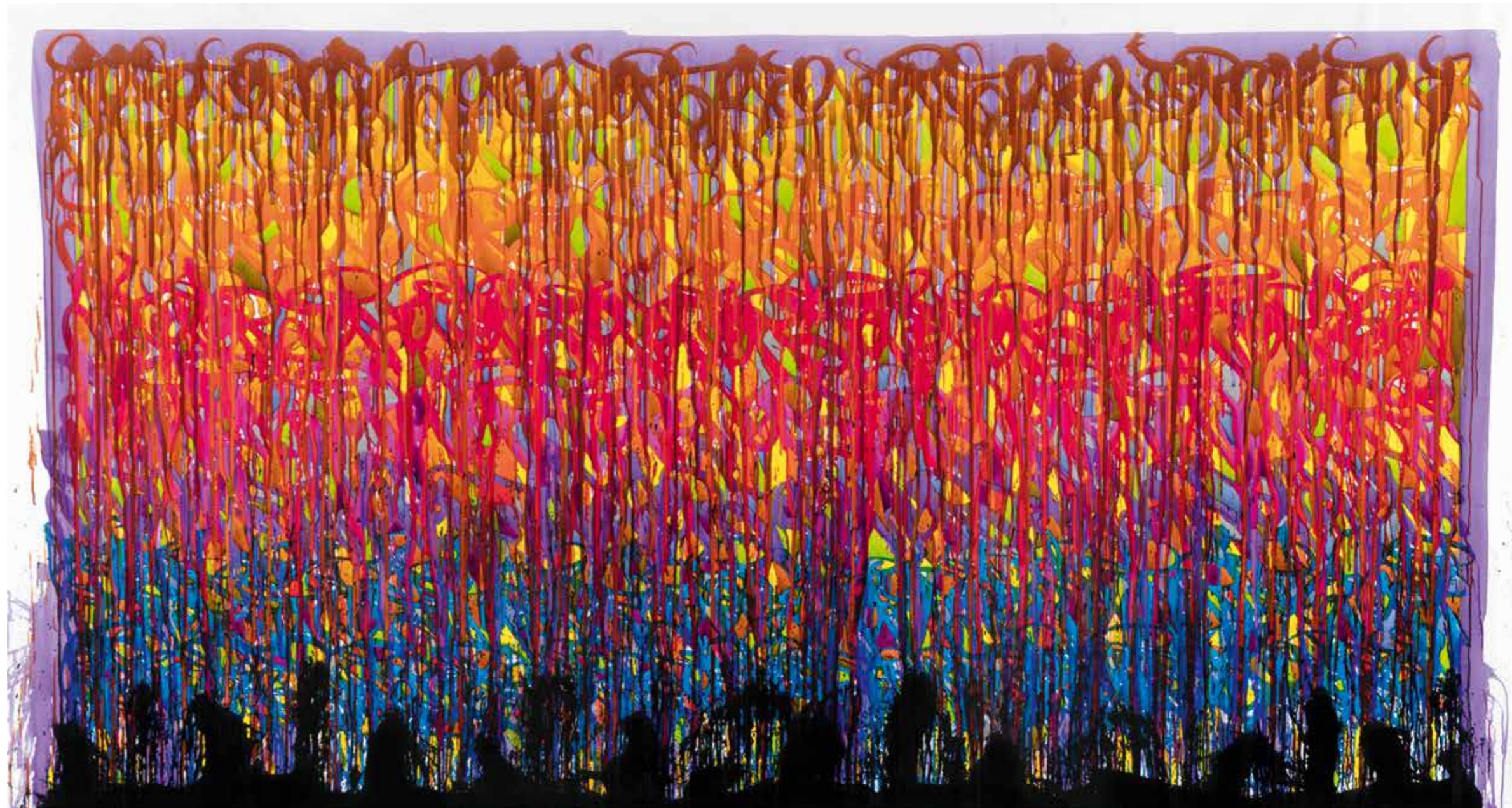
Lithographie en couleurs sur papier, signé et numéroté
d'un tirage en chiffre romain de 50 exemplaires
50 x 65 cm
150 / 300 €

38. Tom DIXON

Suspension modèle Beat en métal noir
30 / 50 €

39. Paire de fauteuils de forme coque
recouvert de cuir simili noir repose sur un socle pivotant en
croix en acier chromé
Travail circa 80
70 x 75 x 65 cm
400 / 600 €





40. JONONE (Américain, né en 1963)
Living Lovely, 2017
Encre sur toile, titrée, datée et signée au dos
170 × 348 cm
25 000 / 35 000 €



41. Ron ARAD (né en 1951)
"School chair", modèle de 1987
Lames d'aluminium teinté bleu cintrées et ondulées,
garniture de néoprène noir
H: 94 cm L:42 cm P:35 cm
2 500 / 3 000 €

**42. Agnès PATRICE-CREPIN
(née en 1964) pour Aéro Design**
Aéro cocow
Cône d'hélice ATR, réutilisée en table basse,
alliage spécifique aéronautique et verre
80 x 117 cm
300 / 700 €





43. INGER PERSSON (1936-2021)

Ensemble de 3 vases, vers 1970
Terre chamottée, émail brun nuit, manufacture de Rörstrand, signés du monogramme «R» et trois couronnes, Atelje (atelier), monogramme de l'artiste, Sweden
Grand : H: 47,5 cm D:13,5 cm
Moyen: H:20 cm D: 10,5 cm
Petit: H: 10 cm D: 11 cm
1 800 / 2 500 €

44. INGER PERSSON (1936-2021)

Grande coupe, vers 1965
Terre chamottée, émail brun et jaune, manufacture de Rörstrand, signée du monogramme «R» et trois couronnes, Atelje (atelier) monogramme de l'artiste, Sweden
H: 9,5 cm D: 30,5 cm
1 500 / 2 000 €



détail

45. Yngve EKSTROM (1913-1988)

Fauteuil Lamino, modèle de 1956
En bois noirci, assise en cuir
98 x 66 x 68 cm
300 / 500 €





46. Bertil FRIDHAGEN (1905-1993)
Cabinet modèle «Facett», vers 1960
Acajou et hêtre blond
Marqué «MSI 28» au dos
Édition Bodafors, étiquette de l'éditeur
H: 155 cm L: 118 cm P: 44 cm
4 500 / 6 500 €



47. Chu Teh-Chun (1920 – 2014)

Composition

Set de 8 lithographies en couleur sur papier,
signé en bas à droite, numéroté sur 150 en bas à gauche

a. b. c. : 100 × 73 cm

d. e. f. g. h. : 54 × 76 cm

6 000 / 9 000 €



a	b	c
d	e	f
	g	h



48. Ivan NAVARRO (né en 1972)

Dark Hole Way, 2006

Ampoules, porte en aluminium, miroir,
miroir sans tain et système électrique

Pièce unique

218 × 100 × 12 cm

Provenance:

Acquis directement auprès de l'artiste

Collection privée, New York

Phillips de Pury, New York, 11 mai 2012, lot 252

Acquis lors de cette vente par l'actuel propriétaire

Un certificat de l'artiste, en date du 7 juin 2012, sera remis à l'acquéreur

8 000 / 12 000 €



49. Philippe HIQUILY (1925-2013)

Table femme, 2011

Laiton martelé et plateau en verre, signé du
poinçon de l'artiste, numéroté sur 8
115 x 115 x 75 cm

Bibliographie:

Catalogue Raisonné Philippe Hiquily coordonné par
Malika Vinot, sous le numéro : (733) 79.Mob.MaT.
PU.Car.10
50 000 / 80 000 €





50. Guillaume PIÉCHAUD (né en 1968)

Tabouret sirène ed.2017

Inox poli miroir, signé sur un macaron sous la chaise, numéroté sur 48
62 x 51 x 33 cm
3 000 / 6 000 €

51. Guillaume PIÉCHAUD (né en 1968)

Bibliothèque serpent, 2005-2009

Inox poli ou acier à patine (canon de fusil),
signé sur un macaron, numéroté sur 8
228 x 168 x 30.5 cm
10 000 / 15 000 €





52. Ivan MESSAC (né en 1948)
Un petit avatar, 1974-2005
Mec-art sur toile, signée, datée, titrée et numérotée 3/20 au dos
92,5 x 73,5 cm
300 / 600 €

53. René ROCHE (Français, 1932-1992)
Composition abstraite
Sculpture en terre cuite polychrome, signée et datée 12.73 à la base
33 x 32 x 20 cm
50 / 150 €



54. Gudmundur ERRO (né en 1932)
Sans titre
Aquarelle et feutre sur papier marouflé sur carton, signé au dos
40 x 30 cm
Provenance :
-Vente Artcurial, Paris, 3 Juillet 2012
1 000 / 2 000 €



55. Gianni BERTINI (1922-2010)

Il riposo di cibebe, 1986

Mec-art et huile sur toile signée et datée en bas à droite, contresignée, titrée et datée au dos

80 × 60 cm

Provenance : Galleria Annunciata, répertorié sous le numéro 40845

2 000 / 3 000 €



56. Peter KLASEN (né en 1935)

Manette / Inflammable fond blanc Y, 1997

Technique mixte, métal, bois et carton sur toile, titrée, datée et signée au dos
100 × 100 cm

Provenance :

- Galerie Laurent Strouk

- Galerie Boisserée, Koln

Exposition :

- Peter Klasen, Galerie Antonio Prates, 1999, reproduit au catalogue de l'exposition page 9

3 000 / 5 000 €



57. Warren Platner Edition Knoll

Large fauteuil de grand repos, faisceaux de tubes métalliques chromés soudés sur des cadres en acier, coussin en mousse recouvert de laine beige, on y joint son ottoman
600 / 1200 €





**58. Preben FABRICIUS (1931-1984)
et Jorgen KASTHOLM (1931-2007)**

Table basse modèle BO551
Acier brossé et ardoise
Édition BO-EX
Modèle créé en 1964
H: 43 cm L: 100 cm P: 100 cm
Bibliographie:
- Mobilia n° 106, mai 1964. Modèle similaire
reproduit n.p.
5 000 / 7 000 €

59. BACCARAT

Pendulette coquillage en cristal de Baccarat
H: 11,5 cm l: 19 cm
100 / 300 €

60. Sac à main « Jours de France »

Circa 1960
12 x 30 x 5,5 cm
50 / 100 €





61. Claude LALANNE (1925 - 2019)
Sac Ginkgo, c. 1989
Bronze doré patiné et cuir
Estampillé C.Lalanne, numéroté sur 250
Edition Artcurial
28 x 22 cm
4 000 / 6 000 €

62. Johannes ANDERSEN (1903-1993)
Table basse rectangulaire, vers 1950
Palissandre
Édition C.F.C Silkeborg
Étiquette d'origine
H: 50 cm L: 134 cm P: 60,5 cm
1500 / 2 500 €



63. Georges JOUVE (1910-1964)

Vase modèle oursin

Céramique émaillée à deux tons à panse aplatie

Modèle créé vers 1960

Signature incisée Jouve et Alpha

H : 7 cm D : 17 cm

Bibliographie

- Georges Jouve, M. Faré, éditions Art et Industrie, Paris, 1965, modèle similaire p. 91

- Georges Jouve, P. Jousse, éditions Jousse Entreprise, Paris, 2006, modèle similaire p. 151

- Georges Jouve, A la lumière d'Apollon, collection de Beyrie, 2021, illustration de vases de la même série, p. 206 - 207

3 000 / 5 000 €





64. Georges JOUVE (1910-1964)

Cendrier figue
Céramique émaillée
Modèle créé vers 1955,
Signature incisée Jouve et Alpha
H : 5 cm L : 16 cm P : 16,5 cm
Bibliographie :
-Georges Jouve, P. Jousse, éditions Jousse Entreprise, Paris, 2006,
p. 170 pour le dessin du modèle
800 / 1200 €

65. Georges JOUVE (1910-1964)

Vase
Céramique émaillée à panse aplatie
Modèle créé vers
Signature incisée Jouve et Alpha
H : 6,5 cm D : 20 cm
2 000 / 4 000 €





66. Borge MOGENSEN (1914-1972)

Enfilade BM57, vers 1957

Teck et laiton

Édition P. Lauritsen

H: 90 cm L: 138 cm P: 50 cm

Bibliographie:

- Mobilia, 1968, Michael Müller, n.p.

- Borge Mogensen, *Simplicity and Function*, Hatze Cantz, 2016. Modèle similaire reproduit p. 120

3 500 / 5 000 €





67. Georges JOUVE (1910-1964)

Lampe

Céramique émaillée

Modèle créé vers 1960

Signature incisée Jouve et Alpha

H : 22 cm base 9 x 10 cm

Bibliographie:

La céramique française des années 50's,

Pierre Staudenmeyer, Norma Éditions, Paris,

Septembre 2004. Modèle similaire p. 204

5 000 / 8 000 €



68. Paire de fauteuils
à large accotoir en bois cintré laqué noir sur une base à
doucine et l'assise et le dossier garni de tissu crème
200 / 500 €



69. Pierre SOULAGES (1919-2022)

Lithographie n°31-1974
Lithographie sur papier, signé et numéroté sur 95
Editeur Galerie de France
Imprimeur Mourlot
87,5 x 62 cm
Bibliographie:
Encrevé & Miessner n°79
7 000 / 10 000 €



70. Vassilakis TAKIS (1925-2019)

Magnetic Evidence - 1983/1991
Sculpture en bronze doré et aimant,
signée et numérotée sur 1000 exemplaires
Edition Artcurial, Paris
Avec sa boîte d'origine
32 x 43 x 25 cm
600 / 800 €



71. Jean MIOTTE (1926-2016)

Composition abstraite
Acrylique sur toile, signée en bas à droite
100 x 80 cm
Provenance :
-Atelier de l'artiste acquis en 1985
-Collection particulière
4 000 / 6 000 €





72. Fauteuil et son ottoman en metal chromé a section carré, piétement en x, Garniture de cuir gris.
Travail moderne.
300 / 500 €

73. Pierre SOULAGES (1919-2022)

Sérigraphie n°16, 1981
Sérigraphie en couleurs sur papier, signé et numéroté sur 250 en bas à droite
105 x 75 cm
Bibliographie:
Encrevé & Miessner n°107
8 000 / 10 000 €





74. Etienne MARTIN (1913-1995)

La nuit d'oppède – La tête aux mains

Quatre sculptures sur deux modèles en bronze à patine brune formant piétements de table basse retenant un plateau en verre de forme ovale

Plateau : 200 x 100 cm

Hauteur des sculptures : 27 cm

Dont deux du même modèle « La tête aux mains », signé et numéroté sur 250, édition Artcurial

2 000 / 3 000 €

75. Pierre SOULAGES (1919-2002)

Sérigraphie n°15, 1981

Sérigraphie en couleurs sur papier, signé et numéroté /250 en bas à gauche

105,5 x 72,5 cm

Bibliographie:

Encrevé & Miessner n°108

8 000 / 10 000 €



76. Salvador DALI (1904-1989)

Le Cabinet anthropomorphique
Bronze à patine doré, signé et numéroté sur 330
Fondeur: Foneria Mibrosa Barcelona
H: 11,9 cm
1 500 / 3 000 €

77. THONET, vers 1900

Table de salon de forme rectangulaire pliante,
reposant sur un piétement à deux montants pivotant
base en accolade
74 × 92 × 44,5 cm
500 / 600 €



78. Roger CAPRON (1922-2006)

Huit shots à vodka
Céramique émaillée à motif
géométrique
H: 6 cm
800 / 1 300 €



79. Roger CAPRON (1922-2006)

Vase cornet, vers 1953-1965
Céramique émaillée à motif guerrier, signée et
située: Capron Vallauris au revers
H: 21 cm
1 000 / 1 500 €



80. Roger CAPRON (1922-2006)

Bouteille, «Cognac» vers 1951-1965
Céramique émaillée, signée et située:
Capron Vallauris, marquée D6 au revers
H: 34 cm
900 / 1 400 €

81. Roger CAPRON (1922-2006)

Cendrier, vers 1955-1965
Céramique émaillée à motif géométrique, signée et
située: Capron Vallauris au revers
4 × 11,5 × 14 cm
300 / 600 €





82. Roger CAPRON (1922-2006)

Six gobelets, vers 1955-1965
Céramique émaillée à motif mosaïque
signée: Capron pour Perillat, Capron au revers
H: 11.5 cm
800 / 1300 €



83. Roger CAPRON (1922-2006)

Bouteille, « Whisky » vers 1952-1965
Céramique émaillée, rayures multicolores, signée
et située: Capron Vallauris, marquée A17 au revers
H: 31.5 cm
900 / 1400 €



84. Roger CAPRON (1922-2006)

Bouteille, « Marc du Pays » vers 1952-1965
Céramique émaillée à motif mosaïque, signée et
située: Capron Vallauris au revers
H: 33 cm
1400 / 1800 €



85. Roger CAPRON (1922-2006)

Bouteille, « Fine »
vers 1951-1965
Céramique émaillée aux rayures multicolores,
signée et située: Capron Vallauris, marquée: 2C
au revers
H: 36.5 cm
900 / 1200 €



86. Roger CAPRON (1922-2006)

Vase oiseau
Céramique émaillée à motif d'oiseau
signée et située: Capron Vallauris, marquée EO au
revers
H: 23 cm
1400 / 1800 €



87. Roger CAPRON (1922-2006)

Plat à fromage, poignée simple en osier, vers 1957-1965
Céramique émaillée à motif d'oiseau, signée et située: Capron
Vallauris, marquée A10 au revers
12 x 30 x 13 cm
400 / 800 €



88. Roger CAPRON (1922-2006)

Coupe marine, vers 1953-1965
Céramique émaillée, forme libre, motif d'un taureau
signée et située: Capron Vallauris, marquée G au
revers
17 x 19 x 28 cm
600 / 900 €

89. Roger CAPRON (1922-2006)

Bouteille, vers 1951-1965
Céramique émaillée à motif totem, signée
et située: Capron Vallauris, marquée A33
au revers
H: 37 cm
900 / 1400 €





90. Roger CAPRON (1922-2006)

Cendrier
Céramique émaillée à motif d'oiseau, signée et
située: Capron Vallauris au revers
H: 3.5 x 18 x 13 cm
300 / 500 €



91. Roger CAPRON (1922-2006)

Cendrier
Céramique émaillée à motif d'oiseau, signée et
située: Capron Vallauris au revers
H: 3.5 x 18 x 13 cm
300 / 500 €



92. Roger CAPRON (1922-2006)

Cendrier
Céramique émaillée à motif de fleur, signée et
située: Capron Vallauris au revers
H: 3.5 x 18 x 13 cm
300 / 500 €



95. Roger CAPRON (1922-2006)

Plats, vers 1953-1965
Quatre assiettes en céramique émaillée à motif
animalier, signée et située:
Capron Vallauris, marquée D16 (taureau) au revers
D: 21 cm
1200 / 1600 €



93. Roger CAPRON (1922-2006)

Gobelets, vers 1955-1965
Quatre gobelets en céramique émaillée thème
animalier, marquée: G et PAM, au revers
H: 11.5 cm
800 / 1300 €



94. Roger CAPRON (1922-2006)

Bouteille, «Marc» vers 1951-1965
Céramique émaillée, signée et située:
Capron Vallauris au revers
H: 33 cm
900 / 1400 €



96. Roger CAPRON (1922-2006)

Cendrier, vers 1955-1965
Céramique émaillée de forme libre à motif d'un
poisson, signée et située: Capron Vallauris, au
revers
H: 10 cm - D: 13 cm
300 / 500 €



97. Roger CAPRON (1922-2006)

Bouteille, «Gin» vers 1952-1965
Céramique émaillée, signée et située: Capron
Vallauris, marquée A3 au revers
H: 34 cm
900 / 1400 €

98. DALPAYRAT

Vase en grès émaillé, signé et marque de numérotation 1000 au revers
H: 8 cm
100 / 300 €

99. DALPAYRAT

Vase en grès émaillé, signé au revers
H: 25 cm
100 / 300 €

100. DALPAYRAT

Vase en grès émaillé, signé et marque de numérotation 252 au revers
H: 19 cm
100 / 300 €

101. DALPAYRAT

Vase en grès émaillé, signé et marque de numérotation 3093 au revers
H: 12 cm
100 / 300 €

102. DALPAYRAT

Vase en grès émaillé, signé et marque de numérotation 117 au revers
H: 19 cm
100 / 300 €

103. DALPAYRAT

Vase en grès émaillé, signé au revers
H: 24,5 cm
100 / 300 €

104. DALPAYRAT

Vase en grès émaillé, signé et marque de numérotation 963 au revers
H: 14 cm
100 / 300 €

105. DALPAYRAT

Vase en grès émaillé, signé au revers
H: 24 cm
100 / 300 €

106. DALPAYRAT

Vase en grès émaillé, signé au revers
H: 22,5 cm
100 / 300 €





107. Vase boule
en céramique bleue
H: 23 cm
50 / 80 €



108. PIERREFONDS
Vase en grès émaillé à long col et doubles anses
signé au revers et numérotation 366
H : 31 cm
100 / 300 €



109. Vase de forme boule
en grès émaillé
H: 15 cm
50 / 100 €

110. Richard LINDNER (1901-1978)

Miss American Indian from the after noon portfolio,
1974
Lithographie en couleur sur papier, signé et numéroté
sur 250
70 x 65 cm à vue
100 / 150 €

111. Walasse TING (1929-2010)

Le Chat, 1981
Lithographie en couleur sur papier,
signé et numéroté sur 200
53 x 74 cm
100 / 200 €





112. Deux lampes modèle Pipistrello
Piètement en métal laqué noir et surmonté en réflecteur en méthacrylate blanc, hauteur variable
Design Gae Aulenti - Edition Martinelli Luce
H: 70 cm - L: 54 cm
300 / 600 €

113. Harry BERTOIA D'après
Suite de quatre chaises modèle Side chair,
structure en fil de fer soudé et piètement en métal chromé, galette de skaï crème
75 x 53.5 x 55 cm
200 / 400 €



114. Table modèle tulipe
dans le goût de Eero Saarinen, plateau en marbre,
pieds en fonte d'aluminium
72 x 113 x 113 cm
400 / 600 €

115. RB
Femmes à la corde à sauter et femme les bras levés
Deux sculptures en bronze monogrammé à la base
H: 18 cm
80 / 150 €





116. Patrice VERMEILLE (né en 1937)

Personnage

Technique mixte sur papier, signé en bas au centre

104 x 73 cm

200 / 500 €



117. John CHRISTOFOROU (1921-2014)

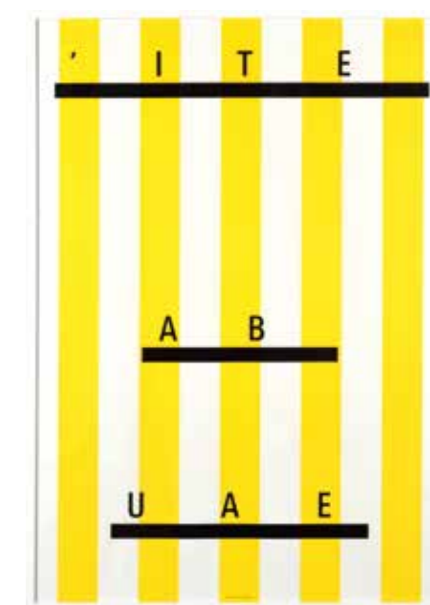
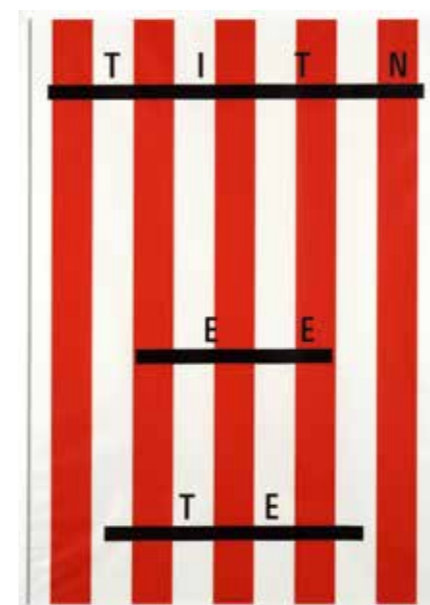
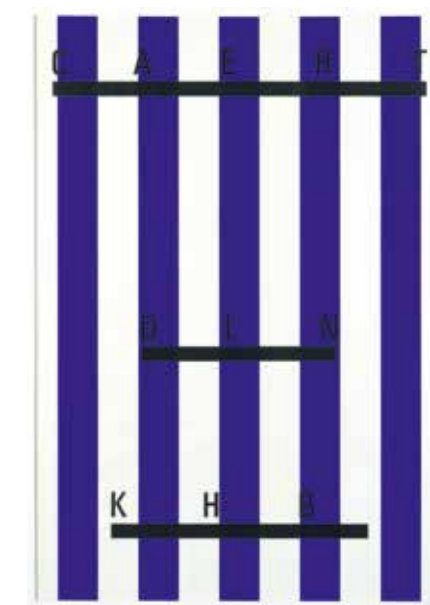
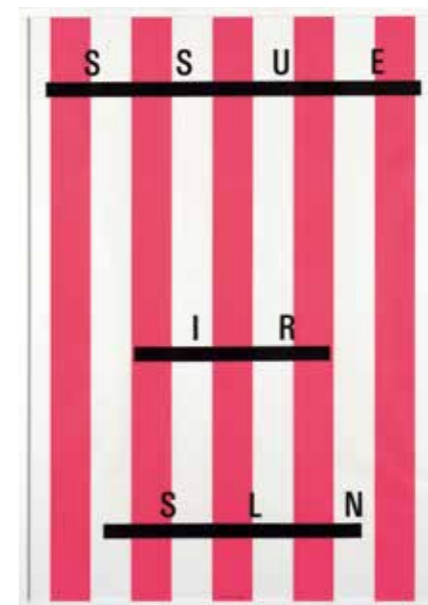
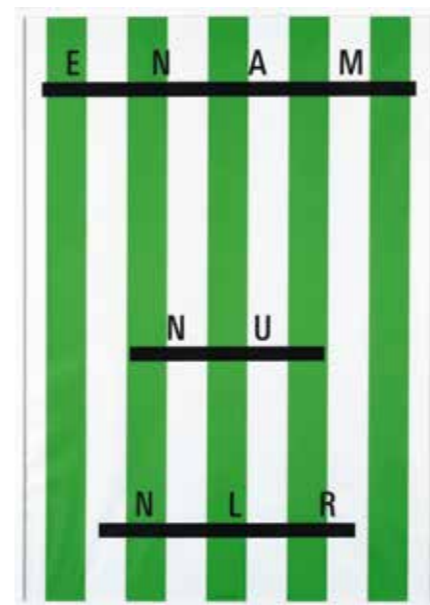
Homme en noir et blanc aux lunettes, 1985

Huile sur toile, signée en haut à droite, titrée et datée au dos

73,5 x 60 cm

2 000 / 4 000 €

118. VEWLIX Jamma
 Borne d'arcade multi-jeux
 157 × 85 × 78 cm
 On y joint deux tabourets
 1 000 / 2 000 €



119. Daniel BUREN (né en 1938)
C'est ainsi et autrement, 1983
 Set de cinq affiches sérigraphiques en
 couleurs sur papier
 130 × 90 cm chacune
 1 800 / 2 500 €



120. Paire de canapés incurvés
garnis de tissu crème, reposant sur des pieds en laiton
dans le goût de Federico Murani
4 000 / 7 000 €



121. Pascale SEIL (née en 1969)
Arlequin, 2018
Sculpture empilement de sphères en verre soufflé avec inclusions de couleurs
H: 110 cm environ
200 / 500 €

122. Jean HELION (1904-1987)
De la série des passants
Lithographie en couleurs sur papier, signé et numéroté d'un tirage en chiffre romain de 50 exemplaires
50 x 65 cm
150 / 300 €



123. Ensemble de quatre fauteuils
en fils d'aciers recouvert de tissu imprimé dans le goût du modèle créé par Warren Platner
75 x 74 x 56 cm
150 / 300 €





124. Igor MITORAJ (1944-2014)

Argos
Buste en bronze patiné vert, signé en bas à droite
et numéroté sur 250
Fonderie Tesconi
22 x 26 x 9 cm
800 / 1 200 €



125. Ecole moderne

Composition au personnage
Sculpture en bronze à patine médaille
H : 38 cm
200 / 300 €



126. Igor MITORAJ (1944-2014)

Grépol, 1978
Torse en bronze à patine médaille et socle en
pierre, signé en bas à droite et numéroté sur 250
30 x 21 x 12 cm
800 / 1 200 €

127. François BOISROND (né en 1959)

Sans titre, 2012
Acrylique sur panneau de bois,
signé et daté en bas à droite
76 x 42 cm
2 500 / 3 500 €



128. Salvador DALI (1904-1989)

La Vénus aux tiroirs, 1964
Sculpture en bronze à patine vert signé et numéroté sur 350
Fondeur Airaindor
H: 20 cm
400 / 800 €

129. Table basse ronde

le plateau en bois de placage elle repose sur quatre pieds en bois noirci à section carré
Dans le goût des années 40
D: 80 cm H: 52 cm
120 / 150 €



130. Félicien ROPS (1833-1898)

Pornocrates
Gravure et aquatinte sur papier, signé dans la planche
70 x 46 cm à vue
2 000 / 3 000 €



131. Miguel BERROCAL (1933-2006)

CABALLO CASINAIDE (OPUS 170), 1977-78
Sculpture en bronze à la cire perdue, patine doré signé et numéroté sur la tranche de la base sur 2000 exemplaires
38 x 39 x 18 cm
Bibliographie:
"Berrocal, Antologica Berrocal (1955-1984)", catalogue d'exposition au Palacio de Velasquez-Parque del Retiro, Madrid octobre-décembre 1984, un exemplaire similaire reproduit et décrit sous le n° 151 | pp.299, 336 à 341
500 / 800 €

132. Miguel BERROCAL (1933-2006) & Bruno CASSINARI (1912-1992)

Cheval, 1973
Sculpture modulable en bronze à patine dorée signé et numéroté sur la base sur 2000 exemplaires
38 x 38 x 18 cm
500 / 800 €



133. Table basse rectangulaire, plateau en résine moucheté et piètement galbé en métal doré
44 x 123 x 55 cm
200 / 500 €





134. Fontana Arte, vers 1970
Lampadaire modèle D881
à fût tubulaire en métal chromé et réflecteur
coulissant en métal laqué rouge.
Edition Candle- Fontana Arte Design Prof. Zanier
Hauteur: 200 cm
100 / 200 €

135. Guillaume CORNEILLE (1922-2010)
Portrait Imaginaire, 1981
Lithographie en couleurs sur papier,
signé, daté et numéroté sur 200
65 x 50 cm à vue
200 / 400 €

136. Table basse, vers 1970
Plastique blanc et plateau verre
Editeur Opal Möbel
H: 40 cm - D: 100 cm
100 / 300 €

137. Gaetano PESCE (1939-2024)
Indian Summer, circa 1995
Vase en résine de couleurs deux tons
Fish Design
H: 36 cm
Provenance: -Galerie Noetu
-Collection particulière
500 / 800 €





138. ARMAN (1928-2005)
Tranche de lecture, 1988
Emboitage de livre découpé sur plexiglas,
noir signé et numéroté sur 100, 90 × 71 cm
600 / 900 €

139. Maarten BAAS (né en 1978)

Paire de fauteuils
modèle *Smoke armchair*
Bois brûlé et cuir
Edition MOOO1
104 × 75 × 80 cm
5 000 / 7 000 €





140. ZAO WOU-KI (1920-2013)

Sans titre, 1994

Eau-forte et aquatinte en couleurs sur papier,
numéroté sur 99, daté 94 et signé en bas à droite
57 x 71,5 cm

Bibliographie :

Agerup, n°379

Edition Heede & Moestrup

Atelier Lacourière et Frélaud, Paris

1 300 / 2 300 €

141. Mathilde PENICAUD (né en 1981)

Les trous à travers, 2016

Table basse en ductal et inox, le plateau à décor de carrés pleins
ou évidés, signé

51 x 51 x 45 cm

250 / 300 €





142. Miguel BERROCAL (1933-2006)

Le mini-David, 1969
Sculpture en métal, signé et numéroté -Edition à 10 000 exemplaires
H: 14 cm
Bibliographie:
BERROCAL, Antologica Berrocal (1955-1984), Oct-Dec 1984, C.Pons, FP Barral, P.Sanchez, ed. El Viso. Page 168-171
100 / 200 €

143. Miguel BERROCAL (1933-2006)

Mini-Zoraida (hommage à Paloma), modèle créé vers 1969/70
Sculpture en métal, signé et numéroté
Edition à 9 500 exemplaires
5,2 x 8,3 x 3 cm
Bibliographie:
BERROCAL, Antologica Berrocal (1955-1984), Oct-Dec 1984, C.Pons, FP Barral, P.Sanchez, ed. El Viso. Page 270-271
100 / 200 €

144. Miguel BERROCAL (1933-2006)

La mini-cariatide, 1968-1969
Sculpture en métal chromé, signé et numéroté
Edition à 9 500 exemplaires
H: 15,5 cm
Bibliographie:
BERROCAL, Antologica Berrocal (1955-1984), Oct-Dec 1984, C.Pons, FP Barral, P.Sanchez, ed. El Viso. Page 238-239
100 / 200 €

145. Miguel BERROCAL (1933-2006)

Mini-Maria
Sculpture en métal, signé et numéroté
Edition à 9500 exemplaires
4 x 8 cm
Bibliographie:
BERROCAL, Antologica Berrocal (1955-1984), Oct-Dec 1984, C.Pons, FP Barral, P.Sanchez, ed. El Viso. Page 258-259
100 / 200 €

146. Miguel BERROCAL (1933-2006)

Cristina, 1969-1970
Sculpture en métal, signé et numéroté
Edition à 9500 exemplaires
H: 15,5 cm
Bibliographie:
BERROCAL, Antologica Berrocal (1955-1984), Oct-Dec 1984, C.Pons, FP Barral, P.Sanchez, ed. El Viso. Page 266-267
100 / 200 €

147. Harry BERTOIA d'après

Paire de fauteuils modèle Diamond en fil de fer soudé et piétement en métal chromé
75 x 85 x 70 cm
100 / 200 €



148. Paire de fauteuils
de forme coque garni de tissu crème,
piètements en laiton
Style Italien
42 x 104 x 120 cm
1 500 / 3 000 €



149. JONONE (Américain, né en 1963)
Sans titre, 2013
Technique mixte sur papier marouflé sur toile,
daté et signé en bas à droite
150 x 200 cm
7 000 / 12 000 €



150. Chris MORIN-EITNER (né en 1968)
Rome Vatican Savane
Tirage en couleurs sur papier Fuji, monté sur Dibond
80 x 120 cm
100 / 400 €

151. Warren PLATNER d'après
Piètement de table de salle à manger en
métal, plateau postérieur en bois
H : 70 cm – D : 87 cm
700 / 900 €

152. Paire de fauteuils
garni de velours noir dans le Gout Italien
116 x 86 x 75 cm
2 000 / 3 000 €





153. Gianni BERTINI (1922-2010)
Sans titre, 1985
Huile sur toile, signée en bas à droite, datée et
contresignée au dos
9 x 12 cm
300 / 500 €

154. RB
Femme allongée
Sculpture en métal et papier collé imprimé
50 x 29 cm
80 / 150 €

155. Georges DUSSAU (né en 1947-)
Composition
Huile et encre sur toile, signée en bas à droite
27 x 35 cm
200 / 500 €

156. TRAVAIL MODERNE
Commode facettée a miroir de forme mouvementé
200 / 300 €



157. Paire de larges fauteuils,
dossier à oreilles garni de velours vert
Travail moderne
400 / 800 €





158. Guillaume CORNEILLE (1922-2010)

L'été exalte, 1981
Lithographie en couleurs sur papier, signé, daté et numéroté sur 25
65 x 50 cm à vue
200 / 400 €

159. Romero BRITTO (né en 1963)

Royalty
Email et laque sur bois, numéroté sur 128 et signé
58,5 x 50,8 x 25,4 cm
6 000 / 8 000 €



160. Gudmundur ERRO (né en 1932)

Sketches of Spain, 2000.
Acrylique sur toile, titrée, signée et datée au dos
46 x 38 cm
1 000 / 2 000 €



161. Très large plafonnier a mouvement ondulé
en placage de bois
Travail moderne
200 x 250 cm environ
400 / 1 000 €

162. Paire de fauteuils,
les pieds postérieurs formant support d'accotoir de
forme d'accroche, les pieds antérieurs fuselés, assise
et dossier garni de tissu crème
Circa 1970
200/ 500 €





163. André MASSON (1896-1987)
Autoportrait
Etude au crayon noir pour poser le regard, 1946
Mine de plomb sur papier, monogrammé en bas à droite
26.7 x 21 cm
Provenance:
- Collection Roger Passeron
1000 / 1500 €

164. Giancarlo MATTIOLI
Lampe de table modèle Nessino en polycarbonate
D: 32 cm
50 / 100 €

165. Dennis OPPENHEIM (1938-2011)
Shaker with shakes, 1989
Sculpture en polystyrène et métal
76 x 121 x 102 cm
Exposition:
Dennis Oppenheim-recent works, Liverpool Gallery, Bruxelles, 1990, reproduit dans le catalogue de l'exposition page 29
100 / 200 €

166. Vierge en ébène sculptée
Style Art Nouveau
H : 36 cm
100 / 200 €



167. Lampadaire
le fût en verre taillé et base en métal
H: 150 cm environ
100 / 200 €

168. Petite basse
en bois de placage le piétement large de forme mouvementé le plateau laqué noir
Dans le goût des années 30
100 / 200 €

169. Petit meuble en bois de placage
à hauteur d'appui ouvrant à cinq tiroirs et un casier en partie basse
Il repose sur une plinthe à doucine renversée, poignées de tirage boule
95 x 66 x 45 cm
100 / 200 €

170. Desserte roulante en métal chromé
Style Art déco
87 x 85 x 44 cm
250 / 300 €



TABLEAUX MODERNES ET CONTEMPORAINS

JUIN 2024

171. Porte-journaux
en ronce de noyer et métal chromé de
forme étagé ouvrant à un tiroir et deux
tablettes surmontant trois casiers
Travail dans le goût des années 1925
50 / 100 €

172. Desserte
en bois de placage de forme mouvementé
à divers compartiments
reposant sur des roulettes
Dans le goût Art déco
59 x 73 x 40 cm
80 / 300 €

173. Louis KALFF / PHILIPS
Lampe de bureau modèle Timor en tôle
laquée et laiton. Vers 1960
H: 52 cm
50 / 100 €

174. Meuble-bar
en placage d'acajou, ronce et bakélite
il ouvre à une porte en façade et deux
vantaux formant plateau
Circa 1970
76 x 53 x 43 cm
100 / 300 €

175. Françoise CARRASCO (née en 1944)
Personnage
Sculpture en bronze, signée, numérotée
sur 8 exemplaires
Fonderie TEP
H: 84 cm
800 / 1200 €



FROMANGER Gérard (1939 2021)

**NOS SPÉCIALISTES SE TIENNENT À VOTRE DISPOSITION POUR TOUTE EXPERTISE GRATUITE ET CONFIDENTIELLE
ET POUR INCLURE DES LOTS DANS CETTE VENTE**

Robin BARTH

Contemporary Art
Specialist

robin@digard.com
+33 (0) 6 37 79 22 72

Marielle DIGARD

Commissaire Priseur
Expert près la cour d'Appel de Paris

md@digard.com
+33 (0) 6 07 45 95 09

Lucas DELORME

Contemporary & Urban Art
Specialist

lucas@digard.com
+33 (0) 6 80 64 01 78

ART URBAIN ET CONTEMPORAIN

JUIN 2024



NICK WALKER

ARTISTIC CERAMIC

JUIN 2024



POUR TOUTE EXPERTISE GRATUITE ET CONFIDENTIELLE ET POUR INCLURE DES LOTS DANS CETTE VENTE :

Robin BARTH

Contemporary & Urban Art
Specialist

robin@digard.com
+33 (0) 6 37 79 22 72

CONSIGNMENT OPEN

**PLEASE CONTACT
OUR SPECIALIST**

Lucas DELORME

Contemporary & Urban Art
Specialist

lucas@digard.com
+33 (0) 6 80 64 01 78

Marielle DIGARD

Commissaire Priseur
Expert près la cour d'Appel de Paris

md@digard.com
+33 (0) 6 07 45 95 09

Anne Claire BASILLAIS

Sales Administrator

contact@digard.com
+ 33 (0) 1 48 00 99 89



DIGARD AUCTION
 MAISON DE VENTES VOLONTAIRES
 17, rue Drouot - 75009 Paris
 T. + 33 (0) 1 48 00 99 89
 contact@digard.com
 www.digard.com

ABSENTEE BID FORM OR TELEPHONE BID FORM

RENNVOYER PAR MAIL : CONTACT@DIGARD.COM

Ordre d'achat / Absentee Bid

Ligne téléphonique / Telephone Bid

Téléphone / Phone:

Référence bancaires obligatoires à nous communiquer
 Required bank reference:

Carte de crédit VISA / Credit card number:

Expire fin / Duration date: Cryptogramme (au dos):

Nom et prénom:

Société:

Adresse:

Ville: Code postal:

Pays:

Tél. :

e-mail:

Les ordres d'achat doivent impérativement nous parvenir
 au moins 24 heures avant la vente.

To allow time for processing, absentee bids should be received at least
 24 hours before the sale begins

Après avoir pris connaissance des conditions de vente décrites dans le catalogue, je déclare les accepter et vous prie
 d'acquiescer pour mon compte personnel aux limites indiquées en euros, les lots que j'ai désignés ci-dessous. (les limites ne
 comprenant pas les frais légaux)

I have read the conditions of sale and the guide to buyers printed in this catalogue and agree to abide by them. I grant your
 permission to purchase on my behalf the following items with in the limits indicated in euros.(th is limits do not include
 buyer's premium and taxes).

N°	DESCRIPTION DU LOT / LOT DESCRIPTION	LIMITE EN Euros (€) Top limit of bid in Euros(€)

Pour les frais légaux qui seront à régler en sus de l'enchère maximum, se référer au
 Conditions Générales de Ventes à la fin du catalogue.

Signature obligatoire
 Required signature

Art + Design



LUCAS DELORME-DIGARD
 DIRECTEUR
 URBAN ART SPECIALIST
 lucas@digard.com
 + 33 (0) 6 80 64 01 78



ROBIN BARTH
 CONTEMPORARY &
 URBAN ART SPECIALIST
 robin@digard.com
 + 33 (0) 6 37 79 22 72



ANNE CLAIRE BASILLAIS
 SALES ADMINISTRATOR
 contact@digard.com
 + 33 (0) 1 48 00 99 89



AMÉLIE GUILLAUMIN
 SALES ADMINISTRATOR
 ASSISTANT
 contact@digard.com
 + 33 (0) 1 48 00 99 89



BETTY BARTH
 POST SALES DEPARTMENT
 contact@digard.com
 + 33 (0) 1 48 00 99 89



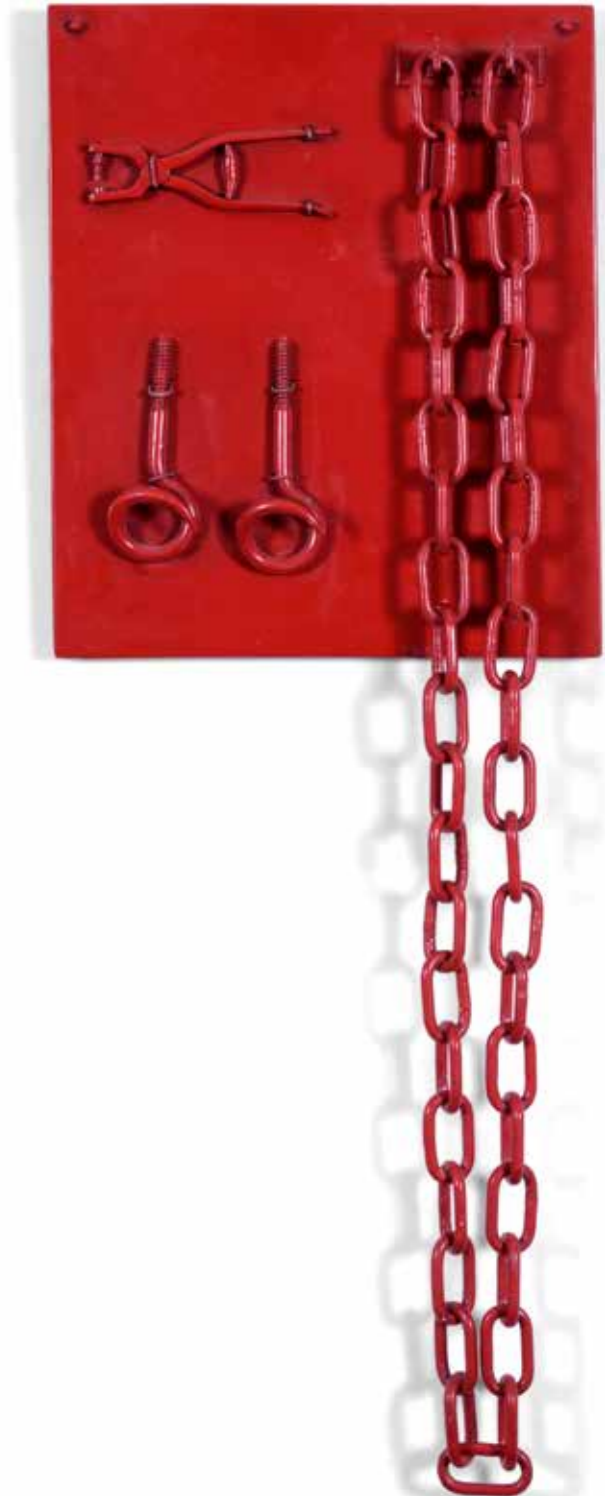
MARIELLE DIGARD
 COMMISSAIRE PRISEUR
 Expert près la cour d'Appel de Paris
 md@digard.com
 + 33 (0) 6 07 45 95 09

SUIVEZ-NOUS | FOLLOW US



www.digard.com

© 2024. Toutes les œuvres représentées
 sont soumises à copyright et
 propriété de DIGARD AUCTION. Toute
 reproduction est interdite sauf accord
 explicite et écrit de DIGARD AUCTION.



MARDI 23 AVRIL 2024 • APRIL, 23TH 2024 • PARIS • FRANCE



DIGARD AUCTION

MAISON DE VENTES VOLONTAIRES
17, rue Drouot - 75009 Paris
+33 (0) 1 48 00 99 89
contact@digard.com
www.digard.com

