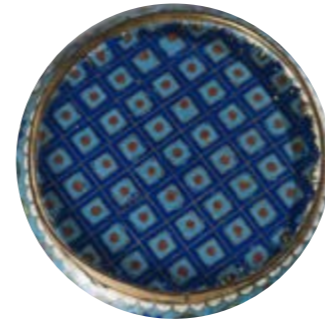




PARIS
ENCHERES
COLLIN DU BOCAGE



9 DÉCEMBRE 2019



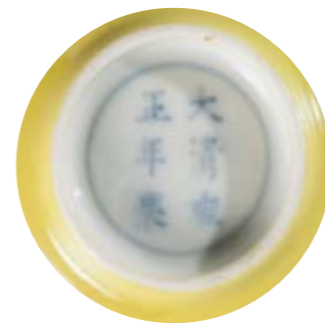
LUNDI 9 DÉCEMBRE 2019 À 10H

Salle Provence

17, rue de Provence 75009 Paris



ARTS DE LA CHINE ASIAN ART 亞洲藝術品拍賣



Expositions publiques :

- Samedi 7 décembre de 10h à 18h
 - Dimanche 8 décembre de 11h à 18h
 - Lundi 9 décembre de 9h à 10h
- Tél. en salle : 01 58 18 39 05

Contact étude

17, rue de Provence 75009 Paris
Tél. : 01 58 18 39 05
info@collindubocage.com
ID WeChat : collindubocage



www.collindubocage.com



EXPERT :
Monsieur Aiko SETO
+33 (0) 6 62 61 23 84



TROIS MOYENS D'ENCHÉRIR



En salle



Par téléphone



Sur internet en Live

DROUOT
DIGITAL
Live



1 - Lot composé de quatre assiettes en porcelaine émaillée bleu blanc et polychrome à décor de motifs fleuris, phénix, orchidées et paysage lacustre
Chine, XVIIIe siècle
L : 23 cm (la plus grande)
Manque à l'émail
200 / 300 €



2 - Lot composé de trois assiettes et deux coupes en porcelaine à décor aux émaux polychromes de la famille rose de grues, crabes, daims et rochers fleuris
Chine, XVIIIe siècle
L : 23,5 cm (la plus grande)
Égrenures, usure à l'émail-
200 / 300 €



3 - Lot composé de deux assiettes et deux coupes en porcelaine émaillée bleu de hue à décor de paysage insulaire, de paysage lacustre, de rocher fleuri et de scène rurale. Porte des marques et inscriptions au revers des bases
Chine pour Vietnam, XIXe siècle
Diam. : 24,5 cm
Fêles, éclats, usure, certains avec cerclage en métal
300 / 500 €



4 - Lot composé d'un bol à punch, deux assiettes creuses et deux coupes en porcelaine émaillée bleu du hue à décor de dragons, lotus et pivoinies. Porte des marques et inscriptions au revers des bases
Chine pour Vietnam, XIXe siècle
Diamètre du bol : 22,5 cm ; La plus grande assiette : 16 cm-
Fêles, éclats, usure, certains avec cerclage en métal
300 / 500 €



5 - Lot composé de quatre assiettes en porcelaine émaillée bleu de hue à décor de dragons et motifs fleuris, porte des marques et inscriptions au revers des bases
Chine pour Vietnam, XIXe siècle
 Diam. : 19 cm (la plus grande)-
Éclats, usure à l'émail-
300 / 500 €



6 - Lot composé d'un plat, d'une assiette et d'une coupe en porcelaine émaillée bleu blanc à décor de paysage lacustre, paysage rocheux et lotus. Porte une marque et une inscription au revers de la coupe et l'assiette
Chine, XIXe siècle
 Diam. : 27,8 (le plus grand)-
Bon état
300 / 500 €



9 - Grand lave pinceaux en porcelaine émaillée bleu blanc, le pourtour à décor de fleurs de lotus
Chine, début du XXe siècle
 Diam. : 25 cm, H:8 cm
un éclat au-dessous
300 / 500 €



10 - Assiette en porcelaine émaillée bleu blanc à décor de branches de raisin et écureuil, porte la marque Kangxi au revers de la base
Chine, époque Kangxi
 Diam. : 23 cm
Défauts de cuisson
100 / 150 €



7 - Ensemble composé de quatre tasses et quatre sous tasses en porcelaine émaillée bleu blanc à décor de lotus, porte une marque au revers des tasses
Japon, XVIIIe siècle
 Hauteur des tasses : 8 cm ; Largeur des sous tasses : 12,7 cm-
Restauration à une tasse, éclat
300 / 500 €



8 - Paire de pots couverts en porcelaine émaillée blanc sur fond bleu à décor de branches de prunus fleuries, monture en métal doré
Chine, XIXe siècle
 H : 27 cm
Restauration aux couvercles, défauts de cuisson
300 / 400 €



11 - Vase en porcelaine bleu blanc de forme gourde à panse aplatie à décor d'oiseaux et de fleurs
Chine, XIXe siècle
 H : 26,2 cm
Petits éclats à l'une des anses
300 / 500 €



12 - Petit vase bouteille à long col étroit en porcelaine à décor aux émaux polychromes de la famille verte de bouquets fleuris. Col et base avec monture en métal
Chine, dynastie Qing
 H : 22,5 cm
Bonne condition
200 / 300 €



13 - Paire de vases balustre couvert en porcelaine à décor aux émaux polychromes de la famille rose de rochers percés avec coqs, fleurs de pivoine et d'orchidée, les couvercles en bois
Chine, époque Yongzheng
 H : 14 cm (sans le couvercle)
Accident, éclats, fêlé
200 / 300 €



14 - Service à thé en porcelaine à décor en polychromie de personnages, oiseaux et fleurs comprenant : une théière, une saucière, un sucrier, sept tasses, sept sous-tasses et six assiettes à gâteau
Chine, XIXe siècle
 Hauteur théière : 18 cm
Usures à l'émail, éclats
1000 / 1500 €



17 - Paire de vases balustre, l'un à double corps, en porcelaine à décor de paysage montagneux animé de personnages et d'oiseaux branchés sur des pivoines et chrysanthèmes. Le vase à double corps avec la marque Jiaqing au revers de la base. L'autre porte la marque Hongxian
Chine, XIX-XXe siècle
 H : 44,5 cm- H : 46 cm
vase bleu blanc - bon état-vase coloré - éclat
300 / 500 €



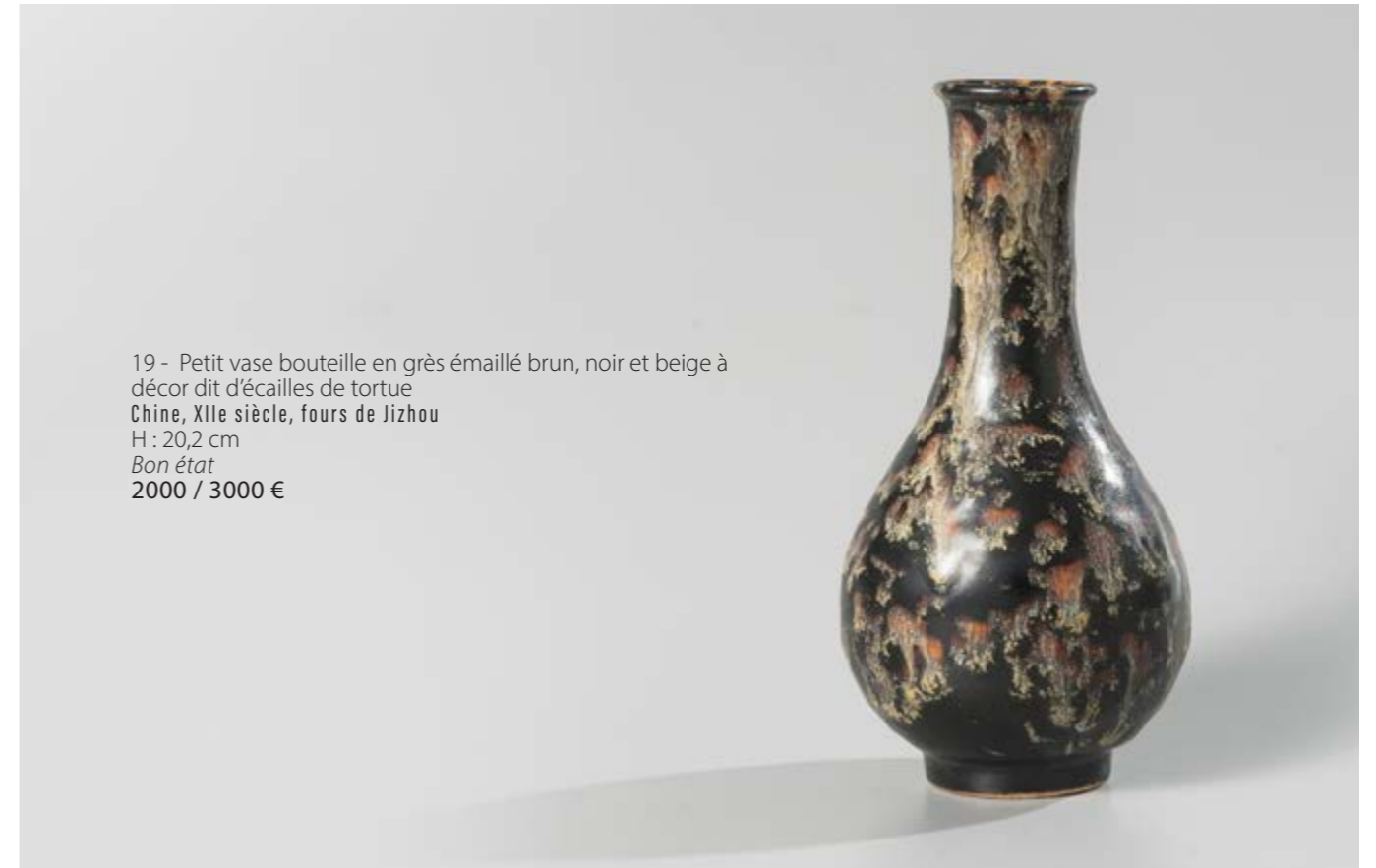
18 - Vase pansu en porcelaine émaillée clair de lune, les anses en forme de dragon stylisé. Porte une marque au revers de la base
Chine, début du XXe siècle
 H : 30 cm
Restauration au col
300 / 500 €



15 - Grand bol en porcelaine de canton décorée en émaux polychromes de réserves ornées de scènes de palais, d'oiseaux branchés avec papillons fruits et fleurs.
Chine, XIXe siècle
 Diam. : 37,5 cm
Bonne condition
200 / 300 €



16 - Vase balustre à long col évasé en porcelaine émaillé bleu sur fond céladon à décor en léger relief de lettré avec ses disciples et chauve souris
Chine, XIXe siècle
 H : 40,5 cm
Bon état
300 / 500 €



19 - Petit vase bouteille en grès émaillé brun, noir et beige à décor dit d'écaillés de tortue
Chine, XIIe siècle, fours de Jizhou
 H : 20,2 cm
Bon état
2000 / 3000 €



20 - Vase d'applique en porcelaine émaillée céladon, les anses en forme de dragon stylisé, sur son socle simulé
Chine, XIe siècle
H : 25,5 cm
Deux fêles
1000 / 1500 €



23 - Coupe hexagonale en porcelaine bleu et rouge à décor de dragons à cinq griffes parmi les nuages, l'intérieur et le revers à fond turquoise, porte la marque Shen De Tang Zhi au revers de la base
Chine, XIX-XXe siècle
Diam. : 16 cm
Restauration
300 / 50 €



24 - Paire de vases en porcelaine émaillée bleu poudré à long col
Chine, XVIIIe siècle
H : 44 cm
Éclats aux cols
600 / 800 €



21 - Plaque en porcelaine émaillée blanc à décor en polychromie de branches de pêcher, porte une inscription et deux marques en haut à droite
Chine, XXe siècle
Dim. : 6,4x13,5 cm
Bon état
200 / 300 €



22 - Vase balustre en porcelaine émaillée blanc à décor polychrome d'objets mobiliers de lettré
Chine, XVIIIe siècle
H : 35 cm
Égrenure au col
300 / 500 €



25 - Vase balustre à anses tubulaires en porcelaine émaillée bleu flammé
Chine, dynastie Qing
H : 38,5 cm
Sauts à l'émail sur le col et l'épaulement
400 / 600 €



26 - Un vase de forme olive en porcelaine de Chine bleu et blanc à décor des fleurs
Chine Epoque Chongzhen
H : 24 cm
1500 / 2000 €

27 - Petit vase triple becs en forme de double gourde en porcelaine émaillée bleu et or à décor de lotus, porte la marque Jiaqing au revers de la base
Chine, probablement époque Jiaqing
H : 17 cm
Légère restauration au col
1000 / 1500 €



28 - Vase balustre en porcelaine émaillée prune
Chine, XIXe siècle
H : 27 cm
Accident et restauration au col
400 / 600 €



30 - Vase balustre en porcelaine émaillée sang de bœuf
Chine, dynastie Qing
H : 41,4 cm
Petit éclat à l'épaule, légères rayures à l'émail
300 / 500 €

29 - Potiche en porcelaine émaillée blanc à décor aux émaux polychromes de la famille rose de dragons poursuivant la perle sacrée et emblèmes bouddhiques, porte la marque apocryphe Qianlong au revers de la base
Chine, XXe siècle
H : 20 cm
Bon état
3000 / 5000 €





31 - Pot à eau en porcelaine à décor en émaux lu jun de chalong
Chine, dynastie Qing
L : 10,5 cm
Défaut de cuisson
200 / 300 €



32 - Bol à punch en porcelaine émaillée blanc à décor en polychromie de paysage hivernal montagneux animé de singes et pêcheur, médaillon central à motif de dragon et phénix à l'intérieur, porte des inscriptions et une marque au revers de la base
Chine, XXe siècle
Diam. : 46 cm
Bon état
100 / 200 €



35 - Paire de vases de forme Cong en porcelaine à décor aux émaux polychromes de la famille verte de rochers percés et fleuris, de lotus et de femme avec son enfant. Porte la marque apocryphe Qianlong au revers de la base
Chine, XIXe siècle
H : 30 cm
Bon état
1000 / 1500 €



36 - Coupe polylobée en porcelaine à décor aux émaux polychromes de la famille rose de scènes rurales et d'intérieur animées de personnages, des inscriptions et cachets sur le pourtour. Porte la marque Daoguang au revers de la base
Chine, époque Daoguang
Diam. : 14 cm
Bon état
200 / 300 €



33 - Bol à bord évasé en porcelaine émaillée jaune, porte la marque Jiaqing au revers de la base
Chine, probablement de l'époque Jiaqing
Diam. : 16 cm
Restauration
500 / 700 €



34 - Petit bol en porcelaine émaillée jaune à l'extérieur, porte la marque Yongzheng au revers de la base
Chine, probablement époque Yongzheng
Diam. : 7.4 cm
Bon état
1000 / 1500 €



37 - Lot composé de deux pots à pinceaux de forme tubulaire en porcelaine à décor aux émaux polychromes de la famille rose de paysage montagneux animé de personnages avec inscriptions et cachet, le plus grand porte la marque Daoguang au revers de la base
Chine, le plus grand d'époque Daoguang. L'autre probablement d'époque Daoguang
H : 11,9 cm (le plus grand)
Bon état
200 / 300 €



38 - Ensemble composé de deux pots à pinceaux en porcelaine à décor de paysages montagneux animés de personnages - Chine, XIXe siècle
H : 13,9 cm (le plus grand)
Bon état
200 / 300 €



39 - Vase balustre en porcelaine à décor aux émaux polychromes de la famille rose de motifs fleuris, les anses en forme de dragon stylisé. Porte la marque Daoguang au revers de la base
Chine, XXe siècle
H : 29 cm
Petit éclat à la base
1000 / 1500 €



40 - Ensemble composé de quatre petits bols en porcelaine émaillée bleu blanc et polychrome à décor de dragons poursuivant la perle sacrée et phénix, de lotus et d'emblèmes bouddhiques. Porte des marques et inscriptions au revers des bases
Chine, XIX-XXe siècle
D : 7,6 cm
Un éclat sur l'un des bols
150 / 200 €



41 - Paire de jardinières avec leur soucoupe en porcelaine émaillée à décor aux émaux polychromes de la famille rose de paysage montagneux, porte la marque apocryphe Qianlong au revers de la base
Chine, XXe siècle
Bol Diam. : 24,2 cm ; Soucoupe Diam. : 19,2 cm
Les deux bols percés, bonne condition
800 / 1000 €



42 - Vase balustre en porcelaine émaillée bleu turquoise
Chine, dynastie Qing
H : 41,4 cm
Éclat sur le col
300 / 500 €



43 - Paire de buffles en biscuit émaillé bleu turquoise
Chine, dynastie Qing
L : 11 cm
Restauration aux pattes
300 / 400 €



44 - Paire de vases Hu à anses tubulaires en biscuit émaillé bleu turquoise
 Chine, dynastie Qing
 H : 17,5 cm
 Bon état
 300 / 400 €



46 - Vase bouteille à long col en porcelaine émaillée bleu turquoise à décor de dragons-
 Chine, XVII-XVIII siècle
 H : 41,5 cm
 Éclat au col-
 3000 / 5000 €



45 - Vase à panse aplatie et col évasé en biscuit émaillé bleu turquoise à décor de papillon, melons d'eau et pivoines
 Chine, XVIIIe siècle
 H : 23,5 cm
 Percés à la base
 300 / 500 €



47 - Coupe tripode en bronze, la marque apocryphe Xuande sculptée en relief inscrite dans un cercle au revers de la base
 Chine, dynastie Qing
 Diam. : 7 cm
 Bon état
 200 / 300 €



48 - Brûle parfum en bronze à patine brune tripode
 Chine, dynastie Qing
 Diam. : 12,5 cm
 Bon état
 300 / 500 €



49 - Brûle parfum en bronze de forme circulaire tacheté d'or, les anses en forme de tête de chimère, la marque apocryphe Xuande au revers de la base
 Chine, dynastie Qing
 Diam. : 13,5 cm
 Bon état
 600 / 800 €

50 - Brûle parfum en bronze tacheté de feuilles d'or (« Golden splash »), les anses en forme de tête de chimères, la marque apocryphe Xuande sur la tranche et la marque Nei Tan Jiao She entourée de deux dragons au revers de la base
 Chine, dynastie Qing
 Diam. : 23 cm
 Bon état
 2000 / 3000 €



52 - Brûle parfum en bronze doré à décor finement sculpté de phénix, dragons et qilin. Porte la signature Zhu Zhenming au revers de la base
 Chine, dynastie Ming
 Diam. : 15 cm
 Bon état
 2000 / 3000 €



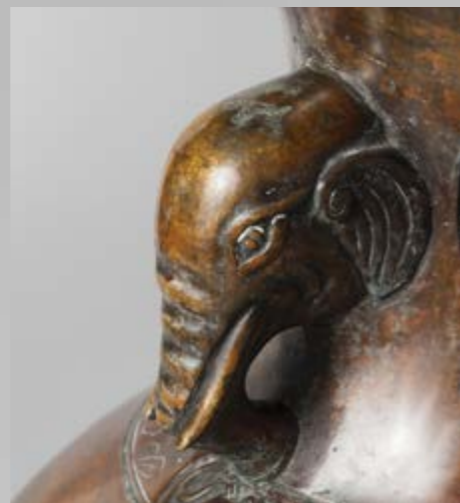
51 - Brûle parfum en bronze doré à décor incisé de dragon poursuivant la perle sacrée et phénix, les anses en forme de tête de dragon stylisé, porte la marque apocryphe Xuande au revers de la base
 Chine, XIXe siècle
 Diam. : 16,5 cm
 Bon état
 400 / 600 €



53 - Coffret au bronze à décor sculpté et ajouré de monstres marins dans les vagues écumantes, des inscriptions au revers de la base, avec son socle en bois
 Chine, dynastie Ming
 Dim. : 13,5x19,5x15 cm
 Bon état général
 600 / 800 €



54 - Brûle parfum de forme Ding en bronze avec ré-hauts dorés à motifs archaisants de masques de taotie. À l'intérieur des inscriptions incisées
Chine, dynastie Qing
 Diam. : 11,7 cm ; H : 10 cm
Bon état
 1000 / 1500 €



55 - Vase balustre en bronze à décor sculpté de chauve-souris, oiseaux branchés et emblèmes bouddhiques. Les anses en forme de tête d'éléphant. Porte la marque Qianlong au revers de la base
Chine, époque Qianlong
 H : 33 cm
Bon état
 2000 / 3000 €



56 - Vase balustre à anses tubulaires en argent doré à décor en repoussé de dragons, de branches de ruyi et de chauve souris
Chine, XVIIIe siècle
 H : 38 cm
Bon état
 2000 / 3000 €



57 - Compte goutte en bronze doré en forme de pêche de longévité à décor finement incisé de motifs fleuris et d'oiseau branché, le couvercle en porcelaine émaillée bleu blanc figurant deux lettrés sous un arbre
Chine, XVIIe siècle
 L : 13 cm
Légère oxydation du bronze, usure à la dorure
 300 / 500 €

58 - Pique cierge en bronze doré à décor finement sculpté et incisé d'éléphant couché supportant un vase bouteille au caractère shou de longévité, porte la marque apocryphe Xuande au revers de la base
 Chine, XVII-XVIII siècle
 L : 11 cm
 Légères restaurations
 2000 / 3000 €



61 - Grande théière en terre de yixing tachetée de forme aplatie, la prise à décor de buffle couché, porte une marque au revers de la base
 Chine, dynastie Ming
 L : 18 cm ; H : 9,5 cm
 Bon état -
 2000 / 3000 €



59 - Théière couverte en terre de yixing, l'intérieur du couvercle porte une signature, une marque au revers de la base
 Chine, XXe siècle
 L : 12 cm
 Bon état
 300 / 500 €



60 - Ensemble composé de deux théières en terre de yixing
 Chine, XXe siècle
 H : 10 cm (la plus grande)
 Bon état
 300 / 500 €



62 - Théière de forme circulaire en terre de yixing, porte une signature à l'intérieur du couvercle et une marque au revers de la base
 Chine, XXe siècle
 H : 10 cm
 Bon état
 1000 / 1500 €



63 - Boîte circulaire en bois zitan couverte à décor d'inscrutation de branches de prunus et bambou en pierre de stéaite, jadéite et nacre.
Chine, dynastie Qing
 Diam. : 12,7 cm - H : 12 cm
 300 / 500 €



64 - Boîte circulaire en bois zitan couverte à décor en incrustation de nacre et stéaite de rocher fleuri à branche de prunus, des inscriptions sur le couvercle
Chine, dynastie Qing
 Diam. : 15 cm - H 10 cm
 400 / 600 €



68 - Rocher de lettré en pierre lingbi de forme tourmentée dressé sur son socle en bois
Chine, dynastie Qing
 H : 18,5 cm
 Bon état
 1000 / 1500 €



65 - Tabatière en verre de pékin, bouchon en pierre dure
Chine, XIXe siècle
 H : 8,3 cm
 Bonne condition
 200 / 300 €



66 - Tabatière en améthyste, le bouchon en agate brune
Chine, dynastie Qing
 H : 5,6 cm
 Bonne condition
 100 / 150 €



67 - Tabatière en verre de pékin, le bouchon en pierre dure
Chine, XIXe siècle
 H : 7,8 cm
 Bonne condition
 200 / 300 €



69 - Ensemble composé de deux plaques en jade céladon sculpté et ajouré figurant un qilin, l'autre avec personnage
Chine, époque Ming
 L : 7,2 cm (le plus grand)
 Bon état
 100 / 200 €



Catalogue de la vente de la collection du Prince Kung
New-York, 27, 28 février et 1er mars 1913. Notre brûle parfum était le
lot 70 de la vente



70 - Brûle parfum tripode en jade de forme archaisante, le pourtour à décor en bas-relief de masques de taotie, la panse renflée et agrémentée de deux anses inversées, les pieds en forme de tête de monstre, le couvercle sculpté de rinceaux et orné de trois chèvres couchées. L'ensemble rehaussé de pierres saphir, rubis et perles.
Cet objet remarquable fit partie de la vente de la collection du Prince Kung organisée par l'American Art Galleries à New York en 1913 sous le numéro de lot 70. Fils de l'empereur Daoguang, le Prince Kung est un homme d'État important de la dynastie Qing, il fut régent de l'empire de 1861 à 1865. Les pièces mises aux enchères lors de cette vente publique étaient jusqu'alors abritées dans le spacieux manoir du prince à Pékin, au nord-ouest du palais impérial.-
Chine, XVIIIe siècle
Hauteur : 14 cm ; Largeur en partant des deux anses : 16,5 cm

Nous notons un très léger éclat à l'une des anses et le manque de quelques pierres précieuses-

30 000 / 50 000 €



Portrait du Prince Kung vers 1900 et son palais, dans lequel il entreposait sa collection





71 - Sceptre ruyi en jade céladon à décor sculpté de chilong et dragon, la tête partiellement veinée de rouille
 Chine, dynastie Qing
 L : 12 cm
 Bon état
 400 / 600 €



72 - Petit groupe sculpté en jade blanc représentant un singe sur le dos d'un cheval
 Chine, dynastie Qing
 L : 6 cm
 Bonne condition
 300 / 500 €



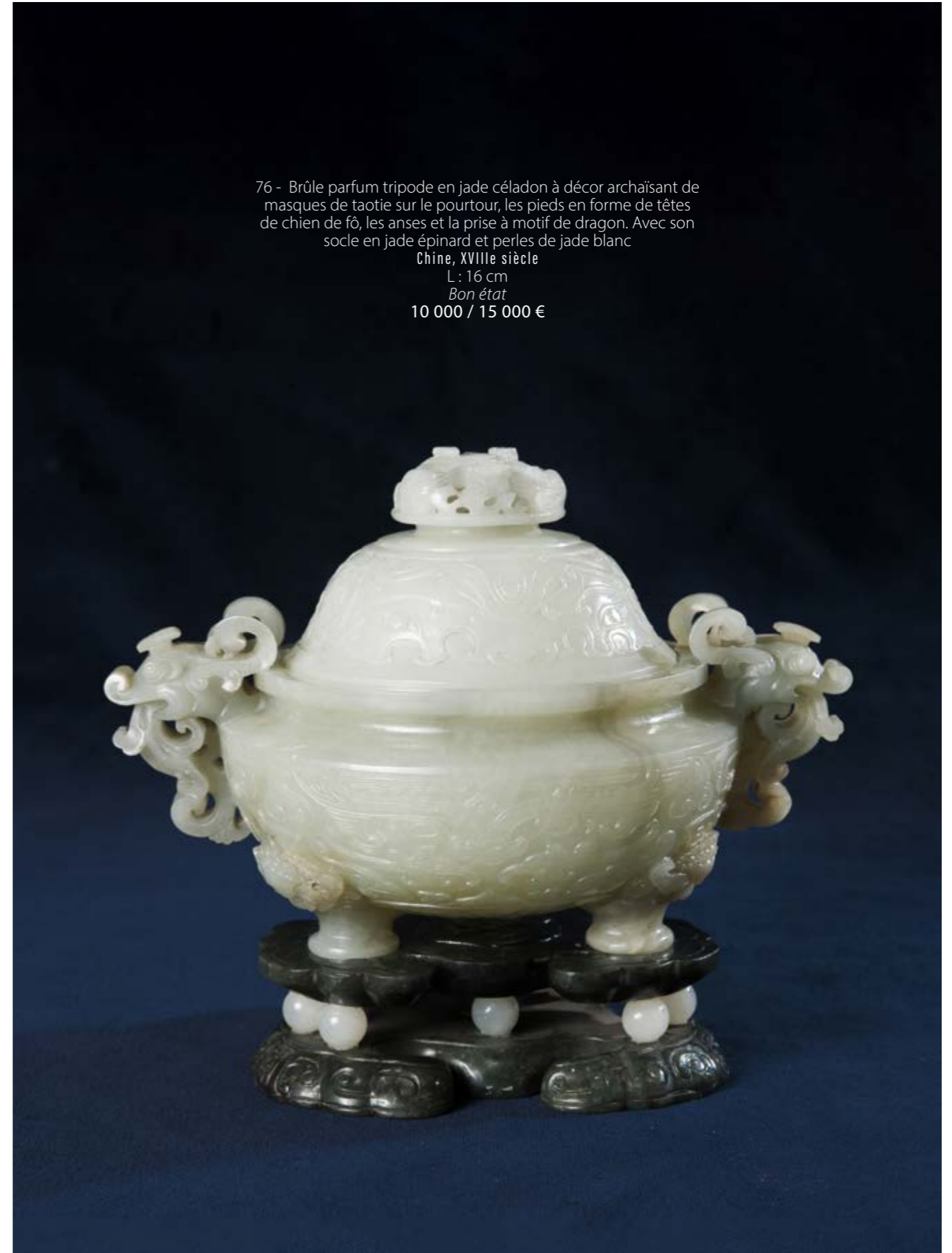
73 - Sceau en jade sculpté à prise en forme de chilong
 Chine, début du XXe siècle
 3 x 3 x 2 cm
 400 / 600 €



74 - Porte encens en jade à décor sculpté et incisé de dragon et motifs géométriques
 Chine, début du XXe siècle
 H 90 cm
 200 / 300 €



75 - Groupe sculpté en jade représentant un qilin, son petit sur son dos avec une balle
 Chine dynastie Qing
 L : 7,9 cm
 Bon état
 600 / 800 €



76 - Brûle parfum tripode en jade céladon à décor archaïsant de masques de taotie sur le pourtour, les pieds en forme de têtes de chien de fô, les anses et la prise à motif de dragon. Avec son socle en jade épinard et perles de jade blanc
 Chine, XVIIIe siècle
 L : 16 cm
 Bon état
 10 000 / 15 000 €

77 - Brûle parfum tripode en jade blanc à décor finement sculpté et ajouré de fleurs et de feuilles de lotus, les prises en forme de fleurs de lotus épanouies
 Chine, XVIIIe siècle
 L : 12,5 cm
 Bon état
 5000 / 6000 €



78 - Sceau en crystal à décor finement incisé de motifs archaïques de taotie, la prise en forme de chilong
 Chine, probablement XVIIIe siècle
 H : 4 cm
 Bon état
 300 / 500 €



79 - Ensemble composé de trois petites figurines en jade figurant un enfant, un luohan et un vieillard
 Chine, dynastie Qing
 H : 5,5 cm (le plus grand)-
 Petit éclat sur l'un des pieds
 300 / 500 €



80 - Plaque en jade finement sculpté et ajouré à décor de dragon et pêches de longévité avec leurs branchages
 Chine, XIIe siècle ou postérieur
 Dim. : 7x7 cm
 Bon état
 600 / 800 €



81 - Plaque en jade rectangulaire sculpté figurant des lettrés sous un pin
 Chine, XIIIe siècle ou postérieur
 L : 11,7 cm
 Bon état
 600 / 800 €



82 - Ensemble composé de deux plaques en jade céladon figurant un qilin attrapant une balle rubannée, l'autre avec un personnage
Chine, XIIIe siècle ou postérieur
 L : 8,8 cm (le plus grand)
Bon état
 1000 / 1500 €



83 - Disque en jade légèrement veiné de rouille à décor sculpté de deux chilongs, des motifs archaïsants sur l'autre face
Chine, XIIIe siècle ou postérieur
 Diam. : 9 cm
Bon état
 600 / 800 €



86 - Vase en jade céladon veiné de rouille en forme de coupe libatoire en corne de rhinocéros, le pourtour sculpté et incisé de motifs archaïques, avec son socle en bois
Chine, dynastie Ming
 L : 6 cm (sans le socle)
Bon état
 400 / 600 €



87 - Sujet en jade veiné de rouille représentant un qilin couché, avec son socle en bois
Chine, début du XXe siècle
 L : 12,6 cm
Bon état
 1000 / 1500 €



84 - Petite coupe en jade céladon veiné de rouille, les anses en forme de qilin
Chine, XVIIe siècle
 L : 9 cm
Bon état
 1000 / 1500 €



85 - Rince pinceau en jade légèrement veiné de rouille en forme et à décor de litchis
Chine, XVIIe siècle
 L : 12,7 cm
Manques
 1000 / 1500 €



88 - Pendentif en ambre figurant une pêche de longévitité et une chauve souris
Chine, dynastie Qing
 L : 4,8 cm
Légères usures
 300 / 500 €



89 - Pendentif en tourmaline représentant un oiseau et un chien affrontés
Chine, dynastie Qing
 L : 3,5 cm
Bonne condition
 4500 / 5000 €



90 - Pendentif en tourmaline à décor sculpté de dragon et phénix
Chine, dynastie Qing
L : 5,4 cm
Bonne condition
2000 / 3000 €



91 - Pendentif en tourmaline représentant une chauve souris, pêche de longévité et branches de ruyi
Chine, dynastie Qing
L : 4,4 cm
Bonne condition
3500 / 4500 €



92 - Sceau en cristal à prise en forme de qilin, porte des inscriptions sur l'une des faces
Chine, probablement dynastie Qing
H : 11 cm
Éclat-
1000 / 1500 €



93 - Pendentif en or en forme de cloche à décor sculpté et ajouré du caractère shou entouré de deux têtes de dragons, porte la marque apocryphe Qianlong sur l'une des tranches
Chine, début du XXe siècle
L : 6,2 cm
Bon état
2000 / 3000 €



94 - Brûle parfum en bronze et émaux cloisonnés à décor de chauve souris et branches fleuries, la partie inférieure en jade à motifs incisés et rehaussés d'or de pin, bambou et papillon. Le couvercle en bronze doré orné de fleurs de lotus avec branchages et de pierres précieuses, la prise en forme de pêches de longévité.
Chine, dynastie Qing
Diam. : 18 cm
Bon état
2000 / 3000 €

95 - Plaques de jade céladon finement sculpté à décor de paysage rocheux, phénix, dragons et monstres marins, le caractère shou sur l'une des plaques. Le support en bois de zitan à motif de dragons stylisés et chauve souris
 Chine, XVII-XVIIIe siècle
 H : 32 cm ; L : 22 cm
 éclat sur la plaque haute
 3000 / 4000 €



96 - Bague d'archer en corail à décor finement sculpté de dragon poursuivant la perle sacrée
 Chine, dynastie Qing
 Diam. : 2,5 cm
 Bon état
 1000 / 1500 €



97 - Boîte en argent, doré à l'intérieur, le couvercle agrémenté d'une pièce en jade à motif sculpté de mains de bouddha
 Chine, dynastie Qing
 L : 22 cm
 Bon état
 2000 / 2500 €





98 - Vase de forme Gu quadrangulaire en jade céladon entouré d'un phénix perché sur une roche et d'un dragon posé sur des nuages
Chine, XVIIIe siècle
H : 14,5 cm
Bon état
1500 / 2000 €



99 - Rince pinceau en jade légèrement veiné de rouille en forme et à décor de litchis
Chine, XIIIe siècle ou postérieur
L : 11,2 cm
Usure au jade
3000 / 5000 €



100 - Coupe en jade céladon en forme de pêche de longévité, le pourtour orné en relief de branchages fleuris et qilin
Chine, XVIIe siècle
L : 14. cm
Fêles
2000 / 3000 €



101 - Rince pinceaux en jade céladon en forme de pivoines avec branchages
Chine, XVIIIe siècle
L : 32 cm
Petits manques, éclats
5000 / 8000 €



102 - Pendentif en jade dit gras de mouton figurant une pomme de pin avec deux écureuils et quatre lingzhi
Chine, dynastie Qing
L : 5 cm
Bon état
1000 / 1500 €



103 - Sujet en jade dit gras de mouton légèrement veiné de rouille représentant des pêches de longévité avec papillon, avec son socle en bois
Chine, dynastie Qing
L : 6 cm
Bon état
1000 / 1500 €



104 - Pot à pinceau en jade épinard à décor finement sculpté de lettrés avec leurs disciples sous les pins, avec socle en bois
Chine, dynastie Qing
H : 18 cm
Bon état
25000 / 30000 €



105 - Petite boîte circulaire couverte en jade céladon très finement sculpté et ajouré de feuillages.
Chine, XVIII^e siècle
Diam. : 15 cm
Bon état
600 / 800 €



106 - Sujet en jade céladon représentant un qilin debout, gueule ouverte, tête tournée, queue à bout de lingzhi, avec son socle en bois
Chine, dynastie Qing
L : 29 cm
Bon état
20000 / 30000 €



107 - Groupe sculpté en jade représentant un qilin, son petit sur son dos
 Chine, début XXe siècle
 L : 10 cm
 Bon état
 300 / 400 €



108 - Chapelet composé de dix huit perles de nacre et deux perles en verre de pékin
 Chine, dynastie Qing
 H : 13 cm
 Bon état
 1000 / 2000 €



110 - Plaque de jade néphrite finement sculpté en forme de poisson
 Chine, XIXe siècle
 L : 22 cm-
 Bon état
 300 / 500 €



111 - Petite coupe en jade céladon en forme de gui archaïque à décor incisé de fleurs de lotus, les anses en forme de dragon stylisé. Chine, XVIIe siècle
 Chine, XVIIe siècle
 L : 12 cm
 Un éclat
 1000 / 1500 €



109 - Sujet en jade néphrite représentant Guanyin en position assise tenant un bol dans sa main droite
 Chine, XIXe siècle
 H : 9,5 cm
 Bon état
 3000 / 4000 €



112 - Petite coupe en jade en forme de gui archaïque, les anses en forme de dragon stylisé
 Chine, XVIIe siècle
 L : 11,5 cm
 Un fêlé
 2000 / 3000 €



113 - Petite coupe en agate cornaline blanche et rouge de forme irrégulière à décor sculpté en relief de branches de lingzhi
 Chine, dynastie Ming
 L : 11 cm
 Éclats
 1500 / 2000 €



114 - Rince-pinceau en nan hong à décor sculpté de branches fleuries de pêches de longévité et oiseaux branchés
Chine, dynastie Qing
 L : 12,5 cm ; H : 8 cm
Bonne condition
1000 / 2000 €



115 - Paire de vases de forme Hu en grès porcelaineux à décor en bleu sous couverte d'emblèmes bouddhiques, bordé de frises en terre vernissée marron
Chine, XIXe siècle
 H : 18,5 cm
Bon état
200 / 300 €



118 - Statuette de Guanyin en porcelaine blanc de Chine de Dehua représentée assise en rajalilasana, le bras droit tenant un rouleau. Repose sur un socle en bois mouluré
Chine, XIXe siècle
 H : 19 cm (sans le socle)
Accidents et manques
150 / 200 €



119 - Ensemble composé d'un cache-pot octogonal en céramique à décor polychrome de dignitaires, scènes de bataille et oiseaux branchés bordé de frises en terre vernissée marron, porte une marque au revers de la base. Et d'un bouddha en bois représenté en méditation sur une base lotiforme-
Chine, XIXe siècle
 H : 21,3 cm (cache-pot) ; H : 37 cm (bouddha)
Le bouddha présente des accidents, manques et fêles
200 / 300 €



116 - Petite boîte couverte en porcelaine émaillée marron en forme de fruit, avec son socle
Chine, dynastie Qing
 L : 6 cm
Bon état
100 / 200 €



117 - Vase balustre en porcelaine à décor des huit immortels sur fond bleu
Chine, dynastie Qing
 H : 39,5 cm
Accidents au col
300 / 500 €



120 - Paire de vases balustre en porcelaine émaillée blanc à décor en polychromie de rocher fleuri de pivoines avec deux phénix
Chine, époque Yongzheng
 H : 27,5 cm
Petit éclat sur une prise d'un des couvercles
100 / 150 €



121 - Petit bol en porcelaine émaillée bleu blanc à décor d'emblèmes bouddhiques, avec son socle collé
Chine, XXe siècle
 Diam. : 8,5 cm
Bon état
200 / 300 €



122 - Petite boîte rectangulaire en laque rouge à décor finement sculpté de fleurs d'orchidée et de motifs géométriques
Chine, dynastie Qing
 L : 7,8 cm
Bon état
 200 / 300 €



123 - Ensemble composé de deux pierres à encre à décor d'inscriptions et dragon et d'un compte goutte en bronze
Chine, début du XXe siècle
 L : 13 cm (le plus grand)
Éclats et manques
 300 / 500 €



126 - Ensemble de quatre pipes à opium en bambou avec parement en argent
Chine, dynastie Qing
 L : 64,4 cm (la plus grande)
Fêles
 400 / 600 €



127 - Rince pinceau en porcelaine émaillée poudre de thé à l'extérieur, l'intérieur turquoise, porte la marque apocryphe Yongzheng au revers de la base
Chine, XXe siècle
 L : 9,2 cm
Bonne condition
 150 / 200 €



124 - Petit miroir en argent cerclé de jade à décor sculpté d'objets mythiques
Chine, XIXe siècle
 Diam. : 7,1 cm
Éclat et fêles sur la pierre rouge
 100 / 200 €



125 - Pipe à opium en os avec parement en argent
Chine, dynastie Qing
 L : 54 cm
Fêles
 300 / 500 €



128 - Vase en forme yuhuchun en verre de pékin, porte la marque apocryphe Qianlong au revers de la base
Chine, XXe siècle
 H : 18 cm
 200 / 300 €



129 - Ensemble composé d'une boîte de forme lenticulaire en bronze et émaux cloisonnés à décor de rinceaux et lingzhi, d'un petit pot couvert en bronze et émaux cloisonnés à décor d'objets de lettré et d'une coupelle en bronze et émaux cloisonnés à décor de daim et grue sous un pin
Chine, dynastie Qing
 L : 11,8 cm (le plus grand)
Manque et usure à l'émail pour la boîte, fêle pour la coupelle
 300 / 500 €



130 - Jardinière ovale en bronze et émaux cloisonnés à décor de fleurs, papillons et oiseaux branchés en polychromie sur fond bleu. Monture en métal ajouré et anses en forme de dragon
Chine, début XXe siècle
L : 44 cm
Bonne condition
300 / 500 €



131 - Assiette en verre de pékin en forme de fleur de chrysanthème, porte une marque au revers de la base
Chine, XXe siècle
Diam. : 16 cm
Bon état
150 / 200 €



132 - Ensemble composé d'un masque en bois, d'un socle en ivoire, d'un socle en bois, et d'un petit support en bois et bronze à émaux cloisonnés
Chine, dynastie Qing
L : 5,5 cm (le plus grand)
Bon état
200 / 300 €



133 - Groupe sculpté en bois représentant le vieillard Shoulao appuyé sur sa canne, un daim à ses pieds
Chine, début du XXe siècle
H : 31,5 cm
Fêle, restauration à la canne
150 / 200 €



134 - Paravent à quatre feuilles en bois richement sculpté et laqué à décor en polychromie de deux grues, d'un phénix et de rochers fleuris. Porte des inscriptions au revers
Chine, XIXe siècle
Dim. : 100 x 50 cm (par feuille)
Bonne condition
600 / 800 €



135 - Écran de lettré en pierre de rêve sur un portant en bois à décor en incrustation de nacre
Chine, dynastie Qing
Dim. : 28,8x28,8 cm (de la pierre)
Accidents, manques et fêle
2000 / 3000 €



136 - Tambour en bois peint rouge avec des bordures cloutées et quatre anses, la peau et le support à décor peint de lotus, caractères shou et motifs géométriques
Chine, début du XXe siècle
L : 30,5 cm ; H : 27,5 cm
Bon état
100 / 150 €



137 - Guanyin en corne de buffle sculpté représentée debout tenant un rouleau et un chapelet dans sa main gauche, une fleur de lotus dans sa main droite
Chine, XIXe siècle
H : 32,5 cm
Accident et fêle à la base
200 / 300 €



138 - Sujet en bois laqué sculpté représenant Guanyin assise tenant son chapelet
Chine, XIXe siècle
H : 32 cm
Manque un doigt à la main gauche, manques à la laque, fêlure au bois
100 / 150 €



139 - Bas relief en bois laqué figurant un qilin parmi les nuages
Chine, dynastie Qing
L : 22,5 cm
Bon état
100 / 150 €



140 - Sujet en ivoire représentant une femme tenant un anneau et un pendentif en forme de bi, la tête et le corps séparés
Chine, dynastie Qing
H : 20 cm
Bon état
1700 / 2000 €



141 - Statuette en ivoire représentant une femme tenant un panier de lingzhi, avec son socle en bois
Chine, XIXe siècle
H : 26 cm
éclat sur le vêtement
300 / 500 €



142 - Statuette en ivoire sculpté représentant un sage avec son épée, avec son socle en bois
Chine, fin du XIXe siècle
H : 24 cm
Usures et fissures
150 / 200 €



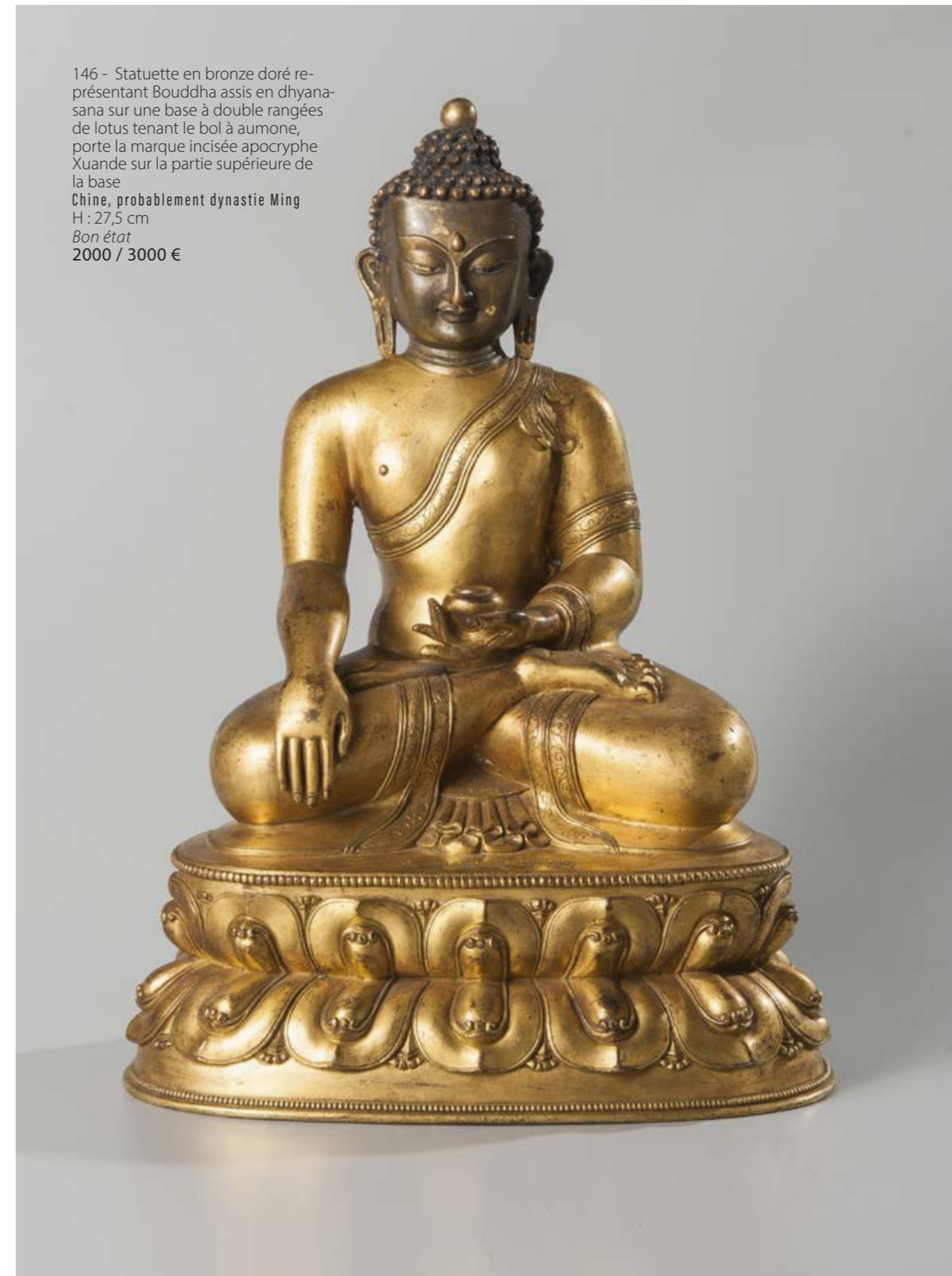
143 - Statuette en ivoire sculpté représentant un veillard souriant, porte une marque au revers de la base
Chine, début du XXe siècle
H : 31,5 cm
Bon état
150 / 200 €



144 - Thangka en polychromie sur toile figurant un mandala avec en son centre la Guanyin Avalokiteshvara entourée d'autres divinités
 Chine, XIXe siècle
 Dim. : 54 x 66 cm
 Bon état
 800 / 1000 €



145 - Statuette en bronze doré représentant le bodhisattva assis en dhyanasana, coiffé d'un diadème et paré de bijoux tenant dans ses mains le vajra et la gāntha
 Chine, XXe siècle
 H : 25 cm
 Manque un doigt à la main gauche
 3000 / 4000 €



146 - Statuette en bronze doré représentant Bouddha assis en dhyanasana sur une base à double rangées de lotus tenant le bol à aumône, porte la marque incisée apocryphe Xuande sur la partie supérieure de la base
 Chine, probablement dynastie Ming
 H : 27,5 cm
 Bon état
 2000 / 3000 €



147 - Statue en bronze représentant une Tara verte assise en lalitasana sur un socle lotiforme, le pied droit reposant sur un lotus et faisant le geste de l'enseignement
 Chine, dynastie Qing
 H : 42 cm
 Bon état
 400 / 600 €



148 - Groupe en bronze doré représentant Vajrapani féroce à douze têtes, trente deux-bras et quatre jambes en yab-yum avec sa Sakti debout sur quatre démons
 Chine, dynastie Qing
 H : 22,5 cm
 Bon état
 1500 / 2000 €



149 - Groupe en bronze doré représentant Vajrapani à quatre têtes, vingt deux-bras et quatre jambes en yab-yum avec sa Sakti debout sur deux démons, une peau d'éléphant sur son dos
 Chine, dynastie Qing
 H : 16 cm
 Bon état
 1500 / 2000 €



150 - Groupe sculpté en bronze doré représentant Mahakala avec Yab-Yum enlacés debout sur des démons allongés sur un socle en forme de lotus
 Chine, XXe siècle
 H : 17 cm L : 14 cm
 Légers manques, usure à la dorure
 600 / 800 €



151 - Sismographe en bronze et émaux cloisonnés à décor de dragons, phénix et grenouilles, avec son socle en bois
 Chine, XXe siècle
 H : 61,8 cm
 Bonne condition
 2000 / 3000 €



152 - Vase balustre en bronze et émaux cloisonnés à décor en polychromie de fleurs, phénix et emblèmes bouddhiques sur fond bleu. Les anses en forme de dragon stylisé
 Chine, début du XXe siècle
 H : 35,2 cm
 Bon état
 600 / 800 €



153 - Petit vase couvert en bronze cloisonné à cinq cols à décor de fleurs de lotus, porte une marque au revers de la base
 Chine, début du XXe siècle
 H : 12 cm
 Bon état
 2000 / 3000 €



154 - Sceptre Vajra figurant cinq pointes, quatre des cinq pointes sont pliées vers l'extérieur et sont décorées de têtes de makara
 Chine, XIXe siècle
 L : 12,5 cm
 Bon état
 50 / 100 €



155 - Groupe en bronze sculpté représentant Shoulao tenant un bâton et des fruits, deux enfants à ses côtés, l'un tenant un ruyi
 Japon, XIXe siècle
 H : 30 cm
 Petit manque à l'oreille de l'un des enfants, oxydation à la base
 200 / 300 €



156 - Pot à pinceau de forme bitong en bois à décor sculpté de trois vieillards sous un pin et inscriptions
 Chine, XXe siècle
 H : 13 cm
 Bon état
 200 / 300 €



157 - Tissu brodé en soie figurant un sage, des lettrés et des enfants dans un paysage rocheux avec emblèmes bouddhiques et inscriptions
 Chine, XIX-XXe siècle
 Dim. : 84x224 cm
 Bon état
 500 / 800 €



32174
 158 - Flacon en jade céladon à décor sculpté de motifs archaïsants de taotie et pistils de lotus
 Chine, début du XXe siècle
 H : 7 cm
 Bon état
 1500 / 2000 €



159 - Théière couverte en agate avec prise en pierre dure
 Chine, début du XXe siècle
 H : 11,2 cm
 Petit éclat
 100 / 150 €



160 - Petit vase bouteille couvert en jade céladon veiné de rouille à décor de branche fleurie de chrysanthème
 Chine, XIXe siècle
 H : 19,5 cm
 Accident au couvercle
 100 / 150 €



161 - Lot composé de deux éléments de coiffe en jade marron et d'un disque bi à décor archaïsant
 Chine, début du XXe siècle
 Diam. : 6,7 cm (le plus grand)
 un éclat sur le bi
 200 / 300 €

162 - Ensemble composé d'une bague d'archer en jade à décor
d'inscriptions et d'un sujet en jade veiné de rouille représentant
un qilin
Chine, XXe siècle
L : 3.2 cm (le plus grand)
Bon état
3000 / 4000 €



164 - Pierre à encre en
jade veiné de rouille à
décor sculpté de motifs
stylisés
Chine, XXe siècle
L : 9.8 cm
Bon état
3000 / 4000 €



163 - Boîte de forme rectangulaire en
métal et jade avec incrustation de pierre
dure à décor de branches fleuries
Chine, XIXe siècle
H : 32 cm ; L : 22 cm
Un morceau du relief sur la boîte a une
fissure. la plaque en jade dedans a perdu
un angle
150 / 200 €



165 - Porte encens en jade néphrite de forme tubulaire
 Chine, début du XXe siècle
 H : 9,7 cm
 bon état
 50 / 100 €



166 - Petite coupe en agate en forme et à motif de pêches de longévitité
 Chine, XVIIe siècle
 L : 9 cm
 Bon état
 300 / 500 €



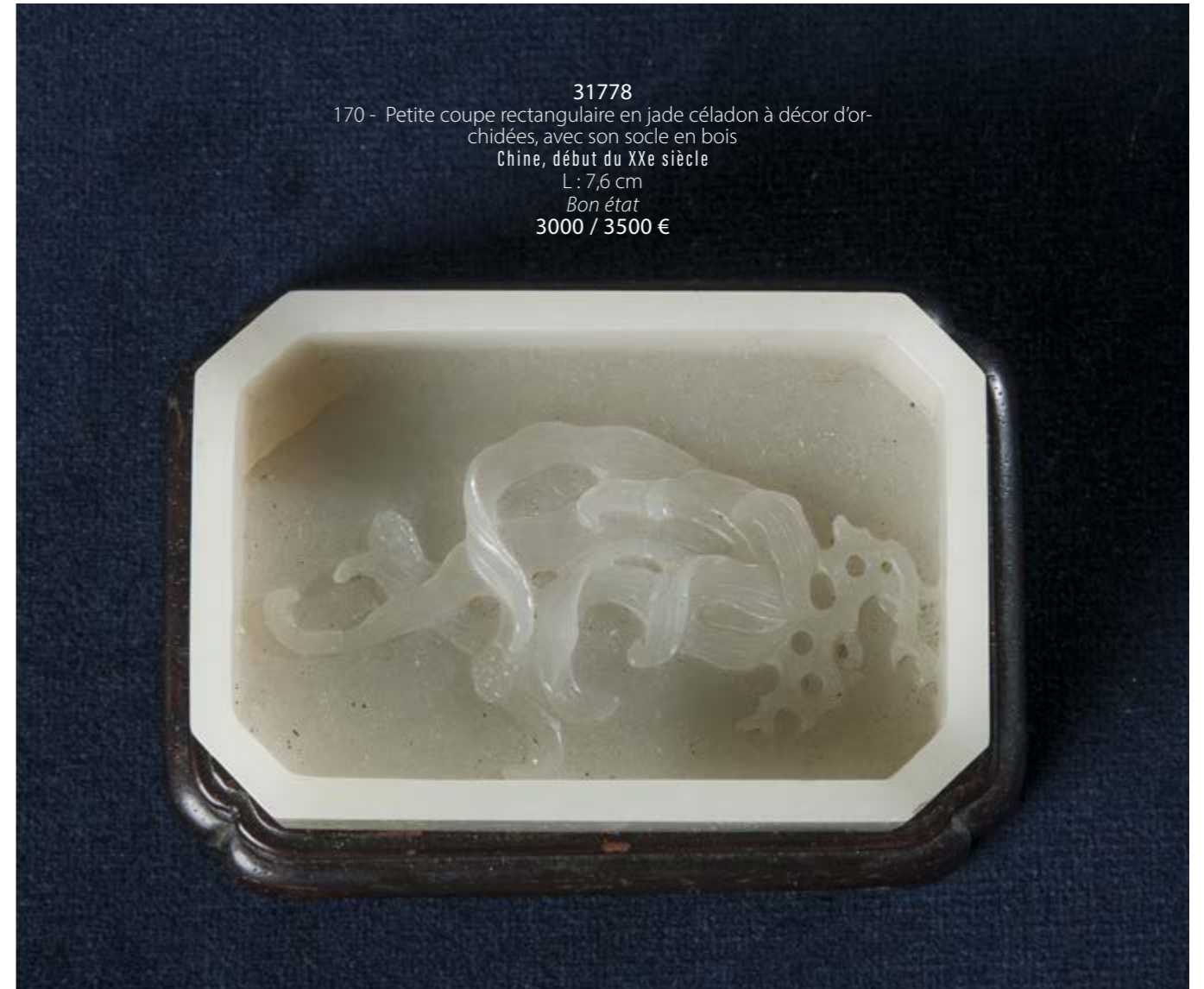
167 - 167
 Chine, dans le style de Han
 L : 11 cm
 Bon état
 100 / 200 €



168 - Sujet en jade céladon partiellement veiné de rouille représentant un qilin couché
 Chine, dynastie Qing
 L : 5,5 cm
 Bon état
 100 / 200 €



169 - Petit sujet en jade dit gras de mouton légèrement veiné de rouille représentant un enfant les mains jointes
 Chine, XXe siècle
 H : 7 cm
 Bon état
 600 / 800 €



31778
 170 - Petite coupe rectangulaire en jade céladon à décor d'orchidées, avec son socle en bois
 Chine, début du XXe siècle
 L : 7,6 cm
 Bon état
 3000 / 3500 €



171 - Pendentif en jade blanc à décor finement sculpté d'enfant tenant une branche de bambou et jouant avec une chauve souris, porte une marque sur l'autre face
 Chine, début du XXe siècle
 L : 6 cm
 Bon état
 600 / 800 €



172 - Pendentif en jade néphrite à décor finement sculpté de phénix et caractères
 Chine, début du XXe siècle
 L : 8 cm
 Bon état
 600 / 800 €



175 - Pendentif en jade brun blanc à décor incisé de dragon archaïque
 Chine, XIXe siècle
 L : 6 cm
 Bon état
 300 / 500 €



176 - Vase en jade céladon en forme et à motifs de fleurs
 Chine, début du XXe siècle
 H : 17,1 cm
 Accidents
 300 / 500 €



177 - Groupe sculpté en jade blanc représentant deux qilin et un lingzhi
 Chine, début du XXe siècle
 L : 7 cm
 Éclat à l'une des feuilles
 100 / 200 €



173 - Médaillon en jade à décor sculpté et ajouré de phénix et fleurs de prunus
 Chine, dynastie Qing
 L : 5 cm
 Veine naturelle sur l'extrémité
 1000 / 2000 €



174 - Sujet en jade représentant un chat mangeant un libellule
 Chine, dynastie Qing
 L : 3,5 cm
 Bon état
 400 / 600 €



178 - Sujet en jade céladon veiné de rouille représentant un tian lu
 Chine, probablement XVIIIe siècle
 L : 9,5 cm
 Bon état
 1000 / 1500 €



179 - Plaque en jade veiné de rouille à décor sculpté et ajouré de motifs végétaux et animaliers
 Chine, début du XXe siècle
 Dim. : 8.8x5.8 cm
 Bon état
 600 / 800 €



180 - Peinture d'ancêtres à l'encre, couleur et rehauts d'or sur toile représentant l'arbre généalogique masculin d'une famille non identifiée
Chine, XVII-XVIIIe siècle
280 x 175 cm
3000 / 5000 €



181 - Peinture d'ancêtres à l'encre, couleur et rehauts d'or sur toile représentant l'arbre généalogique féminin d'une famille non identifiée
Chine, XVII-XVIIIe siècle
280 x 176 cm
3000 / 5000 €

FRAIS

La vente est faite au comptant et conduite en euros. L'acheteur paiera en sus d'adjudication ou prix au marteau, une commission de **28% TTC**. Les acquéreurs des lots marqués d'un astérisque (*) devront s'acquitter en sus des frais de vente de la TVA, des droits et des taxes pour l'importation temporaire. Paiements acceptés : cartes bancaires françaises, chèques français, virements, American Express, espèces (selon les lois en vigueur).

ORDRE D'ACHAT

Après avoir pris connaissance des conditions de la vente, je déclare les accepter et prie DELORME COLLIN DU BOCAGE SVV d'acquérir pour mon compte personnel, aux limites indiquées en euros, les lots que j'ai désignés (les limites ne comprenant pas les frais). Mon ordre d'achat ne sera pris en compte que s'il est signé et qu'il y est joint un relevé d'identité bancaire, une copie de pièce d'identité ou un extrait d'immatriculation R.C.S. (Pour les lots au dessus de 15 000 € deux pièces d'identité sont demandées.) J'ai noté que l'exécution des ordres d'achat est un service gracieux et qu'à ce titre DELORME COLLIN DU BOCAGE SVV et n'a pas obligation de le prendre en compte et n'assumera aucune responsabilité si celui-ci n'était exécuté.

CONDITIONS GÉNÉRALES

Les conditions générales de la vente et tout ce qui s'y rapporte sont régis par le droit français et de la compétence exclusive des tribunaux français (Paris). Le fait de participer à la présente vente implique que tous les acheteurs ou leurs mandataires acceptent et adhèrent à toutes les conditions de la vente. Les enchérisseurs sont réputés agir en leur nom et pour leur compte.

DESCRIPTION DES LOTS

L'acheteur déclare avoir examiné les lots qu'il souhaite acheter. Il déclare acheter en pleine connaissance de cause et avoir interrogé le commissaire-priseur et l'expert. Si l'acheteur considère que l'état d'un objet est une condition substantielle de son achat, il doit le préciser par écrit sur son ordre d'achat car il ne serait y avoir de réclamation tant son information étant rendue possible avant l'adjudication. Cela signifie que tous les lots sont vendus dans l'état où ils se trouvent au moment précis de leur adjudication avec leurs possibles défauts, imperfections et restaurations. Aucune réclamation ne sera admise une fois l'adjudication prononcée, une exposition préalable ayant permis aux acquéreurs l'examen des œuvres présentées. De plus, les dimensions, couleurs de reproductions et informations sur l'état sont fournies à titre indicatif. Tous les meubles sont présumés restaurés avec des parties refaites. **L'état de marche des pendules, des montres, objets scientifiques ou de mesure, et tous mécanismes ne sont pas garantis.** Les bouteilles de vins sont vendues en l'état et sans réclamation. Les niveaux sont donnés de manière purement informative.

S'il est établi que plusieurs enchérisseurs ont simultanément porté une enchère et réclament en même temps le lot après le prononcé du mot adjudgé, le dit lot sera remis en vente au dernier prix prononcé. C'est le prononcé du mot adjudgé qui ponctue l'enchère et non le coup de marteau.

EXPORT

Le refus de délivrance *du passeport d'exportation* par l'administration ne justifiera ni l'annulation de la vente, ni un retard de règlement, ni une résolution.

Domiciliation :

BNP Paribas – Hôtel des ventes Drouot
1, boulevard Haussmann – 75009 Paris
RIB : 3 0004 00828 00010 663266 76
IBAN : FR76 3 000 4008 2800 0106 63 26 676
BIC : BNPFRPPAC

PARIS
ENCHERES

COLLIN DU BOCAGE

17, rue de Provence
75009 Paris
01 58 18 39 05
info@collindubocage.com

Vente aux enchères publiques

le Lundi 9 décembre 2019 à 10h00

Salle Provence - 17 rue de Provence Paris IX

ORDRE D'ACHAT / ABSENTEE BID FORM

ENCHÈRES PAR TÉLÉPHONE / TELEPHONE BID FORM

E-MAIL _____

NOM ET PRÉNOM / NAME AND FIRST NAME _____

ADRESSE / ADDRESS _____

TÉL / PHONE FAX _____

PORTABLE / MOBILE _____

RÉFÉRENCES BANCAIRES / BANK REFERENCES : _____

NOM DE LA BANQUE / NAME OF BANK _____

N° DE COMPTE / ACCOUNT N° _____

ADRESSE DE LA BANQUE / BANK ADDRESS _____

TÉLÉPHONE PENDANT LA VENTE / TELEPHONE DURING THE AUCTION _____

LOT N° DESCRIPTION DU LOT / LOT DESCRIPTION LIMITE EN € / TOP LIMIT OF BID IN €

DATE _____ SIGNATURE OBLIGATOIRE / REQUIRED SIGNATURE _____