

PARIS
ENCHERES



COLLIN
DU
BOCAGE



VENDREDI 5 JUILLET
DROUOT,
SALLE 16 À 14H

VENDREDI 05 JUILLET 2024

DROUOT, SALLE 16 À 14H

**COLLECTION
PIERRE SPIVAKOFF**

QUATRE FEMMES PEINTRES
- LILA DE NOBILI
- MARTA KUHN-WEBER
- VALENTINE HUGO
- LÉONORE FINI

DROUOT.cor
 Live

EXPOSITIONS PUBLIQUES :
Jeudi 04 juillet de 11h à 20h
Vendredi 05 juillet de 11h à 12h
Tél. en salle : 01 48 00 20 16

CONTACT ÉTUDE
17, rue de Provence 75009 Paris
Tél. : 01 58 18 39 05
info@collindubocage.com

www.collindubocage.com

Pierre Spivakoff (1933-2012)



Après des études au Cours Simon, Pierre Spivakoff crée à Paris le tout premier café-théâtre « *Le Royal* » situé boulevard Raspail où il met en scène des pièces de Feydeau, Ionesco, Dumas, Rachilde, Molière et Corneille. En 1973, il met en scène « *Déliquante Sarah* », une pièce autour de Sarah Bernhardt où il interprète le rôle principal. Le spectacle représentera la France dans de nombreux Festivals européens (Rome, Belgrade, Berlin...) et se prolongera à la comédie des Champs-Élysées durant toute l'année 1974.

Habité par la divine Sarah, Il est l'auteur du livre « *Sarah Bernhardt vue par les Nadar* », éditions Herscher, 1997 Par ailleurs , il monte « *L'Homme aux camélias* » au Théâtre La Bruyère ou « *Monsieur Vénus* » au Théâtre des Mathurins.

Également metteur en scène et professeur d'art dramatique, il dirigera de très nombreux acteurs avant d'ouvrir une classe de théâtre à l'American Center, aventure qui durera plus de 10 ans.

Enfin, son cours de coaching d'avocats et de personnalités politiques a durablement marqué l'éloquence à la française chez les ténors du barreau ou de la tribune de l'Assemblée.



LILA DE NOBILI (1916-2002)

Artiste peintre italienne, illustratrice de mode et créatrice de costumes et de décors d'opéra, Lila de Nobile a laissé une empreinte indélébile dans le monde du théâtre et de l'opéra grâce à sa collaboration avec des réalisateurs renommés tels que Luchino Visconti, Franco Zeffirelli et Giancarlo Menotti. Dans les années 1940, Lila De Nobile a commencé comme dessinatrice de mode, travaillant aux côtés de son oncle pour Vogue et Hermès. Elle est devenue célèbre en tant que décoratrice et costumière, participant à des œuvres telles que "Angel Pavement," "A Streetcar Named Desire," "Cyrano de Bergerac," et "Carmen" au Palais Garnier en 19581. Elle a créé des costumes mémorables à l'opéra, notamment à la Scala de Milan avec Luchino Visconti et Maria Callas, ainsi qu'en Angleterre avec Frederick Ashton et Tony Richardson. Lila De Nobile a également travaillé avec des personnalités telles qu'Édith Piaf, Simone Signoret et Margot Fonteyn.

LOTS 1 à 4
Bibliothèque de Pierre SPIVAKOFF

5
LILA DE NOBILI (1916-2002)
Portrait
Panneau
39 x 31 cm
200 / 300 €

6
LILA DE NOBILI (1916-2002)
- Etude de femme
- Etude de chats
Gouache et pastel
50 x 33 cm
50 / 100 €

7
LILA DE NOBILI (1916-2002)
Verrière
Peut-être un projet de décor
Gouache signée en bas à droite
30 x 32 cm
100 / 200 €

8
LILA DE NOBILI (1916-2002)
Homme regardant oiseau empaillé
Gouache
21x63 cm
100 / 200 €

9
LILA DE NOBILI (1916-2002)
D'APRÈS THÉODORE GERICAULT
Radeau de la Méduse
Papier marouflé sur toile
65 x 89 cm
300 / 500 €

10
LILA DE NOBILI (1916-2002) POUR LA MAISON HERMES
Jardin d'hiver
Vitrine pour Hermes, Faubourg St Honoré
Gouache avec mise au carreau
Signée en bas à droite
14 x 23 cm
300 / 500 €

11
LILA DE NOBILI (1916-2002)
Cabaret
Paravent
Gouache, fusain
Papier marouflé
3000 / 5000 €

12
LILA DE NOBILI (1916-2002)
Portrait de Renzo Mongiardino
Gouache
47 x 34cm

Renzo Mongiardino est un architecte d'intérieur et décorateur italien. Il réalise des espaces spectaculaires dans les villas les plus élégantes. Au cinéma et à l'opéra, il travaille avec Franco Zeffirelli. Il a aussi été un grand ami de Lila de Nobili.
50 / 100 €

13
LILA DE NOBILI (1916-2002)
Jeune fille assise
Toile non signée
36 x 28 cm
400 / 500 €

14
LILA DE NOBILI (1916-2002)
Pensées, merci de vos beaux souhaits
Gouache signée et datée septembre 1976
21 x 15 cm
150 / 200 €

15
LILA DE NOBILI (1916-2002)
Médaille, découpage de lettre
39 x 29 cm
100 / 200 €

16
LILA DE NOBILI (1916-2002)
Margherita
La callas noir
400 / 700 €

17
LILA DE NOBILI (1916-2002)
Espagne
Gouache
30 x 20 cm
100 / 200 €

18
LILA DE NOBILI (1916-2002)
Liseron
Encre signée en bas à droite
47 x 31 cm
100 / 200 €

19
LILA DE NOBILI (1916-2002)
Liseron
Encre signée en bas à droite
47 x 31 cm
100 / 200 €

20
LILA DE NOBILI (1916-2002)
Les espagnols
Carton en deux parties signé en bas à gauche
23 x 30 cm
200 / 300 €

22
LILA DE NOBILI (1916-2002)
Papesse, femmes à barbe
Paravent, gouache, fusain
Toile
206 x 183 cm
3000 / 5000 €

23
LILA DE NOBILI (1916-2002)
Paris
Ensemble de 24 croquis et dessins
Certains gouachés
Collés sur carton fort
61,5 x 82 cm
300 / 500 €

25
LILA DE NOBILI (1916-2002)
Portrait de Pierre Spivakoff
Crayon signé
29 x 23 cm
100 / 200 €

26
LILA DE NOBILI (1916-2002)
Femme de dos
Toile
28 x 19 cm
200 / 300€



9



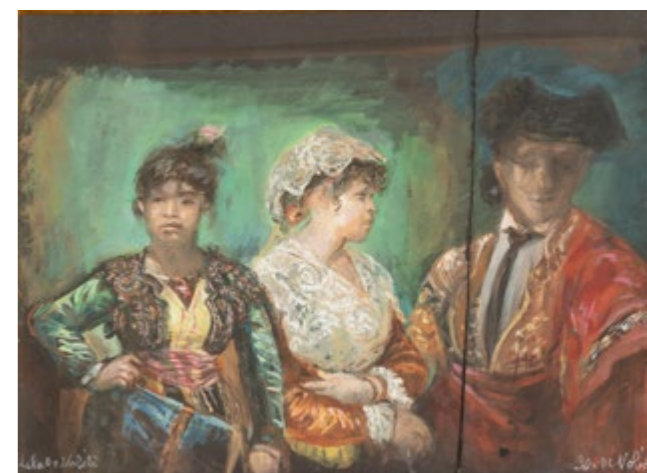
10



13



26



20



22

27
LILA DE NOBILI (1916-2002)

Ondine, le Baptême
Pastel non signé
100 / 200 €

28
LILA DE NOBILI (1916-2002)

Portrait de Pierre Spivakoff
Gouache signée
24 x 30 cm
100 / 200 €

29
LILA DE NOBILI (1916-2002)

Couple dans un paysage, chevaux, séraphins
Paravent à trois feuilles
Gouache, fusain
Papier marouflé
3000 / 5000 €

30
LILA DE NOBILI (1916-2002)

Cabinet des médailles
Fait pour les industriels de Turin d'après le camée du Louvre
Marouflé sur toile
36 x 54 cm
300 / 400 €

31
LILA DE NOBILI (1916-2002)

Scène de Carmen
Gouache
30 x 39 cm
200 / 300 €

32
LILA DE NOBILI (1916-2002)

Enfant au chien, Chien
Carton collé sur écran double face
64 x 49 cm
300 / 500 €

33
LILA DE NOBILI (1916-2002)

Portrait féminin
Pastel signé en bas à gauche
63 x 48 cm
150 / 200 €

34
LILA DE NOBILI (1916-2002)

65 x 51 cm
50 / 100 €

35
LILA DE NOBILI (1916-2002)

Poule, 1936
Toile signée en bas à gauche
59 x 79 cm
100 / 200 €

36
LILA DE NOBILI (1916-2002)

Projet de Costume « L'Ange » 1976
Produit pour le cabaret le Tabarin
Gouache signée en bas à droite
39 x 25 cm
500 / 700 €

37
LILA DE NOBILI (1916-2002)

Projet pour Rigoletto
Rigoletto au balcon
Londres 1963
Mise en scène ZEFFIRELI
Signé en bas à droite
25 x 19 cm
300 / 500 €

38
LILA DE NOBILI (1916-2002)

Maison de l'ange, 24 mai 1988
Impression
19 x 13 cm
10 / 20 €

39
LILA DE NOBILI (1916-2002)

Peau d'âne, saltimbanques et créatures
Paravent à quatre feuilles, gouache, fusain sur papier marouflé
179 x 325 cm
3000 / 5000 €

40
LILA DE NOBILI (1916-2002)

Ensemble d'environ 50 croquis préparatoires et dessins
- Vues de Paris, Etude personnages, portrait, vues d'Italie et d'Espagne,
projet et illustrations pour théâtre et magazines
Crayon et fusain
Formats divers
(Tous tamponnés au cachet de la vente de l'atelier Lila de Nobili)
200 / 300 €

41
LILA DE NOBILI (1916-2002)

Ensemble d'environ 50 croquis préparatoires et dessins
- Vues de Paris, Etude personnages, portrait, vues d'Italie et d'Espagne,
projet et illustrations pour théâtre et magazines
Crayon et fusain
Formats divers
(Tous tamponnés au cachet de la vente de l'atelier Lila de Nobili)
200 / 300 €

42
LILA DE NOBILI (1916-2002)

Ensemble d'environ 20 croquis préparatoires et dessins
- Vues de Paris, Etude personnages, portrait, vues d'Italie et d'Espagne,
projet et illustrations pour théâtre et magazines
Crayon et fusain
Formats divers
(Tous tamponnés au cachet de la vente de l'atelier Lila de Nobili)
200 / 300 €

43
LILA DE NOBILI (1916-2002)

Visage et mains
Pastel, papier bleu
Signé en bas à droite 1974
55 x 43 cm
100 / 200 €

44
LILA DE NOBILI (1916 - 2002)

Mains de di Angelis
Toile marouflée
30 x 50 cm
100 / 200 €

45
LILA DE NOBILI (1916-2002)

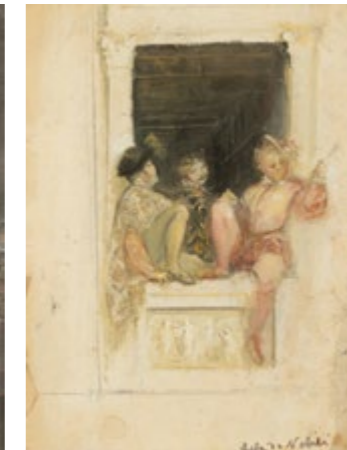
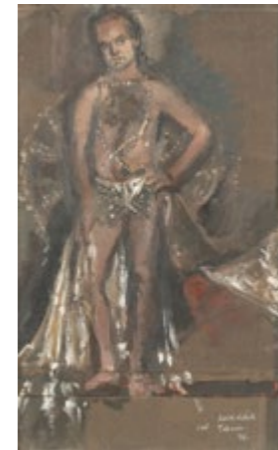
Amazone et son équipage
Paravent à deux vantaux, gouache, fusain
Papier marouflé (déchirures multiples)
219 x 231 cm
3000 / 5000 €

46
LILA DE NOBILI (1916-2002)

Portrait de pierre Spivakoff
Gouache
24 x 32 cm
100 / 200 €

47
LILA DE NOBILI (1916-2002)

Montreuse de chiens
Paravent à deux feuilles
Gouache, fusain sur panneau
190 x 118 cm
3000 / 5000 €



36

37



39



45



47

48

LILA DE NOBILI (1916-2002)

Ensemble d'environ 20 croquis préparatoires et dessins
- Vues de Paris, Etude personnages, portrait, vues d'Italie et d'Espagne,
projet et illustrations pour théâtre et magazines
Crayon et fusain
Formats divers
(Tous tamponnés au cachet de la vente de l'atelier Lila de Nobili)
200 / 300 €

49

LILA DE NOBILI (1916-2002)

Ensemble d'environ 30 croquis préparatoires et dessins
- Vues de Paris, Etude personnages, portrait, vues d'Italie et d'Espagne,
projet et illustrations pour théâtre et magazines
Crayon et fusain
Formats divers
(Tous tamponnés au cachet de la vente de l'atelier Lila de Nobili)
200 / 300 €

50

LILA DE NOBILI (1916-2002)

Paris
Etude
300 / 400 €

51

LILA DE NOBILI (1916-2002)

D'APRES ZURBARAN
Saint Vierge
Panneau
33x26 cm
200 / 300 €

52

LILA DE NOBILI (1916-2002)

THEODORE GERICAULT D'APRES
La vieille
Toile
71 x 60 cm
150 / 200 €

53

LILA DE NOBILI (1916-2002)

Pavillon, probablement un projet de décor de théâtre
Pastel
Signature en bas à droite
200 / 300 €

54

LILA DE NOBILI (1916-2002)

Les cinq pierrots
Paravent à quatre feuilles
Gouache, fusain sur papier maroufflé
Esquisse non achevée
180 x 221 cm
3000 / 4000 €

55

LILA DE NOBILI (1916-2002)

La Princesse Ira van Furstenberg - enfant, 1940
Pastel
126 x 65 cm
1000 / 1500 €

56

LILA DE NOBILI (1916-2002)

Carmen, 1959
Gouache signée en bas à droite
21 x 33 cm
100 / 200 €

57

LILA DE NOBILI (1916-2002)

Bolognini, 1972
Panneau
44 x 38 cm

Ce portrait de Bolognini à été réalisé à l'occasion de la mise en scène de la Dame aux camelias, avec Isabelle Huppert
100 / 200 €

58

LILA DE NOBILI (1916-2002)

Les centaures
Paravent à trois feuilles
Gouache, fusain sur bois
64 x 119 cm
2500 / 3500 €

59

LILA DE NOBILI (1916-2002)

Ange endormi
Gouache signée en bas à droite
20 x 17,5 cm
60 / 80 €

60

LILA DE NOBILI (1916-2002)

Dans le bain
Gouache
42 cm
100 / 200 €

61

LILA DE NOBILI (1916-2002)

Projet d'icône
Toile marouflée sur carton
Signée
40 x 40 cm
100 / 200 €

62

LILA DE NOBILI (1916-2002)

Femme a l'enfant
Crayon
24 x 35 cm
60 / 80 €

63

LILA DE NOBILI (1916-2002)

Jeune africain
Huile sur panneau
42 x 45 cm
100 / 200 €

64

LILA DE NOBILI (1916-2002)

D'APRES RAPHAEL
Scène
Crayon avec mise au carré
88 x 70 cm
50 / 100 €

65

LILA DE NOBILI (1916-2002)

Le chat au camilia.... de tout coeur avec vous
Gouache
29 x 23 cm
100 / 200 €

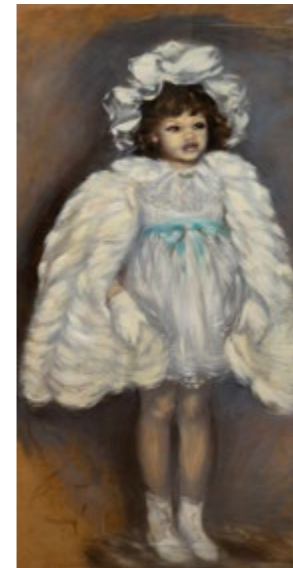
66

LILA DE NOBILI (1916-2002)

Ensemble d'environ 30 croquis préparatoires et dessins
- Vues de Paris, Etude personnages, portrait, vues d'Italie et d'Espagne,
projet et illustrations pour théâtre et magazines
Crayon et fusain, Formats divers
(Tous tamponnés au cachet de la vente de l'atelier Lila de Nobili)
200 / 300 €



54



55



58

67
LILA DE NOBILI (1916-2002)
Ensemble d'environ 30 croquis préparatoires et dessins
- Vues de Paris, Etude personnages, portrait, vues d'Italie et d'Espagne,
projet et illustrations pour théâtre et magazines
Crayon et fusain, Formats divers
(Tous tamponnés au cachet de la vente de l'atelier Lila de Nobili)
200 / 300 €

68
LILA DE NOBILI (1916-2002)
Ensemble d'environ 30 croquis préparatoires et dessins
- Vues de Paris, Etude personnages, portrait, vues d'Italie et d'Espagne,
projet et illustrations pour théâtre et magazines
Crayon et fusain, Formats divers
(Tous tamponnés au cachet de la vente de l'atelier Lila de Nobili)
200 / 300 €

69
LILA DE NOBILI (1916-2002)
Ensemble d'environ 40 croquis préparatoires et dessins
- Vues de Paris, Etude personnages, portrait, vues d'Italie et d'Espagne,
projet et illustrations pour théâtre et magazines
Crayon et fusain, Formats divers
(Tous tamponnés au cachet de la vente de l'atelier Lila de Nobili)
200 / 300 €

70
LILA DE NOBILI (1916-2002)
Jeune pensive.
Aquarelle signée en bas à droite
21x22 cm
200 / 300 €

71
LILA DE NOBILI (1916-2002)
Jeune fille
Crayon
200 / 300 €

72
LILA DE NOBILI (1916-2002)
Ensemble d'environ 50 croquis préparatoires et dessins
- Vues de Paris, Etude personnages, portrait, vues d'Italie et d'Espagne,
projet et illustrations pour théâtre et magazines
Crayon et fusain, Formats divers
(Tous tamponnés au cachet de la vente de l'atelier Lila de Nobili)
200 / 300 €

73
LILA DE NOBILI (1916-2002)
Les saltimbanques à la fontaine Wallace, cornettes et élégantes
Paravent
Gouache, fusain sur papier marouflé. (acc.)
92x105,5 cm
3000 / 5000 €

74
LILA DE NOBILI (1916-2002)
Ensemble d'environ 50 croquis préparatoires et dessins
- Vues de Paris, Etude personnages, portrait, vues d'Italie et d'Espagne,
projet et illustrations pour théâtre et magazines
Crayon et fusain, Formats divers
(Tous tamponnés au cachet de la vente de l'atelier Lila de Nobili)
200 / 300 €

75
LILA DE NOBILI (1916-2002)
Intérieur
Crayon
200 / 300 €

76
LILA DE NOBILI (1916-2002)
Peinture dans les style des Icones grecques
Aquarelle datée 1992
100 / 200 €

77
LILA DE NOBILI (1916-2002)
Ensemble d'environ 20 croquis préparatoires et dessins
- Vues de Paris, Etude personnages, portrait, vues d'Italie et d'Espagne,
projet et illustrations pour théâtre et magazines
Crayon et fusain, Formats divers
(Tous tamponnés au cachet de la vente de l'atelier Lila de Nobili)
200 / 300 €

78
LILA DE NOBILI (1916-2002)
Icone
Tempéra sur bois
200 / 300 €

79
LILA DE NOBILI (1916 - 2002)
Violon
Gouache sur papier fin
62x100 cm
100 / 150 €

80
LILA DE NOBILI (1916-2002)
Christ avec enfant
Huile sur cuir estampé
38x46 cm
80 / 100 €

82
LILA DE NOBILI (1916-2002)
Etude de chambres
Etude de décor
Papier
14 x 21 cm
200 / 400 €

83
LILA DE NOBILI (1916-2002)
Faune allongé
Prelude à l'après-midi d'un faune
Pastel sur trois feuilles, signé en bas à droite
49x131 cm

Le Prélude à l'Après-midi d'un faune, sous-titré Églogue pour orchestre d'après Stéphane Mallarmé, est une œuvre symphonique de Claude Debussy, composée entre 1892 et 1894. L'adaptation la plus célèbre sous le nom de L'Après-midi d'un faune, en 1912, fut celle de Vaslav Nijinski, avec les Ballets russes de Serge de Diaghilev. Il crée sur ce Prélude une chorégraphie qui révolutionne la pratique de la danse.
400 / 500 €

84
LILA DE NOBILI (1916-2002)
Femme accoudée
Gouache sur papier avec collage rapporté
51x60 cm
150 / 200 €

85
LILA DE NOBILI (1916-2002)
Chagrin et fleurs, 1955
Projet pour La Traviata
Gouache signée en bas à droite
26x37 cm
200 / 300 €

86
LILA DE NOBILI (1916-2002)
Armoire à deux vantaux à décor de personnages
Bois peint et découpé
174x95 cm
1500 / 3000 €



73



82



83



86



87

87
LILA DE NOBILI (1916-2002)
Cirque autour d'un buste de square à la sortie du metro
Paravent à trois feuilles
Gouache et fusain.
Papier marouflé
102 x 132 cm
3000 / 5000 €

88
LILA DE NOBILI (1916-2002)
Pharmacien
Panneau
73x50 cm
300 / 500 €

89
LILA DE NOBILI (1916-2002)
Portrait de Tirelli
Pastel
57x43 cm
200 / 300 €

90
LILA DE NOBILI (1916-2002)
La farandole
Paravent, gouache, fusain
Papier marouflé
184 x 95 cm
3000 / 5000 €

91
LILA DE NOBILI (1916-2002)
Animaux
Pastel
40x50 cm
50 / 100 €

92
LILA DE NOBILI (1916-2002)
Paysage, vue du Louvre
Crayon signé
31x42 cm
50 / 100 €

93
LILA DE NOBILI (1916-2002)
Portrait d'homme
Toile marouflée sur carton
44x37cm
100 / 200 €

94
LILA DE NOBILI (1916-2002)
Scène de théâtre
Gouache signée en bas à droite
24 x 32 cm
400 / 700 €

95
LILA DE NOBILI (1916-2002)
Composition
Estampe signée en bas à droite 24x18 cm
10 / 20 €

96
LILA DE NOBILI (1916-2002)
La vieille qui parlait aux anges
Dessin
36x26 cm
50 / 100 €

97
LILA DE NOBILI (1916-2002)
Dernier autoportrait
Crayon
64x100 cm
200 / 300 €

98
LILA DE NOBILI (1916-2002)
Portrait de Pierre Spivakoff passant la porte de l'appartement de Lila.
Gouache
100 / 200 €

VALENTINE HUGO (1887-1968)

Valentine Hugo (1887-1968) était une artiste peintre et illustratrice française, dont la carrière artistique s'est étendue à travers le monde du théâtre et du surréalisme. Passionnée par la musique et la danse, Valentine Hugo réalise de nombreuses études de danseurs et expose des croquis au pastel et des tableaux à la cire sur bois au Théâtre des Champs-Élysées en 19131. Elle assiste également à l'immense scandale provoqué par "*Le Sacre du printemps*," une chorégraphie de Serge Diaghilev, au même théâtre en 1932. Vers 1926, elle rencontre les surréalistes et peint le portrait de plusieurs d'entre eux. Elle illustre les œuvres de René Char, René Crevel, Paul Éluard, et réédite les "*Contes bizarres*" d'Achim von Arnim, préfacés par André Breton. Elle participe à l'exposition « *Fantastic art, Dada, Surrealism* » au Museum of Modern Art de New York en 1936. Valentine Hugo confectionne de nombreux costumes et décors pour le théâtre, collaborant avec des metteurs en scène et chorégraphes célèbres. Elle travaille notamment avec Jean Cocteau sur les costumes des "*Mariés de la tour Eiffel*" en 1921 et ceux de "*Roméo et Juliette*" en 1924. En 1919, elle épouse le peintre Jean Hugo, arrière-petit-fils de Victor Hugo, et le couple tient salon dans leur appartement parisien du Palais-Royal. Malgré des périodes difficiles, elle continue à créer et à s'exprimer artistiquement. Valentine Hugo a laissé une empreinte indélébile dans le monde de l'art et du théâtre, et son travail continue d'inspirer et de fasciner



105

105
VALENTINE HUGO (1887-1968)
Composition «curriculum vitae»
 Feuillage, calligraphie sur fond lithographique
 22x20 cm.
 On y joint une lithographie « Autoportrait »
300 / 500 €

106
VALENTINE HUGO (1887-1968)
Composition à Satie
 collage
300 / 500 €

107
VALENTINE HUGO (1887-1968)
Composition fleurs
 Collage de fleurs, pistiles.
 Signature en fleurs
 24x26 cm
50 / 100 €

108
VALENTINE HUGO (1887-1968)
Décor de théâtre
 Crayon couleur
 35x45cm
300 / 500 €

109
VALENTINE HUGO (1887-1968)
Décor pour Orpheo
 Frottage et découpage, aquarelle
 30x40 cm
500 / 900 €

110
VALENTINE HUGO (1887-1968)
Elégante en tailleur rose
 Crayon et pastel, monogrammé
 31x24cm
400 / 700 €

111
VALENTINE HUGO (1887-1968)
La rose enflammée - 1950-
 Burin signé en bas à droite
 28x13cm
40 / 60 €

112
VALENTINE HUGO (1887-1968)
Libellule
 Technique mixte et pastel monogrammé en bas à gauche
 38x37cm
500 / 900 €

113
VALENTINE HUGO (1887-1968)
Lorenzo - Le Pont des soupirs-
Scène du premier acte.
 Crayon signé en bas à gauche
 30x22 cm
300 / 500 €

114
VALENTINE HUGO (1887-1968)
Momie et chimère
 Eau-forte, datée 22.03.87
 23 x 14 cm
40 / 70 €

99
VALENTINE HUGO (1887-1968)
D'APRES SALVADOR DALI
Composition
 Encre
 24x18 cm
100 / 200 €

100
VALENTINE HUGO (1887-1968)
Sussex 1916
 Bois gravé, épreuve d'artiste
 Situé Boulogne sur mer
 Signée Gross
 19x19 cm
50 / 100 €

101
VALENTINE HUGO (1887-1968)
Apparition
 Lavis sur papier bleu
100 / 200 €

102
VALENTINE HUGO (1887-1968)
Apparition
 Lithographie en bleue, monogrammée au crayon
 14 x 10 cm
100 / 200 €

103
VALENTINE HUGO (1887-1968)
Apparition
 Ensemble de trois pièces
 Frottage et encre
 29 x 19cm
200 / 300 €

104
VALENTINE HUGO (1887-1968)
Chenilles et insectes
 18 juillet 1957
 Crayon
 22 x 18 cm
200 / 400 €



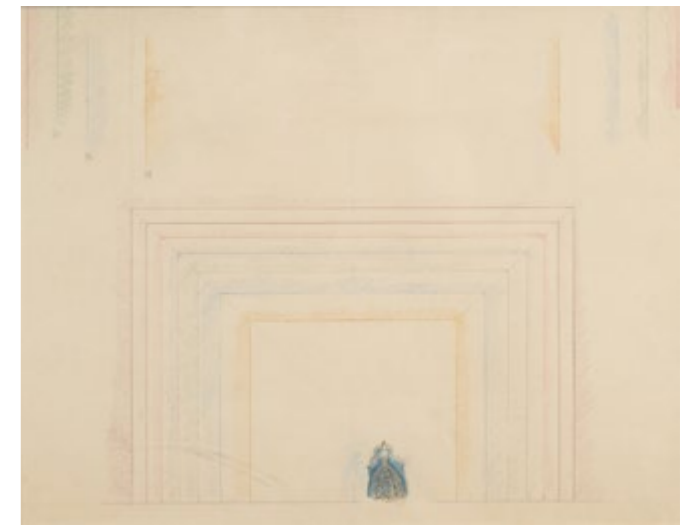
107



110



113



108



109



112



116



117



119



118

115
VALENTINE HUGO (1887-1968)
Nuits partagées, d'après Dali-Crayon,
annoté d'après S.Dali, 1935
24 x 17 cm
200 / 300 €

116
VALENTINE HUGO (1887-1968)
Portrait de Baudelaire
Encre
16 x 9 cm
300 / 500 €

117
VALENTINE HUGO (1887-1968)
Portrait de Suzanne Tezenas
Crayon et craie
47x 25 cm
500 / 900 €

118
VALENTINE HUGO (1887-1968)
Rosanone 1964
Crayon signé en bas à droite
19x31 cm
400 / 800 €

119
VALENTINE HUGO (1887-1968)
Signe du zodiaque «scorpion»
Crayon de couleur
31 x 24 cm
300 / 500 €

120
VALENTINE HUGO
Chevalet personnel de la peintre Valentine HUGO
Plaque en laiton attestant de la provenance.
500 / 800 €

121
VALENTINE HUGO (1887-1968)
Portrait d'homme
Pastel
56x44 cm
200 / 300 €

122
ÉCOLE MODERNE
les cavaliers - à valentine hugo reconnaissant hommage
41x31cm
30 / 50 €

LÉONORE FINI (1907-1996)

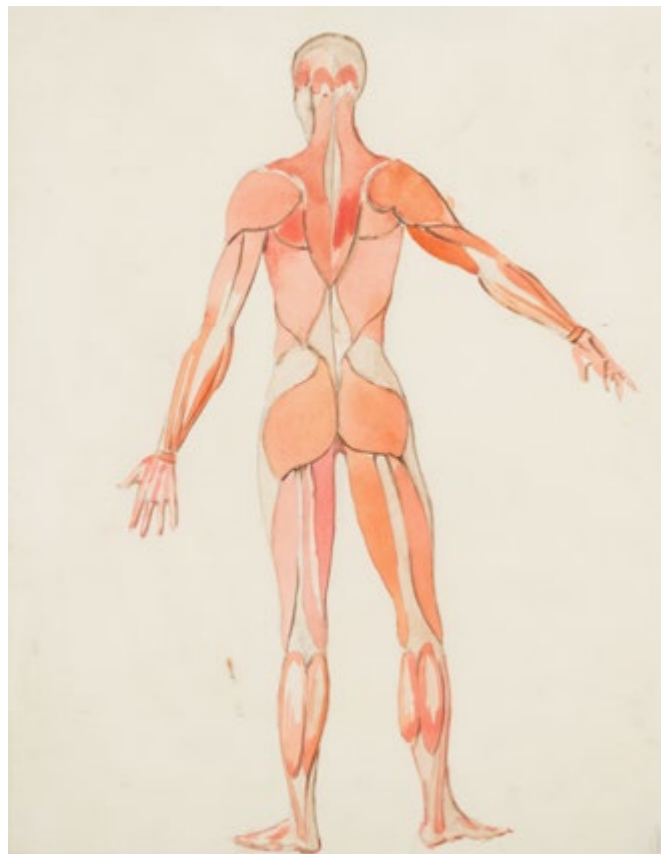
Léonore Fini a mené une vie fascinante et a laissé derrière elle un héritage artistique riche et varié. Née en Argentine en 1907, elle a déménagé en Europe à un jeune âge et a vécu à Paris pendant une grande partie de sa vie. Fini était une figure centrale du mouvement surréaliste et a été proche de nombreux artistes célèbres de l'époque, tels que Max Ernst, Salvador Dalí et Leonora Carrington.

Son oeuvre se caractérise par des peintures aux couleurs vives et aux motifs complexes, explorant des thèmes tels que le fantastique, le mystère, l'érotisme et la mythologie. En plus de sa peinture, Léonore Fini était également une illustratrice prolifique, travaillant sur des livres, des magazines et des projets de design.

Sa contribution à l'art surréaliste et son style personnel unique ont fait d'elle une figure importante dans le monde de l'art du XXe siècle.



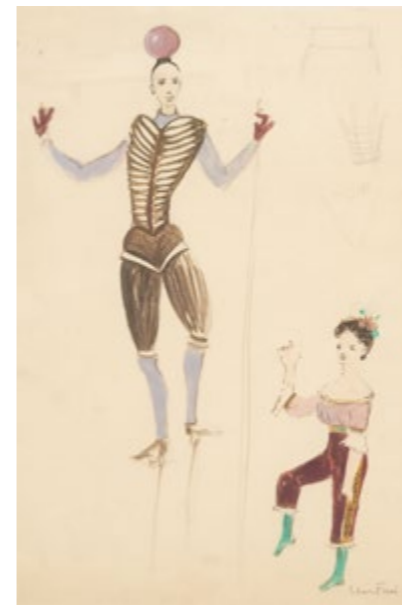
124
LÉONORE FINI (1907-1996)
Dessin double face
Danseuse
Encre signée en bas à droite
29 x 21 cm
800 / 1200 €



125



126



130



131



132

125
LEONOR FINI (1907-1996) ATTRIBUÉ À
Costume d'écorce
 Aquarelle
 37x39 cm
 700 / 900 €

126
LEONOR FINI (1907-1996)
Ange du concile
 Aquarelle
 36x30 cm
 800 / 1200 €

127
LEONOR FINI (1907-1996)
Conseil d'amour
 Aquarelle
 800 / 1200 €

128
LEONOR FINI (1907-1996)
Costume
 Lavis
 300 / 400 €

129
LEONOR FINI (1907-1996)
Costume
 Lavis
 300 / 400€

130
LEONOR FINI (1907-1996)
Costume
 Lavis signé en bas à droite
 35 x 23 cm
 300 / 500 €

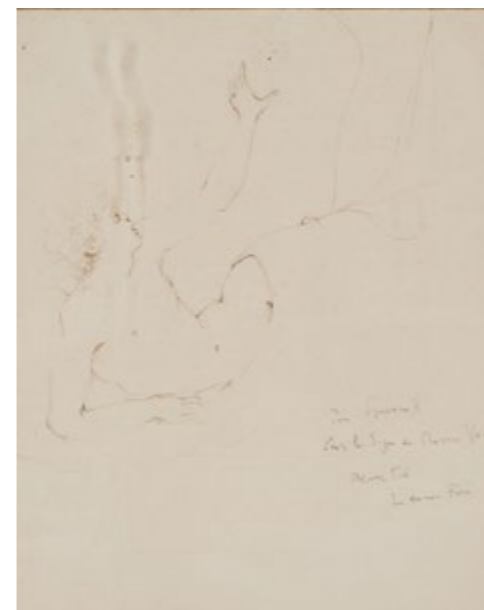
131
LEONOR FINI (1907-1996)
Costume
 Lavis, signé en bas à droite
 36 x 27 cm
 300 / 500 €

132
LEONOR FINI (1907-1996)
Costume «Guèpière et corsets»
 pour *Coralie et compagnie*, 1962
 Production du Theatre Sarah Bernhardt
 Crayon signé en bas à droite
 40 x 61 cm
 300 / 500 €

133
LEONOR FINI (1907-1996)
Jeune homme
 Encre, envoi à Pierre Spivakoff
 26 x 21 cm
 300 / 500 €

134
LEONOR FINI (1907-1996)
La Mégère apprivoisée 1957
Venise, la loggia
 Projet de décor pour une production au Théâtre Edouard VII
 Gouache signée en bas à droite
 40 x 60 cm
 400 / 700 €

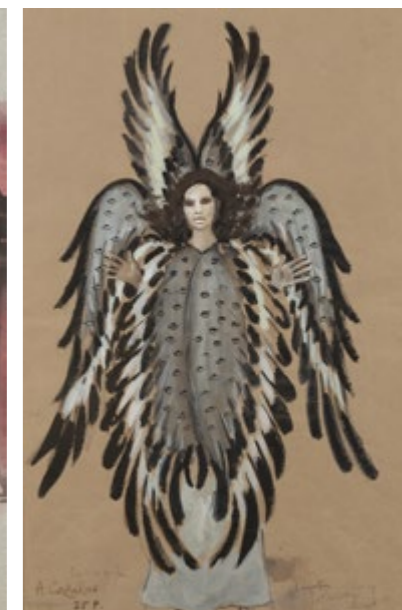
135
LEONOR FINI (1907-1996)
Séraphin , le concile de l' Amour
 Gouache
 61 x 43 cm
 200 / 500 €



133



134



135

MARTA KUHN-WEBER (1903-1990)

Fille d'un sculpteur, auprès duquel elle reçut une formation de sculpteur à partir de 1917, Martha KUHN étudie, à partir de 1922, la sculpture et le dessin à l'École nationale d'art de Baden à Karlsruhe. Elle était entre autres l'élève de Karl Hubbuch. Elle entretient une amitié avec ses camarades Erwin Schnurer et Anton Weber. De 1924 à 1926, l'artiste effectue son premier séjour de travail à Paris, où elle étudie à l'École des Beaux Arts.

Avec Hermann Brand, Erwin Schnurer, Anton Weber et Karl Hubbuch, elle publie en 1930 un magazine d'artistes critique et politiquement de gauche, *Zakpo*. Seules deux éditions ont été publiées. En 1931, sa première exposition personnelle a lieu à la galerie Wolfgang Gurlitt à Berlin. La même année, Marta Kuhn épouse son collègue Anton Weber à Karlsruhe et en 1932, elle fonde le studio d'animation Marta Kuhn-Weber à Karlsruhe.

En 1933, Martha Kuhn-Weber s'installe à Berlin et y travaille comme peintre et sculpteur. Malgré l'interdiction d'exposer, elle continue à travailler comme artiste. Son mari travaillait pour Oufa à Babelsberg. En 1948, il rachète une société de production cinématographique à Fribourg-en-Brisgau et elle l'y suit en 1949. En 1951, elle crée ses premières poupées pour les films de son mari.

En 1965, Marta Kuhn-Weber s'installe à Paris, où elle devient rapidement une célébrité de la scène artistique avec des expositions de ses poupées.

136
MARTA KUHN-WEBER (1903-1990)
Christ
Pastel sur papier, signé
29 x 23 cm
100 / 200 €

137
MARTA KUHN-WEBER (1903-1990)
Clown
Crayon sur bois non préparé, monogrammé
107 x 77 cm
100 / 200 €

138
MARTA KUHN-WEBER (1903-1990)
Esquisse de portrait
Ardoise. Signée
29x18 cm
100 / 200 €

139
MARTA KUHN-WEBER (1903-1990)
Esquisse de portrait
Bois monogrammé
31 x 26 cm
100 / 200 €

140
MARTA KUHN-WEBER (1903-1990)
Esquisse portrait bleu
Huile sur bois, monogrammé
47 x 34 cm
100 / 200 €

141
MARTA KUHN-WEBER (1903-1990)
Femme torse nu
crayon sur carton ; monogrammé
100 / 200 €

142
MARTA KUHN-WEBER (1903-1990)
Femme
Technique mixte
Collage tissu pastel
19 x 12 x 85 cm
100 / 200 €

143
MARTA KUHN-WEBER (1903-1990)
La coiffure
Crayon sur bois
34 x 26 cm
100 / 200 €

144
MARTA KUHN-WEBER (1903-1990)
La mort
Technique mixte : Marbre- tissu-encre
20 x 14 cm
100 / 200 €

145
MARTA KUHN-WEBER (1903-1990)
Le regard, 23.01.86
Pastel
47 x 34 cm
100 / 200 €

146
MARTA KUHN-WEBER (1903-1990)
Masque- Venise
Bois, relief, plexiglass
27,5x35 cm
100 / 200 €

147
MARTA KUHN-WEBER (1903-1990)
Portrait
Huile et pastel sur bois, monogrammé
34 x 27 cm
100 / 200 €

148
MARTA KUHN-WEBER (1903-1990)
Portrait
Pastel et huile sur bois, signé en bas à gauche
29 x 23 cm
100 / 200 €

149
MARTA KUHN-WEBER (1903-1990)
Portrait, le clown au chapeau, 1986
Bois signé au crayon
29x23 cm
100 / 200 €

150
MARTA KUHN-WEBER (1903-1990)
Portrait de Pier Paolo PASOLINI
Pastel sur bois non préparé, monogrammé,
80 x 68 cm

Pasolini, réalisateur notamment de *L'Évangile selon saint Matthieu*,
Théorème, *Médée* puis avec la *Trilogie de la vie*.
100 / 200 €

151
MARTA KUHN-WEBER (1903-1990)
Portrait- le fou
Crayon sur bois non préparé, monogrammé
29 x 23 cm
100 / 200 €

152
MARTA KUHN-WEBER (1903-1990)
Portrait sur bois
Crayon monogrammé
marqué collection P.S
48 x 35 cm
100 / 200 €



136



137



138



141



142



145



149



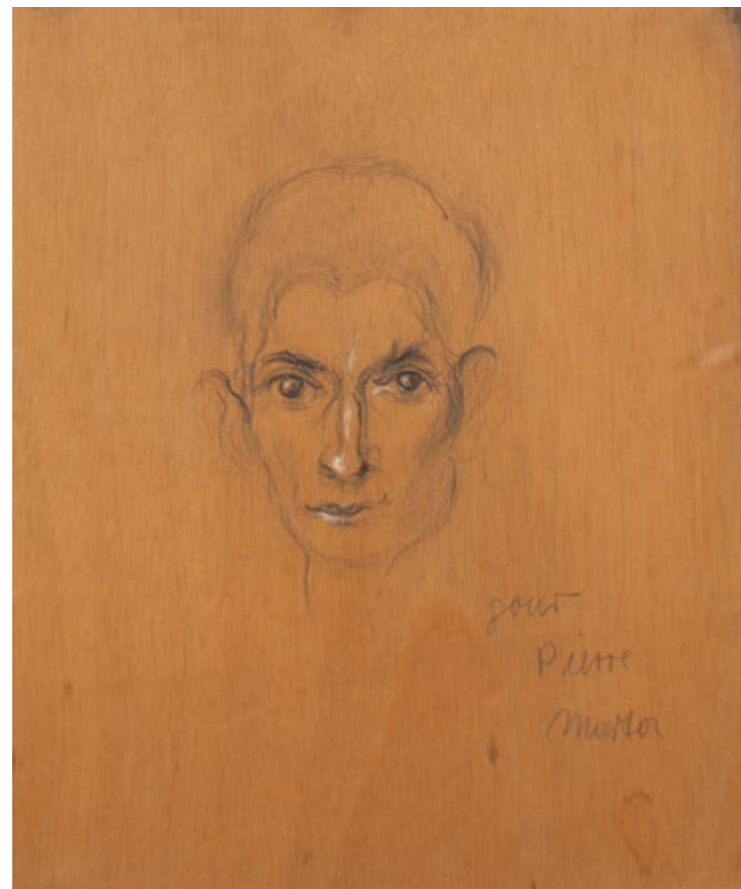
144



143



153



154

153
MARTA KUHN-WEBER (1903-1990)
Portrait
 Pastel monogrammé sur bois non préparé
 107 x 77 cm
 150 / 200 €

154
MARTA KUHN-WEBER (1903-1990)
Portrait, 1954
 crayon sur bois non préparé. Envoi « Pour Pierre »
 31x27 cm
 100 / 200 €

155
MARTA KUHN-WEBER (1903-1990)
Visage- composition
 Ensemble de trois esquisses sur panneau
 100 / 200 €

156
MARTA KUHN-WEBER (1903-1990)
Visage- composition
 Ensemble de trois esquisses sur panneau
 100 / 200 €

157
MARTA KUHN-WEBER (1903-1990)
Visage- composition
 Ensemble de trois esquisses sur panneau
 100 / 200 €

158
MARTA KUHN-WEBER (1903-1990)
Visage- composition
 Ensemble de trois esquisses sur panneau
 100 / 200 €

159
MARTA KUHN-WEBER (1903-1990)
Visage- composition
 Ensemble de trois esquisses sur panneau
 100 / 200 €

160
MARTA KUHN-WEBER (1903-1990)
Visage- composition
 Ensemble de trois esquisses sur panneau
 100 / 200 €

161
MARTA KUHN-WEBER (1903-1990)
Visage- composition
 Ensemble de trois esquisses sur panneau
 100 / 200 €

162
MARTA KUHN-WEBER (1903-1990)
Visage- composition
 Ensemble de trois esquisses sur panneau
 100 / 200 €

163
 Collection Pierre Spivakoff
 Ecole moderne
 Panneau
 50 / 100 €

164
 Collection Pierre Spivakoff
 Ecole moderne
 Panneau
 50 / 100 €

165
 Collection Pierre Spivakoff
 Ecole moderne
 Panneau
 50 / 100 €

166
 Collection Pierre Spivakoff
 Ecole moderne
 panneau
 50 / 100 €

167
 Collection Pierre Spivakoff
 Ecole moderne
 Toile
 50 / 100 €

168
 Collection Pierre Spivakoff
 Ecole moderne
 Toile
 50 / 100 €

169
 Collection Pierre Spivakoff
 Ecole moderne
 Toile
 50 / 100 €

170
 Collection Pierre Spivakoff
 Ecole moderne
 Toile
 50 / 100 €

171
 Collection Pierre Spivakoff
 Ecole moderne
 Toile
 50 / 100 €

172
 Collection Pierre Spivakoff
 Ecole moderne
 Toile
 50 / 100 €

173
 Collection Pierre Spivakoff
 Ecole moderne
 Toile
 50 / 100 €

174
 Collection Pierre Spivakoff
 Ecole moderne
 Toile
 50 / 100 €

175
 Collection Pierre Spivakoff
 Ecole moderne
 Toile
 50 / 100 €



163



164



172



173



175

176
Collection Pierre Spivakoff
Ecole moderne
Toile
50 / 100 €



184

177
Collection Pierre Spivakoff
Ecole moderne
Toile
50 / 100 €

178
Collection Pierre Spivakoff
Ecole moderne
Toile
50 / 100 €

179
Collection Pierre Spivakoff
Ecole moderne
Toile
50 / 100 €

180
Collection Pierre Spivakoff
Ecole moderne
Panneau
50 / 100 €

181
Collection Pierre Spivakoff
Ecole moderne
Toile
50 / 100 €

182
Collection Pierre Spivakoff
Ecole moderne
Toile
50 / 100 €

183
MARCEL VERTES (1895-1961)
Apparition ballets russes
Pastel
500 / 900 €

184
MARCEL VERTES (1895-1961)
Ballets russes
Monaco- 21
Lavis, signé en haut à droite
47 x 50 cm
800 / 1200 €



185

185
MARCEL VERTES (1895-1961)
Portrait de Lila de Nobili par son oncle Vertes
Gouache signée en bas à droite
58x43 cm
100 / 200 €



186
PIERRE EYCKENS OU PETER YKENS (1648 - 1695) DIT "LE VIEUX"
Gerardus Kniff, abbé de Saint Michel à Anvers, mort en 1686
Toile
57 x 55 cm
3 000 / 5 000 €
Expert : René Millet

187

JEAN DE ANGELIS

Christ aux oiseaux

Toile
55x46 cm
50 / 100 €

188

Evangeliste

Ikone, toile marouflée sur panneau
(manques)
Diamètre : 17,5 cm
150 / 200 €

189

ÉCOLE DU XIXÈME SIÈCLE

Vierge au lys,

Toile (en l'état)
63 x 48 cm
150 / 200 €

190

JEAN DE ANGELIS

Vierge à l'enfant

Ikone, tempera, Stuc sur toile marouflée sur isorel
38,5 x 34 cm
50 / 100 €

191

ÉCOLE DU XVIIIÈME SIÈCLE

«Mariage mystique de la Vierge»

Toile, renforts, reentoilée
42 x 55 cm
150 / 200 €

192

JEAN DE ANGELIS

- les animaux sauvages

Toile
50 x 61 cm
- Scène à l'antique
Toile
50 x 61cm
50 / 100 €

193

La Vierge

Ikone.
Tempera marquée Collection Spivakoff
Travail grec du XIXème siècle. accidents
28 x 10cm
40 / 50 €

194

ÉCOLE DU XIXÈME SIÈCLE

Ange

Pastel daté au dos 1852
70 x 56 cm
300 / 400 €

195

SAINT SÉBASTIEN

Toile marouflée

98 x 72 cm
150 / 300 €

196

ÉCOLE XVIIIÈME SIÈCLE

St Marc au désert

Toile
59x114 cm
500 / 700 €

197

HUBERT ROBERT, DANS LE GOÛT DE

Pont

Toile sans châssis
XIXème siècle.
Accidents
85 x 66 cm
10 / 20 €

198

LILA DE NOBILI

L'atelier de Courbet

Carton
61x74 cm
200 / 300 €

199

ÉCOLE DU XIXÈME SIÈCLE

Les ânes

Toile sans châssis
21 x 16 cm
50 / 70 €

200

ÉCOLE XIXE, VERS 1850

Femme au chapeau

Toile
74 x 63 cm
300 / 400 €

201

Ange

Fixé sous verre
Fin XIXe
15 x 11 cm
20 / 30 €

202

ÉCOLE XIXE

Portrait d'homme,

Toile marouflée sur carton
Signé en bas à gauche 1893
46 x 31 cm
150 / 200 €

203

ÉCOLE XIXÈME SIÈCLE

jeune fille aux fleurs, 1872

Pastel signé en bas à droite
98 x 66 cm
150 / 200 €

204

ÉCOLE VERS 1830

Village

Toile marouflée
45,5 x 56 cm
40 / 50 €

205

G. CHAUMONT

Jeune fille et sa mère, 1849

Étiquette : «Membre de la société d'aquarelles et des Beaux-Arts de

Londres»

Aquarelle 1849

45 x 37 cm

200 / 300 €

206

ÉCOLE MODERNE

Barbe rousse, 1947

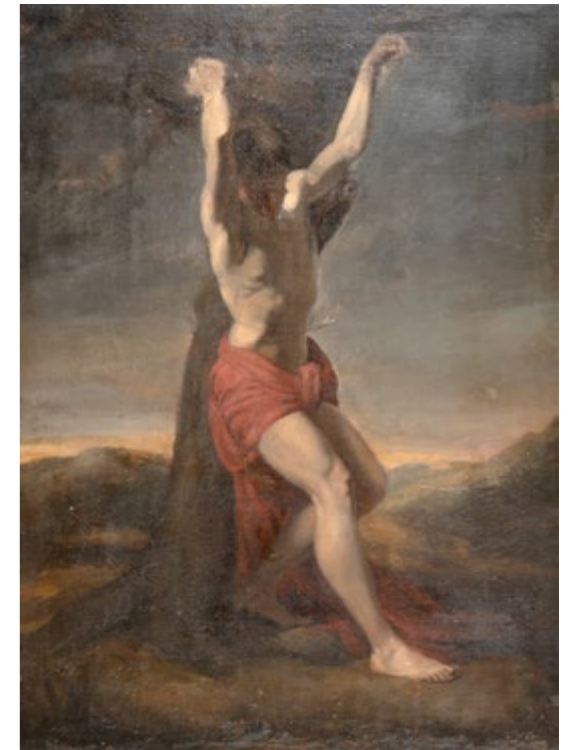
Crayon, fusain et craie de couleur

31 x 24 cm

100 / 150 €



188



195



196



200



205



206

207

ÉCOLE MODERNE

Personnage au livre

Panneau

70 x 52 cm

200 / 300 €

208

ÉCOLE XXÈME SIÈCLE

Femme assise

Toile (en l'état)

120 / 150 €

209

ÉCOLE XXÈME SIÈCLE

Femmes à l'antique

Toile, sans cadre

24 x 35 cm

70 / 100 €

210

Enfant

Fixé sous verre

Dans le style du XVIIIème siècle

(cassé)

49 x 66 cm

30 / 50 €

211

LILA DE NOBILI (ATTRIBUÉ À)

Etude de main

Gouache sur carton

28 x 23 cm

60 / 80 €

212

LILA DE NOBILI (1916-2002)

femme dans un canapé

Gouache signée en bas

36 x 22 cm

70 / 90 €

213

LILA DE NOBILI (1916-2002)

Fille aux cheveux longs

26x65,5 cm

50 / 100 €

214

D'APRES HONORÉ DAUMIER

38,5x28 cm

20 / 30 €

215

LILA DE NOBILI (1916-2002)

Le Forum à Rome

Crayon

papier déchiré

43x44 cm

50 / 100 €

216

GEORGES CLAIRIN D'APRES

Les arlequins

impression sur soie

48 x 73 cm

Georges CLAIRIN est célèbre pour ses portraits de Sarah Bernhardt, à laquelle il est lié par une longue amitié et qu'il dépeint dans nombre de rôles dans lesquels elle s'est illustrée, tels que celui de la reine dans Ruy Blas (1879), de Mélisande dans La Princesse lointaine (1895 et 1899),

218

ÉCOLE MODERNE

Les coquelicots

Toile porte une signature Meunier

58x39 cm

20 / 30 €

219

LOUIS ALBERT MOREAU

Beau petit ami

100 / 150 €

220

LOUISE HERVIEUX (1878-1954)

cruche et fruit

fusain et gouache

27x21 cm

Louise Hervieu est une artiste peintre, dessinatrice, lithographe et écrivaine française. Une rétrospective de ses œuvres avec celles de Suzanne Valadon et de Marie-Anne Camax-Zoegger est organisée au Musée Galliera de Paris, en 1961.

100 / 200 €

221

PAUL COLLIN (892-1985)

Profil aux bougies

Gouache sur bois

89 x 74 cm

200 / 300 €

222

Maina la voyante

Affiche. En l'état

72 x 52 cm

10 / 20 €

223

PAUL MORAND ET JACQUES DE LACRETELLE ET DIVERS

Huit pages autographes dans un même encadrement.

Par Paul Morand ou adressées à Paul Morand

30 / 50 €

224

CHRISTIAN BERARD (1902-1949)

Personnages assis, 1930

Toile signée en bas à gauche

40 x 34 cm

400 / 700 €

225

GEORGES CLAIRIN

Pierrot

Impression

Georges CLAIRIN est connu surtout pour ses portraits de Sarah Bernhardt, à laquelle il est lié par une longue amitié et qu'il dépeint dans nombre de rôles dans lesquels elle s'est illustrée, tels que celui de la reine dans Ruy Blas (1879), de Mélisande dans La Princesse lointaine (1895 et 1899),

30 / 50 €

226

CLAUDINE GASTINE

«Coquillage de Rambouillet»

Décor pour marivaux

aquarelle

15 x 19 cm

100 / 150 €

228

SOUS VERRE DE PHOTOS D'ACTEURS et reproductions photographiques vers 1920

(accident)

41x28 cm

20 / 30 €

229

Le temple d'Angkor

Carton signé en bas à gauche

73 x 45 cm

80 / 120 €



207



216



219

221



226



229

230
FEDERICO FELLINI
Article de presse découpé avec envoi autographe du célèbre réalisateur italien.
Il remporte la Palme d'or au Festival de Cannes 1960 pour *La dolce vita*
30 / 50 €

233
ECOLE RUSSE MODERNE
- *Paysage de russie*
Toile
33 x 40 cm
- *Eglise orthodoxe*
Toile 50 x 41 cm
- *Paysage enneigé*
Toile
39 x 60 cm
50 / 100 €

234
Repas
verre églomisé. Cassé
43 x 129,5 cm
10 / 40 €

235
BOUCHERIE
Vaches
verre églomisés, fragment d'une devanture et décor de boucherie
48 x 48 cm et 49 x 33 cm
(très acciscentés)
50 / 60 €

236
Mannequin chiffon
20 / 30 €

237
SOUVENIRS DE PIERRE SPIVAKOFF
Métal argenté, vase venise, plateau et divers
10 / 30 €

238
MUSEE GREVIN
Elément du décor de l'ancien hall d'entrée du musée. Il représentait une grotte habitée d'animaux de type reptilien et insectes divers
Deux portes et éléments divers
Bois et stuc peint
Haut max 200 cm
Provenance : récupéré au moment du démontage de ce décor.
200 / 300 €

239
SOUVENIR DE PIERRE SPIVAKOFF
Gourmets argent, placage
«scène à l'antique»
30 / 40 €

240
MÉDAILLON figurant Apollon
Ciment
Haut : 78x62 cm
20 / 30 €

241
GRATTOIR à allumettes figurant un esclave
Métal argenté
Accidents
30 / 40 €

242
PETIT MIROIR TOURNANT
Metal . Travail Contemporain
20 / 30 €

243
SOUVENIR DE PIERRE SPIVAKOFF
Lot de montres métal.fantaisie
10 / 20 €

244
SOUVENIR DE PIERRE SPIVAKOFF
Montre à gousset à sonnerie
argent XIXe
30 / 50 €

245
SOUVENIR DE PIERRE SPIVAKOFF
lot de pipes en écume
20 / 30 €

246
MONTRE.
Métal
10 / 20 €

247
PLATEAU de tôle support bambou
30 / 40 €

248
Deux torchères en carton
50 / 60 €

249
PAIRE DE VASES dans l'esprit de la Chine.
On y joint deux présentoirs d'applique en fer forgé
Xxeme siècle
300 / 500 €

250
Le vendeur d'eau
Régule
20 / 40 €

251
DEUX CADRES en bois et stuc doré - moderne
45x45 cm
20 / 30 €

252
DEUX CHEVALETS et deux miroirs rond en stuc
40 / 100 €

253
LUMINAIRE
5 / 10 €

254
SOUVENIR DE PIERRE SPIVAKOFF
Deux épingles à chapeau, or
30 / 60 €

255
SOUVENIR DE PIERRE SPIVAKOFF
Épingle à chapeau pierre dure, une autre
40 / 50 €

256
ÉCOLE CONTEMPORAINE
La Reine Marie Antoinette
Bois, taille directe
68cm
40 / 60 €

257
LUSTRE À PAMPILLES à décor de dauphins
vers 1900
(verre cassé)
100 / 200 €

259
SÉRAPHINS en plâtre
102 x 94 cm
80 / 100 €



260
SOUPIÈRE
Faïence populaire. Accidents
10 / 20 €

261
VISAGE
Bois . Taille directe.
Haut 29 cm
20 / 30 €

262
SOUVENIR DE PIERRE SPIVAKOFF
ECOLE MODERNE
Personnage sur un dragon
Porcelaine polychrome
Haut 32 cm
20 / 30 €

263
SOUVENIR DE PIERRE SPIVAKOFF
Table de lettré en bois et pierre
Chine XXeme siècle
10 / 20 €

264
TRUMEAU à décor de lys
XIXeme siècle
Toile
127 x 66 cm
100 €

265
SOUVENIR DE PIERRE SPIVAKOFF
Couteaux manche corne
20 / 30 €

266
ETAGÈRE MURALE à trois plateaux
Bois noirci
Vers 1900
30 / 50 €

267
Ensemble de bibelots décoratifs.
20 / 30 €

268
FAUTEUIL en rotin.
Moderne
40 €

269
MEUBLE CONSOLE à montants colonnes, bois de placage
Angleterre XXeme siècle
50 / 60 €

270
VITRINE à hauteur d'appui
Travail moderne
20 / 30 €

271
SOUVENIR DE PIERRE SPIVAKOFF
Bourse métal doré, chaîne montre
10 / 20 €

272
MEUBLE en placage d'acajou
Fin XIXeme siecle
150 / 250 €

273
SOUVENIR DE PIERRE SPIVAKOFF
Ses bibelots et souvenirs
10 / 30 €

274
SOUVENIR DE PIERRE SPIVAKOFF
Benitier en pierre
20 / 30 €

275
BUSTE DE SARAH BERNHARDT
d'après l'autoportrait de la tragedienne.
Papier maché et peint.
Accident et manques
Haut 61 cm
200 / 300 €

276
Cache pots x3
150 €

277
PAIRE DE FAUTEUILS à dossier médaillons
Style Louis XVI
30 / 50 €

278
SOUVENIR DE PIERRE SPIVAKOFF
Son fauteuil de bureau en cuir.
anciennement placé devant la scène de répétition de son cours destiné à l'éloquence des avocats et des personnalités politiques.
20 / 30 €

279
SOUVENIR DE PIERRE SPIVAKOFF
Bureau de Pierre Spivakoff, anciennement placé devant la scène de répétition de son cours destiné à l'éloquence des avocats et des personnalités politiques.
40 / 70 €

280
PSYCHÉE de table en bois de placage .
Fin XIXeme siècle
30 / 50 €

281
TABLE de type bistrot
20 / 30 €

282
LILA DE NOBILI
Tête de lit peinte dans le style Ethiopien.
Panneau de recuperation.
50 / 80 €

283
TISSU oriental
30 €

284
JARRE
Faïence polychrome
Maroc XXeme
(cassé)
200 / 300 €

285
FAUTEUIL À OREILLES
10 / 20€

286
FAUTEUIL À OREILLES
Tissu
10 / 30 €

287
GUERIDON à plateau hexagonal en bois de placage. Décor d'arcatures néogothique.
Vers 1850
300 / 500 €

288
COMMODE en placage d'acajou,
Epoque Empire
(en l'état)
30 / 50 €

289
CHAISE EN BAMBOU
Epoque Louis Philippe
40 / 50 €

290
SOUVENIR DE PIERRE SPIVAKOFF
Chaise bois doré, tabouret métal, chevalet, table, lampadaire métal
40 / 60 €

291
CHAISES en fonte x4
100 €

292
BUREAU PENTE en placage d'acajou
Angleterre
XIXeme siècle
40 / 70 €

293
ARMOIRE en placage d'acajou
Fin XIXeme siècle
10 / 20 €

294
LIT en métal
100 €

295
DEUX FAUTEUILS
fin XIXe
30 €

A la suite, fonds de maison

