



AGUTTES

ARTS  
CLASSIQUES

6 décembre 2023



## CONTACTS POUR CETTE VENTE



### Responsable du département Expert

Grégoire de Thoury  
+33 (0)1 41 92 06 46  
thoury@aguttes.com



### Catalogueur Administration des ventes

Adrien Blanc  
+33 (0)1 47 45 08 18  
blanc@aguttes.com



### Administration des ventes Délivrance & expéditions

Jade Belgrand  
+33 (0)1 84 20 03 88  
belgrand@aguttes.com

### Enchères par téléphone Ordre d'achat

bid@aguttes.com

### Relations acheteurs

Marie du Boucher  
+33 (0)1 41 92 06 41  
duboucher@aguttes.com

### Stockage et délivrance

+33 (0)1 47 45 08 18  
blanc@aguttes.com

Les lots seront à retirer au dépôt  
de Gennevilliers sur rendez-vous  
uniquement.

### Département communication & marketing

Clémence Lépine  
lepine@aguttes.com

### Relations médias

Anne-Sophie Philippon  
+33 (0)6 27 96 28 86  
pr@aguttes.com

### Relations Asie

Aguttes 拍卖公司可提供中文服务  
(普通话及粤语), 请直接联系  
jiayou@aguttes.com

# AGUTTES

**Président** Claude Aguttes

**Directeur général** Philippine Dupré la Tour

### Associés

**Directeur associé**

Charlotte Aguttes- Reynier

### Associés

Sophie Perrine, Gautier Rossignol,  
Maximilien Aguttes

### Aguttes (SVV 2002-209)

Commissaires-priseurs habilités  
Claude Aguttes, Sophie Perrine,  
Pierre-Alban Viquant, François Rault

### SELARL Aguttes & Perrine

Commissaire-priseur judiciaire



# ARTS CLASSIQUES

Mobilier, sculpture & objets d'art

### Vente aux enchères

Aguttes Neuilly  
164 bis, avenue Charles-de-Gaulle, 92200 Neuilly-sur-Seine  
Mercredi 6 décembre 2023, 14h30

### Exposition publique

Lundi 4 et mardi 5 décembre: 10h - 13h et 14h - 18h  
Mercredi 6 décembre: 10h - 12h

L'ensemble des lots est reproduit sur [aguttes.com](https://www.aguttes.com)  
Cliquez et enchérissez sur [aguttes.com](https://www.aguttes.com)

Important: les conditions de vente sont visibles en fin de catalogue.  
Nous attirons votre attention sur les lots précédés de +, °, \*, #, ##, ~  
pour lesquels s'appliquent des conditions particulières.

### Aguttes Neuilly

164 bis, avenue Charles-de-Gaulle, 92200 Neuilly-sur-Seine



Les conditions et termes régissant la vente des lots figurant dans le catalogue sont fixés dans les conditions générales de vente figurant en fin de catalogue dont chaque enchérisseur doit prendre connaissance. Ces CGV prévoient notamment que tous les lots sont vendus « en l'état », c'est-à-dire dans l'état dans lequel ils se trouvent au moment de la vente avec leurs imperfections et leurs défauts. Une exposition publique préalable à la vente se déroulant sur plusieurs jours permettra aux acquéreurs d'examiner personnellement les lots et de s'assurer qu'ils acceptent l'état avant d'enchérir. Les rapports de condition, ainsi que les documents afférents à chaque lot sont disponibles sur demande.

*The terms and conditions governing the sale of the lots appearing in the catalogue are set out in the general terms and conditions of sale appearing at the end of the catalogue, which each bidder must read. These GTC provide in particular that all the lots are sold "as is", i.e. in the condition in which they are found at the time of sale with their imperfections and defects. A public display prior to the sale taking place over several days will allow buyers to personally examine the lots and ensure that they accept their condition before bidding. Condition reports, as well as documents relating to each vehicle, are available on request.*



1

**1**  
**BAS RELIEF D'UNE PROCESSION**  
 (probablement d'un talatate) sculpté en creux de deux bustes de femmes en procession d'offrandes vers la droite tenant des cornes d'abondance. Calcaire blanc. Égypte Antique, Nouvel Empire, période ramesside, 1292-1069 av. Jésus Christ. Hauteur : 23 cm - Largeur : 63 cm (Traces de polychromie, fragment, cassé, recollé, renforcé au plâtre)  
 On y joint un support adapté de laiton doré.

**1 500 - 2 000 €**

**4**  
**ISIS LACTANS**  
 en bronze. Isis est représentée avec une large perruque sommée d'une couronne (disparue). Elle tient son sein gauche. Horus enfant (Harpocrate), les bras le long du corps, est assis sur ses jambes. Traces de dorure. Égypte, Basse Époque, 664-332 avant J.-C. Hauteur : 14 cm (Oxydation, corrosion)

PROVENANCE  
 Collection particulière française.

**4 000 - 6 000 €**

Lot visible sur aguttes.com

**2**  
**FRAGMENT DE SARCOPHAGE**  
**DIT « SABOT »**  
 Masque en terre cuite rouge. Égypte antique, XIII<sup>e</sup> - XII<sup>e</sup> siècle av. J.-C. Hauteur : 21,5 cm - Largeur : 24 cm

PROVENANCE  
 Collection particulière française.

**600 - 800 €**

Lot visible sur aguttes.com

**5**  
**GRAND MASQUE**  
 de cuve de sarcophage en bois de cèdre stuqué et entoilé peint d'un portrait féminin coiffé du némès et large collier ousekh pectoral sur le haut du corps. Yeux de terre blanche, sourcils et contours des yeux en alliage cuivreux. Égypte antique, XXIII<sup>e</sup> dynastie (945 - 715 av. J.-C.). Hauteur : 89 cm - Largeur : 50 cm (Manques, usures, restaurations ponctuelles)

PROVENANCE  
 Collection particulière française.

**10 000 - 15 000 €**

Lot visible sur aguttes.com

**3**  
**DIEU PTAH, STATUETTE VOTIVE**  
 en bronze à patine d'oxydure et de cuprite représentant le dieu Ptah debout le corps gainé dans un vêtement momiforme réhaussant les épaules. Il tient un long sceptre composite associant le pilier Djed, la croix Ankh et l'Ouas. Le visage rond, il est paré d'une barbe postiche droite, et la tête est enserrée sous une calotte laissant les oreilles dégagées. Égypte antique, Basse Époque, 664 - 332 av. J.-C.

Hauteur : 15 cm (Oxydations, en l'état)

PROVENANCE  
 - Hôtel des ventes de Monte-Carlo, vente du 3 décembre 2016.  
 - Collection particulière.

**5 000 - 6 000 €**

Lot visible sur aguttes.com



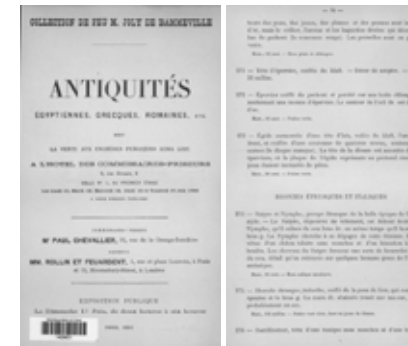
**6**  
**SARCOPHAGE VOTIF**  
**À L'HORUS-FAUCON**

en bronze, la cuve rectangulaire à corniche, surmonté d'une statuette représentant le dieu Horus sous la forme du faucon, coiffé du pschent et de l'uræus, le plumage finement gravé, le cou gravé d'un collier. Un des yeux inscristé d'une pastille d'argent cerclée d'un fil d'or jaune. Égypte antique, Basse-Époque à Époque Ptolémaïque, vers 650 av J.-C.

Hauteur : 17 cm - Largeur : 6 cm - Longueur : 16,5 cm (Oxydation, accidents et manques visibles)

PROVENANCE :  
 - Collection de Monsieur Arthur Joly de Bammerville (1820 - 1892)  
 - Sa vente à Drouot Paris en juin 1893, lot 272. Paul Chevallier commissaire-priseur. Voir au catalogue p. 44.  
 - Collection normande jusqu'à nos jours.

**6 000 - 8 000 €**





7

**DIEU THOT BABOUIN**

statuette en bronze à l'effigie du dieu Thot sous forme de babouin, la tête autrefois couronnée du disque et du croissant lunaire (manquants), il se tient assis, l'oeil oudjat gravé sur la poitrine, sexe visible. Se tient sur un chapiteau tubulaire. Égypte Antique, Basse Époque, 664 - 332 avant J.-C.

Hauteur : 15 cm  
(Oxydation, usures, manques)

600 - 800 €

Thot, reconnaissable à sa tête d'ibis ou de babouin, est le dieu lunaire égyptien en charge de remplacer le soleil la nuit. Il est également considéré comme le dieu de la science, de l'art, de l'écriture et de la sagesse. Considérant la forme de cette statuette, il est permis de penser qu'il s'agissait du sommet d'un bâton de prêtre ou de sceptre rituel.

8

**FIGURE D'INCRUSTATION**

en pâte de verre teintée bleu foncé représentant un profil royal ou divin regardant vers la droite. Égypte, Époque Ptolémaïque, ca. III<sup>e</sup> siècle av. J.-C.

Hauteur : 2,3 cm

PROVENANCE

Collection particulière française.

1 000 - 1 500 €

Lot visible sur aguttes.com

9

**ISIS ALLAITANT HORUS**

Groupe en bronze où Isis est représentée avec une large perruque. Elle tient son sein gauche. Horus enfant (Harpocrate), les bras le long du corps, est assis sur ses jambes. Égypte, Basse Époque, 664 - 332 avant J.-C.

Hauteur : 11,4 cm  
(Manques, oxydation, corrosion)

600 - 800 €

10

**HORUS HARPOCRATE MARCHANT**

en bronze, debout, nu, dans l'attitude de la marche, il est coiffé du némès flanqué de la mèche de l'enfance, le tout surmonté par une couronne composite appelée le hemhem.

Égypte Antique, Basse Époque, 664 - 332 avant J.-C.

Hauteur : 13 cm  
(Manques, oxydation, usure)

600 - 800 €

11

**LOT DE BRONZES ANTIQUES**

composé d'une marmite couverte tripode, d'une lampe à huile à anse tête de lion et scène de femmes puisant de l'eau, d'un vase à col étroit (la panse cassée) et d'une cuillère.

Bassin méditerranéen, origines diverses, Antiquité.

Marmite : Hauteur : 7,5 cm - Diamètre : 11,5 cm  
(Accidents et manques, oxydations)

On y joint une paire de ciseaux à moucher en alliage cuivreux.

400 - 600 €



11



12

12

**LOT DE CINQ POTERIES ANTIQUES**

dont un kylix vernissé noir, deux coupes en terre vernissée rouge, un vase à deux anses et un aryballe en terre-cuite vernissée orange et noire et décor incisé d'un lion sur la panse d'Art Corinthien. Probablement VII<sup>e</sup> siècle av. J.-C.

Tailles diverses. Hauteur aryballe : 7,5 cm  
(En l'état)

300 - 500 €

13

**TÊTE DE BOUDDHA**

en stuc, un cœur sur le front. Art gréco-bouddhique du Gandhara. III<sup>e</sup> - IV<sup>e</sup> siècle après J.-C.

Hauteur : 18 cm  
(Fragment)

PROVENANCE

Collection particulière française.

500 - 600 €

Lot visible sur aguttes.com

14

**LOT DE BALSAMAIRES**

Dix pièces en verre irisé. Empire Romain, vers I<sup>er</sup> siècle après Jésus-Christ.

Tailles diverses.  
(Irisation, petits accidents)

800 - 1 200 €



14



17

**15  
TÊTE D'ATHLÈTE**

sculptée en marbre blanc, le visage juvénile et allongé, présente de grands yeux ourlés et une coiffure composée de mèches désordonnées ceinte d'un strophion. Art Romain, I<sup>er</sup> siècle.

Hauteur: 17 cm  
(Éclat, usures, bon état général)  
Sur un piédoche circulaire en marbre blanc.

PROVENANCE  
Collection particulière française.

**15 000 - 20 000 €**

Lot visible sur aguttes.com

**16  
TÊTE D'ÉROS**

en marbre blanc sculpté. Le visage juvénile et joufflu présente la coiffure caractéristique du dieu: de longues mèches ondulées ceintes d'un fin bandeau et ramenées en un nœud au sommet de la tête.

Art Romain,  
I<sup>er</sup> siècle av. J.-C. - I<sup>er</sup> siècle ap. J.-C.  
Hauteur: 18,5 cm (Dépôt calcaire, éclats visibles)

PROVENANCE  
Collection particulière française.

**15 000 - 20 000 €**

Lot visible sur aguttes.com

**17  
TÊTE DE L'EMPEREUR CARACALLA**

en marbre blanc sculpté en ronde-bosse. Cheveux aux mèches bouclées, la barbe courte, visage à l'expression sévère avec rides frontales aux dessus des sourcils froncés, yeux enfoncés le regard orienté vers sa gauche.

Probablement époque romaine, vers 211 - 217 ap. J.-C.  
Sur un socle en marbre vert adapté.

Hauteur: 38 cm - Hauteur totale avec socle: 67 cm  
(Usures, accidents)

PROVENANCE  
Présumé ancienne collection  
du Docteur Boty.

**15 000 - 20 000 €**



18

**18  
FRAGMENT DE BAS RELIEF AUX PUTTI**

en marbre blanc. Il est orné de deux putti ailés tenant une guirlande. Italie, début du XVI<sup>e</sup> siècle.

Hauteur: 74 cm - Largeur: 60 cm  
Profondeur: 7 cm  
(Fragment, accidents visibles)

Probablement un fragment d'une cuve de cénotaphe, nous retrouvons la même composition en frise sur le Tombeau d'Ilaria del Carretto à la cathédrale Saint Martin de Lucques en Toscane.

**6 000 - 8 000 €**

**19  
FRAGMENT DE MASQUE DE SATYRE**

en marbre blanc. Travail ancien, période indéterminée.

Hauteur: 20 cm - Largeur: 22 cm  
Profondeur: 5 cm  
(Fragment)  
Repose sur une base cylindrique en marbre  
Hauteur: 20 cm - Diamètre: 20 cm

**1 500 - 2 000 €**

Lot visible sur aguttes.com



20



21



22

20

### HACHE CULTUELLE TAÏNO

Pierre polie en forme caractéristique de pétale.  
Culture Taïno, Haïti.

Longueur : 14,2 cm - Largeur : 6 cm  
(Petits éclats)

Selon la tradition familiale, cette hache fut collectée à Port au Prince par un prêtre enseignant du lycée Saint Louis de Gonzague puis passa par héritage familial jusqu'à ce jour.

400 - 600 €

21

### IDOLE AU DIEU DE LA PLUIE

en terre cuite représentant un enfant sacrifié au dieu de la pluie Tlaloc.  
Mexique, culture de Veracruz, I<sup>er</sup> millénaire.

Hauteur : 28 cm - Largeur : 18 cm  
(Petits accidents)

PROVENANCE  
Présumé collection Emile Langui (1903-1980)  
Collection privée belge.

400 - 600 €

22

### SCEPTRE RITUEL

du culte du dieu du tonnerre, Shango, à l'iconographie emblématique de la femme se tenant la poitrine, la coiffe surmontée de l'écran.

Bois sculpté et rehauts polychrome.  
Nigeria, peuple Yoruba, XX<sup>e</sup> siècle.

Hauteur : 71 cm - Largeur : 20 cm  
(Accidents et manques)

300 - 400 €



23

### DEUX COUPE-PAPIERS

en or. Les manches ciselés à l'effigies de cimiers d'antilopes représentées de profil de style Bambara.

Travail étranger  
Longueur : 21 cm  
Poids total : 110 g.

2 000 - 3 000 €







24

**24  
SABRE COURBE PERSE**

Monture en fer niellé or et corne.  
Pommeau en forme de crosse garni d'une pièce en fer en son extrémité.  
Garde à décor de frises et enroulements végétales, deux quillons courbes et croisière en baguette.  
Lame à forte courbure en acier damas, présence d'un texte coranique en or le long du dos.  
Fourreau en bois recouvert de cuir estampé à trois garnitures en fer noirci et niellées or en suite de la monture.  
Bracelets à bossettes avec anneaux de suspente.  
Perse, Époque première moitié du XIX<sup>e</sup> siècle.  
Flèche : 10 cm  
Longueur totale : 84cm  
(Petits accidents et oxydations)

**800 - 1 000 €**

Expert: Alban Degrave

**~ 25  
CUILLÈRE À SHERBET**

à manche d'os de deux pièces et cuilleron d'écaille.  
Empire Ottoman, XVIII<sup>e</sup> ou XIX<sup>e</sup> siècle.  
Longueur totale : 22,6 cm  
Poids brut : 12 g.  
(Égrenures)

Cheloniidae spp. spécimen pré-convention

**100 - 200 €**



25



26

**26  
ÉCUELLE DITE « BOL À SAIGNÉE »**

en argent uni, deux anses plates découpées et ajourées. Armoiries d'alliance sous un heaume gravées sur la panse (effacées).  
Maître orfèvre : non identifié (P.P. et étoile)  
Pas de poinçon des Fermiers Généraux, antérieur à 1672.  
Poinçon de maison commune illisible.  
France, Paris (?), XVII<sup>e</sup> siècle.  
Armoiries d'alliance sous couronne de marquis gravées postérieurement.  
Largeur : 27 cm - Diamètre : 17,8 cm  
Poids net : 512 g.  
(Quelques déformations, un numéro en rouge au dessous)

PROVENANCE  
Vente listée du 24 mars 1985, M<sup>e</sup> R. Bules, commissaire-priseur à Châteaudun.

**600 - 800 €**

**27  
ÉCUELLE DITE « BOL À SAIGNÉE »**

en argent uni, deux anses plates découpées et ajourées.  
Paris 1692 - 1696.  
Maître orfèvre : Nicolas Viardot.  
Largeur : 28 cm - Diamètre : 16,6 cm  
Poids net : 430 g.

PROVENANCE  
Lot 208, vente du 10 novembre 1980, Boscher commissaire-priseur à Morlaix.

**600 - 800 €**



27

**28  
TANKARD CHOPE**

en argent tripode travaillé au repoussé, une anse latérale à décor appliqué d'un buste et décor gravé, un blason non identifié au dessous. Le couvercle amovible serti d'une monnaie (couronne d'argent de Frédéric IV datée 1702) et sommée d'un lion couronné en ronde bosse. Les pieds boules à serres d'aigle. Diverses inscriptions gravées au dessus et dessous.  
Maître orfèvre non identifié : LPS (répété quatre fois au fond).  
Royaume de Danemark-Norvège, début du XVIII<sup>e</sup> siècle.  
Hauteur : 20 cm - Diamètre : 12 cm  
Poids brut : 762 gr.  
(Restauration ancienne à l'anse, petits enfoncements)

**600 - 800 €**



28



29



Le maréchal Louis-Gabriel Suchet, duc d'Albuféra, (1770 - 1826) par Jean-Baptiste Paulin Guérin (1783 - 1855)

**29  
THÉIÈRE AUX ARMES  
DE LOUIS-GABRIEL SUCHET,  
MARÉCHAL D'EMPIRE**

en argent. La panse sphérique offre un décor appliqué sur chaque face de femmes drapées à l'Antique dansant. Les armoiries sont gravées au dessus d'une double corne d'abondance et sommées d'un aigle aux ailes déployées tenant dans ses serres les foudres et les lauriers. Le bec verseur se finissant en visage de lion et la anse en bois. Le couvercle sommé d'un aigle tenant sur une branche.

Poinçon coq 2<sup>e</sup> titre, 1809 - 1819 et garantie de Paris. Pas de poiçon de maître orfèvre.

Hauteur : 15 cm - Largeur : 25 cm  
Profondeur : 15 cm - Poids brut : 758 g.  
(Usure homogène)

**2 000 - 3 000 €**



30

**30  
DEUX PLATS**

En argent aux armes

- L'un petit ovale à décor d'une frise de feuilles d'eau. Armoiries d'alliance gravées : Hay des Nétumières et Colin de La Biochaye, familles alliées en 1844. Minerve et maître orfèvre : Charles-Louis Dupré.

Longueur : 38,8 cm - Poids net : 80 g.

- L'autre grand, à poisson, côtés chantournés, gravé deux fois aux armoiries : de Legge de Kerléan et de Liégeard, familles alliées en 1870. Minerve et maître orfèvre non identifié.

Longueur : 64,8 cm - Poids net : 1900 g.

**600 - 800 €**



détail



32

**31  
SAMOVAR**

en argent à riche décor de style rocaille finement ciselé. La panse gravée aux armoiries d'alliance des familles de Turgy et Audren de Kerdren sous une couronne de baron (alliées en 1902). Poinçon Minerve et de maître orfèvre : Charles Harleux (insculpe en 1891).

Hauteur : 40 cm  
Poids brut : 2300 gr.  
(Bel état, usures et rayures d'usage)

**1 500 - 2 000 €**

**33  
QUATRE RAVIERS COQUILLES**

d'argent en suite, en forme de coquilles Saint Jacques au naturel. La anse ciselée à décor de pampres de vignes. Repose sur trois pieds en pattes de lion.

Poinçons : Minerve et Vieillard. Maîtres orfèvres non identifiés.  
Largeur : 11 cm - Poids total approximatif : 400 g.

**300 - 500 €**



33

**32  
SUITE DE DOUZE COUVERTS  
AUX ARMES**

de douze fourchettes et douze cuillères de table en argent, modèle filet. Tous gravés aux armoiries d'alliance des famille Hay des Nétumières et du Breil de Landal (alliées en 1877) sous une couronne de marquis. Cette suite fut composée d'anciens couverts des XVIII<sup>e</sup> et XIX<sup>e</sup> siècles du même modèle.

Poinçons fermiers généraux et vieillard, maîtres orfèvres divers non identifiés.

Poids total : 1800 g.

On y joint 18 couteaux à dessert en argent fourré et lames d'argent. Minerve et maîtres orfèvres divers.

Poids brut : 550 g.

Ainsi que le 18 couteaux à dessert en argent fourré, lames d'acier.

Poids brut : 700 g.

**800 - 1 000 €**



31



34

**MÉNAGÈRE**

en argent 800 millièmes, chiffrée W, à décor de guirlandes de lauriers, composée de :

- Couvert à poisson (fourchette et couteau)
- Louche.
- Couvert de service (fourchette et cuillère)
- Couvert de service (fourchette et cuillère)
- Couvert de service à entremets (deux cuillères)
- Couvert de service à entremets (deux cuillères)
- Pelle à asperges
- Cuillère à glace
- 11 pinces à asperges
- 12 cuillères à moka.
- 12 fourchettes à escargot
- 12 couteaux à beurre individuels
- 2 couteaux à fromage (?)
- 3 fourchettes de service à entrée
- 12 fourchettes à crustacés

- 11 cuillères à café.
- 11 cuillères à glace
- 12 couverts à poisson (fourchettes et couteaux)
- 12 fourchettes à huître
- 2 casse-noix (acier et argent)
- 12 couverts à dessert (fourchettes et couteaux)
- 12 couverts à entremets (cuillères et fourchettes)
- 24 grandes fourchettes
- 12 grandes cuillères
- 12 petits couteaux (argent et acier)
- 24 grands couteaux (argent et acier)

Travail étranger, maître orfèvre non identifié. Poinçon cygne.

Poids total brut : 9 851,5 g

**5 000 - 7 000 €**



35

**PUIFORCAT - MODÈLE ELYSÉE**

Importante ménagère complète en argent et vermeil comprenant :

- deux cuillères à crème en vermeil
- deux couteaux à fromage, le manche en vermeil
- deux couteaux à viande, le manche en vermeil
- un couteau à servir le poisson en vermeil
- deux pelles à glace en vermeil
- deux pelles à tarte en vermeil
- une pince à sucre en vermeil
- 12 cuillères à thé/café en vermeil
- 18 fourchettes à gâteaux en vermeil
- 36 fourchettes en vermeil
- 18 couteaux à dessert en vermeil
- 18 couteaux à dessert, le manche en vermeil
- 18 cuillères à moka en vermeil
- 18 cuillères de table en vermeil

- 2 couverts à servir en argent (fourchettes et cuillères)
- 2 couverts à servir la salade (fourchettes et cuillères)
- 2 couverts à servir le poisson en argent (fourchettes et couteaux)
- 12 fourchettes à homard en argent
- 18 fourchettes à huîtres en argent
- 18 couverts à poisson (fourchettes et couteaux) en argent
- 12 couteaux à beurre en argent
- 36 fourchettes de table en argent
- 18 couteaux de table, le manche en argent
- 18 cuillères de table en argent
- 2 cuillères à sauce en argent

On y joint 6 porte-noms et 12 coupelles en métal argenté.

Poids total brut : 20 850 g (Très bel état)

**8 000 - 12 000 €**



36

**36**

**PAIRE DE CANDÉLABRES**

en argent à sept lumières, le fût à pans coupés et bras de lumière en console. Poinçon Minerve et maître orfèvre Hénin & Compagnie.

Hauteur : 45 cm  
Poids approximatif : 7000 g.  
(Usures, bon état)

**3 000 - 5 000 €**



38

**37**

**CHRISTOFLE**

Cabaret en argent uni. Les panses à pans coupés et décor de frises godronnées sur les pourtours. Les anses en bois noirci. Il comprend :

- Une cafetière  
Hauteur : 17 cm - Poids brut : 930 g
  - Une théière  
Hauteur : 15 cm - Poids brut : 990 g
  - Un pot à sucre  
Hauteur : 12 cm - Poids brut : 800 g
  - Un pot à lait  
Hauteur : 9 cm - Poids brut : 290 g
- Poinçon Minerve et de fabricant :  
Orfèvrerie Christofle (depuis 1935).  
On y joint un plateau au modèle de forme octogonale également par Christofle.

Hauteur : 41 - Largeur : 47 cm  
(Accidents et restaurations, usures et rayures d'usage)

**1 300 - 1 500 €**

**38**

**SERVICE À THÉ & CAFÉ**

en argent. Les panses à décor de rosaces cernées dans une frise d'entrelacs.

Il comprend :

- Une cafetière. Hauteur : 27 cm. 500 g.
- Une théière. Hauteur : 24 cm. 570 g.
- Un pot à sucre couvert. Hauteur : 19 cm. 160 g.
- Un pot à lait. Hauteur : 13 cm. 430 g.

Style Louis XVI.  
Poinçon Minerve.

Poids total : 1660 g.  
(Usures et rayures d'usage)

**300 - 400 €**



37



détail



39

**39  
THÉIÈRE COQ**

en argent en forme de coq assis.  
La anse faite des plumes de la queue  
et le bec de la tête.  
Poinçons à l'imitation des poinçons Parisiens  
du XVIII<sup>e</sup> siècle.  
Hanau, début du XX<sup>e</sup> siècle.  
Hauteur : 5 cm - Largeur : 20 cm  
Profondeur : 10 cm - Poids : 310 g.  
(Bel état, couvercle probablement rapporté)

**1 500 - 2 000 €**

**40  
CANON MALTAIS MINIATURE**

en argent, le fût orné de la croix de l'ordre  
de Malte et des armoiries du Grand Maître  
Hugues de Loubens de Verdalle  
(1531 - 1595). Accosté de six boulets  
de canons en argent creux.  
Poinçons maltais XX<sup>e</sup> siècle.  
Repose sur une base en bois de forme  
rectangulaire.

Hauteur : 18 cm - Largeur : 28 cm  
Profondeur : 12 cm  
Poids brut : 300 g.  
(Très bon état)

**1 000 - 1 500 €**

**41  
GRAND TROPHÉE**

en argent en forme de coupe couverte.  
La panse à décor au repoussé de motifs  
floraux présente deux cartouches en forme  
de volutes. L'avvers est gravé d'une dédicace  
de mariage, le revers aux armes du comte  
récipiendaire. Les anses se terminant  
en volutes. Le couvercle à décor de feuilles  
d'acanthé et de godrons est sommé d'une  
figure de cheval. Elle repose sur  
un piédoche en balustre.

L'intérieur vermeillé.  
Orfèvre : Alexander Clarck & Co Ltd  
Londres, 1903.

Hauteur : 63 cm - Poids total net : 4 105 g  
(Très bon état général)

**2 000 - 3 000 €**

Lot visible sur aguttes.com



40



**42  
IMPORTANTE PAIRE DE CANDÉLABRES**

en argent à quatre bras de lumière pouvant  
former flambeaux. Les bases circlaires  
ornées d'une frise de guirlande et la partie  
en doucine à godrons. Le fût à décor ciselé  
de ressauts cannelés alternant avec des  
guirlandes feuillagées. Le bouquet en partie  
supérieure à décor de rinceaux d'acanthé.  
Style Louis XVI.

Poinçon à la tête de Mercure et de maître  
orfèvre : Gaston Signard, insculpe en 1904.

Hauteur : 47 et 49 cm - Largeur : 27 cm  
Poids : 3 028 et 3 002 g.  
(Usures et rayures d'usage, manque une bobèche)

**4 500 - 5 500 €**

**43  
MÉNAGÈRE HENIN & CIE**

en argent, style Louis XIV au décor  
de rinceaux et palmettes sur fond amati,  
composée de :

- 12 couverts de table  
(12 fourchettes, 12 cuillères et 12 couteaux)
- 12 couverts à entremets  
(12 fourchettes, 12 cuillères et 12 couteaux)
- 12 cuillères à dessert
- 8 pièces à servir  
(pince à sucre, louche, etc.)

Maître orfèvre : Hénin et Compagnie.  
Poinçon Minerve.

Poids net (hors couverts fourrés) : 4 314 g  
Poids total brut : 5768 g  
Dans un écrin adapté.

**3 000 - 5 000 €**





44

**44  
CARDEILHAC**

Plat circulaire en argent, les bords chantournés et moulurés de filets.  
Poinçon Minerve et de maître orfèvre : Jacques et Pierre Cardeilhac (actifs entre 1920 et 1945)  
Diamètre : 32 cm  
Poids : 950 g.  
(Usures et rayures d'usage, en l'état)

**300 - 500 €**



45

**45  
PLATOVALE**

en argent. Les bords chantournés à décor de joncs enrubannés et monogrammés NG sur l'aile.  
Poinçon Minerve et de maître orfèvre non identifiés.  
Largeur : 30 cm - Longueur : 42 cm  
Poids : 960 g.  
(Usures et rayures d'usage, en l'état)

**300 - 500 €**

**46  
IMPORTANT SURTOUT DE TABLE**

à monture en argent à décor de guirlandes festonnées. Les quatre pieds se terminant en sabot. Poinçon Minerve.  
Hauteur : 9,5 cm - Largeur : 54 cm  
Profondeur : 39 cm  
Poids : 2 000 g. approx.  
On y joint un doublure en tôle laquée noire.  
(Usures et rayures d'usage)

**600 - 800 €**



46



47

**47  
CIBOIRE**

en argent. La base et les pourtours surlignés d'une frise de perles, l'intérieur en vermeil.  
Poinçon Minerve et de maître orfèvre : Demarquet Frères (insculpation en 1889)  
Hauteur : 20 cm  
Poids : 250 g.  
Dans son écrin de voyage en intérieur velours rouge et cuir maroquin noir.  
On y joint un petit ciboire en argent.  
Poinçon Minerve et de maître orfèvre : HN  
Hauteur : 7 cm Poids : 32 g.

**300 - 500 €**

**49  
DELURE À PARIS**

Cadran solaire en argent de type Butterfield dans son écrin. La table de forme octogonale gravée et signée Delure A Paris comporte une boussole. Le gnomon amovible orné d'un oiseau. Les latitudes des villes gravées au revers.  
France, Paris, XVIII<sup>e</sup> siècle.  
Dimensions : 6 x 5 cm- Poids brut : 2 g.  
Dans son écrin d'origine gainé de cuir

**1 000 - 1 500 €**



49

**48  
DEUX VERRES À JAMBE**

en verre incolore, la coupe en cornet gravée à la roue de rinceaux. Jambes creuses à section hexagonale.  
Pieds circulaires ourlés.  
France, XVIII<sup>e</sup> siècle.  
Hauteurs : 16,7 cm et 15,2 cm  
(Parfait état)

**150 - 200 €**



48



50

**50  
GRANDE-CROIX DE LA CROIX ROUGE  
ESPAGNOLE**

Plaque de Grande-Croix; en or jaune à huit branches taillées en pointes, au centre une croix en platine sertie de diamants alternant avec des têtes de lions issantes de tours en platine (symbole de la Castille et du Leon). Au centre une croix en rubis entourée par la devise « OB : CIVES : SERVATOS » en or et émail.

La croix en platine est surmontée d'une couronne en platine et émail rouge sur fond guilloché ornée de perles, de deux saphirs triangulaires, et de deux rubis encadrant une émeraude. Au revers : épingle et deux crochets.

XIX<sup>e</sup> siècle.

Diamètre : 8 cm - Poids brut : 86,3 g  
Écrin d'origine circulaire en maroquin rouge doré aux petits fers, dessous vert marqué du fabricant : « Olivier Joaillier Palais Royal 119 ».

On peut supposer que cette plaque était celle d'un membre de la famille royale ou d'un haut dignitaire espagnol.

**4 000 - 6 000 €**

Le joaillier Olivier, également connu sous l'intitulé Peck-Olivier à l'enseigne de la Croix d'Honneur était un fabricant spécialisé dans la conception des décorations phaléristiques sis dans la galerie du Palais Royal au numéro 119. Ce fabricant de renom était fournisseur de plusieurs cours étrangères.

**51  
BOÎTE À MOUCHES EN ORET ÉMAIL**

Petite boîte ovale formant tabatière ou boîte à mouche, âme d'or jaune, plaques d'émail violet lilas sur toutes les faces (dessous compris), frise émaillée de perles, fleurs et feuilles.

Le dessus orné d'un médaillon myhtologique émaillé polychrome représentant un enfant amour accompagné d'une femme assise.

France, fin du XVIII<sup>e</sup>

Poinçon de charge Paris 1756-1762 (herse)  
Maître orfèvre non identifié.

Hauteur : 2,2 cm - Largeur : 5,9 cm  
Profondeur : 4,3 cm - Poids brut : 78 g.  
(Petits accidents)  
Dans son écrin de galuchat vert d'origine en très bel état.

**4 000 - 6 000 €**

**52  
BOÎTE OVALE**

dont le fond, le côté et le dessus sont en cristal de roche monté d'or jaune rehaussé d'émail translucide bleu, vert, rouge et blanc. Un poinçon ancien non identifié sur la monture.

France, Paris, 1783 - 1786, poinçon de décharge à la tête de vanneau .

Hauteur : 3 cm - Largeur : 7 cm - Profondeur : 5,5 cm  
Poids brut : 100 g.  
(Infimes manques)  
Dans son écrin d'origine en galuchat teinté vert et intérieur de velours saumon. (accidenté).

**1 000 - 1 500 €**



51



52



53  
**TABLE LOUIS XIV**  
 rectangulaire. Le plateau à riche décor de rinceaux et bouquet de fleurs insérés dans des réserves. La ceinture droite ouvrant à un tiroir et reposant sur quatre pieds tournés à bagues en bois doré et réunis par une entretoise en H mouvementée.  
 Époque Louis XIV.  
 Hauteur : 75 cm - Largeur : 101 cm  
 Profondeur : 67 cm  
 (Accidents et manques, restaurations d'usage)  
**3 000 - 5 000 €**







54

54

**FAUTEUILS À DOSSIER PLAT**

en chapeau de gendarme en bois mouluré et sculpté. Les accotoirs à enroulement. Repose sur quatre pieds tournés en balustré reliés par une entretoise en X. Garniture de tissu bleu. Style Louis XIV. Hauteur : 110 cm - Largeur : 67 cm Profondeur : 60 cm

200 - 300 €

55

**COMMODE LOUIS XIV**

à façade légèrement cintrée ouvrant à quatre tiroirs sur trois rangs en frilage de bois de violette en pointe de diamant, les traverses et cannelures des montants soulignées de baguettes de laiton, garnitures de bronze ciselé et doré, dessus de marbre rouge du Languedoc. Époque Louis XIV. Hauteur : 83 cm - Largeur : 120 cm Profondeur : 63 cm (Restaurations d'usage, marbre accidenté)

2 000 - 3 000 €



55

56

**PETIT CABINET D'ÉTUDE**

rectangulaire en bois de placage à décor marqueté de filets sur les côtés. La façade à décor d'incrustations ouvrant par neuf tiroirs et un casier central. Os incrusté. Repose sur quatre pieds boules. Italie, XVII<sup>e</sup> siècle.

Hauteur : 34 cm - Largeur : 47 cm - Profondeur : 22 cm (Petits accidents et manques)

800 - 1 200 €

~ 57

**GRAND COFFRET**

rectangulaire, le couvercle de forme bombée, en placage d'écaille teintée rouge. Ornementation de plaques de laiton gravées aux écoinçons et en bordures et entrée de serrure. Poignées latérales en main tombante. Flandres, XVII<sup>e</sup> siècle.

Hauteur : 19,2 cm - Largeur : 43,5 cm Profondeur : 29 cm (Accidents, manques, intérieur modifié)

Cheloniidae spp. spécimen pré-convention

500 - 800 €



57



56



**58**  
**LES DOUZE MOIS DE L'ANNÉE**

Suite complète de douze assiettes en faïence de Delft décorées en plein en camaïeu de bleu de scènes de la vie quotidienne évoquant les mois de l'année indiqués dans des cartouches : janvier, février, mars, avril, mai, juillet, août, septembre et décembre. L'une marquée au revers de la manufacture de « Porceleyne Byl ». Delft, XVIII<sup>e</sup> siècle ou XIX<sup>e</sup> siècle.  
Diamètre unitaire : 23 cm  
(Égrenures, chocs)

**3 000 - 5 000 €**

**59**  
**ROUEN**

Grand plat circulaire en faïence à décor rayonnant de lambrequins en camaïeu bleu sur fond blanc. Trois trous de suspension originels au dos.  
Première moitié du XVIII<sup>e</sup> siècle.  
Diamètre : 54,5 cm  
(Manques à l'émail, petits éclats)

**2 000 - 3 000 €**

**60**  
**DELFT**

Plat circulaire en faïence à décor de panier fleuri et d'oiseaux.  
Marque au revers.  
XVIII<sup>e</sup> siècle  
Diamètre : 40 cm  
(Égrenures)

**200 - 300 €**

**61**  
**COFFRET DE MARIAGE**

en bois peint polychrome à décor de fleurs, le couvercle bombé. Porte la date 1826 sur le dessus.  
Art populaire, Normandie - Début XIX<sup>e</sup> siècle.  
Hauteur : 15,3 cm - Largeur : 31,6 cm  
Profondeur : 20 cm  
(Usures, charnières remplacées)

**150 - 200 €**

Lot visible sur [aguttes.com](http://aguttes.com)



59



60



63

**62  
DEUX FAUTEUILS CANNÉS**

en bois sculpté mouluré au naturel.  
Entretoise en X.  
Style Régence.

Hauteur: 102 cm - Largeur: 62 cm  
Profondeur: 50,5 cm  
(Assez bon état général)

**600 - 800 €**

Lot visible sur agutttes.com

**63  
PAIRE DE GIRANDOLES**

à pendeloques en verre taillé. Les fûts  
en bronze doré à neuf feux à enroulements.  
Reposent sur des bases en bois sculpté  
formant des vases à l'antiques soclés  
et peints à l'imitation du bronze doré  
et du marbre. Travail ancien.

Hauteur: 78 cm  
(Accidents et manques dont un bras, électrifiées)

**600 - 800 €**



65

**64  
LOT DE DEUX GRANDS PORTEFEUILLES**

en cuir, l'un noir nominatif portant l'inscription:  
« M de La Lande Magon / Trésorier Gal  
des États de Bretagne / N° 1 » avec fleurs  
de lys aux écoinçons.

L'autre en maroquin rouge à fin décor doré  
aux petits fers et attache en argent gravée  
aux armoiries épiscopales non identifiées  
(écu coupé émanché).

France, XVIII<sup>e</sup> siècle.

Dimensions: 34 cm x 48 cm et 30 cm x 48 cm  
(Très mauvais état, nombreux accidents,  
vendu en l'état)

On y joint une petit portefeuille à deux  
soufflets en maroquin rouge à décor doré  
aux petits fers, les armoiries marquisales ont  
été découpées. XVIII<sup>e</sup> siècle (en l'état)

Le grand portefeuille noir était la propriété  
de Nicolas-Auguste Magon de La Lande  
(1713-1793), comte du Plessis-Bertrand,  
seigneur de la Lande et de Cancale,  
trésorier-général des États de Bretagne.

**300 - 400 €**

Lot visible sur agutttes.com

**65  
COFFRET DE VOYAGE**

rectangulaire à âme de bois recouvert de cuir  
maroquin rouge et pastilles fauves richement  
doré aux petits fers au thème de l'amour:  
coeurs transpercés de flèches, flammes  
de la passion, fermesses.

Les côtés nominatifs indiquant en lettres  
d'or « DEGAIKAVLD » et « CLERE\*DELOM ».  
Poignées et entrée de serrure en fer forgé.  
France - XVII<sup>e</sup> siècle, époque Louis XIV.

Hauteur: 19 cm - Largeur: 38 cm  
Profondeur: 26 cm

(Petits accidents et manques, restaurations)

Ce précieux coffret nominatif au répertoire  
amoureux était probablement l'objet  
d'un cadeau de mariage pour sa destinataire,  
une certaine Claire Delon épouse  
de Gairauld?

**600 - 800 €**



67

**66  
ROGER DUNSTER**

Régulateur de parquet avec quantième  
et phases de la lune. La caisse en loupe  
de noyer à décor mouvementé, la partie  
supérieure avec deux colonnes  
semi-cylindriques retenant le cadran  
au centre, les pieds en forme de pattes  
de lion. Cadran typique de la période  
avec indication des heures en chiffres  
romains et des minutes en chiffres arabes,  
une date à guichet, une petite trotteuse  
pour le battement de la seconde,  
une large ouverture pour les phases  
de la lune, deux carrés de remontage  
pour le mécanisme horloger  
ainsi que pour la sonnerie des heures,  
des quarts et demis avec fonction réveil  
sur disque de réglage au centre du cadran.  
Début du XVIII<sup>e</sup> siècle.

Hauteur: 260 cm

PROVENANCE  
- Succession de Vicq, 1967.  
- Collection Guy Diercks (1937 - 2022).

LITTÉRATURE  
*La mesure du Temps dans les Collections  
Belges, Société Générale de Banque, 1984.*

**3 000 - 4 000 €**

**67  
MIROIR ROMAIN**

en bois sculpté et doré. Il est richement  
sculpté de guirlandes de fleurs entrelacées  
et de feuilles d'acanthe en volute.  
Aux angles quatre putti illustrent le thème  
des Quatre Saisons dont ils portent  
les emblèmes respectifs.

Au centre de la partie inférieure est sculpté  
un mascarone féminin. Le fronton offre un putti  
musicien jouant de la lyre.  
Italie, Rome, XVII<sup>e</sup> siècle.

Hauteur: 170 cm - Largeur: 100 cm  
(Petits accidents)

**18 000 - 20 000 €**



66



**68  
GRAND ÉCRAN DE CHEMINÉE**

en bois (noyer?) mouluré et finement sculpté à riche décor de masques d'espagnolettes et d'hommes sauvages, rinceaux fleuris, volutes et fleurons. Il repose sur des pieds en patin terminés par des sabots fendus. Époque Régence, vers 1720 / 1730

Hauteur: 108 cm - Largeur: 77 cm  
Profondeur: 42 cm

Le cœur d'écran amovible est rapporté avec une garniture au point fleurie ancienne. (Vermoulures, un pied cassé recollé)

Ce travail est à rapprocher des productions généralement attribuées à Jean-Bernard-Honoré Turreau dit Toro (1672-1731).

**1 000 - 1 500 €**

**69  
GRAND LUSTRE MONUMENTAL**

à trente cinq feux sur plusieurs registre, armature de métal à enroulements et nombreuses pampilles de verre taillés. Dans le style des lustres de palais anciens. Travail moderne.

Hauteur: 150 cm - Largeur: 130 cm environ (Accidents, électrifiés)

**5 000 - 7 000 €**

**~ 70  
SCRIBANT TOMBEAU**

en acajou, il ouvre à un abattant en partie supérieure et quatre tiroirs sur trois rangs en partie basse. L'abattant dévoile des rangements: 20 tiroirs et un tabernacle ouvrant sur un tiroir, un glissant. Des coquilles et ornements rocaille sculptées en partie basse. Entrée de serrure et poignées en mains tombantes de laiton. France, probablement Bordeaux, XVIII<sup>e</sup> siècle.

Hauteur: 117 cm - Largeur: 129 cm  
Profondeur: 63 cm - (ouvert: 110 cm)  
(Bon état général, fentes visibles, petits coups, petit manque, tâches d'encre)

Swietenia mahagoni – Spécimen pré-convention

**8 000 - 10 000 €**



69



70



71

**71  
PAIRE D'APPLIQUES**

en bronze doré, deux bras de lumière, chantournements rocaille. Époque Louis XV.  
Hauteur : 37 cm - Largeur : 27 cm  
Profondeur : 11 cm  
(Restaurations, accidents, percées pour l'électricité)

**800 - 1 200 €**

**72  
GRAND CARTEL D'APPLIQUE**

et son cul de lampe en marqueterie dite Boule d'écaïlle et de laiton, le cadran à douze cartouches émaillés présentant les heures en chiffres romains, belle ornementation de bronzes ciselés et dorés à décor de rinceaux, enroulement et figures allégoriques. Platine du mouvement signée « Igo à Paris ». Suspension à fil. France, milieu du XVIIIe siècle.

Hauteur (hors console) : 95 cm - Largeur : 43 cm  
Profondeur : 17 cm  
(Accidents, manques et restaurations)

Nous retrouvons une mention de « Igo » qualifié « d'horloger anglais » dans un catalogue de vente au enchères de 1763.

**2 500 - 3 500 €**



72



73

**73  
JEAN-GEORGES MELLING (1712-1771)**

Vielle à roue à caisse de résonance en forme de luth à neuf côtes. La table d'harmonie est ornée d'une bande de pourtour incrustée d'une pistagne. Deux ouïes en C. Le chevillier en bois clair sculpté se termine par une tête de femme recouverte d'une coquille et de fleurs. Couvercle et cache roue plaqué avec filets incrustés. Une monnaie de Louis XIV ayant servi de rondelle d'assemblage pour la manivelle. Estampille sur la caisse : « Melling à Paris ». France, XVIII<sup>e</sup> siècle. Époque Louis XV, vers 1760.

Hauteur : 24 cm - Longueur : 66 cm  
Largeur table : 28 cm  
(Accidents, petits manques, restaurations)

**800 - 1 200 €**

Jean-Georges Melling est né le 8 juillet 1712 à Saint Avold en Moselle. Reçu maître luthier en 1748, il s'établi à Paris dans la seconde moitié du XVIII<sup>e</sup> où il se spécialisa dans la production de vielles à roue : il avait d'ailleurs pour enseigne « A la belle Vielleuse ». Il habitait, en 1753, rue Fromenteau, ensuite rue St Thomas du Louvre, et vers 1770 rue des Orties, aux galeries du Louvre. Il mourut à Paris en 1771. Une vielle à roue comparable de Jean-Georges Melling est conservée au musée d'art et d'histoire de Provence à Grasse [N° 03 45].

**74  
FAUTEUIL DE BUREAU**

à dossier cabriolet en noyer mouluré, les accotoirs à manchettes. Repose sur quatre pieds galbés. Époque Louis XV  
Hauteur : 97 cm - Largeur : 60 cm  
Profondeur : 50 cm  
(Accidents, manques, restaurations)  
Garniture de cuir rouge aux accotoirs et cannage postérieur.

**150 - 250 €**

Lot visible sur [aguttes.com](http://aguttes.com)

**75  
PETIT BUREAU PLAT D'ENFANT**

rectangulaire en bois de placage. Il ouvre par cinq tiroirs en ceinture côté travail. Le côté visiteur à tiroirs muets. Il repose sur quatre pieds cambrés. Le plateau chantourné. Bronzes dorés tels entrées de serrure, chutes et sabots. Style Louis XV.  
Hauteur : 74 cm - Largeur : 72 cm  
Profondeur : 44 cm  
(Petits accidents et manques, bel état général)

**400 - 600 €**

Lot visible sur [aguttes.com](http://aguttes.com)



78

**76  
BÉNITIÈRE**

formé d'un corail champignon (*Fungia fungites*) monté sur un support de bois sculpté et doré de rocaille, feuillages et fleurette.

Style du XVIII<sup>e</sup> siècle.

Hauteur : 34,3 cm - Largeur : 23,2 cm  
(Infimes égrenures)

**300 - 500**

Lot visible sur aguttes.com

**77  
COMMODO EN VERNIS EUROPÉEN**

dit « Vernis Martin » à façade en arbalète ouvrant par trois tiroirs. Le plateau, les côtés et la façade sont ornés de scènes de paysages animés dans le goût chinois à l'or sur fond rouge.

Repose sur quatre pieds droits.

Travail méridional du milieu du XVIII<sup>e</sup> siècle.

Hauteur : 80 cm - Largeur : 119 cm  
Profondeur : 57 cm

(Piqûres, accidents, manques et restaurations)

**3 000 - 5 000 €**

**78  
PAIRE DE GIRANDOLES**

à pendeloques en verre taillé.

Les fûts en laiton doré à six feux en enroulement, les bases circulaires. Style Louis XV.

Hauteurs : 80 et 77 cm

(Manques et accidents, usures à la patine)

**400 - 600 €**



77

**79**

**GRAND CARTEL ROUGE**

Cartel mural et sa console d'applique en décor peint de vernis européen à fond rouge, la caisse de forme violonnée.

Ornementation de bronzes chantournés.

Cadran en fixé sous verre et cartouche émaillé signé Vernezobre à Paris.

Suspension à fil.

France, Paris, XVIII<sup>e</sup> siècle.

Hauteur (hors console) : 102 cm - Largeur : 48 cm

Profondeur : 26 cm

(Mauvais état, accidents et manques)

Jean Baptiste Vernezobre dit de Laurieux est un horloger parisien qui fut reçu maître le 14 mars 1769.

Hauteur : 50 cm - Largeur : 60 cm

(Bon état)

(Bon état)

**1 500 - 2 000 €**

**80**

**PLAQUE DE CHEMINÉE**

en fonte de fer au relief d'armoiries d'alliance des familles de Préaux et de Meaulne sous une couronne de marquis (alliées en 1719). Époque Louis XV.

Hauteur : 50 cm - Largeur : 60 cm

(Bon état)

**200 - 300 €**



80



79



81

**81  
LUSTRE CAGE**

en métal et verre taillé, il offre six bras de lumière. Nombreuses pampilles et poignards de verre taillé. Style du XVIII<sup>e</sup> siècle.

Hauteur : 105 cm - Diamètre : 54 cm  
(Manques et accidents, électrifié)

**600 - 800 €**

**82  
FAUTEUIL DE BUREAU**

en cabriolet, canné. Bois sculpté mouluré. Style Louis XV.

Hauteur : 91 cm - Largeur : 61 cm  
Profondeur : 50 cm  
(Bon état général)

**250 - 300 €**

Lot visible sur aguttes.com

**83  
FAUTEUIL DE BUREAU  
DIT « COUILLARD »**

en noyer mouluré et sculpté de fleurettes, les accotoirs à enroulements. Repose sur quatre pieds galbés. Style Louis XV.

Cannage postérieur  
Hauteur : 90 cm - Largeur : 61,5 cm  
Profondeur : 65 cm  
(Petits accidents, renforts, trous de vers)

**600 - 800 €**

Lot visible sur aguttes.com



87

**84  
ÉCOLE FRANÇAISE DU XVIII<sup>e</sup> SIÈCLE**

Entourage de Jean-Baptiste Perronneau  
Portrait de jeune femme  
Pastel (ovale)

Hauteur : 46 cm - Largeur : 37,5 cm

PROVENANCE  
Collection Porgès d'après une étiquette au dos du cadre.

**3 000 - 4000 €**



84

**85  
PAIRE D'APPLIQUES**

en bronze doré, en pendants, à deux bras de lumière, de forme chantournée rocaille. Style Louis XV.

Hauteur : 50 cm - Largeur : 30 cm  
Profondeur : 30 cm  
(Usure à la patine, électrifiées)

**400 - 600 €**



85

**86  
PENDULE DE CHEMINÉE**

en bronze ciselé et doré à riche décor rocaille et d'un trophée musical. Le sommet orné d'un putto assis tenant une lyre. Le cadran émaillé blanc indique les heures en chiffres romains et les minutes en chiffres arabes et est signé Monbro Fils Ainé à Paris. Repose sur une base en bronze ciselé et doré à décor de rocaille. Style Louis XV, époque Napoléon III.

Hauteur : 50 cm - Largeur : 40 cm  
Profondeur : 20 cm  
(Petits accidents et usures à la patine, mécanisme en l'état)

Notre pendule reprend un modèle réalisé sous Louis XV par Caron.

**1 000 - 1 500 €**

**87  
GRAND CANAPÉ CORBEILLE**

à quatre places en bois mouluré et sculpté. Le dossier et les accotoirs de forme mouvementée. Repose sur six pieds cambrés. Époque Louis XV.

Hauteur : 120 cm - Largeur : 189 cm  
Profondeur : 70 cm  
Garniture au point postérieure.  
(Mauvais état, accidents et manques, vermouluures)

**600 - 800 €**



86



**88**  
**HYGROMÈTRE À CHEVEUX**

selon le principe de Saussure, en cuivre doré.  
Signé Dumotiez à Paris.  
Époque Louis XVI.

Hauteur : 32 cm - Largeur : 9,9 cm  
(Oxydation, petite déformation)

**400 - 600 €**

Ce rare appareil s'utilise avec un cheveu véritable. Les cheveux destinés à former des hygromètres doivent être fins, doux, non crépés, mais la couleur est indifférente ; cependant, Saussure avait une petite préférence pour les cheveux blonds, car d'après lui ils réussissent mieux que les cheveux noirs. Ce qui est essentiel, c'est que : *« les cheveux aient été coupés sur une tête vivante et saine, car ceux qui tombent d'eux-mêmes, ou que l'on coupe après de longues maladies, sont sujets à un vice »*. Louis Joseph Dumotiez (1757 - ?) et son frère Pierre François, tous deux « ingénieurs de l'Académie Royale des Sciences » fondèrent un atelier à Paris vers 1780 qui obtint vite une réputation internationale. Leur neveu Nicolas Constant Pixii-Dumotiez (1776 - 1861) reprit cet atelier.

**89**  
**COMMODE**

de forme rectangulaire en bois de placage à décor marqueté. La façade à léger ressaut central ouvre par trois tiroirs.  
Repose sur quatre pieds cambrés.  
Estampille de Jean-Baptiste Galet (reçu maître le 13 mai 1754).  
Époque Transition

Dessus de marbre gris et garniture de bronzes dorés postérieure.

Hauteur : 89 cm - Largeur : 128 cm  
Profondeur : 64 cm  
(Petits manques et restaurations)

**2 000 - 3 000 €**



détail



90

**90**  
**TROIS TROPHÉES DE CHASSE**

formés de trois canards colvert naturalisés (*Anas platyrhynchos*) mâles et femelle, au naturel, suspendus par les pattes tels venant d'être abattus.

**300 - 500 €**

**91**  
**PAIRE DE CASSOLETTES**

formant bougeoir en bronze ciselé et doré et marbre blanc. La monture ornée de trois têtes de bouc reliées par des guirlandes. Base circulaire surlignée d'un rang perlé. Style Louis XVI.

Hauteur : 28 cm  
(Accidents et restaurations)

**600 - 800 €**

**92**  
**SUITE DE QUATRE FAUTEUILS**

à dossier chapeau de gendarme en bois laqué crème, ils reposent sur des pieds cannelés. Consoles d'accotoirs en retrait. Époque Louis XVI.

Hauteur : 90 cm - Largeur : 60 cm  
Profondeur : 56 cm  
Deux garnis de velours de soie beige et deux garnis en violet.  
(Structures saines, accidents et manques)

**600 - 800 €**

**93**  
**LUSTRE ROCAILLE**

en bronze doré et pampilles de verre taillé, il offre 18 feux.

Style Louis XVI, fin du XIX<sup>e</sup> siècle.  
Hauteur : 80 cm - Diamètre : 80 cm  
(En l'état)

**400 - 600 €**



92





94

94

**PAIRE DE GIRANDOLES**

à pendeloques en verre taillé. Les fûts en bronze doré à six feux, les bases circulaires. Style Louis XVI.

Hauteur : 60 cm  
(Manques, usures, accidents)

200 - 300 €

95

**PAIRE DE FLAMBEAUX « MOLLETS »**

en bronze ciselé et doré. Les fûts ornés de trois dauphins et les bases circulaires. Style Louis XVI

Hauteur : 15 cm  
(Oxydations et petites usures à la patine)

100 - 200 €

Lot visible sur aguttes.com

96

**DEUX SURTOUTS DE TABLE**

en biscuit de porcelaine blanche représentant l'hallali du loup et l'hallali du sanglier d'après les modèles de Pierre Blondeau d'après les compositions de Jean-Baptiste Oudry.

Cachet en creux « Sèvres ». Fin du XIX<sup>e</sup> siècle ou début du XX<sup>e</sup> siècle.

Hauteur : 25 cm - Largeur : 40 cm  
Profondeur : 30 cm  
(Petits accidents et restaurations)

Ces deux pièces reprennent les surtouts de tables livrés au duc d'Aumale, pour le château de Chantilly, le 10 mai 1847 (réf. OA 2730 et 2731).

2 000 - 3 000 €



96



97

97

**GARNITURE DE CHEMINÉE**

composée d'une pendule et de deux candélabres en marbre bleu turquin et bronze doré. La pendule de forme borne, aux carquois, cadran signé de Raingo Frères à Paris. Candélabres à deux bras de lumière pouvant former flambeaux. Style Louis XVI.

Pendule : Hauteur : 46 cm - Largeur : 24,5 cm  
Profondeur : 14 cm  
(Oxydations, infimes accidents)

1 000 - 1 500 €

À partir de 1860, la Maison Raingo crée de remarquables pièces pour l'Empereur et l'Impératrice Eugénie, une collection qui peut être admirée aujourd'hui au Louvre. Les frères Raingo effectuent des productions d'après l'Antique puis, plus tard, produisent de petits modèles des œuvres d'artistes contemporains tels que Pradier, Carrier-Belleuse ou Auguste Moreau. Ils travaillent aussi en collaboration avec le célèbre ébéniste François Linke.

98

**PENDULE BORNE**

en marbre blanc à décor en bronze ciselé et doré de guirlandes et rinceaux. Le cadran émaillé blanc présentant les heures en chiffres romains et les minutes en chiffres arabes signé Cronier à Paris. Style Louis XVI.

Hauteur : 35 cm - Largeur : 29 cm  
Profondeur : 10 cm  
(Accidents et manques)

400 - 600 €



98



100



99

99

**MIROIR AUX CYGNES**

à parencloses en bois sculpté et doré. Le fronton orné de deux cygnes affrontés fouissant devant des quenouilles de roseaux, posés sur des enroulements. Fin du XVIII<sup>e</sup> siècle.

Hauteur: 70 cm - Largeur: 44 cm  
(Manques et accidents, en l'état)

300 - 400 €

100

**SECRÉTAIRE À ABATTANT**

en bois de placage. Il ouvre à deux vantaux en partie basse et un tiroir en partie haute. L'abattant dévoile une surface d'écritoire, quatre casiers et six tiroirs. Époque Louis XVI

Entrées de serrures en bronze doré et dessus en marbre gris veiné.

Hauteur: 143 cm - Largeur 97 cm  
Profondeur: 38 cm

(Fentes au placage, petits accidents et restaurations)

800 - 1 200 €



101

101

**DEUX CHEVAUX CABRÉS**

en pendants, un drap sur le dos, le ventre appuyé sur un tertre rocailleux et fleuri. Bronze à patine brun nuancé. Fin du XVIII<sup>e</sup> siècle ou début du XIX<sup>e</sup> siècle.

Hauteur: 20 cm - Largeur: 25 cm  
Profondeur: 8,5 cm  
(Usures, sans socles)

800 - 1 200 €

102

**LOUIS D'OR**

du Roi Louis XVI du type « aux écus accolés ». Traduction avers: Louis XVI, par la grâce de Dieu, roi de France et de Navarre. Traduction revers: Le Christ règne, vainc et commande. Atelier Paris, 1789

Poids: 7,5 gr  
(Usure visible)

350 - 400 €

Lot visible sur aguttes.com

103

**PENDULE LYRE SQUELETTE**

en bronze doré et en biscuit de porcelaine en pâte sur pâte à l'imitation des camées. Le cadran émaillé blanc est flanqué de part et d'autre de putti canéphores ailés. Cadran signé Deverberie à Paris. Fin du XVIII<sup>e</sup> siècle, époque Consulat.

Hauteur: 42 cm - Largeur: 21 cm  
Profondeur: 9 cm  
(Accidents, manques dont le balancier)

1 000 - 1 500 €



103





**104**  
**MANUFACTURE ROYALE D'AUBUSSON**  
 Importante tapisserie en laine et soie, d'après un carton de Jean-Baptiste Huet illustrant le jeu de Colin-Maillard, l'un des sujets de la tenture des Amusements Champêtres. Décor de trois personnages sur la droite s'amusant au jeu de cache-cache, deux personnages sur la gauche les observant. Une cascade au centre entourée d'une luxuriante végétation très colorée. Bordure à enroulements de fleurs et feuillages stylisés en polychromie. Seconde moitié du XVIII<sup>e</sup> siècle.  
 Hauteur : 288 cm - Largeur : 331 cm (Tapisserie doublée, restaurations, notamment dans le ciel)

**6 000 - 8 000 €**

**~ 105**  
**SALON PORTUGAIS**

en acajou composé d'un canapé et de quatre chaises, les dossiers à agrafe évasée aux tenants avec faux rivets, les pieds avant en balustre et les pieds arrière en sabre. Pastilles dorées aux dés de raccordement. Portugal, fin du XVIII<sup>e</sup> siècle - Époque Dom José I. Garniture de velours vert à galons.

**Canapé**

Hauteur : 100 cm - Largeur : 194 cm  
 Profondeur : 66 cm

**Chaises**

Hauteur : 100 cm - Largeur : 50 cm  
 Profondeur : 48 cm  
 (Accidents et manques)

Swietenia mahagoni  
 Spécimen pré-convention

**4 000 - 6 000 €**

Influencé par le style Chippendale anglais, le style Dom José I connaît au Portugal une grande notoriété.



détail

**~ 106**  
**JEAN-FRANÇOIS LELEU (1729-1807)**

Guéridon à bascule en acajou plein. Le plateau circulaire est mouluré au pourtour. Il repose sur un fût en colonne cannelée et rudenté et sur un piètement tripode. Estampille J.F.LELEU dans un cartouche. Époque Louis XVI.

Hauteur : 68 cm - Diamètre : 76 cm  
 (Un pied cassé)

Swietenia mahagoni  
 Spécimen pré-convention

**2 000 - 3 000 €**

Les tables à plateau circulaire à bascule sur pied tripode sont d'une mode importée d'Angleterre où elles étaient désignées sous le terme de « pillar and claw tables » elle furent très peu courantes en France. Notre guéridon en est l'expression française manifeste d'un luxe de modernité à la fin du XVIII<sup>e</sup> siècle. Jean-François Leleu, reçu maître 1764 et fournisseur des châteaux royaux, fut un des plus fameux ébénistes de son temps.



106

**107**  
**PENDULE PORTIQUE « SQUELETTE »**

en bronze ciselé et doré, le cadran circulaire à anneau d'émail blanc et bleu constellé d'étoiles laissant voir une partie du mouvement. Le portique aux cariatides. France, fin du XVIII<sup>e</sup>, début XIX<sup>e</sup> siècle.

Hauteur : 44,5 cm - Largeur : 23 cm  
 Profondeur : 10 cm  
 (Suspension à fil, accidents et manques dont le timbre)

**1 000 - 1 500 €**



107



108



109



110

108

#### HABIT DE COUR À LA FRANÇAISE

en tissu vert de vessie. L'habit est richement brodé d'un décor de fleurettes violettes et feuilles et fruits de sureau en fils de soie polychromes. Frises de demi-aigrettes de pissenlit et filets beige et blanc. La broderie recouvre le col montant, les deux devants, le tour des poches et les pattes des poches et les basques. Neuf boutons brodés au devant et deux mêmes boutons par manche, trois par poche et deux à l'arrière. Doublure en sergé crème. France, fin du XVIII<sup>e</sup> siècle.

Longueur : 115 cm  
(Belle fraîcheur, usures)

1 500 - 2 000 €

109

#### GILET À BASQUES

et col montant en soie crème brodé finement de fils de soie polychromes formant bouquets de fleurs jetés et semis de motifs floraux sur le plastron. Il est fermé par douze petits boutons brodés.

Époque Louis XVI  
Longueur : 68 cm  
(Remarquable fraîcheur des coloris, tâches, rares accidents)

On y joint une culotte assortie en soie crème et deux boucles à brillants de la même époque.

800 - 1 000 €

° 111

#### COIFFE AUTRICHIENNE

en fil d'argent et sequins d'argent brodés et tressés.

Autriche, Vienne - XIX<sup>e</sup> siècle.

Hauteur : 29 cm  
(Accidents et manques visibles)

On y joint un présentoir en bois.

300 - 400 €

Lot visible sur agutttes.com

110

#### HABIT DE COUR À LA FRANÇAISE

en velours de soie rayé alternant bandes en velours vert olive et bandes à petit damier. L'habit est richement brodé d'un décor fleuri aux fils de soie polychromes aux oeillets et épis. Frises de pastille et filets blanc et bleu. La broderie recouvre le col montant, les deux devants, le tour des poches et les pattes des poches et les basques. Dix boutons brodés au devant et trois mêmes boutons par manche, trois par poche et deux à l'arrière. Dentelles cousues aux manches. Doublure en sergé crème et doublure du dos de lin. France, fin du XVIII<sup>e</sup> siècle.

Longueur : 108 cm  
(Belle fraîcheur, usures)

1 500 - 2 000 €



112



113



114



112

#### ATTRIBUÉ À FRANÇOIS DUMONT (1751-1831)

Portrait de Madame Tallien, née Theresa Cabarrus (1773 - 1835). Miniature ronde à la gouache. Cadre de métal doré adapté avec bélière. Époque Empire.

Diamètre : 6,5 cm.  
(Cadre branlant)

600 - 800 €

Madame Tallien, née en 1773 à Madrid, fut une femme d'influence sous la Révolution française. Elle épousa d'abord le marquis de Fontenay, avant de rencontrer Tallien qu'elle épousa en 1794. Elle joua un rôle important dans la fin de la Terreur et fut surnommée « Notre-Dame de Thermidor ». Sous le Directoire, elle devint une figure de la mode et de la société parisienne. Elle était proche de Joséphine de Beauharnais, et eut une liaison avec Ouvrard. Elle divorça de Tallien en 1802, et se maria en 1805 avec le comte de Caraman, futur prince de Chimay. Elle mourut en 1835 en Belgique.

113

#### PIERRE EDOUARD DAGOTY (1775-1871)

Portrait miniature de jeune fille en robe blanche dans un ovale. Gouache, signée à droite Dagoty. France, début du XIX<sup>e</sup> siècle.

Hauteur : 6,8 cm - Largeur : 5 cm  
Dans un cadre en bois blond orné aux écoinçons.

800 - 1 200 €

114

#### JEAN-BAPTISTE ISABEY (1767-1855)

Deux portraits en pendants représentant un couple. Monsieur en buste, redingote marron, cheveux gris, dans un ciel tourné vers sa droite et Madame tournée vers sa gauche en robe blanche dans un paysage.

Gouaches rectangulaires signées en bas à droite et en bas à gauche : Isabey.

Hauteur : 7,2 cm - Largeur : 5,9 cm  
Dans des cadres de bois noirci adaptés. (Très bel état)

3 000 - 5 000 €



**115**  
**PORTRAIT MINIATURE**  
d'une femme en buste au bonnet blanc et au châle fleuri.  
Gouache ovale dans une monture de métal doré adaptée.  
France, début du XIX<sup>e</sup> siècle.  
Hauteur : 8,5 cm - Largeur : 6,8 cm (Petit manque)  
**400 - 600 €**



**116**  
**LE PÈRE ET SA FILLE**  
Portrait en miniature où Monsieur, en habit rouge, tient sur ses genoux sa fille, il lui tend un agrume. Daté "L'an 3". Au dos un travail de cheveux formant le monogramme LB.  
France, fin du XVIII<sup>e</sup> siècle.  
Diamètre : 5 cm  
**200 - 300 €**



**117**  
**JEAN-BAPTISTE-DÉSIRÉ TROIVAUX (1788 - 1860)**  
Portrait en miniature du roi Louis XVIII, signé en bas à droite en rouge.  
Miniature rectangulaire un encadrement en bois noirci  
Dimensions : 10,5 cm x 8,5 cm (à vue)  
**600 - 800 €**



**121**  
**AMÉLIE D'AUBIGNY (1793-1861)**  
Portrait en miniature d'une petite fille présumée être Marie Louveau (1846-1922), future épouse de Charles, baron Martin du Nord (1843-1895). Signé à droite.  
Hauteur : 4,1 cm - Largeur : 3,3 cm  
Dans un encadrement formant pendentif à bélière en vermeil et perles.  
Poids total brut : 24 g.  
**800 - 1 200 €**



**~ 122**  
**PETITE BOÎTE**  
de forme circulaire en écaille, la monture en or à décor de perles, le couvercle orné d'un médaillon à chiffres (SDB) en or rose sur fond de cheveux au revers.  
Poinçon tête d'aigle (750 ‰) Paris, XVIII<sup>e</sup> siècle, après 1780.  
Diamètre : 6,2 cm  
Poids brut : 70 g.  
(Accidents et restaurations)  
Cheloniidae spp. Spécimen pré-convention  
**400 - 600 €**



**118**  
**CORNELIUS VAN SPAENDONCK (1756-1840)**  
Bouquet de fleurs avec pêches, raisin et grenade éclatée, sur un entablement.  
Miniature ronde à la gouache.  
Signé sur l'entablement.  
Diamètre : 7,3 cm  
Dans un cadre en or et argent doré avec filet d'émail blanc. Au revers une soie moirée bleue portant en lettres dorées l'inscription : « Corn. Van Spaendonck - Fleurs ».  
(Petits accidents au cadre)  
PROVENANCE  
- Collection Félix Panhard (1842-1891)  
- Exposition des Oeuvres du XVIII<sup>e</sup> siècle à la Bibliothèque Nationale, 1906, catalogue n°451.  
- Vente de la collection Félix Panhard, Ader-Picard-Tajan, 5 décembre 1975, n°146.  
- Collection particulière.  
**1 500 - 2 000 €**



**119**  
**AUGUSTIN CHRISTIAN RITT (1765-1799)**  
Portrait de Lord et Miss Torton.  
Miniature circulaire à la gouache.  
Diamètre : 9 cm  
Dans un cadre adapté en bronze doré à cannelures, gravé sur la platine : « Ritt - Portrait de Lord et Miss Torton ».  
(Très bel état)  
PROVENANCE  
- Collection Félix Panhard (1842-1891)  
- Exposition des Oeuvres du XVIII<sup>e</sup> siècle à la Bibliothèque Nationale, 1906, catalogue n°404.  
- Vente de la collection Félix Panhard, Ader-Picard-Tajan, 5 décembre 1975, n°151.  
- Collection particulière.  
**4 000 - 6 000 €**



**120**  
**DEUX MINIATURES OVALES**  
peintes à la gouache représentant respectivement un vieillard de profil (acquise à la vente Frère, bibliothécaire du musée de Rouen) et un jeune homme blond.  
XIX<sup>e</sup> siècle.  
Hauteurs : 7 et 6,5 cm (En l'état)  
**300 - 500 €**

**123**  
**FLACON À SELS DE LA PRINCESSE D'ORLÉANS**  
piriforme en vermeil et or, la panse richement ornée de rinceaux émaillés bleus.  
Une chaînette d'or attache le flacon à un anneau d'or jaune émaillé bleu gravé à l'intérieur : « la Psse Hélène d'Orléans à M<sup>me</sup> Ale Devéria. mai 1840. ».  
Bouchon intérieur en liège monté sur or jaune. Attribué à Jules Wiese chez Froment-Meurice, 1840.  
Hauteur (flacon) : 8 cm - Largeur (flacon) : 4 cm  
Poids brut : 60 g  
(Petits accidents)  
**3 000€ - 5 000€**

La princesse Hélène d'Orléans (1814 - 1858), née von Mecklenburg-Schwerin fut l'épouse de Ferdinand-Philippe d'Orléans et la brue du roi des Français Louis-Philippe Ier. Elle offrit ce précieux flacon en mai 1840 à Madame Achille Devéria, née Céleste Motte (1812-1879), épouse du peintre bien connu.





**124  
LIT D'OFFICIER**

en laiton doré et fer forgé sur six pieds à roulettes d'origine. Les montants à toupies reliés par un dais en berceau de fer forgé. Entièrement démontable. Époque Premier Empire, attribué à Marie-Jean Desouches (1764 - 1828).  
Hauteur : 200 cm - Longueur : 194 cm  
Largeur : 92 cm  
(Très bel état général, complet)

Selon la tradition familiale ce lit fût, au moins pour une nuit, celui du duc de Wellington.

**4 000 - 6 000 €**

**125  
SUITE DE QUATRE CHAISES**

en placage de bois fruitier. Les dossiers renversés ornés d'une barette tournée en balustre et à décor marqueté d'une aiguière dans un losange surmontant une palmette ajourée. La ceinture droite repose sur deux pieds antérieurs fuselés et deux pieds postérieurs sabres. Estampille de Jean-Joseph Chapuis (1765 - 1864).  
Début du XIX<sup>e</sup> siècle.  
Hauteur : 87 cm - Largeur : 43 cm  
Profondeur : 54 cm  
(Accidents et restaurations)

**400 - 600 €**



détail



**126  
PISTOLET D'ARÇON MODÈLE 1777  
PREMIER MODÈLE**

Canon rond daté 79 et queue de culasse marquée M1777. Coffre en bronze de la Manufacture de St Etienne daté 79, sur lequel est fixé le crochet de ceinture. Crosse en noyer et garnitures en laiton. Accidents mécaniques. Complet de sa baguette type clou. France. Époque Ancien Régime  
Longueur totale : 34cm

**150 - 200 €**

Expert : Alban Degrave



**127  
ENSEMBLE DE DEUX ÉCUSONS  
DE PAREMENT POUR TAPIS DE SELLE**

Écussons brodés polychromes et doublés papier. Écu de forme italienne sous couronne probablement comtale.  
Hauteur : 17 cm - Largeur : 9 cm  
Époque fin du XVIII<sup>e</sup> siècle.

**150 - 200 €**

Expert : Alban Degrave



**128  
MEMORABILIA**

Fragment de soutane et cheveux de Monseigneur Hiraboure. Contenus dans un papier portant l'inscription « Soutanne et cheveux de Monseigneur Hiraboure après sa mort ». Fin du XIX<sup>e</sup> siècle.  
Hauteur : 4,5 cm - Largeur : 5,3 cm

On y joint une relique de contact de Sainte Germaine de Pibrac (1579-1601). Prosper-Michel-Arnaud Hiraboure (1805 -1859) est un prélat catholique français, évêque d'Aire et Dax de 1856 à 1859.

**100 - 200 €**



**129  
MEMORABILIA**

Fragment de tissu présumé en provenance de Louis XVI montant à l'échaffaud. Dans un papier bleu portant l'inscription manuscrite : « Linge de Louis XVI allant à la mort (donné par Mme Selland ?) ». Hauteur : 3,5 cm - Largeur : 5 cm

**600 - 800 €**





détails

~ \* 130

### CONSOLE EMPIRE RECTANGULAIRE

à fond miroir en placage d'acajou et bois doré à l'imitation du bronze doré.  
La ceinture ornée de bois doré appliqué à motifs de rosaces, de palmettes et d'étoiles, ouvrant en façade par un tiroir à poussoir.  
Les montants antérieurs à l'effigie de bustes de Cariatides montés en gaine se terminant par des pieds dans des sandales.  
Le dos marqué au fer LPO et couronné (Marque de Louis Philippe d'Orléans de 1821 à 1830).  
Travail attribué à Martin-Eloy Lignereux (1751-1809).  
Époque Empire, vers 1804.  
Dessus de marbre noir.

Hauteur : 98 cm - Largeur : 150 - Profondeur : 50 cm  
(Très bel état général, restaurations, petits accidents)

#### PROVENANCE

- Probablement acquise vers 1804 par Marie-Adélaïde, duchesse d'Orléans (1753-1821) auprès de Martin-Eloy Lignereux (1751-1809).
- Louis-Philippe d'Orléans (futur roi des Français) probablement pour le château d'Eu ou d'Amboise.
- collection particulière.

Swietenia mahagoni  
Spécimen pré-convention

**8 000 - 12 000 €**



~ \* 131

### GUÉRIDON

circulaire en placage d'acajou et à ornementation de bronzes dorés.  
La ceinture ornée de rosaces et palmettes.  
Les montants à l'effigie de bustes de vestales montés en gaine et ornés de palmettes.  
Ils sont reliés par une entretoise ornée d'une rosace.  
Repose sur trois pieds boules aplatis.  
Époque Empire.  
Dessus de marbres gris veiné.

Hauteur : 75 cm - Diamètre : 97 cm  
(Restaurations, renforts, petits accidents)

Swietenia mahagoni  
Spécimen pré-convention

**3 000 - 4 000 €**



\* 132

### SUITE DE CINQ FAUTEUILS

à dossiers renversés en bois mouluré, sculpté et laqué gris clair. Ornementations de motifs de fleurettes, coquilles et feuilles de bananier en bois doré à l'imitation du bronze doré.  
Les accotoirs droits reposent sur des supports tournés en balustrade.  
Les ceintures également droites reposent sur deux pieds antérieurs fuselés et deux pieds postérieurs en sabre.  
Première moitié du XIX<sup>e</sup> siècle.

Hauteur : 97 cm - Largeur : 59 cm  
Profondeur : 62 cm  
Garniture de tissu cuivré postérieure.  
(Petits accidents, restaurations d'usage)

**4 000 - 6 000 €**



133

**~ \* IMPORTANT BUREAU PLAT  
PAR JACOB & JACOB-DESMALTER**

en acajou et placage d'acajou. Il ouvre par deux tiroirs en façade et offre deux tirettes latérales. La ceinture droite est ornée de bronzes dorés en applique à l'effigie de lotus, faisceaux de licteurs et d'armures antiques encadrées par des chevaux marins. Repose sur quatre pieds cintrés dits en « cuissés de chimères », surlignés de motifs en bronze doré de palmettes, lotus et rinceaux en appliques. Ils reposent eux mêmes sur une entretoise en H les reliant.

Estampille de JACOB D. R. MESLÉE, utilisée par Georges Jacob (1735 - 1814) et François-Honoré-Georges Jacob-Desmalter (1770 - 1841) et entre 1803 et 1813.

Époque Empire

Le dessus et les tirettes gainés de cuir vert doré aux petits fers.

Hauteur : 80 cm - Largeur : 165 cm  
Profondeur : 85 cm  
(Très bel état, restaurations)

Swietenia mahagoni  
Spécimen pré-convention

**25 000 - 30 000 €**

Notre bureau, par sa forme et ses bronzes, est à rapprocher du bureau mécanique de l'Empereur Napoléon I<sup>er</sup> livré par Jacob-Desmalter en 1808. Ce bureau est actuellement conservé au Château de Compiègne (Dépôt du Musée national des châteaux de Malmaison et Bois-Préau)



détails



134

**IMPORTANTE MAQUETTE  
BONAPARTISTE**

en bois découpé, repercé et assemblé en forme de temple ou d'église sommé d'une figurine en bronze de l'Empereur Napoléon I<sup>er</sup>. La maquette à quatre registres amovibles. La base du dôme est signée et datée : M / J / A. Canet / L'an 1885. France, fin du XIX<sup>e</sup> siècle.

Hauteur : 89 cm - Largeur : 62 cm  
Profondeur : 45 cm  
(Accidents et manques)

L'aspect général évoque sûrement l'église Saint Louis des Invalides où reposent les restes de Napoléon I<sup>er</sup> ou le Panthéon de Paris.

**1 800 - 2 500 €**

135

**IMPORTANTE PENDULE AU CHAR  
DE TÉLÉMAQUE**

en bronze ciselé et doré représentant la figure de Télémaque debout dans son char tiré par deux chevaux cabrés, à l'avant du char se trouve la tête d'un lion rugissant et à l'arrière debout derrière Télémaque se trouve Athéna, la déesse guerrière, portant son casque et tenant dans sa main gauche un bouclier coulé avec la tête de Méduse et dans sa main droite une lance. Le char et les chevaux reposent sur une base rectangulaire en onyx vert à décor de couronnes de laurier et d'un aigle aux ailes déployées. Les angles sont flanqués de faisceaux de licteur. Travail moderne de style Empire, d'après un dessin d'André Reiche déposé en 1807 à la Bibliothèque Impériale.

Hauteur : 45 cm - Largeur : 51 cm  
Profondeur : 13 cm  
(Très bon état général, mouvement transformé, infimes égrenures)

On connaît plusieurs exemplaires de cette pendule dont on dit que les douze maréchaux d'Empire en possédaient chacun une.

**3 000 - 5 000 €**

Lot visible sur [aguttes.com](http://aguttes.com)



134





**136  
PAIRE DE SPHINGES**

étendues en bronze à double patine brun et doré.  
Les bases rectangulaires ornées en façade d'un cartouche figurant un mascarón pris entre deux motifs de palmettes.  
Dans le goût de Pierre Philippe Thomire, début du XIX<sup>e</sup> siècle  
Hauteur : 24,5 cm - Largeur : 23 cm  
Profondeur : 9 cm  
(Usures, deux vis manquantes et trois changées)

**1 000 - 1 500 €**



**137  
CARTEL DE NEUCHÂTEL**

et sa console d'applique en bois laqué vert.  
Le cadran émaillé blanc, petite et grosse sonnerie.  
Suisse, Neuchâtel, fin du XVIII<sup>e</sup> siècle, début du XIX<sup>e</sup> siècle.

Hauteur (hors console) : 67 cm - Largeur : 34 cm  
Profondeur : 11 cm  
(Petits accidents et manques, restaurations)

**600 - 800 €**

**138  
GUÉRIDON DE BIBLIOTHÈQUE**

en bois de placage. Le plateau circulaire à décor de rosace en incrustation de bois clair et ouvrant par quatre tiroirs en ceinture.  
Le piètement en forme de bulbe se terminant par trois pieds griffes.  
Époque Charles X.

Hauteur : 81 cm - Diamètre : 97 cm  
(Petits accidents et manques, usures)

**400 - 600 €**



**139  
PENDULE À L'INDIGÈNE  
ET À LA BOHÉMIENNE**

en bronze doré représentant une jeune femme et un jeune homme accoudés contre le boîtier comprenant le cadran émaillé blanc indiquant les heures en chiffres romains et signé Barrel à Paris.  
La base ornée en son centre d'une scène d'enterrement dans un cartouche orné de palmettes.  
France, début du XIX<sup>e</sup> siècle  
Hauteur : 38 cm - Largeur : 34 cm  
Profondeur : 10 cm  
(Accidents et manques)

**400 - 600 €**

**142  
PENDULE À LA FIDÉLITÉ**

en bronze doré, le cadran émaillé blanc signé "Chopin à Paris" s'inscrit dans une caisse octogonale sous un groupe de bronze doré représentant probablement Ariane filant, un chien à ses pieds. Probablement une allégorie de la Fidélité.  
Début du XIX<sup>e</sup> siècle.

Hauteur : 43 cm - Largeur : 27 cm  
Profondeur : 10 cm  
(Bel état général, petits accidents)

**1 000 - 1 500 €**



**140  
PENDULE À LA MUSICIENNE**

en bronze doré représentant une jeune femme vêtue à l'antique jouant de la guitare debout, près d'un autel sur lequel sont posés une lyre et une partition de musique et comprenant le cadran émaillé blanc indiquant les heures en chiffres romains.  
Ornementation de trophées musicaux.  
France, début du XIX<sup>e</sup> siècle  
Hauteur : 37 cm - Largeur : 24 cm  
Profondeur : 8 cm  
(Accidents et manques)

**400 - 600 €**



**141  
PENDULE À L'APOLLON MUSICIEN**

en bronze doré. Apollon est représenté jouant de la lyre. Suspension à fil.  
Époque Restauration.  
Hauteur : 37 cm - Largeur : 26 cm  
Profondeur : 10 cm  
(Oxydations, accidents et manques)

**600 - 800 €**



142



144

**GLOBE TERRESTRE**

par Delamarche et E. Bertaux Editeur, Paris.  
Socle en bois noirci tourné en balustre  
Fin du XIX<sup>e</sup> siècle.

Hauteur : 57 cm  
(Accidents et manques, enfoncement)

**200 - 300 €**

143

**BUREAU PLAT**

de forme mouvementée en bois noirci.  
Il ouvre par trois tiroirs et repose sur quatre  
pieds cambrés. Dessus de cuir rouge doré  
aux petits fers. Bronzes dorés tels lingotière,  
poignées, entrées de serrure et chutes.  
Deux marques aux pochoirs  
de la Maison A. Kneib.  
Époque Napoléon III.

Hauteur : 74 cm - Largeur : 120 cm  
Profondeur : 72 cm  
(Usures, accidents, petits manques)

**2 500 - 3 500 €**

145

**PAIRE DE PORTIÈRES AUBUSSON**

En laine et soie. Champ rouge brique uni  
à décor de bel encadrement de fines tiges  
à guirlandes de fleurs et feuillages stylisés  
polychromes.  
Ces deux portières sont entourées de velours  
rouge corail. Époque Napoléon III.

Hauteurs : 291 cm et 260 cm  
Largeurs : 133 cm et 98 cm

**200 - 300 €**

Lot visible sur aguttes.com



146

146

**GARNITURE DE CHEMINÉE**

composée d'une pendule  
et de deux candélabres à quatre bras  
de lumière.

La pendule reposant sur de larges  
enroulements feuillés dans le style  
de Robert Osmond est surmontée  
d'une cassolette.  
Le cadran émaillé blanc indiquant  
les heures en chiffres romains et les minutes  
en chiffres arabes signé Raingo frères  
à Paris. Ornementation de plaques émaillées  
de fleurs et trophées sur fond bleu.  
Style Louis XVI, Époque Napoléon III.

Pendule : Hauteur : 45 cm - Largeur : 40 cm  
Profondeur : 14 cm  
Flambeaux : Hauteur : 58 cm - Largeur : 15 cm  
Profondeur : 15 cm  
(Petits accidents et manques, usures)

**400 - 600 €**

147

**LA TOILETTE DE VÉNUS**

Important groupe tournant en biscuit  
de porcelaine blanche représentant la toilette  
de Venus d'après Louis Boizot et Josse-  
François-Joseph Leriche.  
Signé sur la terrasse en creux : Le Riche,  
1780. Marques en creux au dessous :  
N et X surmonté de deux points  
et numéro en creux 199.

Sur un socle en bronze doré à riche décor  
de chantournements rocaille.  
XIX<sup>e</sup> siècle.

Hauteur totale : 45 cm  
(Excellent état, infimes accidents)

**2 000 - 3 000 €**



148

148

**LÉON BUREAU (1866-1906)  
TAUREAU CONTRE UNE SOUCHE.**

Biscuit en porcelaine de Limoges.  
Signé sur la terrasse, cachet en creux.

Hauteur : 32 cm - Largeur : 42 cm  
Profondeur : 16 cm  
(Très bon état)

**1 000 - 1 200 €**



147



149



151

**149  
MIROIR**

en bois laissé au naturel, mouluré et sculpté. Le fronton orné d'une coquille à l'enfant triton, encadrée par deux griffons s'affrontant. France, fin du XIX<sup>e</sup> siècle.

104 x 82 cm  
(Petit manques et accidents, traces de piqûres)

**800 - 1 200 €**

**150  
BÉNÏTER D'APPLIQUE**

en cuivre en forme de tryptique gothique dévoilant des scènes du Nouveau Testament. Les vantaux extérieurs ornés en relief d'anges céroféraires. Seconde moitié du XIX<sup>e</sup> siècle

Dimensions : 27,5 x 20 cm (ouvert)  
et 27,5 x 10 cm (fermé)  
(Une restauration)

**300 - 400 €**

**151  
TABLEAU DES RÔLES MAÇONNIQUES**

en bois de chêne sculpté en forme de fronton de temple, les colonnes latérales corinthiennes et le fronton triangulaire comprenant le symbole de l'équerre et du compas. XIX<sup>e</sup> ou XX<sup>e</sup> siècle.

Hauteur : 33 cm - Largeur : 24 cm  
(Bon état général)

**200 - 300 €**

**152**

**ATTRIBUÉ À HENRY DASSON**

Fin XIX<sup>e</sup> siècle. Cartel d'applique de style Louis XV en ébène et incrustations de laiton, une riche ornementation de bronze ciselé et doré, affichant à la fois l'horloge, le baromètre et thermomètre. La partie supérieure ornée d'une figure de Chronos en bronze doré parmi des nuées, en dessous le cadran avec cartouche en émail blanc, le centre à décor ciselé, indication des heures en chiffres romains, double ouverture pour le carré de remontage du mécanisme horloger. La partie centrale avec une aiguille pour le baromètre qui se fixe sur trois positions différentes « pluvieux », « changeant » et « beau temps » avec notamment une riche décoration dans la partie haute ornée d'un mascarone en bronze doré et sur les côtés des bronzes à motifs de feuilles d'acanthos. La partie basse est ornée d'un thermomètre gradué en chiffres arabes avec une échelle jusqu'à 45 degrés Celsius.

Hauteur : 150 cm

**LITTÉRATURE**

H. Ottomeyer/P. Pröschel, *Vergoldete Bronzen*, vol. I, Munich, 1986, p. 49, fig. 1.5.3, où le modèle original de cette horloge baromètre déclarée être probablement d'André-Charles Boulle est illustré du cadran signé Gaudron à Paris (Astronomisch-Physikalisches Kabinett U 70).

**6 000 - 8 000 €**



152

**153  
BUREAU PLAT**

rectangulaire en bois de placage en aile de papillon. Le plateau gainé de cuir rouge de trois pièces doré aux petits fers. La ceinture de forme mouvementée ouvrant par trois tiroirs et découvrant deux plateaux latéraux par des tirettes. Trois faux tiroirs en face invitée. Il repose sur quatre pieds cambrés. Ornementation de bronzes dorés de style rocaille et lingotière. Style Louis XV.

Hauteur : 78 cm - Largeur : 135 cm  
Profondeur : 79 cm  
(Petits accidents, restaurations)

**1 000 - 1 500 €**



153



**154**  
**ENCRIER-SABLIER À ÉCRIRE**  
en bronze à patine brune. Il est orné d'un petit vase médicis formant porte-plumes. La base de forme ovale à cannelures. XIX<sup>e</sup> siècle  
Hauteur : 14,5 cm - Largeur : 13,5 cm  
Profondeur : 9 cm  
(Usures)

**500 - 700 €**

**155**  
**ENCRIER**  
circulaire évasé en bronze à patine brune et dorée. Le fût orné de plumes d'oies coupées telles que pour l'écriture, adossées, puis douze pastilles aux noms de la littérature et de la pédagogie française inscrits dans des médaillons. La partie supérieure à couvercle. La base circulaire de forme carrée. XIX<sup>e</sup> siècle.  
Hauteur : 10 cm  
(Bel état)

**600 - 800 €**

**156**  
**ENCRIER DE BUREAU**  
en verre taillé de forme hexagonale à panse aplatie. La monture en bronze argenté et doré à décor de rinceaux fleuris de chrysanthèmes. Fin du XIX<sup>e</sup> siècle, début du XX<sup>e</sup> siècle.  
Hauteur : 7 cm - Diamètre : 10 cm  
(Usures)

**150 - 200 €**



**157**  
**ENCRIER DE BUREAU**  
rectangulaire à décor en marqueterie Boulle et orné de bronze dorés. Repose sur quatre pieds à enroulements. Style Louis XIV, époque Napoléon III  
Hauteur : 5,5 cm - Largeur : 20 cm  
Profondeur : 10 cm  
(Bel état général)

**300 - 500 €**

**158**  
**ENCRIER AU CHASSEUR**  
en bronze doré de forme rectangulaire à décor de fenestrages gothiques. Le couvercle révélant le godet et le porte-plumes est sommé d'un chasseur et son chien. Repose sur quatre pieds griffes. Travail probablement russe de la fin du XIX<sup>e</sup> siècle, début du XX<sup>e</sup> siècle.  
Hauteur : 12,5 cm - Largeur : 12,5 cm  
Profondeur : 5,5 cm  
(Bel état)

**300 - 500 €**

**159**  
**ENCRIER AU MOULIN**  
en bronze en partie doré et argenté en forme de moulin à eau. Le toit s'ouvrant pour découvrir le godet. XIX<sup>e</sup> siècle  
Hauteur : 10 cm - Largeur : 11 cm  
Profondeur : 6,5 cm  
(Petit accident à la porcelaine du godet)

**250 - 300 €**

**160**  
**COMMODE EN BOIS DE PLACAGE**  
La façade légèrement galbée ouvrant par trois tiroirs. Ornementation en bronze doré telle que poignées de tirage, entrées de serrures, chutes et sabots. Dessus de marbre vert. Style Régence.

Hauteur : 81,5 cm - Largeur : 130 cm  
Profondeur : 61,5 cm  
(Accidents et manques, en l'état)

**600 - 800 €**

**161**  
**COMMODE EN BOIS DE PLACAGE**  
La façade légèrement galbée ouvrant par trois tiroirs. Ornementation en bronze doré telle que poignées de tirage, entrées de serrures, chutes et sabots. Dessus de marbre vert. Style Régence.

Hauteur : 81 cm - Largeur : 130 cm  
Profondeur : 61 cm  
(Accidents et manques, en l'état)

**600 - 800 €**

**162**  
**COMMODE EN BOIS DE PLACAGE**  
La façade légèrement galbée ouvrant par trois tiroirs. Ornementation en bronze doré telle que poignées de tirage, entrées de serrures, chutes et sabots. Gravée au revers. Dessus de marbre vert. Style Régence.

Hauteur : 81,5 cm - Largeur : 130 cm  
Profondeur : 61,5 cm  
(Accidents et manques, en l'état)

**600 - 800 €**



détails





165



165

**165  
SUITE DE QUATRE APPLIQUES**

en bronze doré à cinq feux,  
ornementation de pampilles en verre taillé.  
Style Louis XVI, fin du XIX<sup>e</sup> siècle.

Hauteur : 37 cm - Largeur : 43 cm  
Profondeur : 32 cm  
(Accidents et manques, électrifiées)

**600 - 800 €**

**166  
PAIRE D'APPLIQUES**

en contrepartie en bronze doré, décor rocaille  
de chantournements. Adaptées à l'électricité.  
Marque estampée BM et numéro au revers.  
Style Louis XV.

Hauteur : 43 cm - Largeur 31 cm

**1 000 - 1 500 €**

Lot visible sur [aguttes.com](http://aguttes.com)



**163  
PAIRE DE CANDÉLABRES**

en métal argenté à cinq feux.  
Le fût cannelé et la base circulaire.  
Style Louis XVI.

Hauteur : 51 cm  
(Usures, en l'état, traces de désargenture)

**400 - 600 €**

**164  
PETIT CARTEL À POSER**

de forme violonnée en marqueterie Boulle.  
Le cadran affichant les heures en chiffres  
romains insérés dans des cartouches  
émaillés et portant une trace de signature.  
Style Régence, époque Napoléon III.

Hauteur : 34 cm - Largeur : 19 cm  
Profondeur : 10 cm  
(Manques et accidents, en l'état)

**100 - 200 €**



**167  
PAIRE DE CANDÉLABRES AUX HÉRONS**

à trois bras de lumière en bronze ciselé  
et doré. Les fûts cannelés supportent  
des bouquets en forme de coupes  
à l'Antique sommées de hérons.

Les piètements tripodes se terminant  
avec des palmettes ajourées.  
Signés F. Barbedienne.  
Fin du XIX<sup>e</sup> siècle.

Hauteur : 61 cm  
(Manques dont les chaînettes, usures)

**600 - 800 €**





~ 168

**GRAND COFFRET À PARFUMS**

en bronze doré entièrement plaqué d'ivoire. Le couvercle est orné d'un grand médaillon de métal argenté accosté de deux petits médaillons assortis traitant de scènes sentimentales de la Renaissance (probablement Raphaël et la Fornarine ou Roméo et Juliette). Les coins sont ornés de figures de penseurs en métal argenté, entrée de serrure en bronze doré richement ornée et poignées latérales. La platine est marquée « Susse Frères Place de la Bourse Paris ». L'intérieur en bois de placage comprend deux flacons de verre taillé surmontés de bouchons en bronze doré finement ouvragés. Susse Frères, France, seconde moitié du XIX<sup>e</sup> siècle.

Hauteur : 17 cm - Largeur : 55 cm  
Profondeur : 28 cm  
(Fentes à l'ivoire, usures, petits accidents et manques)

Elephantidae spp. – Certificat intracommunautaire délivré le 08/06/2023

**6 000 - 8 000 €**



\* 169

**PAIRE DE BACS À ORANGERS MONUMENTAUX CIRCULAIRES**

en fonte de fer laquée blanc et décor d'arabesques en lambrequins bleu et rouge au pochoir. Le corps flanqué de deux mufles de lion. Travail moderne dans le style des productions Napoléon III de l'émaillerie du Bourget : Pâris & Cie.

Hauteur : 65 cm - Diamètre : 61 cm  
(Parfait état)

**6 000 - 8 000 €**





170

**MIROIR**

en cuivre repoussé par estampage.  
Les écoinçons ornés de coquilles, le fronton ajouré.

Style XVIII<sup>e</sup> siècle.

107 x 59 cm

(Petits manques, piqûres à la glace)

**500 - 800 €**

171

**ALLÉGORIE DE L'INNOCENCE**

Grande sculpture en biscuit de porcelaine blanc représentant une petite fille assise sur un rocher, elle regarde vers le bas. Nue, elle se couvre le visage d'un draps léger. Signé sur le rocher vers l'arrière en cursive: « Gille Jne f/ant à Paris » Manufacture de Gille le Jeune à Paris, époque Second Empire, vers 1860.

Hauteur: 88 cm - Diamètre de la terrasse: 38 cm (Défauts de cuisson, restaurations)

La seule autre version connue de ce grand biscuit est conservée dans la Cragside Collection de Northumberland [NAT 1231035.2].

**400 - 600 €**



172

**AUTO PORTRAIT**

**DE SARAH BERNHARDT (1844-1923)**

Masque de plâtre patiné vert à l'imitation du bronze.

Fin du XIX<sup>e</sup> siècle, vers 1885.

Hauteur: 23 cm - Largeur: 16 cm

(Petits manques et reprises à la patine, un manque au col)

**4 000 - 6 000 €**

Ce bel autoportrait de l'immense Sarah Bernhardt fait émerger son visage lisse et impassible d'un écrin de matière brute, formé par ses cheveux et un col montant, qui la figent telle une mystérieuse icône symboliste. Nous connaissons un autre exemplaire de ce rarissime autoportrait (avec une variante au col). Ce dernier fut exposé lors de l'exposition de référence « Sarah Bernhardt. Et la Femme créa la Star » au Petit Palais de Paris, 2023.



175

**173**  
**ANTOINE LOUIS BARYE (1795-1875)**

*Thésée combattant le Centaure Biénor (esquisse).*

Bronze à patine brun nuancé, signée sur la terrasse Barye. Fonte ancienne, vers 1850.

Hauteur : 35 cm - Longueur : 35 cm - Largeur : 9 cm  
Sur un socle adapté de marbre jaune de Sienne. (Très bel état)

**BIBLIOGRAPHIE**

Michel Poletti, Alain Richarme, Barye, *Le catalogue raisonné des sculptures*, Paris, Gallimard, 2000, modèle répertorié sous le n° F 34, p. 111.

**3 000 - 5 000 €**



173

**174**  
**ANTOINE LOUIS BARYE (1795-1875)**

*Deux faisans, bronzes en pendants.*

Fontes anciennes à patine brune, vers 1850.

Faisan (tête tournée à gauche). Signé sur la terrasse et estampille BARYE avec numéro d'épreuve 89.

Hauteur : 11 cm - Terrasse : 10,9 cm x 4,5 cm (Usures)

Faisan (tête tournée à droite) Signé sur la terrasse et estampille BARYE avec numéro d'épreuve 31.

Hauteur : 10 cm - Terrasse : 11,6 cm x 4,6 cm (Usures, cassure à la patte arrière)

Ces deux faisans de Barye, de même provenance, sont des exemplaires très rares fondus du vivant de l'artiste comme l'atteste le port de l'estampille et les numéros d'épreuves associés.

**BIBLIOGRAPHIE**

Michel Poletti, Alain Richarme, Barye, *Le catalogue raisonné des sculptures*, Paris, Gallimard, 2000, modèles répertoriés sous les n° A 192 et A 193, pp. 225 et 336.

**1 500 - 2 000 €**

**175**  
**PAUL DUBOIS (1829-1905)**

*Sainte Jeanne d'Arc à cheval brandissant son épée.*

Grand bronze à patine brune. Signé sur la terrasse. Porte la marque du fondeur F. Barbedienne. Fondeur et le cachet de réduction Collas.

Hauteur : 84 cm - Largeur terrasse : 53 cm  
Profondeur : 21 cm (Très bel état)

Cette épreuve est une réduction du monument inauguré en 1896 à Reims. Il eut à l'époque un important succès et valut à Dubois d'être décoré de la Légion d'Honneur. Des répliques en bronze de ce monument se trouvent aujourd'hui à Paris (place Saint-Augustin) et à Nogent-sur-Seine.

**800 - 1 200 €**



174



177

**176**  
**MATHURIN MOREAU (1822-1912)**

*Vénus après le bain.*

Groupe en marbre blanc. Signé « Math. Moreau » sur la terrasse.

Hauteur : 87 cm (Très bel état)

On y joint un présentoir circulaire adapté.

**2 000 - 3 000 €**

**177**  
**JULES MOIGNIEZ (1835 - 1894)**

*Sanglier attaqué par quatre chiens.* Important groupe en bronze à patine brune. Signature en creux sur la terrasse. Sur un socle en marbre rouge veiné.

Hauteur : 35 cm - Largeur : 55 cm  
Profondeur : 31 cm (Belle patine d'usure ancienne)

**4 000 - 6 000 €**

**178**  
**DEUX PUTTI**

tenant une guirlande de fleurs. Groupe en marbre blanc sculpté. École Française de la fin du XIX<sup>e</sup> siècle. Hauteur : 56 cm - Diamètre de la base : 32 cm (Recollé, accidents et petits manques)

**2 000 - 3 000 €**

Lot visible sur aguttes.com



176





180

**179**  
**EMMANUEL FRÉMIET (1824-1910)**

*Le Conducteur de char romain*

Épreuve en bronze à patine dorée.  
Signé sur la terrasse et Marque  
du fondeur F. Barbedienne.  
Repose sur une base en marbre veiné  
de forme ovale.

Hauteur: 44 cm - Largeur: 35 cm  
Profondeur: 23 cm  
(Manques, usures à la patine et traces d'oxydations)

**1 200 - 1 500 €**

**180**  
**IMPORTANT NUBIEN**  
**CONCHIGLIOPHORE**

En bois sculpté et noirci. L'homme ployant  
sous le poids d'un gros coquillage de type  
bénitier.  
Venise - XIX<sup>e</sup> siècle.

Hauteur: 150 cm  
Repose sur un socle en bois  
Hauteur: 54 cm - Largeur: 45 cm  
Profondeur: 45 cm

**2 000 - 3 000 €**



179



181

**181**  
**LUSTRE DE VENISE**

en verre incolore et verre teinté bleu, rose,  
jaune et vert. Il offre huit bras de lumière  
et une riche décoration au répertoire floral  
amovible.

Murano, probablement fin du XIX<sup>e</sup> siècle.

Hauteur: 115 cm - Diamètre: 80 cm  
(Nombreux accidents et manques)

On y joint quatre appliques assorties  
à trois bras de lumière en verre incolore et  
teinté rose et bleu. (En l'état)

**2 000 - 2 500 €**

**183**  
**HORLOGE « FRISONNE »**

La caisse en bois avec piliers autour  
du cadran. Cadran peint  
avec dans la partie supérieure une scène  
de ville du Nord, l'indication des heures  
avec chiffres romains et minutes sur chiffres  
arabes, minuterie chemin de fer. Mouvement  
à poids, mécanisme de sonnerie sur cloche.  
Europe du Nord, début du XIX<sup>e</sup> siècle.

Hauteur: 1,48 m

**400 - 600 €**

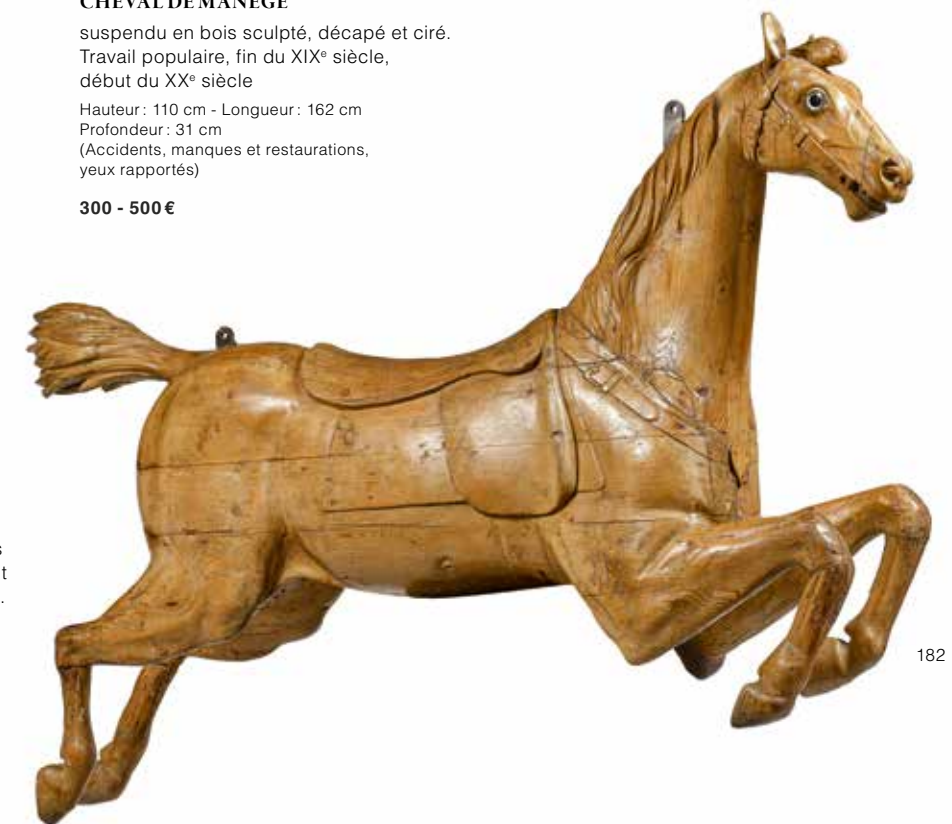
Lot visible sur [aguttes.com](http://aguttes.com)

**182**  
**CHEVAL DE MANÈGE**

suspendu en bois sculpté, décapé et ciré.  
Travail populaire, fin du XIX<sup>e</sup> siècle,  
début du XX<sup>e</sup> siècle

Hauteur: 110 cm - Longueur: 162 cm  
Profondeur: 31 cm  
(Accidents, manques et restaurations,  
yeux rapportés)

**300 - 500 €**



182



détail

**184**  
**DEUX TABLES BASSES CHINOISES**  
 à plateaux de forme rectangulaire.  
 Décor peint polychromé d'oiseaux  
 parmi les pivoines et prunus  
 pour l'une et de lotus et grenades  
 pour la seconde.  
 Chine, XX<sup>e</sup> siècle.  
 Avec leurs plateaux de verre.  
 Hauteur : 39 - Largeur : 118 cm - Profondeur : 55 cm  
 (Petits éclats, usures et égrèures)

PROVENANCE  
 Galerie Robert Duchange, Paris (1978)

**1 000 - 1 500 €**



**185**  
**JACQUES POTIN (1920-2009)**  
 Pendule Oignon, 1966. Argent doré.  
 Le cadran signé Breguet formé d'une montre  
 à remontage manuel numérotée 3636.  
 Un diamant de taille ancienne serti  
 sur la panse (Poids approximatif : 0,70 carat).  
 Poinçon de maître orfèvre non identifié  
 et poinçon tête de Mercure.  
 Signé sur une feuille et sur la base  
 Hauteur : 32 cm  
 Poids total brut : 1 900 g.

**3 000 - 5 000 €**





187

**186  
MAQUETTE D'ESCALIER**

hélicoïdal à pans coupés en bois de chêne sculpté. La rampe à balustres de bois tourné. La partie supérieure sommée d'un gland. Sur un socle circulaire à gorge pour accueillir une cloche de verre (disparue).  
Seconde moitié du XIX<sup>e</sup> siècle.

Hauteur : 50 cm - Diamètre : 40 cm  
(Petits accidents et manques, une restauration)

**600 - 800 €**

**187  
PETITE BIBLIOTHÈQUE**

en bois sculpté et mouluré. La façade ouvrant par trois portes vitrées et trois tiroirs.  
Fin du XIX<sup>e</sup> siècle, début du XX<sup>e</sup> siècle.

Hauteur : 71 cm - Largeur : 110 cm  
Profondeur : 23 cm  
(Assez bon état général)

**400 - 600 €**

**188  
COMMODE SAUTEUSE**

en bois de placage et placage de bois et ronce en façade. Ouvre par deux tiroirs. La ceinture contournée repose sur quatre pieds galbés terminés par des sabots.  
Angleterre, fin du XVIII<sup>e</sup> siècle, début du XIX<sup>e</sup> siècle.

Hauteur : 80 cm - Largeur : 105 cm  
Profondeur : 47 cm  
(Manques et accidents)

**800 - 1 200 €**

Lot visible sur agutttes.com



186



189

**189  
ENSEMBLE DE MOBILIER MINATURE**

en bois comprenant :  
- une table de style Transition, le plateau à décor marqueté de cubes, piètement en bronze doré.

Hauteur : 11 cm - Diamètre : 20 cm

- un guéridon à plateau pliant décoré d'une rose des vents en marqueterie de bois.

Hauteur : 14 cm - Diamètre : 18 cm

- deux fauteuils, style Restauration.

Hauteur : 24 cm - Largeur : 16 cm

- une commode en placage de bois, la façade ouvrant par quatre tiroirs sur trois rangées.

Hauteur : 24 cm - Largeur : 29 cm

- un autel d'église en bois de forme tombeau, le plateau amovible

Hauteur : 12 cm - Largeur : 34 cm

Probablement mobilier de poupée, époque Seconde Empire.

(Bon état général)

**400 - 600 €**

**191  
GRANDE MAQUETTE D'ÉTABLE**

en bois au naturel. Quatre rangs de mangeoires et trois double-portes. Probablement fin du XIX<sup>e</sup> siècle.

Hauteur : 77 cm - Largeur : 90 cm  
Profondeur : 39 cm  
(Bon état)

**400 - 600 €**



192

**190  
MAQUETTE D'ESCALIER**

en fer à cheval en bois de chêne vernis. Seconde moitié du XIX<sup>e</sup> siècle.

Hauteur : 15 cm - Largeur : 19 cm  
Profondeur : 25 cm  
(Bel état général)

**400 - 600 €**



190

**192  
ARMOIRE MINIATURE**

à fronton en bois sculpté. la façade à décor marqueté ouvrant par deux vantaux et trois tiroirs. Les montants à pans coupés. Probablement un meuble de poupée, fin du XIX<sup>e</sup> siècle.

Hauteur : 54 - Largeur : 38 cm - Profondeur : 12 cm  
(Bon état général)

**300 - 500 €**



191



193

**193  
LOT DE PHALÉRISTIQUE**

- Composé de cinq pièces :
- Une épée de cérémonie de l'ordre de Malte. XX<sup>e</sup> siècle.
  - Une plaque du Mérite de l'Ordre de Malte par Tanfani - Bertarelli. XX<sup>e</sup> siècle.
  - Une plaque de l'Ordre National du Dahomey (Bénin). XX<sup>e</sup> siècle.
  - Une médaille d'officier de la Légion d'Honneur.
  - Une écharpe de Grand' Croix de l'Ordre de l'Étoile Noire (Bénin). XX<sup>e</sup> siècle.

On y joint trois bulles maltaises sur parchemin et une médaille commémorative de Malte en argent.

Longueur totale : 83 cm  
(En l'état)

**500 - 800 €**

**194  
CALCULATRICE MÉCANIQUE**

Curta type I n° 21213  
Dans sa boîte  
Hauteur : 11 cm  
(Fonctionnement en l'état)

**400 - 600 €**

**195  
GRANDE BRODERIE**

sur fine trame représentant  
Saint Rodrigue de Cordoue  
d'après la composition de Murillo.  
Laine et soie.  
XIX<sup>e</sup> siècle.

Hauteur : 190 cm - Largeur : 116 cm  
(Inachevée? Très légère insolation)

**600 - 800 €**

Lot visible sur aguttes.com

**196  
BLOC**

En malachite taillé et poli en forme de coupe.

Hauteur : 13 cm - Largeur : 32 cm  
Profondeur : 28 cm - Poids : environ 16 kg

**600 - 800 €**



194



196

# Tapis

Expert : Frank Kassapian



197



198

**197  
AUBUSSON - EXCEPTIONNEL TAPIS  
AU POINT DE LA SAVONNERIE**

Velours de laine sur fondations en coton.  
Champ beige abraché uni. Quatre écoinçons  
à feuillages d'acanthes incrustés de  
guirlandes fleuries multicolores faisant  
partie de la large bordure principale  
ivoire à succession de couronnes fleuries  
polychromes. Contre-bordure  
à enroulements.  
France, fin du XIX<sup>e</sup> siècle  
Dimensions : 405 x 352 cm  
(Bon état général)

**5 000 - 6 000 €**

**198  
IMPORTANT TAPIS DE STYLE AUBUSSON**

Aux fils de laine sur fondations en coton.  
Champ beige à décor de volutes de feuilles  
d'acanthé crénelées en forme de cornes  
d'abondance à terminaisons de fruits  
et fleurs stylisées polychromes encadrant  
un médaillon central ovale bleu nuit et ivoire  
à feuillages stylisés et couronne fleurie  
sur contre-fond bleu nuit formant quatre  
écoinçons à décor rappelant le médaillon  
central entourés de feuillages en torsades  
finement dessinés. Bordure à enroulements.  
Beau décor. Travail à l'aiguille.  
Technique de la tapisserie.  
Tapis doublé (doublure récente et propre).  
De style Louis XIV. Vers 1975.  
Dimensions : 368 x 272 cm  
Bon état général

**3 000 - 4 000 €**





199

200



201

202

**199  
IMPORTANT OUCHAK**

Velours de laine sur fondations en laine. Champ vieux rose à décor de rangées de tarentules, fleurs cruciformes étoilées et originales boucles stylisées géométriquement bleu nuit et vert émeraude. Six bordures dont la principale marine à entrelacs de feuillages crénelés et bulbes floraux stylisés. Beau graphisme. Asie Mineure, Turquie, fin du XIX<sup>e</sup> siècle. Hauteur : 340 cm - Largeur : 280 cm (Légères petites oxydations naturelles, un petit trou, petit accident en terminaisons)

**700 - 900 €**

**201  
IMPORTANT ET ORIGINAL  
TAPIS PARSUA**

Velours de laine sur fondations en coton. Champ bleu de Prusse à décor de semis d'abeilles stylisées jaune d'or (symbole premier et emblématique des rois francs avant la fleur de lys prise pour emblème). Bordure dite à la grecque. Népal, vers 1980. Dimensions : 332 x 300 cm (Bon état général)

**2 500 - 3 000 €**

**200  
IMPORTANT CHOBI**

Velours de laine soyeuse de qualité sur fondations en coton. Champ beige à décor de semis de bulbes et palmettes de fleurs stylisées géométriquement entourées de fins branchages à feuillages crénelés polychromes. Triple bordure dont la principale tabac à décor rappelant le champ central. Dans la tradition des prestigieux tapis Agra. Inde, Agra. Vers 1980

Dimensions : 537 x 370 cm (Bon état général)

**2 000 - 3 000 €**

**202  
ORIGINAL ET ANCIEN TALICH**

Velours de laine sur fondations en laine. Champ rubis à décor de semis de boutons floraux étoilés polychromes. Triple bordure dont la principale émeraude abraché à originale composition florale multicolore. Belle polychromie. Caucase, vers 1900-1910.

Dimensions : 229 x 102 cm (Quelques oxydations naturelles, assez bon état général)

**400 - 600 €**



203

204



205

206

**203  
GRAND MOUD**

Velours de laine sur fondations en coton. À décor de semis de caissons incrustés de botehs, vases fleuris, saules pleureurs, et composition florale à tonalité pastel. Large bordure principale rose saumoné à décor de paradis terrestre à motifs d'animaux polychromes. Iran, vers 1970.

Dimensions : 305 x 205 cm

**300 - 500 €**

**204  
IMPORTANT ET FIN GHOUEN SOIE**

Velours de soie sur fondations en soie. Champ ivoire à décor de guerriers et chasseurs stylisés polychromes entourés d'animaux, plantes et brins de fleurs stylisés multicolores. Triple bordure dont la principale vert pâle céladon à décor rappelant le champ central. Iran, vers 1980.

Dimensions : 292 x 195 cm  
Densité : Environ 11/12000 nœuds au dm<sup>2</sup> (Bon état général, remarquable finesse)

**2 000 - 3 000 €**

**206  
CHIRVAN AZERBAÏDJAN**

Velours de laine sur fondations en coton. Champ marine à décor de multiples symboles représentatifs du sol orné de trois médaillons hexagonaux polychromes. Triple bordure dont la principale rouge brique à bulbes floraux étoilés multicolores. Russie, vers 1975.

Dimensions : 150 x 95 cm (Usures et accidents)

**100 - 200 €**

**205  
IMPORTANT ET ANCIEN MAHAL  
MOUCHKABAD**

Velours de laine sur fondations en coton. Champ rouge brique à décor de semis de palmettes et bulbes de fleurs stylisées géométriquement en polychromie en forme de diamants entourés de branchages et tiges crénelées ivoire parsemés de feuillages. Triple bordure dont la principale marine à décor rappelant le champ central. Iran, vers 1930/1940.

Dimensions : 380 x 275 cm (Quelques oxydations naturelles)

**800 - 1 200 €**



208



207



210



209



211

**207**  
**ORIGINALET FINGHOUMEN SOIE**  
 Velours de soie sur fondations en soie. Champ beige doré à décor de guerriers et chasseurs entourés d'animaux en polychromie, d'arbres fleuris et plantes finement dessinés. Triple bordure dont la principale vert pâle céladon à décor rappelant le champ central. Iran, vers 1980.  
 Dimensions : 195 x 134 cm  
 Densité : environ 11/12000 nœuds au dm<sup>2</sup>  
 (Bon état général, remarquable finesse)

**800 - 1 000 €**

**210**  
**KARSKAZAK**  
 Velours de laine sur fondations en laine. Champ brique à décor de trois médaillons géométriques hexagonaux ivoire à semis de boutons floraux. Quatre écoinçons bleu de Prusse. Bordures à crochets stylisés. Turquie, Vers 1975-1980  
 Dimensions : 195 x 115 cm  
 (Bon état général)

**200 - 300 €**

**208**  
**TRÈS IMPORTANT KIRMAN**  
 Velours de laine sur fondations en coton. Champ rouge rubis à volutes de brins de fleurs entourés de feuillages stylisés et orné d'une large rosace centrale à couronne fleurie polychrome. Triple bordure dont la principale bleu nuit à entrelacs de bulbes floraux en forme de carapaces de tortues multicolores stylisées géométriquement. Iran, vers 1960.  
 Dimensions : 480 x 337 cm  
 (Bon état général)

**1 000 - 1 500 €**

**211**  
**IMPORTANT TAPIS AU POINT DE LA SAVONNERIE**  
 Velours de laine sur fondations en coton. Champ vert céladon à décor de guirlandes fleuries encadrant un médaillon central ivoire à couronne de fleurs et incrusté d'un bouquet floral polychrome. Bel encadrement formant la bordure ivoire à quatre écoinçons à réserves de gerbes fleuries et composé par un cordon floral. De style XVIII<sup>e</sup>. France (C.N.A.), Milieu du XX<sup>e</sup> siècle.  
 Dimensions : 367 x 270 cm  
 (Bon état général)

**3 000 - 4 000 €**

**209**  
**EXCEPTIONNEL, RARE, FIN ET TRÈS IMPORTANT MECHED**  
 Velours de laine soyeuse d'agneau de qualité sur fondations en coton. Champ rubis à riche décor de rinceaux et volutes de palmettes, et bulbes de fleurs entourées de feuillages finement dessinés en polychromie encadrant une large rosace centrale bleu nuit à couronne fleurie entourés de palmettes de fleurs en forme de gouttes d'eau (décor rappelant le célèbre tapis Ardebil exposé au musée Victoria & Albert Museum de Londres). Quatre écoinçons à décor rappelant le médaillon central. Huit bordures dont la principale rouge cerise à décor rappelant le champ central. Dans la tradition des prestigieux Meched Amogli. Iran, vers 1930.  
 Densité : environ 7500 nœuds au dm<sup>2</sup>.  
 Dimensions : 655 x 432 cm  
 (Bon état général)

**5 000 - 6 000 €**



212



213



214



215

**212**  
**ANCIEN ET FIN TEKKE BOUKHARA**  
 Velours de laine sur fondations en laine. Champ grenat à décor de onze rangées de trois guhls (pattes d'éléphants stylisées). Bordure principale à peignes et feuillages dentelles. Turkmène, fin du XIX<sup>e</sup> siècle.  
 Dimensions : 215 x 145 cm  
 (Légères petites oxydations naturelles. Bel état de conservation)

**300 - 400 €**

**214**  
**SIRVAN**  
 Velours de laine sur fondations en laine. Champ beige à décor de trois médaillons géométriques floraux polychromes entourés de dragons stylisés. Triple bordure dont la principale à crochets et clés stylisés géométriquement multicolores. Décor rappelant les tapis Akstafa. Turquie, vers 1975-1980  
 Dimensions : 183 x 105 cm  
 (Bon état général)

**300 - 400 €**

**213**  
**CHIRVAN**  
 Velours de laine sur fondations en coton. Champ rouge brique à décor de multiples symboles représentatifs du sol encadrant deux médaillons en forme de losanges incrustés de crabes stylisés en polychromie. Triple bordure dont la principale beige à semis de tarentules multicolores. Russie, vers 1965  
 Dimensions : 199 x 148 cm  
 (Bon état général)

**200 - 300 €**

**215**  
**SIRVAN**  
 Velours de laine sur fondations en laine. Champ beige à décor de trois médaillons géométriques floraux polychromes entourés de dragons stylisés. Triple bordure dont la principale à crochets et clés stylisés géométriquement multicolores. Décor rappelant les tapis Akstafa. Turquie, vers 1975-1980  
 Dimensions : 183 x 105 cm  
 (Bon état général)

**200 - 300 €**



## IV- DROIT DE PRÉEMPTION

L'État français peut exercer sur toute vente publique ou de gré à gré de biens culturels un droit de préemption. L'État dispose d'un délai de 15 jours à compter de la vente publique pour confirmer l'exercice de son droit de préemption et se subroger à l'acheteur.

## V- EXPORTATION

Les formalités d'exportations (demandes de certificat pour un bien culturel, licence d'exportation) des lots assujettis sont du ressort de l'acquéreur et peuvent requérir un délai de 4 mois. AGUTTES est à la disposition de ses acheteurs pour les orienter dans ces démarches ou pour transmettre les demandes au Service des Musées de France. AGUTTES ne pourra être tenu responsable des délais. AGUTTES ne sera en aucun cas responsable du refus ou d'un retard de la décision administrative. Le refus de délivrance d'un certificat ou d'une licence ne pourra en aucun cas justifier ni une absence ou retard de paiement par l'acheteur ni une annulation de la vente.

## VI- LOI APPLICABLE ET TRIBUNAL COMPÉTENT

Les actions en responsabilité civile engagées à l'occasion des prisées et des ventes volontaires et judiciaires de meuble aux enchères publiques se prescrivent par cinq ans à compter de l'adjudication ou de la prisée.

La loi française seule régit les CGV. Toute contestation relative à leur existence, leur validité, leur exécution et leur opposabilité à tout enchérisseur ayant la qualité de commerçant sera tranchée par le Tribunal de Commerce de Nanterre (France).

Dans l'hypothèse où l'enchérisseur ou l'acquéreur ne serait pas commerçant, cette contestation sera tranchée par le Tribunal compétent en application des dispositions légales.

Le commissaire du Gouvernement auprès du Conseil des ventes volontaires de meubles aux enchères publiques peut être saisi par écrit de toute difficulté en vue de parvenir, le cas échéant à une solution amiable.

## VII- DONNÉES PERSONNELLES

Les enchérisseurs sont informés qu'AGUTTES est susceptible de collecter et traiter les données les concernant conformément au Règlement Général sur la Protection des données n°2016/679 du 27 avril 2016 (RGPD) et à la loi « Informatique et Libertés » n°78-17 du 6 janvier 1978 modifiée par la loi n° 2018-493 du 20 juin 2018 relative à la protection des données à caractère personnel.

Les données sont collectées aux fins de gestion de leurs relations contractuelles ou précontractuelles (enregistrement à la vente, facturation, comptabilité, règlements, communication...). Ces données sont constituées d'informations telles que : noms, prénoms, adresse postale, adresse électronique, numéro de téléphone, coordonnées bancaires.

Les enchérisseurs sont informés qu'ils disposent d'un droit d'accès, de rectification, d'effacement, à la portabilité, d'opposition et de limitation à l'égard de ces données auprès d'AGUTTES. Les demandes doivent être exercées par écrit à l'adresse : [communication@aguttes.com](mailto:communication@aguttes.com). Toute réclamation sur la législation applicable en matière de protection des données peut être portée devant la CNIL : [www.cnil.fr](http://www.cnil.fr).

## VIII- PROPRIÉTÉ INTELLECTUELLE

AGUTTES est propriétaire de tout droit de reproduction sur son catalogue. Toute reproduction de celui-ci est interdite et constitue une contrefaçon. La vente d'un lot n'implique en aucun cas cession des droits de propriété intellectuelle éventuellement applicables (représentation et/ou reproduction) sur l'œuvre.

## IX- CONDITIONS PARTICULIÈRES

### 1- Frais de stockage

Le stockage des biens objets d'une adjudication dans le cadre d'une vente aux enchères ou d'une vente de gré à gré qui ne seraient pas enlevés par l'acheteur à l'expiration d'un délai de 15 jours suivant la vente (jour de vente inclus), sera facturé comme suit :

- Bijoux et/ou articles d'horlogerie d'une valeur < 10.000 € = 15 €/jour de stockage
- Bijoux et/ou articles d'horlogerie d'une valeur > 10.001 € = 30 €/jour de stockage
- Autres lots < 1m³ = 3 €/jour
- Autres lots > 1m³ = 5 €/jour.

### 2- Objets mécaniques et électriques

Les objets mécaniques ou électriques proposés à la vente par AGUTTES sont exclusivement proposés à titre décoratifs. En tant que biens d'occasion, AGUTTES ne certifie en aucun cas leur état de fonctionnement. Nous recommandons aux acheteurs de venir voir les lots lors des expositions publiques avec un expert en la matière, et de faire vérifier le mécanisme électrique ou mécanique par un professionnel avant toute mise en marche.

### 3- Montres et horloges

Les articles d'horlogerie que nous vendons sont tous des biens d'occasion, ayant pour la plupart subi des réparations engendrant le remplacement de certaines pièces qui peuvent alors ne pas être d'origine. AGUTTES ne donne aucune garantie sur l'authenticité et le caractère original des composants d'un article d'horlogerie.

Les horloges peuvent être vendues sans pendules, poids ou clés et sauf mention expresse contraire, leur présence n'est pas garantie. Les bracelets de montres peuvent ne pas être d'origine et ne pas être authentiques.

Les montres de collection nécessitent un entretien général et régulier : des réparations ou révisions peuvent s'avérer nécessaires et sont à la charge de l'acheteur, AGUTTES ne donnant aucune garantie sur son bon état de marche. AGUTTES recommande aux acheteurs de faire vérifier les montres par un horloger compétent avant chaque utilisation.

Il revient aux acheteurs potentiels de s'assurer personnellement de la condition de l'objet.

### 4- Mobilier

Sans mention expresse indiquée dans le descriptif du lot, la présence de clés n'est aucunement garantie.

### 5- Espèces végétales et animales protégées

Les objets composés partiellement ou entièrement de matériaux provenant d'espèces de flore et de faune en voie d'extinction et/ou protégées sont marqués par le symbole ~ dans le catalogue. Le législateur impose de règles strictes pour l'utilisation commerciale de ces matériaux, en particulier en ce qui concerne le commerce de l'ivoire.

Les acheteurs sont informés que l'importation de tout bien composé de ces matériaux est interdite par de nombreux pays, ou bien exigent un permis ou un certificat délivré par les autorités compétentes des pays d'exportation et d'importation des biens. Les acheteurs sont entièrement responsables du bon respect des normes réglementaires et législatives applicables à l'exportation ou l'importation des biens composés partiellement ou totalement de matériaux provenant d'espèces en voie d'extinction et/ou protégées. AGUTTES ne sera en aucun cas responsable de l'impossibilité d'exporter ou d'importer un tel bien, et cela ne pourra être retenu pour justifier une demande de résolution ou d'annulation de la vente.

Si un client estime ne pas avoir reçu de réponse satisfaisante, il lui est conseillé de contacter directement, et en priorité, le responsable du département concerné. En l'absence de réponse dans le délai prévu, il peut alors solliciter le service clients à l'adresse [serviceclients@aguttes.com](mailto:serviceclients@aguttes.com), ce service est rattaché à la Direction Qualité de la SVV Aguttes.

## CONDITIONS OF SALE

SAS AGUTTES ("**AGUTTES**") is an operator of voluntary public auctions, declared to the Voluntary Sales Board and governed by Articles L.321-4 et seq. of the French Commercial Code. In this capacity AGUTTES acts as agent of the seller who contracts with the auction winner.

These General Terms and Conditions of Sale ("**GTC**") govern the relationship between AGUTTES and bidders for public auctions and negotiated sales organised by AGUTTES.

AGUTTES may modify the GTC in writing and/or orally prior to the sale.

## I- THE PROPERTY OFFERED FOR SALE

**Description of lots:** The indications given in the catalogue are the responsibility of AGUTTES and its expert, subject to the provisions mentioned below. **Only indications in French are binding on AGUTTES to the exclusion of translations, which are free.** They may be modified or corrected until the time of the sale in writing or orally. These modifications shall be recorded in the report of the sale, which shall have probative force.

No other guarantee is given by AGUTTES, it being recalled that only the seller shall be bound by the guarantee against hidden defects and the legal guarantee of conformity. A certificate of authenticity of the lot will only be available if mentioned in the description of the lot.

The dimensions, weights and other information of the lots are given as an indication with a reasonable margin of error.

Restorations carried out as a precautionary measure, not altering the age and style characteristics, and not making any change to the specific nature of the lot, will not be mentioned in the description.

The absence of any indication of restoration, accident or incident in the catalogue or condition reports shall in no way imply that the lot is free from any defect present, past or repaired. Conversely, the mention of any defect does not imply the absence of other defects.

### The particular information in the catalogue has the following meanings:

+ Lots forming part of a court-ordered sale following an order of the Court of Justice, fees and expenses: 14.40% incl. tax;

° Lots, in which AGUTTES or one of its partners has financial interests;

\* Temporary import lots: subject to a fee of 5.5% fee for works of art, collectibles and antiques (20% for wines and spirits, jewelry and multiples)), to be borne by the buyer in addition to the selling costs and the auction price, unless the buyer is outside the EU;

¤ Goods sold under the general VAT regime (for the total);

# Lots visible only by appointment;

~ Lots made from materials from animal species. Import restrictions are to be provided for.

**Condition of lots:** The lots are sold in the condition in which they are found at the time of sale with their imperfections and defects. Since lots are second-hand goods, no guarantee can be given on the condition thereof.

References to the condition of a lot in a catalogue or condition report may not be considered as an exhaustive description of the condition of said lot. Descriptions may not under any circumstances replace the personal examination of the lot as indicated below. Condition reports will be sent upon request and for information purposes.

**Lot exposure:** Potential bidders are required to personally examine the lots at a private meeting prior to sale in order to check the condition of the lot. Buyers are advised to be accompanied by an expert in the field concerned by the sale.

**Reproduction of lots:** Not all defects and imperfections of the batches are visible on the photographs of the batches reproduced in the catalogues, online or on any communication medium. Photographs may not give a fully faithful image of the actual condition of a lot and may differ from what a direct observer will receive (size, colour, etc.).

**Estimates:** The estimates are based on the state of technical knowledge on the day of the estimate, the quality of the lot, its origin, condition and the market price on the day of the estimate. They are provided for information purposes only and cannot be considered as a guarantee that the lot will be sold at the estimated price.

## II- THE SALE

**Registration for sale:** Important: the normal and priority method to bid is to be present in the sales room. As a service, other modes are possible that require prior registration:

- **By telephone:** AGUTTES accepts, free of charge, to receive bids by telephone only for bidders who reported before 6 p.m., on the last business day before the sale. The potential bidder must have received a prior confirmation email from AGUTTES to be called.

- **By purchase order:** Any person previously registered and wishing to bid will have the option to request the registration of purchase orders from AGUTTES on their behalf. The order must have been communicated in writing before 6 p.m. on the last business day before the sale, and the bidder must have received a confirmation email from AGUTTES to be called. No unlimited order will be accepted. If AGUTTES receives multiple purchase orders for identical auction amounts, the oldest order will be selected.

- **Online via Live platforms:** The possibility of online auctions is offered on platforms allowing remote participation in auctions electronically, upon prior registration. The purchaser via the Live platforms is informed that the fees charged by these platforms will be borne exclusively by it.

Participation in the auction by telephone, internet or order is carried out at the risk and peril of the bidder, AGUTTES cannot be held liable in the event of non-participation of the auction bidder for any reason whatsoever, particularly in the event of malfunction or failure to perform (no response from the bidder, error, interruption or omission in the reception of bids). Any malfunction or interruption of the telephone or live service will not prevent the auctioneer from continuing the auction, at his discretion.

**Procedure for identifying bidders:** AGUTTES reserves the right to ask any potential bidder to prove its identity and for a legal entity, a Kbis extract less than three months old, it being specified that only the legal representative of the company or any duly authorised person may bid for and its bank details. In the event of non-compliance with the identification procedures, AGUTTES reserves the right to refuse its registration for the auction. All lots sold will be invoiced in the name and address of the client. No subsequent modification may be made. The bidder is deemed to act in its own name and will be solely responsible for the auction brought unless it is informed beforehand of its capacity as agent under the conditions indicated below.

Any false indication shall incur the liability of the auction winner.

**Mandate by a third party:** The bidder with a mandate must inform AGUTTES during the identification and registration procedure and produce a copy of the mandate and any other documents requested by AGUTTES. In such a case, the bidder and the principal shall be jointly and severally liable.

**Sales management:** The auctioneer manages the sale on a discretionary basis, ensuring the freedom and equality between all bidders, while respecting the practices established by the profession. The auctioneer ensures the police of the sale, which allows him to refuse bids or to withdraw a lot without having to justify it.

**Awarding:** The highest and the last bidder will be the auction winner, with all accepted means combined (order, internet, telephone, on-site, etc.). The awarding is evidenced by the pronouncement of the word "Sold", which forms the sale agreement between the seller and the auction winner.

Each lot is identified with a number corresponding to the number assigned to it in the sales catalogue.

It is forbidden for sellers to bid directly on the lots belonging to them.

In the event of a simultaneous "double-auction" recognised by the auctioneer, the lot will be put back for sale, with all bidders present being able to participate in this second auction.



**Withdrawal:** Each auction and bid is final and is binding on the auction winner, it being recalled that the auction winner may not withdraw either in the room, by telephone, online or on a purchase order.

**Transfer of risk and ownership:** The transfer of ownership and risks between the seller and the auction winner takes place by the word "sold" by AGUTTES. AGUTTES disclaims all liability for losses and damages that the lots may suffer from the date of the award, with the auction winner having to insure the lots acquired as soon as the award is awarded.

### III- COMPLETION OF THE SALE

**Sale commission:** In addition to the auction price, the auction winner shall pay the buyer's fees, per lot, calculated as follows:  
- **25%** excl. tax + VAT at the rate in force, i.e. **30% including tax on the first €150,000**  
- **23 %** excl. tax + VAT at the rate in force, i.e. **27,6 % including tax for amounts over € 150,001.**

Exception: For books only benefiting from a reduced VAT rate: 25% before tax, i.e. 26.37% including VAT.

In addition to the auction price and the buyer's fees, the auction winner must pay all taxes and duties including VAT as well as any file, handling, and storage costs.

Payment of the sums due must be made **"in cash"** by the auction winner, as soon as the award is made. Payment is made in euros. Any bank commissions will not be deducted from the amounts due.

**VAT:** The VAT rate is 20% (or 5.5% for books). In principle, unmarked lots will be sold under the VAT on gross margin system. The purchase commission and additional costs will be increased by an amount in lieu of VAT, which will not be separately mentioned in our slips.

By way of exception, and at the request of the seller, the general VAT system may be applied for goods offered for sale by an EU professional at its request. These goods will be marked by the  $\sigma$  sign.

#### Possible VAT refunds:

- 1- The professional of the European Union, (i) with an intra-Community VAT number and (ii) providing proof of the export of lots from France to another Member State;
- 2- Non-residents of the European Union on the supply of (i) a customs export document, on which AGUTTES appears as sender (ii) when the export occurs within three months of the auction date or the date of obtaining the export permit.

**Payment terms:** Legal means of payment accepted by AGUTTES' accounts (payments by credit card or wire transfer being strongly recommended):

- **Credit card:** bank charges, which usually vary between 1 and 2%, are not borne by the firm;
- **American Express card:** a commission of 2.95% including tax will be collected for all payments. Remote card payments and split payments in several instalments for the same lot with the same card are not allowed;
- **Online payment** up to €10,000 to <https://www.aguttes.com/paiement/index.jsp> ;
- **Bank transfer:** from the buyer's account and indicating the invoice number.

IBAN FR76 3006 6109 1300 0203 7410 222  
BIC CMCIFRPP  
Account holder AGUTTES  
Direct debit CIC PARIS ETOILE ENTREPRISES  
178 RUE DE COURCELLES - 75017 PARIS

- **Cash:** Articles L.112-6 and D.112-3 of the French Monetary and Financial Code: (i) Up to €1,000 for French tax residents or persons acting for the purposes of a professional activity; (ii) Up to €15,000 for individuals who have their tax domicile abroad (upon presentation of passports and proof of address);
- **Cheque** (as a last resort): Upon presentation of two identity documents. No time limit for cashing is accepted in the event of payment by cheque. Issuance will only be possible twenty days after payment. Foreign cheques are not accepted.

**Defaulting auction winner:** In the absence of cash payment by the buyer, the property may be put back for sale upon reiteration of the auctions at the request of the seller in accordance with the procedure of Article L.32114 of the French Commercial Code. If the seller does not make this request within three months of the auction, the sale shall be automatically terminated.

In all cases, the defaulting buyer, due to its failure to pay, shall pay to AGUTTES:  
- All costs and incidentals incurred by AGUTTES relating to the collection of unpaid invoices (including legal fees);  
- Late payment penalties calculated by applying interest rates at the European Central Bank (ECB) semi-annual key rate (refinancing rate or Refi) in force plus five points on all sums due;  
- Damages to compensate for the loss suffered by AGUTTES (purchase costs, fees and commissions, VAT, storage, etc.).

AGUTTES reserves the right to:

- Communicate the name and contact details of the defaulting buyer to the seller in order to enable the latter to assert its rights;
- Exercise or have exercised all the rights and remedies, in particular the right of retention, over any property of the defaulting buyer, of which AGUTTES has custody;
- Prohibit the defaulting auction winner from bidding in the next sales organised by AGUTTES or from making the possibility of tendering there subject to the payment of a prior provision;
- Proceed to the registration of the defaulting bidder on a file of bad payers shared between the different member auction houses.

AGUTTES is indeed a member of the Central Register of prevention of the unpaid of the auctioneers with which the incidents of payment are likely to be registered.

The rights of access, rectification and opposition for legitimate reasons are to be exercised by the debtor concerned at Symev 15 rue Freycinet 75016 Paris.

**Lot collection and storage:** A lot awarded may only be delivered to the buyer after full payment of the purchase slip, collected in the AGUTTES bank account.

The lots will be delivered to the purchaser in person after presentation of any document proving his identity or to the third party appointed by him and to whom he has entrusted an original power of attorney and a copy of his identity document. The lot is collected at the auction winner's expense and risks only.

Lots that have not been collected the same day after the end of the sale will be collected by appointment by the buyer with the person mentioned for this purpose on the contact page at the beginning of the catalog. The place of delivery will be indicated in the email accompanying the invoice.

The applicable storage fees are mentioned in the "Special Terms and Conditions" below.

**Resale of paid and non-collected lots:** In the event that one or more lots awarded and paid for in the course of an auction have still not been collected by the buyer within the deadlines agreed upon the "Special Terms and Conditions" below and that the applicable storage, custody and preservation costs exceed the auction value of the lot(s), AGUTTES reserves the right to sell the lot(s) in order to be reimbursed for all costs due.

### IV- PRE-EMPTION RIGHT

The French State may exercise a pre-emptive right on any public or private sale of cultural property. The State has a period of 15 days from the public sale to confirm the exercise of its pre-emptive right and subrogate itself to the buyer.

### V- EXPORT

The formalities of exports (requests for certificate for a cultural good, export license) of the subjected lots are the responsibility of the purchaser and can require a four months delay. AGUTTES is at the disposal of its buyers to guide them in these steps.

AGUTTES cannot be held responsible for delays. Under no circumstances shall AGUTTES be liable for the refusal or delay of the administrative decision. The refusal to issue a certificate or a license may not under any circumstances justify a failure or delay in payment by the buyer or a cancellation of the sale.

### VI- APPLICABLE LAW AND COMPETENT COURT

Civil liability claims brought in connection with voluntary and judicial actions and sales of furniture at public auction are time-barred after five years from the award or takeover.

French law alone governs the GTC. Any dispute relating to their existence, validity, performance and enforceability against any bidder having the capacity of trader shall be decided by the Commercial Court of Nanterre (France).

In the event that the bidder or buyer is not a trader, this dispute shall be decided by the competent Court pursuant to the legal provisions.

The Government Commissioner to the Council for voluntary sales of furniture by public auction may be mandated in writing in case of any difficulty with a view to reaching an amicable solution, if applicable.

### VII- PERSONAL DATA

The bidders are informed that AGUTTES may collect and process data concerning them in accordance with the General Data Protection Regulation no. 2016/679 of 27 April 2016 (GDPR) and the French Data Protection Act no. 78-17 of 6 January 1978 amended by Law No. 2018-493 of 20 June 2018 on the protection of personal data.

The data is collected for the purposes of managing their contractual or pre-contractual relations (registration for sale, invoicing, accounting, payments, communication, etc.). This data consists of information such as: surname, first names, postal address, email address, telephone number, bank details.

Bidders are informed that they have a right of access, rectification, erasure, portability, opposition and limitation with regard to such data with AGUTTES. Requests must be made in writing to: [communication@aguttes.com](mailto:communication@aguttes.com). Any complaint about the applicable data protection legislation may be brought before the CNIL: [www.cnil.fr](http://www.cnil.fr).

### VIII- INTELLECTUAL PROPERTY

AGUTTES is the owner of any right of reproduction of its catalogue. Any reproduction of the same is prohibited and constitutes an infringement. The sale of a lot does not in any way imply the assignment of any intellectual property rights applicable (representation and/or reproduction) to the work.

### IX- SPECIAL TERMS AND CONDITIONS

#### 1- Storage costs

The storage of goods subject to an auction or a private sale that are not removed by the buyer within 15 days of the auction (including the day of the sale), will be charged as follows:

- Jewellery and/or watches worth < €10.000 = €15/day of storage
- Jewellery and/or watches worth > €10.001 = €30/day of storage
- Other lots < 1m<sup>3</sup> = €3/day
- Other lots > 1m<sup>3</sup> = €5/day.

#### 2- Mechanical and electrical objects

The mechanical or electrical objects offered for sale by AGUTTES are exclusively offered for decorative purposes. As they represent used property, AGUTTES does not under any circumstances certify their operating condition. We recommend that buyers come to see the lots during the public exposures with an expert in this field, and to have the electrical or mechanical mechanism checked by a professional before any start-up.

#### 3- Watches and clocks

The watches and clocks we sell are all second-hand goods, having for the most part undergone repairs resulting in the replacement of certain parts which may not be original. AGUTTES does not give any guarantee on the authenticity and the original character of the components of a clock article.

Clocks may be sold without pendulums, weights or keys and unless otherwise stated, their presence is not guaranteed. Watch straps may not be original and may not be authentic.

Collector's watches require general and regular maintenance: repairs or overhauls may be necessary and are the responsibility of the buyer, as AGUTTES does not give any guarantee on its good working order. AGUTTES recommends that buyers have watches and clocks checked by a competent watchmaker before each use.

It is the responsibility of potential buyers to personally verify the condition of the item.

### 4- Furniture

Without express mention in the description of the lot, the presence of keys is not guaranteed.

### 5- Protected plant and animal species

Objects partially or entirely made up of materials from endangered and/or protected species of flora and fauna are marked by the symbol ~ in the catalogue. The legislator imposes strict rules for the commercial use of these materials, in particular with regard to ivory trade.

Buyers are informed that the importation of any goods made up of these materials is prohibited by many countries, or require a permit or certificate issued by the competent authorities of the countries of export and import of the goods. The purchasers are fully responsible for the proper compliance with the regulatory and legislative standards applicable to the export or importation of goods composed in part or in full of materials originating from endangered and/or protected species. Under no circumstances shall AGUTTES be liable for the impossibility of exporting or importing such property, and this may not be used to justify a request for cancellation of the sale.

If a customer feels that he or she has not received a satisfactory response, he or she is advised to contact the head of the relevant department directly, as a matter of priority. In the absence of a response within the specified time limit, the customer may then contact customer service at [serviceclients@aguttes.com](mailto:serviceclients@aguttes.com), which is attached to the Quality Department of SVV Aguttes.

## Comment vendre chez Aguttes ?

## Selling at Aguttes?

## Comment acheter chez Aguttes ?

## Buying at Aguttes?

### Rassembler vos informations

Afin de réaliser une estimation précise de vos biens, n'hésitez pas à nous fournir toutes les informations en votre possession (photos, dimensions, date, signature, caractéristiques techniques, provenance, état de conservation, etc.).

1



### Collect your informations

*In order to make an accurate estimate of your property, please provide us with all the information you have (photos, dimensions, date, signature, technical characteristics, provenance, state of preservation, etc.).*

### Nous contacter

Pour inclure vos biens dans nos prochaines ventes ou demander conseil, n'hésitez pas à contacter directement nos départements spécialisés basés à Neuilly-sur-Seine. Vous pouvez également vous rapprocher de nos représentants locaux, à Aix-en-Provence, Lyon, Bruxelles ou Genève afin de bénéficier d'un service de proximité.

2



### Contact us

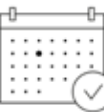
*To include your property in our next sales or to ask for advice, please do not hesitate to contact our specialist departments based in Neuilly-sur-Seine. You can also contact our local representatives in Aix-en-Provence, Lyon, Brussels or Geneva to benefit from a local service. You can also contact our local representatives in Aix-en-Provence, Lyon, Brussels or Geneva to benefit from a local service.*

*If you are willing to offer for sale an important ensemble comprising several specialities, the Inventories & Private Collections department is at your disposal to coordinate your project. Our valuations are free and confidential.*

### Organiser un rendez-vous d'expertise

Pour donner suite aux éléments reçus et à une première analyse de votre demande, nous déterminons avec vous le type de vente le plus adapté. Un rendez-vous s'organise afin d'avancer dans l'expertise et vous donner plus de précisions sur nos services.

3



### Organize a meeting for estimate

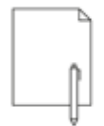
*Based on the information we receive and an initial analysis of your requirements, we will work with you to determine the most suitable type of sale. We will then arrange a meeting with you to discuss the valuation further and give you more details about our services, which you can contact by e-mail or telephone.*

Nous sommes joignables par e-mail ou par téléphone.

### Contractualiser

Les conditions financières (estimation, prix de réserve, honoraires) et les moyens alloués à la mise en vente (promotion, transport, assurance...) sont formalisés dans un contrat. Celui-ci peut être signé lors d'un rendez-vous ou à distance de manière électronique.

4



### Contracting

*The financial conditions (valuation, reserve price, fees) and the resources allocated to the sale (promotion, transport, insurance, etc.) are formalised in a contract. This can be signed during an appointment or electronically from a distance.*

### Vendre

Chacun de nos départements organise 4 ventes aux enchères par an ainsi que des ventes *online*. Après la clôture des enchères, le département vous informe du résultat et vous recevrez le produit de celles-ci sous 4 à 6 semaines.

5



### Sell

*Each of our departments organises 4 auctions a year, as well as online sales. Once the auctions have closed, the department will inform you of the result and you will receive the proceeds within 4 to 6 weeks.*

### S'abonner à notre newsletter et nous suivre sur les réseaux sociaux

- S'inscrire à la newsletter (QR code) pour être informé des *Temps forts* chez Aguttes, suivre les découvertes de nos spécialistes et recevoir les e-catalogues.
- Être informé de notre actualité sur les réseaux sociaux.

1



### Subscribe to Our Newsletter and Follow Us on Social Media

- *Subscribe to our newsletter (QR code) to keep up to date with the highlights at Aguttes, follow our specialists' discoveries and receive e-catalogues.*
- *Keep up to date with our news on social networks.*

### Avant la vente, demander des informations au département

Nous vous envoyons, sur demande, des informations complémentaires par e-mail : rapports de condition, certificats, provenance, photos... Nous vous envoyons des photos et vidéos complémentaires par MMS, WhatsApp, WeChat. Chaque lot présenté a été préalablement examiné puis décrit en application du décret Marcus (3 mars 1981). La responsabilité d'Aguttes, selon la législation en vigueur, quant à l'authenticité du bien présenté est engagée.

2



### Request the Specialized Departments for Information on a Lot Prior to Sale

*On request, we can send you additional information by e-mail: condition reports, certificates, provenance, photos, etc. We can send you additional photos and videos by MMS, WhatsApp or WeChat. Each lot presented has been examined and described in accordance with the Marcus Decree (3 March 1981). Aguttes is responsible for the authenticity of the items presented, in accordance with current legislation.*

### Échanger avec un spécialiste et voir l'objet

Nous vous accueillons pour une visite privée sur rendez-vous. Nous vous invitons systématiquement aux expositions publiques quelques jours avant la vente. Si vous ne pouvez pas vous déplacer, nous programmons une conversation audio ou vidéo pour échanger avec vous.

3



### Talk to a specialist and see the object

*We welcome you for a private viewing by appointment. We systematically invite you to public exhibitions a few days before the sale. If you are unable to attend, we can arrange an audio or video chat with you.*

### Enchérir

- Venir et enchérir en salle.
- S'enregistrer pour enchérir par téléphone auprès de [bid@aguttes.com](mailto:bid@aguttes.com).
- S'enregistrer pour enchérir sur le *Live* (solution recommandée pour les lots à moins de 5000€).
- Laisser une enchère maximum auprès de [bid@aguttes.com](mailto:bid@aguttes.com).

4



### Place Your Bid

- *Come and bid in the auction room.*
- *Register to bid by telephone at the email: [bid@aguttes.com](mailto:bid@aguttes.com).*
- *Register to bid on Live (recommended for lots under €5,000).*
- *Leave a maximum bid at [bid@aguttes.com](mailto:bid@aguttes.com).*

### Payer et récupérer son lot

- Régler son achat (virement ou paiement en ligne par carte bancaire recommandés).
- Venir ensuite récupérer son lot ou missionner un transporteur.

5



### Pay and Receive Your Property

- *Pay for your purchase (bank transfer or online payment by credit card recommended).*
- *Then collect your order or arrange for a courier to collect it.*

# AGUTTES

Nos experts et spécialistes préparent actuellement leurs prochaines ventes et se tiennent à votre disposition pour effectuer des **estimations gratuites et confidentielles sur rendez-vous**, dans nos bureaux ou à votre domicile. Nos bureaux de représentation à Aix-en-Provence, Lyon, Bruxelles et Genève coordonnent les expertises dans ces régions. Nos commissaires-priseurs sont également à votre service pour tout inventaire de l'ensemble de vos biens et collections en vue de partage ou de vente.

## DÉPARTEMENTS SPÉCIALISÉS

### Art contemporain

Ophélie Guillerot  
+33 (0)1 47 45 93 02 • +33 (0)7 60 78 10 07  
guillerot@aguttes.com

### Art impressionniste & moderne

Pierre-Alban Viquant  
+33 (0)1 47 45 08 20 • +33 (0)7 64 41 09 04  
viquant@aguttes.com

### Arts d'Asie

Clémentine Guyot  
+33 (0)1 47 45 00 90 • +33 (0)7 83 19 05 89  
guyot@aguttes.com

### Arts décoratifs du XX<sup>e</sup> siècle & design

Jessica Remy Catanese  
+33 (0)1 47 45 08 22  
remy@aguttes.com

### Automobiles de collection

**Automobilia**  
Gautier Rossignol  
+33 (0)1 47 45 93 01 • +33 (0)7 45 13 75 78  
rossignol@aguttes.com

### Bagagerie

Éléonore des Beauvais  
+33 (0)1 41 92 06 47  
desbeauvais@aguttes.com

### Bijoux & perles fines

Philippine Dupré la Tour  
+33 (0)1 41 92 06 42 • +33 (0)6 17 50 75 44  
duprelatour@aguttes.com

### Cartes de collection

François Thierry  
+33 (0)1 84 20 04 14  
thierry.consultant@aguttes.com

### Collections particulières

Sophie Perrine  
+33 (0)1 41 92 06 44 • +33 (0)7 60 78 10 27  
perrine@aguttes.com

### Instruments de musique & archets

Hector Chemelle  
+33 (0)7 69 02 70 85 • +33 (0)7 69 02 70 85  
chemelle@aguttes.com

### Livres anciens & modernes Affiches, manuscrits & autographes

Sophie Perrine  
+33 (0)1 41 92 06 44 • +33 (0)7 60 78 10 27  
perrine@aguttes.com

### Mobilier, sculpture & objets d'art

Grégoire de Thoury  
+33 (0)1 41 92 06 44 • +33 (0)7 62 02 04 72  
thoury@aguttes.com

### Montres de collection

Claire Hofmann  
+33 (0)1 84 20 05 67 • +33 (0)7 49 97 32 28  
hofmann@aguttes.com

### Peintres d'Asie

Charlotte Aguttes-Reynier  
+33 (0)1 41 92 06 49 • +33 (0)6 63 58 21 82  
reynier@aguttes.com

### Tableaux & dessins anciens

Grégoire Lacroix  
+33 (0)1 47 45 08 19 • +33 (0)6 69 33 85 94  
lacroix@aguttes.com

### Vins & spiritueux

Pierre-Luc Nourry  
+33 (0)1 47 45 91 50 • +33 (0)7 63 44 69 56  
nourry@aguttes.com

## SERVICE

### Inventaires & partages

Claude Aguttes et Sophie Perrine,  
commissaires-priseurs  
+33 (0)1 41 92 06 44 • perrine@aguttes.com

## SIÈGE SOCIAL

Salle des ventes

### Neuilly-sur-Seine

164 bis, avenue Charles-de-Gaulle  
92200 Neuilly-sur-Seine  
+33 (0)1 47 45 55 55

## BUREAUX DE REPRÉSENTATION

### Aix-en-Provence

Adrien Lacroix  
+33 (0)6 69 33 85 94 • adrien@aguttes.com

### Lyon

Les Brotteaux, 13 bis, place Jules Ferry  
69006 Lyon  
Marie de Calbiac  
+33 (0)4 37 24 24 28 • calbiac@aguttes.com

### Bruxelles

5, avenue Guillaume Macau  
1050 Ixelles  
Ernest van Zuylen  
+32 487 14 11 13 • vanzuylen@aguttes.com

### Genève

Côme Bizouard de Montille  
+41 79 388 3642  
montille.consultant@aguttes.com



Naples. Attribué à la Manufacture Royale de Ferdinand IV de Bourbon. Plateau ovale en porcelaine. Vendu 27 300€

## RENDEZ-VOUS chez Aguttes

NOVEMBRE  
DÉCEMBRE  
**2023**

# Calendrier des ventes

**22.11**

**ART CONTEMPORAIN  
DE L'APRÈS-GUERRE  
À NOS JOURS**  
*Aguttes Neuilly*

**26.11**

**AUTOMOBILES  
DE COLLECTION**  
LA VENTE D'AUTOMNE  
*Espace Champéret, Paris*

**27.11**

**INSTRUMENTS  
& ARCHETS  
DU QUATUOR**  
*Aguttes Neuilly*

**28.11**

**AUTOMOBILIA**  
*Online Only*

**29.11**

**MAÎTRES ANCIENS**  
*Aguttes Neuilly*

**29.11**

**BAGAGERIE**  
*Online Only*

**30.11**

**PEINTRES D'ASIE**  
ŒUVRES MAJEURES  
*Aguttes Neuilly*

**05.12**

**BIJOUX**  
*Online Only*

**06.12**

**ARTS CLASSIQUES**  
*Aguttes Neuilly*

**07.12**

**GRANDS VINS  
& SPIRITUEUX**  
*Aguttes Neuilly*

**12.12**

**MONTRES  
DE COLLECTION**  
*Aguttes Neuilly*

**13.12**

**BIJOUX**  
*Aguttes Neuilly*

**14.12**

**ARTS D'ASIE**  
*Aguttes Neuilly*

**18.12**

**ŒUVRES CHOISIES**  
*Aguttes Neuilly*

**20.12**

**HAUTE ÉPOQUE**  
*Aguttes Neuilly*



## INSTRUMENTS DE MUSIQUE & ARCHETS

2 VENTES PAR AN

Prochaine vente  
27 novembre 2023

Exceptionnel violon d'Émile Germain  
Fait à Paris en 1888  
Portant étiquette originale d'Émile Germain sur le fond  
Excellent état de conservation  
360 mm sur le fond  
Accompagné d'un certificat de Jean-Jacques Rampal  
**En vente le 27 novembre**

AGUTTES

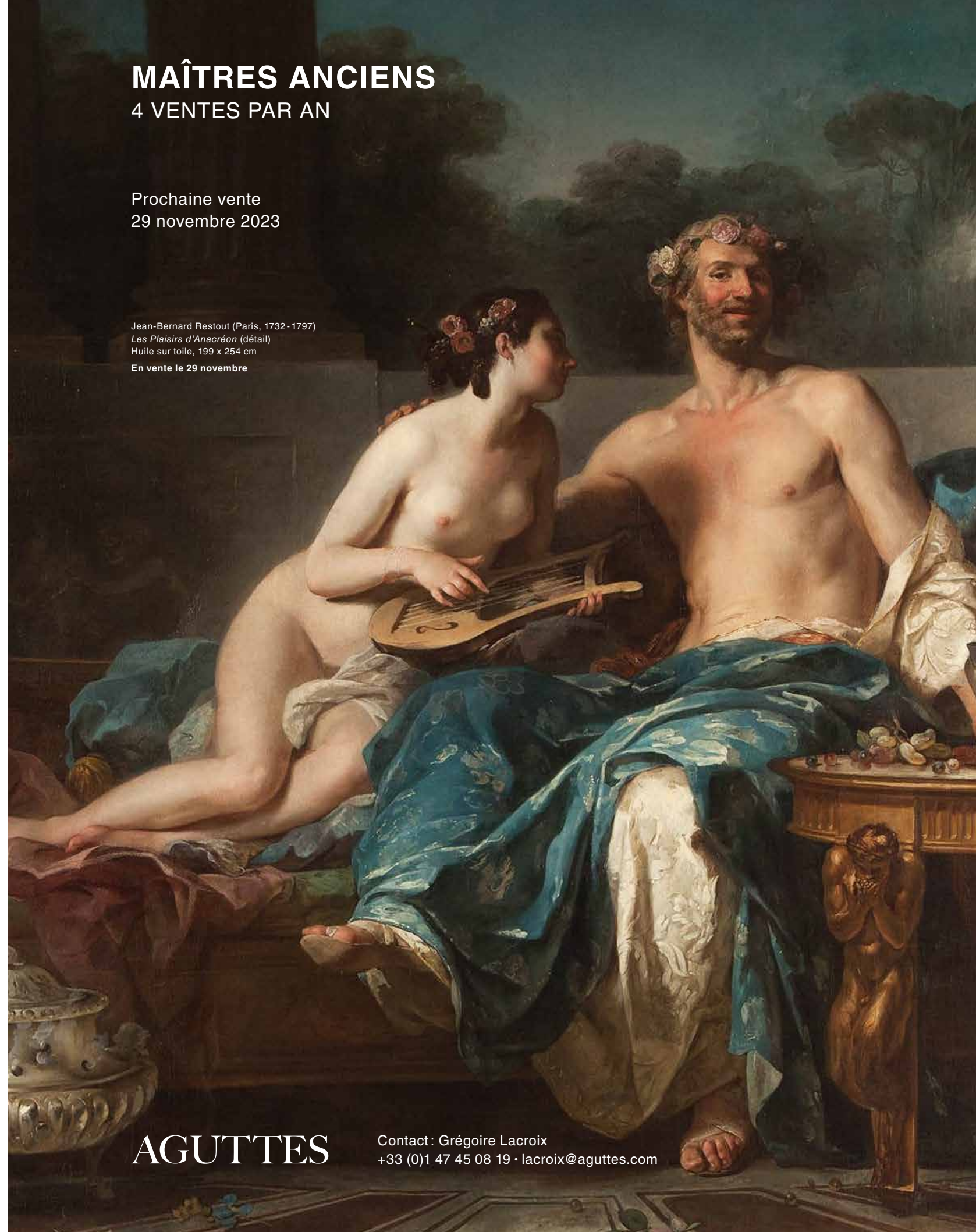
Contact : Hector Chemelle  
+33 (0)7 69 02 70 85 • chemelle@aguttes.com

## MAÎTRES ANCIENS

4 VENTES PAR AN

Prochaine vente  
29 novembre 2023

Jean-Bernard Restout (Paris, 1732 - 1797)  
*Les Plaisirs d'Anacréon* (détail)  
Huile sur toile, 199 x 254 cm  
**En vente le 29 novembre**



AGUTTES

Contact : Grégoire Lacroix  
+33 (0)1 47 45 08 19 • lacroix@aguttes.com

# HAUTE ÉPOQUE

Prochaine vente  
20 décembre 2023



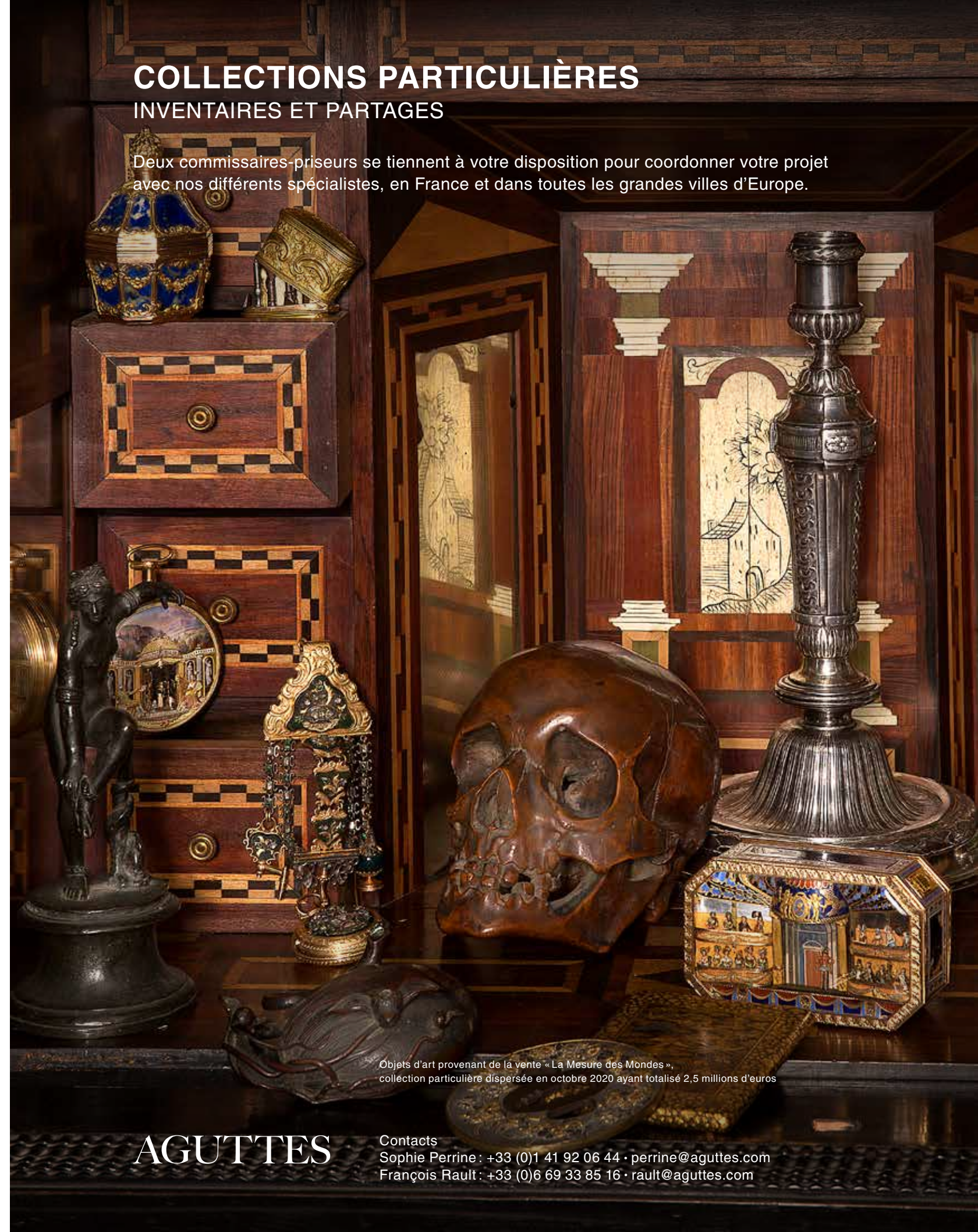
Rare nécessaire de six couteaux  
France, fin du XVI<sup>e</sup> siècle, début du XVII<sup>e</sup> siècle,  
Vendu 42 900 €

**AGUTTES**

Contact : Grégoire de Thoury  
+33 (0)1 41 92 06 46 • thoury@aguttes.com

## COLLECTIONS PARTICULIÈRES INVENTAIRES ET PARTAGES

Deux commissaires-priseurs se tiennent à votre disposition pour coordonner votre projet avec nos différents spécialistes, en France et dans toutes les grandes villes d'Europe.



Objets d'art provenant de la vente « La Mesure des Mondes »,  
collection particulière dispersée en octobre 2020 ayant totalisé 2,5 millions d'euros

**AGUTTES**

Contacts  
Sophie Perrine : +33 (0)1 41 92 06 44 • perrine@aguttes.com  
François Rault : +33 (0)6 69 33 85 16 • rault@aguttes.com





AGUTTES