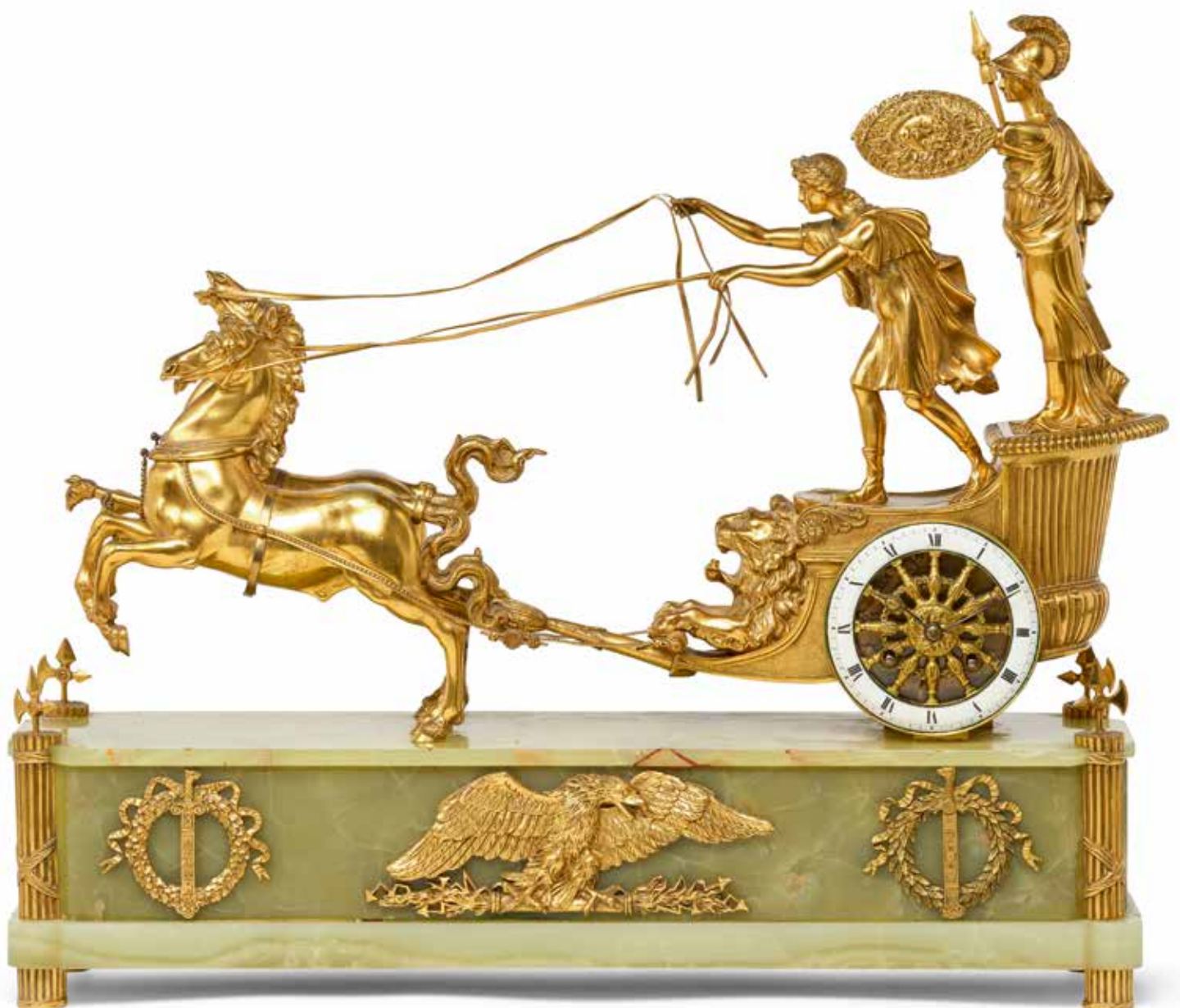


AGUTTES

ARTS CLASSIQUES

7 septembre 2023





Les conditions et termes régissant la vente des lots figurant dans le catalogue sont fixés dans les conditions générales de vente figurant en fin de catalogue dont chaque enchérisseur doit prendre connaissance. Ces CGV prévoient notamment que tous les lots sont vendus « en l'état », c'est-à-dire dans l'état dans lequel ils se trouvent au moment de la vente avec leurs imperfections et leurs défauts. Une exposition publique préalable à la vente se déroulant sur plusieurs jours permettra aux acquéreurs d'examiner personnellement les lots et de s'assurer qu'ils en acceptent l'état avant d'encherir. Les rapports de condition, ainsi que les documents afférents à chaque lot sont disponibles sur demande.

The terms and conditions governing the sale of the lots appearing in the catalogue are set out in the general terms and conditions of sale appearing at the end of the catalogue, which each bidder must read. These GTC provide in particular that all the lots are sold "as is", i.e. in the condition in which they are found at the time of sale with their imperfections and defects. A public display prior to the sale taking place over several days will allow buyers to personally examine the lots and ensure that they accept their condition before bidding. Condition reports, as well as documents relating to each vehicle, are available on request.

CONTACTS POUR CETTE VENTE



Responsable du département Expert

Grégoire de Thoury
+33 (0)1 41 92 06 46
thoury@aguttes.com



Catalogueur Administration des ventes

Adrien Blanc
+33 (0)1 47 45 08 18
blanc@aguttes.com

Directeur du pôle Arts classiques

Charlotte Aguttes-Reynier

Enchères par téléphone Ordre d'achat

bid@aguttes.com

Relations acheteurs

Marie du Boucher
+33 (0)1 41 92 06 41
duboucher@aguttes.com

Stockage et délivrance

+33 (0)1 47 45 08 18
blanc@aguttes.com

Les lots seront à retirer au dépôt
de Gennevilliers sur rendez-vous
uniquement.

Département communication & marketing

Clémence Lépine
lepine@aguttes.com

Relations médias

Anne-Sophie Philippon
+33 (0)6 27 96 28 86
pr@aguttes.com

Relations Asie

Aguttes 拍卖公司可提供中文服务
(普通话及粤语), 请直接联系
jiayou@aguttes.com

AGUTTES

Président Claude Aguttes

Directeur général Philippine Dupré la Tour

Associés

Directeur associé
Charlotte Aguttes-Reynier

Associés

Sophie Perrine, Gautier Rossignol,
Maximilien Aguttes

Aguttes

(SVV 2002 - 209)

Commissaires-priseurs habilités
Claude Aguttes, Sophie Perrine,
Pierre-Alban Vinquant, François Rault

SELARL Aguttes & Perrine

Commissaire-priseur judiciaire

ARTS CLASSIQUES

Mobilier, sculpture & objets d'art

Vente aux enchères

Aguttes Neuilly
164 bis, avenue Charles-de-Gaulle, 92200 Neuilly-sur-Seine

Jeudi 7 septembre 2023, 14h30

Exposition publique

Du lundi 4 au mercredi 6 septembre: 10h - 13h et 14h - 18h
Jeudi 7 septembre: 10h - 12h

Important: certains lots volumineux ne seront visibles
que sur rendez-vous à notre garde-meuble de Gennevilliers.
Contact: +33 (0)1 47 45 08 18



L'ensemble des lots est reproduit sur **aguttes.com**
Cliquez et enchérissez sur **aguttes.com**

Important: les conditions de vente sont visibles en fin de catalogue.
Nous attirons votre attention sur les lots précédés de +, °, *, #, ##, ~
pour lesquels s'appliquent des conditions particulières.

Aguttes Neuilly

164 bis, avenue Charles-de-Gaulle, 92200 Neuilly-sur-Seine



autre vue

1 GRAND MASQUE

de cuve de sarcophage en bois de cèdre stuqué et entoilé peint d'un portrait féminin coiffé du némès et large collier ousekh pectoral sur le haut du corps. Yeux de terre blanche, sourcils et contours des yeux en alliage cuivreux.

Égypte antique, XXIII^e dynastie (945 - 715 av. J.-C.)

Hauteur : 89 cm - Largeur : 50 cm (Manques, usures, restaurations ponctuelles)

PROVENANCE
Collection particulière française.

10 000 - 15 000 €

2 MASQUE DE SARCOPHAGE

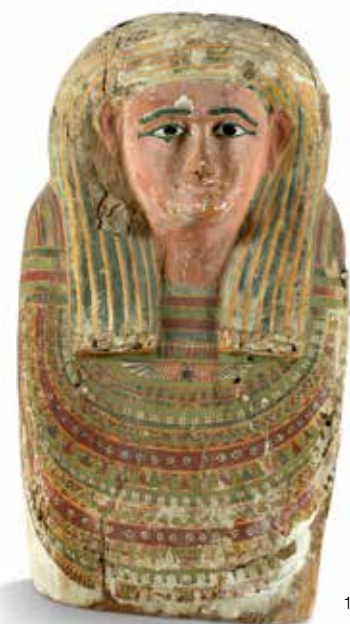
en bois peint polychrome représentant un visage sculpté d'homme portant autrefois la barbe postiche (disparue).

Égypte antique, Basse époque, 664 - 332 av. J.-C.

Hauteur : 23 cm - Largeur : 19 cm
Profondeur : 9,5 cm
Sur socle de métal.
(Accidents et manques)

600 - 800 €

AGUTTES



1

3 ISIS LACTANS

en bronze. Isis est représentée avec une large perruque sommée d'une couronne (disparue). Elle tient son sein gauche. Horus enfant (Harpocrate), les bras le long du corps, est assis sur ses jambes.

Traces de dorure.

Égypte, Basse époque, 664 - 332 av. J.-C.

Hauteur : 14 cm
(Oxydation, corrosion)

PROVENANCE
Collection particulière française.

4 000 - 6 000 €

4 FRAGMENT DE SARCOPHAGE DIT « SABOT »

Masque en terre cuite rouge.

Égypte antique, XIII^e - XII^e siècle av. J.-C.

Hauteur : 21,5 cm - Largeur : 24 cm

PROVENANCE
Collection particulière française.

600 - 800 €

5 MASQUE DE SARCOPHAGE

en bois stuqué et polychromé au visage sculpté d'un homme portant la barbe postiche tressée et coiffé du Némès. Le visage est peint à l'ocre et les yeux blancs sont soulignés de noir.

Égypte antique, Basse époque, 664 - 332 av. J.-C.

Hauteur : 39,5 cm - Largeur : 25,4 cm
Profondeur : 11,5 cm
(Accident et manques)
Socié.

PROVENANCE
Collection Eliane Ricard (1921 - 2016)

2 000 - 3 000 €



4



5

6 LOT DE TROIS AMULETTES

composé de :

- Une amulette représentant le dieu Thot-babouin assis, les pattes antérieures posées sur les genoux. Bélière à l'arrière. Faïence siliceuse à glaçure turquoise.

Égypte, Basse époque.

Hauteur : 2,4 cm

- Une tête d'homme chauve, élément de figurine. Faïence siliceuse à glaçure turquoise.

Égypte, Basse époque.

Hauteur : 1,1 cm

- Figurine érotique d'homme au pénis hypertrophique. Bélière à l'arrière.

Faïence siliceuse à glaçure turquoise.

Égypte, Époque Ptolémaïque.

Hauteur : 2,5 cm - Largeur : 3,2 cm

(Lot vendu en l'état)

60 - 80 €



6



7 GRAND MASQUE DE SARCOPHAGE

en bois sculpté et polychromé en cartonage de bandelettes stuquées d'un visage coiffé, les yeux et les sourcils incrustés de résine type coaltar noire et coquille d'œuf d'autruche pour le blanc des yeux.

Égypte antique, Basse époque, XXVI^e dynastie (664 à 525 avant. J.-C.).

Hauteur : 39 cm - Largeur : 27,5 cm
Profondeur : 12 cm
(Petits accidents et manques)
Socié.

PROVENANCE
Collection Eliane Ricard (1921 - 2016)

4 000 - 6 000 €



2



7

8
FRAGMENT DE SARCOPHAGE

en marbre blanc sculpté traité en léger relief, un cavalier barbu dont on voit le torse, le bras et la tête, monté sur son cheval dont on aperçoit que la tête et le cou.

Art romain, I^{er} siècle ap/ J.-C.

Hauteur : 31 cm - Largeur : 33,5 cm
Épaisseur : 2,5 cm
(Fragment, usures, dos piqueté, partie basse recollée)

4 000 - 6 000 €

9
SITULE

en bronze, ornée d'un décor en bas-relief (illisible).

Égypte antique (Basse époque?)

Hauteur : 8,4 cm
(Oxydation, l'anse manquante)

PROVENANCE

Collection particulière française.

300 - 400 €

Lot visible sur aguttes.com

10
DEUX OUSHEBTIS ANÉPIGRAPHES

- L'un en fritte émaillée verte et turquoise.

Hauteur : 10,5 cm

- L'autre en fritte émaillée brune.

Hauteur : 13 cm

Probablement Égypte antique.

100 - 200 €

11
FIGURE D'INCRUSTATION

en pâte de verre teintée bleu foncé représentant un profil royal ou divin regardant vers la droite.

Égypte, Époque Ptolémaïque, ca. III^e siècle av. J.-C.

Hauteur : 2,3 cm

PROVENANCE

Collection particulière française.

1 000 - 1 500 €

12
VASE SOLIFLORE

en albâtre, long col évasé.

Hauteur : 15 cm

(Cassé au pied et au col, recollé)

150 - 200 €

Lot visible sur aguttes.com



10



11



8



14

13
DIEU PTAH, STATUETTE VOTIVE

en bronze à patine d'oxydure et de cuprite représentant le dieu Ptah debout le corps gainé dans un vêtement momiforme réhaussant les épaules. Il tient un long sceptre composite associant le pilier Djed, la croix Ankh et l'Ouas. Le visage rond, il est paré d'une barbe postiche droite, et la tête est enserrée sous une calotte laissant les oreilles dégagées.

Égypte antique, Basse époque, 664-332 av. J.-C.

Hauteur : 15 cm
(Oxydations, en l'état)

PROVENANCE

- Hôtel des ventes de Monte-Carlo, vente du 3 décembre 2016.
- Collection particulière.

5 000 - 6 000 €

14
IDOLE FÉMININE

en terre cuite. Le corps plat, les bras étendus, la poitrine suggérée. Le visage au nez en bec d'oiseau et aux yeux pastillés.

Art syro-hittite, début du II^e millénaire av. J.C.

Hauteur : 13,4 cm
(Cassée, recollée, partie supérieure restaurée)

PROVENANCE PRÉSUMÉE

Collection de Pierre Nonweiler, archéologue.

80 - 120 €

15
IDOLE FÉMININE

en terre cuite. Le corps plat, les bras repliés maintenant la poitrine et l'encolure ornée d'une large parure à deux registres. Le visage au nez en bec d'oiseau et aux yeux pastillés est coiffé d'une chevelure stylisée.

Art syro-hittite, début du II^e millénaire av. J.C.

Hauteur : 9,5 cm
(Bon état général)

PROVENANCE PRÉSUMÉE

Collection de Pierre Nonweiler, archéologue.

150 - 200 €



15



16

16
IDOLE BICÉPHALE

en terre cuite. Les bras en forme de moignons. Les encolures parées de larges colliers. Les visages aux nez en bec d'oiseau, les yeux en forme de pastilles et les chevelures coiffées d'un catogan.

Art syro-hittite, début du II^e millénaire av. J.C.

Hauteur : 21,3 cm - Largeur : 5,5 cm
(Accidents au tronc, cassé recollé)

100 - 200 €

17
IDOLE FÉMININE

en terre cuite. Le corps plat, les bras repliés maintenant la poitrine et l'encolure ornée d'un collier. Le visage au nez en bec d'oiseau et aux yeux pastillés est coiffé d'une chevelure à double enroulement.

Art syro-hittite, début du II^e millénaire av. J.-C.

Hauteur : 9,3 cm
(Bon état général)

PROVENANCE PRÉSUMÉE

Collection de Pierre Nonweiler, archéologue.

150 - 200 €

18
GRAND GOBELET

ovoïde en terre beige décoré de bandeaux et de filets circulaires et ondoyants de couleur brunâtre.

Phénicie, premier millénaire av. J.-C.

Hauteur : 15 cm - Largeur : 11 cm
(Accidents et restaurations)

PROVENANCE PRÉSUMÉE

Vente Boisgirard du 27 septembre 1989, lot 89.

60 - 80 €

Lot visible sur aguttes.com



13



19



20



23



24



30



28



22



21

19

GRAND BOL OVOÏDE

en terre cuite à décor peint noir sur fond beige d'un large bandeau sur le pourtour du col. L'intérieur décoré de frises longitudinales sur le pourtour et de triangles formant un motif cruciforme dans le creux. La base de forme aplatie.

Iran, II - III^e millénaire av. J.-C.

Hauteur : 11 cm - Diamètre : 22,5 cm (Panse cassée recollée en plusieurs morceaux)

60 - 80 €

21

HACHE DIGITÉE

en bronze. La lame incurvée et la douille tubulaire annelée à quadruple digitations coniques.

Luristan, début du I^{er} millénaire av. J.-C.

Largeur : 18,5 cm (Bon état général, quelques traces d'oxydation, montée sur socle)

300 - 400 €

23

AMULETTE EN FORME DE BOUQUETIN

en bronze. De forme stylisée, les cornes recourbées et surmonté d'un anneau.

Luristan, fin du II^e millénaire - début du I^{er} millénaire av. J.-C.

Hauteur : 30 mm - Largeur : 30 mm

150 - 200 €



25

20

AMULETTE ANTHROPOMORPHE EN OS

Celle-ci représente un orant au corps aplati, les bras repliés et les mains jointes. Il est vêtu d'habits stylisés laissant les jambes et le ventre apparents. Le haut et le revers du crâne percés.

Probablement Canaan, fin du II^e millénaire (?).

Hauteur : 55 mm

PROVENANCE PRÉSUMÉE
Ancienne collection J-P Mariaud de Serres, Paris.

200 - 300 €

22

HACHETTE RITUELLE

en cuivre, bronze et fer représentant un cerf attaqué par deux chiens.

Probablement Luristan, Antiquité.

Hauteur : 14 cm - Largeur : 24,5 cm

200 - 300 €

25

AMULETTE ANTHROPOMORPHE

en os avec traces de patine verte.

Celle-ci représente un homme nu et ventru, les avant-bras repliés. Un trou a été percé transversalement sur les côtés pour la suspension.

Orient méditerranéen, période à déterminer.

Hauteur : 29 mm (Monté sur un socle)

PROVENANCE PRÉSUMÉE
Ancienne collection J-P Mariaud de Serres, Paris.

200 - 300 €

26

CENOCHOË

en terre beige, une anse, bec verseur.

Probablement Antiquité, bassin méditerranéen.

Hauteur : 10,5 cm

150 - 200 €

Lot visible sur aguttes.com

28

PLAT AUX POISSONS

légèrement creux, sur pied, en terre rouge et fond noir décoré de trois poissons de couleur brun clair, rehauts blancs.

Frise de vagues stylisées sur le côté.

Grèce, V^e-III^e siècle av. J.-C.

Hauteur : 4,5 cm - Diamètre : 18,7 cm (Cassé restauré)

60 - 80 €

29

CRUCHE PANSUE

en terre cuite, décor noir et incisé en partie basse. Une anse.

Probablement Grèce antique.

Hauteur : 12 cm (Petits éclats)

300 - 400 €

Lot visible sur aguttes.com

31

SKYPHOS À DEUX ANSES

en terre cuite d'argile vernissée noire. Sur la face extérieure décor ondoyant de pampres blancs.

Grèce - Gnathia IV^e siècle av. J.-C.

Hauteur : 6 cm - Largeur : 17,2 cm (Une anse cassée, petit accident au col)

PROVENANCE PRÉSUMÉE
Vente Hôtel Drouot Paris, 1987.

150 - 200 €

Lot visible sur aguttes.com

32

LOT DE DEUX OBJETS ANTIQUES

- Une amulette en alliage cuivreux représentant une sorte d'antilope.

Peut-être Luristan.

Hauteur : 2,7 cm - Largeur : 6,2 cm

- Un dé en bronze à 14 faces.

Antiquité romaine.

Hauteur : 1,1 cm

40 - 60 €

Lot visible sur aguttes.com



34

**33
KYLIX À VERNIS NOIR**

en terre cuite d'argile, vernissée noire.
Décor discret à l'ombilic d'une croix
à palmettes.
Grèce - Apulie V - IV^e siècle av. J.-C.
Hauteur : 6 cm - Diamètre : 21,3 cm (avec anses)
(Assez bon état général)

150 - 200 €

Lot visible sur aguttes.com



35

**34
JARRE OVALE À DEUX ANSES**

en terre cuite brune, dans la partie supérieure
traces d'un décor en partie effacé :
oiseau, roseaux, animal (?)

Grande Grèce, Phrygie, V^e siècle.
Hauteur : 29,5 cm - Largeur : 27,5 cm
(Restaurations dont une anse)

80 - 120 €



37

**35
COUPE À DEUX ANSES SUR PIED
CONIQUE**

décor peint de quatre demi-cercles,
symboles de disque solaire, peints en noir
sur le pourtour supérieur et bandeaux peints
en noir sur la panse.

Terre cuite vernissée rouge orangée.
Grande Grèce, V^e siècle av. J.-C.

Hauteur : 14,5 cm - Largeur : 21,50 cm (avec anses)
(Concrétions, petites égrenures)

PROVENANCE PRÉSUMÉE

Collection Pierre Nonnweiler, archéologue,
1973.

100 - 150 €



38

36

LOT DE POTERIES MINIATURES

composé d'un skyphos, un kylix
et un cœnochoe en terre cuite, motifs rouges,
fond noir.

Probablement Grèce antique.

Hauteurs : 3,3 à 6,2 cm
(Petits accidents et manques)

200 - 300 €

37

ALABASTRON

pansu en terre et figures rouges, fond noir.
Un profil de femme sur une face, grande
palmette sur l'autre.

Probablement Grèce antique.

Hauteur : 14,6 cm - Diamètre : 8 cm
(Très abimé, col cassé recollé)

30 - 40 €

38

CRUCHE À ANSE CARÉNÉE

en terre cuite de couleur beige clair.
Probablement Antiquité, bassin
méditerranéen.

Hauteur : 16 cm - Largeur : 17 cm

200 - 300 €

39

STATUETTE VOTIVE

d'une femme tenant un enfant par la main,
terre cuite pleine brun rougeâtre.
Art Scythe (?)

Hauteur : 17,5 cm - Largeur : 8 cm

150 - 200 €

Lot visible sur aguttes.com



33



36



40

ANTÉFIXE À TÊTE DE MÉNADE

en terre cuite beige commune, représentée
de face, souriante, les yeux en amande,
nimbée de godrons rayonnants et avec
une coiffe en forme de cœur retombant
sur les épaules en volute. Base rectangulaire.
Italie, culture étrusque, VI^e-V^e siècle av. J.-C.

Hauteur : 39 cm - Largeur : 33 cm
(Trace de polychromie, manques visibles,
cassé recollé)

Un test de thermoluminescence effectué
en mars 2023 confirme la datation de cette antéfixe
entre -700 et -100 av. J.-C. [Réf. QED2311/FC-0101].

2 000 - 3 000 €

41

ÉCUELLE AVEC ANSE

haute en terre beige, décorée à l'intérieur
et sur la anse de motifs géométriques
de couleur rouge et noire.

Un bandeau de rectangles sur le pourtour
extérieur, une croix dans un cercle
en dessous.

Italie méridionale, vers 450 av. J.-C.

Hauteur : 12,5 cm - Largeur : 13,5 cm
(Un petit éclat sur le bord supérieur)

150 - 200 €

Lot visible sur aguttes.com

42

TÊTE DE LION

en verre teinté vert, figure moulée
appliquée. Probablement la base d'une anse
de balsamaire.

Rome antique, I^{er} siècle av. J.-C.

Diamètre : 4 cm
(Fragment)

150 - 200 €

Lot visible sur aguttes.com



40



**43
NÉAPOLIS**

Pièce de monnaie en argent figurant à l'avant une tête de nymphe de profil tournée vers la droite, portant un large bandeau, une boucle d'oreille à trois pendants et un collier de perles; *E* derrière le cou. Au revers, un taureau à tête d'homme marchant à droite, tête de face; au-dessus, une Niké volant à droite, plaçant une couronne sur la tête du taureau. Néapolis (Naples), Campanie, 350-325 av. J.-C.

AR Nomos
Poids: 7 g

100 - 200 €

Lot visible sur aguttes.com

**44
LUCANIE**

Pièce de monnaie en argent figurant à l'avant une tête laurée d'Athéna de profil tournée vers la droite, coiffée du casque attique à triple aigrette orné d'une branche d'olivier. Au revers, un taureau chargeant à droite; à l'exergue, un thon à droite (en partie disparu). Lettre E entre les pattes du taureau. Nomos, statère ou didrachme. Lucanie, Thurium, vers 443 - 400 av. J.-C.

Poids: 7,60 g

100 - 200 €

**45
DENIER**

antique en argent figurant à l'avant la tête de l'empereur Antonin le Pieux de profil, tournée vers la droite. Au revers, des instruments rituels.

Rome, Italie, vers 138 - 161.

Poids: 3,50 g

100 - 200 €

**46
NOMOS**

Pièce de monnaie en argent figurant à l'avant un cavalier lancier à cheval de profil tourné vers la droite, coiffé d'un casque. Au revers, Taras ou Phalanthos chevauchant un dauphin tourné vers la gauche. Il tient un sceptre de la main gauche et un rameau d'olivier de la main droite.

Nomos, statère ou didrachme. Italie, Tarente, III^e siècle av. J.-C.

Poids: 6,35 g

100 - 200 €



**47
SESTERCE**

antique en argent figurant à l'avant la tête de l'impératrice Lucille de profil, coiffée d'un chignon et tournée vers la droite. Au revers, la Providence drapée se tenant debout vers la gauche, tenant un globe dans la main droite étendue et un trophée dans la main gauche.

Rome, Italie, vers 161 - 169.

Poids: 3,24 g

100 - 200 €

**49
DENIER**

antique en argent figurant à l'avant la tête d'Antonin Le Pieux de profil tourné vers la droite. Au revers, un autel carré surmonté de l'inscription *DIVO PIO* (Pour le divin [Antonin le] Pieux).

Rome, Italie, vers 161 - 180.

Poids: 3,3 g

100 - 200 €

**48
SESTERCE**

antique en argent figurant à l'avant la tête de l'impératrice Lucille de profil, coiffée d'un chignon et tournée vers la droite. Au revers, la Providence drapée se tenant debout vers la gauche, tenant un globe dans la main droite étendue et un trophée dans la main gauche.

Rome, Italie, vers 161 - 169.

Poids: 3,40 g

100 - 200 €

**50
DENIER**

antique en argent figurant à l'avant la tête de l'empereur Lucius Verus de profil, tournée vers la droite. Au revers, la Providence drapée se tenant debout vers la gauche, tenant un globe dans la main droite étendue et une corne d'abondance dans la main gauche.

Rome, Italie, vers 161 - 169.

Poids: 3,29 g

100 - 200 €





52

**51
LOT DE QUATRE BOLS**

antiques en terre cuite.
Époques et origines diverses.
(En l'état)

200 - 300 €

Lot visible sur aguttes.com

**52
RARE PIPETTE À PARFUM**

en verre très irisé.
Époque Romaine, II^e - IV^e siècle.
Longueur : 12 cm
(Très irisé, fond de la pipette manquant)

200 - 300 €

**53
MIROIR CIRCULAIRE**

en bronze, décor de cercles concentriques.
Antiquité, probablement Rome.
Diamètre : 11,1 cm
(Patine croûteuse)

200 - 300 €

Lot visible sur aguttes.com

**54
TÊTE D'ATHLÈTE**

sculptée en marbre blanc, le visage juvénile et allongé, présente de grands yeux ourlés et une coiffure composée de mèches désordonnées ceinte d'un strophion.
Art Romain, I^{er} siècle.

Hauteur : 17 cm
(Éclat, usures, bon état général)
Sur un piédoche circulaire en marbre blanc.

PROVENANCE
Collection particulière française.

15 000 - 20 000 €

**55
TÊTE D'ÉROS**

en marbre blanc sculpté. Le visage juvénile et joufflu présente la coiffure caractéristique du dieu : de longues mèches ondulées ceintes d'un fin bandeau et ramenées en un noeud au sommet de la tête.

Art romain, I^{er} siècle av. J.-C. - I^{er} siècle ap. J.-C.
Hauteur : 18,5 cm
(Dépôt calcaire, éclats visibles)

PROVENANCE
Collection particulière française.

15 000 - 20 000 €

Lot visible sur aguttes.com

**56
INTAILLE**

en cornaline rouge orangée. Deux hommes. L'un assis regardant l'autre semblant tourner une pièce de poterie sur une table (?).
Rome, II^e siècle, ap. J.-C.

Hauteur : 0,7 cm - Largeur : 0,9 cm

60 - 80 €

**57
GRANDE TÊTE DE BODHISATTVA**

en schiste gris sculpté et poli, fine moustache, richement paré de boucles d'oreilles en forme de lions (l'une cassée). La coiffe caractéristique se composant d'un chignon couvert d'un filet de perles et pierreries. L'urna en relief.
Art du Gandhara gréco-bouddhique, période Kushan, III^e - IV^e siècle.

Hauteur : 40 cm - Largeur : 33,5 cm
Profondeur : 20 cm
(Petits manques visibles)

PROVENANCE
Collection Eliane Ricard (1921 - 2016)

10 000 - 12 000 €

Lot visible sur aguttes.com

**58
TÊTE DE BOUDDHA**

en stuc, un cœur sur le front.
Art gréco-bouddhique du Gandhara.
III^e - IV^e siècle après J.-C.

Hauteur : 18 cm
(Fragment)

PROVENANCE
Collection particulière française.

500 - 600 €

**59
COUPE**

en pierre dure en forme de navette oblongue sculptée dans une néphrite noire.
Inde, région du Cachemire, travail ancien.

Hauteur : 6 cm - Longueur : 24,5 cm - Largeur : 13 cm
(Infimes éclats)

500 - 700 €

Lot visible sur aguttes.com



zoom du lot 56



58

60

LOT DE QUATRE INTAILLES

en pierre dure percées formant perle :

- Un faucon en agate brune. Longueur : 1,9 cm
- Un scorpion en agate brune. Longueur : 1,2 cm
- Un caractère en cristal de roche. Longueur : 1 cm
- Un caractère en agate brune. Longueur : 1 cm

Époque Sassanide (?)

On y joint une perle scarabé en faïence à glaçure turquoise et caractères gravés de l'Égypte antique.

Longueur : 2,1 cm

300 - 400 €

Lot visible sur aguttes.com

61

AMULETTE

zoomorphe d'un fragment de coquillage partiellement gravée et perforée. Peut-être Égypte, Copte.

Hauteur : 3,1 cm - Largeur : 4 cm

PROVENANCE

Collection particulière française.

300 - 400 €



61

62

FRAGMENT DE TUNIQUE

orné de plantes polychromes ponctuées de carreaux rouges. Tapisserie en laine sur toile de lin. Égypte, art Copte, VII^e siècle.

Hauteur : 66 cm - Largeur : 20 cm

300 - 400 €

63

JATTE CREUSE

décorée au centre d'une croix à rinceaux et entourée de deux bandeaux circulaires incisés. Céramique en terre cuite rougeâtre recouverte d'un engobe vernissé beige. Probablement Byzance, VII^e siècle.

Hauteur : 7,2 cm - Diamètre : 25,2 cm (Bon état général)

Présumé découvert dans la mer de Marmara (Turquie).

40 - 60 €

64

JATTE CIRCULAIRE

en terre beige, décorée dans la partie intérieure d'un oiseau (mouette?) et d'une guirlande de V simulant un vol d'oiseaux et d'un bandeau circulaire garni d'arabesques. Engobe vernissé beige. Art Byzantin, VII^e siècle.

Hauteur : 9,5 cm - Diamètre : 25,5 cm (Concrétions, usures, restaurations)

PROVENANCE PRÉSUMÉE

Présumé découvert dans la mer de Marmara (Turquie) par Pierre Nonweiler, archéologue, 1973.

40 - 60 €



63



66



62



63



64

65

CHAUFFE-MAIN (?)

en forme de petite sphère de cuivre et inclusions d'argent damasquiné de fleurs de pivoines et feuillages chantournés. S'ouvre en deux.

Moyen-Orient, probablement Iran (?), époque indéterminée.

Diamètre : 45 mm (Petits enfoncements)

150 - 200 €

66

AIGUIÈRE VOTIVE À TÊTE DE TAUREAU

en bronze. Les orifices et le haut du crâne ajourés. La panse piriforme à six pans coupés, alternant entre décors gravés de rinceaux calligraphiés et faces anépigraphes.

Repose sur une base évasée et ajourée d'un motif de rinceau.

Iran, époque Khorasan, X^e - XI^e siècle.

Hauteur : 18 cm - Largeur : 8,5 cm (Manque le fond, enfoncements et oxydations)

300 - 500 €

67

BOÎTE À MIROIR QADJAR

en papier mâché ou carton peint à la manière des laques. La couverture à deux faces est ornée sur l'une d'une scène festive avec plusieurs personnages dont musiciens et cavaliers et sur l'autre face d'un couple jouant de la musique. Le revers est décoré d'une scène de lettrés fumant et conversant. Iran, époque Qadjar, XIX^e siècle.

Hauteur : 28,5 cm - Largeur : 17,8 cm Profondeur : 1,5 cm (Miroir manquant, accident et manques)

200 - 300 €

Lot visible sur aguttes.com

Les aiguières à tête de taureaux, en usage dans le monde iranien, étaient traditionnellement utilisées pour verser le vin. Pour un exemple comparable au Musée du Louvre voir *l'Islam dans les Collections nationales*, Paris Grand Palais 1977 n° 151.



68

LE PROPHÈTE ÉLIE

icône melkite peinte sur bois. Fond d'or incisé et estampé. Le Saint Prophète Élie est armé d'un cimenterre et tranche la tête des prophètes de Baal (I Rois XVIII, 40). Dieu le Père le bénissant d'en haut. À gauche, l'on voit l'autel sur lequel se consume l'holocauste offert par Élie. Dédicace et signature : « Constituée waqf par feu (...) ». Elle a été peinte par le prêtre Kyrillos al-Musawwir, R.B. (Régulier, Basilien) en l'an 1779. »

Liban, Saïda, couvent grec-catholique de Saint-Sauveur, XVIII^e siècle.

Hauteur : 42 cm - Largeur : 32 cm (Petits éclats, restaurations)

EXPOSITION

Notre icône figurait au n°35 de l'exposition de référence « Icônes melkites » du musée Nicolas Sursock de Beyrouth, 16 mai - 15 juin 1969.

1 500 - 2 000 €

L'icône est plaisante par sa composition : la vivacité des coloris et l'ornementation du fond et des bordures. À remarquer le réalisme du sang qui coule à flots, les coiffes des prophètes, la forme du cimenterre, les visages aux traits orientaux, autant d'éléments propres à l'iconographie melkite. L'auteur : Kyrillos al Musawwir était un prêtre peintre d'icônes de l'ordre des Basiliens, son oeuvre se situe essentiellement durant la deuxième moitié du XVIII^e siècle. Comme indiqué en bas à droite avec la mention « waqf » : il s'agit d'une œuvre commandées en souvenir de défunts (sorte « d'ex voto ») et offertes à l'église pour son iconostase.

71

DEUX EX-VOTO « TUNJOS »

en or jaune, travail artisanal. Culture Muisca (Colombie), vers 1000 après J.-C.

Hauteur : 5,5 cm et 4,5 cm Poids total : 8,3 g

1 000 - 1 400 €



72

72

TÊTE DE TUMACO - LA TOLITA

Fragment formant tête de dignitaire en terre cuite.

Hauteur : 8 cm (Accidentée)

PROVENANCE PRÉSUMÉE
Collection de Pierre Nonweiler, archéologue.

150 - 200 €



73

73

TÊTE DE TUMACO - LA TOLITA

Fragment formant tête de dignitaire en terre cuite.

Hauteur : 8 cm (Accidentée)

PROVENANCE PRÉSUMÉE
Collection de Pierre Nonweiler, archéologue.

200 - 300 €

75

PETITE BESACE

en végétaux tissés. Fang, Gabon, début du XX^e siècle.

Longueur : 60 cm (Bon état général)

PROVENANCE
- Collectés par M. Loewenguth au Gabon entre 1922 et 1930.
- Puis par descendance jusqu'à ce jour.

80 - 120 €

Lot visible sur aguttes.com



74

74

TÊTE SCULPTÉE

de bois dense, noir nuancé. Prémsumé de la chefferie Makutano, Congo.

Hauteur : 20 cm (Petit manque)

200 - 300 €



69

69

PERSE

Lot de douze pièces en céramique à glaçure bleue turquoise comprenant :

- Deux grands vases pansus à anses à décor floral. Hauteur : 25 cm - Largeur : 22 cm
- Vase à décor géométrique. Hauteur : 20,5 cm - Diamètre : 17 cm
- Vase à décor floral et de croisillons. Hauteur : 19,5 cm - Diamètre : 13 cm
- Vase à décor floral. Inscriptions au dessous sous glaçure. Hauteur : 17,5 cm - Diamètre : 20 cm
- Un pichet. Hauteur : 14 cm - Largeur : 11 cm - Profondeur : 10 cm
- Vase à quatre anses. Hauteur : 13 cm - Diamètre : 11 cm
- Petit vase à décor uni. Hauteur : 11 cm - Diamètre : 10 cm
- Petit vase bleu à décor de fleurs. Hauteur : 9 cm - Diamètre : 10 cm
- Petit vase à deux anses. Hauteur : 9 cm - Diamètre : 7,5 cm

- Bol à décor de croix et de liserés. Hauteur : 7 cm - Diamètre : 20 cm
- Petite assiette à décor de croix. Hauteur : 3 cm - Diamètre : 17,5 cm

Iran, époques diverses Safavide et Kadjar, XVIII^e et XIX^e siècles.

(Accidents et restaurations)

600 - 800 €

70

IRAN

Vase pansu en céramique glaçurée à décor bleu blanc.

Signature sous la base. Iran, XIX^e siècle.

Hauteur : 23 cm - Diamètre : 25 cm (Accidents au col et sous la base, défauts de cuisson)

200 - 300 €



70

Plaques muletières

Avant l'aménagement des routes et l'arrivée du train, de grands convois de mulets traversaient les montagnes, essentiellement celles du Massif central pour le transport des denrées alimentaires et des produits manufacturés. Les muletiers aimaient orner leurs animaux avec des plaques rutilantes de cuivre ornées de pompons de couleurs vives. Deux plaques servaient d'œilères, la troisième était posée sur le front de l'animal. Elles marquaient souvent la propriété, arboraient des maximes, des dictons ou des références à la vie politique du temps.



77
PLAQUE MULETIÈRE
en laiton gravée de l'inscription « LE BON VIN REJOUIT LE CŒUR DE L'HOMME ». Savoie ou Languedoc, fin du XVIII^e siècle.
Diamètre : 16,2 cm.
(Manque la charnière)
200 - 300 €



79
PLAQUE MULETIÈRE
en laiton gravée de grandes armoiries. Probablement Languedoc, XVIII^e siècle.
Diamètre : 13 cm
(Inscription effacée, percée au centre)
150 - 200 €



81
PLAQUE MULETIÈRE
en laiton repoussé et gravée d'un décor d'armoiries sous une couronne comtale : un dauphin, deux léopards en support. Probablement Velay, milieu du XVIII^e siècle.
Diamètre : 16 cm
(Manque la charnière, petits accidents, une restauration)
200 - 300 €



83
PAIRE DE PLAQUES MULETIÈRES
en laiton repoussé et gravées d'un décor d'armoiries sous une couronne comtale : lion rampant, tenu par des griffons. Languedoc, Cévennes, milieu du XVIII^e siècle.
Diamètre : 15,5 cm
(Pompons rapportés, très rare en paire, manque les charnières, bel état, une petite restauration ancienne)
600 - 800 €



85
PLAQUE MULETIÈRE
en laiton gravé d'une aigle impériale couronnée dans un faisceau d'armes et gravée : « Fort Marie Joseph du Bois 1868 ». Savoie, XIX^e siècle.
Diamètre : 15 cm
(Très bel état)
200 - 300 €

76
PLAQUE MULETIÈRE
en laiton gravée d'un évêque de face se tenant debout, mîtré, et tenant une flèche et sa crosse. Inscription gravée : « JAPARTIENS A LOUIS RICAR E MARIE REBO ». Languedoc ou Savoie, fin du XVIII^e siècle.
Diamètre : 15 cm
(Pompon rapporté, manque la charnière, petites rayures)
300 - 500 €

78
PLAQUE MULETIÈRE
en laiton gravée d'un soleil rayonnant entouré d'une frise de rinceaux. Languedoc, Cévennes, XVIII^e siècle.
Diamètre : 16 cm
(Très bel état)
300 - 500 €

80
PLAQUE MULETIÈRE
en laiton gravée d'un décor d'armoiries sous une couronne comtale : un chevron d'or accompagné de trois fleurs de lys, deux aigles en support. Probablement Velay, milieu du XVIII^e siècle.
Diamètre : 15,5 cm
(Manque la charnière)
300 - 400 €

82
LOT DE QUATRE PLAQUES
composé de :
- Une plaque de garde en cuivre argenté avec armoiries et couronne ducal aux armes de la famille de Pestre (Bruxelles). Hauteur : 11,6 cm - Largeur : 9,1 cm
- Trois plaques de ceinture en laiton embouti ou gravé dont l'une aux armes de France. XIX^e siècle.
40 - 60 €

Lot visible sur aguttes.com

84
PLAQUE MULETIÈRE
en laiton gravé d'une étoile et d'une couronne de laurier. Inscriptions gravées : « ROUX JOSEPH FRANÇOIS - 1879 - St Jean de Belleville ». Savoie, XIX^e siècle.
Diamètre : 15,2 cm
(Manque l'attache)
200 - 300 €

86
PLAQUE MULETIÈRE
en laiton gravé d'une couronne de fleurs. Inscriptions estampées : « BOCH - AMAND - TIGNES - SAVOIE ». Savoie, XIX^e siècle.
Diamètre : 14,2 cm
(Petites rayures)
200 - 300 €



Armes anciennes

EXPERT
Alban Degrave



87



88



89



91



90

87

DAGUE DE VÉNERIE, XVIII^e SIÈCLE

Monture en bronze doré et corne. Pommeau décoré au trait, arc de jointure plat et quillon dans le prolongement en forme de goutte.

Clavier en forme de palmette et fusée en corne.

Lame droite à gouttière et gravure à décor d'entrelacs et chiens, petites oxydations. Seconde moitié du XVIII^e siècle.

Longueur totale: 74 cm
(Sans fourreau)

150 - 200 €

88

ÉPÉE DE COUR EN ARGENT CISELÉ, ÉPOQUE LOUIS XV

Monture à pas d'âne, dit « à la mousquetaire » en argent ajouré, ciselé et doré en creux. Pommeau rond à décor de trophées d'armes à l'Antique.

Manque l'arc de jointure, nœud de corps en suite du pommeau et quillon courbe en forme de goutte.

Poinçons présents sur le pas d'âne.

Plateau à double pontat ajouré à décors de canons, casque, tambour et entrelacs.

Fusée en bois recouverte d'un triple filigrane alterné et bonnets d'évêques.

Lame droite à section triangulaire ciselée au quart à décors d'entrelacs.

Époque Louis XV.

Longueur totale: 101 cm
(Oxydations, sans fourreau)

200 - 300 €

89

DAGUE DE L'ÉCOLE DES FORÊTS

Monture en métal argenté et bois noirci.

Pommeau à décor de tête de loup et rang de perles. Croisière marquée « FORETS » et quillons symétriques à têtes de loups.

Fusée en bois noirci.

Lame droite gravée à l'acide « ECOLE FORESTIERE », trophées et entrelacs végétaux.

France, époque Second Empire.

Longueur totale: 74 cm
(Sans fourreau)

100 - 150 €

90

ÉPÉE DE COUREN FER CISELÉ, XVIII^e SIÈCLE

Monture à pas d'âne dit « à la mousquetaire » en fer finement ciselé.

Pommeau en olive à décor d'une fleur

sur fond rayonnant. Arc de jointure ajouré et décoré en suite du pommeau, quillon en forme de goutte dans le prolongement et nœud de corps à décor de fleurs.

Fusée en bois recouverte d'un double filigrane alterné (accident).

Plateau à double pontat ajouré à décor de palmettes, nœuds et fleurs dans des médaillons.

Lame droite à section triangulaire ciselée au quart à décor d'entrelacs.

Époque Louis XVI.

Longueur totale: 86 cm
(Oxydations, sans fourreau)

300 - 500 €

91

DAGUE DE VÉNERIE, XVIII^e SIÈCLE

Monture en argent et bois noirci

Calotte à décor d'un mascaron surmonté du bouton de rivure de la lame.

Fusée en bois noirci à double filigrane alterné.

Garde poinçonnée dont les quillons ont été coupés.

Lame courbe en V sur le premier cinquième puis à gorge et gouttière, gravée au quart.

Seconde moitié du XVIII^e siècle.

Longueur totale: 70 cm

80 - 120 €

92

SABRE D'OFFICIER SUPÉRIEUR TYPE CHASSEUR, XVIII^e SIÈCLE

Sabre d'officier supérieur de cavalerie attribué au Vicomte Jean-Pierre d'Abbadie de Saint-Germain (1752 - 1833).

Monture en laiton doré et ciselé à décor de frises de dents.

Calotte assemblée au quillon.

Arc de jointure plat, croisière en amande et quillon dans le prolongement finissant par un bouton hexagonal.

Fusée en bois recouverte d'un filigrane laiton (légèrement détendu, mais sans incidence).

Lame courbe à gorge gravée au quart à décor d'entrelacs, rocaille et turc (légèrement raccourcie).

Fourreau en alèses de bois recouvert d'un chagrin noir et maintenu par trois garnitures en laiton doré et finement ciselé à décor de frises.

Baguettes de renfort latéral décorées en suite.

Deux anneaux de suspente.

France, époque Louis XVI.

Longueur totale avec fourreau: 99 cm

2 000 - 3 000 €

PIERRE D'ABBADIE DE SAINT-GERMAIN (1752 - 1833)

Sous-lieutenant au régiment Royal-Navarre-cavalerie le 1^{er} septembre 1772. En 1785 promu lieutenant en second puis lieutenant en premier en 1788. Capitaine au 4^e régiment de cavalerie le 25 janvier 1792, il émigra pour servir dans l'armée des Princes puis dans l'armée de Condé en 1793. Il sera retraité en 1801, recevant à la Restauration la croix de l'ordre de Saint-Louis et de l'ordre du Lys.

93

ÉPÉE DE TYPE SERGENT, XVIII^e SIÈCLE

Monture en fer à pas d'âne dit « à la mousquetaire ».

Pommeau rond, arc de jointure avec quillon en forme de goutte dans le prolongement.

Plateau à double pontat décoré au trait.

Fusée en bois recouverte d'un filigrane et bonnets d'évêque.

Lame droite forte au talon à section triangulaire ciselée au quart à décor d'un soleil rayonnant et entrelacs. Seconde moitié du XVIII^e siècle.

Longueur totale: 98 cm
(Oxydations, sans fourreau)

150 - 200 €

94

ÉPÉE DE GÉNÉRAL DE BRIGADE AU COMMISSARIAT COLONIAL AUTONOME

Monture en bronze doré, ciselé et corne.

Pommeau à la coquille Saint-Jacques.

Arc de jointure à décor symétrique de feuilles de chêne et quillon d'anse, l'axe à décor de feuille d'acanthé.

Plateau à double pontat dont un ployant.

Clavier à décor d'une ancre de marine



92



93



94



95



96

sur fond de six fanions et deux étoiles en argent pour le grade.

Fusée en corne filigranée (accident au filigrane).

Lame droite à section losangique par Couleaux à Klingenthal. France, III^e République.

Longueur totale: 100 cm.
(Sans fourreau)

100 - 150 €

95

DAGUE DE VÉNERIE, XVIII^e SIÈCLE

Monture en laiton argenté.

Calotte en laiton à décor d'un mascaron surmonté du bouton de rivure de la lame.

Manche rudenté et teint en vert, garde à double quillons inversés.

Lame droite à gouttière et gorge sur toute la longueur excepté au premier cinquième qui est ciselé à décor d'étoiles et entrelacs. seconde moitié du XVIII^e siècle.

Longueur totale: 67 cm

100 - 150 €

96

ÉPÉE DE COUR AVEC LAME DES GENDARMES DE LA GARDE DU ROY, XVIII^e SIÈCLE

Monture à pas d'âne dit « à la mousquetaire » en fer finement ciselé et ajouré de type épée de cour.

Pommeau en olive à décor d'une fleur, arc de jointure ajouré et ciselé à décor d'entrelacs, quillon en forme de goutte dans le prolongement et nœud de corps à décor d'un semis floral.

Fusée en bois recouverte d'un triple filigrane alterné et bonnets d'évêques.

Plateau à double pontat ajouré à décor d'un semis géométrique de fleurs et roses dans des médaillons.

Lame époque Louis XIV probablement remontée par son propriétaire ou descendant.

De forme droite à section triangulaire de la maison « AU COQ » gravée « AU COQ COQ FOURNISS DE LA MAISON DDU ROY RUE DAUPHINE » et de l'autre côté « GENDARME DE LA GARDE DU ROY »

ciselée au quart à décors de « L » et fleurs de lys alternées, restes de dorure en creux. Époque Louis XIV/Louis XV.

Longueur totale: 100 cm
(Oxydations, sans fourreau)

500 - 700 €



97
IMPORTANT ET INTÉRESSANT
ENSEMBLE DE DÉCORATIONS
ET DE MÉDAILLES

françaises et étrangères, principalement du XIX^e siècle, comprenant (en partant d'en haut à gauche jusqu'en bas à droite) :

- Une plaque de Grand-officier de l'ordre de la Légion d'honneur, en argent 800 millièmes, travaillée en pointes de diamant, III^e République ;
- Un insigne de chevalier de l'ordre de la Couronne de Fer autrichienne du premier modèle en argent 800 millièmes, émail et ruban, début du XIX^e siècle ;
- Un insigne d'officier de l'ordre de la Légion d'honneur en or 750 millièmes, émail et ruban à bouffette, époque Restauration ;
- Un insigne de chevalier de l'ordre de Saint Louis en or 750 millièmes, émail et ruban, époque Restauration ;
- Une plaque de Grand-officier de l'ordre du Mérite maritime espagnol en argent et vermeil 800 millièmes et émail, fin du XIX^e siècle ;
- Un insigne de chevalier de l'ordre de la Légion d'honneur en argent 800 millièmes, émail et ruban, époque Restauration ;

- Une Croix de guerre en bronze, époque Première Guerre mondiale ;
- Un insigne de chevalier de l'ordre de l'Aigle rouge de Prusse en argent 800 millièmes, émail et ruban, XIX^e siècle ;
- Un insigne de chevalier (ou de 3^e classe) de l'ordre de Sainte Anne de Russie, en or 585 millièmes, émail et ruban, XIX^e siècle ;
- Une médaille du Maroc en argent 800 millièmes et ruban, avec agrafe « CASABLANCA », début du XX^e siècle ;
- Un insigne d'officier de l'ordre de la Légion d'honneur en argent 800 millièmes, émail et ruban, époque Monarchie de Juillet ;
- Une plaque de Grand-officier de l'ordre de Légion d'honneur, en argent 800 millièmes travaillé en écailles, époque Restauration ;
- Un insigne de chevalier de l'ordre de Saint Louis en or 750 millièmes, émail et ruban à liseré central blanc, époque Restauration ;
- Un insigne de chevalier de l'ordre de la Légion d'honneur en argent 800 millièmes, émail et ruban, format demie-taille, époque Restauration ;
- Une Croix du Lys en argent 800 millièmes, émail et ruban, époque Restauration ;
- Une médaille de Sainte Hélène, en bronze et ruban, Second Empire ;

- Un insigne de chevalier de l'ordre de la Légion d'honneur en argent 800 millièmes, émail et ruban, époque Restauration ;
- Un insigne de chevalier de la Légion d'honneur en or 750 millièmes, émail et ruban, format miniature, Premier Empire ;
- Un insigne de chevalier de l'ordre de Saint Louis en or 750 millièmes, émail et ruban, époque Restauration.

L'ensemble est conservé dans un encadrement en bois doré à décor d'une frise de feuilles d'eau sur fond d'éléments brodés et de cannetilles.

(L'ensemble n'ayant pas été décadré, les métaux et titres sont donnés à titre indicatif donc sans garantie se basant sur la production réglementaire et courante)

2 000 - 3 000 €

102



98
LOT DE QUATRE CANIFS

composé de :

- Un couteau pliant à deux lames : argent et acier, manche en corne et argent, la lame d'acier marquée « Taboureux ». Probablement Lyon, fin du XVIII^e siècle. Longueur fermé : 16 cm - Poids brut : 130 g
- Un couteau pliant en écaille et argent, le manche à décor de trophées militaires, étoiles et aigle impérial, la lame dépliant en acier damassé à décor d'une Victoire et d'un trophée militaire, signée dans un cartouche « Vaverey à Langres » et tire-bouchon. Époque Empire. Longueur totale : 22,8 cm - Poids total brut : 88 g
- Un couteau pliant, manche en écaille et cartouches d'argent gravés (très usés), lame d'acier marquée « Pouzaux à Tarbes ». Tarbes, fin du XVIII^e siècle. Longueur fermé : 14 cm - Poids brut : 80 g
- Un petit couteau pliant à une lame marquée « Hreiner », manche en écaille. Début du XIX^e siècle. Longueur fermé : 9,2 cm

(Quelques accidents, lot vendu en l'état)

300 - 500 €

Lot visible sur aguttes.com

99
LOT DE QUATRE CANIFS

composé de :

- Un couteau pliant à une lame d'acier et manche en écaille et cuivre doré à l'or rose, fleurons, cure-oreille. France, XVIII^e siècle. Longueur fermé : 14,5 cm
- Un couteau pliant à deux lames : acier et argent. Lame d'acier marquée Caen. Manche à décor de personnages et oiseaux de nacre et argent incrusté sur fond de résine verte. Caen, XVIII^e siècle. Longueur fermé : 11,2 cm - Poids brut : 70 g
- Un couteau pliant à une lame d'acier, manche en vermeil. France, XVIII^e siècle. Longueur fermé : 10,5 cm - Poids brut : 54 g
- Un couteau pliant à deux lames : acier et argent. Lame d'acier marquée Caen. Manche à décor de cartouches sur fond de résine orange. Caen, XVIII^e siècle. Longueur fermé : 11 cm - Poids brut : 60 g

(Quelques accidents, lot vendu en l'état)

400 - 600 €

Lot visible sur aguttes.com

101
COUTEAU DE CHASSEUR LAPON

La lame de fer blanc, le manche en os de renne incrusté de bois. Le fourreau formé de deux os ajourés et gravés de motifs géométriques. Partie supérieure en cuir de renne.

XIX^e siècle

Longueur : 26 cm

150 - 200 €

Lot visible sur aguttes.com

102
FUSIL À SILEX D'OFFICIER
D'INFANTERIE

probablement des Gardes Françaises, la batterie signée « Creveys à Rodes ». Canon rond. Bois de noyer au naturel sculpté d'une fleur de lys à l'arrière de la queue de canon. Les garnitures de fer gravées de filets terminés en fleurs de lys découpées et gravées.

France, Rodes, XVIII^e siècle.

Longueur canon : 103,2 cm - Longueur totale : 143 cm (Oxydations, petits accidents)

800 - 1 200 €

100
CANON DE MIDI

un bronze sur en support en fonte de fer.

La platine de marbre gris de forme oblongue présente à l'arrière du canon un cadran solaire gravé sur une plaque de marbre blanc incrusté. À l'avant est gravé le monogramme « CD ». La lentille solaire montée sur deux coulisses ajustables.

France, début du XIX^e siècle.

Hauteur : 17 cm - Longueur : 35,5 cm

Largeur : 17,5 cm

PROVENANCE

Lot 98 de la vente Cheveau-Légers du 28 février 1982, Martin-Desbenoit commissaires-priseurs à Versailles.

300 - 500 €



100

103
MORTIER D'ARTILLERIE

en bronze, il repose sur un affût de bois au naturel à garnitures de fer.

Début du XIX^e siècle

Calibre : 0,75 cm - Longueur de l'affût : 41 cm

Largeur : 14,5 cm

(Manque les pièces de fixation des tourillons sur l'affût)

PROVENANCE

Lot 13 vente du 20 avril 1977, Cornette de Saint-Cyr, Drouot Paris.

300 - 500 €



103



104

ÉCUELLE DITE « BOL À SAIGNÉE »

en argent uni, deux anses plates découpées et ajourées.

Paris 1692 - 1696.

Maître orfèvre : Nicolas Viardot.

Largeur : 28 cm - Diamètre : 16,6 cm

Poids net : 430 g

PROVENANCE

Lot 208, vente du 10 novembre 1980, Boscher commissaire-priseur à Morlaix.

800 - 1 200 €



106

ÉCUELLE DITE « BOL À SAIGNÉE »

en argent uni, deux anses plates découpées et ajourées. Armoiries d'alliance sous un heaume gravées sur la panse (effacées).

Maître orfèvre : non identifié (P.P. et étoile).

Pas de poinçon des Fermiers Généraux, antérieur à 1672.

Poinçon de maison commune illisible.

France, Paris (?), XVII^e siècle.

Armoiries d'alliance sous couronne de marquis gravées postérieurement.

Largeur : 27 cm - Diamètre : 17,8 cm

Poids net : 512 g

(Quelques déformations, un numéro en rouge au dessous)

PROVENANCE

Vente listée du 24 mars 1985, M^e R. Bules, commissaire-priseur à Châteaudun.

800 - 1 200 €



107



107

IMPORTANTE PAIRE DE CANDÉLABRES

en argent à quatre bras de lumière pouvant former flambeaux. Les bases circulaires ornées d'une frise de guirlande et la partie en doucine à godrons. Le fût à décor ciselé de ressauts cannelés alternant avec des guirlandes feuillagées. Le bouquet en partie supérieure à décor de rinceaux d'acanthé. Style Louis XVI.

Poinçon à la tête de Mercure et de maître orfèvre : Gaston Signard, insculpe en 1904.

Hauteur : 47 et 49 cm - Largeur : 27 cm

Poids : 3028 et 3002 g

(Usures et rayures d'usage, manque une bobèche)

5 000 - 6 000 €

108

LOT DE 17 PETITES CUEILLÈRES

en argent modèle à goutte d'eau, origines diverses, gravures d'armoiries diverses non identifiées.

France XVIII^e siècle, poinçons divers.

Longueur : 13,5 cm

Poids : 490 g

100 € - 200 €

Lot visible sur aguttes.com



109

109

BOÎTE OVALE

dite « boîte à mouches » en or 750 millièmes de couleurs, à décor finement ciselé de médaillons aux trophées musicaux, attributs du jardin et martiaux. Le couvercle à charnières offre médaillon au sujet de deux enfants amours ailés offrant le feu aux cœurs unis sur l'autel de l'Amour. Frises d'entrelacs en or vert.

Époque Louis XV.

Paris, 1770 – Maître orfèvre :

Melchior René Barre (reçu en 1768).

Hauteur : 3,6 cm - Largeur : 8,1 cm

Profondeur : 6 cm

Poids brut : 184 g

10 000 - 12 000 €



détails





111



détails

**110
LOT D'INTAILLES**

à monture en or jaune :
- La Ligue des Patriotes, intaille sur calcédoine d'après la médaille d'Henri Dubois.
XIX^e siècle.
Diamètre : 2 cm
- Deux profils d'hommes antiques, deux intailles adossées sur calcédoine et jaspe sanguin (accidents).
Hauteur : 1,3 cm
- Un profil de guerrier antique, intaille sur agate rouge.
Hauteur : 1,9 cm

Époques diverses.

On y joint une bague en or jaune et deux boucles d'oreilles antiques en or jaune.
Poids brut total : 22,9 g.

On y joint un moulage d'intaille en verre teinté rose, un œillette d'argent.
Poids brut : 10 g.

150 - 200 €

Lot visible sur aguttes.com

**111
RARE PAIRE DE SAUCIÈRES**

en argent en forme de coquille à panse cannelée, l'anse en forme de dauphin stylisé finement ciselée, une coquille appliquée sous le bec. Pieds à décor finement ciselé de feuilles et de coquillages. Sous les becs verseurs sont gravées les armoiries d'alliance des familles Cresswell et probablement Whitfield.
Angleterre, Londres, 1752.

Maître orfèvre : Pezé Pilleau (actif entre 1709 et 1755).

Hauteur : 16 cm - Largeur : 22 cm
Profondeur : 11,5 cm
Poids net : 574 g l'une et 586 g l'autre.

1 000 - 2 000 €

**112
PARTIE DE MÉNAGÈRE**

en argent comportant :
- Douze cuillères et onze fourchettes.
Longueur : 15 cm
- Sept grandes cuillères et six grandes fourchettes.
Longueur : 20 cm

Moscou, 1899 - 1908. Maître orfèvre : Pavel Ovchinnikov.

Poids total : 2 100 g

On y joint deux fourchettes, gravure d'armoiries non identifiées, une grande et une petite, rapportées.
France, poinçons du XVIII^e siècle.

Poids : 145 g

100 - 200 €

Lot visible sur aguttes.com

**113
IMPORTANT PLATEAU**

en argent de forme rectangulaire, la bordure à décor de frise de godrons et coquilles feuillagées. Les anses également à décor de coquilles feuillagées.

Angleterre, Londres, 1813.
Maître orfèvre non identifié (I S ?)

Longueur : 73 cm - Largeur : 44 cm
Poids : 3 200 g
(Rayures d'usage, bon état général)

1 200 - 1 500 €

**114
LOT DE DIX PETITES CUILLÈRES**

en argent, le manche frisé au pourtour et gravé d'un crest : oiseau s'échappant de roseaux.

Angleterre, Londres, 1776.
Maître orfèvre : John Lambe.

On y joint deux cuillères en argent postérieures du même modèle.
Poinçon de contrôle au cygne.

Longueur : 17 cm
Poids total : 370 g

100 - 200 €

**115
DOUZE COUTEAUX**

à fruit à lame en argent et à manche en nacre.
Poinçon Minerve.

Longueur : 20 cm
Poids brut : 510 g

150 - 200 €

**116
DOUZE COUVERTS**

composés de douze fourchettes et douze cuillères en argent à modèle goutte d'eau. Le manche gravé d'un cimier de licorne naissante.
Poinçon Vieillard 1^{er} titre, 1819 - 1838 et garantie de Paris.

Longueur : 20 cm
Poids : 2170 g

300 - 500 €

Lot visible sur aguttes.com

**117
LOT D'ARGENT DIVERS**

comprenant :
- 10 petites cuillères poinçonnées au Vieillard 1^{er} titre. 1819 - 1838.
Maîtres orfèvres divers
- 7 petites cuillères poinçonnées à la Minerve.
Maître orfèvre : Louis Loyer, insculpe en 1890.

Longueur : 14 cm
Poids total : 355 g

On y joint trois petites cuillères en métal argenté au modèle.

100 - 200 €

Lot visible sur aguttes.com

**118
MÉNAGÈRE HENIN & CIE**

en argent, style Louis XIV au décor de rinceaux et palmettes sur fond amati, composée de :

- 12 couverts de table (12 fourchettes, 12 cuillères et 12 couteaux)
- 12 couverts à entremets (12 fourchettes, 12 cuillères et 12 couteaux)
- 12 cuillères à dessert
- 8 pièces à servir (pince à sucre, louche, etc.)

Maître orfèvre : Hénin et Compagnie.
Poinçon Minerve.

Poids net (hors couverts fourrés) : 4314 g
Poids total brut : 5768 g
Dans un écrin adapté.

5 000 - 7 000 €



118

115



114



113



122

**119
DOUZE COUVERTS**

comprenant douze fourchettes et douze cuillères en argent à modèle de guirlandes enrubannées.

Poinçon Minerve et de maître orfèvre: Victor Boivin, insculpe en 1897.

Longueur: 22 cm
Poids: 2000 g

300 - 500 €

Lot visible sur aguttes.com

**120
CAFETIERE**

en argent de forme balustré, le bec verseur à décor de feuilles d'acanthé.

Repose sur trois pieds surmontés de palmettes et terminés par des griffes.

La prise en bois noirci.

Travail provincial. Poinçon *Tête de vieillard*, 1819-1838.

Hauteur: 27 cm
Poids brut: 519,5 g

300 - 500 €

Lot visible sur aguttes.com



121

**121
GRAND TROPHÉE**

en argent en forme de coupe couverte.

La panse à décor au repoussé de motifs floraux présente deux cartouches en forme de volutes. L'avant est gravé d'une dédicace de mariage, le revers aux armes du comte récipiendaire. Les anses se terminant en volutes. Le couvercle à décor de feuilles d'acanthé et de godrons est sommé d'une figure de cheval.

Elle repose sur un piédoche en balustré. L'intérieur vermeillé.

Orfèvre: Alexander Clarck & Co Ltd. Londres, 1903.

Hauteur: 63 cm - Poids total net: 4 105 g (Très bon état général)

3 000 - 5 000 €

Comme l'indique la dédicace, cette coupe fut offerte par les exploitants du domaine de Charlton au très honorable Henry Molyneux Paget, 19^e comte de Suffolk et 12^e comte de Berkshire à l'occasion de son mariage.

3 000 - 5 000 €

Comme l'indique la dédicace, cette coupe fut offerte par les exploitants du domaine de Charlton au très honorable Henry Molyneux Paget, 19^e comte de Suffolk et 12^e comte de Berkshire à l'occasion de son mariage.

**122
MÉNAGÈRE**

en argent 800 millièmes, chiffré W, à décor de guirlandes de lauriers, composée de:

- Couvert à poisson (fourchette et couteau) 235,5 g.

- Louche 202,5 g.

- Couvert de service (fourchette et cuillère) 185,9 g.

- Couvert de service (fourchette et cuillère) 176,5 g.

- Couvert de service à entremets (deux cuillères) 182,4 g.

- Couvert de service à entremets (deux cuillères) 98,9 g.

- Pelle à asperges 152,2 g.

- Cuillère à glace 107,8 g.

- 11 pinces à asperges 253 g.

- 12 cuillères à moka 145,2 g.

- 12 fourchettes à escargot 157,2 g.

- 12 couteaux à beurre individuels 170,4 g.

- 2 couteaux à fromage? 94,6 g.

- 3 fourchettes de service à entrée 103,5 g.

- 12 fourchettes à crustacés 376,8 g.

- 11 cuillères à café 268,4 g.

- 11 cuillères à glace 265,1 g.

- 12 couverts à poisson (fourchettes et couteaux) 1284 g.

- 12 fourchettes à huître 356,4 g.

- 2 casse-noix 299,5 g. (acier et argent)

- 12 couverts à dessert (fourchettes et couteaux) 787,2 g.

- 12 couverts à entremets (cuillères et fourchettes) 973,2 g.

- 24 grandes fourchettes 788,4 g.

- 12 grandes cuillères 794,4 g.

- 12 petits couteaux 654 g. (argent et acier)

- 24 grands couteaux 1038 g. (argent et acier)

Travail étranger, maître orfèvre non identifié. Poinçon cygne.

Poids total brut: 9851,5 g

5 000 - 7 000 €



124

**123
DOUZE COUVERTS**

à entremets (12 fourchettes et 12 cuillères) en argent à modèle de style Rocaille chiffrés.

Travail français pour l'exportation.

Seconde moitié du XIX^e.

Poids: 1180 g

On y joint 5 petites cuillères en argent et un écrin en maroquin rouge chiffré E.D.

Poinçon Minerve.

Poids: 120 g

300 - 500 €

Lot visible sur aguttes.com

**124
TÉTARD FRÈRES**

Service à thé et à café en argent, les anses en bois tourné composé:

- D'une théière.

Hauteur: 20 cm

- D'une cafetière.

Hauteur: 23 cm

- D'un sucrier.

Hauteur: 14 cm

- D'un pot à crème.

Hauteur: 12 cm

Style Louis XVI

Poinçon Minerve et de maître orfèvre.

Poids brut: 2100 g

On y joint un plateau rectangulaire en métal argenté: 31 x 41 cm.

(Usures et rayures d'usage)

1 000 - 1 500 €

**125
TERRINE ET SONDORMANT**

en argent à décor de style Louis XVI. Poinçon Minerve et de maître Orfèvre: Robert Linzeler.

Hauteur: 25 cm - Largeur: 37 cm

Profondeur: 22 cm (terrines)

47 x 32 cm (dormant)

Poids:

Terrine: 2700 g

Dormant: 1690 g

(Usures et rayures d'usage)

1 500 - 2 000 €

**126
MANUFACTURE DE LA REINE,
RUE THIRIOUX**

Ensemble de 6 assiettes polylobées en porcelaine à décor polychrome de jetés de bouquets de fleurs. Marque A en bleu.

XVIII^e siècle.

Diamètre: 24,2 cm

(Rares petits accidents)

300 - 500 €

Lot visible sur aguttes.com



125

Céramiques



détail du lot 128



130



131



129

127 SAMSON

Grand plat en porcelaine à l'imitation de la famille rose chinoise, décor de pivoines et fleurs de cerisiers.
Style du XVIII^e siècle.

Diamètre : 39,6 cm
(Très bel état)

400 - 600 €

Lot visible sur aguttes.com

128 SÈVRES

Assiette polylobée en porcelaine à décor polychrome de jetés de bouquets de fleurs et peignés bleu dorés.
Marque de Sèvres et lettre date *R* pour 1770.
Marque du peintre Bulidon, peintre de fleurs.
XVIII^e siècle, 1770.

Diamètre : 25,7 cm

200 - 300 €

129 FABRIQUE DE LOCRE, RUE DE LA FONTAINE AU ROI

Deux assiettes polylobées en porcelaine à décor polychrome de jetés de bouquets de fleurs. Marque aux flambeaux croisés en bleu.

XVIII^e siècle

Diamètre : 23,5 et 25 cm
(Petits accidents)

On y joint un assiette polylobée en porcelaine à décor polychrome de jetés de bouquets de fleurs. Marque aux *L* et *P* entrelacés en bleu pour Pont-aux-Choux, manufacture du duc d'Orléans, XVIII^e siècle.

Diamètre : 24 cm
(Usures)

100 - 200 €

130 FRANKENTHAL

Tasse à thé et sa soucoupe en porcelaine à décor polychrome d'oiseaux sur terrasse et fleurs.

Marquées : *CT* couronnés en bleu.
XVIII^e siècle, vers 1760.

Tasse :
Hauteur : 5 cm - Diamètre : 7 cm
Soucoupe :
Hauteur : 3 cm - Diamètre : 12,5 cm
(Très bel état)

100 - 150 €

131 MEISSEN

Trois assiettes en porcelaine blanche à décor Kakiemon d'oiseaux et fleurs.
Marque aux épées croisées.
Début du XVIII^e siècle, vers 1730.

Diamètre : 21,6 cm
(Égrenures)

1 500 - 2 000 €

132 NIDERVILLER

Soucoupe de tasse litron en faïence blanche à décor de paysage en camaïeu violet.
XVIII^e siècle.

Hauteur : 2,8 - Diamètre : 13,5 cm
(Usures, infime égrenure)

100 - 150 €

Lot visible sur aguttes.com

133 SÈVRES

Assiette creuse en porcelaine à décor de bouquets de fleurs en camaïeu de bleu. Bordure à l'or.
Marque aux *L* et lettre date pour 1775.
XVIII^e siècle.

Diamètre 21,2 cm
(Infimes rayures)

400 - 600 €

Lot visible sur aguttes.com

134 MENNECY, DUC DE VILLEROY

Coupe couverte à deux anses en porcelaine blanche à pâte tendre, la panse et le couvercle à décor de bouquets de fleurs. La prise du couvercle en forme de fruit et feuillage. Marque en creux *D.V.*
XVIII^e siècle.

Hauteur : 15 cm
(Infime accident)

On y joint un pot à jus couvert en porcelaine blanche à pâte tendre, les côtes torsés en léger relief à décor polychrome de bouquets de fleurs, la prise du couvercle en forme de fruit et feuillage. Marque en creux *D.V.*
XVIII^e siècle.

Hauteur : 9 cm

200 - 300 €

Lot visible sur aguttes.com

135 DOUZE ASSIETTES

en porcelaine polylobées à décor peint polychrome de jetés de bouquets de fleurs. Dorure. Marque *B* au revers, peut-être pour Bourdon, dirigeant la fabrique d'Orléans dès 1764.
XVIII^e siècle.

Diamètre : 25 cm
(Rares et infimes accidents)

600 - 800 €

Lot visible sur aguttes.com

136 GENRE DE VINCENNES

Soucoupe de tasse litron à décor de trophée musical. Aile réhaussée d'or en rocailles. Marqué en bleu : *LL* entrelacés, lettre-date *C*.
Style du XVIII^e siècle.

Hauteur : 2,9 cm - Diamètre : 13,1 cm
(Très bel état)

60 - 80 €

Lot visible sur aguttes.com



138

137 MARSEILLE, FABRIQUE DE ROBERT ?

Assiette en faïence à décor de bouquet polychrome.
Marqué *CR* au dos.
XVIII^e siècle.

Diamètre : 23,3 cm
(Égrenures)

100 - 200 €

Lot visible sur aguttes.com

138 ROUEN

Grand plat circulaire en faïence à décor rayonnant de lambrequins en camaïeu bleu sur fond blanc. Trois trous de suspension originels au dos.
Première moitié du XVIII^e siècle.

Diamètre : 54,5 cm
(Manques à l'émail, petits éclats)

2 000 - 3 000 €

139 MARSEILLE (?)

Petite soucoupe en faïence blanche à décor de bouquet de fleurs.
XVIII^e siècle.

Hauteur : 25,5 cm - Diamètre : 12,5 cm
(Égrenures)

100 - 120 €

Lot visible sur aguttes.com

140 DELFT

Assiette circulaire en faïence, décor armorié au centre et fleurs sur l'aile.
Deuxième moitié du XVIII^e siècle.

Diamètre : 23,3 cm
(Égrenures)

300 - 400 €

Lot visible sur aguttes.com



142



143

141
SAINT-AMAND-LES-EAUX (?)

Assiette en faïence figurant un couple de paysans danseurs, attributs paysans sur l'aile.

XVIII^e siècle, vers 1775.
Diamètre: 22,6 cm
(Égrenures)

100 - 200 €

Lot visible sur aguttes.com

142
MOUSTIERS

Rafraîchissoir à bouteille à décor de personnages grotesques en camaïeu de vert. Prises latérales en masques en relief. Seconde moitié du XVIII^e siècle.

Hauteur: 18,5 cm - Diamètre: 21 cm
(Petits éclats)

300 - 500 €

143
MANUFACTURE DE LA REINE, RUE THIRIOUX

Quinze assiettes polylobées en porcelaine à décor polychrome de jetés de bouquets de fleurs. Marque au A couronné en rouge. XVIII^e siècle.

Diamètre: 25 cm
(Petites usures, petits accidents)

400 - 600 €

144
DES VRES

Jardinière à pans coupés en faïence, décor de lambrequins. XX^e siècle.

Largeur: 34 cm
(Petits accidents)

200 - 300 €

Lot visible sur aguttes.com

145
BERLIN, MANUFACTURE WEGELY

Deux assiettes en porcelaine blanche à décor polychrome d'oiseaux, insectes et fleurs, l'aile ajourée rehaussée d'or. XIX^e siècle.

Diamètre: 23,5 cm
(Très bel état)

80 - 120 €

Lot visible sur aguttes.com

146
DEUX ASSIETTES

en porcelaine blanche à décor peint polychrome de fleurs et or brillant et mat. Rosace à l'ombilic. Probablement Paris, première moitié du XIX^e siècle.

Diamètre: 22,5 cm
(Infimes usures)

200 - 300 €

Lot visible sur aguttes.com



147

147
SÈVRES, POUR LE CHÂTEAU DES TUILERIES

Corbeille ajourée en porcelaine blanche à décor entièrement peint polychrome de guirlandes de fleurs et rubans. Assemblage de trois pièces par tige filetée. Marques de Sèvres, marque du Château des Tuileries, datée 1846.

Hauteur: 27,4 cm - Largeur: 37 cm
Profondeur: 25,5 cm
(Parfait état)

400 - 600 €

Une passion du temps

EXPERT
Geoffroy Ader



détails



148
LAURENT À PARIS

Rare pendule squelette émaillée à complications avec quantièmes, phases et âges de la lune. Le corps central en forme d'arche avec plaques émaillées attribuées à Joseph Coteau, les bordures avec une frise perlée et deux urnes en bronze doré sur la base en marbre, au centre un cadran auxiliaire pour l'indication des phases et âges de la lune portant l'inscription « quantième de lune », en dessous duquel se trouve le système de balancier annulaire. L'ensemble repose sur un socle de marbre blanc quadrangulaire avec une frise en bronze doré et des pieds de forme toupie aux quatre extrémités.

Le cadran principal squelette au centre entouré d'un cercle émaillé blanc comporte les indications pour les heures et minutes en chiffres arabes noirs et le quantième

de la date des 31 jours du mois ainsi que les jours de la semaine en rouge qui sont indiqués par deux aiguilles distinctes, une trotteuse centrale pour le battement de la seconde ainsi qu'une minuterie perlée externe. Mécanisme avec balancier annulaire sur ressort spiral fixé à une tige centrale, échappement à chevilles, sonnerie au passage avec un marteau sur timbre, double barillet visible avec l'ensemble des rouages du mécanisme horloger d'une grande complexité.

Fin du XVIII^e siècle.

Hauteur: 42 cm

PROVENANCE

- Vente Collection Joseph M. Meraux, Sotheby's New York, 28 juin 1993, lot 375.
- Collection Guy Dierckx (1937-2022).

50 000 - 60 000 €



150
HUBERT SARTON (1748 - 1828)
 Rare régulateur de table squelette avec remontoir d'égalité en laiton doré. La partie centrale à un seul cadran repose sur quatre colonnes avec quatre pieds stylisés à la base rectangulaire. Le cadran en émail blanc repose sur une base triangulaire, l'indication des heures en chiffres romains et les minutes en chiffres arabes, une trotteuse centrale battant la seconde et une minuterie chemin de fer, porte la signature « Sarton à Liège ». Mouvement à système de remontoir d'égalité, le carré de remontage à clef visible sous le cadran, le balancier pendule avec deux petites masselottes, simple barillet avec un échappement à chevilles, grande roue visible au dos sur la platine. Liège, fin du XVIII^e siècle.
 Hauteur: 36 cm

PROVENANCE
 - Fa. Gude & Meijer, Antieke Klokken, Amsterdam, 1994.
 - Collection Guy Dierckx (1937 - 2022).

LITTÉRATURE
 Ce régulateur est décrit dans l'ouvrage de référence de Jacques Nève, *Les pendules d'Hubert Sarton : 1748 - 1828 - Horloger, Mécanicien, Inventeur*.

12 000 - 18 000 €



151
RÉGULATEUR DE PARQUET
 à sonnerie avec quatre variantes de mélodies pour la musique. La caisse en chêne à décor mouvementé, la partie supérieure retenant le cadran au centre, une ouverture sur charnière de face et sur les pans de chaque côté pour voir le mécanisme. Cadran typique de la période avec indication des heures en chiffres romains et minutes en chiffres arabes, une petite trotteuse pour le battement de la seconde (manque l'aiguille), un disque dans la partie supérieure pour la marche de la sonnerie, trois carrés de remontage pour le mécanisme horloger ainsi que pour la sonnerie fonction réveil avec disque de réglage au centre du cadran. Tout le mécanisme de sonnerie repose sur une série impressionnante d'environ vingt timbres et marteaux avec un rouleau à picots pour la fonction de la sonnerie et du carillon jouant des mélodies différentes. Namur, début XVIII^e siècle.
 Hauteur: 243 cm

PROVENANCE
 - Particulier Gantois, 1967
 - Collection Guy Dierckx (1937 - 2022).

1 500 - 2 000 €



153

152
GRAND CARTEL D'APPLIQUE
 La caisse en bois à vernis martin et bronze doré accompagné de sa console à poser. Estampille de Lieutaud. Cadran émaillé blanc avec indication des heures en chiffres romains et arabes pour les minutes, signé « Viger à Paris ». Mouvement avec remontage à clef, deux ouvertures avec carré de remontage pour le mécanisme horloger. La platine carrée signée « Viger à Paris ». France, XVIII^e siècle.
 Hauteur: 98 cm

PROVENANCE
 - Salle des Ventes Palais des Beaux-Arts, Bruxelles, 1974.
 - Collection Guy Dierckx (1937 - 2022).

1 500 - 2 000 €



153
CARTEL D'APPLIQUE
 en bronze ciselé et doré, richement décoré de rocailles et feuilles d'acanthes au C couronné. La lunette au centre sur une charnière. Une ouverture sur la base pour voir la lentille du balancier dit à « fil ». Cadran en émail blanc avec chiffres romains pour les heures et arabes pour les minutes, aiguilles stylisées et minuterie chemin de fer, signé « Lépine Hger du Roy ». Mouvement avec remontage à clef, double ouverture pour le carte de remontage au centre, mécanisme de sonnerie au passage à répétition des quarts et demi-heures.
 Hauteur: 51 cm

PROVENANCE
 - Salle des Ventes Galerie Moderne, 1988.
 - Collection Guy Dierckx (1937 - 2022).

1 500 - 2 500 €



154

154
BOUCHET À PARIS, DÉBUT XIX^e SIÈCLE
 Pendule squelette avec double quantième et sonnerie. La partie centrale en forme de « Y » inversé reposant sur deux colonnes stylisées en laiton doré qui sont fixées à la base. L'ensemble repose sur une base circulaire en bois à trois pieds boules. Entre les deux arches du « Y » inversé se trouve un timbre avec marteau pour le mécanisme de sonnerie. Cadran émaillé blanc dans la partie supérieure pour l'indication des heures et des minutes sur chiffres arabes, aiguilles stylisées dans le goût de Breguet, minuterie chemin de fer, une trotteuse centrale pour le battement des secondes, signé « Bouchet à Paris ». Sous le cadran principal se trouvent deux cadrans auxiliaires squelettes avec un simple cercle émaillé blanc pour l'affichage du double quantième, l'un pour les jours de la semaine et l'autre pour la date sur 31 jours du mois. Mouvement avec balancier pendule numéroté sur la lentille « 2293 », fixation sur lame couteau, barillet avec un train d'engrenages visibles, un marteau dissimulé derrière une arche pour la sonnerie sur timbre.
 Hauteur: 41 cm

PROVENANCE
 Vente Sotheby's Londres, 30 mai 1991, lot n° 246.

LITTÉRATURE
 Notre exemple est reproduit dans le chapitre consacré aux pendules squelettes françaises du guide *Miller's Clocks Antiques Checklist* de John Mighell, p. 129.

6 000 - 10 000 €

149
ROGER DUNSTER
 Régulateur de parquet avec quantième et phases de la lune. La caisse en loupe de noyer à décor mouvementé, la partie supérieure avec deux colonnes semi-cylindriques retenant le cadran au centre, les pieds en forme de pattes de lion. Cadran typique de la période avec indication des heures en chiffres romains et des minutes en chiffres arabes, une date à guichet, une petite trotteuse pour le battement de la seconde, une large ouverture pour les phases de la lune, deux carrés de remontage pour le mécanisme horloger ainsi que pour la sonnerie des heures, des quarts et demis avec fonction réveil sur disque de réglage au centre du cadran. Début du XVIII^e siècle.
 Hauteur: 260 cm

PROVENANCE
 - Succession de Vicq, 1967.
 - Collection Guy Dierckx (1937 - 2022).

LITTÉRATURE
La mesure du Temps dans les Collections Belges, Société Générale de Banque, 1984.

3 000 - 4 000 €



150



155

**155
ROCHONHOROGER**

Régulateur de parquet astronomique sur balancier compensé basé sur les principes de fabrication de Harrison, sur lequel est à la fois fixé le mécanisme de la mesure du temps ainsi que le baromètre. La caisse monumentale en deux parties en bois de placage de palissandre laisse entrevoir sur une grande surface vitrée sur trois faces la totalité du balancier. Soubassement à une porte et une étagère avec serrure d'origine. Le cadran squelette est fixé à l'extrémité du balancier et comporte sur un cercle émaillé blanc plusieurs indications au-delà de la simple lecture des heures et minutes à l'aide des chiffres romains et de la graduation chemin de fer : les mois et signes du zodiaque, la division des jours pour l'indication de la date sur 30, 31 et 28 jours, au centre une subdivision sur 31 jours. L'ensemble du cadran est bordé par un entourage en bronze ciselé et doré. Le mouvement visible avec ses rouages dans le centre du cadran comporte deux carrés de remontage pour activer l'ensemble du mécanisme qui est ensuite entraîné et contrôlé par une extrême précision du balancier compensé qui peut également se régler sur base.

Paris, daté 1830.
Hauteur : 2,69 m
(Petits accidents et manques)

PROVENANCE
- Hôtel de Vente de Merode, Beaux-Arts 2002.
- Collection Guy Dierckx (1937 - 2022).

15 000 - 20 000 €



156



157

**156
INDICATEUR DOMESTIQUE**

affichant baromètre, thermomètre et hygromètre en bois de placage acajou. Le cadran du baromètre et de l'hygromètre est protégé par un verre plat dans un entourage en laiton. Les indications du thermomètre sont dans la partie inférieure avec une double graduation à la verticale, celui au mercure d'après Réaumur sur le côté gauche et celui à l'esprit de vin sur le côté droit, au centre un hygromètre d'après Saussure.

Par TJ Themar, ingénieur mécanicien à Bruxelles.
Milieu XIX^e siècle.

Hauteur : 88 cm
(Très bel état général)

800 - 1 200 €

**157
HORLOGE « FRISONNE »**

La caisse en bois avec piliers autour du cadran. Cadran peint avec dans la partie supérieure une scène de ville du Nord, l'indication des heures avec chiffres romains et minutes sur chiffres arabes, minuterie chemin de fer. Mouvement à poids, mécanisme de sonnerie sur cloche.

Europe du Nord, début du XIX^e siècle.
Hauteur : 1,48 m

400 - 600 €



**158
GEORGES CHASSEVENT, AUMANS**

Régulateur de parquet astronomique sur balancier compensé avec équation du temps. La caisse en bois d'acajou mouluré et sculpté vitrée laisse entrevoir sur une grande surface vitrée sur trois faces la totalité du balancier qui est monté sur une suspension à double couteaux. Le cadran squelette argenté avec chiffres romains pour les heures et minuterie chemin de fer pour l'indication des minutes est doté d'une troisième aiguille pour l'indication de l'équation du temps dite « marchante », une trotteuse centrale pour le battement de la seconde. Mouvement avec balancier compensé de type Elicott (accidenté), monté sur une suspension à double couteaux et équipé d'un réglage micrométrique pour la marche, le tout est accompagné d'un remontage à force constante à l'aide de poids différents, basé sur le principe inventé par Huygens.

Le Mans, XIX^e siècle.
Hauteur : 198 cm

PROVENANCE
- Horlogerie Classique Dinan, 2006.
- Collection Guy Dierckx (1937 - 2022).

15 000 - 25 000 €

**159
PENDULE EN VASE**

avec deux cols de cygnes en bronze doré. La base cubique reposant sur des pieds cylindres. Au centre un cadran émaillé blanc avec chiffres romains pour les heures et arabes pour les minutes, deux ouvertures avec carré de remontage, aiguilles stylisées et minuterie chemin de fer, signature « Minet à Paris ». Mouvement rond avec balancier suspension dit « à fil », sonnerie à un marteau sur timbre, l'ensemble visible sur une face vitrée.

Paris, début du XIX^e siècle.

Hauteur : 41 cm
(Fêles)

PROVENANCE
- Succession Turnhout, 1996.
- Collection Guy Dierckx (1937 - 2022).

600 - 800 €



160
HUBERT SARTON (1748 - 1828)

Pendule squelette astronomique avec indication des quantités, phases de la lune. La partie centrale repose sur deux colonnes en laiton doré, supportant deux cadrans auxiliaires squelettes avec cercles émaillés blancs avec une double frise en bronze ciselé et doré, l'un pour l'indication des mois avec indication en 30, 31 ou 28 jours et l'autre pour les jours de la semaine et signes astronomiques. Dans la partie supérieure se trouve le cadran principal émaillé dans un entourage en bronze ciselé et doré avec chiffres romains pour les heures et arabes pour les minutes, une graduation externe chemin de fer, trotteuse centrale pour le battement

de la seconde, une aiguille serpentine pour le quantième de la date et deux carrés de remontage pour le mécanisme horloger et celui de la sonnerie. Au sommet, un cadran émaillé blanc et polychrome pour l'indication des phases de la lune sur disque tournant. L'ensemble repose sur une plaque de marbre avec des pieds de forme conique aux quatre extrémités. Mouvement avec balancier compensé dit « gril », fixation de la lame sur couteau, échappement à chevilles, sonnerie sur timbre avec roue de compte pour les heures et demi-heures à un marteau sur timbre, signature gravée sur la platine au dos des phases de la lune.
 Liège, fin du XVIII^e siècle.
 Hauteur : 50 cm

PROVENANCE
 - Vente Sotheby's Londres, 30 mai 1991, lot 248.
 - Collection Guy Dierckx (1937 - 2022).

BIBLIOGRAPHIE
 Notre pendule est écrite dans l'ouvrage de référence de Jacques Nève, *Les pendules d'Hubert Sarton : 1748 - 1828 - Horloger, Mécanicien, Inventeur*.

18 000 - 20 000 €



détails



161
CARTEL D'ALCÔVE

dit « œil de bœuf » en bronze ciselé et doré avec sonnerie réveil. Boîtier de forme circulaire avec sur la partie supérieure un trophée représentant une colombe et un carquois dans un motif de rubans, la partie inférieure avec guirlande de motifs feuillagés, double entourage perlé sur les bordures. Cadran émaillé blanc avec chiffres arabes stylisés, double carré de remontage à clef, signé « Courvoisier, Paris ». Mouvement avec mécanisme de sonnerie pour la fonction réveil.
 Fin du XVIII^e siècle.
 Diamètre : 26 cm

PROVENANCE
 - Salles des Ventes Horta, 1990.
 - Collection Guy Dierckx (1937 - 2022).

1 500 - 2 000 €

160



162
GLOBE TERRESTRE

rotatif et inclinable monté sur laiton et étain. Le pied en bois tourné teinté noir. Marque sur le globe : « Globe classique publié par Ch. Dien 1831 à Paris etc. ». XIX^e siècle.

Hauteur : 52 cm - Diamètre : 30 cm (Accidents, trous de vers)

800 - 1 200 €

Charles Dien (1809-1870), astronome et cosmographe, fut l'auteur de plusieurs planétarium, globes terrestres et célestes. Il publia plusieurs atlas sur les phénomènes astronomiques et en 1833 une *Description et usage du globe céleste*.

163
HYGROMÈTRE À CHEVEUX

selon le principe de Saussure, en cuivre doré. Signé Dumotiez à Paris. Époque Louis XVI.

Hauteur : 32 cm - Largeur : 9,9 cm (Oxydation, petite déformation)

600 - 800 €

Ce rare appareil s'utilise avec un cheveu véritable. Les cheveux destinés à former des hygromètres doivent être fins, doux, non crépés, mais la couleur est indifférente ; cependant, Saussure avait une petite préférence pour les cheveux blonds, car d'après lui ils réussissent mieux que les cheveux noirs. Ce qui est essentiel, c'est que : « les cheveux aient été coupés sur une tête vivante et saine, car ceux qui tombent d'eux-mêmes, ou que l'on coupe après de longues maladies, sont sujets à un vice ». Louis Joseph Dumotiez (1757-?) et son frère Pierre François, tous deux « ingénieurs de l'Académie Royale des Sciences » fondèrent un atelier à Paris vers 1780 qui obtint vite une réputation internationale. Leur neveu Nicolas Constant Pixii-Dumotiez (1776-1861) reprit cet atelier.



164
GRAPHOMÈTRE À PINNULES

en laiton, le demi-cercle gradué supporte l'alidade à pinnules et s'incline sur un axe formant clinomètre (pour la mise à l'équerre) ; il repose sur une règle d'architecte. France, probablement XVIII^e siècle.

Hauteur : 29,5 cm - Largeur : 41,2 cm Profondeur : 4,9 cm (Très bel état)

1 500 - 2 000 €

165
RARE THÉODOLITE PAR JAMES SIMONS

la lunette de cuivre (anciennement doré) est ajustable sur les deux plans ainsi qu'en longueur pour la mise au point. L'inclinaison est graduée sur un quart de cercle gravé « Links / Chain ». La lunette surmonte une boussole richement gravée de fleurons et une fleur de lys, avec niveau à bulle. La platine de la boussole plaquée d'argent est signée J. Simons London. L'orientation horizontale se calcule sur un cercle entier gravé à 360 degrés. L'ensemble de l'instrument repose sur un pivot rotatif.

Angleterre, Londres, époque Georges III, vers 1770.

Hauteur : 34 cm - Largeur : 74 cm Diamètre cercle : 21 cm (Usures au métal, très bel état, sans écrin)

3 000 - 5 000 €

166
ÉLÉMENT PRINCIPAL DE BALANCE

en laiton, en forme d'ancre, graduations et signature gravées : « L. Ory Rue Saint Antoine 43 Paris ». France, première moitié du XIX^e siècle.

Hauteur : 29 cm - Largeur : 35,5 cm Profondeur : 10 cm (Manques dont les bras et le pied)

150 - 200 €

Louis Édouard Ory est né en 1815, quincaillier-mécanicien installé au 43 de la rue Saint Antoine, il mourut au jeune âge de 28 ans à Paris en laissant une veuve et deux jeunes enfants. Il est signalé dans le bulletin de la Société d'encouragement pour l'industrie nationale de 1838 en sa qualité de quincaillier-mécanicien. Cet élément de balance est à ce jour la seule occurrence de sa signature connue.



164



165

167
COUVERT DE CHASSE

comprenant une fourchette à deux dents et un couteau. Lame et pointes d'acier, les manches en argent en forme de balustres terminées en graine, gravés aux initiales A.C.I.

France, XVIII^e siècle. Longueur : 24,1 cm - Poids total brut : 194 gr. (Chocs et usures)

300 - 500 €

Lot visible sur aguttes.com



166

Le Nil & le Tibre



détails



autre vue

168 LE NIL & LE TIBRE

Deux dieux fleuves en pendants, d'après l'Antique. Respectivement : le Tibre et le Nil, sous les traits d'hommes barbus allongés, adossés à des cornes d'abondance remplies de fruits et d'épis. Ils sont coiffés de couronnes feuillagées. Le Nil est identifié par le sphinx emblématique, tandis que le Tibre tenant une rame (disparue) est accompagné d'une louve allaitant Romulus et Remus, symbole de la fondation de Rome.

Bronze à patine noire.

Italie, XVI^e siècle, vers 1550.

Hauteur : 13 cm - Largeur : 27,5 cm

Profondeur : 12,5 cm

(Patine usée, manque la rame du Tibre et une graine à la corne d'abondance du Nil)

Sur des bases de chêne mouluré.

Étiquettes de collection Jacques Guerlain.

PROVENANCE

- Collection Jacques Guerlain (1874 - 1963).

- Resté dans la descendance du précédent jusqu'à ce jour.

20 000 - 30 000 €



Instruments de musique



169



172

169
RARE VIELLE À ROUE D'ENFANT
Attribué à Noël Morin, luthier à Rouen, XVIII^e siècle.

Longueur totale : 51 cm - Largeur du fond : 18,6 cm
(Très bel état général, petit manque à un chien, un petit fermoir remplacé)

6 000 - 8 000 €

Le corps tronconique, les éclisses rehaussées de bandes peintes à l'imitation de l'écaille ainsi que le couvercle de la boîte à clés et le couvre-roue. La table offre deux roses géométriques ajourées, le chevillier à treillis estampé et coquilles surmonté d'une tête de femme aux yeux incrustés, chevilles pour quatre bourdons et deux cordes de chanterelle, manivelle en fer avec pommeau de bois tourné. Petit rangement pour cordes au dessus du fond.

170
ATTRIBUÉ À JEAN VOBOAM
(CA. 1640 - CA. 1693)

Travail parisien attribué à Jean Voboam, vers 1650.

Longueur totale : 71,5 cm - Caisse : 34,5 cm
Diapason : 51 cm - Sillet : 41mm
(Restaurations, accidents et manques)

Dans une boîte-écrian ancienne spécialement adaptée à riche décor marqueté de rosaces et initiales *P* et *Z* sur les deux faces.

Longueur : 78 cm

12 000 - 15 000 €

Rare guitare d'enfant, la caisse composée d'un fond voûté à côtes creuses en bois fruitier avec des filets d'ébène, les éclisses en ébène à filets d'ivoire. La table d'épicéa (plusieurs parties) décorée de pistagnes ivoire et ébène. Le manche et la tête sont plaqués d'ébène, les moustaches et le chevalet sont en ébène, belle rosace en parchemin.

171
UN COFFRET DE COLLECTIONNEUR

contenant deux pochettes de maîtres à danser, anonymes, fin du XVIII^e siècle : les caisses monoxyles, tables en bois fruitier, faites par le même luthier mais de tailles (accord) différentes. La partie haute du coffret comprend quatre petits archets de pochettes :

- archet pernambouc à hausse coincée, avant 1750.
- archet pernambouc à hausse coincée, avant 1750.
- archet à tête Cramer, bois exotique, vers 1770.
- archet pernambouc à tête col de cygne dans le style de Tourte, vers 1780.

Longueurs archets : 37 à 38 cm
Longueurs pochettes : 35 et 36 cm
Le coffret de bois plaqué date du XIX^e siècle et a été transformé en présentoir pour cet ensemble. (Très bel état général)

15 000 - 20 000 €

172
POCHETTE DE MAÎTRE À DANSER

le fond et les éclisses d'une pièce en érable, table en épicéa d'une pièce. Touche plaquée d'ébène et tête à roquillard. XVIII^e siècle.

Longueur totale : 37 cm
(Restaurations)

PROVENANCE
Collection Marcel Salomon.

Note manuscrite de Marcel Salomon mentionnant une expertise et restauration réalisée par le Maître luthier Étienne Vatelot en 1973.

400 - 500 €



171



170

Mobilier & objets d'art

173
TÊTE DE FAUNESSE

en marbre blanc sculpté, les oreilles pointues, les yeux en amande très effilés, elle adopte une expression souriante grotesque. Un chignon à l'arrière. Italie, fin du XVI^e siècle.

Hauteur : 38 cm
(Fragment, érosion)

4 000 - 6 000 €

Lot visible sur aguttes.com

174
MIROIR ROMAIN

en bois sculpté et doré. Il est richement sculpté de guirlandes de fleurs entrelacées et de feuilles d'acanthe en volute. Aux angles quatre putti illustrent le thème des Quatre Saisons dont ils portent les emblèmes respectifs. Au centre de la partie inférieure est sculpté un mascaron féminin. Le fronton offre un putti musicien jouant de la lyre. Italie, Rome, XVII^e siècle.

Hauteur : 170 cm - Largeur : 100 cm
(Petits accidents)

18 000 - 20 000 €

175
COMMUNE-SCRIBAN

en palissandre. le caisson supérieur ouvre par un abattant avec baguette porte-livres s'appuyant sur deux tirettes garnies de boutons en bronze doré. Il découvre six tiroirs à gradin et des casiers. Un petit vantail central. Un rangement caisson. Partie basse ouvrant à quatre tiroirs sur trois rangs. France, première moitié du XVIII^e siècle. Garniture de bronze doré aux valets, dessus de cuir brun doré aux petits fers.

Hauteur : 108 cm - Largeur : 111 cm
Profondeur : 54 cm
(Restaurations, petits manques et accidents, bel état général)

1 000 - 1 500 €



174



175



**176
DIANE & MARS**

deux bustes en bronze ciselé et patiné formant pendants. Mars est coiffé d'un casque à cimier en forme de dragon. Diane est coiffée d'un diadème centré d'un croissant de lune. Les piédouches circulaires en marbre noir à cannelures torsées.

France, XVII^e siècle.

Mars : Hauteur : 37 cm - Largeur : 19 cm

Profondeur : 12 cm

Diane : hauteur : 31 cm - largeur : 18,5 cm

Profondeur : 11 cm

(Usures à la patine, manque les culasses arrières)

15 000 - 20 000 €



**177
CASTELLI**

Lot de deux plaques circulaires en faïence à décor peint polychrome de deux promeneurs dans un paysage en plein sur l'une et d'une scène d'un débarquement de marchandises sur l'autre.

XVIII^e siècle.

Diamètres : 22,2 cm et 25,5 cm

(Un trou de fixation, éclats et petite restauration)

400 - 600 €

178

L'AUDIENCE

Un couple bourgeois attablé dans un intérieur cosu reçoit la visite d'un homme tout de noir vêtu. Un valet lui tenant la porte. À table Madame boit le thé et Monsieur lit une lettre.

Huile sur bois ovale (parqueté).

Pays-Bas, XVIII^e siècle.

Hauteur : 104 cm - Largeur : 74 cm

(Restaurations)

300 - 500 €

179

COMMODE LOUIS XIV

à façade légèrement cintrée ouvrant à quatre tiroirs sur trois rangs en frisage de bois de violette en pointe de diamant, les traverses et cannelures des montants soulignées de baguettes de laiton, garnitures de bronze ciselé et doré, dessus de marbre rouge du Languedoc.

Époque Louis XIV.

Hauteur : 83 cm - Largeur : 120 cm

Profondeur : 63 cm

(Restaurations d'usage, marbre accidenté)

3 000 - 5 000 €





184

184

**POKAL EN CORNE
DE RHINOCÉROS TOURNÉE**

La panse et le couvercle à degrés circulaires. Le sommet du couvercle orné d'une colonne de disques surmontés d'un bouquet de six fleurs de nacre montées sur cuivre. La coupe repose sur une jambe tournée en balustre et un pied à gradin. Allemagne, style du XVII^e siècle.

Hauteur totale: 36,5 cm - Diamètre: 8,9 cm (Parfait état, infimes manques au vernis coloré du bouquet supérieur)

4 000 - 6 000 €

Le pokal est un objet d'apparat aussi fascinant qu'inutile : symbole de prestige et de raffinement il est un objet d'art pour l'Art. La corne de rhinocéros est associée à des notions de pouvoir, de force et de rareté. Cette matière exotique a toujours fasciné les amateurs et collectionneurs. Posséder un pokal en corne de rhinocéros est incontestablement manifeste de l'érudition et du bon goût de son propriétaire.



détail

185

DEUX FAUTEUILS CANNÉS

en bois sculpté mouluré au naturel. Entretoise en X. Style Régence.

Hauteur: 102 cm - Largeur: 62 cm
Profondeur: 50,5 cm
(Assez bon état général)

600 - 800 €

Lot visible sur aguttes.com

186

LOT D'ÉTAIN

composé de :

- Deux aiguières casques reposant sur un piédoche à godrons. Manches en crosse. Hauteurs: 24,3 cm et 23 cm (Quelques enfoncements, fente)
- Une chope de forme tronconique s'ouvrant par un couvercle articulé à l'anse monogrammée « D B » au niveau du bec. Décorée d'un coeur au niveau du col. Hauteur: 35,5 cm - Diamètre: 15 cm (Rayures, bon état général)
- Une cruche à cloche avec bec verseur à facettes et couvercle à insérer avec fermeture à baïonnette et grand anneau de poignée. Dans la zone de l'épaule un blason vierge en relief. La base du bec est entourée d'un décor ciselé de pampres de vignes stylisées. Un blason surmonté des initiales « W.I.R » sur le couvercle à charnière du bec. Hauteur: 22,7 cm - Diamètre: 12,3 cm (Légers enfoncements, rayures)

Travaux du XVIII^e siècle.

200 - 300 €

Lot visible sur aguttes.com

187

SAINT PIERRE

en bois de résineux sculpté, polychromé et doré, dos ébauché. Debout, le saint auréolé tient une clé de la main droite et un livre de l'autre; socle piédoche. Allemagne du Sud, XVIII^e siècle.

Hauteur: 29,6 cm
(Légers manques)

600 - 800 €

Lot visible sur aguttes.com

188

GRAND MIROIR DE CHEMINÉE

en bois sculpté et doré, décor de coquilles, dragons affrontés. Style Louis XV.

Hauteur: 237 cm - Largeur: 132 cm
(Petits accidents et manques)

1 500 - 2 000 €

189

DEUX BUSTES

de marbre blanc sculpté représentant respectivement un jeune homme et une jeune femme vêtus et coiffés à la manière antique. Le garçon, torse nu, cheveux mi-long, un voile tenu une fibule sur le haut du torse. La jeune coiffée d'un chignon, les cheveux retombant sur les épaules, portant une robe à l'antique. Les deux ont la bouche entrouverte laissant entrevoir les dents. France, début du XVIII^e siècle.

Hauteur: 37 et 36 cm - Largeur moyenne: 25 cm
(Usures, petits accident)
Sur des piédoches circulaires en marbre bleu turquin.

Hauteur: 15 cm

3 000 - 5 000 €



188



189

190



190

RARE PENDULE À CRÉMAILLÈRE

Le cadran en émail blanc, chiffres romains pour les heures, arabes pour les minutes, quantième du jour du mois, signé « Mosbrucker à Saverne ». Remontage à crémaillère, échappement à roue de rencontre. Le cadran est inscrit dans un décor de bronze doré découpé et gravé en forme de trophée martial d'étendards surmonté d'un soleil rayonnant. La crémaillère en laiton doré est surmontée d'une fleur de lys et est portée sur un socle doré formant base de colonne cannelée, doucine de marbre rouge griotte et socle gainé de velours (usé). Sous un globe de verre. France, Alsace, XVIII^e siècle, vers 1770.

Hauteur (hors globe) : 39 cm
(Très bel état général, fonctionnelle, petites usures)
Pendant sa marche, cette petite pendule fait progressivement l'ascension de la crémaillère qui la traverse de part en part. Elle se remonte en étant ramenée en bas.

2 000 - 3 000 €

191

FAUTEUIL DE BUREAU

en cabriolet, canné. Bois sculpté mouluré. Style Louis XV.

Hauteur : 91 cm - Largeur : 61 cm
Profondeur : 50 cm
(Bon état général)

300 - 400 €

Lot visible sur aguttes.com



192

192

SUITE DE SIX FAUTEUILS

en hêtre mouluré, sculpté et doré, à décor de cartouches rocailles sur les traverses, feuilles d'acanthe aux épaulements du dossier, supports d'accotoir en coup de fouet. Pieds cambrés agrémentés de fleurettes et feuilles d'acanthe stylisées. Estampille de CRESSON. Époque Louis XV.

Garniture de soie à motifs de fleurs et feuillages au naturel sur fond rouge.
Hauteur : 94 cm - Largeur : 68 cm
Profondeur : 64 cm
(Reprises à la dorure et piqûres)

10 000 - 15 000 €

54

AGUTTES

193

COMMODE SAUTEUSE

en bois de placage et placage de bois et ronce en façade. Ouvre par deux tiroirs. La ceinture contournée repose sur quatre pieds galbés terminés par des sabots. Angleterre, fin du XVIII^e siècle, début du XIX^e siècle.

Hauteur : 80 cm - Largeur : 105 cm
Profondeur : 47 cm
(Manques et accidents)

800 - 1 200 €

Lot visible sur aguttes.com

194

DEUX PORTRAITS

peints en fixés sous verres représentant respectivement les portraits de François de Lorraine (1708 - 1765), empereur du Saint-Empire et son fils Joseph. XVIII^e siècle. Dans des cadres de bois tourné, mouluré, noirci.

Diamètre à vue : 12,5 cm
(Usures et accidents)

1 000 - 1 500 €

195

COMMODE

rectangulaire à quatre tiroirs sur trois rangs. Marqueterie de bois de rose et palissandre. Montant à cannelures. Garniture de bronze et lingotière.

France, XVIII^e siècle.
Hauteur : 83 cm - Largeur : 130 cm
Profondeur : 64 cm
(Restaurations d'usage)

2 000 - 2 500 €

195



Arts classiques • 7 septembre 2023

55



détail

196

196

GRAND CARTEL À POSER

et son support en cul-de-lampe en marqueterie dite « Boule » d'écaïlle brune et de laiton, à l'amortissement une représentation de Janus assis représenté avec ses deux visages et les clefs emblématiques en sa qualité de maître des Portes et des Secrets. Le cadran est signé « Balthazar à Paris » et le mouvement « Ch. Balthazar » pour Charles Balthazar, reçu maître en 1717. Époque Régence, début du XVIII^e siècle.

Hauteur : 128 cm - Largeur : 54 cm
Profondeur : 21 cm
(Restaurations, petits accidents et manques)

3 000 - 5 000 €

La dynastie des horlogers Balthazar nous est aujourd'hui connue comme ayant exercé dès la fin du XVII^e siècle et ce jusqu'au XIX^e siècle. Le cadran et le mouvement de ce cartel sont signés Charles Balthazar, reçu à la maîtrise le 26 mars 1717. Sans doute l'horloger le plus célèbre de sa lignée, Charles se vit attribuer le titre d'Horloger de Mesdames Filles de France. En effet, il eut tout au long de sa carrière une importante production de pendules pour une prestigieuse clientèle et notamment pour le Garde-Meuble de la Couronne, l'ambassadeur de Russie, le comte d'Armentières et le marquis de Saint-Georges.

197

PAIRE DE FAUTEUILS

cannés en hêtre mouluré sculpté à décor de rinceaux et palmettes, dossier à chapeau de gendarme, pieds cambrés terminés en enroulement et reliés par une entretoise en X.

Époque Régence.

Hauteur : 97 cm - Largeur : 68 cm Profondeur : 52 cm
(Restaurations d'usage)

300 - 500 €

Lot visible sur aguttes.com

198

BÉNITIER

formé d'un corail champignon (*Fungia fungites*) monté sur un support de bois sculpté et doré de rocailles, feuillages et fleurette.

Style du XVIII^e siècle.

Hauteur : 34,3 cm - Largeur : 23,2 cm
(Infimes égrèures)

300 - 500 €

Lot visible sur aguttes.com



199

MANUFACTURE ROYALE D'AUBUSSON

Importante tapisserie en laine et soie, d'après un carton de Jean-Baptiste Huet illustrant le jeu de Colin-Maillard, l'un des sujets de la tenture des Amusements Champêtres. Décor de trois personnages sur la droite s'amusant au jeu de cache-cache, deux personnages sur la gauche les observant. Une cascade au centre entourée d'une luxuriante végétation très colorée. Bordure à enroulements de fleurs et feuillages stylisés en polychromie. Seconde moitié du XVIII^e siècle.

Hauteur : 288 cm - Largeur : 331 cm
(Tapisserie doublée, restaurations, notamment dans le ciel)

6 000 - 8 000 €



200

201

200
AUBUSSON
Tapisserie verdure en laine à décor d'un paysage animé de volatiles, un château à l'arrière-plan.
XVIII^e siècle.
Hauteur : 259 cm - Largeur : 230 cm
(En l'état)
1 000 - 1 500 €

201
PORTIÈRE
verdure en laine à décor d'un oiseau branché devant un château.
XVIII^e siècle.
Hauteur : 260 cm - Largeur : 113 cm
(En l'état)
600 - 800 €

202
DEUX CHAISES
en bois sculpté et laqué crème et rechapés polychrome, les dossiers ajourés à décor d'un soleil rayonnant inscrit dans un médaillon tenu par deux chimères ailées grotesques. Le haut du dossier est soutenu par un cul-de-lampe ajouré. Les montants en colonnes à décor polychrome de feuilles d'eau. Les pieds fuselés réunis par une entretoise en H.
Assise à cannage.
Fin du XVIII^e siècle.
Hauteur : 87 cm - Largeur : 48,5 cm
Profondeur : 42 cm
(Petits accidents à la polychromie, trous de vers, cannage postérieur)
300 - 500 €



203



203
PAIRE DE FAUTEUILS
à la Reine en noyer mouluré sculpté, le dossier droit sommé d'une fleurette, les accotoirs et les pieds sinueux galbés. Travail probablement Lyonnais du milieu du XVIII^e siècle.
Hauteur : 100 cm - Largeur : 70 cm
Profondeur : 62 cm
(Restaurations d'usages)
400 - 600 €

205
LOT DE VERRERIES
composé de :
- deux verres à jambe en cornet, pieds ourlés.
- un porte huilier-vinaigrier en verre, la prise à coquille.
- une mesure verseuse en cornet sur pied circulaire.
- un petit verre à jambe, pied circulaire.
France, XVIII^e et XIX^e siècles.
Tailles diverses
(Crizzling à un verre, bon état général)
100 - 200 €

206
PAIRE DE BERGERES
en hêtre mouluré sculpté de fleurettes, les supports d'accotoirs et les pieds galbés, tapisseries postérieures différentes.
Style Louis XV.
Hauteur : 95 cm - Largeur : 72 cm
Profondeur : 79 cm
(Petits accidents et manques)
300 - 500 €
Lot visible sur aguttes.com

204
SCRIBANT TOMBEAU
en acajou, il ouvre à un abattant en partie supérieure et quatre tiroirs sur trois rangs en partie basse. L'abattant dévoile des rangements : 20 tiroirs et un tabernacle ouvrant sur un tiroir, un glissant. Des coquilles et ornements rocailles sculptées en partie basse. Entrée de serrure et poignées en mains tombantes de laiton.
France, probablement Bordeaux, XVIII^e siècle.
Hauteur : 117 cm - Largeur : 129 cm
Profondeur : 63 cm - (ouvert : 110 cm)
(Bon état général, fentes visibles, petits coups, petit manque, tâches d'encre)
10 000 - 12 000 €



détail



204



**207
PENDULE TEMPLE**

en acajou, reposant sur quatre pieds en bois doré. Cadran indiquant les heures en chiffres romains. Il s'insère dans un encadrement circulaire en bronze ciselé et doré. Mouvement à quartz par Favag SA à Neuchatel.
Style Empire.

Hauteur : 37 cm - Largeur : 23 cm
Profondeur : 15 cm
(Parfait état)

150 - 200 €

**208
PETIT BUREAU PLAT D'ENFANT**

rectangulaire en bois de placage. Il ouvre par cinq tiroirs en ceinture côté travail. Le côté visiteur à tiroirs muets. Il repose sur quatre pieds cambrés. Le plateau chantourné. Bronzes dorés tels entrées de serrure, chutes et sabots.
Style Louis XV.

Hauteur : 74 cm - Largeur : 72 cm
Profondeur : 44 cm
(Petits accidents et manques, bel état général)

600 - 800 €



208

**209
BUREAU PLAT**

rectangulaire en bois de placage en aile de papillon. Le plateau gainé de cuir rouge de trois pièces doré au petits fers. La ceinture de forme mouvementée ouvrant par trois tiroirs et découvrant deux plateaux latéraux par des tirettes. Trois faux tiroirs en face invité. Il repose sur quatre pieds cambrés. Ornementation de bronzes dorés de style rocaille et lingotière.
Style Louis XV.

Hauteur : 78 cm - Largeur : 135 cm
Profondeur : 79 cm
(Petits accidents, restaurations)

1 000 - 1 500 €



209



**211
LUSTRE CAGE**

en alliage cuivreux et verre taillé et teinté, il présente neuf bras de lumière et trois registres. Nombreuses pendeloques.
Travail ancien dans le style du XVIII^e siècle.

Hauteur : 120 cm - Diamètre : 65 cm
(Accidents et manques, adapté à l'électricité ultérieurement)

1 200 - 1 500 €

**212
PORTE-MONTRE**

formant pendule formé d'un porte-montre en bronze doré avec un groupe en porcelaine polychrome d'une scène d'enfants jouant et des fleurs en porcelaine sertis dans une monture de bronze. Y est exposée une montre signée « Vassal Bvd des Italiens Paris ».

En partie du XVIII^e siècle.

Hauteur totale : 27 cm - Largeur : 17 cm
Profondeur : 14 cm
(Petits accidents et manques visibles)

400 - 600 €



**210
COMMODO SAUTEUSE**

ouvrant à deux tiroirs, en frisage de bois de rose dans des encadrements de bois noirci, les montants à pans coupés terminés par des pieds galbés.
XVIII^e siècle, époque Transition.
Dessus de marbre tendre veiné.

Hauteur : 86 cm - Largeur : 103 cm
Profondeur : 52 cm
(Restaurations d'usage, bel état)

1 500 - 2 000 €





213
PENDULE LYRE AU CHINOIS
 en bronze finement ciselé et doré et marbre blanc. Structure de bronze doré en forme de lyre, au sommet se tient un Chinois s'abritant d'une ombrelle flanqué de deux ananas; la monture lyre est ajourée à triangles; le pourtour souligné de feuillages perlés et chutes de corolles; base chantournée à deux ananas. Le cadran et le mouvement sont suspendus au balancier à compensation de type grill, heures en chiffres romains, minutes et secondes battues en chiffres arabes. Quantième des jours du mois. Échappement à chevilles. Travail parisien d'époque Louis XVI, vers 1785.

Hauteur : 61 cm - Largeur : 35 cm
 Profondeur : 15 cm
 (Très bel état général, petits accidents et manques)

4 000 - 6 000 €



214
RARE PENDULE MYSTÉRIEUSE
DITE « DE GUILMET »

en marbre blanc et bronze doré, elle est surmontée d'une figure de Venus tenant le balancier oscillant et d'un enfant amour. Cadran en marbre blanc signé de Jean Craeye à Anvers. Platine signée *GLT* breveté. Seconde moitié du XIX^e siècle.

Hauteur : 57 cm - Largeur : 30 cm
 Profondeur : 22 cm
 (Très bel état)

1 500 - 2 000 €

André Romain Guilmet (1827 - 1892), inventeur du principe mystérieux de notre pendule fait partie des horlogers français, comme Robert Houdin, qui ont répondu à la passion parisienne du XIX^e siècle pour la magie et la prestidigitacion en concevant une horloge de nature intrinsèquement mystérieuse. Le mécanisme qu'il a conçu était destiné à donner l'impression que le pendule, maintenu par le surmontoir figuratif, semblait osciller sans impulsion. Pour ce faire, la figure est placée sur un poteau qui pivote sur une pointe d'épingle à la base, ce qui permet à la figure elle-même d'osciller imperceptiblement d'un côté à l'autre. Avec ce poteau relié à l'échappement spécialement conçu, l'impulsion du pendule est ingénieusement transférée à travers la figure. Guilmet a obtenu un brevet pour son invention en 1867, qui a été modifiée en 1872. La popularité apparente de son modèle de « pendule à marche mystérieuse » est due en partie à la présentation de ces horloges lors des diverses expositions internationales qui se sont tenues à Paris et ailleurs dans le dernier quart du XIX^e siècle.



215
GUÉRIDON CIRCULAIRE

en bois de placage.

La ceinture ouvrant par un tiroir et reposant sur quatre montants en gaine terminés en galbe et reliés par une entretoise à entrelacs Lingotière, chutes et sabots en bronze doré. Plateau de marbre en brocatelle.

Style Louis XVI, dans le goût d'Adam Weisweiler.

Hauteur : 77 cm - Diamètre : 52 cm
 (Très bel état général)

700 - 800 €

Lot visible sur aguttes.com



216



216
PAIRE D'URNES

en pierre dure type jaspe mokaïte violet et caramel. Les montures en alliage doré à têtes de béliers et guirlandes de lauriers et rangs de perles, pommes de pin au sommet.

Style Louis XVI, époque Napoléon III.

Hauteur : 26 cm - Largeur : 16 cm
 (Petits accidents et manques)

200 - 300 €

217
PAIRE DE FAUTEUILS CANNÉS

en bois laissé au naturel mouluré et sculpté. Dossier plat en médaillon. La ceinture arrondie reposant sur quatre pieds fuselés, cannelés et rudentés.

Époque Louis XVI.
 Hauteur : 98 cm - Largeur : 57 cm
 Profondeur : 50 cm
 (Petits accidents et manques, cannage postérieur)

300 - 500 €



217





218
TABLE BOUILLOTTE

en bois de placage. Le plateau ouvrant à deux tiroirs et deux tirettes. Repose sur quatre pieds fuselés et cannelés. Dessus de marbre brèche ceint d'une galerie en laiton ajourée.
Style Louis XVI.

Hauteur : 75 cm - Diamètre : 56 cm
(Manques et accidents)

200 - 400 €

219
CHARLES AUGUSTE LEBOURG
(1829 - 1906)

Médaille en bronze à patine nuancée représentant l'impératrice Catherine II de Russie d'après la terre cuite qu'en fit Jean-Baptiste Nini en 1771.

Signé au dos en creux *Ch. Lebourg 132*.
Diamètre : 15,7 cm

300 - 400 €

Lot visible sur aguttes.com



218



220

220
PENDULE PORTIQUE « SQUELETTE »

en bronze ciselé et doré, le cadran circulaire à anneau d'émail blanc et bleu constellé d'étoiles laissant voir une partie du mouvement. Le portique aux cariatides.
France, fin du XVIII^e, début XIX^e siècle.

Hauteur : 44,5 cm - Largeur : 23 cm
Profondeur : 10 cm
(Suspension à fil, accidents et manques dont le timbre)

1 500 - 1 800 €

221
LUSTRE CAGE

à six bras de lumière en bronze et verre taillé de pampilles et fleurons.
Style Louis XVI.

Hauteur : 57 cm - Diamètre : 60 cm
(Accidents et manques, électrifié, en l'état)

200 - 300 €

Lot visible sur aguttes.com

222
COMMODE DU CHATEAU
DE FONTAINEBLEAU

ouvrant à trois tiroirs en placage de ronce de bois clair, les montants à colonnes cannelées terminés par des pieds toupies. Marque au fer « ...N. » et armes royales de France pour le château de Fontainebleau.
Dessus de marbre bleu Turquin.
Époque Louis XVI.

Hauteur : 87 cm - Largeur : 117 cm
Profondeur : 61 cm
(Accidents, usures)

1 500 - 2 000 €



222

223
LUSTRE

à dix-huit bras de lumière en bronze doré à décor de rinceaux feuillagés. Ornementation en verre taillé de fleurons et pampilles.
Style XVIII^e siècle.

Hauteur : 85 cm - Diamètre : 80 cm
(Manques visibles, électrifié, en l'état)

PROVENANCE
Château d'Enghien

2 000 - 3 000 €



224
TROIS VERSEUSES ET UN PORRÓN

en verre teinté vert bleuté (une verseuse incolore).
Sud-Ouest, XVIII^e ou XIX^e siècle.

Hauteur : 17,5 à 22,5 cm
(Accidents)

80 - 120 €

Lot visible sur aguttes.com



226

225
PETIT BUREAU CYLINDRE

en bois marqueté à décor géométrique et d'un médaillon renfermant un motif floral, garniture en bronze, la partie supérieure dotée d'une galerie en laiton. Cylindre à deux boutons. Intérieur composé d'une tablette coulissante et de quatre tiroirs. Repose sur quatre pieds galbés terminés par des sabots en bronze formant des feuilles d'acanthé enroulées.
Style du XVIII^e siècle.

Hauteur : 98 cm - Largeur : 95 cm
Profondeur : 50 cm
(Petits accidents et manques)

1 000 - 2 000 €



225

226
SÈVRES

Médaille en biscuit de porcelaine blanche représentant en bas-relief le profil de Janot. Bordure à filets or. Marque du doreur Weydinger.

Manufacture de Sèvres, vers 1779-1800.

Diamètre : 8 cm
(Cassé recollé)

PROVENANCE
- Collection Paul Tasbille (étiquette au dos)
- Collection du docteur André Bernheim (1877-1961)

200 - 300 €

227

SALON ANGLAIS

en acajou composé d'un canapé et de quatre chaises, les dossiers à agrafe évasée aux tenants avec faux rivets, les pieds avant en balustre et les pieds arrières en sabre. Pastilles dorées aux dés de raccordement.

Angleterre, début du XIX^e siècle, époque Regency.

Garniture de velours vert à galons.
Canapé
Hauteur : 100 cm - Largeur : 194 cm
Profondeur : 66 cm
Chaises
Hauteur : 100 cm - Largeur : 50 cm
Profondeur : 48 cm
(Accidents et manques)

4 000 - 6 000 €

Lot visible sur aguttes.com



228

IMPORTANTE PENDULE « À LA SOURCE »

ou Suzanne au bain. Le cadran circulaire inscrit dans un grand groupe sculpté en marbre blanc représentant une jeune femme nue assise sur un rocher, se séchant d'un linge, coiffée à l'Antique, probablement une allégorie de la Source ou le bain de Suzanne. Sur le côté jaillit une source qui s'écoule à ses pieds. Le groupe monolithique comprend le cadran et le mouvement (postérieur, suspension à fil). Le socle rectangulaire est en marbre vert de mer et repose sur six pieds toupies de bronze doré. Le groupe de marbre est entouré de baguettes de bronze doré finement ciselé alternant glands et feuilles de chênes. Époque Empire.

Hauteur : 69 cm - Largeur : 61 cm
Profondeur : 20 cm
(Petite restauration à un pied, petits accidents, manque le balancier, sauts d'émaux au cadran, mouvement rapporté)

2 000 - 3 000 €

229

PAIRE DE CANDÉLABRES

en bronze doré et ciselé, chacun cinq bras de lumière, le fût en colonne balustre, décor de fruits et feuilles d'eau.

France, première moitié du XIX^e siècle.

Hauteur : 51,5 cm - Largeur : 24 cm
(Manques deux bobèches)

600 - 800 €

Lot visible sur aguttes.com



233

230

HORLOGE DE CHEMINÉE

en laiton représentant Brunehilde étendue contemplant l'anneau que Siegfried lui a donné. Le cadran d'émail blanc circulaire est signé de Raingo Frères à Paris.

Base à riche décor chantourné.

Seconde moitié du XIX^e siècle.

Hauteur : 38 cm - Largeur : 50,5 cm
Profondeur : 19 cm
(Usures, petits accidents et manques)

L'image de Brunehilde contemplant l'anneau évoque la réflexion sur les conséquences de sa relation avec Siegfried et les émotions qui l'accompagneront : l'amour, la trahison, la perte ou la vengeance.

800 - 1 200 €

231

LOT DE SIX MOULINS

à café et épices. Laiton, fer, verre, filets marquetés et bois tourné. L'un mural. XIX^e siècle.

Hauteur maximale : 29 cm
(Petits accidents et manques, en l'état)

300 - 500 €

Lot visible sur aguttes.com

232

PETIT CHEF-D'ŒUVRE

en forme d'arbre mécanique fait d'une superposition d'engrenages en buis actionnés par une manivelle. En bas une roue de comptage indiquant le nombre de tours effectués, en haut un pivot sur roue désaxé. Base circulaire et piètement tripod (lesté au plomb au dessous).

XIX^e siècle.

Hauteur : 15 cm
(Accidents et manques)

200 - 300 €



232

233

PETIT ROUET CHEF-D'ŒUVRE

de maîtrise en ébène tourné, la roue principale à huit rayons est actionnée par une manivelle de fer forgé et ébène. Les montants d'ébène. Pied de noyer sculpté de volutes en forme de prise femelle. Première moitié du XIX^e siècle.

Hauteur : 29 cm - Diamètre roue : 13,2 cm
(Accidents et manques)

300 - 500 €



230



234
LETTRE PATENTE DU COMTE NICOLAS VIMAR (1744 - 1829)

Signée par le roi Louis XVIII et par le Garde des Sceaux, avec empreinte du sceau royal en cire verte, conférant le titre de Comte Pair de France contresignée par le duc de Richelieu, Président du Conseil, et le chancelier Pasquier, Garde des Sceaux, ministre de la Justice, Paris 9 décembre 1817 ; vélin in plano, en-tête gravé, armoiries peintes, grand

sceau de cire verte aux armes royales et à l'effigie du Roi sur le trône, pendant sur rubans roses et verts. Lettres de comte-pair héréditaire en faveur de Nicolas, comte Vimar (1744 - 1829), avec ses armes aquarellées et règlement d'armoiries qui concède au pair et à ses successeurs le droit de les placer.

Hauteur : 48,5 cm - Largeur : 64 cm
Diamètre du sceau : 12,1 cm
(Plis, petites piqures, sceau accidenté)

800 - 1 200 €

235
CANAPÉ

rectangulaire en acajou et placage d'acajou, la ceinture à très léger galbe. Les montants droits sculptés de palmettes et coquilles. Pieds antérieurs à volutes.

Première moitié du XIX^e siècle.

Garniture de tissu framboise écrasée (insolée).
Hauteur : 85,5 cm - Largeur : 162 cm
Profondeur : 56 cm
(Très bon état général)

400 - 600 €



236
GARNITURE DE CHEMINÉE

composée d'une pendule et de deux candélabres en marbre bleu turquin et bronze doré. La pendule de forme borne, aux carquois, cadran signé de Raingo Frères à Paris. Candélabres à deux bras de lumières pouvant former flambeaux. Style Louis XVI.

Pendule : Hauteur : 46 cm - Largeur : 24,5 cm
Profondeur : 14 cm
(Oxydations, infimes accidents)

2 000 - 3 000 €

À partir de 1860, la Maison Raingo crée de remarquables pièces pour l'Empereur et l'Impératrice Eugénie, une collection qui peut être admirée aujourd'hui au Louvre. Les frères Raingo effectuent des productions d'après l'Antique puis, plus tard, produisent de petits modèles des œuvres d'artistes contemporains tels que Pradier, Carrier-Belleuse ou Auguste Moreau. Ils travaillent aussi en collaboration avec le célèbre ébéniste François Linke.



237
SÈVRES

Deux bustes en biscuit de porcelaine blanche représentant respectivement Charles X (1757 - 1836) et Louis XIX (1775 - 1844). Sur des piédouches adaptés en biscuit de porcelaine.

Hauteur : 36 cm
Inscriptions au dos : AB 6 mai 1822 et CL 86028 (?)
(Fêles de cuisson)

1 500 - 2 000 €





240
RÉGULATEUR PERPÉTUEL
DE PRÉCISION

de forme rectangulaire avec calendrier perpétuel, la base et l'amortissement en onyx blanc, les quatre côtés en verre biseauté. Les deux cadrans se détachent sur une plaque de cuivre doré richement gravé de fleurs et rinceaux. Le cadran supérieur horaires, chiffres romains aux heures et rail pour les minutes, au centre l'échappement Brocot visible avec palettes en cornaline. Le cadran inférieur le calendrier perpétuel complet à multiples quantièmes : les jours de la semaine, les jours du mois, les mois et les phases de la lune. Suspension à lamelle réglable par l'avant, et mise à jour du calendrier par l'arrière.

Attribué à Constantin Louis Detouche (1810 - 1889), vers 1850.

Hauteur : 48,2 cm - Largeur : 28,3 cm
Profondeur : 20,5 cm
(À priori fonctionnelle, prévoir une révision, clefs présentes, infimes éclats)

2 000 - 3 000 €

241
GRANDE BRODERIE

sur fine trame représentant un Saint martyr, prêtre, dont la marque au cou atteste de la décapitation (Saint Valentin?). Il tient dans sa main gauche sa barrette et la palme et reçoit la couronne du martyr d'un ange venu du Ciel. Il se tient debout, portant les ornements rouges dont la chasuble brodée de deux Saints Apôtres. XIX^e siècle.

Hauteur : 190 cm - Largeur : 116 cm
(Inachevée? Très légère insolation)

1 000 - 1 500 €

Lot visible sur aguttes.com

242
DEUX CANDÉLABRES

en pendants, à quatre lumières en bronze doré et patiné noir. Le fût représentant respectivement une petite fille ailée et un petit garçon ailé tenant une corne d'abondance tressée d'où émergent quatre bras de lumière en bronze doré et ciselé à décor floral dans l'esprit de Gouthière.

Style Louis XVI, fin du XIX^e siècle.

Hauteur : 53,5 cm
(Oxydations, légers enfoncements)

300 - 500 €



242

238
PENDULE PORTIQUE

à colonnes en forme de temple, bois noirci et inclusions de laiton. Cadran signé de G. Dauvin à Paris. Suspension métallique. XIX^e siècle.

Hauteur : 47 cm - Largeur : 24,5 cm
Profondeur : 14 cm
(Bon état général, accidents au cadran)

200 - 300 €

Lot visible sur aguttes.com

239
BUREAU À CYLINDRE

en acajou et placage d'acajou. La partie supérieure en gradin ouvrant à trois tiroirs. Côtés à caissons. Cuir sous-main teinté vert et doré aux petits fers. Dessus de marbre gris Sainte-Anne. XIX^e siècle.

Hauteur : 134 cm - Largeur : 152 cm
Profondeur : 76 cm
(Très bon état général)

600 - 800 €



243
TRAVAIL PARISIEN

Milieu XIX^e siècle.
Baromètre et Thermomètre d'époque Louis-Philippe en palissandre daté, monogrammé et dédié : « 23 août 1852 L.V.H., au très...Mr JVG curé du Finistère »
Double thermomètre : un au mercure argent (Fahrenheit) et un au liquide rouge de vin. Indication Réaumur.

Hauteur : 106 cm

400 - 600 €

Expert : Geoffroy Ader



243



248



244



252

**244
PAIRE D'APPLIQUES**

en bronze doré, en pendants, à deux bras de lumière, de forme chantournée rocaille. Époque Louis XV.
Hauteur : 33 cm - Largeur : 25 cm
Profondeur : 17 cm
(Percée à l'électricité, usures, légères déformations)

1 500 - 2 000 €

**246
PAIRE D'APPLIQUES**

en bronze doré, à deux bras de lumière, aux urnes. Époque Louis XVI.
Hauteur : 43 cm - Largeur : 33,5 cm
Profondeur : 15 cm
(Accidents et manques)

600 - 800 €

Lot visible sur aguttes.com

**245
PAIRE D'APPLIQUES**

en bronze doré, deux bras de lumière, chantournements rocailles. Époque Louis XV.
Hauteur : 37 cm - Largeur : 27 cm
Profondeur : 11 cm
(Restaurations, accidents, percées pour l'électricité)

800 - 1 200 €

Lot visible sur aguttes.com

**247
PAIRE D'APPLIQUES**

en alliage cuivreux ciselé et doré, la console aux masques de femme en espagnolettes adossées et trophée suspendu. Coquille rayonnante. Un bras de lumière. Époque Régence.
Hauteur : 20,6 cm - Largeur : 6,7 cm
Profondeur : 18,3 cm
(Usures, percées pour l'électricité, défauts de fonte)

2 000 - 3 000 €

Lot visible sur aguttes.com

**248
APPLIQUE SEULE**

en alliage cuivreux ciselé et doré, la console au masque de Diane surmonté du croissant de lune emblématique inscrit dans un cartouche. Un bras de lumière. Époque Louis XIV.
Hauteur : 19,5 cm - Largeur : 10,2 cm
Profondeur : 19,9 cm
(Usure, petit manque, défauts de fonte)

800 - 1 200 €

Lot visible sur aguttes.com

**249
PAIRE D'APPLIQUES**

en bronze doré, deux bras de lumière, surmonté d'un pot à feu. Époque Louis XVI.
Hauteur : 44 cm - Largeur : 25 cm
Profondeur : 12 cm
(Percées pour l'électricité, usures)

600 - 800 €

Lot visible sur aguttes.com

**250
BRIQUET-PISTOLET**

à silex, la crosse en noyer, binet porte-feu latéral et certaines autres pièces en acier bleui. Début du XIX^e siècle.
Longueur : 13,1 cm

200 - 300 €

Lot visible sur aguttes.com

**251
PAIRE D'APPLIQUES**

en contrepartie en bronze doré, décor rocaille de chantournements. Adaptées à l'électricité. Marque estampée BM et numéro au revers. Style Louis XV.
Hauteur : 43 cm - Largeur 31 cm

1 000 - 1 500 €

Lot visible sur aguttes.com

**252
ATTRIBUÉ À L'ATELIER
D'ANDRÉ-CHARLES BOULLE (1642 - 1732)**

Paire d'appliques en bronze ciselé et doré, modèle aux masques. La console en forme de cartouche chantournée à fond de semis de bouterolles, feuillages et fleurettes. Grand masque de jeune homme dans un encadrement de feuillages d'où sort le bras de lumière de forme contournée à feuilles d'acanthé. Époque Louis XIV ou Régence, première quart du XVIII^e siècle.

Hauteur : 26 cm - Largeur : 16 cm
Profondeur : 28 cm
(Usures, défaut de fonte, percées pour l'électricité)

3 000 - 5 000 €

Cette paire d'appliques au masque est à rapprocher du répertoire d'André-Charles Boulle qui a créé un grand nombre de masques destinés à composer ou orner ses réalisations. L'esthétique générale du masque inscrit dans un écusson n'est pas très éloignée de celle que l'on retrouve sur le large cartouche des tables à dauphins et brandons livrées pour le duchesse de Bourgogne et aujourd'hui conservées au château de Bowhill ainsi que de celui qui ornait les côtés du bureau Ashburnham.

**253
BRIQUET-PISTOLET**

à silex, la crosse en noyer, binet porte-feu au canon formant réservoir à allumettes. Plaque gravée: « Elizabeth Cashmore ». Angleterre, fin du XVIII^e - début du XIX^e siècle.
Longueur : 18 cm
(Petit manque)

200 - 300 €

Lot visible sur aguttes.com





254

254
GEORGES BAREAU (1866 - 1931)
Diane chasseresse sur l'aigle
 Bronze.
 Fonte Barbedienne.
 Hauteur bronze : 71 cm
 Hauteur totale avec colonne : 180 cm
2 000 - 3 000 €

255
THÉODORE DECK (1823 - 1891)
 Cache-pot circulaire tripode à deux anses
 en céramique émaillée bleu-turquoise
 à décor en relief de motifs inspirés
 des sinogrammes. Signé au revers du cachet
 « DECK PARIS »*.
 Hauteur : 18 cm - Largeur : 23 cm
 Profondeur : 22 cm
 (Éclat au col, accidents et égrèures)
400 - 600 €

Lot visible sur aguttes.com



256

256
TÊTE D'HOMME
 d'après l'antique en bronze noir de feu
 non patiné. Il repose sur une base en marbre
 jaune de Sienne.
 Italie, style antique, XIX^e siècle.
 Hauteur (tête) : 30 cm - Hauteur (base) : 8 cm
 Largeur (base) : 21 cm - Profondeur : 15,5 cm
1 500 - 2 000 €



258

257
VASE BALUSTRE
 à anses en alliage cuivreux à décor
 en bas-reliefs de putti sur une base
 en forme de colonne cannelée.
 XIX^e siècle.
 Hauteur totale : 47 cm
 (Assez bon état général)
150 - 200 €

Lot visible sur aguttes.com

258
JEAN-BAPTISTE CARPEAUX (1827 - 1875)
Jeune fille à la coquille
 Épreuve en terre cuite patinée signée
 « JB Carpeaux » en lettre cursive. Cachet
Propriété Carpeaux suivi de l'aigle impérial.
 Hauteur : 92 cm - Largeur : 44 cm
 Profondeur : 54 cm
 (Accidents et restaurations)
 BIBLIOGRAPHIE
 Michel Poletti et Alain Richarme, « Jean-
 Baptiste Carpeaux sculpteur, catalogue
 raisonné de l'œuvre édité », Paris, 2003,
 p. 60, modèle référencé sous le n° SA.
5 000 - 7 000 €



260

**260
GRANDE HORLOGE DE CHEMINÉE**

en bronze patiné noir et mordoré de deux chiens de Fô affrontés soutenant un globe à décor de fleurons comprenant le cadran et le mouvement. France, fin du XIX^e siècle, vers 1880. Hauteur : 52 cm - Largeur : 74 cm Profondeur : 19 cm (Manque le balancier, assez bon état général)

3 000 - 5 000 €

**259
PAIRE DE SELLETTES HAUTE**

en bois de placage, elles ouvrent à un grand vantail de laque du type de Coromandel polychrome aux dragons dans le goût de la Chine, il dévoile des étagères. Dessus de marbre brèche d'Alep. Petits pieds galbés. Ornementation de bronze doré. Estampilles de Raulin. Seconde moitié du XIX^e siècle.

Hauteur : 120 cm - Largeur : 39,5 cm Profondeur : 33 cm (Très bon état général, rares accidents)

1 000 - 2 000 €



261

**261
CABINET ANGLO-CHINOIS**

entièrement laqué sur âme de bois blanc. La laque à décor de personnages et paysages sur fond noir. Il ouvre à deux vantaux dévoilant douze tiroirs et un petit placard intérieur. La partie basse formant piètement de quatre pieds galbés réunis par une tablette d'entretoise entièrement décorée. Ferrures richement gravées et dorées. Angleterre, XIX^e siècle.

Hauteur : 140 cm - Largeur : 108 cm Profondeur : 52,5 cm (Accidents et manques, fentes)

2 000 - 3 000 €



259

**262
PAIRE DE VASES**

de forme balustré à section carrée à fin décor de dragons à cinq griffes pourchassant la perle sacrée dans des nuées. Reposent sur des bases carrées ajourées. Chine, XX^e siècle.

Hauteur : 35,2 cm - Largeur : 12 cm Profondeur : 12 cm (Petites restaurations à la base, petites usures d'usage)

600 - 800 €

Lot visible sur aguttes.com

**263
COIFFEUSE ANGLO-CHINOISE**

en laque rouge, argent et or sur fond noir. Le coffret dos d'âne ouvrant à un tiroir comprenant six boîtes circulaires laquées et deux pinceaux à fard adaptés. Un petit tiroir en partie basse. L'abattant repose sur des tirettes et dévoile cinq tiroirs et trois compartiments. Poignées latérales en mains tombantes. Glace biseautée ajustable et retirable sur le dessus. Angleterre, XIX^e siècle.

Hauteur : 78 cm - Largeur : 51,5 cm Profondeur : 31 cm (Petits accidents et manques)

1 000 - 1 500 €



265

autre vue



**264
COFFRET À THÉ**

octogonal en bois à décor laqué noir, rouge et or de scènes de village et de végétaux stylisés. Le couvercle de forme bombée découvre un intérieur à plateau amovible. Repose sur quatre pieds griffes. Chine, Canton, XIX^e siècle.

Hauteur : 12,5 cm - Largeur : 27,5 cm Profondeur : 19 cm (Usures à la laque, accidents et enfoncements)

100 - 150 €



264

**265
SECRÉTAIRE ANGLO-CHINOIS**

en bois laqué noir et or à décor de cavaliers, pagodes et animaux sur âme de bois blanc. La partie haute ouvrant à deux vantaux. La partie basse formée d'un bureau de pente, l'abattant ouvrant sur huit petits tiroirs et un tabernacle entre deux colonnes. Quatre grands tiroirs en partie basse. Angleterre, fin du XVIII^e siècle - début du XIX^e siècle.

Hauteur : 196 cm - Largeur : 102 cm Profondeur : 59 cm (Nombreux accidents et manques visibles, restaurations anciennes)

400 - 600 €



263

266
PAIRE DE PORTIÈRES AUBUSSON

En laine et soie.
Champ rouge brique uni à décor de bel encadrement de fines tiges à guirlandes de fleurs et feuillages stylisés polychromes. Ces deux portières sont entourées de velours rouge corail.

Époque Napoléon III.
Hauteurs : 291 cm et 260 cm
Largeurs : 133 cm et 98 cm

200-300 €

Expert : Frank Kassapian
Lot visible sur aguttes.com

267
PETITE COUPE

en marbre brèche rose d'une pièce, cuve circulaire, jambe et piédouche.
Hauteur : 6,4 cm - Diamètre : 10,2 cm (Égrenures)

300 - 400 €

Lot visible sur aguttes.com

268
DEUX COUPES TAZZAS

en pendants en bronze ciselé et doré représentant respectivement une sirène chevauchant un dauphin et un triton chevauchant une tortue avec un enfant triton. Tous deux supportent une grande coquille de bénitier. Sur des socles de marbre vert de mer.

XIX^e siècle.
Hauteur : 18,5 cm - Largeur : 16,5 cm
Profondeur : 15 cm (Petites usures)

400 - 600 €



détail

269
COFFRET DE GIBERNE

de musicien en cuir noir et toile cirée noire sur âme de bois. Plaque de laiton au trophée musical sous une couronne fermée. Époque Napoléon III.

Hauteur : 17 cm - Largeur : 21,6 cm (Usures d'usage, manque la bandoulière)

PROVENANCE
Lot 454, vente 31 mai et 1 juin 1978, Péchon-Delavenne, Drouot Rive Gauche Paris.

150 - 200 €

Lot visible sur aguttes.com

270
SAXE

Paire de potiches couvertes en porcelaine blanche à décor polychrome de fleurs peintes et en appliques. Le col et l'aile des couvercles ornés d'une frise de rocailles dorées. Sommée pour l'une d'une jeune dame et d'un joueur de flûte pour l'autre. Marque aux épées croisées au revers. XIX^e siècle, dans le genre de Meissen.

Hauteur : 38 cm (Légers accidents au niveau des pétales, en l'état)

400 - 600 €

Lot visible sur aguttes.com

271
MIROIR MONUMENTAL

en bois richement sculpté et doré, le fronton à l'aigle bicéphale les ailes déployées, le bas d'un cartouche au monogramme « AX », avec un coeur dans un entourage de fruits et de larges volutes, le pourtour du miroir est décoré de godrons. Glace biseautée. Allemagne ou Autriche, seconde moitié du XIX^e siècle.

Hauteur : 228 cm - Largeur : 174 cm (Très bon état général)

3 000 - 5 000 €

272
PIERRE-JULES MÈNE (1810 - 1879)

Chasse à la Perdrix (1847)

Bronze à patine brune richement nuancée. Épreuve ancienne vers 1850 - 1860 signée P.J. Mêne, datée 1847.

Hauteur : 22 cm - Longueur : 45 cm
Profondeur : 20 cm

Ce modèle fut exposé au Salon de 1848.

600 - 800 €

273
PAUL SORMANI (1817 - 1877)

Secrétaire à abattant en placage de bois de violette. Il ouvre à un tiroir en ceinture et un abattant supérieur richement garni d'un grand panneau peint d'un couple à l'antique s'élançant vers une fontaine aux amours ailés dans un encadrement de bronze doré rocaille. Les montants supérieurs sont flanqués de deux espagnolettes et retrait de bronze doré. L'abattant ouvre sur quatre petits tiroirs d'acajou à filets dont deux à serrure. Écritoire garni de velours vert. Platine de la serrure signée « Paul Sormani 10 r. Charlot Paris ». La partie supérieure en doucine et à galerie de bronze doré. Il repose sur quatre pieds hauts à léger galbe garnis de bronze doré en chutes et sabots. Seconde moitié du XIX^e siècle.

Hauteur : 137 cm - Largeur : 87 cm
Profondeur : 39 cm (Très bon état général, infimes soulèvements, restaurations)

6 000 - 8 000 €



268



272



273



274
GUÉRIDON
à plateau circulaire en bois de placage. La ceinture ouvrant par un tiroir et reposant sur quatre pieds droits en gaine se terminant en galbe et reliés par un plateau en entretoise.
Le plateau de marbre ceint d'une lingotière. Style Louis XVI.
Hauteur: 77 cm - Diamètre: 54 cm

300 - 500 €

275
EUGENIO BATTIGLIA
(ACTIF CA. 1900, FLORENCE)

Jeune fille au puits, groupe sculpté. Signé et localisé sur la terrasse.
Hauteur: 66 cm
(Accident à un doigt)
Hauteur totale avec colonne: 178 cm

600 - 800 €

Lot visible sur aguttes.com

276
PETITE TABLE D'APPOINT

en bois noirci à décor marqueté. Le plateau ouvrant par un abattant orné d'un miroir. Repose sur quatre pieds toupies réunis par une entretoise en X.
Époque Napoléon III.

Hauteur: 74 cm - Largeur: 55 cm
Profondeur: 40 cm
(Accidents et manques)

80 - 120 €

277
BROCHE DU TYPE DU TRICENTENAIRE

des Romanov en or jaune, le centre orné de la couronne impériale de Russie encadrée de trois navettes à claire-voie de rinceaux. Six petits diamants sertis clos en millegrains.
Maître orfèvre: Fabergé. 56 zolotniks, Saint-Petersbourg, vers 1913.

Diamètre: 3 cm - Poids brut: 6 g

1 000 - 1 500 €



277

278
ATTRIBUÉ À HENRY DASSON

Fin XIX^e siècle.

Cartel d'applique de style Louis XV en ébène et incrustations de laiton, une riche ornementation de bronze ciselé et doré, affichant à la fois l'horloge, le baromètre et thermomètre. La partie supérieure ornée d'une figure de Chronos en bronze doré parmi des nuées, en dessous le cadran avec cartouche en émail blanc, le centre à décor ciselé, indication des heures en chiffres romains, double ouverture pour le carré de remontage du mécanisme horloger. La partie centrale avec une aiguille pour le baromètre qui se fixe sur trois positions différentes « pluvieux », « changeant » et « beau temps » avec notamment une riche décoration dans la partie haute ornée d'un mascarón en bronze doré et sur les côtés des bronzes à motifs de feuilles d'acanthes. La partie basse est ornée d'un thermomètre gradué en chiffres arabes avec une échelle jusqu'à 45 degrés Celsius.

Hauteur: 150 cm

LITTÉRATURE

H. Ottomeyer/P. Pröschel, *Vergoldete Bronzen*, vol. I, Munich, 1986, p. 49, fig. 1.5.3, où le modèle original de cette horloge baromètre déclarée être probablement d'André-Charles Boullé est illustré du cadran signé Gaudron à Paris (Astronomisch-Physikalisches Kabinett U 70).

6 000 - 8 000 €

Expert: Geoffroy Ader



279

279
COUPE « AUX SERPENTS »

en jade néphrite vert clair sertie dans un entrelac de trois serpents d'argent ciselé, les têtes augmentées de cabochons de jaspe rouge, les yeux en petits cabochons de citrine (?).

Fabergé, maître orfèvre: Anders Johan Nevalainen (1858 - 1933).
Poinçons Saint-Petersbourg 1908 - 1917 88 kokochnik.

(Manques un petit cabochon à un œil)

2 000 - 3 000 €



281

280
IMPORTANTE PENDULE
AU CHAR DE TÉLÉMAQUE

en bronze ciselé et doré représentant la figure de Télémaque debout dans son char tiré par deux chevaux cabrés, à l'avant du char se trouve la tête d'un lion rugissant et à l'arrière debout derrière Télémaque se trouve Athéna, la déesse guerrière portant son casque et tenant dans sa main gauche un bouclier coulé avec la tête de Méduse et dans sa main droite une lance. Le char et les chevaux reposent sur une base rectangulaire en onyx vert à décor de couronnes de laurier et d'un aigle aux ailes déployées. Les angles sont flanqués de faisceaux de licteur. Travail moderne de style Empire, d'après un dessin d'André Reiche déposé en 1807 à la Bibliothèque Impériale.

Hauteur: 45 cm - Largeur: 51 cm - Profondeur: 13 cm
(Très bon état général, mouvement transformé, infimes égrèures)

On connaît plusieurs exemplaires de cette pendule dont on dit que les douze maréchaux d'Empire en possédaient chacun une.

4 000 - 6 000 €



280

281
MÉDAILLE DU TRAIN IMPÉRIAL

Médaille circulaire en or jaune, émaillée turquoise translucide sur fond guilloché de rayons, un aigle impérial russe en or centré d'un diamant, bordé d'une inscription: « Pour accompagner le train de la famille impériale ». Une couronne impériale russe surmonte le tout sous une bélière. Fabergé, poinçon de maître orfèvre Henrik Wigström (1862 - 1923). Poinçon 56 zolotnik Saint-Petersbourg 1908 - 1917.

Hauteur: 4,3 cm - Poids brut: 18 g

BIBLIOGRAPHIE

A. N. Ivanov, *Jetons of the Russian Empire, Russian National Museum, Moscow 2004*, pp. 347 - 349.

1 000 - 1 500 €

Ces précieuses médailles étaient offertes comme cadeaux commémoratifs au personnel et aux ingénieurs qui accompagnaient le train impérial lors de ses déplacements. Elles faisaient partie d'une série plus importante créée en 1904 par Nicolas II et largement fournie par Fabergé. Le revers porte généralement une inscription datée et gravée au nom du récipiendaire.



284
LOTS DE CINQ ROSTRES D'ESPADON / MARLIN
 (Istiophoridae sp.) renforcés à la résine, tous montés sur socles, l'un en bois tourné.
 Hauteurs totale : 40 à 72 cm
300 - 500 €

282
LION ÉTENDU
 en pierre sculptée, la patte droite posée sur un globe, sur une terrasse.
 France, seconde moitié du XIX^e siècle.
 Hauteur : 44 cm - Longueur : 74 cm - Largeur : 26 cm (Usures, accidents visibles.)
1 500 - 2 000 €

283
BLASON
 de forme contournée en pierre sculptée. Travail moderne.
 Hauteur : 35,5 cm - Largeur : 26 cm (En l'état)
300 - 500 €
 Lot visible sur aguttes.com



282

287
FRANÇOIS-ÉMILE DÉCORCHEMONT (1880 - 1971)
 Vase oblong octogonal à deux anses géométriques en pâte de verre teintée écaille, repose sur un petit talon. Fond percé. Cachet en creux « Decorchemont ». Vers 1930.
 Hauteur : 12 cm - Largeur : 24 cm
 Profondeur : 14 cm (Très bon état)
1 000 - 1 500 €



287



288

288
FRANÇOIS-ÉMILE DÉCORCHEMONT (1880 - 1971)
 Plaque en pâte de verre polychrome figurant le visage du Christ entre les deux larrons crucifiés. Cachet en creux en bas à droite à la croix de Lorraine.
 Au milieu l'inscription : « Père pardonnez leur ils ne savent pas ce qu'ils font ». Vers 1945.
 Hauteur : 22 cm - Largeur : 24 cm
 Hauteur totale : 28,5 cm
 Avec son socle d'origine en chêne sculpté, au christogramme IHS.
 (Un éclat en bas à gauche, socle insolé)
1 500 - 2 000 €

285
JEAN DESPRÉS (1889 - 1980)
 Soupière formant centre de table en métal argenté, la panse et le couvercle à décor martelé. Repose sur un haut piédouche à décor de frise de maillons gourmettes. Les prises en enroulement et le couvercle sommé d'un frêtel de forme boule.
 Signature manuscrite à la pointe sous la base et datée 8 - 5 - 70.
 Hauteur : 24,5 cm - Largeur : 25,5 cm
1 200 - 1 800 €



285

286
JEAN DESPRÉS (1889 - 1980)
 Plateau de forme rectangulaire en métal argenté, le fond à décor martelé. Les deux prises latérales pleines à maillons gourmettes. Signature manuscrite gravée à la pointe au revers.
 Hauteur : 33 cm - Largeur : 44,5 cm (Quelques rayures)
1 200 - 1 800 €



286

Tapis

EXPERT
Frank Kassapian



292

289 DAGHESTAN

Velours de laine sur fondations en laine. Champ jaune safran à mosaïques et carrelages de fleurs étoilées stylisées géométriquement en polychromie. Triple bordure dont la principale brique à semis de caissons octogonaux incrustés de crabes polychromes. Haut de velours. Belle polychromie. Caucase, fin du XIX^e siècle. Hauteur : 284 cm - Largeur : 108 cm (Petit accident en lisière. Bon état général)

1 800 - 2 500 €

Lot visible sur [aguttes.com](https://www.aguttes.com)

290 ANCIENNE GALERIE MELAYER

Velours de laine sur fondations en coton. Champ bleu nuit abrashé à décor de semis de palmettes, bulbes et boutons de fleurs polychromes. Triple bordure. Iran, vers 1930. Hauteur : 319 cm - Largeur : 105 cm (Petites oxydations naturelles)

300 - 400 €

Lot visible sur [aguttes.com](https://www.aguttes.com)

291 DAGHESTAN

Velours de laine sur fondations en laine. Champ gris bleuté à mihrab et à semis de peignes, botchs ou becs d'oiseaux stylisés géométriquement en polychromie. Triple bordure dont la principale brique à semis de crabes stylisés incrustés de sabliers. Tapis de forme prière. Caucase, première partie du XX^e siècle. Hauteur : 175 cm - Largeur : 113 cm (Bon état général)

500 - 700 €

Lot visible sur [aguttes.com](https://www.aguttes.com)

292 KAZAK

Velours de laine sur fondations en laine. Champ bleu de Prusse abrashé à multiples symboles représentatifs du sol, orné de trois médaillons géométriques polychromes. Triple bordure dont la principale ivoire à calices et feuilles de chêne. Terminaisons effrangées. Caucase, vers 1860. Hauteur : 216 cm - Largeur : 150 cm (Usures et oxydations naturelles)

400 - 500 €

AGUTTES

293 IMPORTANT ET FIN VERAMINE

Velours de laine soyeuse d'agneau sur fondations en coton. Décor mina khani. Champ bleu de Prusse à décor de bulbes floraux entourés de volatiles et feuillages en forme de couronnes en polychromie. Cinq bordures dont la principale brique à décor rappelant le champ central. Remarquable finesse. Belle polychromie. Iran, région de Téhéran, vers 1960. Hauteur : 305 cm - Largeur : 213 cm

1 200 - 1 500 €

Lot visible sur [aguttes.com](https://www.aguttes.com)

294 EXCEPTIONNEL ET IMPORTANT TAPIS AU POINT DE LA SAVONNERIE

Velours de laine sur fondations en coton. Très original décor sur champ noir à ramages de volutes de cordons de guirlandes de fleurs et feuillages stylisés polychromes crénelés en torsades entourées de branchages en anneaux vieil or orné d'un médaillon central rond bleu ciel à couronne fleurie et encadré par quatre médaillons rubis incrustés de guirlandes de fleurs et à feuillages jaune d'or. Bordure à entrelacs de boutons de fleurs entourés de feuillages enroulés.

C.N.A (Compagnie nationale des artistes français aux Indes, milieu du XX^e siècle). Hauteur : 400 cm - Largeur : 400 cm

(Bon état général)

5 000 - 7 000 €



295 FIN ET ANCIEN KILIM SENNEH

Aux fils de laine sur fondations en coton. Champ marine à décor de mosaïque de fleurs rubis orné d'un médaillon central en forme de carapace de tortue stylisé géométriquement incrusté de bouquets floraux polychromes. Quatre écoinçons beiges à guirlandes de roses et bulbes floraux bleu turquoise. Triple bordure dont la principale bleu de Prusse à semis de boutons floraux stylisés en forme de diamants.

Travail à l'aiguille. Technique de la tapisserie. Kilim à double face.

Nord-Ouest de l'Iran, vers 1940.

Hauteur : 213 cm - Largeur : 137 cm (Bon état général)

500 - 800 €



296 IMPORTANT ET ORIGINAL TAPIS D'AUBUSSON

Aux fils de laine sur fondations en laine. Champ tabac à branchages de feuillages crénelés en forme de vitrail orné d'un très large médaillon central beige incrusté d'une couronne fleurie en polychromie entourant un bouquet floral central multicolore. Double large bordure à succession de réserves de gerbes et bouquets de fleurs et feuillages stylisés polychromes, formant un encadrement à double bordure vert pâle. Beau graphisme. Travail à l'aiguille. Technique de la tapisserie. France, époque Louis XVIII, vers 1815.

Hauteur : 258 cm - Largeur : 223 cm (Bon état général. Tapis doublé)

1 000 - 1 500 €



détails

297

IMPORTANT TAPIS DE STYLE AUBUSSON

En laine et soie. Champ briqué à décor de volutes de feuillages crénelés en torsades entourées de guirlandes fleuries à tonalités pastel orné d'un original et large médaillon central géométrique étoilé beige à couronne fleurie encadré de flambeaux et petites couronnes vieil or. Bordure à entrelacs de semis de petits macarons stylisés et à enroulements.

Travail à l'aiguille. Technique de la tapisserie. Style Louis XIV, milieu du XX^e siècle.

Hauteur: 363 cm - Largeur: 267 cm (Bon état général. Tapis doublé)

1 300 - 1 600 €

298

ORIGINAL ET IMPORTANT TAPIS ART DÉCO D'APRÈS MAURICE DUFRESNE (1876-1955)

Velours de laine sur fondations en coton. Champ beige à décor de boutons de fleurs lilas et rubis en forme de diamants éclatés. Bel encadrement à couronne fleurie. Bordure principale à motifs de traits. Petite terminaison légèrement effrangée. Vers 1925 - 1930.

Hauteur: 283 cm - Largeur: 210 cm (Bon état général)

1 500 - 2 500 €

299

IMPORTANT ET FIN TAPIS AU PETIT POINT

Aux fils de laine sur canevas très finement tissé en coton. Champ ivoire à décor de deux rangées de quatre bouquets de fleurs et feuillages stylisés en polychromie. Bel encadrement faisant un remarquable équilibre à décor de semis de gerbes fleuries multicolores en forme de réserves et cartouches stylisés. Travail au crochet et à l'aiguille. Technique de la tapisserie.

Travail européen, milieu du XX^e siècle.

Hauteur: 288 cm - Largeur: 206 cm (Bon état général)

400 - 600 €

300

IMPORTANT OUCHAK

Velours de laine sur fondations en laine. Champ vieux rose à décor de rangées de tarentules, fleurs cruciformes étoilées et originales boucles stylisées géométriquement bleu nuit et vert émeraude. Six bordures dont la principale marine à entrelacs de feuillages crénelés et bulbes floraux stylisés. Beau graphisme. Asie Mineure, Turquie, fin du XIX^e siècle.

Hauteur: 340 cm - Largeur: 280 cm (Légères petites oxydations naturelles, un petit trou, petit accident en terminaisons)

800 - 1 200 €

301

IMPORTANT TEKKE BOUKHARA

Velours de laine sur fondations en laine. Oxydations et usures naturelles. Champ grenat à décor de treize rangées de six guhls (pattes d'éléphants stylisés géométriquement). Bordure à tarentules, crochets et peignes stylisés. Turkmène, fin du XIX^e siècle.

Hauteur: 294 cm - Largeur: 222 cm (En l'état)

400 - 600 €

Lot visible sur aguttes.com

302

RARE, TRÈS FIN, EXCEPTIONNEL ET IMPORTANT CHÂLE

Travail à l'aiguille, technique de la tapisserie. À décor de semis de botchs encadrant une large rosace centrale noire étoilée. Terminaisons à semis de mirhabs (les portes du ciel) stylisés en polychromie. Belle polychromie. Cachemire (Inde), fin du XIX^e siècle.

Hauteur: 361 cm - Largeur: 164 cm (Bon état général)

800 - 1 200 €

Lot visible sur aguttes.com

303

EXCEPTIONNELLE BRODERIE SUSANI

Champ ivoire à décor de semis de disques de bulbes floraux en polychromie stylisés géométriquement en rangées et en bandes. Travail de femmes à l'aiguille, probablement en vue d'une dot et d'un mariage. Tapisserie, dessus de lit ou tapis de table. Belle polychromie. Bel élément de décoration. Ouzbékistan, milieu du XIX^e siècle.

Hauteur: 224 cm - Largeur: 149 cm (Quelques petits accidents)

2 000 - 3 000 €

Lot visible sur aguttes.com

304

EXCEPTIONNEL, FIN ET TRÈS IMPORTANT TAPIS AU POINT DE LA SAVONNERIE

Velours de laine de qualité sur fondations en coton.

Champ beige à volutes de fleurs et feuillages stylisés orné d'un médaillon en forme de miroir en bois doré incrusté d'un bouquet floral polychrome. Quatre écoinçons à vases de fleurs à tonalités pastels entourés de rubans bleu ciel. Belle bordure à entrelacs et enroulements de fleurs et feuillages stylisés enrubannés polychromes. Remarquable finesse et belle polychromie. C.N.A. (Compagnie nationale des artistes français aux Indes). Milieu du XX^e siècle.

Hauteur: 597 cm - Largeur: 324 cm (Bel et bon état général)

10 000 - 15 000 €



297



300



298



299



détails

304

IV- DROIT DE PRÉEMPTION

L'État français peut exercer sur toute vente publique ou de gré à gré de biens culturels un droit de préemption. L'État dispose d'un délai de 15 jours à compter de la vente publique pour confirmer l'exercice de son droit de préemption et se subroger à l'acheteur.

V- EXPORTATION

Les formalités d'exportations (demandes de certificat pour un bien culturel, licence d'exportation) des lots assujettis sont du ressort de l'acquéreur et peuvent requérir un délai de 4 mois. AGUTTES est à la disposition de ses acheteurs pour les orienter dans ces démarches ou pour transmettre les demandes au Service des Musées de France. AGUTTES ne pourra être tenu responsable des délais. AGUTTES ne sera en aucun cas responsable du refus ou d'un retard de la décision administrative. Le refus de délivrance d'un certificat ou d'une licence ne pourra en aucun cas justifier ni une absence ou retard de paiement par l'acheteur ni une annulation de la vente.

VI- LOI APPLICABLE ET TRIBUNAL COMPÉTENT

Les actions en responsabilité civile engagées à l'occasion des prisées et des ventes volontaires et judiciaires de meuble aux enchères publiques se prescrivent par cinq ans à compter de l'adjudication ou de la prisée.

La loi française seule régit les CGV. Toute contestation relative à leur existence, leur validité, leur exécution et leur opposabilité à tout enchérisseur ayant la qualité de commerçant sera tranchée par le Tribunal de Commerce de Nanterre (France).

Dans l'hypothèse où l'enchérisseur ou l'acquéreur ne serait pas commerçant, cette contestation sera tranchée par le Tribunal compétent en application des dispositions légales.

Le commissaire du Gouvernement auprès du Conseil des ventes volontaires de meubles aux enchères publiques peut être saisi par écrit de toute difficulté en vue de parvenir, le cas échéant à une solution amiable.

VII- DONNÉES PERSONNELLES

Les enchérisseurs sont informés qu'AGUTTES est susceptible de collecter et traiter les données les concernant conformément au Règlement Général sur la Protection des données n°2016/679 du 27 avril 2016 (RGPD) et à la loi « Informatique et Libertés » n°78-17 du 6 janvier 1978 modifiée par la loi n° 2018-493 du 20 juin 2018 relative à la protection des données à caractère personnel.

Les données sont collectées aux fins de gestion de leurs relations contractuelles ou précontractuelles (enregistrement à la vente, facturation, comptabilité, règlements, communication...). Ces données sont constituées d'informations telles que : noms, prénoms, adresse postale, adresse électronique, numéro de téléphone, coordonnées bancaires.

Les enchérisseurs sont informés qu'ils disposent d'un droit d'accès, de rectification, d'effacement, à la portabilité, d'opposition et de limitation à l'égard de ces données auprès d'AGUTTES. Les demandes doivent être exercées par écrit à l'adresse : communication@aguttes.com. Toute réclamation sur la législation applicable en matière de protection des données peut être portée devant la CNIL : www.cnil.fr.

VIII- PROPRIÉTÉ INTELLECTUELLE

AGUTTES est propriétaire de tout droit de reproduction sur son catalogue. Toute reproduction de celui-ci est interdite et constitue une contrefaçon. La vente d'un lot n'implique en aucun cas cession des droits de propriété intellectuelle éventuellement applicables (représentation et/ou reproduction) sur l'œuvre.

IX- CONDITIONS PARTICULIÈRES

1- Frais de stockage

Le stockage des biens objets d'une adjudication dans le cadre d'une vente aux enchères ou d'une vente de gré à gré qui ne seraient pas enlevés par l'acheteur à l'expiration d'un délai de 15 jours suivant la vente (jour de vente inclus), sera facturé comme suit :

- Bijoux et/ou articles d'horlogerie d'une valeur < 10.000 € = 15 €/jour de stockage
- Bijoux et/ou articles d'horlogerie d'une valeur > 10.001 € = 30 €/jour de stockage
- Autres lots < 1m³ = 3 €/jour
- Autres lots > 1m³ = 5 €/jour.

2- Objets mécaniques et électriques

Les objets mécaniques ou électriques proposés à la vente par AGUTTES sont exclusivement proposés à titre décoratifs. En tant que biens d'occasion, AGUTTES ne certifie en aucun cas leur état de fonctionnement. Nous recommandons aux acheteurs de venir voir les lots lors des expositions publiques avec un expert en la matière, et de faire vérifier le mécanisme électrique ou mécanique par un professionnel avant toute mise en marche.

3- Montres et horloges

Les articles d'horlogerie que nous vendons sont tous des biens d'occasion, ayant pour la plupart subi des réparations engendrant le remplacement de certaines pièces qui peuvent alors ne pas être d'origine. AGUTTES ne donne aucune garantie sur l'authenticité et le caractère original des composants d'un article d'horlogerie.

Les horloges peuvent être vendues sans pendules, poids ou clés et sauf mention expresse contraire, leur présence n'est pas garantie. Les bracelets de montres peuvent ne pas être d'origine et ne pas être authentiques.

Les montres de collection nécessitent un entretien général et régulier : des réparations ou révisions peuvent s'avérer nécessaires et sont à la charge de l'acheteur, AGUTTES ne donnant aucune garantie sur son bon état de marche. AGUTTES recommande aux acheteurs de faire vérifier les montres par un horloger compétent avant chaque utilisation.

Il revient aux acheteurs potentiels de s'assurer personnellement de la condition de l'objet.

4- Mobilier

Sans mention expresse indiquée dans le descriptif du lot, la présence de clés n'est aucunement garantie.

5- Espèces végétales et animales protégées

Les objets composés partiellement ou entièrement de matériaux provenant d'espèces de flore et de faune en voie d'extinction et/ou protégées sont marqués par le symbole ~ dans le catalogue. Le législateur impose de règles strictes pour l'utilisation commerciale de ces matériaux, en particulier en ce qui concerne le commerce de l'ivoire.

Les acheteurs sont informés que l'importation de tout bien composé de ces matériaux est interdite par de nombreux pays, ou bien exigent un permis ou un certificat délivré par les autorités compétentes des pays d'exportation et d'importation des biens. Les acheteurs sont entièrement responsables du bon respect des normes réglementaires et législatives applicables à l'exportation ou l'importation des biens composés partiellement ou totalement de matériaux provenant d'espèces en voie d'extinction et/ou protégées. AGUTTES ne sera en aucun cas responsable de l'impossibilité d'exporter ou d'importer un tel bien, et cela ne pourra être retenu pour justifier une demande de résolution ou d'annulation de la vente.

Si un client estime ne pas avoir reçu de réponse satisfaisante, il lui est conseillé de contacter directement, et en priorité, le responsable du département concerné. En l'absence de réponse dans le délai prévu, il peut alors solliciter le service clients à l'adresse serviceclients@aguttes.com, ce service est rattaché à la Direction Qualité de la SVV Aguttes.

CONDITIONS OF SALE

SAS AGUTTES ("**AGUTTES**") is an operator of voluntary public auctions, declared to the Voluntary Sales Board and governed by Articles L.321-4 et seq. of the French Commercial Code. In this capacity AGUTTES acts as agent of the seller who contracts with the auction winner.

*These General Terms and Conditions of Sale ("**GTC**") govern the relationship between AGUTTES and bidders for public auctions and negotiated sales organised by AGUTTES.*

AGUTTES may modify the GTC in writing and/or orally prior to the sale.

I- THE PROPERTY OFFERED FOR SALE

Description of lots: *The indications given in the catalogue are the responsibility of AGUTTES and its expert, subject to the provisions mentioned below. **Only indications in French are binding on AGUTTES to the exclusion of translations, which are free.** They may be modified or corrected until the time of the sale in writing or orally. These modifications shall be recorded in the report of the sale, which shall have probative force.*

No other guarantee is given by AGUTTES, it being recalled that only the seller shall be bound by the guarantee against hidden defects and the legal guarantee of conformity. A certificate of authenticity of the lot will only be available if mentioned in the description of the lot.

The dimensions, weights and other information of the lots are given as an indication with a reasonable margin of error.

Restorations carried out as a precautionary measure, not altering the age and style characteristics, and not making any change to the specific nature of the lot, will not be mentioned in the description.

The absence of any indication of restoration, accident or incident in the catalogue or condition reports shall in no way imply that the lot is free from any defect present, past or repaired. Conversely, the mention of any defect does not imply the absence of other defects.

The particular information in the catalogue has the following meanings:

+ *Lots forming part of a court-ordered sale following an order of the Court of Justice, fees and expenses: 14.40% incl. tax;*

° *Lots, in which AGUTTES or one of its partners has financial interests;*

* *Temporary import lots: subject to a fee of 5.5% fee for works of art, collectibles and antiques (20% for wines and spirits, jewelry and multiples),), to be borne by the buyer in addition to the selling costs and the auction price, unless the buyer is outside the EU;*

α *Goods sold under the general VAT regime (for the total);*

Lots visible only by appointment;

~ *Lots made from materials from animal species. Import restrictions are to be provided for.*

Condition of lots: *The lots are sold in the condition in which they are found at the time of sale with their imperfections and defects. Since lots are second-hand goods, no guarantee can be given on the condition thereof.*

References to the condition of a lot in a catalogue or condition report may not be considered as an exhaustive description of the condition of said lot. Descriptions may not under any circumstances replace the personal examination of the lot as indicated below. Condition reports will be sent upon request and for information purposes.

Lot exposure: *Potential bidders are required to personally examine the lots at a private meeting prior to sale in order to check the condition of the lot. Buyers are advised to be accompanied by an expert in the field concerned by the sale.*

Reproduction of lots: *Not all defects and imperfections of the batches are visible on the photographs of the batches reproduced in the catalogues, online or on any communication medium. Photographs may not give a fully faithful image of the actual condition of a lot and may differ from what a direct observer will receive (size, colour, etc.).*

Estimates: *The estimates are based on the state of technical knowledge on the day of the estimate, the quality of the lot, its origin, condition and the market price on the day of the estimate. They are provided for information purposes only and cannot be considered as a guarantee that the lot will be sold at the estimated price.*

II- THE SALE

Registration for sale: *Important: the normal and priority method to bid is to be present in the sales room. As a service, other modes are possible that require prior registration:*

- *By telephone:* *AGUTTES accepts, free of charge, to receive bids by telephone only for bidders who reported before 6 p.m., on the last business day before the sale. The potential bidder must have received a prior confirmation email from AGUTTES to be called.*

- *By purchase order:* *Any person previously registered and wishing to bid will have the option to request the registration of purchase orders from AGUTTES on their behalf. The order must have been communicated in writing before 6 p.m. on the last business day before the sale, and the bidder must have received a confirmation email from AGUTTES to be called. No unlimited order will be accepted. If AGUTTES receives multiple purchase orders for identical auction amounts, the oldest order will be selected.*

- *Online via Live platforms:* *The possibility of online auctions is offered on platforms allowing remote participation in auctions electronically, upon prior registration. The purchaser via the Live platforms is informed that the fees charged by these platforms will be borne exclusively by it.*

Participation in the auction by telephone, internet or order is carried out at the risk and peril of the bidder, AGUTTES cannot be held liable in the event of non-participation of the auction bidder for any reason whatsoever, particularly in the event of malfunction or failure to perform (no response from the bidder, error, interruption or omission in the reception of bids). Any malfunction or interruption of the telephone or live service will not prevent the auctioneer from continuing the auction, at his discretion.

Procedure for identifying bidders: *AGUTTES reserves the right to ask any potential bidder to prove its identity and for a legal entity, a Kbis extract less than three months old, it being specified that only the legal representative of the company or any duly authorised person may bid for and its bank details. In the event of non-compliance with the identification procedures, AGUTTES reserves the right to refuse its registration for the auction. All lots sold will be invoiced in the name and address of the client. No subsequent modification may be made. The bidder is deemed to act in its own name and will be solely responsible for the auction brought unless it is informed beforehand of its capacity as agent under the conditions indicated below.*

Any false indication shall incur the liability of the auction winner.

Mandate by a third party: *The bidder with a mandate must inform AGUTTES during the identification and registration procedure and produce a copy of the mandate and any other documents requested by AGUTTES. In such a case, the bidder and the principal shall be jointly and severally liable.*

Sales management: *The auctioneer manages the sale on a discretionary basis, ensuring the freedom and equality between all bidders, while respecting the practices established by the profession. The auctioneer ensures the police of the sale, which allows him to refuse bids or to withdraw a lot without having to justify it.*

Awarding: *The highest and the last bidder will be the auction winner, with all accepted means combined (order, internet, telephone, on-site, etc.). The awarding is evidenced by the pronouncement of the word "Sold", which forms the sale agreement between the seller and the auction winner.*

Each lot is identified with a number corresponding to the number assigned to it in the sales catalogue.

It is forbidden for sellers to bid directly on the lots belonging to them.

In the event of a simultaneous "double-auction" recognised by the auctioneer, the lot will be put back for sale, with all bidders present being able to participate in this second auction.

Withdrawal: Each auction and bid is final and is binding on the auction winner, it being recalled that the auction winner may not withdraw either in the room, by telephone, online or on a purchase order.

Transfer of risk and ownership: The transfer of ownership and risks between the seller and the auction winner takes place by the word "sold" by AGUTTES. AGUTTES disclaims all liability for losses and damages that the lots may suffer from the date of the award, with the auction winner having to insure the lots acquired as soon as the award is awarded.

III- COMPLETION OF THE SALE

Sale commission: In addition to the auction price, the auction winner shall pay the buyer's fees, per lot, calculated as follows:
- **25%** excl. tax + VAT at the rate in force, i.e. **30% including tax on the first €150,000**
- **23 %** excl. tax + VAT at the rate in force, i.e. **27,6 % including tax for amounts over € 150,001.**

Exception: For books only benefiting from a reduced VAT rate: 25% before tax, i.e. 26.37% including VAT.

In addition to the auction price and the buyer's fees, the auction winner must pay all taxes and duties including VAT as well as any file, handling, and storage costs.

Payment of the sums due must be made **"in cash"** by the auction winner, as soon as the award is made. Payment is made in euros. Any bank commissions will not be deducted from the amounts due.

VAT: The VAT rate is 20% (or 5.5% for books). In principle, unmarked lots will be sold under the VAT on gross margin system. The purchase commission and additional costs will be increased by an amount in lieu of VAT, which will not be separately mentioned in our slips.

By way of exception, and at the request of the seller, the general VAT system may be applied for goods offered for sale by an EU professional at its request. These goods will be marked by the σ sign.

Possible VAT refunds:

- 1- The professional of the European Union, (i) with an intra-Community VAT number and (ii) providing proof of the export of lots from France to another Member State;
- 2- Non-residents of the European Union on the supply of (i) a customs export document, on which AGUTTES appears as sender (ii) when the export occurs within three months of the auction date or the date of obtaining the export permit.

Payment terms: Legal means of payment accepted by AGUTTES' accounts (payments by credit card or wire transfer being strongly recommended):

- **Credit card:** bank charges, which usually vary between 1 and 2%, are not borne by the firm;
- **American Express card:** a commission of 2.95% including tax will be collected for all payments. Remote card payments and split payments in several instalments for the same lot with the same card are not allowed;
- **Online payment** up to €10,000 to <https://www.aguttes.com/paiement/index.jsp> ;
- **Bank transfer:** from the buyer's account and indicating the invoice number.

IBAN FR76 3006 6109 1300 0203 7410 222
BIC CMCIFRPP
Account holder AGUTTES
Direct debit CIC PARIS ETOILE ENTREPRISES
178 RUE DE COURCELLES - 75017 PARIS

- **Cash:** Articles L.112-6 and D.112-3 of the French Monetary and Financial Code: (i) Up to €1,000 for French tax residents or persons acting for the purposes of a professional activity; (ii) Up to €15,000 for individuals who have their tax domicile abroad (upon presentation of passports and proof of address);
- **Cheque** (as a last resort): Upon presentation of two identity documents. No time limit for cashing is accepted in the event of payment by cheque. Issuance will only be possible twenty days after payment. Foreign cheques are not accepted.

Defaulting auction winner: In the absence of cash payment by the buyer, the property may be put back for sale upon reiteration of the auctions at the request of the seller in accordance with the procedure of Article L.32114 of the French Commercial Code. If the seller does not make this request within three months of the auction, the sale shall be automatically terminated.

In all cases, the defaulting buyer, due to its failure to pay, shall pay to AGUTTES:
- All costs and incidentals incurred by AGUTTES relating to the collection of unpaid invoices (including legal fees);
- Late payment penalties calculated by applying interest rates at the European Central Bank (ECB) semi-annual key rate (refinancing rate or Refi) in force plus five points on all sums due;
- Damages to compensate for the loss suffered by AGUTTES (purchase costs, fees and commissions, VAT, storage, etc.).

AGUTTES reserves the right to:

- Communicate the name and contact details of the defaulting buyer to the seller in order to enable the latter to assert its rights;
- Exercise or have exercised all the rights and remedies, in particular the right of retention, over any property of the defaulting buyer, of which AGUTTES has custody;
- Prohibit the defaulting auction winner from bidding in the next sales organised by AGUTTES or from making the possibility of tendering there subject to the payment of a prior provision;
- Proceed to the registration of the defaulting bidder on a file of bad payers shared between the different member auction houses.

AGUTTES is indeed a member of the Central Register of prevention of the unpaid of the auctioneers with which the incidents of payment are likely to be registered.

The rights of access, rectification and opposition for legitimate reasons are to be exercised by the debtor concerned at Symev 15 rue Freycinet 75016 Paris.

Lot collection and storage: A lot awarded may only be delivered to the buyer after full payment of the purchase slip, collected in the AGUTTES bank account.

The lots will be delivered to the purchaser in person after presentation of any document proving his identity or to the third party appointed by him and to whom he has entrusted an original power of attorney and a copy of his identity document. The lot is collected at the auction winner's expense and risks only.

Lots that have not been collected the same day after the end of the sale will be collected by appointment by the buyer with the person mentioned for this purpose on the contact page at the beginning of the catalog. The place of delivery will be indicated in the email accompanying the invoice.

The applicable storage fees are mentioned in the "Special Terms and Conditions" below.

Resale of paid and non-collected lots: In the event that one or more lots awarded and paid for in the course of an auction have still not been collected by the buyer within the deadlines agreed upon the "Special Terms and Conditions" below and that the applicable storage, custody and preservation costs exceed the auction value of the lot(s), AGUTTES reserves the right to sell the lot(s) in order to be reimbursed for all costs due.

IV- PRE-EMPTION RIGHT

The French State may exercise a pre-emptive right on any public or private sale of cultural property. The State has a period of 15 days from the public sale to confirm the exercise of its pre-emptive right and subrogate itself to the buyer.

V- EXPORT

The formalities of exports (requests for certificate for a cultural good, export license) of the subjected lots are the responsibility of the purchaser and can require a four months delay. AGUTTES is at the disposal of its buyers to guide them in these steps.

AGUTTES cannot be held responsible for delays. Under no circumstances shall AGUTTES be liable for the refusal or delay of the administrative decision. The refusal to issue a certificate or a license may not under any circumstances justify a failure or delay in payment by the buyer or a cancellation of the sale.

VI- APPLICABLE LAW AND COMPETENT COURT

Civil liability claims brought in connection with voluntary and judicial actions and sales of furniture at public auction are time-barred after five years from the award or takeover.

French law alone governs the GTC. Any dispute relating to their existence, validity, performance and enforceability against any bidder having the capacity of trader shall be decided by the Commercial Court of Nanterre (France).

In the event that the bidder or buyer is not a trader, this dispute shall be decided by the competent Court pursuant to the legal provisions.

The Government Commissioner to the Council for voluntary sales of furniture by public auction may be mandated in writing in case of any difficulty with a view to reaching an amicable solution, if applicable.

VII- PERSONAL DATA

The bidders are informed that AGUTTES may collect and process data concerning them in accordance with the General Data Protection Regulation no. 2016/679 of 27 April 2016 (GDPR) and the French Data Protection Act no. 78-17 of 6 January 1978 amended by Law No. 2018-493 of 20 June 2018 on the protection of personal data.

The data is collected for the purposes of managing their contractual or pre-contractual relations (registration for sale, invoicing, accounting, payments, communication, etc.). This data consists of information such as: surname, first names, postal address, email address, telephone number, bank details.

Bidders are informed that they have a right of access, rectification, erasure, portability, opposition and limitation with regard to such data with AGUTTES. Requests must be made in writing to: communication@aguttes.com. Any complaint about the applicable data protection legislation may be brought before the CNIL: www.cnil.fr.

VIII- INTELLECTUAL PROPERTY

AGUTTES is the owner of any right of reproduction of its catalogue. Any reproduction of the same is prohibited and constitutes an infringement. The sale of a lot does not in any way imply the assignment of any intellectual property rights applicable (representation and/or reproduction) to the work.

IX- SPECIAL TERMS AND CONDITIONS

1- Storage costs

The storage of goods subject to an auction or a private sale that are not removed by the buyer within 15 days of the auction (including the day of the sale), will be charged as follows:

- Jewellery and/or watches worth < €10.000 = €15/day of storage
- Jewellery and/or watches worth > €10.001 = €30/day of storage
- Other lots < 1m³ = €3/day
- Other lots > 1m³ = €5/day.

2- Mechanical and electrical objects

The mechanical or electrical objects offered for sale by AGUTTES are exclusively offered for decorative purposes. As they represent used property, AGUTTES does not under any circumstances certify their operating condition. We recommend that buyers come to see the lots during the public exposures with an expert in this field, and to have the electrical or mechanical mechanism checked by a professional before any start-up.

3- Watches and clocks

The watches and clocks we sell are all second-hand goods, having for the most part undergone repairs resulting in the replacement of certain parts which may not be original. AGUTTES does not give any guarantee on the authenticity and the original character of the components of a clock article.

Clocks may be sold without pendulums, weights or keys and unless otherwise stated, their presence is not guaranteed. Watch straps may not be original and may not be authentic.

Collector's watches require general and regular maintenance: repairs or overhauls may be necessary and are the responsibility of the buyer, as AGUTTES does not give any guarantee on its good working order. AGUTTES recommends that buyers have watches and clocks checked by a competent watchmaker before each use.

It is the responsibility of potential buyers to personally verify the condition of the item.

4- Furniture

Without express mention in the description of the lot, the presence of keys is not guaranteed.

5- Protected plant and animal species

Objects partially or entirely made up of materials from endangered and/or protected species of flora and fauna are marked by the symbol ~ in the catalogue. The legislator imposes strict rules for the commercial use of these materials, in particular with regard to ivory trade.

Buyers are informed that the importation of any goods made up of these materials is prohibited by many countries, or require a permit or certificate issued by the competent authorities of the countries of export and import of the goods. The purchasers are fully responsible for the proper compliance with the regulatory and legislative standards applicable to the export or importation of goods composed in part or in full of materials originating from endangered and/or protected species. Under no circumstances shall AGUTTES be liable for the impossibility of exporting or importing such property, and this may not be used to justify a request for cancellation of the sale.

If a customer feels that he or she has not received a satisfactory response, he or she is advised to contact the head of the relevant department directly, as a matter of priority. In the absence of a response within the specified time limit, the customer may then contact customer service at serviceclients@aguttes.com, which is attached to the Quality Department of SVV Aguttes.

Comment vendre chez Aguttes ?

Selling at Aguttes?

Comment acheter chez Aguttes ?

Buying at Aguttes?

Rassembler vos informations

Afin de réaliser une estimation précise de vos biens, n'hésitez pas à nous fournir toutes les informations en votre possession (photos, dimensions, date, signature, caractéristiques techniques, provenance, état de conservation, etc.).

1



Collect your informations

In order to make an accurate estimate of your property, please provide us with all the information you have (photos, dimensions, date, signature, technical characteristics, provenance, state of preservation, etc.).

Nous contacter

Pour inclure vos biens dans nos prochaines ventes ou demander conseil, n'hésitez pas à contacter directement nos départements spécialisés basés à Neuilly-sur-Seine. Vous pouvez également vous rapprocher de nos représentants locaux, à Aix-en-Provence, Lyon, Bruxelles ou Genève afin de bénéficier d'un service de proximité.

2



Contact us

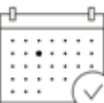
To include your property in our next sales or to ask for advice, please do not hesitate to contact our specialist departments based in Neuilly-sur-Seine. You can also contact our local representatives in Aix-en-Provence, Lyon, Brussels or Geneva to benefit from a local service. You can also contact our local representatives in Aix-en-Provence, Lyon, Brussels or Geneva to benefit from a local service.

If you are willing to offer for sale an important ensemble comprising several specialities, the Inventories & Private Collections department is at your disposal to coordinate your project. Our valuations are free and confidential.

Organiser un rendez-vous d'expertise

Pour donner suite aux éléments reçus et à une première analyse de votre demande, nous déterminons avec vous le type de vente le plus adapté. Un rendez-vous s'organise afin d'avancer dans l'expertise et vous donner plus de précisions sur nos services.

3



Organize a meeting for estimate

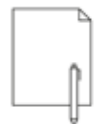
Based on the information we receive and an initial analysis of your requirements, we will work with you to determine the most suitable type of sale. We will then arrange a meeting with you to discuss the valuation further and give you more details about our services, which you can contact by e-mail or telephone.

Nous sommes joignables par e-mail ou par téléphone.

Contractualiser

Les conditions financières (estimation, prix de réserve, honoraires) et les moyens alloués à la mise en vente (promotion, transport, assurance...) sont formalisés dans un contrat. Celui-ci peut être signé lors d'un rendez-vous ou à distance de manière électronique.

4



Contracting

The financial conditions (valuation, reserve price, fees) and the resources allocated to the sale (promotion, transport, insurance, etc.) are formalised in a contract. This can be signed during an appointment or electronically from a distance.

Vendre

Chacun de nos départements organise 4 ventes aux enchères par an ainsi que des ventes *online*. Après la clôture des enchères, le département vous informe du résultat et vous recevrez le produit de celles-ci sous 4 à 6 semaines.

5



Sell

Each of our departments organises 4 auctions a year, as well as online sales. Once the auctions have closed, the department will inform you of the result and you will receive the proceeds within 4 to 6 weeks.

S'abonner à notre newsletter et nous suivre sur les réseaux sociaux

- S'inscrire à la newsletter (QR code) pour être informé des *Temps forts* chez Aguttes, suivre les découvertes de nos spécialistes et recevoir les e-catalogues.
- Être informé de notre actualité sur les réseaux sociaux.

1



Subscribe to Our Newsletter and Follow Us on Social Media

- *Subscribe to our newsletter (QR code) to keep up to date with the highlights at Aguttes, follow our specialists' discoveries and receive e-catalogues.*
- *Keep up to date with our news on social networks.*

Avant la vente, demander des informations au département

Nous vous envoyons, sur demande, des informations complémentaires par e-mail : rapports de condition, certificats, provenance, photos... Nous vous envoyons des photos et vidéos complémentaires par MMS, WhatsApp, WeChat. Chaque lot présenté a été préalablement examiné puis décrit en application du décret Marcus (3 mars 1981). La responsabilité d'Aguttes, selon la législation en vigueur, quant à l'authenticité du bien présenté est engagée.

2



Request the Specialized Departments for Information on a Lot Prior to Sale

On request, we can send you additional information by e-mail: condition reports, certificates, provenance, photos, etc. We can send you additional photos and videos by MMS, WhatsApp or WeChat. Each lot presented has been examined and described in accordance with the Marcus Decree (3 March 1981). Aguttes is responsible for the authenticity of the items presented, in accordance with current legislation.

Échanger avec un spécialiste et voir l'objet

Nous vous accueillons pour une visite privée sur rendez-vous. Nous vous invitons systématiquement aux expositions publiques quelques jours avant la vente. Si vous ne pouvez pas vous déplacer, nous programmons une conversation audio ou vidéo pour échanger avec vous.

3



Talk to a specialist and see the object

We welcome you for a private viewing by appointment. We systematically invite you to public exhibitions a few days before the sale. If you are unable to attend, we can arrange an audio or video chat with you.

Enchérir

- Venir et enchérir en salle.
- S'enregistrer pour enchérir par téléphone auprès de bid@aguttes.com.
- S'enregistrer pour enchérir sur le *Live* (solution recommandée pour les lots à moins de 5000€).
- Laisser une enchère maximum auprès de bid@aguttes.com.

4



Place Your Bid

- *Come and bid in the auction room.*
- *Register to bid by telephone at the email: bid@aguttes.com.*
- *Register to bid on Live (recommended for lots under €5,000).*
- *Leave a maximum bid at bid@aguttes.com.*

Payer et récupérer son lot

- Régler son achat (virement ou paiement en ligne par carte bancaire recommandés).
- Venir ensuite récupérer son lot ou missionner un transporteur.

5



Pay and Receive Your Property

- *Pay for your purchase (bank transfer or online payment by credit card recommended).*
- *Then collect your order or arrange for a courier to collect it.*

AGUTTES

Pour inclure vos biens, contactez-nous!
Estimations gratuites et confidentielles
sur rendez-vous

Aguttes Neuilly 164 bis, avenue Charles-de-Gaulle, 92200 Neuilly-sur-Seine
Aguttes Lyon Les Brotteaux, 13 bis, place Jules Ferry, 69006 Lyon
Aguttes Bruxelles 5, avenue Guillaume Macau, 1050 Ixelles

DÉPARTEMENTS SPÉCIALISÉS

Art contemporain

Ophélie Guillerot
+33 (0)1 47 45 93 02 • guillerot@aguttes.com

Art impressionniste & moderne

Pierre-Alban Viquant
+33 (0)1 47 45 08 20 • viquant@aguttes.com

Arts d'Asie

Clémentine Guyot
+33 (0)1 47 45 00 90 • guyot@aguttes.com

Automobiles de collection

Automobilia
Gautier Rossignol
+33 (0)1 47 45 93 01 • rossignol@aguttes.com

Bijoux & perles fines

Philippine Dupré la Tour
+33 (0)1 41 92 06 42 • duprelatour@aguttes.com

Design & arts décoratifs du 20^e siècle

Sophie Perrine
+33 (0)1 47 45 08 22 • design@aguttes.com

Instruments & archets

Hector Chemelle
+33 (0)7 69 02 70 85 • chemelle@aguttes.com

Livres anciens & modernes Affiches, manuscrits & autographes

Sophie Perrine
+33 (0)1 41 92 06 44 • perrine@aguttes.com

Mobilier, sculpture & objets d'art

Grégoire de Thoury
+33 (0)1 41 92 06 46 • thoury@aguttes.com

Mode & bagagerie

Éléonore des Beauvais
+33 (0)1 41 92 06 47 • desbeauvais@aguttes.com

Montres de collection

Claire Hofmann
+33 (0)7 49 97 32 28 • hofmann@aguttes.com

Peintres d'Asie

Charlotte Aguttes-Reynier
+33 (0)1 41 92 06 49 • reynier@aguttes.com

Tableaux & dessins anciens

Grégoire Lacroix
+33 (0)1 47 45 08 19 • lacroix@aguttes.com

Vins & spiritueux

Pierre-Luc Nourry
+33 (0)1 47 45 91 50 • nourry@aguttes.com

Collections particulières

Inventaires & partages
Sophie Perrine
+33 (0)1 41 92 06 44 • inventaire@aguttes.com

BUREAUX DE REPRÉSENTATION

Aix-en-Provence

Adrien Lacroix
+33 (0)6 69 33 85 94 • adrien@aguttes.com

Lyon

Marie de Calbiac
+33 (0)4 37 24 24 28 • calbiac@aguttes.com

Bruxelles

Ernest van Zuylen
+32 487 14 11 13 • vanzuylen@aguttes.com

Genève

Côme de Montille
+41 79 388 3642 • montille.consultant@aguttes.com



[IZNIK]
Rare petit plat « tabak »
XVI^e siècle, probablement vers 1550
Vendu 8 000 € en décembre 2022

RENDEZ-VOUS *chez Aguttes*

Calendrier des ventes

SEPTEMBRE
OCTOBRE
NOVEMBRE

2023

07-09
ARTS CLASSIQUES
Aguttes Neuilly

13-09
BIJOUX OR
Online Only

14-09
ART CONTEMPORAIN
Aguttes Neuilly

13-09
ART
IMPRESSIONNISTE
& MODERNE
ATELIER D'ARTISTES
Online Only

26-09
PEINTRES D'ASIE
ŒUVRES MAJEURES
Aguttes Neuilly

27-09
ARTS D'ASIE
Aguttes Neuilly

28-09
VERRERIE
ET CÉRAMIQUES
DU XX^e SIÈCLE
Online Only

10-10
MANUSCRITS
PARTIE I
Aguttes Neuilly

11-10
MANUSCRITS
PARTIE II
Aguttes Neuilly

15-10
L'AVENTURE PEUGEOT
CITROËN DS
LA VENTE OFFICIELLE
*Musée de l'Aventure Peugeot,
Sochaux*

17-10
BIJOUX
Online Only

18-10
CARTES
DE COLLECTION
Aguttes Neuilly

19-10
GRANDS VINS
& SPIRITUEUX
Aguttes Neuilly

26-10
BIJOUX
Aguttes Neuilly

08-11
HAUTE ÉPOQUE
Aguttes Neuilly

MOBILIER, SCULPTURE & OBJETS D'ART

4 VENTES PAR AN

Prochaines ventes

Haute époque • 8 novembre 2023

Arts classiques • 6 décembre 2023



Léonard Limosin (ca. 1505 - ca. 1576)
Plaque en émail peint avec rehauts d'or représentant
en buste Antoine d'Halluin, seigneur de Piennes
Vendue 123 000€ en mai 2022

AGUTTES

Contact: Grégoire de Thoury
+33 (0)1 41 92 06 46 • thoury@aguttes.com

COLLECTIONS PARTICULIÈRES

INVENTAIRES ET PARTAGES

Deux commissaires-priseurs se tiennent à votre disposition pour coordonner votre projet avec nos différents spécialistes, en France et dans toutes les grandes villes d'Europe.



Objets d'art provenant de la vente « La Mesure des Mondes »,
collection particulière dispersée en octobre 2020 ayant totalisé 2,5 millions d'euros

AGUTTES

Contact: Sophie Perrine
+33 (0)1 41 92 06 44 • inventaires@aguttes.com





AGUTTES