

AGUTTES

BIJOUX & PERLES FINES



CONTACTS POUR CETTE VENTE



Expert en charge de la vente

Philippine Dupré la Tour
+33 (0)1 41 92 06 42
duprelatour@aguttes.com



Assistante spécialisée

Adeline Juguet
+33 (0)1 41 92 06 47
juguet@aguttes.com

Enchères par téléphone Ordre d'achat

bid@aguttes.com

Relations acheteurs

+33 (0)4 37 24 24 22
buyer@aguttes.com

Délivrances et expéditions

+33 (0)1 41 92 06 47
juguet@aguttes.com

Relations Asie

Aguttes拍卖公司可提供中文服务
(普通话及粤语), 请直接联系
asie2@aguttes.com

Relations Presse

Sébastien Fernandes
+ 33 (0)1 47 45 93 05
fernandes@aguttes.com



AGUTTES

Président Claude Aguttes

Associés

Directeurs associés

Hugues de Chabannes, Philippine Dupré la Tour
Charlotte Reynier-Aguttes

Associés

Valérianne Pace, Sophie Perrine
Gautier Rossignol

Commissaires-priseurs habilités

Claude Aguttes, Sophie Perrine
*SCP Claude Aguttes
Commissaire-priseur suppléant
Sophie Perrine*

SAS CLAUDE AGUTTES (SVV 2002-209)

BIJOUX & PERLES FINES

Vente

Jeudi 12 décembre 2019, 14h15
Neuilly-sur-Seine

Exposition sur rendez-vous

Jusqu'au lundi 9 décembre
+33 (0)1 41 92 06 47

Exposition publique

Aguttes Neuilly : 164 bis, avenue Charles-de-Gaulle
Mardi 10 décembre : 11h - 18h / *Tuesday Art Talks* : 18h - 20h
Mercredi 11 décembre : 11h - 18h
Jeudi 12 décembre : 10h30 - 12h

Catalogue et résultats visibles sur aguttes.com
Enchérissez en live sur drouotonline.com

DROUOT
DIGITAL
live

Important : Les conditions de vente sont visibles en fin de catalogue
Nous attirons votre attention sur les lots précédés de +, °, *, #, ##, ~
pour lesquels s'appliquent des conditions particulières décrites
en fin de catalogue.



1



3



2



4

1
BRACELET "À L'ANTIQUE"

Trois éléments de corail sculptés, tête de Gorgone et deux protomes de lion. Or 18K (750)
Diam.: 5.5 cm env - Pb.: 41.6 gr

A coral and gold bracelet.

300 - 400 €

2
PAIRE DE PENDANTS D'OREILLES "GRAPPE DE RAISINS"

Perles de corail et perles fines, or 18K (750) et argent (<800).
Pb.:11.5 gr

A coral, natural pearl, gold and silver ear pendants.

1 000 - 1 200 €

3
PENDENTIF - BROCHE "CAMÉE"

Camée sur cornaline, diamants de taille rose et perle fine. Or 18K (750). Epoque XIX^e. Ecrin en forme.
Pb.:26.3 gr

A cameo, diamond, natural pearl and gold brooch - pendant.

1 300 - 1 500 €

4
BROCHE "MINIATURE"

Ornée d'une scène pastorale, émail et demi perles. Or jaune 18K (750). Epoque XIX^e
Diam.:4 cm - Pb.: 17.4 gr

An enamel, pearl and gold brooch.

200 - 400 €

5
COLLIER

Perles fines, motifs carrés diamants,
rubis, saphirs et émeraudes, or 18K (750)
Long.: 44 cm - Pb.:27.9 gr

*A natural pearl, diamond, ruby, sapphire,
emerald and gold necklace.*

300 - 500 €

6
BRACELET "BRELOQUES"

Cachets sur intailles,
or jaune 18K (750)
L.: 19 cm - Pb.: 111.9 gr

A gold bracelet.

3 000 - 3 500 €

7
PAIRE DE "BOUCLES DE CHAUSSURES"

Or 18K (750) et argent (<800).
Poinçon français. Epoque XVIII^e
L.: 6 cm - Pb.: 47.6 gr

A gold and silver shoes buckles.

300 - 500 €



8

7



8

8
BRACELET

Orné d'une importante citrine, diamants ronds, émail noir et diamants de taille brillant. Or jaune 14k (585)
Diam.:6 cm - Pb.: 75.6 gr

A citrine, diamond, enamel and gold bracelet.

1 800 - 2 000 €

9
WIESE
QUATRE BOUTONS

Or jaune 18K (750) ciselé. Fin XIX^e
Signé et poinçon de maître.
Diam.:3.5 cm env - Pb.: 93.1 gr

A gold buttons, signed and stamped.

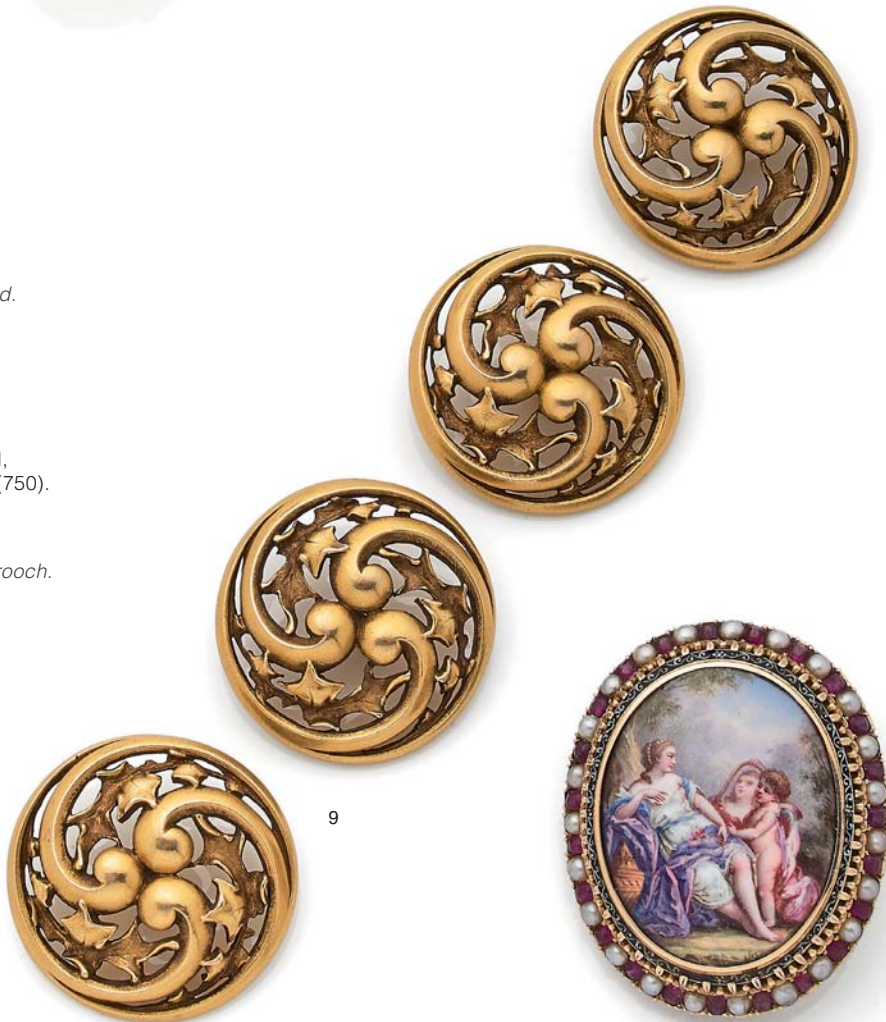
3 000 - 4 000 €

10
BROCHE "MINIATURE"

Ornée d'une scène pastorale, émail, rubis et demi perles. Or jaune 18K (750).
Epoque XIX^e
Diam.:4 cm - Pb.: 25.9 gr

An enamel, rubis, pearl and gold brooch.

450 - 600 €



9

10



11

11
COLLIER "GUIRLANDE"
Camée et or 18K (750).
Pb.: 19.6 gr
A cameo and gold necklace.

600 - 800 €

13
BAGUE "PERLES FINES"
Diamants de taille ancienne,
or rose 18K (750).
Td.: 56 - Pb.: 5.6 gr
A diamond, natural pearl and gold ring.

1 500 - 2 000 €

12
BROCHE ET MONTRE DE COL
Diamants taillés en rose pour la broche,
émail vert pour la montre. Or 18K (750)
Pb.: 20.2 gr
*A diamond and enamel brooch
and collar watch.*

600 - 800 €

14
BROCHE - PENDENTIF "CIGOGNES"
Tourmaline, or jaune 18K (750),
et perles en pampille. Vers 1900.
Haut.:6.5 cm - Pb.: 16.9 gr
*A tourmaline, pearl and gold brooch
pendant.*

1 000 - 1 200 €



12



13



14



15



16

15

SAC DU SOIR

Or 18K (750)

Long.: 10 cm env - Pb.: 89.8 gr env.

A gold evening bag.

1 800 - 2 000 €

16

A.ROESGEN & CIE

MONTRE DE DAME

Or 18K (750) et diamants taillés en rose.

Mouvement mécanique.

Pb.: 30.4 gr

A diamond and gold wrist watch.

1 000 - 1 500 €

17
BAGUE "CORAIL GRAVÉ"

Corail gravé de fleurs, onyx et diamants
de taille ancienne, platine (850).
Td.: 52 - Pb.: 11.5 gr

A coral, onyx, diamond and platinum ring.

1 800 - 2 000 €

18
MINAUDIÈRE
POUDRIER ET ÉTUI À LÈVRES

Vermeil et galuchat, décor émaillé
diamants taillés en rose.

Hauteur totale: 17 cm env - Pb.: 142 gr

*A vermeil, shagreen, enamel
and diamond vanity case.*

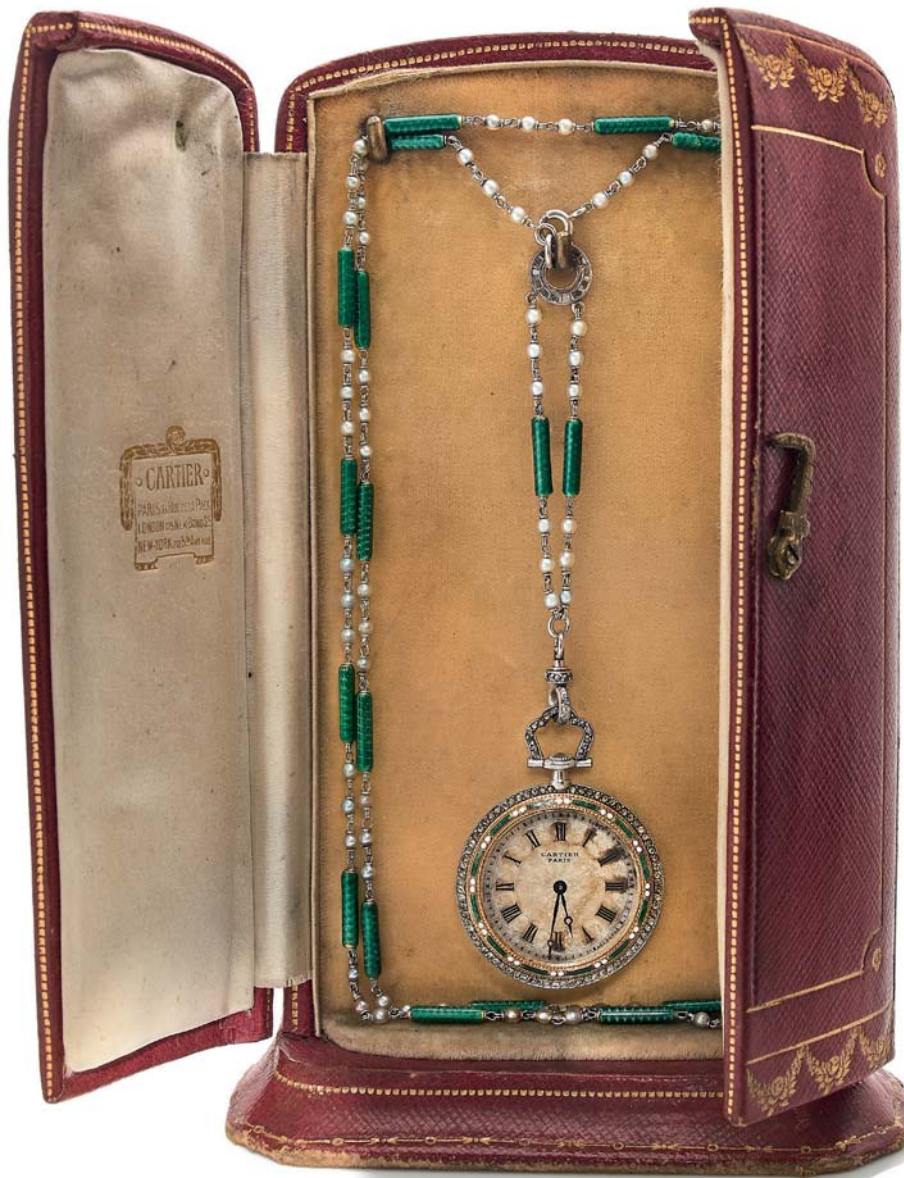
800 - 1 200 €

17



18





19

CARTIER

MONTRE DE COL DE DAME ET CHAÎNE

Montre en or 18K (750) émail guilloché vert, diamants taille rose. Chaîne or, perles fines et émail vert. Vers 1910. Mouvement mécanique - Cadran et mouvement signés.

Diam.: 3 cm - Chaîne 90 cm - Pb.: 38 g

An enamel, diamond, natural pearl and gold watch by Cartier.

6 000 - 8 000 €





LES PERLES FINES

Le mystère de la perle explique la variété des croyances et légendes sur son origine.

La réalité est toute aussi merveilleuse.
" ... la perle au fond des mers naît toute seule de la chair vivante ; pure et ronde ; elle se dégage immortelle de cet être éphémère qui l'a enfantée "
Ainsi Claudel décrivait ce miracle révélé au modeste pêcheur.

Les pierres précieuses appellent une taille, un polissage pour révéler leur beauté.

Mais la perle ?
Son " histoire " fascine l'homme depuis des millénaires

“ Les perles sont nées
d’une goutte de rosée
tombée dans une huitre ”



20
PAIRE DE PENDANTS D'OREILLES
"PERLES FINES"

Chute de diamants ronds, taille brillant
et taille ancienne, diamants calibrés retenant
une perle fine en poire de couleur gris
argenté. Or gris 18K (750) et argent (<800).

Pb.:14.76gr

Dim.: (17) x 13.9 x 9.7 mm env.

Accompagnée d'un certificat LFG

N°363952 attestant:

perles fines - eau de mer, gris argenté.

*A natural pearl, diamond, gold and platinum
ear pendants.*

17 500 - 20 000 €

21
IMPORTANTE BROCHE "INSECTE"

Diamants ronds, or 18K (750).
Ailes articulées.
Long.: 4.5 cm env - Pb.: 21.4 gr env.

A diamond and gold brooch.

3 000 - 3 500 €

22
BROCHE FLEUR "TREMBLEUSE"

Diamants taille ancienne et taille rose,
or 18K (750) et argent (<800).
Epoque XIX^e
L.: 9.1 cm env. - Pb.: 30.2 gr

A diamond, gold and silver brooch.

1 200 - 1 500 €

23
BROCHE- PENDENTIF "FLEUR"

Diamants de taille ancienne et taille rose,
or 18K (750) et argent (<800).
Epoque XIX^e.
H.: 6 cm env. - Pb.: 17.7 gr

*A diamond, gold and silver brooch
- pendant.*

450 - 500 €

24
BROCHE "INSECTE"

Diamants taille rose, émail noir, cabochon
d'œil de tigre et rubis. Or gris et rose 18K
(750). Peut se porter en pendentif.
Epoque XIX^e.
L.: 4.2 cm env. - Pb.: 18.4 gr

*A diamond, enamel, eye of the tiger, ruby
and gold brooch - pendant.*

2 000 - 3 000 €

25
COLLIERS "PERLES FINES"

Deux rangs de perles supposées fines
- non testées en chute. Fermoirs platine
(950) et or 18K (750) diamants.
Diam.: 2.6 x 6.3 mm env / 2.8 x 6.3 mm env
Pb.: 18.5 gr

*A natural pearl, diamond, gold and platinum
necklace.*

1 000 - 1 200 €

26
COLLIERS "PERLES FINES"

Deux rangs de perles supposées fines
- non testés en chute. Fermoirs
or 18K (750) et diamants.
Diam.: 6.3 x 1.7 mm env (7.6 gr) / 5.9 x 2.9 mm env.
(10.6 gr)

A natural pearl, diamond and gold necklace.

1 200 - 1 500 €



21



23



22



24



25



26

27
CLIP DE REVERS

Diamants ronds et baguettes,
platine (950) et or 18K (750) .
Vers 1925
H.: 3.2 gr - Pb.: 10 gr

A diamond, platinum and gold clip.

1 500 - 1 800 €

28
EPINGLE À JABOT "FLÈCHE"

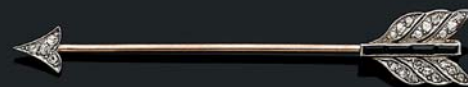
Diamants taille rose, onyx, or 18K (750).
L. 6 cm - Pb.: 2.4 gr

A diamond, onyx and gold pin.

600 - 800 €



27



28

29
BAGUE "DIAMANTS"

Diamants de taille ancienne,
or gris 18K (750).
Td.: 45/46 - Pb.: 6.2 gr

A diamond and gold ring.

2 000 - 2 500 €



29

30
MAUBOUSSIN
BAGUE

Diamant taille ancienne, diamants
navettes et brillants, or gris 18K (750).
Signée.
Td.: 57 - Pb.: 5 gr

A diamond and gold ring, signed.

4 000 - 4 200 €

31
COLLIER "PERLES FINES"

Rang de 138 perles fines.
Fermoir aigue marine et diamants
Pb.: 9.7 gr
Accompagnée d'un certificat LFG
N°362863 attestant
perles fines - eau de mer
Diam.: 2.7 x 4.4 mm env.

*A natural pearl, aquamarine
and diamond necklace.*

2 000 - 2 200 €

32
COLLIER "PERLES FINES"

Rang de 97 perles supposées fines - non
testées en chute. Fermoir or 18K (750),
diamants et perle.

Diam.: 2.2 x 6.4 mm env.- Pb.: 8.3 gr

A natural pearl, diamond and gold necklace.

1 500 - 2 000 €



30



31



32

33
PENDENTIF "PERLES FINES"

Diamants taille ancienne, perles supposées fines - non testées, et perle fine en pampille.
Or gris 18K (750)
Haut.: 5.5 cm env - Pb.: 7.5gr
La perle plus importante en pampille accompagnée d'un certificat LFG précisant Perle fine, eau de mer
Dim.: 9.5 - 9.5 x 11.7 mm env.

A natural pearl, diamond and gold pendant.

3 000 - 3 500 €

34
PENDENTIF "ROSACE"

Diamants taille ancienne, perle supposée fine et platine (850).
Vers 1920.
Diam.: 5.5 cm - Pb.:33.1gr

A diamond, platinum and natural pearl pendant.

6 000 - 8 000 €

35
"PERLE FINE"

Perle fine bouton
Dim.:8.9 x 7 mm env - Pb.: 0.77gr env.

Sur une monture de broche en or 18K (750) et diamants
Accompagnée d'un certificat LFG N° 362958 attestant:
Perle fine - eau de mer.
Dim.:8.8 x 9 x 7 mm env.

A natural pearl, diamond and gold brooch.

600 - 1 000 €

36
BAGUE "PERLE FINE"

Perle fine, diamants ronds, or gris 18K (750).
Td.: 57 - Pb.: 15.8gr
Accompagnée d'un certificat LFG N°361691 attestant :
perle fine - eau de mer.
Diam.: 8.8 - 9 x 7.0 mm env.

A natural pearl, diamond and gold ring.

2 500 - 3 000 €



33



35



34



36



37
BROCHE "HIRONDELLE"

Diamants de taille ancienne et taille rose,
or 18K (750) et argent (<800). Epoque XIX^e
Long.:8.5 cm env - Pb.:25.5 gr

A diamond, gold and silver brooch.

1 200 - 1 500 €

38
COLLIER "PERLES FINES"

Rand de 55 perles fines en chute.
Fermoir navette en or 18K (750) et diamants.
Pb.:18.9 gr
Accompagné d'un certificat LFG
N° 364191 attestant :
Perles fines - eau de mer
Diam: 5 x 8.4 mm env

*A natural pearl, diamond,
platinum and gold necklace.*

5 000 - 7 000 €

39
COLLIER "PERLES FINES"

Deux rangs de 50 et 47 perles fines en légères chutes (plus 1 perle de culture). Important fermoir en or 18K (750) serti de diamants de taille ancienne.

Pb.:65.25 gr

Accompagné d'un certificat LFG

N°363950 attestant:

Perles fines - eau de mer et précisant la position de la perle de culture.

Diam: 5.4 x 9.6 mm env.

A natural pearl and one cultured pearl, diamond, gold and necklace.

18 000 - 22 000 €



40

PAIRE DE "PERLES FINES"

Eléments formés d'une chute de diamants de taille ancienne et taille rose retenant une perle fine en poire. Or gris 18K (750) et argent (<800).

Pb.:17.08gr

Dim.:(20) x 11.8 x 14.7 mm env.

Accompagnée d'un certificat LFG

N°363953 attestant:

perles fines - eau de mer, blanc crème.

A natural pearl, diamond, gold and platinum elements.

20 000 - 25 000 €

41

"PERLE FINE"

Elément formé d'une chute de diamants de taille ancienne et taille rose retenant une importante perle fine en poire.

Or gris 18K (750) et argent (<800).

Pb.:11.39gr

Dim: (22) x 12.9 x 17.4 mm env.

Accompagné d'un certificat LFG

N°363954 attestant:

perle fine - eau de mer, couleur blanc crème.

A natural pearl, diamond, gold and platinum element.

20 000 - 25 000 €



42
BAGUE "SOLITAIRE"

Diamant de taille ancienne
(4.92 carats), platine (950).
Td.: 55 - Pb.: 5.69gr

lot visible sur rendez-vous

A diamond and platinum ring.

15 000 - 18 000 €

43
COLLIER "PERLES FINES"

Rang de perles - supposées fines, non
testées en chute. Fermoir perle et diamants,
or gris 18K (750).

Diam.: 7.8 x 3.3 mm env - Pb.: 19gr

A natural pearl, diamond and gold necklace.

1 500 - 2 000 €

44
COLLIER "PERLES FINES"

Rang de 69 perles fines en chute.
Fermoir diamant navette.

Pb.:17.9gr

Accompagné d'un certificat LFG

N° 362862 précisant :
perles fines, eau de mer
Dim.:4.3 x 7.8 mm env.

A natural pearl and diamond necklace.

6 000 - 8 000 €

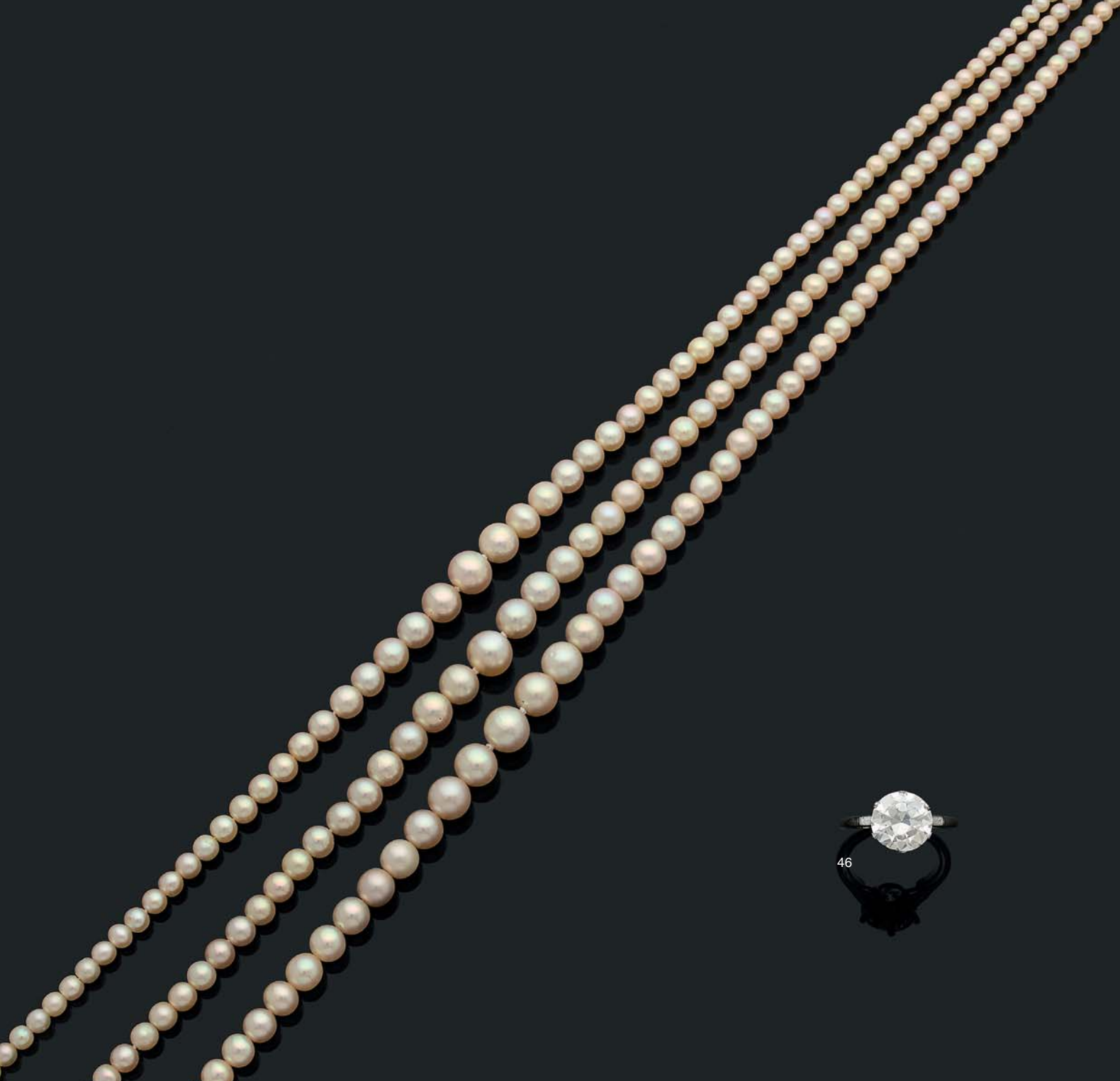


42



43

44



45

45
IMPORTANT COLLIER "PERLES FINES"

Trois rangs de 275 perles fines en chute.
Fermoir diamants taille ancienne,
or gris 18K (750).
Pb.: 51.2gr
Accompagné d'un certificat LFG N°364369
attestant:
Perles fines - eau de mer
Couleur : crème rosé
Dim.: 3.2 x 8.3 mm env

A natural pearl, diamond and gold necklace.

30 000 - 40 000 €

46

46
BAGUE "SOLITAIRE"

Diamant rond taille brillant,
diamants baguettes et platine (950)
Tour: 53 - Pb.:4gr
Accompagnée d'un rapport simplifié
LFG précisant :
Poids: 3.39 carats
Couleur : I
Pureté: VS2

lot visible sur rendez-vous

A diamond and platinum ring.

15 000 - 20 000 €



47

47
COLLIER "PERLES FINES"

Rang de 129 perles supposées fines - non testées en chute. Fermoir diamants taille ancienne. Dans un étui Cartier.
Dim: 1.8 x 5.8 mm env. - Pb.: 6.7 gr

A natural pearl and diamond necklace.

400 - 600 €

48

48
COLLIER "PERLES FINES"

Rang de 88 perles fines et 2 perles de culture. Fermoir "rosace" diamants et or gris 18K (750).

Dim.: 3 x 7 mm env - Pb.: 17.9 gr
Accompagné d'un certificat LFG N°363810 attestant : un rang de 88 perles fines - eau de mer et 2 perles de culture (et deux rangs de perles de culture qui ont été retirés du collier)

A natural pearl, cultured pearl, diamond and gold necklace.

1 800 - 2 200 €

49
BROCHE

Deux lignes de rubis et diamants taille ancienne platine (850) et or 18K (750).
L.: 6 cm - Pb.: 9.4 gr

A ruby, diamond, platinum and gold brooch.

700 - 1 000 €



49

50
BAGUE "FLEUR"

Diamants de taille ancienne, or jaune 18K (750).
Td.: 49 - Pb.: 5.4 gr

A diamond and gold ring.

1 200 - 1 500 €



50

51
BROCHE "FLEUR DE LYS"

Diamants de taille ancienne et taille rose, rubis et perle fine, or 18K (750). Epoque XIX^e
Haut.: 4.5 cm env. - Pb.: 14.2 gr

A diamond, ruby, natural pearl and gold brooch.

1 000 - 1 500 €



51



52

52
VAN CLEEF & ARPELS
 IMPORTANT BRACELET MANCHETTE

Argent (<800) et vermeil ciselé.
 Vers 1900. Signé.
 Diam.: 7 cm - Pb.:106.5 gr

A silver and vermeil bracelet, signed.

4 000 - 6 000 €



53

53
VAN CLEEF & ARPELS
 BAGUE "FLEURS"

Diamants taille rose, or 18K (750)
 et argent (<800). Signée. Vers 1900.
 Td.: 56 - Pb.:10.8 gr

A diamond, gold and silver ring, signed.

1 200 - 1 500 €

54
CHAUMET
 "PERLES FINES"

Collier deux rangs de perles supposées
 fines - non testées en chute. Fermoir or 18K
 (750) et diamants taille ancienne. Signé
 Diam.:3.3 x 6.9 mm env.
 Pb.: 19.1 gr

*A natural pearl, diamond
 and gold necklace, signed.*

1 500 - 2 000 €

55
 COLLIER "PERLES FINES"

Rang de 57 perles en chute comprenant
 39 perles fines et 18 perles de culture,
 alternés de petites perles.
 Pb.: 18.70 gr
 Accompagné d'un certificat LFG N°363065
 attestant perles fines, eau de mer et précisant
 la position des perles de culture.
 Diam.: 4.4 - 8.9 mm env.

A natural pearl and cultured pearl necklace.

1 200 - 1 500 €



54



55



56

56
ETUI À CIGARETTE

Décor trois ors 14K (585),
émail noir. Vers 1920. Dans un étui.
Dim.: 5.5 x 8 cm - Pb.: 121.7 gr

An enamel and gold cigarette case.

3 000 - 3 500 €

57
BROCHE "ART DÉCO"

Diamants ronds et baguettes,
platine (950). Vers 1930.
L.: 7.6 cm - Pb.: 31.7 gr

A diamond and platinum brooch.

3 000 - 4 000 €

58
PAIRE DE MOTIFS D'OREILLES

Diamants demi taille, or gris 18K (750).
Poids des diamants: 1.15 cts env. chacun
Pb.: 5.1 gr

A diamond and gold earrings.

5 000 - 7 000 €

59
BROCHE - PENDENTIF "DIAMANTS"

Diamants de taille ancienne et taille rose,
or gris 18K (750).
H.: 6 cm env. - Pb.: 16.2 gr

A diamond and gold brooch - pendant.

1 000 - 1 200 €



57



58



61



60

62
COLLIER "PERLES FINES"

Rang de perles supposées fines - non
testées, en chute. Fermoir perle, diamants
et or 18K (750).

Diam.: 5.9 x 1.8 mm env.

Pb.: 7.1 gr

A natural pearl and diamond necklace.

600 - 800 €



59



58



62

63

63
COLLIER "PERLES FINES"

Rang de perles - supposées fines,
non testées, en chute. Fermoir diamants,
or gris 18K (750).

Diam.: 6.2 x 2.2 mm env - Pb.: 10.1 gr

A natural pearl, diamond and gold necklace.

900 - 1 000 €

64
BRACELET "DIAMANTS"

Diamants ronds, platine (950). Vers 1930
Long.:17.5 cm - Pb.:19.5gr

On y joint un maillon supplémentaire
transformé en pendentif

A diamond and platinum bracelet.

3 000 - 3 500 €

65
BAGUE "SOLITAIRE"

Diamant de taille ancienne,
platine (950).

Poids du diamant: 0.95cts env.

Td.: 54 - Pb.: 3gr

A diamond, platinum ring.

2 000 - 2 500 €

66
BAGUE "SOLITAIRE"

Diamant de taille ancienne,
platine (950) et or 18K (750).

Poids du diamant: 1.10 cts env.

Td.: 51 - Pb.: 3.1gr

A diamond, platinum and gold ring.

2 000 - 2 500 €

67
VAN CLEEF & ARPELS
"LES 3 INSÉPARABLES"

Pendentif talisman émaillé, argent (<800).

Signé VCA, vers 1933.

H.: 2.3 cm - Pb.: 2gr

An enamel and silver pendant, signed.

450 - 600 €



" Une vieille croyance assure qu'il n'est pas
de meilleur signe de chance que la rencontre
simultanée d'UN CHEVAL BLANC
d'un MILITAIRE et d'un BOSSU "

Slogan publicitaire extrait d'une publicité
Van Cleef & Arpels

Bibliographie : richardjeanjacques.com



64

65

66

67

68
IMPORTANTE BROCHE "DOUBLE CLIP"

Diamants de taille ancienne de forme navette et ronde, de taille brillant et bague. Platine (850) et or gris 18K (750)
Pb.: 48 gr - Long.: 9 cm

A diamond, platinum and gold brooch.

22 000 - 25 000 €



69
BRACELET "RUBAN"

Diamants ronds de taille ancienne et brillant,
diamants calibrés, platine (950). Vers 1930
Long.: 18 cm - Pb.:49.35 gr

A diamond and platinum bracelet.

3 000 - 4 000 €

70
BAGUE "ÉMERAUDE"

Émeraude taille coussin mixte gravée
sur la face inférieure d'une tête de loup,
diamants baguettes et huit huit, platine
(950).

Vers 1935

Pb.:10.3 gr - Td.:54

Selon la tradition familiale, cette bague aurait été
montée par la maison Mauboussin.

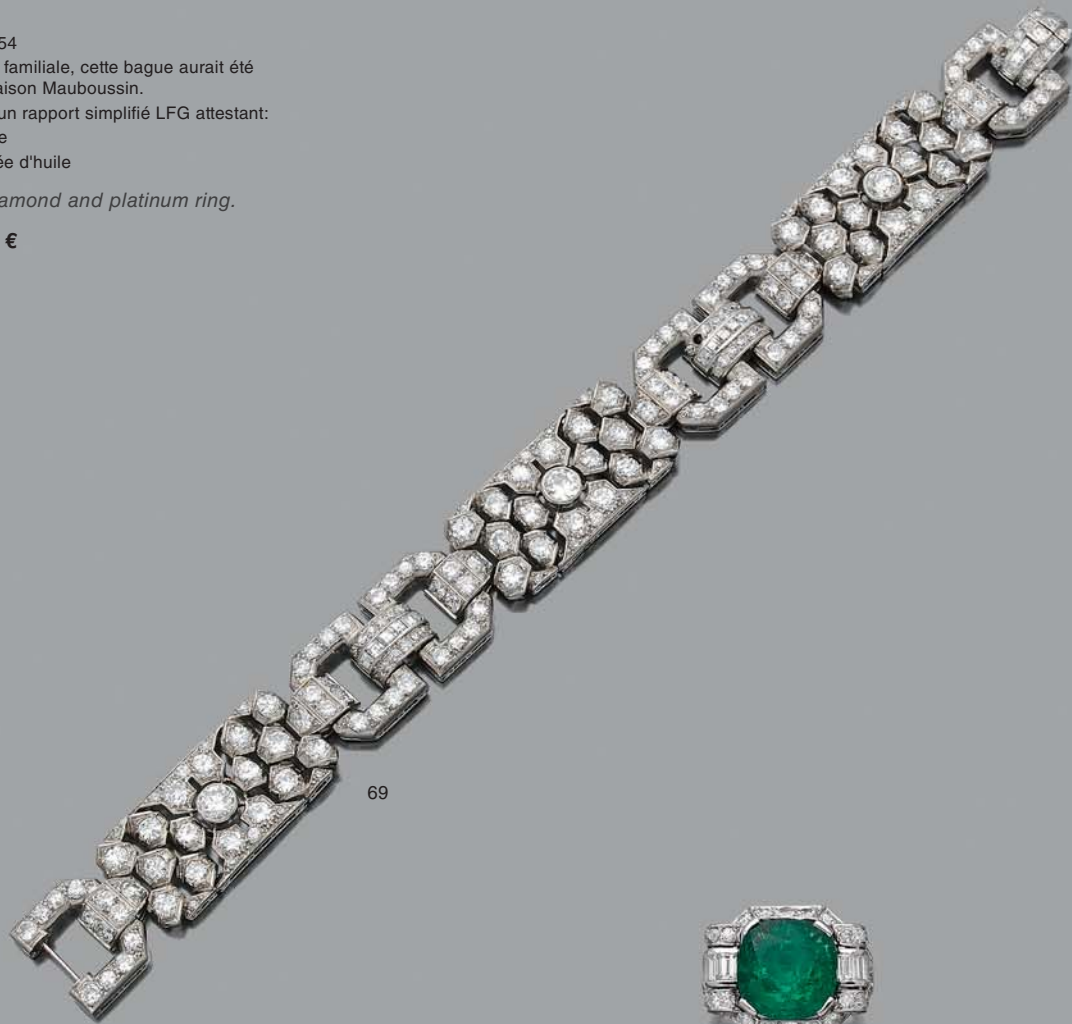
Accompagnée d'un rapport simplifié LFG attestant:

Origine: Colombie

Présence modérée d'huile

An emerald, diamond and platinum ring.

6 000 - 8 000 €



69



70

71
BAGUE "SOLITAIRE"

Diamant rond de taille ancienne,
platine (950)

Pb.:4.5 gr - Td.:55

Accompagnée d'un certificat LFG

N°363951 attestant:

Poids: 5.51 cts

Couleur: D

Pureté: VS2

Fluorescence: Nulle - Type IIa

lot visible sur rendez-vous

A diamond and platinum ring.

50 000 - 75 000 €



RAPPORT D'ANALYSE DIAMANT
DIAMOND GRADING REPORT

n°363951 Paris, le 21/10/2019

Forme - Taille Ronde - Ancienne
Shape - Cut Round - Old cut

Masse | Mass 5.51 ct
Couleur | Colour grade D
Pureté | Clarity grade VS2

Taille | Cut grade Bonne | Good
Poli | Polish Bon | Good

Symétrie | Symmetry Bonne | Good
Fluorescence | Fluorescence Aucune | None

Type | Type IIa
Commentaires | Comments

Très mince à mince, poli, ébrutés
Very thin to thin, polished, bruted 1.5%

UN DIAMANT DE TYPE IIA, SEMBLABLE AUX DIAMANTS PROVENANT DU GISEMENT HISTORIQUE DE GOLCONDE

Les scientifiques classent les diamants selon deux "types" principaux, type I et type II, selon qu'ils contiennent, ou pas, des atomes d'azote en remplacement d'atomes de carbone dans leur structure atomique. Dans les diamants de type II, il n'y a pas d'azote détecté en spectrométrie infrarouge, c'est-à-dire que ce sont des diamants d'une grande pureté chimique, avec une structure atomique parfaite.

Le type II se subdivise en deux groupes : les diamants de type IIa, très rares, (seulement 0,8% des diamants appartiennent à ce groupe) sont généralement incolores, bruns ou roses, il est possible d'en trouver dans les gisements du Brésil, d'Afrique du Sud ou bien encore du Lesotho. Les diamants de type IIb (contenant du bore) sont extrêmement rares et voient leur couleur varier du bleu au gris bleu.

La plupart des diamants de Golconde appartiennent à ce type IIa. On parle "d'eau caractéristique" pour les diamants de ce type, qui sont très purs et d'un éclat sub-métallique.

Selon le LFG (Laboratoire Français de Gemmologie) un diamant de type "Golconde" est un diamant de type IIa, de couleur D-E-F et de pureté pur à VVS, (very very small inclusion(s)).*

En plus de ces caractéristiques, les seuls diamants pouvant obtenir cette appellation au LFG sont des diamants importants (supérieur à 5 ct) et de taille ancienne (petite table, hauteur de couronne importante, colette ouverte).

Les diamants de Golconde, ou la provenance mythique par excellence des plus beaux diamants du monde.

Les diamants historiques parmi les plus renommés proviendraient du mythique royaume de Golconde : le diamant bleu de Louis XIV, le Sancy, le Régent, mais aussi le Koh-I-Noor, le Darya-I-Noor, le Shah, le diamant Agra, l'œil de l'Idole et bien d'autres encore...

De l'Antiquité jusqu'au XVIII^e siècle, l'Inde a été le principal producteur de diamants au monde (Bornéo étant modestement connue pour avoir été une seconde source). L'ancien fort de Golconde (situé en Inde, sur le plateau basaltique du Deccan, à une dizaine de kilomètres à l'ouest d'Hyderabad, dans l'Etat actuel du Telangana) a abrité la dynastie des Qutb Shahi dont on peut encore visiter les sublimes mausolées. Durant plusieurs siècles, la citadelle de Golconde fut le centre névralgique du commerce du

diamant : y étaient taillés, polis et vendus dans le "jardin des gemmes" les diamants provenant de mines alentours. C'est de cette région que Jean-Baptiste Tavernier rapporta vingt de ses plus beaux diamants au roi Louis XIV, dont le célèbre Bleu de France.

La richesse diamantifère de cette région fut très convoitée notamment sous l'Empire moghol (1526). Le sultanat islamique des Qutb Shahi s'est éteint en 1687, lors de la conquête du Deccan par le sixième et dernier Grand Moghol Aurangzeb (1618-1707). Les mines légendaires de Golconde firent ensuite la richesse des Nizams d'Hyderabad qui administrèrent la région jusqu'à son rattachement en 1948 à l'Inde indépendante.

Par Capucine JUNCKER
*gemmologue et journaliste,
créatrice du site Property of a Lady*

*A noter le diamant que nous proposons a actuellement une pureté VS2 principalement due à des ébréchures qui sont donc des inclusions externes à la pierre.



72
BOUCHERON
MONTRE DE DAME

En or jaune 18K (750). Mouvement mécanique. Signée et numérotée.
L.: 15 cm - Pb.: 39.2 gr

A gold wrist watch, signed.

600 - 700 €

73
BAGUE

Ligne de diamants ronds, or jaune 18K (750) et platine (850).
Td.: 57 - Pb.: 19.1 gr

A diamond, platinum and gold ring.

1 800 - 2 000 €

74
CHEVALIÈRE "TOI ET MOI"

Deux diamants de taille ancienne, diamants carrés et or 18K (750).
Td.: 55 - Pb.: 10.8 gr

A diamond and gold ring.

2 000 - 2 200 €

75
BAGUE "TANK"

Diamant de taille ancienne, or jaune 18K (750), platine (850). Vers 1940
Td.: 53/54 - Pb.: 15 gr

A diamond, gold and platinum ring.

1 000 - 1 200 €

76
PAIRE DE CLIPS D'OREILLES

Diamants ronds de taille ancienne et moderne, baguettes. Platine (950) et or gris 18K (750).
H.: 2.3 cm - Pb.: 10.4 gr

A diamond, platinum and gold ear clips.

2 000 - 2 500 €

77
BRACELET "DIAMANTS"

Diamants ronds et baguettes, platine (950) et or gris 18K (750).
Vers 1950
L.: 18 cm - Pb.: 37.50 gr.

A diamond, platinum and gold bracelet.

4 000 - 6 000 €

78
CARTIER
"ÉMERAUDE"

Bague émeraude rectangulaire à pans coupés, diamants baguettes, platine (950) et or 18K (750). Signée monture Cartier.
Poids de l'émeraude: 5.70 carats env.
Td.: 49 - Pb.: 7.1 gr
Accompagnée d'un rapport simplifié
GEM PARIS précisant:
Origine: Colombie
Présence modérée d'huile.

An emerald, diamond, platinum and gold ring, signed mount.

5 000 - 6 000 €

79
BOUCHERON
BAGUE DIAMANTS

De taille ancienne, platine torsadé (950).
Signée. Poinçon de maître André Vassort.
Vers 1950
Td.: 51/52 - Pb.: 9 gr

A diamond and platinum ring, signed and stamped.

1 500 - 2 000 €



72



73



74



75



76



77



78



79



80
CARTIER
CLIP "PALMIER"

Turquoises cabochons
et or jaune 18K (750). Signée.
Vers 1943

L.: 5.2 cm env. - Pb.: 43.3 gr

A turquoise and gold clip, signed.

2 500 - 3 000 €



81



82

81

CARTIER

BAGUE

Pavage de diamants ronds, platine (850) et or 18K (750). Signée et numérotée.

Dans un écrin de voyage.

Td.: 55/56 - Pb.: 15.3 gr

A diamond, platinum and gold ring, signed.

1 500 - 2 000 €

82

CARTIER

PAIRE DE CLIPS D'OREILLES

Or jaune 18K (750) et diamants ronds.

Signée et numérotée. Poinçon de maître.

Haut.: 5.5 cm env - Pb.: 35 gr

A diamond and gold ear clips, signed and stamped.

2 500 - 3 500 €



83
J. LACLOCHE
 BROCHE "L'HIVER"

Or 18K (750) et diamants taille rose, rubis et saphir. Signée. Vers 1940
 Haut.:5.7 cm - Pb.:7.63 gr

A diamond, ruby, sapphire and gold brooch, signed.

2 000 - 2 500 €

Publicité pour *les Saisons*.1945

Bibliographie:

LACLOCHE JOAILLIERS par Laurence Mouillefarine et Véronique Ristelhueber.
 Édition Norma L'École des Arts Joailliers
 - page 242

84

IMPORTANTE BAGUE "BOULE"

Diamants de taille ancienne et baguettes,
saphirs, rubis, et citrines, or 18K (750)
et platine (850). Vers 1945.

Td.: 51 - Pb.: 28.1 gr

*A diamond, sapphire, ruby, citrine,
gold and platinum ring.*

3 000 - 3 200 €



RENÉ BOIVIN



Jeanne Boivin

Né en 1864 de parents drapiers, formé par son frère orfèvre et ciseleur aux métiers de la joaillerie, René Boivin fonde la maison de bijoux portant son nom en 1890.

En 1893, il épouse Jeanne Poiré, sœur du célèbre couturier Paul Poiré. Ensemble, ils vont développer un style original et moderne, fortement marqué par l'influence de la Haute Couture et des courants artistiques contemporains – cubisme, Art Déco – afin de créer des bijoux qui feront partie des plus audacieux du début du XX^e siècle.

Les bijoux de la maison René Boivin les plus recherchés demeurent les créations qui voient le jour à partir des années 1920. En effet, suite à la disparition prématurée de son mari, Jeanne Boivin prend la direction de l'entreprise ; elle embauche à la même époque la jeune dessinatrice Suzanne Belperron, tout juste diplômée de l'École des Beaux-Arts et ayant reçu le premier prix du concours des Arts Décoratifs. Les deux femmes sont à l'origine d'une nouvelle orientation dans les créations Boivin, au goût et à la sensibilité sans nul doute plus féminins, aux compositions

moins géométriques et angulaires, célébrant courbes et formes rondes. Cette collaboration permet à la maison Boivin de prendre un nouvel essor dont l'impulsion est renouvelée par l'arrivée de Juliette Moutard qui succède à Suzanne Belperron en 1931 et demeure au service de Jeanne Boivin jusqu'en 1970, date à laquelle Juliette Moutard abandonnera ses pinceaux à Marie Caroline de Brosses.

La force et la renommée de la maison Boivin reposent sur la constance d'un style reconnaissable qui a su s'hybrider avec la grande variété des sources d'inspirations de ses différentes collaboratrices : coquillages et thèmes marins pour Jeanne Boivin, sujets animaliers et floraux chez Juliette Moutard. L'association de ces divers talents féminins a permis à la maison René Boivin de proposer des bijoux novateurs et atypiques qui ont remporté un vif et durable succès.





85
RENE BOIVIN
BAGUE "LIEN"

Rubis cabochons et diamants ronds,
or 18K (750). Pampilles articulées. Vers
1970. Poinçon de maître non lisible.
Signature dans l'anneau de resserrage.
Dans son écrin d'origine.

Td.: 49/50 - Pb.: 11.2 gr

Accompagnée d'une attestation Cailles - Salit
indiquant qu'il s'agit d'une création René Boivin.

BIBLIOGRAPHIE:

René Boivin Joaillier par Françoise Cailles -
Edition de l'Amateur p 322 pour un modèle
de même inspiration en turquoises et
améthystes.

*A ruby, diamond and gold ring
by René Boivin.*

8 000 - 10 000 €



86

RENE BOIVIN

BRACELET "HINDOU"

Torsade de perles de saphirs, or 18K (750) et platine (950), diamants ronds. Signé.

L.: 22.5 cm env. - Pb.: 60.5gr

Accompagnée d'une attestation Cailles - Salt indiquant qu'il s'agit d'une création René Boivin.

BIBLIOGRAPHIE:

René Boivin Joaillier par Françoise Cailles - Edition de l'Amateur p 195 pour un modèle de même inspiration en perles.

A sapphire, diamond, gold and platinum bracelet by René Boivin.

15 000 - 20 000 €





87
COLLIER

Rubis et émeraudes, or 18K (750).
Vers 1950, dans un écrin.
Pb.: 93.8 gr

A ruby, emerald and gold necklace.

4 000 - 5 000 €



88
BAGUE "ÉMERAUDE"

Émeraude cabochon, or 18K (750).
Td.:63 - Pb.: 35 gr
Certificat CGL précisant :

Poids: 8.5 cts env.

Provenance - Colombie

Imprégnation mineure constatée - Vert intense

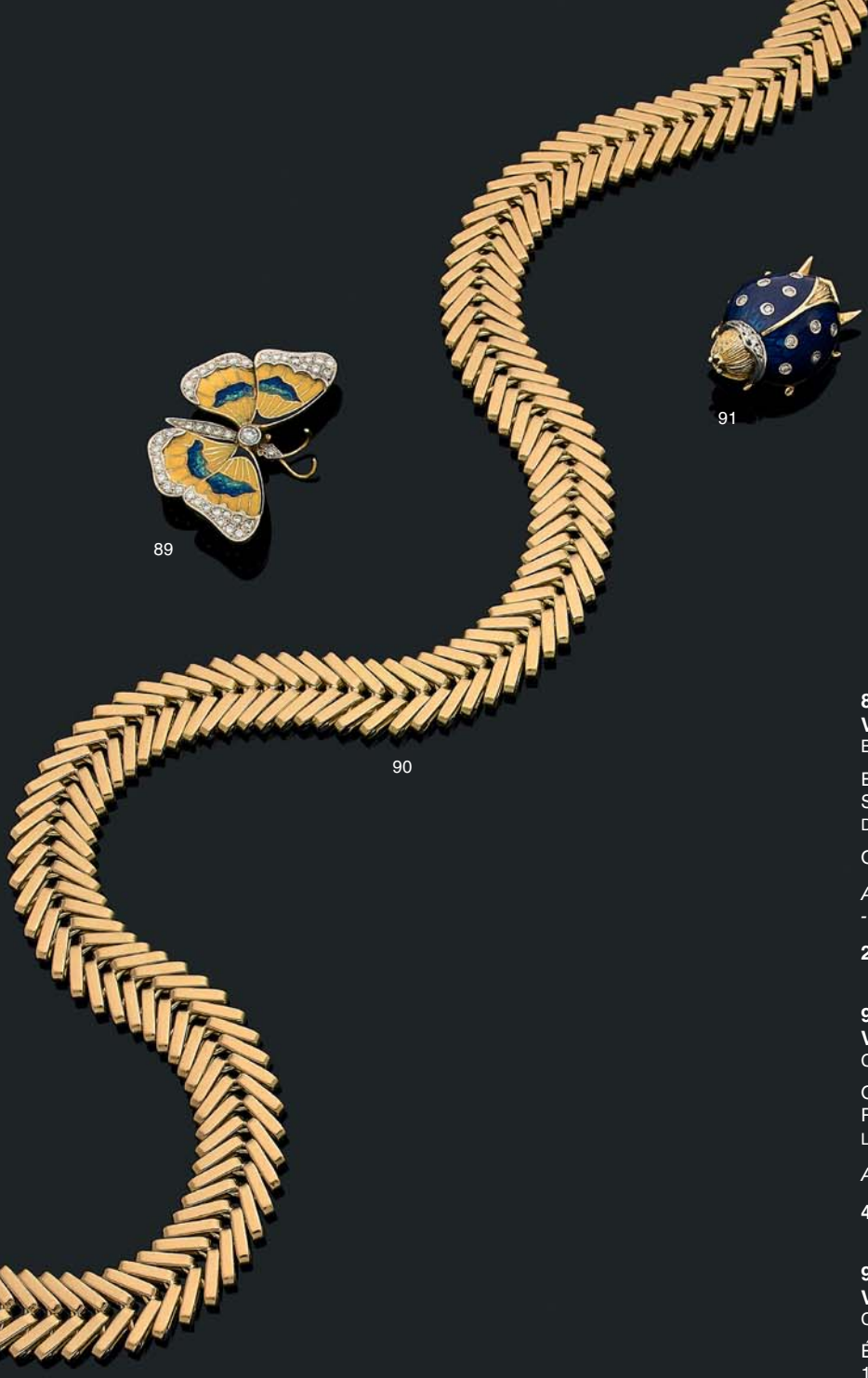
6 000 - 8 000 €



89



91



90



92

89

VAN CLEEF & ARPELS
BROCHE - PENDENTIF "PAPILLON"

Email, diamants et or 18K (750).

Signée et numérotée.

Dim. : 3.3 cm - Pb.: 11.1 gr

On y joint une chaîne en or 18K (750)

*An enamel, diamond and gold brooch
- pendant, signed.*

2 000 - 3 000 €

90

VAN CLEEF & ARPELS
COLLIER "CHEVRONS"

Or jaune 18K (750). Signé et numéroté.

Poinçon de maître Georges Lenfant.

Long.: 44 cm - Pb.:124.9 gr

A gold necklace, signed and stamped.

4 000 - 6 000 €

91

VAN CLEEF & ARPELS
CLIP "COCCINELLE"

Émail bleu, diamants et or
18K (750). Signé et numéroté.

Dim.: 2.5 cm - Pb.:72 gr

A diamond, enamel and gold clip, signed.

3 000 - 3 500 €

92

BAGUE "SOLITAIRE"

Diamant rond taille brillant, platine (850).

Td.: 55 - Pb.:4.7 gr

Accompagné d'un certificat LFG précisant :

Poids: 2.93 cts

Couleur: G

Pureté: VVS2

lot visible sur rendez-vous

A diamond and platinum ring.

18 000 - 20 000 €

93
BOUCHERON
"SERPENT BOHÈME"

Paire de clips d'oreilles, corail rose,
or jaune 18K (750). Signés et numérotés.
Poinçon de maître André Vassort
Pb.: 18.6 gr

*A coral and gold ear clips,
signed and stamped.*

2 000 - 3 000 €

94
VAN CLEEF & ARPELS
"PHILIPPINE"

Bague corail, diamants et or jaune 18K
(750). Signée et numérotée. Vers 1968
Td.: 47 - Pb.: 6.4 gr

A coral, diamond and gold ring, signed.

800 - 1 200 €



95
BOUCHERON
DEMI PARURE

Bracelet et broche, or 18K 750. Signés
et poinçon de maître André Vassort.
Vers 1970. Ecrin, fermoir postérieur
pour le bracelet.

L. bracelet: 20 cm - L. broche: 4.6 cm - Pb.:81.7 gr

*A gold bracelet and brooch,
signed and stamped.*

3 500 - 4 000 €

96
BOUCHERON
"SERPENT BOHÈME"

Bague chrysoptase et or 18K (750).
Signée. Poinçon de maître
Td.: 46/47 - Pb.: 9.1 gr

*A chrysoptase and gold ring,
signed and stamped.*

400 - 600 €



97

97

CARTIER

CLIP "COLOMBE DE LA PAIX"

Diamants ronds de taille brillant, or 18K (750). Signée et numérotée. Daté de 2001.
Haut.:4.5 cm env - Pb.:18.4 gr

A diamond and gold clip, signed.

10 000 - 12 000 €

98

BAGUE "SAPHIR JAUNE"

Saphir jaune forme coussin, diamants navettes et ronds, platine (950)

Poids du saphir: 8.5 cts env.

Tdd.: 59/60 - Pb.: 13.7 gr

Accompagnée d'un rapport Gem Paris attestant:

Origine : Ceylan

Non chauffé

A diamond, sapphire and platinum ring.

2 500 - 3 000 €



98

99

BAGUE "ÉMERAUDE"

Émeraude rectangulaire à pans coupés, diamants ronds, or 18K (750).

Poids de l'émeraude: 4.8 carats env.

Td.: 59 - Pb.: 8.7 gr

Accompagnée d'un rapport simplifié

LFG précisant :

Origine : Colombie

Faible présence d'huile

An emerald, diamond and gold ring.

6 000 - 8 000 €



99

100

CHOPARD

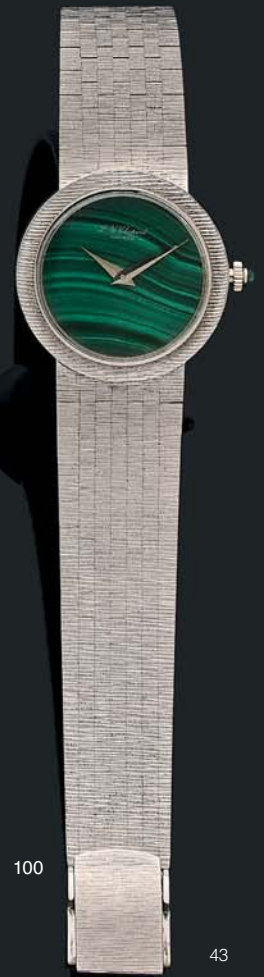
MONTRE DE DAME

Cadran "malachite" et or gris 18K (750).
Mouvement mécanique.

L.: 15 cm - Pb.: 46.5 cm

A malachite and gold wrist watch by Chopard.

1 500 - 2 000 €



100

101
JEAN DESPRES

LARGE BRACELET MODERNISTE

Argent martelé (<800).
Signé, poinçon de maître non lisible.
L.: 20 - Pb.:136 gr

A silver bracelet, signed.

3 500 - 5 000 €

102
JEAN DESPRES

"FORME LIBRE"

Bague en argent martelé (<800).
Poinçon de maître. Signée.
Td.: 57 - Pb.: 17.1 gr

A silver ring, signed and stamped.

800 - 1 000 €

103
JEAN DESPRES

"ZODIAC"

Pendentif "Sagitaire", argent martelé (<800).
Poinçon de maître, signé.
Dim.: 5 cm x 3.5 cm - Pb.:32 gr

A silver pendant, signed and stamped.

300 - 500 €



101



102



103



104

104
SAUTOIR "BICOLORE"

Important sautoir pouvant également former un sautoir et un bracelet. Or 18K (750)
Long.: - Pb.: 313 gr

A gold important necklace.

15 000 - 18 000 €



105

105
CLAUDE LALANNE
BROCHE "GINKGO"

Vermeil. Signature et numérotation gravées "177/350". Edition Artcurial, Paris - Document d'origine 1992.
Dim.: 6.5 x 7.5 cm env.

A vermeil brooch, signed.

800 - 1 200 €



106



107

106
CARTIER
ENSEMBLE

Composé d'un sautoir et d'une paire de pendants d'oreilles. Or jaune 18K (750) et diamants. Signés et numérotés.

Pb.: 70.3 gr

L. des pendants: 5.5 cm - L. du sautoir: 49 cm env.

A diamond and gold ear pendants, signed.

3 000 - 4 500 €

107
BAGUE "DIAMANT"

Diamant rond et diamants carrés, or 18K (750).

Poids du diamant: 1.2 carat env.

Td.: 49 - Pb.: 14.5 gr

A diamond and gold ring.

2 000 - 2 500 €

108
GUBELIN
"RIVIÈRE DE DIAMANTS"

Collier deux rangs de diamants ronds, or gris 18K (750). Signé. Ecrin et facture d'origine.

Poids des diamants 27.96 cts (F - VVS2) - long.: 43.5 cm - Pb.: 57.8 gr

A diamond and gold necklace, signed.

15 000 - 18 000 €

109
BAGUE "ÉMERAUDE"

Émeraude rectangulaire à pans coupés, entourée de diamants, or gris 18K (750).

Td.: 52 - Pb.: 6,40 gr

Accompagnée de son rapport simplifié

LFG attestant:

Origine: Colombie

Présence modérée d'huile

An emerald, diamond and gold ring.

2 500 - 3 000 €

110
COLLIER "CŒUR"

Diamant cœur, pavage de diamants ronds et or gris 18K (750).

Diam. du motif.: 2.5 cm - Pb.: 12.4 gr

A diamond and gold necklace.

2 000 - 2 200 €

111
ALLIANCE "DIAMANTS"

Trois lignes de diamants navettes et ronds, or gris 18K (750).

Td.: 53 - Pb.: 11.6 gr

A diamond and gold ring.

1 000 - 1 200 €

112
ANNEAU "DIAMANTS"

Diamant rond taille brillant (1 ct env - non pesé), diamants ronds et baguettes, or gris 18K (750).

Td.: 53 - Pb.: 20.6 gr

A diamond and gold ring.

2 000 - 2 200 €

113
BAGUE "DIAMANTS"

Diamant de taille ancienne, diamants ronds, platine (950).

Poids du diamant: 1.70 cts env.

Td.: 53 - Pb.: 4.2 gr

A diamond and platinum ring.

2 500 - 3 000 €

114
GUBELIN
"RIVIÈRE DE DIAMANTS"

Bracelet, deux rangs de diamants ronds, or gris 18K (750). Signé. Ecrin

Poids des diamants 10.20 cts - long.: 17.5 cm
Pb.: 83.2 gr

A diamond and gold bracelet, signed.

5 000 - 6 500 €



108



110



109



111



113



112



114



115

115
CHOPARD
 PAIRE DE GRANDES CRÉOLES
 TORSADÉS

Trois ors 18K (750). Signés
 Haut.:4 cm - Pb.: 35 gr

A gold earrings, signed.

2 500 - 3 000 €

116
 PAIRE DE CRÉOLES
 Diamants baguettes, or jaune 18K (750).
 Poinçon de maître Dominique Arpels.
 Vers 1980
 H.: 2.4 cm - Pb.: 28.7 gr

A diamond and gold earrings, stamped.

1 200 - 1 300 €

117
VAN CLEEF & ARPELS
 BRACELET GOURMETTE
 Bois d'amourette et or 18K (750) . Trace de
 signature et numérotation. Poinçon de maître
 Péry et Fils. Vers 1970
 Long.: 21 cm - Pb.:46.3 gr

A gold bracelet, signed and stamped.

4 000 - 5 000 €

118
VAN CLEEF & ARPELS
 PENDENTIF "CŒUR"

Corail et or jaune 18K (750).
 Signé et numéroté. Dans sa pochette.
 H.: 2 cm - Pb.: 5.5 gr

A coral and gold pendant, signed.

500 - 600 €

119
VAN CLEEF & ARPELS
 MONTRE DE DAME

Diamants, or jaune 18K (750). Bracelet
 croco, boucle d'origine en or 18K (750).
 Mouvement mécanique. Signée VCA
 et numérotée.

A diamond and gold watch, signed.

1 000 - 1 200 €

120
HERMES
 BAGUE TROIS ANNEAUX

Trois ors 18K (750). Signée
 Td.: 49 - Pb.:11.7 gr

A gold ring, signed.

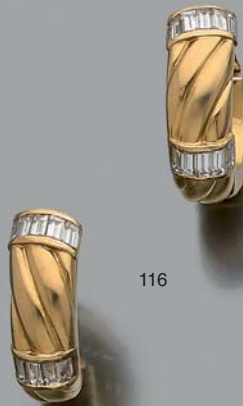
1 200 - 1 300 €

121
VAN CLEEF & ARPELS
 PAIRE DE CRÉOLES

Deux ors 18K (750).
 Signée et numérotée.
 Diam.: 2.2 cm - Pb.: 24.2 gr

A gold earrings, signed.

1 500 - 2 000 €



116



117



118



120



121



119



122

122
BRACELET "JONC"

Émeraudes, diamants, or jaune 18K (750).
Diam.: 6.5 cm - Pb.: 16.1 gr

An emerald, diamond and gold bracelet.

600 - 800 €



125

124
VAN CLEEF & ARPELS
BAGUE "NŒUD"

Diamants, rubis, or jaune 18K (750).
Signée et numérotée.
Td.: 52 - Pb.: 4 gr

A diamond, ruby and gold ring, signed.

1 500 - 2 000 €

123
VAN CLEEF & ARPELS
COLLIER "PAPILLON"

Émeraude et diamants, or jaune 18K (750).
Signé et numéroté.
L.: 43 - Pb.: 5.2 gr

*An emerald, diamond and gold necklace,
signed.*

1 000 - 1 200 €



123

125
VAN CLEEF & ARPELS
COLLIER "TRIPLE PAPILLON"

Diamants et or jaune 18K (750).
Signé et numéroté.
L.: 37 cm - Pb.: 23.4 gr

A diamond and gold necklace, signed.

2 500 - 3 000 €



124



126

126
BOUCHERON
BRACELET

Saphirs et or 18K (750).
Signé et numéroté. Ecrin
Long.: 19 cm - Pb.: 36.9 gr

BAGUE "TUTTI FURTTI"

Or 18K (750) saphirs émeraudes,
rubis et diamants. Signée et numérotée.
Td.: 52 - Pb.: 6 gr

*A sapphire and gold ring
and bracelet, signed.*

2 200 - 2 500 €



126



127

**127
CARTIER
COLLIER**

Pavage de diamants et or jaune 18K (750).
Signé et numéroté.
L.: 45 cm - Pb.: 65.1gr

A diamond and gold necklace, signed.

2 500 - 3 000 €



128

**128
PAIRE DE PENDANTS D'OREILLES**

Diamants et or jaune 18K (750).
H.: 4.5 cm - Pb.: 14.9gr

A diamond and gold ear pendants.

1 000 - 1 200 €

**129
TIFFANY
PAIRE DE CLIPS D'OREILLES**

Diamants ronds, or jaune 18K (750).
Signée. Dans son écrin.
Pb.: 9.8gr

A diamond and gold ear clips, signed.

1 000 - 1 200 €



129



130

**130
CARTIER**

Pendentif "cœur" diamants et or jaune 18K
(750). Signé et numéroté.
Dim.: 2 cm - Pb.: 3.2gr

A diamond and gold pendant, signed.

800 - 1 200 €

**131
CARTIER
"PANTHÈRE"**

Ensemble pendentif et collier, or jaune 18K
(750) Signés et numérotés. Daté 1991 pour
le pendentif. Dans son écrin.
Long.: 23.5 cm - Pb.: 55 gr

A gold necklace and pendant, signed.

3 000 - 3 500 €



131



132

132
BROCHE "DOUBLE CLIP"

Diamants de taille ancienne, perles de culture. Platine (950) et or gris 18K (750).
L.: 4.6 cm - Pb.: 18.7gr

A diamond, cultured pearl, platinum and gold brooch.

1 000 - 1 500 €



133

133
ENSEMBLE "DIAMANTS"

Broche et paire de clips d'oreilles, diamants ronds de taille ancienne et taille rose, or gris 18K (750).
Long. broche: 4 cm - Haut.clips: 2.5 cm
Pb.: 36.4gr

A diamond and gold brooch and ear clips.

2 000 - 2 500 €



134
VAN CLEEF & ARPELS
BAGUE

Lapis lazuli et or gris 18K (750).
Signée et numérotée.
Poinçon de maître
Td.: 55 - Pb.: 11gr

A lapis lazuli and gold ring, signed and stamped.

1 500 - 2 000 €



134

135
CLIP "ART DÉCO"

Diamants ronds et diamants baguettes, or gris 18K (750) et platine (850).
Haut.: 3.7 cm - Pb.: 14.7gr

A diamond, platinum and gold clip.

500 - 600 €



135



136

136
BAGUE "DIAMANT"

Diamant de taille moderne, or gris 18K (750) et platine (850).
Td.: 52-53 - Pb.: 5gr

A diamond, platinum and gold ring.

1 500 - 2 000 €



137

137
BAGUE "SOLITAIRE"

Diamant demi taille, platine (850).
Poids du diamant: 1.15 cts env.
Td.: 55 - Pb.: 3.2gr

A diamond and platinum ring.

1 800 - 2 000 €

138
BULGARI
"SERPENTI"

Bague souple, rubellite et or jaune 18K (750). Signée. Dans son écrin.
Td.: 50 - Pb.: 14.3 gr

A rubelite and gold ring, signed.

500 - 600 €



138

139
BAGUE "SERPENT"

Diamants, or jaune 18K (750).
Td.: 53 - Pb.: 8 gr

A diamond and gold ring.

600 - 700 €

140
FRED
PENDENTIF "ÉQUITATION"

Rubis, émeraude, diamants, or deux tons 18K (750). Signé et poinçon Georges Lenfant.

Diam.: 3.3 cm - Pb.: 19.7 gr

A ruby, emerald, diamond and gold pendant, signed and stamped.

1 500 - 2 000 €



140



139



142

142
BROCHE "COQ"

Perle mabe, saphirs, rubis, émeraudes, diamants ronds et or jaune 18K (750).

H.: 4 cm - Pb.: 13.6 gr

A pearl, sapphire, ruby, emerald, diamond and gold brooch.

700 - 1 000 €

143
BRACELET "PAPILLON"

Rubis, émeraude, saphir et diamants ronds, or 18K (750).

L.: 16.5 cm - Pb.: 16.9 gr

A ruby, emerald, sapphire, diamond and gold bracelet.

800 - 1 000 €

144
MELLERIO

Bague émeraudes et diamants, or jaune 18K (750). Signée et numérotée. Dans son écrin.

Td.: 55 - Pb.: 4.8 gr

An emerald, diamond and gold ring, signed.

1 200 - 1 500 €



144

141
COLLIER

Or jaune 18K (750).

L.: 45 cm env. - Pb.: 61.9 gr

A gold necklace.

1 000 - 1 200 €



141



143



145

145
EVA SEGOURA
 BAGUE "CHAT"

Onyx sculpté, diamants
 et or jaune 18K (750). Signée.
 Td.: 50-51 - Pb.: 26.2gr

An onyx, diamond and gold ring, signed.

1 200 - 1 500 €

146
LALAOUNIS
 PAIRE DE CLIPS D'OREILLES

Or jaune 18K (750). Signés et
 monogrammés. Dans sa pochette.
 Diam.: 2 cm - Pb.: 15gr

A gold ear clips, signed.

500 - 600 €

147
 IMPORTANT COLLIER

Or jaune 18K (750).
 L.: 43 cm - Pb.: 125.2gr

A gold necklace.

2 000 - 3 000 €

148
LALAOUNIS
 BAGUE "TÊTE DE LION"

Jade et or jaune 18K (750).
 Monogramme.
 Td.: 52 - Pb.: 10.6gr

A jade and gold ring.

500 - 600 €

149
CARTIER
 "ZODIAQUE"

Pendentif "Scorpion"
 or 18K (750). Signé et numéroté.
 Poinçon Georges Lenfant.
 H.: 3.4 cm - Pb.: 15.4gr

*A gold pendant, signed
 and stamped.*

1 000 - 1 200 €

150
 BAGUE "PERLES"

Perles de culture, or jaune 18K (750).
 Td.: 48 - Pb.: 14.8gr

A cultured pearl and gold ring.

600 - 800 €

151
 BAGUE "DIAMANT"

Diamant de taille ancienne, or 18K (750).
 Td.: 54 - Pb.: 15gr

A diamond and gold ring.

1 000 - 1 200 €

152
 BAGUE

Corail cabochon, émail bleu
 et or jaune 18K (750).
 Td.: 56 - Pb.: 13.9gr

A coral, enamel and gold ring.

800 - 1 200 €



147

146

150

151

148

149

152

153
BAGUE "PIEUVRE"

Rubis, diamants et or gris 18K (750).
Td.: 50 - Pb.: 11.5 gr

A ruby, diamond and gold ring.

1 000 - 1 200 €

154
BULGARI
PENDENTIF "CŒUR"

Or 18K (750) et acier, diamants.
Signé et numéroté.
Diam.: 3 cm - Pb.: 27.1 gr

A diamond, steel and gold pendant, signed.

1 000 - 1 200 €



153

155
BULGARI
PENDENTIF "SOLEIL"

Or 18K (750) et acier.
Signé et numéroté.
Diam.: 4 cm - Pb.: 37.2 gr

A steel and gold pendant, signed.

1 000 - 1 200 €

156
PAIRE DE BOUTONS DE MANCHETTES
"ÉTRIERS"

Saphirs carrés, or gris 18K (750).
Pb.: 13.6 gr

A sapphire and gold cufflinks.

1 000 - 1 200 €

157
CARTIER
PORTE CLÉ "C"

En or jaune 18K (750).
Signé et numéroté. Ecrin.
L.: 6.4 cm - Pb.: 23.2 gr

A gold keychain, signed.

1 100 - 1 250 €



156



157



158



154

155

158
BULGARI
"B ZÉRO 1"

Or gris 18K (750). Signée et numérotée.
Td.: 56 - Pb.: 10.1 gr

A gold ring, signed.

450 - 600 €

159
CARTIER
"LOVE"

Bracelet or gris 18K (750). Signé.
Dans son écrin, deux tournevis
et documents.

Taille: 18 - Pb.: 35.5 gr

A gold bracelet, signed.

2 800 - 3 000 €

160
COLLIER "ÉPI"

Or jaune 18K (750).
L.: 47 cm env. - Pb.: 49.6gr
A gold necklace.

Lot visible sur aguttes.com

1 000 - 1 500 €



159

AVIS SPÉCIFIQUES

BIJOUX & PERLES FINES

Claude AGUTTES SAS applique les appellations selon les normes et réglementations techniques conforme au décret n°2002 65 du 14 janvier 2002 :

1/ Claude AGUTTES SAS désigne les pierres modifiées par les pratiques lapidaires traditionnelles "de la même manière que celles qui n'auraient pas été modifiées".(Art.3)

2/ Claude AGUTTES SAS désigne les pierres modifiées par d'autres procédés, par le nom de la pierre, suivi de la mention " traitée " ou par indication du traitement subi.(Art.2)

Les pierres non accompagnées de certificats ou attestations de Laboratoires ont été estimées par Claude AGUTTES SAS en tenant compte des modifications éventuelles du paragraphe (1).

Claude AGUTTES SAS étant une société française, elle propose principalement des certificats du Laboratoire Français de Gemmologie jouissant d'une renommée internationale.

Les techniques d'identification et les conclusions d'analyse concernant l'origine et la classification des pierres et perles peuvent varier d'un laboratoire à un autre. En conséquence, il est possible d'obtenir dans certains cas, un résultat différent en fonction des laboratoires consultés. Ceci ne constituera pas un motif de non paiement ou d'annulation de la vente.

Claude Aguttes SAS se tient à la disposition de tous acquéreur potentiel pour réaliser à ses frais un autre certificat auprès du laboratoire de son choix dans un délai de deux semaines minimum avant la vente.

IMPORTANT NOTICES

JEWELLERY & FINE PEARLS

Claude Aguttes S.A.S. applies classifications according to the technical standards and regulations specified in Decree No. 65 of 14 January 2002:

1/ Claude Aguttes S.A.S. refers to stones modified with traditional stonecutters' practices "in the same way as those that have not been modified". (Art. 3)

2/ Claude Aguttes S.A.S. refers to stones altered by means of other methods, with the name of the stone, followed by the words "treated" (traité) or with an indication of the treatment. (Art. 2)

Stones without original certificates or laboratory certification have been valued by Claude Aguttes S.A.S. allowing for possible changes to subsection 1 above.

Claude Aguttes S.A.S. being a French company it generally provides certificates by French gemological laboratories that enjoy international recognition.

Identification techniques and conclusions of analyses regarding the origin and classification of stones and pearls can vary between laboratories. Therefore, it is possible, in some cases, to obtain varying results from different laboratories. This does not constitute a reason for non-payment or a sale's annulment.

Claude Aguttes SAS is at the disposal of any potential buyer to carry out at his own expense another certificate from the laboratory of his choice within a minimum of two weeks before the sale.



CERTIFICATS

RAPPORT D'ANALYSE PERLE
PEARL ANALYSIS REPORT

n°363952 Paris, le 22/10/2019

Objet / Item: Boucles d'oreilles / Earrings

Nombre de perles / Number of pearls: 2

Forme - Taille / Shape - Cut: Poire / Pear

Dimensions | Measurements: 9.7 - 13.9 mm env. | approx.

Perçage | Drilling: Demi-perçé | Half-drilled

Masse du bijou / Mass of the jewel: 14.76 g

Couleur | Colour: Gris argenté | Silver

Lustre | Luster: Brillant | Brilliant

Commentaires | Comments: Perles examinées sorties / Pearls examined on setting / Hauteur non mesurable / Height not measurable

PERLES FINES
NATURAL PEARLS

EAU DE MER / SALT WATER

Pas d'indication de traitement / No indication of treatment



Sophie Leblan, DUG Gemmeologue | Gemmologist
Aurélien Delaunay, HSc, DUG Directeur | Director

Instruments scientifiques utilisés | Scientific instruments used

LFG PARIS Laboratoire Français de Gemmologie (LFG)
30, rue Notre Dame des Victoires - 75002 Paris
Tél. : 33 (0) 1 40 26 25 45
contact@lfg.paris
www.laboratoire-francais-gemmologie.fr

lot 20

RAPPORT D'ANALYSE PERLE
PEARL ANALYSIS REPORT

n°362863 Paris, le 04/09/2019

Objet / Item: Collier / Necklace

Nombre de perles / Number of pearls: 158

Forme - Taille / Shape - Cut: Arrondie / Rounded

Dimensions | Measurements: 2.7 - 4.4 mm env. | approx.

Perçage | Drilling: Percé / Drilled

Masse du bijou / Mass of the jewel: 9.74 g

Couleur | Colour: Doré clair | Light golden

Lustre | Luster: Brillant | Brilliant

Commentaires | Comments: Collier un rang en chute / One graduated strand necklace

PERLES FINES
NATURAL PEARLS

EAU DE MER / SALT WATER

Pas d'indication de traitement / No indication of treatment



Sophie Leblan, DUG Gemmeologue | Gemmologist
Annabelle Herreweghe, HSc, DUG Gemmeologue | Gemmologist

Instruments scientifiques utilisés | Scientific instruments used

LFG PARIS Laboratoire Français de Gemmologie (LFG)
30, rue Notre Dame des Victoires - 75002 Paris
Tél. : 33 (0) 1 40 26 25 45
contact@lfg.paris
www.laboratoire-francais-gemmologie.fr

lot 31

RAPPORT D'ANALYSE PERLE
PEARL ANALYSIS REPORT

n°364191 Paris, le 30/10/2019

Objet / Item: Collier / Necklace

Nombre de perles / Number of pearls: 55

Forme - Taille / Shape - Cut: Arrondie / Rounded

Dimensions | Measurements: 5.1 - 8.5 mm env. | approx.

Perçage | Drilling: Percé / Drilled

Masse du bijou / Mass of the jewel: 18.92 g

Couleur | Colour: Blanc crème / White cream

Lustre | Luster: Brillant | Brilliant

Commentaires | Comments: Collier un rang en chute / One graduated strand necklace

PERLES FINES
NATURAL PEARLS

EAU DE MER / SALT WATER

Pas d'indication de traitement / No indication of treatment



Sophie Leblan, DUG Gemmeologue | Gemmologist
Aurélien Delaunay, HSc, DUG Directeur | Director

Instruments scientifiques utilisés | Scientific instruments used

LFG PARIS Laboratoire Français de Gemmologie (LFG)
30, rue Notre Dame des Victoires - 75002 Paris
Tél. : 33 (0) 1 40 26 25 45
contact@lfg.paris
www.laboratoire-francais-gemmologie.fr

lot 38

RAPPORT D'ANALYSE PERLE
PEARL ANALYSIS REPORT

n°363950 Paris, le 22/10/2019

Objet / Item: Collier / Necklace

Nombre de perles / Number of pearls: 98

Forme - Taille / Shape - Cut: Bouton et arrondie / Button and rounded

Dimensions | Measurements: 5.4 - 9.6 mm env. | approx.

Perçage | Drilling: Percé / Drilled

Masse du bijou / Mass of the jewel: 65.25 g

Couleur | Colour: Blanc crème / White cream

Lustre | Luster: Brillant | Brilliant

Commentaires | Comments: 97 perles fines / natural pearls / 1 perle de culture à noyau / beaded cultured pearl / Collier deux rangs en chute / Two graduated strands necklace

MÉLANGE MIXED

EAU DE MER / SALT WATER

Pas d'indication de traitement / No indication of treatment



Sophie Leblan, DUG Gemmeologue | Gemmologist
Aurélien Delaunay, HSc, DUG Directeur | Director

Instruments scientifiques utilisés | Scientific instruments used

LFG PARIS Laboratoire Français de Gemmologie (LFG)
30, rue Notre Dame des Victoires - 75002 Paris
Tél. : 33 (0) 1 40 26 25 45
contact@lfg.paris

lot 39

RAPPORT D'ANALYSE PERLE
PEARL ANALYSIS REPORT

n°363953 Paris, le 22/10/2019

Objet / Item: Pendentifs / Pendants

Nombre de perles / Number of pearls: 2

Forme - Taille / Shape - Cut: Poire / Pear

Dimensions | Measurements: 11.8 - 14.7 mm env. | approx.

Perçage | Drilling: Demi-perçé | Half-drilled

Masse du bijou / Mass of the jewel: 17.08 g

Couleur | Colour: Blanc crème / White cream

Lustre | Luster: Brillant | Brilliant

Commentaires | Comments: Perles examinées sorties / Pearls examined on setting / Hauteur non mesurable / Height not measurable

PERLES FINES
NATURAL PEARLS

EAU DE MER / SALT WATER

Pas d'indication de traitement / No indication of treatment



Sophie Leblan, DUG Gemmeologue | Gemmologist
Aurélien Delaunay, HSc, DUG Directeur | Director

Instruments scientifiques utilisés | Scientific instruments used

LFG PARIS Laboratoire Français de Gemmologie (LFG)
30, rue Notre Dame des Victoires - 75002 Paris
Tél. : 33 (0) 1 40 26 25 45
contact@lfg.paris

lot 40

RAPPORT D'ANALYSE PERLE
PEARL ANALYSIS REPORT

n°363954 Paris, le 22/10/2019

Objet / Item: Pendentif / Pendant

Nombre de perles / Number of pearls: 1

Forme - Taille / Shape - Cut: Poire / Pear

Dimensions | Measurements: 12.9 - 17.4 mm env. | approx.

Perçage | Drilling: Demi-perçé | Half-drilled

Masse du bijou / Mass of the jewel: 11.39 g

Couleur | Colour: Blanc crème / White cream

Lustre | Luster: Brillant | Brilliant

Commentaires | Comments: Perle examinée sortie / Pearl examined on setting / Hauteur non mesurable / Height not measurable

PERLE FINE
NATURAL PEARL

EAU DE MER / SALT WATER

Pas d'indication de traitement / No indication of treatment



Sophie Leblan, DUG Gemmeologue | Gemmologist
Aurélien Delaunay, HSc, DUG Directeur | Director

Instruments scientifiques utilisés | Scientific instruments used

LFG PARIS Laboratoire Français de Gemmologie (LFG)
30, rue Notre Dame des Victoires - 75002 Paris
Tél. : 33 (0) 1 40 26 25 45
contact@lfg.paris

lot 41

CERTIFICATES

RAPPORT D'ANALYSE PERLE
PEARL ANALYSIS REPORT

n°362862 Paris, le 04/09/2019

Objet / Item: Collier / Necklace

Nombre de perles / Number of pearls: 69

Forme - Taille / Shape - Cut: Arrondie / Rounded

Dimensions | Measurements: 4.3 - 7.8 mm env. | approx.

Perçage | Drilling: Percé / Drilled

Masse du bijou / Mass of the jewel: 17.94 g

Couleur / Colour: Doré clair / Light golden

Lustre / Luster: Brillant / Brilliant

Commentaires | Comments: Collier un rang en chute / One graduated strand necklace

PERLES FINES NATURAL PEARLS
EAU DE MER / SALTWATER
Pas d'indication de traitement / No indication of treatment



Sophie Leblan, DGS Gemmologue | Gemmologist
Annabelle Herreweghe, HSc, DGS Gemmologue | Gemmologist

LABORATOIRE FRANÇAIS DE GEMMOLOGIE (LFG)
30, rue Notre Dame des Victoires - 75002 Paris
Tél. : 33 (0) 1 40 26 25 45
contact@lfg.paris

lot 44

RAPPORT D'ANALYSE PERLE
PEARL ANALYSIS REPORT

n°364369 Paris, le 07/11/2019

Objet / Item: Collier / Necklace

Nombre de perles / Number of pearls: 275

Forme - Taille / Shape - Cut: Arrondie / Rounded

Dimensions | Measurements: 3.2 - 8.3 mm env. | approx.

Perçage | Drilling: Percé / Drilled

Masse du bijou / Mass of the jewel: 51.25 g

Couleur / Colour: Crème rosé / Pinkish cream

Lustre / Luster: Brillant / Brilliant

Commentaires | Comments: Collier trois rangs en chute / Three graduated strands necklace

PERLES FINES NATURAL PEARLS
EAU DE MER / SALTWATER
Pas d'indication de traitement / No indication of treatment



Annabelle Herreweghe, HSc, DGS Gemmologue | Gemmologist
Aurélien Delaunay, HSc, DGS Directeur | Director

LABORATOIRE FRANÇAIS DE GEMMOLOGIE (LFG)
30, rue Notre Dame des Victoires - 75002 Paris
Tél. : 33 (0) 1 40 26 25 45
contact@lfg.paris
www.laboratoire-francais-gemmologie.fr

lot 45

RAPPORT D'ANALYSE PERLE
PEARL ANALYSIS REPORT

n°363890 Paris, le 16/10/2019

Objet / Item: Collier / Necklace

Nombre de perles / Number of pearls: 267

Forme - Taille / Shape - Cut: Arrondie / Rounded

Dimensions | Measurements: 2.9 - 7.4 mm env. | approx.

Perçage | Drilling: Percé / Drilled

Masse du bijou / Mass of the jewel: 46.36 g

Couleur / Colour: Blanc crème / White cream

Lustre / Luster: Brillant / Brilliant

Commentaires | Comments: 88 perles fines / natural pearls / 178 perles de culture à noyau / beaded cultured pearls / Perle du fermoir non analysée / Clasp pearl not tested / Collier trois rangs en chute / Three graduated strands necklace

MÉLANGE MIXED
EAU DE MER / SALTWATER
Pas d'indication de traitement / No indication of treatment



Sophie Leblan, DGS Gemmologue | Gemmologist
Aurélien Delaunay, HSc, DGS Directeur | Director

LABORATOIRE FRANÇAIS DE GEMMOLOGIE (LFG)
30, rue Notre Dame des Victoires - 75002 Paris
Tél. : 33 (0) 1 40 26 25 45
contact@lfg.paris

lot 48

RAPPORT D'ANALYSE PERLE
PEARL ANALYSIS REPORT

n°363065 Paris, le 12/09/2019

Objet / Item: Collier / Necklace

Nombre de perles / Number of pearls: 57

Forme - Taille / Shape - Cut: Arrondie / Rounded

Dimensions | Measurements: 4.4 - 8.9 mm env. | approx.

Perçage | Drilling: Percé / Drilled

Masse du bijou / Mass of the jewel: 18.70 g

Couleur / Colour: Crème / Cream

Lustre / Luster: Brillant / Brilliant

Commentaires | Comments: 39 perles fines / natural pearls / 18 perles de culture à noyau / beaded cultured pearls / Perles interséculaires non analysées / Some pearls not tested / Perle du fermoir non analysée / Clasp pearl not tested / Collier un rang en chute / One graduated strand necklace

MÉLANGE MIXED
EAU DE MER / SALTWATER
Pas d'indication de traitement / No indication of treatment



Sophie Leblan, DGS Gemmologue | Gemmologist
Aurélien Delaunay, HSc, DGS Directeur | Director

LABORATOIRE FRANÇAIS DE GEMMOLOGIE (LFG)
30, rue Notre Dame des Victoires - 75002 Paris
Tél. : 33 (0) 1 40 26 25 45
contact@lfg.paris

lot 55

RAPPORT D'ANALYSE DIAMANT
DIAMOND GRADING REPORT

n°363951 Paris, le 21/02/2019

Forme - Taille / Shape - Cut: Ronde - Ancienne / Round - Old cut

Dimensions | Measurements: 11.83 - 11.97 x 6.57 mm

Masse / Mass: 5.51 ct

Couleur / Colour grade: D

Pureté / Clarity grade: VS2

Taille / Cut grade: Bonne / Good

Poli / Polish: Bon / Good

Symétrie / Symmetry: Bonne / Good

Fluorescence / Fluorescence: Aucune / None

Type / Type: Ila

Commentaires | Comments: Béchures marquées / Significant chips

Proportions | Proportions: 90.0% (table with angles and percentages)

Diagrammes de pureté / Clarity diagrams: Two circular diagrams showing clarity features.

Inclusions / Inclusions: Ébréchantures, chocs glacés / Chips, bruises

Annabelle Herreweghe, HSc, DGS Gemmologue | Gemmologist
Aurélien Delaunay, HSc, DGS Directeur | Director

LABORATOIRE FRANÇAIS DE GEMMOLOGIE (LFG)
30, rue Notre Dame des Victoires - 75002 Paris
Tél. : 33 (0) 1 40 26 25 45

lot 71

RAPPORT D'ANALYSE DIAMANT
DIAMOND GRADING REPORT

n°364429 Paris, le 02/05/2019

Forme - Taille / Shape - Cut: Ronde - Brillant / Round - brilliant cut

Dimensions | Measurements: 5.41 - 5.50 x 5.41 mm

Masse / Mass: 2.93 ct

Couleur / Colour grade: G

Pureté / Clarity grade: VS2

Taille / Cut grade: Très bon / Very good

Poli / Polish: Très bon / Very good

Symétrie / Symmetry: Très bonne / Very good

Fluorescence / Fluorescence: Aucune / None

Type / Type: Ia

Commentaires | Comments: Taille de la forme du brin / Ratio

Diagrammes de pureté / Clarity diagrams: Two circular diagrams showing clarity features.

Inclusions / Inclusions: Chocs glacés / Bruises

Sophie Leblan, DGS Gemmologue | Gemmologist
Aurélien Delaunay, HSc, DGS Directeur | Director

LABORATOIRE FRANÇAIS DE GEMMOLOGIE (LFG)
30, rue Notre Dame des Victoires - 75002 Paris
Tél. : 33 (0) 1 40 26 25 45 - Fax : 33 (0) 1 40 26 06 75
contact.laboratoire@lfg.paris
www.laboratoire-francais-gemmologie.fr

lot 92

CONDITIONS GÉNÉRALES DE VENTE

La vente sera faite au comptant et conduite en Euros.

Les acquéreurs paieront, en sus des enchères, des frais de 25%^{HT} soit 30%^{TTC} sur les premiers 150 000 €, puis au-delà de 150 001 €, 23%^{HT} soit 27.6%^{TTC} au-delà.

Attention :

- + Lots faisant partie d'une vente judiciaire suite à une ordonnance du TGI honoraires acheteurs : 14.40 % TTC
- ° Lots dans lesquels la SVV ou un de ses partenaires ont des intérêts financiers.
- * Lots en importation temporaire et soumis à des frais de 20 % à la charge de l'acquéreur en sus des frais de vente et du prix d'adjudication sauf si acquéreurs hors CEE.
- # Lots visibles uniquement sur rendez-vous
- ~ Lot fabriqué à partir de matériaux provenant d'espèces animales. Des restrictions à l'importation sont à prévoir.

Le législateur impose des règles strictes pour l'utilisation commerciale des espèces d'animaux inertes. La réglementation internationale du 3 Mars 1973 (CITES) impose pour les différentes annexes une corrélation entre le spécimen et le document prouvant l'origine licite. Ce règlement retranscrit en droit Communautaire Européen (Annexes A/B/C) dans le Règle 338/97 du 9/12/1996 permet l'utilisation commerciale des spécimens réglementés (CITES) sous réserve de présentation de documents prouvant l'origine licite ; ces documents pour cette variation sont les suivants :

- Pour l'Annexe A : C/C fourni reprenant l'historique du spécimen (pour les spécimens récents)
- Pour l'Annexe B : Les spécimens aviens sont soit bagués soit transpondés et sont accompagnés de documents d'origine licite. Le bordereau d'adjudication de cette vacation doit être conservé car il reprend l'historique de chaque spécimen. Pour les spécimens récents protégés repris au Code de l'Environnement Français, ils sont tous nés et élevés en captivité et bénéficient du cas dérogatoire de l'AM du 14/07/2006. Ils peuvent de ce fait être utilisés commercialement au vu de la traçabilité entre le spécimen et les documents justificatifs d'origine licite. Les autres spécimens bénéficiant de datation antérieure au régime d'application (AM du 21/07/2015) peuvent de ce fait être utilisés commercialement. Pour les spécimens antérieurs à 1947 présents sur cette vacation, ils bénéficient du cas dérogatoire du Règle 338/97 du 9/12/1996 en son article 2 m permettant leur utilisation commerciale. En revanche, pour la sortie de l'UE de ces spécimens un Cites pré-convention est nécessaire. Pour les spécimens d'espèce chassables (CH) du continent Européen et autres, l'utilisation commerciale est permise sous certaines conditions. Pour les espèces dites domestiques (D) présentes dans cette vacation, l'utilisation commerciale est libre. Pour les spécimens anciens dits pré-convention (avant 1975) ils respectent les conditions de l'AM du 23/12/2011 et de ce fait, peuvent être utilisés commercialement. Les autres spécimens de cette vacation ne sont pas soumis à la réglementation (NR) et sont libres de toutes utilisations commerciales. Le bordereau d'adjudication servira de document justificatif d'origine licite. Pour une sortie de l'UE, concernant les Annexes I/A, II/B et III/C un CITES de réexport sera nécessaire, celui-ci étant à la charge du futur acquéreur.

GARANTIES

Conformément à la loi, les indications portées au catalogue engagent la responsabilité de la SAS Claude Aguttes et de son expert, compte tenu des rectifications annoncées au moment de la présentation de l'objet portées au procès-verbal de la vente. Les attributions ont été établies compte tenu des connaissances scientifiques et artistiques à la date de la vente. L'ordre du catalogue sera suivi.

Une exposition préalable permettant aux acquéreurs de se rendre compte de l'état des biens mis en vente, il ne sera admis aucune réclamation une fois l'adjudication prononcée. Les reproductions au catalogue des œuvres sont aussi fidèles que possible, une différence de coloris ou de tons est néanmoins possible. Les dimensions ne sont données qu'à titre indicatif. Le texte en français est le texte officiel qui sera retenu en cas de litige. Les descriptions d'autres langues et les indications de dimensions en inches ne sont données qu'à titre indicatif et ne pourront être à l'origine d'une réclamation.

L'état de conservation des œuvres n'est pas précisé dans le catalogue, les acheteurs sont donc tenus de les examiner personnellement avant la vente. Il ne sera admis aucune réclamation concernant d'éventuelles restaurations une fois l'adjudication prononcée. Les rapports de conditions demandés à la SAS Claude Aguttes et à l'expert avant la vente sont donnés à titre indicatifs. Ils n'engagent nullement leurs responsabilités et ne pourront être à l'origine d'une réclamation juridique. En aucun cas, ils ne remplacent l'examen personnel de l'œuvre par l'acheteur ou par son représentant.

ENCHERES

Le plus offrant et dernier enchérisseur sera l'adjudicataire.

En cas de double enchère reconnue effective par le Commissaire-priseur, le lot sera remis en vente, tous les amateurs présents pouvant concourir à cette deuxième mise en adjudication. Important : Le mode normal pour enchérir consiste à être présent dans la salle de vente. Toutefois, nous acceptons gracieusement de recevoir des enchères par téléphone d'un acquéreur potentiel qui se sera manifesté avant la vente. Notre responsabilité ne pourra être engagée notamment si la liaison téléphonique n'est pas établie, est établie tardivement, ou en cas d'erreur ou omissions relatives à la réception des enchères par téléphone. Nous acceptons gracieusement les ordres d'enchérir qui ont été transmis. Nous n'engageons pas notre responsabilité notamment en cas d'erreur ou d'omission de l'ordre écrit. En portant une enchère, les enchérisseurs assument la responsabilité personnelle de régler le prix d'adjudication, augmenté des frais à la charge de l'acheteur et de tous impôts ou taxes exigibles. Sauf convention écrite avec la SAS Claude Aguttes, préalable à la vente, mentionnant que l'enchérisseur agit comme mandataire d'un tiers identifié et agréé par la SAS Claude Aguttes, l'enchérisseur est réputé agir en son nom propre. Nous rappelons à nos vendeurs qu'il est interdit d'enchérir directement sur les lots leur appartenant.

RETRAIT DES ACHATS

Les lots qui n'auraient pas été délivrés le jour de la vente, seront à enlever sur rendez-vous, une fois le paiement encaissé.

Pour organiser le rendez-vous de retrait, veuillez contacter le responsable indiqué en ouverture du catalogue.

Au-delà d'un délai de quinze jours de stockage gracieux à AGUTTES-Neuilly, ce dernier sera facturé :

- 15€/jour de stockage coffre pour les bijoux ou montres d'une valeur < à 10 000€ & 30 €/jour pour ceux d'une valeur > à 10 000€.
- 3€/jour pour tous les autres lots < 1m³ & 5€/jour/m³ pour tous ceux > 1m³

Il est conseillé aux adjudicataires de procéder à un enlèvement de leurs lots dans les meilleurs délais afin d'éviter ces frais de magasinage qui sont à régler avant l'enlèvement. Le magasinage n'entraîne pas la responsabilité du Commissaire-Preneur ni de l'expert à quelque titre que ce soit.

Dès l'adjudication, l'objet sera sous l'entière responsabilité de l'adjudicataire. L'acquéreur sera lui-même chargé de faire assurer ses acquisitions, et la SAS Claude Aguttes décline toute responsabilité quant aux dommages que l'objet pourrait encourir, et ceci dès l'adjudication prononcée.

Les lots seront délivrés à l'acquéreur en personne ou au tiers qu'il aura désigné et à qui il aura confié une procuration originale et une copie de sa pièce d'identité.

Les formalités d'exportations (demandes de certificat pour un bien culturel, licence d'exportation) des lots assujettis sont du ressort de l'acquéreur et peuvent requérir un délai de 2 à 3 mois. L'étude est à la disposition de ses acheteurs pour l'orienter dans ces démarches ou pour transmettre les demandes au Service des Musées de France.

REGLEMENT DES ACHATS

Nous recommandons vivement aux acheteurs de nous régler par carte bancaire ou par virement bancaire.

Conformément à l'article L.321-14 du code de commerce, un bien adjudgé ne peut être délivré à l'acheteur que lorsque la société en a perçu le prix ou lorsque toute garantie lui a été donnée sur le paiement du prix par l'acquéreur.

Moyens de paiement légaux acceptés par la comptabilité :

- Espèces : (article L.112-6 ; article L.112-8 et article L.112-8 al 2 du code monétaire et financier)
- Jusqu'à 1 000 €
- Ou jusqu'à 15 000 € pour les particuliers qui ont leur domicile fiscal à l'étranger (sur présentation de passeport)
- Paiement en ligne sur (jusqu'à 10 000 €) : <http://www.aguttes.com/paiement/index.jsp>
- Virement : Du montant exact de la facture (les frais bancaires ne sont pas à la charge de l'étude) provenant du compte de l'acheteur et indiquant le numéro de la facture.

Banque de Neuflize, 3 avenue Hoche 75008
Titulaire du compte : Claude AGUTTES SAS
Code Banque 30788 – Code guichet 00900
N° compte 02058690002 – Clé RIB 23
IBAN FR76 3078 8009 0002 0586 9000 223
BIC NSMBFRPPXXX

- Carte bancaire : une commissions de 1.1% TTC sera perçue pour tous les règlements > 50 000 €
- Carte American Express : une commission de 2.95% TTC sera perçue pour tous les règlements.
- Les paiements par carte à distance et les paiements fractionnés en plusieurs fois pour un même lot avec la même carte ne sont pas autorisés.
- Chèque : (Si aucun autre moyen de paiement n'est possible)
- Sur présentation de deux pièces d'identité
- Aucun délai d'encaissement n'est accepté en cas de paiement par chèque
- La délivrance ne sera possible que vingt jours après le paiement
- Les chèques étrangers ne sont pas acceptés

DÉFAUT DE PAIEMENT

La SAS CLAUDE AGUTTES réclamera à l'adjudicataire défaillant des intérêts au taux légal majoré de 5 points et le remboursement des coûts supplémentaires engagés par sa défaillance, avec un minimum de 500€, incluant en cas de revente sur folle enchère :
-la différence entre son prix d'adjudication et le prix d'adjudication obtenu lors de la revente
-les coûts générés par ces nouvelles enchères

COMPÉTENCES LÉGISLATIVE ET JURIDICTIONNELLE

Conformément à la loi, il est précisé que toutes les actions en responsabilité civile engagées à l'occasion des prises et des ventes volontaires et judiciaires de meuble aux enchères publiques se prescrivent par cinq ans à compter de l'adjudication ou de la prise. La loi française seule régit les présentes conditions générales d'achat. Toute contestation relative à leur existence, leur validité, leur opposabilité à tout enchérisseur et acquéreur, et à leur exécution sera tranchée par le tribunal compétent du ressort de Paris (France).

CONDITIONS OF SALE

Purchased lots will become available only after full payment has been made. The sale will be conducted in Euros. In addition to the hammer price, the buyer agrees to pay a buyer's premium along with any applicable value added tax.

From 1 to 150 000 € the buyer's premium is 25% + VAT amounting to 30% (all taxes included) and 23% of any amount in excess of 150 000€ over + VAT amounting to 27.6% (all taxes included).

NB :

- + Auction by order of the court further to a prescription of the court, buyers fees 14,40% VTA included.
- ° Lots on which the auction house or its partners have a financial interest
- * Lots in temporary importation and subject to a 20% fee in addition to the regular buyer's fees stated earlier except for buyer out of CEE.
- # An appointment is required to see the piece
- ~ This lot contains animal materials. Import restrictions are to be expected and must be considered.

The legislator imposes strict rules for the commercial use of inert animal species. The international regulations of March 3, 1973 (CITES) requires for different annexes a correlation between the specimen and the documentation proving the origins to be lawful. This regulation transcribed in European Community law (Annexes A/B/C) in Rule 338/97 of 9/12/1996 permits commercial use of regulated specimens (CITES) upon presentation of documentation proving lawful origin; these documents for this variation are as follows:

- For Annex A : C/C provided outlining the specimen's history (for specimens of recent date)
- For Annex B : Bird specimens are either banded or equipped with transponders, and are accompanied by documents of licit origin. The auction's sale record must be conserved as it contains the complete history of every specimen.

All cases concerning specimens of recent date that are protected under the French Environmental Code and which were born and raised in captivity are permitted by the derogation clause AM of 14/07/2006. As such, they can be used commercially provided traceability between the specimen and the documentation proving licit origins. Other specimen cases dating prior to clause AM of 21/07/2015 can, due to this fact, be used commercially. Specimens dating before 1947 included in this auction sale benefit from clause 2M of the derogatory Rule 228/97 of 9/12/1996, permitting their use for trade. However, exporting them outside of the EU them requires a pre-CITES Convention agreement.

For huntable species of the European continent and elsewhere, commercial use is allowed under certain conditions. Domesticated species (D) included in this auction sale are free for trade. Old specimens from before the Convention (i.e. before 1975) comply with the conditions of the AM of 23/12/2011 and, as such, are free for trade.

The other specimens in this auction sale are not subject to NR regulations and are free for commercial use and trade. The auction record will substantiate their licit origin.

To leave the EU, with regards to the Annexes I/A, II/B et III/C, a CITES re-export document at the expense of the acquirer will be necessary.

GUARANTEES

The SAS Claude Aguttes is bound by the indications stated in the catalogue, modified only by announcements made at the time of the sale noted in the legal records thereof.

Attributions were made according to scientific and artistic knowledge at the time of the auction.

An exhibition prior to the sale permits buyers to establish the conditions of the works offered for sale and no claims will be accepted after the hammer has fallen. Some difference may appear between the original work and its illustration, there will be no claims in such matter. The French text is the official text that will be retained in the event of a dispute. The descriptions in other languages and the indications of dimensions in inches are given only as an indication and cannot be at the origin of a complaint.

The condition of the works is not specified in the catalogue, buyers are required to study them personally. No requests will be accepted concerning restorations once the hammer has fallen.

Any condition report requested from SAS Claude Aguttes and the expert before the sale is provided as an indication only.

It shall by no means incur their liability may not constitute a basis for legal claim after the sale. It cannot replace a personal examination of the work by the buyer or his representative.

BIDS

The highest and final bidder will be the purchaser.

Should the auctioneer recognise two simultaneous bids on one lot, the lot will be put up for sale again and all those present in the saleroom may participate in this second opportunity to bid.

Important : Bidding is typically conducted in the auction house. However, we may graciously accept telephone bids from potential buyers who have made the request.

We bear no responsibility whatsoever in the case of uncompleted calls made too late and/or technical difficulties with the telephone. We also accept absentee bids submitted prior to the sale. Aguttes won't be held responsible in case of errors and omissions with the execution of the written bids. We reserve the right to accept or deny any requests for telephone or absentee bidding.

In carrying a bid, bidders assume their personal responsibility to pay the hammer price as well as all buyer's fees and taxes chargeable to the buyer. Unless a written agreement established with Claude AGUTTES SAS, prerequisite to the sale, mentioning that the bidder acts as a representative of a third party approved by Claude AGUTTES SAS, the bidder is deemed to act in his or her own name.

We remind our sellers that bidding on their own items is forbidden.

COLLECTION OF PURCHASES

The lots not claimed on the day of the auction can be retrieved by appointment: please contact the person in charge.

For lots placed in warehouses, costs and expenses will be at the buyer's charge. For lots stored at Aguttes, buyers are advised that the following storage costs will be charged :

- 15€/ day for lots < € 10,000, and 30€/ day for lots > € 10,000
- 3€/day for any other lot < 1m² & 5€/day/m³ for the ones > 1m³.

Buyers are advised to collect successful lots as soon as possible to avoid handling and storage costs which will be required before collection of purchase.

The auctioneer is not responsible for the storage of purchased lots. If payment is made by wire transfer, lots may not be withdrawn until the payment has been cleared, foreign cheques are not accepted.

From the moment the hammer falls, sold items will become the exclusive responsibility of the buyer. The buyer will be solely responsible for the insurance. L'Hôtel des Ventes de Neuilly assumes no liability for any damage to items which may occur after the hammer falls.

The purchased lots will be delivered to the buyer in person. Should the buyer wish to have his/her lot delivered to a third party the person must have a letter of authorization along with a photocopy of the identity card of the buyer.

Export formalities can take 2 or 3 months to process and are the buyer's responsibility. Please contact the Hôtel des ventes de Neuilly if you need more information concerning this particular matter.

PAYMENT

We recommend that buyers pay by credit card or electronic bank transfer.

In compliance with Article L.321-14 of French commercial law, a property sold at auction can be delivered to the buyer only once the auction firm has received payment or complete guarantee of payment.

Legally accepted means of payment include:

- Cash (article L. 112-6, L. 112-8 and Article Article L. 112-8 paragraph 2 of the Monetary and Financial Code)
- max. 1 000 €
- max. 15 000 € for private individuals who have their tax domicile abroad (upon presentation of a valid passport)
- Payment on line (max 10 000 €) : <http://www.aguttes.com/paiement/index.jsp>
- Electronic bank transfer

The exact amount of the invoice from the buyer's account and indicating the invoice number. (Note: Bank charges are the buyer's responsibility.)

Banque de Neufilize, 3 avenue Hoche 75008
Titulaire du compte : Claude AGUTTES SAS
Code Banque 30788 – Code guichet 00900
N° compte 02058690002 – Clé RIB 23
IBAN FR76 3078 8009 0002 0586 9000 223 –
BIC NSMBFRPPXXX

- Credit cards : 1.1% commission will be charged for lots > 50 000€.
- American Express : 2.95%TTC commission will be charged.
- Distance payments and multi-payments for one lot with the same card are not allowed.
- Cheque (if no other means of payment is possible)
- Upon presentation of two pieces of identification
- Important: Delivery is possible after 20 days
- Cheques will be deposited immediately. No delays will be accepted.
- Payment with foreign cheques will not be accepted.

PAYMENT DEFAULT

In the event of late payment on winning bids SAS CLAUDE AGUTTES will claim the legal rate of interest, plus five percent. A minimum fee of €500 will also be due for any other costs incurred by reason of default, including the following in the case of resale on false bidding:

- The difference between the price at which the lot was auctioned and the price obtained at its resale;
- The costs incurred by new auctioning.

LAW AND JURISDICTION

In accordance with the law, it is added that all actions in public liability instituted on the occasion of valuation and of voluntary and court-ordered auction sales are barred at the end of five years from the hammer price or valuation. These Conditions of purchase are governed by French law exclusively. Any dispute relating to their existence, their validity and their binding effect on any bidder or buyer shall be submitted to the exclusive jurisdiction of the Courts of France.

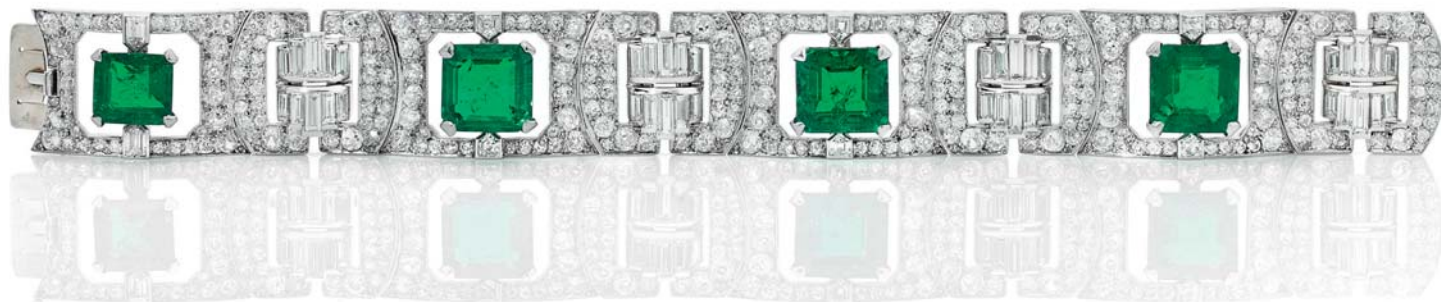
Si un client estime ne pas avoir reçu de réponse satisfaisante, il lui est conseillé de contacter directement, et en priorité, le responsable du département concerné. En l'absence de réponse dans le délai prévu, il peut alors solliciter le service clients à l'adresse serviceclients@aguttes.com, ce service est rattaché à la Direction Qualité de la SVV Aguttes.

BIJOUX & PERLES FINES

4 VENTES PAR AN

Prochaine vente

Mars 2020 - Neuilly-sur-Seine



CHAUMET. Bracelet "ruban"
Adjugé 130 000 € TTC

AGUTTES

Contact : Philippine Dupré la Tour
duprelatour@aguttes.com - +33 (0)1 41 92 06 42



BIJOUX & PERLES FINES

Jeudi 12 décembre 2019, 14h15
Neuilly-sur-Seine

AGUTTES

ORDRE D'ACHAT ABSENTEE BID FORM

- Ordre d'achat / *Absentee bid form*
- Enchère par téléphone / *Telephone bid form*

Pour les lots dont l'estimation est supérieur à 300 euros
For lots estimated from € 300 onwards

À renvoyer avant la veille de la vente, 18h
par email à / *please mail to: bid@aguttes.com*

Nom / *Name* _____

Prénom / *First name* _____

Société / *Company* _____

Adresse / *Address* _____

Code postal / *Zip code* _____

Ville / *City* _____

Pays / *Country* _____

Téléphones / *Phones* _____

Email _____

Lot n°	Description du lot / <i>Lot description</i>	Limite en euros / <i>Top limit of bid in euros</i>

Merci de joindre à ce formulaire une copie de votre pièce d'identité et un RIB.

Could you please provide a copy of your id or passport and a bank reference.

Après avoir pris connaissance des conditions de vente ainsi que des conditions de stockage et de délivrance des lots concernant cette vente, je déclare les accepter et vous prie d'acquiescer pour mon compte personnel aux limites indiquées en euros, les lots que j'ai désigné ci-contre. (Les limites ne comprenant pas les frais légaux).

I have read conditions of sale and the guide to buyers and agree to abide by them. I grant your permission to purchase on my behalf the following items within the limits in euros. (These limits do not include fees and taxes).

Date et signature obligatoire / *Required dated signature*

- Je souhaite m'inscrire à la newsletter Aguttes Bijoux afin de recevoir les informations sur les prochaines ventes
I wish to subscribe to Jewellery newsletter in order to receive the upcoming sales latest news

AGUTTES

Pour inclure vos biens, contactez-nous !
Expertises gratuites et confidentielles
sur-rendez-vous

Aguttes Neuilly 164 bis, avenue Charles-de-Gaulle, 92200 Neuilly-sur-Seine
Aguttes Lyon Les Brotteaux, 13 bis, place Jules Ferry, 69006 Lyon
Aguttes Bruxelles 9, rue des Minimes, 1000 Bruxelles

DÉPARTEMENTS SPÉCIALISÉS

Arts d'Asie

Johanna Blancard de Léry
+33 (0)1 47 45 00 90 - delery@aguttes.com

Art contemporain et Photographie

Ophélie Guillerot
+33 (0)1 47 45 93 02 - guillerot@aguttes.com

Art russe

Ivan Birr
+33 (0)7 50 35 80 58 - birr.consultant@aguttes.com

Automobiles de collection

Automobilia
Gautier Rossignol
+33 (0)1 47 45 93 01 - rossignol@aguttes.com

Bijoux & Perles fines

Philippine Dupré la Tour
+33 (0)1 41 92 06 42 - duprelatour@aguttes.com

Design & Arts décoratifs du 20^e siècle

Romain Coulet
+ 33 (0)1 47 45 08 22 - design@aguttes.com

Livres anciens & modernes Affiches, manuscrits & autographes Les collections Aristophil

Sophie Perrine
+33 (0)1 41 92 06 44 - perrine@aguttes.com

Mobilier & Objets d'Art

Elodie Bériola
+33 (0)1 41 92 06 46 - beriola@aguttes.com

Mode & bagagerie

Adeline Juguet
+33 (0)1 41 92 06 47 - juguet@aguttes.com

Montres

Elio Guerin
+33 (0)1 47 45 93 07 - guerin@aguttes.com

Peintres d'Asie

Charlotte Reynier-Aguttes
+33 (0)1 41 92 06 49 - reynier@aguttes.com

Tableaux & dessins anciens

Grégoire Lacroix
+33 (0)1 47 45 08 19 - lacroix@aguttes.com

Tableaux XIX^e, Impressionnistes & modernes

Charlotte Reynier-Aguttes
+33 (0)1 41 92 06 49 - reynier@aguttes.com

Vins & Spiritueux

Pierre-Luc Nourry
+33 (0)1 47 45 91 50 - nourry@aguttes.com

Inventaires & partages

Claude Aguttes
Sophie Perrine
+33 (0)1 41 92 06 44 - perrine@aguttes.com

BUREAUX DE REPRÉSENTATION

Aguttes Lyon

Valériane Pace
+ 33 (0)4 37 24 24 24 - pace@aguttes.com

Aguttes Aix-en-Provence

Adrien Lacroix
+33 (0)6 69 33 85 94 - adrien@aguttes.com

Aguttes Bruxelles

Charlotte Micheels
+32 (0)2 311 65 26 - micheels@aguttes.com



SUZANNE BELPERRON. "papillon" articulé. Adjudgé 303 000 €^{TTc}

RENDEZ-VOUS *chez Aguttes*

NOVEMBRE
DÉCEMBRE
FÉVRIER
MARS
2019
2020

Calendrier des ventes

04.12
BIJOUX
ONLINE ONLY
online.aguttes.com

05.12
VINS
& SPIRITUEUX
Aguttes Neuilly

09.12
PEINTRES
D'ASIE
Drouot Paris

09.12
ARTS D'ASIE
Drouot Paris

11.12
ARTS D'ASIE
Drouot Paris

12.12
BIJOUX
& PERLES FINES
Aguttes Neuilly

16.12
IMPRESSIONNISTE
& MODERNE
Drouot Paris

16.12
ART
CONTEMPORAIN
Drouot Paris

18.12
ARTS CLASSIQUES
MOBILIER D'EXCEPTION
& OBJETS RARES
Aguttes Neuilly

04.02
LIVRES ANCIENS
& MODERNES
Drouot, Paris

11.02
BIJOUX
ONLINE ONLY
online.aguttes.com

25.02
ARTS D'ASIE
Aguttes Neuilly

05.03
DESIGN
Aguttes Neuilly


12.03
MONTRES
DE COLLECTIONS
Aguttes Neuilly

15.03
AUTOMOBILES
DE COLLECTIONS
*Paris,
Espace Champerret*

17.03
XV / XIX & EMPIRE
SOUVENIRS HISTORIQUES
Aguttes Neuilly

26.03
VINS
& SPIRITUEUX
Aguttes Neuilly

27.03
MAÎTRES ANCIENS
TABLEAUX & DESSINS
ANCIENS
Drouot, Paris

Ce calendrier est sujet à modifications | Retrouvez toutes nos dates de ventes sur aguttes.com    

ARTS CLASSIQUES

Prochaines ventes
17 décembre 2019 et mars 2020 - Neuilly-sur-Seine



Deux exceptionnelles commodes formant une paire en bois de rose, amarante, palissandre et bois nobles. Ornementation de bronzes ciselés et dorés. Plateau de marbre Griotte d'Hautmont. L'une estampillée **P. H. MEWESEN** (reçu maître en 1766). L'autre probablement du maître. Epoque Louis XV, circa 1765/1770.

AGUTTES

Contact: Élodie Beriola
+33 (0)1 41 92 06 46 - +33 (0)7 62 87 10 69 - beriola@aguttes.com

MAÎTRES ANCIENS

4 VENTES PAR AN

Prochaine vente

Mars 2020 - Drouot Paris



Bernardino Luini (~1480 - 1532)

Vierge à l'Enfant entourée de Saint Georges et un d'ange musicien

Huile sur panneau. 103.5 x 79.5 cm

Adjugé 2,3 millions d'euros

AGUTTES

Contact : Grégoire Lacroix

+33 (0)1 47 45 08 19 - lacroix@aguttes.com

MONTRES DE COLLECTION

2 VENTES PAR AN

Prochaine vente

Mars 2020 - Neuilly-sur-Seine



Patek Philippe
Réf. 5970G. 2006

AGUTTES

Contact: Elio Guerin
+33 (0)1 47 45 93 07 - guerin@aguttes.com

GRANDS VINS & SPIRITUEUX

4 VENTES PAR AN

Prochaine vente

Mars 2020 - Neuilly-sur-Seine



5 bouteilles Chambolle-Musigny 1^{er} Cru
"Amoureux" - 1989 - Domaine G. Roumier

AGUTTES

Contact : Pierre-Luc Nourry
+33 (0)1 47 45 91 50 - nourry@aguttes.com





AGUTTES