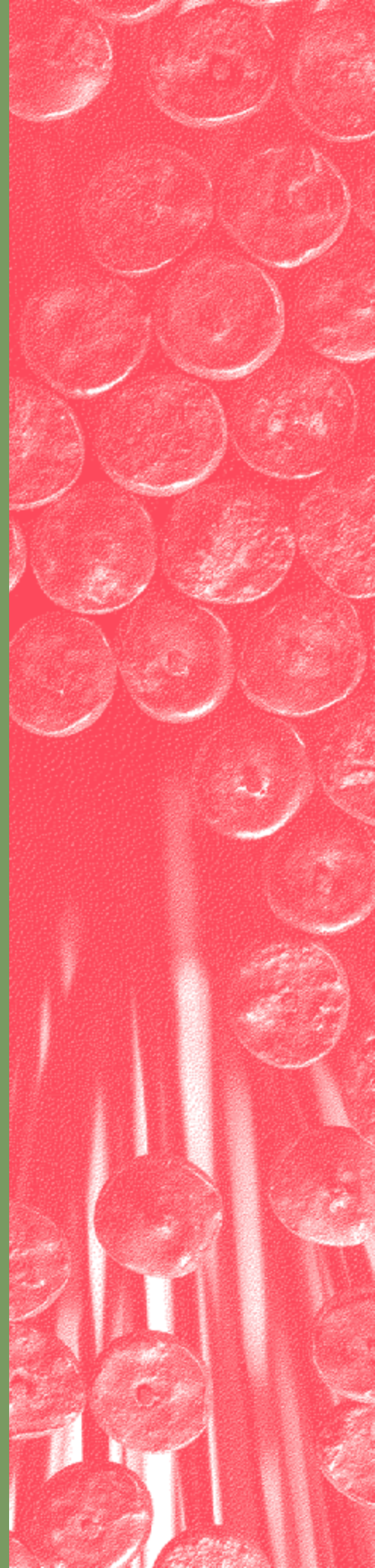


PIASA

American
design

MERCREDI 15 MAI 2024
PIASA



CONTACTS DÉPARTEMENT DESIGN

Directeur
Frédéric Chambre
f.chambre@piasa.fr

Directrice adjointe
Marine Sanjou
m.sanjou@piasa.fr
Tél. : +33 1 53 34 10 19

Directrice adjointe
Leslie Marson
l.marson@piasa.fr
Tél. : +33 1 53 34 10 06

Directeur adjoint
Paul Viguier
Tél. : +33 1 45 44 43 54
p.viguier@piasa.fr

Responsable de ventes
Jessica Franceschi
Tél. : + 33 1 53 34 12 80
j.franceschi@piasa.fr

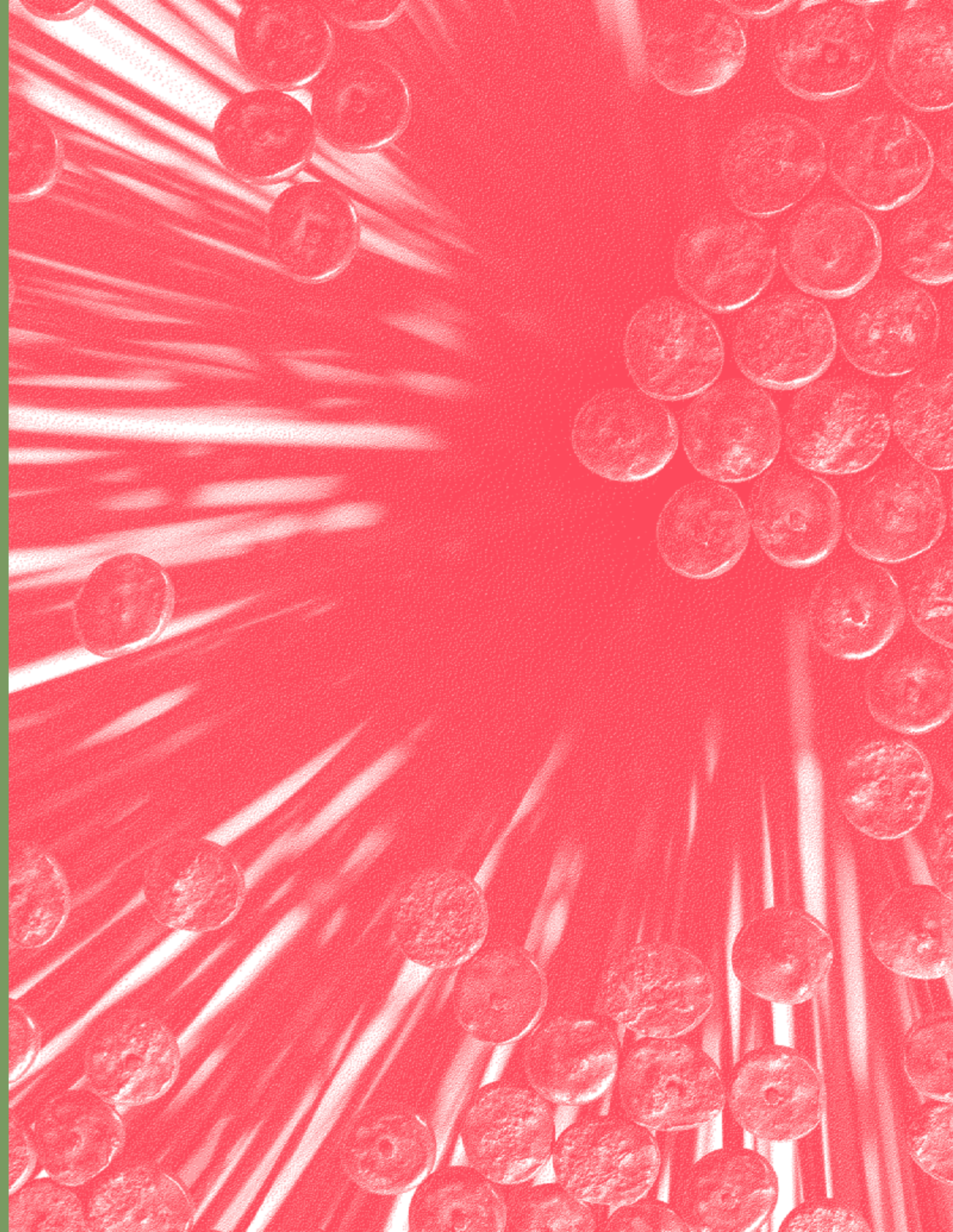
Responsable de ventes
Vera Karanova
Tél. : + 33 1 45 44 43 53
v.karanova@piasa.fr

Responsable de ventes
Antoinette Schneider
Tél. : + 33 1 45 44 12 71
a.schneider@piasa.fr

American
design

Vente N° 2169

Enchérissez en direct sur www.piasa.fr



American design

Vente : Mercredi 15 mai 2024 à 17h

PIASA

118 rue du Faubourg Saint-Honoré 75008 Paris

Exposition publique

Vendredi 10 mai 2024 de 10 à 18 heures

Samedi 11 mai 2024 de 11 à 18 heures

Lundi 13 mai 2024 de 10 à 18 heures

Mardi 14 mai 2024 de 10 à 18 heures

Téléphones pendant l'exposition et la vente

+33 1 53 34 10 10



STAN BITTERS © D.R.



01

01. Stan Bitters (né en 1936)
Ensemble de cinq nichoirs - Pièces uniques
Céramique
Modèle créé dans les années 1970
H 65 × Ø 16 cm
H 74 × Ø 17 cm
H 90 × Ø 18 cm
H 97 × Ø 17 cm
H 99 × Ø 18 cm
3 000 / 4 000 €



02



03

02. Stan Bitters (né en 1936)
Ensemble de deux tabourets - **Pièces uniques**
Céramique émaillée
Modèle créé dans les années 1960
H20 x Ø26,5 cm
H26 x Ø29 cm
4 000 / 6 000 €

03. Stan Bitters (né en 1936)
Ensemble de deux tabourets - **Pièces uniques**
Céramique émaillée
Modèle créé dans les années 1960
H35 x Ø30 cm
H35,5 x Ø29 cm
4 000 / 6 000 €

04. Stan Bitters (né en 1936)
Table d'appoint - **Pièce unique**
Céramique émaillée
Modèle créé dans les années 1960
H27,5 x Ø33 cm
2 000 / 3 000 €



04



TOMMI PARZINGER © D.R.



05

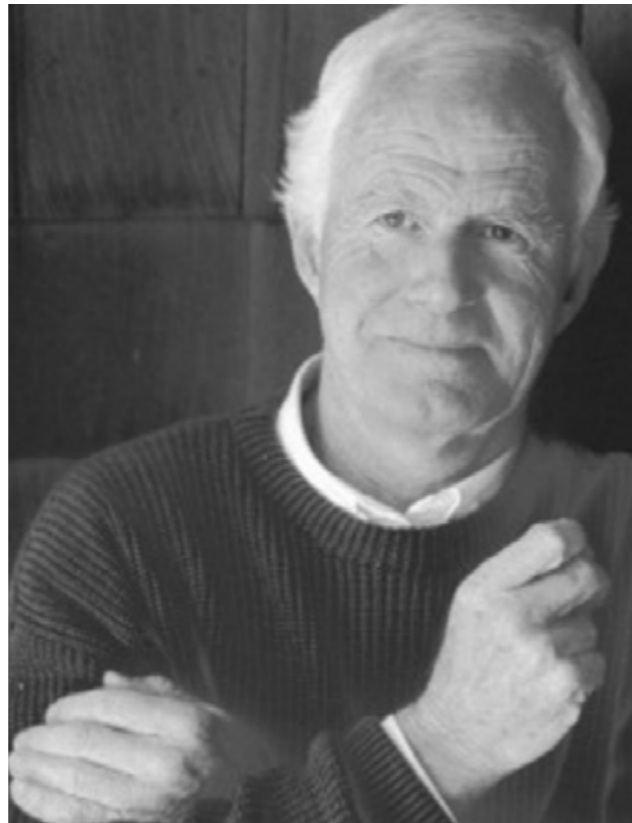
- 05. Tommi Parzinger** (1903-1981)
Cabinet
Bois laqué, noyer et laiton
Edition Parzinger Originals
Estampillée 'Parzinger Originals' au feu dans un tiroir
Modèle créé dans les années 1960
H 82 x L 168 x P 43,5 cm
8 000 / 12 000 €



06. **Paul Laszlo** (1900-1993)
Chauffeuse et son ottoman
Noyer et cannage
Édition Glenn of California
Modèle créé en 1958
Fauteuil : H 79 x L 73 x P 70 cm
Ottoman : H 38,5 x L 73 x P 53,5 cm
6 000 / 8 000 €



06



PAUL LASZLO © D.R.

07. Paul Laszlo (1900-1993)

Banquette
Noyer et cannage
Edition Glenn of California
Modèle créé en 1958
H 74 x L 180 x P 79 cm
8 000 / 12 000 €



07



08. Paul Rand (1914-1996)

Custom Stool - Pièce unique

Tabouret ou table d'appoint

Multipli laqué

Modèle créé en 1950

H 44,5 x L 61 x P 35 cm

Provenance : Ancienne collection personnelle
de l'artiste

3 000 / 4 000 €



08



09

09. Michael Taylor (XXe)
Canapé
Cannage et textile
Édition Michael Taylor Designs
Modèle créé en 1980
H 69 × L 265 × P 135 cm
7000/9000 €

10. Preview Furniture (XXe)
Fauteuil et ottoman
Rotin et textile
Modèle créé dans les années 1980
Fauteuil : H 72 × L 112 × P 106 cm
Ottoman : H 45 × L 114 × P 70 cm
5000/7000 €



10



TADAO ARIMOTO © D.R.

11

- 11. Tadao Arimoto** (XXe-XXIe)
Table d'appoint ou sellette - **Pièce unique**
Cerisier et granit
Signée et datée 'Arimoto 2008' en creux sous
la base
Modèle créé en 2008
H 97 x L 36 x P 35 cm
3 000 / 4 000 €

- 12. Milo Baughman** (1923-2003)
Paire de chauffeuses
Cannage et textile
Modèle créé vers 1960
H 88 x L 88 x P 80 cm
6 000 / 9 000 €



12



13



13. Terence Harold Robsjohn-Gibbins (1905-1976)

Canapé
Noyer et textile
Edition Widdicomb
Modèle créé dans les années 1950
H 62 × L 200 × P 79 cm
7 000 / 9 000 €

14. Terence Harold Robsjohn-Gibbins (1905-1976)

Tabouret
Noyer, laiton et textile
Edition Widdicomb
Modèle créé en 1955
H 45 × L 90,5 × P 48,5 cm
5 000 / 7 000 €



14

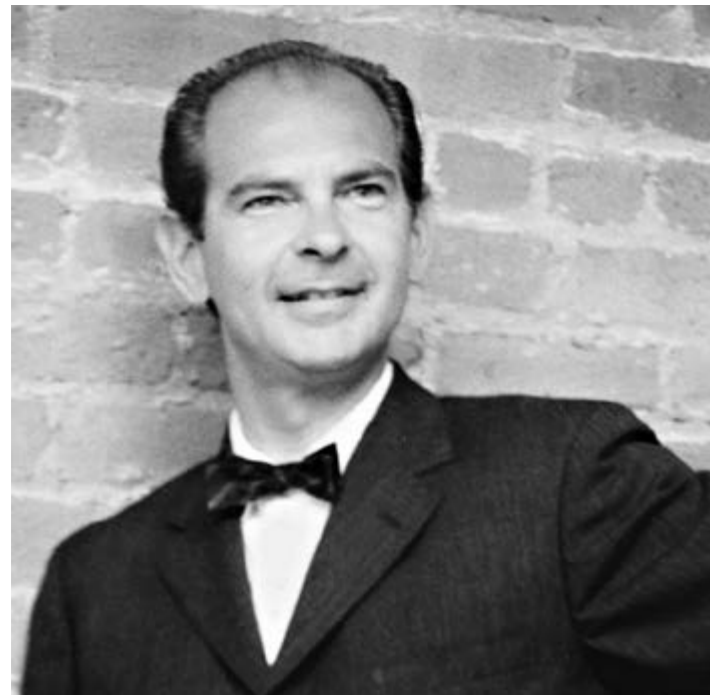


15. **Paul Frankl** (1886-1950)
Modèle 5005
Table basse
Noyer et liège
Édition Johnson Furniture
Étiquette de l'éditeur sous le plateau
Modèle créé en 1951
H37,5 x L121 x P90,5cm
10 000 / 15 000 €





16



16. Mel Smilow (1922-2002)
Paire de fauteuils
Noyer et paille
Édition Smilow-Thielle
Modèle créé vers 1950
H 69 x L 60,5 x P 59 cm
3 000 / 4 000 €

17. Mel Smilow (1922-2002)
Paire de fauteuils
Noyer et paille
Édition Smilow-Thielle
Modèle créé vers 1950
H 69 x L 60,5 x P 59 cm
3 000 / 4 000 €



17



18

18. Terence Harold Robsjohn-Gibbings (1905-1976)
Table d'appoint
Noyer et liège
Édition Widdicomb
Étiquette de l'éditeur sous le plateau
Modèle créé dans les années 1950
H 55,5 × L 63 × P 63 cm
3 000 / 4 000 €

19. Terence Harold Robsjohn-Gibbings (1905-1976)
Colosseum
Console
Noyer
Édition Widdicomb
Étiquette de l'éditeur sous le plateau
Modèle créé en 1956
H 77 × L 137 × P 45,5 cm
6 000 / 9 000 €



19



20



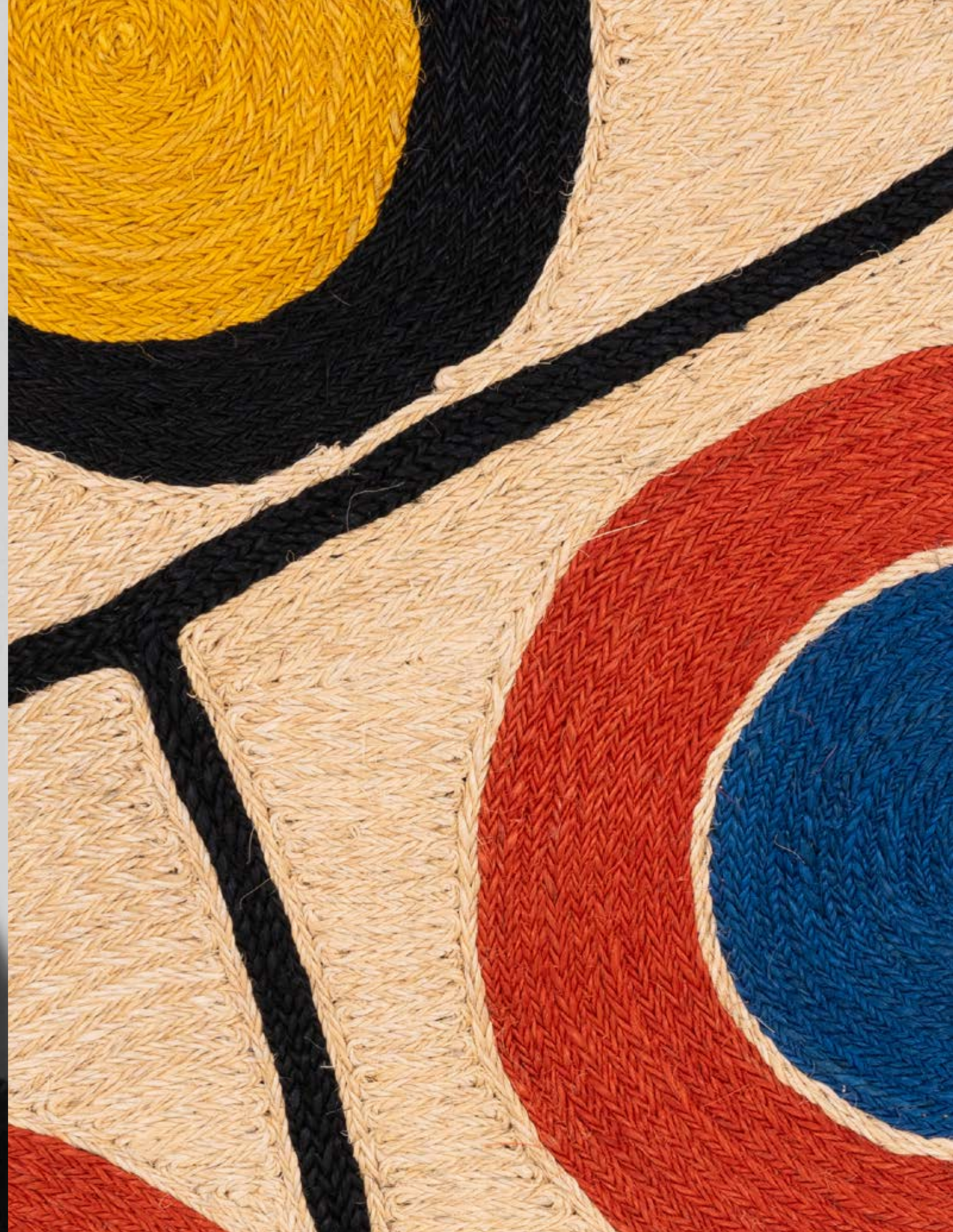
ARTHUR UMANOFF © D.R.

20. Arthur Umanoff (1923-1985)
Paire de chauffeuses
Métal laqué, érable et osier
Édition Raymor
Modèle créé en 1950
H 84 x L 79 x P 76 cm
3 000 / 4 000 €

21. Arthur Umanoff (1923-1985)
Paire de chauffeuses
Métal laqué, érable et osier
Édition Raymor
Modèle créé en 1950
H 84 x L 79 x P 76 cm
3 000 / 4 000 €



21





22. **Alexander Calder** (1898-1976), d'après
Pyramids - N°56/100
Tapisserie
Jute
Édition limitée à 100 exemplaires
Signée, datée 'Calder 75' et numérotée '56/100'
Modèle créé en 1975
185 × 247,5 cm
15 000 / 20 000 €

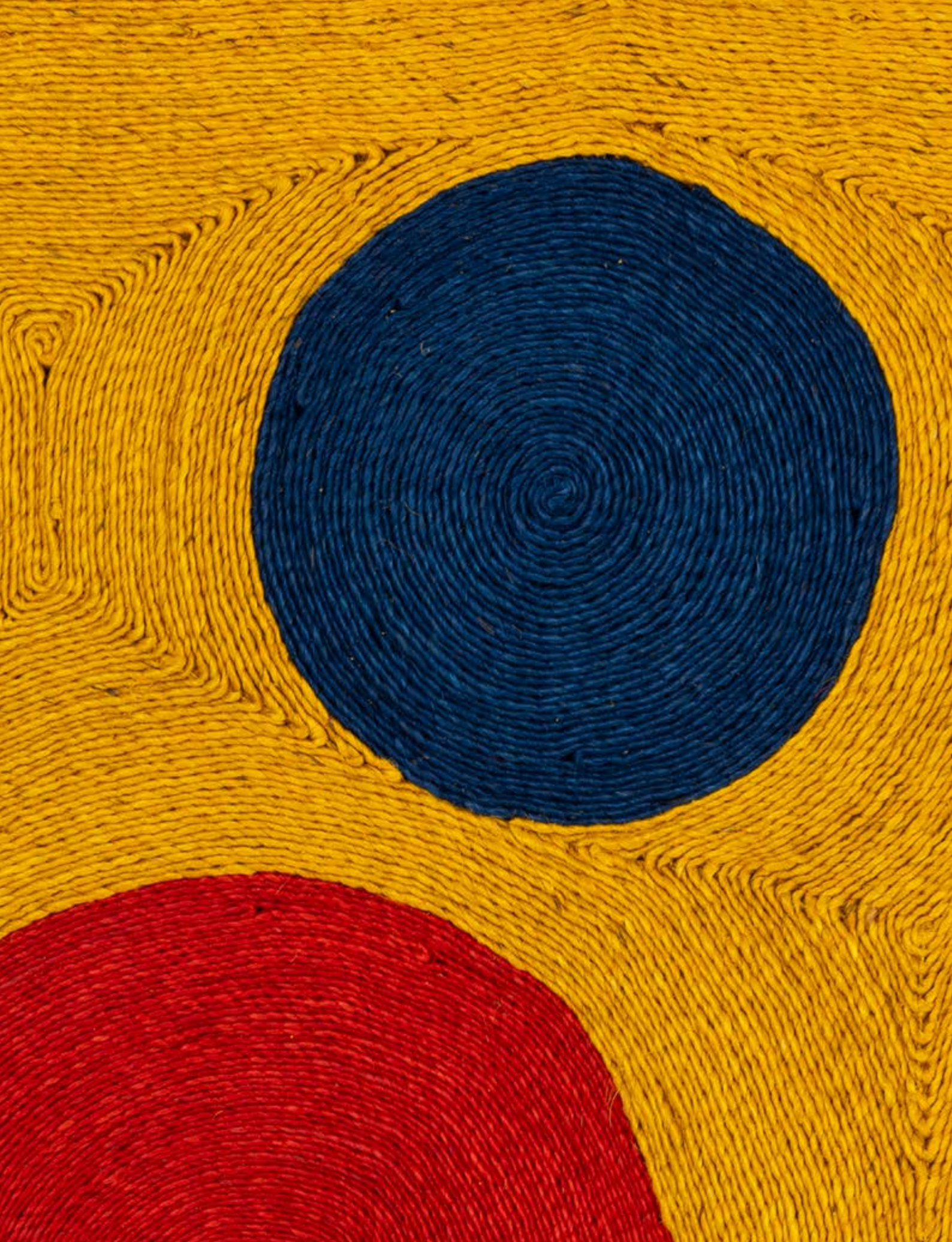


23

23. **Alexander Calder** (1898-1976), d'après
Star - N°27/100
Tapisserie
Jute
Édition limitée à 100 exemplaires
Signée, datée 'CA 75' et numérotée '27/100'
Modèle créé en 1975
180 x 120,5 cm
15 000 / 20 000 €



24. **Alexander Calder** (1898-1976), d'après
Floating Circles - N°3/100
Tapisserie
Jute
Édition limitée à 100 exemplaires
Signée, datée 'CA 75' et numérotée '3/100'
Modèle créé en 1975
178 x 127 cm
15 000 / 20 000 €



25. **Alexander Calder** (1898-1976), d'après
Sun - N°31/100
Tapisserie
Jute
Édition limitée à 100 exemplaires
Signée, datée 'CA 74' et numérotée '31/100'
Modèle créé en 1974
122 x 182 cm
15 000 / 20 000 €



26. **George Nakashima** (1905-1990)

Conoid Bench - **Commande spéciale**

Banc

Noyer et noyer blanc

Nom du commanditaire sous l'assise

Modèle créé en 1963

H 77 x L 250 x P 73 cm

Bibliographie:

- 'George Nakashima, 50 ans de création',
Ed. Galerie Alexandre Guillemain, Paris, 2018,
catalogue d'exposition, modèle similaire pp. 26 et 27

- Nakashima George, 'The Soul of a
Tree, A Woodworker's Reflections',
Ed. Kodansha International, Tokyo, 1981, modèle
similaire pp. 164 et 165 et dessin du modèle pp. 151

- Modern Americana, Todd Merrill & Julie
V.lovine, Ed Rizzoli, 2008, modèle similaire p. 132

Commande spéciale pour Mr. John Schmuk,
Titusville, New Jersey, USA.

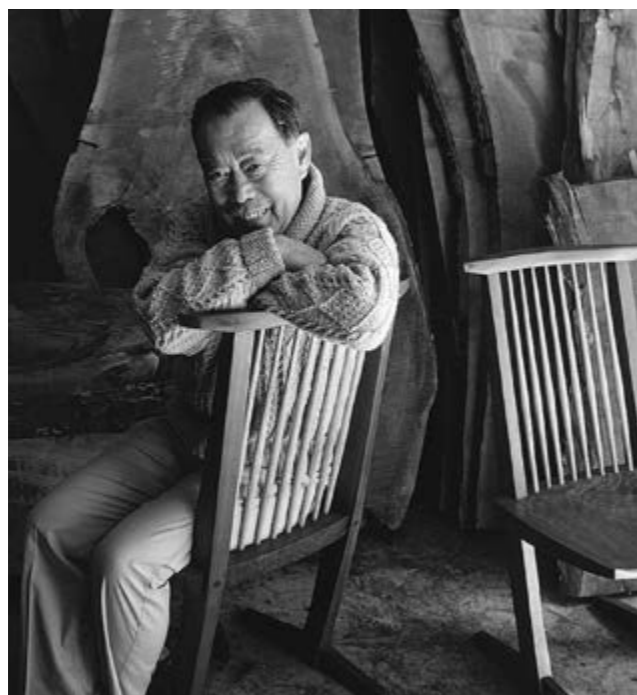
Une copie du bon de commande original pourra
être remise à l'acquéreur.

40 000 / 60 000 €





27



GEORGE NAKASHIMA © D. R.

27. George Nakashima (1905-1990)

Origins

Fauteuil

Noyer et textile

Edition Widdicomb

Modèle créé en 1958

H103,5×L80×P91 cm

Bibliographie: Mira Nakashima, *Nature Form & Spirit, The Life and Legacy of George Nakashima*, New York, 2003, modèle similaire p.165

10 000 / 15 000 €

28. George Nakashima (1905-1990)

Origins

Fauteuil

Noyer et textile

Edition Widdicomb

Modèle créé en 1958

H103,5×L80×P91 cm

Bibliographie: Mira Nakashima, *Nature Form & Spirit, The Life and Legacy of George Nakashima*, New York, 2003, modèle similaire p.165

10 000 / 15 000 €

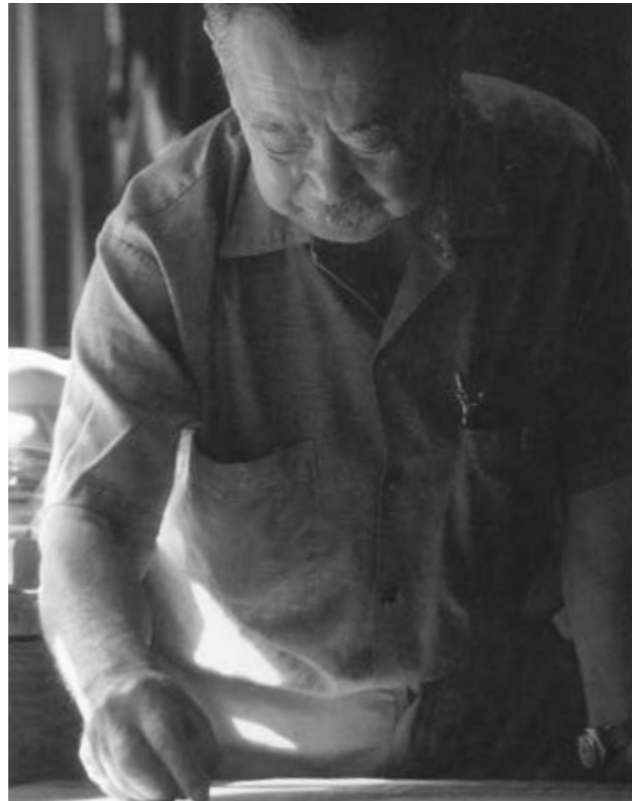


28



29. **George Nakashima** (1905-1990)
Frenchman's Cove - Commande spéciale
Table de salle à manger
Noyer
Modèle créé en 1967
H 73,5 x L 119,5 x P 124 cm
Commande spéciale pour Glen Lehmann,
Chatsworth, Californie, USA.
Une copie du bon de commande original pourra
être remise à l'acquéreur.
15 000 / 20 000 €





GEORGE NAKASHIMA © D.R.

30. George Nakashima (1905-1990)

Kent Hall - Commande spéciale

Lampadaire

Noyer, houx et parchemin

Modèle créé en 1980

H 124,5 x Ø 42 cm

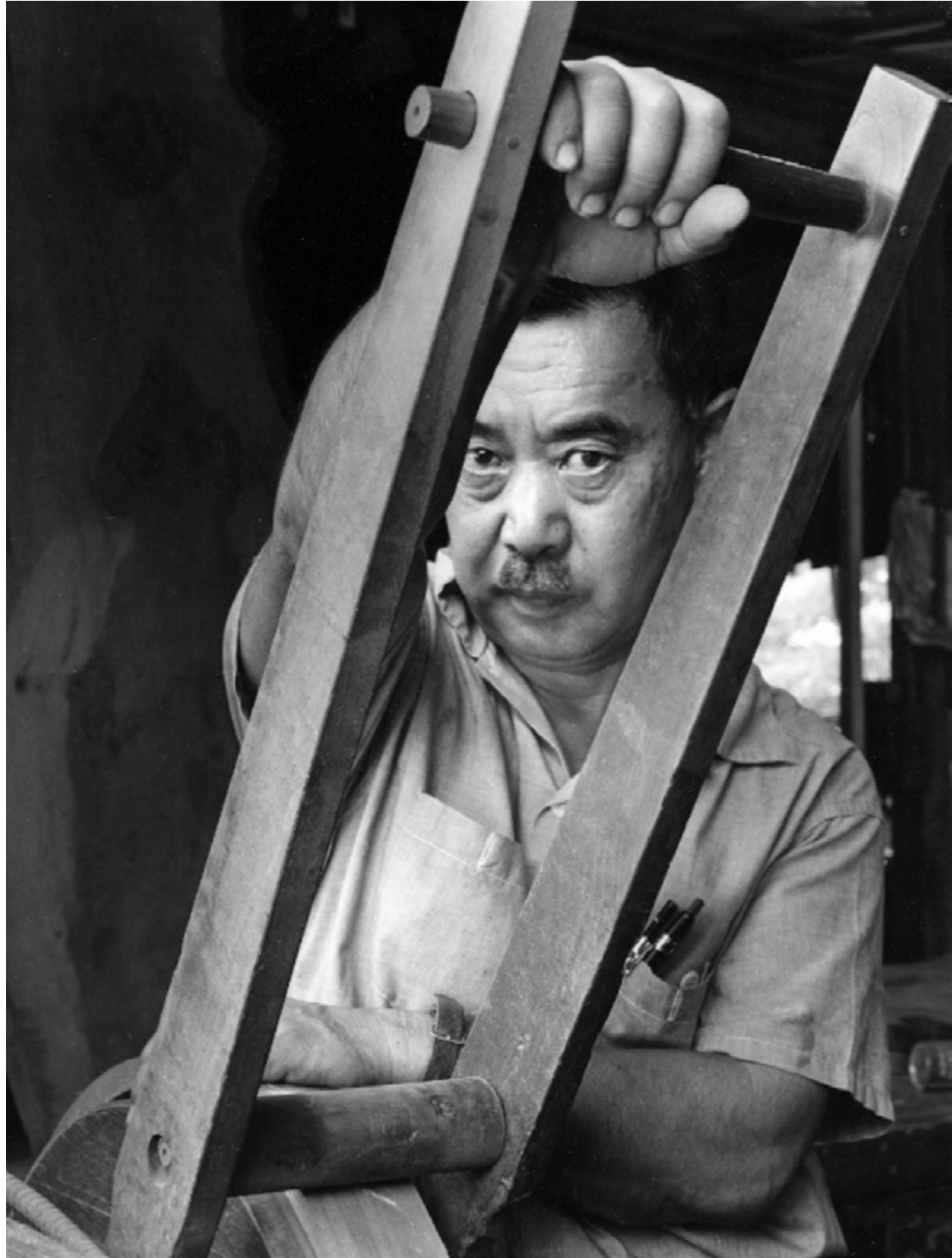
Bibliographie: G. Nakashima, *The soul of a tree, a woodworker's reflections*, Ed. Kodansha, New York, 2011, dessin pour un modèle similaire p. 189

Commande spéciale pour Helen Fosner, Lawrenceville, New-Jersey, USA.

Une copie du bon de commande original pourra être remise à l'acquéreur.

30 000 / 40 000 €





GEORGE NAKASHIMA © D.R.





31. **George Nakashima** (1905-1990)

Conoid - Commande spéciale

Table de salle à manger

Noyer

Nom du commanditaire sous le plateau

Modèle créé en 1987

H 75 x L 184 x P 92 cm

Bibliographie : George Nakashima, The Soul of a Tree, a woodworker's reflections, Ed. Kodansha, New-York, 1981, dessin du modèle p.185

Commande spéciale pour Mr. Schmuck, Titusville, New-Jersey, USA.

Une copie du bon de commande d'origine pourra être remise à l'acquéreur.

15000 / 20000 €





CONOID CHAIR © D. R.

32. **George Nakashima** (1905-1990)

Conoid - Commande spéciale

Suite de six chaises

Noyer

Signées et datées 'George Nakashima,

Dec 5 1956' sous chaque assise

Modèle créé en 1986

H 90 x L 52,5 x P 50 cm

Commande spéciale pour Mr. Schmuck, Titusville,
New-Jersey, USA.

Une copie du bon de commande original pourra
être remise à l'acquéreur.

Bibliographie :

- T. Merrill et J.V. Lovine, Modern Americana,
studio furniture from high craft to high glam, Ed.
Rizzoli, New-York 2008, modèle similaire p.130

- G. Nakashima, The Soul of a Tree, a
woodworker's reflections, Ed. Kodansha, New-
York, 1981, modèles similaires pp.32, 38, 149, 167,
169, 177, 183 et dessin du modèle p.143

20 000 / 30 000 €





GEORGE NAKASHIMA © D.R.





33. **George Nakashima** (1905-1990)

Table basse - **Commande spéciale**

Noyer

Nom du commanditaire sous le plateau

Modèle créé en 1963

H 29,5 x L 237,5 x P 112 cm

Commande spéciale pour Mr Robert Berny.

Une copie du bon de commande original pourra être remise à l'acquéreur.

70 000 / 90 000 €





34. **George Nakashima** (1905-1990)

Cabinet suspendu - Commande spéciale

Noyer

Modèle créé en 1956

H 52 x L 232,5 x P 46 cm

Bibliographie : George Nakashima, 50 ans de création', Ed. Galerie Alexandre Guillemin, Paris, 2018, catalogue d'exposition, modèle similaire pp. 54 et 55

Commande spéciale pour M. et Mme David Blumgart, Newark, New Jersey, USA.

Une copie du bon de commande original pourra être remise à l'acquéreur.

30 000 / 40 000 €



34



35



35. **George Nakashima** (1905-1990)
Cushion Lounge chair - **Commande spéciale**
Chausseuse
Noyer et textile
Modèle créé en 1954
H 77 x L 60 x P 78 cm
Bibliographie :
- 'George Nakashima, 50 ans de création',
Ed. Galerie Alexandre Guillemin, Paris, 2018,
catalogue d'exposition, modèle similaire pp. 20, 21
- L. Williamson, 'Handcrafted modern:
at home with mid century designers', Ed. Rizzoli,
New York, 210, modèle similaire p. 36
Une copie du bon de commande d'origine
pourra être remise à l'acquéreur.
10 000 / 15 000 €
36. **Isamu Noguchi** (1904-1988)
Série Akari - Modèle BBI-30XN
Papier Washi, métal laqué, bambou et fonte
Édition Ozeki Co.
Idéogramme dit "Soleil et Lune"
Modèle créé en 1978
H 67,5 x L 18 x P 18 cm
2 500 / 3 500 €



36



f 37. George Nakashima (1905-1990)
Conoid Chair - Commande spéciale
Chaise
Noyer et noyer blanc
Modèle créé en 1967
H 90 x L 52 x P 48 cm
Bibliographie :
- Nakashima George, 'The Soul of a Tree, A Woodworker's Reflections', Ed. Kodansha International, Tokyo, 1981, modèles similaires pp. 32, 38, 149, 167, 169, 177, 183 et dessin similaire pp. 108
- Todd Merrill & Julie V.lovine, 'Modern Americana', Ed. Rizzoli, 2008, modèles similaires p. 134
Commande spéciale pour Mrs. Natalie Kahn, Springfield, New Jersey, USA.
Une copie du bon de commande original pourra être remise à l'acquéreur.
5000 / 7000 €

38. Isamu Noguchi (1904-1988)
Série Akari - Modèle 35N sur base T2
Lampadaire
Papier Washi, métal laqué et fonte
Édition Ozeki & Co.
Idéogramme dit "Soleil et Lune" et signé 'I. Noguchi'
Modèle créé en 1969
H 190 x Ø 35 cm
3500 / 4500 €

39. Isamu Noguchi (1904-1988)
Série Akari - Modèle 31N
Lampadaire
Papier Washi, métal laqué et fonte
Édition Ozeki & Co.
Idéogramme dit 'Soleil et Lune' et signé 'I. Noguchi'
Modèle créé en 1985
H 188 x Ø 31 cm
3500 / 4500 €

37



38

39



40

40. Isamu Noguchi (1904-1988)
Série Akari - Modèle 7AT
Papier Washi, métal laqué et bambou
Édition Ozeki & Co.
Idéogramme dit 'Soleil et Lune' et
signée 'I. Noguchi'
Modèle créé en 1951
H 63 x L 29,5 x P 29,5 cm
Note : Édition uniquement pour le marché
japonais.
1000 / 2000 €

41. George Nakashima (1905-1990)
Paire de tables d'appoint
Noyer
Édition Widdicomb
Étiquette de l'éditeur sous chaque plateau
Datées '9/60' au feu sous les plateaux
Modèle créé en 1960
H 54 x L 78,5 x P 56 cm
3000 / 4000 €



41



42. **Silas Seandel** (né en 1937)

Table d'appoint - **Pièce unique**

Bronze

Signée 'Silas Seandel' sur le plateau

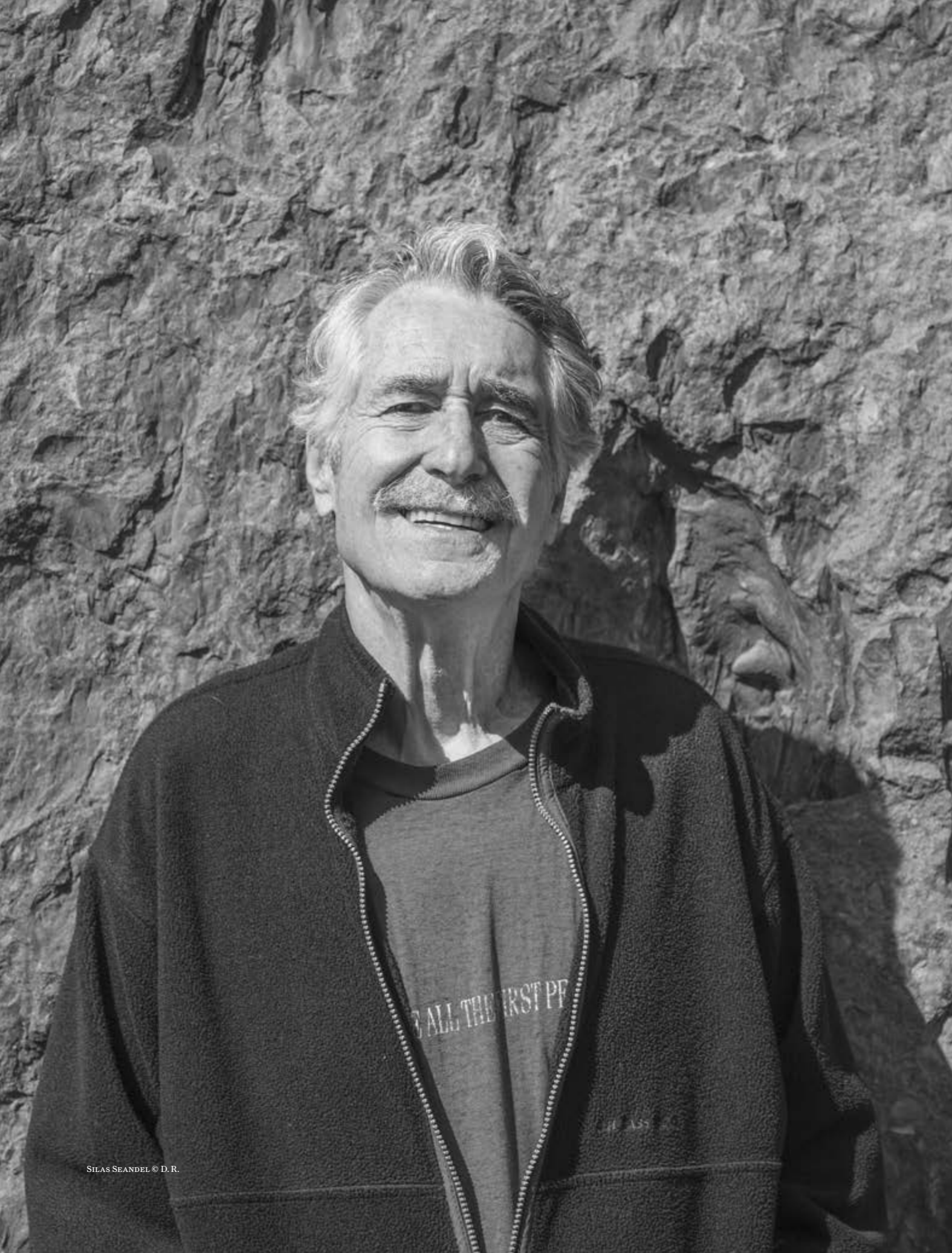
Modèle créé dans les années 1970

H 50,5 x L 92 x P 85 cm

6 000 / 9 000 €



42



43. **Silas Seandel** (né en 1937)

Volcano - **Pièce unique**

Banc

Laiton chromé

Signé et daté 'Silas 67' sous la base

Modèle créé en 1967

H37 x L89 x P37 cm

8 000 / 12 000 €



43



PAUL EVANS STUDIO © D.R.

44. Paul Evans Studio (1931-1987)

Sculpted Bronze - **Pièce unique**

Cabinet suspendu

Bronze résine, acier émaillé, ardoise et contreplaqué

Signé et daté 'P. E. 69' sous une porte

Modèle créé en 1969

H 57,5 x L 244,5 x P 51 cm

Bibliographie : Jeffrey Head, "Paul Evans Designer & Sculptor", Ed. Schiffer, 2012, modèle similaire pp. 52-93

25 000 / 35 000 €



44



45. **Paul Evans** (1931-1987)

Modèle 'PE 122'
Cabinet sculpture suspendu
Résine, bronze et bois peint
Modèle créé 1969
Ø 180 x P 45 cm

Bibliographie:

- T. Merrill & J. V.lovine, Modern Americana, Ed Rizzoli, 2008, modèle similaire p.104
- J. Head, 'Paul Evans Designer & Sculptor', Ed. Schiffer, 2012, modèle similaire et dessin reproduit p.87

20000 / 30000 €



46. **Paul Evans** (1931-1987)

Table de salle à manger

Résine et verre

Signée 'PE' en relief sur le piètement

Modèle créé en 1970

H 114 x L 200 x P 100 cm

Provenance : Achetée en 2014 à la Galerie Yves Gastou, Paris.

Bibliographie :

- J. Head, 'Paul Evans Designer & Sculptor', Ed. Schiffer, 2012, modèle similaire pp. 91

- T. Merrill & J. Vlovine, 'Modern Americana', Ed Rizzoli, 2008, modèle similaire p. 100

10 000 / 15 000 €







47. **Claude Conover** (1907-1994)

MOANGIN - Pièce unique

Tabouret

Céramique

Signé et titré 'Claude Conover MOANGIN'
sous la base

Modèle créé en 1971

H 44,5 x Ø 38 cm


Note :

Référencé sous le numéro #0371 par les archives
Claude Conover.

La fiche d'inventaire des archives pourra être
remise à l'acquéreur.


10 000 / 15 000 €



 Claude Conover Archives

894

NAME	CAANIL	atelier
PATTERN	4	
COLOR	7	FIRED 7/9/74
SIZE	19-hi x 17 x 17	
POLAROID	SLIDES	
SELLING PRICE		225
DISPOSITION	American Crafts	7/13/74



48. Claude Conover (1907-1994)

CAANIL - Pièce unique

Vase

Céramique

Signé et titré 'Claude Conover CAANIL'

Modèle créé en 1974

H 48 x L 40 x P 40 cm

Note:

Référencé sous le numéro #894 par les archives Claude Conover.

La fiche d'inventaire des archives pourra être remise à l'acquéreur.

18 000 / 25 000 €





49. **Claude Conover** (1907-1994)

HAK, HUNAL & MUUC - Pièces uniques

Ensemble de trois vases

Céramique

Signés et titrés sous les bases

Modèles créés en 1986

H 29,5 x L 34 x P 34 cm

H 49,5 x L 37 x P 26 cm

H 69 x Ø 41 cm

Note :

Référencés sous les numéros #3428, #3427 et #3477 par les archives Claude Conover.

Une copie des fiches d'inventaire des archives pourront être remises à l'acquéreur.

40 000 / 60 000 €



49



50

50. **Claude Conover** (1907-1994)
CHEEN - Pièce unique
Vase
Céramique
Signé et titré 'Claude Conover CHEEN'
sous la base
Modèle créé en 1972
H 41 x Ø 38 cm
Note :
Référéncé sous le numéro #504 par les archives
Claude Conover.
La fiche d'inventaire des archives pourra être
remise à l'acquéreur.
8 000 / 12 000 €

51. **Claude Conover** (1907-1994)
OTOL - Pièce unique
Vase
Céramique
Signé et titré 'Claude Conover OTOL' sous la
base
Modèle créé en 1981
H 50 x Ø 33 cm
Note :
Référéncé sous le numéro #2691 par les archives
Claude Conover.
La fiche d'inventaire des archives pourra être
remise à l'acquéreur.
10 000 / 15 000 €



51



52. **Claude Conover** (1907-1994)

AHAU - Pièce unique

Vase

Céramique

Signé et titré 'Claude Conover AHAU'
sous la base

Modèle créé en 1981

H54 x Ø27 cm

Note:

Référencé sous le numéro #2893 par les archives
Claude Conover.

La fiche d'inventaire des archives pourra être
remise à l'acquéreur.

10 000 / 15 000 €



52



53

53. Claude Conover (1907-1994)

POCO - Pièce unique

Vase

Céramique

Signé et titré 'Claude Conover POCO'

Modèle créé en 1983

H 56,5 x Ø 28 cm

Note :

Référencé sous le numéro # 3164 par les archives Claude Conover.

La fiche d'inventaire des archives pourra être remise à l'acquéreur.

10 000 / 15 000 €

54. Claude Conover (1907-1994)

NAANAC - Pièce unique

Vase

Céramique

Signé et titré 'Claude Conover NAANAC' sous la base

Modèle créé en 1977

H 50 x Ø 38 cm

Note :

Référencé sous le numéro #1848 par les archives Claude Conover.

La fiche d'inventaire des archives pourra être remise à l'acquéreur.

10 000 / 15 000 €



54



WHARTON ESHERICK © D.R.

55. **Wharton Esherick** (1887-1970)
Wagon Wheel - Pièce unique
Table d'appoint
Peuplier et noyer blanc
Signée 'WE' et datée 1960
Modèle créé en 1960
H 47 × L 105 × P 38 cm
12 000 / 18 000 €





f 56. **Wharton Esherick** (1887-1970)

Canapé - Commande spéciale

Cerisier, noyer, noyer peint et textile

Daté et signé et '1968 WE' en creux sur le dessus du dossier

Modèle créé en 1968

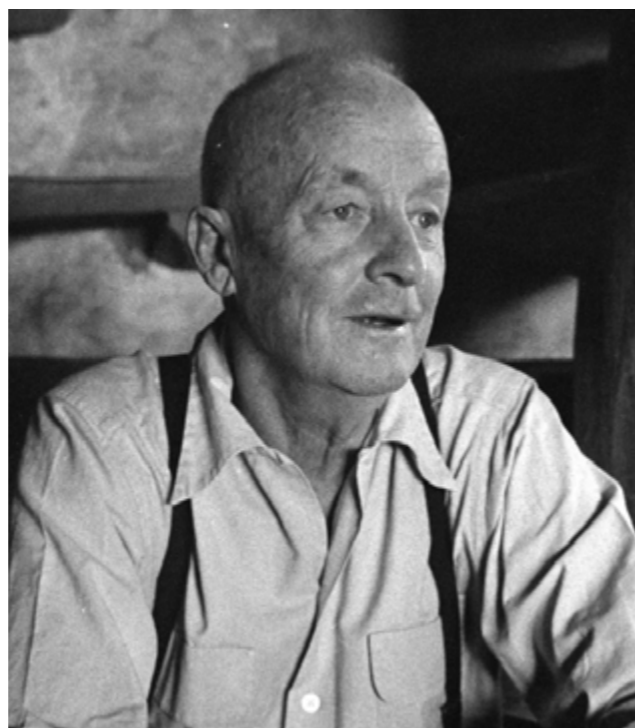
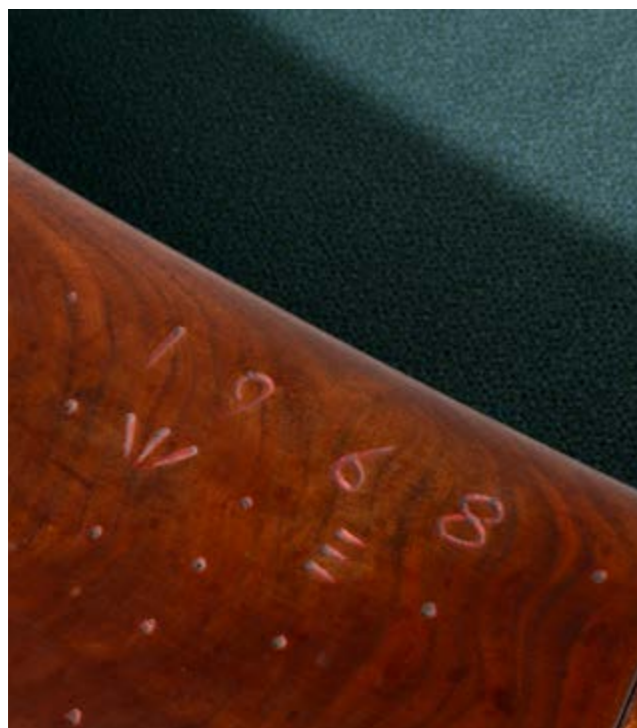
H 80 x L 232 x P 125 cm

Note: Commande spéciale pour la famille Hite, Richmond, Virginie, USA.

Note: Wharton Esherick a réalisé trois canapés de ce type, chacun unique.

Provenance: Acquis directement auprès de l'héritier de la famille Hite par l'actuel propriétaire.

50 000 / 70 000 €



WHARTON ESHERICK © D.R.



57



57. **Phillip Lloyd Powell** (1919-2008)
Étagère murale - **Pièce unique**
Noyer
Modèle créé en 1960
H 21 × L 208 × P 61 cm
7000/9000 €

58. **Wharton Esherick** (1887-1970)
Tabouret haut - **Pièce unique**
Noyer et érable
Signé et daté 'WE 1953'
Modèle créé en 1953
H 66 × L 44 × P 40 cm
6000/9000 €



58



59. **Sam Maloof** (1916-2009)
Table de salle à manger - **Pièce unique**
Noyer
Signée 'Maloof California' en creux
sous le plateau
Modèle créé en 1967
Avec allonges : H 73 × L 289 × P 102 cm
Sans allonges : H 73 × L 220 × P 102 cm
15 000 / 20 000 €



SAM MALOOF © D.R.





© D.R.



60

60. Mel Bogart (XXe)
Grille de feu double face - **Pièce unique**
Fonte
Modèle créé en 1953
H27,5 x L79 x P53 cm
Note : Pièce unique réalisée pour la maison de
Craig Elmwood appelée 'Zimmerman house' à
Los Angeles non loin de Sunset Boulevard.
4000/6000€



61. **Richard Joseph Neutra** (1892-1970)
Paire de chaises
Placage de chêne teinté et textile
Édition Maximilian Karp
Étiquette de l'éditeur sous la base
Modèle créé vers 1940
H70×L40,5×P46cm
3500 / 4500 €





62. **Travail américain** (XXe)
Paire de chenets
Bronze et fonte
Modèle créé dans les années 1940
H24,5×L23,5×P51,5cm
5000/7000€





63. Kamal Amin (1928-2020)

Table basse - Pièce unique

Chêne

Modèle créé dans les années 1970

H 40 x L 152,5 x P 152,5 cm

Historique: Kamal Amin (1928-2020), architecte

Egyptien, a été l'élève puis l'assistant de Frank

Lloyd Wright pendant huit ans.

7 000 / 9 000 €



63



64

64. Paul McCobb (1917-1969)
Fauteuil et ottoman
Noyer et textile
Modèle créé vers 1950
Fauteuil : H 96 × L 80 × P 85 cm
Ottoman : H 41 × L 80 × P 63 cm
3 000 / 4 000 €

65. Frank Lloyd Wright (1867-1959)
Weed bolders - Prototype
Jardinière
Noyer et cuivre
Édition Minic Accessories
Étiquette de l'éditeur sous la base
Modèle créé vers 1953
H 80,5 × L 20 × P 20 cm
Exposition : Une paire similaire est exposée dans les collections permanentes du Metropolitan Museum of Art de New-York, USA.
Note : Frank Lloyd Wright possédait une paire similaire dans sa maison d'Oak Park dans l'Illinois.
5 000 / 7 000 €



65



66. **Frank Lloyd Wright** (1867-1959)

Série Taliesin

Ensemble d'une table basse et six tabourets

Noyer

Edition Heritage Henredon

Marque de l'éditeur au feu et signée 'Frank

Lloyd Wright' au feu sous le plateau de la table

Monogramme 'FLW' sur chaque tabouret

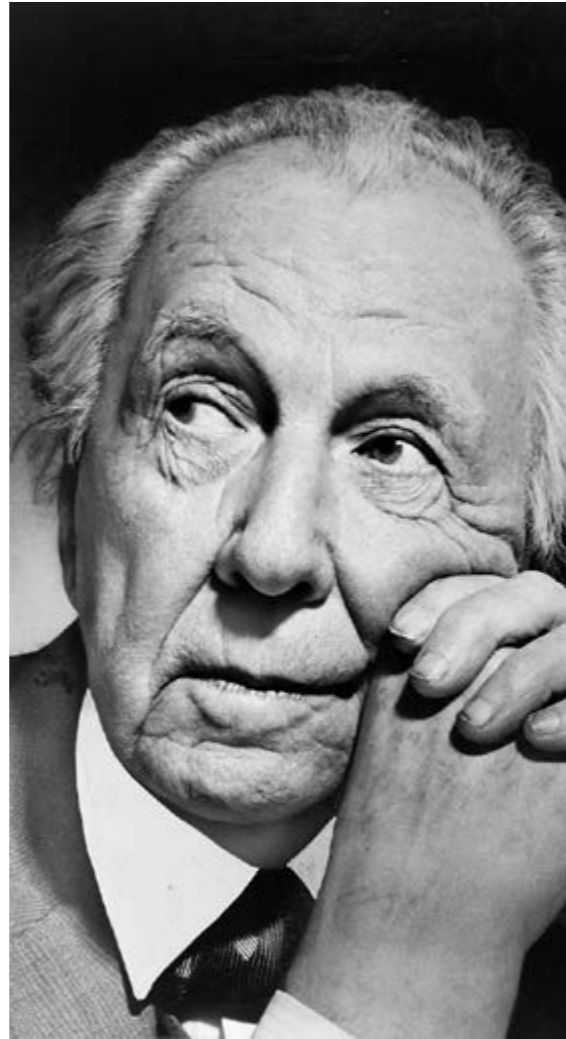
Modèle créé vers 1955

Table : H 44 x L 106 x P 121 cm

Tabourets : H 38 x L 54,5 x P 48,5 cm

10 000 / 15 000 €





FRANK LLOYD WRIGHT © D.R.



67. Frank Lloyd Wright (1867-1959)
Suite de huit chaises et deux fauteuils
Noyer et textile
Édition Heritage Henredon
Modèle créé en 1955
Chaises: H 82 × L 52 × P 57,5 cm
Fauteuils: H 82 × L 59 × P 61 cm
7000/9000 €



68

68. Frank Lloyd Wright (1867-1959)
Série Taliesin
Buffet
Acajou
Édition Héritage Henredon
Modèle créé vers 1955
H 88 × L 168 × P 51 cm
5000 / 7000 €

69. Frank Lloyd Wright (1867-1959)
Série Taliesin
Commode
Noyer
Édition Héritage Henredon
Monogramme 'FLLW' et marque de l'éditeur
Modèle créé en 1955
H 133,5 × L 93 × P 51 cm
5000 / 7000 €



69



70

70. American Arts and Crafts (XXe)
Duck
Paire de chenets
Fer
Modèle créé dans les années 1920
H 35,5 × L 15 × P 80 cm
3 000 / 4 000 €

71. Charles P. Limbert (1854-1923)
Fauteuil
Noyer et cuir
Édition Limbert Furniture Co.
Modèle créé en 1905
H 100 × L 75 × P 80 cm
5 000 / 7 000 €



71



72

72. Paul Frankl (1886-1958)
Console
Liège et noyer teinté
Edition Johnson Furniture
Modèle créé dans les années 1940
H 73 × L 155 × P 46 cm
6 000 / 9 000 €

73. Karpén of California (XXe)
Paire de chauffeuses
Noyer et textile
Modèle créé dans les années 1950
H 101 × L 89 × P 73 cm
6 000 / 9 000 €



73



74

74. Terence Harold Robsjohn-Gibbings (1905-1976)

Table basse
Noyer et stratifié
Edition Widdicomb
Modèle créé dans les années 1950
H 38 x Ø 100 cm
3 000 / 4 000 €

75. Milo Baughman (1923-2003)

Satellite
Chauffeuse
Textile et contreplaqué
Edition Thayer Coggin
Modèle créé dans les années 1960
H 74 x Ø 145 cm
4 000 / 6 000 €



75



76. George Nakashima (1905-1990)
Banc - Commande spéciale
Noyer et textile
Modèle créé en 1969
H 96 × L 228 × P 83 cm
Commande spéciale pour Mrs Norbert Reinert,
Pennsylvanie, USA.
Une copie du bon de commande d'origine
pourra être remise à l'acquéreur.
30 000 / 40 000 €



77. **George Nakashima** (1905-1990)

Lampe de table - **Commande spéciale**

Noyer, houx et parchemin

Signée du nom du commanditaire sous la base

Modèle créé en 1964

H 73,5 x Ø 32,5

Commande spéciale pour Mrs Leo Roberg,
Glencoe, Illinois, USA.

Une copie du bon de commande original pourra
être remise à l'acquéreur.

12 000 / 18 000 €



77



78. **George Nakashima** (1905-1990)

Conoid - Commande spéciale

Table de salle à manger

Noyer

Signée et datée 'George Nakashima, Feb 1976'

Nom du commanditaire sous le plateau

Modèle créé en 1976

H 72,5 x L 213,5 x P 128 cm

Bibliographie : Nakashima George, 'The Soul of a Tree, A Woodworker's Reflections', Ed. Kodansha International, Tokyo, 1981, dessin du modèle p. 185

Commande spéciale pour Dr. Robert Smith, Allentown, Pennsylvanie, USA.

Une copie du bon de commande original et de la facture d'achat pourront être remises à l'acquéreur.

50 000 / 70 000 €





79. **George Nakashima** (1905-1990)

New - Commandes spéciales

Suite de huit chaises et deux fauteuils

Noyer et noyer blanc

Nom du commanditaire sous l'assise d'une chaise et d'un fauteuil

Modèles créés en 1959 et 1967

Chaises : H 92 x L 47,5 x P 41,5 cm

Fauteuils : H 100 x L 63 x P 42 cm

Bibliographie :

- M. Nakashima, 'Nature Form & Spirit, The life and legacy of George Nakashima', Ed. Harry N. Abrams, New York, 2003, modèle similaire pp. 82, 96 et 163

- 'George Nakashima, 50 ans de création', Ed. Galerie Alexandre Guillemin, Paris, 2018, catalogue d'exposition, modèle similaire pp. 38 et 39

- G. Nakashima, 'The Soul of a Tree, A Woodworker's Reflections', Ed. Kodansha International, Tokyo, 1981, dessin du modèle p. 142

Commande spéciale de huit chaises pour Mr George Abrams et commande spéciale de deux fauteuils pour Mrs John Harrison.

Une copie des bons de commandes originaux pourront être remises à l'acquéreur.

18 000 / 25 000 €





80. **George Nakashima** (1905-1990)
Cabinet suspendu - Commande spéciale
Noyer et pandanus
Modèle créé vers 1960
H 47 x L 264,5 x P 50 cm
Commande spéciale pour Mr Samuel Dinin,
Queens, New-York, USA.
Une copie du bon de commande original et du
dessin préparatoire d'origine pourront être
remises à l'acquéreur.
50 000 / 70 000 €



GEORGE NAKASHIMA © D. R.



80

81. George Nakashima (1905-1990)
Collection Origins
Paire de chauffeuses
Noyer et textile
Edition Widdicomb
Modèle créé en 1957
H 86 × L 66 × P 80 cm
12 000 / 18 000 €





f 82. **George Nakashima** (1905-1990)

Commode double - Commande spéciale

Noyer

Nom du commanditaire au dos

Modèle créé en 1969

H 81 x L 213,5 x P 55 cm

Bibliographie: 'George Nakashima, 50 ans de création', Ed. Galerie Alexandre Guillemain, Paris, 2018, catalogue d'exposition, modèle similaire pp. 56 et 57

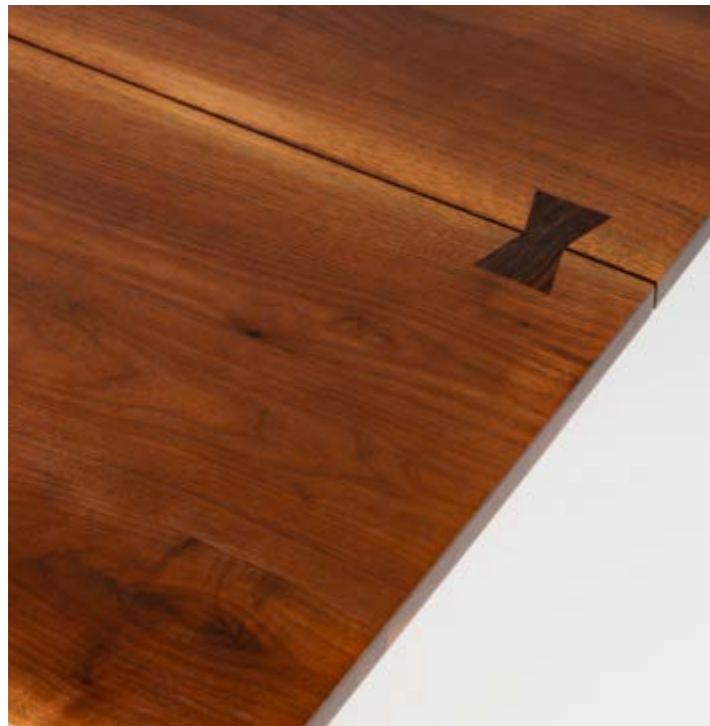
Commande spéciale pour Dr. & Mrs. Norman Frish, Princeton, New Jersey, USA.

Une copie du bon de commande original pourra être remise à l'acquéreur.

25 000 / 35 000 €







84. George Nakashima (1905-1990)

Trestle free edge

Table avec allonges

Noyer américain

Modèle créé en 1959

Avec allonges : H 73 × L 265 × P 109 cm

Sans allonges : H 73 × L 183 × P 109 cm

Commande spéciale pour Mr Frank, Huntington Valley, Pennsylvanie, USA.

Une copie du bon de commande original pourra être remise à l'acquéreur.

20 000 / 30 000 €





85. George Nakashima (1905-1990)

Seagrass

Suite de six chaises

Modèle créé en 1959

H 68 x L 60 x P 46,5 cm

Bibliographie :

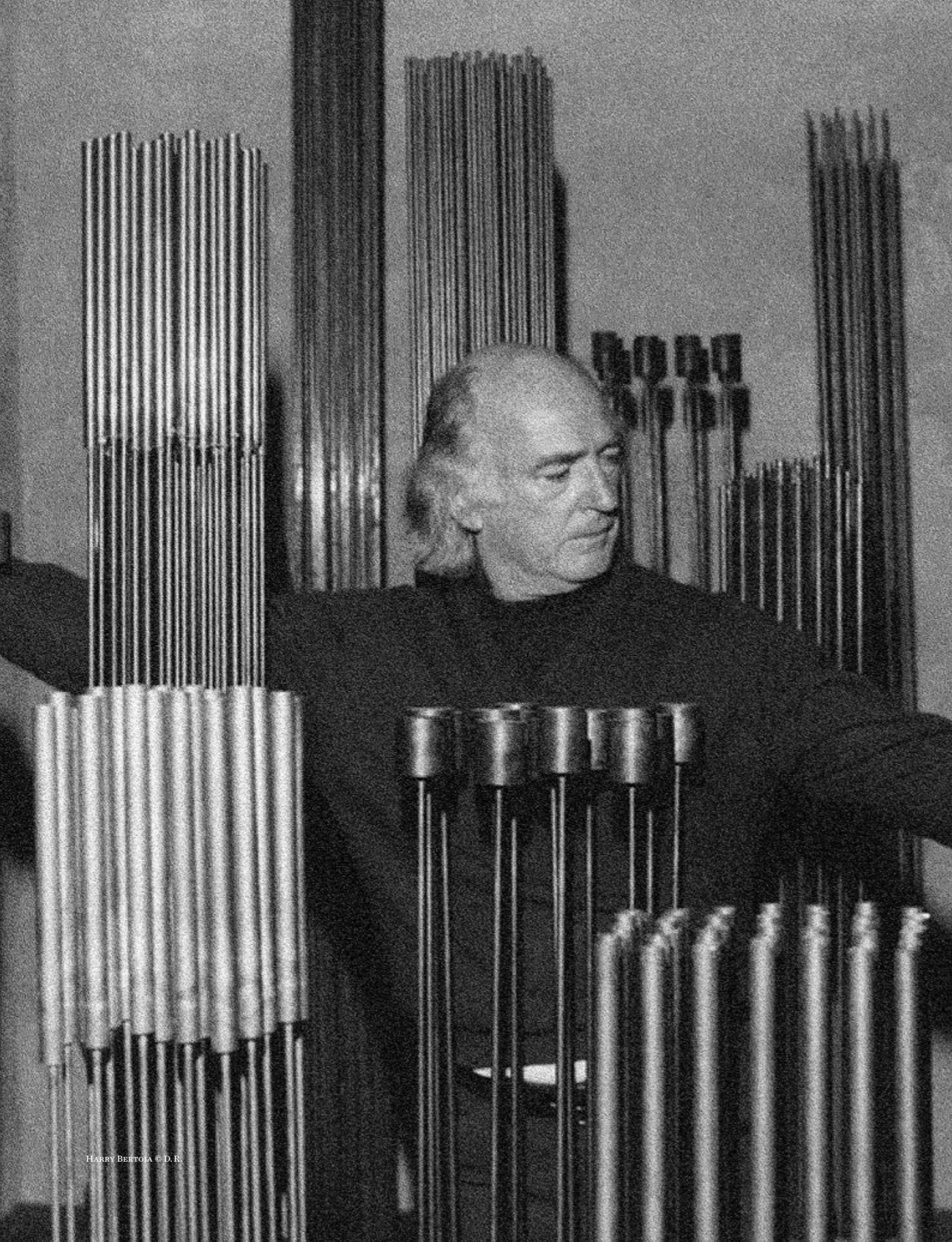
- 'George Nakashima, 50 ans de création',
Ed. Galerie Alexandre Guillemin, Paris, 2018,
catalogue d'exposition, modèle similaire pp.24 et 25

- G. Nakashima, 'The Soul of a Tree, A
Woodworker's Reflections', Ed. Kodansha-
International, Tokyo, 1981, dessin du modèle p.142

Commande spéciale pour Mr Jack Cohen, Silver
Spring, Maryland, USA.

Une copie du bon de commande original pourra
être remise à l'acquéreur.

25 000 / 35 000 €



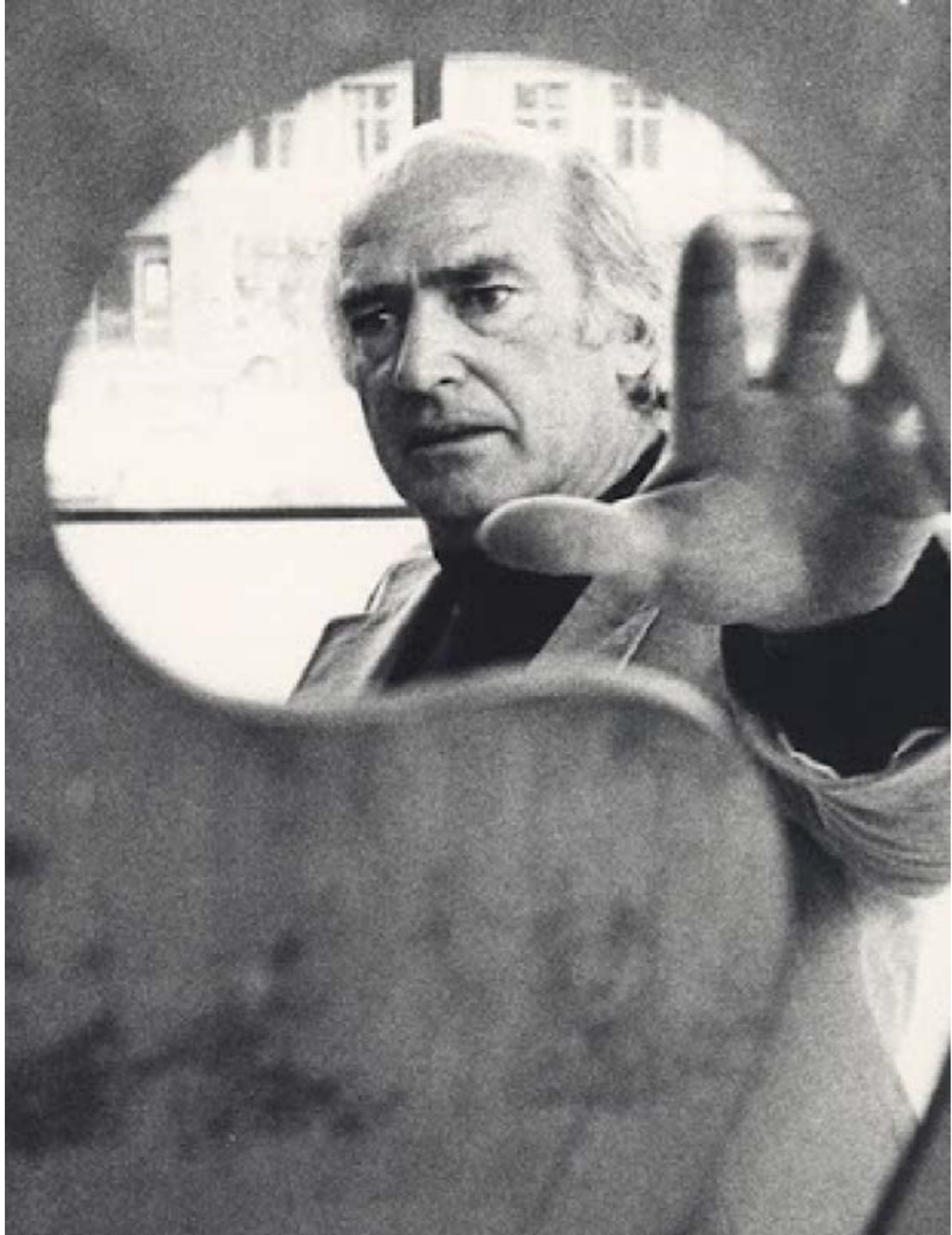
HARRY BERTOIA © D.R.





86. Harry Bertoia (1915-1978)
Série Bush - Pièce unique
Sculpture
Bronze
Modèle créé en 1965
H 33,5 x Ø 26,5 cm
Référéncé sous le numéro #SWF.253. dans le
catalogue raisonné digital Harry Bertoia.
Une copie de la lettre de la fondation Harry Bertoia
pourra être remise à l'acquéreur.
60 000 / 90 000 €



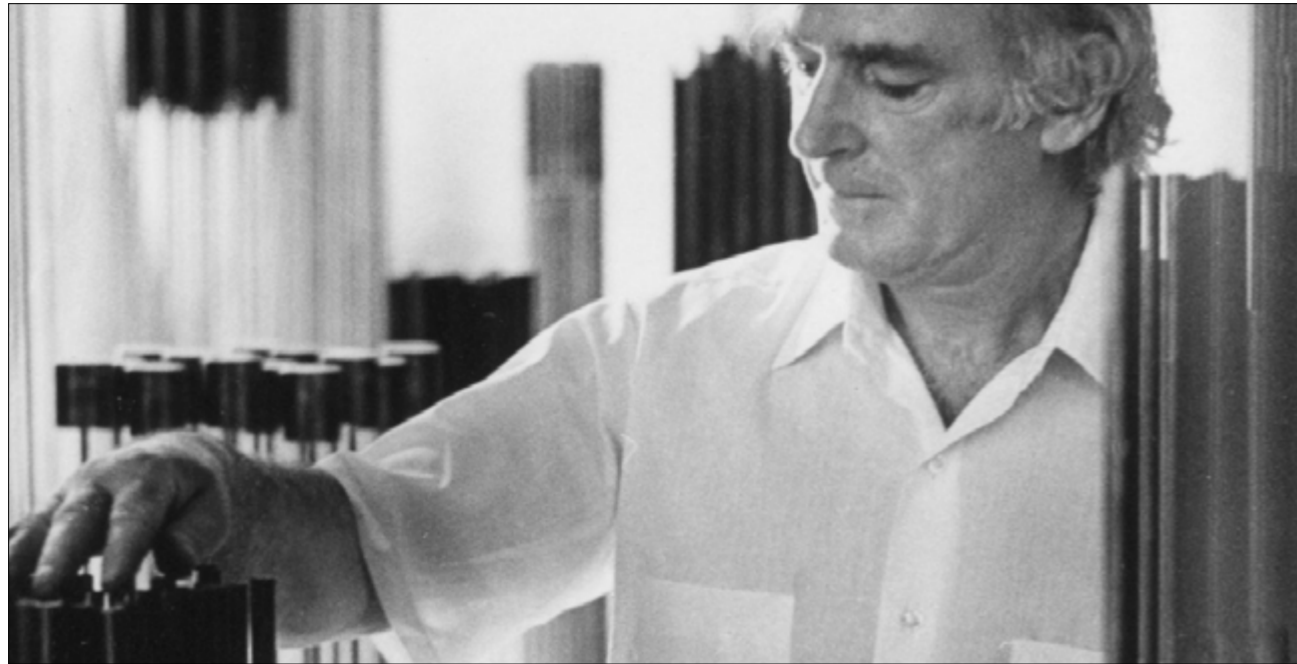


HARRY BERTOIA © D.R.

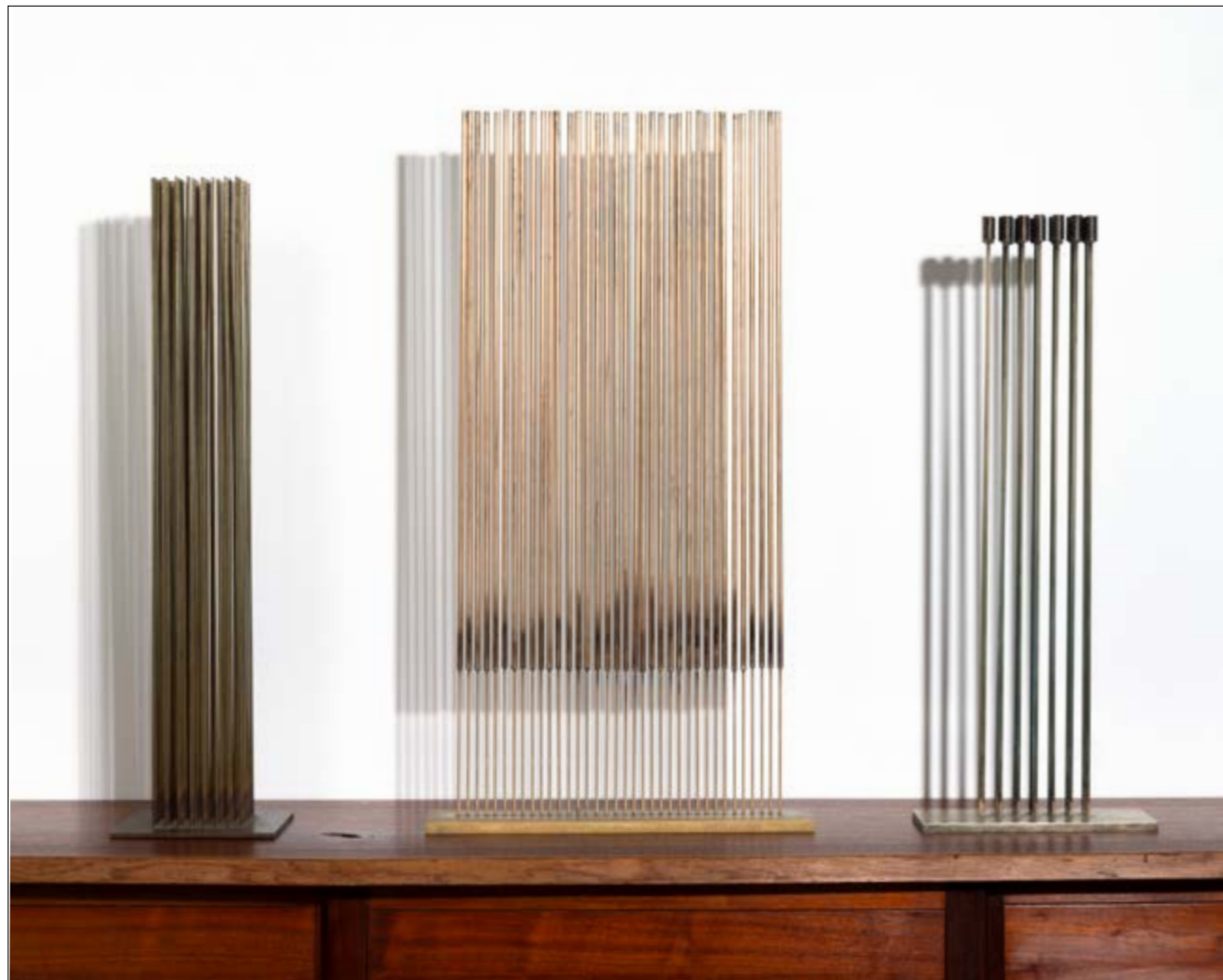


87. Harry Bertoia (1915-1978)
Sculpture - Pièce unique
Laiton thermolaqué et acier
Modèle créé en 1969
H 118,5 x L 59 x P 22 cm
Provenance :
- Staempfli Gallery, New York
- Collection privée, Newark, New Jersey,
acquired from the above.
Référéncé sous le numéro #S.MP.84. dans
le catalogue raisonné digital Harry Bertoia.
Une copie de la lettre de la fondation Harry Bertoia
pourra être remise à l'acquéreur.
60 000 / 90 000 €





HARRY BERTOIA © D. R.

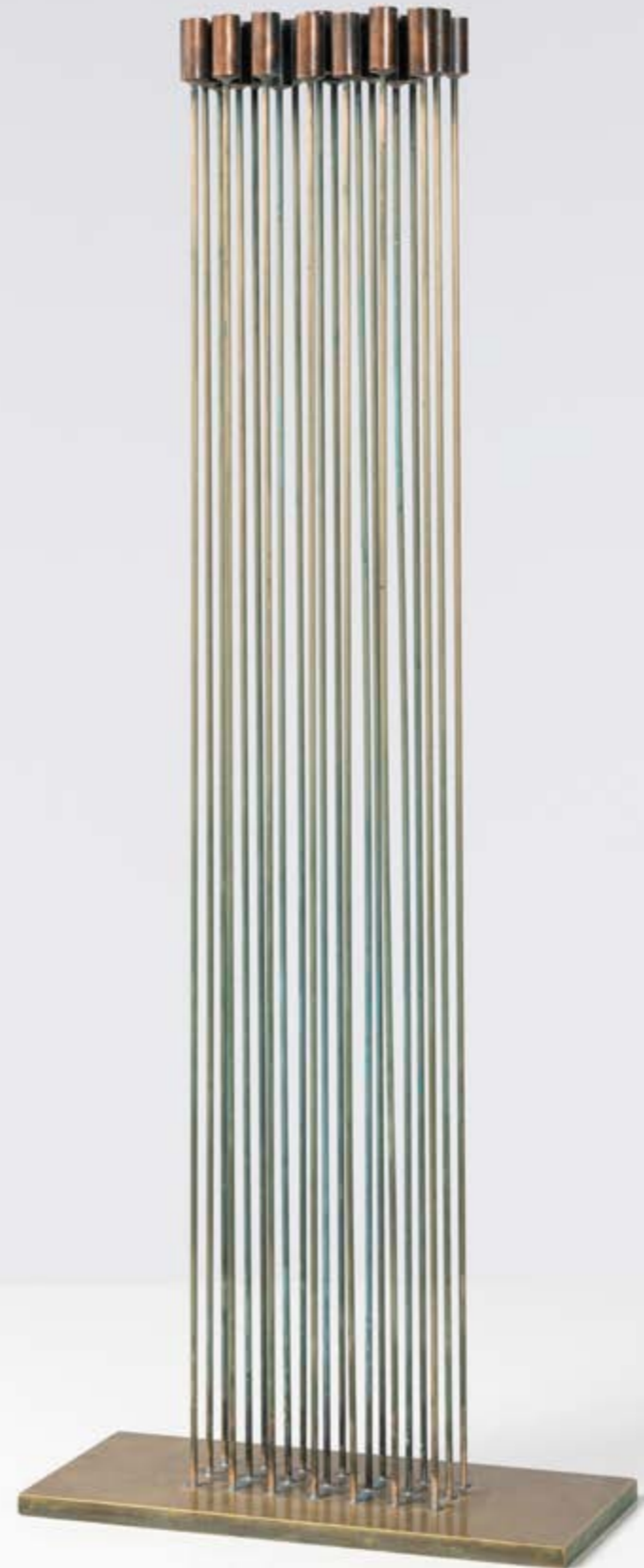


88. **Harry Bertoia** (1915-1978)
Série Sonambient - Pièce unique
Sculpture sonore
Cuivre béryllium, bronze et laiton
Modèle créé dans les années 1970
H 70,5 x L 17,5 x P 17,5 cm
Référéncé sous le numéro #SO.TO.380. dans
le catalogue raisonné digital Harry Bertoia.
Une copie de la lettre de la fondation Harry Bertoia
pourra être remise à l'acquéreur.
20 000 / 30 000 €





89. Harry Bertoia (1915-1978)
Série Sonambient - Pièce unique
Sculpture sonore
Cuirre béryllium, bronze, laiton
Modèle créé dans les années 1970
H 65,5 x L 25,5 x P 11,5 cm
Référéncé sous le numéro #SO.TO.388. dans
le catalogue raisonné digital Harry Bertoia.
Une copie de la lettre de la fondation Harry Bertoia
pourra être remise à l'acquéreur.
25 000 / 35 000 €





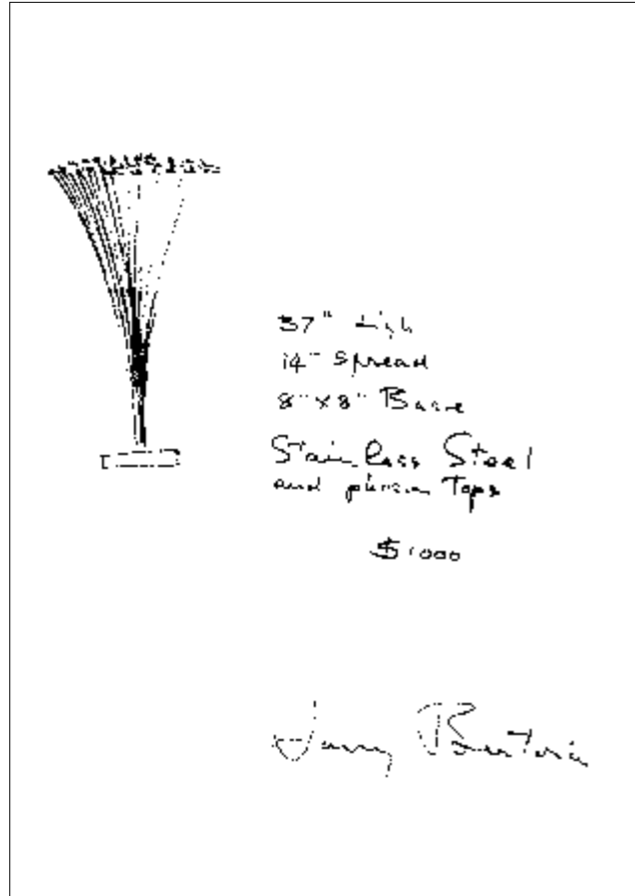
90. Harry Bertoia (1915-1978)
Série Sonambient - Pièce unique
Sculpture sonore
Cuivre béryllium, bronze, laiton
Modèle créé dans les années 1970
H 78 × L 41,5 × P 10 cm
Référéncé sous le numéro #SO.TO.389. dans le
catalogue raisonné digital Harry Bertoia.
Une copie de la lettre de la fondation Harry Bertoia
pourra être remise à l'acquéreur.
35 000 / 45 000 €

90



91. Harry Bertoia (1915-1978)
Série Sonambient - Pièce unique
Sculpture sonore
Cuivre béryllium, bronze et laiton
Modèle créé dans les années 1970
H 66 × L 31 × P 15 cm
Référéncé sous le numéro #SO.TO.391. dans le catalogue raisonné digital Harry Bertoia.
Une copie de la lettre de la fondation Harry Bertoia pourra être remise à l'acquéreur.
25 000 / 35 000 €





HARRY BERTOIA © D. R.

92. **Harry Bertoia** (1915-1978)
Série Spray - **Pièce unique**
Sculpture
Acier inoxydable et bronze phosphoreux
Modèle créé en 1964
H 90,5 x Ø 43 cm
Référéncée sous le numéro S.BW.61 dans
le catalogue raisonné digital Harry Bertoia.
Une copie de la lettre de la fondation Harry Bertoia
et du dessin pourront être remis à l'acquéreur.
20 000 / 30 000 €





93. Paul Evans Studio (1931-1987)

Patchwork - Pièce unique

Cabinet

Cuivre, laiton, aluminium, acier, ardoise
et contreplaqué

Édition Directional

Modèle créé en 1971

H 79,5 × L 183,5 × P 51,5 cm

15 000 / 20 000 €



93



94. Paul Evans (1931-1987)

Patchwork - Pièce unique

Paire de tables d'appoint

Cuivre, laiton, acier, ardoise et contreplaqué

Modèle créé en 1971

H 48 x L 34 x P 34 cm

Bibliographie: J. Head, 'Paul Evans Designer & Sculptor', Ed. Schiffer, 2012, modèle similaire p.67

6 000 / 9 000 €



94



95

95. Paul Evans (1931-1987)
Patchwork - Pièce unique
Miroir
Étain, cuivre, bronze et miroir
Édition Paul Evans Studio
Modèle créé en 1971
H 76,5 × L 76,5 × P 8 cm
Bibliographie: J. Head, 'Paul Evans Designer & Sculptor', Ed. Schiffer, 2012, modèle similaire p. 72
2000 / 3000 €



96

96. Paul Evans (1931-1987)
Patchwork - Pièce unique
Miroir
Étain, cuivre, bronze et miroir
Édition Paul Evans Studio
Modèle créé en 1971
H 76,5 × L 76,5 × P 8 cm
Bibliographie: J. Head, 'Paul Evans Designer & Sculptor', Ed. Schiffer, 2012, modèle similaire p. 72
2000 / 3000 €



97

97. Edward J. Wormley (1907-1995)
Daybed
Lit de repos
Laiton et textile
Édition Dunbar
Modèle créé en 1955
H 45 × L 194 × P 84 cm
2000 / 3000 €

98. Niel W. Peper (XXe)
Cactus
Paire de chenets
Signés 'W. Niel' en creux
Bronze patiné doré et fer forgé
Modèle créé dans les années 1960
H 49,5 × L 16 × P 42,5 cm
3000 / 4000 €



98



99. Philip (1907-1987) et Kelvin Laverne (né en 1937)

Eternal Forest - Pièce unique

Table basse

Laiton, étain, bronze, émail et contreplaqué

Étiquette de la galerie Philip Laverne sous le plateau

Modèle créé en 1965

H 44 x Ø 105,5 cm

20 000 / 30 000 €



99



100



100. Philip (1907-1987) et Kelvin Laverne (né en 1937)

Ming - Pièce unique

Paire de tables d'appoint

Laiton, étain et contreplaqué

Signées en relief dans le plateau 'P. K. Laverne'

Modèle créé en 1963

H 40,5 x L 45,5 x P 45,5 cm

6 000 / 9 000 €

101. Edward J. Wormley (1907-1995)

Confident

Banquette

Noyer, laiton et textile

Édition Dunbar

Modèle créé en 1959

H 71 x L 174 x P 71 cm

7 000 / 9 000 €



101



JANE & GORDON MARTZ © D. R.

102. Jane & Gordon Martz (XXe)
Liseuse à tablette
Céramique, noyer, laiton et textile
Édition Marshall Studios
Modèle créé dans les années 1960
H151 x Ø 47 cm
5000/7000 €

102



103. Jane & Gordon Martz (XXe)
Lampe de table - **Pièce unique**
Céramique, noyer, laiton et textile
Édition Marshall Studios
Étiquette de l'éditeur
Modèle créé dans les années 1960
H 102 × Ø 35,5 cm
Note : Pièce tournée.
5000 / 7000 €

103





104

104. Jane & Gordon Martz (XXe)
Paire de lampes de table
Céramique, noyer, laiton et textile
Édition Marshall Studios
Signées 'Martz' sur les bases
Modèle créé dans les années 1960
H 67,5 × Ø 30 cm
3 000 / 4 000 €

105. Jane & Gordon Martz (XXe)
Paire de lampes de table
Céramique, noyer, laiton et textile
Édition Marshall Studios
Signées 'Martz' sur les bases
Modèle créé dans les années 1960
H 106 × Ø 40 cm
3 000 / 4 000 €



105



106



106. Jane & Gordon Martz (XXe)
Paire de lampes de table
Céramique, noyer, laiton et textile
Édition Marshall Studios
Signées 'Martz' sur les bases
Modèle créé dans les années 1960
H 92 x Ø 40,5 cm
3 000 / 4 000 €

107. Jane & Gordon Martz (XXe)
Paire de lampes de table
Céramique, noyer, laiton et textile
Édition Marshall Studios
Signées 'Martz' sur les bases
Modèle créé dans les années 1960
H 92 x Ø 40 cm
3 000 / 4 000 €



107



108. **Jane & Gordon Martz** (XXe)
Lampe de table
Céramique, noyer, laiton et textile
Edition Marshall Studio
Modèle créé dans les années 1960
H80 x Ø40 cm
1200 / 1800 €



108



109

109. Jane & Gordon Martz (XXe)
Paire de lampes de table
Céramique, noyer, laiton et textile
Édition Marshall Studios
Signées 'Martz' sur les bases
Modèle créé dans les années 1960
H 52,5 × Ø 40 cm
3 000 / 4 000 €

110. Jane & Gordon Martz (XXe)
Paire de lampes de table
Céramique, noyer, laiton et textile
Édition Marshall Studios
Signées 'Martz' sur les bases
Modèle créé dans les années 1960
H 71,5 × Ø 35 cm
3 000 / 4 000 €



110



111



111. Jane & Gordon Martz (XXe)
Table basse
Céramique et noyer
Édition Marshall Studios
Modèle créé dans les années 1960
H 38 x Ø 92 cm
3 000 / 4 000 €

112. Jane & Gordon Martz (XXe)
Paire de lampes de table
Céramique, noyer, laiton et textile
Édition Marshall Studios
Signées 'Martz' sur les bases
Modèle créé dans les années 1960
H 94,5 x Ø 40 cm
3 000 / 4 000 €



112



113



113. Lee Rosen (XXe)
Table basse - **Pièce unique**
Céramique émaillée et noyer
Édition Design Technics
Modèle créé dans les années 1960
H 39 × Ø 92,5 cm
6 000 / 9 000 €

114. Edward J. Wormley (1907-1995)
Modèle 5316
Canapé
Noyer et textile
Édition Dunbar
Modèle créé en 1960
H 75 × L 233 × P 70 cm
4 000 / 6 000 €



114

115. **Edward J. Wormley** (1907-1995)

Collection Janus
Wing Back
Fauteuil à oreilles
Noyer et textile
Edition Dunbar
Modèle créé en 1960
H102×L71,5×P83 cm
6000/9000 €



115

116. **Edward J. Wormley** (1907-1995)

Collection Janus
Wing Back
Fauteuil à oreilles
Noyer et textile
Edition Dunbar
Modèle créé en 1960
H102×L71,5×P83 cm
6000/9000 €



116



117. Edward J. Wormley (1907-1995)

Table à allonges
Acajou, laiton et bois exotique
Édition Dunbar
Étiquette de l'éditeur sous le plateau
Modèle créé en 1962
Sans allonges : H 74 × L 183 × P 107 cm
Avec allonges : H 74 × L 274 × P 107 cm
12 000 / 18 000 €



117



118. **Edward J. Wormley** (1907-1995)
Paire de bibliothèques
Noyer
Édition Dunbar
Plaque de l'éditeur dans le caisson
Modèle créé en 1949
H189 x L122 x P37 cm
14 000 / 18 000 €



119. Edward J. Wormley (1907-1995)

Bibliothèque
Noyer et noyer teinté
Édition Dunbar
Plaque de l'éditeur dans le caisson
Modèle créé en 1949
H189×L183×P37 cm
7000/9000€



119

120. Edward J. Wormley (1907-1995)

Bibliothèque
Noyer et noyer teinté
Édition Dunbar
Plaque de l'éditeur dans le caisson
Modèle créé en 1949
H189×L183×P37 cm
7000/9000€



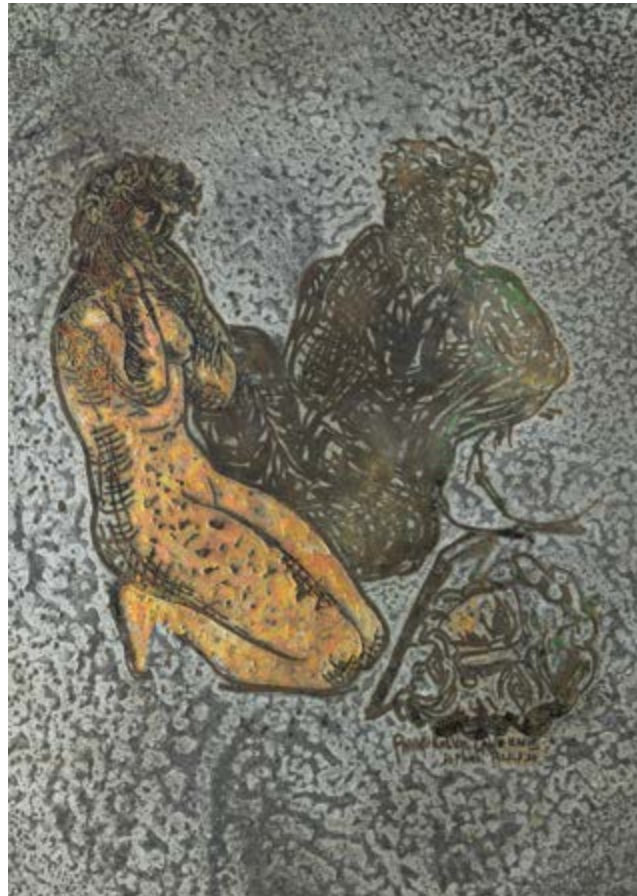
120



121. Philip (1907-1987)
et Kelvin Laverne (né en 1937)
Etruscan - Pièce unique
Table basse
Laiton, étain, émail et contreplaqué
Signée 'Philip. Kelvin Laverne' en creux sur la
tranche du plateau
Modèle créé en 1960
H 41,5 x Ø 90 cm
8 000 / 12 000 €



121



122

122. Philip (1907-1987)
et **Kelvin Laverne** (né en 1937)
Série Etruscan
D'après Picasso - **Pièces uniques**
Paire de tables d'appoint
Laiton, étain, bronze, émail et contreplaqué
Signées 'Philip Kelvin Laverne' et titrées
'Après Picasso'
Modèle créé en 1965
H 46,5 x Ø 45 cm
10 000 / 15 000 €



123

123. Terence Harold Robsjohn-Gibbings (1905-1976)

Canapé
Noyer, textile et laiton
Edition Widdicomb
Modèle créé en 1950
H 82 x L 218 x P 88 cm
10 000 / 15 000 €

124. Terence Harold Robsjohn-Gibbings (1905-1976)

Paire de chauffeuses
Noyer, textile et laiton
Edition Widdicomb
Modèle créé en 1955
H 78 x L 65 x P 62 cm
8 000 / 12 000 €



124



© D.R.



125. **Vladimir Kagan** (1927-2016)
Cabinet - **Comande spéciale**
Bois laqué, verre, stratifié,
plexiglass et daim
Édition Vladimir Kagan Designs
Signé sur étiquette 'Vladimir Kagan'
Modèle créé vers 1967
H216 × L183 × P46 cm
6000/9000 €





PAUL EVANS © D. R.



126. Paul Evans (1931-1987)
Cabinet
Bronze résine, acier émaillé, ardoise et
contreplaqué
Modèle créé vers 1960
H 71 × L 214 × P 52 cm
Bibliographie: J. Head, 'Paul Evans Designer &
Sculptor', Ed. Schiffer, 2012, modèle similaire p. 52
40 000 / 60 000 €



127. **Paul Evans** (1931-1987)

Cabinet

Bronze résine, acier émaillé, ardoise et
contreplaqué

Modèle créé vers 1960

H 79,5 × L 183 × P 52 cm

Bibliographie: J. Head, 'Paul Evans Designer &
Sculptor', Ed. Schiffer, 2012, modèle similaire p.75

18 000 / 25 000 €



127

128. **George Nakashima** (1905-1990)

Table basse
Noyer
Édition Widdicomb
Étiquette de l'éditeur sous le plateau
Modèle créé en 1959
H 33,5 × L 214 × P 78 cm
4 000 / 6 000 €



128

129. **George Nakashima** (1905-1990)

Mira - Commande spéciale
Suite de quatre chaises
Noyer
Modèle créé en 1958
H 70 × L 43,5 × P 42 cm
Bibliographie: G. Nakashima, *The Soul of a Tree, a woodworker's reflections*, Ed. Kodansha, New-York, 1981, dessin du modèle p.143
Commande spéciale pour Dr. Morris Greenberg, Vineland, New Jersey, USA.
Une copie du bon de commande original pourra être remise à l'acquéreur.
6 000 / 9 000 €



129



130

130. Isamu Noguchi (1904-1988)
Série Akari - Modèle 1A
Paire de lampes de table
Papier Washi et métal laqué
Édition Ozeki & Co.
Idéogramme dit "Soleil et Lune" et signées 'I.
Noguchi'
Modèle créé en 1952
H 42 x Ø 25 cm
5000 / 7000 €

131. Isamu Noguchi (1904-1988)
Série Akari - Modèle 3OP sur base T2
Lampadaire
Papier Washi, métal laqué et fonte
Édition Ozeki & Co.
Idéogramme dit "Soleil et Lune" et signé 'I.
Noguchi'
Modèle créé vers 1971
H 188 x L 74 x P 47 cm
5000 / 7000 €



131



132. George Nakashima (1905-1990)

Banc - Commande spéciale

Noyer et noyer blanc

Signé 'George Nakashima' et daté '1976'
sous l'assise

Nom du commanditaire sous l'assise

Modèle créé en 1976

H 85 × L 194 × P 58 cm

Bibliographie : G. Nakashima, 'The Soul of a Tree, A Woodworker's Reflections', Ed. Kodansha International, Tokyo, 1981, dessin du modèle p. 150

Commande spéciale pour M. et Mme Robert L. Adleman, Wilmington, Caroline, USA.

Une copie du bon de commande original et du dessin préparatoire d'origine pourront être remises à l'acquéreur.

12 000 / 18 000 €



132



133

133. Isamu Noguchi (1904-1988)
Série Akari - Modèle 3A-UKAI
Lampe de table
Papier Washi sérigraphié, bambou
et métal laqué
Édition Ozeki & Co.
Idéogramme dit 'Soleil et Lune'
Modèle créé en 1952
H 56 × Ø 30 cm
5000 / 7000 €

134. George Nakashima (1905-1990)
Table basse
Noyer
Édition Widdicomb
Étiquette de l'éditeur
Signée 'George Nakashima' au feu
sous le plateau
Modèle créé en 1958
H 34 × L 182 × P 76 cm
4000 / 6000 €



134



135

135. Isamu Noguchi (1904-1988)

Série Akari - Modèle 10A

Lampadaire

Papier Washi, métal laqué et bambou

Édition Ozeki & Co.

Idéogramme dit 'Soleil et Lune' et

signé 'I. Noguchi'

Modèle créé en 1952

H 128 x Ø 50 cm

2 000 / 3 000 €

136. George Nakashima (1905-1990)

Table d'appoint - **Commande spéciale**

Noyer et noyer blanc

Nom du commanditaire sous le plateau

Modèle créé en 1968

H 53,5 x 71,5 x P 54 cm

Provenance : Commande spéciale pour Mr

Borecky, Johnstown, Pennsylvanie, USA.

Bibliographie : 'George Nakashima, 50 ans de création', Ed. Galerie Alexandre Guillemain, Paris, 2018, catalogue d'exposition, modèle similaire pp. 74-75

Une copie du bon de commande d'origine pourra être remise à l'acquéreur.

5 000 / 7 000 €



136



137



GERALD McCABE © D. R.

137. Gerald McCabe (1927-2010)

Table basse
Noyer et Lucite
Édition Orange Crate Modern
Modèle créé en 1970
H 41 × Ø 106 cm
6 000 / 9 000 €

138. Gerald McCabe (1927-2010)

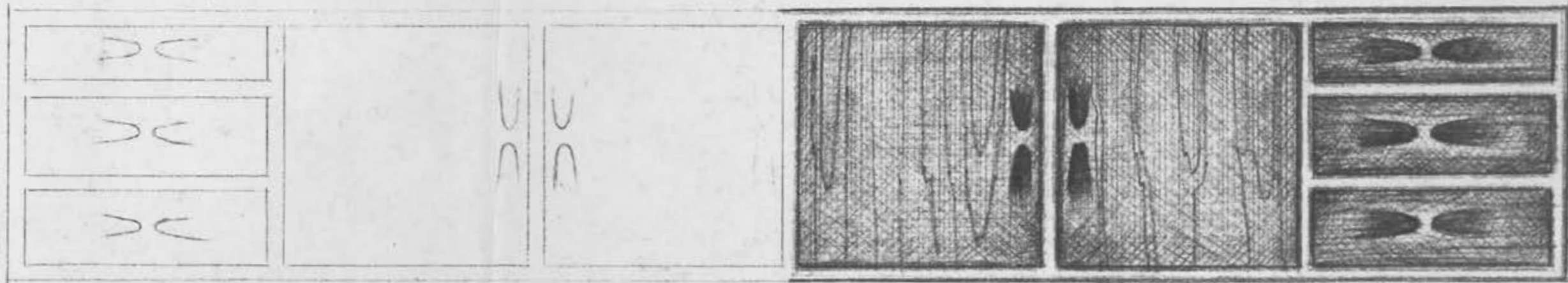
Ensemble de trois tables gigognes
Noyer
Édition Orange Crate Modern
Signée 'Gerald McCabe' et marque de l'éditeur
au feu sous le plateau d'une des tables
Modèle créé en 1970
H 46 × L 35 × P 33 cm
H 48 × L 37,5 × P 37,5 cm
H 51 × L 43 × P 43 cm
5 000 / 7 000 €



138

CREDENZA : IN ~~INDUSTRIAL~~ ~~BRANCO~~
LACIRO PRETO

16±



20

10

2 DRS., ONE FOR DIST. MACH.,
THE OTHER FOR IN/OUT FILE.

EACH SECTION TO HAVE
ADJUSTABLE SHELF.

OMIT TOPS ON
THIS END.



139. **John Nyquist** (1936-2018)

Louro Preto - **Pièce unique**

Enfilade

Noyer

Monogramme de l'artiste incisé sur le plateau

Modèle créé en 1971

H70 × L293 × P53,5 cm

Le dessin et la facture d'origine pourront être remis à l'acheteur.

10 000 / 15 000 €



JOHN NYQUIST © D.R.



139



JOHN DICKINSON © D. R.

140. John Dickinson (1920-1982)

African - Grand modèle

Table d'appoint

Plâtre peint

Modèle créé en 1975

H 52 x Ø 42 cm

Bibliographie : J. Lovine & T. Merrill, Modern Americana: Studio Furniture From High Craft to High Glam, Ed. Rizzoli, New York, 2008, modèle similaire pp. 228 et 232

5000 / 7000 €

141. John Dickinson (1920-1982)

African - Petit modèle

Table d'appoint

Plâtre peint

Modèle créé en 1975

H 66 x Ø 54,5 cm

Bibliographie : J. Lovine & T. Merrill, Modern Americana: Studio Furniture From High Craft to High Glam, Ed. Rizzoli, New York, 2008, modèle similaire pp. 228 et 232

3000 / 4000 €



140

141



142

142. Terence Harold Robsjohn-Gibbings (1905-1976)

Colosseum
Table basse
Noyer
Edition for Widdicomb
Étiquette de l'éditeur sous le plateau
Modèle créé en 1957
H 41,5 × L 122 × P 61 cm
5 000 / 7 000 €

143. Vladimir Kagan (1927-2016)

Wide Angle
Fauteuil pivotant
Chêne et textile
Édition Vladimir Kagan
Modèle créé dans les années 1960
H 72 × L 75 × P 82 cm
6 000 / 9 000 €



143



144

144. Edward J. Wormley (1907-1995)
Console suspendue
Noyer
Edition Dunbar
Modèle créé dans les années 1940
H 30 × L 121 × P 38 cm
3 000 / 4 000 €

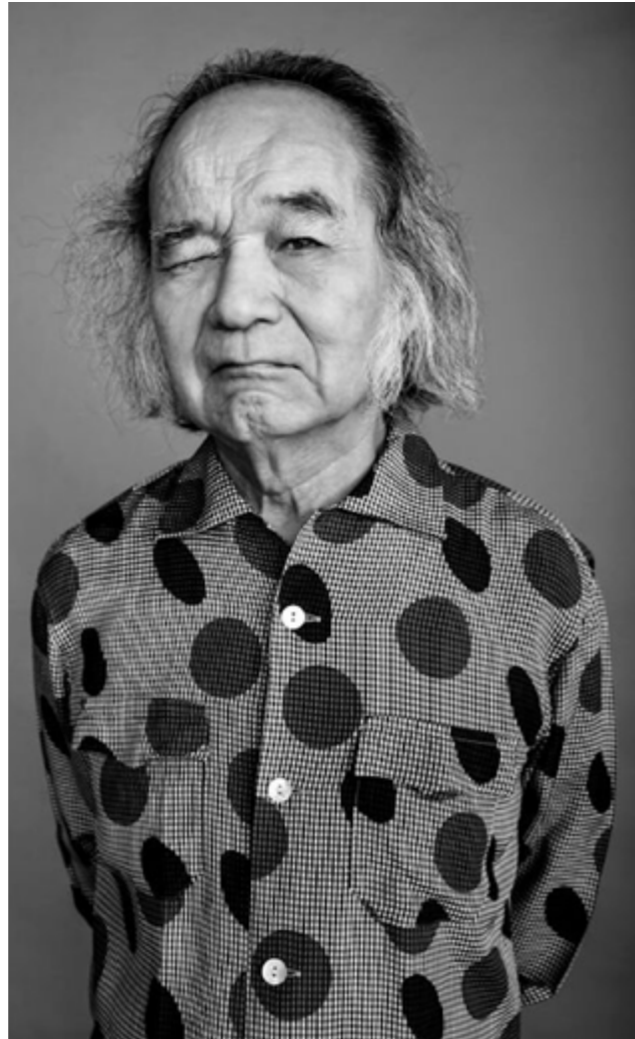
f 145. Terence Harold Robsjohn-Gibbings (1905-1976)
Klismos
Paire de chaises
Noyer et cuir
Edition Saridis
Plaque de l'éditeur sous chaque assise
Modèle créé en 1961
H 90 × L 52 × P 73 cm
Bibliographie: J. Lovine & T. Merrill, 'Modern Americana: Studio Furniture from High Craft to High Glam', Ed. Rizzoli, New York, 2008, modèle similaire p. 194
6 000 / 9 000



145



146



JUN KANEKO © D. R.

146. Jun Kaneko (né en 1942)
Sculpture - **Pièce unique**
Céramique
Signée et titrée "Kaneko 89"
Modèle créé en 1989
H 67 × L 54 × P 8 cm
3 000 / 4 000 €

147. Terence Robsjohn-Gibbings (1905-1976)
Commode
Noyer, laiton et osier
Édition Widdicomb (étiquette de l'éditeur)
Modèle créé dans les années 1950
H 82 × L 172 × P 55 cm
6 000 / 9 000 €



147



148. Vladimir Kagan (1927-2016)

Contour
Fauteuil

Noyer et textile

Édition Kagan Dreyfuss

Modèle créé en 1957

H 94 × L 83 × P 88 cm

Bibliographie: T. Merrill & J. V. Iovine, 'Modern America: Studio furniture from high craft to high glam', Ed. Rizzoli International, New York, 2008, modèle similaire p. 122

8 000 / 12 000 €

149. Vladimir Kagan (1927-2016)

Lampe de table - **Pièce unique**

Céramique, laiton et perspex

Modèle créé en 1950

H 64,5 × Ø 34,5 cm

4 000 / 6 000 €





150



150. Kipp Stewart (1928-2003)

Paire de fauteuils
Noyer, cannage et textile
Modèle créé en 1950
H 82 x L 56 x P 60 cm
6000 / 9000 €

151. Paul Frankl (1886-1958)

Modèle 5021
Table basse
Acajou et liège
Édition Johnson Furniture Co.
Numérotée '5021 #248'
Modèle créé vers 1940
H 36 x Ø 120,5 cm
4000 / 6000 €



151

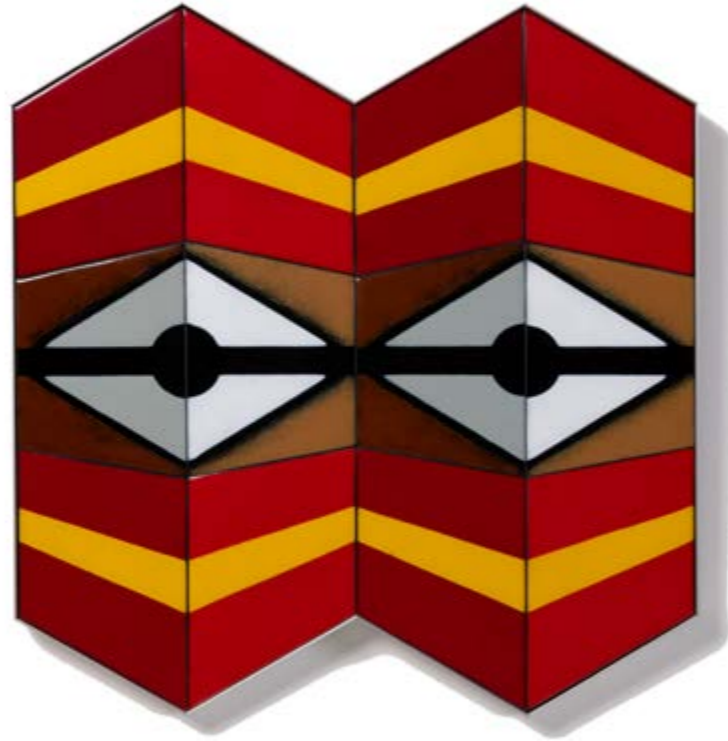


152

- 152. Travail américain** (XXe)
Nécessaire à cheminée
Acier émaillé
Modèle créé vers 1960
H 68,5 × L 36 × P 26 cm
2000 / 3000 €
- 153. Charles** (1907-1978) et **Ray Eames** (1912-1988)
Modèle ESU 100
Unité de rangement
Multipli de bouleau, acier, mélaminé
et Masonite
Édition Herman Miller
Modèle créé vers 1950
H 52,5 × L 120 × P 41,5 cm
4000 / 6000 €



153



154

154. Ellamarie (1913-1976)
et **Jackson** (1910-1991) **Woolley**
Twice Told - N°4/10
Sculpture
Cuivre émaillé
Edition limitée à 10 exemplaires
Signée, titrée et numérotée 'Ellamarie Woolley,
'Twice Told 4/10'
Modèle créé en 1972
H 43 × L 41,5 × P 3 cm
4000 / 6000 €

155. Ellamarie Woolley (1913-1976)
Near East - Pièce unique
Sculpture
Métal émaillé
Signée et titrée 'Ellamarie Woolley Near East'
Modèle créé dans les années 1960
H 112,5 × L 31 × P 3 cm
5000 / 7000 €



155

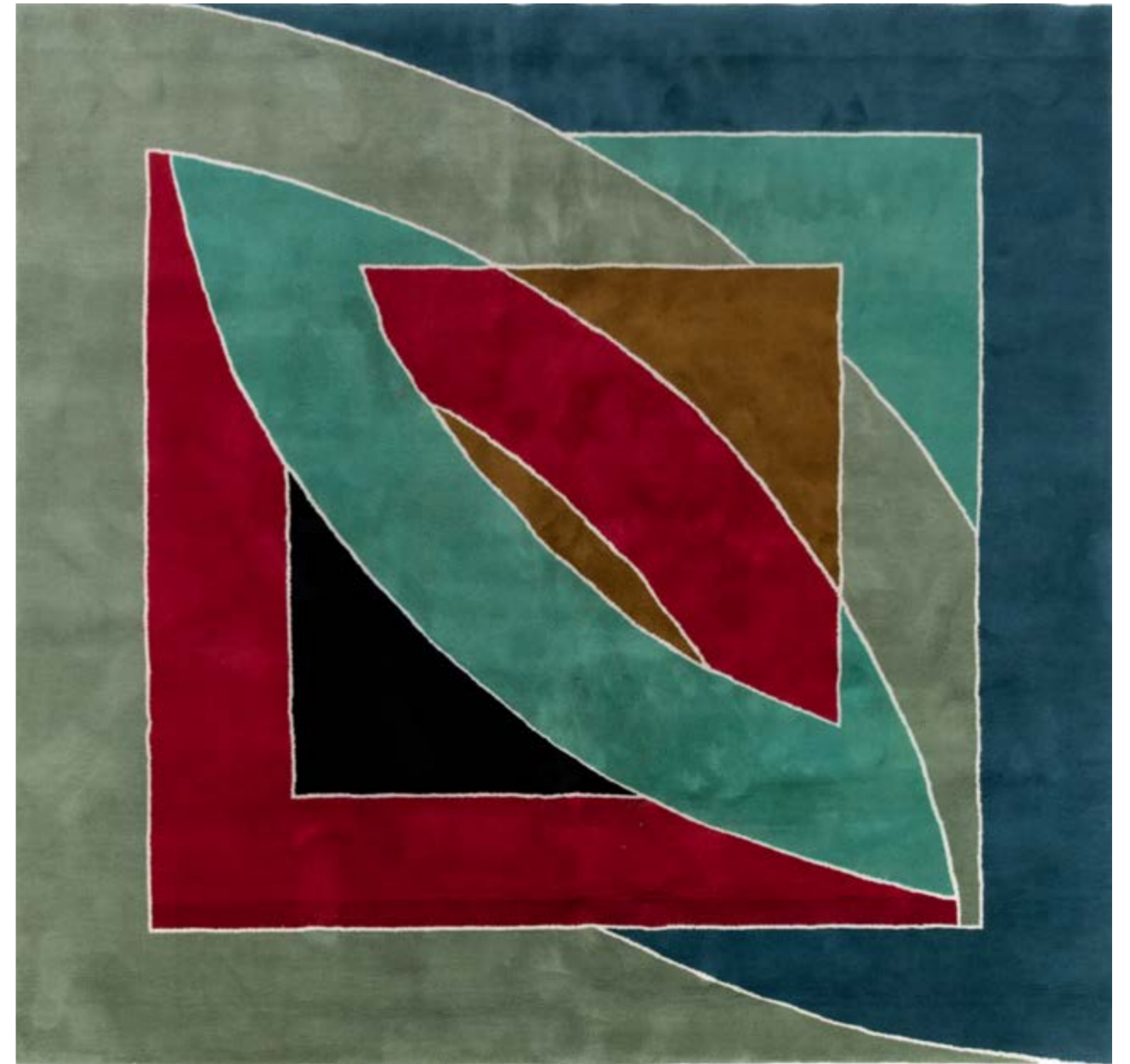


156



MICHELE OKA DONER © D.R.

156. Michele Oka Doner (née en 1945)
Collection "Terrible Chair"
Untitled - Pièce unique
Chaise sculpturale
Bronze patiné
Modèle créé en 1990
H 77 × L 26,5 × P 29 cm
5 000 / 7 000 €



157

157. Frank Stella (né en 1936)
River of Pounds - Édition limitée
Tapis
Laine nouée main
Édition limitée à 20 exemplaires
Borduc au dos du tapis signé 'Frank Stella'
Modèle créé vers 1970
304 × 304 cm
15 000 / 20 000 €



158

158. Frank Stella (né en 1936)
Sinjerli Variations - Édition limitée
Tapis
Laine nouée main
Édition Galerie Slatkin, limitée à 20 exemplaires
Bolduc au dos du tapis signé 'Frank Stella'
Modèle créé en 1970
Ø 304 cm
15 000 / 20 000 €

159. Vladimir Kagan (1927-2016)
Collection Kagan New York
Modèle 9440 dit 'Shorty'
Canapé
Bois, plexiglass et textile
Modèle créé en 1990
H 72 × L 240 × P 129 cm
Bibliographie : T. Merrill & J. V. Iovine,
Modern Americana, Ed Rizzoli, 2008,
modèle similaire p. 121
8 000 / 12 000 €



159



160

160. Paul Frankl (1886-1958)
Skyscraper
Guéridon
Bois laqué et rechargé doré
Modèle créé vers 1930
H 55,5 × L 55 × P 32 cm
4 000 / 6 000 €

161. Karl Springer (1931-1991)
Double JMF
Console
Bois laqué
Modèle créé en 1977
H 83 × L 199 × P 46 cm
Note : Hommage à Jean-Michel Frank.
8 000 / 12 000 €



161

CONDITIONS GÉNÉRALES DE VENTE - PIASA

« Constituent des ventes aux enchères publiques les ventes faisant intervenir un tiers, agissant comme mandataire du propriétaire ou de son représentant, pour proposer et adjuger un bien au mieux-disant des enchérisseurs à l'issue d'un procédé de mise en concurrence ouvert au public et transparent. Le mieux-disant des enchérisseurs acquiert le bien adjudgé à son profit ; il est tenu d'en payer le prix. Sauf dispositions particulières et le cas des ventes effectuées dans le cercle purement privé, ces ventes sont ouvertes à toute personne pouvant enchérir et aucune entrave ne peut être portée à la liberté des enchères. » (Article L 320-2 du Code de commerce)

La Maison de Ventes PIASA est un opérateur de ventes volontaires régi par les dispositions des articles L 321-1 et suivants du Code de commerce.

La Maison de Ventes agit comme mandataire du vendeur qui contracte avec l'acheteur.

Les ventes aux enchères sont soumises aux présentes conditions générales.

AVANT LA VENTE

1. Description et présentation des lots

Les acquéreurs potentiels sont invités à examiner les biens pouvant les intéresser et à constater leur état avant la vente aux enchères, notamment pendant les expositions.

PIASA se tient à leur disposition pour leur fournir des rapports de condition sur l'état des lots, en fonction des connaissances artistiques et scientifiques à la date de la vente. Les rapports de condition sont disponibles gratuitement, sur demande, pour aider l'acquéreur potentiel à évaluer l'état d'un lot.

L'absence de réserve au catalogue n'implique pas que le lot soit en parfait état de conservation et exempt de restauration ou imperfection (usures, craquelures, rentoilage). Les lots sont vendus dans l'état dans lequel ils se trouvent au moment de la vente. En conséquence, aucune réclamation ne sera recevable dès l'adjudication prononcée, les lots ayant pu être examinés lors de l'exposition.

Les dimensions et poids sont donnés à titre indicatif. Les couleurs et les nuances peuvent différer sur papier ou à l'écran par rapport à leur présentation lors d'un examen physique.

2. Estimation

Dans le catalogue, l'estimation figure à la suite de chaque lot. Il ne s'agit que d'une indication, le prix d'adjudication résulte du libre jeu des enchères.

L'estimation basse mentionnée dans le catalogue ne peut être inférieure au prix de réserve, et pourra être modifiée jusqu'au moment de la vente.

Les estimations ne comprennent aucunes taxes ou frais applicables.

Les estimations peuvent être données en plusieurs monnaies. L'arrondie de ces conversions peut entraîner une légère modification des arrondissements légaux.

3. Provenance et authenticité

Dans le cadre de la protection des biens culturels PIASA met tout en œuvre dans la mesure de ses moyens pour s'assurer de la provenance des lots mis en vente. En cas de contestations notamment sur l'authenticité ou l'origine des objets vendus, la responsabilité éventuelle de PIASA, tenue par une obligation de moyens, ne peut être engagée qu'à la condition expresse qu'une faute personnelle et prouvée soit démontrée à son encontre.

L'action en responsabilité civile à l'encontre de la Maison de Ventes se prescrit par 5 ans à compter de l'adjudication ou de la prisée.

PIASA se réserve le droit de retirer le lot avant la vente ou pendant la vente aux enchères s'il y a des doutes sur son authenticité ou sa provenance.

4. Indications particulières

Les lots précédés d'un * appartiennent à un actionnaire, un collaborateur ou un expert de la société PIASA. Les notices d'information contenues dans le catalogue sont établies avec toutes les diligences requises, par PIASA et l'expert qui l'assiste le cas échéant, sous réserve des notifications, déclarations, rectifications, annoncées verbalement au moment de la présentation de l'objet et portées au procès-verbal de la vente.

PARTICIPATION A LA VENTE

Les enchérisseurs sont invités à se faire connaître auprès de PIASA avant la vente afin de procéder à l'enregistrement de leurs données personnelles.

Pour une personne physique, son enregistrement nécessite une pièce d'identité avec photo et un justificatif de domicile si son adresse actuelle ne figure pas sur la pièce d'identité.

Pour une société, son enregistrement nécessite un certificat d'immatriculation de moins de trois mois indiquant le nom du représentant légal et son siège social.

PIASA se réserve le droit de ne pas enregistrer un client à la vente si les collaborateurs considèrent que ce client n'apporte pas toutes les garanties pour la sécurité de la transaction. Toute fausse indication concernant l'identité du client engagera sa responsabilité.

Plusieurs possibilités s'offrent au client pour enchérir.

1. Enchères en salle

Le mode usuel pour enchérir consiste à être présent en salle pendant la vente. Vous devez vous enregistrer en ligne ou en personne au sein de nos locaux 24 heure avant la vente.

2. Ordres d'achat

Le client ne pouvant assister à la vente pourra laisser un ordre d'achat. PIASA agira pour le compte de l'enchérisseur, selon les instructions contenues dans le formulaire d'ordre d'achat, et au mieux de ses intérêts. Étant entendu que les limites en euros inscrites sur l'ordre d'achat correspondent au prix marteau et ne comprennent pas les taxes et commissions à la charge de l'acheteur. Lorsque deux ordres d'achat sont identiques, la priorité revient au premier ordre reçu.

3. Enchères téléphoniques

PIASA peut porter des enchères téléphoniques pour le compte d'un acquéreur potentiel. L'acquéreur potentiel devra se faire connaître au préalable de la maison de vente. La responsabilité de PIASA ne peut être engagée pour un problème de liaison téléphonique ou en cas d'erreur ou d'omissions relatives à la réception des enchères téléphoniques.

Il ne sera accepté aucune enchère téléphonique pour les lots dont l'estimation est inférieure à 300 €.

Les ordres d'achat écrits ou les enchères par téléphone sont une facilité pour les clients mise en place à titre

gracieux. Ni PIASA, ni ses employés ne pourront être tenus pour responsables en cas d'erreurs éventuelles ou omissions dans leur exécution comme en cas de non-exécution de ceux-ci.

4. Enchères en ligne

PIASA ne peut être responsable en cas de dysfonctionnement des plateformes utilisées pour enchérir en ligne. L'utilisateur doit prendre connaissance et accepter, sans réserve, les conditions d'utilisation de cette plateforme.

5. Mandat pour le compte d'un tiers

Tout enchérisseur est réputé agir pour son propre compte, cependant il peut informer au préalable PIASA de sa qualité de mandataire pour le compte d'un tiers.

PIASA se réserve le droit d'accepter ou de refuser le mandat.

Les demandes d'ordres d'achat et d'enchères téléphoniques peuvent être faites par le biais du formulaire en ligne sur le site www.piasa.fr ou en utilisant le formulaire prévu à cet effet à la fin du catalogue de vente.

DÉROULEMENT DE LA VENTE

1. Le jeu des enchères

Le commissaire-priseur est en droit de faire progresser librement les enchères. Dans le cas où un prix de réserve a été fixé par le vendeur, le commissaire-priseur peut faire porter les enchères pour le compte du vendeur jusqu'à ce que ce prix soit atteint.

Les enchères en salle priment sur les enchères online.

L'adjudicataire sera le plus offrant et le dernier enchérisseur.

Après le coup de marteau, le commissaire-priseur ne pourra prendre aucune enchère quelle qu'elle soit.

2. La présentation des objets

Les éventuelles modifications aux descriptions du catalogue seront énoncées verbalement pendant la vente et noté au procès-verbal.

PIASA peut utiliser des moyens vidéo pendant la vente aux enchères pour la présentation des objets mis en vente. PIASA ne pourra engager sa responsabilité en cas d'erreur de manipulation sur les plateformes (présentation d'un bien différent de celui sur lequel les enchères sont portées).

3. Droit de préemption

Conformément aux dispositions des articles L123-1 et L123-2 du Code du Patrimoine, l'État français dispose d'un droit de préemption sur certaines œuvres d'art mises en vente lors des enchères publiques. L'État se trouve alors subrogé au dernier enchérisseur. L'exercice de ce droit intervient immédiatement après le coup de marteau, et est confirmé dans un délai de quinze jours à compter de la vente. PIASA ne pourra être tenu pour responsable des conditions de la préemption par l'État français.

CONDITIONS GÉNÉRALES DE VENTE - PIASA

EXÉCUTION DE LA VENTE

L'adjudication réalise le transfert de propriété. Un contrat de vente est conclu entre le vendeur et l'adjudicataire.

Dès l'adjudication, les objets sont placés sous l'entière responsabilité de l'acquéreur qui devra les enlever dans les plus brefs délais.

1. Paiement

L'article L320-2 du code de commerce énonce que le mieux disant des enchérisseurs acquiert le bien adjudgé en son profit et est tenu d'en payer le prix au comptant.

Le règlement du bien, ainsi que celui des taxes s'y appliquant, sera effectué en euros.

L'adjudicataire pourra s'acquitter par les moyens suivants :

1. Par carte bancaire uniquement en salle et au 5 Boulevard Ney 75018 Paris: VISA et MASTERCARD. (L'American express n'est pas acceptée)

2. Par chèque bancaire certifié en euros avec présentation obligatoire d'une pièce d'identité en cours de validité, ou d'un Kbis datant de moins de 3 mois pour les personnes morales

3. Par virement bancaire en euros :

BANQUE NEUFLIZE OBC, 3 Avenue Hoche 75008 PARIS
Numéro de Compte International (IBAN)

FR76 3078 8001 0009 0121 9000 289

BIC (Bank Identification Code)

NSMFRPPXXX

4. Les chèques tirés sur une banque étrangère ne seront autorisés qu'après l'accord préalable de PIASA, pour cela, il est conseillé aux acheteurs d'obtenir, avant la vente, une lettre accréditive de leur banque pour une valeur avoisinant leur intention d'achat, qu'ils transmettront à PIASA.

5. En espèces :

- Jusqu'à 1000€ frais et taxes comprises lorsque le débiteur a son domicile fiscal en France ou agit pour les besoins d'une activité professionnelle.

- Jusqu'à 15000€ frais et taxes comprises lorsque le débiteur justifie qu'il n'a pas son domicile fiscal en France et n'agit pas pour les besoins d'une activité professionnelle, sur présentation d'un passeport et justificatif de domicile.

2. Frais acheteur

En sus du prix de l'adjudication, l'adjudicataire devra acquitter par lot et par tranche dégressive les commissions et taxes suivantes :

30% TTC sur les premiers 700 000 € (25% HT + TVA 20%)
24% TTC de 700 001 € à 4 000 000 € (20% HT + TVA 20%)
14,4% TTC au-delà de 4 000 001 € (12% HT + TVA 20 %)

Pour les livres, en sus du prix de l'adjudication, l'adjudicataire devra acquitter par lot et par tranche dégressive les commissions et taxes suivantes :

30% TTC sur les premiers 700 000 €

(28,44% HT + TVA 5,5%)

24% TTC de 700 001 € à 4 000 000 €

(22,75% HT + TVA 5,5%)

14,4% TTC au-delà de 4 000 001 €

(13,65% HT + TVA 5,5%)

La société étant sous le régime fiscal de la marge prévu à l'Article 297A du CGI, il ne sera délivré aucun document faisant ressortir la TVA.

L'adjudicataire UE justifiant d'un numéro de TVA intracommunautaire et d'un document prouvant la livraison dans son Etat membre pourra obtenir le remboursement de la TVA sur les commissions.

Lots en provenance hors UE

Les lots dont le n° est précédé par le symbole ***f*** sont soumis à des frais additionnels pouvant être rétrocedé à l'adjudicataire sur présentation des documents douaniers

d'exportation hors Union Européenne. Ces frais sont de 6.60% TTC (soit 5.50% HT) sur le prix de l'adjudication.

Les lots dont le n° est précédé par le symbole ***ff*** sont soumis à des frais additionnels de 24,00% TTC (soit 20% HT) sur le prix de l'adjudication.

Pour de plus amples renseignements, veuillez contacter notre service comptabilité au : +33 (0)1 53 34 10 17.

3. Défait de paiement

Conformément à l'article L 321-14 du Code de commerce, à défaut de paiement par l'adjudicataire, après mise en demeure adressée à l'acquéreur par lettre recommandée avec accusé de réception, restée infructueuse, le bien est remis en vente à la demande du vendeur sur réitération des enchères ; si le vendeur ne formule pas cette demande dans un délai de trois mois à compter de l'adjudication, PIASA aura mandat d'agir en son nom et pour son compte et pourra :

- soit notifier à l'adjudicataire défaillant la résolution de plein droit de la vente, sans préjudice des éventuels dommages-intérêts. L'adjudicataire défaillant demeure redevable des frais de vente ;

- soit poursuivre l'exécution forcée de la vente et le paiement du prix d'adjudication et des frais de vente, pour son propre compte et/ou pour le compte du vendeur.

PIASA SA se réserve le droit d'exclure des ventes futures tout adjudicataire qui aura été défaillant ou qui n'aura pas respecté les présentes conditions générales de vente.

À ce sujet, la société de ventes volontaires PIASA est adhérente au Registre central de prévention des impayés des Commissaires-priseurs auprès duquel les incidents de paiement sont susceptibles d'inscription. Les droits d'accès, de rectification et d'opposition pour motif légitime sont à exercer par le débiteur concerné auprès du Symev, 15 rue Freycinet, 75016 Paris.

RETRAIT DES LOTS

Le transport des lots devra être effectué aux frais et sous l'entière responsabilité de l'adjudicataire.

Aucun lot ne sera remis aux acquéreurs avant l'acquittement de l'intégralité des sommes dues. En cas de paiement par chèque ou par virement, la délivrance des objets, pourra être différée jusqu'à l'encaissement. Les frais de dépôt sont, en ce cas, à la charge de l'adjudicataire.

<div><div><div><div><div><div></div></div></div><div><div><div></div></div></div><div><div><div></div></div></div></div></div></div> <p>Tous les achats réglés pourront être enlevés 24 heures après la vente :</p> <p>AU SEIN DE NOTRE ZONE DE STOCKAGE</p> <p>5 boulevard Ney 75018 Paris (Ouvert de 9h à 12h et de 14h à 17h). L'entrée se fait par le 215 rue d'Aubervilliers 75018 Paris (Niveau -1, zone C-15). Hauteur maximum du camion : 3m90. L'enlèvement des objets se fait sur rendez-vous par mail : piasa-ney@piasa.fr (Contact : Darya Suslova +33 1 40 34 88 84 d.suslova@piasa.fr)</p> <p>AU SEIN DE NOS LOCAUX</p> <p>118 rue du Faubourg Saint-Honoré, 75008 Paris pour récupérer des bijoux. L'enlèvement des bijoux se fait sur rendez-vous auprès du département Bijoux (Contact : Dora Blary +33 (0)1 53 34 13 30 d.blary@piasa.fr).</p>
<p>Les lots pourront être gardés à titre gracieux pendant 30 jours. Passé ce délai, des frais de dépôts et d'assurance seront supportés par les acquéreurs au tarif de 30€ HT forfaitaire et 3€ HT par jour calendaire et par lot, 6 € HT par jour calendaire et par lot concernant le mobilier.</p> <p>Passé 60 jours, PIASA décline toute responsabilité quant aux dommages que l'objet pourrait encourir, la garantie de PIASA cessera alors de plein droit.</p>

EXPORTATION

L'exportation hors de France ou l'importation dans un autres pays d'un lot, peut être affectée par les lois du pays dans lequel il est exporté, ou importé. L'exportation de tout bien hors de France ou l'importation dans un autre pays peut être soumise à l'obtention d'une ou plusieurs autorisation(s) d'exporter ou d'importer. Certaines lois peuvent interdire l'importation ou interdire la revente d'un lot dans le pays dans lequel il a été importé.

L'exportation de certains objets dans un pays de l'Union Européenne est subordonnée à l'obtention d'un certificat d'exportation délivré par les services compétents du Ministère de la Culture, dans un délai maximum de 4 mois à compter de sa demande.

La réglementation internationale du 3 mars 1973, dite Convention de Washington, a pour effet la protection de spécimens et d'espèces dits menacés d'extinction. L'exportation ou l'importation de tout lot fait ou comportant une partie (quel qu'en soit le pourcentage) en ivoire, écailles de tortues, peau de crocodile, corne de rhinocéros, os de baleine, certaines espèces de corail et en palissandre etc. peut être restreinte ou interdite.

A titre informatif, le nouveau règlement (UE) 2021/2280 de la Commission du 16 décembre 2021 interdit l'exportation en dehors de l'Union Européenne de tout lot contenant un élément en ivoire travaillé, à l'exception des instruments de musique pré-1975.

Il appartient, sous sa seule responsabilité, à l'acheteur de prendre conseil et vérifier la possibilité de se conformer aux dispositions légales ou règlementaires qui peuvent s'appliquer à l'exportation ou l'importation d'un lot, avant même d'enchérir. Dans certains cas, le lot concerné ne peut être transporté qu'assorti d'une confirmation par expert, aux frais de l'acheteur, de l'espèce et ou de l'âge du spécimen concerné.

PIASA peut, sur demande, assister l'acheteur dans l'obtention des autorisations et rapport d'expert requis. Ces démarches seront conduites aux frais de l'acheteur. Cependant, PIASA ne peut garantir l'obtention que les autorisations seront délivrées.

En cas de refus de permis ou de délai d'obtention de celui-ci, l'acheteur reste redevable de la totalité du prix d'achat du lot. Un tel refus ou délai ne saurait en aucun cas justifier le retard du paiement ou l'annulation de la vente.

LOI APPLICABLE ET ATTRIBUTION DE COMPÉTENCE

Les dispositions des conditions de vente sont indépendantes les unes des autres. La nullité d'une des conditions ne peut entraîner l'inapplicabilité des autres conditions de vente.

Les présentes conditions de ventes sont rédigées en français et régies par le droit français. Les éventuels litiges relatifs à l'interprétation ou l'application des présentes Conditions Générales de Vente seront portés devant les juridictions françaises, compétentes dans le ressort du siège social de PIASA.

PROTECTION DES DONNÉES PERSONNELLES

Le client PIASA dispose d'un droit d'accès et de rectification aux données nominatives fournies à PIASA dans les conditions de la loi Informatique et Liberté du 6 janvier 1978 modifiée par la loi du 6 août 2004. Depuis le 25 mai 2018, PIASA est en conformité avec la nouvelle réglementation européenne de la protection des données personnelles. Ces données pourront être communiquées aux autorités compétentes dès lors que la réglementation l'impose.

GENERAL TERMS AND CONDITIONS OF AUCTION - PIASA

“Public auctions are sales which involve the participation of a third party, acting as agent of the owner or his representative, to offer and sell an item of property to the highest bidder at the end of a process of competitive bidding that is open to the public and transparent. The highest bidder acquires the sold item for his own benefit ; he is bound to pay the price. Except where specially provided otherwise or for sales made within a purely private circle, these sales are open to any person able to bid and no restriction may be made on the freedom of bidding.” (Article L.320-2 of the Commercial Code)

The Maison de Ventes (Auction House) PIASA is a public auction operator governed by the provisions of Articles L.321-1 et seq. of the Commercial Code.

The Auction House acts as agent of the seller who enters into contract with the buyer.

The auctions are subject to these general terms and conditions.

PRIOR TO THE SALE

1. Description and presentation of the lots

Potential buyers are invited to examine the items that may interest them and to observe their condition prior to the auction, including in particular during exhibitions.

PIASA remains at their disposal to provide reports on the condition of the lots, according to artistic and scientific knowledge at the date of the auction. Condition reports are available free of charge, upon request, to assist the prospective buyer in evaluating the condition of a lot.

The absence of a reserve in the catalog doesn't imply that the lot is perfectly conserved and free of restorations or imperfections (wear and tear, cracks, lining). The lots are sold in the condition in which they are at the time of the sale. Consequently, no claim will be admissible as of the time of the adjudication, as the lots were available for examination at the exhibition.

The dimensions and weights are given for information only. Colors and shades may vary on paper or on screen from their presentation during a physical examination.

2. Appraisal

In the catalog, appraisal appears after each lot. This is only an indication, the hammer price shall result from free bidding. Appraisals may be given in several currencies. The rounding of these conversions may lead to a slight difference compared to laws on rounding.

The low estimate mentioned in the catalog cannot be lower than the reserve price, and can be modified until the moment of the sale.

Appraisals don't include any applicable taxes or fees.

3. Provenance and authenticity

In the framework of the protection of items of cultural property, PIASA makes all effort within its means to verify the origin of the auctioned lots. In the event of dispute, notably as to the authenticity or origin of the sold items, PIASA, bound by a best efforts obligation, shall only be liable under the express condition of demonstration that it has committed a proven personal wrong.

Any liability claim against the Auction House will be barred after the limitation period of 5 years following the sale or appraisal. PIASA reserves the right to withdraw the lot from auction at any time if there is doubt as to its authenticity or origin.

4. Special indications

The lots preceded by an * belong to a shareholder, employee or expert of PIASA. The information notices contained in the catalogue are drawn up with all due diligence, by PIASA and the expert assisting it where relevant, subject to any notifications, declarations or rectifications announced orally at the time of presentation of the item and set down in the minutes of the sale.

PARTICIPATION TO THE AUCTION

Bidders are invited to present themselves to PIASA SA before the sale in order to enable their personal details to be registered (an identity document will be requested).

For an individual, registration requires photo identification and proof of address if the current address is not on the identification.

For a company, registration requires a certificate of registration less than three months old indicating the name of the legal representative and the registered office.

PIASA reserves the right not to register a client for sale if the employees consider that this client does not bring all the guarantees for the security of the transaction. Any false information concerning the bidder's identity will give rise to his or her liability.

There are several possibilities for buyers to bid.

1. Bidding in the auction room

The usual method of bidding is by being present in the room during the auction. You must register online or in person at our office 24 hours before the sale.

2. Purchase orders

A customer who cannot attend the sale may leave a purchase order. PIASA will act on behalf of the bidder, in accordance with the instructions contained on the purchase order form, and in his or her best interests. The the limits in euros indicated on the purchase order correspond to the hammer price and do not include taxes and commissions payable by the buyer. If two purchase orders are identical, priority will go to the first order received.

3. Telephone bidding

PIASA may carry telephone bids on behalf of a potential buyer. The potential buyer must present himself to the auction house in advance. PIASA cannot be held liable for any difficulty in the telephone connection or in the event of error or omission concerning the receipt of telephone bids.

No telephone bids will be accepted for lots where the appraisal is less than €300.

Written purchase orders or telephone bids are facilities that are provided to customers without charge. Neither PIASA nor its employees may be held liable in the event of any error or omission in executing them or failing to execute them.

4. Bid Online

PIASA cannot be held responsible in the event of dysfunction of the platforms used to bid online. The user must read and accept, without reservation, the conditions of use of this platform.

5. Mandate on behalf of a third party

Each bidder is deemed to be acting on his own behalf, however he may inform PIASA in advance that he is acting as agent on behalf of a third party. PIASA reserves the right to accept or refuse the agent's representative status.

Requests for purchase orders and telephone bids may be made using the online form available on the site www.piasa.fr or by using the form provided for this purpose at the end of the auction catalogue.

AUCTION PROCEEDINGS

1. The bids

The auctioneer is freely entitled to proceed with bidding. Bids made in the auction room will take precedence to online bids.

In the event that a reserve price has been set by the seller, PIASA may carry bids on behalf of the seller until this price has been reached. The lower limit of the appraisal stated in the catalogue cannot be lower than the reserve price, and may be modified up to the time of the auction.

The winning bidder shall be the highest and final bidder.

After the hammer fall, the auctioneer cannot take account of any other bid whatsoever.

2. The presentation of the objects

Any changes to the catalog descriptions will be stated verbally during the sale and noted in the minutes. At the time of the auction, PIASA shall be entitled to shift lots, group or subdivide lots, or withdraw lots from the auction.

PIASA may use video devices during the auction to present the items put up for auction. PIASA shall bear no liability in the event of a handling error (presentation of an item that is different to the one for which bidding is made) or in the event of dysfunction in the platform permitting online bidding.

3. Right of pre-emption

In accordance with the provisions of articles L123-1 and L123-2 of the Code du Patrimoine, amended by the Law of 10 July 2000, the French State has a right of pre-emption over certain works of art sold at public auction. The State will then enter by way of subrogation into the rights of the highest bidder. This right must be exercised immediately after the hammer fall, and confirmed within a period of fifteen days following the sale. PIASA cannot be held liable for the conditions under which pre-emption is exercised by the French State.

GENERAL TERMS AND CONDITIONS OF AUCTION - PIASA

ENFORCEMENT OF THE SALE

The announcement of the sale (adjudication) causes transfer of ownership title. A contract of sale is concluded between the seller and the successful bidder.

As of the time of the adjudication, the items shall be the entire responsibility of the buyer who must remove them as soon as possible. He will also have to insure his purchase(s) as soon as the adjudication is pronounced, the whole of the risks, in particular of loss, degradations, theft or others, being from this moment transferred to him.

1. Payment

In accordance with Article L320-2 of the Code du commerce states, the highest bidder acquires the property auctioned in his favor and is required to pay the price in cash.

Payment for items, together with applicable taxes, shall be made in euros.

The winning bidder may pay using the following means:

1. By credit or debit card only in the auction room, or 5 Boulevard Ney 75018 Paris: VISA and MASTERCARD. (American express not accepted)

2. By certified bank cheque in euros with compulsory presentation of a valid identity document, or extract of registration in the trade registry ("Kbis" extract) dating from within the last 3 months for legal entities.

3. By wire transfer in euros:
BANQUE NEUFLIZE OBC, 3 Avenue Hoche 75008 PARIS
International Bank Account Number (IBAN)
FR76 3078 8001 0009 0121 9000 289

BIC (Bank Identification Code)
NSMFRPPXXX

4. Cheques drawn on a foreign bank will not be authorised except with PIASA's prior agreement. For that purpose, buyers are advised to obtain a letter of credit from their bank for a value approaching their intended purchase price, which they will transmit to PIASA.

5. In cash:
- Up to €1,000 including costs and taxes, where the debtor's tax residence is in France or if acting for the purposes of a professional activity.

- Up to €15,000 including costs and taxes where the debtor proves not being having tax residency in France and not acting for the purposes of a professional activity, on presentation of a passport and proof of residence.

2. Buyer's selling costs

In addition to the hammer price, the winning bidder must pay the following commission and taxes, per lot and in accordance with the relevant price brackets:

30% including VAT on the first €700,000 (25% excluding VAT + 20% VAT)
24% including VAT from €700,001 to €4,000,000 (20% excluding VAT + 20% VAT)
14.4% including VAT above €4,000,001
12% excluding VAT + 20% VAT)

For books, in addition to the hammer price, the winning bidder must pay the following commission and taxes, per lot and in accordance with the relevant price brackets:

30% including VAT on the first €700,000 (28,44 % excluding VAT + 5,5% VAT)
24% including VAT from €700,001 to €4,000,000 (22,75 % excluding VAT + 5,5% VAT)
14.4% including VAT above €4,000,001
(13,65 % excluding VAT + 5,5% VAT)

No document showing VAT will be issued, as the company is subject to the margin provided for in Article 297 A of the CGI.

The successful bidder from the EU with an intra-community VAT number and a document proving the delivery in his Member State will be able to obtain a refund of the VAT on the commissions.

Lots from outside the EU

Lots having a number preceded by the symbol **f** are subject to additional costs that may be paid over to the winning bidder on the presentation of customs export documents from outside the European Union. These costs are 6,60% with VAT, (so 5,50% excluding VAT), of the hammer price.

Lots having a number preceded by the symbol **ff** are subject to additional costs of 24,00% with VAT (so 20% excluding VAT) of the hammer price.

For further information, please contact our accounting department at the number: +33 (0)1 53 34 10 17.

3. Payment default

In accordance with Article L.321-14 of the Code du commerce, in the event of failure to pay by the winning bidder, after notice summoning payment has been sent to the buyer by registered letter with return receipt requested and remains without effect, the item shall be re-auctioned on the seller's request; if the seller does not express this request within three months following the sale, PIASA shall be empowered to act in his name and on his behalf and may:
- either notify the winning bidder of the automatic rescission of the sale, without prejudice to any damages that may be claimed.

The defaulting winning bidder will remain liable to pay the auction costs ;

- or pursue the enforcement of the sale and payment of the hammer price and auction costs, for its own benefit and/or on behalf of the seller.

PIASA SA reserves the right to exclude any winning bidder who fails to pay, or who does not comply with these general terms and conditions of auction, from any future auctions.

In this respect, the PIASA auction house is a member of the central registry for auctioneers for the prevention of non-payment (Registre central de prévention des impayés des Commissaires priseurs) with which payment incidents may be registered. The rights of access, rectification and opposition on legitimate grounds may be exercised by the debtor in question by contacting Symev, 15 rue Freycinet, 75016 Paris.

TAKING DELIVERY OF LOTS

The transport of the lots will be at the expense and under the entire responsibility of the successful bidder.

No items will be given to the purchasers before the payment of the totality of the sums due. In the case of payment by cheque or bank transfer, the delivery of the objects may be deferred until the amount has been cashed. In this case, the deposit fees are at the expense of the purchasers.

All paid items can be collected 24 hours after the sale at our storage site:

IN OUR STORAGE AREA

5 boulevard Ney 75018 Paris (Open from 9- am to 12 pm and 2pm to 5pm). Entrance via 215 rue d'Aubervilliers 75018 Paris (Level +1, zone C-15). Maximum height of vehicles: 3.90m. Withdrawal of the items is done by appointment by e-mail: piasa-ney@piasa.fr (Contact: Darya Suslova | +33 1 40 34 88 84 | d.suslova@piasa.fr)

IN OUR AUCTION HOUSE

118 rue du Faubourg Saint-Honoré, 75008 Paris to collect jewelry. The removal of jewels is done by appointment by mail directly with the Jewelry Department (Contact: Dora Blary | +33 (0)1 53 34 13 30 | d.blary@piasa.fr).

Items will be kept free of charge for 30 days. Thereafter the purchaser will be charged storage and insurance costs at the rate of €30+tax, and €3+tax, per day and per lot and €6+ tax per day and per lot concerning the furniture.

Past 60 days, PIASA assumes no liability for any damages that may occur to the lot, it being no longer covered by PIASA's insurance.

EXPORTS

The export out of France or the import into another country of a lot may be affected by the laws of the country in which it is exported, or imported. The export of any lot from France or the import into another country may be subject to one or more export or import authorisations. Local laws may prevent the buyer from importing a lot or may prevent him selling a lot in the country the buyer import it into.

The export of certain items to a country of the European Union requires an export certificate issued by the competent departments of the Ministry of Culture within a maximum period of 4 months following the application.

The international regulations of 3 March 1973, known as the Washington Convention (Convention on International Trade of Endangered Species, CITES), have the effect of protecting specimens and species threatened with extinction. The export or import of any lot made of or containing any part (whatever the percentage) of ivory, tortoiseshell, crocodile skin, rhinoceros horn, whalebone, certain species of coral, rosewood etc. may be restricted or prohibited.

It is the buyer's sole responsibility to take advice and meeting the requirements of any laws or regulations which apply to exporting or importing any lot, prior to bidding. In some cases, the lot concerned may only be shipped along with an independent scientific confirmation of species and/or age of the specimen concerned, which will be issued at the expense of the buyer.

The new Commission Regulation (EU) 2021/2280 of December 16, 2021 prohibits the export outside the European Union of any lot containing a worked ivory component, with the exception of pre-1975 musical instruments.

PIASA can, on request, assist the buyer in obtaining the required licenses and independent scientific confirmation. This proceeding will be carried out at the buyer's expense. However, PIASA cannot guarantee that the buyer will get the appropriate license.

In the event of refusal of the license or delay in obtaining one, the buyer remains liable for the entire purchase price of the lot. Such a refusal or delay shall not allow for late payment or cancellation of the sale.

Transportation of the lots shall be made at the expense and entirely under the responsibility of the winning bidder. The sale is made for payment with immediate value and in euros.

GOVERNING LAW AND JURISDICTION

All of the provisions of the terms and conditions of auction are independent of one another. The nullity of any one of the terms and conditions cannot cause any of the other terms and conditions of auction to be inapplicable.

These terms and conditions of auction are drafted in French and governed by French law. Any dispute concerning the interpretation or application of these General Terms and Conditions of Auction shall be brought before the competent French courts of the judicial district in which the registered offices of PIASA are located.

PERSONAL DATA PROTECTION

Customers of PIASA have a right of access and rectification of personally identifiable data provided to PIASA, as provided for in the Law on Computing and Civil Liberties of 6 January 1978, amended by the Law of 6 August 2004. Since 25 May 2018, PIASA complies with the new European data protection regulations. These data may be communicated to the competent authorities when required by law.

PIASA X ARTEÏA

La maison de ventes PIASA a la plaisir d'annoncer le début de sa collaboration avec la société Arteïa, pour proposer une solution innovante d'identification des objets vendus.

PIASA utilisera cette solution technologique d'Arteïa pour les lots au delà de 3000 euros.

PIASA entend ainsi offrir de nouveaux services innovants à ses clients :

- Un autocollant contenant une puce sécurisée, impossible à dupliquer, collée sur l'oeuvre et indissociable de celle-ci, donne accès à la fiche digitale descriptive de l'oeuvre, sécurisée sur la blockchain.
- L'application smartphone permet de scanner la puce et d'accéder à cette fiche digitale à tout moment : Plus de documents papier perdus ou falsifiés.
- Pour la première fois, cette fiche, infalsifiable, est attaché directement à l'oeuvre et donc toujours accessible. A tout moment le collectionneur sait que c'est bien cet objet qui a été vendu par PIASA, et obtient toutes les informations de la fiche de vente, ce qui apporte une plus-value évidente par exemple lors de la revente de l'objet.

Comment ça marche ?

- PIASA crée la fiche descriptive digitale et colle la puce sur l'objet.
- Le collectionneur ouvre l'application, et scanne la puce avec le capteur NFC de son smartphone.



Plus d'informations sur www.arteia.com

PIASA

American design

Mercredi 15 mai 2024 à 17h

May 15th, 2024 at 5:00PM

PIASA

118 rue du Faubourg Saint-Honoré 75008 Paris

Fax : + 33 1 53 34 10 11

ORDRE D'ACHAT | ABSENTEE BID

ENCHÈRES PAR TÉLÉPHONE | BIDDING BY TELEPHONE

Nom et prénom | Name & First Name:

Adresse | Address:

Téléphone | Telephone:

Portable | Cellphone:

Téléphone pendant la vente | Telephone during the sale:

E-mail/Fax | E-mail/Fax:

Banque | Bank:

Personne à contacter | Person to contact:

Adresse | Address:

Téléphone | Telephone:

Numéro du compte | Account number:

Code banque | Bank code:

Code guichet | Branch code:

Joindre obligatoirement un RIB ainsi qu'une copie d'une pièce d'identité (passeport ou carte nationale d'identité).
Please enclose your bank details and a copy of your identity card or your passport.

Les ordres d'achat écrits ou les enchères par téléphone sont une facilité pour les clients. Ni PIASA, ni ses employés ne pourront être tenus responsables en cas d'erreurs éventuelles ou omission dans leur exécution comme en cas de non exécution de ceux-ci.
Absentee and telephone bidding are services offered to clients. Neither PIASA nor its staff can accept liability for any errors or omissions that may occur in carrying out these services.

Les demandes d'enchères téléphoniques doivent impérativement nous parvenir au moins 24 heures avant la vente.
Ce service est offert pour les lots dont l'estimation basse est supérieure à 500€.

To allow time for processing, absentee bids should be received at least 24 hours before the sale begins. This service is offered for the lots with a low estimate above 500€.

LOT N°	DESCRIPTION DU LOT LOT DESCRIPTION	LIMITE EN € LIMIT IN €

J'ai pris connaissance des conditions générales, informations et avis imprimés dans le catalogue et accepte d'être lié(e) par leur contenu ainsi que par toute modification pouvant leur être apportée, soit par avis affiché dans la salle de vente, soit par annonce faite avant ou pendant la vente. Je vous prie d'acquiescer pour mon compte personnel, aux limites en euros, les lots que j'ai désignés ci-contre (les limites ne comprenant pas les frais à la charge de l'acheteur).
I have read the terms and conditions of sale as printed in the catalogue and agree to be bound by their contents as well as by any modifications that may be made to them, indicated either by notice in the saleroom or as announced before or during the sale. Please bid on my behalf up to the limit stipulated in euros, for the lot(s) designated opposite (exclusive of buyer's premium).

Date:

Signature obligatoire | Signature obligatory:

PIASA

Design scandinave

VENTE : JEUDI 30 MAI 2024

COMPTABILITÉ

ACHETEURS

Gaëlle Le Dréau
Tél. : +33 1 53 34 10 17
g.ledreau@piasa.fr

VENDEURS

Odile de Coudenhove
Tél. : +33 1 53 34 12 85
o.decoudenhove@piasa.fr

DÉPÔT ET STOCKAGE

Sur RDV du lundi au vendredi
de 9 à 12h et de 14 à 17h
5 boulevard Ney 75 018 Paris
Tél. : +33 1 40 34 88 83
Entrée par :
215 rue d'Aubervilliers
75 018 Paris

Laura Rouvier
l.rouvier@piasa.fr
Amine Hajji
a.hajji@piasa.fr
Djadje Soumare
d.soumare@piasa.fr
Audrey Orioux de la Porte
a.orioux@piasa.fr

DIGITAL COMMUNICATION MARKETING

Responsable technique
Kévin-Samuel Bernard
ks.bernard@piasa.fr

Webmaster
Charlotte Suchet
Tél. : +33 1 53 34 10 15
c.suchet@piasa.fr

Responsable Communication
Julia Pellerin
Tél. : +33 1 53 34 12 88
j.pellerin@piasa.fr

Social Media Manager
Jonathan Dureisseix
Tél. : +33 1 53 34 12 36
j.dureisseix@piasa.fr

Responsable des ventes digitales
Elodie Bériola
Tél. : +33 1 53 34 10 07
e.beriola@piasa.fr

**Agnès Renoult
Communication**
Donatienne de Varine
Tél. : +33 1 87 44 25 25
donatienne@agnesrenoult.com

NOS CORRESPONDANTS

EN BELGIQUE

Thierry Belenger
Tél. : +32 475 984 038
thierry.belenger@me.com

DÉPARTEMENTS

ART MODERNE ET CONTEMPORAIN

Directrice
Florence Latieule
Tél. : +33 1 53 34 10 03
f.latieule@piasa.fr

Directrice adjointe
**Laura Wilmotte-
Koufopandelis**
Tél. : +33 1 53 34 13 27
lwilmotte@piasa.fr

Catalogueuse
Gabrielle de Soye
Tél. : +33 1 53 34 12 39
g.desoye@piasa.fr

Responsable de ventes
Louise Herail
Tél. : +33 1 53 34 10 02
l.herail@piasa.fr

ARTS DÉCORATIFS DU XX^e SIÈCLE ET DESIGN

Directeur
Frédéric Chambre
f.chambre@piasa.fr

Directrice adjointe
Marine Sanjou
m.sanjou@piasa.fr
Tél. : +33 1 53 34 10 19

Directrice adjointe
Leslie Marson
l.marson@piasa.fr
Tél. : +33 1 53 34 10 06

Directeur adjoint
Paul Viguier
Tél. : +33 1 45 44 43 54
p.viguier@piasa.fr

Responsable de ventes
Jessica Franceschi
Tél. : + 33 1 53 34 12 80
j.franceschi@piasa.fr

Responsable de ventes
Vera Karanova
Tél. : + 33 1 45 44 43 53
v.karanova@piasa.fr

Responsable de ventes
Antoinette Schneider
Tél. : + 33 1 45 44 12 71
a.schneider@piasa.fr

ART CONTEMPORAIN AFRICAIN

Directrice
Charlotte Lidon
Tél. : +33 1 53 34 10 04
c.lidon@piasa.fr

MOBILIER OBJETS D'ART ARGENTERIE HAUTE-ÉPOQUE TABLEAUX ET DESSINS ANCIENS TIMBRES VENTES GÉNÉRALISTES INVENTAIRES

Thibaud Cardera
Tél. : +33 1 53 34 12 95
t.cardera@piasa.fr

BIJOUX ET MONTRES

Spécialiste sénior
Véronique Tajan
Tél. : +33 1 53 34 12 89
Tél. : +33 6 75 37 82 70
v.tajan@piasa.fr

Spécialiste sénior
Dora Blary
Tél. : +33 1 53 34 13 30
d.blary@piasa.fr

Responsable de ventes
Brune Langlade
Tél. : +33 1 53 34 12 38
b.langlade@piasa.fr

BANDES DESSINÉES LETTRES ET MANUSCRITS AUTOGRAPHES LIVRES ANCIENS ET MODERNES

Dora Blary
Tél. : +33 1 53 34 13 30
d.blary@piasa.fr

PIASA S.A.

DIRECTRICE GÉNÉRALE

Marie Filippi

VICE-PRÉSIDENT ASSOCIÉ DIRECTEUR GÉNÉRAL

Frédéric Chambre

DIRECTEUR GÉNÉRAL ADJOINT

Fabien Béjean-Leibenson

SECRETARIAT

Laurence Dussart
Tél. : +33 1 53 34 12 87
l.dussart@piasa.fr

PIASA

PIASA
118 rue du Faubourg Saint-Honoré
75 008 Paris

Tél. : +33 1 53 34 10 10
Fax : +33 1 53 34 10 11
contact@piasa.fr
www.piasa.fr

Piasa SA Ventes volontaires aux
enchères publiques
agrément n° 2001-020

INVENTAIRES

Frédéric Chambre
est à votre disposition pour
estimer vos œuvres ou
collections en vue de vente,
partage, datation ou assurance.

COMMISSAIRES PRISEURS

Frédéric Chambre
Thibaud Cardera
Leslie Marson

CRÉATION ORIGINALE

Mathieu Mermillon

RÉALISATION GRAPHIQUE

Charly Bassagal, Spplmnts
Marie Eyries, Mewsgraphics

PHOTOGRAPHIES

Xavier Defaix
Jean Pierre Vaillancourt

Contact

Paul Viguier
p.viguier@piasa.fr
Tél. : +33 1 45 44 43 54

WWW.PIASA.FR

