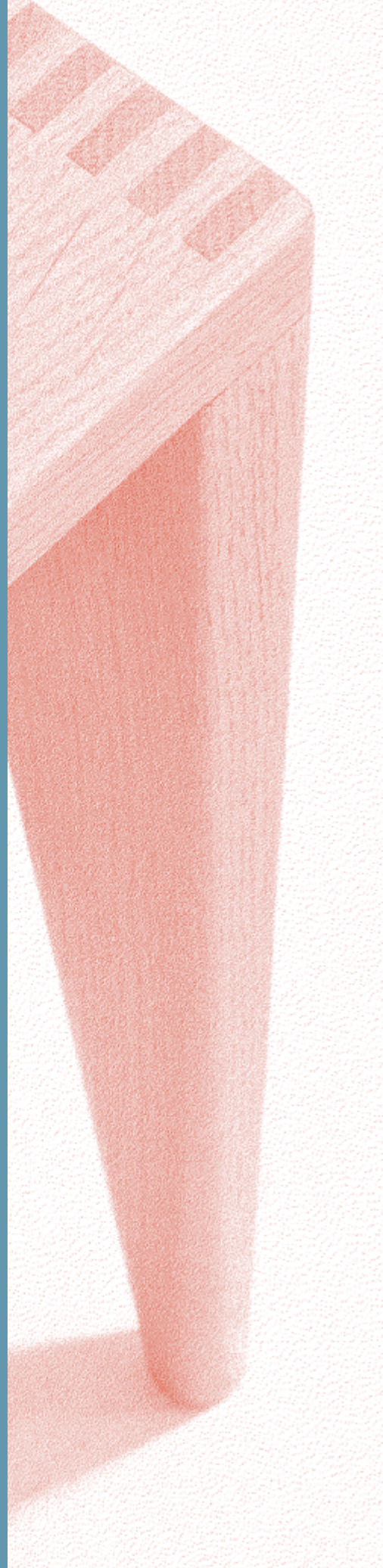


PIASA

**Scandi –
navian**
design

JEUDI 30 MAI 2024
PIASA



DÉPARTEMENT DESIGN

Directeur
Frédéric Chambre
f.chambre@piasa.fr

Directrice adjointe
Marine Sanjou
m.sanjou@piasa.fr
Tél. : +33 1 53 34 10 19

Directrice adjointe
Leslie Marson
l.marson@piasa.fr
Tél. : +33 1 53 34 10 06

Directeur adjoint
Paul Viguier
Tél. : +33 1 45 44 43 54
p.viguier@piasa.fr

Responsable de ventes
Jessica Franceschi
Tél. : + 33 1 53 34 12 80
j.franceschi@piasa.fr

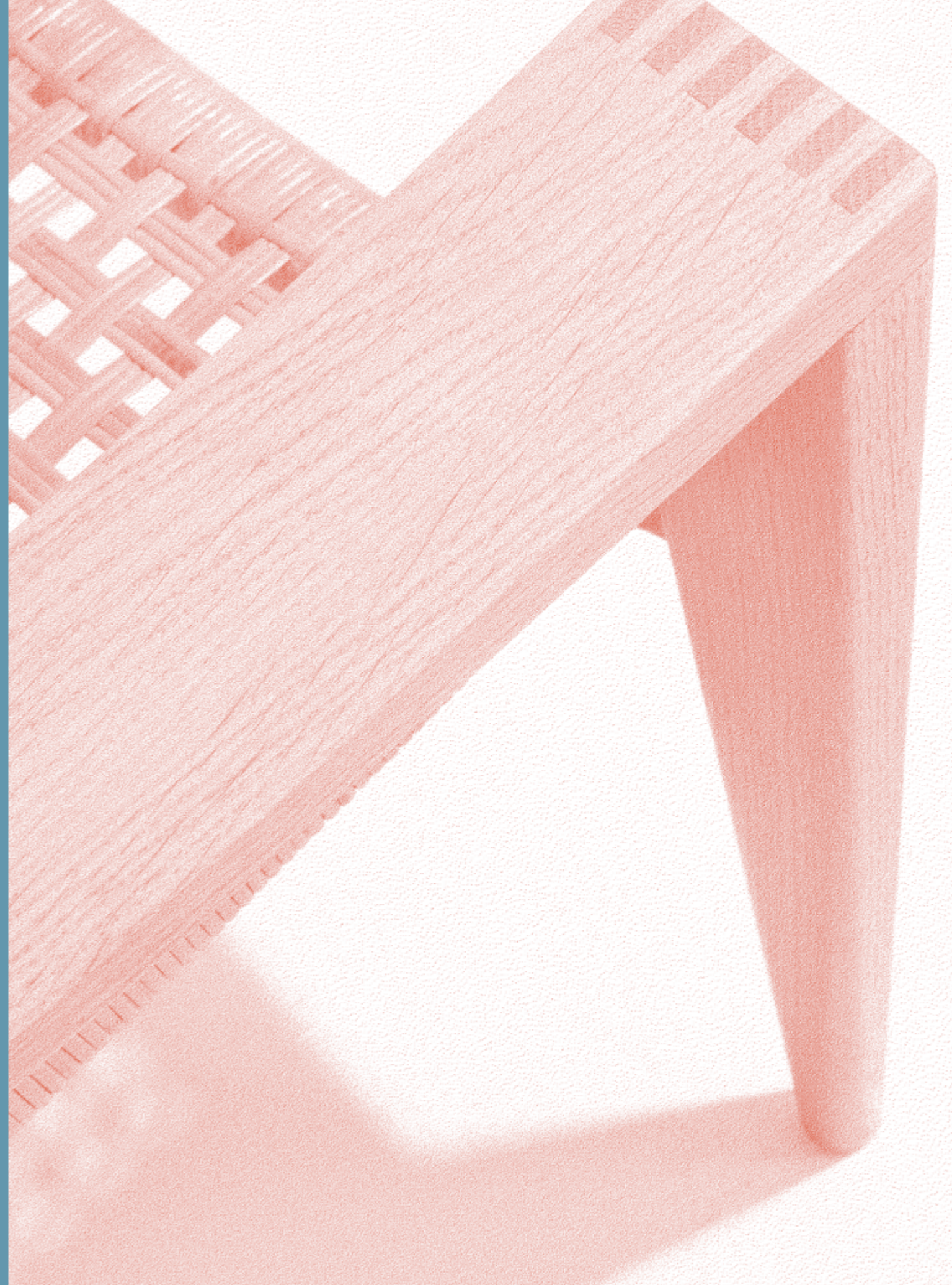
Responsable de ventes
Vera Karanova
Tél. : + 33 1 45 44 43 53
v.karanova@piasa.fr

Responsable de ventes
Antoinette Schneider
Tél. : + 33 1 45 44 12 71
a.schneider@piasa.fr

ibnps2
npiavn
pesign

Vente N° 2201

Enchérissez en direct sur www.piasa.fr



Scandi — navian design

Vente : Jeudi 30 mai 2024 à 17h

PIASA

118 rue du Faubourg Saint-Honoré 75008 Paris

Exposition publique

Samedi 25 mai 2024 de 11 à 18 heures

Lundi 27 mai 2024 de 10 à 18 heures

Mardi 28 mai 2024 de 10 à 18 heures

Mercredi 29 mai 2024 de 10 à 18 heures

Téléphones pendant l'exposition et la vente

+33 1 53 34 10 10



01. Bruno Mathsson (1907-1988)
Chaise longue modèle 'Pernilla'
Bouleau, textile, cuir et métal
Édition Karl Mathsson
Étiquette d'éditeur sur le chevalet
Modèle créé en 1944
H 91 x L 150 x P 63,5 cm
Bibliographie : Bruno Mathsson Architect and
Design, D. Widman et al., Bökforlaget Arena /
Yale University Press, modèle similaire p. 49
12000 / 18000 €





© D.R.

02. Barbro Nilsson (1899-1983)
Tapis modèle 'Juniper'
Laine
Édition Märta Måås-Fjetterström AB
Monogramme 'AB MMF' à gauche et 'BN' à droite
Modèle créé en 1946
H 304 x L 215 cm
Bibliographie: Märta Måås-Fjetterström, 'Märta
flyger igen, 90 år med Märta Måås-Fjetterström',
Liljevalchs, 2009, modèle similaire p.149
10 000 / 15 000 €



03. Agner Christoffersen (1907-1993)
Bureau-coiffeuse composé d'une table, une
chaise et de deux miroirs
Orme, formica, simili-cuir, acier et verre miroir
Édition N. C. Christoffersen
Modèle créé vers 1940
Bureau : H 103 × L 143 × P 43 cm
Chaise : H 60 × L 61 × P 53 cm
Miroirs : H 94 × L 62 × P 3 cm ; H 38 × L 77 cm
(ajustable)
10 000 / 15 000 €





04. **Harald Elof Notini** (1879-1959)
Lampadaire
Aluminium laqué, métal nickelé, bakélite et
verre
Édition Böhlmarks
Modèle créé dans les années 1930
H 160 x Ø 50 cm
10 000 / 15 000 €





05

05. Carl Malmsten (1888-1972)
Table d'appoint
Pin
Modèle créé vers 1930
Monogramme incisé 'cm' sous le plateau
H 70,5 × L 119 × P 71 cm
3 000 / 4 000 €

06. Axel Larsson (1898-1975)
Paire de fauteuils
Teck et simili-cuir
Modèle créé vers 1955
H 86 × L 56,5 × P 61 cm
6 000 / 9 000 €



06



07



07. Carl Malmsten (1988-1972)
Ensemble de trois tables gigognes dites '*Släden*'
Hêtre
Modèle créé vers 1950
H 57 × L 70,5 × P 41 cm (table centrale)
H 53,5 × L 36,5 × P 34 cm (petites tables)
2000 / 3000 €

08. Gunnar Nylund (1904-1997)
Vase
Grès émaillé
Édition Rörstrand
Pictogramme de l'artiste et situé 'Sweden' sur
l'envers
Modèle créé vers 1955
H 61 × Ø 23 cm
4000 / 6000 €

08



09. **Kay Fisker** (1893-1965)

Fauteuil modèle dit *'Canton'*
Osier et bambou
Édition R. Wengler
Modèle créé vers 1940
H 99 x L 85 x P 100 cm
3 000 / 4 000 €

10. **Paavo Tynell** (1890-1973)

Lampadaire modèle n°9621
Laiton et cannage
Édition Idman
Modèle créé vers 1955
H 148 x Ø 50 cm
Bibliographie: catalogue commercial Idman n°136,
1954, modèle illustré p. 59
15 000 / 20 000 €



09



10



© D.R.

11

11. Arne Jacobsen (1902-1971)
Table dite 'Charlottenburg'
Bambou, rotin et bois
Édition Nissen E.V.A Co
Modèle créé vers 1937
H 62,5 x L 71,5 x P 60 cm
2000 / 3000 €

12. Arne Jacobsen (1902-1971)
Paire de fauteuils modèle AJ237 dit
'Charlottenburg'
Bambou, rotin et textile
Édition Nissen E.V.A Co
Modèle créé en 1937
H 76,5 x L 62,5 x P 60 cm
Bibliographie: Moderne Dansk Boligkunst, Bind
II, S. Bernadotte et J. Lehm-Laursen, Skandinavisk
Bogforlag, 1947, modèle similaire p.181
8000 / 12000 €



12



© D.R.

13

f 13. Vilhelm Lauritzen (1894-1984)
Chaise dite '*Music chair*'
Chêne, laiton et textile
Modèle créé en 1942
H 86 x L 42 x P 51,5 cm
Provenance : Modèle réalisé pour le National
Broadcasting House, Copenhague, Danemark
2000 / 3000 €

14. Paavo Tynell (1890-1973)
Paire de lampadaires modèle n°9602
dit '*Chinese hat*'
Laiton, métal laqué et rotin
Édition Taito Oy
Modèle créé vers 1940
H 155 x Ø 58 cm
Bibliographie : Catalogue commercial Idman n°136,
1954, variante illustrée p. 58
15 000 / 20 000 €



14



15. **Jens Quistgaard** (1919-2008)
Table modèle n°540
Chêne
Édition Nissen Langaa
Modèle créé vers 1965
H 72 x L 190 x P 93,5 cm
8 000 / 12 000 €



15

16. **Hans J. Wegner** (1914-2007)
Suite de douze chaises modèle CH24 dit '*Wishbone*'
Chêne et cannage
Édition Carl Hansen
Modèle créé en 1949
H 76,5 x L 50 x P 47 cm
Bibliographie :
- Wegner, just one good chair, C. Holmsted Olesen,
Ed. Hatje Cantz, 2014, dessin du modèle p.58 et
modèle similaire pp. 6, 61, 83, 121, 124
- Sourcebook of Scandinavian furniture, designs
for the 21st century, J. Gura, W. W. Norton &
Company, 2007, modèle similaire référencé et
illustré au numéro 2-029 p. 75
6000 / 9000 €





17. Hans J. Wegner (1914-2007)

Chaise modèle JH540 dit "Valet chair"

Chêne, teck, laiton et cuir

Édition Johannes Hansen

Étiquette d'éditeur sous l'assise

Modèle créé en 1953

H 94,5 x L 49 x P 48 cm

Bibliographie:

- Wegner, just one good chair, C. Holmsted Olesen, Ed. Hatje Cantz, Berlin, 2014, modèle similaire pp. 6, 65-66, 128

- Sourcebook of Scandinavian furniture, designs for the 21st century, J. Gura, Ed. W. W. Norton & Company, New York, 2007, modèle similaire référencé et illustré au numéro 2-394 p. 272

10 000 / 15 000 €



18. **Mogens Koch** (1898-1992)

Commode
Teck
Édition Rud Rasmussen
Modèle créé vers 1948
H 81 × L 76 × P 58 cm
3 000 / 4 000 €

19. **Märta Måås-Fjetterström** (1873-1941)

Tapis modèle '*Viggbård*'
Laine
Édition Märta Måås-Fjetterström AB
Monogramme tissé 'MMF'
Modèle créé en 1924
H 295 × L 205 cm
14 000 / 18 000 €



18



19



20. Hans J. Wegner (1914-2007)

Fauteuil modèle GE 225 dit *'Flag Halyard'*

Métal chromé et laqué, corde et textile

Édition Getama

Modèle créé en 1950

H 84 x L 104 x P 117 cm

Bibliographie:

- Wegner, just one good chair, C. Holmsted Olesen, Hatze Cantz, 2014, modèle similaire p.171

- Danish Chairs, N. Oda, Chronicle books, 1996, modèle similaire p.112

12000 / 18000 €



21. Hans J. Wegner (1914-2007)

Canapé modèle FH 1935

Teck

Édition Fritz Hansen

Estampille de l'éditeur 'FH'

Modèle créé dans les années 1950

H 71 x L 130 x P 59 cm

Bibliographie: Wegner, just one good chair, C.

Holmsted Olesen, Hatze Cantz, 2014, modèle

similaire pp. 158 et 166

5000 / 7000 €



21

22. Hans J. Wegner (1914-2007)

Paire de chauffeuse modèle FH 1936

Teck

Édition Fritz Hansen

Estampille de l'éditeur 'FH' sur chaque chauffeuse

Modèle créé dans les années 1950

H 71 x L 74 x P 58 cm

Bibliographie: Wegner, just one good chair, C.

Holmsted Olesen, Hatze Cantz, 2014, modèle

similaire pp. 158 et 166

12000 / 18000 €



22



23

23. Bengt Johan Gullberg (1919-2015)

Table modèle A2
Bois et métal
Édition Gullberg Trading Co.
Modèle créé dans les années 1950
H 72,5 x L 120 x P 75 cm
3 000 / 4 000 €

24. Tore Ahlsén (1906-1991)

Ensemble de trois suspensions modèle 'Pia'
Métal et coton
Édition Gärsnäs
Modèle créé en 1975
H 80 x Ø 80 cm
3 000 / 4 000 €



24



25. Poul Kjaerholm (1929-1980)
Chaise longue modèle PK24
Acier, rotin et cuir
Édition E. Kold Christensen
Modèle créé vers 1965
H 90 x L 150 x P 60 cm
Bibliographie: The Furniture of Poul Kjaerholm,
Catalogue Raisonné, M. Sheridan, Gregory R.
Miller & Co., 2008, modèle similaire pp.142-145
15 000 / 20 000 €



26. Poul Henningsen (1894-1967)

Paire d'appliques modèle dit '*Elongated Lamp*'

Verre et métal laqué

Édition Louis Poulsen

Modèle créé en 1934

H 30 x L 12,5 x P 7 cm

Bibliographie : Light Years Ahead – The story of the PH lamp, T. Jørstian & P. E. Nielsen, Louis Poulsen, 1994, modèle similaire p. 245

6 000 / 9 000 €



26



27. Poul Kjaerholm (1929-1980)

Bureau dit '*Academy*'

Pin d'Oregon et acier

Édition Rud Rasmussen

Modèle créé en 1955 pour l'École d'architecture de l'Académie Royale du Danemark

H 70 x L 141 x P 85 cm

Bibliographie : The furniture of Poul Kjaerholm: catalogue raisonné, M. Sheridan, Gregory R. Miller & Co, 2008, modèle similaire pp. 60-61

5 000 / 7 000 €



27



28

28. Poul Kjaerholm (1929-1980)
Paire de chauffeuses modèle PK22
Acier et cuir
Édition E. Kold Christensen
Estampilles de l'éditeur 'EKC'
Modèle créé en 1957
H 70 × L 65 × P 63 cm
Bibliographie: The Furniture of Poul Kjaerholm:
catalogue raisonné, M. Sheridan, Gregory R.
Miller, 2008, modèle similaire pp. 73-76
2500 / 3500 €

29. Arne Jacobsen (1902-1971)
Bureau modèle n°3605
Teck et acier chromé
Édition Fritz Hansen
Modèle créé en 1955
Étiquette d'éditeur sous le plateau
H 70 × L 151 × P 80 cm
7000 / 9000 €



29



30. **Arne Jacobsen** (1902-1971)

Chaise dite 'Drop Chair'

Cuir et métal

Édition Fritz Hansen

Modèle créé en 1958

H 85 × L 46 × P 57 cm

Bibliographie :

- Nordic Design Die Antwort aufs Bahaus, T. Hoffmann, Ed. arnoldsche, Stuttgart, 2019, modèle similaire p.153

- Room 606: The SAS House and the work of Arne Jacobsen, M. Sheridan, Phaidon, New York, 2003, modèle similaire pp.8, 26, 124, 182, 183, 206, 214, 240

- Danish chairs, N. Oda, Ed. Chronicle Books, San Francisco, 1996, modèle similaire p.61

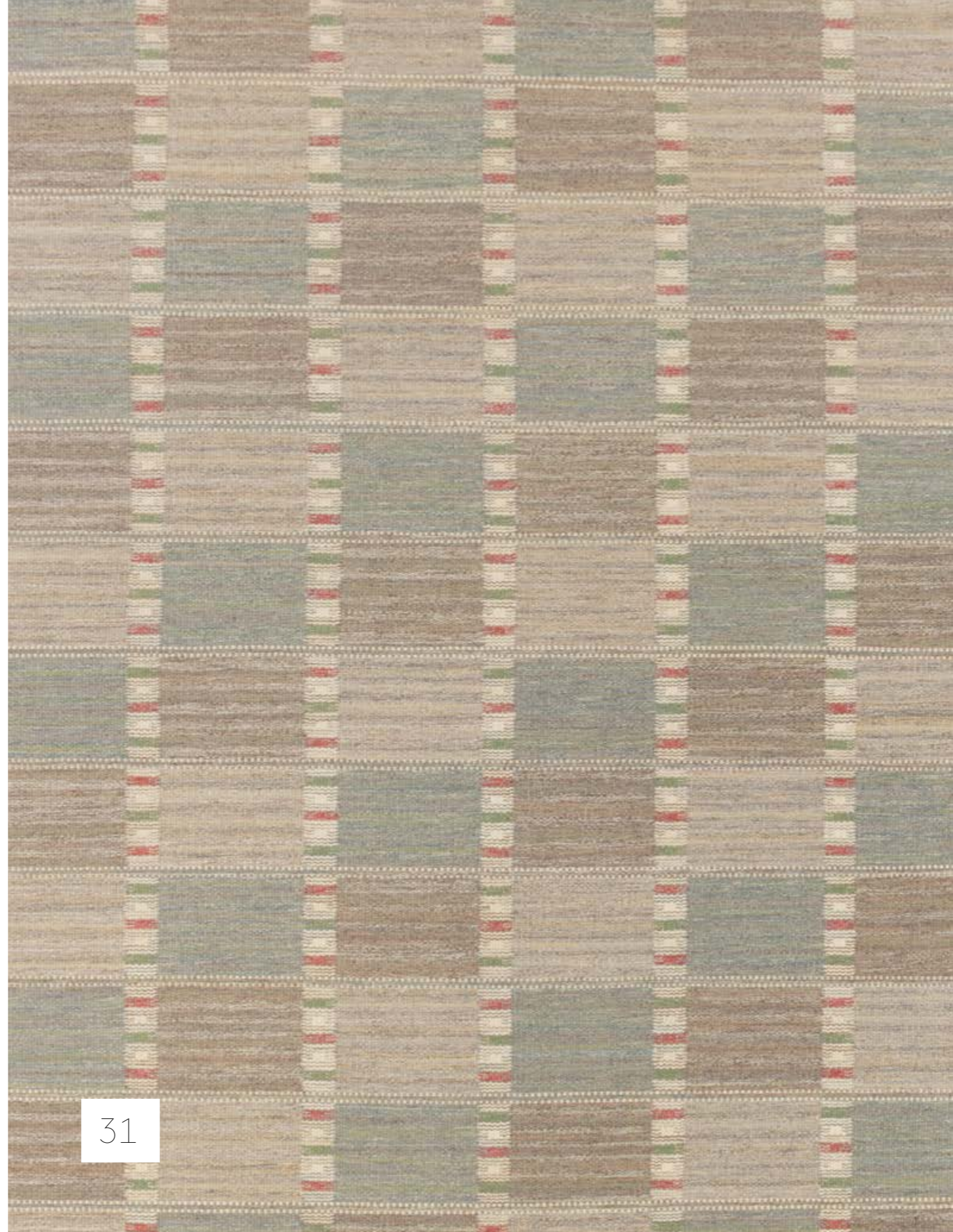
12000 / 18000 €

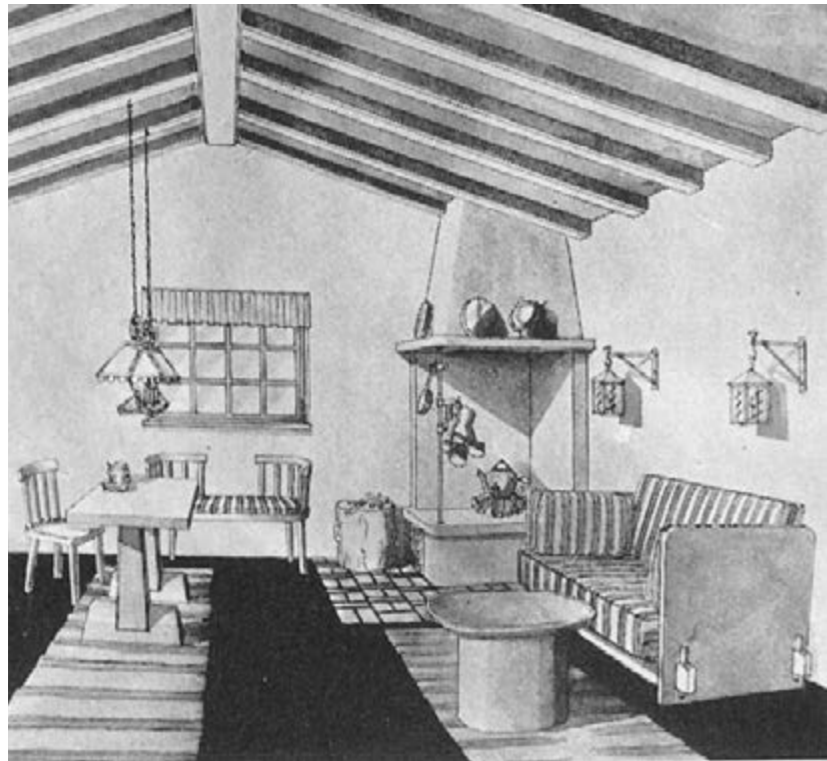




© D.R.

31. Barbro Nilsson (1899-1983)
Tapis modèle '*Falurutan, Grå*'
Laine
Édition Märta Måås-Fjetterström AB
Monogrammes tissés 'AB MMF' et 'BN'
Modèle créé en 1952
H 462 x L 154 cm
14 000 / 18 000 €





© D.R.



32. Axel Einar Hjorth (1888-1959)

Table basse modèle 'Utö'

Pin

Édition Nordiska Kompaniet

Modèle créé en 1932

H 49,5 × L 71 × P 53,5 cm

Bibliographie: Axel Einar Hjorth, C. Björk, T.

Ekström et Eric Ericson, Orosdi-Back, 2011,

modèle similaire p. 123

20 000 / 30 000 €



33. Axel Einar Hjorth (1888-1959)

Table modèle 'Utö' avec allonges

Pin

Édition Nordiska Kompaniet

Modèle créé vers 1932

H 74 × L 140 / 250 (avec allonges) × P 69 cm

Bibliographie :

- Axel Einar Hjorth: Möbelarkitekt', C. Björk, T. Ekström et E. Ericson, Signum, 2009, modèle similaire pp.128, 130

- Catalogue commercial Nordiska Kompaniet A/B, non daté (vers 1938), n.p., modèle similaire dans une illustration de la gamme 'Utö'

45 000 / 55 000 €

34. Paavo Tynell (1890-1973)
Lampe de table modèle n°9208
Laiton et rotin
Édition Taito Oy
Estampillée 'OYTAITOAB', '9208' et 'MADE
IN FINLAND' sur le bouton-poussoir, et
'TAITO' sous la base
Modèle créé dans les années 1940
H 47 x Ø 28 cm
Bibliographie: Catalogue commercial Idman n°135,
1953, modèle illustré p.42
15 000 / 20 000 €





© D.R.

35. Axel Einar Hjorth (1888-1959)

Suite de six chaises modèle 'Lovö'

Pin, fer forgé et textile

Édition Nordiska Kompaniet

Modèle créé vers 1932

H 96 x L 47 x P 46 cm

Bibliographie:

- Axel Einar Hjorth: Möbelarkitekt', C. Björk, T. Ekström et E. Ericson, Signum, 2009, modèle similaire p. 130

- Catalogue commercial Nordiska Kompaniet A/B, non daté (vers 1938), n.p., modèle similaire dans une illustration de la gamme 'Lovö' et référencé au numéro '36290'

40 000 / 60 000 €



35



36. **Axel Einar Hjorth** (1888-1959)

Table modèle 'Lovö'

Pin

Édition Nordiska Kompaniet

Modèle créé vers 1932

H 73 × L 180 × P 75 cm

Bibliographie: Catalogue commercial Nordiska Kompaniet, non daté (vers 1938), n.p., modèle similaire dans une illustration de la gamme Lovö référencé sous le numéro 36295

12 000 / 18 000 €



36



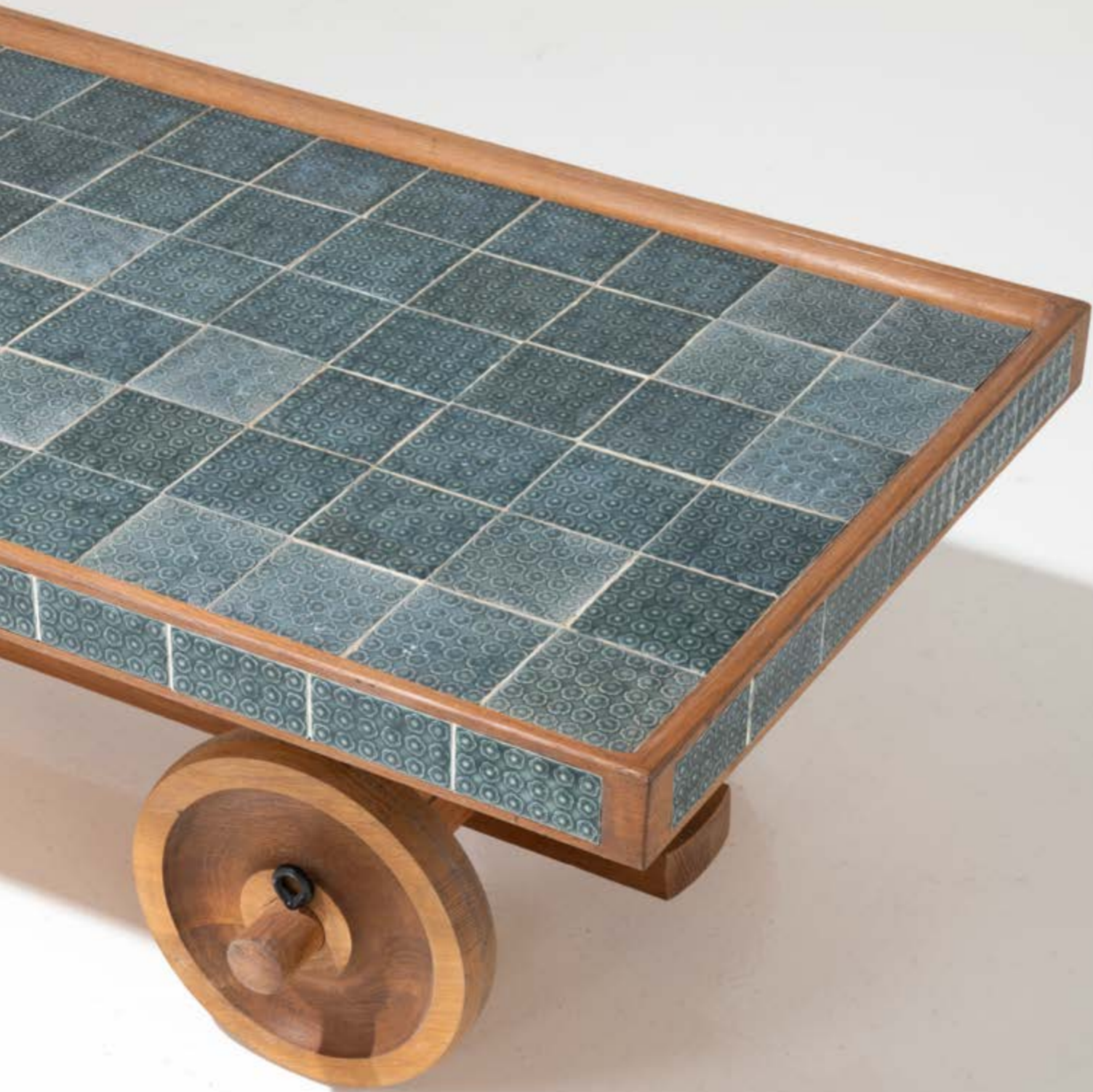
37. Bjørn Wiinblad (1918-2006)
Table basse
Teck et céramique émaillée
Signée sur la plateau
Modèle créé en 1960
H 51 x Ø 129,5 cm
4 000 / 6 000 €



37

38. Anna-Lisa Odelquist-Kruse (1926-2000)
Tapis
Laine
Tissé par l'atelier Libraria, Stockholm
Monogramme tissé 'A. LOK' et daté '1976'
Modèle créé en 1976
H 452 x L 265 cm
25 000 / 35 000 €





39. **Jens Quistgaard** (1919-2008)
Table basse
Chêne, grès émaillé et laiton
Édition Nissen Langaa
Tampon d'éditeur sous le plateau
Modèle créé dans les années 1960
H 43 x L 167 x P 67 cm
12 000 / 18 000 €



39



40. **Hans J. Wegner** (1914-2007)

Fauteuil modèle 'Sawbuck'

Chêne et cannage

Édition Johannes Hansen

Plaque d'éditeur sous l'assise

Modèle créé en 1959

H 67 x L 76 x P 66 cm

Bibliographie: Wegner, just one good chair, C.

Holmsted Olesen, Hatze Cantz, 2014, modèle

similaire p.206

18 000 / 25 000 €

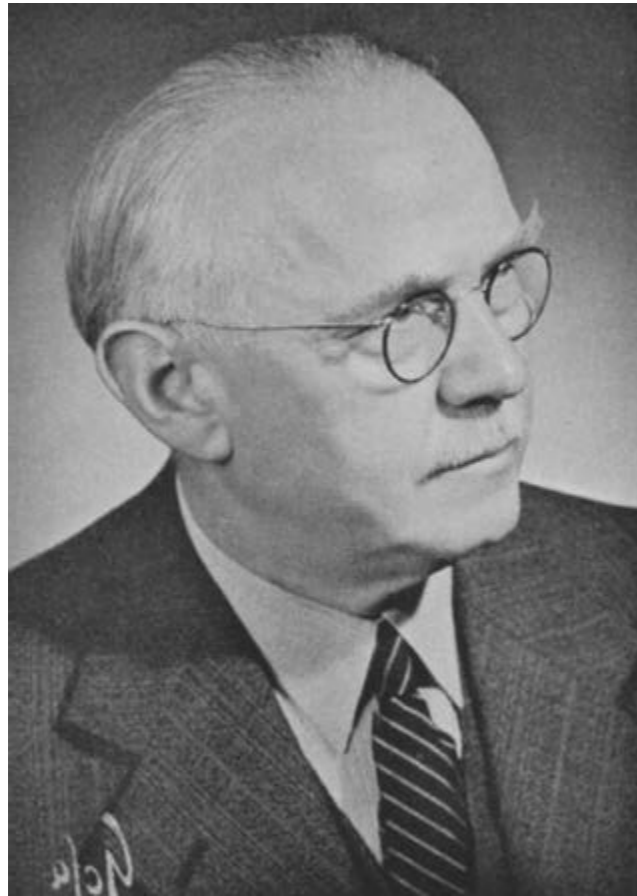


40



41. Otto Wretling (1876-1971)
Table à système
Bouleau, bois laqué et métal
Modèle créé en 1936
H (ajustable) 65 / 80 x L 112 / 224 (ouvert) x P 69 cm
4000 / 6000 €



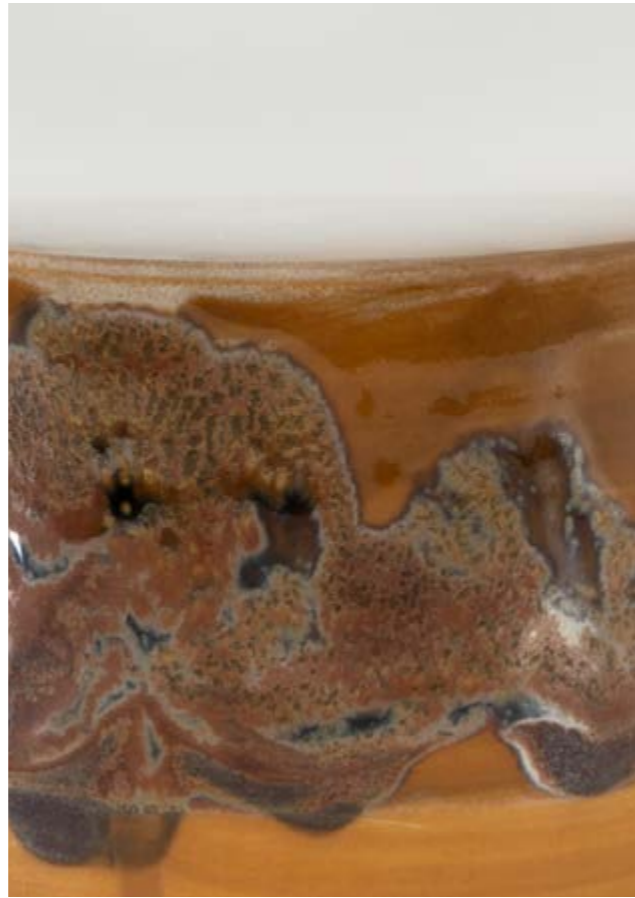


© D.R.

42. Otto Schulz (1882-1951)
Cabinet
Bois, cuir et laiton
Édition Boet
Daté '12/6/1942' au dos
Modèle créé en 1942
H 140 × L 101 × P 41 cm
10 000 / 15 000 €



42



43

43. Carl-Harry Stålhane (1920-1990)
Coupe sur pied
Grès émaillé
Édition Rörstrand
Modèle créé vers 1960
Signature incisée 'R. Stalhane 3199' et
pictogramme de l'éditeur sur le pied
H 15 x Ø 21 cm
1000 / 1500 €

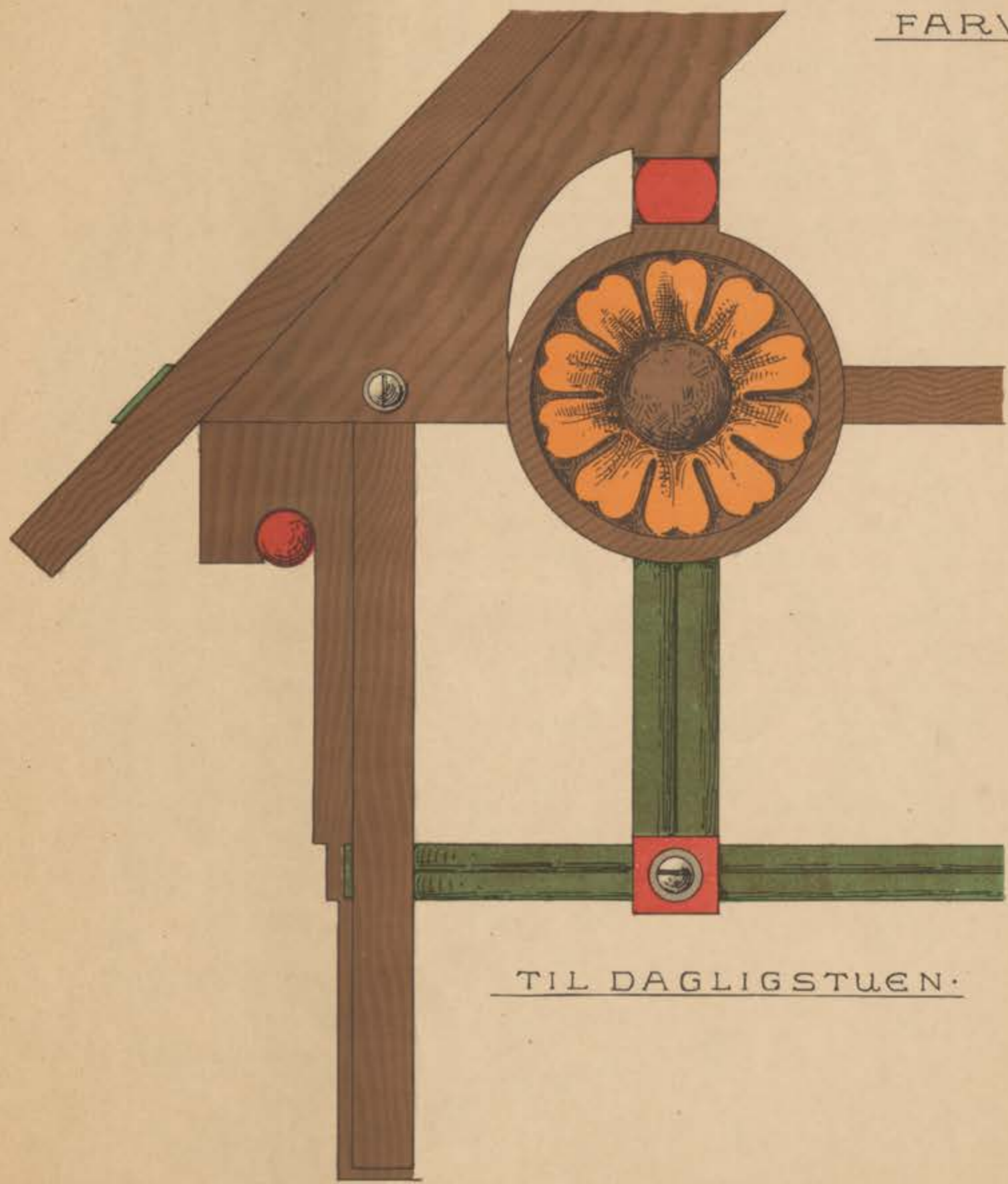
44. Böhlmarks (Éditeur, XXe)
Lampe de table
Laiton patiné et verre
Édition Böhlmarks
Modèle créé dans les années 1930
H 38 x Ø 25 cm
1500 / 2000 €



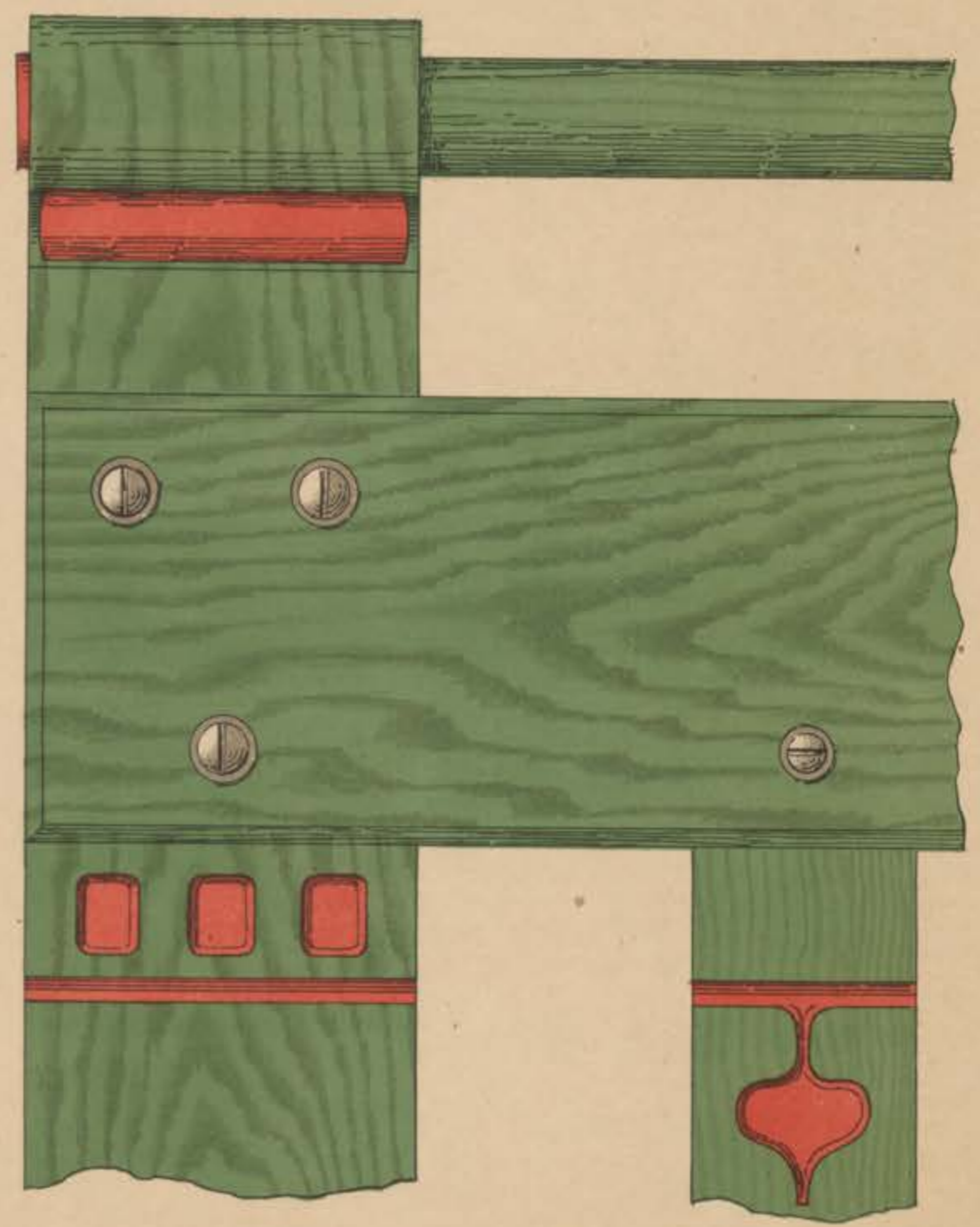
44

FARVEPRØVE.

BOHAVE FOR
ET HUSMANDSHJEM.



TIL DAGLIGSTUEN.



TIL SOVEVÆRELSET.



45. A. E. Mørck (XIXe-XXe)
Étagère
Bois
Modèle créé en 1903
H 75 × L 107 × P 16 cm
Bibliographie: Møbler Med Mening, Dansk
Møbelkunst 1840-1930, Bind II, M. Gelfer-
Jørgensen, Arkitektens Forlag, modèle illustré pl.1
2500 / 3500 €





46. Axel Einar Hjorth (1888-1959)
Table à extensions
Bouleau teinté
Édition Nordiska Kompaniet
Plaque d'éditeur 'NK R37841- C24207'
Modèle créé en 1934
H 75 × L 150 × P 75 cm (fermée)
H 75 × L 275 × P 75 cm (ouverte)
Provenance : Ancienne collection Judith Karlander,
Gothenburg, Suède
10 000 / 15 000 €

47. **Axel Einar Hjorth** (1888-1959)
Bibliothèque modèle '*Funkis*'
Chêne teinté
Édition Nordiska Kompaniet
Numérotée 'R35329 - C19 8 31' sur une plaque
au dos
Modèle créé vers 1930
H 100 × L 117 × P 25 cm
3500 / 4500 €



47

48. **Royal Copenhagen** (Éditeur, XXe)
Ensemble composé de trois vases et d'une boîte
Céramique émaillée
Édition Royal Copenhagen
Chaque pièce avec cachet de la manufacture sur
l'envers
Modèles créés dans les années 1940
Le plus grand : H 23 × L 11 × P 16 cm
Le plus petit : H 17 × Ø 15,5 cm
3000 / 4000 €



48



49. **Axel Einar Hjorth** (1888-1959)

Bureau-Console - série dite 'Record'

Bouleau et bois laqué

Édition Nordiska Kompaniet

Marqué 'Inköpt År 1935'

Modèle créé en 1935

H 76 x L 140 x P 55 cm

Provenance : modèle réalisé pour l'aménagement de l'Hôtel de ville de Söderhamn, Suède

Bibliographie : catalogue commercial Nordiska Kompaniet A/B, non daté (vers 1938), n.p., pour un autre modèle de table de la gamme 'Record'

8 000 / 12 000 €



49

50. **Axel Einar Hjorth** (1888-1959)

Bureau-Console - série dite 'Record'

Bouleau et bois laqué

Plaque d'éditeur gravée 'R 39012 C 31426' et marqué 'Inköpt År 1935' sous le plateau

Modèle créé en 1935

H 75 x L 140 x P 55 cm

Provenance : Modèle réalisé pour l'aménagement de l'Hôtel de ville de Söderhamn, Suède

Bibliographie : Catalogue commercial Nordiska Kompaniet A/B, non daté (vers 1938), n.p., pour un autre modèle de table de la gamme 'Record'

8 000 / 12 000 €



50



© D.R.

51

51. Axel Larsson (1885-1941)
Miroir
Bois et verre miroir
Édition Bodafors
Étiquette papier au dos
'Stockholmsutställningen 1930 S.M.F. Bodafors'
Modèle créé en 1930
H 101 × L 50 × P 4 cm
3 000 / 4 000 €

52. Nanna Ditzel (1923-2005)
Canapé
Teck, textile et cuir
Édition Søren Willadsen
Modèle créé en 1952
H 69 × L 186 × P 65 cm
4 000 / 6 000 €



52



53

53. **Stig Lindberg** (1916-1982), attribué à
Lampadaire
Céramique émaillée, bois et textile
Modèle créé vers 1955
H 175 x Ø 45 cm
1500 / 2000 €

54. **Märta Måås-Fjetterström** (1873-1941)
Tapis modèle 'Tveskott'
Laine
Édition Märta Måås-Fjetterström AB
Monogrammé tissé 'MMF'
Modèle créé en 1941
H 296 x L 202 cm
8000 / 12000 €



54



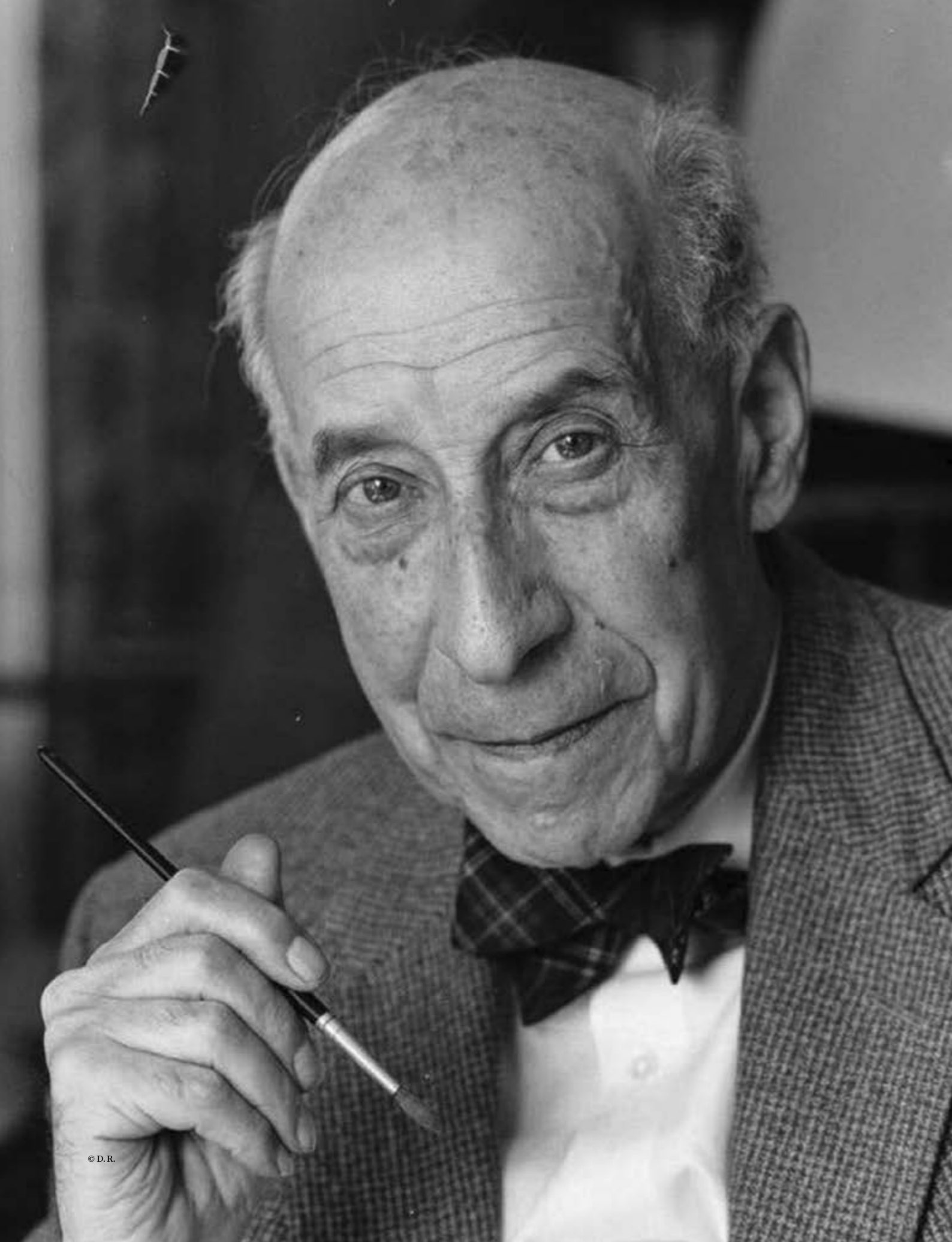
55

55. Stig Lindberg (1916-1982)
Cache-pot
Céramique émaillée
Édition Gustavsberg
Pictogramme de l'artiste et signature incisée
'Stig L' et situé 'Gustavsberg'
Modèle créé vers 1960
H 21 x Ø 25 cm
3 000 / 4 000 €

56. Köhler (Éditeur, XXe)
Vase
Céramique émaillée
H 82 x Ø 34 cm
Modèle créé vers 1960
2 000 / 3 000 €



56



57. Josef Frank (1885-1967)
Console modèle n°2226
Noyer et laiton
Édition Svenskt Tenn
Modèle créé en 1957
H 80 × L 250 × P 60 cm
20 000 / 30 000 €



57

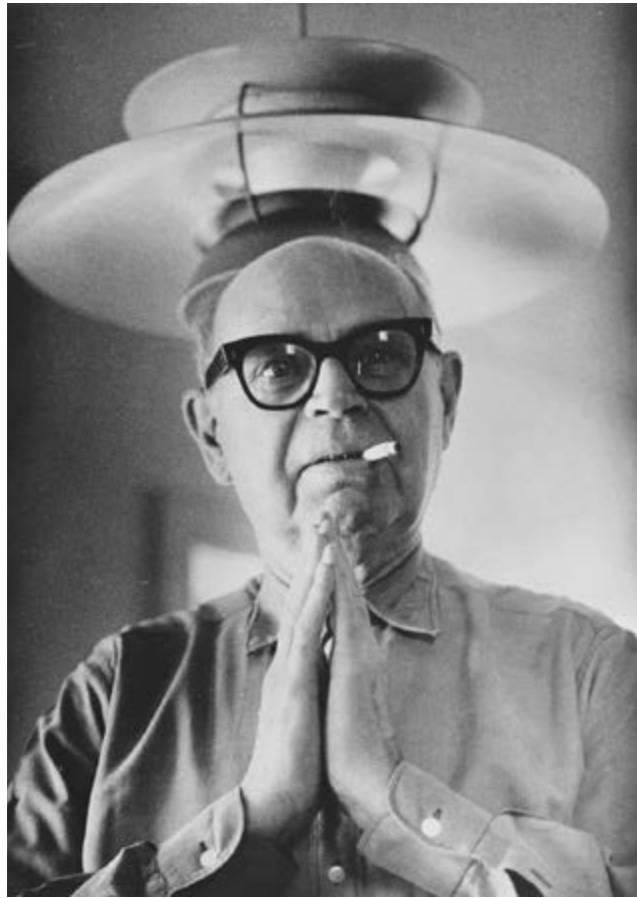


© D.R.

58. Josef Frank (1885-1967)
Meuble de présentation modèle n°2077
Noyer, laiton et verre
Édition Svenskt Tenn
Modèle créé en 1946
H 170 × L 92 × P 32 cm
Bibliographie: Josef Frank, Möbelformgivaren, K.
Wängberg-Eriksson et J. C. Eriksson, Clarssons,
2014, modèle similaire au numéro K78
10 000 / 15 000 €

58





© D.R.



59

59. Poul Henningsen (1894-1967)
Ensemble de quatre appliques modèle PH 1/1
Verre et laiton patiné
Édition Louis Poulsen
Modèle créé en 1933
H 20 x L 16 x P 16 cm
Bibliographie: Light Years Ahead - The story of
the PH lamp, T. Jørstian & P. E. Nielsen, Louis
Poulsen, 1994, modèle similaire p.190
8 000 / 12 000 €



© D.R.

60. Märta Måås-Fjetterström (1873-1941)
Taraxum
Tapisserie
Laine
Édition Märta Måås-Fjetterström AB
Monogramme tissé en bas à gauche et titrée sur
un bolduc au dos
Modèle créé en 1930
H 246 x L 155 cm
6000/9000 €





61. Poul Henningsen (1894-1967)
Lampe de table modèle PH 2 dit 'Question Mark'
Laiton patiné et verre
Édition Louis Poulsen
Estampillée 'PH-2' et 'Patented'
Modèle créé en 1931
H 42 x L 20 x P 26 cm
Bibliographie: 'Light Years Ahead The Story of
the PH Lamp', L. et T. Jorstan, P. E. Munk Nielsen,
Poulsen, 1994, modèle similaire p.184
8 000 / 12 000 €





© D.R.



62

62. Poul Henningsen (1894-1967)
Lampe modèle PH 2/1 dite 'Kippe'
Laiton et verre
Édition Louis Poulsen
Estampillée 'PH-1'
Modèle créé en 1933
H 40 (variable) × Ø (réflecteur) 20 cm
Bibliographie: Light Years Ahead: The Story of
the PH Lamp, L. & T. Jørstian, P. E. Munk Nielsen,
Louis Poulsen, 1994, modèle similaire pp.186-187
15 000 / 20 000 €

63. **Frits Henningsen** (1889-1965)

Fauteuil
Bois et cuir
Modèle créé vers 1935
H 87 x L 61 x P 63 cm
8 000 / 12 000 €



63

64. **Paavo Tynell** (1890-1973)

Lampe de table modèle n°5068
Laiton, cuir et lamelles de bois
Édition Taito Oy
Modèle créé dans les années 1940
H 48 x Ø 36 cm
7 000 / 9 000 €



64

f 65. Illum Wikkelsø (1919-1999)
Canapé modèle '*Croissant*'
Bois et cuir
Édition Holger Christiansen
Modèle créé vers 1955
H 66 × L 41 × P 86 cm
12 000 / 18 000 €



65



© D.R.



66

66. Marta Blomstedt (1899-1982)
Paire de fauteuils modèle dit '*Aulanko*'
Bois et textile
Modèle créé vers 1940
H 88 x L 90 x P 90 cm
15 000 / 20 000 €



67. **Uno Åhrén** (1897-1977)
Table basse modèle n°125
Bois laqué et étain gravé
Édition Svenskt Tenn
Modèle créé dans les années 1930
H 53 x L 90 x P 90 cm
8 000 / 12 000 €



67



68

68. Antti Paatero (né en 1943)

Paire de lampadaires

Laiton et métal laqué

Édition Valaisinpaja Oy

Modèle créé vers 1970

H 170 x Ø base 40 cm

Provenance : Aménagement de l'Hôtel Marski,
Helsinki, Finlande

8 000 / 12 000 €

69. Alvar Aalto (1898-1976)

et **Aino Aalto** (1894-1949)

Ensemble composé d'une table modèle n°330 dit

'*Sunflower*' et de quatre chaises

Bois laqué, métal laqué et laiton

Édition Artek

Modèle créé vers 1938

Table : H 72 x Ø 100 cm

Chaises : H 83 x L 42 x P 42,5 cm, hauteur de
l'assise 43 cm

Bibliographie :

- 'Alvar Aalto: Second Nature', J. Eisenbrand et
M. Kries, Vitra Design Museum, 2014, modèle
similaire pp.538-539

- 'Alvar Aalto furniture', J. Pallasmaa, Museum of
Finnish architecture, 1984, modèle similaire p. 83

6 000 / 9 000 €



69

71. **Alvar Aalto** (1898-1976)

Fauteuil modèle n°41 dit '*Paimio*'
Bouleau et contreplaqué laqué
Édition Huonekalu-ja Rakennustyötehdas Oy
Modèle créé en 1931
H 63 x L 60 x P 85 cm

Bibliographie: Alvar Aalto Second Nature, J.
Eisenbrand et M. Kries, Vitra Design Museum,
2014, modèle similaire p. 518

8 000 / 12 000 €



71

72. **Ilmari Tapiovaara** (1914-1999)

Lampadaire dit '*Maija the Bee*'
Métal laqué, laiton et rotin
Édition Hienoteräs Oy
Estampillé 'Hienoteräs'
Modèle créé vers 1950
H 140 x Ø 39 cm

Bibliographie: Suomalaisia Valaisimia - Muotoilun
Arteet, A-K. Huusko, P. Jarvelainen, W. Sodersrom,
Osakeyhtio, 2012, modèle similaire p. 88
3 500 / 4 500 €



72



73. Ilmari Tapiovaara (1914-1999)

Lampe de table dite '*Maija the Bee*'

Aluminium et laiton

Édition Hienoteräs

Estampille de l'éditeur

Modèle créé en 1957

H 51 x Ø 15 cm

Bibliographie : Ilmari Tapiovaara, P. Korvenmaa,

Santa & Cole, 1997, modèle similaire pp.195, 415

10 000 / 15 000 €

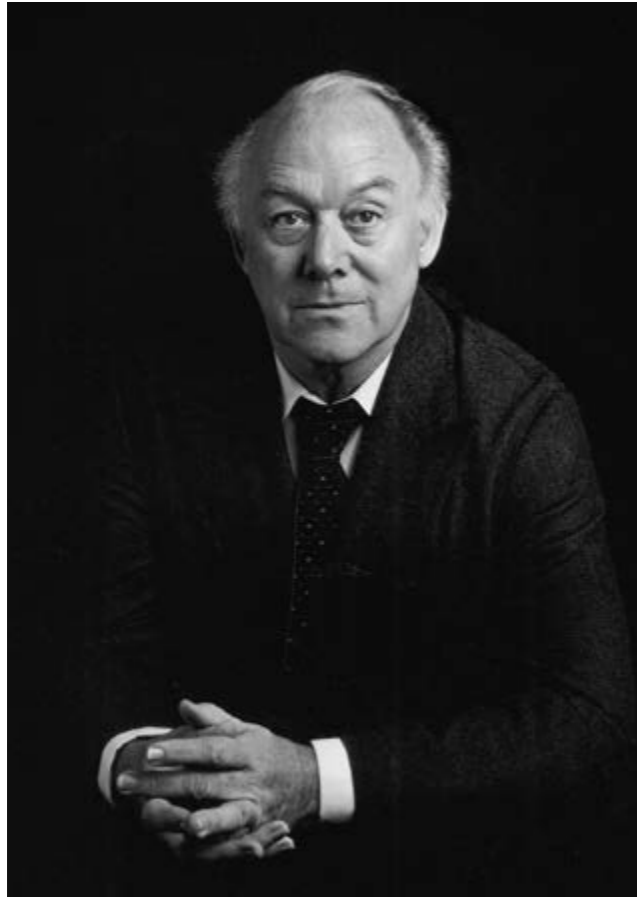


73

74. Carl Hörvik (1882-1954)
Ensemble d'un table et d'une suite de quatre
chaises
Fer laqué, ardoise et bois laqué
Édition Thulins Vagnsfabrik (Skillingsryd)
Modèle créé vers 1927
Table: H 69,5 × L 89,5 × P 60 cm
Chaises: H 79 × L 55 × P 41 cm
Provenance: aménagement de l'hôtel Stadshotellet
Båstad, Stockholm
30 000 / 40 000 €



74



© D.R.

75. Bjørn Wiinblad (1918-2006)
Vase sculptural
Céramique émaillée
Modèle créé vers 1972
H 72 x L 60 x P 26 cm
6000/9000 €

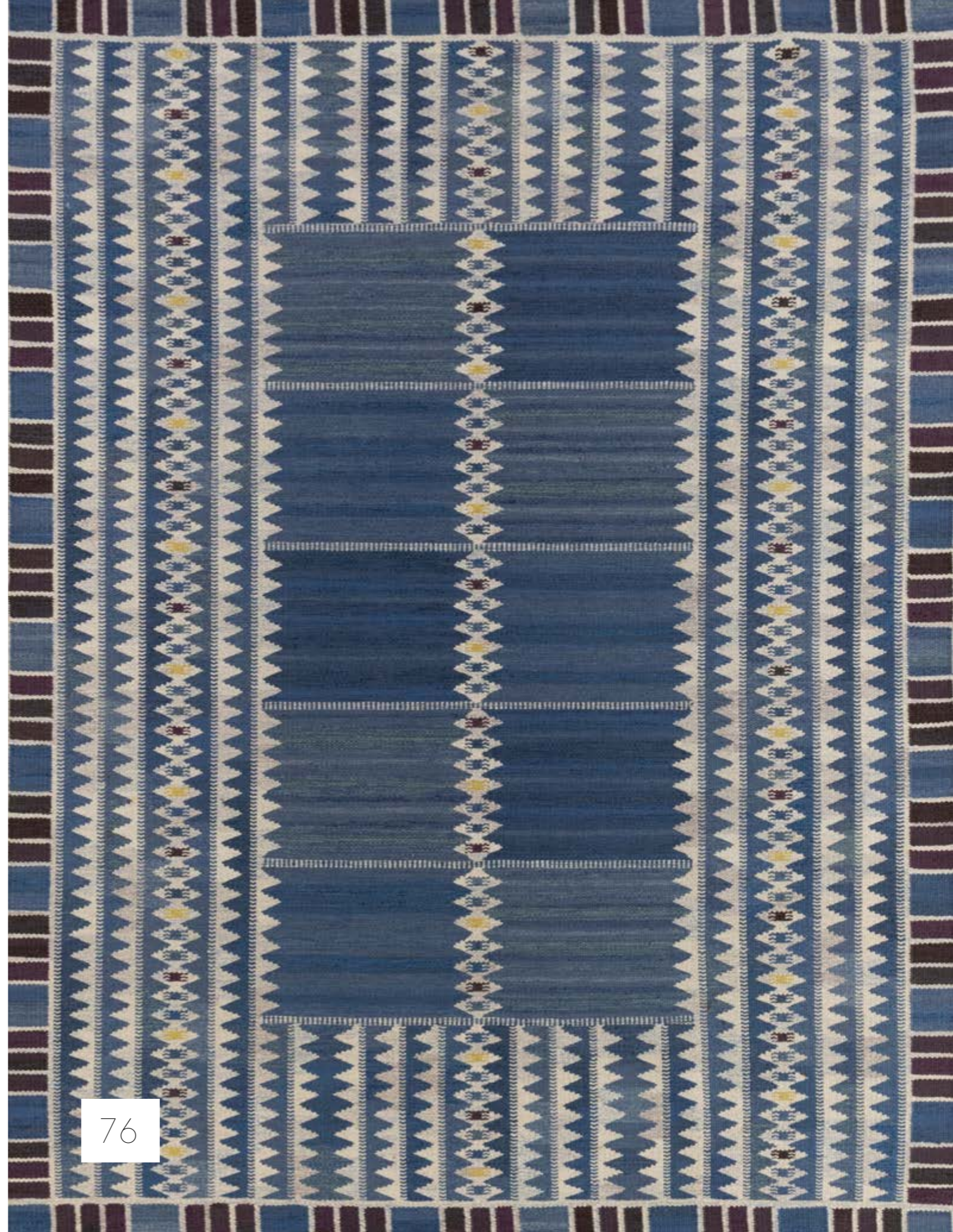


75



© D.R.

76. Barbro Nilsson (1899-1983)
Tapis modèle 'Salerno blå'
Laine
Édition Märta Måås-Fjetterström AB
Monogramme tissé 'AB MMF' en bas à gauche et
'AB' en bas à droite
Modèle créé en 1948
H 257 x L 193 cm
8 000 / 12 000 €



76

77

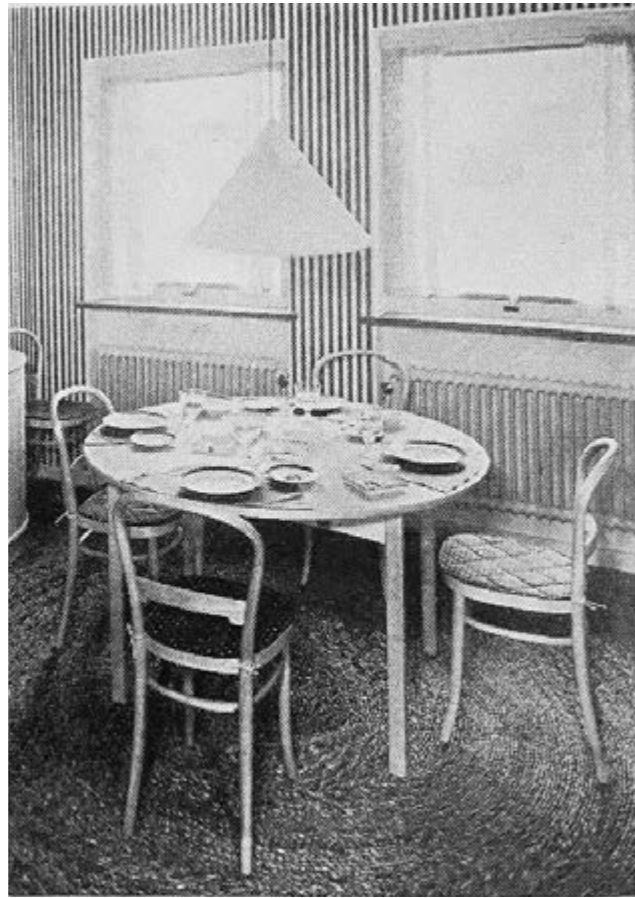


77. Paavo Tynell (1890-1973)
Suspension dite *'Wartime'*
Métal et verre peint
Édition Taito / Kaukiahden
Modèle créé vers 1945
H 100 × Ø 60 cm
2000 / 3000 €

78. Axel Larsson (1885-1941)
Paire de fauteuils
Bois laqué et corde
Modèle créé vers 1930
H 81 × L 54 × P 53,4 cm
4000 / 6000 €

78





© D.R.



79. Peder Moos (1906-1991)

Suite de six chaises

Hêtre

Édition Fritz Hansen

Modèle créé dans les années 1930

Cachet en creux 'FH' sous chaque chaise

H 83,5 x L 39 x P 43 cm

Bibliographie: Nyt tidsskrift for Dansk kunstindustri, 1948, modèle similaire illustré, n.p.

15 000 / 20 000 €



80

80. Bergboms (Éditeur, XXe)

Lampadaire modèle G-105

Bambou, laiton et textile

Édition Bergboms

Modèle créé vers 1965

H 131 × Ø 57 (abat-jour) × Ø 37 cm (base)

2 000 / 3 000 €

81. Hans J. Wegner (1914-2007)

Suite de douze chaises modèle CH31

Teck et rotin

Édition Carl Hansen & Søn

Cachet en creux de l'éditeur sur chaque chaise

Modèle créé dans les années 1950-1960

H 81 × L 52 × P 50 cm

15 000 / 20 000 €



81



82

82. **Anna-Greta Sjöqvist** (1908-1993)

Tapis
Laine
Monogramme tissé 'AGS' en bas à droite
Modèle créé dans les années 1950
H 325 x L 194 cm
4 000 / 6 000 €

83. **Paavo Tynell** (1890-1973)

Lampe de table modèle n°5066
Laiton et bois
Édition Taito Oy
Modèle créé dans les années 1940
H 42 x L 28 x P 28 cm
Bibliographie : Catalogue commercial Idman n°136,
1954, modèle illustré p. 49
8 000 / 12 000 €



83



84

84. Peder Moos (1906-1991)

Banc

Pin

Modèle créé vers 1945

H 43 x L 99,5 x P 37 cm

4000 / 6000 €

85. Hans J. Wegner (1914-2007)

Fauteuil modèle AP19 dit '*Papa Bear*'

Textile et teck

Édition AP Stolen

Modèle créé en 1951

H 97 x L 89 x P 83 cm

Bibliographie: Wegner, Just one good chair,
C. Holmsted Olesen, atje Cantz, 2014, modèle
similaire p.208

7000 / 9000 €



85



86. **Travail scandinave** (XXe)
Bar dit 'Captain's'
Teck, formica, acier et laiton
Édition Skovby Møbelfabrik
Modèle créé dans les années 1960
H 90 x L 46 x P 59 cm (fermé)
H 87,5 x L 179 x 30 cm (ouvert)
3 000 / 4 000 €

87. **Hans J. Wegner** (1914-2007)
Paire de chaises longues modèle AP71
Chêne et textile
Édition AP Stolen
Modèle créé vers 1960
H 95,5 x L 61 x P 90 cm
2 500 / 3 500 €





88

88. Paavo Tynell (1890-1973)
Paire de plafonniers
Verre opalin, laiton et lamelles de bois
Édition Taito Oy
Modèle créé vers 1950
H 93 × Ø 70 cm
10 000 / 15 000 €



© D.R.

89. Axel Salto (1889-1961)
Vase modèle n°20560
Grès émaillé
Édition Royal Copenhagen
Signé 'Salto' et numéroté '20560'
Modèle créé en 1943
H 19 x Ø 21 cm
Bibliographie: Axel Salto, Master of Stoneware, S.
Bruhn et al., CLAY / Keramikmuseum Danmark,
2017, modèle répertorié p.173
6000/9000 €



89

90. **Axel Salto** (1889-1961)

Vase modèle n°20708

Grès émaillé

Édition Royal Copenhagen

Signé 'Salto' et numéroté '20708'

Modèle créé en 1940

H 19,5 × Ø 14,5 cm

Bibliographie: Axel Salto, Master of Stoneware, S. Bruhn et al., CLAY / Keramikmuseum Danmark, 2017, modèle répertorié p.177

4000 / 6000 €



90

91. **Axel Salto** (1889-1961)

Vase modèle n°20564

Grès émaillé

Édition Royal Copenhagen

Signé 'Salto' et numéroté '20564'

Modèle créé vers 1945

H 17,5 × Ø 7 cm

Bibliographie: Axel Salto, Master of Stoneware, S. Bruhn et al., CLAY / Keramikmuseum Danmark, 2017, modèle illustré p.177

2000 / 3000 €



91

92. **Axel Salto** (1889-1961)

Vase modèle n°20729

Grès émaillé

Édition Royal Copenhagen

Signé 'Salto' et numéroté '20729'

Modèle créé en 1944

H 10,5 × Ø 25,5 cm

Bibliographie: Axel Salto, Master of Stoneware, S. Bruhn et al., CLAY / Keramikmuseum Danmark, 2017, modèle répertorié p.178

5000 / 7000 €



92



93

93. Axel Salto (1889-1961)
Coupe modèle n°20722
Grès émaillé
Édition Royal Copenhagen
Signature incisée 'SALTO' et estampille de l'éditeur
Modèle créé en 1944
H 7,5 x Ø 29 cm
Bibliographie: Axel Salto, Master of Stoneware, S. Bruhn et P. Wirnfeldt, Ed. CLAY Museum of Ceramic Art Denmark, Middlefart, 2017, modèle référencé p.177 au numéro 227
3 000 / 4 000 €

94. Axel Salto (1889-1961)
Coupe modèle
Grès émaillé
Édition Royal Copenhagen
Signature incisée 'SALTO' et estampille de l'éditeur
Modèle créé en 1944
H 15 x Ø 27 cm
3 000 / 4 000 €



94



95. Axel Salto (1889-1961)

Coupe

Bronze

Édition Atica limitée à 500 exemplaires

Signature incisée 'Salto' et numéroté '19'

Modèle créé dans les années 1940

H 10 × Ø 18 cm

7 000 / 9 000 €



95



© D.R.

96. Aino Aalto (1894-1949)

Fauteuil
Bouleau courbé et textile
Modèle créé vers 1940
H 88 x L 66 x P 75 cm

Note : Le seul autre exemplaire connu de ce fauteuil est conservé dans les collections du Alvar Aalto Museum, Yvässkylä, Finlande

15 000 / 20 000 €



96



97

97. Paavo Tynell (1890-1973)
Suspension
Laiton et verre
Édition Taito Oy
Modèle créé dans les années 1950
H 135 × Ø 59 cm
6 000 / 8 000 €

98. Marianne Richter (1916-2010)
Tapis modèle 'Fasad'
Laine
Édition Märta Måås-Fjetterström AB
Monogrammes tissés 'AB MMF' en bas à gauche
et 'MR' en bas à droite
Modèle créé vers 1950
350 × 252 cm
Bibliographie: Märta flyger igen, 90 år med Märta
Måås-Fjetterström', Liljevalchs, 009, modèle
similaire p.170
18 000 / 25 000 €



98



99



© D.R.

99. Paavo Tynell (1890-1973)
Lampe de table modèle n°9202
Laiton, bois et textile
Édition Taito Oy
Modèle créé dans les années 1940
H 46 x L 23 x P 16 cm
Bibliographie: Catalogue commercial Idman n°136,
1954, modèle illustré p.53
10 000 / 15 000 €

100. Paavo Tynell (1890-1973)
Suspension modèle n°9061
Laiton
Édition Taito Oy
Estampille de l'éditeur "TAITO 9061"
Modèle créé vers 1950
H 35 x Ø 35 cm
Bibliographie: catalogue commercial Idman n°138,
1955, modèle similaire illustré p.56
8 000 / 12 000 €



100



© D.R.



101. Hans J. Wegner (1914-2007)

Table à deux abattants modèle AT304 dite
'Sable-legged'

Teck et laiton

Édition Andreas Tuck

Modèle créé en 1956

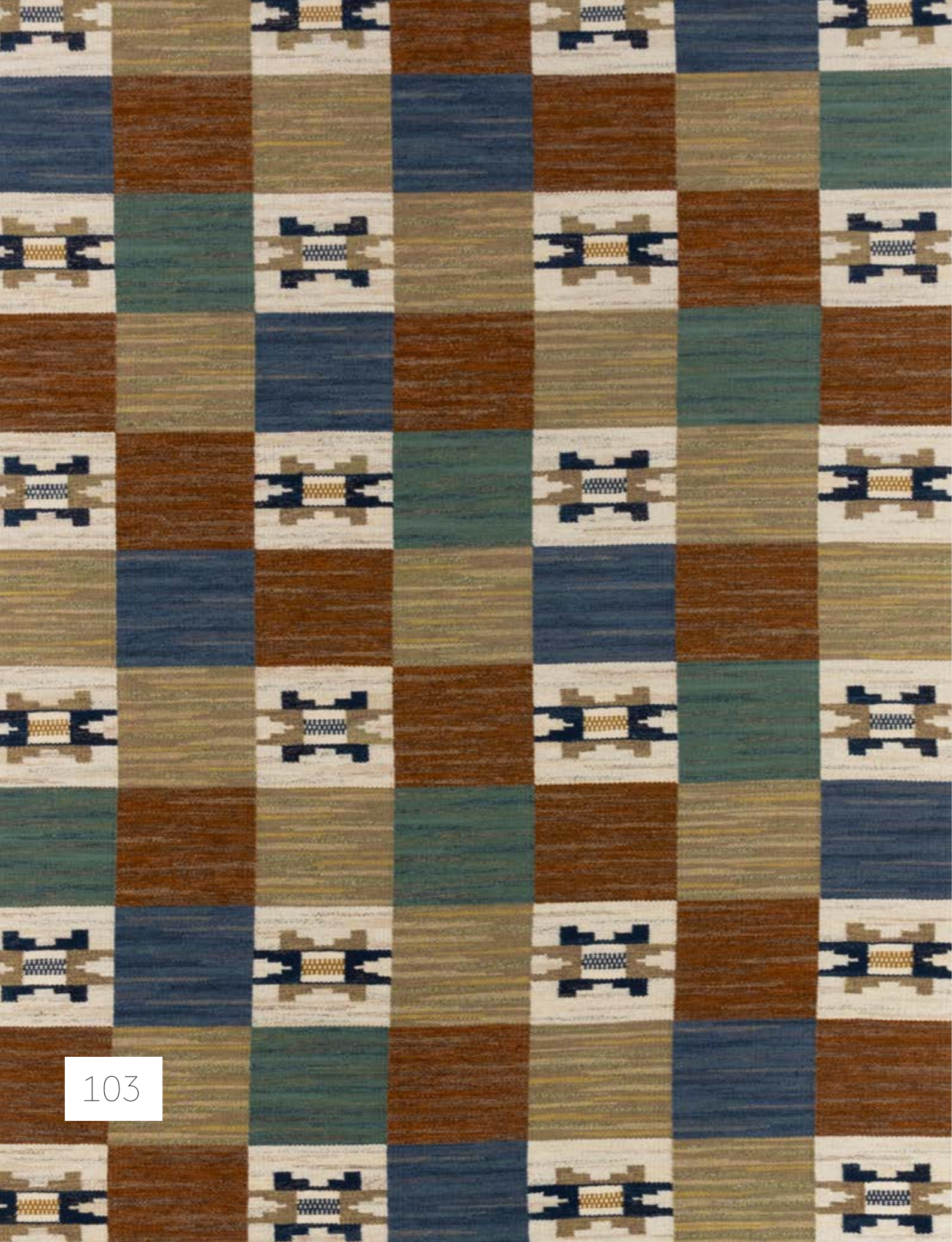
H 72 × L 128 / 238 (avec abattants) × P 86 cm

Bibliographie: Wegner, just one good chair, C.
Holmsted Olesen, Hatje Cantz, 2014, modèle
similaire p. 241

8 000 / 12 000 €



102. **Hans J. Wegner** (1914-2007)
Suite de huit chaises modèle n°JH503
dit 'The Chair'
Teck et cuir
Édition Johannes Hansen pour Knoll
International, Inc.
Marquage au feu 'Johannes Hansen' et étiquette
papier Knoll International, Inc. sous chaque chaise
Modèle créé vers 1950
H 77 x L 63 x P 53 cm
Bibliographie: Hans J. Wegner 100 Chairs, N. Oda,
Ed. Chronicle Books, San Francisco, 2002, modèle
similaire p.66
20 000 / 30 000 €



103

103. Märta Måås-Fjetterström (1873-1941)

Tapis modèle '*Rutmattan*'
Laine
Édition Märta Måås-Fjetterström AB
Monogramme tissé '*AB MMF*' en bas à gauche
Modèle créé en 1931
H 300 x L 198 cm
15 000 / 20 000 €

104. Paavo Tynell (1890-1973)

Paire de lampadaires modèle n°9602
dit '*Chinese hat*'
Laiton, métal laqué et rotin
Édition Taito Oy
Modèle créé vers 1940
H 155 x Ø 58 cm
Bibliographie : Catalogue commercial Idman n°136,
1954, variante illustrée p.58
15 000 / 20 000 €



104



105

105. Mauri Almqvist (XXe)
Lampe de table
Laiton et rotin
Édition Idman
Modèle créé dans les années 1950
H 36 x Ø 22 cm
2000 / 3000 €



106

106. Niels Otto Møller (1920-1981)
Suite de douze chaises
Teck et cuir
Édition J. L. Møllers Møbelfabrik
Modèle créé dans les années 1950
H 80 x L 46 x P 47 cm
12000 / 18000 €



107

107. Paavo Tynell (1890-1973)
Paire de suspensions à contrepoids modèle A1965
Laiton et verre
Édition Idman
Modèle créé vers 1950
H 125 (variable) x Ø 45 cm
Bibliographie : Catalogue de vente Idman n° 133,
1953, modèle similaire illustré p. 47
7 000 / 9 000 €



108

108. Finn Juhl (1912-1989)
Suite de huit chaises et deux fauteuils modèle NV55
Bois et cuir
Édition Niels Vodder
Une chaise avec estampille d'éditeur
Modèle créé en 1955
H 73 x L 65 x P 53 cm
Bibliographie : Finn Juhl, Life Work World, C.
Buundegaard, Strandberg Publishing, 2018, modèle
référéncé p.258
60 000 / 90 000 €

109. Kerstin Hörlin-Holmquist (1925-1997)

Banquette modèle 'Garden of Eden'

Bois et textile

Édition Nordiska Kompaniet

Modèle créé vers 1958

H 100 x L 155 x P 72 cm

10 000 / 15 000 €



109

110. Kerstin Hörlin-Holmquist (1925-1997)

Ensemble composé d'un fauteuil modèle 'Stora Adam', d'un fauteuil 'Stora Eva' et deux ottomans

Bois et textile

Édition Nordiska Kompaniet

Modèle créé en 1958

H 97 x L 68 x P 60 cm (le plus haut)

H 89 x L 75 x P 63 cm (le plus bas)

H 35 x L 51 x P 47,5 cm (ottomans)

12 000 / 18 000 €



110

**111. Mogens Koch** (1898-1992)

Ensemble de vingt-six éléments de rangement
modulables formant bibliothèque

Teck

Édition Rud Rasmussen

Étiquette de l'éditeur derrière chaque élément

Modèle créé en 1948

12 éléments H 76 × L 50 × P 28 cm

8 éléments H 76 × L 76 × P 28 cm

5 éléments H 76 × L 81 × P 37 cm

1 élément H 51 × L 51 × P 28 cm

Bibliographie: 40 Years of Danish Furniture
Design, 1947-1956, G. Jalk, Lindhardt og Ringhof,
2017, modèles similaires pp. 73, 205

20 000 / 30 000 €





112

- 112. Paavo Tynell** (1890-1973)
Lampe de table modèle n°9209 dit 'Helmer'
Laiton et rotin
Édition Taito Oy
Modèle créé vers 1945
H 35 x L 24 x P 25 cm
Bibliographie:
- Catalogue Idman n°136, Finlande, 1954, modèle illustré p. 49
- A-K. Huusko, P. Järveläinen, Suomalaisia Valaisimia - Muotoilun Arteet, Werner Söderström Osakeyhtiö, Helsinki, 2012, modèle similaire reproduit p. 55
12 000 / 18 000 €

- 113. Nanna Ditzel** (1923-2005)
Bureau
Palissandre
Édition Vejen
Reste d'étiquette papier de l'éditeur sous le plateau
Modèle créé vers 1955
H 74 x L 176 x P 75 cm
7 000 / 9 000 €



113



114. Ib Kofod-Larsen (1921-2003)
Paire de fauteuils modèle dit 'Shell chair'
Teck
Édition Christensen & Larsen
Modèle créé vers 1955
H 73 x L 50 x P 62 cm
4000 / 6000 €



114



© D.R.



115

115. Poul Kjaerholm (1929-1980)

Bureau

Pin d'Oregon teinté et métal

Édition Rud Rasmussen

**Modèle créé vers 1955 pour l'École
d'architecture de l'Académie Royale du
Danemark**

H 69 × L 186 × P 85 cm

Bibliographie: The furniture of Poul Kjaerholm:
catalogue raisonné, M. Sheridan, Gregory R. Miller
& Co, 2008, variante de taille pp.60-61

5000/7000 €



116. Poul Henningsen (1894-1967)
Paire de lampes modèle PH 3 1/2 /2
Laiton et métal peint
Édition Louis Poulsen
Modèle créé vers 1930
H 45 x Ø 28 cm
Bibliographie: Light Years Ahead: The Story of
the PH Lamp, L. & T. Jørstian, P.E. Munk Nielsen,
Louis Poulsen, 2000, modèle similaire p.18
10 000 / 15 000 €



116

117. Fritz Hansen (Éditeur, XXe)

Canapé
Bois et textile
Édition Fritz Hansen
Modèle créé vers 1940
H 76 x L 183 x P 65 cm
5000 / 7000 €



117

118. Fritz Hansen (Éditeur, XXe)

Paire de fauteuils modèle FH 1669
Bois et textile
Édition Fritz Hansen
Modèle créé vers 1940
H 77 x L 79 x P 70 cm
12000 / 18000 €



118



© D.R.

119. Sigvard Bernadotte (1907-2002)
Tapis modèle '*Vitsippia*'
Laine
Monogramme tissé 'SB' en bas à droite
Modèle créé en 1950
H 425 x L 388 cm
15 000 / 20 000 €





120



120. Poul Nørreklit (1913-2007)
Ensemble de six tables d'appoint formant cube
Métal chromé et bois
Édition E. Pedersen & Son
Une table avec étiquette d'éditeur 'Poul Nørreklit by E. Pedersen & Søn AS'
Modèle créé vers 1960
Chaque table: H 40 × L 42 × P 42 cm
Encastrées: H 44 × L 42 × P 42 cm
5000 / 7000 €

121. Arne Jacobsen (1902-1971)
Ménagère composée de 334 pièces comprenant :
- 4 paires de couverts de service
- 3 grandes fourchettes de service
- 13 cuillères à soupe
- 36 cuillères à dessert
- 2 cuillères à sauce
- 3 cuillères pour gaucher
- 33 cuillères pour droitier
- 16 cuillères à café
- 17 cuillères à café moyennes
- 20 cuillères à café petites
- 62 fourchettes de table
- 26 fourchettes à dessert
- 9 fourchettes à bulots
- 2 fourchettes à fruits de mer
- 55 couteaux à viande
- 27 couteaux à poisson
Acier inoxydable
Édition Anton Michelsen
Monogrammés et estampillés 'A. Michelsen
Stainless Denmark'
Modèle créé vers 1960
L 14 à 32 cm
15 000 / 20 000 €



121



122. Finn Juhl (1912-1989)
Ensemble de deux cabinets suspendus
Teck et bois laqué
Édition Bovirke
Modèle créé vers 1955
H 38 x L 150 x P 50 cm
H 45 x L 78 x P 41 cm
5000 / 7000 €



122



123. Finn Juhl (1912-1989)
Suite de dix chaises modèle BO-63
Teck et cuir
Édition Bovirke
Modèle créé en 1947
H 81,5 x L 49,5 x P 45 cm
Bibliographie: Finn Juhl, Life Work World, C.
Buundegaard, Strandberg Publishing, 2018,
modèle référencé p.254
15 000 / 20 000 €



124

124. Niels Clausen (XXe)
Paire de chevets
Bois et bois laqué
Édition Niels Clausen
Modèle créé vers 1960
H 54 x L 40 x P 32 cm
4000 / 6000 €

125. Arnold Madsen (1907-1989)
Fauteuil dit 'Clam'
Bois et textile
Édition Madsen & Schubell
Modèle créé en 1944
H 74 x L 60 x P 70 cm
8000 / 12000 €



125



126

126. **Gunvor Nordström** (né en 1947)

Tapisserie
Laine
Édition Gotlands Hemslöjd
Monogrammes tissés 'GH' en bas à gauche et
'GN' en bas à droite
Modèle créé en 1964
H 217 x L 146 cm
8 000 / 12 000 €

127. **Tore Ahlsén** (1906-1991)

Lampadaire modèle dit '*Napoleon by the Nile*'
Métal chromé, fer et textile
Édition Gärsnäs
Modèle créé dans les années 1940
H 205 x Ø (base) 37 x Ø (abat-jour) 45 cm
2 000 / 3 000 €

127





128



- 128. Alvar Aalto** (1898-1916)
Table basse modèle Y805
Bois et verre
Édition Artek
Modèle créé en 1946
H 45 x L 68 x P 68 cm
1500 / 2000 €
- 129. Alvar Aalto** (1898-1916)
Fauteuil modèle n°400 dit 'Tank'
Bois et textile
Édition Huonekalu- ja Rakennustyötehdas AB
Tampon d'éditeur 'AALTO DESIGN MADE IN FINLAND'
Modèle créé vers 1936
H 89 x L 76 x P 86 cm
Bibliographie: Alvar Aalto Designer,
P. Tuukkanen, Vammala, 2002, modèle similaire
pp. 85, 174
15 000 / 20 000 €



129



130

130. Poul Henningsen (1894-1967)
Suspension dite '*Artichoke*'
Cuivre, aluminium et métal laqué
Édition Louis Poulsen
Modèle créé en 1958
H 135 x Ø 70 cm
Bibliographie: 1000 lights, 1879 to present», C. et
P. Fiell, Taschen, 2006, modèle similaire p.345
4000 / 6000 €



131

131. Henning Koppel (1918-1981)
Batterie de cuisine modèle '*Taverna*' composée de:
- 7 faitouts
- 15 casseroles
- 4 poêles
- 11 couvercles
Cuivre plaqué argent
Édition Georg Jensen
Modèles créés dans les années 1960
H 8 x L 51 x P 25 cm (le plus grand élément)
H 6,5 x L 22 x P 9 cm (le plus petit élément)
6000/9000 €



132

132. Nanna Ditzel (1923-2005)
Paire de fauteuils modèle SW83
Teck et textile
Édition Søren Willadsen
Estampille de l'éditeur sous le fauteuil
Modèle créé dans les années 1950
H 66 x L 77 x P 55 cm
4 000 / 6 000 €

133. Östen Kristiansson (1927-2003)
Ensemble de cinq miroirs
Bois et verre miroir
Édition Luxus AB
Modèle créé dans les années 1960
Ø 48 cm (chaque miroir)
3 000 / 4 000 €



133



134

134. Bergboms (Éditeur, XXe)
Paire de lampes de table
Marbre et textile
Édition Bergboms
Modèle créé dans les années 1960
H 51 × Ø 29 cm
2000 / 3000 €

135. Jens Høumøller Klemmensen (1902-1977)
Canapé
Teck et textile
Édition Peder Pedersen
Modèle créé vers 1936
H 78 × L 204 × P 77 cm
15000 / 20000 €



135



136

- 136. Poul Kjaerholm** (1929-1980)
Paire de tabourets modèle PK33
Acier, bois laqué et cuir
Édition E. Kold Christensen
Estampilles de l'éditeur 'EKC'
Modèle créé en 1959
H 35 × Ø 51 cm
Bibliographie:
- The furniture of Poul Kjaerholm: catalogue raisonné, M. Sheridan, Gregory R. Miller & Co, 2008, modèle similaire reproduit pp.114-117, 150-151
- Sourcebook of Scandinavian Furniture, Designs for the 21st century, J. Gura, Ed. Norton & Company, 2007, modèle similaire reproduit p.194
6000/9000 €
- 137. Travail danois** (XXe)
Miroir double-face
Métal chromé, teck, laiton et verre miroir
Modèle créé dans les années 1950
H 176 × L 76 × P 55 cm
5000/7000 €



137



138

- 138. Arne Jacobsen** (1902-1971)
Fauteuil modèle 4325 dit 'Swan'
Textile et noyer
Édition Fritz Hansen
Modèle créé en 1957
H 74 x L 72,5 x P 63 cm
2500 / 3500 €
- 139. Paavo Tynell** (1890-1973)
Paire de lampes modèle n°9227
Métal laqué et laiton
Édition Idman et Taito Oy
Estampillées 'Idman', l'une embossée 'TAITO
9227' et 'Idman VM424'
Modèle créé vers 1955
H 41 x L 21 x P 28 cm
Bibliographie: Catalogue commercial Idman
n°142,1958, modèle illustré p.111
5000 / 7000 €



139



140. Arne Jacobsen (1902-1971)
Suite de dix chaises modèle n°3108 dit 'Lily'
Teck et métal chromé
Édition Fritz Hansen
Logo débossé 'Fritz Hansen' sur un cache en
plastique sous l'assise de chaque chaise
Modèle créé en 1969
H 80 x L 49 x P 45 cm
6000/9000 €

141. Hans J. Wegner (1914-2007)
Paire de fauteuil modèle JH-719 dit *'Web Lounge'*
Bois laqué, corde et textile
Édition Johannes Hansen
Modèle créé en 1968
H 101 x L 84 x P 90 cm
Bibliographie: Wegner, *Just one good chair*, C.
Holmsted Olesen, Hatje Cantz, 2014, modèle
similaire p.70
8 000 / 12 000 €





142

- 142. Paavo Tynell** (1890-1973)
Paire de lampes modèle n°9227
Métal laqué et laiton
Édition Idman
Estampillées 'Idman' et '9227' sous la base
Modèle créé vers 1955
H 41 x L 21 x P 28 cm
Bibliographie: Catalogue commercial Idman
n°142,1958, modèle illustré p.111
5000 / 7000 €
- 143. Paavo Tynell** (1890-1973)
Suspension modèle n°A1957
Laiton
Édition Idman
Modèle créé vers 1950
H (extensible) 110 x Ø 20 cm
Bibliographie: catalogue commercial Idman n°136,
1954, modèle illustré p.20
3000 / 4000 €



143



© D.R.

144. Hans J. Wegner (1914-2007)

Chaise pliante modèle JH-512

Chêne et cannage

Édition Johannes Hansen

Modèle créé en 1949

H 76 x L 61 x P 80 cm

Bibliographie :

- Wegner, just one good chair, C. Holmsted Olesen, Hatje Cantz, 2014, modèle similaire pp.52, 56, 78, 183, 187

- Sourcebook of Scandinavian furniture, designs for the 21st century, J. Gura, Ed. W. W. Norton & Company, 2007, modèle similaire référencé et illustré au numéro 2-080 p.99

5000/7000 €



144



145. Hans J. Wegner (1914-2007)

Fauteuil modèle JH550 dit 'Peacock'

Frêne et corde

Édition Johannes Hansen

Tampon d'éditeur sous l'assise

Modèle créé en 1947

H 108 × L 69 × P 73 cm

Bibliographie:

- Wegner, just one good chair, C. Holmsted Olesen, Hatje Cantz, 2014, modèle similaire p.101

- 40 Years of Danish Furniture Design, Vol. 3 1947-1956, G. Jalk, Ed. Lindhardt og Ringhof, 1987/2017, modèle similaire p.15

- Danish Chairs, N. Oda, Chronicle Books, 1999, modèle similaire p.106

4000 / 6000 €



145



146

146. Josef Frank (1885-1967)
Paire de tables d'appoint modèle 1053
Laiton et travertin
Édition Svenskt Tenn
Modèle créé vers 1960
H 39 × L 80 × P 40 cm
5000 / 7000 €

147. Josef Frank (1885-1967)
Lampadaire à trois bras modèle n°2431
Laiton, cuir et textile
Édition Svenskt Tenn
Modèle créé dans les années 1940
H 160 (maximum) × base 27 cm
2000 / 3000 €



147

148. Josef Frank (1885-1967)
Paire de lampadaires modèle n°2148
Laiton et textile
Édition Svenskt Tenn
Estampillés sous la base
Modèle créé dans les années 1930
H 157 x 42 cm
3 000 / 4 000 €



148

149. Pierre Forsell (1925-2004)
Suite de douze bougeoirs modèle 'Lampett'
Laiton
Édition Skultuna
Modèle créée vers 1960
Estampillés au dos
H 49 x P 8,5 cm
1 800 / 2 500 €



149



150



151

150. Pierre Forsell (1925-2004)
Suite de douze bougeoirs modèle '*Lampett*'
Laiton
Édition Skultuna
Modèle crée vers 1960
Estampillés au dos
H 49 x P 8,5 cm
1800 / 2500 €

151. Pierre Forsell (1925-2004)
Suite de douze bougeoirs modèle '*Lampett*'
Laiton
Édition Skultuna
Modèle crée vers 1960
Estampillés au dos
H 49 x P 8,5 cm
1800 / 2500 €

152. Bjørn Wiinblad (1918-2006)
Vase
Céramique émaillée
Pictogramme de l'artiste, daté '68' et situé
'Danemark' sous la base
Modèle créé en 1968
H 63 x L 23 x P 18 cm
3000 / 4000 €



152



153

153. Josef Frank (1885-1967)

Paire de lampadaires

Bois et textile

Édition Svenskt Tenn

Modèle créé vers 1945

H (variable) 103 à 137 x L 25 x P 23 cm

Bibliographie: Josef Frank, Möbelformgivaren, K. Wängberg-Eriksson et J. C. Eriksson, Clarssons, 2014, modèle similaire au numéro K84B, n. p.

4 000 / 6 000 €

154. Josef Frank (1885-1967)

Chaise modèle n°652

Acajou, laiton et cuir

Édition Svenskt Tenn

Modèle créé en 1936

H 105 x L 54 x P 46 cm

Bibliographie: Josef Frank, Möbelformgivaren, K. Wängberg-Eriksson et J. C. Eriksson, Clarssons, 2014, modèle similaire au numéro K5, n. p.

3 000 / 4 000 €



154



155

155. Axel Salto (1889-1961)
Vase modèle n°21451
Céramique émaillée
Signé 'Salto' et numéroté '21451'
Édition Royal Copenhagen
Modèle créé en 1957
H 14 x Ø 11 cm
Bibliographie: Axel Salto, Master of Stoneware, S. Bruhn et al., CLAY / Keramikmuseum Danmark, 2017, modèle répertorié p.181
2000 / 3000 €

156. Travail Suédois (XXe)
Paire de fauteuils
Bois laqué et cuir
H 81 x L 65 x P 66 cm
Modèle créé vers 1930
2000 / 3000 €



156



157

157. Erik Herlow (1913-1991)
Buffet - série *"Triva Modul"*
Bois, acier laqué et laiton
Édition Nordiska Kompaniet
Modèle créé dans les années 1960
H 65 x L 138 x P 45 cm
4 000 / 6 000 €

158. Runar Engblom (1908-1965)
Paire de fauteuils
Chêne et textile
Édition Boman
Modèle créé vers 1950
H 105 x L 84 x P 68 cm
Provenance : Hôtel Vaakuna, Helsinki, Finlande
10 000 / 15 000 €



158



159

159. Louis Poulsen (1894-1967)
Paire de lampadaires modèle 4332
Laiton et métal laqué
Édition Louis Poulsen
Frappés '4332' sous les bases
Modèle créé vers 1930
H 165,5 × Ø 30 cm
2000 / 3000 €

160. Sture Lindholm (XXe)
Bar
Teck, bois laqué, étain et verre
Édition Per Jönssons Verkstäder Stockholm
Modèle créé vers 1935
H 83 × L 81 × P 38 cm
10000 / 15000 €



160



161

161. Anna Petrus (1886-1949)
Paire d'urnes
Fonte
Édition Näfveqvarns Bruk
Modèle créé en 1927
H 21,5 x 25 cm
4000 / 6000 €

162. Anna Petrus (1886-1949)
Paire d'urnes
Fonte
Édition Näfveqvarns Bruk
Modèle créé en 1927
H 21,5 x 25 cm
4000 / 6000 €



162



163



163. Olof Hult (1892-1962)

Paire d'urnes
Fonte
Édition Näfveqvarns Bruk
Modèle créé dans les années 1920
Signées 'OF'
H 20,5 x L 59 x 50 cm
Bibliographie: Näfveqvarngods, efter skulpturer av svenska konstnärer, C. Björk, Näfveqvarns Bruk, 2013 modèle similaire p.27
4000 / 6000 €

164. Carl Elmberg (1889-1955)

Lanterne
Fonte
Édition Näfveqvarns Bruk
Modèle créé dans les années 1920
H 58 x 22 cm
Bibliographie: Näfveqvarns bruk - konstnärer och arkitekter till industrin, C. Björk, Orosdi-back, 2013, modèle similaire p.158
2000 / 3000 €



164

165. Travail finlandais (XXe)
Paire de fauteuils
Pin teinté et textile
Modèle créé vers 1930
H 89 x L 60 x P 63 cm
8 000 / 12 000 €





166

166. Patrick Norstrom (1870-1929)
Lampe
Grès émaillé, bois et textile
Modèle créé vers 1920
H 50 x Ø 36 cm
3 000 / 4 000 €

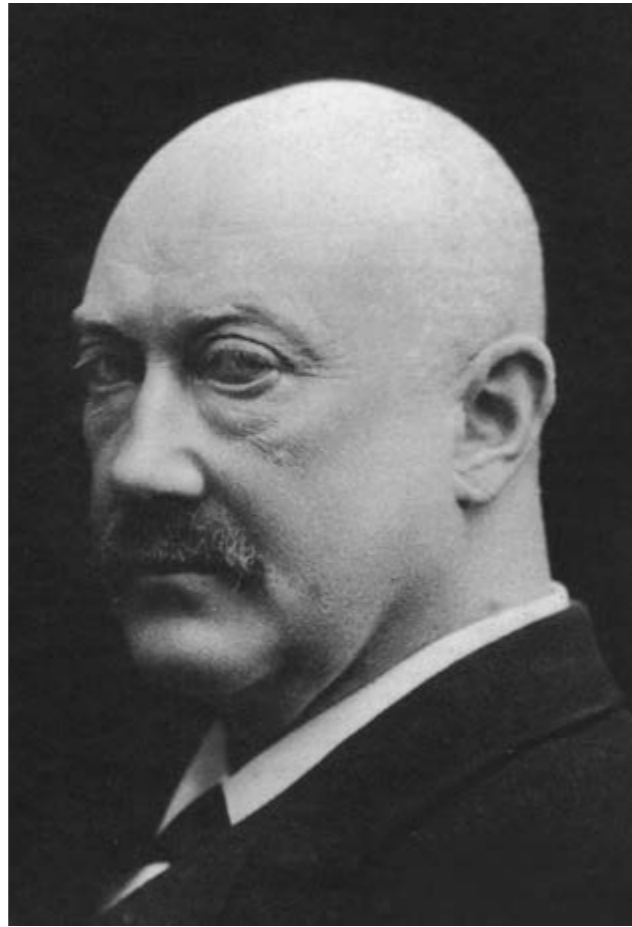
167. Travail scandinave (XIXe)
Cabinet
Bois
Modèle créé vers 1830
H 187,5 x L 86,5 x P 59 cm
3 000 / 4 000 €



167



168



© D.R.

168. Thorvald Bindesbøll (1846-1908)

Chaise
Bois et cuir
Modèle créé vers 1890
H 79,5 x L 44 x P 46 cm
2500 / 3500 €

169. Gunnel Nyman (1909-1948)

Suspension
Laiton, lamelles de bois, métal et verre
Édition Idman
Modèle créé vers 1945
H 60 x Ø 60 cm
3000 / 4000 €



169

CONDITIONS GÉNÉRALES DE VENTE - PIASA

« Constituent des ventes aux enchères publiques les ventes faisant intervenir un tiers, agissant comme mandataire du propriétaire ou de son représentant, pour proposer et adjuger un bien au mieux-disant des enchérisseurs à l’issue d’un procédé de mise en concurrence ouvert au public et transparent. Le mieux-disant des enchérisseurs acquiert le bien adjudgé à son profit ; il est tenu d’en payer le prix. Sauf dispositions particulières et le cas des ventes effectuées dans le cercle purement privé, ces ventes sont ouvertes à toute personne pouvant enchérir et aucune entrave ne peut être portée à la liberté des enchères. » (Article L 320-2 du Code de commerce)

La Maison de Ventes PIASA est un opérateur de ventes volontaires régi par les dispositions des articles L 321-1 et suivants du Code de commerce.

La Maison de Ventes agit comme mandataire du vendeur qui contracte avec l'acheteur.

Les ventes aux enchères sont soumises aux présentes conditions générales.

AVANT LA VENTE

1. Description et présentation des lots

Les acquéreurs potentiels sont invités à examiner les biens pouvant les intéresser et à constater leur état avant la vente aux enchères, notamment pendant les expositions.

PIASA se tient à leur disposition pour leur fournir des rapports de condition sur l'état des lots, en fonction des connaissances artistiques et scientifiques à la date de la vente. Les rapports de condition sont disponibles gratuitement, sur demande, pour aider l'acquéreur potentiel à évaluer l'état d'un lot.

L'absence de réserve au catalogue n'implique pas que le lot soit en parfait état de conservation et exempt de restauration ou imperfection (usures, craquelures, rentoilage). Les lots sont vendus dans l'état dans lequel ils se trouvent au moment de la vente. En conséquence, aucune réclamation ne sera recevable dès l'adjudication prononcée, les lots ayant pu être examinés lors de l'exposition.

Les dimensions et poids sont donnés à titre indicatif. Les couleurs et les nuances peuvent différer sur papier ou à l'écran par rapport à leur présentation lors d'un examen physique.

2. Estimation

Dans le catalogue, l'estimation figure à la suite de chaque lot. Il ne s'agit que d'une indication, le prix d'adjudication résulte du libre jeu des enchères.

L'estimation basse mentionnée dans le catalogue ne peut être inférieure au prix de réserve, et pourra être modifiée jusqu'au moment de la vente.

Les estimations ne comprennent aucunes taxes ou frais applicables.

Les estimations peuvent être données en plusieurs monnaies. L'arrondie de ces conversions peut entraîner une légère modification des arrondissements légaux.

3. Provenance et authenticité

Dans le cadre de la protection des biens culturels PIASA met tout en œuvre dans la mesure de ses moyens pour s'assurer de la provenance des lots mis en vente. En cas de contestations notamment sur l'authenticité ou l'origine des objets vendus, la responsabilité éventuelle de PIASA, tenue par une obligation de moyens, ne peut être engagée qu'à la condition expresse qu'une faute personnelle et prouvée soit démontrée à son encontre.

L'action en responsabilité civile à l'encontre de la Maison de Ventes se prescrit par 5 ans à compter de l'adjudication ou de la priseé.

PIASA se réserve le droit de retirer le lot avant la vente ou pendant la vente aux enchères s'il y a des doutes sur son authenticité ou sa provenance.

4. Indications particulières

Les lots précédés d'un * appartiennent à un actionnaire, un collaborateur ou un expert de la société PIASA. Les notices d'information contenues dans le catalogue sont établies avec toutes les diligences requises, par PIASA et l'expert qui l'assiste le cas échéant, sous réserve des notifications, déclarations, rectifications, annoncées verbalement au moment de la présentation de l'objet et portées au procès-verbal de la vente.

PARTICIPATION A LA VENTE

Les enchérisseurs sont invités à se faire connaître auprès de PIASA avant la vente afin de procéder à l'enregistrement de leurs données personnelles.

Pour une personne physique, son enregistrement nécessite une pièce d'identité avec photo et un justificatif de domicile si son adresse actuelle ne figure pas sur la pièce d'identité.

Pour une société, son enregistrement nécessite un certificat d'immatriculation de moins de trois mois indiquant le nom du représentant légal et son siège social.

PIASA se réserve le droit de ne pas enregistrer un client à la vente si les collaborateurs considèrent que ce client n'apporte pas toutes les garanties pour la sécurité de la transaction. Toute fausse indication concernant l'identité du client engagera sa responsabilité.

Plusieurs possibilités s'offrent au client pour enchérir.

1. Enchères en salle

Le mode usuel pour enchérir consiste à être présent en salle pendant la vente. Vous devez vous enregistrer en ligne ou en personne au sein de nos locaux 24 heure avant la vente.

2. Ordres d'achat

Le client ne pouvant assister à la vente pourra laisser un ordre d'achat. PIASA agira pour le compte de l'enchérisseur, selon les instructions contenues dans le formulaire d'ordre d'achat, et au mieux de ses intérêts. Étant entendu que les limites en euros inscrites sur l'ordre d'achat correspondent au prix marteau et ne comprennent pas les taxes et commissions à la charge de l'acheteur. Lorsque deux ordres d'achat sont identiques, la priorité revient au premier ordre reçu.

3. Enchères téléphoniques

PIASA peut porter des enchères téléphoniques pour le compte d'un acquéreur potentiel. L'acquéreur potentiel devra se faire connaître au préalable de la maison de vente. La responsabilité de PIASA ne peut être engagée pour un problème de liaison téléphonique ou en cas d'erreur ou d'omissions relatives à la réception des enchères téléphoniques.

Il ne sera accepté aucune enchère téléphonique pour les lots dont l'estimation est inférieure à 300 €.

Les ordres d'achat écrits ou les enchères par téléphone sont une facilité pour les clients mise en place à titre

gracieux. Ni PIASA, ni ses employés ne pourront être tenus pour responsables en cas d'erreurs éventuelles ou omissions dans leur exécution comme en cas de non-exécution de ceux-ci.

4. Enchères en ligne

PIASA ne peut être responsable en cas de dysfonctionnement des plateformes utilisées pour enchérir en ligne. L'utilisateur doit prendre connaissance et accepter, sans réserve, les conditions d'utilisation de cette plateforme.

5. Mandat pour le compte d'un tiers

Tout enchérisseur est réputé agir pour son propre compte, cependant il peut informer au préalable PIASA de sa qualité de mandataire pour le compte d'un tiers.

PIASA se réserve le droit d'accepter ou de refuser le mandat.

Les demandes d'ordres d'achat et d'enchères téléphoniques peuvent être faites par le biais du formulaire en ligne sur le site www.piasa.fr ou en utilisant le formulaire prévu à cet effet à la fin du catalogue de vente.

DÉROULEMENT DE LA VENTE

1. Le jeu des enchères

Le commissaire-priseur est en droit de faire progresser librement les enchères. Dans le cas où un prix de réserve a été fixé par le vendeur, le commissaire-priseur peut faire porter les enchères pour le compte du vendeur jusqu'à ce que ce prix soit atteint.

Les enchères en salle priment sur les enchères online.

L'adjudicataire sera le plus offrant et le dernier enchérisseur.

Après le coup de marteau, le commissaire-priseur ne pourra prendre aucune enchère quelle qu'elle soit.

2. La présentation des objets

Les éventuelles modifications aux descriptions du catalogue seront énoncées verbalement pendant la vente et noté au procès-verbal.

PIASA peut utiliser des moyens vidéo pendant la vente aux enchères pour la présentation des objets mis en vente. PIASA ne pourra engager sa responsabilité en cas d'erreur de manipulation sur les plateformes (présentation d'un bien différent de celui sur lequel les enchères sont portées).

3. Droit de préemption

Conformément aux dispositions des articles L123-1 et L123-2 du Code du Patrimoine, l'État français dispose d'un droit de préemption sur certaines œuvres d'art mises en vente lors des enchères publiques. L'État se trouve alors subrogé au dernier enchérisseur. L'exercice de ce droit intervient immédiatement après le coup de marteau, et est confirmé dans un délai de quinze jours à compter de la vente. PIASA ne pourra être tenu pour responsable des conditions de la préemption par l'État français.

CONDITIONS GÉNÉRALES DE VENTE - PIASA

EXÉCUTION DE LA VENTE

L'adjudication réalise le transfert de propriété. Un contrat de vente est conclu entre le vendeur et l'adjudicataire.

Dès l'adjudication, les objets sont placés sous l'entière responsabilité de l'acquéreur qui devra les enlever dans les plus brefs délais.

1. Paiement

L'article L320-2 du code de commerce énonce que le mieux disant des enchérisseurs acquiert le bien adjudgé en son profit et est tenu d'en payer le prix au comptant.

Le règlement du bien, ainsi que celui des taxes s'y appliquant, sera effectué en euros.

L'adjudicataire pourra s'acquitter par les moyens suivants :

1. Par carte bancaire uniquement en salle et au 5 Boulevard Ney 75018 Paris: VISA et MASTERCARD. (L'American express n'est pas acceptée)

2. Par chèque bancaire certifié en euros avec présentation obligatoire d'une pièce d'identité en cours de validité, ou d'un Kbis datant de moins de 3 mois pour les personnes morales

3. Par virement bancaire en euros :

BANQUE NEUFLIZE OBC, 3 Avenue Hoche 75008 PARIS
Numéro de Compte International (IBAN)

FR76 3078 8001 0009 0121 9000 289

BIC (Bank Identification Code)

NSMFRPPXXX

4. Les chèques tirés sur une banque étrangère ne seront autorisés qu'après l'accord préalable de PIASA, pour cela, il est conseillé aux acheteurs d'obtenir, avant la vente, une lettre accréditive de leur banque pour une valeur avoisinant leur intention d'achat, qu'ils transmettront à PIASA.

5. En espèces :

- Jusqu'à 1000€ frais et taxes comprises lorsque le débiteur a son domicile fiscal en France ou agit pour les besoins d'une activité professionnelle.

- Jusqu'à 15000€ frais et taxes comprises lorsque le débiteur justifie qu'il n'a pas son domicile fiscal en France et n'agit pas pour les besoins d'une activité professionnelle, sur présentation d'un passeport et justificatif de domicile.

2. Frais acheteur

En sus du prix de l'adjudication, l'adjudicataire devra acquitter par lot et par tranche dégressive les commissions et taxes suivantes :

30% TTC sur les premiers 700 000 € (25% HT + TVA 20%)
24% TTC de 700 001 € à 4 000 000 € (20% HT + TVA 20%)
14,4% TTC au-delà de 4 000 001 € (12% HT + TVA 20 %)

Pour les livres, en sus du prix de l'adjudication, l'adjudicataire devra acquitter par lot et par tranche dégressive les commissions et taxes suivantes :

30% TTC sur les premiers 700 000 €
(28,44% HT + TVA 5,5%)
24% TTC de 700 001 € à 4 000 000 €
(22,75% HT + TVA 5,5%)
14,4% TTC au-delà de 4000 001 €
(13,65% HT + TVA 5,5%)

La société étant sous le régime fiscal de la marge prévu à l'Article 297A du CGI, il ne sera délivré aucun document faisant ressortir la TVA.

L'adjudicataire UE justifiant d'un numéro de TVA intracommunautaire et d'un document prouvant la livraison dans son Etat membre pourra obtenir le remboursement de la TVA sur les commissions.

Lots en provenance hors UE

Les lots dont le n° est précédé par le symbole ***f*** sont soumis à des frais additionnels pouvant être rétrocedé à l'adjudicataire sur présentation des documents douaniers

d'exportation hors Union Européenne. Ces frais sont de 6.60% TTC (soit 5.50% HT) sur le prix de l'adjudication.

Les lots dont le n° est précédé par le symbole ***ff*** sont soumis à des frais additionnels de 24,00% TTC (soit 20% HT) sur le prix de l'adjudication.

Pour de plus amples renseignements, veuillez contacter notre service comptabilité au : +33 (0)1 53 34 10 17.

3. Défaut de paiement

Conformément à l'article L 321-14 du Code de commerce, à défaut de paiement par l'adjudicataire, après mise en demeure adressée à l'acquéreur par lettre recommandée avec accusé de réception, restée infructueuse, le bien est remis en vente à la demande du vendeur sur réitération des enchères ; si le vendeur ne formule pas cette demande dans un délai de trois mois à compter de l'adjudication, PIASA aura mandat d'agir en son nom et pour son compte et pourra :

- soit notifier à l'adjudicataire défaillant la résolution de plein droit de la vente, sans préjudice des éventuels dommages-intérêts. L'adjudicataire défaillant demeure redevable des frais de vente ;

- soit poursuivre l'exécution forcée de la vente et le paiement du prix d'adjudication et des frais de vente, pour son propre compte et/ou pour le compte du vendeur.

PIASA SA se réserve le droit d'exclure des ventes futures tout adjudicataire qui aura été défaillant ou qui n'aura pas respecté les présentes conditions générales de vente.

À ce sujet, la société de ventes volontaires PIASA est adhérente au Registre central de prévention des impayés des Commissaires-priseurs auprès duquel les incidents de paiement sont susceptibles d'inscription. Les droits d'accès, de rectification et d'opposition pour motif légitime sont à exercer par le débiteur concerné auprès du Symev, 15 rue Freycinet, 75016 Paris.

RETRAIT DES LOTS

Le transport des lots devra être effectué aux frais et sous l'entière responsabilité de l'adjudicataire.

Aucun lot ne sera remis aux acquéreurs avant l'acquittement de l'intégralité des sommes dues. En cas de paiement par chèque ou par virement, la délivrance des objets, pourra être différée jusqu'à l'encaissement. Les frais de dépôt sont, en ce cas, à la charge de l'adjudicataire.

Tous les achats réglés pourront être enlevés 24 heures après la vente :

AU SEIN DE NOTRE ZONE DE STOCKAGE
5 boulevard Ney 75018 Paris (Ouvert de 9h à 12h et de 14h à 17h). L'entrée se fait par le 215 rue d'Aubervilliers 75018 Paris (Niveau -1, zone C-15). Hauteur maximum du camion : 3m90. L'enlèvement des objets se fait sur rendez-vous par mail : piasa-ney@piasa.fr (Contact : Darya Suslova | +33 1 40 34 88 84 | d.suslova@piasa.fr)

AU SEIN DE NOS LOCAUX
118 rue du Faubourg Saint-Honoré, 75008 Paris pour récupérer des bijoux. L'enlèvement des bijoux se fait sur rendez-vous auprès du département Bijoux (Contact : Dora Blary | +33 (0)1 53 34 13 30 | d.blary@piasa.fr).

Les lots pourront être gardés à titre gracieux pendant 30 jours. Passé ce délai, des frais de dépôts et d'assurance seront supportés par les acquéreurs au tarif de 30€ HT forfaitaire et 3€ HT par jour calendaire et par lot, 6 € HT par jour calendaire et par lot concernant le mobilier.
Passé 60 jours, PIASA décline toute responsabilité quant aux dommages que l'objet pourrait encourir, la garantie de PIASA cessera alors de plein droit.

EXPORTATION

L'exportation hors de France ou l'importation dans un autres pays d'un lot, peut être affectée par les lois du pays dans lequel il est exporté, ou importé. L'exportation de tout bien hors de France ou l'importation dans un autre pays peut être soumise à l'obtention d'une ou plusieurs autorisation(s) d'exporter ou d'importer. Certaines lois peuvent interdire l'importation ou interdire la revente d'un lot dans le pays dans lequel il a été importé.

L'exportation de certains objets dans un pays de l'Union Européenne est subordonnée à l'obtention d'un certificat d'exportation délivré par les services compétents du Ministère de la Culture, dans un délai maximum de 4 mois à compter de sa demande.

La réglementation internationale du 3 mars 1973, dite Convention de Washington, a pour effet la protection de spécimens et d'espèces dits menacés d'extinction. L'exportation ou l'importation de tout lot fait ou comportant une partie (quel qu'en soit le pourcentage) en ivoire, écailles de tortues, peau de crocodile, corne de rhinocéros, os de baleine, certaines espèces de corail et en palissandre etc. peut être restreinte ou interdite.

A titre informatif, le nouveau règlement (UE) 2021/2280 de la Commission du 16 décembre 2021 interdit l'exportation en dehors de l'Union Européenne de tout lot contenant un élément en ivoire travaillé, à l'exception des instruments de musique pré-1975.

Il appartient, sous sa seule responsabilité, à l'acheteur de prendre conseil et vérifier la possibilité de se conformer aux dispositions légales ou règlementaires qui peuvent s'appliquer à l'exportation ou l'importation d'un lot, avant même d'enchérir. Dans certains cas, le lot concerné ne peut être transporté qu'assorti d'une confirmation par expert, aux frais de l'acheteur, de l'espèce et ou de l'âge du spécimen concerné.

PIASA peut, sur demande, assister l'acheteur dans l'obtention des autorisations et rapport d'expert requis. Ces démarches seront conduites aux frais de l'acheteur. Cependant, PIASA ne peut garantir l'obtention que les autorisations seront délivrées.

En cas de refus de permis ou de délai d'obtention de celui-ci, l'acheteur reste redevable de la totalité du prix d'achat du lot. Un tel refus ou délai ne saurait en aucun cas justifier le retard du paiement ou l'annulation de la vente.

Les dispositions des conditions de vente sont indépendantes les unes des autres. La nullité d'une des conditions ne peut entraîner l'inapplicabilité des autres conditions de vente.

Les présentes conditions de ventes sont rédigées en français et régies par le droit français. Les éventuels litiges relatifs à l'interprétation ou l'application des présentes Conditions Générales de Vente seront portés devant les juridictions françaises, compétentes dans le ressort du siège social de PIASA.

PROTECTION DES DONNÉES PERSONNELLES

Le client PIASA dispose d'un droit d'accès et de rectification aux données nominatives fournies à PIASA dans les conditions de la loi Informatique et Liberté du 6 janvier 1978 modifiée par la loi du 6 août 2004. Depuis le 25 mai 2018, PIASA est en conformlité avec la nouvelle réglementation européenne de la protection des données personnelles. Ces données pourront être communiquées aux autorités compétentes dès lors que la réglementation l'impose.

GENERAL TERMS AND CONDITIONS OF AUCTION - PIASA

“Public auctions are sales which involve the participation of a third party, acting as agent of the owner or his representative, to offer and sell an item of property to the highest bidder at the end of a process of competitive bidding that is open to the public and transparent. The highest bidder acquires the sold item for his own benefit ; he is bound to pay the price. Except where specially provided otherwise or for sales made within a purely private circle, these sales are open to any person able to bid and no restriction may be made on the freedom of bidding.” (Article L.320-2 of the Commercial Code)

The Maison de Ventes (Auction House) PIASA is a public auction operator governed by the provisions of Articles L.321-1 et seq. of the Commercial Code.

The Auction House acts as agent of the seller who enters into contract with the buyer.

The auctions are subject to these general terms and conditions.

PRIOR TO THE SALE

1. Description and presentation of the lots

Potential buyers are invited to examine the items that may interest them and to observe their condition prior to the auction, including in particular during exhibitions.

PIASA remains at their disposal to provide reports on the condition of the lots, according to artistic and scientific knowledge at the date of the auction. Condition reports are available free of charge, upon request, to assist the prospective buyer in evaluating the condition of a lot.

The absence of a reserve in the catalog doesn't imply that the lot is perfectly conserved and free of restorations or imperfections (wear and tear, cracks, lining). The lots are sold in the condition in which they are at the time of the sale. Consequently, no claim will be admissible as of the time of the adjudication, as the lots were available for examination at the exhibition.

The dimensions and weights are given for information only. Colors and shades may vary on paper or on screen from their presentation during a physical examination.

2. Appraisal

In the catalog, appraisal appears after each lot. This is only an indication, the hammer price shall result from free bidding. Appraisals may be given in several currencies. The rounding of these conversions may lead to a slight difference compared to laws on rounding.

The low estimate mentioned in the catalog cannot be lower than the reserve price, and can be modified until the moment of the sale.

Appraisals don't include any applicable taxes or fees.

3. Provenance and authenticity

In the framework of the protection of items of cultural property, PIASA makes all effort within its means to verify the origin of the auctioned lots. In the event of dispute, notably as to the authenticity or origin of the sold items, PIASA, bound by a best efforts obligation, shall only be liable under the express condition of demonstration that it has committed a proven personal wrong.

Any liability claim against the Auction House will be barred after the limitation period of 5 years following the sale or appraisal. PIASA reserves the right to withdraw the lot from auction at any time if there is doubt as to its authenticity or origin.

4. Special indications

The lots preceded by an * belong to a shareholder, employee or expert of PIASA. The information notices contained in the catalogue are drawn up with all due diligence, by PIASA and the expert assisting it where relevant, subject to any notifications, declarations or rectifications announced orally at the time of presentation of the item and set down in the minutes of the sale.

PARTICIPATION TO THE AUCTION

Bidders are invited to present themselves to PIASA SA before the sale in order to enable their personal details to be registered (an identity document will be requested).

For an individual, registration requires photo identification and proof of address if the current address is not on the identification.

For a company, registration requires a certificate of registration less than three months old indicating the name of the legal representative and the registered office.

PIASA reserves the right not to register a client for sale if the employees consider that this client does not bring all the guarantees for the security of the transaction. Any false information concerning the bidder's identity will give rise to his or her liability.

There are several possibilities for buyers to bid.

1. Bidding in the auction room

The usual method of bidding is by being present in the room during the auction. You must register online or in person at our office 24 hours before the sale.

2. Purchase orders

A customer who cannot attend the sale may leave a purchase order. PIASA will act on behalf of the bidder, in accordance with the instructions contained on the purchase order form, and in his or her best interests. The the limits in euros indicated on the purchase order correspond to the hammer price and do not include taxes and commissions payable by the buyer. If two purchase orders are identical, priority will go to the first order received.

3. Telephone bidding

PIASA may carry telephone bids on behalf of a potential buyer. The potential buyer must present himself to the auction house in advance. PIASA cannot be held liable for any difficulty in the telephone connection or in the event of error or omission concerning the receipt of telephone bids.

No telephone bids will be accepted for lots where the appraisal is less than €300.

Written purchase orders or telephone bids are facilities that are provided to customers without charge. Neither PIASA nor its employees may be held liable in the event of any error or omission in executing them or failing to execute them.

4. Bid Online

PIASA cannot be held responsible in the event of dysfunction of the platforms used to bid online. The user must read and accept, without reservation, the conditions of use of this platform.

5. Mandate on behalf of a third party

Each bidder is deemed to be acting on his own behalf, however he may inform PIASA in advance that he is acting as agent on behalf of a third party. PIASA reserves the right to accept or refuse the agent's representative status.

Requests for purchase orders and telephone bids may be made using the online form available on the site www.piasa.fr or by using the form provided for this purpose at the end of the auction catalogue.

AUCTION PROCEEDINGS

1. The bids

The auctioneer is freely entitled to proceed with bidding. Bids made in the auction room will take precedence to online bids.

In the event that a reserve price has been set by the seller, PIASA may carry bids on behalf of the seller until this price has been reached. The lower limit of the appraisal stated in the catalogue cannot be lower than the reserve price, and may be modified up to the time of the auction.

The winning bidder shall be the highest and final bidder.

After the hammer fall, the auctioneer cannot take account of any other bid whatsoever.

2. The presentation of the objects

Any changes to the catalog descriptions will be stated verbally during the sale and noted in the minutes. At the time of the auction, PIASA shall be entitled to shift lots, group or subdivide lots, or withdraw lots from the auction.

PIASA may use video devices during the auction to present the items put up for auction. PIASA shall bear no liability in the event of a handling error (presentation of an item that is different to the one for which bidding is made) or in the event of dysfunction in the platform permitting online bidding.

3. Right of pre-emption

In accordance with the provisions of articles L123-1 and L123-2 of the Code du Patrimoine, amended by the Law of 10 July 2000, the French State has a right of pre-emption over certain works of art sold at public auction. The State will then enter by way of subrogation into the rights of the highest bidder. This right must be exercised immediately after the hammer fall, and confirmed within a period of fifteen days following the sale. PIASA cannot be held liable for the conditions under which pre-emption is exercised by the French State.

GENERAL TERMS AND CONDITIONS OF AUCTION - PIASA

ENFORCEMENT OF THE SALE

The announcement of the sale (adjudication) causes transfer of ownership title. A contract of sale is concluded between the seller and the successful bidder.

As of the time of the adjudication, the items shall be the entire responsibility of the buyer who must remove them as soon as possible. He will also have to insure his purchase(s) as soon as the adjudication is pronounced, the whole of the risks, in particular of loss, degradations, theft or others, being from this moment transferred to him.

1. Payment

In accordance with Article L320-2 of the Code du commerce states, the highest bidder acquires the property auctioned in his favor and is required to pay the price in cash.

Payment for items, together with applicable taxes, shall be made in euros.

The winning bidder may pay using the following means:

1. By credit or debit card only in the auction room, or 5 Boulevard Ney 75018 Paris: VISA and MASTERCARD. (American express not accepted)

2. By certified bank cheque in euros with compulsory presentation of a valid identity document, or extract of registration in the trade registry ("Kbis" extract) dating from within the last 3 months for legal entities.

3. By wire transfer in euros:

BANQUE NEUFLIZE OBC, 3 Avenue Hoche 75008 PARIS
International Bank Account Number (IBAN)

FR76 3078 8001 0009 0121 9000 289

BIC (Bank Identification Code)

NSMFRPPXXX

4. Cheques drawn on a foreign bank will not be authorised except with PIASA's prior agreement. For that purpose, buyers are advised to obtain a letter of credit from their bank for a value approaching their intended purchase price, which they will transmit to PIASA.

5. In cash:

- Up to €1,000 including costs and taxes, where the debtor's tax residence is in France or if acting for the purposes of a professional activity.

- Up to €15,000 including costs and taxes where the debtor proves not being having tax residency

in France and not acting for the purposes of a professional activity, on presentation of a passport and proof of residence.

2. Buyer's selling costs

In addition to the hammer price, the winning bidder must pay the following commission and taxes, per lot and in accordance with the relevant price brackets:

30% including VAT on the first €700,000 (25% excluding VAT + 20% VAT)

24% including VAT from €700,001 to €4,000,000 (20% excluding VAT + 20% VAT)

14.4% including VAT above €4,000,001 12% excluding VAT + 20% VAT)

For books, in addition to the hammer price, the winning bidder must pay the following commission and taxes, per lot and in accordance with the relevant price brackets:

30% including VAT on the first €700,000 (28,44 % excluding VAT + 5,5% VAT)

24% including VAT from €700,001 to €4,000,000 (22,75 % excluding VAT + 5,5% VAT)

14.4% including VAT above €4,000,001 (13,65 % excluding VAT + 5,5% VAT)

No document showing VAT will be issued, as the company is subject to the margin provided for in Article 297 A of the CGI.

The successful bidder from the EU with an intra-community VAT number and a document proving the delivery in his Member State will be able to obtain a refund of the VAT on the commissions.

Lots from outside the EU

Lots having a number preceded by the symbol **f** are subject to additional costs that may be paid over to the winning bidder on the presentation of customs export documents from outside the European Union. These costs are 6,60% with VAT, (so 5,50% excluding VAT), of the hammer price.

Lots having a number preceded by the symbol **ff** are subject to additional costs of 24,00% with VAT (so 20% excluding VAT) of the hammer price.

For further information, please contact our accounting department at the number: +33 (0)1 53 34 10 17.

3. Payment default

In accordance with Article L.321-14 of the Code du commerce, in the event of failure to pay by the winning bidder, after notice summoning payment has been sent to the buyer by registered letter with return receipt requested and remains without effect, the item shall be re-auctioned on the seller's request; if the seller does not express this request within three months following the sale, PIASA shall be empowered to act in his name and on his behalf and may:

- either notify the winning bidder of the automatic rescission of the sale, without prejudice to any damages that may be claimed.

The defaulting winning bidder will remain liable to pay the auction costs ;

- or pursue the enforcement of the sale and payment of the hammer price and auction costs, for its own benefit and/or on behalf of the seller.

PIASA SA reserves the right to exclude any winning bidder who fails to pay, or who does not comply with these general terms and conditions of auction, from any future auctions.

In this respect, the PIASA auction house is a member of the central registry for auctioneers for the prevention of non-payment (Registre central de prévention des impayés des Commissaires priseurs) with which payment incidents may be registered. The rights of access, rectification and opposition on legitimate grounds may be exercised by the debtor in question by contacting Symev, 15 rue Freycinet, 75016 Paris.

TAKING DELIVERY OF LOTS

The transport of the lots will be at the expense and under the entire responsibility of the successful bidder.

No items will be given to the purchasers before the payment of the totality of the sums due. In the case of payment by cheque or bank transfer, the delivery of the objects may be deferred until the amount has been cashed. In this case, the deposit fees are at the expense of the purchasers.

All paid items can be collected 24 hours after the sale at our storage site:

IN OUR STORAGE AREA

5 boulevard Ney 75018 Paris (Open from 9- am to 12 pm and 2pm to 5pm). Entrance via 215 rue d'Aubervilliers 75018 Paris (Level +1, zone C-15). Maximum height of vehicles: 3.90m. Withdrawal of the items is done by appointment by e-mail: piasa-ney@piasa.fr (Contact: Darya Suslova | +33 1 40 34 88 84 | d.suslova@piasa.fr)

IN OUR AUCTION HOUSE

118 rue du Faubourg Saint-Honoré, 75008 Paris to collect jewelry. The removal of jewels is done by appointment by mail directly with the Jewelry Department (Contact: Dora Blary | +33 (0)1 53 34 13 30 | d.blary@piasa.fr).

Items will be kept free of charge for 30 days. Thereafter the purchaser will be charged storage and insurance costs at the rate of €30+tax, and €3+tax, per day and per lot and €6+ tax per day and per lot concerning the furniture.

Past 60 days, PIASA assumes no liability for any damages that may occur to the lot, it being no longer covered by PIASA's insurance.

EXPORTS

The export out of France or the import into another country of a lot may be affected by the laws of the country in which it is exported, or imported. The export of any lot from France or the import into another country may be subject to one or more export or import authorisations. Local laws may prevent the buyer from importing a lot or may prevent him selling a lot in the country the buyer import it into.

The export of certain items to a country of the European Union requires an export certificate issued by the competent departments of the Ministry of Culture within a maximum period of 4 months following the application.

The international regulations of 3 March 1973, known as the Washington Convention (Convention on International Trade of Endangered Species, CITES), have the effect of protecting specimens and species threatened with extinction. The export or import of any lot made of or containing any part (whatever the percentage) of ivory, tortoiseshell, crocodile skin, rhinoceros horn, whalebone, certain species of coral, rosewood etc. may be restricted or prohibited.

It is the buyer's sole responsibility to take advice and meeting the requirements of any laws or regulations which apply to exporting or importing any lot, prior to bidding. In some cases, the lot concerned may only be shipped along with an independent scientific confirmation of species and/or age of the specimen concerned, which will be issued at the expense of the buyer.

The new Commission Regulation (EU) 2021/2280 of December 16, 2021 prohibits the export outside the European Union of any lot containing a worked ivory component, with the exception of pre-1975 musical instruments.

PIASA can, on request, assist the buyer in obtaining the required licenses and independent scientific confirmation. This proceeding will be carried out at the buyer's expense. However, PIASA cannot guarantee that the buyer will get the appropriate license.

In the event of refusal of the license or delay in obtaining one, the buyer remains liable for the entire purchase price of the lot. Such a refusal or delay shall not allow for late payment or cancellation of the sale.

Transportation of the lots shall be made at the expense and entirely under the responsibility of the winning bidder. The sale is made for payment with immediate value and in euros.

GOVERNING LAW AND JURISDICTION

All of the provisions of the terms and conditions of auction are independent of one another. The nullity of any one of the terms and conditions cannot cause any of the other terms and conditions of auction to be inapplicable.

These terms and conditions of auction are drafted in French and governed by French law. Any dispute concerning the interpretation or application of these General Terms and Conditions of Auction shall be brought before the competent French courts of the judicial district in which the registered offices of PIASA are located.

PERSONAL DATA PROTECTION

Customers of PIASA have a right of access and rectification of personally identifiable data provided to PIASA, as provided for in the Law on Computing and Civil Liberties of 6 January 1978, amended by the Law of 6 August 2004. Since 25 May 2018, PIASA complies with the new European data protection regulations. These data may be communicated to the competent authorities when required by law.

PIASA X ARTEIA

La maison de ventes PIASA a la plaisir d'annoncer le début de sa collaboration avec la société Arteia, pour proposer une solution innovante d'identification des objets vendus.

PIASA utilisera cette solution technologique d'Arteia pour les lots au delà de 3000 euros.

PIASA entend ainsi offrir de nouveaux services innovants à ses clients :

- Un autocollant contenant une puce sécurisée, impossible à dupliquer, collée sur l'oeuvre et indissociable de celle-ci, donne accès à la fiche digitale descriptive de l'oeuvre, sécurisée sur la blockchain.
- L'application smartphone permet de scanner la puce et d'accéder à cette fiche digitale à tout moment : Plus de documents papier perdus ou falsifiés.
- Pour la première fois, cette fiche, infalsifiable, est attaché directement à l'oeuvre et donc toujours accessible. A tout moment le collectionneur sait que c'est bien cet objet qui a été vendu par PIASA, et obtient toutes les informations de la fiche de vente, ce qui apporte une plus-value évidente par exemple lors de la revente de l'objet.

Comment ça marche ?

- PIASA crée la fiche descriptive digitale et colle la puce sur l'objet.
- Le collectionneur ouvre l'application, et scanne la puce avec le capteur NFC de son smartphone.



Plus d'informations sur www.arteia.com

PIASA

Scandinavian design

Jeudi 30 mai 2024 à 17h

May 30th, 2024 at 5:00PM

PIASA

118 rue du Faubourg Saint-Honoré 75008 Paris

Fax : + 33 1 53 34 10 11

ORDRE D'ACHAT | ABSENTEE BID

ENCHÈRES PAR TÉLÉPHONE | BIDDING BY TELEPHONE

Nom et prénom | Name & First Name:

Adresse | Address:

Téléphone | Telephone:

Portable | Cellphone:

Téléphone pendant la vente | Telephone during the sale:

E-mail/Fax | E-mail/Fax:

Banque | Bank:

Personne à contacter | Person to contact:

Adresse | Address:

Téléphone | Telephone:

Numéro du compte | Account number:

Code banque | Bank code:

Code guichet | Branch code:

Joindre obligatoirement un RIB ainsi qu'une copie d'une pièce d'identité (passeport ou carte nationale d'identité).
Please enclose your bank details and a copy of your identity card or your passport.

Les ordres d'achat écrits ou les enchères par téléphone sont une facilité pour les clients. Ni PIASA, ni ses employés ne pourront être tenus responsables en cas d'erreurs éventuelles ou omission dans leur exécution comme en cas de non exécution de ceux-ci.
Absentee and telephone bidding are services offered to clients. Neither PIASA nor its staff can accept liability for any errors or omissions that may occur in carrying out these services.

Les demandes d'enchères téléphoniques doivent impérativement nous parvenir au moins 24 heures avant la vente.

Ce service est offert pour les lots dont l'estimation basse est supérieure à 500€.

To allow time for processing, absentee bids should be received at least 24 hours before the sale begins. This service is offered for the lots with a low estimate above 500€.

LOT N°	DESCRIPTION DU LOT LOT DESCRIPTION	LIMITE EN € LIMIT IN €

J'ai pris connaissance des conditions générales, informations et avis imprimés dans le catalogue et accepte d'être lié(e) par leur contenu ainsi que par toute modification pouvant leur être apportée, soit par avis affiché dans la salle de vente, soit par annonce faite avant ou pendant la vente. Je vous prie d'acquiescer pour mon compte personnel, aux limites en euros, les lots que j'ai désignés ci-contre (les limites ne comprenant pas les frais à la charge de l'acheteur).
I have read the terms and conditions of sale as printed in the catalogue and agree to be bound by their contents as well as by any modifications that may be made to them, indicated either by notice in the saleroom or as announced before or during the sale. Please bid on my behalf up to the limit stipulated in euros, for the lot(s) designated opposite (exclusive of buyer's premium).

Date:

Signature obligatoire | Signature obligatory:

PIASA

À LA PATINOIRE ROYALE -
GALERIE VALÉRIE BACH, BRUXELLES

ASTUGUEVIEILLE, Matières Oniriques

VENTE : MERCREDI 19 JUIN 2024 À 17H

Contacts

Leslie Marson
l.marson@piasa.fr
Tél.: +33 1 53 34 10 06

Vera Karanova
v.karanova@piasa.fr
Tél.: +33 1 45 44 43 53

© XAVIER DEFAIX

WWW.PIASA.FR

COMPTABILITÉ

ACHETEURS

Gaëlle Le Dréau
Tél. : +33 1 53 34 10 17
g.ledreau@piasa.fr

VENDEURS

Odile de Coudenhove
Tél. : +33 1 53 34 12 85
o.decoudenhove@piasa.fr

DÉPÔT ET STOCKAGE

Sur RDV de lundi au vendredi
de 9 à 12h et de 14 à 17h
5 boulevard Ney 75 018 Paris
Tél. : +33 1 40 34 88 83
Entrée par :
215 rue d'Aubervilliers
75 018 Paris

Laure Rouvier
l.rouvier@piasa.fr
Amine Hajji
a.hajji@piasa.fr
Djadje Soumare
d.soumare@piasa.fr
Audrey Orioux de la Porte
a.orioux@piasa.fr

DIGITAL COMMUNICATION MARKETING

Responsable technique
Kévin-Samuel Bernard
ks.bernard@piasa.fr

Webmaster
Charlotte Suchet
Tél. : +33 1 53 34 10 15
c.suchet@piasa.fr

Responsable Communication
Julia Pellerin
Tél. : +33 1 53 34 12 88
j.pellerin@piasa.fr

Social Media Manager
Jonathan Dureisseix
Tél. : +33 1 53 34 12 36
j.dureisseix@piasa.fr

Responsable des ventes digitales
Elodie Bériola
Tél. : +33 1 53 34 10 07
e.beriola@piasa.fr

**Agnès Renoult
Communication**
Donatienne de Varine
Tél. : +33 1 87 44 25 25
donatienne@agnesrenoult.com

NOS CORRESPONDANTS

EN BELGIQUE
Thierry Belenger
Tél. : +32 475 984 038
thierry.belenger@me.com

DÉPARTEMENTS

ART MODERNE ET CONTEMPORAIN

Directrice
Florence Latieule
Tél. : +33 1 53 34 10 03
f.latieule@piasa.fr

Directrice adjointe
**Laura Wilmotte-
Koufopandelis**
Tél. : +33 1 53 34 13 27
lwilmotte@piasa.fr

Catalogueuse
Gabrielle de Soye
Tél. : +33 1 53 34 12 39
g.desoye@piasa.fr

Responsable de ventes
Louise Herail
Tél. : +33 1 53 34 10 02
l.herail@piasa.fr

ARTS DÉCORATIFS DU XX^e SIÈCLE ET DESIGN

Directeur
Frédéric Chambre
f.chambre@piasa.fr

Directrice adjointe
Marine Sanjou
m.sanjou@piasa.fr
Tél. : +33 1 53 34 10 19

Directrice adjointe
Leslie Marson
l.marson@piasa.fr
Tél. : +33 1 53 34 10 06

Directeur adjoint
Paul Viguier
Tél. : +33 1 45 44 43 54
p.viguier@piasa.fr

Responsable de ventes
Jessica Franceschi
Tél. : + 33 1 53 34 12 80
j.franceschi@piasa.fr

Responsable de ventes
Vera Karanova
Tél. : + 33 1 45 44 43 53
v.karanova@piasa.fr

Responsable de ventes
Antoinette Schneider
Tél. : + 33 1 45 44 12 71
a.schneider@piasa.fr

ART CONTEMPORAIN AFRICAIN

Directrice
Charlotte Lidon
Tél. : +33 1 53 34 10 04
c.lidon@piasa.fr

MOBILIER OBJETS D'ART ARGENTERIE HAUTE-ÉPOQUE TABLEAUX ET DESSINS ANCIENS TIMBRES VENTES GÉNÉRALISTES INVENTAIRES

Elodie Bériola
Tél. : +33 1 53 34 10 07
e.beriola@piasa.fr

BIJOUX ET MONTRES

Spécialiste sénior
Véronique Tajan
Tél. : +33 1 53 34 12 89
Tél. : +33 6 75 37 82 70
v.tajan@piasa.fr

Spécialiste sénior
Dora Blary
Tél. : +33 1 53 34 13 30
d.blary@piasa.fr

Responsable de ventes
Brune Langlade
Tél. : +33 1 53 34 12 38
b.langlade@piasa.fr

BANDES DESSINÉES LETTRES ET MANUSCRITS AUTOGRAPHES LIVRES ANCIENS ET MODERNES

Dora Blary
Tél. : +33 1 53 34 13 30
d.blary@piasa.fr

PIASA S.A.

DIRECTRICE GÉNÉRALE **Marie Filippi**

VICE-PRÉSIDENT ASSOCIÉ
DIRECTEUR GÉNÉRAL
Frédéric Chambre

DIRECTEUR GÉNÉRAL ADJOINT
Fabien Béjean-Leibenson

SECRETARIAT
Laurence Dussart
Tél. : +33 1 53 34 12 87
l.dussart@piasa.fr

PIASA

PIASA
118 rue du Faubourg Saint-Honoré
75008 Paris

Tél. : +33 1 53 34 10 10
Fax : +33 1 53 34 10 11
contact@piasa.fr
www.piasa.fr

Piasa SA Ventes volontaires aux
enchères publiques
agrément n° 2001-020

INVENTAIRES
Frédéric Chambre
est à votre disposition pour
estimer vos œuvres ou
collections en vue de vente,
partage, datation ou assurance.

COMMISSAIRES PRISEURS
Frédéric Chambre
Leslie Marson

CRÉATION ORIGINALE
Mathieu Mermillon

RÉALISATION GRAPHIQUE
Charly Bassagal, ArtTrafic
Marie Eyries, Mewsgraphics

PHOTOGRAPHIES
Xavier Defaix

