

Le Floc'h

PARIS • SAINT-CLOUD

DIMANCHE 28 AVRIL 2024

DIMANCHE 5 MAI 2024

À SAINT-CLOUD





Renseignements
au +33 (0)1 46 02 20 15
contact@lefloch-drouot.fr

Art nouveau - Art déco Photographies Céramique & Verrerie

Dimanche 28 avril 2024 à 14h

Vente aux enchères publiques

Hôtel des Ventes de Saint-Cloud
1 ter, boulevard de la République
92210 Saint-Cloud

Expositions publiques

Vendredi 26 et samedi 27 avril de 11h à 18h
et le matin de la vente de 11h à 12h

1^{er} de couverture : lot n^{os} 67, 120, 138, 201 et 211

2^e de couverture : lot n^o 16

3^e de couverture : lot n^o 110

4^e de couverture : lot n^o 101

Frais de vente en sus des enchères : 27% TTC

Laissez un ordre d'achat, une demande de téléphone
ou enchérissez en direct



Tous les lots sont visibles sur le site www.lefloch-drouot.fr

Photographies : Laetitia Striffling et Clément Le Penven - herautstudio.com
Conception et impression : Arlys ☎ 01 34 53 62 69

Experts



ESTAMPES

Madame Sylvie COLLIGNON
collignonsylvie@cegetel.net
01 42 96 12 17.
a décrit les lots n° 3



DESSINS - TABLEAUX MODERNES

Cabinet Brun - Perazzone
Monsieur Irénée BRUN
brun.perazzone@gmail.com
01 42 60 45 45.
a décrit les lots n° 5, 20, 21, 30 à 32



PHOTOGRAPHIES


Monsieur Antoine ROMAN
antoine@antoineromand.fr
06 07 14 40 49
a décrit les lots n°s 66 à 70



MOBILIER

ART NOUVEAU ART DECO
Monsieur Jean-Marc MAURY
maury.expert@wanadoo.fr
06 85 30 36 66
a décrit les lots n°s 118 à 120,
129, 132, 136





**Design,
Art moderne et
contemporain**

Dimanche 5 mai 2024 à 14h

Vente aux enchères publiques

Expositions publiques

Vendredi 3 et samedi 4 mai de 11h à 18h
et le matin de la vente de 11h à 12h

Estampes, dessins et tableaux



1.
Bram van VELDE (1895-1981).
Composition.
Lithographie signée en bas à droite et justifiée E.A.
Haut. : 69 cm - Larg. : 58 cm
200 / 300 €



2.
Bram Van VELDE (1895-1981).
Abstraction dans les tons ocre, brun.
Lithographie signée au crayon dans la
planche et numérotée 153/300.
Haut (sujet) : 59 cm - Larg. : 43 cm
200 / 300 €



3.
Christine BOUMEESTER (1904-1971).
Paysage ou abstraction.
Deux aquarelles sur papier signées et datées 1960
en bas à gauche.
Haut. : 11,5 cm - Larg. : 18 cm
Haut. : 13,5 cm - Larg. : 20 cm
150 / 250 €



4.
Alan DAVIE (1920-2014).
Excited landscape.
Gouache sur papier titrée en haut à gauche,
signée et datée 82 en bas à droite.
Haut. : 30 cm - Larg. : 21 cm
600 / 800 €



5.
Alexandre KHANINE (né en 1955).
« Soir ».
Huile sur toile signée en bas à droite,
contresignée et titrée au dos.
Haut. : 65 cm - Larg. : 50 cm
300 / 500 €



6.
Alexandre KHANINE (né en 1955).
« Trois grâces ».
Huile sur toile signée en bas à droite, contresignée,
titrée et datée 1996 au dos.
Haut. : 100 cm - Larg. : 80 cm
500 / 800 €



7.
Alexandre KHANINE (né en 1955).
« Il fait froid ».
Huile sur toile signée en bas à droite, titrée et
contresignée au dos.
Haut. : 90 cm - Larg. : 53 cm
300 / 500 €



8.
Michel MORENO (né en 1945).
Composition.
Huile sur toile signée en bas à gauche, titrée et
contresignée au dos.
Haut. : 55 cm - Larg. : 46 cm
800 / 1 200 €



9.
Roland CHANCO (1914-2017).
Deux femmes au tableau.
Huile sur toile signée en haut à droite, contresignée et datée
75 au dos.
A vue : Haut. : 129 cm - Larg. : 96 cm
1500 / 2 500 €



10.
 Guy BARDONE (1927-2015).
 « Les oiseaux blancs sur blanc ».
 Huile sur toile signée en bas au centre, contresignée et titrée au dos.
 Haut. : 60 cm - Larg. : 81 cm
 800 / 1 200 €



11.
 Pierre GAILLARDOT (1910-2002).
 Le Paddock.
 Aquarelle signée en bas à droite (infimes rousseurs).
 A vue : Haut. : 47 cm - Larg. : 53 cm
 200 / 300 €



12.
 Jean FUSARO (né en 1925).
 Vue de Venise.
 Huile sur papier signée en bas à droite (?).
 Réalisée pour une carte de vœux.
 Haut. : 15,5 cm - Larg. : 28 cm
 200 / 300 €



13.
Camille HILAIRE (1916-2004).
Les Jockeys.
Huile sur toile signée en bas à droite.
Haut. : 38 cm - Larg. : 46 cm
1 000 / 1 500 €



14.
WOLFRAM (1924-2016).
Nature morte abstraite.
Aquarelle et feuille d'or, signée et datée 1972 en bas au
centre, étiquette d'exposition de la galerie J. LE CHAPELIN
au dos.
A vue : Haut. : 29 cm - Larg. : 22 cm
80 / 120 €



15.
Claude SCHURR (1921-2004).
« Femme fleurie ».
Huile sur toile signée en bas à droite, titrée et contresignée
au dos (très légers manques).
Haut. : 56 cm - Larg. : 87 cm
400 / 600 €

Claude MARECHAL (1925-2009)

Peintre natif de Saint-Cloud, il manie l'huile aussi bien que l'aquarelle et la sérigraphie. Son jardin et ses voyages sont une grande source d'inspiration, ce qui transparaît dans ses oeuvres pleines de poésie et hautes en couleurs. Comme Matisse, Claude Maréchal estime qu'une peinture doit refléter les joies de vivre et le bonheur.

On peut rapprocher son œuvre de Charles Lapicque, peintre de sa génération dont il était assez proche.

En 1972, il bascule de nouveau vers une abstraction radicale en mettant au point la technique des « papiers arrachés » consistant à coller des fragments de papier Japon froissés, peints à l'huile et marouflés sur toile. Ces créations l'amèneront à la mosaïque, la plus emblématique étant la fresque monumentale de la station de RER parisienne Saint-Michel-Notre-Dame, inaugurée en 1988.



16.

Jean FOLLAIN. « Pour exister encore ». Paris, édition Sillium. In-folio, en feuille, chemise et sous emboilage (usure à l'emboilage).

Quinze poèmes de Jean Follain et quinze sérigraphies signées de Claude Maréchal dont : Fureur de vivre, Cloisons, La soupière, Blocs erratiques, Intérieur vieux, Expliquer, Temps imperturbalbe, Le bateau.

Ouvrage n° 15/120 sur papier Japon.
300 / 500 €



17.

Charles LAPICQUE (1898-1988).

Venise.

Lithographie en couleurs signée, datée 56 et dédiée dans la planche.

A vue : Haut. : 57,5 cm - Larg. : 37,5 cm
200 / 300 €



18.

Claude MARECHAL (1925-2009).

« Nuit des maréchaux ».

Technique mixte signée et datée 83 en bas à droite et titrée au dos.

Haut. : 47 cm - Larg. : 63 cm
300 / 500 €



19.
 Claude MARECHAL (1925-2009).
 Balançoires cubisantes.
 Gouache sur papier signée et datée 57 en bas à droite.
 A vue : Haut. : 60 cm - Larg. : 47 cm
 200 / 300 €



21.
 Claude MARECHAL (1925-2009).
 « Chemins croisés, 1974 ».
 Papiers arrachés et gouache sur toile signée et datée 74 en bas à gauche, contresignée, titrée et datée au dos (traces de frottements, petites déchirures).
 Haut. : 100 cm - Larg. : 81 cm
 400 / 600 €



20.
 Claude MARECHAL (1925-2009).
 Envolée d'hirondelles cubisantes, années 50.
 Huile sur toile signée en bas à droite.
 Haut. : 54 cm - Larg. : 65 cm
 200 / 300 €



22.

Claude MARECHAL (1925-2009).

« Le matin, 1965 ».

Aquarelle sur papier signée et datée 65 en bas à droite, titrée, datée, contresignée et dédicacée à Laurent au dos.

Haut. : 56 cm - Larg. : 76 cm

Au dos étiquette de Riggs Galleries.

250 / 350 €



23.

Claude MARECHAL (1925-2009).

« Le merle caché ».

Huile sur toile signée et datée 64 en bas à droite puis titrée au dos.

Haut. : 80 cm - Larg. : 58 cm

500 / 800 €



24.

Claude MARECHAL (1925-2009).

Deux jockeys.

Huile sur toile signée en bas à gauche.

Haut. : 24 cm - Larg. : 20 cm

On joint cinq catalogues d'exposition et une photo de l'artiste.

200 / 300 €

25.
 Denis RIVIERE (1945-2020).
 « La fiancée de Patmos ».
 Technique mixte sur toile avec rehauts d'or,
 titrée et signée au dos.
 Haut. : 97 cm - Larg. : 130 cm
 300 / 600 €



26.
 Jean RIGAUD (1912-1999).
 « Port du Chapus ».
 Huile sur toile signée en bas à gauche, contresignée,
 titrée et datée 67 au dos.
 Haut. : 28 cm - Larg. : 35 cm
 600 / 800 €



27.
 Roland LEFRANC (1931- 2000).
 « Terrasse à Venise ».
 Huile sur toile signée en bas à droite et titrée au dos.
 Haut. : 80 cm - Larg. : 80 cm
 Etiquette Galerie France-Art au dos.

On joint le livre de Yann le Pichon « Franchise et
 franchissement », tableau illustré page 103.
 400 / 600 €



28.
Pierre ALECHINSKY (né en 1927).
Bouquet de fleurs et encadrement de motifs en noir et blanc.
Lithographie en couleurs signée au centre et numérotée 124/300.
Haut. : 48 cm - Larg. : 56 cm
300 / 500 €



29.
André LANSKOY (1902-1976).
Composition.
Lithographie signée en bas à droite et numérotée 91/99 en bas à gauche.
Haut. : 74 cm - Larg. : 53 cm
200 / 300 €



30.
Christian CHENARD (1918-2002).
Abstraction dans les tons bleus.
Acrylique sur toile signée et datée 1962 en bas à droite (quelques soulèvements).
A vue : Haut. : 72 cm - Larg. : 99 cm
50 / 100 €



31.
Ladislav KIJNO (1921-2012).
Composition.
Technique mixte signée en bas à droite.
Haut. : 31,5 cm - Larg. : 24 cm
200 / 300 €
Expertise réalisée par le cabinet BRUN-PERAZZONE,
Monsieur Irénée BRUN - 01 42 60 45 45 -
brun.perazzone@gmail.com



32.
Jef FRIBOULET (1919-2003).
« Abel offre un sacrifice au Seigneur ».
Huile sur toile signée en bas à gauche, titré
sur un cartel collé au dos.
Haut. : 46 cm - Larg. : 38 cm
100 / 200 €



33.
Michel CLOUIN (XX^e-XXI^e siècle).
Constellation.
Technique mixte sur toile signée en bas à droite et datée sur une
étiquette au dos 5/09/2010.
Haut. : 89 cm - Larg. : 116 cm
200 / 300 €



34.
Iris Ya-Wen HSU (née en 1966).
« Lointain ».
Huile, feuille d'or et collage sur toile signée en bas à droite,
contresignée, titrée et datée 2001 au dos.
Haut. : 73,5 cm - Larg. : 92 cm
200 / 400 €



35.
Marc PEREZ (né en 1955).
Le cavalier.
Technique mixte sur papier froissé signée en bas à droite.
Haut. : 40 cm - Larg. : 48,5 cm
On joint du même artiste :
- Cavalier, technique mixte sur papier froissé signée en bas à
droite, Haut. : 42,5 cm - Larg. : 10,5 cm ;
- Profil, technique mixte sur papier froissé signée en bas à
droite, Haut. : 23,5 cm - Larg. : 13,5 cm
250 / 300 €



36.
Georges ROUDNEF (né en 1933).
Vue de village provençal.
Huile sur toile signée et datée 57 en bas à gauche.
Haut. : 61 cm - Larg. : 50 cm
300 / 400 €



37.
Georges SOTERAS (1917-1990).
Village en longueur.
Huile sur toile signée en haut à gauche.
Haut. : 32,5 cm - Larg. : 45,5 cm
150 / 250 €



38.
Jacques MARTIN (XX^e siècle).
« Traces de neige à Cape Cod ».
Huile sur toile monogrammée en bas à droite, titrée et contresignée au dos.
Haut. : 60 cm - Larg. : 64 cm
150 / 200 €
Note : artiste présenté à la Galerie Tableau d'honneur de Sylvie et Olivier Delahousse, 61 bd de la République à Saint-Cloud.



39.
Michel JOUENNE (1933-2021).
Paysage de Provence.
Lithographie signée en bas à droite et numérotée 166/200 en bas à gauche.
Sujet : Haut. : 46 cm - Larg. : 63 cm
80 / 120 €



40.

Michel JOUENNE (1933-2021).

« Saint-Florent ».

Huile sur toile signée en bas à droite, contresignée et titrée au dos.

Haut. : 53 cm - Larg. : 73 cm

1 000 / 1 500 €



41.

Michel JOUENNE (1933-2021).

« Terre d'ocre ».

Huile sur toile signée en bas à gauche, contresignée et titrée au dos.

Haut. : 54 cm - Larg. : 73 cm

1 000 / 1 500 €



42.

Jean-Paul HUFTIER (1944-2019).
 « Zhora ».
 Acrylique sur toile signée, titrée
 et datée 1986 au dos.
 Haut. : 159 cm - Larg. : 127 cm
 400 / 600 €



43.

Gilles BALLINI (né en 1946).
 Abstraction aux yeux jaunes.
 Technique mixte sur papier signée en bas
 à droite.
 A vue : Haut. : 62 cm - Larg. : 47,5 cm
 50 / 80 €



44.

Ecole du XX^e siècle.
 « Long Island VI 5 ».
 Technique mixte sur toile titrée, monogrammée
 JY et datée 89 au dos (petit éclat).
 Haut. : 123 cm - Larg. : 97 cm
 300 / 400 €
 Provenance :
 - Vente du 13/04/2017 à Drouot par M^e Million ;
 - Collection particulière, Bruxelles.



45.

* JONONE, John Andrew Perello dit (né en 1963).

« Choices, 2016 ».

Acrylique et encre sur toile.

Signée, titrée et datée au dos.

Pièce unique.

Haut. : 120 cm – Larg. : 160 cm

6 000 / 8 000 €

Note : Né dans le quartier de Harlem à New-York dans une famille d'origine dominicaine, JonOne commence ses activités de graffeur dès l'adolescence. Autodidacte en quête de liberté, il développe progressivement une pratique artistique à part entière qui le conduit à devenir, dans les années 1980 une véritable figure du street-art de sa ville natale aux côtés d'artistes tels que l'emblématique Jean-Michel Basquiat, Dondi White ou encore Anthony Clark dit AOne.

C'est à l'instar de ce dernier que JonOne s'installe à Paris en 1987 et travaille avec lui à l'Hôpital éphémère où il s'essaie à la peinture sur toile sans pour autant renoncer au graffiti. L'artiste accroît sa notoriété en France comme en Europe, notamment par sa participation à deux expositions significatives, celle de la Galerie Gleditsch 45 en 1990 ainsi que Paris Graffiti, rue Chapon, en 1991. Dès lors, sa renommée devient mondiale.

Ces dernières années, JonOne a été sollicité pour apporter son concours à des créations de grandes marques telles que Lacoste et Guerlain. Personnalité tant publique qu'engagée, l'artiste a notamment soutenu à plusieurs reprises la Fondation Abbé Pierre – une Rolls-Royce modèle Corniche de 1984 peinte par lui fut en effet adjugée 128,500€ par Artcurial le 22 janvier 2013 (vente 2161, lot 81).

Provenance : Galerie Bruger-Rigail – 40 rue Volta – 75003 Paris.



46.

Marbie MENEZ (XX^e siècle).

La course de fonds.

Huile sur toile.

Haut. : 130 cm - Larg. : 160 cm

400 / 600 €

Provenance :

- Acheté chez la Galerie tableau d'honneur à Saint-Cloud en 1995.

- Exposé en 1995 à la galerie MEYER à Paris.

Note : Marbie Menez était l'épouse de Bernard Menez, puissant PDG des vins Henri Maire.



47.

Ecole contemporaine.

« Rostro vision A1001 ».

Acrylique sur toile signée et datée en bas 90, titrée, contresignée et datée au dos.

Haut. : 146 cm - Larg. : 114 cm

150 / 200 €



48.

ZERBIB T (XX^e siècle).

« Le pari de Brahim ».

Huile sur toile monogrammée et datée 2006 en bas à droite et au dos, titrée sur une étiquette au dos.

Haut. : 130 cm - Larg. : 65 cm

200 / 400 €



49.
Jean-Pierre ALAUX (1925-2020).
« Le temps suspendu ».
Huile sur toile signée en bas à droite, contresignée et
titrée au dos.
Haut. : 46 cm - Larg. : 38 cm
1 000 / 1 500 €



50.
Jean-Pierre ALAUX (1925-2020).
« Hasard sans nécessité ».
Huile sur panneau signée en bas à droite, titrée et
contresignée au dos.
Haut. : 27 cm - Larg. : 46 cm
300 / 400 €



51.
Petre VELICU (né en 1950).
« Gilles (?) clown souriant ».
Huile sur toile signée en bas à droite et titrée au dos.
Haut. : 65,5 cm - Larg. : 55 cm
300 / 400 €



52.
Petre VELICU (né en 1950).
« N. 61 Portrait ».
Huile sur toile signée en bas à droite, titrée au dos.
Haut. : 28 cm - Larg. : 22,5 cm
200 / 300 €



53.
Shafic ABBOUD (1926-2004).
Composition, vers 1970.
Lithographie signée en bas à droite et justifiée 5/10 en
bas à gauche.
Planche : Haut. : 50 cm - Larg. : 36,5 cm
400 / 500 €



54.
Jacques TYACK (né en 1925).
Abstraction.
Technique mixte, sable et huile sur papier
signée et datée 1992 en bas à droite.
Haut. : 76 cm - Larg. : 58 cm
400 / 600 €



55.
MITRO (né en 1957).
« Le temps c'est suspendu ».
Huile sur toile signée en bas à droite, contresignée et titrée
au dos.
Au dos, porte l'étiquette de l'artiste et le cachet de l'atelier.
Haut. : 50 cm - Larg. : 50 cm
250 / 350 €



56.
Pierre Gérard LANGLOIS (1940-1994).
« Le marché ».
Huile sur toile signée en bas à droite, contresignée
et titrée au dos.
Haut. : 92 cm - Larg. : 73 cm
100 / 200 €



57.

Huguette ARTHUR BERTRAND (1922-2005).

« Noir au matin ».

Huile sur toile signée en bas à gauche, contresignée et titrée au dos.

Haut. : 26,5 cm - Larg. : 22 cm

600 / 800 €



58.

Henri YERU (Né en 1938).

« Sensive 4 ».

Acrylique sur toile signée en bas à droite, titrée, contresignée et datée 1984 au dos.

Haut. : 66 cm - Larg. : 53 cm

150 / 200 €



59.

Henri YERU (Né en 1938).

« Sensive 3 ».

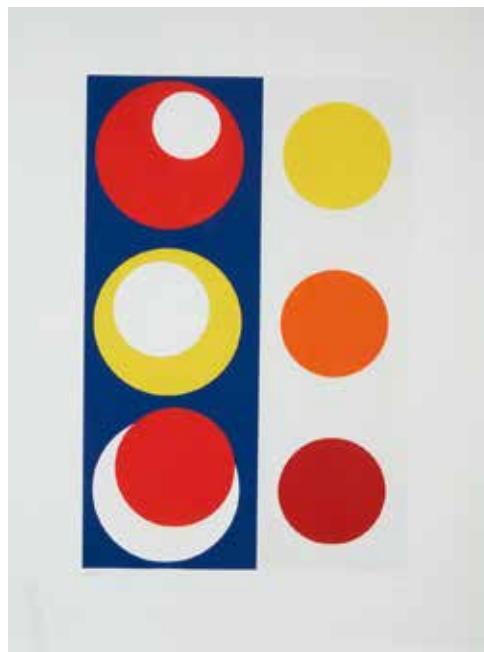
Acrylique sur toile signée en bas à gauche, titrée, contresignée et datée 1984 au dos.

Haut. : 66 cm - Larg. : 53 cm

150 / 200 €



60.
Emile GIGLIOLI (1911-1977).
Composition abstraite.
Gouache sur papier signée en bas à droite.
Haut. : 15 cm - Larg. : 10,5 cm
400 / 600 €



61.
Geneviève CLAISSE (1935-2018).
Composition aux cercles de couleurs rouge et jaune.
Lithographie signée au crayon dans la planche et
numérotée 30 / 30.
Tampon de la galerie F.
Haut. : 59 cm - Larg. : 39 cm
200 / 300 €



62.
Nathalie LESAGE (née en 1966).
Composition en bleu, gris et marron.
Huile sur toile de lin (sans châssis) signée et
datée 2024 au dos.
Haut. : 107,5 cm - Larg. : 74,5 cm
200 / 300 €



63.
Nathalie LESAGE (née en 1966).
Composition en bleu, gris et marron.
Huile sur toile de lin (sans châssis) signée et
datée 2024 au dos.
Haut. : 102 cm - Larg. : 112 cm
200 / 300 €



64.
LEVALET (né en 1988).
Jeune homme lisant le journal.
Encre de Chine signée et datée 21 en bas à droite (griffure ou salissure).
Haut. : 60 cm - Larg. : 30 cm
400 / 600 €
Vente au profit de l'Association du Rotary club de Saint-Cloud.



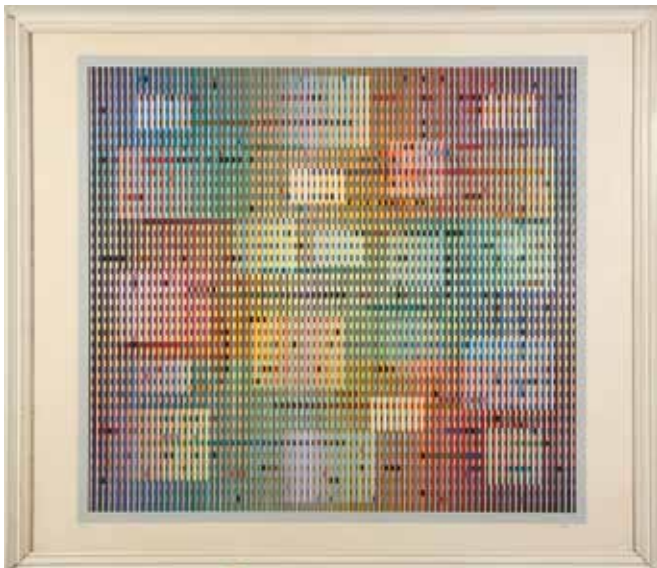
65.
Jean-Louis PIRES-TRIGO (XX^e siècle).
« Le Palais Bourbon ».
Dessin au stylo sur papier vélin, titré, signé et daté 1983.
Haut. sujet : 45 cm - Larg. : 70 cm
150 / 200 €



66.
Françoise PETROVITCH (née en 1964).
Petite fille faisant le poirier, faisant partie de la série Rougir.
Sérigraphie signée, datée 2011 et justifiée EI 1/5 en bas à droite.
Haut. : 54,5 cm - Larg. : 32 cm
Non encadrée.
80 / 120 €



67.
 Fernando COSTA (né en 1970).
 Composition.
 Email sur plaque d'acier ou tôle laquée recyclée
 signée au centre en bas.
 Haut. : 60 cm - Larg. : 90 cm
 800 / 1200 €



68.
 Yaacov AGAM (né en 1928).
 Skaker.
 Sérigraphie signée dans la planche et numérotée 77/200.
 Sujet : Haut. : 107 cm - Larg. : 117 cm
 600 / 800 €



69.
 Alain BISSON (né en 1943).
 « Rencontre cosmique II ».
 Impression sur bois titrée, signée, numérotée 2/85
 et datée 1979 au dos.
 Tableau rétroéclairé (à réparer).
 Haut. : 80 cm - Larg. : 80 cm
 150 / 250 €



70.

David FERREIRA (né en 1982).

« Toto et sa femme s'éclatent ».

Technique mixte sur toile signée en bas, titrée, contresignée et datée 2014 au dos.

Haut : 120 cm - Larg. : 120 cm

1 200 / 1 300 €



71.

Marc TRAUTMANN (né en 1965).

Secret Areas 4.

Procédé lambda satiné numéroté 3/5.

Haut. : 53 cm - Larg. : 150 cm

400 / 600 €

Sculptures, mobilier & objets d'art, tapisseries & tapis



72

72.
Albert FERAUD (1921-2008).
Danseuse.
Sculpture en acier signée sur la terrasse.
Haut. : 46 cm
300 / 400 €

73.
Philippe JEAN (1931-1987).
Coq de Bruyère.
Bronze poli, numéroté n° 233/300 et daté 1980.
Haut. : 15,5 cm
400 / 500 €

74.
Philippe JEAN (1931-1987).
Dauphin.
Bronze poli sur socle, signée, numérotée 69/300.
Haut. (avec socle) : 22,5 cm.
400 / 500 €

75.
Philippe JEAN (1931-1987).
Oiseau.
Bronze poli, numéroté n°134/300.
Haut. : 16 cm
250 / 350 €

76.
Philippe JEAN (1931-1987).
Coq de Bruyère.
Bronze poli, numéroté n° 133/300.
Haut. : 15,5 cm
400 / 500 €

77.
Philippe JEAN (1931-1987).
Faucon.
Bronze poli sur socle sphérique en marbre noir numéroté n° 1/300.
Haut. totale : 20,5 cm
500 / 700 €

78.
Philippe JEAN (1931-1987).
Faisan.
Bronze poli sur un socle en marbre noir marquina numéroté 9/300.
Haut. (sans socle) : 16,5 cm
250 / 350 €





79.

Line VAUTRIN (1913-1997).

Briquet en talosel rouge et brun, briquet amovible en métal doré pouvant se recharger et signé Agustra Zünser.

Haut. : 6 cm – Larg. : 6,5 cm

200 / 300 €



80.

Line VAUTRIN (1913-1997).

Broche en talosel gris bleuté et doré, attache en métal doré avec fermoir à pompe.

Marqué à chaud JOUX et signée L. VAUTRIN à la pointe sous l'attache.

Diam. : 6 cm

150 / 200 €



81.

Félix AGOSTINI (1910-1980).

Paire d'appliques modèle « Flèches » en bronze à patine mordorée.

Vers 1958, création du modèle.

Long. : 59 cm

Abat-jours probablement rapportés.

2 500 / 3 000 €





82.

Félix AGOSTINI (1910–1980) pour A.F. LE GRAND (XX^e siècle).
Applique lumineuse en bronze patiné modèle « Hallebarde ».
Signée.

Avec ses deux abat-jours.

Haut. : 110 cm

6 000 / 8 000 €

Modèle créé en 1968–1969.

Note : On ressent sa collaboration avec Diego Giacometti dans sa manière de travailler le bronze. Sa lampe « Echassier » créée en 1968 témoigne à cet égard de cette collaboration avec une dédicace gravée « hommage à Diego Giacometti ».



83

83.

Attribué à VENINI.

Lustre circulaire en métal doré et argenté à deux niveaux de pampilles en cristal panaché de blanc et jaune.

Murano, vers 1970.

Haut. : 40 cm - Diam. : 30 cm

200 / 300 €

84.

DAUM.

Coupe rectangulaire à bords arrondis en cristal moulé.

Signée à la pointe Daum France.

Deuxième moitié du XX^e siècle.

Haut. : 6,5cm - Larg. : 29 cm - Prof. : 17cm

100 / 150 €

85.

DAUM, France.

Pendule en cristal moulé, cadran circulaire décentré en métal doré intégré dans une plaque rectangulaire en métal doré.

Signé Daum France.

Vers 1970.

Haut. : 21 cm

On joint de la Maison Daum :

- coupe, signée Daum Nancy France, vers 1940-1950, Diam. : 34,5 cm ;

- bougeoir ovoïde à côtes torsées en cristal moulé (éclats au col), Haut. : 12 cm ;

- cendrier à bords chantournés en cristal moulé, signé Daum France, après 1950, Diam. : 17 cm ;

- vase en cristal sur piédouche orné d'une bague godronnée, signé Daum France sur la base, après 1950, Haut. : 20,5 cm

100 / 200 €



86

86.

Suite de trois appliques tubulaires, la platine en métal laqué blanc et baguettes de laiton, le cache-ampoule en verre sablé et strié retenu par des pattes en laiton (piqûres) (électrification à revoir).

Années 60.

Long. : 57 cm

600 / 800 €

87.

BACCARAT.

Cheval au galop en cristal moulé.

Marque au tampon.

Deuxième moitié du XX^e siècle.

Haut. : 17 cm - Larg. : 27 cm

300 / 400 €

88.

Alexandre FASSIANOS (1935-2022).

Rose d'Athènes.

Plaque de bronze doré titrée et monogrammée collée sur un rectangle de Plexiglas sablé.

Haut. : 7 cm - Larg. : 10 cm

80 / 120 €



85





89.
VERONESE.
 Suite de quatre appliques en métal chromé retenant des pampilles de verre clair de section triangulaire.
 XX^e siècle.
 Haut. : 45 cm - Larg. : 26 cm
 800 / 1200 €



90.
LOUIS VUITTON.
 Malle à bijoux en carton monogramme LV.
 comprenant :
 - une accumulation de clés Louis Vuitton par Arman montée en broche ;
 - une boîte mystère par Ben « cette boîte contient peut-être un diamant », datée de 1989 ;
 - une compression Louis Vuitton par César.
 Exemplaire numéroté 687/850.
 Malle créée à l'occasion de l'Inauguration de la Boutique Avenue Montaigne, le 24 mai 1989.
 Haut. : 11,5 cm - Larg. : 22,5 cm - Prof. : 14,5 cm
 800 / 1200 €

- 91.**
AVIONS MARCEL DASSAULT - BREGUET AVIATION.
Maquette au 1/48° de l'Alpha Jet aux couleurs de l'armée française en résine peinte, avec socle de marbre.
Marque du fabricant « La maquette d'étude & d'exposition PARIS (Aubervilliers) ».
Long. : 24 cm
Coffret.
150 / 250 €
- 92.**
AVIONS MARCEL DASSAULT - BREGUET AVIATION.
Maquette au 1/48° du Mirage F1 aux couleurs de l'armée française en résine peinte, avec son socle de marbre.
Marque du fabricant « La maquette d'étude & d'exposition PARIS (Aubervilliers) ».
Long. : 29,5 cm
Coffret.
150 / 250 €
- 93.**
AVIONS MARCEL DASSAULT - BREGUET AVIATION.
Maquette au 1/48° du Mirage 2000 aux couleurs de l'armée française en résine peinte, avec socle de marbre.
Marque du fabricant « La maquette d'étude & d'exposition PARIS (Aubervilliers) ».
Long. : 28 cm
Coffret.
150 / 250 €
- 94.**
AVIONS MARCEL DASSAULT - BREGUET AVIATION.
Maquette au 1/48° du Mirage 2000 prototype en résine peinte, avec socle de marbre.
Marque du fabricant « La maquette d'étude & d'exposition PARIS (Aubervilliers) ».
Long. : 28 cm
Coffret.
150 / 250 €
- 95.**
AVIONS MARCEL DASSAULT - BREGUET AVIATION.
Maquette au 1/48° du Mirage 5 aux couleurs de l'armée pakistanaise en résine peinte, avec socle de marbre.
Marque du fabricant « La maquette d'étude & d'exposition PARIS (Aubervilliers) ».
Long. : 28 cm
Coffret.
150 / 250 €
- 96.**
DASSAULT AVIATION.
Maquette au 1/48° du Rafale aux couleurs de l'armée française en résine peinte, avec son socle de marbre.
Long. : 32 cm
100 / 200 €
- 97.**
AVIONS MARCEL DASSAULT - BREGUET AVIATION.
Maquette au 1/70° d'un Mystère Falcon 900 en résine peinte, avec socle de marbre.
Marque du fabricant « La maquette d'étude & d'exposition PARIS (Aubervilliers) ».
Long. : 28 cm
150 / 250 €
- 98.**
DASSAULT AVIATION.
Maquette au 1/48° du Neuron, en résine peinte, proposé avec deux socles différents.
Long. : 22,5 cm
Coffret.
100 / 200 €
- 99.**
DASSAULT AVIATION.
Maquette au 1/72° du Falcon 900EX, en résine peinte, avec socle de marbre.
Long. : 28 cm
Coffret.
100 / 200 €
- 100.**
AVIONS MARCEL DASSAULT - BREGUET AVIATION.
Maquette au 1/48° de l'Alpha Jet Mirage 2000 aux couleurs de l'armée française en résine peinte, avec socle de marbre.
Marque du fabricant « La maquette d'étude & d'exposition PARIS (Aubervilliers) ».
Long. : 24 cm
Coffret.
150 / 250 €



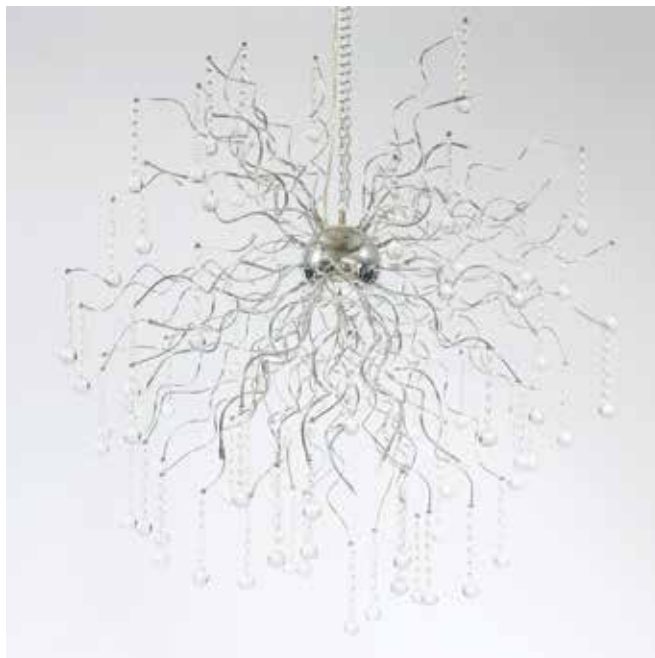


101.

DASSAULT AVIATION, SNECMA, HISPANO SUIZA.
Neuf foulards en soie dans leur étui cartonné, à motifs floral, d'avions ou motifs géométriques.
Etat neuf (étuis défraichis).
Côté : environ 90 cm
80 / 120 €

102.

DASSAULT AVIATION.
Deux blousons de pilote Rafale en toile bleu marine zippé avec l'écusson du Rafale et l'écusson Dassault Aviation. Col et manches tricot, deux poches plaquées à bouton pression sur le devant et deux poches internes zippées.
Taille XL.
Etat neuf, un encore sous blister.
80 / 120 €



103.

Lustre chromé à pampilles dans le style spoutnik (ampoules accidentées, câble remplacé par une chaîne).
Vers 1980.
Haut. : 135 cm - Larg. : 100 cm
300 / 400 €

104.

Lampe à poser « La sphérique », la base en forme de soucoupe en aluminium, le plumet en fibre optique plastique (rapporté), (électrification refaite, moteur fonctionnel, équipée d'une ampoule LED 12V).
Etiquette d'origine sous le fond.
Vers 1970.
Dim. plumet déployé : Haut. : 27 cm - Diam. : 70 cm (environ)
100 / 200 €



105.

Vivienne WESTWOOD (1941-2022).
Union Jack flag.
Fine tapisserie en laine d'Aubusson sur
châssis, signée en bas à droite.
Haut. : 88 cm - Larg. : 150 cm
1 000 / 1 500 €



106.

PELE (1940-2022).
Maillot du CBD signé et entouré de quatre photos en
couleur du joueur.
Encadré.
Haut. : 82 cm - Larg. : 107 cm

On joint le certificat de la maison de vente Charles
Phillips & Sons du 19 janvier 2013.
800 / 1 000 €

107.

Andy WARHOL (1928-1987).
Billet de deux dollars timbré et signé au feutre et cachet
de la poste de 1976 Philadelphia.
Encadré.
Haut. : 23 cm - Larg. : 30 cm
400 / 600 €





108

108.

Angelo OSTUNI (XX^e siècle) pour O'LUCE.
Lampe à poser ou d'applique modèle « 215 », le cache-ampoule orientable en métal perforé laqué vert à l'extérieur, blanc à l'intérieur et muni d'un bouton interrupteur, piétement tripode en laiton doré (importantes oxydations). Un anneau permet d'accrocher la lampe au mur pour former applique.

Travail italien des années 50.

Haut. : 24 cm - Larg. : 21 cm

150 / 250 €

109.

Dans le goût de Roger FERRAUD.

Porte manteau mural en métal laqué noir à cinq patères en forme de boule rouge accompagné de son miroir amovible à pans coupés (usures).

Vers 1960.

Haut. : 32 cm - Larg. : 46 cm - Prof. : 18 cm

100 / 150 €



109

110.

Lampe « champignon » en métal chromé, le fût conique reposant sur un socle circulaire muni d'un interrupteur (restaurée).

Vers 1970.

Haut. : 36 cm

100 / 150 €

111.

PARSCOT.

Lampe à poser en métal chromé constituée de deux sphères, la supérieure mobile. Socle en bois verni (modifications, électrification changée, équipée d'une ampoule LED 15W).

Étiquette Parscot Made in France à l'intérieur.

Vers 1970.

Haut. max : 38 cm

100 / 150 €

112.

Jean-Claude MAHEY (né en 1944).

Lampe rectangulaire en résine crème, métal laqué et chromé sur une base à gradins (petits chocs, éclats).

Signée.

Haut. : 41 cm

On joint une lampe en céramique effet coquille d'œuf signée Charolle, XX^e siècle.

Haut. : 50 cm

100 / 200 €

113.

Charlotte PERRIAND (1903-1999).

Tabouret tripode en frêne, modèle « Berger », l'assise légèrement concave (taches).

Haut. : 40 cm - Diam. : 31 cm

Modèle créé vers 1955.

1 000 / 2 000 €



112



113



114.

Charlotte PERRIAND (1903-1999) pour les Editions Steph SIMON.

Suite de quatre chaises modèle dit « Bauche » en bois massif, dossiers et assises en paille tressée et teintée vert et rouge.

Haut. : 82 cm - Larg. : 40 cm - Prof. : 40 cm

3 000 / 4 000 €

Note : A la fin des années 1940, Pierre Chapo rencontre un menuisier de marine et tombe amoureux du travail du bois. Il décide alors d'intégrer l'atelier d'architecture de l'école des Beaux-Arts de Paris. Après ses études, Chapo parcourt les pays scandinaves et les Etats-Unis. En Arizona, il est frappé par les créations de Frank Lloyd Wright.

115.

Pierre CHAPO (1927-1987) (Designer) pour SELTZ (Editeur).
Suite de six chaises modèle « S24 » en orme massif huilé à dossier bandeau, l'assise en cuir naturel reposant sur quatre pieds droits.

Haut. : 75,5 cm - Larg. : 41 cm

Prof. : 42,5 cm

3 000 / 4 000 €

A son retour, il crée son studio à Clamart et la Galerie Chapo à Paris, où son mobilier de bois moderniste côtoie d'autres designers comme Isamu Noguchi. En 1960, il participe à l'exposition Arts et Techniques de l'artisanat. Il y est récompensé d'une médaille d'or.

C'est son ami le docteur Hiroshi Nakajima que Pierre Chapo conçoit en 1967 la chaise « S24 » en bois massif huilé et cuir tendu de tressage de corde, alliant ainsi minimalisme, tradition et chaleur réconfortant.





116.

Pierre PAULIN (1927-2009).
Bureau modèle CM141 en placage de bois et stratifié noir à caisson latéral ouvrant par deux tiroirs (soulèvements et éclat). Piétement et poignées en métal laqué noir. Editions 1960.
Haut. : 74 cm - Larg. : 130 cm - Prof. : 59 cm
1 500 / 2 000 €



117.

Maison PERZEL (XX^e siècle).
Important lampadaire à trois lumières en acier brossé et verre granité. Signé sur la base.
Haut. : 189 cm - Diam. vasque : 66 cm
Grand modèle N° 41E créée en 1935 par Jean Perzel pour l'appartements grand luxe « Trouville » du Paquebot Normandie.
1 000 / 1 500 €



118.

D'après Eileen GREY.
Table d'appoint en tube d'acier chromé, le plateau rond (verre manquant), d'après le modèle E1027 créé en 1927.
Haut. : 67 cm - Diam. : 52 cm
100 / 150 €

119.

Jacques ADNET (1900-1984).
Valet muet en métal laqué noir en partie gainé de cuir noir surpiqué imitant le bambou, les montants agrémentés d'anneaux en laiton. Il repose sur quatre petits pieds boule en laiton (une couture défaite). Vers 1950.
Haut. : 117,5 cm - Larg. : 40 cm - Prof. : 38,5 cm
1 000 / 1 200 €

Note : Dans les années 50, tirant parti du savoir-faire Hermès dans le domaine de la maroquinerie, Adnet conclut un partenariat avec la maison pour laquelle il développe une collection de meubles et d'accessoires recouverts de cuir, parmi lesquels des élégants fauteuils reconnaissables à leur structure en imitation bambou. Utilisant presque exclusivement du bois ou du tube gainés de cuir, la gamme des meubles réalisés dans ces années marque une rupture : la légèreté des lignes, la simplicité des structures métalliques et l'élégante fonctionnalité des formes signent la naissance d'un nouveau classicisme moderne.



120.

Serge MOUILLE (1922-1988).

Modèle dit « Simple », conçu vers 1953.

Lampadaire tripode à une lumière orientable en métal laqué noir.

Le fût reçu par une petite sphère et les deux pieds avant terminés chacun par une pastille circulaire, réalisés en métal laqué noir d'origine.

Le réflecteur cache-ampoule en aluminium laqué noir à l'extérieur et blanc à l'intérieur et la rotule, permettant l'orientation du cache-ampoule en laiton verni d'origine (petites usures à la peinture et oxydations, très légers enfoncements sur le cache-ampoule, état d'usage).

Edition ancienne des années 1950.

Haut. : + ou - 165 cm (selon orientation cache-ampoule)

5 000 / 8 000 €

121.

Attribuée à Jacques LE NANTEC (né en 1940).
Jeune femme africaine.
Sculpture en résine patinée noire et argentée.
Haut. : 184 cm
4 000 / 6 000 €

Note : Né à Nantes, Jacques Le Nantec délaisse sa formation initiale d'architecte pour la sculpture et se détourne ainsi de ses premières productions, dans le goût classique, à partir de 1973, date de son installation à Macao avec son épouse.

En effet, à partir de cette date, il se consacre majoritairement à explorer sa perception de la sensualité et le mystère féminin, qu'il traduit notamment par sa maîtrise du polybronce (matière mêlant grenaille de bronze et résine) à travers laquelle il travaille les courbes et les poses, conjuguant dans ses œuvres érotisme et exotisme, comme c'est le cas dans l'Esclave, modèle dont se rapproche notre sculpture.

122.

Paire de tabourets de bar, l'assise gainée de cuir (taches), le fût hexagonal en bois inséré dans un piétement circulaire en fonte laquée noire.
Vers 1960.
Haut. : 85 cm - Diam. assise : 40 cm
200 / 400 €

123.

Dans le goût de la Maison BAGUES.
Table basse rectangulaire à deux plateaux de verre superposés, la structure en laiton doré et les montants à section carrée.
Vers 1970.
Haut. : 50 cm - Larg. : 100 cm - Prof. : 38 cm
200 / 400 €

124.

Maison CHARLES.
Lampe « Palmier » en laiton doré et patiné, abat-jour en métal (usures). Signée sur le socle.
Vers 1970.
Haut. : 73 cm
400 / 600 €

125.

VALENTI.
Bar éléphant en bois recouvert de cuir brun et blanc (oreille déchirée, petites déchirures et manques).
Signature estampée sous le ventre.
Fin des années 1960 ou début des années 1970.
Haut. : 121 cm - Larg. : 160 cm - Prof. : 50 cm
2 000 / 3 000 €

Note : Similaire à un modèle de Dimitri Omersa pour Abercrombie & Fitch, USA.

126.

Tapis en laine à décor de galets marron, gris ou écru sur fond beige. Année 2000.
Long. : 240 cm - Larg. : 172 cm
200 / 300 €





127.

Dans le goût de Mart STAM.
Suite de cinq chaises en acier tubulaire, le piètement luge, le dossier bandeau et l'assise en cuir marron.
Vers 1960.
Haut. : 84 cm - Larg. : 48 cm - Prof. : 38 cm
150 / 200 €

128.

Dans le goût de Mauro MANETTI.
Lampe à poser « ananas » en métal argenté.
Années 1960-1970.
Haut. : 32 cm
80 / 120 €

129.

Console à deux plateaux de verre superposés réunis par une structure en métal doré (usures), les montants surmontés de boules dorées.
Vers 1970.
Haut. : 80 cm - Larg. : 123 cm - Prof. : 43 cm
400 / 600 €



130.

Lampe colonne de table en laiton doré et verni, le fût fuselé souligné d'un galon reposant sur base circulaire munie d'un bouton interrupteur.
Vers 1940.
Haut. : 50 cm
80 / 120 €

131.

Attribuée à Pierre VANDEL.
Console à deux plateaux superposés en verre, les montants colonne en Plexiglas, bagues et encadrement en laiton doré (usures à la dorure).
Vers 1970-1980.
Haut. : 75 cm - Larg. : 115 cm - Prof. : 42 cm
300 / 400 €



132.

Charles FLANDRES (XX^e siècle).

Buffet bas en orme massif taillé ouvrant par deux vantaux à verrou glissière découvrant deux niches, quatre petits tiroirs et trois étagères. Ferronneries laquées noires.

Signé.

Haut. : 100 cm - Larg. : 205 cm - Prof. : 48 cm
200 / 400 €

133.

Charles FLANDRES (XX^e siècle).

Pot à tabac circulaire en bois sculpté.

Signé sur la panse.

Haut. : 16 cm - Diam. : 17 cm
100 / 150 €

134.

Pied de lampe de forme libre en céramique émaillée verte reposant sur un socle carré en bois noirci et coiffée d'un abat jour formé de lamelles de tissu et bandes colorées vertes et noires.

Années 1970.

Haut. pied lampe : 38 cm
150 / 300 €

135.

Robert MEYNARD (né en 1925).

Vase à deux anses en céramique bleue granuleuse à décor de frises aux motifs géométriques (petit éclat).

Signé au dessous et marqué « pièce unique ».

Haut. : 30 cm
100 / 200 €

136.

Charles FLANDRES (XX^e siècle).

Etagère à suspendre en orme massif à trois plateaux à bords chantournés, les montants à bords arrondis et montage chevillé apparent.

Haut. : 55 cm - Larg. : 70 cm - Prof. : 18 cm
100 / 120 €

137.

Charles FLANDRES (XX^e siècle).

Coffre rectangulaire en bois naturel. Ferronneries laquées noires.

Signé au dos du couvercle.

Haut. : 50 cm - Larg. : 84 cm - Prof. : 54 cm
150 / 200 €

138.

Charles FLANDRES (XX^e siècle).

Table en bois massif taillé, piétement réuni par une entretoise en H avec montage chevillé apparent (accident). Signée sur le plateau.

Haut. : 70 cm - Larg. : 140 cm - Prof. : 85 cm
300 / 500 €

139.

Charles FLANDRES (XX^e siècle).

Quatre chaises en bois massif taillé, le dossier et l'assise arrondis.

Signées au dos.

Haut. : 85 cm - Larg. : 38 cm - Prof. : 31 cm
150 / 200 €



138

139

140.

Paire de chauffeuses, la structure en bois courbés et la garniture grise.

Pays scandinave (?), vers 1960.

Haut. : 78 cm – Larg. : 51 cm – Prof. : 50 cm

200 / 300 €

141.

Attribuée à ACCOLAY.

Table basse en fer, plateau carré en bois composé de vingt carreaux amovibles en céramique à décors variés de motifs stylisés ou végétaux.

Carreaux signés Cerabati France.

Haut. : 35 cm – Côté : 50 cm

100 / 200 €

142.

Lampe « colonne Morris » à affiches Théâtre Paris en verre opalescent.

Vers 1950-1960.

Haut. : 32 cm

150 / 200 €

143.

Manufacture Robert FOUR, carton de J. RAY.

Jour et nuit.

Tapisserie en laine montée sur baguette.

Signée, titrée et numérotée 16/450 sur le bolduc au revers.

Haut. : 110 cm – Larg. : 240 cm

200 / 300 €

144.

Tapis en laine à décor d'une vague marron sur fond bicolore beige et tabac signé V.M.

Année 2000.

Long. : 240 cm – Larg. : 170 cm

200 / 300 €

143



140

142

135

134

132

133

144

141



145.

Poul VOLTHER (1923-2001).

Rocking chair en bois laqué noir (assise refaite), cachet sous la base de l'assise.

Editeur Gemla.

Haut. : 98 cm - Larg. : 52 cm - Prof. : 51 cm

50 / 100 €



147.

Attribuée à O. M. NIELSON.

Table basse rectangulaire en bois, la plateau composée d'une bande laquée noire.

Danemark, vers 1950-1960.

Haut. : 50 cm - Larg. : 130 cm - Prof. : 54,5 cm

400 / 600 €

146.

Rud THYGESEN (né en 1932) & Johnny SORENSEN (né en 1944).

Chauffeuse et son ottoman, modèle « King » en bois, dossier tressé en rotin, assise en cuir camel.

Chauffeuse : Haut. : 71 cm - Larg. : 61 cm - Prof. : 51 cm

Ottoman : Haut. : 37 cm - Larg. : 61 cm - Prof. : 42 cm

300 / 500 €

148.

Dans le goût de SVEN ELLEKAER (1926-1984).

Table basse, la structure tripode en teck reçoit une dalle de verre clair circulaire.

Haut. : 45 cm - Diam. : 102 cm

150 / 250 €





149.

Arne VODDER (1926-2009) pour SIBAST FURNITURE (Editeur).
Suite de quatre fauteuils en teck modèle 431, le dossier haut et droit, les accotoirs plats à décrochement, la garniture de velours gris (rayures d'usage, usures, salissures).
Etiquette « SIBAST FURNITURE ».
Danemark vers 1960.
Haut. : 87 cm - Larg. : 68 cm - Prof. : 57 cm
200 / 300 €

151.

Table basse rectangulaire en palissandre, le plateau supérieur à allonges à l'italienne, le plateau inférieur ajouré.
Danemark, vers 1960.
Haut. : 42 cm - Long. : 105 cm - Prof. : 54 cm
300 / 400 €

150.

Niels Otto MOLLER (1920-1982) pour MOBELFABRIK (créée en 1944).
Table de salle à manger en palissandre à piétement piédestal avec deux allonges également en palissandre, le plateau en forme d'ellipse.
Tampons de fabricant sous le plateau.
Danemark, vers 1960.
Haut. : 73 cm - Larg. : 128 cm - Prof. : 89 cm
300 / 500 €

152.

Joseph-André MOTTE (1925-2013) pour STEINER (Editeur).
Paire de fauteuils en bois et renfort à structure métallique.
Etiquette Steiner.
Haut. : 70 cm - Larg. : 53 cm - Prof. : 47 cm
300 / 500 €





153.

Charles EAMES (1907-1978) et Ray EAMES (1912-1988).

Table de conférence modèle « Segmented », le plateau de forme ellipse en placage de bois (petits éclats), double piétement en métal laqué noir réuni par une entretoise (usures).

Étiquette d'édition MOBILIER INTERNATIONAL sous le plateau, vers 1970.

Haut. : 73 cm - Larg. : 217 cm

Prof. : 108 cm

500 / 800 €

154

Trois tables gigognes en palissandre d'essences différentes. Danemark, vers 1970.

La plus grande table : Haut. : 46 cm - Larg. : 40 cm - Prof. : 40 cm
60 / 80 €



155.

Bureau en bois naturel et placage de palissandre de Rio, ouvrant par un tiroir et un abattant sur le plateau découvrant des compartiments.

Cachet à l'intérieur « DANISH/Furniture makers control ».

Haut. : 78 cm - Larg. : 91 cm - Prof. : 63 cm

Travail scandinave, Danemark, Années 60-70.

On joint un fauteuil de bureau en palissandre et cuir noir.

Haut. : 80 cm - Larg. : 48 cm - Prof. : 42 cm

200 / 300 €

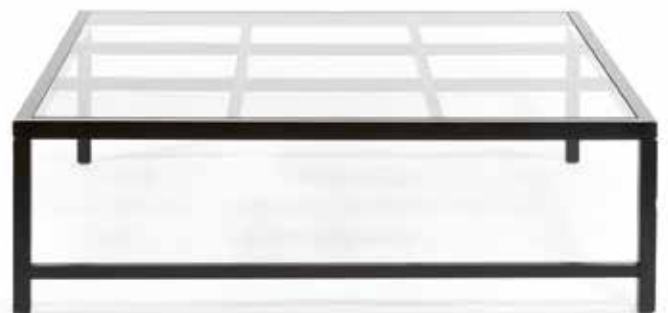
156.

Grande table basse carrée en bois noirci, le plateau en verre laissant apparaître la structure composée de neuf carrés (rayures au verre et petits éclats).

Travail moderne.

Haut. : 45 cm - Larg. : 150 cm - Prof. : 150 cm

100 / 200 €





157.

KOEFOD éditeur.
Six chaises en palissandre à dossier légèrement arrondi et ajouré.
Estampille « Made in Danemark by KOEFOD ».
Assise en cuir noir.
Danemark, vers 1970.
Haut. : 96 cm – Larg. : 46 cm – Prof. : 39 cm
500 / 800 €

158.

René-Jean CAILLETTE (1919-2004).
Table en placage de palissandre, modèle « Sylvie », le plateau accueillant de chaque côté un tiroir et pouvant recevoir deux allonges, piétement diabolos en bois habillé de lamelles de métal chromé réuni par une entretoise.
Modèle créé en 1961.
Haut. : 74 cm – Larg. : 185 cm – Prof. : 95 cm
2 000 / 3 000 €





159.
Charles POLLOCK (1930-2013) & éditions KNOLL INTERNATIONAL.
Paire de fauteuils modèle « executive chair », la structure en métal chromé sur roulettes et l'assise en cuir capitonné camel (cuir et mousses refaits à neuf).
Haut. : 81 cm - Larg. : 55 cm - Prof. : 45 cm
600 / 800 €



160.
D'après Willy RIZZO.
Table basse rectangulaire formant bar en métal chromé, le plateau en verre teinté noir découvrant des compartiments (usures, traces d'oxydation, verre et métal rayés, une partie du plateau à refixer).
Vers 1970-1980.
Haut. : 37cm - Larg. : 120 cm - Prof. : 70 cm
200 / 300 €

161.
Pierre PAULIN (1927-2009) pour ARTIFORT.
Fauteuil pivotant modèle « Little Tulip » recouvert de tissu fuschia sur piétement central à base circulaire en métal chromé. Marque d'édition sous la base.
Réédition de 2013.
Haut. : 72 cm - Larg. : 65 cm - Prof. : 45 cm
400 / 600 €



162.
Pierre PAULIN (1927-2009) pour ARTIFORT.
Fauteuil pivotant modèle « Little Tulip » recouvert de tissu violet sur piétement central à base circulaire en métal chromé. Marque d'édition sous la base.
Réédition de 2013.
Haut. : 72 cm - Larg. : 65 cm - Prof. : 45 cm
400 / 600 €



163.

Mathieu MATEGOT (1910–2001).
 Porte-revues à tiges de métal et métal perforé plissé laqué blanc, le piétement en arc de cercle et deux poignées latérales (manque la partie en rotin tressé du modèle d'origine).
 Modèle créé en 1951.
 Haut. : 45 cm – Larg. : 44,5 cm – Prof. : 15,5 cm
 100 / 150 €

Bibliographie : Mathieu Matégot, éditions Jousse Entreprise, Paris, 2003. Modèle identique reproduit page 219 (fig. 43).

164.

Sigurd RESSEL (1920–2010) pour Vatne Møbler.
 Fauteuil modèle « FALCON », la structure en métal chromé et l'assise en cuir brun (très usé).
 Vers 1970.
 Haut. : 101 cm – Larg. : 67 cm – Prof. : 46 cm
 300 / 400 €

165.

D'après Isamu NOGUCHI (1904–1988).
 Table basse modèle « In 50 », piétement mobile en bois massif en deux parties sur pivot métallique soutenant un plateau en verre à chants arrondis de 19 mm.
 Dim. avec plateau : Haut. : 40 cm – Larg. : 92 cm – Prof. : 130 cm
 400 / 600 €

166.

Philippe JEAN (1931–1987).
 Solitude.
 Résine laquée noir sur socle en marbre noir signée et datée 1987.
 Haut. (sans socle) : 24,5 cm
 450 / 550 €

167.

AEROSPATIALE.
 Maquette au 1/100e de la fusée Ariane 5 en résine peinte (petites taches), avec socle de Plexiglass.
 Haut. : 58 cm
 200 / 300 €

168.

Robert PIERINI (né en 1950).
 Petit vase à panse aplatie et petit col en verre soufflé à décor irisé rose. Avec son bouchon.
 Signé au dessous et daté « 11.1985 ».
 Haut. : 18 cm
 150 / 200 €

169.

Jean-Claude NOVARO (1943–2014).
 Flacon en verre soufflé avec son bouchon à décor d'oxydes métalliques et paillettes d'or sur fond bleu. Signé au revers.
 Haut. : 19 cm
 100 / 150 €

170.

Maison Lucien GAU.
 Lampe à poser modèle « Saturne », réflecteur sphérique sorcière pivotant en métal nickelé et verre sablé enchâssé sur un axe intégré à un socle cubique en marbre.
 Vers 1980.
 Haut. : 54 cm – Diam. : 49 cm
 400 / 600 €

171.

Fritz HALLER (1924–2012) et Paul SCHARER (1933–2011).
 Bureau modulable, la structure en métal chromé, les parois en métal laqué marron. Il ouvre par cinq tiroirs et deux caissons (rayures).
 Haut. : 80 cm – Larg. : 150 cm – Prof. : 50 cm

On joint un meuble desserte modulable du même modèle ouvrant par deux tiroirs dans la partie supérieure et par un caisson et tiroir en partie basse (rayures).
 Haut. : 63 cm – Larg. : 75 cm – Prof. : 52 cm
 400 / 600 €

172.

ART SILK Designer.
 Tapis en laine à fond rose moiré.
 Bolduc au revers, tapis n° 18.
 Années 2000.
 Long. : 286 cm – Larg. : 201 cm
 200 / 300 €





173.

Jean-Michel WILMOTTE (né en 1948) pour SCE.
 Paire d'appliques post modernes modèle « Palast » en
 métal laqué noir (usures, rayures).
 Années 1980.
 Haut. : 22 cm – Larg. : 59,5 cm
 600 / 800 €

174.

Romeo REGA (1925-1984).
 Grande bibliothèque en laiton doré et verre fumé,
 de forme géométrique en escalier comprenant neuf
 tablettes (deux manquantes), reposant sur une terrasse
 rectangulaire en stratifié noir (traces d'oxydation et
 rayures).
 Vers 1970.
 Haut. : 217 cm – Larg. : 184 cm – Prof. : 47 cm
 2 000 / 3 000 €

175.

Romeo REGA (1904-1968).
 Console, la structure en métal doré brossé, le plateau
 en verni noir à encadrements de filets dorés (éclats).
 Piètement en U.
 Haut. : 75 cm – Larg. : 150 cm – Prof. : 40 cm
 600 / 800 €



176.

Romeo REGA (1904-1968).
 Console en métal chromé et doré brossé, le plateau à effets
 dorés encadrés de filets or sur fond noir, l'ensemble verni.
 Piètement en U.
 Haut. : 75 cm – Larg. : 150 cm – Prof. : 40 cm
 600 / 800 €



177.

Maison JANSEN.

Lampadaire en laiton doré et métal à patine canon, reposant sur un pied tripode à pattes de lion.

Réglable en hauteur.

Vers 1950.

Haut. : 166 cm - Haut. max. : 190 cm

400 / 600 €

178.

Charles (1907-1978) & Ray EAMES (1912-1988) pour VITRA (Editeur).

Paire de Fauteuils modèle « EA 124 » en cuir noir (usures et griffures), la structure et le piétement en aluminium chromé.

Etiquette d'édition.

Haut. : 85 cm - Larg. : 46 cm - Prof. : 46 cm

Modèle créé en 1958.

800 / 1 200 €

179.

Attribuée à la Maison MALABERT.

Table basse rectangulaire en bronze doré présentant deux plateaux de verre à angles arrondis superposés (rayures) et montants à bords arrondis.

Vers 1960.

Haut. : 37 cm - Larg. : 120 cm - Prof. : 70 cm

800 / 1 200 €

Provenance : Décorateur de la rue Vavin à Paris dans les années 1970.

180.

Pierre VANDEL (né en 1939).

Etagère rectangulaire à trois plateaux en verre fumé, structure en PVC et métal doré (rayures et usures).

Haut. : 78,5 cm - Larg. : 80 cm - Prof. : 42 cm

100 / 150 €

181.

Attribuée à Harvey GUZZINI.

Lampe champignon de table en métal chromé et aluminium brossé sur un pied conique, abat-jour ouvert en son centre et doublé en partie basse.

Vers 1970.

Haut. : 44 cm

300 / 400 €

182.

JAEGER-LECOULTRE.

Pendule de bureau rectangulaire en verre et laiton doré, index bâtons et aiguilles en métal doré (usures). Elle repose sur deux petits patins. Mouvement mécanique huit jours. Cadran signé.

Vers 1960.

Haut. : 20 cm - Larg. : 17 cm

100 / 150 €

183.

Jeu d'échecs, le plateau en verre fumé (petit éclat à un angle) et 32 pions en métal argenté et doré (usures).

Vers 1970-1980.

Dim. plateau : Haut. : 45 cm - Larg. : 39 cm

100 / 200 €

184.

JAEGER.

Baromètre thermomètre circulaire à poser, le cadran en verre, cerclage et socle en laiton doré.

Vers 1950.

Haut. : 19 cm

100 / 150 €

185.

Tapis en laine à décor d'ondulations ou veines marron sur fond beige.

Années 1960.

Long. : 244 cm - Larg. : 170 cm

100 / 150 €





186.

Matteo GRASSI (1927-2001).
Suite de quatre chaises, dossier et assise gainés de cuir camel estampillé.
Haut. : 80 cm - Larg. : 42 cm - Prof. : 42 cm
300 / 500 €

188.

MOLTENI & Co, Ferruccio LAVIANI Designer (né en 1960).
Fauteuil « Hi-Cove » pivotant, piétement en métal chromé, garniture en cuir noir.
Haut. : 76 cm - Larg. : 42 cm - Prof. : 52 cm
300 / 500 €

187.

Edition B&B ITALIA.
Table basse modèle « Fat-Fat » à plateau circulaire et piétement luge en acier laqué noir (griffures).
Haut. : 39 cm - Diam. : 92 cm
100 / 200 €

189.

MOBILIER INTERNATIONAL & George CIANCIMINO Designer.
Table basse carrée, la structure en métal laquée noir et le plateau en granit.
Vers 1970.
Haut. : 40 cm - Larg. : 89 cm - Prof. : 89 cm
100 / 200 €





190.

KURT NORREGAARD pour Louis POULSEN.

Modèle « Oslo ».

Paire d'appliques murales à trois lamelles semi-sphériques en aluminium laqué beige et diffuseur en plastique blanc.

Haut. : 18 cm - Larg. : 51 cm

200 / 300 €

191.

KNOLL INTERNATIONAL, fabriqué en Suisse.

Table/bureau, le plateau en bois laqué bleu, le piétement en acier chromé.

Haut. : 80 cm - Larg. : 160 cm - Prof. : 68 cm

550 / 600 €

192.

Wolfgang LAUBERSHEIMER (né en 1955) & Groupe Pentagon (Editeur).

Etagère modèle « Verspanntes regalen » en acier et câble métallique.

Modèle créé en 1984.

Haut. : 250 cm - Larg. : 45 cm - Prof. : 31 cm

1 000 / 1 500 €





193



194



195



197



196

193.

EMU ITALIA.

Suite de six fauteuils de jardin modèle « rio » en métal laqué blanc, l'assise et le dossier à structure quadrillée, piétement à embouts (manques et usures).

Années 1960.

Haut. : 76 cm - Larg. : 44 cm - Prof. : 41 cm

On joint un banc de jardin du même modèle.

Haut. : 78 cm - Larg. : 100 cm - Prof. : 43 cm

200 / 300 €

194.

Atelier LEBLON DELIENNE (créé en 1987).

Mobilier de jardin, modèle B-A B-A en résine polyuréthane laquée orange (importantes rayures) comprenant :

- deux fauteuils, Haut. : 70 cm - Larg. : 54 cm - Prof. : 41 cm,

- tabouret, Diam. : 27 cm,

- table basse, Haut. : 45 cm - Larg. : 90 cm - Prof. : 33 cm

Signé. Année 2008.

400 / 600 €

195.

Dans le goût de Ben SWILDENS.

Lampe « œuf » en verre sablé blanc sur base circulaire.

Manque la fixation et la système électrique.

Vers 1980.

Haut. : 58 cm - Diam. : 17 cm

100 / 200 €

196.

STARK pour les éditions KARTELL.

Paire de fauteuils, modèle « Louis Ghost » en plastique transparent (rayures).

Modèle créé en 2002.

Haut. : 93 cm - Larg. : 52 cm - Prof. : 42 cm

120 / 140 €

197.

Bernard DEQUET pour PROTIS.

Table modèle « Errance », le plateau circulaire en verre posé sur un piétement sculptural tripode en aluminium poli.

Modèle des années 1970.

Haut. : 75 cm - Diam : 130 cm

200 / 300 €

198.

Michele de LUCCHI (né en 1951) et Giancarlo FASSINA (né en 1935) pour les Editions ARTEMIDE.

Lampe de bureau en aluminium articulé modèle « Tolomeo » (tache et griffures au réflecteur).

Haut. dépliée : 125 cm

200 / 400 €



199.

Jean PICART LE DOUX (1902-1982) & Manufacture COROT.
« Musique de chambre ».
Tapisserie en laine, édition COROT Paris, N° 355, titrée et signée sur le bolduc au revers.
Haut. : 105 cm - Larg. : 150 cm
200 / 400 €



200.

Jean PICART LE DOUX (1902-1982) & Manufacture Robert FOUR.
« Lumière d'été ».
Tapisserie en laine, titrée, numérotée 21/200 et signée sur le bolduc au revers.
Haut. : 109 cm - Larg. : 170 cm
300 / 500 €

201.

Maison Hugues CHEVALIER.
Canapé modèle « Charleston », la structure et les accotoirs rectangulaires en placage d'acajou teinté et verni (infimes éclats), les coussins et les joues capitonnées en cuir beige (légères usures).
Deuxième moitié du XX^e siècle.
Haut. : 80 cm - Larg. : 207 cm - Prof. : 94 cm
800 / 1 200 €



202.

Michele de LUCCHI (né en 1951) et Giancarlo FASSINA (né en 1935) pour les Editions ARTEMIDE.
Lampe de bureau en aluminium articulé modèle « Tolomeo ».
Haut. Dépliée : 165 cm
200 / 400 €

203.

Maison Hugues CHEVALIER.
Canapé modèle « Charleston », la structure et les accotoirs rectangulaires en placage d'acajou teinté et verni (petits éclats, rayures), les coussins et les joues capitonnées en cuir beige (légères usures).
Deuxième moitié du XX^e siècle.
Haut. : 80 cm - Larg. : 207 cm - Prof. : 94 cm
800 / 1 200 €





204.

Maison SANT'ANGELO (créée en 1970).

Table de salle à manger, les deux jambages en marbre blanc sculpté de deux consoles à volutes entre deux gradins, le plateau de forme tonneau en verre clair, la bordure moulurée dorée (petits éclats, usure à la dorure).
Année 2004.

Haut. : 73 cm - Long. : 220 cm - Larg. : 10 cm

500 / 1 000 €

Note : Galerie et atelier qui se trouvait au 211, boulevard Saint Germain à Paris (75007). Ils étaient connus pour la réalisation sur mesures de meubles en marbres rares et pierres dures.

205.

Maison SANT'ANGELO (créée en 1970).

Petite table console, les deux montants en marbre crème de forme sinueuse et sculpté de frises de rangs de perles et d'une ligne alternant losanges et ronds, réunis par une tige métallique centrale (petits éclats). Petit plateau de verre biseauté.

Année 2004.

Haut. : 66 cm - Larg. : 84 cm - Prof. : 44 cm

300 / 600 €



206.

Maison SANT'ANGELO (créée en 1970).

Paire de tables bout de canapé en marbre jaune, le plateau marqueté d'un ovale en lapis lazuli et écoinçons en marbres de couleurs. Le piétement en curule sculpté de quartefeuilles et d'un écu sur un socle rectangulaire.

Année 2004.

Haut. : 51 cm - Larg. : 65 cm - Prof. : 35 cm

500 / 1 000 €



207.

Paire de tables bout de canapé à deux plateaux carrés gainés de cuir brun (traces, griffures), structure en métal doré et laqué, montants droits terminés par des pieds boule aplatie. Deuxième moitié du XX^e siècle.
Haut. : 54 cm – Côté : 60 cm
500 / 1 000 €

**208.**

BENE.
Pouf en bois laqué blanc, assise en feutrine rouge, repose sur quatre patins (traces de salissures).
Etiquette de la marque.
Haut. : 43 cm – Diam. : 39 cm
30 / 50 €

209.

Tapis en laine et soie à décor de six rectangles au décor alterné de feuille ou rayures ivoire sur fond gris.
Année 2000.
Long. : 238 cm – Larg. : 172 cm
200 / 300 €

210.

Tapis en laine à décor sur fond rouge « Design, Chateau d'Ax » en lettrage coloré.
Année 2000.
Long. : 238 cm – Larg. : 172 cm
200 / 300 €

211.

Tapis en laine à décor d'un motif zèbre ivoire sur fond taupe.
Année 2000.
Long. : 238 cm – Larg. : 172 cm
200 / 300 €

212.

Tapis en laine à décor d'un motif beige sur fond tabac.
Année 2000.
Long. : 240 cm – Larg. : 173 cm
200 / 300 €

213.

Tapis circulaire en laine à décor d'une étoile à six branches sur fond beige.
Années 1960.
Diam. : 198 cm
150 / 200 €



Le Floc'h

PARIS • SAINT-CLOUD

VENTE EN PRÉPARATION

Dimanche 2 juin 2024

Tableaux, Mobilier
& Objets d'art



Pour intégrer des lots dans cette vente, n'hésitez pas à nous contacter
estimations@lefloch-drouot.fr / 01 46 02 20 20

Le Floc'h

PARIS • SAINT-CLOUD

VENTE EN PRÉPARATION

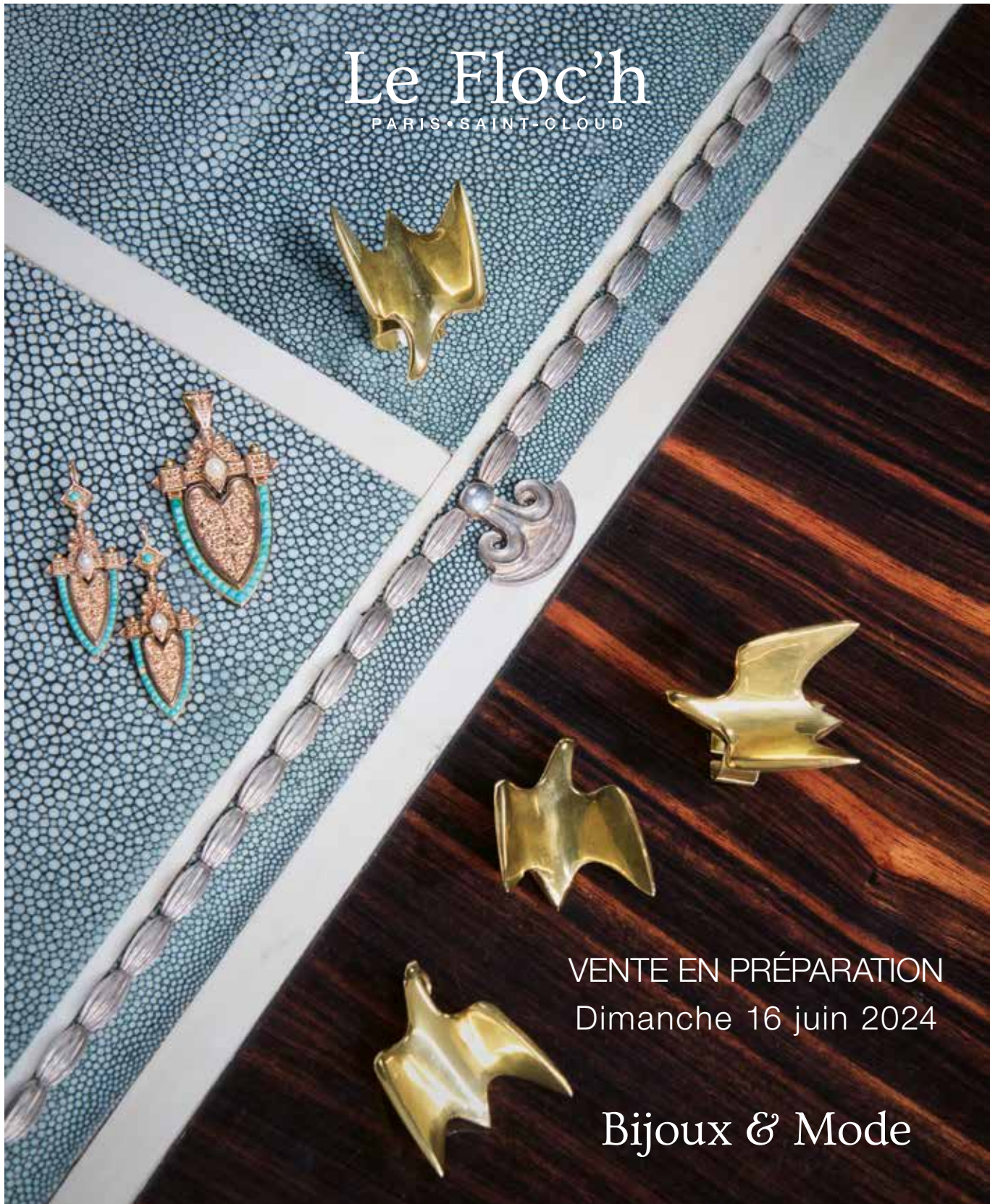
Lundi 10 juin 2024

Parfum de collection



Pour intégrer des lots dans cette vente, n'hésitez pas à nous contacter
estimations@lefloch-drouot.fr / 01 46 02 20 20

Le Floc'h
PARIS • SAINT-CLOUD



VENTE EN PRÉPARATION
Dimanche 16 juin 2024

Bijoux & Mode

Pour intégrer des lots dans cette vente, n'hésitez pas à nous contacter
estimations@lefloch-drouot.fr / 01 46 02 20 20

Le Floc'h

PARIS • SAINT-CLOUD

CONNAISSEZ-VOUS LA VALEUR DE VOS OBJETS ?

ESTIMATIONS GRACIEUSES ET CONFIDENTIELLES

Par e-mail, en envoyant vos photos à estimations@lefloch-drouot.fr

SUR RENDEZ-VOUS A SAINT-CLOUD TOUS LES MERCREDIS

Notre gemmologue expertise vos bijoux

SUR RENDEZ-VOUS A PARIS

PRENEZ RENDEZ-VOUS EN LIGNE SUR NOTRE SITE
WWW.LEFLOCH-DROUOT.FR

**Inventaires de partage, de succession
ou en vue d'assurance sur rendez-vous**

Paris

30, av. Théophile Gautier
75016 Paris
Tél. : 01 48 78 81 06
paris@lefloch-drouot.fr

Saint-Cloud

3, bd de la République
92210 Saint-Cloud
Tél. : 01 46 02 20 20
sc@lefloch-drouot.fr

CONDITIONS GÉNÉRALES DE VENTE



COMMISSION ACHETEUR

Les acquéreurs paieront en sus des enchères les frais et taxes suivants : 27 % (frais 22,5 %, T.V.A. sur frais 4,5 %) ou 14,28 % (frais 11,90 %, T.V.A. sur frais 2,38 %) pour les lots marqués d'un astérisque (*).

MODALITÉS DE PAIEMENT

Le paiement se fait en euros et au comptant pour l'intégralité du prix, frais et taxes compris. L'adjudicataire pourra s'acquitter par les moyens suivants :
- carte de crédit française VISA ou MASTERCARD sur notre site internet www.lefloch-drouot.fr, onglet paiement & caution / Ventes Saint-Cloud ;
- virement bancaire (l'IBAN sera indiqué sur votre bordereau d'adjudication) ;
- espèces jusqu'à 1000 euros frais et taxes compris (15 000 € lorsque le débiteur n'a pas son domicile fiscal en France et qu'il n'agit pas pour les besoins d'une activité professionnelle. Un passeport et une déclaration sur l'honneur seront requis).
Les règlements par chèque ne sont pas acceptés.

IDENTITÉ DE L'ACHETEUR

Tout adjudicataire doit justifier son nom et son adresse par la présentation d'une pièce d'identité.

DÉLIVRANCE DES LOTS ACHETÉS

Les lots ne seront délivrés à l'acquéreur qu'après paiement intégral du prix, des frais et des taxes à distance.

RETRAIT DES ACHATS

Les achats sont à retirer sur rendez-vous à l'Hôtel des Ventes de Saint-Cloud, 3 bd de la République, Saint-Cloud (92210) en fonction de nos horaires d'ouverture (du mardi au vendredi de 9h30 à 12h00 et de 14h00 à 18h00 - samedi de 10h00 à 12h00). Les rendez-vous sont à prendre sur notre site internet www.lefloch-drouot.fr puis bouton Prendre rendez-vous / retrait d'œuvres achetées.

Les objets de petite taille entièrement réglés pourront être transportés à votre demande au bureau de Paris, 30 avenue Théophile Gautier, Paris (75016). Les transferts vers nos locaux parisiens sont faits tous les mercredis. Les objets y sont donc disponibles à partir du jeudi 14h00 sur rendez-vous à prendre sur notre site internet www.lefloch-drouot.fr puis bouton Prendre rendez-vous / retrait d'œuvres achetées.

Les lots non retirés un an après leur adjudication seront considérés comme abandonnés par l'adjudicataire.

FRAIS DE STOCKAGE

Le stockage est gratuit les 14 premiers jours calendaires après la date de vente. Passé ce délai, des frais de stockage seront appliqués au tarif suivant : 1€* / 5€** / 10€*** / 20€*** par semaine, à partir du 15e jour calendaire, selon la nature du lot.

* Pour les très petits lots : les bijoux, les livres, les œuvres sur papier non encadrées dont la taille est inférieure au format A4

** Pour les petits lots : les tableaux mesurant moins de 1,5 x 1,5 m, les lots légers et de petit gabarit

*** Pour les lots de taille moyenne : les tableaux mesurant plus de 1,5 m, les lots de petit gabarit et lourds

**** Pour les grands lots : les lots de grand gabarit, lourds ou composés de plusieurs objets

EXPÉDITION

Une expédition à vos frais est possible. Veuillez faire votre demande de devis par mail à l'adresse logistique@lefloch-drouot.fr. Nous facturons des frais d'emballage et d'expédition en sus des frais de poste afin de vous fournir un emballage de qualité. Nous déclinons toute responsabilité en cas de dégradation lors du transport.

Les expéditions sont faites tous les mercredis pour les lots entièrement réglés (bordereau et frais de port).

Nous pouvons également vous assister dans l'organisation d'une livraison par transporteur en France et à l'étranger.

GARANTIES

Conformément à la loi, les indications portées au catalogue, compte tenu des rectifications annoncées au moment de la vente et portées au procès-verbal de la vente, engagent la responsabilité de la S.V.V. Guillaume Le Floch ainsi que celle des éventuels experts ayant décrit le lot. Le délai de prescription des actions en responsabilité civile engagées à l'occasion des ventes volontaires est de cinq ans à compter de l'adjudication. Les objets sont vendus en l'état. L'exposition préalable à la vente ayant permis aux acquéreurs l'examen des objets présentés, aucune réclamation ne

sera admise une fois l'adjudication prononcée. Les dimensions et poids sont donnés à titre indicatif, ainsi que les indications sur l'existence d'une restauration ou d'un défaut. L'absence d'indication de restauration ou de défaut ne garantit pas que le bien en soit exempt. Inversement la mention de quelques défauts n'implique pas l'absence de tout autre défaut. Les reproductions au catalogue sont aussi fidèles que possible à la réalité mais n'ont pas de valeur contractuelle, la proportion des objets pouvant ne pas être respectée et une différence de coloris ou de tons étant possible.

NATURE DES BIENS PRESENTES

Tous les biens présentés sont des biens d'occasion à l'exception des lots marqués par le symbole °.

ASSURANCE

Dès l'adjudication, l'objet est sous l'entière responsabilité de l'adjudicataire. L'acquéreur est chargé de faire assurer ses acquisitions lui-même.

Guillaume Le Floch S.V.V. décline toute responsabilité quant aux dommages que l'objet acquis pourrait encourir, et ceci dès l'adjudication prononcée.

PÉNALITÉS DE RETARD

Des pénalités de retard pourront être appliquées dans le cas où les sommes dues sont réglées après le lendemain de la vente, sans qu'un rappel soit nécessaire. Le taux appliqué sera de 5%.

DÉFAUT DE PAIEMENT

A défaut de paiement complet par l'adjudicataire, après mise en demeure restée infructueuse, le bien est remis en vente à la demande du vendeur sur réitération des enchères ; si le vendeur ne formule pas cette demande dans un délai de trois mois à compter de l'adjudication, la vente est résolue de plein droit, sans préjudice de dommages et intérêts dus par l'adjudicataire défaillant. Ce dernier ne peut se prévaloir de la résolution de la vente pour se soustraire à ses obligations.

ORDRE D'ACHAT

Les ordres d'achat ne seront pris en considération que confirmés par écrit, accompagnés d'une photocopie de la pièce d'identité de l'enchérisseur ainsi que d'un moyen de paiement (chèque signé ou autorisation de débit d'une carte bancaire) et reçus au moins 24 heures avant le début de la vente. La S.V.V. Guillaume Le Floch décline toute responsabilité en cas d'omission d'exécution d'un ordre d'achat.

ENCHÈRE PAR TÉLÉPHONE

La possibilité d'enchérir par téléphone est offerte à condition que nous ayons reçu au moins 24 heures avant le début de la vente une confirmation écrite accompagnée d'une photocopie de la pièce d'identité de l'enchérisseur ainsi que d'un moyen de paiement (chèque signé ou autorisation de débit d'une carte bancaire). La S.V.V. Guillaume Le Floch décline toute responsabilité au cas où la communication n'aurait pu être établie ou en cas d'erreur relative à la réception des enchères par téléphone.

Si la S.V.V. Guillaume Le Floch ne peut pas joindre les enchérisseurs par téléphone, ceux-ci s'engagent alors à enchérir automatiquement à hauteur de l'estimation la plus basse. Avertissement : les conversations téléphoniques peuvent être enregistrées pendant les ventes.

EXPORTATION

L'exportation de certains biens hors de France, que cela soit vers un pays membre de la communauté européenne ou non, est subordonnée à la délivrance d'un certificat par le Ministère de la Culture (décret n° 2004-709 modifiant le décret 93-124) qu'il est de la responsabilité de l'adjudicataire de demander. Le fait qu'une autorisation d'exporter soit tardive ou refusée ne pourra pas justifier l'annulation de la vente, ni aucun retard de paiement du montant dû.

DROIT DE PRÉEMPTION DE L'ÉTAT FRANÇAIS

L'État français dispose d'un droit de préemption des œuvres vendues. L'exercice de ce droit intervient immédiatement après l'adjudication, le représentant de l'État manifestant alors la volonté de ce dernier de se substituer au dernier enchérisseur et devant confirmer la préemption dans les 15 jours.

Retrouvez-nous sur les réseaux sociaux

Le Floc'h Maison de ventes



Et pour ne rien rater de notre actualité,
inscrivez-vous sur notre site internet à la news letter





Legras

Paris
30, av. Théophile Gautier
75016 Paris
Tél. : 01 48 78 81 06
paris@lefloch-drouot.fr

ISO 9001:2008
BUREAU VERITAS
Certification



www.lefloch-drouot.fr

Saint-Cloud
3, bd de la République
92210 Saint-Cloud
Tél. : 01 46 02 20 20
sc@lefloch-drouot.fr