



# Le Floc'h

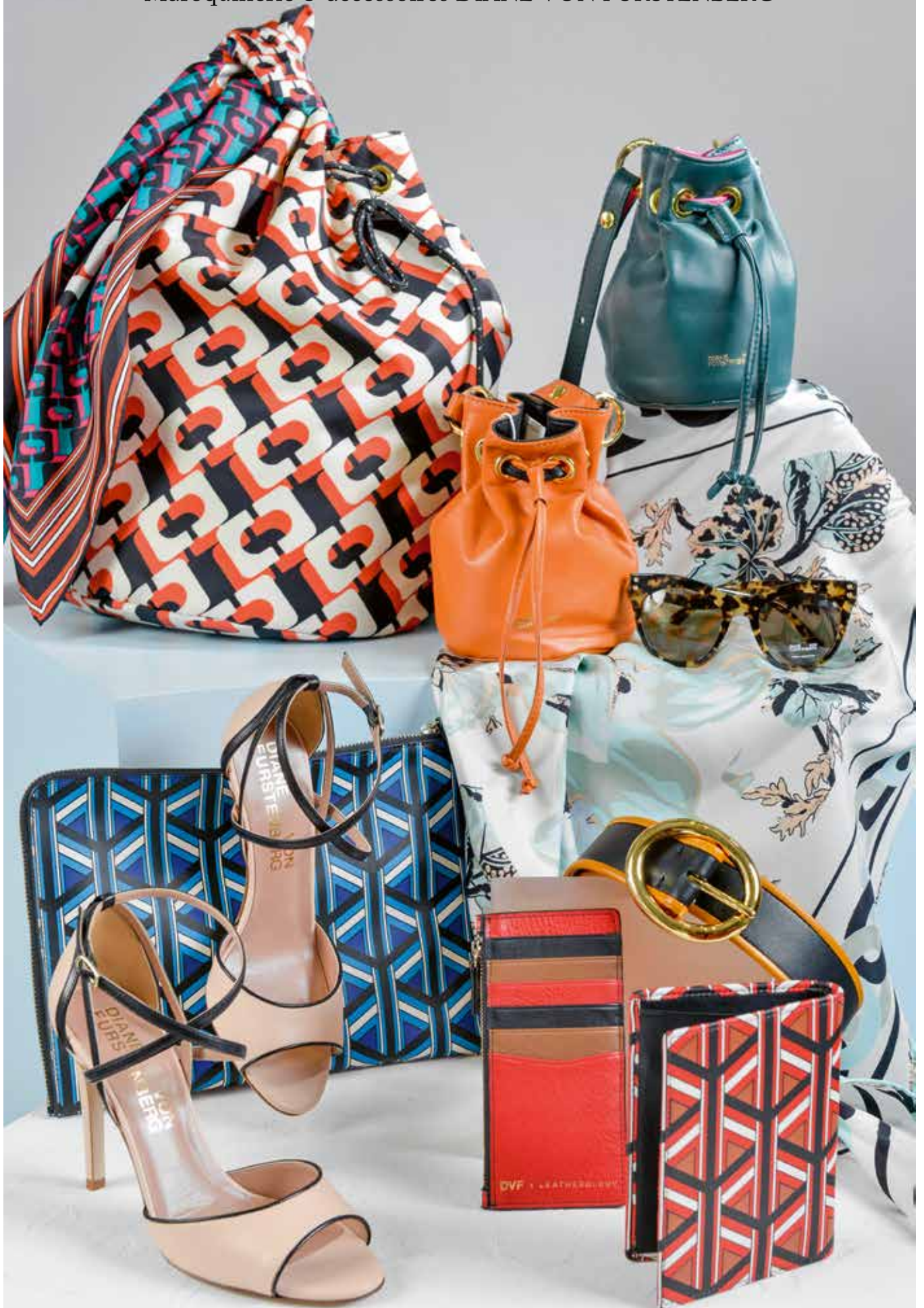
PARIS • SAINT-CLOUD

Mode

DIMANCHE 13 DÉCEMBRE 2020  
À SAINT-CLOUD



Maroquinerie & accessoires DIANE VON FÜRSTENBERG



## Vente aux enchères publiques

Dimanche 13 décembre 2020

# Mode

### À 11h - Lots 1 à n° 82

Vêtements homme de marque AMETHEME'S  
suite à la liquidation judiciaire de la Société AMETHEME'S

### À 14h - Lots 83 à 344

*Lots 83 à 232* : Accessoires et maroquinerie de marque DIANE VON FÜRSTENBERG  
suite à la liquidation judiciaire de la Société DVF FRANCE

*Lots 233 à 344* : Vêtements et accessoires à divers  
notamment signés Cartier, Christian Dior, Christian Louboutin,  
Ferragamo, Givenchy, Goyard, Hermès et Yves Saint Laurent

### Hôtel des Ventes de Saint-Cloud

1 ter, boulevard de la République - 92210 Saint-Cloud

1<sup>re</sup> de couverture : lots 266 et 328

2<sup>e</sup> de couverture : accessoires & maroquinerie DIANE VON FÜRSTENBERG

3<sup>e</sup> de couverture : du lots 281 à 292

4<sup>e</sup> de couverture : lot 233

Frais en sus des enchères : lots 1 à 232, 14,4 % (frais 12 %, TVA sur frais 2,4 %) ;  
lots 233 à 344, 25% (frais 20,83 %, TVA sur frais 4,17 %)

Laissez un ordre d'achat, une demande de téléphone,  
ou enchérissez en direct sur

**DROUOT**  
DIGITAL  
Live

ou

 **INTERENCHERES**  
LIVE

Enchères physiques en salle possibles selon les conditions sanitaires  
en vigueur à la date de la vente et uniquement sur inscription préalable.

**Tous les lots sont visibles sur le site [www.lefloch-drouot.fr](http://www.lefloch-drouot.fr)**

Photographies : Laetitia STRIFFLING - laetitiastriffling@gmail.com / Luc Pâris 06 80 66 16 55  
Conception et impression : Arlys 01 34 53 62 69

# Vêtements homme de marque AMETHEME'S

**1.**

Ensemble de vêtements taille 46 comprenant :

- Veste pour homme en lin modèle Navy. Col à cran droit, simple boutonnage en noix de corozo, une poche poitrine, deux poches côté.
- Gilet en laine et lin bleu marine modèle Navy à rayures blanches fines. Simple boutonnage en noix de corozo, une poche poitrine, deux poches côté. (Remarque : boutons manquants).

50 / 80 €

**2.**

Ensemble de vêtements taille 48 comprenant :

- Veste pour homme en cachemire et laine modèle Chevrons Bleu. Col à cran droit, simple boutonnage en noix de corozo, une poche poitrine, deux poches côté.
- Veste pour homme en cachemire et laine marron foncé modèle Chevrons Brown. Col à cran droit, simple boutonnage en noix de corozo, une poche poitrine, deux poches côté.

80 / 120 €

**3.**

Ensemble de vêtements taille 48 comprenant :

- Veste pour homme en lin et coton modèle Navy. Col à cran droit, simple boutonnage en noix de corozo, une poche poitrine, deux poches côté.
- Gilet pour homme en lin et coton bleu marine modèle Navy. Simple boutonnage en noix de corozo, une poche poitrine, deux poches côté.

50 / 80 €

**4.**

Ensemble de vêtements taille 48 comprenant :

- Veste pour homme en lin modèle Sable. Col à cran droit, simple boutonnage en noix de corozo, une poche poitrine, deux poches côté.
- Gilet pour homme en lin modèle Sable. Simple boutonnage en noix de corozo, une poche poitrine, deux poches côté.

50 / 80 €

**5.**

Ensemble de vêtements taille 48 comprenant :

- Veste pour homme en cachemire et laine modèle Chevrons Bleu. Col à cran droit, simple boutonnage en noix de corozo, une poche poitrine, deux poches côté.
- Veste pour homme en cachemire et laine marron foncé modèle Chevrons Brown. Col à cran droit, simple boutonnage en noix de corozo, une poche poitrine, deux poches côté.

80 / 120 €

**6.**

Ensemble de vêtements taille 46 comprenant :

- Veste pour homme en cachemire et laine bleu marine modèle Navy. Col à cran droit, simple boutonnage en noix de corozo, une poche poitrine, deux poches côté.
- Veste pour homme en laine marron foncé modèle Gros Carreaux Brown. Col à cran droit, simple boutonnage en noix de corozo, une poche poitrine, deux poches côté.
- Veste pour homme en lin modèle Écru. Col à cran droit, simple boutonnage en noix de corozo, une poche poitrine, deux poches côté.

120 / 150 €

**7.**

Ensemble de vêtements taille 50 comprenant :

- Veste pour homme en cachemire et laine modèle Chevrons Bleu. Col à cran droit, simple boutonnage en noix de corozo, une poche poitrine, deux poches côté.
- Veste pour homme en cachemire et laine marron foncé modèle Chevrons Brown. Col à cran droit, simple boutonnage en noix de corozo, une poche poitrine, deux poches côté.
- Gilet pour homme en cachemire et laine modèle Chevrons Bleu Marine. Simple boutonnage en noix de corozo, une poche poitrine, deux poches côté.

100 / 150 €

**8.**

Ensemble de vêtements taille 50 comprenant :

- Gilet pour homme en laine modèle Chevrons Grey Tweed. Simple boutonnage en noix de corozo, une poche poitrine, deux poches côté.
- Veste pour homme en cachemire et laine bleu marine modèle Navy. Col à cran droit, simple boutonnage en noix de corozo, une poche poitrine, deux poches côté.
- Veste pour homme en coton bleu marine modèle Navy. Col à cran droit, simple boutonnage en noix de corozo, une poche poitrine, deux poches côté.

100 / 150 €

**9.**

Ensemble de vêtements taille 50 comprenant :

- Gilet pour homme en laine modèle Chevrons Dark Brown. Simple boutonnage en noix de corozo, une poche poitrine, deux poches côté.
- Gilet pour homme en laine modèle Chevrons Rouge Tweed. Simple boutonnage en noix de corozo, une poche poitrine, deux poches côté.
- Gilet pour homme en coton kaki modèle Olive. Simple boutonnage en noix de corozo, une poche poitrine, deux poches côté. (Remarque : manque les boutons).

50 / 80 €

**10.**

Ensemble de vêtements taille 50 comprenant :

- Gilet pour homme en laine modèle Chevrons Brown Tweed. Simple boutonnage en noix de corozo, une poche poitrine, deux poches côté.
- Gilet pour homme en lin et coton bleu marine modèle Navy. Simple boutonnage en noix de corozo, une poche poitrine, deux poches côté.

40 / 60 €

**11.**

Ensemble de vêtements taille 50 comprenant :

- Veste pour homme en cachemire et laine modèle Chevrons Bleu. Col à cran droit, simple boutonnage en noix de corozo, une poche poitrine, deux poches côté.
- Veste pour homme en cachemire et laine marron foncé modèle Chevrons Brown. Col à cran droit, simple boutonnage en noix de corozo, une poche poitrine, deux poches côté.

80 / 120 €

**12.**

Ensemble de vêtements taille 50 comprenant :

- Veste pour homme en lin modèle Écru. Col à cran droit, simple boutonnage en noix de corozo, une poche poitrine, deux poches côté.
- Veste pour homme en lin bleu marine à rayures blanches fines modèle Navy Tennis.

Col à cran droit, simple boutonnage en noix de corozo, une poche poitrine, deux poches côté.

80 / 120 €

**13.**

Ensemble de vêtements taille 52 comprenant :

- Veste pour homme en cachemire et laine bleu marine modèle Navy. Col à cran droit, simple boutonnage en noix de corozo, une poche poitrine, deux poches côté.
- Veste pour homme en laine grise modèle Chevrons Anthracite. Col à cran droit, simple boutonnage en noix de corozo, une poche poitrine, deux poches côté (taille 52 / 54).

80 / 120 €

**14.**

Ensemble de vêtements taille 52 comprenant :

- Veste pour homme en cachemire et laine bleu marine modèle Navy. Col à cran droit, simple boutonnage en noix de corozo, une poche poitrine, deux poches côté.
- Veste pour homme en laine bleu modèle Chevrons Bleu Gris. Col à cran droit, simple boutonnage en noix de corozo, une poche poitrine, deux poches côté.
- Gilet pour homme en laine modèle Chevrons Dark Brown. Simple boutonnage en noix de corozo, une poche poitrine, deux poches côté.

100 / 150 €

**15.**

Ensemble de vêtements taille 52 comprenant :

- Veste pour homme en cachemire et laine modèle Chevrons Bleu. Col à cran droit, simple boutonnage en noix de corozo, une poche poitrine, deux poches côté.
- Veste pour homme en cachemire et laine marron foncé modèle Chevrons Brown. Col à cran droit, simple boutonnage en noix de corozo, une poche poitrine, deux poches côté.

80 / 120 €

**16.**

Ensemble de vêtements taille 52 comprenant :

- Veste pour homme en lin et coton modèle Navy rayures Worker. Col à cran droit, simple boutonnage en noix de corozo, une poche poitrine, deux poches côté.
- Gilet pour homme en coton bleu marine modèle Navy. Simple boutonnage en noix de corozo, une poche poitrine, deux poches côté.
- Gilet pour homme en lin et coton bleu marine modèle Navy à rayures blanches. Simple boutonnage en noix de corozo, une poche poitrine, deux poches côté.
- Gilet pour homme en denim modèle Navy. Simple boutonnage en noix de corozo à quatre boutons, une poche poitrine, deux poches côté.

100 / 150 €

**17.**

Ensemble de vêtements taille 52 comprenant :

- Gilet pour homme en laine modèle Chevrons Brown Tweed. Simple boutonnage en noix de corozo, une poche poitrine, deux poches côté.
- Veste pour homme en laine modèle Chevrons Brown Tweed. Col à cran droit, simple boutonnage en noix de corozo, une poche poitrine, deux poches côté.
- Veste pour homme en coton kaki modèle Olive. Col à cran droit, simple boutonnage en noix de corozo, une poche poitrine, deux poches côté.

100 / 150 €

**18.**

Ensemble de vêtements taille 52 comprenant :

- Gilet pour homme en lin modèle Blanc Tennis à rayures bleu marine. Simple boutonnage en noix de corozo, une poche poitrine, deux poches côté.
- Gilet pour homme en laine modèle Chevrons Brown Tweed. Simple boutonnage en noix de corozo, une poche poitrine, deux poches côté.
- Gilet pour homme pour homme au crochet en denim modèle Navy. Simple boutonnage en noix de corozo à cinq boutons, une poche poitrine, deux poches côté.

50 / 80 €

**19.**

Ensemble de vêtements taille 52 comprenant :

- Gilet pour homme en laine modèle Chevrons Grey Tweed. Simple boutonnage en noix de corozo, une poche poitrine, deux poches côté.
- Gilet pour homme en laine modèle Chevrons Rouge Tweed. Simple boutonnage en noix de corozo, une poche poitrine, deux poches côté.
- Gilet pour homme en coton kaki modèle Olive. Simple boutonnage en noix de corozo, une poche poitrine, deux poches côté. (Remarque : manque les boutons).
- Gilet pour homme en velours noir à filet marron clair. Col Mao brodé. (Remarque : quelques boutons manquants).

80 / 120 €

**20.**

Ensemble de vêtements taille 52 comprenant :

- Veste pour homme en lin modèle Sable. Col à cran droit, simple boutonnage en noix de corozo, une poche poitrine, deux poches côté.
- Gilet pour homme en lin modèle Blanc tennis à rayures bleu marine. Simple boutonnage en noix de corozo, une poche poitrine, deux poches côté.
- Veste pour homme en lin blanc à rayures bleu marine modèle Tennis. Col à cran droit, simple boutonnage en noix de corozo, une poche poitrine, deux poches côté.

100 / 150 €

**21.**

Ensemble de vêtements taille 52 comprenant :

- Gilet pour homme en lin modèle Blanc Tennis à rayures bleu marine. Simple boutonnage en noix de corozo, une poche poitrine, deux poches côté.
- Veste pour homme en lin blanc à rayures bleu marine modèle Tennis. Col à cran droit, simple boutonnage en noix de corozo, une poche poitrine, deux poches côté.
- Gilet pour homme en denim modèle Navy. Simple boutonnage en noix de corozo à cinq boutons, une poche poitrine, deux poches côté.

80 / 120 €



**22.**

Ensemble de vêtements taille 52 comprenant :

- Gilet pour homme en coton bleu marine modèle Navy. Simple boutonnage en noix de corozo, une poche poitrine, deux poches côté. (Remarque : manque les boutons).
- Gilet pour homme en laine grise modèle Anthracite. Une poche poitrine, deux poches côté, sans boutonnage.
- Veste pour homme en cachemire et laine modèle Chevrons Bleu. Col à cran droit, simple boutonnage en noix de corozo, une poche poitrine, deux poches côté.

80 / 120 €

**23.**

Ensemble de vêtements taille 52 comprenant :

- Veste pour homme en cachemire et laine modèle Chevrons Bleu. Col à cran droit, simple boutonnage en noix de corozo, une poche poitrine, deux poches côté.
- Veste pour homme en cachemire et laine marron foncé modèle Chevrons Brown. Col à cran droit, simple boutonnage en noix de corozo, une poche poitrine, deux poches côté.

80 / 120 €

**24.**

Ensemble de vêtements comprenant :

- Gilet pour homme en laine grise modèle Anthracite à rayures. Simple boutonnage en noix de corozo, une poche poitrine, deux poches côté. Taille 46.
- Pantalon pour homme en laine et cachemire bleu marine modèle Navy. Coupe droite, simple boutonnage pour la fermeture. Taille 40.
- Pantalon pour homme en lin beige modèle Stelo Prince de Galles. Coupe droite, simple boutonnage pour la fermeture. Taille 40.

50 / 80 €

**25.**

Ensemble de vêtements taille 54 comprenant :

- Veste pour homme en cachemire et laine marron foncé modèle Chevrons Brown. Col à cran droit, simple boutonnage en noix de corozo, une poche poitrine, deux poches côté.
- Veste pour homme en laine marron modèle Gros Carreaux Brown. Col à cran droit, simple boutonnage en noix de corozo, une poche poitrine, deux poches côté.

80 / 120 €

**26.**

Ensemble de vêtements taille 54 comprenant :

- Gilet pour homme en lin et coton bleu marine modèle Navy. Simple boutonnage en noix de corozo, une poche poitrine, deux poches côté.
- Veste pour homme en cachemire et laine bleu marine modèle Navy. Col à cran droit, simple boutonnage en noix de corozo, une poche poitrine, deux poches côté.
- Veste pour homme en lin et coton modèle Navy. Col à cran droit, simple boutonnage en noix de corozo, une poche poitrine, deux poches côté.

100 / 150 €

**27.**

Ensemble de vêtements taille 54 comprenant :

- Veste pour homme en lin modèle Écru. Col à cran droit, simple boutonnage en noix de corozo, une poche poitrine, deux poches côté.
- Veste pour homme en lin modèle Sable. Col à cran droit, simple boutonnage en noix de corozo, une poche poitrine, deux poches côté.
- Veste pour homme en laine marron modèle Gros Carreaux Brown. Col à cran droit, simple boutonnage en noix de corozo, une poche poitrine, deux poches côté.

120 / 150 €

**28.**

Ensemble de vêtements taille 56 comprenant :

- Gilet pour homme en laine modèle Chevrons Rouge Tweed. Simple boutonnage en noix de corozo, une poche poitrine, deux poches côté.
- Gilet pour homme en laine modèle Chevrons Brown Tweed. Simple boutonnage en noix de corozo, une poche poitrine, deux poches côté.

40 / 60 €

**29.**

Ensemble de vêtements taille 56 comprenant :

- Veste pour homme en cachemire et laine modèle Chevrons Bleu. Col à cran droit, simple boutonnage en noix de corozo, une poche poitrine, deux poches côté.
- Veste pour homme en cachemire et laine marron foncé modèle Chevrons Brown. Col à cran droit, simple boutonnage en noix de corozo, une poche poitrine, deux poches côté.

80 / 120 €

**30.**

Ensemble de vêtements taille 56 comprenant :

- Veste pour homme en laine marron modèle Gros Carreaux Brown. Col à cran droit, simple boutonnage en noix de corozo, une poche poitrine, deux poches côté.
- Gilet pour homme en lin modèle Sable. Simple boutonnage en noix de corozo, une poche poitrine, deux poches côté.
- Veste pour homme en lin modèle Sable. Col à cran droit, simple boutonnage en noix de corozo, une poche poitrine, deux poches côté.

100 / 150 €

**31.**

Ensemble de vêtements taille 56 comprenant :

- Veste pour homme en cachemire et laine bleu marine modèle Navy. Col à cran droit, simple boutonnage en noix de corozo, une poche poitrine, deux poches côté.
- Gilet pour homme en laine modèle Chevrons Rouge Tweed. Simple boutonnage en noix de corozo, une poche poitrine, deux poches côté.
- Gilet pour homme en laine modèle Chevrons Grey Tweed. Simple boutonnage en noix de corozo, une poche poitrine, deux poches côté.

80 / 120 €

**32.**

Ensemble de vêtements taille 56 comprenant :

- Veste pour homme en laine marron modèle Gros Carreaux Brown. Col à cran droit, simple boutonnage en noix de corozo, une poche poitrine, deux poches côté.
- Veste pour homme en lin modèle Écru. Col à cran droit, simple boutonnage en noix de corozo, une poche poitrine, deux poches côté.

80 / 120 €

**33.**

Ensemble de vêtements taille 58 comprenant :

- Veste pour homme en cachemire et laine modèle Chevrons Bleu. Col à cran droit, simple boutonnage en noix de corozo, une poche poitrine, deux poches côté.
- Veste pour homme en cachemire et laine marron foncé modèle Chevrons Brown. Col à cran droit, simple boutonnage en noix de corozo, une poche poitrine, deux poches côté.

80 / 120 €

**34.**

Ensemble de vêtements taille 58 comprenant :

- Gilet pour homme en laine modèle Chevrons Brown Tweed. Simple boutonnage en noix de corozo, une poche poitrine, deux poches côté.
- Gilet pour homme en laine modèle Chevrons Grey Tweed. Simple boutonnage en noix de corozo, une poche poitrine, deux poches côté.

40 / 60 €

**35.**

Ensemble de vêtements taille 58 comprenant :

- Veste pour homme en lin modèle Écru. Col à cran droit, simple boutonnage en noix de corozo, une poche poitrine, deux poches côté.
- Veste pour homme en laine beige modèle Caviar. Col à cran droit, simple boutonnage en noix de corozo, une poche poitrine, deux poches côté.
- Gilet pour homme en lin modèle Écru. Simple boutonnage en noix de corozo, une poche poitrine, deux poches côté. (Remarque : gilet sans boutons).

100 / 150 €

**36.**

Ensemble de vêtements taille 58 comprenant :

- Veste pour homme en laine marron modèle Gros Carreaux Brown. Col à cran droit, simple boutonnage en noix de corozo, une poche poitrine, deux poches côté.
- Gilet pour homme en lin bleu marine modèle Navy. Simple boutonnage en noix de corozo, une poche poitrine, deux poches côté.

50 / 80 €

**37.**

Ensemble de vêtements taille 58 comprenant :

- Veste pour homme en lin modèle Sable. Col à cran droit, simple boutonnage en noix de corozo, une poche poitrine, deux poches côté.
- Gilet pour homme en lin modèle Sable. Simple boutonnage en noix de corozo, une poche poitrine, deux poches côté.

50 / 80 €

**38.**

Ensemble de vêtements taille 58 comprenant :

- Veste pour homme en cachemire et laine bleu marine modèle Navy. Col à cran droit, simple boutonnage en noix de corozo, une poche poitrine, deux poches côté.
- Veste pour homme en lin modèle Prince de Galles Beige. Col à cran droit, simple boutonnage en noix de corozo, une poche poitrine, deux poches côté.
- Gilet pour homme en laine modèle Chevrons Rouge Tweed. Simple boutonnage en noix de corozo, une poche poitrine, deux poches côté.

100 / 150 €

**39.**

Ensemble de vêtements taille 60 comprenant :

- Veste pour homme en cachemire et laine modèle Chevrons Bleu. Col à cran droit, simple boutonnage en noix de corozo, une poche poitrine, deux poches côté.
- Veste pour homme en cachemire et laine marron foncé modèle Chevrons Brown. Col à cran droit, simple boutonnage en noix de corozo, une poche poitrine, deux poches côté.

80 / 120 €

**40.**

Ensemble de vêtements taille 60 comprenant :

- Veste pour homme en laine bleu modèle Chevrons Bleu Gris. Col à cran droit, simple boutonnage en noix de corozo, une poche poitrine, deux poches côté.
- Gilet pour homme en laine modèle Chevrons Grey Tweed. Simple boutonnage en noix de corozo, une poche poitrine, deux poches côté.
- Gilet pour homme en lin bleu marine modèle Navy. Simple boutonnage en noix de corozo, une poche poitrine, deux poches côté.

80 / 120 €

**41.**

Ensemble de vêtements taille 60 comprenant :

- Gilet pour homme en lin bleu marine modèle Navy. Simple boutonnage en noix de corozo, une poche poitrine, deux poches côté.
- Veste pour homme en lin modèle Prince de Galles Beige. Col à cran droit, simple boutonnage en noix de corozo, une poche poitrine, deux poches côté.
- Gilet pour homme en laine modèle Chevrons Anthracite. Simple boutonnage en noix de corozo, une poche poitrine, deux poches côté.

80 / 120 €

**42.**

Ensemble de vêtements taille 60 comprenant :

- Veste pour homme en laine beige modèle Caviar. Col à cran droit, simple boutonnage en noix de corozo, une poche poitrine, deux poches côté.
- Gilet pour homme en laine modèle Chevrons Brown Tweed. Simple boutonnage en noix de corozo, une poche poitrine, deux poches côté.
- Gilet pour homme en laine modèle Chevrons Rouge Tweed. Simple boutonnage en noix de corozo, une poche poitrine, deux poches côté.

80 / 120 €

**43.**

Ensemble de vêtements taille 62 comprenant :

- Veste pour homme en cachemire et laine bleu marine modèle Navy. Col à cran droit, simple boutonnage en noix de corozo, une poche poitrine, deux poches côté.
- Veste pour homme en cachemire et laine marron foncé modèle Chevrons Brown. Col à cran droit, simple boutonnage en noix de corozo, une poche poitrine, deux poches côté.

80 / 120 €

**44.**

Ensemble de vêtements taille 62 comprenant :

- Veste pour homme en cachemire et laine modèle Chevrons Bleu. Col à cran droit, simple boutonnage en noix de corozo, une poche poitrine, deux poches côté.
- Gilet pour homme en lin bleu marine modèle Navy. Simple boutonnage en noix de corozo, une poche poitrine, deux poches côté.
- Veste pour homme en lin et coton modèle Navy. Col à cran droit, simple boutonnage en noix de corozo, une poche poitrine, deux poches côté.

100 / 150 €

**45.**

Ensemble de vêtements taille 64 comprenant :

- Gilet pour homme en lin bleu marine modèle Navy. Simple boutonnage en noix de corozo, une poche poitrine, deux poches côté.
- Gilet pour homme en laine modèle Chevrons Grey Tweed. Simple boutonnage en noix de corozo, une poche poitrine, deux poches côté.

40 / 60 €

- 46.**  
Ensemble de vêtements taille 1 comprenant :
- Veste pour femme en laine marron foncé modèle Chevrons Brown. Col à cran droit, simple boutonnage en noix de corozo, une poche poitrine, deux poches côté.
  - Veste pour femme en laine grise modèle Chevrons Anthracite. Col à cran droit, simple boutonnage en noix de corozo, une poche poitrine, deux poches côté.
- 80 / 120 €
- 47.**  
Ensemble de vêtements taille 1 comprenant :
- Veste pour femme en lin et coton blanc à rayures bleu marine modèle Tennis. Col à cran droit, simple boutonnage en noix de corozo, une poche poitrine, deux poches côté.
  - Veste pour femme en lin orange. Col à cran droit, simple boutonnage en noix de corozo, une poche poitrine, deux poches côté.
- 80 / 120 €
- 48.**  
Ensemble de vêtements taille 1 comprenant :
- Veste pour femme en laine marron foncé modèle Chevrons Brown. Col à cran droit, simple boutonnage en noix de corozo, une poche poitrine, deux poches côté.
  - Veste pour femme en lin orange. Col à cran droit, simple boutonnage en noix de corozo, une poche poitrine, deux poches côté.
  - Veste pour femme en lin et coton blanc à rayures bleu marine modèle Tennis. Col à cran droit, simple boutonnage en noix de corozo, une poche poitrine, deux poches côté.
- 120 / 150 €
- 49.**  
Ensemble de vêtements taille 2 comprenant :
- Veste pour femme en lin et coton blanc à rayures bleu marine modèle Tennis. Col à cran droit, simple boutonnage en noix de corozo, une poche poitrine, deux poches côté.
  - Veste pour femme en lin et coton blanc à rayures bleu marine modèle Tennis. Col à cran droit, simple boutonnage en noix de corozo, une poche poitrine, deux poches côté.
- 80 / 120 €
- 50.**  
Veste pour femme en laine marron foncé modèle Chevrons Brown. Col à cran droit, simple boutonnage en noix de corozo, une poche poitrine, deux poches côté. Taille 3.  
40 / 60 €
- 51.**  
Ensemble de vêtements taille 38 comprenant :
- Pantalon pour homme en laine beige modèle Stelo Pied de Poule. Coupe droite, simple boutonnage pour la fermeture.
  - Pantalon pour homme en laine et cachemire bleu marine modèle Navy. Coupe droite, simple boutonnage pour la fermeture.
- 40 / 60 €
- 52.**  
Ensemble comprenant :
- Pantalon pour homme en laine et cachemire bleu marine modèle Navy. Coupe droite, simple boutonnage pour la fermeture. Taille 38.
  - Tote bag siglé, à anse double, en cachemire et laine, agrémenté d'une pochette extérieure.
- 20 / 30 €
- 53.**  
Pantalon pour homme en laine et cachemire bleu marine modèle Navy. Coupe droite, simple boutonnage pour la fermeture.  
Taille 38.  
20 / 30 €
- 54.**  
Ensemble de vêtements taille 40 comprenant :
- Pantalon pour homme en lin et cachemire marron foncé modèle Chevrons Brown. Coupe droite, simple boutonnage pour la fermeture.
  - Pantalon pour homme en lin et cachemire bleu marine modèle Chevrons. Coupe droite, simple boutonnage pour la fermeture.
- 40 / 60 €
- 55.**  
Ensemble de vêtements taille 40 comprenant :
- Pantalon pour homme en lin et cachemire bleu marine modèle Chevrons. Coupe droite, simple boutonnage pour la fermeture.
  - Pantalon pour homme en lin et cachemire marron foncé modèle Chevrons Brown. Coupe droite, simple boutonnage pour la fermeture.
- 40 / 60 €
- 56.**  
Ensemble de vêtements taille 40 comprenant :
- Pantalon pour homme en coton modèle Beige Taupe. Coupe droite, simple boutonnage pour la fermeture.
  - Pantalon pour homme en laine et cachemire bleu marine modèle Navy. Coupe droite, simple boutonnage pour la fermeture.
- 40 / 60 €
- 57.**  
Ensemble de vêtements taille 40 comprenant :
- Pantalon pour homme en laine et cachemire bleu marine modèle Navy. Coupe droite, simple boutonnage pour la fermeture.
  - Pantalon pour homme en lin bleu marine modèle Navy. Coupe droite, simple boutonnage pour la fermeture. (Remarque : ourlet à retrousser).
  - Pantalon pour homme en lin beige modèle Sable. Coupe droite, simple boutonnage pour la fermeture. (Remarque : ourlet à retrousser).
- 50 / 80 €
- 58.**  
Ensemble de vêtements taille 42 comprenant :
- Pantalon pour homme en lin et cachemire bleu marine modèle Chevrons. Coupe droite, simple boutonnage pour la fermeture.
  - Pantalon pour homme en lin et cachemire marron foncé modèle Chevrons Brown. Coupe droite, simple boutonnage pour la fermeture.
- 40 / 60 €
- 59.**  
Ensemble de vêtements taille 42 comprenant :
- Pantalon pour homme en lin et cachemire bleu marine modèle Chevrons. Coupe droite, simple boutonnage pour la fermeture.
  - Pantalon pour homme en lin et cachemire marron foncé modèle Chevrons Brown. Coupe droite, simple boutonnage pour la fermeture.
- 40 / 60 €



**60.**

Ensemble de vêtements taille 42 comprenant :

- Pantalon pour homme en lin bleu marine modèle Navy. Coupe droite, simple boutonnage pour la fermeture. (Remarque : ourlet à retrousser).
- Pantalon pour homme en laine et cachemire bleu marine modèle Navy. Coupe droite, simple boutonnage pour la fermeture.
- Pantalon pour homme en laine beige modèle Stelo Pied de Poule. Coupe droite, simple boutonnage pour la fermeture.

50 / 80 €

**61.**

Ensemble de vêtements taille 42 comprenant :

- Pantalon pour homme en laine beige modèle Stelo Pied de Poule. Coupe droite, simple boutonnage pour la fermeture.
- Pantalon pour homme en lin beige modèle Stelo Prince de Galles. Coupe droite, simple boutonnage pour la fermeture.
- Pantalon pour homme en lin modèle Stelo Écru. Coupe droite, simple boutonnage pour la fermeture.

50 / 80 €

**62.**

Ensemble de vêtements taille 44 comprenant :

- Pantalon pour homme en lin et cachemire bleu marine modèle Chevrons. Coupe droite, simple boutonnage pour la fermeture.
- Pantalon pour homme en lin et cachemire marron foncé modèle Chevrons Brown. Coupe droite, simple boutonnage pour la fermeture.

40 / 60 €

**63.**

Ensemble de vêtements taille 44 comprenant :

- Pantalon pour homme en lin et cachemire bleu marine modèle Chevrons. Coupe droite, simple boutonnage pour la fermeture.
- Pantalon pour homme en lin et cachemire marron foncé modèle Chevrons Brown. Coupe droite, simple boutonnage pour la fermeture.

40 / 60 €

**64.**

Ensemble de vêtements taille 44 comprenant :

- Pantalon pour homme en lin bleu marine modèle Navy. Coupe droite, simple boutonnage pour la fermeture. (Remarque : ourlet à retrousser).
- Pantalon pour homme en laine et cachemire bleu marine modèle Navy. Coupe droite, simple boutonnage pour la fermeture.
- Pantalon pour homme en laine beige modèle Stelo Pied de Poule. Coupe droite, simple boutonnage pour la fermeture.

50 / 80 €

**65.**

Ensemble de vêtements taille 44 comprenant :

- Pantalon pour homme en lin et coton bleu marine modèle Navy. Coupe droite, simple boutonnage pour la fermeture. (Remarque : ourlet à retrousser).
- Pantalon pour homme en laine et cachemire bleu marine modèle Navy. Coupe droite, simple boutonnage pour la fermeture.

40 / 60 €

**66.**

Ensemble de vêtements taille 46 comprenant :

- Pantalon pour homme en lin et cachemire bleu marine modèle Chevrons. Coupe droite, simple boutonnage pour la fermeture.
- Pantalon pour homme en lin et cachemire marron foncé modèle Chevrons Brown. Coupe droite, simple boutonnage pour la fermeture.

40 / 60 €

**67.**

Ensemble de vêtements taille 46 comprenant :

- Pantalon pour homme en lin et cachemire bleu marine modèle Chevrons. Coupe droite, simple boutonnage pour la fermeture.
- Pantalon pour homme en lin et cachemire marron foncé modèle Chevrons Brown. Coupe droite, simple boutonnage pour la fermeture.

40 / 60 €

**68.**

Ensemble de vêtements taille 46 comprenant :

- Pantalon pour homme en lin bleu marine modèle Navy. Coupe droite, simple boutonnage pour la fermeture. (Remarque : ourlet à retrousser).
- Pantalon pour homme en lin beige modèle Sable. Coupe droite, simple boutonnage pour la fermeture. (Remarque : ourlet à retrousser).
- Pantalon pour homme en laine beige modèle Caviar. Coupe droite, simple boutonnage pour la fermeture.

50 / 80 €

**69.**

Ensemble de vêtements taille 46 comprenant :

- Pantalon pour homme en laine et cachemire bleu marine modèle Navy. Coupe droite, simple boutonnage pour la fermeture.
- Pantalon pour homme en lin et coton bleu marine modèle Navy. Coupe droite, simple boutonnage pour la fermeture. (Remarque : ourlet à retrousser).

40 / 60 €

**70.**

Ensemble de vêtements taille 46 comprenant :

- Pantalon pour homme en laine et cachemire bleu marine modèle Navy. Coupe droite, simple boutonnage pour la fermeture.
- Pantalon pour homme en lin et coton bleu marine modèle Navy. Coupe droite, simple boutonnage pour la fermeture. (Remarque : ourlet à retrousser).

40 / 60 €

**71.**

Ensemble de vêtements taille 48 comprenant :

- Pantalon pour homme en lin bleu marine modèle Navy. Coupe droite, simple boutonnage pour la fermeture. (Remarque : ourlet à retrousser).
- Pantalon pour homme en laine et cachemire bleu marine modèle Navy. Coupe droite, simple boutonnage pour la fermeture.

40 / 60 €

**72.**

Ensemble de vêtements taille 48 comprenant :

- Pantalon pour homme en lin et coton bleu marine modèle Navy. Coupe droite, simple boutonnage pour la fermeture. (Remarque : ourlet à retrousser).
- Pantalon pour homme en laine beige modèle Caviar. Coupe droite, simple boutonnage pour la fermeture.

40 / 60 €

**73.**

Ensemble de vêtements taille 48 comprenant :

- Pantalon pour homme en lin et coton bleu marine modèle Navy. Coupe droite, simple boutonnage pour la fermeture. (Remarque : ourlet à retrousser).
- Pantalon pour homme en lin beige modèle Sable. Coupe droite, simple boutonnage pour la fermeture. (Remarque : ourlet à retrousser).

40 / 60 €

**74.**

Ensemble de vêtements taille 48 comprenant :

- Pantalon pour homme en laine et cachemire bleu marine modèle Navy. Coupe droite, simple boutonnage pour la fermeture.
- Pantalon pour homme en laine beige modèle Stelo Pied de Poule. Coupe droite, simple boutonnage pour la fermeture.

40 / 60 €

**75.**

Ensemble de vêtements taille 50 comprenant :

- Pantalon pour homme en lin et cachemire bleu marine modèle Chevrons. Coupe droite, simple boutonnage pour la fermeture.
- Pantalon pour homme en lin et cachemire marron foncé modèle Chevrons Brown. Coupe droite, simple boutonnage pour la fermeture.

40 / 60 €

**76.**

Ensemble de vêtements taille 50 comprenant :

- Pantalon pour homme en lin et cachemire bleu marine modèle Chevrons. Coupe droite, simple boutonnage pour la fermeture.
- Pantalon pour homme en lin et cachemire marron foncé modèle Chevrons Brown. Coupe droite, simple boutonnage pour la fermeture.

40 / 60 €

**77.**

Ensemble de vêtements taille 50 comprenant :

- Pantalon pour homme en lin modèle Stelo Écru. Coupe droite, simple boutonnage pour la fermeture.
- Pantalon pour homme en lin bleu marine modèle Navy. Coupe droite, simple boutonnage pour la fermeture. (Remarque : ourlet à retrousser).
- Pantalon pour homme en lin beige modèle Sable. Coupe droite, simple boutonnage pour la fermeture. (Remarque : ourlet à retrousser).

50 / 80 €

**78.**

Ensemble de vêtements taille 50 comprenant :

- Pantalon pour homme en lin et coton bleu marine modèle Navy. Coupe droite, simple boutonnage pour la fermeture. (Remarque : ourlet à retrousser).
- Pantalon pour homme en laine beige modèle Caviar. Coupe droite, simple boutonnage pour la fermeture.

40 / 60 €

**79.**

Ensemble de vêtements taille 50 comprenant :

- Pantalon pour homme en laine et cachemire bleu marine modèle Navy. Coupe droite, simple boutonnage pour la fermeture.
- Pantalon pour homme en laine beige modèle Stelo Pied de Poule. Coupe droite, simple boutonnage pour la fermeture.

40 / 60 €

**80.**

Ensemble de vêtements taille 52 comprenant :

- Pantalon pour homme en lin et cachemire bleu marine modèle Chevrons. Coupe droite, simple boutonnage pour la fermeture.
- Pantalon pour homme en lin et coton bleu marine modèle Navy. Coupe droite, simple boutonnage pour la fermeture. (Remarque : ourlet à retrousser).

40 / 60 €

**81.**

Ensemble de vêtements taille 52 comprenant :

- Pantalon pour homme en lin et coton bleu marine modèle Navy. Coupe droite, simple boutonnage pour la fermeture. (Remarque : ourlet à retrousser).
- Pantalon pour homme en lin et cachemire marron foncé modèle Chevrons Brown. Coupe droite, simple boutonnage pour la fermeture.
- Pantalon pour homme en lin beige modèle Stelo Prince de Galles. Coupe droite, simple boutonnage pour la fermeture.

50 / 80 €

**82.**

Pantalon pour homme en lin et coton bleu marine modèle Navy. Coupe droite, simple boutonnage pour la fermeture. Taille 54. (Remarque : ourlet à retrousser).

20 / 30 €

## Accessoires et Maroquinerie de marque DIANE VON FÜRSTENBERG

**83.**

Ensemble comprenant :

- Sac cabas, Modèle « DVF X LTR Belmont », de couleur unie beige sable.
- Écharpe en laine de mérinos, Modèle « DVF Filla Scarf », à décor dit « Macaroon Multi » de motifs de lèvres sur un fond multicolore.
- Bonnet en laine et cachemire, Modèle « DVF Allegra », de couleur noire et gris anthracite. Pompon gris.

80 / 120 €

**84.**

Ensemble comprenant :

- Sac cabas, Modèle « DVF X LTR Belmont », de couleur unie beige sable.
- Étole réversible en laine et cachemire, Modèle « DVF Prella Scarf », de couleur bleu canard d'une part, bleu azur d'autre part.
- Pochette double faces, Modèle « DVF X LTR Ary » à décor imprimé dit « Geo Tiles Multi » de motifs graphiques triangulaires dans les tons rouge, marron et blanc d'une part, et dans un camaïeu de bleu d'autre part.

100 / 150 €

**85.**

Ensemble comprenant :

- Sac cabas, Modèle « DVF X LTR Soft Belmont », à décor imprimé « Brown multi » imitant la fourrure de léopard.
- Pochette enveloppe à bandoulière, Modèle « DVF X LTR Willow », de couleur rouge, le rabat à décor imprimé imitant une fourrure de panthère.
- Portefeuille, Modèle « DVF X LTR Paige », à décor imprimé « Geo Tiles Red » de motifs triangulaires rouge, marron et blanc.
- Porte-étiquette de voyage, Modèle « DVF X LTR Paige », à décor imprimé « Geo Tiles Red » de motifs triangulaires rouge, marron et blanc.

80 / 120 €

**86.**

Ensemble comprenant :

- Sac cabas, Modèle « DVF X LTR Soft Belmont », à décor imprimé « Brown multi » imitant la fourrure de léopard.
- Porte-monnaie, Modèle « DVF X LTR Diedra », à décor imprimé « Geo Tiles Blue » de motifs triangulaires dans un camaïeu de bleu et blanc.
- Étole réversible en laine et cachemire, Modèle « DVF Prella Scarf », de couleur noire d'une part, jaune d'autre part.

80 / 120 €

**87.**

Ensemble comprenant :

- Sac cabas réversible, Modèle « DVF Darianna Tote », à décor imprimé dit « Hexagon / Eclipse » de motifs graphiques hexagonaux vert d'eau et de losanges fuchsia sur fond noir d'une part, bicolore vert anglais et fuchsia d'autre part.
- Châle en modal, Modèle « DVF Jolie Scarf », à décor imprimé dit « Lips Multi » de motifs de lèvres, certaines contenant le prénom « Diane », sur un fond multicolore.
- Porte-monnaie, Modèle « DVF X LTR Diedra » à décor imprimé « Geo Tiles Blue » de motifs triangulaires dans un camaïeu de bleu et blanc.

80 / 120 €

**88.**

Ensemble comprenant :

- Sac cabas réversible, Modèle « DVF Darianna Tote », décor « 3D Chain / Diamond Squares » de maillons orange, noir et blanc d'une part et de losanges marron et blanc sur fond bleu d'autre part.
- Foulard en soie, Modèle « DVF Jella Scarf », à décor imprimé dit « Tiger Seagreen » de tigres au centre sur un fond de fleurs et feuilles exotiques bleu ciel et orange. La bordure ornée de motifs de lotus stylisés de même couleur. Signé « Diane Von Fürstenberg », daté « MMXX ».
- Porte-étiquette de voyage, Modèle « DVF X LTR Paige », à décor imprimé dit « Geo Tiles Red » de motifs triangulaires rouge, marron et blanc.

80 / 120 €

**89.**

Ensemble comprenant :

- Sac cabas réversible, Modèle « DVF Darianna Tote », à décor imprimé dit « 3D Chain / Diamond Squares » de maillons orange, noir et blanc d'une part et de losanges marron et blanc sur fond bleu d'autre part.
- Étole réversible en laine et cachemire, Modèle « DVF Prella Scarf », de couleur bleu canard d'une part, bleu azur d'autre part.
- Porte-carte de visite « DVF X LTR Isabella », à décor imprimé « Geo Tiles Blue » de motifs triangulaires dans un camaïeu de bleu et blanc.

80 / 120 €

**90.**

Ensemble comprenant :

- Grand sac bourse réversible, Modèle « DVF Stassi Bucket Bag », à décor imprimé dit « 3D Chain / Diamond Squares » de maillons orange, noir et blanc d'une part et de losanges marron et blanc sur fond bleu d'autre part.
- Petit sac bourse réversible, Modèle « DVF Stassi Mini Bucket Bag », à décor imprimé « Hexagon / 3D Chain », de motifs graphiques hexagonaux vert d'eau et de losanges fuchsia sur fond noir d'une part, de maillons fuchsia et noir sur fond turquoise d'autre part.
- Foulard en soie, Modèle « DVF Jella Silk Scarf », à décor imprimé dit « Lip Square Black », de motifs de lèvres, certaines contenant le prénom « Diane » sur fond noir et rose. Signé « Diane Von Fürstenberg », daté « MMXIX ».

80 / 120 €

**91.**

Ensemble comprenant :

- Sac bandoulière à double compartiments en cuir, Modèle « DVF X LTR Meadow », de couleur noire, blanc, marron et rouge. Pour port à l'épaule ou croisé, fermeture double zips.
- Écharpe en laine de mérinos, Modèle « DVF Filla Scarf », à décor dit « Macaroon Multi » de motifs de lèvres sur un fond multicolore.
- Porte-carte formant pochette, Modèle « DVF X LTR Devone », à décor imprimé « Geo Tiles Red » de motifs triangulaires rouge, marron et blanc.

80 / 120 €

**92.**

Ensemble comprenant :

- Pochette enveloppe à bandoulière, Modèle « DVF X LTR Willow », de couleur rouge, le rabat à décor imprimé imitant une fourrure de panthère.
- Petit sac bourse réversible, Modèle « DVF Stassi Mini Bucket Bag », à décor imprimé dit « 3D Chain / Diamond Squares » de maillons orange, noir et blanc d'une part et de losanges marron et blanc sur fond bleu d'autre part.
- Étole réversible en laine et cachemire, Modèle « DVF Prella Scarf », de couleur noire d'une part, jaune d'autre part.

80 / 120 €

**93.**

Ensemble comprenant :

- Pochette enveloppe à bandoulière, Modèle « DVF X LTR Willow », de couleur noiree, le rabat à décor imprimé imitant une fourrure de panthère.
- Petit sac bourse réversible, Modèle « DVF Stassi Mini Leather Bag », bicolore vert anglais et rose fuchsia.
- Étole réversible en laine et cachemire, Modèle « DVF Prella Scarf », de couleur bleu canard d'une part, bleu azur d'autre part.

80 / 120 €

**94.**

Ensemble comprenant :

- Petit sac bourse réversible, Modèle « DVF Stassi Mini Leather Bag », bicolore orange et noir.
- Petit sac bourse réversible, Modèle « DVF Stassi Mini Bucket Bag », à décor imprimé « Hexagon / 3D Chain », de motifs graphiques hexagonaux vert d'eau et de losanges fuchsia sur fond noir d'une part, de maillons fuchsia et noir sur fond turquoise d'autre part.
- Foulard en soie, Modèle « DVF Jella Scarf », à décor imprimé dit « Tiger Seagreen » de tigres au centre sur un fond de fleurs et feuilles exotiques bleu ciel et orange. La bordure ornée de motifs de lotus stylisés de même couleur.

Signé « Diane Von Fürstenberg », daté « MMXX ».

- Châle en modal, Modèle « DVF Jolie Scarf », à décor imprimé dit « Lips Multi » de motifs de lèvres, certaines contenant le prénom « Diane », sur un fond multicolore.

100 / 150 €



**95.**

Ensemble comprenant :

- Sac bourse réversible, Modèle « DVF Stassi Mini Bucket Bag », à décor imprimé dit « 3D Chain / Diamond Squares » de maillons orange, noir et blanc d'une part et de losanges marron et blanc sur fond bleu d'autre part.
- Petit sac bourse réversible, Modèle « DVF Stassi Mini Leather Bag », bicolore vert anglais et rose fuchsia.
- Petit sac bourse réversible, Modèle « DVF Stassi Mini Leather Bag », bicolore orange et noir.
- Foulard en soie, Modèle « DVF Jella Scarf », à décor imprimé dit « Tiger Seagreen » de tigres au centre sur un fond de fleurs et feuilles exotiques bleu ciel et orange. La bordure ornée de motifs de lotus stylisés de même couleur. Signé « Diane Von Fürstenberg », daté « MMXX ».
- Châle en modal, Modèle « DVF Jolie Scarf », à décor imprimé dit « Lips Multi » de motifs de lèvres, certaines contenant le prénom « Diane », sur un fond multicolore.

100 / 200 €

**96.**

Ensemble comprenant :

- Sac bandoulière à double compartiments en cuir, Modèle « DVF X LTR Meadow », de couleur noire, blanc, marron et rouge. Pour port à l'épaule ou croisé, fermeture double zips.
- Ceinture en cuir, Modèle « DVF Milly Belt », de couleur noire bordé de jaune moutarde. La boucle ovale dorée. Taille XS / S.
- Foulard en soie, Modèle « DVF Jella Scarf », à décor imprimé dit « Astrantia Ivory » d'astrances stylisées dans les tons bleu pâle, céladon, noir et beige. La bordure formée d'une chaîne à maille Forçat dans les mêmes tons. Signé « Diane Von Fürstenberg », daté « MMXX ».

80 / 120 €

**97.**

Ensemble comprenant :

- Sac bandoulière à double compartiments en cuir, Modèle « DVF X LTR Meadow », de couleur noire, blanc, marron et rouge. Pour port à l'épaule ou croisé, fermeture double zips.
- Ceinture en cuir, Modèle « DVF Milly Belt », de couleur noire bordé de jaune moutarde. La boucle ovale dorée. Taille XS / S.
- Foulard en soie, Modèle « DVF Jella Scarf », à décor imprimé dit « Astrantia Ivory » d'astrances stylisées dans les tons bleu pâle, céladon, noir et beige. La bordure formée d'une chaîne à maille Forçat dans les mêmes tons. Signé « Diane Von Fürstenberg », daté « MMXX ».

80 / 120 €

**98.**

Ensemble comprenant :

- Sac bandoulière à double compartiments en cuir, Modèle « DVF X LTR Meadow », de couleur noire, blanc, marron et rouge. Pour port à l'épaule ou croisé, fermeture double zips.
- Ceinture en cuir à nouer, Modèle « DVF Milly Belt », bicolore vert anglais et fuchsia. La boucle arrondie dorée.
- Châle en modal, Modèle « DVF Costa Scarf », à décor imprimé dit « Leo Scarf Coastal » de motifs de taches de léopard et pois dans un camaïeu de bleu rehaussé d'orange, siglé « DVF ».

80 / 120 €

**99.**

Ensemble comprenant :

- Sac bandoulière à double compartiments en cuir, Modèle « DVF X LTR Meadow », de couleur noire, blanc, marron et rouge. Pour port à l'épaule ou croisé, fermeture double zips.
- Écharpe en laine de mérinos, Modèle « DVF Filla Scarf », à décor dit « Macaroon Multi » de motifs de lèvres sur un fond multicolore.
- Lunettes de soleil, la monture en plastique bleu marine pailleté.

80 / 120 €

**100.**

Ensemble comprenant :

- Sac bandoulière à double compartiments en cuir, Modèle « DVF X LTR Meadow », de couleur noire, blanc, marron et rouge. Pour port à l'épaule ou croisé, fermeture double zips.
- Étole réversible en laine et cachemire, Modèle « DVF Prella Scarf », de couleur bleu canard d'une part, bleu azur d'autre part.
- Lunettes de soleil, la monture papillon en plastique à décor imprimé imitant l'écaille de tortue beige.

100 / 150 €

**101.**

Ensemble comprenant :

- Sac bandoulière à double compartiments en cuir, Modèle « DVF X LTR Meadow », de couleur noire, blanc, marron et rouge. Pour port à l'épaule ou croisé, fermeture double zips.
- Ceinture large en cuir, Modèle « DVF Zilla Belt », de couleur bordeaux bordé de rouge. La boucle ovale dorée.
- Châle en modal et cachemire, Modèle « Shelford Mod Cash Scrf 43x68 », à décor imprimé dit « Shelford Black-Shlfb » de chrysanthèmes bleu roi sur fond rayé rose, noir, marron et blanc.

80 / 120 €

**102.**

Ensemble comprenant :

- Sac bandoulière à double compartiments en cuir, Modèle « DVF X LTR Meadow », de couleur noire, blanc, marron et rouge. Pour port à l'épaule ou croisé, fermeture double zips.
- Foulard en soie, Modèle « DVF Jella Scarf », à décor imprimé dit « 3D Chain Multi » de différents motifs de maillons dans les tons orange, noir, et blanc d'une part, fuchsia, bleu et noir d'autre part. Signé « Diane Von Fürstenberg », daté « MMXX ».
- Lunettes de soleil angulaires, la monture en métal doré, les branches se terminant par des embouts en plastiques à décor imprimé imitant l'écaille de tortue.

80 / 120 €

**103.**

Ensemble comprenant :

- Pochette double faces, Modèle « DVF X LTR Ary », à décor imprimé dit « Geo Tiles Multi » de motifs graphiques triangulaires dans les tons rouge, marron et blanc d'une part, et dans un camaïeu de bleu d'autre part.
- Portefeuille, Modèle « DVF X LTR Paige », à décor imprimé « Geo Tiles Red » de motifs triangulaires rouge, marron et blanc.
- Porte-étiquette de voyage, Modèle « DVF X LTR Paige », à décor imprimé « Geo Tiles Red » de motifs triangulaires rouge, marron et blanc.
- Ceinture en cuir à nouer, Modèle « DVF Milly Belt », bicolore café et noir. La boucle arrondie dorée.

80 / 120 €

**104.**

Ensemble comprenant :

- Pochette double faces, Modèle « DVF X LTR Ary », à décor imprimé dit « Geo Tiles Multi » de motifs graphiques triangulaires dans les tons rouge, marron et blanc d'une part, et dans un camaïeu de bleu d'autre part.
- Portefeuille, Modèle « DVF X LTR Paige », à décor imprimé dit « Geo Tiles Red » de motifs graphiques triangulaires rouge, marron et blanc.
- Porte-étiquette de voyage, Modèle « DVF X LTR Paige », à décor imprimé dit « Geo Tiles Red » de motifs graphiques triangulaires rouge, marron et blanc.
- Foulard en soie, Modèle « DVF Jella Scarf », à décor imprimé dit « Astrantia Ivory » d'astrances stylisées dans les tons bleu pâle, céladon, noir et beige. La bordure formée d'une chaîne à maille Forçat dans les mêmes tons. Signé « Diane Von Fürstenberg », daté « MMXX ».

80 / 120 €

**105.**

Ensemble comprenant :

- Pochette double faces, Modèle « DVF X LTR Ary », à décor imprimé dit « Geo Tiles Multi » de motifs graphiques triangulaires dans les tons rouge, marron et blanc d'une part, et dans un camaïeu de bleu d'autre part.
- Portefeuille, Modèle « DVF X LTR Paige », à décor imprimé « Geo Tiles Red » de motifs graphiques triangulaires rouge, marron et blanc.
- Porte-étiquette de voyage, Modèle « DVF X LTR Paige », à décor imprimé « Geo Tiles Red » de motifs graphiques triangulaires rouge, marron et blanc.
- Châle en soie transparente, Modèle « DVF Shiloh Scarf », à décor imprimé dit « Healing Light Daydream » de fleurs et fruits exotiques dans les tons rose, bleu, orange et blanc.

80 / 120 €

**106.**

Ensemble comprenant :

- Pochette double faces, Modèle « DVF X LTR Ary », à décor imprimé dit « Geo Tiles Multi » de motifs graphiques triangulaires dans les tons rouge, marron et blanc d'une part, et dans un camaïeu de bleu d'autre part.
- Portefeuille, Modèle « DVF X LTR Paige », à décor imprimé dit « Geo Tiles Red » de motifs graphiques triangulaires rouge, marron et blanc.
- Porte-étiquette de voyage, Modèle « DVF X LTR Paige », à décor imprimé dit « Geo Tiles Red » de motifs graphiques triangulaires rouge, marron et blanc.
- Ceinture en cuir, Modèle « DVF Milly Belt », de couleur noire bordé de jaune moutarde. La boucle ovale dorée. Taille XS / S.

80 / 120 €

**107.**

Ensemble comprenant :

- Pochette double faces, Modèle « DVF X LTR Ary », à décor imprimé dit « Geo Tiles Multi » de motifs graphiques triangulaires dans les tons rouge, marron et blanc d'une part, et dans un camaïeu de bleu d'autre part.
- Portefeuille, Modèle « DVF X LTR Paige », à décor imprimé dit « Geo Tiles Red » de motifs graphiques triangulaires rouge, marron et blanc.
- Porte-étiquette de voyage, Modèle « DVF X LTR Paige », à décor imprimé dit « Geo Tiles Red » de motifs graphiques triangulaires rouge, marron et blanc.
- Étole réversible en laine et cachemire, Modèle « DVF Prella Scarf », de couleur noire d'une part, jaune d'autre part.

100 / 150 €

**108.**

Ensemble comprenant :

- Pochette double faces, Modèle « DVF X LTR Ary », à décor imprimé dit « Geo Tiles Multi » de motifs graphiques triangulaires dans les tons rouge, marron et blanc d'une part, et dans un camaïeu de bleu d'autre part.
- Portefeuille, Modèle « DVF X LTR Paige », à décor imprimé dit « Geo Tiles Red » de motifs graphiques triangulaires rouge, marron et blanc.
- Porte-étiquette de voyage, Modèle « DVF X LTR Paige », à décor imprimé dit « Geo Tiles Red » de motifs graphiques triangulaires rouge, marron et blanc.
- Foulard en soie, Modèle « DVF Jella Silk Scarf », à double décor imprimé dit « Tile Square Black », de motifs graphiques triangulaires dans les tons bleu, bleu foncé d'une part, rouge et marron d'autre part. Signé « Diane Von Fürstenberg », daté « MMXIX ».

80 / 120 €

**109.**

Ensemble comprenant :

- Pochette double faces, Modèle « DVF X LTR Ary » à décor imprimé dit « Geo Tiles Multi » de motifs graphiques triangulaires dans les tons rouge, marron et blanc d'une part, et dans un camaïeu de bleu d'autre part.
- Portefeuille, Modèle « DVF X LTR Paige » à décor imprimé dit « Geo Tiles Red » de motifs graphiques triangulaires rouge, marron et blanc.
- Porte-étiquette de voyage, Modèle « DVF X LTR Paige », à décor imprimé dit « Geo Tiles Red » de motifs graphiques triangulaires rouge, marron et blanc.
- Lunettes de soleil, la monture en plastique imitant l'écaïlle de tortue marron.
- Foulard en soie, Modèle « DVF Jella Scarf », à décor imprimé dit « 3D Chain Multi » de différents motifs de maillons dans les tons orange, noir, et blanc d'une part, fuchsia, bleu et noir d'autre part.

Signé « Diane Von Fürstenberg », daté « MMXX ».

100 / 150 €

**110.**

Ensemble comprenant :

- Pochette enveloppe à bandoulière, Modèle « DVF X LTR Willow », de couleur rouge, le rabat à décor imprimé imitant une fourrure de panthère.
- Ceinture large en cuir, Modèle « DVF Zilla Belt », de couleur bordeaux bordé de rouge. La boucle ovale dorée.
- Châle en modal, Modèle « DVF Jolie Scarf », à décor imprimé dit « Lips Multi » de motifs de lèvres, certaines contenant le prénom « Diane », sur un fond multicolore.

80 / 120 €

**111.**

Ensemble comprenant :

- Pochette enveloppe à bandoulière, Modèle « DVF X LTR Willow », de couleur rouge, le rabat à décor imprimé imitant une fourrure de panthère.
- Lunettes de soleil angulaires, la monture en métal noir, les branches se terminant par des embouts en plastiques à décor imprimé imitant l'écaïlle de tortue.
- Ceinture en cuir à nouer, Modèle « DVF Milly Belt », bicolore café et noir. La boucle arrondie dorée.
- Foulard en soie, Modèle « DVF Jella Silk Scarf », à décor imprimé dit « Lip Square Black », de motifs de lèvres, certaines contenant le prénom « Diane » sur fond noir et rose. Signé « Diane Von Fürstenberg », daté « MMXIX ».

80 / 120 €

**112.**

Ensemble comprenant :

- Pochette enveloppe à bandoulière, Modèle « DVF X LTR Willow », de couleur rouge, le rabat à décor imprimé imitant une fourrure de panthère.
- Porte-carte formant pochette, Modèle « DVF X LTR Devone », à décor imprimé dit « Geo Tiles Red » de motifs graphiques triangulaires rouge, marron et blanc.
- Bonnet en laine et cachemire, Modèle « DVF Allegra », de couleur noire et gris anthracite. Pompon gris.
- Écharpe en laine et cachemire, Modèle « DVF Alasdair », de couleur noire et gris anthracite.

80 / 120 €

**113.**

Ensemble comprenant :

- Pochette enveloppe à bandoulière, Modèle « DVF X LTR Willow », de couleur rouge, le rabat à décor imprimé imitant une fourrure de panthère.
- Porte-carte formant pochette, Modèle « DVF X LTR Devone », à décor imprimé dit « Geo Tiles Red » de motifs graphiques triangulaires rouge, marron et blanc.
- Ceinture en cuir, Modèle « DVF Milly Belt », de couleur noire bordé de jaune moutarde. La boucle ovale dorée. Taille XS / S.
- Foulard en soie, Modèle « DVF Jella Scarf », à décor imprimé dit « 3D Chain Multi » de différents motifs de maillons dans les tons orange, noir, et blanc d'une part, fuchsia, bleu et noir d'autre part.

Signé « Diane Von Fürstenberg », daté « MMXX ».

80 / 120 €

**114.**

Ensemble comprenant :

- Pochette enveloppe à bandoulière, Modèle « DVF X LTR Willow », de couleur noire, le rabat à décor imprimé imitant une fourrure de panthère.
- Porte-monnaie, Modèle « DVF X LTR Diedra », à décor imprimé dit « Geo Tiles Blue » de motifs graphiques triangulaires dans un camaïeu de bleu et blanc.
- Foulard en soie, Modèle « DVF Jella Scarf », à décor imprimé dit « 3D Chain Multi » de différents motifs de maillons dans les tons orange, noir, et blanc d'une part, fuchsia, bleu et noir d'autre part.

Signé « Diane Von Fürstenberg », daté « MMXX ».

50 / 80 €

**115.**

Ensemble comprenant :

- Porte-monnaie, Modèle « DVF X LTR Diedra », à décor imprimé dit « Geo Tiles Blue » de motifs graphiques triangulaires dans un camaïeu de bleu et blanc.
- Porte-carte de visite, Modèle « DVF X LTR Isabella », à décor imprimé dit « Geo Tiles Blue » de motifs graphiques triangulaires dans un camaïeu de bleu et blanc.
- Châle en modal, Modèle « DVF Jolie Scarf », à décor imprimé dit « Lips Multi » de motifs de lèvres, certaines contenant le prénom « Diane », sur un fond multicolore.
- Ceinture en cuir à nouer, Modèle « DVF Milly Belt », bicolore café et noir. La boucle arrondie dorée.

80 / 120 €

**116.**

Ensemble comprenant :

- Pochette enveloppe à bandoulière, Modèle « DVF X LTR Willow », de couleur rouge, le rabat à décor imprimé imitant une fourrure de panthère.
- Porte-carte de visite, Modèle « DVF X LTR Isabella », à décor imprimé dit « Geo Tiles Blue » de motifs graphiques triangulaires dans un camaïeu de bleu et blanc.
- Foulard en soie, Modèle « DVF Jella Scarf », à décor imprimé dit « Tiger Seagreen » de tigres au centre sur un fond de fleurs et feuilles exotiques bleu ciel et orange. La bordure ornée de motifs de lotus stylisés de même couleur. Signé « Diane Von Fürstenberg », daté « MMXX ».
- Ceinture large en cuir, Modèle « DVF Zilla Belt » de couleur bordeaux bordé de rouge. La boucle ovale dorée.

80 / 120 €

**117.**

Ensemble comprenant :

- Pochette enveloppe à bandoulière, Modèle « DVF X LTR Willow », de couleur rouge, le rabat à décor imprimé imitant une fourrure de panthère.
- Bonnet en laine et cachemire, Modèle « DVF Allegra », de couleur noire et gris anthracite. Pompon gris.
- Écharpe en laine et cachemire, Modèle « DVF Alasdair », de couleur noire et gris anthracite.

50 / 80 €

**118.**

Ensemble comprenant :

- Étole réversible en laine et cachemire, Modèle « DVF Prella Scarf », de couleur noire d'une part, jaune d'autre part.
- Bonnet en laine et cachemire, Modèle « DVF Allegra », de couleur noire et gris anthracite. Pompon gris.
- Châle en modal, Modèle « DVF Costa Scarf », à décor imprimé dit « Leo Scarf Coastal » de motifs de taches de léopard et pois dans un camaïeu de bleu rehaussé d'orange, siglé « DVF ».
- Ceinture en cuir, Modèle « DVF Milly Belt » de couleur noire bordé de jaune moutarde. La boucle ovale dorée. Taille XS / S.

100 / 150 €

**119.**

Ensemble comprenant :

- Portefeuille, Modèle « DVF X LTR Paige », à décor imprimé dit « Geo Tiles Red » de motifs graphiques triangulaires rouge, marron et blanc.
- Porte-étiquette de voyage, Modèle « DVF X LTR Paige », à décor imprimé dit « Geo Tiles Red » de motifs graphiques triangulaires rouge, marron et blanc.
- Porte-carte de visite « DVF X LTR Isabella » à décor imprimé dit « Geo Tiles Blue » de motifs graphiques triangulaires dans un camaïeu de bleu et blanc.
- Porte-monnaie, Modèle « DVF X LTR Diedra » à décor imprimé dit « Geo Tiles Blue » de motifs graphiques triangulaires dans un camaïeu de bleu et blanc.

40 / 60 €

**120.**

Ensemble comprenant :

- Sac cabas, Modèle « DVF X LTR Belmont », de couleur unie beige sable.
- Porte-carte formant pochette, Modèle « DVF X LTR Devone », à décor imprimé dit « Geo Tiles Red » de motifs graphiques triangulaires rouge, marron et blanc.
- Porte-monnaie, Modèle « DVF X LTR Diedra », à décor imprimé dit « Geo Tiles Blue » de motifs graphiques triangulaires dans un camaïeu de bleu et blanc.
- Foulard en soie, Modèle « DVF Jella Scarf », à décor imprimé dit « Tiger Seagreen » de tigres au centre sur un fond de fleurs et feuilles exotiques bleu ciel et orange. La bordure ornée de motifs de lotus stylisés de même couleur. Signé « Diane Von Fürstenberg », daté « MMXX ».

100 / 150 €

**121.**

Ensemble comprenant :

- Sac cabas, Modèle « DVF X LTR Belmont », de couleur unie beige sable.
- Étole réversible en laine et cachemire, Modèle « DVF Prella Scarf », de couleur bleu canard d'une part, bleu azur d'autre part.
- Porte-carte de visite, Modèle « DVF X LTR Isabella », à décor imprimé dit « Geo Tiles Blue » de motifs graphiques triangulaires dans un camaïeu de bleu et blanc.
- Ceinture large en cuir, Modèle « DVF Zilla Belt » de couleur bordeaux bordé de rouge. La boucle ovale dorée.

100 / 200 €



**122.**

Ensemble comprenant :

- Sac cabas, Modèle « DVF X LTR Belmont », de couleur unie beige sable.
- Porte-carte de visite, Modèle « DVF X LTR Isabella », à décor imprimé dit « Geo Tiles Blue » de motifs graphiques triangulaires dans un camaïeu de bleu et blanc.
- Foulard en soie, Modèle « DVF Jella Scarf », à décor imprimé dit « Tiger Seagreen » de tigres au centre sur un fond de fleurs et feuilles exotiques bleu ciel et orange. La bordure ornée de motifs de lotus stylisés de même couleur. Signé « Diane Von Fürstenberg », daté « MMXX ».
- Ceinture en cuir à nouer, Modèle « DVF Milly Belt », bicolore vert anglais et fuchsia. La boucle arrondie dorée.

100 / 150 €

**123.**

Ensemble comprenant :

- Sac cabas, Modèle « DVF X LTR Belmont », de couleur unie beige sable.
- Ceinture large en cuir, Modèle « DVF Zilla Belt », de couleur bordeaux bordé de rouge. La boucle ovale dorée.
- Porte-monnaie, Modèle « DVF X LTR Diedra », à décor imprimé dit « Geo Tiles Blue » de motifs graphiques triangulaires dans un camaïeu de bleu et blanc.

80 / 120 €

**124.**

Ensemble comprenant :

- Sac cabas, Modèle « DVF X LTR Belmont », de couleur unie beige sable.
- Porte-carte de visite, Modèle « DVF X LTR Isabella », à décor imprimé dit « Geo Tiles Blue » de motifs graphiques triangulaires dans un camaïeu de bleu et blanc.
- Porte-carte formant pochette, Modèle « DVF X LTR Devone », à décor imprimé dit « Geo Tiles Red » de motifs graphiques triangulaires rouge, marron et blanc.
- Châle en modal et cachemire, Modèle « Shelford Mod Cash Scrf 43x68 », à décor imprimé dit « Shelford Pearl Pink Shlfp » de chrysanthèmes bleu ciel sur fond rayé rose pâle, fuchsia, noir et marron.

100 / 150 €

**125.**

Ensemble comprenant :

- Sac cabas, Modèle « DVF X LTR Belmont » de couleur unie beige sable.
- Étole réversible en laine et cachemire, Modèle « DVF Prella Scarf », de couleur noire d'une part, jaune d'autre part.
- Ceinture en cuir à nouer, Modèle « DVF Milly Belt », bicolore café et noir. La boucle arrondie dorée.
- Porte-monnaie, Modèle « DVF X LTR Diedra », à décor imprimé dit « Geo Tiles Blue » de motifs graphiques triangulaires dans un camaïeu de bleu et blanc.

100 / 150 €

**126.**

Ensemble comprenant :

- Sac cabas, Modèle « DVF X LTR Soft Belmont », à décor imprimé dit « Brown multi » imitant la fourrure de léopard.
- Porte-carte formant pochette, « DVF X LTR Devone », à décor imprimé dit « Geo Tiles Red » de motifs graphiques triangulaires rouge, marron et blanc.
- Châle en modal, Modèle « DVF Costa Scarf », à décor imprimé dit « Leo Scarf Coastal » de motifs de taches de léopard et pois dans un camaïeu de bleu rehaussé d'orange, siglé « DVF ».

80 / 120 €

**127.**

Ensemble comprenant :

- Sac cabas, Modèle « DVF X LTR Soft Belmont » à décor imprimé dit « Brown multi » imitant la fourrure de léopard.
- Porte-monnaie, Modèle « DVF X LTR Diedra » à décor imprimé dit « Geo Tiles Blue » de motifs graphiques triangulaires dans un camaïeu de bleu et blanc.
- Porte-carte de visite, Modèle « DVF X LTR Isabella », à décor imprimé dit « Geo Tiles Blue » de motifs graphiques triangulaires dans un camaïeu de bleu et blanc.
- Châle en modal, Modèle « DVF Jolie Scarf », à décor imprimé dit « Floating Flowers Multi » de fleurs stylisées dans les tons bleu, fuchsia et orange.

80 / 120 €

**128.**

Ensemble comprenant :

- Sac cabas, Modèle « DVF X LTR Soft Belmont » à décor imprimé dit « Brown multi » imitant la fourrure de léopard.
- Porte-carte formant pochette, Modèle « DVF X LTR Devone », à décor imprimé dit « Geo Tiles Red » de motifs graphiques triangulaires rouge, marron et blanc.
- Porte-carte de visite, « DVF X LTR Isabella », à décor imprimé dit « Geo Tiles Blue » de motifs graphiques triangulaires dans un camaïeu de bleu et blanc.
- Châle en soie transparente, Modèle « DVF Shiloh Scarf », à décor imprimé dit « Healing Light Daydream » de fleurs et fruits exotiques dans les tons rose, bleu, orange et blanc.

80 / 120 €

**129.**

Ensemble comprenant :

- Sac cabas, Modèle « DVF X LTR Soft Belmont », à décor imprimé dit « Brown multi » imitant la fourrure de léopard.
- Porte-monnaie, Modèle « DVF X LTR Diedra », à décor imprimé dit « Geo Tiles Blue » de motifs graphiques triangulaires dans un camaïeu de bleu et blanc.
- Porte-carte formant pochette, Modèle « DVF X LTR Devone », à décor imprimé dit « Geo Tiles Red » de motifs graphiques triangulaires rouge, marron et blanc.
- Foulard en soie, Modèle « DVF Jella Scarf », à décor imprimé dit « 3D Chain Multi » de différents motifs de maillons dans les tons orange, noir, et blanc d'une part, fuchsia, bleu et noir d'autre part. Signé « Diane Von Fürstenberg », daté « MMXX ».

80 / 120 €

**130.**

Ensemble comprenant :

- Sac cabas, Modèle « DVF X LTR Soft Belmont », à décor imprimé dit « Brown multi » imitant la fourrure de léopard.
- Foulard en soie, Modèle « DVF Jella Silk Scarf », à décor imprimé dit « Lip Square Black », de motifs de lèvres, certaines contenant le prénom « Diane » sur fond noir et rose. Signé « Diane Von Fürstenberg », daté « MMXIX ».
- Foulard en soie, Modèle « DVF Jella Scarf », à décor imprimé dit « Astrantia Ivory » d'astrances stylisées dans les tons bleu pâle, céladon, noir et beige. La bordure formée d'une chaîne à maille Forçat dans les mêmes tons. Signé « Diane Von Fürstenberg », daté « MMXX ».

80 / 120 €

**131.**

Ensemble comprenant :

- Sac cabas, Modèle « DVF X LTR Soft Belmont », à décor imprimé dit « Brown multi » imitant la fourrure de léopard.
- Châle en modal, Modèle « DVF Jolie Scarf », à décor imprimé dit « Lips Multi » de motifs de lèvres, certaines contenant le prénom « Diane », sur un fond multicolore.
- Pochette double faces, Modèle « DVF X LTR Ary », à décor imprimé dit « Geo Tiles Multi » de motifs graphiques triangulaires dans les tons rouge, marron et blanc d'une part, et dans un camaïeu de bleu d'autre part.

100 / 150 €

**132.**

Ensemble comprenant :

- Sac cabas, Modèle « DVF X LTR Belmont » de couleur unie beige sable.
  - Écharpe en laine de mérinos, Modèle « DVF Filla Scarf », à décor dit « Macaroon Multi » de lèvres sur un fond multicolore.
  - Lunettes de soleil, la monture en plastique imitant l'écaille de tortue marron.
- 80 / 120 €

**133.**

Ensemble comprenant :

- Sac cabas réversible, Modèle « DVF Darianna Tote », à décor imprimé dit « Hexagon / Eclipse » de motifs graphiques hexagonaux vert d'eau et de losanges fuchsia sur fond noir d'une part, bicolore vert anglais et fuchsia d'autre part.
- Étole réversible en laine et cachemire, Modèle « DVF Prella Scarf », de couleur bleu canard d'une part, bleu azur d'autre part.
- Foulard en soie, Modèle « DVF Jella Scarf », à décor imprimé dit « Tiger Seagreen » de tigres au centre sur un fond de fleurs et feuilles exotiques bleu ciel et orange. La bordure ornée de motifs de lotus stylisés de même couleur. Signé « Diane Von Fürstenberg », daté « MMXX ».

100 / 150 €

**134.**

Ensemble comprenant :

- Sac cabas réversible, Modèle « DVF Darianna Tote », à décor imprimé dit « 3D Chain / Diamond Squares » de maillons orange, noir et blanc d'une part et de losanges marron et blanc sur fond bleu d'autre part de maillons orange, noir et blanc d'une part et de losanges marron et blanc sur fond bleu d'autre part.
- Étole réversible en laine et cachemire, Modèle « DVF Prella Scarf », noir d'une part, jaune de l'autre.
- Petit sac bourse réversible, Modèle « DVF Stassi Mini Bucket Bag », à décor imprimé dit « 3D Chain / Diamond Squares » de maillons orange, noir et blanc d'une part et de losanges marron et blanc sur fond bleu d'autre part.

100 / 150 €

**135.**

Ensemble comprenant :

- Grand sac bourse réversible, Modèle « DVF Stassi Bucket Bag », à décor imprimé dit « Hexagon / 3D Chain », de motifs graphiques hexagonaux vert d'eau et de losanges fuchsia sur fond noir d'une part, de maillons fuchsia et noir sur fond turquoise d'autre part.
- Petit sac bourse réversible, Modèle « DVF Stassi Mini Bucket Bag », à décor imprimé dit « Hexagon / 3D Chain », de motifs graphiques hexagonaux vert d'eau et de losanges fuchsia sur fond noir d'une part, de maillons fuchsia et noir sur fond turquoise d'autre part.
- Foulard en soie, Modèle « DVF Jella Scarf », à décor imprimé dit « Astrantia Ivory » d'astrances stylisées dans les tons bleu pâle, céladon, noir et beige. La bordure formée d'une chaîne à maille Forçat dans les mêmes tons. Signé « Diane Von Fürstenberg », daté « MMXX ».

100 / 150 €

**136.**

Ensemble comprenant :

- Sac cabas réversible, Modèle « DVF Darianna Tote », à décor imprimé dit « 3D Chain / Diamond Squares » de maillons orange, noir et blanc d'une part et de losanges marron et blanc sur fond bleu d'autre part.
- Étole réversible en laine et cachemire, Modèle « DVF Prella Scarf », de couleur noire d'une part, jaune d'autre part.
- Châle en modal et cachemire, Modèle « Shelford Mod Cash Scrf 43x68 », à décor imprimé dit « Shelford Pearl Pink Shlfp » de chrysanthèmes bleu ciel sur fond rayé rose pâle, fuchsia, noir et marron.

100 / 150 €

**137.**

Ensemble comprenant :

- Petit sac bourse réversible, Modèle « DVF Stassi Mini Bucket Bag », à décor imprimé dit « 3D Chain / Diamond Squares » de maillons orange, noir et blanc d'une part et de losanges marron et blanc sur fond bleu d'autre part.
- Foulard en soie, Modèle « DVF Jella Silk Scarf », à décor imprimé dit « Lip Square Black », de motifs de lèvres, certaines contenant le prénom « Diane » sur fond noir et rose. Signé « Diane Von Fürstenberg », daté « MMXIX ».
- Étole réversible en laine et cachemire, Modèle « DVF Prella Scarf », de couleur bleu canard d'une part, bleu azur d'autre part.

80 / 120 €

**138.**

Ensemble comprenant :

- Sac bandoulière à double compartiments en cuir, Modèle « DVF X LTR Meadow », de couleur noire, blanc, marron et rouge. Pour port à l'épaule ou croisé, fermeture double zips.
- Porte-carte formant pochette, Modèle « DVF X LTR Devone » à décor imprimé dit « Geo Tiles Red » de motifs graphiques triangulaires rouge, marron et blanc.
- Étole réversible en laine et cachemire, Modèle « DVF Prella Scarf », de couleur bleu canard d'une part, bleu azur d'autre part.
- Foulard en soie, Modèle « DVF Jella Silk Scarf », à double décor imprimé dit « Tile Square Black », de motifs graphiques triangulaires dans les tons bleu, bleu foncé d'une part, rouge et marron d'autre part. Signé « Diane Von Fürstenberg », daté « MMXIX ».

100 / 150 €

**139.**

Ensemble comprenant :

- Sac bandoulière à double compartiments en cuir, Modèle « DVF X LTR Meadow », de couleur noire, blanc, marron et rouge. Pour port à l'épaule ou croisé, fermeture double zips.
- Pochette double faces, Modèle « DVF X LTR Ary », à décor imprimé dit « Geo Tiles Multi » de motifs graphiques triangulaires dans les tons rouge, marron et blanc d'une part, et dans un camaïeu de bleu d'autre part.
- Étole réversible en laine et cachemire, Modèle « DVF Prella Scarf », de couleur bleu canard d'une part, bleu azur d'autre part.
- Écharpe en laine de mérinos, Modèle « DVF Filla Scarf », à décor dit « Macaroon Multi » de lèvres sur un fond multicolore.

100 / 200 €

Accessoires & maroquinerie de marque DIANE VON FÜRSTENBERG



Vêtements homme de marque AMETHEME'S







233



234



235



239



236



240



237



238







265

268

267

269

271

270

266

272

275

274

273

278

277

276

279

280

**140.**

Ensemble de maroquinerie comprenant :

- Sac bandoulière à double compartiments en cuir, Modèle « DVF X LTR Meadow », de couleur noire, blanc, marron et rouge. Pour port à l'épaule ou croisé, fermeture double zips.
- Pochette double faces, Modèle « DVF X LTR Ary », à décor imprimé dit « Geo Tiles Multi » de motifs graphiques triangulaires dans les tons rouge, marron et blanc d'une part, et dans un camaïeu de bleu d'autre part.
- Porte-carte de visite, Modèle « DVF X LTR Isabella », à décor imprimé « Geo Tiles Blue » de motifs triangulaires dans un camaïeu de bleu et blanc.
- Porte-monnaie, Modèle « DVF X LTR Diedra », à décor imprimé « Geo Tiles Blue » de motifs triangulaires dans un camaïeu de bleu et blanc.
- Pochette enveloppe à bandoulière, Modèle « DVF X LTR Willow », de couleur noire, le rabat à décor imprimé imitant une fourrure de panthère.
- Porte-carte formant pochette, Modèle « DVF X LTR Devone », à décor imprimé « Geo Tiles Red » de motifs triangulaires rouge, marron et blanc.

100 / 200 €

**141.**

Ensemble comprenant :

- Petit sac bourse réversible, Modèle « DVF Stassi Mini Leather Bag », bicolore orange et noir.
- Écharpe en laine de mérinos, Modèle « DVF Filla Scarf », à décor dit « Macaroon Multi » de lèvres sur un fond multicolore.
- Porte-carte formant pochette, Modèle « DVF X LTR Devone », à décor imprimé « Geo Tiles Red » de motifs triangulaires rouge, marron et blanc.
- Pochette double faces, Modèle « DVF X LTR Ary », à décor imprimé dit « Geo Tiles Multi » de motifs graphiques triangulaires dans les tons rouge, marron et blanc d'une part, et dans un camaïeu de bleu d'autre part.
- Porte-monnaie, Modèle « DVF X LTR Diedra », à décor imprimé « Geo Tiles Blue » de motifs triangulaires dans un camaïeu de bleu et blanc.

100 / 150 €

**142.**

Ensemble comprenant :

- Grand sac bourse réversible, Modèle « DVF Stassi Bucket Bag », à décor imprimé dit « 3D Chain / Diamond Squares » de maillons orange, noir et blanc d'une part et de losanges marron et blanc sur fond bleu d'autre part de maillons orange, noir et blanc d'une part et de losanges marron et blanc sur fond bleu d'autre part.
- Étole réversible en laine et cachemire, Modèle « DVF Prella Scarf », de couleur bleu canard d'une part, bleu azur d'autre part.
- Foulard en soie, Modèle « DVF Jella Scarf », à décor imprimé dit « 3D Chain Multi » de différents motifs de maillons dans les tons orange, noir, et blanc d'une part, fuchsia, bleu et noir d'autre part.

Signé « Diane Von Fürstenberg », daté « MMXX ».

- Porte-carte de visite, Modèle « DVF X LTR Isabella », à décor imprimé « Geo Tiles Blue » de motifs triangulaires dans un camaïeu de bleu et blanc.

100 / 200 €

**143.**

Ensemble comprenant :

- Grand sac bourse réversible, Modèle « DVF Stassi Bucket Bag », à décor imprimé « Hexagon / 3D Chain », de motifs graphiques hexagonaux vert d'eau et de losanges fuchsia sur fond noir d'une part, de maillons fuchsia et noir sur fond turquoise d'autre part.
- Porte-monnaie, Modèle « DVF X LTR Diedra », à décor imprimé « Geo Tiles Blue » de motifs triangulaires dans un camaïeu de bleu et blanc.
- Porte-carte de visite, Modèle « DVF X LTR Isabella », à décor imprimé « Geo Tiles Blue » de motifs triangulaires dans un camaïeu de bleu et blanc.
- Foulard en soie, Modèle « DVF Jella Silk Scarf », à double décor imprimé dit « Tile Square Black », de motifs graphiques triangulaires dans les tons bleu, bleu foncé d'une part, rouge et marron d'autre part. Signé « Diane Von Fürstenberg », daté « MMXIX ».

100 / 150 €

**144.**

Ensemble comprenant :

- Petit sac à main à bandoulière en velours, Modèle « DVF Soirée Velvet Crsbody Khana » de couleur « Khaki / Navy » vert et bleu.
- Foulard en soie, Modèle « DVF Jella Scarf », à décor imprimé dit « 3D Chain Multi » de différents motifs de maillons dans les tons orange, noir, et blanc d'une part, fuchsia, bleu et noir d'autre part.

Signé « Diane Von Fürstenberg », daté « MMXX ».

40 / 60 €

**145.**

Ensemble comprenant :

- Grand sac bourse réversible, Modèle « DVF Stassi Bucket Bag », à décor imprimé « Hexagon / 3D Chain », de motifs graphiques hexagonaux vert d'eau et de losanges fuchsia sur fond noir d'une part, de maillons fuchsia et noir sur fond turquoise d'autre part.
- Étole réversible en laine et cachemire, Modèle « DVF Prella Scarf », de couleur noire d'une part, jaune d'autre part.
- Écharpe en laine de mérinos, Modèle « DVF Filla Scarf », à décor dit « Macaroon Multi » de lèvres sur un fond multicolore.
- Foulard en soie, Modèle « DVF Jella Silk Scarf », à décor imprimé dit « Lip Square Black », de motifs de lèvres, certaines contenant le prénom « Diane » sur fond noir et rose. Signé « Diane Von Fürstenberg », daté « MMXIX ».

100 / 200 €

**146.**

Ensemble comprenant :

- Petit sac à main à bandoulière de couleur corail. Siglé « DVF » à l'arrière.
- Écharpe en laine de mérinos, Modèle « DVF Filla Scarf », à décor dit « Macaroon Multi » de lèvres sur un fond multicolore.

40 / 60 €

**147.**

Ensemble comprenant :

- Sac cabas réversible, Modèle « DVF Darianna Tote » décor imprimé dit « 3D Chain / Diamond Squares » de maillons orange, noir et blanc d'une part et de losanges marron et blanc sur fond bleu d'autre part.
- Portefeuille, Modèle « DVF X LTR Paige », à décor imprimé « Geo Tiles Red » de motifs triangulaires rouge, marron et blanc.
- Porte-étiquette de voyage, Modèle « DVF X LTR Paige », à décor imprimé « Geo Tiles Red » de motifs triangulaires rouge, marron et blanc.
- Étole réversible en laine et cachemire, Modèle « DVF Prella Scarf », de couleur bleu canard d'une part, bleu azur d'autre part.

80 / 120 €

**148.**

Ensemble comprenant :

- Sac cabas réversible, Modèle « DVF Darianna Tote » décor « Hexagon / Eclipse » de motifs graphiques hexagonaux vert d'eau et de losanges fuchsia sur fond noir d'une part, bicolore vert anglais et fuchsia d'autre part.
- Petit sac bourse réversible, Modèle « DVF Stassi Mini Bucket Bag », à décor imprimé « Hexagon / 3D Chain », de motifs graphiques hexagonaux vert d'eau et de losanges fuchsia sur fond noir d'une part, de maillons fuchsia et noir sur fond turquoise d'autre part.
- Ceinture en cuir à nouer, Modèle « DVF Milly Belt », bicolore vert anglais et fuchsia. La boucle arrondie dorée.

100 / 150 €

**149.**

Ensemble comprenant :

- Grand sac bourse réversible, Modèle « DVF Stassi Bucket Bag », à décor imprimé dit « 3D Chain / Diamond Squares » de maillons orange, noir et blanc d'une part et de losanges marron et blanc sur fond bleu d'autre part.
- Petit sac bourse réversible, Modèle « DVF Stassi Mini Bucket Bag », à décor imprimé dit « 3D Chain / Diamond Squares » de maillons orange, noir et blanc d'une part et de losanges marron et blanc sur fond bleu d'autre part.
- Châle en modal et cachemire, Modèle « Carrington Mod cash Scr 43x65 », à décor imprimé d'une succession de rectangles entrelacés multicolores dans un cadre bleu ciel.

100 / 150 €

**150.**

Ensemble comprenant :

- Pochette de soirée à sequins réversibles noirs et dorés.
- Étole réversible en laine et cachemire, Modèle « DVF Prella Scarf », de couleur noire d'une part, jaune d'autre part.

40 / 60 €

**151.**

Ensemble comprenant :

- Petit sac bourse réversible, Modèle « DVF Stassi Mini Leather Bag », bicolore orange et noir.
- Petit sac bourse réversible, Modèle « DVF Stassi Mini Leather Bag », bicolore vert anglais et rose fuchsia.
- Châle en modal, Modèle « DVF Costa Scarf », à décor imprimé dit « Leo Scarf Coastal » de motifs de taches de léopard et pois dans un camaïeu de bleu rehaussé d'orange, siglé « DVF ».

80 / 120 €

**152.**

Ensemble comprenant :

- Pochette de soirée doré imitant le galuchat à rehauts de doré, la boucle imitant l'écaille de tortue.
- Écharpe en laine de mérinos, Modèle « DVF Filla Scarf », à décor dit « Macaroon Multi » de motifs de lèvres sur un fond multicolore.

40 / 60 €

**153.**

Ensemble comprenant :

- Sac bandoulière à double compartiments en cuir, Modèle « DVF X LTR Meadow », de couleur noire, blanc, marron et rouge. Pour port à l'épaule ou croisé, fermeture double zips.
- Étole réversible en laine et cachemire, Modèle « DVF Prella Scarf », de couleur bleu canard d'une part, bleu azur d'autre part.
- Foulard en soie, Modèle « DVF Jella Scarf », à décor imprimé dit « Astantia Ivory » d'astrances stylisées dans les tons bleu pâle, céladon, noir et beige. La bordure formée d'une chaîne à maille Forçat dans les mêmes tons. Signé « Diane Von Fürstenberg », daté « MMXX ».

80 / 120 €

**154.**

Ensemble comprenant :

- Porte-monnaie, Modèle « DVF X LTR Diedra », à décor imprimé « Geo Tiles Blue » de motifs triangulaires dans un camaïeu de bleu et blanc.
- Porte-carte de visite, Modèle « DVF X LTR Isabella », à décor imprimé « Geo Tiles Blue » de motifs triangulaires dans un camaïeu de bleu et blanc.
- Foulard en soie, Modèle « DVF Jella Scarf », à décor imprimé dit « Astantia Ivory » d'astrances stylisées dans les tons bleu pâle, céladon, noir et beige. La bordure formée par une chaîne à maille Forçat dans les mêmes tons. Signé « Diane Von Fürstenberg », daté « MMXX ».
- Foulard en soie, Modèle « DVF Jella Silk Scarf », à décor imprimé dit « Lip Square Black » de motifs de lèvres, certaines contenant le prénom « Diane » sur fond noir et rose. Signé « Diane Von Fürstenberg », daté « MMXIX ».

50 / 80 €

**155.**

Ensemble comprenant :

- Pochette enveloppe à bandoulière, Modèle « DVF X LTR Willow », de couleur noiree, le rabat à décor imprimé imitant une fourrure de panthère.
- Châle en soie transparente, Modèle « DVF Shiloh Scarf », à décor imprimé dit « Healing Light Daydream » de fleurs et fruits exotiques dans les tons rose, bleu, orange et blanc.
- Châle en modal, Modèle « DVF Costa Scarf », à décor imprimé dit « Leo Scarf Coastal » de motifs de taches de léopard et pois dans un camaïeu de bleu rehaussé d'orange, siglé « DVF ».

40 / 60 €

**156.**

Ensemble comprenant :

- Pochette enveloppe à bandoulière, Modèle « DVF X LTR Willow », de couleur noiree, le rabat à décor imprimé imitant une fourrure de panthère.
- Châle en modal, Modèle « Windsor Palm Mod Visc 43x68 », à décor dit « Windsor Palm Black », de feuilles de laurier stylisées vertes sur fond noir agrémentées d'un cadre rouge et blanc.
- Foulard en soie, Modèle « DVF Jella Silk Scarf », à double décor imprimé dit « Tile Square Black », de motifs graphiques triangulaires dans les tons bleu, bleu foncé d'une part, rouge et marron d'autre part. Signé « Diane Von Fürstenberg », daté « MMXIX ».

50 / 80 €

**157.**

Ensemble comprenant :

- Pochette enveloppe à bandoulière, Modèle « DVF X LTR Willow », de couleur rouge, le rabat à décor imprimé imitant une fourrure de panthère.
- Châle en modal, Modèle « Windsor Palm Mod Visc 43x68 », à décor dit « Windsor Palm Black », de feuilles de laurier stylisées vertes sur fond noir agrémentées d'un cadre rouge et blanc.
- Porte-carte formant pochette « DVF X LTR Devone » à décor imprimé « Geo Tiles Red » de motifs triangulaires rouge, marron et blanc.

40 / 60 €

**158.**

Ensemble comprenant :

- Pochette enveloppe à bandoulière, Modèle « DVF X LTR Willow », de couleur noiree, le rabat à décor imprimé imitant une fourrure de panthère.
- Écharpe en laine de mérinos, Modèle « DVF Filla Scarf », à décor dit « Macaroon Multi » de motifs de lèvres sur un fond multicolore.
- Foulard en soie, Modèle « DVF Jella Silk Scarf », à double décor imprimé dit « Tile Square Black », de motifs graphiques triangulaires dans les tons bleu, bleu foncé d'une part, rouge et marron d'autre part. Signé « Diane Von Fürstenberg », daté « MMXIX ».

50 / 80 €



**159.**

Ensemble comprenant :

- Petit sac bourse réversible, Modèle « DVF Stassi Mini Leather Bag », bicolore orange et noir.
  - Châle en modal, Modèle « DVF Jolie Scarf », à décor imprimé dit « Lips Multi » de motifs de lèvres, certaines contenant le prénom « Diane », sur un fond multicolore.
- 50 / 80 €

**160.**

Ensemble comprenant :

- Pochette enveloppe à bandoulière, Modèle « DVF X LTR Willow », de couleur noiree, le rabat à décor imprimé imitant une fourrure de panthère.
  - Foulard en soie, Modèle « DVF Jella Silk Scarf », à décor imprimé dit « Lip Square Black », de motifs de lèvres, certaines contenant le prénom « Diane » sur fond noir et rose. Signé « Diane Von Fürstenberg », daté « MMXIX ».
  - Châle en modal et cachemire, Modèle « Shelford Mod Cash Scrif 43x68 », à décor imprimé dit « Shelford Pearl Pink Shlfp » de chrysanthèmes bleu ciel sur fond rayé rose pâle, fuchsia, noir et marron.
- 40 / 60 €

**161.**

Ensemble comprenant :

- Petit sac bourse réversible, Modèle « DVF Stassi Mini Bucket Bag », à décor imprimé « Hexagon / 3D Chain », de motifs graphiques hexagonaux vert d'eau et de losanges fuchsia sur fond noir d'une part, de maillons fuchsia et noir sur fond turquoise d'autre part.
  - Étole réversible en laine et cachemire, Modèle « DVF Prella Scarf », de couleur noire d'une part, jaune d'autre part.
  - Portefeuille, Modèle « DVF X LTR Paige », à décor imprimé « Geo Tiles Red » de motifs triangulaires rouge, marron et blanc.
  - Porte-étiquette de voyage, Modèle « DVF X LTR Paige », à décor imprimé « Geo Tiles Red » de motifs triangulaires rouge, marron et blanc.
- 80 / 120 €

**162.**

Ensemble comprenant :

- Pochette enveloppe à bandoulière, Modèle « DVF X LTR Willow », de couleur noiree, le rabat à décor imprimé imitant une fourrure de panthère.
  - Châle en soie transparente, Modèle « DVF Shiloh Scarf », à décor imprimé dit « Healing Light Daydream » de fleurs et fruits exotiques dans les tons rose, bleu, orange et blanc.
  - Portefeuille, Modèle « DVF X LTR Paige », à décor imprimé « Geo Tiles Red » de motifs triangulaires rouge, marron et blanc.
  - Porte-étiquette de voyage, Modèle « DVF X LTR Paige », à décor imprimé « Geo Tiles Red » de motifs triangulaires rouge, marron et blanc.
- 50 / 80 €

**163.**

Ensemble comprenant :

- Petit sac bourse réversible, Modèle « DVF Stassi Mini Leather Bag », bicolore vert anglais et rose fuchsia.
  - Châle en modal, Modèle « DVF Costa Scarf », à décor imprimé dit « Leo Scarf Coastal » de motifs de taches de léopard et pois dans un camaïeu de bleu rehaussé d'orange, siglé « DVF ».
- 40 / 60 €

**164.**

Ensemble comprenant :

- Pochette enveloppe à bandoulière, Modèle « DVF X LTR Willow », de couleur rouge, le rabat à décor imprimé imitant une fourrure de panthère.
  - Foulard en soie, Modèle « DVF Jella Silk Scarf », à décor imprimé dit « Lip Square Black », de motifs de lèvres, certaines contenant le prénom « Diane » sur fond noir et rose. Signé « Diane Von Fürstenberg », daté « MMXIX ».
  - Châle en modal, Modèle « DVF Jolie Scarf », à décor imprimé dit « Floating Flowers Multi » de fleurs stylisées dans les tons bleu, fuchsia et orange.
- 50 / 80 €

**165.**

Ensemble comprenant :

- Pochette enveloppe à bandoulière, Modèle « DVF X LTR Willow », de couleur noiree, le rabat à décor imprimé imitant une fourrure de panthère.
  - Écharpe en laine de mérinos, Modèle « DVF Filla Scarf », à décor dit « Macaroon Multi » de motifs de lèvres sur un fond multicolore.
- 40 / 60 €

**166.**

Ensemble comprenant :

- Pochette enveloppe à bandoulière, Modèle « DVF X LTR Willow », de couleur rouge, le rabat à décor imprimé imitant une fourrure de panthère.
  - Bonnet en laine et cachemire, Modèle « DVF Allegra », de couleur noire et gris anthracite. Pompon gris.
  - Châle en modal et cachemire, Modèle « Carrington Mod cash Scr 43x65 », à décor imprimé d'une succession de rectangles entrelacés multicolores dans un cadre bleu ciel.
- 50 / 80 €

**167.**

Ensemble comprenant :

- Étole réversible en laine et cachemire, Modèle « DVF Prella Scarf », bleu canard d'une part, bleu azur de l'autre.
  - Étole réversible en laine et cachemire, Modèle « DVF Prella Scarf », de couleur noire d'une part, jaune d'autre part.
  - Petit sac bourse réversible, Modèle « DVF Stassi Mini Leather Bag », bicolore vert anglais et rose fuchsia.
- 50 / 80 €

**168.**

Ensemble comprenant :

- Étole réversible en laine et cachemire, Modèle « DVF Prella Scarf », bleu canard d'une part, bleu azur d'autre part.
  - Étole réversible en laine et cachemire, Modèle « DVF Prella Scarf », de couleur noire d'une part, jaune d'autre part.
  - Petit sac bourse réversible, Modèle « DVF Stassi Mini Bucket Bag », à décor imprimé « Hexagon / 3D Chain », de motifs graphiques hexagonaux vert d'eau et de losanges fuchsia sur fond noir d'une part, de maillons fuchsia et noir sur fond turquoise d'autre part.
- 50 / 80 €

**169.**

Ensemble comprenant :

- Petit sac bourse réversible, Modèle « DVF Stassi Mini Bucket Bag », à décor imprimé dit « 3D Chain / Diamond Squares » de maillons orange, noir et blanc d'une part et de losanges marron et blanc sur fond bleu d'autre part.
- Foulard en soie, Modèle « DVF Jella Silk Scarf », à décor imprimé dit « Lip Square Black », de motifs de lèvres, certaines contenant le prénom « Diane » sur fond noir et rose. Signé « Diane Von Fürstenberg », daté « MMXIX ».
- Portefeuille, Modèle « DVF X LTR Paige », à décor imprimé « Geo Tiles Red » de motifs triangulaires rouge, marron et blanc.
- Porte-étiquette de voyage, Modèle « DVF X LTR Paige », à décor imprimé « Geo Tiles Red » de motifs triangulaires rouge, marron et blanc.

50 / 80 €

**170.**

Ensemble comprenant :

- Foulard en soie, Modèle « DVF Jella Silk Scarf », à double décor imprimé dit « Tile Square Black », de motifs graphiques triangulaires dans les tons bleu, bleu foncé d'une part, rouge et marron d'autre part. Signé « Diane Von Fürstenberg », daté « MMXIX ».
- Petit sac bourse réversible, Modèle « DVF Stassi Mini Bucket Bag », à décor imprimé « Hexagon / 3D Chain », de motifs graphiques hexagonaux vert d'eau et de losanges fuchsia sur fond noir d'une part, de maillons fuchsia et noir sur fond turquoise d'autre part.
- Châle en modal et cachemire, Modèle « Shelford Mod Cash Scr 43x68 », à décor imprimé dit « Shelford Pearl Pink Shlfp » de chrysanthèmes bleu ciel sur fond rayé rose pâle, fuchsia, noir et marron.
- Châle en modal et cachemire, Modèle « Carrington Mod cash Scr 43x65 », à décor imprimé d'une succession de rectangles entrelacés multicolores dans un cadre bleu ciel.

80 / 120 €

**171.**

Ensemble comprenant :

- Châle en modal, Modèle « DVF Jolie Scarf », à décor imprimé dit « Floating Flowers Multi » de fleurs stylisées dans les tons bleu, fuchsia et orange.
- Châle en modal et cachemire, Modèle « Shelford Mod Cash Scr 43x68 », à décor imprimé dit « Shelford Pearl Pink Shlfp » de chrysanthèmes bleu ciel sur fond rayé rose pâle, fuchsia, noir et marron.
- Châle en modal, Modèle « DVF Costa Scarf », à décor imprimé dit « Leo Scarf Coastal » de motifs de taches de léopard et pois dans un camaïeu de bleu rehaussé d'orange, siglé « DVF ».

40 / 60 €

**172.**

Ensemble comprenant :

- Pochette enveloppe à bandoulière, Modèle « DVF X LTR Willow », de couleur noire, le rabat à décor imprimé imitant une fourrure de panthère.
- Châle en modal, Modèle « DVF Jolie Scarf », à décor imprimé dit « Floating Flowers Multi » de fleurs stylisées dans les tons bleu, fuchsia et orange.
- Châle en modal et cachemire, Modèle « Carrington Mod cash Scr 43x65 », à décor imprimé d'une succession de rectangles entrelacés multicolores dans un cadre bleu ciel.

40 / 60 €

**173.**

Ensemble comprenant :

- Châle en modal, Modèle « DVF Jolie Scarf », à décor imprimé dit « Floating Flowers Multi » de fleurs stylisées dans les tons bleu, fuchsia et orange.
- Foulard en soie, Modèle « DVF Jella Scarf », à décor imprimé dit « Tiger Seagreen » de tigres au centre sur un fond de fleurs et feuilles exotiques bleu ciel et orange. La bordure ornée de motifs de lotus stylisés de même couleur. Signé « Diane Von Fürstenberg », daté « MMXX ».
- Foulard en soie, Modèle « DVF Jella Silk Scarf », à décor imprimé dit « Lip Square Black », de motifs de lèvres, certaines contenant le prénom « Diane » sur fond noir et rose. Signé « Diane Von Fürstenberg », daté « MMXIX ».

50 / 80 €

**174.**

Ensemble comprenant :

- Châle en modal, Modèle « DVF Jolie Scarf », à décor imprimé dit « Lips Multi » de motifs de lèvres, certaines contenant le prénom « Diane », sur un fond multicolore.
- Foulard en soie, Modèle « DVF Jella Scarf », à décor imprimé dit « Tiger Seagreen » de tigres au centre sur un fond de fleurs et feuilles exotiques bleu ciel et orange. La bordure ornée de motifs de lotus stylisés de même couleur. Signé « Diane Von Fürstenberg », daté « MMXX ».
- Foulard en soie, Modèle « DVF Jella Scarf », à décor imprimé dit « Astrantia Ivory » d'astrances stylisées dans les tons bleu pâle, céladon, noir et beige. La bordure formée d'une chaîne à maille forçat dans les mêmes tons. Signé « Diane Von Fürstenberg », daté « MMXX ».

50 / 80 €

**175.**

Ensemble comprenant :

- Châle en modal, Modèle « Newspaper Scarf 43x68 », à décor imprimé dit « Newspaper Ivory » de journaux, certains articles à l'effigie de Diane Von Fürstenberg, de couleur noire et blanc.
- Foulard en soie, Modèle « DVF Jella Silk Scarf », à décor imprimé dit « Lip Square Black », de motifs de lèvres, certaines contenant le prénom « Diane » sur fond noir et rose. Signé « Diane Von Fürstenberg », daté « MMXIX ».
- Châle en modal et cachemire, Modèle « Shelford Mod Cash Scr 43x68 », à décor imprimé dit « Shelford Pearl Pink Shlfp » de chrysanthèmes bleu ciel sur fond rayé rose pâle, fuchsia, noir et marron.

50 / 80 €

**176.**

Ensemble comprenant :

- Foulard en soie, Modèle « DVF Jella Silk Scarf », à double décor imprimé dit « Tile Square Black », de motifs graphiques triangulaires dans les tons bleu, bleu foncé d'une part, rouge et marron d'autre part. Signé « Diane Von Fürstenberg », daté « MMXIX ».
- Étole réversible en laine et cachemire, Modèle « DVF Prella Scarf », de couleur noire d'une part, jaune d'autre part.

40 / 60 €

**177.**

Ensemble comprenant :

- Bonnet en laine et cachemire, Modèle « DVF Allegra », de couleur noire et gris anthracite. Pompon gris.
- Bonnet en laine et cachemire, Modèle « DVF Allegra », de couleur fuchsia et rouge orangé. Pompon fuchsia.
- Écharpe en laine et cachemire, Modèle « DVF Alasdair », de couleur noire et gris anthracite.

20 / 30 €

**178.**

Ensemble comprenant :

- Châle en modal, Modèle « Windsor Palm Mod Visc 43x68 », à décor dit « Windsor Palm Black », de feuilles de laurier stylisées vertes sur fond noir agrémentées d'un cadre rouge et blanc.
- Châle en modal et cachemire, Modèle « Carrington Mod cash Scr 43x65 », à décor imprimé d'une succession de rectangles entrelacés multicolores dans un cadre orange.
- Lunettes de soleil, la monture plastique imitant l'écaille de tortue marron, à reflets bleus.

40 / 60 €

**179.**

Bottes à talons en cuir, Modèle « Reese Burgundy », de couleur bordeaux.

Taille : EUR : 36 / US : 6 / UK : 4

50 / 80 €

**180.**

Bottes à talons en cuir, Modèle « Reese Black », de couleur noire.

Taille : EUR : 36 / US : 6 / UK : 4

50 / 80 €

**181.**

Cuissardes à talons en daim, Modèle « Deana, Burgundy », de couleur rouge.

Taille : EUR : 36 / US : 6 / UK : 4

50 / 80 €

**182.**

Bottes à talons en cuir, Modèle « Reese Burgundy », de couleur bordeaux.

Taille : EUR : 36 / US : 6 / UK : 4

50 / 80 €

**183.**

Bottes à talons en cuir, Modèle « Reese Black », de couleur noire.

Taille : EUR : 36 / US : 6 / UK : 4

50 / 80 €

**184.**

Bottes à talons en cuir, Modèle « Reese Burgundy », de couleur bordeaux.

Taille : EUR : 36,5 / US : 6,5 / UK : 4,5

50 / 80 €

**185.**

Bottes à talons en cuir, Modèle « Reese Black », de couleur noire.

Taille : EUR : 36,5 / US : 6,5 / UK : 4,5

50 / 80 €

**186.**

Cuissardes à talons en daim, Modèle « Deana, Burgundy », de couleur rouge.

Taille : EUR : 36,5 / US : 6,5 / UK : 4,5

50 / 80 €

**187.**

Bottes à talons en cuir, Modèle « Reese Burgundy », de couleur bordeaux.

Taille : EUR : 36,5 / US : 6,5 / UK : 4,5

50 / 80 €

**188.**

Bottes à talons en cuir, Modèle « Reese Black », de couleur noire.

Taille : EUR : 36,5 / US : 6,5 / UK : 4,5

50 / 80 €

**189.**

Bottes à talons en cuir, Modèle « Reese Burgundy », de couleur bordeaux.

Taille : EUR : 37 / US : 7 / UK : 5

50 / 80 €

**190.**

Bottes à talons en cuir, Modèle « Reese Black », de couleur noire.

Taille : EUR : 37 / US : 7 / UK : 5

50 / 80 €

**191.**

Cuissardes à talons en daim, Modèle « Deana, Burgundy », de couleur rouge.

Taille : EUR : 37 / US : 7 / UK : 5

50 / 80 €

**192.**

Bottes à talons en cuir, Modèle « Reese Black », de couleur noire.

Taille : EUR : 37 / US : 7 / UK : 5

50 / 80 €

**193.**

Bottes à talons en cuir, Modèle « Reese Burgundy », de couleur bordeaux.

Taille : EUR : 37 / US : 7 / UK : 5

50 / 80 €

**194.**

Bottes à talons en cuir, Modèle « Reese Black », de couleur noire.

Taille : EUR : 37,5 / US : 7,5 / UK : 5,5

50 / 80 €

**195.**

Bottes à talons en cuir, Modèle « Reese Burgundy », de couleur bordeaux.

Taille : EUR : 37,5 / US : 7,5 / UK : 5,5

50 / 80 €

**196.**

Bottes à talons en cuir, Modèle « Reese Black », de couleur noire.

Taille : EUR : 37,5 / US : 7,5 / UK : 5,5

50 / 80 €

**197.**

Bottes à talons en cuir, Modèle « Reese Burgundy », de couleur bordeaux.

Taille : EUR : 38 / US : 8 / UK : 6

50 / 80 €

**198.**

Bottes à talons en cuir, Modèle « Reese Black », de couleur noire.

Taille : EUR : 38 / US : 8 / UK : 6

50 / 80 €

**199.**

Bottes à talons en cuir, Modèle « Reese Burgundy », de couleur bordeaux.

Taille : EUR : 38 / US : 8 / UK : 6

50 / 80 €

**200.**

Bottes à talons en cuir, Modèle « Reese Black », de couleur noire.  
Taille : EUR : 38 / US : 8 / UK : 6  
50 / 80 €

**201.**

Bottes à talons en cuir, Modèle « Reese Burgundy », de couleur bordeaux.  
Taille : EUR : 38 / US : 8 / UK : 6  
50 / 80 €

**202.**

Bottes à talons en cuir, Modèle « Reese Black », de couleur noire.  
Taille : EUR : 38,5 / US : 8,5 / UK : 6,5  
50 / 80 €

**203.**

Bottes à talons en cuir, Modèle « Reese Burgundy », de couleur bordeaux.  
Taille : EUR : 38,5 / US : 8,5 / UK : 6,5  
50 / 80 €

**204.**

Bottes à talons en cuir, Modèle « Reese Black », de couleur noire.  
Taille : EUR : 38,5 / US : 8,5 / UK : 6,5  
50 / 80 €

**205.**

Cuissardes à talons en daim, Modèle « Deana, Burgundy », de couleur rouge.  
Taille : EUR : 39 / US : 9 / UK : 7  
50 / 80 €

**206.**

Bottes à talons en cuir, Modèle « Reese Black », de couleur noire.  
Taille : EUR : 39 / US : 9 / UK : 7  
50 / 80 €

**207.**

Bottes à talons en cuir, Modèle « Reese Burgundy », de couleur bordeaux.  
Taille : EUR : 39 / US : 9 / UK : 7  
50 / 80 €

**208.**

Cuissardes à talons en daim, Modèle « Deana, Burgundy », de couleur rouge.  
Taille : EUR : 39,5 / US : 9,5 / UK : 7,5  
50 / 80 €

**209.**

Bottes à talons en cuir, Modèle « Reese Black », de couleur noire.  
Taille : EUR : 39,5 / US : 9,5 / UK : 7,5  
50 / 80 €

**210.**

Bottes à talons en cuir, Modèle « Reese Burgundy », de couleur bordeaux.  
Taille : EUR : 39,5 / US : 9,5 / UK : 7,5  
50 / 80 €

**211.**

Bottes à talons en cuir, Modèle « Reese Black », de couleur noire.  
Taille : EUR : 40 / US : 10 / UK : 8  
50 / 80 €

**212.**

Bottes à talons en cuir, Modèle « Reese Burgundy », de couleur bordeaux.  
Taille : EUR : 40 / US : 10 / UK : 8  
50 / 80 €

**213.**

Bottes à talons en cuir, Modèle « Reese Black », de couleur noire.  
Taille : EUR : 36 / US : 6 / UK : 4  
50 / 80 €

**214.**

Bottes à talons en cuir, Modèle « Reese Burgundy », de couleur bordeaux.  
Taille : EUR : 36 / US : 6 / UK : 4  
50 / 80 €

**215.**

Bottes à talons en cuir, Modèle « Reese Black », de couleur noire.  
Taille : EUR : 36,5 / US : 6,5 / UK : 4,5  
50 / 80 €

**216.**

Bottes à talons en cuir, Modèle « Reese Burgundy », de couleur bordeaux.  
Taille : EUR : 36,5 / US : 6,5 / UK : 4,5  
50 / 80 €

**217.**

Ensemble comprenant :  
- Bottes à talons en cuir, Modèle « Reese Burgundy », de couleur bordeaux.  
Taille : EUR : 37 / US : 7 / UK : 5  
- Sandales à talons hauts et lanières, Modèle « Anaïs », de couleur chair rehaussée de noire.  
Taille : EUR : 37 / US : 7 / UK : 4,5  
100 / 150 €

**218.**

Ensemble comprenant :  
- Bottes à talons en cuir, Modèle « Reese Black », de couleur noire.  
Taille : EUR : 37,5 / US : 7,5 / UK : 5,5  
- Sandales à talons hauts et lanières, Modèle « Anaïs », de couleur chair rehaussée de noire.  
Taille : EUR : 37,5 / US : 7,5 / UK : 5  
100 / 150 €

**219.**

Ensemble comprenant :  
- Bottes à talons en cuir, Modèle « Reese Black », de couleur noire.  
Taille : EUR : 38 / US : 8 / UK : 6  
- Sandales à talons hauts et lanières, Modèle « Anaïs », de couleur chair rehaussée de noire.  
Taille : EUR : 38 / US : 8 / UK : 5,5  
100 / 150 €

**220.**

Ensemble comprenant :  
- Bottes à talons en cuir, Modèle « Reese Burgundy », de couleur bordeaux.  
Taille : EUR : 38,5 / US : 8,5 / UK : 6,5  
- Sandales à talons hauts et lanières, Modèle « Anaïs », de couleur chair rehaussée de noire.  
Taille : EUR : 38,5 / US : 8,5 / UK : 6  
100 / 150 €

**221.**

Ensemble comprenant :

- Bottes à talons en cuir, Modèle « Reese Black », de couleur noire.

Taille : EUR : 39 / US : 9 / UK : 7

- Sandales à talons hauts et lanières, Modèle « Anaïs », de couleur chair rehaussée de noire.

Taille : EUR : 39 / US : 9 / UK : 6,5

100 / 150 €

**222.**

Bottes à talons en cuir, Modèle « Reese Burgundy », de couleur bordeaux.

Taille : EUR : 39 / US : 9 / UK : 7

50 / 80 €

**223.**

Ensemble comprenant :

- Bottes à talons en cuir, Modèle « Reese Black », de couleur noire.

Taille : EUR : 39,5 / US : 9,5 / UK : 7,5

- Sandales à talons hauts et lanières, Modèle « Anaïs », de couleur chair rehaussée de noire.

Taille : EUR : 39,5 / US : 9,5 / UK : 7

100 / 150 €

**224.**

Bottes à talons en cuir, Modèle « Reese Burgundy », de couleur bordeaux.

Taille : EUR : 39,5 / US : 9,5 / UK : 7,5

50 / 80 €

**225.**

Sandales à talons hauts et lanières, Modèle « Anaïs », de couleur chair rehaussée de noire.

Taille : EUR : 36,5 / US : 6,5 / UK : 4

50 / 80 €

**226.**

Sandales à talons hauts et lanières, Modèle « Anaïs », de couleur chair rehaussée de noire.

Taille : EUR : 37 / US : 7 / UK : 4,5

50 / 80 €

**227.**

Sandales à talons hauts et lanières, Modèle « Anaïs », de couleur chair rehaussée de noire.

Taille : EUR : 37,5 / US : 7,5 / UK : 5

50 / 80 €

**228.**

Sandales à talons hauts et lanières, Modèle « Anaïs », de couleur chair rehaussée de noire.

Taille : EUR : 38 / US : 8 / UK : 5,5

50 / 80 €

**229.**

Sandales à talons hauts et lanières, Modèle « Anaïs », de couleur chair rehaussée de noire.

Taille : EUR : 38,5 / US : 8,5 / UK : 6

50 / 80 €

**230.**

Sandales à talons hauts et lanières, Modèle « Anaïs », de couleur chair rehaussée de noire.

Taille : EUR : 39 / US : 9 / UK : 6,5

50 / 80 €

**231.**

Sandales à talons hauts et lanières, Modèle « Anaïs », de couleur chair rehaussée de noire.

Taille : EUR : 39,5 / US : 9,5 / UK : 7

50 / 80 €

**232.**

Sandales à talons hauts et lanières, Modèle « Anaïs », de couleur chair rehaussée de noire.

Taille : EUR : 40 / US : 30 / UK : 7,5

50 / 80 €

## Vêtements et accessoires

**233.**

HERMÈS.

Sac modèle « Birkin » en cuir Courchevel camel à surpiqûres blanches, double anses, attaches et fermoir en métal doré, clés sous clochette (petites griffures, une trace de stylo, usures aux angles, sans cadenas).

Année 1991.

Haut. : 32 cm - Larg. : 40 cm - Prof. : 22 cm

2 000 / 3 000 €

**234.**

HERMÈS.

Sac seau modèle « Market » en cuir et crin de cheval noir, porté épaule à la bandoulière, fermeture par un lien coulissant (marqué S sous le fond).

Haut. : 26 cm - Larg. : 28 cm - Prof. : 14 cm

Dust bag.

300 / 500 €

**235.**

DIOR.

Sac week-end en toile oblique enduite et cuir naturel, deux poignées porté main et fermeture éclair en métal doré (tache).

Haut. : 30 cm - Larg. : 46 cm - Prof. : 21 cm

100 / 150 €

**236.**

LOUIS VUITTON.

Sac de voyage d'homme en cuir noir grainé à deux poignées, large poche extérieure. Fermeture éclair, fermoir sur languette et attaches en métal doré. La bandoulière amovible (manque l'étiquette porte-nom).

Haut. : 30 cm - Larg. : 50 cm - Prof. : 24 cm

400 / 600 €

**237.**

HERMÈS.

Bougie parfumée dans un photophore en porcelaine à décor imprimé d'un soleil dans les tons orange et ors.

Haut. : 10 cm

20 / 40 €

**238.**

CHRISTIAN LOUBOUTIN.

Paire d'escarpins modèle « Simple pump » en cuir nappa noir (état neuf).

Talon : 6,5 cm - T. : 36

Boîte.

150 / 250 €



**239.**

HERMÈS.

Sac à main modèle « Palonnier » en cuir de crocodile (crocodylus porosus) brun à deux soufflets, le fermoir et les boucles d'attache en métal doré (petites usures).

Années 1960.

Haut. : 18,5 cm – Larg. : 25 cm – Prof. : 4,5 cm

Un certificat précisant que le sac est un spécimen pré-convention (1975) sera remis à l'acheteur.

Pour un export hors UE, un certificat CITES est obligatoire. Les démarches et le coût seront à la charge de l'acquéreur.

500 / 700 €

**240.**

HERMÈS.

Manteau long ceinturé en agneau retourné vert kaki, col châle, double boutonnage, deux poches plaquées, pattes de poignet (manque un bouton).

T. : 38

300 / 500 €

**241.**

HERMÈS.

Set de deux jeux de cartes sous blister et cinq dés.

Edition pour le Casino du Paquebot Lydia, juin 1974.

Boîte (petites usures).

80 / 120 €

**242.**

GIVENCHY.

Broche marguerite en métal doré entourée de perles fantaisie.

Diam. : 6 cm

30 / 50 €

**243.**

HERMÈS.

Bracelet modèle « Mini Étrivière » quatre tours en cuir de veau marron, retenant un étrier et une boucle en métal doré.

Année 2011.

T. : XS

150 / 200 €

**244.**

YVES SAINT LAURENT.

Croix pendentif en métal doré serti de quinze strass.

Années 1980.

Haut. : 4,7 cm

80 / 120 €

**245.**

HERMÈS.

Clip de revers en métal doré formant lanterne de carrosse.

Haut. 6 cm

On joint :

CHRISTIAN DIOR.

Chaîne en métal retenant un pendentif rectangulaire argent à décor d'un nœud.

Signé et numéroté.

Long. : 81 cm – Poids : 31,5 g

50 / 80 €

**246.**

SALVATORE FERRAGAMO.

Paires de chaussures homme modèle « Luce Divis » en cuir de veau lisse noir (état neuf).

T. : 8,5

Dust bag et boîte.

60 / 80 €

**247.**

EMILIO PUCCI.

Carré de soie à décor imprimé dans les tons rose, fuchsia et gris.

Haut. : 90 cm – Larg. : 90 cm

Pochette.

30 / 40 €

**248.**

LOUIS VUITTON.

Sac besace en cuir épi rouge modèle « Mandara », fermeture pression, anse portée épaule (usures, griffures).

Haut. : 26,5 cm – larg. : 30 cm – Prof. : 12 cm

100 / 200 €

**249.**

MANOLO BLAHNIK.

Paire de bottes zippées en cuir noir à petit talon kitten et bout pointu (usures).

T. 36

60 / 80 €

**250.**

Manteau en vison blanc à capuche, petit col montant, simple boutonnage à crochets, deux poches dissimulées.

T. : 42 (environ)

150 / 250 €

**251.**

ROBERTA DI CAMERINO.

Sac-pochette en velours imprimé de sangles noires et vertes sur fond rouge, fermeture à mousqueton sur languette et garniture en métal doré, bandoulière en cuir noir (petites usures).

Années 1980.

Haut. : 20 cm – Larg. : 30 cm – Prof. : 1 cm

50 / 60 €

**252.**

CHRISTIAN DIOR.

Pochette du soir rectangulaire en toile oblique noir sur beige, fermoir à clip et armature en métal doré (taches).

Haut. : 13,5 cm – Larg. : 28 cm – Prof. : 2 cm

50 / 60 €

**253.**

CARTIER.

Ceinture ligne « Must » en cuir noir, la boucle à décor de deux éléphants en métal doré (usures).

Long. : 90 cm

Certificat et boîte.

40 / 60 €

**254.**

LOUIS VUITTON.

Paire d'escarpins noirs modèle « Sanaga » entièrement cousus de sequins, le talon en cuir vernis (légères usures).

T. : 39,5

40 / 60 €

**255.**

HERMÈS.

Carré de soie modèle « Dies et Hore » dans les tons noirs et or, la bordure noire (taches).

Long. : 80 cm – Larg. : 80 cm

60 / 100 €

**256.**

CARTIER.

Foulard en soie ligne « Must » à décor de passementerie et chaînes dorées sur fond ivoire, la bordure rouge (taches).

Long. : 83 cm – Larg. : 80 cm

30 / 50 €

**257.**

CARTIER.

Carré de soie ligne « Must », à motif de colliers entrelacés sur fond noir et ivoire, la bordure noire (très légères taches).

Haut. : 86 cm - Long. : 86 cm

Boîte.

30 / 50 €

**258.**

MAC DOUGLAS.

Perfecto en cuir rouge, col cranté, épaules matelassées, fermeture éclair et quatre poches externes (petites taches).

T. : 44

30 / 50 €

**259.**

CAREL.

Paire de bottines cavalières en cuir noir à bride entourant la cheville, la boucle en métal argenté (petites usures, ressemelées).

T. : 38,5

30 / 50 €

**260.**

HERMÈS.

Chemise en mousseline de soie imprimée de balles de golf dans les tons beiges sur fond noir (petites usures).

T. : 40

40 / 50 €

**261.**

HERMÈS.

Ensemble de treize volumes du catalogue « Le Monde d'Hermès », présentant l'univers et les produits de la marque des années 2014 à 2019.

10 / 20 €

**262.**

HERMÈS.

Sac porté épaule en box brun modèle « Trim », fermeture à mousqueton sur languette et garniture en métal doré, anse d'épaule et demi anse supplémentaire ajustable. (usures, petites griffures).

Années 1980.

Haut. : 30 cm - Long. : 38 cm

200 / 300 €

**263.**

HERMÈS.

Trois pochettes de voyage en coton chevronné siglées « Le Bain », fermeture par cordon de coton bleu marin, jaune, et rouge.

Haut. : 28 cm - Larg. : 22 cm

30 / 50 €

**264.**

GUCCI.

Sac en toile monogrammée brodée d'une abeille et de fleurs, double anses et bandoulière en cuir.

Haut. : 27 cm - Larg. : 44 cm - Prof. : 16,5 cm

350 / 450 €

**265.**

CHRISTIAN DIOR.

Sac porté main, modèle « Diorissimo » en cuir lisse orange, double poignées. Garnitures et breloques en métal argenté, pochette zippée et bandoulière amovible (légères usures).

Haut. : 25,5 cm - Larg. : 36,5 cm - Prof. : 12 cm

500 / 600 €

**266.**

LOUIS VUITTON.

Vanity case en toile « monogram » monogrammé au pochoir « B.M.D », les renforts et pentures en laiton doré, la poignée en cuir naturel. L'intérieur en vuittonite beige découvrant un coffret.

Haut. : 20 cm - Larg. : 30 cm - Prof. : 21 cm

400 / 500 €

**267.**

HERMÈS.

Carré de soie modèle « Brandebourgs » à décor dans les tons or et verts sur fond ivoire, la bordure verte (taches et rouleur aplati).

Long. : 80 cm - Larg. : 80 cm

60 / 100 €

**268.**

HERMÈS.

Veste en cachemire brun chevronné, col cranté, simple boutonnage à trois boutons, une poche poitrine, trois poches plaquées.

T. : 40

80 / 100 €

**269.**

HERMÈS.

Carré de soie modèle « Arabesques » à décor polychrome sur fond vert, la bordure bleue, signé Henri Dorigny (petites taches).

Long. : 80 cm - Larg. : 80 cm

80 / 120 €

**270.**

YVES SAINT LAURENT.

Chemisier ligne « Rive Gauche » à manches courtes en soie sauvage orange.

T. : 40

40 / 60 €

**271.**

BURBERRY.

Trench-coat en gabardine de coton beige, petit col à fermeture agrafe, simple boutonnage, pattes de poignet, deux poches externes, doublé du tartan de la Maison (petites taches).

T. : XL

90 / 110 €

**272.**

CARTIER.

Ceinture ligne « Must » en cuir noir, la boucle formant panthère dessinant un C en métal doré.

Long. : 90 cm

Certificat et boîte.

80 / 120 €

**273.**

YVES SAINT LAURENT.

Jupe crayon ligne « Rive Gauche » en cuir de veau beige, deux poches plaquées sur le devant (petites taches).

T. : 38

50 / 80 €

**274.**

HERMÈS.

Carré de soie modèle « Retour à la Terre » à décor dans les tons jaunes, bleus et roses, la bordure rouge.

Long. : 80 cm - Larg. : 80 cm

80 / 120 €

**275.**

HERMÈS.

Carré de soie à décor de fers dans les tons or sur fond turquoise (petit trou).

Long. : 80 cm – Larg. : 80 cm

60 / 100 €

**276.**

GOYARD.

Malle de voyage en toile goyardine, cuir naturel et renforts en hêtre découvrant cinq tiroirs et six compartiments. Poignées de tirage, fermoirs, pentures et renforts d'angle en laiton (petits chocs, usures, accidents et manques).

Serrure signée Goyard Ainé, 233 rue Saint-Honoré.

Vers 1900.

Haut. : 105 cm – Larg. : 57 cm – Prof. : 55 cm

1 500 / 2 000 €

**277.**

LOUIS VUITTON.

Sac porté épaule modèle « Alma » en cuir épi brun chocolat, double anses, fermeture éclair (infime griffure).

Haut. : 31 cm – Larg. : 38 cm – Prof. : 11 cm

300 / 500 €

**278.**

GIVENCHY.

Jupe longue ligne « Nouvelle Boutique » en soie à imprimé cinétique dans les tons blanc, bruns et verts (tache).

T.: 40

30 / 50 €

**279.**

HERMÈS.

Ensemble de dix boîtes de divers formats (petites usures).

50 / 80 €

**280.**

LOUIS VUITTON.

Deux sacs week-end modèle « keepall » en toile « monogram » et cuir naturel, double poignées et cadenas (état d'usage).

Haut. : 46 et 42 cm – Larg. : 60 et 56 cm – Prof. : 27 et 23 cm

400 / 600 €

**281.**

LOUIS VUITTON.

Globe sur socle en bakélite figurant un chariot d'hôtel sur lequel sont disposés différents bagages et malles de la Maison.

Haut. : 11 cm

Boîte.

250 / 350 €

**282.**

LOUIS VUITTON.

Sac à main modèle « Speedy » en toile enduite damier et cuir, fermeture éclair et cadenas en métal doré (petites usures).

Haut. : 23 cm – Larg. : 35 cm – Prof. : 18 cm

Dust bag.

250 / 350 €

**283.**

LOUIS VUITTON.

Sac à main en toile « monogram » et cuir naturel, poche externe sur le devant, double poignée. La fermeture éclaire et les garnitures en métal doré (petites taches).

Haut. : 24 cm – Larg. : 30 cm – Prof. : 10 cm

300 / 400 €

**284.**

LOUIS VUITTON.

Bougie parfumée de la maison Cire Trvdon » dans un photophore en verre laqué marron griffé en orange.

Haut. : 9 cm

Boîte.

20 / 40 €

**285.**

LOUIS VUITTON.

Globe sur socle en bakélite figurant un chariot d'hôtel sur lequel sont disposés différents bagages et malles de la Maison.

Haut. : 11 cm

Boîte.

250 / 350 €

**286.**

LOUIS VUITTON.

Bougie parfumée présentée dans une boîte en plastique fumé imprimé « monogram ».

Haut. : 9,5 cm

Boîte.

30 / 50 €

**287.**

LOUIS VUITTON.

Ensemble de deux jeux de cinquante-deux cartes, le dos des cartes à motif damier doré et argenté.

Boîte.

40 / 80 €

**288.**

LOUIS VUITTON.

Globe sur socle en bakélite figurant la malle « Stokowski » en toile damier. Cette malle fut réalisée pour le chef d'orchestre Léopold Stokowski.

Haut. : 10,5 cm

Boîte.

250 / 300 €

**289.**

LOUIS VUITTON.

Bougie parfumée modèle « Le Jardin de Louis » présentée dans un verre teinté argent à motif de croisillons.

Haut. : 9 cm

Boîte.

30 / 50 €

**290.**

LOUIS VUITTON.

Poupée-chiffon figurant un groom portant deux sacs de la Maison.

Haut. : 31 cm

40 / 60 €

**291.**

LOUIS VUITTON.

Mini « Malle Chapeaux pour Dame » en métal laqué imitant la toile damier de la Maison et marquée « T », les pentures, serrures et renforts en laiton doré.

Réplique de la malle créée en 1895 à l'échelle 1 / 7.

Haut. : 7,5 cm – Larg. : 9,5 cm – Prof. : 6,5 cm

Boîte.

400 / 600 €

**292.**

LOUIS VUITTON.

Globe sur socle en bakélite modèle « Air ballon », représentant un homme endormi dans une malle retenue par un ballon rehaussé d'oiseaux et nuages articulés.

Haut. : 11 cm

Boîte.

200 / 300 €

**293.**

CARTIER.

Carré de soie ligne « Must » centré d'une panthère royale juchée sur un cabochon rouge sur fond ivoire, l'entourage à décor d'un collier de perles multirangs, la bordure grise (légères taches).

Haut. : 86 cm - Long. : 86 cm

Boîte.

40 / 50 €

**294.**

S.T DUPONT.

Porte-cartes en cuir de vachette grainé noir.

Haut. : 12,5 cm - Larg. : 9 cm

Boîte.

40 / 60 €

**295.**

S.T DUPONT.

Porte-cartes en cuir de vachette grainé noir.

Haut. : 12,5 cm - Larg. : 9 cm

Boîte.

40 / 60 €

**296.**

S.T DUPONT.

Porte-cartes en cuir de vachette grainé noir.

Haut. : 12,5 cm - Larg. : 9 cm

Boîte.

40 / 60 €

**297.**

S.T DUPONT.

Porte-cartes en cuir de vachette grainé noir.

Haut. : 12,5 cm - Larg. : 9 cm

Boîte.

40 / 60 €

**298.**

DIOR.

Sac à main modèle « Street Chic » en cuir marron, fermeture à languette siglée, bandoulière griffée de rivets et garnitures en métal argenté.

Années 2000.

Haut. : 20 cm - Larg. : 32 cm - Prof. : 6 cm

80 / 100 €

**299.**

DIOR.

Sac Week-End en toile café et cuir brun, double poignées. La fermeture éclair et les garnitures en métal doré (petites usures).

Haut. : 34 cm - Larg. : 45 cm - Prof. : 18 cm

150 / 200 €

**300.**

LOUIS VUITTON.

Foulard en soie à décor quadrillé ocre sur fond bleu.

Long. : 80 cm - Larg. : 85 cm

On joint :

CHRISTIAN DIOR.

Foulard en soie à décor de perles dans les tons ocre sur fond brun.

Long. : 65 cm - Larg. : 67 cm

Et :

LANVIN.

Foulard en soie à décor de balles et clubs de golf sur fond marine.

Long. : 89 cm - Larg. : 86 cm

60 / 100 €

**301.**

DIOR.

Valise en toile oblique café et cuir brun, double poignées. La fermeture éclair, cadenas monogrammé « CD » et garnitures en métal doré (usures).

Haut. : 30 cm - Larg. : 40 cm - Prof. : 18 cm

150 / 200 €

**302.**

CHRISTIAN LOUBOUTIN.

Paire de mocassins en velours côtelé beige et cuir marron.

T. 40

100 / 150 €

**303.**

CHRISTIAN DIOR.

Sac porté épaule en toile oblique café et cuir brun, deux poches ceinturées sur le devant. Double poignée, anse bandoulière réglable. La fermeture éclair et les garnitures en métal doré (usures).

Haut. : 29 cm - Larg. : 40 cm - Prof. : 13 cm

150 / 200 €

**304.**

LOUIS VUITTON.

Porte-monnaie en toile « monogram », fermeture rabat à pression et renforts d'angles en métal doré (légères usures).

Haut. : 8 cm - Larg. : 13 cm - Prof. : 2 cm

On joint :

LOUIS VUITTON.

Écrin de bijoux de voyage en toile « monogram » (usures).

Haut. : 3,5 cm - Larg. : 16 cm - Prof. : 7 cm

60 / 80 €

**305.**

LOUIS VUITTON.

Porte-carnet en cuir taïga marron à deux compartiments pour cartes. On joint son bloc papier relié.

Haut. : 11,5 cm - Larg. : 8 cm

Boîte et dust-bag.

60 / 80 €

**306.**

CÉLINE.

Sac porté épaule en cuir lisse bleu nuit, fermeture languette sur rabat à un clip en métal doré à décor de chaînette. A l'intérieur, trois compartiments et poche zippée. L'anse bandoulière réglable (usures, taches).

Haut. : 19 cm - Larg. : 24 cm - Prof. : 5 cm

Dust-bag.

60 / 80 €

**307.**

Manteau en vison brun et cuir, col montant, simple boutonnage et deux poches dissimulées.

T. : 44 environ

100 / 150 €

**308.**

CÉLINE.

Sac porté épaule en cuir lisse chocolat, fermeture languette sur rabat à clip rectangulaire figurant une calèche en métal doré. L'intérieur à trois compartiments et poche zippée. L'anse bandoulière réglable (usures).

Haut. : 19 - Larg. : 24 cm - Prof. : 5 cm

Dust-bag.

60 / 80 €

**309.**

HERMÈS.

Plateau carré en bois laqué gris foncé, un côté agrémenté d'une languette de cuir camel surpiquée (infimes griffures, petits éclats).

Long. : 48,5 cm - Larg. : 45 cm

Boîte.

150 / 250 €

**310.**

SALVATORE FERRAGAMO.

Ceinture homme en cuir de veau lisse noir, la boucle monogrammée en métal argenté (état neuf).

Long. : 115 cm

Dust bag et boîte.

On joint :

SALVATORE FERRAGAMO.

Cravate en soie monogrammée en noir sur fond bleu marine foncé (état neuf).

60 / 100 €

**311.**

PRADA.

Paire de mocassins en cuir naturel surpiqué (légères usures).

T. : 40.

Boîte.

50 / 60 €

**312.**

BURBERRY.

Trench-coat en gabardine de coton mélangé, petit col, simple boutonnage, pattes de poignet et deux poches externes (petites taches).

T. : XL

90 / 110 €

**313.**

HERMÈS.

Sac « Kelly » en cuir grainé noir, les attaches et le fermoir en métal plaqué or. Cadenas et clés sous clochette (petites usures aux angles).

Année 1994.

Haut. : 23 cm - Larg. : 32 cm - Prof. : 12 cm

2 500 / 3 500 €

**314.**

CÉLINE.

Petit sac en cuir lisse noir, rabat et fermoir en métal argenté formant un étrier, un compartiment avec une poche zippée à l'intérieur. L'anse bandoulière réglable (une griffure, petites usures).

Haut. : 15 cm - Larg. : 20 cm - Prof. : 5 cm

Dust bag.

40 / 60 €

**315.**

CÉLINE.

Sac porté main à double anses en cuir veau grainé noir, le rabat à fermoir trois crans en métal doré relié à une chaînette. L'intérieur à un compartiment avec poche zippée (usures, taches).

Haut. : 27 cm - Larg. : 36 cm - Prof. : 8 cm

80 / 100 €

**316.**

ROGER VIVIER pour CHRISTIAN DIOR.

Paire d'escarpins en satin de soie ivoire brodé (usures, déchirures).

Boîte d'origine

T. : 38 - Talon : 8 cm

Boîte (usures).

40 / 60 €

**317.**

YVES SAINT LAURENT.

Jupe midi ligne « Rive Gauche » en laine motif tartan dans les tons rouges, violets et verts, fermeture à double boutonnage.

T. : 38 (environ)

60 / 80 €

**318.**

YVES SAINT LAURENT.

Spencer ligne « Variations » en coton imprimé de motifs géométriques multicolores, manches trois-quarts, sans col et simple boutonnage.

T. : 42

60 / 80 €

**319.**

HERMÈS.

Sac modèle « Constance » en box bleu marine, fermoir H en métal doré sur rabat. La bandoulière réglable (petites usures).

Haut. : 18 cm - Larg. : 23,5 cm - Prof. : 3,5 cm

Dust bag.

1 500 / 2 000 €

**320.**

GERARD DAREL.

Sac modèle « 24h » en cuir lisse rouge, double poignées, poche intérieure zippée, fermeture aimantée (usures).

Haut. : 20 cm - Larg. : 40 cm - Prof. : 14 cm

60 / 80 €

**321.**

GERARD DAREL.

Sac modèle « 24h » en cuir velours chocolat, double poignées, poche intérieure zippée, fermeture aimantée.

Haut. : 20 cm - Larg. : 40 cm - Prof. : 14 cm

60 / 80 €

**322.**

CARTIER.

Carré de soie ligne « Must », à décor de quatre bracelets panthères sur fond ivoire et bleu, la bordure rouge.

Haut. : 86 cm - Larg. : 86 cm

Boîte.

50 / 60 €

**323.**

LOUIS VUITTON.

Portefeuille en cuir Taïga vert foncé à cinq compartiments à cartes (usures).

Long. : 15 cm - Larg. : 10 cm

On joint :

LOUIS VUITTON.

Étui à lunettes en toile « monogram » (petites usures).

Long. : 16,5 cm

60 / 100 €

**324.**

HERMÈS.

Puzzle carré « Gibier » en bois découpé de 250 pièces.

Boîte (petites usures).

60 / 80 €

**325.**

HERMÈS.

Jupe crayon en veau velours aubergine, une poche plaquée décentrée, légèrement fendue dans le dos.

T. : 36

Boîte.

40 / 60 €

**326.**

HERMÈS.

Jupe portefeuille en laine et cachemire moutarde, ornée de rivets en métal doré à la taille, deux poches en biais.

T. : 36

Boîte.

40 / 50 €



**327.**

HERMÈS.

Carré de soie « Éperon d'Or » à décor en bleu marine, blanc et or sur fond vert émeraude, signé H. d'Origny (petites taches, fils tirés).

Long. : 90 cm – Larg. : 90 cm  
60 / 80 €**328.**

HERMÈS.

Carré de soie modèle « Bouquets sellier » à décor dans les tons bleus, verts, jaunes et orange sur fond bleu, la bordure bleu marine.

Long. : 90 cm – Larg. : 90 cm  
100 / 120 €**329.**

HERMÈS.

Carré de soie modèle « Mythiques phœnix », à décor dans les tons bleus et verts sur fond ivoire, la bordure bleue, signé Toutsy.

Long. : 90 cm – Larg. : 90 cm  
100 / 120 €**330.**

HERMÈS.

Carré de soie « Polo Chinois, Martel Grand National 1999 » dans les tons bleu, vert et ocre sur fond jaune, la bordure jaune, signé H. d'Origny.

Long. : 90 cm – Larg. : 90 cm  
100 / 120 €**331.**

HERMÈS.

Carré de soie « Martel Grand National 1993 » à décor de chevaux polychromes sur fond blanc, la bordure bleue.

Long. : 90 cm – Larg. : 90 cm  
80 / 120 €**332.**

HERMÈS.

Carré de soie « Brides de Gala » à décor dans les tons gris et or sur fond ivoire, la bordure jaune (usures et petites taches).

Long. : 90 cm – Larg. : 90 cm  
80 / 100 €**333.**

HERMÈS.

Carré de soie « Les Voitures à transformation » dans les tons rouges, or et noirs sur fond blanc, la bordure bordeaux, signé La Perrière (taches et fils tirés).

Long. : 90 cm – Larg. : 90 cm

On joint :

EMILIO PUCCI.

Foulard en mousseline de soie à motif floral dans les tons violets et verts (petites taches).

Long. : 85 cm – Larg. : 85 cm  
60 / 80 €**334.**

HERMÈS.

Carré de soie « Magie des mains » à décor polychrome sur fond jaune, signé J. Kuany. J.A.

Long. : 90 cm – Larg. : 90 cm  
100 / 120 €**335.**

HERMÈS.

Carré de soie « Tournois &amp; Carrouels » à décor polychrome sur fond ivoire la bordure jaune, signé Ledoux (petites taches).

Long. : 90 cm – Larg. : 90 cm  
60 / 80 €**336.**

HERMÈS.

Carré de soie « Art des steppes » à décor dans les tons beiges et bruns sur fond noir (un fil tiré).

Long. : 90 cm – Larg. : 90 cm  
80 / 100 €**337.**

HERMÈS.

Carré de soie « Étriers » à décor dans les tons or et vert, sur fond ivoire, la bordure marron, signé F. de la Perrière (un fil tiré, rouleauté aplati).

Long. : 90 cm – Larg. : 90 cm  
80 / 100 €**338.**

HERMÈS.

Carré de soie « Le Pont Neuf à Paris » à décor dans les tons bordeaux, beiges et ocre, sur fond ivoire, la bordure bordeaux, signé Ledoux (rouleauté décousu à un angle, tache).

Long. : 90 cm – Larg. : 90 cm  
50 / 70 €**339.**

HERMÈS.

Carré de soie modèle « Vue du Carrosse de la Galère la Réale » dans les tons rouges et or sur fond ivoire, la bordure rouge.

Long. : 80 cm – Larg. : 80 cm  
80 / 120 €**340.**

HERMÈS.

Carré de soie « Festival » à décor polychrome sur fond ivoire, la bordure rouge, signé H. d'Origny (un fil tiré).

Long. : 90 cm – Larg. : 90 cm  
80 / 120 €**341.**

HERMÈS.

Carré de soie texturée modèle « Feux d'artifice » à décor polychrome sur fond blanc, la bordure bleue.

Long. : 90 cm – Larg. : 90 cm  
100 / 150 €**342.**

SONIA RYKIEL.

Ensemble comprenant une ceinture en jersey de coton noir ornée de deux fleurs, une broche en jersey de coton blanc formant fleur et un porte-clefs en poupée de chiffon (petites taches).

30 / 50 €

**343.**

HERMÈS.

Ensemble de quatre boîtes de diverses tailles (rousseurs, petites usures).

10 / 20 €

**344.**

HERMÈS.

Écharpe de soie à décor polychrome de plumes sur fond rouge (taches, un fil tiré).

Haut. : 26 cm – Long. : 170 cm  
40 / 60 €

## CONDITIONS GÉNÉRALES DE VENTE



### COMMISSION ACHETEUR

Les acquéreurs paieront en sus des enchères les frais et taxes suivants : lot 1 à lot 232, 14,4 % (frais 12 %, TVA sur frais 2,4 %) ; lot 233 à lot 344, 25% (frais 20,83 %, TVA sur frais 4,17 %)

### MODALITÉS DE PAIEMENT

Le paiement se fait en euros et au comptant pour l'intégralité du prix, frais et taxes compris. L'adjudicataire pourra s'acquitter par les moyens suivants :  
- carte de crédit française VISA ou MASTERCARD sur notre site internet [www.lefloch-drouot.fr](http://www.lefloch-drouot.fr), onglet paiement en ligne / ventes à Saint-Cloud ;  
- virement bancaire (l'IBAN sera indiqué sur votre bordereau d'adjudication) ;  
- espèces jusqu'à 1000 euros frais et taxes compris (15 000 € lorsque le débiteur justifie qu'il n'a pas son domicile fiscal en France et qu'il n'agit pas pour les besoins d'une activité professionnelle).  
Nous vous demandons de privilégier les règlements à distance.

Les règlements par chèque ne sont pas acceptés.

Les autorisations de débit de carte bancaire données avant la vente ou aux plateformes d'enchères en ligne seront activées pour les adjudicataires.

### IDENTITÉ DE L'ACHETEUR

Tout adjudicataire doit justifier son nom et son adresse pour la bonne tenue du procès verbal par la présentation d'une pièce d'identité en cours de validité.

### DÉLIVRANCE DES LOTS ACHETÉS

Les lots ne seront délivrés à l'acquéreur qu'après paiement intégral du prix, des frais et des taxes à distance. Les lots adjugés demeureront aux risques, frais et péril des adjudicataires, dès l'adjudication prononcée, alors même que leur délivrance n'aurait pas lieu.

### RETRAIT DES ACHATS

Les achats sont à retirer sur rendez-vous à l'Hôtel des Ventes de Saint-Cloud, 3 bd de la République, Saint-Cloud (92210) dès le lendemain de la vente en fonction de nos horaires d'ouverture (du mardi au vendredi de 9h30 à 12h00 et de 14h00 à 18h00 - samedi de 10h00 à 12h00). Pour prendre rendez-vous, contactez-nous au 01 46 02 20 15 ou par mail à l'adresse [contact@lefloch-drouot.fr](mailto:contact@lefloch-drouot.fr).

Les objets de petite taille réglés pourront être transportés à votre demande au bureau de Paris, 30 avenue Théophile Gautier, Paris (75016). Les transferts vers nos locaux parisiens sont faits tous les mercredis. Les objets y sont donc disponibles à partir du jeudi 14h00 sur rendez-vous à prendre au 01 48 78 81 06 ou par mail à l'adresse [paris@lefloch-drouot.fr](mailto:paris@lefloch-drouot.fr). Dans tous les cas, les objets sont sous votre entière responsabilité et nous déclinons toute responsabilité en cas de perte ou dégradation lors du transport ou du stockage dans nos locaux.

### FRAIS DE STOCKAGE

Le stockage est gratuit les 14 premiers jours calendaires après la date de vente. Passé ce délai, des frais de stockage seront appliqués aux tarifs suivants :

- 1€ / 5€ / 10€ / 20€ par jour, à partir du 15e jour calendaire, selon la nature du lot\*.

\*Très petits : les bijoux, les livres, les œuvres sur papier non encadrées dont la taille est inférieure au format A4

Petits : les tableaux mesurant moins de 1,5 x 1,5 m, les lots légers et de petit gabarit

Moyens : les tableaux mesurant plus de 1,5 m, les lots de petit gabarit et lourds

Grands : les lots de grand gabarit et lourds et les lots imposants ou composés de plusieurs lots

### EXPÉDITIONS

Une expédition à vos frais est possible. Veuillez faire votre demande de devis par mail à l'adresse [contact@lefloch-drouot.fr](mailto:contact@lefloch-drouot.fr). Nous facturons des frais d'emballage et d'expédition en sus des frais de poste afin de vous fournir un emballage de qualité. Nous déclinons toute responsabilité en cas de dégradation lors du transport.

Les expéditions sont faites tous les mercredis pour les lots entièrement réglés (bordereau et frais de port).

Nous pouvons également vous assister dans l'organisation d'une livraison par transporteur en France et à l'étranger.

### GARANTIES

Conformément à la loi, les indications portées au catalogue, compte tenu des rectifications annoncées au moment de la vente et portées au procès-verbal de la vente, engagent la responsabilité de la S.V.V. Guillaume Le Floch ainsi que celle des éventuels experts ayant décrit le lot. Le délai de prescription des actions en responsabilité civile engagées à l'occasion des ventes volontaires est de cinq ans à compter de l'adjudication. Les

objets sont vendus en l'état. L'exposition préalable à la vente ayant permis aux acquéreurs l'examen des objets présentés, aucune réclamation ne sera admise une fois l'adjudication prononcée. Les dimensions et poids sont donnés à titre indicatif, ainsi que les indications sur l'existence d'une restauration ou d'un défaut. L'absence d'indication de restauration ou de défaut ne garantit pas que le bien en soit exempt. Inversement la mention de quelques défauts n'implique pas l'absence de tout autre défaut. Les reproductions au catalogue sont aussi fidèles que possible à la réalité mais n'ont pas de valeur contractuelle, la proportion des objets pouvant ne pas être respectée et une différence de coloris ou de tons étant possible. Les actions en responsabilité civile engagées à l'occasion des ventes aux enchères publiques se prescrivent par cinq ans à compter de l'adjudication.

### ASSURANCE

Dès l'adjudication, l'objet est sous l'entière responsabilité de l'adjudicataire. L'acquéreur est chargé de faire assurer ses acquisitions lui-même. Guillaume Le Floch S.V.V. décline toute responsabilité quant aux dommages que l'objet acquis pourrait encourir, et ceci dès l'adjudication prononcée.

### PÉNALITÉS DE RETARD

Des pénalités de retard pourront être appliquées dans le cas où les sommes dues sont réglées après le lendemain de la vente, sans qu'un rappel soit nécessaire. Le taux appliqué sera de 5%.

### DÉFAUT DE PAIEMENT

À défaut de paiement par l'adjudicataire, après mise en demeure restée infructueuse, le vendeur peut dans un délai de trois mois suivant la vente, opter soit pour la remise en vente sur folle enchère de l'adjudicataire défaillant, soit pour la résolution de plein droit de la vente. En cas de remise en vente, l'adjudicataire défaillant devra acquitter la différence entre le prix pour lequel il s'était porté acquéreur et le prix définitivement obtenu lors de la remise en vente. Dans tous les cas, l'adjudicataire défaillant pourra être redevable de dommages et intérêts. Par ailleurs, Guillaume Le Floch S.V.V. se réserve le droit de procéder à toute compensation avec les sommes dues à l'adjudicataire défaillant.

### ORDRE D'ACHAT

Les ordres d'achat ne seront pris en considération que confirmés par écrit, accompagnés d'une photocopie de la pièce d'identité de l'enchérisseur ainsi que d'un moyen de paiement (chèque signé ou autorisation de débit d'une carte bancaire) et reçus au moins 24 heures avant le début de la vente. La S.V.V. Guillaume Le Floch décline toute responsabilité en cas d'omission d'exécution d'un ordre d'achat.

### ENCHÈRE PAR TÉLÉPHONE

La possibilité d'enchérir par téléphone est offerte à condition que nous ayons reçu au moins 24 heures avant le début de la vente une confirmation écrite accompagnée d'une photocopie de la pièce d'identité de l'enchérisseur ainsi que d'un moyen de paiement (chèque signé ou autorisation de débit d'une carte bancaire). La S.V.V. Guillaume Le Floch décline toute responsabilité au cas où la communication n'aurait pu être établie ou en cas d'erreur relative à la réception des enchères par téléphone.

Si la S.V.V. Guillaume Le Floch ne peut pas joindre les enchérisseurs par téléphone, ceux-ci s'engagent alors à enchérir automatiquement à hauteur de l'estimation la plus basse. Avertissement : les conversations téléphoniques peuvent être enregistrées pendant les ventes.

### EXPORTATION

L'exportation de certains biens hors de France, que cela soit vers un pays membre de la communauté européenne ou non, est subordonnée à la délivrance d'un certificat par le Ministère de la Culture (décret n° 2004-709 modifiant le décret 93-124) qu'il est de la responsabilité de l'adjudicataire de demander. Le fait qu'une autorisation d'exporter soit tardive ou refusée ne pourra pas justifier l'annulation de la vente, ni aucun retard de paiement du montant dû.

### DROIT DE PRÉEMPTION DE L'ÉTAT FRANÇAIS

L'État français dispose d'un droit de préemption des œuvres vendues. L'exercice de ce droit intervient immédiatement après l'adjudication, le représentant de l'État manifestant alors la volonté de ce dernier de se substituer au dernier enchérisseur et devant confirmer la préemption dans les 15 jours.

*Guillaume Le Floc'h  
et l'ensemble de ses équipes  
vous souhaitent  
un très joyeux Noël*







Paris  
30, av. Théophile Gautier  
75016 Paris  
Tél. : 01 48 78 81 06  
paris@lefloch-drouot.fr

ISO 9001:2008  
BUREAU VERITAS  
Certification



[www.lefloch-drouot.fr](http://www.lefloch-drouot.fr)

Saint-Cloud  
3, bd de la République  
92210 Saint-Cloud  
Tél. : 01 46 02 20 20  
sc@lefloch-drouot.fr