

Le Floc'h

MAISON DE VENTES

LUNDI 10 JUIN 2024





Renseignements
au +33 (0)1 46 02 20 15
contact@lefloch-drouot.fr

Les Estivales du Parfum

Vente aux enchères publiques

Lundi 10 juin 2024 à 14h

Expert : J.M. Martin-Hattemberg
Expert près la Cour d'Appel de Versailles
Art du Patrimoine de la Parfumerie du XX^e siècle
06 61 75 86 57 - jicky1889@yahoo.com

Expositions publiques

Samedi 8 juin de 11h à 18h

Lundi 10 juin de 11h à midi


Salle 16
Hôtel Drouot
9, rue Drouot, 75009 Paris

Frais en sus des enchères : 27% TTC

Laissez un ordre d'achat, une demande de téléphone,
ou enchérissez en direct sur :

DROUOT.com
 Live

Tous les lots sont visibles sur le site www.lefloch-drouot.fr

Photographies : Clément Le Penven - Studio Mills
Conception et impression : Arlys  01 34 53 62 69

Guerlain, Parfumeur Vinaigrier à Paris depuis 1828

- 1.**
Guerlain - « Cuir de Russie » - (années 1880-1910)
Flacon carafon en verre incolore pressé moulé de section et forme cubiques à pans coupés, col à carnette, coiffé de son bouchon carré facetté, orné de son étiquette au blason sur une face, à décor moulé d'une Renommée sur une autre face, contenant 30ml d'extrait, excellent état de conservation.
Provenance : Guerlain limited London
Modèle réalisé par la Verrerie Pochet & Du Courval
Haut. : 10,5 cm
400 / 450 €
- 2.**
Guerlain - « Rococo à la Parisienne » - (années 1880-1910)
Flacon carafon en verre incolore pressé moulé de section et forme cubiques à pans coupés, col à carnette, coiffé de son bouchon carré facetté, orné de son étiquette au blason sur une face, scellé avec son parfum d'origine, excellent état de conservation.
Provenance : Guerlain limited London.
Modèle réalisé par la Verrerie Pochet & Du Courval
Haut. : 9,5 cm
600 / 650 €
- 3.**
Guerlain - « Esprit de Fleurs de Cédrot » - (années 1890)
Flacon en verre incolore pressé moulé de section et forme cylindriques, sa panse à décor moulé de quatre rangs d'abeilles, épaulement à décor moulé d'écailles, haut col cheminée à carnette, son étiquette en grisaille illustrée sur cartouche, coiffé de son bouchon carré facetté.
Modèle réalisé par la Verrerie Pochet & Du Courval.
Haut. : 25 cm
200 / 220 €
- 4.**
Guerlain - « Eau de Cologne Hégémonienne » - (années 1890)
Flacon en verre incolore pressé moulé de section et forme rectangulaires, sa panse à décor moulé d'une Renommée sur une face, épaulement et parois latérales facettés, haut col cheminée à carnette, orné de son étiquette en grisaille illustré, coiffé de son bouchon carré facetté, scellé avec eau de cologne d'origine, création spéciale pour la famille royale d'Espagne, modèle réalisé par la Verrerie Pochet & Du Courval.
Haut. : 18 cm
200 / 220 €
- 5.**
Guerlain - « Après l'Ondée » - (1906)
Flacon modèle « Louis XVI » en verre incolore pressé moulé de section et forme cylindriques, sa panse et son épaulement à décor rainuré, col à carnette, son étiquette en grisaille sur cartouche, coiffé de son bouchon « pomme de pin », scellé avec son parfum d'origine, excellent état de conservation, contenant 125ml d'extrait.
Modèle réalisé par la Verrerie Pochet & Du Courval.
Haut. : 13 cm
800 / 850 €
- 6.**
Guerlain - « Après l'Ondée » - (1906)
Flacon modèle « Louis XVI » en verre incolore pressé moulé de section et forme cylindriques, sa panse et son épaulement à décor rainuré, col à carnette, son étiquette en grisaille sur cartouche (déchirée), coiffé de son bouchon « pomme de pin », contenant 125ml d'extrait (entamé).
Modèle réalisé par la Verrerie Pochet & Du Courval.
Haut. : 13 cm
400 / 500 €
- 7.**
Guerlain - « Après l'Ondée » - (1906)
Flacon modèle « Louis XVI » en verre incolore pressé moulé de section et forme cylindriques, sa panse et son épaulement à décor rainuré, col à carnette, son étiquette en grisaille sur cartouche., coiffé de son bouchon « pomme de pin », scellé avec son parfum d'origine, excellent état de conservation, contenant 80ml d'extrait.
Modèle réalisé par la Verrerie Pochet & Du Courval.
Haut. : 11,5 cm
600 / 650 €
- 8.**
Guerlain - « Rose du Moulin » - (années 1900)
Pot de fard gras pour le teint en verre teinté vert émeraude pressé moulé de section et forme cylindriques, base et couvercle rainuré rehaussés de laque or, orné de son étiquette bandeau en ceinture, et de son étiquette blanche sous sa base, modèle réalisé par la Verrerie Pochet & Du Courval.
Haut. : 4,5 cm
60 / 80 €
- 9.**
Guerlain - « Ladies in all Climates » - (années 1880)
Rare boîte de poudre cylindrique forme tambour en carton gainé de papier gaufré à décor de motifs « troubadour » et de guirlandes de lauriers, titrée, bon état, (vide)
Dim. : 8 cm
250 / 300 €
- 10.**
Guerlain - 1910
Boîte de talc parfumé en carton gainé de papier, titré et illustré d'une baigneuse (vide).
Dim. : 9,5 cm
180 / 200 €
- 11.**
Guerlain - « Jicky » - (1889)
Présenté dans son coffret en carton gainé de papier feutrine vert (défraîchi), titré, flacon en cristal incolore pressé moulé de section rectangulaire, panse à parois latérales facettées, col à carnette, coiffé de son bouchon quadrilobé, orné de son étiquette aux lauriers sur une face, numéroté.
Haut. : 14 cm
200 / 220 €



12.

Guerlain - « Cuir de Russie » - (1954)

Présenté dans son coffret en carton gainé de papier feutrine vert, titré, flacon en cristal incolore pressé moulé de section rectangulaire, panse à parois latérales facettées, col à carnette, coiffé de son bouchon quadrilobé, orné de son étiquette aux lauriers sur une face, scellé, contenant 30ml d'extrait d'origine, numéroté.

Provenance : Guerlain limited London

Haut. : 8 cm

400 / 420 €

13.

Guerlain - « Cuir de Russie » - (1954)

Présenté dans son coffret en carton gainé de papier feutrine vert, titré, flacon en cristal incolore pressé moulé de Baccarat de section rectangulaire, panse à parois latérales facettées, col à carnette, coiffé de son bouchon quadrilobé, orné de son étiquette aux lauriers sur une face, scellé, contenant 80ml d'extrait d'origine, numéroté.

Haut. : 11,5 cm

800 / 820 €

14.

Guerlain - « Guerlilas » - (1932)

Rare dans cette taille, flacon « Tank » en cristal incolore pressé moulé de Baccarat de section et forme ovales, sa panse à décor moulé de trois godrons, col à carnette, orné de son étiquette sur cartouche, coiffé de son bouchon octogonal bombé, scellé, contenant 150ml d'extrait d'origine, excellent état de conservation. Numéroté.

Provenance : Guerlain limited London

Haut. : 10,5 cm

1 200 / 1 220 €

15.

Guerlain - «Parfum des Champs Elysées» - (1904)

Flacon animalier en cristal incolore et dépoli pressé moulé de Baccarat réalisé en 1914 pour l'inauguration du magasin du 68 Avenue des Champs Elysées figurant une tortue stylisée, sa tête faisant office de bouchon, orné de son étiquette (défraîchie et déchirée). Numéroté.

Haut. : 12,5 cm

700 / 900 €

16.

Guerlain - « Ode » - (1955)

Présenté dans son coffret cubique en carton gainé de soie polychrome illustré d'après Palayer (défraîchi - tâche), flacon en cristal incolore partiellement dépoli de Baccarat de section cylindrique, en forme d'amphore drapée, coiffé de son bouchon «bouton de rose», avec son étiquette. Numéroté.

Haut. : 15 cm

450 / 500 €

17.

Guerlain - « Après l'Ondée » - (1906)

Présenté dans son étui un carton doré et titré (déchirure), rare flacon modèle « Goutte » contenant 250ml d'extrait, avec son étiquette en grisaille Louis XVI, scellé, Commande spéciale datant des années 1980,

Haut. : 17 cm

2 000 / 2 200 €

- 18.**
Guerlain - (1969)
Coffret en carton gainé de papier veiné gris titré, intérieur papier suédine gris titré « nous sommes heureux de vous offrir « Chamade », vous lui offrirez « Habit Rouge » contenant deux diminutifs parfum modèles « lyres » avec leur étiquette, accompagné d'un mini savon parfumé, état neuf.
Dim. : 14 x 10,5 cm
450 / 500 €
- 19.**
Guerlain - « Parure » - (1975)
Flacon publicitaire décoratif (teinture factice) en verre incolore pressé moulé en forme de gourde plate sur socle rectangulaire en résine moulée titrée, col doré à la feuille et titré, coiffé de son bouchon « vague » en verre fumé.
Modèle dessiné par Robert Granai et réalisé par la Verrerie Pochet & Du Courval,
Haut. : 21 cm
100 / 120 €
- 20.**
Guerlain - « Mitsouko » - (1919)
Deux flacons en cristal incolore pressé moulé de Baccarat de section rectangulaire modèle « quatre volutes - bouchons cœur évidé », chacun orné de son étiquette polychrome, numérotés.
Haut. : 13,5 cm et 16 cm
400 / 450 €
- 21.**
Guerlain - « Shalimar » - (1921-1925)
Flacon modèle « chauve-souris » en cristal incolore pressé moulé de Baccarat en forme de vasque facettée sur piedouche également facetté, col à carnette, orné de son étiquette sur cartouche, coiffé de son bouchon « éventail » laqué bleu nuit et titré, numéroté, présenté dans son coffret en peuplier gainé de papier suédine mauve.
Haut. : 16 cm
300 / 350 €
- 22.**
Guerlain - « Shalimar » - (1921-1925)
Flacon modèle « chauve-souris » en cristal incolore pressé moulé de Baccarat en forme de vasque facettée sur piedouche également facetté, col à carnette, orné de son étiquette sur cartouche, coiffé de son bouchon « éventail » laqué bleu nuit et titré, numéroté.
Haut. : 20 cm
350 / 380 €
- 23.**
Guerlain - « Vol de Nuit » - (1933)
Présenté dans son coffret en peuplier gainé de papier zèbré, intérieur titré, flacon en verre fumé pressé moulé de section rectangulaire, sa panse carrée à pans coupés à décor rayonnant sur deux faces, col à carnette, orné de son étiquette en laiton ajouré, coiffé de son bouchon carré plat habillé de laiton.
Modèle réalisé par la Verrerie Pochet & Du Courval,
Haut. : 8,5 cm
80 / 100 €
- 24.**
Guerlain - (1992)
Foulard en twill de soie roulottée polychrome illustré des différents flacons de parfum emblématiques de la maison.
Commercialisation arrêtée en 2000.
Dim. : 90 x 90 cm
100 / 120 €
- 25.**
Guerlain - « C'est Moi » - (1920)
Boîte de poudre cylindrique forme tambour en carton gainé de papier or et noir à décor baroque de feuillages et d'entrelacs, titrée.
Dim. : 8 cm
60 / 80 €
- 26.**
Guerlain - « Chant d'Arômes » - (1962)
Rare & spectaculaire flacon publicitaire décoratif (liquide factice) modèle « Grenadier » en verre incolore pressé moulé en forme d'amphore galbée sur piedouche, à décor moulé de deux épaulettes, titré sur une face et orné de son ruban de velours vert olive, col volanté, coiffé de son bouchon cylindre.
Modèle réalisé par la Verrerie de Romesnil
Haut. : 47 cm
800 / 1 000 €

27.

Coty - « Muse » - (1947)

Présenté dans son coffret en carton gainé de papier polychrome gaufré illustré de motifs orientalistes, intérieur satin titré (tâché), réalisé par Draeger frères, flacon en verre incolore pressé moulé de section rectangulaire, panse trapézoïdale, coiffé de son bouchon cranté et sa capsule en verre dépoli à décor perlé, orné de son étiquette sur une face, scellé avec parfum d'origine.

Modèle dessiné par Pierre Camin (1908-1996)

Haut. : 12,5 cm

350 / 400 €

28.

Coty - « Muse » - (1947)

Présenté dans son coffret en carton gainé de papier polychrome gaufré illustré de motifs orientalistes, intérieur satin titré (tâché), réalisé par Draeger frères, flacon en verre incolore pressé moulé de section rectangulaire, panse trapézoïdale, coiffé de son bouchon cranté et sa capsule en verre dépoli à décor perlé, orné de son étiquette sur une face.

Modèle dessiné par Pierre Camin (1908-1996)

Haut. : 8,5 cm

150 / 200 €

29.

Coty - « L'Aimant » - (1927)

Présenté dans son coffret en carton gainé de papier galuchat or et rouge, titré, flacon en verre incolore pressé moulé de section rectangulaire, panse cubique à parois latérales facettées, orné de son étiquette dorée sur une face, coiffé de son bouchon en verre patiné sépia à décor en réserves de feuillages, scellé avec parfum d'origine.

Modèle dessiné par Pierre Camin (1908-1996).

Haut. : 13 cm

300 / 350 €

30.

Coty - « Emeraude » - (1921)

Présenté dans son coffret en carton gainé de satin jaune, titré, flacon en verre incolore pressé moulé de section rectangulaire, panse cubique à parois latérales facettées, orné de son étiquette vert et or sur une face, coiffé de son bouchon en verre patiné sépia à décor en réserves de feuillages, avec parfum d'origine.

Modèle dessiné par Pierre Camin (1908-1996).

Haut. : 17 cm

300 / 400 €



Coty, parfumerie fondée à Suresnes en 1904



31.

Coty - « A'Suma » - (1934)

Présenté dans son coffret cylindrique en carton gainé de papier polychrome à l'imitation de feuilles de paravent japonais, flacon sphérique en verre incolore dépoli pressé moulé de section cylindrique à décor moulé d'anémones du Japon, col à carnette, son étiquette dorée en pampille au col, coiffé de son bouchon sphère assorti, scellé avec parfum d'origine, disposé sur son socle en bakélite rouge et noire.

Modèle dessiné par Pierre Camin (1908-1996).

Haut. : 11 cm
300 / 400 €

32.

Coty - « A'Suma » - (1934)

Flacon sphérique en verre incolore dépoli pressé moulé de section cylindrique à décor moulé d'anémones du Japon, col à carnette, coiffé de son bouchon sphère assorti.

Modèle dessiné par Pierre Camin (1908-1996)

Haut. : 11 cm
180 / 200 €

33.

Coty - « L'Origan » - (1908)

Présentation datant de 1947 : Présenté dans son coffret en carton gainé de papier titré illustré d'un bouquet floral persan, flacon en verre incolore pressé moulé de section rectangulaire, orné de son étiquette or gaufrée sur une face, coiffé de son bouchon triangulaire à décor pointes de diamant, scellé avec parfum d'origine.

Haut. : 11 cm
180 / 200 €

34.

Coty - (années 1920 - Suresnes)

Assortiment de trois prototypes en bronze du flacon ayant servi à conditionner toutes les eaux de toilette de la maison, le plus grand signé et siglé (sans bouchons)

Haut. : 22,5 cm, 6,5 cm et 4,5 cm
1 200 / 1 500 €

35.

Coty - (années 1950 - Etats Unis)

Nécessaire de maquillage en résine imitant une pierre dure en forme de miroir à main, se composant d'un compartiment à poudre et d'un étui de rouge à lèvres.

Haut. : 12 cm
60 / 80 €

D'Orsay, parfumerie fondée à Paris en 1908

36.

D'Orsay - « Le Lys » - (1920)

Rare dans cette grande taille, flacon en verre incolore pressé moulé de section ovale, sa panse bombée galbée à décor moulé sur une face de fleurs, col à carnette saillante, coiffé de son bouchon disque titré à motif de fleur, numéroté.

Modèle dessiné et réalisé par René Lalique (1860-

1945), signé.

Haut. : 25,5 cm

1 200 / 1 400 €

37.

D'Orsay - « La Renommée » - (1920)

Lingot en verre incolore et dépoli pressé moulé de section et forme rectangulaires comprenant dans sa masse cinq flacons, toutes faces à décor moulé de ronces, doté de ses cinq bouchons « fleur » titrés « Le Lys », « Les Fleurs », « Chevalier D'Orsay », « Chypre ».

Modèle dessiné et réalisé par René Lalique (1860-

1945), non signé.

Dim. : 22 x 5 cm

2 000 / 2 200 €

38.

D'Orsay - (années 1950)

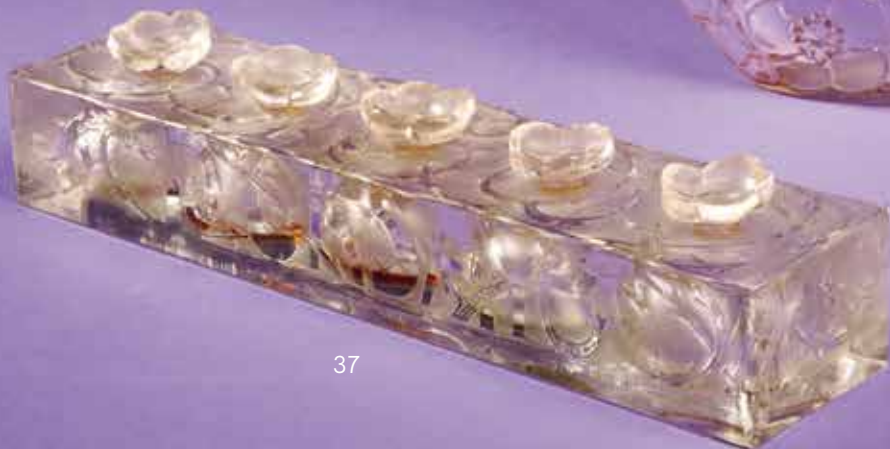
Amusant objet publicitaire figurant une malle cabine en bois gainé de papier crème clouté, intérieur papier strié bleu et blanc, contenant quatre flacons d'eau de cologne, titré « les Spécialités Arôme 3 à toutes les heures de la toilette ». (Tâches, lanière de cuir à recoudre)

Haut. : 30 x 14 cm

300 / 320 €



36



37

Nuage de Poudre

- 39.**
Galeries Lafayette - « Terre de Retz » - (années 1920)
Boîte de poudre en carton et papier maché laqué polychrome figurant Madame de Pompadour tenant en mains un bouquet de roses, dessinée par Georges Duchesnes, signée.
Haut. : 14 cm
150 / 200 €
- 40.**
Galeries Lafayette - « Terre de Retz » - (années 1920)
Boîte de poudre en carton et papier maché patiné imitant l'ivoire figurant une élégante habillée à la mode victorienne tenant en mains un bouquet de roses, dessinée par Georges Duchesnes.
Haut. : 15 cm
150 / 200 €
- 41.**
Galeries Lafayette - « Terre de Retz » - (années 1920)
Boîte de poudre en carton et papier maché patiné laqué figurant une élégante habillée à la mode victorienne tenant en mains un bouquet de roses, dessinée par Georges Duchesnes.
Haut. : 15 cm
150 / 200 €
- 42.**
Galeries Lafayette - « Terre de Retz » - (années 1920)
Boîte de poudre en résine moulée imitant l'ivoire rehaussée de laque or figurant une Garçonne en déshabillé assise sur une peau d'ours, dessinée par Georges Duchesnes, signée.
Haut. : 15,5 cm
200 / 250 €
- 43.**
Galeries Lafayette - « Terre de Retz » - (années 1920)
Boîte de poudre en carton et papier maché laqué polychrome figurant une ballerine assise sur un pouf et faisant une révérence, dessinée par Georges Duchesnes.
Haut. : 12 cm
280 / 300 €
- 44.**
Galeries Lafayette - « Terre de Retz » - (années 1920)
Rare boîte de poudre cylindrique forme tambour en carton et papier mâché laqué polychrome à décor de feuillages et d'antilopes en ceinture, dessus du couvercle à décor d'un faune jouant de la flûte de Pan accompagné d'un loup, dessinée par Georges Duchesnes, signée (petit fêle).
Dim. : 8,5 cm
400 / 450 €
- 45.**
Travail Allemand - (années 1920)
Boîte à poudre en biscuit émaillé polychrome de section rectangulaire figurant une garçonne assise sur un banc de pierre accompagnée de son chien (manque son ombrelle).
Haut. : 16 cm
80 / 100 €
- 46.**
Travail Allemand - (années 1920)
Boîte à poudre cylindrique forme tambour en carton gainé de rubans, montée sur deux éléments d'une figurine en biscuit émaillé polychrome figurant une danseuse de cabaret, ornée de plumes d'autruche.
Haut. : 26 cm
100 / 120 €
- 47.**
Travail Allemand - (années 1920)
Deux Boîtes à poudre en biscuit émaillé polychrome figurant chacune une élégante habillée d'une robe à paniers dans le goût du XVII^e siècle, l'une d'elles tenant en main un éventail.
Bon état.
Haut. : 12,5 cm et 15,5 cm
80 / 100 €



48.

Edouard Fornells - (années 1930)
Boîte à poudre cylindrique forme tambour en galalithe moulée à décor en réserves de roses, signée.
Dim. : 12,5 cm
80 / 100 €

49.

Edouard Fornells - (années 1930)
Boîte à poudre cylindrique forme tambour en galalithe moulée à décor en réserve d'une élégante cueillant une rose et tenant en main un éventail, signée.
Dim. : 11 cm
60 / 80 €

50.

Edouard Fornells - (années 1930)
Boîte à poudre cylindrique forme tambour en galalithe moulée à décor en réserve de fleurs modernistes, signée
Dim. : 12 cm
60 / 80 €

51.

Solesmes - (années 1930)
Boîte à poudre cylindrique forme tambour en étain estampé et martelé à décor d'un motif moderniste ornant son couvercle, signée.
Modèle réalisé par Chaudron Art
Dim. : 10,5 cm
60 / 80 €

52.

Eugène Rimmel - (années 1920)
Boîte de poudre cylindrique forme tambour en verre incolore pressé moulé dépoli à décor en ceinture d'un motif de rocaille, dessus du couvercle à décor de nénuphars, titrée. (égrenures et petits éclats)
Dim. : 9,5 cm
60 / 80 €

53.

Erizma - « Nizéa » - (années 1900)
Dans un bel état de fraîcheur, boîte de poudre cubique en carton gainé de papier polychrome gaufré à décor d'orchidées, titrée.
Dim. : 7,5 x 7,5 cm
60 / 80 €

54.

E. Coudray - « Fleur de Riz Héliotrope Blanc » - (années 1890-1900)
En excellent état de fraîcheur, scellée avec poudre d'origine, élégante boîte de poudre en carton gainé de papier chromolithographié titré de forme rectangulaire galbée à parois latérales concaves, illustré de branchages d'héliotropes, portant la mention « Se Méfier des Contrefaçons » et l'adresse de la maison « 348 Rue Saint Honoré Paris ».
Dim. : 9,5 x 7 cm
60 / 80 €

55.

Institut de Beauté Klytia - « Elyane » - (années 1920)
En excellent état de fraîcheur, scellée avec poudre d'origine, boîte de poudre ovale forme tambour en carton gainé de papier polychrome illustré en ceinture de personnages habillés à la mode du XVIII^e siècle, son couvercle illustré d'une femme de profil se poudrant sur fond de guirlandes de rose.
Dim. : 9 x 7 cm
150 / 180 €

56.

Institut de Beauté du 26 Place Vendôme - « Eulalia » - (années 1920)
En excellent état de fraîcheur, scellée avec poudre d'origine, boîte de poudre cylindrique forme tambour en carton gainé de papier bicolore jaune et rouge à décor rainuré en ceinture, son couvercle orné d'un blason royal, création faite en l'honneur de Eulalie, sainte patronne de Barcelone.
Dim. : 9 cm
150 / 180 €

57.

J.Cast - (années 1950)
Ensemble d'élégance se composant d'un étui à cigarettes rectangulaire galbé en laiton laqué ivoire et décoré d'un motif de dentelle, et d'un poudrier assorti en forme de disque signé J. Cast.
Dim. : 5 x 9 cm - Diam. : 8,5 cm
100 / 150 €

58.

Sauzé frères - (années 1920)
Poudrier de sac en laiton estampé en forme de médaillon, à décor en réserve d'une vignette en papier illustrée d'une figurine dansante dans un entourage de lianes fleuries d'après dessin de René Lalique.
Dim. : 5,5 cm
200 / 250 €

59.

Mostroumov - (années 1910 - Moscou)
Luxueuse boîte de poudre en forme de blason en carton gainé de papier or et de satin moiré violet, intérieur satin jaune safran, ornée de ses étiquettes polychromes titrées à décor de fleurs, scellée avec poudre d'origine.
Dim. : 11,5 x 12 cm
180 / 200 €

60.

Arys - « Un Jardin la Nuit » - (1920)
Rare diminutif boîte de poudre de section cylindrique forme tambour en carton gainé de papier gaufré ivoire à décor de chérubins et de putti, scellée avec poudre d'origine.
Dim. : 4,5 cm
200 / 220 €

61.

Volupté - « Lucky Hand » - (1949)
Curieux poudrier en laiton estampé figurant une main stylisée, signé.
Long. : 12 cm
100 / 120 €

62.

Wadsworth - « Eight Ball » - (années 1950 - Etats Unis)
Amusant poudrier en métal laqué noir, intérieur en résine ivoire moulée figurant la boule noire N°8 du billard américain, orné du blason d'un club de billard.
Haut. : 5 cm
180 / 200 €

63.

Albert Flamand - (années 1930)
Bracelet manchette en fladium (métal breveté) et bakélite imitant l'écaille de tortue comportant un poudrier de courtoisie (manque le miroir), signé.
Dim. : 6,5 cm
200 / 250 €

64.

Werber - « Boîte de Nuit » - (années 1950)
Sac boudoir en reps noir ajouré contenant sa boîte de beauté rectangulaire en laiton estampé rainuré orné d'un motif strassé comprenant un étui de rouge à lèvres, un peigne, un compartiment à poudre, un compartiment à cigarettes, un miroir doté d'une loupiote éclairante avec pile pour se faire une beauté en boîte de nuit, signée.
Dim. : 13,5 x 9,5 cm
80 / 100 €

Elizabeth Arden, maison fondée à New York en 1910

65.

Jeanne Bernard - (années 1950)

Sac boudoir en laiton estampé gainé de suédine chamois avec ses anses assorties, comprenant un étui de rouge à lèvres, un compartiment pour poudre de riz, un compartiment pour fard à joues, un miroir et un compartiment pour cigarettes, non signé.

Dim. : 12,5 x 9 cm

100 / 120 €

66.

Travail Français - (années 1920)

Sac boudoir en bakélite verte et ivoire de forme rectangulaire à décor moulé en réserve sur deux faces d'une scène champêtre galante, de guirlandes de fleurs, de rubans et de faisceaux de licteur comprenant deux étuis de rouge à lèvres en métal, un compartiment à poudre de riz, et un miroir, doté de ses anses façon cordons tressés.

Dim. : 11,5 x 9,5 cm

150 / 180 €

67.

Elizabeth Arden - « Cyclamen » - (1938)

Élégant et luxueux flacon en cristal incolore et biscuit de cristal blanc pressé moulé de Baccarat figurant un éventail déployé rehaussé de laque or sur sa tranche, col à carnette saillante laquée or, titré sur deux faces, coiffé de son bouchon conique facetté, numéroté.

Haut. : 15 cm

1 500 / 1 700 €

68.

Elizabeth Arden - (années 1950)

Lot comprenant un poudrier rectangulaire en laiton estampé décor façon guilloché grain d'orge, et un flacon « cœur » parfum « My Love » en verre gainé de laiton ajouré, doté de son bouchon en laiton présenté dans son coffret en carton illustré et titré.

Dim. : 5,5 x 6,5 cm

60 / 80 €



Essences mystérieuses d'Egypte

69.

Ramsès - « Sphinx d'Or » - (1920)

Rare flacon égyptomanique en verre incolore pressé de section rectangulaire figurant un sarcophage surmonté de sa capsule patiné bleu Osiris figurant un Sphinx protégeant son bouchon mollette.

Très bon état.

Modèle dessiné et réalisé par Julien Viard (1883-1938) non signé.

Haut. : 7,5 cm - Dim. : 10,5 x 5,5 cm (base)

3 500 / 4 000 €

70.

Institut de Beauté du 26 Place Vendôme - (années 1920)

Boîte de poudre égyptomanique en verre incolore dépoli pressé moulé de section et forme triangulaires à pans coupés, sa base à décor rainuré patiné, son couvercle à décor de scarabées égyptiens, titrée.

Dim. : 10 x 10 x 10 cm

80 / 100 €



71.

Bichara Malhamé - « Ramsès II » - (1928)

Rare et spectaculaire flacon égyptomanique en cristal incolore et dépoli pressé moulé de Saint Louis figurant l'obélisque de Louksor situé Place de la Concorde à Paris, à décor toutes faces de hiéroglyphes, son bouchon cranté protégé par sa capsule faisant office de chapiteau, l'ensemble rehaussé de patine argentée. Numéroté.

Haut. : 21 cm

5 500 / 6 000 €



Parfumerie Louis Toussaint Piver, fondée à Paris en 1774



72.

Louis Toussaint Piver - (époque Napoléon III - Londres)
Rare boîte à gants parfumés de forme rectangulaire à pans coupés s'ouvrant à deux battants en ébène à décor de filets laqués or et d'un décor imitant la marqueterie de Boulle, intérieur satin capitonné galonné rose, signée L.T.Piver London.

Dim. : 27,5 x 10 cm
400 / 500 €

73.

Louis Toussaint Piver - (époque Napoléon III - Paris)
Coffret à odeurs de forme bilobée en laiton ajouré à six pieds boules comportant quatorze facettes, chacune agrémentée d'une fine lamelle en écaille de tortue, titré sous sa base L.T.Piver Place de la Bourse.

Haut. : 7 cm
300 / 400 €

74.

Louis Toussaint Piver - « Pompéïa » - (1908)
Deux rarissimes sachets pour parfumer le linge : un modèle en satin titré présenté dans son coffret en carton titré, et un modèle en papier parchemin illustré polychrome et titré.

Dim. : 6,5 x 6,5 cm et 12 x 8 cm
60 / 80 €

75.

Louis Toussaint Piver - « Rose » - (années 1910)
Rarissime sachet pour parfumer le linge en papier parchemin illustré polychrome de roses et titré.

Dim. : 12 x 8 cm
100 / 120 €

76.

Louis Toussaint Piver - « Safranor » - (années 1900)
Rarissime sachet pour parfumer le linge en papier parchemin illustré polychrome de fleurs Art nouveau et titré.

Dim. : 12 x 8 cm
100 / 120 €

77.

Louis Toussaint Piver - « Le Trèfle Incarnat » - (années 1900)
Rarissimes sachets pour parfumer le linge en satin titré.

Dim. : 9 x 7 cm et 7 x 6,5 cm
40 / 60 €

78.

Louis Toussaint Piver - « Rosiris » - (années 1900)
Rarissime sachet pour parfumer le linge en satin rouge titré.

Dim. : 9,5 x 8 cm
60 / 80 €

79.

Louis Toussaint Piver - (années 1900)
Assortiment de deux sachets pour parfumer le linge en papier parchemin : un modèle titré « Le Trèfle Incarnat » et un modèle illustré polychrome de fleurs Art nouveau pour le parfum « Floramye » (déchirure).

Dim. : 15,5 x 10,5 cm
80 / 100 €

80.

Louis Toussaint Piver - « Astris » - (années 1910)
Présenté dans son coffret rectangulaire en bois vernis agrémenté de baquettes de laiton ouvragé, intérieur velours jaune miel (accidenté) flaçon carafon en cristal incolore pressé moulé de Baccarat de section et forme cubiques, col à carnette, sa panse enchassée dans une monture en laiton estampé, titré, coiffé de son bouchon boule facettée, numéroté.

Haut. : 12 cm
150 / 200 €

81.

Louis Toussaint Piver - « Azurée » - (années 1920 - Etats Unis)
Rare flaçon de talc parfumé en métal chromolithographié illustré d'iris stylisé Art Nouveau, titré (oxydation).

Modèle spécial pour le marché Nord-Américain,
Haut. : 11 cm
200 / 250 €

82.

Louis Toussaint Piver - « Peau de Soie » - (années 1920)
Rare boîte de poudre cubique en carton gainé de papier polychrome à décor floral rayonnant, titrée, scellée avec poudre d'origine.

Dim. : 7 x 7 cm
150 / 180 €

83.

Louis Toussaint Piver - « Pompéja » - (1908)
Flaçon briquet en cristal incolore pressé moulé de Baccarat doté de sa monture en laiton, gravé sur sa face à l'or, avec son bouchon à touche oreilles en cristal. Numéroté.

Haut. : 6,5 cm
150 / 200 €

84.

Louis Toussaint Piver - « Volt » - (1922)
Rare et curieux flaçon en verre incolore soufflé moulé doté de sa monture en laiton, avec son bouchon touche-oreilles en cristal figurant une ampoule électrique, gravé à l'or sur sa panse.

Haut. : 8,5 cm
200 / 300 €

85.

Louis Toussaint Piver - « Volt » - (1922)
Boîte de poudre cubique en carton gainé de papier caramel titrée sur son couvercle, scellée avec poudre d'origine.

Dim. : 7 x 7 cm
150 / 180 €

85 bis.

Adolphe L. Willette - (1857-1926) pour L.T.Piver - (1906)
Chromolithographie polychrome en forme d'éventail non découpé, non monté, illustrée d'une allégorie d'après A. Willette réalisée par le cartonnier Devambeze pour le parfum « Oréade »..

Dim. : 53 x 38 cm
400 / 600 €

86.

Louis Toussaint Piver - « Diableries » - (1948)
Présenté dans son coffret en carton gainé de papier chromolithographié illustré de diabolins parmi les flammes enlevant une élégante, titré, flaçon en verre incolore pressé moulé figurant un brûle-parfum stylisé coiffé de sa capsule en laiton, orné de son étiquette.

On joint le flaçon « Cuir de Russie » avec son coffret
Haut. : 8,5 cm chacun
120 / 150 €

**87.**

Lanvin parfums - (années 1945-1950)

Assortiment de trois flaçons « boules noires » en verre opaque noir pressé moulé, siglé et titré à l'or, leur col rehaussé à l'or, coiffés de leur bouchon olive rainurée laqué or. Modèle dessiné par Armand Rateau et réalisé par la Verrerie Brosse.

Haut. : 17 cm, 13,5 cm et 11,5 cm
600 / 800 €

88.

Lanvin parfums - (années 1945-1950)

Présenté dans son coffret cubique en carton gainé de papier crème et bleu titré et siglé, flaçon modèle « boule noire » en verre opaque noir pressé moulé, siglé et titré à l'or, col rehaussé à l'or, coiffé de son bouchon « framboise » laqué or.

Modèle dessiné par Armand Rateau et réalisé par la Verrerie Brosse.

Haut. : 8 cm
200 / 220 €

89.

Jeanne Lanvin - « Comme ci Comme ça » - (1925)
Flaçon modèle « boule noire » en verre opaque noir pressé moulé, siglé et titré à l'or, coiffé de son bouchon « framboise » laqué or, orné de son étiquette sous son assise. (égrenures au col).

Modèle dessiné par Armand Rateau et réalisé par la Verrerie Brosse.

Haut. : 7,5 cm
120 / 150 €

90.

Schiaparelli - « Zut » - (1948)

Présenté dans son coffret en carton gainé de papier vert sapin, intérieur satin violet, titré, flacon surréaliste en verre incolore et dépoli pressé moulé figurant les jambes de Mistinguett habillées d'une guêpière sur socle figurant un jupon bouillonné, avec son ruban, coiffé de son bouchon opercule en verre laqué or titré.

Modèle dessiné par Fernand Guérycolas et réalisé par la Verrerie Brosse.

Haut. : 12 cm

250 / 300 €

91.

Schiaparelli - « Zut » - (1948)

Flacon surréaliste en verre incolore et dépoli pressé moulé figurant les jambes de Mistinguett habillées d'une guêpière sur socle figurant un jupon bouillonné, coiffé de son bouchon opercule en verre laqué or (bouchon bloqué).

Modèle dessiné par Fernand Guérycolas et réalisé par la Verrerie Brosse.

Haut. : 14 cm

250 / 300 €

92.

Schiaparelli - « Shocking » - (1937)

Lot comprenant la boîte de poudre cylindrique forme tambour en verre et carton gainé de papier or et velours rose shocking présenté dans son coffret en carton gainé de papier rose shocking titré, intérieur satin assorti, et la boîte de poudre version carton, scellées avec poudre d'origine.

Dim. : 9,5 cm et 8 cm

200 / 250 €

93.

Schiaparelli - « Shocking » - (1937)

Présenté dans sa pochette en box bleu nuit, intérieur satin rose shocking titré, flacon bijou réalisé pour Noël 1952 en verre incolore habillé d'une résille en laiton à motif de fleurs serti de faux rubis, coiffé de son bouchon assorti.

On joint un boîtier de concrète parfumée en forme de coeur en laiton serti de faux rubis pouvant être porté en pendentif.

Haut. : 7 cm et 4 cm

60 / 80 €

94.

Schiaparelli - « Succès Fou » - (1952)

Flacon surréaliste en verre opaque blanc pressé moulé rehaussé de laque verte et rehaussé de laque or, titré sur deux faces en partie basse, figurant une feuille de lierre stylisée siglée du grand S.

Modèle dessiné par Fernand Guérycolas et réalisé par la Verrerie Brosse. (petit éclat au col).

Haut. : 7,5 cm

450 / 500 €

95.

Schiaparelli - « Succès Fou » - (1952)

Flacon surréaliste en verre opaque blanc pressé moulé rehaussé de laque verte et or, titré sur deux faces en partie basse, figurant une feuille de lierre stylisée siglée du grand S. Modèle dessiné par Fernand Guérycolas et réalisé par la Verrerie Brosse. (petit manque de dorure).

Haut. : 9 cm

650 / 700 €



96.

Germaine Lecomte - « Soir de Fête » - (1945)
Présenté dans son luxueux coffret en carton gainé de satin noir, rose et vert titré (callage intérieur manquant), flacon amphore sur piedouche carré en verre incolore pressé moulé, sa panse bombée galbée à décor moulé de cordages laqués or, col à carnette, coiffé de son bouchon évidé figurant des cordages entrelacés.

Haut. : 15 cm
400 / 450 €

97.

Rosine (Paul Poiret) - « Aladin » - (1911)
Rare flacon orientaliste en métal blanc estampé patiné rouge de section rectangulaire, figurant un encrier portatif de style Indo-persan à décor sur deux faces de deux animaux fantastiques, agrémenté d'une chaînette, titré sur deux faces, coiffé de son bouchon cabochon en résine imitant l'ivoire doté de sa douille de liège (usures), signé sous son assise.

Haut. : 6,5 cm
350 / 400 €

98.

Maurice Babani - « Ambre de Delhi » - (années 1920)
Présenté dans son coffret cubique en carton gainé de papier marbré, intérieur satin rouge, flacon en verre incolore dépoli pressé moulé de section cylindrique, sa panse bulbeuse à cinq pans bombés, col à carnette, orné de son étiquette, coiffé de son bouchon floral stylisé laqué or.

Haut. : 8 cm
200 / 250 €

99.

Nina Ricci - « Cœur Joie » - (1946)
Flacon en verre incolore pressé moulé de section rectangulaire, sa panse ovale à décor moulé d'un feston sur deux faces, haut col cheminée ou col de cygne siglé NR dans la masse, coiffé de son bouchon perle, orné de son étiquette découpée figurant un bouquet de fleurs.

Modèle dessiné et réalisé par Marc Lalique (1900-1977), signé Lalique France.

Haut. : 10,5 cm
200 / 250 €

100.

Nina Ricci - « L'Air du Temps » - (1948)
Flacon en cristal incolore dépoli pressé moulé de section cylindrique en forme d'urne torsadée dépolie, coiffé de son bouchon figurant deux colombes aux ailes déployées.

Modèle réalisé par Marc Lalique en 1951, signé Lalique France

Haut. : 10,5 cm
100 / 120 €



101.

Nina Ricci - « L'Air du Temps » - (1948)

Version datant de 1951 : Présenté dans son coffret cubique en carton gainé de papier polychrome illustré de volatils d'après Vladimir Bouchène, intérieur satin jaune, flacon en cristal incolore et dépoli en forme d'urne torsadée, coiffé de son bouchon à une colombe, scellé avec parfum d'origine.

Modèle dessiné et réalisé par Marc Lalique (1900-1977), signé Lalique.

Haut. : 9 cm

280 / 300 €

102.

Nina Ricci - « L'Air du Temps » - (1948)

Version datant de 1951 : Présenté dans son coffret cubique en carton gainé de papier polychrome illustré de volatils d'après Vladimir Bouchène, intérieur satin jaune, flacon en cristal incolore et dépoli en forme d'urne torsadée, coiffé de son bouchon aux deux colombes, scellé avec parfum d'origine.

Modèle dessiné et réalisé par Marc Lalique (1900-1977), signé Lalique

Haut. : 9,5 cm

280 / 300 €

103.

Nina Ricci - « Fille d'Eve » - (1952)

Imposant flacon en cristal incolore dépoli figurant une pomme, coiffé de son bouchon figurant deux feuilles, modèle créé et réalisé par Marc Lalique (1900-1977), signé Lalique France.

Haut. : 14,5 cm

300 / 350 €

104.

Nina Ricci - « Fleur de Fleurs » - (1982)

Présenté dans son imposant coffret en carton gainé de satin blanc titré, flacon en cristal incolore pressé moulé de section ovale, sa panse ovale à décor moulé en creux sur une face d'un hibiscus épanoui, col bagué de laiton, coiffé de son bouchon cabochon en cristal. Numéroté.

Modèle dessiné par Serge Mansau (1930-2019) et réalisé par Lalique France, signé.

Haut. : 16,5 cm

200 / 300 €

105.

Nina Ricci - « Farouche » - (1974)

Présenté dans son coffret en carton gainé de papier feutrine rouge titré, flacon en cristal incolore pressé moulé de section cylindrique, sa panse sphérique enchassée entre deux volutes de cristal massif, col bagué de laiton, coiffé de son bouchon perle en cristal.

Haut. : 8,5 cm

80 / 100 €

106.

Nina Ricci - « L'Air du Temps » - (1948)

Flacon en verre incolore pressé moulé de section rectangulaire, sa panse en forme de disque décoré de volutes moulées sur deux faces, col siglé NR, coiffé de son bouchon « boule » assorti et orné de son étiquette en papier gaufré (usures).

Modèle créé et réalisé par Marc Lalique, signé

Haut. : 16,5 cm

100 / 120 €

107.

Nina Ricci - (années 1990)

Rare poupée costumée en pierrot, tête et mains en biscuit émaillés, habillée de satin moiré doré et tulle, dessous en satin blanc et tulle, tenant en main un flacon de sac en verre habillé d'une résille en laiton, avec capsule en résine dorée.

Haut. : 28 cm

350 / 400 €



108.

Lucien Lelong - « 6 Place Vendôme » - (1945)

Spectaculaire coffret carré s'ouvrant à deux volets en carton gainé de papier polychrome titré représentant la devanture des salons de la maison de couture contenant cinq différents flacons d'extrait en verre incolore avec capsule en laiton, parfums: « Indiscret », « Sirocco », « Tailspin », « Balalaïka », « Opening Night ».(PdO)

Dim. : 21 x 23,5 cm

800 / 1 000 €

109.

Lucien Lelong - « Poker Chip » - (années 1950 - Etats Unis)

Coffret rectangulaire en carton gainé de papier tricolore titré et siglé comprenant quatre amusants savons parfumés figurant des piles de jetons de Poker, état neuf.

Dim. : 8,5 x 18 cm

80 / 100 €



109

108



110.

Jean Patou - (années 1950)

Assortiment de trois flacons d'extrait modèle « borne » avec leur bouchon touche-oreilles siglé, présentés dans leur coffret en carton gainé de papier siglé JP, ornés de leurs étiquettes métallisées dorées, parfums « Moment Suprême », « L'Heure Attendue », « Amour Amour », scellés avec parfums d'origine.

Haut. : 8 cm chacun
300 / 350 €

111.

Worth - (années 1920-1940)

Lot de deux flacons médaillons : un modèle rouge jaune ambré créé pour le parfum « Vers le Jour » et un modèle incolore créé pour le parfum « Requête » avec son étiquette, titrés.

Modèles réalisés par René Lalique (1860-1945), signés.
Haut. : 7,5 cm et 8 cm
220 / 250 €

112.

Worth - « Je Reviens » - (1932)

Flacon modèle « Thermos » en verre teinté bleu nuit pressé moulé de section et forme cylindrique, sa panse entièrement moulée de godrons en relief, col à trois gradins, coiffé de son bouchon cylindre assorti, titré sous sa base.

Modèle dessiné et réalisé par René Lalique, signé.
On joint un flacon d'huile de bain « Vers Toi » avec un étui en carton titré.
Haut. : 13,5 cm
180 / 200 €

113.

Worth - « Je Reviens » - (1932)

Important flacon publicitaire décoratif modèle « boule Majestic » en verre incolore pressé moulé de section cylindrique, sa panse sphérique à décor moulé d'une pluie d'étoiles, col à carnette, coiffé de son bouchon médaillon siglé W.

Modèle dessiné et réalisé par René Lalique, signé.
Haut. : 25,5 cm
250 / 300 €

114.

Worth - « Vers Toi » - (1939)

Flacon en verre incolore pressé moulé de section cylindrique en forme de cône tronqué, sa base, son col et son bouchon à décor moulé d'une frise africaniste, titré. (bouchon bloqué).
Modèle dessiné et réalisé par René Lalique, signé.

Haut. : 7,5 cm
100 / 120 €

115.

Worth - « Imprudence » - (1938)

Petit flacon cubique en verre incolore avec bouchon en verre dépoli, orné de son étiquette, présenté dans son coffret en carton et métal chromé en forme de cloche doté de son ruban bleu.

Haut. : 7,5 cm (cloche)
40 / 60 €

116.

Jean Dessès - « Celui de » - (1957)

Luxeux coffret en carton gainé de suédine blanc cassé, intérieur satin bouillonné blanc, titré, contenant deux flacons modèles « Malmaison » en cristal massif incolore pressé moulé de Baccarat, titrés et numérotés.

Haut. : 14 cm et 16 cm
500 / 600 €

Alphonse Gravier, parfumerie créée en 1880 à Paris

117.

Alphonse Gravier - « La Hantise » - (années 1910)

Rarissime flacon en cristal incolore pressé moulé de Baccarat, sa panse de forme rognon à haut col cheminée, col à carnette, orné de son étiquette gaufrée, coiffé de son bouchon à quatre godrons saillants, présenté dans son écrin à la forme en peuplier gainé de papier maroquin, intérieur satin (brûlé) titré, numéroté.

(Infime égrenure, petit éclat au bouchon)

Haut. : 8,5 cm

2 500 / 3 000 €

118.

Alphonse Gravier - « Joie d'Aimer » - (années 1920)

Présenté dans son coffret en carton gainé de papier polychrome illustré de fleurettes, flacon en verre incolore pressé moulé de section ovale, sa panse conique à décor de quatre cabochons saillants, col à carnette saillante, coiffé de son bouchon dépoli en forme de fleur de lotus, orné de sa belle étiquette dorée gaufrée.

(bouchon bloqué).

Haut. : 11,5 cm

200 / 220 €



France-Amérique, l'Art déco en parfum...



119.

Marshall Field - « Sourire de France » - (1925 - Chicago)

Rare et somptueux flacon moderniste en métal argenté de section rectangulaire à six pans sur piedouche rainuré, son bouchon médaillon perlé orné d'un cabochon en bakélite imitant le jade, titré sous son assise.

Modèle dessiné dans le goût de l'orfèvre Jean Puiforcat, réalisé en France pour le grand magasin de Chicago Marshall Field.

Haut. : 10,5 cm

3 500 / 3 800 €

Gueldy, parfumeur à Paris depuis 1905

120.

Gueldy - « La Feuilleraie » - (années 1910)

Flacon en verre incolore pressé moulé de section ovale, sa panse en forme de gourde plate, col à carnette, orné de son étiquette métallisée or et bleu sur une face, coiffé de son bouchon grain de café en verre teinté bleu.

Haut. : 9,5 cm

80 / 100 €

121.

Gueldy - « Ador » - (1924)

Flacon en verre incolore pressé moulé de section cylindrique, sa panse bulbeuse à décor moulé de pétales rainurés et filets laqués or, orné de son étiquette (usée), col laqué or, coiffé de son bouchon laqué or figurant un pistil. Numéroté.

Modèle dessiné et réalisé par Julien Viard (1883-1938), signé.

Haut. : 9 cm

800 / 1 000 €

122.

Gueldy - « Le Prestige » - (1922)

Rare flacon en verre en forme de colonne galbée, col à carnette, titré en creux en ceinture, son bouchon moulé figurant une femme ailée patiné sépia. Numéroté.

Modèle dessiné et réalisé par Julien Viard (1883-1938), monogrammé JV - excellent état.

Haut. : 15 cm

3 000 / 3 200 €



120



122



121

123.

Gabilla - « Tango » - (1913)

Rarissime et majestueux flacon publicitaire décoratif en cristal massif incolore pressé moulé de Baccarat de section ovale quadrilobée, sa panse de forme pyramidale galbée tronquée, col à carnette, coiffé de son bouchon massif en cristal émaillé bleu saphir, numéroté.

Haut. : 26 cm
3 000 / 3 500 €

124.

Corday - « Rue de la Paix » - (1952)

Présentation humoristique du parfum en métal laqué bronze et faïence émaillée figurant un réverbère posé sur un cendrier, chaque lanterne contenant un diminutif parfum « Jet », « Fame » et « Zigane » (étiquettes manquantes) .
Création de Limp. Titré.

Haut. : 21,5 cm
200 / 300 €

125.

Corday - « Zigane » - (années 1930)

Présenté dans son coffret en carton gainé de papier fuschia titré figurant le corps d'un violon, intérieur satin, flacon en verre incolore pressé moulé figurant un violon stylisé, titré.

Haut. : 11 cm
300 / 320 €

126.

Borsari - « Miss Fragranza » - (années 1990)

Coffret en carton et celluloïde incolore titré et décoré de roses, contenant trois flacons « poupées » en verre incolore, bois laqué polychrome habillé de satin de couleur.

Haut. : 6 cm chacun
100 / 150 €

127.

De Jussy - « Cuir de Russie » & « Bouquet Fleuri » - (1955)

Amusant coffret en résine moulée incolore et ivoire en forme de cœur à décor d'un amour, intérieur satin rose, contenant deux flacons d'extrait avec leur étiquette, scellés avec parfum d'origine.

Dim. : 15 x 14,5 cm
80 / 100 €

128.

Bab's Creations - « Forever Yours » - (années 1950 - Etats Unis)

Flacon en verre incolore pressé moulé figurant un cœur avec capsule et chaînette en laiton, présenté sous un globe de verre incolore et enchassé entre deux mains en métal laqué polychrome sur socle de métal titré.

Haut. : 11 cm (avec globe)
120 / 150 €

129.

Caron - « La Nuit de Noël » - (1924)

Important flacon publicitaire décoratif en cristal violette pressé moulé de Baccarat de section ovale, figurant un étui à cigarettes stylisé, étiquette bandeau dorée à l'or fin figurant le fermoir, col à carnette taillée, coiffé de son bouchon cabochon rainuré facetté.

Scellé, numéroté 25 (petit fêle au col).

Haut. : 26,5 cm
1 800 / 2 000 €

130.

Caron - « La Nuit de Noël » - (1924)

Présenté dans son étui imitant un Inro en carton gainé de papier galuchat vert et papier or, titré, doté de sa passenterie, flacon en cristal opaque noir de Baccarat imitant un étui de cigarettes, son étiquette bandeau argent imitant un fermoir, avec un bouchon facetté. Numéroté.

Modèle dessiné par Paul Ternat & Félicie Bergaud.

On joint la version de ce flacon et de son coffret datant des années 1990.

Haut. : 11 cm et 8 cm
150 / 200 €

131.

Caron - « En Avion » - (1932)

Flacon moderniste en cristal incolore pressé moulé de Choisy le Roy, de section cubique, en forme de vasque demi-lune, son bouchon carré plat orné de la boussole et du compas d'aviateur enchâssé dans sa bague en métal blanc, présenté dans son coffret en carton imitant un colis postal.

Titré et numéroté. Scellé avec son parfum d'origine.

Modèle créé par Paul Ternat et Félicie Bergaud.

Haut. : 7 cm
250 / 300 €

Gabilla,
parfumerie
créée à Paris
en 1910



123

Humour & Fantaisie en parfums...



Caron, parfumeur à Paris depuis 1904

132.

Caron - « French CanCan » - (1936)
Coffret cubique en carton gainé de papier blanc et rouge titré et siglé, intérieur ouate nid d'abeilles, flacon urne en verre rainuré avec capsule cubique en galalithe titrée. Modèle dessiné par Paul Ternat & Félicie Bergaud. Scellé avec PdO. Etat Neuf. (un ruban manquant)
Haut. : 8 cm
200 / 220 €

133.

Caron - « Les Pompons Poudre » - (1906)
Rare coffret en carton gainé de papier ivoire titré contenant 24 sachets papier contenant chacun une dose de poudre et une houppette. Brevet de la maison. (un sachet manquant)
Dim. : 7 x 12 cm
300 / 400 €

134.

Caron - « Eau de Cologne Coup de Fouet » - (1957)
Deux flacons en verre incolore pressé moulé de section ovale, leur panse en forme de poire à décor moulé de picots, col à carnette, leur bouchon évidé figurant une drisse, avec leur ruban titré, un scellé avec son étiquette.
Haut. : 24 cm et 19 cm
200 / 250 €



Christian Dior, maison de couture créée à Paris en 1947



135.

Christian Dior - « Miss Dior » - (1947)

Coffret en carton gainé de papier « pied de poule » titré, intérieur satin, comprenant un flacon d'eau de cologne 30ml et le flacon de sac en verre gainé de laiton rainuré (tâche).

Modèle de coffret export Etats Unis.

Dim. : 13 x 14,5 cm (coffret)

150 / 180 €

136.

Christian Dior - « Miss Dior » - (1947)

Présenté dans son coffret en carton gainé de velours galonné, intérieur satin plissé titré, avec passementerie (défraîchi), flacon amphore en cristal doublé incolore et bleu nuit pressé moulé de Baccarat sur piedouche étoilé, décoré à l'or de fleurettes, titré sur cartouche, col laqué or, coiffé de son bouchon olive assorti. Numéroté.

Modèle dessiné par Fernand Guérycolas et Victor Grandpierre.

Haut. : 18 cm

2 200 / 2 500 €

137.

Christian Dior - « Miss Dior » - (1947)

Flacon amphore en cristal doublé incolore et blanc pressé moulé de Baccarat sur piedouche étoilé, décoré à l'or de fleurettes, titré sur cartouche, col laqué or, coiffé de son bouchon olive assorti. Numéroté.

Modèle dessiné par Fernand Guérycolas.

Haut. : 18 cm

800 / 1 000 €

138.

Christian Dior - « Miss Dior » - (1947)

Présenté dans son coffret en carton gainé de velours galonné, intérieur satin plissé titré, avec passementerie (usures), flacon amphore en cristal doublé incolore et rouge rubis pressé moulé de Baccarat sur piedouche étoilé, décoré à l'or de fleurettes, titré sur cartouche, col laqué or, coiffé de son bouchon olive assorti. Numéroté.

Modèle dessiné par Fernand Guérycolas et Victor Grandpierre.

Haut. : 18 cm

1 800 / 2 000 €



139.

Christian Dior - « Diorissimo » - (1956)

Flacon amphore sur piedouche étoilé en cristal incolore pressé moulé de Baccarat, col et piedouche habillé de bronze doré, coiffé de son imposant bouchon en bronze doré figurant un lys, une rose, et un oeillet, douille du bouchon en cristal incolore. Titré et numéroté.

Modèle conçu par Fernand Guérycolas & la maison Charles.

Haut. : 22 cm

1 500 / 2 000 €

140.

Christian Dior - « J'appartiens à Miss Dior » - (1952).

Très rare flacon animalier en verre massif incolore dépoli satiné rehaussé d'émail noir figurant le bichon de Monsieur Dior faisant le beau, ses pattes arrière reposant sur un coussin stylisé en verre massif émaillé jaune et blanc, avec sa vignette titrée sous l'assise du flacon comportant le facsimilé de la signature du couturier «Tian Dior» et numéroté 233, scellé avec son parfum d'origine.

Haut. : 18 cm

7 000 / 7 200 €



141

141.

Christian Dior - « Diorling » - (1963)

Présenté dans son luxueux coffret hexagonale en carton richement habillé de satin jaune titré, socle habillé de satin plissé (petites moisissures), élégant flacon amphore en cristal incolore de Baccarat habillé de bronze doré figurant une coquille sur piedouche ovale titré, panse rainurée et col habillé de bronze, son bouchon en bronze massif figurant un bouton de rose.

Haut. : 18 cm (flacon) h: 22,5 cm (coffret)
1 800 / 2 000 €

142.

Christian Dior - (années 1950)

Rare coffret en carton gainé de papier gris Montaigne gaufré, titré, contenant trois diminutifs parfums modèle «pastille» avec capsule dorée, parfums : «Miss Dior», «Diorama», et «Diorissimo».

Haut. : 4 cm chacun
200 / 250 €

143.

Christian Dior - « Miss Dior » - (1947)

Flacon en cristal massif incolore pressé moulé de Baccarat, de section cubique, représentant l'obélisque de Louksor. Titré et numéroté.

Haut. : 20 cm
300 / 400 €

Le Bestiaire de la Parfumerie

144.

Peniston Brown Bermuda limited - (1937)

Flacon animalier en verre opaque noir et verre opalescent bleuté figurant un poisson des Caraïbes faisant office de bouchon couvrant sa base à décor moulé d'algues pouvant contenir le parfum (douille du bouchon accidentée).

Modèle dessiné et réalisé par André Jollivet, non signé.
Haut. : 11,5 cm
700 / 800 €

145.

Lubin - «Au Soleil» - (1920)

Flacon animalier en verre incolore pressé moulé dépoli satiné de section cylindrique en forme de vase berluzé à décor moulé d'un lézard lové autour du col, l'ensemble rehaussé de laque vert bronze, guettant une abeille moulée ornant son bouchon bouton floral. (accident à la douille du bouchon)

Modèle édité par la Verrerie Dépinoix.
Haut. : 14,5 cm
300 / 400 €

Senteurs d'Afrique, d'Asie, de Russie et d'ailleurs...

146.

Lubin - « Kismet » - (1920)

Flacon en cristal incolore pressé moulé de Baccarat figurant un éléphant des Indes doté de son cornac en cristal dépoli faisant office de bouchon. Numéroté.

Modèle dessiné par Georges Chevalier (1894-1987).

Haut. : 11 cm

3 000 / 3 200 €



146

147.

Vigny - «GolliWogg» - (1918)

Coffret en carton gainé de papier noir illustré de feuillages dorés, intérieur satin fuschia (défraîchi) contenant trois flacons en verre incolore rehaussé d'émail noir et blanc, gainé de fourrure noire figurant « Jack », « Junior » et « Jill » personnages africanistes humoristiques, avec leur étiquette.

Création de Michel De Brunhoff.

Haut. : 5,5 cm chacun (flacons)

700 / 800 €



147

148.

Vigny - «GolliWogg» - (1918)

Coffret en carton gainé de papier gaufré illustré de roses et feuillages stylisés sur fond grillagé d'après C.Loïs contenant le flacon borne en verre incolore pressé moulé de section rectangulaire, sa panse galbée ornée sur une face de son étiquette polychrome illustré du personnage GolliWogg, son bouchon cabochon en verre dépoli, scellé avec son parfum d'origine.

Haut. : 8,5 cm

400 / 450 €

149.

Lenthéric - « Shanghai » - (1916)

Présentation datant des années 1930 : coffret en carton gainé de papier jaune, or, et noir, titré, contenant le flacon modèle « brûle parfum » en verre incolore et dépoli pressé moulé, orné de ses deux étiquettes sur deux faces, scellé avec son parfum d'origine.

Haut. : 5,5 cm

200 / 300 €



150

150.

Houbigant - «Subtilité» - (1919)

Présenté dans son coffret «pagode» en carton gainé de reps noir, intérieur papier rouge, titré (tâche), flacon en cristal incolore pressé moulé de Baccarat entièrement gravé à la roue figurant un bouddha en méditation, son bouchon perle orné de son anneau en laiton, orné de son étiquette sur une face. Numéroté.

Haut. : 12 cm (avec anneau)

550 / 600 €

Effluves de femmes

151.

Novaya-Zarya - (Années 1960 - Union Soviétique)
Coffret en carton gainé de papier polychrome titré illustré de vues de Moscou comprenant deux flacons en verre incolore partiellement dépoli figurant chacun une tour du Kremlin, avec leur étiquette.
Haut. : 12 cm et 9,5 cm
150 / 180 €

152.

Parfumerie Générale - (années 1960 - Union Soviétique)
Spectaculaire coffret de forme coquille en carton gainé de satin rouge brique titré, intérieur satin blanc cassé comprenant deux flacons du parfum « Léningrad », un savon et une boîte de poudre au parfum « Moscou ».
Dim. : 24 x 30 cm
180 / 200 €

153.

Brocard - « Le Rêve de Nanouk » - (1922)
Présenté dans son coffret en carton gainé de papier argent titré façon roche, haut flacon en verre incolore pressé moulé de section rectangulaire, orné de ses étiquettes argent, son bouchon cranté protégé par sa capsule en métal blanc.
Nom du parfum reprenant le titre du film de Robert Flaherty créé en 1922.
Haut. : 18 cm
80 / 100 €

154.

Mary Grayo - « Monaco » - (années 1960)
Flacon en verre incolore pressé moulé de section cubique, orné de son étiquette blanche, coiffé de son bouchon « couronne » présenté dans son coffret (accidenté) en carton gainé de papier polychrome illustré d'une femme vêtue de fourrure.
On joint la boîte de poudre en carton assortie.
Haut. : 7 cm (flacon) - Dim. : 12 x 12 cm (Boîte)
60 / 80 €

155.

Bertelli - « Eva » - (années 1910)
Rare flacon version non titrée en verre incolore dépoli pressé moulé de section rectangulaire, sa panse pyramidale tronquée à pans coupés à décor moulé en réserves de guirlandes de roses en chute, et de deux figurines dénudées cueillant des roses, son bouchon carré reprenant le décor de roses en relief.
Modèle attribué à Maurice Daillet.
Haut. : 12,5 cm
1 800 / 2 000 €

156.

Richard Hudnut - « Pour Vous » - (1926)
Rare flacon en verre incolore pressé moulé de section cylindrique, sa panse conique tronquée à décor moulé de feuillages patinés sépia, son bouchon disque à décor moulé d'une figurine nue surgissant d'une fleur patiné sépia, numéroté.
Modèle dessiné et réalisé par Julien Viard (1883-1938), non signé.
Haut. : 13 cm
800 / 1 000 €

157.

Parfums Nogara - « Chypre » - (1925 - Grasse)
Rarissime flacon en verre incolore pressé moulé de section hexagonale, sa panse en forme de soupière à pans coupés, col à carnette, son spectaculaire bouchon en verre pressé moulé teinté bleu électrique figurant une nymphe sur une branche de feuillages moulés en relief (manque le touche-oreilles), avec son étiquette or gaufrée.
Modèle créé et réalisé par les Cristalleries & Verreries de Bohême.
Haut. : 15 cm
1 800 / 2 000 €

158.

GraCar - « Certosa di Pavia » - (années 1930 - Italie)
Deux flacons en biscuit émaillé polychrome figurant deux jarres stylisées à deux anses, titrés, à décor de volutes, dragon, et fruits.
Haut. : 9,5 cm et 7,5 cm
300 / 320 €



157

Sur sa table de toilette... quelques parfums oubliés

159.

Roger & Gallet - «Pavots d'Argent» - (1924)
Présenté dans son coffret ovale en carton gainé de papier polychrome floral gaufré, titré, flacon en verre incolore pressé moulé de section rectangulaire cubique, sa panse ovale à décor moulé sur une face de pavots, son bouchon «lanterne de pavot», avec son étiquette (bouchon bloqué).
Coffret & flacon créés par René Lalique, signés.
Haut. : 8,5 cm
350 / 380 €

160.

Roger & Gallet - « Héliotrope Blanc » - (années 1880)
Rare sachet de poudre parfumée pour le linge en papier parchemin doré au petit fer à décor de fleurs de Lys, titré.
Dim. : 12 x 7,5 cm
50 / 70 €

161.

Roger & Gallet - «Souvent Femme Varie» - (1955)
Présenté dans son luxueux coffret en carton gainé de papier polychrome à décor baroque italien d'angelôts et de volutes végétales agrémenté d'une madone en réserve, intérieur satin bleu gaufré, titré, flacon en verre incolore pressé moulé de section rectangulaire cubique, sa panse ovale polylobée à décor moulé de volutes, avec son bouchon floral laqué or et ses deux étiquettes (éclat au bouchon).
Haut. : 12 cm
150 / 200 €

162.

Bienaimé - « Fleurs d'Eté » - (1935)
Présenté dans son coffret ovale en carton gainé de papier polychrome illustré de fleurs titré, flacon en verre incolore pressé moulé de section ovale, sa panse en forme d'urne bombée tronquée, col à carnette, orné de son étiquette sur une face, coiffé de son bouchon triangle à six perles, scellé avec son parfum d'origine.
Modèle dessiné par Pierre D'Avesn (1901-1990)
On joint la boîte de poudre assortie scellée.
Haut. : 11,5 cm - Diam. : 7,5 cm
200 / 220 €

163.

Ciro - « Surrender » - (1932 - New-York)
Présenté dans son luxueux coffret moderniste en bois et carton gainé de velours havane titré, flacon en cristal incolore pressé moulé de Baccarat de section rectangulaire, sa panse en forme de pierre précieuse, titré sur son épaulement, col à carnette, coiffé de son bouchon « diamant », numéroté.
Haut. : 10 cm
180 / 200 €

164.

Ciro - « Reflexions » - (1933 - New-York)
Flacon moderniste en cristal incolore pressé moulé de Baccarat de section cubique quadripode, sa panse pyramidale tronquée à parois saillantes, col à carnette, titré sur une face, coiffé de son bouchon pyramidal assorti.
Numéroté.
Haut. : 10 cm
80 / 100 €

165.

De Seghers - « Pinx » - (1931)
Rare flacon moderniste en verre incolore pressé moulé rehaussé de laque or de section et forme cubiques, col à carnette, coiffé de son bouchon assorti, orné de son étiquette sur une face.
Modèle dessiné et réalisé par André Jollivet. (bouchon bloqué)
Haut. : 10 cm
300 / 350 €

166.

Lenthéric - « Jasmin » - (années 1910)
Rare flacon en cristal incolore pressé moulé de Baccarat de section cubique, sa panse cubique élancée à épaulement galbé, col à carnette, orné de son étiquette gaufrée or sur une face, et coiffé de son beau bouchon carré en cristal à décor moulé en réserve patiné d'une fleur de jasmin.
Numéroté.
Haut. : 12 cm
500 / 600 €



167.

Lenthéric - « Forêt Vierge » - (1928)

Présenté dans son coffret en carton gainé de papier maroquin vert mousse, intérieur papier argent, titré, flacon en cristal incolore pressé moulé de Baccarat de section rectangulaire, en forme de borne, orné de son étiquette sur une face, coiffé de sa capsule en métal blanc et de son bouchon mollette. Numéroté. (PdO).

Haut. : 10,5 cm
80 / 100 €

168.

Lenthéric - « Miracle » - (1924)

Présenté dans son coffret rectangulaire bicolore de style moderniste en carton gainé de papier, titré, flacon en verre incolore pressé moulé partiellement dépoli figurant un chapiteau de colonne dorique, avec son bouchon rectangulaire plat dépoli et ses étiquettes dorées. Présentation datant de 1936.

Haut. : 6 cm
100 / 150 €

169.

Lionceau - « Pierre Précieuse » - (1927)

Présenté dans son coffret en carton gainé de papier noir et or titré et décoré d'un motif orientaliste (petits manques), flacon en verre opaque noir pressé moulé de section rectangulaire, sa panse carrée ornée d'un motif orientaliste laqué or en réserve, son étiquette apposée sur sa paroi latérale, coiffé de son bouchon rectangulaire noir. Modèle réalisé par la Verrerie Henri Saumont.

Haut. : 7 cm
200 / 250 €

170.

Fragonard - « Jasmin » - (1926)

Élegant flacon en verre incolore pressé moulé de section rectangulaire, sa panse élancée galbée en partie haute à décor moulé en réserve de feuillages et fleurettes patinés gris, orné de son étiquette sur cartouche, coiffé de son bouchon ovale assorti.

Haut. : 12 cm
400 / 500 €



171.

Richard Hudnut - « Gemey » - (années 1930)
Coffret ovale en carton gainé de papier argent, velours bleu, intérieur satin blanc cassé, titré, contenant une boîte de poudre cylindrique forme tambour en carton gainé de papier galuchat, un petit flacon d'extrait, et le poudrier de sac en métal blanc laqué bleu en forme de disque, titrés
Dim. : 14x27 cm (coffret)
100 / 150 €

171 bis.

Richard Hudnut - (vers 1924-1925)
Gouache en dégradé de gris et noir sur papier idéalys figurant la devanture du magasin de détail des Parfums Richard Hudnut située sur la Rue de la Paix à Paris avec vue en perspective de la Place Vendôme. Beau Document.
Gouache réalisée pour un projet publicitaire, non signée.
Dim. : 53x38 cm
800 / 1 200 €

172.

Richard Hudnut - « Le Début » - (1927)
Rare et spectaculaire flacon en verre opaque vert imitant la malachite de section cylindrique, sa panse octogonale facettée avec col à carnette, coiffé de son bouchon en verre incolore dépoli laqué or à décor moulé de trois rangs de perles en gradins.
Modèle dessiné par Julien Viard et réalisé par la Cristallerie de Nancy.
Haut. : 13,5 cm
2 500 / 2 700 €

173.

Raymond Moreux - « Loelia » - (années 1945-1950)
Présenté dans son coffret fuselé bombé en carton gainé de papier illustré d'orchidées roses, titré, flacon moderniste en verre incolore pressé moulé de section rectangulaire, sa panse élancée à décor moulé en réserves de fleurs patinées rouges, orné de son étiquette sur une face, coiffé de son bouchon assorti, scellé avec PdO.
Haut. : 13 cm
300 / 400 €

174.

Parfums Brécher - (années 1920)
Flacon en verre incolore pressé moulé de section cylindrique, sa panse bulbeuse à décor moulé patiné de feuilles et de chataignes coiffé de son bouchon figurant un coquelicot patiné.
Modèle dessiné par Julien Viard (1883-1938) et réalisé par les Verreries Dépinoix & fils.
Haut. : 7 cm
500 / 700 €

175.

Isabey - «L'Ambre de Carthage» - (1924)
Flacon «lampion» en verre incolore pressé moulé dépoli satiné de section et forme cylindriques, à décor moulé de feuillages et volutes patinés anthracites, avec son bouchon disque floral patiné. Numéroté.
Modèle créé par Julien Viard (1883-1938), signé.
Haut. : 8 cm
250 / 300 €

176.

Dralle - « Ora e Sempre » - (années 1930 - Allemagne).
Curieux flacon «briquet» quadripode en verre incolore et métal blanc estampé en forme de borne cubique bombée à décor de fleurettes. Titré.
Haut. : 8,5 cm
250 / 300 €

177.

Forvil - « Les Yeux Doux » - (années 1935-1940)

Flacon en verre incolore pressé moulé de section ovale, en forme d'amphore à 3 godrons, coiffé de son bouchon «volutes» en verre ajouré, avec son étiquette or. Scellé avec son parfum d'origine, et présenté dans son coffret en carton gainé de papier or et blanc cassé, intérieur satin, titré.

Haut. : 11,5 cm

250 / 300 €

178.

Lancôme - (Noël 1945)

Luxeux flacon modèle « Nativité » en verre incolore dépoli pressé moulé en forme de briquet, une face à décor moulé du Saint Esprit laqué or, complet avec capsule, et son bouchon (bloqué, égrenure).

Modèle dessiné par Georges Delhomme (1904-1989).

Haut. : 10,5 cm

450 / 550 €

179.

Houbigant - « Quelques Fleurs » - (1911)

Présentation datant des années 1930 : coffret façon joaillier en bois gainé de maroquin rouge, intérieur suédine noire, titré, contenant le flacon modèle « borne » en verre incolore pressé moulé de section ovale, sa panse découpée en six pans, col à carnette, coiffé de son bouchon figurant une fleur stylisée, orné de son étiquette sur une face.

Haut. : 15,5 cm

180 / 200 €

180.

Tokalon - Château d'Azur- « Parfum de mon Château » - (1930-1932)

Rare flacon en verre incolore pressé moulé rehaussé de laque or figurant le Château d'Azur près de Nice, titré sous son assise, son toit faisant office de capsule protégeant son bouchon cranté.

Scellé avec son parfum d'origine.

Haut. : 8,5 cm

1 000 / 1 500 €



180

181.

Violet - « ValReine » - (1911)

Rare flacon en cristal massif incolore pressé moulé de Baccarat de section ovale en forme d'urne sur piedouche, sa panse facettée à décor d'une frise gravée et dorée en ceinture, titré sur deux faces, col à carnette, avec son bouchon en cristal taillé formant un cabochon à huit tranches. Numéroté, scellé avec son parfum d'origine.

Haut. : 11 cm

1 000 / 1 200 €

182.

Mury - (années 1920)

Flacon en verre incolore pressé moulé de section cylindrique en forme de vase berluze entièrement décoré de fleurs, feuillages et filets émaillés polychromes, avec son bouchon émaillé à prise sphérique, (douille du bouchon en liège manquante), portant la signature illisible du décorateur sur verre.

Haut. : 17 cm

400 / 500 €

183.

L. Legrand - « Kadidja » - (années 1910)

Flacon en cristal incolore pressé moulé de Baccarat de section rectangulaire, sa panse rectangulaire à pans coupés orné de sa belle étiquette ouvragée, col à carnette, coiffé de son bouchon rectangle à pans coupé à décor moulé d'une fleur en dépoli. Numéroté.

Haut. : 7 cm

200 / 250 €

184.

Julien Viard - (1883-1938)

Flacon en verre incolore pressé moulé de section rectangulaire, sa panse arrondie à décor en ceinture d'une frise de fleurs de lys stylisées, col à carnette, coiffé de son bouchon cabochon floral laqué or. Numéroté (création pour un parfumeur non identifié).

Haut. : 8,5 cm

250 / 300 €

185.

Bourjois - (1939)

Rarissime présentation : coffret triangulaire à pans coupés en carton gainé de papier gris et bleu nuit illustré d'une vue nocturne de la Tour Eiffel, intérieur papier argent, contenant trois flacons médaillons dotés de leur capsule en bakélite avec passementerie, parfums « Soir de Paris », « Kobako », « Mon Parfum », avec parfums d'origine. Etat neuf.

Haut. : 5,5 cm chacun

400 / 450 €

186.

Vibert frères - « Saphyris » - (années 1920)

Coffret en carton gainé de papier bleu nuit titré contenant une boîte de poudre cylindrique forme tambour en carton gainé de papier polychrome décor floral, et un flacon en verre incolore pressé moulé de section ovale, sa panse carrée galbée à décor de dix godrons rainurés, col à carnette, coiffé de son bouchon ovale dépoli reprenant le même décor (bouchon bloqué).

Flacon dessiné par Julien Viard (1883-1938).

Haut. : 10 cm - Diam. : 6 cm

Coffret une boîte de poudre et un flacon.

60 / 80 €

187.

Monclair - « Eau de Cologne Secret d'un Vieux Livre » - (1945)

Important flacon en verre incolore pressé moulé de section cylindrique, en forme de carafon à décor de quatorze godrons saillants sur piedouche orné de son étiquette dorée en ceinture, base du col souligné de laque or, coiffé de son bouchon obus partiellement laqué or, scellé avec eau de cologne d'origine.

Haut. : 27 cm

300 / 350 €



188.

Myon - «Un Jour Viendra» - (années 1945-1950)
Rare présentation d'après-guerre : Coffret en peuplier et carton gainé de papier polychrome titré illustré de cœurs enflammés, intérieur gainé de miroirs, s'ouvrant à deux battants (usures), flacon en verre incolore pressé moulé de section cylindrique, sa panse demie-sphérique à décor rainuré, col à carnette, coiffé de son haut bouchon «plume», orné de son étiquette sous son assise (bouchon bloqué).

Haut. : 18 cm
1 000 / 1 200 €

189.

Cristalleries de Bohême - (années 1930-1940)
Important flacon à parfum en cristal incolore pressé moulé taillé et poli de section rectangulaire bipode, sa panse à décor façon pointes de diamant, col à carnette, coiffé de son spectaculaire bouchon en forme de M à décor moulé en réserves de fleurettes.

Haut. : 17 cm
250 / 300 €

190.

Parfum Tentation de Paris - (années 1950)
Présenté dans son coffret cylindre en carton gainé de tissus bleu ciel et de dentelle, flacon en verre incolore pressé moulé de Bohême de section cylindrique à huit godrons saillants, coiffé de son bouchon « flamme », scellé avec son parfum d'origine.

Haut. : 14 cm
150 / 200 €

191.

La Vie Parisienne - (années 1950)
Présenté dans son coffret en carton gainé de papier suédine noir titré, intérieur satin bleu ciel, flacon en verre incolore pressé moulé de section rectangulaire, sa panse triangulaire galbée ornée de sa belle étiquette figurant la Tour Eiffel, coiffé de son bouchon tiare en forme de fleur (bouchon bloqué).

Haut. : 11 cm
100 / 150 €

192.

Grands Magasin du Louvre - « La Roseaie » - (années 1900)
Flacon carafon en cristal incolore pressé moulé de Baccarat de section rectangulaire, sa panse carrée ornée sur une face de son étiquette (usée) gaufrée or à décor d'une figurine, col à carnette, coiffé de son bouchon boule facettée, numéroté.

Haut. : 11,5 cm
300 / 400 €

193.

Marcelle Dormoy - « Frasques » - (années 1950)
Présenté dans son coffret cubique ouvragé en bois cérusé, avec ses étiquettes, flacon carafon cubique en verre incolore pressé moulé avec bouchon carré facetté et étiquette (usée).

Haut. : 9 cm
80 / 100 €

194.

Novodor - (années 1930 - Dresden - Allemagne)
« Marmotte de Parfumeur » : coffret en bois gainé de papier maroquin noir, intérieur tissus bordeaux titrés contenant 17 fioles de matières premières, chacune protégée dans son étui en laiton orné de son étiquette. (3 fioles manquantes).

Dim. : 15 x 22,5 cm
150 / 200 €

195.

Wolff und Sohn - « Jasmin » - (années 1920)
Élégant flacon encrier cylindrique en verre incolore pressé moulé, col à carnette, coiffé de son bouchon en verre opaque noir pressé moulé en forme d'étoile décoré en réserve d'une figurine et fleurs moulées.

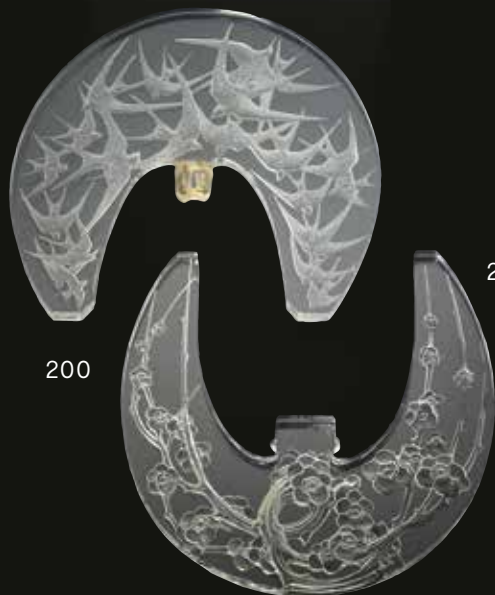
Modèle dessiné par Julien Viard (1883-1938), non signé.
Haut. : 4,5 cm
200 / 220 €



Œuvres de René Lalique



199



200

201

196.

Helena Rubinstein - « Lipstick four-Cast » - (1949)
Rare étui de rouges à lèvres 24 heures en laiton massif contenant quatre tubes de rouge à lèvres en laiton laqué, l'ensemble imitant un étui de cartouches de fusil. Titré.
Dim. : 4 x 5,5 cm
60 / 80 €

197.

Avon - Lamis King - (années 1970-1980)
Deux amusants étuis de rouge à lèvres en résine moulée, le premier figurant une bouteille de Coca Cola et le second un vase stylisé.
Haut. : 8,5 cm et 9 cm
40 / 60 €

198.

Lenthéric - Revlon - (années 1950)
Deux étuis de rouge à lèvres : un modèle classique de style moderniste en laiton et métal blanc présenté dans son coffret en carton titré, et un modèle en forme de clef doté d'un miroir en laiton estampé.
Haut. : 5,5 cm et 9 cm
80 / 100 €

199.

« Fleurs Concaves » - (années 1920).
Élégant flacon à parfum en verre incolore pressé moulé de section cylindrique, sa panse conique galbée à décor d'un semis de fleurs concaves en réserves patinées anthracite, avec son bouchon disque bombé à décor d'une marguerite stylisée patinée anthracite, numéroté et signé à la roue.
Haut. : 13,5 cm
1 200 / 1 500 €

200.

« Hirondelles » - (1919)
Élément de Veilleuse en verre incolore pressé moulé en forme de tiare à décor moulé d'un vol d'hirondelles.
Signé R.Lalique à la roue.
Haut. : 16 cm
Ref : F.Marcilhac - n°2556 - catalogue raisonné de l'œuvre de verre.
1 000 / 1 200 €

201.

« Pommier du Japon » - (1920)
Élément de Veilleuse en verre incolore pressé moulé en forme de tiare à décor moulé de fleurs de pommier du Japon.
Signé R.Lalique à la roue.
Haut. : 16 cm
Ref : F.Marcilhac - n°2555- catalogue raisonné de l'œuvre de verre.
1 000 / 1 200 €

Parfumerie contemporaine

202.

Al Jazeera Perfumes - (2015)

Spectaculaire présentation du parfum limitée à 50 exemplaires en bois sculpté poli et métal plaqué or figurant une felouque contenant à bord quatre flacons vaporisateurs d'eau de parfum 50ml chacun, parfums « Johar », « Gardenia », « King », « Taïfie », accompagné de son grand coffret en similicuir et papier suédine bordeaux titré.

Haut. : 52 cm - larg : 710 cm

1 000 / 1 200 €



203.

Madame Consul pour « Sublime » de Jean Patou - (années 1990)
Dessin aquarellé et rehaussé de gouache figurant un mannequin de la maison de couture portant les bijoux « Sublime » et tenant en main le flacon du parfum « Sublime » de Jean Patou, non signé, dans son bel encadrement.

Provenance : Madame Consul, employée de la maison Jean Patou.

Dim. : 41 x 29,5 cm

60 / 80 €

204.

Serge Mansau (1930-2019) pour « Organza » de Givenchy - (1996)
Flacon sculpture (liquide factice) en verre incolore et dépoli pressé moulé en forme de figurine drapée, coiffé de son bouchon en zamac doré inspirant des coiffes des Ballets Triadiques d'Oscar Schlemmer.

Modèle réalisé par la Verrerie Pochet & Du Courval.

Haut. : 41 cm

80 / 100 €

205.

Serge Mansau (1930-2019) pour « Fidji » de Guy Laroche - (1966)
Flacon publicitaire décoratif (liquide factice) en verre incolore pressé moulé, titré sur une face, coiffé de son bouchon bicorne.

Modèle réalisé par la Verrerie Pochet & Du Courval

Haut. : 19 cm

50 / 70 €

206.

Serge Mansau (1930-2019) pour « Blonde » de Gianni Versace - (1995)

Flacon publicitaire décoratif (liquide factice) en verre incolore pressé moulé de section et forme ovale, sa panse à décor moulé en creux de la tête de Gorgone dépolie, coiffé de son bouchon en surllyn argent à décor d'une grecque et orné d'un cabochon facetté en résine imitant un diamant.

Haut. : 28,5 cm

100 / 150 €

207.

Pierre Dinand pour « Ysatis » de Givenchy - (1984)

Flacon publicitaire décoratif (liquide factice) en verre incolore pressé moulé de section cubique en forme d'amphore à godrons saillants, col bagué de zamac titré, coiffé de son bouchon asymétrique en verre.

Modèle réalisé par la Verrerie Pochet & Du Courval

Haut. : 40 cm

80 / 100 €

208.

Isabel Canovas - (années 1990)

Très rare flacon publicitaire géant en verre teinté bleu nuit rehaussé à l'or représentant un gland de passementerie stylisé, avec son bouchon en verre teinté bleu nuit rehaussé à l'or. Titré.

On joint un flacon de taille commerciale assorti.

Modèle édité par la verrerie Pochet & Du Courval.

Haut. : 27,5 cm et 9,5 cm

150 / 200 €

209.

Niki De Saint Phalle - (1983)

Flacon sculpture en verre teinté bleu nuit pressé moulé de section et forme cubiques, son bouchon-capsule en surllyn laqué, titré, orné de deux serpents or et multicolore stylisés entrelacés.

On joint trois flacons de taille commerciale assortis

Haut. : 36 cm, 11,5 cm, 9,5 cm et 7,5 cm

800 / 1 000 €

210.

Niki De Saint Phalle - (1983)

Coffret comprenant un diminutif parfum 6ml aux deux serpents et un bracelet articulé en laiton élaillé polychrome figurant deux serpents affrontés, signé.

Dim. : 5,5 cm

600 / 800 €

211.

Jean-Louis Scherrer - « Nuits Indiennes » - (1994)

Flacon publicitaire décoratif (liquide factice) en verre incolore pressé moulé de section cylindrique, sa panse rainurée à pan titré, col bagué de résine émeraude et laqué or, coiffé de son haut bouchon en surllyn doré serti d'une émeraude imitation.

Haut. : 48 cm

80 / 100 €

212.

Joël Desgrippes pour « Jungle » de Kenzo - (1996)

Flacon publicitaire décoratif (liquide factice) en verre incolore pressé moulé de section rectangulaire, panse rectangulaire ondulée, coiffé de son bouchon capsule en surllyn doré amati figurant un éléphant trompe levée et des feuillages exotiques.

Haut. : 30 cm

60 / 80 €

213.

Nevis Ferier - « Blowup » - (années 1980)

Flacon en verre incolore et dépoli pressé moulé de section cylindrique, sa panse sphérique s'emboitant sur un socle de verre dépoli figurant une fleur, col bagué de laiton, coiffé de son bouchon floral dépoli, orné de son étiquette sous son assise, contenant 120ml d'eau de parfum. (entamé - petits éclats)

Haut. : 15 cm

60 / 80 €

214.

Brigitte Bardot - « La Madrague » - (1970)

Présenté dans son coffret en carton gainé de papier bleu et rose nuagé titré, flacon « galet » en verre incolore contenant 15ml d'extrait.

Haut. : 5,5 cm

100 / 120 €

215.

Grès - « Cabochard » - (1959)

Présenté dans son coffret cubique en carton gainé de papier zèbré, titré, flacon en verre incolore pressé moulé, coiffé de son bouchon dépoli siglé contenant 15ml d'extrait, scellé.

Haut. : 7 cm

50 / 60 €



209



210

216.

Yves Saint Laurent - « Rouge Ecrin » - (années 1990)
 Présenté dans son coffret en carton gainé de papier gaufré or et bleu Majorelle, luxueux étui de rouge à lèvres en zamac doré en forme de cœur serti d'un cristal Swarovski saphir. Etat neuf.
 Création Robert Goossens.
 Haut. : 6,5 cm
 120 / 150 €

217.

Yves Saint Laurent - « Poudre Ecrin » - (années 1990)
 Présenté dans son coffret en carton gainé de papier gaufré or et bleu Majorelle, luxueux poudrier en zamac doré en forme de cœur serti d'un cristal Swarovski saphir. Etat neuf.
 Création Robert Goossens.
 Haut. : 6,5 cm
 120 / 150 €

218.

Yves Saint Laurent - « Rouge Ecrin » - (années 1990)
 Présenté dans son coffret en carton gainé de papier doré siglé, luxueux étui de rouge à lèvres en zamac doré en forme de cœur serti d'un cristal Swarovski émeraude. Etat neuf.
 Création Robert Goossens.
 Haut. : 6,5 cm
 120 / 150 €

**219.**

Yves Saint Laurent - « Rouge Ecrin » - (années 1990)
 Présenté dans son coffret en carton gainé de papier doré siglé, luxueux étui de rouge à lèvres en zamac doré en forme de cœur serti d'un cristal Swarovski émeraude. Etat neuf.
 Création Robert Goossens.
 Haut. : 6,5 cm
 120 / 150 €

220.

Yves Saint Laurent - « Poudre Ecrin » - (années 1990)
 Présenté dans son coffret en carton gainé de papier doré siglé, luxueux poudrier en zamac doré en forme de cœur serti d'un cristal Swarovski émeraude. Etat neuf.
 Création Robert Goossens.
 Haut. : 6,5 cm
 120 / 150 €

221.

Yves Saint Laurent - « Poudre Ecrin » - (années 1990)
 Présenté dans son coffret en carton gainé de papier doré siglé, luxueux poudrier en zamac doré en forme de cœur serti d'un cristal Swarovski rubis. Etat neuf.
 Création Robert Goossens.
 Haut. : 6,5 cm
 120 / 150 €

223.

Pénélope Zagoras - « Leïda » - (1989)
 Flacon en verre incolore et bleu pressé moulé, réalisé dans les ateliers de Haute Joaillerie Bellin à Paris, de forme d'amphore à décor de draperies ornées de perles dorées et d'un diamant imitation, coiffé de son bouchon émerisé en verre bleu, figurant une couronne agrémentée de perles dorées, présenté dans son coffret grand luxe à deux vantaux en carton gainé de papier bleu et or, intérieur satin, titré.
 Haut. : 14 cm
 150 / 200 €

224.

Estée Lauder - « Pégase » - (années 2000)
 Poudrier en zamac argent en forme de médaillon bombé à décor moulé en réserve d'un cheval ailé en résine orné de cristaux diamants. Etat neuf.
 Dim. : 6,5 cm
 100 / 150 €

225.

Ed.Pinaud - « Flirt » - (années 1990)
 Présenté dans son coffret en carton gainé de papier vert amande gaufré or à décor de violettes, titré, intérieur satin blanc, flacon carafon en verre incolore pressé moulé taillé en facettes, une face parée de son étiquette or gaufrée, scellé avec PdO, numéroté.
 On joint un ancien pommadier cylindrique en verre incolore laqué vert à décor de motifs floraux stylisés laqués argent mat, titré.
 Haut. : 15 cm - Dim. : 8 cm
 150 / 200 €

Chanel, parfumerie fondée à Paris en 1924

226.

Chanel - Paris - (vers 1930-1935)

Rare et spectaculaire mannequin publicitaire en plâtre moulé laqué polychrome figurant une jeune femme torse nu, titré et siglé dans la masse, ayant servi à présenter les chemisiers ou les lingerie de la maison de couture. Très bon état.

Haut. : 79 cm
800 / 1 200 €

227.

Chanel - (années 1920)

Rare et luxueux coffret en bois plaqué de loupe, intérieur suédine chamois titré contenant trois flacons modèles « Carré Malévitch » en verre incolore pressé moulé de section rectangulaire, panse carrée ornée de leur étiquette sur une face, coiffé de leur bouchon taille émeraude.

Modèles réalisés par la Verrerie Brosse.

Haut. : 7,5 cm chacun (flacons) - Dim. : 9 x 17,5 cm (coffret)
2 000 / 2 500 €

228.

Chanel - « Bois des Iles » - (1926)

Présenté dans son coffret moderniste en bois titré, flacon en verre incolore pressé moulé de section et forme cubiques, coiffé de son bouchon cabochon cranté, orné de son étiquette sur une face.

Haut. : 8,5 cm
800 / 1 000 €

229.

Chanel - (années 1945-1950)

Coffret en carton gainé de papier bicolore noir et blanc titré contenant trois flacons modèles « Carré Malévitch » en verre incolore pressé moulé de section rectangulaire, panse carrée ornée de leur étiquette, coiffé de leur bouchon taille émeraude. scellés (liquide factice).

Haut. : 5 cm chacun
400 / 600 €



228

227


229

Le Floc'h

PARIS • SAINT-CLOUD

Dimanche 16 juin 2024

Bijoux & Mode



CHAUMET.
Important collier ras de cou en or jaune 18k
à maille tressée façon vannerie amatie.
Années 1960.
Poids : 290,6 g

Pour intégrer des lots dans nos prochaines ventes, n'hésitez pas à nous contacter
estimations@lefloch-drouot.fr / 01 46 02 20 20

Le Floch

PARIS • SAINT-CLOUD

Mardi 25 juin 2024

Bijoux & Mode Online



Pour intégrer des lots dans nos prochaines ventes, n'hésitez pas à nous contacter
estimations@lefloch-drouot.fr / 01 46 02 20 20

Le Floc'h

PARIS • SAINT-CLOUD

Jeudi 11 juillet 2024

Les jeudis de Saint-Cloud



Pour intégrer des lots dans nos prochaines ventes, n'hésitez pas à nous contacter
estimations@lefloch-drouot.fr / 01 46 02 20 20

Le Floc'h

PARIS • SAINT-CLOUD

Dimanche 13 octobre 2024

Tableaux, Objets d'Art et Bel Ameublement



Pour intégrer des lots dans nos prochaines ventes, n'hésitez pas à nous contacter
estimations@lefloch-drouot.fr / 01 46 02 20 20

CONDITIONS GÉNÉRALES DE VENTE



COMMISSION ACHETEUR

Les acquéreurs paieront en sus des enchères les frais et taxes suivants : 27 %.

MODALITÉS DE PAIEMENT

Le paiement se fait en euros et au comptant pour l'intégralité du prix, frais et taxes compris. L'adjudicataire pourra s'acquitter par les moyens suivants :
- carte de crédit sur notre site internet www.lefloch-drouot.fr, onglet paiement en ligne ;
- virement bancaire (l'IBAN sera indiqué sur votre bordereau d'adjudication) ;
- espèces jusqu'à 1000 euros frais et taxes compris (15 000 € lorsque le débiteur justifie qu'il n'a pas son domicile fiscal en France et qu'il n'agit pas pour les besoins d'une activité professionnelle).
Les règlements par chèque ne sont pas acceptés.

IDENTITÉ DE L'ACHETEUR

Tout adjudicataire doit justifier son nom et son adresse pour la bonne tenue du procès verbal par la présentation d'une pièce d'identité en cours de validité.

DÉLIVRANCE DES LOTS ACHETÉS

Les lots ne seront délivrés à l'acquéreur qu'après paiement intégral du prix, des frais et des taxes. Les lots adjugés demeureront aux risques, frais et péril des adjudicataires dès l'adjudication prononcée, alors même que leur délivrance n'aurait pas lieu.

RETRAIT DES ACHATS

Les achats sont à retirer à l'Hôtel Drouot en salle 16 le mardi 11 de 8h à 10h. A partir de mercredi 12, sur rendez-vous, à l'Hôtel des Ventes de Saint-Cloud, 3 bd de la République, Saint-Cloud (92210) en fonction de nos horaires d'ouverture (du mardi au vendredi de 9h30 à 12h00 et de 14h00 à 18h00 – samedi de 10h00 à 12h00). Rendez-vous à prendre sur www.lefloch-drouot.fr ou au 01 46 02 20 15 ou par mail à l'adresse logistique@lefloch-drouot.fr.

Les objets de petite taille réglés pourront être transportés à votre demande au bureau de Paris, 30 avenue Théophile Gautier, Paris (75016). Les transferts vers nos locaux parisiens sont faits tous les mercredis. Les objets y sont donc disponibles à partir du jeudi 14h00 sur rendez-vous à prendre sur notre site internet ou au 01 48 78 81 06 ou par mail à l'adresse paris@lefloch-drouot.fr. Dans tous les cas, les objets sont sous votre entière responsabilité et nous déclinons toute responsabilité en cas de perte ou dégradation lors du transport ou du stockage dans nos locaux. Les objets non retirés un an après leur adjudication seront considérés comme abandonnés et seront remis en vente.

FRAIS DE STOCKAGE

Le stockage est gratuit les 14 premiers jours calendaires après la date de vente. Passé ce délai, des frais de stockage seront appliqués aux tarifs suivants :
- 1€ / 5€ / 10€ / 20€ par jour, à partir du 15e jour calendaire, selon la nature du lot*.

*Très petits : les bijoux, les livres, les œuvres sur papier non encadrées dont la taille est inférieure au format A4

Petits : les tableaux mesurant moins de 1,5 x 1,5 m, les lots légers et de petit gabarit

Moyens : les tableaux mesurant plus de 1,5 m, les lots de petit gabarit et lourds

Grands : les lots de grand gabarit et lourds et les lots imposants ou composés de plusieurs lots

EXPÉDITIONS

Une expédition à vos frais est possible. Veuillez faire votre demande de devis par mail à l'adresse logistique@lefloch-drouot.fr. Nous facturons des frais d'emballage et d'expédition en sus des frais de poste afin de vous fournir un emballage de qualité. Nous déclinons toute responsabilité en cas de dégradation lors du transport. Les expéditions sont faites tous les mercredis pour les lots entièrement réglés (bordereau et frais de port).

Nous pouvons également vous assister dans l'organisation d'une livraison par transporteur en France et à l'étranger.

GARANTIES

Conformément à la loi, les indications portées au catalogue, compte tenu des rectifications annoncées au moment de la vente et portées au procès-verbal de la vente, engagent la responsabilité de la S.V.V. Guillaume Le Floch ainsi que celle des éventuels experts ayant décrit le lot. Le délai de prescription des actions en responsabilité civile engagées à l'occasion des ventes volontaires est de cinq ans à compter de l'adjudication. Les objets sont vendus en l'état. L'exposition préalable à la vente ayant permis

aux acquéreurs l'examen des objets présentés, aucune réclamation ne sera admise une fois l'adjudication prononcée. Les dimensions et poids sont donnés à titre indicatif, ainsi que les indications sur l'existence d'une restauration ou d'un défaut. L'absence d'indication de restauration ou de défaut ne garantit pas que le bien en soit exempt. Inversement la mention de quelques défauts n'implique pas l'absence de tout autre défaut. Les reproductions au catalogue sont aussi fidèles que possible à la réalité mais n'ont pas de valeur contractuelle, la proportion des objets pouvant ne pas être respectée et une différence de coloris ou de tons étant possible. Les actions en responsabilité civile engagées à l'occasion des ventes aux enchères publiques se prescrivent par cinq ans à compter de l'adjudication.

ASSURANCE

Dès l'adjudication, l'objet est sous l'entière responsabilité de l'adjudicataire. L'acquéreur est chargé de faire assurer ses acquisitions lui-même. Guillaume Le Floch S.V.V. décline toute responsabilité quant aux dommages que l'objet acquis pourrait encourir, et ceci dès l'adjudication prononcée.

PÉNALITÉS DE RETARD

Des pénalités de retard pourront être appliquées dans le cas où les sommes dues sont réglées après le lendemain de la vente, sans qu'un rappel soit nécessaire. Le taux appliqué sera de 5%.

DÉFAUT DE PAIEMENT

À défaut de paiement par l'adjudicataire, après mise en demeure restée infructueuse, le vendeur peut dans un délai de trois mois suivant la vente, opter soit pour la remise en vente sur folle enchère de l'adjudicataire défaillant, soit pour la résolution de plein droit de la vente. En cas de remise en vente, l'adjudicataire défaillant devra acquitter la différence entre le prix pour lequel il s'était porté acquéreur et le prix définitivement obtenu lors de la remise en vente. Dans tous les cas, l'adjudicataire défaillant pourra être redevable de dommages et intérêts. Par ailleurs, Guillaume Le Floch S.V.V. se réserve le droit de procéder à toute compensation avec les sommes dues à l'adjudicataire défaillant.

ORDRE D'ACHAT

Les ordres d'achat ne seront pris en considération que confirmés par écrit, accompagnés d'une photocopie de la pièce d'identité de l'enchérisseur ainsi que d'un moyen de paiement (autorisation de débit d'une carte bancaire) et reçus au moins 24 heures avant le début de la vente. La S.V.V. Guillaume Le Floch décline toute responsabilité en cas d'omission d'exécution d'un ordre d'achat.

ENCHÈRE PAR TÉLÉPHONE

La possibilité d'enchérir par téléphone est offerte à condition que nous ayons reçu au moins 24 heures avant le début de la vente une confirmation écrite accompagnée d'une photocopie de la pièce d'identité de l'enchérisseur ainsi que d'un moyen de paiement (autorisation de débit d'une carte bancaire). La S.V.V. Guillaume Le Floch décline toute responsabilité au cas où la communication n'aurait pu être établie ou en cas d'erreur relative à la réception des enchères par téléphone. Si la S.V.V. Guillaume Le Floch ne peut pas joindre les enchérisseurs par téléphone, ceux-ci s'engagent alors à enchérir automatiquement à hauteur de l'estimation la plus basse. Avertissement : les conversations téléphoniques peuvent être enregistrées pendant les ventes.

EXPORTATION

L'exportation de certains biens hors de France, que cela soit vers un pays membre de la communauté européenne ou non, est subordonnée à la délivrance d'un certificat par le Ministère de la Culture (décret n° 2004-709 modifiant le décret 93-124) qu'il est de la responsabilité de l'adjudicataire de demander. Le fait qu'une autorisation d'exporter soit tardive ou refusée ne pourra pas justifier l'annulation de la vente, ni aucun retard de paiement du montant dû.

DROIT DE PRÉEMPTION DE L'ÉTAT FRANÇAIS

L'État français dispose d'un droit de préemption des œuvres vendues. L'exercice de ce droit intervient immédiatement après l'adjudication, le représentant de l'État manifestant alors la volonté de ce dernier de se substituer au dernier enchérisseur et devant confirmer la préemption dans les 15 jours.

Retrouvez-nous sur les réseaux sociaux

Le Floc'h Maison de ventes



Et pour ne rien rater de notre actualité,
inscrivez-vous sur notre site internet à la news letter





Paris
30, av. Théophile Gautier
75016 Paris
Tél. : 01 48 78 81 06
paris@lefloch-drouot.fr

ISO 9001:2008

BUREAU VERITAS
Certification



www.lefloch-drouot.fr

Saint-Cloud
3, bd de la République
92210 Saint-Cloud
Tél. : 01 46 02 20 20
sc@lefloch-drouot.fr