

FONTAINEBLEAU PARIS VERSAILLES

Osenat



DIMANCHE 17 DÉCEMBRE 2023 | FONTAINEBLEAU



EXPERTS

Elisabeth MARECHAUX-LAURENTIN

*Expert près la Cour d'Appel de Paris,
Membre du SFEP*
+33 (0)1 44 42 90 10
cabinet.marechaux@wanadoo.fr
Pour les lots n°241 et 291

Franck KASSAPIAN

Expert agréé auprès du Crédit Municipal de Paris
+33 (0)6 58 68 52 26
frank.kassapian@yahoo.fr
*Pour les lots n°72, 73, 78, 116, 145, 209, 213, 217,
219, 254, 279, 285, 296, 308, 314, 315, 353, 366*

Cabinet TURQUIN

*Membre du Syndicat Français des Experts
Professionnels*
69, rue Sainte-Anne 75 002 Paris
philippine.motais@turquin.fr
Pour les lots n°180, 184, 194, 244, 246 et 247

Cabinet JEAN-CLAUDE DEY

*Expert honoraire près la Cour d'Appel de Versailles
Ancien Assesseur près la Commission de Conciliation
et d'Expertise Douanière
Conseil en ventes publiques*
8 bis, rue Schlumberger
92430 Marne-la-Coquette
+33 (0)1 47 41 65 31
jean-claude.dey@wanadoo.fr
Pour le lot n°210

Participez à cette vente avec :

DROUOT.com
Live

invaluable
The world's premier auctions and art sites



Enregistrez vous sur www.osenat.com

Suivez-nous sur les réseaux sociaux





**UNE FOLIE ART DÉCO
DE MICHEL ROUX-SPITZ :
(1888-1957)
L'ÉCRIN D'UNE COLLECTION CLASSIQUE**

DIMANCHE 17 DÉCEMBRE 2023 | FONTAINEBLEAU

Jean-Pierre OSEMAT
*Président
Commissaire-priseur*

Jean-Christophe CHATAIGNIER
Directeur Général, Associé
+33 (0)1 80 81 90 04
jc.chataignier@osenat.com

Cédric LABORDE
*Directeur du département, Associé
Mobilier & Objets d'Art*
+33 (0)1 80 81 90 05
c.laborde@osenat.com

Julie ALVES
*Responsable du département
L'Esprit du XIX^e*
+33 (0)1 80 81 90 15
j.alves@osenat.com

Zoé BEUZIT
*Assistante du département
Mobilier & Objets d'Art*
+33 (0)1 80 81 90 22
expertise@osenat.com

Vente aux enchères
Dimanche 17 décembre à 10h30 et 14h
9-11 rue Royale 77300 Fontainebleau

Exposition publique
Jeudi 14 décembre sur rendez-vous
Vendredi 15 et samedi 16 décembre
10h-13h et 14h-18h
215 rue Grande 77300 Fontainebleau

Retrait des lots
Du 19 décembre au 22 décembre
215 rue Grande 77300 Fontainebleau

Sur rendez-vous obligatoire et uniquement
sur présentation du bordereau acquitté :
Zoé BEUZIT : +33 (0)1 80 81 90 22
Mickael INIGO : +33 (0)6 38 33 87 99

A partir du 8 janvier 2024
9-11 rue Royale 77300 Fontainebleau

**Ordres d'achat
et enchères téléphoniques**
Nous sommes à votre disposition pour
organiser des enchères téléphoniques pour
les Œuvres d'art et objets de cette vente.

Tél. : +33 (0)1 64 22 27 62
www.osenat.com

Consultez nos catalogues et laissez
des ordres d'achat sur www.osenat.com

Résultats des ventes
visibles sur www.osenat.com
Administration des Ventes
+33 (0)1 80 81 90 06
administration@osenat.com

Expedition
Pierre LORTHIOS
+33 (0)1 80 81 90 14
expedition@osenat.com

Important
La vente est soumise aux conditions
imprimées en fin de catalogue. Il est
vivement conseillé aux acquéreurs
potentiels de prendre connaissance des
informations importantes, avis et lexique
figurant également en fin de catalogue.

*Prospective buyers are kindly advised to
read the important information, notices,
explanation of cataloguing practice and
conditions at the back of this catalogue.*

Agrément 2002-135



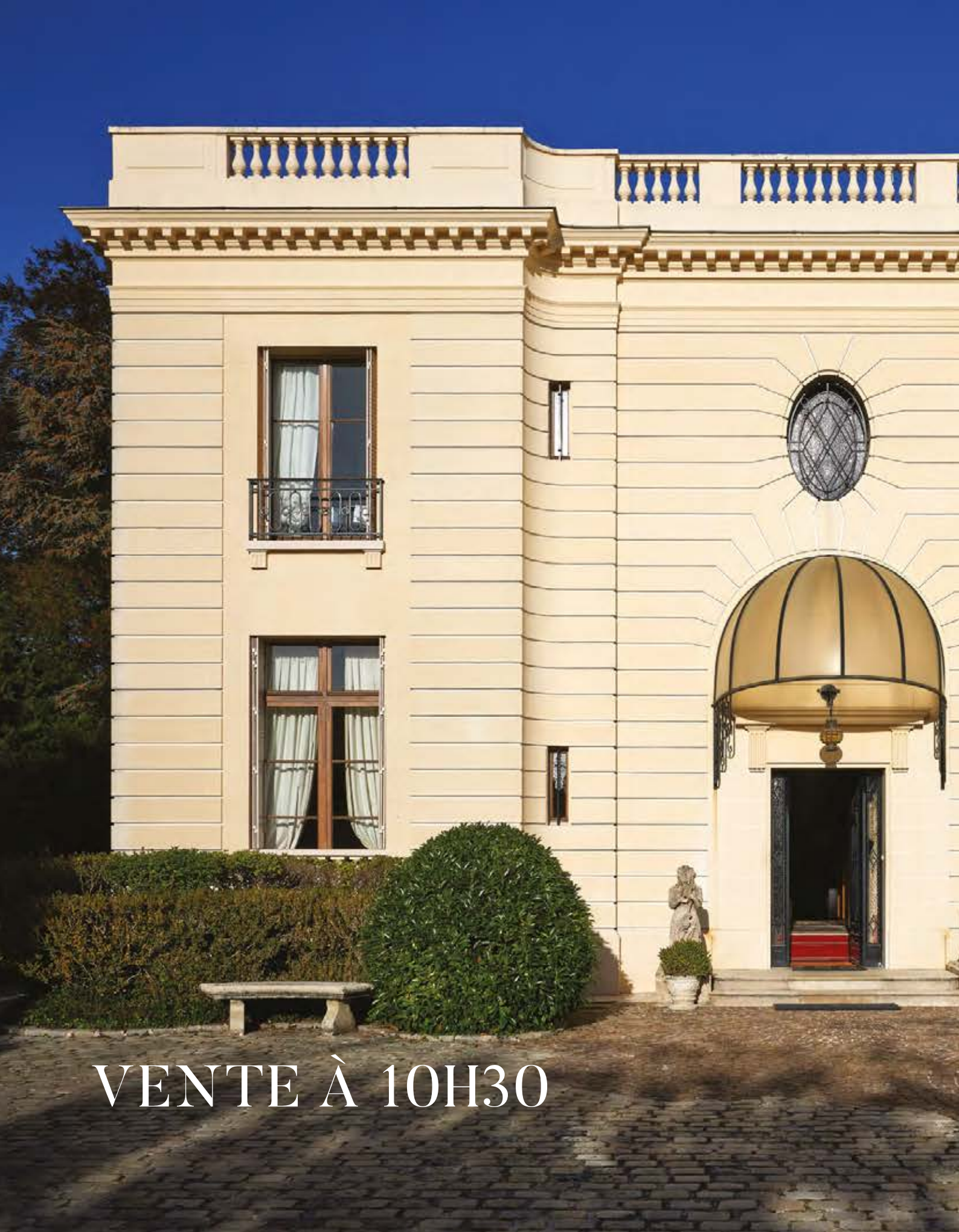


UNE FOLIE ART DÉCO
DE MICHEL ROUX-SPITZ :
(1888-1957)
L'ÉCRIN D'UNE COLLECTION CLASSIQUE

Cet hôtel particulier a été imaginé par Michel Roux-Spitz, architecte notamment du théâtre de la Croix-Rousse à Lyon, de l'École Nationale de Céramique rattachée à la Manufacture nationale de Sèvres, de l'hôpital de Dijon ou encore de l'hôtel de ville de Saint-Nazaire.

Situé à Fontainebleau, il a été achevé en 1928 à contre-courant de l'architecture dictée par l'époque Art Déco, sûrement une commande spéciale de son premier propriétaire, qui a voulu recréer une construction style « *Temple à l'Antique* » en plein centre d'une ville impériale. Au milieu de son parc, à l'abri de toute nuisance, une « *Folie* » comme on les appelait au XVIII^e siècle. Les propriétaires actuels, qui s'en séparent aujourd'hui, avaient fait le choix de le décorer dans l'esprit décoratif des XVIII^e et XIX^e siècles.

Soigneusement assemblé pendant 40 ans par ce couple de passionnés, on retrouve dans ces lieux le goût et l'esprit des *Grands Siècles*. Une collection minutieusement mise en scène avec passion dans un lieu propice à la rêverie.



VENTE À 10H30









1. PAIRE DE GAINES

en marbre blanc veiné gris à décor de frises et cannelures dorées.

Style Louis XVI

H : 119.5 L : 34.5 P : 29 cm

(éclats)

2 000 / 3 000 €

2. FONTAINE

EN CUIVRE ÉTAMÉ ET CHIFFRÉ.

XIX^e siècle

H : 50 cm

300 / 500 €

3. CARTEL D'APPLIQUE

en bronze doré et ciselé à décor de guirlandes de feuilles de laurier, surmonté d'un pot à feu et orné sur les côtés de bustes de femmes, le cadran émaillé blanc à chiffres romains pour les heures et arabes pour les minutes, signé *Clermont*.

Style Louis XVI, XIX^e siècle

H : 65 cm

1 000 / 1 500 €

4. ENRICO BUTTI (1847-1932)

Jeune fille pensive

Important groupe en marbre blanc signé au dos et daté 1881.

H : 140 cm

(coupelle accidentée et restauration à un sabot)

3 000 / 5 000 €

5. GRANDE PAIRE D'APPLIQUES

« *Aux cors de chasse* » en bronze doré à trois bras de lumière retenus par une base cordelette.

Style Louis XVI

H : 89 cm

600 / 800 €

6. AUGUSTE MOREAU (1834-1917)

Jeune nymphe à l'oiseau

Bronze à patine brune signé sur la terrasse, contre socle en marbre rouge veiné.

H totale : 48 cm

(éclat à la base)

400 / 600 €



7. PAUL DÉsirÉ TROUILLEBERT (1829-1900),

Ruelle à Josselin (Bretagne)

Huile sur toile, Signé en bas à droite

46 x 22 cm

Avec cadre : 59 x 22 cm

2 000 / 3 000 €

Provenance :

Exp. Galerie des Artistes Modernes, 1901, n°39

Bibliographie :

Claude MARUMO, Thomas MAIER, Bernd MÜLLERSCHÖN, *Paul Désiré Trouillebert 1831-1900*, catalogue raisonné de l'œuvre peint, Edition Thombe, Stuttgart, 2004, N°0259, p.300



8. SELLETTE

en marbre jaune veiné à chapiteau corinthien en bronze doré et ciselé.

Fin XIX^e siècle

H : 111 cm

600 / 800 €

9. FAUTEUIL

de bureau en bois naturel et teinté assise et dossiers cannés

Style Louis XV.

H 85 L : 50 P : 50 cm

150 / 200 €

On joint un tabouret de piano de style Louis XV.

10. MIROIR DE SORCIERE

en bois doré et noirci à fronton décoré d'une urne à l'Antique et de contours feuillagés.

Style Louis XVI

90 x 45 cm

(petits éclats)

600 / 800 €

11. RENÉ LALIQUE (1860-1945) ET LALIQUE FRANCE

Vase Font-Romeu modèle créé en 1936 en verre moulé pressé satiné mat et brillant.

Signé R. Lalique France.

H : 22 cm

(rayures sous la base)

300 / 400 €

On joint :

Assiette en verre moulé, signée R. Lalique France.

Diam : 24.5 cm

(très bon état)

12. TRAVAILLEUSE

en bois noirci à décor de filets de laiton reposant sur quatre pieds de laiton reposant sur quatre pieds fuselés à cannelures réunis par une entretoise mouvementée en X. Le plateau mobile marqueté d'un médaillon à filets de laiton et de nacre découvrant un écritoire en citronnier.

Epoque Napoléon III

H : 76 L : 60 : P : 41 cm

400 / 600 €





13. ANTHONY DAMIEN (1858-1943)

Rue de Paris

Huile sur carton

Signé en bas à droite

58 x 70 cm

300 / 500 €

14. BUREAU SCRIBAN

en noyer, la partie haute ouvrant par deux vantaux en façade, l'abattant découvrant un écritoire et six tiroirs en gradin, il ouvre par trois tiroirs en partie basse à poignées de tirage en laiton, les côtés à caisson.

Fin XVIII^e siècle

H : 243 L : 129 P : 69 cm

(restaurations d'usage et fentes)

1 500 / 2 000 €

15. MIROIR

à fronton en bois doré mouluré et sculpté de boutons fleuris et guirlandes.

Epoque Louis XVI.

100 x 60 cm

(usure et petits éclats)

400 / 600 €

16. ECOLE FRANCAISE

DU XIX^e SIÈCLE

Buste de Marianne

Bronze, signé et daté.

H : 21 cm

80 / 100 €



17. NARCISSE DIAZ DE LA PEÑA (1807-1876)

La fin d'un beau jour ou L'Amour endormi

Huile sur toile,

Signé et daté « N. Diaz 1851 » en bas à gauche

40 x 25 cm

Avec cadre : 57 x 42 cm

3 000 / 4 000 €

Provenance :

- Exposition Universelle, 1855. Gravé par Yves Sarret.
- Collection Michel de Trétagne, Paris
- N°184, Exposition Galerie Martinet, Paris ; 1860-1861
- N° 24 Vente Collection Baron Michel de Trétagne Drouot - Paris, 1872, FF 9600
- N°17 Vente Galerie Georges Petit-Gillet, Paris, 13/05/1945, Diéterle, Neuville et Vivien.
- Galerie Diéterle, Paris
- N°134 vente Barbizon, 9/06/1990

Bibliographie :

Pierre et Rolande MIQUEL, « *Narcisse Virgile DIAZ DE LA PEÑA, catalogue raisonné de l'œuvre peint* », ACR Edition, 2006, Paris, n°2682, p.439

Nous remercions Monsieur Klaa et Rolande Miquel d'avoir confirmé l'authenticité de cette oeuvre.

Un rectificatif sera apporté dans la suite du Catalogue raisonné de l'artiste actuellement en préparation par R. Miquel et M.T. Klaa

Œuvre gravée par Yves Sarret.

« La nuit est venue ; la lune se lève pleine et lumineuse à l'horizon ; sa lumière pénètre au milieu des bois et éclaire de ses reflets tout une scène charmante.

Une jeune femme, le corps couvert seulement à demi de draperies, se voile le visage de ses deux mains et pleure en voyant à ses pieds l'Amour endormi au milieu des fleurs ». (Extrait catalogue vente Collection Baron Michel de Trétagne)



18. MEUBLE D'APPUI

en acajou et filets de laiton ouvrant en partie basse par un vantail, au-dessus une tablette, le plateau enchâssé en marbre fleur de pêcher, en applique une scène galante peinte à la manière du vernis Martin, surmontée d'une miniature ovale représentant une femme à la mode des Lumières.

Style Louis XVI, Fin XIX^e siècle

H : 120 L : 58 P : 36 cm

600 / 800 €

19. CONSOLE

demi-lune en bois doré mouluré et sculpté, la ceinture à décor de feuillages et guirlandes tombantes, l'entretoise ornée d'un vase fleuri, dessus de marbre blanc. Elle est surmontée d'un grand trumeau à décor d'une scène galante en médaillon.

Epoque Napoléon III

Console :

H : 87 L : 64 P : 33 cm

Trumeau :

186 x 61.5 cm

(éclats)

1 000 / 1 500 €

20. BACCARAT

Partie de service de verres en cristal taillé modèle « Carcassonne » comprenant :

- 17 verres à eau, H : 15 cm
- 18 verres à vin, H : 12.5 cm
- 13 flûtes à champagne, H : 15.5 cm

500 / 700 €

21. PARTIE DE SERVICE DE VERRES

en cristal taillé comprenant :

- 9 verres à eau, H : 18 cm
- 8 coupes à champagne H : 13 cm
- 8 verres à vin, H : 13 cm
- 6 verres à liqueur, H : 10.5 cm

200 / 300 €







22. RAYMOND BARTHELEMY (1833-1902)

Le jeune faune

Groupe en bronze doré, signé sur la terrasse.

H : 60 cm

2 000 / 3 000 €

23. AUGUSTE JOSEPH PEIFFER (1832-1886)

Les Diane Chasseresses

Grand bronze à patine brune signé sur la terrasse.

H : 63 cm.

1 000 / 1 500 €



24. SEVRES (DANS LE GOÛT DE)

Important vase brûle-parfum en porcelaine bleue à décor émaillé de godrons blancs, la panse ornée d'un médaillon à décor d'une scène mythologique et au revers d'un paysage lacustre, la monture en bronze doré et ciselé.

Epoque Napoléon III

H : 60 cm

1 500 / 2 000 €

25. CHINE

Paire de grands vases balustre en porcelaine de Canton à décor de scènes de palais dans des médaillons et de bouquets de fleurs et oiseaux.

XIX^e siècle

H : 60 cm

(Egrenures au col)

600 / 800 €

26. CHINE

Grand vase balustre à pans coupés en porcelaine polychrome à décor émaillé de vases et fruits en applique.

XIX^e siècle

H : 58 cm

(restauration au col)

400 / 600 €





27. SECRETAIRE DE DAME

en bois de placage et marqueterie de loupe ouvrant par deux vantaux en partie haute, un tiroir au centre et un vantail en partie basse découvrant des compartiments.

Dessus en marbre blanc veiné.

Style Transition

H : 145 L : 70 P : 36 cm

300 / 400 €

28. ECOLE FRANCAISE

DU XIX^e SIÈCLE

Lionne rugissante

Bronze à patine brune, socle en marbre vert de mer

34 x 63 x 19 cm

(éclats au socle)

600 / 800 €

29. BAROMÈTRE

en bois redoré mouluré et sculpté de feuilles de laurier, le fronton à décor d'instruments scientifiques dans une couronne de feuilles de chêne Selon TORRICELLI.

XIX^e siècle

90 x 47 cm

600 / 800 €

30. AUBUSSON

Verdure

Tapiserie en laine

Fin XVII^e début XVIII^e siècle.

290 x 150 cm

(usures et restaurations)

1 000 / 1 500 €

31. LIT

à chevet droit en placage d'acajou à montants cariatides en bronze doré, les pieds antérieurs à griffes en bois noirci.

Epoque Empire

H : 110 Long : 197 Larg : 116 cm

Int : 183 x 99 cm

(éclats et soulèvements)

600 / 800 €



32. TRAVAILLEUSE

en placage de noyer à double piètement en balustrade cannelé, réuni par une barre d'entretoise tournée.

Epoque Louis-Philippe

H : 69 L : 54 P : 37 cm

40/60 €

33. MIROIR

ovale en bois peint.

Fin XIX^e siècle

127 x 78 cm

40 / 60 €

34. BUREAU

plat à tirettes latérales en placage d'acajou ouvrant par cinq tiroirs en façade et reposant sur quatre pieds tulipe.

Epoque Louis-Philippe

H : 76 L : 114 P : 58 cm

(insolé)

200 / 300 €

On joint une chaise en acajou d'Epoque Louis-Philippe

36. SIX CHAISES

en bois teinté et verni à dossier barrette, galette en tissu.

40 / 60 €

37. TASTE-VIN

en argent à contour godronné, le corps à culots, anse ruban.

Poinçon Minerve

On joint un petit vase en argent à contour ruban.

Poinçon Minerve

Poids total : 190 g

200/300 €

38. CONFITURIER

en chêne ouvrant par un vantail et un tiroir en ceinture.

XIX^e siècle

H : 136 L : 73 P : 56 cm

50 / 80 €

35. ALLEMAGNE

Aiguière en grès émaillé de Westerwald richement décoré, le col haut côtelé et deux anneaux doubles, décor d'images et symboles héraldiques.

Vers 1900

H : 34 cm

(Petit manque et légères restaurations)

100 / 150 €





39. CARL VERNET

(1758-1836) (D'APRÈS)

Les chiens ayant perdu la trace-

La chasse au renard

Paire de gravures en couleurs, cadres en bois et stuc doré à palmettes.

XIX^e siècle

57 x 75 cm à vue

(traces)

300 / 400 €

40. SECRÉTAIRE

en acajou et placage d'acajou à doucine ouvrant par un tiroir en ceinture, un abattant démasquant un écritoire et intérieur présentant un petit théâtre et dix tiroirs, les montants en consoles ornés de bronzes dorés et ciselé, il ouvre en partie basse par trois tiroirs. Dessus de marbre bleu Turquin.

Epoque Restauration

H : 148 L : 102 P : 49 cm

(éclats, et fentes)

600 / 800 €





41. CARTEL ET SA CONSOLE

de forme mouvementée en bois peint de bouquets de fleurs à l'imitation du vernis Martin sur fond jaune. Ornementation de bronzes dorés et ciselés.

Style Louis XV

H totale : 90 L : 40 P : 15 cm

1 000 / 1 500 €

42. SUSPENSION

en laiton et céramique à neuf bras de lumière, le globe en opaline blanche.

Epoque Napoléon III

H totale : 180 L : 70 cm

300 / 400 €

43. IMPORTANTE PAIRE DE CANDÉLABRES

en bronze doré et ciselé à cinq bras de lumière décoré de fleurs de lys retenu par une femme drapée en pied accompagnée d'un petit faune sur un socle colonne cannelée. Base circulaire entourée d'une couronne de feuilles de lauriers.

XIX^e siècle

H : 90 cm

1 500 / 2 000 €





44. PAUL DÉsirÉ TROUILLEBERT (1829-1900)

La grue à vapeur au bord de la rivière

Huile sur toile

Signé en bas à gauche

27 x 40,5 cm

Avec cadre 42 x 25 cm

(Restaurations)

1 500/ 2 000 €

Bibliographie :

Claude MARUMO, Thomas MAIER, Bernd MÜLLERSCHÖN, *Paul Désiré Trouillebert 1831-1900*, catalogue raisonné de l'œuvre peint, Edition Thombe, Stuttgart, 2004, N°0780, p.482

45. ECOLE FRANCAISE

DE LA FIN DU XIX^e SIÈCLE

La Piqueuse

Huile sur toile

Signé « *Henry Laurentz* » et daté « (18)81 » en bas à droite

32 x 25 cm

Avec cadre : 46 x 38 cm

300 / 500 €



46. ENSEMBLE D'ACCESSOIRES

en étain et en cuivre dont chaudrons, chaufferettes, bougeoirs, plats, meurettes etc.

(en l'état)
50 / 100 €

47. CHOCOLATIERE

en argent uni ciselé sur le corps supérieur de guirlandes tombantes, manche latéral en ébène.

H : 23 cm
Poids brut : 840 g
(petits chocs)
300 / 400 €

48. VERRIERE

en argent ciselé de guirlandes tombantes réunies par des mufles de lion, le corps inférieur à feuillages.

Poinçon anglais
H : 10.5 cm
Poids : 189 g
150 / 200 €

49. REGULATEUR ET MONTRE A GOUSSET

en métal et doré.

Régulateur gousset locomotive.

D : 55 et 45 mm
Accident au verre du régulateur
(en l'état)
60 / 80 €

50. MONTRE A GOUSSET

en or jaune, le cadran émaillé à chiffres romains pour les heures, chronographe, gravée au dos.

D : 4 mm
Poids brut : 60 g
Accident au verre
200/400 €

51. DELFT

Trois assiettes en faïence à décor « au bouquet ».

XVIII^e siècle
D : 22.5 cm
(éclats)
60 / 80 €

52. MONTRE A GOUSSET

en or jaune, le cadran émaillé à chiffres romains pour les heures et arabes pour les minutes, signé DELFEAU à Draguignan. Gravée au dos.

D : 44 mm
Poids brut : 80 g
300 / 500 €

53. PAIRE D'ENCOIGNURES

à suspendre à façade galbée en bois naturel marqueté de filets ouvrant par deux vantaux en façade.

Composée d'éléments anciens.
H : 74 L : 35 P : 35 cm
400 / 600 €

54. SERVICE A THE

en argent uni gravé sur le corps JP à piètement feuillagé comprenant une théière, un sucrier couvert et un pot à lait.

Poinçon Minerve
On joint deux pinces à sucre en argent
Poids total : 1590 g
600 / 800 €

55. IMPORTANT ENSEMBLE

de métal argenté comprenant service à café, plats, vases, salerons, confiturier, coupes, plateaux, Etc.

(en l'état)
100 / 150 €

56. CONSOLE

rectangulaire en métal peint à l'imitation du marbre, le piètement réuni par une barre d'entretoise en X, dessus de verre.

Travail moderne
H : 70 L : 127 P : 43 cm
150 / 200 €

57. ENSEMBLE D'OBJETS DE VITRINE

comprenant une collection de tasses et sous-tasses, et verreries dont paire de carafons, bonbonnière Etc.

(en l'état)
60 / 80 €



58. MOUSTIERS

Deux assiettes en faïence émaillée l'une à décor d'un oiseau fantastique sur une terrasse, l'autre un personnage sur un tertre, contours chantournés.

XVIII^e siècle

D : 25 cm

(éclats et égrenures à l'une)

150 / 200 €

59. CHINE

Six assiettes plates et deux creuses en porcelaine blanc bleu.

XVIII^e siècle

D : 23.5 cm

(Cheveux, éclat à l'une)

200 / 400 €



60. GRAND MIROIR

ovale en bois doré sculpté et ajouré à décor de boutons de fleurs, agrafes et feuillages.

XIX^e siècle

125 x 107 cm

(Légers éclats)

400 / 600 €

61. MEUBLE D'APPUI

en bois de placage et marqueterie ouvrant par un vantail en façade décoré d'un bouquet de fleurs, les montants à colonnes détachées et cannelées. Il repose sur quatre pieds toupie et présente un dessus en marbre.

Epoque Napoléon III

H : 109 L : 78 P : 37 cm

(petit frottement)

400 / 600 €



**62. PAUL DÉSIRÉ TROUILLEBERT
(1829-1900)**

Vue de village

Huile sur toile, Signé en bas à gauche

Porte l'inscription au dos « *Ruisseau des bains Guillon (Doubs)* »

38 x 56 cm

Avec cadre : 52.5 x 68 cm

5 000 / 7 000 €



63. PAUL DÉSIRÉ TROUILLEBERT (1829-1900),

Pêcheur à ligne sous un saule

Huile sur toile

Signé en bas à gauche

28 x 32 cm

Avec cadre : 46 x 52 cm

3 000 / 6 000 €

Provenance :

Galerie Claude Marumo, Paris.

Bibliographie :

Claude MARUMO, Thomas MAIER, Bernd MÜLLERSCHÖN, *Paul Désiré Trouillebert 1831-1900*, catalogue raisonné de l'œuvre peint, Edition Thombe, Stuttgart, 2004, N°1091, p.589



64. ECOLE ANGLAISE

DU XIX^e SIÈCLE

La chasse à courre

Paire d'huiles sur panneau

Signé « *J. Forster* » en bas à droite.

L'un est daté « *186(?)* » en bas à droite

41 x 60 cm

Avec cadre : 64 x 82 cm

1 500 / 2 000 €



**65. PAUL DÉsirÉ TROUILLEBERT
(1829-1900)**

Le passeur et sa femme devant sa maison

Huile sur toile

Signé en bas à droite

32 x 41 cm

Avec cadre : 45 x 54 cm

4 000 / 6 000 €

Bibliographie :

Claude MARUMO, Thomas MAIER, Bernd MÜLLERSCHÖN, *Paul Désiré Trouillebert 1831-1900*, catalogue raisonné de l'œuvre peint, Edition Thombe, Stuttgart, 2004, N°0810, p.492

66. ECOLE FRANÇAISE DE LA FIN DU XIX^e SIÈCLE

Mare en forêt

Huile sur toile non signée

Porte l'inscription « *Emile Noirot* » au dos

55 x 39 cm

Avec cadre : 64 x 45 cm

(toile d'origine)

150 / 200 €



67. RENÉ TENER (1846-1925),
Cour de ferme
Huile sur toile Signée en bas à droite
51 x 65 cm
Avec cadre : 69 x 83 cm
600 / 800 €



68. PAUL DÉsirÉ TROUILLEBERT (1829-1900)

Les murs de Vence

Huile sur panneau

Signé et daté « 1860 » en bas à droite

27 x 35.5 cm

Avec cadre : 43 x 51 cm

1 500 / 2 500 €

Provenance :

M.Knoedler & Co, New York

Bibliographie :

Claude MARUMO, Thomas MAIER, Bernd MÜLLERSCHÖN, *Paul Désiré Trouillebert 1831-1900*, catalogue raisonné de l'œuvre peint, Edition Thombe, Stuttgart, 2004, N°0324, p.323



69. CAMILLE MAGNUS (1850- ?)

Fagotières en sous-bois

Huile sur toile,

Signé en bas à droite

41 x 61 cm

Avec cadre : 64 x 83 cm

400 / 600 €

**70. ÉCOLE FRANÇAISE
DU XIX^E SIÈCLE**

Le ruisseau sous un ciel orageux

Huile sur toile

51 x 65 cm

Avec cadre : 68 x 76 cm

(Rentoilé)

600 / 800 €



71. LÉON VICTOR DUPRÉ (1816-1879)

Le pont rustique

Huile sur toile

Signé en bas à droite

Porte une étiquette d'exposition au dos : « *Exposition de Petits Maîtres du XIX^e siècle du 16 juin au 19 juillet 1913* »

20 x 40 cm

Avec cadre : 32 x 51 cm

(Toile d'origine, bon état)

1 000 / 1 500 €

72. FINE GALERIE GHOUM (IRAN)

VERS 1970 ÉPOQUE DU SHAH.

Velours de soie sur fondations en soie.

Bon état général.

Fond beige à décor de mille fleurs, entouré de successions de réserves de médaillons incrustés de vases et volatiles stylisés multicolores.

Quatre écoinçons rose saumoné à bulbes floraux.

Sept bordures dont la principale bleu nuit à entrelacs de boutons de fleurs et palmettes finement dessinées.

390 x 87 cm

500 / 800 €

73. GRAND ET FIN NAIN (IRAN) LAINE ET SOIE, VERS 1975.

Velours de laine, fleurs entourées de soie, sur fondations en coton.

Densité d'environ 7 500 à 8 000 nœuds au dm².

Champ ivoire à rinceaux de guirlandes de palmettes fleuries, orné d'une large rosace centrale à couronne fleurie bleu de Prusse et beige.

Quatre écoinçons rappelant la rosace centrale.

Quatre bordures dont la principale ivoire à décor rappelant le champ central.

Bon état général.

320 x 205 cm

400 / 800 €



VENTE À 14H







74. TABLE A JEU

dite mouchoir en placage de palissandre et marqueterie de bois clair à décor de vases à l'antique dans des enroulements, elle ouvre en ceinture par un tiroir, le plateau découvrant un tapis de jeu, et repose sur quatre pieds gainé terminés par des roulettes.

Fin XIX^e siècle

H : 73 L : 55 P : 55 cm

600 / 800 €

75. GUERIDON

en placage d'acajou à fût colonne sur une base tripode. Il ouvre par un tiroir en ceinture. Dessus de marbre blanc.

XIX^e siècle

H : 76 D : 37 cm

300 / 500 €

76. SELLETTE

en bois de placage et marqueterie ouvrant par un tiroir en ceinture, le plateau circulaire à décor rayonnant.

Style Louis XVI

H : 74 D : 38 cm

200 / 300 €

77. TABLE A JEUX

à plateau portefeuille en bois de placage et riche marqueterie à décor de cartes à jouer, dés, échiquiers et jetons dans un médaillon entouré de rinceaux fleuris, elle présente une ceinture décorée de bronzes dorés et repose sur quatre pieds à cannelures rudentés.

Epoque Napoléon III

H : 74 L : 87 P : 44 cm

800 / 1 200 €

78. EXCEPTIONNEL, TRES IMPORTANT ET FIN INDO TABRIZ vers 1970.

Velours de laine soyeuse d'agneau, incrustation de soie, sur fondations en coton et soie.

Bon état général.

Densité d'environ 7 500 à 8 000 nœuds au dm².

Belle polychromie.

Champ vieux rose à ramages de larges caissons de palmettes et bulbes floraux finement dessinés en polychromie, encadrant une large rosace centrale à couronne fleurie multicolore.

Quatre écoinçons bleu nuit à fines tiges crénelées ivoire, ornés de bouquets de fleurs multicolores.

Six bordures dont la principale très large et originale à successions de réserves à compositions florales en polychromie.

615 x 417 cm

2 500 / 3500 €

79. SAINT LOUIS

Vase boule en cristal teinté bleu à décor gravé d'étoiles.

H : 22 cm (très bon état)

200 / 300 €

80. S.BAILLY (FIN XIX^e)

Pierrot avec des marionnettes

Chrysléphantine en bronze doré, socle en marbre blanc.

H totale : 19 cm

(restaurations)

150 / 200 €

81. GRAND COFFRET A COUTURE

en bois de placage et marqueterie à décor géométrique, poignées latérales en laiton.

XIX^e siècle

17 x 40 x 35.5 cm

100 / 150 €

82. PAIRE DE TORCHERES

en bois doré mouluré et sculpté à piètement tripode à enroulements.

Style Louis XIV

H : 144 D : 30 cm

600 / 800 €

83. SECRETAIRE

en bois de placage et marqueterie à décor de bouquet de fleurs dans des encadrements, il ouvre par un tiroir en ceinture, deux vantaux en partie basse, l'abattant marqueté d'un vase à l'antique dans un médaillon central découvrant un écritoire, six tiroirs et tablette en gradin. Dessus de marbre rouge.

Stampille de Pierre WATTELIN (reçu Maître le 21 juillet 1757)

Poinçon JME

Epoque Louis XV

H : 154 L : 92 P : 38 cm

2 000 / 3 000 €







84. LOUIS MARIE DESIRÉ-LUCAS (1869-1949)

La leçon de broderie

Huile sur toile

Signé et daté « 1912 » en bas à droite

Au verso : porte une étiquette d'exposition

« Exposition de Bordeaux de 1912 »

87 x 69 cm

Avec cadre : 121 x 104 cm

1 000 / 1 500 €

85. COMMODE

de forme tombeau en bois de placage et marqueterie ouvrant par quatre tiroirs sur trois rangs en façade galbée, poignées de tirage, entrées de serrure et chutes de bronzes dorés et ciselés.

Dessus de marbre gris rouge.

Estampille de Pierre ROUSSEL (reçu Maître en 1745)

Epoque Louis XV

H : 83 L : 130 P : 64 cm

(éclats, soulèvements et restaurations d'usage)

4 000 / 6 000 €



86. CHINE

Potiche couverte en porcelaine polychrome à décor émaillé de scènes de palais, socle bois.

Fin XIX^e

H : 22 cm

(restaurations et cheveux)

300 / 500 €

87. CHINE

Deux vases couverts en porcelaine polychrome à décor de branchages fleuris et poèmes.

Début XX^e

H : 17 cm

(cheveux)

150 / 200 €

88. CHINE

Grand vase couvert de forme archaïque en pierre dure, socle bois.

XX^e siècle

H : 34 cm

600 / 800 €

89. CHINE (DANS LE GOÛT DE)

Paire de vase de forme balustré en porcelaine polychrome à décor en applique de personnages et de branchages fleuris sur fond blanc.

Fin XIX^e début XX^e siècle

H : 25 cm

150 / 200 €

90. CHINE

Paire de petits vases balustré en porcelaine de Canton à décor émaillé de scènes de combats.

Fin XIX^e

H : 26 cm

(égrenures et restauration au col)

150 / 200 €

91. CHINE

Paire de vases en pierre dure à col évasé, les anses en forme de paon, socle en bois.

XX^e siècle

H : 22 cm

300 / 400 €

92. DAUM NANCY

Grand vase balustré sur piédouche en verre gravé à décor en polychromie de noisetiers sur fond marmoréen.

H : 33 cm

600 / 800 €

93. ETABLISSEMENT GALLÉ

Vase boule en verre gravé dégagé à l'acide à décor de fuchsias dans les tons violette.

H : 18 cm

300 / 400 €





94. DAUM NANCY

Vase navette en verre givré bleu et jaune.
12 x 17.5 cm
400 / 600 €

95. PARIS

Ensemble de vases de Mariés dont une paire en porcelaine polychrome et filets dorés.
L'un signé *JACOB PETIT* (accident)
XIX^e siècle
H : de 8 à 22 cm
200 / 300 €

96. SEVRES (DANS LE GOÛT DE)

Deux figurines en porcelaine polychrome, l'une tenant un masque et l'autre un livre.
H : 22 cm
(éclats)
200 / 400 €

97. ALLEMAGNE

Centre de table formant corbeille en porcelaine polychrome et or à décor de fruits et de fleurs, ornée de quatre personnages sur la terrasse.
Fin XIX^e siècle
H : 31 cm
(petits éclats)
200 / 300 €

98. MEISSEN

Couple de personnages en pied sur une terrasse fleurie et jeune garçon debout adossé à une colonne.
XIX^e siècle
H : 18 et 15 cm
(légers éclats)
250 / 300 €

On joint :

DELT

Paire de personnages en faïence émaillée bleu blanc.

99. PARIS

Coupe navette en porcelaine blanche et or.
XIX^e siècle
H : 25 cm
100 / 150 €



**100. LÉON RICHET (1847-1907),
ATTRIBUÉ À**
La chaumière au bord de l'eau
Huile sur panneau
Porte l'inscription « Léon Richet » au revers
36 x 24 cm
Avec cadre : 48 x 36 cm
300 / 400 €

101. JULES MAHIEU (XIX)
La bergère et le pont
Paire d'huiles sur panneau
L'une signée en bas à gauche, l'autre en
bas à droite
14 x 23.5 cm
Avec cadre : 35 x 43 cm
500 / 700 €



**102. JAMES DESVARREUX-
LARPEUR**
(1847-1937)
Le troupeau de moutons
Huile sur panneau
Signé en bas à droite 14.5 x 20 cm
Avec cadre : 17.5 x 34 cm
(Quelques repeints)
400 / 500 €

103. EMILE GALLÉ (1846-1904)

Grand vase de forme tubulaire à panse renflée en verre multicouche à décor gravé d'une forêt de sapins et oiseaux. La base en argent ciselée à décor repoussé de feuillages. Signé sur la panse.

Poinçon Minerve

H totale : 36 cm

1 500 / 2 000 €





104. ECOLE DU XIX^E SIÈCLE
Animation au bord de l'eau
Paire d'huiles sur panneau
Porte une signature illisible, daté
« 1882 » en bas à droite
14 x 22 cm
Avec cadre : 32.5 x 40 cm
300 / 400 €

**105. ALEXANDRE MARIE
GUILLEMIN
(1817-1880)**
Deux bergers italiens
Huile sur panneau
Signé en bas à droite
18 x 15 cm
Avec cadre : 36 x 33 cm
1 000 / 1 500 €

106. ETABLISSEMENT GALLE

Vase fuseau en verre gravé dégagé à l'acide
à décor de pivoines dans les tons rouges.

H : 41.5 cm

800 / 1 200 €

107. CHRISTOFLE

Saleron en argent.

Poinçon Minerve

Poids : 230 g

80 / 120

108. FIN ET ORIGINAL SINO ISPAHAN

en soie vers 1975.

Velours de soie sur fondations en soie.

Bon état général.

Décor de paradis terrestre.

Champ ivoire à décor d'animaux sauvages
entourés d'arbres de vie fleuris en
polychromie.

Double bordure dont la principale gris
bleuté à semis de bulbes floraux.

150 x 93 cm

150 / 200 €

109. VERSEUSE

en argent, manche latéral en ébène.

Poinçon Minerve

Maître orfèvre FRAY.

H : 13.5 cm

Poids brut : 200 g

(chocs)

60 / 80 €

110. PETITE VERSEUSE

marabout en argent uni, le corps ciselé à
initiales, manche en bois tourné.

Poinçon Vieillard 1er titre

H : 9 cm

Poids brut : 80 g

(chocs)

60 / 80 €

111. NECESSAIRE DE CHEMINEE

comprenant un large pare-feu en laiton
à fond grillagé, pelles, pince et brosse de
foyer.

Pare-feu H : 61 L : 120 P : 40 cm

300 / 400 €

112. PIED DE LAMPE

en albâtre en forme d'urne à l'Antique.

XX^e siècle

H : 47 cm

(égrenures)

100 / 150 €





113. PAIRE DE CANDELABRES
en bronze patiné et doré à quatre bras de
lumière à l'antique supporté par une déesse
ailée. Socle colonne à fond guilloché sur
une base rectangulaire. Montés en lampe.
Époque Empire
H : 67 cm
1 500 / 2 000 €





114. CHARLES-CLÉMENT CALDERON (1870-1906)

Canal à Venise

Huile sur panneau

Signé en bas à gauche

33 x 23 cm

Avec cadre : 57 x 47 cm

2 000 / 3 000 €



115. MOBILIER DE SALON

en acajou et bronzes dorés en applique comprenant quatre chaises et quatre fauteuils, les montants droits, accotoirs en carquois, les pieds postérieurs sabre et antérieurs en fuseau, garniture de soie verte brodée au fil d'or d'un carquois entouré d'une couronne de feuilles de laurier.

Trois chaises estampillées P.BELLANGE (Pierre-Antoine Bellangé, reçu Maître en 1788)

Début XIX^e siècle

H : 90 L : 50 P : 50 cm

2 000 / 3 000 €

116. ANCIEN ET FIN KIRMAN LAVER (PERSE)

FIN XIX^e SIÈCLE.

Velours de laine sur fondations en coton.

Bon état général.

Champ ivoire à décor de cyprès et palmettes de fleurs polychromes, encadrant une large rosace centrale à couronne fleurie vert céladon et rubis.

Quatre écoinçons originaux à décor de botchs en forme de cygnes. Triple bordure dont la principale beige à semis de bulbes floraux multicolores.

203 x 140 cm

300 / 500 €

117. PAIRE DE CANAPES

confortables en tissu damassé rouge orangé.

Travail moderne

H : 65 L : 180 P : 90 cm

(en l'état)

300 / 500 €

118. BAGUIER

en bronze doré et ciselé à décor de bustes de femmes ailées sur un piètement tripode à griffes. Coupe en verre rouge gravée de fleurs de lys stylisées.

Fin XIX^e siècle

H : 13.5 cm

150 / 200 €

119. TROIS FAUTEUILS

dit Voltaire en bois naturel et teinté, garniture moderne.

H : 112 L : 55 P : 48 cm

H : 107 L : 53 P : 48 cm

(Parfait état)

40 / 60 €



120. CHINE

Groupe en corail blanc rosé à décor de personnages dans un environnement naturaliste.

Socle bois.

XX^e siècle

15 x 24 cm sans le socle

Poids : 500 g

1 500 / 2 000 €

121. CHINE

Groupe en lapis lazuli à décor de personnages sous un pin de longévité. Socle bois.

H : 20 cm sans le socle

800 / 1 000 €

On joint un petit groupe en jadéite et carpes en applique.

XX^e siècle

H : 5 cm sans le socle

122. CHINE

Sculpture en corail rouge représentant deux déesses du Printemps. Socle bois

XX^e siècle

H : 16 cm sans le socle

Poids : 510 g

800 / 1 000 €

123. CHINE

Sculpture en corail rouge représentant un groupe d'enfant près d'un branchage.

Socle bois.

XX^e siècle

H : 26 cm sans le socle

1 000 / 1 500 €

124. CHINE

Important groupe en corail rouge représentant une Guan-Yin jouant de la mandoline sur un cheval entouré d'animaux et de personnages. Avec son socle.

XX^e siècle

H : 33 cm sans le socle

2 000 / 3 000 €



125. VITRINE

de forme galbée bois de placage à côtés vitrés en partie, elle ouvre par un vantail, la partie basse bombée à décor de scènes galantes dans des réserves à l'imitation du vernis Martin. Ornementation de bronzes dorés et ciselés.
Fin XIX^e siècle
H : 171 L : 70 P : 40 cm
(traces de frottements)
1 000 / 1 500 €

126. JEAN CLAUDE NOVARO (1943-2015)

Flacon et son bouchon en verre soufflé.
Signé et daté 1986.
H : 20 cm
(très bon état)
150 / 200 €

127. VERSEUSE

de forme pansue en argent, le corps à fond guilloché, ciselé à initiales entrelacées.
Poinçon Minerve
H : 11.5 cm
Poids : 155 g
60 / 80 €

128. ROLLIN.

Histoire ancienne des Égyptiens, des Carthageois, des Assyriens, des Babyloniens (...). Nouvelle édition. Paris, veuve Estienne, 1731-1743. 13 vol. in-12, veau brun de l'époque.
Rel. usagée. Piqures.
200 / 300 €

129. COLLECTION D'ÉPINGLES A CRAVATES

en or et brillants piquées sur un coussin en métal doré orné de fleurs de lys, en applique un blason à décor d'armoiries.
XIX^e siècle
(en l'état)
200 / 300 €





130. TABLE BASSE

à plateau de verre supporté par deux chapiteaux corinthiens en bois sculpté et redoré réunis par deux barres d'entretoise en fer (anciens).

Travail moderne pour le remontage.

H : 50 L : 150 P : 90 cm

(éclats au bois)

1 000 / 1 500 €

131. RARE PENDULE

en bronze doré dite à la Loterie représentant un Amour, debout sur un socle, brandissant un phylactère portant le chiffre « 90 ». Mouvement squelette inscrit au centre d'une roue de la fortune, dont les rayons sont formés d'une torche, d'un carquois et de deux arcs croisés. A droite une corne d'abondance déverse des Louis d'or. Façade ciselée d'un décor représentant une scène de bonne aventure. Socle aux côtés arrondis ornés de frises en applique, supporté par des petits pieds gland. Cadran annulaire émaillé bleu aux chiffres romains signé SACRE à Paris. Mouvement avec suspension à fil de soie.

Epoque Empire

41.5 x 30 x 12 cm

1 200 / 1 500 €

Bibliographie :

- Kjellberg, *Encyclopédie de la pendule française du Moyen Age au XX^e siècle*, Paris, 1997, p. 445, fig. F
- Catalogue du musée François Duesberg à Mons, Arts décoratifs 1775-1825, Bruxelles, 2004, p. 39



132. ECOLE FRANCAISE

DU XIX^E SIÈCLE

Portraits en buste

Trois miniatures à vue ovale et ronde.

D : 9 et 9 x 7 cm à vue

(fentes et usure)

300 / 400 €

133. GRAND SALERON

en argent ciselé à décor d'un signe au naturel, les ailes mobiles, intérieur en verre blanc.

Poinçons allemands

H : 11.5 cm

Poids : 195 g

80 / 100 €





134. PAGES (XIX)

La moisson

Huile sur panneau

Signé en bas à gauche

11 x 18 cm

Avec cadre : 29 x 33 cm

200 / 300 €

**135. ADRIEN SCHULTZ
(1851-1931)**

Chemin vers la chaumière

Huile sur carton

Signé en bas à gauche

19.5 x 24 cm

Avec cadre : 37 x 42 cm

300 / 400 €

**136. ECOLE FRANCAISE
DE LA FIN DU XIX^E SIÈCLE**

Le pêcheur

Huile sur toile

Signé « *M. Villemain* » en bas à droite

40 x 25 cm

Avec cadre : 49 x 41 cm

(Rentoilé)

200 / 300 €



137. PAUL DÉSIRÉ TROUILLEBERT (1829-1900)

Maison près de la rivière, à Candes

Huile sur toile

Signé en bas à gauche

46 x 38 cm

Avec cadre : 61 x 52 cm

3 000 / 6 000 €

Bibliographie :

Claude MARUMO, Thomas MAIER, Bernd MÜLLERSCHÖN, *Paul Désiré Trouillebert 1831-1900*, catalogue raisonné de l'œuvre peint, Edition Thombe, Stuttgart, 2004, N°0495, p.383



SALLE À MANGER





138. CABINET

enplacage de palissandre et marqueterie d'écaille
présentant dix-sept tiroirs en façade et un vantail
central à colonnes torsadées découvrant sept petits
tiroirs et un tiroir en partie haute à balustrade
inférieure. Il repose sur un piétement torsadé
rapporté.

Fin XVII^e début XVIII^e siècle
Hauteur totale : 117 L : 106 P : 36 cm
(restaurations d'usage)
3 000 / 5 000 €

139. LOUIS RÉMY MATIFAS (1847-1896)

Le retour du troupeau
Huile sur toile
Signé en bas à gauche
65 x 48.5 cm
Avec cadre : 82 x 65 cm
(Restaurations)
400 / 600 €



140. LOUIS RÉMY MATIFAS (1847-1896)

Le poulailler
Huile sur toile
Signé en bas à gauche
65 x 48.5 cm
Avec cadre : 82 x 65 cm
(Restaurations)
400 / 600 €

141. CENTRE DE TABLE

en métal argenté à trois colonnettes cannelées supportant une coupe en verre gravé, la base circulaire à rang de perles.

H : 40 cm

150 / 200 €

142. CORBEILLE

de forme mouvementée en argent ciselé et ajouré de guirlandes de fleurs, au centre un cartouche à initiales et une date « *janvier 1872-1897* », doublure en métal.

Poinçons étrangers

16 x 50 x 26 cm

Poids : 1150 g

400 / 600 €

143. DOUZE MANCHES A COTELLETES

en argent fourré à filets de rubans.

Poinçon Minerve

Poids brut : 360 g

80 / 120 €

144. PAIRE DE GAINES

en bois laqué gris rechampi doré à décor de vases à l'Antique et de guirlandes de fleurs.

Style Empire

H : 82 L : 38 P : 38 cm

(petits éclats)

300 / 500 €

145. CACHEMIRE (INDE) VERS 1975.

Velours de soie sur fondations en coton.

Champ bleu nuit à semis de corbeilles de bouquets de fleurs polychromes, encadrant un médaillon central floral.

Quatre écoinçons ivoire.

Cinq bordures dont la principale bleu nuit à décor rappelant le champ central.

Tâches, coulures

380 x 269 cm

300 / 500 €

146. CORBEILLE

ovale en argent ciselé et ajouré à décor de guirlandes tombantes, enroulements et frises d'ove, reposant sur quatre pieds griffe, avec sa doublure en verre gravé.

Poinçon étrangers

17 x 26 x 19 cm

Poids : 820 g

300 / 500 €

147. CRISTALLERIE DU RHIN

Service de verres en cristal de couleur comprenant :

- 12 verres à eau, H : 21 cm

- 12 verres à vin, H : 17cm

(éclat à l'un)

300 / 400 €

148. PARTIE DE MENAGERE DE COUVERTS

en argent modèle « *queue de rat* » comprenant dix-huit fourchettes de table et douze cuillères de table, certaines spatules ciselées à initiales (différentes).

Poinçons XVIII^e et divers

Poids : 2280 g

600 / 800 €

149. SIX CUILLERES

de table en argent modèle « *filet* », certaines spatules ciselées à initiales.

Poinçon XVIII^e et divers

Poids : 480 g

150 / 200 €

150. LOUCHE

en argent modèle « *filet* », la spatule ciselée à initiales entrelacées

Poinçon 1er Coq

Poids : 290 g

(chocs)

100 / 150 €

151. CARDEILHAC

Treize couteaux de table en argent fourré et ciselé de feuillages.

Poinçon Minerve

Long : 25 cm

150 / 200 €

152. ONZE COUTEAUX A DESSERT

les manches en ivoire à initiales, les lames et viroles en argent.

Poinçon Minerve

Long : 20 cm

60 / 80 €

153. QUATRE SALERONS

en argent avec leur intérieur en verre et leur cuilleron en argent.

Poinçon Minerve

Poids : 120 g

(accident à un verre)

60 / 80 €





154. GRANDE TABLE

ovale en acajou blond reposant sur six pieds en gaine terminés par des sabots de bronze doré

Style Louis XVI

H : 77 Long : 338 Larg : 120 cm

(4 rallonges de 50 cm de largeur)

2 000 / 3 000 €

155. BAROMETRE-THERMOMETRE

en bois doré à décor au contour de feuilles de laurier, le thermomètre scandé de colonne dorique, au sommet un bouquet de fleurs. Signé *Passemant au Louvre* et daté 1780.

Epoque Louis XVI

95 x 40 cm

(petits éclats et restaurations d'entretien)

800 / 1 200 €

156. DIX CHAISES ET DEUX FAUTEUILS

en bois doré, patiné, mouluré et sculpté à décor de feuillages, assise et dossier

cannés, ils reposent sur quatre pieds cambrés réunis par une

entretoise mouvementée en X.

Style Louis XV

H : 102 L : 50 P : 45 cm

1 500 / 2 000 €





**157. LOUIS ALEXANDRE CABIE
(1853-1939)**

Chemin ombragé vers la ferme

Huile sur toile

Signé et daté « 1911 » en bas à gauche

42 x 58 cm

Avec cadre : 59 x 76 cm

(Rentoilé, un petit accroç)

1 000 / 1 500 €

158. CAMILLE FLERS (1802-1868)

Bord de rivière animé

Huile sur panneau

Signé en bas à gauche et daté "1847" en
bas à droite

25 x 36 cm

Avec cadre : 33.5 x 45.5 cm

300 / 500 €





159. LÉON RICHEL (1847-1907)

Chaumière en Normandie,

Huile sur toile

Signé en bas à gauche

50 x 68 cm

Avec cadre : 73 x 92 cm

Probablement exposé au Salon de 1870 sous le numéro 2430

(Restaurations)

1200 / 1 500 €





160. CORBEILLE

ovale en argent ciselé et ajouré à décor de guirlandes tombantes, enroulements et frises d'ove, reposant sur quatre pieds griffé, avec sa doublure en verre gravé.

Poinçon étrangers

17 x 26 x 19 cm

Poids : 820 g

300 / 500 €

161. CRISTALLERIE DU RHIN

Service de verres en cristal de couleur comprenant :

• 12 verres à eau, H : 21 cm

• 12 verres à vin, H : 17cm

(éclat à l'un)

300 / 400 €

162. SUCRIER

ovale en argent ciselé et ajouré à décor de feuillages, les prises latérales à double branche, le couvercle orné d'un frétel à décor de fraises. Intérieur en verre bleu.

Poinçon Minerve

H : 15 L : 20 P : 11 cm

Poids : 390 g

150 / 200 €

163. MINTON

Service de table en porcelaine blanc et or à croisillons bleus, à décor central d'un Amour en grisaille comprenant :

• 15 assiettes plates, D : 24 cm

• 2 présentoirs

• 3 compotiers sur piédouche

(cheveux, légère usure au décor)

300 / 400 €

164. PLAT

ovale en argent à contour ciselé de feuilles d'eau.

Poinçon Minerve

Poids : 820 g

27 x 42 cm

300 / 500 €

165. PLAT

ovale en argent à contour ciselé de feuilles de laurier, le marli à initiales entrelacées.

Poinçon Minerve

Poids : 940 g

27 x 42.5 cm

400 / 600 €

166. SALERON

en argent à piètement mouvementé à enroulements.

Paris 1768-1774

Poids : 80 g

300 / 400 €

167. SUPPORT

en argent à décor d'un chérubin en pied tenant une torche enflammée.

Poinçon Minerve

Poids : 760 g

H : 20 cm

200 / 300 €

168. PAIRE DE RAFRAICHISSEURS

en argent à frise de feuilles d'eau et de chênes.

Poinçons anglais

Orfèvre Mappin and Webb London

Poids : 1320 g

H : 16.5 cm

400 / 600 €

169. GRANDE SOUPIERE

couverte en argent uni sur piédouche.

Poinçon Minerve

28 x 40 x 22.5 cm

Poids : 2010 g

600 / 800 €

170. SERVICE DE VERRES

en cristal gravé comprenant :

• 17 verres à eau, H : 16 cm

• 14 verres à vin rouge,

H : 12.5 cm

• 13 coupes à champagne,

H : 12.5 cm (égrenure)

• 10 carafes, H : 36 et 34 cm (manque un bouchon)

600 / 800 €

171. CRISTALLERIE DU RHIN

Service de verres en cristal de couleur comprenant :

• 12 verres à eau, H : 21 cm

• 12 verres à vin, H : 17cm

(éclat à l'un)

300 / 400 €

172. DEUX MOUTARDIERS ET UNE PAIRE DE SALERONS

en argent sur piédouche avec leur doublure en verre.

Poinçon Minerve

Poids des pièces pesables : 170 g

H : 14 et 13 cm

(éclat au verre à un moutardier)

80 / 120 €



173. CRISTALLERIE DU RHIN

Huit coupes à champagne en cristal taillé de couleur.

H : 20.5 cm

60 / 80 €

PAIRE DE PIQUE-CIERGE

montés en lampe en métal doré à piètement tripode à griffes.

Travail moderne

H : 100 cm

150 / 200 €



174. PAIRE DE CANDELABRES

en bronze doré et ciselé à cinq bras de lumière mouvementés et feuillagés, le fut balustre cannelé reposant sur une base circulaire à filets enrubannés. XIX^e siècle

H : 54 cm

1 500 / 2 000 €

**175. ALLEMAGNE**

Paire de grands vases sur piédouche en porcelaine polychrome à décor de scènes galantes et de fleurs, les anses à tête de boucs, reposant sur un socle quadripode mouvementé à décor de fleurs en relief.

Fin XIX^e siècle

H totale : 57 cm

(éclats et manque)

1 200 / 1 500 €

176. SEVRES (DANS LE GOÛT DE)

Paire de vases Médicis en porcelaine bleu de four rehaussé de filets dorés, le corps orné de scènes de batailles napoléoniennes en polychromie dans des médaillons, signées Garnier.

Fin XIX^e début XX^e siècle

H : 35 cm

600 / 800 €

177. ENFILADE

à triple évolution en placage de bois noirci marqueté de filets de bois clair, elle ouvre pas deux vantaux latéraux et un vantail vitré central et repose sur huit pieds toupie.

Dans le goût Italien

H : 106 L : 165 P : 42 cm

(fentes sur le dessus)

1 000 / 1 500 €

178. IMPORTANT MIROIR

à fronton en bois doré mouluré et sculpté à décor de feuillages, agrafes, et lambrequins, le fronton ajouré et mouvementé à décor de trois muses dans un entourage feuillagé.

XVIII^e siècle

200 x 108 cm

(restaurations d'usage, infimes éclats, manque attributs)

4 000 / 6 000 €





179. MEUBLE D'APPUI

en bois noirci et marqueterie Boulle d'écaille et laiton sur fond argenté, la façade et côtés galbés à deux vantaux, les montants ornés de chutes en bronze doré.

Dessus de marbre noir.

Epoque Napoléon III

H : 110 L : 126 P : 46 cm

(quelques soulèvements)

2 000 / 3 000 €

**180. ECOLE FRANÇAISE DU XVIII^E SIÈCLE,
ENTOURAGE DE JEAN JACQUES BACHELIER**

Bouquet de fleurs sur un entablement de marbre dans un cadre en trompe l'oeil ; Gerbe de fleurs dans un paysage avec un perroquet

Toiles chantournées, mises en pendant

Hauteur : 155 cm Largeur : 82 cm

Restaurations anciennes

4 000 / 6 000 €





181. JULES HEREAU (1839-1879)

Le berger portant un agneau

Huile sur toile

Signé en bas à droite

37 x 28.5 cm

Avec cadre : 55 x 46 cm

(bon état, toile d'origine)

800 / 1 200 €

182. DEMETER CHIPARUS (1886-1947) D'APRÈS

Danseuse

Bronze à patine brune, socle en marbre noir.

H : 54 cm

300 / 400 €

183. MATHURIN MOREAU
(1822-1912)

Monsieur Jean-Cyrille Cavé

Buste en bronze à patine médaille.

Signé au dos et dédicacé sur la base.

H : 56 cm

600 / 800 €





184. ECOLE FRANCAISE DU XVIII^e SIÈCLE

Portrait de femme aux fleurs

Toile ovale

Hauteur : 83 cm Largeur : 65 cm

Restaurations anciennes

Porte une inscription au revers du châssis "*Comtesse de Dandilly*" et un numéro "51"

800 / 1 000 €

**185. TRES IMPORTANTE PAIRE
DE CANDELABRES**

en bronze doré ciselé et patiné à sept bras de lumière feuillagés, retenu par deux Amours en pied, reposant sur une base circulaire à décor de pampres de vignes, godrons et canaux. Montés à l'électricité.

Signé Clodion sur la terrasse.

XIX^e siècle

H : 122 cm

6 000 / 8 000 €





BUREAU DE MONSIEUR







186. VITRINE

de forme trapézoïdale en acajou et bronzes dorés à côtés vitrés, ouvrant par un vantail en façade, elle repose sur quatre pieds cambrés. Dessus de marbre rouge veiné, ceinturé en partie d'une galerie en laiton ajourée.
Fin XIX^e siècle
H : 142 L : 68 P : 31 cm
400 / 600 €

187. BERGÈRE

à large dossier arrondi en bois naturel mouluré et sculpté de cannelures, elle repose sur quatre pieds fuselés à cannelures rudentées.
Garniture en toile damassée framboise.
Epoque Louis XVI
H : 100 L : 61 P : 55 cm
(restaurations d'usage)
400 / 600 €

188. FAUTEUIL

en acajou, les accotoirs arrondis, il repose sur deux pieds antérieurs Jacob et deux pieds antérieurs sabre.
Marque au fer du Château de Fontainebleau.
Estampille *JACOB.D R.MESLEE*
Epoque Empire
H 95 : L : 50 P : 50 cm
400 / 600 €

189. GUERIDON

en placage de bois de rose, le plateau circulaire ceinturé d'une lingotière en laiton à décor de draperie reposant sur un fût à pans coupés à piètement tripode orné de bronzes dorés en applique.
Fin XIX^e siècle
H : 68 D : 45 cm
200 / 300 €

190. JAPON

Grand vase balustre en faïence de Satsuma à décor émaillé en polychromie de samourais sur fond corail.
Début XX^e siècle
H : 77 cm
(restaurations)
150 / 200 €

191. LONGUE VUE

en bois et laiton signée *JECKER*, à Paris.
XIX^e siècle
Long : 108 cm
(accident)
400 / 600 €

192. CHINE

Grand vase couvert en pierre dure dans le style archaïque.
XX^e siècle
H : 70 cm
300 / 400 €

193. CHINE

Deux vases balustres (montés en lampe) en porcelaine polychrome à décor d'un enfant sur un bœuf et de calligraphies au dos.
XIX^e siècle
H : 42 cm
(usures)
300 / 400 €

195.1 PAIRE DE GRANDES BERGERES

en acajou mouluré, les accotoirs à manchettes en coup de fouet, ils reposent sur quatre pieds cambrés.
Epoque Louis-Philippe
H : 109 L : 55 P : 50 cm
(garnitures usagées)
100 / 150 €





194. ECOLE FRANCAISE DU XVII^e SIÈCLE

Portrait d'homme en armure

Toile ovale

Hauteur : 105 cm Largeur : 74 cm

Restaurations anciennes

1 200 / 1 500 €

195. CHINE

Statuette en jadéite représentant une femme à l'éventail.

Socle bois.

XX^e siècle

H : 18 cm sans le socle

(accident)

100 / 200 €

196. GRAND BOUGEOIR

monté en lampe en bronze doré et ciselé à décor d'une colonne terminée par un piètement tripode à griffes de lion.

XIX^e siècle.

H : 56 cm

300 / 400 €

197. MAQUETTE DE BATEAU

en bois.

Travail moderne

45 x 60 cm à vue

300 / 400 €



198. NARCISSE VIRGILE DIAZ DE LA PEÑA (1807-1876)

Intérieur de forêt ensoleillé fagotière, Les Gorges d'Apremont (1857)

Huile sur panneau parqueté

Signé et daté « *N.Diaz (18)57* » en bas à gauche

45 x 54 cm

Avec cadre : 77 x 83 cm

4 000 / 6 000 €

Provenance :

- Collection Ernest Wadsworth Longfellow (peintre américain)
- Museum of Fine Art, Boston (Massachusetts), inv.n°23.479, legs du précédent, 1923
- N°138 vente Sotheby's, New York, 23/05/1990.
- Vente Sotheby's New York, 23/10/1990, \$ 8 000, Chambon
- Galerie Chambon, Barbizon
- N°52, vente Osenat, Barbizon, 14/04/1991

Bibliographie :

Pierre et Rolande MIQUEL, « *Narcisse Virgile DIAZ DE LA PEÑA, catalogue raisonné de l'œuvre peint* », ACR Edition, 2006, Paris, n°1256, p.193

Nous remercions Monsieur Klau et Madame Rolande Miquel d'avoir confirmé l'authenticité de cette oeuvre.

199. PENDULE BORNE

en bronze doré et ciselé à décor de feuillages d'acanthé, enroulements et frise feuillagée, le cadran émaillé signé *DENIERE à Paris* (accident), surmonté d'un vase à l'Antique.

Epoque Napoléon III

H : 50 L : 39 P : 17 cm

1 500 / 2 000 €

200. SECRÉTAIRE

en bois de placage et marqueterie ouvrant par un tiroir en ceinture, deux vantaux en partie basse et un abattant à décor de médaillons marqueté dans un entourage feuillagés découvrant un écritoire et des tiroirs en gradin, les montants à pans coupés à cannelures simulées, les côtés droits à léger ressaut ornés de vases à l'Antique en marqueterie de bois clair. Dessus de marbre fleur de pêcher.

Epoque Louis XVI

H : 141 L : 96 P : 38 cm

(quelques soulèvements, serrure non fonctionnelle)

1 500 / 2 000 €



**201. JULES JACQUES VEYRASSAT
(1828-1893)**

Faneuses à Ecouen, France

Huile sur toile

Signé en bas à gauche.

51 x 89 cm

Avec cadre : 70 x 102 cm

(Rentoilé)

6 000 / 8 000 €

Provenance :

Vente Christie's Amsterdam, 24/04/1991.





202. LUNEVILLE

Cache-pot en faïence émaillée vert et or à décor de pampres de vignes et de boutons de fleurs en relief, reposant sur quatre petits pieds feuillagés.

H : 24.5 D : 32 cm
(cheveux sous la base)
40 / 60 €

203. MORTIER

en marbre.

H : 23.5 cm
(manques)
150 / 200 €

204. TABLE D'APPOINT

en bois de placage et marqueterie de loupe à volets latéraux et reposant sur quatre roulettes.

Fin XIX^e siècle
H : 86 Larg totale : 81 P : 44 cm
300 / 400 €

205. MEUBLE VITRINE

en plexiglas sur socle octogonal, ouvrant par un vantail en façade.

H : 102 L : 75 P : 36 cm
200 / 300 €

206. CHINE

Trois groupes en pierre dure à décor de vase et de personnages. Socles bois.

XX^e siècle
H : 10 et 12 cm
200 / 300 €

207. DEUX SABRES ET UNE BAÏONETTE.

Avec fourreaux.

XIX^e siècle
Long : 100 et 70 cm
(en l'état)
300 / 500 €

208. BAROMÈTRE

selon TORRICELLI par les ateliers L.M à Bordeaux

Travail moderne
101 x 15 cm
150 / 200 €

209. GRAND ET FIN CACHEMIRE (INDE) VERS 1975.

Velours de soie sur fondations en coton.

Bon état général.

Fond beige à décor de ramages de palmettes fleuries à tonalité pastel, encadrant un large médaillon central bleu nuit et rubis à forme cruciforme étoilée en forme de diamant.

Quatre écoinçons rose saumoné à couronne fleurie.

Six bordures dont la principale bleu nuit à entrelacs de palmettes et bulbes floraux polychromes.

274 x 185 cm
400 / 600 €

210. PISTOLET

à air comprimé « *The Eureka* » système Bedford et Walker.

Canon rond avec marquages de patentes.

Finition nickelée.

Présenté dans dans un coffret en noyer avec intérieur en velours et soie mauve insolés, avec sa crosse adaptable et un instrument.

200 / 300 €

211. CHINE

Important groupe en serpentine à décor d'un pin de longévitité et de grues, paons et oiseaux. Socle bois

XX^e siècle
H totale : 65 cm
1 000 / 1 500 €





212. BUREAU PLAT

à une tirette latérale en acajou et placage d'acajou flammé toute face agrémenté d'encadrements en bronze doré (rapportés), il ouvre en ceinture par quatre tiroirs et présente un dessus en maroquin vert doré aux petits fers. Il repose sur quatre pieds en gaine terminés par des sabots en bronze doré.

Style Louis XVI
H : 75 L : 145 P : 70 cm
(état d'usage sur le maroquin)
1 500 / 2 000 €

213. IMPORTANT ET FIN ISPAHAN (IRAN) MILIEU XX^e SIÈCLE ÉPOQUE DU SHAH.

Velours de laine soyeuse dite kork sur fondations en coton.

Bon état général.

À décor de scène de chasse : guerriers et chasseurs entourés de plantes fleuries et d'animaux en polychromie.

Bel encadrement faisant bordure à semis de bulbes floraux entourés de tiges crénelés multicolores.

350 x 250 cm
700 / 1 200 €

214. ENCRIER

à double godets en marbre vert de mer, au centre un aigle en bronze doré aux ailes déployées sur un piédestal.

Style Empire
18 x 40 x 20 cm

(égrenures)
600 / 800 €





**215. ÉCOLE ITALIENNE
DU XIX^E SIÈCLE**

Paysage Italien

Aquarelle

Porte une signature « Muller » en bas à gauche

19 x 28 cm

Avec cadre : 31 x 38 cm

400 / 600 €

**216. GILLES MARIE OPPENORT
(1672-1742) (D'APRÈS)**

Paire d'appliques en bronze doré à deux bras de lumière mouvementés retenus par un enfant Bacchus en buste, terminées par une base feuillagée.

Epoque Louis XV

H : 60 cm

(usure)

1 000 / 1 500 €

**217. FIN TAPIS ISPAHAN (IRAN)
VERS 1975.**

Velours de laine sur fondations en coton.

Bon état général.

Tapis de forme prière.

Fond ivoire à mihrab orné d'un vase richement fleuri en polychromie, entouré de volatiles suspendus.

Double écoinçons marine.

Triple bordure dont la principale rubis à semis de guirlandes et rinceaux floraux multicolores.

160 x 105 cm

150 / 200 €



218. ECOLE HOLLANDAISE

DU XIX^e SIÈCLE

La taverne

Huile sur bois

Signé en bas à gauche

12 x 16 cm

Avec cadre : 26 x 31 cm

300 / 400 €

219. KACHAN (IRAN)

VERS 1970/1975.

Velours de laine sur fondations en coton.

Bon état général.

Tapis de forme prière.

Champ beige à décor de mihrab crénelé,
orné d'un vase à bouquets de fleurs entouré
de volatiles stylisés polychromes.

Triple bordure dont la principale bleu nuit à
décor rappelant le champ central.

156 x 107 cm

150 / 200 €





220. PAIRE DE FEUX DE CHEMINEE

en bronze doré et ciselé à décor de muses assises sur des boules godronnées, la base chantournée.

Style Louis XIV

H : 53 cm

1200 / 1 500 €

221. IMPORTANTE PENDULE

portique en bronze doré, marbre blanc et noir à décor d'un temple à six colonnes à cannelures terminées par des chapiteaux corinthiens, à l'amortissement au centre un faisceau d'armes encadré de deux statuettes figurant Minerve et Cérès, au sommet un aigle tenant des foudres sur un piédestal, souligné de guirlandes de fleurs (à refixer), entourées de six vases fleuris. Le cadran émaillé indiquant les quantièmes, les heures en chiffres romains et les minutes en chiffres arabes, signé *CRONIER à Paris*. Elle présente une base chantournée en marbre blanc reposant sur six pieds raves. Base en marbre noir. Balancier soleil

Epoque Louis XVI

68 x 50 x 20 cm

(restaurations, éléments à refixer)

2 000 / 3 000 €





222. FRANÇOIS-MARIE FIRMIN-GIRARD (1838-1921)

La forge

Huile sur toile

Signé et daté « 1914 » en bas à droite

50 x 65 cm

Avec cadre : 69 x 83 cm

(Signature repiquée)

4 000 / 6 000 €





223. EUGÈNE DE GASPARY (XIX-XX^e)

Épagneul à l'arrêt
Bronze à patine brune.
Contre-socle en marbre rouge.
15 x 28 x 11 cm avec le socle
(usure à la patine)
300 / 400 €

224. EUGÈNE DE GASPARY (XIX-XX^e)

Femelle Épagneul marchant
Bronze à patine brune.
Contre-socle en marbre rouge.
18 x 27 x 11 cm avec le socle
(usure à la patine)
300 / 400 €

225. ANTOINE LOUIS BARYE (1795-1875)

Eléphant marchant
Bronze à patine verte, signé sur la terrasse.
Fondeur Barbedienne. Contre-socle en marbre.
13 x 18 x 6 cm sans le marbre
(usure à la patine)
600 / 800 €

226. OLIVIER CHARLES DE PENNE
(1831-1897)

Les épagneuls,
Huile sur panneau,
Signé en bas à gauche
24 x 19 cm
Avec cadre : 34 x 28.5 cm
1 800 / 2 500 €





**227. D'APRÈS GERMAIN PILON
(1528-1590)**

Les Trois Grâces

Groupe en bronze doré.

Réduction de F.SAUVAGE.

Fondeur SUSSE FRERES

Socle en bois à la forme.

H : 41 cm sans le socle

1 500 / 2 000 €





228. IMPORTANTE BIBLIOTHÈQUE

en placage de noyer, la partie haute à trois vantaux vitrés, trois tiroirs en ceinture découvrant des tablettes, et trois vantaux en partie basse. Elle repose sur plinthe et présente une corniche à doucine.

Epoque Louis-Philippe
H : 310 L : 260 P : 36 cm
1 500 / 2 000 €

229. ÉCOLE FRANÇAISE DU XIX^E SIÈCLE

Animation au village en hiver

Huile sur toile
48 x 66 cm
Avec cadre : 69 x 83 cm
(Toile d'origine, restaurations)
1 000 / 1 500 €

230. ÉCOLE FRANÇAISE DU XIX^E SIÈCLE

Le torrent

Huile sur papier marouffé sur toile
34 x 26 cm
400 / 600 €



231. SELLETTE
en marbre gris et rouge veiné.
XIX^e siècle
H : 121.5 cm
(éclats)
300 / 400 €

232. JEAN BAPTISTE PIGALLE (1714-1785)
D'APRÈS,
Le Messager Amoureux
Groupe en bronze à patine brune et dorée.
H : 47 cm
(manque la base)
1 500 / 2 000 €

233. FÉODOR TCHOUMAKOFF (1823-1911)
ATTRIBUÉ À,
Portrait de femme à la charlotte
Huile sur panneau
32 x 24 cm
Avec cadre : 59 x 50 cm
600 / 800 €

CAGE D'ESCALIER





234. PAUL DÉsirÉ TROUILLEBERT (1829-1900)

Après le bain,

Huile sur toile

Signé en bas à gauche

89 x 131 cm

Avec cadre : 112 x 151 cm

(Restauration, rentoilé)

10 000 / 15 000 €

Bibliographie :

Claude MARUMO, Thomas MAIER, Bernd MÜLLERSCHÖN,
Paul Désiré Trouillebert 1831-1900, catalogue raisonné de l'œuvre
peint, Edition Thombe, Stuttgart, 2004, N°0087, p.237







**235. CHARLES FERDINAND CERAMANO
(1831-1909)**

Le troupeau de moutons
Huile sur toile
Signé et daté « 1880 » en bas à droite
55 x 80 cm
Avec cadre : 80 x 108 cm
(Restaurations)
800 / 1 200 €

236. ALEXANDRE DEFAUX (1826-1900)

Les rochers de Fontainebleau
Huile sur panneau
Signé en bas à droite
30 x 52 cm
Avec cadre : 59 x 66 cm
800 / 1 200 €



237. CANDELOT (XIX-XX)

Un dimanche aux environs de Paris

Huile sur toile marouflée sur panneau

Signé en bas à droite

46 x 52 cm

Avec cadre : 67 x 72 cm

1 000 / 1 500 €



238. JOSEPH BAIL (1862-1921)

Composition au hanap et ostensor

Huile sur toile

Signé en bas à gauche et daté « 1885 » en
bas à droite

60 x 73.5 cm

Avec cadre : 77 x 89.5 cm

1 500 / 3 000 €





239. ECOLE FRANÇAISE DU XIX^E SIÈCLE

Le retour de pêche

Huile sur toile,

Daté sur le châssis « *Avril 67* »

47 x 77 cm

Avec cadre : 66 x 96 cm

(toile d'origine)

600 / 800 €

On y joint une Ecole du XIX^e siècle,
marine, huile sur carton

**240. CHARLES EUPHRASIE KUWASSEG
(1833/38-1904)**

Le retour de la pêche

Huile sur toile

Signé en bas à droite

46 x 38 cm

Avec cadre : 69 x 61 cm

(Restauration, toile détendue)

800 / 1 200 €



241. KARL DAUBIGNY (1846-1886)

Voiliers à Oléron

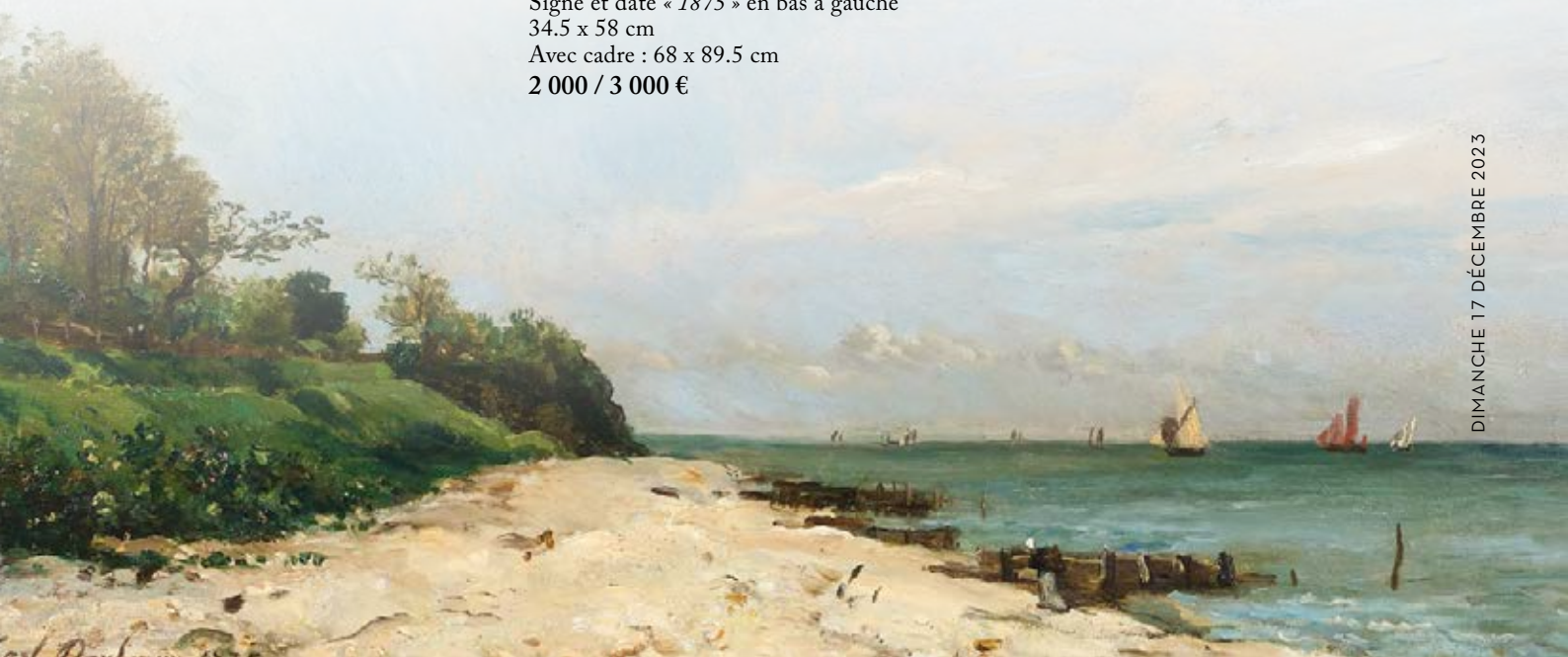
Huile sur panneau

Signé et daté « 1875 » en bas à gauche

34.5 x 58 cm

Avec cadre : 68 x 89.5 cm

2 000 / 3 000 €





242. NARCISSE - VIRGILE DIAZ DE LA PENA (1807-1876)

La Dolce Farniente

Huile sur toile

Cachet de la vente Diaz en bas à droite

46 x 55 cm

6 000 / 8 000 €

Provenance :

n°51 de la vente posthume Diaz, Hôtel Drouot, Paris, 01/1877, FF 180, Guérin

Galerie Guérin, Paris

n° 62 de la vente par M^e Peron à Barbizon le 09/06/1990 estimation 80000/90000 Frs Adj 75000 frs

Bibliographie :

Pierre et Rolande MIQUEL, « *Narcisse Virgile DIAZ DE LA PEÑA, catalogue raisonné de l'œuvre peint* », ACR Edition, 2006, Paris, n°1970, p.318

Nous remercions Monsieur Klau et Madame Rolande Miquel d'avoir confirmé l'authenticité de cette oeuvre

243. ECOLE FRANCAISE DU XIX^e SIÈCLE

La danseuse et le paon

Huile sur toile

Signé en bas à gauche

« M. PARMENTIER »

40 x 26 cm

Avec cadre : 67 x 53 cm

1 500 / 2 000 €



UNE FOLIE ART DÉCO DE MICHEL ROUX-SPITZ (1888-1957)



121

DIMANCHE 17 DÉCEMBRE 2023



244. ECOLE FRANCAISE VERS 1830

Promeneurs dans la campagne napolitaine devant le Vesuve

Toile d'origine

Hauteur : 81 cm

Largeur : 108,5 cm

Restaurations anciennes

1 500 / 2 000 €

245. HIPPOLYTE LAZERGES (1817-1887)

Portrait d'une belle algérienne

Huile sur panneau

Signé, daté « 1884 » et situé « Alger » en bas à droite

46 x 37 cm

Avec cadre : 71 x 63.5 cm

(petites griffures)

4 000 / 6 000 €





246. DANS LE GOÛT DE NICOLO CASSANA (1659-1714)

Bouquet de fleurs et un chien

Toile

Hauteur : 99 cm Largeur : 126 cm

Restaurations anciennes

1200 / 1 500 €



**247. ABRAHAM JANSZ BEGEYN
(LEYDE 1637 - BERLIN 1697)**

Un berger, son chien et son troupeau devant le chateau Saint-Ange

Panneau de chêne, une planche, non parqueté

Hauteur : 32 cm Largeur : 40 cm

Restaurations anciennes

Trace de signature en bas à droite "...gen"

Porte une étiquette au revers du panneau mentionnant le peintre et plusieurs inscriptions au revers du cadre "Eug Delacroix / 1 000fr"

800 / 1 200 €

248. PAUL LOUCHET (1854-1936),

Le chemin dans le pré

Huile sur carton à vue ovale

Signé, situé « Barcy » et daté « 1909 » en bas à gauche

34 x 55 cm

400 / 600 €



249. PAUL LOUCHET (1854-1936)

Bords de Seine à Paris ou Les Platanes de Pavillon de Flore, Paris

Huile sur toile à vue ovale

Signé en bas à gauche

Porte au verso une étiquette du Salon des artistes français de 1935.

47 x 64 cm

Avec cadre : 56 x 72 cm

600 / 800 €



Historique :

Cette œuvre a été exposée au Salon des artistes français de 1935



250. CHINE

Très importante paire de vases en porcelaine de Canton à décor émaillé en polychromie de scènes de combats et de la vie quotidienne dans des médaillons, bouquets de fleurs et insectes.

Socle en bois.

XX^e siècle

H : 92 cm

H totale : 118 cm

600 / 800 €

251. PAIRE DE CANDÉLABRES

en bronze doré et ciselé à décor de putti supportant un bouquet de lumière à trois bras feuillagés.

Socle colonne en marbre blanc reposant sur un piétement quadripode en bronze doré.

Epoque Napoléon III

H : 38.5 cm

600 / 800 €

252. CONSOLE

demi-lune en bois doré mouluré et sculpté, la ceinture à frise de vaguelettes et guirlande de laurier tombantes, reposant sur quatre pieds fuselés à cannelures rudentées réunis par une entretoise mouvementée en X à décor d'une imposante urne couverte. Dessus de marbre blanc. Estampillée GROHE FRERES à Paris.

Style Louis XVI

H : 97 L : 94 P : 48 cm

1 000 / 1 500 €

253. MIROIR

ovale en bois et stuc doré à contour feuillagé, le fronton ajouré d'une coquille éclatée.

Glace biseautée.

Epoque Napoléon III

115 x 75 cm

400 / 600 €

254. GRAND ET FIN SINO KACHAN

EN SOIE VERS 1980.

Velours de soie sur fondations en soie.

Bon état général.

Champ ivoire à décor de ramages de palmettes de fleurs et feuillage à tonalité pastel, orné d'une rosace centrale à couronne fleurie en polychromie.

Quatre écoinçons à décor rappelant la rosace centrale.

Huit bordures dont la principale beige rosé à entrelacs de palmettes et bulbes floraux multicolores.

275 x 185 cm

400 / 600 €

255. CANAPÉ

en noyer, à dossier mouvementé à médaillon. Garniture moderne en bon état

Epoque Louis-Philippe

H : 117 L : 180 P : 60 cm

(restaurations)

200 / 300 €

256. MIROIR

d'entre-deux de forme rectangulaire en bois et stuc doré gravé.

XIX^e siècle

148 x 45 cm

(état d'usage)

150 / 200 €





CHAMBRE JAUNE





257. POUF

en bois doré motif cordage. Belle garniture en soie jaune damassée.

Epoque Napoléon III

H : 44 D : 55cm

(restaurations d'usage)

600 / 800 €

258. PAIRE DE TABOURETS

en bois peint à piètement curule. Garniture moderne (bon état)

Style Directoire

H : 46 L : 57 P : 42 cm

200 / 300 €

259. PAIRE DE GRANDS VASES

balustre à décor émaillé d'oiseaux et de fleurs dans le style des majoliques italiennes, les prises à double serpents enlacés, piédouche circulaire. Signés sous la base *P.FILLEUL* et datés 1878.

H : 50 cm

(restaurations)

400 / 600 €

260. PARIS

Paire de vases Médicis en porcelaine blanche et or à décor de scènes de campagne dans des médaillons octogonaux. La base carrée peinte à l'imitation du marbre.

XIX^e siècle

H : 24 cm

(usure au décor et petits éclats)

200 / 400 €

261. COMMODOE

en bois de placage et marqueterie à façade et côtés galbés ouvrant par quatre tiroirs sur trois rangs orné de poignées de tirage et entrées de serrure en bronze doré et ciselé, les montants arrondis, elle repose sur quatre pieds droits. Dessus de marbre rouge (restauré)

Epoque Régence

H : 74 : L : 97 P : 53 cm

(restaurations d'usage et soulèvements)

1 500 / 2 000 €

262. SUIVEUR DE PIERRE PRUDON, DIT PIERRE-PAUL PRUD'HON (1758-1823)

Muses sur un char-Muses dans les nuées

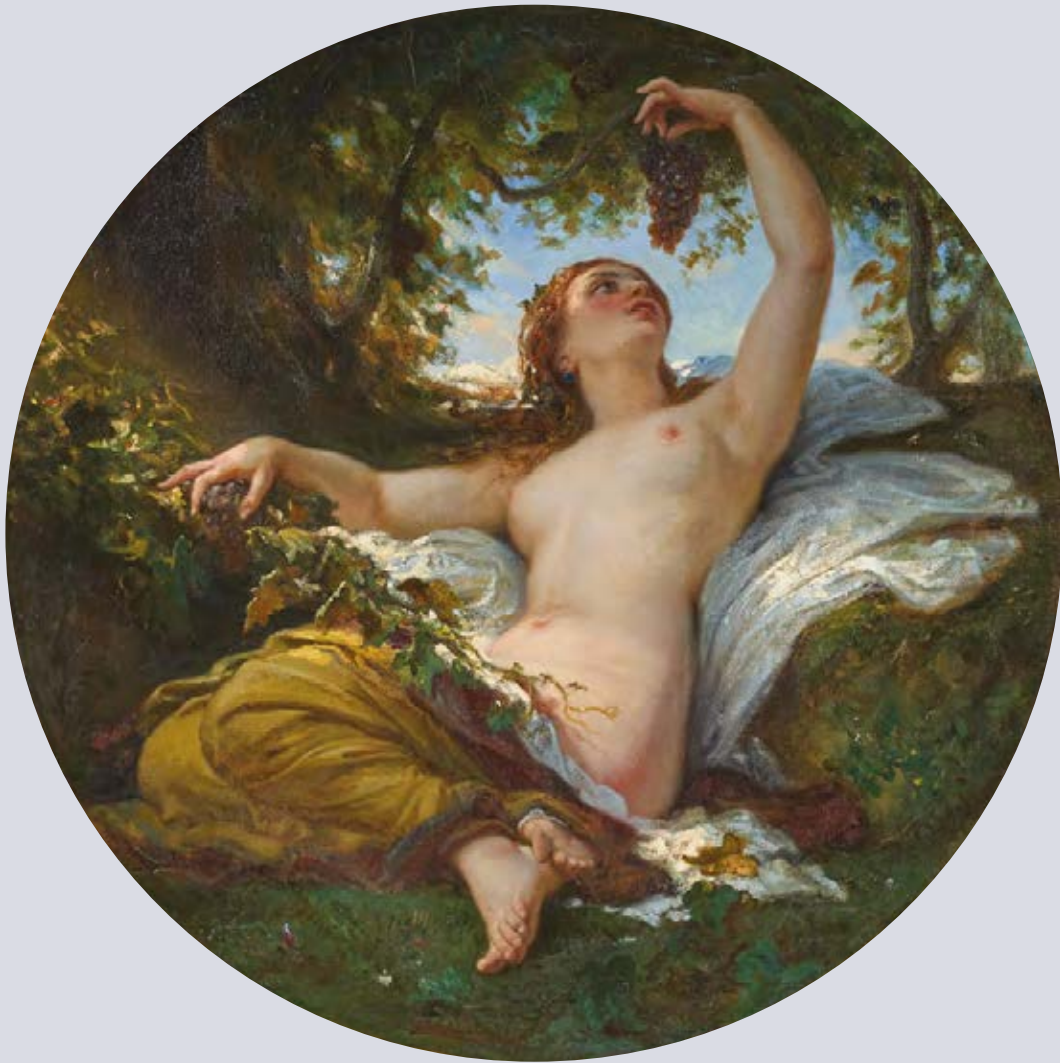
Paire de grandes huiles sur toiles.

Etiquettes anciennes de provenance au dos
143 x 112 cm à vue

(restaurations)

1 000 / 1 500 €





263. FÉLIX JOSEPH BARRIAS (1822-1907)

Nymphe à la grappe de raisin

Huile sur toile ovale

Signé en bas et daté « 1860 »

59 x 59 cm

Avec cadre : 88 x 88 cm

(toile d'origine)

5 000 / 8 000 €

On y joint une étude présumée de l'œuvre attribué à l'artiste.

264. SEVRES

Paire de vases cornet en porcelaine polychrome à fond bleu à décor de scènes galantes et de bouquets de fleurs dans des médaillons.

Cachet vert S.57 et marqué « Doré à Sèvres 58 ».

Epoque Napoléon III

H : 37.5 cm

(usure au décor)

600 / 800 €

265. PENDULE

en bronze doré et ciselé à décor d'Apollon à la lyre assis sur une borne enchâssant le mécanisme à fond guilloché, à l'amortissement décor en applique d'attributs de musique.

XIX^e siècle

49 x 33 x 13

(restaurations d'usage)

800 / 1 000 €

266. PAIRE DE CHENETS

et leurs fers en bronze doré et ciselé à décor d'une terrasse supportant une urne à l'antique à prises de têtes de bouc.

Début XIX^e siècle

H : 35 L : 36 P totale 53 cm

800 / 1 000 €

267. CHAISE DE HARPISTE

en acajou à dossier ajouré à lyre stylisée. Belle garniture en soie.

XIX^e siècle

H : 101 L : 40 P : 35 cm

150 / 200 €



**268. SECRÉTAIRE**

en placage d'acajou flammé, ouvrant par un tiroir en ceinture et deux vantaux en partie basse et un abattant découvrant un écritoire et des tiroirs en gradin. Dessus de marbre gris à bordure moulurée.

XIX^e siècle

H : 141.5 L : 115 P : 42 cm

(accidents)

300 / 400 €

269. COIFFEUSE

en acajou et placage d'acajou ouvrant par un tiroir en ceinture et une tirette latérale, les montants à cariatides de bronze doré, elle repose sur une base incurvée terminée par des pieds griffes antérieurs. Dessus de marbre gris Sainte Anne.

XIX^e siècle

H : 71 L : 75 P : 52 cm

(quelques éclats et soulèvement)

600 / 800 €

270. CHAISE DE MUSICIEN

en acajou à dossier mouvementé et sculpté reposant sur quatre pieds cambrés, l'assise circulaire. Garniture moderne (bon état).

XIX^e siècle

H : 89 L : 37 P : 37 cm

(restaurations d'usage)

100 / 150 €

271. PAIRE DE LAMPES

à écran mobile en bronze doré et ciselé à deux bras de lumière mouvementés sur une base rocaille.

Style Louis XV

H : 58 cm

300 / 400 €

272. CADRE DE LIT

en acajou à double chevets triangulaires réunis par des pommes de pin en bois doré, il est surmonté d'un ciel de lit circulaire en bois doré et armature en fer doré. Belle garniture en taffetas de soie.

H chevet : 128 Larg : 200 Long : 200 cm

D ciel de lit : 60 cm

(avec sa literie moderne en très bon état)

1 500 / 2 000 €

273. PAIRE DE BERGÈRES

en acajou à dossier droit, les accoudoirs arrondis, elles reposent sur quatre pieds en sabre. Garniture en soie bleu ciel à couronnes de lauriers et abeilles impériales (bon état).

XIX^e siècle

H : 94 L : 55 P : 54 cm

600 / 800 €



**274. DANS LE GOUT
DU XVIII^E SIECLE**

Jeune fille à la colombe
Pastel.
45 x 32 cm à vue
200 / 300 €

**275. DOMINIK MAHLKNECHT
(1793-1876)**

Les Danseuses
Paire de bronzes à patine brune, signés sur
la terrasse, fondeur : *DEVRAUX*.
Contre-socle en marbre rose.
H : 41 et 48 cm
800 / 1 200 €

276. J. ROUSSELLE (XX^E)

Bord de mer en Afrique
Huile sur toile
Signé en bas à gauche
45 x 82 cm
Avec cadre : 54 x 93 cm
400 / 600 €









277. LÉON RICHET (1847-1907),
La Bergère
 Huile sur panneau
 Signé en bas à gauche
 45 x 28 cm
 Avec cadre : 75 x 58 cm
1 000 / 1 500 €

278. PAIRE DE CHAPITEAUX
CORINTHIENS
 en bois sculpté et teinté, plateau en verre.
 H : 29 L : 44 P : 44 cm
400 / 600 €



279. GHOUM (IRAN)
ÉPOQUE DU SHAH, VERS 1965.
 Velours de soie sur fondations en soie.
 Bon état général.
 Décor de paradis terrestre.
 Champ bleu nuit à semis d'arbres
 de vie richement fleuris entourés
 d'animaux.
 Triple bordure dont la principale
 vieil or à décor animalier.
 Densité d'environ 8 000 nœuds au
 dm².
 213 x 138 cm
800 / 1 200 €

280. HIPPOLYTE MOREAU
(1832-1917) D'APRÈS
Cupidon adossé à une borne
 Bronze à patine brune, signée sur la
 terrasse.
 Contre-socle en marbre gris.
 H totale : 45 cm
400 / 600 €



281. MAURICE COSSMANN (1821-1890)

Scène galante

Huile sur panneau

Signé en bas à gauche

46 x 37 cm

Avec cadre : 57 x 48.5 cm

1 500 / 2 500 €

**282. JEAN-FRANÇOIS MILLET (1814-1875)***La Résurrection de Lazare*

Dessin au crayon bleu sur papier
 Porte le cachet des initiales en bas à gauche
 19 x 30 cm
 Avec cadre : 44 x 54 cm
1 000 / 1 500 €

Provenance :

283. Vente succession de Madame veuve J.F Millet, 24 et 25 avril 1894,
 lot 171 (Lugt n°1460)

284. IMPORTANTE COLLECTION DE FLACONS DE PARFUM

dont Lalique, Chanel, Cartier, Guerlain, Christian Lacroix, Saint Laurent. En l'état.
1 000 / 1 500 €

285. CACHEMIRE (INDE) VERS 1975/1980.

Velours de soie sur fondations en coton.
 Bon état général.
 Champ vieux rose à décor de ramages de palmettes fleuries entourés de feuillages à tonalité pastel encadrant une large rosace centrale à fleurs étoilées bleu nuit et ivoire.
 Quatre écoinçons à décor rappelant la rosace centrale.
 Triple bordure dont la principale bleu nuit, décor mille fleurs.
 185 x 120 cm
100 / 150 €

286. ENSEMBLE DE TROIS POUPEES :**• UNIS FRANCE**

Poupée, tête porcelaine, yeux mobile, bouche semi-ouverte avec ses cheveux et robe ancienne.
 Corps articulé en carton bouilli.
 H : 65 cm
 (petits accidents)

• MON CHERI LP PARIS

Poupée, tête porcelaine taille 9, avec ses cheveux, et robe ancienne.
 Corps articulé en carton bouilli.
 H : 50 cm
 (petits accidents)

• POUPEE

tête en porcelaine, yeux mobiles, bouche semi-ouverte, avec ses robes et robe ancienne. Corps articulé en papier maché.
 H : 75 cm
 (petits accidents)
300 / 400 €

287. MIROIR D'ALCOVE

de forme mouvementée en bois sculpté doré et ajouré à décor d'agrafes et feuillages, au sommet une feuille d'acanthé.
 XIX^e siècle
 63 x 23 cm
200 / 300 €

On joint une applique en bois doré à deux bras de lumière mouvementés et base coquille.
 XIX^e siècle
 H totale : 34 cm



288. JARDINIÈRE

en placage d'acajou à fût colonne baguée reposant sur une base tripode, le bandeau orné de femmes drapées à l'Antique en bronze doré en applique.

XIX^e siècle

H : 74 D : 44 cm

400 / 600 €

289. PAIRE DE BERGÈRES

en bois naturel à dossier médaillon reposant sur quatre pieds à cannelures rudentées. Belle garniture en soie à décor floral.

Estampille Nicolas Louis MARIETTE (reçu Maître le 1^{er} octobre 1770)

Epoque Louis XVI

H : 96 L : 55 P : 48 cm

(restaurations d'usage)

600 / 800 €

290. DUCHESSE A OREILLES

en bois naturel teinté, mouluré et sculpté de fleurettes, les accotoirs à manchettes en coup de fouet, elle repose sur huit pieds cambrés. Garniture en soie bleu ciel (bon état).

Epoque Louis XV

H : 108 L : 185 P : 71 cm

(restaurations d'usage)

1 000 / 1 500 €



291. ARMAND GUILLAUMIN (1841-1927)

Rochers Goupillot au Trayas, vers 1907

Huile sur toile

Signé en bas à gauche

38,5 x 47 cm

Avec cadre : 69 x 78 cm

15 000 / 20 000 €

Bibliographie :

- G Serret et D Fabiani, *Armand Guillaumin*,

Catalogue raisonné de l'oeuvre peint, Editions Mayer, Paris, 1971, n° 686,
avec des dimensions erronées.

(Rentoilé)

292. CHEVET

en placage d'acajou ouvrant par un vantail en façade et un tiroir en ceinture, les montants à cariatide en bronze doré. Elle repose sur deux pieds griffe antérieurs et droit postérieurs. Dessus de marbre vert de mer. (éclats)

Style Empire

H : 85 L : 41 P : 41 cm

400 / 600 €

293. MIROIR

en bois et stuc doré à décor gravé et rangs de perles.

Epoque Louis-Philippe

115 x 90 cm

60 / 80 €



294. SECRÉTAIRE

en placage acajou ouvrant par un tiroir en ceinture, deux vantaux en partie basse, l'abattant découvrant un écrioire et huit tiroirs en gradin, il repose sur deux pieds antérieurs à griffes et postérieurs torsadés Dessus de marbre gris Sainte Anne (éclats).

Epoque Empire

H : 139.5 L : 98 P : 42 cm

(fentes sur les côtés)

600 / 800 €

**295. COMMODE**

en placage d'acajou flammé ouvrant par trois tiroirs en façade, les montants à cariatides en bronze doré, elle repose sur deux pieds griffe antérieurs et deux pieds en toupie torsadée postérieurs. Dessus de marbre gris Sainte Anne.

Epoque Empire

H : 83 L : 132 P : 65 cm

(légers éclats et fentes sur les côtés)

800 / 1 000 €

296. FIN NAIN

en laine et soie (Iran) vers 1970.

Velours de laine d'agneau soyeuse de qualité, fleurs entourées de soie, sur fondations en coton.

Densité d'environ 8 000 à 9 000 nœuds au dm².

Fond ivoire à décor de rinceaux et guirlandes de palmettes fleuries entourés de feuillages crénelés en torsades, bleu ciel et tabac, encadrant une rosace centrale à couronne fleurie.

Quatre écoinçons beige.

Triple bordure dont la principale ivoire à décor rappelant le champ central.

Bon état général.

216 x 130 cm

300 / 400 €



297. ECOLE ESPAGNOLE

DU XIX^E SIÈCLE,

Le déjeuner en musique

Huile sur carton

Signé « *J.Ramos* » en bas à gauche,

34 x 25 cm

Avec cadre : 46 x 37 cm

700 / 1 000 €

298. ALEXANDRE MARIE

GUILLEMIN

(1817-1880)

La fileuse italienne

Huile sur panneau

Signé en bas à droite

20 x 15 cm

Avec cadre : 37 x 32 cm

500 / 600 €



**299. ENSEMBLE DE CINQ
MINIATURES**

ovales l'une à décor émaillé.

XIX^e - XX^e siècle

(en l'état)

300 / 400 €

300. ÉVENTAIL

en dentelle noire, les brins en écaille.

Epoque Napoléon III

Long : 60 cm

(état d'usage)

100 / 150 €

301. PAIRE DE STATUETTES

en albâtre représentant Hébé et Mars.

Fin XIX^e siècle.

H : 34 et 37 cm

(accidents et manques)

100 / 200 €

**302. FRANÇOIS LOUIS
LANFANT DE METZ (1814-1892)**

L'adieu,

Huile sur toile

Signé en bas à droite

44 x 32 cm

Avec cadre : 63 x 50 cm

(Restaurations, rentoilé)

1 000 / 2 000 €



UNE FOLIE ART DÉCO DE MICHEL ROUX-SPITZ (1888-1957)

303. PAIRE DE BERGÈRES

en bois naturel à dossier médaillon et reposant
sur quatre pieds fuselés à cannelures.

Garniture en soie jaune à décor de vases à
l'Antique (bon état).

Style Louis XVI

H : 86 L : 50 P : 43 cm

300 / 400 €



147

DIMANCHE 17 DÉCEMBRE 2023





149

304. CHARLES-OLIVIER DE PENNE (1831-1897)*La chasse à courre*

Eventail sous verre, daté et signé.

Cadre à la forme en bois et stuc doré.

Long : 53 cm

45 x 75 cm avec le cadre

1 500 / 2 000 €**307. PAIRE D'APPLIQUES**

en bronze doré à trois bras de lumière mouvementés ornés de pampilles.

Style Louis XV

H base : 42 cm

300 / 500 €**305. PAIRE DE LAMPES**

en bois doré

Travail moderne.

H : 43.5 cm sans les abat-jours.

200 / 300 €

On joint : une paire de bouts de canapés en bois peint et laqué.

Travail moderne

H : 42 D : 43 cm

308. CACHEMIRE (INDE) VERS 1975/1980.

Velours de soie sur fondations en coton.

Bon état général.

Champ rose saumoné à décor d'arbres de vie à fleurs et feuillages à tonalité pastel.

Bordure principale bleu ciel à volatiles et guirlandes de fleurs stylisées.

190 x 122 cm

100 / 150 €**306. PAIRE DE FAUTEUILS**

en acajou à dossier droit, les accotoirs à retrait sculptés de têtes de dauphins stylisées et reposant sur quatre pieds en sabre.

Belle garniture moderne.

XIX^e siècle

H : 97 L : 50 P : 46 cm

400 / 600 €

309. JEAN JACQUES HENNER (1829-1905),
DANS LE GOÛT DE
La pleureuse et l'endormie,
Paire d'huiles sur toile non signées,
33 x 46 cm
Avec cadre : 45 x 57.5 cm
600 / 800 €



150



310. CANAPÉ
en acajou à dossier mouvementé
et reposant sur quatre pieds
tulipe. Garniture en satin
capitoné (tâches).
Epoque Louis-Philippe
H : 92 L : 130 P : 55 cm
150 / 200 €



311. CAVE A LIQUEUR

en bois noirci et filets de laiton présentant à l'intérieur seize verres à liqueur (manque les carafons)

Epoque Napoléon III

27 x 32 x 24

(petits accidents)

100 / 200 €

312. IMPORTANT SOCLE

en marbre de forme octogonale à bordure mouluré sur une base à la forme en bronze doré à filet feuillagé.

11 x 55 x 36 cm

(égrenures)

300 / 500 €

313. PAIRE DE PORTE-ANANAS

en opaline rose émaillé de bleuets et couteaux en pampilles tombantes.

XIX^e siècle

H : 26 cm

(quelques accidents)

300 / 400 €

314. GALERIE LAHORE SIGNÉE (PAKISTAN) VERS 1970.

Velours de laine sur fondations en coton.

Bon état général.

Champ lilas à décor de semis de boutons de fleurs, orné de trois médaillons floraux ivoire.

334 x 64 cm

120 / 180 €

315. GALERIE CHIRAZ QUASGAÏ VERS 1975.

Velours de laine sur fondations en laine.

Champ rubis à décor de six médaillons hexagonaux incrustés de fleurs entourés de diamants.

Quatre écoinçons bleu nuit à boutons de fleurs.

Bordure principale ivoire.

295 x 72 cm

150 / 200 €

316. DEUX FAUTEUILS

en acajou.

Epoque Louis-Philippe

H : 99 L : 55 P : 50 cm

(en l'état)

20 / 30 €

317. FAUTEUIL DE BATEAU

en bois noirci, assise à bascule et dossier cannés.

Vers 1900

H : 93 L : 50 P : 45 cm

200 / 300 €

318. FONTAINE

en cuivre à décor repoussé d'un blason sur un support en chêne sculpté.

XIX^e siècle

H : 135 cm

40 / 60 €

319. ARMOIRE

en chêne, ouvrant par deux vantaux en façade, pieds cambrés.

XIX^e siècle

H : 207 L : 145 P : 62 cm

(manque la corniche, accidents, en l'état)

20 / 30 €

320. GRAND MORTIER

en marbre noir.

H : 30 D : 50 cm

(accidents)

20 / 30 €

321. ARMOIRE

en acajou ouvrant par deux vantaux en façade moulurés de caissons, la corniche mouvementée.

XIX^e siècle

H : 244 L : 150 P : 65 cm

60 / 80 €

322. ARMOIRE

à glace en bois de placage et marqueterie à corniche moulurée et pieds cambrés.

Style Louis XV

H : 246 L : 138 P : 47 cm

40 / 60 €

323. BUFFET

deux corps en chêne.

Style Henri II

H : 185 cm

L : 135 P : 50 cm

30 / 50 €

324. CADRE DE LIT

formant coffre en chêne.

XIX^e siècle

H : 105 Long : 185 Larg : 70 cm

(transformé, fentes)

20 / 30 €

325. LUSTRE CAGE

en bronze et pampilles à neuf bras de lumière mouvementées alternés de poignards.

Style Louis XV

H : 80 D : 50 cm

(en l'état)

400 / 600 €

326. BUREAU

plat en acajou et placage d'acajou ouvrant par un tiroir en ceinture décoré d'une frise de bacchantes et de guirlandes tombantes. Il repose sur quatre pieds fuselés terminés par des sabots en bronze dorés et décoré de filets de laiton torsadés sur les arêtes. Dessus de marbre enchâssé.

Style Louis XVI

H : 75 L : 104 P : 60 cm

(petits éclats)

400 / 600 €



UNE FOLIE ART DÉCO DE MICHEL ROUX-SPITZ (1888-1957)





**327. PAIRE DE VASES
MEDICIS**

en pierre reconstituée à décor
d'une frise de bacchantales.
H : 82 D : 55 cm
(accidents, en l'état)
600 / 800 €

**328. PAIRE DE
JARDINIERES**

rectangulaires en ciment peint
à décor d'une frise de putti.
28 x 80 x 25.5 cm
(en l'état)
150 / 200 €

**329. PAIRE DE
JARDINIERES**

sur piédouche en ciment peint.
H : 45.5 cm
150 / 200 €

330. BAS-RELIEF

de forme trapézoïdale en pierre
reconstituée sculpté d'une tête
de satyre.
67 x 58 cm
(salissures)
400 / 600 €

331. SIX JARDINIERES

rectangulaires en ciment peint
à décor de pampres de vigne.
33 x 105 x 36 cm
(l'une accidentée)
600 / 800 €





**332. PAIRE DE GROUPES
SCULPTÉS**

en pierre reconstituée à décor d'enfants enlacés.

XX^e siècle

H : 104 cm

(en l'état)

1 000 / 1 500 €

333. IMPORTANT VASE MEDICIS

« aux têtes de béliers »

en pierre reconstituée à glaçure ocre.

XX^e siècle

H : 100 D : 75 cm

(accidents)

600 / 800 €



**334. QUATRE
JARDINIÈRES**

de forme navette en pierre
reconstituée à décor de draperies.

H : 54 L : 82 P : 40 cm

1 000 / 1 500 €



**335. DEUX GRANDS
CHAPITEAUX**

en pierre sculptée.

H : 60 et 56 cm

(en l'état)

400 / 600 €



336. BUSTE DE FEMME
en pierre reconstituée sur son piédestal.
Dans le goût du XVIII^e siècle
H totale : 73 cm
(accidents, en l'état)
400 / 600 €



337. PAIRE DE SELLETTES
en ciment de forme gaine ornées de guirlandes de
fleurs tombantes.
H : 97 cm
(en l'état)
600 / 800 €

338. FÉLIX PASCAL FEVOLA (1882-1953)
Jeune faune assis sur une borne.
Statue de parc en pierre reconstituée.
Signé sur la terrasse.
H : 118 L : 52 P : 40 cm
1 500 / 2 000 €



Levole



**339. IMPORTANTE
PAIRE D'ELEMENTS DE
FONTAINE**

en pierre reconstituée à décor de
sirènes chevauchant un animal
marin.

H : 118 L : 100 P : 39 cm
(en l'état)

2 000 / 3 000 €





340. SELLETTE

à chapiteau en pierre reconstituée supportant une sphère armillaire en fer forgé signée Boucart à Paris.

H totale : 128 cm

(en l'état)

800 / 1 000 €

341. LAMPADAIRE

en fer forgé et peint à cage de verre en vitraux.

H de la lanterne : 110 cm

H totale : 280 cm

(petits accidents)

1 000 / 1 500 €

342. PAIRE DE JARDINIÈRES

en ciment peint sur une base circulaire.

H : 38 cm

(en l'état)

300 / 400 €

343. SALON DE JARDIN

IMITATION CANNAGE

comprenant :

- 1 banquette
- 3 fauteuils
- 1 table basse
- 1 tabouret

30 / 50 €

344. PAIRE DE VASES

de forme godronnée en pierre reconstituée sur un socle chapiteau.

XX^e siècle

H : 67 D : 50 cm

(accidents)

400 / 600 €





CHALET



345. PAIRE DE CHAUFFEUSES

en bois laqué crème.
Style Louis XV
H : 89 L : 46 P : 38 cm
30 / 50 €

346. LAMPE

en matière composite figurant un Amour sur un trépied. Elle repose sur un éléphant en céramique.
XX^e siècle
H totale : 107 cm
20 / 30 €

347. BERGÈRE

en bois naturel mouluré et sculpté de fleurettes, elle présente des accotoirs en coup de fouet et repose sur quatre pieds cambrés. Garniture en soie verte à motif floral.
Epoque Louis XV
H : 100 L : 55 P : 50 cm
(restaurations)
100 / 200 €

348. TROIS FAUTEUILS

en acajou reposant sur des pieds cambrés. Garniture en velours gaufré.
Epoque Louis-Philippe
H : 98 L : 50 P : 53 cm
60 / 80 €

349. FAUTEUIL

en acajou à dossier carré les accotoirs en console terminés par des têtes de bélier, il repose sur quatre pieds en sabre. Garniture moderne en tissu damassé ivoire.
Style Empire
H : 87 L : 50 P : 53 cm
60 / 80 €

350. TABLE VIOLON

en acajou ouvrant par deux tiroirs latéraux en ceinture, reposant sur un piètement quadripode.
Epoque Napoléon III
H : 70 L : 113 P : 68 cm
40 / 60 €

351. GRAND ESCALIER DE MAITRISE

à colimaçon en bois naturel.
XX^e siècle
H : 97 cm
600 / 800 €

352. LAMPE BOUILLOTE

en bronze patiné à bouquet de trois lumières sur un fût cannelé rudenté, la base à cuvette, abat-jour tôle.
Style Louis XVI
H : 70 cm
100 / 200 €

353. KACHAN (IRAN) VERS 1970/1975.

Velours de laine sur fondations en coton.
Densité d'environ 7 500 nœuds au dm².
Bon état général.
Champ bleu ciel à semis de croisillons incrustés de fleurs et branchages en forme de chandeliers encadrant un médaillon central bleu nuit géométrique.
Quatre écoinçons à semis de boutons floraux.
Six bordures dont la principale bleu de Prusse, à décor de saules pleureurs et de semis de bulbes floraux en forme de diamants.
402 x 315 cm
600 / 800 €

354. BUREAU DAVENPORT

en bois noirci et marqueterie de loupe, l'abattant découvrant un pupitre, il ouvre par un vantail en partie basse et deux petits vantaux en gradin. Intérieur en placage de citronnier.
Fin XIX^e siècle
H : 105 L : 61 P : 60 cm
400 / 600 €

355. TIFFANY (DANS LE GOÛT DE)

Grande lampe représentant un couple de danseur à l'imitation du bronze.
XX^e siècle
H : 86 cm
100 / 150 €

356. SEMAINIER

en bois de placage et marqueterie à décor floral ouvrant par sept tiroirs en façade, les montants à pans coupés, il repose sur quatre pieds cambrés. Dessus de marbre.
Style Transition
H : 160 L : 77 P : 38 cm
(légers éclats)
200 / 300 €

357. BIBLIOTHÈQUE

à ressaut central placage d'acajou flammé ouvrant par quatre vantaux vitrés en partie haute, un large tiroir en ceinture formant sriban et quatre vantaux en partie basse. Base plinthe.
Travail anglais
H : 208 L : 234 P : 50 cm
(légers éclats)
300 / 500 €

358. CHIFFONIER

en placage de noyer. Dessus de marbre blanc.
Fin XIX^e siècle
H : 96 L : 44 P : 42 cm
(en l'état)
20 / 30 €

359. FAUTEUIL

dit « *Emmanuelle* » en rotin tressé.
H : 140 L : 51 P : 53 cm
300 / 500 €

360. COIFFEUSE

en chêne à miroir mobile sur un plateau circulaire, ouvrant
par un tiroir en ceinture.
H : 160 cm
(accident)
20 / 30 €

361. PAIRE DE CANDÉLABRES

en bronze doré et ciselé à quatre bras de lumière et reposant
sur une base carrée quadripode. Montés en lampe.
Style néo-gothique fin XIX^e siècle
H : 50 cm sans les abat-jours
400 / 600 €

362. HOMME DEBOUT

en chêne à un vantail en façade sculpté d'une étoile.
XIX^e siècle
H : 203 L : 102 P : 44 cm
(fentes)
20 / 30 €

363. ARMOIRE

normande en chêne mouluré et sculpté de fleurs et de caissons.
La corniche mouvementée.
XIX^e siècle
H : 252 L : 145 P : 55 cm
(fentes)
100 / 150 €

364. CANAPÉ

en acajou à triple dossiers médaillons
reposant sur six pieds cambrés. Garniture moderne en velours
gaufre ivoire.
Epoque Louis-Philippe
H : 103 L : 160 P : 58 cm
80 / 100 €

365. DEUX PETITS COFFRES

en bois.
(en l'état)
10 / 20 €





IMMOBILIER
Osenat



CETTE PROPRIÉTÉ EST PROPOSÉE À LA VENTE AVEC



Contact :

Christophe LEBAU

Agent immobilier

+33 (0)1 43 06 11 11

contact@osenat-immobilier.com





L'ÉQUIPE OSENAT

ASSOCIÉS



**Jean-Pierre
OSENAT**
*Commissaire-Priseur
Président*
jean-pierre@osenat.com
+33 (0)1 80 81 90 12



**Jean-Christophe
CHATAIGNIER**
*Associé, directeur général
Souvenirs Historiques*
jc.chataignier@osenat.com
+33 (0)1 80 81 90 04



**Cédric
LABORDE**
*Associé, directeur du
département Asie, Mode,
Mobilier Objet d'Art, Vins*
c.laborde@osenat.com
+33 (0)1 80 81 90 05



**Peggy
BALLEY**
*Associée, directrice du
département XX,
Art Moderne*
p.balley@osenat.com

ADMINISTRATION



**Annick
MARIAGE**
Attachée de Direction
a.mariage@osenat.com
+33 (0)1 80 81 90 01



**Danièle
MARECHAL**
*Directrice Administrative
et Financière*
compta@osenat.com
+33 (0)1 80 81 90 02



**Nadine
HURTEZ**
Assistante comptable
n.hurtez@osenat.com
+33 (0)1 80 81 90 37



**Annabelle
REBELLO**
*Administratrice des
ventes (Fontainebleau)*
a.rebello@osenat.com
+33 (0)1 80 81 90 06



**Perrine
GAYDON**
*Administratrice des ventes
(Versailles)*
versailles@osenat.com
+33 (0)1 80 81 90 36



**Pierre
LORTHIOS**
*Retrait des achats,
expéditions*
expedition@osenat.com
+33 (0)1 80 81 90 14

AUTOMOBILES DE COLLECTION



**Louis
DE RUSSÉ**
*Directeur Général
Osenat Motorcars*
l.derusse@osenat.com
+33 (0)1 80 81 90 10



**Stéphane
PAVOT**
*Responsable Automobiles
de Collection*
s.pavot@osenat.com
+33 (0)1 80 81 90 59



**Philippine
GUEGUEN**
*Assistante
Administratrice des ventes
automobiles@osenat.com*
+33 (0)1 80 81 90 58



**Guillaume
MAGNE**
*Responsable garage
Assistant logistique
automobiles@osenat.com*
+33 (0)1 80 81 90 59



**Sergey
VOLKOV**
*Département
Art Russe*
artrusse@osenat.com
+33 (0)1 80 81 90 32



**Mariia
VIKHROVA**
*Département
Art Russe*
m.vikhrova@osenat.com

ART RUSSE

BIJOUX



**Julie
GAU**
Spécialiste
bijoux@osenat.com
+33 (0)1 80 81 90 07



**Anastasia
WOJNAROWICZ**
Assistante
assistant-bijoux@osenat.com
+33 (0)6 76 65 98 53

MONTRES



**Hugo
PAGE**
Spécialiste
montres@osenat.com
+33 (0)1 80 81 90 20

LES GRANDS SIÈCLES



**Hugo
THÉVENOT**
Commissaire-Priseur
h.thevenot@osenat.com
+33 (0)7 88 75 20 75



**Floriane
BOUTET**
Assistante spécialisée
f.boutet@osenat.com
+33 (0)1 80 81 90 33

LES INTÉRIEURS
DE VERSAILLES



**Aubin
LECLERCQ**
Commissaire-Priseur
a.leclercq@osenat.com
+33 (0)1 80 81 90 34

XIX^e SIÈCLE,
PHOTOGRAPHIES



**Julie
ALVES**
*Spécialiste du
département*
j.alves@osenat.com
+33 (0)1 80 81 90 15

XX^e SIÈCLE,
ART MODERNE



**Paul
RIBAUT**
Assistant
assistant-artmoderne
@osenat.com
+33 (0)6 80 80 33 54

EMPIRE, LIVRES
& MANUSCRITS



**Raphaël
PITCHAL**
Assistant
Souvenirs Historiques
assistant-empire@osenat.com
+33 (0)1 80 81 90 13

LA ROYAULTÉ
À VERSAILLES



**Robin
GOYEUX**
*Département
Royaute*
r.goyeux@osenat.com
+33 (0)6 40 79 60 65

MOBILIER &
OBJETS D'ART



**Zoé
BEUZIT**
Assistante
expertise@osenat.com
+33 (0)1 80 81 90 22

VENTES DE LANGÉLUS



**François
ROUSSET**
Responsable
lasalle@osenat.com
+33 (0)1 80 81 90 18

MANUTENTION
TRANSPORT



**Charline
MAILLARD**
Assistante
lasalle@osenat.com
+33 (0)1 80 81 90 08

IMMOBILIER



**Mickael
INIGO**
*Responsable de salle
(Fontainebleau)*
lasalle@osenat.com
+33 (0)1 80 81 90 19



**Chathura
AMADORU**
*Responsable de salle
(Versailles)*
chathura@osenat.com
+33 (0)1 83 88 50 10



**Christophe
LEBAU**
Agent immobilier
contact@osenat-immobilier.com
+33 (0)1 43 06 11 11

CONDITIONS GÉNÉRALES DE VENTE

CONDITIONS ET INFORMATIONS DESTINÉES

PRINCIPALEMENT AUX ACHETEURS

La vente est soumise à la législation française et aux conditions imprimées dans ce catalogue. Il est important que vous lisiez attentivement les pages qui suivent. Les pages qui suivent donnent également des informations utiles sur la manière d'acheter aux enchères. Notre équipe se tient à votre disposition pour vous renseigner et vous assister.

COMMISSION ACHETEUR

L'acheteur paiera au profit de **OSENAT**, en sus du prix d'adjudication, une commission d'achat de 24 % HT (soit 28 % TTC).

- Interencheres Live : une commission acheteur supplémentaire de 3% H.T. (3,59% TTC) sera ajoutée à cette commission.
- Drouot Live : une commission acheteur supplémentaire de 1,5% H.T. sera ajoutée à cette commission.
- Invaluable : une commission acheteur supplémentaire de 3% H.T. sera ajoutée à cette commission

TVA

Remboursement de la TVA en cas d'exportation en dehors de l'Union Européenne

Toute TVA facturée sera remboursée aux personnes non résidentes de l'Union Européenne à condition qu'elles en fassent la demande écrite au service comptable dans un délai de 3 mois après la vente, et sur présentation de l'exemplaire 3 du document douanier d'exportation (DAU) sur lequel Osenat devra figurer comme expéditeur et l'acheteur comme destinataire. L'exportation doit intervenir dans les délais légaux et un maximum de 3 mois à compter de la date de la vente.

1. AVANT LA VENTE

Caractère indicatif des estimations

Les estimations faites avant la vente sont fournies à titre indicatif. Toute offre dans la fourchette de l'estimation basse et de l'estimation haute a des chances raisonnables de succès. Nous vous conseillons toutefois de nous consulter avant la vente car les estimations peuvent faire l'objet de modifications.

L'état des lots

Nous sommes à votre disposition pour vous fournir un rapport détaillé sur l'état des lots. Tous les biens sont vendus tels quels dans l'état où ils se trouvent au moment de la vente avec leurs imperfections ou défauts. Aucune réclamation ne sera possible relativement aux restaurations d'usage et petits accidents. Il est de la responsabilité des futurs enchérisseurs d'examiner chaque lot avant la vente et de compter sur leur propre jugement aux fins de vérifier si chaque lot correspond à sa description. Le ré-entoilage, le parquetage ou le doublage constituant une mesure conservatoire et non un vice ne seront pas signalés. Les dimensions sont données à titre indicatif. Dans le cadre de l'exposition d'avant-vente, tout acheteur potentiel aura la possibilité d'inspecter préalablement à la vente chaque objet proposé à la vente afin de prendre connaissance de l'ensemble de ses caractéristiques, de sa taille ainsi que de ses éventuelles réparations ou restaurations.

Exposition avant la vente

L'exposition précédant la vente est ouverte à tous et n'est soumise à aucun droit d'entrée. Soucieuse de votre sécurité dans ses locaux, la Société Osenat s'efforce d'exposer les objets de la manière la plus sûre. Toute manipulation d'objet non supervisée par le personnel de la Société Osenat se fait à votre propre risque.

2. LES ENCHÈRES

Les enchères peuvent être portées en personne ou par téléphone ou par l'intermédiaire d'un tiers (les ordres étant dans ce dernier cas transmis par écrit ou par téléphone). Les enchères seront conduites en euros. Un convertisseur de devises sera visible pendant les enchères à titre purement indicatif, seul le prix en euros faisant foi. Comment enchérir en personne

Pour enchérir en personne dans la salle, il est recommandé de se faire enregistrer et obtenir une raquette numérotée avant que la vente aux enchères ne commence. Vous devrez présenter une pièce d'identité et des références bancaires. La raquette est utilisée pour indiquer vos enchères à la personne habilitée à diriger la vente pendant la vente. Si vous voulez devenir l'acheteur d'un lot, assurez-vous que votre raquette est bien visible de la personne habilitée à diriger la vente et que c'est bien votre numéro qui est cité. S'il y a le moindre doute quant au prix ou quant à l'acheteur, attirez immédiatement l'attention de la personne habilitée à diriger la vente. Tous les lots vendus seront facturés au nom et à l'adresse figurant sur le bordereau d'enregistrement de la raquette, aucune modification ne pourra être faite. En cas de perte de votre raquette, merci d'en informer immédiatement l'un des clerks de la vente. A la fin de chaque session de vente, vous voudrez bien restituer votre raquette au guichet des enregistrements.

Mandat à un tiers enchérisseur

Si vous enchérissez dans la vente, vous le faites à titre personnel et nous pouvons vous tenir pour le seul responsable de cette enchère, à moins de nous avoir préalablement avertis que vous enchérissez au nom et pour le compte d'une tierce personne en nous fournissant un mandat régulier que nous aurons enregistré.

Ordres d'achat

Si vous ne pouvez pas assister à la vente aux enchères, nous serons heureux d'exécuter des ordres d'achat donnés par écrit à votre nom. Vous trouverez un formulaire d'ordre d'achat à la fin de ce catalogue. Ce service est gratuit et confidentiel. Les lots sont achetés au meilleur prix, en respectant les autres enchères et le prix de réserve. Dans le cas d'ordres identiques, le premier arrivé aura la préférence, indiquez toujours une "limite à ne pas dépasser". Les offres illimitées et "d'achat à tout prix" ne seront pas acceptées.

Les ordres d'achat doivent être donnés en euro.

Les ordres écrits peuvent être :

- envoyés par e-mail à contact@osenat.com
- envoyés par télécopie au numéro suivant : 00 33 (0)1 64 22 38 94

- remis au personnel sur place

- envoyés par la poste aux bureaux de la Société Osenat
Vous pouvez également donner des ordres d'achat par téléphone. Ils doivent être confirmés avant la vente par lettre, par fax ou par e-mail (voir ci-dessus). Dans le souci d'assurer un service satisfaisant aux enchérisseurs, il vous est demandé de vous assurer que nous avons bien reçu vos ordres d'achat par écrit ou vos confirmations écrites d'ordres d'achat donnés par téléphone au moins 24 heures avant la vente.

Enchérir par téléphone

Si vous ne pouvez être présent à la vente aux enchères, vous pouvez enchérir directement par téléphone. Étant donné que le nombre de lignes téléphoniques est limité, il est nécessaire de prendre des dispositions 24 heures au moins avant la vente pour obtenir ce service dans la mesure des disponibilités techniques. Nous vous recommandons également d'indiquer un ordre d'achat de sécurité que nous pourrions exécuter en votre nom au cas où nous serions dans l'impossibilité de vous joindre par téléphone. Des membres du personnel sont à votre disposition pour enchérir par téléphone pour votre compte en anglais.

3. LA VENTE

Conditions de vente

Comme indiqué ci-dessus, la vente aux enchères est régie par les règles figurant dans ce catalogue. Quoiconque a l'intention d'enchérir doit lire attentivement ces conditions. Elles peuvent être modifiées par affichage dans la salle des ventes ou par des annonces faites par la personne habilitée à diriger la vente.

Accès aux lots pendant la vente

Par mesure de sécurité, l'accès aux lots pendant la vente sera interdit.

Déroulement de la vente

La personne habilitée à diriger la vente commencera et poursuivra les enchères au niveau qu'elle juge approprié et peut enchérir de manière successive ou enchérir en réponse à d'autres enchères, et ce au nom et pour le compte du vendeur, à concurrence du prix de réserve.

Les indications données par **OSENAT** sur l'existence d'une restauration, d'un accident ou d'un incident affectant le lot, sont exprimées pour faciliter son inspection par l'acquéreur potentiel et restent soumises à son appréciation personnelle ou à celle de son expert.

L'absence d'indication d'une restauration, d'un accident ou d'un incident dans le catalogue, les rapports, les étiquettes ou verbalement, n'implique nullement qu'un bien soit exempt de tout défaut présent, passé ou réparé. Inversement, la mention de quelque défaut n'implique pas l'absence de tous autres défauts.

- L'adjudicataire ne pourra obtenir la livraison du lot qu'après règlement de l'intégralité du prix, en cas de remise d'un chèque ordinaire, seul l'encaissement du chèque vaudra règlement. **OSENAT** se réserve le droit de ne délivrer le lot qu'après encaissement du chèque.

4. APRÈS LA VENTE

Résultats de la vente

Si vous voulez avoir des renseignements sur les résultats de vos ordres d'achat, veuillez s'il vous plaît téléphoner :

Osenat - Tél. 00 33 (0)1 64 22 27 62

Fax 00 33 (0)1 64 22 38 94

ou sur internet : www.osenat.com

Paiement

Le paiement doit être effectué immédiatement après la vente.

Le paiement peut être effectué :

- Par chèque en euro ;

- En espèces en euro dans les limites suivantes :

- 1 000 € pour les commerçants

- 1 000 € pour les particuliers français

- 15 000 € pour les particuliers n'ayant pas leur domicile fiscal en France, sur présentation d'une pièce d'identité et d'un justificatif de domicile

- Par carte de crédit : Visa ou Mastercard

- Par virement en euro sur le compte :

Coordonnées bancaires :

HSBC FRANCE

Titulaire du compte

Osenat

9-11, RUE ROYALE

77300 FONTAINEBLEAU

Domiciliation : HSBC FR PARIS AUBER

Code banque : 30056

Code guichet : 00811

No compte : 08110133135

Clé RIB : 57

Identification internationale :

FR76 3005 6008 1108 1101 3313 557

SWIFT : CCFRFRPP

Siret : 442 614 384 00042

APE : 741AO

No TVA intracommunautaire : FR 76442614384

N'oubliez pas d'indiquer votre nom et le numéro de votre bordereau d'adjudication sur le formulaire de virement.

Enlèvement des achats

Enlèvement des achats - Frais de stockage

Les achats ne pourront être enlevés qu'après leur paiement.

Tous les lots pourront être retirés pendant ou après chaque vacation, sur présentation de l'autorisation de délivrance du service comptable de Osenat.

Nous recommandons vivement aux acheteurs de prendre livraison de leurs lots après la vente.

Des frais de stockage seront facturés par Osenat aux acheteurs n'ayant pas retiré leurs achats 15 jours après la vente, à raison de :

- 10 € par jour pour un meuble

- 5 € par jour pour un objet ou un tableau

Exportation des biens culturels.

Des certificats d'exportation pourront être nécessaires pour certains achats et, dans certains cas, une autorisation douanière pourra également être requise. L'Etat français a faculté de refuser d'accorder un certificat d'exportation au cas où le lot est réputé être un trésor national. Osenat n'assume aucune responsabilité du fait des décisions administratives de refus de certificat d'exportation pouvant être prises. Sont présentées ci-dessous, de manière non-exhaustive, les catégories d'œuvres ou objets d'art accompagnés de leurs seuils de valeur respectifs au-dessus desquels un Certificat pour un bien culturel (dit «*Passaporto*») peut être requis pour que le lot puisse sortir du territoire français.

Le seuil indiqué entre parenthèses est celui requis pour une demande de sortie du territoire Européen, dans le cas où ce dernier diffère du premier seuil.

- Peintures et tableaux en tous matériaux sur tous supports, ayant plus de 50 ans d'âge 15.000 €

- Meubles et objets d'ameublement, tapis, tapisseries, horlogerie, ayant plus de 50 ans d'âge 50.000 €

- Aquarelles, gouaches et pastels ayant plus de 50 ans d'âge 30.000 €

- Sculptures originales ou productions de l'art statuaire originales, et copies produites par le même procédé que l'original ayant plus de 50 ans d'âge 50.000 €

- Livres de plus de 100 ans d'âge 50.000 €

- Véhicules de plus de 75 ans d'âge 50.000 €

- Estampes, gravures, sérigraphies et lithographies originales et affiches originales ayant plus de 50 ans d'âge 15.000 €

- Photographies, films et négatifs ayant plus de 50 ans d'âge 15.000 €

- Cartes géographiques imprimées ayant plus de 100 ans d'âge 15.000 €

- Incunables et manuscrits, y compris cartes et partitions (UE : quelle que soit la valeur) 1.500 €

- Objets archéologiques de plus de 100 ans d'âge provenant directement de fouilles⁽¹⁾

- Objets archéologiques de plus de 100 ans d'âge ne provenant pas directement de fouilles 1.500 €

- Éléments faisant partie intégrante de monuments artistiques, historiques ou religieux (ayant plus de 100 ans d'âge)⁽¹⁾

- Archives de plus de 50 ans d'âge (UE quelle que soit la valeur) 300 €

Droit de préemption

L'Etat peut exercer sur toute vente publique d'œuvre d'art un droit de préemption sur les biens proposés à la vente, par déclaration du ministre chargé de la Culture aussitôt prononcée l'adjudication de l'objet mis en vente. L'Etat dispose d'un délai de 15 (quinze) jours à compter de la vente publique pour confirmer l'exercice de son droit de préemption. En cas de confirmation, l'Etat se subroge à l'adjudicataire.

Indications du catalogue

Les indications portées sur le catalogue sont établies par la Société Osenat Fontainebleau avec la diligence requise pour une société de ventes volontaires de meubles aux enchères publiques, sous réserve des rectifications affichées dans la salle de vente avant l'ouverture de la vacation ou de celles annoncées par la personne habilitée à diriger la vente en début de vacation et portées sur le procès-verbal de la vente.

Les indications seront établies compte tenu des informations données par le vendeur, des connaissances scientifiques, techniques et artistiques et de l'opinion généralement admise des experts et des spécialistes, existantes à la date à laquelle les dites indications sont établies.

Les informations recueillies sur les formulaires d'enregistrement sont obligatoires pour participer à la vente puis pour la prise en compte et la gestion de l'adjudication. Vous pouvez connaître et faire rectifier les données vous concernant, ou vous opposer pour motif légitime à leur traitement ultérieur, en adressant une demande écrite accompagnée d'une copie de votre pièce d'identité à l'opérateur de vente par courrier ou par email. L'opérateur de vente volontaire est adhérent au Registre central de prévention des impayés des Commissaires priseurs auprès duquel les incidents de paiement sont susceptibles d'inscription. Les droits d'accès, de rectification et d'opposition pour motif légitime sont à exercer par le débiteur concerné auprès du Syntev 15 rue Fressinet 75016 Paris.

GÉNÉRAL TERMS AND CONDITIONS OF SALE

CONDITIONS AND INFORMATION PRINCIPALLY FOR BUYERS

All property is being offered under French Law and the conditions printed in this volume. It is important that you read the following pages carefully.

The following pages give you as well useful information on how to buy at auction. Our staff is at your disposal to assist you.

BUYER'S PREMIUM

The purchase price will be the sum of the final bid plus a buyer's premium of 24 % ex. taxes (28 % incl. taxes)

- Interencheres Live: an additional buyer commission of 3% excl. Tax (3.59% inclusive of tax) will be added to this commission.
- Drouot Live: an additional buyer fees of 1.5% excl tax per lot will be charged (1.8 %incl tax).
- Invaluable : an additional buyer commission of 3% excl. Tax will be added to this commission.

VAT RULES

Non-European buyers may have all VAT invoiced refunded to them if they request so in writing to the accounting department within delay of 3 months of the date of sale, and if they provide Osenat with the third sample of the customs documentation (DAU) stamped by customs. Osenat must appear as shipper on the export document and the buyer as the consignee. The exportation has to be done within the legal delays and a maximum of 3 months of the date of sale.

1 - BEFORE THE AUCTION

Pre-sale estimates

The pre-sale estimate are intended as a guide for prospective buyers. Any bid between the high and the low pre-sale estimates offers a fair chance of success. It is always advisable to consult us nearer the time of sales as estimates can be subject to revision.

Condition of lots

Solely as a convenience, we may provide condition reports. All the property is sold in the condition in which they were offered for sale with all their imperfections and defects.

No claim can be accepted for minor restoration or small damages.

It is the responsibility of the prospective bidders to inspect each lot prior to the sale and to satisfy themselves that each lot corresponds with its description. Given that the re-lining, frames and finings constitute protective measures and not defects, they will not be noted. Any measurements provided are only approximate.

All prospective buyers shall have the opportunity to inspect each object for sale during the pre-sale exhibition in order to satisfy themselves as to characteristics, size as well as any necessary repairs or restoration.

Sale preview

Pre-auctions viewings are open to the public free of charge. Osenat is concerned for your safety while on our premises and we endeavour to display items safely so far as is reasonably practicable. Nevertheless, should you handle any items on view at our premises, you do so at your own risk.

2 - BIDDING IN THE SALE

Bids may be executed in person by paddle during the auction or by telephone, or by third person who will transmit the orders in writing or by telephone prior to the sale. The auctions will be conducted in euros. A currency converter will be operated in the salesroom for your convenience but, as errors may occur, you should not rely upon it as substituts for bidding in euros.

Bidding in Person

To bid in person at the auction, you will need to register for and collect a numbered paddle before the auction begins. Proof of identity will be required.

If you wish to bid on a lot, please indicate clearly that you are bidding by raising your paddle and attracting the attention of the auctioneer. Should you be the successful buyers of any lot, please ensure that the auctioneer can see your paddle and that it is your number that is called out.

Should there be any doubts as to price or buyer, please draw the auctioneer's attention to it immediately.

We will invoice all lots sold to the name and address in which the paddle has been registered and invoices cannot be transferred to other names and addresses. In the event of loss of your paddle, please inform the sales clerk immediately.

At the end of the sale, please return your paddle to the registration desk.

Bidding as principal

If you make a bid at auction, you do as principal and we may hold you personally and solely liable for that bid unless it has been previously agreed that you do so on behalf of an identified and acceptable third party and you have produced a valid power of attorney acceptable to us.

Absentee bids

If you cannot attend the auction, we will be pleased to execute written bids on your behalf. A bidding form can be found at the back of this catalogue. This service is free and confidential. Lots will be bought as cheaply as is consistent with other bids and the reserves. In the event of identical bids, the earliest bid received will take precedence. Always indicate a "top limit" - the hammer price to which you would stop bidding if you were attending the auction yourself

"Buy" and unlimited bids will not be accepted.

Orders shall be made in euro.

Written orders may be

- sent by e-mail at contact@osenat.com
- sent by fax to the following number : 00 33 (0) 1 80 81 90 01
- hand delivered to staff on the premises
- sent by post to the offices of Osenat.

You may also bid by telephone. Telephone bids must be confirmed before the auction by letter, fax or e-mail. These as well as written bids must be received 24 hours before the auction so that we can guarantee satisfaction.

Bidding by telephone

If you cannot attend the auction, it is possible to bid on the telephone. As the number of telephone lines is limited, it is necessary to make arrangements for this service 24 hours before the sale.

We also suggest that you leave a covering bid which we can execute on your behalf in the event we are unable to reach you by telephone. Osenat Fontainebleau staff are available to execute bids for you in English.

3 - AT THE AUCTION

Conditions of sale

As indicated above, the auction is governed by the conditions printed in this catalogue. Anyone considering bidding in the auction should read them carefully. They may be amended by way of notices posted in the salesroom or by way of announcement made by the auctioneer.

Access to the lots during the sale

For security reasons, prospective bidders will not be able to view the lots whilst the auction is taking place.

Auctioning

The auctioneer may commence and advance the bidding at levels he considers appropriate and is entitled to place consecutive and responsive bids on behalf of the vendor until the reserve price is achieved.

Information provided by Osenat about restorations, accidents or incidents affecting the lots are only made to facilitate inspection by the prospective buyer and remain subject to his personal appreciation and that of his expert.

The absence of information provided about a restoration, an accident or any incident in the catalog, in the condition reports, on the tags or given orally, dEs not imply that the lot concerned is free of defect, past or repaired. On the opposite, the mention of a default dEs not imply the absence of any other one.

The successful bidder will only get the delivery of his purchase after payment of the full price. In the case where a simple check has been provided for payment, lots shall not be delivered before the check has been cashed.

4 - AFTER THE AUCTION

Results

If you would like to know the result of any absentee bids which you may have instructed us to place on your behalf, please contact :

Osenat - Tél. 00 33 (0)1 64 22 27 62

Fax 00 33 (0)1 64 22 38 94

or : www.osenat.com

Payment

Payment is due immediately after the sale and may be made by the following method :

- checks in euro
- cash within the following limits :
 - 1.000 euros for trade clients
 - 1.000 euros for French private clients
 - 15,000 euros for foreign tax nationals (non trade)
- credit cards VISA and MASTERCARD
- Bank transfers should be made to :

HSBC FRANCE

Account holder :

Osenat

9-11, RUE ROYALE

77300 FONTAINEBLEAU

Domiciliation : HSBC FR PARIS AUBER

Code banque : 30056

Code guichet : 00811

No compte : 08110133135

Clé RIB : 57

International identification :

FR76 3005 6008 1108 1101 3313 557

SWIFT : CCFRFRPP

Siret : 442 614 384 00042

APE 741A0

No TVA intracommunautaire : FR 76442614384

Collection of Purchases - Storage fees Purchases can only be collected after payment in full in cleared funds has been made to Osenat.

Purchased lots will become available only after payment in full has been made.

Storage fees will be charged by Osenat to purchasers who have not collected their items within 15 days from the sale as follows :

- 10 € per day for furniture
- 5 € per day for object or paintings

Export

Buyers should always check whether an export licence is required before exporting. It is the buyer's sole responsibility to obtain any relevant export or import licence. The denial of any licence or any delay in obtaining licences shall neither justify the rescission of any sale nor any delay in making full payment for the lot. Osenat can advise buyers on the detailed provisions of the export licensing regulations and will submit any necessary export licence applications on request.

However, Osenat cannot ensure that a licence will be obtained. Local laws may prohibit of some property and/or may prohibit the resale of some property in the country of importation. As an illustration only, we set out below a selection of the categories of works or art, together with the value thresholds above for which a French «*certificat pour un bien culturel*» (also known as «*passports*») may be required so that the lot can leave the French territory; the thresholds indicated in brackets is the one required for an export licence application outside the EU, when the latter differs from the national threshold.

- Pictures entirely made by hand on any support and of any material, of more than 50 years of age euros 150,000
- Furniture and objects, carpets, tapestries, clocks of more than 50 years of age euros 50,000
- Watercolors, gouaches and pastels of more than 50 years of age euros 30,000
- Original sculptures and copies of more than 50 years of age euros 50,000
- Books of more than 100 years of age euros 50,000
- Vehicules of more than 75 years of age euros 50,000
- Drawings of more than 50 years of age euros 15,000
- Prints, lithographs and posters of more than 50 years of age euros 15,000
- Photographs, films and negatives of more than 50 years of age euros 15,000
- Printed maps of more than 100 years of age euros 15,000
- Incunabula and manuscripts (EU whatever the value is) euros 1,500
- Archaeology pieces of more than 100 years of age, originating directly from excavations(1)
- Archaeology pieces of more than 100 years of age, not originating directly from excavations euros 1,500
- Parts of Historical, Religious or Architectural monuments of more than 100 years of age(1)
- Archives of more than 50 years of age (EU whatever the value is) euros 300

(1) Application for licence for these categories is subject to the nature of the item.

Preemption right

The French state retains a preemption right on certain works of art and archives which may be exercised during the auction. In case of confirmation of the preemption right within fifteen (15) days from the date of the sale, the French state shall be subrogated in the buyers position.

Catalogue descriptions

Osenat shall exercise such due care when making express statements in catalogue descriptions, as amended by any notices posted in the salesroom prior to the opening of the auction or by announcement made by the auctioneer at the beginning of the auction and noted in the minutes of the sales, as is consistent with its role of an auction house and in the light of the information provided to it by vendor, of the scientific, technical and artistic knowledge, and the generally accepted opinions of relevant experts, at the time any such express statement is made.

Photos : Nohan Ferreira

Conception / réalisation : Lloyd Watson et Chris Anderson

Communication et Marketing : Agence The Art Factor



UNE FOLIE ART DÉCO
 DE MICHEL ROUX-SPITZ :
 (1888-1957)
 L'ÉCRIN D'UNE COLLECTION CLASSIQUE

DIMANCHE 17 DÉCEMBRE 2023
 FONTAINEBLEAU

Formulaire à retourner sur
 contact@osenat.com

Dans le cadre de vos Conditions de Vente que je déclare connaître et accepter, veuillez enregistrer à mon nom les ordres d'achat ci-contre jusqu'aux montants des enchères indiquées.

Ces ordres d'achat seront exécutés au mieux de mes intérêts en fonction des autres enchères portées lors de la vente.

Merci de joindre au formulaire d'ordre d'achat un Relevé d'Identité Bancaire, une copie d'une pièce d'identité (carte d'identité, passeport...) ou un extrait d'immatriculation au R. C. S.

Les lots sont vendus par application des Conditions de Vente imprimées au catalogue. Il est vivement recommandé aux enchérisseurs de se rendre à l'exposition publique organisée avant la vente afin d'examiner les lots soigneusement. A défaut, les enchérisseurs peuvent contacter le ou les experts de la vente afin d'obtenir de leur part des renseignements sur l'état physique des lots concernés.

Aucune réclamation quelconque à cet égard ne sera admise après l'adjudication.

Les ordres d'achats sont une facilité pour les clients. La Société Osenat Fontainebleau n'est pas responsable pour avoir manqué d'exécuter un ordre par erreur ou pour toute autre cause.

Les informations recueillies sur les formulaires d'enregistrement sont obligatoires pour participer à la vente puis pour la prise en compte et la gestion de l'adjudication. Vous pouvez connaître et faire rectifier les données vous concernant, ou vous opposer pour motif légitime à leur traitement ultérieur, en adressant une demande écrite accompagnée d'une copie de votre pièce d'identité à l'opérateur de vente par courrier ou par email. L'opérateur de vente volontaire est adhérent au Registre central de prévention des impayés des Commissaires priseurs auprès duquel les incidents de paiement sont susceptibles d'inscription. Les droits d'accès, de rectification et d'opposition pour motif légitime sont à exercer par le débiteur concerné auprès du Syme 15 rue Freycinet 75016 Paris.

ORDRE D'ACHAT

Nom

Adresse

Adresse e-mail

N° de téléphone N° de télécopie

N° de lot	Titre ou description	Enchère en € (hors frais de vente et hors TVA)
		€
		€
		€
		€
		€
		€
		€
		€
		€

Signature Date

Merci de joindre un relevé d'identité bancaire (RIB)



MAISON DE VENTES AUX ENCHÈRES | AUCTION HOUSE

9-11 RUE ROYALE 77300 FONTAINEBLEAU - TEL. +33 (0)1 64 22 27 62 ■ 66 AVENUE DE BRETEUIL 75007 PARIS - TEL. +33 (0)1 80 81 90 11
contact@osenat.com ■ www.osenat.com ■ Agrément 2002-135 ■ Commissaire-Preneur habilité : Jean-Pierre Osenat