

A. BLANCHY



E. LACOMBE

COMMISSAIRES-PRISEURS | BORDEAUX-CHARTRONS



W. BOUGUEREAU
- 1855 -

HÔTEL DES VENTES DES CHARTRONS - BORDEAUX
SAMEDI 18 MARS 2023



EXPERTS :

ARTS D'ASIE :

Cabinet PORTIER, Mme Alice JOSSAUME

Tél : 01 48 00 03 41

E-mail : contact@cabinetportier.com

Lots : 3 - 17 - 27 - 32 - 34 - 35 - 36 - 37 - 38 - 39 - 40 - 41 - 45 - 48 - 49

ICÔNES :

Mr Maxime CHARRON

Tél : 06 50 00 65 51

E-mail : expert@maxime-charron.com

Lots : 114 - 115 - 116

OBJETS D'ARTS :

Mme Amélie MARCILHAC

Tél : 01 42 49 74 46

E-mail : info@marcilhacexpert.com

Lot : 152

Cabinet ETIENNE & MOLINIER

Tél : 01 43 72 33 39

E-mail : info@etiennemolinier.com

Lots : 123 - 288 - 289

TABLEAUX :

Mme SEVESTRE-BARBÉ & Mr de LOUENCOURT

Lot : 241 - 247

Cabinet TURQUIN, Mr Stéphane PINTA

Tél : 01 47 03 48 78

E-mail : stephane.pinta@turquin.fr

Lots : 216 - 221 - 225 - 229 - 232 - 238

Mr René MILLET

Tél : 01 44 51 05 90

E-mail : expert@rmillet.net

Lots : 217 - 218 - 219 - 220 - 222 - 224 - 233 - 234 - 235 - 237 - 240

ESTAMPES :

Mme Sylvie COLLIGNON

Tél : 01 42 96 12 17

E-mail : collignonssylvie@cegetel.com

Lots : 281 - 282 - 283

A. BLANCHY  **E. LACOMBE**

COMMISSAIRES-PRISEURS | BORDEAUX-CHARTRONS

SAMEDI 18 MARS 2023

11H :

ARTS D'ASIE, ARGENTERIE

14H :

VOITURES DE COLLECTION, OBJETS D'ART,
TABLEAUX, MOBILIER ANCIEN ET MODERNE

Expositions de la vente :

Jeudi 16 et Vendredi 17 mars de 10h à 13h et de 14h à 18h
Samedi 18 mars de 10h à 11h

Renseignements - Ordres d'achat :
contact@blanchy-lacombe.com

Toutes les photos sur :
www.blanchy-lacombe.com

Vente en live sur :



Hôtel des Ventes des Chartrons

136, quai des Chartrons - 33300 Bordeaux
05 56 11 11 91
blanchy.lacombe@etude-chartrons.com
www.blanchy-lacombe.com
Agrément 2002-351

ARTS D'ASIE

- 1
CHINE
Trois assiettes en porcelaine à décor aux émaux polychromes de la famille rose d'une famille devant une pagode pour l'une, de deux oiseaux pour l'autre, et de deux femmes dans un jardin pour la dernière.
Ø. 23 et 22 cm
(Petites égrenures, fêles sur l'une)
150 / 250 €
- 2
JAPON
Paire d'assiettes en porcelaine à décor Imari de maisons dans un paysage.
Ø. 22,5 cm
100 / 150 €
- 3
CHINE, Compagnie des Indes
Epoque QIANLONG (1736 - 1795)
Paire d'assiettes en porcelaine décorée en bleu sous couverte, rouge de fer et émail or, d'un couple de daims sous un pin dans une réserve polylobée, la chute ornée d'une frise de spirales, le bord de croisillons.
Ø. 23 cm
(Fêlures)
100 / 120 €
- 4
CHINE
Paire d'assiettes en porcelaine à décor d'émaux polychromes de la famille verte, l'aile légèrement retroussée à décor de papillons dans des cartouches sur fond losangé.
Ø. 22,5 cm
On y joint une assiette en porcelaine aux émaux polychromes de la famille verte à décor d'oiseaux sur un arbre fleuri (Ø. 24 cm)
(Éclats sous la base pour les trois)
150 / 250 €
- 5
CHINE
Assiette creuse en porcelaine aux émaux polychromes de la famille rose à décor central d'un phénix.
Ø. 23 cm
100 / 150 €
- 6
JAPON
Deux assiettes hexagonales à décor Imari de pagodes dans un paysage.
Ø. 23 cm
(Petits éclats sur la bordure)
100 / 150 €
- 7
CHINE
Deux assiettes en porcelaine à décor aux émaux polychromes de la famille rose de deux coqs, l'aile ornée de fleurs.
Ø. 22,5 cm
(Petites égrenures)
150 / 250 €
- 8
CHINE, Compagnie des Indes
Paire d'assiettes creuses en porcelaine à décor d'un jardin, l'aile à décor de guirlandes de fleurs.
Ø. 23 cm
100 / 150 €
- 9
JAPON
Paire d'assiettes en porcelaine à décor Imari
Ø. 22,5 cm
100 / 150 €



10

CHINE / JAPON

Trois assiettes en porcelaine à décor Imari d'un panier fleuri pour l'une, de fleurs pour l'autre et d'arbre en fleurs pour la dernière.

Ø. 22 cm

(Petites égrenures)

100 / 150 €

11

JAPON - XXe

Deux coupes polylobées en porcelaine décorée en bleu sous couverte, l'une d'un oiseau sur une branche de pivoines sur fond vert, l'autre de pivoines dans leur feuillage.

Ø. 22 et 27 cm

300 / 400 €

12

CHINE

Plat hexagonal en faïence aux émaux polychromes, famille «verte» à décor central d'un arbre fleuri et oiseaux, l'aile à décor d'insectes dans des cartouches et fleurs, la bordure godronnée.

Ø. 33,5 cm

(Fêle au centre et deux fêles sur l'aile, sauts d'émail sur la bordure)

150 / 250 €

13

CHINE

Paire de plats creux en porcelaine à décor au centre d'un paysage avec pagode, l'aile chantournée à décor de motifs géométriques et fleurs.

Ø. 30 cm

(Sauts d'émail sur la bordure)

250 / 350 €

14

CHINE

Plat rond en porcelaine à décor central d'échassiers, l'aile chantournée à décor de fleurs, bordures à filet doré et rouge.

Ø. 30 cm

100 / 150 €

15

Suite quatre bols en porcelaine à décor de fruits et oiseaux branchés

(Le plus grand cassé recollé)

H. max 6 cm

60 / 80 €

16

CHINE

Petite théière en porcelaine à décor Imari de fleurs.

H. 12,5 cm

(Prise du couvercle recollée)

80 / 120 €

17

CHINE - Epoque de la République - MINGUO (1912 - 1949)

Deux coupes polylobées en porcelaine émaillée polychrome et or à décor des immortelles taoïstes He Xian-gu et Lan Caihe accompagnées d'une chimère dans une barque sur fond de décor sgraffiato figurant l'eau, l'intérieur et le pied émaillés turquoise.

Au revers, la marque apocryphe Xie Zhu zao.

Ø. 8.5 cm

1 500 / 2 000 €

18

CHINE

Théière en porcelaine à décor en émaux polychromes de scènes de la vie quotidienne dans de larges cartouches.

H. 16 cm

150 / 250 €

19

CHINE

Bol en porcelaine de la famille rose à décor d'objets de lettré

Ø. 14 cm

(Un fêle et égrenure)

100 / 120 €

20

CHINE

Petite théière en porcelaine côtelée à décor Imari

H. 9 cm

100 / 150 €

21

CHINE

Théière en porcelaine à décor Imari.

H. 14,5 cm

80 / 120 €

22

CHINE

Petite théière en porcelaine côtelée à décor Imari.

H. 12 cm

(Anse restaurée)

50 / 100 €

23

Ensemble de trois pièces en porcelaine comprenant une paire de coupes en céramique céladon et un vase double gourde en céramique jaune craquelée

15 x 8 cm

(Fêles sur une coupe)

300 / 320 €

24

Bol en porcelaine à émail aubergine porte une marque au dessous

H. 6 - Ø. 12,5 cm

500 / 600 €

25

Coupe creuse en céramique céladon

H. 6 - Ø. : 18,5 cm

300 / 320 €



26

CHINE

Paire de coupes en porcelaine à décor de dragons, l'aile à décor de nuages stylisés.

H. 10 - Ø. 20 cm

(Petits éclats à la base, socles bois accidentés)

400 / 600 €

27

CHINE, Fours de Jizhou - Dynastie SONG (960 - 1279)

Petit bol conique en grès émaillé brun à décor au papier découpé de deux phénix et prunier en fleurs.

Ø. 11 cm

(Fêlures et restaurations)

300 / 400 €

28

CHINE, Nankin

Important vase balustre en grès émaillé à décor d'une scène de bataille, le col à décor en relief de dragons et chiens de Fô affrontés formant anses, marque en creux sous la base.

H. 61 cm

200 / 250 €

29

CHINE, XIXe

Paire de potiches balustres en porcelaine émaillée polychrome dans le style de la famille rose à décor de sujets mobiliers, vases fleuris et objets de bon augure sur fond bleu pâle, le pied orné d'une frise de palmettes, l'épaule à décor d'une frise de svastika stylisées.

H. 46 cm

(Restaurations à un couvercle, sauts d'émaux)

700 / 900 €

30

Vase en porcelaine émail rouge à décor d'un dragon

H. 32 cm - Ø. 24 cm

600 / 700 €



26

31

CHINE

Vase balustre en porcelaine de la famille verte à décor d'oiseaux branchés, socle bois

H. 64,5 cm pour le vase seul et avec le système 110 cm

(Monté à l'électricité)

400 / 500 €

32

CHINE, Canton - XIXe

Vase couvert en porcelaine décorée en bleu sous couverte d'oiseaux parmi les fleurs et pivoines.

Au revers, la marque apocryphe de Xuande.

H. 32 cm

(Restaurations)

80 / 100 €

33

CANTON

Paire de vases de forme balustre en porcelaine à décor dans des cartouches de scènes de palais, oiseaux et insectes, les anses formées par des têtes d'éléphants.

H. 45 cm

(Restaurations au col d'un vase)

100 / 150 €

34

CHINE, Canton - Fin XIXe

Importante paire de vases en porcelaine décorée en bleu sous couverte de dragons pourchassant la perle sacrée dans les nuées au dessus des flots, le col orné d'un ruban et de deux chilong appliqués

H. 61 cm

(Petits sauts de couverte, bulles de cuisson)

600 / 800 €

35

CHINE - Epoque de la République - MINGUO (1912 - 1949)

Vase balustre à col ouvert, en porcelaine émaillée polychrome des huit immortels taoïstes traversant la mer, ba xian zhu shou, les deux anses en forme de qilong stylisés de chaque côté du col.

Au revers, la marque apocryphe Daoguang.

H. 41,5 cm
(Col restauré)

400 / 500 €

36

CHINE - XVIIe/XVIIIe

Vase de forme «gu» en bronze à patine brune, orné de huit cigales archaïques entourant une frise de masques de taoïste.

H. 19,5 cm.

400 / 500 €

37

CHINE - XIXe siècle

Petit vase rouleau en porcelaine décorée en bleu sous couverte d'un joueur de guqin dans un intérieur, une jeune femme et sa servante dans le jardin.

H. 20,2 cm.

(Fêlure au col)

150 / 200 €

38

CHINE, Canton - XIXe

Vase meiping miniature en porcelaine décorée en bleu sous couverte de dragons pourchassant la perle sacrée parmi les nuages.

H. 11,2 cm

(Ebréchures et petite restauration)

60 / 80 €

39

CHINE, Période de la République - Minguo (1912-1949)

Vase de forme «tianqiuping» en porcelaine émaillée polychrome à décor des huit immortels «baxian» entourant Xiwangmu, la reine mère de l'Ouest. Au revers, la marque apocryphe de Qianlong.

H. 34 cm

800 / 1 200 €

40

CHINE, début XXe

Paire de vases balustres à col évasé à deux anses en bronze doré et émaux cloisonnés, la panse à décor de pins, bambous, prunier et papillons, le col orné de fleurs de lotus, rinceaux végétaux et grues, posant sur un socle quadripode en bronze doré à décor de masques animaliers. Au revers, la marque Decheng

H. 47,5 cm

1 500 / 2 000 €

41

CHINE - Epoque de la République - MINGUO (1912 - 1949)

Paire de statuettes de jeunes femmes debout en porcelaine émaillée polychrome, l'une tenant un pot rempli de pivoines, l'autre deux branches de lotus, leurs vêtements émaillés bleu et rose à décor de fleurs dans les nuages.

H. 28 cm.

(Petits manques)

500 / 600 €



34



39



40



42

CHINE

Sujet érotique en porcelaine émaillée polychrome sur socle à rehauts dorés. Porte une étiquette Collection Couzinet

H. 7 - L. 12,5 cm

(Restauration à une jambe)

200 / 250 €

43

CHINE

Pot à pinceaux H.12 - Ø. 12,5 cm et Coupe en porcelaine H. 5 - Ø. 12 cm à décor de fleurs sur fond jaune

Les deux portent des marques.

Époque République

350 / 400 €

44

CHINE

Vase gourde en porcelaine blanc-bleu à décor de guerriers

H. 26 cm - L. 19 cm

150 / 200 €

45

CHINE - XXe

Grande tête de Guanyin en bronze à patine brun vert, la coiffe ramassée en un haut chignon ornée de l'image du bouddha.

H. 34 cm.

Sur un socle carré en bois sculpté d'un dragon.

400 / 600 €

46

ASIE

Deux divinités en bois laqué et doré, le corps émacié sur socle à décor de guirlandes.

H. 22 et 21 cm

(Manques)

200 / 300 €

47

ASIE

Bouddha sujet en bronze

H. 31 cm

80 / 100 €

48

VIETNAM

Sculpture en bois polychrome figurant une divinité XIXe

H. 65 cm

1 000 / 1 500 €

49

JAPON

Epoque EDO (1603-1868) XVIIIe

Nagamaru gata en fer à décor en hira zogan de cuivre doré et shibuichi de grands papillons, les ailes finement nervurées et ornées de motifs géométriques.

Ecole Umetada

8,5 x 8 cm

(Usures)

500 / 600 €

50

Nguyen Huyen - XXe

Paysage vietnamien

Peinture sur soie

Signée en bas à gauche et tampon rouge Bick Huye

45,5 x 76,5 cm

Encadrée sous verre

800 / 1 000 €

51

CHINE - XIXe

D'après Lü Ji (ca.1475-1503) : couple de cygnes dans
une mare de lotus.

Encre polychrome sur soie

Porte la signature apocryphe de Lü Ji.

Dim. à vue 81 x 65 cm.

Encadrée sous verre

1 000 / 1 200 €

52

Tangka représentant «Mahakala» en soie, doublée

110 x 67 cm

300 / 320 €

53

CHINE

Grande glace rectangulaire en bois sculpté et doré à
décor de vases, fruits, feuillages et dragons.

98 x 139 cm

400 / 500 €



ARGENTERIE

54

Cuillère à servir en argent uniplat, gravée d'armoiries sous couronne comtale.

XVIIIe - Maître-Orfèvre : L.M sous un soleil : orfèvre de Périgueux reçu maître vers 1765, encore actif en 1781

153 g - L. 30,5 cm

130 / 150 €

55

Huilier vinaigrier en argent de forme navette à enroulements. Les porte-burettes à décor de ceps de vigne.

Le porte-bouchons en forme d'arbre à deux branches soutenant de chaque côté une couronne de lauriers. Les bouchons à bord chantourné soutenus par une chaînette. L'ensemble sur quatre pieds à enroulement.

Bordeaux, 1771.

Maître-orfèvre Marc Lalanne fils, reçu maître-orfèvre le 13 juin 1750, et retiré des affaires le 27 septembre 1774.

Poinçon de maître orfèvre frappé trois fois sous la base, dans les deux bouchons et sous un des deux porte-burettes.

1131 g - 9 x 27,5 x 18 cm

(Un porte-burette restauré à la base ?)

800 / 1 000 €

56

Sucrier en argent et cristal gravé de forme ovale à deux anses, le corps à décor de médaillons et guirlandes, encadré de deux frises de perles, le couvercle orné d'oves et palmettes, la prise en forme de vase. L'ensemble reposant sur une base ovale à quatre pieds en forme de cartouche.

Poinçon Minerve 1er titre

Poids brut : 566 g - H. 17 cm

100 / 150 €

57

Cafetière égoïste en argent, le corps balustre à décor gravé de lauriers et blason non monogrammé, l'anse en console ornée d'une frise de lauriers, il repose sur un piètement tripode à sabots et attaches feuillagées. Le couvercle souligné de filets, gravé d'une couronne de lauriers et fretel en forme de grenade sur une branche fleurie.

Paris 1784-1785 pour le corps, et le couvercle 1786-1787

Maître-Orfèvre Claude-Isaac Bourgoïn, reçu maître en 1779.

176 g / H. 13 cm

(Un pied tordu)

250 / 300 €

58

Taste-vin ou tasse à cidre en argent uni, gravée N. BADREAU

Poinçon de charge et décharge Paris 1715-1717

Maître-Orfèvre SB ou P ?

72 g - L. 10,9 cm

200 / 300 €

59

Suite de deux taste-vin en argent type bourguignon, à décor repoussé de pampres de vigne, l'anneau fait d'un serpent enroulé pour l'un, et deux serpents face à face. Au fond, un écu argent de Louis XV 1747 pour l'un, et un écu argent de Louis XVI 1779. Un gravé.

Poinçon Minerve 1er titre

226 g - L. 10,5 cm

100 / 120 €

60

Grande verseuse en argent de forme balustre, corps uni gravé d'armoiries sous couronne de marquis, piètement tripode, anse latérale et fretel en bois tourné.

Paris 1739, Maître-Orfèvre JD, probablement Jean Debrie reçu maître à Paris en 1725.

1063 g - H. 31 cm

1 200 / 1 500 €





64

61

Sucrier couvert en argent, le corps rond de forme balustre, à décor de rocailles, guirlandes de fleurs et cartouches ; les deux anses en C affrontés réunis par une palmette et attaches feuillagées. Il repose sur quatre pieds à enroulements et attaches feuillagées. Le couvercle, à bord chantourné, est orné de rocailles et guirlandes de fleurs, et une fleur ouverte sur le sommet avec, au centre le fretel en forme de pomme de pin. Il est monogrammé sur le corps et le couvercle. Bordeaux, deuxième moitié du XVIIIe, poinçon de jurande lettre a (1749)
569 g / H. 19 cm
(Deux enfoncements sur le corps)
600 / 800 €

62

Chocolatière en argent, le corps uni de forme balustre, manche latéral en bois tourné, reposant sur un piètement tripode patin. Paris, 1778-1779
Maître-Orfèvre Louis-Joseph Bouty dit Mirreraud-Bouty.
711 g - H. 24 cm
700 / 800 €

63

Cafetière égoïste en argent, le corps uni de forme balustre, anse moulurée, reposant sur trois pieds patins. Paris, 1773
Maître-Orfèvre Jean-Baptiste-François Chéret.
168 g - H. 11 cm
200 / 300 €

64

Tasse de poche dite «tasse de chasse» en argent uni de forme gondole. Le rebord à deux rabats ornés de godrons et le reste du bord à filet. Le corps gravé d'un côté Jacques Fougier avec un arbre et lauriers, et traces de gravure de l'autre côté du buvant. XVIIIe
Maître-Orfèvre I.G.
70 g - 11 x 6 x 2,5 cm
1 000 / 1 200 €

65

Huilier vinaigrier en argent de forme rectangulaire, les porte-burettes à décor d'angelots tenant un flambeau et chevauchant des chiens, alternés de branches de lauriers et pommes de pin. La prise à décor de deux têtes de chiens accolées formant un anneau avec tête de Méduse, surmontant une colonne drapée, à sa base deux angelots drapés. L'ensemble repose sur une base ajourée à frise ajourée où il est gravé Lambert Clavier et repose sur quatre pieds griffes à têtes de griffons. Fin XVIIIe

Poinçons de l'association des orfèvres (tête de femme grecque) et Paris 1809-1819, 1er titre
Maître-orfèvre DG avec pour différent une barque avec deux personnages.
587 g / H. 32 cm
Avec deux flacons (rapportés ?) en verre
300 / 350 €

66

Verseuse en argent uni, le corps balustre gravé d'armoiries sous couronne comtale, le fretel en forme de fleur, manche latéral en bois tourné, piètement tripode. XVIIIe
603 g - H. 21 cm
(Fretel restauré, couvercle rapporté ?)
600 / 800 €

67

Paire de bougeoirs en argent à pans reposant sur une base octogonale à gradins en rappel sur le fût, les bagues et le binet. La base gravée d'armoiries sous heaume de chevalier. Marseille 1727-1728,
Maître-Orfèvre Jean Joseph GIRAUD reçu 1705
834 g - H. 21 cm
1 400 / 1 600 €

68

Paire de bougeoirs en argent à pans, reposant sur une base octogonale à gradins en rappel sur le fût, les bagues et le binet. La base gravée d'armoiries sous couronne comtale. Condom entre 1734 et 1770
Maître-Orfèvre Jean-Noé BESSE reçu vers 1734.
1162 g - H. 24,5 cm
(Avec des bobèches rapportées à bord filets contours)
(Traces de soudure à la base)
1 500 / 1 800 €



67

69

Huilier vinaigrier en argent de forme rectangulaire, les porte-burettes ornés de cygnes aux ailes déployées surplombant une colonne terminée par un pied griffe.

La prise en forme d'anneau soutenu par une colonne balustre à pans surmontée de deux têtes de chevaux accolées. La base rectangulaire ajourée d'une frise, posant quatre pieds boules.

Poinçon de l'association des orfèvres (tête de femme grecque)

Maître-Orfèvre AMD avec une coupe

688 g / H. 30,5 cm

Avec deux burettes rapportées

300 / 350 €

70

Paire de salerons monture en argent de forme navette, ajourée d'arcades et frise de losanges, monogrammée dans un écu, reposant sur un piètement quadripode.

Poinçons de l'association des orfèvres (tête de femme grecque) et Province, 1798-1809 1er titre

Maître-Orfèvre BJLC ou G

78 g

Verrines en verre bleu rapportées

60 / 80 €

71

Suite de quatre salerons en argent de forme ronde à décor de frise de palmettes reposant sur un piètement tripode à buste de lion terminé par une patte de lion. Avec verrines très probablement d'origine.

Poinçons de l'association des orfèvres (tête de femme grecque) et Province 1798-1809

Maître-Orfèvre S.L.P., une fontaine pour Alexandre-André-Camille Lesot de la Panneterie.

H. 6 cm - Ø. 9 cm

On joint : quatre pelles à sel en argent, la queue terminée par une boule. Poinçon Minerve 1er titre

Poids argent : 327 g

200 / 250 €

72

Petite pelle ajourée en argent, manche os monogrammé, la pelle ajourée et monogrammée.

Poinçons de l'association des orfèvres (tête de femme grecque) et 2e coq Paris 1809-1819

Maître-Orfèvre DJV

Poids brut : 48 g - L. 21 cm

30 / 50 €

73

Six couteaux à fruits, lame vermeil, manche ébène monogrammé dans un écu en vermeil, un différent.

Paris 1809-1819, 1er titre.

Poids brut : 160 g

(Manches fendus)

50 / 60 €

74

Quatre gobelets en argent vermeillé en forme de tonneaux à une anse et reposant sur un fond plat.

Poinçon de l'association des orfèvres (tête de femme grecque) pour les deux plus grands

Poinçon Paris 1809-1819, 1er titre pour les quatre

Orfèvres : AL CLB et ML

154 g - H. 4,1 et 4,3 cm - Ø. 2,9 et 3,5 cm

60 / 80 €

75

Six couteaux à fruits, lame vermeil, manche ébène monogrammé dans un écu en vermeil.

Paris 1809-1819, 1er titre

Orfèvre : FG GAVET

Poids brut : 165 g

(Manches fendus et certaines pointes de couteaux tor dues)

60 / 80 €

76

Paire de tasses et leurs sous-tasses en vermeil à pans coupés, les anses à épaule en bois noirci.

Poinçon Paris 1809-1819,

Maître Orfèvre Martin-Guillaume BIENNAIS

Poids brut total : 475 g

(Manque à l'anse de l'une)

500 / 600 €

77

Verseuse égoïste en argent de forme balustre à décor de frise de cordelette et perles, le couvercle à décor de fleurs et fretel pomme de pin, monogrammée sur le corps dans un blason. Le bec en forme de tête de cheval, reposant sur un piètement tripode à griffes et palmettes, anse bois.

Paris 1809-1819, 1er titre

Orfèvre Jean-Baptiste Simon Lefranc

285 g - H. 20 cm

150 / 200 €

78

Huilier vinaigrier en argent de forme rectangulaire, les porte-burettes ornés de victoires, la prise en forme d'anneau soutenu par une colonne balustre. La base rectangulaire ajourée d'une frise, posant sur quatre pieds griffes.

Paris 1809-1819

Orfèvre JBE lion debout

310 g - H. 26 cm

(Deux éléments d'un porte-burette dessoudés à la base) (Avec deux burettes rapportées, une cassée)

200 / 250 €

79

Moutardier en argent, monture à décor de bacchantes, palmettes et frises de feuilles d'eau, feuilles, et oves. Fretel en forme de pomme de pin et anse stylisée de lauriers.

Paris 1809-1819

90 g

(Verrine rapportée)

80 / 100 €

80

Drageoir en argent et cristal taillé, monture à décor de frises de feuilles d'eau, les anses figurées par deux cygnes aux ailes déployées, le fût orné d'une bague à godrons, reposant sur une base carrée à quatre pieds griffes et rosaces. Le couvercle monogrammé orné d'une prise en couronne de fruits, souligné d'une frise de perles.

Paris 1819-1838, 1er titre

1445 g - H. 26 cm

(Couvercle rapporté ?)

300 / 400 €



81

Bougeoir à main en argent, l'appui-pouce gravé d'armoiries d'évêque ou de cardinal.

Poinçons uniquement sur la prise : Départements, 1819-1838, 1er titre / Orfèvre SJD / Grosse garantie.

Binet sans poinçon rapporté

267 g - L. 25,3 cm

150 / 200 €

82

Bougeoir à main en argent uni, l'appui-pouce gravé d'un monogramme dans un médaillon.

Poinçon Minerve 1er titre

La bobèche frappée du poinçon d'orfèvre Veyrat

196 g

(Légèrement tordu et rayé)

80 / 100 €

83

Drageoir en argent et verre taillé, monture à décor de coquilles, acanthes et godrons, reposant sur une base carrée à quatre pieds rocaille. Le couvercle orné d'une prise en forme de fleur.

Style Louis XV, milieu du XIXe.

Poinçon Minerve 1er titre

Orfèvre : François Hubert Martin, poinçon de maître insculpé le 13 janvier 1830 et biffé le 10 mars 1862

1005 g - H. 22,5 cm

200 / 250 €

84

Service quatre pièces en argent de forme balustré à côtes torsées, feuilles d'acanthé, rocaille et cartouche, les boutons en forme de roses éclatées. Les anses et pieds stylisés de feuillage.

Style Louis XV

Poinçon Minerve 1er titre / Orfèvre Tétard Frères

2226 g - H. 25,5 à 13,5 cm

L'intérieur du sucrier vermeillé

800 / 1 000 €

85

Couvert à salade en argent en partie vermeillé de style Louis XV, et une louche en argent d'un modèle approchant.

Poinçon Minerve 1er titre

262 g

80 / 90 €



76

86

Suite de deux paires de salerons décor repoussé de style Louis XV pour l'un et Louis XVI pour l'autre. Intérieur vermeillé, avec deux pelles à sel, cuilleron coquille

Poinçon Minerve 1er titre

138 g

50 / 70 €

87

Neuf assiettes en argent 925 millièmes à frise de perles.

Copenhague, Danemark. Orfèvre A. Dragsted

1838 g - Ø. 20 cm

600 / 700 €

88

Coquetier et sa cuillère à oeuf en vermeil 925 millièmes, décor guilloché, monogrammés DD dans un cartouche et sur la queue.

Poinçon Minerve 1er titre / orfèvre NV

41 g

20 / 30 €

89

Service quatre pièces en argent, corps guilloché monogrammé dans un médaillon.

Poinçon Minerve 1er titre

1983 g

(Chocs)

600 / 620 €

90

Déjeuner comprenant tasse, sous-tasse et cuillère en argent, décor guilloché et médaillon.

On joint une tasse et sous-tasse du même décor, médaillon différent et monogramme.

L'ensemble Poinçon Minerve 1er titre / Orfèvre Massat Frères

400 g

150 / 180 €

91

Moutardier monture en argent stylisé de guirlandes, rubans et pilastres, au centre un médaillon ovale monogrammé. Fretel en forme de pomme de pin, une anse stylisée de laurier et reposant sur un piètement tripode.

Style Louis XVI, Poinçon Minerve 1er titre

75 g

Avec verrine en verre bleu

40 / 60 €



92
Service quatre pièces en argent de forme balustre à décor de frettes, lauriers, feuilles d'eau, les boutons en forme de grenade. Les anses et pieds stylisés de feuillage.
 Style Louis XVI
 Poinçon Minerve 1er titre / orfèvre Boulenger
 3085 g - H. 30 à 14 cm
 (Les anses des verseuses à consolider)
1 100 / 1 200 €

93
Saucière en argent de forme navette à deux anses stylisées de feuillage, le contour de la navette souligné d'une frise de rubans croisés, reposant sur un piétement quadripode à cartouche et feuillage terminé d'un enroulement.
 Style Louis XVI, fin XIXe
 Poinçon Minerve 1er titre / Orfèvre François Lacombe
 244 g - L. 18 cm
100 / 120 €

94
Flacon saupoudreur en argent de forme balustre orné de guirlandes et frettes, le bouchon reperlé et gravé, il repose sur un piédoche à frise feuillagée.
 Poinçon Minerve 1er titre
 100 g - H. 14 cm
 (Petit choc, légèrement tordu)
40 / 50 €

95
Service trois pièces en argent comprenant une théière, une cafetière et un pot à lait, à décor en vis-à-vis du N couronné d'un côté et de Napoléon dans des médaillons, guirlandes et noeuds de ruban de l'autre. Les frettes des deux verseuses figurant Napoléon debout. Les trois pièces reposent sur un piétement quadripode, et anse bois.
 Travail étranger fin XIXe début XXe
 613 g - H. 19,5 à 9 cm
200 / 250 €

96
Pot à lait en argent de forme balustre à côtes pincées à décor gravé de guirlandes fleuries, bec verseur large, anse feuillagée, reposant sur un piétement quadripode.
 Poinçon Minerve 1er titre / orfèvre Martial Fray
 165 g - H. 10 cm
60 / 80 €

97
Neuf fourchettes en argent de style Louis XVI
 Poinçon Minerve 1er titre / Orfèvre J.G.
 740 g
250 / 300 €

98
Services à dessert en vermeil 925 millièmes à décor rocaille, monogrammés comprenant :
 - un service à fraise avec douze pelles, une pelle à servir et une cuillère saupoudreuse et,
 - un service à glace comprenant douze pelles et un couvert à servir.
 Style Louis XV, fin XIXe début XXe
 Poinçon Minerve 1er titre / orfèvre : Famille Queillé
 870 g
350 / 400 €

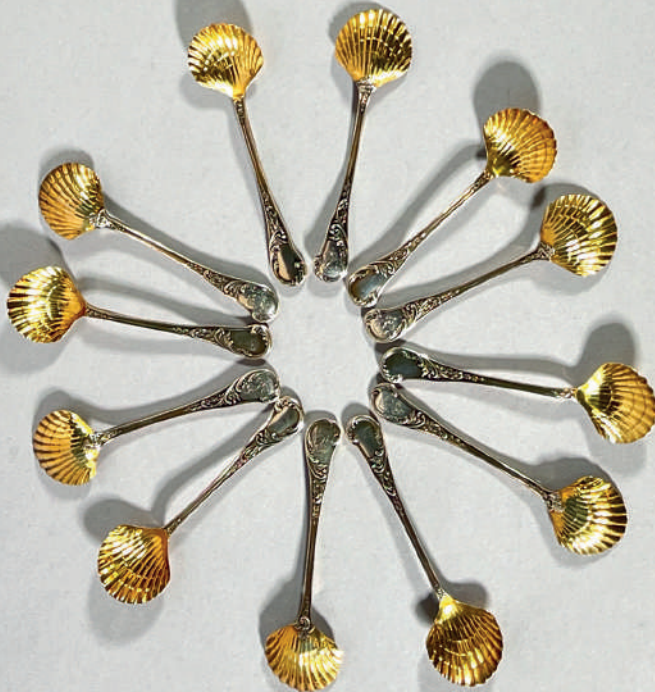
99
Tasse et sous-tasse en argent décor à l'imitation de la vannerie, médaillon monogrammé et palmettes. On joint une cuillère à saupoudrer monogrammée, et un rond de serviette à décor de fleurs en tapisserie.
 Poinçon Minerve 1er titre
 204 g
 (Chocs sur la tasse)
60 / 80 €

100
Paire d'aiguières, en cristal taillé et garniture en argent à décor rocaille de cartouches et acanthes.
Poinçon Minerve 1er titre
 Style Louis XV, fin XIXe début XXe
 H. 26,5 cm
400 / 600 €

101
Taste-vin en argent de type bourguignon, avec appui-pouce.
 Poinçon Minerve 1er titre, orfèvre : Olier & Caron 1910/1934
 86 g - L. 11 cm
 On joint une paire de ciseaux à raisin en métal argenté gravé.
40 / 50 €



98





103

102

Flacon saupoudreur en argent de forme balustre reposant sur un piédouche. Décor repoussé, gravé sur le corps : «HM June 16 1896».

Angleterre, Londres 1895

215 g - H. 20 cm

80 / 100 €

103

Fontaine à eau chaude dite «samovar» en argent, le corps balustre uni monogrammé avec inscription : «...H Cordier fils...» à deux anses formées de deux feuilles stylisées se terminant en piètement quadripode à enroulements. Le robinet en forme de feuille est retenu par une couronne de laurier.

Il pose sur un réchaud à section carrée à piètement à sabots, le brûleur amovible.

Style Louis XVI, fin XIXe début XXe

Poinçon Minerve 1er titre / orfèvre Robert LINZELER (1872-1941)

2912 g

1 100 / 1 200 €

104

Plateau rectangulaire en argent 84 zolotnik, à deux anses, le centre uni monogrammé M.A sous couronne de marquis, encadré de deux frises, une de godrons, l'autre d'acanthes, les coins ornés de palmettes et rosaces, les anses de pampres de vignes.

Russie, Saint-Pétersbourg

2225 g - 64 x 40,5 cm

(Rayures et restaurations)

800 / 1 200 €

105

CHRISTOFLE, important plateau en métal argenté à deux anses en feuillages stylisés, décor gravé de style Louis XVI, à enroulement, noeud de ruban et fleurettes.

81 x 54 cm

300 / 400 €

106

CARDEILHAC, plateau octogonal en métal argenté, à deux anses. Le contour à frise de godrons, blason probablement de la ville de Privas en Ardèche sous tortil de baron au centre, dans un décor rayonnant.

78 x 48 cm

300 / 400 €

107

Plateau en métal argenté de forme rectangulaire à deux anses, à décor rocaille de coquilles, feuilles d'acanthes et cartouche. Le centre gravé.

Londres, fin XIXe début XXe

Orfèvre : Goldsmiths' & Silversmiths' Company 112 Regent Street, W.

81,5 x 48 cm

200 / 300 €



104

VOITURES DE COLLECTION



108

108

JAGUAR 420 G Berline de 1968

Ce véhicule présente 66.000 km au compteur. Il a la particularité de n'avoir eu que trois propriétaires : acheté par le précédent propriétaire en 1972, il est acquis par les actuels propriétaires en 2011 qui ont très peu roulé.

Voiture rare, produite à seulement 1.125 exemplaires en conduite à gauche.

L'intérieur a été refait en 2003

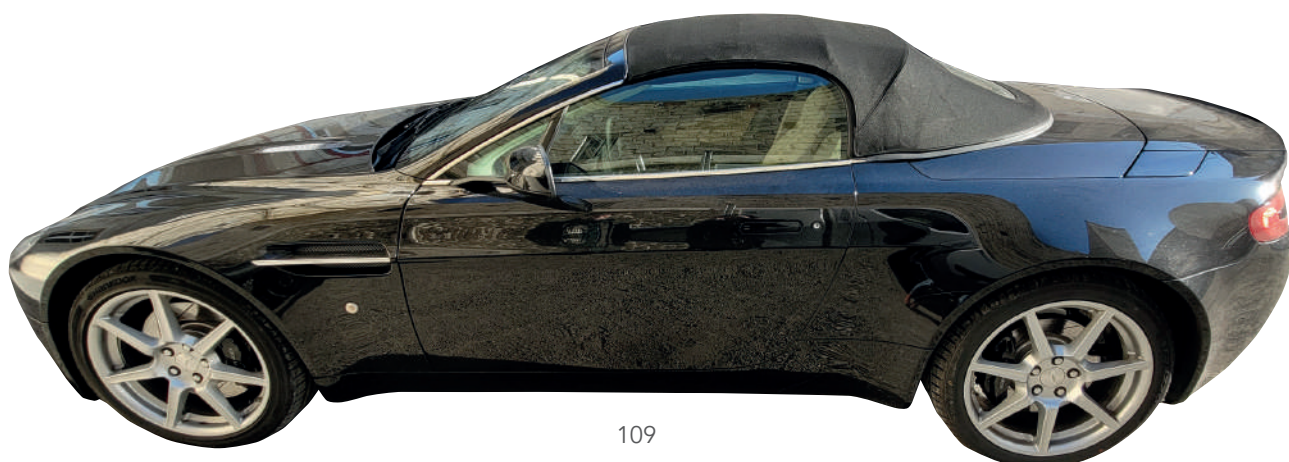
16 000 / 18 000 €

109

ASTON MARTIN VANTAGE

V8 cabriolet de 2009 - 42.400 Km

70 000 / 75 000 €



109

OBJETS D'ART



122

110

Manufacture Jules VIEILLARD à Bordeaux

Pendule en faïence émaillée à fond bleu à décor dans des cartouches de griffons et armes de Bordeaux

Ø. 35 cm
100 / 150 €

111

Coffret à bijoux en porcelaine dans le goût de Sèvres, fond bleu de four à réserves peintes de scènes galantes

H. 13 - L. 21 cm
(Accidents)
100 / 150 €

112

Coupe cache-pot en cuivre repoussé à décor de palmes, volutes et mufles de lions.

Époque Napoléon III
H. 47 - Ø. 36,5 cm
120 / 180 €

113

Pied de lampe en bois sculpté et doré, le fût à décor de feuilles d'acanthe et têtes d'angelots, la base tripode à décor de mascarons et bouton de fleur sur fond losangé

H. 86 cm
150 / 200 €

114

Îcône des Saintes Paraskeva, Barbara et Marina.

Tempera et or sur bois
Grèce ou Balkans, début du XIXe
H. 54 - L. 39 cm.

200 / 300 €

115

Îcône de la Nativité du Christ.

Tempera et or sur bois
Balkans ou Roumanie, début du XIXe
50 x 35,5 cm

300 / 500 €



127

116

Îcône de Saint Spyridon de Trimythonte trônant.

Tempera et or sur bois
Grèce, vers 1800
H. 36 - L. 29,5 cm.

200 / 300 €

117

E. ROUSSEAU - XIXe

Portrait d'homme
Miniature signée en bas à droite
11 x 9,5 cm

200 / 300 €

118

Paire de candélabres à quatre lumières en bronze à deux patines, le fût en colonne cannelée à chapiteau corinthien, reposant sur piétement tripode à pieds griffes sur socle à décor d'une frise d'oves

XIXe
H. 53,5 cm
400 / 600 €

119

Cave à liqueur en marqueterie style Boulle comprenant quatre flacons et seize verres en cristal (complet) le coffret monogrammé

Époque Napoléon III
H. 27,5 - L. 33 - P. 26 cm
(Accidents et manques)
400 / 600 €

120

Jardinière en bois de placage en losanges à décor d'un médaillon en porcelaine à fond noir décoré du portrait d'Ammon, monture et prises en tête de bélier en bronze doré.

Époque Napoléon III
H. 21 - L. 47 - P. 30 cm
250 / 300 €

121

Sellette en métal laqué vert, le fût à décor de fleurs nouées dans des cartouches, la base à décor de végétaux.

H. 91 cm
400 / 600 €



123

122

Paire de vases balustres en cristal à pans et pointes de diamant, monture en bronze à décor d'écaillés, palmettes, feuilles d'eau et fleurettes, les anses en corne d'abondance renversée.

Fin XIXe

H. 28,8 cm

300 / 500 €

123

Paire d'importantes appliques à trois lumières en bronze ciselé et doré à thème cynégétique sous la forme de trompes de chasse suspendues à un ruban à passementerie et retenant un trophée et des branchages de chêne ; les pavillons ornés de pampres.

Style Louis XVI

H - 107,5 cm.

(Marques et numéros de fondeur ; montées à l'électricité)

1 000 / 1 500 €

124

Paire d'appliques en bronze mat et doré, enfants soutenant deux bras de lumières.

XIXe

H. 37 cm

(Montées à l'électricité)

200 / 300 €

125

Plaque de cheminée en fonte à décor d'une couronne flanquée de lévriers, au centre un lion dans une couronne de lauriers surmontée d'un mascaron aux cornes d'abondance.

H. 70,5 - L. 83 cm

300 / 400 €

126

Plaque de cheminée en fonte à décor de putti soutenant un vase fleuri dans des rinceaux

H. 68,5 - L. 72 cm

200 / 300 €

127

Guillaume COUSTOU (1677-1746) d'après

Les chevaux de Marly

Deux sujets en bronze doré montés sur des socles à fond losangé formant une paire de chenêts

XIXe

H. 38 - L. 26 - P. 13 cm

300 / 400 €

128

Devant de cheminée et paire de chenets en bronze doré figurant des enfants à la lecture

Style Louis XVI

(Longueur réglable H. 27 cm pour la barre et longueur 120 cm (130 max) pour les chenets)

H. 27 - L. 23 - P. 44 cm

400 / 600 €

129

Paire de chenets style rocaille à décor de feuilles d'acanthe

H. 21 cm

(Manques)

80 / 120 €

130

Paire de chenets en bronze à décor au «chinois» dans un décor rocaille

Style Louis XV - XIXe

H. 35,5 cm

300 / 500 €

131

Charles VIRION (1865-1946) et Alphonse CYTHERE

Paire de serre-livres otaries en grès flammé de Rambervillers à oxydes métalliques, signés

H. 20 - L.17 - l. 11 cm

(petits sauts de matière)

150 / 200 €

132

Porte-montre en bronze doré à décor d'un dauphin, sur socle en marbre

H. 18 cm sans le socle

50 / 80 €

133

Coupe en cristal taillé, le piètement en étage à l'aspect brut

H. 24 cm

100 / 150 €

134

A. DUCOBU

Vase en verre à décor peint de feuilles, signé dans le décor

H. 19,5 cm

30 / 50 €

135

Alain GUILLOT (1948)

Vase boule à col en verre opacifié rosé à décor abstrait, signé sous la base

H. 19 cm

50 / 80 €



130

136

D'ARGENTAL

Vase balustre en verre multicouche à décor dégagé à l'acide de fleurs bleues sur fond mauve

H. 15 cm

120 / 180 €

137

David GUERON DEGUE (1892-1950)

Petit vase de forme balustre en verre double couche à décor de pensée

H. 10 cm

50 / 80 €

138

Kjell ENGMAN (1946) et Éditions KOSTA BODA

Coupe sur piédouche en verre, étiquette de l'éditeur, signée sous la base

H. 26 cm

120 / 180 €

139

Jean-Simon PEYNAUD (1869-1952)

Paire de petits vases soliflores en verre à décor de forêt enneigée

H. 10,5 cm

80 / 120 €

140

François-Théodore LEGRAS (1839-1916)

Paire de grands vases balustres à base aplatie en verre marmoréen orange à décor peint de tulipes, signés dans le décor

H. 45 cm et 44,5 cm

400 / 600 €

141

François-Théodore LEGRAS (1839-1916)

Paire de vases rouleaux légèrement balustres en verre à décor de cygnes dans un paysage, signés dans le décor

H. 38,5 cm

250 / 350 €

142

André DELATTE (1887-1953) à Nancy

Jardinière en verre marmoréen bleu et vert, monture en métal, signée

H. 11 - L. 33,5 - P. 14 cm

(Important fêle à l'intérieur)

200 / 300 €

143

LE VERRE FRANCAIS - CHARDER

Vase soliflore à panse aplatie en verre modèle «Fougères», à décor dégagé à l'acide de fougères sur fond blanc poudré, signé en creux sous la base

H. 46,5 cm

800 / 1 000 €

144

Charles SCHNEIDER (1881-1953)

Vase fuselé sur base aplatie en verre marmoréen, signé sur la base

H. 39,7 cm

200 / 300 €

145

DAUM NANCY

Vase boule à deux anses style amphore en verre marmoréen polychrome dans les tons de violet et rehauts dorés

H. 27 cm

400 / 600 €

146

DAUM NANCY

Vase soliflore en verre multicouche à décor dégagé à l'acide d'iris au naturel sur fond mauve, la base à décor de motifs Art Nouveau à rehauts dorés, signé sous la base

H. 18 cm

(Éclat au col)

500 / 800 €



152

147

DAUM NANCY FRANCE

Petit vase balustre en verre multicouche à décor dégagé à l'acide de fleurs au naturel, vers 1910

H. 12,5 cm

(Petit défaut dans le décor)

300 / 400 €

148

LALIQUE France

Flacon de parfum «Worth» pour l'eau de toilette «Je reviens» en cristal moulé, signé en relief sous la base

H. 14 cm

(Petit choc à la base)

100 / 150 €

149

LALIQUE FRANCE

Garniture de toilette en verre pressé moulé décor Cactus comprenant deux flacons et une boîte à poudre
Un flacon signé R. Lalique France, le reste Lalique France

Flacon (grand modèle) H. 12 cm

Flacon (moyen modèle) H. 10 cm

Boîte : Ø. 10,5 cm

150 / 180 €

150

René LALIQUE (1860-1945)

Vase en verre moulé pressé modèle «Malines», signé R. Lalique sous la base

H. 12,5 cm

150 / 200 €

151

René LALIQUE (1860-1945)

Vase en verre moulé pressé modèle «Rampillon», signé sous la base «R. Lalique France»

H. 12,8 cm

400 / 600 €

152

René LALIQUE (1860-1945)

Statuette « Source de la Fontaine Galatée », modèle créé en 1924. Épreuve en verre blanc moulé-pressé sur socle quadrangulaire en bois

H. 50 cm - H. socle : 6 cm

(Choc, défauts de cuisson et cheveu qui fait le tour du corps)

Historique : ce modèle avait initialement été tiré à huit exemplaires pour l'Exposition internationale des arts décoratifs et industriels modernes à Paris en 1925. Il a ensuite figuré aux catalogues de 1928 et de 1932 avant d'être retiré en 1937.

Bibliographie : « R. Lalique, catalogue raisonné de l'oeuvre de verre », Félix Marilhac, Les Éditions de l'Amateur, Paris, 2011, modèle référencé sous le n°846, section « Statuettes », et reproduit p. 403.

5 000 / 6 000 €



153

Établissements GALLÉ (1904-1936)

Vase balustre en verre multicouche à décor dégagé à l'acide d'un paysage montagneux, signature en creux

H. 19 cm

400 / 600 €

154

Établissements GALLÉ (1904-1936)

Vase soliflore en verre multicouche à décor dégagé à l'acide de fleurs

H. 18 cm

(Petite égrenure au col)

200 / 300 €

155

Établissements GALLÉ (1904-1936)

Petit vase de forme balustre en verre multicouche à décor dégagé à l'acide de fleurs

H. 10 cm

150 / 200 €

156

Établissements GALLÉ (1904-1936)

Vase patte d'éléphant à décor dégagé à l'acide de glycine violette et verte sur fond jaune.

H. 33,5 cm

800 / 1 000 €

157

Établissements GALLÉ (1904-1936)

Coupe sur piédouche en verre multicouche à décor dégagé à l'acide de fleurs brunes sur fond jaune, le fond percé

H. 13 - Ø. 14 cm

150 / 200 €

158

Établissements GALLÉ (1904-1936)

Vase tronconique à col en verre multicouche à décor dégagé à l'acide de fleurs rouges sur fond jaune

H. 21 cm

250 / 300 €

159

Établissements GALLÉ (1904-1936)

Vase en verre multicouche à décor dégagé à l'acide d'iris.

H. 11,5 cm

(Col légèrement meulé)

150 / 200 €

160

Établissements GALLÉ (1904-1936)

Vase soliflore à base aplatie en verre multicouche à décor de feuilles d'érable

H. 28 cm

300 / 400 €

161

Établissements GALLÉ (1904-1936)

Pied de lampe en verre multicouche à décor dégagé à l'acide de fleurs rouges sur fond jaune

Porte l'étiquette sous la base Gallé Nancy Paris N° 139

H. 16,5 cm

150 / 250 €

162

Établissements GALLÉ (1904-1936)

Vase soliflore en verre multicouche à décor dégagé à l'acide de branchages

H. 17 cm

200 / 300 €

163

Établissements GALLÉ (1904-1936)

Vase soliflore en verre multicouche à décor dégagé à l'acide de fleurs

H. 17 cm

200 / 300 €

164

Établissements GALLÉ (1904-1936)

Vase balustre à col évasé en verre multicouche à décor dégagé à l'acide de fleurs

H. 17,5 cm

150 / 250 €

165

Établissements GALLÉ (1904-1936)

Vase gourde à col en forme navette en verre multicouche à décor dégagé à l'acide de fleurs brunes sur fond blanc, numérotée à l'encre sous la base

H. 22,5 cm

400 / 600 €

166

Établissements GALLÉ (1904-1936)

Vase balustre à col évasé sur base aplatie en verre multicouche à décor dégagé à l'acide de fleurs bleues et mauves sur fond blanc

H. 27,4 cm

400 / 600 €

167

Établissements GALLÉ (1904-1936)

Vase balustre à col rétréci sur piédouche en verre multicouche à décor dégagé à l'acide de fleurs mauves et bleues sur fond jaune

H. 17 cm

(Choc ou défaut au col)

250 / 350 €

168

Delphin MASSIER (1836-1907) à Vallauris

Vase en céramique à décor d'iris et roseaux, à trois prises en relief en forme de pétales.

Marqué au dessous

H. 25,5 cm

(Accidents aux prises en relief et fêle)

100 / 150 €

169

Manufacture Jules VIEILLARD à Bordeaux

Paire de vases balustres en faïence émaillée à décor de putti dans des cartouches, deux larges anses terminées par des mascarons.

H. 38 cm

(Accidents et restaurations à une anse)

150 / 200 €

170

Rafraîchissoir en porcelaine de forme balustre reposant sur un piédouche, les anses formées par deux femmes drapées partiellement émaillées, la prise en pomme de pin, rehauts dorés

XIXe

H. 39,5 cm

(Complet, manques à la dorure, petit fêle au socle)

200 / 400 €

171

SEVRES

Buste du général Desaix en biscuit reposant sur un piédouche à filet doré, marque en creux et au cachet daté 1892.

H. 41 cm

(Petit éclat à la base)

300 / 500 €



167

154

156

146

161



176

172

René BUTHAUD (1886-1986)

Verseuse en faïence fine

Non signée

H. 10,5 cm

(Craquelures)

Provenance : - Collection de Jean Elie Chaveron - Par descendance aux actuels propriétaires

Bibliographie : une verseuse du même modèle est reproduite dans l'ouvrage de Pierre Cruège, collaboration d'Anne Lajoix - René Buthaud 1886-1986 - Les Editions de l'Amateur, page 94 en légende : verseuse en faïence fine. Essai de matière. René Buthaud a estampé dans deux moules creux une terre de faïence blanche, fine et très ductile ; les deux demi-parties ont été soudées à la barbotine et cuites.

80 / 120 €

173

René BUTHAUD (1886-1986)

Vase dit peau de serpent

Epreuve en céramique émaillée craquelée

Signé J DORIS

H : 21 cm

(Partie du col recollée et accidentée)

Provenance : - Collection de Jean Elie Chaveron - Par descendance aux actuels propriétaires

300 / 400 €

174

René BUTHAUD (1886-1986)

Vase boule à petit col annulaire

Epreuve en céramique émaillée craquelée dite peau de serpent

Signé J DORIS

H. 25 cm

Provenance : - Collection de Jean Elie Chaveron - Par descendance aux actuels propriétaires

2 000 / 3 000 €

177

175

René BUTHAUD (1896-1986)

Gourde annulaire dans l'esprit des poteries rurales

Epreuve en céramique émaillée, décor en rouge sur fond blanc

Signé R. B. sous la base

H. 26,5 cm

Provenance : - Collection de Jean Elie Chaveron - Par descendance aux actuels propriétaires

Bibliographie : Notre gourde est reproduite dans l'ouvrage de Pierre Cruège, collaboration d'Anne Lajoix - René Buthaud 1886-1986 - Les Editions de l'Amateur, page 21, en légende : Gourde annulaire de René Buthaud dans l'esprit des poteries rurales. Coll. Chaveron

2 500 / 3 000 €

176

René BUTHAUD (1886-1986) Céramiste**Jean-Elie CHAVERON (1898-1954) Sculpteur**

Vénus sur les ondes

Épreuve en faïence stannifère, émail blanc craquelé

41,5 x 46 cm

(petit fêlé de cuisson à la base)

Provenance : - Collection de Jean Elie Chaveron - Par descendance aux actuels propriétaires

Bibliographie : Notre Vénus est reproduite dans l'ouvrage de Pierre Cruège, collaboration d'Anne Lajoix - René Buthaud 1886-1986 - Les Editions de l'Amateur, page 153, en légende : «Vénus sur les ondes» faïence stannifère, émail blanc craquelé Coll. Chaveron Bordeaux.

5 000 / 7 000 €

177

Jean-Elie CHAVERON (1898-1954)

Vénus sur les ondes

Sujet en plâtre peint en marron

47 x 50,5 cm

Provenance : - Collection de Jean Elie Chaveron - Par descendance aux actuels propriétaires

3 000 / 4 000 €



173

175

174

178

Angelot et Amour,

Groupe en terre cuite patinée

H. 45 - L. 39 cm

(Petites usures)

200 / 300 €

179

Jean-Antoine HOUDON (1741-1828) d'après

Buste de jeune fille

Sujet en marbre signé au dos et reposant un socle en marbre gris

H. 46 cm

250 / 350 €

180

Jean-Baptiste LEMOYNE (1704-1778) d'après

Madame de la Popelinière, née Mondran

Sujet en terre cuite

H. 75 - L. 46 cm

800 / 1 200 €

181

Ecole française début XXe

Femme au panier

Sujet en marbre

H. 71 cm

(Accidents)

400 / 500 €

182

Toba sur sa mule

Sujet en bronze et émail cloisonné

XIXe

H: 41,5 cm

300 / 400 €

183

Victor SZCZEBLEWSKI (1888-1965)

Mousse siffleur

Bronze signé sur la base. Cachet de fondeur LV

H. 56,5 cm

600 / 800 €

184

Pierre-Jules MÈNE (1810-1879)

Taureau normand

Sujet en bronze à patine médaille, signé sur la terrasse

H. 24 - L. 34 cm

700 / 1 000 €



180



184



189

185
Pavel KOVALIEVSKI (1843-1903)
 La porteuse d'eau
 Sujet en bronze signé sur la terrasse, socle en marbre vert
 H. 27 cm sans le socle ; 38 cm avec le socle
 200 / 300 €



190

186
Jules MOIGNEZ (1835-1894)
 Bécasse en applique
 Sujet en bronze sur un cadre bois, signé sur le bois
 Dimensions du bronze : 37 x 27,5 cm
 300 / 500 €

187
Jules MOIGNEZ (1835/1894)
 Perdrix
 Bronze doré signé sur la base
 H. 31 cm (hors socle) L. 25 cm
 300 / 400 €

188
Jules Edmond MASSON (1871-1932)
 Cerf et biche
 Sujet en bronze doré
 Cachet «Société des bronzes de Paris» numéro LC 1250
 H. 51 x L. 52 cm
 500 / 700 €

189
Georges COLIN (1876-1917)
 Le rameur
 Sujet en bronze signé sur la terrasse, sur socle marbre vert veiné blanc
 H. 61 cm (sans le socle)
 (Choc à la base en marbre)
 600 / 800 €

190
Emmanuel FRÉMIET (1824-1910)
 Ravageot et Ravageole
 Groupe en bronze signé sur la terrasse, marque du fondeur Barbedienne, numéroté à l'encre sous la base
 H. 16 - L. 17,5 - P. 15 cm
 (Petit choc à la base)
 800 / 1 200 €



193

191
Emmanuel FRÉMIET (1824-1910)
 Chien couché
 Sujet en bronze signé sur la terrasse, marque du fondeur Barbedienne sur la base
 H. 12 - L. 23 - P. 11,5 cm
 250 / 350 €

192
Étienne-Maurice FALCONET (1716 - 1791) d'après
 Diane au bain
 Sujet en bronze marqué «Falconnet» sur la terrasse
 H. 49 cm
 500 / 600 €

193
Auguste MOREAU (1834-1917)
 Le porteur d'eau
 Sujet en bronze, signé sur la terrasse
 H. 58 cm
 800 / 1 000 €

194
Alexandre OULINE (1918-1940)
 Allégorie de la vitesse
 Sujet en bronze signé sur la base
 H. 44 - L. 58 - P. 15 cm
 400 / 500 €

195
Jean Élie CHAVERON (1898-1954)
 Tête d'enfant
 Sujet en bronze sur socle en marbre vert veiné blanc
 H. 24 cm sans le socle (44 cm avec)
 Provenance : - Collection de Jean Elie Chaveron - Par descendance aux actuels propriétaires
 300 / 400 €

196
Jean de BOLOGNE (1524-1608) d'après
 Fortune
 Sujet en bronze reposant sur une demi-colonne en marbre à décor d'une frise de putti
 H. 81 cm (62 cm pour la sculpture seule)
 (Manques)
 200 / 300 €

197

Fonderie Antoine DURENNE

Torchère en fonte figurant un chérubin reposant sur un socle à décor de mascarons.

Cachet sur le socle et la sculpture

H. 200 cm

4 000 / 6 000 €

198

Yves LOHÉ (1947)

Visage en verre teinté bleu et blanc retenu par une main en métal doré

H. 32 cm

200 / 250 €

199

Pericle FAZZINI (1913-1987)

L'amicizia

Terre cuite dorée signée et situé en bas à gauche et Roma

30 x 29 cm

Sur support plexi 54,5 x 43 cm

350 / 450 €

200

Martial GUILLOT de SUDUIRAUT (1945-1996)

Composition abstraite

Sculpture en métal représentant un globe enfoncé de part et d'autre sur socle en mélaminé blanc

H. 76,5 + 20 (socle) - L. 90 - P. 45

H. de la boule : 49 cm

(Importantes usures au socle)

150 / 200 €

201

Martial GUILLOT de SUDUIRAUT (1945-1996)

Composition abstraite

Sculpture en métal et pierre

Pierre : H. 32 - L. 66 - P. 19 cm

H. totale : 44 - P. 82 cm

(Eclats au socle)

100 / 150 €



202

202

Cartel en marqueterie style Boule et garniture de bronze doré, le cadran à fond ciselé de rinceaux, la façade vitrée à décor en partie basse d'une console avec guirlandes de fleurs et volutes, la caisse en bois noirci avec panneaux latéraux vitrés surmontés de coquille, la porte à fond de glace. La base à doucine repose sur quatre pieds griffes, le pinacle surmonté d'un pot à feu à fond losangé à fleurettes. Le mouvement signé «Gaudron à Paris», porte étiquette d'un antiquaire suédois Lars Olsson sous la base XVIIIe

H. 66,5 - L. 31 - P. 18 cm

(Pinnacle restauré, la console en bronze en façade res-soudée, restaurations à la marqueterie, éclat au chiffre IX du cadran, avec clés)

1 200 / 1 800 €

203

Cartel en marqueterie style Boule à riche décor en bronze doré, le cadran aux chiffres romains émaillés surmonté d'un mascarons, la caisse vitrée sur trois faces à l'intérieur marqueté, piétement en feuilles d'acanthé, le pinacle surmonté d'un angelot. Le mouvement marqué au cachet «AD Mougin», Adolphe MOUGIN (1848-1928)

H. 54 - L. 24 - P. 13 cm

(Accidents et manques à la marqueterie, sans balancier ni clés, manque un élément tenu par l'angelot)

400 / 600 €

204

Cartel en bronze doré et ciselé, surmonté d'un vase couvert et pommes de pin

Le cadran émaillé blanc, index des heures chiffres romains et des minutes chiffres arabes, marqué Tavernier Paris, encadré de draperies et feuilles d'acanthé et se terminant par un mascarons à tête de femme à la couronne de roses et une large palmette. Les côtés ajourés de rinceaux fleuris.

Époque Louis XVI

(Mouvement rapporté)

H. 93 cm

(Vitre casée, Restaurations et manques)

1 400 / 1 600 €



204



205
Pendule en bronze doré figurant Psyché, le cadran aux chiffres romains à décor en léger relief de Psyché et un Amour, la base à décor en léger relief d'une scène mythologique, pieds boules aplaties, le mouvement marqué «SF»
 XIXe
 H. 48 - L. 34 - P. 12,5 cm
 (Avec clés)
 600 / 800 €

206
Pendule lanterne dite «Capucine» en fer, bronze et laiton ciselé, double cadran à chiffres romains et arabes ciselé de feuilles d'acanthé et et monogrammé «RL», fronton ajouré à décor de rinceaux et animaux adossés, pieds toupies
 XVIIIe
 H. 22 cm
 400 / 600 €

207
Lanterne citadine en fer, bronze et laiton, double cadran marqué «Prevel à Avranches» aux chiffres romains et arabes émaillés, le fronton ajouré à décor d'angelots affrontés et surmonté d'une couronne, le timbre marqué «Joseph Dubois», pieds toupies
 XVIIIe
 H. 39,5 - L. 16,5 - P. 14,5 cm
 (Eclats à l'émail, manque poids)
 800 / 1 200 €

208
Pendule lanterne dite «Capucine» en fer bronze et laiton ciselé, double cadran à chiffres romains et arabes, le fronton ajouré à décor de rinceaux, pieds toupies
 XVIIIe
 H. 24 cm
 (Usures, manques et restaurations)
 200 / 300 €

209
Importante lanterne citadine en fer, bronze et laiton, le cadran à chiffres romains et arabes, le fronton ajouré à décor de volutes surmontées d'un vase fleuri, pieds toupies, timbre accidenté
 XIXe
 H. 71 cm
 (Accidents, manques)
 400 / 600 €

210
Richard SAPPER (1932-2015)
 Lampe de bureau modèle Tizio en métal noir
 Edition Artémide.
 H. 100 cm
 50 / 60 €

211
Perry A. KING (né en 1938) Santiago MIRANDA (né en 1947) & Gianluigi ARNALDI
 Lampadaire modèle Jill à fût en métal laqué gris, base et réflecteur en verre teinté blanc. Variateur au pied
 Edition Arteluca
 H. 195 cm
 120 / 150 €

212
Perry A. KING (né en 1938) Santiago MIRANDA (né en 1947) & Gianluigi ARNALDI
 Lampadaire modèle Jill à fût en métal laqué gris, base et réflecteur en verre teinté blanc. Variateur au pied
 Edition Arteluca
 H. 195 cm
 120 / 150 €

213
Afra (1936 - 2011) et Tobia SCARPA (1935)
 Lampe de table modèle Perpetua 1230
 Métal laqué noir et blanc, avec disque réflecteur orientable
 Édition Flos
 H. 61 - base 12 x 12 cm
 (Déflecteur cassé et manque pattes au disque réflecteur)
 50 / 60 €

214
Pier Giuseppe RAMELLA - XXe
 Lampadaire modèle Club 1195 en métal laqué blanc
 Edition Arteluca
 H. 131 cm
 400 / 450 €

215
Pier Giuseppe RAMELLA - XXe
 Lampadaire modèle Club 1195 en métal laqué noir et bordeaux
 Edition Arteluca
 H. 131 cm
 400 / 450 €

TABLEAUX

216

Attribué à Gillis ROMBOUTS (1630 - 1672)

Vue de la place du marché à Haarlem

Panneau, trois planches, renforcé, monogrammé et daté en bas à droite «PPP...»

84,5 x 113,5 cm

(Petits manques et fentes)

Le lieu représenté est la place du marché, la «Grote Markt», avec l'église Saint-Bavon et l'hôtel de ville (Stadhuis) dont la façade a été réalisée par Lieven de Key au début du 17^e siècle.

On comparera notre panneau avec des vues du même lieu par Gillis Rombouts, dont plusieurs versions de «L'annonce du traité de paix de Munster de 1648 à l'Hôtel de ville de Haarlem» (Le Cap, Collection Michaelis et une autre sur le marché d'art hollandais en 2019). Une composition proche par Cornelis Beelt (1640-1702) est conservée au musée de l'Ermitage à Saint-Pétersbourg.

6 000 / 7 000 €



216



218



221



222

217
Ecole BOLONAISE vers 1650
 Marie Madeleine au désert
 Toile
 93 x 74 cm
 Sans cadre
 Expert : René MILET
 2 000 / 3 000 €

218
Ecole ESPAGNOLE
 Saucisson, artichaut et raisin
 Toile
 49 x 65 cm
 1 000 / 1 500 €

219
Ecole ESPAGNOLE du XIXe dans le goût de MURILLO
 Saint Joseph et l'Enfant Jésus
 Sur sa toile d'origine
 27,5 x 22 cm
 (Accidents)
 400 / 600 €

220
Ecole FLAMANDE du XVIIIe siècle
 Portrait d'homme au turban
 Huile sur toile
 58,5 x 42 cm
 (Rentoilée)
 1 000 / 1 500 €

221
École flamande vers 1600, suiveur de Paul BRIL (1554-1626)
 Promeneurs dans un jardin
 Huile sur toile
 101 x 121 cm
 4 000 / 6 000 €

222
École FLAMANDE vers 1660, atelier de Frans SNYDERS
 Raisin et oiseaux
 Panneau, une planche, non parqueté
 66 x 48 cm
 (Fentes au panneau)
 4 000 / 6 000 €



225

223
Ecole FLAMANDE vers 1780
 Fête paysanne
 Fixé sous verre
 9,8 x 15 cm
 300 / 500 €

224
Ecole FRANÇAISE du XIXe
 Bouquet de fleurs dans un vase
 Huile sur toile
 42 x 36 cm
 (Rentoilée)
 500 / 700 €

225
**École française du XVIIe, entourage de Nicolas BAUDES-
 SON (1611-1680)**
 Corbeille de fleurs sur un entablement
 Huile sur toile
 33 x 41 cm
 800 / 1 200 €



228

226
École française fin XVIIIe début XIXe
 Portrait d'une femme au livre
 Huile sur toile
 81,5 x 63,5 cm
 300 / 400 €

227
École française vers 1750
 Diane chasseresse et une nymphe
 Huile sur toile
 Ancienne étiquette au verso du restaurateur G. Mercier fils
 114 x 83,5 cm
 (Restaurations anciennes)
 1 200 / 1 500 €

228
École FRANÇAISE vers 1800
 Un campement militaire
 Panneau une planche non parqueté, agrandi à gauche de 4 centimètre.
 35 x 45 cm
 Étiquettes et marque au revers : «22 IV»
 800 / 1 000 €

229
École française vers 1800, d'après François BOUCHER (1703-1770)
 Putti pêchant
 Huile sur toile cintrée en partie supérieure et inférieure
 119 x 85,5 cm
 Étiquettes au verso
 (Restaurations anciennes)
 800 / 1 200 €



229



232

230

École française XIXe

Portrait d'homme

Huile sur toile

73 x 59,5 cm

(Restaurations)

200 / 300 €

231

École française XVIIIe

Bacchanales

Huile sur toile

79,5 x 59 cm

(Rentoilage)

500 / 600 €

232

École FRANÇAISE, suiveur de GOBERT

Portrait de jeune femme

Toile d'origine

59 x 48,5 cm

(Restaurations anciennes)

Cadre vers 1700

1 000 / 1 500 €

233

École HOLLANDAISE du XIXe

Portrait de femme

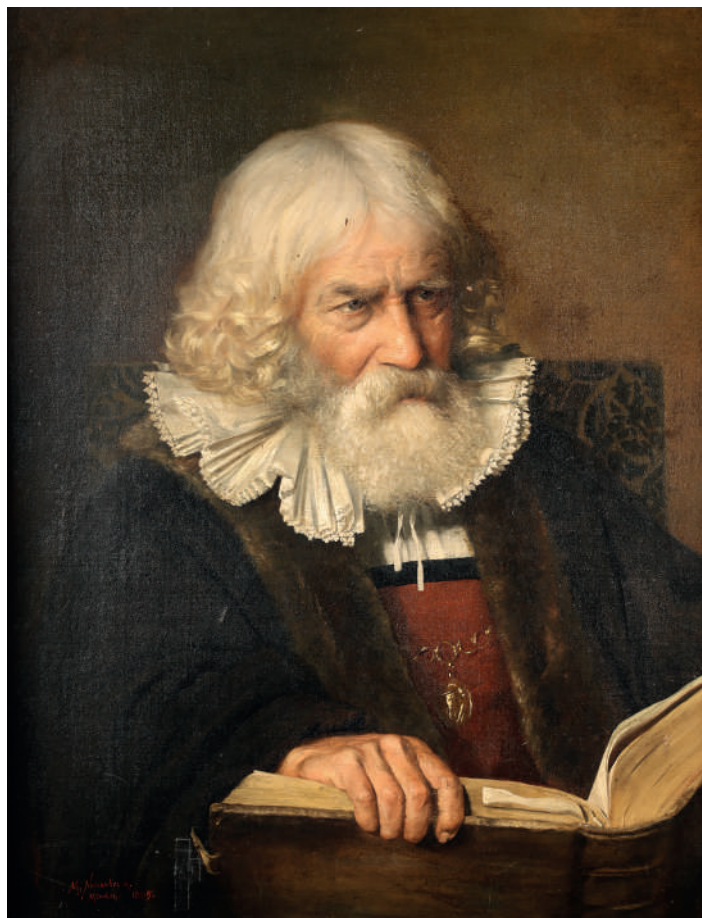
Toile ovale

67 x 54 cm

200 / 300 €



235



239

234

Ecole HOLLANDAISE vers 1680

Figure d'écrivain

Cuivre ovale

19 x 14,5 cm

600 / 800 €

235

École ROMAINE du XVIIIe

Le départ de Tobie

Huile sur toile

34 x 43,5 cm

1 000 / 1 500 €

236

Frédéric MIALHE (1810-1881)

Vue du Mexique

Huile sur toile signée en bas à droite et datée

Mention au pochoir sur le cadre et numéro 31

41 x 57 cm

(Accroc)

1 000 / 1 500 €

237

Herman Jacob van der VOORT IN DE BETOUW (1847-1902)

Nature morte à la carafe et au verre de bière

Toile

59 x 47 cm

Signée en bas à droite van der Voort

800 / 1 200 €

238

Jean-Marie JACOMIN (1789-1858)

Portrait de femme

Huile sur toile

Étiquette au dos «de Jacomin Jean-Marie / peintre lyonnais»

46 x 37,5 cm

(Rentoilée, restaurations anciennes)

1 500 / 2 000 €

239

Max NONNENBURCH (1857-1922)

Portrait d'homme au livre

Huile sur toile signée en bas à gauche et datée 1885.

75,5 x 68,5 cm

(Deux restaurations, saut de peinture)

2 000 / 2 500 €

240

PANUIER (Ecole FRANCAISE du XVIIe)

Portrait de femme

Toile

58 x 42 cm

Signée et datée en haut à gauche Aetatis 33

800 / 1 200 €

241

William Adolphe BOUGUEREAU (1825 - 1905)

Scène Romaine, 1855

Huile sur toile, signée et datée vers le bas vers la gauche

110 x 81,5 cm

(Rétractation de la matière principalement dans le rouge de la tunique de la femme, quelques restaurations)

Provenance :

- Acheté directement à l'artiste par la famille Sainte-Affrique
- Par descendance aux actuels propriétaires

Bibliographie :

- William Bouguereau - Catalogue raisonné of his Painted Work par Damien Bartoli et Frederick C. Ross, Antique Collectors Club, 2010, décrit et reproduit page 43 sous le N°1855/08

Bouguereau a fait de nombreuses études pour ce tableau, dont une très aboutie de l'homme assis au premier plan. Il s'agit très certainement d'un travail d'atelier, on retrouve au premier plan le père dans l'exacte même position que dans notre toile, seul le bandeau de pierre de l'entrée est remplacé par un tabouret et un drapé est venu recouvrir la nudité du modèle.

Il existe également une aquarelle qui reprend très exactement notre tableau.

Experts : Agnès Sevestre Barbé & Amaury de Louvencourt

Visible à leur cabinet, sur rendez-vous, jusqu'au 10 mars 2023

250 000 / 300 000 €



W. BOYCEVEREV.
- 1855 -



245

242

Louis Auguste AUGUIN (1824-1904)

Paysage

Huile sur toile signée en bas à droite, contresignée et datée 1881 au dos

95 x 150 cm

(Restauration dans le ciel)

800 / 1 000 €

243

Gaston ANGLADE (1854-1919)

Paysage aux vaches

Huile sur toile signée en bas à droite

45 x 59,5 cm

(Restauration en bas à droite)

100 / 150 €

244

Pierre-Gaston RIGAUD (1874-1839)

Rue de Saint-Morillon

Huile sur toile signée en bas à droite et mention «Aux bons amis Flaquieres»

51 x 65 cm

200 / 300 €

245

Pierre Justin Léopold CHIBOURG (1823-?)

Maison en bord du Bassin d'Arcachon

Huile sur toile signée en bas à droite

68 x 124 cm

Ce tableau à été exposé en 1868 à la dix-septième exposition de la société des Amis des Arts de Bordeaux sous le numéro 185

Provenance : Collection de Jean Elie Chaveron puis par descendance.

3 000 / 5 000 €

246

Joseph LEPINE (1867-1943)

Chemin à Croizies

Huile sur carton signée en bas à droite et dédiée en bas à gauche «A mon ami Chaveron»

Etiquette au dos portant la signature, le n° 4 et située 39,5 x 47 cm

Provenance : Collection de Jean Elie Chaveron puis par descendance

1 200 / 1 500 €

247

Hugues Claude PISSARRO (1935)

Le chemin de la fosse à Goudron

Huile sur toile signée en bas à droite, titrée et numérotée 30 au dos

38.5 x 46.5 cm

2 000 / 3 000 €



247



249

248

Guillaume DULAC (1868/83-1929)

Paysage aux moutons et à la bergère
Huile sur toile signée en bas à gauche
60 x 73 cm
250 / 350 €

249

François Maurice ROGANEAU (1883-1973)

La rue aux escaliers à Orio
Huile sur panneau signée en bas à gauche et située
46 x 41 cm
Etiquette au dos
2 000 / 2 500 €

250

Jean-Pierre MALTESE (né en 1946)

Nature morte aux fleurs
Huile sur toile signée en bas à droite
35 x 27 cm
200 / 300 €

251

Jean-Gérard CARRERE (1922 - 2015)

Les quais de Bordeaux
Huile sur toile signée en bas à droite
51 x 72,5 cm
600 / 800 €

252

Edouard Joseph GOERG (1893-1969)

Femme à la robe bleue
Huile sur panneau signée en bas à droite
67,5 x 49,5 cm
400 / 500 €

253

Robert VALLET (1907-1993)

Le port
Technique mixte (huile, encre et pastel) sur carton, signée en bas à droite
48,5 x 63 cm à vue
200 / 300 €



251



257

254

Pierre THERON (1918 -1995)

Végétaux, soleil sur fond rouge

Gouache

28 x 35 cm (à vue)

Encadrée sous verre, cadre baguette alu à Marie-Louise

Dimensions avec cadre : 56 x 79 cm

(Tâchée)

150 / 200 €

255

Ecole française XVIIIe

Portrait de jeune fille au masque

Pastel

56 x 46 cm

300 / 400 €

256

Robert CHARAZAC (1905-1982)

Deux têtes d'enfant

Encre sur papier

54 x 42 cm - à vue

Encadrée sous verre

100 / 150 €

257

Alex LIZAL (1878-1915)

Vaches s'abreuvent sous les pins

Encre signée en bas à droite

12,5 x 9 cm

Provenance : Collection de Jean Elie Chaveron puis par descendance.

200 / 300 €

258

Georges PREVERAUD DE SONNEVILLE (1889-1978)

Etudes de femmes nues ou Maison close

Trois dessins à l'encre en vignette portant le cachet et datés 1935

26,5 x 21 cm

150 / 200 €

259

Georges PREVERAUD DE SONNEVILLE (1889-1978)

Entrée du parc et Paysage rural

Deux dessins au crayon, l'un avec touche d'aquarelle et pastel, portant cachet et datés 1929

25 x 33 cm

150 / 200 €

260

Georges PREVERAUD DE SONNEVILLE (1889-1978)

Etudes

Trois dessins dont un à l'encre, les deux autres au crayon, cachet et datés 1930 et 1935 (deux recto verso)

26 x 21 cm pour le plus grand

120 / 180 €

261

Georges PREVERAUD DE SONNEVILLE (1889-1978)

Satyre et Baccantes

Encre et mine de plomb portant le cachet en bas à gauche et datée 1935

21,2 x 27 cm

120 / 180 €

262

Georges PREVERAUD DE SONNEVILLE (1889-1978)

Etudes

Quatre dessins, deux à l'encre et deux au crayon, portant le cachet et datés de 1924 à 1929 (un dessin recto verso)

27 x 21 cm pour le plus grand

100 / 150 €

263

Georges PREVERAUD DE SONNEVILLE (1889-1978)

Homme tenant un enfant

Encre portant le cachet en bas à gauche et datée 1947

28 x 20 cm

(Déchirures)

100 / 150 €

264

Georges PREVERAUD DE SONNEVILLE (1889-1978)

Le repos

Encre, lavis d'encre et rehaut de gouache, portant cachet en bas à droite et daté 1905

23,3 x 26 cm

100 / 150 €

265

Georges PREVERAUD DE SONNEVILLE (1889-1978)

Nu regardant son reflet

Encre portant le cachet et datée 1935

20,5 x 14,5 cm

80 / 120 €

266

Georges PREVERAUD DE SONNEVILLE (1889-1978)

Homme à la lecture

Dessin à la mine de plomb portant le cachet en bas à droite et daté 1935

26,5 x 20,5 cm

80 / 120 €

267

Georges PREVERAUD DE SONNEVILLE (1889-1978)

Les baigneuses

Encre et lavis portant le cachet en haut à droite et daté 1933

15 x 18,5 cm

80 / 120 €

268

Georges PREVERAUD DE SONNEVILLE (1889-1978)

Intérieur de grange et Homme en haut de forme

Encre (recto) et crayon (verso) portant le cachet et daté 1905

12,5 x 19,5 cm

(Pliure au milieu)

80 / 120 €

269

Georges PREVERAUD DE SONNEVILLE (1889-1978)

Scènes d'intérieur animées

Deux dessins au crayon portant le cachet et datés 1924 et 1935

21 x 12,5 cm pour le plus grand

80 / 120 €

270

Georges PREVERAUD DE SONNEVILLE (1889-1978)

Léda et le cygne et Etude

Encre recto-verso portant le cachet et datée 1935

11,5 x 18 cm

80 / 120 €

271

Georges PREVERAUD DE SONNEVILLE (1889-1978)

Nu allongé

Encre avec quadrillage portant le cachet et datée 1935

13 x 21 cm

60 / 80 €

272

Georges PREVERAUD DE SONNEVILLE (1889-1978)

Femme assise en tailleur

Encre portant le cachet et datée 1935

23 x 13,5 cm

60 / 80 €

273

Georges PREVERAUD DE SONNEVILLE (1889-1978)

Etude

Encre et lavis d'encre portant le cachet en bas à droite et daté 1935

20,3 x 24,4 cm

60 / 80 €

274

Georges PREVERAUD DE SONNEVILLE (1889-1978)

Femme nue à la serviette

Dessin au crayon portant le cachet en haut à gauche et daté 1935

19 x 14 cm

60 / 80 €

275

Georges PREVERAUD DE SONNEVILLE (1889-1978)

Etudes de nus

Deux dessins, l'un à l'encre, l'autre au crayon, cachet de l'artiste et datés 1933 et 1935

25 x 32,5 cm et 32 x 23 cm

(Déchirures)

50 / 80 €

276

Georges PREVERAUD DE SONNEVILLE (1889-1978)

Nu allongé et Etude pour un dessus de porte ?

Dessin recto verso sur une feuille pliée en deux, portant le cachet et daté 1935

22 x 17 cm

50 / 80 €

277

Georges PREVERAUD DE SONNEVILLE (1889-1978)

Enfant endormi sur un fauteuil

Encre portant le cachet et datée 1929

32,5 x 25 cm

(Pliure au milieu)

50 / 80 €

278

Georges PREVERAUD DE SONNEVILLE (1889-1978)

Intérieur et L'escalier

Deux dessins au crayon portant le cachet et datés 1905

31 x 23 cm pour le plus grand

(Petite déchirure en haut à droite)

50 / 80 €

279

Georges PREVERAUD DE SONNEVILLE (1889-1978)

Vue d'un parc ou forêt

Mine de plomb portant le cachet et datée 1929

29,5 x 39 cm

(Taches d'humidité, petites déchirures)

30 / 50 €

280

Jean-Paul ALAUX (1876-1955)

Flamboyant à Moorea et Sous la moustiquaire

Deux estampes signées et datées 1937

Planches 5 et 12 de l'album «Tahiti. Visions japonaises», Paris, Au Gallion d'Or, 1946

Dimensions à vue : 30 x 40 cm

(Encadrées sous verre, insolées, rousseurs)

Bibliographie : Christel Haffner Lance, «Visions japonaises de Jean-Paul Alaux, du Bassin d'Arcachon au Pacifique», Arcachon, La Librairie Générale, 2018

1 000 / 1 200 €

281

ZAO Wou-Ki (1921-2013)

Sans titre. 1970

Lithographie en couleur sur velin. Epreuve d'atelier ni signée, ni numérotée, portant des mentions concernant le tirage. Légères rousseurs, bonnes marges.

(Agerup 207) Sujet : 44,5 x 63,5 cm, feuillet 56 x 76 cm

400 / 500 €

282

ZAO Wou-Ki (1921-2013)

Sans titre. 1970

Lithographie en couleur sur velin. Epreuve d'atelier ni signée, ni numérotée, portant des mentions concernant le tirage. Légères rousseurs, bonnes marges.

(Agerup 206) Sujet : 51,5 x 50 cm, feuillet 76 x 56 cm
400 / 500 €

283

ZAO Wou-Ki (1921-2013)

Sans titre. 1972

Lithographie en couleur sur velin. Epreuve d'atelier ni signée, ni numérotée, portant des mentions concernant le tirage. Légères rousseurs, bonnes marges.

(Agerup 216) Sujet : 44,5 x 62 cm, feuillet 56 x 76 cm
400 / 500 €

284

Irina IONESCO (1930-2022)

Portrait à la pendule

Photographie signée en bas à gauche signée en bas à gauche

40,1 x 27,8 cm

Encadrée sous verre

500 / 600 €

285

Irina IONESCO (1930-2022)

Portrait à la coiffe de fourrure

Photographie signée en bas à droite

39.2 x 29.2 cm

Encadrée sous verre

500 / 600 €



282

286

Irina IONESCO (1930-2022)

Portrait au collier torque

Photographie

39,1 x 29,1 cm

Encadrée sous verre

500 / 600 €

287

Jean-François FOURTOU (1964)

Le boucher

Epreuve chromogène, numérotée 1/3, datée 2003, porte étiquette Galerie Georges Philippe et Nathalie Vallois

125 x 155 cm

500 / 600 €



284

TAPISSERIES



288

288

Rare tapisserie fine représentant Hercule terrassant le Lion de Némée dans un environnement de paysages arborés fermés par une chaîne de montagnes à l'arrière-plan et animés d'animaux, ainsi que d'une scène de chasse à l'ours. Riche bordure polychrome à réserves allégoriques de personnages alternés de vases chargés de fleurs

Bruxelles, fin du XVIe siècle (bel état d'usage)

H : 320 - L : 250 cm.

6 000 / 8 000 €

289

Large et belle tapisserie fine représentant la rencontre d'Alexandre le Grand et de la Reine des Amazones, en arrière-plan des nefes sous voiles ou manoeuvrant à la rame dans une baie gardée par une forteresse. Riche bordure à guirlandes de fleurs et fruits et écoinçons centrés de cartouches soutenus par des anges

Flandres, XVIIIe

H : 330 - L : 450 cm

(Restaurations d'usage)

6 000 / 8 000 €

290

L'Annonciation

Tapisserie d'Aubusson aux grands personnages, bordure aux pampres

XVIIIe

280 x 375 cm

(Importantes restaurations)

1 500 / 2 000 €



289

MEUBLES



300



303

291

Tapis en laine à fond rouge et bleu à décor floral
343 x 244 cm
150 / 200 €

292

Coffre rectangulaire en bois à décor en façade de fenestration à orbevoie, au centre un blason avec deux tours et fleur de lys, les cotés sculptés, entrée de serrure et moraillon en fer.
En partie XVIIIe
H. 51 - L. 116 - P. 45 cm
(Restaurations, une partie vermoulue)
300 / 400 €

293

Console italienne en bois richement sculpté en ceinture sur fond de damier et sur les pieds antérieurs de feuillage, plateau de marbre beige
XVIIIe
H. 82 - L. 113 - P. 64 cm
(Marbre recollé)
800 / 1 000 €

294

Paire de fauteuils cannés en bois sculpté et redoré à dossier droit, piètement à décor de fleurettes
(Accidents et manques à la dorure)
XVIIIe
200 / 300 €

295

Fauteuil cabriolet en bois ciré, supports d'accotoirs en coup de fouet, piètement cambré, garniture aux petits points rapportées
Époque Louis XV
100 / 150 €



297

296

Secrétaire droit en bois de placage et filet, ouvrant à un tiroir, un abattant et deux vantaux, montants à pans coupés, garniture de bronze doré, plateau de marbre.
Époque Louis XVI
H. 148 - L. 98 - P. 45,5 cm
400 / 600 €

297

Commode bordelaise galbée toutes faces en acajou, ouvrant par quatre tiroirs sur trois rangs, pieds en enroulement, poignée marguerite et entrées de serrures rocaille.
XVIIIe
H. 85 - L. 123,5 - P. 66 cm
(Restaurations)
2 000 / 3 000 €

298

Paire de fauteuils à dossier cabriolet en chapeau de gendarme, supports d'accotoirs en console renversée cannelée, accotoirs à manchettes, piètement cannelés et rudentés pour les antérieurs
Époque Louis XVI
200 / 300 €

299

Paire de fauteuils à dossier médaillon surmonté d'un noeud, en bois laqué blanc rechapé bleu, consoles d'accotoirs renversées cannelées, accotoirs en manchettes, piètement cannelé rudenté pour les antérieurs
Porte une estampille JB Boullard.
Époque Louis XVI
200 / 300 €

300

Commode à façade arbalète en bois de placage ouvrant par quatre tiroirs sur trois rangs ; belle garniture de bronze doré, plateau de marbre (restauré)
Estampille de François Antoine MONDON, reçu maître ébéniste en 1757
Époque Louis XV
H. 86 - L. 148 - P. 62,5 cm
(Restauration au marbre)
2 500 / 3 500 €

301

Paire de fauteuils en bois ciré à dossier médaillon en bois sculpté, supports d'accotoirs en console renversée à décor de feuilles d'acanthe, accotoirs en manchettes, ils reposent sur quatre pieds cannelés rudentés, belle garniture de soierie à décor floral.
Époque Louis XVI
(Restaurations, usures au manchettes pour le tissu)
200 / 300 €

302

Fauteuil à dossier droit, en bois ciré supports d'accotoirs en consoles renversées et cannelées, accotoirs à manchettes, piétement cannelé et rudenté pour les pieds antérieurs, garniture de tissu à fleurs
Époque Louis XVI
100 / 150 €

303

Commode bordelaise en acajou ouvrant à quatre tiroirs sur trois rangs, poignées et entrées de serrure marguerite, pieds en enroulement
XVIIIe
H. 81 - L. 125 - P. 68 cm
(Plateau fendu, accidents, petits manques et restaurations)
2 000 / 3 000 €

304

Bureau à cylindre en placage d'acajou ouvrant par quatre tiroirs en partie haute, le cylindre découvrant un plateau gainé de cuir vert, quatre tiroirs sur un rang et une niche, deux tiroirs en ceinture, piétement cannelé de laiton, plateau de marbre blanc à galerie ajourée
Style Louis XVI
H. 109,5 - L. 108 - P. 53 cm
(Manque deux baguettes et autres décollées)
300 / 500 €

305

Table à jeux et de salle à manger en placage d'acajou à trois plateaux, reposant sur cinq pieds à pans coupés dont un en tirette, plateau de feutrine verte et acajou
Époque Louis XVI
H. 76 - Ø. 111,5 cm
(Plateau fendu)
400 / 600 €

306

Petite console demi-lune en placage d'acajou ouvrant à deux tiroirs en façade, reposant sur trois pieds fuselés marquetés de cannelures, plateau de marbre blanc à galerie ajourée
Style Louis XVI
H. 76 - L. 63 - P. 33 cm
150 / 250 €

307

Travaillose en placage d'acajou, le plateau en marqueterie géométrique, piétement lyre
XIXe
H. 73,5 - L. 56 - P. 29 cm
100 / 150 €

308

Partie de salon en bois doré à dossier droit, décor de frise d'oves et colonnes cannelées comprenant un canapé et deux chaises
Style Louis XVI
Long. 167,5 cm pour le canapé
(Manques, éléments à recoller, garnitures différentes)
200 / 300 €

309

Chevet en placage d'acajou ouvrant par deux tiroirs en façade, quatre pieds balustres réunis par une tablette d'entretoise, plateau marbre et garniture de laiton
XIXe
H. 73 - L. 100 - P. 35 cm
100 / 150 €

310

Table à écrire en bois de placage blond ouvrant par un tiroir, piétement en forme de lyre sur roulettes
XIXe
73,5 x 97 x 46 cm
(Accident et manque au tiroir)
100 / 150 €

311

Chevet en acajou et placage d'acajou ouvrant par trois tiroirs, montants cannelés, pieds fuselés terminés par des roulettes, plateau de marbre blanc et galerie ajourée
Style Louis XVI
H. 75 - L. 48 - P. 32,5 cm
100 / 150 €

312

Vitrine en placage d'acajou et marqueterie de laiton ouvrant par une porte présentant trois plateaux et fond de glace, plateau de marbre rouge veiné blanc à galerie ajourée. Elle repose sur quatre pieds toupies.
Style Louis XVI
H. 136,5 - L. 54 - P. 31 cm
200 / 300 €

313

Console en bois doré à décor de guirlandes et couronnes de fleurs sur la ceinture, piétement cannelé rudenté à asperges, entretoise surmontée d'un pot fleuri, plateau de marbre blanc.
Époque Louis XVI
H. 88,5 - L. 150 - P. 60 cm
(Petits manques à la dorure, accidents et manques)
400 / 600 €

314

Paire de chaises en bois ciré à dossier médaillon reposant sur quatre pieds cannelés rudentés
Époque Louis XVI
(Restaurations)
150 / 200 €

315

Table bouillotte en placage d'acajou à deux tiroirs et deux tirettes, pieds cannelés, plateau bouchon à réserve de cuir sur une face et feutrine sur l'autre, plateau de marbre blanc à galerie ajourée
Fin XVIIIe début XIXe
H. 70,5 - Ø. 65,5 cm
300 / 400 €



313

316

Encoignure en bois de placage ouvrant par deux vantaux à décor végétal, garniture de bronze doré, plateau de marbre brèche d'Alep, trace d'estampille et JME
Epoque Louis XV
H. 94 - P. 67, 5 cm
(Marbre restauré, accidents au placage, entrée de serrure rapportée)
600 / 800 €

317

Travailleur en bois de placage à décor de marqueterie en losange et filets, plateau chiffré, ouvrant à un tiroir, sur pieds fuselés en marqueterie simulant des cannelures, garniture de bronze doré
Style Louis XVI
H. 68 - L. 55,5 - P. 36 cm
150 / 250 €

318

Fauteuil de bureau en placage d'acajou et lion doré, assise cannée, piétement postérieur sabre, antérieur fuselé cannelé
XIXème
(Accident à l'assise)
100 / 150 €

319

Vitrine à deux corps décalés en placage de bois clair et filet, ouvrant à deux portes en façade, garniture de laiton, quatre pieds toupie
XIXe
H. 182 - L. 110,5 - P. 38,5 cm
300 / 500 €

320

Bureau formant tric-trac en placage d'acajou reposant sur quatre pieds Jacob, plateau gainé de cuir vert sur une face et feutrine sur l'autre
XIXe
H. 77 - L. 113 - P. 58 cm
(Accidents et manques au placage)
300 / 400 €

321

Paire de colonnes d'applique en bois à chapiteau corinthien, le fût à décor sculpté en relief de masques, guirlandes et fleurs, montés sur des socles rapportés
H. 166 cm
400 / 600 €

322

Table à jeux formant console en acajou et placage d'acajou, le plateau découvrant la feutrine verte avec placage de bois blond, piétement quadripode reposant sur roulettes
XIXe
H. 72,5 - L. 91 - P. 45 cm
(Petits accidents au placage)
200 / 300 €

323

Paire de chaises en acajou et placage d'acajou, dossier bandeau, piétement postérieur sabre, antérieur à pans coupés
80 / 120 €

324

Suite de six chaises et un fauteuil en acajou et placage d'acajou, dossier bandeau surmonté de godrons, piétement postérieur sabre, antérieur mouvementé et cannelé
XIXe
300 / 400 €

325

Table de salle à manger rectangulaire en acajou et placage d'acajou, piétement quadripode à décor sculpté de palmes, sur roulettes
XIXe
H. 71 - L. 152 - P. 128 cm
(Une allonge en contreplaqué 53,5 cm)
200 / 300 €

326

Desserte en acajou et placage d'acajou à deux plateaux, montants tournés, ouvrant par deux tiroirs en partie basse, piétement boule
XIXe
300 / 400 €

327

Buffet dessert en acajou et placage d'acajou, la partie haute avec tablette et montants cannelés, la partie basse ouvrant par deux portes, sur base en plinthe
Style Louis XVI, XIXe
H. 119 - L. 122 - P. 47,5 cm
200 / 300 €

328

Bureau bibliothèque en acajou et placage d'acajou, la partie haute ouvrant à trois portes vitrées, la partie basse ouvrant par un tiroir à abattant découvrant un plateau gainé de cuir, deux tiroirs et neuf casiers, flanqué de deux tiroirs sur deux rangs et un caisson simulant deux tiroirs, la partie basse quatre portes
Angleterre XIXe
Estampille de Lamb à Manchester
H. 221,5 - L. 193 - P. 50 cm
300 / 500 €

329

Desserte bar en acajou et placage d'acajou, plateau cuvette ouvrant par un tiroir en ceinture, tablette d'entretoise avec compartiment à bouteilles, repose sur quatre roulettes
XIXe
H. 77 - L. 83 - P. 45 cm
100 / 150 €

330

Carlo BUGATTI (1856-1940)

Table basse ou table à thé en bois à décor mauresque, les deux plateaux gainés de parchemin avec entourage en cuivre repoussé de motifs orientaux, les cotés arrondis à décor d'incrustations de métal et bouclier en cuivre ajouré.

Elle repose sur un piétement formé par trois colonnettes, signature sur la traverse.

H. 66 - L. 75 - P. 76,6 cm

(Nombreux accidents au parchemin, manque un élément du piétement, restaurations, oxydations)

Modèle à rapprocher d'une table réalisée entre 1904 et 1905 et reproduite dans le Catalogue commercial représentant des pièces de mobilier et des objets de décoration réalisés par Carlo Bugatti, sous le n°503. (cf. illustration)

2 000 / 3 000 €

331

Bruno MATHSSON (1907-1988)

Chaise longue modèle 36

Piètement en lamellé-collé thermoformé

H. 82 - L. 163 cm

(Accident à la structure sous la garniture)

500 / 700 €

332

Table basse, le plateau en placage soleil d'ébène de Macassar centré d'une étoile en marqueterie d'os, les quatre pieds en enroulement surmontés de rudenture en relief, tablette d'entretoise.

Style Art Déco

H. 50 - L. 84,5 - P. 69,5 cm

(Petits manques au placage)

150 / 200 €

333

Table basse en bois mélaminé noir, plateau rond, fût pivotant avec bague rouge, sur une base ronde

XXe

H. 40 - Ø. 90 cm

350 / 400 €

334

Paire de fauteuils à larges accotoirs, garniture de tissu à damier

Style Art Déco

H. 63 cm

100 / 150 €

335

Vico MAGISTRETTI (1920-2006) - Édition CASSINA

Canapé trois places modèle Maralunga, dossier modulable, garniture de cuir noir

H. 73/100 - L. 240 - P. 80 cm

(Usures)

2 000 / 2 200 €

336

Vico MAGISTRETTI (1920-2006) - Édition CASSINA

Fauteuil modèle Maralunga, dossier modulable, garniture de cuir noir

H. 73/100 - L. 90 - P. 80 cm

800 / 900 €



330



339

337

Vico MAGISTRETTI (1920-2006) - Édition CASSINA

Fauteuil modèle Maralunga, dossier modulable, garniture de cuir noir

H. 73/100 - L. 90 - P. 80 cm

800 / 900 €

338

Florence KNOLL (1917-2019)

Bureau à double caisson, à tiroir en bois noirci, plateau marbre, structure et piétement en métal chromés

H. 72 - L. 160 - P. 80 cm

(Accidents)

400 / 500 €

339

Eero SAARINEN (1910-1961) - KNOLL INTERNATIONAL Éditeur

Table modèle «Tulip» à plateau circulaire en marbre blanc veiné gris chanfreiné sur un pied central en fonte d'aluminium laqué blanc.

H. 72 - Ø. 106 cm

(Usures au piétement, petites restaurations au marbre)

800 / 1 200 €

CONDITIONS DE LA VENTE :

COMMISSION ACHETEUR

L'adjudicataire devra acquitter en sus du montant de l'enchère et par lot, les frais et taxes suivantes :

- 25% TTC (vente volontaire)
- 14,28% TTC (vente judiciaire)

Majoration du LIVE :

- 3,6% TTC sur interencheres.com (uniquement sur les lots volontaires)
- 1,8 % TTC sur drouot.com (sur tous les lots)

AVANT LA VENTE

L'ÉTAT DES LOTS

Tous les biens sont vendus dans l'état dans lequel ils se trouvent au moment de la vente avec leurs imperfections ou défauts.

Les dimensions, couleurs et poids des objets sont donnés à titre indicatif et ne sont pas contractuels. Il est de la responsabilité de chaque futur enchérisseur d'examiner attentivement chaque lot avant la vente et de se fier à son propre jugement afin de prendre connaissance de ses caractéristiques et de ses éventuelles réparations ou restaurations. L'ensemble des objets présentés à la vente sont des biens d'occasion.

Aucune réclamation ne sera possible relativement aux restaurations d'usage et petits accidents. L'absence d'indication de restauration ou d'accident n'implique nullement qu'un objet soit exempt de défaut.

Nous sommes à votre disposition pour vous fournir un rapport détaillé sur l'état des lots ainsi que des photos supplémentaires dans le cas où vous ne pouvez vous rendre physiquement à l'exposition.

LA VENTE AUX ENCHÈRES

L'ordre du catalogue sera suivi pendant la vente. Des modifications pourront être apportées au catalogue et inscrites au procès-verbal de la vente. Le commissaire-priseur se réserve le droit d'enchérir de manière successive ou en réponse à d'autres enchères, et ce au nom et pour le compte du vendeur à concurrence du prix de réserve.

Les enchères peuvent être portées : en personne, par téléphone, ou en live.

EN SALLE

Au premier achat, vous devez fournir aux membres de l'étude vos coordonnées et garanties bancaires.

En enchérissant, vous le faites à titre personnel et vous êtes le seul responsable de cette enchère.

ORDRES D'ACHAT ÉCRITS & TÉLÉPHONIQUES

Les commissaires-priseurs et leurs collaborateurs vous proposent d'exécuter des ordres d'achat donnés par écrit à votre nom.

Ce service est gratuit et confidentiel.

Les lots sont achetés au meilleur prix, en respectant le prix de réserve et les autres enchères.

Dans le cas d'ordres identiques, le premier arrivé aura la préférence. Indiquez toujours un montant ferme.

Les enchères téléphoniques sont acceptées pour les lots dont l'estimation basse est égale ou supérieure à 150 €.

L'étude ne pourra être tenue responsable d'avoir manqué d'exécuter un ordre d'achat par erreur, dysfonctionnement téléphonique ou pour toute autre cause.

L'étude se réserve le droit de ne pas respecter un ordre d'achat s'il n'est pas complet ou si elle considère que le client n'apporte pas toutes les garanties pour la sécurité des transactions ; sans recours possible.

Les ordres d'achat peuvent être adressés :

par email : blanchy.lacombe@etude-chartrons.com
par courrier :
136 quai des Chartrons 33300 BORDEAUX

ou remis à un membre de notre étude. Ils doivent impérativement indiquer : votre nom, prénom, adresse complète, votre téléphone, votre email, le(s) numéro(s) de lot(s) de la vente concerné(s), accompagné d'une pièce d'identité et d'un RIB.

Afin d'assurer un service satisfaisant aux enchérisseurs, il vous est demandé de vous assurer que nous avons bien reçu vos ordres d'achat au moins 24h avant la vente.

EN LIVE

Inscriptions directement sur les plateformes concernées : interencheres.com et drouot.com. S'agissant de services indépendants, nous déclinons toute responsabilité en cas de dysfonctionnement.

APRÈS LA VENTE

PAIEMENT

Le paiement doit être effectué immédiatement après la vente.

Le règlement pourra être effectué :

- En espèces jusqu'à :

1 000 € (commission acheteur comprise) pour les particuliers français,
15.000 € (commission acheteur comprise) pour les ressortissants étrangers sur présentation de deux pièces d'identité.

- Par carte de crédit sur présentation d'une pièce d'identité,

- Par virement bancaire :

CIC BORDEAUX PALAIS
IBAN FR76 1005 7191 6300 0201 1120 312
BIC CMCIFRPP

- Paiement en ligne sécurisé

blanchy-lacombe.com/paiement

Acquéreurs étrangers CEE ou HORS CEE paiement par virement uniquement

- Pour les achats en ligne via interencheres.com les règlements sont prélevés directement sur votre carte bancaire, sauf indication de votre part donnée par téléphone ou par mail.

Tout bordereau d'adjudication demeuré impayé auprès de la SWV Bx Chartrons

- Bx Enchères et SCP BLANCHY-LACOMBE ou ayant fait l'objet d'un retard de paiement est susceptible d'inscription au **Fichier TEMIS**.

DÉLIVRANCE DES LOTS

Aucun lot ne sera remis aux acquéreurs avant acquittement de l'intégralité des sommes dues.

GARDIENNAGE

Le gardiennage des meubles et objets est offert pendant dix jours ouvrés à compter du jour de la vente.

- Au-delà, soit à compter du 10ème jour ouvré, des frais de gardiennage seront facturés pour les objets et tableaux, suivant la taille de l'objet à partir de 20€/mois.

Les meubles et la totalité des achats représentant un volume important seront systématiquement enlevés et mis en garde-meubles par les Transports Mauran, à votre charge et sous leurs conditions. (Stockage gratuit pour les acheteurs souhaitant être livrés par leur soin ou forfaits adaptés à la typologie des lots - à partir de 5 euros par jour et frais de dossier).

LIVRAISON

Transports Mauran
06.61.14.08.48
transport.mauran@gmail.com
Transports Capelli
06.69.79.45.87
capelli.francis@wanadoo.fr
Transports Bernard
06.50.82.45.15
michel.bernard34@wanadoo.fr

EMBALLAGE ET EXPÉDITION

L'étude n'effectue pas l'emballage et l'expédition des lots, nous vous invitons à contacter :
MAIL BOXES ETC - mbebordeaux.fr
THE PACKENGERS hello@thepackers.com

Le choix du transporteur et l'organisation du transport appartiennent à l'acheteur.

MERCREDI 15 MARS À 9H30

BIJOUX, MONTRES, OR

EXPOSITION PUBLIQUE : mardi 14 mars de 10h à 12h
EXPOSITIONS SUR RENDEZ-VOUS : lundi 13 mars de 10h à 18h et
mardi 14 mars de 12h à 18h
Experte Gemmologue : Marine POL

VENTES À VENIR

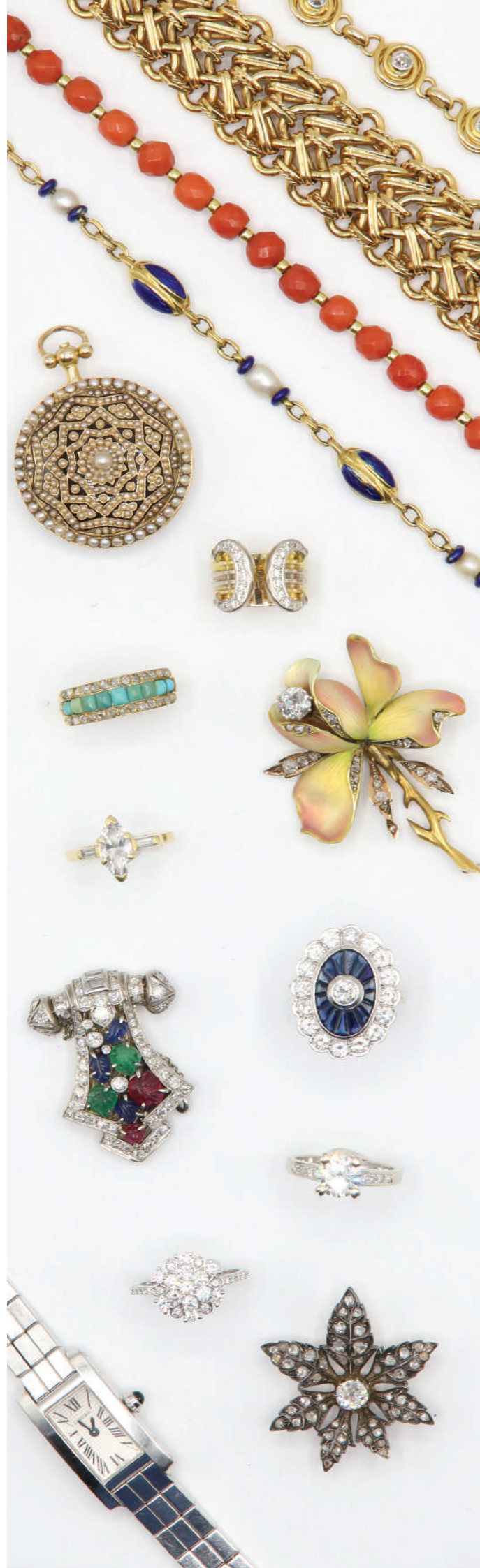
4 mai 2023
MODE & MAROQUINERIE

25 mai 2023
LIVRES & MANUSCRITS

28 juin 2023
BELLE VENTE BIJOUX, ARGENTERIE
OBJETS D'ART, TABLEAUX, MOBILIERS

30 juin 2023
GRANS VINS & ALCOOLS

Et : timbres, cartes postales,
bandes dessinées, jouets, numismatiques,...





blanchy-lacombe.com