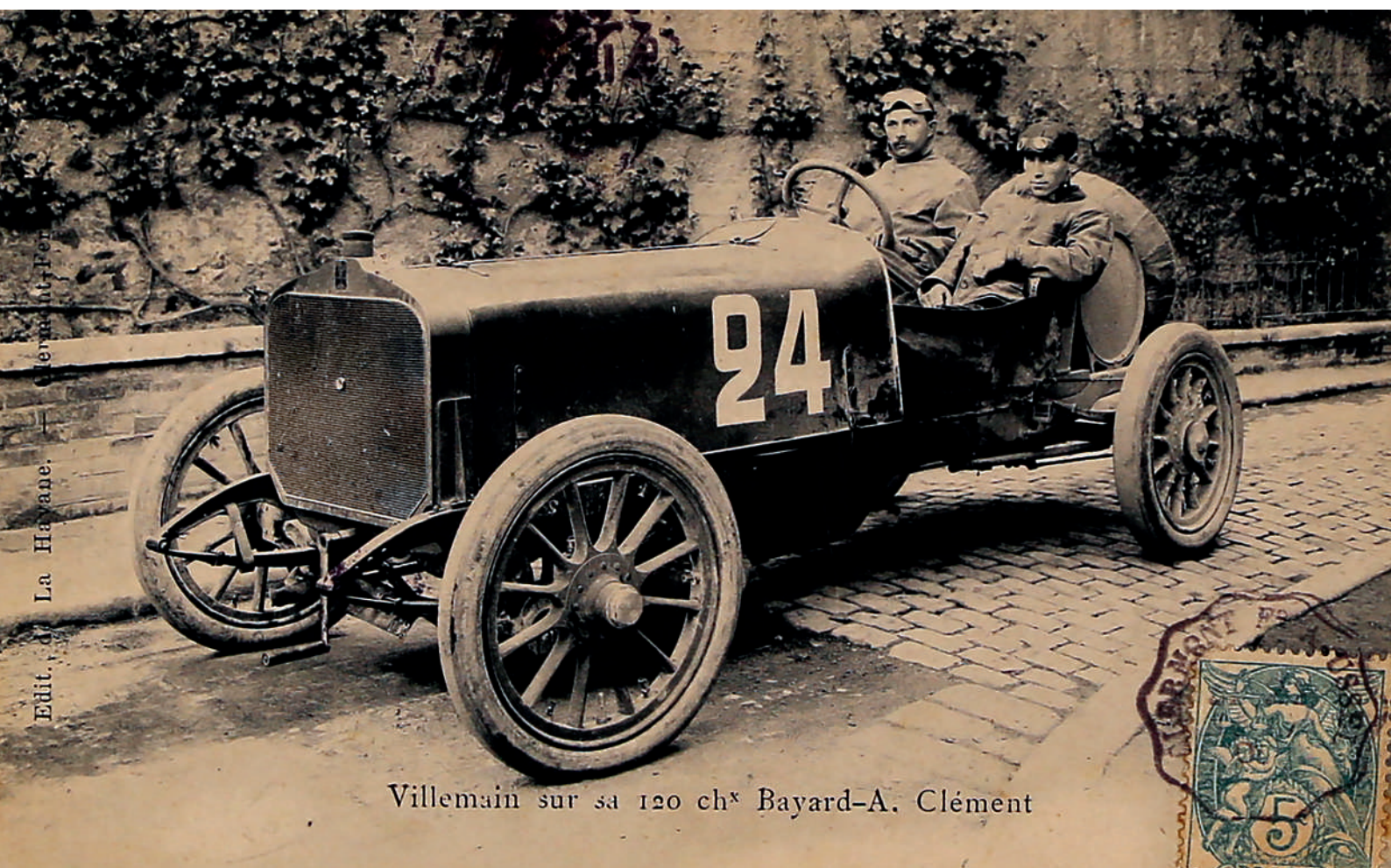


**CARTES POSTALES ANCIENNES
& DIVERS**

Expert : M. Jean LAMBERT

VENDREDI 25 SEPTEMBRE 2020
10H30



Villemain sur sa 120 ch^x Bayard-A. Clément

Lot 56

Expositions publiques le jeudi 24 septembre de 14h à 17h,
et le vendredi 25 septembre de 9h à 10h

VENTE À 10H30 - Lot 1 à 95

1	Ain (01) 62 CPA dt villages et qq bonnes petites cartes	50 / 60
2	Bses & Htes Alpes (04/05) 37 CPA, quelques villages	30 / 40
3	Ardèche (07) 24 CPA différentes dont villages	35 / 40
4	Ardennes (08) 33 CPA différentes dont quelques villages	40 / 45
5	Corse (20) 42 CPA dont folklore et divers	40 / 50
6	Côtes d'Armor (22) 78 CPA différentes dont quelques villages	60 / 70
7	Doubs (25) 54 CPA diverses, quelques villages	50 / 60
8	Eure (27) 180 CPA diverses, qq villages, qq bonnes petites cartes	170 / 200
9	Bretagne Finistère 116 CPA folklore breton dt 13 chansons de Botrel	70 / 80
10	Finistère (29) 240 CPA dt 7 repros d'affiches des chemins de fer, qq villages, qq bonnes petites cartes + 1 ct avec 19 vues de LESCONIL	180 / 200
11	Bassin d'Arcachon (33) 42 CPA dont quelques bonnes petites cartes	65 / 70
12	Bordeaux (33) 12 CPA avec repros de types bordelais d'après G De GALARD	20 / 30
13	Bordeaux (33) 53 CPA différentes, la plupart de vues peu communes	110 / 130
14	Banlieue Bordelaise (33) 156 CPA diverses, quelques petites cartes intéressantes	90 / 110
15	Médoc (33) 155 CPA diverses, quelques bonnes petites cartes	90 / 110
16	Gironde (33) 50 CPA dont villages, magasins, marchés. Joli lot	120 / 130
17	Ile & Vilaine (35) 99 CPA différentes, quelques villages	80 / 90
18	Indre (36) 44 CPA différentes, qq villages + 1 ct de 20 vues du barrage d'EGUZON	50 / 60
19	Isère (38) 85 CPA différentes, quelques villages	70 / 80
20	Haute Loire Lozère (43/48) 27 CPA du 43 + 13 du 48, quelques villages	50 / 60

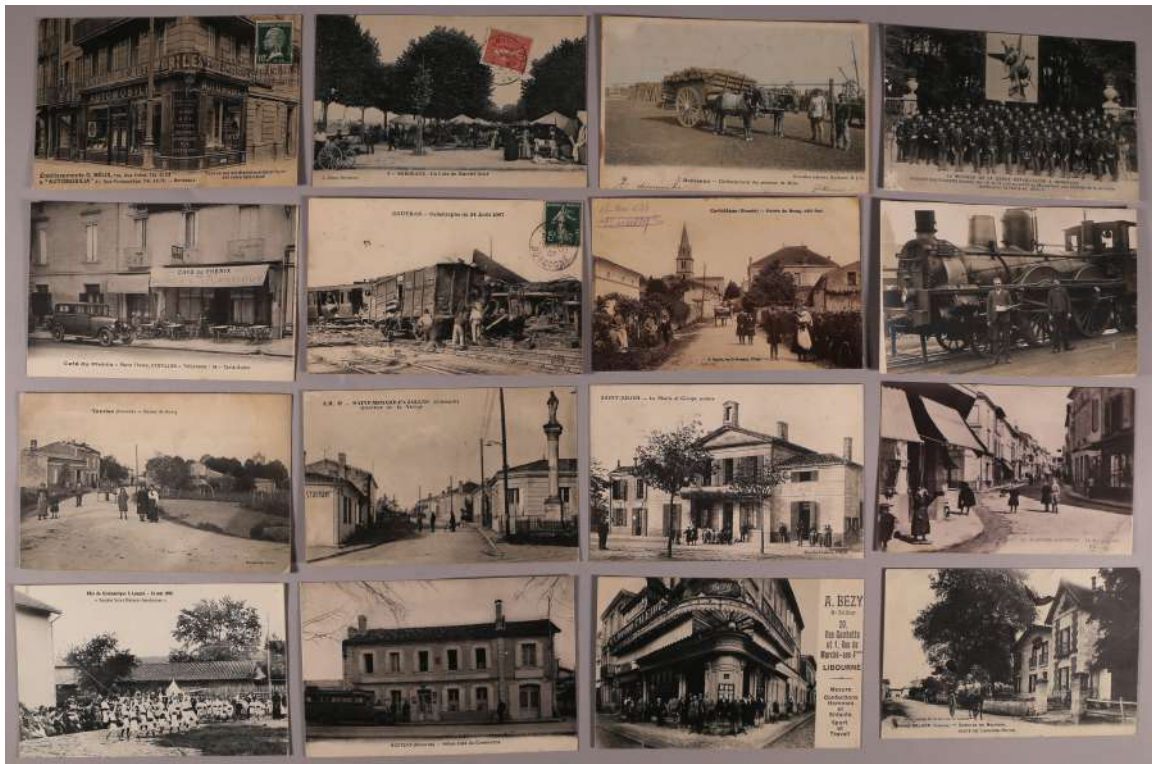
21	Loiret (45) 191 CPA div ; fêtes de Jeanne d'Arc, villages, etc	140 / 170
22	Maine & Loire (49) 81 CPA diverses, quelques villages	80 / 100
23	Morbihan (56) 93 CPA différentes dont quelques villages	80 / 90
24	Nord (59) 151 CPA diff, qq villages, qq bonnes petites cartes + 1 ct de 10 vues de l'expo de ROUBAIX 1911	130 / 150
25	Mayenne (53) 31 CPA diverses, quelques villages	45 / 50
26	Moselle (57) 60 CPA différentes, quelques villages	30 / 40
27	Oise (60) 242 CPA dt gares, villages et qq bonnes petites cartes	170 / 200
28	Htes Pyrénées (65) 251 CPA différentes, quelques villages	90 / 110
29	Strasbourg (67) 17 CPA d'illustrateurs dt 9 eaux fortes de Ch PINET et 8 cartes en couleur de F. HOCH, TB	70 / 100
30	Bas Rhin (67) 68 CPA différentes dont quelques villages	60 / 70
31	Haut Rhin (68) 7 CPA illustrées par HANSI + 1 CPA signée JJ WALTZ	30 / 40
32	Haut Rhin, Ter. de Belfort (68/90) 149 CPA dont 128 du 68 et 21 du 90, quelques villages	110 / 120
33	Rhône (69) 106 CPA diff dont quelques hôpitaux et quelques villages	90 / 110
34	Paris (75) 33 CPA Chemins de Fer, Métropolitain dt qq grèves des	50 / 60
35	Paris (75) 30 CPA de la crue de la Seine en janvier 1910	30 / 35
36	Paris (75) 215 CPA différentes, quelques bonnes petites cartes	120 / 150
37	Seine & Marne (77) 262 CPA différentes dont villages, hôpitaux militaires	230 / 250
38	Deux Sèvres (79) 76 CPA diverses, quelques villages	60 / 70
39	Tarn & Garonne (82) 73 CPA différentes, quelques villages	50 / 60
40	Vosges (88) 292 CPA différentes dt villages + 1 ct 10 vues RAON L'ETAPE	200 / 230
41	Sud-Ouest 71 CPA dont villages, marchés, gares, etc... Joli lot	170 / 200
42	France 400 CPA dt qq étrangères, qq petites cartes intéressantes	70 / 80
43	France 48 CPA dt qq de la région ; qq bonnes petites cartes	80 / 90

44	France 110 CPA diverses, quelques fantaisies	20 / 25
45	France 76 CPA diverses, nombreuses d'ARGENTEUIL	45 / 50
46	France, étranger 200 CPA, quelques bonnes petites cartes, à trier	30 / 40
47	Allemagne 234 CPA diff + 1 ct 10 vues, qq petites cartes intéressantes	140 / 170
48	Belgique 115 CPA div dt qq cartes intéressantes et 10 cartes comiques du Manneken Pis +1 ct de 20 vues de l'attaque anglaise des 22 et 23.04.18 à ZEEBRUGE et 2 ct de 20 cartes avec qq jolies vues de l'infirmerie hôpital de SPIRE	110 / 130
49	Suisse 95 CPA div dt qq petites cartes intéressantes + 23 CPM de la fête des vigneron à VEVEY en 1927 et 1 petit album photo de 10 vues de GENEVE	80 / 100
50	Etats Unis 132 CPA différentes dont 6 cartes en cuir	70 / 80
51	Alcool Cazanove 2 jolis dépliants couleur, 2 photos, 1 quinzaine d'étiquettes, 1 joli prospectus couleur, 1 carnet rhum NEGRITA + 1 plaque typographique pour l'impression d'une étiquette de rhum et 2 CPA publicitaires, etc	35 / 50
52	Fantaisie 200 CPA diverses dt qq de l'alphabet du soldat	40 / 50
53	Animaux, pêche, chasse 131 CPA fantaisies diverses	60 / 70
54	Artistes 115 CPA de personnages début XXème. Cléo de MERODES, REJANE, LAVALLIERE, BRESIL, Cécile SOREL, OTERO, etc	50 / 60
55	Artistes, chanteurs 35 CPA années 50/60 (FERNANDEL, BARDOT, DENEUVE) + 5 CPM	30 / 35
56	Automobiles 3 CPA avec voiture de course GP	25 / 30
57	Aviation 102 CPA div, manifestations aériennes, pilotes, appareils...	130 / 150
58	Marine militaire 119 CPA différentes. Joli lot	130 / 150
59	Bateaux 10 cartes du « NORMANDIE » + 2 cts de 12 vues de ce paquebot	25 / 30
60	Sous-marins 16 CPA diverses	35 / 40
61	Chats 88 CPA fantaisies diverses	100 / 130

62	Chemins de fer 10 CPA sur ce thème dt 7 reproductions d'affiches	15 / 20
63	Croix Rouge 9 CPA sur ce thème + quelques divers	15 / 20
64	Cartes photos 73 cartes à identifier, quelques très jolies vues	100 / 120
65	Langages 40 CPA diff (cheveux, timbres, rubans, fleurs, oiseaux...)	40 / 50
66	Publicité 42 CPA diff, certaines avec une belle illustration	80 / 100
67	Etranger 300+ CPA div dt qq de CHINE, 2 carnets et 400 CPM	50 / 60
68	France 1 bte avec 1300 petites CPA dt qq fantaisies et qq étrangères	30 / 40
69	Fantaisie 115 CPA dt une vingtaine d'actrices début XXème + 1 ct de 20 petites vues du MONT DORE	20 / 25
70	Fantaisie 900 CPA+ avec fleurs, enfants, Bergeret, petits illustrateurs ...	200 / 230
71	Guerre 14/18 207 CPA de régiments, évènements, fantaisies, humour, vie militaire, drapeaux pris à l'ennemi... + 1 ct de 12 vues Camp de WAHN	100 / 130
72	Guerre 39/45 Série de 18 CPA couleur éditions ERPE, certaines signées J . LANGEON	20 / 30
73	Illustrateurs 136 CPA diff dessinées par qq petits artistes étrangers	70 / 80
74	Illustrateurs 17 CP fantaisies de Germaine BOURET	30 / 40
75	Illustrateurs 4 séries de 12 cartes parfait état de DUPUIS (nos poilus, nos alliés, leurs caboches)	50 / 60
76	Illustrateurs 30 cartes différentes de POULBOT	25 / 30
77	Illustrateurs 18 cartes diverses de Xavier SAGER	25 / 30
78	Illustrateurs 45 cartes de GRANDVILLE offertes par le journal « l'Eclair »	45 / 50
79	Illustrateurs 29 cartes différentes signées HANSI ou JJ WALTZ	70 / 100
80	Divers 3 CPA arcimbolquesques (MEPHISTO, JAURES et source de jeunesse)	15 / 20
81	Sport 15 CPA + 2 CPM (cyclisme, ski, boxe, caricatures...)	25 / 30
82	Divers 300 CPM+ dont qq petits illustrateurs, PJ, souvenirs, IONYL, PLASMARINE et 2 timbrés sur commande	30 / 40

83	Meyrat Dictionnaire des communes de France, ALGERIE, colonies Françaises et protectorats (1938)	15 / 20
84	Actions 92 documents concernant une dizaine de Cies diverses	30 / 40
85	Billets 82 billets Monde tous états dont quelques de FRANCE	70 / 100
86	Monnaies 7/8 kg de pièces FRANCE et Etranger dont quelques en argent + 1 pièce 10F Napoléon or	110 / 130
87	Monnaies Coffret Monnaie de PARIS avec série BU France 1993	50 / 60
88	Monnaies 3 kg de pièces FRANCE fin XIX/XXème dt qq étrangères. Dans ce lot 400 gr de pièces argent	100 / 120
89	Matériels 17 classeurs pour ranger des monnaies, la plupart pour classer des euros	50 / 60
90	Matériels 1 boîte bois avec 1 millier d'étuis non auto collant tous formats pour monnaies + 3 petits classeurs	30 / 40
91	Vins 67 étiquettes diff 1851/1967, certaines peu communes	70 / 100
92	Etiquettes 18 images div dt Hôtels, bougies + 39 étiquettes de Spiritueux et sirops div. En plus, 1 bel éventail Cognac SAURIN	30 / 35
93	Champagne Lot de 280 capsules différentes	30 / 40
94	Tabacs Lot de 200+ bagues de cigares dans 1 classeur + 1 boîte	15 / 25
95	Divers 1 boîte pleine de papiers et petits documents divers. A trier	30 / 40





- Lot 12 -



- Lot 54 -



- Lot 66 -



- Lot 80 -

Détails et photos des lots sur [interencheres.com/33009](https://www.interencheres.com/33009),
ou en scannant le QR code



SVV-BORDEAUX-CHARTRONS-BORDEAUX-ENCHERES
No D'AGREMENT – 2002-351

Mâtres Alexei Blanchy & Eric Lacombe
Commissaires-Priseurs Associés
136 Quai des Chartrons 33000 Bordeaux

VENTE AUX ENCHERES PUBLIQUES

TIMBRES-POSTE ET DIVERS

VENDREDI 25 SEPTEMBRE 2020 à 13 H 30



LOT No 132

Exposition : jeudi 24 Septembre de 14h à 17h
et vendredi 25 de 9h à 10h00

Vente en Live : interencheres-live.com
Internet : www.interencheres.com/33009

HOTEL DES VENTES DES CHARTRONS
136 Quai des Chartrons 33000 Bordeaux
Téléphone 05 56 11 11 91 – Fax 05 56 11 11 92

Expert : Jean Lambert (Philatexte SAS)
65 rue Georges Bonnac 33000 Bordeaux
Téléphone : 05 56 51 42 36
Email : philatexte@wanadoo.fr

Les timbres, les cartes et les lots visibles à l'exposition, sont vendus dans leur état sans réclamation. Leur désignation sur le catalogue n'engage pas la responsabilité de l'étude, elle est donnée à titre indicatif.

1) La vente sera faite au comptant. Le commissaire-priseur se réserve le droit de ne délivrer les lots payés par chèques que lorsque ces derniers seront crédités. Les acquéreurs paieront par lot et par tranche, en sus des enchères, 23%.

2) Le commissaire-priseur, ses collaborateurs et les experts se chargent d'exécuter, sans frais supplémentaires, tous les ordres d'achat des intéressés qui ne pourraient pas assister personnellement aux enchères.

3) S'il est établi que deux ou plusieurs enchérisseurs ont simultanément porté une enchère équivalente sur le même objet, soit à haute voix, soit par signe, et qu'ils réclament en même temps cet objet après le prononcé de l'adjudication, le dit objet sera immédiatement remis en vente au prix des dernières enchères, et le public sera admis à enchérir de nouveau au plus offrant et dernier enchérisseur.

ABREVIATIONS

**	Neuf sans charnière	TB	Très beau
*	Neuf avec charnière	ND	Non dentelé
(x)	Neuf sans gomme	OBL	Oblitéré
SUP	Superbe	T à D	timbre à date
F	Faciale	L	lettre

LOT N°	DESCRIPTION	MISE A PRIX
--------	-------------	-------------

MATERIELS, LIBRAIRIE ET DIVERS

100	UNE QUINZAINE DE CLASSEURS VIDES ET RELIURES DIVERSES + QQ BANDES ET Pochettes HAWID.	20/30
101	UN GROS CARTON REMPLI DE BANDES ET Pochettes HAWID NOIRES ET TRANSPARENTES.	80/100
102	2 RELIURES MOC EN BOIS.	40/45
103	4 RELIURES ID SAFE (3 BL + 1 N).	35/40
104	3 RELIURES SUPRA + ETUI ET 1 RELIURE ROUGE SANS ETUI, LE TOUT AVEC QQ PAGES « REGENT ».	35/40
105	3 RELIURES LINDNER REF 1104 AVEC 80 PAGES OMNIA 05, 06, 07 EN ASSEZ BON ETAT.	40/50
106	3 ENSEMBLES LINDNER TABAC REF 1124 AVEC PAGES TRANSPARENTES OMNIA NEUVES.	40/50
107	4 RELIURES + ETUI MOCOMBI POUR CLASSER DES PAGES MOC.	35/40
108	YVERT. CLASSIQUE MONDE 2005, VOL 1 EUROPE 2011, VOL V OUTREMER 2008, FISCAUX 2004, TOME 1 2018 ET MAURY 2015.	30/35
109	YVERT. 14 VOLUMES 2003/2016 NOUVEAUTES DU MONDE.	40/50
110	BAILLARGEAT. 2 VOL, CATALOGUE DES SEULS S/L (92 ET 96).	35/40
111	BERGIER. 2 VOL, MARQUES D'ENTREES MARITIMES XVIII ^e ET XIX ^e (81) ET LA GRANDE PECHE (92).	40/50
112	G BERTRAND. MEMORIAL PHILATELIQUE T 1/6 RELIES EN 3 VOL (1932/34).	35/40

113	BRUN. FAUX ET TRUQUES (80) ; STORCH, ENTIERS POSTAUX FRANCE ET MONACO (89 ET 92) ET MARIANNE (1983).	20/25
114	DE FRANK. LES MARQUES DE LA GRANDE ARMEE (1948), RR.	50/70
115	LENAIN. POSTE DE L'ANCIENNE FRANCE (73), POSTE AUX ARMEES ET RELATIONS INTERNATIONALES (1968).	50/60
116	MATHIEU. 2 VOL, CACHETS A DATE 1854/76 (75) ET IDEM S/SAGES 1876/1901 (76).	25/30
117	POTHION. 5 CATALOGUES : PC/GC, GRILLES, PC DU GC, CONV LIGNES, CURSIVES (1969/90) ; CHEVALIER, CACHET A DATE (81). HODGEDIJK, OBL PARIS S/SAGES (73). DE BEAUFOND, NOMS REVOLUTIONNAIRES (45) ET NOEL, ENTREES EN FRANCE (76).	35/40
118	POTHION, LANGLOIS. 2 VOL : DICTIONNAIRE DES BUREAUX FRANÇAIS 1575/1904 (76) ET NOMENCLATURE DES BUREAUX (39).	40/50
119	POTHION, LEGENDRE. 2 VOL : MARQUES A N° 1792/1832 (87) ET NOMS REVOLUTIONNAIRES (1976).	40/50
120	RIOUST. LA LETTRE TAXEE AU XX° SIECLE (2002).	15/20
121	SALLES. LA POSTE MARITIME VOL I A IX.	90/110
122	SENECHAL. 2 VOL, FRANCHISES ET CONTRESEINGS (1998/99).	50/60
123	SINAIS. CHANTIERS DE JEUNESSE (85), OBL NAVALES 1971/86 (87) ; DUBUS, LA GUADELOUPE (58), HISTOIRE DE L'AVIATION FRANCAISE (81) ET SALLES, TOME IX (75).	30/35
124	30 OUVRAGES SUR LA PHILATELIE, LA NUMISMATIQUE, LES CARTES POSTALES ET L'HISTOIRE POSTALE.	20/30

TIMBRES DE FRANCE

125	N° 1 OBL GRILLE, TB, SIGNE A BRUN (COTE 355 €).	60/70
126	N° 2b VERT FONCE, OBL, UN TOUT PETIT CLAIR, TB D'ASPECT.	100/120
127	N° 2e, REIMPRESSION DE 1862, TB (COTE 850 €).	120/140
128	N°s 3, 3a, 4, 4a, 5 ; TOUS OBL GRILLE SAUF N° 4 OBL PC, TB (COTE 775 €).	130/150
129	N° 4d*, REIMPRESSION DE 1862, GOMME BRUNIE, TB (COTE 600 €).	70/80
130	N° 5(x), REIMPRESSION DE 1862, TB (COTE 800 €).	130/150
131	N° 6, OBL GRILLE, RESTAURE, TB D'ASPECT (COTE 1000 €).	70/80
132	N° 7a VERMILLON VIF, QQ PELURAGES, SINON PARFAIT, SIGNE CALVES + CERTIFICAT ET FACTURE BEHR, TB (COTE 26500 €).	2800/3500
133	N° 9 OBL PC, RESTAURE, TRES PRESENTABLE.	50/70
134	N° 10*, 2° CHOIX, TB D'ASPECT.	100/150
135	N° 11* TB, SIGNE CALVES (COTE 275 €).	50/60
136	N° 15 OBL GROS POINTS, PELURAGE SINON TB (COTE 300 €).	25/30
137	N° 15c*, REIMPRESSION DE 1862, TB (COTE 600 €).	80/90
138	N° 17Ad OBL LOSANGE E, 2° CHOIX, NUANCE CARACTERISTIQUE, SIGNE CALVES (COTE 1000 €).	70/80
139	N° 17B(x) GOMME NON ORIGINALE, SIGNE A BRUN (COTE 1200 €).	140/170
140	N° 18d(x) REIMPRESSION DE 1862, TB.	250/300
141	N° 18d OBL, REIMPRESSION DE 1862, LEGER DEFAULT.	120/150

142	N° 18d OBL PC, REIMPRESSION DE 1862, TB.	200/230
143	N° 18d OBL PC 70, REIMPRESSION DE 1862, LEGER PELURAGE.	180/200
144	N°s 20* ET 20g*, CENTRAGE COURANT, 2 NUANCES, TB (COTE 800 €).	110/130
145	N° 21(x) GOMME NON ORIGINALE, TB (COTE 400 €).	60/70
146	N° 23* QUALITE STD, SIGNE A BRUN (COTE 3000 €).	200/250
147	N° 24* QUALITE STD, 1 DENT COURTE, SIGNE (COTE 2300 €).	130/150
148	N°s 19/24(x) NEUFS SANS GOMME, LE 22 DEF, LE 24 SIGNE A BRUN (COTE 1560 €).	200/250
149	N° 28B* BIEN CENTRE, TB (COTE 400 €).	70/80
150	N° 28B* CENTRAGE TRES CONVENABLE, TB (COTE 400 €).	60/70
151	N° 32* TB, ROSE VIF, SIGNE CALVES ET PAVOILE (COTE 2100 €).	250/280
152	N°s 27A, 28A, 29A, 30 ET 31 ; LES 5(x) SANS GOMME (COTE 1175 €).	130/150
153	N° 33 OBL GC UN PEU LOURDE, SIGNE CALVES + CERTIF UNION DES SOCIETES PHILATELIQUES DE SUISSE (COTE 1150 €).	170/200
154	N° 33 x 2 EX, 2° CHOIX, BEL ASPECT.	120/130
155	N° 34** TB, SIGNE CALVES ET A BRUN + CERTIF, TB (COTE 3000 €+).	500/600
156	N° 34* TB, SIGNE CALVES ET A BRUN (COTE 3000 €).	400/500
157	N° 34(x) GOMME NON ORIGINALE, TB, SIGNE A BRUN (COTE 1300 €).	200/230
158	N° 35* CENTRAGE ORDINAIRE, B/TB (COTE 4600 €).	380/450
159	N° 36*, TB (COTE 1000 €).	150/180
160	N° 36*, 2 DENTS COURTES EN BAS, SIGNE MIRO (COTE 1000 €).	120/150
161	N° 38(x) GOMME NON ORIGINALE, TB (COTE 250 €).	35/40
162	N°s 39Aa* ET 39C*, LE REPORT I SIGNE CALVES, TB (COTE 550 €).	80/100
163	N°s 40B(x) ET 41B(x), NSG, SIGNES ROUMET OU CALVES, TB.	60/70
164	N°s 40B, 41B, 42B ; LES 3(x) AVEC GOMME NON ORIGINALE, LE 41 SIGNE A BRUN (COTE 560 €).	70/80
165	N° 41B OBL GC, TB, SIGNE JF BRUN (COTE 350 €).	50/60
166	N° 42B*, TB (COTE 370 €).	50/60
167	N° 43B*, 2° CHOIX, TB D'ASPECT.	35/40
168	N° 44B OBL GC, LEGER CLAIR SINON TB.	80/100
169	N° 46B*, 2 EX DEFECTUEUX, 2 NUANCES.	40/50
170	N° 47* TB, SIGNE JF BRUN (COTE 500 €).	80/90
171	N° 47 OBL GC 1386, TB, SIGNE CALVES (COTE 250 €).	40/50
172	N° 49* TB ET TRES FRAIS (COTE 725 €).	110/130
173	N° 49(x) GOMME NON ORIGINALE, TB (COTE 320 €).	50/60
174	N° 54* CONVENABLEMENT CENTRE, TB, SIGNE A BRUN (COTE 750 €).	130/150
175	N° 57(x) GOMME NON ORIGINALE, SIGNE A BRUN (COTE 300 €).	45/50
176	N°s 50/60(x), SERIE AVEC GOMME NON ORIGINALE, QQ TIMBRES SIGNES (COTE 1600 €).	230/250
177	N° 61/63(x), GOMME NON ORIGINALE, TB (COTE 825 €).	90/100
178	N° 62(x) GOMME NON ORIGINALE, SIGNE CALVES (C 600 €).	70/90
179	N° 62 OBL T à D 11/1876, TB, SIGNE CALVES (COTE 340 €).	50/60

180	N° 63* CENTRAGE COURANT, CHARNIERE LEGERE, TB (C 220 €).	35/40
181	N° 65(x) GOMME NON ORIGINALE (COTE 400 €).	45/50
182	N°s 65/66(x), GOMME NON ORIGINALE, TB (COTE 800 €).	90/100
183	N° 66(x), GOMME NON ORIGINALE (COTE 400 €).	45/50
184	N°s 70/71(x), GOMME NON ORIGINALE (COTE 730 €).	80/90
185	N°s 71/72(x), GOMME NON ORIGINALE, TB (COTE 875 €).	90/100
186	N° 72* BIEN CENTRE, TB, SIGNE CALVES ET ROUMET (C 1400 €).	200/230
187	N° 76* CENTRAGE ORDINAIRE, TB (COTE 1400 €).	170/200
188	N° 76 OBL, BIEN CENTRE, TB (COTE 325 €).	50/60
189	N°s 76/77(x), GOMME NON ORIGINALE (COTE 825 €).	90/100
190	N° 78*, 2 TP, 2 NUANCES, 1 EX SIGNE CALVES, TB (COTE 1300 €).	170/200
191	N° 79* CENTRAGE CONVENABLE, TB (COTE 750 €).	90/100
192	N° 80* PAIRE AVEC MILLESIME 9, TB (COTE 340 €).	50/60
193	N° 82* CENTRAGE TRES CONVENABLE, TB (COTE 225 €).	35/40
194	N° 84 OBL T à D, DENTS DU BAS LEGEREMENT COURTES, JOLIE NUANCE, TRES BELLE PRESENTATION, SIGNE CALVES, A BRUN ET JAMET + CERTIF ET FACTURE BEHR (COTE 6000 €).	800/1000
195	N° 86* TB (COTE 320 €).	50/60
196	N° 91(x) NEUF SANS GOMME, TB (COTE 500 €).	60/80
197	N° 92* TB (COTE 600 €).	80/100
198	N° 93* CENTRAGE COURANT, TB (COTE 800 €).	110/130
199	N° 93* DENTELURE IRRÉGULIERE, TB (COTE 800 €).	100/120
200	N° 95* CHARNIERE LEGERE, TB (COTE 650 €).	100/120
201	N° 95* CENTRAGE COURANT, CHARNIERE LEGERE, TB (COTE 650 €).	100/110
202	N° 98** CENTRAGE COURANT, TB, SIGNE CALVES (COTE 285 €+).	50/60
203	N° 104* BIEN CENTRE, CHARNIERE LEGERE, TB, SIGNE (COTE 400 €).	70/80
204	N° 104* BIEN CENTRE, 1 DENT COURTE SINON TB (COTE 400 €).	40/50
205	N° 104*, PRESQUE**, TB (COTE 400 €).	60/70
206	N° 105* TB (COTE 200 €).	30/35
207	« SAGES », 8 VALEURS NON DENTELEES DE L'EMISSION DES REGENTS, TB (COTE 1100 €).	170/200
208	N° 114** CENTRAGE CONVENABLE, TB (COTE 375 €).	60/70
209	N° 115** CENTRAGE TRES CONVENABLE, TB (COTE 315 €).	50/60
210	N° 120d** PAPIER GC, CENTRAGE COURANT, QQ DENTS A PEINE COURTES, TB (COTE 450 €).	60/70
211	N° 122(x) BIEN CENTRE, GOMME NON ORIGINALE.	60/80
212	N° 123** CENTRAGE COURANT, TB (COTE 325 €).	50/60
213	N° 126** CENTRAGE COURANT, TB (COTE 400 €).	60/70
214	N° 126** CENTRAGE TRES CONVENABLE, TB (COTE 400 €).	60/70
215	N° 128** CENTRAGE TRES CONVENABLE, TB (COTE 1000 €).	150/170
216	N° 128** CENTRAGE ORDINAIRE, TB (COTE 1000 €).	130/150
217	N° 133** CENTRAGE TRES CONVENABLE, TB (COTE 550 €).	90/100

218	N° 133* CENTRAGE ORDINAIRE, TB (COTE 200 €).	30/35
219	N° 136** CENTRAGE TRES CONVENABLE, TB (COTE 425 €).	70/80
220	N° 136** CENTRAGE COURANT, TB (COTE 425 €).	60/70
221	N° 147** PAIRE AVEC MILLESIME 4, TB (COTE 250 €).	45/50
222	N° 154* BIEN CENTRE, CHARNIERE LEGERE, TB (COTE 500 €).	90/100
223	N° 155* BON CENTRAGE, TB, SIGNE (COTE 2100 €).	350/380
224	N° 155(x) GOMME NON ORIGINALE, BIEN CENTRE.	170/200
225	N° 155 OBLITERE SUR FRAGMENT, TB, SIGNE CALVES (C 2100 €).	350/380
226	N° 155 OBL T à D, TB, SIGNE CALVES + CERTIF BLOCH (C 2100 €).	350/380
227	N° 169** BIEN CENTRE, TB (COTE 350 €).	60/70
228	N° 182** TRES BIEN CENTRE, TB, SIGNE A BRUN (COTE 925 €+).	170/200
229	N° 182** BIEN CENTRE, TB (COTE 925 €+).	150/180
230	N° 188A** MINERALINE, BIEN CENTRE, TB (COTE 725 €).	110/130
231	N° 188A** MINERALINE, TB (COTE 725 €).	100/120
232	N° 208** CENTRAGE TRES CONVENABLE, TB (COTE 550 €).	90/110
233	N° 216** TB (COTE 275 €).	45/50
234	N° 216 OBL, TB (COTE 160 €).	25/30
235	N°s 230/231** TB, LE 231 BIEN CENTRE, SIGNE CALVES (C 285 €+).	45/50
236	N° 232 OBL, BIEN CENTRE, TB (COTE 110 €).	20/25
237	N°s 241/242** TB (COTE 1000 €).	170/200
238	N° 242A OBL, PAIRE AVEC INTERVALLE, TB (COTE 900 €).	150/180
239	N°s 246/251, 253/55, 266/68 ET 275/77, TOUS** SAUF 253* ET 267* (COTE 1490** ET 65*).	250/280
240	N°s 246/51, 253/55, 266/68 ET 275/77, TOUS*, TB (COTE 735 €).	110/130
241	N° 252** TYPE I, TB (COTE 260 €).	45/50
242	N° 252b** TYPE III, TRES BIEN CENTRE, TB (COTE 260 €+).	45/50
243	N° 256** TB (COTE 160 €).	25/30
244	N° 257A* CENTRAGE ORDINAIRE, TB, SIGNE A BRUN (COTE 875 €).	150/170
245	N° 257A OBL A4, TRES BIEN CENTRE, TB, SIGNE BLOCH (COTE 875 €)	150/180
246	N° 257A OBL DE L'EXPO, TB (COTE 875 €).	140/170
247	N° 257A OBL S/LR AVEC T à D DE L'EXPO, TB, SIGNE (C 875 €+).	150/170
248	N° 259, LES 4 TYPES ; TI ET IV SANS CHARNIERE, TII ET III AVEC TRACE (COTE 270** + 575*).	130/150
249	N° 261** TYPE III, TB, SIGNE (COTE 170 €).	30/35
250	N° 262* TYPE IIB, CHARNIERE LEGERE, TB (COTE 325 €).	50/60
251	N° 262(x) TYPE IIB, GOMME NON ORIGINALE.	20/250
252	N° 269** TB (COTE 350 €).	60/70
253	N° 269** TB (COTE 350 €).	60/70
254	N° 321** BIEN CENTRE, TB (COTE 800 €).	130/150
255	N° 321** BIEN CENTRE, TB (COTE 800 €).	130/150
256	N°s 348/351** BLOC CENTRAL DU PEXIP, TB (COTE 400 €).	70/80

257	N ^{os} 348/351* BLOC CENTRAL DU PEXIP, QQ ADH, TB (COTE 325 €).	50/60
258	N ^{os} 354/355** BON CENTRAGE, TB (COTE 420 €+).	70/80
259	N ^o 398** TB, COIN DE FEUILLE DATE (COTE 180 €).	30/35
260	N ^o 493a**, 2 EXEMPLAIRES, TB (COTE 180 €).	30/35
261	N ^{os} 701A/F**, LA SERIE TB (COTE 960 €).	150/180
262	N ^{os} 701A/F**, TB (COTE 960 €).	150/180
263	N ^{os} 701A/F**, TB (COTE 960 €).	150/180
264	N ^o 1162a**, 2 F A FRANCAISE, TB (COTE 250 €).	40/50
265	N ^{os} 1331b, 1331c ET 1469a ; 3 TIMBRES** DE ROULETTE AVEC N ^o AU VERSO (COTE 445 €).	60/70
265A	N ^{os} 1535/36** BF COMMEMORATIF AVEC CES 2 N ^{os} EN BLOCS DE 4. DOCUMENT N ^o 271 OFFERT PAR Y. GUENA, TIR 300 EX (COTE 1750 €).	250/300
266	N ^{os} 4662A/Q**, LA SERIE DE 15 VALEURS, TB (COTE 150 €).	25/30
267	N ^o ALS 2 ^(x) NEUF SANS GOMME, TB, SIGNE A BRUN.	20/25
268	N ^{os} A1/A2** TB (COTE 950 €).	170/200
269	N ^{os} A1/A2** CENTRAGE ORDINAIRE, TB (COTE 950 €).	150/170
270	N ^{os} A1/A2* BIEN CENTRES, TB, SIGNE A BRUN (COTE 500 €).	80/100
271	N ^{os} A3 + 199 S/L OBL HEX NEW YORK AU HAVRE 24.8.28, TB, SIGNE BLOCH ET CALVES (COTE 3500 €+).	600/700
272	N ^{os} A4, 179 ET 199 S/LR AVEC OBL HEX NEW YORK AU HAVRE 23.8.28, TB, SIGNE CALVES ET BLOCH + CERTIF (COTE 12500 €+).	2000/2500
273	N ^o A6c** PERFORE E.I.P.A., TB, SIGNE CALVES (COTE 875 €).	150/170
274	N ^o A14a ^(x) GOMME NON ORIGINALE.	60/70
275	N ^o A14 OBL A4, TB (COTE 420 €).	70/80
276	N ^{os} A14/A15 ^(x) NEUFS SANS GOMME.	80/100
277	N ^o A15** TB (COTE 1500 €).	250/280
278	N ^o A15** TB (COTE 1500 €).	250/280
279	N ^o A15 OBLITERE A4, TB (COTE 400 €).	70/80
280	N ^o A15 OBLITERE, TB (COTE 400 €).	70/80
281	N ^{os} A30/33**, LA SERIE TB (COTE 400 €).	60/70
282	N ^o BF1*, LE BLOC CENTRAL**, TB (COTE 1500 €).	250/280
283	N ^o BF2*, UNE TRACE DE DOIGT SUR LE 10 FR, TB (COTE 1350 €).	220/250
284	N ^o BF6b** BLOC PHILATEC NUMEROTE, TB (COTE 300 €).	50/60
285	N ^{os} CR2003/5** + 2009**. C ^{TS} CROIX ROUGE 1956/57 ET 60 (COTE 720 €)	80/100
286	N ^{os} 1/4**. TIMBRES F.M., TB (COTE 785 €).	110/130
287	N ^o 1*, TP DE GUERRE, CHARNIERE LEGERE, TB, SIGNE (COTE 550 €).	70/80
288	N ^o 1LVF** BLOC DE L'OURS, TB, SIGNE CALVES (COTE 700 €).	130/150
289	N ^o 1LVF* BLOC DE L'OURS, TB (COTE 350 €).	60/70
290	N ^o 1 LVF BLOC DE L'OURS, ADHERENCES LEGERES, TB (COTE 350 €).	60/70
291	N ^o 32 ^(x) , PREO NSG, SIGNE CALVES ET BRUN (COTE 200 €).	30/40
292	N ^o 35 ^(x) , PREO NEUF SANS GOMME, TB/SUP, SIGNE A BRUN + CERTIF ET FACTURE BEHR (COTE 7000 €).	1100/1300

293	N° 47**, PREOBLITERE, TB (COTE 350 €).	60/70
294	N° 60**, PREOBLITERE, TB (COTE 420 €).	70/80
295	N° 69**, PREO, TB, SIGNE CALVES, A BRUN + CERTIF ET FACTURE BLOCH, RR (COTE 6000 €).	1000/1200
296	N° T6 OBL T17 VANVES 5/79 SUR PETIT FRAGMENT, TB (COTE 160 €).	25/30
297	N°s T6 ET T9, OBL, TB, LE T9 SIGNE BRUN (COTE 320 €).	50/60
298	N° T7* TB, SIGNE CALVES (COTE 600 €).	100/120
299	N° T7 OBL T à D LA ROCHELLE, TB (COTE 700 €).	100/120
300	N° T8* CHARNIERE TRES LEGERE, TB (COTE 800 €).	140/160
301	N° T8(x) NEUF SANS GOMME, TB (COTE 275 €).	50/60
302	N° T20 OBLITERE, TB (COTE 240 €).	35/40
303	N° T23 OBLITERE, TB, SIGNE CALVES (COTE 900 €).	140/170
304	N° T23 OBLITERE DE COMPLAISANCE, SIGNE CALVES (C 900 €).	80/100
305	N° T24 OBL T à D, TB, SIGNE A BRUN (COTE 2000 €).	300/350
306	N° T27*, 1 DENT A PEINE REDUITE, TRES CORRECT (C 800 €).	90/100
307	N° T39 OBLITERE, ROSE SUR PAILLE, TB (COTE 525 €).	70/80
308	« TELEGRAPHE ». N° 2 SIGNE CALVES, N°s 5, 6 x 2, 7x 2 ET BANDE DE 3 N° 8 ; TOUS OBL, TB (COTE 550 €+).	80/100

FRANCE. LOTS ET COLLECTIONS

309	1 ALB, 1 CH, 1 BOITE + 6 PETITS CL AVEC TP NEUFS ANNEES 70/2000 (F 2680 €).	880/950
310	9 ALB YVERT SC AVEC COLL NEUVE 1973/2012 (F 2840 DT 1940 EN €).	1000/1100
311	3 ALB AVEC COLL** 1972/1997 (F 630 €).	220/240
312	1 LOT DE TIMBRES NEUFS ANNEES 70/2000 (F 1760 €).	630/660
313	1 LOT DE TIMBRES** ANNEES 80/2000 (F 1065 €) PLUS DE LA MOITIE EN EURO.	370/400
314	1 BOITE AVEC TP** ANNEES 90/2000 ; DT 1000 TVP (F 1530 €).	530/550
315	5 ALB AVEC TIMBRES NEUFS TS ETATS 1978/2012 (F 900 €+).	300/330
316	1 PLAQUETTE AVEC QQ ANCIENS 2° CHOIX ; TRES PRESENTABLES.	150/200
317	2 PLAQUETTES AVEC QQ ANCIENS ET SEMI-MODERNES OBLITERES, TB (COTE 1500 €).	150/170
318	1 PLAQUETTE AVEC PA**. N°s 5, 6, 13, 20, 24/27, 29/33, 36, 37 ; TB (COTE 1050 €).	150/180
319	2 PLAQUETTES AVEC 30 MILLESIMES DIVERS TS ETATS ; SAGES, MOUCHONS, SEMEUSES LIGNEES ET CAMEES (COTE 1300** ET 1150*).	200/230
320	1 PLAQUETTE AVEC TIMBRES « TELEPHONE » DIFF DT N° 10* (COTE 390€).	50/60
321	2 CL + 1 CH AVEC QQ ANCIENS + DIVERS ; CERTAINS AVEC PETITES OBLITERATIONS.	120/150
322	1 ALB DAVO AVEC JOLI DEBUT DE COLL DT QQ BONS ET TRES BONS TIMBRES, CERTAINS SIGNES CALVES, JF BRUN ETC... (COTE 17800 OBL, 5900** + 450*).	2500/2800

323	2 ALB LEUCHTTURM AVEC COLL TS ETATS 1849/1977 ; QQ BONS PETITS TIMBRES (COTE 15000**, 2400*, 330(x) ET 4600 OBL). EN + 100 € DE FACIALE POUR 60/70.	2000/2300
324	1 ALB SC NOIR AVEC COLL TS ETATS 1849/1943 ; QQ BONNES VALEURS (COTE 11000**, 2900*, 1400(x) ET 1400 OBL).	1000/1150
325	3 ALB AVEC COLL TS ETATS 1849/1998. QQ BONS TIMBRES DT N° 321*, 1 ^{re} SERIE ORPHELINS* COMPLETE ETC.../... (COTE 13 000 €++).	1100/1300
326	1 ALB FO AVEC COLL**/* 1919/1972 ; QQ BONS TIMBRES** (COTE 5300** + 3600*).	800/900
327	3 ALB AV AVEC COLL TS ETATS 1849/1996 ; QQ BONS PETITS TIMBRES.	280330
328	1 CL AVEC COLL**/* DE TIMBRES FICTIFS ; A CONTINUER.	50/60
329	7 CL AVEC PLUS DE 2400 TIMBRES PERFORES.	300/400
330	2 ALB YVERT SC AVEC COLL** 1944/1972 AVEC FINS DE CATALOGUE (C 3500 €+).	380/450
331	1 CL AYANT PRIS L'EAU AVEC QQ ANCIENS TS ETATS. QQ TIMBRES A RECUPERER.	80/100
332	45 BF CNEP** (N°s 14/17, 20/57, 60/62) + 7 BF FFAP (N°s 1x 2 + 2 A 6).	110/130
333	5 PETITS CLASSEURS AVEC 224 GRAVURES DE TIMBRES-POSTE 2006/2009 FORMAT 140 x 62 (PA POSTE : 448 €+).	80/100
334	4 SUPRA, 1 LINDNER, 1 DAVO AVEC QQ RESTES DE COLL TS ETATS. A TRIER.	250/280
334A	LOT FRANCE** EN FEUILLES ET FRAGMENTS ANNEES 40/50 (COTE 8000 €).	500/700
335	1 PLAQUETTE AVEC 39 N°s 75 OBLITERES JOUR DE L'AN A PARIS, TB.	30/40

COL FR. ETRANGER / LOTS ET COLLECTIONS

336	CG N° 10 OBL CCH, SIGNE, TB/SUP (COTE 130 €).	25/30
337	CG N° 15 OBL T à D COCHINCHINE 11/80, LEG DEF, PIECE D'ATTENTE (COTE 900 €).	50/60
338	CG N° 16 OBL T à D COCHINCHINE, 1/77, TB, SIGNE A BRUN (C 650 €).	100/120
339	CG N° 43 OBL T à D, TB SIGNE GUY ET DILLEMAN (COTE 300 €).	50/60
340	CG ; COLL AVEC QQ BONS PETITS TIMBRES (COTE 140**, 530*, 280(x) ET 1200 OBL).	200/230
340A	ALGERIE, 9 TIMBRES** EN FEUILLES AVEC QQ DEF (N°s 337A, 337B, 337E, 337F, 339A, 350/353) ; QQ TIMBRES** FRANCE (FIN ANNEES 50) + 1 ALB AVEC QQ TP TS ETATS (MADAGASCAR, CONGO, CONGO BELGE, ITALIE... (COTE 10000 €+).	300/400
341	AND F. COLL**/* 1931/2016 (COTE 645** + 495* JUSQU'EN 82, APRES F 430 €).	250/280
342	MAROC N° 54 AVEC BDF, TB, ET RRR. (TIR 25 EX) ; N ^{BRES} SIGNATURES DT A BRUN, MIRO + CERTIF ET FACTURE BEHR (COTE 27 000 €).	4000/4500
343	MONACO A55/58** ET A66/68*, TB (COTE 954 €).	120/140
344	MONACO, 1 ALB AVEC COLL** 2004/2016 (F 800 €).	200/250

345	MONACO, 1 ALB LEUCHTTURM AVEC TRES BON DEBUT DE COLLECTION 1885/1972. QQ BONS TIMBRES ET BONNES SERIES DT 119/134**, 184**, 185/194**, 200/214**, A55/A58**, A66/A68**, BF1**. (COTE 16000+ DT 10500**, 5400* ET 100 OBL).	1300/1500
346	MONACO, 1 CL AVEC TIMBRES TS ETATS TD QQ BONS DE LA POSTE AERIENNE.	90/110
347	MONACO, 1 ALB + 1 PETIT CL AVEC TIMBRES TS ETATS 1885/1979, A TRIER.	100/130
348	MONACO, 6 ALB SAFE, 1 CL + 3 BOITES AVEC BON DEBUT DE COLL TS ETATS. QQ BONS TIMBRES, LA PLUPART DES VALEURS NF SANS CHARNIERE.	550/650
349	PF/WF, 1 CL AVEC TIMBRES** 2005/2016 (F 600 €) + QQ TIMBRES PLUS ANCIENS (COTE 395 €).	170/200
350	COLL FR, 9 CL AVEC COLL TS ETATS, A TRIER.	380/450
351	COLL FR, 48 PAIRES DIFF AVEC MILL. ENSEMBLE TS ETATS MAIS MAJORITE**, TB (COTE 580 €+).	90/110
352	ALLEMAGNE, Nos 82/85** PAR + DE 20 EX DE CHAQUE (COTE 2800 €**).	80/120
353	ALLEMAGNE, 1 CL AVEC COLL BIEN FOURNIE REICH, WEIMAR, INFLATION, SERVICES. (COTE IMPORTANTE) + POSTE LOCALE ET PRIVEES AVEC QQ TIMBRES DE CETTE RUBRIQUE SIGNES.	700/800
354	ALLEMAGNE, 6 ALB AVEC COLL TS ETATS REICH, DDR, BERLIN ETC... QQ BONNES VALEURS.	300/320
355	ALLEMAGNE, 7 CL TS ETATS DT REICH, ANCIENS ETATS, DDR ETC + QQ DE SARRE ET D'AUTRICHE.	250/300
356	ALLEMAGNE, 3 ALB AVEC + DE 800 TIMBRES PERFORES, A TRIER.	100/130
357	BELGIQUE, 4 CL AVEC COLL TS ETATS, TTES PERIODES, QQ BONNES PETITES VALEURS.	350/400
358	BELGIQUE, 2 CL + 1 CHEMISE AVEC 700+ TP PERFORES TS ETATS.	80/100
359	BELGIQUE, 3 CL AVEC 1450+ TP PREOBLITERES, A TRIER.	130/180
360	ESPAGNE, 1 CAHIER AVEC 220 TP* NATIONALISTES OU REPUB.	100/150
361	ESPAGNE, 1 CL AVEC TIMBRES TS ETATS FIN 70/1994. BCP**.	100/150
362	ESPAGNE, PORTUGAL. 6 CL ESPAGNE + 3 CL PORTUGAL AVEC COLL TS ETATS. QQ BONS TIMBRES, MAJORITE ESPAGNE.	500/600
363	G ^{de} -BRETAGNE, 5 CL AVEC 2100+ PERFORES, QQ BONS PETITS TP.	150/200
364	G ^{de} -BRETAGNE, 1 CL AVEC QQ ANCIENS EN MULTIPLES ET QQ SEMI-MODERNES. ENSEMBLE TS ETATS. FORTE COTE.	130/150
365	G ^{de} -BRETAGNE, ENSEMBLE DE 150+ TIMBRES DE GREVE NEUFS.	100/130
366	ITALIE, 1 ALB AVEC BON DEBUT DE COLL 1863/1972. QQ BONS TIMBRES ET NOMBREUSES SERIES. A CONTINUER.	250/300
367	EUROPE OUEST, 27 CL AVEC COLL TS ETATS ; QQ FRANCE ; A TRIER.	700/900
368	RUSSIE, 9 CL AVEC BON DEBUT DE COLL TS ETATS, A REMANIER.	280/330
369	RUSSIE, 1 CL AVEC COLL TS ETATS DES ORIGINES AUX ANNEES 70.	80/100
370	EUROPE DE L'EST. 7 CL AVEC COLL TS ETATS ; A TRIER.	170/200
371	AFRIQUE. 9 CL AVEC TIMBRES A.F.N. APRES IND ET NOMBREUX PAYS.	180/230
372	ETATS-UNIS. 3 CL AVEC 1100+ PERFORES, CERTAINS PREOBLITERES.	100/150
373	ETATS-UNIS. 6 CL AVEC 10 000+ TIMBRES PREOBLITERES.	500/700

374	AMERIQUE DU NORD. 8 CL AVEC TP TS ETATS DT 900 PREOS USA.	300/350
375	AMERIQUE DU SUD. 11 CL AVEC TIMBRES TS ETATS, QQ AMERIQUE CENTRALE.	250/300
376	JAPON, 1 DIZAIN DE CL AVEC COLL TS ETATS, TOUTES PERIODES, QQ BONNES PETITES VALEURS.	480/550
377	MOYEN-ORIENT. 17 CL AVEC TIMBRES TS ETATS, TOUTES PERIODES + QQ N ^{lle} -ZELANDE ET AUSTRALIE.	230/280
378	ASIE, 7 CL AVEC TIMBRES TS ETATS DT 1 CL DE CHINE.	380/450
379	MONDE, 2 CARTONS AVEC 15 CL, 3 PARAPHEURS, 1 DIZAIN DE POUCHES ET CH AVEC TP TS ETATS, N ^{BRES} THEMATIQUES, A TRIER.	1100/1300
380	MONDE, 6 ALB YVERT AVEC NEUFS ET OBL 1860/1960. ENSEMBLE ASSEZ PROPRE, QQ BONNES PETITES VALEURS, PLUSIEURS MILLIERS DE TIMBRES, A TRIER.	700/1000
381	MONDE, 13 CL AVEC 3200+ TIMBRES PERFORES, A TRIER.	350/450
382	MONDE, 3 GROS CARTONS AVEC VRAC TS ETATS. A TRIER.	300/400
383	VIGNE ET VIN. 5 CL AVEC TP ET LETTRES DIVERSES TS ETATS.	80/100
384	DIVERS, 1 ALB AVEC QQ TIMBRES DE FRANCE ET QQ ONU.	30/40
385	DIVERS, 2 CL 32 P AVEC VIGNETTES ETRANGERES, QQ DE FRANCE.	35/40

LETTRES ET ENVELOPPES

386	FRANCE, N° 1 OBL PC 1903 S/L LOCALE AVEC CURSIVE 51 MARTIGUE S/MAYENNE 1852, TB, SIGNE CALVES (COTE 750 €).	140/170
387	FRANCE, N° 18 DEF + BDE DE 3 N° 13 DT 2 DEF S/L DE PARIS POUR LES ETATS-UNIS. TIMBRES ANNULES ROULETTE GROS POINTS + T 15 18.6.1854. ADRESSE DECOUPEE, SIGNE CALVES.	250/300
388	FRANCE, N° 25 BANDE DE 5 (PLI) + N° 37 OBL GC + T 17 MONTOIRE S/ LE LOIR 1.9.1871 ET BM « TROO ». 1 ^{er} JOUR NOUVEAU TARIF A 25 C.	80/100
389	FRANCE, 68 L AFFRANCHIES 1849/1940, LA PLUPART EN BEL ETAT. QQ PLIS INTERESSANTS DT N° 3 AVEC T 12 SARLAT ETC... JOLI LOT.	600/700
390	FRANCE, SUD-OUEST. 34 L SANS TIMBRE DT 16 PLIS XVIII ^e EN PD, 3 PD + 1 PP AVEC N°, 2 CURSIVES ET 12 T à D DT 2 AVEC BOITE RURALE.	90/100
391	FRANCE, CHARENTE (15). 181 PLIS 1779/1960 DT 2 L XVIII ^e , 42 L XIX ^e SANS TIMBRE, 87 L XIX ^e AVEC TIMBRE ET 50 PLIS XX ^e . QQ BONNES PETITES OBLITERATIONS.	300/400
392	FRANCE, CHARENTE-INF (16). 137 PLIS 1760/1960 DT 17 L XVIII ^e , 28 L XIX ^e SANS TIMBRE, 53 L XIX ^e AVEC TIMBRE ET 39 ENV XX ^e . QQ BONNES PETITES OBLITERATIONS.	330/380
393	FRANCE, DORDOGNE (23). 63 PLIS 1660/1831 DT 2 L XVII ^e , 14 PD XVIII ^e + 1 DEB ET 46 MARQUES A N° (14 PP, 26 PD, 2 DEB + 4 « FRANCHES »).	450/500
394	FRANCE, DORDOGNE (23). 86 PLIS SANS TIMBRE 1831/1868 DT 16 CURSIVES, 1 DOUBLE ET 69 T à D DT 16 EN PP, 1 AVEC T 11, 1 AVEC T 22, 7 AVEC BOITES RURALES, QQ OBLITERATIONS INTERESSANTES.	350/400
395	FRANCE, DORDOGNE (23). 128 PLIS DIFF 1854/1876 AVEC 37 PC DT 7 AVEC T 22 ET 91 GC DT 17 AVEC PERLES. QQ BONNES PIECES.	650/750
396	FRANCE, DORDOGNE (23). 65 PLIS 1876/1957 DT 5 T à D S/CERES, 12 CST, 15 L AVEC SAGES, 14 B2/B3, 8 HOPITAUX 14/18 ET 11 L DIV XX ^e .	300/350

397	FRANCE, GIRONDE (32). 44 PLIS XVIII ^e TS DIFF AVEC MARQUES MANUSCRITES OU AU TAMPON. QQ OBLITERATIONS INTERESSANTES.	400/500
398	FRANCE, GIRONDE (32). 56 PLIS XIX ^e TS DIFF AVEC MARQUES A N ^o . QQ PORT PAYE, 4 DEBOURSES, QQ OBLITERATIONS INTERESSANTES.	350/400
399	FRANCE, GIRONDE (32). 27 PLIS XIX ^e SANS TIMBRE. 7 CURSIVES, 12 T à D ET 8 DIVERS, QQ OBLITERATIONS INTERESSANTES.	150/180
400	FRANCE, GIRONDE (32). 14 PLIS 1799/1859 AVEC FRANCHISES MANUSCRITES OU AU TAMPON, QQ LETTRES INTERESSANTES.	80/100
401	FRANCE, GIRONDE (32). 57 PLIS XIX ^e AVEC TIMBRES TS DIFF AVEC 15 PC DT 5 AVEC TYPE 22, 29 GC DT 8 AVEC PERLES. QQ BONS BUREAUX DT HOURTIN, LACANAU... EN PLUS 13 LETTRES AVEC « SAGES ».	450/500
402	FRANCE, GIRONDE (32). 16 CONVOYEURS STATION ; TS DIFFERENTS.	150/200
403	FRANCE, GIRONDE (32). 58 PLIS XX ^e DT 17 B2/B3, 11 B4, 9 B6/B9, 9 HEX ET 13 DIV. LA PLUPART DE CES OBL VENANT DE PETITS BUREAUX.	110/130
404	FRANCE. GIRONDE (32). 35 ENV DIFF ANNEES 70/90 AVEC RECETTES AUXILIAIRES, AGENCES POSTALES, BUREAUX ANNEXES.	35/40
405	FRANCE, GIRONDE (32). 20 PLIS AVEC OBL D'HOPITAUX 14/18.	80/100
406	FRANCE, LANDES (39). 57 PLIS 1809/1987 AVEC 1 PD + 1 PP AVEC N ^o , 1 CURSIVE, 3 PC, 7 GC DT 4 AVEC T 22, 1 CST, 2 SAGES, 6 CONVOYEURS LIGNES, 12 RETOURS A L'ENVOYEUR, 11 A5, 4 B4 ET 8 B9.	130/150
407	FRANCE, LOT-ET-GNE (45). 84 L 1678/1830 DT 26 PD + 3 PP XVIII ^e ; 34 PD + 13 PP ET 2 DEB AVEC N ^o , 6 L AVEC MARQUES DE FRANCHISE.	450/500
408	FRANCE, LOT-ET-GNE (45). 54 L SANS TIMBRE AVEC 16 CURSIVES + 2 DOUBLES ; 36 T à D DT 11 BR + 1 FRANCHISE SOUS-PREF DE MARMANDE AVEC T 17 (1871).	280/330
409	FRANCE, LOT-ET-GNE (45). 166 L AVEC TIMBRE 1850/DEBUT XX ^e AVEC 5 GRILLES, 35 PC DT 5 AVEC T 22 + 1 AVEC CURSIVE SOS ; 56 GC DT 14 AVEC PERLES ; 8 T à D/CERES, 7 CST, 7 L AVEC BM IDENTIFIEES, 4 GARES, 23 SAGES, + 21 L XX ^e . (26 BOITES IDENTIFIEES + 2 URBAINES).	700/800
410	FRANCE, PYR-ATL (64). 62 L'AN 10/1965 AVEC 3 CURSIVES, 1 FRANCHE, 10 PC DT 2 AVEC T 22 + 2 AVEC T 14, 6 GC DT 4 AVEC PERLES, 2 CST, 4 SAGES, 7 HEX, 7 DIV DT EXPO BAYONNE BIARRITZ, CAMP DE GURS + 22 HOPITAUX 14/18.	300/350
411	FRANCE, PARIS (60). 33 L 1864/1876 OBL « ETOILE » ; QQ BONNES PETITES OBLITERATIONS.	75/90
412	FRANCE, 30 L DEBUT XX ^e , MAJORITE AVEC OBL MILITAIRES, QQ DE L'ETRANGER.	100/120
413	FRANCE, N ^{lle} -AQUITAINE. 230 L XVIII ^e /XX ^e DT 120 L SANS TIMBRE AVEC 23 PD XVIII ^e , 48 MARQUES A N ^o DT N ^{brx} P PAYES, 3 DEB, 14 CURSIVES, 35 T à D DT 2 T 11 (BORT, EYMET) + 110 L AVEC TIMBRE DT 17 PC, 36 GC DT GC 1932, 8 CST, 13 SAGES, 36 L AVEC OBL XX ^e .	650/750
414	GUERRE DE 40. CORRESPONDANCE D'UN SOLDAT DU 129 ^e RI AVEC SON EPOUSE ET SA FAMILLE, PRISONNIER AU STALAG VIIIIC DE 40 A 42. QQ FORMULES EN FRANCHISE DE PORT... A LIRE.	30/50
415	FRANCE. 41 PLIS AVEC TIMBRES PERFORES ; JOLI LOT.	130/150
416	FRANCE. 3 CL AVEC 125 L AVEC ENTETE + PERFORE CONCORDANT.	180/230
417	FRANCE. 2300+ DOCUMENTS ANNEES 40/50. PJ, CARTES MAXI, OBL TEMPORAIRES, SOUVENIRS ETC... ; QQ DE L'ETRANGER ; QQ BONNES SERIES DT AVIONS, PERSONNAGES, SPORTS, ETC.	280/350

418	FRANCE. 2800+ ENV AVEC FLAMMES DIFF 1958/70 ; TRES PROPRE.	130/150
419	FRANCE. 2800+ PLIS 1960/69 DT PJ, CARTES MAXI, OBL TEMPORAIRES, SOUVENIRS. QQ AND F, MONACO, QQ THEMATIQUES.	
420	FRANCE, ETRANGER. 3 BOITES PLEINES DE PLIS XIX ^e /XX ^e . QQ PETITES LETTRES INTERESSANTES, A TRIER.	80/100
421	FRANCE, ETRANGER. 1 BOITE PLEINE DE PJ, SOUVENIRS, LETTRES DIVERSES DU XX ^e , A TRIER.	50/60
422	ETRANGER. 1 TRENTAINE D'ENV AVEC ENTETE COMMERCIALE ET TIMBRE PERFORE CORRESPONDANT.	40/50
423	G ^{de} -BRETAGNE. 40 PLIS DIVERS 1818/1984 DT QQ ENTIERS ET 2 ENV CARICATURALES NEUVES.	80/100
424	EUROPE. 1 CINQUANTAINE DE PLIS 1819/1882 VENANT DE DIVERS PAYS ; QQ PETITES L INTERESSANTES, CERTAINES AVEC TIMBRE.	100/130
425	ETRANGER. 1300 PLIS ANNES 30/70 DE DIFF PAYS DT UNE CENTAINE DE FRANCE. QQ PJ, CARTES MAXI, SOUVENIRS, OBL TEMPORAIRES.	100/130



LOT N°155



LOT N°186



LOT N°223



LOT N°194



LOT N°292



LOT N°277



LOT N°295



LOT N°278