

ivoire
BORDEAUX

ALEXEI BLANCHY ET ERIC LACOMBE
Commissaires-Priseurs Associés

SAMEDI 12 OCTOBRE 2019
A 10H ET A 14H

SUCCESSION
MOHLITZ





PHILIPPE MOHLITZ
1941 - 2019

14 QUAI DE BACALAN
BORDEAUX

PHOTO
J. RICHTER

Succession de
PHILIPPE MOHLITZ

SAMEDI 12 SEPTEMBRE 2019

A 10H ET A 14H

Experts

Dessins, gravures, sculptures de Philippe Mohlitz

M Fabrice CAMBOU

Lots : 1 à 413

Dessins de Rodolphe Bresdin

Mme Agnès SEVESTRE-BARBÉ et M Amaury de LOUENCOURT

Lots : 414 à 417

Gravures de Rodolphe Bresdin

Mme Sylvie Collignon

Lots : 418 à 424

Expositions publiques

Vendredi 11 octobre 2019
de 10h à 13h et de 14h à 19h

VENTE EN



M Fabrice Cambou

07 81 53 62 28 | fabricecambou@gmail.com

Mme Agnès Sevestre-Barbé | M Amaury de Louencourt

01 53 96 06 57 | sevestre@louencourt.com

Mme Sylvie Collignon

01 42 96 12 17 | collignonsylvie@cegetel.net



NOTA BENE :

Les dimensions sont données en cm.
Les oeuvres encadrées n'ont pas été examinées hors des cadres.
Les dimensions des dessins correspondent aux dimensions du feuillet.
Les dimensions des gravures correspondent aux dimensions de la partie gravée.
L'oeuvre en premiere de couverture correspond a
la sculpture « Le sommeil » numéro 410 page 112.



DESSINS DE L'ARTISTE
PHILIPPE MOHLITZ

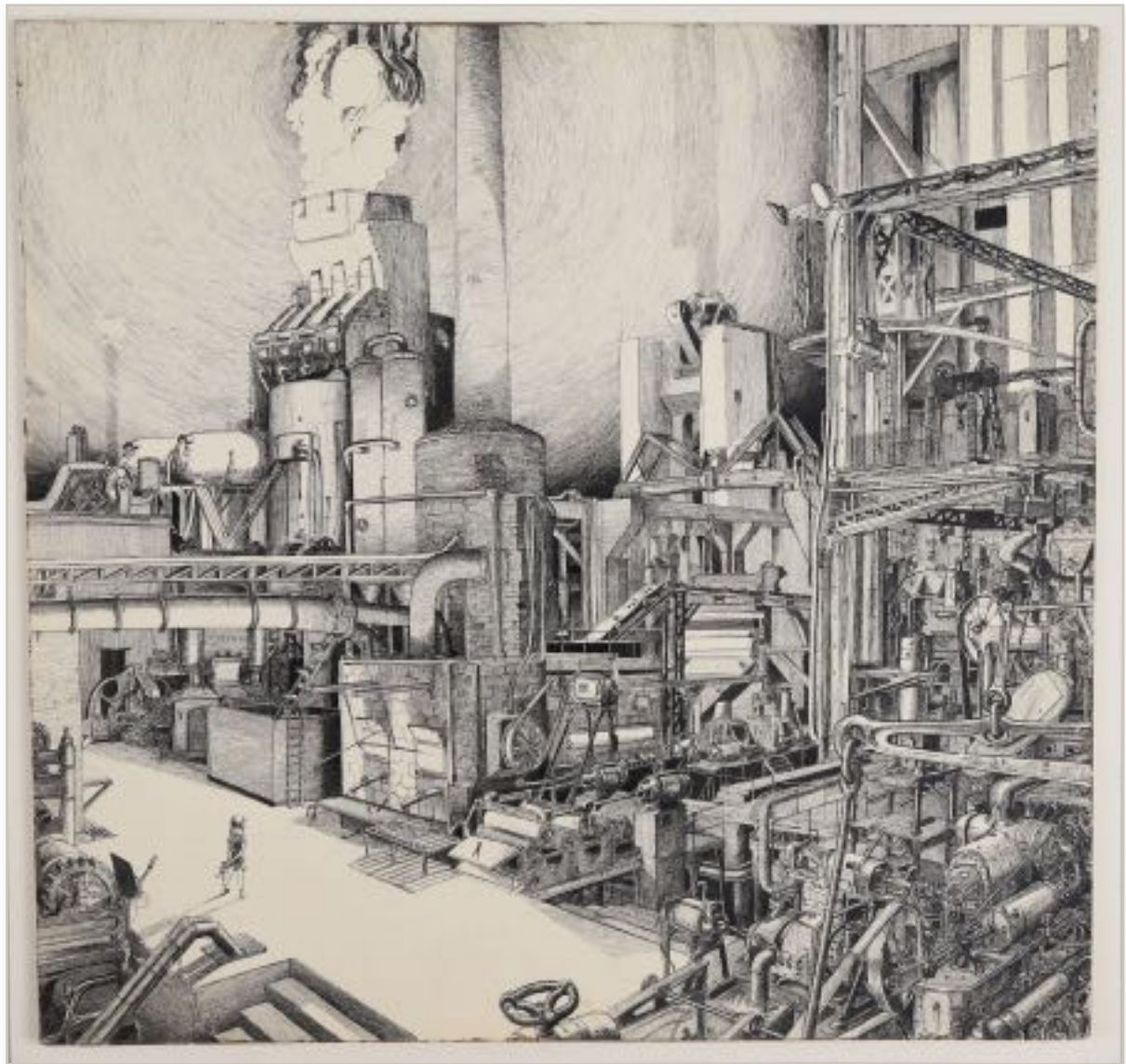
1963 - 2018



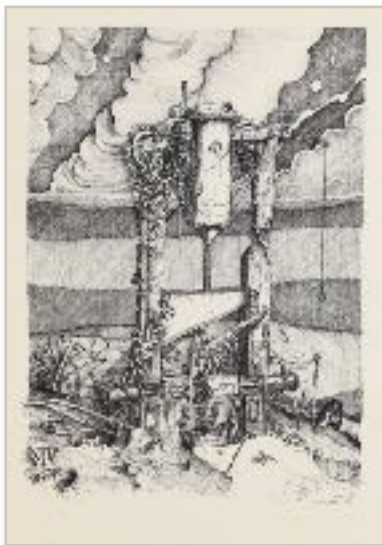
1 *La fuite en Egypte.* 1963
Dessin à la plume. L 35 x H 29,5. Signé, monogrammé.
Bibliographie : Mollat « Dessins » Bordeaux ; 1994. Page 9.

1

500/700



3



4

- 2 Rencontre.** 1965.
Dessin à la plume. L 9 x H 15. Daté, titré, signé.
Bibliographie : Mollat « Dessins » Bordeaux ; 1994. Page 11.
400/600
- 3 Alice.** 1965.
Dessin à la plume. L 31 x H 30. Daté, titré, signé.
Bibliographie : Mollat « Dessins » Bordeaux ; 1994. Page 13.
500/700
- 4 Guillotine.** 1967.
Dessin à la plume. L 14,3 x H 20,5. Daté, titré, signé.
Bibliographie : Mollat « Dessins » Bordeaux ; 1994. Page 17.
300/400
- 5 Prise de Berlin.** 1967.
Dessin à la plume. L 17 x H 24. Daté, titré, signé.
Bibliographie : Mollat « Dessins » Bordeaux ; 1994. Page 18.
400/600



6

- 13** **14 Juillet.** 1969.
Dessin à la plume. L 16 x H 19,5. Daté, titré, signé.
Bibliographie : Mollat « Dessins » Bordeaux ; 1994.
Page 28. 300/400

- 14** **Cavalier poursuivi.** 1969.
Dessin à la plume. L 32 x H 24. Daté, titré, signé.
Bibliographie : Mollat « Dessins » Bordeaux ; 1994.
Page 27. 500/700

- 15** **Le voyage organisé.** 1969.
Dessin à la plume. L 21 x H 27. Daté, titré, signé.
Bibliographie : Mollat « Dessins » Bordeaux ; 1994.
Page 29. 400/600



15

- 6** **Escalade.** 1967.
Dessin à la plume. L 16 x H 25. Daté, titré, signé au
dos « MLF vaincra ». Bibliographie : Mollat « Dessins »
Bordeaux ; 1994. Page 16. 300/400

- 7** **La barricade.** 1968.
Dessin à la plume. L 19,6 x H 26,5. Daté Mai 1968,
titré, signé. Bibliographie : Mollat « Dessins »
Bordeaux ; 1994. Page 21. 300/400

- 8** **Pause.** 1968.
Dessin à la plume. L 23,5 x H 17,5. Daté, titré, signé.
Bibliographie : Mollat « Dessins » Bordeaux ; 1994.
Page 20. 300/400

- 9** **L'imprévu.** 1969.
Dessin à la plume. L 20,5 x H 27. Daté, titré, signé.
Tâches brunes au dos. Bibliographie : Mollat
« Dessins » Bordeaux ; 1994. Page 22. 300/400

- 10** **Affichage.** 1969.
Dessin à la plume. L 20x H 27,5. Daté, titré, signé.
Bibliographie : Mollat « Dessins » Bordeaux ; 1994.
Page 24. 200/300

- 11** **Petite monarchie.** 1969.
Dessin à la plume. L 23 x H 29. Daté, titré, signé.
Pluie et léger jaunissement. Bibliographie : Mollat
« Dessins » Bordeaux ; 1994. Page 25. 200/300

- 12** **Le désespoir du buriniste.** 1969.
Dessin à la plume. L 21 x H 27. Daté, titré, signé.
Bibliographie : Mollat « Dessins » Bordeaux ; 1994.
Page 19. 300/400



12

- 16** **L'invasion.** 1969.
Dessin à la plume. L 23,5 x H 19. Daté, titré.
Tâches brunes au centre.
Bibliographie : Mollat « Dessins » Bordeaux ; 1994.
Page 26. 300/400

- 17** **Petite combinaison
absolument moderne.** 1969.
Dessin à la plume. L 20,5 x H 22,5. Daté, titré, signé.
Bibliographie : Mollat « Dessins » Bordeaux ; 1994.
Page 30. 300/400

- 18** **Labyrinthe.** 1969.
Dessin à la plume. L 24 x H 30. Daté, titré au dos,
signé. Bibliographie : Mollat « Dessins » Bordeaux ;
1994. Page 31. 400/600

400/600



19



21



22



24

24

Paysage où je me suis perdu. 1972.
Dessin à la plume. L 18,5 x H 24,5.
Daté, titré, signé.
Bibliographie : Mollat « Dessins » Bordeaux ; 1994.
Page 44.

500/700

19

Dogger Bank. 1970.
Dessin à la plume. L 32,5 x H 24. Daté, titré, signé.
Bibliographie : Mollat « Dessins » Bordeaux ; 1994.
Page 35.

600/800

20

Oiseau mort à Rome. 1970.
Dessin à la plume. L 19 x H 22,5. Daté, titré non
signé. Bibliographie : Mollat « Dessins » Bordeaux ;
1994. Page 32.

300/400

21

Escale. 1970.
Dessin à la plume. L 19 x H 22,5. Non daté, titré au
dos, signé. Bibliographie : Mollat « Dessins »
Bordeaux ; 1994. Page 36.

500/700

22

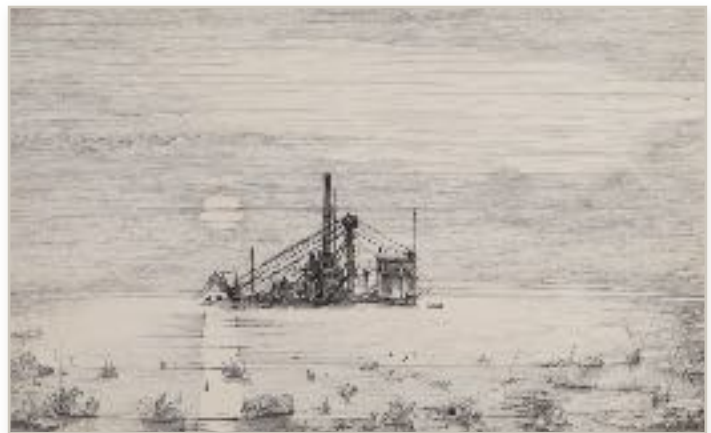
Le départ des invités. 1970.
Dessin à la plume. L 19,5 x H 25. Daté, titré, signé au
dos. Légères traces brunes en pied. Bibliographie :
Mollat « Dessins » Bordeaux ; 1994. Page 33.

400/600

23

Paysage. 1971.
Dessin à la plume. L 9,7 x H 14,7. Daté, titré, signé.
Bibliographie : Mollat « Dessins » Bordeaux ; 1994.
Page 38.

200/300

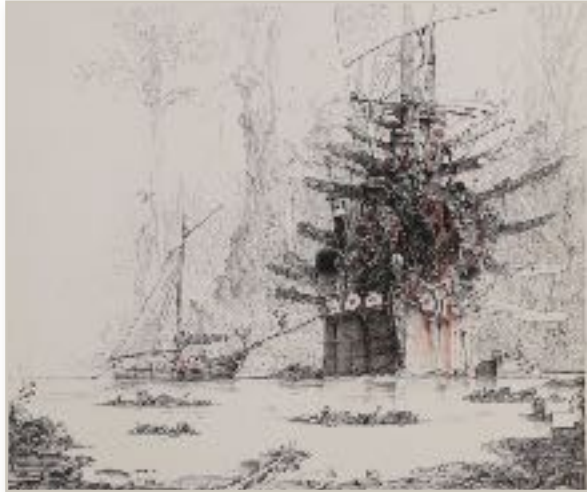


25

25

La grande suceuse. 1972.
Dessin à la plume. L 33,5 x H 20,5. Daté, titré, signé.
Légères ondulations à gauche, traces brunes.
Bibliographie : Mollat « Dessins » Bordeaux ; 1994.
Page 41.

300/500



26

- 26** *La grande leucémie.* 1972.
Dessin à la plume. L 22,5 x H 19. Daté, titré, signé.
Rehaussé à l'encre rouge. Bibliographie : Mollat
« Dessins » Bordeaux ; 1994. Page 37. 500/700

- 27** *La cage.* 1972.
Dessin à la plume. L 19 x H 25. Daté, titré, signé.
Légère traces brunes en pied à gauche.
Bibliographie : Mollat « Dessins » Bordeaux ; 1994.
Page 49. 200/300

- 28** *C'est arrivé chez l'antiquaire.* 1972.
Dessin à la plume. L 21 x H 28.
Daté, titré en pied à gauche, signé.
Bibliographie : Mollat « Dessins » Bordeaux ; 1994.
Page 43. 600/800



30



28

- 29** *Les pilleurs d'épaves.* 1972.
Dessin à la plume. L 23,5 x H 18,2. Daté, titré, signé.
Bibliographie : Mollat « Dessins » Bordeaux ; 1994.
Page 40. 300/500

- 30** *Le cheval de Troie.* 1972.
Dessin à la plume. L 24,5 x H 29. Daté au dos, titré,
signé. Commencé le 25 dec. 1972, terminé le 3 janv.
1973. Bibliographie : Mollat « Dessins » Bordeaux ;
1994. Page 47. 600/800

- 31** *Enlèvement d'une ouvrière spécialisée.* 1972.
Dessin à la plume. L 24 x H 28,5. Daté, titré, signé.
Bibliographie : Mollat « Dessins » Bordeaux ; 1994.
Page 49. 400/600



31



32



33



34



36

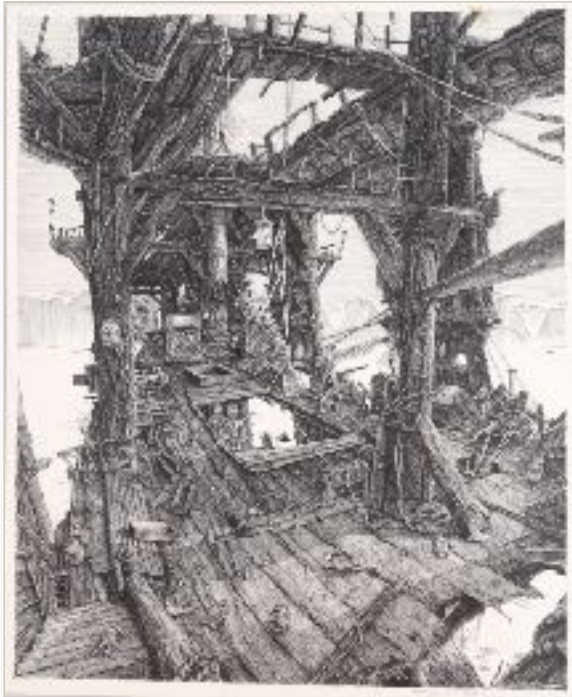
- 32** *L'été.* 1973.
Dessin à la plume. L 17,5 x H 17,2. Daté, titré,
signé. Taches brunes au dos. Bibliographie : Mollat
« Dessins » Bordeaux ; 1994. Page 72.
300/500

- 33** *Le voyageur.* 1973.
Dessin à la plume. L 15 x H 15. Daté, titré, signé.
Bibliographie : Mollat « Dessins » Bordeaux ; 1994.
Page 52.
300/400

- 34** *La fin du voyage.* 1973.
Dessin à la plume. L 23 x H 19,5. Daté, non titré,
signé. Bibliographie : Mollat « Dessins »
Bordeaux ; 1994. Page 51.
600/800

- 35** *Armistice.* 1973.
Dessin à la plume. L 27 x H 21. Daté, titré, signé.
Bibliographie : Mollat « Dessins » Bordeaux ; 1994.
Page 50.
300/500

- 36** *L'église.* 1973.
Dessin à la plume. L 21 x H 25. Non daté, titré,
signé. Bibliographie : Mollat « Dessins » Bordeaux ;
1994. Page 54.
600/800



37 *L'apprentissage de la liberté.* 1974.
Dessin à la plume. L 24 x H 29. Daté, titré, signé.
Taches oxydation en tête à droite. Bibliographie :
Mollat « Dessins » Bordeaux ; 1994. Page 57.
800/1000

38 *Mort à Mexico.* 1974.
Dessin à la plume. ø 17,5. Daté, titré, signé.
Bibliographie : Mollat « Dessins » Bordeaux ; 1994.
Page 53.
500/700

39 *La découverte du plutonium.* 1974.
Dessin à la plume. L 22 x H 28. Daté, titré, signé.
Légèrement rehaussé à l'encre rouge.
Au dos : « Commencé le 10 mai 1974, terminé le 30
mai 1974 ». Bibliographie : Mollat « Dessins »
Bordeaux ; 1994. Page 55.
800/1000



39

40 *Paysage occupé.* 1975.
Dessin à la plume. L 31 x H 24,5. Daté, titré, signé.
Bibliographie : Mollat « Dessins » Bordeaux ; 1994.
Page 60.
600/800

41 *La mobilisation.* 1975.
Dessin à la plume. L 24,5 x H 21. Daté, titré, signé.
Bibliographie : Mollat « Dessins » Bordeaux ; 1994.
Page 62.
500/700

42 *Veille de marché en Amazonie.* 1975.
Dessin à la plume. L 24 x H 31,5. Daté, titré, signé.
Bibliographie : Mollat « Dessins » Bordeaux ; 1994.
Page 64.
600/800



41



42



44



46



45

- 43** *La partie perturbée.* 1976.
Dessin à la plume. L 32 x H 24. Daté, titré, signé.
Contrecollé. Non répertoriée.
200/300

- 44** *Le ministère de la santé.* 1976.
Dessin à la plume. L 31,5 x H 22,5. Daté, titré,
signé. Légèrement rehaussé à l'encre rouge.
Bibliographie : Mollat « Dessins » Bordeaux ; 1994.
Page 59.
800/1000

- 45** *Eldorado.* 1976.
Dessin à la plume. L 28,5 x H 23,5. Daté, signé, non,
titré. Bibliographie : Mollat « Dessins » Bordeaux ;
1994. Page 66.
400/600



47



48

- 46** *Cavalier.* 1976.
Dessin à la plume. L 11,5 x H 18. Daté, titré, signé.
Bibliographie : Mollat « Dessins » Bordeaux ; 1994.
Page 67.
300/500

- 47** *Les temps modernes.* 1976.
Dessin à la plume. L 23 x H 31. Daté, titré, signé.
Bibliographie : Mollat « Dessins » Bordeaux ; 1994.
Page 65.
600/900

- 48** *Le printemps.* 1977.
Dessin à la plume. L 18 x H 13. Daté, titré, signé.
Bibliographie : Mollat « Dessins » Bordeaux ; 1994.
Page 68.
300/500



49

Monoplan. 1978.
 Dessin à la plume. L 25 x H 18. Daté,
 titré, signé. Taches brunes à gauche
 pied. Bibliographie : Mollat « Dessins »
 Bordeaux ; 1994. Page 69.

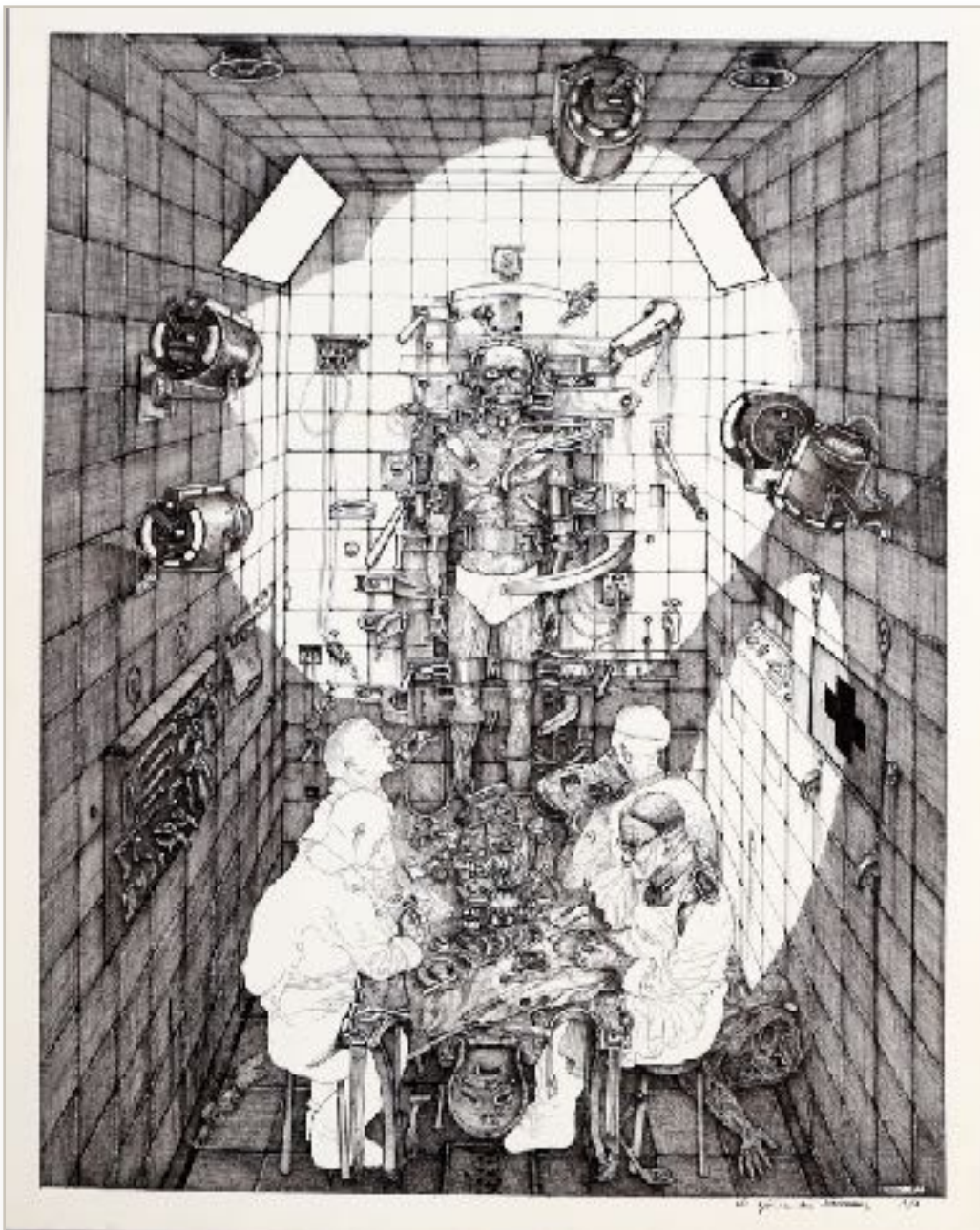
600/800

50

Le gouter des bourreaux. 1978.
 Dessin à la plume. L 23,5 x H 30.
 Daté, titré, signé. Bibliographie :
 Mollat « Dessins » Bordeaux ; 1994.
 Page 70.

600/800

49



50



51



52

- 51** *Les compteurs d'étoiles.* 1979
 Dessin à la plume. L 32 x H 24 . Daté, titré, signé.
 Déchirures de part en part. Bibliographie : Mollat
 « Dessins » Bordeaux ; 1994. Page 71.
 600/800

- 52** *Le lapin sur la ville.* 1979
 Dessin à la plume. L 23,5 x H 32 . Daté, titré, signé.
 Bibliographie : Mollat « Dessins » Bordeaux ; 1994.
 Page 73.
 500/700

- 53** *Ballon captif.* 1981
 Dessin à la plume. L 18,5 x H 24 . Daté, titré, signé.
 Bibliographie : Mollat « Dessins » Bordeaux ; 1994.
 Page 74.
 300/400

- 54** *St Georges* 1982
 Dessin à la plume. L 23 x H 29 . Daté, titré, signé.
 Bibliographie : Mollat « Dessins » Bordeaux ; 1994.
 Page 97.
 400/600



54



53

- 55** *Sans titre.* 1982
 Dessin à la plume. L 15 x H 20. Daté, non titré,
 signé. Représente un boucher. Bibliographie :
 Mollat « Dessins » Bordeaux ; 1994. Page 80.
 200/300

- 56** *Accident de métro.* 1982
 Dessin à la plume. L 21 x H 30. Daté, titré sur le
 sujet, signé. Bibliographie : Mollat « Dessins »
 Bordeaux ; 1994. Page 76.
 300/500

- 57** *À voile et à vapeur.* 1982
 Dessin à la plume. L 8,5 x H 5. Daté, titré, signé.
 Bibliographie : Mollat « Dessins » Bordeaux ; 1994.
 Page 75.
 200/300

- 58** *Décharge.* 1982
 Dessin à la plume. L 13 x H 18. Daté, titré, signé.
 Bibliographie : Mollat « Dessins » Bordeaux ; 1994.
 Page 77.
 200/300

- 59** *Dans le parc.* 1982
 Dessin à la plume. L 15,5 x H 22,5. Daté, titré,
 signé. Bibliographie : Mollat « Dessins » Bordeaux ;
 1994. Page 78.
 200/300



Le robot amoureux. 1982
Dessin à la plume. L 15 x H 21. Daté, titré, signé.
Bibliographie : Mollat « Dessins » Bordeaux ; 1994.
Page 79.

60

60

300/400

Sainte famille observant un groupe d'anthropophages. 1982

Dessin à la plume. L 23,5 x H 30,7. Daté, titré, signé.
Traces d'encre rouge à dans la marge. Bibliographie :
Mollat « Dessins » Bordeaux ; 1994. Page 83.

61

400/60



62



61



63

Petite borne de l'empire. 1983

Dessin à la plume. L 22,5 x H 28,5. Daté, titré, signé.
Bibliographie : Mollat « Dessins » Bordeaux ; 1994.
Page 86.

62

400/600

L'île. 1983

Dessin à la plume. L 24 x H 30. Daté, titré, signé.
Bibliographie : Mollat « Dessins » Bordeaux ; 1994.
Page 96.

63

400/600

- 64** **Embuscade.** 1983
Dessin à la plume. L 22,5 x H 28. Daté, titré, signé.
Bibliographie : Mollat « Dessins » Bordeaux ; 1994.
Page 92. 400/600

- 65** **Vapeur égarée.** 1983
Dessin à la plume. L 24 x H 27,5. Daté, titré, signé.
Bibliographie : Mollat « Dessins » Bordeaux ; 1994.
Page 89. 500/700

- 66** **Malheureux évènement.** 1983
Dessin à la plume. L 27,5 x H 20,5. Daté, titré, signé.
Bibliographie : Mollat « Dessins » Bordeaux ; 1994.
Page 93. 300/400

- 67** **Petit paysage fiévreux.** 1983
Dessin à la plume. L 28 x H 20. Daté, titré, signé.
(Gravure grand paysage syphilitique) Bibliographie :
Mollat « Dessins » Bordeaux ; 1994. Page 91. 500/700



65



67



68

68 *Interprétation.* 1983
Dessin à la plume. L 24 x H 30,5. Daté, titré, signé.
Projet : Gravure « l'Atelier » Bibliographie : Mollat
« Dessins » Bordeaux ; 1994. Page 81.

700/900



70

69 **Dome.** 1983
 Dessin à la plume. L 12,5 x H 13. Daté, non titré,
 signé. Projet de la gravure « Extase »
 Bibliographie : Mollat « Dessins » Bordeaux ; 1994.
 Page 94.

200/300

70 **Fuite en Egypte.** 1983
 Dessin à la plume. L 33,5 x H 25,5. Daté, titré, signé.
 Projet de la gravure : « Sieste en Egypte ».
 Bibliographie : Mollat « Dessins » Bordeaux ; 1994.
 Page 87.

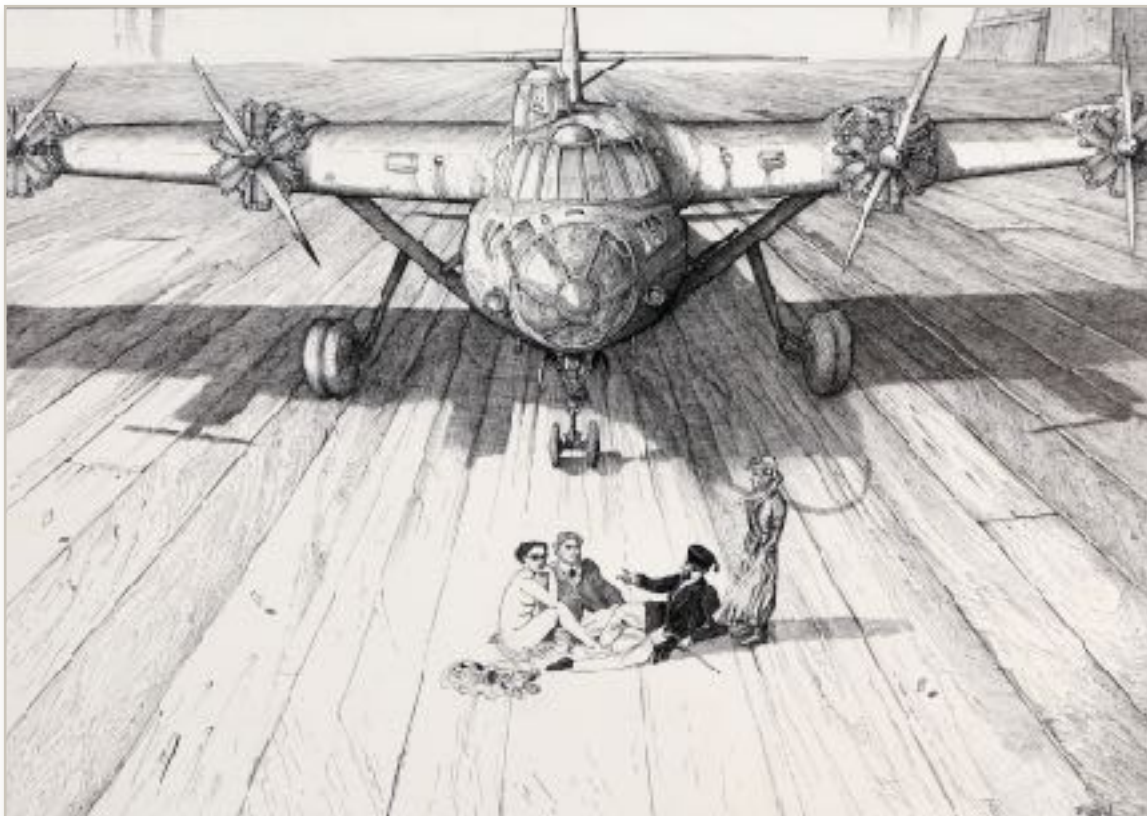
600/800

71 **Le déjeuner interrompu.** 1983
 Dessin à la plume. L 34 x H 26. Daté, titré, signé.
 Bibliographie : Mollat « Dessins » Bordeaux ; 1994.
 Page 109.

600/800

72 **Le temple incendié.** 1983
 Dessin à la plume. L 8 x H 12,5. Daté, titré, signé.
 Un autre dessin nommé Icare au dos.
 Bibliographie : Mollat « Dessins » Bordeaux ; 1994.
 Page 82.

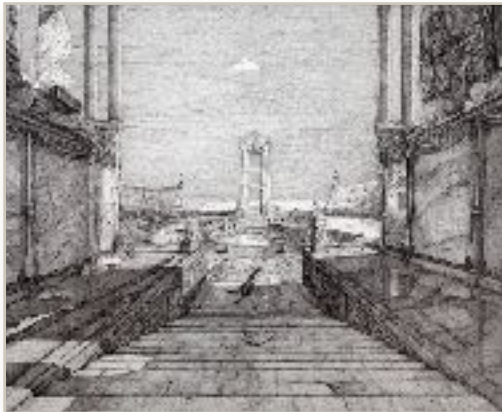
200/300



71



73



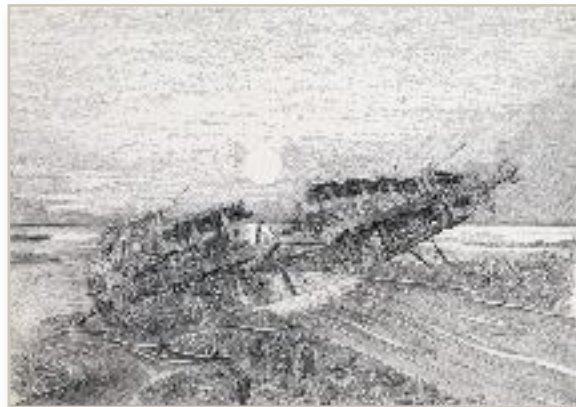
76



79



75



78

- 73** *Intérieur délabré.* 1983
Dessin à la plume. L 35,5 x H 28. Signé, daté au dos, non titré. Quelques petites traces brunes en marge.
Bibliographie : Mollat « Dessins Bordeaux » ; 1994. Page 85.

600/800

- 74** *Les rêveurs.* 1983
Dessin à la plume. L 13 x H 16. Daté au dos 15 octobre 1983, titré, signé. Non répertoriée.

300/400

- 75** *Saint André de Cubzac.* 1984
Dessin à la plume. L 41 x H 28,5. Daté, titré, signé. Trace brunes en pied à gauche. Bibliographie : Mollat « Dessins » Bordeaux ; 1994. Page 104.

800/1000

- 76** *Le petit nuage.* 1984
Dessin à la plume. L 39 x H 30,5. Daté, titré, signé. Bibliographie : Mollat « Dessins » Bordeaux ; 1994. Page 102.

700/900

- 77** *Passage.* 1984
Dessin à la plume. L 30 x H 21. Daté, titré, signé. Bibliographie : Mollat « Dessins » Bordeaux ; 1994. Page 99.

300/400

- 78** *Galère.* 1984
Dessin à la plume. L 30 x H 21. Daté, titré au dos, signé en pied. Bibliographie : Mollat « Dessins » Bordeaux ; 1994. Page 100.

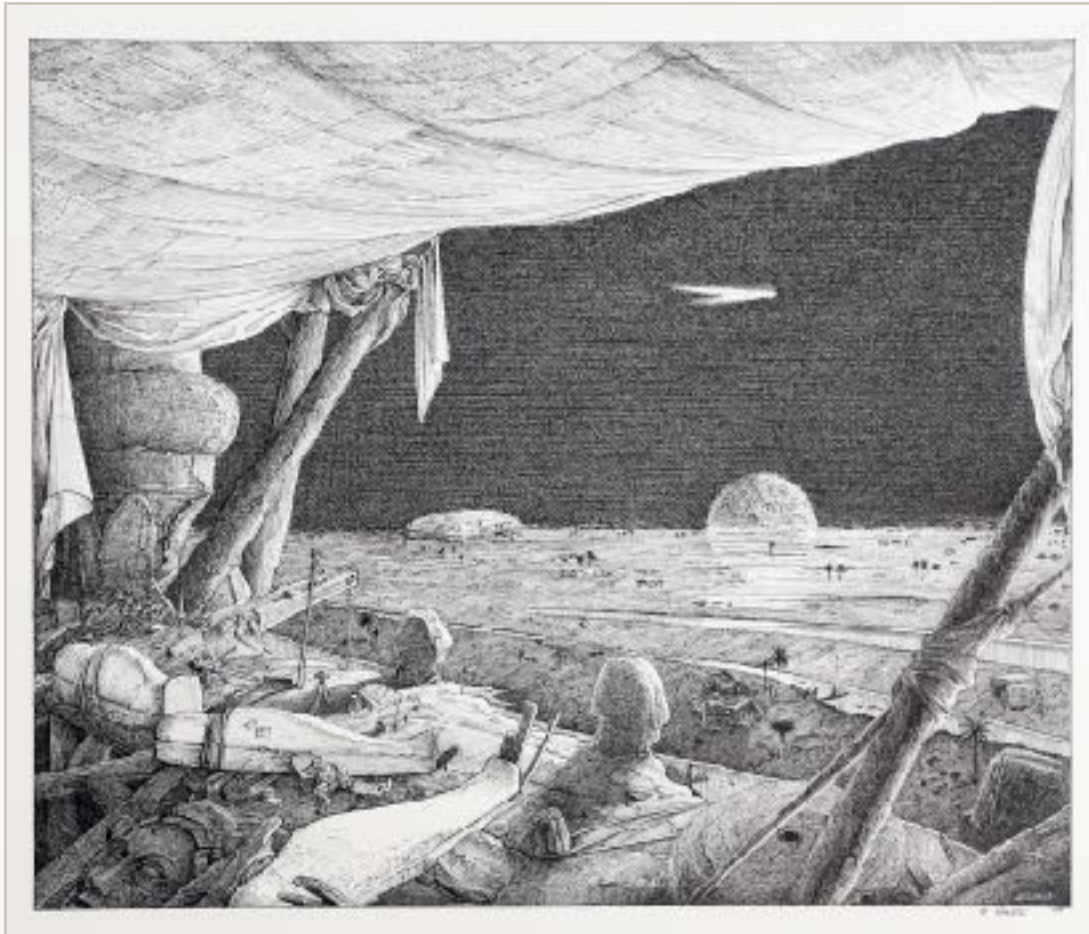
400/600

- 79** *La mauvaise sortie.* 1984
Dessin à la plume. L 22 x H 30,5. Daté, titré, signé. Quelques traces brunes en pied à droite. Bibliographie : Mollat « Dessins » Bordeaux ; 1994. Page 103.

400/600

- 80** *Duel porte A.* 1984
Dessin à la plume. L 31,5 x H 25. + Une esquisse. Daté, titré, signé. Bibliographie : Mollat « Dessins » Bordeaux ; 1994. Page 101.

400/600



81



83

- 81** *La comète.* 1985
 Dessin à la plume. L 27 x H 23. Daté, tiré, signé.
 Bibliographie : Mollat « Dessins » Bordeaux ; 1994.
 Page 110. 400/600
- 82** *Le jour se lève.* 1985
 Dessin à la plume. L 19,5 x H 14,5. Daté, titré, signé.
 Bibliographie : Mollat « Dessins » Bordeaux ; 1994.
 Page 108. 300/400
- 83** *Vérole.* 1985
 Dessin à la plume. L 13 x H 17. Daté, titré, signé.
 Bibliographie : Mollat « Dessins » Bordeaux ; 1994.
 Page 115. 300/400



84

84 | **Voyage à Rome.** 1985
Dessin à la plume. L 32 x H 24. Daté, non titré, signé. Trace de colle au dos
et une esquisse titrée « Rome », aquarellée. Bibliographie : Mollat
« Dessins » Bordeaux ; 1994. Page 106 et 107.

400/600



84



85 *Insomnie.* 1985
 Dessin à la plume. L 27 x H 21. Daté, titré, signé.
 Bibliographie : Mollat « Dessins » Bordeaux ; 1994.
 Page 112. 400/600

86 *Archéologie.* 1985
 Dessin à la plume. L 25 x H 31. Daté, titré, signé.
 Bibliographie : Mollat « Dessins » Bordeaux ; 1994.
 Page 88 . 400/600

87 *Migration.* 1985
 Dessin à la plume. L 22,5 x H 28,7. Daté, titré, signé.
 Bibliographie : Mollat « Dessins » Bordeaux ; 1994.
 Page 138 . 300/400

88 *Noyade.* 1986
 Dessin à la plume. L 24,5 x H 32. Daté, titré, signé.
 Ainsi que 2 esquisses. Bibliographie : Mollat
 « Dessins » Bordeaux ; 1994. Page 118 et 119 .
 600/800

89 *Lexington Avenue.* 1986
 Dessin à la plume. L 37 x H 28,5. Daté, titré, signé.
 Ainsi qu'une esquisse. Bibliographie : Mollat
 « Dessins » Bordeaux ; 1994. Page 116 et 117 .
 400/600

86



88



88



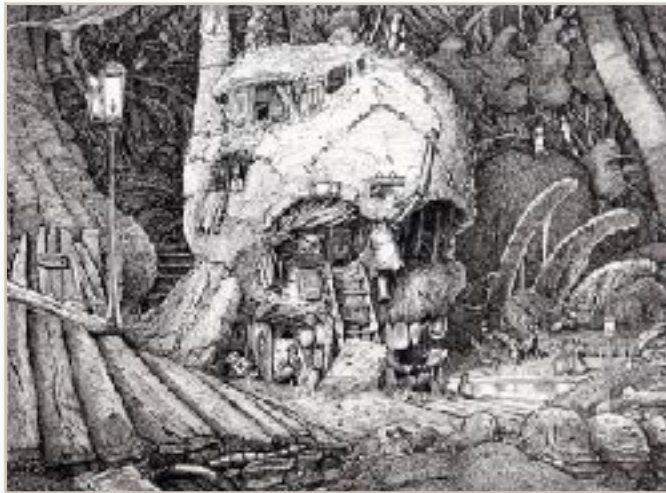
88



89



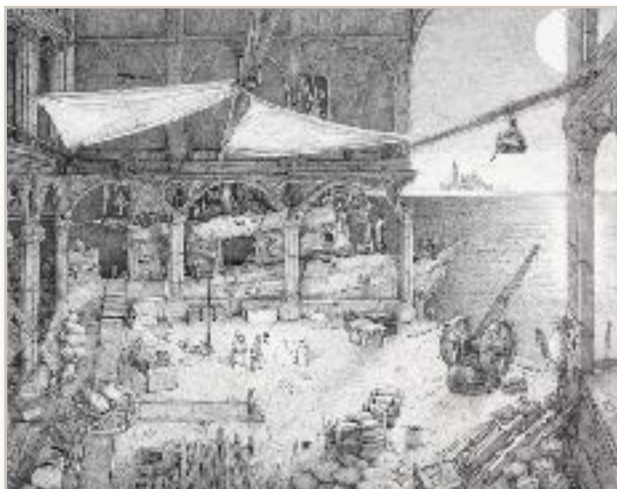
89



90



91



92



93



94

90 *Le refuge.* 1986
Dessin à la plume. L 18 x H 15. Daté, titré, signé.
Bibliographie : Mollat « Dessins » Bordeaux ; 1994.
Page 123.

300/400

91 *Le marbre.* 1986
Dessin à la plume. L 21 x H 27. Daté, non titré,
signé. Mollat répertorié avec la mention « Le
marbre » Bibliographie : Mollat « Dessins »
Bordeaux ; 1994. Page 122.

300/500

92 *L'embauche des dockers.* 1987
Dessin à la plume. L 34 x H 28. Daté, titré, signé.
Bibliographie : Mollat « Dessins » Bordeaux ; 1994.
Page 127.

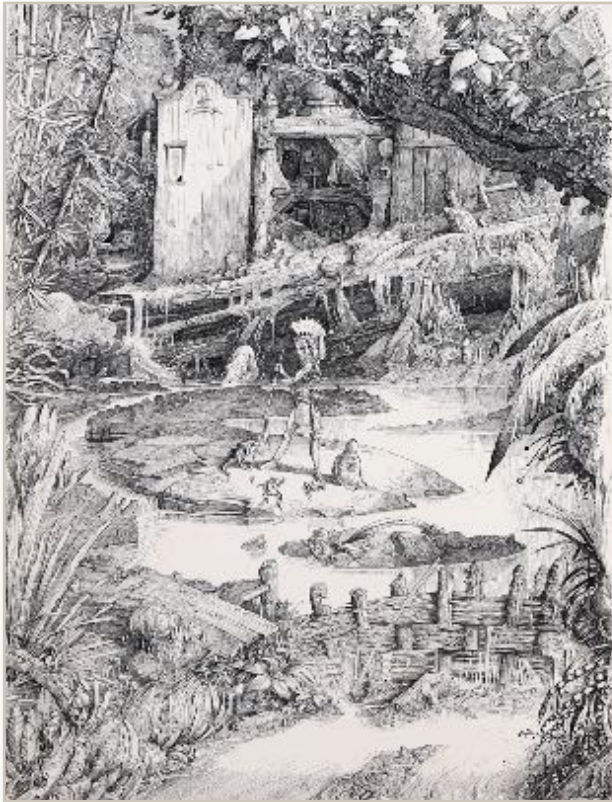
300/500

93 *30 Décembre.* 1987
Dessin à la plume. L 24 x H 32. Daté, titré, signé.
Taches brunes sur une bonne partie du sujet.
Bibliographie : Mollat « Dessins » Bordeaux ; 1994

300/400

94 *L'apprenti foudroyé.* 1987
Dessin à la plume. L 32 x H 32. Signé, daté, ainsi
qu'au dos. Bibliographie : Mollat « Dessins »
Bordeaux ; 1994. Page 126.

600/800



98

- 95** *Le sabot échoué.* 1987
 Dessin à la plume. L 13 x H 17. Daté, non titré, signé.
 Bibliographie : Mollat « Dessins » Bordeaux ; 1994.
 Page 128.

200/300

- 96** *La menace.* 1987
 Dessin à la plume. L 24 x H 32. Daté, signé Beyrouth.
97 Ainsi qu'une esquisse. Bibliographie : Mollat « Dessins »
 Bordeaux ; 1994. Page 124 et 125.

300/400

- 98** *Le chasseur d'iguanes.* 1987
 Dessin à la plume. L 24 x H 32. Daté, signé, Titré au dos
 avec la mention terminé à Beyrouth le 9 décembre
 1987. Ainsi qu'avec une esquisse. Bibliographie : Mollat
 « Dessins » Bordeaux ; 1994. Page 128 et 129.

600/800

- 99** *Meurtre sur le bateau.* 1987
 Dessin à la plume. L 24 x H 32. Daté, signé Beyrouth.
 Ainsi qu'une esquisse. Bibliographie : Mollat « Dessins »
 Bordeaux ; 1994. Page 134.

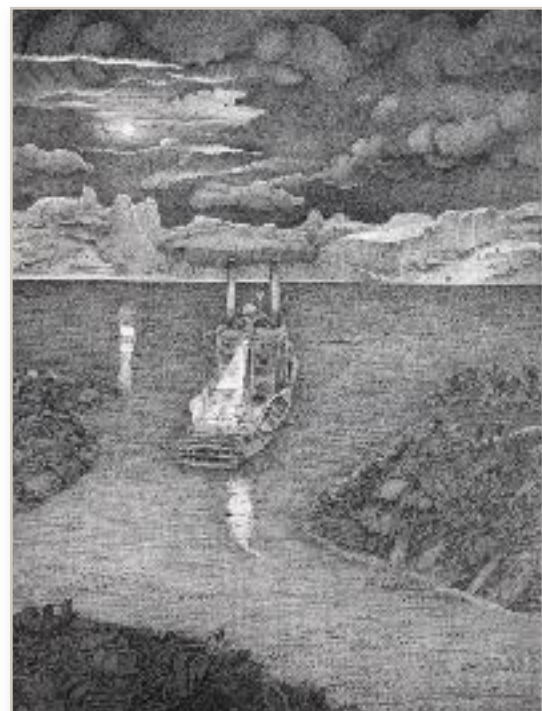
300/400



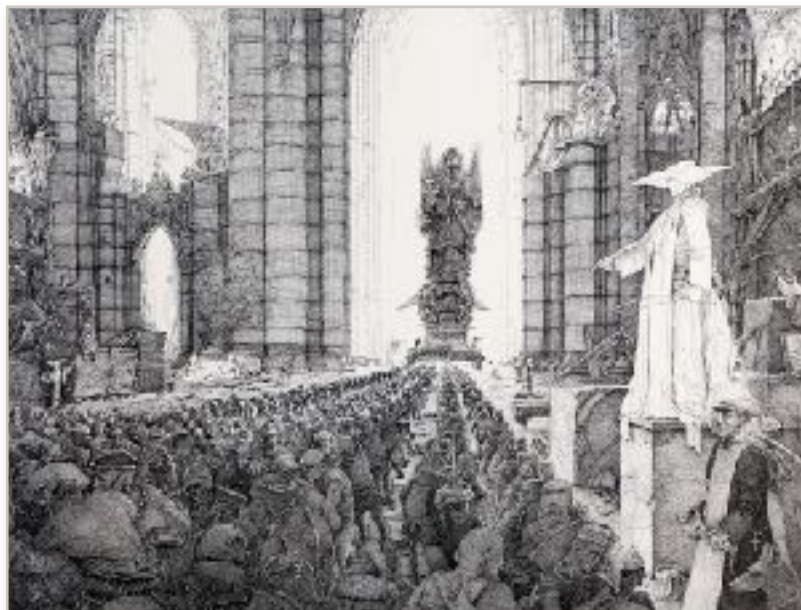
95



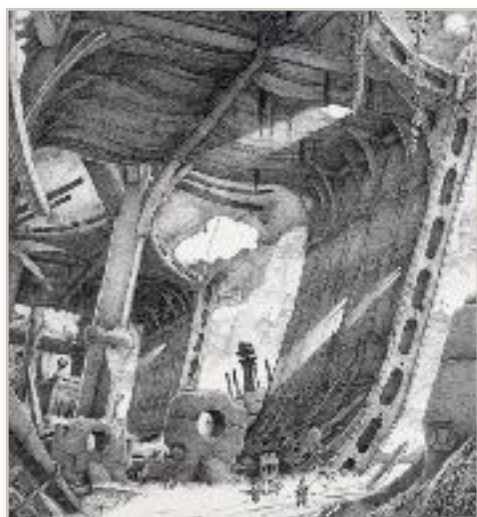
98



99



102



104

- 100** *La ligne.* 1988
Dessin à la plume. L 24 x H 32. Daté, titré, signé ainsi qu'au dos.
Bibliographie : Mollat « Dessins » Bordeaux ; 1994. Page 145.
400/600
- 101** *L'exécution.* 1988
Dessin à la plume. L 20,5 x H 24. Daté, titré, signé. Bibliographie :
Mollat « Dessins » Bordeaux ; 1994. Page 139.
400/600
- 102** *Bâtir.* 1988
Dessin à la plume. L 35 x H 27,5. Daté, titré, signé. Bibliographie :
Mollat « Dessins » Bordeaux ; 1994. Page 140 et 141.
800/1000
- 103** *Les congés payés.* 1988
Dessin à la plume. L 24 x H 32,5. Daté, titré, signé. Avec une
esquisse. Bibliographie : Mollat « Dessins » Bordeaux ; 1994. Page
142 et 143.
300/400
- 104** *Le nouveau monde.* 1988
Dessin à la plume. L 27,5 x H 30. Daté, titré, signé.
Bibliographie : Mollat « Dessins » Bordeaux ; 1994. Page 146.
400/600
- 105** *L'ange.* 1988
Dessin à la plume. L 24 x H 30. Daté, titré, signé. Tache d'encre au
dos. Bibliographie : Mollat « Dessins » Bordeaux ; 1994. Page 148.
400/600



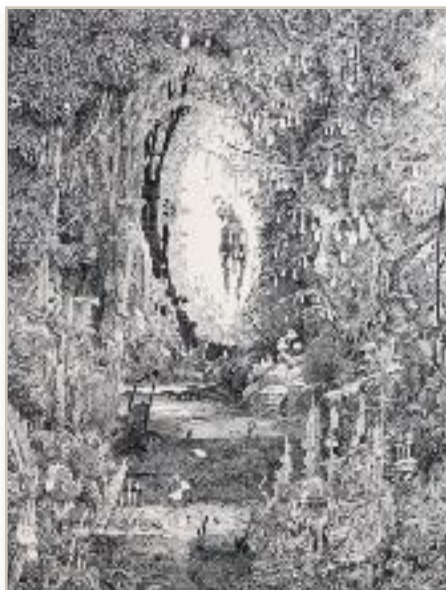
105



106

- 106** *L'Exil.* 1988
 Dessin à la plume. L 33 x H 25,5. Daté, titré, signé.
 Bibliographie : Mollat « Dessins » Bordeaux ; 1994.
 Page 147
 400/600
- 107** *Icare.* 1988
 Dessin à la plume. L 24 x H 32. Daté, titré, signé.
 Bibliographie : Mollat « Dessins » Bordeaux ; 1994.
 Page 132
 400/600
- 108** *Le défi.* 1988
 Dessin à la plume. L 18 x H 14. Daté, titré, signé.
 Bibliographie : Mollat « Dessins »
 Bordeaux ; 1994. Page 135
 300/400

- 109** *L'oublié.* 1988
 Dessin à la plume. L 21 x H 27. Daté, titré, signé.
 Bibliographie : Mollat « Dessins » Bordeaux ; 1994.
 Page 144
 400/600
- 110** *La pause des déménageurs.* 1990
 Dessin à la plume. L 22 x H 22. Non Daté, titré, signé.
 Bibliographie : Mollat « Dessins » Bordeaux ; 1994.
 Page 151. Editions Fus-Art Paris.
 200/300
- 111** *Evasion.* 1990
 Dessin à la plume. L 21 x H 20. Daté, titré, signé.
 Bibliographie : Mollat « Dessins » Bordeaux ; 1994.
 Page 149.
 200/300



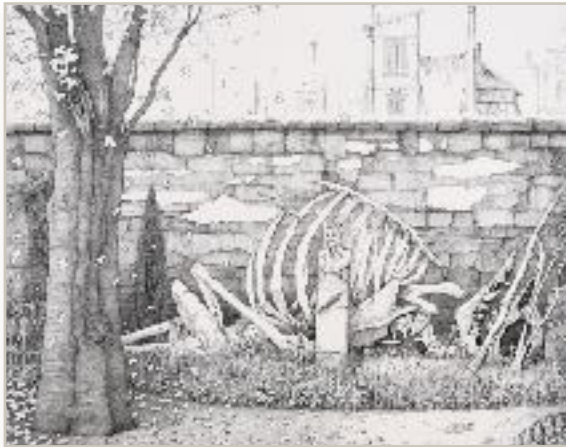
109



111



112



117

- 120** *La visite.* 1995
Dessin à la plume. L 26 x H 32. Non daté, signé, titré. Bibliographie : Fus-Art Paris 1997. Page 76.
400/600
- 121** *Sentinelles.* 1996
Dessin à la plume. L 28 x H 29. Non daté, titré, signé. Bibliographie : Fus-Art Paris 1997. Page 47.
400/600
- 122** *Les saltimbanques.* 1996
Dessin à la plume. L 30 x H 26. Non daté, titré, signé. Bibliographie : Fus-Art Paris 1997. Page 68.
300/400
- 123** *Paléontologie.* 2002
Dessin à la plume. L 23 x H 34,5. Daté, titré, signé.
300/400
- 124** *Jonas.* 2002
Dessin aquarellé. L 22 x H 30. Daté, titré, signé.
300/400
- 125** *Tremblement de terre.* 2002
Dessin à la plume. L 22 x H 30. Daté, titré, signé.
200/300

- 112** *L'arche.* 1991
Dessin à la plume. L 24,5 x H 25,5. Non daté, titré, signé. Répertoire mention 1991 chez Mollat. Bibliographie : Mollat « Dessins » Bordeaux ; 1994. Page 153.
500/700
- 113** *Le survivant.* 1994
Dessin à la plume. L 33 x H 27. Daté, titré, signé. Légère traces brunes à droite. Bibliographie : Fus-Art Paris 1997. Page 50 et 51.
400/600
- 114** *Epave.* 1994
Dessin à la plume. L 27 x H 27. Projet de gravure : « Nature morte au bateau. » Daté, titré, signé. Non répertorié.
400/600
- 115** *L'Avion prisonnier.* 1994
Dessin à la plume. L 27 x H 35. Daté, titré, signé. Légère pliure en pied à droite. Bibliographie : Fus-Art Paris 1997. Page 70.
400/600
- 116** *Escale II.* 1994
Dessin à la plume. L 23,5 x H 27. Daté, titré, signé. Non répertorié.
400/600
- 117** *Les feuilles mortes.* 1994
Dessin à la plume. L 34 x H 27. Daté, titré, signé. Bibliographie : Fus-Art Paris 1997. Page 60.
500/700
- 118** *Tourista.* 1994
Dessin à la plume. L 21 x H 25. Daté, titré, signé. Bibliographie : Fus-Art Paris 1997. Page 65.
200/300
- 119** *Le piège.* 1994
Dessin à la plume. L 21 x H 28,5. Daté, titré, signé. Bibliographie : Fus-Art Paris 1997. Page 27.
400/600



119

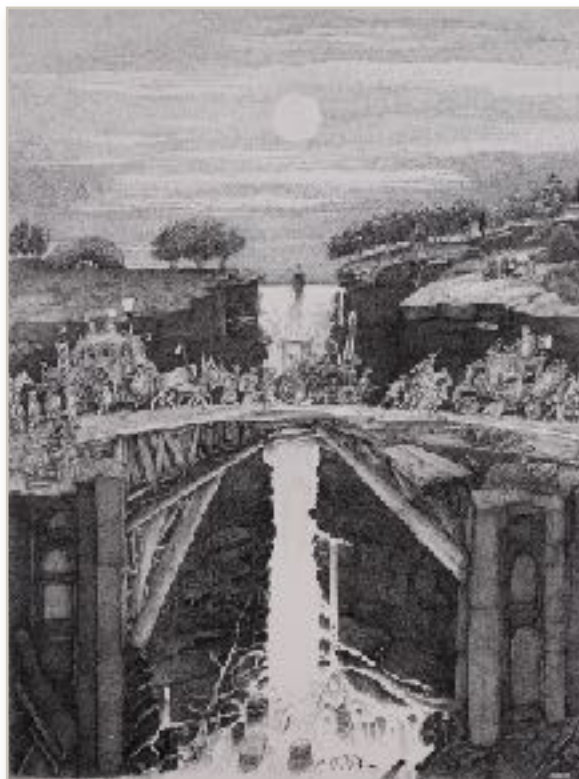
- 126** *Mise à flot.* 2002
Dessin à la plume. L 51,5 x H 41,5.
Projet de la gravure : « Le crabe ».
Daté, signé, titré en pied à droite.
Légère tache à droite et à gauche. 800/1000
- 127** *L'Angelus.* 2003
Dessin à la plume. L 28 x H 23. Daté à droite,
titré, signé. 300/400
- 128** *Le convoi.* 2004
Dessin à la plume. L 24 x H 32. Daté, titré,
signé. Légère pliure en haut à gauche. 300/500



131

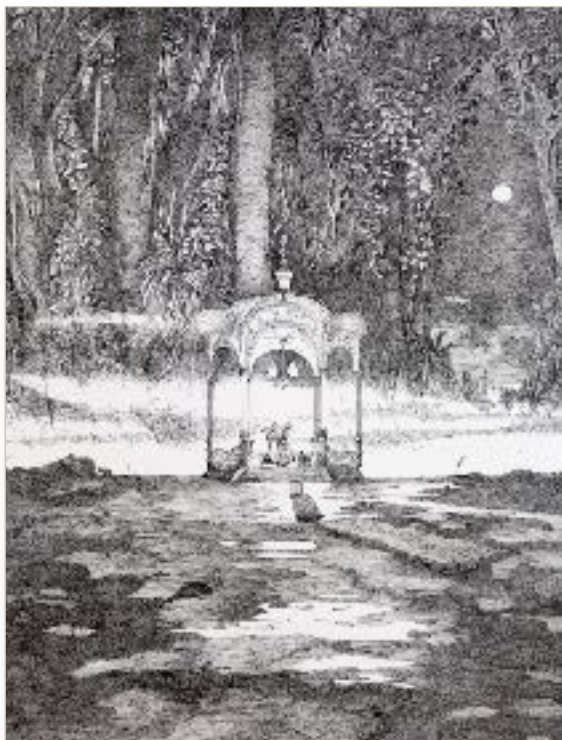
- 131** *La visite au stylite .* 2004
Dessin à la plume. L 21 x H 28. Daté, titré,
signé. Ainsi qu'une esquisse à l'encre. 400/500
- 132** *Brumes.* 2005
Dessin à la plume. Daté, titré, signé.
Rehaussé à l'encre. Traces brunes multiples. 200/300
- 133** *Quai 18.* 2005
Dessin à la plume. L 29,7 x H 21.
Daté, titré, signé. Au dos dessin collé signé
avec un personnage dessiné à coté. 300/400
- 134** *Petit véhicule sodomisé.* 2005
Dessin à la plume. L 22,5 x H 23. Daté en
pied à droite, titré, signé. 200/300

- 129** *Pas de titre.* 2004
Dessin à la plume. L 24 x H 32. Daté, non titré,
signé. Ainsi qu'une esquisse titrée « Dans la cave ».
Bibliographie : Editions Mader « Gravures et
dessins » 1965 - 2010. Biarritz, 2010. Page 289. 200/300
- 130** *Souvenir du Pôle Nord .* 2004
Dessin à la plume. L 31 x H 23,5. Daté, titré, signé.
Ainsi qu'une esquisse. 400/600



136

- 135** *« Surprise » HA ?.* 2005
Dessin à la plume. L 28 x H 37. Daté, titré, signé.
Contrecollé feutre et aquarelle. Légère Pliure en
rouge, en haut, coté droit. 100/200
- 136** *Amarrée d'un transsibérien.* 2005
Dessin à la plume. L 24 x H 32. Signé, en pied à
droite, daté. Légère pliure à l'angle droit du
dessin. 300/400
- 137** *L'attente.* 2006
Dessin à la plume. L 24 x H 18. Daté, titré, signé.
Bibliographie : Editions Mader « Gravures et
dessins » 1965 - 2010. Biarritz, 2010. Page 292. 300/400
- 138** *Incendie dans la mine.* 2006
Dessin à la plume. L 24 x H 24. Daté, titré, signé.
Bibliographie : Editions Mader « Gravures et
dessins » 1965 - 2010. Biarritz, 2010. Page 294. 300/400



139

139 *Kiosque.* 2006
Dessin à la plume. L 23,5 x H 31.
Daté, titré, signé.

400/600

140 *La leçon d'anatomie.* 2006
Dessin à la plume. L 21,5 x H 26. Daté, titré,
signé. Bibliographie : Editions Mader « Gravures
et dessins » 1965 - 2010. Biarritz, 2010. Page 296.

300/400

141 *Suicide d'une funambule trahie.* 2006
Dessin à la plume, encre rouge. L 30 x H 22
Daté et titré au dos, signé.

300/400

142 *Le chasseur indécis.* 2006
Dessin à la plume. L 31 x H 23,5.
Daté, titré, signé.

300/400

143 *Centaure bulgare amoureux.* 2006
Dessin à la plume. L 26,5 x H 20. Daté, titré,
signé. Légèrement rehaussé à l'encre rouge.

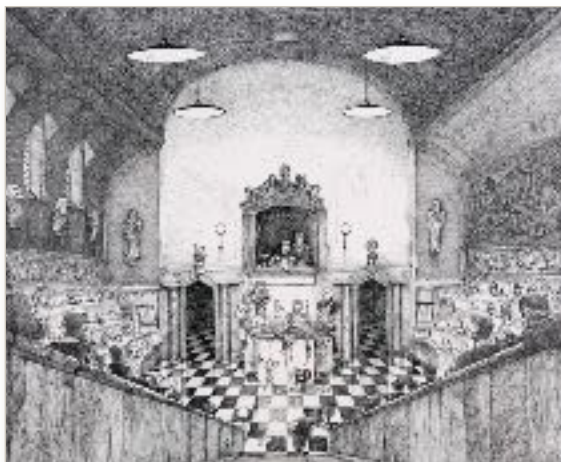
300/400

144 « *Adam et Eve* » *La fin des vacances.* 2006
Dessin à la plume. L 23,5 x H 31. Daté, titré, signé.
Titre au dos. Légèrement rehaussé à l'encre rouge.

400/500



141



140



148

145 *Sans titre.* 2006
Dessin à la plume. L 30 x H 21. Daté, titré au dos
avec des caractères collés provenant d'un journal
indiquant « Villenave d'Ornon 2006 », signé.
Représente une ville sur une colline.

400/500

146 *Sans titre.* 2006
Dessin à la plume. L 15 x H 24. Daté, non titré,
signé. Représente Monsieur Chaban Delmas.
Monogramme MP.

300/400

148 *Sieste.* 2006
Dessin à la plume. L 20,5 x H 27. Daté, titré, signé.
Monogramme MP. Bibliographie : Editions Mader
« Gravures et dessins » 1965 - 2010. Biarritz, 2010.
Page 295.

300/400

149 *L'appel.* 2006
Dessin à la plume. L 31 x H 22,5. Daté, titré, signé.
Bibliographie : Editions Mader « Gravures et
dessins » 1965 - 2010. Biarritz, 2010. Page 293.

300/400



150

- 150** *Ambulance.* 2006
 Dessin à la plume. L 27,5 x H 21,5.
 Daté, titré, signé. Correspond à la gravure
 « Ambulance ». Rehaussé à l'encre rouge.
 300/400

- 153** *Le cavalier perdu.* 2007
 Dessin à la plume. L 29,5 x H 21.
 Daté, titré, signé.
 300/400

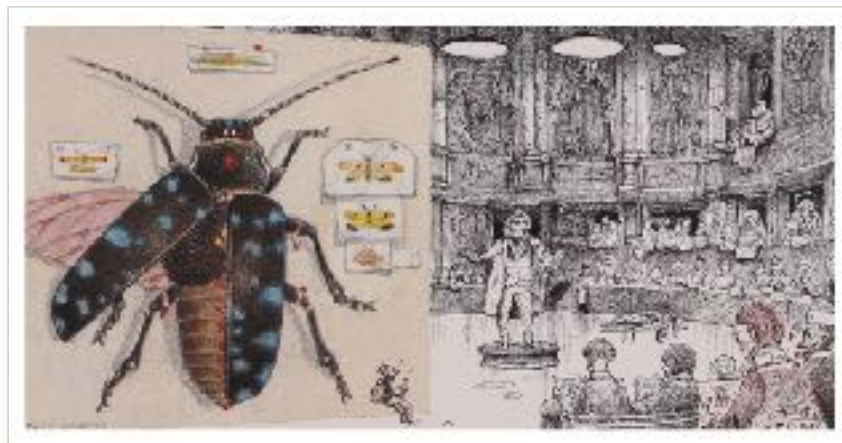
- 151** *La dompteuse .* 2006
 Dessin à la plume. L 7,5 x 15. Daté, titré,
 signé.
 100/200

- 154** *Canicule .* 2007
 Dessin à la plume. L 30 x 22. Daté, titré,
 signé.
 200/300

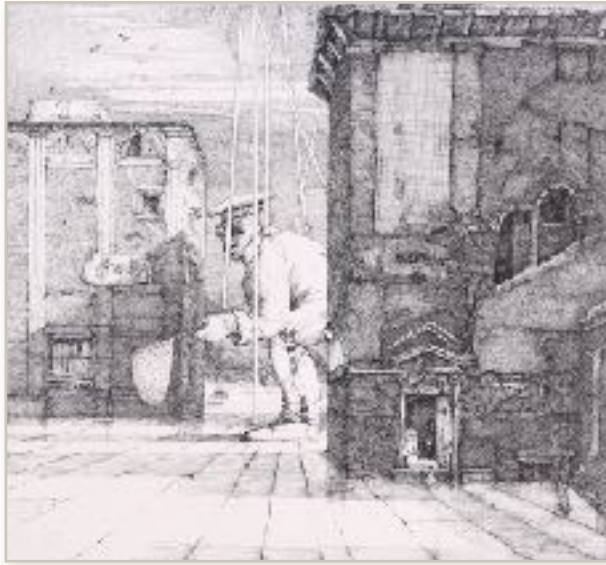
- 152** *La colonie pénitentiaire.* 2006
 Dessin à la plume. L 22 x H 30,5. Daté, titré,
 signé.
 300/400

- 155** *Entomologie.* 2007
 Avec M. Estébe. Dessin à la plume.
 L 40 x H 25,5. Daté, titré, signé « Michel
 Estebe » à gauche et P. Mohlitz à droite.
 400/600

- 156** *L'idole.* 2009
 Dessin à la plume. L 24,5 x H 24. Daté, titré, signé. Ainsi qu'une esquisse. Bibliographie :
 Editions Mader « Gravures et dessins » 1965 - 2010. Biarritz, 2010. Page 298.
 300/400



155



157



158



160



160

- 157** *Fin de cavale.* 2009
 Dessin à la plume. L 25 x H 24.
 Daté, titré, signé.
 Bibliographie : Editions Mader « Gravures et
 dessins »1965 - 2010. Biarritz, 2010. Page 297.
 300/400

- 158** *Le permissionnaire.* 2009
 Dessin à la plume. L 24 x 25. Daté en pied à droite,
 titré, signé en pied à droite. Bibliographie : Editions
 Mader « Gravures et dessins »1965 - 2010. Biarritz,
 2010. Page 307.
 300/400

- 159** *L'approche .* 2009
 Dessin à la plume. L 24,5 x 24,5.
 Daté, titré, signé.
 Bibliographie : Editions Mader « Gravures et
 dessins »1965 - 2010. Biarritz, 2010. Page 305.
 300/400

- 160** *Ovation .* 2010
 Dessin à la plume. L 32 x 24.
 Daté, titré, signé. Ainsi qu'une esquisse.
 Bibliographie : Editions Mader « Gravures et
 dessins »1965 - 2010. Biarritz, 2010. Page 299.
 300/400



Les cinq sens. 2009

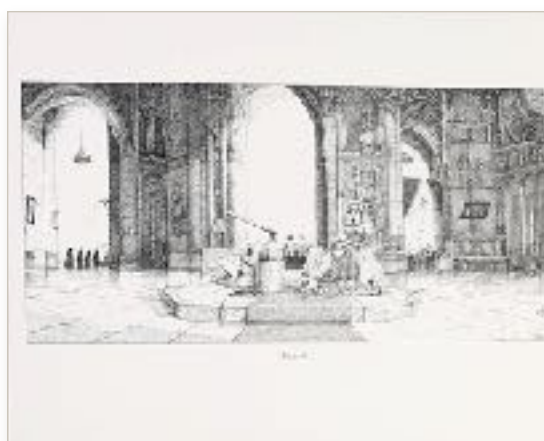
Dessins à la plume ainsi que 3 esquisses.
L 32 x H 24.

161

- ♦ L'odorat. Daté, titré, signé.
- ♦ Le goût. Non daté, titré, signé.
- ♦ Le toucher. Non daté, titré, signé.
- ♦ La vue. Non daté, titré, signé.
- ♦ L'ouïe. Non daté, titré, signé.

Bibliographie : Editions Mader « Gravures et
dessins » 1965 - 2010. Biarritz, 2010. Page 301 à
304.

1800/2000



161

162

Contorsionniste à l'exercice . 2010

Dessin à la plume. L 15,5 x 16. Daté, titré, signé.
Ainsi que deux esquisses. Crayon de bois et plume.

200/300

- 163** « *Blessé ...* ». 2010
Dessin à la plume. L 15 x H 21. Daté à droite, titre en partie visible, signé à droite. Légères traces brunes autour du sujet.
100/300
- 164** *Sans titre*. 2010
Dessin à la plume. L 15 x H 9. Daté à droite, non titré, signé à droite. Légères traces brunes autour du sujet.
100/200
- 165** *Jardin ouvrier*. 2010
Dessin à la plume. L 10 x H 14.
Daté, titré, signé. Bibliographie : Editions Mader « Dessins ». Biarritz, 2012.
100/200
- 166** *Ophelie*. 2010
Dessin à la plume. L 31,5 x H 24. Non daté, titré et signé en bas à droite. Bibliographie : Editions Mader « Gravures et dessins » 1965 - 2010. Biarritz, 2010. Page 286.
400/600
- 167** *Sans titre*. 1865
Dessin à la plume.
Daté, titré en anglais, signé en pied à droite. Bibliographie : Editions Mader « Gravures et dessins » 1965 - 2010. Biarritz, 2010. Page 288.
200/300
- 168** *Les survivants*. 2110
Dessin à la plume. L 32 x H 24 . Daté : « 2110 », titré, signé en pied à droite. Légère tache à droite.
200/300
- 169** *Évangélisation nouvelle Guinée*. 2011
Dessin à la plume. L 14 x H 13,5 . Daté en pied à droite, titré, signé. Bibliographie : Editions Mader « Dessins ». Biarritz, 2012.
100/200
- 170** *Pas de titre*. 2011
Dessin à la plume. L 14,5 x H 13,5 .
Daté, non titré, signé.
200/300
- 171** *Pas de titre*. 2012
Dessin à la plume. L 14,5 x H 13,5.
Daté, non titré, signé.
100/200
- 172** *La charité romaine* . 2012
Dessin à la plume. L 13 x 14. Daté, titré, signé en pied à droite. Bibliographie : Editions Mader « Dessins ». Biarritz, 2012.
100/200



163



177



176

- 173** *Avion de réfugiés* . 2012
Dessin à la plume. L 14 x 14. Non daté, titré, signé
Bibliographie : Editions Mader « Dessins ». Biarritz, 2012.
100/200
- 174** *Contrebandier interpellé frontière belge*. 2012
Dessin à la plume. L 13,5 x 14. Non daté, titré, signé.
Bibliographie : Editions Mader « Dessins ». Biarritz, 2012.
100/200
- 175** *Pas de titre*. 2012
Dessin à la plume. L 14 x H 13. Daté à droite, non titré, signé en pied. Bibliographie : Editions Mader « Dessins » 1965 - 2010. Biarritz, 2012.
100/200
- 176** *Accident « Rhodes »* . 2012
Dessin à la plume. L 13,5 x 14. Daté, titré, signé.
Monogramme « M » en pied à droite. Bibliographie : Editions Mader « Dessins ». Biarritz, 2012.
100/200
- 177** *Pas de titre*. 2012
Dessin à la plume. L 13,5 x 14. Ainsi qu'une esquisse.
Daté, non titré, signé en pied à droite.
100/200
- 178** *Pas de titre*. 2015
Dessin à la plume. L 13 x 17. Daté, non titré, signé.
100/200



179

- 179** *Saragosse.* 2015
Dessin à la plume. L 17 x H 13. Daté à droite, titré et signé en pied à droite. 100/200
- 180** *L'exhibitionniste aux lavandières.* 2017
Dessin à la plume. L 22,5 x 21,5. Daté, titré, signé.
Bibliographie : Catalogue du Musée des Beaux Arts de Bordeaux. Page 45. 200/300
- 181** *Serenade.* 2017
Dessin à la plume. L 20 x 26,5.
Daté, titré, signé. 100/200
- 182** *La ville haute.* 2017
Dessin à la plume. L 19,5 x 20.
Daté, titré, signé. 200/300
- 183** *Marée basse.* 2017
Dessin à la plume. L 30,5 x H 24.
Daté, titré, signé. 300/400



184



185

- 184** *Pas de titre.* 2017
Dessin à la plume. L 19 x 20.
Daté, titré, signé. 200/300
- 185** *L'esclave nubien.* 2017
Dessin à la plume. L 30 x H 24.
Daté, titré, signé. Petite tache au niveau du personnage « M ». Ainsi que deux esquisses au crayon. L 13,5 x 14 et L 32 X 24. 300/400



186

- 186** *Le train blindé.* 2017
 Dessin à la plume. L 20 x 20. Daté, titré et signé. Ainsi qu'une esquisse.
 100/200

- 187** *Cul de sac.* 2017
 Dessin à la plume. L 24 x H 31,5. Daté, titré, signé. Ainsi qu'une esquisse. Bibliographie : Catalogue du Musée des Beaux Arts de Bordeaux. Page 46.
 300/400

- 188** *La vallée.* 2017
 Dessin à la plume. L 24,5 x 30,5. Daté en pied à droite, titré, signé Bibliographie : Catalogue du Musée des Beaux Arts de Bordeaux. Page 44.
 300/400



187



187



191

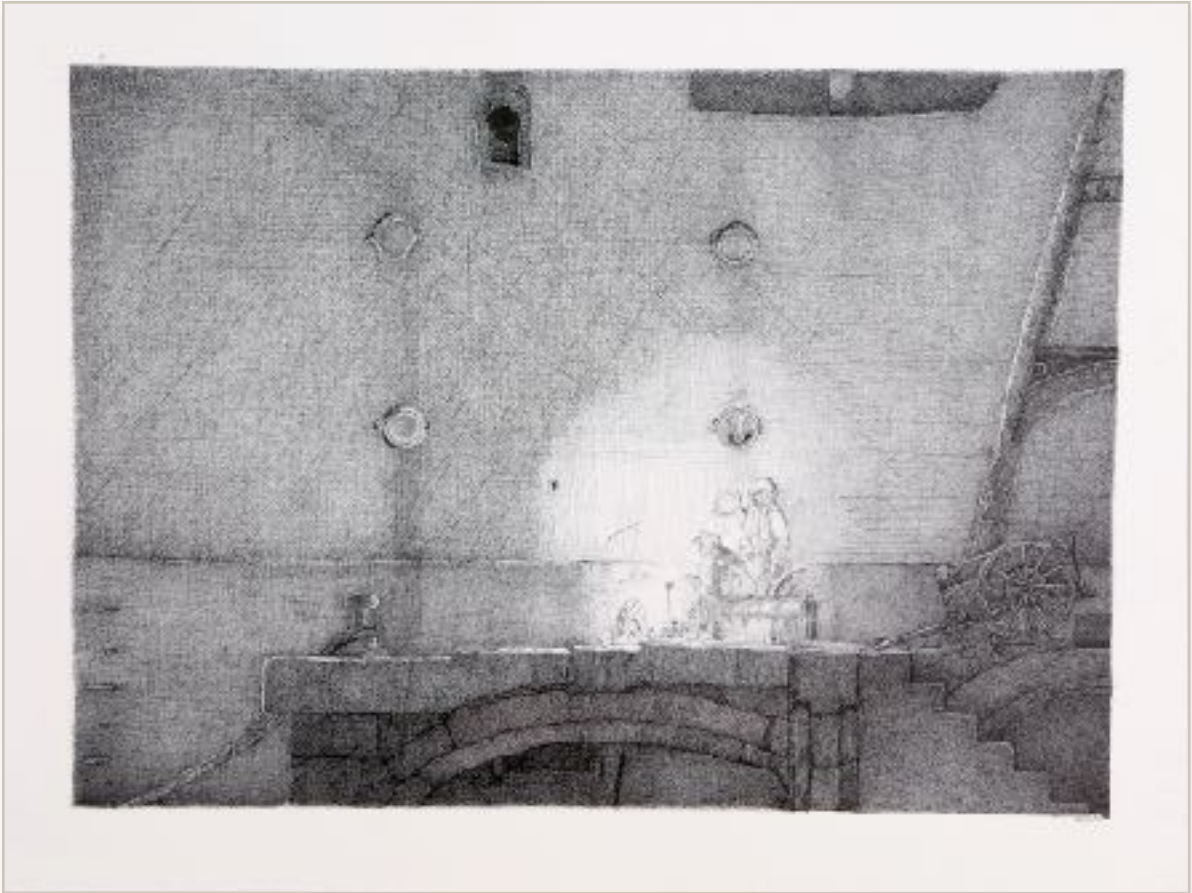


192



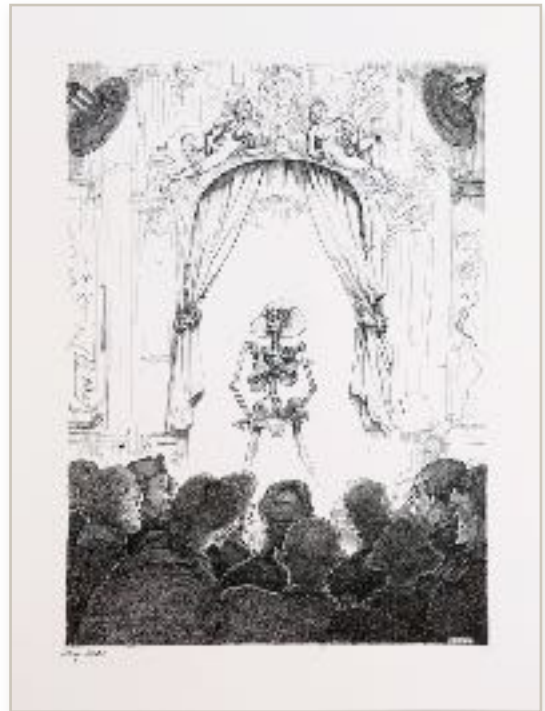
194

- 189** *Pêche au goujon.* 2017
Dessin à la plume. L 20 x H 20,5.
Daté, non titré, signé.
Représente un pêcheur avec son chien avec un insecte en premier plan. Bibliographie : Catalogue du Musée des Beaux Arts de Bordeaux. Page 45. 200/300
- 190** *Fuite du rémouleur.* 2017
Dessin à la plume. L 25 x H 20.
Daté, titré, signé, 150/300
- 191** *Solem pris de boisson.* 2017
Dessin à la plume. L 20 x H 20. Daté, titré, signé. Ainsi qu'une esquisse « Projet Golen » L 18 x 20. 100/200
- 192** *Centaure attaqué par un albatros.* 2018
Dessin à la plume. L 20 x H 20. Daté, titré, signé. 200/300
- 193** *Vol nuptial.* 2018
Dessin à la plume. L 20 x H 20. Daté, titré, signé. Ainsi que deux esquisses à la plume et au feutre. L 20 x H 20 et L 32 x 24. 300/400



196

- 194** *Paysage.* 2018
Dessin au feutre. L 20 x H 20. Daté à droite,
titré, signé à droite. Ainsi qu'une esquisse au
crayon. 100/200
- 195** *Le cimetière des cyclopes.* 2017
Dessin à la plume. L 31 x H 24,5. Non daté, titré, signé
en pied à droite. Bibliographie : Catalogue du Musée
des Beaux Arts de Bordeaux. 200/300
- 196** *Pas de titre.* 2018
Dessin à la plume. L 34 x H 25,5. Non daté, non titré,
signé à droite. 200/300
- 197** *Ecclésiastique bénissant des voyageurs.* 2018
Dessin à la plume. L 28,5 x H 18,5. Non daté, titré,
signé. 200/300
- 198** *Solitude.* 2018
Dessin au plume. L 22,5 x H 22,5 Non daté, titré,
signé. 200/300
- 199** *Sans titre.* 2018
Dessin à la plume. L 24 x H 32. Non daté, non titré,
signé. 200/300
- 200** *Sans titre.* 2018
Dessin à la plume. L 34 x H 25,5. Non daté, non titré,
signé en pied à droite « Strip Tease ». Légèrement
rehaussé. 200/300



200

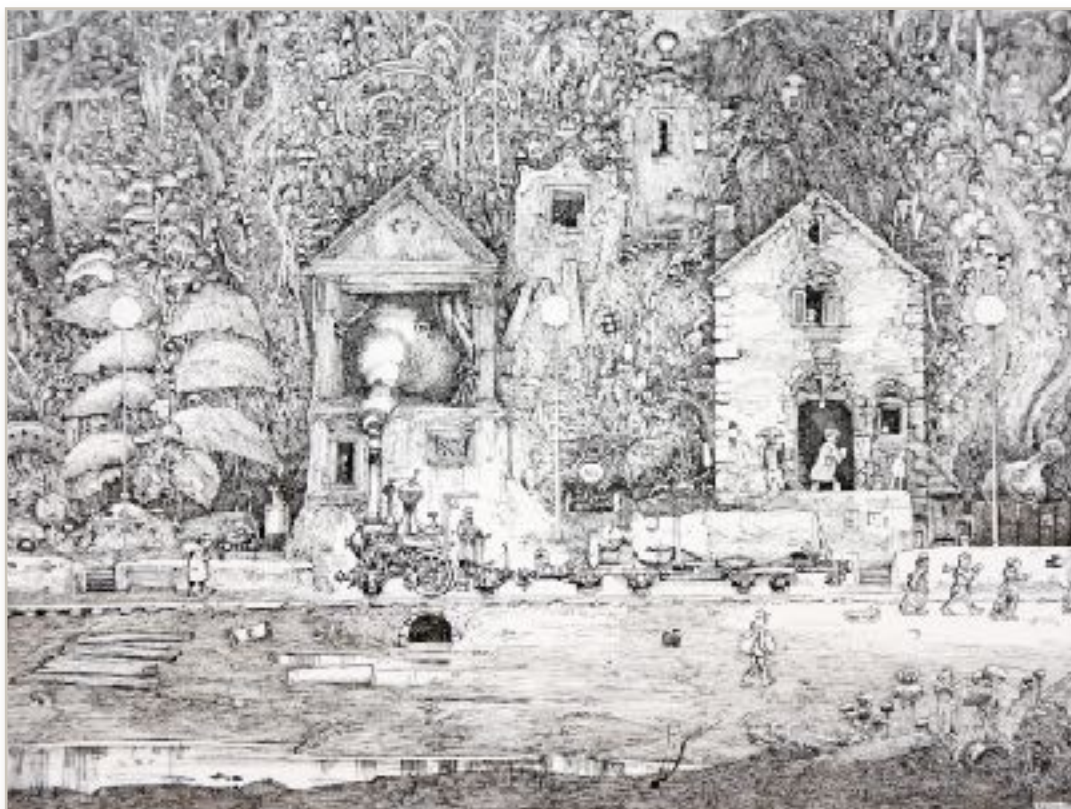


201

- 201** *Eclaireur cosaque observant la grande armée.* 1912
 Dessin à la plume. L 22,3 x H 17.
 Non daté, titré, signé. 200/300
- 202** *Le 7h48.* 2018
 Dessin à la plume. L 24,5 x H 31. Daté, titré, signé en
 pied. Bibliophilie : Catalogue du Musée des Beaux
 Arts de Bordeaux. 200/300
- 203** *Sans titre.* 2018
 Dessin à la plume. L 24 x H 16,5. Non daté, non titré,
 signé. 200/300
- 204** *L'envole.*
 Dessin à la plume. L 24 x H 31. Non daté, titré, signé.
 200/300
- 205** *Sans titre.*
 Dessin à la plume. L 31,5 x H 23.
 Non daté, titré, signé. 200/300



202



206 *Ils ont perdu les bras.*
Dessin à la plume. L 32 x 24.
Projet de la gravure : « Ils ont perdu les bras ».
Non daté, non titré, signé.

200/300



GRAVURES DE L'ARTISTE
PHILIPPE MOHLITZ

1963 - 2013



207

- 207** **Vierge à la sarbacane.** 1965
 Burin. L 17,6 x H 12,8. Justifiée E/A. Daté, titré, signé. Au dos : « Première gravure effectuée en taille douce en octobre 1965 ». Au dos du feuillet, tampon : « collection Mohlitz » Bibliographie : Editions Mader "Gravures et dessins" 1965 - 2010, Biarritz, 2010, page 7. 200/300
- 208** **L'Hiver.** 1965
 Burin. L 26,7 x H 20,8, Daté, titré, signé. Non numéroté. Légère tâche dans la marge du feuillet. Au dos : tampon : « collection Mohlitz » Bibliographie : Mader 2010, page 8. 200/300
- 209** **L'Hiver.** 1965
 Burin. L 26,7 x H 20,8. 1er état. Daté, titré, signé. Au dos : tampon « Collection Mohlitz ». 200/300
- 210** **Le Violon.** 1965
 Burin. L 26,4 x H 20,8. Justifiée E/A. Daté, titré, signé. Au dos du feuillet : « tampon collection Mohlitz ». Bibliographie : Editions Mader "Gravures et dessins" 1965 - 2010, Biarritz, 2010, page 7. 400/500



210



211



213

- 211** *L'Attente.* 1966
 Burin. L 6,3 x H 12,8. Justifiée E/A. Daté, titré, signé.
 Au dos Tampon : « collection Mohlitz »
 200/300
- 212** *Hiver 44.* 1966
 Burin. L 12,7 x H 2,4. Justifié E/A. Daté, titré, signé. Au dos Tampon
 « collection Mohlitz » Bibliographie : Editions Mader "Gravures et
 dessins" 1965 - 2010, Biarritz, 2010, page 12.
 100/200
- 213** *L'âge d'or.* 1966
 Burin. L 20,6 x H 26,9. Justifiée E/A. Daté, titré, signé. Au dos Tampon
 « collection Mohlitz » Bibliographie : Editions Mader "Gravures et
 dessins" 1965 - 2010, Biarritz, 2010, page 10.
 500/600



212



214



216



215

- 214** **Rencontre.** 1966
 Burin. L 15,4 x H 12,9. Justifiée E/A. Daté, non titré, signé. Léger jaunissement en tête à gauche.
 Au dos Tampon « collection Mohlitz »
 Bibliographie : Editions Mader "Gravures et dessins" 1965 - 2010, Biarritz, 2010, page 13.
 300/400

- 215** **Nativité.** 1966
 Burin. L 40 x H 31,6. Justifiée E/A. Daté, titré, signé. Nombreuses piqûres et traces brunes dans les marges. Au dos Tampon « collection Mohlitz »
 Bibliographie : Editions Mader "Gravures et dessins" 1965 - 2010, Biarritz, 2010, page 11.
 600/800



217

- 216** **Reddition.** 1967
 Burin. L 15,6 x H 8. Justifiée E/A. Daté, titré, signé. Au dos Tampon « collection Mohlitz »
 Bibliographie : Editions Mader "Gravures et dessins" 1965 - 2010, Biarritz, 2010, page 11.
 200/300

- 217** **Les abysses.** 1967
 Burin. L 17,9 x H 20,9. Justifiée E/A. Daté, titré, signé. Au dos Tampon « collection Mohlitz »
 Bibliographie : Editions Mader "Gravures et dessins" 1965 - 2010, Biarritz, 2010, page 19.
 300/400



218

- 218** *Hommage à Claude Schulsinger. 1967*
 Burin. L 22,1 x H 30,3. Justifiée E/A. Daté, titré, signé.
 Nombreuses traces et piqures dans les marges du feuillet.
 Au dos Tampon « collection Mohlitz ».
 Bibliographie Editions Mader "Gravures et dessins" 1965 -
 2010, Biarritz, 2010, page 16.

300/400



219

- 219** *Convoi funèbre d'une jeune géante. 1967*
 Burin. L 32,7 x H 24. Justifiée E/A. Daté, titré, signé. Au dos
 Tampon « collection Mohlitz » Bibliographie : Editions Mader
 "Gravures et dessins" 1965 - 2010, Biarritz, 2010, page 17.

300/400

- 220** *Fuite en Egypte. 1967*
 Burin. L 31,9 x H 38,6. Justifié « essai ». Non daté, non titré,
 signé. Nombreuses traces et oxydation dans les marges du
 feuillet. Au dos Tampon « collection Mohlitz » Bibliographie :
 Editions Mader "Gravures et dessins" 1965 - 2010, Biarritz,
 2010, page 18.

400/600

- 221** *Fuite en Egypte. 1967*
 Burin. L 31,9 x H 38,6. Justifiée E/A. Daté, titré, signé.
 Nombreuses piqures et traces sur le feuillet. Au dos Tampon
 « collection Mohlitz » Bibliographie : Editions Mader "Gravures
 et dessins" 1965 - 2010, Biarritz, 2010, page 18.

400/600

- 222** *Annonciation. 1967*
 Burin. L 21,9 x H 17,4. Justifiée E/A. Daté, titré, signé. Légères
 traces brunes en marge à droite et à gauche. Au dos tampon
 « collection Mohlitz ».
 Bibliographie : Editions Mader "Gravures et dessins" 1965 -
 2010, Biarritz, 2010, page 20.

200/300



220

- 223** *Terroriste observant Rueil Malmaison. 1967*
 Burin. L 32,5 x H 23,9. Justifiée E/A, 1er état. Non daté, titré,
 signé. Légère trace de pli en marge à gauche du feuillet.

300/400



222



224
225

- 224** *Terroriste observant Rueil Malmaison.* 1967
Burin. L 32,5 x H 23,9. Justifiée E/A, 1er état. Non daté, titré, signé. Taches brunes en bordure des marges.
300/400



226

- 225** *Terroriste observant Rueil Malmaison.* 1967
Burin. L 32,5 x H 23,9. Justifiée E/A. Daté, titré, signé. Nombreuses traces dans la cuvette et dans les marges du feuillet. Au dos tampon « collection Mohlitz »
300/400

- 226** *Hommage à CB.* 1968
Burin. L 24,3 x H 32,8. Pas de numérotation. Daté, titré, signé. Légère pique et pli en marge à gauche du feuillet. Au dos Tampon « collection Mohlitz » Bibliographie : Editions Mader "Gravures et dessins" 1965 - 2010, Biarritz, 2010, page 21.
300/400

- 227** *Forgeront rêvant.* 1968
Burin. L 14,2 x H 20,8. Justifiée E/A. Daté, titré, signé. Légère pique en pied à gauche du feuillet. Au dos Tampon « collection Mohlitz » Bibliographie : Editions Mader "Gravures et dessins" 1965 - 2010, Biarritz, 2010, page 22.
200/300



228

- 228** *Petite composition absolument moderne.* 1968
Burin. L 20,8 x H 20,8. Justifiée E/A. Daté, titré, signé. Au dos Tampon « collection Mohlitz » Bibliographie : Editions Mader "Gravures et dessins" 1965 - 2010, Biarritz, 2010, page 26.
300/400

229

Le pendu. 1968

Burin. L 29,6 x H 29,6. Justifiée E/A
Daté, titré, signé. Taches brunes sur
le sujet à gauche et dans les marges.
Au dos tampon « collection Mohlitz »
Bibliographie : Editions Mader
"Gravures et dessins" 1965 - 2010,
Biarritz, 2010, page 25.

600/800

230

Le sommeil. 1969

Burin. L 29,6 x H 21,4. Pas de
numérotation. Daté, titré, signé.
Nombreuses piqures et traces
brunes à droite en marge. Au dos :
tampon « collection Mohlitz »
Bibliographie : Editions Mader
"Gravures et dessins" 1965 - 2010,
Biarritz, 2010, page 28.

300/400



229

231

Le voyage organisé. 1969

Burin. L 15,3 x H 20,7. Pas de numérotation. Daté, titré, signé.
Au dos : tampon « collection Mohlitz » Bibliographie
Editions Mader "Gravures et dessins" 1965 - 2010, Biarritz,
2010, page 31.

300/400



230



231



232 | 233 | 234
236 | 237 | 238

- 232** *Mise à flot.* 1969
Burin. L 20,6 x H 26,8. Justifiée E/A Daté, titré, signé. Traces jaunes et piqures sur le feuillet. Au dos Tampon « collection Mohlitz » Bibliographie : Editions Mader "Gravures et dessins" 1965 - 2010, Biarritz, 2010, page 32.
300/400
- 233** *Ménagère bombardée.* 1969
Burin. L 20,5 x H 26,6. Justifiée E/A Daté, titré, signé. Légère traces sur le sujet et en marge à droite. Au dos Tampon « collection Mohlitz » Bibliographie : Editions Mader "Gravures et dessins" 1965 - 2010, Biarritz, 2010, page 29.
200/300
- 234** *L'invasion.* 1969
Burin. L 15,9 x H 20. Justifiée E/A Daté, titré, signé. Nombreuses traces brunes sur le sujet et en marge du feuillet. Bibliographie : Editions Mader "Gravures et dessins" 1965 - 2010, Biarritz, 2010, page 30.
200/300
- 235** *L'invasion.* 1969
Burin. L 15,9 x H 20. Justifiée E/A Daté, titré, signé. Taches brunes en pied et pli à droite. Au dos Tampon « collection Mohlitz » Bibliographie : Editions Mader "Gravures et dessins" 1965 - 2010, Biarritz, 2010, page 30.
200/300
- 236** *Artiste et amateurs.* 1970
Burin. L 14 x H 17,5.
Epreuve tirée de « Ville volante. », édition les impénitents, 1970. de Marcel Béalu.
Justifiée E/A Non daté, titré, signé. Leger pli en pied et en tête à gauche du feuillet.
Au dos Tampon « collection Mohlitz ».
100/200
- 237** *L'attraction sensationnelle.* 1970
Burin. L 14 x 17,5. Epreuve tirée de ville volante. édition les impénitents, 1970. de Marcel Béalu. Justifiée E/A Daté, titré, signé. Au dos Tampon « collection Mohlitz » Bibliographie : Editions Mader "Gravures et dessins" 1965 - 2010, Biarritz, 2010, page 244.
100/200
- 238** *Les mangeurs de girolles.* 1970
Burin. L 20,6 x H 26,8. Justifiée E/A. Daté, titré, signé. Légère traces à gauche en marge. Au dos Tampon « collection Mohlitz » Bibliographie : Editions Mader "Gravures et dessins" 1965 - 2010, Biarritz, 2010, page 34 .
600/800
- 239** *Paysage au raz de marée.* 1970
Burin. L 29,8 x H 29,8. Justifiée E/A. Daté, titré, signé. Nombreuses traces brunes en marge et sur le sujet. Au dos Tampon « collection Mohlitz » Bibliographie : Editions Mader "Gravures et dessins" 1965 - 2010, Biarritz, 2010, page 33 .
300/400
- 240** *La peste.* 1970
Burin. L 29,7 x H 29,7. Justifiée E/A. Daté, titré, signé. Nombreuses traces brunes en marge et sur le sujet. Au dos Tampon « collection Mohlitz » Bibliographie : Editions Mader "Gravures et dessins" 1965 - 2010, Biarritz, 2010, page 37.
400/500
- 241** *Passage d'un aérostat.* 1971
Burin. L 20,5 x H 26,9. Justifiée E/A. Daté, titré, signé. Au dos tampon « collection Mohlitz » Bibliographie : Editions Mader "Gravures et dessins" 1965 - 2010, Biarritz, 2010, page 35.
300/400
- 242** *Le désert.* 1971
Burin. L 45 x H 25,9. Justifiée E/A. Daté, titré, signé. Taches dans les marges gauche et droite. Au dos tampon « collection Mohlitz » Bibliographie : Editions Mader "Gravures et dessins" 1965 - 2010, Biarritz, 2010, page 43.
400/500



239



240



241



242



243

243

Soulèvement soudain et puissant des eaux de mer. 1971

Burin. L 16,9 x H 20,2. Pas de numérotation. Daté, titré, signé.

Au dos tampon « collection Mohlitz ».

Bibliographie : Editions Mader "Gravures et dessins" 1965 - 2010, Biarritz, 2010, page 45.

200/300

244

Bal de nuit. 1971

Burin. L 14,8 x H 20,4. Justifiée E/A. Daté, titré, signé. Très légère pliure du papier en pied. Bibliographie : Editions Mader "Gravures et dessins" 1965 - 2010, Biarritz, 2010, page 38.

200/300

245

Escale. 1971

Burin. L 14,6 x H 20,4. Justifiée E/A. Daté, titré, signé. Au dos tampon « collection Mohlitz » Bibliographie : Editions Mader "Gravures et dessins" 1965 - 2010, Biarritz, 2010, page 44.

300/400



244



245
246



247
248

- 246** *La barricade.* 1971
Burin. L 19,5 x H 26,6. Justifiée E/A. Daté, titré, signé. Piqures dans les marges en pied à gauche et à droite du feuillet. Au dos tampon « collection Mohlitz » Bibliographie : Editions Mader "Gravures et dessins" 1965 - 2010, Biarritz, 2010, page 42. 300/400
- 247** *Alice.* 1971
Burin. L 29,8 x H 29,3. Justifiée E/A. Daté, titré, signé. Très légère pliure en tête à gauche. Au dos tampon « collection Mohlitz » Bibliographie : Editions Mader "Gravures et dessins" 1965 - 2010, Biarritz, 2010, page 40. 400/500
- 248** *Oiseau mort à Rome.* 1971
Burin. L 14,8 x H 20,5. Justifiée E/A. Daté, titré, signé. Taches brunes importantes sur la marge et légère sur le sujet. Au dos tampon « collection Mohlitz » Bibliographie : Editions Mader "Gravures et dessins" 1965 - 2010, Biarritz, 2010, page 39. 200/300

249 *Triomphe de César.* 1972
 Burin. L 15 x H 20,2. 1er état. Justifiée E/A.
 Daté, titré, signé. Légères traces brunes à
 l'extrémité des marges.
 200/300

250 *Triomphe de César.* 1972
 Burin. L 15 x H 20,2. Justifiée E/A. Daté, titré,
 signé. Très légère pique en marge à gauche.
 Au dos tampon « collection Mohlitz »
 Bibliographie : Editions Mader "Gravures et
 dessins" 1965 - 2010, Biarritz, 2010, page 50.
 200/300

251 *C'est arrivé chez l'antiquaire.* 1972
 Burin. L 17,2 x H 23,2. Justifiée E/A. Daté, titré,
 signé. Au dos tampon « collection Mohlitz »
 Bibliographie : Editions Mader "Gravures et
 dessins" 1965 - 2010, Biarritz, 2010, page 52.
 400/500

252 *Planche où je me suis perdu.* 1972
 Burin. L 14,7 x H 20,4. Justifiée E/A. Daté, titré,
 signé. Très légères piqures brunes à l'extrémité
 de la marge droite.
 Au dos tampon « collection Mohlitz ».
 Bibliographie : Editions Mader "Gravures et
 dessins" 1965 - 2010, Biarritz, 2010, page 53.
 400/500



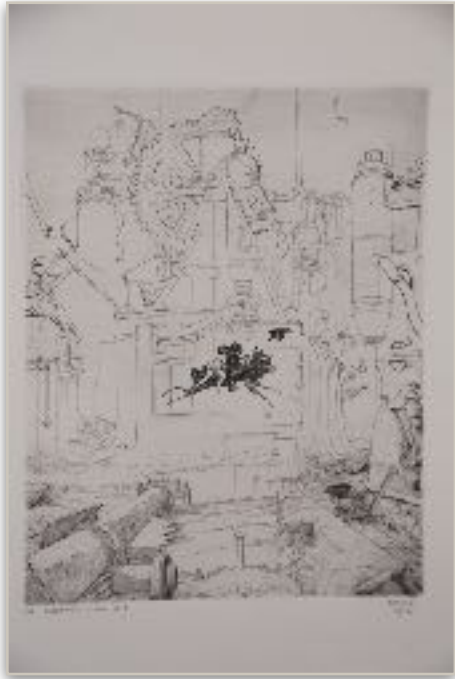
249 | 250



251



252



253



254

- 253** *Enlèvement d'une ouvrière spécialisée.* 1972
 Burin. L 19,5 x H 24,7. Justifiée E/A. Daté, titré, signé. Au dos tampon
 « collection Mohlitz » Bibliographie : Editions Mader "Gravures et dessins" 1965 -
 2010, Biarritz, 2010, page 55. 300/400
- 254** *La poursuite continue.* 1972
 Burin. L 32 x H 23,4. Justifiée E/A. Daté, titré, signé. Au dos tampon
 « collection Mohlitz » Bibliographie : Editions Mader "Gravures et dessins" 1965 -
 2010, Biarritz, 2010, page 57. 500/600
- 255** *La noyée du canal.* 1972
 Burin. Eaux-fortes. L 19,9 x H 15. Justifiée E/A. Daté, titré, signé.
 Légère traces brunes en pied à gauche. Au dos tampon « collection Mohlitz ».
 Bibliographie : Editions Mader "Gravures et dessins" 1965 - 2010, Biarritz, 2010,
 page 54. 300/400
- 256** *Jeune hermaphrodite observant une motocyclette.* 1972
 Burin. L 17,8 x H 23,6. Justifiée E/A. Daté, titré, signé. Légère traces en marge
 droite et traces de colle à l'arrière. Bibliographie : Editions Mader "Gravures et
 dessins" 1965 - 2010, Biarritz, 2010, page 49. 300/400



255



257



258

**Jeune hermaphrodite observant une
motocyclette. 1972**

257

Burin. L 17,8 x H 23,6. Justifiée E/A. Daté, titré, signé.
Nombreuses piqûres brunes en marges gauches. Au dos
tampon « collection Mohlitz »
Bibliographie : Editions Mader "Gravures et dessins" 1965 -
2010, Biarritz, 2010, page 49.

300/400



259

Héros attaqué par 36 personnages. 1972

258

Burin. L 24,3 x H 21,5. Justifiée E/A. Daté, titré, signé.
Nombreuses piqûres brunes en pied de marge. Au dos
tampon « collection Mohlitz »
Bibliographie : Editions Mader "Gravures et dessins" 1965 -
2010, Biarritz, 2010, page 47.

400/500

Départ des invités. 1972

259

Burin. L 17 x H 22,4. Justifiée E/A. Daté, titré, signé.
Légère traces brunes en marge droite et traces de colle à
l'arrière. Bibliographie : Editions Mader "Gravures et
dessins" 1965 - 2010, Biarritz, 2010, page 51.

300/400



260

***Le sommeil des carriers.* 1973**

Burin. Ensemble de 6 gravures du premier état au cinquième état ainsi que l'épreuve définitive.
 L 20,2 x H 26,4. Justifiée E/A. Daté, titré, signé. Nombreuses traces brunes dans les marges.
 Au dos tampon « collection Mohlitz » Bibliographie : Editions Mader "Gravures et dessins" 1965
 - 2010, Biarritz, 2010, page 58 à 63.

260

1000/1500



260

261

Fin du voyage. 1974

Burin. L 22,8 x H 19,8. Justifiée E/A. Daté, titré, signé. Au dos tampon « collection Mohlitz »
Bibliographie : Editions Mader "Gravures et dessins" 1965 - 2010, Biarritz, 2010, page 65.

400/500



261

262

Les rêveurs. 1974

Burin. ø 10. Justifiée E/A. Daté, titré, signé. Non numérotée. Au dos tampon « collection Mohlitz ». Bibliographie : Editions Mader "Gravures et dessins" 1965 - 2010, Biarritz, 2010, page 64.

200/300

263

Arrivée de l'iguane. 1974

Burin. L 20,4 x H 24,3. Justifiée E/A. Daté, titré, signé.
Au dos tampon « collection Mohlitz ».
Bibliographie : Editions Mader "Gravures et dessins" 1965 - 2010, Biarritz, 2010, page 68.

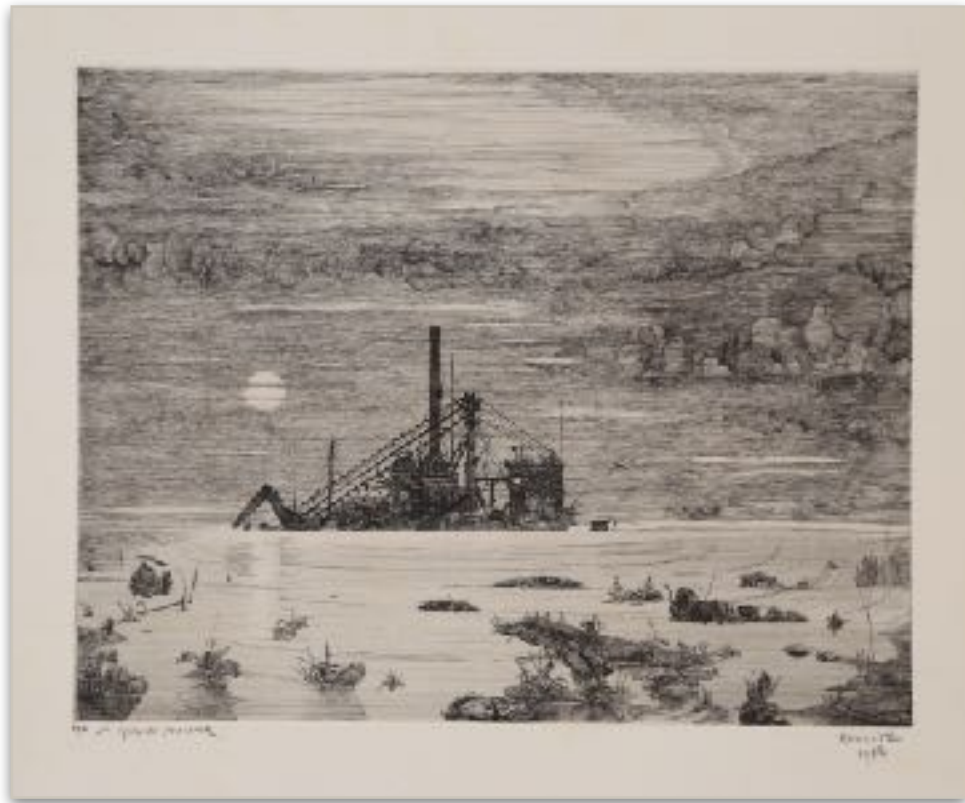
400/500



262



263



264

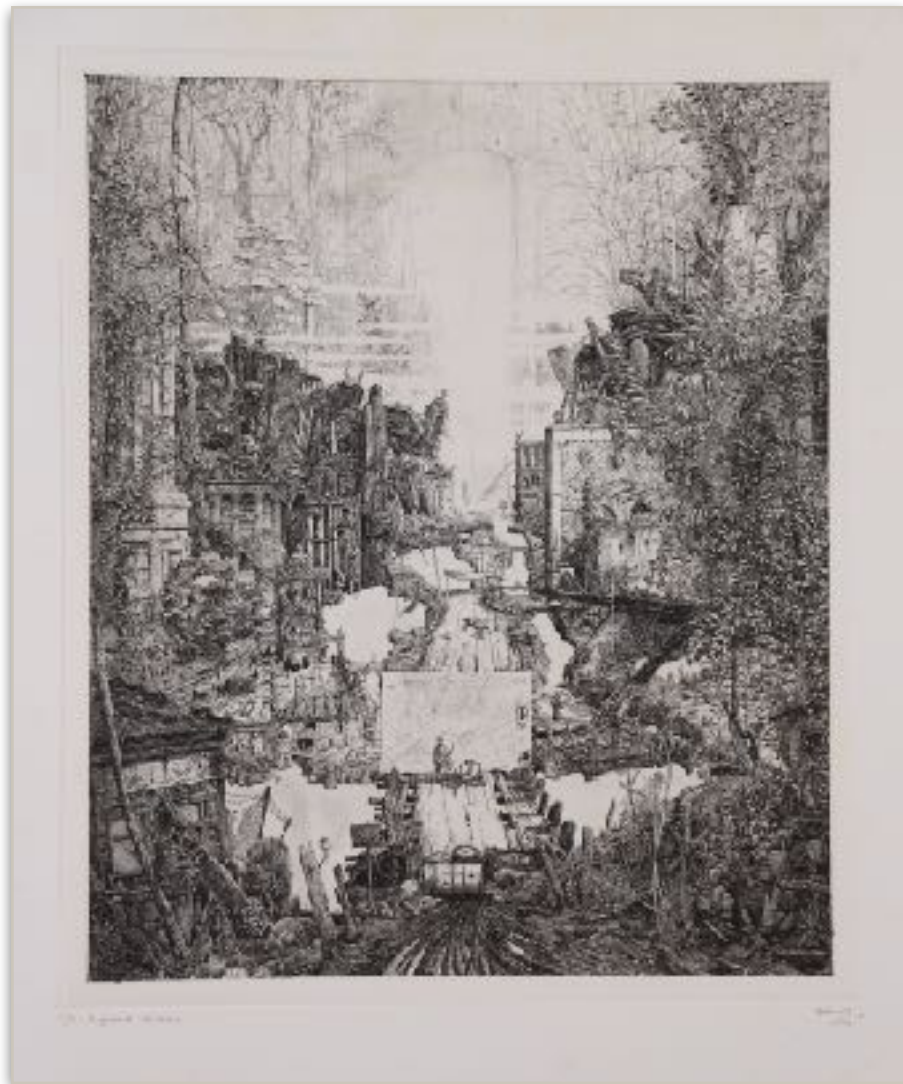
265

- 264** *La grande suceuse.* 1974
Burin. L 26,8 x H 20,8. Justifiée E/A. Daté, titré, signé.
Légères traces brunes dans les marges. Au dos tampon
« collection Mohlitz ». Bibliographie : Editions Mader
"Gravures et dessins" 1965 - 2010, Biarritz, 2010, page 66.

300/400

- 265** *La grande suceuse.* 1974
Burin. L 26,8 x H 20,8. Justifiée E/A. Daté, titré, signé.
Légères traces dans les marges.
Bibliographie : Editions Mader "Gravures et dessins" 1965 -
2010, Biarritz, 2010, page 66.

300/400



266
267

- 266** **Le grand désordre. 1974**
Burin. Pointe sèche. L 30 x H 35,8. Justifiée E/A. Daté, titré, signé. Nombreuses traces et piqûres brunes.
Bibliographie : Editions Mader "Gravures et dessins" 1965 - 2010, Biarritz, 2010, page 67.

700/800

- 267** **Le grand désordre. 1974**
Burin. Pointe sèche. L 30 x H 35,8.
Justifiée E/A. Daté, titré, signé. Quelques traces en marge.
Au dos tampon « collection Mohlitz »
Bibliographie : Editions Mader "Gravures et dessins" 1965 - 2010, Biarritz, 2010, page 67.

700/800





268

- 268** *La chanson du vieux marin.* 1975
Burin. L 14 x H 17,5. 11 épreuves justifiées E/A. Non daté, non titré, signé.
Au dos tampon « collection Mohlitz » Bibliographie : Editions Mader "Gravures
et dessins" 1965 - 2010, Biarritz, 2010, page 253 à 263.

700/900



269

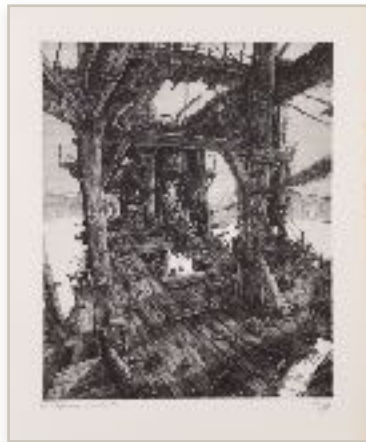
270

- 269** *L'église.* 1975
Burin. L 20,7 x H 24,4. Justifiée E/A. Daté, titré, signé. Très légers plis du papier
en pied à gauche. Au dos tampon « collection Mohlitz »
Bibliographie : Editions Mader "Gravures et dessins" 1965 - 2010, Biarritz, 2010,
page 71.


500/600

- 270** *L'été.* 1975
Burin. Pointe sèche. L 16,7 x H 17. Justifiée E/A. Daté, titré, signé. Au dos
tampon « collection Mohlitz » Bibliographie : Editions Mader "Gravures et
dessins" 1965 - 2010, Biarritz, 2010, page 70.

300/400



271 | 274
272 | 275
273 | 276

- 
- 271** **La découverte du plutonium.** 1976
Burin. L 21,8 x H 28. Justifiée E/A. Daté, titré, signé.
Taches brunes en pied de marge.
Au dos tampon « collection Mohlitz »
Bibliographie : Editions Mader "Gravures et dessins"
1965 - 2010, Biarritz, 2010, page 75. 500/600
- 272** **L'apprentissage de la liberté.** 1976
Burin. L 22,7 x H 27,8. Justifiée E/A.
Daté, titré, signé. Papier légèrement esseulé.
Au dos tampon « collection Mohlitz »
Bibliographie : Editions Mader "Gravures et dessins"
1965 - 2010, Biarritz, 2010, page 73. 500/600
- 273** **Cheval de Troie.** 1976
Burin. L 22,8 x H 27,6. Justifiée E/A.
Daté, titré, signé.
Au dos tampon « collection Mohlitz »
Bibliographie : Editions Mader "Gravures et dessins"
1965 - 2010, Biarritz, 2010, page 72. 500/600
- 274** **Les temps modernes.** 1976
Burin. L 14,9 x H 17,9. Justifiée E/A.
Daté, titré, signé.
Bibliographie : Editions Mader "Gravures et dessins"
1965 - 2010, Biarritz, 2010, page 74. 200/300
- 275** **Les temps modernes.** 1976
Burin. L 14,9 x H 17,9. Justifiée 1er état.
Daté, titré, signé.
Légères piqures brunes dans les marges. 200/300
- 276** **Dogger Bank.** 1976
Burin. L 31,8 x H 23,8. Justifiée E/A. Daté, titré, signé.
Taches brunes à gauche et une piqure brune dans
l'image. Au dos tampon « collection Mohlitz »
Bibliographie : Editions Mader "Gravures et dessins"
1965 - 2010, Biarritz, 2010, page 69. 300/400



277

Paysage occupé. 1977

Burin. L 31,5 x H 24,3. Justifiée E/A.
Daté, titré, signé. Au dos tampon
« collection Mohlitz » Bibliographie :
Editions Mader "Gravures et dessins"
1965 - 2010, Biarritz, 2010, page 86.
400/500

278

Paysage occupé. 1977

Burin. L 31,5 x H 24,3. Justifiée E/A.
Daté, titré, signé.
Bibliographie : Editions Mader
"Gravures et dessins" 1965 - 2010,
Biarritz, 2010, page 86.

277
278

400/500



279

L'épouvantail. 1977

Burin. L 13 x H 17,9. Justifiée E/A.
Daté, titré, signé. Très légères traces
brunes en tête des marges. Au dos
tampon « collection Mohlitz »
Bibliographie : Editions Mader
"Gravures et dessins" 1965 - 2010,
Biarritz, 2010, page 78.

280

La mobilisation. 1977

Burin. L 24,2 x H 20,9. Justifiée E/A.
Daté, titré, signé. Très légères traces
brunes en tête des marges. Au dos
tampon : « collection Mohlitz »
Bibliographie : Editions Mader
"Gravures et dessins" 1965 - 2010,
Biarritz, 2010, page 77.

200/300

400/500

281

Mort à Mexico. 1977

Burin. ø 17,3. Justifiée E/A. Daté, titré, signé. Au dos tampon « collection Mohlitz »
Bibliographie : Editions Mader "Gravures et dessins" 1965 - 2010, Biarritz, 2010,
page 79.

400/500



279



281 | 282

282

Mort à Mexico. 1977

Burin. ø 17,3. Justifiée E/A.
Daté, titré, signé. Légère
tache brune en pied de
marge. Bibliographie :
Editions Mader "Gravures et
dessins" 1965 - 2010,
Biarritz, 2010, page 79.

400/500



284



283



285

- 283** *Les pilliers d'épaves.* 1977
 Burin. L 23,2 x H 17,9. Justifiée E/A. Daté, titré, signé. Au dos tampon « collection Mohlitz »
 Bibliographie : Editions Mader "Gravures et dessins" 1965 - 2010, Biarritz, 2010, page 83.

300/400

- 284** *Le ministère de la santé.* 1977
 Burin. L 31,7 x H 22,6. Justifiée E/A. Daté, titré, signé. Importantes traces brunes en marge.
 Au dos tampon « collection Mohlitz ». Bibliographie : Editions Mader "Gravures et dessins"
 1965 - 2010, Biarritz, 2010, page 81.

500/600

- 285** *La grande leucémie.* 1978
 Burin. Pointe sèche. L 22,7 x H 19,2. Justifiée E/A. Daté, titré, signé. Bibliographie : Editions
 Mader "Gravures et dessins" 1965 - 2010, Biarritz, 2010, page 87.

400/500



286 | 287



289



290



288



291

286 *Eldorado.* 1977
Burin. L 27,9 x H 23,2. Numérotée 90/100.
Daté, titré, signé. Importantes traces brunes.
Bibliographie : Editions Mader "Gravures et
dessins" 1965 - 2010, Biarritz, 2010, page 82.

300/400

287 *Eldorado.* 1977
Burin. L 27,9 x H 23,2. Justifiée E/A. Daté,
titré, signé. Très légères traces.
Bibliographie : Editions Mader "Gravures et
dessins" 1965 - 2010, Biarritz, 2010, page 82.

300/400

288 *12 ans après.* 1978
Burin. L 15,2 x H 13. Justifiée E/A. Daté,
titré, signé. Très légères piqûres en tête à gauche.
Bibliographie : Editions Mader "Gravures et
dessins" 1965 - 2010, Biarritz, 2010, page 96.

300/400

289 *La noce menacée.* 1978
Burin. L 10,5 x H 11,5. Justifiée 1er état.
Daté, titré, signé.
Bibliographie : Editions Mader "Gravures et
dessins" 1965 - 2010, Biarritz, 2010, page 94.

100/200

290 *Cavalier.* 1979
Burin. L 13 x H 17,7. Justifiée E/A. Daté,
titré, signé. Bibliographie : Editions Mader "Gravures
et dessins" 1965 - 2010, Biarritz, 2010, page
100.

200/300

291 *Les temps modernes II.* 1979
Burin. L 23,7 x H 31,6. Justifiée E/A.
Daté, titré, signé.
Bibliographie : Editions Mader "Gravures et
dessins" 1965 - 2010, Biarritz, 2010, page 101.

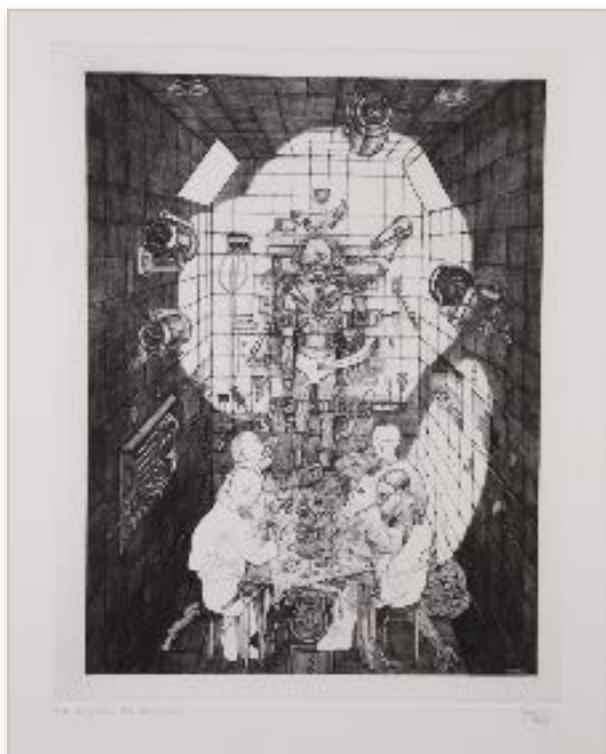
400/500

292 *Le gouter des bourreaux.* 1979
Burin. L 23,8 x H 30,5. Justifiée E/A et 1er état. Daté, titré, signé.
Bibliographie : Editions Mader "Gravures et dessins" 1965 - 2010,
Biarritz, 2010, page 102.
400/500

293 *Le gouter des bourreaux.* 1979
Burin. L 23,8 x H 30,5. Justifiée E/A. Daté, titré, signé.
Bibliographie : Editions Mader "Gravures et dessins" 1965 - 2010,
Biarritz, 2010, page 103.
400/500

294 *Révolution.* 1980
Burin. L 13 x H 17,8. Justifiée E/A. Daté, titré, signé.
Bibliographie : Editions Mader "Gravures et dessins" 1965 - 2010,
Biarritz, 2010, page 111.
300/400

295 *Révolution.* 1980
Burin. L 13 x H 17,8. Numérotée 47/100. Daté, titré, signé.
Bibliographie : Editions Mader "Gravures et dessins" 1965 - 2010,
Biarritz, 2010, page 111.
300/400



293



294 | 295



296
297



298



299



300

296 *Escalade.* 1980
Burin. L 14,7 x H 22,3. Numérotée 53/100. Daté, titré, signé.
Bibliographie : Editions Mader "Gravures et dessins" 1965 - 2010, Biarritz, 2010, page 105.
200/300

297 *Escalade.* 1980
Burin. L 14,7 x H 22,3. Justifiée E/A. Daté, titré, signé.
Légères traces brunes en marge à gauche.
Bibliographie : Editions Mader "Gravures et dessins" 1965 - 2010, Biarritz, 2010, page 105.
200/300

298 *La relève.* 1980
Burin. L 20,8 x H 20,8. Justifiée E/A. Daté, titré, signé.
Légères traces brunes en marge gauche.
Bibliographie : Editions Mader "Gravures et dessins" 1965 - 2010, Biarritz, 2010, page 107.
200/300

299 *Icare.* 1980
Burin. L 23,9 x H 30,9. Justifiée E/A. Daté, titré, signé.
Bibliographie : Editions Mader "Gravures et dessins" 1965 - 2010, Biarritz, 2010, page 109.
300/400

300 *Ballon captif.* 1981
Burin. L 16,3 x H 19,6. Justifiée E/A. Daté, titré, signé.
Bibliographie : Editions Mader "Gravures et dessins" 1965 - 2010, Biarritz, 2010, page 116.
100/200



301

- 301** *Petit refuge.* 1985
 Burin. L 11,9 x H 9,1. Justifiée E/A. Daté, titré, signé.
 Bibliographie : Editions Mader "Gravures et dessins" 1965 -
 2010, Biarritz, 2010, page 136.
 100/200



302

- 302** *Armistice.* 1982
 Burin. L 27 x H 20,9. Justifiée E/A. Daté, titré, signé.
 Taches au raz du sujet sous le titre et quelques manques au dos.
 Bibliographie : Editions Mader "Gravures et dessins" 1965 -
 2010, Biarritz, 2010, page 123.
 200/300



303

- 303** *Le gardien fou.* 1982
 Burin. L 20,9 x H 27. Numéroté 12/100. Daté, titré, signé.
 Bibliographie : Editions Mader "Gravures et dessins" 1965 -
 2010, Biarritz, 2010, page 117.
 300/400

- 304** *Accident de métro.* 1983
 Burin. L 21 x H 27. Numéroté 11/100. Daté, titré, signé.
 Bibliographie : Editions Mader "Gravures et dessins" 1965 -
 2010, Biarritz, 2010, page 127.
 200/300



304

- 305** *Accident de métro.* 1983
 Burin. L 21 x H 27. Justifiée E/A. Daté, titré, signé.
 Légères traces brunes en pied à gauche.
 Bibliographie : Editions Mader "Gravures et dessins" 1965 -
 2010, Biarritz, 2010, page 127.
 200/300



308

- 306** *Sieste en Egypte.* 1984
 Burin. L 40,1 x H 30,1. Justifiée 1er état. Daté, titré,
 signé. Bibliographie : Editions Mader "Gravures et
 dessins" 1965 - 2010, Biarritz, 2010, page 132.

300/400

- 307** *Sieste en Egypte.* 1984
 Burin. L 40,1 x H 30,1. Justifiée 2ème état. Daté,
 titré, signé. Légères traces en pied au centre.
 Bibliographie : Editions Mader "Gravures et
 dessins" 1965 - 2010, Biarritz, 2010, page 132.

300/400

- 308** *Sieste en Egypte.* 1984
 Burin. L 40,1 x H 30,1. Numéroté 13/100. Daté,
 titré, signé. Bibliographie : Editions Mader
 "Gravures et dessins" 1965 - 2010, Biarritz, 2010,
 page 133.

400/500

- 309** *Vapeur égarée.* 1984
 Burin. L 22,7 x H 25,8. Justifiée E/A. Daté, titré,
 signé. Légères traces en pied au centre.
 Bibliographie : Editions Mader "Gravures et
 dessins" 1965 - 2010, Biarritz, 2010, page 131.

300/400



309



310

- 310** **Vérole. 1985**
 Burin. L 9 x H 12. Justifiée E/A. Daté, titré, signé. Bibliographie : Editions Mader "Gravures et dessins" 1965 - 2010, Biarritz, 2010, page 136.

200/300

- 311** **Saint André de Cubzac. 1985**
 Burin. L 41,9 x H 28,9. Numéroté 27/100. Daté, titré, signé. Léger pli à droite en tête ainsi qu'une pique et traces brunes à gauche et au dos. Bibliographie : Editions Mader "Gravures et dessins" 1965 - 2010, Biarritz, 2010, page 141.

400/500

- 312** **Saint André de Cubzac. 1985**
 Burin. L 41,9 x H 28,9. Numéroté 22/100. Daté, titré, signé. Légère trace brune. Bibliographie : Editions Mader "Gravures et dessins" 1965 - 2010, Biarritz, 2010, page 141.

400/500



311 | 312



314 | 315

- 313** *Le voyage à Rome.* 1986
 Burin. L 32 x H 24,4. Justifiée 1er état. Daté, titré, signé.
 Légères traces brunes dans la marge droite.
 Bibliographie : Editions Mader "Gravures et dessins"
 1965 - 2010, Biarritz, 2010, page 148. 300/400

- 314** *Le voyage à Rome.* 1986
 Burin. L 32 x H 24,4. Numéroté 22/100 Daté, titré, signé.
 Bibliographie : Editions Mader "Gravures et dessins"
 1965 - 2010, Biarritz, 2010, page 149. 300/400

- 315** *Le voyage à Rome.* 1986
 Burin. L 32 x H 24,4. Justifiée E/A. Chine appliquée.
 Daté, titré, signé. Pique en tête.
 Bibliographie : Editions Mader "Gravures et dessins"
 1965 - 2010, Biarritz, 2010, page 149. Cadre. 400/500

- 316** *Le douanier assoupi.* 1986
 Burin. L 28 x H 37,5. Justifiée 1er état. Daté, titré, non
 signé. Légères piqures brunes en marge.
 Bibliographie : Editions Mader "Gravures et dessins"
 1965 - 2010, Biarritz, 2010, page 151. 500/600



316



317 *Chasse à l'iguane.* 1988
Burin. L 23,9 x H 31,5. Numéroté 7/100 Daté, titré, signé.
Bibliographie : Editions Mader "Gravures et dessins" 1965
- 2010, Biarritz, 2010, page 163.

300/400



318 *L'embauche des dockers.* 1989
 Burin. L 32,2 x H 26,4. Justifiée XII/XIII.
 Chine appliquée. Daté, titré, signé.
 Importantes traces brunes dans les
 marges. Bibliographie : Editions Mader
 "Gravures et dessins" 1965 - 2010,
 Biarritz, 2010, page 165.

200/300

319 *L'embauche des dockers.* 1989
 Burin. L 32,2 x H 26,4. Justifiée 4/100.
 Daté, titré, signé. Très légères traces
 brunes en marge gauche. Bibliographie
 : Editions Mader "Gravures et dessins"
 1965 - 2010, Biarritz, 2010, page 165.

200/300

320 *Bâtir.* 1989
 Burin. L 33,8 x H 26. Numéroté
 79/100. Chine appliquée.
 Daté, titré, signé. Importantes traces
 brunes. Bibliographie : Editions Mader
 "Gravures et dessins" 1965 - 2010,
 Biarritz, 2010, page 167.

400/500

318 | 319



320



321

- 321** **Exil.** 1989
Burin. L 31,1 x H 23,6. Justifiée E/A. Daté, titré, signé.
Bibliographie : Editions Mader "Gravures et dessins" 1965 -
2010, Biarritz, 2010, page 169. Cadre.

300/400

- 322** **Le défi.** 1990
Burin. L 16,4 x H 11,9. Numéroté 39/100. Daté, titré, signé.
Très légères traces en bordure de marge.
Bibliographie : Editions Mader "Gravures et dessins" 1965 -
2010, Biarritz, 2010, page 172.

100/200

- 323** **Le défi.** 1990
Burin. L 16,4 x H 11,9. Numéroté 40/100. Daté, titré, signé.
Bibliographie : Editions Mader "Gravures et dessins" 1965 -
2010, Biarritz, 2010, page 172.

100/200

- 324** **Le défi.** 1990
Burin. L 16,4 x H 11,9. Numéroté 41/100. Daté, titré, signé.
Bibliographie : Editions Mader "Gravures et dessins" 1965 -
2010, Biarritz, 2010, page 172.

100/200

- 325** **La ligne.** 1990
Burin. L 25,3 x H 32,9. Numéroté 7/100. Daté, titré, signé.
Taches brunes importantes aux bords du feuillet.
Bibliographie : Editions Mader "Gravures et dessins" 1965 -
2010, Biarritz, 2010, page 177.

200/300

- 326** **La ligne.** 1990
Burin. L 25,3 x H 32,9. Numéroté 10/100. Daté, titré, signé.
Taches brunes importantes aux bords du feuillet.
Bibliographie : Editions Mader "Gravures et dessins" 1965 -
2010, Biarritz, 2010, page 177.

200/300



322 | 323 | 324



325 | 326



327 | 328

327 *Le nouveau monde.* 1990
Burin. L 27,5 x H 29,5. Justifié 1er état. Daté, titré, non signé. Légères traces brunes dans les marges du feuillet. Bibliographie : Editions Mader "Gravures et dessins" 1965 - 2010, Biarritz, 2010, page 173.

300/400

328 *Le nouveau monde.* 1990
Burin. L 27,5 x H 29,5. Numérotation 38/100. Daté, titré, signé. Légères traces brunes dans les marges du feuillet. Bibliographie : Editions Mader "Gravures et dessins" 1965 - 2010, Biarritz, 2010, page 175.

300/400

329 *L'évasion.* 1990
Burin. L 15 x H 5. Numérotation 42/100. Daté, titré, signé. Bibliographie : Editions Mader "Gravures et dessins" 1965 - 2010, Biarritz, 2010, page 172.

100/200

330 *L'évasion.* 1990
Burin. L 15 x H 5. Numérotation 43/100. Daté, titré, signé. Légères traces brunes. Bibliographie : Editions Mader "Gravures et dessins" 1965 - 2010, Biarritz, 2010, page 172.

100/200

331 *L'évasion.* 1990
Burin. L 15 x H 5. Numérotation 44/100. Daté, titré, signé. Légères traces brunes. Bibliographie : Editions Mader "Gravures et dessins" 1965 - 2010, Biarritz, 2010, page 172.

100/200



329 | 330 | 331



332 | 333

332 *La pause des déménageurs.* 1990
Burin. ø 16. Numérotation 80/100. Daté, titré, signé. Légères traces brunes dans les marges du feuillet. Bibliographie : Editions Mader "Gravures et dessins" 1965 - 2010, Biarritz, 2010, page 190.

100/200

333 *La pause des déménageurs.* 1990
Burin. ø 16. Numérotée 81/100. Daté, titré, signé. Bibliographie : Editions Mader "Gravures et dessins" 1965 - 2010, Biarritz, 2010, page 190.

100/200



- 334** *Le déjeuner interrompu*. 1991
Burin. L 12 x H 9,5. Numérotée 12/13.
Justifiée 1er état. Daté, titré, signé.
Légères traces brunes dans les marges du feuillet.
Bibliographie : Editions Mader "Gravures et dessins"
1965 - 2010, Biarritz, 2010, page 185.

100/200

- 335** *Le déjeuner interrompu*. 1991
Burin. L 12 x H 9,5. Numérotée 10/13.
Justifiée 1er état. Daté, titré, signé.
Importantes traces brunes dans la marge du feuillet.
Bibliographie : Editions Mader "Gravures et dessins"
1965 - 2010, Biarritz, 2010, page 185.

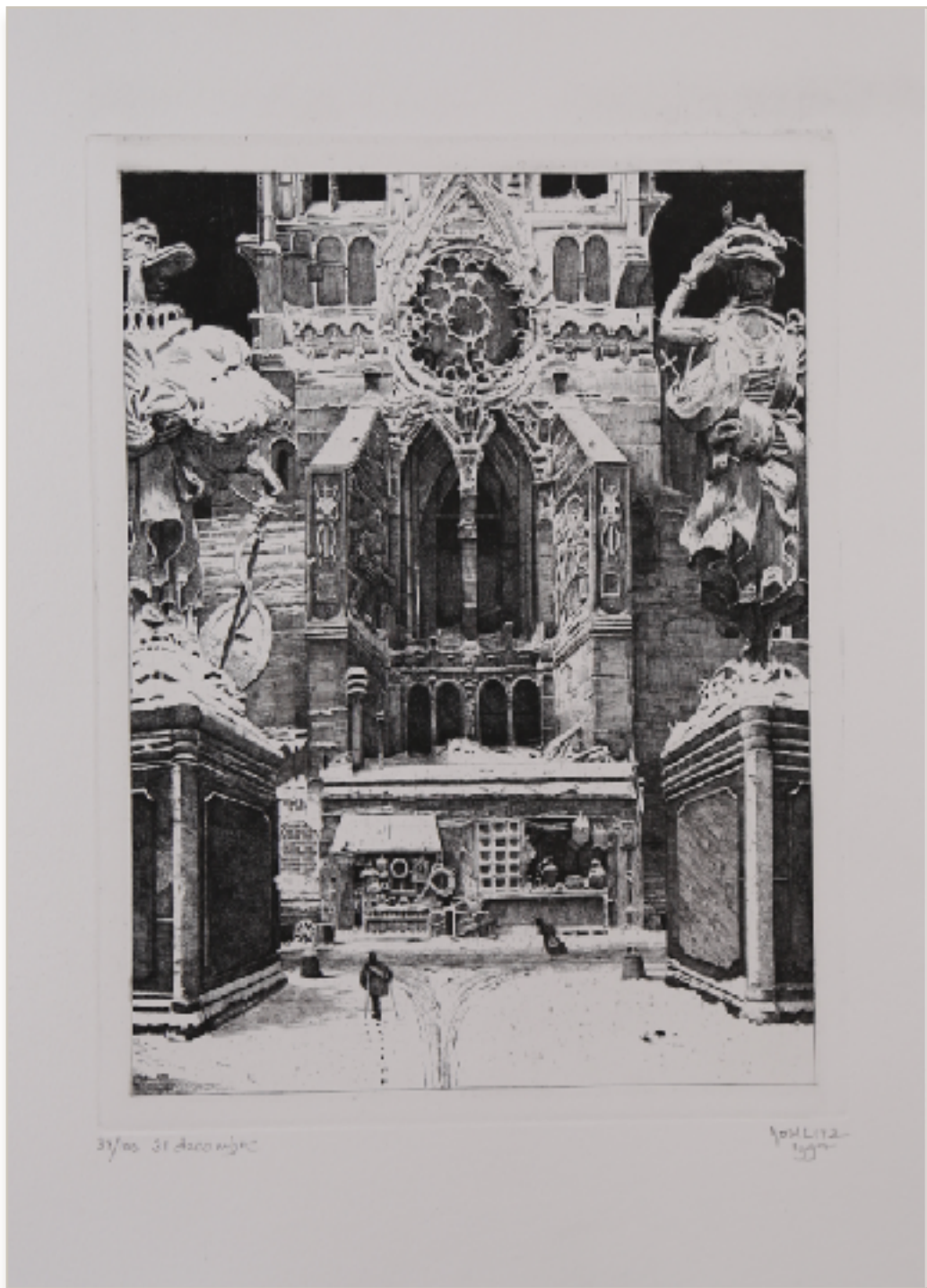
100/200

- 336** *Le déjeuner interrompu*. 1991
Burin. L 31,4 x H 22,9. Numérotée 26/100.
Daté, titré, signé.
Bibliographie : Editions Mader "Gravures et dessins"
1965 - 2010, Biarritz, 2010, page 187. Cadre.

300/400



336



337

337 **31 Décembre.** 1992
Burin. L 22,2 x H 28,4. Numérotée 33/100. Daté, titré, signé.
Légères traces brunes dans les marges du feuillet.
Bibliographie : Editions Mader "Gravures et dessins" 1965 -
2010, Biarritz, 2010, page 199.

300/400



338

338 *Les navigateurs.* 1992
Burin. L 38,4 x H 44,5. Justifiée 1er état.
Daté, titré, non signé. Importantes taches brunes.
Bibliographie : Editions Mader "Gravures et dessins"
1965 - 2010, Biarritz, 2010, page 194.

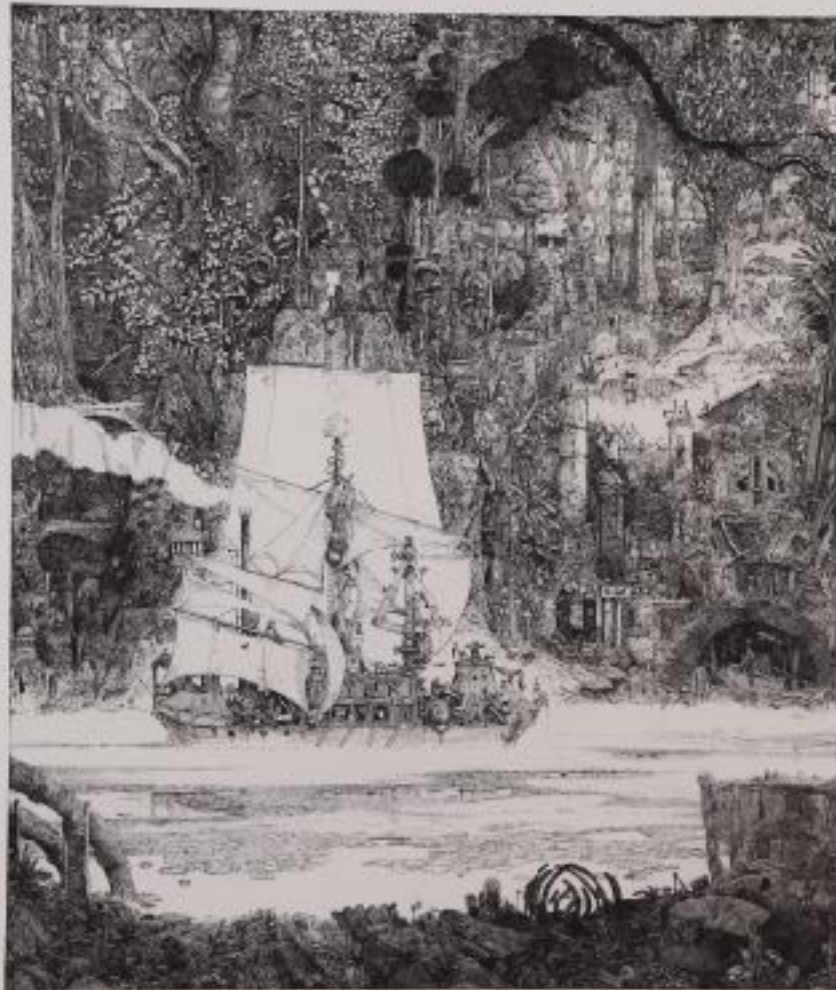
200/300

339 *Les navigateurs.* 1992
Burin. L 38,4 x H 44,5 . Justifiée 2ème état.
Daté, titré, non signé. Importantes taches brunes.
Bibliographie : Editions Mader "Gravures et dessins"
1965 - 2010, Biarritz, 2010, page 195.

300/400



339



340

340 *Les navigateurs.* 1992
Burin. L 38,4 x H 44,5. Non numérotée. Daté, titré,
signé. Taches brunes dans les marges du feuillet.
Bibliographie : Editions Mader "Gravures et dessins"
1965 - 2010, Biarritz, 2010, page 196.

700/1000



341 | 342

- 341** *La cour martiale.* 1993
Burin. L 44,7 x H 38. Numérotée 22/100.
Daté, titré, signé.
Bibliographie : Editions Mader "Gravures
et dessins" 1965 - 2010, Biarritz, 2010,
page 201.
500/600

- 342** *La cour martiale.* 1993
Burin. L 44,7 x H 38. Numérotée 21/100.
Daté, titré, signé.
Taches brunes au dos du feuillet.
Bibliographie : Editions Mader "Gravures
et dessins" 1965 - 2010, Biarritz, 2010,
page 201.
500/600



343

343 *La cour martiale.* 1993
Burin. L 44,7 x H 38. Justifiée E/A.
Chine appliquée. Daté, titré, signé.
Taches brunes sur le sujet et dans les marges du
feuilleton. Bibliographie : Editions Mader "Gravures et
dessins" 1965 - 2010, Biarritz, 2010, page 201.

500/600



344 **L'émeute.** 1993
 Burin. L 9 x H 11,9. Justifiée V/XIII.
 Chine appliquée. Daté, titré, signé.
 Bibliographie : Editions Mader
 "Gravures et dessins" 1965 - 2010,
 Biarritz, 2010, page 202. 100/200

345 **Le paysagiste.** 1993
 Burin. L 9 x H 11,8. Numérotée 92/100.
 Daté, titré, signé.
 Légères picores en marge du feuillet.
 Bibliographie : Editions Mader
 "Gravures et dessins" 1965 - 2010,
 Biarritz, 2010, page 203. 100/200

344

346 **Le paysagiste.** 1993
 Burin. L 9 x H 11,8. Numérotée 93/100.
 Daté, titré, signé.
 Légères picores en marge du feuillet.
 Bibliographie : Editions Mader
 "Gravures et dessins" 1965 - 2010,
 Biarritz, 2010, page 203. 100/200

347 **Le paysagiste.** 1993
 Burin. L 9 x H 11,8. Numérotée 94/100.
 Daté, titré, signé.
 Légères picores en marge du feuillet.
 Bibliographie : Editions Mader
 "Gravures et dessins" 1965 - 2010,
 Biarritz, 2010, page 203. 100/200



345 | 346 | 347



348 | 349

- 348** *Nature morte au bateau.* 1995
Burin. L 30,2 x H 30,3. Numérotée 43/100. Daté, titré, signé.
Léger pli à gauche dans la marge du feuillet.
Bibliographie : Editions Mader "Gravures et dessins" 1965 -
2010, Biarritz, 2010, page 211.

300/400

- 349** *Nature morte au bateau.* 1995
Burin. L 30,2 x H 30,3. Numérotée 42/100. Daté, titré, signé.
Léger pli à gauche dans la marge du feuillet.
Bibliographie : Editions Mader "Gravures et dessins" 1965 -
2010, Biarritz, 2010, page 211.

300/400



350

- 350** *La mission.* 1995
 Burin. L 21 x H 20,6. Numérotée 20/100. Daté, titré, signé. Légère tache brune à droite dans la marge du feuillet.
 Bibliographie : Editions Mader "Gravures et dessins" 1965 - 2010, Biarritz, 2010, page 211.

200/300

- 351** *L'avion prisonnier.* 1996
 Burin. L 27,4 x H 34,4. Numérotée 9/100. Chine appliquée. Daté, titré, signé. Bibliographie : Editions Mader "Gravures et dessins" 1965 - 2010, Biarritz, 2010, page 205.

300/400

- 352** *Autoportrait pluriel.* 1997
 Burin et plume. L 13 x H 17,8. Non numérotée. Daté, titré, signé. Épreuve rehaussée à l'encre.
 Léger pli à gauche dans la marge du feuillet.

300/400



351



352



353

L'Arche. 1997
 353 Burin. L 29,9 x H 29,7. Numérotée XI/XIII.
 Chine appliquée. Daté, titré, signé.
 Bibliographie : Editions Mader "Gravures et
 dessins" 1965 - 2010, Biarritz, 2010, page
 213.
 300/400

L'Arche. 1997
 354 Burin. L 29,9 x H 29,7. Numérotée IX/XIII.
 Daté, titré, signé. Bibliographie : Editions
 Mader "Gravures et dessins" 1965 - 2010,
 Biarritz, 2010,
 page 213.
 300/400

L'Arche. 1997
 355 Burin. L 29,9 x H 29,7. Numérotée X/XIII.
 Daté, titré, signé. Bibliographie : Editions
 Mader "Gravures et dessins" 1965 - 2010,
 Biarritz, 2010,
 page 213.
 300/400



355



356

356 *La petite église.* 1997
 Burin. L 13,2 x H 18,4.
 Numérotée 52/60. Daté, titré, signé.
 Bibliographie : Editions Mader "Gravures
 et dessins" 1965 - 2010, Biarritz, 2010,
 page 214.

100/200

357 *La petite église.* 1997
 Burin. L 13,2 x H 18,4.
 Numérotée 53/60. Daté, titré, signé.
 Légères traces en haut à gauche dans la
 marge du feuillet. Bibliographie :
 Editions Mader "Gravures et dessins"
 1965 - 2010, Biarritz, 2010, page 214.

100/200

358 *La petite église.* 1997
 Burin. L 13,2 x H 18,4.
 Numérotée 54/60. Daté, titré, signé.
 Légères traces en haut à gauche dans la
 marge du feuillet. Bibliographie :
 Editions Mader "Gravures et dessins"
 1965 - 2010, Biarritz, 2010, page 214.

100/200



359

Bataille. 2000
Burin. Pointe sèche. L 29,3 x H 29. Justifiée E/A. Daté, titré, signé. Légères traces brunes au dos du feuillet. Bibliographie : Editions Mader "Gravures et dessins" 1965 - 2010, Biarritz, 2010, page 215.
400/500



360

Sic transit. 2000
Burin. L 10,7 x H 11,8. Justifiée E/A. Daté, titré, signé. Bibliographie : Editions Mader "Gravures et dessins" 1965 - 2010, Biarritz, 2010, page 218.
100/200

Vieilleries. 2000
Burin. L 23,7 x H 17,7. Justifiée E/A. Daté, titré, signé. Bibliographie : Editions Mader "Gravures et dessins" 1965 - 2010, Biarritz, 2010, page 216.
200/300



361



362

Rade. 2000
Burin. L 23,8 x H 26,9. Justifiée E/A. Daté, titré, signé. Bibliographie : Editions Mader "Gravures et dessins" 1965 - 2010, Biarritz, 2010, page 217.
300/400



363

Sortie. 2000

Manière noire. L 29,8 x H 29,7. Justifiée E/A.
Daté, titré, signé.

363

Légères traces blanches sur le sujet.
Bibliographie : Editions Mader "Gravures et
dessins" 1965 - 2010, Biarritz, 2010, page 219.

300/400

Le survivant. 2001

Burin. L 32,3 x H 26,5. Justifiée E/A.

364

Daté, titré, signé. Traces brunes dans les marges du
feuilleton.

Bibliographie : Editions Mader "Gravures et
dessins" 1965 - 2010, Biarritz, 2010, page 221.

300/400

Exode. 2001

Burin. L 26,5 x H 7,5. Justifiée E/A.

365

Daté, titré, signé. Légères traces brunes dans les
marges du feuilleton.

Bibliographie : Editions Mader "Gravures et
dessins" 1965 - 2010, Biarritz, 2010, page 220.

200/300



364



365



367

- 366** *La chasse.* 2002
Burin. L 27 x H 20,4.
Justifiée 1er état. Daté, titré, signé.
Légères traces brunes dans la bordure du feuillet.
Bibliographie : Editions Mader "Gravures et dessins"
1965 - 2010, Biarritz, 2010, page 222.
200/300

- 367** *La chasse.* 2002
Burin. L 27 x H 20,4.
Justifiée E/A. Daté, titré, signé.
Bibliographie : Editions Mader "Gravures et dessins"
1965 - 2010, Biarritz, 2010, page 222.
200/300



368



370



369

- 368** *La prairie.* 2002
 Burin. L 30 x H 30. Justifiée E/A. Daté, titré, signé.
 Légères traces brunes dans la bordure du feuillet.
 Bibliographie : Editions Mader "Gravures et dessins"
 1965 - 2010, Biarritz, 2010, page 225.

300/400

- 369** *L'exhibitionniste.* 2002
 Burin. L 19,5 x H 14. Justifiée E/A. Chine appliquée.
 Daté, titré, signé.
 Bibliographie : Editions Mader "Gravures et dessins"
 1965 - 2010, Biarritz, 2010, page 224.

150/200

- 370** *Den Lille Harefont Marked Kobenhavn.* 2003
 Burin. L 20 x H 15. Justifiée E/A. Daté, titré, signé.
 Importantes traces brunes dans la cuvette et dans les
 marges du feuillet.
 Bibliographie : Editions Mader "Gravures et dessins"
 1965 - 2010, Biarritz, 2010, page 226.

100/200

- 371** *L'Angelus.* 2003
 Burin. L 20 x H 15,5. Justifiée 1er état. Daté, titré, signé.
 Importantes traces brunes dans les marges (?) du
 feuillet Bibliographie : Editions Mader "Gravures et
 dessins" 1965 - 2010, Biarritz, 2010, page 227.

100/200



371



372

372 *L'Angelus.* 2003
 Burin. L 20 x H 15,5. Justifiée E/A. Daté, titré, signé.
 Bibliographie : Editions Mader "Gravures et dessins"
 1965 - 2010, Biarritz, 2010, page 227. 150/200

373 *Ils ont perdu les bras.* 2005
 Burin. L 14,8 x H 20. Justifiée E/A. Daté, titré, signé.
 Bibliographie : Editions Mader "Gravures et dessins"
 1965 - 2010, Biarritz, 2010, page 229. 150/200



373



374



375



376

374 *Acné.* 2005
 Burin. L 19,8 x H 29,5.
 Justifiée E/A. Daté, titré, signé.
 Bibliographie : Editions Mader
 "Gravures et dessins" 1965 - 2010,
 Biarritz, 2010, page 232.
 200/300

375 *Vista soul canale.* 2005
 Burin. L 21 x H 29,7.
 Justifiée E/A. Daté, titré, signé.
 Bibliographie : Editions Mader
 "Gravures et dessins" 1965 - 2010,
 Biarritz, 2010, page 230.
 300/400

376 *Lost in Egypt.* 2006
 Burin. L 10 x H 10.
 Justifiée E/A. Daté, titré, signé.
 Bibliographie : Editions Mader
 "Gravures et dessins" 1965 - 2010,
 Biarritz, 2010, page 233.
 100/200



378 | 379

- 377** *Entomologie*. 2007
L 20 x H 10. Non numéroté. Daté, titré, signé. Dessin au crayon et aquarelle de Michel Estebe accompagné d'un dessin à la plume de Philippe Mohlitz.
500/600
- 378** *Entomologie*. 2007
Manière noire. L 20 x H 10. Non numéroté. Daté, titré, signé. Manière noire de Michel Estebe accompagné d'une gravure au burin de Philippe Mohlitz.
300/400
- 379** *Entomologie*. 2007
Manière noire. L 20 x H 10. Non numéroté. Daté, titré, signé. Manière noire de Michel Estebe accompagné d'une gravure au burin de Philippe Mohlitz.
300/400

380 **Nature.** 2007
L 5 x H 5. Numérotée 7/13.
Daté, titré, signé.
100/200

381 **Nature.** 2007
L 5 x H 5. Numérotée 13/13.
Daté, titré, signé.
100/200

382 **Le transsibérien.** 2007
Burin. L 29,1 x H 35,8.
Justifiée E/A. Daté, titré, signé.
Bibliographie : Editions Mader
"Gravures et dessins" 1965 - 2010,
 Biarritz, 2010, page 234.
300/400



381



382



383 | 386
384 | 387
385 | 388

383 *Ange renseignant un cycliste.* 2009
Burin. L 5 x H 5. Numérotée 50/100. Justifiée E/A. Daté, titré, signé. Bibliographie : Editions Mader "Gravures et dessins" 1965 - 2010, Biarritz, 2010, page 237.
50/100

384 *La manche honorable.* 2009
Burin. L 5 x H 5. Justifiée E/A. Daté, titré, signé. Bibliographie : Editions Mader "Gravures et dessins" 1965 - 2010, Biarritz, 2010, page 237.
50/100

385 *Nature morte au bateau.* 2009
Burin. L 30,2 x H 30,3. Justifiée E/A. Daté, titré, signé. Bibliographie : Editions Mader "Gravures et dessins" 1965 - 2010, Biarritz, 2010, page 211.
50/100

386 *Le voyeur.* 2009
Burin. L 5 x H 5. Justifiée E/A. Daté, titré, signé. Bibliographie : Editions Mader "Gravures et dessins" 1965 - 2010, Biarritz, 2010, page 237.
50/100

387 *Désir.* 2009
Burin. L 5 x H 5. Justifiée E/A. Daté, titré, signé. Bibliographie : Editions Mader "Gravures et dessins" 1965 - 2010, Biarritz, 2010, page 237.
50/100

388 *Duel.* 2009
Burin. L 5 x H 5. Justifiée E/A. Daté, titré, signé. Bibliographie : Editions Mader "Gravures et dessins" 1965 - 2010, Biarritz, 2010, page 237.
50/100



389 *Jesc.* 2010 390
Jeune ecclésiastique strictement sodomisé
Burin. L 20 x H 19,5. Numérotée 13/90.
Daté, titré, signé.
100/200

390 *Jesc.* 2010
Jeune ecclésiastique strictement sodomisé
Burin. L 20 x H 19,5. Justifiée E/A.
Daté, titré, signé. Cadre.
150/250



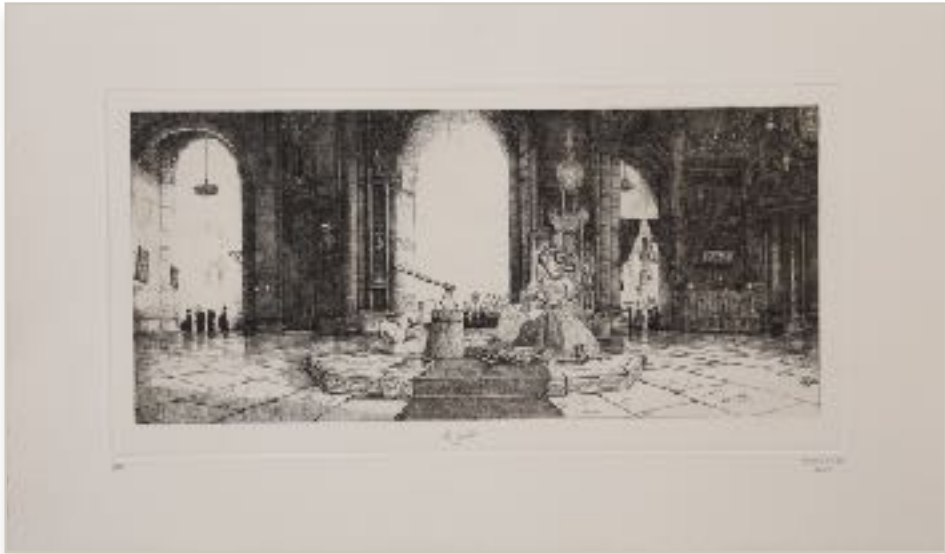
391

391 *Embarcadère.* 2010
 Burin. L 9,5 x H 9. Numérotée 23/80.
 Daté, titré, signé.
 100/200

392 *Assaut.* 2010
 Burin. L 15 x H 15. Justifiée E/A.
 Daté, titré, signé.
 Bibliographie : Editions Mader
 "Gravures et dessins" 1965 - 2010,
 Biarritz, 2010, page 238.
 200/300



392





393

- 393** **Les cinq sens.** 2011
Burin. L 31 x H 16.
La vue. Numérotée 1/13 encre bistre.
Le toucher. Numérotée 1/13 encre bistre.
L'ouïe. Numérotée 1/13 encre bistre.
Le goût. Numérotée 1/13.
L'odorat. Numérotée 2/13.

1000 / 1500



394



395

394 *Fin de cavale.* 2011
Burin. Encre bistre. L 24,5 x 21,5.
Numérotée I/XIII. Daté, titré, signé.
Légère pliure en tête.
200/300

395 *Fin de cavale.* 2011
Burin. L 24,5 x 21,5.
Numérotée 8/90. Daté, titré, signé.
200/300



396



397

396 *Escadre.* 2011
 Burin. L 31,8 x 8,5. Justifiée « état ».
 Epreuve rehaussée à la plume.
 Daté, titré, signé.

200/300

397 *Les corbeaux.* 2011
 Burin. L 25 x 19. Numérotée 33/90.
 Daté, titré, signé.

200/300

398 *Spectacle.* 2013
Burin. L 18 x H 17,5.
Numérotée 11/80. Daté, titré, signé.
100/200

399 *Spectacle.* 2013
Burin. L 18 x H 17,5.
Numérotée 14/80. Daté, titré, signé.
100/200



399



400

400 *47 ans.* 2013
Burin. L 15 x 13.
Numérotée 1/13. Daté, titré, signé.
Légère pliure en pied du feuillet.
100/200

401 *47 ans.* 2013
Burin. L 15 x 13. Numérotée 8/90.
Daté, titré, signé.
100/200



SCULPTURES DE L'ARTISTE
PHILIPPE MOHLITZ

1990 - 1995



402

402 **Le héros.** 1995
H : 23 x L 12 x P 8.
Bronze à patine brune. Pièce unique.
Signé à la base. Cachet du frondeur : F.Lebar.
Bibliographie : « Errances » . Page 35.
Editions Fus Art 1997, Paris.

800/1000



402



403

403 **Stèle.** 1995
H : 19,5 x L 13 x P 11.
Bronze à patine verte. Pièce unique.
Signé en façade. Cachet du frondeur : F.Lebar.
Bibliographie : « Errances » . Page 38 et 39.
Editions Fus Art 1997, Paris.

600/800



404

404 **Les otages.**
H : 12 x L 12 x P 12,5.
Bronze à patine verte. Pièce unique.
Signé en pied sur le coté. Cachet du frondeur : F.Lebar.
Bibliographie : « Errances » . Page 23.
Editions Fus Art 1997, Paris.

600/800



405

405 **Tête.**
H : 31,5 x L 11,5 x P 22.
Bronzé à patine verte. Pièce unique.
Pièce unique. Plaque de marbre.
Non signé.

800/1200



405



406

406 **Le cénotaphe.**
H : 28 x L 15,5 x P 20,5.
Bronze à patine brune. Pièce unique.
Signé sur le coté. Cachet du frondeur : F.Lebar.
Bibliographie : « Errances » . Page 23.
Editions Fus Art 1997, Paris.

3000/4000



406



407

407 *Le personnage qui se masturbe devant une stèle.*
H : 34 x L 8,5 x P16.
Bronze à patine verte. Pièce unique.
Signé sur le plaque à gauche.

500/800



408 *Le sommeil.* 1996
L 17 x 19,5.
Bronze à patine brune. Pièce unique.
Signé sur le côté à gauche. 600/800

408



409

409

Dura Lex. 1996
H 11,5 x L 14,5 x 20.
Argent. Pièce unique.
Signé en pied à gauche.
Bibliographie : « Errances » . Page 69.
Editions Fus Art 1997, Paris.

400/600

410

Le sommeil.

H 22 x L 15,5 x P 20..

Tête en argent massif. Pièce unique.
Argent massif. Signé PM en façade.

5000/6000



410



410



411



411

L'accusé se rétracte.

H : 19 x L 20 x P 28.

Bronze à patine brune. Pièce unique.

Signé à droite.

Bibliographie : « Errances » . Page 18 et 19.

Editions Fus Art 1997, Paris.

500/800

411



412

412 *Extase dans un paysage chinois.* 1996
H : 29 x L 29,5 x P 28.
Bronze à patine verte. Pièce unique.
Signé sur le coté à droite. Arbre cassé à la base.
Bibliographie : « Errances » . Page 77 et 78.
Editions Fus Art 1997, Paris.

1000/1200



413



413

413 *Grand automate amoureux offrant une rose.* 1996
H : 50.
Pièce unique. Pièce unique.
Signé MP au dos.
Bibliographie : « Errances » . Page 73, 74 et 75.
Editions Fus Art 1997, Paris.

3000/4000



DESSINS DE L'ARTISTE
RODOLPHE BRESLIN

1822 - 1885



414

414 *Cavaliers sur la place d'une ville médiévale*
 Dessin à l'encre sur une carte dentelée.
 8,5 x 13 cm
 (BE)

8000/10000

415 *Ville de rêve*, 1865
 Dessin à l'encre de chine sur une carte dentelée,
 signée et datée en bas au milieu.
 8,5 x 13 cm
 (BE)

6000/8000



415



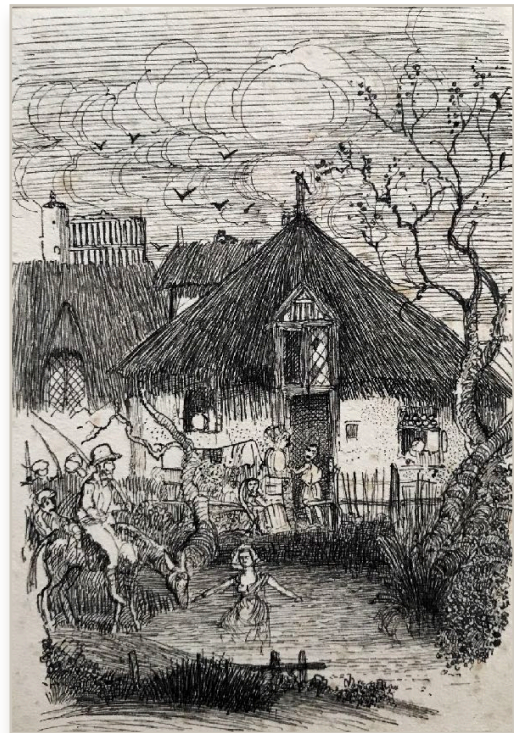
416

- 416** *Bataille dans un paysage rocheux.*
 Dessin à l'encre sur un carton gaufré
 12 x 17,5 cm
 (BE, carton de support abimé aux quatre angles
 (vraisemblablement marie-louise décollée)).

10000/12000

- 417** *Fermière dans une mare devant la chaumière.*
 Dessin à l'encre sur un carton gaufré
 11 x 7,5 cm
 (BE, carton autour légèrement piqué et sale)

3000/4000



417



GRAVURES DE L'ARTISTE
RODOLPHE BRES DIN

1822 - 1885



418

418

La sainte famille aux cerfs. 1871
26 x 20 cm. Dimension feuillet : 41 x 29 cm.
Report sur pierre sur chine crème appliqué sur vélin.
Signature dans la planche en haut à droite.
Epreuve légèrement jaunie avec des rousseurs.
Quelques taches et mouillures, pliures dans les marges.
Petite cassure dans la marge droite.
Timbre rouge de l'artiste au recto (Lugt 295b).
(M.Préaud 50, Van Gelder 137 - I)

500/ 800 €



419



420



421

La sainte famille au cerfs.

25,8 x 20 cm. Dimension feuillet : 41,5 x 30, 6 cm.

Report sur pierre de l'état II.

Impression sur imitation chine appliqué sur vélin.

L'ensemble de la composition est éclairci, la signature en haut a disparu.

Les initiales sont visibles en bas à droite.

419

Epreuve d'un tirage posthume (sans doute vers 1899) avec le timbre sec au recto (Lugt 2194).

Quelques pliures notamment dans la marge droite et le bord supérieur du vélin, infime manque dans la marge grise en bas, légères rousseurs. Deux restes de montage au verso.

(M. Preaud 51, Van Gelder 137- II)

300/ 500 €

Le repos en Egypte à l'âne bâte.

23 x 19,7 cm. Dimension feuillet : 40 x 29 cm.

Probablement report sur pierre du premier état de l'eau-forte.

420

Sur chine jaunâtre appliqué sur vélin.

Ce tirage aurait été selon Van Gelder de 110 exemplaires en 1873.

Epreuve légèrement jaunie, avec des rousseurs et quelques taches, petites traces de plis.

(M. Preaud 53, Van Gelder 138-I report)

23 x 19,7 cm. Dimension feuillet : 40 x 29 cm.

500/ 700 €

Le repos en Egypte à l'âne bâte.

22,8 x 19,7 cm. Dimension feuillet : 40 x 30 cm

Report sur pierre en second état, avec des modifications de l'ensemble de la composition.

421

Sur chine gris appliqué sur vélin.

Epreuve du tirage posthume avec le timbre sec au recto (Lugt 2194).

Epreuve très légèrement jaunie, avec des mouillures claires, quelques rousseurs, légères traces de plis. Restes de montage au verso.

(M. Preaud 53, Van Gelder 138 report II)

300/ 400 €



422

Branchages.

12,1 x 8 cm. Dimension feuillet : 33 x 25 cm.

Eau-forte sur vélin crème.

Epreuve d'un tirage posthume après que le cuivre ait été réduit et aciéré.

422

Légèrement jaunie, oxydations et quelques taches. Bonnes marges.

(M. Preaud 110, Van Gelder 146)

300/ 400 €

Intérieur de paysans de la Haute-Garonne.

19 x 12,8 cm. Dimension feuillet : 33 x 27, 2 cm.

Eau-forte sur Japon mince. Epreuve de l'état III en tirage posthume vers 1911, avec le cachet du

423

Cercle de la Librairie et Estampe

(L. 438, initiales HHR).

Quelques plis et légères rousseurs. Bonnes marges. (M.Preaud 64, Van Gelder 92).

150/ 200 €

Le moulin à eau.

16,2 x 8, 7 cm. Dimension feuillet : 33 x 25 cm.

Eau-forte sur vélin crème. Epreuve du IIIe état en

tirage posthume, le titre et le nom de l'artiste imprimés en dessous du sujet.

424

Un peu jaunie avec une légère trace de passe-partout sur les marges, quelques rousseurs et oxydations.

(M.Preaud 80, Van Gelder 119)

150/ 200 €



423



424

SCULPTURES DES ARTISTES

IVAN THEIMER

1944 -

et **MIGUEL BERROCAL**

1933 - 2006

IVAN THEIMER



425

- 425** *Tête d'homme à une oreille.*
Sujet en bronze signé et daté 1972.
Cire perdue : H : 23.
Fondeur : E.GODARD

300/400

- 426** *Tête demi écorchée.* 1975
Sujet en bronze signé. H 13,5 x L 8 x P 8,5.

400/500



426

MIGUEL BERROCAL



427



427

427 *Roméo et Juliette.*
Sujet en bronze signé et numéro 709
M H: 14,5 X L 20,5.
1200/1500



428 *Femme se dénudant.*
H : 102.
Sujet en bronze signé et marqué du fondeur
Venturi Arte numéro 539/1.000 reposant sur
un socle marbre. 700/800

CONDITIONS GÉNÉRALES DE VENTE

COMMISSION ACHETEUR

L'adjudicataire devra acquitter en sus du montant de l'enchère et par lot les frais et taxes suivants :
25% TTC
Majoration de 3% sur le LIVE

AVANT LA VENTE

L'ÉTAT DES LOTS

Tous les biens sont vendus dans l'état dans lequel ils se trouvent au moment de la vente avec leurs imperfections ou défauts.

Les dimensions, poids et poids des objets sont donnés à titre indicatif et ne sont pas contractuels.

Il est de la responsabilité de chaque futur enchérisseur d'examiner attentivement chaque lot avant la vente et de se fier à son propre jugement afin de prendre connaissance de ses caractéristiques et de ses éventuelles réparations ou restaurations. L'ensemble des objets présentes à la vente sont des biens d'occasion.

Aucune réclamation ne sera possible relativement aux restaurations d'usage et petits accidents. L'absence d'indication de restauration ou d'accident n'implique nullement qu'un objet soit exempt de défaut.

Nous sommes à votre disposition pour vous fournir un rapport détaillé sur l'état des lots ainsi que des photos supplémentaires dans le cas où vous ne pouvez vous rendre physiquement à l'exposition.

LES ENCHÈRES

Les enchères peuvent être portées en personne, par téléphone, ou sur interenchères-liva.com.

EN SALLE

Au premier achat, vous devez fournir aux membres de l'étude vos coordonnées et garanties bancaires. En enchérisant, vous le faites à titre personnel et vous êtes le seul responsable de cette enchère.

ORDRES D'ACHAT ÉCRITS ET TÉLÉPHONIQUES

Si vous ne pouvez pas assister à la vente, nous pouvons exécuter des ordres d'achat donnés par écrit à votre nom. Ce service est gratuit et confidentiel. Les lots sont achetés au meilleur prix, en respectant le prix de réserve et les autres enchères. Dans le cas d'ordres identiques le premier arrivé aura la préférence. Indiquez toujours un montant ferme.

Les enchères téléphoniques sont acceptées pour les lots dont l'estimation basse est égale ou supérieure à 150 €.

L'étude ne pourra être tenue responsable d'avoir manqué d'exécuter un ordre d'achat par erreur, dysfonctionnement téléphonique ou pour toute autre cause.

Toute demande de ligne téléphonique sera considérée comme ordre d'achat équivalent à l'estimation basse portée au catalogue.

Les ordres d'achat peuvent être adressés par fax : 05 56 11 11 92 / par email : blanchy@combedetude-chartrons.com / par courrier : 136 quai des Chartreux 33300 BOFDEAUX / ou remis à un membre de notre étude.

L'étude se réserve le droit de ne pas respecter un ordre d'achat communiqué par mail et/ou téléphone.

Afin d'assurer un service satisfaisant aux enchérisseurs, il vous est demandé de nous assurer que nous avons bien reçu vos ordres d'achat au moins 24h avant la vente.

LA VENTE

L'ordre du catalogue sera suivi pendant la vente. Des modifications pourront être apportées au catalogue et inscrites au procès-verbal de la vente. Le commissaire-priseur se réserve le droit d'enchérir de manière successive ou en réponse à d'autres enchères, et ce au nom et pour le compte du vendeur à concurrence du prix de réserve.

APRÈS LA VENTE

PAIEMENT

Le paiement doit être effectué immédiatement après la vente. Le règlement pourra être effectué :

En espèces jusqu'à :
1 000 € (commission acheteur comprise) pour les particuliers français,
15 000 € (commission acheteur comprise) pour les ressortissants étrangers sur présentation de deux pièces d'identité

Par carte de crédit sur présentation d'une pièce d'identité,

Par virement bancaire (RIB / IBAN sur votre bureau acheteur)

Paiement en ligne sécurisé :
<https://www.voire-bordeaux.com/paiement>

Acquéreurs étrangers CEE ou HORS CEE paiement par virement bancaire

Pour les achats en ligne

via le site interenchères-liva.com les règlements sont prélevés directement sur votre carte bancaire, sauf indication de votre part donnée par téléphone ou par mail.

ENLEVEMENT DES LOTS & FRAIS DE GARDIENNAGE

Aucun lot ne sera remis aux acquéreurs avant acquittement de l'intégralité des sommes dues.

Le gardiennage des meubles et objets est offert pendant une semaine à compter du jour de la vente.

Au-delà des frais de gardiennage seront facturés :

Bijoux/ bibelots : 20 € / mois
Petits meubles : 30 € / mois
Grands meubles : 40 € / mois

ENVOI DES LOTS

Nous n'effectuons pas d'envoi. Vous pouvez contacter ce prestataire :

M&E (Mail Boxes Etc)
mme011@mbefrance.fr
05 56 96 64 27

Cu tout autre transporteur ou moyen à votre convenance.

NOTES

NOTES

CREATION GRAPHIQUE
GRAPHICS CORNER - BRUXELLES

imprimé chez
ROTIMPRES

