

TAJAN

A close-up photograph of a brass mechanical component, possibly a part of a watch or a small machine. The component features a circular ring with a handle, and a cylindrical part with a hole. The metal has a warm, golden-brown patina and shows signs of wear and texture.

ARTS DÉCORATIFS
& DESIGN DU 20^E

MERCREDI 26 JUIN 2024
ESPACE TAJAN









DIRECTEUR DU DÉPARTEMENT
Marie-Cécile Michel
T. +33 1 53 30 30 58
michel-mc@tajan.com



SPÉCIALISTE JUNIOR
PAOLA TULLI
T. +33 1 53 30 30 53
tulli-p@tajan.com



ADMINISTRATRICE DE VENTES
JULIETTE POUBELLE
T. +33 1 53 30 30 52
poubelle-j@tajan.com

COMMISSAIRES-PRISEURS HABILITÉS
Louise de Causans
Elsa Kozlowski
Landry Orizet
Alexia Taiclet

MAGASIN
Patrick d'Harcourt
T. +33 1 53 30 30 03

ENTREPÔT
2 rue de l'Industrie
93200 Saint-Denis

CAISSE
T. +33 1 53 30 30 27

ARTS DÉCORATIFS & DESIGN DU 20^E

MERCREDI 26 JUIN 2024 À 14H30

VENTE N°2423

ESPACE TAJAN

37 rue des Mathurins 75008 Paris

EXPOSITIONS PUBLIQUES

ESPACE TAJAN

37 rue des Mathurins 75008 Paris

T. +33 1 53 30 30 53

Samedi 22 juin de 11h à 18h

Dimanche 23 juin de 11h à 18h

Lundi 24 juin de 10h à 18h

Mardi 25 juin de 10h à 18h

CONSULTEZ LE CATALOGUE
ENREGISTREZ VOUS ET ENCHÉRISSEZ
SUR WWW.TAJAN.COM

PARTICIPEZ À NOS VENTES AUX ENCHÈRES
ET ENCHÉRISSEZ EN DIRECT

TAJAN Live

Tous les lots sont reproduits sur notre site internet www.tajan.com

La vente est soumise aux conditions générales imprimées en fin de catalogue. Les photographies du catalogue n'ont pas de valeur contractuelle

TAJAN S.A.
Société de Ventes Volontaires de meubles aux enchères publiques Société Anonyme agréée en date du 7 novembre 2001 sous le n°2001-006. N° RCS Paris B 398 182 295

MENTION IMPORTANTE

Tajan n'est pas en mesure d'assister les acheteurs souhaitant exporter des lots contenant des espèces et matériaux protégés, ou nécessitant des autorisations spécifiques ; l'impossibilité d'export d'un lot pour l'acheteur ne justifie pas l'annulation de la vente ou un retard de paiement.

INDEX

A		I		PICASSO	9
ANDERSSON	127, 128	ISA	132	PICAULT	6
ANDREOU	227			PICO (Maurice Picaud)	59, 76
ARBUS	58, 60	J		POILLERAT	60
LES ARGONAUTES	10, 11, 31	JAKOBSSON	92, 113, 143	PONTI	152
ARGUEYROLLES	228	MAISON JANSEN	69	POUCHAIN	21
ARGY-ROUSSEAU	47	JENSEN	51	PROU	67, 86
AUGUSTI	230	JOLAIN	13, 29		
AULENTI	239	JOUVE	14	Q	
				QUINET	157, 158
B		K		QUISTGAARD	139
BAAS	222	KARLBY	61		
BAGUÈS	62, 65, 75, 78	KELETY	87	R	
BESNARD	42	KJAERHOLM	164	RAFFY	231
BINAZZI	216	KURAMATA	204, 208	RAMOS	111
BONETTI	223, 224, 225			RASMUSSEN THYKIER	80
BOYER	177	L		RIVIERE	161
BRANZI	193, 194	LACROIX	41	ROCHE	72, 73
BRAUER	168	LAFER	147	ROHDE	52
BREDSORFF KLINT	123, 159	LALIQUE	49, 50	ROSINSKI	232
BUTHAUD	45	LECOQ	124	RUELLAND	12
		LE CORBUSIER	103	RUHLMANN	46
C		LEFORT	234		
CALDAS	94	LENOBLE	40	S	
CAPRON	1, 2, 3, 4, 5, 28, 100, 102, 184, 185	LERAT	15, 16	SABATTINI	151
		LE VERRIER	55	SARPANEVA	104
CARDIN	170	LYFA	141	SCAPINELLI	90
CECCHI	131			SCARPA	140
CHAMBOST	7	M		SERRUYS	236
CHAUVEL	70	ATELIER MADOURA	8	SHIRE	189
COLONIEU	32	MAGISTRETTI	172	SIMMEN	43
		MARKELIUS	96	SOGNOT	136
D		ATELIER DE MAROLLES	98	SORENSEN	130
DA SILVA BRUHNS	53	MASSON	22, 23, 24, 25, 26	SOTTSASS	191, 192, 195, 202, 209, 211, 212, 217
DARO	229	MATEGOT	105, 106, 107, 108		
DAUM	36	MATHIEU	99, 101	MAISON SOUBRIER	44
DE BARROS	93, 142	MATTHIAS	226	SPORTES	163
DEGANELLO	203	MAURER	233	STARCK	187, 188, 190
DE LUCCHI	207	MCCOBB	166	STILNOVO	133, 153, 155
DEREL	30	MENDINI	215	STULEMEIJER	162
DESCOMPS-CORMIER	48	MISSONI	240	SZEKELY	178, 179, 180, 181, 182, 183
DITZEL	138	MOGENSEN	79	SZELECZKY	160
DROUET	66	MORRIS	38		
		MOTTE	91, 121	T	
E		MOURGUE	174	TENREIRO	95
EMERSON	221			THURET	82, 83, 84, 85
ERIKSEN	17, 18, 19, 20	N		TILCHE	173
ESPELT	186	NASON	134	TRESSERRA	237, 238
		NEMO	206		
F		NEWSON	219	V	
FONTANA ARTE	144, 145	NOGUCHI	148	VAUTRIN	56
FRAPOLLI	27	NOLL	89	VIARDOT	35
		NOTINI	64	VIGO	171
G					
GABRIEL	125, 126	O		W	
GAGNÈRE	218, 220	OMERSA	241, 242	WEGNER	81
GAMBONE	135			WILMOTTE	196
GAROUSTE	223, 224, 225	P		WIRKKALA	146, 150, 156
GUARICHE	109, 110, 112, 114, 115, 116, 117, 118, 119, 122	PAULIN	167, 176		
		PENICAUD	235	Y	
H		PERGAY	120	YSTAD METALL	137
HALLAMAA	97	PERKAL	205		
HOETGER	39	PERRIAND	103	Z	
HOFFMANN	37	PESCE	197, 198, 199, 200, 201	ZANINI	210, 213, 214
		PHILIPPON	124	ZANUSO	154
		PICART LE DOUX	88		



1

ROGER CAPRON (1922-2006)

Pied de lampe en faïence émaillée, de forme cylindrique à col resserré, à décor de grandes feuilles vertes se détachant sur un fond beige craquelé et rehauts jaunes. Signature manuscrite émaillée "Capron Vallauris" au revers de la base. Abat-jour rapporté en rotin. Circa 1950

Haut. 24,5 cm - Haut. totale avec abat-jour : 58 cm

A lamp base in enamelled earthenware. Signed. Posterior lampshade in rattan.

H. 9 5/8 in. Total height with lampshade : 22 7/8 in.

1 000/1 500 €



2

ROGER CAPRON (1922-2006)

Pot couvert à corps cylindrique en faïence émaillée blanc à décor en réserve à la paraffine, formant damier émaillé polychrome, couvercle à prise sphérique. Signature émaillée "Capron Vallauris" au revers de la base.

Haut. 29 cm

A covered pot in enamelled earthenware. Signed.

H. 11 ³/₈ in.

500/600 €

3

ROGER CAPRON (1922-2006)

Vase bouteille de section carrée en faïence émaillée blanche à décor en réserve à la paraffine de rayures polychromes. Signature émaillée "Capron Vallauris" au revers de la base.

Haut. 24,5 cm

A vase in enamelled earthenware. Signed.

H. 9 ⁵/₈ in.

8 00/1 200 €



4

ROGER CAPRON (1922-2006)

Elégante coupe "Drapée n° 2" en faïence émaillée blanc reposant sur trois pieds. Signée d'un R incisé au revers de la base.

Haut. 17 cm - Long. 32 cm - Larg. 24 cm

A 'Drapée n°2' cup in enamelled earthenware. Signed.

6 3/4 x 12 5/8 x 9 1/2 in.

2 500/3 000 €

Nous remercions l'ayant-droit de l'artiste d'avoir aimablement confirmé l'authenticité de ce lot et communiqué le nom du modèle.

5

ROGER CAPRON (1922-2006)

Elégante coupe "Drapée n° 2" en faïence émaillée noir reposant sur trois pieds.

Haut. 17 cm - Long. 32 cm - Larg. 24 cm

A 'Drapée n°2' cup in enamelled earthenware.

6 3/4 x 12 5/8 x 9 1/2 in.

2 500/3 000 €

Nous remercions l'ayant-droit de l'artiste d'avoir aimablement confirmé l'authenticité de ce lot et communiqué le nom du modèle.



6

ROBERT PICAULT (1919-2000)

Coupe à fruits en faïence émaillée rouge surmontée d'une prise circulaire. Signée du monogramme de l'artiste RP au revers de la base.

Haut. 38 cm - Long. 28 cm

A fruit dish in red enameled earthenware. Monogrammed.

H. 15 in. - L. 11 in.

800/1 200 €

BIBLIOGRAPHIE :

Pierre Staudenmeyer, "La céramique française des années 50", Editions Norma, Paris, 2001, modèle dans une autre couleur reproduit p. 68



7

POL CHAMBOST (1906-1983)

Rare vase "Buste de femme" en faïence émaillée bicolore, blanc pour le cou et noir pour le buste. Signature manuscrite incisée "Poterie Pol Chambost 1044 Made in France" au revers de la base. Circa 1955

Haut. 32 cm - Larg. 27 cm

A rare 'Buste de femme' vase in enameled earthenware. Signed.

H. 12 5/8 in. - W. 10 5/8 in.

10 000/15 000 €

PROVENANCE :

Collection privée, France

BIBLIOGRAPHIE :

Philippe Chambost, "Pol Chambost, Sculpteur-Céramiste 1906-1983", Somogy Éditions d'Art, Paris, 2006, pp. 84, 81 et 128



8

ATELIER MADOURA

Pied de lampe de forme coloquinte en faïence émaillée blanc texturée. Cachet "Madoura plein feu" au revers de la base.

(Abat-jour non fourni)

Haut. 49,5 cm

A lamp base in enamelled earthenware. Stamped. (Lampshade not included).

H. 19 1/2 in.

1 500/2 000 €



9

PABLO PICASSO (1881-1973)

Plat "Colombe mate" (Ramié, 77) en terre de faïence blanche, à décor incisé et peint aux engobes et aux oxydes métalliques. Cachets "Madoura plein feu" et "Edition Picasso" au revers de la base.

31 x 37,5 cm

A 'Colombe mate' dish in white earthenware clay painted with engobes and metallic oxides. Stamped.

12 1/4 x 14 3/4 in.

8 000/12 000 €

PROVENANCE :

Collection privée, France

BIBLIOGRAPHIE :

Alain Ramié, "Picasso, Catalogue raisonné de l'œuvre céramique de 1947 à 1971", Galerie Madoura, Paris, 1988, reproduit et décrit sous le n°77 p. 50





10

10
LES ARGONAUTES

Miroir rectangulaire en faïence émaillée, cadre souligné d'une frise de cabochons quadrangulaires, émaux vert, bleu, beige et noir ; bordure blanche autour de la glace centrale. Trace de signature manuscrite au dos.

Haut. 25 cm - Larg. 20 cm

A mirror in enamelled earthenware. Trace of signature.

H. 9 7/8 in. - W. 7 7/8 in.

800/1 200 €

11
LES ARGONAUTES

Vide-poches "Cocotte" en faïence émaillée vert et blanc laiteux. Signature manuscrite incisée "Les Argonautes Vallauris" au revers de la coupe.

(Deux pieds cassés recollés)

Haut. 13 cm - Long. 20 cm - Larg. 12 cm

A 'Cocotte' cup in enamelled earthenware. Signed. (Two feet broken and glued back on).

5 1/8 x 7 7/8 x 4 3/4 in.

600/800 €



11



12

JACQUES ET DANI RUELLAND

Vase dit "Galet", de section rectangulaire, en terre grise au manganèse, émail jaune flammé à l'extérieur et blanc laiteux à l'intérieur. Signature manuscrite incisée au revers de la base.

Haut. 22,5 cm - Larg. 10,5 cm

A 'Galet' vase in manganese clay and enamel. Signed.

H. 8 3/4 in. - W. 4 1/8 in.

1 000/1 500 €



13

MADO JOLAIN (1921-2019)

Important cache-pot "Brasero", en faïence émaillée vert, à perforations circulaires. Non signé. Circa 1960

Haut. 28 cm - Diam. 34,5 cm

A large 'Brasero' planter in enameled earthenware. Unsigned.

H. 11 in. - Diam. 13^{5/8} in.

2 500/3 000 €



14

GEORGES JOUVE (1910-1964)

Grand vide-poches rectangulaire en faïence émaillée blanche, à décor abstrait noir, vert foncé et vert clair. Signature incisée "Jouve" et sigle d'Apollon au revers de la base.

Long. 23 cm - Larg. 24 cm

A large rectangular cup in enamelled earthenware. Signed.

L. 9 in. - W. 9 1/2 in.

2 000/3 000 €

15

JEAN ET JACQUELINE LERAT

Coupe couverte en grès pyrité, à deux anses latérales arquées, agrémentées chacune d'une grenouille en ronde-bosse, prise du couvercle surmontée d'un mouton, émail pyrité gris-vert. Signature manuscrite incisée "JJ Lerat" et "La Borne" à l'intérieur du pied. Circa 1947-1948
(Une oreille cassée)

Haut. 32 cm - Long. 33,5 cm - Prof. 28 cm

A covered cup in stoneware and enamel. Signed and localised. (One broken ear).

12 ⁵/₈ x 13 ¹/₄ x 11 in.

800/1 200 €

PROVENANCE:

Collection privée, France

Cette œuvre sera incluse au catalogue raisonné en ligne de l'Œuvre de Jean et Jacqueline Lerat sous la direction de leur fils.





16

JEAN LERAT (1913-1992)

Sculpture en grès, engobe et émail brun symbolisant un homme et son chien. Non signée. Circa 1958-1959

Haut. 44 cm - Long. 24 cm - Larg. 7,5 cm

A sculpture in stoneware and enamel. Unsigned.

17 ³/₈ x 9 ¹/₂ x 3 in.

1 200/1 500 €

PROVENANCE :

Collection privée, France

Cette œuvre sera incluse au catalogue raisonné en ligne de l'Œuvre de Jean et Jacqueline Lerat sous la direction de leur fils.

Gutte Eriksen (1918-2008) a été formée à l'école de design danoise de Copenhague, avant de se tourner vers la céramique.

Elle part travailler quelques mois à La Borne dans l'atelier de Vassil Ivanoff en 1948. Cette rencontre fait suite à sa visite au centre de céramique de Saint-Ives en Angleterre, où le potier Bernard Leach lui a enseigné des techniques asiatiques, qui ont profondément influencé son travail. Après son séjour en Angleterre, elle se rend en France où elle visite les ateliers de Vassil Ivanoff à La Borne et Eugène Lion à Saint-Amand-en-Puisaye.

Ses pièces sont réalisées avec une glaçure qu'elle met au point elle-même, composée de borax, de quartz, d'argile et de cendres, produisant principalement des objets aux teintes bleues, brunes et grises.

Son travail s'inspire à la fois des forces de la poterie médiévale et d'une sensibilité scandinave qui se concentre sur des formes simples et des glaçures aux teintes sourdes et profondes.

Les objets que nous présentons dans cette vente illustrent le début de la collaboration entre Gutte Eriksen et Vassil Ivanoff à La Borne.



17



17



18



19

17

GUTTE ERIKSEN (1918-2008)

Ensemble comprenant :

- Un petite verseuse à corps piriforme, en grès partiellement émaillé d'un décor de lignes verticales émaillées bleu.

- Un vase sphérique en grès pyrité partiellement émaillé bleu, intérieur émaillé.

Chaque pièce est signée "Gutte" au revers de la base. Circa 1950

Haut. 21 cm - 9,5 cm

A lot including : - A small pitcher in

enamelled stoneware. - A vase in stoneware,

partially enamelled. Each signed.

H. 8 1/4 in. - 3 3/4 in.

1 000/1 500 €

18

GUTTE ERIKSEN (1918-2008)

Cruche en grès pyrité à corps pansu, décor de bandeaux partiellement émaillés bleu pâle épousant la forme de la pièce, intérieur émaillé. Signature incisée au revers de la base.

Circa 1950

(Restoration)

Haut. 15 cm - Larg. 14 cm

A small pitcher in stoneware, partially

enamelled. Signed. (Restoration).

H. 5 7/8 in. - W. 5 1/2 in.

700/900 €

19

GUTTE ERIKSEN (1918-2008)

Vase ovoïde en grès partiellement émaillé jaune, à décor géométrique de rayures horizontales. Signé au revers de la base.

Circa 1950

Haut. 23 cm

A vase in stoneware, partially enamelled.

Signed.

H. 9 in.

800/1 200 €



20

GUTTE ERIKSEN (1918-2008)

Ensemble comprenant :

- Un vase piriforme sur talon, à col cylindrique évasé, en grès émaillé beige, à décor incisé de lignes verticales.
- Un vase sphérique à large ouverture, en grès émaillé beige sable, à décor incisé de pointillés horizontaux.
- Un pichet en grès, émaillé beige maïs, à décor incisé de pointillés horizontaux.

Chacune des pièces est signée au revers de la base. Circa 1950

Haut. 20 cm - 13,5 cm - 19,5 cm

A set including : - A vase in enamelled stoneware.- A vase in enamelled stoneware.- A pitcher in enamelled stoneware. Each signed.

H. 7 7/8 in. - 5 1/4 in. - 7 5/8 in.

1 200/1 500 €



21

JACQUES POUCHAIN (1927-2015)

Deux vases en grès symbolisant des visages stylisés, engobe noir à reflets bronze pour l'un et beige pour l'autre. Cachets estampés en creux "Dieulefit" et JP sur chacun des vases.

Vase blanc : Haut. 16 cm

Vase noir : Haut. 17,5 cm

Two vases in stoneware. Stamped.

White vase : H. 6 ¹/₄ in. Black vase : H. 6 ⁷/₈ in.

2 000/3 000 €



22

ANDRÉ ALETH MASSON (1919-2009)

Importante sculpture maternité, en terre grattée et striée, émaillée beige-rosé, symbolisant une jeune femme assise sur une chaise, au corps quadrangulaire très allongé, la tête surmontée d'une coiffe tronconique à six éléments reliés par des tiges métalliques. Elle tient sur ses genoux un enfant couronné d'une coiffe à l'identique. Signature manuscrite incisée "A. Masson" sur la base. Circa 1965

(Un bras de l'enfant cassé et absent)

Haut. 77 cm - Larg. 11 cm - Prof. 15 cm

A large sculpture in enamelled scraped and striated clay and metal rods. Signed. (One of the child's arms broken and missing).

30 1/4 x 4 3/8 x 5 7/8 in.

5 000/6 000 €



23

ANDRÉ ALETH MASSON (1919-2009)

Très grande lampe architecture en terre grattée et striée, émail gris sous couverte bleue, présentant un réseau de larges ouvertures rectangulaires. Signature manuscrite incisée "Masson" au revers de la base.

Circa 1965

(Accidents, manques et sauts d'émail)

Haut. 110 cm - Larg. 25 cm - Prof. 21 cm

A large lamp in enamelled scraped and striated clay.

Signed. (Accidents, lacks and enamel's skips).

43 1/4 x 9 7/8 x 8 1/4 in.

12 000/15 000 €





24

24

ANDRÉ ALETH MASSON (1919-2009)

Vase "Galet" en terre blanche incisée, émail bleu outremer sous couverte beige, trois cols bulbaires décentrés. Signature manuscrite incisée "Masson" au revers de la base. Circa 1960 (Accidents et restaurations)

Haut. 16 cm - Long. 23 cm - Larg. 21 cm

A 'Galet' vase in incised and enamelled clay. Signed. (Accidents and restorations).

6 1/4 x 9 x 8 1/4 in.

500/600 €

25

ANDRÉ ALETH MASSON (1919-2009)

"Chat"

Jardinière en faïence émaillée noir à reflets métallisés, tête carrée décentrée, corps quadrangulaire gravé reposant sur quatre pattes. Signature manuscrite incisée "A Masson" sous le corps de l'animal.

Haut. 15 cm - Long. 38 cm - Larg. 10 cm

A 'Chat' planter in enamelled earthenware. Signed.

5 7/8 x 15 x 4 in.

3 000/5 000 €



25



26

ANDRÉ ALETH MASSON (1919-2009)

Plateau de table circulaire, en faïence émaillée blanc craquelé à décor abstrait en dégradé de vert et bleu, panneau de bois laqué noir au dos présentant d'anciennes traces d'un piétement. Signature manuscrite incisée "Masson" sur la ceinture. Circa 1960 (Quelques sauts d'émail et manques)

Haut. 3,5 cm - Diam. 57 cm

A table top in enamelled earthenware and black lacquered wood.

Signed. (Some enamel's skips and lacks).

H. 1 3/8 in. - Diam. 22 1/2 in.

4 000/6 000 €





27

PAUL FRAPOLLI (1938-2006)

Importante fontaine - Pièce unique

Constituée de quatre éléments en grès émaillé, dont trois vasques de forme oblongue à bord pincé et un module architectural d'où sortait l'eau ; fond des vasques émaillé bleu azur, bordures à décor de lignes et scarifications. Trace de signature. Circa 1960 (Restaurations)

Pour chaque élément : Vasque 1 : Long. 94 cm - Larg. 46 cm - Vasque 2 : Long. 103 cm - Larg. 55 cm - Vasque 3 : Long. 103 cm - Larg. 85,5 cm - Module architectural : Long. 50 cm - Larg. 37 cm
A large fountain in enameled stoneware. Trace of signature.

(Restorations).

1st basin : L. 37 in. - W. 18 1/8 in. 2nd basin : L. 40 1/2 in. - W. 21 5/8 in. 3rd basin : L. 40 1/2 in. - W. 33 5/8 in.

Architectural module : L. 19 3/4 in. - W. 14 5/8 in.

15 000/20 000 €

PROVENANCE :

Commande spéciale pour une villa dans les environs d'Aix-en-Provence, créée par Jean-Pierre Frapolli

Collection privée, Paris



27

28

ROGER CAPRON (1922-2006)

Très grande coupe circulaire en faïence émaillée polychrome, à décor d'un coq. Signée au revers de la base.

Haut. 9 cm - Diam. 39 cm

A large circular cup in enamelled earthenware. Signed.

H. 3 1/2 in. - Diam. 15 3/8 in.

1 500/2 500 €



28



29

MADO JOLAIN (1921-2019)

Vide-poches ovale à épaisse bordure, en faïence émaillée vert et noir sur fond beige, à décor figurant un profil.

Signé des initiales de l'artiste au revers de la pièce.

Long. 19 cm - Larg. 17 cm

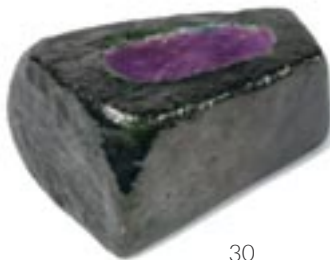
A cup in enamelled earthenware. Signed.

L. 7 1/2 in. - W. 6 3/4 in.

500/600 €



29



30

30

JULIETTE DEREL (1928-2000)

Vide-poches quadrangulaire en faïence émaillée vert foncé à l'extérieur et violet à l'intérieur. Étiquette "Juliette Derel Potier" au revers de la base.

Haut. 8 cm - Long. 15 cm - Larg. 11 cm

A cup in enamelled earthenware. Labelled.

3 1/8 x 5 7/8 x 4 3/8 in.

1 000/1 500 €



31

31

LES ARGONAUTES

Panneau décoratif rectangulaire en terre émaillée polychrome. Signature manuscrite "IF Les Argonautes Vallauris" au dos.

(Petit accident)

42 x 14,5 cm

A decorative pannel in enamelled clay. Signed. (Small accident).

16 1/2 x 5 3/4 in.

600/800 €



32

ALICE COLONIEU (1924-2010)

Grand vase en faïence, à corps quadrangulaire, décor de frises et bandeaux estampés en creux, émaux polychromes beiges, bruns et bleus. Non signé

Haut. 50,5 cm - Larg. 18,5 cm

A large vase in enamelled earthenware. Unsigned.

H. 19 ⁷/₈ in. - W. 7 ¹/₄ in.

800/1 200 €



33

33
TRAVAIL SUÉDOIS

Verseuse Art nouveau en faïence émaillée vert sous couverte beige, de forme organique, prise droite, présentant une ouverture circulaire. Probable production de la ville de Högånäs. Pas de marque. Circa 1920

Haut. 16 cm - Long. 15,5 cm

A pitcher in enameled earthenware. No marks.

H. 6 1/4 in. - L. 6 1/8 in.

1 800/2 200 €

34
TRAVAIL SUÉDOIS

Vase Art nouveau, en faïence émaillée vert d'eau, à deux anses de forme végétale se rejoignant de chaque côté pour former un tubercule noueux. Probable production de la ville de Högånäs. Pas de marque. Circa 1920

(Rayures et traces de frottements)

Haut. 17,5 cm - Long. 27,5 cm

A vase in enameled earthenware. No marks. (Scratches and rubbing marks).

H. 6 7/8 in. - L. 10 7/8 in.

1 200/1 400 €



34



35

GABRIEL VIARDOT (ATTRIBUÉ À)

Meuble-vitrine en bois teinté acajou foncé, à décor sculpté dans le goût de l'extrême orient, présentant un dragon à la partie supérieure et des fleurs en marqueterie d'os. Il ouvre à un vantail vitré dont le fond est tendu de velours, une porte en partie médiane joutée de deux niches et repose sur de hauts pieds griffe réunis par une tablette d'entretoise.

(Usures, rayures, petits manques en partie basse, le fond à refixer)

Haut. 187 cm - Long. 68 cm - Prof. 30 cm

A display cabinet in dark mahogany tinted wood and bone marquetry. (Wear, scratches, small lacks on the bottom part, bottom to be refixed).

73 5/8 x 26 3/4 x 11 3/4 in.

1 500/2 000 €

36

DAUM

Vase balustre sur piédouche, en verre multicouche, à décor gravé à l'acide d'un paysage lacustre aux arbres roux, se détachant sur un fond orangé. Signé dans le décor.

Haut. 20 cm

A vase in multilayered glass and acid-etched decoration. Signed.

H. 7 ⁷/₈ in.

600/800 €



36

37

JOSEF HOFFMANN (ATTRIBUÉ À)

Hautes tables gigognes en hêtre courbé et teinté, modèle "987".

Pour la table extérieure, plateau souligné de quatre billes en bois laqué noir et prises latérales supérieures. Elle accueille trois tables gigognes à plateau rectangulaire. Non estampillées.

Haut. totale : 83 cm - Long. 57 cm - Larg. 40 cm

A set of four nesting tables in bent and tinted beech and black lacquer. Not stamped.

Total height : 32 ⁵/₈ in. - L. 22 ¹/₂ in. - W. 15 ³/₄ in.

2 000/3 000 €



37

38

WILLIAM MORRIS (D'APRÈS)

Paire de chaises Arts and Crafts en chêne verni, à haut et étroit dossier droit, assise en forme d'éventail, piétement et dossier présentant des éléments décoratifs en forme de fuseau, garniture de velours d'origine à motif d'élégantes en robe du soir. Porte la mention "Ameublements complets, armoires duchesse breveté Mercier Frères Paris" sur le jaconas au revers de l'assise.

Haut. 110 cm - Larg. 47 cm - Prof. 43 cm

A pair of Arts and Craft chairs in varnished oak, original velvet upholstery stamped.

43 1/4 x 18 1/2 x 16 7/8 in.

1 500/2 000 €





39

BERNHARD HOETGER (1874-1949)

Chaise en noyer massif teinté, à dossier triangulaire paillé, surmonté d'une large tablette de forme incurvée, soutenue par un montant transversal se prolongeant en pied avant, montants latéraux en arc de cercle formant accotoirs bas et pieds arrière.

Haut. 72,5 cm - Long. 59 cm - Prof. 65 cm

A chair in solid tinted walnut and straw.

28 1/2 x 23 1/4 x 25 5/8 in.

3 000/5 000 €

HISTORIQUE :

Cette chaise a été conçue par Bernhard Hoetger pour le Musée Paula Modersohn-Becker de Brême en 1927. Il s'agit du premier musée au monde qui a été exclusivement consacré à l'œuvre d'une femme artiste-peintre.



40

ÉMILE LENOBLE (1875-1940)

Vase cylindrique en grès, base et col resserrés ; décor émaillé de frises d'ondes et de flèches brun foncé se détachant sur un fond beige. Signé du monogramme de l'artiste au revers de la base. Circa 1925

Haut. 25 cm

A vase in stoneware. Monogrammed.

H. 9 7/8 in.

800/1 200 €



40



41

41

BORIS LACROIX (1902-1984)

Boîte en métal chromé reposant sur une large base circulaire débordante, agrémentée de quatre ailettes encadrant le cylindre, intérieur plaqué de cèdre, extérieur entouré de cordages, prise supérieure cylindrique. Estampillée Boris Lacroix.

Haut. 13,5 cm - Diam. 15 cm

A box in chromed metal, ropes and cedar-veneered interior. Stamped.

H. 5 1/4 in. - Diam. 5 7/8 in.

500/800 €



42

42

JEAN BESNARD (1889-1958)

Vide-poches circulaire en faïence émaillée beige craquelée, bordure crénelée à la molette. Signature manuscrite incisée "Jean Besnard" au revers de la base.

(Petits défauts d'émaillage)

Haut. 5 cm - Diam. 15 cm

A small cup in enamelled earthenware. Signed. (Small enamel defects).

H. 2 in. - Diam. 5 7/8 in.

500/600 €

43

HENRI SIMMEN (1879-1963)

Petit vase ovoïde à col cylindrique en faïence, émaux brique à coulures argent et brune sous couverte bleu foncé.

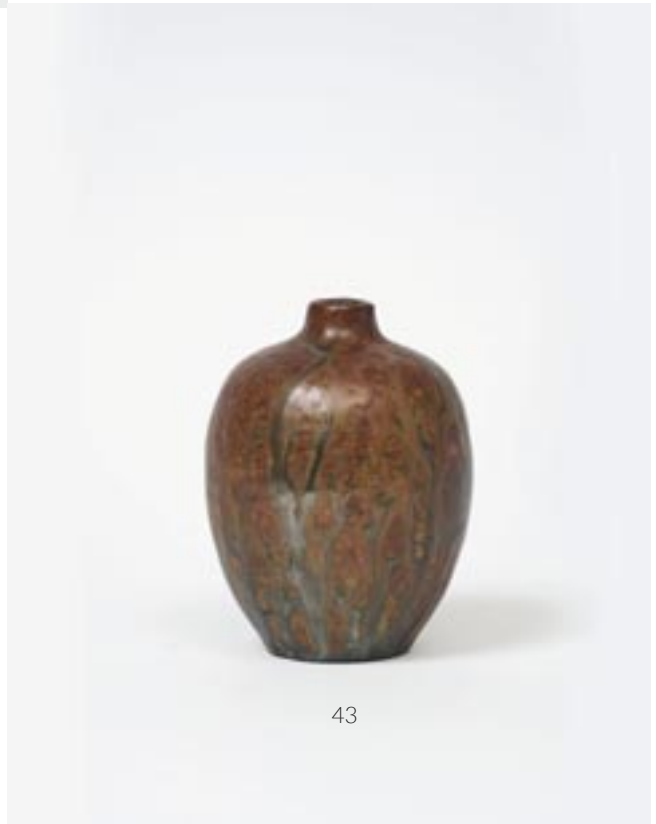
Signé "H. Simm" au revers de la base.

Haut. 13 cm

A small vase in enamelled earthenware. Signed.

H. 5 1/8 in.

1 200/1 500 €



43



44

MAISON SOUBRIER

Paire de fauteuils Art déco, structure en bois noirci, profonde assise corbeille, piétement avant se prolongeant par des montants et accotoirs en arc de cercle, coussin du dossier débordant, piétement arrière sabre, l'ensemble tendu de tissu abricot à motif de feuilles de ginkgo. Circa 1930
(Usures, taches et décolorations)

Haut. 75 cm - Larg. 67 cm - Prof. 77 cm

A pair of Art deco armchairs, blackened wood and fabric. (Wear, stains and discolorations).

29 1/2 x 26 3/8 x 30 1/4 in.

2 500/3 500 €

BIBLIOGRAPHIE :

Mobilier et Décoration, janvier 1930, p. 2



45

RENÉ BUTHAUD (1886-1986)

Vase ovoïde en faïence craquelée, engobe brun, émaux blanc cassé et beige formant décor géométrique souligné de rehauts dorés. Signé des initiales de l'artiste au revers de la base. Circa 1930

Haut. 29 cm

A vase in enamelled earthenware. Signed.

H. 11 ³/₈ in.

3 000/4 000 €

46

ÉMILE-JACQUES RUHLMANN (1879-1933)

Table basse à deux plateaux circulaires en placage de loupe d'amboine, la ceinture supérieure et le haut des pieds soulignés d'un décor cannelé marqueté d'amarante. Elle repose sur des pieds de section carrée, à réception de sabots en bronze. La ceinture du plateau inférieur est soulignée de filets d'amarante. Le revers des plateaux est plaqué d'acajou. Signature-estampille "Ruhlmann" au fer chaud et date 1914 sous le plateau inférieur. (Sauts de placage, taches, rayures, décolorations)

Haut. 46 cm - Diam. 61 cm

A coffee table in Amboyna burr veneer, amaranth marquetry, bronze and mahogany's veneer. Stamped and dated. (Veneer's skips, stains scratches, discolorations).

H. 18 1/8 in. - Diam. 24 in.

8 000/12 000 €

PROVENANCE :

Collection privée, France

BIBLIOGRAPHIE :

Florence Camard, "Jacques Émile Ruhlmann", Éditions Monelle Hayot, Saint-Rémy-en-l'Eau, 2009, modèle reproduit p. 71M.

P. Verneuil, "Lameublement au Salon d'Automne", Supplément à Art et Décoration, janvier 1914, n.p.



D.R.

Galerie circulaire avec coins intimes par Jacques Ruhlmann





47

GABRIEL ARGY-ROUSSEAU (1885-1953)

Veilleuse "Pétales fleurs retombantes".

Cache-ampoule ovoïde en pâte de verre à motif floral bleu nuit, mauve et rouge, petite ouverture à la partie supérieure ; monture circulaire en fer battu à décor de spirales reposant sur trois pieds boule. Signée « G. Argy-Rousseau » sur le globe. Circa 1925

Haut. 16 cm

A 'Pétales fleurs retombantes' night light in glass paste and wrought iron. Signed.

H. 6 1/4 in.

2 500/3 500 €

BIBLIOGRAPHIE :

Janine Bloch-Dermant, "Les pâtes de verre G. Argy-Rousseau Catalogue raisonné", Les éditions de l'amateur, Paris, 1990, p. 196





48

JOÉ DESCOMPS-CORMIER (1869-1950)

Sculpture en marbre de Carrare symbolisant une jeune femme nue agenouillée tenant une fleur de lotus dans sa main gauche. Signée sur la terrasse JD. Cormier.

Haut. 44 cm - Long. 28 cm - Larg. 16 cm

A sculpture in Carrara marble. Signed.

17 ³/₈ x 11 x 6 ¹/₄ in.

3 500/4 500 €



49

LALIQUE

Flacon "Rosace figurines" avec bouchon "Deux figurines", en verre blanc moulé-pressé. Modèle créé en 1912, plus repris après 1937.

Non signé
(Petites égrenures)

Haut. 11,5 cm

A 'Rosace figurines' flash with its 'Deux figurines' cap in white pressed moulded glass. Unsigned. (Small chips).

H. 4 1/2 in.

2 000/3 000 €

BIBLIOGRAPHIE

Félix Marcilhac, "René Lalique - catalogue raisonné de l'œuvre de verre", Les Éditions de l'Amateur, Paris, 2004, section Flacons, référence n°488, p. 327



50

~ RENÉ LALIQUE (1860-1945)

"Caravelle"

Important et spectaculaire surtout de table lumineux, comprenant une épaisse dalle de verre blanc et satiné, en demi-lune, à décor moulé en creux d'un grand navire trois mâts aux voiles déployées, s'insérant dans un socle en palissandre de Rio. Signé dans le décor "René Lalique". Modèle créé en 1930, non repris après 1947.

(Petits éclats et rayures)

Haut. 52 cm - Long. 75 cm - Larg. 17 cm

A 'Caravelle' table centerpiece in satin-finish white glass and brazilian rosewood. Signed. (Small chips and scratches).

20 1/2 x 29 1/2 x 6 3/4 in.

A CIC might be issued to the purchaser.

20 000/30 000 €

Un CIC pourra être remis à l'acquéreur.

BIBLIOGRAPHIE :

Félix Marilhac, " René Lalique - catalogue raisonné de l'œuvre de verre ", Les Éditions de l'Amateur, Paris, 2004, modèle référencé sous le n°1169 p. 486





51

52

51

JORGEN JENSEN POUR GEORG JENSEN

Pichet en argent 925‰, modèle "385A", prise en ébène. Cachet Georg Jensen des années 1933-1944, numéro du modèle et inscription "A.T. Soit heureux" incisés au revers de la base.

Circa 1935

Haut. 17 cm

Poids brut : 570 g

A pitcher, model '385A', in silver and ebony. Stamped, incised model number and inscription.

H. 6 3/4 in.

1 400/1 800 €

BIBLIOGRAPHIE :

Taylor David A, Laskey Jason W, "Georg Jensen. Holloware. The Silver Fund Collection", The Silver Fund PLC, Londres, 2003, modèle similaire reproduit p. 164

52

~ JOHAN ROHDE POUR GEORG JENSEN

Pichet en argent 925‰ modèle "432E", prise en ivoire. Cachet Georg Jensen des années 1933-1944 et numéro incisés au revers de la base. Circa 1935

Haut. 23 cm

Poids brut total : 540 g

A pitcher, model '432E', in silver and ivory. Stamped and incised model number.

H. 9 in.

A CIC might be issued to the purchaser.

1 500/2 500 €

Un CIC pourra être remis à l'acquéreur.

BIBLIOGRAPHIE :

Taylor David A, Laskey Jason W, "Georg Jensen. Holloware. The Silver Fund Collection", The Silver Fund PLC, Londres, 2003, modèle similaire avec une anse en ébène reproduit p. 170



53

IVAN DA SILVA BRUHNS (1881-1980)

Tapis rectangulaire au point noué en haute laine à motifs aztèques brun foncé sur fond rose shocking. Signé du monogramme de l'artiste dans la trame. Circa 1937-1939
(Bords coupés, restaurations, taches)

193 x 295 cm

A rectangular rug in wool. Monogrammed. (Cut edges, restorations, stains).

76 x 116 ¹/₈ in.

5 000/6 000 €

PROVENANCE :

Collection privée, Paris



54

TRAVAIL FRANÇAIS

Paire de chaises basses en acajou, reposant sur des pieds avant fuselés laqués ivoire à la pointe et des pieds arrière sabre, assise et dossier tendus de tapisserie d'origine à décor végétal bleu se détachant sur un fond beige, dossier médaillon. Circa 1940
Haut. 88 cm - Larg. 52 cm - Prof. 46 cm

*A pair of low chairs in mahogany, lacquer and original tapestry.
34 5/8 x 20 1/2 x 18 1/8 in.*

1 500/2 500 €



55

MAX LE VERRIER (1892-1973)

Lampe-sculpture "Lumina".

Jeune femme sur la pointe des pieds tenant à bout de bras un globe (d'origine) en verre dépoli, socle octogonal à gradins, en marbre portor. Epreuve en fonte d'art à patine verte. Signature manuscrite "Le Verrier" et cachet de fonderie circulaire "Le Verrier Paris" sur la terrasse en bronze. Circa 1930 (Usures et taches)

Haut. 68 cm - Long. 36 cm - Larg. 12 cm

A 'Lumina' sculpture lamp in frosted glass (original), marble and cast iron with green patina. Signed and stamped. (Wear and stains).

26 3/4 x 14 1/8 x 4 3/4 in.

1 800/2 500 €

Nous remercions Monsieur Damien Blanchet Le Verrier, arrière-petit-fils de l'artiste, pour les informations qu'il nous a transmises.



56

56

LINE VAUTRIN (1913-1997)

Broche rectangulaire "Petit Poucet" en bronze doré à décor de cailloux et du petit poucet au milieu d'une forêt. Signature partielle au dos.

Haut. 4.5 cm - Larg. 5,7 cm

A 'Petit Poucet' brooch in gilded bronze. Partially signed on the back.
H. 1 3/4 in. - W. 2 1/4 in.

400/600 €

57

TRAVAIL ANONYME

Paire de sièges curules à montants latéraux droits, structure en bois massif entièrement gainée de parchemin, ceinture d'assise soulignée d'un médaillon en métal doré à motif de panier de fleurs. Assise garnie de tissu imprimé léopard.

(Petites traces d'usures, griffures et petits manques)

Haut. 70 cm - Long. 64 cm - Larg. 55 cm

A pair of seats in solid wood covered with parchment, gilded metal and fabric. (Small wear marks and lacks, scratches).

27 1/2 x 25 1/4 x 21 5/8 in.

2 000/3 000 €



57



58

ANDRÉ ARBUS (1903-1969)

Commode en sycamore et placage de sycamore teinté, ouvrant à deux portes centrales ornées d'un médaillon en bronze ciselé représentant Adam et Ève découvrant trois tiroirs, et deux rangées latérales de trois petits tiroirs, piétement d'angle en console galbée et ceinture arrondie débordante. Circa 1940

(Sauts de placage, pieds recollés, taches)

Haut. 90 cm - Long. 173 cm - Prof. 52 cm

A chest of drawers in sycamore, tinted sycamore veneer and chiselled bronze. (Veneer's skips, feet glued back on, stains).

35 3/8 x 68 1/8 x 20 1/2 in.

4 000/6 000 €

PROVENANCE :

Collection privée, Paris





59

MAURICE PICAUD DIT PICO (1900-1977)

Grand miroir rectangulaire en verre peint symbolisant une scène de pêche miraculeuse, souligné en bordure de liserés or et argent en arabesques formant encadrement. Signé Pico et daté 1943.

On y joint un cadre en bois doré rapporté.

132 x 209 cm

A large rectangular mirror in painted glass. Signed and dated.

A posterior frame in gilded wood is included.

52 x 82 ¹/₄ in.

1 200/1 800 €

PROVENANCE :

Collection privée, Paris



60

GILBERT POILLERAT ET ANDRÉ ARBUS

Grand guéridon en fer forgé patiné or à plateau circulaire en miroir églomisé dévoré, souligné d'une ceinture ajourée à motif d'oves, agrémenté de quatre anneaux et reposant sur des pieds galbés à réception de sabots de cervidé, reliés par une entretoise torsadée. Circa 1942

(Usures de la dorure et du tain du miroir)

Haut. 74 cm - Diam. 122 cm

A pedestal table in gold patina wrought iron and eglomised mirror.

(Wear to the gilding and mirror glass).

H. 29 1/8 in. - Diam. 48 in.

8 000/12 000 €

PROVENANCE :

Ancienne collection Henri Thévenin

Collection privée, Paris

BIBLIOGRAPHIE :

Yvonne Brunhammer, "André Arbus, architecte-décorateur des années 40", Norma éditions, Paris, 1996, pp. 190 et 369

George Waldemar, "André Arbus", Art et Industrie, Paris, 1948, reproduit pl. 13



61

61

BENT KARLBY (1912-1998)

Suspension tronconique en laiton poli, à décor de frises ajourées en bordure. Cache-bélière d'origine en laiton. Édition Lyfa.

Circa 1940

(Usures et rayures)

Haut. 69 cm - Diam. 30 cm

A ceiling light in polished brass. Edited by Lyfa. (Wear and scratches).

H. 27 1/8 in. Diam. 11 3/4 in.

1 200/1 600 €

62

BAGUÈS

Console à plateau rectangulaire en bois laqué rouge, souligné de filets dorés, reposant sur des pieds en métal doré à motif de palmes ; ouvrant en ceinture à deux petits tiroirs et découvrant sur le dessus une jardinière en zinc couverte d'un plateau amovible ; intérieur des tiroirs plaqués d'acajou.

Haut. 80 cm - Long. 110 cm - Larg. 30 cm

A console in red lacquered wood, gilded metal, zinc and mahogany veneer.

31 1/2 x 43 1/4 x 11 3/4 in.

1 500/2 500 €



62

63

TRAVAIL FRANCAIS

Important meuble bar en chêne ouvrant à deux portes sculptées à la gouge, d'un décor de paradis terrestre patiné or se détachant sur un fond rouge encadré d'un liseré guilloché ; intérieur aménagé d'étagères et d'un plateau coulissant plaqué de miroir ; revers des portes sculpté d'un motif de croisillons. Il repose à l'avant sur deux sphères côtelées et une base à gradins. Circa 1940

Haut. 170 cm - Long. 148 cm - Prof. 46 cm

A large bar cabinet in oak and mirror.

66 7/8 x 58 1/4 x 18 1/8 in.

3 000/5 000 €





64

64

HARALD NOTINI (1879-1959)

Paire de petites lampes en laiton modèle n°15203, abat-jour conique perforé, intérieur laqué blanc, base trompette lestée d'un disque en fonte d'aluminium. Édition Böhlmarks. Circa 1950
Haut. 43 cm - Diam. 24 cm

A pair of small lamps, model n°15203, in brass, white lacquer and cast aluminium. Edited by Böhlmarks.

H. 16 7/8 in. - Diam. 9 1/2 in.

1 500/2 500 €

65

BAGUÈS

Paire de bouts de canapé à plateau carré en bois laqué rouge souligné de filets dorés, reposant sur des pieds en métal doré façon bambou reliés par une entretoise cruciforme, surmontés de fleurons.

Haut. 59 cm - Long. 42 cm - Larg. 42 cm

A pair of side tables in red lacquered wood and gilded metal.

23 1/4 x 16 1/2 x 16 1/2 in.

800/1 200 €



65



66

RENÉ DROUET (1899-1993)

Enfilade en bois laqué rouge carmin, ornée au centre de grands rameaux de chêne dorés, ouvrant latéralement par deux doubles portes découvrant un intérieur en placage de sycomore, prises formées de larges anneaux mobiles en bronze, le centre ouvrant sur trois casiers verticaux et un tiroir ; caisson supérieur à abattants mobiles abritant deux bars ; reposant sur quatre pieds fuselés à réception de sabots en bronze.

Haut. 93,2 cm - Long. 232 cm - Prof. 56 cm

A sideboard in red lacquered wood, gilded oak, sycamore veneer and bronze.

36 ³/₄ x 91 ³/₈ x 22 in.

2 500/3 500 €

PROVENANCE :

Vente Tajan du 9 juin 2010

Collection privée, Paris



67

RENÉ PROU (DANS LE GOÛT DE)

Suite de huit chaises et deux fauteuils en métal patiné vieil or, à haut dossier ajouré à motif de croisillons, pieds galbés reliés par une entretoise en X centrée d'un cercle ; manchettes d'accotoirs et assise tendues de satin bleu nuit à décor d'un triton brodé en application. Circa 1940

(Usures et manques à la patine)

Fauteuil : Haut. 104 cm - Larg. 58 cm - Prof. 48 cm

Chaise : Haut. 102 cm - Larg. 50 cm - Prof. 48 cm

A set of eight chairs and two armchairs in gilded patinated metal and fabric. (Wear and lacks of patina).

Armchair : 41 x 22 1/2 x 19 1/4 in.

Chair : 40 1/8 x 19 3/4 x 18 7/8 in.

3 000/5 000 €

PROVENANCE :

Collection privée, Paris





68

TRAVAIL FRANÇAIS

Grande table de salle à manger, piétement en pierre taillée à décor de dauphins encadrant une palme, soutenant un grand plateau rectangulaire plaqué de dalles carrées de miroir pommelé, façon miroir au mercure. Circa 1940

(Usures et manques)

Haut. 72 cm - Long. 232 cm - Larg. 117 cm

Pieds : Haut. 69 cm - Long. 77 cm - Prof. 23 cm

A large dining table in carved stone and mirror tiles. (Wear and lacks).

28 3/8 x 91 3/8 x 46 in. Feet : 27 1/8 x 30 1/4 x 9 in.

4 000/6 000 €

PROVENANCE :

Collection privée, Paris



69

69

MAISON JANSEN

Petite applique à deux bras de lumière en bronze argenté à décor ciselé de branches de corail et de coquillages, bobèches en forme de coquillage.

Haut. 23 cm - Larg. 23 cm

A small sconce in silver plated bronze.

H. 9 in. - W. 9 in.

800/1 200 €

70

MARIE CHAUVEL (1895-1988)

Paire de petites lampes présentant une composition florale en perles, fleurs, feuilles et billes de verre multicolore, fixées sur une structure en fils de métal ; dans des vases en faïence blanche (rattachés). Circa 1940

(Manques)

Haut. 33 cm - Larg. 10 cm

A pair of small lamps in multicolored glass beads fixed on a metal wire structure. Posterior earthenware vases. (Lacks).

H. 13 in. - W. 4 in.

800/1 200 €



70



71

TRAVAIL FRANÇAIS

Bureau plat en bois regainé de parchemin, pieds gaines, parements et sabots en laiton doré, ouvrant à un tiroir en ceinture et quatre tiroirs latéraux, prises losangées.

Haut. 77 cm - Long. 170 cm - Prof. 90 cm

A desk in wood covered with parchment and brass.

30 1/4 x 66 7/8 x 35 3/8 in.

2 500/3 500 €





72

72

SERGE ROCHE (DANS LE GOÛT DE)

Paire de très grands lampadaires en plâtre sculpté en forme de palmier agrémenté d'un singe.

(Petits accidents et manques)

Haut. 250 cm - Long. 47 cm - Larg. 46 cm

A pair of large floor lamps in sculpted plaster. (Small accidents and lacks).

98 3/8 x 18 1/2 x 18 1/8 in.

4 500/6 000 €

PROVENANCE :

Collection privée, Paris

Vente Aguttes du 24 avril 2004

73

SERGE ROCHE (DANS LE GOÛT DE)

Console murale à fût central en plâtre sculpté à double motifs feuillagés, reposant sur une base peinte en noir, plateau mouvementé en plâtre laqué noir.

(Quelques usures et sauts de laque).

Haut. 100 cm - Long. 88 cm - Prof. 33 cm

A wall console in sculpted plaster and black lacquered wood. (Some wear and lacquer's skips).

39 3/8 x 34 5/8 x 13 in.

1 500/2 500 €

BIBLIOGRAPHIE :

James Archer Abbott, "Jansen furniture", Acanthus press, New York, 2007, modèle de console à double piètement reproduit p. 212



73



74

74 TRAVAIL FRANCAIS

Bureau et son fauteuil en bois relaqué noir, plateau gainé de cuir beige ouvrant à trois tiroirs en ceinture ornés d'entrées de serrure en étoile pour les deux tiroirs latéraux et d'un ruban plissé pour le tiroir central, reposant sur des pieds gainés à réception de sabots en bronze doré. Fauteuil à dossier gondole reposant sur des pieds avant gainés et des pieds arrière fuselés, assise, dossier et dos gainés de cuir beige. Circa 1950

Bureau : Haut. 77 cm - Long. 189 cm - Prof. 94 cm

Fauteuil : Haut. 89 cm - Larg. 66 cm - Prof. 80 cm

A desk and its armchair in black relacquered wood, leather and gilded bronze.

Desk : 30 1/4 x 74 3/8 x 37 in.

Armchair : 35 x 26 x 31 1/2 in.

3 000/5 000 €

75 BAGUÈS

Suite de quatre appliques à trois bras de lumière en laiton et métal doré découpé, présentant un perroquet posé sur un pot à feu. Bras de lumière ornés de fleurs et feuilles. Bobèches en forme de feuillage découpé. L'ensemble des éléments décoratifs est doublé de pampilles en verre taillé. Étiquette de la maison Baguès au dos de chacune des appliques.

(Une feuille manquante et un bras dessoudé sur une des appliques)

Haut. 56 cm

A set of four sconces in brass, gilded cut metal and cut glass. Editor's label. (One leaf missing and a loose arm on one of the sconces).

H. 22 in.

5 000/7 000 €



75



76

76

MAURICE PICAUD DIT PICO (1900-1977)

"Chasse au cerf"

Huile sur toile

Signée et datée 52 en bas à droite. Cadre postérieur.

144 x 120 cm

Deer hunting. Oil on canvas. Signed and dated. Posterior frame.

56 ³/₄ x 47 ¹/₄ in.

800/1 200 €

77

TRAVAIL ANONYME

Bureau d'architecte à transformation en bois laqué bicolore gris et beige rosé, présentant un bureau plat au centre, ouvrant à deux tiroirs en ceinture dont le plateau, accueillant une règle graduée amovible, peut se relever en équerre, tablette d'entretoise en partie ajourée. Deux plateaux extensibles plaqués de feuilles de métal embouties reposant sur des pieds à réception de roulettes, se déploient de part et d'autre du bureau pour former une grande table console. Circa 1970

(Usures de la laque)

Bureau : Haut. 77 cm - Long. 120 cm - Larg. 70 cm

Avec rallonges : Haut. 73 cm - Long. max : 228 cm - Larg. 57 cm

An architect's desk in lacquered wood and pressed metal sheets.

(Wear of the lacquer).

Desk : 30 ¹/₄ x 47 ¹/₄ x 27 ¹/₂ in.

With extension : 28 ³/₄ x 89 ³/₄ x 22 ¹/₂ in.

3 500/5 000 €



77



78



78
BAGUÈS

Suite de cinq appliques à deux bras de lumière s'échappant d'un vase surmonté de tiges de fleurs, en laiton et métal doré découpé. Bobèches en forme de marguerite. L'ensemble des éléments décoratifs est doublé de pampilles en verre taillé. Étiquette de la maison Baguès au dos de chacune des appliques.

Haut. 46 cm

A set of five sconces in brass, gilded cut metal and cut glass. Editor's label.

H. 18 1/8 in.

2 500/3 500 €

79
BØRGE MOGENSEN (1914-1972)

Canapé à trois places, modèle "BM 2213", en cuir brun passepoilé, reposant sur de hauts pieds en hêtre clair de section carrée. Édition Federica. Circa 1960

Haut. 76 cm - Long. 223 cm - Prof. 82 cm

A three-seater sofa, model 'BM 2213', in brown leather and beech.

Edited by Federica.

29 7/8 x 87 3/4 x 32 1/4 in.

1 300/1 800 €



79



80

80

NIELS RASMUSSEN THYKIER (1883-1978)

Lampe "Kongelys T3 Minor", base circulaire en laiton d'où s'élève un fût cylindrique aminci au centre, abat-jour conique en feuille de rhodoïde blanc et laiton. Éditeur Fog & Mørup. Circa 1945 (Traces d'oxydation)

Haut. 47 cm - Diam. 38 cm

A 'Kongelys T3 Minor' lamp in brass and white rhodoïd leaf. Edited by Fog & Mørup. (Oxidation marks).

H. 18 1/2 in. - Diam. 15 in.

800/1 200 €

81

HANS J. WEGNER (1914-2007)

Suite de trois chaises en chêne patiné, dossier ajouré à trois barreaux évidés, décoré sur les montants de branchages de vignes vierges stylisées, assise carrée reposant sur des pieds droit reliés entre eux par des entretoises. Tissu d'assise différent pour les trois chaises.

Haut. 88 cm - Larg. 50,5 cm - Prof. 44 cm

Haut. 85 cm - Larg. 50,5 cm - Prof. 42 cm

Haut. 84 cm - Larg. 50,5 cm - Prof. 44 cm

A set of three chairs in patinated oak and fabric. Different fabric for each seat.

34 5/8 x 19 7/8 x 17 3/8 in. 33 1/4 x 19 7/8 x 16 1/2 in. 33 1/8 x 19 7/8 x 17 3/8 in.

1 800/2 500 €



81

82

ANDRÉ THURET (1898-1965)

Petit vase, à corps méplat et côtés pincés, en épais verre translucide modelé à chaud, inclusions intercalaires d'oxydes métalliques de couleur cuivrée dans la partie centrale. Signature gravée au revers de la base.

Haut. 10,5 cm - Long. 11,5 cm

A small vase in translucent glass, metal oxide interlayers.

Signed.

H. 4 1/8 in. - L. 4 1/2 in.

1 000/1 500 €

84

ANDRÉ THURET (1898-1965)

Petit vase, à corps allongé et côtés pincés, en épais verre translucide modelé à chaud, inclusions intercalaires d'oxydes métalliques de couleur or dans la partie centrale. Signature gravée au revers de la base.

Haut. 8,5 cm - Long. 14,5 cm

A small vase in translucent glass, metal oxide interlayers.

Signed.

H. 3 3/8 in. - L. 5 3/4 in.

1 000/1 500 €

83

ANDRÉ THURET (1898-1965)

Petit vase ovoïde méplat, en épais verre translucide modelé à chaud, inclusions intercalaires d'oxydes métalliques de couleur bleu pâle, ouverture du col étirée et rainurée. Signature gravée au revers de la base.

Haut. 11,5 cm

A small vase in translucent glass, metal oxide interlayers.

Signed.

H. 4 1/2 in.

1 000/1 500 €

85

ANDRÉ THURET (1898-1965)

Petit vide-poche en épais verre translucide modelé à chaud, inclusions intercalaires d'oxydes métalliques de couleur cuivrée au centre. Signature gravée au revers de la base.

Haut. 7 cm - Larg. 13 cm

A small cup in translucent glass, metal oxide interlayers. Signed.

H. 2 3/4 in. - W. 5 1/8 in.

500/600 €





86

86

RENÉ PROU (1887-1947)

Paire de fauteuils à haut dossier droit, structure en métal tubulaire patiné rouille, dossier ajouré à décor de croisillons et de fleurs, accotoirs légèrement arqués se prolongeant en pieds avant surmontés d'une boucle, assise demi-lune recouverte de toile de coton beige.

(Taches)

Haut. 114 cm - Larg. 52 cm - Prof. 58 cm

A pair of armchairs in patinated tubular metal and cotton. (Stains).

44 7/8 x 20 1/2 x 22 7/8 in.

2 000/3 000 €

87

ALEXANDRE KELETY (ATTRIBUÉ À)

Tête de méduse en bois verni, sculptée à la gouge, reposant sur un socle pyramidal à base carrée en bois laqué rouge. Non signée. (Petits sauts de laque sur la base).

Haut. 56 cm - Long. 19 cm - Larg. 19 cm

A sculpture in varnished wood and red lacquered wood. Unsigned.

(Small lacquer's skips on the base).

22 x 7 1/2 x 7 1/2 in.

1 500/2 500 €



88

JEAN PICART LE DOUX (1902-1982)

"Le jour et la nuit"

Tapisserie d'Aubusson en laine polychrome à motif d'une jeune femme à cheveux longs symbolisant la nuit et d'un jeune homme en combinaison rouge et jaune symbolisant le jour dans un décor végétal. Signée "Jean Picart Le Doux" en bas à droite et "Aubusson M. Berthaud" en bas à gauche dans la bordure. Bolduc manuscrit au dos portant les mentions du titre, les dimensions et "Carton de Jean picart le Doux"

(Décolorations)

225 x 180 cm

'Le jour et la nuit' Aubusson tapestry in polychrome wool. Signed. (Discolorations).

88 ⁵/₈ x 70 ⁷/₈ in.

1 500/2 500 €

PROVENANCE :

Vente Rieunier-Bailly-Pommery, Drouot le 22 mai 2001, lot 256

Collection privée, Paris



89

89

~ ODILE NOLL (1921-2014)

Grande coupe en palissandre de Madagascar massif creusé au centre. Signée au revers de la base.

Haut. 13 cm - Larg. 24 cm

A large cup in solid madagascar rosewood. Signed.

H. 5 1/8 in. - W. 9 1/2 in.

800/1 200 €

90

GIUSEPPE SCAPINELLI (1911-1982)

Grande table basse à plateau circulaire percé d'une ouverture centrale formant jardinière, large bordure en imbuia soutenue par dix bras arqués en pau-marfim, reposant sur quatre pieds mouvementés, plateau en verre. Circa 1960

Haut. 40 cm - Diam. 100 cm

A large dining table in imbuia, pau marfim and glass.

H. 15 3/4 in. - Diam. 39 3/8 in.

3 000/4 000 €



90



91

JOSEPH-ANDRÉ MOTTE (1925-2013)

Fauteuil "Catherine", structure en métal tubulaire laqué noir, coque d'assise en moëlle de rotin tressé. Éditeur Rougier.

Circa 1955

Haut. 69 cm - Larg. 80 cm

A 'Catherine' armchair in black lacquered tubular metal and woven rattan cord. Edited by Rougier.

H. 27 1/8 in. - W. 31 1/2 in.

7 000/9 000 €

PROVENANCE :

Vente Piasa, 16 février 2022, lot 95

Collection privée, France

BIBLIOGRAPHIE :

Patrick Favardin, "Les Décorateurs des années 50", Norma, Paris, 2002, p. 242



92

92

HANS AGNE JAKOBSSON (1919-2009)

Lampe modèle "B-54", base circulaire en métal laqué blanc et bras pivotant en teck, abat-jour en feuille de plastique blanc.

Circa 1955

Haut. 62 cm - Long. 69 cm

A lamp, model 'B-54', in white lacquered metal, teak and white plastic sheets.

H. 24 ³/₈ in. - L. 27 ¹/₈ in.

800/1 200 €



93

93

GERALDO DE BARROS (1923-1998)

Table roulante en caviuna, à deux plateaux plaqués de formica blanc, reposant sur des roulettes. Plateau supérieur amovible.

Circa 1960

Haut. 65 cm - Long. 85 cm - Larg. 45 cm

A trolley table in caviuna and white formica.

Removable upper tray.

25 ⁵/₈ x 33 ¹/₂ x 17 ³/₄ in.

3 000/4 000 €



94

JOSÉ ZANINE CALDAS (1919-2001)

Chaise "Ciseaux" en peroba teinté, pieds avant se prolongeant en montants latéraux encadrant le dossier, pieds arrière soutenant l'assise et formant un X avec les montants latéraux, assise et dossier gainés de vinyle vert métallisé. Circa 1950
Haut. 75 cm - Larg. 46 cm - Prof. 50 cm

*A 'Ciseaux' chair in tinted peroba and green vinyl.
29 1/2 x 18 1/8 x 19 3/4 in.*

2 000/3 000 €

95

JOAQUIM TENREIRO (1906-1992)

Petit bout de canapé en placage de peroba teinté, ouvrant à un tiroir en ceinture, prise cylindrique, pieds fuselés de section carrée. Etiquette Langenbach & Tenreiro au dos du plateau. Circa 1947

Haut. 40 cm - Long. 40 cm - Larg. 40 cm

A small side table in tinted peroba veneer. Editor's label.

15 3/4 x 15 3/4 x 15 3/4 in.

2 000/3 000 €



95

96

SVEN MARKELIUS (1889-1972)

Suite de six chaises empilables, modèle "Orchestra" en bouleau vernis et placage de bouleau, assise carrée et dossier bandeau. (Taches, rayures, décolorations, usures du vernis)

Haut. 81 cm - Larg. 46 cm - Prof. 47 cm

A set of six 'Orchestra' chairs in varnished birch et birch's veneer.

(Stains, scratches, discolorations, wear of the varnish).

31 7/8 x 18 1/8 x 18 1/2 in.

900/1 200 €

HISTORIQUE :

Le modèle de ces chaises a été dessiné pour la salle de concert de Helsingborg en Suède, en 1932



96



98



97

97

LIISA HALLAMAA (1925-2008)

Vase cylindrique sur base en retrait, en grès engobé brun.
Manufacture Arabia. Signature manuscrite incisée au revers de la
base "LH Arabia". Circa 1970

Haut. 20,5 cm - Diam. 18 cm

A vase in stoneware. Arabia workshop. Signed.

H. 8 1/8 in. - Diam. 7 1/8 in.

900/1 100 €

98

ATELIER DE MAROLLES (ATTRIBUÉ À)

Lampadaire en fer battu, reposant sur quatre pieds arqués, fut
effilé surmonté d'un coq, bras de soutien de l'abat-jour et des deux
lumières à hauteur réglable.

Haut. 179 cm - Larg. 43 cm - Prof. 40 cm

A floor lamp in wrought iron.

70 1/2 x 16 7/8 x 15 3/4 in.

500/600 €



D.R.

99

ROBERT MATHIEU (1921-2002)

Lampadaire modèle "51", base en étoile en fonte d'aluminium laquée blanc accueillant une rotule sphérique en laiton d'où s'élève un fût télescopique coudé, en tube de laiton terminé par un anneau accueillant un abat-jour diabolo (postérieur). Edition Robert Mathieu. Circa 1955

(Enfoncements et usures)

Haut. 163 cm

A floor lamp, model '51', in lacquered cast aluminium and brass. Posterior lampshade. Edited by Robert Mathieu. (Dents and wear).

H. 64 1/8 in.

4 000/6 000 €

HISTORIQUE :

Il s'agit de la première version du fameux lampadaire "51" avec un piètement en forme d'étoile de mer à trois branches laqué blanc. Il a été laqué noir par la suite.

BIBLIOGRAPHIE :

Pascal Cuisinier, "Robert Mathieu Luminaire rationnel", Silvana Editoriale, Milan, 2022, modèle reproduit pp. 50 à 53



100

ROGER CAPRON (1922-2006)

Rare table basse à plateau losangé en bois recouvert d'une feuille d'étain emboutie à décor stylisé de soleils et d'arabesques, soutenu par quatre pieds cylindriques en bois massif. Signature estampée "R. Capron" sur le dessus du plateau.

Haut. 32 cm - Long. 140 cm - Larg. 60 cm

A coffee table in wood covered with pressed tin foil and solid wood. Stamped.

12 5/8 x 55 1/8 x 23 5/8 in.

5 000/6 000 €



101

ROBERT MATHIEU (1921-2002)

Applique ou plafonnier à cinq bras de lumière asymétriques, en métal tubulaire laqué noir, platine de fixation bombée en laiton, calottes en tôle de métal perforée relaquées de différentes couleurs. Circa 1955

Haut. 70 cm - Larg. 60 cm

A sconce or ceiling light in black lacquered tubular metal, brass and relacquered perforated metal sheet.

H. 27 1/2 in. - W. 23 5/8 in.

2 500/3 500 €

BIBLIGRAPHIE :

Pascal Cuisinier, "Robert Mathieu Luminaire rationnel", Silvana Editoriale, Milan, 2022, pp. 116 à 118

101

102

ROGER CAPRON (1922-2006)

Table basse à plateau rectangulaire en carreau de faïence émaillée polychrome. Signée "R. Capron".

Haut. 34 cm

Plateau : 31,5 x 46,5 cm

A coffee table in enamelled earthenware.

Signed.

H. 13 3/8 in. Tray: 12 3/8 x 18 1/4 in.

1 000/1 500 €



102



103

CHARLOTTE PERRIAND ET LE CORBUSIER

Table dite "Maison du Brésil"

Plateau carré plaqué de mélaminé gris reposant sur des pieds de section carrée en métal laqué noir et présentant quatre tiroirs en plastique moulé de couleur jaune et noir estampillés "Modèle Charlotte Perriand breveté S.G.D.G".

(Usures de la laque, un tiroir accidenté)

Haut. 71 cm - Long. 86 cm - Larg. 86 cm

A 'Maison du Brésil' table in melamine veneer, black lacquered metal and moulded plastic. The drawers are stamped. (Wear of the lacquer, one damaged drawer).

28 x 33 ⁷/₈ x 33 ⁷/₈ in.

4 000/6 000 €

PROVENANCE :

Chambres d'étudiants du Pavillon du Brésil à la Cité universitaire internationale de Paris (CIUP)

BIBLIOGRAPHIE :

L'Oeil, n°57, septembre 1959, modèle in situ, p. 58

J. Barsac, "Charlotte Perriand, un art d'habiter", Norma, Paris, 2003, p. 469

J. Barsac, "Charlotte Perriand, L'œuvre complète" Vol. 3 1956-1968, Norma, Paris, 2017, dessin technique p. 365, pp. 369, 372



104

104

TIMO SARPANEVA (1926-2006)

Mini vase soliflore "Orkidea", bloc de cristal moulé et soufflé, de forme oblongue, percé d'une cavité décentrée. Signature à la pointe, numéroté 190, et daté 1983 au revers de la base. Édition Litala.

Haut. 16 cm

A small 'Orkidea' soliflore vase in moulded and blown crystal. Signed, numbered and dated. Edited by Litala.

H. 6 1/4 in.

500/600 €

HISTORIQUE :

Le modèle a obtenu le Grand Prix de la Triennale de Milan en 1954. C'est un objet iconique du design finlandais des années 50.

BIBLIOGRAPHIE :

Catalogue de l'exposition "La Verrerie européenne des années 50", Michel Aveline éditeur, Musées de Marseille, 1988, p. 59

105

MATHIEU MATÉGOT (1910-2001)

Table dessert, à deux plateaux en métal tubulaire et tôle de métal perforée, laqués noir et rouge, reposant sur quatre roulettes.

Haut. 74 cm - Long. 71 cm - Larg. 57 cm

A serving table in tubular metal and lacquered perforated sheet metal.

29 1/8 x 28 x 22 1/2 in.

500/800 €



105

106

MATHIEU MATÉGOT (1910-2001)

Très rare suite de quatre corbeilles à pain rectangulaires modèle "Java" en tôle de métal pliée à perforations circulaires, laquées rouge, vert, jaune ou noir ; poignées en tige de métal. Laque d'origine. Circa 1955

Long. 24,5 cm - Larg. 16 cm

A rare set of four 'Java' bread baskets in folded lacquered sheet metal and metal rod. Original lacquer.

L. 9 5/8 in. - W. 6 1/4 in.

800/1 200 €

PROVENANCE :

Collection privée, France

BIBLIOGRAPHIE :

Philippe Jousse et Carolnie Mondineu, "Mathieu Matégot", Jousse entreprise éditions, Paris, 2003, n° 153



106



107

107

MATHIEU MATÉGOT (1910-2001)

Porte-revues, structure en métal et ritigule laqués noir, poignée et patins en laiton.

Haut. 48 cm - Long. 43 cm - Prof. 32 cm

A magazine rack in black lacquered metal, ritigule and brass.

18 7/8 x 16 7/8 x 12 5/8 in.

600/800 €

BIBLIOGRAPHIE :

Philippe Jousse et Carolnie Mondineu, "Mathieu Matégot", Jousse entreprise éditions, Paris, 2003, n° 141



108

MATHIEU MATÉGOT (1910-2001)

"Santa Barbara II"

Grande tapisserie d'Aubusson en laines polychromes, décor abstrait se détachant sur un fond vert et blanc. Signée dans la trame et sur le bolduc.

Numérotée 2/6 Bolduc de l'atelier Pinton au dos. Circa 1960

212 x 293 cm

A 'Santa Barbara' large Aubusson tapestry in polychrome wools. Signed and numbered. Workshop's bolduc.

83 ¹/₃ x 115 ³/₈ in.

3 500/5 000 €

PROVENANCE :

Vente de la Collection Pinton, Drouot le 7 décembre 2011, lot 158

Collection privée, Paris

BIBLIOGRAPHIE :

Catalogue de l'exposition "Mathieu Matégot Tapisseries, peintures, mobilier",

Musée Jean Lurçat de la tapisserie contemporaine, Angers, 1991, p. 33

109

PIERRE GUARICHE (1926-1995)

Petit canapé modèle "G10 bis", structure d'accotoirs en contreplaqué moulé de frêne verni, pieds en métal tubulaire émaillé noir, suspension d'assise par ressorts "free-span", coussin d'assise et du dossier en mousse, recouverts de tissu gris. Plaque de l'éditeur Airbone sous l'assise. Circa 1955

Haut. 77 cm - Larg. 140 cm - Prof. 77 cm

A small 'G10 bis' sofa in varnished ash moulded plywood, black enamelled tubular metal and fabric. Editor's plate.

30 1/4 x 55 1/8 x 30 1/4 in.

6 000/8 000 €

BIBLIOGRAPHIE :

Catalogue de l'exposition "Mobi-Boom l'explosion du design en France 1945-1975", Musée des Arts décoratifs, Paris, 2010, dessin du canapé reproduit p. 130





110

110

PIERRE GUARICHE (1926-1995)

Applique orientable G4, platine de fixation en métal perforé laqué blanc, bras soudé en laiton, abat-jour diabololo. Édition Disderot. Circa 1950

(Taches sur l'abat-jour).

Haut. 40 cm - Larg. totale 45 cm

An adjustable 'G4' sconce in white lacquered perforated metal.

Edited by Disderot. (Stains on the lampshade).

H. 15 3/4 in. - Total width : 17 3/4 in.

800/1 200 €

BIBLIOGRAPHIE :

Delphine Jacob, Lionel Blaisse et Aurélien Jeuneau, "Pierre Guariche, Luminaires - Mobilier - Architecture d'intérieur", Norma, Paris, 2020, p. 46

111

CHARLES RAMOS (NÉ EN 1925)

Canapé à piètement en aluminium anodisé doré, structure en bois garnie de mousse, recouvert de velours champagne. Circa 1960

Haut. 82 cm - Long. 190 cm - Prof. 85 cm

A sofa in gold anodised aluminium and wood with foam covered in velvet.

32 1/4 x 74 3/4 x 33 1/2 in.

4 000/6 000 €



111

112

PIERRE GUARICHE (1926-1995)

Lampadaire "Cerf-volant", cache-ampoule en métal laqué noir, supporté par deux bras de laiton poli, à l'extérieur et réflecteur en tôle perforée laquée crème, piètement en V formé d'une lame de métal laqué noir. Edition Disderot.

Haut. 151 cm - Larg. 36 cm

A 'Cerf volant' floor lamp in black lacquered metal, polished brass and lacquered perforated sheet. Edited by Disderot.

H. 59 1/2 in. - W. 14 1/8 in.

6 000/8 000 €

BIBLIOGRAPHIE :

Patrick Favardin, "Les Décorateurs des années 50", Norma, Paris, 2002, p. 271 Charlotte et Peter Fiell, "1 000 Lights", Taschen, 2006, p. 285





113

113

HANS AGNE JAKOBSSON (1919-2009)

Lampe cylindrique en laiton et perspex blanc.

Haut. 27 cm - Diam. 17 cm

A lamp in brass and perspex.

H. 10 ⁵/₈ in. - Diam. 6 ³/₄ in.

1 200/1 500 €

114

PIERRE GUARICHE (1926-1995)

Table basse "Prefacto" Plateau rognon en chêne verni, reposant sur un piètement en métal tubulaire relaqué noir. Éditeur Airborne. Circa 1955

Haut. 44 cm - Long. 68 cm - Prof. 52 cm

A 'Prefacto' coffee table in varnished oak and black relacquered tubular metal. Edited by Airborne.

17 ³/₈ x 26 ³/₄ x 20 ¹/₂ in.

2 000/3 000 €

BIBLIOGRAPHIE :

Delphine Jacob, Lionel Blaisse et Aurélien Jeuneau, "Pierre Guariche, Luminaires - Mobilier - Architecture d'intérieur", Norma, Paris, 2020, pp. 41-84 et 98

Patrick Favardin, "Les Décorateurs des années 50", Norma, Paris, 2002, p. 215



114



115

PIERRE GUARICHE (1926-1995)

Paire de fauteuils modèle "Erton", structure latérale en frêne teinté formant un L, reposant sur des pieds en métal tubulaire laqué noir, en forme de V, pieds arrière se prolongeant en soutien d'accotoirs ; coussin d'assise et du dossier garnis de son tweed d'origine noir et beige ; dossier tendu de sangles et recouvert à l'identique des coussins. Éditeur Galerie MAI. Circa 1960

(Trous et usures)

Haut. 82 cm - Larg. 66 cm - Prof. 70 cm

A pair of 'Erton' armchairs in tinted ash, black lacquered tubular metal and original tweed. Edited by Galerie MAI. (Holes and wear).

32 1/4 x 26 x 27 1/2 in.

5 000/6 000 €

BIBLIOGRAPHIE :

Patrick Favardin, "Les Décorateurs des années 50", Norma, Paris, 2002, p. 217
Delphine Jacob, Lionel Blaise et Aurélien Jeuneau, "Pierre Guariche, Luminaires - Mobilier - Architecture d'intérieur", Norma, Paris, 2020, pp. 88 et 340



116

PIERRE GUARICHE (1926-1995)

Meuble de rangement n°79, en chêne teinté, ouvrant à deux portes coulissantes en noyer teinté, découvrant des étagères et tiroirs, hauts pieds en U inversés reliés par une tablette d'entretoise. Editeur galerie MAI. Circa 1955

Haut. 134 cm - Long. 165 cm - Prof. 47 cm

A storage cabinet, n°79, in tinted oak and tinted walnut. Edited by Galerie MAI.

52 3/4 x 65 x 18 1/2 in.

3 000/4 000 €

HISTORIQUE :

Modèle similaire présenté sur le stand de la galerie MAI, au Salon des Arts ménagers en 1952.

BIBLIOGRAPHIE :

Delphine Jacob, Lionel Blaisse et Aurélien Jeauneau, "Pierre Guariche, Luminaires - Mobilier - Architecture d'intérieur", Norma, Paris, 2020, pp. 80-81



117

PIERRE GUARICHE (1926-1995)

Fauteuil modèle G10 bis

Structure d'accotoirs en contreplaqué moulé de frêne verni, pieds en métal tubulaire émaillé noir, suspension d'assise par ressorts "free-span" coussin d'assise et du dossier en mousse, recouverts postérieurement de tissu gris clair chiné. Plaque de l'éditeur Airbone sous l'assise. Circa 1955

Haut. 77 cm - Larg. 76 cm - Prof. 84cm

A 'G10 bis' armchair, in varnished ash moulded plywood, black enamelled tubular metal and posterior fabric. Editor's plate. 30 1/4 x 29 7/8 x 33 1/8 in.

4 000/6 000 €

BIBLIOGRAPHIE :

Catalogue de l'exposition "Mobi-Boom l'explosion du design en France 1945-1975", Musée des Arts décoratifs, Paris, 2010, p. 130

Delphine Jacob, Lionel Blaise et Aurélien Jeuneau, "Pierre Guariche, Luminaires - Mobilier - Architecture d'intérieur", Norma, Paris, 2020, p. 101



118

PIERRE GUARICHE (1926-1995)

Table de salle à manger en chêne teinté, à plateau rectangulaire en noyer teinté formé de deux feuilles coulissantes à bords légèrement arrondis présentant un décroché dans les angles, deux allonges dissimulées sous le plateau ; large ceinture sur les longs côtés ; pieds légèrement effilés. Editeur galerie MAI. Circa 1955

Haut. 72 cm - Long. 155 cm - Larg. 90 cm

Ouverte : Long. 239 cm

Allonge : 85 x 42 cm

A dining table in tinted oak and tinted walnut. Edited by Galerie MAI.

28 3/8 x 61 x 35 3/8 in.

Open : L. 94 1/8 Extension : 33 1/2 x 16 1/2 in.

2 500/3 000 €

HISTORIQUE :

Modèle similaire présenté sur le stand de la galerie MAI, au Salon des Arts ménagers en 1952.

BIBLIOGRAPHIE :

Delphine Jacob, Lionel Blaisse et Aurélien Jeaneau, "Pierre Guariche, Luminaires - Mobilier - Architecture d'intérieur", Norma, Paris, 2020, pp. 80 et 85



119

PIERRE GUARICHE (1926-1995)

Suite de cinq chaises en chêne teinté, pieds arrières se prolongeant en soutien du dossier, pieds avant droits, assise et dossier garnis de mousse et recouverts postérieurement de lainage bleu. Editeur galerie MAI.

Haut. 83 cm - Long. 43 cm - Prof. 50 cm

*A set of five chairs in tinted oak and foam covered with wool. Edited by Galerie MAI.
32 5/8 x 16 7/8 x 19 3/4 in.*

2 500/3 000 €

HISTORIQUE :

Modèle similaire présenté sur le stand de la galerie MAI, au Salon des Arts ménagers en 1952.

BIBLIOGRAPHIE :

Delphine Jacob, Lionel Blaisse et Aurélien Jeauneau, "Pierre Guariche, Luminaires - Mobilier - Architecture d'intérieur", Norma, Paris, 2020, p. 85





120

120

MARIA PERGAY (1930-2023)

Grande boîte rectangulaire en métal chromé, à décor d'une agate en inclusion sur le couvercle ; intérieur plaqué de cèdre.

Circa 1970

Long. 25 cm - Larg. 12 cm

A large rectangular box in chromed metal, agate and cedar-veneered interior.

L. 9 ⁷/₈ in. - W. 4 ³/₄ in.

600/800 €

121

JOSEPH-ANDRÉ MOTTE (1925-2013)

Paire de tabourets à large assise circulaire, garnie de mousse et recouverte postérieurement de velours vert, reposant sur des pieds en métal tubulaire chromé. Etiquette de l'éditeur Steiner au revers de chaque assise.

Haut. 42 cm - Diam. 47 cm

A pair of stools in chromed tubular metal and posterior green velvet.

Editor's label.

H. 16 ¹/₂ in. - Diam. 18 ¹/₂ in.

1 000/1 500 €



121



122

PIERRE GUARICHE (1926-1995)

Suite de six chaises modèle "Tulipe", coque d'assise en fonte d'aluminium, piètement en métal tubulaire laqué noir. Editeur Steiner. Circa 1960

(Taches, usures, patins en caoutchouc absents)

Haut. 72 cm - Long. 46 cm - Prof. 40 cm

A set of six 'Tulipe' chairs in cast aluminum and black lacquered tubular metal. Edited by Steiner. (Stains, wear, rubber pads missing). 28 3/8 x 18 1/8 x 15 3/4 in.

2 000/3 000 €

PROVENANCE :

Collection privée, Paris



123

123

ESBEN BREDSDORFF KLINT POUR PALSHUS

Paire de lampes, modèle "EK 337", en grès chamotté émaillé vert cyprès, base tronconique rainurée, fût cylindrique. Abat-jours en toile de lin blanc (postérieurs). Signées au revers de la base "Palshus Denmark Leklint". Circa 1970

Haut. pied : 39 cm

Haut. totale : 61 cm

A pair of 'EK 337' lamps in enamelled chamotte stoneware. Signed.

Posterior lampshades in white linen.

Foot height : 15 ³/₈ in. Total height : 24 in.

1 000/1 500 €

124

ANTOINE PHILIPPON ET JACQUELINE LECOQ

Petite enfilade en placage d'acajou ouvrant à une porte et quatre tiroirs dont le tiroir supérieur abrite un module coiffeuse. Prises en métal laqué noir, pieds de section carrée en métal chromé.

Haut. 84,5 cm - Long. 120 cm - Larg. 45 cm

A small sideboard in mahogany's veneer, black lacquered metal and chromed metal.

33 ¹/₄ x 47 ¹/₄ x 17 ³/₄ in.

1 000/1 500 €



124



125

125

RENÉ GABRIEL (1890-1950)

Rare fauteuil "Caillebottis" structure en chêne teinté, assise et dossier en treillis ajourés de fines baguettes de hêtre teinté cloutées, accotoirs en angle droit, reposant sur des pieds avant droit et des pieds arrière sabre. Circa 1940-1941 (Restaurations)

Haut. 72 cm - Long. 72 cm - Larg. 54 cm

A 'Caillebottis' armchair in tinted oak and tinted beech.

(Restorations).

28 3/8 x 28 3/8 x 21 1/4 in.

800/1 200 €

HISTORIQUE :

Modèle conçu pour le Service des reconstructions provisoires en 1940-1941. Pièce historique de collection et non d'usage.

PROVENANCE :

Vente Artcurial, 13 mars 2019, lot 153

Collection privée, France

BIBLIOGRAPHIE :

Pierre Gencey, "René Gabriel", Norma, Paris, p. 217



126

126

RENÉ GABRIEL (1890-1950)

Fauteuil modèle "RG178", structure en chêne et hêtre teintés, assise cannée, dossier à bandeaux horizontaux, accotoirs formant un angle droit, pieds arrière débordants. Éditeur Lieuviv.

Circa 1950

Haut. 80 cm - Larg. 84 cm - Prof. 65 cm

A 'RG178' armchair in tinted oak, tinted beech and cane. Edited by Lieuviv.

31 1/2 x 33 1/8 x 25 5/8 in.

2 000/3 000 €

PROVENANCE :

Vente Artcurial, 19 mai 2020, Lot 144

Collection privée, France

BIBLIOGRAPHIE :

Catalogue de l'exposition "Mobi-Boom l'explosion du design en France 1945-1975", Musée des Arts décoratifs, Paris, 2010, dessin du canapé reproduit p. 52

Patrick Favardin, "Les décorateurs des Années 50", Norma, Paris, 2002, p. 94 Anne Bony, "Esprit Meuble Design", Editions du Regard, Paris, 2013, p. 91



127

128

127

ARTHUR ANDERSSON (1888-1980)

Grand vase cylindrique en faïence émaillée, à corps légèrement bombé et col resserré. Manufacture Wallåkra. Signature du monogramme de l'artiste au revers de la base et cachet "Made in Sweden" estampés en creux

Haut. 41 cm

A large vase in enamelled earthenware. Wallåkra workshop. Monogrammed and stamped.

H. 16 1/8 in.

1 200/1 400 €

128

ARTHUR ANDERSSON (1888-1980)

Très grand vase ovoïde en grès émaillé brun et noir, à décor de frises géométriques incisées. Manufacture Wallåkra. Signature du monogramme de l'artiste incisée au revers de la base, daté 55 et marque de la manufacture.

Haut. 47 cm

A large vase in enamelled stoneware. Wallåkra workshop. Monogrammed, dated and workshop's mark.

H. 18 1/2 in.

800/1 200 €



129

129

TRAVAIL SCANDINAVE

Canapé incurvé, structure en bois garnie de mousse et recouverte de laine de mouton naturelle beige, reposant sur trois pieds cylindriques à l'avant et quatre pieds sabre à l'arrière.

Haut. 74 cm - Long. 230 cm - Prof. 130 cm

A sofa in foam-filled wood covered in natural sheep's wool.

29 1/8 x 90 1/2 x 51 1/8 in.

5 000/6 000 €

130

SVEND AAGE HOLM SØRENSEN (1913-2004)

Lampadaire reposant sur une base en fonte d'aluminium en forme de V d'où s'élève un fût coudé en teck et laiton, avec abat-jour ovoïde nervuré en celluloid.

Haut. 165 cm

A floor lamp in cast aluminium, teak and brass, celluloid

ribbing lampshade.

H. 65 in.



130



131

MARZIO CECCHI (1940-1990)

Lampe "Escargot", base en bois sculpté accueillant un globe en forme de coquille en verre ambré texturé. Trace de signature sur la base.

(Rayures et traces de frottement)

Haut. 40 cm - Long. 48 cm

An 'Escargot' lamp in sculpted wood and glass. Trace of signature.

(Scratches and rubbing marks).

H. 15 3/4 in. - L. 18 7/8 in.

1 000/1 500 €

132

ISA

Suite de six tables à plateau hexagonal en bois et mélaminé noir et blanc reposant sur des pieds en métal tubulaire laqué noir. Etiquette de l'éditeur ISA au revers des plateaux.

Haut. 39,5 cm - Larg. 58 cm - Prof. 50 cm

A set of six tables in wood, melamine and lacquered tubular metal.

Editor's label. 15 1/2 x 22 7/8 x 19 3/4 in.

3 000/4 000 €



133

STILNOVO

Paire de grandes appliques torchères, fût cylindrique en laiton accueillant trois déflecteurs en forme de coupelle, en tôle de métal laqué blanc, deux bras de fixation à hauteur réglable. Étiquettes Stilnovo.

Haut. 220 cm - Diam. 28 cm - Prof. 32,5 cm

A pair of large sconces in brass and white lacquered sheet metal. Stilnovo labels.

H. 86 5/8 in. - Diam. 11 in. - D. 12 3/4 in.

6 000/8 000 €

PROVENANCE :

Vente Piasa, 23 mars 2022, lot 138

Collection privée, France





134

CARLO NASON (NÉ EN 1935)

Important lampadaire en laiton doré
présentant trois grandes vasques en
verre bullé teinté beige-rosé. Circa 1965

Haut. 168,5 cm - Diam. 44,5 cm

*A large floor lamp in gilded brass and tinted
glass.*

H. 66 ³/₈ in. - Diam. 17 ¹/₂ in.

1 800/2 500 €

135

GUIDO GAMBONE (1909-1969)

Vase à corps pansu surmonté d'un col sphérique pincé, en faïence émaillée, à décor abstrait rose et vert sur fond beige. Signature manuscrite émaillée "Gambone Italy" au revers de la base.

Circa 1960

Haut. 30 cm - Larg. 20 cm

A vase in enamelled earthenware. Signed.

H. 11 3/4 in. - W. 7 7/8 in.

4 000/6 000 €



135

136

LOUIS SOGNOT (1892-1970)

Chaqueuse en frêne, à dossier plat incliné, assise et dossier tendus de sangles en fil de Sadroplast vert (refaites), reposant sur des pieds profilés. Circa 1960

Haut. 86 cm - Larg. 54 cm - Prof. 70 cm

A low chair in ash and green Sadroplast thread straps (redone).

33 7/8 x 21 1/4 x 27 1/2 in.

1 000/1 500 €

HISTORIQUE :

Le design de cette chaise a été créé pour un ensemble de chambre à coucher, qui a obtenu le prix du mobilier en bois, en 1955.

BIBLIOGRAPHIE :

Maison et jardin, "Concours du meuble français en bois", mars-avril 1955, n° 27, p. 52

Mobilier et décoration, "Le concours du meuble français de série", mai 1955, n°4, p. 42



136



137

137
YSTAD METALL

Nécessaire de cheminée en métal laqué noir comprenant une pelle, une pique et un balai, sur un support à réception de base circulaire, l'ensemble des éléments est surmonté d'un cabochon circulaire en verre orange.

Haut. 62 cm - Diam. 21 cm

A fireplace set including a shovel, a spade and a broom, on a stand in black lacquered metal and orange glass.

H. 24 ³/₈ in. - Diam. 8 ¹/₄ in.

1 000/1 500 €

138
NANNA DITZEL (1923-2005)

Ensemble de mobilier pour enfant, comprenant une table basse et un tabouret, modèle "Trisse" en mélèze massif, plateau et base circulaires, reposant sur un pied central. Première édition Kolds Sawvaerk. Circa 1962

(Usures et sauts de placage)

Table : Haut. 39 cm - Diam. 60 cm

Tabouret : Haut. 21 cm - Diam. 26 cm

A 'Trisse' coffee table and stool in massive larch. First edition by Kolds Sawvaerk. (Wear and veneer's skips).

Table : H. 15 ³/₈ in. - Diam. 23 ⁵/₈ in.

Stool : H. 8 ¹/₄ in. - Diam. 10 ¹/₄ in.

1 800/2 500 €



138

139

JENS HARALD QUISTGAARD (1919-2008)

Suite de vingt assiettes de présentation en wengé. Marque de l'éditeur "Kronjyden Denmark" au revers de chacune. Circa 1970
Diam. 27,5 cm

A set of 20 presentation dishes in wenge. Each bears the editor's mark.

Diam. 10 ⁷/₈ in.

1 000/1 500 €



139

140

AFRA ET TOBIA SCARPA

Table de salle à manger, série Artona, à plateau circulaire en noyer verni et laque noire, reposant sur un pied central parallélépipédique souligné d'un jonc en laiton à la base. Édition Maxalto.

Haut. 70 cm - Diam. 145 cm

A dining table from the Artona serie in varnished walnut, black lacquer and brass. Edited by Maxalto.

H. 27 ¹/₂ in. - Diam. 57 ¹/₈ in.

1 000/1 500 €



140

141

LYFA

Paire de lampadaires, base circulaire en laiton doré, fût en teck et bois laqué noir, abat-jour postérieur en coton blanc. Éditeur Lyfa. Circa 1960.

Haut. du fût 138 cm Haut. totale 166 cm

A pair of floor lamps in gilded brass, teak, black lacquered wood and posterior lampshade in white cotton. Edited by Lyfa.

Pole's Height : 54 ³/₈ in. Total height : 65 ³/₈ in.

1300/1 500 €



142

GERALDO DE BARROS (1923-1998)

Grand canapé à structure en métal tubulaire peint en noir, garnie de coussins recouverts de coton blanc crème. Circa 1970

Haut. 68 cm - Long. 200 cm - Prof. 78 cm

A large sofa in black painted tubular metal and cotton.

26 ³/₄ x 78 ³/₄ x 30 ³/₄ in.

3 000/4 000 €





143

HANS AGNE JAKOBSSON (1919-2009)

Paire de petits lampadaires en laiton, base circulaire en fonte d'aluminium doublée de métal laqué gris, abat-jours coniques d'origine en tissu plissé orangé. Signés sur une plaque au revers de la base.

Haut. 150 cm

A pair of small floor lamps in brass, cast aluminium lined with gray lacquered metal. Original lampshades in pleated fabric. Signed.

H. 59 in.

1 200/1 500 €

144

FONTANA ARTE

Paire de grandes appliques modèle "2113" de forme rectangulaire en verre concave de couleur rosée accueillant deux éléments en laiton retenant une vitre convexe en verre sablé. Au dos, platine de fixation en laiton.

Haut. 28 cm - Long. 44,5 cm - Prof. 8 cm

A pair of large sconces, model '2113', in sandblasted glass and brass.

11 x 17 1/2 x 3 1/8 in.

3 000/4 000 €



144

145

FONTANA ARTE

Table basse, à plateau rectangulaire en verre translucide à bords bouchardés reposant sur un piétement tubulaire en métal laqué noir et métal doré.

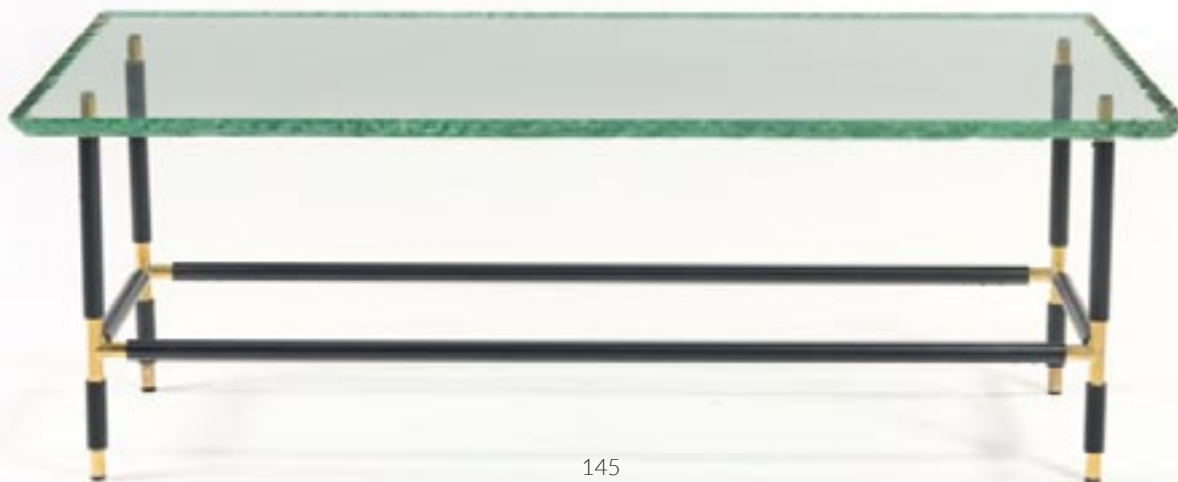
(Petits accidents en bordure)

Haut. 40 cm - Long. 112 cm - Larg. 61,5 cm

A coffee table in translucent glass, black lacquered tubular metal and gilded metal. (Small accidents on the edges).

15 3/4 x 44 1/8 x 24 1/4 in.

2 500/3 500 €



145



146

146

TAPIO WIRKKALA (1915-1985)

Vase cylindrique en verre bicolore bleu et violet, modèle "3584".

Signature et numéro de modèle gravés en bordure de la base.

Haut. 21 cm - Diam. 11 cm

A vase in bicolor glass, model '3584'. Signed, engraved model number.

H. 8 1/4 in. - Diam. 4 3/8 in.

800/1 200 €

147

PERCIVAL LAFER (NÉ EN 1936)

Table basse "Woodstick" en sapelli à plateau rectangulaire formé d'un patchwork de placages de différentes essences de bois exotiques, protégé par une dalle de verre, les pieds peuvent se replier sous le plateau.

(Décolorations et taches)

Haut. 35 cm - Long. 115 cm - Larg. 72 cm

A 'Woodstick' coffee table in sapelli, exotic woods and a glass tile.

(Discolorations and stains).

13 3/4 x 45 1/4 x 28 3/8 in.

2 000/3 000 €



147

148

ISAMU NOGUCHI (1904-1988)

Lampe à trois montants fuselés en merisier et abat-jour cylindrique blanc (refait). Édition Knoll.

Haut. 40,5 cm - Diam. 18 cm

A lamp in cherrywood and white lampshade (redone). Edited by Knoll.

H. 16 in. - Diam. 7 1/8 in.

600/800 €



148

149

TRAVAIL SCANDINAVE

Paire de chauffeuses en chêne teinté, pieds compas, assise et dossier tendus de cordelettes de lin. Circa 1960

Haut. 74 cm - Larg. 51 cm - Prof. 90 cm

A pair of low chairs in tinted oak and linen straps.

29 1/8 x 20 1/8 x 35 3/8 in.

1 300/1 500 €



149



150

TAPIO WIRKKALA (1915-1985)

Ensemble de trois vases "Kalvolan kanto", modèle "3241", en épais verre translucide à trois nuances différentes, corps godronnés. Signature de l'artiste et numéro de modèle gravés au revers de chaque base. Éditeur Litala.

Haut. 18 cm - 12 cm - 10 cm Diam. 20 cm - 12,5 cm - 13,5 cm
A set of three 'Kalvolan kanto' vases, model '3241', in translucent glass. Signed, engraved model number. Edited by Litala.

H. 7 1/8 in. - 4 3/4 in. - 4 in. Diam. 7 7/8 in. - 4 7/8 in. - 5 1/4 in.

1 000/1 500 €

151

LINO SABATTINI (1925-2016)

Service à thé et à café en métal argenté comprenant un plateau circulaire, une cafetière, une théière, une verseuse et un sucrier cylindrique autour duquel les autres éléments du service s'imbriquent. Chaque pièce est estampillée "Sabattini" et monogrammée.

Cafetière : Haut. 19 cm

Théière : Haut. 12,5 cm

Verseuse : Haut. 9,5 cm

Sucrier : Haut. 6 cm

Plateau : Diam. 30 cm

A tea and coffee set in silver plated metal including a circular tray, a coffee pot, a teapot, a pitcher and a sugar bowl. Each stamped and monogrammed.

Coffee pot : H. 7 1/2 in. Teapot : H. 4 7/8 in. Pitcher : H. 3 3/4 in.

Sugar bowl : H. 2 3/8 in. Tray : Diam. 11 3/4 in.

1 000/1 500 €

BIBLIOGRAPHIE :

La rivista dell'arredamento interni, « Il metallo », n°67, juillet 1972, p.59, référencé sous le numéro 6





152

GIO PONTI (1891-1979)

Guéridon en acajou teinté et verni, base losangée d'où s'élève un fût tronconique soutenant un plateau dont le fond est gainé de skaï beige. Circa 1950

Certificat d'authenticité des archives Gio Ponti

Haut. 60 cm - Long. 100 cm - Larg. 50 cm

A pedestal table in tinted and varnished mahogany and leatherette.

23 5/8 x 39 3/8 x 19 3/4 in.

Certificate of authenticity from the Gio Ponti archives

3 000/4 000 €

PROVENANCE :

Paquebot Conte Biancamano

Vente Cambi du 30 mars 2022, lot 53

Collection privée, France



153

153
STILNOVO

Suspension modèle "1205", platine de fixation cylindrique en laiton supportant trois tubes de métal laqué noir coudé retenant les lentilles lumineuses en laiton et verre sablé. Circa 1968 (Usures et manques de dorure)

Haut. 115 cm - Larg. 60 cm

A ceiling light, model '1205' in brass, bent black lacquered metal and sandblasted glass. (Wear and gilding lacks).

H. 45 1/4 in. - W. 23 5/8 in.

3 000/4 000 €

PROVENANCE :

Vente Artcurial, 19 novembre 2019, lot 158

Collection privée, France

154
MARCO ZANUSO (1916-2001)

Paire de fauteuils modèle "Lady", structure en bois garnie de mousse, recouverte de lainage bleu turquoise, pieds tubulaires en laiton. Édition Arflex.

Haut. 81 cm - Larg. 78 cm - Prof. 80 cm

A pair of 'Lady' armchairs in brass and foam-filled wood covered in wool. Edited by Arflex. 31 7/8 x 30 3/4 x 31 1/2 in.

2 500/3 000 €

BIBLIOGRAPHIE :

Catalogue de l'exposition "Mobi-Boom l'explosion du design en France 1945-1975", Musée des Arts décoratifs, Paris, 2010, dessin du canapé reproduit p. 192



154



155

STILNOVO

Lampadaire, base circulaire en marbre blanc d'où s'élève un fut cylindrique en métal laqué noir accueillant trois bras potence orientables en laiton terminés par un contrepois à une extrémité et un spot en tôle de métal laquée rouge, jaune ou bleu de l'autre. Chaque rotule est estampillée "Stilnovo".
Haut. 190 cm - Long. max : 112 cm

A floor lamp in marble, brass, lacquered metal and lacquered sheet metal. Stamped.

H. 74 3/4 in. - Max L. 44 1/8 in.

3 000/4 000 €



156

TAPIO WIRKKALA (1915-1985)

Ensemble de trois vases "Marmora" en verre texturé façon glace givrée : un vase modèle 3429, un vase modèle 3544 et un vase modèle 2784. Deux vases signés. Éditeur Litala.

Vase 3429 : Haut. 24 cm - Long. 10,5 cm

Vase 3544 : Haut. 28 cm - Long. 15 cm

Vase 2784 : Haut. 23 cm - Long. 16 cm

A set of three 'Marmora' vases in textured glass, models 3429, 3544 and 2784. Two signed. Edited by Litala.

Vase 3429 : H. 9 1/2 in. - L. 4 1/8 in. Vase 3544 : H. 11 in. - L. 5 7/8 in. Vase 2784 : H. 9 in. - L. 6 1/4 in.

1 000/1 500 €



157

157

JACQUES QUINET (1918-1992)

Miroir rectangulaire à bords arrondis, en métal gainé de skaï camel piqué sellier. Circa 1965

Haut. 56,5 cm - Long. 36,5 cm - Prof. 5 cm

A rectangular mirror in metal sheathed in saddle stitched leatherette. 22 1/4 x 14 3/8 x 2 in.

800/1 200 €

158

JACQUES QUINET (1918-1992)

Chaise basse, structure en métal tubulaire gainée de skaï brun foncé piqué sellier, dossier agrémenté au dos d'un arceau, assise rectangulaire sur piétement d'angle à double entretoise haute et sabots en métal nickelé, coussins d'assise et dossier tendus par des sangles de cuir, teintées brun foncé. Circa 1965

(Usure et rayures)

Haut. 71 cm - Larg. 58 cm - Prof. 60 cm

A low chair in tubular metal sheathed in saddle stitched leatherette, nickel-plated metal and leather straps. (Wear and scratches).

28 x 22 7/8 x 23 5/8 in.

1 500/2 000 €



158



159

ESBEN BREDSORFF KLINT (1915-1969)

Paire de lampadaires, l'un en noyer teinté et l'autre en cocobolo. Base circulaire d'où s'élève un fût cylindrique bagué façon bambou, abat-jours postérieurs en coton blanc. Édition Le Klint. Circa 1960
Haut. du fût 112 cm - Haut. totale 136 cm

A pair of floor lamps, one in tinted walnut, the other in cocobolo. Posterior lampshades. Edited by Le Klint.

Pole's height : 44 1/8 in. Total height : 53 1/2 in.

1 300/1 500 €

160

MARIA SZELECZKY

Ensemble de salle à manger en pitchpin comprenant une petite table à plateau circulaire reposant sur quatre bandeaux verticaux à entretoise cruciforme accueillant le plateau. Suite de quatre chaises, dossier en clé à molette, coussins du dossier et d'assise circulaires garnis de mousse et recouverts de lainage bouclette blanc. Estampille de l'artiste sur le haut du dossier des chaises.

Chaise : Haut. 91 cm - Larg. 46 cm - Prof. 58 cm

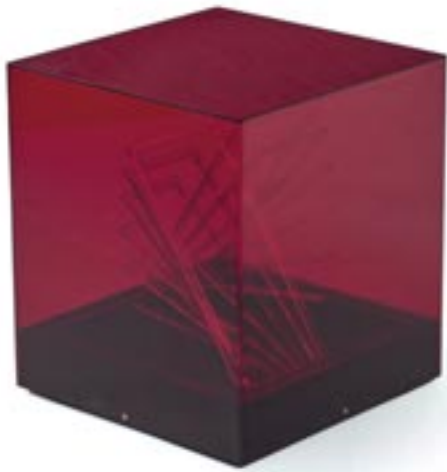
Table : Haut. 73 cm - Diam. 111 cm

A dining room set in pitch pine including a small dining table and four chairs in foam covered with wool. Stamped.

Chair : 35 7/8 x 18 1/8 x 22 7/8 in. Table : H. 28 3/4 in. - Diam. 43 3/4 in.

2 500/3 500 €





161

161

JAMES RIVIERE (NÉ EN 1949)

"Cubo di Teo"

Sculpture lumineuse cinétique en altuglas rouge. Editeur Centro Ricerche Arte industrie Lissone. Circa 1970

Haut. 45 cm - Larg. 41 cm - Prof. 41 cm

A 'Cubo di Teo' kinetic light sculpture in red altuglas. Edited by Centro Ricerche Arte industrie Lissone.

17 3/4 x 16 1/8 x 16 1/8 in.

1 000/1 500 €

162

PIET HEIN STULEMEIJER (1941-2009)

Chaise haute moderniste en bois laqué rouge. Circa 1968

Haut. 78,5 cm - Larg. 40 cm - Prof. 45cm

A high chair in red lacquered wood.

30 7/8 x 15 3/4 x 17 3/4 in.

1 200/1600 €

BIBLIOGRAPHIE :

"The furniture collection Stedelijk Museum Amsterdam 1850-2000", NAI Publishers Rotterdam, 2004, modèle reproduit p. 360



162

163

RONALD-CECIL SPORTES (NÉ EN 1943)

Ensemble de trois lampes ou appliques "Spiro", flexible en caoutchouc noir orientable en tous sens, base en métal chromé.

Éditeur Electrorama. Circa 1970

Long. 65 cm

A set of three 'Spiro' lamps or sconces in black rubber and chromed metal. Edited by Electrorama.

H. 25 5/8 in.

900/1 200 €

HISTORIQUE :

Le modèle figure dans les collections du Centre Pompidou sous le numéro d'inventaire AM 2007-1-79.



163

164

POUL KJAERHOLM (1929-1980)

Grande table basse à plateau rectangulaire en ardoise, reposant sur un piétement en métal brossé. Estampille de l'éditeur Kold Christensen sur l'une des traverses.

Haut. 44,5 cm - Long. 146,5 cm - Larg. 73 cm

A large coffee table in brushed metal and slate. Stamped.

17 1/2 x 57 5/8 x 28 3/4 in.

2 000/3 000 €



164



165

165
TRAVAIL FRANÇAIS

Paire d'appliques en forme de plante grasse stylisée en zamak doré et zamak argenté.

(Taches de peinture blanche).

Haut. 56 cm

A pair of sconces in gilded and silvered zamak. (White paint stains).

H. 22 in.

1 000/1 500 €

166

PAUL MCCOBB (1917-1969)

Table basse à plateau carré en marbre blanc veiné de gris reposant sur un piétement en métal brossé relié par une entretoise en H. Circa 1960

(Egrenures)

Haut. 37,5 cm - Long. 51,5 cm - Larg. 51,5 cm

A coffee table in marble and brushed metal. (Chips).

14 ³/₄ x 20 ¹/₄ x 20 ¹/₄ in.

800/1 200 €



166



167

PIERRE PAULIN (1927-2009)

Suite de six chaises modèle "CM 196", pied en métal tubulaire chromé, assise et dossier en bois garni de mousse et recouvert postérieurement de velours de laine beige. Édition Thonet. Modèle créé vers 1958.

Haut. 78 cm - Larg. 50 cm - Prof. 48 cm

A set of six 'CM 196' in chromed tubular metal, foamed covered wood stretched with beige wool. Edited by Thonet.

30^{3/4} x 19^{3/4} x 18^{7/8} in.

3 000/4 000 €



168

168

OTTO BRAUER (1902-1981)

Suite de cinq grand vases bouteille en verre translucide orangé.

Éditeur Holmegaard. Circa 1965

Haut. 51,5 cm - 41,5 cm - 37 cm - 30 cm - 30 cm

A set of five large vases in glass. Edited by Holmegaard.

H. 20 1/4 in. - 16 3/8 in. - 14 5/8 in. - 11 3/4 in. - 11 3/4 in.

1 400/1 800 €

169

TRAVAIL SCANDINAVE

Lampadaire en laiton, base circulaire d'où s'élève un fût potence légèrement arqué, abat-jour cloche en laiton à bord ajouré d'une frise.

Haut. 138 cm - Long. 22,5 cm - Larg. 35 cm

A floor lamp in brass.

54 3/8 x 8 7/8 x 13 3/4 in.

1 800/2 200 €



169



170

PIERRE CARDIN (1922-2020)

Suite de quatre appliques circulaires Space Age en verre teinté jaune, platine de fixation circulaire en métal laqué blanc doublée d'un disque en miroir.

(Un éclat sur deux des appliques).

Diam. 60 cm - Prof. 10 cm

A set of four 'Space Age' sconces in yellow tinted glass and white lacquered metal lined with a mirror disc. (One chip on one of the two sconces).

Diam. 23 5/8 in. - D. 4 in.

5 000/6 000 €

BIBLIOGRAPHIE :

Franco Deboni, "I vetri Venini : la storia, gli artisti, le tecniche", Umberto Allemandi & C., Turin, 2007, modèle reproduit p. 253

La rivista dell'arredamento, "Desiderati e acquistateli", n°68, août 1972, p.31



171

171

NANDA VIGO (ATTRIBUÉ À)

Miroir en forme de coeur en verre translucide et verre blanc. Marqué DV au dos
Haut. 98 cm - Larg. 88 cm

A heart shaped mirror in translucent glass and white glass. Marked.

H. 38 5/8 in. - W. 34 5/8 in.

800/1 200 €

172

VICO MAGISTRETTI (1920-2006)

Lampadaire "Chimera", base circulaire d'où s'élève un fut en feuille de méthacrylate blanc drapé formant trois cylindres. Étiquette de l'éditeur Artemide au revers de la base.

Haut. 184 cm - Diam. 24 cm

A 'Chimera' floor lamp in white methacrylate sheet. Editor's label.

H. 72 1/2 in. - Diam. 9 1/2 in.

1 000/1 500 €



172



173

173

PAOLO TILCHE (1925-2002)

Lampe en métal tubulaire laqué noir, base formant un triangle, abat-jour tronconique en plexiglass blanc.

Haut. 34,5 cm - Long. 48 cm

A lamp in lacquered tubular metal and plexiglas.

H. 13 ⁵/₈ in. - L. 18 ⁷/₈ in.

800/1 200 €

174

OLIVIER MOURGUE (NÉ EN 1939)

Paire de fauteuils "Cubic"

Coque d'assise baquet en mousse de polyuréthane tendue postérieurement de lainage gris clair, piètement en tube de métal chromé. Edition Airborne. Circa 1970

Haut. 75 cm - Larg. 80 cm - Prof. 77 cm

A pair of 'Cubic' armchairs in polyurethane foam stretched with posterior woollen fabric and chromed tubular metal. Edited by Airborne.

29 ¹/₂ x 31 ¹/₂ x 30 ¹/₄ in.

1 500/2 000 €



174



175

175
TRAVAIL ANONYME

Importante lampe sculpture, structure plaquée de métal chromé poli miroir et laiton. Circa 1970

Haut. 85 cm - Larg. 51 cm - Prof. 51 cm

A large lamp in mirror-polished chrome-plated metal and brass.

33 1/2 x 20 1/8 x 20 1/8 in.

600/800 €

176

PIERRE PAULIN (1927-2009)

Canapé trois place "F442", structure en bois garnie de mousse recouverte de velours vert émeraude, reposant sur des pieds en métal chromé.

Haut. 75 cm - Long. 222 cm - Prof. 84 cm

A three-seater 'F442' sofa in wood with foam covered in velvet and chromed metal.

29 1/2 x 87 3/8 x 33 1/8 in.

2 000/3 000 €





Dos de la lampe

177

MICHEL BOYER (1935-2011)

Lampe "Écran" en laiton chromé, déflecteur bombé en verre opalin satiné. Édition Verre et Lumière épuisée. Circa 1978

Haut. 61 cm - Long. 40 cm - Prof. 30 cm

An 'Ecran' lamp in chromed brass and satin-finish opaline glass. Verre et Lumière edition, no longer edited.

24 x 15 ³/₄ x 11 ³/₄ in.

1 500/2 500 €



177



176



COLLECTION DE KNECHT

Le couple germano-néerlandais Arie et Astrid de Knecht s'attache depuis plusieurs décennies à collectionner l'art contemporain, en particulier la peinture. Leur collection inclut non seulement des œuvres de célèbres artistes contemporains tels que Baselitz et Lüpertz, mais également des pièces d'artistes internationaux figuratifs comme Jan Muche ou Zou Cao.

Leur curiosité les a par ailleurs conduits à collectionner des œuvres de Pierre Székely (1923-2001). Cette orientation de leur collection débute dans les années 2000, grâce à leur rencontre avec Volker Huber, propriétaire du Centre culturel de Sao Lourenço au Portugal, où une exposition de l'artiste intitulée « Hommes et Animaux » était présentée. Fascinés par les œuvres exposées, les collectionneurs décident d'acquérir la totalité des sculptures de l'exposition.

Artiste d'origine hongroise naturalisé français par André Malraux, Pierre Székely est l'un des sculpteurs qui a glorifié les formes géométriques élémentaires pour faire fusionner sculpture et architecture. Cônes, cylindres ou parallélépipèdes sont superposés, mis en équilibre ou imbriqués pour donner naissance à des compositions puissantes et significatives, ni abstraites, ni figuratives.

Fort de ses voyages et découvertes, du Japon aux carrières bretonnes, l'artiste s'est attaché à travailler de multiples matériaux bruts. Granit, marbre, onyx, de diverses provenances, créent un jeu de polychromie unique pour chaque œuvre, parfaitement illustré par les œuvres de la collection d'Arie et Astrid de Knecht.



178

PIERRE SZÉKELY (1923-2001)

"L'oiseleur"

Sculpture, pièce unique, en onyx mexicain. Signée, titrée et datée 1996 sur une plaque en bronze.

Haut. 102 cm - Long. 90 cm - Prof. 42 cm

A 'L'oiseleur' sculpture in mexican onyx. Unique piece. Signed, titled and dated.

40 1/8 x 35 3/8 x 16 1/2 in.

9 000/12 000 €

PROVENANCE :

Collection Arie et Astrid de Knecht

BIBLIOGRAPHIE :

Sylvie Gaillaguet, "Székely, L'Œuvre", Palatinus-Könyvek, Budapest, 1998, p. 179



179

PIERRE SZÉKELY (1923-2001)

"Sihô"

Sculpture, pièce unique, en marbres gris clair et blanc et base en granit noir. Signée, titrée et datée 1993 sur la base.

Haut. 61 cm - Long. 50 cm - Larg. 40 cm

A 'Sihô' sculpture in marble and granite. Unique piece. Signed, titled and dated.

24 x 19 3/4 x 15 3/4 in.

4 000/6 000 €

PROVENANCE :

Collection Arie et Astrid de Knecht

BIBLIOGRAPHIE :

Sylvie Gaillaguet, "Székely, L'Œuvre", Palatinus-Könyvek, Budapest, 1998, p. 187



180

PIERRE SZÉKELY (1923-2001)

"Diables clones"

Sculpture, pièce unique, en granit et marbre. Signée sur une plaque en bronze.

Titree et datée 1998.

Haut. 57 cm - Long. 28 cm - Diam. 23 cm

A 'Diables clones' sculpture in granite and marble. Unique piece.

Signed, titled and dated.

22 1/2 x 11 x 9 in.

6 000/7 000 €

PROVENANCE :

Collection Arie et Astrid de Knecht



181

PIERRE SZÉKELY (1923-2001)

"Le ciel est sous nos pieds - à Cini"

Sculpture, pièce unique, en onyx mexicain et marbres blanc, noir et rose. Titrée et datée 1992 à la pointe sur la base.

Haut. 63 cm - Long. 60 cm - Larg. 30cm

A 'Le ciel est sous nos pieds - à Cini' sculpture in mexican onyx and marble. Unique piece. Titled and dated.

24 3/4 x 23 5/8 x 11 3/4 in.

5 000/7000 €

PROVENANCE :

Collection Arie et Astrid de Knecht

BIBLIOGRAPHIE :

Sylvie Gaillaguet, "Székely, L'Œuvre", Palatinus-Könyvek, Budapest, 1998, p. 187



182

PIERRE SZÉKELY (1923-2001)

"Les trois épouses"

Sculpture, pièce unique, en onyx mexicain et marbre. Titree, signée et datée 1992 sur une plaque en bronze.

Haut. 73 cm - Long. 36 cm - Prof. 26 cm

A 'Les trois épouses' sculpture in mexicain onyx and marble. Unique piece. Titled, signed and dated.

28 3/4 x 14 1/8 x 10 1/4 in.

8 000/12 000 €

PROVENANCE :

Collection Arie et Astrid de Knecht

BIBLIOGRAPHIE :

Sylvie Gaillaguet, "Székely, L'Œuvre", Palatinus-Könyvek, Budapest, 1998, p. 187





183

PIERRE SZÉKELY (1923-2001)

"La Centaure"

Sculpture, pièce unique, en granit rose, marbre gris veiné de blanc et lance en bronze. Signée, titrée et datée 1999 sur une plaque en bronze.

Haut. 62 cm - Long. 45 cm - Larg. 28 cm

A 'La Centaure' sculpture in granite, marble and bronze. Unique piece. Signed, titled and dated.

24 3/8 x 17 3/4 x 11 in.

5 000/6 000 €

PROVENANCE :

Collection Arie et Astrid de Knecht



184

185

184

ROGER CAPRON (1922-2006)

Coupe en forme de visage de profil droit, cuisson raku, émaux rouge, bleu, vert, beige, gris et brun. Signature manuscrite incisée "R. Capron" au dos. Crochet pour accroche murale au dos (à refixer). Circa 2000-2005

(Petites égrenures en bordure)

Haut. 15 cm - Larg. 15 cm

A face shaped cup in enamel. Signed. Hook for wall-hanging on the back. (Small chips on the edge).

H. 5 7/8 in. - W. 5 7/8 in.

1 000/1 500 €

185

ROGER CAPRON (1922-2006)

Coupe en forme de visage de profil gauche, cuisson raku, émaux jaune, vert, orange, gris, beige et bleu. Signature manuscrite incisée "R. Capron" au dos. Crochet pour accroche murale au dos. Circa 2000-2005

Haut. 15,5 cm - Diam. 15 cm

A face shaped cup in enamel. Signed. Hook for wall-hanging on the back.

H. 6 1/8 in. - Diam. 5 7/8 in.

1 000/1 500 €



186

186

MITHÉ ESPELT (1923-2020)

Grand coffret de forme rectangulaire, en bois teinté, le couvercle en faïence émaillée, à décor géométrique, teintes mauves, rose et or. L'intérieur et le dos garnis de feutrine verte.

Haut. 8 cm - Larg. 22 cm - Long. 28 cm

A large rectangular box in tinted wood, the cover in enamelled earthenware, the inside and the back covered in green felt.

3 1/8 x 8 5/8 x 11 in.

1 500/1 800 €

187

PHILIPPE STARCK (NÉ EN 1949)

Chaise "Miss Dorn", structure avec piètement tripode en acier tubulaire laqué noir, assise circulaire gainée de cuir noir, dossier en arc de cercle. Edition Disform, plus éditée.

Haut. 70 cm - Larg. 54 cm - Prof. 46 cm

A 'Miss Dorn' chair in black lacquered tubular steel and black leather.

Disform edition, no longer edited.

27 1/2 x 21 1/4 x 18 1/8 in.

800/1 200 €



187



188

PHILIPPE STARCK (NÉ EN 1949)

Rare miroir psyché modèle "Tom Double"

Encadrement en tôle d'acier emboutie et perforée, base en tube d'acier et patins en PVC, finition laque époxy.

(Manque un patin en caoutchouc, rouille et déformations du métal)

Haut. 179 cm - Larg. 58 cm - Prof. 15 cm

A rare 'Tom Double' psyche mirror in pressed and perforated sheet steel, tubular steel base and PVC glides, epoxy lacquer finish. (One rubber pad is missing, rust and metal deformations).

70 1/2 x 22 7/8 x 5 7/8 in.

14 000/18 000 €

HISTORIQUE :

Dessin de 1985, édition et distribution exclusive par Les 3 Suisses.

Commercialisation : Printemps-été 1990. Le miroir n'a plus été produit, ni distribué après cette année-là.

PROVENANCE :

Les 3 Suisses. Commandé auprès du catalogue de vente par correspondance à l'été 1990 par l'actuelle propriétaire.

Collection privée, France

BIBLIOGRAPHIE :

Pierre Doze, "STARCK", Cologne, Taschen, 1996, p. 299

Nous remercions Madame Florine Barnet de l'agence STARCK pour les informations communiquées au sujet de ce miroir.



189

189

PETER SHIRE (NÉ EN 1947)

Vase "Tops" à corps cylindrique en aluminium teinté noir, et éléments géométriques, façon mécano, en fonte d'aluminium, métal laqué violet et orange. L'ensemble repose sur trois pieds à réception de patins laqués blanc. Étiquette de l'éditeur Design Gallery Milano, titré, numéroté 7/20 et daté 1989. (Rayures et usures).

Haut. 41 cm - Long. 38 cm - Larg. 30 cm

A 'Tops' vase in black tinted aluminium, cast aluminium and lacquered metal. Editor's label. Titled, numbered and dated. (Scratches and wear).

16 1/8 x 15 x 11 3/4 in.

1 000/1 500 €

PROVENANCE :

Galerie Nestor Perkal, Paris

Collection privée, Paris

190

PHILIPPE STARCK (NÉ EN 1949)

Chaise "Wendy Wright", structure en acier, dossier en arc de cercle soutenu par des pieds tubulaires, assise losangée en tôle de métal à bords légèrement relevés, entretoise cruciforme formée d'une lame et d'un tube. Edition Disform. Circa 1986 (Quelques petits sauts de laque sur l'assise).

Haut. 74 cm - Larg. 48 cm - Prof. 48 cm

A 'Wendy Wright' chair in steel and metal sheet. Edited by Disform. (Some lacquer's skips on the seat).

29 1/8 x 18 7/8 x 18 7/8 in.

600/800 €

BIBLIOGRAPHIE :

Christine Collin, "Starck", Mardaga, Bruxelles, 1988, p. 262

"Philippe Starck", Taschen, Cologne, 1996, p. 298



190



191

191

ETTORE SOTTASS (1917-2007)

Suite de trois bougeoirs Starlight, Silvershade et Moonlight en métal argenté et métal doré. Editeur Swid Powell. Signés du cachet en creux "E. Sottsass Swid Powell Silverplated Made in Italy".

Haut. 32,5 cm - 33 cm - 35 cm

A set of three 'Starlight', 'Silvershade' and 'Moonlight' candleholders in gilded and silver plated metal. Stamped.

H. 12 3/4 in. - 13 in. - 13 3/4 in.

1 800/2 500 €

BIBLIOGRAPHIE :

Annette Tapert, "Swid Powell objects by architects", Rizzoli, New-York, 1990, pp. 86-87 et 89

192

ETTORE SOTTASS (1917-2007)

Pichet "Brocca" en métal argenté. Collection Bharata. Edition Design Gallery Milano. Circa 1988 (Usures)

Haut. 27 cm - Diam. 18,5 cm

A 'Brocca' pitcher from the Bharata collection in silver plated metal. Edited by Design Gallery Milano. (Wear).

H. 10 5/8 in. - Diam. 7 1/4 in.

1 000/1 500 €

PROVENANCE :

La Galerie italienne, Paris
Collection privée, Paris

BIBLIOGRAPHIE :

Philippe Thomé, "Sottsass", Phaidon, Londres, 2022, p. 363



192



193

193

ANDREA BRANZI (1938-2023)
"Eugobino"

Vase balustre en terre cuite au raku, structure portique en métal argenté sur base circulaire. Collection Uomini E Fiori. Plaque de l'éditeur "Design Gallery Milano 2006", numéroté 14/20 au revers de la base.

Haut. de la structure : 45 cm - Long. 34 cm

Haut. du vase : 31 cm

An 'Eugobino' vase from the Uomini e Fiori collection in terracotta raku, silver plated metal. Editor's plate. Numbered. Structure's Height : 17 3/4 in. - L. 13 3/8 in. Vase's height : 12 1/4 in.

1 500/2 500 €

PROVENANCE :

Collection privée, Paris

194

ANDREA BRANZI (1938-2023)

Vase "A51" en aluminium de la série Amnesie. Plaque de l'éditeur Design Gallery Milano, numéroté 3/50 au revers de la base. Circa 1991

Haut. 40,5 cm - Diam. 10,5 cm

An 'A51' vase from the Amnesie serie in aluminium. Editor's plate. Numbered.

H. 16 in. - Diam. 4 1/8 in.

1 800/2 500 €

PROVENANCE :

La Galerie Moderne, Paris

Collection privée, Paris



194



195

195

ETTORE SOTTASS (1917-2007)

Ensemble comprenant un vase "Mirto", une coupe et une coupelle "Basilico", en résine et laque de polyuréthane colorée. Édition japonaise MaruTomi épuisée. Cachets de l'éditeur et de l'artiste au revers de chaque pièce. Dans leur emboîtement cartonné d'origine.

Circa 1997
(Taches).

Mirto : Haut. 20,5 cm - Diam. 13 cm

Coupe Basilico : Haut. 8 cm - Diam. 25 cm

Coupelle Basilico : Haut. 9 cm - Diam. 14 cm

A set including a 'Mirto' vase and 'Basilico' bowl and cup in coloured polyurethane resin and lacquer. Japanese MaruTomi edition, no longer edited. Stamped. In their original box. (Stains).

Mirto : H. 8 1/8 in. - Diam. 5 1/8 in.

Basilico bowl : H. 3 1/8 in. - Diam. 9 7/8 in.

Basilico cup : H. 3 1/2 in. - Diam. 5 1/2 in.

500/600 €



196

JEAN-MICHEL WILMOTTE (NÉ EN 1948)

Guéridon "Brutus", piètement en métal tubulaire traité façon bronze oxydé à patine vert antique soutenant un plateau en verre circulaire. Éditeur Nobilis.

Haut. 74 cm - Diam. 100 cm

A 'Brutus' pedestal table in tubular metal with green oxidised bronze finish, glass top. Edited by Nobilis.

H. 29 1/8 in. - Diam. 39 3/8 in.

1 500/2 000 €

BIBLIOGRAPHIE :

Anne Bony, "Jean-Michel Wilmotte design", Skira, Paris, 2023, la table basse reproduite p. 488

196



197

197

GAETANO PESCE (1939-2024)

Ensemble de six panneaux carrés en résine moulée polychrome présentant différents objets, formant une frise en bas-relief.

Circa 1994

35 x 35 cm

A set of six molded resin wall tiles.

Each: 14 x 13 3/4 inches.

1 800/2 500 €

PROVENANCE :

Conçu pour l'agence de publicité TBWA/Chiat/Day, New York, 1994.

Vente de la Collection Gérard L. Cafesjian, le 12 octobre 2015, lot 551

Collection privée, Paris



198

198

GAETANO PESCE (1939-2024)

Très grande coupe "Tutti Frutti" en résine molle teintée rouge.

Pastille jaune de l'édition "Fish Design" numérotée 73. Circa 1996

Haut. 25 cm - Diam. 80 cm

A large 'Tutti Frutti' cup in red-tinted soft resin. Numbered and stamped 'Fish Design'.

H. 9 13/16 in. - Diam. 31 1/2 in.

600/800 €



199

GAETANO PESCE (1939-2024)

Suite de trois sièges modèle "Puffy", structure en bois garnie de mousse et recouverte de toile de coton de différentes couleurs, pouvant former un canapé ou trois sièges indépendants.

Circa 1994

Haut. 104 cm - Larg. 78 cm - Prof. 68 cm

Fauteuil avec accotoir : Larg. 68 cm

A set of three 'Puffy' armchairs in wood with foam padding and fabric cover.

41 x 30 ³/₄ x 26 ³/₄ in. Armchair with armrest : W. 26 ³/₄ in.

3 000/5 000 €

PROVENANCE :

Galerie ColletPark, Paris

Collection privée, Paris





200

GAETANO PESCE (1939-2024)

Fauteuil "Feltri", à haut dossier formant une cape enveloppante, en feutre de laine brun doublé de coton matelassé jaune, base de l'assise en résine de polyester. Édition Cassina. Circa 1990

Haut. 130 cm - Larg. 73 cm - Prof. 66 cm

A 'Feltri' armchair in brown wool felt lined with yellow quilted cotton and polyester resin. Edited by Cassina. 51 ^{1/8} x 28 ^{3/4} x 26 in.

1 200/1 500 €

PROVENANCE :

Collection privée, Paris

BIBLIOGRAPHIE :

David. A. Hanks et Anne Hoy, « Design 1950-2 000 », Flammarion, Musée des arts décoratifs de Montréal, 2 000, pp. 156-157

Anne Bony, « Meubles et décors des années 80 », Editions du Regard, Paris, 2010, p. 6



201

GAETANO PESCE (1939-2024)

Yellow P - Pièce unique

Porte en métal et treillis de métal soudé, ornée d'un grand aplat de résine jaune, portant l'inscription "Yellow P" sur une face. Poignées en résine translucide teintée.

Circa 1994

Haut. totale 219 cm - Long. 93 cm

A 'Yellow P' metal door, welded metal mesh, resin and tinted translucent resin. Unique piece. Inscribed 'Yellow P' on one side.

Total height : 86 1/4 in. - L. 36 5/8 in.

4 000/6 000 €

PROVENANCE :

Conçue pour l'agence de publicité
TBWA/Chiat/Day, New York, 1994
Collection privée, Paris
Galerie ColletPark, Paris





202

202

ETTORE SOTTASS (1917-2007)

Important vase "Neobule" en verre soufflé noir et blanc de forme diabolo agrémenté d'une cloche jaune abritant deux anneaux en verre vert et rouge. Signé à la pointe "E. Sottsass per Memphis by Toso Vetri d'Arte" sur la base.

Haut. 54 cm - Diam. 23 cm

A large 'Neobule' vase in blown glass. Signed.

H. 21 1/4 in. - Diam. 9 in.

1300/1 500 €

PROVENANCE :

Collection privée, Paris

BIBLIOGRAPHIE :

"Ettore Sottsass : Il vetro", Skira, Milan, 2017, modèle reproduit p. 197

203

PAOLO DEGANELLO (NÉ EN 1940)

Table basse "Artifici" reposant sur une base en forme de dune en résine polyester incrustée de gravillons de quartz et de marbre pressés, dans laquelle sont fixés quatre pieds plaqués de cerisier soutenant deux plateaux oblongs en verre, entre lesquels sont insérés des autocollants. Editeur Cassina. Circa 1985 (Manques sur la base)

Haut. 38 cm - Long. 160 cm - Larg. 64 cm

An 'Artifici' coffee table in polyester resin with pressed quartz and marble inlays, cherrywood's veneer and glass with stickers inserts.

Edited by Cassina. (Lacks on the base).

15 x 63 x 25 1/4 in.

1 000/1 500 €

PROVENANCE :

Galerie Mouvements Modernes, Paris Collection privée, Paris

BIBLIOGRAPHIE :

Claudia Neuman, "Dictionnaire du design, Italie", Seuil, Paris, 1999, modèle similaire reproduit p. 80



203



204

SHIRO KURAMATA (1934-1991)

Suite de quatre chaises "Sing Sing" à assise et dossier en métal déployé nickelé jaune, encadrés de montants arqués en métal tubulaire chromé formant accotoirs et soutien du dossier, se prolongeant en piétement à réception de patins cylindriques. Marque de l'éditeur XO au bout d'un accotoir sur chacune des chaises.

Haut. 89 cm - Larg. 52 cm - Prof. 60 cm

A set of four 'Sing Sing' chairs in yellow nickel-plated expanded metal and chromed tubular metal. Editor's mark.

35 x 20 1/2 x 23 5/8 in.

2 500/3 500 €

PROVENANCE :

Collection privée, Paris



205

205

NESTOR PERKAL (NÉ EN 1951)

Paire de vases couverts "Combien de temps" en verre soufflé argenté par oxydation, de forme balustre, accueillant un bouchon cornet en verre soufflé rose entouré d'un filet noir et surmonté d'une sphère. Chacun des deux vases est gravé "Nestor Perkal/CIRVA Grands Prix Nationaux 1998 du Ministère de la Culture" au revers de la base.

Haut. 39 cm - Diam. 20 cm

A pair of 'Combien de temps' covered vases in blown glass. Each signed and bear an inscription.

H. 15 3/8 in. - Diam. 7 7/8 in.

1 200/1800 €

PROVENANCE :

Collection privée, Paris

206

NEMO (ALAIN DOMINGO ET FRANCOIS SCALI)

Paire de fauteuils « Moreno Marini », structure en tube d'acier chromé et assise en skaï blanc irisé. Édition Tebong. Circa 1983
Haut. 74 cm - Larg. 55 cm - Prof. 100 cm - Prof. 96 cm

A pair of 'Moreno Marini' armchairs in chrome-plated steel tube and leatherette. Edited by Tebong.

29 1/8 x 21 5/8 x 39 3/8 in. D. 37 3/4 in.

1 500/2 500 €



206

207

MICHELE DE LUCCHI (NÉ EN 1951)

Lampe, "Spaziale", à fut télescopique et bras orientable sur deux rotules accueillant une plaque de miroir carrée pour projeter la lumière. Collection Bau.Haus d'Alchimia. Plaque de l'éditeur Belux, portant le n° 7 et le nom du modèle au revers de la base.

Haut. totale : 84 cm - Larg. 44 cm

A 'Spaziale n°7 M. de Lucchi lamp.

Total height : 33 1/8 in. - W. 17 3/8 in.

3 000/4 000 €

BIBLIOGRAPHIE :

Guia Sambonet, « Alchimia 1977-1987 », Umberto Allemandi & Cie, Turin, 1986, p. 24



207

208

SHIRO KURAMATA (1934-1991)

"Ko-ko"

Table d'appoint en bois laqué noir, plateau carré surmonté d'une prise arquée en métal tubulaire chromé. Édition Cappellini.

Haut. 63 cm - Long. 50 cm - Prof. 45 cm

A 'Ko-ko' side table in black lacquered wood and chromed tubular metal. Edited by Cappellini.

24 3/4 x 19 3/4 x 17 3/4 in.

800/1 200 €



208



209

209

ETTORE SOTTsass (1917-2007)

Plafonnier à quatre lumières, modèle "Platone", en métal laqué blanc. Cache-ampoule de forme cubique et fût de section carrée. Etiquette de l'éditeur Artémide. Circa 1990

Haut. 45 cm - Long. 34 cm - Larg. 34 cm

A ceiling light, model 'Platone', in white lacquered metal. Editor's label.

17 3/4 x 13 3/8 x 13 3/8 in.

800/1 200 €

PROVENANCE :

La Galerie Moderne, Paris

Collection privée, Paris



210

210

MARCO ZANINI (NÉ EN 1954)

Coupe en faïence "Broccoli" se présentant comme un empilement d'éléments géométriques, base circulaire turquoise, carré rouge décentré, coupe blanche supérieure. Porte les cachets " Memphis Milano Bloomingdale's - Made in Italy by Flavia, design by Marco Zanini".

(Restaurations)

Haut. 13 cm - Larg. 36 cm - Long. 36 cm

A 'Broccoli' cup in earthenware. Stamped. (Restorations).

5 1/8 x 14 1/8 x 14 1/8 in.

600/800 €

PROVENANCE :

Collection privée, Paris

BIBLIOGRAPHIE :

" Memphis Céramique Argent Verre 1981-1987 ", Michel Aveline Éditeur, Musées de Marseille, Paris, 1991, modèle reproduit pp.82/83 sous le numéro 46

211

ETTORE SOTTASS (1917-2007)

Vase modèle "629" de la série Onde, en faïence émaillée rouge.

Signé au revers de la base "Sottsass Il Sestante 629 Italy".

Haut. 29 cm - Larg. 10 cm

A vase, model '629', from the Onde serie in enamelled earthenware.

Signed.

H. 11 3/8 in. - W. 4 in.

2 000/3 000 €

PROVENANCE :

Vente Pierre Bergé & associés du 22 avril 2008, lot 50

Collection privée, Paris

BIBLIOGRAPHIE :

Fluvio Ferrari, "Ettore Sottsass tutta la ceramica", Umberto Allemandi & C, Milan, 1996, reproduit sous le n° 749



211



212

212

ETTORE SOTTASS (ATTRIBUÉ À)

Guéridon en bois laqué noir, plateau et base débordante ovales, fut central oblong. Le plateau plaqué de mélaminé gris et blanc, à motif "Bacterio", cerclé d'un jonc en aluminium.

Haut. 60 cm - Long. 90 cm - Larg. 45,5 cm

A pedestal table in black lacquered wood, melamine veneer and aluminium.

23 5/8 x 35 3/8 x 17 7/8 in.

1 000/1 500 €



213

213

MARCO ZANINI (NÉ EN 1954)

Vase "Shin" de forme tronconique en verre translucide, reposant sur une base hémisphérique rose. Signature manuscrite "M. Zanini Per Memphis By Toso Vetri d'Arte Prova autore" sur la base.

Haut. 24,5 cm

A 'Shin' vase in translucent glass. Signed.

H. 9 5/8 in.

400/600 €

PROVENANCE :

Collection privée, Paris

214

MARCO ZANINI (NÉ EN 1954)

Vase "Nami" en verre, de forme tronconique sur une base circulaire translucide accueillant un disque blanc surmonté d'une petite coupe sur pied à réceptacle carré bleu et vert. Signé à la pointe "M. Zanini Per Memphis By Toso Vetri d'Arte Prova d'autore" sur la base.

Haut. 32,5 cm - Diam. 30,5 cm

A 'Nami' vase in glass. Signed.

H. 12 3/4 in. - Diam. 12 in.

500/600 €

PROVENANCE :

Collection privée, Paris

BIBLIOGRAPHIE :

" Memphis Céramique Argent Verre 1981-1987 ", Michel Aveline Éditeur, Musées de Marseille, Paris, 1991, modèle reproduit p. 137 sous le numéro 117



214

215

ALESSANDRO MENDINI (1931-2019)

Miroir "Kandissa" encadré d'éléments en bois laqué bleu, vert, rose, jaune et blanc. Collection Bau.Haus d'Alchimia.

Haut. 100 cm - Long. 105 cm

A 'Kandissa' mirror in lacquered wood.

H. 39 3/8 in. - L. 41 3/8 in.

1 000/1 500 €

PROVENANCE :

Galerie Italienne, Paris

Collection privée, Paris

BIBLIOGRAPHIE :

Guia Sambonet, « Alchimia 1977-1987 »,

Umberto Allemandi & Cie, Turin, 1986, p. 29



215

216

LAPO BINAZZI (NÉ EN 1943)

Lampe MGM en tôle de métal laqué rose. Collection Bau.Haus d'Alchimia. Circa 1980

(Trous et sauts de laque)

Haut. 53,5 cm - Long. 100 cm

A 'MGM' lamp in pink lacquered metal sheet from the Bau-Haus collection. (Holes and lacquer's skips).

H. 21 in. - L. 39 3/8 in.

2 000/3 000 €

PROVENANCE :

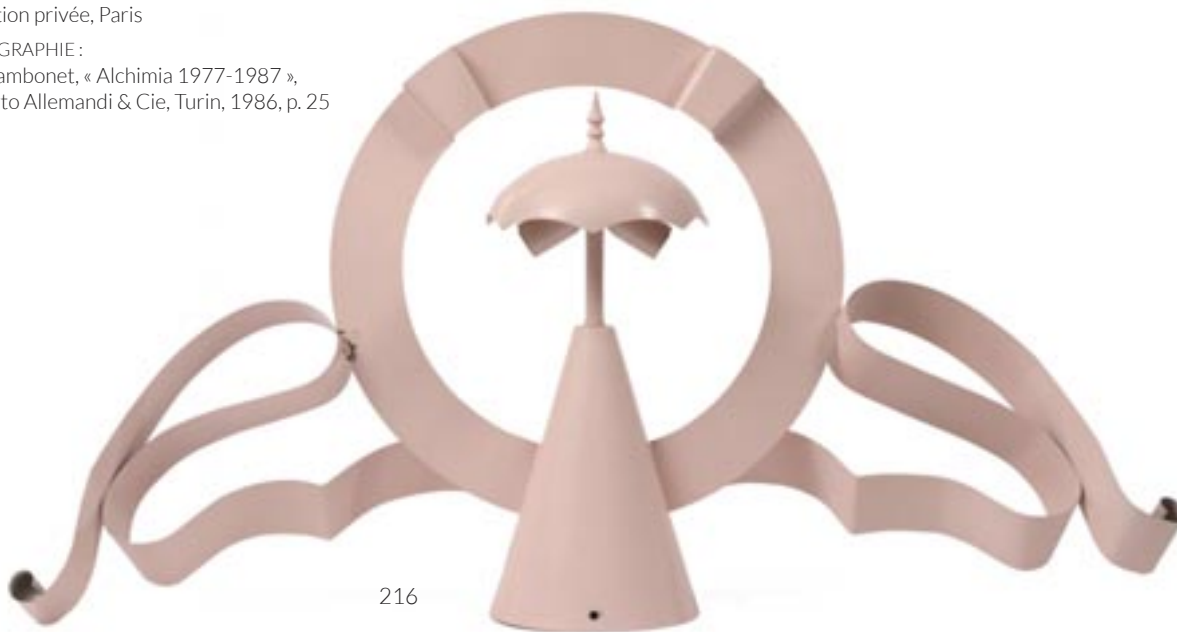
Galerie ColletPark, Paris

Collection privée, Paris

BIBLIOGRAPHIE :

Guia Sambonet, « Alchimia 1977-1987 »,

Umberto Allemandi & Cie, Turin, 1986, p. 25



216



217

217

ETTORE SOTTASS (1917-2007)

Broche pendentif en argent 925 ‰, en forme de feuille.
Signée au dos. Cachet de l'éditeur Sawaya & Moroni.

Dans sa boîte d'origine

Long. 9 cm

Poids 29,79 g.

A brooch in silver. Signed.

L. 3 1/2 in.

8 000/12 000 €

218

OLIVIER GAGNÈRE (NÉ EN 1952)

Vase cornet en porcelaine émaillée blanche à décor de quadrillage en grès rythmé d'éléments géométriques. Trace d'étiquette du CRAFT, inscription en rouge "Vase Olivier Gagnère blanc et grès version définitive 6" et inscription "Limoges" en creux au revers de la base.

Haut. 27,5 cm - Diam. 21 cm

A vase in enamelled porcelain. CRAFT label trace and inscriptions.

H. 10 7/8 in. - Diam. 8 1/4 in.

600/800 €

HISTORIQUE :

Olivier Gagnère a réalisé les vases de cette série au CRAFT Limoges (Centre de recherche sur les arts du feu et de la terre) entre 1991 et 1993

PROVENANCE :

Vente de la Collection du Craft, Auction Art, 17 novembre 2010, lot 147
Collection privée, Paris

BIBLIOGRAPHIE :

« L'expérience de la Céramique, Craft - Limoges », Bernard Chauveau éditeur, Paris, 2007, p. 56



218

219

MARC NEWSON (NÉ EN 1963)

Bracelet modèle "Orgone", en argent 925 ‰ et émail rouge.

Diam. 10 cm

Poids 58,68 g.

An 'Orgone' bracelet in silver and red enamel.

Wrist size: 2 1/2 in.

1 600/1 800 €



220

OLIVIER GAGNÈRE (NÉ EN 1952)

Vase ovoïde à col évasé, en verre soufflé rouge et bleu reposant sur une base circulaire, nodules de verre en application. Signé à la pointe "O. Gagnere" et numéroté 5/8 sur le bord de la base.

Haut. 33 cm

A vase in blown glass. Signed and numbered.

H. 13 in.

600/800 €

PROVENANCE :

Galerie Maeght, Paris

Collection privée, Paris

BIBLIOGRAPHIE :

"Olivier Gagnère Verreries et terres cuites", Maeght Éditeur, Paris, 1990, modèle reproduit p. 56

221

TOM EMERSON (NÉ EN 1970)

Chaise brutaliste, dossier et socle de l'assise constitués de sections de caoutchouc, base et assise en bois massif vissé avec de gros écrous. Circa 1991

Haut. 88 cm - Long. 40 cm - Prof. 40 cm

A chair in rubber and solid wood, screwed together with large nuts.

34 5/8 x 15 3/4 x 15 3/4 in.

3 000/5 000 €

Nous remercions l'artiste de nous avoir aimablement confirmé l'authenticité de cette oeuvre.

HISTORIQUE :

Chaise conceptuelle conçue dans le cadre d'un projet pour l'aménagement d'un studio à la Fondation Bauhaus à Dessau. Il s'agissait de concevoir du mobilier à partir de matériaux trouvés dans l'Est de l'Allemagne, après la chute du mur. Le designer a récupéré ces lourds morceaux de caoutchouc noir, qui étaient à l'origine utilisés dans la construction et les a associés à deux pièces de bois massif qui ont été poncées et vernies. Par la suite, un ensemble de 12 chaises et une table ont été fabriquées pour une galerie.



222

MAARTEN BAAS (NÉ EN 1978)

Console - Pièce unique

Assemblage d'éléments de mobilier et luminaires, laqués blanc, formant piètement, plateau triangulaire en verre.

Haut. 86 cm - Long. 108 cm - Larg. 106 cm

A sideboard in white lacquer and glass. Unique piece.

33 ⁷/₈ x 42 ¹/₂ x 41 ³/₄ in.

3 000/5 000 €

PROVENANCE :

Vente Pierre Bergé & associés, 16 décembre 2010, lot 826

Collection privée, Paris





223

223

BG (E. GAROUSTE - M. BONETTI)

Lampe "Feuilles" en fer battu, fût présentant un ovale central animé de petites feuilles dorées à la feuille, reposant sur trois pieds à réception de sabots à patine or. Non signée
Haut. 42,5 cm

*A "Feuilles" lamp in wrought iron and gold patina. Unsigned.
H. 16 3/4 in.*

1 500/2 000 €

224

BG (E. GAROUSTE - M. BONETTI)

Tapis rectangulaire "Marabout", en tuft haute laine, à large bordure ornée de motifs géométriques et floraux stylisés, teintes beiges, bordeaux et ocres soulignées de noir, fond beige. Signé BG dans le tissage.
(Quelques taches et décolorations)

262 x 173 cm

*A 'Marabout' rectangular rug in tufted wool. Signed. (Some stains and discolorations).
103 1/8 x 68 1/8 in.*

800/1 200 €



224

225

BG (E. GAROUSTE - M. BONETTI)

Rare lampe "Civa" en bronze doré, constituée de deux anneaux jumelés, hérissés de rayons mouvementés. Signée du monogramme BG. Edition BGH. Circa 1990

Haut. 32 cm - Diam. 34 cm

A 'Civa' lamp in gilded bronze. Monogrammed. Edited by BGH.

H. 12 5/8 in. - Diam. 13 3/8 in.

4 000/6 000 €

BIBLIOGRAPHIE :

Stephen Calloway, François Baudot et Gérard-Georges Lemaire, "Elizabeth Garouste et Mattia Bonetti", Michel Aveline éditeur, Paris, 1990, p. 85



225

226

GEORGES MATTHIAS

Ensemble comprenant une table basse et deux bouts de canapé en métal doré, plateau en mosaïque de plaquettes de métal doré reposant sur un pied central. Chaque pièce est signée sur une plaque.

Bouts de canapé : Haut. 35,5 cm - Long. 68,5 cm - Larg. 53 cm

Table basse : Haut. 41 cm - Long. 114 cm - Larg. 87,5 cm

A set of one coffee table and two side tables in gilded metal and gold-plated metal plates. Each signed on a plate.

Two side tables : 14 x 27 x 20 7/8 in.

Coffee table : 16 1/8 x 44 7/8 x 34 1/2 in.

5 000/6 000 €



226



227

227

CONSTANTIN ANDREOU (1917-2007)

Sculpture double face à décor mythologique en bronze doré reposant sur une base en plexiglass noir. Signée et numérotée 30/100.

(Petit accident sur la base).

Haut. 21 cm - Long. 22 cm

A sculpture in gilded bronze and black plexiglas. Signed and numbered. (Small accident on the base).

H. 8 1/4 in. - L. 8 5/8 in.

500/800 €

228

JEAN-JACQUES ARGUEYROLLES (NÉ EN 1954)

Console d'applique "Vertèbre" en fer battu patiné, plateau rectangulaire légèrement incurvé soutenu par un élément décoratif totémique au centre et agrémenté de deux petites flèches latérales. Il accueille une coupe tripode en bronze patiné brun foncé et doré.

Haut. 89 cm - Long. 151 cm

Coupe : Haut. 14 cm - Long. 42 cm - Larg. 17 cm

A 'Vertèbres' wall console in patinated wrought iron and patinated bronze.

H. 35 in. - L. 59 1/2 in. Cup : 5 1/2 x 16 1/2 x 6 3/4 in.

2 000/3 000 €



228

229

WILLY DARO

Paire de grandes lampes en métal doré, fût rectangulaire à décor guilloché réhaussé d'une plaque de malachite, le dos plaqué de bois noirci. Signées. Abat-jours kaki.

Haut. totale 97 cm - Haut. du fût 59,5 cm - Long. 23,5 cm - Prof. 10 cm

A pair of large lamps in gilded metal, malachite and blackened wood. Signed.

Total height : 38 1/4 in. - Pole's height : 23 3/8 in. - L. 9 1/4 in. - D. 4 in.

2 000/3 000 €



230

RIA ET YOURI AUGUSTI

Table basse en bois laqué noir à plateau rectangulaire laqué gris beige imitant le cuir, encadré de deux prises rectangulaires. Plateau d'entretoise ajouré façon moucharabieh, pieds de section carré. Signée.

Haut. 51 cm - Long. 120 cm - Larg. 70 cm

A coffee table in lacquered wood. Signed.

20 1/8 x 47 1/4 x 27 1/2 in.

1 500/2 500 €





231

231

ERIC RAFFY (NÉ EN 1951)

Guéridon "Kangourou" à plateau circulaire en médium, reposant sur un pied central en métal laqué. Édition Soca. Circa 1987
Haut. 73 cm - Long. 71 cm - Prof. 59 cm

A 'Kangourou' pedestal table in lacquered metal and medium. Edited by Soca.

28 3/4 x 28 x 23 1/4 in.

800/1 200 €

232

IRÉNA ROSINSKI

Paire de fauteuils, piétement en métal tubulaire laqué noir, assise et dossier en mousse tendue de velours noir et bleu nuit, dossier en arc de cercle. Édition Tribu. Circa 1989
Haut. 70 cm - Long. 78 cm - Prof. 76 cm

A pair of armchairs, in black lacquered tubular metal and foam covered with velvet. Edited by Tribu. 27 1/2 x 30 3/4 x 29 7/8 in.

Only 6 produced.

1 000/1 500 €

HISTORIQUE :

Seulement 6 exemplaires produits.



232

233

INGO MAURER (1932-2019)

Lampe "Hot Hot", en laiton doré et lentille de verre, reposant sur une base carrée rainurée. Édition limitée, plus en production dans cette finition.

Haut. 75 cm

A 'Hot Hot' lamp in gilded brass and glass. Limited edition.

H. 29 1/2 in.

2 000/3 000 €



234

AYMERIC LEFORT (NÉ EN 1971)

Enfilade "Labyrinthe" ouvrant à deux portes, en marqueterie de charme et sycamore, teinté de dégradés de bleus, ébène du Gabon et filets de bronze doré, découvrant un intérieur en zebrano présentant des étagères, reposant sur des pieds débordants en marbre noir. Plateau supérieur en marbre noir veiné de blanc. Prototype 2022

Haut. 86 cm - Long. 134 cm - Prof. 44 cm

A 'Labyrinthe' sideboard in hornbeam marquetry and sycamore, Gabonese ebony, gilded bronze, zebrawood and marble.

33 7/8 x 52 3/4 x 17 3/8 in.

8 000/12 000 €





235

MATHILDE PENICAUD (NÉE EN 1981)

Paire de lampes "Turbule" en béton et lames d'acier. Signature et date "Fev. 2015" incisées sur la base. Abats-jours blancs.

Haut. 54 cm (sans abat-jour) - 79 cm (avec abat-jour)

A pair of 'Turbule' lamps in concrete and steel blades. White lampshades. Signed and dated.

Height without lampshade : 21 1/4 in. Height with lampshade : 31 1/8 in.

1 500/2 000 €



236

THOMAS SERRUYS (NÉ EN 1986)

Suite de huit chaises "SPC" en acier finition galvanisée, piétement formé d'un seul tube d'acier galvanisé coudé se prolongeant en soutien du dossier, assise présentant une découpe au centre ; trois patins en caoutchouc vert. Chacune signée et datée 2022 sous l'assise au marqueur.

Haut. 74 cm - Long. 48 cm - Prof. 65 cm

A set of eight 'SPC' chairs in galvanised steel and rubber. Each signed and dated.

29 1/8 x 18 7/8 x 25 5/8 in.

3 000/4 000 €



237

JAIME TRESSERRA (NÉ EN 1943)

Fauteuil de bureau "Casablanca", structure en placage de noyer, assise et dossier gainés de cuir beige, parement des accotoirs en métal chromé, dossier légèrement incurvé.

(Rayures et taches)

Haut. 78 cm - Larg. 59 cm - Prof. 57 cm

An office chair in walnut's veneer, leather and chromed metal. (Scratches and stains).

30 3/4 x 23 1/4 x 22 1/2 in.

800/1 200 €

PROVENANCE :

Collection privée, Paris



238

JAIME TRESSERRA (NÉ EN 1943)

Etroite console bureau "Carlton-House Butterfly" en placage de noyer et sycomore ouvrant à la partie supérieure par deux panneaux en aile de papillon, découvrant de petits tiroirs et casiers, reposant sur deux panneaux en arc de cercle reliés par un élément métallique.

Haut. 85 cm - Long. 145 cm - Larg. 39 cm

A 'Carlton-House Butterfly' desk in walnut and sycamore veneer.

33 1/2 x 57 1/8 x 15 3/8 in.

3 000/4 000 €

PROVENANCE :

Collection privée, Paris





239

239

GAE AULENTI (1927-2012)

Lampe multi-fonction "Rimorchiatore", base ovale en fonte d'aluminium à deux lumières, l'une couverte d'un globe en ogive en verre bleu nuit, l'autre d'un élément cylindrique découpé en verre vert, incluant un vide-poche demi-lune et un vase cylindrique en verre opalescent. Éditeur Candle. Circa 1970
Haut. 40,5 cm - Long. 33 cm

A 'Rimorchiatore' lamp in cast aluminium and glass. Edited by Candle.

H. 16 in. - L. 13 in.

800/1 200 €

BIBLIOGRAPHIE :

Giuliana Gramigna, " Repertorio del Design italiano 1950-2000 per l'arredamento domestico ", Vol. 1, Umberto Allemandi & C., Turin, 2003, modèle reproduit p. 165

240

MISSONI

Tapis rectangulaire en laine tuftée à décor de patchwork, tonalités vertes et violettes. Large bordure rayée.

(Quelques fils tirés dans la bordure)

170 x 240 cm

A rectangular rug in tufted wool. (A few threads pulled in the border).

66 7/8 x 94 1/2 in.

1 000/1 500 €



240



241

242

**241
OMERSA**

Pouf animalier en forme de rhinocéros, gainé de cuir brun patiné, à rembourrage interne de paille. Circa 1970 (Usures et taches)

Haut. 31 cm - Long. 66 cm - Larg. 22 cm

An animal shaped footstool in leather-covered straw. (Wear and stains).

12 1/4 x 26 x 8 5/8 in.

1 000/1 500 €

HISTORIQUE :

Dans les années 1930, Liberty & Co. présentait dans sa boutique de Londres un pouf en forme de cochon, gainé de cuir. OmerSa a redécouvert le modèle et en a repris la production dans les années 1960, en y ajoutant ses propres créations. Son premier animal fut un éléphant. Abercrombie & Fitch a repris la vente au détail des poufs animaliers en cuir, aux États-Unis dans les années 1990

**242
OMERSA**

Pouf animalier en forme d'hippopotame, gainé de cuir brun.

Modèle créé pour Abercrombie & Fitch

Haut. 41,5 cm - Long. 75 cm - Larg. 26 cm

An animal shaped footstool in leather.

16 3/8 x 29 1/2 x 10 1/4 in.

1 500/2 500 €

CONDITIONS GÉNÉRALES DE VENTE

Tajan est un opérateur de ventes volontaires de meubles aux enchères publiques régi par la loi n° 2000-642 du 10 juillet 2000 modifiée par la loi n° 2011-850 du 20 juillet 2011. En cette qualité Tajan agit comme mandataire du vendeur et n'est pas partie au contrat de vente qui unit exclusivement le vendeur et l'adjudicataire.

En tant qu'opérateur de ventes volontaire, Tajan est soumis au Recueil des obligations déontologiques des opérateurs de ventes volontaires de meubles aux enchères publiques ayant valeur réglementaire par arrêté du 21 février 2012.

GÉNÉRALITÉS

L'ensemble des relations contractuelles entre les parties aux contrats sont régies par le droit français. Les vendeurs, acheteurs ainsi que les mandataires de ceux-ci acceptent que toute action judiciaire relève de la compétence exclusive des tribunaux du ressort de Paris (France).

Les actions en responsabilité civile engagées à l'occasion des prises et des ventes volontaires et judiciaires de meuble aux enchères publiques se prescrivent par cinq ans à compter de l'adjudication ou de la prise.

Les dispositions des présentes conditions générales sont indépendantes les unes des autres.

La vente est faite au comptant et les prix s'expriment en euros (€).

Tajan se réserve la possibilité de suspendre, de reporter ou d'annuler en partie ou en intégralité la vente.

GARANTIES

Le vendeur garantit à Tajan et à l'acheteur qu'il est le propriétaire non contesté des biens mis en vente, lesquels ne subissent aucune réclamation, contestation ou saisie, ni aucune réserve ou nantissement et qu'il peut transférer la propriété des dits biens valablement.

Les indications figurant au catalogue sont établies par Tajan et l'Expert, qui l'assiste le cas échéant, avec toute la diligence requise par un opérateur de ventes volontaires de meubles aux enchères publiques, sous réserve des notifications, déclarations, rectifications, annoncées au moment de la présentation de l'objet et portées au procès-verbal de la vente. Ces informations, y compris les indications de dimension figurant dans le catalogue sont fournies pour faciliter l'inspection de l'acquéreur potentiel et restent soumises à son appréciation personnelle.

L'absence d'indication d'une restauration d'usage, d'accidents, retouches ou de tout autre incident dans le catalogue, sur des rapports de condition ou des étiquettes, ou encore lors de l'annonce verbale n'implique nullement qu'un bien soit exempt de défaut. L'état des cadres n'est pas garanti. Aucune réclamation ne sera admise une fois l'adjudication prononcée, une exposition préalable ayant permis aux acquéreurs l'examen des œuvres présentées.

Pour les objets dont le montant de l'estimation basse dépasse 1 000 € un rapport de condition sur l'état de conservation des lots pourra être communiqué sur demande. Les informations y figurant sont fournies gracieusement et à titre indicatif uniquement. Celles-ci ne sauraient engager en aucune manière la responsabilité de Tajan.

En cas de contestations notamment sur l'authenticité ou l'origine des objets vendus, Tajan est tenu par une obligation de moyens, impliquant toutes les diligences qui lui sont possibles au moment de la mise en vente.

RAPPEL DE DÉFINITIONS

Attribué à : suivi d'un nom d'artiste garantit que l'œuvre ou l'objet a été exécuté pendant la période de production de l'artiste mentionné et que des présomptions sérieuses désignent celui-ci comme l'auteur vraisemblable.

Atelier de : suivi d'un nom d'artiste garantit que l'œuvre a été exécutée dans l'atelier du maître cité ou sous sa direction.

École de : suivis d'un nom d'artiste garantit que l'auteur de l'œuvre a été l'élève du maître cité, a notoirement subi son influence ou bénéficié de sa technique. Ces termes ne peuvent s'appliquer qu'à une œuvre exécutée du vivant de l'artiste ou dans un délai inférieur à cinquante ans après sa mort.

Entourage de : l'œuvre a été exécutée de la main d'un artiste contemporain du peintre mentionné qui s'est montré très influencé par l'œuvre du Maître.

Suiveur de : l'œuvre a été exécutée jusqu'à cinquante années après la mort de l'artiste mentionné qui a influencé l'auteur.

Dans le goût de, style, manière de, genre de, d'après, façon de, ne confèrent aucune garantie particulière d'identité d'artiste, de date de l'œuvre, ou d'école.

SYMBOLES UTILISÉS DANS NOS CATALOGUES

- Absence de Prix de Réserve
- Bien sur lequel Tajan ou un tiers a un intérêt financier direct, généralement dû à une garantie de prix minimum pour le vendeur.
- △ Bien sur lequel Tajan a un droit de propriété.
- ▲ Bien comprenant des matériaux restreignant son importation ou exportation.
- ⌘ Bien assujéti au droit de suite, à la charge de l'acheteur.
- f Bien en admission temporaire, des frais additionnels de 5.5% HT seront prélevés en sus des frais habituels à la charge de l'acheteur.
- ff Bien en admission temporaire, des frais additionnels de 20% HT seront prélevés en sus des frais habituels à la charge de l'acheteur.

ESTIMATIONS ET PRIX DE RÉSERVE

Le prix de vente estimé figure à côté de chaque lot dans le catalogue, il ne comprend ni les frais à la charge de l'acheteur, ni la TVA.

Le prix de réserve est le prix minimum confidentiel arrêté avec le vendeur au-dessous duquel le bien ne sera pas vendu. Le prix de réserve ne peut être supérieur à l'estimation basse figurant dans le catalogue et le mandat de vente ou annoncée publiquement par le commissaire-priseur habilité et consigné au procès-verbal.

Dans le cas où un bien ne comporterait pas de prix de réserve, la responsabilité de Tajan ne saurait être engagée vis-à-vis du vendeur en cas de vente du bien concerné à un prix inférieur à l'estimation basse, publiée dans le catalogue de vente.

ENCHÈRES

Les enchères peuvent être portées en personne, par téléphone ou par Internet. Pour une bonne organisation des ventes, les enchérisseurs sont invités à se faire connaître auprès de Tajan avant la vente afin de permettre l'enregistrement de leurs données personnelles.

Pour enchérir en personne dans la salle, vous devrez vous faire enregistrer afin d'obtenir un paddle numéroté avant que la vente aux enchères ne commence. Vous devrez présenter une pièce d'identité et des références bancaires. Tajan se réserve le droit de refuser votre enregistrement en tant qu'enchérisseur.

Si vous souhaitez porter une enchère, assurez-vous que votre paddle est bien visible et que votre numéro est cité par le crieur en salle.

En portant une enchère, l'enchérisseur assume la responsabilité personnelle de régler le prix d'adjudication, augmenté des frais à la charge de l'acheteur et de tous impôts ou taxes exigibles; il en assume la pleine responsabilité, à moins d'avoir préalablement fait enregistrer par Tajan un mandat régulier précisant que l'enchère est réalisée au profit d'un tiers identifié. Tous les biens vendus seront facturés au nom et à l'adresse figurant sur le bordereau d'enregistrement du paddle, aucune modification ne pourra être faite.

En cas de contestation au moment des adjudications, c'est-à-dire s'il est établi que deux ou plusieurs enchérisseurs ont simultanément porté une enchère équivalente avant le prononcé du mot "adjudgé", ledit objet sera immédiatement remis en vente au prix proposé par les enchérisseurs et tous les amateurs présents pourront concourir à cette deuxième mise en adjudication. En cas de double-enchère simultanée entre la salle et un téléphone ou Internet, la priorité pourra être donnée aux enchérisseurs présents en salle.

Le commissaire-priseur conserve la maîtrise de la vente. Les enchères suivent l'ordre des numéros au catalogue. Le commissaire-priseur décide de la mise à prix ainsi que des pas d'enchères. Tajan est libre de fixer l'ordre de progression des enchères et les enchérisseurs sont tenus de s'y conformer. Le commissaire-priseur est libre d'arrêter ou de relancer les enchères en cas de rupture de liaison Internet. Tajan ne saurait être tenu responsable des incidents techniques intervenus pendant la vente.

Dans l'hypothèse où un prix de réserve aurait été stipulé par le vendeur, Tajan se réserve le droit de porter des enchères pour le compte du vendeur jusqu'à ce que le prix de réserve soit atteint.

Le plus offrant et dernier enchérisseur sera désigné adjudicataire du bien.

Toute personne s'étant fait enregistrer auprès de Tajan dispose d'un droit d'accès et de rectification aux données nominatives fournies à Tajan dans les conditions de la loi informatique et Liberté du 6 janvier 1978 modifiée par la loi du 6 août 2004.

Les formulaires d'enregistrement sont obligatoires pour participer à la vente, pour la prise en compte et la gestion de l'adjudication. Vous pouvez connaître et faire rectifier les données vous concernant, ou vous opposer pour motif légitime à leur traitement ultérieur, en adressant une demande écrite accompagnée de la copie d'une pièce d'identité à Tajan.

ORDRES D'ACHAT ET ENCHÈRES PAR TÉLÉPHONE

Les ordres d'achat se font par écrit à l'aide du formulaire prévu à cet effet en fin de catalogue ou par courriel au département concerné. Ce formulaire doit être adressé à Tajan au plus tard 2 jours ouvrés avant la vente, accompagné d'un RIB bancaire précisant les coordonnées de l'établissement bancaire et d'une copie de pièce d'identité de l'enchérisseur. Pour les achats importants, il pourra être demandé une lettre accreditive de la Banque ou d'effectuer un dépôt. Dans le cas de plusieurs ordres d'achat identiques, le premier réceptionné aura la préférence.

Les enchères par téléphone sont admises pour les clients qui ne peuvent se déplacer. À cet effet, le client retournera à Tajan le formulaire susvisé dans les mêmes conditions. Les enchères par téléphone ne sont recevables que pour les lots dont l'estimation basse est supérieure à 400 €. Le nombre de lignes téléphoniques étant limité, il est nécessaire de prendre des dispositions 2 jours ouvrés au moins avant la vente. Dans les deux cas, il s'agit d'un service gracieux rendu au client. Tajan, ses agents ou ses préposés ne porteront aucune responsabilité en cas d'erreur ou omission dans l'exécution des ordres reçus, comme en cas de non-exécution de ceux-ci.

CONVERSION DE DEVICES

La vente a lieu en euros. Un panneau convertisseur de devises est mis en place lors de certaines ventes à la disposition des enchérisseurs. Les informations y figurant sont fournies à titre indicatif seulement. Des erreurs peuvent survenir dans l'utilisation de ce système et Tajan ne pourra en aucun cas être tenu responsable pour des erreurs de conversion de devises. Seules les informations fournies par le commissaire-priseur habilité en euros font foi.

FRAIS À LA CHARGE DE L'ACHETEUR

L'acheteur paiera au profit de Tajan, en sus du prix d'adjudication dit "prix marteau", une commission d'achat de 26 % HT du prix d'adjudication jusqu'à 500 000 €, 21 % de 500 001 € jusqu'à 3 000 000 € et de 14 % HT sur la tranche supérieure à 3 000 000 €; la TVA au taux de 20 % et de 5.5 % pour les livres étant en sus.

Les biens en admission temporaire en provenance d'un pays tiers à l'Union Européenne seront signalés par le symbole f et ff.

f: Des frais additionnels de 5.5 % HT (soit 6.6 TTC) seront prélevés en sus des frais habituels à la charge de l'acheteur.

ff: Des frais additionnels de 20 % HT (soit 24 % TTC) seront prélevés en sus des frais habituels à la charge de l'acheteur.

Dans certains cas, ces frais additionnels peuvent faire l'objet d'un remboursement à l'acheteur.
Pour plus amples renseignements, nous vous remercions de bien vouloir contacter notre service Caisse au +33 1 53 30 30 33 ou +33 1 53 30 30 27.

DROIT DE SUITE

Le droit de suite est la rémunération dont bénéficient les auteurs et leurs héritiers légaux sur le produit de toute vente d'œuvre originale graphique et plastique après leur première cession. le montant du droit de suite représente un pourcentage du prix d'adjudication calculé comme suit :

- 4% de 750 € jusqu'à 50.000 €
- 3% de 50.000,01 à 200.000 €
- 1% de 200.000,01 à 350.000 €
- 0,5% de 350.000,01 à 500.000 €
- 0,25% au-delà de 500.000 €

Le droit de suite ne pourra excéder 12.500 € pour chaque lot. Les lots marqués de ce symbole π sont soumis au paiement du droit de suite, dont le montant est à la charge de l'acheteur, Tajan transmettra cette somme à l'organisme concerné, au nom et pour le compte du vendeur.

PAIEMENT

Le paiement doit être effectué au comptant immédiatement après la vente. Dans l'hypothèse où l'adjudicataire ne se sera pas fait enregistrer avant la vente, il devra justifier précisément de son identité ainsi que de ses références bancaires.

L'adjudicataire pourra s'acquitter par les moyens suivants :

- Par virement bancaire en €
- Par carte bancaire Visa ou MasterCard sur présentation d'un justificatif d'identité. L'identité du porteur de la carte devra être celle de l'acheteur.
- En espèces en €, jusqu'à un montant égal ou inférieur à 1000 € : pour le particulier ayant son domicile fiscal en France, et pour toute personne agissant pour les besoins d'une activité professionnelle.
- En espèces en €, jusqu'à un montant égal ou inférieur à 15000 € : pour le particulier justifiant qu'il n'a pas son domicile fiscal en France.
- Par chèque bancaire certifié en € avec présentation obligatoire d'une pièce d'identité en cours de validité.

Les chèques tirés sur une banque étrangère ne seront pas acceptés. Les chèques et virements bancaires seront libellés en euros à l'ordre de Tajan SA ; sur la banque ci-dessous :

BANQUE OBC - 3, avenue Hoche, 75008 Paris, France			
Code SWIFT	IBAN		
NSMBFRPP	FR 76 3078 8009 0001 1409 5000 159		
Code banque	Code guichet	Compte	Clé
30788	00900	01140950001	59

La caisse de la Société TAJAN est ouverte aux jours ouvrables de :
9 h à 12 h 30 et de 14 h à 17 h 30. T. +33 1 53 30 30 33 ou +33 1 53 30 30 27.

Le transfert de propriété du bien adjugé, du vendeur à l'acheteur, n'intervient qu'à compter du règlement intégral et effectif à Tajan du prix, des commissions et des frais afférents. Cependant, l'adjudication entraîne immédiatement le transfert des risques du vendeur à l'acheteur, indépendamment du transfert de propriété. Les objets adjugés sont placés sous l'entière responsabilité de l'acquéreur. Il appartiendra à ce dernier de faire assurer les lots acquis dès l'adjudication.

DÉFAUT DE PAIEMENT

Conformément à l'article L. 321-14 alinéa 3 du Code de commerce, à défaut de paiement par l'adjudicataire, après mise en demeure restée infructueuse, le bien est remis en vente à la demande du vendeur sur réitération des enchères ; si le vendeur ne formule pas cette demande dans un délai de trois mois à compter de l'adjudication, la vente est résolue de plein droit, sans préjudice de dommages et intérêts dus par l'adjudicataire défaillant.

Tajan se réserve le droit de réclamer à l'adjudicataire défaillant :

- Des intérêts au taux légal en cours majoré de cinq points.
- Le remboursement des coûts supplémentaires résultant de sa défaillance.
- En cas de réitération des enchères, la différence entre le nouveau prix d'adjudication et le prix d'adjudication initial si ce prix est inférieur, ainsi que les coûts engendrés par les nouvelles enchères.

Tajan se réserve également le droit de procéder à toute compensation avec les sommes dues à l'adjudicataire défaillant.

Tajan se réserve la possibilité d'exclure de ses ventes futures tout adjudicataire qui n'aurait pas respecté les présentes conditions générales de vente et d'achat de Tajan.

Tajan est adhérent au Registre Central de prévention des impayés des Commissaires-Priseurs auprès duquel les incidents de paiement sont susceptibles d'inscription. Les droits d'accès, de rectification et d'opposition pour motif légitime sont à exercer par le débiteur concerné auprès du Conseil des Ventes Volontaires, 19 Avenue de l'Opéra 75001 PARIS.

En cas de litige, Tajan rappelle la possibilité de la saisie du commissaire du gouvernement en vue de chercher une solution amiable à ce litige.

DROIT DE PRÉEMPTION DE L'ÉTAT FRANÇAIS

L'État français dispose d'un droit de préemption des œuvres vendues par l'effet duquel il se trouve subrogé à l'adjudicataire ou à l'acheteur. L'exercice de ce droit intervient immédiatement après l'adjudication, le représentant de l'état manifestant alors la volonté de ce dernier de se substituer au dernier enchérisseur et devant confirmer la préemption dans les 15 jours suivant la vente.

EXPORTATION ET IMPORTATION

L'exportation de tout bien de France, et l'importation dans un autre pays, peuvent être sujettes à autorisations (certificats d'exportation, autorisations douanières). Il est de la responsabilité de l'acheteur de vérifier les autorisations requises, l'acheteur ne peut conditionner son paiement à l'obtention d'une autorisation d'exportation ou d'importation. L'obtention des certificats ou autorisations appropriés sont à la charge de l'acheteur.

Les lots faits à partir de ou comprenant des matériaux organiques protégés tels que l'ivoire, la corne de rhinocéros, l'écaille de tortue, le bois de palissandre, etc., peuvent impliquer des restrictions quant à l'importation ou à l'exportation. L'adjudicataire mandate Tajan pour effectuer en son nom la déclaration d'achat prévue à l'article 2bis de l'arrêté du 16 août 2016 relatif à l'interdiction du commerce d'ivoire d'éléphant et de corne de rhinocéros. Veuillez noter que l'obtention de ce certificat d'exportation ne garantit pas la possibilité d'obtention d'une licence ou d'un certificat d'importation dans un autre pays. L'impossibilité d'exporter ou d'importer un lot ne justifie pas un retard de paiement du montant dû ou l'annulation de la vente.

Pour toute information complémentaire il conviendra de contacter Tajan SA au +33 1 53 30 30 42.

ENLÈVEMENT DES ACHATS

Aucun lot ne sera délivré à l'acquéreur avant l'acquittement de l'intégralité des sommes dues.

En cas de paiement par chèque ou par virement, la délivrance des objets pourra être différée jusqu'à ce que les sommes soient portées au crédit de notre compte bancaire.

L'enlèvement et le transport des lots sont la charge et à la discrétion de l'acheteur.

Les frais de stockage sont à la charge de l'adjudicataire. Les lots devront être retirés par l'adjudicataire au plus tard dans les 14 jours suivant la vente publique. Passé ce délai le stockage sera payant, par lot et par jour calendaire, de 4 € HT pour un objet et de 8 € HT pour un meuble ou un objet volumineux. Des frais de gestion et de manutention de 60 € HT seront également facturés. Les objets volumineux sont stockés au sein de notre entrepôt et entreposés aux frais, aux risques et périls de l'acheteur.

La société Tajan ne saurait être tenue d'aucune garantie à l'égard de l'adjudicataire concernant ce stockage.

ENLÈVEMENT DES OBJETS NON VENDUS

Les lots invendus doivent être retirés par le vendeur au plus tard dans les 14 jours suivant la vente publique. À défaut les frais de dépôt seront supportés par le vendeur. Passé ce délai le stockage sera payant, par lot et par jour calendaire, de 4 € HT pour un objet et de 8 € HT pour un meuble ou un objet volumineux. Des frais de gestion et de manutention de 60 € HT seront également facturés. Les objets volumineux sont stockés au sein de notre entrepôt et entreposés aux frais du vendeur.

PROPRIÉTÉ INTELLECTUELLE

Tajan dispose d'une autorisation pour la reproduction des œuvres proposées à la vente, et non tombées dans le domaine public. En l'absence d'autorisation, toute reproduction de ces œuvres expose son auteur à des poursuites en contrefaçon par le titulaire du droit d'auteur des œuvres ainsi reproduites.

La vente des biens proposés n'emporte en aucun cas la cession des droits de propriété intellectuelle sur ceux-ci, tels que notamment les droits de reproduction ou de représentation.

Tajan est propriétaire du droit de reproduction de son catalogue. Toute reproduction de celui-ci est interdite et constitue une contrefaçon à son droit.

RÈGLEMENT GÉNÉRAL DE PROTECTION DES DONNÉES PERSONNELLES

L'adjudicataire, par son achat, accepte les présentes conditions générales de vente et consent à ce que Tajan soit susceptible de collecter des données à caractère personnel. Ce consentement au traitement informatique des données et des centres d'intérêt autorise Tajan à collecter et utiliser des données à caractère personnel et lui adresser des supports d'information en fonction de l'expression de ses centres d'intérêt.

L'adjudicataire pourra à tout moment se désinscrire sans condition de ces abonnements. Sauf accord contraire de sa part, ces informations resteront limitées aux finalités de la mission confiée et seront effacées conformément aux délais prescrits par la CNIL ou adoptés par la profession. Le Règlement européen 2016/679 lui accorde un droit d'accès, de rectification, de limitation, de portabilité, de suppression et d'opposition aux données le concernant.

GENERAL TERMS AND CONDITIONS OF SALE

TAJAN is an auction house specialised in moveable property governed by French Act n° 2000-642 of July 10th 2000 and n° 2011850 of July 20th 2011. Tajan acts as the seller's agent. The auctioneer is not a party to the sale agreement, which is solely binding on the seller and the successful bidder.

As an operator of voluntary auction sales, Tajan is subject to ethical obligations that are regulatory according to the decree of February 21st 2012.

GENERAL TERMS

These general terms and conditions of sale, the sale and all matters relating thereto are governed by French law; the sellers, buyers and their agents accept that the courts of Paris (France) alone shall have jurisdiction over any legal action. These general terms and conditions are independent. Purchases must be made in cash and prices are stated in euros (€).

Tajan may, at its option, withdraw or delay the sale partially or entirely

WARRANTIES

The seller warrants to Tajan and to the buyer that he/she is the undisputed owner of the items offered for sale or that he/she has been authorised by the undisputed owner, that the said items are not encumbered by any claim, dispute, attachment, reservation or pledge and that he/she can legally transfer ownership of these items.

The information included in the catalogue is prepared by Tajan with the assistance of the Expert, if necessary, with the care required for public auctions, subject to the notices, declarations and amendments announced upon presentation of the item and noted in the record of sale. This information, including the dimensions set out in the catalogue, is provided to help the potential buyer inspect items and must be assessed personally by him/her. If no information on restoration, an accident, retouching or any other incident is provided in the catalogue, the condition reports or labels or during a verbal announcement, this does not mean that the item is void of defects. Frames condition is not guaranteed. Inasmuch as buyers are given the opportunity to examine works displayed prior to the sale, no claim may be made after the sale is complete. Buyers may obtain a condition report on items included in the catalogue that are estimated at more than € 1000 upon request. The information contained in such reports is provided free of charge and solely to serve as an indication. It shall by no means incur the liability of Tajan. In the event of a dispute concerning inter alia the authenticity or origin of items sold, Tajan is bound by a best endeavours obligation; its liability may only be incurred if evidence is provided that it committed a wrongdoing.

SUMMARY OF DEFINITIONS

Attributed to: means that the work mentioned was created during the artist's period of production and that it is highly likely or possible (though not certain) that he/she is the artist.

Influenced by: the work is the painting of a contemporary artist of the artist mentioned who was highly influenced by the master's work.

Artist's studio: the work was produced in the artist's studio, but by students under his/her supervision.

In the manner of, in the style of: the work is in the style of the artist and of a later date.

Follower of: the work was executed up to 50 years after the death of the mentioned artist who greatly influenced the author.

SYMBOLS USED IN OUR CATALOGUES

- No reserve price
- Tajan or a third party has a direct financial interest in the lot, this will usually be a minimum price guaranteed for the seller.
- △ Tajan has an ownership interest in the lot.
- ~ Lot containing organic material which may result in import or export restrictions.
- ⌘ Lot subject to the artist's resale right, due by the buyer.
- f Lot sold under temporary admission. VAT at a rate of 5.5% will be applied to the hammer price in addition to the buyer's premium and VAT.
- f f Lot sold under temporary admission. VAT at a rate of 20% will be applied to the hammer price in addition to the buyer's premium and VAT.

ESTIMATES AND RESERVE PRICES

The estimated sale price appears beside each lot included in the catalogue. It does not include the buyer's premium or VAT. The reserve price is the minimum confidential price agreed with the seller. If the reserve price is not met, the item will not be sold. The reserve price may not exceed the lowest estimate set out in the catalogue or announced publicly by the accredited auctioneer and noted in the auction house's files. If no reserve price is set, Tajan shall not incur any liability vis-à-vis the seller if the item concerned is sold at a price lower than the lowest estimate published in the sale catalogue.

BIDS

To bid in person, you will need to register for and collect a numbered paddle before the auction begins. We encourage new clients to register at least 48 hours in advance. You will be asked for a proof of identity (bring a driving licence, a national identity card or a passport), for your address, telephone number and signature in order to create your account if you are a first time bidder. In addition, you may be asked to provide bank references and/or a deposit. We may, at our option, decline to permit you to register as a bidder. All individuals who register with Tajan shall have the right to access and rectify the personal data they provide to Tajan in accordance with the French Data Protection Act of 6 January 1978, as amended by the Act of 6 August 2004. Information collected on the registration form is required to participate in an auction and process the auction sale. You may exercise your right to access, rectify or oppose subsequent processing of your personal data, by submitting a written request to TAJAN along with a copy of your photo id.

Auctions will be carried out following the order of the lot numbers as they appear in the catalogue. Tajan is free to set the increment of each bid and all bidders must adhere to this process. The highest and last bidder will be the successful bidder. In the event of a dispute during the bidding process, that is, if two or more bidders simultaneously place the same bid, either orally or by a signal, and each claim the item concerned when the auctioneer's hammer strikes, the auctioneer may, at his/her sole option, re-auction the item immediately at the price offered by the bidders and all those present may take part in this second auction. Any individual who makes a bid during the sale shall be deemed to be doing so in his/her own name; he/she shall assume full responsibility for his/her bid, unless he/she registered him/herself as an agent with Tajan and stipulated that the bid was being made for a designated third party. In the event where the seller has set a reserve price, Tajan reserves the right to bid on the seller's behalf until the reserve is reached.

ABSENTEE BID FORMS AND TELEPHONE BIDS

If you cannot attend the auction, we will be pleased to execute written telephone bids or written absentee bids on your behalf. A bidding form can be found at the end of the catalogue. This form must be sent to Tajan no later than two working days before the sale, together with bank references and a copy of the bidder's proof of identity. For significant purchases, you may be asked to provide financial references, guarantees and/or a deposit. If several absentee bid forms are submitted for the same lot, the first order received will have priority. Telephone bidding can only be arranged for lots with sale estimates over € 400. As there are only a limited number of telephone lines, the necessary arrangements must be made at least two working days before the auction. In both cases, this service is graciously provided free of charge to the client. Tajan, its employees, agents and representatives shall not incur any liability in the event of an error or omission in the execution of orders received or in the non execution of orders.

CURRENCY CONVERSION

Sales are carried out in euros. A currency conversion panel will be displayed at certain auctions. The currency rates shown are provided for information purposes only. Tajan shall under no circumstances be held liable for any errors that occur in the conversion of currencies. Information provided in euros by the accredited auctioneer alone shall be valid.

AMOUNTS PAYABLE BY THE BUYER

The buyer must pay Tajan, in addition to the "hammer price", commission of 26 % excl. tax of the sale price on the first € 500000, 21 % excl. tax after € 500001 and up to € 3000000, 14 % excl. tax for the portion above € 3000000. In addition, VAT shall be charged at the rate of 20 % (5.5 % for books). Items originating from a country outside the European Union shall be marked with the symbol f and ff: f: In addition to the regular buyer's premium, a commission of 5.5 % (i.e., 6.6 % inclusive of VAT) will be charged to the buyer. ff: In addition to the regular buyer's premium, a commission of 20 % (i.e.24 % incl. VAT) will be charged to the buyer. These additional costs may, in certain cases, be reimbursed to the buyer. For more information, please contact our payment department on +33 1 53 30 30 33.

ARTIST'S RESALE RIGHT

Artist's Resale Right is a royalty entitled by the artist or the artist's estate when any graphic and art works created by the artist is sold, at a percentage of the hammer price calculated as follows:

4% from 750 € to 50,000 €
3% from 50,000.01 to 200,000 €
1% from 200,000.01 to 350,000 €
0.5% from 350,000.01 to 500,000 €
0.25% exceeding 500,000 €

The Artist's Resale Right is subject to a maximum royalty payable of 12,500 € for any single lot. Lots marked with this symbol π will be subject to payment of the Artist's Resale Right, the amount of which is due by the buyer. Tajan will then pay the royalty to the appropriate authority on the seller's behalf.

PAYMENT

Payment must be made immediately after the sale. If the successful bidder did not register before the sale, he/she must provide proof of identity and bank references. Payments may be made by one of the following methods: Bank transfer in euros, Visa card or Master Card (subject to the presentation of valid proof of identity). In cash in euros: for individual European Union resident, and for all professionals, to an equal or lower amount of €1,000. In cash in euros: for individual only and non European Union resident, to an equal or lower amount of €15,000. Certified banker's draft in euros subject to the presentation of valid proof of identity. Cheques drawn on a foreign bank will not be accepted. Cheques and bank transfers must be denominated in euros and made out to the order of TAJAN SA; on this bank:

BANQUE OBC - 3, avenue Hoche, 75008 Paris, France

Code SWIFT	IBAN		
NSMBFRPP	FR 76 3078 8009 0001 1409 5000 159		
Code banque	Code guichet	Compte	Clé
30788	00900	01140950001	59

Our Cashier's Department is open every working day from 9:00 AM to 12:30 PM and from 2:00 PM to 5:30 PM. T. +33 1 53 30 30 33, or +33 1 53 30 30 27. Ownership will only be transferred to the buyer after Tajan has received full and clear payment of the purchase price, costs and taxes. However, regardless of ownership transfer, the risk and responsibility for the lot will transfer to the buyer immediately after the lot is sold. As soon as an item is pronounced "sold", it shall be placed under the sole responsibility of the buyer. It shall be the buyer's responsibility to insure the item purchased immediately.

NON-PAYMENT

In accordance with Article L.321-14 of the French Commercial Code, if the buyer fails to pay for an item, and after notice to pay has been given by Tajan to the buyer without success, the item shall be re-auctioned at the seller's request. If the seller does not make such a request within three months of the auction, the sale shall be automatically cancelled, without prejudice to the damages owed by the defaulting bidder. TAJAN reserves the right to claim the following from the defaulting buyer:

- interest at the legal rate increased by five points,

- the reimbursement of the additional costs incurred by reason of his/her default,
- payment of the difference between the initial hammer price and the resale price if the later is lower, as well as the costs incurred by the re-auction.

TAJAN also reserves the right to offset any amounts Tajan may owe the defaulting buyer with the amounts due by the defaulting buyer. Tajan reserves the right to exclude any bidder who fails to comply with its general terms and conditions of sale from attending any future auction. TAJAN adhere to the "Registre central de prévention des impayés des Commissaires priseurs" to which payment incidents may be reported. Debtors may exercise their rights of access, rectification and opposition.

FRENCH STATE'S RIGHT OF PRE-EMPTION

The French State has a right of pre-emption over certain works of art sold at public auction. The use of this right comes immediately after the hammer stroke and must be confirmed by the French State within fifteen days following the sale. The French State will then be substituted for the last bidder.

IMPORT AND EXPORT

The export of any lot from France or the import into another country may be subject to authorisation (export certificates, customs authorisations). It is the buyer's responsibility to check which authorisations are required. Obtaining export or import certificate is at the sole expense of the buyer. Local laws may prevent you from importing lots made of or including protected material such as ivory, rhinoceros horn, tortoiseshell, Brazilian rosewood, etc. The denial of any export or import authorisation cannot justify any delay in making payment of the amount due nor cancellation of the sale.

COLLECTION OF ITEMS PURCHASED

Purchases can only be collected after the buyer has paid all amounts due in full. In the event of a payment by cheque or bank transfer, delivery of the goods may be deferred until such time as the payment has cleared. In this case, storage costs shall be borne by the buyer and Tajan shall incur no liability whatsoever in this respect.

Lots sold must be collected within 14 days following the auction. After that period, storage costs will be charged 4 € per day per lot for small items, 8 € per day per lot for large items and furniture. Handling fee of 60 € per lot will also be charged. All large items and furniture will be stored at a storage facility designated by Tajan at the buyer's risk and expense.

COLLECTION OF UNSOLD ITEMS

The seller must collect any unsold items as soon as possible and in any case within 14 days from the auction. After that period, storage costs will be charged 4 € per day per lot for small items, 8 € per day per lot for large items and furniture. Handling fee of 60 € per lot will also be charged. All large items and furniture will be stored at a storage facility designated by Tajan at the seller's expense.

INTELLECTUAL PROPERTY

Unless otherwise noted, Tajan owns the copyright in all images and any material and contents of its catalogues. Any use or reproduction of any part of the catalogue without prior written permission is forbidden. In addition, Tajan benefits from a legal right to reproduce lots in its catalogue, even though the copyright protection on these lots has not lapsed. Any full or partial reproduction may be liable to prosecution by the holder of the copyright. The sale of a work of art does not guaranty any gain of copyright or reproduction rights to the lot.

PERSONAL INFORMATION

The buyer agrees to be bound by all of the General Terms and Conditions of Sale herein. Buyer expressly authorises the collection of the personal information supplied to Tajan for the fulfilment of the sale and authorises Tajan to use the personal information to send communications accordingly to his/her fields of interest. Buyers are entitled, at any time, to access, rectify, update and delete their personal data in accordance with the General Data Protection Regulation (GDPR, Regulation (EU) 2016/679).

ENGEL & VÖLKERS



Leader européen de l'immobilier de prestige

LA VALEUR DE



VOTRE BIEN

01 59 30 31 68

TAJAN SA

Rodica Seward
Président du Conseil d'Administration

Philippe Rolle
Directeur Général Adjoint
Finance et Administration

DÉPARTEMENTS D'ART

ART CONTEMPORAIN - ART URBAIN

Julie Ralli - Directeur
T. +33 1 53 30 30 55
ralli-j@tajan.com

Marion Richard
T. +33 1 53 30 30 56
richard-m@tajan.com

ART IMPRESSIONNISTE ET MODERNE

Eva Palazuelos - Responsable
T. +33 1 53 30 30 48
palazuelos-e@tajan.com

Loren Richard
T. +33 1 53 30 31 06
richard-l@tajan.com

ARTS DÉCORATIFS DU 20^e SIÈCLE & DESIGN

Marie-Cécile Michel - Directeur
T. +33 1 53 30 30 58
michel-mc@tajan.com

Juliette Poubelle
T. +33 1 53 30 30 52
poubelle-j@tajan.com

Paola Tulli
T. +33 1 53 30 30 53
Tulli-p@tajan.com

TABLEAUX ANCIENS ET DU XIX^e SIÈCLE - DESSINS 1500-1900

Thaddée Prate - Directeur
T. +33 1 53 30 30 47
prate-t@tajan.com

Landry Orizet
T. +33 1 53 30 30 46
orizet-l@tajan.com

Liscia Cohen – Alexia de Broglie
T. +33 1 53 30 30 16
cohen-l@tajan.com
debroglie-a@tajan.com

MOBILIER ET OBJETS D'ART DES XVII^e XVIII^e ET XIX^e SIÈCLES - CÉRAMIQUE - ORFÈVREURIE - HAUTE-ÉPOQUE

Elsa Kozlowski - Directeur
T. +33 1 53 30 30 39
kozlowski-e@tajan.com

Liscia Cohen – Alexia de Broglie
T. +33 1 53 30 30 16
cohen-l@tajan.com
debroglie-a@tajan.com

LIVRES ET MANUSCRITS ESTAMPES - ÉDITIONS LIMITÉES

Alexia Taiclet
T. +33 1 53 30 30 84
taiclet-a@tajan.com

Liscia Cohen – Alexia de Broglie
T. +33 1 53 30 30 16
cohen-l@tajan.com
debroglie-a@tajan.com

BIJOUX

Victoire Winckler - Directeur
T. +33 1 53 30 30 66
winckler-v@tajan.com

Alix Ricard
T. +33 1 53 30 30 29
ricard-a@tajan.com

Jean-Norbert Salit - Expert
T. +33 1 53 30 30 77
salit-jn@tajan.com

MONTRES

Briec de Saint Ours
T. +33 1 53 30 30 50
desaintours-b@tajan.com

ARTS D'ASIE - ARTS D'ORIENT

Déborah Teboul - Directeur
T. +33 1 53 30 30 57
teboul-d@tajan.com

Éléonore Nancy
T. +33 1 53 30 30 65
nancy-e@tajan.com

VINS ET SPIRITUEUX

Ariane Brissart-Lallier - Directeur
T. +33 1 53 30 30 26
brissart-a@tajan.com

Vadim Pacoret
T. +33 1 53 30 30 26
pacoret-v@tajan.com

INVENTAIRES - EXPERTISES AUTRES SPÉCIALITÉS

Elsa Kozlowski
T. +33 1 53 30 30 39
kozlowski-e@tajan.com

Louise de Causans
T. +33 1 53 30 30 32
decausans-l@tajan.com

CORRESPONDANTS

CHAMPAGNE-ARDENNE - REIMS

Ariane Brissart-Lallier
T. +33 6 23 75 84 48
brissart-a@tajan.com

NANTES - LA BAULE

Ariane Blanche
T. +33 6 06 54 66 26
blanche-a@tajan.com

AQUITAINE - POITIERS

Sarah Bourget
T. +33 6 26 08 28 72
bourget-s@tajan.com

SUD - MONTE-CARLO

T. +33 1 53 30 30 32
estimation@tajan.com

SUISSE

Lorraine Aubert
T. +41 79 901 80 76
aubert-l@tajan.com

LONDRES

Anne-Caroline Le Mintier
T. +44 73 75 088 931
lemintier-ac@tajan.com

THE GALLERY

Katia Besnier
T. +33 1 53 30 30 18
besnier-k@tajan.com

ADMINISTRATION ET GESTION

OPÉRATIONS ORGANISATION DES VENTES

Loïc Robin-Champigneul - Directeur
T. +33 1 53 30 30 91
robin-champigneul-l@tajan.com

Shipping

Maxime Charon
T. +33 53 30 30 42
shipping@tajan.com

Magasin

Patrick d'Harcourt
T. +33 1 53 30 30 03

COMPTABILITÉ

Dan Anidjar - Directeur
T. +33 1 53 30 30 37

Caisse

T. +33 1 53 30 30 33

MARKETING ET COMMUNICATION PRESSE ET DIGITAL

Ariane de Miramon - Directeur
T. +33 1 53 30 30 68
demiramon-a@tajan.com

Manon Richard
T. +33 1 53 30 30 54
richard-manon@tajan.com

ABONNEMENTS ET FICHIERS CLIENTS

T. +33 1 53 30 30 80
fichier@tajan.com

COMMISSAIRES-PRIEURS HABILITÉS

Louise de Causans

Elsa Kozlowski

Landry Orizet

Alexia Taiclet

WOMEN YEFEY





TAJAN

37 rue des Mathurins
75008 Paris
Tél. : +33 1 53 30 30 30
www.tajan.com