



50 BIS.



26.



39.



71.



126.



141.



01. (Partie de lot)



73.

# ROSSINI

Maison de Ventes aux Enchères

## ARTS DÉCORATIFS DU XXÈME SIECLE

Céramiques et verreries dont la collection Alexandre Asseraf

Mardi 23 avril 2024 à 14h

### Direction générale

Maître Pascale MORELLE-MARCHANDET  
Olivier NUZZO-REVOL

### Exposition publique : Salle des Ventes Rossini

7, rue Rossini Paris 9<sup>ème</sup>  
Lundi 22 avril de 11h à 18h  
Mardi 23 avril de 11h à 12h

### Experts

Marie-Pascale SUHARD (Expert auprès de CEPOAA)  
+33 (0)6 63 98 93 69 - mariepascale.suhard@gmail.com

Yann LESTEVEN (Membre de la FNEPSA)  
+33 (0)6 62 17 08 19 - lesteven.yann@neuf.fr

Michel MAKET et Raphaël MAKET (Membres du SFEP)  
+33 (0)1 42 25 89 33 - info@maketexpert.com - www.maket-expert.com

### Responsables de département

Astrid VILLETTE  
+33 (0)1 53 34 55 29 - astrid.villette@rossini.fr

Maude LAUGEAY  
+33 (0)1 53 34 55 18 - maude.laugeay@rossini.fr

Catalogue et salle d'exposition visibles sur [rossini.fr](http://rossini.fr), [drouot.com](http://drouot.com), et [interencheres.com](http://interencheres.com)



ROSSINI - MAISON DE VENTES AUX ENCHÈRES - BUREAU D'ESTIMATIONS GRATUITES  
- Sans RDV du lundi au vendredi, de 9h30 à 13h et de 14h à 18h -  
7, rue Drouot 75009 Paris - Tél. : 01 53 34 55 00 - [contact@rossini.fr](mailto:contact@rossini.fr) - [www.rossini.fr](http://www.rossini.fr)

Rossini - Société de ventes volontaires de meubles aux enchères publiques agréée sous le n° 2002-066 RCS Paris B 428 867 089

# ROSSINI

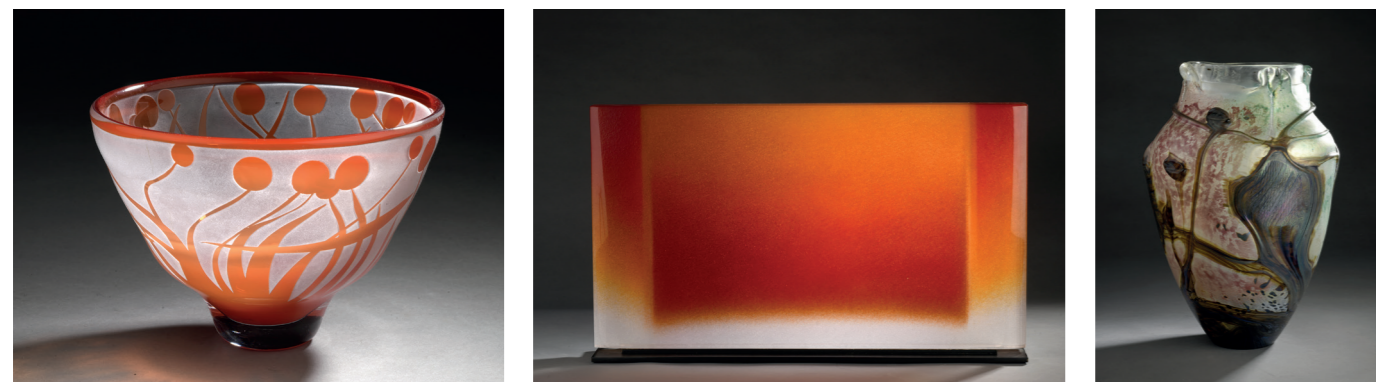
Maison de Ventes aux Enchères



## ARTS DÉCORATIFS DU XXÈME SIECLE

Céramiques et verreries dont la collection  
Alexandre Asseraf

Mardi 23 avril 2024



223.

228.

208.



200.



213.

212.

224.

## Collection Alexandre ASSERAF

Né en 1948, Alexandre Asseraf a fait une longue carrière internationale dans l'industrie du verre en tant que dirigeant. Plus de deux décennies chez Corning Glass lui font découvrir le verre sous toute ses formes - verre de vue, vaisselle technique (Pyrex, Corelle), protection solaire...

Voyageant à travers la France, l'Italie, les Etats-Unis et le reste du monde, il découvre alors le monde de l'art verrier, et noue des liens avec de nombreux artistes à qui il fournit directement la matière première. Dès les années 1980, il collectionne oeuvres contemporaines et historiques.

Dans les années 2000 il entre dans le groupe Essilor (maintenant Essilor Luxottica) pour y diriger l'activité solaire, avant de devenir président de la European Sunglass Association.

Il maintient des liens avec de nombreux artistes verriers à travers les décennies, jusqu'à son décès début 2023.



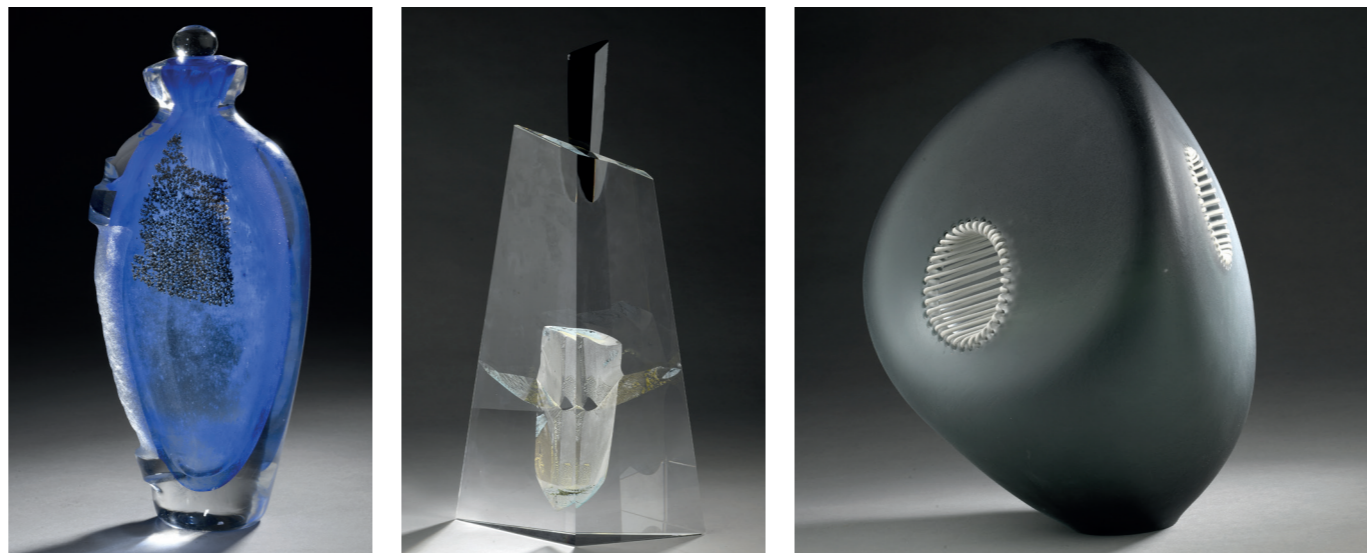
221.



204.

229.

230.



226.

234.

202.



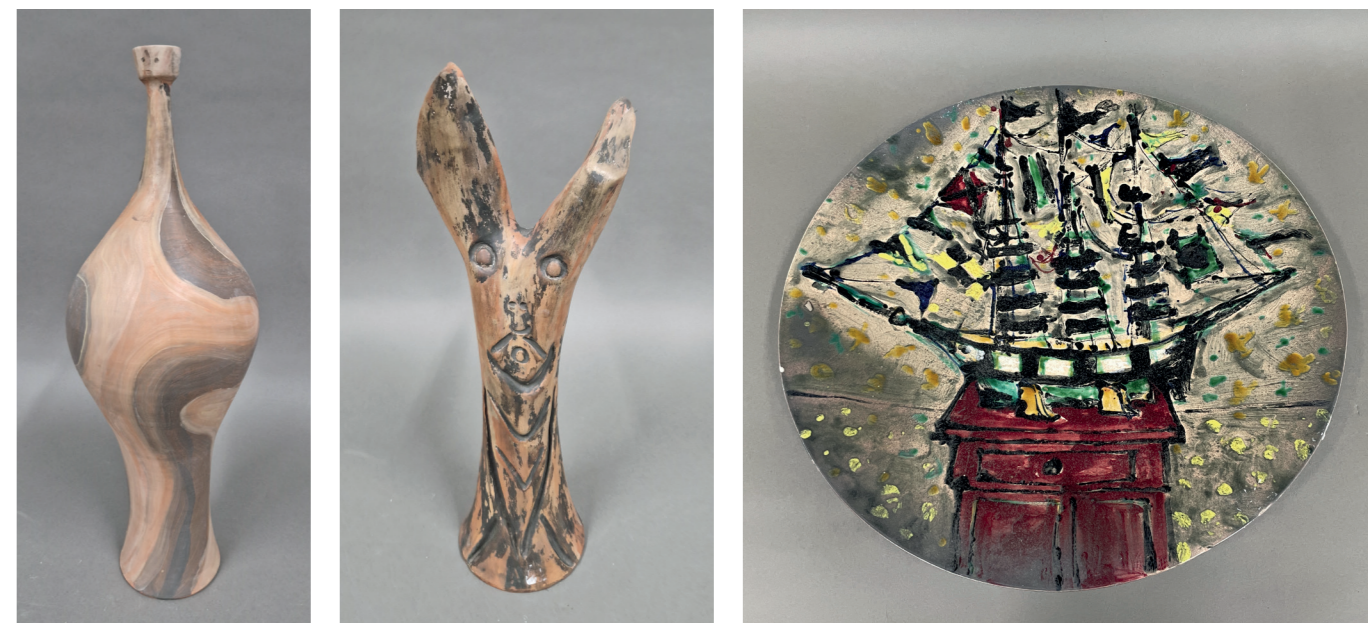
222.

207.



203.

220.



04.

03.

06.



15.

32.



22.

75.

69.

119.