

ROSSINI

Maison de Ventes aux Enchères

VENTE D'ÉVENTAILS,
COLLECTION
MICHEL MAIGNAN



Mercredi 3 et Jeudi 4 Juillet à 14h
Salle des ventes Rossini

VENTE D'ÉVENTAILS, COLLECTION MICHEL MAIGNAN

(Vente sans prix de réserve)

· Salle des ventes Rossini, les 3 et 4 juillet 2019 à 14h ·
Mercredi 3 juillet : du lot 1 au lot 202 / Jeudi 4 juillet : du lot 203 au lot 443

INVITATION
VERNISSAGE
Lundi 1^{er} Juillet à 18h



Expositions publiques

Salle des Ventes Rossini
7, rue Rossini 75009 PARIS

Mardi 2 juillet de 11h à 18h
Mercredi 3 juillet de 11h à 12h

Directeur général
Commissaire - priseur habilité
Pascale MORELLE MARCHANDET

Responsable de département

Charles BISI
+33 (0)1 53 34 55 12
charles.bisi@rossini.fr

Expert

Lucie SABOUDJIAN
95, avenue de la Bourdonnais
75007 PARIS
saboudjian.lucie990@orange.fr
06 80 02 37 62

*Agréée du Syndicat Français
des Experts Professionnels en Œuvres d'Art.*

Directeur général délégué

Olivier NUZZO - REVOL
06 60 67 90 56
olivier.nuzzo@rossini.fr

Crédit photo

Thierry Jacob

Téléphone durant les expositions
+33 (0)1 53 34 55 12

Catalogue et salle d'exposition
visibles sur rossini.fr ; auction.fr ;
interencheres.com

Enchérissez en live sur :

DROUOT
DIGITAL
Live



1



1 revers

Mercredi 3 juillet

1

Rarissime et exceptionnel Eventail drapeau (dit aussi girouette)

La feuille en peau de truie beige, estampée à froid, dans la manière des reliures du XVI^e siècle, est incrustée sur chaque face d'un petit tableau et bordée d'une frange de soie verte et brun clair. La face représente la chambre de Vénus meublée à la mode italienne du début du XVI^e siècle.

La déesse est allongée nue sur un lit à l'antique. Près d'elle, Cupidon joue avec son arc, alors qu'un satyre au pied du lit vient de saisir le linge transparent qui couvrirait sa nudité. A gauche, sur une coiffeuse, on aperçoit les reliefs d'un repas. Cette scène symbolise les pulsions de l'amour charnel.

Au revers, représentation symbolique des pièges de l'amour où les oiseaux représentent les aspirations élevées de l'âme. Dans un angle, Cupidon, assis, tient dans sa main les commandes des rets tendus où attirés par des appelants,

une multitude d'oiseaux va se faire prendre. Des cages entourent le jeune dieu.

En haut, une scène de chasse au vol remplit une clairière.

Manche en ivoire (Elephas Maximus) sculpté.

Travail vénitien, premier quart du XVI^e siècle

(Usures sur la frange)

Manche : 31 cm. - Feuille : 12 x 5 cm.

N.B. : On ne retrouve de représentation de ce type d'éventail que sur les peintures de l'école vénitienne du XVI^e siècle, comme le portrait de Venus et Adonis de Véronèse au musée du Prado à Madrid, et celui de la femme du Titien, et sur quelques gravures de la fin du XVI^e.

Exposé au château de Maisons « Eventails rétrospective » nov. 2005 à janv. 2006.

20 000 €/25 000 €



2



2 revers

2

Le banquet des dieux ou les noces de Psyché et Cupidon

Eventail, la feuille en velin peinte à la gouache d'après la célèbre peinture de Raphaël peint pour le Palais Farnèse à Rome : « le banquet des dieux ». Revers à fond noir : semis de fleurs avec une représentation de Cérès devant un cheval et un trophée de drapeaux. Des amours de part et d'autre. Monté à l'anglaise.

Monture en ivoire (Africana Loxodonta) gravé avec rehauts de peinture au vernis, les têtes des panaches protégées par des plaquettes en nacre.

Fin XVI^e, début XVII^e. 9" - 24 cm.

N.B. : Exposé au château de Maisons « Eventails rétrospective » nov. 2005 à janv. 2006.

3 000 €/4 000 €



4

3

A la chasse, à la chasse...

Eventail, la feuille en peau peinte à la gouache du déroulement d'une chasse et d'une scène de pique-nique.

Revers à fond noir avec semis de fleurs.

Monture en ivoire (Africana Loxodonta) piqué d'argent à décor d'alérions.

Les panaches sculptés et la tête protégée par des plaquettes de nacre.

Vers 1630. (Coupures)
9" 1/2 - 25,5 cm.

N.B. : Exposé au château de Maisons « Eventails rétrospective » nov. 2005 à janv. 2006.

3 000 €/4 000 €

4

Cœurs enflammés dans un phylactère amoureux

Eventail de type brisé en ivoire (Africana Loxodonta) repercé et peint de cœurs enflammés, fleurs, oiseaux, flèches dans un phylactère amoureux.

Au pourtour, amours bandant leur arc.

La gorge est décorée de chinoiserie.

Reprise du motif au revers.

Vers 1690.

8" - 22 cm.

N.B. : Exposé à l'Abbaye Royale de Fontevraud en 2018 et à Marly.

3 000 €/4 000 €

5

La couronne de l'amour

Eventail de type brisé en ivoire (Africana Loxodonta) repercé et peint en son centre de deux amours supportant une couronne au-dessus d'un cœur enflammé.

Le cartel central, les panaches et la gorge sont rehaussés d'or.

Tête en nacre.

Vers 1690.

(Léger manque)
8" - 22 cm.

N.B. : Exposé à l'Abbaye Royale de Fontevraud en 2018 et à Marly.

3 000 €/4 000 €

6

Les nymphes désailant les amours

Eventail, la feuille en peau peinte à la gouache d'une scène d'après l'Albane représentant des nymphes sous le regard de Diane assise sous une nuée rognant les ailes des amours endormis et leur déroband arcs et carquois.

Revers : semis de fleurs autour de eux cornes d'abondance sur un fond jaune.

Monture en écaille (Eretmochelys Imbricata) peinte à la gouache d'or de couples au milieu d'arbustes.

Les bords de la gorge sont très légèrement gravés de rinceaux fleuris visibles lorsque l'éventail est fermé.

France vers 1700

(Rest. & coupure)
11" - 29,7 cm.

N.B. : Le tableau de l'Albane qui faisait partie des collections de Louis XIV, est actuellement conservé au musée du Louvre.

1 200 €/1 500 €



5



6



7



7 revers



8

7

La pomme d'or

Éventail, la feuille en cabretille peinte à la gouache de Paris offrant la pomme d'or à Vénus, celle qu'il choisit comme la plus belle des déesses.

Revers : sur fond noir, semis de fleurs sur l'intégralité de la feuille.

Monture en ivoire (Africana Loxodonta), la tête et le haut des panaches appliqués de nacre.

Vers 1690.

(Rest. & usures)
9" 1/2 - 25,5 cm.
1 000 € / 1 200 €

8

Le branle de la mariée

Feuille d'éventail peinte à la gouache sur peau, mise au rectangle.

Les amis viennent féliciter les jeunes mariés devant la maison nuptiale. Ils se sont parés de rameaux verts, font des crêpes en signe de fécondité ou dansent au son d'un orchestre.

Les vieux parents arrivent aussi vêtus en costume Louis XIII. La jeune mariée sur le pas de sa porte exhibe fièrement son alliance à l'annulaire de sa main gauche. Encadré sous verre.

Ecole française, vers 1690 - 1700.

(Acc. au cadre)
Diam. : 46 cm.
3 000 € / 4 000 €

9

La jonque

Éventail, la feuille en papier peinte à la gouache de jonques battant le pavillon frappé du soleil levant.

Revers : oiseaux parmi les fleurs. Décor d'après les faïences de Delft de l'époque.

Monture en ivoire (Elephas Maximus) reperlé, piqué d'argent et appliqué de plaquettes de nacre gravée.

Hollande, vers 1700.

9" 3/4 - 26 cm.

N.B. : Exposé au château de Maisons nov. 2005 à janv. 2006.

2 500 € / 3 000 €



10

10

Les amours de Jupiter

Eventail, la feuille en peau peinte à la gouache de la colonnade du parc de Versailles, élevé par Jules Hardouin Mansart entre 1689 et 1698, dans les arcatures de laquelle sont représentés les amours de Jupiter. Au centre de la construction, des amours plus modernes se déroulent avec la complicité d'angelots qui forge les cœurs.

Revers : semis de fleurs sur fond argenté.

Vers 1700.

(Coupures)
9" 1/2 - 25,5 cm.

N.B. : Exposé au Fan Museum de Londres : « fanfare for the Sun King », 2003.
3 000 €/4 000 €



14

13

Les pêcheurs

Eventail, la feuille en peau peinte à la gouache. Un homme portant un habit de moine pêche. Trois enfants portant un habit similaire l'assistent : l'un ramassant des écrevisses, l'autre relevant une nasse, et le dernier ratissant le sable. Jolie bordure ornementale sur le thème de la pêche.

Au revers : couples d'animaux déguisés.

Monture en ivoire (Africana Loxodonta), les panaches cannelés.

Vers 1700.

9" 3/4 - 26 cm.
1 000 €/1 200 €

15

14

L'amour aveugle

Eventail de type brisé en ivoire (africana Loxodonta) repercé et peint de trois cartels avec au centre Bacchus verse du vin dans le verre que lui tend une jeune femme, assise autour d'une table. Un amour les observe. A gauche, un amour aux yeux bandés promène le chien de la fidélité. A droite, un autre cueille des roses.

(Manques & usures)

Vers 1700.

7" - 18 cm.

500 €/600 €

15

La taverne sur le port

Eventail, la feuille en cabretille peinte à la gouache. A droite, un voilier débarque ses ballots et ses tonneaux de vin, sous le regard d'une joyeuse compagnie buvant et fumant. Monture en ivoire (Africana Loxodonta) peint au vernis dans le goût chinois.

(Usures & rest.)

Vers 1700.

9" 1/2 - 25,5 cm.

800 €/1 000 €

11

L'amour et les arts

Eventail de type brisé en ivoire (Africana Loxodonta) peint de l'amour entouré des muses des arts dont la poésie, la musique, la danse et le théâtre. Les panaches sculptés d'un danseur au tambourin.

Vers 1700.

(Acc.)
7" 1/2 - 20 cm.
1 500 €/1 800 €

12

Ecrans Indiens

Paire d'écrans en mica peint, bordé de soie multicolore. Semblent être des scènes tirées de la légende de Krishna.

Manches en bois et carton.

Ecole Indienne XVII^e et début XVIII^e siècles.

Manches 43 cm. et 44 cm. - Feuilles 23 cm. et 24 cm.

N.B. : Exposé en 1898 au Louvre des Antiquaires « l'éventail à tous vents ».

1 000 €/1 200 €



16



17



19

16

Le festin

Eventail, de type brisé en ivoire (Africana loxodonta) peint à la gouache.
 Au centre, une table est dressée avec des friandises et des assiettes. Deux personnages trinquent avec des verres de vin, et la troisième goûte une friandise. Ils portent tous les trois des coiffures en plumes.
 A droite de la composition, un rafraîchissoir avec cinq bouteilles.
 Revers : reprise à la plume.
 Vers 1710.

8" - 22 cm.
 3 000 € / 4 000 €

17

Les plaisirs de l'Olympe

Eventail, la feuille en papier gravé et rehaussé à la gouache, poudré et appliqué de minuscules morceaux de nacre. Des servantes apportent panier de fruits et coupe de vin à Junon et Jupiter en compagnie de son aigle. Derrière eux un temple.
 Fleurs au revers.
 Monture en ivoire (Africana loxodonta) sculpté et gravé de deux tritons et d'un masque.
 Vers 1710.

0" - 27 cm.
 800 € / 1 000 €

18

Le jugement de Paris

Eventail, la feuille en peau peinte à la gouache de Paris courtisé par trois déesses : Junon, Minerve et Vénus et offrant la pomme à Venus qui s'avance triomphante pour recueillir son trophée.
 Revers : trio de personnages vêtus à l'antique dans un parc. Au centre, une femme joue de la guitare accompagnée par un homme qui souffle dans son hautbois tout en lisant sa partition.
 Monture composite, la gorge en ivoire (Africana loxodonta) partiellement peinte au vernis.
 Les panaches sont appliqués de nacre et d'écaille (Eretmochelys imbricata).
 (Coupures)
 Vers 1720. 11" - 29.7 cm.

N.B. : Exposé au château de Maisons « Eventails rétrospective » nov. 2005 à janv. 2006.

2 500 € / 3 000 €

19

Interlude musical

Eventail de type brisé en os peint à la gouache de trois cartels : au centre, une claveciniste et un joueur de flûte traversière ; à gauche, un violoncelliste, et à droite, un hautboïste.
 Au pourtour, application de fleurs, feuillages, abeilles et glands de chêne gaufrés et dorés. Chinoiserie sur la gorge.
 Revers : applications de deux portraits, de danseurs et d'un musicien, et abeilles gaufrés et dorés.

Vers 1720.

(Rest.)
 8" - 22 cm.
 1 500 € / 2 000 €



20



21



25

20

Bacchus enfant

Eventail, de type brisé en ivoire (Africana loxodonta), peint à la gouache. Bacchus enfant sort d'une cuve pleine de raisin.

Quatre personnages participent à cet événement, deux d'entre eux soulèvent leurs verres.

Au pourtour, vigne, raisin, insectes peints en relief à la gouache d'or. Japonaiserie sur la gorge et les panaches.

Vers 1720.

(Rest.)
8" - 22 cm.
2 000 €/3 000 €

21

Le retour du travail d'après Jacques Stella

Eventail, la feuille en peau peinte à la gouache d'une pastorale d'après Jacques Stella (1596-1657). Encadrement de grappes de raisins et fleurs. Revers : fleurs rehaussées d'or.

Monture en nacre repercée, gravée d'oiseaux et de fleurs peints au vernis. Les panaches en ivoire (Africana loxodonta) teinté rose et sculpté.

Vers 1720.

9" 3/4 - 26,5 cm.
1 500 €/2 000 €

22

Le repos du berger

Eventail, « la feuille au trait bleu » où un berger est assis près de ses moutons dans un champ.

Monture en ivoire (Africana loxodonta) découpé, peint au vernis et à l'or. Les panaches appliqués d'écaïlle (Eretmochelys imbricata) et inscristés de nacre. Revers : chinoiserie.

Vers 1720.

(Rest. & usures)
10" 3/4 - 29 cm.

N.B. : Collection Duchet n°7 du catalogue, Exposition Universelle 1900.

500 €/600 €

23

Persée

Eventail, la feuille en peau peinte à la gouache de Persée et Andromède (?) volant dans les airs au-dessus d'un port marchand où ont accosté barques et navires.

Revers : cartel peint d'un paysage en camaïeu de rose, entouré de médaillons et figures grotesques.

Monture en ivoire (Africana loxodonta) repercée, gravé, peint et incrusté de nacre et d'écaïlle (Eretmochelys imbricata).

Ecole du Nord, vers 1730.

(Usures & rest.)
10" 3/4 - 29 cm.
600 €/800 €

24

Bacchus et Ariane

Eventail de type brisé en ivoire (Africana loxodonta) peint à la gouache des libations de Bacchus et Ariane.

Revers : scène de palais.

Vers 1730.

(Usures & rest.)
8" - 22 cm.
600 €/800 €

25

Allégeance à l'amour

Eventail de type brisé en ivoire (Africana loxodonta) peint à la gouache de divers cartels à décor paysager, en camaïeu de mauve et vert, dans des entrelacs dorés. Les cartels principaux à décor de danse, de chasse et d'un couple implorant la protection de Vénus et l'Amour.

Revers large paysage en camaïeu de bleu peint d'une jeune cavalière prenant un rafraîchissement à l'occasion d'une halte.

Bélière métallique rapportée.

Vers 1730.

(Acc. & manques)
8" - 22 cm.
600 €/800 €

26

Paul prêchant à Athènes

Eventail, la feuille en papier gravé et rehaussé à la gouache de l'apôtre Paul prêchant.

Monture en os peint au vernis de fleurs.

Vers 1730.

(Usures & acc.)
10" 1/3 - 28 cm.
200 €/300 €

27

La promenade des fleurs

Eventail, la feuille en papier imprimé en taille douce de scènes chinoises, puis colorisées à la main.

Au premier plan, deux femmes dans une barque promènent un grand vase de pivoines. Des chinois se livrent à des occupations diverses dans des jardins où se dressent des pagodes.

Dans le lointain, un cerf est forcé par deux chiens.

Monture en ivoire (Africana loxodonta) uni et découpé.

Grande Bretagne, vers 1735.

9" - 24,5 cm.
300 €/400 €



29

28

Dessin préparatoire pour une feuille d'éventail.

France, premier tiers du XVIII^e.
Encadré sous verre.

Dim. : 39 x 14 cm.

N.B. : cf : Der Fächer - Christl Kammerl 1989

200 €/300 €

29

La barque merveilleuse

Eventail, la feuille en papier peint à la gouache dans trois cartels limités par des guirlandes de fleurs.

- A gauche, une scène de cabaret en plein air
- A droite, une dame paysanne

- Au centre, une barque merveilleuse, conduite par une femme avec une perche et un rameur. Elle porte trois arbres à l'ombre desquels deux femmes et un homme boivent du vin autour d'une table sur laquelle est posée une bouteille. Quelques chinoïseries dans les bordures.

Revers : Un paysan assis sur un banc de gazon joue de la flûte pour une bergère. Monture en ivoire (Africana Loxodonta), les battoirs des panaches sont peints dans le goût de la Chine.

(Coupures & tache au revers)
9" 3/4 - 26 cm.

Vers 1740.

800 €/1 000 €

30

Invitation à la danse

Eventail, la feuille en peau peinte à la gouache d'une scène d'après Watteau de divertissements dans un parc.

Revers : un navire rejoint une forteresse surmontée du drapeau de l'Angleterre, à la croix de Saint-Georges.

Monture en os reperlé, gravé et peint au vernis.

Vers 1740.

(Rest.)
11" - 29,5 cm.
1 000 €/1 200 €

31

La famille de Darius devant Alexandre

Eventail, la feuille en cabretille peinte à la gouache de la célèbre supplique de la reine des Perses après la défaite de Darius.

Revers : scène de la vie champêtre.

Monture en nacre finement reperlée, sculptée, gravée et peinte au vernis. Les panaches en ivoire (Africana Loxodonta) plaqués de nacre.

Vers 1740.

(Rest.)
10" 3/4 - 29 cm.
1 200 €/1 500 €

32

Diane parmi les nymphes

Eventail, la feuille en cabretille peinte à la gouache de la déesse de la chasse entourée de ses nymphes, l'une apportant un carquois, l'autre une corbeille de fruits. Signé en haut à droite « L. Germe ».

Revers, large cartel peint en camaïeu de rose d'un paysage à la tour. Monture en ivoire (Africana Loxodonta) reperlé, gravé. La tête en forme de gland de chêne.

Vers 1740.

(Coupures & rest.)
10" 1/2 - 28,5 cm.
1 000 €/1 200 €

33

Quiétude de la plénitude amoureuse

Eventail, la feuille en velin peint à la gouache d'un couple de deux jeunes femmes et d'un jeune homme réunis dans un parc, à proximité d'une barrière.

Face à eux, un autre couple les observe.

Revers : Bergère assise sur un tertre à qui un enfant apporte une palme. Monture en ivoire (Africana Loxodonta) reperlé et sculpté de fillettes jouant, sur laquelle sont réservés des cartels peints au vernis d'insectes, d'oiseaux et de scènes chinoises.

Grande-Bretagne, vers 1740.

(Rest.)
11" 3/4 - 29,5 cm.

N.B. : Exposé au château de Maisons nov. 2005 à janv. 2006.

800 €/1 000 €

34

Les distractions musicales de l'empereur de Chine

Eventail, la feuille en papier peint à la gouache de la synthèse de deux compositions de 1740 de François Boucher, conservées au musée de Besançon.

Cette feuille du XVIII^e siècle fut agrandie vers 1835 pour recevoir des ajoutes et permettre son montage sur une monture en bois laqué noir à décor or. La feuille vers 1740.

La monture, les ajoutes et le dos vers 1830 - 1840.

10" 3/4 - 29,5 cm.

N.B. : Exposé au château de Maisons nov. 2005 à janv. 2006.

1 000 €/1 200 €

35

La parade au village

Eventail, la feuille en papier gravé et rehaussée à la gouache.

Une jeune femme assise sur un char est tirée par des guirlandes de fleurs tenues par deux compagnons. A gauche, deux femmes jouent aux osselets, à droite un homme joue du tambour près une femme portant un drapeau.

Revers une chanteuse accompagnée d'un flûtiste.

Monture en os peint au vernis. Les panaches doublés d'écaïlle (Eretmochelys Imbracata) et appliqués de nacre.

Vers 1740.

(Manques sur le panache)
10" - 27 cm.
500 €/600 €

31



33



36

36

Le vent de l'amour

Eventail, la feuille en velin peint à la gouache de Flore et Zéphyr.

Revers : une femme et deux amours.

Monture en nacre très finement repercée, sculptée et incrustée d'or.

Monté à l'anglaise.

(Rest.)

Grande Bretagne, vers 1750.

10" 1/2 - 28.5 cm.

3 500 €/4 000 €

37

Camaïeu de rose

Eventail, la feuille en papier peint à la gouache en camaïeu de rose

d'une scène d'intérieur et de scènes de pêche.

Revers pêcheur à la ligne.

Monture en ivoire (Africana Loxodonta) repercé, sculpté et peint

au vernis en rose.

(Coupures & rest.)

Vers 1750.

9" 1/2 - 25.5 cm.

1 000 €/1 200 €

38

La charité

Eventail, la feuille en papier peint à la gouache d'un attroupement dans le parc

d'un château où une jeune femme semble faire une aumône à un vieil homme. A

droite, une barque accoste.

Revers : femme solitaire.

Monture en ivoire (Africana Loxodonta) repercé et peint au vernis d'un couple

assis, entouré d'animaux dont un chien et un lapin.

(Coupures & taches au revers)

Vers 1750.

9" 1/2 - 25.5 cm.

500 €/600 €

39

Les couples se forment

Eventail, la feuille en velin peint à la gouache de trois couples assis dans un large paysage.

Au centre, un galant présente un miroir à sa bien-aimée.

A gauche, une jeune femme joue de la musique.

A droite, un jeune homme présente une corbeille de fruits.

Revers : fleurs.

Monture en ivoire (Africana Loxodonta) repercé, gravé, sculpté, peint

au vernis et incrusté or.

Grande-Bretagne, vers 1750.

14" - 29.5 cm.

800 €/1 000 €

40

Les vendanges au village

Eventail, la feuille en papier peint à la gouache de deux cartels.

A droite, des paysans s'activent autour des vignes. L'un au repos se verse déjà un

verre. A gauche, un vendangeur la hotte sur le dos les rejoint.

Monture en ivoire (Africana Loxodonta) finement repercé et sculpté de couples et

d'animaux.

(Rest. & usures)

Vers 1750.

9" 1/3 - 25 cm.

500 €/600 €

41

Pastorale

Eventail, la feuille en papier gravé en taille-douce et rehaussé à la gouache verte.

Au centre, un joueur de flûte et une chanteuse. Sur les côtés, la partition et les

couplets d'une pastorale dans des encadrements rocaille.

Au revers, partition d'un « Air tendre ».

Monture en os repercé.

(Coupures, manques & acc.)

Vers 1750.

10" - 27 cm.

300 €/400 €



36 revers



36 détail



43

42

Neptune et Amphitrite

Eventail, la feuille en cabretille dessinée à la plume d'Amphitrite et Neptune parmi des dauphins, des amours et des tritons.

Au revers : paysage italien encadré par le soleil et la lune.

Monture en nacre très finement repercée, sculptée, gravée, peinte au vernis.

(Usures, acc., rest.)
11" - 28,5 cm.
300 € / 400 €

Italie, vers 1750.

43

Cabriolet

Eventail, les deux feuilles en papier peintes à la gouache. Sur la feuille du haut, une jeune femme se promène en voiture cabriolet, au milieu d'un paysage où une tente est dressée à droite pour servir de halles.

A gauche, des personnages se dirigent vers un estaminet à l'enseigne : « Ici bon pinot ».

La feuille du bas est peinte d'un pêcheur accompagné d'une jeune femme et d'une mère avec son enfant.

Monture squelette en ivoire (Africana Loxodonta) repercé et peint au vernis.

(Rest.)
10" - 27 cm.
4 000 € / 5 000 €

France vers 1755.

44

La bergère couronnée

Eventail, la feuille en papier peint à la gouache d'un jeune homme déposant sur la tête d'une demoiselle une couronne de fleurs. Tout autour, bergers, bergères et cavaliers vaquent à leurs occupations.

Revers une jeune femme filant, une quenouille à la main.

Monture en ivoire (Africana Loxodonta) repercé, sculpté, gravé, et peint au vernis.

Le centre recouvert de mica. Les panaches appliqués de nacre soulignant des miniatures sous mica.

(Rest.)
10" - 27 cm.
1 200 € / 1 500 €

Vers 1755.

45

Le jugement de Pâris

Eventail, la feuille en papier peint à la gouache, doublé peau, de Pâris remettant la pomme à Venus sous le regard de Mercure.

Ils sont entourés d'amours.

Revers : bordure de fleurs.

Monture en nacre repercée, sculptée, gravée, burgautée, incrustée d'or.

(Rest.)
10" 1/2 - 28,5 cm.
2 000 € / 3 000 €

Vers 1750 - 1760.



45

46

Camaïeu bleu, camaïeu rose

Eventail, la feuille en papier peint à la gouache en camaïeu bleu sur une face et en camaïeu rose sur l'autre face, de scènes galantes.

Monture en ivoire (Africana Loxodonta) peint au vernis dans les mêmes tons que la feuille.

Le haut des panaches sculptés.

Vers 1755.

(Rest.)
9" 3/4 - 26,5 cm.
2 000 € / 3 000 €

47

Le sacrifice de Jephthé

Eventail, la feuille en papier doublé peau, peinte à la gouache, de Jephthé sacrifiant sa fille à la suite d'un vœu imprudent.

Monture en ivoire (Africana Loxodonta) repercé, sculpté, burgauté, peint au vernis.

Vers 1755.

(rest.)
10" - 27 cm.
1 000 € / 1 200 €

48

Le jugement de Pâris

Eventail, feuille en vélin peint à la gouache de Vénus dans une nuée, regardant le berger Pâris. Un amour brandit la pomme d'or.

Revers un amour offrant des fleurs à une jeune femme.

Monture en nacre blanche repercée, gravée, sculptée, burgautée, incrustée or et argent. Monté à l'anglaise.

Vers 1760.

10" 3/4 - 29 cm.
1 500 € / 2 000 €

49

L'enlèvement des Sabines

Eventail, la feuille en cabretille très finement peinte en camaïeu de brun de la célèbre scène de Pierre de Cortone.

Revers : Actéon se métamorphosant en cerf sous les yeux de Diane.

Monture en ivoire (Africana Loxodonta) repercé, sculpté, gravé et appliqué de nacre gravée.

Vers 1760.

10" - 27 cm.
1 500 € / 2 000 €



49



49 détail



51

50

Minerve couronnée

Eventail, la feuille en cabretille peinte à la gouache de Minerve en majesté, sous un soleil rayonnant, couronnée par le Temps et entourée d'amours. Un génie vole vers elle les bras chargés de livres et cartes. Une muse tenant la trompette de la Renommée consigne dans un ouvrage les hauts faits de l'Histoire. Signé à gauche « G.B. Costanzi pin. (pinxit) ».

Revers : des amours tenant le corno et la couronne, symboles des doges de Venise, encadrent une femme portant un blason.

Monture en écaille blonde (EretmochelysImbrecata) repercée, sculptée, gravée, incrustée d'or.

Italie, vers 1760.

(Coupures & acc. à la rivure)
10" - 27 cm.
1 000 €/1 200 €

51

Dentelle fleurie

Eventail, la feuille en papier peint à la gouache de trois cartels sur un fond de dentelle en trompe-l'œil. Au centre, sujet galant ; à gauche, la moisson et à droite deux chiens attendant leur maître.

Au revers : maison dans un paysage montagneux.

Monture en ivoire (Africana Loxodonta) repercé, sculpté et peint au vernis d'une dentelle en trompe-l'œil, en harmonie avec la feuille.

Vers 1760.

(Usures & rest.)
9" 1/2 - 25,5 cm.
1 000 €/1 200 €

52

Le charmeur à la flûte

Eventail, la feuille en peau peinte à la gouache d'un jeune berger charmant deux jeunes femmes sous un abri de verdure, que vient espionner un curieux.

Revers : un couple assis sur un banc de gazon est accompagné d'un enfant tenant une cage d'une main et un oiseau de l'autre.

Monture en nacre repercée, sculptée, gravée, burgautée, incrustée or et argent.

Vers 1760.

(Acc.)
10" - 27 cm.
800 €/1 000 €

53

L'invitation à l'amour

Eventail, la feuille en papier peint à la gouache recto-verso.

Sur une face, un jeune homme baise la main d'une jeune femme alanguie, elle porte un panier de fleurs.

Un amour incite un jeune berger à rencontrer une bergère qui semble pensive.

Sur l'autre face, un enfant joue avec un cygne dans une pièce d'eau ; derrière lui un chevalier courtise une dame de qualité.

A droite, une femme retient un enfant en laisse.

Monture dite à la Pompadour en nacre repercée, gravée et sculptée d'un couple d'oiseaux, de cœurs enflammés et d'amours.

Vers 1760.

(Quelques plis coupés)
9" - 24 cm.
800 €/1 000 €

54

La signature de la paix

Eventail, la feuille en papier doublé peau, peinte à la gouache de deux souverains réunis pour la signature d'un traité. Derrière eux, deux femmes tiennent des étendards à leurs armes : la Castille à gauche et la France à droite. De part et d'autre des courtisans assistent à la scène.

Revers : grand portique décoré en alternance avec les armes de France et de Castille.

Monture en écaille (Eretmochelys Imbrecata) repercée, sculptée, gravée, incrustée d'or sur le thème militaire.

Vers 1760.

(Coupures)
10" - 27 cm.
1 000 €/1 200 €

55

Chinoiserie

Eventail, la feuille en papier peinte à la gouache d'une scène traditionnelle chinoise, rehaussée à la laque d'or.

Monture en ivoire (Africana Loxodonta) repercé, grillé. Les panaches sculptés.

Vers 1760.

10" 1/2 - 28 cm.
400 €/600 €



53

56

La bataille d'Arbelles d'après Le Brun

Eventail, la feuille en peau peinte à la gouache d'après la célèbre composition de Charles Le Brun, peintre du Roi Louis XIV.

Revers : bergère pensive.

Monture en ivoire (Africana Loxodonta) très finement repercée, sculptée, incrustée or et argent, de personnages et de pavillons chinois.

Vers 1760.

(Coupures)
10" - 27 cm.
1 000 €/1 200 €

57

Amphitrite triomphante

Eventail, la feuille en cabretille peinte d'Amphitrite voguant sur les flots dans un char tiré par deux dauphins. Amours et oiseaux exotiques sur les côtés. Fleurs en bordure.

Revers : trompe l'œil d'un pêle-mêle de dessin, gravure et carte géographique d'Italie.

Monture en nacre repercée, sculptée, gravée, incrustée d'or, d'argent, et peinte au vernis d'un trompe-l'œil rappelant le décor de la feuille.

Italie, vers 1760.

(Usures, manques & rest.)
10" 1/2 - 28,5 cm.
600 €/800 €

58

La toilette de Diane

Eventail, la feuille en cabretille peinte à la gouache de Diane entourée de ses nymphes dans un sous-bois. Elle est accompagnée de deux lévriers.

Revers : ruines et pyramide.

Monture en nacre repercée, sculptée, gravée, burgautée, incrustée or et argent.

Vers 1760.

(Coupures & rest.)
9" 1/4 - 25 cm.
600 €/800 €

59

La chasse et la pêche

Eventail, la feuille en peau peinte à la gouache d'une joueuse de musette et d'une flûtiste charmant un petit oiseau tenu en laisse par un élégant berger. De part et d'autre, un jeune chasseur tente d'attraper des oiseaux, et un enfant part à la pêche.

Revers : enfant tressant des guirlandes de fleurs auprès d'une femme assise dans un large paysage.

Monture en ivoire (Africana Loxodonta) repercé, sculpté, gravé, peint au vernis, et le cartel central doublé de catgut.

Vers 1760.

(Acc. & Rest.)
10" - 27 cm.
800 €/1 000 €

60

La détente des bergers

Eventail cabriolet, les feuilles en papier peint à la gouache.

La principale ornée de deux cartels, animés de deux couples dans un paysage. La seconde ornée d'un personnage sur un arbre.

Au revers, paysage à la barrière.

Monture en ivoire (Africana Loxodonta) peint au vernis de fleurettes et d'un panier central.

Vers 1760.

(Coupures & rest.)
9" 3/4 - 26 cm.
600 €/800 €

61

Trompe-l'œil de dentelle

Eventail, la feuille en papier peint à la gouache d'un cartel central où des paysans dansent. De part et d'autre, entredeux de dentelle en trompe-l'œil parmi des fleurs.

Monture en ivoire (Africana Loxodonta) repercé, sculpté et gravé.

Vers 1760.

(Rest.)
10" 1/3 - 28 cm.
300 €/400 €



63



66

62

La partie de cartes

Eventail, feuille en papier peint à la gouache d'un couple disputant une partie de cartes. Une jeune voleuse dérobo la bourse du joueur.

Revers un joueur de flûte charme une bergère.
Monture en nacre gravée, incrustée or et argent.

Vers 1760.

(Coupures & rest.)
10" - 27 cm.
600 €/800 €

63

Les noces Aldobrandines

Eventail de grand tour, la feuille en cabretille peinte à la gouache de trois cartels, le principal historié des noces aldobrandines.

A gauche, le Temple de Vesta et à droite un monument de la Rome antique.
Monture en ivoire (Africana Loxodonta).

Italie, vers 1760 - 1770.

(Légère coupure)
10" - 27 cm.
1 000 €/1 200 €

64

Catgut

Eventail, la feuille en catgut appliquée de personnages musiciens, vases, fleurs, papillons en soie, chenillé aux fils d'or.

Monture en ivoire (Africana Loxodonta) repercé, sculpté, peint au vernis.

Vers 1770.

(Rest. & coupures)
9" - 24 cm.
1 500 €/2 000 €

65

Le triomphe de l'Aurore

Eventail, feuille en cabretille peinte à la gouache d'après la célèbre fresque de Guido Reni dans le palais Casino Rospigliosi-Pallavicini à Rome.

Revers un amour tenant la bride d'un lion et d'une chimère.

Monture en ivoire (Africana Loxodonta) finement repercé, sculpté, grillé et gravé.

Italie, vers 1770.

(Rest.)
10" 3/4 - 29 cm.
1 500 €/2 000 €

66

Le canivet

Eventail, la feuille en papier découpé en canivet peint à la gouache, et à la gouache d'or, de fleurs parmi des rinceaux.

Monture squelette en ivoire (Africana Loxodonta) repercé, sculpté, incrusté or et argent.

Vers 1770.

(Acc.)
10" - 27 cm.
1 500 €/2 000 €



71

67

Achille parmi les filles de Lycomède

Eventail, la feuille en soie, incrustée de trois cartels.

Au centre, Achille dégainant une épée, à gauche Oenone et à droite Leda.

Plusieurs médaillons à effet de Wedgwood et des paillettes décorent la feuille.

Monture en ivoire (Africana Loxodonta) repercé, gravé et incrusté d'or.

Les panaches en acier.

Vers 1770.

(Redoublé & coupures)
10" - 27 cm.
800 €/1 000 €

68

Psychée découvrant l'amour endormi

Eventail, la feuille en soie peinte à la gouache, pailletée, chenillée et brodée aux fils d'or.

Monture en ivoire (Africana Loxodonta) repercé, gravé peint au vernis et incrusté d'or.

Revers : reprise à la plume.

Au centre, rencontre galante.

Vers 1770.

(Coupures & rest.)
10" - 27 cm.
400 €/500 €

69

Eventail de fillette

Eventail, la feuille en peau peinte d'un enfant nouveau-né dans son berceau suspendu, entouré de toute sa famille.

Monture en écaille (Eretmochelys Imbracata) repercée, sculptée, gravée et incrustée d'or.

Vers 1770.

(Rest., manque en haut du panache, redoublé postérieurement)
8" - 22 cm.
300 €/400 €

70

L'entraînement de l'amour

Eventail, la feuille en vélin peinte à la gouache de Vénus surveillant l'amour prêt à transpercer le cœur de sa flèche. A gauche, un amour fait des bulles de savon, symbole de la légèreté de l'amour ; à droite, un autre teste la pointe de ses flèches.

Revers : chinoiserie dans un jardin.

Monture en ivoire (Africana Loxodonta) sculpté, gravé, repercé.

Vers 1770.

(Rest.)
10" 3/4 - 29 cm.
600 €/800 €

71

Les rayons du soleil

Eventail, la feuille en soie peinte à la gouache, pailletée, chenillée et ornée de deux portraits en miniature sous mica. Au centre, le soleil à figure humaine illumine de ses rayons le portrait d'un couple et deux scènes galantes.

Monture, dite à la Pompadour, en ivoire (Africana Loxodonta) repercé, sculpté, gravé, burgauté, incrusté or et argent.

Vers 1770.

(Taches, coupures & doublé de tulle)
10" - 27 cm.
300 €/400 €

72

L'invitation au voyage

Feuille d'éventail peinte à la gouache. Invitée à embarquer dans un navire, une jeune femme hésite à l'écoute de son compagnon.

Vers 1770. Diam. : 50 cm. - Dim. : 28 x 56 cm.

Dans un cadre postérieur.

120 €/150 €

73

Pensent-ils au raisin ?

Eventail, la feuille en vélin peinte d'après la célèbre scène de François Boucher. Monture squelette en ivoire (Africana Loxodonta). La tête en écaille (Eretmochelys Imbracata) à rivure perdue. Un verre cerclé est inséré en haut du panache.

Grande-Bretagne, vers 1775. 10" 1/2 - 28,5 cm.

300 €/400 €

74

Invitation à l'amour

Eventail, la feuille en papier peint à la gouache sur un fond argent.

Un homme de qualité montre des amours à une bergère qui semble s'enfuir sa houlette à la main.

De part et d'autre bouquets de fleurs.

Revers paysage à la barrière.

Monture en ivoire (Africana Loxodonta), repercé, sculpté de fleurs et peint au vernis.

Vers 1775.

(Plis coupés & rest.)
10" - 27 cm.
250 €/300 €



75



77



78



77 détail

75

La pendule divinatoire

Eventail, la feuille en papier, décoré de trois cartels peints : au centre une pendule entourée de feuilles de laurier, de part et d'autre des vases, le tout entouré de feuillages dorés.

Revers : un chinois debout au centre fait voler des rubans sur lesquels s'accrochent des rimes amoureuses : « Ne me résiste plus, ton cœur mes (sic) dévolus (sic) »... « le langage de tes yeux fera toujours (sic) des heureux » etc...

Monture squelette en ivoire (Africana Loxodonta), les panaches teintés vert.

(Coupures)
Vers 1775. 10" - 27 cm.

N.B. : Exposé au château de Maisons « Chine chinoiserie » nov. 2005 à janv. 2006.

250 €/300 €

76

La toilette

Eventail, la feuille en papier peinte à la gouache. Une jeune femme assise devant sa table de toilette tend le bras pour recevoir un bouquet de roses qu'un jeune homme lui présente.

Une servante l'aide à se coiffer.

Monture squelette en ivoire (Africana Loxodonta) reperlé, sculpté, gravé, incrusté d'or.

Vers 1775 - 1780.

(Usures, pli coupé & rest.)
10" - 27 cm.

120 €/150 €

77

Werther

Eventail, le feuille en vélin peint à la gouache.

Dans un cartel central, Lotte pleure devant le tombeau de Werther.

De part et d'autre, fleurs autel de l'amour surmonté d'un cœur et chien de la fidélité.

Vers 1775 - 1780.

(Taches au revers & rest.)
10" - 27 cm.

N.B. : Se reporter au roman romantique de Goethe en 1774 : « Les souffrances du jeune Werther ».

300 €/400 €

78

La sacrifice du bélier, fresques de Pompei

Eventail, la feuille en cabretille peinte à la gouache de trois cartels.

Monture squelette en écaille blonde piquée d'or.

Signée au revers : Camillo Butti Arch. Paris

Ecole Italo-Française, vers 1780.

(Rest.)
N.B. : Exposé en 1989 au Louvre des Antiquaires « L'éventail à tous vents » sous le numéro 83 du catalogue.

Un éventail du même artiste est conservé au Muséum d'Amsterdam.

2 000 €/3 000 €



79



82



81



82 détail

79

Le couronnement de l'élu

Eventail, la feuille en papier peint à la gouache de quatre cartels : au centre, une demoiselle dépose une couronne de fleurs sur la tête de son galant, près d'eux Mars et Vénus. Sur les côtés, deux médaillons en grisaille avec des amours couronnant un portrait de jeune femme à gauche, et un profil d'homme à l'antique à droite, les futurs époux.

Revers une jeune femme captivée par le récit d'un galant.

Monture squelette en écaille brune (eretmochelys Imbracata) sculptée, gravée et incrustée d'or.

Vers 1780.

(Contre-panache déformé)
9" 3/4 - 26 cm.
800 €/1 000 €

80

Le rendez-vous galant

Eventail, la feuille en papier repercé en canivet, illustrée de trois cartels lithographiés, rehaussés à la gouache.

- Au centre, un couple enlacé assis sur un banc devant une balustrade est surveillé par une dame de compagnie.

- A gauche, un amour tend une torche allumée.

- A droite, un amour tend une couronne de fleurs.

Monture squelette en bois, la tête et le tour des panaches en os.

Vers 1780.

10" 1/2 - 28.5 cm.
800 €/1 000 €

81

A la manière de Teniers...

Eventail, la feuille en cabretille peinte à la gouache de trois cartels. Au centre, en trompe-l'œil, une jeune femme est invitée à boire par un galant assis autour d'une table. De part et d'autre, deux cartels avec des scènes de la vie quotidienne dans le goût des Ecoles du Nord.

Au revers, vue de port avec un phare au bout d'une jetée.

Monture squelette en nacre gravée, incrustée or et argent.

Ecole du Nord, vers 1780.

(Rest.)
10" 1/3 - 28 cm.
800 €/1 000 €

82

Le Temple de l'hymen

Eventail, la feuille en velin peint à la gouache de trois cartels :

- Au centre, un couple accompagné d'amours s'avance vers l'autel.

Un amour leur présente deux couronnes de fleurs.

De part et d'autre deux cartels avec des amours et des inscriptions manuscrites.

- A gauche : « Men geest de Wijn, d'eersten den besten »

- A droite : « Hier is den besten wijn den lesten »

Monture en nacre repercée, gravée, sculptée et incrustée or et argent.

Les battoirs en ivoire (Africana Loxodonta)

Hollande, vers 1780.

10" 1/4 - 28 cm.
400 €/500 €



88



88 revers

83

Les éclairs blancs

Eventail, la feuille en soie pailletée d'acier et ornée de bandes métalliques. La monture squelette à brins alternés d'acier et d'ivoire (Africana Loxodonta) gravé et incrusté de filets d'acier.

Vers 1780.

(Légers manques & rest.)
9" - 24 cm.
400 €/600 €

84

Eliezer et Rebecca au puits

Eventail, la feuille en vélin peint à la gouache de la célèbre rencontre. Sur les côtés, deux cartels avec des amours, l'un tenant un triangle, une corbeille de fleurs à ses pieds ; l'autre présentant une couronne de fleurs.

Revers : pêcheur à la ligne.

Monture squelette en ivoire (Africana Loxodonta) grillé, gravé et incrusté or et argent.

Hollande, vers 1780.

10" 1/3 - 28 cm.
300 €/400 €

85

Salomon et la reine de Saba

Eventail, la feuille en papier peint à la gouache en grisaille du roi Salomon recevant la visite de la reine de Saba.

Revers : femme seule.

Monture en ivoire (Africana Loxodonta) peint en brun à l'imitation de l'écaille, repercée, gravée et incrustée argent.

Vers 1780.

(Coupures & acc.)
9" 1/2 - 25,5 cm.
200 €/300 €

86

« Le Costume Espagnol »

Eventail, la feuille en papier découpé au canivet, illustré de personnages en costumes espagnols, lithographiés et rehaussés à la gouache.

Monture en os repercé, peint au vernis.

Vers 1780.

(Rest. & usures)
9" 1/2 - 25,5 cm.
400 €/500 €

87

Le couronnement d'Esther

Eventail, la feuille en peau doublée de papier peinte à la gouache d'Assuérus assistant au couronnement d'Esther.

Revers : femme seule assise devant une colonne.

Monture squelette en nacre repercée, sculptée, gravée et incrustée or et argent.

Vers 1780.

(Rest. & usures)
9" 3/4 - 26 cm.
200 €/300 €

88

« La belle Amazone »

Eventail, la feuille en papier imprimé rehaussé à la gouache.

Au centre, « la belle Amazone » est entourée de deux chevaliers sabres à la main, un troisième porte un étendard avec l'inscription : « tout peint l'Amour, tout n'est qu'amour ».

De part et d'autre douze couplets.

En bordure, musique sur l'air : « Ce mouchoir où aussitôt que la lumière ».

Monture en bois.

Etiquette de la collection « Duchet ».

Vers 1780.

(Légères coupures)
10" - 27 cm.

N.B. : Ex collection Duchet n°125.

Exposé à l'Exposition Universelle de 1900.

1 000 €/1 500 €



89

89

« Vue du Palais Royal »

Eventail, la feuille en papier imprimé rehaussé à la gouache.

Dans un cartel central, vue du Palais Royal.

De part et d'autre, deux cartels avec les couplets mention : « Le Palais Royal,

Air de Figaro ».

Monture en bois.

(Coupures & taches au revers)
10" - 27 cm.
1 200 €/1 500 €

Vers 1780.

90

« Il pleut, il pleut Bergère »

Eventail, la feuille en papier imprimé rehaussé à la gouache, d'une scène illustrant la chanson dans un cartel central.

De part et d'autre couplets de « Pastoral il pleut il pleut Bergère, Presse tes blancs moutons ».

(Coupures)
10" 1/3 - 28 cm.
1 000 €/1 200 €

Vers 1780.



91

91

Les portraits

Eventail, la feuille en papier peinte à la gouache de cinq portraits et de deux monuments sur un fond à décor or.

Revers : scène galante dans un large paysage.

Monture en ivoire (Africana loxodonta) à brins alternés deux par deux, gravé, sculpté, burgauté, incrusté or.

(Rest.)
10" - 27 cm.
800 €/1 000 €

Vers 1780.

92

Les jeunes fiancés

Eventail, la feuille en peau peinte à la gouache sur fond argent, d'une scène galante entourée par deux portraits de fiancés présentés par des amours.

Revers : un amour apparaît à une femme.

Monture squelette en nacre gravée, incrustée or et argent.

9" 1/2 - 25,5 cm.
300 €/400 €

Vers 1780.



91 revers



93

93

Gloire à Minerve

Eventail, la feuille en soie peinte à la gouache pailletée, chenillée.
Minerve casquée, surmontant un bouclier est entourée de symboles militaires :
lances, canons, tambours, etc...

Revers : reprise à la plume.
Monture en ivoire (Africana Loxodonta) repercé, gravé, sculpté et incrusté d'or
et d'argent.

Vers 1780.

(Rest., coupures & manques)

10" - 27 cm.

200 €/300 €

94

Trois chiens savants

Eventail, la feuille en peau peinte à la gouache d'une scène de foire urbaine où
des promeneurs profitent des boutiques et du spectacle offert par un bonimenteur
et ses chiens savants. Un garçonnet regarde son ballon s'élever dans les airs.

Revers : couple de bergers.
Monture en ivoire (africana loxodonta) à brins alternés, sculptés, gravés, incrustés
or et argent, et piqués de paillettes colorées.

Vers 1780.

(Acc.)

10" - 27 cm.

300 €/400 €

94

95

La visite à la ferme

Eventail, la feuille en papier peint à la gouache d'une ferme où vache, coq,
volailles, etc... se côtoient.

La fermière debout près d'un tonneau porte du fourrage sur son épaule.
À gauche un pigeonier et un puits, au centre un enfant joue avec un chien.

Monture squelette en ivoire (Africana Loxodonta) gravé et incrusté
de traces d'argent.

Vers 1780.

10" - 27 cm.

200 €/250 €

96

Le jeu de la main chaude

Eventail, la feuille en soie peinte à la gouache d'un cartel central où une jeune
femme cache les yeux d'un jeune homme qui a placé une main dans son dos.
Une autre s'apprête à lui taper dans la main. De part et d'autre, chinoiserie
et carte géographique en trompe-l'œil, vases peints, et paillettes dorées.

Monture squelette en os repercé, gravé, incrusté argent.

Vers 1780.

(Rest.)

10" - 27 cm.

300 €/400 €



97

97

La visite chez le marchand

Eventail, la feuille en papier peinte à la gouache de chinoiseries avec
des incrustations de burgau, plumes, marqueterie de paille et d'algues.
Les visages des personnages en ivoire (Africana Loxodonta).

Monture en bambou laqué noir et or, la gorge en ivoire (Africana Loxodonta).

(Rest., taches au revers & manque de mica)

Vers 1780.

11" - 29.5 cm.

300 €/400 €

98

Les joueurs de cartes

Eventail, la feuille en soie peinte à la gouache et chenillée au fils d'or.
Au centre de la composition, trois personnages assis autour d'une table jouent
aux cartes.

De part et d'autre vases de fleurs, le tout surmonté d'une draperie.

Monture en ivoire (Africana Loxodonta) repercé, gravé et incrusté or et argent.

(Rest., manques & usures)

Vers 1780.

10" - 27 cm.

150 €/200 €

99

Les fleurs en paille

Eventail, la feuille en soie appliquée de fleurs en marqueterie de paille multicolores.
Monture squelette en ivoire (Africana Loxodonta) appliqué de marqueterie de paille.

Vers 1780.

(Usures, taches & manques)

10" - 27 cm.

80 €/100 €

100

Musique au jardin

Feuille d'éventail en peau peinte à la gouache d'un couple de musiciens assis
sur le rebord d'un bassin. Sur les côtés, vases, fruits et symboles musicaux.

Revers : navire toutes voiles dehors battant pavillon hollandais.

Vers 1780.

(Usures)

14 cm.

60 €/80 €

101

Le serment de l'amour

Eventail, la feuille en soie pailletée et peinte à la gouache.
Au centre, dans un cartel, une jeune femme debout près de l'autel de l'amour,
porte un chien, signe de fidélité, qui présente un cœur à un jeune homme.
Au dessus d'eux une couronne de fleurs.

De part et d'autre, deux cartels peints des initiales DS.

Monture squelette en ivoire (Africana Loxodonta) repercé, sculpté, gravé, incrusté
d'or et d'argent.

Vers 1780.

(Rest.)

10" - 27 cm.

200 €/300 €



102



104



103



107

102

Le désastre des primes à Gibraltar

Eventail, la feuille en papier peint à la gouache de l'assaut des troupes et le bombardement du rocher de Gibraltar.

Le comte d'Artois en uniforme bleu et portant le cordon du Saint-Esprit est représenté à gauche donnant ses ordres à un officier.

Monture en ivoire (Africana loxodonta) repercé, burgauté et partiellement peint au vernis. Reprise du même sujet sur la monture.

France, 1782.

(Rest.)
10" - 27 cm.

N.B. : Exposé au château de Maisons nov. 2005 à janv. 2006.

3 000 €/4 000 €

103

« Le triomphe de l'air »

Eventail, la feuille en papier imprimé rehaussé à la gouache représentant l'ascension du Ballon et Charles et Robert du jardin des Tuileries le 1^{er} décembre 1783.

Revers : neufs couplets sur l'air de « le 1^{er} jour du mois de janvier ».

Monture en bois.

France 1783.

(Coupures & usures)
10" - 27 cm.
1 500 €/2 000 €

104

Le ballon

Eventail, la feuille en soie peinte à la gouache de trois cartels : le principal peint de deux couples observant l'envol du ballon de Charles et Robert le 1^{er} décembre 1783.

Monture squelette en ivoire (Africana loxodonta) grillé, gravé, sculpté et incrusté or et argent.

France, 1783.

(Rest.)
10" - 27 cm.

N.B. : Exposé au château de Maisons nov. 2005 à janv. 2006.

1 500 €/2 000 €

105

Oracle

Eventail, la feuille en papier imprimé en taille douce avec de légers rehauts de gouache, comportant des combinaisons de questions-réponses cocasses avec des interprétations mythologiques.

Monture à brins jointifs en bois naturel.

Grande-Bretagne vers 1785.

9" - 24 cm.
600 €/800 €

106

La courre au lièvre

Eventail, la feuille en papier peint à la gouache d'une scène de chasse à courre où deux chiens lancent un lièvre gigantesque alors qu'un cavalier habillé en jockey ainsi que sa compagne s'apprentent à partir à sa poursuite.

Deux valets portant des épis les suivent à pied.

Revers : maison isolée.

Monture en os repercé, peint au vernis d'un bouquet de fleurs. Vers 1785.

10" - 27 cm.
600 €/800 €

107

La prise de Minorque

Eventail, la feuille en soie peinte de deux médaillons fleuris encadrant un cartel. Dans un campement militaire, des soldats français reçoivent la reddition de soldats britanniques qui leur offrent drapeau et épée.

A l'arrière un fort est dominé par un étendard aux couleurs du royaume de Castille. Il pourrait s'agir de la reddition des troupes britanniques en faveur des soldats de France et d'Espagne qui reprennent l'île le 5 février 1782.

Monture squelette en ivoire (Africana loxodonta) gravé, argenté et doré.

Vers 1785.

(Rest.)
10" 1/3 - 28 cm.
400 €/500 €



110



119

108

« Le marchand de billets de loterie »

Éventail en papier gravé en taille douce, rehaussé à la gouache.
Dans de nombreux cartels questions et réponses cocasses encadrent une vignette légère inspirée d'une composition de Fragonard : « le marchand de billets de loterie, on la tire aujourd'hui ».
Monture squelette en bois, les têtes et les encadrements des battoirs des panaches inscrites d'os.

France vers 1785.

10" - 27 cm.

N.B. : Ex collection Duchet n°131.

Exposé à l'Exposition Universelle de 1900.

1 200 €/1 500 €

109

« Le triomphe de l'Amour » « par Mr. Déduit »

Éventail, la feuille en papier imprimé en taille douce rehaussé à la gouache.
Sept couplets illustrés.
Monture squelette en os.

Vers 1785.

(Rest., manques, traces de paillettes)
300 €/400 €

110

Le fusil de la fête de la Fédération

Rare éventail fusil de type brisé en bois repercé.
- Au centre, une vignette représentant la garde nationale au champs de Mars à la fête de la Fédération le 14 juillet 1790.
- Au pourtour, inscription : « Nous jurons d'être fidèles à la Nation, à la loi et au Roi. »

14 juillet 1790.

10" 1/3 - 27.5 cm.

N.B. : Exposé à Bruchsal en 1990 : Réf. Christel Kammerl n°75.

2 000 €/3 000 €

111

La fête de la Fédération

Éventail de type brisé en bois indigène repercé, incrusté de trois cartels imprimés.
- Au centre : « Vue de la fête champêtre au champ de Mars le 18 juillet 1790 et de la chute du balon (sic) qui devait être enlevé ».
- A droite : « La victoire réunit tous les Français au champ de Mars le 14 juillet 1790 »
- A gauche : « Notre union et nos armes nous ont rendus libres »

Juillet 1790.

(Manque le rivure)
10" 1/2 - 28 cm.
600 €/800 €

112

« Chanson de M. le Vte de Mirabeau »

Éventail, la feuille en papier manuscrite de diverses chansons :
« Chanson de M. le Vte de Mirabeau »
« Air Mon honneur dit »
« Parodie à Marie Antoinette toujours reine de France » etc...
Bordé d'une frange verte en soie.
Monture squelette en os.

Vers 1790.

10" 27 cm.
1 000 €/1 200 €

113

Entre les deux, mon cœur balance

Éventail, la feuille en papier imprimé et rehaussé à la gouache d'un homme, sous des regards amoureux, offrant un bouquet à l'élue de son cœur, auprès d'un autel où deux colombes se bécotent.
Revers : papier vert.
Monture en bois.

Vers 1790.

(Coupures & rest.)
14,8" - 40 cm.
300 €/400 €

114

Le cerf-volant

Éventail, la feuille en papier imprimé et rehaussé à la gouache de diverses scènes galantes et de deux jeunes hommes laissant leur cerf-volant s'élever dans les airs. A gauche, deux amoureux débarqués de leur navire rejoignent le temple de l'Amour. Au revers : un couple de jardiniers.
Monture en bois, les panaches sculptés.

Vers 1790.

(Coupures)
13,7" - 37 cm.
400 €/500 €

115

Brutus

Éventail, la feuille en papier imprimé du texte de la tragédie de Voltaire illustrée au centre d'une vignette en taille douce rehaussée à la gouache.
Monture chinoise en ivoire (Elephas Maximus), la gorge repercée, les panaches incrustés de plaquettes de nacre gravées et sculptées d'écaille (Eretmochelys Imbricata)

Fin XVIII^e siècle.(Rest.)
11" 1/3 - 30.5 cm.

N.B. : Exposé au château de Maisons nov. 2005 à janv. 2006.

1 000 €/1 200 €

116

Vénus et Adonis

Éventail, la feuille en papier gravé par Bosselman, encadré d'ajoutes peintes et dorées.
Monture en bois repercé. Tête en os.

Vers 1790.

(Rest.)
9" 1/2 - 25,5 cm.
200 €/250 €

117

Chinoiserie

Éventail, la feuille en papier peint à la gouache de personnages à têtes d'ivoire (Africana Loxodonta) des applications de plumes sur les oiseaux.
Revers : fleurs.
Monture en ivoire (Africana Loxodonta) repercé, sculpté, grillé.
Tête en écaille (Eretmochelys Imbricata).

Vers 1790.

(Rest. & usures)
120 €/150 €

120 €/150 €



127

118

England since the Conquest

Éventail, la feuille en papier gravé recto verso en bleu, des grands événements du royaume d'Angleterre, depuis la conquête de Guillaume le conquérant jusqu'au règne de Georges III. Gravé par « J. Neele ». Edité par Cock et Crowder le 10 août 1793.

Monture télescopique en os.

(Usures, coupures & système bloqué)
10" - 27 cm.
200 €/300 €

Vers 1793.

119

Abolition de l'esclavage

Éventail, la feuille en papier imprimé en taille douce et rehaussé à la gouache.
- Au centre : « Le Nègres (sic) grimant sur la montagne pour avoir un Bonnet (sic) de liberté »
- A gauche : 6 couplets « Cantique d'une Nègresse dans les Colonies apprenant le décret »
- A droite : 9 couplets « La Liberté de nos Colonies »

Monture squelette en bois.

(Usures, rest. & taches)
10" 1/3 - 28 cm.

France, 4 février 1794.

N.B. : Exposé à Bruchsal en 1990 : Réf. Christel Kammerl n°76.

1 000 €/1 200 €

120

« Récréation honnête »

Éventail, la feuille en papier gravé en couleur de logoglyphes, de questions et réponses cocasses et de rébus sur les deux faces.
Monture en bois à brins jointifs et à rivure perdue dissimulée par une plaquette d'os.

(Manque une plaquette & rest.)

Vers 1795.

10" - 27 cm.
300 €/400 €

121

Les assignats (1)

Éventail, la feuille en papier gravé en taille douce rehaussé à la gouache d'assignats.
Revers : Jean qui pleure et Jean qui rit.
Monture en bois.

France vers 1796.

9" - 24 cm.
800 €/1 000 €

122

Les assignats (2)

Éventail plié, feuille en papier imprimé d'un trompe-l'œil d'assignats.
Revers d'après les « Papillonneries humaines » de Charles Germain de Saint-Aubin.
Mention à droite « Gayot à Paris ».
Monture en bois.

Fin XVIII^e siècle.10" - 27 cm.
300 €/400 €

123

The lady's adviser, physician and moralist

Feuille d'éventail en papier gravé d'un amour aux ailes de papillon tenant un éventail grand ouvert sur lequel sont numérotés différents conseils pour atteindre un état d'esprit. Dans les six médaillons latéraux sont illustrés les méthodes.
Edité à Londres par Ashton et Compagnie en janvier 1797.

Encadré sous verre.

Diam. : 47,5 cm. - Dim. : 36,5 x 62 cm.

200 €/300 €

124

Lot de deux éventails

Éventail, la feuille en papier imprimé rehaussé à la gouache de trois cartels.
Au centre, un autel de l'amour et des torches enflammées.
De part et d'autre, fleurettes.
On y joint un éventail, la feuille en papier imprimé et rehaussé en grisaille sur le thème de l'amour.

Montures en bois.

Fin XVIII^e siècle.

(Usures, manque un pli & rest.)

10" 1/2 - 28,5 cm.
250 €/300 €

125

Ecran en tissu brodé aux fils de couleurs, sur armature de sparterie.

Manche en métal sur âme de bois.

Ecole indienne, XVIII^e siècle.

(Manques)

Manche : 36,8 cm.
Feuille : 25,5 cm.

120 €/150 €

126

Occupations chinoises

Éventail, la feuille en soie peinte à la gouache et chenillée au fil d'or d'occupations supposées chinoises et rêvées par des européens.

Feuille vers 1780 ; Monture vers 1900.

(Usures & rest.)
10" - 27 cm.
150 €/200 €

127

Éventail indien

Éventail drapeau, la feuille en ivoire (Elephas Maximus) tressé.
Manche en ivoire (Elephas Maximus) les deux extrémités sculptées.
Indes, début XIX^e siècle.

Longueur manche 36.5 cm.
800 €/1 000 €

128

Éventail drapeau

Ecran, la feuille en sparterie.
Manche en ivoire (Africana Loxodonta) tourné.
Début XIX^e, travail du Sud-Est de la Méditerranée.

Manche 39 cm. - Feuille 18 cm.

N.B. : Exposé en 1989 au Louvre des Antiquaires « l'éventail à tous vents ».

100 €/120 €

129

Ecran Tourniquet

Feuille, tissu brodé et pailleté.
Monture : feuille de bas argent sur âme de bois.
Intéressant montage qui permet de faire tourner la feuille autour du manche.
Ecole indienne, début XIX^e.

Manche : 45 cm.
Feuille : 26 cm.

N.B. : Exposé en 1989 au Louvre des Antiquaires « l'éventail à tous vents ».

60 €/80 €



135

130**Zéphyr et Flore**

Eventail, la feuille en papier gravé à l'eau-forte et rehaussé à la gouache de Flore sur son char accompagné par le jeune Zéphyr. Mention « Duvelleroy » à gauche. Monture squelette en ivoire (Africana Loxodonta). Feuille, XIX^e siècle. Monture XVIII^e siècle.

10" 1/2 - 28,5 cm.
100 €/150 €

131**Chinoiserie**

Eventail, la feuille en papier peint à la gouache de chinoiseries. Monture en bois teinté noir à décor doré.

Vers 1800.

(Acc.)
6" 1/2 - 17,5 cm.
120 €/150 €

132**Le triomphe de Vénus**

Eventail, la feuille en papier gravé à l'eau-forte et peint à la gouache de Vénus sur son char tiré par deux chevaux. Monture en os.

Vers 1800.

(Coupures)
8" - 22 cm.
100 €/120 €

133**Eventail lorgnette**

Eventail cocarde en corne reперcé, incrusté de paillettes d'acier. Une lorgnette est placée à l'emplacement de la rivure.

Vers 1805 - 1815.

(Incomplet, ruban rompu)
Haut. totale : 20 cm.
Haut. panache : 14 cm.
120 €/150 €

134**Lyres d'argent**

Eventail, la feuille en soie blanche appliquée de feuilles métalliques couleur argent découpées.

Monture en nacre incrustée de paillettes d'acier.

Vers 1810.

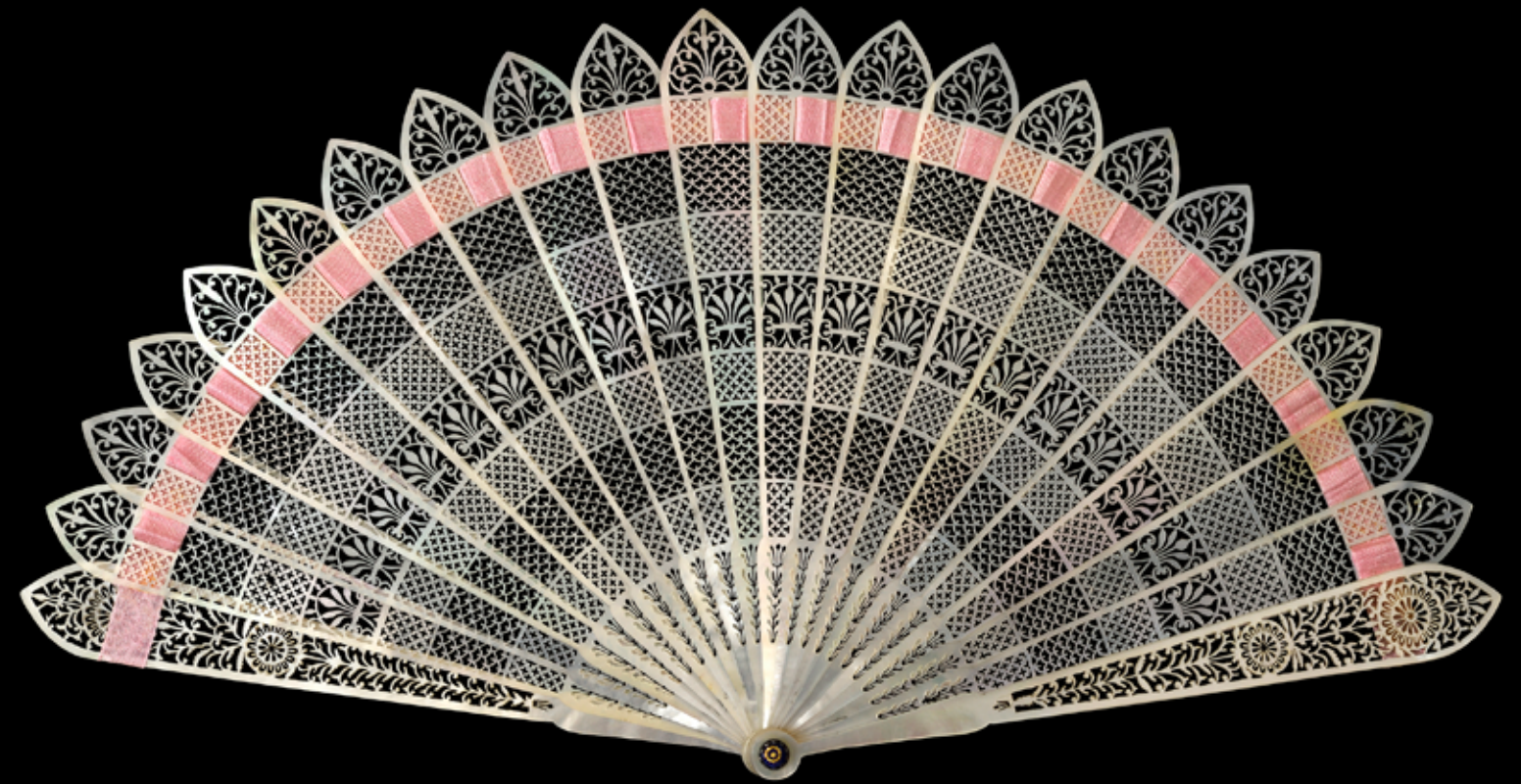
(Usures, petits manques)
6" - 16 cm.
300 €/400 €

135**Les guirlandes de roses**

Eventail cocarde en corne reперcée, peinte d'une guirlande de roses.

Vers 1820.

Haut. totale : 26 cm.
Haut. panache : 17 cm.
200 €/300 €



138

136**L'arrivée des troupes**

Eventail, la feuille en papier gravé à l'eau-forte d'un groupe de cavaliers accueilli en libérateur par des Orientaux. Mention à gauche « I.T. n° 318 (?) »

Revers papier dominoté à effet marbré. Monture en os reперcé, gravé et appliqué argent. Vers 1810.

8" 1/3 - 23 cm.
120 €/150 €

137**Herculanum ou Pompéi**

Eventail de type brisé en corne peint à la gouache d'un large paysage italien montrant les ruines d'un temple au premier plan, et d'un volcan au second plan : le Vésuve ?

Vers 1815.

Dans son étui en carton rose portant l'étiquette de « Irlande Md de Nouveauté Palais-Royal n°28 », et celle de « Duvelleroy ».

5" 3/4 - 15 cm.
400 €/500 €

138**Chef d'œuvre de nacre**

Eventail de type brisé en nacre très finement reперcée les brins et les panaches sont très exceptionnellement faits d'une seule pièce, ce qui exige des coquilles de très grande dimension.

France, vers 1820.

Dans une boîte en carton portant l'étiquette de Duvelleroy.

6" - 16 cm.

1 200 €/1 500 €

139**Ecran lorgnette**

Ecran ciseau en ivoire (Africana Loxodonta) reперcé et sculpté à décor d'arcatures et de trois cartels historiés des membres d'un couple et d'une scène galante.

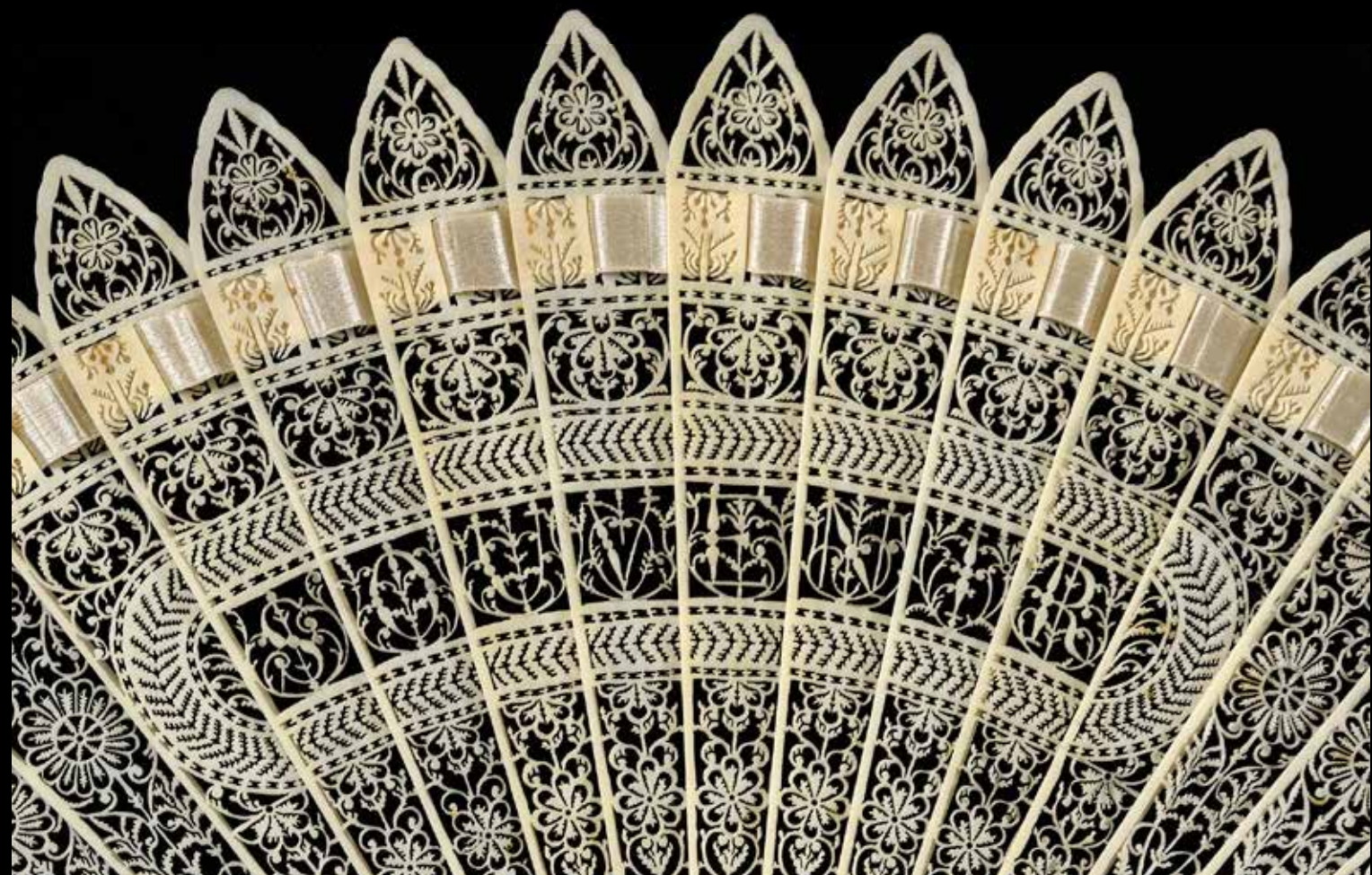
Une lorgnette de théâtre sert de rivure.

Grande Bretagne, vers 1820.

(Acc. et manque à un brin)
Diam. : 17 cm.
1 000 €/1 200 €



143



143 détail



145

140**Les myosotis**

Eventail de type brisé en corne repercée et peinte d'une frise de myosotis.

Dans une boîte portant l'étiquette Duvelleroy Passage des Panoramas.

Vers 1820.

5" 3/4 - 16 cm.

150 €/200 €

141**L'amour inconstant**

Eventail de type brisé en os repercé incrusté en son centre de gravures à décor d'amours, l'un entouré de papillons, l'autre réunissant des colombes se bécotant.

Marque « Ps » pour « Pomelsculptit ».

Le revers peint de bouquets de fleurs.

Vers 1820.

(Usures)
5" 3/4 - 15,5 cm.

150 €/200 €

142**L'enfant habillé**

Eventail double-entente, en os repercé, orné sur une face, d'un enfant debout sur un tabouret qu'une femme habille, sur l'autre face, panier de fleurs.

La troisième face présente Vénus et Mercure ;

et sur la quatrième, bouquet de fleurs.

Vers 1820.

(Ruban rompu)
5" 1/2 - 12 cm.

250 €/300 €

143**Souvenir**

Eventail de type brisé en ivoire « africana loxodonta » finement repercé.

Au centre un cartel encadre le mot « Souvenir » en lettres d'ivoire.

Vers 1825.

(Léger accident)
6" - 16 cm.

800 €/1 000 €

144**Lot de deux éventails**

- L'un, de fillette, la feuille en papier gravé en taille-douce d'une scène d'enfants jouant au jeu du chat et de la souris. Revers scène de danse. Marqué « Pomelsculp. ». Monture en corne. Dans son étui en carton bleu portant l'étiquette de « Mullot l'ainé éventailleur rue Saint-Denis n°130 ».

(Usures & taches)
6" - 16 cm.

- l'autre, de type brisé en corne repercée et peint à la gouache de fleurettes.

Dans son étui en carton doré et gaufré.

Vers 1825.

(Ruban rompu)
6" - 16 cm.

100 €/150 €

145**La girafe**

Eventail carnet de bal, dit en « peau d'âne », gravé à l'eau-forte et rehaussé à la gouache, de la girafe Zarafa offerte à Charles X.

Les panaches en os. Complet de son stylet dans le contre panache.

Vers 1827.

Dans son étui en carton doré et gaufré.

6" - 16 cm.

1 000 €/1 200 €

146**Plumeau teinté rose « Duchesse de Berry ».**

Manche en ivoire (Africana Loxodonta) sculpté.

Vers 1829.

Haut. : 18 cm.

N.B. : Exposé à Mehun au musée Charles VII « Eventails en plumes, un vent de folie » en 2016.

200 €/300 €

147

Eventail en plumes de canard blanc peintes à la gouache d'oiseaux fantastiques et de fleurs.

Monture en corne façon écaille (Eretmochelys Imbricata) reperlée et piquée d'acier.
France, époque Charles X.

N.B. : Exposé à Mehun au musée Charles VII « Eventails en plumes, un vent de folie » en 2016.

200 €/300 €

148

Eventail en plumes de canards blancs peintes à la gouache d'oiseaux fantastiques.

Monture en bois laqué à décor or.
France, époque Charles X, vers 1825.

9" - 24 cm.

N.B. : Exposé à Mehun au musée Charles VII « Eventails en plumes, un vent de folie » en 2016.

150 €/200 €

149

Chopin au piano

Eventail, la feuille en tissu gravé à l'eau-forte et rehaussé à la gouache de Chopin assis devant son piano, accompagné par une harpiste, un flûtiste, d'un portraitiste et d'une assemblée de jeunes femmes.

Marqué « **Duvelleroy** », planche « 165 »

Monture en laiton doré, les panaches sertis de verroterie verte.
Vers 1830.

7" 1/2 - 20 cm.
1 000 €/1 200 €

150

L'oiseau privé

Eventail, la feuille en papier gravé à l'eau-forte, rehaussé à la gouache d'une jeune femme assise auprès d'une cage d'où un oiseau est prêt à sortir.

Monture en bois.

(Taches au revers & acc. à un brin)

Vers 1830 9" - 24 cm.

NB : cette planche a été gravée par Pomel. Cet éventail a été présenté lors de l'exposition « Cage ouverte, cage fermée, l'oiseau est-il dans la cage ? » au Louvre des antiquaires, en 1990.

400 €/500 €

151

La chèvre nourricière

Eventail, la feuille en papier gravé à l'eau-forte et rehaussé à la gouache d'un enfant nourri par le lait d'une chèvre, sous le regard d'un pâtre et d'une chasserresse.

Revers : Pâris et Oenone.

Monture en acier, les panaches guillochés et bordés de perles facettées.

Vers 1830. 8" - 22 cm.
600 €/800 €

152

Rossini

Eventail, la feuille en papier lithographié, rehaussé à la gouache.

Texte et musique de l'opéra de Rossini : « Torvaldo y Dorliska ».

Revers en peau.

Monture en nacre gravée et incrustée de clinquant.

Vers 1830. 8" - 22 cm.
3 000 €/4 000 €

153

Style gothique

Eventail, de type brisé en corne très finement reperlée.

Tête en trèfle.

Dans un boîte en carton portant deux étiquettes « Duvelleroy Pass. des Panoramas » et « à la Clochette Rue de la Paix N°15 ».

Vers 1830.

7" - 18,8 cm.
120 €/150 €

154

Les guirlandes enrubanées

Eventail de type brisé en corne reperlée et peinte d'une guirlande de fleurs maintenue par des rubans bleus.

Vers 1830

5" 1/2 - 15 cm.

150 €/200 €

155

Le baise-main

Eventail ombré, la feuille en papier imprimé en taille douce où un jeune homme baise la main d'une jeune femme. Ils sont vêtus de costumes médiévaux.

La feuille est peinte d'un dégradé de rouge, orange, jaune, vert et bleu.

Monture en os.

Vers 1830.

(Rest.)
8" 3/4 - 23 cm.

200 €/300 €

156

Sous le saule

Eventail, la feuille en papier gravé en taille-douce et rehaussé à la gouache d'une jeune femme alanguie dans un hamac, à l'ombre d'un saule-pleureur.

Monture en os reperlé gravé et doré. Sur les panaches, pensée et autel de l'amour peint en or sur fond rouge et protégés par un verre.

Vers 1830.

7" 3/4 - 21 cm.

300 €/400 €

157

A l'abri des regards

Eventail, la feuille en papier imprimé, rehaussé à la gouache, d'un cartel sur un fond noir à motif doré simulant un tulle.

Monture en métal filigrané et émaillé bleu, brun et vert.

France pour la feuille, Chine pour la monture.

Vers 1830.

(Acc. & rest.)

9" - 24 cm.

250 €/300 €

158

Lot de deux éventails

- L'un, la feuille en papier gravé et rehaussé à la gouache d'un chevalier agenouillé devant sa belle, accompagnée d'une galante compagnie.

Au revers, défilé de couples costumés dans un cadre champêtre. Monture en nacre piquée de paillettes dorées. Les panaches en laiton doré.

(Acc.)
8" 3/4 - 23 cm.

- L'autre, la feuille en papier gravé en taille-douce et rehaussé à la gouache d'un couple à genoux devant l'autel de l'amour. Revers : papillons gigantesques. Mention « Belleville ».

Monture en nacre.

Vers 1830.

(Coupure)

6" 1/2 - 17,5 cm.

150 €/200 €

159

La cage fermée

Eventail, la feuille en papier gravé à l'eau-forte et peinte à la gouache. Un jeune homme accompagné de son chien, symbole de fidélité, tient à la main une cage fermée protégeant un oiseau qu'une demoiselle admire.

Au revers : la légèreté de l'amour. Marque « **Duvelleroy** 238 » et « **Pomelsculp.** ».

Monture en os reperlé.

Vers 1830.

10" - 27 cm.

200 €/300 €

160

Les bouquets

Eventail, la feuille en papier gravé à l'eau-forte d'une dame accueillie dans un jardin par des bouquets de fleurs. De part et d'autre, larges ajoutes dorées.

Revers une jeune femme courtisée par deux galants.

Monture en nacre gravée et dorée.

Duvelleroy, vers 1830.

8" 1/2 - 22 cm.

200 €/300 €



149



152



161

161**Revue de mode**

Eventail, la feuille en papier gravé en taille-douce et rehaussé à la gouache présentant huit femmes portant des costumes de la Restauration.

Revers : la toilette de la mariée

Monture en os reperlé, gravé et doré, les panaches appliqués de nacre.

Vers 1830.

(Manque sur le panache)
8" 1/2 - 23 cm.
200 €/250 €

162**Lot de deux éventails**

- L'un, la feuille en papier gravé à l'eau-forte et rehaussé à la gouache d'un pâtre jouant de la flûte à de jeunes bergères. Revers : un enfant est nourri par le lait d'une chèvre.

Monture en laiton doré, les panaches sertis de pierres de couleurs.

5" 1/2 - 15 cm.

- L'autre, la feuille en papier gravé à l'eau-forte et rehaussé à la gouache d'un jeu amoureux. Mention « **Duvelleroy** 236 ». Au revers : un amour choisit un cœur dans un panier. Mention « **Duvelleroy** 220 » et « **Pomelsculpt.** ». Monture en bois.

(Acc.)

8" - 22 cm.

Vers 1830.

200 €/300 €

163**Lot de deux éventails**

- L'un, la feuille en papier gravé à l'eau-forte et rehaussé à la gouache, recto verso, de couples de danseurs. Monture en nacre reperlée et piquée d'acier

(acc.)

7" - 18 cm.

- L'autre, la feuille en papier gravé à l'eau-forte et rehaussé à la gouache d'un couple voguant guidé par l'amour. Au revers un amour choisissant un cœur dans un panier. Monture en nacre gravée et dorée.

(Rest.)

8" - 22 cm.

Vers 1830.

300 €/400 €

164**Le galant coiffeur**

Eventail, la feuille en papier gravé à l'eau-forte, rehaussé à la gouache d'un jeune homme coiffant une demoiselle.

Au revers : un groupe d'enfants. Marque « **Duvelleroy** » à gauche.

Monture en nacre reperlée, gravée et dorée. Les panaches en laiton doré.

(Coupures & rest.)

9" - 24 cm.

200 €/300 €

Vers 1830.

165**Adonis blessé**

Eventail, la feuille en papier gravé à l'eau-forte, rehaussé à la gouache d'Adonis blessé à qui une femme offre à boire. A l'arrière-plan, ses chiens poursuivent le gibier. Au revers une femme amuse un enfant avec une navette.

Monture en os reperlé incrusté de paillettes d'acier.

(Coupures)

8" - 22 cm.

120 €/150 €

Vers 1830.

166**Les guirlandes de la Restauration**

Eventail de type brisé en corne reperlée et peinte à la gouache de cinq guirlandes des fleurs de la Restauration : roses, pensées, et myosotis.

Vers 1830.

5" 1/2 - 15,5 cm.

120 €/150 €

167**Montevideo**

Eventail, la feuille en papier gravé en taille-douce et rehaussé à la gouache d'une vue de la ville de Montevideo depuis la mer sur laquelle vogue en voilier battant pavillon français.

Marqué « **Duvelleroy** » à gauche.

Revers : sérénade.

Monture squelette en corne reperlée.

Daté 1832.

9" - 24 cm.

Dans son étui en carton portant l'étiquette de Duvelleroy, passage des Panoramas et rue de la Paix.

300 €/400 €



168



169

168**Napoléon sur la colonne Vendôme**

Eventail, la feuille en papier gravé à l'eau-forte et rehaussé à la gouache.

Au centre, émergeant d'une nuée, la statue de Napoléon par **Seurre**, érigée en 1833, au sommet de la colonne Vendôme. En frise au-dessus, plusieurs moments de la vie de l'Empereur depuis l'école de Brienne jusqu'à l'exil sur l'île de Sainte-Hélène. Monogrammé à gauche « B.L.D. », planche « 1186 ».

Monture en bois.

Vers 1833.

9" - 24 cm.

800 €/1 000 €

169**L'entrée triomphale d'Henri IV à Paris**

Eventail, la feuille en papier lithographié, rehaussé à la gouache.

Monture en nacre reperlée et gravée.

Vers 1837.

(Coupures)

10" - 27 cm.

N.B. : Le lithographe Palamède de Visconti reproduisit sur éventail le sujet du tableau qui est conservé dans la galerie des Batailles à Versailles. Exposé en 1898 au Louvre des Antiquaires « l'éventail à tous vents ».

800 €/1 000 €



171

170

La chasse au faucon

Eventail, la feuille en papier imprimé de trois cartels sur un fond bleu nuit à décor or d'architectures néo-gothiques. Un couple de cavaliers part à la chasse au faucon.

Revers : couple assis, en costumes XVIII^e siècle.

Monture en nacre gravée et incrustée de clinquant or et argent.

Vers 1840.

(Rest.)
10" - 27 cm.
250 €/300 €

171

L'entrée d'Henri IV dans Paris

Eventail, la feuille en papier chromolithographié d'après le tableau de François

Gérard « L'entrée d'Henri IV à Paris, 22 mars 1594 ».

Sur les côtés, les portraits d'Henri IV et de Gabrielle d'Estrées.

Revers : fleurs.

Monture en nacre gravée, incrustée or et argent.

Vers 1845.

(léger acc.)
10" - 27 cm.
500 €/600 €

172

Les papillons et les fleurs

Ecran-soleil en forme d'écusson.

La feuille en tissu crème peinte à la gouache.

Manche en bois laqué noir à décor or.

Vers 1840.

(Coupure)
Haut. : 30 cm.
150 €/200 €

173

La moisson (d'après Levasseur)

Eventail, la feuille en papier lithographié et rehaussé à la gouache d'une scène de réjouissance pendant la moisson. De part et d'autre, les amours vendangeurs et les amours moissonneurs.

Revers : scène de travestissement.

Monture en nacre repercée, gravée, incrustée de clinquant doré.

Vers 1845.

(Rest.)
10" - 27 cm.
250 €/300 €

174

Joyeuse compagnie

Eventail, la feuille en papier chromolithographié d'un groupe de jeunes gens au bord d'une rivière.

Revers : jeunes hommes, à la cage fermée, sollicités par des jeunes femmes.

Monture en os repercé, gravé et incrusté de clinquant.

Vers 1845.

10" - 27 cm.
120 €/150 €

175

La présentation au roi

Eventail, la feuille en papier chromolithographié d'une scène où une jeune femme s'incline devant le roi. De part et d'autre, deux grands vases.

Revers : un enfant présente un chat devant un miroir.

Monture en bois laqué noir et or, à décor d'oiseaux et de fleurs polychromes.

Bélière.

Vers 1850.

10" - 27 cm.
250 €/300 €

176

Les occupations distrayantes.

Eventail, la feuille en papier chromolithographié. Assise sur un banc de gazon, une jeune femme, un livre ouvert sur les genoux fait la lecture à un galant.

- A gauche, un couple pêche à la ligne

- A droite une jeune femme fait des signes à un bateau qu'on aperçoit au loin.

Monture en nacre repercée, gravée et incrustée d'ors.

Vers 1850.

(Rest. sur le contrepanache)
10" - 27 cm.

N.B. : Exposé en septembre 1982 à Querrieu.

200 €/300 €

177

La chasse aux tigres

Eventail, la feuille en papier lithographié de scènes indiennes, incrustée au centre d'un cartel représentant des maharadjas à dos d'éléphant chassant des tigres féroces.

Monture en os repercé et incrusté de clinquant.

Vers 1850.

10" - 27 cm.
120 €/150 €



185

178

Le bal costumé

Eventail, la feuille en papier peint de trois cartels où divers personnages costumés se distraient en dansant.

Revers : chiffre VC surmonté d'un chat.

Monture en bois repercé et entièrement doré.

Bélière.

Vers 1850

(Rest. & coupures)
10" - 27 cm.
300 €/400 €

179

Le picador (1)

Eventail, la feuille en papier chromolithographié d'une scène de corrida.

Revers : assemblée au repos.

Monture en nacre repercée, gravée et incrustée de clinquants.

Vers 1850.

10" - 27 cm.
300 €/400 €

180

La passe de pique

Eventail, la feuille en papier chromolithographié de trois cartels représentant des scènes de corrida.

Au revers un toréador joue de la guitare devant une assemblée.

Monture en nacre repercée et incrustée de clinquant.

Bélière et gland.

Vers 1850.

(Rest. sur le panache)
10" - 27 cm.
250 €/300 €

181

Les Sylphides

Eventail, la feuille en papier chromolithographié d'un groupe de jeunes femmes se mouvant gracieusement.

Monture en os repercé et incrusté de clinquants.

Bélière.

Vers 1850.

(Manque au contrepanache)
10" - 27 cm.
200 €/250 €

182

Scènes galantes

Eventail, la feuille en papier chromolithographiée de différents cartels, de scènes galantes et de la vie quotidienne.

Monture en os repercé, gravé et incrusté de clinquants.

Vers 1850.

(Coupures)
10" - 27 cm.
70 €/80 €

183

Histoires d'amour

Eventail, la feuille en papier chromolithographié de trois cartels à sujets galants.

Revers à décor de bouquets de fleurs gaufrés et dorés.

Monture en os repercé.

Vers 1850.

10" - 27 cm.
150 €/200 €

184

L'ascension du Mont Blanc

Eventail, la feuille en papier imprimé du programme de Mr Albert Smith, de l'ascension du Mont Blanc les 12 et 13 août 1851.

Monture en bois.

(Leroux fabrique d'éventails 41 rue Notre Dame de Nazareth).

(lith. Brioude Laguerie, rue des Fontaines à Paris).

Vers 1850.

9" - 24 cm.
120 €/150 €

185

La mariée de Saint-Cloud (Alexandre Soldé 1822 - 1893)

Eventail, la feuille en papier doublé peau, peint à la gouache de trois cartels et quatre réserves avec trophées entourés de fleurs.

Les cartels représentent la préparation d'un mariage dans le parc et le château de Saint-Cloud.

Signé Soldé.

Monture en nacre à brins alternés, repercés et peints au vernis.

Vers 1855.

11" - 29.5 cm.

N.B. : Exposé à Compiègne en 2015 « Eventail, passion du Second Empire »
4 000 €/5 000 €



186



186 panache



186 détail + signatures



186 revers

186

Spéranza (Edouard Moreau 1825 - 1878 & Auguste Allongé 1833 - 1898)

Eventail, la feuille en papier peinte à la gouache de trois cartels posés sur fond or : une galante rencontre, la promenade en bateau sur un lac en costume Renaissance (la barque porte sur son flanc l'inscription Spéranza) et le tourniquet pour gagner les oublies.

Signé et daté **Edouard Moreau** 1857.

Revers : vaste paysage peint d'une scène de pêche au filet.

Signé **Allongé**.

Monture en ivoire (Africana Loxodonta) avec incrustations de palmettes de nacre, les panaches sculptés de femmes et d'amours, la gorge reprenant le décor de la feuille en trois cartels de personnages en costume Renaissance : jeune mère et son enfant, jeunes chasseurs devant un château, un couple galant en promenade. Vers 1857

10" 1/2 - 28.5 cm.

N.B. : La monture pourrait être attribuée à Brisevin (sculpteur).

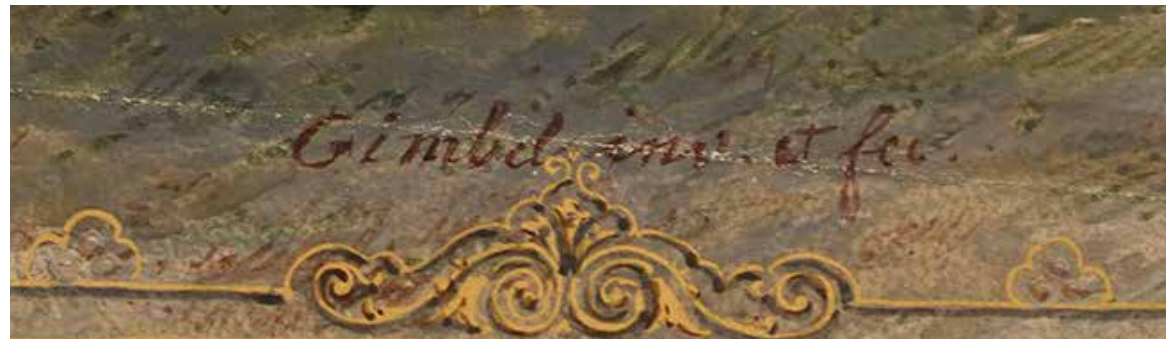
10 000 €/12 000 €



188



198



188 détail

187

Les colombes de Pline

Eventail, la feuille en cabretille peinte à la gouache à la manière des fresques pompéiennes.
Monture en argent filigrané. Bélière.
Italie, vers 1860.

10» 1/2 - 28 cm.
1 200 €/1 500 €

188

Le départ des amours

Eventail, la feuille en cabretille.
Devant le perron d'une riche demeure, un carrosse où se tient un jeune homme, attend qu'une jeune femme en robe de mariée embarque, escortée par huit putti. Deux jeunes femmes contemplant la scène d'une fenêtre au rez-dechaussée. Le cocher, coiffé d'un tricorne, est sur son siège, et deux piqueux sur les chevaux de l'attelage à trois.
Signé à gauche **Gimbel** inv et fec.
Monture en nacre repercée, gravée sculptée et incrustée d'or et d'argent à décor de putti et de fleurs.
Bélière.
Vers 1860.

11" - 29.5 cm.
4 000 €/5 000 €

189

La détente des bergers

Eventail, la feuille en peau peinte à la gouache d'un couple de bergers assis dans une clairière entourés de leurs moutons.
Signé à gauche **Nister**.
Revers chiffré MM.
Monture en nacre sculptée, gravée et burgautée.
Vers 1860.

10" - 27 cm.
600 €/800 €

190

L'anniversaire de Napoléon

Eventail de type brisé en os peint de trois cartels avec au centre Napoléon sur l'île de Sainte-Hélène fêtant son anniversaire entouré par les familles de ses compagnons d'exil Montholon et Gourgaud. Au-dessus, inscription « 15 août à Ste-Hélène ». De part et d'autre les portraits de Marie-Louise et de leur fils, le duc de Reichstadt, et l'évocation de ses victoires militaires de 1806 et 1814. Sur les panaches, portrait de Napoléon sous couronne impériale, daté 1817.
Au revers, l'aigle impériale protège la tombe de Napoléon.

Vers 1860.

(Rest.)
7" 1/2 - 20 cm.
1 000 €/1 200 €

191

Les indiens d'Amérique

Eventail, la feuille en papier peint à la gouache de Christophe Colomb s'inclinant devant Isabelle la Catholique à son retour après la découverte de l'Amérique.
Des Indiens l'accompagnent.
Au revers : paysage espagnol.
Monture en nacre repercée, peinte au vernis et doré. Le centre est orné d'une gravure avec une barque au clair de lune.

Vers 1860.

(Acc. au contrepanache)
10" 1/3 - 28 cm.
200 €/300 €

192

La fête dans le parc

Eventail, la feuille en papier peint à la gouache d'une foule de personnages en fête au son de la musique d'un violoniste, d'un flûtiste et d'un violoncelliste. Une table garnie de bouteilles, et des tonneaux de vin au sol complètent la scène.
Revers : Guirlande de fleurs entourant le prénom Isaure.
Monture en os repercé et sculpté de fleurs.

Vers 1860.

(Rest.)
10" - 27 cm.

N.B. : Exposé à Compiègne en 2015 « Eventail, passion du Second Empire »

300 €/400 €

193

Le menuet au champs

Eventail, la feuille en papier doublé peau, peinte à la gouache de couples dansant dans un parc, accompagnés par un violoniste et un flûtiste.
Revers : Bouquet de fleurs.
Monture en os sculpté et grillé.
Bélière.
Vers 1860.

10" - 27 cm.
300 €/400 €

194

Les fleurs d'acier

Eventail, la feuille en tissu pailletée acier d'un jeté de fleurs.
Monture en nacre repercée, sculptée, gravée de fleurs et burgautée.
Les panaches sculptés de portraits, cages, papillons et oiseaux. Bélière.

Vers 1860.

(Usures & rest.)
10" - 27 cm.
150 €/200 €

195

Le péage des amours, A. Soldé (1822-1893)

Feuille d'éventail peint à la gouache d'amours quémendant des baisers.
Signé et daté « **A. Soldé 1861** ». Diam. : 39,8 cm. - Dim. : 27 x 46 cm.
Encadré sous verre.

1 000 €/1 200 €

196

La déclaration d'amour

Eventail, la feuille en papier peint à la gouache.
- Au centre, un jeune berger déclare sa flamme à une jeune femme qui lui présente une fleur.
- A gauche, une jeune femme assise leur présente une couronne de fleurs.
- A droite, un couple enlacé est assis sur un banc de gazon, un chien symbole de fidélité les accompagne.
Revers : Bouquets de fleurs.
Monture en nacre repercée, gravée de fleurs et papillons.
Vers 1860.

10" 1/3 - 28 cm.
300 €/400 €

197

Le concert champêtre

Eventail, la feuille en papier doublé peau, peint à la gouache de jeunes couples assistant à une réunion musicale.
Revers : fleurs
Monture squelette en nacre repercée, gravée, sculptée et incrustée de clinquants.
Vers 1860.

10" - 27 cm.
300 €/400 €

198

Eventail soleil

Eventail à feuille plissée pouvant rentrer et sortir de sa boîte à l'aide de coulisses. Feuille en toile peinte à la gouache d'une bordure de roses. Manche en ivoire (Africana Loxodonta) repercé et sculpté.
Vers 1862. Diam. : 29 cm. - Longueur du manche : 30 cm.

N.B. : Breveté S.G.D.G

Maryse Volet : l'imagination au service de l'éventail écran Ducrot.

250 €/300 €



199



200



199 panache

199**Les amours coquets**

Eventail, la feuille en dentelle noire de chantilly à décor de trois cartels où jouent des amours avec une cassette de bijoux et des guirlandes.

Monture en écaille blonde (*Eretmochelys Imbricata*) très finement repercée et sculptée.

Chiffre en diamants taillés en roses sur le panache.

Bélière.

Vers 1865.

11" 1/2 - 31 cm.

2 500 €/3 000 €

200**Les fables de la Fontaine**

Eventail, la feuille en cabretille peinte à la gouache.

Trois cartels enrichis de phylactères mentionnant le nom des fables :

« La laitière et le pot au lait »

« Le renard et les raisins »

« Le héron »

Sont illustrés des sujets des fables.

Monture en ivoire (*Africana Loxodonta*), la gorge très finement repercée d'ajours,

les panaches sculptés.

Signé E. Rudaux et daté 1869.

10" 1/2 - 28.5 cm.

800 €/1 000 €

201**L'union de deux grandes familles**

Eventail, la feuille en cabretille peinte à la gouache des résidences des époux dont le château du Luart à droite. Signé et daté à droite « Emma Roberts 1870 ».

Revers : les armes des époux et la devise « Ne Varietur », sur fond de treillage fleuri.

Monture en nacre burgau, gravé et sculpté de rinceaux en bordure. Chiffre en relief sur les panaches. Bélière.

Vers 1870.

10" - 27 cm.

N.B. : cet éventail a vraisemblablement été composé pour le mariage d'Alexandrine du Cambout de Coislin (1847-1923) avec Georges Le Gras (1841-1925), marquis du Luart, le 31 juillet 1870.

1 000 €/1 500 €

202**Le bal des pompiers**

Eventail, la feuille en peau peinte à la gouache de villageois en fête.

Signé à droite **Andrieux**.

Monture en ivoire (*Africana Loxodonta*)

Revers chiffé TB.

Vers 1870

(Rest. & usures)

10" - 27 cm.

N.B. : Exposé à Compiègne en 2015 « Eventail, passion du Second Empire »

300 €/400 €



203

207

Le picador (2)

Eventail, la feuille en soie gravée, rehaussée à la gouache et pailletée, de six cartels représentant différentes scènes de tauromachie, de part et d'autre d'un picador à cheval. En bordure, médaillons aux armes de villes et régions espagnoles dont Tolède, Valence, Léon etc.

Revers : fleurs.

Monture en os reperlé, gravé et incrusté de clinquant.

Vers 1870.

(Rest.)
10" - 27 cm.
200 €/300 €

208

La cueillette des roses

Eventail, la feuille en papier doublé peau, peinte à la gouache. Deux jeunes femmes assises conversent alors qu'un jeune garçon cueille des roses et qu'une petite fille leur présente un panier plein de fleurs.

Signé J. Calamatta d'après Tony Faivre 1871.

Monture en nacre sculptée, gravée, burgautée et incrustée d'or et d'argent.

Vers 1871.

10" 3/4 - 29 cm.
1 000 €/1 200 €

209

L'indépendance américaine

Eventail, la feuille en papier imprimé d'une vue du pont de Philadelphie surmontée de la cloche de l'indépendance américaine portant la date « 1776 ». Un ballon célèbre son 100^e anniversaire en portant la date de 1876, coïncidant avec l'exposition universelle. Tout autour, « Proclaim liberty throughout all the land unto all the inhabitants ».

Monture en bois noirci.

Vers 1876.

10" 1/4 - 28 cm.
150 €/200 €



206



208

210

L'amour inconstant

Projet de feuille d'éventail peint à la gouache sur papier d'un enfant-papillon tirant Vénus dans une coquille. Daté à gauche « 1878 » et signé à droite « J. de Breville (?) ».

1878 Dans un cadre sous verre.

D. 60 cm.
60 x 85 cm.
120 €/150 €

211

La demande en mariage

Eventail, la feuille en papier peint à la gouache. Dans un jardin, près d'une pièce d'eau, un jeune homme est assis près d'une jeune femme, à qui il tient la main.

Près d'eux, fruits et légumes sur une nappe.

Signé M. Rodrigue et daté 1879

Revers : un jeune couple se dirige vers une maison.

Monture en nacre reperlée, gravée et incrustée de clinquant.

Bélière.

Vers 1879.

10" - 27 cm.
300 €/400 €

Jeudi 4 juillet

203

Paire d'écrans en aluminium, l'un à décor de fleurs et d'un papillon, les manches en bronze doré à décor de papillons.

Vers 1870.

Haut. totale : 31.5 cm.
300 €/400 €

204

Ecran en carton bouilli, noirci à décor peint d'une japonaiserie.

Manche en bois tourné.

Vers 1870.

Long. totale : 38.5 cm.
100 €/120 €

205

Ecran en carton bouilli, noirci à décor de fleurs.

Manche en bois sculpté.

Vers 1870.

(Léger accident au manche)
Long. totale : 36 cm.
60 €/80 €

206

Photographies d'enfants

Eventail de type brisé en bois peint à la gouache et appliqué de photographies d'enfants parmi les muguet et les pensées.

Revers : photographie d'un garçonnet parmi les roses.

Bélière.

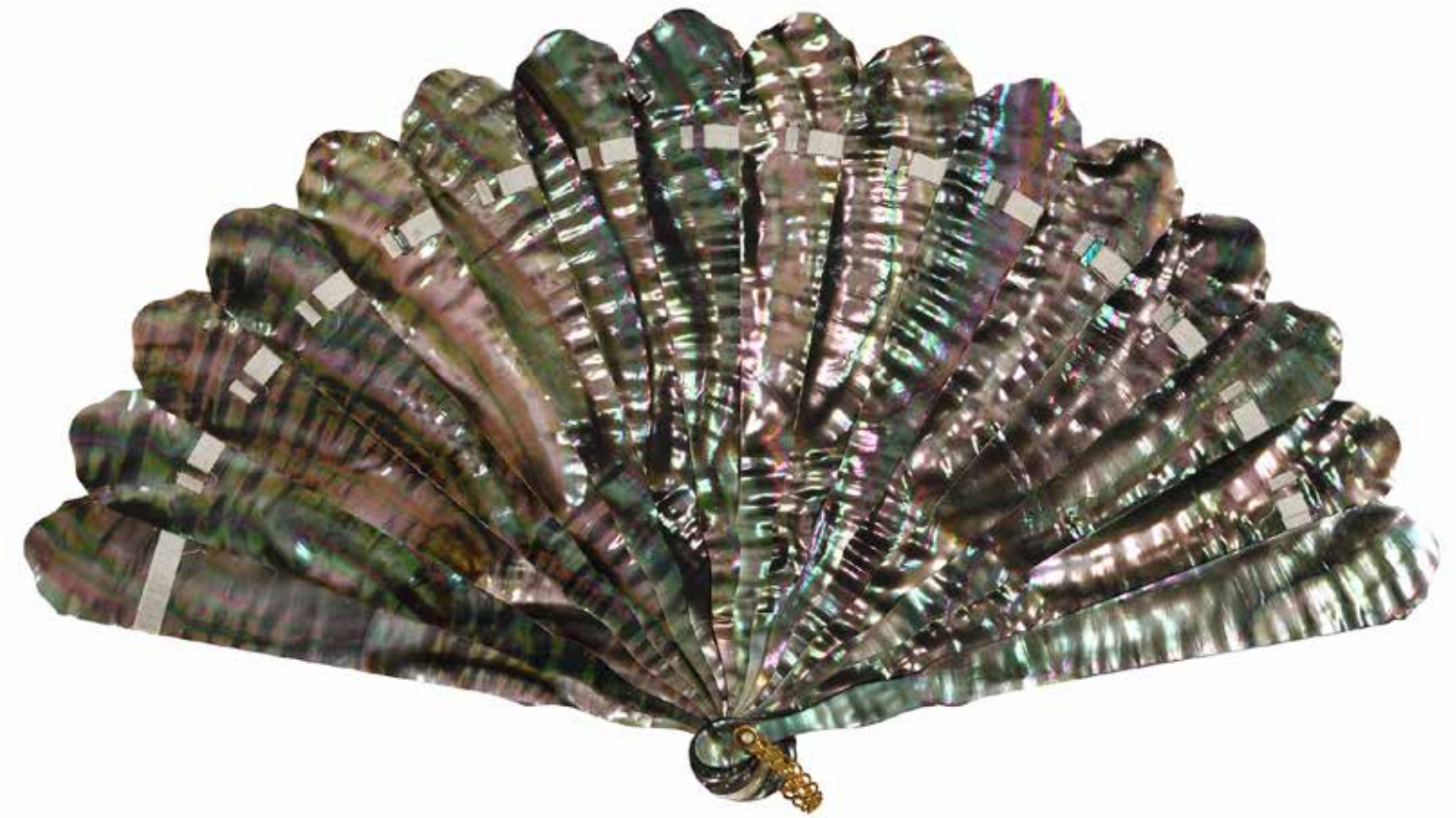
Signé Franz Thener, Wien.

Autriche vers 1870.

8" 1/2 - 23 cm.
300 €/400 €



212



214



213

212**La naissance de Vénus**

Éventail, la feuille en cabretille peinte à la gouache.
Vénus assise dans une coquille qui vogue sur l'eau tient une colombe.
Elle est entourée d'amours et de colombes.
Signé à gauche **M. Dumas**. Revers monogrammé JG.
Signé **Duvelleroy** au revers.
Monture en écaille blonde (*Eretmochelys Imbricata*) repercée et sculptée.
Dans sa boîte de Duvelleroy, passage des Panoramas, 35 boul. des Capucines.
12" - 32.5 cm.
2 000 €/3 000 €

213**Éventail bijou**

Éventail de type brisé en ivoire (*Africana Loxodonta*) les panaches en argent sertis de grenats et de turquoises.
Sur le panache un médaillon émaillé représente un amour.
Bélière.
Dans son coffret en bois recouvert d'écaille (*Eretmochelys Imbricata*).
(Coffret accidenté)
6" 1/2 - 18 cm.
1 000 €/1 200 €

Vers 1880.

214**Irisation (I)**

Éventail de type brisé en nacre grise de Tahiti.
Bélière.
Vers 1880.
8" - 22 cm.
200 €/250 €

215**Rêves de jeunes femmes**

Éventail, la feuille en papier doublé peau, peinte à la gouache.
Dans un parc, près du cours d'eau, trois jeunes femmes attendent l'arrivée de l'amour.
Signé **G. Zaborowska-Eylé**.
Monture en nacre repercée, sculptée et burgautée.
Vers 1880.
11" - 29.5 cm.
1 000 €/1 200 €



215



216



224

216

« Tout passe tout lasse »

Eventail de type brisé en ivoire (Africana Loxodonta) sculpté, simulant un porte bouquet d'où s'échappent des roses du muguet, etc...

Tout autour un phylactère sculpté portant l'inscription « Tout passe, tout lasse ».

Bélière.

France (?), vers 1880.

(Rest.)
7" 1/2 - 20 cm.
400 €/500 €

218

L'écaïlle couronnée

Eventail de type brisé en écaïlle (Eretmochelys Imbricata). Le haut des panaches et des brins en forme de couronne.

Bélière.

Vers 1880.

(Léger manque en haut d'un brin)
7" 1/2 - 20 cm.
300 €/400 €

219

Le zebrano

Eventail de type brisé en bois zebrano.

Vers 1880.

8" - 22 cm.
120 €/150 €

217

La fanfare des enfants

Eventail, la feuille en peau peinte à la gouache. Les enfants d'un village viennent fanfaronner devant une femme, debout sur le pas de sa porte, qui se bouche les oreilles.

Signé J. Montion

Monture en nacre.

Bélière.

Vers 1880.

10" 1/3 - 28 cm.

N.B. : Jeanne Montion, portraitiste, fût élève de Donzel et de Levasseur.

300 €/400 €



225

220

Les cantons Suisses

Eventail de type brisé en bois repercé et peint sur chaque brin de costumes féminins surmontés des écussons des cantons de la confédération helvétique.

Signé Tessier sur le panache.

Vers 1880.

(Acc. haut de brins)
8" 1/2 - 23 cm.
200 €/300 €

221

Podany

Eventail de type brisé en bois marqueté.

Bélière et gland.

Vers 1880.

(Rest.)
9" 1/2 - 25,5 cm.
60 €/80 €

222

Déroulé d'ivoire

Eventail de type brisé en ivoire (Africana Loxodonta).

Bélière métallique.

Vers 1880.

7" - 19 cm.
150 €/200 €

223

Japonaiserie

Eventail, la feuille en peau peinte à la gouache de personnages en costumes japonais.

Monture en ivoire (Africana Loxodonta) peint au vernis, les panaches peints d'écrans, d'éventail et de personnages Japonais.

Bélière.

Vers 1880.

10" - 27 cm.
400 €/500 €

224

Les cabris

Eventail de type brisé en ivoire (Africana Loxodonta), le panache sculpté de cabris et de feuilles de chêne.

Bélière.

Munich, vers 1880.

(Ruban rompu)
7" 3/4 - 20,5 cm.
400 €/500 €

225

La chasse à courre (Charles Olivier De Penne 1831 - 1897)

Eventail, la feuille en papier peint à la gouache d'une scène de chasse à courre. Monture en écaïlle brune (Eretmochelys Imbricata).

Signé à droite : Ol. De Penne 1884.

(Rest. & coupures)
12" - 32,5 cm.
1 000 €/1 200 €



226

226**Elle nourrit les cygnes (Georges Clairin 1843 - 1919)**

Eventail, la feuille en papier peinte à la gouache d'une jeune femme debout au bord de l'eau nourrissant des cygnes dans un large paysage champêtre.

A gauche, dédicace : « à Madame Mathey, souvenir de son tout dévoué ami ».

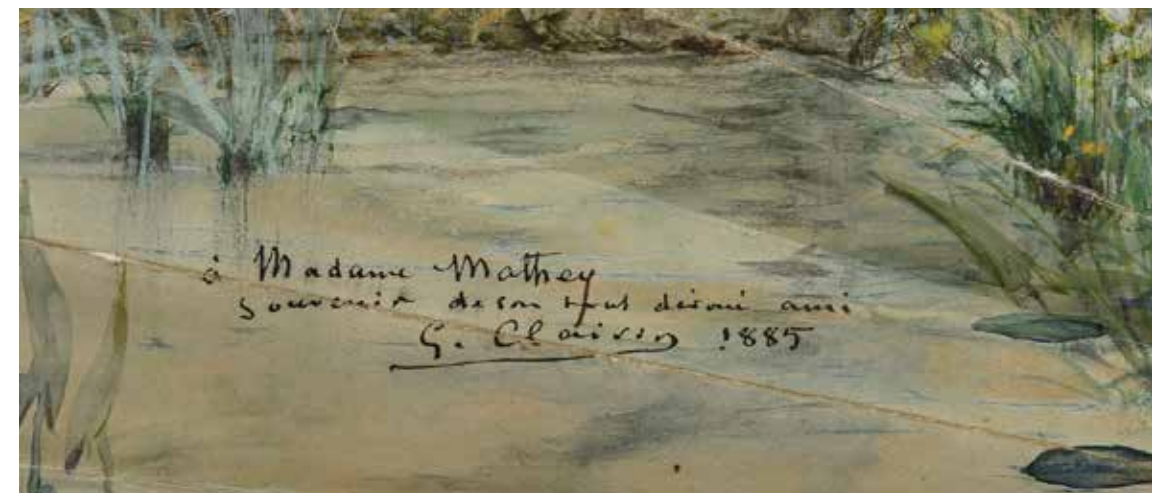
Signé et daté : **G. Clairin 1885.**

Monture en nacre grise de Tahiti

Chiffre FMe sur le panache.

Bélière.

(Un brin décollé)
11" 1/3 - 30,5 cm.
4 000 € / 5 000 €



226 détail



228



230



230 panache

227

Eventail de gaucher

Eventail de type brisé en ivoire (Africana Loxodonta) se dépliant de droite à gauche, peint à la gouache d'un motif enrubanné et d'un semis de roses. Le panache monogrammé.
Signé et daté : Paupy 89
Bélière.
Vers 1889.

8" - 22 cm.
200 €/300 €

228

Les oiseaux parmi les fleurs

Eventail, la feuille en soie peinte à la gouache de trois moineaux branchés sur des fleurs.
Signé à gauche Billotey.
Monture en écaille brune (Eretmochelys Imbricata).
Vers 1890.

11" 3/4 - 32 cm.
1 200 €/1 500 €

229

Le vol des hirondelles

Eventail, la feuille en satin cognac peint à la gouache de sept hirondelles.
Monture en bois zébrano.
Bélière.
Vers 1890.

13" 1/2 - 36,5 cm.
200 €/300 €

230

Le triomphe de Vénus

Eventail, la feuille en papier peint à la gouache de Vénus debout sur son char tiré par deux chevaux, deux colombes à ses pieds. Elle est entourée d'amours musiciens et d'amours portant des flèches, signé Donzel.
Monture en ivoire (Africana Loxodonta), la gorge peinte d'amours, signé Donzel.
Les panaches sculptés d'amours et papillons.
Bélière.
Vers 1890.

13" - 35 cm.

N.B. : La sculpture pourrait être attribuée à Henneguy. Une monture similaire existe signée.

3 000 €/4 000 €

231

Halte dans un village espagnol.

Eventail, la feuille en peau peinte à la gouache.
Au centre, deux cavaliers à l'arrêt conversent avec deux jeunes femmes.
A gauche, une fleuriste charge des pots de fleurs sur un âne, un homme réfléchit à un éventuel achat.
A droite, des cavaliers galopent au loin.
Signé à droite : A. Montigaut.
Monture en nacre repercée, gravée.
Bélière.

(Acc. à un brin)
13" - 35 cm.

Vers 1890

300 €/400 €

232

La pêche en musique

Eventail, la feuille en soie peinte à la gouache.
Deux jeunes enfants sont à bord d'une rivière, elle pêche à la ligne, un chien est assis près d'elle. Derrière, un jeune garçon debout joue de la flûte.
A l'extrême gauche, un écusson, surmonté d'une couronne, porte le chiffre A.
Monture en nacre.
Bélière.

(Rest. & usures)
13" - 35 cm.

Vers 1890.

300 €/400 €

233

L'arrivée d'Henri IV

Eventail, la feuille en tissu peint du roi de France en armure rejoignant une assemblée réunie autour d'une table dans une clairière.
Revers semé de fleurs de lys d'or. Chiffre et couronne à gauche.
Monture en bois doré. Bélière.

(Acc. & manque)
12" - 29,5 cm.
100 €/120 €

Vers 1890.

234

Au bord de l'étang

Eventail, la feuille en soie peinte à la gouache d'un paysage campagnard.
Signé à gauche (illisible).
Monture en bois, les panaches ronceaux. Bélière.

Vers 1890.

(Coupures)
13" - 35 cm.
80 €/100 €

235

Les temples d'Angkor

Eventail, la feuille en papier doublée peau, peinte à la gouache de bateaux venant accoster pour rejoindre les temples de la cité du Cambodge. Signé et daté à gauche « H. Berthault 1892 ».
Revers signé « Duvelleroy ».
Monture en nacre grise de Tahiti. Chiffre métallique sur le panache.
Vers 1892.

13" - 35 cm.
1 000 €/1 200 €

236

Scène orientaliste, A. Thomasse

Eventail, la feuille en peau peinte à la gouache d'une femme en costume oriental dans un paysage méditerranéen. La voile d'un bateau porte la date « 23 mars 1895 ».
Signé à gauche « A. Thomasse ».
Monture en écaille brune (Eretmochelys Imbricata). Chiffre « IL » sur le contrepanache et « F » transpercé d'une plume sur le panache.

Vers 1895.

(Taches au revers)
11" - 29,5 cm.
1 000 €/1 200 €

237

La baignade des canetons, A. Thomasse

Eventail, la feuille en gaze noire peinte à la gouache de canetons en file indienne prêts à plonger dans l'étang au soleil couchant.
Signé à droite « A. Thomasse ».
Revers signé à gauche « A. Rodien Paris ».
Monture en bois noirci gravé et doré. Bélière.
Vers 1895.

13" - 35 cm.
1 000 €/1 200 €

238

Les chats en baquet, A. Thomasse

Eventail, la feuille en gaze noire peinte à la gouache d'un chien tirant un baquet servant d'embarcation pour une famille de chats, au soleil couchant.
Signé à droite « A. Thomasse ».
Monture en bois noirci. Les panaches ronceaux. Bélière.
Vers 1895.

13" - 35 cm.
1 000 €/1 200 €

239

Souvenir de la visite de l'escadre russe en France

Eventail, la feuille en papier imprimé à gauche d'une vue de la place de l'Opéra et des armes de la Ville de Paris ; au centre la France personnifiée brandissant les couleurs de France, et à droite les navires russes dans la rade de Toulon.
Signé à gauche « Louise Abbema ».
Revers : programme pour la représentation de gala de l'Opéra du 21 octobre 1893. Signé « Duvelleroy ».

Monture en bois. Les panaches à décor estampé doré, marqué Duvelleroy. Bélière.
Vers 1893.

12" - 32,5 cm.
120 €/150 €

240

La fileuse endormie

Eventail, la feuille en peau peinte à la gouache d'une jeune fille endormie devant son rouet. Un jeune homme vient la surprendre.
Signé « J. Donzel fils ».
Revers signé « Duvelleroy ».
Monture en nacre gravée, argentée et dorée, à décor de flûte et tambourin.
Vers 1895.

12" - 32,5 cm.
1 000 €/1 200 €

241

Les roses - Madeleine Lemaire

Eventail, la feuille en papier peinte à l'aquarelle d'un buisson de roses.
Signé à droite : Madelaine Lemaire
Monture en bois
Bélière

Vers 1895.

12" 1/2 - 34 cm.
1 000 €/1 500 €



240



247



246

242**La nuit**

Eventail, la feuille en soie noire peinte à la gouache.
La nuit, vêtue d'une écharpe bleue est entourée d'amours parmi les nuages sous un ciel étoilé en strass.
Monogrammée à droite : MR.
Monture en écaille brune (Eretmochelys Imbricata)
Vers 1895.

12" - 32.5 cm.
400 €/500 €

243**Eventail de Propagande Orléaniste.**

Eventail, la feuille en satin tricolore peinte et dorée.
Dans le bleu semé de lys d'or à gauche dans un cartouche « St Louis », dans le blanc à gauche « Henri IV » et à droite « Ralliez-vous à mon panache blanc ». Dans le rouge à gauche « St Denis » et à droite pénon blanc frangé d'or inscrit « Montjoie ! St Denis ! », cri de guerre des rois de France.
Monture en bois doré, les panaches torsadés.
Bélière. (Acc. au contre panache)
Vers 1895. 13" - 35 cm.

N.B. : Exposé au Palais Galliera en 1985 « Eventail miroir de la belle époque » sous le numéro 97 du catalogue.
800 €/1 000 €

244**Eventail surprise à dislocation.**

Feuille constituée par neufs rubans superposés rouges et jaunes.
Monture à brins doubles en bois.
Bélière métallique et dragonne.
Vers 1895.

13" - 35 cm.
150 €/200 €

245**« Y luminación de Aranjuez del día de Sn Fernando »**

Eventail, la feuille en velin rehaussé à la gouache, représentant les jardins d'Aranjuez près de Madrid.
Au fond, les feux d'artifices à l'occasion de la fête de Saint Fernando.
Revers : arbre fleuri.
Monture chinoise en ivoire (Elephas Maximus) repercée, appliquée de sept cartels recto-verso en laque d'or sur fonds rouge et bleu.
A droite mention : « Y luminación de Aranjuez del día de Sn Fernando »
Fin XIX^e.

12" - 32 cm.
300 €/400 €

246**Réunion hippique (John Levis Brown 1829 - 1890)**

Eventail, la feuille en papier chromolithographié d'après une peinture de John Levis Brown de 1884.
Signé à gauche.
Revers : écriture manuscrite « Buisson éventails ».
Monture en bois repercé et gravé.
Bélière.
Fin XIX^e.

12" - 32.5 cm.
300 €/400 €

247**« Visite du Tsar à Paris 1896 »**

Eventail, la feuille en papier peint à la gouache.
Dans un cartel central, une femme vêtue d'une grande robe blanche, tient de la main gauche la barre d'une nef symbolisant Paris. Sur la poupe : les armes de la ville. Elle porte dans la main droite une branche de lauriers et passe devant la grande galerie du Louvre.
A gauche, inscription « Paris 6 octobre 1896 », emblème de la République.
A droite : les Grandes Armes de Russie.
Monture en bois laqué blanc, le panache représente les drapeaux impérial et tricolore réunis par l'Aigle Russe.
Signé Elzee.
Création de Duvelleroy 1896.

10" - 27 cm.

N.B. : exposé au Palais Galliera « l'Eventail miroir de la belle époque » en 1985 sous le numéro 108 du catalogue.

1 000 €/1 200 €



248

248**Erotique 2**

Eventail double-entente, la feuille en papier peint à la gouache des ébats amoureux de trois couples. Sur la face, une femme solitaire près de rochers.

Monture en bois laqué orange moucheté or.

Fin XIX^e siècle.

(Taches)
11" - 29,5 cm.
600 €/800 €

249**La chasse au filet**

Eventail de type vernis Martin, brisé en os peint à la gouache de jeunes gens tentant d'attraper des oiseaux au filet.

Au revers : large paysage campagnard.

Fin XIX^e siècle.

Dans son étui en carton recouvert de tissu fleuri, portant l'étiquette de « Duvelleroy 11 bd de la Madeleine ».

(Ruban rompu)
7" 1/2 - 20 cm.

400 €/500 €

250**Hommage à Watteau**

Eventail de type cabriolet, les feuilles en tissu peint à la gouache de scènes inspirées des œuvres de Watteau.

Monture en bois noirci, gravé de fleurettes dorées et argentées.

Vers 1895.

14" - 29,5 cm.
150 €/200 €

251**L'enlèvement d'Hélène**

Eventail, la feuille en papier peint à la gouache de la célèbre scène de l'enlèvement d'Hélène accompagnée de ses servantes.

Revers : paysage.

Monture en corne façon écaille gravée et incrustée de clinquant or et argent.

Fin XIX^e siècle.

(Acc.)
9" 3/4 - 26 cm.
200 €/300 €

252**La jeune femme aux perles**

Eventail de type brisé incrusté au centre d'un portrait de jeune femme.

Le haut des brins et les panaches ornés alternativement de croissants de lune et de triangles.

Seconde moitié du XIX^e siècle (?)

7" - 18 cm.
100 €/120 €

253**Le ballet des hirondelles**

Eventail, la feuille en satin or peint à la gouache d'un vol d'hirondelles, au-dessus des cheminées, en suivi sur la monture.

Revers : la feuille en satin bleu nuit peint d'oiseaux aux plumages colorés branchés sur des platanes.

Monture en bois. Chiffré « CB » sur le panache. Bélière et gland.

Fin XIX^e siècle.

14,8" - 40 cm.
120 €/150 €

254**La sultane**

Eventail dite « Sultane », la feuille en satin blanc.

Monture en os grillé, repercé et découpé.

Bélière.

Vers 1895.

(Acc. & rest.)
8" - 22 cm.
60 €/80 €

255**Carnet de bal en forme d'éventail, les brins en ivoire (Africana Loxodonta), les panaches en nacre gravée.**

Porte un crayon.

XIX^e siècle.

Haut. : 9 cm.
100 €/150 €



260

256**Lot de deux éventails**

- L'un, la feuille en papier à décor d'une chinoiserie à l'encre rouge. Monture en bois. 10" - 27 cm.

- L'autre, la feuille en papier noir imprimé d'un éventail.

XIX^e siècle.

(Acc.)
10" 1/2 - 28,5 cm.
100 €/120 €

257**L'armée des amours**

Projet d'éventail sur calque à l'encre de Chine montrant Vénus sur son char entourée d'une multitude d'amours.

Attribué à Donzel, fin XIX^e siècle.

Diam. : 53 cm. - Dim. : 39 x 64 cm.

Encadré sous verre.

NB : présenté sous le n°66C pour l'exposition « Donzel » en 1990 au Louvre des Antiquaires.

200 €/300 €

258**La fête espagnole**

Eventail, la feuille en peau peinte à la gouache d'une femme dansant sur une table. Elle est accompagnée d'un guitariste et d'une assemblée de personnages qui l'encouragent.

Monture en écaille brune (Eretmochelys Imbricata)

Fin XIX^e.

(Plis coupés)
13" - 35 cm.
150 €/200 €



260 détail

259**La jeune femme et les amours (Charles Edouard de Beaumont 1812 - 1888)**

Dessin préparatoire au crayon pour un éventail.

Encadré sous verre

XIX^e.

Attribué à Charles Edouard de Beaumont

N.B. : Les musées de Dieppe, Nancy et Pontoise possèdent certaines de ses œuvres.

Diam. : 47 cm.

300 €/400 €

260**Scène religieuse balinaise**

Ecran en os plat sculpté et grillé.

Derrière le masque du monstre grimaçant, quatre personnages sont dans une forêt en compagnie d'une gazelle et d'un singe.

Bali, fin XIX^e.

N.B. : Exposé en 1989 au Louvre des Antiquaires « l'éventail à tous vents ».

200 €/300 €

261**Chasse-mouche (Cauri)**

Crins fixés dans un manche en métal blanc damasquiné.

Inde XIX^e siècle.

N.B. : Exposé en 1989 au Louvre des Antiquaires « l'éventail à tous vents ».

200 €/300 €



265



266



268



267



267 panache

262

Ecran rigide
Manche en bois peint en noir.
Corée du Sud ?

30 €/40 €

263

Ecran à la racine de Vétiver pour chasser les insectes.
Indonésie XIX^e.

Long. totale : 28 cm.
20 €/30 €

264

Boîte à éventail en bois de loupe pour un éventail de 30 cm.
XIX^e.

30 €/40 €

265

Lacis de Milan
Eventail, la feuille en dentelle aux fuseaux de Milan.
Monture en ivoire (Africana Loxodonta) découpé et peint au vernis.
Les panaches sculptés.

(Deux bouts décollés)

La feuille fin XVII^e, début XVIII^e
Monture postérieure.

9" 1/2 - 25.5 cm.

N.B. : Exposé à Cabourg en 2012 pour le congrès pour le Congrès dentellier
mondial de l'O.I.D.F.A.

1 200 €/1 500 €

266

Coraline
Eventail, la feuille en dentelle à l'aiguille au point de neige ou coraline.
Monture en nacre repercée, sculptée, gravée, burgautée.

(Léger acc.)

Fin XVII^e, début XVIII^e pour la dentelle.
Monture postérieure.

9" 1/3 - 25 cm.
1 200 €/1 500 €

267

« Bal à la cour »
Eventail, la feuille en dentelle blanche au point à l'aiguille à décor de fleurs,
doublé soie.
Monture en nacre repercée, gravée. Les panaches en métaux précieux sculptés,
enrichis de perles et pierres. Chiffre en diamants taillés en roses sur les deux panaches.
Bélière.
La ciselure des panaches est très proche des productions de **Froment Meurice**
(1802 - 1855) ce qui fait de cet éventail un objet tout à fait exceptionnel.
Vers 1850.

10" - 27 cm.
10 000 €/12 000 €

268

Floraison en dentelle
Eventail, la feuille en dentelle blanche, broderie sur tulle.
Monture en nacre repercée, sculptée, burgautée et appliquée or.

(Rest.)

Vers 1850.

10" 1/2 - 28.5 cm.
800 €/1 000 €



269

269**La dentelle d'or**

Eventail, la feuille en satin noir surmonté d'une dentelle or aux fuseaux.
Monogrammée MJ.
Monture en nacre grise de Tahiti repercée, gravée, incrustée or.
Bélière.
Vers 1880.

(brin décollé)
10" - 27 cm.
1 000 €/1 200 €

270**Les Whistérias**

Eventail, la feuille en dentelle de chantilly noire sur soie blanche, doublé de soie noire.
Monture en écaille brune (Eretmochelys Imbricata)
Bélière.

Vers 1880
N.B. : Exposé à Cabourg en 2012 pour le congrès dentellier mondial
de l'O.I.D.F.A.

(légère coupure sur la bordure)
11" - 29.5 cm.

600 €/800 €

271**Jetés de fleurs**

Eventail, la feuille en dentelle au point de gaze.
Monture en nacre repercée, sculptée d'amours.
Chiffré IC sur le panache.

Vers 1880.

(Acc. à un brin)
10" 1/2 - 28.5 cm.
600 €/800 €

272**Fleurs d'orient**

Eventail, la feuille brodée sur tulle aux fils d'or au point de chaînette.
Monture en os gravé, repercé, piqué d'acier.
Bélière.
Vers 1890.

13" - 35 cm.
500 €/600 €

273**Le paon**

Eventail en dentelle de chantilly aux fuseaux à décor d'un paon debout
sur une balustrade devant un château.
Dentelle très fine, pourrait être attribuée à Lefebure.
Monture en écaille blonde (Eretmochelys Imbricata).
Vers 1898.

9" - 24 cm.
2 500 €/3 000 €



273



273 détail



274

274**Les rosaces de Courseulles**

Eventail, la feuille en dentelle aux fuseaux.
Monture en écaille blonde (Eretmochelys Imbricata).
Chiffré MC sur le panache.
Chainette.
Signé **Duvelleroy** au revers.
Vers 1898

9" 3/4 - 26.5 cm.

1 200 € / 1 500 €

N.B. : Le dessin original de Félix Aubert est conservé au musée de Courseulles.
Exposé à Cabourg en 2012 pour le congrès pour le Congrès dentellier mondial de l'O.I.D.F.A.

275**Feuillages**

Eventail, la feuille en dentelle de Valenciennes.
Monture en nacre repercée, gravée & incrustée de clinquants.
Vers 1900.

9" - 24 cm.

N.B. : Exposé en 1983 au Palais Galliera : Modes en dentelles.

1 200 € / 1 500 €

276**Les chardons en fleurs**

Eventail, la feuille en dentelle à l'aiguille.
Monture en nacre gravée et incrustée or et argent.
Signé **Duvelleroy** au revers.

(Rest.)

Vers 1905. 9" 1/2 - 25.5 cm.

N.B. : Exposé à Cabourg en 2012 pour le congrès dentellier mondial de l'O.I.D.F.A.

800 € / 1 000 €



275

277**La Valencienne**

Eventail, la feuille en tulle appliqué de six bandes de dentelle de Valenciennes.
Monture en os repercé et sculpté de guirlandes de roses peintes au vernis.
Vers 1930.

10" - 27 cm.

600 € / 800 €

278**Ecran africain « Kenya » en plumes d'autruches noires sur un support de cuir.**

Manche en ivoire (Africana Loxodontia) tourné.
Première moitié du XIX^e siècle.
N.B. : Exposé à Mehun au musée Charles VII « Eventails en plumes, un vent de folie » en 2016

Haut. : 32 cm.

150 € / 200 €

276

279**Ecran Pien Mien en marabout gris.**

Manche en ivoire (Elephas Maximus).
Vers 1850.

Haut. : 43 cm.

N.B. : Exposé à Mehun au musée Charles VII « Eventails en plumes, un vent de folie » en 2016.

120 € / 150 €

280**Ecran Colibri des soeurs Natte à Buenos Aires.**

Manche en ivoire (Africana Loxodontia)
Vers 1850

Haut. : 31 cm.

N.B. : Exposé à Mehun au musée Charles VII « Eventails en plumes, un vent de folie » en 2016.

100 € / 120 €



288



282 détail



290



282



281

281

Eventail asymétrique en plumes de marabout blanc.
Monture en nacre repercée, sculptée, incrustée or et argent.
Belière.
Vers 1890.

Haut. : 26,5 cm.

N.B. : Exposé à Mehun au musée Charles VII « Eventails en plumes, un vent de folie » en 2016.

800 €/1 000 €

282

Eventail en plumes d'autruches blanches.
Monture en écaille blonde (Eretmochelys Imbricata). Les panaches enrichis de plaques d'or repoussées.
Rivure enrichis de deux diamants taillés en roses.
Vers 1900.

Haut. : 30 cm.

N.B. : Exposé à Mehun au musée Charles VII « Eventails en plumes, un vent de folie » en 2016.

1 500 €/2 000 €

283

Eventail en ocelles de plumes de paon.
Monture en nacre halotis teintée.
Vers 1910.

Haut. : 21 cm.

N.B. : Exposé à Mehun au musée Charles VII « Eventails en plumes, un vent de folie » en 2016.

200 €/300 €

284

Ecran en plumes de paon de Calcutta.
Vers 1920.

Haut. : 33 cm.

N.B. : Exposé à Mehun au musée Charles VII « Eventails en plumes, un vent de folie » en 2016.

100 €/120 €

285

Eventail indien d'Amérique du Sud récolté en février 1982 au Pérou.
Manche en vannerie.
XX^e siècle.

Haut. : 43 cm.

N.B. : Exposé à Mehun au musée Charles VII « Eventails en plumes, un vent de folie » en 2016.

50 €/60 €

286

Ecran africain en plumes d'autruches.
Manche en bois gainé de cuir.
Afrique, XX^e siècle.

Haut. : 44 cm.

N.B. : Exposé à Mehun au musée Charles VII « Eventails en plumes, un vent de folie » en 2016.

50 €/60 €

287

Eventail de chef indien d'Amérique du Nord en plumes rectrice d'aigle harpye.
Manche en cuir avec bandelettes de cuir.
XX^e siècle.

Haut. : 37 cm.

80 €/100 €

288

Eventail en marqueterie de plumes de coq croisées.
Monture en bois estampé.
Vers 1890.

Haut. : 23 cm.

N.B. : Exposé à Mehun au musée Charles VII « Eventails en plumes, un vent de folie » en 2016.

600 €/800 €

289

Eventail en plumes d'autruches blanches, monture en écaille blonde (Eretmochelys imbricata), chiffré « JG » en argent sertissant des diamants taillés en roses.
Dans sa boîte de Duvelleroy.
Vers 1900.

N.B. : Exposé à Mehun au musée Charles VII « Eventails en plumes, un vent de folie » en 2016.

1 000 €/1 200 €

290

Eventail en plumes rectrices d'Ara.
Monture en écaille blonde (Eretmochelys Imbricata)

Vers 1910.

(Fil rompu)
Haut. : 18,5 cm.

N.B. : Exposé à Mehun au musée Charles VII « Eventails en plumes, un vent de folie » en 2016.

1 000 €/1 200 €

291	
Eventail en plumes d’autruches blanches. <div>Monture en écaille (Eretmochelys Imbricata). Bélière et gland.</div> Vers 1910.	9” - 24 cm. 200 €/300 €

292	
Eventail en plumes d’autruche teintées vert dit « Nandou ». <div>Monture en écaille blonde (Eretmochelys Imbricata). Panache portant un chiffre en argent « Marie » serti de diamant taillés en roses. Bélière rapportée en corne.</div> Vers 1920.	Haut. : 23 cm.

N.B. : Exposé à Mehun au musée Charles VII « Eventails en plumes, un vent de folie » en 2016.	600 €/800 €
--	--------------------

293	
Eventail en plumes d’autruches teintées bleus dit « Nandou ». <div>Monture en écaille blonde (Eretmochelys Imbricata).</div>	
Vers 1920.	(Ruban rompu) <div>Haut. : 24 cm.</div>

N.B. : Exposé à Mehun au musée Charles VII « Eventails en plumes, un vent de folie » en 2016.	500 €/600 €
--	--------------------

294	
Eventail dite « pleureuse » en plumes d’autruches teintées rose. <div>Monture en matière synthétique à l’imitation de l’écaille.</div> Vers 1920.	Haut. : 22 cm.

N.B. : Exposé à Mehun au musée Charles VII « Eventails en plumes, un vent de folie » en 2016.	400 €/500 €
--	--------------------

295	
Eventail en plumes d’autruches teintées rouge. <div>Monture en matière synthétique simulant l’écaille. Bélière.</div> Vers 1925.	Haut. : 24 cm.

N.B. : Exposé à Mehun au musée Charles VII « Eventails en plumes, un vent de folie » en 2016.	250 €/300 €
--	--------------------

296	
Eventail en plumes d’autruches femina naturelles. <div>Monture en matière synthétique simulant l’écaille blonde.</div> Vers 1920.	Haut. : 23 cm.

N.B. : Exposé à Mehun au musée Charles VII « Eventails en plumes, un vent de folie » en 2016.	250 €/300 €
--	--------------------

297	
Eventail en plumes d’autruches fémina naturelles. <div>Monture en matière synthétique simulant l’écaille.</div> Vers 1925.	Haut. : 22 cm.

N.B. : Exposé à Mehun au musée Charles VII « Eventails en plumes, un vent de folie » en 2016.	250 €/300 €
--	--------------------

298	
Eventail en plumes d’autruches femina teintées rose et brun. <div>Monture à trois brins en matière synthétique imitant l’écaille.</div> Vers 1925.	Haut. : 23 cm.

N.B. : Exposé à Mehun au musée Charles VII « Eventails en plumes, un vent de folie » en 2016.	250 €/300 €
--	--------------------

299	
La détente <div>Eventail, la feuille en soie gravée en taille douce d’une scène campagnarde. Mention à gauche : « Duvelleroy n° 48 ».</div> Monture en nacre gravée et dorée, les panaches en laiton doré. Signé Duvelleroy Paris sur le contrepanache.	7” 1/2 - 20 cm. 150 €/200 €

300	
La femme Art nouveau <div>Eventail de type brisé en corne gravé. Le haut des brins décoré d’une femme.</div> Vers 1900.	7” - 18 cm. 120 €/150 €

301	
Architecture orientale (R. Binet 1866 - 1911) <div>Feuille d’éventail peinte à l’aquarelle sur papier. Dans un cadre sous verre. Signé et dédiécagé : « A Madame Gille Villemin souvenir de Ver… »</div> R. Binet	Diam. : 36 cm. 1 000 €/1 200 €

302	
Boules de neige <div>Projet de feuille d’éventail sur papier, peint à la gouache de jeunes enfants lançant des boules de neige à deux demoiselles. Attribué à Carl Weidemeyer (1882-1976).</div>	
Vers 1900.	(Taches) <div>Diam. : 44 cm. - Dim. : 36,5 x 56 cm.</div> 100 €/150 €

303	
Lot de deux éventails <div>- L’un, la feuille en papier imprimé en trompe-l’œil d’un tissu fleuri, et appliqué au centre d’une gravure où des jeunes femmes fleurissent l’autel de Flore. Monture en bois, les panaches en laiton doré. Gravé « Duvelleroy » au revers.</div>	
Vers 1900.	(Usures) <div>6” - 16 cm.</div>
- Le second, la feuille en papier imprimé à l’imitation d’une dentelle sur fond vert. Monture en bois.	
Vers 1900.	6” 1/2 - 16,5 cm. 150 €/200 €

304	
Paysage lointain <div>Eventail, la feuille en tissu peint à la gouache d’un large paysage oriental. Monture en écaille blonde (Eretmochelys Imbracata).</div> Vers 1900.	9” - 24 cm. 200 €/250 €

305	
Lot de deux éventails <div>- L’un, la feuille en soie imprimée en couleurs d’un papillon survolant des fleurs d’été. Mention « Duvelleroy Passage Panoramas 17 Paris ». Monture en os reперcé et gravé. - Le second, la feuille en papier imprimé en couleurs d’un papillon parmi des fleurs des champs. Mention « Duvelleroy Passage Panoramas 17 Paris ». Monture bois laqué blanc.</div> Vers 1900.	9” - 24 cm. 200 €/250 €

306	
Le baise-main <div>Eventail, la feuille en soie peinte à la gouache et brodée. Un jeune homme à genoux, baise la main d’une jeune femme assise sous un arbre. Monogrammé « R.B. » et « M.B. »</div> Monture en nacre. Bélière et gland.	7” 1/2 - 20 cm. 100 €/150 €

307	
Invitation à la danse <div>Eventail, la feuille en soie incrustée en son centre d’un cartel gravé et rehaussé à la gouache de deux couples de danseurs dans un cadre champêtre. Marqué « Pomel sculpt. ». De part et d’autre, des paillettes dorées. Au revers signature « Duvelleroy ».</div> Monture en bois noirci grillé, gravé, doré, et piqué de paillettes dorées.	

Vers 1900.	(Acc.) <div>10” 1/2 - 28,5 cm. 100 €/120 €</div>
------------	---

308	
Portraits d’animaux <div>Projet de feuille d’éventail, peint sur peau : chevaux, chats, chiens, âne, bœuf etc. Signé et dédiécagé « Souvenir de bien profonde amitié HenriCain ». Vers 1900.</div> D. 68 cm.	
Dans un cadre (manque la vitre).	50 x 85 cm (taches) 120 €/150 €

309	
« Pour l’un des nôtres, j’en suis ! » <div>Feuille d’éventail, imprimé sur papier d’un artiste dans son atelier sollicité par une demoiselle pour soutenir une action de charité. Mention à droite « Pour l’un des nôtres, j’en suis. José Belon ».</div> Signé José Belon	
Vers 1900.	(Manque la vitre) <div>Diam. : 50 cm. - Dim. : 39 x 62 cm.</div>
Dans un cadre.	60 €/80 €

310	
Cartel fleuri <div>Feuille d’éventail imprimé d’un bouquet de fleurs.</div> Vers 1900.	Diam. : 46 cm. - Dim. : 29,5 x 54 cm.
Encadré sous verre.	50 €/60 €

311	
Les portraits <div>Projet de feuille d’éventail à l’encre de Chine et lavis sur papier. Signé à droite « Henry Somm ».</div> Vers 1900.	Diam. : 45 cm. - Dim. : 34,5 x 56 cm.
Encadré sous verre.	200 €/250 €

312	
La pensée <div>Eventail cotillon, de forme ballon, la feuille en papier imprimé d’une gigantesque pensée. Mention à droite : « Goossens frère et sœur éventailistes Paris Bruxelles ». Monture en bois.</div> Vers 1905.	
NB : porte une étiquette de « L’exposition L’éventail miroir de la Belle Epoque », Palais Galliera, 24 mai - 27 octobre 1986 (sic).	40 €/50 €

313	
Les amies <div>Eventail, la feuille en soie bleue peinte à la gouache de trois cartels où deux amies se promènent en pleine nature. Ajouts à la peinture d’or simulant des écailles. Monture en nacre blanche.</div> Signé et daté à gauche : N. Harrison 1907.	10” 1/2 - 28 cm. 800 €/1 000 €

314	
Exposition internationale de Dublin <div>Eventail, la feuille en papier imprimé en couleurs d’une compagnie rejoignant la table d’un aubergiste pour déjeuner en plein air. Au revers, mention « Exposition internationale de Dublin section française 29 juin 1907 ». Monture en os gravé et doré, les panache en laiton doré, gravé « Duvelleroy Paris ».</div>	
Vers 1907.	(Rest.) <div>6” - 16 cm.</div>
Dans un étui en carton portant l’étiquette de « Duvelleroy 17 Passage des Panoramas ».	200 €/300 €

315	
La farandole des artistes <div>Projet de feuille d’éventail, au crayon, à l’encre de Chine et lavis sur papier. Signé, daté et dédiécagé à gauche « 23/06/09 A mon cher ami Morin Jules Mi[… ? ».</div> (Acc.)	D. 66 cm.
Vers 1909.	56 x 83 cm. 150 €/200 €
Encadré sous verre.	

316	
Lot de deux éventails <div>- L’un, la feuille en papier imprimé d’un cartel central sur le thème de l’amour. Au revers, mention manuscrite « Comité des dames patronesses de l’orphelinat des cuirs et peaux de France ». Signé « Duvelleroy Paris ». - L’autre, la feuille en papier imprimée d’une femme guillette sur le dos d’un âne. Signé « Chéret ». Signé « Duvelleroy » au revers.</div> Montures en bois.	
Vers 1900.	150 €/200 €

317	
La présentation des sorbets <div>Eventail, la feuille en tissu incrusté de trois cartels imprimés. Au centre, un serveur apporte des sorbets à un couple assis dans un jardin. De part et d’autre des serveurs s’affairent. Marqué « Duvelleroy » à gauche, et au revers. Monture en os gravé, doré et argenté.</div>	
Vers 1910.	(Taches & usures) <div>9” 1/2 - 25,5 cm. 150 €/200 €</div>

318	
Monture d’éventail en nacre teintée multicolore repercée, et gravée. <div>13 brins et deux panaches. Travail de Bastard pour la maison Duvelleroy.</div> Vers 1910.	8” - 22 cm 200 €/300 €

319	
Les hannetons <div>Eventail, la feuille en tissu à décor de hannetons sur une feuille de marronnier dominant une mare où nagent trois canards. Revers : cachet Duvelleroy. Monture en bois.</div> Vers 1910.	10” - 27 cm. 120 €/150 €

320	
Irisation (2) <div>Eventail, la feuille en dentelle blanche au fuseau pailletée. Monture en nacre blanche. Bélière et gland double en pierres fantaisies.</div> Vers 1910.	11” - 29.5 cm. 800 €/1 000 €

321	
Les cercles pailletées <div>Eventail, la feuille en tulle meunier appliquée de bandelettes de soie pailletée. Dans chaque intervalle paillettes dorées en forme de cercle. Monture en os reперcé, gravé et doré. Signé Duvelleroy au revers.</div>	
Vers 1910.	(Rest.) 150 €/200 €

322	
Paysages <div>Eventail, la feuille en peau doublée papier peinte à la gouache de deux cartels en camaïeu rose et brun. - A gauche, paysage lacustre. - A droite, cavalier à cheval et charette. - Au pourtour, fleurettes et noeuds de ruban bleu. Monture en écaille (Eretmochelys Imbricata) gravé d’un noeud doré. Le panache sculpté, doré, portant un médaillon d’un couple en costume de style Louis XVI.</div> Vers 1910.	9” 3/4 - 26 cm. 120 €/150 €



323

323**Les oiseaux (1)**

Eventail, la feuille en soie pailletée peinte d'oiseaux et de fleurs.
Monture en os gravé et peint de fleurs.
Signé au dos **Duvelleroy**.
Anneau pour chaînette à la rivure.
Dans une boîte de « Duvelleroy 11 Boul. de la Madeleine ».
Vers 1910.

8" - 22 cm.
200 €/300 €

324**Les oiseaux (2)**

Eventail, la feuille en soie pailletée peinte d'oiseaux et de fleurs.
Monture en os reperlé, sculpté et peint. Les panaches en corne.
Signé au dos « **Creuzy, 48 rue Meslay** »
Bélière.
Dans une boîte de « Creuzy, 48 rue Meslay, Paris ».
Vers 1910.

8" - 22 cm.
200 €/300 €

325**Les blessés russes**

Eventail ballon, de bienfaisance, la feuille en papier imprimé de l'aigle bicéphale russe surmonté d'une couronne, encadré par quatre poèmes de Paul Bourget, François Coppée, José Maria de Heredia et Jules Lemaître.
Mention au revers « Eventails **Duvelleroy, Paris** ».
Monture en bois.
Vers 1911.

10" - 27 cm.
150 €/200 €

326**Pour la comtesse de Noailles (Jean Cocteau 1889 - 1963)**

Eventail de style japonisant, poème autographe de **Jean Cocteau** monogrammé et daté 1913.
Feuille en papier doré inscrite à l'encre noire :
« Je ne te lâche point, phalène que tu m'aïlles.
Déjouant deux cristaux battre et pâmer soudain
Contre Madame de Noailles
Comme à la vitre d'un jardin ».
Monogrammé **J.C. 1913**.
Monture en bois noirci.
Bélière.
Dans une boîte de Faucon, avec inscription manuscrite « Madame la Comtesse de Noailles, Jean Cocteau ».
12" - 32.5 cm.

2 000 €/2 500 €



326

327**Presque des lunettes de soleil**

Eventail de type brisé en matière synthétique bleu, en forme d'aile d'oiseau.
Les brins translucides, les panaches gaufrés.
Vers 1920.

13" - 35 cm.

N.B. : Exposé de décembre 2018 à janvier 2019 « Eventails de créateurs XIX^e, XX^e et contemporains » au marché Biron.

150 €/200 €

328**La poupée renversée**

Eventail, la feuille en soie peinte à la gouache.
Une jeune femme console une fillette qui pleure sa poupée renversée à terre.
Un chien l'observe au loin.
Monture en matière synthétique à l'imitation de l'écaïlle blonde, découpé au centre en forme de papillon.
Bélière.
Vers 1920.

100 €/120 €

329**Le serviteur du feu**

Ecran de cuisine en sparterie fabriqué à partir de deux palmes tressées ensemble.
Art traditionnel africain de la 2^{ème} partie du XX^e siècle reprenant l'antique attribut de la grande prêtresse du feu.

(Traces d'usage, suie et brûlures)
Long. totale : 40 cm.
20 €/30 €

330**Petit écran en matière synthétique à l'imitation de l'écaïlle.**

Vers 1925. (léger acc.)
Haut. : 16.5 cm.
10 €/15 €

331**Eventail flexible**

Eventail en plumes d'autruche roses montées sur une tige flexible.
Breveté S.G.D.G. le 6 février 1924.
Vers 1925. Long. du manche : 16 cm.

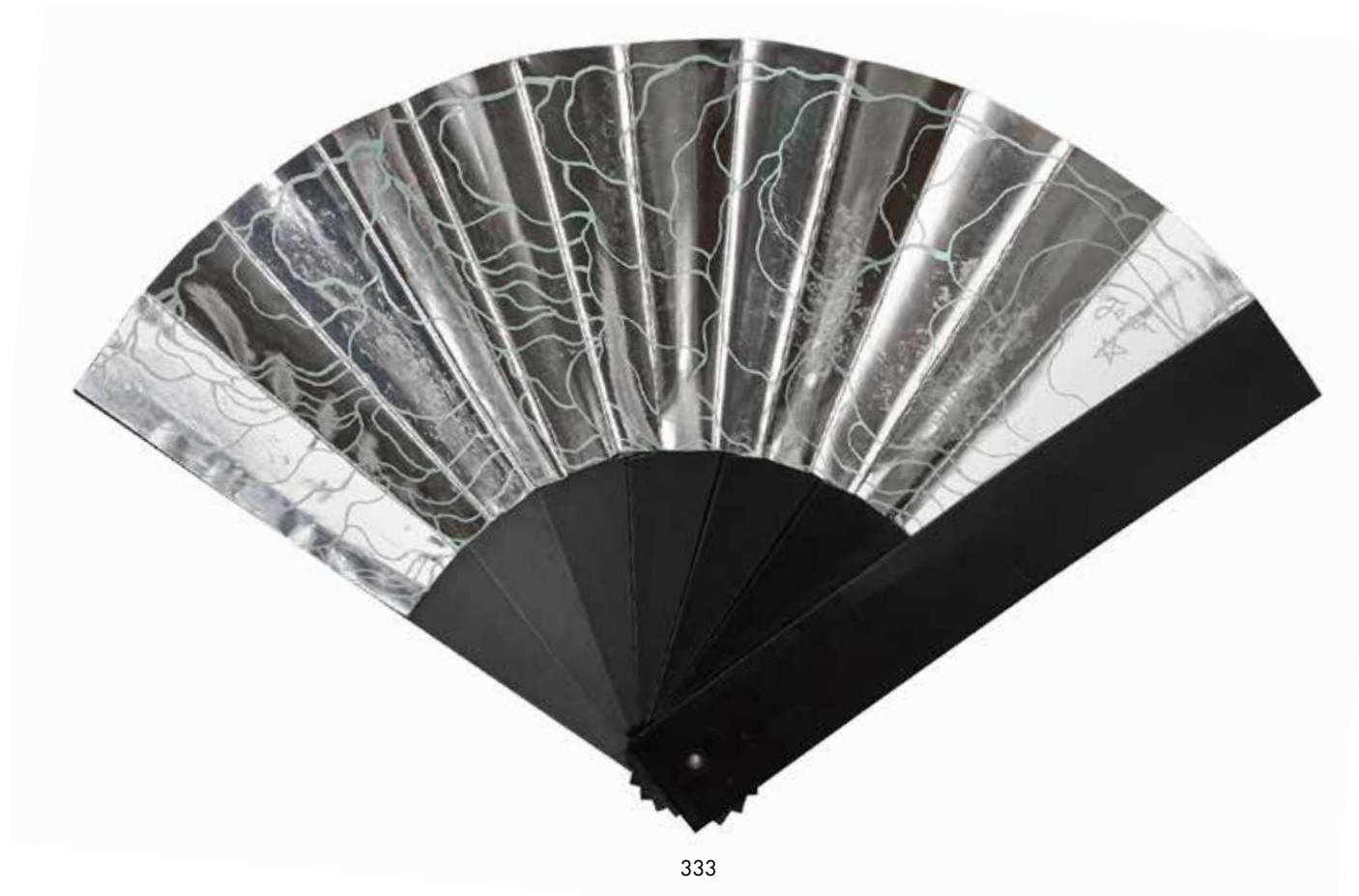
N.B. : Les brevets déposés en France au XX^e siècle. Maryse Volet (René de Garam p. 188)

80 €/100 €

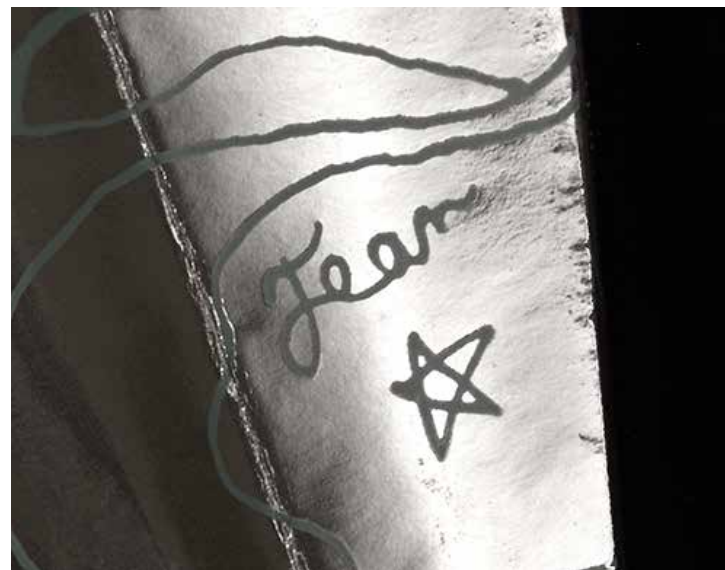
332**Eventail poudrier**

Eventail de type brisé en matière synthétique vieux rose.
A l'emplacement de la rivure miroir et poudrier avec sa houpette.
Gland rose.

Vers 1925. (Ruban rompu)
6" - 16.5 cm.
150 €/200 €



333



333 détail

333
Arabesques - Jean Cocteau (1889 - 1963)
 Eventail en fort papier d'argent brillant.
 Signé : **Jean** et une étoile.
 Monture en matière synthétique noire.
 Vers 1925.

9" 1/3 - 25 cm.

N.B. : Exposé de décembre 2018 à janvier 2019 « Eventail de créateur XIX^e,
 XX^e et contemporains » au marché Biron.

1 000 €/1 500 €

334
Eventail de type brisé en matière synthétique noire.
 Vers 1925.

7" - 18 cm.
60 €/80 €

335
Le rouge et le noir
 Eventail de type brisé recouvert de satin rouge, bordé de noir.
 Bélière.
 XX^e siècle.

10" 1/2 - 27,5 cm.
150 €/200 €

336
Eventail publicitaire pour Moët et Chandon Epernay.
 D'après **Clairin**.
 Monture en bois.
 Bélière.

100 €/120 €



347

337
Eventail publicitaire pour Restaurant Henry Paris et château de Madrid Neuilly sur Seine.
 Signé : **Barbier** 1912.
 Monture en bois.
 Bélière.

150 €/200 €

338
Le Mont Fuji
 Eventail publicitaire représentant le Mont Fuji, pour le Restaurant Drouant, rue Gaillon Paris.
 Monture en bambou.
 Japon XX^e.

10 €/20 €

339
Paris-Louvre
 Eventail publicitaire pour les grands magasins du Louvre.
 Monture en bambou, les panaches laqués noirs.
 Début XX^e.

10" 1/2 - 28,5 cm.

50 €/60 €

340
Jean Bouin à Marly
 Eventail publicitaire pour le club athlétique de la Société générale, daté « Marly 4 mai 1913 » et portant l'autographe de **Jean Bouin**. Mention à droite « Eventails Pernet ».
 Monture en bois.

100 €/120 €

341
Prunier
 Eventail publicitaire pour le restaurant « Prunier soupers Paris ».
 Les costumes sont inspirés par le couturier **Paul Poiret**. D'après **G.K Benda** 1913.
 Au revers : publicité pour les grands vins de champagne Moët et Chandon.
 Monture en bois.

(Acc.)

80 €/100 €

342
Christian Dior
 Eventail publicitaire, asymétrique, pour l'eau de Cologne fraîche de Christian Dior.
 Monture en bois noirci.

(léger acc.)

80 €/100 €

343
 Lot de trois éventails : « La journée d'une Panhard », la rose jaune de Duvelloy, le 3^{ème} à décor orientaliste, et un écran pour l'alcool Marra.
 XX^e siècle.

30 €/40 €

344
 Lot de trois éventails japonais publicitaires et de cotillon : un pour le Bon Marché, un laqué rouge, un de type brisé laqué noir.
 XX^e siècle.

30 €/40 €

345
 Lot de trois éventails publicitaires :
 - l'un pour le cognac « Adet »
 - le 2^{ème} pour le champagne « Moët et Chandon »
 - le 3^{ème} cocarde pour le crémant du Roi « Veuve Amiot »

20 €/30 €

346
 Lot de trois éventails publicitaires dont deux d'après **Georges Redon** (1904 et 1907) pour Café de Paris Armenonville, le 3^{ème} pour Vichy le casino.
 Montures en bois.

40 €/50 €

347
Phénix et fleurs
 Eventail de type brisé en ivoire (Elephas Maximus) reperlé présentant des cartels en réserve ornés de fleurs.
 Le principal est enrichi de deux oiseaux, les ailes déployées de part et d'autre d'une fleur de pivoine.
 La gorge est ornée d'une chinoiserie.
 Rivure en kamé-kané.

(léger manque)
7" - 19 cm.

Chine, vers 1644.

N.B. : Les couleurs rouge, orange, verte et or sont typiques de la transition de l'époque Ming et du début de l'époque Tsing.

3 000 €/4 000 €



348



348 détail

348

Histoire de la Dame Cai Wenji

Ecran monté en feuille d'album peint sur soie et contrecollé sur carton. La scène représente la Dame Cai Wenji, célèbre poétesse et musicienne de l'époque Han, retournant à la cour des Han pour s'occuper de l'oeuvre de son père après vingt ans passé chez les Huns où elle laisse sa famille. Son jeune fils ne retient pas ses larmes en voyant sa mère montée sur un cheval et prête à partir. Un notable, peut être le père de l'enfant, le tient fermement par la main. Deux servantes viennent aider la dame à monter en amazone. Un court poème de vingt-cinq signes en quatre colonnes suivit d'un sceau est inscrit en haut à gauche. Encadré sous verre.

Signé **Lu Jieqing**.Chine, XIX^e siècle, dans le style de l'époque de la dynastie mongole des Yuan 1270 - 1370.

Dim. : 25 x 20 cm.

N.B. : Exposé au Château de Maisons Nov. 2005 à Janv. 2006.

500 €/600 €

349

Le vol des phénix

Eventail de type brisé en ivoire (Elephas Maximus) reperlé d'étoiles à six branches et peint dans les « cinq couleurs » (wucail), de deux phénix volant entre des nuages et autour d'une fleur de pivoine.

Les battoirs des panaches à décor de couples de carpes et de noeuds sans fin.

Chine, fin de l'époque Ming début de l'époque Tsing.

Vers 1650.

7" 1/2 - 20 cm.

2 500 €/3 000 €

350

Les phénix

Eventail de type brisé en ivoire (Elephas Maximus) pour l'exportation. Les réserves peintes et dorées dans le style des porcelaines Imari.

Deuxième moitié du XVII^e siècle.

6" 1/2 - 17 cm.

2 000 €/3 000 €

351

Deux beautés près d'un prunier.

Eventail, la feuille en papier peint à la gouache de l'illustration d'une légende chinoise où une jeune femme assistée de sa suivante vient, tenant un miroir, comparer sa beauté à celle d'un prunier en fleurs.

Revers doré.

Monture en ivoire (Elephas Maximus).

(Rest.)

Chine, règne de Kang Xi, fin du XVII^e siècle.

11" - 29.5 cm.

N.B. : Exposé au Château de Maisons Nov. 2005 à Janv. 2006.

600 €/800 €

352

Lot de deux éventails, l'un la feuille en papier dorée peint à la gouache d'un paysage montagneux.

Revers dorés.

Monture en ivoire (Elephas Maximus) à 28 brins.

Bélière rapportée.

(Manques & usures)

On y joint un éventail de même type à feuille dorée, muette et accidentée.

Chine règne de Kang Xi, fin XVII^e.

11" - 29.7 cm.

150 €/200 €



349



350



353

353**Le vol du phénix**

Eventail, la feuille en peau peinte sur fond or d'un phénix volant parmi des objets de lettrés et de la vie quotidienne.

Monture en ivoire (Elephas Maximus) peint au vernis et doré.

9" - 24 cm.
1 500 €/2 000 €

354**Le ministre et le pauvre pêcheur**

Ecran d'écaïlle brune et d'écaïlle blonde (Eretmochelys Imbricata) gravées.

Un ministre reconnaissable à son couvre chef et à la robe de cour fait une libation sous un prunus.

A l'opposé, un pêcheur sort de la hutte installée sur le pont de sa barque.

Quatre attributs de lettré sont symétriquement disposés dans des cartels.

Une découpe en forme de branchages orne le bas de l'écran.

Au revers, poème.

Manche en écaïlle (Eretmochelys Imbricata) enrichi de trois anneaux.

(Acc. et manques)

Chine XVIII^e. Haut. : 27 cm. Larg. : 28 cm. Avec le manche : 41 cm.

N.B. : a été exposé au château Maisons « Chine, chinoiseries » de novembre 2005 à janvier 2006.

1 000 €/1 200 €

355**La complainte du mendiant aveugle.**

Feuille d'éventail peinte sur papier. Un long poème, la complainte du médiant en vingt et une colonnes terminées par un sceau rouge est inscrit en haut à gauche. Un aveugle en costume de voyage, sa natte roulée sur le dos, le front ceint d'un bandeau de tissus, tient en laisse un chien minuscule qui le guide, une sébille dans la gueule.

Signé : Zijian.

Chine, XIX^e siècle.

Dim. : 17.5 x 49.5 cm.

Encadré sous verre.

N.B. : Exposé au Château de Maisons Nov. 2005 à Janv. 2006.

300 €/400 €

356**Calligraphie**

Eventail de lettré, la feuille en papier doré entièrement calligraphié en quatorze colonnes, terminé en deux sceaux évoquant la contemplation des nuages dont les formes laissent imaginer des grues et des dragons.

Monture squelette en ivoire (Elephas Maximus), les battoirs des panaches sculptés de branches de camélia.

Chine, fin du règne Quianlong, début du règne de Jiaqing 1785 - 1805.

N.B. : Exposé au Château de Maisons Nov. 2005 à Janv. 2006.

300 €/400 €

357**La joie des pêcheurs**

Feuille d'éventail peinte sur papier poudré d'or.

Un court poème en quatre colonnes terminé par un sceau rouge est inscrit à droite.

Trois barques à moitié dissimulées par des roseaux flôtent sur une rivière. Sur l'une d'elle quatre philosophes boivent réunis autour d'une coupe de fruit. Un serviteur est penché sur une nasse immergée.

Sur une autre barque, un cuisinier s'active devant un fourneau portatif.

Encadré sous verre.

Signé : Fongzhu.

Chine, XIX^e siècle.

Dim. : 17 x 53 cm.

N.B. : Exposé au Château de Maisons Nov. 2005 à Janv. 2006.

300 €/500 €

358**Les Chrysanthèmes**

Eventail de lettré, la feuille en papier peint de deux fleurs de chrysanthèmes ornée d'un court poème suivi de deux sceaux rouges.

Revers : long poème terminé par deux sceaux rouges.

Monture en bambou, les deux panaches laqués et gravés.

Chine, règne de l'Empereur Jia Qing 1796 - 1820.

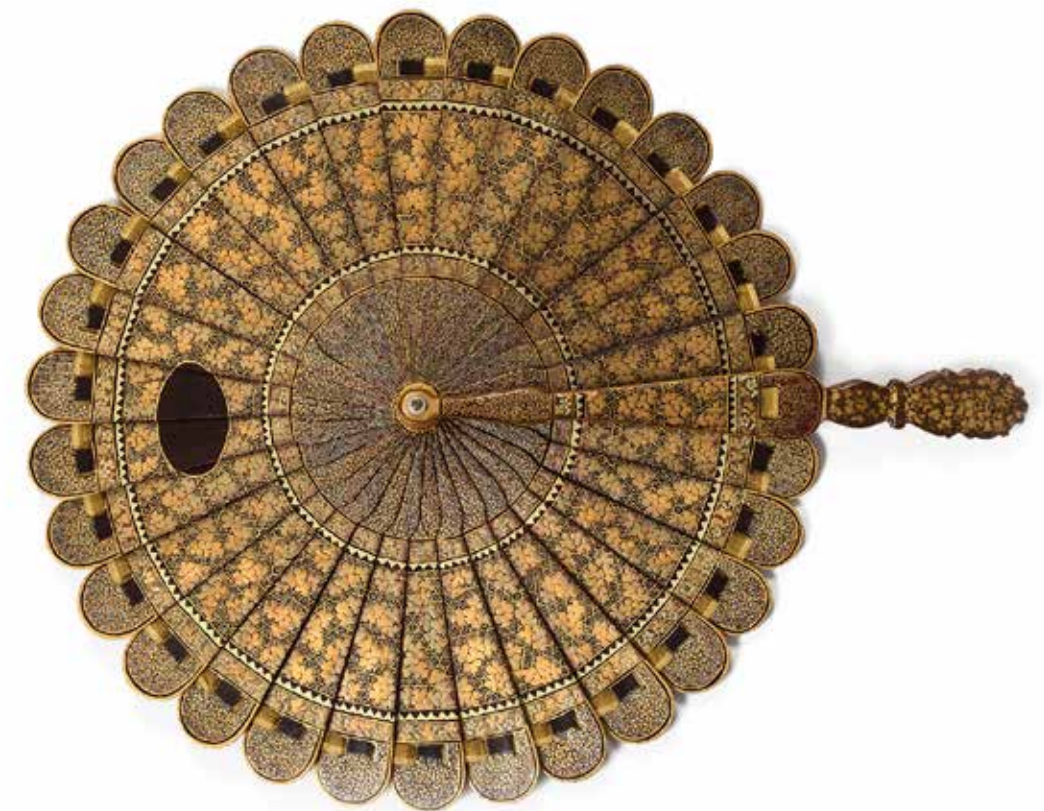
N.B. : Le poème évoque l'histoire du grand lettré Tao Yuanming qui renonça à sa situation officielle pour décrire et cultiver des chrysanthèmes. De telle manière à ce que l'intelligence arrive à percevoir la conception du cosmos.

Exposé au Château de Maisons Nov. 2005 à Janv. 2006.

300 €/400 €



356



360

359**Etuis**

Lot de deux étuis à éventails : l'un en soie jaune brodé des huit immortels avec leurs attributs. Anse faite dans une ganse se rattachant à un étui encadrant un noeud gordien.

Chine, milieu du XIX^e.

Long. : 31 cm.

Le second en soie brodée des attributs du lettré avec rehauts de fils d'or : livre brûlé parfum, vase de fleurs dans des encadrement de lacs. L'anse est ornée de deux perles de quartz.

Chine, fin XVIII^e.

Long. : 31 cm.

N.B. : Exposé au Château de Maisons, novembre 2005 à janvier 2006.

100 €/120 €

360**La cocarde**

Eventail cocarde en bambou laqué noir et or.

Porte un cartel d'attente.

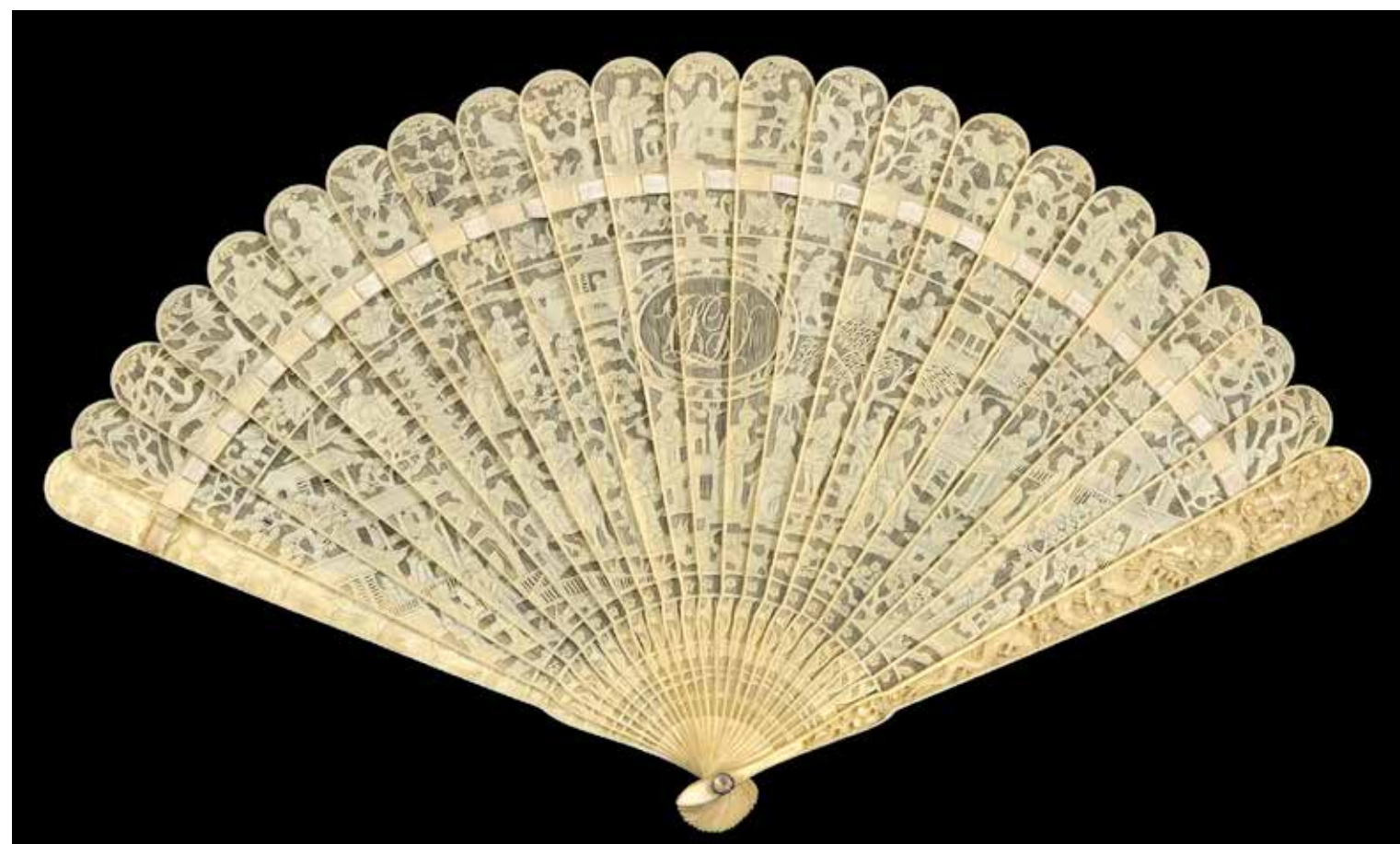
Dans une boîte portant l'étiquette « Alph. Giroux, Rue du Coq St Honoré N°7 à Paris ».

Chine Canton, vers 1800. Diam. : 19 cm. Longueur des manches : 14,5 cm.

200 €/300 €



361



363



364

361**Le filigrane émaillé**

Eventail de type brisé en filigrane émaillé de fleurs bleues et vertes.
 Au centre, une maisonnette entourée de verdure, dans un écusson.
 Dans un écrin monogrammé J.P. surmonté d'une couronne comtale.
 Chine Canton, vers 1820.

7" - 19 cm.
 1 000 € / 1 200 €

362**Souvenir de Canton.**

Eventail en filigrane.
 - Au centre, un paysage dans un écusson, surmonté d'une plaquette avec l'écriture : « souvenir ».
 - Au pourtour, libellules, branchages et fleurs.
 Chine Canton, vers 1820.
 Dans une boîte recouverte d'un tissu bleu.

7" - 19 cm.
 1 000 € / 1 200 €

363**Scènes de terrasse**

Eventail de type brisé en ivoire (Elephas Maximus) finement reperlé et sculpté.
 Chine Canton, début XIX^e.

7" - 19 cm.
 500 € / 600 €

364**Le martin pêcheur**

Feuille d'écran Pien Mien à fond or supportant une marqueterie en plumes de martin pêcheur.
 Chine, vers 1850.
 Encadré sous verre.

Haut. : 20 cm.

N.B. : Exposé en 2016 au musée Charles VII à Méhun.

300 € / 400 €



365

365

L'Impératrice de Chine en compagnie des concubines
et des enfants impériaux.

Deux des six écrans sont en plumes de paon représentant le phénix
(symbole Impérial).

Chine, époque Tsing, reprise d'un original Ming.
Encadré sous verre.

Dim. : 50 x 29 cm.
1 200 €/1 500 €



366

366

Eventail en plume de faisan argus bordé de marabout blanc.

Monture en ivoire (Elephas Maximus) sculpté.

Belière et gland doux.

Chine, vers 1850.

11" 1/2 - 31 cm.

N.B. : Exposé à Mehun au musée Charles VII « Eventails en plumes, un vent
de folie » en 2016.

1 000 €/1 200 €

367

Eventail en plumes de canards blancs peinte à la gouache et bordé
de marabout avec au centre une scène de distraction avec des
personnages à têtes d'ivoire (Elephas Maximus) dans un jardin.

De part et d'autre oiseaux et fleurs.

Monture en ivoire (Elephas Maximus) sculpté.

Belière et gland.

Vers 1850.

10" 1/3 - 28 cm.

N.B. : Exposé à Mehun au musée Charles VII « Eventails en plumes, un vent
de folie » en 2016.

800 €/1 000 €



368

368**Les fleurs blanches**

Eventail, la feuille étroite en soie crème peinte à la gouache d'un jeté de fleurs blanches.

Monture en ivoire (Elephas Maximus), reperlé, sculpté et grillé de scènes de la vie chinoise.

Les hauts des panaches semblent avoir été rajoutés en Europe.

Monogrammé A.P. surmonté d'une couronne comitale.

Vers 1850.

10" - 27 cm.
600 €/800 €

369**Eventail en plumes de canards blancs peintes à la gouache d'oiseaux et de fleurs.**

Monture en ivoire (Elephas Maximus) sculpté.

Chine, vers 1850.

10" - 27 cm.

N.B. : Exposé à Mehun au musée Charles VII « Eventails en plumes, un vent de folie » en 2016.

600 €/800 €

370**Eventail en plumes de canards blancs peintes à la gouache de paons et fleurs des Indes.**

Monture en ivoire sculpté (Elephas Maximus).

Beltière et gland double.

Chine, vers 1850.

10" - 27 cm.

N.B. : Exposé à Mehun au musée Charles VII « Eventails en plumes, un vent de folie » en 2016.

600 €/800 €

371**Wampoa et Hong Kong**

Eventail à coulisse, la feuille en papier peint à la gouache. A gauche une vue de Wampoa, à droite Hong Kong, au centre un cartel avec des personnages à têtes d'ivoire (Elephas Maximus) et vêtements de soie dont deux princes de la maison impériale vêtus de robes jaunes.

Revers : Scène d'audience.

Monture en ivoire (Elephas Maximus) sculpté.

Bélière.

Dans sa boîte en bois laqué à décor or et polychrome.

Chine Canton pour l'exportation, vers 1855.

Fermé : 7"1/2 - 21 cm.
Ouvert : 10" - 27 cm.
1 200 €/1 500 €



371



371 revers



372



375



373

372**Audience du grand mandarin**

Eventail, la feuille en papier peint à la gouache avec des personnages à têtes d'ivoire (Elephas Maximus) et vêtements de soie, recto-verso.

Monture en ivoire (Elephas Maximus) repercé et sculpté.

Les panaches sculptées de personnages et de fleurs le haut de la feuille bordée de marabout.

Bélière et gland double.

Vers 1860.

(Rest.)
10" 1/2 - 28.5 cm.
350 €/400 €

373**« Recuerdo Enero de 1 de 1873 »**

Eventail de type brisé en écaille (Eretmochelys Imbricata) repercé et sculpté recto-verso d'une végétation luxuriante.

Au centre, un cartel gravé « Recuerdo Enero de 1 de 1873 ».

Bélière et gland.

Chine pour exportation vers 1873.

8" - 22 cm.
1000€/1 200 €

374**Les fleurs de lotus.**

Eventail de lettré, la feuille en papier peinte de feuille et de fleurs en boutons.

Court poème terminé par un sceaux rouge.

Revers : Texte en quatorze colonnes de deux caractères chacune suivi d'un cachet rouge.

Monture squelette en bambou, les panaches ajourés découvrant un travail de vannerie fine.

Signé : **Zhu Nianzu**

Chine, seconde moitié de XIX^e siècle.

(Coupures)
11" 1/2 - 31 cm.

N.B. : Exposé au Château de Maisons Nov. 2005 à Janv. 2006.

250 €/300 €

375**Réunion dans un parc**

Eventail, la feuille en papier imprimé d'une scène de terrasse, avec de nombreux personnages.

Au revers, un cartel central représentant un pêcheur. De part et d'autre oiseaux, papillons et fleurs.

Monture en bambou laqué noir à décor or.

Bélière.

Dans une boîte laquée noir à décor or.

Chine fin XIX^e.

10" - 27.5 cm.
200 €/300 €

376**Le bal des poissons**

Feuille d'éventail en papier peint de cinq poissons rouge et gris nageant parmi des algues.

A gauche, poème sur quatre colonnes suivi d'un cachet rouge.

Chine, XIX^e siècle.

Diam. : 51,5 cm.
200 €/300 €

377**Le lac de l'ouest de Hongzhou.**

Eventail topographique, la feuille en papier peint à l'encre du lac de Hongzhou et des monuments de ses berges.

Revers : très long texte en deux types de calligraphies alternées expliquant d'une manière poétique la signification des monuments.

Monture en bambou.

Signé : **Zhao Jiaming.**

Chine, fin XIX^e siècle.

11" 3/4 - 31.5 cm.

N.B. : Exposé au Château de Maisons Nov. 2005 à Janv. 2006.

200 €/300 €



385

378

L'arrivée de la jonque

Eventail, la feuille en papier noir peint à la gouache.

Au centre une jonque accoste sur le rivage alors que deux femmes l'observent, des écrans à la main.

Monture en bois, tête en écaille (Eretmochelys Imbricata).

Chine pour l'exportation, vers 1890.

150 €/200 €

379

L'aquarium

Eventail, la feuille en papier noir peint à la gouache d'un aquarium où nagent des poissons.

A droite, un oiseau lyre est branché ; à gauche deux oiseaux s'apprentent à défendre leur nid garni d'oeufs contre la gourmandise d'un serpent.

Revers : oiseaux sur un rameau de roses.

Monture en bois laqué noir et or.

Chine pour l'exportation vers 1890.

12" - 32,5 cm.
120 €/150 €

380

Erotisme

Eventail érotique double entente, présentant quatre scènes érotiques.

Monture en bambou.

Chine, fin XIX^e.

(Manque le contre panache et la rivure)

150 €/200 €

381

Paire d'écrans en plumes noires.

Plumes peintes de fleurs et d'animaux. Sur l'un, deux phénix, sur le second un hétérocère tenant par sa trompe une sapèque à laquelle est attachée un gland. Les manches sont tréssés dans les hampes de plumes.

Chine, fin XIX^e.(Manques)
Haut. : 52 cm.

N.B. : Exposé au château de Maisons nov. 2005 à janv. 2006.

120 €/150 €



386

382

Eventail pliant en écaille (Eretmochelys Imbricata).

Bélière.

Indochine XIX^e.

(Fils rompu)

150 €/200 €

383

L'aigle et la lune

Eventail, la feuille en papier peint à la gouache d'un aigle volant dans le halo de la lune dont le cercle en tissu laisse passer la lumière.

Monture en bambou, demies-perles de verre sur les panaches.

Bélière.

XX^e siècle.

16,8" - 45,5 cm.

50 €/60 €

384

Eventail d'homme, la feuille en fort papier noir.

Monture en bambou.

Chine, seconde moitié du XX^e.

9" - 24 cm.

10 €/20 €

385

Hi-Ogi

Eventail de Cour en bois d'hinoki peint à la gouache et interprété selon les principes de l'école de Tosa sur un modèle de Maruyama Okyo (1733 - 1795).

Phénix daté 1783 et conservé dans le Shinenkan Collection.

Longue passementerie blanche, rouge et verte sur les deux panaches.

La rivure très particulière représente sur la face un oiseau, et sur le revers un papillon.

Epoque milieu Edo, vers 1790.

14" 1/2 - 39 cm.

2 500 €/3 000 €

386

Ecran d'arbitre de « Sumo »

Ecran en bois laqué incrusté de nacre.

Japon, fin de l'époque Edo, vers 1850.

Haut. : 45 cm.

2 000 €/3 000 €

387

Paysage Japonais

Eventail de type brisé en bambou peint d'un paysage.
Revers : fleurs
Panaches à décor de laque or en Iramakiné.
Bélière.

Fin de l'époque Edo, vers 1850.

(Ruban rompu)
10" - 27 cm.
300 €/400 €

388

ItaOgi

Eventail de type brisé en bambou à décor de paysans dans les champs.
Revers : oiseau, papillon et fleurs.
Les panaches à décor or en Iramakié. Bélière.

Japon, vers 1850, fin de l'ère Edo.

(Acc.)
12" - 32,5 cm.
300 €/400 €

389

Gun-Sen (1)

Eventail de guerre, la feuille en fort papier or est peinte sur la face du soleil levant rouge.
Le revers en fort papier rouge est peint d'une représentation de la lune or.
Monture en bois, le haut des panaches sculptés.
Rivure en kamé-kané.

Japon, fin de l'époque Edo, vers 1860.

12" 1/4 - 33 cm.
1 500 €/2 000 €

390

Les grues

Ecran dit Hamaguri uchiva en bois d'hinoki peint de grues, symbole du mariage.
Revers : paysage animé.
Gland.

Fin de l'époque Edo ou début de l'ère Meiji, vers 1870. Haut. : 33 cm.

200 €/300 €

391

La danse

Eventail de danse, la feuille en fort papier or sur une face et argent sur l'autre, peinte de fleurs.
Monture en bambou laqué, les panaches lestés d'une plaquette de plomb.
Fin de l'époque Edo, début de l'ère Meiji, vers 1870.

10" 1/2 - 28,5 cm.
100 €/120 €

392

Les jonques (1)

Eventail, la feuille en soie contrecollée sur papier peinte à la gouache de nombreux personnages voguant sur l'eau.
Revers : fleurs

Monture en ivoire (Elephas Maximus) à décor grain de riz.
Les panaches à décor or en Iramakié.

Rivure en kamé-kané.
Ogimé et gland double.
Japon, fin ère Meiji.

10" - 27 cm.
300 €/400 €

393

Les jonques (2)

Eventail, la feuille en soie contrecollée sur papier peinte à la gouache de nombreux personnages voguant sur l'eau.
Revers : volatiles et fleurs.

Monture en ivoire (Elephas Maximus) à décor grain de riz.
Les panaches à décor en Iramakié.

Rivure en kamé-kané.
Japon, fin ère Meiji.

10" - 27 cm.
300 €/400 €

394

Paysage lacustre

Eventail, la feuille en soie contrecollée sur papier peinte à la gouache d'un paysage lacustre.
Revers : Grues parmi les fleurs.

Monture en ivoire (Elephas Maximus) laqué or en Iramakié et Takamakié, les panaches incrustés de pierres dures en Shibayama.
Bélière.

Japon, ère Meiji, vers 1880.

(Acc.)
11" - 29,5 cm.
600 €/800 €

395

Paysage au bord de l'eau

Eventail, la feuille en soie contrecollée sur papier peinte à la gouache d'une scène traditionnelle dans un paysage.
Signé à gauche **Kunihisha**. Revers : jeté de fleurs.

Monture en bambou, les panaches laqués noirs à décor or en Iramakié.
Bélière rapportée.
Japon, ère Meiji.

10" - 27 cm.
300 €/400 €

396

Chukkei

Eventail d'homme en fort papier peint à la gouache.
Fermé et vu de profil, le chukkei s'évase.

Monture en bambou laqué noir, les panaches repercés.
Ère Meiji.

11" 3/4 - 32 cm.
300 €/400 €

397

Le piquenique

Eventail, la feuille en soie contrecollée sur papier peinte à la gouache d'un homme assis pêchant à la ligne alors qu'une femme prépare le thé.

A l'opposé, un groupe de personnages les observe.

Signé à gauche : **Kunihisha**.

Monture en ivoire (Elephas Maximus).

Les panaches laqués or en Iramakié et Takamakié et Shibayama.

Rivure en kamé-kané.

Ogimé et gland.

Japon, ère Meiji.

(Manque & acc.)
10" - 27 cm.
200 €/300 €

398

Les oiseaux s'envolent

Eventail pour l'exportation, la feuille en soie contrecollée sur papier peint en grisaille d'un paysage où deux hommes observent les oiseaux qui volent vers la montagne.
Signé Kunihisa.

Monture en ivoire (Elephas Maximus), les panaches laqués or en Iramakié et Takamakié, et incrustations en Shibayama.

(Manques)

Rivure rapportée.

Dans une boîte en bois d'Inoki laqué noir à décor d'éventails.

Ère Meiji, vers 1880

12" 1/3 - 33 cm.

N.B. : Kunihisa : peintre de l'école Ukino-é (1832 - 1891).

600 €/800 €

399

La Jonque

Eventail, la feuille en soie contrecollée sur papier, peinte à la gouache. Deux hommes chargés de paille de riz travaillant dans une jonque.

Au pourtour de nombreux arbres.

Revers : papillons et insectes parmi les fleurs.

Monture en ivoire (Elephas Maximus) à décor grain de riz.

Les panaches à décor de vigne, oiseaux en Shibayama.

Ère Meiji, vers 1880.

(Brin décollé)
10" - 27 cm.
300 €/400 €

400

Paysage Lacustre

Eventail, la feuille en soie contrecollée sur papier peinte à la gouache d'un paysage lacustre.

Revers : Deux grues survolant un paysage montagneux.

Monture en bambou, les panaches en ivoire (Elephas Maximus)

à décor en Takamakié et Shibayama.

Rivure en kamé-kané.

Gland et Ogimé incrusté d'insectes en Shibayama.

Ère Meiji, vers 1880.

(Manque sur l'ogimé)
9" 1/3 - 25 cm.
300 €/400 €

401

Le porteur d'eau et les promeneurs

Eventail pour l'exportation, la feuille en soie contrecollée sur papier peinte d'un paysage animé de quatre personnages.

Signé **Kunihisa** (peintre de l'école Ukiyo-é 1832 - 1891). Revers : panier fleuri.

Monture, la gorge en bambou à décor grains de riz, les panaches en ivoire (Elephas Maximus) sculpté à l'imitation du bambou, laqué or en Takamakié et incrustations d'insectes en Shibayama.

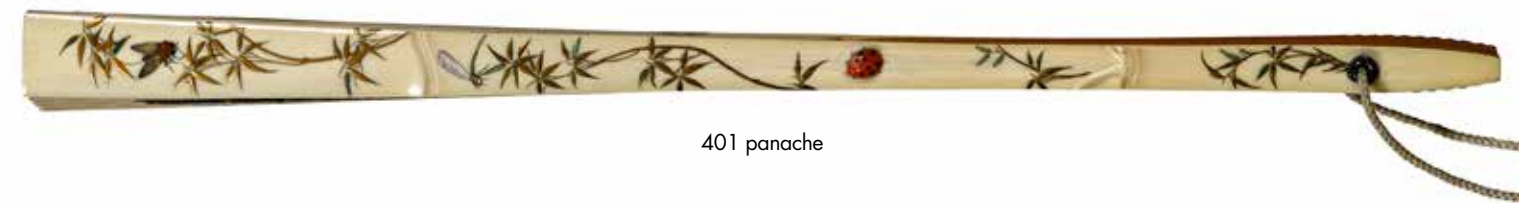
Rivure en kamé-kané où passe un gland sur lequel coulisse un ogimé sculpté en forme de section de bambou, incrusté d'une mouche en Shibayama.

Ère Meiji, vers 1880.

11" - 29,5 cm.
1 200 €/1 500 €



401



401 panache



401 détail



402

402**Zogé-Ogi**

Eventail de type brisé en ivoire (Elephas Maximus).

Décor en Iramakié, Takamakié et Shibayama sur la face d'un couple de paon dans un paysage dont les fleurs symbolisent l'été.

Revers : paysage dominé par le Mont Fuji.

Ojîmé en forme de canard mandarin.

Bélière et gland.

Ère Meiji, vers 1880.

(Accident à deux brins)
9" 1/2 - 23 cm.
3 000 €/4 000 €**403****Paysage montagneux**

Eventail pour l'exportation, la feuille en soie noire contrecollée sur papier peinte à la gouache d'or d'un paysage montagneux.

Monture en ivoire (Elephas Maximus), la gorge à décor grains de riz, les panaches décor en laque d'or en Iramakié, Takamakié et incrustations en Shibayama.

Rivure en kamé-kané.

Ère Meiji, vers 1880.

(Manque sur le contre-panache)
14" - 29.5 cm.
500 €/600 €

404

404**Gun-Sen (2)**

Eventail de guerre, attribut des officiers de haut rang et utilisé pour transmettre les ordres, est composé d'une feuille en très fort papier ; la face couleur or est ornée d'un cercle rouge symbolisant le soleil levant.

Le dos, couleur rouge est orné d'un mon or de la famille.

Monture en bois laqué noir.

Rivure en kamé-kané, gland.

Ère Meiji, vers 1880.

(Coupures & rest.)
12" 1/2 - 33 cm.
1 000 €/1 200 €**405****La récolte**

Eventail plié, la feuille en soie contrecollée sur papier, peinte à la gouache d'un groupe de paysans s'activant dans les champs.

Revers : deux poules faisanes sous des épis de maïs.

Monture en bambou à décor grain de riz, les panaches en ivoire (elephas maximus) ornés d'oiseaux, fleurs et insectes en iramakie, takamakie, et shibayama.

Rivure en kame-kané, gland avec ojîmé.

Japon, vers 1880 (ère Meiji).

10" - 27 cm.
200 €/300 €



406

406**Le Mont Fuji**

Eventail de type brisé en écaille blonde (Eretmochelys Imbricata), décorée d'une gravure à l'or : un seigneur à cheval entouré de ses serviteurs contemple la mer au pied du Mont Fuji.

Bélière et gland double.

Dans une boîte en bois d'Inoki portant une inscription manuscrite :

« Rapporté par mon frère, le comte B. de Vogue, 1891 ».

Ere Meiji vers 1890.

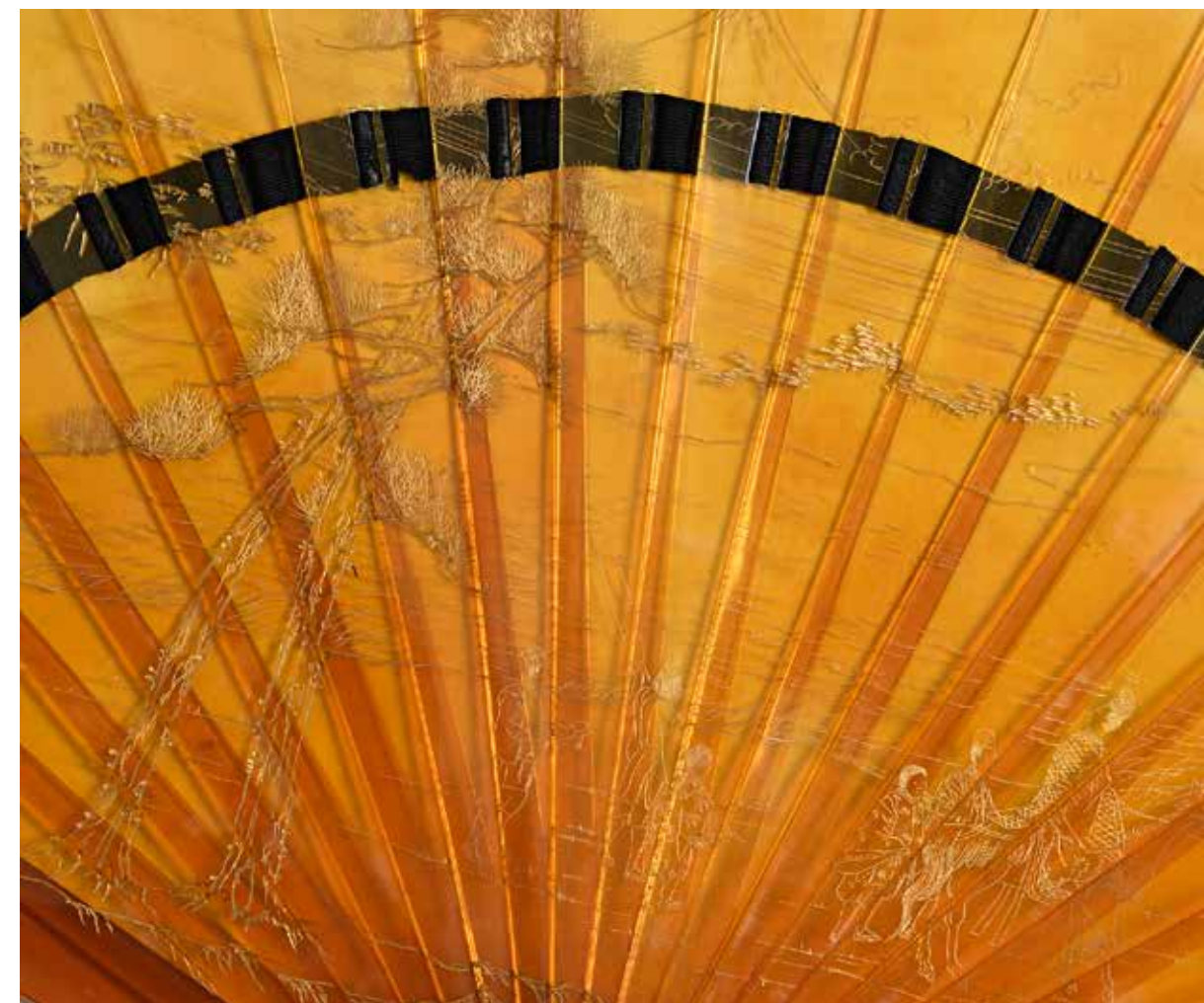
10" 1/4 - 28 cm.
3 000 €/4 000 €

407**Les nêfles**

Eventail de type brisé en bois de cinq essences différentes à décor d'une branche de néflier en iramaki-e.

Japon, fin ère Meiji.

(Petit manque)
9" - 24 cm.
200 €/300 €



406 détail

408**Ma-ri-shi-ten**

Eventail de type brisé en bambou vernis, le haut des brins doré.

Les panaches laqués noir, le haut recouvert de métal.

Rivure en kamé-kané.

Japon, ère Meiji.

(Fils rompu & manques)
13" 1/2 - 36 cm.
400 €/500 €

409**En attente d'autographes**

Eventail vierge en fort papier pour recevoir des autographes.

Monture en bambou, les panaches garnis de ficelle.

Bélière et gland.

Ere Meiji, fin XIX^e.

12" 1/3 - 33 cm.
100 €/120 €

410

La grue et le lotus

Feuille d'éventail en soie, contrecollée sur papier, et peinte sur fond or d'une grue près d'une fleur de lotus.

(Rest.)
D. 69 cm.
Japon, ère Meiji. 120 €/150 €

411

Ecran coulissant, la feuille en papier peint sur fond or de fleurs.

Manche en bois à décor de papillons, insectes et fleurs en laque or en iramakié et takamakié.

Japon, XIX^e siècle. Manche : 26 cm.

100 €/120 €

412

Les grues

Eventail, la feuille en soie peinte et brodée d'un couple de grues dans un paysage lacustre.

Monture en os de cheval, la gorge et les panaches sculptés de pivoinés et de moineaux.

Au revers du panache, marque de fabrique à l'encre d'or : « Société Kyoto Ogi ».

Rivure en kamé-kané.

Fin de l'ère Meiji, début XX^e siècle. 9" - 24 cm.
300 €/400 €

413

Les geishas

Ecran en papier imprimé, sur monture en bambou.

Japon, fin ère Meiji - début Taisho.

50 €/60 €

414

Les deux grues

Grand éventail décoratif, la feuille en papier peint à la gouache de deux grues, symbole du mariage, parmi les pins.

Calligraphie à gauche, suivi d'un cachet rouge.

Monture en bambou.

(Taches)
77 cm.
Japon, fin ère Meiji- début Taisho. 50 €/60 €

415

Pique-nique

Eventail, la feuille en papier peint à la gouache d'une scène de piquenique.

Revers : Fleurs.

Monture en bambou.

Rivure en kamé-kané.

Début XX^e. 9" 1/3 - 25 cm.
200 €/300 €

416

Eventail, la feuille en papier peinte à la gouache d'une scène traditionnelle dans un paysage.

Revers : esquisse de paysage.

Monture en bambou laqué et doré à décor de fleurs sur les panaches.

Rivure en kamé-kané, gland double.

Ere Taisho, vers 1920. 10" 1/2 - 28.5 cm.
100 €/150 €

417

Paysage aux bateaux

Grand éventail décoratif, la feuille en papier peint à la gouache d'un large paysage animé de navires.

Monture en bambou noirci, les panaches laqués or.

(Taches)
99 cm.
Japon, ère Taisho. 20 €/30 €

418

Eventail érotique

Eventail érotique double entente en papier peint à la gouache et à la gouache d'or. Signé Frédéric 2003. Monture en os. Signé au revers : Atelier « A pas d'Anges ». 10" 1/3 - 28 cm.
800 €/1 000 €

419

Le père, la mère et l'enfant.
Eventail, la feuille en papier peinte à la gouache d'or sur fond bleu. Monture en bois. Signé au dos : Frédéric 02. 9" 1/3 - 25 cm.
600 €/800 €

420

Faux cabriolet

Eventail, la feuille composée de deux feuilles or intercalées d'une feuille transparente. Monture en bois.

Fermé, le haut de l'éventail forme un triangle.

Signé : Le Guen 2003.

600 €/800 €

421

Joyeux anniversaire

Eventail, la feuille en papier peint à la gouache d'un jeu graphique multicolore.

Signé à gauche « Sergik » [Serge Davoudian].

Au revers date manuscrite « 5.06.2017 ».

Cet éventail a été offert par l'artiste à Michel Maignan à l'occasion de son anniversaire.

Monture japonaise en bambou.

Dans une boite japonaise peinte par l'artiste. 7" - 19 cm.
200 €/250 €

422

Tempête d'encre, ShiRuguo

Eventail, la feuille en papier peint à l'encre de Chine.

A droite cachet rouge du peintre ShiRuguo né en 1944 à Nanjing

(province de Jiangsu).

Monture en bambou.

2006.

NB : cet éventail a été exposé au musée Asiatca à Biarritz en 2007, et au château de Maisons en 2006. 500 €/600 €

423

Les quatre os

Suite de quatre éventails en papier peints de couples amoureux.

Ils sont respectivement surmontés chacun de cinq cœurs, cinq piques, cinq trèfles et cinq carreaux.

Signés au revers pour deux d'entre eux « Atelier à pas d'Anges Frédéric 2005 » et pour les deux autres : « Atelier à pas d'Anges - Frédéric 06 ».

Monture en bois.

N.B. : Exposé de décembre 2018 à janvier 2019 « Eventail de créateur XIX^e, XX^e et contemporains » au marché Biron. 400 €/500 €

424

Lot comprenant :

- un panache en métal de Jean-Pierre Duvelleroy à décor dans le goût de Froment Meurice et son empreinte. Prototype ayant obtenu le Prize Medal en 1865 pour l'exposition universelle.

2nde moitié du XIX^e siècle.

- et trois moules à plisser miniatures dans une boite portant l'étiquette de la maison Duvelleroy.

80 €/100 €

425

Lot de quatre montures d'éventails comprenant :

- Deux montures en écaille(EretmochelysImbrecata), signées Duvelleroy.
- Une monture d'éventail autoprotecteur en bois laqué
- Une monture en os
- Un fragment d'éventail 150 €/200 €

426

Lot comprenant :

- Une monture en nacre noire de Tahiti gravée, pour éventail cabriolet
- Une monture en écaille brune (Eretmochelys Imbrecata), signé Duvelleroy
- Une monture en écaille blonde (Eretmochelys Imbrecata).
- Une monture en os
- Une monture pour éventail auto-protecteur en bois gravé et doré 250 €/300 €

427

Lot comprenant :

- Deux montures en écaille blonde et brune (Eretmochelys Imbrecata).
- Une monture d'éventail auto-protecteur en bois laqué.
- Une monture en os

- Une monture en bois

- Une monture préparatoire en écaille (Eretmochelys Imbrecata) pour un éventail masque en plumes. 200 €/250 €

428

Lot de trois éventails dont un pour le bal des « 4 Z'Arts », un pour un champagne, et un éventail noir pour homme. 20 €/30 €

429

Lot de trois éventails, dont un éventail en corne de Bali et deux japonais dont un lesté pour la danse.

XX^e siècle. 50 €/60 €

430

Lot comprenant :

- un écran japonais publicitaire, manche en bambou
- un écran coulissant, manche en bambou, japonais pour le « Bon Marché ».
- un éventail miniature imprimé de calligraphies. 60 €/80 €

431

Lot comprenant :

- Un écran cocarde à système
- Un éventail-ombrelle
- Un ventilateur mécanique (A restaurer)
100 €/120 €

432

Lot de trois éventails chinois et d'une ombrelle miniature dans sa boite.

Chine, XIX^e- XX^e siècle. 20 €/30 €

433

Lot de deux éventails japonais, un éventail chinois et un écran miniature XIX^e- XX^e siècle. 30 €/40 €

434

Lot de trois étuis à éventails. 20 €/30 €

VENTE D'ÉVENTAILS, COLLECTION MICHEL MAIGNAN | LUNDI 3 ET MARDI 4 JUILLET 2019

435

Lot de deux éventails l'un de type brisé, « fontange », en ivoire (Africana Loxodonta) (acc., manque le ruban) ; le second à coulisse. (Acc., manque) 50 €/60 €

436

Lot comprenant :

- deux montures en écaille (Eretmochelys Imbrecata)
- une monture en écaille (Eretmochelys Imbrecata) repercée, gravée et dorée, signée **Duvelleroy**. Dans sa boite Duvelleroy.

- une monture prototype (?) en corne de l'éventail auto-protecteur.

XIX^e siècle. 200 €/250 €

437

Lot de deux éventails :

- l'un en bois de santal, les brins légèrement reperçés.

Les panaches et la poignée très finement sculptés. (ruban manquant) Ecole indienne, début XIX^e siècle.

- l'autre en bois, le manche sculpté en forme d'oiseau. 80 €/100 €

438

Lot de cinq écrans en sparterie.

Afrique du Nord, XX^e siècle. 40 €/50 €

439

Lot de deux chasse-mouches en crin, les manches en ivoire (elephas maximum) Ecole moghole (?) 120 €/150 €

440

Paire d'écrans en bambou incurvés décorés l'un d'un tigre et l'autre d'oiseaux. Manches en corne façon écaille découpée. (Acc.) 50 €/60 €

441

Chine, fin XIX^e- début XX^e siècle. 50 €/60 €

442

Lot de trois écrans dont une paire décorée d'une scène de vie champêtre. L'autre à décor de gravures d'une élégante et d'un paysage au revers.

Manches en bois. (Usures) 20 €/30 €

XIX^e siècle. 20 €/30 €

443

Lot de deux éventails et d'un écran en plumes. (Acc.) 40 €/50 €

444

Fin XIX^e siècle - début XX^e siècle. 40 €/50 €

ROSSINI

Maison de Ventes aux Enchères

