

An abstract artwork featuring a complex texture of purple, blue, and grey tones. The composition is dominated by vertical and horizontal streaks and fibers, creating a sense of depth and movement. The colors are layered and blended, with some areas appearing more saturated than others. The overall effect is that of a textured, possibly woven or layered material, with a rich, organic feel.

ROSSINI

Maison de Ventes aux Enchères

ART MODERNE &
CONTEMPORAIN

Mardi 25 Juin 2019 - Salle Rossini

JUIN 2019

28 juin 2019 à 14h 30

Luxe et art de vivre :
Haute joaillerie horlogerie, argenterie & mode

JUILLET 2019

3-4 juillet 2019 à 14h

Eventails de la collection Michel Maignan

9 juillet 2019 à 11h et 14h

Vente courante :
Tableaux, dessins, mannettes, objets d'art et de vitrine, argenterie, métal argenté, mobiliers et tapis

Vente online de bijoux, montres, orfèvrerie et mode (en préparation)

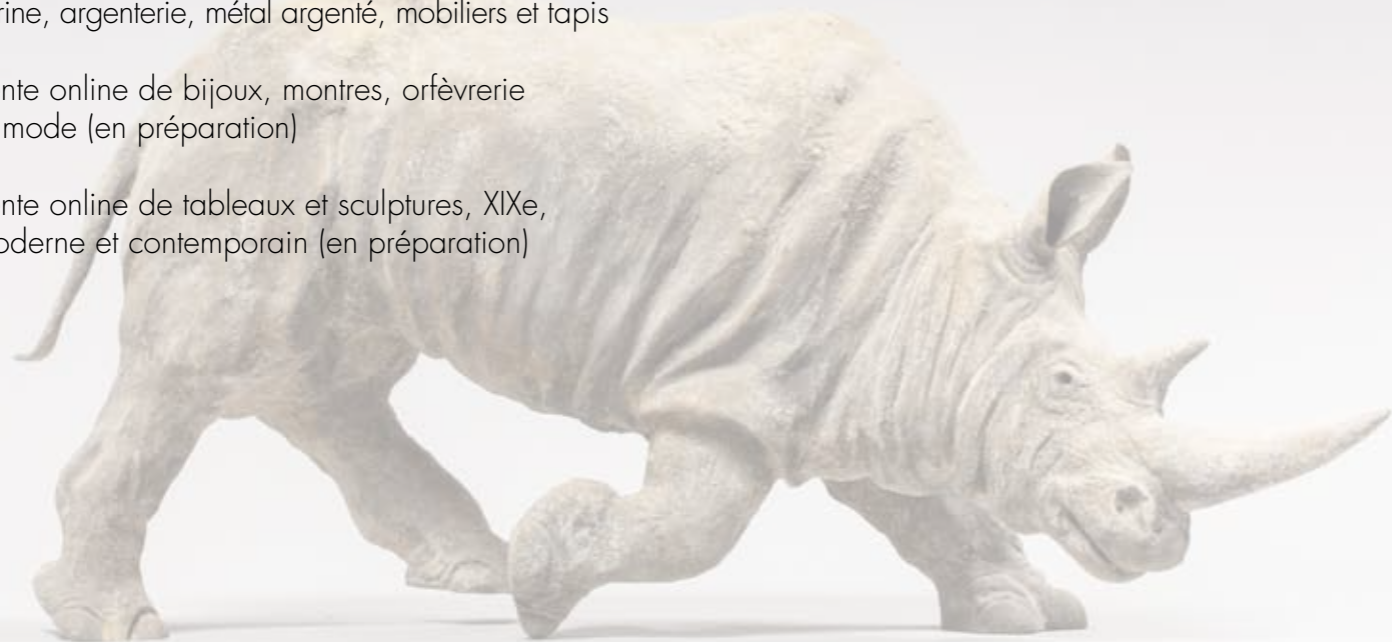
Vente online de tableaux et sculptures, XIXe, moderne et contemporain (en préparation)

AOUT 2019

Vente online de bijoux, montres, orfèvrerie et mode (en préparation)

Vente online de tableaux et sculptures, XIXe, moderne et contemporain (en préparation)

Vente online de mobilier, objets d'arts et civilisation (en préparation)



i Vente de tableaux et sculptures, XIXe, modernes et contemporains, début décembre 2019 en préparation
Pour inclure des lots dans cette vacation +33 (0)1 53 34 55 00 – contact@rossini.fr
Retrouvez l'ensemble des informations sur www.rossini.fr

• VENTES AUX ENCHÈRES

• EXPERTISES

• CONSEIL EN PATRIMOINE MOBILIER

• ESTIMATIONS GRATUITES DE VOS OBJETS D'ARTS

Notre équipe dans votre région :

Bourges, La Celle Saint Cloud, Le Perreux-sur-Marne, Orsay, Paris, Sèvres, La Rochelle, Roanne, Grenoble, Toulouse, Nantes, Dinard, Athènes, Vichy, Poitiers, Biarritz, Balma, Thessalonique, Moulins.

ROSSINI

Maison de Ventes aux Enchères

ART MODERNE & CONTEMPORAIN

Mardi 25 Juin 2019 à 14h30

Expositions publiques
Salle des Ventes Rossini

7, rue Rossini Paris 9e.
Samedi 22 juin de 11h à 18h
Lundi 24 juin de 11h à 18h
Mardi 25 juin de 11h à 12h

Téléphone durant les expositions
+33 (0) 1 53 34 55 01

Directeur Général
Commissaire-priseur habilité
Maître Pascale MARCHANDET

Directeur Général Délégué
Olivier NUZZO - REVOL

Responsable de département
Maude LAUGEAY
+33 (0)1 53 34 55 18
maude.laugeay@rossini.fr

Experts
Michel MAKET et Raphaël MAKET
(Membres du SFEP)
17, avenue de Messine 75008 Paris
+33 (0)1 42 25 89 33
info@maket-expert.com
www.maket-expert.com

Crédits photos
Yann GIRAULT et
Raphaël MAKET

Catalogue et salle d'exposition visibles sur rossini.fr,
auction.fr et interencheres.com

DROUOT
DIGITAL
Live

ROSSINI - MAISON DE VENTES AUX ENCHÈRES - BUREAU D'ESTIMATIONS GRATUITES
Sans RDV du lundi au vendredi, de 9h30 à 13h et de 14h à 18h - estimation.gratuite@rossini.fr
7, rue Drouot 75009 Paris - Tél. : 01 53 34 55 00 - Fax : 01 42 47 10 26 - contact@rossini.fr - www.rossini.fr
Rossini - Société de ventes volontaires de meubles aux enchères publiques agréée sous le n° 2002-066 RCS Paris B 428 867 089



1



6



12



5

1. CALLEJO Dionisio, XIX-XXe, d'après Augustin ESTEVE
Le sérénissime Don Manuel Godoy, prince de la Paix, Madrid 1956
 huile sur toile (restaurations)
 non signée, en bas à gauche dans un losange 429 et un n°32 en bas à droite
 106,5x85,5 cm
 Accompagné d'une lettre de Don Candido Salinero Taramona,
 secrétaire officiel de l'académie des Beaux-Arts de San Fernando
 600 € / 900 €

2. D'APRÈS L'ANTIQUE
Le tireur d'épine, d'après la sculpture conservée au musée du Capitole à Rome
 bronze à patine médaille (oxydations et quelques traces d'usures),
 F. BARBEDIENNE FONDEUR, REDUCTION MECANIQUE COLLAS
 sur le dessous : estampilles PP et 53
 Ht. : 16 cm
 200 € / 300 €

3. DELACROIX Eugène, d'après
Lion dévorant un cheval
 lithographie en noir, tirage posthume (insolation et rousseurs)
 signée en bas à droite dans la planche, porte le timbre à sec : Les artistes
 contemporains en bas au milieu, en bas à gauche dans la marge: Eug
 Delacroix pinx et lith et en bas à droite dans la marge: Imp. Bertauts
 planche : 17x23,5 cm feuille : 27,5x33 cm
 Deltail 126
 200 € / 300 €

4. LEVEQUE Edmond, 1814-1874
Gil Blas
 bronze à patine médaille (usures et oxydations à la patine, manque)
 sur la terrasse : Leveque 184
 Ht. : 52 cm
 400 € / 600 €

5. MÜLLER Constantin, c.1825-c.1875
Enfant en costume rouge, 1851
 huile sur toile (restaurations et craquelures)
 signée et datée en bas à gauche
 132x81 cm
 1 500 € / 2 000 €

6. PORTMAN Christiaan Julius L., 1799-1868
Portrait d'homme aux gants blancs, 1850
 huile sur toile rentoilée (craquelures et restaurations)
 signée et datée au milieu vers la droite
 80x64 cm
 500 € / 600 €

7. VARIN Pierre Adolphe, 1821-1897, ANONYMES, LECART F., VARIN J.
 et AUTRES
 album relié comprenant environ 700 dessins dont environ 320 dessins
 de P. A. Varin ou lui étant attribués, environ 300 dessins d'anonymes
 principalement des dessins au crayon noir sur papier ou sur calque, quelques
 gravures et quelques aquarelles (insolation, rousseurs, petites déchirures)
 formats divers; format de l'album: 66x43 cm
 3 500 € / 5 000 €

8. BURGERS Hendricus Jacobus, 1834-1899
Paysanne à la basse-cour
 huile sur panneau (usures et petits accidents)
 signé en bas à gauche
 30x46,5 cm
 400 € / 700 €

9. CARRIER-BELLEUSE Albert Ernest, 1824-1887
La liseuse
 bronze à deux patines brune et dorée sur socle en bronze (oxydations
 et petites taches), mains et visage en ivoirine, fonte d'édition posthume
 sur la terrasse : Carrier Belleuse
 Ht. : 22 cm+socle Ht. totale : 25,5 cm
 400 € / 700 €

10. CERIEZ Théodore, 1832-1904
Le joueur de luth
 huile sur panneau (petit accident)
 signé en bas à droite
 32,5x24 cm
 500 € / 800 €

11. CHAPU Henri, 1833-1891
Jeanne d'Arc
 bronze à patine médaille, F. BARBEDIENNE FONDEUR
 (traces de frottements)
 sur la doucine : h Chapu, la marque du fondeur et le cachet REDUCTION
 MECANIQUE COLAS
 Ht. : 28 cm
 400 € / 700 €

12. CHWALA Adolf, 1836-1900
Groupe d'arbres à la mare, fin du jour
 huile sur toile (petites restaurations, trace de griffe)
 signée en bas à gauche
 58,5x90 cm
 6 000 € / 8 000 €

13. CORBINEAU Charles Auguste, 1835-1901
Femme à l'ombrelle devant un portail
 huile sur panneau (petits accidents)
 signé en bas à gauche
 34x26,5 cm
 400 € / 700 €



17

14. DAUBIGNY Charles François, attribué à
Arbre en bord de rivière
sanguine sur papier beige contrecollé (insolation)
porte une inscription apocryphe en bas à gauche au crayon noir : Daubigny
13,5x21 cm

200 € / 300 €

15. DE SIBUET Claude Louis, 1831-1879
Homme au ruisseau, 1875
huile sur toile (craquelures et restaurations)
signée et datée en bas à droite
37x54 cm

400 € / 600 €

16. ÉCOLE FRANÇAISE XIXe siècle
Les bords de la Seine à Issy-les-Moulineaux
huile sur panneau
porte une signature peu lisible en bas à gauche, situé avec
un monogramme au dos
35x26,5 cm

300 € / 500 €

17. FREMIET Emmanuel, 1824-1910
Jeanne d'Arc
bronze à patines dorée et brune (usures et oxydations, couronne de
laurier accidentée, étendard détaché et tordu, manque le manche),
F. BARBEDIENNE
sur la terrasse : E FREMIET et la marque de fondeur
Ht. : 67,5 cm

2 500 € / 4 000 €

18. GAUTHERIN Jean, 1840-1890
Buste de Cérès
bronze à patine médaille (traces d'usures et d'oxydations)
sur l'épaulé : Gautherin, sur la base : Société des Bronzes
Ht. : 36,5 cm

100 € / 150 €

19. MOIGNIEZ Jules, 1835-1894
Épagneul à l'arrêt
bronze à patine brun foncé (usures)
sur l'arrière de la terrasse : J. Moigniez
Ht. : 24,5 cm lg. : 37 cm

400 € / 600 €



23

20. BALLUE Pierre Ernest, 1855-1928
Pêcheurs en bord de rivière
huile sur toile (vernis encrassé, restaurations)
signée en bas à droite
38x55,5 cm

600 € / 800 €

21. BESNARD Albert, 1849-1934
Tête de jeune femme rousse, 1887
huile sur toile
signée et datée en haut à droite
30x20,5 cm

800 € / 1200 €

22. BILL Lina, 1855-1936
Barques en bord de mer, 1900
huile sur toile (restaurations)
signée et datée en bas à gauche
89x130 cm

700 € / 1000 €

23. BRIDGMAN Frédéric Arthur, 1847-1928
Femme à la fontaine, 1871
huile sur toile rentoilée (petites restaurations)
monogramme et date en bas à gauche
49,5x41 cm

3 000 € / 5 000 €



21



24



26



29



30

24. DROUOT Édouard, 1859-1945
Hébé
groupe en bronze à patine médaille (quelques usures à la patine)
sur l'arrière : E. Drouot
Ht. : 61 cm

800 € / 1200 €

27. JUBLIN, fin XIXe début XXe
Le départ des pêcheurs - Le retour des pêcheurs
paire d'huile sur toile formant pendant (usures, restaurations et vernis encrassé)
signées en bas à droite
22x41 cm

400 € / 600 €

25. GODCHAUX, début XXe siècle
Bord de fleuve
huile sur toile
signée en bas à droite (restaurations, craquelures)
54 x 66 cm

300 € / 400 €

28. LAURENT Ernest, 1859-1929
Bouquet sur la table, 1916
huile sur toile (quelques usures)
signée en bas à gauche, trace de date en bas à droite : 1916
46x55 cm

1 200 € / 1 800 €

26. JERICHAU Holger, 1861-1900
Bord de mer à Capri
huile sur toile (restaurations)
signée et située en bas à droite
71,5x48 cm

600 € / 800 €

29. LEMAIRE Madeleine, 1845-1928
Roses et branches de lilas
aquarelle (rousseurs et trace d'humidité)
signée en bas à gauche
99x65,5 cm

300 € / 500 €

30. LYNCH Albert, 1851-1936
La légende de Tobie
huile sur toile (usures et restaurations)
signée en bas à droite (rechargée), avec envoi en bas au milieu:
à Mr le Chanoine Loichot; au dos du châssis une étiquette d'exposition
datée 1933 avec le titre
73,5x54 cm

5 000 € / 7 000 €

31. MADRASSI Lucas, 1848-1919
Femme emportée par deux angelots
groupe en terre cuite à patine ocre (accidents, manques, restaurations
et salissures)
sur la terrasse : L. MADRASSI PARIS
Ht. : 76 cm

300 € / 500 €

32. PETER Victor, 1840-1918
Ours du Japon débusquant un lièvre
bronze à patine brune nuancée de vert, Thiébaud Frères Paris (usures
à la patine)
sur l'avant : V. PETER, sur l'arrière : titre et cachet du fondeur, dessous :
un n°985
Ht. : 11 cm

500 € / 800 €



28



31



32



33



34



35



40



37

33. SOMM Henri, 1844-1907

Promeneuse en bord de rivière

plume, encre noire et aquarelle (insolation)

signé en bas à droite

29x23,5 cm

300 € / 500 €

34. SOMM Henri, 1844-1907

Parisienne se retournant

plume, lavis d'encre brune et aquarelle (légère insolation)

signé en bas à droite

31x20,5 cm

300 € / 500 €

35. SOMM Henri, 1844-1907

Élegante devant le Moulin de la Galette

plume, encre noire et aquarelle (légère insolation)

signé en bas à droite

20,5x12 cm

300 € / 500 €

36. VAUQUELIN René, né en 1854

L'indiscrète

huile sur panneau (usures sur les bords)

signé en bas à droite, titré au dos, au dos du cadre une étiquette

de l'emballeur Toussaint

35x26 cm

500 € / 800 €

37. VON STETTEN Carl Ernest, 1857-1942

Portrait de Madame Courtois, Paris, 1884

huile sur toile rentoilée (quelques restaurations, manques)

signée et située en haut à gauche avec envoi

55x38,5 cm

5 000 € / 6 000 €

38. ABLETT William, 1877-1936

Coquetterie au miroir

huile sur toile (manques)

signée en bas à gauche

65x54 cm

400 € / 700 €

39. BOUCHE Georges Pierre, 1874-1941

Les arbres

huile sur panneau

monogramme en bas à gauche, au dos étiquettes de l'emballeur

Robinot Frères et de James Bourlet and Sons

32x41 cm

200 € / 300 €

40. BRAYER Yves, 1907-1990

Taureaux au bord du Tage, 1927

huile sur toile (petites restaurations)

signée en bas à droite

81x100 cm

BIBLIOGRAPHIE: Musée Brayer, Additif aux volumes 1 et 2 du catalogue

raisonné sur internet, répertorié sous le n°4541

4 500 € / 6 000 €

41. CARRÉ Léon, 1878-1942

Élégantes en calèche au champ de course, 1907

huile sur carton (petits accidents, petits manques et petites restaurations)

signé et daté en bas à gauche

55x46 cm

1 000 € / 1 500 €



41



42

42. CHABAS Maurice, 1862-1947
Jeune fille au chapeau, Melle Simone Bazalgette, 1914
huile sur toile (restaurations)
signée en haut à droite avec envoi
65x54 cm
Accompagné d'une lettre de l'artiste mentionnant le tableau.

600 € / 800 €

43. COSSON Marcel, 1878-1956
Le déjeuner
huile sur isorel
signé en bas à gauche
24x33 cm

250 € / 350 €

44. DE BELAY Pierre, 1890-1947
Les bords de la Meuse, 1917
plume, encre noire et gouache sur papier (insolation)
signé et daté en bas à droite, situé en bas au milieu
20x25,5 cm

300 € / 500 €



46

45. DENIS Maurice, 1870-1943
Tiers ordre de la Pénitence de Saint Dominique
dessin à la plume, lavis d'encre noire et rehauts de gouache
(insolation, petites taches et bords irréguliers)
signé en bas à droite
31,5x46,5 cm

500 € / 800 €

46. DOMERGUE Jean-Gabriel, 1889-1962
Ruelle à l'église, 1913
huile sur panneau
signé et daté en bas à droite
41x32,5 cm
Nous remercions Monsieur Noé Willer qui nous a confirmé l'authenticité de cette œuvre.

1 000 € / 1 500 €

47. ÉCOLE MODERNE
Grève à marée basse
dessin aux crayons de couleurs (insolation)
monogramme peu lisible en bas à droite
19,5x12,5 cm

80 € / 120 €



45



48

48. GAGLIARDINI Julien Gustave, 1846-1927
Trieurs de moules sur la plage, 1912
huile sur toile
signée et datée en bas à droite, titrée au dos du châssis
46,5x66 cm

600 € / 900 €

49. GIOT Maurice, XIX-XXe siècle
L'Isère et la chaîne des Alpes à l'île verte près de Grenoble
huile sur panneau
signé en bas à droite, situé au dos
26x35 cm

200 € / 300 €

50. GOBILLARD Paule, 1869-1946
Bouquet dans une jardinière
huile sur toile
signée en bas à droite
46x38 cm

600 € / 900 €

51. GRANOVSKY Sam, 1889-1942
Village sous la neige, I. 1914
huile sur toile (manques)
signée et datée en bas à droite
38x46 cm

600 € / 900 €

52. LABOUREUR Jean-Émile, d'après
L'amazone au lévrier
héliogravure en noir sur fond jaune n°82/125 (légère insolation)
signée et datée en bas à droite dans la planche, cachet de l'atelier JEL
au crabe en bas à droite
planche: 37x26,5 cm

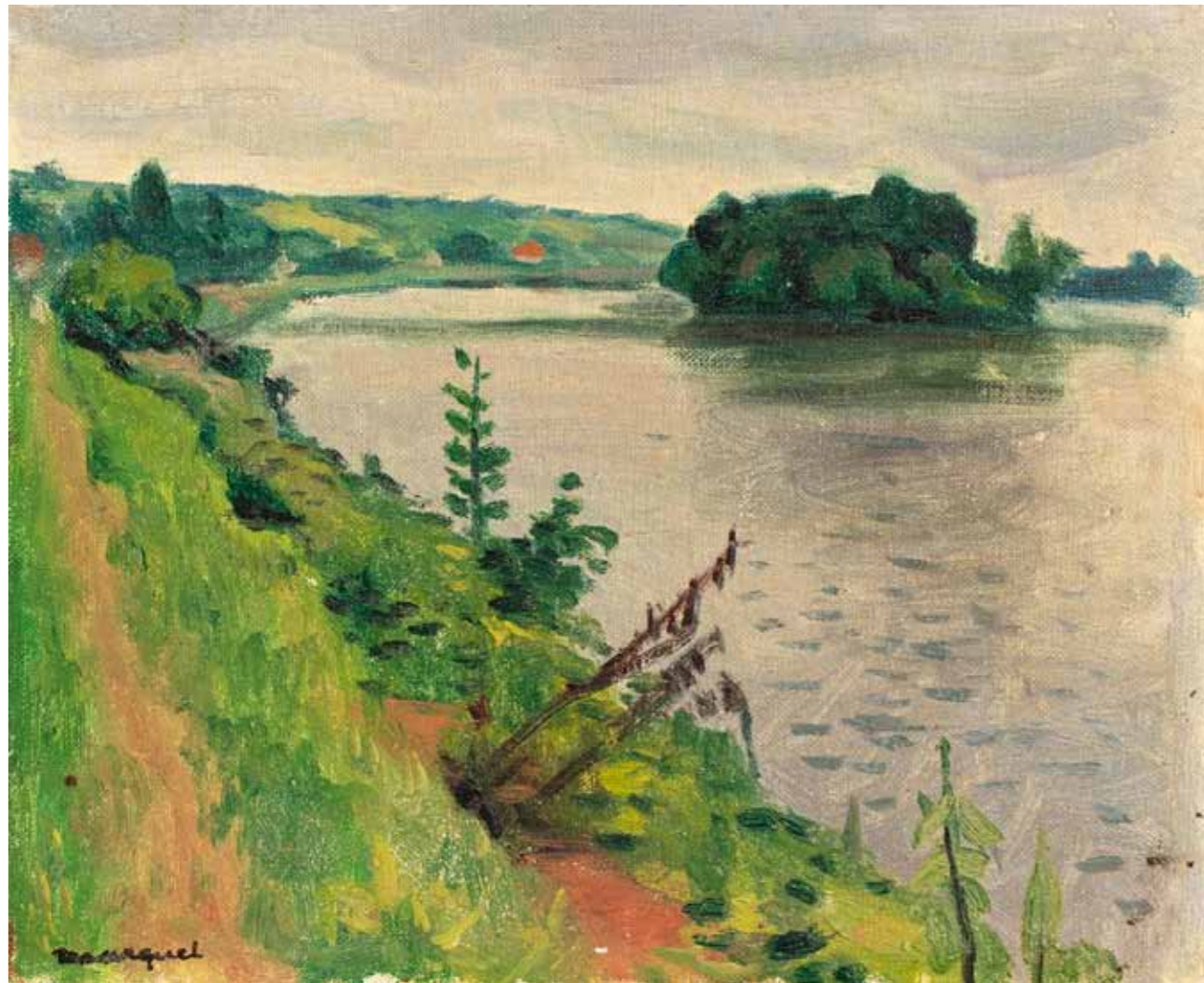
150 € / 250 €

53. LOUCHÉ Constant, 1880-1965
Casbah dans l'Atlas
huile sur toile (accident et restaurations)
signée en bas à gauche
31,5x85,5 cm

800 € / 1 200 €



53



54

54. MARQUET Albert, 1875-1947
La Seine à Rolleboise
 huile sur carton toilé
 cachet de la signature en bas à gauche, au dos une étiquette d'exposition
 du Salon de l'Hotel de Ville de Saint-Germain-en-Laye
 22x27 cm
 PROVENANCE: Atelier de l'artiste; Alfred Veillet, cadeau de l'artiste;
 Collection particulière, France.
 EXPOSITION: Saint-Germain-en-Laye, Hôtel de Ville, Chefs-d'œuvre
 des collections privées de Gauguin à Kupka, 15 février - 8 mars 1967, n°90.
 Un certificat du Wildenstein Plattner Institute sera remis
 à l'acquéreur.

12 000 € / 15 000 €



55

55. MONTEZIN Pierre Eugène, 1874-1946
Le manège
 huile sur toile
 signée en bas à gauche
 54x65 cm
 Nous remercions Monsieur Cyril-Klein Montezin de nous avoir confirmé
 l'authenticité de cette œuvre.

5 000 € / 8 000 €

56. MONTEZIN Pierre Eugène, 1874-1946
Bord de rivière
 huile sur papier maroufflé sur toile (petites restaurations anciennes
 sur les bords)
 signé en bas à gauche
 50x65 cm
 Nous remercions Monsieur Cyril-Klein Montezin de nous avoir confirmé
 l'authenticité de cette œuvre.

5 000 € / 8 000 €



56



57

57. PAILLET Henri, 1876-1954
Vitrat, Les balleuses au fléau dans la Creuse, 1904
huile sur toile
signée et datée en bas à gauche, titrée au dos
32,5x41 cm

800 € / 1 200 €

58. PAILLET Henri, 1876-1954
Bruges, le pont flamand le soir
huile sur toile
signée en bas à gauche, titrée au dos
50x65 cm

800 € / 1 200 €

59. PAVIL Élie Anatole, 1873-1948
Music-hall à Montmartre, circa 1920
huile sur toile (accidents et quelques craquelures)
porte des signatures apocryphes en bas à gauche, au dos une étiquette
de la collection Lina Pavil avec un n°143
38x46 cm
ANCIENNE PROVENANCE: Lina Pavil.

1 500 € / 2 500 €



58

60. SAUTIN René, 1881-1968
La fête à Pont-Audemer pour la Saint Gilles, 1926
huile sur carton (petits accidents)
signé et daté en bas à gauche, titré au dos
54x73 cm

400 € / 700 €

61. SEEBACH Lothar von, 1853-1930
L'orée des pins
huile sur toile (restaurations)
signée en bas à droite
46x55 cm

300 € / 500 €



62

62. VALTAT Louis, 1869-1952
Chemin et maison aux affiches, Bernay, circa 1892
huile sur toile rentoilée (quelques usures)
monogramme en bas à droite
54,5x65 cm
Un avis d'inclusion aux archives de l'Association des Amis de Louis Valtat
sera remis à l'acquéreur.

13 000 € / 15 000 €

63. VAUMOUSSE Maurice, 1876-1961
L'Allier à Vichy
huile sur toile (infime manque)
signée en bas à droite, située au dos
60x81 cm

700 € / 900 €

64. BANDO Toshio, 1895-1973
Bouledogue
eau-forte en couleurs sur papier soie nacré doublé sur papier
signé en bas à droite sur le papier de doublage
33x24,5 cm

200 € / 300 €

65. BANDO Toshio, 1895-1973
Chat
eau-forte en couleurs sur papier soie nacré doublé sur papier
signé en bas à droite sur le papier de doublage
33x24,5 cm

200 € / 300 €



59



60



71



72



74

66. BELLANGER René, 1895-1964
Entrée du port de La Rochelle
huile sur papier maroufflé sur toile
cachet de la signature en bas à droite
54x72,5 cm

500 € / 800 €

67. BELLANGER René, 1895-1964
Saint Joachim du Midi
huile sur papier maroufflé sur toile
signé en bas à gauche
46x65 cm

500 € / 800 €

68. BELLANGER René, 1895-1964
Bords de rivière aux bateaux
huile sur papier maroufflé sur toile
signé en bas à gauche
38x61 cm

400 € / 700 €

69. BELLANGER René, 1895-1964
Village du Midi
huile sur papier maroufflé sur toile
cachet de la signature en bas à gauche
33x55 cm

350 € / 450 €

70. BELLANGER René, 1895-1964
Soucis dans un pichet
huile sur papier maroufflé sur toile
signé en bas à droite
46x33 cm

300 € / 500 €

71. BOURET Pierre Ernest, 1897-1972
Baigneuse assise
bronze à patine noire, fonte à la cire perdue A. Valsuani, n°3/7,
socle en pierre noire polie
sur la terrasse : Pierre Bouret et la marque du fondeur
Ht. : 18,5 cm+socle

1 200 € / 1 800 €

72. CARTIER Thomas, 1879-1943
Tigre
bronze à patine brun doré sur terrasse en pierre naturaliste
sur l'arrière de la terrasse : CARTIER
Ht. totale : 40 cm

700 € / 1000 €

73. CARTIER Thomas, 1879-1943
Chat à la clochette
bronze à patines médaille et brune (usures à la patine)
sur la terrasse : T. CARTIER
Ht. : 24 cm

400 € / 700 €

74. CRISTESCO Constantin, 1872-1928
Imbattable
groupe en bronze à patine médaille nuancée, plusieurs éléments
assemblés et plaque en pierre (petits coups sur l'arrière train et quelques
égrenures au revers de la plaque)
sur la terrasse : CRISTESCO, sur l'arrière : SIOT-PARIS et le numéro 947C
ou 9470
Ht. : 46,5 cm Lg. : 39,5 cm

5 000 € / 8 000 €

75. GHIGLION-GREEN Maurice, 1913-1989
La place du Tertre à Montmartre
huile sur isorel (très petits accidents sur les bords)
signé en bas à droite
61x49,5 cm

600 € / 900 €



76



78



81



79

76. LACROIX Gabriel René, 1894-1963
Otarie
bronze à patine brun foncé (traces de mouillures), fonte à la cire perdue
Leblanc Barbedienne et fils Paris, socle en marbre écume de mer
sur la terrasse : G. LACROIX, la marque du fondeur et BRONZE
Ht. : 32,5 cm+socle

2 200 € / 2 500 €

77. LAGUT Irène, 1893-1994
Arlequine
huile sur toile
signée en bas à droite
46x38 cm

1 000 € / 1 500 €

78. MARTEL J.J., Jan et Joël, 1896-1966
Lapin
bronze à patine noire (traces d'usures à la patine)
sur le côté de la terrasse : JJ. MARTEL
Ht. : 12,5 cm Lg. : 14,5 cm

1 000 € / 1 500 €

79. PISSARRO Paul Émile, 1884-1972
Les saules en hiver, Le Noireau et les rochers de Pont-Erambourg, Suisse normande
huile sur toile
signée et titrée au dos
46x61 cm

2 000 € / 3 000 €

80. POMPON François, 1855-1933
Bison, 1927
sculpture en biscuit de Sèvres (taches et infimes égrenures à la terrasse
et queue recollée)
porte des marques : MR, S.1927 DN et Made in France
Ht. : 15 cm Lg. : 21 cm
BIBLIOGRAPHIE: Chevillot, Colas, Pingot, François Pompon,
Gallimard Electa RMN, 1994, modèle similaire de l'édition par Sèvres
décrit sous le n°5A p.180.

3 000 € / 5 000 €



80

81. PROST Maurice, 1894-1967
Lionne couchée
bronze à patine brun-vert nuancée, fonte à la cire perdue Susse Frères
Éditeurs Paris (légère oxydation à la patine)
sur la terrasse : M PROST et les marques du fondeur
Lg. : 61 cm Ht. : 21,5 cm

5 000 € / 8 000 €

82. RAUSCHINGER Rudolf, d'après
Biche se léchant
bronze à patine noire, fonte d'édition moderne (quelques usures)
diverses inscriptions sur la terrasse
Ht. : 34 cm

500 € / 800 €

83. RICHÉ Louis, 1877-1949
Deux chiens de berger
groupe en bronze à patine brun vert nuancée, Patrouilleau éditeur,
sur socle en pierre noire polie
sur la base : L. Richer et la marque de l'éditeur
Ht. : 31,5 cm+socle; Lg. : 57,5 cm

800 € / 1200 €

84. VAN CUYCK Octave, 1870-1956
Rivière, souvenir du Congo
peinture sur plaque de ciment (petits manques)
signé en bas à gauche
30x60 cm

200 € / 300 €

85. VAN DONGEN Kees, 1877-1968
Rimmel
lithographie en couleurs, n°76
signée en bas à gauche dans la planche
planche : 25x19 cm feuille : 31x23 cm

400 € / 600 €

86. VILLON Jacques, 1875-1963
Homme assis
mine de plomb sur papier beige de format irrégulier (insolation, traces
de plis et petite tache)
signé en bas à gauche
36x30 cm

100 € / 200 €

87. VILLON Jacques, 1875-1963
L'Écuyère
lithographie en couleurs n°56/60 (insolation)
signée en bas à gauche
planche: 31x45 cm
A rapprocher du n°E522 du catalogue raisonné Ginestet et Pouillon,
probablement un état intermédiaire.

100 € / 150 €



85

88. KANDINSKY Wassily, 1866-1944*Madone à l'enfant, circa 1917*aquarelle, gouache et encre de Chine sur papier (très légère insolation)
non signé, au dos du montage étiquette de transport Chenue et Fils pour
la Galerie Karl Flinker

sujet : 21x19 cm feuille : 26x22 cm

PROVENANCE : Collection particulière, Russie; Galerie Karl Flinker, Paris;
Galerie Pierre Brullé, Paris; Collection particulière.EXPOSITION : Fondation Basil et Elise Goulandris, Musée d'Art
contemporain, Andros en Grèce, 8 juillet-18 septembre 1989, décrit
et reproduit p.58.

BIBLIOGRAPHIE :

-Vivian Endicott Barnett, *Fairy Tales and Abstraction : Stylistic Conflicts
in Kandinsky's Art 1915-1921* in *New Perspectives on Kandinsky*, 1990,
Malmö, reproduit figure 6, p.94.-Vivian Endicott Barnett, *Kandinsky catalogue raisonné des aquarelles*,
volume I 1900-1921, 1992, Société Kandinsky, Paris, reproduit en noir
et blanc p.425 et en couleurs p.432.-Vivian Endicott Barnett et Armin Zweite, *Kandinsky dessins et aquarelles*,
1992, Flammarion, Paris, décrit et reproduit sous le n°60.-Jelena Hahl-Fontaine, *Kandinsky*, 1993, Marc Vokar, Bruxelles, reproduit
en couleurs fig. 309, p.258.

25 000 € / 35 000 €

ill. Madone et enfant, circa 1917,
huile sous verre, conservé au Musée
National d'Azerbaïdjan à Bakou.Né en 1866 dans un milieu aisé, Kandinsky suit des études de droit
et d'ethnologie avant de se consacrer à la peinture à l'âge de 30 ans.
Il s'installe à Munich où il s'inscrit aux Beaux-Arts. Sa maturité lui
permet de progresser rapidement et son intellectualisme naturel le
pousse à réfléchir et à théoriser constamment sur la peinture.Kandinsky évolue vite et, sensible aux avancées scientifiques de l'époque,
se dirige vers l'abstraction qu'il atteint en 1912 avec *L'Arc noir*.Après la Première guerre mondiale, Kandinsky rentre en Russie et s'occupe du
développement de la politique culturelle. Il ne peint presque plus mais profite
de ce retour au pays pour s'intéresser aux arts primitifs et traditionnels
russe. Il réalise une série de peintures sous verre, technique qu'il a déjà
expérimentée pendant sa période munichoise. Il appelait cette série
russe "Bagatelle". Les sujets mêlent art folklorique, influence de la peinture
d'icônes, et une atmosphère plus moderne par l'emploi de la couleur
pure et une expérimentation constante teintée d'abstraction.Notre aquarelle précède une peinture sous verre du même sujet
(inversé) référencée dans le catalogue raisonné de l'artiste par Vivian
Endicott-Barnett, sous le n°31, p. 69.En 1905, Kandinsky avait déjà abordé ce sujet de la vierge à l'enfant
dans une esquisse pour une peinture murale, *La madone*, référencée
au catalogue raisonné sous le n°198, p. 182.

"Moi, je travaille beaucoup l'aquarelle.
C'est un travail minutieux et j'apprends pour ainsi dire
l'art de bijoutier. Ça m'aidera pour les grands tableaux,
qui se forment peu à peu dans mon cœur."

Wassily Kandinsky, *Lettre à Gabriele Münter*, Moscou, 1916



89

89. BAUCHANT André, 1873-1958
Le panier de fleurs, 1953
 huile sur toile rentoilée (restaurations sur les bords)
 signée et datée en bas à gauche
 33x41 cm

700 € / 1000 €

90. BORES Francisco, 1898-1972
Le bouquet
 gouache sur papier
 signé en bas à gauche
 63,5x47 cm

800 € / 1200 €



90

91. CHAGALL Marc, 1887-1985
Le cerf malade
 eau-forte en noir (insolation, petite rousseur et déchirure en marge)
 signée en bas à droite dans la planche
 planche : 29x24 cm

1 000 € / 1 500 €

92. COCTEAU Jean, 1889-1963
Les chevaliers de la table ronde, circa 1937
 dessin au crayon noir sur papier de correspondance à entête d'un hôtel à Saint-Jean-Cap-Ferrat au verso (petit manque, petite déchirure, légère insolation)
 signé en bas à droite
 26,5x20,5 cm
 Nous remercions Madame Guédras de nous avoir confirmé l'authenticité de cette œuvre.

800 € / 1 200 €



92



93

93. DELMOTTE Marcel, 1901-1984
Navire dans un paysage surréaliste, 1954
 huile sur isorel
 signé et daté en bas à gauche, signé et daté au dos
 92x122 cm

BIBLIOGRAPHIE: W. Georges, *Le monde imaginaire de Delmotte*,
 Édition Max Fourny, 1962

700 € / 1000 €



94

94. FRIESZ Émile Othon, 1879-1949
Bouquet au drap vert, 1940
 aquarelle
 signée et datée en bas à droite
 59,5x43 cm

1 000 € / 1 500 €

95. GUTMANN Nahum, 1898-1980
Paysage de campagne, Jérusalem 1929
 aquarelle gouachée
 signée en bas à droite, située et datée en bas à gauche
 22,5x27,5 cm

600 € / 800 €



95



96



97



100



99

96. PIGNON Édouard, 1905-1993
Nu couché, 1954
 plume et lavis d'encre de Chine (insolation, taches, déchirures et manques)
 signé et daté en bas à droite
 48x63 cm

300 € / 500 €

97. PIGNON Édouard, 1905-1993
Baigneuse à la chevelure, 1954
 plume et lavis d'encre de Chine sur papier Montgolfier (légère insolation, déchirure dans l'angle en haut à gauche)
 signé et daté en bas à gauche
 48x63 cm

300 € / 500 €

98. PIGNON Édouard, 1905-1993
Nu aux bras levés, 1954
 plume, encre de Chine sur papier Montgolfier (insolation, petit manque)
 signé et daté en bas à droite
 62x47 cm

300 € / 500 €

99. SEVERAC Léon, 1903-1996
Baigneuse assise
 terre cuite à patine brun-ocre (égrenures vers la base)
 estampillée SEVRAC sur l'arrière
 Ht. : 23 cm Lg. : 21 cm

100 € / 200 €

100. CAPULETTI José Manuel, 1925-1978
Le sommeil
 huile sur toile (trace de griffe)
 signée en bas à droite, au dos une étiquette Hammer Galleries New-York
 38x46,5 cm

800 € / 1 200 €

101. CAPULETTI José Manuel, 1925-1978
Les toits de Paris
 huile sur toile
 signée, située et datée en bas à droite (date peu lisible), au dos une étiquette Hammer Galleries New-York
 38x60,5 cm

800 € / 1200 €



101



102

102. DABOVAL Pierre, 1918-2015
Sans titre, 8-71
 technique mixte sur papier verni (traces de plis)
 signé et daté en bas au milieu
 90x55,5 cm

200 € / 300 €

103. DALI Salvador, 1904-1989
Le Picador, Les Chevaux Daliniens, 1970-1972
 lithographie en couleurs sur papier partiellement gaufré
 Prestel 1276
 planche 53x39,5 cm

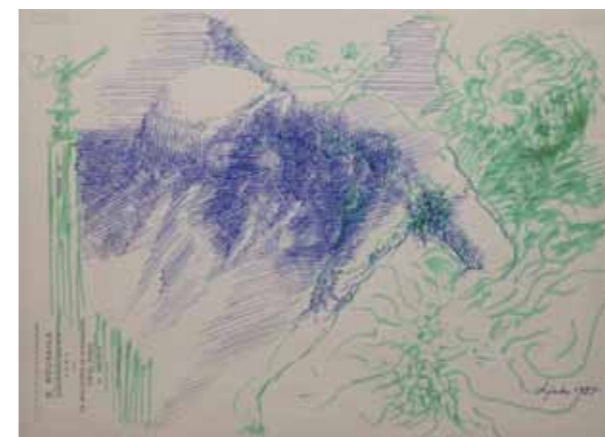
600 € / 900 €

104. FABIEN Louis P., né en 1924
Nu au miroir, 5-70
 crayon noir, craie blanche et estompe
 signé et daté en bas à droite
 49x37 cm

200 € / 400 €

105. JANKOVIC JALE Ljubodrag, né en 1932
L'excursion, 1970-71
 huile sur toile (enfouissement avec petits manques, petites traces de griffe)
 signée et titrée en cyrillique et datée au dos
 97x130 cm

1 200 € / 1 500 €



107

106. LJUBA, 1934-2016
Personnages, 1976
 4 dessins au feutre bleu sous un même montage (traces de plis)
 2 signés, 4 datés
 29,5x20 cm

250 € / 350 €

107. LJUBA, 1934-2016
Sans titre, 1987
 dessin au stylo bille bleu et feutre vert sur papier à entête d'un
 chirurgien dentiste
 signé et daté en bas à droite
 21x29,5 cm

180 € / 250 €

108. LJUBA, 1934-2016
Paysage fantastique, 20 déc. 1988
 plume, encre noire et feutre noir
 signé et daté en bas à gauche
 28x18,5 cm

120 € / 180 €

109. LJUBA, 1934-2016
Bord de mer, Paris juin 2003
 dessin à l'encre noire
 signé, situé et daté en bas à droite
 39,5x28 cm

120 € / 180 €

110. LJUBA, 1934-2016
Visage, 1987
 dessin à la mine de plomb
 signé et daté en bas à droite
 21x15,5 cm

80 € / 120 €

111. SANSO Juvenal, né en 1929
Flora
 dessin à la plume et encre noire sur calque (salissures et petites déchirures)
 titré en bas à gauche
 37x27 cm

800 € / 1 200 €



113

112. BERTINI Gianni, 1920-2010
Sans titre bleu, 1963
 plume, lavis d'encre noire et peinture sur papier (infimes manques)
 signé et daté en bas à droite, signé et daté au dos
 65x50 cm

100 € / 150 €

113. CALDER Alexander, 1898-1976
Boomerang rouge
 lithographie en couleurs, n°216/300 (traces de plis, déchirures,
 petits manques, taches et insolation)
 au dos : un tampon Jahregabe 1961 Kunstwereln Hamburg
 feuille : 45x56,5 cm

400 € / 600 €



105



111

114. CAVELL Marc, attribué à
Composition, 1965
peinture sur toile
non signée, au dos une inscription: Cavell 1965
65x50 cm

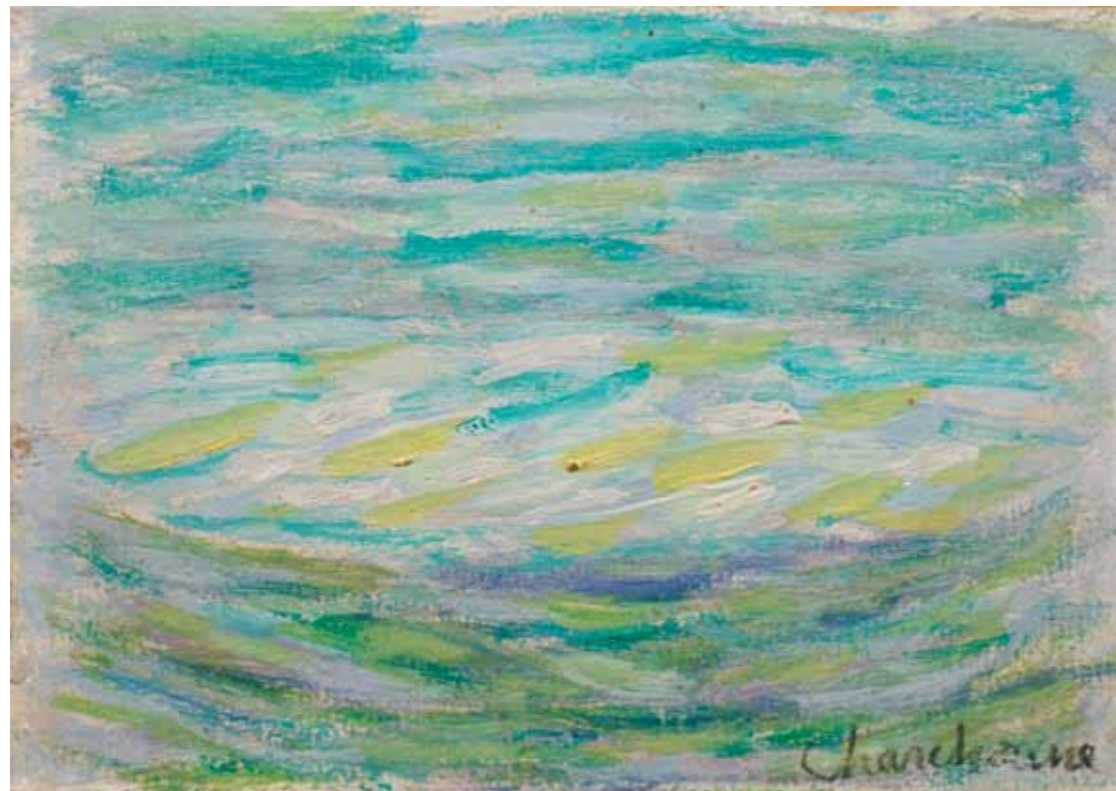
700 € / 1 000 €



114

115. CHARCHOUNE Serge, 1888-1975
Composition, circa 1955
huile sur papier doublé sur panneau
signé en bas à droite, au dos une étiquette de vente chez Me
Claude Robert à Paris (Vente à l'Hôtel Drouot 12.12.74)
12,5x17,5 cm
PROVENANCE : Très probablement le lot décrit sous le n°25 de
la vente du 12/12/1974, maître Claude Robert, Hôtel Drouot,
salle 1.
Nous remercions Monsieur Pierre Guénégan de nous avoir confirmé
l'authenticité de cette œuvre. Cette œuvre sera référencée et
reproduite dans le supplément au catalogue raisonné de l'œuvre
actuellement en préparation par Monsieur Pierre Guénégan.

1 200 € / 1 500 €



115



116

116. DE VOGUÉ Guy, 1929-2002
Sans titre, 1958
huile sur toile (accident)
signée et datée en bas à droite
65x100 cm

200 € / 300 €

117. DE VOGUÉ Guy, 1929-2002
Homme couché, janvier 1959
huile sur carton
signé en bas à droite, porte les indications de titre et de date au dos
26,5x35 cm

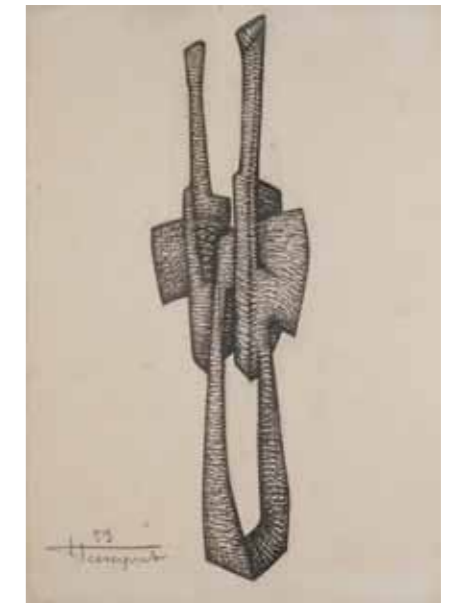
100 € / 150 €

118. DESSERPRIT Roger, 1923-1985
Sans titre, 1959
dessin au fusain (quelques petites taches et rousseurs)
signé et daté en bas à gauche
32,5x22,5 cm

250 € / 300 €



118 BIS



118

118 BIS. PICASSO Pablo, 1881-1973 - VILLERS André, 1930-2016 -
PRÉVERT Jacques, 1900-1977
Diurnes, Découpages et Photographies, 1962
suite de 30 phototypies d'André Villers à partir de découpages de Pablo
Picasso, accompagnant des textes de Jacques Prévert, impression atelier
Jacomet, exemplaire 504 d'un tirage limité à 1000, éditeur Berggruen,
Paris, 1962, sous emboîtement toilé illustré au pochoir en état d'usage
(légères insulations, rousseurs sur la chemise et l'emboîtement)
Feuille : 39,5x30 cm Coffret : 41x31 cm

600 € / 900 €

119. PICASSO Pablo, 1881-1973
Verre sous la lampe, 1964
empreinte originale en terre cuite rouge à engobe noir
non signée, au dos les cachets EMPREINTE ORIGINALE DE PICASSO
et MADOURA PLEIN FEU et n°11/100
33x25,5 cm
BIBLIOGRAPHIE: Alain Ramié, Picasso, catalogue of the edited ceramic
works, 1947-1971, Édition Madoura, 1988, modèle similaire décrit et
reproduit sous le n°519 p.260.

5 000 / 8 000 €



119

120. FAUTRIER Jean, 1898-1964*La boîte en fer blanc, 1956*

huile sur papier maroufflé sur toile (infimes craquelures sur le bord droit)
signée en bas à droite, au dos une étiquette de la Galerie Michel Couturier
avec le titre et la date et une étiquette IAT transport à Dusseldorf et un
cachet de douane

33x41 cm

PROVENANCE : Galerie Michel Couturier et Cie - Collection de
Dominique Fautrier - Vente 03 mars 1970, Maurice et Philippe Rheims,
René Georges Laurin, Paris, Collection L.P.H., Palais Galliera, n°27 -
Sotheby's vente 24 novembre 2010, Milan, lot n°24 - Galerie Applicat-
Prazan - Collection particulière.

EXPOSITION : Hambourg, Kunstverein, Jean Fautrier, 19 mai-17 juin
1973, décrit et reproduit sous le n°38.

Cette œuvre est enregistrée aux archives de Madame Marie-José Lefort.
Nous remercions Monsieur Dominique Fautrier pour les informations
qu'il nous a communiquées.

50 000 € / 80 000 €

Jean Fautrier est l'un des plus grand représentant du mouvement
de l'art informel.

Après une période figurative dans les années 1920-1930,
sa peinture évolue et la Seconde guerre mondiale marque
profondément son art.

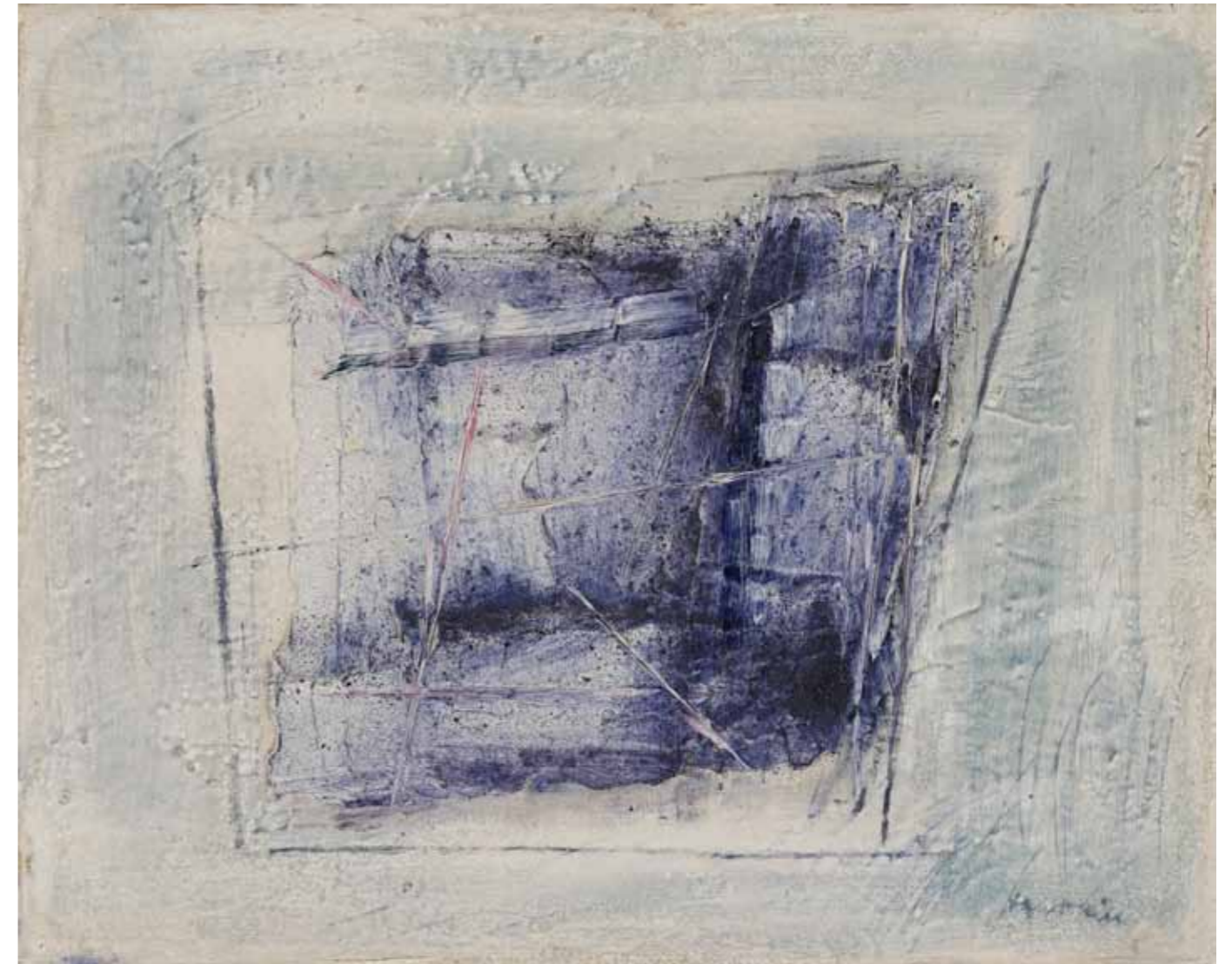
Il expose en 1945 la série des Otages, où persiste une évocation
du réel qui va disparaître vers 1954 dans la série des Objets.

Pour Fautrier, l'abstraction ne signifie pas être hors de la réalité
mais dans celle-ci. Ses objets, confrontation directe avec l'utile
et l'usuel quotidien, sont des formes à peine définies, lointaines
évoquant des objets témoins qui sont à la source de son inspiration.
Sa technique est en pâte, la matière épaisse des peintures est
retravaillée avec la violence et l'énergie qui caractérisent le peintre.
Toute l'intention de Fautrier est préservée, fossilisée dans la matière,
témoignage empreint de sa perception du réel.

"Fautrier nous peint une boîte comme si le concept de boîte n'existait pas encore ; et plutôt qu'un objet, un débat
entre rêve et matière, un tâtonnement vers "la boîte" dans la zone d'incertitude où se frôlent le possible et le réel..."

Fautrier nous offrant des objets à l'état naissant, nous les offre par le biais de quelque chose comme la peinture
réinventée, retrouvée, elle aussi, à l'état naissant... Rêvée seulement."

André Berne-Jouffroy, Numéro de la NRF, mai 1955



121. HARTUNG Hans, 1904-1989*Composition, 1952*technique mixte sur papier verni (légère insolation)
signé et daté en bas à droite

48,5x72 cm

PROVENANCE : Collection Léon Degand, Bruxelles - Galerie Applicat-
Prazan - Collection particulière.Cette œuvre est répertoriée dans les archives de la Fondation
Hartung-Bergman et figurera au catalogue raisonné de l'œuvre
de Hans Hartung.

30 000 € / 50 000 €

La vocation de peintre d'Hans Hartung est précoce puisqu'il se souvient « attraper » les éclairs sur ses cahiers d'écolier à l'âge de six ans. Passionné d'astronomie et de photographie, il étudie à Dresde et copie les classiques en simplifiant les formes et les volumes. Il atteint l'abstraction vers 1922 dans des dessins et aquarelles. Entre 1926 et 1931, il voyage par ses propres moyens pour découvrir l'Europe et les modernités. Il rencontre alors sa compagne, elle aussi peintre, Anna Eva-Bergman.

Sa situation durant la seconde guerre mondiale est très compliquée. Engagé dans la légion étrangère, il finit la guerre amputé de la jambe droite. Au cours des années 1950, la reconnaissance arrive et il est considéré comme un chef de file de l'art informel et de l'action painting.

Son expression artistique est caractérisée par l'utilisation dominante du tracé, noir ou coloré, fin ou épais, juxtaposé ou croisé, en positif ou en négatif. Ses peintures elles aussi sont déterminées par le trait. L'art semble avoir pour origine chez Hans Hartung une nécessité cathartique. Ses créations l'aident à gérer ses émotions: conjurer le tonnerre par un dessin étant enfant, puis adulte réaliser des encres les yeux fermés pour s'apaiser... Ses œuvres sont des témoignages de ses états d'âme.

“Mes éclairs enfantins ont eu, j'en suis sûr, une influence sur mon développement artistique, sur ma manière de peindre. Ils m'ont donné le sens de la vitesse du trait, l'envie de saisir par le crayon ou le pinceau l'instantané, ils m'ont fait connaître l'urgence de la spontanéité.”

Hans Hartung.





122

122. FRIEDLAENDER Johnny, 1912-1992
Totems
aquarelle (trace de grattage en bas à droite)
en bas à gauche : Friedlander 58
27,5x23 cm

400 € / 700 €



123

123. KIEWE Chaim, 1912-1983
Sans titre, 1960
peinture sur toile (petits manques)
signée en bas à droite, signée et datée au dos
63x53 cm

200 € / 300 €

124. KNEZEVIC Radivoje, 1923-1992
Personnage, 1957
technique mixte sur panneau (manque)
signé et daté au dos
199x140,5 cm

300 € / 400 €

125. VIGAS Oswaldo, 1926-2014
Deux visages, 11-7-62
peinture sur papier (insolation, petite déchirure)
signée en bas à droite, daté en haut à gauche
49,5x64,5 cm

200 € / 300 €



124



125



127

126. VISEUX Claude, 1927-2008
Sans titre, 1956
peinture sur papier
signé et daté en bas à gauche
51x61 cm

200 € / 300 €

127. AGAM Yaacov, né en 1928
Étoile
sérigraphie en couleurs, EA IV (légère insolation, quelques traces
de plis, légères traces de griffes)
signée en bas au milieu
planche: 58,5x50 cm

250 € / 350 €

128. ARMAN Fernandez, 1928-2005
Accumulation de tees de golf, circa 1988
tableau objet composé de tees de golf accumulés dans de la résine-colle
dans une boîte en plexiglas (quelques pièces décollées)
signé en bas à droite
60x90x6 cm
ANCIENNE PROVENANCE: Collection Arpels.
Un avis d'inclusion aux archives Arman de Madame Denyse Durand-Ruel
sera remis à l'acquéreur.

14 000 € / 18 000 €



128



129

129. COMBAS Robert, né en 1957
Marilyn Combas, Pompidou I
 dessin à l'encre noire sur l'affiche d'exposition Marilyn Combas,
 18 juin - 21 juillet 2000
 signé en bas au milieu
 60x40 cm
 Accompagné de l'ouvrage édité à l'occasion de l'exposition,
 n°948/2000, avec le CD, 30,5x30 cm

500 € / 800 €



129

130. DE SAINT PHALLE Niki, 1930-2002
Bluke, 1983
 sculpture en polyester peint, n°2/8 (légères traces de salissures)
 sur le dessous l'estampille: NIKI et le cachet de l'éditeur
 Ht.: 11,5 cm; Lg.: 18 cm
 Accompagné d'une lettre de Niki de Saint-Phalle mentionnant l'œuvre,
 sur son papier à entête avec un autocollant.

3 000 € / 5 000 €



131

131. ERRO, né en 1932
Wonderwoman, 1989
 peinture sur toile (infimes enfoncements)
 signée et datée au dos
 100x73,5 cm
 Accompagné d'une photographie de l'œuvre signée par l'artiste

8 000 € / 12 000 €



130



130



132

132. ERRO, né en 1932
40 visages, série Squair Scap, 2010
technique mixte sur fond d'impression sur toile
signée, datée et titrée au dos
78x103 cm

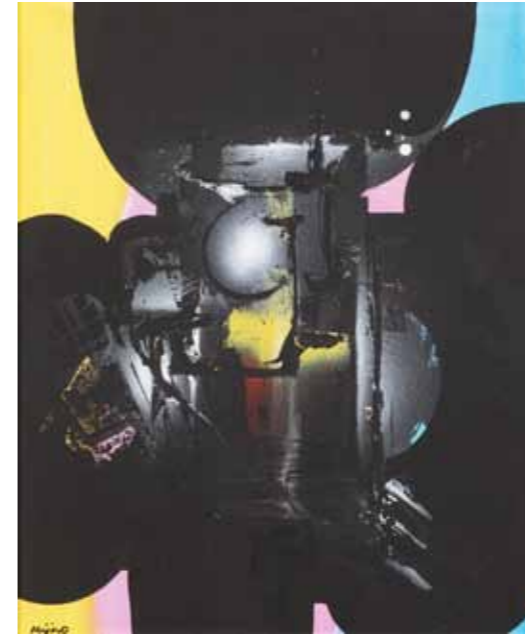
Accompagné d'une photographie de l'œuvre signée par l'artiste

10 000 € / 15 000 €

133. ERRO, né en 1932
Maison de retraite, 2004
peinture sur toile
signée et datée au dos
100x109 cm

Accompagné d'une photographie de l'œuvre signée par l'artiste

12 000 € / 18 000 €



134

134. KIJNO Ladislav, 1921-2012
Hiéroglyphe du Buddha, 1985
technique mixte sur toile
signée en bas à gauche, signée, titrée et datée au dos
65x54 cm

2 500 € / 3 500 €

135. KIS Janos, 1932-2017
N°50
peinture sur toile
signée et titrée au dos
116x89 cm

250 € / 350 €

136. KIS Janos, 1932-2017
N°30
peinture sur toile
signée et titrée au dos
92x73 cm

200 € / 300 €

137. KIS Janos, 1932-2017
N°19
peinture sur toile
signée et titrée au dos
100x73 cm

200 € / 300 €

138. KIS Janos, 1932-2017
N°64
technique mixte et collage découpés, peints et collés (petites taches
et petits accidents)
signée et titrée au dos
131x97 cm

200 € / 300 €

139. KLASSEN Peter, né en 1935
Fragments, nu de face
peinture sur toile
signée et titrée au dos
200x180 cm

15 000 € / 20 000 €



133



139



140

140. MITORAJ Igor, 1944-2014

Persée
bronze à patine brun nuancé sur socle en pierre blanche (légères traces de griffes), n°D933/1000 HC
sur l'avant : MITORAJ
Ht. : 38 cm+socle

3 000 € / 5 000 €

141. MITORAJ Igor, 1944-2014

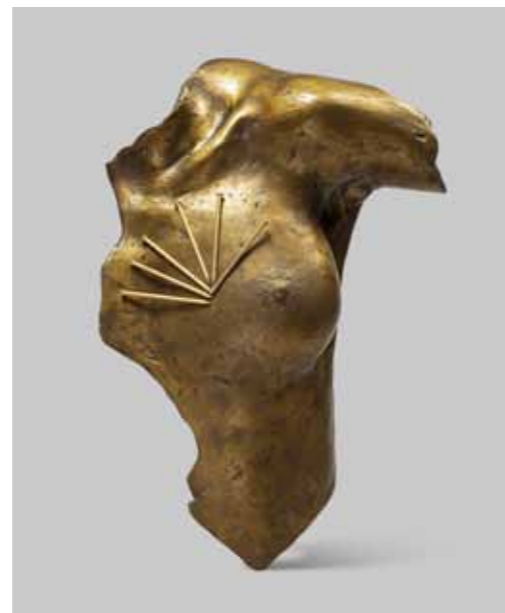
Cuirasse
bronze à patine noire et dorée sur socle en granit poli
vers le bas : MITORAJ
Ht. : 11 cm+socle

300 € / 500 €

142. PICHETTE James, 1920-1996

Disque orange à l'écrit noir, 1978
huile sur toile (quelques craquelures)
signée et datée en bas à droite, signée, titrée et datée au dos
92x73 cm

1 000 € / 1 500 €



143

143. PLACID, né en 1961

Figure
peinture sur papier maroufflé sur toile (petits accidents et traces de plis)
signé en bas à droite
118x110 cm

300 € / 500 €

144. POTAGE Michel, né en 1949 et LUCOT Hubert (XX-XXIe)

Many lights - Lampas - Ardeur - Je bous, 1989
4 gouaches sur papier de Michel Potage accompagnées de poèmes d'Hubert Lucot
signées par les deux artistes sur chaque
57x76 cm chaque

500 € / 800 €

145. TAKIS Vassilakis, né en 1925

Magnetic évidence, 1983
bronze à patine médaille et clous aimantés, édition Artcurial
n°411/1000 (III) (manque)
sur le côté : Takis, sur l'arrière : l'étiquette de l'éditeur
Ht. : 26 cm Lg. : 44 cm

300 € / 500 €



146

146. TULLIO Anita, 1935-2014

Écllosion
bronze en deux parties s'emboîtant à patine verte nuancée de brun,
fonte à la cire perdue Clémenti, n°5/8
sur l'arrière : ANITA TULLIO et la marque du fondeur
Ht. : 31,5 cm

3 000 € / 5 000 €

147. TULLIO Anita, 1935-2014

Sphère dorée
bronze poli et partiellement à patine verte, fonte à la cire perdue Clémenti,
n°5/8 (oxydations sur la partie polie)
sur l'arrière : ANITA TULLIO et la marque du fondeur
Ht. : 41 cm

2000 € / 3000 €



147

148. TULLIO Anita, 1935-2014

Sphère coquille d'œuf
Sculpture en terre cuite craquelée (infimes manques), partiellement peinte
Ht. : 36 cm

1500 € / 2500 €

149. TULLIO Anita, 1935-2014

Sans titre, 1982
technique mixte, plaque émaillée et craquelée avec inclusion de flexible
de douche dans une boîte formant tableau
signée et datée en bas au milieu
plaque : 53x25 cm

500 € / 800 €



141



142



148



149

150. TULLIO Anita, 1935-2014

Sphère éclatée
terre cuite partiellement patinée d'une couverte vernissée (fêles de cuisson et petits manques)
estampille de l'artiste sur un côté
Ht. : 25,5 cm

250 € / 350 €

151. TULLIO Anita, 1935-2014

Sans titre bleu, 2009
paire de technique mixte sur cartons dans des encadrements réalisés par l'artiste
un signé en bas à droite et un signé en bas à gauche
38x45 cm chaque

200 € / 300 €

152. ZAO WOU-KI, 1921-2013

Sans titre, 1986
eau-forte en couleurs n°58/99 (légère insolation marquée en bordure de marges)
signée et datée en bas à droite
planche : 56x37 cm
Agerup 327

3 000 € / 5 000 €

153. BILLIET Dominique, né en 1950

Singe assis
bronze à patine brun foncé, fonte à la cire perdue Paumelle, n°6/8
sur la terrasse : D. BILLIET et la marque du fondeur
Ht. : 14 cm

200 € / 300 €

154. CHENET Pierre, XXIe siècle

Ours
bronze à patine ocre nuancée de vert
en-dessous l'estampille de l'artiste
Ht.: 16 cm lg.: 30 cm

400 € / 600 €

155. CHENET Pierre, XXIe siècle

Ours marchant
bronze à patine ocre nuancée de vert (légers chocs)
en-dessous l'estampille de l'artiste
Ht.: 15 cm lg.: 33,5 cm

400 € / 600 €



152



157

156. CONRAD Charles, 1912-?

Cacatoès
bronze à patine brune nuancée de vert, n°3/8, (cachet de fondeur avec une abeille)
vers la base : CH CONRAD 1998 et la marque du fondeur
Ht. : 28,5 cm

1 200 € / 1 800 €

157. CONRAD Charles, 1912-?

Hamadryas
bronze à patine noire, n°7/8, Deroyaume fondeur, socle en bois veiné
sur l'arrière : Ch. CONRAD et le cachet du fondeur
Ht. avec le socle : 26 cm

1 200 € / 1 800 €

158. CONRAD Charles, 1912-?

Coq
bronze à patine noire (petits accidents), Fonderie d'Art d'Île de France
sur la terrasse : Ch. CONRAD et la marque du fondeur
Ht. : 21 cm

1 000 € / 1 500 €



158

159. CONRAD Charles, 1912-?

Cheval
bronze à patine brun foncé, Deroyaume fondeur
sur la terrasse : Ch. CONRAD et la marque du fondeur
Ht. : 19 cm lg. : 21,5 cm

1 000 € / 1 500 €

160. CONRAD Charles, 1912-?

Panthère
bronze à patine noire, Deroyaume fondeur
sur la terrasse : Ch. CONRAD et la marque du fondeur
Ht. : 11 cm lg. : 25 cm

1 000 € / 1 500 €



154



156



160



163



164

161. CONRAD Charles, 1912-?
Couple de sangliers
deux bronzes à patine noire, Deroyaume fondeur
sur la terrasse : Ch. CONRAD et la marque du fondeur
Ht. : 7,5 cm et 6,5 cm lg. : 11,5 cm chaque

800 € / 1 200 €

162. COUTEAU Olivier, XXe siècle
Cochon assis
bronze à patine brun vert, Fonderie d'Art de l'île de France, n°1/8
sur la terrasse : le monogramme de l'artiste et la marque du fondeur
Ht. : 16 cm

200 € / 300 €

163. DESPOULAIN Jean-Claude, né en 1945
Écureuil
bronze à patine brune, Deroyaume fondeur, n°8/8, socle en plexiglas
en dessous : Despoulain et la marque du fondeur
Ht. avec socle : 38 cm

1 200 € / 1 800 €

164. DESPOULAIN Jean-Claude, né en 1945
Oie
bronze à patine brun foncé, cire perdue fonderie SERRALHEIRO
sur la terrasse : Despoulain et la marque du fondeur
Ht. : 19,5 cm

1 200 € / 1 800 €



170



166



167

165. DESPOULAIN Jean-Claude, né en 1945
Belette
bronze à patine brun foncé, Deroyaume fondeur, n°1/8
sur l'arrière : Despoulain et la marque du fondeur
Ht. : 21,5 cm

1 200 € / 1 800 €

166. DESPOULAIN Jean-Claude, né en 1945
Pélican
bronze à patine noire, Deroyaume fondeur, n°3/8
sur la base : Despoulain et la marque du fondeur et 1999
Ht. : 17 cm

1 200 € / 1 800 €

167. DESPOULAIN Jean-Claude, né en 1945
Marmotte
bronze à patine brun foncé, Deroyaume fondeur, n°4/8
sur la terrasse : Despoulain et la marque du fondeur
Ht. : 18 cm

1 200 € / 1 800 €

168. DEVAUX Judith, née en 1970
Vautour
bronze à patine brun-roux, Deroyaume fondeur, n°6/8,
base en métal noirci
sur la base : J. Devaux et la marque du fondeur
Ht. : 35,5 cm

400 € / 700 €

169. GALOYER François, né en 1944
Pie
bronze à patine noire Fonderie d'Art d'île de France, n°1/8, socle
en pierre noire polie
vers le bas : Galoyer et la marque du fondeur
Ht. totale : 40 cm

2 000 € / 3 000 €

170. GALOYER François, né en 1944
Cornille
bronze à patine noire Fonderie d'Art d'île de France, EA III/IV
(frottements)
sur la terrasse : Galoyer et la marque du fondeur
Ht. : 42 cm

1 800 € / 2 500 €



171

171. GALOYER François, né en 1944

Pic vert
bronze à patine nuancée, Fonderie d'Art d'Ile de France, EA III/IV
sur la terrasse : Galoyer et la marque du fondeur
Ht. : 18,5 cm

1 000 € / 1 500 €

172. GALOYER François, né en 1944

Chouette
bronze à patine brune nuancée, fonte à la cire perdue Paumelle, n°5/8
vers la base : Galoyer, la marque du fondeur et O2
Ht. : 21 cm

1 000 € / 1 500 €



172

173. GALOYER François, né en 1944

Martin-pêcheur
bronze à patine brune, cire perdue Paumelle, EA III/IV
sur la base : Galoyer et la marque du fondeur
Ht. : 19,5 cm

1 000 € / 1 500 €

174. GALOYER François, né en 1944

Belette debout
bronze à patine brun-roux, Fonderie d'Art d'Ile de France, n°5/8
sur la terrasse : Galoyer, la marque du fondeur
Ht. : 21,5 cm

1 000 € / 1 500 €



178

175. GALOYER François, né en 1944

Rouge-gorge
bronze à patine brune nuancée, Fonderie d'Art d'Ile de France, n°8/8
sur la terrasse : Galoyer et la marque du fondeur
Ht. : 14,5 cm

800 € / 1 200 €

176. GALOYER François, né en 1944

Loir
bronze à patine médaille et brune, Fonderie d'Art d'Ile de France, n°1/8
sur la terrasse : Galoyer et la marque du fondeur
Ht. : 9 cm

600 € / 900 €

177. GALOYER François, né en 1944

La grenouille
bronze à patine verte nuancée, cire perdue Paumelle, n°2/8
sur la terrasse : Galoyer, la marque du fondeur et 99
Ht. : 8,5 cm Lg. : 12,5 cm

600 € / 900 €

178. GEYMANN Guy, né en 1951

La leçon de trompette (aux éléphants)
groupe en bronze à patine brun foncé, Deroyaume fondeur, n°5/8
sur la terrasse : G. Geymann, 2011 et la marque du fondeur, 2012
Ht. : 14 cm Lg. : 18 cm

600 € / 900 €

179. GEYMANN Guy, né en 1951

Rhinocéros
bronze à patine grise (accident), Deroyaume fondeur, n°8/8
sur la terrasse : G. GEYMANN 2013 et la marque du fondeur
Ht. : 14 cm Lg. : 25 cm

300 € / 500 €

180. JACQUESSON Florence, née en 1962

Basset
bronze à patine brun clair, fonderie Chaton, n°5/8
en dessous : Jacquesson et la marque du fondeur
Ht. : 14 cm

200 € / 300 €



182

181. LEMONNIER Jean, né en 1950

Deux cormorans
groupe en bronze à patine brun foncé, EA III/IV
sur l'arrière : J. Lemonnier, 2015, une trace de marque ... GAILLARD
et l'ancre de marine
Ht. : 27,5 cm

1 000 € / 1 200 €

182. LEMONNIER Jean, né en 1950

Merle en colère
bronze à patine brun foncé et médaille, Chaton fondeur Paris, EA IV/IV
sur la terrasse : J. Lemonnier, la marque du fondeur et une ancre
de marine
Ht. : 20,5 cm

800 € / 1200 €

183. LEROY Jean-François, XXe siècle

Girafe
bronze à patine brune nuancée, n°5/8
sur la terrasse : Leroy, une trace de marque de fondeur
Ht. : 28 cm

300 € / 500 €

184. SAMANON Olivia, XXe siècle

Lapin
bronze à patine grise, fonte à la cire perdue Landowski, n°1/8
vers l'arrière : un monogramme, 2014 et la marque du fondeur
Ht. : 15 cm

200 € / 300 €

185. SOSSON, XXe siècle

Hippopotame
bronze à patine noire
en dessous : SOSSON
Ht. : 12,5 cm Lg. : 19 cm

200 € / 300 €

186. TESSIER Aurore, XXe siècle

Lapin
bronze à patine noire (usures à la patine), n°4/8
sur l'arrière : Aurore Tessier et une trace de marque de fondeur : STRAS...
Ht. : 12,5 cm

200 € / 300 €



174



175



187

187. VANDENBERGHE François, né en 1951
Hommage aux Bugatti
 bronze à patine terre d'Afrique avec défenses en bronze stratifié, n°8/8,
 fonderie FBL
 sur l'arrière : van den berghe, en dessous : Carlo - Ettore - Rembrandt
 Ht. : 47,5 cm Lg. : 56 cm
 Un certificat d'authenticité de l'artiste sera remis à l'acquéreur

10 000 € / 13 000 €



188

188. VANDENBERGHE François, né en 1951
Variation autour de Corne d'Argent
 bronze à patine terre d'Afrique, n°8/8, fonderie FBL
 en dessous : Vandenberghe et sous une patte la marque du fondeur
 Ht. : 28 cm Lg. : 65,5 cm
 Un certificat d'authenticité de l'artiste sera remis à l'acquéreur

9 000 € / 12 000 €



189

189. BOFILL Beltran, 1934-2009
La préparation du bouquet
huile sur toile
signée en bas à droite
60x81 cm

800 € / 1 200 €



192

190. BOFILL Beltran, 1934-2009
La coiffure
huile sur toile
signée en bas à gauche, au dos une étiquette d'exposition Gal Wally
Findlay 1981
82x60 cm

800 € / 1 200 €



193



190



191

191. BOFILL Beltran, 1934-2009
La préparation du chignon
huile sur toile
signée en bas à droite
81x60,5 cm

800 € / 1 200 €

192. CAMBIER Guy, 1923-2008
Bouquet au vase bleu
huile sur toile
signée en bas à gauche
92x73 cm

450 € / 600 €

193. CAMBIER Guy, 1923-2008
Composition aux pavots
huile sur toile
signée en bas à droite, titrée au dos
92x73 cm

450 € / 600 €

194. CHAPAUD Marc, né en 1941
Le Forum d'Auguste, Rome
huile sur toile
signée en bas à droite, signée et située au dos
92x73 cm

1 500 € / 2 000 €



194



195

200. KRILLÉ Jean, 1923-1991
Campagne orange, 1990
huile sur panneau
signé et daté en bas à gauche
60x73 cm

300 € / 500 €

201. KRILLÉ Jean, 1923-1991
Paysage de neige
huile sur isorel
signé en bas à gauche
60x80 cm

300 € / 500 €

202. NAKACHE Armand, 1894-1976
Trois figures en bord de mer
peinture sur toile
signée en bas au milieu
38x55 cm

250 € / 350 €

203. NAKACHE Armand, 1894-1976
Étude pour Bélise
peinture sur toile
signée en bas à droite
55x38 cm

200 € / 300 €

195. CHAPAUD Marc, né en 1941
Palais Sorenza, Venise
peinture sur toile
signée en bas à gauche, signée et située au dos
55x46 cm

600 € / 900 €



196

196. JOUENNE Michel, né en 1933
Le lac bleu
huile sur toile
signée en bas à gauche, signée et titrée au dos
73x100 cm

2 500 € / 4 000 €

197. JOUENNE Michel, né en 1933
La montagne andalouse
huile sur toile (traces de papier collant)
signée en bas à gauche, signée et titrée au dos
89x116 cm

2 000 € / 3 000 €

198. JOUENNE Michel, né en 1933
Dans les vignes
huile sur toile
signée en bas à gauche, signée et titrée au dos
27x35 cm

700 € / 900 €



197

199. KRILLÉ Jean, 1923-1991
Le banc dans la neige
huile sur panneau
trace de signature effacée en bas à gauche
60,5x73 cm

300 € / 500 €



207

204. NAKACHE Armand, 1894-1976
Femme au chapeau
peinture sur papier
signé en haut à gauche
55x38 cm

150 € / 250 €

205. NAKACHE Armand, 1894-1976
Arbre en fleur
crayons gras de couleurs sur papier
signé en bas à droite
48,5x64 cm

100 € / 150 €

206. NAKACHE Armand, 1894-1976
Pierrot au masque rouge
huile sur toile
signée en haut à droite, titrée au dos du châssis
27x19 cm

80 € / 120 €

207. NAUDET Françoise, 1928-2008
Plénitude
bronze à patine brun foncé, n°1/8, fonte à la cire perdue
sur l'arrière : F Naudet et la marque du fondeur Cappelle
Ht. : 58 cm

2 500 € / 4 000 €



208



213



216

208. RIGAUD Jean, 1912-1999
Saint-Pierre, le sémaphore de penmarc'h et le phare, 1964
huile sur toile
signée en bas à gauche, signée, située et datée au dos
60x81 cm

2 500 € / 4 000 €

209. RIGAUD Jean, 1912-1999
Honfleur, le port 1965
huile sur toile
signée en bas à droite, signée, située et datée au dos
50x65,5 cm

2 000 € / 4 000 €

210. TRAPEZAROFF Michel, né en 1947
Chemin dans la campagne genevoise en octobre
huile sur toile
signée en bas à gauche, signée et située au dos
33x46 cm

350 € / 500 €

211. TRAPEZAROFF Michel, né en 1947
Matin au bord de l'Indre
huile sur toile
signée en bas à gauche, signée et située au dos
33x46 cm

350 € / 500 €

212. TRAPEZAROFF Michel, né en 1947
Lisière de la forêt de Ripaille au mois de Mai, Haute-Savoie
huile sur toile
signée en bas à gauche, située au dos
33x46 cm

350 € / 500 €

213. TRAPEZAROFF Michel, né en 1947
Paysage de neige aux environs d'Evian
huile sur toile
signée en bas à gauche, signée et titrée au dos
33x46 cm

350 € / 500 €

214. ALAUX Laurence, née en 1965
Émeraude, 2009
peinture sur toile
monogramme en bas à droite, signée, titrée et datée au dos
130x81 cm

500 € / 800 €

215. AYBAR Angelo, né en 1947
Théorie, 1992
huile sur toile
signée et datée en bas à droite, signée, titrée et datée au dos
65x81 cm

450 € / 600 €

216. DOURNON Jean-Jacques, né en 1953
Sans titre bleu, XII 77
peinture sur toile (léger enfoncement)
signée et datée au dos
50x100 cm

600 € / 800 €

217. DOURNON Jean-Jacques, né en 1953
Sans titre, I.95
fusain et estompe sur papier
signé et daté en bas à droite
74,5x106 cm

300 € / 400 €



214



217



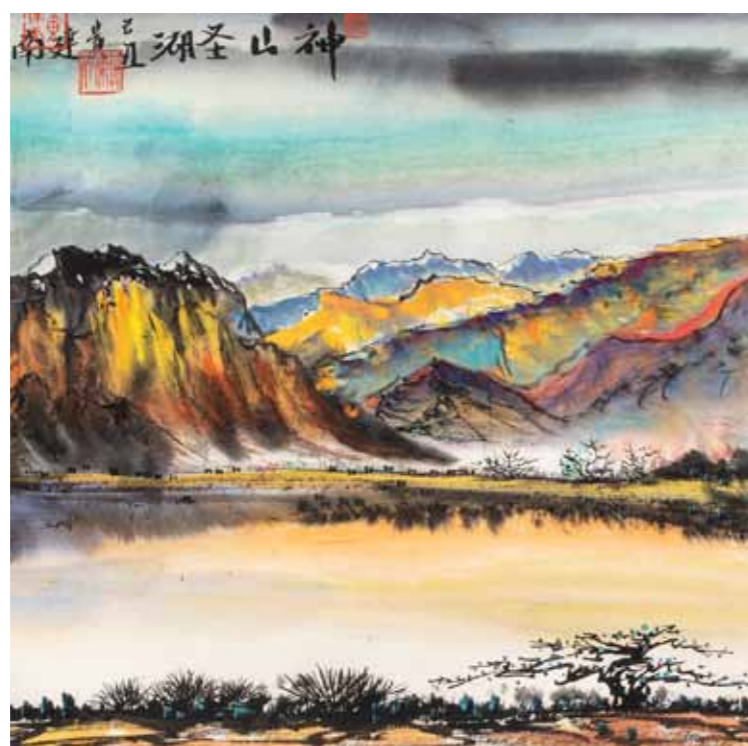
218

218. HUANG Jiannan, né en 1952
Lac au crépuscule
 aquarelle et gouache sur papier
 signé en haut à gauche avec les cachets en rouge
 50x50 cm

4 000 € / 6 000 €

219. HUANG Jiannan, né en 1952
Lac de montagne
 aquarelle et gouache sur papier
 signé en haut à gauche avec les cachets en rouge
 33x33 cm

3 000 € / 5 000 €



219



220

220. MALTIER Dominique, né en 1954
Espace rouge, 2017
 sculpture en métal soudé à peinture laquée rouge
 signé et daté sous la base
 Ht. : 94 cm Lg. : 62 cm

500 € / 800 €

221. MALTIER Dominique, né en 1954
Sans titre, 2018
 sculpture en métal soudé peint en noir, pièce unique (quelques traces
 de frottements)
 signé et daté sous la base
 Ht. : 45 cm

200 € / 300 €



221

222. NEILL Shaune, né en 1957
Sans titre
 technique mixte sur papier noir
 signature peu lisible en bas à droite
 18,5x22,5 cm

100 € / 150 €

ABLETT William, 1877-1936	38	CONRAD Charles, 1912-?	156 à 161	GRANOVSKY Sam, 1889-1942	51	PAILLER Henri, 1876-1954	57 - 58
AGAM Yaacov, né en 1928	127	CORBINEAU Charles Auguste, 1835-1901	13	GUTMANN Nahum, 1898-1980	95	PAVIL Élie Anatole, 1873-1948	59
ALAUX Laurence, née en 1965	214	COSSON Marcel, 1878-1956	43	HARTUNG Hans, 1904-1989	121	PETER Victor, 1840-1918	32
ARMAN Fernandez, 1928-2005	128	COUTEAU Olivier, XXe siècle	162	HUANG Jiannan, né en 1952	218 - 219	PICASSO Pablo, 1881-1973	118bis - 119
AYBAR Angelo, né en 1947	215	CRISTESCO Constantin, 1872-1928	74	JACQUESSON Florence, née en 1962	180	PICHETTE James, 1920-1996	142
BALLUE Pierre Ernest, 1855-1928	20	D'APRÈS L'ANTIQUÉ	2	JANKOVICJALE Ljubodrag, né en 1932	105	PIGNON Édouard, 1905-1993	96 à 98
BANDO Toshio, 1895-1973	64 - 65	DABOVAL Pierre, 1918-2015	102	JERICHAU Holger, 1861-1900	26	PISSARRO Paul Émile, 1884-1972	79
BAUCHANT André, 1873-1958	89	DALI Salvador, 1904-1989	103	JOUENNE Michel, né en 1933	196 à 198	PLACID, né en 1961	143
BELLANGER René, 1895-1964	66 à 70	DAUBIGNY Charles François, attribué à	14	JUBLIN, fin XIXe début XXe	27	POMPON François, 1855-1933	80
BERTINI Gianni, 1920-2010	112	DE BELAY Pierre, 1890-1947	44	KANDINSKY Wassily, 1866-1944	88	PORTMAN Christiaan Julius L., 1799-1868	6
BESNARD Albert, 1849-1934	21	DE SAINT PHALLE Niki, 1930-2002	130	KIEWE Chaïm, 1912-1983	123	POTAGE Michel, né en 1949 et LUCOT Hubert (XX-XXIe)	144
BILL Lina, 1855-1936	22	DE SIBUET Claude Louis, 1831-1879	15	KIJNO Ladislav, 1921-2012	134	PROST Maurice, 1894-1967	81
BILLIET Dominique, né en 1950	153	DE VOGUÉ Guy, 1929-2002	116 - 117	KIS Janos, 1932-2017	135 à 138	RAUSCHINGER Rudolf, d'après	82
BOFILL Beltran, 1934-2009	189 - 190 - 191	DELACROIX Eugène, d'après	3	KLASEN Peter, né en 1935	139	RICHÉ Louis, 1877-1949	83
BORES Francisco, 1898-1972	90	DELMOTTE Marcel, 1901-1984	93	KNEZEVIC Radivoje, 1923-1992	124	RIGAUD Jean, 1912-1999	208 - 209
BOUCHE Georges Pierre, 1874-1941	39	DENIS Maurice, 1870-1943	45	KRILLÉ Jean, 1923-1991	199 à 201	SAMANON Olivia, XXe siècle	184
BOURET Pierre Ernest, 1897-1972	71	DESPOULAIN Jean-Claude, né en 1945	163 à 167	LABOUREUR Jean-Émile, d'après	52	SANSO Juvenal, né en 1929	111
BRAYER Yves, 1907-1990	40	DESSERPRIT Roger, 1923-1985	118	LACROIX Gabriel René, 1894-1963	76	SAUTIN René, 1881-1968	60
BRIDGMAN Frédéric Arthur, 1847-1928	23	DEVAUX Judith, née en 1970	168	LAGUT Irène, 1893-1994	77	SEEBACH Lothar von, 1853-1930	61
BURGERS Hendricus Jacobus, 1834-1899	8	DOMERGUE Jean-Gabriel, 1889-1962	46	LAURENT Ernest, 1859-1929	28	SEVERAC Léon, 1903-1996	99
CALDER Alexander, 1898-1976	113	DOURNON Jean-Jacques, né en 1953	216 - 217	LEMAIRE Madeleine, 1845-1928	29	SOMM Henri, 1844-1907	33 à 35
CALLEJO Dionisio, XIX-XXe, d'après Augustin ESTEVE	1	DROUOT Édouard, 1859-1945	24	LEMONNIER Jean, né en 1950	181 - 182	SOSSON, XXe siècle	185
CAMBIER Guy, 1923-2008	192 - 193	ÉCOLE FRANÇAISE XIXe siècle	16	LEROY Jean-François, XXe siècle	183	TAKIS Vassilakis, né en 1925	145
CAPULETTI José Manuel, 1925-1978	100 - 101	ÉCOLE MODERNE	47	LEVEQUE Edmond, 1814-1874	4	TESSIER Aurore, XXe siècle	186
CARRÉ Léon, 1878-1942	41	ERRO, né en 1932	131 à 133	IJUBA, 1934-2016	106 à 110	TRAPEZAROFF Michel, né en 1947	210 à 213
CARRIER-BELLEUSE Albert Ernest, 1824-1887	9	FABIEN Louis P., né en 1924	104	LOUCHÉ Constant, 1880-1965	53	TULLIO Anita, 1935-2014	146 à 151
CARTIER Thomas, 1879-1943	72 - 73	FAUTRIER Jean, 1898-1964	120	LYNCH Albert, 1851-1936	30	VALTAT Louis, 1869-1952	62
CAVELL Marc, attribué à	114	FREMIET Emmanuel, 1824-1910	17	MADRASSI Lucas, 1848-1919	31	VAN CUYCK Octave, 1870-1956	84
CERIEZ Théodore, 1832-1904	10	FRIEDLAENDER Johnny, 1912-1992	122	MALTIER Dominique, né en 1954	220 - 221	VAN DONGEN Kees, 1877-1968	85
CHABAS Maurice, 1862-1947	42	FRIESZ Émile Othon, 1879-1949	94	MARQUET Albert, 1875-1947	54	VANDENBERGHE François, né en 1951	187 - 188
CHAGALL Marc, 1887-1985	91	GAGLIARDINI Julien Gustave, 1846-1927	48	MARTEL J.J., Jan et Joël, 1896-1966	78	VARIN Pierre Adolphe, 1821-1897	7
CHAPAUD Marc, né en 1941	194 - 195	GALOYER François, né en 1944	169 à 177	MITORAJ Igor, 1944-2014	140	VAUMOUSSE Maurice, 1876-1961	63
CHAPU Henri, 1833-1891	11	GAUTHERIN Jean, 1840-1890	18	MITORAJ Igor, 1944-2014	141	VAUQUELIN René, né en 1854	36
CHARCHOUNE Serge, 1888-1975	115	GEYMAN Guy, né en 1951	178 - 179	MOIGNIEZ Jules, 1835-1894	19	VIGAS Oswaldo, 1926-2014	125
CHENET Pierre	154 - 155	GHIGLION-GREEN Maurice, 1913-1989	75	MONTEZIN Pierre Eugène, 1874-1946	55 - 56	VILLON Jacques, 1875-1963	86 - 87
CHWALA Adolf, 1836-1900	12	GIOT Maurice, XIX-XXe siècle	49	MÜLLER Constantin, c. 1825-c. 1875	5	VISEUX Claude, 1927-2008	126
COCTEAU Jean, 1889-1963	92	GOBILLARD Paule, 1869-1946	50	NAKACHE Armand, 1894-1976	202 à 207	VON STETTEN Carl Ernest, 1857-1942	37
COMBAS Robert, né en 1957	129	GODCHAUX	25	NEILL Shaune, né en 1957	222	ZAO WOU-KI, 1921-2013	152



ROSSINI
Maison de Ventes aux Enchères