

ROSSINI

Maison de Ventes aux Enchères

Salle Rossini
Mardi 19 mars 2019

TABLEAUX MODERNES



CALENDRIER DES VENTES

MARS 2019

22 mars 2019 à 14h
Vente de tapis et tapisseries

27 mars 2019 à 14h
Luxe et art de vivre :
haute joaillerie, horlogerie, argenterie & mode

Vente online de bijoux, montres, orfèvrerie
et mode (en préparation)

Vente online de tableaux et sculptures, XIXe,
moderne et contemporains (en préparation)


AVRIL 2019

2 avril 2019 à 14h
Vente cataloguée mobilier, objets d'arts et civilisation

9 avril 2019 à 14h
Vente vins, champagnes et spiritueux

16 avril 2019 à 11h
Vente courante

25 avril 2019 à 14h
Jouets anciens

 Vente tableaux et sculptures XIXe, modernes et contemporains le 25 juin 2019 en préparation.
Pour inclure des lots dans cette vacation +33 (0)1 53 34 55 00 - contact@rossini.fr
Retrouvez l'ensemble des informations sur www.rossini.fr

- VENTES AUX ENCHÈRES
- EXPERTISES
- CONSEIL EN PATRIMOINE MOBILIER
- ESTIMATIONS GRATUITES DE VOS OBJETS D'ART

Notre équipe dans votre région :

Bourges, Tours, La Celle-Saint-Cloud, Le Perreux-sur-Marne, Louveciennes, Orsay, Paris, Saint-Maur-des-Fossés, Sèvres, Vincennes, La Rochelle, Niort, Nice, Toulon, Lyon, Saint-Étienne, Roanne, Grenoble, Toulouse, Nantes, Dinard, Lille, Athènes, Vichy, Poitiers, Loches

ROSSINI

Maison de Ventes aux Enchères

TABLEAUX MODERNES

Mardi 19 mars 2019 à 14h30

Expositions publiques

Salle des Ventes Rossini
7, rue Rossini 75009 Paris

Samedi 16 mars de 10h45 à 18 h

Lundi 18 mars de 10h45 à 18 h

Mardi 19 mars de 10h45 à 12 h

Directeur général
Commissaire - priseur habilité
Pascale Marchandet

Responsable de département
Maude Laugeay
+33 (0)1 53 34 55 18
maude.laugeay@rossini.fr

Expert
Michel Maket et Raphaël Maket
(Membres du SFEP)
17, avenue de Messine 75008 Paris
+33 (0)1 42 25 89 33
info@maket-expert.com
www.maket-expert.com

Directeur général délégué
Olivier Nuzzo - Revol

Téléphone durant les expositions
+33 (0)1 53 34 55 01

Crédits photos : Yann Girault
et Raphael Maket

Catalogue et salle d'exposition visibles sur
rossini.fr ; auction.fr ; interencheres.com

Enchérissez en live sur :

DROUOT
DIGITAL
Live

ROSSINI - MAISON DE VENTES AUX ENCHÈRES - BUREAU D'ESTIMATIONS GRATUITES
Sans RDV du lundi au vendredi, de 9h30 à 13h et de 14h à 18h - estimation.gratuite@rossini.fr
7, rue Drouot 75009 Paris - Tél. : 01 53 34 55 00 - Fax : 01 42 47 10 26 - contact@rossini.fr - www.rossini.fr
Rossini - Société de ventes volontaires de meubles aux enchères publiques agréée sous le n° 2002-066 RCS Paris B 428 867 089



1

1. BUFFET Bernard, 1928-1999

Barques à marée basse en Bretagne

pointe-sèche en noir (anciennement lavée), EA

signée en bas à droite

planche : 50,5x65,5 cm

PROVENANCE : Ancienne collection Georges Simenon 800 / 1 000 €

2. BUFFET Bernard, 1928-1999

La prise des Tuileries, 1978

lithographie en couleurs, EA (rousseurs)

signée en bas à droite avec envoi daté de 1979

planche : 52,5x93,5 cm feuille : 64x112 cm à vue

800 / 1 000 €

3. BUFFET Bernard, 1928-1999

Le Béliier, 1960

lithographie en couleurs (légère insolation), EA

signée en bas à droite

planche : 50,5x67,5 cm

PROVENANCE : Ancienne collection Georges Simenon 600 / 900 €

4. FAUTRIER Jean, 1898-1964

Autre buvard

lithographie en couleurs partiellement rehaussée en bleu au pinceau (petite tache en bas au milieu), n°35/100, Mourlot imprimeur

signée en bas à droite

feuille : 54,5x75,5 cm

BIBLIOGRAPHIE: Mason, Jean Fautrier, les estampes, Cabinet des estampes, 1986, un sujet similaire non rehaussé est reproduit sous le n°R12, p. 151.

500 / 700 €

5. FAUTRIER Jean, 1898-1964

La partie de campagne, 1924

lithographie en noir (traces de plis et mouillure en bas)

signée et datée en bas à droite

41,5x56 cm à vue

BIBLIOGRAPHIE: Mason, Jean Fautrier, les estampes, Cabinet des estampes, 1986, un sujet similaire est reproduit sous le n°24, p. 23.

200 / 300 €

6. FOPPIANI Gustavo, né en 1925

Sans titre, 1975

suite de 6 lithographies en couleurs avec une présentation de Dino Buzzati, édition Elefante Rosso, n°55/60, dans son cartonnage d'origine en état d'usage, les planches sont numérotées 7/60

signées et datées chaque

feuille : 70,5x49,5 cm

200 / 300 €

7. FOUJITA Léonard Tsuguharu, 1886-1968

Jeune fille assise

lithographie en noir sur fond d'or sur papier Japon nacré, épreuve H.C. (rousseurs)

signée en bas à droite

planche: 36,5x21 cm; feuille: 50,5x33 cm

600 / 900 €



4



12

8. ICART Louis, 1888-1950

Papillons bleus, 1922

pointe-sèche et aquarelle en couleurs de format ovale (insolation et petites rousseurs)

signée en bas à droite, porte un n°40 vers la gauche

50x37 cm

BIBLIOGRAPHIE: Holland, Catania, Isen, Louis Icart, the complete etchings, 4th edition, Schiffer publishing, 2002, estampe similaire décrite et reproduite sous le n°163 p.81.

300 / 500 €

9. ICART Louis, 1888-1950

Citronnier, circa 1923

pointe-sèche et aquarelle en couleurs (insolation et traces de griffes, anciennement lavée)

signée en bas à droite

45x30 cm

BIBLIOGRAPHIE: Holland, Catania, Isen, Louis Icart, the complete etchings, 4th edition, Schiffer publishing, 2002, estampe similaire décrite et reproduite sous le n°175 p.87.

200 / 300 €

10. MARQUET Albert, 1875-1947

Marquet, 10 estampes originales, 1947

suite de 10 estampes originales (7 lithographies, 1 eau-forte et 2 pointes sèches) accompagnées d'un texte de Georges Besson, Les Maîtres de l'Estampe Contemporaine, éditions Rombaldi, Paris, 1947, n°XX (sur une édition de 100) (infimes rousseurs)

toutes les estampes signées et numérotées XX/XX sauf une (ouvrage fini d'imprimer après le décès de l'artiste)

planches: de 21x10,5 cm à 18x25,5 cm; feuilles: 26x36 cm

1 500 / 2 500 €

11. MASSON André, 1896-1987

Un coup de dés jamais n'abolira le hasard, 1961

texte de Stéphane Mallarmé illustré par André Masson, Les Amateurs du livre et de l'estampe modernes, 28 lithographies en couleurs par Mourlot, exemplaire n°18/77, dans son emboîtement cartonné beige décoré de blanc en état d'usage

signé par l'artiste, l'éditeur et le Président de la Société

44,5x33,5 cm-

600 / 900 €

12. PICASSO Pablo, 1881-1973

Femme à l'agneau, odalisque-ecuyère et autoportrait en garagiste I, 22.3.68, série "les 347"

eau-forte en noir, n°6/50

en bas à droite : Picasso, en haut à gauche dans la planche: 22.3.68.I à l'envers

planche : 29,5x51,5 cm feuille : 45,5x63 cm

Bloch 1483

4 000 / 7 000 €



10



13

13. PICASSO Pablo, 1881-1973
Musicien et danseur, 17/11/59
 lithographie en noir n°59/200 (légère insolation et petite trace de pli, petite tache)
 en haut à gauche : Picasso et dans la planche : Picasso 17.11.59
 Dim. totale : 70x53 cm
 On y joint une assiette en porcelaine de Limoges à décor noir, édition Promoceram, Musée Picasso, Diam. : 24 cm
 PROVENANCE : Ancienne collection Georges Simenon

2 500 / 4 000 €

14. VERTES Marcel, 1895-1961
Maisons ...
 suite de 12 lithographies en noir, édition Pellet Paris, exemplaire n°34/900 sur velin avec une introduction de Pierre Mac-Orlan, dans son cartonnage en état usagé (insolation, rousseurs, légères traces de plis et traces d'humidité sur les feuilles de montage)
 feuilles : 28x38 cm portfolio : 42x32 cm
 PROVENANCE : Ancienne collection Georges Simenon

80 / 120 €

15. ANONYME
Tête de bébé
 sculpture en marbre blanc sur socle en pierre noire polie (petit éclat)
 sur l'arrière: ME
 Ht. totale: 19,5 cm

300 / 500 €

16. BARYE Alfred, 1839-1882
Clown au caniche
 groupe en bronze à patine brune (accident au cerceau)
 sur l'arrière: A. BARYE FILS
 Ht.: 37,5 cm

300 / 500 €

17. BARYE Alfred, 1839-1882
Faisan
 bronze à patine médaille (petit coup au bec)
 sur la terrasse: A. BARYE
 Ht.: 11 cm; Lg.: 17,5 cm

300 / 500 €



16

18. BARYE Antoine Louis, 1795-1875
Éléphant du Sénégal
 bronze à patine verte nuancée, F. BARBEDIENNE FONDEUR, fonte posthume (usures à la patine)
 sur la terrasse : BARYE et la marque du fondeur, dessous : un n°8191 à l'encre noire, un n°24 gravé et une lettre Z
 Ht. : 13,5 cm Lg. : 20,3 cm Lg. terrasse : 19 cm
 BIBLIOGRAPHIE: Poletti, Richarme, Barye, catalogue raisonné des sculptures, Gallimard, 2000, modèle similaire décrit et reproduit sous le n°A119 p.251.

2 000 / 3 000 €

19. BARYE Antoine Louis, 1796-1875
Cerf qui marche N°1 (seconde version)
 bronze à patine brun-foncé F. BARBEDIENNE FONDEUR, fonte posthume (quelques usures à la patine)
 sur la terrasse : BARYE et la marque du fondeur
 Ht. : 20 cm Lg. de la terrasse : 21,3 cm
 BIBLIOGRAPHIE: Poletti, Richarme, Barye, catalogue raisonné des sculptures, Gallimard, 2000, modèle similaire décrit et reproduit sous le n°A151 p.292.

600 / 900 €



18



20

20. BECQUEREL André, 1893-1981

Couple de faisans

groupe en bronze à patine verte nuancée sur socle en pierre noire polie (légères usures et traces d'assemblage)

sur la terrasse: BECQUEREL

Ht.: 47 cm + socle; Lg.: 103 cm

600 / 900 €

21. BOURET Eutrope, 1833-1906

La faneuse amoureuse

bronze à patine médaille

sur la terrasse: BOURET

Ht.: 40,5 cm

200 / 300 €

22. BOURGOUIN Eugène, 1880-1924

Le poète

tête en bronze à patine argentée sur socle en marbre, Susse Frères éditeurs Paris (usures à la patine)

vers le bas: E. Bourgouin et la marque du fondeur

Ht.: 29,5 cm + socle

900 / 1 000 €

23. CARRIER-BELLEUSE Albert Ernest, 1824-1887

La liseuse

bronze à patines argentée et dorée, mains et visage en ivoirine, socle à patine médaille (légères usures et oxydations à la patine)

sur la terrasse: A CARRIER-BELLEUSE

Ht. totale: 60,5 cm

1 500 / 2 000 €

24. CARTIER Thomas, 1879-1943

Chat jouant avec une sonnette

bronze à patine brune sur socle en marbre écume de mer

sur la terrasse: THOMAS CARTIER et SIOT PARIS avec un n°251F

Lg.: 17,5 cm + socle

300 / 500 €

25. CHARPENTIER Félix Maurice, 1858-1924

Le chant

sculpture en biscuit de Sèvres, édition Sèvres OH.92.1 (accidents et restaurations)

sur la terrasse: Félix Charpentier et les marques de la Manufacture de Sèvres

Ht.: 58 cm

600 / 900 €

26. DALOU Aimé Jules, 1838-1902

Terrassier à la pelle

bronze à patine brun-foncé, Susse Frères Éditeurs Paris

sur la terrasse: DALOU et la marque du fondeur

Ht.: 14 cm

800 / 1 200 €



23

27. DALOU Aimé-Jules, 1838-1902

La ramasseuse de fagots

bronze à patine brune, fonte à la cire perdue Susse Frères éditeurs

sur la terrasse: DALOU et les marques du fondeur

Ht.: 10,5 cm

950 / 1 000 €

28. DALOU Aimé-Jules, 1838-1902

La laitière

bronze à patine brun foncé, fonte à la cire perdue Susse Frères éditeurs Paris

sur la terrasse: DALOU et les marques du fondeur

Ht.: 11,5 cm

750 / 800 €

29. DAVID Pierre Jean, 1788-1856

Ambroise Paré

bronze à patine médaille, F. BARBEDIENNE FONDEUR (oxydations)

sur la terrasse: PJ DAVID et la marque du fondeur

Ht.: 47,5 cm

300 / 500 €



27



35

30. DROUOT, XIXe siècle

Danseuse asiatique

bronze à patine médaille

sur la terrasse: DROUOT et le cachet de la Société des Bronzes de Paris

Ht.: 66,5 cm

600 / 900 €

31. DUBUCAND Alfred, 1828-1894

Renard et faisan

bronze à patine médaille usagée

sur la terrasse: DUBUCAND

Ht.: 12 cm; Lg.: 16 cm

200 / 300 €

32. FRÖDMAN-CLUZEL Boris, d'après

Danseuse

bronze à patine verte sur colonne en marbre ocre, fonte posthume (usures et oxydations)

sur la terrasse: B FRODMAN CLUZEL et un cachet: CIRE PERDUE AA HEBRARD

Ht. totale: 46,5 cm

300 / 500 €

33. GABIE, FIN XIXe siècle

Pudeur

buste en marbre blanc (très petits frottements)

sur l'arrière: Gabie

Ht.: 42,5 cm

400 / 700 €

34. GUY Louis, 1824-1888

Singe épouillant un chien sur un cheval, 1878

groupe en bronze à patine brun foncé sur socle en bois peint en noir (quelques oxydations sur la terrasse)

sur la terrasse: Louis Guy 1878

Ht.: 32 cm; Lg.: 35,5 cm

400 / 600 €

35. INGELS Domien, 1881-1946

Barzoï

bronze à patine brune sur socle en loupe de bois, Vindevogel fondeur

sur la terrasse: DOM. INGELS et la marque du fondeur: FOND VINDEVOGEL ZWJUNAARDE

Ht. totale: 26,5 cm

1 000 / 1 500 €

36. INGELS Domien, 1881-1946

Cheval de trait (Brabançon)

céramique vernissée et craquelée blanche (accidents et restaurations, terrasse avec traces de peinture noire)

trace d'inscription sur la terrasse

Ht.: 38,5 cm; Lg.: 47 cm

300 / 500 €



38

37. LECOURTIER Prosper, 1851-1924

Lapin et chien à l'arrêt

bronze à patine médaille (très petites taches, terrasse comblée de plâtre)

sur la terrasse: LECOURTIER

Ht.: 16,5 cm; Lg.: 20 cm

200 / 300 €

38. LENOIR Pierre Charles, 1879-1951

Danseuse lançant son chausson

bronze à patine verte nuancée de brun, édition La Stèle, fonte à la cire perdue A.G.

sur le côté: PIERRE LENOIR et les marques de l'éditeur et du fondeur

Ht.: 39,5 cm; Lg.: 31 cm

1 500 / 2 500 €

39. MÈNE Pierre Jules, 1810-1879

Chatte et ses petits

groupe en bronze à patine brun-foncé nuancée de vert, fonte à la cire perdue Susse Frères Éditeurs Paris

sur la terrasse : P.J. MENE et la marque du fondeur

Ht.: 10 cm; Lg.: 21,5 cm; Prof.: 16 cm

BIBLIOGRAPHIE: Poletti et Richarme, Pierre Jules Mène, catalogue raisonné, édition Univers du Bronze, paris, 2007, modèle similaire décrit et reproduit sous le n°F&F2 p.192.

800 / 1 200 €

40. RABIER Benjamin, 1869-1939

La grenouille au champignon

baromètre sculpture en métal de composition à patine argentée, les yeux en verre, sur socle en marbre Portor (usures importantes à la patine)

sur la terrasse: Benjamin Rabier

Ht. totale: 13,5 cm; Lg.: 13,5 cm

300 / 500 €



40



41

41. RAPHAËL-SCHWARTZ, 1884-1934

Baigneuse

bronze à patine brun foncé, fonte à la cire perdue Leblanc-Barbedienne
sur la terrasse: Raphael-Schwartz et le cachet du fondeur

Ht.: 72 cm

4 000 / 7 000 €

42. RAPHAËL-SCHWARTZ, 1884-1934

Buste de femme

sculpture en marbre blanc (petit éclat au nez)
sur le côté: Raphaël-Schwartz

Ht.: 48 cm

1 500 / 2 000 €

43. RICHÉ Louis, 1877-1949

Chat s'étirant

bronze à patine brun foncé, Susse Frères éditeurs Paris (usures à la patine)

sur la terrasse: L. RICHÉ et la marque du fondeur

Lg.: 17,5 cm

300 / 500 €

44. SUDRE Raymond, 1870-1962

Arachné

bas-relief en bronze à patine médaille
sur la terrasse: Sudre, titré vers le bas

Ht.: 28 cm; Lg.: 12 cm; Prof.: 8 cm

300 / 400 €

45. TITZE A. et ANONYMES

Curiosa

sept sujets en bronze patiné, certains à combinaisons (frottements et usures)

quatre marqués Titze
de 9 cm à 20 cm

1 500 / 2 500 €

46. TROUILLARD Henry, FIN XIXe DÉBUT XXe siècle

Lévrier et grenouilles

bronze à patine brune (salissures)
sur la terrasse: Hry Trouillard CP

Ht.: 33 cm; Lg.: 42 cm

500 / 800 €



45



47

47. ZELIKSON Serge, 1890-1966

Les bateliers de la Volga

groupe en bronze à patine brun vert sur socle en marbre Portor sur la terrasse: S. Zelikson

Ht.: 23 cm + socle; Lg.: 57,5 cm + socle

1 500 / 2 000 €

48. ANASTASI Auguste, 1820-1889

Paysanne à la fontaine

huile sur panneau

signé en bas à gauche (signature rechargée)

27x16 cm

500 / 800 €

49. BARD Jean Auguste, 1812-1861

La sérénade au clair de lune, Venise

huile sur toile (petit accident)

signée en bas à droite

56x46,5 cm

700 / 1 000 €

50. BIRCK Alphonse, 1859-1942

Campement dans le désert

aquarelle (insolation et rousseurs)

signée en bas à droite

24,5x52,5 cm

100 / 150 €

51. BLANC Alphonse, 1796-1867

Retour à la ferme, 1834

huile sur papier maroufflé sur toile (craquelures, petite restauration)

signé et daté en bas à droite

24,5x32,5 cm

100 / 150 €

52. BRUNEL DE NEUVILLE Alfred Arthur, 1852-1941

Nature morte au melon et au panier de fruits

huile sur toile (accidents et restaurations)

signée en bas à gauche

54x65 cm

800 / 1 000 €

53. CALS Adolphe Félix, 1810-1880

Tête de jeune femme

huile sur papier maroufflé sur panneau (petits accidents et vernis jauni)

en bas à droite : Cals et trace de date

17x14 cm

300 / 500 €



49

54. CARRACCILOLO Ottorino, 1855-1880

Fumeur de pipe et son chien

huile sur panneau

signée en bas à droite avec trace de date illisible

22,5x12 cm

180 / 250 €

55. DE CONDAMY Charles Fernand, c.1855-1913

Chien regardant un avion

aquarelle (insolation et bord déchiré)

signée en bas à droite

17,5x12 cm

120 / 180 €

56. DIDIER Jules, 1831-1914

Rochers et pêcheurs au bord de mer, Méditerranée

huile sur panneau (manques)

signée en bas à gauche

17,5x36 cm

300 / 500 €

57. ÉCOLE FRANÇAISE, fin XIXe siècle

Marins faisant une offrande sur une plage

huile sur toile rentoilée (craquelures et manques)

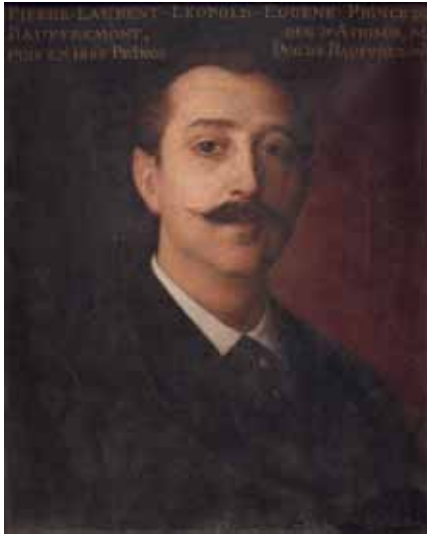
trace de signature peu lisible en bas à droite

47,5x40 cm

180 / 250 €



51



58

58. ESCUDIER Charles, 1848-1923
Portrait de Pierre-Laurent-Léopold-Eugène, prince de Bauffremont, 1884
 huile sur toile
 signée en bas à droite, titrée en haut
 27x22 cm

400 / 700 €

59. FRÈRE Samuel, 1847-1931
Promeneuse en bordure de forêt
 huile sur toile (restaurations)
 signée en bas à droite avec envoi
 46x65 cm

400 / 700 €

60. GALOFRE Y GIMÉNEZ Baldomero, 1849-1902
Grève à marée basse
 aquarelle (rousseurs et restaurations)
 signée en bas à gauche
 47,5x65 cm

400 / 700 €

61. GRIDEL Émile, attribué à
Scène de chasse - Études d'animaux - Portraits - Scènes militaires
 album relié de 113 dessins et esquisses au crayon noir, certains à la plume et encre (rousseurs)
 non signés, certains annotés, datés ou situés
 de 38,5x27 cm à 11x5,5 cm

700 / 1 000 €

62. GRIDEL Émile, attribué à
Chasse au sanglier
 huile sur toile (petits accidents)
 non signée
 24x28 cm

200 / 300 €

63. KOHLER Mathieu, 1841-1916
Roses et fleurs des champs
 peinture sur papier doublé (bulles de marouflage et restaurations)
 signé en bas à gauche
 52x37,5 cm

120 / 180 €

64. LAVIEILLE Eugène Antoine, 1820-1889
La meule de foin, mai 1850
 huile sur carton
 signé en bas à gauche, porte une date au dos
 11,5x19 cm

150 / 250 €

65. OEKONOMOU Aristidis, 1823-1887
Jeune femme à la couronne de lierre, 1859
 huile sur toile de format ovale (craquelures, restaurations et marques de châssis)
 signée et datée en bas à gauche
 74x59,5 cm

1 200 / 1 500 €



65

66. PASINI Alberto, 1826-1899
Château de Saint-Honorat, 1865
 mine de plomb et gouache blanche sur papier beige (insolation et petites rousseurs)
 signé, situé et daté en bas à gauche
 20x33 cm

200 / 300 €

67. PHILIPPOTEAUX Paul Dominique, 1846-1923
Port breton à marée basse
 huile sur toile
 signée en bas à droite
 43,5x73 cm

1 500 / 2 500 €

68. RENARD-BRAULT Henri, né en 1859
La plaine embrumée de novembre
 huile sur toile
 signée en bas à droite, titrée au dos du châssis avec tampon circulaire du Salon d'Hiver 1914
 50x65 cm

200 / 300 €

69. RICHEL Léon, 1847-1907
Église derrière le verger
 huile sur toile marouflée sur carton (craquelures et usures)
 signée en bas à droite
 25,5x35,5 cm

300 / 500 €

70. RICHEL Léon, 1847-1907
Chemin aux arbres
 huile sur papier maroufflé sur carton (craquelures et usures)
 signé en bas à gauche
 31x26 cm

300 / 500 €



67



75

71. RICHET Léon, 1847-1907

Étang aux roseaux

huile sur toile marouflée sur carton (bulles de marouflage)

signée en bas à gauche

25,5x33 cm

300 / 500 €

72. RICHET Léon, 1847-1907

Bord de rivière

huile sur toile marouflée sur carton (enfoncement et petit manque)

signée en bas à gauche

22,5x31,5 cm

300 / 500 €

73. RICHET Léon, attribué à

La clairière

huile sur papier (déchirures et traces de plis)

non signé

24x33 cm

300 / 500 €

74. SAINT-MARCEL Edmé de, 1819-1890

Route entre les arbres - Chemin aux promeneurs

fusain et estompe sur papier double face (petite déchirure)

en bas à droite du recto: monogramme SM

19x27 cm

150 / 250 €

Antoine VOLLON

Né à Lyon en 1833, Antoine Vollon y suit les cours à l'École des Beaux-Arts. Élève de Théodule Ribot, il se rend à Paris en 1859 et se lie d'amitié avec Jean-Baptiste Carpeaux et Alexandre Dumas fils. Graveur, dessinateur et peintre, il traite tous les sujets d'un style ample et alerte. Ses paysages surtout portent la marque de l'influence des maîtres impressionnistes Corot et Boudin. Plusieurs fois médaillé aux Salons de Paris, et à l'Exposition Universelle de 1878, il devient membre de l'Institut en 1897 et meurt à Paris en 1900. Antoine Vollon est présent dans les collections des musées du monde entier, notamment au Louvre et à Orsay.



77

75. VOLLON Antoine, 1833-1900

La ferme de Bethemont près de Bessancourt

aquarelle (rousseurs, traces de plis et petite déchirure à l'angle en haut à gauche)

signé en bas à droite

45,5x58 cm à vue

700 / 1 000 €

76. VOLLON Antoine, 1833-1900

*Rivière et arbres*pastel et lavis sur papier à grain toilé
cachet de la signature en bas à gauche

36x44 cm à vue

400 / 700 €

77. VOLLON Antoine, 1833-1900

*Vasque dans un parc*pastel et lavis sur papier à grain toilé
signé en bas à droite

53x37 cm à vue

400 / 700 €

78. VOLLON Antoine, 1833-1900

*Nu alangué*fusain et aquarelle (petites traces de plis)
cachet de la signature en bas à droite

24x33,5 cm à vue

200 / 300 €

79. VOLLON Antoine, 1833-1900

*Bords de rivière*pastel sur papier gris (rousseurs)
signé en bas à droite

23x35 cm à vue

250 / 350 €



76



79



82



83

80. VOLLON Antoine, 1833-1900

Voilier

pastel sur papier gris

cachet de la signature en bas à droite

21x16,5 cm à vue

200 / 300 €

81. VOLLON Antoine, 1833-1900

La ferme de Bethemont près de Bessancourt

fusain, aquarelle et gouache (déchirures en haut à gauche et en haut à droite, légère insolation)

signé en bas à gauche

44x58 cm à vue

500 / 800 €

82. VOLLON Antoine, 1833-1900

Les vaches en bord de mer - Les labours

aquarelle et trois dessins aquarellés

monogramme, cachet du monogramme ou signature selon les sujets

formats divers

400 / 700 €

83. VOLLON Antoine, 1833-1900

Lavandières à la rivière

pastel sur papier beige

signé en bas à droite

27x41 cm à vue

300 / 500 €

84. VOLLON Antoine, 1833-1900

Jeune homme nu

pastel sur papier bleu (rousseurs)

cachet de la signature en bas à gauche

36x21 cm à vue

200 / 300 €

85. VOLLON Antoine, 1833-1900

Village aux environs de Lyon, 1898

aquarelle et fusain (petites taches et rousseurs)

signé, situé et daté en bas à droite

25x19 cm à vue

200 / 300 €

86. VOLLON Antoine, 1833-1900

Nature morte à la lampe à pétrole

pastel sur papier gris

cachet de la signature en bas à gauche

21x21 cm à vue

180 / 250 €

87. VOLLON Antoine, 1833-1900

Bassin et fontaine - Balustrade fleurie - Arbres en hiver

deux aquarelles sous un même encadrement et un pastel

monogramme, signature et cachet de la signature selon les sujets

formats divers

180 / 250 €

88. VOLLON Antoine, 1833-1900

Ciel d'orage à la campagne

pastel (légère insolation)

signé en bas à gauche

43x58 cm à vue

500 / 800 €

89. VOLLON Antoine, 1833-1900

Forteresse - Voiliers - Les toits

deux pastels et une aquarelle

monogramme en bas à gauche

8,5x13 cm à vue

400 / 700 €



80



88



98



99

90. VOLLON Antoine, 1833-1900

Vaches et meules - Paysage

quatre dessins aquarellés dont trois sous un même encadrement (traces de plis)

cachet du monogramme ou cachet de la signature

formats divers

300 / 500 €

91. VOLLON Antoine, 1833-1900

Cheval et vache - Deux vaches broutant - Poule

trois aquarelles ou dessin aquarellé

cachet de la signature sur chaque

formats divers

300 / 500 €

92. VOLLON Antoine, 1833-1900

Ouvrier - Mousquetaire - Études de têtes

trois dessins: sanguine, pastel et aquarelle

monogramme ou cachet de la signature sur chaque

formats divers

200 / 300 €

93. VOLLON Antoine, 1833-1900

Vasque - Fontaine - Prairie et arbres - Bord du bassin

deux dessins à l'aquarelle et pastel sous un même encadrement, une

aquarelle gouachée (petit accident), un pastel sur papier beige

portent le cachet de la signature ou le monogramme

de 10x7 cm à 22,5x14,5 cm à vue

250 / 350 €

94. VOLLON Antoine, 1833-1900

Homme au café

crayon noir et gouache sur papier bleuté

cachet de la signature en bas à droite

33,5x26 cm à vue

200 / 300 €

95. VOLLON Antoine, 1833-1900

Femme sur le chemin vers le village

dessin aux trois crayons sur papier gris

cachet de la signature en bas à droite

16x34 cm à vue

200 / 300 €

96. VOLLON Antoine, 1833-1900

Vaches et arbre - Vaches au pré

deux dessins aquarellés et deux aquarelles

signé ou cachet de la signature selon les sujets

formats divers

300 / 500 €

97. VOLLON Antoine, 1833-1900

Le retour à la ferme - Clocher

deux dessins à la sanguine et pastel sur papier gris (mouillures)

cachet de la signature sur chaque

24x37 cm à vue

300 / 500 €

98. VOLLON Antoine, 1833-1900

Sculpture au bord du bassin

fusain sur papier gris

signé en bas à droite

40x27 cm à vue

250 / 350 €

99. VOLLON Antoine, 1833-1900

Aiguière et fruits

aquarelle et mine de plomb (salissures)

cachet de la signature en bas à droite

26x19,5 cm à vue

200 / 300 €

100. VOLLON Antoine, 1833-1900

Portrait d'homme

fusain et pastel sur papier gris (insolation)

cachet de la signature en bas à gauche

35x27 cm à vue

200 / 300 €



95



107

101. VOLLON Antoine, 1833-1900
Dauphin, 1er avril 1892 - Au parc - Coupe
 deux aquarelles et une sanguine aquarellée (piqûres)
 cachet de la signature sur chaque
 formats divers

180 / 250 €

102. VOLLON Antoine, 1833-1900
Chiens couchés
 deux dessins au crayon noir et aquarelle
 signés en bas à gauche chaque
 7,5x12,5 et 8,5x12,5 cm à vue

150 / 250 €

103. VOLLON Antoine, 1833-1900
Deux paysannes - Couple sur un banc
 deux dessins aquarellés dont un sur papier beige
 un porte le monogramme, l'autre est signé
 9x11,5 cm et 8x7 cm à vue

250 / 350 €

104. VOLLON Antoine, 1833-1900
Haume - Musiciens
 deux dessins: un pastel et un fusain et aquarelle (quelques piqûres)
 cachet de la signature sur chaque
 21x28 cm et 25x16,5 cm

200 / 300 €

105. VOLLON Antoine, 1833-1900
Personnages derrière les arbres - Sous les arbres
 deux dessins à la sanguine et aquarelle
 signature sur chaque
 11x6,5 cm et 15,5x9 cm à vue

200 / 300 €

106. VOLLON Antoine, 1833-1900
Étude de chiens
 trois dessins aquarellés sous un même encadrement (petit accident à l'un)
 deux portant le cachet du monogramme en bas à droite et un le cachet
 de la signature en haut à droite
 deux : 13x8 cm et un : 8x13 cm à vue

180 / 250 €

107. VOLLON Antoine, 1833-1900
Paysanne devant la ferme, 1852
 dessin à la plume et encre noire de format tondo (légère insolation)
 signé et daté en bas au milieu
 13x12 cm à vue

400 / 700 €



110

108. VOLLON Antoine, 1833-1900
Chaire à l'église - Intérieur d'église - Architecture
 trois dessins: aquarelle, crayon noir et sanguine selon les sujets
 deux signés, un porte le monogramme
 formats divers

300 / 500 €

109. VOLLON Antoine, 1833-1900
Personnages
 quatre dessins aquarellés
 monogramme ou cachet du monogramme selon les sujets
 formats divers

200 / 300 €

110. VOLLON Antoine, 1833-1900
Jardin devant la montagne
 fusain sur papier gris (quelques rousseurs)
 signé en bas à droite
 23,5x35,5 cm à vue

250 / 350 €

111. VOLLON Antoine, 1833-1900
Étude d'arbres - Bassin dans un parc
 deux dessins: aquarelle et sanguine aquarellée
 un porte le monogramme et l'autre est signé
 15x9 cm et 9x14,5 cm à vue

200 / 300 €

112. VOLLON Antoine, 1833-1900
Études de chiens
 trois dessins aquarellés sous un même encadrement
 deux portant le cachet du monogramme en haut à droite et un le cachet
 de la signature en haut à droite
 deux : 13x8 cm et un : 8x13 cm à vue

180 / 250 €

113. BALINT Jozsef, né en 1886
Nu assis, 1932
 pastel sur papier (traces d'humidité)
 signé en bas à gauche
 63x48 cm

400 / 600 €

114. BALINT Jozsef, né en 1886
Visage de jeune fille, 28 (?)
 pastel sur papier
 signé et daté en bas à gauche
 28,5x26 cm

200 / 300 €

115. CARRÉ Léon, 1878-1942
Voilier en mer, 1896
 huile sur toile (quelques craquelures)
 signée et datée en bas à gauche avec envoi
 35x24 cm

400 / 700 €

116. DE MONVAL, DÉBUT XXe siècle
Bord de rivière aux cannotiers
 huile sur toile (petites restaurations)
 signée en bas à droite
 48,5x65 cm

300 / 500 €



119

121. FINEZ Grégoire Nicolas, 1884-1975

L'après-midi au parc, 1907

huile sur toile (craquelures)

signée et datée en bas à gauche

74x92 cm

200 / 300 €

122. GARIBALDI Joseph, 1863-1941

Le Vieux Port, Marseille, matinée d'hiver

huile sur panneau (salissures et très petits manques)

signé en bas à gauche, titré au dos sur une étiquette

27x35 cm

1 000 / 1 500 €

123. LALAUZE Alphonse, 1872-1936

Poilus sur un chemin enneigé, 1923

gouache (insolation)

signée et datée en bas à droite

63x51,5 cm

400 / 700 €

124. LAMPLOUGH Augustus Osborne, 1877-1930

Mausolée dans le désert, Silwa, Nubie

aquarelle (quelques rousseurs)

signée en bas à gauche, située et titrée en bas à droite

24x62 cm

500 / 800 €

117. DIERKENS Gustave, 1885-1940

Femme à l'ouvrage

huile sur toile (petit accident)

signée en bas à gauche

34x25,5 cm

600 / 900 €

118. ÉCOLE FIN XIXe siècle

Portrait d'homme au fez

huile sur toile (restaurations et petits accidents)

signature peu lisible vers la droite

65x54 cm

250 / 350 €

119. ENJOLRAS Delphin, 1857-1945

La lecture sous la lampe

huile sur toile (trace de griffe et petites restaurations)

signée en bas à gauche

55x38 cm

2 000 / 3 000 €

120. ENJOLRAS Delphin, 1857-1945

Ballerine

huile sur toile (petit accident)

signée en bas à droite

55x38 cm

2 000 / 3 000 €



120



125

125. LEBOURG Albert, 1849-1928
Patineurs sur la Seine en hiver, 1891
 huile sur toile rentoilée (restaurations)
 signée et datée en bas à gauche
 40,5x65 cm

5 000 / 8 000 €

126. LECOMTE Victor, 1856-1920
Le bas des gorges d'Apremont, Barbizon, 1918
 huile sur toile
 signée en bas à droite, située et datée au dos sur une étiquette
 27,5x35 cm

150 / 250 €

127. LEEMPOELS Jef, 1867-1935
La nièce
 huile sur toile de format ovale (craquelures importantes et petits manques)
 signée en bas à droite, signée et titrée au dos
 74x61 cm

500 / 800 €

128. MADELAIN Gustave, 1867-1944
La Seine au Trocadéro, Paris
 huile sur toile
 signée en bas à gauche
 33,5x41 cm

500 / 800 €

129. PAIL Édouard, 1851-1916
Moutons dans une vallée aux bruyères
 huile sur toile
 signée en bas à droite
 54x65 cm

700 / 1 000 €

130. PAPE Constant, 1865-1920
Bord de rivière au crépuscule
 huile sur toile (petites restaurations)
 signée en bas à gauche avec envoi
 59x81,5 cm

300 / 500 €

131. PAPE Constant, 1865-1920
Pont sur la rivière
 huile sur panneau
 signé en bas à gauche
 12,5x16,5 cm

100 / 150 €

132. PAPE Constant, 1865-1920
Chemin en forêt
 huile sur panneau
 signé en bas à gauche
 14x19 cm

100 / 150 €



128



130



135

133. PEAN René, 1875-1945

Jeune femme au chapeau

pastel sur papier

signé en bas à droite

53x44,5 cm

150 / 200 €

140. BISMOUTH Maurice, 1891-1965

Rabbins

huile sur carton

signé en bas à droite

18x12,5 cm

500 / 700 €

134. PELLEGRINI Riccardo, 1863-1934

Villa et jardin fleuri en Italie

huile sur toile (craquelures et petits accidents)

signée en bas à gauche

70x100 cm

400 / 700 €

141. CREIXAMS Pedro, 1893-1965

Étude pour la présentation du jeune poète (René Bonnel), 1924

huile sur toile (petit accident)

signé et daté en bas à droite, titré au dos

65x63 cm

250 / 400 €

135. RENOUX Ernest Jules, 1863-1932

Concert champêtre

huile sur toile rentoilée (restaurations)

signée en bas à gauche

150x241 cm

3 000 / 5 000 €

142. DE LA VILLEON Emmanuel, 1858-1944

Le verger

huile sur toile

signée en bas à gauche, au dos un n°3328

55x46 cm

Sera répertorié au supplément du catalogue raisonné de l'œuvre sous le n°3328

750 / 1 000 €

136. RIBEAUCOURT Jules, 1866-1932

Bateaux à Petit-Fort-Philippe, Gravelines

huile sur toile

signée en bas à droite

33x46 cm

250 / 350 €

143. FEDER Adolphe, 1886-1943

Jeune orientale de profil

plume, encre noire et aquarelle (légère insolation)

signée en bas à gauche avec envoi en bas, signé, daté du 17.7.1927

et situé Paris

21x16 cm

120 / 180 €

137. VALLÉE Étienne, act. 1873-1881

Paysannes au bord de la rivière

huile sur toile (petits accidents et vernis jauni)

signée en bas à droite

33x46,5 cm

180 / 250 €

138. VAN BEERS Jan, 1852-1927

Élégante pêchant à la ligne

huile sur toile rentoilée à la cire (usures et restaurations)

signée en bas à droite

51x34 cm

350 / 550 €

139. WEISS Géo, dit GÉO-WEISS, 1861-1929

Jeune femme brune, 1889

huile sur panneau de format tondo

signé et daté sur la droite

Diam. : 23,5 cm

300 / 500 €



142



144

144. FOUJITA Léonard Tsuguharu, 1886-1968

Fille au chat, Paris, 1951

plume et lavis d'encre de Chine sur papier (légère insolation, rousseurs
et petits enfoncements vers le haut)

signé et situé en bas à droite

22x15 cm

Un certificat de Madame Sylvie Buisson sera remis à l'acquéreur.

15 000 / 25 000 €



145

145. ICART Louis, 1888-1950

Sous la lampe

huile sur isorel

signé en bas à droite, titré et monogramme au dos avec un n°: VIII-81

50x61 cm

4 000 / 6 000 €

148. LEGUEULT Raymond, 1898-1971

Modèle à l'atelier, 1971

aquarelle

signée et datée en bas à droite

47,5x63 cm

300 / 500 €

146. ICART Louis, 1888-1950

Avant le déjeuner

huile sur isorel

signé en bas à droite, titré et monogramme au dos avec un n°: VIII-61

50x61 cm

4 000 / 6 000 €

149. PACHECO Manuel Antonio, dit MAP, né en 1899

Les marchands de volailles en Orient

plume, encre noire et aquarelle (taches aux angles et légère insolation)

monogramme en bas à droite

32x23 cm

200 / 300 €

147. LAVAL Fernand, 1886-1966

Paris, le Pont Neuf le soir, 1921

fusain et aquarelle

signé, daté et situé en bas à gauche

35,5x44 cm

100 / 150 €

150. PAVIL Élie Anatole, 1873-1948

Place Blanche en hiver, 1920

huile sur toile

signée et datée en bas à droite; au dos une étiquette de la collection

Lina Pavil

46,5x61 cm

ANCIENNE PROVENANCE: Lina Pavil

2 000 / 3 000 €



146



150



151

151. PERSON Henri, 1876-1926

Automne

huile sur toile

signée en bas à droite, titrée au dos du châssis

46x55 cm

1 500 / 2 500 €

152. SAVIGNAC Raymond, né en 1886

Arbre en fleurs

huile sur isorel

signé en bas à droite

45,5x37,5 cm

200 / 300 €

153. SMITH Francis, 1881-1961

Trois femmes dans un paysage cubisant

aquarelle et gouache sur papier (insolation, traces de griffes et petites mouillures)

signé vers le bas à droite

48x32 cm

1 500 / 2 500 €

154. VAGNIER Prosper Louis, XIXe-XXe siècle

Intérieur à la table de lecture

huile sur toile

signée en haut à gauche

41x30 cm

500 / 700 €



153



155

155. VALLOTTON Félix, 1865-1925

Petites baigneuses, vers 1893

huile sur toile (infimes manques sur les bords)

signée en bas à droite deux fois,

étiquettes au dos : Paul Vallotton tableaux modernes 7 rue du Grand-Chêne Lausanne (Suisse) avec le titre - Kunsthalle Basel N°3980 - Kunsthaus Zürich - Express Transport Ltd 27 rue de Flandres Paris 19e - Agence maritime Delamare, 23 rue Lucien Sampaix, Paris 10e - Musée National d'Art Moderne Exposition Vallotton

27x21,5 cm

PROVENANCE : Succession F. Vallotton, Paris - Druet, Paris, n°12503 - Lily Goujon-Reinach, Paris (1929) - Collection privée, Paris.

BIBLIOGRAPHIE : Marina Ducrey, Félix Vallotton, L'œuvre peint, tome II, catalogue raisonné première partie, décrit et reproduit sous le n°150 pp. 81-82.

EXPOSITIONS : - 1894, Toulouse, Exposition de la Dépêche de Toulouse, n°81 ou 82 - 1929, Paris, n°24 - 1936, Paris, Exposition des peintres de la Revue Blanche, n°86 - 1938, Zurich, n°15 - 1957, Bâle, n°14 - 1965, Zurich, n°13 - 1966-67, Paris, Musée National d'Art Moderne/Charleroi, n°11, p. 30.

60 000 / 90 000 €



Deux baigneuses assises, 1893 (détail)



Le bain au soir d'été, 1893 (détail)



156

156. VALTAT Louis, 1869-1952
Chemin et maison aux affiches, Bernay, circa 1892
huile sur toile rentoilée
monogramme en bas à droite
54,5x65 cm
Un avis d'inclusion aux archives de l'Association des Amis de Louis
Valtat sera remis à l'acquéreur.

15 000 / 25 000 €



161

157. BOSSHARD Rodolphe-Théophile, 1889-1960

Modèle à la veste

huile sur panneau (petits manques sur les bords)

monogramme en bas à droite

41x33 cm

L'Association Rodolphe-Théophile BOSSHARD nous a communiqué une confirmation provisoire d'après photographie pour cette œuvre.

1 200 / 1 800 €

158. CHAPELAIN-MIDY Roger, 1904-1992

Rivage, Guadeloupe, 1939

plume et encre brune (taches)

signée en bas à droite avec envoi daté 41, située et datée 1939 en bas à gauche

31,5x50 cm

PROVENANCE : Ancienne collection Georges Simenon 300 / 500 €

159. CONTRAULT Émile, mort en 1945

Paysage du Midi, 1939

huile sur toile

signée et datée en bas à gauche

38x55 cm

120 / 180 €

160. DENIS Maurice, 1870-1943

Psyché enlevée au ciel par l'Amour, 1909

crayon noir, sanguine et pastel sur papier doublé sur carton (traces de plis, bulles de marouflage et petits accidents)

signé et daté en bas à gauche

65,5x60,5 cm

Un certificat de Madame Claire Denis sera remis à l'acquéreur. Nous remercions Madame Claire Denis pour les informations qu'elle nous a aimablement communiquées.

HISTORIQUE: Dessin préparatoire pour le décor de l'hôtel particulier d'Ivan Morosov à Moscou représentant l'Histoire de Psyché d'après Apulée, 7ème panneau: Amour emmène Psyché au ciel. Décor aujourd'hui conservé au musée de l'Ermitage à Saint-Pétersbourg. Figure probablement reprise pour le décor de la coupole du théâtre des Champs-Élysées en 1912 (panneau central, L'Orchestrique grecque).

1 500 / 2 500 €

161. DERAÏN André, 1880-1954

Femme aux bouquets, circa 1930-1935

huile sur toile rentoilée

signée en bas à droite

19x19 cm

Un certificat du Comité André Derain sera remis à l'acquéreur.

4 000 / 5 000 €



160



163

162. DUNOYER DE SEGONZAC André, 1884-1974
Rivière à l'automne
 gouache, plume et encre de Chine sur papier (petits accidents)
 signé en bas à droite, timbre à sec BRISTOL A.L. en haut à gauche
 63x48 cm

600 / 900 €

163. GRÜBER Francis, 1912-1948
Femme sur un lit rouge, 1946
 huile sur toile (craquelures et petite restauration)
 signée et datée en bas à gauche, au dos une étiquette de la Galerie
 Maurice Garnier
 73x92 cm
 BIBLIOGRAPHIE: Bernad-Grüber, Vanadzzi, Francis Grüber, Ides et Ca-
 lendes, 1989, reproduit en couleurs p.144.

18 000 / 25 000 €



164

164. HAMBourg André, 1909-1999
Grand Army Plaza, New-York, 1973
 huile sur toile
 signée, située et datée en bas à droite et au dos
 60x73 cm

BIBLIOGRAPHIE: Lydia Harambourg, André Hambourg, catalogue raisonné de l'œuvre peint, tome I, éditions Desgrandchamps, 2009, décrit et reproduit sous le n°NY30 p.276.

EXPOSITION: Galerie Wally-Findlay, New-York, Nov-Dec 1985, reproduit en couleurs dans le catalogue de l'exposition p.12.

17 000 / 25 000 €

165. HAMBourg André, 1909-1999
Venise
 plume et lavis d'encre noire sur Japon nacré
 signé en bas à droite
 13x31 cm

500 / 800 €



165



172



174

166. KLEIN Fred Frits, 1898-1990

Parc au printemps

peinture sur toile (bordures refaites)

signée en bas à droite

27x35 cm

200 / 300 €

173. PAPAGEORGIU Michail, 1896-1987

Pan et jeune blonde

huile sur toile (accidents et craquelures)

signée en bas à droite

100x70 cm

500 / 700 €

167. LAVAL Fernand, 1886-1966

Le Moulin Rouge

huile sur toile (restaurations et usures)

signée en bas à gauche avec une date illisible

46x55 cm

300 / 500 €

174. PISSARRO Hugues Claude, né en 1935

L'embarquement du Sainte Louisa

huile sur toile

signée en bas à droite, titrée au dos

54x65 cm

4 000 / 7 000 €

168. LAVAL Fernand, 1886-1966

Le clown blanc au cirque Medrano, 46

huile sur toile (petit manque)

signée et datée en bas à gauche

81x60 cm

300 / 500 €

175. QUEROL Leroy Jaime, 1890-1967

Oriental assis, 1966

huile sur toile

signée et datée en bas à droite

73x60 cm

250 / 350 €

169. LAVAL Fernand, 1886-95-1966

Le cirque en ville, 1927

huile sur toile

signée et datée en bas à droite

54x65 cm

150 / 250 €

176. QUEROL Leroy Jaime, 1890-1967

Deux espagnoles

huile sur toile

signée en bas à droite

64x56 cm

200 / 300 €

170. LAVAL Fernand, 1886-95-1966

La terrasse du Fouquet's, 1951

huile sur toile

signée et datée en bas à gauche

60x73 cm

250 / 350 €

177. QUEROL Leroy Jaime, 1890-1967

Port de pêche

huile sur toile

signée en bas à droite

34x42 cm

150 / 250 €

171. LAVAL Fernand, 1886-95-1966

Place animée à l'église, 1951

huile sur toile (accident)

signée et datée en bas à gauche

65x81 cm

250 / 350 €

178. QUEROL Leroy Jaime, 1890-1967

Trois baigneuses à la fontaine

huile sur toile

signée en bas à gauche

38x46 cm

150 / 250 €

172. MONDZAIN Simon, 1890-1979

Le port d'Alger vu des hauteurs, 1927

huile sur toile (taches)

signée et datée en bas à droite

54x65 cm

2 000 / 3 000 €

179. QUEROL Leroy Jaime, 1890-1967

Odalisque à la clairière

huile sur isorel

signé en bas à gauche

27x37 cm

150 / 250 €



186

180. SUIRE Louis, 1899-1987
Cour fleurie dans le Midi
 huile sur panneau
 signé en bas à droite avec date illisible
 33x41 cm

200 / 300 €

181. BELLONI Serge, 1925-2005
Parc aux arbres
 huile sur carton
 signé en bas à gauche
 23x27,5 cm

200 / 300 €

182. BELLONI Serge, 1925-2005
Bouquet sous une arcade
 huile sur toile
 signée en bas à gauche
 27x22 cm

100 / 150 €

183. BEN SALEM Aly, 1910-2001
Rêveries aquatiques, 1939
 gouache et peinture dorées et argentées sur papier
 signé et daté en bas à droite
 48,5x62,5 cm

500 / 800 €

184. BENN, 1905-1989
L'ossuaire
 huile sur carton toilé (griffures)
 signé en bas à droite
 32,5x46 cm

300 / 500 €

185. BONCOMPAIN Pierre, né en 1938
Terrasse d'été
 pastel sur papier
 signé en bas à droite
 99x71 cm

1 500 / 2 500 €

186. CATHELIN Bernard, 1919-2004
Ferme aux champs de colza, 1995
 huile sur toile
 signée et datée en bas à gauche
 97x146 cm

10 000 / 15 000 €



185



190

187. CHANCO Roland, 1914-2017
Jeune fille à la poupée, 25.2.73

huile sur toile
signée en haut à droite, signée, datée et titrée au dos
92x73 cm

1 100 / 1 500 €

188. COUTAUD Lucien, 1904-1977
Femme et fleurs, 1936

gouache (trace de griffe)
signée et datée en bas à droite
45x60 cm

600 / 1 000 €

189. DEMAN Albert, 1929-1996
Saint-Pierre

gouache sur papier jaune clair (trace de pli)
signé en bas à droite
71x102 cm

500 / 800 €

190. DALI Salvador, 1904-1989
Composition surréaliste, 1962

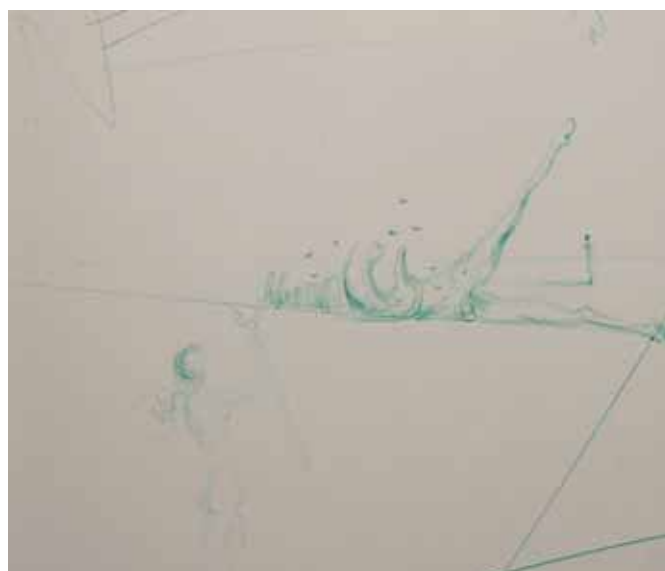
dessin au stylo bille vert sur double page de sommaire du livre "Dali, a study of his life and work", 1ère édition américaine, New-York Graphic Society, 1958

signé vers la droite

porte les inscriptions: POUR MYLÈNE DE MONGE(O)T Mon Amitié DALI 1962

Dimensions totales : 34,5x73 cm Dimensions de la page : 34,5x36,5 cm
PROVENANCE : Collection Mylène Demongeot

3 000 / 5 000 €



190



191

191. TSINGOS Thanos, 1914-1965

Attelages, Circa 1960

huile sur toile (petits manques)

signé en bas à droite

64x81 cm

Cette œuvre sera incluse dans le catalogue raisonné en préparation par Monsieur Marc Ottavi.

3 000 / 5 000 €

192. FRANGIN, XXe siècle

Marmotte debout

bronze à patine brune, fonte à la cire perdue, n°4/9

sur la terrasse : signature peu lisible et marque du fondeur

Ht. : 16,5 cm

150 / 250 €

193. JANKOVIC JALE Ljubodrag, né en 1932

Baigneuses, 1971

huile sur toile

signée, titrée et datée au dos en cyrillique

89x116 cm

300 / 500 €

194. JANKOVIC JALE Ljubodrag, né en 1932

Femme à l'oiseau, 1969

peinture sur toile

signature, titre et date au dos en cyrillique

41x33 cm

100 / 150 €

195. KANAAN Elie, 1926-2009

Paysage

gouache (traces de plis)

signée en bas à gauche avec envoi daté de 1997

33x46 cm

300 / 500 €

196. LACROIX Boris, 1902-1984

Modules colorés

gouache et collages sur papier marron

cachet en bas à droite et au dos avec celui du monogramme

40x28 cm

250 / 350 €

197. LACROIX Boris, 1902-1984

Sans titre rouge et gris

technique mixte et collages de papiers colorés (petites déchirures)

cachet en bas à droite et au dos

28x40 cm

250 / 350 €

198. LACROIX Boris, 1902-1984

Stadius

projet de vitrine à la mine de plomb (rousseurs)

cachet en bas à gauche

28x40 cm

150 / 250 €

199. LACROIX Boris, 1902-1984

Arabesques - Feuillages, projet de tissu pour Madeleine Vionnet

deux projets de tissu dont un pour Madeleine Vionnet à la gouache et

peinture dorée sur papier gris-beige (déchirures et traces de plis), et

l'autre à l'aquarelle et collages (manques et usures)

au dos de chaque cachet de Boris Lacroix, une petite esquisse à la

gouache au dos de l'un et des annotations

31,5x42 cm et 45,5x64 cm

100 / 150 €

200. LIBÉRAKI Aglaé, 1923-2015

Chouette, 1968

bronze à patine brune, fonte à la cire perdue A. Valsuani n°2/8 sur socle en bois patiné
monogramme et date sur l'arrière avec cachet du fondeur, en dessous du socle une étiquette lacunaire de la Biennale de Venise
Ht.: 23 cm + socle

800 / 1 200 €

201. LIBÉRAKI Aglaé, 1923-2015

Sans titre

sculpture, moulage en plâtre (salissures)
non signée

Ht.: 32 cm; Lg.: 40 cm; Prof.: 20 cm

150 / 250 €

202. LOURADOUR Daniel, 1930-2007

Venise de jour, Venise de nuit

paravent en 4 panneaux de bois à décor peint sur les deux faces (petits manques)

signé en bas à gauche des deux côtés
174x70 cm chaque

PROVENANCE : Collection Mylène Demongeot

2 000 / 3 000 €

203. MARTEL Jan et Joël, 1896-1966

Baigneuse

bas-relief en terre-cuite beige (très petites égrenures)

en bas à droite: J. MARTEL

57x19,5 cm; Prof.: 4 cm

1 500 / 2 500 €

204. MASTROIANNI Umberto, 1910-1998

Nu

dessin à l'encre noire sur papier (insolation et petits accidents)

trace de signature en bas à gauche

49,5x35 cm

150 / 250 €

205. MOULY Marcel, 1918-2008

Les lances, Paris 1963

huile sur toile

signée et datée en bas à droite, titrée, titrée et datée au dos

46x55 cm

3 000 / 5 000 €



200



205



202



207

206. PICASSO Pablo, 1881-1973

Picador, 1952

assiette ronde en terre de faïence blanche glaçurée, décor noir à la paraffine oxydée, édition à 500 exemplaires (infimes égrenures et un petit défaut de couverture au verso)

au dos : EDITION PICASSO et les cachets EDITION PICASSO et MADOURA

Diam. : 20 cm

BIBLIOGRAPHIE: Catalogue raisonné de l'œuvre céramique de Picasso de 1947 à 1971, Galerie Madoura, 1988, sujet similaire décrit et reproduit en couleurs sous le n°160, p. 89

1 000 / 1 500 €

207. PREKAS Paris, 1926-1999

Cavalier, 1976

huile sur toile

signée et datée en bas à droite

95x95 cm

4 000 / 7 000 €

208. BERTÉ Carlo, né en 1939

Lislotte la rossa, 1973

technique mixte sur panneau (petits accidents)

signé, titré et daté au dos

80x60 cm

500 / 800 €

209. BERTÉ Carlo, né en 1939

Profil, 1977

technique mixte sur papier marouflé sur panneau (manque)

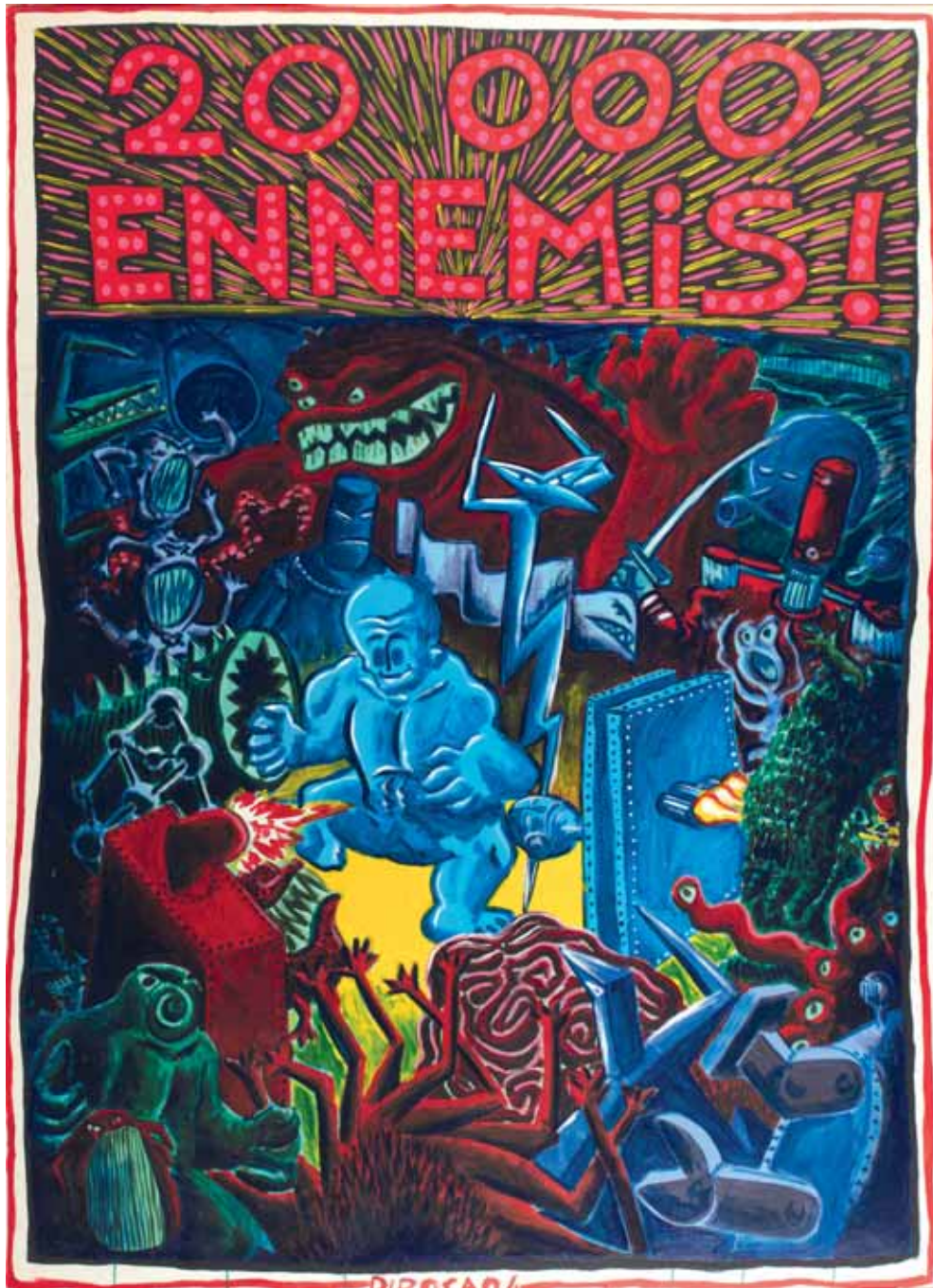
signé et daté en bas à gauche avec envoi au dos

37x27,5 cm

300 / 500 €



206



211

210. BIERGE Roland, 1922-1991
Enchantement du vendredi saint, 5 avril 1988
 huile et gouache sur fond d'impression (deux feuilles assemblées)
 signée en bas au milieu, signée, titrée et datée au dos avec un n° 1912
 44,5x30 cm

180 / 250 €

211. DI ROSA Hervé, né en 1959
20.000 ENNEMIS!, 1984
 acrylique sur toile
 signée et datée en bas au milieu
 183x133 cm

14 000 / 20 000 €



212

212. ERRO, né en 1932
Le fils du plombier, série *Target Practice*, 1995-2003
peinture sur toile
signée et datée au dos deux fois, au dos étiquettes d'expositions
162x130 cm
EXPOSITIONS: Erro, Institut Valencia d'Art Modern, janvier-mars 2006,
n°69; Erro, le fou d'images, Louviers, octobre 2008-mars 2009.
18 000 / 25 000 €



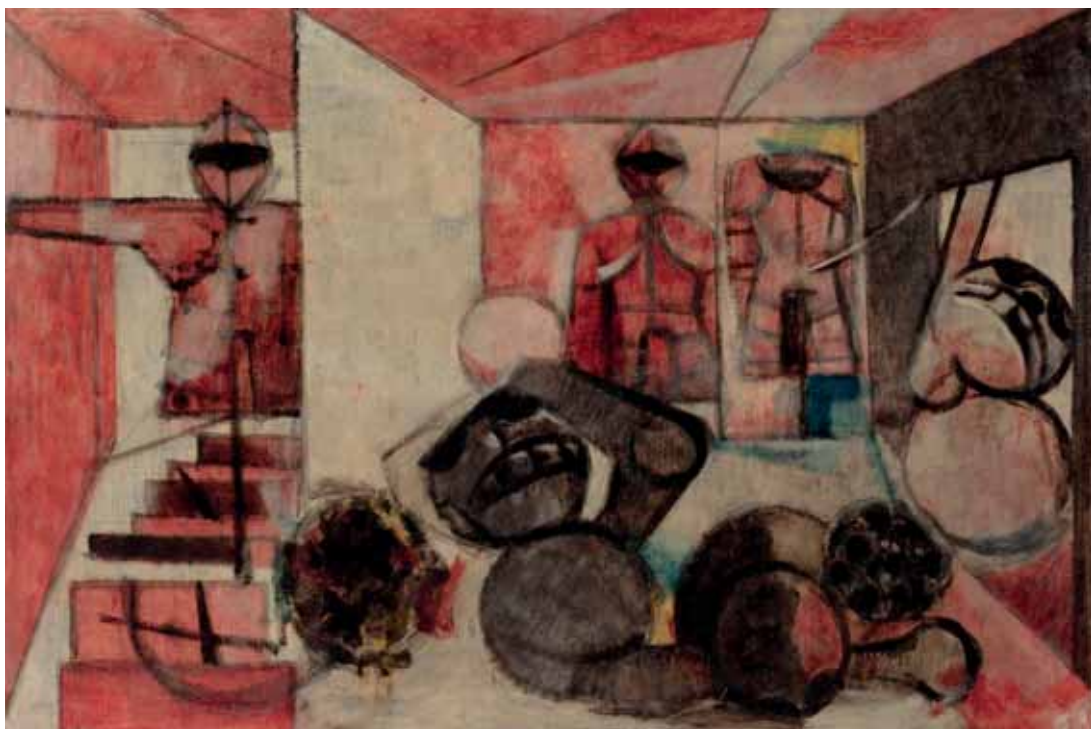
213

213. ERRO, né en 1932
Sans titre, 2015
 technique mixte sur toile (très léger enfoncement)
 signée et datée deux fois au dos
 99x157 cm

15 000 / 23 000 €

214. ERRO, né en 1932
Salle d'arme, 1956
 technique mixte sur toile
 signée et datée en bas à droite, signée et datée au dos
 80x120 cm

12 000 / 15 000 €



214



215

215. ERRO, né en 1932
Maison de retraite, 2004
 peinture sur toile
 signée et datée au dos
 100x109 cm

12 000 / 18 000 €

216. ERRO, né en 1932
OH NO..., 1997
 peinture sur toile
 signée et datée au dos
 89x94 cm

10 000 / 18 000 €



216



217

217. ERRO, né en 1932
Squair Scap, 2018
 technique mixte sur toile
 signée, datée et titrée au dos
 78x103 cm

10 000 / 15 000 €

218. ERRO, né en 1932
Demorphologie de Beethoven, 1969
 bronze à patine brun nuancée sur socle en bronze à patine noire
 n°105/250 (quelques usures à la patine)
 sur le socle: ERRO 69
 Ht. totale: 29 cm
 accompagné d'une attestation concernant l'édition de ce modèle

500 / 800 €

219. LJUBA, 1934-2016
Apparitions, Paris, 2000
 encre noire sur papier
 signé, situé et daté en bas à droite
 38x28 cm

100 / 150 €

220. LJUBA, 1934-2016
Forteresse, 17.6.1993
 encre noire sur papier
 signé et daté en bas à droite
 28,5x19,5 cm

80 / 120 €

221. LJUBA, 1934-2016
Le pèlerinage, 2002
 encres noire et rouge sur papier
 signé, titré et daté en bas à droite
 28x20 cm

80 / 120 €

222. LJUBA, 1934-2016
Sans titre, 1977
 huile sur panneau
 signé et daté au dos avec la marque de l'artiste
 14,5x30 cm

400 / 700 €

223. LJUBA, 1934-2016
Cabinet de curiosité, 81
 technique mixte et peinture sur fond d'impression
 signé et daté au dos du montage, avec la marque de l'artiste au dos
 15,5x10 cm

200 / 300 €

224. RAMON, GRIMALT Ramon dit, né en 1937
Fillette, 1992
 technique mixte sur toile
 signée et datée en bas à gauche
 73x60 cm

200 / 300 €

225. TAILLANDIER Yvon, 1926-2018
La nouvelle critique d'art
 gouache et feutres sur papier (traces de plis et déchirures)
 signé en bas à droite
 45x65 cm

100 / 150 €

226. TAILLANDIER Yvon, 1926-2018
Projet d'illustration
 peinture sur papier (traces de plis)
 signé en haut
 31x48,5 cm

100 / 150 €

227. VALADIÉ Jean-Baptiste, né en 1933
Danse de glace
 huile sur toile
 signée en haut à gauche
 50x65 cm

600 / 900 €



228

228. ANGELOS, né en 1943
Crucifixion, 1983
 huile sur toile
 signée et datée en bas à droite
 50,5x60 cm

3 000 / 5 000 €

229. BRULY BOUABRÉ Frédéric, 1923-2014
Connaissance du monde, 26-9-2008
 stylo bille, crayon et crayons de couleurs sur papier
 signé, titré et daté au dos
 23x15 cm
 Accompagné d'une attestation du fils de l'artiste.

200 / 300 €

230. CHAPAUD Marc, né en 1941
Le pont des Arts et l'Institut, Paris
 huile sur toile
 signée en bas à droite, signée et titrée au dos
 100x100 cm

2 000 / 3 000 €

231. GAGNAIRE Aline, 1911-1997
Sans titre
 peinture sur toile (petits enfoncements)
 non signée, cachet de la vente d'atelier au dos du châssis
 130x130 cm

300 / 500 €

232. GAGNAIRE Aline, 1911-1997
Histoire de clefs, 1986
 technique mixte sur panneau (très petit manque)
 signé et titré au dos avec le cachet de la vente d'atelier
 118x91 cm

200 / 300 €

233. GAGNAIRE Aline, 1911-1997
La femme d'algues, 1973
 technique mixte sur panneau
 signé, daté et titré au dos avec le cachet de la vente d'atelier
 100x65 cm

150 / 250 €



230



234

234. GAITIS Yannis, 1923-1984

Sans titre rouge et noir
peinture sur toile (petits manques)
signée en bas à droite
113,5x145 cm

7 000 / 10 000 €

237. KARAGIORGIS Georgos, né en 1941

Mer déchaînée
huile sur toile
signée en bas à droite
30x40 cm

300 / 500 €

235. HUANG Jiannan, né en 1952

Désert et montagnes
encre de Chine, aquarelle et gouache sur papier
signé en haut à gauche avec les sceaux de l'artiste
49x54 cm

6 000 / 8 000 €

238. KIS Janos, 1932-2017

N°7
huile sur toile
signée et titrée au dos
116x88,5 cm

250 / 350 €

236. JOUENNE Michel, né en 1933

Le mas au pied des Alpilles
huile sur toile
signée en bas à gauche, signée et titrée au dos
73x100 cm

2 500 / 3 500 €

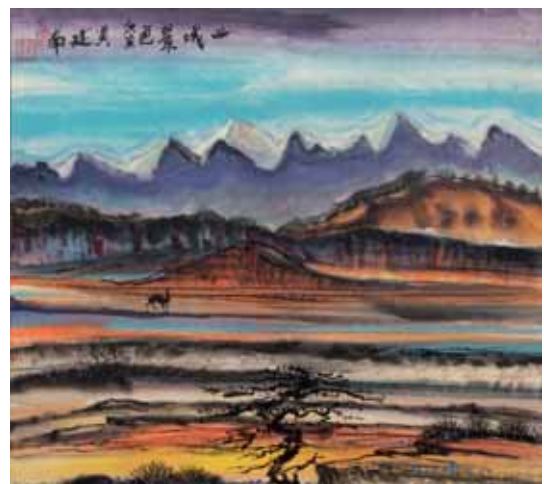
239. KIS Janos, 1932-2017

N°87
huile sur toile
signée et titrée au dos
120x96 cm

250 / 350 €



236



235



242

240. KIS Janos, 1932-2017

N°47

huile sur toile

signée et titrée au dos

130x97 cm

250 / 350 €

241. KIS Janos, 1932-2017

N°78

huile sur papier doublé sur panneau

signé et titré au dos du montage

102x67 cm

200 / 300 €

242. PAVLOS Paul, né en 1930

Cravates, 1976

technique mixte avec papiers découpés sur panneau, l'ensemble sous

plexiglas

signé et daté en bas à droite

133,5x153,5x6,5 cm

12 000 / 15 000 €

243. RU XIAO FAN, né en 1954

Pommes, 1990

technique mixte sur toile

signée et datée au dos

120x120 cm

1 000 / 1 500 €



243



244

244. RU XIAO FAN, né en 1954

Les bouteilles

peinture sur panneau (petits accidents)

signée en bas à droite

91x82,5 cm

800 / 1 200 €

245. RU XIAO FAN, né en 1954

Palissade, Ill. 88

technique mixte sur planches de bois assemblées (petits manques)

signée et datée en haut à gauche et envoi au dos

105x95,5 cm

800 / 1 200 €

246. RU XIAO FAN, né en 1954

La Ronde, 1992

technique mixte et peinture sur 2 feuilles assemblées (craquelures)

signée et datée en bas à droite

45,5x119 cm

1 000 / 1 500 €

247. RU XIAO FAN, né en 1954

Trois figures

aquarelle

cachet du monogramme en bas à droite

64x85 cm

400 / 700 €

248. RU XIAO FAN, né en 1954

Sans titre, 1988

aquarelle et encre de Chine sur papier

signé et daté en bas à droite

41x49,5 cm

150 / 250 €

249. RU XIAO FAN, né en 1954

Poisson, 1989

aquarelle gouachée et mine de plomb sur papier

signé et daté en bas à gauche

16,5x31 cm

120 / 180 €



245

250. RU XIAO FAN, né en 1954

Sans titre, 1991

technique mixte et crayon noir sur papier (traces de plis et taches)

signé et daté en bas à droite

25,5x33 cm

120 / 180 €

251. RU XIAO FAN, né en 1954

Sans titre

technique mixte, aquarelle, gouache et collages sur papier (traces de plis)

cachet rouge en bas à gauche

43x44,5 cm

100 / 150 €

252. RU XIAO FAN, né en 1954

Deux nus

aquarelle (griffure)

cachet rouge en haut à droite

30x66 cm

70 / 100 €

253. ADLER Karol, né en 1936

Romance, 1996

huile sur toile

signée en bas à gauche, signée, datée et titrée au dos

73x92 cm

200 / 300 €

254. ALAUX Laurence, née en 1965

Manifeste initial, 2018

peinture sur toile

monogramme en bas à droite, titre et date au dos

80x40 cm

600 / 900 €

255. ALAUX Laurence, née en 1965

Tentative propagation, 2019

peinture sur toile

monogramme en bas à droite, titrée et datée au dos

50x50 cm

500 / 700 €



261

256. AYBAR Angelo, né en 1947
Compression, #764, 2019
huile sur toile
monogramme et date en bas à droite, signée, titrée et datée au dos
50x50 cm

500 / 700 €

257. AYBAR Angelo, né en 1947
Signe, 2019
encre de Chine
monogramme en bas à droite
30x42 cm

100 / 150 €

258. CHENET Pierre, XXI^e siècle
Asiatique se maquillant
bronze à patine ocre nuancée de vert
en-dessous l'estampille de l'artiste
Ht.: 38 cm

600 / 800 €

259. CHENET Pierre, XXI^e siècle
Ours marchant
bronze à patine ocre nuancée de vert
en-dessous l'estampille de l'artiste
Ht.: 17 cm; Lg.: 33,5 cm

500 / 600 €

260. CHENET Pierre, XXI^e siècle
Ours
bronze à patine ocre nuancée de vert
en-dessous l'estampille de l'artiste
Ht.: 21,5 cm; Lg.: 47,5 cm

400 / 700 €

261. DEVILLE-CHABROLLE Marie-Paule, née en 1952
Danseuse
bronze à patine bleutée, Delval fondeur n°3/8 (accidents à la patine)
sous la cuisse: DEVILLE-CHABROLLE et la marque du fondeur
Ht.: 23 cm; Lg.: 47 cm

1 000 / 1 500 €

262. ÉCOLE MODERNE
Georges Simenon, 1992
tête en terre-cuite avec vraies lunettes sur socle en marbre blanc (accidents en particulier à la pipe)
annoté sur le socle au feutre noir
Ht.: 28 cm + socle
PROVENANCE : Ancienne collection Georges Simenon

500 / 800 €

263. FANG Shicong, né en 1941
Vent de mer, 1982
huile sur toile (restaurations)
signée et datée en bas à droite, titrée au dos du châssis
46x65 cm

200 / 300 €



264

264. MALTIER Dominique, né en 1954
Arcs rouges
sculpture en métal laqué, pièce unique
signé en-dessous
Ht.: 72 cm; Lg.: 73 cm

400 / 700 €

265. PAPADANTONAKIS Bartholomé, né en 1931
Nu
peinture sur toile
signée en bas à droite
90x180 cm

1 500 / 2 500 €

266. PSYCHAKIS Charalambos, né en 1938
Sans titre
peinture sur carton
signé en bas à gauche
75x52 cm

500 / 700 €

267. PSYCHAKIS Charalambos, né en 1938
Sans titre
huile sur carton
signé en bas à gauche
52x76 cm

500 / 800 €

268. RATSIMBA S., XXI^e siècle
Asiatique au panier
sculpture en bois patiné (fentes)
signé sur l'arrière, en-dessous un n°AB2771
Ht.: 36 cm; Lg.: 37,5 cm

400 / 600 €

269. TAKAWIRA John, 1939-1989
Figure fantastique
sculpture en pierre verte (accident et égrenures)
signée en-dessous avec un n°3515
Ht.: 21 cm; Lg.: 28 cm

600 / 800 €



265

La vente sera faite au comptant et conduite en Euros. Les frais attachés à la vente (hors magasinage et autres charges éventuelles) sont de 23 % Hors Taxes, soit 27,60 % TTC.

1. GARANTIES

Les attributions notion d'époque ont été établies compte - tenu des connaissances scientifiques et artistiques à la date de la vente. Ces mentions sont garanties pour une durée de 5 ans à partir de la date d'adjudication. Le délai de prescription pour une action en responsabilité à l'encontre de la maison de ventes aux enchères ROSSINI est de 5 ans. L'ordre du catalogue sera suivi. Une exposition préalable permettant aux acquéreurs de se rendre compte de l'état des biens mis en vente, il ne sera admis aucune réclamation une fois l'adjudication prononcée. Les reproductions au catalogue des œuvres sont aussi fidèles que possible, une différence de coloris ou de tons est néanmoins possible. Les dimensions ne sont données qu'à titre indicatif. La maison de vente aux enchères ROSSINI est couverte par les assurances responsabilité professionnelle et représentation des fonds prescrites par la loi. Tous nos experts sont couverts par une assurance responsabilité professionnelle.

2. ENCHERES

- Ordre d'achat: Si vous souhaitez faire une offre d'achat, vous pouvez en faire la demande sur Drouot Digital Live ou directement auprès de notre étude. Celui-ci doit nous parvenir au plus tard 24 heures avant la vente, accompagné d'une copie de votre pièce d'identité et de vos coordonnées bancaires.

- Enchères par téléphone: Si vous souhaitez enchérir par téléphone, veuillez en faire la demande par écrit en utilisant le formulaire prévu à cet effet, accompagné d'une copie de votre pièce d'identité et de vos coordonnées bancaires et d'un seul numéro de téléphone ou nous pourrions vous joindre, au plus tard 24 heures avant la vente. La SVV Rossini décline sa responsabilité en cas où la communication téléphonique n'aurait pu être établie. En cas de double enchère reconnue effective par le Commissaire - Priseur, le lot sera remis en vente, tous les amateurs présents pouvant concourir à cette deuxième mise en adjudication.

3. DÉFAUT DE PAIEMENT

En application de l'article L. 441- 6 du Code de Commerce, en cas de retard de paiement supérieur ou égal à 30 jours après la vente, des pénalités de retard égales à 11,37 % du montant de l'adjudication (charges et taxes comprises) seront demandées à l'acheteur. L'application de cette clause ne fait pas obstacle à l'allocation de dommages et intérêts et aux dépens de la procédure qui serait nécessaire, et ne préjuge pas de l'éventuelle mise en œuvre de la procédure de folle enchère. Ces dommages ne seront en aucun cas inférieurs aux honoraires acheteurs et vendeurs qui auraient été facturés en cas de bonne résolution de la vente.

4. REITERATION DES ENCHERES

Les opérateurs de ventes volontaires de meubles aux enchères publiques mentionnés à l'article L. 321-4 de la loi du 16 février 2015, sont responsables à l'égard du vendeur et de l'acheteur de la représentation du prix et de la délivrance des biens dont ils ont effectué la vente. Toute clause qui vise à écarter ou à limiter leur responsabilité est réputée non écrite. Le bien adjudiqué ne peut être délivré à l'acheteur que lorsque l'opérateur ayant organisé la vente en a perçu le prix ou lorsque toute garantie lui a été donnée sur le paiement du prix par l'acquéreur. A défaut de paiement par l'adjudicataire, après mise en demeure restée infructueuse, le bien est remis en vente à la demande du vendeur sur réitération des enchères ; si le vendeur ne formule pas cette demande dans un délai de trois mois à compter de l'adjudication, la vente est résolue de plein droit, sans préjudice de dommages et intérêts dus par l'adjudicataire défaillant. Les fonds détenus pour le compte du vendeur doivent être versés à celui-ci au plus tard deux mois à compter de la vente.

5. RETRAIT DES ACHATS

Il est conseillé aux adjudicataires de procéder à l'enlèvement de leurs lots dans les meilleurs délais afin d'éviter les frais de magasinage qui sont à leur charge. Le magasinage n'entraîne pas la responsabilité de la S.V.V.Rossini ni de l'expert à quelque titre que ce soit. Frais de magasinage salle ROSSINI: tout achat de mobilier volumineux (+0,5m3) sera envoyé en garde-meuble dès 11 heures le lendemain de la vente à la charge de l'acheteur. Pour tous nos acquéreurs (acheteur présent le jour de la vente, acheteur en ligne et donneurs d'ordre) des frais de stockage seront dus à compter du 10ème jour après la vente (jours fériés et week-ends non inclus).

Le montant est de 5 € par jour et par bordereau.

Les lots dépassant le montant de 10.000 € supporteront une participation complémentaire aux frais d'assurance et d'administration de 1% TTC de leur valeur en sus des frais de magasinage dus.

En cas de paiement par chèque, la délivrance des objets pourra être différée jusqu'à encaissement total.

En cas de paiement par chèque ou par virement, la délivrance des objets pourra être différée jusqu'à l'encaissement. En cas de paiement par carte la délivrance pourra être différée jusqu'à ce que le délai de rétractation soit purgé. Dès l'adjudication, l'objet sera sous l'entière responsabilité de l'adjudicataire. L'acquéreur sera lui-même chargé

de faire assurer ses acquisitions, et la S.V.V.Rossini décline toute responsabilité quant aux dommages que l'objet pourrait encourir, et ceci dès l'adjudication prononcée. En cas de vente à l'Hôtel Drouot, les frais de magasinage sont à la charge de l'acquéreur.

6. EXPÉDITION DES LOTS

Le transport est effectué sous l'entière responsabilité de l'acheteur.

Le choix du transporteur et l'organisation du transport appartiennent à l'acheteur. La S.V.V. Rossini peut fournir, de manière non contractuelle, les coordonnées de transporteurs.

Les lots ne seront remis aux transporteurs qu'après règlement de l'achat. La formalité de licence d'exportation peut requérir un délai de 4 à 5 mois.

TERMS OF SALES

Purchased lots will become available only after payment in-full has been made. The sale will be conducted in Euros. Purchasers will pay in addition to the hammer price, a buyer's premium of 23 % VAT excluded or 27.6 % VAT included.

GUARANTEES

The auctioneer is bound by the indications in the catalogue, modified only by announcements made at the time of the sale noted in the legal records there of. An exhibition prior to the sale permits buyers to establish the conditions of the works offered for sale and no claims will be accepted after the hammer has fallen. Some difference may appear between the original work and its illustration, there will be no claims in such matter. The measurements are given only as an indication.

BIDS

Should the auctioneer recognise two simultaneous bids on lot, the lot will be put up for sale again and all those present in the saleroom may participate in this second opportunity to bid.

ABSENTEE BIDS

If you wish to make a bid in writing, you can apply on Drouot Digital or ask directly to the auction house, accompanied by a copy of your ID and your bank references, to be received by us no later than 24 hours before the sale.

TELEPHONE BIDS

If you wish to bid by telephone, please make your request to be called in writing, accompanied by a copy of your ID and your bank references, to be received by us no later than 24 hours before the sale.

COLLECTION OF PURCHASES

Buyers are advised to collect successful lots as soon as possible to avoid handling and storage costs which may be incurred at their expense. S.V.V. Rossini is not responsible for the storage of purchased lots. Storage fees at S.V.V. Rossini: Any bulky furniture purchase (0,5 cubic meter) will be sent to the furniture storehouse the next morning after the sale, the fees are chargeable to buyers. For any present buyer the day of the auction, the storage expenses will be due from 11 a.m the next day after the sale. For all buyers (web buyers, room buyers and ordering customer), storage fees shall be due and payable from the 10th day after the auction (without including weekends and national holidays).

The amount is 5 €/day and invoice.

All lots with hammer price higher than 10.000 € will be subject to an assurance and administration fee of 1% inclusive of tax, of the hammer price.

If payment is made by check, lots may not be withdrawn until the payment has been cleared.

If payment is made by cheque or by wire transfer, lots may not be withdrawn until the payment has been cleared. From the moment the hammer falls, sold items will become the exclusive responsibility of the buyer.

The buyer will be solely responsible for the insurance; S.V.V.Rossini assumes no liability for any damage to items which may occur after the hammer falls. An export license can take five or ten weeks to process, although this time may be significantly reduced depending upon how promptly the buyer supplies the necessary information to S.V.V.Rossini.



ROSSINI
Maison de Ventes aux Enchères