



ROSSINI
Maison de Ventes aux Enchères

TABLEAUX MODERNES

Salle Rossini
Mardi 4 décembre 2018

CALENDRIER DES VENTES

NOVEMBRE 2018

28 novembre 2018 à 14h

Vente de livres anciens et autographes

18 au 29 novembre 2018

Vente ONLINE affiches du XIX^e au XX^e siècle, publicitaires, politiques, syndicales et spectacles

Vente ONLINE de bijoux, montres, orfèvrerie et mode (en préparation)

DÉCEMBRE 2018

11 décembre 2018 à 14h

Vente cataloguée mobilier, civilisations et objets d'arts

13 décembre 2018 à 14h

Vente cataloguée mode


14 décembre 2018 à 14h

Vente cataloguée de bijoux, montres et orfèvrerie

19 décembre 2018 à 11h

Vente de Noël - jouets anciens, objets d'art et de collection

Vente ONLINE de tableaux et sculptures, XIX^e, moderne et contemporain (en préparation)

 Pour inclure des lots dans ces vacations : +33 (0) 1 53 34 55 00 - contact@rossini.fr
Retrouvez l'ensemble des informations sur rossini.fr

- VENTES AUX ENCHÈRES
- EXPERTISES
- CONSEIL EN PATRIMOINE MOBILIER
- ESTIMATIONS GRATUITES DE VOS OBJETS D'ART

Notre équipe dans votre région :

Bourges, Tours, La Celle-Saint-Cloud, Le Perreux-sur-Marne, Louveciennes, Orsay, Paris, Saint-Maur-des-Fossés, Sèvres, Vincennes, La Rochelle, Niort, Nice, Toulon, Lyon, Saint-Étienne, Roanne, Grenoble, Toulouse, Nantes, Dinard, Lille, Athènes, Vichy, Poitiers, Loches

TABLEAUX MODERNES

Mardi 4 décembre 2018 à 14h30

Expositions publiques

Salle des Ventes Rossini

7, rue Rossini 75009 Paris

Samedi 1^{er} décembre de 10h45 à 18 h

Lundi 3 décembre de 10h45 à 18 h

Mardi 4 décembre de 10h45 à 12 h

Directeur général
Commissaire - priseur habilité
Pascale Marchandet

Responsable de département
Maude Laugeay
+33 (0)1 53 34 55 18
maude.laugeay@rossini.fr

Expert
Michel Maket et Raphaël Maket
(Membres du SFEP)
17, avenue de Messine 75008 Paris
+33 (0)1 42 25 89 33
info@maket-expert.com
www.maket-expert.com

Directeur général délégué
Olivier Nuzzo - Revol

Téléphone durant les expositions
+33 (0)1 53 34 55 01

Crédits photos : Yann Girault,
Emmanuel Eymond et Raphael Maket

Catalogue et salle d'exposition visibles sur
rossini.fr ; auction.fr ; interencheres.com

Enchérissez en live sur :

DROUOT
DIGITAL
Live

ROSSINI - MAISON DE VENTES AUX ENCHÈRES - BUREAU D'ESTIMATIONS GRATUITES
Sans RDV du lundi au vendredi, de 9h30 à 13h et de 14h à 18h - estimation.gratuite@rossini.fr
7, rue Drouot 75009 Paris - Tél. : 01 53 34 55 00 - Fax : 01 42 47 10 26 - contact@rossini.fr - www.rossini.fr
Rossini - Société de ventes volontaires de meubles aux enchères publiques agréée sous le n° 2002-066 RCS Paris B 428 867 089



1

1. BOULLARD-DEVE Marie-Antoinette, 1890-1970
Visions de l'Indochine
 suite de 20 lithographies dont 18 en couleurs et 2 en noir et blanc (quelques rousseurs) dans son cartonnage d'origine en état usagé signées et numérotées sur 8
 Dim. feuilles : 56x44 cm 800 / 1 200 €

2. CHAHINE Edgar, 1874-1947
L'italienne ou Portrait de madame B., 1900
 eau-forte en noir (lavée)
 inscription apocryphe en bas à gauche
 feuille : 55x36 cm planche : 40x27,5 cm
 Tabanelli n°335 500 / 800 €

3. CHAHINE Edgar, 1874-1947
Les maisons du Pont-Neuf, 1931
 eau-forte en brun (lavée)
 signature apocryphe en bas à gauche et signée en bas à gauche dans la planche
 24,5x37 cm
 Tabanelli n°418 150 / 200 €



3



2

4. CHAHINE Edgar, 1874-1947
Portrait de mademoiselle Souty
 eau-forte en noir (lavée, usures et deux petits trous)
 inscription apocryphe en bas à gauche, titrée en bas à droite
 32x21,5 cm
 Tabanelli n°335 150 / 250 €

5. DE SAINT-DELIS Henri Liénard, 1878-1949
Honfleur
 suite de 22 reproductions à l'encre de Chine, n°38/400 (manque une, légère insolation, petites déchirures en marge sur 2, couverture accidentée)
 feuille : 37,5x55 cm planche : 25x32 cm environ 500 / 800 €



5



6

6. LEGRAND Louis, 1863-1951

Les Bars, 1909

suite de 8 pointes sèches, l'un des 30 exemplaires accompagné en supplément de la couverture avant la lettre, ex. n°11/30 sur papier filigrane Pellet et Legrand, Prisma K - Le pochard - Sportsmen - La négresse - Aux Folies - En passant - Fin de soirée - English bar, dans son cartonnage en état d'usage (légère insolation sur le bord des marges)

signées dans la planche, avec cachet circulaire rouge de G. Pellet (Lugt 1193)

8 : 28x14,5 cm, 1 : 15x10 cm feuilles : 45x32,5 cm

3 000 / 5 000 €

7. DALI Salvador, 1904-1989

La Divine Comédie, 1960

suite complète et texte en six volumes, exemplaire sur vélin pur chiffon de Rives n°4179, bon état (quelques trace de rousseurs), Éditions Les Heures Claires

25,5x35 cm

Accompagné du fascicule de l'éditeur pour la souscription

1 800 / 2 500 €

8. DUBUFFET Jean, 1901-1985

Délits Déportements Lieu de haut-jeu, 1971

relief sérigraphique en chlorure de vynile, épreuve d'essai pour la 4ème de couverture de l'emboîtage des éditions Weber, présenté dans une boîte vitrée

monogramme et date en bas à droite : J.D 71, en bas à gauche : épreuve d'essai

31x23,5 cm Ht. figure : 28 cm

1 500 / 2 500 €



7

9. LÉGER Fernand, d'après

Foulard Liberté, paix et solidarité (Portrait des époux Rosenberg)

sérigraphie en couleurs sur soie (traces de plis, insolation et petites usures)

signé en bas à droite dans la planche

84x75 cm

150 / 200 €

10. NAKACHE Armand, 1894-1976

La danseuse

sérigraphie en couleurs, n°27/50

signée en bas à droite et titrée en bas à gauche

34x30,5 cm

50 / 80 €

11. NAKACHE Armand, 1894-1976

Notre-Dame de Paris, 1950

impression couleur

signée et datée en bas à droite dans la planche

48x60 cm

30 / 50 €

12. PICASSO Pablo, d'après

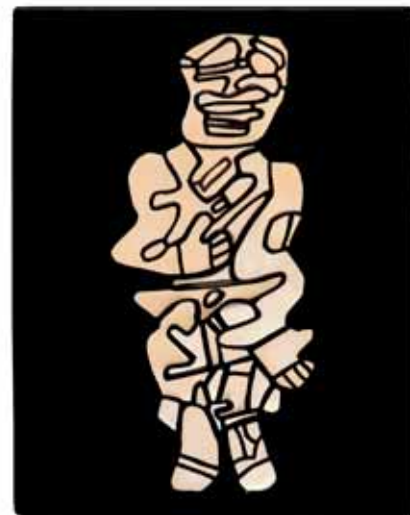
Foulard Festival mondial de la jeunesse et des étudiants pour la paix, Berlin, 1951

sérigraphie en couleurs sur coton (petites taches et légères traces d'usures)

signé en bas à gauche dans la planche

75x80 cm

200 / 300 €



8



13

13. CAROLUS-DURAN, 1837-1917

Bouquetière au manteau rouge

huile sur toile (très petits manques)

signée en bas à droite, porte un n°16716 à la craie bleue au dos du châssis et une étiquette Bernheim Jeune

73x44,5 cm

Un certificat de Monsieur Carolus-Duran, fils de l'artiste, sera remis à l'acquéreur. 2 000 / 3 000 €

14. AUGUIN Louis Auguste, 1824-1904

Soirée sur les bords de la Charente, près de Saintes

pastel

signé en bas à droite, situé au dos

24x33 cm

250 / 350 €

15. BARYE Antoine Louis, 1795-1875

Éléphant du Sénégal

bronze à patine verte nuancée, F. BARBEDIENNE FONDEUR (usures à la patine)

sur la terrasse : BARYE et la marque du fondeur, dessous : un n°8191 à l'encre noire, un n°24 gravé et une lettre Z

Ht. : 13,5 cm Lg. : 20,3 cm Lg. terrasse : 19 cm

BIBLIOGRAPHIE : Poletti, Richarme, Barye, catalogue raisonné des sculptures, Gallimard, 2000, modèle similaire décrit et reproduit sous le n°A119 p.251. 3 000 / 5 000 €



18

16. BARYE Antoine Louis, d'après

Lionne

bronze à patine brune nuancée (usures) sur un socle en marbre écume de mer, fonte d'édition moderne

sur la terrasse : BARYE

Ht. : 12,5 cm+socle

250 / 350 €

17. BLIGNY Albert, 1849-1908

Bivouac pendant la campagne d'Égypte (soldats d'infanterie de ligne)

huile sur panneau en forme d'éventail (restaurations) dans un cadre en stuc doré

signé en bas à droite sur une retouche

23x45,5 cm à vue

300 / 500 €

18. CABANE Édouard, né en 1857

Jeune rousse à sa toilette

huile sur toile

signée en bas à droite

45x37 cm

600 / 800 €





20



21

19. CALONI R., XXe siècle
Jeune paysanne italienne
 buste en marbre blanc et veiné ocre et gris (égrenures et salissures)
 sur l'arrière : R. Caloni
 Ht. totale : 48 cm 250 / 350 €

20. CARRIER-BELLEUSE, 1824-1887
La liseuse
 bronze à patines médaille et brun-doré, visage et mains en ivoire (accident à une main)
 sur la terrasse : H. Carrier-Belleuse
 Ht. : 33,5 cm 700 / 1 000 €

21. COMEIN Polydor, 1848-1907
La réprimande
 terre cuite à patine ocre (accidents et petits manques)
 sur le côté : P. Comeis
 Ht. : 93 cm 500 / 800 €

22. CORNU Sébastien, 1804-1870
Portrait d'homme, 1859
 huile sur toile à vue ovale (accidents et restaurations)
 non signée, porte une inscription au dos: Peint de souvenir par Sébastien Cornu en 1859 pour son ami Lysandre Kafetandgioglou
 73x60 cm 300 / 500 €

23. COURANT Maurice, 1847-1926
Voilier au port - Bateau de pêche - Jeune bretonne
 3 dessins au crayon noir (légère insolation, trace de pli à l'un)
 signés en bas à droite chaque
 15x19,5 cm; 10,5x17,5 cm; 17x9 cm 180 / 250 €

24. DALOU Aimé Jules, 1838-1902
Le paysan
 bronze à patine brune nuancée, Susse Frères Éditions
 sur l'arrière : DALOU et Scp, la marque et le cachet du fondeur, sur
 l'avant cartel : A Édouard NADOT, la classe du Conservatoire, 1919
 Ht. : 43,5 cm 800 / 1 200 €

25. DARVIOT Édouard, 1859-1924
Nature morte aux vases et au livre, 1883
 huile sur toile (craquelures et restaurations, bordures refaites)
 signée et datée en bas à droite
 132x98 cm 800 / 1 200 €

26. DIETERLE Georges Pierre, 1844-1937
Vieille église et arbres en fleurs
 huile sur panneau (salissures)
 signé en bas à gauche
 32x41 cm 150 / 250 €



24



25



33

- 27. DURAND S., XIXe siècle**
Les saltimbanques reconduits à la frontière
 huile sur panneau (petits accidents)
 signé en bas à droite, titré au dos sur une étiquette
 28x34 cm 1 500 / 2 500 €
- 28. ÉCOLE DE LA SECONDE MOITIÉ DU XIXe siècle**
Fraises des bois et fleurs, 1860
 huile sur toile (craquelures)
 monogramme en bas à gauche: C. C. 1860 15
 30x25 cm 200 / 300 €
- 29. ÉCOLE SUD-AMÉRICAINE**
Musicien à la Vierge
 huile sur toile rentoilée (restaurations et usures)
 non signée
 86x66 cm 350 / 450 €
- 30. FALGUIÈRE Alexandre, 1831-1900**
Diane
 buste en bronze à patine médaille sur un socle piédouche en marbre
 écume de mer (petit frottement et salissures)
 sur l'arrière : A. Falguière
 Ht. : 25 cm + socle 350 / 500 €
- 31. FEYEN-PERRIN Alfred, 1838-1918**
Baigneuse à la source
 huile sur carton (trace de griffe et petites restaurations)
 signé en bas à gauche
 41,5x30,5 cm
 PROVENANCE : Hotel Drouot, 29/02/1952. 300 / 500 €
- 32. KREYDER Alexis, 1839-1912**
Vase de roses
 huile sur toile (petits accidents, restaurations et craquelures)
 signée en bas à gauche
 81x65 cm 600 / 900 €
- 33. LANCERAY Eugène Alexandre, 1848-1886**
Jeune Chumak ukrainien conduisant ses bœufs, 1870
 groupe en bronze à patine brune nuancée sur socle en marbre griotte
 (quelques usures à la patine)
 sur la terrasse : SCULPT E LANCERAY en cyrillique, la date 1870, la
 marque du fondeur F CHOPIN en cyrillique et l'estampille circulaire du
 Ministère des Finances
 Ht. : 22,5 cm + socle ; Lg. : 52 cm 6 000 / 8 000 €
- 34. LE GULUCHE Joseph, 1849-1915**
Le bâton de vieillesse
 groupe en terre cuite peinte polychrome (petits accidents et salissures)
 sur la terrasse : Guluche, le titre et la marque de l'éditeur : A. HANNE
 et n°172
 Ht. : 51 cm 400 / 700 €
- 35. LEMOYNE, XIXe siècle**
Coureur au flambeau
 bronze à patine médaille (flambeau tordu, petits accidents, montage vi-
 sible et usures)
 sur la terrasse : Lemoyne
 Ht. : 67,5 cm 250 / 350 €



41

36. LEVÊQUE Edmond, 1814-1874*Bacchanale*

terre-cuite à patine ocre-brun (accidents et petits manques, restaurations)
sur le côté du buste de Bacchus : E. Levêque
Ht. : 58,5 cm

600 / 900 €

37. MARQUET René Paul, 1865-1939*Le Printemps*

bronze à patine médaille (frottements et petits accidents) sur un socle en
marbre portor (égrenures)
sur la terrasse : R. Marquet
Ht. : 32,5 cm+socle

500 / 800 €

38. MONNIER Charles, 1823-1855*Chasseurs à cheval en forêt*

huile sur toile (craquelures, petits manques et restaurations)
signée en bas à droite
75x110 cm

600 / 1 000 €

39. MOREAU Mathurin, 1822-1912*Diane*

buste en bronze à patine verte et dorée pour le croissant de lune sur
socle piédouche en marbre griotte
sur le côté : MATH. MOREAU
Ht. totale : 47,5 cm

700 / 1 000 €

40. OUVRIÉ Justin, 1806-1879*Ruelle aux vieilles maisons*

aquarelle (insolation et traces de plis)
signée en bas à gauche
55,5x36 cm

400 / 600 €

41. RENOIR Auguste, 1841-1919*Nature-morte aux oignons, 1917*

huile sur toile rentoilée (quelques restaurations et signature rechargée)
signée en haut à gauche, inscription sur le châssis : Renoir catalogue
illus. plate 203 vol II n°650 1917 et tampon du marchand de couleurs
Hardy Alan...

18x31,5 cm

BIBLIOGRAPHIE : L'Atelier de Renoir, Albert André et Marc Edler, Édi-
tions Alan Wofsy, San Francisco, 1989, reproduit sur une toile d'en-
semble avec deux paysages, sous le n°650, planche 203

165 000 / 200 000 €



36



45

42. THIVET Antoine, 1856-1927*La tentation de Saint-Antoine*

huile sur toile (craquelures et petits accidents)

signée en bas à gauche

65x50 cm

400 / 700 €

43. THOLER Raymond, né en 1859*Mandarines et vase*

huile sur toile (quelques usures)

signée en bas à droite

35x27 cm

200 / 300 €

44. TOURILLON Alfred Édouard, fin XIX-début XXe siècle*Nature morte aux oiseaux*

huile sur toile (restaurations)

signée en bas à droite

54,5x81 cm

300 / 500 €

45. WALGER Heinrich August, d'après*Lion et lionne*

groupe en bronze à patine brun foncé (usures et petits accidents, montage visible), fonte d'édition moderne

sur la terrasse : Prof. A. Walger

Ht. : 26 cm Lg. : 57 cm

400 / 700 €

46. CALLOT Henri, 1875-1956*Fontaine aux géraniums - Enfants devant une maison*

deux gouaches

signées en bas à gauche chaque

33x33 cm chaque

300 / 500 €

47. COUDRAY Georges Charles, circa 1883-1932*Fille d'Assouan*

bronze à patine vert nuancée (petit accident et usures à la patine)

sur le côté : S Coudray et un cachet circulaire : VRAI BRONZE GARANTI PARIS

Ht. : 35,5 cm

300 / 400 €

48. CURILLON Pierre, 1866-1954*Jeune paysanne aux blés*

bronze à patine brune et dorée, SIOT DECAUVILLE FONDEUR PARIS (quelques usures à la patine)

sur l'avant de la terrasse : CURILLON, sur l'arrière : le cachet du fondeur et un n°K217

Ht. : 36,5 cm

600 / 800 €

49. CUVILIER A., fin XIXe début XXe*Projet de menu, 1908*

plume, encre brune, aquarelle et peinture dorée (légère insolation et infimes rousseurs)

signé et daté en bas à gauche

41x32 cm

300 / 500 €

50. DEBUT Jacques, XIXe - XXe*Élégantes*

paire d'aquarelles (quelques rousseurs)

signées en bas à droite

26x17,5 cm

180 / 250 €



47



48



55



58

51. ÉCOLE FRANÇAISE, début XXe siècle*La place de la Concorde*

huile sur toile

non signée

19,5x29 cm

3 000 / 5 000 €

52. ELIOT Maurice, 1864-1945*Hommage à Puvis de Chavannes, 1892*

huile sur toile (usures et manques)

signée en bas à droite avec trace de date

28x66 cm

300 / 500 €

53. FAIVRE Ferdinand, 1860-1937*Vénus endormie*

bronze à patine brun-clair (salissures)

sur l'arrière : F. FAIVRE

Lg. : 31,5 cm Ht. : 10,5 cm

180 / 250 €

54. GODCHAUX, début XXe siècle*Paysanne au bord de la rivière*

huile sur toile

signée en bas à gauche

46x65 cm

200 / 300 €

55. ICART Louis, 1888-1950*Jeune fille à la robe rouge*

huile sur toile marouflée sur carton (craquelures, usures et restaurations)

signée en bas à gauche

46x56,5 cm

2 500 / 3 500 €

56. INNOCENTI Camillo, 1871-1961*Jeune femme rousse, janvier 1896*

huile sur panneau (petits accidents)

signé en bas à droite, date en bas à gauche et envoi en haut à gauche

24,5x19 cm

250 / 350 €

57. JACOB Alexandre, 1876-1972*Printemps, bords de la Marne*

huile sur panneau

signé en bas à droite et titré au dos

18x30 cm

200 / 400 €

58. LUCE Maximilien, 1858-1941*Le Tréport, l'église*

huile sur carton marouflé sur toile

signé en bas à droite

35x27 cm

BIBLIOGRAPHIE : Maximilien Luce, catalogue de l'œuvre peint, volume III, D. Bazetoux, Avril Graphique Éditions, 2005, décrit et reproduit sous le n°1180, p.247

PROVENANCE : Atelier de l'artiste - Ancienne collection Frédéric Luce - Vente Rossini, Paris, 28 juin 2001, n°55

1 800 / 2 500 €

59. MAILLAUD Fernand, 1863-1948*Vache au pré - Cheval à la barrière*

huile sur carton double face

signé en bas à droite

24x33 cm

300 / 500 €

60. ROSSERT Paul, 1851-1918*Le cours de Caen*

huile sur toile marouflée sur carton (craquelures, restaurations et petits accidents)

signée en bas à droite et trace de signature en bas au milieu

26x36 cm

300 / 500 €

61. SCOTT Georges, 1873-1942*Place animée*

aquarelle à vue ovale

cachet ovale VENTE SCOTT en rouge en bas à gauche

18x23,5 cm

200 / 300 €



64



65

62. ULLMAN Eugène Paul, 1877-1953
Nu de dos
 huile sur toile
 trace de signature en bas à gauche peu lisible
 81x65 cm

400 / 600 €

63. WABEL C., XIXe siècle
Fillette aux roses blanches, 1821
 pastel sur papier gris à vue ovale
 signé et daté au milieu à gauche
 57x46 cm

200 / 300 €

64. BIGOT Raymond, 1872-1953
Rapace, 1946
 sculpture en bois naturel, taille directe
 sur le côté : R. Bigot, sur le dessous : 1946
 Ht. : 64 cm

2 500 / 3 500 €

65. BIGOT Raymond, 1872-1953
Chouette effraie
 sculpture en bois de Santal, taille directe (fente partiellement restaurée
 sur l'arrière)
 sur l'avant : R. Bigot
 Ht. : 30 cm

2 000 / 3 000 €



66

66. BIGOT Raymond, 1872-1953
Jeunes hulottes, 1925
 sculpture en acajou, taille directe
 sur le devant : R. Bigot
 Ht. : 22 cm Lg. : 35 cm Prof. : 21 cm
 BIBLIOGRAPHIE : R. Bigot, sculpteur et peintre animalier, préface de Charles Cheiné, Les Éditions universelles, Paris, 1947, reproduit p. 25 et décrit sous le n°25a. **2 000 / 3 000 €**

67. BIGOT Raymond, 1872-1953
 R. Bigot, sculpteur et peintre animalier, préface de Charles Chassé, Les Éditions universelles, Paris, 1947
 exemplaire n°IX
 accompagné d'une aquarelle gouachée originale (traces de plis et rousseurs) : Oiseau, signée en bas à gauche,
 aquarelle: 20,5x26,5 cm **200 / 300 €**

68. BIGOT Raymond, 1872-1953
Groupe de hulottes, 1948
 plume, lavis d'encre brune, mine de plomb et rehauts de gouache
 signé et daté en haut à droite avec envoi
 20,5x26 cm **200 / 300 €**



68

69. BIGOT Raymond, 1872-1953
Sole, 1949
 aquarelle et gouache (traces de plis et petites taches)
 signée et datée en bas à droite avec envoi
 32,5x50 cm **200 / 300 €**

70. BOUTET DE MONVEL Bernard, 1881-1949
Au golf, 1903
 aquarelle sur trait à la plume et à l'encre de Chine (insolation et repentir)
 signé et daté en bas à droite
 31x23 cm **600 / 900 €**

71. DE FRANCISCO Pietro, 1873-1969
Terrasse à Saint-Tropez
 aquarelle
 signée et située en bas à droite
 31,5x23,5 cm **200 / 300 €**



70



72

72. DUFY Raoul, 1877-1953

Les Martigues

huile sur toile (petite restauration et repentirs anciens)

signée en bas à gauche deux fois

60,5x73 cm

PROVENANCE: Ancien dépôt au Musée Félix Ziem des Martigues.

Un certificat de Madame Fanny Guillon-Laffaille sera remis à l'acquéreur.

30 000 / 50 000 €

73. DUFY Raoul, 1877-1953

La façade de l'Hotel de Ville de Marseille

aquarelle (rousseurs)

signée en bas à droite et dédiéee "à l'ami Leiris"

48x64 cm à vue

Nous remercions Madame Fanny Guillon-Laffaille de nous avoir confirmé l'authenticité de cette oeuvre.

15 000 / 20 000 €



73

74. FRIESZ Émile Othon, 1879-1949*Arbres en bord de mer*huile sur papier de format irrégulier
monogramme en bas à droite
15,5x13 cm à vue

Accompagné d'une attestation de Madame Berthet-Friesz au dos d'une photographie. Provenance: Vente Briest 05/02/1992 lot n°99

200 / 300 €

75. FRIESZ Émile Othon, 1879-1949*Fleurs*huile sur papier de format irrégulier
trace de monogramme en bas à droite
15,5x13 cm à vue

Accompagné d'une attestation de Madame Berthet-Friesz au dos d'une photographie. Provenance: Vente Briest 05/02/1992 lot n°98

200 / 300 €

76. FRIESZ Émile Othon, 1879-1949*Projet décoratif*mine de plomb (déchirure et traces de plis)
porte le cachet du monogramme en bas à droite et en bas à gauche
14,5x22 cm

70 / 100 €

77. GERNEZ Paul Elie, 1888-1948*Paysage au clocher, 1946*plume et encre brune (insolation)
monogramme et date en bas à droite
11x15 cm

100 / 150 €

78. GERNEZ Paul Elie, 1888-1948*Marine*plume et lavis d'encre brune (traces de plis, lavée)
signé en haut vers le milieu
9,5x18,5 cm

100 / 150 €

78B. GERNEZ Paul Elie, 1888-1948*Village breton*crayon noir (légère insolation)
monogramme en bas à droite (postérieur)
13,5x20 cm

100 / 150 €



79



74



75

79. LOUCHÉ Constant, 1880-1965*Bergerie à l'oued*huile sur toile (craquelures et restaurations)
signée en bas à droite
50x81 cm

700 / 1 200 €

80. LOUCHÉ Constant, 1880-1965*Ruelle dans la Casbah*huile sur toile (soulèvements, petits manques et restaurations) dans un cadre orientaliste
signée en bas à droite
100x81 cm

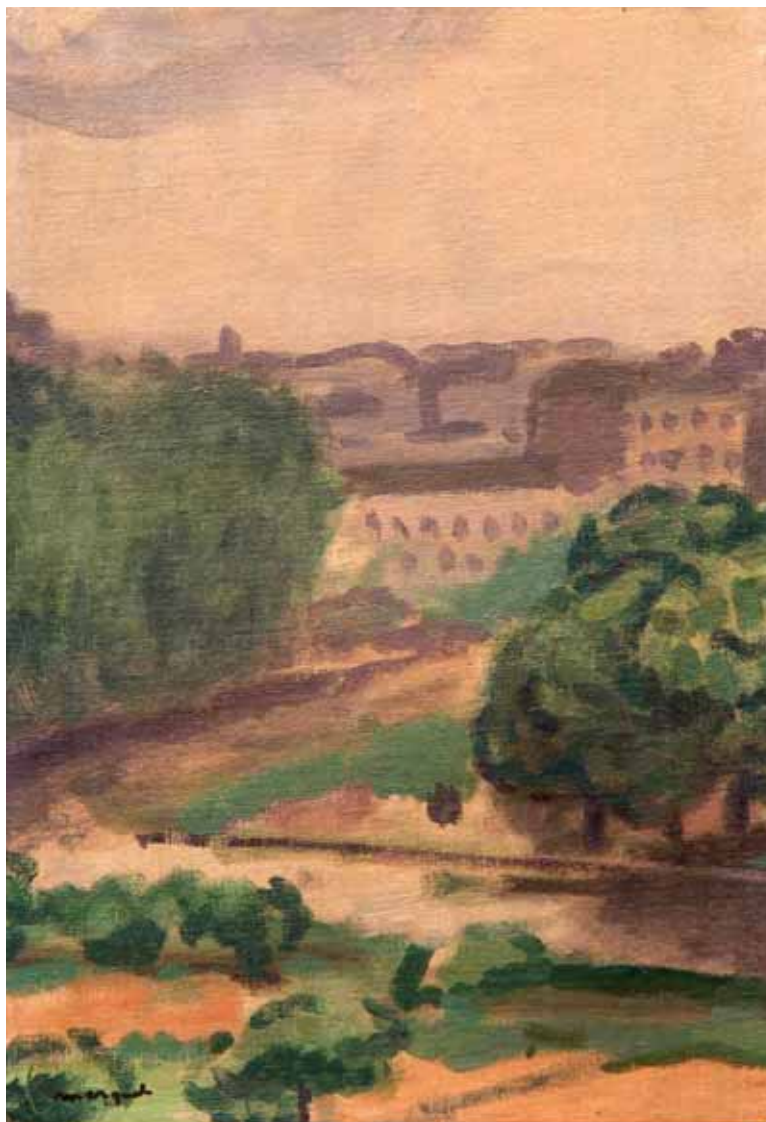
1 000 / 1 200 €

81. LOUCHÉ Constant, 1880-1965*Jeune femme en buste*huile sur carton (restaurations) dans un cadre orientaliste
signé en bas à gauche
55x46 cm

500 / 700 €



80



82

82. MARQUET Albert, 1875-1947
Paris, bords de Seine, 1938
 huile sur toile rentoilée
 signée en bas à gauche
 27x19 cm

PROVENANCE : Atelier de l'artiste puis à Mme Albert Marquet - Charles-Auguste Girard, Paris, don de Mme Albert Marquet en échange de son aide pour l'acquisition du Quai Bourbon (16 février 1951) - Collection privée, Paris.

Cette œuvre sera incluse dans le catalogue raisonné digital d'Albert Marquet actuellement en préparation sous l'égide du Wildenstein platner Institute Inc.

12 000 / 18 000 €

83. MONTEZIN Pierre Eugène, 1874-1946
Rue de village
 gouache sur papier
 signé en bas à gauche
 16,5x19 cm

Nous remercions Monsieur Cyril Klein-Montezin de nous avoir confirmé l'authenticité de cette œuvre.

500 / 800 €

84. OSTERLIND Anders, 1887-1960
Route à la tour
 huile sur toile (manques importants et soulèvements)
 signée en bas à gauche
 60x73 cm

200 / 300 €

85. PICARD LE DOUX Charles, 1881-1959
Nu assis
 huile sur toile
 signée en haut à droite
 55x46,5 cm

850 / 1 000 €



83



86

86. POMPON François, 1855-1933
Bison, 1927
 sculpture en biscuit de Sèvres (taches et infimes égrenures à la terrasse)
 porte des marques : MR, S.1927 DN et Made in France
 Ht. : 15 cm Lg. : 21 cm **4 000 / 7 000 €**

87. ROUSSEAU-DERELLE René A., 1881-1964
Promeneuse en bord de mer
 huile sur toile rentoilée (restaurations importantes)
 signée en bas à gauche
 54x81 cm **300 / 500 €**

88. ALIX Yves, 1890-1969
Rue aux toits rouges
 aquarelle (insolation)
 signée en bas à gauche, annotation au dos du montage : expo du Salon
 des Indépendants 1921
 33,5x25 cm **300 / 500 €**

89. BEGUÉ Hortense, 1890-1957
Ours polaires, 1932
 plume, encre noire et gouache sur papier
 signé et daté en bas à gauche
 19x23,5 cm **80 / 120 €**



87



89



90



91

90. BOSSHARD Rodolphe-Théophile, 1889-1960

Odalisque de dos

huile sur toile (bordures refaites et restaurations)

signée en bas à gauche

38x55 cm

L'Association Rodolphe-Théophile BOSSHARD nous a communiqué une confirmation provisoire d'après photographie pour cette œuvre.

4 000 / 7 000 €

91. BOSSHARD Rodolphe-Théophile, 1889-1960

Modèle à la veste

huile sur panneau (petits manques sur les bords)

monogramme en bas à droite

41x33 cm

L'Association Rodolphe-Théophile BOSSHARD nous a communiqué une confirmation provisoire d'après photographie pour cette œuvre.

1 500 / 2 000 €

92. BRIANCHON Maurice, 1899-1979

Bord de mer animé

aquarelle (insolation et traces d'humidité)

signée en bas à droite

26x42,5 cm

500 / 600 €



93

93. CAPULETTI José Manuel, 1925-1978

Œil et papillons

huile sur toile

signée en bas à droite

19x33 cm

PROVENANCE : Vente Drouot, 14 novembre 1984.

800 / 1 200 €

94. CARTIER Thomas, 1879-1943

Tigre rugissant

bronze à patine dorée et patine naturaliste pour la terrasse (oxydations et salissures)

sur la terrasse : TH CARTIER

Ht. : 39 cm Lg. : 44 cm

800 / 1 000 €



94

95. CHABAUD Auguste, 1882-1955

Acrobates à Médrano

peinture sur papier maroufflé sur carton (petits manques)

signé en bas à droite, étiquette de l'atelier au dos avec le titre

35x53 cm

4 000 / 6 000 €

96. COCTEAU Jean, 1889-1963

Serge Lifar costumé

peinture noire et bleue sur un drap blanc de format irrégulier (déchirures, taches et petits trous)

non signé, porte l'étoile de Jean Cocteau; porte une inscription en bas à gauche : Serge Lifar 1939 de la main de Serge Lifar; porte une inscription "par Jean Cocteau" écrite par un tiers; porte au dos le cachet de l'Académie Nationale de Musique et de Danse Serge Lifar

105x118 cm

PROVENANCE : Hôtel des Ventes de Genève, Collection Serge Lifar, 13 mars 2012, lot n°467.

Nous remercions Madame Guédras qui nous a confirmé l'authenticité de cette œuvre.

10 000 / 12 000 €



96



99



100

97. COLIN Paul, 1892-1985

Ours polaire

crayon noir, estompe et gouache sur papier (traces de griffes)

signé en bas à gauche

31x23,5 cm

300 / 400 €

98. DUNOYER DE SEGONZAC André, 1884-1974

Cycliste

plume et encre noire

signé en bas à gauche

13,5x10,5 cm

150 / 200 €

99. ERNEST-KOSMOWSKI Edmond, 1900-1985

Les cabines de plage

huile sur toile

signée en bas à gauche

73x92 cm

1 000 / 1 500 €

100. ERNEST-KOSMOWSKI Edmond, 1900-1985

Maisons, 1963

huile sur toile

signée et datée en bas à gauche

55x73 cm

800 / 1 200 €

101. ERNEST-KOSMOWSKI Edmond, 1900-1985

Fillette à la balançoire

huile sur toile

signée en bas à gauche

65x54 cm

800 / 1 200 €

102. ERNEST-KOSMOWSKI Edmond, 1900-1985

Pommes et bouquet

huile sur toile (petites restaurations)

signée en bas à gauche

50x65 cm

600 / 900 €

103. ERNEST-KOSMOWSKI Edmond, 1900-1985

Femme lisant, 1963

huile sur isorel (quelques craquelures)

signée et datée en bas à gauche

55x38 cm

500 / 800 €



101



102



105

104. ERNEST-KOSMOWSKI Edmond, 1900-1985
La table en été, 1965
monotype en couleurs
signé et daté en bas à gauche
37x65 cm

400 / 700 €

105. ERNEST-KOSMOWSKI Edmond, 1900-1985
Scène de plage, 1953
huile sur panneau
signée et datée en bas à droite
18x20,5 cm

400 / 700 €

106. ERNEST-KOSMOWSKI Edmond, 1900-1985
Chasseurs à courre et chiens
huile sur carton toilé
signé en bas à gauche, signé et daté au dos
32,5x41 cm

400 / 700 €

107. ERNEST-KOSMOWSKI Edmond, 1900-1985
Sans titre, 1963
monotype à la peinture sur toile
signé et daté en bas à droite
23x11,5 cm

180 / 250 €

108. ERNEST-KOSMOWSKI Edmond, 1900-1985
Baigneuse à la plage, 1961
monotype en couleurs (insolation)
signé et daté en bas à gauche
41,5x19,5 cm

120 / 180 €

109. ERNEST-KOSMOWSKI Edmond, 1900-1985
Voilier, 1969
monotype en couleurs
signé et daté en bas à gauche
14x9 cm

80 / 120 €

110. ERNEST-KOSMOWSKI Edmond, 1900-1985
Barque dans la port de Honfleur, 1964
monotype en couleurs
signé en bas à gauche et situé et daté en bas à droite
17x13,5 cm

80 / 120 €

111. ERNEST-KOSMOWSKI Edmond, 1900-1985
Femme en robe blanche, 1968
monotype en couleurs
signé en bas à gauche et daté en bas à droite
13x8 cm

70 / 100 €

112. ERNEST-KOSMOWSKI Edmond, 1900-1985
Rivage à la barque, 1965
monotype en couleurs
signé en bas à gauche et daté en bas à droite
9,5x18 cm

70 / 100 €

113. ERNEST-KOSMOWSKI Edmond, 1900-1985
Sans titre, 1969
monotype en couleurs
signé en bas à gauche et daté en bas à droite
18x12 cm

70 / 100 €

114. FRANSEN Émile, 1902-1969
Brune au voile
huile sur toile (petites restaurations)
signée en bas à gauche
55x46 cm

200 / 300 €

115. FRANSEN Émile, 1902-1969
Baigneuse rousse
huile sur toile (accidents et usures)
signée en bas à droite
55x46 cm

200 / 300 €

116. GIBERT Lucien, 1904-1988
Buste d'homme
bronze à patine antique sur socle en pierre noire polie (égrenures au socle)
sur l'arrière : GIBERT
Ht. : 28,5 cm+socle

600 / 800 €

117. GRANATA Louis, 1901-1964
Jeune femme au collier
huile sur toile
signée en bas à gauche
81x55 cm

400 / 700 €

118. KREMEGNE Pinchus, 1890-1981
Homme barbu
crayon noir (insolation et trace de pli)
signé en bas à droite
15,5x11,5 cm

200 / 300 €

119. LABOUREUR Jean-Émile, 1877-1943
La gardeuse d'oie
gouache (petit accident)
monogramme et date en bas à droite
17x15,5 cm

300 / 500 €

120. LAGAR Celso, 1891-1966
La passe du torero
peinture sur carton
signé en bas à droite
19,5x25 cm

PROVENANCE : Acquis directement auprès de l'artiste.

400 / 700 €

121. LAGAR Celso, 1891-1966
Nu
mine de plomb et aquarelle (tache)
signé en bas à droite
19x26 cm
PROVENANCE : Acquis directement auprès de l'artiste.

150 / 250 €

122. LE VERRIER Max, 1891-1973
Panthère en marche
bronze à patine brun-vert sur socle en pierre noire polie
sur le socle : M. Le Verrier
Ht. totale : 22 cm Lg. : 55,5 cm

800 / 1 200 €



123

123. MÈGE Henri, 1904-1984
Matinée dans un village près de Hué, Annam, Centre du Vietnam
 huile sur panneau
 signé en bas à gauche, signé et situé au dos avec le cachet de l'artiste
 33x46 cm **800 / 1 200 €**

124. PATRISSE Albert, 1892-1964
Baigneuse au papillon
 terre cuite à patine ocre (accidents), Susse Frères Éditeurs
 sur l'avant de la terrasse : albert Patrisse, sur l'arrière la marque et le
 cachet de l'éditeur
 Ht. : 46,5 cm Lg. : 51 cm **400 / 700 €**

125. PÉCHAUBES Eugène, 1890-1967
Deux sulky's en course
 crayon noir et rehauts de gouache sur papier gris
 signé en bas à droite
 34x46,5 cm **400 / 700 €**

126. BARDONE Guy, 1927-2015
La table au jardin
 huile sur toile
 signée en bas à gauche, au dos du châssis : 1979
 33x19,5 cm **200 / 300 €**

127. BONNEFOIT Alain, né en 1937
Nu au coussin rouge, 1981
 technique mixte sur papier
 signé et daté en bas à droite
 47x62.4 cm **300 / 500 €**

128. BOUYSSOU Jacques, 1926-1997
Vue d'Avvers sur Oise, 1948
 huile sur carton
 signé et daté en bas à droite, situé en bas à gauche
 29,5x33 cm **200 / 300 €**

129. COMMÈRE Jean, 1920-1986
Suzette et Scotch, la sieste
 huile sur panneau
 signé en bas à droite avec envoi, daté 1978 au dos
 19,5x24 cm **500 / 600 €**

130. DAUCHOT Gabriel, 1927-2005
Peintre à l'atelier
 huile sur toile (restaurations)
 signée en bas à gauche
 30x30 cm
 Provenance: Vente Blache Versailles du 28/09/1969.

200 / 300 €

131. DE SAINT-DELIS Henri Liénard, 1878-1949
La place de l'église
 aquarelle
 signée en bas à droite
 21x24,5 cm **200 / 300 €**

132. GALL François, 1912-1987
La toilette
 gouache sur papier (quelques taches et petites déchirures)
 signée en bas à droite
 38x30 cm **1 200 / 1 800 €**

133. GUINEGAULT Georges, 1893-1982
Nu alanguï, 1948
 huile sur toile
 signée et datée en bas à droite
 80x89 cm **800 / 1 200 €**

134. HAFFNER Léon, 1881-1972
Voilier
 pochoir à la gouache
 signé en bas à gauche
 32,5x24,5 cm **200 / 300 €**

135. HERBO Fernand, 1905-1995
L'avant port de Honfleur, 1939
 plume, encre brune et aquarelle (rousseurs et petit accident)
 signé, situé et daté en bas à gauche
 20,5x23 cm **150 / 250 €**



132



137



140



142

136. HERBO Fernand, 1905-1995
Steamers en mer
aquarelle
signée en bas à droite, envoi en bas à gauche, daté 37
22x30 cm

150 / 250 €

137. HOHERMANN Alicia, 1902-1943
La musicienne, 1925
gouache (quelques usures)
signée et datée en bas à droite
33x24 cm

1 000 / 1 500 €

138. HOMME J. L., XXe siècle
Clémenceau, 1918
bronze à patine brune
sur l'arrière de la terrasse : J.L. Homme 1918 et un cachet SB couronné
Ht. : 25,5 cm

350 / 500 €

139. LAGORRE René Gaston, 1913-2004
Marché sur la place de Seix
huile sur isorel
signé et situé en bas à droite
64,5x54 cm

500 / 800 €

140. NAKACHE Armand, 1894-1976
L'aviateur, chevalier de l'espace
peinture sur toile
signée en bas à droite, signée et titrée au dos
73x50 cm

400 / 700 €

141. NAKACHE Armand, 1894-1976
Jardin de Renoir, les vieux oliviers
peinture sur toile
signée en bas à droite, titrée au dos, au dos étiquette du Salon des
Indépendants de 1968
46x65 cm

300 / 500 €

142. NAKACHE Armand, 1894-1976
Déesse des eaux, Vixtocivatl
peinture sur toile
signée en bas à droite, titrée au dos
65x54 cm

300 / 500 €

143. NAKACHE Armand, 1894-1976
Jardin de Renoir, les vieux oliviers
peinture sur toile
signée en bas à gauche, signée et titrée au dos
46x65 cm

300 / 500 €

144. NAKACHE Armand, 1894-1976
Harpo Marx au masque rouge
huile sur toile (manques)
signée en bas à droite, titrée au dos
55x46 cm

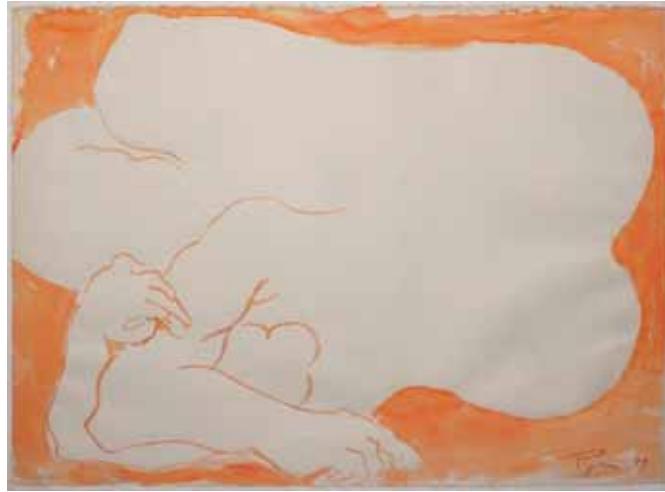
250 / 350 €

145. NAKACHE Armand, 1894-1976
Portrait de Léon Jouhaux, Prix Nobel de la paix en 1951
huile sur carton
signé en haut à droite
46,5x38 cm

200 / 300 €



141



146

146. PIGNON Édouard, 1905-1993

Nu couché, 1979
aquarelle (traces de plis)
signée et datée en bas à droite
58x78 cm

1 000 / 1 500 €

Italo Santelli était l'un des principaux praticiens dans l'atelier du sculpteur d'Alfred Auguste Janniot.

147. SANTELLI Italo, XXe siècle

Sourire aux fleurs
bas-relief en marbre blanc
non signé
Ht. : 29 cm Lg. : 26 cm

1 200 / 1 500 €

148. SANTELLI Italo, XXe siècle

Torse de femme
sculpture en marbre blanc (quelques taches) sur socle en marbre rouge
non signé
Ht. : 39 cm + socle

900 / 1 200 €

149. SANTELLI Italo, XXe siècle

Baigneuse au drap
sculpture en marbre rose moucheté
non signé
Ht. : 27 cm Lg. : 23 cm

500 / 800 €

150. SANTELLI Italo, XXe siècle

Tête de femme couronnée de fleurs
sculpture en marbre blanc
non signé
Ht. : 17,5 cm

400 / 700 €

151. SANTELLI Italo, XXe siècle

Tête de cheval
sculpture en pierre beige clair sur un socle en marbre noir
non signé
Ht. : 23 cm Lg. : 22 cm

300 / 500 €

152. SHART Serge, 1927-2011

Matador, juillet 1968
huile sur toile
signée en bas à gauche, signée, titrée et datée au dos
35x27 cm

600 / 800 €

153. TOFFOLI Louis, 1907-1999

A la maternelle, circa 1976
huile sur toile
signée en bas à droite, titrée au dos avec un n°5497
73x50 cm
BIBLIOGRAPHIE : Jeanine Pelissier, Louis Toffoli, Association des Amis de Toffoli, 1993, Tome I, décrit et non reproduit sous le n°220 p.73.

3 500 / 4 500 €



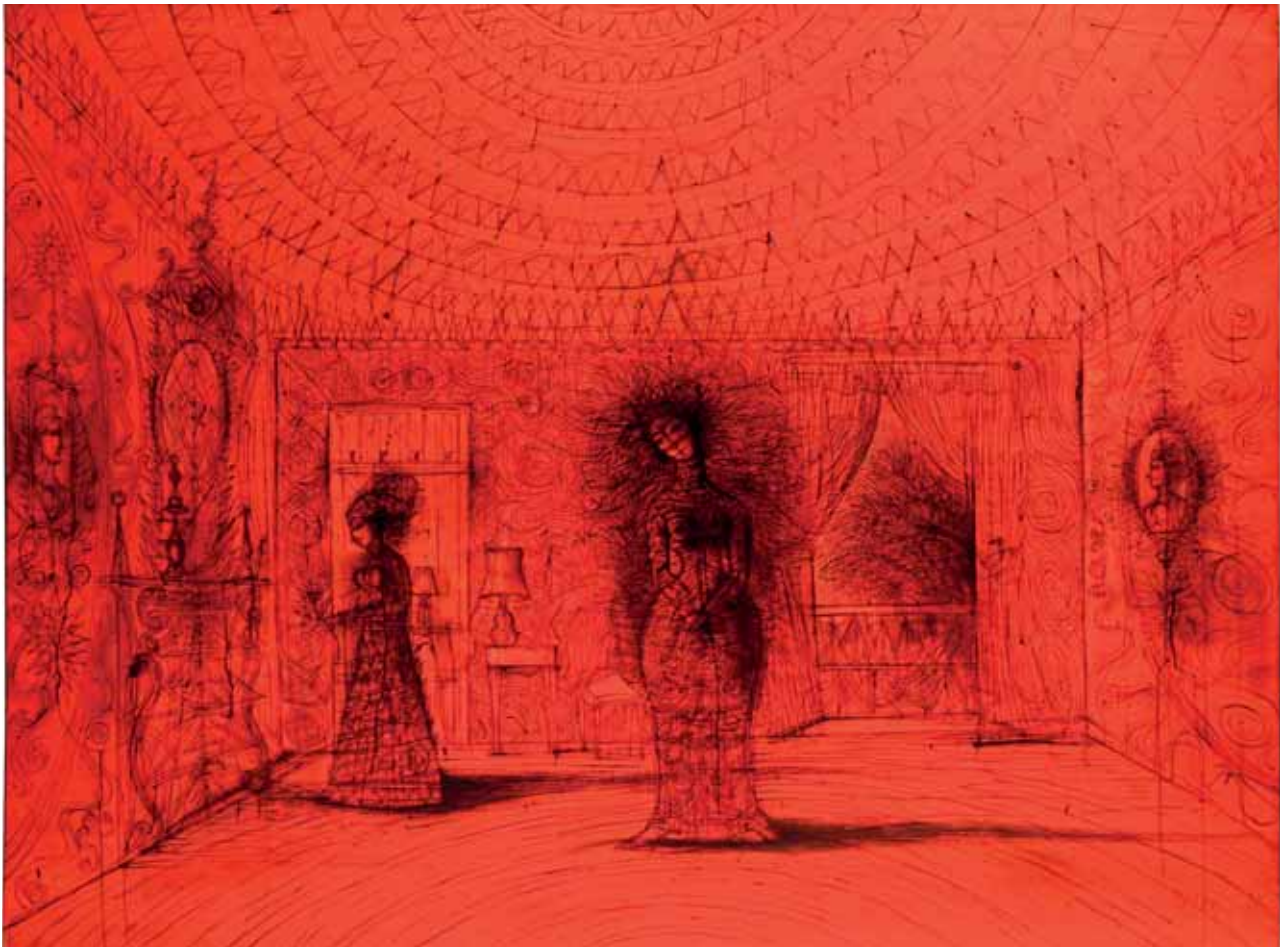
147



148



153



154

154. CARZOU Jean, 1907-2000

L'Opéra, 1978

huile sur toile

signée et datée en bas à droite

197x255 cm

EXPOSITION : Salon d'Automne, Paris, 1978 - Exposition Internationale d'art figuratif, 1977 - Galerie Mikimoto, Tokyo, 9 octobre - 28 octobre 1980, n°61 décrit et reproduit p.93 - Château de Vascoeuil, 4 juillet - 1er novembre 1981, n°19 - Thonon, 1988 - Galerie Saint-Hubert, Lyon, 1992.

BIBLIOGRAPHIE : Reproduit p.88 de l'ouvrage «Carzou» de Jean-Marc Campagne **35 000 / 45 000 €**

155. CARZOU Jean, 1907-2000

Les remparts, 1981

dessin à l'encre de Chine et à l'encre noire

signé et daté en bas à gauche

28,5x41 cm

EXPOSITION : Galerie Tamenaga, Carzou, 100 petits formats, 1984-85, n°147 - Étiquette d'exposition avec un n°21. **1 200 / 1 800 €**

156. CARZOU Jean, 1907-2000

Coursegoules, 1965

encre noire, gouache, aquarelle et stylo bille sur papier

signé et daté en bas à droite

48,5x64 cm

2 200 / 2 500 €



155



156



157



158

157. CARZOU Jean, 1907-2000

Carthage, 1968

huile sur toile

signée et datée en bas à droite

96x130 cm

EXPOSITION : Acropolis, Nice, 17 décembre 1988 - 15 janvier 1989, reproduit p.54.

22 000 / 28 000 €

158. CARZOU Jean, 1907-2000

Princesse, 1976

sculpture en terre cuite à glaçure polychrome et tiges en métal, n°3/25 sur un socle en albâtre

signée et datée sur le côté

Ht. totale : 41,5 cm

EXPOSITION : Galerie Mikimoto, Tokyo, 9 octobre - 28 octobre 1980, n°78 reproduit p.107.

3 000 / 5 000 €

159. CARZOU Jean, 1907-2000

La guerrière, 1981

plume, encre de Chine, mine de plomb et rehauts de gouache blanche signé et daté en bas à gauche

33x19,5 cm

EXPOSITION : Galerie Tamenaga, Carzou, 100 petits formats, 1984-85, n°46.

500 / 800 €



160

160. CARZOU Jean, 1907-2000

Terre, 1978

huile sur toile

signée et datée en bas à gauche, signée, titrée et datée au dos
89x116 cm

EXPOSITION : Brachot, Bruxelles, 1978 - Château de Vascoeuil, 4 juillet - 1er novembre 1981, n°20 - Tartas, Le Prieuré, Chambéry, 1982 - Thonon, 1988 - Charenton, 1988 - Acropolis, du 16.12.1988 au 15.01.1989 - Galerie Saint-Hubert, Lyon, 1992 - Bernheim Jeune, du 27.11.2008 au 24.12.2008 - Bernheim Jeune, du 7.06.2012 au 30.06.2012.

20 000 / 30 000 €

161. CARZOU Jean, 1907-2000

Soleil vert, 1974

plume, encre de Chine, rehauts de gouache et pastel (petite tache)
signé et daté en bas à droite

49x64 cm

EXPOSITION : Bernheim Jeune, du 27.11.2008 au 24.12.2008, n°37.

2 000 / 3 000 €

162. CARZOU Jean, 1907-2000

Le visage, 1971

stylo bille et crayons de couleurs (traces de plis)

signé et daté en bas à droite

48,5x64 cm

EXPOSITION : Bernheim Jeune ... , 7-30 juin 2012, n°3.

2 000 / 3 000 €



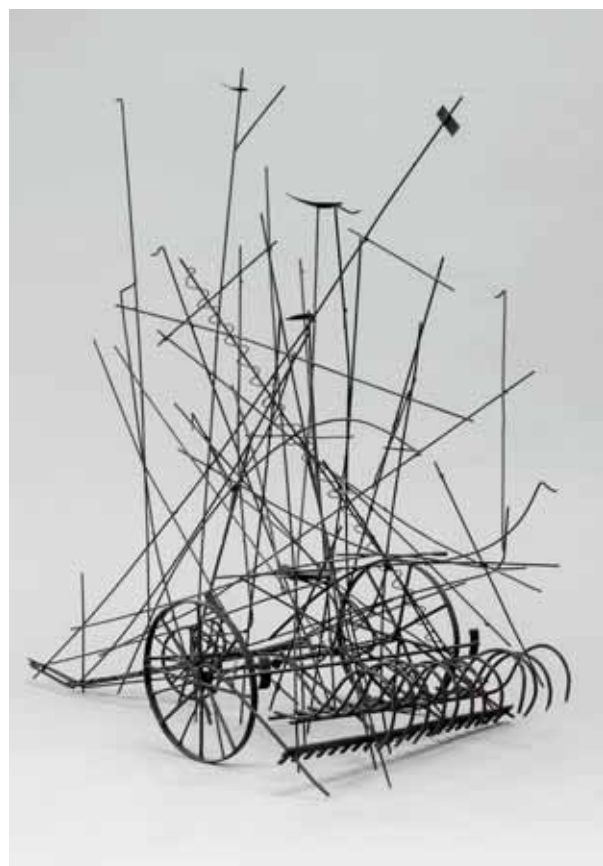
161



162



163



164

163. CARZOU Jean, 1907-2000

L'infini, 1975

huile sur toile

signée et datée en bas à gauche, signée, titrée et datée au dos
75x92 cm

EXPOSITION : Brachot, Bruxelles, 1978, n°13 - Salon de Montargis, 1979 - Salon du XXe arrondissement, 1979 - Acropolis, Nice, du 16.12.1988 au 15.01.1989 - Bernheim Jeune, du 27.11.2008 au 24.12.2008, n°19.

18 000 / 25 000 €

164. CARZOU Jean, 1907-2000

Machine armée

sculpture en tiges de métal soudées et patinées en noir
non signée

Ht. : 58,5 cm Lg. : 61 cm Prof. : 36 cm

3 000 / 5 000 €

165. CARZOU Jean, 1907-2000

Verger aux chevaux, 1942

plume, encre de Chine et gouache blanche
signé et daté en bas à droite

23x30,5 cm

900 / 1 200 €



166

166 - CARZOU Jean, 1907-2000

La guerrière, 1976

huile sur toile

signée et datée en bas à droite, signée, titrée et datée au dos

73x92,5 cm

EXPOSITION : Château de Vau, 1977 - Acropolis, Nice, du 16.12.1988 au 15.01.1989 - Palais des Papes, Avignon, 1988.

18 000 / 25 000 €

167. CARZOU Jean, 1907-2000

La mort rouge, 1938

plume, encre de Chine et gouache sur papier

signé et daté en bas à droite

54x42,5 cm

3 000 / 5 000 €

168. CARZOU Jean, 1907-2000

Le diable vert, 1978

sculpture en terre cuite à glaçure polychrome, pièce unique

signée et datée sur le côté, annotée "pièce unique" sur l'arrière

Ht. : 46,5 cm

EXPOSITION : Bernheim Jeune du 21.11.2008 au 24.12.2008, n°29.

1 500 / 2 500 €



167



169



170

169. CARZOU Jean, 1907-2000

L'armature, 1957

huile sur toile

signée et datée en bas à droite

54x73 cm

BIBLIOGRAPHIE : Reproduit dans l'Apocalypse de Carzou, n°18.

EXPOSITION : Carzou, première exposition rétrospective, Nice, 1966.

14 000 / 18 000 €

170. CARZOU Jean, 1907-2000

La porte close, 1983

plume, encre noire et mine de plomb

signé et daté en bas à gauche

49x64 cm

1 500 / 2 500 €

171. CARZOU Jean, 1907-2000

La porte close II, 1983

sérigraphie en noir sur fond rose, n°47/300

signée et datée en bas à droite, titrée en bas à gauche

25x29,5 cm

EXPOSITION : Carzou, l'œuvre graphique, aquarelles, dessins, lithographies, gravures, Angers, 25 octobre - 23 novembre 1986.

50 / 80 €



172

172 - CARZOU Jean, 1907-2000
Le parterre d'Apollon, Versailles, 1985
 huile sur toile
 signée et datée en bas à droite
 54x65 cm
 EXPOSITIONS : Bernheim Jeune, du 27.11.2008 au 24.12.2008, n°18 - Étiquette Cheuvre Transports, exposition temporaire Galerie Wildenstein, New-York.

10 000 / 15 000 €

173. CARZOU Jean, 1907-2000
Cérès au bas du parterre de Latone, Versailles, 1982
 mine de plomb et crayons de couleurs sur papier
 signé et daté en bas à droite
 48x64,5 cm
 EXPOSITION : Étiquette Cheuvre Transports, exposition temporaire Galerie Wildenstein, New-York - Étiquette d'exposition n°38.

2 500 / 3 500 €

174. CARZOU Jean, 1907-2000
Chateau de Rochefort, 1990
 gouache, aquarelle, plume, encres de couleurs et stylo bille sur papier
 signé et daté en bas à droite
 50,5x63,5 cm
 EXPOSITION : Bernheim Jeune, du 27 nov. au 24 déc. 2008, n°24 - Bernheim Jeune, 7-30 juin 2012, n°41.

2 200 / 3 500 €



173



174



175



176

175. CARZOU Jean, 1907-2000

Amour, 1967

huile sur toile

signée et datée en bas à droite, signée, titrée et datée au dos
55x46 cm

EXPOSITION : Château de Rochechouart, 1978 - Pérouges, Maison des Princes, du 22.06.1979 au 9.09.1979 - Galerie Mikimoto, Tokyo, 9 octobre - 28 octobre 1980, n°29 reproduit p.14.

8 000 / 12 000 €

176. CARZOU Jean, 1907-2000

Nu, 1945

huile sur isorel (traces de griffes)

signé et daté en bas à gauche, titré et daté au dos
55x46 cm

7 000 / 10 000 €

177. CARZOU Jean, 1907-2000

Profil énigmatique, 1990

technique mixte, encre noire et collage sur papier

signé et daté en bas à droite, titré au dos du montage
27x16 cm

1 000 / 1 500 €



181

178. CARZOU Jean, 1907-2000

Paris sur Seine, 1986

recueil de textes illustrés d'une suite de 14 lithographies dont 9 en couleurs et 5 en noir, avec une présentation de Jean-Marie Carzou, exemplaire n°297/300 dans son emboîtement d'origine garni de tissu rouge, Édition de Francony et Michèle Trinckvel

signé et daté

dimensions des pages : 41x28 cm

600 / 800 €

179. CARZOU Jean, 1907-2000

Ovale, 1983

eau-forte en couleurs, n°2/15

signée et datée en bas à droite, titrée en bas au milieu

feuille : 65x50 cm, planche : 47,2x35,4 cm

100 / 150 €

180. CARZOU Jean, 1907-2000

La Périchole, 1969

costume de scène

Il existe un dessin préparatoire du costume de la Périchole d'Offenbach, reproduit p.25 de l'ouvrage «Carzou» de Jean-Marc Campagne

1 000 / 1 200 €

181. DELUOL André, 1909-2003

Isadora

sculpture en pâte de verre miel, n°33/250

sur l'arrière : A. DELUOL et la marque de Daum

Ht. : 22 cm Lg. : 40 cm

800 / 1 200 €



183

182. HÉKIMIAN Vahé, 1915-1997

Paysage, 1959

huile sur toile (petit manque)

signé et daté en bas à droite

46,5x55 cm

100 / 150 €

183. JOUENNE Michel, né en 1933

Nuage dans les fjords

huile sur toile

signée en bas à droite, signée et titrée au dos

89x116 cm

4 000 / 7 000 €

184. LAMBA Jacqueline, 1910-1993

Paysage, 1961

technique mixte sur papier (traces d'humidité)

signé et daté en bas à droite

74x108 cm

1 000 / 1 500 €

185. MOULY Marcel, 1918-2008

Les lances, Paris 1963

huile sur toile

signée et datée en bas à droite, signée, titrée et datée au dos

46x55 cm

4 000 / 5 000 €



184



185



188

186. MOULY Marcel, 1918-2008*Nature morte à la guitare*
dessin au feutre noirsigné en bas à droite avec envoi en bas au milieu : Pour Stéphane Delacote Bien amicalement Paris le 30 janvier 00
28,5x20 cm à vue

300 / 500 €

187. BAKIE V., XXe siècle*Baigneuse rouge, Cannes, 1955*

plume, encre noire et gouache

monogramme et date en bas à droite, situé en bas à gauche
19x13,5 cm

100 / 150 €

188. PREKAS Paris, 1926-1999*Tasse et sucrier*

huile sur isorel (restaurations)

signé en bas à droite

34,5x30 cm

Un certificat de Meropi Prekas, femme de l'artiste, sera remis à l'acquéreur.

1 200 / 1 800 €

189. PREKAS Paris, 1926-1999*Homme à la lance*

bas-relief en bronze à patine médaille, n°4/30

en bas à gauche: M MPEKAZ

17x16,5 cm

Un certificat de Meropi Prekas, femme de l'artiste, sera remis à l'acquéreur.

400 / 700 €

190. CÉSAR, 1921-1998*Compression de moto Honda, Nice, 1972*

jouet en plastique collé sur panneau blanc sous plexiglas (légères salissures et frottements)

signé, situé et daté en bas à gauche

34x45x4 cm

1 000 / 1 500 €

191. CÉSAR, 1921-1998 et DAUM France*Bicou*

sculpture en pâte de verre brune, n°87/100

sur le côté d'une patte : Cesar et la marque de Daum

Ht. : 22 cm Lg. : 28 cm

1 000 / 1 500 €

192. CHAMINADE Albert, 1923-2010*Paysage, 1966*

peinture sur papier maroufflé sur toile

signé et daté en bas à droite

50x100 cm

500 / 800 €

193. CORBASSIÈRE Yves, né en 1925*Sans titre, 1974 (œil bleu)*

peinture sur toile

signée et datée en bas à droite

73x60 cm

200 / 300 €

194. CORBASSIÈRE Yves, né en 1925*Composition*

technique mixte sur toile

signée en bas à droite

27x35 cm

80 / 120 €

195. COTTAVOZ André, 1922-2012*Les blés rouges, 1961*

huile sur toile

signée et datée en bas à gauche, signée, titrée et datée au dos

19x22 cm

400 / 600 €



190



191



197



198



204

196. DERVAL Jean, 1925-2010*Oiseau*

tableau en carreaux de céramique polychromes (18 carreaux)

signé en bas à gauche sur un carreau

45,5x91,5 cm

800 / 1 200 €

197. DMITRIENKO Pierre, 1925-1974*Composition rouge et noir, 1950*

gouache sur papier

signé et daté en bas à droite

sujet: 32x23,5 cm; feuille: 49x31,5 cm

700 / 1 000 €

198. FARHI Jean-Claude, 1940-2012*Cube orange, 1974*

technique mixte avec plastique, crayon vert et mine de plomb dans une boîte en bois peint en blanc sous verre (légère insolation du fond)

signé et daté en bas au milieu

49x49 cm

1 500 / 2 500 €

199. FASSIANOS Alexandre, né en 1935*Figure au vélo de profil*

plâtre patiné et polychrome dans une boîte en plexiglas, épreuve d'artiste d'un tirage à 50 exemplaires

au dos : A. Fassianos e.a.

Ht. : 43 cm

900 / 1 200 €

200. FINOTTI Novello, né en 1939*Gatamelata*

bronze doré avec tête en inclusion de résine, n°115/200 (oxydations)

sur un côté: Finotti

Ht. : 25,5 cm Lg. : 28,5 cm

400 / 700 €

201. GASIOROWSKI Gérard, 1930-1986*Étant donné l'adorable leurre, 1978-1983*

gouache sur papier (insolation)

en bas au milieu : gasiorowski 73, en bas à gauche : repris en 1983

gasiorowski, titrée en haut au milieu

37x30 cm

800 / 1 000 €

202. GERMAIN Jacques, 1915-2001*Sans titre, 1976*

huile sur toile

signée et datée en bas à droite, monogramme, signature et date au dos

38x46 cm

600 / 800 €

203. GERMAIN Jacques, 1915-2001*Sans titre, 1967*

huile sur toile (manque)

monogramme en bas à droite, monogramme au dos avec un n°367

26x44 cm

500 / 600 €

204. ISTRATI Alexandre, 1915-1991*Vert-violet, 1981*

peinture sur toile

signée en bas à droite, signée, datée et titrée au dos

32,5x23,5 cm

800 / 1 200 €



202



203



205

205. KIS Janos, 1932-2017
N°11
peinture sur toile
signée et titrée au dos
100x81 cm

250 / 350 €

206. KIS Janos, 1932-2017
N°16
peinture sur toile
signée et titrée au dos
100x81 cm

250 / 350 €

207. KIS Janos, 1932-2017
N°6
peinture sur toile
signée et titrée au dos
116x89 cm

250 / 350 €

208. KIS Janos, 1932-2017
N°27
peinture sur toile
signée et titrée au dos
100x73 cm

200 / 300 €



206

209. KIS Janos, 1932-2017
N°21
peinture sur toile
signée et titrée au dos
100x73 cm

200 / 300 €

210. KLASSEN Peter, né en 1935
Camion bâché bleu-jaune, 99-6, 1988
huile sur toile
signée, titrée et datée au dos
55x46 cm

2 500 / 3 000 €

211. LIBERAKI Aglaé, 1923-2015
Ile, circa 1962
sculpture en plaques de métal soudées et patinées en noir (traces d'oxydation)
non signée
Ht. : 73 cm Lg. : 66 cm Prof. : 53 cm

1 500 / 2 500 €

212. LIBERAKI Aglaé, 1923-2015
Akroproro 3, 1978-1979
sculpture en marbre rose pâle sur socle en bois naturel (très petits accidents)
non signé
Ht. : 21 cm Lg. : 35,5 cm Prof. : 25,5 cm
BIBLIOGRAPHIE : Aglae Liberaki, Athènes, Pinacothèque Nationale, musée Alexandre Soutzos, février 1986, décrit et reproduit sous le n°37 du catalogue.

1 000 / 1 500 €



211



212



213

213. LIBERAKI Aglaé, 1923-2015

Implosion, 1968

bronze à patine brun clair nuancé, fonte à la cire perdue Valsuani, n°1/8 monogramme, date et cachet du fondeur sur un côté

Ht. : 30,5 cm Lg. : 35,5 cm Prof. : 18,5 cm

600 / 900 €

214. LIBERAKI Aglaé, 1923-2015

Chouette

plaque en bas-relief en bronze à patine médaille nuancée

non signé

Ht. : 21,5 cm Lg. : 27,5 cm

250 / 350 €

215. NIKI DE SAINT PHALLE, 1930-2002

Flacon factice aux serpents

verre bleu, couvercle en plastique doré et polychromé (traces de frottements au couvercle)

sur un côté du couvercle : Niki de Saint Phalle

Ht. : 36 cm

350 / 500 €

216. PIZA Arthur, 1928-2017

Composition, 1982

relief technique mixte sur panneau de bois peint en blanc sous plexiglas

signé au dos avec un n°A6

40,5x35,5x8,5 cm

3 000 / 5 000 €



216



218

217. THUILLIER Jacques, XXe siècle
La lecture, 1972
 technique mixte sur carton
 signé et daté au dos
 41x33 cm

100 / 150 €

218. AESCHBACHER Arthur, né en 1923
Obliviogramme de topologie, 1995 - Obliviogramme zélé, 1995 - Obliviogramme d'empreinte, 1995
 trois techniques mixte et collages sur toile formant pendants
 signées, titrées et datées au dos chaque
 30x30 cm chaque

600 / 800 €

219. BANKSY, né en 1974
Walled off Hotel, box set, 2017/18
 impression pigmentaire sur papier et morceau de béton dans une boîte
 blanche sous plexiglas
 non signé
 dimensions totales : 25,5x25,5x4 cm

900 / 1 200 €

220. BUNUS Ioan, né en 1952
Sans titre, 1990
 plume, encre de Chine et aquarelle sur papier
 signé au milieu à gauche, daté en bas à gauche avec envoi
 29x19,5 cm

200 / 300 €

221. CASTELL, XXe siècle
Maternité
 bronze à patine brun clair nuancée de vert
 sur l'arrière : Castell
 Ht. : 76 cm

200 / 300 €

222. COMBAS Robert, né en 1957
Sans titre, 1989
 technique mixte sur toile
 signée et datée en bas à gauche
 19x27 cm

2 500 / 3 500 €



219



222



223



226



223. DE ROUGEMONT Guy, né en 1935
Colonne violet-marine, 1976
 sculpture tubulaire en plastique peint socle en métal laqué noir (légers frottements), n°12/100
 signé, titré et daté sur une étiquette sur le socle
 Ht. totale : 193 cm

1 800 / 2 200 €

224. FREDDISH, né en 1971
Facettes
 peinture sur toile (petit enfoncement)
 signée et titrée au dos
 79x83 cm

300 / 500 €

225. HEGER DE LÖWENFELD, XXe siècle
Megaletor
 gravure au carborendum partiellement doré à l'or fin 23 ct, n°162/200
 porte une inscription vers le bas à gauche de la planche : G. Braque,
 titré en bas au milieu avec la mention : Hommages aux bijoux de Braque
 35,5x50,5 cm à vue

300 / 500 €

226. HUYGHE Pierre aka PiroKao, né en 1962, collectif LES FRERES RIPOULIN
Sans titre double-face, 1986
 technique mixte sur plaque de métal avec collage et peinture (importants accidents)
 en bas à gauche d'une face : KO 86
 99x60x14 cm
 PROVENANCE : Vente Drouot, Binoche et Godeau, 1986.

1 000 / 1 500 €



227

227. MESNAGER Jérôme, né en 1961
Sans titre, 2008
 technique mixte sur la Une du Petit Parisien du mercredi 10 février 1943
 signé et daté en bas à droite
 60x43 cm

500 / 800 €



228

228. MITORAJ Igor, 1944-2014
Centurion II
 bronze à patine antique, n°HC. 1004/1500
 sur l'avant : MITORAJ
 Ht. : 18,5 cm

1 500 / 2 500 €

229. NADAL André, né en 1952
BW2621012
 peinture sur toile
 signée et titrée au dos
 20x20 cm

450 / 600 €

230. PAPADANTONAKIS Bartholomé, né en 1931
Nu assis
 acrylique sur toile
 signée en bas à gauche
 200x82 cm

1 500 / 2 500 €



230

231. PAPADANTONAKIS Bartholomé, né en 1931
Antique
 peinture sur toile
 signée en bas à droite
 71,5x105,5 cm

700 / 1 000 €

232. TAO artwork, né en 1984
DJ Flamingo
 bombe aérosol sur cassettes audio assemblées
 signées
 70x100 cm

700 / 800 €

233. TAO artwork, né en 1984
Paul's Boutique
 bombe aérosol, marqueur acrylique sur cassettes audio assemblées
 signées
 50x50 cm

300 / 400 €



232



229



233



234

234. ALAUX Laurence, née en 1965
Propagation, 2008
 technique mixte et oxydes de fer sur toile
 monogramme en bas à droite
 89x146 cm

3 000 / 5 000 €

235. ALAUX Laurence, née en 1965
Esquisse, 2018
 peinture sur toile
 monogramme en bas à droite, signé au dos du châssis
 90x30 cm

600 / 900 €

235B. ALAUX Laurence, née en 1965
Point rouge
 peinture sur toile
 monogramme en bas à droite
 80x80 cm

800 / 1 200 €

235T. AUGER Thierry, né en 1968
Cotton Club
 technique mixte et collage sur panneau
 monogramme en bas à droite et au dos
 120x120 cm

500 / 700 €

236. AYBAR Angelo, né en 1947
En soi
 huile sur toile
 signée en bas à droite
 80x100 cm

500 / 700 €

237. BEVZA Petro (né en 1963)
Dada de la tour Eiffel
 technique mixte sur toile
 signée en bas à droite, signée et titrée avec une esquisse du nu
 98x115 cm
 PROVENANCE : acquis directement auprès de l'artiste

1 500 / 2 500 €



240



238

238. CANDON Frédéric, né en 1953
Ours assis
 sculpture en plâtre sur résine (?) à patine brun-foncé et doré vernissé,
 n°5/12
 signé sur le côté, monogramme au dos
 Ht. : 27 cm

400 / 600 €

239. DELANNOY Isabelle, née en 1962
Promenade urbaine, Paris
 huile sur toile
 signée en bas à droite, signée et titrée au dos
 70x151 cm

1 200 / 2 000 €

240. HUANG Jiannan, né en 1952
L'amour de la pleine lune, 2014
 aquarelle et gouache
 signée et datée en haut à droite
 45,5x69 cm

6 000 / 9 000 €

241. HUANG Jiannan, né en 1952
Le fleuve, 2016
 peinture sur toile
 signée et datée en bas à gauche, signée, titrée et datée au dos
 50x45 cm

5 000 / 8 000 €



241



245



247

242. M. LEA, XXe siècle

Paris
peinture sur toile
signée au dos
51x50 cm

300 / 400 €

243. L'ALTRANGE Jean-François, né en 1948
5304

technique mixte sur panneau
signé en bas à droite
81,5x61 cm
BIBLIOGRAPHIE : n°5304, p. 190 du livre L'Altrange.

300 / 500 €

244. LORRAIN Cat., née en 1949

Désert de Mongolie
peinture sur toile
signée en bas à droite, titrée au dos
146x97 cm

400 / 700 €

245. MALTIER Dominique, né en 1954

Sans titre
sculpture en métal découpé et soudé à patine noire et ocre, pièce unique
n°1/1 (frottements à la patine)
signé sous la base
Ht. : 104,5 cm

300 / 500 €

246. MALTIER Dominique, né en 1954

Sans titre
sculpture en métal découpé et soudé à patine noire et ocre, pièce unique
n°1/1
signé sous la base
Ht. : 31 cm Lg. : 47,5 cm

250 / 350 €

247. MORGAN Cole, né en 1950

D. B. TILT, 1994
technique mixte sur toile
signée et datée en bas à droite, signée, titrée et datée au dos
110x100 cm

2 000 / 3 000 €

248. NIZAM-GÜNER, né en 1941

Sans titre
bas-relief en bronze doré et patine verte pour la plaque, n°1/3
signé en bas à droite, cachet de l'artiste au dos du montage
19,5x13x3 cm
Accompagné d'un livre sur l'artiste

500 / 600 €

249. NIZAM-GÜNER, né en 1941

L'envol
bronze à patines dorée et brune sur un socle en marbre veiné rose
marqué Nizam 1/4
Ht. : 25 cm+socle Lg. : 20 cm

250 / 350 €

250. NOVARINO Fabien, né en 1963

Rock your mind James
technique mixte sur toile avec fond imprimé avec collages
signée en bas à droite, signée et titrée au dos
130x90 cm

3 500 / 5 000 €

251. PSYCHAKIS Charalambos, né en 1938

Sans titre
peinture sur carton (accident)
signé en bas à gauche
60x46 cm

500 / 700 €

252. PSYCHAKIS Charalambos, né en 1938

Sans titre
peinture sur carton
signé en bas à droite
110x87 cm

800 / 1 200 €

253. TERRADE J., XXe siècle

Nu au bras levé
bronze à patine brun nuancé, n°2/5 (petits accidents)
sur l'arrière : J. TERRADE
Ht. : 77,5 cm

1 500 / 2 500 €

254. AMIAND Alain, né en 1944

2x2B, 2007/2008
4 photographies en couleurs dans un même montage en plexiglas
signé au dos de chaque
Dim. totale : 60x60 cm

1 500 / 2 500 €

La vente sera faite au comptant et conduite en Euros. Les frais attachés à la vente (hors magasinage et autres charges éventuelles) sont de 23 % Hors Taxes, soit 27,60 % TTC.

1. GARANTIES

Les attributions notion d'époque ont été établies compte - tenu des connaissances scientifiques et artistiques à la date de la vente. Ces mentions sont garanties pour une durée de 5 ans à partir de la date d'adjudication. Le délai de prescription pour une action en responsabilité à l'encontre de la maison de ventes aux enchères ROSSINI est de 5 ans. L'ordre du catalogue sera suivi. Une exposition préalable permettant aux acquéreurs de se rendre compte de l'état des biens mis en vente, il ne sera admis aucune réclamation une fois l'adjudication prononcée. Les reproductions au catalogue des œuvres sont aussi fidèles que possible, une différence de coloris ou de tons est néanmoins possible. Les dimensions ne sont données qu'à titre indicatif. La maison de vente aux enchères ROSSINI est couverte par les assurances responsabilité professionnelle et représentation des fonds prescrites par la loi. Tous nos experts sont couverts par une assurance responsabilité professionnelle.

2. ENCHERES

- Ordre d'achat: Si vous souhaitez faire une offre d'achat, vous pouvez en faire la demande sur Drouot Digital Live ou directement auprès de notre étude. Celui-ci doit nous parvenir au plus tard 24 heures avant la vente, accompagné d'une copie de votre pièce d'identité et de vos coordonnées bancaires.

- Enchères par téléphone: Si vous souhaitez enchérir par téléphone, veuillez en faire la demande par écrit en utilisant le formulaire prévu à cet effet, accompagné d'une copie de votre pièce d'identité et de vos coordonnées bancaires et d'un seul numéro de téléphone ou nous pourrions vous joindre, au plus tard 24 heures avant la vente. La SVV Rossini décline sa responsabilité en cas où la communication téléphonique n'aurait pu être établie. En cas de double enchère reconnue effective par le Commissaire - Priseur, le lot sera remis en vente, tous les amateurs présents pouvant concourir à cette deuxième mise en adjudication.

3. DÉFAUT DE PAIEMENT

En application de l'article L. 441- 6 du Code du Commerce, en cas de retard de paiement supérieur ou égal à 30 jours après la vente, des pénalités de retard égales à 11,37 % du montant de l'adjudication (charges et taxes comprises) seront demandées à l'acheteur. L'application de cette clause ne fait pas obstacle à l'allocation de dommages et intérêts et aux dépens de la procédure qui serait nécessaire, et ne préjuge pas de l'éventuelle mise en œuvre de la procédure de folle enchère. Ces dommages ne seront en aucun cas inférieurs aux honoraires acheteurs et vendeurs qui auraient été facturés en cas de bonne résolution de la vente.

4. REITERATION DES ENCHERES

Les opérateurs de ventes volontaires de meubles aux enchères publiques mentionnés à l'article L. 321-4 de la loi du 16 février 2015, sont responsables à l'égard du vendeur et de l'acheteur de la représentation du prix et de la délivrance des biens dont ils ont effectué la vente. Toute clause qui vise à écarter ou à limiter leur responsabilité est réputée non écrite. Le bien adjudiqué ne peut être délivré à l'acheteur que lorsque l'opérateur ayant organisé la vente en a perçu le prix ou lorsque toute garantie lui a été donnée sur le paiement du prix par l'acquéreur. A défaut de paiement par l'adjudicataire, après mise en demeure restée infructueuse, le bien est remis en vente à la demande du vendeur sur réitération des enchères ; si le vendeur ne formule pas cette demande dans un délai de trois mois à compter de l'adjudication, la vente est résolue de plein droit, sans préjudice de dommages et intérêts dus par l'adjudicataire défaillant. Les fonds détenus pour le compte du vendeur doivent être versés à celui-ci au plus tard deux mois à compter de la vente.

5. RETRAIT DES ACHATS

Il est conseillé aux adjudicataires de procéder à l'enlèvement de leurs lots dans les meilleurs délais afin d'éviter les frais de magasinage qui sont à leur charge. Le magasinage n'entraîne pas la responsabilité de la S.V.V.Rossini ni de l'expert à quelque titre que ce soit. Frais de magasinage salle ROSSINI: tout achat de mobilier volumineux (+0,5m3) sera envoyé en garde-meuble dès 11 heures le lendemain de la vente à la charge de l'acheteur. Pour tous nos acquéreurs (acheteur présent le jour de la vente, acheteur en ligne et donneurs d'ordre) des frais de stockage seront dus à compter du 10ème jour après la vente (jours fériés et week-ends non inclus).

Le montant est de 5 € par jour et par bordereau.

Les lots dépassant le montant de 10.000 € supporteront une participation complémentaire aux frais d'assurance et d'administration de 1% TTC de leur valeur en sus des frais de magasinage dus.

En cas de paiement par chèque, la délivrance des objets pourra être différée jusqu'à encaissement total.

En cas de paiement par chèque ou par virement, la délivrance des objets pourra être différée jusqu'à l'encaissement. En cas de paiement par carte la délivrance pourra être différée jusqu'à ce que le délai de rétractation soit purgé. Dès l'adjudication, l'objet sera sous l'entière responsabilité de l'adjudicataire. L'acquéreur sera lui-même chargé

de faire assurer ses acquisitions, et la S.V.V.Rossini décline toute responsabilité quant aux dommages que l'objet pourrait encourir, et ceci dès l'adjudication prononcée. En cas de vente à l'Hôtel Drouot, les frais de magasinage sont à la charge de l'acquéreur.

6. EXPÉDITION DES LOTS

Le transport est effectué sous l'entière responsabilité de l'acheteur.

Le choix du transporteur et l'organisation du transport appartiennent à l'acheteur. La S.V.V. Rossini peut fournir, de manière non contractuelle, les coordonnées de transporteurs.

Les lots ne seront remis aux transporteurs qu'après règlement de l'achat. La formalité de licence d'exportation peut requérir un délai de 4 à 5 mois.

TERMS OF SALES

Purchased lots will become available only after payment in-full has been made. The sale will be conducted in Euros. Purchasers will pay in addition to the hammer price, a buyer's premium of 23 % VAT excluded or 27.6 % VAT included.

GUARANTEES

The auctioneer is bound by the indications in the catalogue, modified only by announcements made at the time of the sale noted in the legal records there of. An exhibition prior to the sale permits buyers to establish the conditions of the works offered for sale and no claims will be accepted after the hammer has fallen. Some difference may appear between the original work and its illustration, there will be no claims in such matter. The measurements are given only as an indication.

BIDS

Should the auctioneer recognise two simultaneous bids on lot, the lot will be put up for sale again and all those present in the saleroom may participate in this second opportunity to bid.

ABSENTEE BIDS

If you wish to make a bid in writing, you can apply on Drouot Digital or ask directly to the auction house, accompanied by a copy of your ID and your bank references, to be received by us no later than 24 hours before the sale.

TELEPHONE BIDS

If you wish to bid by telephone, please make your request to be called in writing, accompanied by a copy of your ID and your bank references, to be received by us no later than 24 hours before the sale.

COLLECTION OF PURCHASES

Buyers are advised to collect successful lots as soon as possible to avoid handling and storage costs which may be incurred at their expense. S.V.V. Rossini is not responsible for the storage of purchased lots. Storage fees at S.V.V. Rossini: Any bulky furniture purchase (0,5 cubic meter) will be sent to the furniture storehouse the next morning after the sale, the fees are chargeable to buyers. For any present buyer the day of the auction, the storage expenses will be due from 11 a.m the next day after the sale. For all buyers (web buyers, room buyers and ordering customer), storage fees shall be due and payable from the 10th day after the auction (without including weekends and national holidays).

The amount is 5 €/day and invoice.

All lots with hammer price higher than 10.000 € will be subject to an assurance and administration fee of 1% inclusive of tax, of the hammer price.

If payment is made by check, lots may not be withdrawn until the payment has been cleared.

If payment is made by cheque or by wire transfer, lots may not be withdrawn until the payment has been cleared. From the moment the hammer falls, sold items will become the exclusive responsibility of the buyer.

The buyer will be solely responsible for the insurance; S.V.V.Rossini assumes no liability for any damage to items which may occur after the hammer falls. An export license can take five or ten weeks to process, although this time may be significantly reduced depending upon how promptly the buyer supplies the necessary information to S.V.V.Rossini.



ROSSINI
Maison de Ventes aux Enchères