



ROSSINI
Maison de Ventes aux Enchères

TABLEAUX
MODERNES

Salle des ventes Rossini
Mardi 26 juin 2018 - 14H30



Salle des ventes Rossini 7, rue Rossini 75009 Paris

JUIN 2018

30 juin 2018 à 12h
Street art & art contemporain

JUILLET 2018

5 juillet 2018 à 14h
Vente cataloguée mobiliers et objets d'art

10 juillet 2018 à 14h
Vente courante : tableaux, dessins, objets d'art et de vitrine, argenterie et métal argenté, mobilier, tapis


Vente online de bijoux, montres, orfèvrerie et mode (en préparation)

AOUT 2018

Vente online de tableaux et sculptures, XIX^e, moderne et contemporain (en préparation)

Vente online de bijoux, montres, orfèvrerie et mode (en préparation)

Vente online mobilier & objets d'art (en préparation)

 Pour inclure des lots dans ces vacations : +33 (0) 1 53 34 55 00 - contact@rossini.fr
Retrouvez l'ensemble des informations sur rossini.fr

- VENTES AUX ENCHÈRES
- EXPERTISES
- CONSEIL EN PATRIMOINE MOBILIER
- ESTIMATIONS GRATUITES DE VOS OBJETS D'ART

Notre équipe dans votre région :

Bourges, Tours, La Celle-Saint-Cloud, Le Perreux-sur-Marne, Louveciennes, Orsay, Paris, Saint-Maur-des-Fossés, Sèvres, Vincennes, La Rochelle, Niort, Nice, Toulon, Lyon, Saint-Étienne, Roanne, Grenoble, Toulouse, Nantes, Dinard, Lille, Athènes, Vichy, Poitiers, Loche

TABLEAUX MODERNES

Mardi 26 juin 2018 à 14h30

Expositions publiques

Salle des Ventes Rossini

7, rue Rossini 75009 Paris

Samedi 23 juin de 10h45 à 18 h

Lundi 25 juin de 10h45 à 18 h

Mardi 26 juin de 10h45 à 12 h

Directeur général
Commissaire - priseur habilité
Pascale Marchandet

Contact

Maude Laugeay
+33 (0)1 53 34 55 18
maude.laugeay@rossini.fr

Experts

Michel Maket et Raphaël Maket
(Membres du Syndicat Français des Experts
Professionnels en OEuvres d'Art et Objets de Collection)
17, avenue de Messine 75008 Paris
+33 (0)1 42 25 89 33
info@maket-expert.com
www.maket-expert.com

Directeur général délégué
Olivier Nuzzo - Revol

Téléphone durant les expositions
+33 (0)1 53 34 55 01

Crédits photos : Laura Gema, Maket expert
et Yann Girault

Catalogue et salle d'exposition visibles sur
rossini.fr ; auction.fr ; interencheres.com

Enchérissez en live sur :

DROUOT
DIGITAL
Live

ROSSINI - MAISON DE VENTES AUX ENCHÈRES - BUREAU D'ESTIMATIONS GRATUITES
Sans RDV du lundi au vendredi, de 9h30 à 13h et de 14h à 18h - estimation.gratuite@rossini.fr
7, rue Drouot 75009 Paris - Tél. : 01 53 34 55 00 - Fax : 01 42 47 10 26 - contact@rossini.fr - www.rossini.fr
Rossini - Société de ventes volontaires de meubles aux enchères publiques agréée sous le n° 2002-066 RCS Paris B 428 867 089

Ensemble d'œuvres par Alexandre Raymond



1

1. RAYMOND Alexandre, 1872-1941

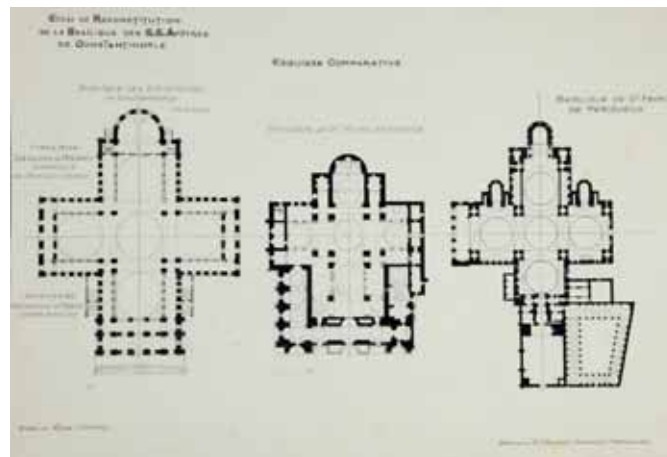
La basilique d'Ayia-Sophia de Constantinople - Frise et bandeau des bas-côtés du rez-de-chaussée (Pl. 15) - Fragment de mosaïque du Gynécée (Pl. 18) - Mosaïque de la voûte développée en plan horizontal fenêtre du Gynécée (Pl. 19) - Motifs en mosaïque du Gynécée (Pl. 17)
4 gouaches rehaussées de peinture dorée (quelques rousseurs, petites taches et traces de papier collant sur les bords), signées et titrées
environ 41x54 cm chaque 1200 / 1800 €

2. RAYMOND Alexandre, 1872-1941

La basilique d'Ayia-Sophia de Constantinople - Types de chapiteau (Pl. 34) - Portes en bronze du narthex (Pl. 26) - Chapiteaux et linteau des colonnes aux fenêtres du Gynécée (Pl. 39A) - Chapiteaux de colonne et de pilastre et tirants en bois sculpté (Pl. 39) - Chapiteau du pilastre au Gynécée (Pl. 60)
5 aquarelles et gouache (quelques rousseurs, petites taches et traces de papier collant sur les bords), signées et titrées
environ 41x54 cm chaque 1000 / 1500 €



2



6

3. RAYMOND Alexandre, 1872-1941

La Basilique d'Ayia-Sophia de Constantinople, plafond en mosaïque du Narthex (Pl. 20) - Décoration en mosaïque dans l'angle de la Galerie Supérieure (côté sud) (Pl. 21)
2 gouaches et peinture dorée (rousseurs sur les bords, traces de plis et petites déchirures en marges de la seconde planche), signées et titrées
58,5x44 cm et 51x69 cm 400 / 700 €

4. RAYMOND Alexandre, 1872-1941

La Basilique d'Ayia-Sophia de Constantinople, page de titre aux paons gouache et peinture dorée (traces de plis et petites déchirures), signée vers le milieu
37,5x31 cm
On y joint: une frise décorative à la gouache et peinture dorée, non signée, 13x29,5 cm et un vitrail à la gouache et aquarelle (déchirure et petites taches), signée en bas à droite, 39x26 cm. 200 / 300 €

5. RAYMOND Alexandre, 1872-1941

La Basilique d'Ayia-Sophia de Constantinople, Portrait de Justinien et Théodora (Pl. 41)
gouache, peinture dorée et collage de photographies en couleurs pour les deux portraits (rousseurs sur les bords), signée en bas à droite
44,5x55 cm
On y joint : La Basilique d'Ayia-Sophia de Constantinople, Mosaïque de la Vierge et l'enfant Jésus (Grand Arc Occidental) (Pl. 52), gouache et peinture dorée (traces de papier collant et trace de pli), non signée,
41x50 cm. 150 / 250 €

6. RAYMOND Alexandre, 1872-1941

Essai de reconstitution de la basilique des Saints Apôtres de Constantinople: Vue en plan du dallage en mosaïque - Vue en plan du Gynécée - Esquisse comparative (Pl. 42)
deux dessins à l'aquarelle et à la gouache et un dessin à la plume et encre noire (quelques rousseurs et traces d'humidité), signés et titrés
49,5x32 cm chaque 1000 / 1500 €



7

7. RAYMOND Alexandre, 1872-1941
 Essai de reconstitution de la basilique des Saints Apôtres de Constantinople - Motif du Gynécée - La loge impériale, le Christ bénissant Justinien et Théodora (Pl. 35)
 aquarelle, gouache et rehauts dorés (rousseurs en marge), signée en bas à droite, titrée en bas au milieu
 51,5x31,5 cm 500 / 800 €

8. RAYMOND Alexandre, 1872-1941
 Essai de reconstitution de la basilique des Saints Apôtres de Constantinople - La porte royale (Pl. 30)
 aquarelle gouachée et rehauts dorés et argentés (rousseurs en marge), signée en bas à droite, titrée en bas à gauche
 50x33 cm 400 / 700 €

9. RAYMOND Alexandre, 1872-1941
 Essai de reconstitution de la basilique des Saints Apôtres de Constantinople - Motif décoratif de la galerie inférieure (Pl. 31)
 aquarelle gouachée et rehauts dorés et argentés (rousseurs en marge), signée en bas à droite
 54x33 cm 400 / 700 €

10. RAYMOND Alexandre, 1872-1941
 Essai de reconstitution de la basilique des Saints Apôtres de Constantinople - Plafond en mosaïque au gynécée - Le Christ Pantocrator (Pl. 13)
 aquarelle gouachée et rehauts dorés (rousseurs en marge), signée en bas à droite, titrée en bas au milieu
 50,5x37 cm 400 / 700 €

11. RAYMOND Alexandre, 1872-1941
 Essai de reconstitution de la basilique des Saints Apôtres de Constantinople - Mosaïque du gynécée - La Vierge orante (Pl. 32)
 aquarelle gouachée et rehauts dorés et argentés (rousseurs en marge), signée en bas à droite, titrée en bas au milieu
 51x35,5 cm 300 / 500 €

12. RAYMOND Alexandre, 1872-1941
 Essai de reconstitution de la basilique des Saints Apôtres de Constantinople - Plafond en mosaïque du gynécée
 aquarelle gouachée et rehauts dorés et argentés (rousseurs en marge), signée et titrée
 49x37,5 cm 300 / 500 €

13. RAYMOND Alexandre, 1872-1941
 Theodora de Byzance
 gouache (quelques rousseurs en marge), signée en bas à droite
 47x32,5 cm 400 / 700 €

14. RAYMOND Alexandre, 1872-1941
 L'Art islamique en Orient, 2e partie
 album de 60 planches en couleurs accompagné de son feuillet comprenant la préface, la table des matières et la notice explicative des planches, M. Schulz édition, Prague, 1924, dans son cartonnage en état assez usagé (légère insolation sur les bords des planches), non signé
 49x35,5 cm 500 / 800 €

15. RAYMOND Alexandre, 1872-1941
 L'Art islamique en Orient (Pl. 1)
 gouache (salissures et traces de plis en marges), non signée
 34,5x50 cm 100 / 150 €

16. RAYMOND Alexandre, 1872-1941
 Mosaïques Byzantines
 page de titre à la gouache et peinture dorée, non signée
 46x34 cm 1200 / 1500 €



13



16



17

17. RAYMOND Alexandre, 1872-1941
Mosaïques Byzantines, Église de San Vitale à Ravenne, Justinien avec sa cour et Maximianus
gouache et peinture dorée (quelques usures en marge), signée et titrée en bas à droite
41x57 cm 700 / 1200 €

18. RAYMOND Alexandre, 1872-1941
Mosaïques Byzantines, La Basilique de Sainte-Sophie de Thessalonique, Fraction de la coupole, L'Ascension (Pl. 28)
gouache et peinture dorée (quelques taches en marge), signée et titrée
50x37 cm 400 / 700 €

19. RAYMOND Alexandre, 1872-1941
Mosaïques Byzantines, Basilique de Saint-Démétrius à Thessalonique - Saint Démétrius et les fondateurs de son sanctuaire (Pl. 29)
gouache et peinture dorée (traces de plis en marge), signée et titrée
37x29,5 cm 300 / 500 €

20. RAYMOND Alexandre, 1872-1941
Mosaïques Byzantines, Constantinople - Nicée - Sonès - Chio - Chypre - Thessalonique - Daphni - Phocide - Ravenne - Palerme - Sinai
gouache et peinture dorée (rousseurs et taches en marge), signée en bas à droite
54,5x40 cm 300 / 500 €

21. RAYMOND Alexandre, 1872-1941
Mosaïques Byzantines, Église de la Martorana à Palerme Sicile - Le Christ couronne Roger II (Pl. 57)
gouache et peinture dorée (quelques rousseurs en marge et traces de plis), signée en bas à droite, titrée en bas au milieu
38x32 cm 300 / 500 €

22. RAYMOND Alexandre, 1872-1941
Mosaïques Byzantines, La Basilique Sainte-Sophie de Constantinople, Icône de l'archange Gabriel (Pl. 3)
gouache et peinture dorée (quelques petites rousseurs en marge), signée en bas à droite, titrée en bas au milieu
50x35 cm 300 / 500 €



18

23. RAYMOND Alexandre, 1872-1941
Mosaïques Byzantines, La Basilique Sainte-Sophie de Constantinople, Icône de la Vierge dans le demi-dôme du Sancta Sanctorum (Pl. 14)
gouache et peinture dorée (quelques petites rousseurs en marge et petite déchirure sur un bord), signée en bas à droite, titrée en bas à gauche
28,5x48 cm 300 / 500 €

24. RAYMOND Alexandre, 1872-1941
Mosaïques Byzantines, La Basilique Sainte-Sophie de Constantinople, Icône de Saint-Paul (Pl. 4)
gouache et peinture dorée (quelques rousseurs en marge), signée en bas à droite
45,5x29,5 cm 300 / 500 €

25. RAYMOND Alexandre, 1872-1941
Mosaïques Byzantines, Monastère de Chora de Constantinople, Médail- lon décoratif du narthex
gouache et peinture dorée (accidents), signée en bas à droite
48,5x42,5 cm 300 / 500 €

26. RAYMOND Alexandre, 1872-1941
Mosaïques Byzantines, Monastère de Daphnis, L'Adoration des Mages (Pl. 47)
gouache et peinture dorée (petites rousseurs et taches en marge), signée et titrée
37x27 cm 300 / 500 €

27. RAYMOND Alexandre, 1872-1941
Mosaïques Byzantines, Monastère de Sainte-Catherine au Mont Sinai, La Transfiguration (Pl. 55)
gouache et peinture dorée (rousseurs et traces de plis en marge), signée et titrée
31x45 cm 300 / 500 €

28. RAYMOND Alexandre, 1872-1941
Mosaïques Byzantines, Chypre, La Panaghia Anghelotistos, La Vierge sur le trône - La Basilique des S.S. Apôtres de Constantinople
deux reproductions en noir et blanc partiellement peintes à la gouache et rehauts dorés (traces d'humidité à l'une), l'une signée
17,5x26,5 cm et 29x22 cm 60 / 90 €

Estampes



29

29. BUFFET Bernard, 1928-1999
Don Quichotte prisonnier
 lithographie en couleurs, n°80/200, signée en bas à droite
 65,5x50 cm 800 / 1200 €



33

30. BUFFET Bernard, 1928-1999
Panda - Lion - Gazelle - Girafe - Rhinocéros, 1973-1977
 cinq assiettes en argent décorées de gravures à l'eau-forte (oxydations
 et petites traces d'usures), dans leur caisse en bois naturel avec velours
 brun, signées et titrées
 Diam. : 20,5 cm chaque 500 / 800 €

31. BUFFET Bernard, 1928-1999
Panda - Girafe - Gazelle, 1973-1977
 trois assiettes en argent décorées de gravures à l'eau-forte (oxydations
 et petites traces d'usures), dans leur caisse en bois naturel avec velours
 brun, signées et titrées
 Diam. : 20,5 cm chaque 250 / 350 €

32. COMBAS Robert, né en 1957
Jeux olympiques, 1992
 sérigraphie en couleurs, n°89/250, signée et datée en bas à droite
 83x59 cm 350 / 550 €

33. DALI Salvador, 1904-1989
Les Songes drolatiques de Pantagruel
 25 lithographies en noir et blanc sur Japon nacré, exemplaire EA dans
 son emboîtement d'origine en bon état d'usage, signées
 feuille : 76x54 cm
 BIBLIOGRAPHIE: Michler, Löpsinger, Dali, Das Drückgraphische Werk
 I, Prestel, 1995, ensemble similaire décrit et reproduit sous le n°1398-
 1422 pp.153-155. 2500 / 3500 €

34. DALI Salvador, 1904-1989
Les Colombes - Les Guitares - Les fléchettes - L'étoile de mer
 quatre carreaux de céramique polychrome appartenant à la suite des
 Impressions espagnoles, édition Die Museum Galerie, n°206/387 (acci-
 dent au carreau *Les Fléchettes*), portent des inscriptions Dali
 22x22 cm chaque 120 / 180 €



35

35. DUFY Raoul, d'après
La danse ou Le voyage aux îles
 empreinte de bois gravé en ocre-brun sur quatre feuilles assemblées et
 doublées (traces de plis et restaurations, bord inférieur irrégulier), cachet
 en bas à droite: RD Bianchini Ferier
 120x102 cm 3000 / 5000 €

36. FOUJITA Léonard Tsuguha, 1886-1968ru
Jeune fille assise
 lithographie en noir sur fond d'or sur papier Japon nacré, épreuve H.C.
 (rousseurs), signée en bas à droite
 planche: 36,5x21 cm; feuille: 50,5x33 cm 1700 / 2500 €



36



38

37. FOUJITA Léonard Tsuguha, 1886-1968ru

Eve
lithographie en couleurs, H.C. (légère insolation), signée en bas à droite dans la planche, signée en bas à droite
42,5x28,5 cm
Buisson 60.29. 800 / 1000 €

38. LICHTENSTEIN R., d'après

As I opened fire trilogy
suite de trois affiches offset en couleurs, portent des inscriptions apocryphes en bas à droite sur chaque, ©S.M.A. en bas à droite dans la planche
61x50 cm chaque 1500 / 2500 €

39. MALEVITCH K., d'après

Tête
lithographie en couleurs, inscription apocryphe en bas à droite
59x48,5 cm 120 / 180 €

40. MALEVITCH K., d'après

Paysan au champ
lithographie en couleurs, inscription apocryphe en bas à droite
71x43,5 cm 120 / 180 €

41. MIRO Joan, 1893-1983

Maravillas con variaciones acroscicas en el Jardin de Miro, planche n°13
lithographie en couleurs, EA, signée en bas à droite dans la planche
49,5x71,5 cm 120 / 150 €

42. MIRO Joan, 1893-1983

Petite fille au ballon rouge
lithographie en couleurs (quelques rousseur en marge), signée en bas à droite dans la planche
68,5x35 cm 120 / 150 €

43. NJA Mahdaoui, né en 1937

Carré rouge 5
lithographie en couleurs E.A. 3/10, signée en bas à droite
27,5x37 cm 500 / 800 €

44. NJA Mahdaoui, né en 1937

Carré rouge 4
lithographie en couleurs n°22/50, signée en bas à droite
28,5x37 cm à vue 500 / 800 €

45. NJA Mahdaoui, né en 1937

Carré rouge 3
lithographie en couleurs n°28/50, signée en bas à droite
40x27,5 cm 500 / 800 €

46. NJA Mahdaoui, né en 1937

Carré rouge 6
lithographie en couleurs n°22/50, signée en bas à droite
27x37 cm 500 / 800 €

47. NJA Mahdaoui, né en 1937

Carré rouge 2
lithographie en couleurs E.A. 9/10, signée en bas à droite
33,5x37 cm 500 / 800 €

48. NJA Mahdaoui, né en 1937

Carré rouge 1
lithographie en couleurs et pigments dorés n°22/50, signée en bas à droite
36,5x25,5 cm 500 / 800 €



37

Peintures, dessins et sculptures



50

49. CHEMIN Victor, 1825-1901

Deux chiens combattant
groupe en bronze à patine brun-roux (quelques usures à la patine), sur la terrasse: V. CHEMIN
Ht.: 11 cm; Lg.: 24 cm

300 / 500 €

50. COIGNET Jules, 1798-1860

Lac de montagne aux embarcations, 1832
huile sur papier maroufflé sur toile (usures et restaurations), signé et daté en bas à droite
38x46 cm

500 / 800 €

51. COIGNET Jules, attribué à

Bords de rivière et ville devant les montagnes
huile sur toile, porte une signature apocryphe en bas à gauche
50x66 cm

1500 / 1800 €

52. DE PAPELEU Victor Eugène, 1810-1881

Le pont du Carrousel ou pont des Saints-Pères, Paris
huile sur panneau, signé en bas à gauche
22x35 cm

400 / 700 €

53. DESHAYES Charles, 1831-1895

Gibier en cuisine, 1895
huile sur toile, signée et datée en bas à gauche
55,5x46 cm

250 / 350 €

54. ÉCOLE FRANÇAISE DU XIXe siècle

Place de marché animée
plume et lavis d'encres brune et noire (rousseurs, insolation et traces de plis), en bas à gauche peu lisible: Noyon (?)
38,5x55,5 cm

300 / 500 €

55. FRANÇAIS François Louis, 1814-1897

Profil de Harpignies
crayon noir, monogramme en bas à gauche
8x11 cm

100 / 150 €

56. FRÉMIET Emmanuel, 1824-1910

Singe défiant un serpent
cachet en bronze à patine brune nuancée (petites oxydations), sur le manche: FREMIET
Ht.: 11 cm

350 / 500 €



57



57. GÉRÔME Jean Léon, 1824-1904

Nu au drap, circa 1886 - La fin de séance
dessin au crayon noir sur papier beige (insolation, petit tache, feuille fixée sur les bords), signé en bas à droite
32x17 cm

ANCIENNE PROVENANCE: Ancienne collection du peintre et sculpteur Aimé Morot, gendre de Jean Léon Gérôme

HISTORIQUE: Figure centrale de la célèbre composition *La fin de séance* où Jean Léon Gérôme se représente lui-même dans son atelier après une séance de pose pour la sculpture monumentale *Omphale*. Le modèle est très probablement Emma Dupont, son modèle favori que l'on retrouve dans une série de photographies avec l'artiste dans son atelier et la sculpture *Omphale* exposée au Salon de 1887.

2000 / 3000 €



58

58. HARPIGNIES Henri, 1819-1916
La passerelle des Arts, Paris
 aquarelle (petites taches), monogramme en bas à gauche
 10,5x16,5 cm 800 / 1200 €

59. LOUTREL Victor, 1821-1908
Femme à la lettre
 huile sur panneau, signé vers la gauche
 29x22 cm 400 / 700 €

60. MÈNE Pierre-Jules, 1810-1879
Chasse au lapin, groupe de chiens au terrier, 1853
 groupe en bronze à patine brune foncée (quelques usures à la patine),
 fonte d'édition posthume, sur la terrasse: P.J. MÈNE
 Ht.: 20,5 cm; Lg.: 37 cm
 BIBLIOGRAPHIE: Poletti et Richarme, Pierre-Jules Mène, catalogue raisonné
 des sculptures, édition Univers du Bronze, modèle similaire décrit et
 reproduit sous le n°CHA7 p.55. 1000 / 1500 €

61. PASCAL Paul, 1832-1905
Cavalier oriental au campement
 gouache, signée en bas à gauche
 20,5x29 cm 250 / 350 €

62. ANONYME XIXe siècle
Femme en buste
 dessin à la sanguine sur papier gris-bleu (piqûres), en bas à droite: anno-
 tation V Lebrun; en bas à gauche: marque non identifiée (L.3929)
 26x19 cm 180 / 250 €

63. BACHMAN Alfred, 1863-1956
Le quai de Billancourt, point du jour
 huile sur toile (petites restaurations), signée en bas à droite (usée), titrée
 au dos du châssis
 38,5x46 cm 300 / 500 €

64. BOUTIGNY Paul Émile, 1854-1929
Militaire et élégante au salon
 aquarelle, signée en bas à gauche
 34x43,5 cm 400 / 700 €

65. CAPDEVIELLE Louis, 1849-1905
Gitane au collier, 1871
 huile sur toile (accidents), signée et datée en bas à droite
 41x32,5 cm 100 / 200 €



59

66. COURTENS Frans, 1854-1943
Vaches au pré
 huile sur toile (accidents et manques), signée en bas à droite
 32,5x41 cm 300 / 500 €

67. ÉCOLE FRANÇAISE SECONDE MOITIÉ DU XIXe siècle
Jeune femme au foulard
 huile sur toile (accidents et restaurations), non signée
 61x50 cm 200 / 300 €

68. FERRARI, XIXe siècle
Italiennes à la fenêtre
 aquarelle (insolation), signée en bas à droite
 43x32 cm 350 / 600 €

69. FERRY Georges, 1851-1926
Double attrait!
 huile sur toile (petites restaurations), signée en bas à gauche
 41x27 cm 250 / 350 €



60



70

70. GALIEN-LALOUE Eugène, 1854-1941
Les grands boulevards à Paris
 gouache (petites oxydations), signée en bas à gauche de son pseudonyme Liévin
 à vue : 18,5x31 cm
 Nous remercions Monsieur Noé Willer qui nous a confirmé l'authenticité de cette œuvre. **1000 / 1500 €**

71. GALIEN-LALOUE Eugène, 1854-1941
Mare devant une ferme
 huile sur panneau, signé en bas à gauche de son pseudonyme Dupuy
 23,5x33 cm
 Nous remercions Monsieur Noé Willer de nous avoir confirmé l'authenticité de cette œuvre. **600 / 1000 €**

72. GAMBA Giovanni, dans le goût de
Nymphe au rocher
 sculpture en albâtre (petites égrenures), porte une inscription peu lisible sur le côté: G. Gamba
 Ht.: 38 cm **1200 / 1500 €**



73B

73. GARDET Georges, 1863-1939
Chasse au cerf
 groupe en bronze à patine brune sur socle en marbre noir veiné de blanc (quelques usures à la patine et petites taches), sur la terrasse: G GARDET
 Ht.: 34,5 cm + socle; Lg.: 37 cm **500 / 800 €**

73B. LARCHER Émile, fin XIXe siècle
Orientaux dans un marché aux esclaves, 1881
 huile sur toile (petits manques), signée et datée en bas à gauche
 61x74,5 cm **12000 / 15000 €**

74. LÉBOURG Albert, 1849-1928
Le pont
 huile sur toile (accidents et restaurations), signée en bas à droite, au dos : ancienne étiquette de dépôt Durand-Ruel n° D.16731, n° à la craie bleue 12405, cachet lacunaire : A Lebourg Paris 60 rue de Clichy
 46,5x73,5 cm **8000 / 12000 €**



74



75

75. LEBOURG Albert, 1849-1928
Bord de mer aux rochers rouges, 1922
 huile sur toile, signée et datée en bas à droite
 47x73 cm

7000 / 10000 €

76. LECOURTIER A., XIXe siècle
Chiens harcelant un sanglier
 groupe en bronze à patine brune nuancée sur socle en pierre noire polie, sur la terrasse: A LECOURTIER
 Ht.: 20,5 cm + socle; Lg.: 41 cm

800 / 1200 €

77. LEVIGNE Théodore, 1848-1912
Les deux sœurs, Marseille, 17 février 1898
 huile sur toile rentoilée à vue ovale (petites restaurations), signée, située et datée en bas à gauche
 65x54 cm

600 / 900 €

78. RIVOIRE François, 1842-1919
Roses au ruban bleu
 aquarelle, en bas à droite : Rivoire
 22,5x31,5 cm

120 / 180 €

79. RIVOIRE Raymond Léon, 1884-1966
Faunesse
 bronze à patine noire nuancée n°6/8 (usures à la patine), fonte d'édition moderne, sur la terrasse: Rivoire et marque du fondeur peu lisible
 Ht.: 66 cm

1800 / 2500 €

80. THOMAS Paul, 1859-1910
Le petit déjeuner
 huile sur toile (quelques craquelures et très petits accidents), signée en bas à gauche
 82x60 cm

700 / 1000 €



77



80



82



83

81. THURNER Gabriel Édouard, 1840-1907
Intérieur au chasseur
 huile sur toile (petits accidents), signée en bas à droite
 33x41 cm 300 / 500 €

82. VILLANIS Emmanuel, 1858-1914
La Sibylle
 important buste en bronze à patine brun nuancé (usures à la patine et traces de griffes), sur l'avant: Villanis; sur l'arrière: cachet de la Société des Bronzes de Paris
 Ht.: 70,5 cm 2000 / 3000 €

83. VITALI E., XIX-XXe siècles
Deux femmes au harem
 aquarelle gouachée, en bas à droite: E. Vitali 1886 Roma
 72,5x50,5 cm 3500 / 3800 €

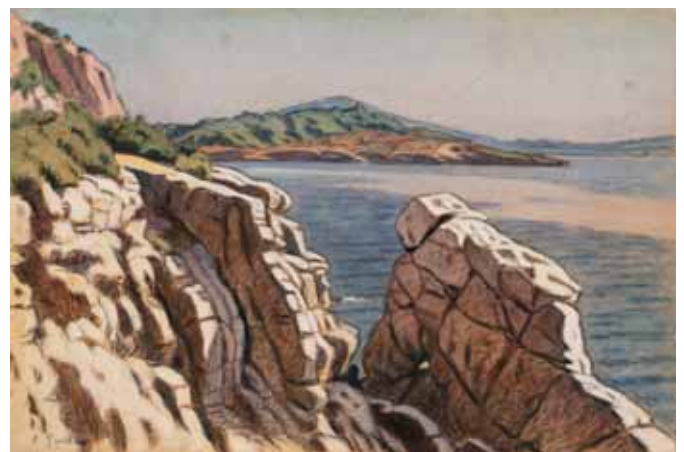
84. WAGREZ Jacques C., 1850-1908
Allégorie du Jour
 aquarelle, signée en bas à gauche
 11,5x19,5 cm 150 / 250 €

85. GUILLOUX Charles Victor, 1866-1946
Chemin au hameau dans le Midi
 gouache (trace de pli), signée en bas à droite
 29x37,5 cm 250 / 350 €

86. GUILLOUX Charles Victor, 1866-1946
Rochers en bord de mer
 aquarelle gouachée (déchirures), signée en bas à gauche
 30,5x44 cm 250 / 350 €



85



86



89

87. GUILLOUX Charles Victor, 1866-1946
Cabane dans le Midi
 aquarelle gouachée (trace de pli et accidents), signée en bas à gauche
 32x47 cm 250 / 350 €

88. GUILLOUX Charles Victor, 1866-1946
Mas aux arbres
 aquarelle gouachée (insolation et petites déchirures sur les bords),
 signée en bas à droite
 31x44,5 cm 250 / 350 €

89. GUILLOUX Charles Victor, 1866-1946
Arbres en bord de mer
 aquarelle (rousseurs et petits accidents sur les bords), cachet de la signature
 en bas à droite
 31x41 cm 220 / 350 €

90. GUILLOUX Charles Victor, 1866-1946
Paysages du Midi
 5 dessins au fusain dont 1 double-face (accidents et traces de plis), cachet
 de la signature sur chaque
 32x49 cm chaque 200 / 300 €

91. GUILLOUX Charles Victor, 1866-1946
Maisons au bord du chemin
 aquarelle (insolation et accidents), cachet de la signature en bas à
 gauche
 32x40 cm 180 / 250 €

92. GUILLOUX Charles Victor, 1866-1946
Les arbres
 aquarelle (petites rousseurs), signée et datée en bas à droite
 21x27 cm 150 / 250 €

93. GUILLOUX Charles Victor, 1866-1946
Champs et peupliers
 aquarelle (petites rousseurs), cachet de la signature en bas à gauche
 19,6x27 cm 150 / 250 €



92

94. GUILLOUX Charles Victor, 1866-1946
Chemin à la barrière
 aquarelle, cachet de la signature en bas à gauche
 27x21 cm 150 / 250 €

95. GUILLOUX Charles Victor, 1866-1946
Champs jaunes
 aquarelle, cachet de la signature en bas à gauche
 22,5x28,8 cm 150 / 250 €

96. GUILLOUX Charles Victor, 1866-1946
Chaumière
 aquarelle (insolation et accidents), cachet de la signature en bas à
 gauche
 22,5x31,5 cm 150 / 250 €

97. GUILLOUX Charles Victor, 1866-1946
Rochers en bord de mer - Arbres aux champs
 dessin double face au fusain (accidents), cachet de la signature en bas
 à gauche
 29,5x41 cm 120 / 180 €

98. GUILLOUX Charles Victor, 1866-1946
Péniches à quai, Paris
 aquarelle (rousseurs), cachet de la signature
 15x20,5 cm 120 / 180 €

99. GUILLOUX Charles Victor, 1866-1946
Palais et rivière
 aquarelle, cachet de la signature
 10x14 cm 100 / 150 €

100. GUILLOUX Charles Victor, 1866-1946
Le jardin du château
 aquarelle, cachet de la signature
 10,5x15,5 cm 100 / 150 €

101. LEVERD René, 1872-1938
Rue à Rouen - Place à Saint-Tropez
 aquarelle, signée et située en bas à droite
 36,5x27 cm et 26,5x37 cm 250 / 350 €



102

102. LÉVY-DHURMER Lucien, 1865-1953*Orientale au voile, Marrakech*

pastel sur papier (petits trous dans les angles), signé et situé en bas à droite

50,5x62 cm

1000 / 1500 €

103. MUCHA Alphonse, 1860-1939*Jeune femme à la bouteille*

crayon noir sur papier beige (légère insolation), signé en bas à gauche, porte un n°25 en bas au milieu

35,5x26,5 cm

1000 / 1500 €

104. MUCHA Alphonse, 1860-1939*Études de femmes*

dessin au crayon noir sur papier beige (insolation), signé en bas au milieu avec un n°6 en bas à droite sous le passe-partout

41x24,5 cm

1000 / 1500 €

105. RODIN Auguste, d'après*Buste de femme*

bronze à patine verte sur socle en bois noirci, fonte d'édition moderne, inscription sur l'arrière: Rodin; marqué REPRODUCTION en-dessous

Ht.: 23 cm; Lg.: 21,3 cm

700 / 1100 €

106. VILLON Jacques, 1875-1963*Violoniste*

crayon noir (trace de pli), signé en haut à gauche

21x14 cm

300 / 500 €

107. BARNOIN Henri, 1882-1940*Pardon en Bretagne*

huile sur toile rentoilée (restauration et usures), signée en bas à gauche

60x73 cm

3000 / 5000 €



107



108

108. CAMOIN Charles, 1879-1965

Jeune femme à la voilette
pastel, signé en bas à droite
37x31 cm à vue

1000 / 1500 €

109. CORBELLINI Luigi, 1901-1968

Le modèle au fauteuil
huile sur toile, signée en bas à droite
92x73 cm

300 / 500 €

110. ÉCOLE FRANÇAISE, fin XIXe siècle

Nu au collier
huile sur toile marouflée sur carton, non signée
37x50 cm

150 / 250 €

111. FAVRE DE THIERRENS Jacques, 1895-1973

Jeune femme dans un parc ensoleillé
huile sur panneau, signé en bas à gauche, au dos un n°344
46x55 cm

400 / 500 €

112. FRIESZ Émile Othon, 1879-1949

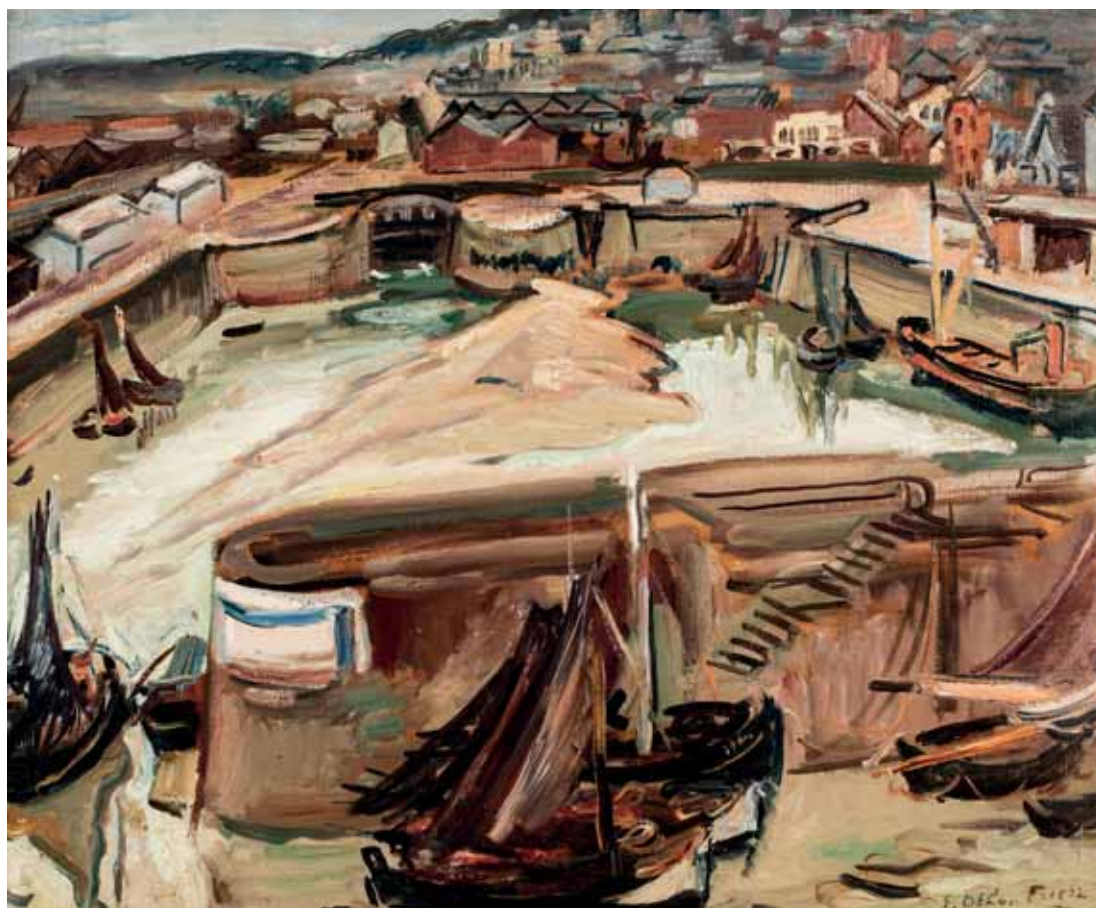
Honfleur, le port à marée basse, 1937
huile sur toile, signée et datée en bas à droite, monogramme, titre et date au dos
54x65 cm
Un avis d'inclusion au catalogue raisonné tome II de l'œuvre peint d'Émile Othon Friesz par Madame Odile Aittouarès sera remis à l'acquéreur.

5000 / 8000 €

113. JORON Maurice, 1883-1937

Nu au drap rose
huile sur toile (accident), signée en haut à gauche
41x33 cm

250 / 350 €



112



114

114. JOUVE Paul, 1878-1973*Buffles devant une église, Salonique, 1917*

plume, encre de Chine, aquarelle et gouache sur papier préparé couleur or matifié (petites traces de plis), signé, situé et daté en bas à droite
45,5x108 cm

Nous remercions Monsieur Dominique Suisse de nous avoir confirmé l'authenticité de cette œuvre.

Ce lot est présenté conjointement avec Amélie Marcilhac.

5000 / 8000 €

116. LECOURT Raymond Louis, 1882-1946*Deux vaches à la mare, 1918*

huile sur toile (craquelures et petites restaurations), signée et datée en bas à droite
50x61,5 cm

400 / 700 €

Acquis directement auprès de l'artiste.

117. LECOURT Raymond Louis, 1882-1946*Berger et son troupeau*

huile sur toile, au dos une scène de labour, signée en bas à gauche
54x81 cm

300 / 500 €

Acquis directement auprès de l'artiste.

118. MONNOT Maurice Louis, 1869-1937*Coin de cuisine, 1911*

huile sur toile, signée et datée en bas à droite
55x46 cm

350 / 550 €

119. MONTAGNÉ Louis Agricol, 1879-1960*Rue de village méditerranéen*

aquarelle, signée en bas à droite
59x45 cm

300 / 500 €

120. MONTEZIN Pierre Eugène, 1874-1946*Clairière*

peinture sur carton, signé en bas à droite
19,5x24 cm

500 / 800 €

121. MÜNZER Kathe Neumann, née en 1877*Enfant à la pomme verte*

huile sur toile (petites restaurations et quelques craquelures), signée en haut à droite
61x52 cm

300 / 500 €

122. BABOULÈNE Eugène, 1905-1994*Coin de table, 1989*

huile sur toile, signée en bas à droite, signée et datée au dos
46x33 cm

800 / 1200 €



123

123. BACH Pierre, 1906-1971

Calvi, Corse, 1943

huile sur toile, signée et datée en bas à droite, située au dos du châssis
46x61 cm 800 / 1200 €

Né en 1895, René Bellanger, encouragé par des amis artistes comme Montezin, Luce, Valtat ou encore Vlamincq, commença très tôt à peindre et dessiner ce qui l'entourait.

Amoureux de la nature, il a su représenter avec sensibilité et délicatesse les paysages environnants, jouant avec les couleurs et les lumières de son Oise natale.

124. BELLANGER René, 1895-1964

Le canal San Giorgio, Venise

huile sur papier maroufflé sur toile, signé en bas à droite
65x65 cm 700 / 900 €

125. BELLANGER René, 1895-1964

Derrière les arbres

huile sur carton fin maroufflé sur panneau, signé en bas à droite
73x54 cm 600 / 700 €



124

126. BELLANGER René, 1895-1964

Plage à Nazare, Portugal

huile sur carton fin maroufflé sur toile, signé en bas à droite
60x73 cm 600 / 700 €

127. BELLANGER René, 1895-1964

Place en ville

huile sur papier maroufflé sur toile, signé en bas à droite
54x65 cm 600 / 700 €

128. BELLANGER René, 1895-1964

Pont sur la rivière

huile sur carton fin maroufflé sur toile, signé en bas à gauche
33x55 cm 350 / 450 €

129. BELLANGER René, 1895-1964

Cathédrale d'Orléans

peinture sur papier maroufflé sur toile, signé en bas à gauche
35x35 cm 300 / 400 €

130. BELLANGER René, 1895-1964

Soucis et renoncules

peinture sur papier maroufflé sur toile, signé en bas à gauche
27x27 cm 250 / 350 €



126



129



133

131. BELLANGER René, 1895-1964

Église de campagne

peinture sur papier maroufflé sur toile, signé en bas à droite

22x27 cm

250 / 350 €

132. BERTHOMMÉ-SAINT-ANDRÉ Louis, 1905-1977

Le déshabillé rose

aquarelle, signée en bas à droite

31x22 cm

150 / 250 €

133. BULMAN Orville, 1904-1978

Un amour d'enfant, 1958

huile sur toile (petit enfoncement en haut à droite), signée en bas à droite, signée, titrée et datée au dos

51x46 cm

600 / 900 €

134. PISSARRO Paul-Émile, 1884-1972

Arbres en fleurs

aquarelle gouachée, signée en bas à gauche

24x31,5 cm

400 / 700 €

135. SUIRE Louis, 1899-1987

Bouquet champêtre

huile sur toile, signée en bas à droite

61x50 cm

350 / 450 €

136. SUIRE Louis, 1899-1987

La Roussille, Marais Poitevin, 1979

huile sur panneau, signé et daté en bas à droite, situé au dos du châssis

50x61 cm

350 / 450 €

137. SUIRE Louis, 1899-1987

Rue à l'Île de Ré - Jardin fleuri, 1975

deux huiles sur panneau, une signée et située en bas à droite, une signée et datée en bas à droite

20x24 cm chaque

250 / 350 €

138. THIERY Gaston, 1922-2013

Ruisseau à l'automne

huile sur toile, signée en bas à gauche

81x54 cm

250 / 350 €

139. VERTES Marcel, 1895-1961

L'Amazone

huile sur toile (petits accidents), signée en haut à gauche, titrée au dos

50x60 cm

400 / 700 €

140. VERTES Marcel, 1895-1961

Deux ballerines

gouache sur papier (quelques craquelures et petites déchirures sur les bords), signé en bas à droite

107x54 cm

300 / 500 €

141. VERTES Marcel, 1895-1961

La terrasse du café

huile sur toile (petits manques), signée en haut à gauche

50x61 cm

300 / 500 €

142. VERTES Marcel, 1895-1961

Centauresse à la rose

dessin à l'encre brune sur papier rose, signé en bas à droite

36,5x43 cm

150 / 250 €



148

143. VERTES Marcel, 1895-1961*Ballerine au tutu vert*aquarelle gouachée, signée en bas à droite
25,5x20 cm

90 / 140 €

144. VERTES Marcel, 1895-1961*Le baiser*gouache sur papier beige (trace de pli), signé en bas à droite
30x19 cm

80 / 120 €

145. VERTES Marcel, 1895-1961*Couple à la plage*gouache sur papier beige, signé en haut à droite
27x19,5 cm

80 / 120 €

146. VERTES Marcel, 1895-1961*Couple enlacé*dessin à l'encre noire (insolation), signé en bas à droite
19,5x25 cm

70 / 100 €

147. VIDAL Gustave, 1895-1966*Le port de Bonifacio*huile sur toile, signée en bas à droite
73x54 cm

500 / 800 €

148. COCTEAU Jean, 1889-1963L'élève Paul blessé par l'élève Dargelos, Les Enfants terribles, circa 1949
plume et encre noire (légère insolation et petites taches), signé en bas à droite avec dédicace partiellement effacée

23,5x30,5 cm

Nous remercions Madame Guédras qui nous a confirmé l'authenticité de cette œuvre.

Ce dessin a servi pour l'illustration de la double page de garde de l'édition des "Enfants Terribles" pour le Club Français du Livre en 1949.

1000 / 1500 €

149. ÉCOLE MODERNE*Nature mortes*paire de peintures sur isorel (accidents), l'une porte une signature peu lisible en haut à droite et une inscription postérieure en bas à gauche
27,5x46 cm chaque

200 / 300 €

150. FAVIN Roger, 1904-1990*Tête d'africaine, tribu Mangbetu du Congo*

sculpture en bois patiné en noir sur socle en bois naturel, sur l'arrière: FAVIN, sous le socle: 13 JUIN 1949 ANTOINE

Ht. totale: 26 cm

500 / 700 €

151. LAURENT Georges Henri, fin XIXe début XXe siècle*Pégase*

paire de serre-livres en métal de composition à patine antique, sur la terrasse de chaque: GH LAURENT

Ht.: 18 cm; Lg.: 13 cm chaque

150 / 250 €



152

152. PICASSO Pablo, 1881-1973

Pichet Yan, 1952

pichet tourné en terre-cuite ocre à décor d'engobes noir et blanc, édition à 400 exemplaires, estampilles MADOURA PLEIN FEU et EDITION PICASSO, marque EDITION PICASSO (quelques petites salissures)

Ht.: 26 cm

BIBLIOGRAPHIE: Alain Ramié, Catalogue raisonné de l'œuvre céramique de Picasso de 1947 à 1971, Galerie Madoura, 1988, modèle similaire décrit et reproduit en couleurs sous le n°140 p.78. 2500 / 3500 €



153

153. PICASSO Pablo, 1881-1973

Vase au bouquet, 22.1.1956

assiette ronde/carrée en terre de faïence blanche, décor brun-foncé à la paraffine oxydée, couverte partielle beige, décor brun, brun-clair et vert, n° 22 sur une édition à 300 exemplaires, estampilles MADOURA PLEIN FEU et EMPREINTE ORIGINALE DE PICASSO

diamètre: 25,5 cm

BIBLIOGRAPHIE: Alain Ramié, Catalogue raisonné de l'œuvre céramique de Picasso de 1947 à 1971, Galerie Madoura, 1988, modèle similaire décrit et reproduit en couleurs sous le n°303 p. 156. 2500 / 3500 €



158



159

154. ÉCOLE ORIENTALISTE DÉBUT XXe siècle*Orientaux le soir à l'oued*huile sur toile (restaurations), signature peu lisible en bas à gauche
71x131 cm **2000 / 3000 €****155. MALCLES Jean-Denis, 1912-2002***Les funambules au-dessus de l'Opéra Comique, 1988*pastel sur papier, signé et daté en bas à droite
59x43 cm à vue **400 / 700 €****156. MONTEIRO DE REGO Vicente, 1899-1970***La forêt vierge, 1960*technique mixte sur papier, en bas à droite: Monteiro; au dos: Forêt vierge, 1960
27x21,5 cm **2500 / 4000 €****157. RAFFY LE PERSAN Jean, 1920-2008***Apparition en bord de mer*huile sur panneau, signé en bas à droite
13x35 cm **150 / 250 €****158. BOTERO Fernando, né en 1932***Tête de femme, 1982*dessin au feutre noir, signé et daté en haut à droite avec envoi :
a Horacio
32,5x28,5 cm à vue **1200 / 1800 €**
ANCIENNE PROVENANCE: Don de l'artiste au peintre Horacio Cordero Sausa.**159. BOTERO Fernando, né en 1932***Cardinal bénissant, 1982*feutre noir sur papier vergé beige, signé et daté en bas à droite avec envoi : a Horacio
29x20,5 cm à vue
ANCIENNE PROVENANCE: Don de l'artiste au peintre Horacio Cordero Sausa. **800 / 1200 €****160. CÉSAR, 1921-1998***Autoportrait*technique mixte et grattage sur papier au dos d'un carton d'exposition de Jean Dubuffet, signé en bas à droite, au dos : César fait à NICE le 18 mai 89 avec le cachet de la Galerie Ferrero et la signature de Jean Ferrero.
18x13 cmNous remercions Madame Denyse Durand-Ruel de nous avoir confirmé que cette œuvre est enregistrée aux archives César. **1000 / 1500 €****161. CHAMINADE Albert, 1923-2010***Tonnerre, 1998*peinture sur toile, signée et datée en bas à droite
100x100 cm **1000 / 1500 €****162. CHAMINADE Albert, 1923-2010***Sans titre, 1969*peinture sur papier maroufflé sur toile, signé et daté en bas à droite
50x100 cm **500 / 800 €**

160



163

163. CRIPPA Roberto Gaetano, attribué à
Paysage, 1966-1967
technique mixte et peinture argentée sur panneau (usures et petits accidents), non signé, titré et daté au dos sur une étiquette: Alexander Iolas
Gallery 15 east 55 th Street N.Y.
60x50 cm 1200 / 1800 €

164. KIJNO Ladislav, 1921-2012
Sphères
technique mixte sur papier froissé (petits accidents), signé en haut à gauche
39x29 cm 500 / 600 €

165. KIS Janos, 1932-2017
N°51
huile sur toile, signée et titrée au dos
116x81 cm 200 / 300 €



165

166. KIS Janos, 1932-2017
N°25
huile sur toile, signée et titrée au dos
100x81 cm 200 / 300 €

167. KIS Janos, 1932-2017
N°29
huile sur toile, signée et titrée au dos
100x81 cm 200 / 300 €

168. KIS Janos, 1932-2017
N°31
huile sur toile, signée et titrée au dos
92x65 cm 120 / 180 €

169. KIS Janos, 1932-2017
N°33
huile sur toile, signée et titrée au dos
92x73 cm 120 / 180 €



166



167



168



171



172

170. LIBERAKI Aglaé, 1923-2015

Sans titre, circa 1962

sculpture en plaques de métal découpées, soudées et patinées en noir, non signée

Ht. : 40 cm Lg. : 103 cm Prof. : 20 cm

1200 / 1800 €

171. LIBERAKI Aglaé, 1923-2015

Chouette, 1968

bronze à patine dorée nuancée de brun, n°1/8, fonte à la cire perdue Valsuani, monogramme et date sur le côté, cachet du fondeur

Ht. : 28,5 cm Lg. : 33,5 cm Prof. : 23 cm

1200 / 1800 €

172. LIBERAKI Aglaé, 1923-2015

Sans titre, 1978

sculpture en marbre blanc veiné de rose (très petits accidents), monogramme et date en bas à droite

26x35x23 cm

BIBLIOGRAPHIE: Liberaki, Athènes, février 1986, n°34 décrit p.47 et reproduit en noir et blanc.

1000 / 1500 €



170



173

173. LIBERAKI Aglaé, 1923-2015
Sans titre, circa 1978
 sculpture en marbre blanc légèrement veiné de rose (petits accidents sur une face), non signée
 32x27x18 cm 700 / 1000 €

174. LIBERAKI Aglaé, 1923-2015
Borne I, 1976
 sculpture en pierre calcaire beige (salissures et petits accidents), non signée
 20,5x44x18 cm
 BIBLIOGRAPHIE: Liberaki, Athènes, février 1986, n°29 décrit p.47 et reproduit en noir et blanc. 700 / 1000 €

175. LIBERAKI Aglaé, 1923-2015
Navire
 plaque en bas-relief en bronze à patine médaille nuancée (quelques défauts de fonte et oxydations), non signée
 37x27 cm 350 / 550 €



174

176. LIBERAKI Aglaé, 1923-2015
Bateau
 plaque en bas-relief en bronze à patine médaille nuancée montée sur plaque en bois naturel, non signée
 32,5x11 cm 300 / 500 €

177. LIBERAKI Aglaé, 1923-2015
Navire
 plaque en bas-relief en bronze à patine médaille nuancée (quelques défauts de fonte et oxydations), non signée
 37x27 cm 200 / 300 €

178. LIBERAKI Aglaé, 1923-2015
Oiseau, 1961
 sculpture en plâtre patiné (salissures) sur socle en bois naturel, monogramme, titre et date au dos
 Ht. : 15 cm+socle Lg. : 18 cm 200 / 300 €

179. LIBERAKI Aglaé, 1923-2015
Oiseau
 sculpture en métal de composition (accidents), non signée
 Ht. : 12,5 cm Lg. : 13 cm 100 / 150 €



175



176



180

180. LINDSTRÖM Bengt, 1925-2008*Le maître et Marguerite*

huile sur toile (accident et petits manques), signée en bas à gauche et titrée au dos

162x114 cm

15000 / 20000 €

181. LINDSTRÖM Bengt, 1925-2008*Profil*

peinture sur toile, signée en bas à gauche, tampon de la galerie craven au dos du châssis

100x50 cm

6000 / 8000 €

182. MENDJISKI Serge, 1929-2017*The Twins, 2001*

technique mixte de bandes photographiques découpées et marouflées sur toile, n°1/8, intitulé «monotype original» par l'artiste, signée et datée en bas à gauche avec la mention: Epreuve d'essai spécialement réservée à l'artiste, signée au dos avec la mention: monotype original exécuté par moi

130x97 cm

2500 / 3500 €



182



183

183. MORALIS Yannis, 1916-2009

Thiseio A, Athènes, 1963

peinture sur toile, signée et datée en bas à droite, signée, située et datée au dos avec une étiquette n°12 entouré

40000 / 60000 €

184. MORALIS Yannis, 1916-2009

Epithalamio, 1971-1972

dyptique à l'huile sur toile, signée et datée en bas à droite avec annotations, signée, filtrée et datée au dos avec indication de montage

35000 / 50000 €



184



185

185. MOULY Marcel, 1918-2008
Cavaliers, 1963

huile sur toile, signée et datée en bas à droite, signée et datée au dos
22x27 cm 3000 / 5000 €

186. PÉREZ CELIS, 1939-2008
El Reto Compartido, Paris, 1981

huile sur toile (léger enfoncement en haut à droite), signée, située et datée en bas à gauche, titrée au dos
65x54 cm 600 / 900 €



187

187. PÉREZ CELIS, 1939-2008

Agujas energetico, Paris, 1981

huile sur toile, signée, située et datée en bas à gauche, titrée au dos
46x38 cm 400 / 700 €

188. PRASSINOS Mario, attribué à

Baigneuse

encre de Chine sur papier beige, non signé
49x34,5 cm

800 / 1200 €



186



188



189

189. BOUTEAU Marc, né en 1935
La voile rose
 peinture sur toile, signée en bas à gauche, titrée au dos du châssis
 54x73 cm 300 / 500 €

190. BOUTEAU Marc, né en 1935
Vieilles maisons à Puteaux
 peinture sur toile, signée en bas à gauche, titrée au dos
 54x73 cm 300 / 500 €

191. BOUTEAU Marc, né en 1935
Coucher de soleil
 peinture sur toile, signée en bas à gauche, titrée au dos
 60x73 cm 300 / 500 €

192. BOUTEAU Marc, né en 1935
Retour de pêche
 peinture sur toile, signée en bas à gauche, titrée au dos
 60x81 cm 300 / 500 €



194

193. BOUTEAU Marc, né en 1935
Rue à Lorient
 peinture sur toile, signée en bas à droite, signée et titrée au dos
 27,5x46,5 cm 150 / 250 €

194. CHAPAUD Marc, né en 1941
Palais sur le Grand Canal, Venise
 huile sur toile, signée en bas à droite, signée et titrée au dos
 97x130 cm 2500 / 3500 €

195. CHAPAUD Marc, né en 1941
Le pont des Arts et l'Institut, Paris
 huile sur toile, signée en bas à droite, signée et titrée au dos
 100x100 cm 2000 / 3000 €

196. ISHMALLIAN Jacques ou Jak, 1922-1978
Silhouettes en bord de mer
 lavis d'encre noire, monogramme en bas à gauche
 57x81 cm 120 / 180 €

197. JOUENNE Michel, né en 1933
Les gondoles
 huile sur toile, signée en bas à gauche, signée et titrée au dos
 73x100 cm 3000 / 5000 €



195



197



199



201

198. LOULÉ Thierry, né en 1967
Visage
huile sur toile, signée en bas à droite, signée au dos
55x46 cm 300 / 500 €

199. MAAS Christian, né en 1951
Nu accroupi, 1971
bronze à patine brune, CODY FONDEUR, E.A. 1/1 (petite griffure au sein droit), sur l'arrière: C maas 71 et la marque du fondeur
Ht.: 68 cm 600 / 900 €

200. MANEV Nicolas, né en 1940
Les arbres
huile sur toile (accidents), signée en bas à droite
73x92 cm 200 / 300 €

201. ARNO, Sebban ARNO dit, né en 1975
La foule bleue, 2015
sculpture en métal découpé peint en bleu, signé et daté sur la base
Ht.: 88,5 cm 1800 / 2500 €

201B. BATFORT Bernard, né en 1962
L'incertitude, 2009
Peinture acrylique sur toile,
signée au dos en haut à gauche, datée au dos en bas à gauche, titrée au dos
81 x100 cm 800 / 1000 €

202. BIZON, XXe siècle
Confidence autour d'une tasse de saké
peinture sur toile (petit accident), signée en bas à gauche
52,5x45 cm 80 / 120 €

203. CHARALAMBOS Psyhakis, né en 1938
Forme bleue
peinture sur toile, signée en bas à droite
80x80 cm 700 / 1000 €

204. CHARALAMBOS Psyhakis, né en 1938
Bord de mer
huile sur carton, signé en bas à gauche
35x75 cm 500 / 800 €

205. CHARRO Cyrille, né en 1979
Sylphe, 2013
photographie lenticulaire, n°5/30, signée au dos
42x28 cm 600 / 1000 €

206. CHENET Pierre, XXe siècle
Taureau
bronze à patine brun vert nuancé, sur le dessous: cachet P. CHENET
Ht.: 28 cm; Lg.: 41 cm 400 / 700 €

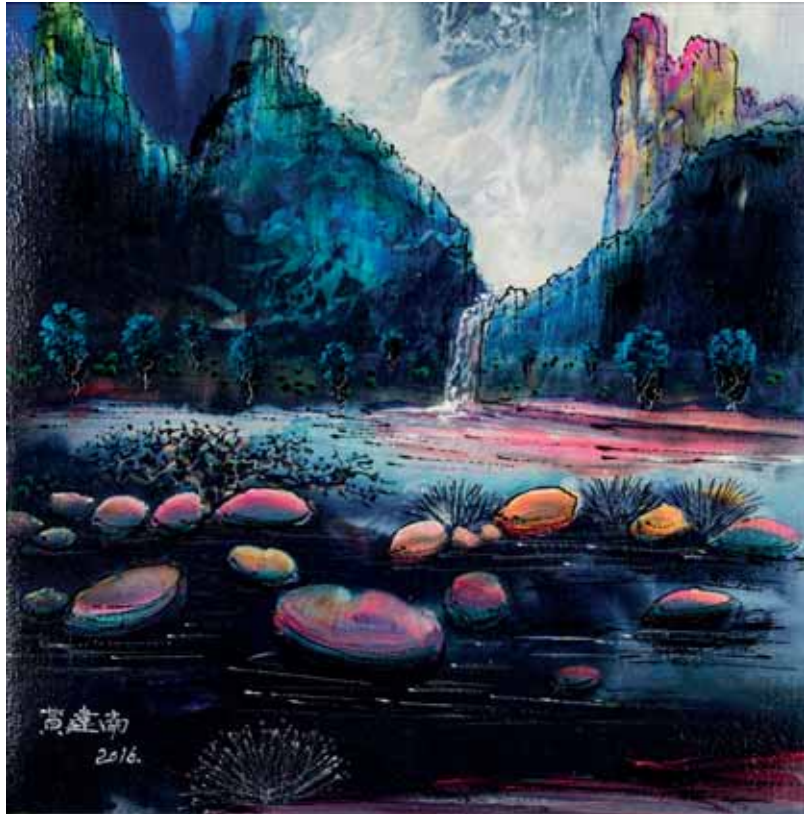
207. CHENET Pierre, XXe siècle
Ours assis
terre-cuite à patine verte nuancée (égrenures), dessous: cachet P. CHENET
Ht.: 13,5 cm 300 / 500 €

208. GUO Huawei, né en 1983
Paysage de montagne en Chine
aquarelle et gouache sur papier monté sur soie sur les bords (trace de pli), porte différents cachets rouges
79,5x39,5 cm 800 / 1200 €

209. HENSCHÉL Charlotte, 1905-1985
Sans titre à la pyramide bleue
technique mixte et feutres de couleurs et collage sur papier rose (traces de plis), signé en bas à droite
65x50 cm 200 / 300 €



206-207



210

210. HUANG Jiannan, né en 1952
Cascade et rivière aux arbres, 2016
 peinture sur toile, signée et datée en bas à gauche, signée, titrée et datée au dos
 69x69 cm 8000 / 12000 €

212. HUANG Jiannan, né en 1952
Champs et montagne, 2014
 gouache sur papier montée sur soie sur les bords, signée et datée vers la droite avec les cachets de l'artiste
 41x41,5 cm 4000 / 7000 €

211. HUANG Jiannan, né en 1952
Montagnes jaunes
 plume, lavis d'encre noire et gouache sur papier monté sur soie sur les bords, signé en haut à gauche avec les cachets de l'artiste
 58x57,5 cm 6000 / 9000 €



211



212



213



214

213. MALTIER Dominique, né en 1954

Cercles

sculpture en métal soudé et patiné en noir, n°1/1, signé sous la base

Ht.: 45,5 cm; Lg.: 74 cm

500 / 800 €

214. NADAL André, né en 1952

BW 3050910

huile sur toile, signée et titrée au dos

20x20 cm

400 / 700 €

215. PAPADANTONAKIS Bartholomé, né en 1931

La pomme

acrylique sur toile, signée sur le bord droit

80x120 cm

1000 / 1500 €



215



215B

215B. VANDENBERGHE François, né en 1951

Obhéjane One

bronze à patine terre d'Afrique,

signé sur la cuisse et numéroté «EA II/IV»

Lg: 125 cm Ht : 55 cm

30000 / 50000 €

216. YAN Pei-Ming, né en 1960

Visages

deux dessins au fusain présentés en diptyque dans un encadrement en bois naturel articulé et refermable, d'une série de 30 à l'occasion de l'exposition MING, musée de Bourbon-Lancy, juillet-août 1992, n°1/30, non signés, étiquette signée au dos du montage

44,5x31 cm et 42,5x30,5 cm

8000 / 12000 €



216

Ensemble d'œuvres d'Anita Tullio et œuvres provenant de sa collection



Celle qui se définissait comme « une amoureuse des matières et de la terre », trouva sa voie artistique sous la protection de l'artiste Robert Helman. Le poète André Verdet admirait en Anita Tullio « une magnifique alchimiste de la terre et du feu ». Longtemps parisienne, elle s'installa en 1989 à Ainay-le-Vieil, dans le Cher, où son atelier lui permit de réaliser pleinement bronzes et terres cuites, exprimant ainsi l'environnement d'un cosmos devenu sien.

BIBLIOGRAPHIE :

Anita Tullio : Les folles épousailles de la terre et du feu. Françoise Armengaud, éd. L'Harmattan, Paris 2003.

Anita Tullio, une vie de terre et de feu. Michel Jacquet, éd. Sajat, Bourges 2011.

EXPOSITIONS :

Le cosmos d'Anita Tullio, 22 janvier - 1er mars 1980, Galerie Gérard LAUBIE, 2 rue Brisemiche, Paris.

Sculptures, 5 - 21 novembre 2009, Galerie La Hune Brenner, 3 rue Ravignan, Paris.

Extraits de matière, 13 octobre 2014 - 4 janvier 2015, musée Saint-Vic, Saint-Amand-Montrond.



217

217. TULLIO Anita, 1935-2014

Météore, 1974

bronze à deux patines dorée et brun foncé n°3/8, Clémenti Fondateur (quelques oxydations), sur le côté: ANITA TULLIO et le cachet du fondeur
Ht.: 31 cm; Diam.: 44 cm environ **3000 / 5000 €**

218. TULLIO Anita, 1935-2014

Sphère, 1977

bronze à patine brune nuancée, fonte à la cire perdue C. Valsuani (traces de terre), sur le côté: Anita Tullio et le cachet du fondeur
Ht.: 39,5 cm; Diam.: 41 cm environ **3000 / 5000 €**

219. TULLIO Anita, 1935-2014

Taureau

technique mixte, terre cuite patinée partiellement émaillée sur panneau, non signé
85x85 cm **800 / 1200 €**



218



219



220

220. TULLIO Anita, 1935-2014
Sans titre vert et rose, 2007
 technique mixte sur carton, signé et daté en bas à droite, titré en bas à gauche
 65x49,5 cm 400 / 700 €



221

221. TULLIO Anita, 1935-2014
Découverte
 bronze à patine brun foncé et doré, n°1/8, sur l'arrière : Anita Tullio et un cachet de fondeur peu lisible
 Ht. : 31 cm 300 / 500 €

222. TULLIO Anita, 1935-2014
Météore
 sculpture en terre cuite patinée partiellement craquelée (petits manques), non signée
 Ht. : 25,5 cm 250 / 350 €

223. TULLIO Anita, 1935-2014
Sans titre brun, 1993
 technique mixte sur panneau, signé et daté au dos
 38,5x49 cm 250 / 350 €



222



223



224

224. TULLIO Anita, 1935-2014
Concrétions
 sculpture en technique mixte et accumulation de tessons partiellement
 glaçurés, non signée
 Ht. : 26,5 cm 200 / 300 €



225

225. TULLIO Anita, 1935-2014
Fleur
 bronze à patine brun foncé de vert (oxydations), non signé
 Ht. : 41 cm 150 / 250 €

227. TULLIO Anita, 1935-2014
Astres, 1979
 technique mixte sur papier (traces de plis), signé et daté en bas à droite
 42,5x62,5 cm 150 / 250 €

228. PAPART Max, 1911-1994
Arbre, V 1973
 technique mixte et collage sur panneau, signé et daté en bas à droite,
 titré et daté au dos
 30x30 cm 400 / 700 €

226. TULLIO Anita, 1935-2014
Sans titre gris, 2009
 technique mixte sur panneau, signé en bas à droite et daté en bas à
 gauche
 20,5x28,5 cm 150 / 250 €

229. VERDET André, 1913-2004
Le duel
 feutre noir sur papier vert, signé en bas à droite avec envoi à Anita
 Tullio, titré en bas à gauche
 30x47 cm à vue 80 / 120 €



228



229



233



234

230. ARMAN, 1928-2005 et VERDET André, 1913-2004
Saint Michel l'Observatoire
 lithographie en couleurs, EA (insolation), signée en bas à droite par
 Arman et Verdet avec envoi à Anita Tullio
 54,5x37 cm 80 / 120 €

231. BATTISTA Éric, né en 1933
Venise
 huile sur toile, signée en bas à droite
 38,5x46,5 cm 100 / 150 €

232. DUNCHI Nardo, 1914-2010
Fontaine, 1985
 peinture sur toile, signée et datée en bas à droite, datée au dos
 81x100 cm 300 / 500 €

233. DUNCHI Nardo, 1914-2010
Composition rouge et verte, 1975
 peinture sur panneau (petites taches), signé et daté en bas à gauche
 13,5x23,5 cm 150 / 250 €

234. DUNCHI Nardo, 1914-2010
Composition bleue et jaune, 1975
 peinture sur panneau (petites taches), signé et daté en bas à gauche
 13,5x24,5 cm 120 / 180 €

235. HELMAN Robert, 1910-1990
Fleurs, 1964
 peinture sur papier, signé et daté en bas à droite
 33x29 cm 120 / 180 €

236. HELMAN Robert, 1910-1990
Nu au fond vert
 lithographie en couleurs EA (insolation), signée en bas à droite avec
 envoi en bas à gauche: Pour ma Doudou la céramiste
 16,5x19,5 cm 50 / 70 €

237. KRAJCBERG Frans, 1921-2017
Sans titre, 1964
 monotype en relief (taches, traces de plis et accidents), signé et daté en
 bas à droite avec envoi à Anita (Tullio)
 24x12,5 cm feuille : 54x36 cm 300 / 500 €



235

La vente sera faite au comptant et conduite en Euros. Les frais attachés à la vente (hors magasinage et autres charges éventuelles) sont de 23 % Hors Taxes, soit 27,60 % TTC.

1. GARANTIES

Les attributions notion d'époque ont été établies compte - tenu des connaissances scientifiques et artistiques à la date de la vente. Ces mentions sont garanties pour une durée de 5 ans à partir de la date d'adjudication. Le délai de prescription pour une action en responsabilité à l'encontre de la maison de ventes aux enchères ROSSINI est de 5 ans. L'ordre du catalogue sera suivi. Une exposition préalable permettant aux acquéreurs de se rendre compte de l'état des biens mis en vente, il ne sera admis aucune réclamation une fois l'adjudication prononcée. Les reproductions au catalogue des œuvres sont aussi fidèles que possible, une différence de coloris ou de tons est néanmoins possible. Les dimensions ne sont données qu'à titre indicatif. La maison de vente aux enchères ROSSINI est couverte par les assurances responsabilité professionnelle et représentation des fonds prescrites par la loi. Tous nos experts sont couverts par une assurance responsabilité professionnelle.

2. ENCHERES

- Ordre d'achat: Si vous souhaitez faire une offre d'achat, vous pouvez en faire la demande sur Drouot Digital Live ou directement auprès de notre étude. Celui-ci doit nous parvenir au plus tard 24 heures avant la vente, accompagné d'une copie de votre pièce d'identité et de vos coordonnées bancaires.

- Enchères par téléphone: Si vous souhaitez enchérir par téléphone, veuillez en faire la demande par écrit en utilisant le formulaire prévu à cet effet, accompagné d'une copie de votre pièce d'identité et de vos coordonnées bancaires et d'un seul numéro de téléphone ou nous pourrions vous joindre, au plus tard 24 heures avant la vente. La SVV Rossini décline sa responsabilité en cas où la communication téléphonique n'aurait pu être établie. En cas de double enchère reconnue effective par le Commissaire - Priseur, le lot sera remis en vente, tous les amateurs présents pouvant concourir à cette deuxième mise en adjudication.

3. DÉFAUT DE PAIEMENT

En application de l'article L. 441- 6 du Code de Commerce, en cas de retard de paiement supérieur ou égal à 30 jours après la vente, des pénalités de retard égales à 11,37 % du montant de l'adjudication (charges et taxes comprises) seront demandées à l'acheteur. L'application de cette clause ne fait pas obstacle à l'allocation de dommages et intérêts et aux dépens de la procédure qui serait nécessaire, et ne préjuge pas de l'éventuelle mise en œuvre de la procédure de folle enchère. Ces dommages ne seront en aucun cas inférieurs aux honoraires acheteurs et vendeurs qui auraient été facturés en cas de bonne résolution de la vente.

4. REITERATION DES ENCHERES

Les opérateurs de ventes volontaires de meubles aux enchères publiques mentionnés à l'article L. 321-4 de la loi du 16 février 2015, sont responsables à l'égard du vendeur et de l'acheteur de la représentation du prix et de la délivrance des biens dont ils ont effectué la vente. Toute clause qui vise à écarter ou à limiter leur responsabilité est réputée non écrite. Le bien adjudiqué ne peut être délivré à l'acheteur que lorsque l'opérateur ayant organisé la vente en a perçu le prix ou lorsque toute garantie lui a été donnée sur le paiement du prix par l'acquéreur. A défaut de paiement par l'adjudicataire, après mise en demeure restée infructueuse, le bien est remis en vente à la demande du vendeur sur réitération des enchères ; si le vendeur ne formule pas cette demande dans un délai de trois mois à compter de l'adjudication, la vente est résolue de plein droit, sans préjudice de dommages et intérêts dus par l'adjudicataire défaillant. Les fonds détenus pour le compte du vendeur doivent être versés à celui-ci au plus tard deux mois à compter de la vente.

5. RETRAIT DES ACHATS

Il est conseillé aux adjudicataires de procéder à l'enlèvement de leurs lots dans les meilleurs délais afin d'éviter les frais de magasinage qui sont à leur charge. Le magasinage n'entraîne pas la responsabilité de la S.V.V.Rossini ni de l'expert à quelque titre que ce soit. Frais de magasinage salle ROSSINI: tout achat de mobilier volumineux (+0,5m3) sera envoyé en garde-meuble dès 11 heures le lendemain de la vente à la charge de l'acheteur. Pour tous nos acquéreurs (acheteur présent le jour de la vente, acheteur en ligne et donneurs d'ordre) des frais de stockage seront dus à compter du 10ème jour après la vente (jours fériés et week-ends non inclus).

Le montant est de 5 € par jour et par bordereau.

Les lots dépassant le montant de 10.000 € supporteront une participation complémentaire aux frais d'assurance et d'administration de 1% TTC de leur valeur en sus des frais de magasinage dus.

En cas de paiement par chèque, la délivrance des objets pourra être différée jusqu'à encaissement total.

En cas de paiement par chèque ou par virement, la délivrance des objets pourra être différée jusqu'à l'encaissement. En cas de paiement par carte la délivrance pourra être différée jusqu'à ce que le délai de rétractation soit purgé. Dès l'adjudication, l'objet sera sous l'entière responsabilité de l'adjudicataire. L'acquéreur sera lui-même chargé

de faire assurer ses acquisitions, et la S.V.V.Rossini décline toute responsabilité quant aux dommages que l'objet pourrait encourir, et ceci dès l'adjudication prononcée. En cas de vente à l'Hôtel Drouot, les frais de magasinage sont à la charge de l'acquéreur.

6. EXPÉDITION DES LOTS

Le transport est effectué sous l'entière responsabilité de l'acheteur.

Le choix du transporteur et l'organisation du transport appartiennent à l'acheteur. La S.V.V. Rossini peut fournir, de manière non contractuelle, les coordonnées de transporteurs.

Les lots ne seront remis aux transporteurs qu'après règlement de l'achat. La formalité de licence d'exportation peut requérir un délai de 4 à 5 mois.

TERMS OF SALES

Purchased lots will become available only after payment in-full has been made. The sale will be conducted in Euros. Purchasers will pay in addition to the hammer price, a buyer's premium of 23 % VAT excluded or 27.6 % VAT included.

GUARANTEES

The auctioneer is bound by the indications in the catalogue, modified only by announcements made at the time of the sale noted in the legal records there of. An exhibition prior to the sale permits buyers to establish the conditions of the works offered for sale and no claims will be accepted after the hammer has fallen. Some difference may appear between the original work and its illustration, there will be no claims in such matter. The measurements are given only as an indication.

BIDS

Should the auctioneer recognise two simultaneous bids on lot, the lot will be put up for sale again and all those present in the saleroom may participate in this second opportunity to bid.

ABSENTEE BIDS

If you wish to make a bid in writing, you can apply on Drouot Digital or ask directly to the auction house, accompanied by a copy of your ID and your bank references, to be received by us no later than 24 hours before the sale.

TELEPHONE BIDS

If you wish to bid by telephone, please make your request to be called in writing, accompanied by a copy of your ID and your bank references, to be received by us no later than 24 hours before the sale.

COLLECTION OF PURCHASES

Buyers are advised to collect successful lots as soon as possible to avoid handling and storage costs which may be incurred at their expense. S.V.V. Rossini is not responsible for the storage of purchased lots. Storage fees at S.V.V. Rossini: Any bulky furniture purchase (0,5 cubic meter) will be sent to the furniture storehouse the next morning after the sale, the fees are chargeable to buyers. For any present buyer the day of the auction, the storage expenses will be due from 11 a.m the next day after the sale. For all buyers (web buyers, room buyers and ordering customer), storage fees shall be due and payable from the 10th day after the auction (without including weekends and national holidays).

The amount is 5 €/day and invoice.

All lots with hammer price higher than 10.000 € will be subject to an assurance and administration fee of 1% inclusive of tax, of the hammer price.

If payment is made by check, lots may not be withdrawn until the payment has been cleared.

If payment is made by cheque or by wire transfer, lots may not be withdrawn until the payment has been cleared. From the moment the hammer falls, sold items will become the exclusive responsibility of the buyer.

The buyer will be solely responsible for the insurance; S.V.V.Rossini assumes no liability for any damage to items which may occur after the hammer falls. An export license can take five or ten weeks to process, although this time may be significantly reduced depending upon how promptly the buyer supplies the necessary information to S.V.V.Rossini.

ROSSINI
Maison de Ventes aux Enchères

